



OTTICA DELLA CONTATTOLOGIA CON LABORATORIO I

AA 2012/2013

Scheda per esercitazioni (1)

Scheda esame preliminare - ANAMNESI

Data:
Cognome: Nome:
Data di nascita: Sesso (M/F)
Professione:
Indirizzo:
e-mail: Telefono:

MOTIVAZIONE

Qual è la motivazione principale per cui vuole applicare lac?

- Estetica
- Sport (specificare)
- Miglioramento della visione
- Anisometropia
- Praticità
- Indicazione medica
- Altro (specificare)

- Richiede uso continuo

CONDIZIONI DI SALUTE

È affetto da qualche patologia generale o da uno stato di salute particolare?

- Gravidanza
- Allergie
- Diabete
- Secchezza mucose
- Sinusite
- Acne/eczemi
- Immunodeficienza
- Iperiparoidismo
- Sjogren
- Ipercolesterolemia
- Altro (specificare)

FARMACI IN USO

Fa uso di qualche farmaco (generale o oculare)?

- Antiacne
- Antidepressivi
- Anticoncezionale
- Antistaminici
- Ormoni tiroidei
- Betabloccanti oculari
- Altro (specificare)

FUMO

È un fumatore?

- Sì
- No

SPORT

Svolge attività sportiva? Con quale frequenza?

- Non pratica sport
- Sport acquatici
- Sport di contatto
- Sport di squadra

- Livello agonistico
- Livello amatoriale

- Frequenza:
- Altro (specificare)

LAVORO

Quale lavoro svolge ed in quale ambiente?

- Tipo
- PC (ore:)
 - Aria condizionata
 - Esposizione UV
 - Lavoro notturno
 - Esposizione vapori chimici

 - Altro (specificare)

CONDIZIONI OCULARI

Ha sofferto o soffre di patologie oculari?

Ha subito chirurgia oculari?

USO PREGRESSO LAC

Ha usato in precedenza lac?

- No
- Sì (specificare il motivo della dismissione)

INFORMAZIONI PORTATORI DI LAC

Tipo di lac in uso:
Sistema manutenzione:
Uso delle lac:

STIMA USO LAC

Modalità

- UG \leq 6h
- UG \geq 6h
- Possibile UF

Giorni a settimana

- \leq 3/7
- Da 4 a 6
- 7/7

Scheda per esercitazioni (2)

Scheda esame preliminare – QUESTIONARI OCCHIO SECCO

Questionario di McMonnies

ETA' E SESSO	Meno di 25 anni	Tra 25 e 45 anni	Oltre 45 anni	PUNTEGGIO
Maschio	0	1	2	
Femmina	0	3	6	

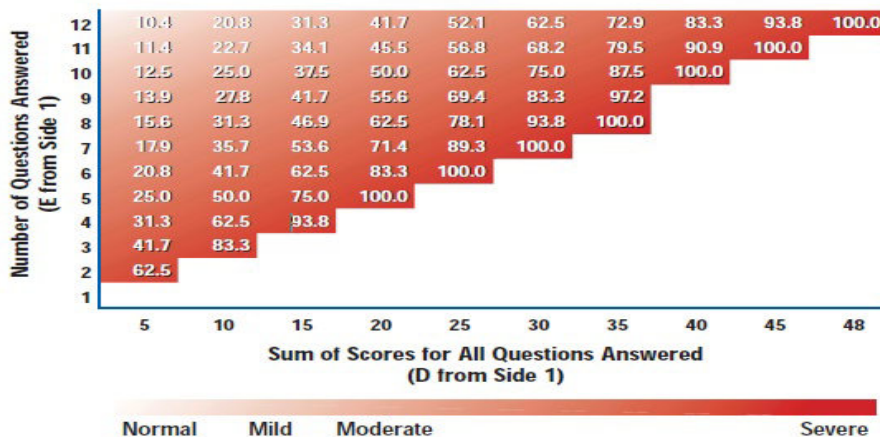
DOMANDE	RISPOSTE	PUNTEGGIO
1	Brucciore (1) Pizzicore (1) Secchezza (1) Sensaz. di corpo estraneo (1)	
2	Mai (0) Qualche volta (1) Spesso (2) Costantemente (3)	
3	Si (2) No (1) Non so (0)	
4	Si (2) No (0) Non so (1)	
5	Si (2) No (0) Non so (1)	
6	Mai (0) Qualche volta (1) Spesso (2) Costantemente (3)	
7	Si (2) No (0) Non so (1)	
8	Non effettua Nuoto (0) Si (2) No (0) Talvolta (1)	
9	Antistaminici pasticche (1) Colliri antistaminici (1) Diuretici (1) Sonniferi (1) Tranquillanti (1) Contraccettivi orali (1) Medicamenti per ulcera duodenale, per disturbi digestivi, per ipertensione arteriosa (1)	
10	Non beve (0) Si (2) No (0) Non so (1)	
11	Si (2) No (0) Non so (1)	
12	Si (2) No (0) Non so (1)	

TOTALE

N.B.: Un punteggio maggiore di 20 indica occhio secco, mentre un punteggio tra 10 e 20 è indicativo di una situazione di occhio secco marginale.

Questionario OSDI

Punteggio:



Scheda per esercitazioni (3)
Esami strumentali – USO DELLA LAMPADA A FESSURA

Taratura strumento

- | | |
|--|--|
| <input type="checkbox"/> Regolazione oculari | <input type="checkbox"/> Diaframmi |
| <input type="checkbox"/> Filtri | <input type="checkbox"/> Filtri |
| <input type="checkbox"/> Ingrandimenti | <input type="checkbox"/> Tilting orizzontale/verticale |

TECNICA DI OSSERVAZIONE	NOTE	STUDENTE
<input type="checkbox"/> ILLUMINAZIONE DIRETTA DIFFUSA <ul style="list-style-type: none"> • <u>Ingrandimento</u>: 6-10x • <u>Illuminazione</u>: larghezza 4mm, intensità media. • <u>Angolo biomicroscopio-lampada</u>: 60° 	OD
	OS
<input type="checkbox"/> PARALLELEPIPEDO <ul style="list-style-type: none"> • <u>Ingrandimento</u>: 10-25x • <u>Illuminazione</u>: altezza massima, larghezza 1-2mm, intensità media. • <u>Angolo biomicroscopio-lampada</u>: 60° 	OD
	OS
<input type="checkbox"/> SEZIONE OTTICA <ul style="list-style-type: none"> • <u>Ingrandimento</u>: 16-40x • <u>Illuminazione</u>: altezza max, larghezza minima, intensità media-alta. • <u>Angolo biomicroscopio-lampada</u>: 60° 	OD
	OS
<input type="checkbox"/> RIFLESSIONE SPECULARE <ul style="list-style-type: none"> • <u>Ingrandimento</u>: 16-40x • <u>Illuminazione</u>: altezza max, larghezza 1mm, intensità media. • <u>Angolo biomicroscopio-lampada</u>: 90° 	OD
	OS
<input type="checkbox"/> STIMA DELL'ANGOLO IRIDO CORNEALE SECONDO VAN HERIK <ul style="list-style-type: none"> • <u>Ingrandimento</u>: 16-25x • <u>Illuminazione</u>: altezza max, larghezza minima, intensità media-alta. • <u>Angolo biomicroscopio-lampada</u>: 60° 	OD
	OS
<input type="checkbox"/> FASCIO CONICO <ul style="list-style-type: none"> • <u>Ingrandimento</u>: 25-40x • <u>Illuminazione</u>: sezione conica o parallelepipedo 1x2mm, intensità massima, luci ambientali spente. 	OD
	OS
<input type="checkbox"/> ILLUMINAZIONE ADIACENTE <ul style="list-style-type: none"> • <u>Ingrandimento</u>: 10-25x • <u>Illuminazione</u>: altezza max, larghezza 1mm, intensità media. • <u>Angolo biomicroscopio-lampada</u>: 60° 	OD
	OS
<input type="checkbox"/> RETROILLUMINAZIONE <ul style="list-style-type: none"> • <u>Ingrandimento</u>: 10-25x • <u>Illuminazione</u>: altezza max, larghezza 1mm, intensità media. • <u>Angolo biomicroscopio-lampada</u>: 60° 	OD
	OS
<input type="checkbox"/> DIFFUSIONE SCLERALE <ul style="list-style-type: none"> • <u>Ingrandimento</u>: minimo • <u>Illuminazione</u>: altezza max, larghezza 1mm, intensità media-alta. • <u>Angolo biomicroscopio-lampada</u>: 60° 	OD
	OS



Scheda per esercitazioni (4)

Esami strumentali – USO DEL CHERATOMETRO (OFTALMOMETRO) E MISURA DEL
DIAMETRO COREALE, DELLA FESSURA PALPEBRALE ED EVERSIONE PALPEBRALE

OCCHIO DESTRO

OCCHIO SINISTRO

Cheratometria (Javal) – Studente:

Cheratometria (Javal) – Studente:

	D	mm	asse
H			
V			

	D	mm	asse (TABO)
H			
V			

Cheratometria (V. Helmholtz) – Studente:

Cheratometria (V. Helmholtz) – Studente:

	D	mm	asse
H			
V			

	D	mm	asse (TABO)
H			
V			

Misura del diametro corneale

Misura del diametro corneale

Studente:

Studente:

	mm
H	
V	

	mm
H	
V	

Misura ampiezza fessura palpebrale

Misura ampiezza fessura palpebrale

Studente:

Studente:

mm

mm

Eversione palpebrale

Eversione palpebrale

Studente:

Studente:

Scheda per esercitazioni (5)
Esami strumentali – TOPOGRAFIA, ABERROMETRIA E PUPILLOGRAFIA

OCCHIO DESTRO

Toricità	3 mm	5 mm	7 mm	Dif(cil ax) 3mm	Dif(cil ax) 5mm	Dif(cil ax) 7mm
Kv (D)						
Ko (D)						
K medio (D)						
Kv (mm)						
Ko (mm)						
Emi(mm) @ ___						
Emi(mm) @ ___						
Emi(mm) @ ___						
Emi(mm) @ ___						

LSA

Asfericità	4,5mm	8mm
p		
E		
e ²		
Q		

<i>Aberrometria</i>	Totale	Astigmatismo	Sferica	Coma
RMS 3mm				
RMS 5mm				

<i>Pupillografia</i>	Peak to Valley	Diametro orizzontale fotopico	Diametro verticale fotopico
mm			

OCCHIO SINISTRO

Toricità	3 mm	5 mm	7 mm	Dif(cil ax) 3mm	Dif(cil ax) 5mm	Dif(cil ax) 7mm
Kv (D)						
Ko (D)						
K medio (D)						
Kv (mm)						
Ko (mm)						
Emi(mm) @ ___						
Emi(mm) @ ___						
Emi(mm) @ ___						
Emi(mm) @ ___						

LSA

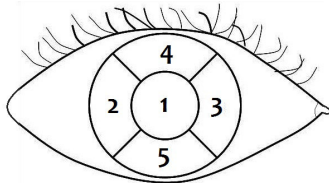
Asfericità	4,5mm	8mm
p		
E		
e ²		
Q		

<i>Aberrometria</i>	Totale	Astigmatismo	Sferica	Coma
RMS 3mm				
RMS 5mm				

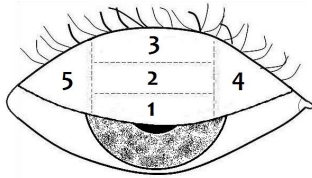
<i>Pupillografia</i>	Peak to Valley	Diametro orizzontale fotopico	Diametro verticale fotopico
mm			

Scheda per esercitazioni (6)

Rilevazioni propedeutiche alla prova delle lac – GRADING SCALES



Localizzazione delle zone corneali



Localizzazione delle zone della congiuntiva tarsale

OD studente:	CCLRU	OS studente:
	Iperemia bulbare	
	Iperemia limbare	
	Iperemia palpebrale	
	Rugosità palpebrale (luce bianca)	
	Rugosità palpebrale (fluoresceina)	
	Stain corneale (tipo)	
	Stain corneale (profondità)	
	Stain corneale (estensione)	
	Stain congiuntivale	
	Polimegatismo endoteliale	

OD studente:	EFRON	OS studente:
	Iperemia congiuntivale	
	Iperemia limbare	
	Neovascolarizzazione corneale	
	Microcisti epiteliali	
	Edema corneale	
	Colorazione corneale	
	Colorazione congiuntivale	
	Congiuntivite papillare	
	Blefarite	
	Disfunzione ghiandole Meibomio	
	Cheratocongiuntivite limbare superiore	
	Infiltrati corneali	
	Ulcera corneale	
	Polimegatismo endoteliale	
	Blebs endoteliali	
	Distorsione corneale	



Scheda per esercitazioni (7)

Rilevazioni propedeutiche alla prova delle lac – TESTS LACRIMALI

<u>OCCHIO DESTRO</u>	<u>TEST</u>	<u>OCCHIO SINISTRO</u>
Studente:	<p>NIBUT Eseguito con oftalmometro tipo "Von Helmholtz" Registrare il valore in secondi</p>	Studente:
Studente:	<p>NIBUT Eseguito con videocheratografo Registrare il valore in secondi</p>	Studente:
Studente:	<p>NIBUT Eseguito con Tearscope Registrare il valore in secondi</p>	Studente:
Studente:	<p>ASPETTO dello STRATO ESTERNO del F.L. Esame eseguito con Tearscope. Registrare l'aspetto: Marmoreo a maglia larga (spessore 15nm) - Marmoreo a maglia stretta (spessore 30nm) - Ad onda (spessore 30-80nm) - Amorfo (spessore 80nm) - Frange d'interferenza colorate (sp. 80-370nm) - Altri (spessore variabile)</p>	Studente:
Studente:	<p>MISURA dell'ALTEZZA del MLMI Eseguito SENZA l'uso di fluoresceina Registrare il valore in mm</p>	Studente:
Studente:	<p>SCHIRMER N°1 Registrare il valore in mm</p>	Studente:
Studente:	<p>FILO ROSSO Registrare il valore in mm</p>	Studente:
Studente:	<p>LISSAMINA VERDE</p>	Studente:
Studente:	<p>MISURA dell'ALTEZZA del MLMI Eseguito CON l'uso di fluoresceina Registrare il valore in mm</p>	Studente:
Studente:	<p>BLACK LINE</p>	Studente:
Studente:	<p>BUT Eseguito CON l'uso di fluoresceina Registrare il valore in secondi</p>	Studente:
Studente:	<p>TURN OVER LACRIMALE Eseguito CON l'uso di fluoresceina Registrare il valore in minuti</p>	Studente:



OTTICA DELLA CONTATTOLOGIA CON LABORATORIO I

AA 2012/2013

Scheda per esercitazioni (8)

Rilevazioni propedeutiche alla prova delle lac – ESAME REFRAATTIVO

ACUITA' VISIVA NATURALE

OD	
OS	
OO	

REFRAZIONE OCCHIALE IN USO

OD	sf	cil	asse	visus	Visus OO
OS	sf	cil	asse	visus	

REFRAZIONE OGGETTIVA

Studente:

OD	sf	cil	asse	visus	Visus OO
OS	sf	cil	asse	visus	

REFRAZIONE SOGGETTIVA

Studente:

OD	sf	cil	asse	visus	Visus OO
OS	sf	cil	asse	visus	



Scheda per esercitazioni (9)
Lenti a contatto – PROVE CON MORBIDE

PRIMA PROVA (Studente: _____ - Data: _____)

	BOZR	TD	Sf	Materiale	Tipo	Brand
OD						
OS						

Controllo (Tempo di uso: _____)

Sintomi soggettivi: _____

Acuità visiva		Sovrarefrazione oggettiva				Sovrarefrazione soggettiva			
		AV	Sf	Cil	asse	AV	Sf	Cil	asse
OD									
OS									
OO									

	centratura	movimento	allineament o			
OD						
OS				OD	OS	

Note: _____

SECONDA PROVA (Studente: _____ - Data: _____)

	BOZR	TD	Sf	Materiale	Tipo	Brand
OD						
OS						

Controllo (Tempo di uso: _____)

Sintomi soggettivi: _____

Acuità visiva		Sovrarefrazione oggettiva				Sovrarefrazione soggettiva			
		AV	Sf	Cil	asse	AV	Sf	Cil	asse
OD									
OS									
OO									

	centratura	movimento	allineament o			
OD						
OS				OD	OS	

Note: _____



Scheda per esercitazioni (10)

Lenti a contatto – CONTROLLI CON MORBIDE

LENTI IN USO (Studente: _____ - Data: _____)

	BOZR	TD	Sf	Materiale	Tipo	Brand
OD						
OS						

Tempo di uso: _____

Sintomi soggettivi: _____

Acuità visiva	
OD	
OS	
OO	

Sovrarefrazione oggettiva				
	AV	Sf	Cil	asse
OD				
OS				
OO				

Sovrarefrazione soggettiva				
	AV	Sf	Cil	asse
OD				
OS				
OO				

	centratura	movimento	allineamento
OD			
OS			

OD	
OS	

Note: _____

VALUTAZIONE CON GRADING SCALES

OD studente:	CCLRU	OS studente:
	Iperemia bulbare	
	Iperemia limbare	
	Iperemia palpebrale	
	Rugosità palpebrale	
	Rugosità palpebrale (fluoresceina)	
	Stain corneale (tipo)	
	Stain corneale (profondità)	
	Stain corneale (estensione)	
	Stain congiuntivale	
	Polimegatismo endoteliale	

OD studente:	EFRON	OS studente:
	Iperemia congiunt.	
	Iperemia limbare	
	Neovascolarizzazione corneale	
	Microcisti epiteliali	
	Edema corneale	
	Coloraz. corneale	
	Coloraz. congiuntiv.	
	Congiuntivite papillare	
	Blefarite	
	Disfunz. gh. Meibomio	
	Cheratocongiuntivite limbare sup.	
	Infiltrati corneali	
	Ulcera corneale	
	Polimegatismo endoteliale	
	Blebs endoteliali	
	Distorsione corneale	



OTTICA DELLA CONTATTOLOGIA CON LABORATORIO I

AA 2012/2013

Scheda per esercitazioni (11)

Lenti a contatto – PROVE CON RIGIDE

PRIMA PROVA (Studente: _____ - Data: _____)

	GEOMETRIA POST. (BOZR:BOZD/BPR ₁ :BPZD ₁ /... .. BPR _x :TD)	Sf	Materiale	Brand
OD				
OS				

Controllo (Tempo di uso: _____)

Sintomi soggettivi: _____

Acuità visiva	
OD	
OS	
OO	

Sovrarefrazione oggettiva				
	AV	Sf	Cil	asse
OD				
OS				
OO				

Sovrarefrazione soggettiva				
	AV	Sf	Cil	asse
OD				
OS				
OO				

	centratura	movimento	allineamento
OD			
OS			

OD		OS

Note: _____

SECONDA PROVA (Studente: _____ - Data: _____)

	GEOMETRIA POST. (BOZR:BOZD/BPR ₁ :BPZD ₁ /... .. BPR _x :TD)	Sf	Materiale	Brand
OD				
OS				

Controllo (Tempo di uso: _____)

Sintomi soggettivi: _____

Acuità visiva	
OD	
OS	
OO	

Sovrarefrazione oggettiva				
	AV	Sf	Cil	asse
OD				
OS				
OO				

Sovrarefrazione soggettiva				
	AV	Sf	Cil	asse
OD				
OS				
OO				

	centratura	movimento	allineamento
OD			
OS			

OD		OS

Note: _____



Scheda per esercitazioni (12)

Lenti a contatto – CONTROLLI CON RIGIDE

(Studente: _____ - Data: _____)

LENTI IN USO

	GEOMETRIA POST. (BOZR:BOZD/BPR ₁ :BPZD ₁ /... .. BPR _x :TD)	Sf	Materiale	Brand
OD				
OS				

Tempo di uso: _____

Sintomi soggettivi: _____

Acuità visiva	
OD	
OS	
OO	

Sovrarefrazione oggettiva				
	AV	Sf	Cil	asse
OD				
OS				
OO				

Sovrarefrazione soggettiva				
	AV	Sf	Cil	asse
OD				
OS				
OO				

	centratura	movimento	allineamento
OD			
OS			

OD	
OS	

Note: _____

VALUTAZIONE CON GRADING SCALES

OD studente:	CCLRU	OS studente:
	Iperemia bulbare	
	Iperemia limbare	
	Iperemia palpebrale	
	Rugosità palpebrale	
	Rugosità palpebrale (fluoresceina)	
	Stain corneale (tipo)	
	Stain corneale (profondità)	
	Stain corneale (estensione)	
	Stain congiuntivale	
	Polimegatismo endoteliale	

OD studente:	EFRON	OS studente:
	Iperemia congiunt.	
	Iperemia limbare	
	Neovascolarizzazione corneale	
	Microcisti epiteliali	
	Edema corneale	
	Coloraz. corneale	
	Coloraz. congiuntiv.	
	Congiuntivite papillare	
	Blefarite	
	Disfunz. gh. Meibomio	
	Cheratocongiuntivite limbare sup.	
	Infiltrati corneali	
	Ulcera corneale	
	Polimegatismo endoteliale	
	Blebs endoteliali	
	Distorsione corneale	