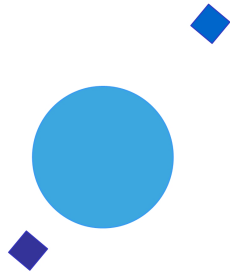


INAF



ISTITUTO NAZIONALE DI ASTROFISICA
NATIONAL INSTITUTE FOR ASTROPHYSICS

SVIRCO Prompt Report: July 2021

Francesco Re and Nello Vertoli

INAF/IAPS-2021-07

March 2022

ISTITUTO DI ASTROFISICA E PLANETOLOGIA SPAZIALI

AREA DI RICERCA ROMA - TOR VERGATA

Via del Fosso del Cavaliere, 100 - 00133 Roma (ITALIA)

SVIRCO Prompt Report: July 2021

Francesco Re and Nello Vertoli

*IAPS - INAF, Area di Ricerca Roma - Tor Vergata
Via del Fosso del Cavaliere, 100 - 00133 Roma, Italy,*

Abstract

The pressure corrected intensity of the nucleonic component, produced by primary cosmic rays and recorded in July 2021 by the Neutron Monitor of SVIRCO-Rome (present geographic position: 41.86° N - 12.47° E; altitude about s.l.), is reported in prompt form together with the barometric pressure data.

SVIRCO OBSERVATORY

During the 1st International Geophysics Year (1957) an international network of “ground-based detectors” for continuous cosmic ray measurements was world-wide established.

The cosmic ray station of Rome joined this network with the purpose to study the time variations of primary cosmic rays (**Studio Variazioni Intensità Raggi Cosmici: S.V.I.R.CO**) and their modulation in the heliosphere.

From July 1957 to April 1997, the SVIRCO Station (now Observatory) performed uninterrupted measurements at the Physics Department “G. Marconi” of “La Sapienza” University of Rome (41.90° N, 12.52° E, altitude about 60 m a.s.l.)

In May 1997 the neutron monitor was moved to the Physics Department “E. Amaldi” of “Roma Tre” University. Since then it has been continuously running at the new location (41.86° N, 12.47° E, altitude about 0 m a.s.l.).

The SVIRCO Observatory (INAF/IAPS-UNIRomaTre collaboration) is housed in a reserved building provided with a double air-conditioning system. The inner temperature is permanently restrained in a range of 23°-26° C, meanwhile the relative humidity is kept below 57%. Either the environmental parameters are continuously checked and recorded by digital sensors.

On January 1, 2005 three counters were added to the detector. This upgrade, from 17 to 20 NM-64, made the SVIRCO neutron monitor still consist of 5 sections but modified its geometry. Actually the new arrangement has been composed of three 3-counter, one 5-counter and one 6-counter units. The enhancement improved not only the overall counting rate of 15.6 % (January 2005) but, as a result, also the statistical quality of the recorded data.

On July 3, 2017 six counters experienced failure and were removed from the detector until 24 July. On 25 July 2017 a number of 2 counters was added to the detector up to a total of 16 counters. The new arrangement has been composed of three 3-counter, one 5-counter and one 2-counter units. The overall counting rate has decreased of about 20% (July 2017) with a lower statistical quality of the recorded data.

Each of the 16 BF₃ proportional counters (BP-28 type) is equipped with a smart amplifier/discriminator circuit complete with a spectrum stabilizer. This new electronic unit, developed in our laboratory, holds firmly the pulse height spectrum of the amplifier output (within a range of more than 150 volts around the operating voltage), providing the counter with a great immunity against high voltage variations.

Anyway, systematic and exhaustive tests of the counters are regularly performed. The output pulses of the amplifiers, discriminated by the threshold gates, are collected and stored into a multi-channel analyzer. The analysis of the height distribution (spectrum) of the amplifier pulses coinciding with the discriminator ones, is essential to verify the long term efficiency of each counter together with the amplifier gain and the discriminator threshold level.

As well as the amplifier/discriminator circuits, a large part of the electronic instrumentation operating in the Observatory was designed and realized in our laboratory together with the software for data acquisition and pre-elaboration.

In order to improve the reliability of the recorded data and to prevent measurement breakdowns, two independent systems perform contemporary the data acquisition. Each system is remotely controlled by a dedicated computer and is timed by a high stability quartz clock and/or a GPS receiver. One equipment runs according to a timing of 1 minute and fulfils the acquisition of the 16 counters separately. The other one records the individual 5-minute counting rate of each detector section in addition to the rates of the overall multiplicity, sorted into separated counting channels (from 1 to greater than 8).

A special care is devoted to the atmospheric pressure measurements; thus they are carried out by means of not less than three barometers at the same time. These instruments (achieving a resolution up to 0.01 hPa), are constantly checked out each other for the best measuring accuracy and reliability. Furthermore, the devices in use are equipped with different types of transducer such as vibrating cylinder, force balance and quartz, therefore, throughout their different behaviours, it is possible to point out the occurrence of any long-term drift and eventually to re-calibrate the instruments themselves.

DATA PRESENTATION

In a preliminary step, the intensity data, of the secondary nucleonic component of cosmic rays, detected at SVIRCO Observatory, were corrected for pressure variations at a reference level of 1009.25 hPa with an attenuation coefficient of 0.70% / hPa.

The five-minutes counting rates, of the examined month, are reported in tabular form together with the hourly normalized data, which provide a continuous data set for long-term analysis.

The normalization was evaluated as percentage of the counting rate average of January-February 1997, when the Monitor operated at the previous location of "La Sapienza" University. The reference counting rate level (100%), computed for such period, is equal to 554946 counts/hour.

The atmospheric pressure data (in hectoPascal) are also collected in a monthly table which presents the five-minutes averages and the hourly ones.

The hourly averages of the normalized intensity and pressure, plotted in monthly graphs, are reported too.

CONDITIONS FOR SVIRCO DATA USE

You are welcome to use neutron monitor data of SVIRCO, IAPS/INAF-UNIRomaTre collaboration, under the following conditions:

-You agree to acknowledge our financial supports in any published use of the data.

Example: "SVIRCO NM is supported by the INAF - UNIRomaTre collaboration"

-You are kindly requested to send a copy of any published work derived from our data to:

Dr. Monica Laurenza
Head of SVIRCO Observatory & TPL
Istituto di Astrofisica e Planetologia Spaziali - Area di Ricerca Tor Vergata
Via del Fosso del Cavaliere, 100 00133 Roma - Italy,

monica.laurenza@iaps.inaf.it



S.V.I.R.CO. Observatory

Rome

Italy



		S.V.I.R.CO. Observatory - Pressure Corrected Data – July 2021											16 NM-64			
		INAF/UNIRomaTre														
day	hh	00_05	05_10	10_15	15_20	20_25	25_30	30_35	35_40	40_45	45_50	50_55	55_60	h-norm		
1	0	39212	39265	39060	39306	39409	38234	38866	38908	38711	38629	38382	39413	102.824		
	1	38764	38641	39095	39023	38373	38455	38692	39206	38825	39472	39000	38910	102.620		
	2	38374	38641	38629	38689	39256	38324	38668	39336	38503	38915	38553	38358	102.134		
	3	38112	38876	38887	38784	39248	38950	38908	39297	39081	39245	38927	38947	102.798		
	4	38954	38718	39214	38608	38640	38679	38698	38732	39091	38485	38495	38794	102.324		
	5	39046	38653	38516	39429	38867	39149	38530	38620	38958	38843	38897	38868	102.603		
	6	38190	38712	39665	38674	38922	38968	38939	38724	38890	38859	39053	38428	102.526		
	7	38770	39603	38819	38747	38943	38224	38193	39424	38577	39206	39206	38474	102.561		
	8	38948	38526	39422	39474	38639	38412	38464	39257	38505	39433	38711	38722	102.633		
	9	38557	38979	38847	38589	38711	38371	38653	38862	39426	38944	38841	38459	102.353		
	10	38984	38624	38809	39066	39090	38681	38577	38671	39062	39163	38742	39040	102.632		
	11	38526	39090	38640	39210	38584	38543	39220	38326	39054	38429	38837	38506	102.292		
	12	39355	38510	38506	38772	38577	38329	38747	39178	39147	39372	38901	38665	102.533		
	13	38726	38901	38675	38459	38798	38767	38931	38962	38624	38121	38480	38798	102.133		
	14	39115	38857	38806	38715	39424	38489	38766	38726	38335	38612	37977	38726	102.200		
	15	38386	38662	38376	38624	38172	38860	38172	38552	38757	38654	38448	38858	101.755		
	16	38388	38672	38620	38618	38239	39053	38798	38572	38439	37873	38395	38549	101.688		
	17	38077	38580	38889	38716	38254	38068	38397	38736	38222	38549	38663	38716	101.611		
	18	38706	38613	38111	38244	38798	38439	38858	37832	37666	38638	38001	38660	101.325		
	19	38290	38680	38064	38526	38732	38721	38536	38380	38655	38666	38584	38848	101.790		
	20	38535	38504	38938	38639	39162	38458	38758	38809	38820	38417	38758	38500	102.146		
	21	38624	38489	38541	39065	38194	38215	38928	38112	37967	37616	38689	38255	101.353		
	22	38119	38530	38126	38282	38582	37992	37909	38344	38240	38375	38261	38582	101.055		
	23	38157	38002	37786	38490	38023	38116	38478	38799	38323	38468	38126	38064	100.943		
2	0	38023	38747	39161	37950	37733	38011	38171	38414	37948	38329	38722	38499	101.133		
	1	38347	38324	37891	38696	37654	38613	37954	38430	39071	38279	39064	38378	101.355		
	2	38194	38441	38296	38863	38548	37851	38632	38507	38475	38384	38055	38322	101.325		
	3	37943	37911	38147	38231	38375	38046	38179	39012	39073	38241	38128	38406	101.132		
	4	38755	38610	38747	39044	38637	38369	38801	38390	38246	37946	38131	38318	101.639		
	5	38666	38985	38750	38635	38543	38729	38534	38884	38328	38894	38565	38275	102.033		
	6	38183	38344	38422	38698	38209	38146	38851	38728	38923	38435	38434	38507	101.613		
	7	38775	38702	38620	38401	38546	38701	38680	38537	38972	38434	38453	38412	101.911		
	8	38835	38577	38422	38941	38716	38912	38799	38448	38716	39162	38688	38121	102.154		
	9	38253	38346	38852	38150	38357	38840	38532	39337	38345	38202	39122	38749	101.879		
	10	38933	39243	38594	38707	38553	38441	38637	38594	38657	38424	38682	38929	102.166		
	11	38930	38383	37889	38542	38225	38687	39068	38368	38552	38881	38831	38729	101.879		
	12	39068	38685	39056	38747	39346	38002	39060	38125	38557	39225	38413	38917	102.344		
	13	38588	38105	38485	39081	38968	38167	39050	38814	38146	38380	37883	38902	101.765		
	14	38469	38418	38768	38685	38716	38562	38068	38665	38490	38716	38881	38665	101.883		
	15	38583	38499	38273	38788	38914	38649	38896	38547	38526	39080	38525	38043	101.931		
	16	38669	38710	38773	38485	38454	38711	38629	38167	38711	38947	38495	38845	101.991		
	17	39399	38475	39502	38125	39122	39081	38608	38649	38557	38649	38516	39091	102.471		
	18	38506	38115	39163	38526	37971	38855	38341	38208	38495	38238	38475	38207	101.442		
	19	38606	38716	38768	38531	38929	38298	38750	38469	38768	38293	38985	38799	102.061		
	20	38139	38125	38812	38830	38777	38300	38146	38095	38426	38882	37878	38685	101.441		
	21	38468	38457	38426	38768	38613	38478	38695	38354	38851	38613	38250	38799	101.810		
	22	38706	39265	38975	38913	38188	38230	37743	39068	38799	38416	38280	38250	101.823		
	23	39059	38987	38181	38831	38157	38664	38861	38830	38190	38562	38375	38728	101.954		

		INAF/UNIromaTre S.V.I.R.CO. Observatory - Pressure Corrected Data – July 2021											16 NM-64	
day	hh	00_05	05_10	10_15	15_20	20_25	25_30	30_35	35_40	40_45	45_50	50_55	55_60	h-norm
3	0	38975	38685	38343	38374	38700	38049	38451	38284	38562	39473	38624	38139	101.787
	1	38812	37684	38781	38535	38278	38754	38714	38673	38156	39441	38207	38278	101.709
	2	38920	38599	38962	39024	39044	38421	38682	38767	38924	38581	38412	38944	102.362
	3	37695	38576	38628	38712	38672	38599	38484	38391	38610	38961	38628	38588	101.760
	4	38494	38287	38401	38111	38105	38743	38508	38125	38489	38821	38406	38260	101.365
	5	37430	38365	38507	38542	38772	38523	38645	38695	39174	38613	38580	38494	101.714
	6	38029	39196	38725	38840	38496	38819	38548	38736	38579	38496	38548	38319	101.933
	7	38069	38663	38631	39183	39048	38454	38933	38829	39006	38600	38486	37934	102.044
	8	38444	38996	38465	38402	38996	39069	38361	39256	38954	39121	38871	38579	102.413
	9	38860	38257	38881	39008	38851	38652	38414	39299	38828	38841	38471	38731	102.320
	10	38136	38507	38150	38717	38954	38653	38653	38321	39245	38539	38415	38041	101.713
	11	38001	38758	38197	38695	38819	38300	38716	38467	38809	38451	38935	38489	101.780
	12	38012	38342	39146	38327	38191	38347	38566	38752	38866	38130	39001	38741	101.733
	13	38760	38658	38658	38553	38294	39229	38849	38395	38363	38415	39077	38311	101.983
	14	39089	37639	38424	38571	38254	38636	38491	38854	38764	38600	39045	38985	101.938
	15	39170	38787	38786	39221	38095	38668	38797	39009	38585	38823	38597	39060	102.432
	16	38083	37958	38669	38978	38283	38897	38065	38336	38843	38070	38245	39439	101.610
	17	38946	38071	38379	38514	38796	38295	38445	38401	38680	38483	38885	38349	101.694
	18	38946	38399	38854	38679	38824	38801	38879	38911	38015	38725	38167	38425	101.998
	19	38540	38634	38354	38827	38600	39104	38638	38545	38602	38807	38196	38849	102.013
	20	39078	38457	38777	38694	38582	38466	38870	38737	38311	38725	38416	38530	102.002
	21	38664	37888	38426	38023	38447	38571	38829	38384	38673	38531	38484	37843	101.368
	22	38412	38578	38485	38722	38505	38959	38640	38320	39331	39383	39021	38404	102.247
	23	38366	38367	38812	38678	38687	39181	38594	38790	38448	38081	38826	38880	102.016
4	0	39429	38460	38481	38810	38439	38068	38975	38791	38371	38640	38579	38805	102.045
	1	38058	38563	38175	38452	38390	38975	39148	38502	38565	38534	38678	38360	101.728
	2	38392	38568	38241	38333	38261	38712	39184	38990	38671	38855	38333	38558	101.881
	3	38525	38820	38228	38881	39262	37863	38679	38841	38304	38748	39185	38708	102.090
	4	38585	38705	38722	38363	38992	38904	38936	38730	38657	38861	38800	38758	102.303
	5	38941	38510	38440	38819	38685	38705	38734	38591	38775	38926	39100	38661	102.276
	6	38928	38364	39059	39089	38300	38522	38812	39305	38699	38827	39117	38803	102.482
	7	39015	38747	38640	38828	38806	38845	38836	38365	38755	38164	38931	39019	102.289
	8	38519	38776	39519	38367	39032	38874	38481	38544	38601	38507	39141	38814	102.339
	9	38825	38722	38625	39168	39227	38852	38985	38842	38659	38953	38771	38668	102.585
	10	38888	38212	38415	39211	39138	38780	38452	38694	38907	38827	38653	38728	102.279
	11	39621	38472	38549	39174	38739	39357	38774	39182	38959	38596	38489	39253	102.776
	12	39029	38408	38928	38159	38981	38483	38719	38875	38867	37865	38563	38860	102.022
	13	38680	38487	38567	38598	38673	38795	38739	39194	38689	38507	38224	38850	102.081
	14	38739	38813	38463	38642	39195	38001	38189	38592	38937	39097	38730	37789	101.901
	15	38817	38680	38945	38792	38630	38231	38847	38956	38462	38716	39144	38565	102.253
	16	38543	38824	38303	38040	38612	38135	38613	38673	38814	39064	38008	38274	101.619
	17	38759	38438	38202	38641	38332	38051	38630	38638	38585	38955	38655	39374	101.917
	18	38823	38654	38791	38501	38846	38867	38628	38867	38508	38098	38588	38836	102.082
	19	38114	38412	38931	38469	38878	38275	38444	38706	38216	39049	38756	38563	101.818
	20	38402	38603	38412	37867	38761	38167	38318	38237	39012	38500	38702	38469	101.519
	21	38520	38105	38434	38361	38373	38400	38018	38618	38151	38463	38573	38608	101.337
	22	38963	38247	38559	38338	38861	38378	38408	38298	38308	38439	38378	38620	101.595
	23	38247	38319	38773	38903	38259	38612	38341	38280	38572	38703	38341	38846	101.683

		S.V.I.R.CO. Observatory - Pressure Corrected Data – July 2021											16 NM-64		
		INAF/UNIRomaTre													
day	hh	00_05	05_10	10_15	15_20	20_25	25_30	30_35	35_40	40_45	45_50	50_55	55_60	h-norm	
5	0	38483	38570	38485	38945	38981	38366	38810	38796	38036	38799	38719	38590	101.984	
	1	38981	38540	39162	38839	38337	38289	38650	38479	38379	38620	38580	38780	102.000	
	2	38891	38649	38608	38389	38749	38307	38590	38348	38819	38428	39168	38680	101.998	
	3	38513	38313	38752	38111	38142	38382	38119	38348	38799	38590	38728	38395	101.462	
	4	39008	37842	38997	38938	38968	38683	38643	38602	38018	38572	38339	38430	101.869	
	5	38481	38286	37965	38800	38406	38180	38401	37807	38603	38290	37898	38483	101.113	
	6	38463	38856	38602	38753	38405	39080	38891	38487	38598	38741	39231	38297	102.169	
	7	38847	38828	38779	38547	38732	38758	38550	38298	38935	39422	39037	38317	102.311	
	8	38428	38911	38300	38948	38490	38620	38447	38851	38373	38687	38333	39032	101.952	
	9	38687	39113	38596	38990	38708	38755	38248	38477	38372	38421	39192	38855	102.172	
	10	38763	38543	38491	38620	38038	38478	39175	38820	38567	39005	38985	38537	102.085	
	11	39103	38690	39398	38547	38731	38043	38447	38033	38638	38626	38816	38174	101.914	
	12	38414	38591	38129	38126	38062	38133	38498	37839	38833	38944	38224	38741	101.318	
	13	38670	37949	38821	38843	38973	38314	38660	38339	38596	38554	38837	38664	101.909	
	14	38148	38633	37732	37700	38934	38608	38669	38153	38721	38468	38752	38295	101.378	
	15	38265	38539	38265	37900	38985	38341	38333	38369	38187	38715	38127	38298	101.271	
	16	38013	37750	38985	37800	38258	38722	38175	38966	38885	39199	38560	38875	101.681	
	17	38793	38004	38287	37930	39075	38587	38223	38658	38712	38673	38776	39161	101.833	
	18	38252	38340	38827	38717	38584	39210	38653	38565	38412	38827	39171	38297	102.048	
	19	38794	38647	38155	39165	38727	37943	38402	38878	38357	38235	38887	38510	101.794	
	20	38365	38832	38464	38352	38291	38515	38562	38721	37928	38312	38356	38478	101.459	
	21	38029	38261	38949	38580	38527	38559	38068	38156	38461	38150	39061	38720	101.535	
	22	38507	38262	38427	38511	39073	38686	38043	38798	38122	38582	38869	38869	101.805	
	23	38676	38655	38705	38552	38991	38582	38715	38962	38268	38626	38687	38360	102.031	
6	0	38697	38472	38489	38643	38321	38514	39524	38756	38867	39614	38702	38548	102.331	
	1	38986	38555	38770	38525	38518	38431	38769	38220	38386	38722	38709	38168	101.807	
	2	38271	38609	38841	39085	38872	38578	38159	38944	38619	38426	38671	38578	102.004	
	3	38772	39132	39201	38708	38841	38790	37971	38655	38614	39434	38318	38511	102.288	
	4	38624	38737	38343	38588	39195	39111	38596	38616	38380	38708	38667	38626	102.122	
	5	38185	38534	38521	38858	38698	38509	38511	38613	39529	38646	38749	38543	102.056	
	6	38996	38665	39334	39397	38935	38956	38728	38090	38779	38428	38471	39439	102.568	
	7	38594	39303	38994	38799	39004	38500	37936	38935	38843	38812	38656	38635	102.302	
	8	38575	38791	39304	38871	39008	38816	38519	38334	38683	38858	38404	38351	102.193	
	9	38855	38403	38610	38538	38188	38467	38375	38918	38639	38764	38354	38507	101.776	
	10	38507	38661	38507	38477	38548	38733	38651	38249	38649	38988	38372	38629	101.854	
	11	38485	38321	38588	39206	38743	38865	38807	38892	38963	38563	38943	38606	102.296	
	12	38554	38440	38449	38880	39024	38808	38182	38398	38665	38562	38480	38111	101.762	
	13	38583	38295	39034	38501	38583	38470	38868	38754	38760	38532	38938	38709	102.086	
	14	38064	38678	38575	38799	38288	38728	39293	38545	38739	38831	38566	38895	102.080	
	15	39068	38390	38482	39036	38677	38626	38311	39253	38290	38782	38739	38851	102.191	
	16	38413	38341	38536	38630	38496	38391	38790	38646	38555	38852	38533	38451	101.780	
	17	38584	38675	38368	38349	38329	39229	38338	38795	38361	38920	37991	38993	101.845	
	18	38482	38529	38781	38748	38602	38672	39337	38561	38868	38449	39286	38712	102.306	
	19	38835	38334	38732	38814	38589	38170	38702	38630	38065	37990	38830	38728	101.732	
	20	38541	38949	38528	38467	38692	38784	38508	38477	38909	38478	38569	38916	102.040	
	21	38533	39026	38328	38811	38595	38780	38400	38205	38359	38811	38164	38687	101.793	
	22	39139	39016	38839	38036	38723	38651	38393	38588	38384	38353	38744	38622	101.968	
	23	38517	38409	37905	38144	37980	38184	38421	38873	38481	38080	38502	38863	101.279	

		S.V.I.R.CO. Observatory - Pressure Corrected Data – July 2021											16 NM-64		
		INAF/UNIromaTre													
day	hh	00_05	05_10	10_15	15_20	20_25	25_30	30_35	35_40	40_45	45_50	50_55	55_60	h-norm	
7	0	38430	38327	38337	38976	38574	39007	38420	38337	38770	38646	38502	38780	101.883	
	1	38193	38926	38359	38368	38584	38069	38790	38730	38411	38069	38512	38091	101.443	
	2	38576	38297	38267	38071	38311	38601	38766	38055	38612	38531	38786	38252	101.448	
	3	38911	38385	39094	39136	38428	38789	38523	38174	38543	37845	38226	38361	101.731	
	4	38473	37888	38659	39080	38493	38272	38899	38809	38703	38920	38642	38653	101.968	
	5	38058	38335	38839	39012	38267	38358	38493	38124	38606	38421	38511	38085	101.444	
	6	38180	38427	39170	38415	38725	37447	38573	38353	38153	38337	38751	38204	101.362	
	7	39021	38091	38947	38429	38806	38370	38652	39085	38951	38487	37969	38052	101.830	
	8	38343	39078	38735	38806	38559	38209	38592	38478	38678	38306	38064	37722	101.545	
	9	38696	38232	38151	38947	38349	38025	38620	38216	38518	39007	38263	38409	101.515	
	10	38420	38596	38584	38892	38696	38336	38956	38127	38654	38158	39050	38472	101.847	
	11	38020	38494	38193	39316	37918	38079	37946	38310	38284	38616	38648	38502	101.272	
	12	37973	38471	38152	38336	38434	38557	38599	38755	38130	38161	38026	38659	101.256	
	13	38359	38771	38293	38530	38621	38598	38379	38743	34082	33712	33462	33581		
	14	33777	33979	33520	33694	34130	34053	33830	33851	33592	33758	33830	33602		
	15	33634	33768	34181	34328	33945	33961	33863	33833	34174	33748	33507	34208		
	16	33845	33824	33520	33967	33798	33931	33924	33620	33702	33599	33621	33920		
	17	33510	34476	34009	33822	33699	33730	33017	34239	33435	33841	33282	33673		
	18	34073	33713	34020	33962	33995	33735	33580	33424	34078	33766	34220	34179		
	19	34266	34005	33876	33715	33868	34138	33603	33528	34009	33613	33638	34048		
	20	33652	33965	33714	34017	34090	33934	33487	33731	33597	33555	33764	34088		
	21	33503	34360	33578	34020	34095	33489	33991	34011	33761	34306	34283	33739		
	22	38230	38427	38584	38125	38408	38676	38976	38076	38024	38537	38537	38223	101.381	
	23	38537	38697	38344	38964	38473	38918	39008	39292	39019	39103	38212	38497	102.314	
8	0	38632	38810	38748	38539	38716	38424	38672	38835	38708	38312	38676	38866	102.068	
	1	38846	38754	38942	38527	38584	38595	37921	38973	38524	38450	38269	39073	101.961	
	2	38422	38439	38889	38982	38557	38778	38799	38540	38420	38489	38782	38505	101.992	
	3	39396	38646	38825	38216	38954	38632	39143	37950	38354	38267	38630	39140	102.114	
	4	37970	38873	38173	38232	38619	38488	38928	38111	37831	38819	38474	38410	101.404	
	5	38668	38236	38508	38279	38766	38456	38112	38605	38273	38674	38769	38695	101.649	
	6	38749	38111	38245	38542	38927	38610	38457	38975	38592	38606	38963	38029	101.817	
	7	38825	39266	38317	38873	38682	38605	38341	38669	38172	38778	38802	38623	102.069	
	8	38654	38063	38179	38348	38982	38618	38537	38639	38719	38893	39113	39141	102.056	
	9	39033	38614	38443	38728	38597	37961	38695	38653	38653	38875	38548	38705	101.972	
	10	38826	39109	39405	38480	38417	38345	38181	38627	38426	38399	38559	38508	101.921	
	11	38495	38375	37571	39122	38462	38762	38176	38592	38595	38235	38415	38700	101.530	
	12	38358	38532	38651	38817	38691	38522	38784	38628	38232	39019	38712	39048	102.078	
	13	38502	39090	38397	38103	38408	38404	38815	38826	38324	38278	37856	38612	101.556	
	14	38044	39065	38845	38551	38339	38578	38512	38419	38419	38756	38483	37911	101.623	
	15	38442	38367	38829	38452	38324	39046	38361	38304	38289	38015	38479	38532	101.517	
	16	38237	38701	37736	39226	38680	38648	38422	38744	38186	37965	39037	38289	101.611	
	17	38183	38446	38577	38412	38770	38665	38412	38370	37897	38876	39027	38624	101.697	
	18	38313	38311	38863	38047	38063	38304	38226	39330	39164	38427	38100	38964	101.665	
	19	38321	38806	38395	38701	37710	38476	38662	38671	38490	38493	38150	38650	101.536	
	20	38228	38089	39054	38858	38863	38578	38355	38292	38874	38764	38273	38304	101.757	
	21	38387	38451	39030	38192	38299	38077	37960	38405	39093	38998	38416	38479	101.593	
	22	39051	38733	38703	38716	38062	37895	38587	38271	38133	38992	38387	38366	101.618	
	23	38854	38886	38430	38594	38704	38893	38649	39146	38626	38228	38807	37997	102.038	

		S.V.I.R.CO. Observatory - Pressure Corrected Data – July 2021												16 NM-64
		INAF/UNIRomaTre												h-norm
day	hh	00_05	05_10	10_15	15_20	20_25	25_30	30_35	35_40	40_45	45_50	50_55	55_60	
9	0	39053	38726	38620	38423	38247	38649	38053	38340	38648	39076	38147	38593	101.759
	1	39235	39341	38551	39077	38605	38783	38508	38148	38615	38254	39168	38727	102.302
	2	38443	38516	39347	38842	38716	38674	38800	38790	38327	38210	38830	38737	102.132
	3	38537	38736	38809	38338	38979	38947	38653	38149	38338	39053	39041	38683	102.138
	4	38275	38748	38348	38926	39147	38159	38968	38580	38390	38159	38308	37806	101.599
	5	38575	39112	38411	38364	38818	38511	38510	38678	39005	39310	38677	38666	102.220
	6	38177	38776	38271	38282	38471	38851	38187	38408	38373	38759	38706	38285	101.540
	7	38148	38295	39013	38127	38412	38516	37777	38507	38611	38674	38822	38229	101.449
	8	38431	38771	38475	38084	38748	38240	38821	38875	38505	38885	38559	38241	101.780
	9	38113	38273	39119	38823	38380	39142	38660	39346	38598	39229	38860	38347	102.276
	10	38740	38698	38685	38698	38746	38874	39009	38756	38612	38637	38510	37885	102.047
	11	38353	38917	38938	38751	39180	38573	38817	37823	38408	38273	38575	38652	101.917
	12	39040	38488	38659	37860	38634	38655	38080	38843	38111	38446	38728	38937	101.745
	13	38874	38790	39083	38435	38257	38571	38947	38958	38769	38435	38995	38963	102.317
	14	38430	38949	37999	38405	39230	38633	38792	39042	37720	38554	38346	38577	101.789
	15	38889	38606	38668	38533	38576	38958	38481	38436	38601	38425	38302	38281	101.806
	16	38561	38748	38634	39091	38851	39372	38248	39217	38580	39310	38528	38498	102.441
	17	38676	38830	38330	39060	38621	38401	39172	38786	38901	38588	39004	38440	102.258
	18	38368	38988	38607	39086	38503	38378	38971	38722	38992	38285	39263	38836	102.300
	19	39055	39355	38252	38607	38243	38992	38833	38278	38195	38759	38780	38497	102.046
	20	38674	39164	38926	38196	38707	38634	38476	38080	38821	38562	38878	39038	102.114
	21	39073	38214	39093	39227	38923	38882	38756	39425	38968	39018	38749	39025	102.818
	22	39002	39239	38470	38776	38903	38343	38523	38472	38888	38123	38431	38146	101.930
	23	38419	38544	38292	38407	38836	38607	38075	38775	38325	38594	38132	38752	101.587
10	0	37878	38546	38143	37916	38286	38687	38771	38479	38760	39169	38256	38079	101.410
	1	38369	38750	38528	38046	39073	38596	38556	38650	38473	38307	38825	38948	101.887
	2	37995	38830	38806	38318	38551	38749	38375	38966	39319	38415	38529	38529	101.945
	3	38280	38758	38965	39275	38489	38806	38785	39077	38755	38951	38329	38858	102.372
	4	38215	38371	38744	38319	38474	38587	38432	39086	38371	38744	38495	38568	101.729
	5	38288	38371	38236	38754	38622	38837	38209	38396	38520	38282	38593	38174	101.482
	6	38539	38625	38476	38639	38950	38599	38381	38642	38217	39132	38397	38210	101.817
	7	38573	38501	39458	39377	38078	38544	39156	38441	38701	39094	38854	38583	102.379
	8	38666	38108	38589	38571	38780	38718	38667	38510	38395	37763	38012	38501	101.482
	9	38158	38816	38293	38313	38323	38148	38345	38760	38587	38557	38402	38816	101.534
	10	38496	39108	38260	39132	38263	38739	38552	38628	39333	38775	38827	38465	102.207
	11	39200	38807	38633	38615	38522	38749	38058	38584	39028	38213	38502	38873	102.032
	12	38873	38267	38002	38631	38713	38517	38176	38629	38250	38661	38851	38080	101.563
	13	38223	38615	38728	38737	38900	38912	38224	38871	38532	38955	38537	38743	102.075
	14	38600	38620	38064	39112	38705	38398	38767	38420	38636	38851	38461	39190	102.042
	15	38341	38423	38771	38443	38505	39189	38281	38039	38867	38673	38541	38929	101.861
	16	38150	38147	38407	38514	39352	38443	38453	38213	38902	38538	38438	39301	101.829
	17	38696	39111	37984	38951	38537	38545	38575	38751	38307	38270	38630	38885	101.913
	18	38345	38196	38547	38916	38466	38700	38712	38961	38463	38229	38555	38256	101.716
	19	38610	38263	38305	38159	38423	38420	38356	38446	38535	38392	38268	38437	101.335
	20	38588	38828	38551	39106	38643	38242	38458	38674	38674	38684	38643	38612	102.015
	21	38942	38263	38407	38654	38643	38604	38789	38623	38633	38839	38911	38499	102.037
	22	38427	38602	38684	38037	38355	38160	38758	38223	38489	38777	38520	38839	101.612
	23	38532	39241	38950	37803	38384	39102	38095	38260	38784	38829	38634	38520	101.890

		INAF/UNIromaTre S.V.I.R.CO. Observatory - Pressure Corrected Data – July 2021											16 NM-64	
day	hh	00_05	05_10	10_15	15_20	20_25	25_30	30_35	35_40	40_45	45_50	50_55	55_60	h-norm
11	0	38940	38183	39239	38653	38646	38588	38221	38364	38782	38270	38722	38515	101.883
	1	38516	38501	38368	38285	38879	38686	38480	38490	38799	38768	38766	38378	101.842
	2	38461	38901	38983	38400	38400	38942	38073	38696	39047	38441	38753	38303	101.948
	3	38548	38355	38406	38630	38640	38067	38804	38560	38969	38763	38651	38689	101.878
	4	38410	38594	38892	38082	38820	38369	38381	39079	38536	38700	38657	38196	101.797
	5	38238	38854	38413	38525	38525	38556	38454	38698	38319	38765	38752	39003	101.882
	6	38654	38253	39147	38243	38294	38839	39249	39393	39116	38284	38489	38654	102.215
	7	38777	38664	38181	39260	38346	38767	38459	39023	38798	38489	38222	38685	102.008
	8	38756	39198	38335	38334	39248	38644	39310	38754	38889	38900	38315	39289	102.514
	9	38466	39053	38551	38222	38582	38385	38394	38928	38632	38726	38900	38745	101.989
	10	38477	38560	38652	39411	38949	38518	39156	38633	38293	39226	38735	38839	102.398
	11	38743	38251	38088	38950	38539	38661	38826	38836	38959	38867	38415	38620	102.026
	12	38446	38939	38754	38538	39235	38711	38877	39103	38786	38796	38374	39052	102.434
	13	38743	38661	38004	38589	38507	38518	38403	38286	38026	39014	38480	38429	101.566
	14	38830	38727	39075	39055	37831	39353	38602	38273	39271	38706	38038	38839	102.212
	15	38335	38479	38818	38798	38211	39046	39047	39385	38664	38467	39293	38702	102.354
	16	39285	38678	38710	38638	38525	39203	39131	38248	38772	38977	39018	38823	102.522
	17	38813	38741	38823	38638	38638	38903	38530	38654	38057	39106	38427	38357	102.011
	18	38514	38537	38444	38725	38720	38185	38946	38699	38741	38554	39078	39119	102.138
	19	39089	38645	38623	38673	38713	38807	39076	38555	38665	38275	39392	38926	102.396
	20	38997	38750	38448	38600	38901	38881	38633	38436	38925	38710	37886	38791	102.071
	21	38503	38420	38491	38429	38420	38492	39030	38854	38689	38358	38606	38762	101.872
	22	38430	38679	39176	38586	38368	38213	38648	38596	38275	38762	39021	38037	101.814
	23	38233	38798	38743	38621	38923	38965	38765	38830	39119	38622	38655	38668	102.288
12	0	39258	38772	38524	38659	38505	38828	38572	38924	39181	38715	38150	39182	102.356
	1	38933	39275	38567	38567	38197	38775	38806	38270	38559	38363	38631	39022	102.072
	2	38435	37961	38981	39043	38250	38734	39094	38703	37771	39449	38633	38579	101.999
	3	38372	38224	38863	38759	38521	38832	38805	38293	38400	39177	38346	38284	101.833
	4	39109	38531	38803	38528	38805	38781	38760	39023	38355	38398	38668	38571	102.153
	5	38259	38644	38644	39262	39048	38158	39205	38672	38711	38544	38807	38841	102.255
	6	38291	38988	39029	38675	38789	39068	38941	38767	39073	39201	38828	38431	102.538
	7	39366	39117	38712	39129	38893	39039	38812	38221	38738	38728	38842	38907	102.631
	8	39242	39430	38579	38605	38360	38604	38736	39085	38314	38499	38880	38731	102.315
	9	38710	39061	39002	38387	38726	38520	39186	38936	38595	38832	39036	38951	102.507
	10	38613	38024	38239	38816	38847	38745	38304	38529	38735	38972	37971	38795	101.770
	11	38797	38885	38571	39103	39222	38584	38379	38008	39263	38308	39192	38739	102.311
	12	39027	38780	38718	38512	38963	38604	39019	39113	38333	39021	38610	39113	102.479
	13	38713	38559	38733	38333	38321	38301	38066	38692	38650	38301	38220	39123	101.642
	14	38702	38127	38589	38044	38876	38682	38343	39348	38710	37941	38322	38477	101.676
	15	38393	38371	38659	38815	39279	38337	39097	38070	38325	38951	38953	38711	102.071
	16	38465	38668	38854	37835	39276	39041	38581	38908	39123	38775	38407	38458	102.166
	17	38959	38949	38302	38237	38695	38961	38038	38511	38778	38981	39504	38756	102.228
	18	38325	38643	38539	38416	39299	38838	38664	38828	38202	38532	38632	38771	102.011
	19	39240	38591	38833	38431	38289	39049	38594	38237	38391	38643	38653	35133	101.185
	20	34884	39246	38655	38438	38755	38716	38872	38523	38628	38642	39080	38175	101.294
	21	38585	38650	38221	39018	38845	38853	38850	38604	39155	38623	38807	38623	102.264
	22	38819	38450	38828	39188	38465	38873	38734	38584	38695	38473	39097	38607	102.259
	23	38783	38454	39246	38599	39097	38631	39045	38791	38397	38425	38381	38868	102.238

		S.V.I.R.CO. Observatory - Pressure Corrected Data – July 2021												16 NM-64
		INAF/UNIRomaTre												
day	hh	00_05	05_10	10_15	15_20	20_25	25_30	30_35	35_40	40_45	45_50	50_55	55_60	h-norm
13	0	38511	38371	38666	38818	38727	37853	38842	38937	38860	38625	38052	38425	101.783
	1	38711	38623	38705	39059	38660	38275	39367	38418	38689	38501	39094	38862	102.292
	2	38440	38568	38799	38969	38498	39250	38679	38638	38690	38893	39285	38905	102.435
	3	38885	38315	38475	38825	38884	39062	38951	38458	39322	38951	38737	38303	102.337
	4	38416	39516	38651	38823	38565	39134	39523	38853	39227	38469	38626	38869	102.667
	5	38584	38831	38822	38783	39193	39183	38901	38441	39058	38907	38962	38843	102.632
	6	38655	38737	38541	38366	38878	38412	38825	38311	38743	38520	38939	39197	102.108
	7	38911	38787	39210	38482	38728	38746	39305	38436	38851	38998	39360	38722	102.638
	8	38693	38472	38923	38488	38751	38586	39161	38878	38638	39157	39417	38637	102.475
	9	38067	38631	38770	38819	38415	38493	38831	39057	38850	38590	38810	38409	102.023
	10	38681	39133	38523	38675	38309	38425	38565	39046	38807	38679	38890	38927	102.225
	11	39276	38955	38665	38230	38810	38965	38937	38646	38647	38847	39180	39339	102.630
	12	38883	38796	38266	38158	38500	38514	38341	38532	38745	38327	38943	38815	101.821
	13	38461	39190	38722	38411	38239	38440	38323	38662	39066	38964	38499	38960	102.066
	14	38303	38351	39024	38308	38931	38463	39025	38227	38474	38094	38112	38423	101.581
	15	38441	38609	38728	38098	38382	39351	39062	38441	38486	39108	38792	38176	102.009
	16	37900	38543	38649	38283	38716	38593	38876	38637	38468	39236	38505	38364	101.809
	17	38995	38914	38442	37991	38201	38030	38087	38699	38065	38244	38735	38141	101.320
	18	39418	38576	37893	39018	38697	38534	38963	38571	38549	38549	38963	39133	102.270
	19	38023	38254	38938	39020	38749	38925	38507	38123	38302	38716	38170	38303	101.647
	20	38738	39035	39406	39063	37900	38358	38226	38733	39405	38604	38626	38955	102.311
	21	38623	38752	39042	38785	38586	38911	38647	38695	38560	38846	38501	38938	102.275
	22	38273	38322	38364	38873	38374	38567	38920	38439	38797	38940	38410	39267	101.980
	23	38707	38716	39002	38523	38430	39093	38471	38532	38654	38481	38532	38563	102.015
14	0	38683	38576	38977	39302	38202	38866	38701	38518	38825	38825	38274	38959	102.240
	1	38816	38687	39358	38877	38311	39034	39045	38627	38616	38782	38814	38702	102.447
	2	38326	39171	38641	38590	38621	38845	39008	38285	38774	38947	39110	38692	102.302
	3	38998	38560	39333	39230	38772	38845	38733	38855	38550	38957	39028	39059	102.722
	4	38682	38794	38967	38753	39413	38627	39177	39371	39136	38453	39182	38845	102.828
	5	39144	39245	38887	39255	38193	38959	39163	38898	38918	38847	38714	38470	102.672
	6	39401	38123	38450	38737	38737	39521	38180	38006	38843	38912	38984	38634	102.196
	7	38510	38305	38550	39542	38742	38241	39593	38516	38629	38763	39123	39000	102.413
	8	37942	38434	38627	38787	38767	38781	38477	39205	38329	38296	38902	38627	101.898
	9	38290	38816	38496	37903	38507	38396	38789	38913	38448	38270	38513	38646	101.637
	10	38730	38649	38463	38422	38510	38073	38084	38354	38310	38731	38400	38576	101.487
	11	38017	38421	38441	38007	38834	38783	38328	38297	38990	38317	38669	38193	101.485
	12	38802	38638	38247	38670	38373	38343	38122	38877	37857	38211	38336	39140	101.556
	13	38210	37870	38721	38342	38480	38623	38640	38289	38175	38931	38391	38360	101.427
	14	38030	38579	38381	38227	38622	38415	38612	38476	38704	39119	38548	38992	101.795
	15	38569	38372	38723	38165	38652	38391	39054	38733	38652	38985	38415	38591	101.926
	16	38551	38357	38440	38656	38615	38066	38604	38145	37886	38612	38289	38253	101.304
	17	38531	38971	38798	37938	38815	38466	38490	38013	38177	38634	38690	38544	101.655
	18	38873	38956	39080	38563	38149	38718	39183	38325	37949	38588	39013	38091	101.968
	19	38402	38454	38374	38330	39122	38738	38423	39226	38468	39230	39167	38572	102.191
	20	38873	37810	38538	38728	38812	38665	38581	38551	38770	38540	38144	38311	101.711
	21	38873	38737	38571	38404	38789	38436	38259	38196	38561	38155	38280	38187	101.519
	22	38354	38571	38519	38356	39005	38633	38699	38357	38690	38753	38669	38389	101.858
	23	37984	38629	38513	38700	38482	38316	38243	38243	38108	38389	38265	38151	101.205

		S.V.I.R.CO. Observatory - Pressure Corrected Data – July 2021											16 NM-64		
		INAF/UNIRomaTre													
day	hh	00_05	05_10	10_15	15_20	20_25	25_30	30_35	35_40	40_45	45_50	50_55	55_60	h-norm	
15	0	38617	38607	37608	38839	38837	38491	38702	38614	38531	38323	37897	38397	101.518	
	1	38449	38717	38400	38731	38456	38392	38810	38589	38617	38560	38347	38493	101.763	
	2	39075	39064	38717	38912	38424	38694	38271	39031	38212	39073	38430	38492	102.166	
	3	38575	38274	38399	38762	38742	39169	38670	38296	38898	38596	38409	37860	101.783	
	4	38618	38544	39104	38960	38847	38888	38378	39011	38751	38710	39135	38483	102.394	
	5	38784	38585	38523	38399	38959	38919	38028	38733	38163	38960	39126	38775	102.070	
	6	38401	38661	38629	38744	38194	38889	38339	38899	38745	38320	38770	38225	101.819	
	7	38440	38287	39590	39029	37968	38715	39142	39060	38882	38893	38768	38860	102.439	
	8	38382	38943	38715	38756	38517	38415	38655	38593	38956	38869	38840	38743	102.164	
	9	38612	38527	39280	39333	38175	38371	38431	38462	39063	38658	39052	39052	102.303	
	10	38710	38471	39043	38557	39460	38609	38825	38274	38670	39161	38669	38675	102.327	
	11	38735	38720	38711	38515	38527	38641	38571	38365	38787	38777	39034	39076	102.181	
	12	38123	38828	38943	38832	38150	38067	38876	38492	39175	38719	38108	39488	102.036	
	13	38708	38418	39103	38791	38502	38720	38710	38399	38751	38443	38869	38215	101.999	
	14	38134	38248	38437	38875	38793	38814	39347	38672	38778	38653	38683	38786	102.128	
	15	38476	38507	38704	38684	37819	39020	38402	38587	38727	38220	38264	38071	101.525	
	16	38460	38461	38296	38078	38518	38942	39044	38503	38585	38641	38301	38189	101.644	
	17	38449	38344	38167	38358	38500	38223	38762	38358	38324	38080	38460	38115	101.231	
	18	37673	38128	38097	38304	38212	38709	38128	38097	38139	38604	38387	38708	101.021	
	19	38428	38501	38066	38118	37881	38090	38088	38190	38273	37778	37800	38110	100.611	
	20	38075	38599	37958	38527	38258	38404	38974	38600	38246	37906	38020	38184	101.145	
	21	38579	38279	38186	37885	38474	38153	38733	38583	38008	38450	37985	38390	101.135	
	22	37769	38069	38234	38328	38431	38348	38110	38096	38113	37758	38354	38220	100.723	
	23	38457	38334	38182	38422	38380	38600	38160	38304	38293	37982	38223	38178	101.093	
16	0	37600	38427	38000	38250	38190	38218	38213	38249	38299	37775	38217	38433	100.731	
	1	38114	37939	38250	37617	38068	37842	38089	38315	38102	39171	37973	37810	100.604	
	2	38582	38359	38226	38093	38383	38372	39085	38654	38651	38097	37798	38800	101.442	
	3	38424	38578	38343	38598	38399	38190	38681	38477	38242	38436	38518	38567	101.520	
	4	38398	38328	37933	38168	38127	38790	38030	38830	38023	38404	38456	38880	101.280	
	5	38348	38373	38681	38460	38627	38832	38262	38224	39137	38964	39084	38960	102.069	
	6	39021	38507	39043	38160	38941	39298	39094	38738	38626	38962	38931	38308	102.438	
	7	39045	38616	38921	38870	38737	38768	38696	38829	38836	38931	38885	38782	102.501	
	8	38334	39047	38527	38874	38835	39030	38624	38573	39055	38514	39229	39033	102.449	
	9	38561	38943	39024	38688	38550	38747	38440	38541	38480	38988	38643	38744	102.157	
	10	38308	38866	38540	39240	38693	38287	38622	38714	38703	38358	39191	38592	102.105	
	11	38389	39120	38815	38399	38714	38673	39028	38541	38348	38734	38673	39160	102.211	
	12	38429	38105	38834	38593	38363	39091	38392	38576	38322	38768	38373	38615	101.742	
	13	38593	38654	38614	38504	38799	37856	38848	38786	38543	38533	38583	37928	101.693	
	14	38862	38923	38510	38320	38007	38319	38694	39100	38593	38763	38723	38886	102.014	
	15	38219	38391	39007	38400	38036	38401	38433	38987	38460	38724	38530	38274	101.610	
	16	38300	39012	38999	38656	38798	38688	38516	38424	38454	38293	38565	38232	101.847	
	17	39342	38051	37980	38011	38808	38293	38212	38515	38747	39030	38687	38212	101.615	
	18	37770	38648	38485	38818	38848	37930	38515	38315	38415	38150	38208	38153	101.256	
	19	38346	38743	38367	38709	38190	38390	38460	38227	38264	39063	38315	38203	101.482	
	20	38518	37879	37706	38744	38088	38546	37781	38589	38599	38051	38702	38277	101.086	
	21	38641	37647	38013	38026	38007	37904	38764	38599	38264	38071	38274	38437	100.903	
	22	38752	38741	38234	38041	38021	37990	38823	38000	38102	38276	38986	38551	101.314	
	23	38482	38563	37999	38205	38207	38339	38157	38271	38303	38052	38144	38133	100.948	

		S.V.I.R.CO. Observatory - Pressure Corrected Data – July 2021												16 NM-64
		INAF/UNIRomaTre												
day	hh	00_05	05_10	10_15	15_20	20_25	25_30	30_35	35_40	40_45	45_50	50_55	55_60	h-norm
17	0	37819	37839	38656	38414	38313	38081	38354	37921	38446	38506	38407	38284	100.989
	1	38607	38468	37894	38539	39103	38400	38389	38269	38612	38199	38611	38598	101.572
	2	38001	38389	38496	38335	38687	38606	38897	38290	38731	38132	38479	38942	101.637
	3	38379	38771	39102	38319	38811	38258	38118	38670	38660	38748	38896	38695	101.954
	4	38775	38906	39388	38573	38893	38834	38933	38436	38865	38363	39165	38323	102.400
	5	38975	38614	39276	38764	38940	38937	38887	38737	38830	39452	39269	38566	102.794
	6	38738	38524	38392	38835	38692	38815	38369	38399	39198	39196	39174	38559	102.276
	7	38927	38959	38949	38116	38587	38908	39499	38698	38610	39314	39135	39165	102.711
	8	38593	38821	38774	38917	38296	38774	39265	38229	38687	39246	39203	38735	102.419
	9	38668	38863	38845	39128	38802	38060	38959	38696	39325	38646	39061	38419	102.403
	10	38465	38307	38279	38071	38787	38595	37104	36268	37595	38908	38523	38688	100.653
	11	38619	38878	38868	38452	38670	39221	38523	39279	38587	38885	37939	38341	102.136
	12	38591	38587	38796	38663	38424	38937	38679	38373	38361	38937	38482	38542	101.942
	13	39035	38934	38843	38802	38975	38015	38354	38324	38670	38154	38301	38708	101.885
	14	38636	37953	38616	38976	38379	38984	38507	39251	38715	38804	38568	38476	102.050
	15	38627	38631	38297	38297	38257	37793	38672	38116	38146	38622	38920	38074	101.300
	16	38569	38903	37944	38577	38401	38886	38573	38830	38377	38534	37794	37893	101.482
	17	38660	39015	38109	38345	38050	38396	38496	38173	38833	38488	38626	38705	101.617
	18	38842	38616	38762	38289	38093	38800	38674	38595	38576	38555	38179	38102	101.659
	19	38830	38317	39095	38692	38790	39044	38719	38294	37831	38423	38488	38755	101.922
	20	38126	38988	38436	38668	38163	38882	38211	38341	38441	38520	38604	38150	101.537
	21	38046	38667	38293	38334	38286	38620	38106	38855	38235	38582	38472	38620	101.445
	22	38601	39124	38946	38601	38562	38420	39452	38820	38772	39045	37954	38604	102.278
	23	38930	39117	38449	38400	38567	38823	38853	38647	38469	38282	38844	38637	102.084
18	0	38695	38695	38647	38206	38942	38677	39041	38197	38314	38638	39247	39109	102.165
	1	38737	38227	38422	38757	38404	38276	37611	39130	38278	38552	39268	39161	101.821
	2	39328	38510	37468	38274	38300	38613	39023	38593	38643	38645	38262	38419	101.654
	3	37902	38731	39443	38437	38643	38478	39376	38487	38751	38956	38762	38615	102.208
	4	38752	38195	38449	39259	38633	38576	38918	38215	39114	38586	38596	38049	101.935
	5	38879	38488	38262	38174	38222	38805	38503	38701	38899	38381	38351	38899	101.764
	6	38957	38701	38741	38567	38391	38969	38628	38010	38661	38239	38738	39238	102.045
	7	38562	38435	38317	38348	38878	39270	38448	38675	38971	38501	38337	38497	101.913
	8	38892	38883	38569	38306	38757	38844	39022	38316	38590	38994	38620	38766	102.203
	9	39021	38314	38844	38697	38432	39188	38676	39049	38648	38795	39041	38787	102.409
	10	38773	38160	38897	38887	38828	38917	38681	38826	38805	38787	38917	38507	102.297
	11	38829	38713	38247	38464	39243	38461	38733	38705	38910	38725	38930	38657	102.216
	12	38880	38549	38823	38920	38832	38384	38392	38160	38849	38645	38784	38552	102.029
	13	38377	38387	38797	38804	38675	38590	38863	38252	38435	38629	39075	38435	101.930
	14	38309	38512	38363	38556	38112	38519	38518	39209	38470	38556	38956	38448	101.756
	15	38280	38396	38306	38297	39147	38200	39050	39040	38687	39362	39270	38843	102.274
	16	38404	38566	38875	38322	38544	39401	38234	38145	39353	38857	37825	38214	101.803
	17	38088	38546	39265	38212	38369	38479	38301	38541	38825	38748	38444	38140	101.631
	18	38892	38411	38988	38882	38344	38500	38686	38560	38405	38228	38851	38915	102.005
	19	38399	38699	38509	38390	38900	38671	38525	38596	38422	38190	38337	38766	101.729
	20	37834	38737	38638	38636	38922	38531	38185	38908	39007	38518	38469	38792	101.899
	21	39097	38577	38026	38240	38378	38614	38173	38251	38577	38792	38379	38878	101.636
	22	38170	38799	38338	38466	38446	38554	38977	38437	38278	38671	38761	38496	101.726
	23	38810	38604	38181	38093	38171	38171	38525	38230	37994	38328	39321	38191	101.336

		INAF/UNIromaTre S.V.I.R.CO. Observatory - Pressure Corrected Data – July 2021												16 NM-64
day	hh	00_05	05_10	10_15	15_20	20_25	25_30	30_35	35_40	40_45	45_50	50_55	55_60	h-norm
19	0	38650	38288	39144	38309	38446	38201	38230	38535	38918	38712	37955	38407	101.595
	1	38309	38171	38682	38869	38663	38515	38368	38437	38741	38496	38319	38152	101.578
	2	38987	38751	39026	38455	38406	38299	38446	38466	38446	38959	38517	38749	101.971
	3	39056	38632	38864	38762	38069	38645	38394	38335	38689	38717	38147	38691	101.860
	4	38631	38707	38331	38823	38745	38869	38463	38705	39229	38130	38524	38743	102.058
	5	38553	38520	38745	38780	38604	38772	38951	38771	37978	38423	38464	38761	101.931
	6	38897	38395	38845	38433	38178	37906	38401	38780	37998	39218	37796	38489	101.493
	7	38600	38478	38884	38452	38529	38299	38278	38748	38054	38363	38631	39188	101.751
	8	38768	38285	38233	38515	38558	38059	38027	38494	39119	38556	38529	38364	101.532
	9	38338	38212	38993	38673	39310	38328	38827	38906	38994	38409	38746	38767	102.191
	10	38400	38518	38469	38508	38796	38558	38488	38331	38936	38875	38806	38617	101.926
	11	39022	39059	38722	38702	38738	38442	38615	38259	39124	38895	38752	38373	102.235
	12	38840	38557	37986	37656	38614	38858	38450	38306	38302	37803	38375	37607	101.057
	13	38860	38696	38513	38406	38264	37981	38802	38472	38663	38310	38604	38659	101.693
	14	38783	38755	38615	38744	38689	38804	38338	38111	38144	38833	38625	38406	101.827
	15	38436	39101	38751	39098	38865	38758	38802	38739	38542	39162	38870	38672	102.475
	16	38655	38486	38671	38619	38692	38907	37935	38298	39061	38131	39265	38594	101.929
	17	38262	38603	38746	38715	38572	37993	38975	38301	39117	38309	38810	38611	101.863
	18	39094	38915	38955	38345	38835	38045	39084	38242	39003	38482	38683	38292	102.075
	19	38390	38419	38951	38410	39391	39017	38445	39382	38033	38671	39413	39475	102.519
	20	38536	38169	38393	39038	39108	38078	38594	38515	38594	38559	38680	38911	101.898
	21	38484	38557	38304	38739	38851	39094	38051	38527	38576	38687	38395	38204	101.744
	22	38882	38446	39033	38345	38962	38476	39134	38852	38546	38915	38912	38132	102.219
	23	39083	38586	38879	38516	38702	38705	38452	38816	38410	39210	38420	39100	102.273
20	0	38180	38646	38859	38463	38380	38382	37937	38743	38519	38559	38882	38281	101.603
	1	38794	38349	38946	38735	38655	38726	38557	38873	39004	39035	38951	38392	102.303
	2	38609	38439	38324	38536	39103	38391	38185	38924	38639	38772	38571	38821	101.929
	3	39123	38819	38981	38191	38951	38201	39042	38378	39035	38815	38074	38953	102.204
	4	38036	38709	38465	38598	38191	38987	38588	38501	38471	38349	38318	38512	101.580
	5	38685	38470	38304	38546	39017	38529	38457	38864	38382	38981	39166	38094	101.969
	6	39084	38820	38250	38727	38548	38862	38877	38848	39147	38562	38827	38518	102.315
	7	38784	37882	38743	38231	38467	38805	38692	38733	38436	38302	37954	38108	101.450
	8	38333	38805	38171	38447	38908	38702	39205	38641	39061	38559	38928	38590	102.157
	9	38108	38836	38836	38272	38395	38395	38344	38344	38178	38568	38179	38711	101.456
	10	38158	38825	38784	38497	38825	38979	38333	38661	37954	38241	39338	38415	101.863
	11	38467	38428	38564	38380	38728	38410	38286	38428	38225	38673	37610	38547	101.364
	12	38507	39416	38167	38077	38937	38372	38921	38595	38392	38310	38344	38957	101.859
	13	38776	38229	38590	38336	38541	38827	38285	38807	38459	38642	38703	37780	101.634
	14	38597	38722	38745	38181	38784	38537	38823	38269	38525	38196	38500	38101	101.636
	15	39045	38167	38681	38682	38242	38746	38067	38248	38595	39223	37907	38440	101.649
	16	38071	38699	38533	37813	39097	38358	38649	38926	38307	38420	38575	38817	101.698
	17	38511	38531	39163	38619	38548	38740	38768	38242	38189	37870	38601	38723	101.752
	18	38329	37819	38767	37588	38353	38806	38824	38720	38214	38214	38427	38217	101.261
	19	38878	38917	38678	39010	38542	38186	38547	38008	38547	38243	37460	38521	101.539
	20	38239	38781	38590	37890	38307	38462	38118	38470	38170	38406	38064	38256	101.146
	21	38007	38080	38310	38268	38614	38771	38694	38056	38413	38168	38419	38087	101.175
	22	38429	38794	38272	38817	38273	38650	38264	38295	38618	37466	38711	38722	101.488
	23	37624	38618	38565	38427	38648	38399	38210	38419	38722	38576	38273	38828	101.488

		S.V.I.R.CO. Observatory - Pressure Corrected Data – July 2021											16 NM-64			
		INAF/UNIRomaTre														
day	hh	00_05	05_10	10_15	15_20	20_25	25_30	30_35	35_40	40_45	45_50	50_55	55_60	h-norm		
21	0	38204	38714	38303	38397	38071	38040	37744	38309	38733	38200	38219	38336	101.039		
	1	38472	38282	38168	37969	38638	38692	38212	38850	38536	38617	38552	38397	101.505		
	2	37938	38733	38243	38588	38766	38557	39227	38644	38334	38383	38202	38596	101.687		
	3	38218	38574	37905	38616	38438	38313	39046	38577	38828	38355	38397	38034	101.486		
	4	38162	38052	38046	38907	38268	38825	38395	38485	38471	38271	38408	38366	101.344		
	5	38345	38418	38481	38051	38565	38081	38122	38687	38473	38683	38138	38319	101.280		
	6	38236	38332	38516	38510	38583	38404	38134	38490	37607	38303	38440	38471	101.206		
	7	38060	38492	37603	38401	38390	37651	38116	38179	38475	38294	38569	38855	100.999		
	8	38146	38421	38253	38697	38929	38336	39211	38462	39192	38190	38549	38243	101.778		
	9	38010	38305	38136	38585	38314	38507	38038	38276	38756	38270	38258	38384	101.165		
	10	38668	38545	38319	38394	38139	38607	38718	37991	38285	38863	38180	38306	101.423		
	11	38089	38124	38408	38502	38859	38764	38312	38534	38298	38498	38219	38060	101.347		
	12	38517	38640	38391	38525	38286	38525	38505	38214	38615	38291	38789	38150	101.519		
	13	38292	38723	38397	38088	38179	38240	37981	38471	38021	38655	38313	38742	101.222		
	14	38736	38515	38416	38187	38447	38404	38080	38351	38655	38581	38447	38186	101.421		
	15	38623	38560	38216	38707	38519	38581	38383	39198	38237	37933	38675	37996	101.558		
	16	38228	37999	38329	38617	38103	38720	38764	38659	38031	38115	38858	37958	101.283		
	17	38324	38260	37747	38198	38450	38722	38889	38188	39151	38450	37884	38143	101.289		
	18	38454	38391	37677	38231	38075	38577	38342	38342	38111	38107	38020	38142	100.863		
	19	38223	37874	38064	37822	38806	38318	38339	38308	38582	38041	38227	38575	101.019		
	20	38608	38198	38545	38195	38058	38037	38332	38290	38090	38144	38800	38397	101.132		
	21	38914	38492	38322	37572	38555	37807	38661	38660	38596	38385	38512	38068	101.320		
	22	38818	38280	37952	38174	37899	38660	38047	38016	38099	38152	38111	38375	100.888		
	23	38331	38452	38063	38384	38242	38895	39025	38275	38086	38486	38927	37906	101.436		
22	0	38583	37762	38120	38511	38185	38389	38954	37946	38598	38419	38346	38608	101.290		
	1	38190	38540	38646	38068	39569	38587	38245	38486	38422	38536	38567	38663	101.754		
	2	38718	38374	38594	38215	38875	39189	39082	38212	38957	38768	38454	38474	102.061		
	3	38506	38947	38288	38540	38224	38633	38708	38645	38465	38558	39051	38235	101.816		
	4	38257	38895	38235	38519	38503	39243	38657	38877	38333	38355	38669	38532	101.876		
	5	38889	37850	38513	38764	38597	38459	38564	38595	38363	39402	38706	39114	102.039		
	6	38769	38968	38359	38201	37745	38882	38212	38444	39117	37939	38456	38604	101.573		
	7	38604	38445	38971	38466	38308	39362	38508	39001	38591	38202	38411	38590	101.961		
	8	38875	38738	38412	39086	38602	39001	38644	38486	38802	38780	39117	38570	102.325		
	9	38158	38884	38675	38581	38990	38590	39105	38653	38254	38536	38915	38580	102.062		
	10	38179	38903	38799	38939	38143	38474	38882	38723	38519	38322	38753	38272	101.839		
	11	39049	39153	38723	38607	39046	37853	38767	38626	38384	38884	38926	38759	102.251		
	12	38435	38298	38900	38883	38598	38149	38525	38859	40184	38278	38625	39125	102.269		
	13	38739	38075	38796	38704	38515	38681	38463	38653	38616	38823	38536	39005	101.994		
	14	38455	38580	38549	38719	38423	38816	38650	38702	38588	38733	38300	38218	101.801		
	15	38363	38695	38871	38581	38311	38217	38563	38599	38299	38319	39093	38286	101.683		
	16	38484	38402	38033	38739	38637	39019	37985	38501	38605	38357	38140	38833	101.582		
	17	38213	38937	38463	38504	37771	38390	38442	38081	38163	38638	38468	38473	101.319		
	18	38418	38323	38413	38926	37801	37888	38650	38436	38623	38623	38323	38198	101.337		
	19	38519	38364	37971	38610	39114	38565	38503	38054	38196	38373	38297	38639	101.465		
	20	38227	37867	38090	38311	38176	39279	38394	38394	38561	38040	38436	38738	101.313		
	21	38613	38592	38322	38020	38051	38363	38342	38630	38044	38701	38659	38409	101.364		
	22	38815	38524	38503	38346	38305	38421	38223	38430	38826	38180	38190	38659	101.513		
	23	38650	38337	38191	38066	38367	37952	38704	38723	38014	38704	38212	38358	101.261		

		INAF/UNIromaTre S.V.I.R.CO. Observatory - Pressure Corrected Data – July 2021											16 NM-64	
day	hh	00_05	05_10	10_15	15_20	20_25	25_30	30_35	35_40	40_45	45_50	50_55	55_60	h-norm
23	0	37867	39024	38357	38640	38715	37895	38656	38376	38626	38709	38335	38262	101.518
	1	38085	38459	38709	38571	38574	38252	38647	38424	38362	39025	37843	38865	101.600
	2	38295	38202	38254	38388	38444	38680	38534	38405	38322	38541	38365	38353	101.372
	3	38655	38086	38510	38354	38563	38365	38612	38664	38622	37907	38177	38353	101.391
	4	37970	38643	38559	38559	38622	38041	37782	38187	38964	38375	39009	38604	101.489
	5	38325	37983	38271	37918	38779	38365	38821	38012	38645	38211	38988	38376	101.352
	6	38299	38390	38163	38443	38265	38359	38402	38421	38722	38287	37899	38850	101.310
	7	38516	38432	38633	38561	38757	38518	38401	38630	38988	38073	38758	38219	101.747
	8	38831	38777	38136	38607	38918	38523	38254	38992	37944	38866	38691	37969	101.751
	9	39101	38323	38883	38498	37856	38054	38375	38137	38397	38230	38591	38748	101.462
	10	37990	38468	38069	38452	38918	38090	38359	38338	38381	38558	38816	38867	101.487
	11	39209	38266	38412	38060	38152	38177	38822	38840	38323	38738	38490	38066	101.542
	12	38325	38437	38551	38561	39199	38180	38133	38234	38585	38391	38773	38216	101.549
	13	38474	38702	38066	39159	38479	38304	37995	38077	38510	38278	38506	38636	101.461
	14	37650	38402	38865	38454	38526	38392	38639	38518	38807	38756	38377	38110	101.529
	15	38254	38932	38541	38469	38993	38367	38489	38324	38346	38490	38531	38223	101.631
	16	38860	38026	38304	38213	38834	38301	38313	38740	38579	37952	38577	37798	101.309
	17	38434	38484	38412	38311	38146	38289	38432	38331	38721	38423	38557	38341	101.394
	18	39018	38423	38793	38696	38458	38336	38767	38079	38141	38017	38038	38665	101.515
	19	37915	38302	38197	39151	38449	38294	38411	37985	38391	38556	38371	38309	101.273
	20	38141	38230	37948	38182	38109	37842	39001	38431	39073	38607	38556	38390	101.312
	21	38121	37904	38131	38338	38462	38245	38193	38007	38887	38804	37935	38638	101.127
	22	37800	37542	38493	38338	38949	38224	38173	38142	38369	38400	38938	38121	101.088
	23	37770	38629	38235	38369	38319	38776	39003	38164	37914	38245	38535	38245	101.245
24	0	38245	38029	38102	38742	37822	38072	38206	38671	38183	38439	38530	38040	100.997
	1	38367	38936	38326	38471	38016	38150	38491	39008	38419	38367	38686	38201	101.517
	2	38057	38171	38357	37483	37142	38703	38435	37899	38559	38297	38113	37904	100.562
	3	38492	38080	37915	38781	38152	38296	37668	38296	38235	38575	38090	37833	100.851
	4	38338	37956	39059	38575	38616	38143	38617	38224	38430	38090	38647	38379	101.436
	5	38307	38338	38399	37853	38163	38523	38410	39005	38002	38920	38406	38416	101.363
	6	38652	38033	37981	38311	38362	37846	38060	38355	38139	38037	38274	38491	100.879
	7	38967	38729	38553	38397	38885	38389	38407	38482	38418	38258	38564	38467	101.753
	8	38734	37999	38820	38552	38202	37956	38474	38165	38600	38403	38093	38320	101.270
	9	38465	37657	38649	38184	38465	37824	38237	38538	38754	38380	38453	39157	101.368
	10	38597	38259	38137	38345	38471	38181	39266	38770	38852	38552	38347	38459	101.692
	11	37777	38490	38139	38822	38624	38489	37819	38077	38194	38822	38278	38217	101.145
	12	38341	38371	38152	38669	38856	38173	38483	38752	38767	37749	37848	38380	101.318
	13	38638	38224	38628	38390	37862	38100	38059	38131	38473	38825	38183	38318	101.163
	14	37914	37759	38204	38359	38097	38372	38701	38505	38463	38466	38544	38269	101.124
	15	38197	38053	38703	38482	38480	38671	38725	38255	38363	38786	37694	38517	101.405
	16	38669	38809	38130	37977	38412	38661	39008	38298	38173	37508	37534	38415	101.112
	17	38288	38404	38320	38326	38633	38337	38153	38027	38311	38290	37759	38076	100.963
	18	37810	38599	38599	38603	37985	38274	37998	38500	38828	38152	38979	38455	101.372
	19	38833	38943	37844	38459	38644	37973	37497	38567	38013	38731	38250	38274	101.207
	20	38540	38503	38004	38849	38098	38508	38902	38272	38375	38472	38512	38799	101.604
	21	37929	38516	38499	37946	38213	38409	38163	38354	38419	38139	38549	38200	101.054
	22	38098	38057	38088	38016	38436	38734	38344	38529	38826	38354	38498	38293	101.260
	23	38345	38232	38366	37986	38171	38294	38241	38416	37964	38857	36840	37281	100.532

		S.V.I.R.CO. Observatory - Pressure Corrected Data – July 2021											16 NM-64			
		INAF/UNIRomaTre														
day	hh	00_05	05_10	10_15	15_20	20_25	25_30	30_35	35_40	40_45	45_50	50_55	55_60	h-norm		
25	0	38544	38596	38249	38647	38544	39285	38329	38250	38228	38587	38385	38130	101.582		
	1	38497	38333	38405	38289	38123	38261	38653	38579	38084	37805	38448	38787	101.258		
	2	39145	38648	38489	38355	38097	38153	38777	38059	38864	38826	38421	38432	101.698		
	3	38179	38249	37901	39196	38353	38608	38832	38355	37522	38762	39008	38786	101.585		
	4	38188	37993	38471	38472	38717	38198	38756	38392	38476	38775	38116	38429	101.416		
	5	39050	38359	39286	39137	38162	38588	38840	37927	37971	38850	38688	38294	101.893		
	6	38356	37995	38536	38433	38385	39039	38450	38565	38343	38419	38061	38518	101.442		
	7	38444	38672	38425	38170	38536	38795	38280	38175	38980	37963	39112	38394	101.629		
	8	38343	38536	38364	38749	38343	38039	38481	38618	38533	39294	38387	38504	101.681		
	9	39050	38338	37903	38374	38650	38639	38182	37992	38464	38932	38592	38499	101.558		
	10	38631	38858	38763	38084	38192	38718	38156	38596	38550	38421	38871	38310	101.674		
	11	38576	39220	37788	38602	38084	39094	38509	38367	38319	38625	38125	38588	101.617		
	12	38817	38818	37897	38505	38438	38380	38473	38305	38459	38658	38186	38163	101.442		
	13	38029	38705	38230	37901	38542	38753	38622	38540	37998	37696	38605	38512	101.229		
	14	38009	38794	38444	38643	38823	38435	38245	38546	38267	37954	38184	38192	101.319		
	15	38496	38305	38096	38756	38019	38718	38184	38066	38028	38410	38513	38548	101.230		
	16	38539	38547	38842	38222	38010	37903	38313	38176	38074	38546	38431	38050	101.124		
	17	38454	38237	39030	38467	38481	38280	38963	38100	38810	38720	38377	38647	101.765		
	18	38959	38820	37894	39003	38631	38417	38817	38851	38316	38674	38409	38513	101.927		
	19	38784	38774	38403	38500	38949	38428	38415	38939	38746	38536	39172	38524	102.118		
	20	38098	38108	38217	39270	38056	38789	38643	38907	38298	38493	39073	38089	101.649		
	21	38338	38954	38439	38695	38453	39218	38300	38311	38786	38491	38722	38793	101.970		
	22	38433	38042	38232	39480	38762	38845	38633	38306	38644	38746	38971	38828	102.063		
	23	39092	38596	38482	38803	38372	38874	38747	38328	39082	38981	38757	38625	102.243		
26	0	38523	38463	38772	38051	38597	38324	38626	38520	38198	38560	38648	38982	101.702		
	1	38457	39019	38328	39091	38979	37898	38629	38567	38547	38403	38228	38958	101.883		
	2	38713	38330	38684	39105	38317	38827	38701	38804	38475	38536	39217	38183	102.056		
	3	38526	38541	38723	38452	38949	38348	38419	38245	38904	38714	38253	38715	101.814		
	4	38555	38391	38381	38829	38514	38798	38901	38263	37900	38048	38357	38397	101.493		
	5	38599	37918	38852	38940	38837	38316	38680	38558	38814	38641	38742	39009	102.059		
	6	38423	39022	38803	38566	38140	38590	38921	38548	38409	38672	38802	38967	102.050		
	7	38548	38900	38427	38982	38543	38431	38827	38662	38473	38800	38869	38620	102.099		
	8	38691	38543	38641	38824	38488	38400	38412	37872	38717	38820	38431	38492	101.713		
	9	38418	38432	38154	38810	38557	38436	38119	38705	38506	38255	38360	38140	101.397		
	10	37642	38375	39098	38477	38237	38789	38306	38312	38541	38507	38930	39251	101.745		
	11	38844	38636	38034	38387	38196	38663	38493	38385	38620	37968	38806	38884	101.621		
	12	38930	38509	38373	38496	37644	38360	38640	38758	38398	38265	38870	38419	101.566		
	13	38731	38461	38997	38342	38910	38248	38010	38472	38641	38883	38058	38431	101.681		
	14	38985	38170	38402	38765	38702	38406	37977	38298	38438	38059	38019	38463	101.350		
	15	38485	38865	38627	38774	38871	38578	38169	38675	38680	38130	38415	39113	101.945		
	16	39306	38390	38639	38683	38264	38657	38616	38226	38647	38626	38534	38082	101.787		
	17	38924	38234	38766	38698	38858	38249	38229	38724	38786	38693	38639	38667	101.963		
	18	39486	38170	38248	38792	37987	38093	38525	38244	38220	38842	38310	38675	101.551		
	19	38295	38280	38503	38931	38820	38490	38411	38667	38408	38428	38258	38466	101.630		
	20	38632	38145	38851	38485	38757	38192	38885	38794	38210	38732	38805	38494	101.856		
	21	38641	38815	38857	38512	38627	38565	38617	38679	38210	38481	38523	38462	101.857		
	22	38441	38523	38554	38137	38784	39066	38356	38418	38659	38721	38593	38229	101.745		
	23	39077	38137	38827	38298	39070	38639	38229	38434	38047	38717	38684	38266	101.734		

		INAF/UNIromaTre S.V.I.R.CO. Observatory - Pressure Corrected Data – July 2021											16 NM-64	
day	hh	00_05	05_10	10_15	15_20	20_25	25_30	30_35	35_40	40_45	45_50	50_55	55_60	h-norm
27	0	38370	38422	38276	38600	38506	38381	37983	37974	38434	39196	38723	38598	101.523
	1	38445	38088	38835	38420	38556	39287	37636	39001	38445	38424	38686	38235	101.652
	2	38602	38046	38487	38105	38469	38552	38941	38270	39016	38606	39426	38501	101.865
	3	38175	38588	39070	38402	38215	37814	38016	38583	38534	38505	38358	38713	101.414
	4	38430	38598	37920	37840	38398	37925	38795	38408	38678	38241	38349	38929	101.313
	5	38997	37948	38273	38409	38472	38537	38376	38781	38340	38139	38212	38541	101.425
	6	38467	39285	38578	38143	38385	38280	38518	38459	38953	38270	38809	38613	101.808
	7	38178	39213	38308	38675	38283	38373	38773	38666	37911	38487	38179	38133	101.460
	8	38343	39044	38198	38949	38965	38651	38469	38904	38354	38080	38711	38638	101.928
	9	38501	38301	38880	38186	38396	38364	38491	38165	38333	38438	38333	39363	101.585
	10	39405	39258	38647	38374	38395	38184	38774	38851	39085	38392	38529	38445	102.155
	11	38412	38517	38508	38109	38643	38401	38214	38151	38193	38455	38317	38181	101.222
	12	37792	38202	38611	38820	38820	38589	38544	38309	38298	38444	38414	38484	101.492
	13	38667	39301	38608	39069	38796	38872	38690	38955	38437	38485	38874	38606	102.379
	14	38548	38571	37582	38966	37846	38769	38353	38082	38158	38901	38335	38457	101.325
	15	38152	38801	38792	38783	38943	38409	38520	38581	38644	38371	38298	39021	101.929
	16	38404	39137	38706	37975	38268	38539	38581	38563	38134	38582	38039	38698	101.557
	17	38723	38733	38671	38399	38169	39186	38019	38718	38207	38468	38938	38311	101.759
	18	38396	38135	38217	38468	37894	38186	38687	38538	38671	37796	38541	39248	101.371
	19	38085	38200	38681	38487	38703	38759	38581	38324	38520	38082	38399	38213	101.428
	20	38089	38697	38684	38639	38514	38477	38395	38385	38074	39084	38705	38265	101.642
	21	38002	38347	39009	38894	38600	38212	37647	38518	38664	38737	38149	38401	101.460
	22	38580	38569	38814	37744	39130	38709	38541	38793	38352	38585	38837	38290	101.847
	23	38680	38488	38358	38517	38131	38428	38924	38442	38314	38644	38550	38571	101.650
28	0	38663	38883	38649	38671	38815	38556	39311	38344	38516	38646	38224	38895	102.110
	1	38754	38921	37940	38423	38621	38119	38401	38887	38128	38063	38105	37929	101.264
	2	38409	38565	38659	37688	38439	38356	38439	39045	38411	38748	38289	38873	101.623
	3	38685	37872	38341	38435	38852	38519	38383	38654	39081	38727	38414	38572	101.758
	4	38218	38373	38612	38435	38404	38498	38529	38362	38341	37997	38529	38301	101.332
	5	38624	38249	38416	38873	38530	38676	38508	38270	38082	38145	38893	38602	101.611
	6	36790	36790	38708	36803	37971	38524	38481	38415	38766	38731	38144	39346	100.643
	7	38690	38754	38536	38547	38359	38568	38496	38101	38843	38214	38244	38350	101.574
	8	38444	38380	38871	39185	38213	37761	38562	38784	38611	38506	38475	37942	101.581
	9	38579	38297	38203	38077	38517	38788	38339	37827	38809	38998	38517	38515	101.522
	10	38818	38621	38818	38672	38839	38633	38251	38408	38533	38043	38208	38709	101.762
	11	38147	38450	38721	38386	38073	38146	38574	38137	38887	38595	38304	38888	101.487
	12	38669	38772	37925	38409	38308	38382	38111	38059	38580	38674	38029	38547	101.302
	13	38507	38593	38289	38388	38559	38326	38149	38006	38081	38060	38884	37756	101.111
	14	37943	37910	38430	38254	38212	38285	38765	38374	38095	37857	38873	37941	100.966
	15	37950	38584	38328	38442	38421	38266	38328	37874	38458	37819	38520	38366	101.058
	16	38233	38028	38630	38382	38485	38877	37824	38192	38505	38388	38253	38345	101.232
	17	38367	38492	38676	38417	38860	37974	38283	37933	38559	38742	37866	38569	101.363
	18	38145	38494	37856	38929	38650	38537	38515	38571	37677	38448	38363	37991	101.239
	19	38357	38497	38376	38078	38639	38229	38657	38558	38724	38134	37720	38511	101.306
	20	38270	38345	38375	38261	38230	38199	38071	37874	37699	38358	38494	38120	100.825
	21	38752	38409	37880	38326	38430	37942	38501	38521	38195	37985	38649	38223	101.159
	22	38825	38404	38001	38526	38941	38277	38296	38542	38312	37741	38510	38147	101.315
	23	38800	39078	38519	38639	38731	38615	37931	38299	38230	38228	38394	38620	101.658

		S.V.I.R.CO. Observatory - Pressure Corrected Data – July 2021											16 NM-64		
		INAF/UNIRomaTre													
day	hh	00_05	05_10	10_15	15_20	20_25	25_30	30_35	35_40	40_45	45_50	50_55	55_60	h-norm	
29	0	37865	38051	38124	38444	39171	38140	38274	38150	37976	38710	38406	38555	101.166	
	1	38189	38786	38476	38406	38202	38554	38432	38608	38134	38577	39174	38473	101.643	
	2	38567	38423	38947	38636	38904	38609	38149	38406	38827	38808	38643	38550	101.963	
	3	38778	38222	39097	38850	38253	38130	38552	38511	38922	38222	38428	38325	101.704	
	4	38541	38912	38295	38932	38489	38129	38159	37748	38315	38017	38543	38281	101.279	
	5	39130	38267	38402	38186	38536	38433	38526	38854	38215	38433	38349	38544	101.613	
	6	38287	38352	38208	38761	39057	38778	38034	38756	38200	38809	38479	38231	101.630	
	7	38386	38830	38942	38384	38084	38249	38687	38784	38455	38815	38825	38299	101.803	
	8	38154	38266	38317	38585	38574	38745	38151	38283	38912	38406	38293	38675	101.499	
	9	38149	38374	38127	37963	38592	38469	38439	37964	38180	38325	38643	38910	101.230	
	10	38571	37810	38418	38293	38787	38511	38511	38139	38512	38238	37539	39028	101.278	
	11	38742	37980	38679	38155	38556	38064	38557	37970	38741	37747	38088	38046	101.051	
	12	38693	38457	38580	38570	38272	38713	38857	38447	38549	38498	38640	38816	101.880	
	13	37755	38298	38370	38472	38503	38690	37894	37945	38262	38058	38078	38343	100.907	
	14	38250	38701	38395	38176	38262	38819	38246	38471	38370	38674	38391	37996	101.365	
	15	38480	38212	37933	38612	38513	38429	38628	38108	38474	38280	38608	38985	101.478	
	16	38111	38032	38173	39070	38245	38235	38072	38734	38509	38165	38154	38347	101.166	
	17	38591	38216	38602	38367	38306	38744	38073	38338	38804	38160	38464	37975	101.341	
	18	38138	38170	38822	38576	37924	38656	38478	38191	38154	38523	37849	38658	101.230	
	19	38542	38342	38505	38375	38280	38102	38543	38490	38111	38069	38159	38149	101.127	
	20	38426	38375	39317	38608	39050	38467	38159	38149	38281	38538	38488	38323	101.680	
	21	38201	38696	38380	37965	38272	38594	38673	38729	38585	38462	38296	38224	101.437	
	22	38195	38534	38098	38817	38099	38220	38909	38498	38579	38352	38436	38189	101.403	
	23	38672	38836	38639	38186	38505	38690	38164	38690	37973	38395	38054	38067	101.392	
30	0	38092	37630	38698	38893	38287	38595	38297	38421	37998	38337	37723	38720	101.132	
	1	38258	38381	38472	38390	37856	38495	38005	38293	38079	38388	38273	37986	100.953	
	2	38808	38367	38838	38694	38429	39053	38725	38624	38663	39103	38356	38833	102.188	
	3	38486	37837	38472	38749	38124	38175	38759	38627	38188	38381	38267	38637	101.355	
	4	38567	38709	38320	38598	38771	38310	38340	38166	38229	39182	38075	37963	101.470	
	5	38228	38165	38554	38708	37981	38831	38801	38023	37969	38172	38429	38634	101.309	
	6	38552	38971	38344	38549	38662	38057	38571	38612	38397	38612	38252	38600	101.679	
	7	38704	38777	38479	38735	38459	37925	38745	38468	38703	38806	38992	38763	101.983	
	8	38350	38678	38665	38967	39003	38172	38111	38993	38265	38418	38265	38130	101.643	
	9	38909	38634	38325	38336	38093	38575	38339	38400	39158	38687	38545	38427	101.734	
	10	38644	38414	38365	38759	38685	38793	38250	38832	38556	38648	38727	38705	101.943	
	11	38530	38069	38008	38028	38754	38641	38527	38334	38399	38441	38533	37962	101.249	
	12	38847	38275	38706	38405	38741	38814	38288	38379	38146	38907	38633	38440	101.767	
	13	38257	38221	39196	38346	38844	38297	38839	38052	37947	38018	38562	38256	101.383	
	14	38549	38642	38421	38441	38097	38784	38208	38298	38297	38549	38166	38611	101.434	
	15	37631	38309	38392	38561	38440	38242	38627	38687	38173	38487	38446	37930	101.184	
	16	38456	38567	38706	38331	38470	38407	38012	38272	38201	38185	38368	38404	101.283	
	17	38674	38695	37830	38375	38489	38422	38551	38839	38715	38502	38985	38627	101.795	
	18	38484	38839	38798	38517	38547	38546	38435	38253	38919	38839	38736	38191	101.883	
	19	38001	38697	38554	38239	37662	38517	38116	38015	38044	38495	38514	38716	101.106	
	20	38766	38728	38220	38780	38458	38336	38031	38192	38509	38303	39002	38073	101.508	
	21	38848	38540	38854	38883	38507	38357	38681	38689	38507	38527	38576	38767	102.022	
	22	38278	38775	38633	39007	38823	38925	38146	38575	38665	38633	38146	38264	101.831	
	23	38333	38304	38636	38420	38882	38623	38450	37974	38862	38390	38834	38672	101.724	

		S.V.I.R.CO. Observatory - Pressure Corrected Data – July 2021											16 NM-64		
		INAF/UNIRomaTre													
day	hh	00_05	05_10	10_15	15_20	20_25	25_30	30_35	35_40	40_45	45_50	50_55	55_60	h-norm	
31	0	38449	38783	38409	38623	38221	38464	38575	38352	38817	38150	38656	38666	101.672	
	1	38383	38385	38034	38367	38993	38518	38438	38549	38478	38590	38308	38217	101.477	
	2	37553	38472	38119	38704	38956	39490	38795	38412	38190	38412	38927	38131	101.675	
	3	38040	38877	38675	38717	38414	37990	39048	37990	38564	38193	38264	38446	101.467	
	4	38267	38581	38159	38599	38281	38661	38375	38794	38699	38113	38067	38719	101.489	
	5	38446	38032	39013	38495	38548	38413	38058	38490	39356	39006	38168	38170	101.683	
	6	38511	38385	37880	38557	38667	38443	38666	38312	38797	38009	38696	38260	101.461	
	7	38342	38071	38243	38162	38464	38545	38435	38516	38292	38495	38604	38051	101.248	
	8	39196	38932	39271	38401	38514	38398	38311	38452	38059	38675	38252	39077	101.978	
	9	38533	37960	38537	38557	38184	38715	38325	38078	38068	38334	38356	38364	101.202	
	10	38213	38173	38303	38012	38153	39046	38905	38173	37880	38055	38400	38668	101.196	
	11	38408	38413	38754	38280	38401	38671	38910	38756	38586	38617	37869	38440	101.663	
	12	38199	38349	37940	38084	39404	38494	38273	38912	38788	38754	38559	38139	101.616	
	13	38430	38098	38315	38375	38415	38717	38416	38186	38326	38144	38746	38255	101.293	
	14	38305	38605	38182	38943	38281	38762	38511	38240	37990	38582	38251	38012	101.346	
	15	38295	38534	38846	37638	38449	38499	38859	38519	38311	38251	38771	38554	101.536	
	16	38346	38785	38627	38518	38388	38307	38269	38804	38742	39079	38823	38600	101.924	
	17	38329	38498	38004	38194	39018	38591	38422	38647	39147	38869	39007	38309	101.867	
	18	38795	38683	38836	38400	38583	38699	38743	38279	38527	38402	38743	38708	101.947	
	19	38459	38311	38319	38307	38877	38687	38665	38124	38674	38596	38949	38521	101.748	
	20	38285	38902	38235	38134	38776	38665	38625	38515	38485	38537	38789	38419	101.721	
	21	38919	38279	38321	38163	38386	38421	38381	39101	38724	38277	38573	38100	101.563	
	22	38482	38199	38317	38943	39148	38458	38637	38505	38311	38111	38683	38905	101.794	
	23	38598	38354	38635	38564	38473	38241	38173	38683	37908	38560	38645	38513	101.497	

S.V.I.R.CO. Observatory - Pressure in hectoPascal – July 2021

day	hh	00_05	05_10	10_15	15_20	20_25	25_30	30_35	35_40	40_45	45_50	50_55	55_60	average
1	0	1013.75	1013.76	1013.76	1013.76	1013.76	1013.76	1013.66	1013.55	1013.54	1013.54	1013.54	1013.55	1013.65
	1	1013.55	1013.55	1013.55	1013.55	1013.55	1013.55	1013.55	1013.54	1013.54	1013.54	1013.54	1013.55	1013.54
	2	1013.55	1013.55	1013.54	1013.54	1013.54	1013.44	1013.34	1013.34	1013.34	1013.34	1013.34	1013.34	1013.43
	3	1013.34	1013.24	1013.13	1013.13	1013.13	1013.13	1013.13	1013.12	1013.12	1013.12	1013.12	1013.12	1013.15
	4	1013.03	1013.03	1013.12	1013.12	1013.13	1013.12	1013.11	1013.12	1013.12	1013.12	1013.12	1012.97	1013.09
	5	1012.81	1012.79	1013.01	1013.19	1013.24	1013.26	1013.25	1013.32	1013.31	1013.31	1013.32	1013.32	1013.18
	6	1013.33	1013.32	1013.27	1013.25	1013.29	1013.31	1013.32	1013.32	1013.33	1013.33	1013.32	1013.33	1013.31
	7	1013.34	1013.34	1013.33	1013.33	1013.33	1013.34	1013.34	1013.44	1013.54	1013.54	1013.54	1013.54	1013.41
	8	1013.54	1013.54	1013.54	1013.54	1013.54	1013.54	1013.54	1013.54	1013.54	1013.54	1013.54	1013.54	1013.54
	9	1013.54	1013.54	1013.55	1013.55	1013.54	1013.54	1013.44	1013.34	1013.33	1013.34	1013.34	1013.33	1013.45
	10	1013.33	1013.33	1013.33	1013.33	1013.31	1013.20	1013.12	1013.13	1013.13	1013.12	1013.12	1013.12	1013.21
	11	1013.12	1013.12	1013.01	1012.92	1012.92	1012.92	1012.92	1012.91	1012.91	1012.91	1012.75	1012.63	1012.92
	12	1012.66	1012.68	1012.70	1012.70	1012.70	1012.81	1012.91	1012.91	1012.91	1012.91	1012.91	1012.91	1012.81
	13	1012.91	1012.91	1012.91	1012.91	1012.91	1012.91	1012.91	1012.91	1012.91	1012.91	1012.91	1012.91	1012.91
	14	1012.91	1012.90	1012.90	1012.91	1012.91	1012.91	1012.91	1012.91	1012.91	1012.91	1012.91	1012.91	1012.91
	15	1012.91	1012.90	1012.91	1012.91	1012.91	1012.91	1012.91	1012.91	1012.91	1012.91	1012.91	1012.91	1012.91
	16	1012.91	1012.90	1012.90	1012.89	1012.89	1012.91	1012.91	1012.91	1012.91	1012.91	1012.90	1012.90	1012.90
	17	1012.90	1012.90	1012.91	1012.91	1012.91	1012.91	1012.91	1012.91	1012.91	1012.90	1012.91	1012.91	1012.91
	18	1012.91	1012.91	1012.91	1012.91	1012.91	1012.91	1012.91	1012.91	1013.02	1013.12	1013.12	1013.12	1012.97
	19	1013.12	1013.12	1013.12	1013.12	1013.12	1013.12	1013.12	1013.23	1013.33	1013.34	1013.34	1013.44	1013.21
	20	1013.54	1013.54	1013.54	1013.54	1013.65	1013.75	1013.75	1013.75	1013.75	1013.75	1013.75	1013.75	1013.67
	21	1013.75	1013.75	1013.75	1013.86	1013.96	1013.96	1013.96	1013.96	1013.96	1013.96	1013.96	1013.96	1013.90
	22	1014.07	1014.17	1014.17	1014.17	1014.17	1014.17	1014.17	1014.17	1014.17	1014.17	1014.17	1014.17	1014.16
	23	1014.17	1014.17	1014.18	1014.18	1014.17	1014.17	1014.17	1014.17	1014.17	1014.17	1014.17	1014.17	1014.17
2	0	1014.17	1014.17	1014.17	1014.17	1014.17	1014.17	1014.07	1013.97	1013.97	1013.96	1013.96	1013.90	1014.07
	1	1013.80	1013.75	1013.75	1013.75	1013.75	1013.75	1013.76	1013.76	1013.65	1013.54	1013.44	1013.34	1013.67
	2	1013.34	1013.34	1013.34	1013.23	1013.13	1013.13	1013.13	1013.13	1013.12	1013.13	1013.13	1013.13	1013.19
	3	1013.13	1013.13	1013.13	1013.13	1013.13	1013.13	1013.13	1013.13	1013.13	1013.13	1013.13	1013.13	1013.13
	4	1013.13	1013.13	1013.22	1013.33	1013.34	1013.34	1013.34	1013.34	1013.34	1013.34	1013.34	1013.34	1013.29
	5	1013.34	1013.34	1013.34	1013.34	1013.34	1013.34	1013.34	1013.34	1013.34	1013.34	1013.34	1013.34	1013.34
	6	1013.34	1013.36	1013.46	1013.61	1013.71	1013.74	1013.75	1013.76	1013.75	1013.86	1013.97	1013.97	1013.69
	7	1013.97	1013.97	1013.97	1013.96	1013.96	1013.96	1013.96	1013.97	1013.97	1013.97	1013.96	1013.96	1013.96
	8	1013.96	1013.96	1013.96	1013.86	1013.75	1013.75	1013.75	1013.75	1013.75	1013.76	1013.76	1013.76	1013.81
	9	1013.76	1013.76	1013.76	1013.76	1013.76	1013.75	1013.76	1013.76	1013.75	1013.76	1013.76	1013.76	1013.75
	10	1013.75	1013.75	1013.76	1013.76	1013.76	1013.76	1013.76	1013.76	1013.65	1013.55	1013.55	1013.55	1013.69
	11	1013.55	1013.55	1013.47	1013.37	1013.34	1013.34	1013.34	1013.34	1013.33	1013.33	1013.34	1013.34	1013.38
	12	1013.34	1013.33	1013.33	1013.33	1013.23	1013.12	1013.12	1013.12	1013.12	1013.12	1013.12	1013.12	1013.20
	13	1013.12	1013.12	1013.12	1013.12	1013.12	1013.12	1013.12	1013.12	1013.12	1013.23	1013.33	1013.33	1013.16
	14	1013.33	1013.33	1013.33	1013.33	1013.33	1013.33	1013.33	1013.33	1013.33	1013.33	1013.33	1013.33	1013.33
	15	1013.33	1013.33	1013.33	1013.33	1013.23	1013.12	1013.12	1013.12	1013.12	1013.12	1013.12	1013.12	1013.20
	16	1013.12	1013.12	1013.12	1013.12	1013.12	1013.12	1013.12	1013.12	1013.12	1013.12	1013.12	1013.12	1013.12
	17	1013.12	1013.12	1013.12	1013.12	1013.12	1013.12	1013.12	1013.12	1013.12	1013.12	1013.12	1013.12	1013.12
	18	1013.12	1013.12	1013.12	1013.12	1013.12	1013.12	1013.12	1013.12	1013.12	1013.12	1013.12	1013.24	1013.13
	19	1013.34	1013.33	1013.33	1013.33	1013.43	1013.54	1013.65	1013.75	1013.75	1013.75	1013.75	1013.75	1013.56
	20	1013.75	1013.86	1014.07	1014.17	1014.17	1014.16	1014.17	1014.17	1014.17	1014.17	1014.17	1014.17	1014.10
	21	1014.17	1014.17	1014.17	1014.17	1014.17	1014.17	1014.17	1014.17	1014.17	1014.17	1014.17	1014.17	1014.17
	22	1014.17	1014.17	1014.17	1014.17	1014.17	1014.17	1014.17	1014.17	1014.17	1014.17	1014.17	1014.17	1014.17
	23	1014.18	1014.18	1014.18	1014.18	1014.17	1014.17	1014.17	1014.17	1014.18	1014.18	1014.17	1014.18	1014.17

S.V.I.R.CO. Observatory - Pressure in hectoPascal – July 2021

day	hh	00_05	05_10	10_15	15_20	20_25	25_30	30_35	35_40	40_45	45_50	50_55	55_60	average
3	0	1014.17	1014.17	1014.21	1014.25	1014.27	1014.27	1014.30	1014.30	1014.29	1014.25	1014.18	1014.18	1014.24
	1	1014.18	1014.18	1014.18	1014.19	1014.20	1014.20	1014.20	1014.20	1014.21	1014.21	1014.20	1014.20	1014.19
	2	1014.20	1014.20	1014.20	1014.20	1014.20	1014.19	1014.20	1014.21	1014.21	1014.21	1014.20	1014.29	1014.21
	3	1014.38	1014.38	1014.38	1014.39	1014.39	1014.39	1014.39	1014.39	1014.39	1014.39	1014.38	1014.39	1014.38
	4	1014.39	1014.39	1014.39	1014.39	1014.40	1014.50	1014.59	1014.60	1014.60	1014.60	1014.60	1014.60	1014.50
	5	1014.60	1014.60	1014.63	1014.64	1014.72	1014.80	1014.83	1014.90	1014.94	1014.94	1014.94	1014.93	1014.79
	6	1014.94	1014.98	1015.01	1015.01	1015.01	1015.01	1015.01	1015.01	1015.01	1015.01	1015.01	1015.01	1015.00
	7	1015.01	1015.01	1015.01	1015.01	1015.01	1015.01	1015.01	1015.01	1015.01	1015.01	1015.01	1015.01	1015.01
	8	1015.01	1015.01	1015.01	1015.01	1015.01	1015.01	1015.01	1015.01	1015.01	1015.01	1015.01	1015.01	1015.01
	9	1015.01	1015.01	1015.01	1015.02	1015.02	1015.01	1015.02	1015.02	1015.01	1014.90	1014.80	1014.80	1014.97
	10	1014.79	1014.74	1014.65	1014.60	1014.59	1014.59	1014.59	1014.59	1014.59	1014.59	1014.59	1014.59	1014.62
	11	1014.60	1014.60	1014.59	1014.59	1014.59	1014.59	1014.59	1014.59	1014.59	1014.57	1014.52	1014.48	1014.57
	12	1014.44	1014.40	1014.38	1014.38	1014.38	1014.38	1014.38	1014.38	1014.38	1014.38	1014.38	1014.38	1014.39
	13	1014.37	1014.38	1014.38	1014.37	1014.37	1014.27	1014.17	1014.17	1014.17	1014.17	1014.17	1014.17	1014.26
	14	1014.17	1014.17	1014.16	1014.06	1013.95	1013.95	1013.95	1013.84	1013.74	1013.74	1013.75	1013.75	1013.93
	15	1013.75	1013.75	1013.74	1013.75	1013.74	1013.73	1013.63	1013.54	1013.53	1013.54	1013.54	1013.54	1013.65
	16	1013.54	1013.54	1013.54	1013.54	1013.44	1013.35	1013.36	1013.37	1013.38	1013.38	1013.38	1013.38	1013.43
	17	1013.38	1013.38	1013.38	1013.38	1013.40	1013.41	1013.47	1013.54	1013.54	1013.54	1013.54	1013.54	1013.46
	18	1013.53	1013.53	1013.54	1013.54	1013.62	1013.72	1013.74	1013.75	1013.75	1013.75	1013.74	1013.74	1013.66
	19	1013.75	1013.75	1013.75	1013.74	1013.74	1013.85	1013.96	1013.96	1014.06	1014.16	1014.16	1014.17	1013.92
	20	1014.17	1014.17	1014.17	1014.17	1014.17	1014.17	1014.17	1014.17	1014.17	1014.17	1014.17	1014.17	1014.17
	21	1014.17	1014.17	1014.17	1014.17	1014.17	1014.17	1014.17	1014.17	1014.17	1014.06	1013.96	1013.96	1014.12
	22	1013.96	1013.97	1013.97	1013.96	1013.96	1013.96	1013.97	1013.97	1013.96	1013.96	1013.96	1013.86	1013.95
	23	1013.75	1013.76	1013.76	1013.76	1013.76	1013.75	1013.76	1013.76	1013.75	1013.65	1013.55	1013.44	1013.70
4	0	1013.34	1013.34	1013.34	1013.34	1013.33	1013.33	1013.34	1013.34	1013.23	1013.13	1013.13	1013.13	1013.27
	1	1013.02	1012.92	1012.92	1012.92	1012.92	1012.92	1012.92	1012.92	1012.92	1012.92	1012.92	1012.08	1012.86
	2	1011.97	1012.71	1012.71	1012.71	1012.71	1012.71	1012.71	1012.71	1012.71	1012.71	1012.71	1012.71	1012.64
	3	1012.70	1012.69	1012.70	1012.69	1012.70	1012.71	1012.62	1012.54	1012.56	1012.58	1012.60	1012.62	1012.64
	4	1012.62	1012.61	1012.59	1012.59	1012.61	1012.62	1012.63	1012.66	1012.69	1012.69	1012.69	1012.69	1012.64
	5	1012.68	1012.68	1012.69	1012.69	1012.68	1012.68	1012.68	1012.68	1012.68	1012.67	1012.67	1012.67	1012.68
	6	1012.67	1012.67	1012.67	1012.66	1012.66	1012.69	1012.70	1012.67	1012.62	1012.64	1012.69	1012.70	1012.67
	7	1012.69	1012.69	1012.71	1012.68	1012.68	1012.71	1012.71	1012.71	1012.60	1012.50	1012.50	1012.44	1012.63
	8	1012.37	1012.34	1012.33	1012.34	1012.34	1012.32	1012.31	1012.31	1012.30	1012.29	1012.29	1012.29	1012.32
	9	1012.29	1012.29	1012.23	1012.13	1012.08	1011.98	1011.87	1011.87	1011.87	1011.86	1011.87	1011.86	1012.01
	10	1011.85	1011.83	1011.83	1011.84	1011.83	1011.79	1011.70	1011.66	1011.66	1011.66	1011.66	1011.63	1011.74
	11	1011.63	1011.63	1011.61	1011.63	1011.64	1011.63	1011.62	1011.58	1011.55	1011.52	1011.50	1011.51	1011.58
	12	1011.51	1011.50	1011.47	1011.44	1011.44	1011.44	1011.34	1011.13	1011.02	1011.02	1011.02	1010.92	1011.27
	13	1010.82	1010.81	1010.81	1010.81	1010.79	1010.79	1010.81	1010.81	1010.81	1010.81	1010.81	1010.81	1010.81
	14	1010.81	1010.71	1010.61	1010.60	1010.59	1010.58	1010.57	1010.57	1010.57	1010.57	1010.48	1010.39	1010.59
	15	1010.39	1010.33	1010.27	1010.22	1010.18	1010.08	1009.98	1010.01	1010.01	1009.87	1009.74	1009.64	1010.06
	16	1009.56	1009.56	1009.56	1009.55	1009.45	1009.35	1009.34	1009.34	1009.34	1009.30	1009.21	1009.12	1009.39
	17	1009.10	1009.02	1008.92	1008.92	1008.92	1008.92	1008.92	1009.02	1009.12	1009.12	1009.12	1009.12	1009.02
	18	1009.12	1009.12	1009.11	1009.11	1009.13	1009.13	1009.13	1009.13	1009.13	1009.13	1009.13	1009.24	1009.13
	19	1009.34	1009.45	1009.55	1009.66	1009.76	1009.76	1009.75	1009.76	1009.76	1009.87	1009.98	1009.97	1009.72
	20	1009.97	1009.97	1009.97	1010.08	1010.18	1010.18	1010.18	1010.18	1010.18	1010.19	1010.19	1010.18	1010.12
	21	1010.19	1010.29	1010.39	1010.34	1010.24	1010.19	1010.19	1010.21	1010.24	1010.24	1010.23	1010.21	1010.24
	22	1010.19	1010.18	1010.18	1010.18	1010.18	1010.18	1010.18	1010.18	1010.18	1010.18	1010.18	1010.18	1010.18
	23	1010.18	1010.19	1010.19	1010.19	1010.19	1010.19	1010.19	1010.19	1010.19	1010.19	1010.19	1010.13	1010.18

S.V.I.R.CO. Observatory - Pressure in hectoPascal – July 2021

day	hh	00_05	05_10	10_15	15_20	20_25	25_30	30_35	35_40	40_45	45_50	50_55	55_60	average
5	0	1010.01	1010.00	1009.98	1009.97	1009.96	1009.95	1009.88	1009.79	1009.77	1009.77	1009.77	1009.77	1009.88
	1	1009.77	1009.77	1009.77	1009.77	1009.77	1009.77	1009.77	1009.77	1009.77	1009.77	1009.77	1009.77	1009.77
	2	1009.77	1009.77	1009.77	1009.77	1009.77	1009.77	1009.77	1009.77	1009.77	1009.77	1009.72	1009.62	1009.75
	3	1009.56	1009.56	1009.56	1009.56	1009.56	1009.56	1009.66	1009.77	1009.77	1009.77	1009.88	1009.98	1009.68
	4	1009.98	1009.98	1009.98	1009.98	1010.09	1010.19	1010.19	1010.19	1010.19	1010.19	1010.19	1010.19	1010.11
	5	1010.19	1008.60	1008.71	1010.40	1010.40	1010.50	1010.61	1010.61	1010.61	1010.61	1010.61	1010.61	1010.20
	6	1010.61	1010.61	1010.60	1010.60	1010.62	1010.73	1010.81	1010.81	1010.81	1010.82	1010.87	1010.97	1010.74
	7	1011.02	1011.03	1011.11	1011.19	1011.20	1011.22	1011.24	1011.24	1011.24	1011.24	1011.24	1011.24	1011.18
	8	1011.24	1011.22	1011.21	1011.21	1011.20	1011.20	1011.19	1011.19	1011.18	1011.18	1011.18	1011.18	1011.20
	9	1011.18	1011.18	1011.18	1011.18	1011.15	1011.13	1011.13	1011.08	1011.03	1011.02	1011.03	1011.02	1011.11
	10	1011.01	1011.02	1011.02	1011.01	1010.99	1010.97	1010.96	1010.96	1010.96	1010.97	1010.90	1010.81	1010.96
	11	1010.81	1010.82	1010.82	1010.81	1010.82	1010.82	1010.82	1010.82	1010.81	1010.92	1011.02	1011.08	1010.86
	12	1011.15	1011.16	1011.18	1011.21	1011.23	1011.23	1011.23	1011.23	1011.23	1011.23	1011.23	1011.23	1011.21
	13	1011.23	1011.23	1011.23	1011.23	1011.23	1011.23	1011.23	1011.21	1011.11	1011.03	1011.02	1011.02	1011.16
	14	1011.02	1011.02	1011.02	1011.13	1011.23	1011.23	1011.23	1011.23	1011.23	1011.23	1011.23	1011.23	1011.17
	15	1011.23	1011.23	1011.23	1011.23	1011.23	1011.21	1011.18	1011.17	1011.17	1011.17	1011.17	1011.17	1011.20
	16	1011.16	1011.16	1011.16	1011.16	1011.17	1011.16	1011.16	1011.16	1011.16	1011.16	1011.16	1011.16	1011.16
	17	1011.16	1011.17	1011.20	1011.23	1011.23	1011.22	1011.23	1011.26	1011.27	1011.24	1011.25	1011.28	1011.23
	18	1011.30	1011.29	1011.29	1011.29	1011.29	1011.28	1011.36	1011.44	1011.44	1011.44	1011.43	1011.54	1011.36
	19	1011.65	1011.67	1011.77	1011.86	1011.86	1011.86	1011.86	1011.96	1012.07	1012.07	1012.07	1012.07	1011.90
	20	1012.18	1012.28	1012.28	1012.28	1012.28	1012.32	1012.42	1012.48	1012.42	1012.06	1012.07	1012.41	1012.29
	21	1012.45	1012.48	1012.41	1012.41	1012.48	1012.48	1012.37	1012.35	1012.31	1012.29	1012.45	1012.47	1012.41
	22	1012.48	1012.48	1012.49	1012.49	1012.49	1012.50	1012.50	1012.50	1012.49	1012.49	1012.49	1012.49	1012.49
	23	1012.50	1012.50	1012.49	1012.49	1012.49	1012.49	1012.49	1012.50	1012.50	1012.50	1012.50	1012.50	1012.49
6	0	1012.50	1012.50	1012.49	1012.45	1012.43	1012.43	1012.42	1012.42	1012.41	1012.41	1012.41	1012.40	1012.43
	1	1012.40	1012.39	1012.39	1012.39	1012.41	1012.39	1012.35	1012.36	1012.37	1012.37	1012.36	1012.36	1012.38
	2	1012.36	1012.36	1012.35	1012.35	1012.32	1012.29	1012.29	1012.28	1012.29	1012.29	1012.29	1012.29	1012.31
	3	1012.29	1012.33	1012.36	1012.35	1012.35	1012.43	1012.50	1012.50	1012.50	1012.50	1012.50	1012.49	1012.42
	4	1012.50	1012.57	1012.67	1012.70	1012.71	1012.82	1012.92	1012.92	1012.92	1012.92	1012.92	1012.92	1012.79
	5	1012.92	1012.92	1013.03	1013.13	1013.07	1013.17	1013.33	1013.33	1013.33	1013.34	1013.34	1013.34	1013.19
	6	1013.34	1013.33	1013.33	1013.34	1013.34	1013.34	1013.34	1013.34	1013.34	1013.33	1013.34	1013.34	1013.34
	7	1013.34	1013.33	1013.33	1013.33	1013.33	1013.33	1013.34	1013.34	1013.34	1013.34	1013.34	1013.34	1013.33
	8	1013.34	1013.34	1013.34	1013.33	1013.23	1013.13	1013.13	1013.13	1013.13	1013.13	1013.13	1013.12	1013.21
	9	1013.12	1013.12	1013.13	1013.13	1013.13	1013.13	1013.13	1013.13	1013.12	1013.13	1013.13	1013.13	1013.13
	10	1013.13	1013.13	1013.13	1013.13	1013.13	1013.13	1013.13	1013.12	1013.12	1013.12	1013.12	1013.12	1013.12
	11	1013.12	1013.12	1013.12	1013.13	1013.13	1013.12	1013.02	1012.92	1012.92	1012.92	1012.92	1012.92	1013.03
	12	1012.92	1012.92	1012.91	1012.91	1012.91	1012.91	1012.91	1012.91	1012.91	1012.91	1012.91	1012.91	1012.91
	13	1012.91	1012.91	1012.91	1012.91	1012.91	1012.91	1012.91	1012.90	1012.89	1012.88	1012.79	1012.70	1012.88
	14	1012.70	1012.70	1012.69	1012.69	1012.69	1012.69	1012.70	1012.70	1012.69	1012.69	1012.70	1012.70	1012.69
	15	1012.70	1012.69	1012.69	1012.69	1012.69	1012.69	1012.66	1012.63	1012.62	1012.63	1012.62	1012.58	1012.66
	16	1012.55	1012.55	1012.55	1012.52	1012.48	1012.47	1012.47	1012.46	1012.47	1012.47	1012.46	1012.46	1012.49
	17	1012.46	1012.46	1012.46	1012.46	1012.46	1012.46	1012.46	1012.37	1012.35	1012.42	1012.42	1012.42	1012.43
	18	1012.42	1012.33	1012.28	1012.39	1012.45	1012.45	1012.45	1012.45	1012.45	1012.45	1012.45	1012.44	1012.42
	19	1012.44	1012.44	1012.44	1012.44	1012.44	1012.44	1012.44	1012.44	1012.55	1012.65	1012.65	1012.65	1012.50
	20	1012.76	1012.86	1012.86	1012.86	1012.86	1012.86	1012.86	1012.86	1012.87	1012.87	1012.86	1012.97	1012.86
	21	1013.07	1013.07	1013.07	1013.07	1013.07	1013.07	1013.07	1013.07	1013.07	1013.07	1013.07	1013.07	1013.07
	22	1013.07	1013.07	1013.03	1013.13	1013.28	1013.28	1013.28	1013.28	1013.28	1013.28	1013.28	1013.29	1013.21
	23	1013.32	1013.34	1013.34	1013.35	1013.35	1013.38	1013.46	1013.49	1013.49	1013.49	1013.49	1013.49	1013.41

S.V.I.R.CO. Observatory - Pressure in hectoPascal – July 2021

day	hh	00_05	05_10	10_15	15_20	20_25	25_30	30_35	35_40	40_45	45_50	50_55	55_60	average
7	0	1013.49	1013.49	1013.49	1013.49	1013.49	1013.49	1013.49	1013.49	1013.49	1013.49	1013.49	1013.49	1013.49
	1	1013.49	1013.50	1013.50	1013.49	1013.49	1013.49	1013.49	1013.50	1013.50	1013.49	1013.49	1013.50	1013.49
	2	1013.50	1013.50	1013.50	1013.42	1013.32	1013.29	1013.29	1013.28	1013.29	1013.29	1013.29	1013.29	1013.35
	3	1013.29	1013.29	1013.28	1013.29	1013.29	1013.18	1013.07	1013.07	1013.07	1013.07	1013.08	1013.08	1013.17
	4	1013.08	1013.08	1013.08	1013.08	1013.08	1013.09	1013.17	1013.26	1013.28	1013.29	1013.29	1013.29	1013.17
	5	1013.29	1013.29	1013.29	1013.40	1013.50	1013.49	1013.50	1013.50	1013.50	1013.50	1013.60	1013.71	1013.46
	6	1013.71	1013.71	1013.71	1013.71	1013.71	1013.71	1013.72	1013.82	1013.92	1013.92	1013.92	1013.92	1013.79
	7	1013.92	1013.92	1013.92	1013.91	1014.01	1014.12	1014.13	1014.12	1014.12	1014.13	1014.13	1014.13	1014.04
	8	1014.13	1014.13	1014.13	1014.12	1014.13	1014.13	1014.13	1014.13	1014.15	1014.15	1014.13	1014.13	1014.13
	9	1014.14	1014.14	1014.15	1014.15	1014.15	1014.14	1014.12	1014.12	1014.13	1014.14	1014.14	1014.15	1014.14
	10	1014.15	1014.15	1014.14	1014.13	1014.14	1014.14	1014.14	1014.14	1014.13	1014.14	1014.14	1014.19	1014.14
	11	1014.20	1014.19	1014.27	1014.32	1014.32	1014.42	1014.51	1014.51	1014.53	1014.53	1014.53	1014.53	1014.40
	12	1014.53	1014.53	1014.54	1014.65	1014.74	1014.74	1014.74	1014.74	1014.73	1014.73	1014.73	1014.73	1014.68
	13	1014.73	1014.76	1014.80	1014.83	1014.78	1014.73	1014.73	1014.73	1014.84	1014.94	1014.94	1014.92	1014.81
	14	1014.87	1014.84	1014.79	1014.73	1014.73	1014.63	1014.52	1014.52	1014.52	1014.52	1014.52	1014.52	1014.64
	15	1014.52	1014.52	1014.51	1014.52	1014.52	1014.41	1014.31	1014.31	1014.31	1014.30	1014.20	1014.10	1014.38
	16	1014.10	1014.10	1013.99	1013.78	1013.68	1013.68	1013.78	1013.89	1013.89	1013.89	1013.89	1013.89	1013.88
	17	1013.99	1014.10	1014.09	1014.09	1014.09	1014.09	1014.10	1014.10	1014.20	1014.30	1014.30	1014.34	1014.15
	18	1014.36	1014.37	1014.40	1014.46	1014.51	1014.51	1014.51	1014.51	1014.51	1014.51	1014.54	1014.59	1014.48
	19	1014.61	1014.64	1014.67	1014.69	1014.72	1014.81	1014.92	1015.05	1015.14	1015.14	1015.25	1015.35	1014.91
	20	1015.35	1015.35	1015.35	1015.35	1015.35	1015.35	1015.45	1015.56	1015.56	1015.56	1015.56	1015.56	1015.45
	21	1015.56	1015.56	1015.62	1015.67	1015.72	1015.77	1015.77	1015.77	1015.77	1015.78	1015.77	1015.77	1015.71
	22	1015.77	1015.77	1015.77	1015.77	1015.81	1015.91	1015.98	1015.98	1015.98	1015.98	1015.98	1015.98	1015.89
	23	1015.98	1015.91	1015.81	1015.78	1015.78	1015.80	1015.90	1015.98	1015.98	1015.98	1015.98	1015.99	1015.90
8	0	1015.98	1015.98	1015.99	1015.99	1015.98	1016.03	1016.13	1016.19	1016.15	1016.04	1016.07	1016.15	1016.06
	1	1015.96	1015.78	1015.70	1015.59	1015.57	1015.57	1015.59	1015.70	1015.78	1015.77	1015.57	1015.26	1015.65
	2	1015.05	1014.84	1014.73	1014.92	1015.24	1015.36	1015.36	1014.94	1014.42	1014.52	1014.84	1015.05	1014.94
	3	1015.14	1015.14	1015.15	1015.25	1015.36	1015.36	1015.36	1015.47	1015.57	1015.68	1015.78	1015.89	1015.43
	4	1016.10	1016.33	1016.54	1016.73	1016.83	1016.93	1017.04	1017.14	1017.24	1017.14	1017.04	1017.04	1016.84
	5	1016.94	1016.94	1017.09	1017.14	1017.14	1017.17	1016.04	1015.96	1017.04	1017.04	1017.04	1017.04	1016.88
	6	1017.04	1017.14	1017.25	1017.25	1017.35	1017.35	1017.25	1017.25	1017.44	1017.65	1017.67	1017.67	1017.36
	7	1017.67	1017.77	1017.88	1017.77	1017.46	1017.25	1017.25	1017.25	1017.25	1017.15	1017.04	1017.04	1017.40
	8	1017.04	1017.04	1017.04	1017.04	1017.04	1017.14	1017.35	1017.46	1017.24	1016.83	1016.63	1016.31	1017.01
	9	1016.07	1016.07	1015.90	1015.80	1015.89	1015.94	1015.87	1015.71	1015.36	1015.26	1015.36	1015.56	1015.73
	10	1015.77	1015.35	1014.72	1014.53	1014.52	1014.53	1014.53	1014.34	1014.13	1014.11	1014.32	1014.63	1014.62
	11	1014.74	1014.95	1015.26	1015.36	1015.47	1015.61	1015.69	1015.76	1015.81	1015.83	1015.84	1015.81	1015.51
	12	1015.78	1015.92	1016.13	1016.20	1016.20	1016.20	1016.20	1016.20	1016.17	1016.17	1016.20	1016.20	1016.13
	13	1016.20	1016.20	1016.20	1016.20	1016.20	1016.31	1016.43	1016.51	1016.60	1016.62	1016.62	1016.61	1016.39
	14	1016.61	1016.61	1016.62	1016.62	1016.61	1016.60	1016.59	1016.60	1016.60	1016.60	1016.60	1016.51	1016.60
	15	1016.41	1016.40	1016.40	1016.41	1016.48	1016.54	1016.58	1016.72	1016.82	1016.82	1016.82	1016.82	1016.60
	16	1016.82	1016.82	1016.76	1016.70	1016.67	1016.63	1016.61	1016.59	1016.59	1016.59	1016.59	1016.58	1016.66
	17	1016.58	1016.58	1016.60	1016.61	1016.61	1016.61	1016.61	1016.61	1016.61	1016.61	1016.63	1016.66	1016.61
	18	1016.67	1016.67	1016.68	1016.74	1016.80	1016.80	1016.90	1016.93	1016.82	1016.90	1016.90	1016.82	1016.80
	19	1016.82	1016.82	1016.82	1016.82	1016.82	1016.93	1017.03	1017.03	1017.14	1017.35	1017.45	1017.54	1017.05
	20	1017.62	1017.62	1017.62	1017.64	1017.66	1017.66	1017.66	1017.66	1017.66	1017.64	1017.63	1017.63	1017.64
	21	1017.62	1017.62	1017.53	1017.45	1017.45	1017.45	1017.45	1017.45	1017.45	1017.45	1017.45	1017.45	1017.48
	22	1017.45	1017.45	1017.46	1017.51	1017.56	1017.57	1017.62	1017.66	1017.66	1017.66	1017.66	1017.66	1017.57
	23	1017.66	1017.66	1017.66	1017.64	1017.62	1017.53	1017.45	1017.45	1017.45	1017.34	1017.14	1017.03	1017.47

S.V.I.R.CO. Observatory - Pressure in hectoPascal – July 2021

day	hh	00_05	05_10	10_15	15_20	20_25	25_30	30_35	35_40	40_45	45_50	50_55	55_60	average
9	0	1017.03	1017.03	1017.03	1016.93	1016.82	1016.83	1016.73	1016.62	1016.63	1016.65	1016.64	1016.62	1016.78
	1	1016.62	1016.62	1016.62	1016.62	1016.62	1016.62	1016.62	1016.57	1016.47	1016.41	1016.41	1016.41	1016.55
	2	1016.41	1016.41	1016.41	1016.41	1016.41	1016.41	1016.41	1016.41	1016.41	1016.41	1016.41	1016.41	1016.41
	3	1016.41	1016.41	1016.41	1016.41	1016.41	1016.41	1016.41	1016.41	1016.41	1016.41	1016.41	1016.41	1016.41
	4	1016.41	1016.41	1016.41	1016.41	1016.41	1016.41	1016.41	1016.41	1016.41	1016.41	1016.50	1016.59	1016.43
	5	1016.59	1016.59	1016.61	1016.63	1016.63	1016.63	1016.62	1016.62	1016.62	1016.62	1016.66	1016.73	1016.63
	6	1016.80	1016.83	1016.83	1016.83	1016.83	1016.83	1016.83	1016.83	1016.94	1017.04	1017.04	1017.04	1016.89
	7	1017.04	1017.04	1017.04	1017.04	1017.04	1017.04	1017.04	1017.04	1017.04	1017.04	1017.04	1017.03	1017.04
	8	1017.04	1017.04	1017.04	1017.04	1017.04	1017.03	1017.03	1017.04	1017.04	1017.04	1017.04	1017.04	1017.04
	9	1017.03	1017.04	1017.04	1017.04	1017.04	1016.93	1016.83	1016.83	1016.83	1016.83	1016.83	1016.72	1016.91
	10	1016.62	1016.62	1016.61	1016.50	1016.41	1016.41	1016.41	1016.40	1016.30	1016.20	1016.19	1016.13	1016.40
	11	1016.04	1015.99	1015.99	1015.96	1015.92	1015.84	1015.78	1015.78	1015.77	1015.78	1015.77	1015.75	1015.86
	12	1015.71	1015.64	1015.58	1015.56	1015.56	1015.56	1015.56	1015.56	1015.56	1015.56	1015.56	1015.56	1015.58
	13	1015.56	1015.56	1015.56	1015.56	1015.56	1015.56	1015.56	1015.56	1015.56	1015.56	1015.55	1015.54	1015.56
	14	1015.54	1015.53	1015.53	1015.53	1015.53	1015.52	1015.49	1015.41	1015.35	1015.34	1015.35	1015.35	1015.45
	15	1015.35	1015.34	1015.34	1015.34	1015.35	1015.33	1015.23	1015.14	1015.13	1015.14	1015.14	1015.14	1015.25
	16	1015.14	1015.14	1015.14	1015.13	1015.13	1015.13	1015.14	1015.14	1015.13	1015.13	1015.13	1015.14	1015.13
	17	1015.14	1015.13	1015.13	1015.13	1015.13	1015.12	1015.12	1015.12	1015.12	1015.12	1015.12	1015.11	1015.12
	18	1015.12	1015.02	1014.92	1014.92	1014.92	1014.92	1014.92	1014.92	1014.92	1014.92	1014.92	1014.92	1014.94
	19	1014.92	1014.92	1014.92	1014.92	1014.92	1014.92	1015.03	1015.13	1015.13	1015.14	1015.14	1015.13	1015.02
	20	1015.13	1015.13	1015.14	1015.14	1015.14	1015.14	1015.13	1015.13	1015.14	1015.14	1015.19	1015.24	1015.15
	21	1015.26	1015.28	1015.29	1015.29	1015.28	1015.28	1015.28	1015.29	1015.29	1015.29	1015.29	1015.27	1015.28
	22	1015.23	1015.22	1015.23	1015.24	1015.25	1015.26	1015.27	1015.27	1015.27	1015.29	1015.31	1015.30	1015.26
	23	1015.31	1015.31	1015.30	1015.30	1015.31	1015.31	1015.31	1015.31	1015.31	1015.30	1015.29	1015.27	1015.30
10	0	1015.23	1015.20	1015.17	1015.18	1015.16	1015.14	1015.14	1015.14	1015.14	1015.04	1014.93	1014.93	1015.11
	1	1014.93	1014.91	1014.90	1014.81	1014.72	1014.73	1014.73	1014.73	1014.73	1014.73	1014.73	1014.72	1014.78
	2	1014.69	1014.63	1014.58	1014.54	1014.52	1014.52	1014.52	1014.52	1014.52	1014.52	1014.52	1014.52	1014.55
	3	1014.52	1014.52	1014.52	1014.51	1014.41	1014.31	1014.31	1014.32	1014.32	1014.31	1014.31	1014.31	1014.39
	4	1014.31	1014.31	1014.31	1014.31	1014.31	1014.31	1014.31	1014.31	1014.31	1014.31	1014.31	1014.31	1014.31
	5	1014.31	1014.31	1014.31	1014.31	1014.40	1014.50	1014.52	1014.52	1014.52	1014.52	1014.52	1014.55	1014.44
	6	1014.59	1014.60	1014.59	1014.58	1014.58	1014.58	1014.58	1014.59	1014.59	1014.60	1014.60	1014.60	1014.59
	7	1014.60	1014.57	1014.54	1014.54	1014.54	1014.53	1014.53	1014.54	1014.54	1014.53	1014.53	1014.52	1014.54
	8	1014.52	1014.53	1014.55	1014.56	1014.56	1014.56	1014.57	1014.56	1014.56	1014.56	1014.56	1014.57	1014.55
	9	1014.56	1014.54	1014.53	1014.52	1014.52	1014.53	1014.53	1014.53	1014.42	1014.31	1014.31	1014.31	1014.47
	10	1014.32	1014.32	1014.21	1014.10	1014.10	1014.10	1014.10	1014.00	1013.89	1013.89	1013.89	1013.89	1014.07
	11	1013.90	1013.90	1013.79	1013.68	1013.68	1013.68	1013.68	1013.68	1013.68	1013.68	1013.68	1013.68	1013.72
	12	1013.68	1013.58	1013.47	1013.47	1013.47	1013.47	1013.47	1013.47	1013.47	1013.47	1013.37	1013.26	1013.47
	13	1013.26	1013.26	1013.26	1013.26	1013.25	1013.26	1013.26	1013.26	1013.26	1013.15	1013.05	1013.05	1013.21
	14	1013.05	1013.05	1013.05	1013.05	1012.95	1012.84	1012.84	1012.84	1012.84	1012.84	1012.84	1012.73	1012.91
	15	1012.62	1012.62	1012.62	1012.62	1012.62	1012.54	1012.44	1012.41	1012.41	1012.41	1012.38	1012.34	1012.50
	16	1012.33	1012.32	1012.26	1012.20	1012.20	1012.20	1012.20	1012.14	1012.13	1012.14	1012.11	1012.09	1012.19
	17	1012.12	1012.14	1012.13	1012.16	1012.17	1012.16	1012.16	1012.13	1012.11	1012.13	1012.14	1012.14	1012.14
	18	1012.14	1012.16	1012.17	1012.18	1012.17	1012.17	1012.18	1012.19	1012.20	1012.20	1012.20	1012.27	1012.18
	19	1012.37	1012.41	1012.41	1012.52	1012.62	1012.73	1012.83	1012.94	1013.04	1013.04	1013.04	1013.06	1012.75
	20	1013.16	1013.25	1013.25	1013.25	1013.25	1013.25	1013.25	1013.25	1013.25	1013.25	1013.25	1013.25	1013.24
	21	1013.25	1013.25	1013.25	1013.25	1013.25	1013.26	1013.26	1013.25	1013.25	1013.25	1013.25	1013.25	1013.25
	22	1013.25	1013.25	1013.25	1013.25	1013.25	1013.25	1013.26	1013.26	1013.25	1013.25	1013.25	1013.25	1013.25
	23	1013.26	1013.26	1013.25	1013.15	1013.05	1013.05	1013.05	1013.05	1012.94	1012.84	1012.84	1012.83	1013.04

S.V.I.R.CO. Observatory - Pressure in hectoPascal – July 2021

day	hh	00_05	05_10	10_15	15_20	20_25	25_30	30_35	35_40	40_45	45_50	50_55	55_60	average
11	0	1012.83	1012.84	1012.84	1012.83	1012.73	1012.63	1012.63	1012.63	1012.63	1012.63	1012.63	1012.55	1012.69
	1	1012.44	1012.42	1012.42	1012.41	1012.42	1012.42	1012.42	1012.42	1012.42	1012.42	1012.42	1012.42	1012.42
	2	1012.42	1012.42	1012.42	1012.42	1012.42	1012.42	1012.42	1012.42	1012.43	1012.54	1012.63	1012.63	1012.47
	3	1012.63	1012.64	1012.64	1012.63	1012.63	1012.63	1012.63	1012.64	1012.64	1012.63	1012.63	1012.74	1012.64
	4	1012.84	1012.84	1012.84	1012.84	1012.84	1012.84	1012.85	1012.85	1012.85	1012.85	1012.85	1012.85	1012.84
	5	1012.85	1012.85	1012.85	1012.85	1012.85	1012.85	1012.85	1012.85	1012.85	1012.90	1013.01	1013.06	1012.88
	6	1013.06	1013.06	1013.06	1013.06	1013.06	1013.06	1013.06	1013.06	1013.06	1013.06	1013.06	1013.06	1013.06
	7	1013.06	1013.06	1013.06	1013.06	1013.06	1013.06	1013.06	1013.06	1013.06	1013.06	1013.06	1013.06	1013.06
	8	1013.06	1013.06	1013.06	1013.06	1013.06	1013.06	1013.06	1013.05	1013.06	1013.06	1013.06	1013.06	1013.06
	9	1013.05	1013.06	1013.06	1013.06	1013.06	1013.06	1013.05	1013.05	1013.06	1013.06	1013.06	1013.06	1013.06
	10	1013.05	1013.06	1013.06	1013.05	1013.05	1013.05	1013.06	1013.06	1013.06	1013.05	1013.06	1013.06	1013.05
	11	1013.05	1013.05	1013.06	1013.06	1013.06	1013.05	1013.05	1013.05	1013.05	1013.05	1013.05	1013.05	1013.05
	12	1013.05	1013.05	1013.05	1013.05	1013.05	1013.05	1013.05	1013.05	1013.06	1013.06	1013.05	1013.05	1013.05
	13	1013.05	1013.05	1013.05	1013.05	1013.05	1013.05	1013.05	1013.15	1013.25	1013.25	1013.26	1013.26	1013.13
	14	1013.26	1013.26	1013.25	1013.25	1013.25	1013.25	1013.25	1013.25	1013.25	1013.26	1013.26	1013.25	1013.25
	15	1013.25	1013.25	1013.25	1013.25	1013.25	1013.26	1013.26	1013.26	1013.25	1013.25	1013.15	1013.05	1013.23
	16	1013.04	1013.04	1013.04	1013.04	1013.04	1013.04	1013.04	1013.04	1013.04	1013.04	1013.04	1013.04	1013.04
	17	1013.04	1013.04	1013.04	1013.04	1013.04	1013.15	1013.25	1013.25	1013.25	1013.25	1013.25	1013.26	1013.15
	18	1013.27	1013.28	1013.28	1013.29	1013.38	1013.46	1013.46	1013.46	1013.46	1013.46	1013.45	1013.45	1013.39
	19	1013.45	1013.56	1013.67	1013.67	1013.66	1013.67	1013.67	1013.77	1013.87	1013.88	1013.88	1013.88	1013.72
	20	1013.87	1013.88	1013.98	1014.09	1014.09	1014.09	1014.09	1014.09	1014.10	1014.11	1014.20	1014.30	1014.07
	21	1014.30	1014.30	1014.30	1014.30	1014.30	1014.30	1014.30	1014.30	1014.30	1014.30	1014.30	1014.30	1014.30
	22	1014.30	1014.30	1014.30	1014.30	1014.30	1014.30	1014.30	1014.30	1014.30	1014.30	1014.30	1014.30	1014.30
	23	1014.30	1014.21	1014.12	1014.13	1014.13	1014.14	1014.12	1014.10	1014.09	1014.09	1014.02	1013.92	1014.11
12	0	1013.88	1013.88	1013.88	1013.88	1013.89	1013.78	1013.68	1013.68	1013.68	1013.67	1013.68	1013.68	1013.77
	1	1013.68	1013.57	1013.47	1013.47	1013.47	1013.47	1013.47	1013.47	1013.47	1013.47	1013.47	1013.47	1013.49
	2	1013.47	1013.47	1013.47	1013.47	1013.47	1013.47	1013.47	1013.47	1013.57	1013.68	1013.79	1013.89	1013.56
	3	1013.89	1014.00	1014.10	1014.10	1014.10	1014.10	1014.12	1014.14	1014.23	1014.31	1014.30	1014.26	1014.13
	4	1014.21	1014.25	1014.42	1014.63	1014.73	1014.72	1014.72	1014.77	1014.80	1014.80	1014.88	1014.94	1014.65
	5	1014.94	1014.94	1014.94	1014.96	1015.01	1015.03	1015.02	1015.09	1015.15	1015.15	1015.05	1014.94	1015.02
	6	1014.95	1014.95	1014.94	1014.94	1014.94	1014.93	1014.93	1014.94	1014.91	1014.81	1014.74	1014.73	1014.89
	7	1014.73	1014.73	1014.73	1014.74	1014.63	1014.52	1014.53	1014.53	1014.52	1014.52	1014.52	1014.42	1014.59
	8	1014.32	1014.32	1014.32	1014.22	1014.12	1014.10	1014.02	1013.93	1013.91	1013.79	1013.48	1013.27	1013.98
	9	1013.27	1013.16	1013.06	1013.06	1013.06	1013.06	1013.06	1013.16	1013.26	1013.27	1013.30	1013.40	1013.17
	10	1013.48	1013.48	1013.47	1013.47	1013.47	1013.48	1013.48	1013.48	1013.48	1013.48	1013.47	1013.47	1013.47
	11	1013.48	1013.42	1013.37	1013.32	1013.26	1013.26	1013.26	1013.26	1013.26	1013.27	1013.27	1013.26	1013.31
	12	1013.26	1013.26	1013.26	1013.26	1013.26	1013.26	1013.16	1013.05	1013.05	1013.05	1013.05	1013.05	1013.16
	13	1013.05	1013.05	1013.05	1013.05	1013.05	1013.05	1013.05	1013.05	1013.05	1013.05	1013.05	1013.05	1013.05
	14	1013.05	1013.05	1013.05	1013.05	1013.05	1013.05	1013.05	1013.05	1013.04	1013.05	1013.05	1013.05	1013.05
	15	1013.05	1013.04	1013.04	1012.94	1012.83	1012.84	1012.84	1012.84	1012.83	1012.83	1012.73	1012.63	1012.87
	16	1012.55	1012.47	1012.44	1012.41	1012.41	1012.41	1012.41	1012.41	1012.41	1012.41	1012.41	1012.41	1012.43
	17	1012.41	1012.41	1012.52	1012.62	1012.72	1012.83	1012.83	1012.84	1012.84	1012.83	1012.83	1012.83	1012.71
	18	1012.83	1012.83	1012.83	1012.83	1012.83	1012.83	1012.83	1012.83	1012.83	1012.84	1012.87	1012.89	1012.84
	19	1012.92	1012.94	1012.93	1012.92	1012.93	1012.89	1012.84	1012.85	1012.85	1012.83	1012.83	998.88	1011.72
	20	998.77	1012.56	1012.46	1012.41	1012.41	1012.31	1012.20	1012.20	1012.09	1011.99	1011.99	1011.89	1011.11
	21	1011.78	1011.57	1011.56	1011.88	1011.99	1012.10	1012.31	1012.42	1012.42	1012.42	1012.42	1012.42	1012.11
	22	1012.42	1012.42	1012.42	1012.31	1012.21	1012.21	1012.18	1012.08	1012.00	1011.90	1011.68	1011.49	1012.11
	23	1011.39	1011.37	1011.37	1011.27	1011.16	1011.16	1011.16	1011.15	1011.16	1011.26	1011.36	1011.36	1011.26

S.V.I.R.CO. Observatory - Pressure in hectoPascal – July 2021

day	hh	00_05	05_10	10_15	15_20	20_25	25_30	30_35	35_40	40_45	45_50	50_55	55_60	average
13	0	1011.09	1011.02	1010.95	1010.95	1010.95	1010.90	1010.86	1010.80	1010.74	1010.73	1010.62	1010.43	1010.82
	1	1010.22	1010.01	1009.90	1009.87	1009.85	1009.83	1009.75	1009.69	1009.69	1009.59	1009.49	1009.48	1009.78
	2	1009.59	1009.69	1009.69	1009.69	1009.69	1009.69	1009.69	1009.69	1009.70	1009.56	1009.34	1009.27	1009.61
	3	1009.27	1009.27	1009.27	1009.27	1009.19	1009.11	1009.40	1009.69	1009.70	1009.70	1009.80	1009.90	1009.46
	4	1009.84	1009.78	1009.81	1009.82	1009.79	1009.74	1009.66	1009.45	1009.17	1009.06	1009.05	1008.95	1009.51
	5	1008.86	1008.85	1008.85	1008.75	1008.64	1008.75	1008.96	1008.96	1008.84	1008.73	1008.64	1008.45	1008.77
	6	1008.13	1007.88	1007.89	1008.12	1007.30	1007.26	1008.50	1008.55	1008.23	1007.92	1007.60	1007.50	1007.90
	7	1007.50	1007.81	1008.12	1008.44	1008.65	1008.76	1008.98	1008.98	1008.96	1009.06	1008.96	1008.85	1008.59
	8	1008.75	1008.44	1008.13	1008.02	1008.22	1008.42	1008.85	1009.28	1009.28	1009.39	1009.39	1009.20	1008.78
	9	1009.20	1009.07	1008.85	1008.84	1008.86	1009.08	1009.40	1009.57	1009.66	1009.70	1009.70	1009.70	1009.30
	10	1009.70	1009.70	1009.56	1009.53	1009.77	1009.91	1010.02	1010.12	1010.02	1009.81	1009.81	1009.91	1009.82
	11	1009.90	1009.90	1009.90	1009.89	1009.88	1009.90	1009.94	1009.98	1009.95	1009.91	1009.91	1009.91	1009.91
	12	1009.89	1009.87	1009.88	1009.92	1009.92	1009.90	1010.01	1010.01	1009.86	1009.73	1009.56	1009.27	1009.82
	13	1008.96	1008.85	1008.85	1008.85	1008.84	1008.84	1008.85	1008.85	1008.80	1008.72	1008.69	1008.74	1008.82
	14	1008.78	1008.81	1008.83	1008.83	1008.85	1008.85	1008.87	1008.87	1008.86	1008.85	1008.85	1008.85	1008.84
	15	1008.85	1008.84	1008.84	1008.83	1008.74	1008.64	1008.64	1008.62	1008.61	1008.62	1008.63	1008.64	1008.71
	16	1008.69	1008.78	1008.84	1008.85	1008.94	1009.04	1009.05	1009.06	1009.13	1009.24	1009.27	1009.34	1009.02
	17	1009.42	1009.45	1009.48	1009.48	1009.48	1009.55	1009.66	1009.69	1009.69	1009.79	1009.90	1009.90	1009.62
	18	1009.90	1009.91	1009.91	1009.98	1010.02	1010.05	1010.11	1010.11	1010.11	1010.11	1010.11	1010.22	1010.04
	19	1010.32	1010.32	1010.43	1010.54	1010.59	1010.68	1010.74	1010.74	1010.84	1010.95	1010.95	1010.96	1010.67
	20	1010.96	1011.01	1011.07	1011.07	1011.12	1011.16	1011.16	1011.16	1011.25	1011.29	1011.26	1011.27	1011.15
	21	1011.28	1011.31	1011.33	1011.36	1011.37	1011.37	1011.37	1011.47	1011.58	1011.58	1011.58	1011.58	1011.43
	22	1011.68	1011.79	1011.79	1011.79	1011.79	1011.79	1011.89	1012.00	1012.00	1012.00	1012.00	1012.01	1011.88
	23	1012.01	1012.00	1012.01	1012.01	1012.00	1012.00	1012.00	1012.00	1012.00	1012.00	1012.00	1012.00	1012.00
14	0	1012.03	1012.05	1012.06	1012.13	1012.22	1012.22	1012.21	1012.22	1012.22	1012.22	1012.22	1012.22	1012.17
	1	1012.22	1012.20	1012.15	1012.07	1012.01	1012.01	1012.01	1012.01	1012.01	1011.91	1011.80	1011.80	1012.02
	2	1011.80	1011.80	1011.80	1011.80	1011.80	1011.80	1011.80	1011.80	1011.80	1011.80	1011.80	1011.80	1011.80
	3	1011.80	1011.80	1011.80	1011.80	1011.80	1011.80	1011.80	1011.80	1011.80	1011.80	1011.80	1011.80	1011.80
	4	1011.80	1011.80	1011.80	1011.80	1011.91	1012.01	1012.01	1012.01	1012.01	1012.01	1012.07	1012.18	1011.95
	5	1012.23	1012.22	1012.22	1012.22	1012.22	1012.22	1012.22	1012.22	1012.22	1012.22	1012.22	1012.23	1012.22
	6	1012.23	1012.23	1012.23	1012.23	1012.23	1012.34	1012.44	1012.44	1012.55	1012.65	1012.65	1012.65	1012.40
	7	1012.64	1012.64	1012.75	1012.86	1012.86	1012.86	1012.86	1012.86	1012.86	1012.86	1012.86	1012.86	1012.81
	8	1012.86	1012.86	1012.96	1013.06	1013.06	1012.96	1012.86	1012.86	1012.96	1013.07	1013.07	1011.90	1012.87
	9	1012.01	1013.28	1013.28	1013.29	1013.32	1013.40	1013.49	1013.49	1013.48	1013.59	1013.69	1013.68	1013.33
	10	1013.69	1013.69	1013.69	1013.69	1013.79	1013.89	1013.90	1013.94	1014.05	1014.11	1014.11	1014.11	1013.89
	11	1014.11	1014.11	1014.11	1014.11	1014.11	1014.11	1014.11	1014.11	1014.11	1014.11	1014.11	1014.11	1014.11
	12	1014.11	1014.11	1014.12	1014.12	1014.13	1014.13	1014.12	1014.12	1014.13	1014.14	1014.14	1014.13	1014.12
	13	1014.14	1014.14	1014.23	1014.32	1014.37	1014.40	1014.35	1014.32	1014.32	1014.32	1014.31	1014.31	1014.29
	14	1014.32	1014.32	1014.31	1014.32	1014.32	1014.32	1014.32	1014.32	1014.32	1014.32	1014.32	1014.31	1014.32
	15	1014.32	1014.32	1014.31	1014.32	1014.32	1014.31	1014.31	1014.31	1014.32	1014.32	1014.32	1014.32	1014.31
	16	1014.21	1014.11	1014.11	1014.10	1014.10	1014.10	1014.10	1014.09	1014.01	1013.98	1014.01	1013.99	1014.07
	17	1013.98	1014.01	1014.02	1014.01	1014.00	1014.01	1014.02	1014.02	1014.01	1014.02	1014.04	1014.07	1014.02
	18	1014.10	1014.10	1014.10	1014.10	1014.10	1014.10	1014.10	1014.10	1014.21	1014.31	1014.31	1014.31	1014.16
	19	1014.31	1014.31	1014.40	1014.51	1014.52	1014.52	1014.55	1014.64	1014.71	1014.73	1014.76	1014.87	1014.57
	20	1014.94	1014.94	1014.94	1014.95	1014.95	1014.94	1014.94	1014.95	1014.95	1014.94	1014.94	1014.94	1014.94
	21	1014.94	1014.94	1014.94	1014.94	1014.94	1014.94	1014.94	1014.94	1014.94	1014.94	1014.94	1014.95	1014.94
	22	1014.95	1014.94	1014.94	1015.03	1015.12	1015.13	1015.15	1015.15	1015.15	1015.15	1015.15	1015.16	1015.08
	23	1015.16	1015.16	1015.15	1015.15	1015.15	1015.16	1015.16	1015.16	1015.16	1015.16	1015.16	1015.16	1015.16

S.V.I.R.CO. Observatory - Pressure in hectoPascal – July 2021

day	hh	00_05	05_10	10_15	15_20	20_25	25_30	30_35	35_40	40_45	45_50	50_55	55_60	average
15	0	1015.15	1015.15	1015.16	1015.16	1015.16	1015.15	1015.04	1014.95	1014.95	1014.95	1014.95	1014.95	1015.05
	1	1014.95	1014.94	1014.93	1014.92	1014.90	1014.90	1014.90	1014.89	1014.88	1014.90	1014.92	1014.92	1014.91
	2	1014.92	1014.92	1014.83	1014.74	1014.74	1014.74	1014.64	1014.53	1014.53	1014.53	1014.53	1014.53	1014.68
	3	1014.53	1014.53	1014.53	1014.53	1014.54	1014.54	1014.54	1014.54	1014.54	1014.53	1014.53	1014.54	1014.53
	4	1014.54	1014.53	1014.53	1014.54	1014.54	1014.54	1014.53	1014.53	1014.53	1014.53	1014.53	1014.54	1014.53
	5	1014.54	1014.53	1014.53	1014.53	1014.53	1014.54	1014.54	1014.54	1014.54	1014.54	1014.54	1014.54	1014.54
	6	1014.54	1014.54	1014.54	1014.54	1014.54	1014.54	1014.54	1014.54	1014.55	1014.55	1014.56	1014.58	1014.55
	7	1014.57	1014.66	1014.75	1014.75	1014.75	1014.74	1014.75	1014.75	1014.75	1014.75	1014.75	1014.74	1014.72
	8	1014.74	1014.74	1014.74	1014.74	1014.74	1014.75	1014.75	1014.75	1014.75	1014.74	1014.67	1014.62	1014.73
	9	1014.63	1014.66	1014.68	1014.65	1014.59	1014.55	1014.54	1014.54	1014.53	1014.53	1014.53	1014.53	1014.58
	10	1014.53	1014.53	1014.54	1014.54	1014.54	1014.54	1014.54	1014.53	1014.54	1014.51	1014.46	1014.44	1014.52
	11	1014.47	1014.49	1014.50	1014.50	1014.51	1014.51	1014.52	1014.52	1014.51	1014.51	1014.50	1014.51	1014.50
	12	1014.51	1014.51	1014.51	1014.52	1014.53	1014.53	1014.53	1014.53	1014.53	1014.53	1014.53	1014.53	1014.52
	13	1014.53	1014.53	1014.53	1014.53	1014.53	1014.53	1014.53	1014.53	1014.53	1014.43	1014.32	1014.31	1014.48
	14	1014.32	1014.32	1014.33	1014.34	1014.34	1014.38	1014.40	1014.39	1014.36	1014.32	1014.32	1014.32	1014.34
	15	1014.32	1014.32	1014.32	1014.21	1014.11	1014.15	1014.16	1014.15	1014.17	1014.14	1014.11	1014.00	1014.18
	16	1013.91	1013.99	1013.99	1013.95	1014.01	1014.05	1014.05	1014.03	1014.03	1014.05	1014.05	1014.06	1014.01
	17	1014.06	1014.06	1014.05	1014.03	1014.02	1014.03	1014.04	1014.03	1014.02	1014.04	1014.07	1014.09	1014.04
	18	1014.10	1014.10	1014.10	1014.10	1014.11	1014.11	1014.10	1014.10	1014.10	1014.10	1014.10	1014.10	1014.10
	19	1014.10	1014.10	1014.10	1014.10	1014.11	1014.11	1014.11	1014.10	1014.10	1014.11	1014.11	1014.11	1014.10
	20	1014.21	1014.31	1014.32	1014.32	1014.32	1014.32	1014.32	1014.32	1014.31	1014.32	1014.32	1014.31	1014.31
	21	1014.32	1014.32	1014.32	1014.32	1014.31	1014.31	1014.31	1014.22	1014.12	1014.11	1014.11	1014.11	1014.24
	22	1014.11	1014.11	1014.11	1014.11	1014.11	1014.11	1014.11	1014.10	1014.08	1013.99	1013.90	1013.90	1014.06
	23	1013.90	1013.79	1013.68	1013.69	1013.69	1013.59	1013.48	1013.48	1013.48	1013.47	1013.41	1013.36	1013.58
16	0	1013.35	1013.37	1013.39	1013.40	1013.40	1013.39	1013.37	1013.32	1013.27	1013.27	1013.27	1013.27	1013.34
	1	1013.27	1013.27	1013.17	1013.06	1013.06	1013.06	1013.06	1013.06	1012.96	1012.85	1012.86	1012.86	1013.04
	2	1012.76	1012.65	1012.65	1012.65	1012.63	1012.59	1012.57	1012.57	1012.56	1012.55	1012.54	1012.54	1012.60
	3	1012.55	1012.55	1012.55	1012.55	1012.50	1012.44	1012.44	1012.44	1012.44	1012.44	1012.44	1012.44	1012.48
	4	1012.42	1012.38	1012.36	1012.36	1012.36	1012.35	1012.34	1012.31	1012.27	1012.25	1012.29	1012.35	1012.33
	5	1012.38	1012.40	1012.40	1012.42	1012.43	1012.43	1012.40	1012.34	1012.31	1012.28	1012.23	1012.23	1012.35
	6	1012.23	1012.21	1012.19	1012.21	1012.23	1012.23	1012.23	1012.24	1012.24	1012.23	1012.23	1012.23	1012.22
	7	1012.24	1012.24	1012.23	1012.23	1012.23	1012.23	1012.23	1012.23	1012.18	1012.16	1012.10	1012.02	1012.19
	8	1012.02	1012.02	1012.02	1012.02	1012.03	1011.92	1011.81	1011.81	1011.75	1011.71	1011.72	1011.67	1011.87
	9	1011.62	1011.60	1011.60	1011.60	1011.50	1011.40	1011.39	1011.39	1011.39	1011.39	1011.39	1011.39	1011.47
	10	1011.39	1011.39	1011.39	1011.39	1011.39	1011.39	1011.39	1011.39	1011.39	1011.39	1011.39	1011.39	1011.39
	11	1011.39	1011.39	1011.39	1011.39	1011.39	1011.39	1011.39	1011.39	1011.39	1011.39	1011.39	1011.39	1011.39
	12	1011.39	1011.39	1011.39	1011.28	1011.18	1011.18	1011.18	1011.18	1011.18	1011.18	1011.18	1011.18	1011.24
	13	1011.17	1011.17	1011.17	1011.18	1011.18	1011.18	1011.18	1011.17	1011.17	1011.17	1011.17	1011.07	1011.16
	14	1010.97	1010.97	1010.86	1010.76	1010.76	1010.75	1010.76	1010.76	1010.76	1010.75	1010.75	1010.76	1010.80
	15	1010.76	1010.76	1010.76	1010.75	1010.75	1010.76	1010.76	1010.76	1010.75	1010.76	1010.71	1010.62	1010.74
	16	1010.61	1010.59	1010.54	1010.54	1010.54	1010.55	1010.55	1010.54	1010.54	1010.54	1010.54	1010.54	1010.55
	17	1010.54	1010.54	1010.54	1010.54	1010.54	1010.54	1010.54	1010.54	1010.54	1010.54	1010.54	1010.54	1010.54
	18	1010.55	1010.55	1010.54	1010.54	1010.54	1010.54	1010.54	1010.55	1010.58	1010.61	1010.68	1010.74	1010.58
	19	1010.74	1010.75	1010.86	1010.96	1011.03	1011.13	1011.17	1011.17	1011.27	1011.37	1011.38	1011.38	1011.10
	20	1011.38	1011.38	1011.38	1011.39	1011.41	1011.41	1011.40	1011.38	1011.38	1011.38	1011.39	1011.39	1011.39
	21	1011.39	1011.39	1011.39	1011.40	1011.41	1011.40	1011.39	1011.38	1011.38	1011.38	1011.38	1011.38	1011.39
	22	1011.38	1011.38	1011.38	1011.38	1011.38	1011.38	1011.38	1011.38	1011.38	1011.39	1011.39	1011.28	1011.37
	23	1011.17	1011.17	1011.15	1011.05	1010.86	1010.75	1010.68	1010.57	1010.54	1010.55	1010.55	1010.55	1010.80

S.V.I.R.CO. Observatory - Pressure in hectoPascal – July 2021

day	hh	00_05	05_10	10_15	15_20	20_25	25_30	30_35	35_40	40_45	45_50	50_55	55_60	average
17	0	1010.54	1010.54	1010.54	1010.54	1010.54	1010.54	1010.54	1010.55	1010.55	1010.55	1010.55	1010.55	1010.54
	1	1010.55	1010.44	1010.33	1010.33	1010.33	1010.34	1010.34	1010.34	1010.34	1010.34	1010.34	1010.33	1010.36
	2	1010.32	1010.22	1010.13	1010.13	1010.13	1010.13	1010.13	1010.12	1010.07	1009.98	1009.92	1009.92	1010.10
	3	1009.92	1009.92	1009.92	1009.92	1009.92	1009.92	1009.92	1009.92	1009.92	1009.91	1009.90	1009.90	1009.92
	4	1009.90	1009.90	1009.90	1009.90	1009.89	1009.90	1009.82	1009.72	1009.71	1009.71	1009.71	1009.71	1009.81
	5	1009.71	1009.71	1009.71	1009.64	1009.55	1009.54	1009.57	1009.65	1009.70	1009.70	1009.69	1009.68	1009.65
	6	1009.65	1009.60	1009.63	1009.68	1009.67	1009.64	1009.62	1009.62	1009.61	1009.60	1009.60	1009.58	1009.62
	7	1009.57	1009.54	1009.51	1009.50	1009.50	1009.50	1009.50	1009.47	1009.44	1009.38	1009.31	1009.31	1009.46
	8	1009.30	1009.29	1009.19	1009.09	1009.09	1009.08	1008.94	1008.84	1008.87	1008.87	1008.86	1008.75	1009.01
	9	1008.65	1008.64	1008.57	1008.59	1007.39	1007.12	1008.26	1008.39	1008.40	1008.28	1008.16	1008.17	1008.22
	10	1008.19	1008.01	1007.94	1008.13	1008.14	1008.16	1001.19	1000.10	1007.04	1008.00	1008.00	1008.03	1006.74
	11	1007.92	1007.81	1007.81	1007.81	1007.78	1007.87	1008.00	1008.01	1008.02	1008.02	1007.00	1007.10	1007.76
	12	1008.18	1008.06	1008.21	1008.41	1008.41	1008.43	1008.44	1008.44	1008.44	1008.43	1008.44	1008.44	1008.36
	13	1008.43	1008.42	1008.42	1008.41	1008.43	1008.44	1008.45	1008.45	1008.44	1008.33	1008.21	1007.88	1008.36
	14	1007.54	1007.72	1007.98	1008.03	1008.02	1008.02	1008.02	1007.91	1007.80	1007.80	1007.80	1007.79	1007.87
	15	1007.69	1007.60	1007.60	1007.60	1007.60	1007.60	1007.60	1007.59	1007.56	1007.53	1007.46	1007.40	1007.57
	16	1007.40	1007.40	1007.35	1007.25	1007.18	1007.08	1006.98	1006.98	1006.98	1006.98	1006.97	1006.97	1007.12
	17	1006.97	1006.97	1006.97	1006.97	1006.97	1006.98	1006.98	1006.95	1006.85	1006.77	1006.77	1006.77	1006.91
	18	1006.77	1006.77	1006.77	1006.76	1006.76	1006.76	1006.77	1006.77	1006.81	1006.91	1006.98	1006.98	1006.82
	19	1006.98	1006.98	1006.98	1006.98	1006.98	1006.97	1007.08	1007.19	1007.19	1007.26	1007.32	1007.32	1007.10
	20	1007.33	1007.35	1007.35	1007.37	1007.40	1007.39	1007.39	1007.40	1007.40	1007.40	1007.39	1007.31	1007.37
	21	1007.25	1007.22	1007.18	1007.19	1007.19	1007.19	1007.18	1007.18	1007.19	1007.19	1007.19	1007.19	1007.19
	22	1007.19	1007.19	1007.19	1007.19	1007.19	1007.18	1007.17	1007.16	1007.13	1007.05	1006.98	1006.98	1007.13
	23	1006.88	1006.77	1006.77	1006.77	1006.77	1006.77	1006.78	1006.78	1006.77	1006.77	1006.78	1006.78	1006.78
18	0	1006.77	1006.77	1006.67	1006.56	1006.56	1006.56	1006.56	1006.56	1006.56	1006.56	1006.56	1006.56	1006.60
	1	1006.46	1006.35	1006.34	1006.35	1006.35	1006.35	1006.35	1006.35	1006.35	1006.35	1006.35	1006.36	1006.36
	2	1006.36	1005.61	1001.94	1002.57	1006.14	1006.03	1005.92	1005.92	1005.93	1005.93	1005.93	1005.93	1005.35
	3	1005.93	1005.93	1005.92	1005.92	1005.93	1005.93	1005.93	1005.93	1005.93	1005.93	1005.93	1005.93	1005.93
	4	1005.93	1005.93	1005.93	1005.93	1005.93	1005.93	1005.93	1005.93	1005.93	1005.93	1005.93	1005.93	1005.93
	5	1005.93	1005.93	1005.93	1005.93	1005.92	1005.91	1005.88	1005.89	1005.93	1005.93	1005.93	1005.93	1005.92
	6	1005.93	1005.89	1005.82	1005.86	1005.93	1005.90	1005.87	1006.01	1006.25	1006.35	1006.35	1006.35	1006.04
	7	1006.35	1006.35	1006.35	1006.36	1006.36	1006.36	1006.37	1006.37	1006.38	1006.38	1006.43	1006.51	1006.38
	8	1006.56	1006.56	1006.56	1006.57	1006.57	1006.56	1006.57	1006.57	1006.57	1006.57	1006.57	1006.56	1006.56
	9	1006.56	1006.56	1006.56	1006.56	1006.56	1006.56	1006.56	1006.56	1006.56	1006.56	1006.46	1006.35	1006.53
	10	1005.72	1005.62	1006.14	1006.14	1006.03	1005.93	1005.92	1005.92	1005.91	1005.81	1005.71	1005.71	1005.88
	11	1005.71	1005.64	1005.58	1005.59	1005.55	1005.50	1005.50	1005.40	1005.29	1005.29	1005.29	1005.29	1005.47
	12	1005.29	1005.29	1005.29	1005.29	1005.29	1005.29	1005.28	1005.29	1005.07	1004.96	1005.08	1005.08	1005.21
	13	1005.08	1005.08	1004.91	1004.79	1004.85	1004.86	1004.87	1004.87	1004.86	1004.86	1004.86	1004.86	1004.90
	14	1004.86	1004.86	1004.85	1004.95	1005.07	1005.18	1005.28	1005.28	1005.39	1005.60	1005.71	1005.78	1005.23
	15	1005.85	1005.84	1005.87	1005.91	1005.91	1005.91	1005.81	1005.70	1005.69	1005.70	1005.61	1005.51	1005.77
	16	1005.51	1005.50	1005.49	1005.49	1005.49	1005.49	1005.49	1005.49	1005.49	1005.49	1005.49	1005.49	1005.49
	17	1005.49	1005.49	1005.49	1005.48	1005.49	1005.50	1005.60	1005.69	1005.70	1005.81	1005.91	1006.02	1005.64
	18	1006.12	1006.12	1006.12	1006.12	1006.12	1006.12	1006.12	1006.13	1006.13	1006.13	1006.23	1006.32	1006.15
	19	1006.29	1006.28	1006.30	1006.33	1006.33	1006.32	1006.32	1006.33	1006.34	1006.35	1006.35	1006.35	1006.32
	20	1006.34	1006.35	1006.34	1006.34	1006.34	1006.38	1006.48	1006.54	1006.55	1006.55	1006.55	1006.55	1006.44
	21	1006.55	1006.55	1006.55	1006.54	1006.54	1006.55	1006.55	1006.55	1006.55	1006.55	1006.55	1006.65	1006.55
	22	1006.76	1006.76	1006.76	1006.76	1006.76	1006.76	1006.76	1006.76	1006.76	1006.76	1006.76	1006.76	1006.76
	23	1006.76	1006.76	1006.76	1006.76	1006.76	1006.76	1006.76	1006.76	1006.76	1006.76	1006.76	1006.76	1006.76

S.V.I.R.CO. Observatory - Pressure in hectoPascal – July 2021

day	hh	00_05	05_10	10_15	15_20	20_25	25_30	30_35	35_40	40_45	45_50	50_55	55_60	average
19	0	1006.75	1006.76	1006.76	1006.76	1006.76	1006.76	1006.76	1006.76	1006.76	1006.76	1006.76	1006.76	1006.76
	1	1006.76	1006.76	1006.76	1006.76	1006.76	1006.76	1006.76	1006.76	1006.76	1006.76	1006.76	1006.76	1006.76
	2	1006.76	1006.76	1006.76	1006.76	1006.76	1006.76	1006.76	1006.76	1006.76	1006.77	1006.77	1006.86	1006.77
	3	1006.94	1006.94	1006.96	1006.95	1006.93	1006.95	1006.97	1006.97	1007.08	1007.18	1007.19	1007.23	1007.02
	4	1007.34	1007.40	1007.40	1007.39	1007.40	1007.42	1007.52	1007.61	1007.61	1007.61	1007.60	1007.61	1007.49
	5	1007.64	1007.62	1007.65	1007.71	1007.72	1007.75	1007.79	1007.82	1007.82	1007.82	1007.82	1007.89	1007.75
	6	1007.88	1007.86	1007.95	1008.00	1007.97	1007.96	1007.99	1007.89	1007.89	1008.01	1007.17	1007.18	1007.81
	7	1008.14	1008.24	1008.24	1008.33	1008.43	1008.43	1008.42	1008.43	1008.44	1008.44	1008.44	1008.44	1008.37
	8	1008.43	1008.41	1008.40	1008.42	1008.39	1005.86	1005.78	1008.19	1007.36	1007.17	1007.99	1008.19	1007.71
	9	1008.24	1008.18	1008.02	1007.97	1008.02	1008.02	1008.03	1008.03	1008.02	1008.02	1008.02	1008.03	1008.05
	10	1008.03	1008.02	1008.02	1008.02	1008.02	1008.02	1008.02	1008.03	1008.03	1008.02	1008.02	1008.02	1008.02
	11	1008.02	1008.01	1008.01	1008.01	1007.99	1008.00	1008.01	1008.02	1007.92	1007.80	1007.79	1007.78	1007.94
	12	1007.78	1007.76	1007.77	1007.91	1007.97	1007.92	1007.95	1008.01	1005.24	1005.34	1008.19	1005.70	1007.29
	13	1005.83	1008.17	1007.97	1008.01	1008.22	1008.39	1008.38	1008.15	1008.01	1008.25	1008.38	1008.40	1008.01
	14	1008.42	1008.42	1008.38	1008.38	1008.40	1008.38	1008.39	1008.47	1008.59	1008.64	1008.64	1008.64	1008.48
	15	1008.64	1008.63	1008.63	1008.59	1008.57	1008.62	1008.63	1008.55	1008.52	1008.60	1008.63	1008.63	1008.60
	16	1008.64	1008.64	1008.63	1008.62	1008.63	1008.62	1008.59	1008.72	1008.85	1008.96	1009.16	1009.27	1008.78
	17	1009.30	1009.34	1009.42	1009.49	1009.45	1009.34	1009.27	1009.26	1009.24	1009.25	1009.25	1009.26	1009.32
	18	1009.27	1009.27	1009.27	1009.27	1009.27	1009.31	1009.38	1009.45	1009.48	1009.48	1009.49	1009.60	1009.38
	19	1009.70	1009.70	1009.70	1009.70	1009.80	1009.90	1009.91	1009.95	1010.06	1010.22	1010.32	1010.33	1009.94
	20	1010.43	1010.53	1010.54	1010.54	1010.53	1010.53	1010.54	1010.54	1010.57	1010.67	1010.74	1010.74	1010.57
	21	1010.84	1010.96	1010.96	1010.96	1010.96	1010.96	1010.96	1010.96	1010.96	1010.96	1010.96	1010.97	1010.95
	22	1010.97	1010.96	1010.96	1010.96	1010.96	1010.96	1010.96	1010.97	1010.96	1010.94	1010.93	1010.92	1010.95
	23	1010.92	1010.92	1010.92	1010.92	1010.94	1010.95	1010.95	1010.95	1010.94	1010.94	1010.94	1010.95	1010.93
20	0	1010.95	1010.95	1010.96	1010.95	1010.94	1010.95	1010.95	1010.94	1010.93	1010.93	1010.93	1010.91	1010.94
	1	1010.90	1010.90	1010.90	1010.91	1010.91	1010.91	1010.92	1010.93	1010.93	1010.93	1010.92	1010.91	1010.91
	2	1010.89	1010.90	1010.92	1010.92	1010.92	1010.95	1010.97	1010.97	1010.97	1010.97	1011.05	1011.15	1010.96
	3	1011.18	1011.18	1011.18	1011.18	1011.18	1011.18	1011.18	1011.24	1011.34	1011.39	1011.39	1011.49	1011.26
	4	1011.59	1011.60	1011.60	1011.60	1011.60	1011.65	1011.76	1011.81	1011.81	1011.81	1011.81	1011.81	1011.70
	5	1011.89	1011.96	1011.99	1012.02	1012.02	1012.03	1012.03	1012.02	1012.09	1012.19	1012.23	1012.23	1012.06
	6	1012.23	1012.24	1012.32	1012.42	1012.44	1012.54	1012.64	1012.64	1012.76	1012.87	1012.87	1012.86	1012.57
	7	1012.86	1012.86	1012.86	1012.86	1012.86	1012.86	1012.86	1012.86	1012.86	1012.86	1012.86	1012.86	1012.86
	8	1012.86	1012.86	1012.87	1012.87	1012.86	1012.86	1012.86	1012.86	1012.86	1012.86	1012.86	1012.86	1012.86
	9	1012.86	1012.86	1012.86	1012.86	1012.86	1012.86	1012.86	1012.86	1012.86	1012.86	1012.86	1012.86	1012.86
	10	1012.86	1012.86	1012.86	1012.86	1012.86	1012.86	1012.86	1012.86	1012.86	1012.86	1012.86	1012.86	1012.86
	11	1012.86	1012.76	1012.65	1012.65	1012.65	1012.65	1012.65	1012.64	1012.65	1012.56	1012.45	1012.44	1012.63
	12	1012.44	1012.44	1012.43	1012.44	1012.44	1012.43	1012.42	1012.43	1012.43	1012.43	1012.44	1012.44	1012.43
	13	1012.45	1012.47	1012.48	1012.57	1012.64	1012.64	1012.64	1012.64	1012.64	1012.64	1012.64	1012.63	1012.59
	14	1012.62	1012.63	1012.64	1012.64	1012.63	1012.74	1012.85	1012.85	1012.85	1012.85	1012.95	1013.07	1012.78
	15	1013.07	1013.05	1013.05	1013.05	1013.06	1013.06	1013.17	1013.27	1013.26	1013.27	1013.27	1013.26	1013.15
	16	1013.27	1013.27	1013.26	1013.26	1013.26	1013.26	1013.27	1013.27	1013.26	1013.26	1013.27	1013.29	1013.26
	17	1013.37	1013.45	1013.46	1013.47	1013.47	1013.57	1013.68	1013.68	1013.67	1013.67	1013.78	1013.89	1013.60
	18	1013.89	1013.99	1014.09	1014.09	1014.09	1014.20	1014.30	1014.30	1014.31	1014.31	1014.41	1014.51	1014.21
	19	1014.62	1014.72	1014.72	1014.72	1014.80	1014.90	1014.93	1014.94	1014.93	1014.92	1015.03	1015.14	1014.86
	20	1015.14	1015.14	1015.21	1015.32	1015.36	1015.35	1015.43	1015.54	1015.55	1015.53	1015.54	1015.56	1015.39
	21	1015.56	1015.56	1015.56	1015.56	1015.57	1015.57	1015.55	1015.55	1015.60	1015.70	1015.78	1015.79	1015.61
	22	1015.77	1015.77	1015.77	1015.78	1015.78	1015.78	1015.78	1015.78	1015.78	1015.77	1015.77	1015.77	1015.77
	23	1015.78	1015.78	1015.77	1015.77	1015.77	1015.78	1015.78	1015.78	1015.77	1015.78	1015.78	1015.78	1015.77

S.V.I.R.CO. Observatory - Pressure in hectoPascal – July 2021

day	hh	00_05	05_10	10_15	15_20	20_25	25_30	30_35	35_40	40_45	45_50	50_55	55_60	average
21	0	1015.79	1015.78	1015.77	1015.77	1015.77	1015.77	1015.76	1015.76	1015.78	1015.78	1015.77	1015.78	1015.77
	1	1015.78	1015.77	1015.78	1015.78	1015.77	1015.78	1015.78	1015.78	1015.78	1015.77	1015.76	1015.77	1015.77
	2	1015.78	1015.78	1015.78	1015.78	1015.78	1015.78	1015.78	1015.76	1015.69	1015.64	1015.63	1015.62	1015.73
	3	1015.61	1015.61	1015.61	1015.61	1015.61	1015.61	1015.62	1015.62	1015.62	1015.69	1015.77	1015.78	1015.65
	4	1015.79	1015.85	1015.95	1015.99	1015.99	1016.04	1016.12	1016.18	1016.20	1016.20	1016.20	1016.20	1016.06
	5	1016.20	1016.20	1016.20	1016.20	1016.20	1016.24	1016.27	1016.34	1016.41	1016.41	1016.49	1016.58	1016.31
	6	1016.58	1016.59	1016.61	1016.62	1016.62	1016.70	1016.79	1016.82	1016.83	1016.83	1016.83	1016.83	1016.72
	7	1016.83	1016.83	1016.94	1017.04	1017.04	1017.04	1017.04	1017.04	1017.04	1017.04	1017.04	1017.04	1017.00
	8	1017.04	1017.04	1017.04	1017.04	1017.04	1017.04	1017.03	1017.03	1017.04	1017.04	1017.04	1017.04	1017.04
	9	1017.04	1017.04	1017.04	1016.86	1016.80	1016.93	1016.87	1016.81	1016.83	1016.83	1016.82	1016.82	1016.89
	10	1016.74	1016.64	1016.62	1016.62	1016.61	1016.59	1016.50	1016.41	1016.41	1016.41	1016.41	1016.41	1016.53
	11	1016.31	1016.20	1016.20	1016.20	1016.20	1016.20	1016.20	1016.09	1015.99	1015.99	1015.97	1015.92	1016.12
	12	1015.91	1015.90	1015.83	1015.78	1015.79	1015.78	1015.78	1015.79	1015.80	1015.81	1015.83	1015.83	1015.82
	13	1015.85	1015.89	1015.89	1015.87	1015.82	1015.77	1015.70	1015.62	1015.62	1015.64	1015.65	1015.65	1015.75
	14	1015.63	1015.59	1015.57	1015.57	1015.57	1015.56	1015.56	1015.56	1015.56	1015.56	1015.57	1015.57	1015.57
	15	1015.56	1015.56	1015.56	1015.56	1015.56	1015.56	1015.56	1015.56	1015.56	1015.56	1015.56	1015.56	1015.56
	16	1015.61	1015.65	1015.71	1015.77	1015.77	1015.77	1015.77	1015.77	1015.77	1015.77	1015.77	1015.77	1015.74
	17	1015.77	1015.77	1015.77	1015.77	1015.77	1015.77	1015.77	1015.77	1015.77	1015.77	1015.77	1015.88	1015.78
	18	1015.98	1015.98	1015.98	1015.97	1016.06	1016.17	1016.19	1016.19	1016.19	1016.30	1016.40	1016.43	1016.15
	19	1016.53	1016.61	1016.61	1016.61	1016.71	1016.81	1016.81	1016.81	1016.81	1016.92	1017.02	1017.02	1016.77
	20	1017.03	1017.03	1017.03	1017.02	1017.02	1017.02	1017.02	1017.02	1017.02	1017.03	1017.03	1017.03	1017.02
	21	1017.03	1017.03	1017.02	1017.02	1017.03	1017.03	1017.03	1017.02	1017.02	1017.02	1017.02	1017.02	1017.02
	22	1017.02	1017.02	1017.02	1017.02	1017.02	1017.02	1017.02	1017.02	1017.02	1017.02	1017.02	1017.02	1017.02
	23	1017.02	1017.00	1016.92	1016.86	1016.84	1016.80	1016.70	1016.61	1016.61	1016.61	1016.61	1016.61	1016.76
22	0	1016.58	1016.58	1016.58	1016.59	1016.59	1016.49	1016.40	1016.40	1016.40	1016.40	1016.40	1016.40	1016.48
	1	1016.29	1016.19	1016.19	1016.19	1016.19	1016.17	1016.14	1016.14	1016.14	1016.13	1016.13	1016.10	1016.16
	2	1016.07	1016.08	1016.04	1015.99	1015.99	1015.99	1015.98	1015.98	1015.98	1015.98	1015.98	1015.98	1016.00
	3	1015.98	1015.99	1015.99	1015.99	1015.99	1015.99	1015.99	1015.99	1015.99	1015.98	1015.98	1015.99	1015.99
	4	1015.99	1015.99	1015.99	1015.99	1016.09	1016.19	1016.19	1016.19	1016.20	1016.20	1016.20	1016.20	1016.12
	5	1016.20	1016.20	1016.20	1016.20	1016.20	1016.20	1016.20	1016.20	1016.19	1016.19	1016.30	1016.41	1016.22
	6	1016.41	1016.41	1016.41	1016.41	1016.48	1016.56	1016.57	1016.57	1016.57	1016.57	1016.58	1016.58	1016.51
	7	1016.58	1016.58	1016.58	1016.58	1016.58	1016.58	1016.58	1016.57	1016.57	1016.57	1016.57	1016.57	1016.57
	8	1016.57	1016.57	1016.57	1016.57	1016.57	1016.57	1016.57	1016.57	1016.57	1016.57	1016.57	1016.57	1016.57
	9	1016.57	1016.57	1016.57	1016.57	1016.57	1016.57	1016.57	1016.53	1016.45	1016.41	1016.41	1016.41	1016.51
	10	1016.41	1016.40	1016.41	1016.30	1016.19	1016.18	1016.13	1016.05	1015.99	1015.96	1015.89	1015.81	1016.14
	11	1015.78	1015.78	1015.78	1015.77	1015.73	1015.65	1015.59	1015.57	1015.57	1015.56	1015.56	1015.56	1015.66
	12	1015.56	1015.56	1015.54	1015.44	1015.35	1015.35	1015.35	1015.35	1015.35	1015.25	1015.14	1015.14	1015.36
	13	1015.14	1015.03	1014.93	1014.93	1014.93	1014.93	1014.93	1014.82	1014.72	1014.72	1014.62	1014.51	1014.85
	14	1014.51	1014.51	1014.51	1014.41	1014.31	1014.31	1014.31	1014.31	1014.31	1014.31	1014.32	1014.32	1014.37
	15	1014.32	1014.32	1014.32	1014.32	1014.32	1014.24	1014.14	1014.12	1014.12	1014.12	1014.11	1014.11	1014.21
	16	1014.12	1014.08	1013.98	1013.91	1013.92	1013.92	1013.91	1013.91	1013.91	1013.91	1013.91	1013.92	1013.95
	17	1013.92	1013.92	1013.92	1013.92	1013.92	1013.92	1013.92	1013.92	1013.92	1013.92	1013.94	1014.00	1013.93
	18	1014.06	1014.06	1014.01	1013.99	1014.04	1014.09	1014.12	1014.13	1014.13	1014.13	1014.13	1014.13	1014.08
	19	1014.13	1014.13	1014.13	1014.24	1014.34	1014.34	1014.34	1014.45	1014.55	1014.55	1014.66	1014.81	1014.39
	20	1014.90	1014.96	1014.97	1014.98	1014.98	1014.98	1014.98	1014.98	1014.98	1014.98	1014.98	1014.98	1014.97
	21	1014.98	1014.98	1014.98	1014.98	1014.98	1014.98	1014.98	1014.97	1015.07	1015.19	1015.19	1015.19	1015.04
	22	1015.19	1015.19	1015.19	1015.19	1015.19	1015.20	1015.20	1015.19	1015.19	1015.19	1015.19	1015.19	1015.19
	23	1015.20	1015.20	1015.20	1015.20	1015.19	1015.20	1015.20	1015.20	1015.20	1015.20	1015.20	1015.20	1015.20

S.V.I.R.CO. Observatory - Pressure in hectoPascal – July 2021

day	hh	00_05	05_10	10_15	15_20	20_25	25_30	30_35	35_40	40_45	45_50	50_55	55_60	average
23	0	1015.19	1015.19	1015.19	1015.20	1015.09	1014.98	1014.99	1014.99	1014.99	1014.99	1014.99	1014.99	1015.06
	1	1014.99	1014.99	1014.99	1014.98	1014.88	1014.76	1014.76	1014.78	1014.78	1014.78	1014.67	1014.57	1014.83
	2	1014.57	1014.57	1014.57	1014.57	1014.55	1014.42	1014.34	1014.36	1014.36	1014.37	1014.37	1014.36	1014.45
	3	1014.37	1014.37	1014.37	1014.37	1014.37	1014.37	1014.36	1014.36	1014.36	1014.36	1014.36	1014.36	1014.36
	4	1014.36	1014.36	1014.36	1014.36	1014.36	1014.36	1014.36	1014.36	1014.36	1014.37	1014.37	1014.37	1014.36
	5	1014.37	1014.37	1014.37	1014.36	1014.37	1014.37	1014.37	1014.37	1014.37	1014.37	1014.37	1014.37	1014.37
	6	1014.47	1014.58	1014.58	1014.58	1014.58	1014.58	1014.58	1014.58	1014.58	1014.58	1014.57	1014.55	1014.57
	7	1014.62	1014.70	1014.67	1014.71	1014.78	1014.78	1014.77	1014.70	1014.68	1014.75	1014.79	1014.79	1014.73
	8	1014.79	1014.78	1014.72	1014.61	1014.57	1014.57	1014.57	1014.58	1014.58	1014.57	1014.58	1014.48	1014.61
	9	1014.37	1014.37	1014.37	1014.36	1014.36	1014.37	1014.37	1014.37	1014.37	1014.37	1014.36	1014.33	1014.36
	10	1014.24	1014.17	1014.15	1014.15	1014.15	1014.15	1014.15	1014.15	1014.16	1014.16	1014.16	1014.16	1014.16
	11	1014.16	1014.15	1014.16	1014.16	1014.11	1014.09	1014.03	1013.94	1013.94	1013.95	1013.95	1013.95	1014.05
	12	1013.95	1013.94	1013.94	1013.94	1013.82	1013.71	1013.73	1013.65	1013.65	1013.73	1013.73	1013.73	1013.79
	13	1013.73	1013.62	1013.52	1013.52	1013.52	1013.52	1013.52	1013.52	1013.52	1013.46	1013.35	1013.30	1013.51
	14	1013.31	1013.31	1013.31	1013.31	1013.31	1013.31	1013.31	1013.21	1013.10	1013.10	1013.10	1013.10	1013.23
	15	1013.10	1013.10	1013.10	1013.10	1013.10	1013.10	1013.10	1013.10	1013.10	1013.10	1013.10	1013.10	1013.10
	16	1013.10	1013.10	1013.10	1013.10	1012.48	1012.47	1013.09	1012.96	1012.86	1012.89	1012.89	1012.89	1012.91
	17	1012.89	1012.89	1012.89	1012.89	1012.89	1012.89	1012.89	1012.89	1012.89	1012.89	1012.89	1012.89	1012.89
	18	1012.89	1012.89	1012.89	1012.99	1013.10	1013.10	1013.10	1013.10	1013.10	1013.10	1013.10	1013.10	1013.04
	19	1013.10	1013.21	1013.31	1013.34	1013.45	1013.52	1013.61	1013.72	1013.73	1013.73	1013.73	1013.73	1013.51
	20	1013.84	1013.94	1014.05	1014.15	1014.15	1014.15	1014.15	1014.15	1014.15	1014.15	1014.15	1014.15	1014.10
	21	1014.15	1014.15	1014.15	1014.15	1014.15	1014.15	1014.15	1014.15	1014.15	1014.15	1014.15	1014.15	1014.15
	22	1014.15	1014.15	1014.15	1014.15	1014.15	1014.15	1014.15	1014.15	1014.15	1014.15	1014.15	1014.15	1014.15
	23	1014.16	1014.16	1014.15	1014.15	1014.16	1014.16	1014.16	1014.16	1014.15	1014.15	1014.15	1014.15	1014.15
24	0	1014.15	1014.16	1014.16	1014.15	1014.16	1014.16	1014.16	1014.16	1014.15	1014.14	1014.13	1014.04	1014.14
	1	1013.95	1013.95	1013.95	1013.95	1013.95	1013.95	1013.95	1013.95	1013.95	1013.95	1013.95	1013.95	1013.95
	2	1013.95	1013.95	1013.95	1010.76	1010.66	1013.74	1013.74	1013.74	1013.74	1013.73	1013.62	1013.53	1013.26
	3	1013.53	1013.53	1013.53	1013.53	1013.53	1013.53	1013.53	1013.53	1013.53	1013.53	1013.53	1013.53	1013.53
	4	1013.53	1013.53	1013.53	1013.53	1013.53	1013.54	1013.54	1013.53	1013.53	1013.53	1013.53	1013.53	1013.53
	5	1013.53	1013.53	1013.53	1013.53	1013.53	1013.53	1013.53	1013.64	1013.74	1013.74	1013.75	1013.75	1013.61
	6	1013.74	1013.74	1013.74	1013.74	1013.74	1013.74	1013.73	1013.83	1013.95	1013.95	1013.95	1013.95	1013.81
	7	1013.95	1013.95	1013.95	1014.02	1014.11	1014.07	1014.02	1014.03	1014.06	1014.08	1014.07	1014.05	1014.03
	8	1014.05	1014.04	1014.06	1014.06	1014.07	1014.12	1014.16	1014.16	1014.16	1014.16	1014.16	1014.16	1014.11
	9	1014.16	1014.16	1014.15	1014.16	1014.16	1014.16	1014.16	1014.16	1014.16	1014.15	1014.16	1014.16	1014.16
	10	1014.15	1014.05	1013.94	1013.95	1013.95	1013.95	1013.95	1013.95	1013.95	1013.95	1013.95	1013.95	1013.97
	11	1013.95	1013.95	1013.95	1013.95	1013.95	1013.94	1013.95	1013.95	1013.96	1014.07	1014.16	1014.16	1013.99
	12	1014.16	1014.16	1014.15	1014.15	1014.15	1014.15	1014.15	1014.15	1014.05	1013.96	1014.06	1014.15	1014.12
	13	1014.15	1014.15	1014.15	1014.15	1014.15	1014.15	1014.15	1014.15	1014.15	1014.15	1014.15	1014.15	1014.15
	14	1014.15	1014.15	1014.15	1014.15	1013.91	1013.70	1013.73	1013.73	1013.73	1013.63	1013.42	1013.31	1013.81
	15	1013.31	1013.31	1013.21	1013.00	1012.68	1012.37	1012.26	1012.26	1011.94	1011.62	1011.84	1011.95	1012.48
	16	1011.53	1011.11	1011.53	1011.95	1011.63	1011.42	1011.32	1011.32	1011.42	1011.63	1011.89	1011.91	1011.55
	17	1011.97	1012.13	1012.24	1012.26	1012.26	1012.26	1012.26	1012.37	1012.47	1012.47	1012.47	1012.47	1012.30
	18	1012.47	1012.48	1012.48	1012.49	1012.59	1012.68	1012.68	1012.68	1012.68	1012.68	1012.79	1012.90	1012.63
	19	1013.00	1013.11	1013.11	1013.10	1013.10	1013.21	1013.31	1013.31	1013.32	1013.08	1012.97	1013.10	1013.14
	20	1013.10	1013.00	1012.90	1012.80	1012.67	1012.52	1012.65	1012.90	1012.94	1012.96	1012.92	1012.95	1012.86
	21	1013.00	1013.05	1013.10	1013.10	1013.10	1013.11	1013.11	1013.09	1012.99	1012.90	1012.90	1012.90	1013.03
	22	1012.90	1012.90	1012.90	1012.90	1012.90	1012.90	1012.90	1012.90	1012.90	1012.90	1012.90	1012.90	1012.90
	23	1012.91	1012.91	1012.91	1012.91	1012.91	1012.91	1012.90	1012.90	1012.90	1012.90	1007.40	1007.23	1011.97

S.V.I.R.CO. Observatory - Pressure in hectoPascal – July 2021

day	hh	00_05	05_10	10_15	15_20	20_25	25_30	30_35	35_40	40_45	45_50	50_55	55_60	average
25	0	1012.69	1012.66	1012.62	1012.62	1012.62	1012.56	1012.46	1012.36	1012.28	1012.17	1012.06	1012.06	1012.42
	1	1012.06	1012.17	1012.33	1012.43	1012.46	1012.44	1012.41	1012.33	1012.27	1012.38	1012.49	1012.49	1012.35
	2	1012.42	1012.36	1012.34	1012.29	1012.28	1012.19	1012.08	1012.06	1012.06	1011.96	1011.85	1011.86	1012.14
	3	1011.86	1011.86	1011.85	1011.86	1011.75	1011.64	1011.64	1011.65	1011.65	1011.65	1011.65	1011.55	1011.72
	4	1011.44	1011.43	1011.43	1011.44	1011.44	1011.44	1011.44	1011.44	1011.60	1011.73	1011.82	1012.00	1011.55
	5	1011.96	1011.85	1011.85	1011.64	1011.23	1010.70	1010.59	1010.84	1011.16	1011.52	1011.60	1011.72	1011.39
	6	1012.07	1012.44	1012.55	1012.51	1012.44	1012.52	1012.69	1012.66	1012.55	1012.49	1012.49	1012.60	1012.50
	7	1012.70	1012.60	1012.59	1012.48	1012.17	1011.96	1011.75	1011.54	1011.44	1011.43	1011.33	1011.22	1011.93
	8	1011.22	1011.22	1011.22	1011.22	1011.22	1011.22	1011.43	1011.64	1011.85	1011.96	1011.54	1010.80	1011.38
	9	1010.17	1010.18	1010.71	1011.22	1011.65	1012.17	1012.49	1012.70	1013.12	1013.33	1013.33	1013.33	1012.03
	10	1013.32	1013.32	1013.43	1013.74	1013.95	1014.37	1014.79	1014.69	1014.48	1014.27	1014.06	1013.85	1014.02
	11	1013.54	1013.22	1013.01	1012.91	1012.70	1012.49	1012.49	1012.38	1012.27	1012.27	1012.27	1012.17	1012.64
	12	1011.96	1011.85	1011.64	1011.33	1011.20	1010.98	1010.76	1010.66	1010.60	1010.70	1011.01	1011.12	1011.15
	13	1010.80	1010.39	1010.04	1009.94	1009.97	1009.97	1009.97	1009.96	1009.96	1009.96	1010.28	1010.49	1010.14
	14	1010.31	1009.97	1010.05	1010.49	1010.60	1010.70	1010.82	1010.92	1011.01	1010.90	1010.59	1010.28	1010.55
	15	1010.17	1010.17	1010.07	1009.98	1010.08	1010.17	1010.17	1010.07	1009.96	1010.38	1010.87	1011.19	1010.27
	16	1011.54	1011.64	1011.64	1011.64	1011.53	1011.32	1011.22	1011.43	1011.85	1012.36	1012.88	1012.68	1011.81
	17	1012.05	1011.85	1011.96	1012.06	1011.96	1011.82	1011.71	1011.64	1011.75	1011.64	1011.20	1010.88	1011.71
	18	1010.80	1010.51	1010.22	1010.30	1010.49	1010.59	1010.65	1010.55	1010.18	1009.86	1009.55	1009.34	1010.25
	19	1009.34	1009.34	1009.34	1009.44	1009.54	1009.54	1009.76	1010.28	1010.61	1010.81	1011.21	1011.44	1010.05
	20	1011.44	1011.44	1011.55	1011.53	1011.32	1011.33	1011.43	1011.43	1011.43	1011.33	1011.33	1011.45	1011.42
	21	1011.47	1011.57	1011.54	1011.44	1011.44	1011.42	1011.10	1010.91	1011.02	1011.02	1011.12	1011.24	1011.27
	22	1011.29	1011.39	1011.53	1011.63	1011.65	1011.65	1012.07	1012.49	1012.49	1012.49	1012.49	1012.49	1011.97
	23	1012.49	1012.58	1012.69	1012.70	1012.70	1012.70	1012.65	1012.54	1012.49	1012.49	1012.38	1012.27	1012.56
26	0	1012.27	1012.28	1012.21	1012.19	1012.36	1012.48	1012.50	1012.72	1012.70	1012.49	1012.17	1012.38	1012.40
	1	1013.02	1013.12	1013.23	1013.12	1013.01	1013.12	1013.12	1013.12	1013.12	1013.12	1013.12	1013.12	1013.11
	2	1011.73	1011.63	1013.02	1013.02	1013.03	1013.13	1013.12	1013.12	1013.12	1013.12	1013.02	1012.72	1012.81
	3	1012.51	1012.49	1012.48	1012.27	1012.07	1011.96	1011.85	1011.84	1011.83	1011.81	1011.72	1011.55	1012.03
	4	1011.48	1011.48	1011.44	1011.44	1011.44	1011.44	1011.45	1011.45	1011.46	1011.56	1011.65	1011.69	1011.50
	5	1011.72	1011.76	1011.79	1011.78	1011.77	1011.77	1011.76	1011.76	1011.76	1011.76	1011.76	1011.81	1011.76
	6	1011.86	1011.97	1012.06	1012.13	1012.18	1012.22	1012.38	1012.59	1012.80	1012.98	1013.04	1013.01	1012.43
	7	1012.94	1012.95	1013.06	1013.06	1013.38	1013.96	1014.16	1014.16	1014.27	1014.44	1014.55	1014.58	1013.79
	8	1014.58	1014.68	1014.89	1014.99	1015.10	1015.20	1015.20	1015.21	1015.21	1015.21	1015.31	1015.42	1015.08
	9	1015.42	1015.32	1015.21	1015.21	1015.32	1015.53	1015.63	1015.63	1015.63	1015.63	1015.63	1015.63	1015.48
	10	1015.57	1015.38	1015.31	1015.29	1015.21	1014.90	1014.69	1014.79	1014.68	1014.47	1014.27	1014.27	1014.90
	11	1014.38	1014.37	1014.37	1014.37	1014.47	1014.51	1014.46	1014.52	1014.58	1014.59	1014.70	1014.79	1014.51
	12	1014.73	1014.67	1014.63	1014.59	1014.58	1014.58	1014.58	1014.56	1014.45	1014.27	1014.17	1014.07	1014.49
	13	1013.88	1013.88	1014.06	1014.17	1014.16	1014.16	1014.16	1014.34	1014.55	1014.67	1014.77	1014.89	1014.31
	14	1014.90	1014.69	1014.58	1014.58	1014.50	1014.44	1014.47	1014.51	1014.56	1014.58	1014.67	1014.77	1014.60
	15	1014.89	1014.99	1015.00	1015.00	1014.78	1014.47	1014.37	1014.06	1013.43	1013.22	1013.32	1013.43	1014.24
	16	1013.53	1013.46	1013.35	1013.32	1013.22	1013.11	1013.11	1013.11	1013.11	1013.11	1013.11	1013.11	1013.22
	17	1013.11	1013.22	1013.33	1013.53	1013.74	1013.74	1013.74	1013.74	1013.74	1013.74	1013.85	1013.95	1013.62
	18	1014.00	1014.10	1014.16	1014.26	1014.47	1014.79	1015.00	1015.00	1015.11	1015.21	1015.21	1015.21	1014.71
	19	1015.31	1015.41	1015.62	1015.73	1015.63	1015.69	1015.75	1015.76	1015.77	1015.81	1015.84	1015.83	1015.68
	20	1015.83	1015.73	1015.63	1015.63	1015.63	1015.63	1015.53	1015.42	1015.42	1015.42	1015.42	1015.47	1015.56
	21	1015.47	1015.42	1015.42	1015.42	1015.42	1015.42	1015.42	1015.42	1015.42	1015.42	1015.42	1015.43	1015.42
	22	1015.43	1015.42	1015.42	1015.42	1015.42	1015.42	1015.42	1015.42	1015.42	1015.42	1015.53	1015.53	1015.44
	23	1015.43	1015.42	1015.43	1015.32	1015.21	1015.31	1015.53	1015.64	1015.64	1015.64	1015.63	1015.63	1015.48

S.V.I.R.CO. Observatory - Pressure in hectoPascal – July 2021

day	hh	00_05	05_10	10_15	15_20	20_25	25_30	30_35	35_40	40_45	45_50	50_55	55_60	average
27	0	1015.63	1015.63	1015.63	1015.63	1015.63	1015.63	1015.63	1015.64	1015.64	1015.63	1015.74	1015.86	1015.66
	1	1015.87	1015.87	1015.96	1016.05	1016.05	1016.12	1016.22	1016.26	1016.26	1016.26	1016.26	1016.26	1016.12
	2	1016.26	1016.26	1016.26	1016.37	1016.47	1016.47	1016.47	1016.47	1016.47	1016.47	1016.47	1016.47	1016.41
	3	1016.47	1016.37	1016.21	1016.10	1015.95	1015.86	1015.87	1015.92	1016.01	1016.06	1016.06	1016.05	1016.08
	4	1016.05	1016.01	1015.91	1015.84	1015.89	1015.93	1015.89	1015.85	1015.84	1015.74	1015.63	1015.84	1015.87
	5	1016.05	1016.05	1016.05	1016.05	1016.05	1016.14	1016.24	1016.26	1016.26	1016.26	1016.26	1016.27	1016.16
	6	1016.27	1016.26	1016.37	1016.47	1016.47	1016.47	1016.26	1016.16	1016.47	1016.47	1016.37	1016.58	1016.38
	7	1016.68	1016.58	1016.26	1015.95	1015.74	1015.53	1015.42	1015.53	1015.64	1015.64	1015.74	1015.84	1015.88
	8	1015.84	1015.84	1015.93	1016.03	1016.05	1016.05	1016.16	1016.37	1016.47	1016.47	1016.47	1016.47	1016.18
	9	1016.47	1016.47	1016.47	1016.47	1016.47	1016.47	1016.47	1016.47	1016.47	1016.47	1016.47	1016.47	1016.47
	10	1016.47	1016.47	1016.47	1016.47	1016.47	1016.47	1016.47	1016.37	1016.26	1016.26	1016.26	1016.26	1016.39
	11	1016.26	1016.26	1016.26	1016.26	1016.26	1016.26	1016.26	1016.26	1016.26	1016.26	1016.26	1016.26	1016.26
	12	1016.26	1016.26	1016.26	1016.25	1016.25	1016.25	1016.24	1016.23	1016.15	1016.10	1016.15	1016.17	1016.21
	13	1016.19	1016.21	1016.21	1016.20	1016.20	1016.21	1016.24	1016.25	1016.23	1016.22	1016.22	1016.24	1016.22
	14	1016.26	1016.26	1016.26	1016.25	1016.14	1015.95	1015.84	1015.73	1015.62	1015.62	1015.66	1015.76	1015.94
	15	1015.83	1015.83	1015.84	1015.88	1015.93	1015.93	1015.88	1015.83	1015.83	1015.83	1015.83	1015.83	1015.86
	16	1015.84	1015.84	1015.83	1015.84	1015.84	1015.83	1015.83	1015.73	1015.61	1015.60	1015.41	1015.41	1015.71
	17	1015.62	1015.62	1015.62	1015.62	1015.62	1015.52	1015.41	1015.41	1015.41	1015.41	1015.41	1015.41	1015.51
	18	1015.42	1015.42	1015.41	1015.41	1015.41	1015.41	1015.41	1015.52	1015.62	1015.52	1015.41	1015.52	1015.45
	19	1015.62	1015.62	1015.62	1015.68	1015.78	1015.83	1015.83	1015.85	1015.88	1015.89	1015.90	1015.91	1015.78
	20	1015.91	1015.91	1015.98	1016.05	1016.09	1016.19	1016.23	1016.24	1016.25	1016.26	1016.25	1016.26	1016.13
	21	1016.26	1016.25	1016.25	1016.25	1016.25	1016.26	1016.26	1016.26	1016.26	1016.26	1016.26	1016.26	1016.25
	22	1016.26	1016.26	1016.27	1016.27	1016.27	1016.27	1016.27	1016.27	1016.27	1016.28	1016.28	1016.27	1016.27
	23	1016.28	1016.27	1016.25	1016.26	1016.27	1016.28	1016.29	1016.29	1016.28	1016.26	1016.26	1016.26	1016.27
28	0	1016.25	1016.25	1016.20	1016.13	1016.08	1016.05	1016.01	1015.93	1015.86	1015.84	1015.83	1015.76	1016.00
	1	1015.70	1015.70	1015.71	1015.67	1015.63	1015.63	1015.59	1015.53	1015.47	1015.42	1015.42	1015.43	1015.57
	2	1015.43	1015.42	1015.42	1015.42	1015.42	1015.42	1015.42	1015.42	1015.32	1015.21	1015.21	1015.21	1015.36
	3	1015.21	1015.21	1015.21	1015.21	1015.21	1015.21	1015.21	1015.21	1015.21	1015.21	1015.21	1015.22	1015.21
	4	1015.22	1015.21	1015.21	1015.21	1015.21	1015.21	1015.21	1015.21	1015.21	1015.21	1015.21	1015.22	1015.21
	5	1015.22	1015.22	1015.22	1015.21	1015.22	1015.22	1015.21	1015.22	1015.22	1015.22	1015.29	1015.37	1015.23
	6	1015.38	1015.38	1015.41	1015.43	1015.43	1015.43	1015.42	1015.45	1015.47	1015.50	1015.53	1015.53	1015.44
	7	1015.54	1015.54	1015.55	1015.55	1015.55	1015.55	1015.56	1015.56	1015.56	1015.56	1015.55	1015.56	1015.55
	8	1015.56	1015.55	1015.55	1015.55	1015.55	1015.58	1015.61	1015.62	1015.63	1015.63	1015.63	1015.63	1015.59
	9	1015.63	1015.63	1015.63	1015.63	1015.63	1015.63	1015.63	1015.63	1015.63	1015.63	1015.63	1015.63	1015.63
	10	1015.63	1015.63	1015.63	1015.63	1015.63	1015.52	1015.42	1015.42	1015.42	1015.42	1015.42	1015.42	1015.51
	11	1015.42	1015.42	1015.42	1015.42	1015.42	1015.42	1015.42	1015.42	1015.42	1015.42	1015.42	1015.42	1015.42
	12	1015.42	1015.42	1015.41	1015.35	1015.28	1015.25	1015.21	1015.21	1015.21	1015.21	1015.21	1015.20	1015.28
	13	1015.09	1014.99	1014.94	1014.88	1014.94	1015.00	1015.00	1014.89	1014.78	1014.78	1014.75	1014.69	1014.89
	14	1014.65	1014.61	1014.57	1014.57	1014.57	1014.57	1014.47	1014.36	1014.37	1014.37	1014.37	1014.37	1014.49
	15	1014.37	1014.26	1014.15	1014.15	1014.15	1014.15	1014.15	1014.16	1014.06	1013.95	1013.94	1013.95	1014.12
	16	1013.95	1013.84	1013.74	1013.74	1013.74	1013.74	1013.73	1013.64	1013.54	1013.53	1013.52	1013.52	1013.68
	17	1013.53	1013.53	1013.53	1013.52	1013.52	1013.52	1013.52	1013.52	1013.63	1013.73	1013.74	1013.74	1013.58
	18	1013.74	1013.73	1013.74	1013.74	1013.74	1013.74	1013.73	1013.75	1013.76	1013.75	1013.74	1013.74	1013.74
	19	1013.80	1013.90	1013.95	1013.95	1014.00	1014.05	1014.11	1014.16	1014.16	1014.16	1014.16	1014.26	1014.05
	20	1014.36	1014.37	1014.37	1014.37	1014.37	1014.37	1014.39	1014.47	1014.48	1014.50	1014.58	1014.58	1014.43
	21	1014.57	1014.57	1014.57	1014.57	1014.57	1014.57	1014.57	1014.56	1014.55	1014.54	1014.54	1014.54	1014.56
	22	1014.54	1014.55	1014.56	1014.54	1014.54	1014.54	1014.54	1014.53	1014.52	1014.52	1014.52	1014.52	1014.53
	23	1014.52	1014.51	1014.52	1014.54	1014.46	1014.37	1014.37	1014.28	1014.17	1014.17	1014.17	1014.16	1014.35

S.V.I.R.CO. Observatory - Pressure in hectoPascal – July 2021

day	hh	00_05	05_10	10_15	15_20	20_25	25_30	30_35	35_40	40_45	45_50	50_55	55_60	average
29	0	1014.16	1014.16	1014.16	1014.12	1014.02	1013.95	1013.95	1013.95	1013.96	1013.96	1013.94	1013.84	1014.01
	1	1013.75	1013.74	1013.74	1013.75	1013.64	1013.53	1013.54	1013.54	1013.54	1013.54	1013.54	1013.54	1013.61
	2	1013.54	1013.54	1013.54	1013.53	1013.53	1013.47	1013.37	1013.33	1013.32	1013.33	1013.33	1013.33	1013.43
	3	1013.33	1013.33	1013.33	1013.33	1013.33	1013.33	1013.33	1013.33	1013.33	1013.33	1013.33	1013.33	1013.33
	4	1013.33	1013.33	1013.33	1013.33	1013.33	1013.33	1013.33	1013.33	1013.33	1013.33	1013.34	1013.36	1013.33
	5	1013.45	1013.54	1013.54	1013.54	1013.54	1013.54	1013.54	1013.54	1013.54	1013.54	1013.54	1013.53	1013.53
	6	1013.54	1013.55	1013.63	1013.73	1013.75	1013.75	1013.75	1013.75	1013.75	1013.75	1013.75	1013.75	1013.70
	7	1013.75	1013.75	1013.75	1013.74	1013.74	1013.74	1013.68	1013.62	1013.62	1013.58	1013.54	1013.54	1013.67
	8	1013.54	1013.53	1013.53	1013.53	1013.49	1013.44	1013.37	1013.33	1013.33	1013.33	1013.33	1013.33	1013.42
	9	1013.33	1013.32	1013.32	1013.32	1013.33	1013.33	1013.33	1013.33	1013.33	1013.33	1013.33	1013.33	1013.33
	10	1013.33	1013.33	1013.33	1013.33	1013.33	1013.33	1013.33	1013.33	1013.22	1013.12	1013.12	1013.12	1013.27
	11	1013.12	1013.12	1013.12	1013.12	1013.12	1013.12	1013.12	1013.12	1013.12	1013.01	1012.90	1012.90	1013.07
	12	1012.90	1012.90	1012.90	1012.90	1012.90	1012.90	1012.90	1012.90	1012.90	1012.90	1012.78	1012.68	1012.87
	13	1012.69	1012.69	1012.69	1012.69	1012.69	1012.59	1012.48	1012.48	1012.48	1012.48	1012.48	1012.48	1012.58
	14	1012.47	1012.40	1012.33	1012.31	1012.29	1012.27	1012.27	1012.27	1012.27	1012.26	1012.24	1012.17	1012.29
	15	1012.11	1012.10	1012.09	1012.07	1012.08	1012.07	1012.06	1012.06	1012.05	1012.05	1012.06	1012.06	1012.07
	16	1011.95	1011.85	1011.84	1011.84	1011.84	1011.84	1011.84	1011.84	1011.84	1011.85	1011.85	1011.84	1011.85
	17	1011.84	1011.85	1011.85	1011.84	1011.84	1011.84	1011.85	1011.85	1011.88	1011.98	1012.05	1012.05	1011.89
	18	1012.05	1012.06	1012.06	1012.05	1012.05	1012.12	1012.22	1012.25	1012.27	1012.27	1012.27	1012.32	1012.16
	19	1012.42	1012.47	1012.47	1012.48	1012.59	1012.69	1012.69	1012.68	1012.68	1012.79	1012.90	1012.90	1012.65
	20	1012.90	1012.90	1012.90	1012.89	1012.90	1012.90	1012.90	1012.90	1012.90	1012.90	1012.90	1012.90	1012.90
	21	1012.94	1012.99	1013.00	1012.98	1012.98	1012.99	1013.06	1013.11	1013.11	1013.11	1013.11	1013.11	1013.04
	22	1013.11	1013.11	1013.17	1013.29	1013.33	1013.32	1013.32	1013.32	1013.32	1013.32	1013.32	1013.32	1013.27
	23	1013.32	1013.32	1013.31	1013.31	1013.31	1013.31	1013.31	1013.31	1013.32	1013.32	1013.32	1013.21	1013.30
30	0	1013.11	1013.11	1013.11	1013.11	1013.11	1013.11	1013.11	1013.11	1013.11	1013.11	1013.12	1013.12	1013.11
	1	1013.12	1013.12	1013.11	1013.11	1013.11	1013.01	1012.90	1012.90	1012.91	1012.91	1012.91	1012.91	1013.00
	2	1012.91	1012.91	1012.91	1012.91	1012.91	1012.91	1012.91	1012.91	1012.91	1012.91	1012.91	1012.78	1012.90
	3	1012.67	1012.69	1012.69	1012.69	1012.69	1012.69	1012.69	1012.70	1012.70	1012.70	1012.69	1012.70	1012.69
	4	1012.70	1012.70	1012.70	1012.70	1012.70	1012.70	1012.70	1012.70	1012.70	1012.70	1012.70	1012.70	1012.70
	5	1012.70	1012.69	1012.69	1012.69	1012.69	1012.69	1012.70	1012.70	1012.80	1012.91	1012.91	1012.91	1012.76
	6	1012.91	1012.91	1012.90	1012.90	1012.90	1012.90	1012.91	1012.91	1012.91	1012.91	1012.90	1012.90	1012.90
	7	1012.91	1012.91	1012.91	1012.91	1012.91	1012.91	1012.91	1012.91	1012.91	1012.91	1012.91	1013.01	1012.91
	8	1013.12	1013.11	1013.10	1013.01	1012.91	1012.91	1012.91	1012.91	1012.91	1012.91	1012.91	1012.91	1012.97
	9	1012.91	1012.91	1012.91	1012.80	1012.69	1012.69	1012.69	1012.69	1012.69	1012.69	1012.70	1012.64	1012.75
	10	1012.53	1012.40	1012.29	1012.28	1012.27	1012.25	1012.24	1012.24	1012.24	1012.24	1012.23	1012.23	1012.29
	11	1012.15	1012.06	1012.06	1012.06	1012.07	1012.07	1012.06	1012.02	1011.92	1011.85	1011.85	1011.85	1012.00
	12	1011.85	1011.80	1011.70	1011.64	1011.64	1011.54	1011.43	1011.43	1011.43	1011.43	1011.43	1011.43	1011.56
	13	1011.43	1011.33	1011.23	1011.12	1011.01	1011.01	1010.96	1010.85	1010.80	1010.80	1010.79	1010.78	1011.01
	14	1010.78	1010.79	1010.79	1010.79	1010.79	1010.79	1010.79	1010.79	1010.78	1010.78	1010.79	1010.79	1010.79
	15	1010.79	1010.79	1010.80	1010.75	1010.68	1010.62	1010.58	1010.58	1010.58	1010.59	1010.59	1010.58	1010.66
	16	1010.59	1010.59	1010.58	1010.57	1010.56	1010.55	1010.55	1010.54	1010.54	1010.55	1010.56	1010.54	1010.56
	17	1010.53	1010.54	1010.55	1010.55	1010.56	1010.57	1010.56	1010.55	1010.54	1010.53	1010.53	1010.55	1010.54
	18	1010.58	1010.58	1010.58	1010.59	1010.59	1010.58	1010.58	1010.58	1010.58	1010.58	1010.58	1010.58	1010.58
	19	1010.58	1010.58	1010.69	1010.79	1010.79	1010.81	1010.83	1010.83	1010.82	1010.81	1010.80	1010.80	1010.76
	20	1010.80	1010.81	1010.84	1010.93	1011.01	1011.01	1011.00	1011.00	1010.97	1010.96	1010.96	1010.97	1010.93
	21	1010.95	1010.94	1010.94	1010.93	1010.93	1010.93	1010.97	1011.00	1011.08	1011.19	1011.22	1011.33	1011.03
	22	1011.43	1011.43	1011.43	1011.43	1011.42	1011.42	1011.43	1011.44	1011.44	1011.43	1011.43	1011.46	1011.43
	23	1011.49	1011.49	1011.48	1011.47	1011.45	1011.43	1011.39	1011.28	1011.19	1011.09	1011.01	1011.01	1011.31

S.V.I.R.CO. Observatory - Pressure in hectoPascal – July 2021

day	hh	00_05	05_10	10_15	15_20	20_25	25_30	30_35	35_40	40_45	45_50	50_55	55_60	average
31	0	1011.01	1011.01	1011.01	1010.91	1010.80	1010.80	1010.80	1010.80	1010.80	1010.80	1010.80	1010.80	1010.85
	1	1010.80	1010.70	1010.59	1010.59	1010.59	1010.59	1010.59	1010.59	1010.59	1010.60	1010.60	1010.60	1010.62
	2	1010.49	1010.38	1010.38	1010.38	1010.38	1010.38	1010.38	1010.38	1010.38	1010.38	1010.39	1010.39	1010.39
	3	1010.39	1010.39	1010.39	1010.39	1010.39	1010.39	1010.39	1010.39	1010.39	1010.39	1010.43	1010.47	1010.40
	4	1010.48	1010.49	1010.49	1010.52	1010.50	1010.45	1010.43	1010.42	1010.40	1010.40	1010.41	1010.44	1010.45
	5	1010.44	1010.43	1010.48	1010.54	1010.55	1010.54	1010.53	1010.56	1010.59	1010.60	1010.64	1010.69	1010.55
	6	1010.75	1010.81	1010.81	1010.81	1010.81	1010.80	1010.80	1010.80	1010.80	1010.80	1010.80	1010.80	1010.80
	7	1010.80	1010.81	1010.81	1010.81	1010.80	1010.80	1010.81	1010.81	1010.80	1010.77	1010.72	1010.66	1010.78
	8	1010.60	1010.59	1010.58	1010.57	1010.58	1010.48	1010.38	1010.38	1010.38	1010.39	1010.39	1010.38	1010.47
	9	1010.38	1010.28	1010.17	1010.17	1010.17	1010.16	1010.06	1009.96	1009.96	1009.94	1009.91	1009.83	1010.08
	10	1009.75	1009.75	1009.75	1009.75	1009.75	1009.75	1009.75	1009.75	1009.71	1009.61	1009.55	1009.54	1009.70
	11	1009.47	1009.38	1009.34	1009.33	1009.29	1009.22	1009.18	1009.16	1009.16	1009.17	1009.17	1009.18	1009.25
	12	1009.17	1009.17	1009.18	1009.19	1009.19	1009.19	1009.19	1009.19	1009.21	1009.19	1009.25	1009.40	1009.21
	13	1009.48	1009.51	1009.53	1009.53	1009.53	1009.54	1009.54	1009.54	1009.54	1009.53	1009.53	1009.53	1009.53
	14	1009.53	1009.53	1009.64	1009.74	1009.74	1009.74	1009.74	1009.74	1009.74	1009.74	1009.74	1009.64	1009.69
	15	1009.53	1009.45	1009.35	1009.32	1009.32	1009.32	1009.32	1009.32	1009.22	1009.11	1009.00	1008.90	1009.26
	16	1008.90	1008.90	1008.80	1008.69	1008.69	1008.64	1008.54	1008.46	1008.41	1008.41	1008.42	1008.44	1008.61
	17	1008.35	1008.24	1008.18	1008.18	1008.26	1008.29	1008.29	1008.32	1008.40	1008.40	1008.40	1008.35	1008.30
	18	1008.31	1008.38	1008.43	1008.43	1008.45	1008.47	1008.56	1008.61	1008.57	1008.74	1008.89	1008.95	1008.56
	19	1009.06	1009.22	1009.32	1009.32	1009.35	1009.46	1009.53	1009.53	1009.53	1009.42	1009.32	1009.33	1009.36
	20	1009.35	1009.44	1009.53	1009.53	1009.53	1009.53	1009.53	1009.53	1009.53	1009.43	1009.32	1009.32	1009.46
	21	1009.32	1009.32	1009.22	1009.11	1008.90	1008.70	1008.70	1008.56	1008.38	1008.61	1008.89	1008.73	1008.87
	22	1008.55	1008.84	1009.24	1009.45	1009.54	1009.54	1009.54	1009.53	1009.74	1009.75	1009.34	1009.23	1009.36
	23	1009.54	1009.75	1009.75	1009.75	1009.49	1009.07	1009.23	1009.34	1009.13	1008.51	1008.05	1008.11	1009.14

