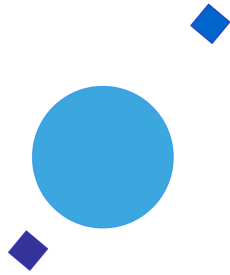


INAF



ISTITUTO NAZIONALE DI ASTROFISICA
NATIONAL INSTITUTE FOR ASTROPHYSICS

SVIRCO Prompt Report: June 2021

Francesco Re and Nello Vertoli

INAF/IAPS-2021-06

March 2022

ISTITUTO DI ASTROFISICA E PLANETOLOGIA SPAZIALI

AREA DI RICERCA ROMA - TOR VERGATA

Via del Fosso del Cavaliere, 100 - 00133 Roma (ITALIA)

SVIRCO Prompt Report: June 2021

Francesco Re and Nello Vertoli

*IAPS - INAF, Area di Ricerca Roma - Tor Vergata
Via del Fosso del Cavaliere, 100 - 00133 Roma, Italy,*

Abstract

The pressure corrected intensity of the nucleonic component, produced by primary cosmic rays and recorded in June 2021 by the Neutron Monitor of SVIRCO-Rome (present geographic position: 41.86° N - 12.47° E; altitude about s.l.), is reported in prompt form together with the barometric pressure data.

SVIRCO OBSERVATORY

During the 1st International Geophysics Year (1957) an international network of “ground-based detectors” for continuous cosmic ray measurements was world-wide established.

The cosmic ray station of Rome joined this network with the purpose to study the time variations of primary cosmic rays (**Studio Variazioni Intensità Raggi Cosmici: S.V.I.R.CO**) and their modulation in the heliosphere.

From July 1957 to April 1997, the SVIRCO Station (now Observatory) performed uninterrupted measurements at the Physics Department “G. Marconi” of “La Sapienza” University of Rome (41.90° N, 12.52° E, altitude about 60 m a.s.l.)

In May 1997 the neutron monitor was moved to the Physics Department “E. Amaldi” of “Roma Tre” University. Since then it has been continuously running at the new location (41.86° N, 12.47° E, altitude about 0 m a.s.l.).

The SVIRCO Observatory (INAF/IAPS-UNIRomaTre collaboration) is housed in a reserved building provided with a double air-conditioning system. The inner temperature is permanently restrained in a range of 23°-26° C, meanwhile the relative humidity is kept below 57%. Either the environmental parameters are continuously checked and recorded by digital sensors.

On January 1, 2005 three counters were added to the detector. This upgrade, from 17 to 20 NM-64, made the SVIRCO neutron monitor still consist of 5 sections but modified its geometry. Actually the new arrangement has been composed of three 3-counter, one 5-counter and one 6-counter units. The enhancement improved not only the overall counting rate of 15.6 % (January 2005) but, as a result, also the statistical quality of the recorded data.

On July 3, 2017 six counters experienced failure and were removed from the detector until 24 July. On 25 July 2017 a number of 2 counters was added to the detector up to a total of 16 counters. The new arrangement has been composed of three 3-counter, one 5-counter and one 2-counter units. The overall counting rate has decreased of about 20% (July 2017) with a lower statistical quality of the recorded data.

Each of the 16 BF₃ proportional counters (BP-28 type) is equipped with a smart amplifier/discriminator circuit complete with a spectrum stabilizer. This new electronic unit, developed in our laboratory, holds firmly the pulse height spectrum of the amplifier output (within a range of more than 150 volts around the operating voltage), providing the counter with a great immunity against high voltage variations.

Anyway, systematic and exhaustive tests of the counters are regularly performed. The output pulses of the amplifiers, discriminated by the threshold gates, are collected and stored into a multi-channel analyzer. The analysis of the height distribution (spectrum) of the amplifier pulses coinciding with the discriminator ones, is essential to verify the long term efficiency of each counter together with the amplifier gain and the discriminator threshold level.

As well as the amplifier/discriminator circuits, a large part of the electronic instrumentation operating in the Observatory was designed and realized in our laboratory together with the software for data acquisition and pre-elaboration.

In order to improve the reliability of the recorded data and to prevent measurement breakdowns, two independent systems perform contemporary the data acquisition. Each system is remotely controlled by a dedicated computer and is timed by a high stability quartz clock and/or a GPS receiver. One equipment runs according to a timing of 1 minute and fulfils the acquisition of the 16 counters separately. The other one records the individual 5-minute counting rate of each detector section in addition to the rates of the overall multiplicity, sorted into separated counting channels (from 1 to greater than 8).

A special care is devoted to the atmospheric pressure measurements; thus they are carried out by means of not less than three barometers at the same time. These instruments (achieving a resolution up to 0.01 hPa), are constantly checked out each other for the best measuring accuracy and reliability. Furthermore, the devices in use are equipped with different types of transducer such as vibrating cylinder, force balance and quartz, therefore, throughout their different behaviours, it is possible to point out the occurrence of any long-term drift and eventually to re-calibrate the instruments themselves.

DATA PRESENTATION

In a preliminary step, the intensity data, of the secondary nucleonic component of cosmic rays, detected at SVIRCO Observatory, were corrected for pressure variations at a reference level of 1009.25 hPa with an attenuation coefficient of 0.70% / hPa.

The five-minutes counting rates, of the examined month, are reported in tabular form together with the hourly normalized data, which provide a continuous data set for long-term analysis.

The normalization was evaluated as percentage of the counting rate average of January-February 1997, when the Monitor operated at the previous location of "La Sapienza" University. The reference counting rate level (100%), computed for such period, is equal to 554946 counts/hour.

The atmospheric pressure data (in hectoPascal) are also collected in a monthly table which presents the five-minutes averages and the hourly ones.

The hourly averages of the normalized intensity and pressure, plotted in monthly graphs, are reported too.

CONDITIONS FOR SVIRCO DATA USE

You are welcome to use neutron monitor data of SVIRCO, IAPS/INAF-UNIRomaTre collaboration, under the following conditions:

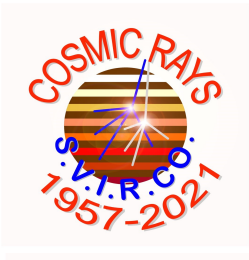
-You agree to acknowledge our financial supports in any published use of the data.

Example: "SVIRCO NM is supported by the INAF - UNIRomaTre collaboration"

-You are kindly requested to send a copy of any published work derived from our data to:

Dr. Monica Laurenza
Head of SVIRCO Observatory & TPL
Istituto di Astrofisica e Planetologia Spaziali - Area di Ricerca Tor Vergata
Via del Fosso del Cavaliere, 100 00133 Roma - Italy,

monica.laurenza@iaps.inaf.it



S.V.I.R.CO. Observatory

Rome

Italy



INAF/UNIRomaTre		S.V.I.R.CO. Observatory - Pressure Corrected Data – June 2021											16 NM-64	
day	hh	00_05	05_10	10_15	15_20	20_25	25_30	30_35	35_40	40_45	45_50	50_55	55_60	h-norm
1	0	38618	38860	38818	38324	38755	38504	38984	38612	38612	38412	38506	39085	102.102
	1	38963	38876	39479	38816	38658	38963	38932	38552	38847	38964	38997	39556	102.873
	2	38933	38750	39105	39083	38848	39413	39065	38276	38844	38960	39222	38687	102.781
	3	38992	38760	38698	38341	38476	38422	38738	38750	38614	38487	39107	38130	101.973
	4	39193	38913	38717	39393	38440	38930	38951	39035	39026	38972	38690	39172	102.835
	5	38859	39554	39154	38974	39175	38418	38871	38817	39407	38313	39008	38660	102.786
	6	38892	39082	38818	38955	38702	38039	38534	38587	39029	38719	39211	38981	102.421
	7	38569	39202	38768	38672	38652	38717	38801	38874	39284	38767	38614	39112	102.527
	8	38501	38660	38976	38891	39439	38713	38566	39302	38817	39040	38859	39058	102.701
	9	38490	38796	38680	39448	39047	38436	39432	38753	39298	39151	38783	38825	102.770
	10	39038	39009	38820	37724	39229	38690	38868	38766	38789	39176	38737	38592	102.396
	11	38969	38333	38650	39027	39068	38746	38275	38838	39173	39016	38317	38568	102.295
	12	38556	38828	39531	38926	38895	38865	38614	38982	38388	38869	38881	38533	102.491
	13	38902	39097	38992	38407	38846	38325	38764	38480	38762	38783	38983	38366	102.236
	14	38909	38752	38104	38356	38387	38461	38356	38846	38896	38188	38373	38424	101.651
	15	38264	38442	38622	39071	38257	38298	38382	38758	38580	38445	38664	38194	101.635
	16	39050	39405	38685	38727	38716	38664	38685	38643	38424	37954	38184	38862	102.080
	17	38643	38789	38506	38327	39038	38894	38570	38852	39144	38727	38309	38685	102.186
	18	38852	38695	38789	38612	38152	38518	38674	38455	38246	38486	38548	38851	101.833
	19	38685	38388	39514	38595	38621	39036	38264	38955	38701	38842	38240	39164	102.301
	20	38954	38908	38694	38538	38464	38806	39025	38249	39042	39173	38439	38919	102.347
	21	38638	38909	38825	39342	38380	39052	38639	38535	39254	38862	38640	38851	102.504
	22	38588	38982	38620	39150	39394	38561	38823	39226	39030	39007	38824	38442	102.662
	23	38843	39413	38894	38271	39023	38674	38759	38505	38496	38758	38881	39262	102.471
2	0	39283	38574	38384	38532	39197	38848	39727	38563	39356	39396	38181	38743	102.692
	1	38553	38913	38902	39449	38988	38769	38544	39107	38951	39067	38824	38877	102.728
	2	39056	38761	38856	38412	38327	38729	38898	39077	38877	38665	38243	38634	102.198
	3	39163	38341	38726	38742	38606	38422	39521	38874	38631	38684	38980	38641	102.373
	4	38684	38917	38927	38556	38653	38833	38631	38732	38792	38868	38931	38995	102.414
	5	38708	38305	38899	38772	38602	38974	39228	38560	38744	38625	39202	38809	102.394
	6	38681	38531	38946	38701	38531	38935	39360	38703	39004	38755	39774	38816	102.683
	7	38288	38928	38343	38865	38769	38918	39035	38513	38588	38567	38312	38962	102.099
	8	38598	38120	39045	38833	38577	39237	38662	38535	38708	38683	38858	38826	102.230
	9	38453	38052	38281	38945	38733	39224	39085	38968	38541	38872	38473	38704	102.152
	10	38512	38736	37709	38997	38663	38365	38708	38322	38697	38879	39009	38477	101.876
	11	38258	38925	39022	38752	38569	38076	38366	38818	38829	38872	38614	38668	102.029
	12	38346	38839	38795	38944	39452	38321	38716	38876	38994	38155	39105	38922	102.402
	13	38826	38527	39160	39030	39256	38356	38216	39503	38429	38527	38645	38440	102.281
	14	38018	38612	38676	38840	38518	38504	38598	38070	38628	38416	38555	39296	101.801
	15	38950	38625	39397	38516	39105	38955	38719	39169	38440	38890	38569	38708	102.529
	16	37834	38385	38995	38910	38944	38385	38932	39146	38887	39091	38453	38235	102.124
	17	38193	38516	38604	38995	38840	38239	39311	38773	38280	39151	38613	38835	102.157
	18	38725	38736	37951	38670	38999	38739	38857	38609	38340	38599	38286	38340	101.827
	19	38778	38483	38752	39352	38712	38875	38113	38290	38506	38846	37930	38865	101.971
	20	38326	38683	39385	38492	38491	38848	38873	39083	38990	39209	38418	38527	102.371
	21	38776	38950	38916	39068	38429	38582	38316	38703	38522	38523	38969	38912	102.227
	22	38746	37952	38451	39244	38385	38569	38723	38614	38689	38723	38669	38885	102.003
	23	38375	38962	38787	39113	39006	38724	38779	39105	39018	38886	38593	38930	102.581

		INAF/UNIRomaTre S.V.I.R.CO. Observatory - Pressure Corrected Data – June 2021											16 NM-64	
day	hh	00_05	05_10	10_15	15_20	20_25	25_30	30_35	35_40	40_45	45_50	50_55	55_60	h-norm
3	0	38670	38756	39026	38734	38538	38515	38765	39048	38690	38179	38734	38690	102.156
	1	39135	38810	37994	38788	38986	39366	38962	38973	39017	38124	38484	39006	102.442
	2	38537	39060	38627	38603	38428	38462	38224	39147	38701	38223	38614	39040	102.007
	3	38712	38482	38711	38439	38767	38345	38508	38873	38792	38061	39052	37986	101.800
	4	38889	38255	38393	38377	38999	38901	38726	38781	38977	38584	39153	38662	102.233
	5	38642	38474	39034	38871	38619	38489	38534	38730	38794	39023	38610	38283	102.103
	6	38140	38926	38708	38185	39083	38844	38358	38929	38415	38678	38721	38699	102.011
	7	39016	39004	38643	38260	38819	38919	38832	39137	38162	39092	38480	38722	102.319
	8	38471	38765	38457	39443	38919	38930	38491	38895	38457	38654	38785	38468	102.242
	9	38583	38731	38601	39039	38645	39089	38809	38327	38842	38996	39016	38633	102.368
	10	38842	38579	38656	38907	38632	38371	38404	39048	38796	39308	38813	38944	102.366
	11	38515	38086	38960	38787	38349	38444	38914	38739	38554	38346	38902	38760	101.938
	12	38488	38608	39012	38870	38532	38674	38608	38356	39512	38880	38838	38836	102.347
	13	38813	38735	38950	38684	38618	39099	38682	38705	38628	38745	38800	38670	102.328
	14	38769	39127	38451	38856	38398	37982	38571	38985	38844	38736	38344	38737	102.036
	15	38507	38691	38801	38834	38745	38702	38255	38625	38571	38265	38244	38462	101.794
	16	38451	39084	38646	38523	38173	38999	38473	38399	37965	38574	38297	38893	101.745
	17	38551	38765	39039	37969	38416	38418	38440	38527	38505	38211	38256	38561	101.565
	18	38222	38865	38255	38549	38529	38169	38309	38102	38113	38058	38309	38180	101.125
	19	38550	38518	38638	38538	38996	38680	38647	38313	39119	38838	38616	38289	102.023
	20	38649	38704	38354	38683	38034	38433	38631	38001	38544	38850	38576	39234	101.793
	21	38763	38172	38327	38650	38655	38776	38556	38847	38346	38588	38635	38405	101.798
	22	38746	38614	38769	39088	38703	38901	39043	38701	38832	37909	38471	38857	102.220
	23	38780	39187	38482	38339	37988	38614	38570	38437	38569	38834	38802	38198	101.816
4	0	39129	38360	39163	38703	38856	38404	38492	39196	37900	38834	38845	38821	102.235
	1	38690	38525	38635	38647	38637	38636	38832	38327	39043	39065	39349	38887	102.360
	2	38448	38569	38777	38679	38909	38577	38697	38676	38359	39104	38805	38544	102.112
	3	38629	38723	38965	38932	38974	38250	38712	38669	38153	38844	38385	38452	102.011
	4	38527	39433	38867	38856	38758	38637	38846	38978	38846	38571	38681	38956	102.511
	5	38330	38824	38757	39163	39353	38869	38456	39022	38867	38484	38846	38359	102.372
	6	38756	38775	38513	38760	38936	38298	38340	38819	38948	38398	39081	38541	102.116
	7	38409	38823	38796	38962	38828	38729	38918	39013	38879	38595	39080	38916	102.509
	8	38905	38851	38593	39193	38574	38475	38574	38884	38189	38533	38775	38353	102.058
	9	38851	38522	38969	39286	38838	38478	38963	38726	38707	39272	38918	38838	102.601
	10	39336	39203	39157	39246	38880	39167	38483	38975	38705	38098	38319	38717	102.583
	11	38761	38694	38794	39235	39248	39060	38970	38430	39014	38772	38929	39265	102.778
	12	38222	39020	39043	38861	39019	38375	39053	38647	38669	38900	38669	38539	102.304
	13	38737	38878	38526	38845	38987	38404	38063	39096	38146	38504	38732	39293	102.126
	14	38529	38710	38489	39120	38315	38534	38554	38262	38740	38553	39158	38666	101.999
	15	38077	38426	38628	38891	38661	38501	38136	38010	38473	38812	38563	38203	101.504
	16	37951	38203	38934	38178	38376	37973	39144	38748	38245	38465	38542	37842	101.332
	17	37884	38097	38672	38409	38312	38586	38552	38650	37918	38492	39131	38705	101.510
	18	38255	38495	38834	38234	38475	38583	38102	38301	38690	38585	38214	38500	101.479
	19	38647	38542	38466	38656	38729	38915	38372	39050	38399	38394	38619	38670	101.961
	20	38213	38628	38805	39182	38529	38894	38385	39053	38462	38530	37634	38815	101.888
	21	38772	38390	38272	38747	38548	38450	38969	38173	38340	38583	38968	38681	101.836
	22	38903	38683	39577	38384	38428	38882	39110	38884	38936	38428	38551	38938	102.455
	23	38707	38519	38475	38480	38937	38431	38905	38396	38903	38130	39092	38330	101.927

INAF/UNIRomaTre		S.V.I.R.CO. Observatory - Pressure Corrected Data – June 2021											16 NM-64	
day	hh	00_05	05_10	10_15	15_20	20_25	25_30	30_35	35_40	40_45	45_50	50_55	55_60	h-norm
5	0	38441	38863	38138	38309	38343	38762	39076	39076	38440	38649	38526	38432	101.862
	1	38889	38945	38385	38361	39010	38559	38821	38459	39052	38886	38921	38178	102.182
	2	38571	38282	39002	38471	39272	38366	38678	38102	38402	38720	38882	39340	102.100
	3	39042	39545	38267	39720	39398	38301	38749	38967	38717	38903	39081	38747	102.836
	4	38772	38738	38877	38923	38945	38875	38645	38754	39127	38239	38579	38610	102.319
	5	38754	38525	39028	39020	38750	38352	38710	39226	38656	38853	38974	39339	102.561
	6	39190	38906	38374	38652	38368	38724	38632	38523	38554	38318	38094	39476	102.038
	7	38941	38831	39095	38565	38618	38798	39127	39328	38599	38796	38709	38479	102.495
	8	38501	38741	38840	39037	38938	38895	38554	39536	38830	38579	38651	38216	102.370
	9	38665	39093	38907	38632	38927	38676	37932	38118	39004	38643	38851	39004	102.179
	10	38665	38818	38643	38800	38646	38276	39418	38652	38794	38739	38860	38433	102.244
	11	38827	38160	38575	38597	38499	38281	38772	38149	38444	38630	38379	38469	101.592
	12	38255	38803	38726	39403	38039	37972	38360	38747	38789	38539	38627	38976	101.912
	13	38277	38267	38114	38815	38645	38712	38583	39036	38615	38404	38348	38549	101.721
	14	38230	38565	38884	38530	38943	38200	38875	38443	38650	38461	38343	37899	101.645
	15	38052	38485	38431	37934	38607	38934	39248	38662	38600	38327	38671	38931	101.835
	16	38286	39126	38581	38424	38342	38196	38164	38785	38773	39057	38794	38912	101.957
	17	38783	38258	38483	39007	38470	38578	39094	38579	38955	38365	38826	39019	102.171
	18	38440	38086	38386	38579	38739	38317	38314	38121	38486	38682	38655	39365	101.677
	19	38643	38631	38326	38596	38002	39109	38245	38439	38655	38871	38903	39031	101.959
	20	39202	38276	38577	38346	38409	38571	38910	38256	39205	38709	38569	38828	102.049
	21	38774	38763	38386	38010	38160	38396	38396	38127	38979	38289	38136	38625	101.429
	22	38739	38814	38965	39072	38286	38103	38652	38803	38749	38329	39017	38884	102.171
	23	38287	38880	38429	38472	39442	38051	38709	38720	38344	38659	38916	38950	102.049
6	0	38429	38873	38299	38410	39123	38717	38239	38844	38634	38755	38734	38947	102.066
	1	39161	38671	38724	38656	38820	38773	38485	39561	38580	39083	38830	38664	102.522
	2	39219	37984	38213	38895	38904	38568	38400	39110	38569	39005	38658	39333	102.269
	3	38580	38748	38977	38707	38696	38634	38993	39543	38983	38590	39003	38736	102.562
	4	38977	39220	39147	39795	38936	38724	38503	38655	38276	38456	38353	38994	102.528
	5	38463	38886	39033	38736	38145	38761	37932	39066	38820	38694	39259	39143	102.287
	6	38613	39409	38674	38706	38895	38744	38891	39150	38762	38601	38606	38795	102.486
	7	38882	39202	38916	38101	38104	38560	38857	38910	38464	38769	38783	38991	102.199
	8	38917	38747	38249	39182	38661	38807	38265	38805	38702	38016	38027	38864	101.913
	9	38726	38500	39419	38888	38644	38569	38618	37948	38477	38349	39274	39271	102.230
	10	38609	38948	38652	38789	38503	38900	38905	39264	38748	39005	38636	38340	102.366
	11	39075	38807	38553	39156	38850	38864	38676	38327	38774	38304	38494	38440	102.150
	12	38702	38547	39302	38901	38891	39029	38196	38953	38671	39148	38729	38360	102.394
	13	38717	38886	38449	38936	38400	38673	38778	38000	39344	38367	38327	38584	101.962
	14	38343	38090	38647	39057	37704	38217	38909	38091	38478	38971	38495	38849	101.607
	15	38857	38913	38015	38247	38573	38489	38826	38731	38521	38257	38510	38626	101.765
	16	38152	38637	38591	38359	38177	38561	38449	38995	38152	38372	38624	38352	101.513
	17	38389	38857	38355	38543	37999	38323	38178	38587	38584	38370	38966	38055	101.465
	18	38758	38779	38547	39102	38432	38359	38348	38107	38611	38276	39353	38454	101.888
	19	38129	38988	38273	38245	38850	38124	38720	38212	38170	38590	38850	37794	101.408
	20	38731	38321	38173	38883	38743	38799	38377	39453	38387	38030	38695	38598	101.902
	21	38472	38862	38535	38250	38344	38754	39441	38482	38939	38763	38858	38152	102.047
	22	37941	37868	38047	38647	38626	38700	39058	38521	38394	37889	37816	38671	101.239
	23	38722	38626	38152	38563	38709	38103	38024	38918	38488	38604	37880	37905	101.353

		S.V.I.R.CO. Observatory - Pressure Corrected Data – June 2021											16 NM-64	
		INAF/UNIRomaTre												
day	hh	00_05	05_10	10_15	15_20	20_25	25_30	30_35	35_40	40_45	45_50	50_55	55_60	h-norm
7	0	38508	38682	38457	38436	38689	38290	38657	37686	38241	38567	38423	38631	101.471
	1	38652	38139	38537	38107	38541	37855	38347	38608	38870	38765	37824	38368	101.335
	2	39142	38378	38544	39067	38451	38922	39182	38606	38051	38344	38136	37699	101.755
	3	37908	38095	38888	38429	38523	38638	38671	39119	38670	38817	38619	37949	101.712
	4	38420	39183	38085	38817	38272	38628	38085	38462	38242	38566	38776	38640	101.679
	5	38159	38671	38713	38880	38317	38638	38632	38548	38728	38393	37771	38292	101.583
	6	38919	38794	38521	39038	37976	38148	38736	38547	38673	38956	38724	38211	101.914
	7	38547	38304	38829	38043	38211	38768	38872	38608	38671	38724	38693	38640	101.840
	8	38136	38977	38924	38398	38189	38400	38189	38094	37917	38201	38283	38462	101.237
	9	38474	38745	38336	38316	38753	38545	38499	38352	38437	38710	38406	39099	101.788
	10	38164	38583	37691	38773	38512	39194	38290	38560	38673	38439	38445	38475	101.596
	11	38254	38234	38311	38407	38135	38576	38691	38238	38325	38749	38343	38489	101.366
	12	38969	38195	38230	38527	38348	38378	38555	37930	38472	38776	38464	38683	101.536
	13	38786	38545	38201	38765	38464	38484	38055	38680	38734	38817	38390	38619	101.759
	14	38597	38576	38503	38658	37948	38546	38291	38294	38453	38442	38879	38463	101.564
	15	38475	38600	38422	38162	38713	38632	38999	38656	38687	38739	39393	38635	102.105
	16	38781	38345	38498	38630	38359	38672	38360	38579	38288	39110	38564	38831	101.864
	17	38363	39247	38539	39082	38072	38801	38676	39011	38737	38032	38105	38637	101.927
	18	38571	37975	38507	38685	39551	38652	38266	38925	39280	38747	38716	38832	102.236
	19	38403	38752	38435	39105	39462	38365	38857	38979	38149	38504	38389	38976	102.163
	20	38610	38890	38730	38215	38782	38507	38906	38617	38288	38282	38229	38545	101.773
	21	38986	38650	39238	38440	38734	38461	38755	38156	37820	38198	38828	38450	101.797
	22	38576	38063	38472	38250	38419	38326	38447	38080	38803	38247	38299	38457	101.297
	23	38448	38293	38202	38393	37920	38789	38402	38547	38191	38076	38276	38853	101.286
8	0	38441	38586	38398	38157	38595	38764	38576	38668	38351	38452	39039	38903	101.844
	1	39029	38400	38753	38113	38803	37956	38740	38041	38313	38638	38469	38309	101.544
	2	38257	38058	38519	38667	37924	38582	39407	38361	38697	38592	38747	38998	101.818
	3	38246	38309	38425	38270	38895	38288	38883	38455	38530	38628	38697	38355	101.636
	4	38679	38543	38398	38074	38229	38417	38323	38481	38607	37832	38919	38323	101.382
	5	38952	38471	38334	37978	38417	38032	38314	38192	38607	38243	37889	38611	101.209
	6	38538	38758	38590	38864	38527	38945	38517	38686	39009	38149	38097	38463	101.891
	7	38569	38277	38465	38076	38967	38173	38046	38421	38526	38883	38506	38622	101.537
	8	38171	38161	38532	38180	38442	38536	38535	39005	38388	38651	38316	38662	101.548
	9	39646	38903	38681	38519	38394	38670	38662	38855	38573	38738	38935	38468	102.310
	10	38669	38357	38357	38409	38473	38579	38714	38575	39457	38326	38167	38292	101.722
	11	39041	38531	38634	38570	38587	39113	38776	38498	38843	39175	38783	38231	102.253
	12	38719	38252	38476	38393	38564	38376	38561	37898	38264	38809	39217	38484	101.643
	13	38746	38421	39343	38350	38761	38104	37748	39202	38689	38785	38263	38481	101.836
	14	37895	38313	38670	38126	38544	38105	38564	38585	38219	38114	38159	38717	101.202
	15	38425	38058	37882	38571	38131	38101	38979	38591	38821	38873	38633	38550	101.555
	16	38656	37997	38528	38368	38126	38816	38513	38983	38617	38563	38624	38312	101.663
	17	38523	38953	38759	38373	38248	38509	39168	38524	38975	38198	38941	38393	101.984
	18	38288	38258	39000	38647	38605	38502	38594	38420	38456	38787	38300	38405	101.698
	19	37886	38217	38953	38371	38900	38154	38494	38389	38229	38190	38219	38685	101.351
	20	38306	38333	38151	37787	37983	38463	38473	38900	38587	38440	38421	38779	101.337
	21	38519	38442	37947	38042	38095	38951	39013	38020	38272	38377	37968	38209	101.168
	22	38219	37959	37785	38289	37799	37999	38741	38361	38259	38173	38647	38313	100.880
	23	38114	38114	38501	38251	38075	38148	38159	38408	38574	38177	38627	38511	101.125

INAF/UNIRomaTre		S.V.I.R.CO. Observatory - Pressure Corrected Data – June 2021											16 NM-64	
day	hh	00_05	05_10	10_15	15_20	20_25	25_30	30_35	35_40	40_45	45_50	50_55	55_60	h-norm
9	0	38413	38476	37745	38809	38238	38744	38338	38265	38662	38183	39121	38370	101.496
	1	38245	38046	38901	38567	38393	38167	38209	38334	38009	38967	38324	38682	101.386
	2	38444	38361	38778	38185	38196	38393	38726	38537	38132	38206	38383	38424	101.368
	3	38622	39027	38102	38987	38460	37807	38015	38254	38015	38243	37579	38202	101.049
	4	38482	38304	38605	38887	38877	38337	38368	38825	38109	38399	38162	38744	101.662
	5	37656	38664	38281	38532	38479	38425	38893	37937	38124	38106	38535	38806	101.296
	6	38733	39097	38939	39094	38586	38337	38410	38412	38559	38944	38445	38232	102.034
	7	38483	38405	38453	38833	38177	37814	38460	39012	38220	38387	38781	38479	101.531
	8	39001	38449	38989	38322	38500	38803	39314	38403	38642	38677	38667	38336	102.103
	9	38973	38409	38836	39335	39228	39377	38537	38765	39008	38217	38384	39023	102.540
	10	38664	38790	38671	39079	38791	38738	38515	38970	38724	39053	38678	38252	102.283
	11	38203	38290	38497	38548	38507	38133	38684	38277	38641	38372	38300	38344	101.375
	12	38295	38773	38773	38587	38745	39058	38387	38546	37966	38732	39138	38727	102.020
	13	38127	38686	38376	38529	38507	38581	38387	38482	38669	38122	39071	38856	101.727
	14	38749	38023	37971	39295	38171	38791	37977	38985	38857	38521	38778	38868	101.856
	15	38706	38473	38901	38403	38180	39089	38312	38510	38191	38093	37975	38746	101.548
	16	37772	38945	38797	38674	38564	38815	38581	38281	38706	39029	38656	38576	101.947
	17	38548	38387	38373	38116	38058	38736	38239	38550	38579	38628	37979	38467	101.346
	18	38432	38728	38103	38781	38427	37957	38322	37895	38544	38341	38199	38160	101.176
	19	39004	37913	38099	37922	38183	38070	38208	38652	38401	38499	38433	37868	101.036
	20	38540	37900	38030	38425	38142	38342	38394	37966	38592	38602	38178	38172	101.042
	21	38244	38200	38191	38150	38859	38367	39128	38334	38283	38136	38511	38855	101.477
	22	38312	38293	38576	37834	38804	38895	38267	38580	38288	38695	38476	38843	101.610
	23	38625	38175	38309	38759	38834	38468	38728	38324	38370	38568	38525	38272	101.631
10	0	38612	38457	38089	38250	38447	38560	38382	38277	38633	39305	38521	38104	101.556
	1	38320	39130	38487	38392	38586	38594	38819	38316	38316	38327	39084	38233	101.773
	2	38835	38586	38981	38295	38780	38503	38521	38760	39259	38335	38436	38872	102.116
	3	38778	38291	38664	38405	38539	38599	38581	39091	38602	38644	39141	39049	102.165
	4	39175	38522	38615	38845	38722	38741	38704	38825	38555	38607	38325	37827	101.962
	5	39199	37984	38545	37870	38341	38459	38594	38409	38858	38432	38459	38098	101.474
	6	38996	38203	38931	38446	38821	38154	38134	38584	38462	38298	38415	37773	101.468
	7	38616	38304	38626	38647	38387	39303	38470	38669	39180	38918	38626	38449	102.123
	8	39032	38803	38876	38835	38668	38866	38876	38607	38587	38597	38525	38966	102.353
	9	38734	38175	38184	38976	38382	38260	39023	38575	38928	38986	38394	38980	101.991
	10	38664	38543	39019	38424	38152	38881	38673	39474	38693	38488	38441	38410	102.050
	11	39043	38524	39678	38550	38540	39006	38281	38931	38944	38661	38674	38913	102.464
	12	38686	38895	38773	38639	37833	38535	38505	38483	39245	38461	38770	38908	102.021
	13	38383	38731	38503	38359	38586	38090	38277	38044	38849	38892	38999	38936	101.784
	14	39161	38791	38312	38657	38349	38597	38317	38840	38290	38166	38817	38052	101.718
	15	38828	38386	38343	38868	38218	38819	38540	38332	37644	38384	38746	38954	101.653
	16	38262	38522	38459	37804	38456	38280	38382	38320	38693	38253	38308	38691	101.294
	17	38555	37994	38224	38432	38597	38296	38151	38432	38637	38496	37890	38422	101.228
	18	38730	38414	38332	38554	38043	38697	38326	38134	37843	38332	38280	38697	101.284
	19	38468	38291	37989	38924	38288	38602	38009	38228	38270	38030	38103	38676	101.173
	20	38457	38592	38261	38708	38058	38425	38578	38028	38808	38286	38693	38402	101.485
	21	38984	38580	38747	38433	38557	38505	38027	38338	38172	38309	39151	37726	101.536
	22	38269	38912	38805	38078	38225	38502	38444	38369	38452	38951	38107	38537	101.563
	23	38813	38317	38622	37996	38560	38601	38278	38372	38006	38689	38636	38655	101.540

		S.V.I.R.CO. Observatory - Pressure Corrected Data – June 2021											16 NM-64	
		INAF/UNIRomaTre												
day	hh	00_05	05_10	10_15	15_20	20_25	25_30	30_35	35_40	40_45	45_50	50_55	55_60	h-norm
11	0	38337	38419	38545	38983	38323	38699	38491	38734	38051	38905	38103	38332	101.618
	1	38343	38563	38209	38197	38145	38655	38488	38592	38894	38447	37874	38280	101.351
	2	38353	38738	38780	38343	38926	38520	38084	39177	38707	39108	38634	38998	102.160
	3	38134	38488	38965	38798	38329	38964	37946	38722	38990	39026	38923	38600	102.055
	4	39109	39058	38445	38497	38674	38684	39225	38570	38695	38289	38528	38081	102.048
	5	38589	38184	38840	39047	38717	38509	38619	39079	38683	38777	38850	38986	102.273
	6	38383	38777	38790	39079	39116	38335	38585	39323	38948	38771	37896	38616	102.216
	7	38741	38958	38686	39284	38693	38860	39749	39402	39145	38885	38429	38803	102.879
	8	39376	39532	38793	39281	39217	38989	38439	38731	39125	38458	39032	39376	103.037
	9	38866	38283	38158	38897	39272	39020	38361	38870	38973	39024	38835	38616	102.339
	10	39064	39085	38625	39020	38535	38988	38583	39593	38966	39104	38974	39370	102.940
	11	38955	39431	39030	38982	38721	39000	39320	39476	38822	39165	38887	38993	103.132
	12	38838	38851	39487	39269	38698	39031	38698	39496	38797	38900	39201	38953	103.008
	13	38304	38585	38956	39257	38958	38557	39178	39157	38941	39283	38710	38947	102.704
	14	38987	38873	39017	38935	38410	39326	38925	39192	38812	38513	38843	39244	102.757
	15	38896	38930	39114	38847	38743	39009	38926	38719	38400	38606	39079	38721	102.518
	16	38091	38577	38812	39192	39251	39074	38578	38958	39016	38734	39022	38493	102.475
	17	38638	38551	38153	38805	38374	38889	38678	38951	38954	39372	38738	38477	102.207
	18	39108	38695	38463	38639	38557	39132	38583	38760	38087	38897	38878	38682	102.186
	19	38285	38257	38762	38510	38831	38850	38941	38606	38491	38396	38522	38091	101.759
	20	38552	38772	38313	38857	38019	38521	38772	38573	38564	38470	38553	38827	101.814
	21	38913	38454	38403	38173	39061	38842	38736	38330	38953	38903	38830	38584	102.120
	22	38977	38739	38481	38587	38786	38272	38513	38329	38231	37816	38750	38394	101.612
	23	38079	38529	38634	38436	39201	38771	38289	38383	38698	38058	38436	38467	101.636
12	0	38593	38520	38394	38404	38530	38687	38404	39171	38475	38145	38103	37967	101.509
	1	38911	38795	38890	38656	38928	39085	38529	38740	38878	39056	39004	38458	102.505
	2	38669	38450	38660	38639	38440	39227	38681	38933	38702	38954	38660	38941	102.290
	3	38938	38391	38506	38454	38654	38706	38591	38843	38422	39127	38506	38654	102.034
	4	38727	38696	38422	38149	38570	38938	38475	39663	38454	38370	38580	38484	101.976
	5	38791	38858	38742	38836	39015	38810	39047	38943	39383	38619	38820	39368	102.791
	6	39368	38683	38113	38482	38999	39094	38871	38787	38461	38948	39032	38669	102.412
	7	38844	38156	38713	38639	38886	38664	39066	39076	38916	39066	38644	38676	102.376
	8	38771	38729	38411	38632	38296	38951	39372	38927	38620	38853	38293	38537	102.166
	9	38949	38104	38422	38813	38940	38654	38652	38642	39170	38684	38631	38305	102.073
	10	38641	38726	38814	39035	38600	38903	39258	38571	38392	38533	38652	38506	102.219
	11	38463	38842	38652	38536	38745	39104	39162	38416	38079	38754	38216	38862	102.043
	12	38149	38971	38623	38065	38255	38411	38980	38044	38486	38690	38683	38304	101.566
	13	38906	38344	38848	38878	37942	38067	38648	39199	38299	38072	38817	38984	101.861
	14	38408	38544	38366	38838	38832	38251	39018	38750	38273	38713	38653	38573	101.908
	15	38331	38833	38498	38896	38237	38676	38624	38802	38070	38394	38436	38059	101.608
	16	38872	38467	38429	38008	38623	38645	38175	38344	38179	38642	38329	38881	101.551
	17	38160	38350	38507	37890	38895	38958	37828	38622	38833	39031	37870	38413	101.499
	18	38701	38790	38718	38624	38457	38247	38267	39072	38221	38564	38597	39057	101.929
	19	38691	38631	38638	38358	38060	38328	38589	38916	38546	38143	38322	38294	101.534
	20	37700	38242	38301	38899	38742	38787	38541	38554	38396	38301	38164	38323	101.409
	21	37975	38185	38693	38346	38915	38249	38429	38079	38766	38121	38686	38631	101.436
	22	38083	38390	38930	37904	38381	38751	38741	38212	38413	38254	38284	38517	101.389
	23	38582	38328	38317	38085	38476	38707	38570	38455	38508	39143	38741	39079	101.858

INAF/UNIRomaTre		S.V.I.R.CO. Observatory - Pressure Corrected Data – June 2021											16 NM-64	
day	hh	00_05	05_10	10_15	15_20	20_25	25_30	30_35	35_40	40_45	45_50	50_55	55_60	h-norm
13	0	39037	38370	38635	38550	38032	38770	38608	38611	38445	38796	38383	38161	101.727
	1	38542	38649	38227	38638	38352	38194	38778	38355	38767	39254	38483	38673	101.841
	2	38589	38684	38694	38716	38453	38442	39159	38812	38993	38231	38726	38770	102.139
	3	39118	38758	38346	39032	38580	38875	38631	38463	38590	39582	38177	38833	102.297
	4	38664	38811	38113	38717	38936	38396	38184	38878	38488	38802	38947	38419	101.938
	5	37943	38292	38692	38302	38326	38585	38568	38218	38324	38865	38982	38769	101.610
	6	38525	38716	38271	38029	38678	38215	38369	38614	38805	38603	38573	38830	101.690
	7	39142	39026	39066	38437	39067	38453	39123	39186	38718	38101	38857	38930	102.544
	8	39042	38670	38909	39034	38486	38507	38805	38964	38518	39485	38412	38507	102.375
	9	38231	37987	38612	38634	38380	39007	38932	38954	38782	38317	38731	38520	101.879
	10	38472	38483	38791	38472	38630	38853	38344	38447	38919	37568	39179	38374	101.757
	11	38256	39167	38605	39096	38772	38697	39057	38825	38455	38602	38410	38755	102.233
	12	38409	38746	38841	38493	38739	38751	38762	38593	38424	38504	38615	38979	102.049
	13	38546	38171	38548	38442	38496	38854	39095	38694	38671	38700	38603	38474	101.925
	14	38703	38122	38965	38609	38976	38522	38108	38090	38791	38667	38401	38353	101.707
	15	38611	38314	38886	38174	38116	38577	37675	38641	38757	38100	38859	39059	101.589
	16	38420	38691	38481	38775	38544	38255	38042	39118	38683	38738	38326	38426	101.750
	17	38613	38192	38589	38694	38391	38774	38683	38512	38743	38565	38556	38830	101.891
	18	37675	38338	38621	38893	38798	38432	38928	38739	38215	38289	38478	38595	101.641
	19	38501	38405	38521	38615	38321	38122	38569	38744	38828	38145	38651	38900	101.711
	20	37916	39175	38424	39079	39122	38667	38034	38762	38329	38276	38576	38657	101.864
	21	38680	38099	38892	38470	38280	38544	38355	38874	38302	38882	38692	38494	101.764
	22	38301	38441	38814	38259	38843	38518	38667	39540	38457	38829	38175	38482	101.932
	23	38989	38734	38850	38924	38745	38787	38428	38206	38408	38936	38463	38221	102.012
14	0	38825	38172	38571	38964	38664	38580	38665	38402	38771	38413	38034	38065	101.663
	1	37865	38347	38850	38508	38514	38262	38346	38525	38409	37967	38451	38297	101.275
	2	38521	38038	38932	37903	39509	38638	38164	38596	38848	38900	38710	38560	101.930
	3	38168	38228	38765	38198	38282	38513	38712	38367	38999	38547	38094	38063	101.406
	4	38215	38386	38260	38102	38342	37808	38345	37536	39131	38239	38366	38198	100.964
	5	38092	38497	38621	38086	38044	38496	38759	37674	38316	38516	38053	38307	101.081
	6	38326	38367	38842	38880	38352	38521	38255	38688	38625	38276	37696	38687	101.533
	7	38613	38665	38423	38434	39034	38402	38971	38676	38544	39042	38882	38757	102.178
	8	38389	38221	38526	38497	38804	38384	38878	38680	38931	38646	38751	38657	101.941
	9	38435	38991	38729	38204	38877	38687	38108	38973	38138	38391	38706	38958	101.904
	10	39096	38649	38525	38627	39140	38513	38188	39035	38814	39236	38267	38376	102.182
	11	38674	38806	38267	38873	38770	38843	38634	38164	38509	38752	38672	38409	101.942
	12	38815	37792	38659	38717	39213	38677	39457	38367	38297	38795	38424	38687	102.058
	13	38541	38813	38501	38510	38709	38092	38212	38837	38724	38663	38860	39091	101.981
	14	39176	38702	38550	38687	38421	39094	38700	38077	39031	38421	38409	38964	102.131
	15	38352	37907	38483	38977	38374	38729	38498	38487	38621	38703	38653	38357	101.672
	16	38110	38532	38914	38367	38862	38109	38634	38397	38923	38510	38099	38637	101.660
	17	38769	38170	38912	38180	38015	38397	39284	38728	38656	39067	38500	38406	101.879
	18	38792	38685	38989	39325	38576	38341	37855	38866	38521	38568	38629	38515	102.006
	19	39032	38605	38489	38582	38509	38848	38535	38327	38856	38244	38521	38757	101.927
	20	38674	38487	38624	38693	38440	37972	38554	38759	37996	38839	38246	38600	101.615
	21	38361	37924	38673	38506	38389	37958	38052	38594	38219	38063	38136	38824	101.134
	22	38156	38094	38636	38281	38386	38625	38334	38000	38782	38959	38125	37833	101.247
	23	38782	38459	38208	38844	38500	38485	38379	38153	38830	38535	38140	38517	101.604

		INAF/UNIRomaTre S.V.I.R.CO. Observatory - Pressure Corrected Data – June 2021												16 NM-64
day	hh	00_05	05_10	10_15	15_20	20_25	25_30	30_35	35_40	40_45	45_50	50_55	55_60	h-norm
15	0	38329	37963	38316	38358	38745	38621	38277	38945	38402	37745	38621	38289	101.335
	1	38361	37931	38955	38790	38718	38162	38534	38800	38262	38261	39230	38052	101.652
	2	38198	38575	38231	37917	38448	38261	38325	38752	38824	38292	38483	38928	101.471
	3	38673	38318	38370	38560	38649	38697	38447	38951	38583	38598	38240	38526	101.775
	4	38851	38315	38000	38262	38446	39334	38485	38894	38331	38508	38723	38408	101.763
	5	38303	37845	38722	38957	38431	37652	38512	38961	38612	38549	38234	38297	101.437
	6	38662	38564	38522	38617	38764	37728	38923	38429	38494	38556	39084	37967	101.708
	7	38189	38524	38532	37894	38148	38434	38189	38579	38750	38253	38177	39131	101.376
	8	38052	38168	38106	38171	38568	38466	38540	38498	38392	39026	38487	38302	101.371
	9	38305	38838	38358	38557	38283	38207	38313	38250	38239	38228	38101	38769	101.299
	10	38599	38813	38515	38228	38537	38387	37622	38833	38503	38483	38218	38388	101.448
	11	38430	38571	38864	38471	38977	38947	38470	39202	38586	38947	38480	38314	102.137
	12	38413	38837	38000	38869	38572	38401	38718	37923	38615	38768	38452	38610	101.680
	13	38238	39046	38840	38722	38087	39259	38499	38183	38713	38627	38733	38818	102.028
	14	38764	38995	38669	39040	38132	38639	38343	38240	39100	38379	39056	38556	102.061
	15	38625	38203	38234	38586	39253	38284	38368	38189	38473	38630	38721	38641	101.685
	16	38417	38091	38859	38869	38207	39353	38627	38187	38408	38934	38504	38176	101.779
	17	38259	38450	38693	38218	38617	38974	38166	38145	38536	38499	38793	38488	101.604
	18	38731	38562	38298	38046	38288	38562	38707	38592	37920	38299	38689	38321	101.423
	19	38353	38394	38305	38491	38659	38271	38630	38660	38513	38230	37946	38273	101.359
	20	38288	38568	38348	38105	38505	38918	38161	38392	38822	38684	38178	38633	101.552
	21	38371	38423	38436	38371	38632	38262	37979	38321	37588	38457	38888	38266	101.199
	22	38804	38888	38519	38498	38224	38551	38535	38569	38925	38389	38242	38696	101.825
	23	38264	38937	38178	38864	38769	38800	38378	38959	38485	37895	38539	38023	101.660
16	0	38602	38515	37903	38768	38126	38673	38220	38162	38020	38367	37999	38241	101.109
	1	38546	39009	38843	39161	38183	37931	37984	38449	37940	38110	38176	38408	101.363
	2	38053	38513	38650	38022	38375	38540	38246	38214	38328	38690	38834	38762	101.471
	3	38176	38551	38477	38383	38259	38364	38301	38552	38101	38728	38749	38364	101.421
	4	38594	38488	38550	38658	38409	38394	38818	38613	38281	38669	38941	38277	101.792
	5	38767	38421	38379	38368	38776	38338	38275	38200	39152	38703	38724	38483	101.769
	6	39060	38966	38703	38588	39050	38453	38753	38404	38361	38716	38957	39335	102.376
	7	39052	38947	38822	38623	39157	39127	38268	38509	38992	38866	38267	38265	102.277
	8	38737	38832	38780	39085	38852	39056	38956	38528	38594	38671	38843	38912	102.486
	9	39011	38239	38448	38604	38600	38576	38493	39057	38461	38745	39204	38722	102.115
	10	39120	38387	38552	38477	38573	38394	38941	38693	38480	38845	38447	38061	101.854
	11	39140	38866	38462	38108	38464	39051	38507	38821	38999	38263	38648	38668	102.079
	12	38907	38731	38908	38761	38833	38936	38548	38434	38299	38685	38913	38695	102.223
	13	38456	39166	38464	38485	38401	38673	38003	38500	38968	38374	38762	38993	101.914
	14	38796	38502	38366	38408	38324	38210	38293	38576	38599	38587	38648	38399	101.576
	15	38274	38075	38452	38003	38734	38745	38546	38212	38599	39173	38348	38473	101.560
	16	38693	38411	38578	38536	38087	38452	39100	38734	38014	38588	38358	38536	101.659
	17	38442	38787	38755	38713	38964	38849	38379	38275	38482	38095	38418	38566	101.800
	18	39088	39182	38776	38232	38669	38815	38754	38484	38682	39162	38432	38943	102.348
	19	38818	38750	37963	39325	38593	38613	38415	38688	38243	38462	38135	38171	101.680
	20	38442	38547	38566	38803	38498	38485	38178	38894	38474	38464	38674	38518	101.760
	21	39343	38547	37652	38631	38622	38592	38781	38360	38530	37840	38973	39364	101.912
	22	39101	38551	38962	38962	38445	38298	38596	38873	38748	38559	38633	37897	101.997
	23	38970	38461	38650	39150	38366	38596	38723	38591	38374	38486	38220	38614	101.904

		INAF/UNIRomaTre		S.V.I.R.CO. Observatory - Pressure Corrected Data – June 2021										16 NM-64	
day	hh	00_05	05_10	10_15	15_20	20_25	25_30	30_35	35_40	40_45	45_50	50_55	55_60	h-norm	
17	0	38611	38835	38805	38250	38680	38760	38941	38791	38488	38498	38540	38833	102.079	
	1	39199	38802	38122	38760	38937	38289	38404	38655	38781	38728	38122	37996	101.815	
	2	37955	38500	38559	37927	38010	39055	38517	38335	38594	38159	38460	38735	101.377	
	3	37999	38283	38439	38208	38924	38125	38683	38672	38416	38529	38465	38086	101.383	
	4	38013	38399	38490	38859	39163	38400	38620	38494	38497	38428	39138	38683	101.900	
	5	38582	38604	38857	38793	37894	38335	38246	39167	38425	38713	38383	38446	101.738	
	6	38872	38542	38549	38907	39045	38589	38611	38750	38443	38464	38265	38788	102.041	
	7	38289	39021	38629	38798	38088	39127	38724	38639	39126	39057	38367	38408	102.140	
	8	38602	38622	38711	38134	38243	38804	38239	39063	38663	38450	38429	38821	101.812	
	9	38630	39030	38692	38583	38297	38862	38760	38763	38317	38715	38315	38183	101.892	
	10	37853	37818	38234	38561	38814	39015	38383	38764	38671	38748	38380	38473	101.578	
	11	38979	38326	38550	38249	38301	38690	38722	38564	39006	38249	38543	38070	101.695	
	12	38880	39057	38186	38611	38329	38140	39106	38602	38244	38567	38681	38100	101.751	
	13	38677	38542	38626	38487	38739	38645	38984	38679	39164	38786	37882	38817	102.086	
	14	38673	38067	39127	38871	38687	38331	39145	38576	38817	38252	38375	38744	102.006	
	15	38577	38568	38220	38320	38491	38266	38899	38234	38603	38530	38055	38160	101.403	
	16	38741	38402	38347	38618	38304	38561	38129	39061	37955	38910	38276	37930	101.471	
	17	38267	38245	38435	38626	38649	38836	38391	38434	38719	38500	38678	38518	101.706	
	18	38603	38350	38224	38266	38709	37898	38747	37951	38732	37904	38325	38431	101.231	
	19	38336	38473	38379	38517	38494	38653	39109	38465	39117	37931	38052	38011	101.539	
	20	38151	38045	38544	38386	38254	38642	38483	37849	37899	38177	37907	38532	100.951	
	21	38488	38076	37747	38680	38523	38554	38279	38448	37982	38321	38257	38066	101.073	
	22	38119	37865	38374	37812	38003	38682	37959	38061	38154	38451	38143	38017	100.681	
	23	38166	38165	38377	38450	37887	38769	38292	38016	38028	38386	38180	38465	101.020	
18	0	38053	38348	38771	37903	38156	38069	38048	38387	38493	38037	38058	38428	100.925	
	1	38670	38327	38523	38764	37910	38242	37976	38103	38685	38346	37860	38389	101.155	
	2	38484	38093	37976	37798	38337	38167	37666	37396	38083	38898	38230	38216	100.615	
	3	38434	38307	38422	38209	38316	37725	37996	37452	38501	38468	37864	38480	100.798	
	4	38129	37684	38644	38531	38495	38345	37803	38016	38305	38288	39023	38228	101.088	
	5	38303	37952	37873	38133	38124	38029	38183	37786	37882	38497	38521	37908	100.582	
	6	38590	38218	38069	38579	38846	38502	38233	38886	38354	38316	38185	38140	101.402	
	7	39014	38790	38173	38993	38419	38080	38492	38298	38789	39025	38279	38779	101.889	
	8	39011	37796	39096	38199	38935	38302	38191	38810	39064	39037	39108	38010	101.983	
	9	38788	38543	38735	38515	38868	38989	38908	39142	38483	38133	38590	38463	102.115	
	10	38934	38342	38470	38692	38802	39303	38922	39600	38932	38371	38795	38424	102.429	
	11	38583	38837	39060	38413	38530	38318	38498	38731	38932	39081	38424	38910	102.150	
	12	38126	38329	39038	38889	38803	38707	38453	38156	38665	38505	38779	38314	101.808	
	13	38200	38350	38327	38518	38412	38232	38784	38413	38922	38857	38930	38401	101.716	
	14	38424	38052	38581	38680	37848	38177	38177	38398	38175	38292	38452	38262	101.094	
	15	38272	37911	38596	38350	38350	38170	38189	38592	38021	37862	38509	38217	100.989	
	16	38525	37894	38500	39085	38301	38439	37748	38576	38194	38289	38098	38533	101.240	
	17	38182	38159	38562	38530	37874	38054	38318	38371	38382	37990	38647	38127	101.024	
	18	38806	38552	38000	38158	38325	38483	38334	38386	38221	38186	38111	37828	101.066	
	19	38107	38301	38146	38033	38312	38684	38324	38154	38052	38215	38619	38109	100.992	
	20	38850	38498	38294	38260	38388	38112	38834	38834	38143	38080	38558	38112	101.412	
	21	38154	38962	38048	38643	38574	38333	38321	38576	38353	38617	38359	38391	101.493	
	22	38179	38338	38753	38424	37968	38371	37968	38679	38499	38382	38487	38264	101.269	
	23	38021	37948	38226	38045	38141	37844	38554	37822	38915	38480	38618	38204	100.940	

		S.V.I.R.CO. Observatory - Pressure Corrected Data – June 2021												16 NM-64
		INAF/UNIRomaTre												
day	hh	00_05	05_10	10_15	15_20	20_25	25_30	30_35	35_40	40_45	45_50	50_55	55_60	h-norm
19	0	38013	38830	38374	38162	38406	38341	37620	38174	38641	38968	38788	38618	101.406
	1	38332	38130	38554	38301	37984	38312	37946	38356	38781	38143	38286	38024	101.013
	2	38130	38609	38459	38096	38688	38183	38539	38702	38878	38253	37908	38492	101.406
	3	38065	38222	38514	38179	38117	38210	38145	38540	38929	38320	38431	38477	101.233
	4	38539	37942	38161	38023	38515	38739	38385	38601	37761	39080	38321	38819	101.395
	5	39094	37941	38417	38102	38592	38540	38307	38783	38360	38656	39121	38466	101.723
	6	38529	38878	38931	39079	38587	38560	38628	39426	38868	38635	38368	38112	102.212
	7	38017	38735	38947	38797	38381	38752	39222	38417	39064	38420	38681	38564	102.079
	8	38875	38497	38487	38296	39229	38668	38973	38543	38740	38850	39051	38469	102.229
	9	38975	38817	38691	38722	38933	38927	38550	38067	38927	39275	38610	38399	102.277
	10	39075	38515	38515	38995	38734	39007	39439	38775	38828	38585	38944	38733	102.552
	11	38290	38722	38683	38562	38572	38360	37886	38392	38991	38833	38529	38908	101.800
	12	38437	38420	38472	38472	38661	38577	38882	38250	38722	38690	38651	38910	101.892
	13	38316	38380	38844	38811	38451	38609	38264	38830	38641	38007	37803	38454	101.510
	14	38259	38122	38092	38519	38026	39144	38378	37962	38537	38348	38470	38680	101.318
	15	38159	38937	38582	38790	38131	38194	38704	38093	38526	38233	38438	38526	101.489
	16	38755	38725	38456	38194	38669	38686	38685	38645	38032	38088	38474	38097	101.532
	17	38486	38748	38647	38202	38739	38600	38917	38362	38820	37940	38266	38773	101.750
	18	37901	38480	38023	38742	38197	38635	38876	38107	37972	37661	38373	37578	100.880
	19	38530	38728	38084	38651	38348	38214	38318	38233	38432	37910	38660	38688	101.375
	20	38561	38509	38948	38122	38226	38111	38436	38446	38006	38131	38415	38728	101.341
	21	38153	38383	39020	38767	38246	38540	38331	38149	38717	37993	38317	38317	101.405
	22	38191	38630	38014	39225	38310	38709	38563	38438	38365	38219	39001	38897	101.763
	23	38448	38521	38035	38808	38733	38593	38383	39099	38054	38028	38715	38298	101.577
20	0	38709	38375	38240	38104	39230	38323	38480	38834	38136	39095	38554	38493	101.766
	1	38387	38834	39031	38270	38459	38156	38219	38751	38345	38117	38534	38981	101.659
	2	38689	38524	38576	38700	38636	38981	39179	38439	38502	38938	38292	38189	102.002
	3	38627	38641	38836	38475	38744	38373	38416	39003	38531	38876	39117	38592	102.131
	4	38123	38271	38755	38267	38570	38862	38141	38141	38851	38819	38424	38403	101.558
	5	38542	38628	38482	38868	38534	39097	38743	38408	38769	38976	38706	38572	102.152
	6	39440	38825	38583	38653	38288	38510	38767	38679	38328	38775	38382	38348	101.987
	7	38635	39032	38749	38667	38625	38796	38481	38856	38373	38705	38661	38336	102.061
	8	38265	38949	39025	39048	38300	38323	39320	38950	38203	38616	38589	38553	102.111
	9	38671	38951	38503	38789	38580	38225	38543	38713	38621	38232	38623	38880	101.933
	10	38431	38276	38396	38345	38714	38637	38815	38347	38401	38789	38594	38756	101.750
	11	39302	38917	38620	38865	38760	38292	38087	38544	38706	38488	39325	38796	102.235
	12	38440	38787	38438	38319	38339	38471	37964	38486	38682	38629	38026	38534	101.446
	13	37871	38275	38266	38882	38975	38450	38788	38161	38583	38109	38594	38678	101.559
	14	38697	38202	38665	38562	39148	38840	38531	38572	38772	38981	38414	38548	102.065
	15	38836	38506	38403	38660	38567	38288	38224	38594	38034	37927	38472	38143	101.343
	16	38495	38708	38352	38170	38711	38506	38773	38196	38553	38799	38162	38156	101.548
	17	38355	38458	38417	38724	38114	37760	37818	38612	38896	38471	38296	38333	101.257
	18	38299	38506	38494	38485	38228	38465	38070	38311	38397	38458	38428	38264	101.289
	19	38368	38264	38345	38404	38925	38587	38477	39231	38600	38914	38576	39102	102.038
	20	38164	38512	38747	38536	37991	38683	38027	38609	38495	38373	38531	38876	101.540
	21	38466	38720	38781	38456	38547	38677	38788	38476	37962	38689	38726	39085	101.943
	22	38868	38766	38271	37949	38678	38881	38760	38437	38407	38555	38149	38645	101.720
	23	38776	38887	37938	39170	38779	38923	38725	38857	38626	38454	38171	38342	102.003

INAF/UNIRomaTre				S.V.I.R.CO. Observatory - Pressure Corrected Data – June 2021										16 NM-64	
day	hh	00_05	05_10	10_15	15_20	20_25	25_30	30_35	35_40	40_45	45_50	50_55	55_60	h-norm	
21	0	38946	38807	38709	38600	38479	38478	38306	38169	38241	39351	38598	38717	101.944	
	1	38563	38723	39235	38475	38843	38168	38665	38522	38924	38635	38039	38362	101.895	
	2	37957	38129	38576	38415	37958	38344	38435	38781	38527	38984	38811	39491	101.730	
	3	38797	38862	38982	38342	38040	38888	38878	38909	38654	39185	38559	37797	102.056	
	4	38608	38435	38720	39085	38679	38374	38557	38730	38616	38852	38350	37537	101.760	
	5	39164	38480	38350	39145	38778	38873	38495	38769	38812	38286	38471	38563	102.120	
	6	38815	38913	38981	38204	38555	38713	39112	39112	38734	38541	38115	38746	102.199	
	7	38471	38623	38625	38170	38495	38749	38540	38598	38033	39094	38509	38803	101.797	
	8	39108	38564	38504	38504	38039	38483	39101	38568	39059	38588	38766	38466	102.025	
	9	38311	38724	38976	38754	38705	38482	39055	38479	39246	38633	38732	37870	102.073	
	10	38772	38684	38660	38377	38331	38705	38362	39140	37919	38239	38656	38604	101.739	
	11	38868	38605	38421	38766	39111	38362	38199	38644	38615	38167	38995	38672	101.954	
	12	38722	38437	38481	38525	38894	38584	39130	38406	38967	38733	38371	39207	102.181	
	13	38610	38865	39053	38652	38915	39140	38613	38495	38533	38410	38655	38588	102.197	
	14	38906	38707	38627	38245	38518	39179	38776	38707	38891	38709	38365	38355	102.077	
	15	38617	38912	38222	38811	39236	38429	38325	38316	38426	38327	39001	38599	101.909	
	16	38088	38094	39195	39096	38844	37544	38903	38762	38116	38197	38267	38530	101.560	
	17	38500	38489	38479	38772	38743	38361	38420	39032	38400	38621	38853	38180	101.827	
	18	38742	38428	38821	38187	38541	38471	38481	38451	38622	37908	38098	38509	101.477	
	19	38428	38319	38983	38559	38449	38982	38459	38631	38779	38756	38102	38577	101.865	
	20	38229	38791	38026	38277	38619	38619	38810	38772	38984	38161	38394	38350	101.647	
	21	38478	38581	38053	38549	38134	38520	38956	38359	38970	38308	39042	38523	101.744	
	22	38879	38820	38476	38424	38881	38760	38527	38061	38327	38055	38592	38523	101.711	
	23	37917	38838	38372	38300	38513	38417	38181	38233	38238	38582	38370	38593	101.322	
22	0	38627	38339	38325	38587	38977	38684	38393	38104	38602	37908	38018	38159	101.350	
	1	38723	38911	38186	38571	38703	38193	38977	38876	38224	37866	38703	38163	101.661	
	2	38577	38435	38575	38183	38766	38847	38664	38673	38341	38824	38432	39047	101.940	
	3	38592	37953	38296	38576	38483	38464	38284	38264	38606	38415	37940	38300	101.238	
	4	38741	38810	38881	38760	38246	38971	38538	38822	38519	38879	38857	38736	102.247	
	5	38654	38380	39088	38635	38393	38282	38583	38499	38843	38499	38803	38528	101.901	
	6	38910	38458	38497	39150	38488	38435	38628	38823	38516	38573	38136	38593	101.906	
	7	38583	38696	38525	38387	38544	38505	38452	39078	38892	39377	38387	38643	102.095	
	8	38614	38887	38694	38848	38736	38537	38481	38844	38598	38689	38860	38739	102.196	
	9	38730	39177	39165	38536	38860	38666	39175	38179	38892	39067	39037	38835	102.590	
	10	39089	39158	38853	38469	38886	38521	38834	38184	38941	38837	38603	38835	102.346	
	11	38367	38427	38671	38337	39342	38519	38847	38767	39048	38472	38679	38708	102.120	
	12	38931	38761	38729	38739	38507	38527	38234	38497	38377	38741	38224	38790	101.872	
	13	38638	38476	38385	38557	38355	38303	38556	39528	38636	38944	38742	38675	102.035	
	14	38543	38533	38239	38199	38592	38208	38725	39007	38743	38388	38687	38074	101.626	
	15	38274	38958	38650	38691	38966	38369	38895	37868	39004	38640	38873	38356	101.980	
	16	38476	38992	38293	38282	38507	38762	38356	38335	38810	38546	38629	38405	101.726	
	17	38333	38605	38957	38214	38520	39334	38633	38653	38929	38553	38146	38492	101.941	
	18	38808	38514	38188	38694	38176	38623	38320	38370	38400	38570	38873	38659	101.683	
	19	38235	38193	38482	38441	38681	38381	38641	39009	38866	38814	39179	38955	102.052	
	20	38351	38422	38380	38151	38356	38245	38112	38309	38558	38365	38978	38421	101.343	
	21	38224	39012	38347	37989	38266	38595	38421	38779	38186	38770	38311	38240	101.451	
	22	38966	38141	38331	38415	38627	37947	37817	38575	38429	38481	37489	38739	101.191	
	23	38187	38956	38727	38489	38952	38310	38567	38311	39027	39119	38174	38162	101.856	

		S.V.I.R.CO. Observatory - Pressure Corrected Data – June 2021											16 NM-64	
day	hh	00_05	05_10	10_15	15_20	20_25	25_30	30_35	35_40	40_45	45_50	50_55	55_60	h-norm
23	0	38439	38777	38766	38785	38368	38895	39184	38963	38399	38797	38465	38375	102.119
	1	38562	39164	38373	38479	38436	38405	38394	38861	38450	38408	38485	39540	101.983
	2	39173	38938	38472	38545	39116	39030	38591	38013	38224	38348	38861	38769	102.098
	3	38726	38977	38577	38421	38511	38746	38286	38920	38848	38398	38899	38242	101.981
	4	38729	38601	38608	38382	38844	39054	38283	38795	38551	38336	38425	39236	102.046
	5	39191	38716	39150	38572	38856	39382	38928	38531	39169	38554	39175	38796	102.744
	6	38765	38517	38875	38619	39605	39001	38474	38623	38555	38823	38917	38722	102.409
	7	38539	39033	38764	38334	39069	38525	38676	39145	38927	38334	39180	38862	102.385
	8	39075	38247	38844	38812	38171	39081	38413	38639	38762	38590	38493	38751	102.053
	9	38690	38588	38342	38987	38915	38690	38926	38629	38465	38577	38946	38822	102.207
	10	38524	38365	39028	38321	38516	38516	38588	38946	38666	38634	38644	38068	101.820
	11	38613	38490	38533	38938	38969	38793	38290	38865	38814	38588	38074	38649	101.996
	12	38802	38698	38645	38363	38698	38684	38506	38732	39187	38691	38533	38672	102.127
	13	38965	38557	38029	38258	37932	38372	38575	38769	38177	38437	38589	39231	101.616
	14	38287	38287	38292	38753	38233	37797	38261	37996	38679	38507	38516	38533	101.231
	15	38244	37999	38535	37835	38403	38556	37555	39491	38550	39055	38484	38539	101.475
	16	38889	38272	38146	38384	37857	38928	37852	38731	38686	38545	38314	38217	101.382
	17	39084	38344	38196	38788	38707	38219	38718	37803	38529	38955	39072	38137	101.762
	18	37907	38479	38150	38355	37990	38336	39194	38656	38527	38591	38861	38550	101.551
	19	38313	39019	38221	38644	38498	38269	38134	38372	38735	38280	37955	38790	101.470
	20	38208	38145	38277	38649	38621	38347	38274	38444	38242	38372	38592	38802	101.413
	21	38603	38752	38706	38678	39059	38446	38697	38310	38525	38257	38950	38471	101.960
	22	38788	38433	38377	38595	37940	38476	38665	38590	38432	38585	38727	38485	101.661
	23	38527	38276	38559	38977	38757	38327	38411	38129	38232	38961	38280	38212	101.563
24	0	38273	39165	38267	38793	37873	38403	38364	38584	38241	38294	38755	38442	101.509
	1	38567	38424	38316	38361	37792	38742	38440	38266	38213	38582	39066	38568	101.495
	2	39275	38664	38386	38790	38654	38851	39244	38551	38706	38176	38930	38497	102.239
	3	37539	38911	38740	39162	39108	38386	38584	38435	37914	38828	38528	38519	101.784
	4	38237	38530	38923	38374	38214	38463	38328	38829	38216	38587	38395	39170	101.698
	5	39018	38611	38176	38418	37944	38997	38484	38501	38742	38700	38600	39212	101.949
	6	39227	38797	38408	38702	38606	38986	39198	38955	38617	38692	39491	39132	102.698
	7	38522	38375	38634	38779	38917	37949	39043	38926	38855	38617	38660	38788	102.094
	8	38650	39039	37661	38237	39206	39126	38991	38887	38600	38524	37989	38770	102.010
	9	38857	38816	38689	38625	38340	39206	38626	39046	38635	38653	38915	38362	102.249
	10	38099	38551	38551	38932	38730	38730	38784	39187	39144	38646	38032	38699	102.099
	11	38708	38888	38729	38961	38865	38253	38043	38286	38805	38519	38576	38833	101.963
	12	38784	38970	38435	38414	39144	38884	38284	38810	38887	37996	38722	38901	102.130
	13	38238	38814	38902	39212	38164	38797	38992	38779	38715	38554	38666	38719	102.202
	14	38246	38943	38526	38392	38550	38483	38340	38958	38559	38527	38547	38336	101.730
	15	38979	38377	38704	38284	38547	37926	38494	37827	39372	38771	38582	37907	101.589
	16	37950	38424	38677	38561	38436	38462	38255	38654	38626	38686	37886	38698	101.490
	17	38709	38570	38655	38066	38361	38646	38097	38255	38646	38698	38888	37992	101.548
	18	38103	38372	38807	38836	38854	38727	38804	38172	38279	38670	38341	38066	101.647
	19	38796	38658	38627	38530	38444	39039	38498	37950	37999	38413	38848	38290	101.661
	20	38487	38106	38288	38703	38608	39011	38045	38342	38585	39009	38671	38448	101.707
	21	39233	38289	38936	38947	38427	38348	38566	38437	38064	38657	38901	39018	102.041
	22	38942	39038	38753	38966	38755	38461	38587	38920	38767	39021	38782	38404	102.387
	23	38869	38085	38819	38414	38894	38343	38174	38797	38945	38381	38454	38419	101.771

		S.V.I.R.CO. Observatory - Pressure Corrected Data – June 2021											16 NM-64	
	INAF/UNIRomaTre													
day	hh	00_05	05_10	10_15	15_20	20_25	25_30	30_35	35_40	40_45	45_50	50_55	55_60	h-norm
25	0	38947	38629	38748	39007	38702	38838	38848	38648	38953	38504	38772	38533	102.321
	1	38910	38191	38701	38585	38985	38560	38948	38707	38687	38183	38726	39027	102.127
	2	38543	38990	38463	38955	38140	38837	38537	38109	38751	38971	38462	39438	102.123
	3	38923	38522	38711	38313	38588	38807	38828	38272	38476	39206	38677	38124	101.959
	4	38442	38185	38781	38752	38734	38839	38851	39204	38629	38651	39037	38442	102.200
	5	39245	39025	38797	39046	38387	38646	39249	38911	38502	39036	38794	38564	102.565
	6	38981	39125	38852	38538	38475	38999	39136	38664	39010	38713	39435	39098	102.746
	7	38961	38403	38520	38162	38592	38434	38562	38614	38475	38647	38946	38389	101.795
	8	38317	38513	38875	38772	38573	38761	39055	38625	38119	38476	39400	38656	102.111
	9	38856	39701	38968	38692	38734	38472	38463	38957	38915	38956	38599	39050	102.600
	10	38252	38327	38894	38715	38944	39278	38164	38959	38958	38525	38962	38388	102.160
	11	38624	39204	38585	39084	39114	38392	39199	38999	38549	38465	38883	39231	102.593
	12	38154	38675	38944	38888	38646	39374	38943	38691	38465	38853	38645	38709	102.298
	13	38813	39041	38791	38853	38499	38970	38864	38789	38283	38058	38745	38663	102.161
	14	38349	38868	38972	39026	38569	38557	38899	38629	38670	38087	39015	38716	102.159
	15	38323	38801	39019	38790	38052	39009	38905	38058	39079	38651	39045	38649	102.164
	16	38526	38694	37924	38298	38817	39014	38496	38226	38952	38132	39014	38756	101.827
	17	38133	38080	39067	38341	38704	38652	38775	38173	38713	38713	38858	38568	101.811
	18	39046	38995	38277	39190	39128	38787	38943	39236	39112	38659	38842	38987	102.784
	19	39157	38770	38721	38931	38910	38171	38242	38301	39071	39015	38238	38699	102.130
	20	38575	38773	38961	38617	38697	38046	38652	38914	38349	38799	38788	39039	102.127
	21	38643	38539	39103	38394	38612	38581	38622	39489	38161	38149	38615	38653	101.984
	22	39082	38372	38405	38208	37235	38272	38031	38408	38974	38817	38512	38847	101.456
	23	38659	38251	39026	38857	38981	38637	38827	38930	38742	39078	38536	38711	102.352
26	0	38818	38857	38404	38613	38080	38572	38684	38850	38573	38306	38494	38505	101.802
	1	38755	38661	38369	38775	39546	38378	39131	38484	39079	38831	38782	38980	102.470
	2	38856	38543	38521	38386	38761	39053	38688	38344	38229	38511	38907	39086	102.055
	3	38616	38886	38594	38542	38657	38511	38834	38553	38876	38803	38646	38792	102.148
	4	38276	38231	38682	38679	38373	39408	38540	37934	38718	39032	38885	38573	101.932
	5	38992	38364	39209	38509	38990	38101	38488	39168	38624	38392	38720	38921	102.185
	6	38852	38718	38849	38682	38745	38536	39173	38546	39027	38599	38630	38630	102.297
	7	38713	38452	39684	38706	38573	38886	38533	38920	38761	39106	38642	39048	102.526
	8	38683	39152	39204	38413	38892	37996	38590	39173	38569	39589	39194	38892	102.596
	9	39360	38922	39204	38705	38504	38833	39209	38839	38611	38601	38632	38986	102.610
	10	38787	39112	38664	38636	38851	38249	38601	38871	39071	39001	39188	38566	102.431
	11	38584	38940	38469	38975	38768	39803	38489	39275	38540	38530	39192	38655	102.568
	12	38462	38856	38959	38835	38887	38815	38381	38525	38474	38639	38939	38536	102.147
	13	38846	39003	39004	38681	38733	38899	39087	38532	38871	39047	38562	39265	102.636
	14	38749	38809	39325	39625	38727	38551	38603	38943	38638	39171	38231	37920	102.364
	15	39225	38270	39204	38737	38921	38444	38917	38526	38961	38869	39035	38584	102.453
	16	38572	38943	38550	38814	38910	38771	38299	39019	38680	38617	38902	38507	102.209
	17	39143	38817	38780	38689	39551	38835	39394	38799	40013	38328	39263	38771	103.044
	18	38463	38954	38832	38524	38843	38547	37961	39030	38485	38608	38723	38806	102.031
	19	38486	38711	38935	38850	38571	38489	38418	38830	38387	38233	38759	39100	102.029
	20	38417	38814	38886	38464	39134	38649	38145	38814	37980	38711	38567	38577	101.895
	21	38829	38144	38479	38625	38397	38118	38572	38087	38706	38469	38283	38314	101.425
	22	38359	38381	38265	38664	38443	38753	38670	39105	38465	38587	38711	39342	102.023
	23	38899	38218	38134	38134	38506	38657	38623	38786	38570	38490	38457	38469	101.627

		S.V.I.R.CO. Observatory - Pressure Corrected Data – June 2021											16 NM-64	
		INAF/UNIRomaTre												
day	hh	00_05	05_10	10_15	15_20	20_25	25_30	30_35	35_40	40_45	45_50	50_55	55_60	h-norm
27	0	38416	39047	38395	39027	38490	38593	38126	38438	38386	38540	38261	38531	101.695
	1	38666	38623	38873	38438	38602	38799	38861	38861	38024	38522	38624	38871	102.028
	2	38292	38655	38596	38598	38494	38525	39063	38484	38351	38519	38728	38833	101.890
	3	38987	38563	38873	38709	38470	38489	38603	38646	38306	38533	38760	38121	101.873
	4	37984	38655	39101	38513	38812	38637	38213	38637	38079	38513	38306	38265	101.577
	5	38780	38902	38697	38905	38059	38449	38862	38224	39080	38522	38335	38996	102.038
	6	38399	38987	38822	38718	38646	38327	39111	39017	38769	39184	39237	38456	102.448
	7	38601	38589	38876	38445	38878	38938	38701	38527	39219	38281	39011	38558	102.217
	8	38788	38589	38799	38035	38428	38273	38283	38573	38492	38502	38511	38842	101.665
	9	38595	38635	38626	38428	38816	38370	38711	38308	38536	38825	38401	39497	102.025
	10	38899	38651	39021	39342	38225	38856	38868	38909	38422	38754	39188	38887	102.524
	11	38515	38444	38909	38857	38775	38422	38620	38423	37915	38763	38846	38484	101.854
	12	38866	38029	39114	38742	38567	38701	38804	38877	39145	39104	38743	38582	102.360
	13	38800	38313	39221	38428	38789	38355	38562	38758	38758	39150	38489	39170	102.254
	14	38097	38861	38366	38706	38912	38768	38901	38541	38558	39210	38747	38822	102.188
	15	39069	38830	38406	38436	38869	39075	38530	38706	39066	38443	38908	38485	102.261
	16	38917	38793	38547	38660	38721	38586	39223	38423	38372	38525	38874	38823	102.182
	17	38708	38493	38100	38345	37689	37957	38849	38316	38458	38723	38386	38285	101.267
	18	38357	38849	37988	38644	38479	37872	38530	38766	38105	39223	38218	38598	101.558
	19	38732	38012	38309	38956	38485	38567	38544	37810	37961	38648	38700	38224	101.409
	20	38046	38892	38397	38240	38162	38346	38443	38246	38618	38008	38091	38443	101.185
	21	38474	38887	38722	38152	38348	38339	38463	38493	38514	39207	38422	38670	101.792
	22	38484	38553	38902	38685	38188	38891	38891	38178	38157	38713	38068	38224	101.626
	23	38317	38327	38151	38151	38628	38980	38452	38773	38742	38877	38132	38754	101.702
28	0	39125	38400	38928	38773	38352	38624	38333	38375	38695	38217	38924	38518	101.913
	1	38175	38536	38735	38276	38275	38688	38794	39106	38869	38483	38474	38491	101.839
	2	38378	38635	38378	38440	38954	38131	38543	38583	38490	38563	38959	38458	101.753
	3	38774	38845	38692	38621	38991	38771	38456	38401	38779	38952	38420	38789	102.188
	4	38408	38861	38604	38368	38401	38543	38656	38779	38799	38758	37719	38642	101.759
	5	38416	38887	38115	38557	39008	38687	38543	38440	38673	38660	38424	38611	101.864
	6	38050	38375	38634	38924	38315	38355	38758	38222	38657	38542	38697	38451	101.636
	7	39101	38790	38501	37975	38520	38469	38995	39284	38584	38275	38222	38625	101.935
	8	38852	37932	38882	38448	38523	38948	38959	39053	38632	38559	38661	38744	102.122
	9	38630	38928	38639	38619	38908	38362	38568	38826	38546	38806	38799	38486	102.106
	10	39043	38630	38792	38287	38974	38789	38293	38097	37746	37984	38923	37943	101.531
	11	38758	38758	38613	38644	38665	38729	39216	38544	39411	38202	38749	38522	102.258
	12	38706	38624	38788	38747	38554	38608	38218	38711	38834	39019	38987	38186	102.076
	13	37985	38860	38521	38213	38421	38269	39047	38672	38746	38367	38398	38530	101.647
	14	38794	38489	38255	38581	39235	38142	38898	38407	39205	38365	37986	38949	101.927
	15	39117	38396	38853	38320	38524	38707	38208	38921	38078	38475	38218	38432	101.695
	16	38799	38635	38289	38180	38059	39104	38949	38387	38427	38109	38683	38080	101.574
	17	38160	38784	38498	38743	38487	38549	38314	38375	38651	39265	38734	38192	101.806
	18	38927	38549	38232	38068	37986	38489	37917	38230	38698	38728	38175	38379	101.283
	19	38294	38262	38137	38598	38503	39035	38603	38239	38553	38282	38869	38127	101.530
	20	38385	38046	38808	38567	38989	38414	38763	38724	38498	38104	38620	38560	101.745
	21	38592	38562	38137	38062	38570	38319	38626	38009	38626	38870	38034	38181	101.329
	22	38680	38400	38233	38329	38943	38527	38496	38446	38663	38322	39234	38447	101.798
	23	38230	38922	38924	38318	38391	38577	38711	38835	39011	38691	38228	38551	101.946

INAF/UNIRomaTre		S.V.I.R.CO. Observatory - Pressure Corrected Data – June 2021											16 NM-64	
day	hh	00_05	05_10	10_15	15_20	20_25	25_30	30_35	35_40	40_45	45_50	50_55	55_60	h-norm
29	0	38696	38758	38286	38960	38006	38174	38843	38481	38058	37687	38140	37908	101.189
	1	38590	39060	38372	38426	38614	38493	38749	38348	38522	38852	38275	37890	101.681
	2	37358	37971	38749	38465	38610	38250	39197	37819	38137	38169	37789	38515	100.983
	3	38377	38593	38150	38356	38111	38270	38469	38532	38438	38255	38750	38446	101.364
	4	38607	38096	38902	38078	38073	38280	38807	38657	38500	38083	38711	38076	101.392
	5	38482	38513	38858	38148	38410	38610	38135	38806	38518	38435	39141	39113	101.899
	6	38897	38203	38846	38524	38586	39003	39078	38985	38965	37923	38352	38460	102.041
	7	38895	38865	38172	38473	38431	38842	38774	38889	38400	39252	38159	39034	102.123
	8	38770	38460	37895	38526	37957	39307	38769	38349	38372	39123	38716	39421	102.006
	9	38977	38403	37937	38290	38083	38327	39035	38243	38140	38644	38541	39235	101.608
	10	38810	38009	39100	38720	38574	39049	38438	39230	38287	38225	38834	38511	102.034
	11	38670	38417	38871	38025	38376	38603	38273	38716	38461	38309	38454	38527	101.575
	12	38272	38655	38099	38511	38648	38394	38331	38269	38865	38436	38367	38409	101.477
	13	39009	38876	38541	38967	38118	38767	37926	38860	38411	38588	38804	38355	101.909
	14	38641	39244	38913	38293	38689	37882	38209	38659	39230	38759	38317	38752	101.990
	15	38735	38509	38972	38620	39169	39180	38562	38948	38340	38695	38584	38523	102.264
	16	38553	38604	38694	38166	38014	38176	37917	38595	38608	38680	38283	38068	101.279
	17	38860	38123	38467	38660	38385	38038	38793	38752	38597	38993	38646	38891	101.905
	18	38712	38867	38644	38762	38764	38539	39163	38528	38355	39326	38109	37967	102.022
	19	38990	38406	39285	38560	38571	38622	38575	38669	38264	38576	38740	39046	102.147
	20	38237	39056	38904	38882	38550	38949	38499	38326	39091	38712	39044	38388	102.221
	21	38418	38326	38788	38798	38408	38172	38213	38911	38429	38583	39167	38799	101.863
	22	38758	37977	38685	38983	39054	38685	38726	38501	38685	38265	38583	38880	102.032
	23	38808	38757	38122	39107	38921	39025	38678	38984	38439	38593	38141	38799	102.162
30	0	38644	38819	38347	38583	38278	38336	38992	38588	38171	38582	38461	38768	101.758
	1	38580	39008	38591	39022	38532	38727	38265	38367	38132	38376	38661	38438	101.794
	2	38509	38286	38798	38306	38826	38774	38765	38603	38613	38948	38637	38637	102.014
	3	38749	38225	38798	38818	38531	38901	38837	38798	38256	38324	38070	38581	101.836
	4	38411	38725	38675	38374	38875	38213	39207	39227	39359	38884	38565	39038	102.421
	5	38341	38960	38312	39062	38662	38693	38364	38569	38445	38527	38969	39053	102.071
	6	38570	38467	38521	39507	38942	38707	39085	39469	38380	38374	38893	38828	102.465
	7	38548	38867	38610	38991	39113	39502	39093	39082	38208	39143	38988	38384	102.636
	8	39358	38833	38917	38413	39298	39515	38570	38106	38669	39121	38340	38909	102.531
	9	38821	38645	39076	39324	39191	38903	38871	38470	38767	38408	38367	38562	102.389
	10	38665	39106	38316	38890	38631	39584	38877	39022	38579	37971	39153	38633	102.394
	11	38871	38644	38675	38870	38921	38856	38561	38731	38927	38874	38823	38178	102.285
	12	38760	39077	38820	38552	38747	38788	38339	39014	38762	38752	39018	38835	102.402
	13	39290	38993	38542	38501	38871	39035	38501	38964	38762	38762	39264	38803	102.583
	14	38956	38547	38741	38946	38618	38678	38553	38849	39137	39115	38663	38521	102.371
	15	38582	38676	39068	39387	38670	38710	38731	38700	38501	38798	38785	38234	102.265
	16	39032	38769	38756	38305	38993	38584	38768	39260	38463	38380	38616	38902	102.262
	17	38933	38383	38975	38647	39064	38392	38943	38136	38206	38623	38601	38970	102.052
	18	38949	38375	38975	38624	38061	38784	37985	38799	38373	38715	38250	38389	101.702
	19	38747	38624	37967	38421	38090	38927	38608	38648	38123	38680	37959	38716	101.532
	20	38530	38703	38931	38651	38648	38580	39186	38314	39222	38395	38364	38314	102.045
	21	38830	38633	38105	38920	38280	39230	39003	38765	38416	39088	38758	38665	102.232
	22	38727	38871	38190	39470	38737	39428	39016	38624	38974	38675	38974	38479	102.556
	23	38790	38893	39005	38718	38874	39111	38563	38769	38821	38119	39204	39223	102.540

S.V.I.R.CO. Observatory - Pressure in hectoPascal – June 2021

day	hh	00_05	05_10	10_15	15_20	20_25	25_30	30_35	35_40	40_45	45_50	50_55	55_60	average
1	0	1016.28	1016.28	1016.28	1016.28	1016.28	1016.29	1016.39	1016.49	1016.49	1016.49	1016.49	1016.49	1016.38
	1	1016.55	1016.65	1016.70	1016.70	1016.70	1016.70	1016.70	1016.70	1016.70	1016.71	1016.71	1016.71	1016.69
	2	1016.71	1016.69	1016.68	1016.68	1016.67	1016.58	1016.50	1016.50	1016.50	1016.50	1016.49	1016.50	1016.58
	3	1016.50	1016.50	1016.50	1016.50	1016.50	1016.49	1016.49	1016.50	1016.50	1016.50	1016.50	1016.50	1016.50
	4	1016.50	1016.52	1016.57	1016.62	1016.64	1016.66	1016.66	1016.66	1016.66	1016.66	1016.66	1016.67	1016.62
	5	1016.71	1016.71	1016.71	1016.70	1016.71	1016.71	1016.71	1016.71	1016.71	1016.71	1016.71	1016.71	1016.71
	6	1016.71	1016.71	1016.71	1016.71	1016.71	1016.71	1016.71	1016.71	1016.71	1016.81	1016.92	1016.92	1016.75
	7	1016.92	1016.92	1016.92	1016.91	1016.92	1016.92	1016.92	1016.92	1016.91	1016.91	1016.81	1016.71	1016.89
	8	1016.71	1016.71	1016.71	1016.71	1016.71	1016.71	1016.71	1016.71	1016.71	1016.71	1016.71	1016.70	1016.71
	9	1016.71	1016.67	1016.63	1016.63	1016.62	1016.62	1016.61	1016.55	1016.50	1016.50	1016.50	1016.50	1016.58
	10	1016.40	1016.29	1016.29	1016.28	1016.17	1016.08	1016.08	1016.01	1015.94	1015.94	1015.91	1015.87	1016.10
	11	1015.87	1015.77	1015.66	1015.66	1015.66	1015.67	1015.67	1015.66	1015.66	1015.66	1015.67	1015.67	1015.69
	12	1015.66	1015.66	1015.67	1015.68	1015.68	1015.68	1015.68	1015.69	1015.70	1015.70	1015.70	1015.69	1015.68
	13	1015.67	1015.65	1015.65	1015.65	1015.65	1015.66	1015.66	1015.65	1015.65	1015.65	1015.66	1015.66	1015.65
	14	1015.65	1015.65	1015.65	1015.66	1015.66	1015.66	1015.66	1015.65	1015.64	1015.62	1015.60	1015.60	1015.64
	15	1015.55	1015.47	1015.44	1015.44	1015.44	1015.44	1015.44	1015.44	1015.44	1015.44	1015.44	1015.44	1015.45
	16	1015.44	1015.44	1015.44	1015.44	1015.44	1015.44	1015.44	1015.44	1015.44	1015.44	1015.44	1015.44	1015.44
	17	1015.44	1015.44	1015.44	1015.43	1015.44	1015.44	1015.44	1015.44	1015.44	1015.44	1015.44	1015.44	1015.44
	18	1015.44	1015.44	1015.44	1015.44	1015.44	1015.44	1015.44	1015.44	1015.44	1015.44	1015.44	1015.44	1015.44
	19	1015.44	1015.54	1015.65	1015.65	1015.75	1015.85	1015.86	1015.86	1015.97	1016.18	1016.28	1016.28	1015.86
	20	1016.28	1016.38	1016.49	1016.49	1016.49	1016.51	1016.54	1016.55	1016.57	1016.58	1016.59	1016.62	1016.51
	21	1016.67	1016.70	1016.70	1016.70	1016.81	1016.91	1016.91	1016.91	1016.92	1016.91	1016.91	1016.91	1016.83
	22	1016.91	1016.93	1017.03	1017.12	1017.12	1017.13	1017.12	1017.20	1017.30	1017.29	1017.28	1017.27	1017.14
	23	1017.27	1017.27	1017.26	1017.27	1017.27	1017.27	1017.27	1017.27	1017.28	1017.31	1017.33	1017.33	1017.28
2	0	1017.33	1017.33	1017.33	1017.33	1017.33	1017.33	1017.33	1017.33	1017.33	1017.32	1017.33	1017.33	1017.33
	1	1017.33	1017.33	1017.33	1017.32	1017.30	1017.27	1017.22	1017.15	1017.12	1017.12	1017.12	1017.12	1017.23
	2	1017.12	1017.12	1017.12	1017.12	1017.12	1017.12	1017.12	1017.12	1017.12	1017.12	1017.12	1017.12	1017.12
	3	1017.13	1017.17	1017.27	1017.33	1017.33	1017.44	1017.54	1017.54	1017.54	1017.54	1017.54	1017.54	1017.41
	4	1017.54	1017.54	1017.54	1017.54	1017.55	1017.55	1017.62	1017.72	1017.75	1017.75	1017.75	1017.75	1017.63
	5	1017.75	1017.75	1017.75	1017.75	1017.75	1017.75	1017.75	1017.75	1017.77	1017.84	1017.93	1017.97	1017.79
	6	1017.97	1017.96	1017.96	1017.96	1017.96	1017.96	1017.96	1017.97	1017.98	1018.00	1018.04	1018.07	1017.98
	7	1018.13	1018.17	1018.17	1018.17	1018.17	1018.17	1018.17	1018.17	1018.17	1018.17	1018.18	1018.18	1018.17
	8	1018.17	1018.17	1018.17	1018.17	1018.17	1018.17	1018.17	1018.17	1018.18	1018.29	1018.38	1018.38	1018.22
	9	1018.38	1018.40	1018.42	1018.51	1018.59	1018.59	1018.59	1018.59	1018.59	1018.59	1018.70	1018.80	1018.56
	10	1018.80	1018.80	1018.80	1018.90	1019.01	1019.01	1019.01	1019.01	1019.01	1019.01	1019.02	1019.11	1018.96
	11	1019.21	1019.22	1019.22	1019.22	1019.21	1019.21	1019.22	1019.22	1019.22	1019.22	1019.22	1019.22	1019.22
	12	1019.22	1019.22	1019.22	1019.21	1019.11	1019.01	1019.00	1019.00	1019.08	1019.19	1019.21	1019.21	1019.14
	13	1019.21	1019.22	1019.22	1019.21	1019.22	1019.22	1019.22	1019.22	1019.21	1019.22	1019.22	1019.21	1019.21
	14	1019.24	1019.29	1019.33	1019.34	1019.34	1019.33	1019.32	1019.31	1019.31	1019.32	1019.32	1019.32	1019.31
	15	1019.31	1019.30	1019.30	1019.26	1019.21	1019.21	1019.21	1019.21	1019.21	1019.21	1019.21	1019.21	1019.24
	16	1019.19	1019.17	1019.16	1019.17	1019.17	1019.17	1019.17	1019.17	1019.16	1019.16	1019.18	1019.21	1019.17
	17	1019.21	1019.22	1019.22	1019.32	1019.42	1019.42	1019.42	1019.41	1019.42	1019.42	1019.50	1019.60	1019.38
	18	1019.63	1019.63	1019.63	1019.67	1019.77	1019.84	1019.84	1019.84	1019.84	1019.84	1019.84	1019.84	1019.77
	19	1019.87	1019.97	1020.05	1020.16	1020.26	1020.31	1020.41	1020.46	1020.46	1020.48	1020.49	1020.59	1020.29
	20	1020.68	1020.68	1020.79	1020.89	1020.89	1020.89	1020.98	1021.07	1021.09	1021.10	1021.10	1021.10	1020.94
	21	1021.10	1021.10	1021.10	1021.10	1021.10	1021.15	1021.21	1021.23	1021.25	1021.25	1021.25	1021.28	1021.17
	22	1021.31	1021.31	1021.31	1021.30	1021.30	1021.30	1021.31	1021.31	1021.30	1021.31	1021.31	1021.30	1021.30
	23	1021.31	1021.31	1021.30	1021.30	1021.31	1021.31	1021.31	1021.31	1021.31	1021.31	1021.31	1021.31	1021.31

S.V.I.R.CO. Observatory - Pressure in hectoPascal – June 2021

day	hh	00_05	05_10	10_15	15_20	20_25	25_30	30_35	35_40	40_45	45_50	50_55	55_60	average
3	0	1021.31	1021.31	1021.30	1021.31	1021.31	1021.30	1021.30	1021.30	1021.31	1021.31	1021.31	1021.31	1021.30
	1	1021.30	1021.31	1021.31	1021.31	1021.31	1021.31	1021.31	1021.31	1021.31	1021.31	1021.30	1021.31	1021.31
	2	1021.30	1021.31	1021.31	1021.31	1021.30	1021.31	1021.31	1021.31	1021.31	1021.31	1021.31	1021.31	1021.31
	3	1021.31	1021.30	1021.30	1021.30	1021.31	1021.32	1021.32	1021.42	1021.52	1021.52	1021.52	1021.52	1021.39
	4	1021.52	1021.55	1021.66	1021.72	1021.72	1021.72	1021.72	1021.72	1021.72	1021.72	1021.73	1021.73	1021.68
	5	1021.73	1021.76	1021.81	1021.89	1021.93	1021.94	1021.94	1021.94	1021.93	1021.93	1021.94	1021.94	1021.89
	6	1021.94	1021.94	1021.94	1021.94	1021.95	1021.96	1022.06	1022.15	1022.15	1022.15	1022.15	1022.15	1022.04
	7	1022.15	1022.14	1022.14	1022.14	1022.15	1022.15	1022.15	1022.15	1022.14	1022.14	1022.15	1022.15	1022.14
	8	1022.15	1022.15	1022.14	1022.15	1022.15	1022.15	1022.15	1022.14	1022.14	1022.14	1022.14	1022.14	1022.14
	9	1022.16	1022.27	1022.35	1022.35	1022.35	1022.33	1022.31	1022.31	1022.31	1022.31	1022.31	1022.31	1022.30
	10	1022.31	1022.31	1022.31	1022.23	1022.14	1022.15	1022.15	1022.14	1022.14	1022.09	1022.04	1022.04	1022.17
	11	1022.03	1022.02	1022.02	1021.99	1021.94	1021.93	1021.93	1021.93	1021.93	1021.93	1021.93	1021.93	1021.96
	12	1021.93	1021.93	1021.93	1021.93	1021.93	1021.93	1021.93	1021.93	1021.92	1021.93	1021.93	1021.93	1021.93
	13	1021.92	1021.92	1021.90	1021.89	1021.89	1021.89	1021.88	1021.89	1021.80	1021.71	1021.71	1021.72	1021.84
	14	1021.72	1021.71	1021.71	1021.72	1021.72	1021.71	1021.71	1021.71	1021.71	1021.72	1021.72	1021.72	1021.71
	15	1021.72	1021.71	1021.72	1021.72	1021.71	1021.71	1021.71	1021.71	1021.71	1021.71	1021.71	1021.71	1021.71
	16	1021.71	1021.71	1021.71	1021.70	1021.69	1021.68	1021.67	1021.64	1021.61	1021.60	1021.59	1021.57	1021.66
	17	1021.56	1021.54	1021.55	1021.58	1021.62	1021.67	1021.71	1021.71	1021.71	1021.71	1021.72	1021.72	1021.65
	18	1021.71	1021.71	1021.71	1021.71	1021.72	1021.72	1021.71	1021.71	1021.71	1021.71	1021.71	1021.72	1021.71
	19	1021.72	1021.72	1021.72	1021.71	1021.71	1021.71	1021.71	1021.77	1021.84	1021.89	1021.92	1021.92	1021.78
	20	1021.92	1021.92	1021.92	1021.93	1022.03	1022.22	1022.30	1022.32	1022.34	1022.34	1022.34	1022.34	1022.16
	21	1022.34	1022.35	1022.35	1022.45	1022.55	1022.55	1022.55	1022.53	1022.63	1022.75	1022.76	1022.77	1022.55
	22	1022.77	1022.77	1022.77	1022.77	1022.77	1022.77	1022.77	1022.76	1022.76	1022.76	1022.77	1022.77	1022.77
	23	1022.77	1022.77	1022.77	1022.77	1022.77	1022.77	1022.77	1022.76	1022.76	1022.77	1022.77	1022.77	1022.77
4	0	1022.76	1022.76	1022.77	1022.77	1022.77	1022.76	1022.76	1022.77	1022.77	1022.77	1022.77	1022.76	1022.76
	1	1022.76	1022.76	1022.76	1022.77	1022.77	1022.77	1022.76	1022.76	1022.77	1022.77	1022.76	1022.76	1022.76
	2	1022.76	1022.76	1022.76	1022.76	1022.76	1022.75	1022.75	1022.75	1022.76	1022.75	1022.66	1022.59	1022.73
	3	1022.58	1022.56	1022.56	1022.56	1022.56	1022.56	1022.56	1022.56	1022.56	1022.56	1022.57	1022.57	1022.56
	4	1022.57	1022.67	1022.77	1022.77	1022.77	1022.77	1022.77	1022.77	1022.77	1022.77	1022.77	1022.77	1022.74
	5	1022.77	1022.77	1022.77	1022.77	1022.82	1022.61	1022.59	1022.89	1022.97	1022.98	1022.93	1022.88	1022.81
	6	1022.93	1022.96	1022.96	1022.98	1022.98	1022.98	1022.98	1023.08	1023.19	1023.19	1023.19	1023.19	1023.05
	7	1023.19	1023.30	1023.40	1023.40	1023.40	1023.40	1023.40	1023.43	1023.46	1023.47	1023.47	1023.48	1023.40
	8	1023.48	1023.48	1023.55	1023.60	1023.60	1023.60	1023.60	1023.60	1023.61	1023.61	1023.61	1023.60	1023.58
	9	1023.52	1023.45	1023.47	1023.46	1023.43	1023.49	1023.57	1023.59	1023.60	1023.61	1023.61	1023.60	1023.53
	10	1023.60	1023.60	1023.59	1023.59	1023.59	1023.59	1023.59	1023.49	1023.39	1023.39	1023.39	1023.39	1023.52
	11	1023.39	1023.39	1023.39	1023.39	1023.40	1023.40	1023.39	1023.39	1023.39	1023.39	1023.28	1023.18	1023.36
	12	1023.15	1023.05	1022.97	1022.87	1022.84	1022.94	1022.97	1022.97	1022.97	1022.97	1022.97	1022.98	1022.97
	13	1022.98	1022.97	1022.97	1022.97	1022.97	1022.97	1022.97	1022.96	1022.87	1022.77	1022.76	1022.76	1022.91
	14	1022.66	1022.55	1022.55	1022.53	1022.51	1022.51	1022.50	1022.52	1022.54	1022.54	1022.55	1022.55	1022.54
	15	1022.44	1022.23	1022.13	1022.13	1022.13	1022.02	1021.92	1021.94	1021.96	1021.96	1022.05	1022.13	1022.08
	16	1022.13	1022.13	1022.13	1022.12	1022.13	1022.13	1022.13	1022.13	1022.13	1022.13	1022.13	1022.13	1022.13
	17	1022.13	1022.23	1022.33	1022.33	1022.34	1022.34	1022.33	1022.33	1022.34	1022.23	1022.13	1022.13	1022.26
	18	1022.12	1022.12	1022.12	1022.13	1022.13	1022.12	1022.12	1022.21	1022.32	1022.33	1022.34	1022.34	1022.20
	19	1022.44	1022.54	1022.54	1022.64	1022.75	1022.86	1023.05	1023.16	1023.28	1023.38	1023.48	1023.59	1022.97
	20	1023.70	1023.80	1023.80	1023.80	1023.80	1023.80	1023.80	1023.70	1023.60	1023.60	1023.60	1023.59	1023.71
	21	1023.60	1023.49	1023.38	1023.38	1023.38	1023.39	1023.39	1023.38	1023.39	1023.39	1023.38	1023.38	1023.41
	22	1023.39	1023.39	1023.39	1023.39	1023.39	1023.39	1023.42	1023.52	1023.59	1023.59	1023.60	1023.60	1023.47
	23	1023.60	1023.60	1023.60	1023.50	1023.39	1023.40	1023.40	1023.39	1023.39	1023.39	1023.39	1023.39	1023.45

S.V.I.R.CO. Observatory - Pressure in hectoPascal – June 2021

day	hh	00_05	05_10	10_15	15_20	20_25	25_30	30_35	35_40	40_45	45_50	50_55	55_60	average
5	0	1023.39	1023.28	1023.13	1023.11	1023.03	1022.95	1022.97	1022.97	1022.98	1022.98	1022.97	1022.87	1023.03
	1	1022.77	1022.77	1022.77	1022.77	1022.77	1022.77	1022.77	1022.76	1022.76	1022.76	1022.76	1022.53	1022.73
	2	1022.61	1022.72	1022.66	1022.56	1022.56	1022.46	1022.35	1022.25	1022.14	1022.14	1022.14	1022.13	1022.39
	3	1022.12	1022.08	1022.05	1022.04	1021.98	1021.93	1021.93	1021.93	1021.93	1021.93	1021.93	1021.96	1021.98
	4	1021.97	1021.97	1022.00	1022.09	1022.25	1022.35	1022.35	1022.35	1022.35	1022.35	1022.35	1022.43	1022.23
	5	1022.51	1022.52	1022.51	1022.52	1022.54	1022.53	1022.51	1022.43	1022.35	1022.35	1022.35	1022.25	1022.45
	6	1022.14	1022.14	1022.04	1021.93	1021.93	1022.04	1022.14	1022.14	1022.14	1022.24	1022.34	1022.35	1022.13
	7	1022.35	1022.35	1022.40	1022.50	1022.54	1022.51	1022.43	1022.25	1022.14	1022.14	1022.14	1022.14	1022.32
	8	1022.14	1022.14	1022.14	1022.14	1022.14	1022.14	1022.14	1022.13	1022.11	1022.11	1022.13	1022.14	1022.13
	9	1022.14	1022.15	1022.15	1022.14	1022.14	1022.14	1022.14	1022.14	1022.14	1022.14	1022.14	1022.14	1022.14
	10	1022.14	1022.14	1022.14	1022.12	1022.07	1022.04	1021.98	1021.93	1021.93	1021.93	1021.93	1021.93	1022.02
	11	1021.93	1021.93	1021.93	1021.93	1021.93	1021.93	1021.93	1021.93	1021.93	1021.93	1021.93	1021.90	1021.93
	12	1021.80	1021.72	1021.72	1021.72	1021.72	1021.72	1021.66	1021.56	1021.51	1021.51	1021.52	1021.52	1021.64
	13	1021.51	1021.51	1021.51	1021.49	1021.38	1021.31	1021.31	1021.30	1021.19	1021.09	1021.04	1020.94	1021.30
	14	1020.89	1020.88	1020.78	1020.67	1020.68	1020.65	1020.55	1020.47	1020.43	1020.33	1020.26	1020.25	1020.57
	15	1020.26	1020.26	1020.26	1020.26	1020.23	1020.13	1020.05	1020.04	1019.93	1019.83	1019.83	1019.84	1020.07
	16	1019.84	1019.76	1019.66	1019.63	1019.53	1019.42	1019.42	1019.42	1019.41	1019.31	1019.21	1019.21	1019.48
	17	1019.21	1019.21	1019.21	1019.21	1019.20	1019.21	1019.21	1019.21	1019.21	1019.21	1019.21	1019.21	1019.21
	18	1019.21	1019.21	1019.21	1019.21	1019.25	1019.31	1019.34	1019.38	1019.42	1019.51	1019.61	1019.69	1019.36
	19	1019.81	1019.92	1019.99	1019.99	1019.99	1020.02	1020.05	1020.05	1020.05	1020.05	1020.05	1020.05	1020.00
	20	1020.04	1020.05	1020.12	1020.23	1020.26	1020.26	1020.16	1020.05	1020.05	1020.05	1020.05	1020.05	1020.11
	21	1020.05	1020.05	1020.05	1020.06	1020.06	1020.05	1020.05	1020.05	1020.05	1020.05	1020.05	1019.94	1020.04
	22	1019.84	1019.84	1019.84	1019.84	1019.84	1019.84	1019.84	1019.84	1019.84	1019.84	1019.88	1019.98	1019.85
	23	1020.05	1020.05	1020.05	1020.05	1020.05	1020.05	1020.05	1020.05	1020.02	1019.91	1019.82	1019.75	1019.99
6	0	1019.69	1019.66	1019.53	1019.42	1019.32	1019.21	1019.10	1019.00	1018.90	1018.79	1018.79	1018.79	1019.16
	1	1018.79	1018.80	1018.80	1018.70	1018.60	1018.58	1018.58	1018.58	1018.58	1018.58	1018.48	1018.38	1018.62
	2	1018.38	1018.34	1018.24	1018.17	1018.16	1018.14	1018.11	1018.06	1017.98	1017.95	1017.84	1017.75	1018.09
	3	1017.75	1017.74	1017.73	1017.71	1017.71	1017.71	1017.71	1017.70	1017.71	1017.71	1017.70	1017.70	1017.71
	4	1017.69	1017.68	1017.69	1017.69	1017.69	1017.69	1017.70	1017.71	1017.72	1017.72	1017.73	1017.75	1017.70
	5	1017.75	1017.74	1017.74	1017.74	1017.75	1017.75	1017.79	1017.82	1017.81	1017.82	1017.83	1017.83	1017.78
	6	1017.83	1017.83	1017.86	1017.90	1017.89	1017.88	1017.88	1017.85	1017.83	1017.83	1017.81	1017.80	1017.85
	7	1017.81	1017.81	1017.81	1017.78	1017.75	1017.75	1017.75	1017.75	1017.75	1017.74	1017.64	1017.54	1017.74
	8	1017.54	1017.54	1017.54	1017.54	1017.54	1017.53	1017.52	1017.52	1017.53	1017.54	1017.54	1017.54	1017.53
	9	1017.54	1017.61	1017.67	1017.67	1017.67	1017.67	1017.65	1017.65	1017.64	1017.64	1017.65	1017.60	1017.64
	10	1017.54	1017.54	1017.54	1017.54	1017.54	1017.44	1017.34	1017.34	1017.31	1017.28	1017.29	1017.29	1017.42
	11	1017.31	1017.33	1017.33	1017.33	1017.34	1017.23	1017.12	1017.12	1017.02	1016.92	1016.92	1016.91	1017.15
	12	1016.83	1016.72	1016.71	1016.71	1016.71	1016.71	1016.71	1016.70	1016.60	1016.49	1016.50	1016.50	1016.65
	13	1016.49	1016.50	1016.40	1016.29	1016.29	1016.29	1016.29	1016.29	1016.29	1016.29	1016.18	1016.08	1016.30
	14	1016.08	1016.07	1016.08	1016.08	1016.08	1016.08	1016.08	1016.08	1016.07	1016.07	1016.18	1016.28	1016.10
	15	1016.39	1016.56	1016.66	1016.70	1016.70	1016.70	1016.70	1016.70	1016.70	1016.70	1016.70	1016.70	1016.66
	16	1016.70	1016.70	1016.49	1016.18	1015.97	1015.76	1015.65	1015.55	1015.44	1015.44	1015.45	1015.45	1015.90
	17	1015.55	1015.65	1015.65	1015.65	1015.65	1015.65	1015.66	1015.66	1015.77	1015.87	1015.86	1015.86	1015.71
	18	1015.87	1015.87	1015.86	1015.86	1015.86	1015.86	1015.86	1015.86	1015.87	1015.87	1015.86	1015.87	1015.86
	19	1015.87	1015.87	1015.97	1016.14	1016.25	1016.28	1016.39	1016.49	1016.49	1016.57	1016.67	1016.70	1016.31
	20	1016.70	1016.70	1016.70	1016.72	1016.82	1016.91	1016.91	1016.91	1016.91	1016.92	1016.92	1016.91	1016.83
	21	1016.91	1016.91	1016.91	1016.91	1016.91	1016.90	1016.91	1016.91	1016.85	1016.74	1016.70	1016.70	1016.85
	22	1016.70	1016.70	1016.70	1016.70	1016.70	1016.70	1016.70	1016.70	1016.70	1016.70	1016.71	1016.71	1016.70
	23	1016.71	1016.70	1016.70	1016.70	1016.70	1016.68	1016.58	1016.50	1016.50	1016.50	1016.39	1016.29	1016.58

S.V.I.R.CO. Observatory - Pressure in hectoPascal – June 2021

day	hh	00_05	05_10	10_15	15_20	20_25	25_30	30_35	35_40	40_45	45_50	50_55	55_60	average
7	0	1016.26	1016.17	1016.07	1016.07	1016.08	1016.08	1016.08	1016.01	1015.93	1015.90	1015.87	1015.86	1016.02
	1	1015.86	1015.86	1015.86	1015.82	1015.72	1015.66	1015.66	1015.66	1015.66	1015.66	1015.66	1015.66	1015.73
	2	1015.66	1015.66	1015.66	1015.66	1015.66	1015.66	1015.66	1015.65	1015.65	1015.65	1015.66	1015.66	1015.66
	3	1015.66	1015.66	1015.65	1015.66	1015.66	1015.66	1015.66	1015.66	1015.66	1015.66	1015.66	1015.66	1015.66
	4	1015.66	1015.66	1015.66	1015.66	1015.66	1015.66	1015.66	1015.66	1015.66	1015.66	1015.66	1015.66	1015.66
	5	1015.66	1015.66	1015.66	1015.66	1015.67	1015.77	1015.87	1015.87	1015.87	1015.87	1015.98	1016.08	1015.80
	6	1016.08	1016.08	1016.08	1016.13	1016.20	1016.25	1016.29	1016.29	1016.29	1016.29	1016.29	1016.29	1016.21
	7	1016.29	1016.29	1016.29	1016.29	1016.29	1016.29	1016.29	1016.28	1016.28	1016.29	1016.29	1016.29	1016.29
	8	1016.29	1016.29	1016.29	1016.28	1016.29	1016.29	1016.29	1016.29	1016.29	1016.29	1016.29	1016.29	1016.29
	9	1016.29	1016.29	1016.29	1016.29	1016.24	1016.13	1016.07	1016.07	1016.08	1016.08	1016.08	1016.08	1016.16
	10	1016.08	1016.07	1016.07	1016.08	1016.08	1016.08	1016.08	1016.03	1015.94	1015.89	1015.87	1015.87	1016.01
	11	1015.86	1015.87	1015.76	1015.65	1015.65	1015.66	1015.66	1015.65	1015.54	1015.45	1015.45	1015.45	1015.64
	12	1015.45	1015.45	1015.34	1015.24	1015.24	1015.23	1015.23	1015.23	1015.23	1015.24	1015.24	1015.24	1015.28
	13	1015.24	1015.23	1015.23	1015.24	1015.24	1015.24	1015.23	1015.23	1015.24	1015.24	1015.24	1015.24	1015.23
	14	1015.23	1015.23	1015.23	1015.23	1015.22	1015.12	1015.02	1015.00	1014.89	1014.81	1014.81	1014.81	1015.05
	15	1014.82	1014.82	1014.81	1014.81	1014.81	1014.71	1014.60	1014.60	1014.60	1014.60	1014.60	1014.60	1014.70
	16	1014.60	1014.64	1014.67	1014.74	1014.81	1014.89	1014.97	1014.97	1014.97	1014.97	1014.99	1015.02	1014.85
	17	1015.02	1015.02	1015.02	1015.02	1015.02	1015.02	1015.02	1015.11	1015.21	1015.30	1015.38	1015.38	1015.13
	18	1015.41	1015.44	1015.44	1015.44	1015.44	1015.44	1015.44	1015.44	1015.44	1015.44	1015.44	1015.45	1015.44
	19	1015.48	1015.54	1015.56	1015.57	1015.61	1015.65	1015.65	1015.76	1015.86	1015.86	1015.86	1015.86	1015.69
	20	1015.86	1015.89	1016.00	1016.07	1016.07	1016.10	1016.14	1016.16	1016.23	1016.28	1016.28	1016.28	1016.11
	21	1016.28	1016.28	1016.28	1016.28	1016.28	1016.28	1016.28	1016.28	1016.28	1016.28	1016.28	1016.28	1016.28
	22	1016.28	1016.29	1016.29	1016.28	1016.28	1016.25	1016.15	1016.08	1016.07	1016.07	1016.07	1016.07	1016.18
	23	1016.00	1015.93	1015.90	1015.87	1015.87	1015.87	1015.87	1015.86	1015.86	1015.86	1015.87	1015.83	1015.88
8	0	1015.66	1015.66	1015.66	1015.66	1015.65	1015.66	1015.66	1015.65	1015.64	1015.63	1015.63	1015.63	1015.65
	1	1015.63	1015.63	1015.62	1015.61	1015.61	1015.61	1015.61	1015.61	1015.61	1015.62	1015.53	1015.44	1015.59
	2	1015.44	1015.44	1015.45	1015.45	1015.45	1015.45	1015.45	1015.44	1015.45	1015.45	1015.44	1015.44	1015.44
	3	1015.44	1015.44	1015.45	1015.45	1015.45	1015.44	1015.44	1015.44	1015.45	1015.50	1015.60	1015.65	1015.48
	4	1015.65	1015.65	1015.66	1015.66	1015.65	1015.65	1015.65	1015.66	1015.66	1015.65	1015.65	1015.65	1015.65
	5	1015.66	1015.66	1015.65	1015.65	1015.65	1015.66	1015.66	1015.71	1015.81	1015.86	1015.87	1015.87	1015.72
	6	1015.87	1015.87	1015.87	1015.87	1015.87	1015.86	1015.87	1015.87	1015.87	1015.86	1015.86	1015.86	1015.86
	7	1015.87	1015.87	1015.87	1015.86	1015.87	1015.87	1015.87	1015.86	1015.86	1015.87	1015.87	1015.87	1015.86
	8	1015.87	1015.87	1015.85	1015.82	1015.82	1015.82	1015.82	1015.81	1015.82	1015.82	1015.82	1015.82	1015.83
	9	1015.82	1015.82	1015.82	1015.80	1015.72	1015.66	1015.55	1015.45	1015.45	1015.45	1015.44	1015.41	1015.61
	10	1015.31	1015.23	1015.23	1015.23	1015.24	1015.24	1015.24	1015.23	1015.21	1015.12	1015.03	1015.03	1015.19
	11	1015.03	1015.03	1015.02	1015.09	1015.20	1015.33	1015.43	1015.45	1015.49	1015.59	1015.77	1015.97	1015.36
	12	1016.07	1016.13	1016.03	1015.76	1015.65	1015.65	1015.76	1015.86	1015.86	1015.86	1015.86	1015.86	1015.86
	13	1015.86	1015.86	1015.86	1015.79	1015.69	1015.65	1015.65	1015.65	1015.65	1015.66	1015.66	1015.66	1015.72
	14	1015.65	1015.65	1015.66	1015.66	1015.66	1015.66	1015.65	1015.65	1015.65	1015.65	1015.55	1015.45	1015.63
	15	1015.45	1015.44	1015.45	1015.45	1015.44	1015.45	1015.45	1015.44	1015.44	1015.44	1015.44	1015.45	1015.44
	16	1015.45	1015.45	1015.44	1015.55	1015.66	1015.66	1015.66	1015.66	1015.66	1015.73	1015.80	1015.81	1015.62
	17	1015.73	1015.55	1015.45	1015.45	1015.45	1015.45	1015.34	1015.23	1015.13	1015.03	1014.93	1014.82	1015.29
	18	1014.82	1014.71	1014.61	1014.61	1014.61	1014.61	1014.60	1014.50	1014.40	1014.40	1014.40	1014.40	1014.55
	19	1014.40	1014.40	1014.40	1014.39	1014.39	1014.39	1014.50	1014.61	1014.71	1014.92	1015.03	1015.13	1014.60
	20	1015.24	1015.34	1015.44	1015.44	1015.51	1015.59	1015.59	1015.58	1015.58	1015.58	1015.59	1015.60	1015.50
	21	1015.60	1015.63	1015.65	1015.66	1015.66	1015.65	1015.65	1015.65	1015.66	1015.66	1015.69	1015.73	1015.66
	22	1015.73	1015.74	1015.71	1015.68	1015.69	1015.69	1015.69	1015.68	1015.69	1015.68	1015.65	1015.65	1015.69
	23	1015.65	1015.65	1015.65	1015.66	1015.66	1015.66	1015.66	1015.66	1015.65	1015.65	1015.65	1015.65	1015.65

S.V.I.R.CO. Observatory - Pressure in hectoPascal – June 2021

day	hh	00_05	05_10	10_15	15_20	20_25	25_30	30_35	35_40	40_45	45_50	50_55	55_60	average
9	0	1015.44	1015.44	1015.44	1015.44	1015.33	1015.24	1015.24	1015.24	1015.24	1015.24	1015.24	1015.24	1015.31
	1	1015.24	1015.24	1015.24	1015.24	1015.13	1015.03	1015.03	1015.03	1015.02	1015.02	1014.99	1014.89	1015.09
	2	1014.82	1014.82	1014.82	1014.82	1014.82	1014.82	1014.82	1014.82	1014.82	1014.82	1014.82	1014.82	1014.82
	3	1014.82	1014.82	1014.82	1014.71	1014.61	1014.61	1014.61	1014.61	1014.61	1014.61	1014.61	1014.61	1014.67
	4	1014.61	1014.61	1014.61	1014.61	1014.61	1014.61	1014.61	1014.61	1014.61	1014.61	1014.62	1014.62	1014.61
	5	1014.63	1014.63	1014.64	1014.64	1014.64	1014.63	1014.63	1014.63	1014.63	1014.64	1014.65	1014.66	1014.64
	6	1014.66	1014.66	1014.65	1014.65	1014.65	1014.65	1014.65	1014.74	1014.82	1014.82	1014.82	1014.88	1014.72
	7	1014.96	1014.98	1015.01	1015.03	1015.03	1015.03	1015.03	1015.03	1015.03	1015.03	1015.03	1015.03	1015.02
	8	1015.03	1015.03	1015.03	1015.02	1015.03	1015.03	1015.03	1015.09	1015.17	1015.18	1015.18	1015.19	1015.08
	9	1015.20	1015.19	1015.19	1015.19	1015.18	1015.19	1015.20	1015.20	1015.17	1015.14	1015.14	1015.15	1015.18
	10	1015.13	1015.10	1015.08	1015.09	1015.10	1015.10	1015.08	1015.07	1015.05	1015.03	1015.03	1015.03	1015.07
	11	1015.01	1014.98	1014.98	1014.97	1014.90	1014.82	1014.82	1014.82	1014.82	1014.82	1014.82	1014.72	1014.87
	12	1014.61	1014.61	1014.61	1014.58	1014.47	1014.40	1014.30	1014.19	1014.19	1014.19	1014.09	1013.98	1014.35
	13	1013.98	1013.98	1013.98	1013.98	1013.97	1013.98	1013.87	1013.76	1013.77	1013.77	1013.77	1013.77	1013.88
	14	1013.87	1013.98	1013.98	1013.87	1013.72	1013.72	1013.77	1013.87	1014.08	1014.29	1014.71	1015.12	1014.08
	15	1015.33	1015.55	1015.55	1015.44	1015.55	1015.55	1015.34	1015.34	1015.55	1015.65	1015.76	1015.86	1015.54
	16	1015.86	1015.86	1015.86	1015.75	1015.65	1015.65	1015.64	1015.53	1015.44	1015.44	1015.34	1015.23	1015.60
	17	1015.13	1014.92	1014.71	1014.60	1014.58	1014.48	1014.40	1014.40	1014.51	1014.77	1014.95	1014.98	1014.70
	18	1015.01	1015.02	1015.02	1015.03	1015.03	1015.02	1015.02	1015.02	1015.00	1014.94	1014.91	1014.92	1014.99
	19	1014.93	1014.93	1014.93	1014.93	1014.93	1014.94	1014.95	1014.97	1015.01	1015.02	1015.13	1015.24	1014.99
	20	1015.33	1015.44	1015.45	1015.45	1015.44	1015.45	1015.45	1015.45	1015.45	1015.48	1015.54	1015.56	1015.45
	21	1015.55	1015.54	1015.55	1015.55	1015.55	1015.54	1015.54	1015.54	1015.54	1015.54	1015.53	1015.53	1015.54
	22	1015.53	1015.54	1015.54	1015.54	1015.54	1015.49	1015.44	1015.44	1015.44	1015.44	1015.44	1015.45	1015.48
	23	1015.45	1015.45	1015.44	1015.45	1015.45	1015.45	1015.45	1015.34	1015.24	1015.24	1015.24	1015.23	1015.37
10	0	1015.21	1015.22	1015.13	1015.03	1015.02	1015.02	1015.01	1015.01	1015.02	1015.00	1014.99	1014.99	1015.04
	1	1014.90	1014.82	1014.82	1014.82	1014.73	1014.64	1014.63	1014.61	1014.61	1014.61	1014.61	1014.61	1014.70
	2	1014.61	1014.61	1014.61	1014.61	1014.56	1014.46	1014.41	1014.41	1014.42	1014.41	1014.40	1014.40	1014.49
	3	1014.40	1014.40	1014.40	1014.40	1014.40	1014.39	1014.40	1014.41	1014.40	1014.40	1014.40	1014.41	1014.40
	4	1014.41	1014.41	1014.41	1014.42	1014.42	1014.42	1014.51	1014.61	1014.61	1014.61	1014.61	1014.61	1014.50
	5	1014.61	1014.61	1014.61	1014.61	1014.63	1014.64	1014.64	1014.65	1014.66	1014.66	1014.64	1014.73	1014.64
	6	1014.82	1014.89	1014.97	1014.98	1014.98	1014.98	1014.98	1014.99	1015.00	1015.01	1015.02	1015.03	1014.97
	7	1015.03	1015.03	1015.03	1015.03	1015.03	1015.03	1015.03	1015.04	1015.04	1015.03	1015.03	1015.03	1015.03
	8	1015.03	1015.03	1015.03	1015.03	1015.03	1015.03	1015.03	1015.04	1015.04	1015.04	1015.04	1015.06	1015.03
	9	1015.08	1015.10	1015.09	1015.09	1015.09	1015.10	1015.11	1015.11	1015.11	1015.09	1015.06	1015.03	1015.09
	10	1015.02	1014.99	1014.98	1014.98	1014.97	1014.97	1014.90	1014.82	1014.82	1014.71	1014.61	1014.61	1014.86
	11	1014.61	1014.61	1014.51	1014.40	1014.40	1014.40	1014.40	1014.32	1014.21	1014.08	1013.98	1013.98	1014.32
	12	1013.98	1013.88	1013.77	1013.77	1013.77	1013.77	1013.77	1013.77	1013.76	1013.76	1013.87	1013.96	1013.82
	13	1013.93	1013.92	1013.84	1013.77	1013.77	1013.76	1013.77	1013.67	1013.56	1013.49	1013.39	1013.35	1013.68
	14	1013.34	1013.34	1013.55	1013.76	1013.77	1013.77	1013.76	1013.87	1013.97	1013.97	1013.97	1013.97	1013.75
	15	1013.97	1013.98	1013.98	1013.97	1013.97	1013.98	1013.98	1013.97	1013.99	1014.01	1014.09	1014.17	1014.00
	16	1014.18	1014.18	1014.18	1014.17	1014.17	1014.28	1014.39	1014.39	1014.39	1014.49	1014.62	1014.73	1014.35
	17	1014.81	1014.81	1014.81	1014.81	1014.81	1014.81	1014.81	1014.81	1014.92	1015.13	1015.32	1015.32	1014.93
	18	1015.22	1015.21	1015.22	1015.23	1015.23	1015.22	1015.12	1015.02	1015.02	1015.02	1015.02	1015.02	1015.13
	19	1015.02	1015.02	1015.02	1015.02	1015.01	1015.02	1015.02	1015.02	1015.02	1015.02	1015.02	1015.02	1015.02
	20	1015.02	1015.02	1015.03	1015.03	1015.01	1014.90	1014.81	1014.82	1014.82	1014.81	1014.82	1014.82	1014.91
	21	1014.82	1014.82	1014.82	1014.82	1014.81	1014.81	1014.81	1014.81	1014.81	1014.82	1014.82	1014.82	1014.81
	22	1014.86	1014.93	1014.96	1014.97	1014.97	1015.00	1015.13	1015.24	1015.24	1015.23	1015.23	1015.28	1015.08
	23	1015.38	1015.43	1015.44	1015.44	1015.44	1015.44	1015.44	1015.44	1015.44	1015.42	1015.38	1015.37	1015.42

S.V.I.R.CO. Observatory - Pressure in hectoPascal – June 2021

day	hh	00_05	05_10	10_15	15_20	20_25	25_30	30_35	35_40	40_45	45_50	50_55	55_60	average
11	0	1015.39	1015.39	1015.39	1015.39	1015.38	1015.30	1015.23	1015.12	1015.02	1015.02	1015.02	1015.02	1015.21
	1	1015.02	1015.03	1015.03	1015.02	1015.02	1015.02	1015.02	1015.02	1015.02	1015.02	1015.02	1015.02	1015.02
	2	1015.02	1015.02	1015.02	1015.02	1015.02	1015.02	1015.03	1015.03	1015.02	1015.00	1014.98	1014.98	1015.01
	3	1014.98	1014.98	1014.98	1014.97	1014.97	1014.97	1014.98	1014.96	1014.88	1014.82	1014.82	1014.82	1014.93
	4	1014.82	1014.82	1014.82	1014.82	1014.82	1014.82	1014.82	1014.82	1014.82	1014.82	1014.82	1014.82	1014.82
	5	1014.82	1014.82	1014.82	1014.82	1014.87	1014.94	1014.97	1014.97	1014.97	1014.97	1014.97	1014.98	1014.91
	6	1014.98	1014.97	1014.98	1015.01	1015.03	1015.03	1015.03	1015.03	1015.03	1015.03	1015.03	1015.03	1015.01
	7	1015.03	1015.10	1015.18	1015.19	1015.20	1015.20	1015.21	1015.20	1015.18	1015.10	1015.03	1015.03	1015.14
	8	1015.03	1015.03	1015.03	1015.03	1015.02	1015.03	1015.03	1015.03	1015.03	1015.03	1015.03	1015.03	1015.03
	9	1015.03	1015.03	1015.03	1015.03	1015.03	1015.06	1015.09	1015.09	1015.08	1015.08	1015.07	1015.07	1015.06
	10	1015.07	1015.07	1015.07	1015.06	1015.04	1015.02	1015.03	1015.03	1015.02	1014.91	1014.82	1014.82	1014.99
	11	1014.82	1014.82	1014.79	1014.69	1014.61	1014.61	1014.60	1014.60	1014.60	1014.53	1014.42	1014.39	1014.62
	12	1014.39	1014.33	1014.23	1014.19	1014.18	1014.19	1014.18	1014.07	1013.97	1013.97	1013.98	1013.98	1014.14
	13	1013.91	1013.80	1013.76	1013.77	1013.77	1013.66	1013.55	1013.55	1013.55	1013.45	1013.35	1013.35	1013.62
	14	1013.34	1013.34	1013.34	1013.34	1013.34	1013.34	1013.34	1013.34	1013.34	1013.34	1013.34	1013.34	1013.34
	15	1013.24	1013.13	1013.13	1013.13	1013.13	1013.12	1013.23	1013.34	1013.34	1013.34	1013.34	1013.20	1013.22
	16	1013.30	1013.66	1013.76	1013.87	1013.97	1013.97	1013.97	1014.07	1014.17	1014.28	1014.38	1014.38	1013.98
	17	1014.38	1014.37	1014.35	1014.58	1014.91	1015.12	1015.22	1015.12	1015.01	1015.02	1015.02	1015.02	1014.84
	18	1015.00	1014.90	1014.81	1014.81	1014.70	1014.60	1014.60	1014.60	1014.49	1014.38	1014.39	1014.39	1014.64
	19	1014.50	1014.70	1014.80	1014.91	1015.02	1015.13	1015.23	1015.23	1015.23	1015.34	1015.54	1015.64	1015.10
	20	1015.65	1015.65	1015.65	1015.65	1015.65	1015.65	1015.65	1015.65	1015.65	1015.65	1015.65	1015.66	1015.65
	21	1015.67	1015.67	1015.68	1015.68	1015.67	1015.68	1015.67	1015.68	1015.78	1015.86	1015.86	1015.88	1015.73
	22	1015.90	1015.91	1015.93	1015.93	1015.93	1015.93	1015.93	1015.95	1015.97	1016.03	1016.07	1016.07	1015.96
	23	1016.07	1016.07	1016.07	1016.07	1016.07	1016.07	1016.07	1016.07	1016.07	1016.07	1016.07	1016.07	1016.07
12	0	1016.07	1016.07	1016.07	1016.07	1016.07	1016.07	1016.07	1016.15	1016.26	1016.28	1016.28	1016.28	1016.15
	1	1016.28	1016.28	1016.28	1016.27	1016.26	1016.26	1016.26	1016.27	1016.27	1016.27	1016.27	1016.27	1016.27
	2	1016.28	1016.28	1016.28	1016.28	1016.28	1016.28	1016.28	1016.28	1016.28	1016.28	1016.28	1016.39	1016.29
	3	1016.49	1016.49	1016.49	1016.49	1016.49	1016.49	1016.49	1016.49	1016.49	1016.49	1016.49	1016.49	1016.49
	4	1016.49	1016.49	1016.49	1016.49	1016.49	1016.49	1016.49	1016.49	1016.49	1016.49	1016.49	1016.53	1016.49
	5	1016.57	1016.59	1016.59	1016.58	1016.58	1016.64	1016.70	1016.71	1016.81	1016.91	1016.91	1016.91	1016.71
	6	1016.91	1016.91	1016.91	1016.91	1016.91	1016.91	1016.91	1016.91	1016.91	1016.92	1016.92	1017.02	1016.92
	7	1017.12	1017.11	1017.10	1017.10	1017.12	1017.12	1017.12	1017.12	1017.11	1017.12	1017.12	1017.12	1017.11
	8	1017.12	1017.12	1017.12	1017.12	1017.12	1017.12	1017.12	1017.11	1017.11	1017.11	1017.11	1017.12	1017.12
	9	1017.12	1017.12	1017.12	1017.12	1017.12	1017.12	1017.11	1017.11	1017.11	1017.11	1017.11	1017.12	1017.11
	10	1017.19	1017.27	1017.28	1017.28	1017.27	1017.26	1017.24	1017.24	1017.21	1017.14	1017.11	1017.12	1017.22
	11	1017.12	1017.11	1017.11	1017.11	1017.10	1017.10	1017.01	1016.90	1016.90	1016.90	1016.90	1016.80	1017.00
	12	1016.69	1016.69	1016.69	1016.69	1016.69	1016.69	1016.69	1016.69	1016.69	1016.59	1016.48	1016.48	1016.65
	13	1016.38	1016.28	1016.28	1016.27	1016.27	1016.22	1016.12	1016.06	1015.99	1015.89	1015.85	1015.85	1016.12
	14	1015.85	1015.85	1015.85	1015.85	1015.83	1015.81	1015.75	1015.68	1015.70	1015.70	1015.67	1015.65	1015.76
	15	1015.64	1015.64	1015.64	1015.64	1015.64	1015.64	1015.64	1015.64	1015.64	1015.64	1015.64	1015.64	1015.64
	16	1015.63	1015.60	1015.58	1015.57	1015.56	1015.57	1015.57	1015.57	1015.58	1015.59	1015.60	1015.59	1015.58
	17	1015.59	1015.60	1015.60	1015.60	1015.60	1015.60	1015.60	1015.60	1015.60	1015.60	1015.60	1015.60	1015.60
	18	1015.62	1015.64	1015.64	1015.64	1015.64	1015.64	1015.68	1015.75	1015.82	1015.85	1015.85	1015.85	1015.72
	19	1015.85	1015.86	1015.97	1016.06	1016.12	1016.22	1016.25	1016.26	1016.37	1016.47	1016.47	1016.52	1016.20
	20	1016.63	1016.68	1016.79	1016.89	1016.90	1016.44	1016.54	1017.10	1017.10	1017.10	1017.10	1017.11	1016.86
	21	1017.11	1017.10	1017.11	1017.11	1017.11	1017.11	1017.11	1017.10	1017.10	1017.10	1017.20	1017.31	1017.13
	22	1017.32	1017.32	1017.32	1017.32	1017.32	1017.32	1017.32	1017.32	1017.32	1017.32	1017.32	1017.32	1017.32
	23	1017.32	1017.32	1017.32	1017.32	1017.32	1017.32	1017.32	1017.32	1017.32	1017.32	1017.32	1017.32	1017.32

S.V.I.R.CO. Observatory - Pressure in hectoPascal – June 2021

day	hh	00_05	05_10	10_15	15_20	20_25	25_30	30_35	35_40	40_45	45_50	50_55	55_60	average
13	0	1017.32	1017.32	1017.32	1017.32	1017.32	1017.31	1017.30	1017.27	1017.25	1017.25	1017.25	1017.25	1017.29
	1	1017.25	1017.26	1017.26	1017.26	1017.25	1017.26	1017.23	1017.15	1017.11	1017.11	1017.11	1017.11	1017.19
	2	1017.11	1017.11	1017.11	1017.11	1017.12	1017.12	1017.11	1017.12	1017.12	1017.12	1017.11	1017.12	1017.11
	3	1017.12	1017.11	1017.11	1017.11	1017.12	1017.12	1017.11	1017.12	1017.12	1017.11	1017.11	1017.12	1017.11
	4	1017.12	1017.11	1017.11	1017.12	1017.15	1017.22	1017.30	1017.32	1017.33	1017.43	1017.54	1017.54	1017.27
	5	1017.59	1017.66	1017.69	1017.70	1017.71	1017.73	1017.74	1017.74	1017.74	1017.74	1017.74	1017.74	1017.71
	6	1017.74	1017.74	1017.78	1017.83	1017.88	1017.93	1017.95	1017.95	1017.95	1017.95	1017.96	1018.01	1017.89
	7	1018.06	1018.06	1018.05	1018.05	1018.06	1018.07	1018.07	1018.06	1018.06	1018.06	1018.07	1018.06	1018.06
	8	1018.04	1018.04	1018.02	1017.97	1017.95	1017.95	1017.95	1017.95	1017.95	1017.95	1017.95	1017.95	1017.97
	9	1017.95	1017.95	1017.95	1017.95	1017.95	1017.95	1017.95	1017.95	1017.95	1017.88	1017.84	1017.80	1017.92
	10	1017.74	1017.74	1017.74	1017.74	1017.74	1017.74	1017.74	1017.73	1017.63	1017.53	1017.53	1017.53	1017.68
	11	1017.53	1017.53	1017.53	1017.42	1017.32	1017.32	1017.32	1017.32	1017.32	1017.32	1017.31	1017.26	1017.37
	12	1017.15	1017.11	1017.11	1016.99	1016.89	1016.89	1016.89	1016.89	1016.89	1016.88	1016.86	1016.84	1016.95
	13	1016.84	1016.77	1016.69	1016.68	1016.69	1016.69	1016.68	1016.68	1016.67	1016.66	1016.66	1016.65	1016.69
	14	1016.56	1016.47	1016.48	1016.48	1016.48	1016.47	1016.38	1016.27	1016.26	1016.27	1016.26	1016.23	1016.38
	15	1016.22	1016.21	1016.19	1016.11	1016.05	1016.05	1016.05	1016.06	1016.06	1015.99	1015.89	1015.86	1016.06
	16	1015.86	1015.85	1015.85	1015.85	1015.85	1015.87	1015.89	1015.88	1015.86	1015.87	1015.90	1015.92	1015.87
	17	1015.99	1016.06	1016.06	1016.06	1016.06	1016.08	1016.13	1016.16	1016.16	1016.16	1016.17	1016.17	1016.10
	18	1016.17	1016.18	1016.18	1016.17	1016.17	1016.18	1016.19	1016.19	1016.19	1016.19	1016.19	1016.20	1016.18
	19	1016.24	1016.27	1016.27	1016.27	1016.27	1016.27	1016.37	1016.48	1016.48	1016.48	1016.48	1016.59	1016.37
	20	1016.69	1016.71	1016.81	1016.90	1016.90	1016.89	1016.89	1016.89	1016.89	1016.89	1016.99	1017.09	1016.88
	21	1017.10	1017.10	1017.10	1017.10	1017.10	1017.10	1017.11	1017.11	1017.11	1017.10	1017.10	1017.11	1017.10
	22	1017.14	1017.15	1017.16	1017.18	1017.19	1017.20	1017.21	1017.19	1017.13	1017.10	1017.11	1017.11	1017.15
	23	1017.11	1017.10	1017.10	1017.10	1017.10	1017.10	1017.10	1017.10	1017.11	1017.11	1017.04	1016.96	1017.08
14	0	1016.89	1016.90	1016.81	1016.71	1016.69	1016.69	1016.69	1016.69	1016.69	1016.69	1016.69	1016.69	1016.73
	1	1016.69	1016.68	1016.67	1016.58	1016.48	1016.48	1016.48	1016.48	1016.48	1016.48	1016.48	1016.38	1016.53
	2	1016.27	1016.27	1016.28	1016.28	1016.28	1016.28	1016.27	1016.28	1016.28	1016.28	1016.27	1016.26	1016.27
	3	1016.25	1016.24	1016.24	1016.24	1016.24	1016.24	1016.24	1016.25	1016.25	1016.25	1016.25	1016.25	1016.24
	4	1016.27	1016.28	1016.28	1016.28	1016.27	1016.28	1016.28	1016.28	1016.28	1016.28	1016.28	1016.28	1016.28
	5	1016.28	1016.38	1016.49	1016.49	1016.49	1016.49	1016.49	1016.49	1016.49	1016.49	1016.49	1016.49	1016.46
	6	1016.49	1016.48	1016.49	1016.55	1016.62	1016.66	1016.69	1016.70	1016.70	1016.69	1016.69	1016.69	1016.62
	7	1016.69	1016.69	1016.69	1016.69	1016.69	1016.69	1016.69	1016.69	1016.67	1016.57	1016.48	1016.49	1016.64
	8	1016.49	1016.49	1016.49	1016.38	1016.27	1016.27	1016.27	1016.28	1016.24	1016.19	1016.19	1016.19	1016.31
	9	1016.19	1016.19	1016.19	1016.19	1016.19	1016.19	1016.18	1016.16	1016.10	1016.06	1016.06	1015.99	1016.14
	10	1015.92	1015.89	1015.86	1015.85	1015.85	1015.85	1015.85	1015.85	1015.84	1015.82	1015.79	1015.77	1015.84
	11	1015.75	1015.70	1015.64	1015.64	1015.64	1015.64	1015.64	1015.64	1015.64	1015.54	1015.43	1015.43	1015.61
	12	1015.42	1015.42	1015.42	1015.41	1015.39	1015.30	1015.21	1015.11	1015.01	1015.00	1014.90	1014.79	1015.20
	13	1014.79	1014.80	1014.80	1014.79	1014.80	1014.86	1014.96	1015.00	1015.01	1015.01	1015.01	1014.90	1014.89
	14	1014.80	1014.70	1014.59	1014.49	1014.38	1014.38	1014.38	1014.38	1014.38	1014.38	1014.38	1014.36	1014.46
	15	1014.36	1014.32	1014.23	1014.10	1013.86	1013.72	1013.75	1013.74	1013.74	1013.74	1013.75	1013.76	1013.92
	16	1013.76	1013.76	1013.76	1013.76	1013.76	1013.76	1013.75	1013.75	1013.75	1013.75	1013.76	1013.76	1013.75
	17	1013.76	1013.75	1013.75	1013.75	1013.75	1013.75	1013.75	1013.76	1013.76	1013.75	1013.79	1013.83	1013.76
	18	1013.80	1013.79	1013.81	1013.83	1013.81	1013.78	1013.81	1013.85	1013.91	1013.97	1013.96	1013.96	1013.85
	19	1013.96	1014.07	1014.17	1014.17	1014.17	1014.28	1014.38	1014.38	1014.38	1014.38	1014.49	1014.59	1014.28
	20	1014.59	1014.59	1014.60	1014.70	1014.80	1014.80	1014.80	1014.87	1014.93	1014.97	1015.01	1015.01	1014.81
	21	1015.01	1015.01	1015.01	1015.01	1015.12	1015.22	1015.22	1015.22	1015.22	1015.22	1015.22	1015.22	1015.14
	22	1015.22	1015.22	1015.22	1015.22	1015.22	1015.22	1015.22	1015.22	1015.22	1015.22	1015.22	1015.22	1015.22
	23	1015.22	1015.22	1015.22	1015.22	1015.22	1015.28	1015.35	1015.37	1015.36	1015.35	1015.36	1015.36	1015.29

S.V.I.R.CO. Observatory - Pressure in hectoPascal – June 2021

day	hh	00_05	05_10	10_15	15_20	20_25	25_30	30_35	35_40	40_45	45_50	50_55	55_60	average
15	0	1015.36	1015.36	1015.35	1015.35	1015.36	1015.36	1015.36	1015.36	1015.36	1015.36	1015.36	1015.37	1015.36
	1	1015.36	1015.36	1015.36	1015.37	1015.37	1015.36	1015.35	1015.33	1015.27	1015.22	1015.22	1015.22	1015.31
	2	1015.22	1015.23	1015.23	1015.22	1015.22	1015.22	1015.23	1015.23	1015.22	1015.22	1015.27	1015.38	1015.24
	3	1015.44	1015.44	1015.44	1015.48	1015.58	1015.64	1015.65	1015.65	1015.65	1015.66	1015.77	1015.86	1015.60
	4	1015.86	1015.86	1015.85	1015.85	1015.88	1015.98	1016.06	1016.06	1016.15	1016.26	1016.28	1016.28	1016.03
	5	1016.28	1016.26	1016.36	1016.49	1016.49	1016.48	1016.55	1016.62	1016.61	1016.65	1016.69	1016.69	1016.51
	6	1016.80	1016.90	1016.90	1016.90	1016.90	1016.57	1016.67	1017.11	1017.11	1017.11	1017.11	1017.12	1016.93
	7	1017.12	1017.19	1017.29	1017.32	1017.32	1017.32	1017.32	1017.31	1017.32	1017.32	1017.31	1017.32	1017.29
	8	1017.32	1017.36	1017.44	1017.49	1017.51	1017.52	1017.52	1017.52	1017.52	1017.59	1017.68	1017.70	1017.51
	9	1017.71	1017.72	1017.75	1017.82	1017.91	1017.94	1017.94	1017.94	1017.94	1017.94	1017.94	1017.94	1017.87
	10	1017.94	1017.94	1017.94	1017.94	1017.94	1017.94	1017.94	1017.94	1017.94	1017.94	1017.94	1017.94	1017.94
	11	1017.94	1017.87	1017.82	1017.78	1017.73	1017.73	1017.73	1017.73	1017.73	1017.73	1017.73	1017.63	1017.76
	12	1017.52	1017.52	1017.52	1017.52	1017.52	1017.52	1017.51	1017.51	1017.41	1017.31	1017.31	1017.31	1017.46
	13	1017.26	1017.16	1017.10	1017.10	1017.09	1017.09	1017.09	1017.10	1017.10	1017.10	1017.10	1017.10	1017.11
	14	1017.10	1017.09	1017.10	1017.10	1017.10	1017.10	1017.10	1016.87	1016.86	1016.88	1016.77	1016.87	1016.99
	15	1016.89	1016.89	1016.89	1016.79	1016.68	1016.68	1016.68	1016.68	1016.68	1016.68	1016.66	1016.56	1016.73
	16	1016.47	1016.47	1016.47	1016.47	1016.47	1016.47	1016.47	1016.48	1016.48	1016.48	1016.48	1016.48	1016.47
	17	1016.47	1016.48	1016.48	1016.48	1016.47	1016.47	1016.48	1016.48	1016.37	1016.27	1016.27	1016.27	1016.41
	18	1016.27	1016.27	1016.26	1016.26	1016.27	1016.27	1016.26	1016.26	1016.26	1016.27	1016.27	1016.27	1016.26
	19	1016.27	1016.27	1016.37	1016.47	1016.47	1016.48	1016.48	1016.48	1016.48	1016.48	1016.48	1016.56	1016.44
	20	1016.66	1016.68	1016.69	1016.68	1016.68	1016.69	1016.70	1016.69	1016.69	1016.68	1016.68	1016.69	1016.68
	21	1016.69	1016.69	1016.70	1016.77	1016.84	1016.88	1016.88	1016.86	1016.88	1016.90	1016.89	1016.89	1016.82
	22	1016.89	1016.89	1016.89	1016.89	1016.89	1016.89	1016.87	1016.84	1016.76	1016.68	1016.68	1016.69	1016.82
	23	1016.69	1016.68	1016.68	1016.69	1016.69	1016.68	1016.68	1016.69	1016.69	1016.69	1016.69	1016.69	1016.68
16	0	1016.69	1016.68	1016.68	1016.68	1016.68	1016.68	1016.68	1016.58	1016.48	1016.48	1016.48	1016.48	1016.60
	1	1016.48	1016.48	1016.38	1016.27	1016.27	1016.27	1016.27	1016.16	1016.06	1015.99	1015.92	1015.89	1016.20
	2	1015.86	1015.85	1015.86	1015.86	1015.85	1015.84	1015.83	1015.83	1015.83	1015.73	1015.65	1015.65	1015.80
	3	1015.65	1015.64	1015.64	1015.64	1015.65	1015.65	1015.65	1015.65	1015.64	1015.64	1015.64	1015.65	1015.64
	4	1015.65	1015.64	1015.72	1015.81	1015.82	1015.84	1015.86	1015.87	1015.89	1015.89	1015.89	1015.87	1015.81
	5	1015.86	1015.86	1015.86	1015.86	1015.86	1015.86	1015.86	1015.86	1015.85	1015.86	1015.86	1015.86	1015.86
	6	1015.86	1015.86	1015.86	1015.86	1015.86	1015.86	1015.97	1016.07	1016.07	1016.06	1016.06	1016.06	1015.95
	7	1016.06	1016.06	1016.07	1016.07	1016.06	1016.07	1016.07	1016.07	1016.07	1016.07	1016.07	1016.06	1016.07
	8	1016.06	1016.06	1016.07	1016.07	1016.06	1016.00	1015.94	1015.95	1015.96	1015.93	1015.91	1015.93	1015.99
	9	1015.95	1015.96	1015.96	1015.96	1015.90	1015.85	1015.86	1015.85	1015.85	1015.86	1015.85	1015.85	1015.89
	10	1015.85	1015.85	1015.80	1015.72	1015.69	1015.72	1015.77	1015.82	1015.85	1015.84	1015.84	1015.85	1015.80
	11	1015.85	1015.84	1015.82	1015.79	1015.71	1015.64	1015.64	1015.64	1015.64	1015.62	1015.62	1015.61	1015.70
	12	1015.61	1015.61	1015.61	1015.61	1015.60	1015.60	1015.59	1015.60	1015.60	1015.60	1015.59	1015.60	1015.60
	13	1015.60	1015.60	1015.59	1015.59	1015.59	1015.59	1015.59	1015.59	1015.57	1015.56	1015.57	1015.50	1015.58
	14	1015.43	1015.42	1015.42	1015.42	1015.42	1015.42	1015.42	1015.43	1015.43	1015.43	1015.42	1015.43	1015.42
	15	1015.43	1015.43	1015.43	1015.43	1015.43	1015.43	1015.43	1015.43	1015.43	1015.43	1015.43	1015.43	1015.43
	16	1015.43	1015.43	1015.43	1015.43	1015.43	1015.43	1015.43	1015.43	1015.43	1015.43	1015.43	1015.43	1015.43
	17	1015.43	1015.43	1015.43	1015.43	1015.43	1015.43	1015.43	1015.43	1015.43	1015.42	1015.42	1015.43	1015.43
	18	1015.43	1015.43	1015.43	1015.43	1015.42	1015.42	1015.43	1015.43	1015.43	1015.43	1015.43	1015.43	1015.43
	19	1015.43	1015.45	1015.52	1015.57	1015.61	1015.64	1015.72	1015.80	1015.82	1015.90	1016.01	1016.06	1015.71
	20	1016.06	1016.10	1016.21	1016.27	1016.34	1016.45	1016.56	1016.64	1016.65	1016.65	1016.65	1016.65	1016.43
	21	1016.67	1016.68	1016.68	1016.68	1016.69	1016.69	1016.69	1016.69	1016.78	1016.88	1016.89	1016.90	1016.74
	22	1016.90	1016.89	1016.89	1016.89	1016.89	1016.89	1016.79	1016.68	1016.69	1016.69	1016.69	1016.69	1016.80
	23	1016.69	1016.68	1016.67	1016.58	1016.48	1016.47	1016.48	1016.38	1016.27	1016.22	1016.17	1016.11	1016.43

S.V.I.R.CO. Observatory - Pressure in hectoPascal – June 2021

day	hh	00_05	05_10	10_15	15_20	20_25	25_30	30_35	35_40	40_45	45_50	50_55	55_60	average
17	0	1016.06	1016.00	1015.89	1015.85	1015.85	1015.84	1015.73	1015.64	1015.64	1015.64	1015.64	1015.64	1015.77
	1	1015.64	1015.64	1015.64	1015.64	1015.64	1015.64	1015.64	1015.64	1015.64	1015.64	1015.64	1015.64	1015.64
	2	1015.64	1015.65	1015.75	1015.85	1015.85	1015.96	1016.06	1016.17	1016.27	1016.37	1016.48	1016.48	1016.04
	3	1016.48	1016.48	1016.48	1016.48	1016.48	1016.48	1016.48	1016.48	1016.59	1016.69	1016.69	1016.69	1016.54
	4	1016.77	1016.88	1016.90	1016.90	1016.78	1016.88	1017.11	1017.15	1017.20	1017.22	1017.23	1017.23	1017.02
	5	1017.24	1017.29	1017.32	1017.32	1017.32	1017.43	1017.53	1017.53	1017.53	1017.53	1017.53	1017.53	1017.42
	6	1017.53	1017.53	1017.59	1017.66	1017.66	1017.66	1017.67	1017.67	1017.67	1017.67	1017.68	1017.69	1017.64
	7	1017.69	1017.69	1017.69	1017.69	1017.69	1017.69	1017.69	1017.69	1017.69	1017.67	1017.59	1017.42	1017.66
	8	1017.32	1017.31	1017.29	1017.27	1017.24	1017.17	1017.11	1017.11	1017.11	1017.11	1017.11	1017.11	1017.19
	9	1017.11	1017.10	1017.10	1017.09	1017.09	1017.03	1017.00	1017.05	1017.08	1017.07	1017.04	1017.06	1017.07
	10	1017.01	1016.91	1016.89	1016.89	1016.89	1016.89	1016.90	1016.90	1016.79	1016.69	1016.69	1016.68	1016.84
	11	1016.68	1016.68	1016.58	1016.47	1016.47	1016.47	1016.47	1016.47	1016.47	1016.47	1016.47	1016.47	1016.51
	12	1016.47	1016.47	1016.36	1016.26	1016.26	1016.26	1016.26	1016.26	1016.26	1016.37	1016.48	1016.47	1016.35
	13	1016.46	1016.47	1016.47	1016.54	1016.61	1016.62	1016.62	1016.55	1016.47	1016.48	1016.48	1016.47	1016.52
	14	1016.37	1016.26	1016.26	1016.25	1016.23	1016.19	1016.17	1016.20	1016.24	1016.37	1016.47	1016.55	1016.30
	15	1016.64	1016.64	1016.64	1016.66	1016.79	1016.89	1016.89	1016.89	1016.89	1016.89	1016.89	1016.89	1016.80
	16	1016.89	1016.89	1016.80	1016.71	1016.80	1016.89	1016.89	1016.87	1016.79	1016.82	1016.89	1016.90	1016.84
	17	1016.90	1016.89	1016.89	1016.86	1016.83	1016.82	1016.81	1016.81	1016.81	1016.82	1016.82	1016.85	1016.84
	18	1016.89	1016.89	1016.89	1016.89	1016.89	1016.90	1016.92	1017.02	1017.13	1017.24	1017.31	1017.31	1017.02
	19	1017.31	1017.31	1017.28	1017.24	1017.23	1017.23	1017.24	1017.24	1017.38	1017.58	1017.64	1017.68	1017.36
	20	1017.73	1017.73	1017.73	1017.74	1017.84	1017.94	1017.94	1017.91	1017.86	1017.83	1017.77	1017.73	1017.81
	21	1017.72	1017.73	1017.73	1017.73	1017.73	1017.73	1017.73	1017.73	1017.73	1017.73	1017.73	1017.73	1017.73
	22	1017.73	1017.73	1017.73	1017.73	1017.73	1017.73	1017.73	1017.71	1017.70	1017.70	1017.70	1017.71	1017.72
	23	1017.71	1017.70	1017.70	1017.70	1017.70	1017.70	1017.70	1017.70	1017.71	1017.62	1017.52	1017.52	1017.66
18	0	1017.52	1017.52	1017.51	1017.52	1017.51	1017.50	1017.50	1017.50	1017.50	1017.50	1017.50	1017.50	1017.50
	1	1017.49	1017.40	1017.26	1017.21	1017.22	1017.28	1017.31	1017.31	1017.31	1017.31	1017.31	1017.31	1017.31
	2	1017.31	1017.31	1017.31	1017.32	1017.32	1017.31	1017.30	1017.28	1017.28	1017.28	1017.27	1017.30	1017.30
	3	1017.32	1017.32	1017.32	1017.31	1017.32	1017.32	1017.43	1017.53	1017.53	1017.53	1017.53	1017.53	1017.41
	4	1017.53	1017.53	1017.63	1017.84	1017.95	1017.94	1017.94	1017.94	1017.91	1017.81	1017.74	1017.74	1017.79
	5	1017.74	1017.74	1017.84	1017.94	1017.95	1017.95	1018.05	1018.16	1018.16	1018.15	1018.12	1018.02	1017.98
	6	1017.94	1017.94	1017.94	1017.94	1017.99	1018.01	1018.00	1018.02	1018.09	1018.15	1018.18	1018.25	1018.04
	7	1018.25	1018.21	1018.25	1018.29	1018.30	1018.30	1018.29	1018.28	1018.29	1018.29	1018.29	1018.33	1018.28
	8	1018.36	1018.36	1018.36	1018.39	1018.47	1018.50	1018.48	1018.48	1018.44	1018.38	1018.36	1018.36	1018.41
	9	1018.36	1018.36	1018.36	1018.26	1018.15	1018.04	1017.94	1017.94	1017.94	1017.94	1017.94	1017.91	1018.09
	10	1017.80	1017.73	1017.73	1017.73	1017.63	1017.52	1017.52	1017.52	1017.52	1017.52	1017.52	1017.52	1017.60
	11	1017.52	1017.52	1017.52	1017.52	1017.52	1017.52	1017.52	1017.52	1017.52	1017.52	1017.52	1017.52	1017.52
	12	1017.52	1017.52	1017.52	1017.52	1017.51	1017.51	1017.51	1017.51	1017.51	1017.51	1017.50	1017.51	1017.51
	13	1017.52	1017.52	1017.52	1017.52	1017.52	1017.52	1017.52	1017.52	1017.52	1017.52	1017.51	1017.52	1017.52
	14	1017.52	1017.52	1017.52	1017.41	1017.31	1017.31	1017.31	1017.31	1017.30	1017.31	1017.31	1017.31	1017.37
	15	1017.31	1017.31	1017.41	1017.52	1017.52	1017.52	1017.52	1017.52	1017.52	1017.52	1017.52	1017.58	1017.48
	16	1017.66	1017.68	1017.69	1017.69	1017.70	1017.70	1017.69	1017.69	1017.69	1017.69	1017.69	1017.69	1017.69
	17	1017.69	1017.68	1017.68	1017.68	1017.69	1017.69	1017.68	1017.68	1017.68	1017.68	1017.68	1017.68	1017.68
	18	1017.68	1017.68	1017.68	1017.68	1017.67	1017.66	1017.66	1017.66	1017.64	1017.62	1017.62	1017.63	1017.66
	19	1017.65	1017.66	1017.67	1017.69	1017.70	1017.70	1017.70	1017.70	1017.72	1017.73	1017.74	1017.81	1017.70
	20	1017.88	1017.88	1017.91	1017.94	1017.94	1017.94	1017.94	1017.94	1017.94	1017.94	1017.94	1017.94	1017.93
	21	1017.94	1017.94	1017.94	1017.94	1017.88	1017.78	1017.73	1017.73	1017.73	1017.73	1017.72	1017.72	1017.81
	22	1017.72	1017.72	1017.72	1017.72	1017.72	1017.72	1017.72	1017.72	1017.72	1017.72	1017.72	1017.72	1017.72
	23	1017.72	1017.73	1017.73	1017.73	1017.73	1017.73	1017.73	1017.73	1017.73	1017.73	1017.73	1017.73	1017.73

S.V.I.R.CO. Observatory - Pressure in hectoPascal – June 2021

day	hh	00_05	05_10	10_15	15_20	20_25	25_30	30_35	35_40	40_45	45_50	50_55	55_60	average
19	0	1017.73	1017.73	1017.73	1017.73	1017.73	1017.73	1017.73	1017.74	1017.74	1017.73	1017.73	1017.73	1017.73
	1	1017.73	1017.73	1017.73	1017.74	1017.74	1017.74	1017.84	1017.94	1017.94	1017.94	1018.00	1018.05	1017.84
	2	1018.05	1018.05	1018.05	1018.04	1018.03	1018.01	1017.99	1018.00	1018.03	1018.03	1018.02	1018.01	1018.02
	3	1018.01	1018.00	1018.02	1018.04	1018.04	1018.03	1018.03	1018.03	1018.02	1018.01	1018.02	1018.04	1018.02
	4	1017.99	1017.94	1017.89	1017.81	1017.78	1017.79	1017.77	1017.75	1017.74	1017.64	1017.53	1017.53	1017.76
	5	1017.53	1017.54	1017.54	1017.43	1017.32	1017.32	1017.32	1017.32	1017.32	1017.32	1017.32	1017.32	1017.38
	6	1017.32	1017.32	1017.32	1017.32	1017.26	1017.20	1017.22	1017.28	1017.32	1017.32	1017.31	1017.31	1017.29
	7	1017.31	1017.30	1017.30	1017.30	1017.28	1017.29	1017.30	1017.30	1017.31	1017.43	1017.53	1017.53	1017.35
	8	1017.43	1017.32	1017.32	1017.32	1017.33	1017.33	1017.32	1017.22	1017.01	1016.91	1016.91	1016.90	1017.19
	9	1016.90	1016.90	1016.90	1016.90	1016.90	1017.00	1017.09	1017.10	1017.11	1017.11	1017.11	1017.11	1017.01
	10	1017.11	1017.11	1017.11	1017.01	1016.91	1016.90	1016.90	1016.90	1016.90	1016.90	1016.90	1016.90	1016.96
	11	1016.90	1016.90	1016.80	1016.70	1016.70	1016.69	1016.69	1016.69	1016.69	1016.69	1016.69	1016.69	1016.73
	12	1016.59	1016.48	1016.48	1016.48	1016.48	1016.48	1016.48	1016.48	1016.47	1016.47	1016.37	1016.24	1016.46
	13	1016.17	1016.14	1016.15	1016.10	1016.05	1016.05	1016.06	1016.06	1016.06	1015.96	1015.86	1015.87	1016.04
	14	1015.88	1015.92	1015.92	1015.91	1015.91	1015.90	1015.90	1015.91	1015.90	1015.90	1015.89	1015.85	1015.90
	15	1015.74	1015.64	1015.64	1015.64	1015.64	1015.64	1015.59	1015.49	1015.43	1015.43	1015.22	1015.01	1015.51
	16	1015.01	1015.01	1015.10	1015.21	1015.23	1015.29	1015.37	1015.37	1015.38	1015.40	1015.40	1015.39	1015.26
	17	1015.40	1015.41	1015.42	1015.43	1015.49	1015.59	1015.64	1015.64	1015.67	1015.71	1015.71	1015.69	1015.57
	18	1015.68	1015.69	1015.70	1015.69	1015.69	1015.68	1015.69	1015.70	1015.71	1015.72	1015.72	1015.68	1015.69
	19	1015.64	1015.64	1015.62	1015.51	1015.43	1015.44	1015.44	1015.43	1015.43	1015.43	1015.43	1015.53	1015.50
	20	1015.64	1015.64	1015.64	1015.64	1015.64	1015.64	1015.64	1015.64	1015.64	1015.64	1015.64	1015.64	1015.64
	21	1015.64	1015.64	1015.64	1015.63	1015.64	1015.64	1015.64	1015.63	1015.52	1015.43	1015.43	1015.43	1015.57
	22	1015.43	1015.43	1015.43	1015.43	1015.33	1015.22	1015.22	1015.22	1015.22	1015.22	1015.22	1015.22	1015.30
	23	1015.22	1015.22	1015.12	1015.01	1015.00	1014.99	1014.98	1014.97	1014.99	1015.01	1015.01	1015.01	1015.04
20	0	1015.22	1015.22	1015.22	1015.22	1015.22	1015.22	1015.22	1015.22	1015.22	1015.22	1015.23	1015.23	1015.22
	1	1015.23	1015.22	1015.22	1015.22	1015.22	1015.22	1015.22	1015.22	1015.23	1015.23	1015.23	1015.23	1015.22
	2	1015.23	1015.23	1015.23	1015.23	1015.22	1015.23	1015.23	1015.23	1015.23	1015.22	1015.22	1015.23	1015.22
	3	1015.23	1015.32	1015.42	1015.52	1015.62	1015.64	1015.65	1015.65	1015.65	1015.65	1015.65	1015.64	1015.55
	4	1015.65	1015.65	1015.55	1015.44	1015.44	1015.44	1015.44	1015.44	1015.44	1015.44	1015.44	1015.44	1015.48
	5	1015.34	1015.23	1015.23	1015.23	1015.23	1015.23	1015.23	1015.42	1015.52	1015.44	1015.44	1015.41	1015.33
	6	1015.30	1015.23	1015.30	1015.40	1015.44	1015.34	1015.13	1014.92	1014.81	1014.81	1014.74	1014.73	1015.09
	7	1014.79	1015.07	1015.60	1015.34	1014.60	1014.39	1014.18	1014.08	1014.40	1014.55	1014.24	1013.87	1014.59
	8	1013.76	1013.66	1013.45	1013.34	1013.24	1013.13	1013.13	1013.13	1013.03	1012.92	1012.82	1012.69	1013.19
	9	1012.37	1012.08	1012.08	1012.12	1012.26	1012.34	1012.35	1012.41	1012.37	1012.29	1012.19	1012.08	1012.24
	10	1012.08	1012.19	1012.29	1012.29	1012.30	1012.32	1012.33	1012.42	1012.50	1012.50	1012.50	1012.49	1012.35
	11	1012.43	1012.33	1012.29	1012.33	1012.43	1012.52	1012.55	1012.58	1012.57	1012.56	1012.55	1012.53	1012.47
	12	1012.53	1012.53	1012.53	1012.54	1012.73	1012.92	1013.02	1013.13	1013.13	1013.12	1012.40	1012.50	1012.75
	13	1013.33	1013.34	1013.34	1013.34	1013.34	1013.34	1013.33	1013.33	1013.33	1013.33	1013.34	1013.34	1013.33
	14	1013.34	1013.33	1013.33	1013.33	1013.33	1013.33	1013.33	1013.33	1013.23	1013.13	1013.13	1013.13	1013.27
	15	1013.13	1013.12	1013.12	1013.12	1013.12	1013.23	1013.34	1013.41	1012.97	1012.45	1013.00	1012.53	1013.04
	16	1012.47	1013.38	1013.32	1013.21	1013.12	1013.12	1013.12	1013.23	1013.34	1013.33	1013.34	1013.55	1013.21
	17	1013.75	1013.75	1013.75	1013.86	1014.05	1014.12	1014.10	1014.13	1013.88	1013.68	1013.76	1013.86	1013.89
	18	1013.97	1013.97	1013.96	1013.97	1013.97	1013.97	1013.96	1013.86	1013.75	1013.75	1013.75	1013.76	1013.88
	19	1013.76	1013.76	1013.75	1013.55	1013.34	1013.23	1013.02	1012.81	1012.60	1012.28	1011.86	1011.55	1012.96
	20	1011.35	1011.13	1011.03	1011.03	1010.93	1010.72	1010.64	1010.67	1010.66	1010.65	1010.68	1010.76	1010.85
	21	1010.81	1010.82	1010.82	1010.81	1010.81	1010.84	1010.84	1010.81	1010.82	1010.81	1010.80	1010.75	1010.81
	22	1010.65	1010.61	1010.61	1010.50	1010.40	1010.40	1010.40	1010.40	1010.40	1010.50	1010.61	1010.61	1010.51
	23	1010.61	1010.61	1010.61	1010.50	1010.29	1010.19	1010.09	1009.98	1009.98	1009.98	1009.97	1009.97	1010.23

S.V.I.R.CO. Observatory - Pressure in hectoPascal – June 2021

day	hh	00_05	05_10	10_15	15_20	20_25	25_30	30_35	35_40	40_45	45_50	50_55	55_60	average
21	0	1009.90	1009.83	1009.77	1009.77	1009.77	1009.77	1009.76	1009.66	1009.56	1009.66	1009.77	1009.87	1009.75
	1	1010.08	1010.19	1010.19	1010.39	1010.60	1010.60	1010.61	1010.72	1010.82	1011.03	1011.34	1011.44	1010.67
	2	1011.45	1011.45	1011.45	1011.45	1011.45	1011.45	1011.45	1011.45	1011.45	1011.45	1011.45	1011.45	1011.45
	3	1011.55	1011.68	1011.78	1011.86	1011.76	1011.66	1011.66	1011.66	1011.66	1011.56	1011.46	1011.46	1011.64
	4	1011.45	1011.45	1011.45	1011.45	1011.45	1011.45	1011.45	1011.45	1011.56	1011.98	1012.08	1011.98	1011.60
	5	1012.19	1012.19	1012.08	1012.08	1012.08	1012.02	1012.02	1012.09	1011.98	1011.77	1011.66	1011.66	1011.98
	6	1011.77	1011.98	1012.08	1012.07	1011.97	1011.77	1011.66	1011.66	1011.66	1011.66	1011.66	1011.66	1011.80
	7	1011.66	1011.66	1011.55	1011.45	1011.45	1011.45	1011.24	1010.93	1010.82	1010.82	1010.82	1010.82	1011.22
	8	1010.72	1010.61	1010.61	1010.61	1010.61	1010.61	1010.69	1010.78	1010.80	1010.81	1010.76	1010.74	1010.69
	9	1010.72	1010.68	1010.68	1010.64	1010.61	1010.61	1010.60	1010.60	1010.56	1010.49	1010.49	1010.51	1010.60
	10	1010.52	1010.53	1010.56	1010.59	1010.61	1010.61	1010.61	1010.61	1010.62	1010.72	1010.92	1011.02	1010.66
	11	1011.03	1011.03	1011.02	1011.02	1011.03	1011.03	1011.02	1011.02	1011.03	1011.13	1011.23	1011.24	1011.07
	12	1011.24	1011.23	1011.13	1011.03	1011.12	1011.33	1011.54	1011.65	1011.65	1011.65	1011.55	1011.34	1011.37
	13	1011.23	1011.13	1010.81	1010.60	1010.60	1010.65	1010.76	1010.92	1011.02	1011.09	1010.99	1010.81	1010.88
	14	1011.02	1011.22	1011.22	1011.23	1011.23	1011.13	1011.02	1010.92	1010.81	1010.81	1010.81	1010.81	1011.02
	15	1010.81	1010.70	1010.50	1010.29	1010.19	1010.30	1010.40	1010.40	1010.40	1010.48	1010.51	1010.44	1010.45
	16	1010.42	1010.40	1010.30	1010.19	1010.19	1010.19	1010.19	1010.19	1010.18	1010.18	1010.18	1010.19	1010.23
	17	1010.19	1010.18	1010.18	1010.19	1010.19	1010.19	1010.19	1010.18	1010.19	1010.19	1010.19	1010.19	1010.19
	18	1010.19	1010.18	1010.18	1010.18	1010.19	1010.19	1010.19	1010.19	1010.19	1010.19	1010.19	1010.18	1010.19
	19	1010.18	1010.19	1010.19	1010.18	1010.18	1010.18	1010.18	1010.11	1010.21	1010.39	1010.39	1010.40	1010.23
	20	1010.49	1010.59	1010.60	1010.71	1010.82	1010.82	1010.81	1010.82	1010.93	1011.03	1011.03	1011.13	1010.81
	21	1011.23	1011.24	1011.24	1011.23	1011.24	1011.24	1011.24	1011.24	1011.33	1011.43	1011.44	1011.44	1011.29
	22	1011.44	1011.45	1011.45	1011.45	1011.45	1011.45	1011.45	1011.34	1011.24	1011.24	1011.24	1011.21	1011.37
	23	1011.11	1011.03	1011.03	1011.02	1010.91	1010.82	1010.77	1010.66	1010.60	1010.60	1010.60	1010.61	1010.81
22	0	1010.58	1010.49	1010.40	1010.40	1010.35	1010.27	1010.24	1010.21	1010.19	1010.19	1010.19	1010.19	1010.29
	1	1010.19	1010.14	1010.10	1010.11	1010.04	1009.98	1009.98	1009.98	1009.98	1009.96	1009.93	1009.94	1010.03
	2	1009.95	1009.94	1009.94	1009.94	1009.94	1009.94	1009.94	1009.93	1009.93	1009.93	1009.93	1009.94	1009.94
	3	1009.97	1009.98	1009.99	1009.98	1009.97	1009.98	1009.98	1009.98	1009.98	1009.98	1010.09	1010.19	1010.00
	4	1010.30	1010.40	1010.40	1010.40	1010.40	1010.40	1010.40	1010.41	1010.41	1010.51	1010.61	1010.61	1010.44
	5	1010.61	1010.60	1010.61	1010.61	1010.61	1010.65	1010.76	1010.82	1010.82	1010.82	1010.82	1010.93	1010.72
	6	1011.03	1011.12	1011.23	1011.24	1011.35	1011.45	1011.45	1011.46	1011.56	1011.66	1011.66	1011.66	1011.40
	7	1011.66	1011.67	1011.67	1011.69	1011.71	1011.71	1011.70	1011.72	1011.75	1011.74	1011.69	1011.66	1011.70
	8	1011.66	1011.66	1011.66	1011.66	1011.66	1011.64	1011.62	1011.54	1011.45	1011.45	1011.45	1011.45	1011.57
	9	1011.45	1011.45	1011.45	1011.45	1011.45	1011.44	1011.45	1011.44	1011.34	1011.24	1011.24	1011.24	1011.38
	10	1011.24	1011.24	1011.23	1011.24	1011.24	1011.24	1011.24	1011.23	1011.22	1011.21	1011.21	1011.20	1011.23
	11	1011.20	1011.19	1011.20	1011.20	1011.17	1011.08	1011.02	1011.03	1010.98	1010.87	1010.81	1010.81	1011.04
	12	1010.81	1010.82	1010.81	1010.81	1010.81	1010.81	1010.81	1010.81	1010.82	1010.82	1010.81	1010.81	1010.81
	13	1010.81	1010.81	1010.81	1010.81	1010.81	1010.81	1010.81	1010.81	1010.84	1010.90	1010.97	1011.02	1010.85
	14	1011.02	1011.02	1011.02	1011.02	1011.02	1011.02	1011.02	1011.02	1011.01	1011.01	1011.07	1011.16	1011.03
	15	1011.19	1011.17	1011.16	1011.16	1011.16	1011.17	1011.20	1011.23	1011.23	1011.23	1011.23	1011.23	1011.19
	16	1011.23	1011.22	1011.22	1011.22	1011.23	1011.23	1011.23	1011.23	1011.22	1011.22	1011.23	1011.23	1011.22
	17	1011.22	1011.29	1011.39	1011.42	1011.43	1011.43	1011.43	1011.43	1011.44	1011.44	1011.43	1011.44	1011.40
	18	1011.44	1011.44	1011.44	1011.43	1011.43	1011.43	1011.44	1011.44	1011.43	1011.54	1011.64	1011.64	1011.48
	19	1011.65	1011.76	1011.85	1011.85	1011.87	1011.97	1012.07	1012.07	1012.14	1012.25	1012.28	1012.28	1012.00
	20	1012.28	1012.28	1012.39	1012.49	1012.49	1012.49	1012.49	1012.50	1012.52	1012.52	1012.52	1012.50	1012.45
	21	1012.49	1012.49	1012.49	1012.49	1012.50	1012.50	1012.50	1012.50	1012.50	1012.51	1012.51	1012.51	1012.50
	22	1012.51	1012.53	1012.59	1012.63	1012.66	1012.68	1012.69	1012.69	1012.68	1012.69	1012.69	1012.69	1012.64
	23	1012.70	1012.70	1012.69	1012.68	1012.69	1012.70	1012.70	1012.70	1012.81	1012.92	1012.92	1012.91	1012.76

S.V.I.R.CO. Observatory - Pressure in hectoPascal – June 2021

day	hh	00_05	05_10	10_15	15_20	20_25	25_30	30_35	35_40	40_45	45_50	50_55	55_60	average
23	0	1012.91	1012.91	1012.91	1012.90	1012.80	1012.70	1012.64	1012.54	1012.50	1012.49	1012.40	1012.29	1012.65
	1	1012.30	1012.34	1012.32	1012.30	1012.29	1012.29	1012.29	1012.28	1012.27	1012.26	1012.17	1012.07	1012.26
	2	1012.07	1012.07	1011.97	1011.86	1011.86	1011.85	1011.84	1011.85	1011.84	1011.85	1011.86	1011.97	1011.91
	3	1012.08	1012.18	1012.28	1012.39	1012.49	1012.49	1012.49	1012.49	1012.49	1012.49	1012.49	1012.60	1012.41
	4	1012.81	1013.02	1013.12	1013.24	1013.35	1013.44	1012.41	1012.22	1013.29	1013.49	1013.55	1013.65	1013.13
	5	1013.75	1013.75	1013.75	1013.75	1013.85	1013.85	1013.54	1013.33	1013.33	1013.23	1013.13	1013.13	1013.53
	6	1013.13	1013.13	1013.12	1013.12	1013.12	1013.02	1012.81	1012.61	1012.39	1012.29	1012.29	1012.29	1012.78
	7	1012.29	1012.31	1012.41	1012.60	1012.70	1012.81	1012.92	1013.02	1013.12	1013.02	1012.81	1012.81	1012.73
	8	1012.91	1012.81	1012.70	1012.81	1013.02	1013.12	1013.12	1013.12	1013.12	1013.02	1012.81	1012.70	1012.94
	9	1012.70	1012.70	1012.70	1012.70	1012.70	1012.70	1012.70	1012.70	1012.70	1012.70	1012.70	1012.77	1012.71
	10	1012.96	1013.10	1013.12	1013.12	1013.12	1013.12	1013.12	1013.23	1013.34	1013.33	1013.33	1013.33	1013.18
	11	1013.33	1013.33	1013.30	1013.20	1013.13	1013.12	1013.12	1013.12	1013.12	1013.12	1013.12	1013.12	1013.18
	12	1013.23	1013.34	1013.41	1013.51	1013.65	1013.75	1013.85	1013.96	1013.96	1013.96	1014.07	1014.28	1013.75
	13	1014.48	1014.58	1014.59	1014.59	1014.69	1014.90	1015.00	1014.98	1014.99	1014.99	1014.97	1014.88	1014.80
	14	1014.85	1014.85	1014.79	1014.69	1014.61	1014.65	1014.68	1014.66	1014.61	1014.59	1014.58	1014.38	1014.66
	15	1014.38	1014.43	1014.54	1014.48	1013.85	1013.96	1014.48	1014.58	1014.48	1014.16	1013.85	1013.44	1014.22
	16	1013.02	1013.02	1013.12	1013.44	1013.86	1013.96	1013.96	1013.96	1014.06	1014.27	1014.37	1014.47	1013.79
	17	1014.65	1014.68	1014.63	1014.71	1014.79	1014.79	1014.79	1014.79	1014.79	1014.79	1014.80	1014.80	1014.75
	18	1014.79	1014.79	1014.77	1014.72	1014.71	1014.69	1014.63	1014.60	1014.59	1014.59	1014.59	1014.59	1014.67
	19	1014.48	1014.37	1014.37	1014.48	1014.59	1014.59	1014.59	1014.59	1014.59	1014.59	1014.70	1014.83	1014.56
	20	1014.87	1014.87	1014.93	1015.12	1015.32	1015.43	1015.43	1015.48	1015.58	1015.64	1015.64	1015.64	1015.33
	21	1015.64	1015.69	1015.79	1015.84	1015.74	1015.64	1015.64	1015.64	1015.66	1015.72	1015.80	1015.85	1015.72
	22	1015.86	1015.87	1015.85	1015.85	1015.86	1015.87	1015.87	1015.87	1015.86	1015.89	1015.99	1016.06	1015.89
	23	1016.06	1016.06	1016.06	1016.06	1016.06	1016.06	1016.06	1016.06	1016.06	1016.00	1015.92	1015.98	1016.03
24	0	1016.05	1015.98	1015.87	1015.84	1015.85	1015.83	1015.73	1015.53	1015.42	1015.43	1015.43	1015.43	1015.68
	1	1015.43	1015.33	1015.12	1015.01	1014.99	1014.88	1014.80	1014.70	1014.54	1014.48	1014.43	1014.28	1014.83
	2	1014.17	1014.17	1014.18	1014.18	1014.17	1014.17	1014.17	1014.17	1014.17	1014.28	1014.39	1014.47	1014.22
	3	1014.58	1014.59	1014.61	1014.82	1015.12	1015.22	1015.22	1015.33	1015.49	1015.55	1015.56	1015.60	1015.14
	4	1015.64	1015.64	1015.74	1015.84	1015.95	1016.06	1016.06	1016.09	1016.15	1016.21	1016.23	1016.23	1015.99
	5	1016.25	1016.37	1016.48	1016.48	1016.47	1016.48	1016.49	1016.51	1016.59	1016.66	1016.68	1016.69	1016.51
	6	1016.59	1016.48	1016.48	1016.48	1016.47	1016.48	1016.48	1016.48	1016.47	1016.48	1016.48	1016.47	1016.48
	7	1016.47	1016.47	1016.58	1016.68	1016.69	1016.69	1016.69	1016.68	1016.58	1016.47	1016.48	1016.48	1016.58
	8	1016.48	1016.48	1016.48	1016.47	1016.47	1016.37	1016.26	1016.27	1016.37	1016.56	1016.64	1016.77	1016.47
	9	1016.89	1016.90	1016.90	1016.89	1016.89	1016.90	1016.90	1016.89	1016.89	1017.00	1017.15	1017.25	1016.95
	10	1017.42	1017.52	1017.52	1017.52	1017.52	1017.52	1017.52	1017.52	1017.52	1017.52	1017.60	1017.68	1017.53
	11	1017.67	1017.67	1017.67	1017.67	1017.59	1017.52	1017.52	1017.52	1017.52	1017.52	1017.42	1017.31	1017.55
	12	1017.21	1017.00	1016.89	1016.89	1016.79	1016.68	1016.68	1016.68	1016.58	1016.47	1016.47	1016.47	1016.73
	13	1016.55	1016.66	1016.79	1017.00	1017.10	1017.10	1016.89	1016.26	1016.37	1016.98	1016.77	1016.46	1016.74
	14	1016.42	1016.40	1016.33	1016.26	1016.26	1016.37	1016.58	1016.68	1016.69	1016.69	1016.68	1016.68	1016.50
	15	1016.68	1016.68	1016.68	1016.68	1016.68	1016.68	1016.68	1016.79	1016.89	1016.89	1016.89	1016.89	1016.76
	16	1016.89	1016.89	1016.89	1016.89	1016.98	1017.07	1017.09	1017.00	1016.90	1016.89	1016.89	1016.89	1016.94
	17	1016.89	1016.89	1016.89	1016.89	1016.89	1016.89	1016.89	1016.89	1016.89	1016.89	1016.89	1016.89	1016.89
	18	1016.99	1017.09	1017.10	1017.21	1017.31	1017.31	1017.28	1017.25	1017.26	1017.26	1017.25	1017.25	1017.21
	19	1017.25	1017.25	1017.25	1017.25	1017.24	1017.25	1017.29	1017.41	1017.52	1017.52	1017.52	1017.62	1017.36
	20	1017.72	1017.72	1017.73	1017.73	1017.73	1017.73	1017.73	1017.73	1017.73	1017.73	1017.73	1017.73	1017.73
	21	1017.73	1017.73	1017.73	1017.73	1017.73	1017.79	1017.85	1017.85	1017.84	1017.84	1017.84	1017.84	1017.79
	22	1017.83	1017.83	1017.84	1017.84	1017.85	1017.86	1017.85	1017.79	1017.73	1017.73	1017.71	1017.61	1017.79
	23	1017.52	1017.52	1017.42	1017.29	1017.26	1017.18	1017.10	1017.10	1017.10	1017.09	1016.77	1016.68	1017.17

S.V.I.R.CO. Observatory - Pressure in hectoPascal – June 2021

day	hh	00_05	05_10	10_15	15_20	20_25	25_30	30_35	35_40	40_45	45_50	50_55	55_60	average
25	0	1016.68	1016.67	1016.57	1016.48	1016.48	1016.47	1016.47	1016.47	1016.47	1016.37	1016.27	1016.16	1016.45
	1	1016.04	1015.94	1015.85	1015.85	1015.82	1015.72	1015.64	1015.64	1015.64	1015.64	1015.63	1015.74	1015.76
	2	1015.85	1015.95	1016.06	1016.13	1016.22	1016.24	1016.25	1016.26	1016.27	1016.27	1016.37	1016.48	1016.19
	3	1016.48	1016.47	1016.47	1016.48	1016.48	1016.48	1016.48	1016.48	1016.38	1016.17	1015.96	1015.85	1016.35
	4	1015.74	1015.64	1015.64	1015.54	1015.43	1015.43	1015.44	1015.43	1015.43	1015.43	1015.43	1015.43	1015.50
	5	1015.43	1015.43	1015.43	1015.43	1015.42	1015.53	1015.75	1015.85	1015.85	1015.85	1015.85	1015.85	1015.64
	6	1015.96	1016.06	1016.06	1016.06	1016.06	1016.06	1016.06	1016.06	1016.10	1016.21	1016.27	1016.27	1016.10
	7	1016.27	1016.26	1016.27	1016.27	1016.26	1016.26	1016.27	1016.27	1016.26	1016.23	1016.21	1016.21	1016.25
	8	1016.22	1016.24	1016.26	1016.27	1016.27	1016.27	1016.27	1016.27	1016.26	1016.26	1016.26	1016.27	1016.26
	9	1016.27	1016.25	1016.22	1016.13	1016.05	1016.05	1016.06	1016.06	1016.06	1016.06	1016.06	1016.06	1016.11
	10	1016.05	1016.06	1016.06	1016.06	1016.05	1016.01	1015.96	1015.91	1015.87	1015.86	1015.85	1015.78	1015.96
	11	1015.68	1015.66	1015.65	1015.64	1015.64	1015.64	1015.64	1015.64	1015.64	1015.60	1015.56	1015.57	1015.63
	12	1015.57	1015.56	1015.55	1015.54	1015.53	1015.48	1015.43	1015.43	1015.32	1015.22	1015.22	1015.22	1015.42
	13	1015.22	1015.22	1015.22	1015.22	1015.22	1015.22	1015.22	1015.17	1015.07	1015.01	1015.01	1015.01	1015.15
	14	1015.01	1015.00	1015.00	1015.01	1015.01	1015.01	1015.00	1015.00	1015.00	1015.00	1014.97	1014.86	1014.99
	15	1014.79	1014.79	1014.79	1014.79	1014.79	1014.79	1014.79	1014.70	1014.59	1014.58	1014.58	1014.58	1014.71
	16	1014.58	1014.59	1014.58	1014.58	1014.58	1014.58	1014.59	1014.59	1014.58	1014.58	1014.58	1014.59	1014.58
	17	1014.59	1014.58	1014.59	1014.59	1014.59	1014.59	1014.58	1014.58	1014.58	1014.58	1014.58	1014.58	1014.58
	18	1014.59	1014.59	1014.58	1014.58	1014.58	1014.59	1014.59	1014.60	1014.64	1014.73	1014.79	1014.79	1014.63
	19	1014.73	1014.79	1014.96	1015.00	1015.00	1015.00	1015.11	1015.22	1015.21	1015.31	1015.41	1015.42	1015.10
	20	1015.42	1015.42	1015.42	1015.42	1015.53	1015.63	1015.63	1015.63	1015.63	1015.63	1015.63	1015.63	1015.55
	21	1015.64	1015.64	1015.64	1015.64	1015.64	1015.64	1015.64	1015.63	1015.63	1015.67	1015.73	1015.75	1015.65
	22	1015.75	1015.76	1015.76	1015.81	1015.85	1015.85	1015.85	1015.85	1015.85	1015.85	1015.85	1015.85	1015.82
	23	1015.85	1015.85	1015.85	1015.85	1015.84	1015.85	1015.85	1015.85	1015.85	1015.85	1015.82	1015.77	1015.84
26	0	1015.74	1015.69	1015.64	1015.64	1015.64	1015.64	1015.63	1015.63	1015.53	1015.43	1015.43	1015.43	1015.58
	1	1015.43	1015.43	1015.43	1015.43	1015.42	1015.43	1015.43	1015.43	1015.43	1015.33	1015.22	1015.22	1015.38
	2	1015.23	1015.23	1015.22	1015.22	1015.22	1015.22	1015.22	1015.22	1015.22	1015.22	1015.22	1015.23	1015.22
	3	1015.23	1015.22	1015.22	1015.22	1015.22	1015.22	1015.22	1015.22	1015.22	1015.22	1015.22	1015.22	1015.22
	4	1015.32	1015.42	1015.43	1015.54	1015.64	1015.64	1015.64	1015.64	1015.64	1015.64	1015.64	1015.65	1015.57
	5	1015.65	1015.65	1015.64	1015.64	1015.64	1015.64	1015.64	1015.64	1015.64	1015.64	1015.61	1015.58	1015.63
	6	1015.56	1015.49	1015.43	1015.43	1015.43	1015.43	1015.43	1015.43	1015.43	1015.43	1015.43	1015.43	1015.45
	7	1015.43	1015.43	1015.43	1015.33	1015.22	1015.22	1015.11	1015.00	1014.99	1015.00	1015.01	1015.01	1015.18
	8	1015.01	1015.01	1015.01	1015.01	1015.01	1015.01	1015.01	1015.01	1015.01	1015.01	1015.01	1015.01	1015.01
	9	1015.01	1014.97	1014.94	1014.94	1014.93	1014.91	1014.92	1014.93	1014.94	1014.94	1014.94	1014.94	1014.94
	10	1014.93	1014.87	1014.75	1014.68	1014.63	1014.59	1014.59	1014.59	1014.49	1014.38	1014.38	1014.38	1014.60
	11	1014.37	1014.27	1014.18	1014.17	1014.17	1014.17	1014.17	1014.17	1014.17	1014.17	1014.17	1014.18	1014.20
	12	1014.07	1013.96	1013.96	1013.96	1013.96	1013.96	1013.96	1013.96	1013.96	1013.96	1013.96	1013.96	1013.97
	13	1013.96	1013.86	1013.75	1013.70	1013.70	1013.74	1013.71	1013.72	1013.75	1013.75	1013.75	1013.76	1013.76
	14	1013.76	1013.75	1013.75	1013.75	1013.75	1013.75	1013.75	1013.75	1013.69	1013.60	1013.60	1013.63	1013.71
	15	1013.61	1013.63	1013.65	1013.64	1013.63	1013.58	1013.54	1013.54	1013.44	1013.33	1013.33	1013.34	1013.52
	16	1013.33	1013.33	1013.33	1013.24	1013.14	1013.12	1013.12	1013.12	1013.12	1013.12	1013.03	1012.52	1013.12
	17	1012.45	1012.87	1012.92	1013.00	1013.08	1013.09	1013.10	1013.11	1013.11	1013.11	1013.11	1013.12	1013.00
	18	1013.12	1013.07	1013.04	1013.04	1013.08	1013.12	1013.12	1013.12	1013.12	1013.12	1013.13	1013.13	1013.10
	19	1013.13	1013.24	1013.34	1013.33	1013.33	1013.33	1013.33	1013.33	1013.33	1013.33	1013.34	1013.34	1013.31
	20	1013.44	1013.54	1013.54	1013.54	1013.54	1013.54	1013.54	1013.54	1013.54	1013.54	1013.54	1013.54	1013.53
	21	1013.56	1013.66	1013.75	1013.76	1013.75	1013.75	1013.75	1013.75	1013.75	1013.75	1013.75	1013.75	1013.73
	22	1013.77	1013.77	1013.76	1013.86	1013.96	1013.96	1013.96	1013.97	1013.97	1013.96	1013.96	1013.96	1013.90
	23	1013.97	1013.97	1013.97	1013.97	1013.97	1014.07	1014.17	1014.16	1014.17	1014.18	1014.17	1014.18	1014.08

S.V.I.R.CO. Observatory - Pressure in hectoPascal – June 2021

day	hh	00_05	05_10	10_15	15_20	20_25	25_30	30_35	35_40	40_45	45_50	50_55	55_60	average
27	0	1014.17	1014.17	1014.17	1014.17	1014.18	1014.18	1014.17	1014.18	1014.18	1014.17	1014.17	1014.18	1014.17
	1	1014.18	1014.17	1014.18	1014.18	1014.17	1014.17	1014.17	1014.17	1014.18	1014.18	1014.18	1014.17	1014.17
	2	1014.17	1014.18	1014.07	1013.96	1013.96	1013.96	1013.96	1013.96	1013.97	1013.86	1013.76	1013.76	1013.96
	3	1013.76	1013.76	1013.76	1013.76	1013.76	1013.75	1013.75	1013.76	1013.76	1013.76	1013.76	1013.76	1013.76
	4	1013.75	1013.75	1013.76	1013.76	1013.76	1013.76	1013.76	1013.76	1013.76	1013.76	1013.76	1013.76	1013.76
	5	1013.76	1013.75	1013.76	1013.76	1013.76	1013.76	1013.76	1013.76	1013.76	1013.76	1013.75	1013.76	1013.76
	6	1013.76	1013.76	1013.76	1013.76	1013.76	1013.76	1013.76	1013.76	1013.76	1013.76	1013.66	1013.55	1013.73
	7	1013.55	1013.55	1013.54	1013.55	1013.55	1013.54	1013.54	1013.55	1013.55	1013.55	1013.55	1013.55	1013.55
	8	1013.64	1013.74	1013.75	1013.75	1013.75	1013.75	1013.75	1013.76	1013.76	1013.76	1013.76	1013.76	1013.74
	9	1013.76	1013.76	1013.84	1013.95	1013.97	1013.96	1013.96	1013.96	1013.96	1013.96	1013.96	1013.96	1013.92
	10	1013.97	1013.97	1013.96	1013.96	1013.96	1013.96	1013.97	1013.97	1013.96	1013.97	1013.97	1013.96	1013.96
	11	1013.96	1013.97	1013.97	1013.97	1013.97	1013.96	1013.97	1013.97	1013.96	1013.96	1013.96	1013.96	1013.96
	12	1013.96	1013.96	1013.96	1013.96	1013.96	1013.96	1013.96	1013.96	1013.96	1013.96	1013.85	1013.75	1013.93
	13	1013.76	1013.75	1013.75	1013.75	1013.75	1013.75	1013.75	1013.75	1013.75	1013.75	1013.75	1013.75	1013.75
	14	1013.75	1013.75	1013.75	1013.75	1013.75	1013.75	1013.75	1013.64	1013.43	1013.33	1013.33	1013.34	1013.61
	15	1013.34	1013.33	1013.33	1013.32	1013.33	1013.33	1013.33	1013.33	1013.33	1013.23	1013.13	1013.12	1013.29
	16	1013.12	1013.12	1013.12	1013.12	1013.12	1013.12	1013.12	1013.12	1013.12	1013.12	1013.12	1013.12	1013.12
	17	1013.11	1013.11	1013.10	1010.70	1008.30	1010.61	1012.91	1012.91	1012.91	1012.90	1012.91	1012.91	1012.20
	18	1012.91	1012.91	1012.91	1012.91	1012.91	1012.90	1012.91	1012.91	1013.01	1013.12	1013.12	1013.12	1012.97
	19	1013.12	1013.12	1013.12	1013.12	1013.12	1013.24	1013.34	1013.33	1013.43	1013.54	1013.54	1013.65	1013.30
	20	1013.75	1013.75	1013.75	1013.75	1013.80	1013.91	1013.96	1013.96	1013.96	1013.96	1013.96	1013.96	1013.87
	21	1013.96	1013.96	1013.96	1013.96	1013.96	1013.96	1013.96	1013.96	1013.96	1013.96	1013.96	1013.96	1013.96
	22	1013.96	1014.07	1014.17	1014.17	1014.17	1014.17	1014.17	1014.17	1014.17	1014.28	1014.38	1014.38	1014.19
	23	1014.38	1014.38	1014.38	1014.38	1014.38	1014.38	1014.38	1014.38	1014.38	1014.38	1014.39	1014.39	1014.38
28	0	1014.38	1014.38	1014.38	1014.38	1014.28	1014.18	1014.17	1014.17	1014.17	1014.16	1014.06	1013.97	1014.22
	1	1013.97	1013.96	1013.52	1013.42	1013.76	1013.76	1013.66	1013.55	1013.55	1013.54	1013.43	1013.34	1013.62
	2	1013.34	1013.34	1013.34	1013.34	1013.34	1013.34	1013.34	1013.33	1013.33	1013.34	1013.24	1013.14	1013.31
	3	1013.13	1013.12	1013.13	1013.13	1013.13	1013.12	1013.01	1012.92	1012.92	1012.91	1012.92	1012.92	1013.03
	4	1012.91	1012.92	1012.92	1012.92	1012.92	1012.92	1012.92	1012.92	1012.92	1012.92	1013.02	1013.13	1012.94
	5	1013.13	1013.13	1013.12	1013.12	1013.23	1013.34	1013.34	1013.34	1013.44	1013.54	1013.55	1013.55	1013.32
	6	1013.57	1013.67	1013.75	1013.76	1013.76	1013.75	1013.75	1013.76	1013.76	1013.76	1013.76	1013.76	1013.73
	7	1013.76	1013.76	1013.76	1013.76	1013.75	1013.75	1013.75	1013.75	1013.76	1013.76	1013.76	1013.76	1013.75
	8	1013.76	1013.75	1013.75	1013.75	1013.72	1013.62	1013.54	1013.55	1013.55	1013.55	1013.55	1013.55	1013.63
	9	1013.55	1013.54	1013.54	1013.54	1013.55	1013.55	1013.55	1013.55	1013.54	1013.44	1013.33	1013.43	1013.51
	10	1013.51	1013.51	1013.54	1013.65	1013.75	1013.75	1013.75	1013.75	1013.75	1013.75	1013.75	1013.75	1013.68
	11	1013.75	1013.75	1013.75	1013.75	1013.75	1013.65	1013.54	1013.53	1013.43	1013.33	1013.34	1013.34	1013.57
	12	1013.33	1013.33	1013.33	1013.33	1013.23	1013.12	1013.12	1013.12	1013.12	1013.12	1013.12	1013.12	1013.20
	13	1013.02	1012.91	1012.91	1012.91	1012.81	1012.70	1012.70	1012.64	1012.53	1012.49	1012.49	1012.49	1012.71
	14	1012.48	1012.49	1012.49	1012.49	1012.49	1012.49	1012.49	1012.49	1012.49	1012.48	1012.48	1012.49	1012.48
	15	1012.39	1012.33	1012.32	1012.28	1012.28	1012.27	1012.28	1012.31	1012.33	1012.32	1012.32	1012.31	1012.31
	16	1012.31	1012.31	1012.31	1012.40	1012.49	1012.49	1012.49	1012.49	1012.49	1012.48	1012.49	1012.49	1012.43
	17	1012.48	1012.48	1012.48	1012.48	1012.48	1012.48	1012.48	1012.48	1012.48	1012.48	1012.49	1012.49	1012.48
	18	1012.48	1012.48	1012.48	1012.48	1012.48	1012.49	1012.49	1012.59	1012.69	1012.69	1012.81	1012.92	1012.59
	19	1012.91	1012.90	1013.01	1013.12	1013.23	1013.33	1013.33	1013.43	1013.64	1013.75	1013.74	1013.75	1013.34
	20	1013.75	1013.75	1013.79	1013.89	1013.96	1014.05	1014.15	1014.16	1014.17	1014.17	1014.16	1014.17	1014.01
	21	1014.17	1014.18	1014.17	1014.16	1014.17	1014.20	1014.22	1014.20	1014.18	1014.28	1014.37	1014.38	1014.22
	22	1014.38	1014.38	1014.38	1014.27	1014.17	1014.16	1014.16	1014.17	1014.17	1014.17	1014.17	1014.17	1014.23
	23	1014.17	1014.17	1014.06	1013.96	1013.96	1013.96	1013.96	1013.96	1013.96	1013.96	1013.86	1013.75	1013.98

S.V.I.R.CO. Observatory - Pressure in hectoPascal – June 2021

day	hh	00_05	05_10	10_15	15_20	20_25	25_30	30_35	35_40	40_45	45_50	50_55	55_60	average
29	0	1013.75	1013.75	1013.65	1013.55	1013.45	1013.34	1013.34	1013.34	1013.33	1013.33	1013.33	1013.23	1013.43
	1	1013.13	1013.12	1013.12	1013.13	1013.03	1012.92	1012.92	1012.92	1012.92	1012.92	1013.03	1009.78	1012.74
	2	1009.17	1012.62	1013.34	1013.24	1013.13	1013.13	1013.13	1013.13	1013.13	1013.13	1013.13	1013.23	1012.79
	3	1013.33	1013.33	1013.33	1013.33	1013.34	1013.55	1013.75	1013.76	1013.87	1014.07	1014.26	1014.36	1013.69
	4	1014.38	1014.49	1014.59	1014.77	1014.95	1014.94	1015.08	1015.22	1015.22	1015.22	1015.31	1015.39	1014.96
	5	1015.39	1015.39	1015.39	1015.39	1015.39	1015.20	1014.91	1014.70	1014.59	1014.59	1014.59	1014.49	1015.00
	6	1014.38	1014.38	1014.38	1014.38	1014.38	1014.28	1014.17	1014.17	1014.17	1014.07	1013.86	1013.76	1014.20
	7	1013.76	1013.65	1013.34	1013.00	1012.58	1012.28	1012.18	1012.08	1012.12	1012.14	1012.09	1011.86	1012.59
	8	1011.75	1011.96	1012.18	1012.28	1012.18	1011.97	1011.86	1011.93	1012.05	1012.11	1012.31	1012.60	1012.10
	9	1012.70	1012.70	1012.80	1013.01	1013.23	1013.34	1013.33	1013.33	1013.33	1013.33	1013.33	1013.12	1013.13
	10	1012.92	1012.92	1012.70	1012.81	1013.34	1013.65	1013.75	1013.86	1013.96	1013.96	1013.96	1013.95	1013.48
	11	1013.85	1013.75	1013.75	1013.75	1013.75	1013.75	1013.75	1013.75	1013.65	1013.54	1013.54	1013.55	1013.70
	12	1013.44	1013.33	1013.33	1013.33	1013.23	1013.13	1013.12	1013.12	1013.12	1013.02	1012.91	1012.80	1013.16
	13	1012.63	1012.63	1012.68	1012.67	1012.79	1012.91	1012.91	1012.91	1012.73	1012.63	1012.59	1012.48	1012.71
	14	1012.41	1012.33	1012.32	1012.29	1012.28	1012.28	1012.28	1012.28	1012.28	1012.20	1012.11	1012.02	1012.26
	15	1011.92	1011.88	1011.75	1011.65	1011.65	1011.61	1011.51	1011.43	1011.44	1011.44	1011.44	1011.44	1011.59
	16	1011.44	1011.44	1011.43	1011.43	1011.43	1011.43	1011.53	1011.63	1011.64	1011.64	1011.64	1011.75	1011.53
	17	1011.86	1011.96	1012.06	1012.06	1012.06	1012.06	1012.06	1012.06	1012.17	1012.27	1012.27	1012.27	1012.10
	18	1012.29	1012.34	1012.42	1012.48	1012.48	1012.48	1012.48	1012.48	1012.48	1012.48	1012.48	1012.49	1012.45
	19	1012.49	1012.48	1012.48	1012.49	1012.49	1012.49	1012.50	1012.51	1012.60	1012.70	1012.70	1012.69	1012.55
	20	1012.69	1012.69	1012.70	1012.81	1012.91	1012.90	1012.91	1012.91	1012.90	1012.90	1012.91	1012.91	1012.84
	21	1012.91	1012.91	1012.91	1012.91	1012.91	1012.91	1012.91	1012.91	1012.91	1012.91	1012.91	1012.92	1012.91
	22	1012.92	1012.91	1012.91	1012.91	1012.91	1012.91	1012.91	1012.91	1012.91	1012.91	1012.91	1012.91	1012.91
	23	1012.91	1012.91	1012.92	1012.92	1012.91	1012.92	1012.92	1012.92	1012.91	1012.91	1012.91	1012.92	1012.91
30	0	1012.91	1012.91	1012.91	1012.91	1012.81	1012.68	1012.68	1012.63	1012.52	1012.49	1012.50	1012.50	1012.69
	1	1012.48	1012.48	1012.49	1012.49	1012.50	1012.50	1012.49	1012.49	1012.49	1012.49	1012.48	1012.49	1012.49
	2	1012.49	1012.49	1012.50	1012.49	1012.49	1012.48	1012.49	1012.49	1012.49	1012.48	1012.47	1012.47	1012.48
	3	1012.47	1012.46	1012.46	1012.46	1012.45	1012.46	1012.49	1012.50	1012.50	1012.52	1012.53	1012.53	1012.48
	4	1012.54	1012.53	1012.61	1012.71	1012.82	1013.03	1013.13	1013.13	1013.24	1013.34	1013.34	1013.34	1012.98
	5	1013.24	1013.13	1013.13	1013.13	1013.13	1013.13	1013.13	1013.13	1013.13	1013.13	1013.13	1013.13	1013.14
	6	1013.13	1013.13	1013.03	1012.92	1012.91	1012.73	1012.61	1012.67	1012.65	1010.13	1010.26	1013.02	1012.43
	7	1013.13	1013.13	1013.13	1013.13	1013.13	1013.12	1013.13	1013.13	1013.12	1013.12	1013.12	1013.13	1013.12
	8	1013.12	1013.12	1013.12	1013.12	1013.13	1013.13	1013.13	1013.13	1013.12	1013.12	1013.12	1013.02	1013.11
	9	1012.92	1012.92	1012.92	1012.92	1012.92	1012.92	1012.92	1012.91	1012.91	1012.91	1012.91	1012.91	1012.91
	10	1012.91	1012.91	1012.91	1012.91	1013.02	1013.12	1013.13	1013.13	1013.13	1013.12	1013.12	1013.02	1013.03
	11	1012.92	1012.91	1012.91	1012.91	1012.91	1012.45	1012.26	1012.44	1012.52	1012.70	1012.70	1012.70	1012.69
	12	1012.70	1012.81	1012.92	1012.91	1012.91	1012.91	1013.00	1013.10	1013.12	1013.12	1013.12	1013.01	1012.97
	13	1012.91	1012.91	1012.91	1012.91	1012.92	1012.92	1012.91	1012.81	1012.70	1012.70	1012.70	1012.70	1012.83
	14	1012.70	1012.70	1012.70	1012.70	1012.70	1012.70	1012.80	1012.91	1012.91	1012.91	1012.91	1012.91	1012.79
	15	1012.80	1012.69	1012.70	1012.70	1012.70	1012.70	1012.70	1012.70	1012.61	1012.53	1012.52	1012.49	1012.65
	16	1012.49	1012.39	1012.30	1012.30	1012.27	1012.27	1012.27	1012.28	1012.28	1012.27	1012.28	1012.28	1012.30
	17	1012.28	1012.28	1012.28	1012.28	1012.27	1012.28	1012.28	1012.28	1012.39	1012.49	1012.49	1012.49	1012.34
	18	1012.49	1012.48	1012.58	1012.69	1012.69	1012.67	1012.67	1012.69	1012.67	1012.64	1012.67	1012.80	1012.64
	19	1012.91	1012.91	1012.91	1012.92	1013.03	1013.12	1013.12	1013.12	1013.11	1013.24	1013.35	1013.33	1013.09
	20	1013.33	1013.32	1013.33	1013.43	1013.54	1013.55	1013.66	1013.75	1013.75	1013.75	1013.75	1013.75	1013.57
	21	1013.75	1013.75	1013.74	1013.74	1013.74	1013.74	1013.74	1013.74	1013.75	1013.75	1013.75	1013.75	1013.74
	22	1013.75	1013.75	1013.75	1013.75	1013.75	1013.75	1013.75	1013.75	1013.75	1013.75	1013.75	1013.75	1013.75
	23	1013.76	1013.76	1013.75	1013.76	1013.76	1013.76	1013.76	1013.76	1013.76	1013.76	1013.76	1013.76	1013.76

