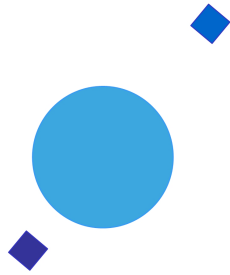


**INAF**



**ISTITUTO NAZIONALE DI ASTROFISICA**  
NATIONAL INSTITUTE FOR ASTROPHYSICS

***SVIRCO Prompt Report: May 2021***

Francesco Re and Nello Vertoli

INAF/IAPS-2021-05

March 2022

**ISTITUTO DI ASTROFISICA E PLANETOLOGIA SPAZIALI**

**AREA DI RICERCA ROMA - TOR VERGATA**

**Via del Fosso del Cavaliere, 100 - 00133 Roma (ITALIA)**



## **SVIRCO Prompt Report: May 2021**

**Francesco Re and Nello Vertoli**

*IAPS - INAF, Area di Ricerca Roma - Tor Vergata  
Via del Fosso del Cavaliere, 100 - 00133 Roma, Italy,*

### **Abstract**

*The pressure corrected intensity of the nucleonic component, produced by primary cosmic rays and recorded in May 2021 by the Neutron Monitor of SVIRCO-Rome (present geographic position: 41.86° N - 12.47° E; altitude about s.l. ), is reported in prompt form together with the barometric pressure data.*



## SVIRCO OBSERVATORY

During the 1<sup>st</sup> International Geophysics Year (1957) an international network of “ground-based detectors” for continuous cosmic ray measurements was world-wide established.

The cosmic ray station of Rome joined this network with the purpose to study the time variations of primary cosmic rays (**Studio Variazioni Intensità Raggi Cosmici: S.V.I.R.CO**) and their modulation in the heliosphere.

From July 1957 to April 1997, the SVIRCO Station (now Observatory) performed uninterrupted measurements at the Physics Department “G. Marconi” of “La Sapienza” University of Rome (41.90° N, 12.52° E, altitude about 60 m a.s.l.)

In May 1997 the neutron monitor was moved to the Physics Department “E. Amaldi” of “Roma Tre” University. Since then it has been continuously running at the new location (41.86° N, 12.47° E, altitude about 0 m a.s.l.).

The SVIRCO Observatory (INAF/IAPS-UNIRomaTre collaboration) is housed in a reserved building provided with a double air-conditioning system. The inner temperature is permanently restrained in a range of 23°-26° C, meanwhile the relative humidity is kept below 57%. Either the environmental parameters are continuously checked and recorded by digital sensors.

On January 1, 2005 three counters were added to the detector. This upgrade, from 17 to 20 NM-64, made the SVIRCO neutron monitor still consist of 5 sections but modified its geometry. Actually the new arrangement has been composed of three 3-counter, one 5-counter and one 6-counter units. The enhancement improved not only the overall counting rate of 15.6 % (January 2005) but, as a result, also the statistical quality of the recorded data.

On July 3, 2017 six counters experienced failure and were removed from the detector until 24 July. On 25 July 2017 a number of 2 counters was added to the detector up to a total of 16 counters. The new arrangement has been composed of three 3-counter, one 5-counter and one 2-counter units. The overall counting rate has decreased of about 20% (July 2017) with a lower statistical quality of the recorded data.

Each of the 16 BF<sub>3</sub> proportional counters (BP-28 type) is equipped with a smart amplifier/discriminator circuit complete with a spectrum stabilizer. This new electronic unit, developed in our laboratory, holds firmly the pulse height spectrum of the amplifier output (within a range of more than 150 volts around the operating voltage), providing the counter with a great immunity against high voltage variations.

Anyway, systematic and exhaustive tests of the counters are regularly performed. The output pulses of the amplifiers, discriminated by the threshold gates, are collected and stored into a multi-channel analyzer. The analysis of the height distribution (spectrum) of the amplifier pulses coinciding with the discriminator ones, is essential to verify the long term efficiency of each counter together with the amplifier gain and the discriminator threshold level.

As well as the amplifier/discriminator circuits, a large part of the electronic instrumentation operating in the Observatory was designed and realized in our laboratory together with the software for data acquisition and pre-elaboration.

In order to improve the reliability of the recorded data and to prevent measurement breakdowns, two independent systems perform contemporary the data acquisition. Each system is remotely controlled by a dedicated computer and is timed by a high stability quartz clock and/or a GPS receiver. One equipment runs according to a timing of 1 minute and fulfils the acquisition of the 16 counters separately. The other one records the individual 5-minute counting rate of each detector section in addition to the rates of the overall multiplicity, sorted into separated counting channels (from 1 to greater than 8).

A special care is devoted to the atmospheric pressure measurements; thus they are carried out by means of not less than three barometers at the same time. These instruments (achieving a resolution up to 0.01 hPa), are constantly checked out each other for the best measuring accuracy and reliability. Furthermore, the devices in use are equipped with different types of transducer such as vibrating cylinder, force balance and quartz, therefore, throughout their different behaviours, it is possible to point out the occurrence of any long-term drift and eventually to re-calibrate the instruments themselves.

## DATA PRESENTATION

In a preliminary step, the intensity data, of the secondary nucleonic component of cosmic rays, detected at SVIRCO Observatory, were corrected for pressure variations at a reference level of 1009.25 hPa with an attenuation coefficient of 0.70% / hPa.

The five-minutes counting rates, of the examined month, are reported in tabular form together with the hourly normalized data, which provide a continuous data set for long-term analysis.

The normalization was evaluated as percentage of the counting rate average of January-February 1997, when the Monitor operated at the previous location of "La Sapienza" University. The reference counting rate level (100%), computed for such period, is equal to 554946 counts/hour.

The atmospheric pressure data (in hectoPascal) are also collected in a monthly table which presents the five-minutes averages and the hourly ones.

The hourly averages of the normalized intensity and pressure, plotted in monthly graphs, are reported too.

## CONDITIONS FOR SVIRCO DATA USE

You are welcome to use neutron monitor data of SVIRCO, IAPS/INAF-UNIRomaTre collaboration, under the following conditions:

*-You agree to acknowledge our financial supports in any published use of the data.*

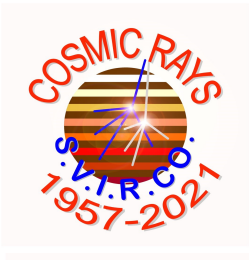
*Example: "SVIRCO NM is supported by the INAF - UNIRomaTre collaboration"*

*-You are kindly requested to send a copy of any published work derived from our data to:*

Dr. Monica Laurenza  
Head of SVIRCO Observatory & TPL  
Istituto di Astrofisica e Planetologia Spaziali - Area di Ricerca Tor Vergata  
Via del Fosso del Cavaliere, 100 00133 Roma - Italy,

[monica.laurenza@iaps.inaf.it](mailto:monica.laurenza@iaps.inaf.it)

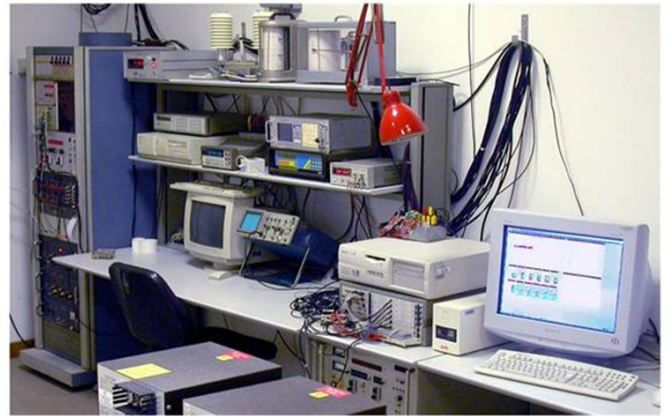




# S.V.I.R.CO. Observatory

Rome

Italy







		S.V.I.R.CO. Observatory - Pressure Corrected Data – May 2021											16 NM-64	
	INAF/UNIRomaTre													
day	hh	00_05	05_10	10_15	15_20	20_25	25_30	30_35	35_40	40_45	45_50	50_55	55_60	h-norm
1	0	38643	39095	38077	38147	38607	38009	38931	38462	38617	38090	38923	38246	101.599
	1	38706	38962	38341	38192	38859	38592	38365	38854	38250	38859	38904	39124	102.082
	2	38236	38344	37986	37808	38775	38524	38705	38336	38644	38815	38567	37966	101.355
	3	39091	38980	38421	38910	38271	38702	38254	38674	38614	38105	38825	38386	101.911
	4	38615	38853	38960	38370	37978	38457	38589	38371	38630	38560	38660	38840	101.835
	5	38202	38522	38872	38183	38632	38492	39020	38637	39106	39066	38526	39268	102.195
	6	39056	39066	38048	38530	38228	38268	38814	38698	38546	38603	39067	38748	102.008
	7	39016	38792	38927	38766	39265	39133	39295	38675	38075	38927	38526	38676	102.536
	8	38672	38854	38828	38917	38767	38785	39395	39258	38700	38269	38628	38627	102.454
	9	38677	38997	38296	38505	38944	38573	38484	38128	39063	38635	38498	39031	102.043
	10	38991	38770	38920	39122	38429	38808	38616	38772	38132	38399	38872	38386	102.127
	11	38636	38016	39027	38547	38508	38480	38382	38958	38959	39485	38337	38442	102.031
	12	38730	38996	38283	38577	38435	38051	38891	38353	38846	38460	38576	38298	101.749
	13	38436	38175	38615	39046	38448	38740	38718	38368	38875	38176	38401	38502	101.750
	14	38542	38580	38802	38582	38221	38612	38892	38261	38702	38515	38176	38444	101.712
	15	38604	38654	38524	38922	38771	38799	39016	38413	38272	38144	38224	38910	101.915
	16	38746	38988	38559	38345	38786	38487	38536	38690	37786	38647	38275	38701	101.760
	17	38304	38555	38274	38474	38604	38675	37986	38823	38065	38592	38389	38507	101.475
	18	38707	38255	38263	38185	38202	38325	38457	37964	38547	39070	39018	38344	101.494
	19	38362	38945	38703	38109	38410	38732	38720	38547	38557	39129	38450	38822	101.967
	20	38982	38184	38731	38294	38050	39062	38547	39049	38469	38361	38036	38551	101.710
	21	38259	38818	39081	38534	38980	38615	38473	38685	38732	39269	38590	38474	102.192
	22	38670	38442	38688	38536	38679	38596	38881	38179	38699	38179	38591	38657	101.815
	23	38597	38441	38560	38732	38400	38970	38776	38940	38725	38695	38786	39147	102.249
2	0	37911	39021	38769	38572	38788	38745	38554	38922	38867	39202	38598	38607	102.209
	1	38718	39169	39025	38602	38972	38788	38984	39169	38542	38684	39022	38469	102.551
	2	38901	38624	39125	38567	38722	38238	39236	39010	38151	38786	38353	39138	102.268
	3	39097	38478	38717	38624	38356	38531	38562	39160	38377	39057	38304	39088	102.157
	4	39201	39354	38712	38536	38732	38959	38712	38946	39151	38892	38333	38186	102.457
	5	38697	38323	38502	38667	38958	38234	38751	38595	38146	38539	38642	38467	101.755
	6	38485	39271	38659	38657	38822	38439	38427	38038	38569	38277	38474	38598	101.798
	7	38349	39087	38732	38625	38249	38665	38532	38477	37982	38347	38670	38646	101.720
	8	38215	38267	38152	38633	38298	38873	38570	37912	38622	38782	38520	38350	101.463
	9	38586	38886	38982	39089	38402	38653	38385	38350	38355	38642	37988	38755	101.876
	10	38620	38724	38207	38050	38407	38824	38569	38933	38516	39100	38526	38769	101.914
	11	38738	38021	38452	38012	38736	39366	38340	38621	38572	38292	38681	38528	101.719
	12	38609	38866	38824	38144	39086	38584	38283	38684	38932	38497	38918	38888	102.149
	13	38656	38730	38436	38089	38656	38203	38498	38539	38741	38456	39003	38297	101.707
	14	38486	38993	38509	38644	38951	38795	37847	37919	38256	38804	38813	38539	101.762
	15	38298	38741	38449	38818	38289	38551	38682	38372	38668	38289	39241	38296	101.793
	16	38425	38502	38706	38436	38312	38439	38335	38539	38128	38623	39183	38626	101.696
	17	38814	38792	38298	38679	38330	38404	39278	38476	38450	39015	38665	38432	101.999
	18	38402	38487	38867	38858	38912	38849	38238	38735	38934	38780	38798	38599	102.181
	19	38577	37971	38857	38473	38649	38649	38322	38933	39165	38349	38430	38472	101.826
	20	38422	38822	38677	38812	38819	38362	38617	38596	38883	38394	38968	38743	102.105
	21	38860	38042	39011	38990	39254	39063	38133	38661	38567	38535	37776	38529	101.953
	22	38880	38752	37999	38492	38386	38448	38474	38199	38963	38467	38499	38199	101.587
	23	38125	38328	39172	38467	38370	38520	38242	38520	38584	37943	38531	38475	101.480

		INAF/UNIromaTre S.V.I.R.CO. Observatory - Pressure Corrected Data – May 2021											16 NM-64	
day	hh	00_05	05_10	10_15	15_20	20_25	25_30	30_35	35_40	40_45	45_50	50_55	55_60	h-norm
3	0	38143	38336	38303	38506	38464	38666	38528	38784	38453	38314	38090	38762	101.497
	1	38720	37879	38597	37966	38521	38850	38469	38385	38530	38467	37829	38621	101.383
	2	38511	38470	37954	38039	38969	38926	38766	38470	38225	38134	38549	38262	101.481
	3	38369	38827	38798	38397	38615	38221	38301	39001	39118	38744	38146	38445	101.856
	4	38413	38441	38309	38787	38258	38612	38001	38372	38829	39087	38448	38433	101.637
	5	38531	38542	38660	38015	38693	38725	38510	39273	38562	38949	38478	38456	101.947
	6	38499	38306	37994	38693	38118	38534	38997	38545	38393	39040	39170	38347	101.779
	7	38638	38423	38294	38604	38634	38806	38600	38417	38607	39153	38041	38301	101.754
	8	38673	38505	38518	38618	38798	38617	38888	38207	37925	39117	38812	38722	101.948
	9	38329	38576	38858	38348	38587	38945	39064	38489	38500	38337	38576	37990	101.772
	10	38489	38912	38457	38359	38988	39248	38272	39042	38684	39133	39083	38564	102.351
	11	38549	38490	38433	38939	39307	39220	38868	38970	38688	38698	38836	38845	102.486
	12	38474	38872	37879	38966	38659	38557	38282	38679	39350	38712	38771	39008	102.126
	13	38145	38402	38161	38209	39347	39069	38250	38400	39421	38378	38561	38905	101.915
	14	39077	38862	38852	38799	39012	38754	38088	38539	38066	38475	38623	39462	102.214
	15	38894	38905	38410	38840	38658	38453	38432	39195	38969	38369	39455	38409	102.298
	16	38936	38636	39282	38267	38745	38453	38902	38290	39160	38397	38559	39064	102.232
	17	38011	38537	38472	38644	38414	39035	38498	39192	38687	39098	39045	38625	102.137
	18	39227	38463	38721	38980	38851	38443	38400	38754	38690	38582	38582	38797	102.188
	19	38518	38561	38686	38973	39066	38448	38997	38782	38894	38286	38612	38320	102.111
	20	38871	38374	38310	39110	38181	38310	38331	38515	38482	38484	37615	38274	101.389
	21	38285	38247	38863	38640	38939	38281	38067	38939	38586	38912	38120	37979	101.609
	22	38786	38700	39090	38987	38676	38241	38926	38318	38556	38546	38176	38441	101.958
	23	38381	38576	38294	38543	38846	38460	38494	38430	38727	38968	38463	38777	101.851
4	0	38095	38543	38742	39400	39033	37925	38891	38235	38814	38403	38619	38092	101.805
	1	38162	39037	38713	38930	38859	38939	38874	38304	38413	38650	38428	38647	102.070
	2	37960	38656	38409	38614	38361	38622	38599	38557	38944	38955	38342	38482	101.750
	3	38097	38433	38673	38829	38405	38338	38263	38748	38229	38592	38528	38645	101.592
	4	38666	38357	38528	38416	38910	38330	38326	38955	38933	38590	38622	38526	101.895
	5	38483	37892	38739	38956	38435	38630	38063	38416	38823	38544	38983	38566	101.756
	6	38350	38725	38576	38427	38678	38297	38599	38732	38243	38789	38829	38522	101.809
	7	38209	38452	38811	38406	38139	38830	38621	38636	39191	39076	38582	38539	101.969
	8	38325	38496	38753	38162	38904	38786	39096	38955	38504	39060	38625	38301	102.073
	9	38955	38665	38901	38933	38530	37645	38758	39155	38680	38537	38719	38365	102.045
	10	38846	38658	39186	39194	39182	38924	38690	39173	39184	39156	38360	38676	102.790
	11	39226	39045	39002	39062	39042	38439	38791	38523	38726	39068	38631	38876	102.614
	12	38706	38514	39284	38649	38351	38841	38915	38904	38904	38447	38223	38936	102.228
	13	38187	38897	38585	38592	38805	38485	38742	38633	38179	38786	38389	38343	101.777
	14	38375	38731	38213	38403	37933	39683	38518	38769	38369	38600	38207	38190	101.638
	15	38183	38458	38961	37865	38270	38663	38145	38360	38332	38556	38762	38482	101.429
	16	38443	38591	38276	38323	38172	38126	37900	38161	38180	38023	38872	38662	101.141
	17	38484	38212	38851	38264	38411	39112	38432	38673	39398	38365	38416	38270	101.835
	18	38365	38302	38846	38888	39076	38762	38514	38024	38034	38568	38986	38552	101.842
	19	38599	38997	38882	38725	38777	38987	38694	39207	39008	39280	38903	38222	102.582
	20	38275	38390	38296	38673	38914	38432	38517	38496	39186	38505	38653	38970	101.927
	21	38217	39165	38416	38512	38577	38547	38453	38662	38442	38798	38715	38107	101.774
	22	38903	38882	38495	38882	38694	38602	38703	38935	38622	39113	38424	38519	102.250
	23	38811	38697	38686	38779	39099	37862	38985	38796	38889	38753	38691	38715	102.248

		S.V.I.R.CO. Observatory - Pressure Corrected Data – May 2021											16 NM-64	
	INAF/UNIRomaTre													
day	hh	00_05	05_10	10_15	15_20	20_25	25_30	30_35	35_40	40_45	45_50	50_55	55_60	h-norm
5	0	39165	39255	38434	38590	38666	38471	38513	38543	38884	38678	38949	38607	102.236
	1	38484	38559	38642	38497	38488	38530	38530	39113	38710	38740	38640	38510	101.957
	2	38396	38396	39151	38768	38179	38500	38520	38799	38633	38848	38801	39022	102.083
	3	38691	39247	38617	38753	38567	38505	38959	38858	38184	39267	38475	38413	102.198
	4	38043	38620	37979	38387	38356	39191	38253	38363	38722	38361	38742	38350	101.501
	5	38588	38619	38464	38928	38350	38701	38824	38793	37707	38551	38820	38693	101.868
	6	38411	38846	38608	38090	39218	38318	38277	38597	38556	38628	39200	38872	101.997
	7	38365	38303	39068	38727	38169	38448	39036	38817	38467	38489	39099	39254	102.133
	8	38789	38829	38560	38781	38462	38348	38844	38361	38763	38514	38410	38978	102.001
	9	38897	38712	38763	38607	39020	39403	38772	38830	39375	38683	38662	38757	102.626
	10	38913	38302	39077	38395	38693	39098	38748	38718	38782	38918	38650	38421	102.237
	11	38690	38403	38480	39077	38776	38324	38747	38625	38533	38832	38841	38708	102.088
	12	38223	38983	38511	39098	39169	38590	38704	38724	38693	38580	39055	38427	102.247
	13	39219	38829	38798	38188	39240	38386	38818	38786	38652	38616	38591	39151	102.360
	14	38575	38715	38882	38663	38903	38563	38406	38911	38818	38945	38145	38513	102.089
	15	39152	38767	38694	38731	38341	38947	38526	38868	38345	38501	38671	38731	102.140
	16	38485	38885	38312	38675	38799	38818	38642	38899	38623	38747	38366	38621	102.052
	17	38642	39167	38984	38326	38912	38612	39073	38746	38791	38999	38443	38742	102.396
	18	39055	38873	38122	38093	39101	38299	38648	38575	38634	38549	38929	38681	101.983
	19	38473	38560	38651	38807	38400	38614	38626	38677	38419	38482	38645	38787	101.891
	20	38756	38872	38896	38487	38822	38531	38698	38729	38874	38895	38822	39121	102.410
	21	38744	38898	38471	38862	38391	38940	38955	38672	38825	38774	38689	38658	102.273
	22	39073	39113	38356	39450	39004	39058	38725	39120	38872	38821	38549	39297	102.837
	23	38703	38941	38775	38640	38349	38713	38902	38800	39206	39218	38491	38939	102.449
6	0	38869	39118	39015	38736	38929	38335	38828	38803	38503	38639	38949	38637	102.375
	1	39267	38771	39288	38907	38430	38533	39072	39465	39124	38339	38751	38614	102.643
	2	39261	38184	38559	38033	38722	39123	38348	38489	38975	38550	39233	38720	102.124
	3	38607	39142	38514	39176	38991	38757	38799	38954	39036	39098	39263	38951	102.803
	4	38850	38635	38803	38714	38405	38985	38510	39253	38692	38597	39010	38938	102.386
	5	38453	38772	39120	38913	38415	38495	38711	38530	38993	39055	39186	38623	102.358
	6	38803	39335	38824	38717	38551	38484	38283	38315	38253	38431	38577	38764	101.935
	7	38662	38951	38267	38653	38413	38622	38528	38670	38458	38606	38689	38114	101.780
	8	39139	38522	38949	38745	38340	38653	39145	38133	38537	38097	38652	39081	102.078
	9	38484	38976	38893	38976	38568	38484	38788	38554	38446	38508	39127	38845	102.223
	10	38750	38225	38244	39440	37973	38686	38592	38897	38834	37910	38674	38885	101.884
	11	38845	38593	38782	38195	38918	38966	38801	38157	39118	38530	38520	38908	102.153
	12	38831	38321	39709	38944	38063	38649	39036	39015	38571	38611	38759	38828	102.374
	13	38803	38677	38041	39566	38573	38261	39139	37846	39353	38558	38528	38612	102.071
	14	38121	39029	38831	38351	39050	38661	38758	38347	38805	39285	38826	39148	102.347
	15	38533	38514	39014	38211	38543	38523	38566	38812	39027	38475	38883	38831	102.065
	16	38309	38246	38530	38490	38553	38681	39039	38488	38707	39257	38955	38933	102.122
	17	38377	38345	38085	38540	38173	38496	38797	38755	39068	38150	38807	39122	101.797
	18	38607	38539	38706	38772	38646	38812	38458	38951	38526	39068	38411	38827	102.151
	19	38598	38263	38405	38936	38349	38548	38100	38392	39016	38153	38476	38441	101.569
	20	38125	38989	38859	38918	39356	38238	38859	38955	38438	39246	38624	38984	102.430
	21	38818	38796	38773	38561	39171	38331	38954	39163	39184	38547	38596	38549	102.397
	22	38689	38900	39028	39058	38405	37985	38755	38676	38562	38875	39272	38685	102.276
	23	38228	38788	38969	38762	39191	38877	38385	38638	38704	38861	38664	38455	102.195

		INAF/UNIRomaTre S.V.I.R.CO. Observatory - Pressure Corrected Data – May 2021												16 NM-64
day	hh	00_05	05_10	10_15	15_20	20_25	25_30	30_35	35_40	40_45	45_50	50_55	55_60	h-norm
7	0	38691	39222	38889	38764	38475	38343	38978	38218	38343	38863	38468	38779	102.082
	1	38590	38475	39353	38941	38828	38517	38889	38567	39108	38619	39044	38658	102.430
	2	39178	38419	39334	38554	38233	39326	38567	39169	38949	38607	39264	38598	102.564
	3	39045	38796	38530	38306	38730	38521	38521	39043	38801	38619	38912	38499	102.151
	4	38612	39709	38934	38149	38836	38803	38635	38319	38745	39347	38987	38490	102.425
	5	38876	38469	39147	38555	38886	38605	38419	38718	39061	38480	38417	38884	102.194
	6	39280	38377	38687	39030	38552	38463	39008	38735	38702	38722	38700	38254	102.192
	7	38253	38604	38864	38865	38603	38151	38993	38837	38973	39274	39038	38604	102.313
	8	39300	38718	39016	38099	39005	38756	38941	38799	38274	38319	39056	38636	102.282
	9	38951	38805	39129	38514	38858	38388	38573	38736	39070	38747	38935	38936	102.441
	10	38709	38148	38824	38653	38955	39162	39242	38495	38794	39450	39056	38931	102.612
	11	38575	39273	38575	38801	38581	39079	38459	38640	38403	38950	38531	38638	102.191
	12	39050	38677	38731	39366	38444	38686	38837	38268	39071	38697	38780	37767	102.162
	13	38626	38577	38010	38463	38806	38528	38890	38021	38693	38714	38507	38752	101.769
	14	38553	38631	38936	38595	38853	38915	38719	38399	39008	38670	38459	38668	102.169
	15	38419	38810	38565	38287	38997	38688	38904	38647	38359	38812	39203	38441	102.109
	16	39234	39132	38792	38801	38524	39213	38915	39172	38678	38307	38657	39100	102.635
	17	38081	38709	38657	38616	38729	38884	39017	38657	39141	39079	39406	38816	102.474
	18	38723	38402	38864	38606	38451	39029	38932	38899	38671	38299	39477	38636	102.298
	19	39142	39091	39071	38170	39040	38874	38594	38540	39137	38691	38371	38154	102.273
	20	38805	38992	38599	38449	38419	38783	38565	38548	38484	38121	38755	39313	102.043
	21	38733	38660	38338	39489	38380	38277	38475	38672	39127	38380	38309	37917	101.807
	22	38038	38760	38438	38500	38725	38389	38732	38731	39034	38526	38682	38006	101.763
	23	38889	39065	38784	38952	37985	38472	38327	38723	38827	38515	38546	38570	102.004
8	0	38480	38999	38984	39111	38537	38631	38910	38755	38807	38320	38745	39128	102.385
	1	38102	38734	39398	38879	39107	38890	38257	38807	38465	39149	38619	38865	102.360
	2	39258	38831	38001	38365	37769	38740	38420	39293	38649	38661	38649	38451	101.879
	3	39152	38702	38851	38550	38528	39037	39391	38933	38995	38434	38537	38909	102.524
	4	38720	38635	38510	38985	39180	38658	38157	38861	38283	38667	38695	38637	102.078
	5	39032	38794	38647	38911	38876	38756	38777	38692	38137	39173	38492	38856	102.332
	6	38932	38321	38447	38533	38323	38866	39420	38726	38904	38825	38751	38732	102.251
	7	38523	38691	38677	38255	39088	39245	39024	38350	38802	38444	38518	38455	102.096
	8	38915	38785	39471	39376	39186	38877	38841	38820	38874	38821	38842	38832	102.881
	9	38790	38811	38531	39402	38731	38559	38948	38693	38824	38233	38272	38518	102.148
	10	39068	38007	38840	38683	38577	38908	38691	38469	38838	38934	38768	38687	102.183
	11	38518	38132	38486	38622	38788	39022	38794	38944	39228	38965	38342	38490	102.153
	12	38097	38678	38065	39030	38819	38641	38433	38639	38846	38955	38586	38794	101.988
	13	38773	38618	38411	39171	39176	38107	38611	38735	38488	38420	38705	39042	102.136
	14	39356	38765	38756	38914	39323	38544	38607	38481	38607	38702	38670	39207	102.505
	15	38943	38941	38920	38457	39016	38060	38312	38472	38405	38568	38698	38443	101.912
	16	38636	38266	38254	38827	38531	38176	38557	38667	37736	38935	38776	38479	101.605
	17	37940	38152	38174	38108	38167	38216	38465	38464	38485	38559	38665	38781	101.238
	18	38595	37947	39267	38614	38240	38032	38562	39046	39063	38927	38397	39065	102.026
	19	37879	38856	38651	38551	38849	38361	39076	39256	38871	39019	38706	38858	102.285
	20	38841	38286	38725	37742	38766	38720	38650	38341	38469	38597	39216	38874	101.910
	21	38746	38661	39077	38917	38533	38640	38278	39292	38917	38309	38469	38576	102.171
	22	38191	39227	38534	38802	38973	38673	38694	38632	38694	37958	38941	38705	102.086
	23	38480	38684	38525	38952	38472	38824	39228	38602	38414	39075	38788	38365	102.169

		S.V.I.R.CO. Observatory - Pressure Corrected Data – May 2021											16 NM-64			
		INAF/UNIRomaTre														
day	hh	00_05	05_10	10_15	15_20	20_25	25_30	30_35	35_40	40_45	45_50	50_55	55_60	h-norm		
9	0	38551	38805	38602	38697	38462	38992	38544	38534	38394	38344	38508	38765	101.902		
	1	38445	38604	38795	38604	38403	39202	38797	38795	38646	38434	38905	38218	102.047		
	2	38834	38664	38563	38828	38609	38546	38759	38376	38629	38641	38832	38438	102.019		
	3	38887	38783	38242	38847	38530	38615	38868	38274	38571	38879	38251	38791	101.978		
	4	38664	38483	38570	38113	38855	38525	38241	38501	38704	38821	39025	38390	101.836		
	5	39008	38306	38593	38738	38532	38756	38991	38714	38905	38778	38863	38128	102.148		
	6	38426	38596	38447	38738	38888	38864	38298	38573	39020	38778	38853	38769	102.135		
	7	38802	38797	38566	38736	39046	38504	38802	38568	38760	39293	38813	38450	102.330		
	8	38909	38973	39208	38777	38485	38235	39320	38182	38853	39223	38669	38446	102.361		
	9	38127	38799	38442	38983	38411	38094	38692	39313	38708	38580	38122	38539	101.819		
	10	38582	38402	38785	38455	38668	38739	38597	38348	39183	39364	38823	39078	102.306		
	11	38558	38898	38494	38928	38651	38344	39195	39057	39194	38921	38056	38395	102.232		
	12	38523	38873	38798	38922	38809	38933	39209	38785	38530	38635	38952	38804	102.470		
	13	38954	38661	38853	38569	38292	38729	38702	37888	38446	38824	38269	38433	101.776		
	14	37964	37860	39098	39119	38930	38741	38510	38320	38489	38785	39164	39037	102.084		
	15	38321	38807	38870	38838	38870	38933	38785	39041	38834	38404	38763	38826	102.364		
	16	38805	39132	38426	38816	38436	38521	38458	38677	38929	38623	39064	38305	102.122		
	17	38619	38598	39347	39116	38116	39001	38399	38569	38518	38034	38475	39126	102.062		
	18	38768	39180	38654	38389	38798	38386	38650	38473	38677	38120	38912	38833	102.045		
	19	38196	38303	38737	38997	38739	37989	37996	38669	39061	38267	38669	38310	101.625		
	20	38568	37778	38564	38641	38715	38313	38027	38397	38620	38726	38387	38738	101.524		
	21	38601	38642	38673	38959	38588	37927	38326	38591	38558	38166	38687	38241	101.632		
	22	38943	38933	38281	38619	38496	38763	38731	38295	38560	38635	38434	38061	101.805		
	23	38401	38507	38634	38677	38433	38507	38836	38265	38917	38660	38369	38715	101.842		
10	0	38555	38584	38609	38607	38682	38386	38823	38749	38401	38521	38713	38258	101.837		
	1	38142	38906	37640	38863	38801	38069	38654	38017	38408	38498	38869	38342	101.466		
	2	38162	38335	38416	38292	38318	38009	38198	38973	38932	38287	38236	38798	101.410		
	3	38745	38852	38584	38797	39077	38683	38929	38020	38443	39325	38255	38711	102.173		
	4	38296	38837	37852	38085	38159	37682	38032	38287	37501	38518	38471	38759	100.865		
	5	38721	38636	38689	38405	38786	38867	38770	38471	38185	38483	38908	38512	101.955		
	6	38971	39365	38149	38538	38515	38726	38450	38113	38272	38399	39004	38527	101.866		
	7	37733	38464	38739	39057	38570	38573	38101	38704	38480	39390	38439	38809	101.873		
	8	38217	38184	38882	38280	38411	38615	39290	38697	38782	39025	38297	38605	101.923		
	9	38784	38732	38753	38765	38315	38010	38179	38621	39148	38717	38346	38940	101.928		
	10	39250	37849	38429	38344	38660	38976	38850	39148	38478	38847	39121	38698	102.223		
	11	39046	38604	38383	38467	37899	38583	38614	38541	38414	38099	38351	38909	101.620		
	12	38046	38667	38867	38562	38912	38621	38932	38089	39119	38779	38522	38641	102.027		
	13	38390	38869	38511	38448	38434	38762	38665	39094	38969	38826	38976	39038	102.297		
	14	38601	38633	38824	38762	38332	38369	38330	38653	39227	38902	38610	38646	102.056		
	15	38567	38223	38930	38467	38667	38507	38846	38842	38467	39201	38577	39075	102.162		
	16	37840	38814	38607	38974	39134	38667	38522	38688	38572	38758	38832	38802	102.126		
	17	38926	38781	39559	38821	39060	38408	38822	38870	38638	38264	38369	38713	102.351		
	18	38744	38533	38757	38705	38540	38166	38374	38769	39125	38738	38858	38775	102.098		
	19	38546	38285	38598	38097	38928	39013	38973	38805	39022	39012	38263	38744	102.143		
	20	38367	38918	38982	38794	38991	38888	38244	38473	38879	39108	38410	38994	102.311		
	21	38640	39025	38805	38569	38845	39167	38645	38405	38220	39018	38241	38513	102.100		
	22	38494	38910	38201	38347	38671	38840	38143	38496	38351	38796	38589	38645	101.746		
	23	38197	38653	38164	39186	38421	38952	38570	38820	38293	38390	38497	39056	101.904		

		INAF/UNIromaTre S.V.I.R.CO. Observatory - Pressure Corrected Data – May 2021											16 NM-64	
day	hh	00_05	05_10	10_15	15_20	20_25	25_30	30_35	35_40	40_45	45_50	50_55	55_60	h-norm
11	0	38265	38233	38957	38471	38585	38947	38647	38296	39009	37954	38792	38502	101.785
	1	38233	38513	38585	38513	38885	38553	38646	38461	38140	38967	38451	38761	101.795
	2	38843	38278	38497	39065	38518	38621	38394	38539	38497	38807	38745	39189	102.079
	3	38941	38376	38269	38467	38529	38766	38528	39188	38232	38658	38554	38348	101.829
	4	38750	38278	38279	37979	38119	37816	39364	38567	38781	38616	38619	38694	101.609
	5	38921	38766	38456	38301	38384	38281	38331	38487	38643	39024	38415	38692	101.794
	6	39074	39075	38704	38810	38532	38677	38693	39173	38907	38982	38829	38415	102.492
	7	38581	38396	38160	38647	38547	38766	38414	38641	38872	38782	38188	38892	101.836
	8	38663	38568	39628	39305	38754	38581	38583	38819	38370	38278	38401	38709	102.225
	9	38913	38636	38432	38636	38176	38596	38341	39222	38813	38595	39062	39231	102.224
	10	38857	39774	38570	39246	38927	38746	38968	38688	39145	37888	38725	38789	102.591
	11	38993	38314	37631	36829	38772	39070	38298	39058	38451	38489	38385	38623	101.391
	12	38674	38673	38952	38469	38714	38932	38899	38624	38533	38484	38489	38850	102.144
	13	38747	39229	38817	38928	39240	38952	38660	38601	38868	38467	39081	38277	102.490
	14	38803	38920	38709	38616	38735	38894	39049	39115	38960	39006	38469	38651	102.504
	15	38556	38636	38259	38139	39260	38388	38375	38657	38943	38366	38775	38654	101.862
	16	38123	38565	39016	38950	38744	38388	38644	38975	38843	38728	38496	38603	102.097
	17	38746	38939	39124	38520	38641	38498	38899	39014	38759	38748	38677	38922	102.408
	18	38932	39096	38677	38105	38605	38912	38503	38995	38751	38147	38141	38189	101.872
	19	38234	38520	38539	38989	38285	38058	38812	38511	38951	38313	38762	38684	101.785
	20	39013	38857	38560	38324	38582	38356	38375	38940	38652	38437	38632	38684	101.950
	21	38984	38966	38833	38667	38524	38309	38378	38606	38806	38653	38570	38396	102.012
	22	38355	38915	38590	38544	38220	38508	38039	38896	38800	38771	38900	38574	101.885
	23	38798	38808	39114	38523	38207	38228	38553	38309	38482	38370	38136	38869	101.727
12	0	38411	38676	38748	38687	38411	38503	38411	38482	39205	39184	38338	38972	102.086
	1	39003	38421	38346	38297	38547	38447	38563	38522	38491	38432	38544	38949	101.764
	2	39009	38491	38278	38370	38827	38757	38474	38574	38909	38556	38537	38242	101.865
	3	38638	38597	38843	38997	38733	38197	38897	39180	38713	38723	38794	38551	102.270
	4	38755	38795	38926	38826	39018	39240	38845	38622	38846	39373	38502	38775	102.635
	5	39025	38871	38354	39417	38606	38576	38424	39196	38161	39023	39329	38428	102.390
	6	38874	39278	38344	38557	38841	38567	39086	38832	38392	38561	38768	38662	102.248
	7	38633	38999	38855	38996	39072	39199	38856	38927	38835	39112	38504	38490	102.625
	8	38589	38752	38438	38660	38283	38264	38316	39362	38848	38103	39005	38680	101.926
	9	38962	38889	39081	38990	38544	38798	38857	38440	38977	38379	38592	38592	102.322
	10	38257	39311	38620	38914	38432	38944	38415	38466	38313	38345	38975	38102	101.881
	11	38547	38466	38384	38425	38324	38505	38576	38567	38597	39145	38547	38800	101.834
	12	38253	38273	38050	38608	38284	38426	38577	38557	38658	38802	38954	39044	101.747
	13	38766	38565	39209	38571	39332	39221	39554	39554	39695	39483	38895	38986	103.363
	14	39321	38651	38885	39060	38876	38783	38680	39234	39435	38949	39687	39400	103.172
	15	39042	39051	39062	39195	38981	39101	39223	39354	39202	39122	38890	38789	103.183
	16	38677	38899	39214	39022	39101	39345	38769	39425	39152	38757	38923	39675	103.171
	17	39180	38790	39266	39094	38856	39353	38458	38889	38634	39324	39051	39719	103.095
	18	39335	38696	38583	39341	38843	38750	39226	39228	38803	38281	38525	38942	102.642
	19	38816	38999	38940	39112	39111	39233	38573	38743	38731	38904	38792	38629	102.649
	20	39433	38693	38556	39188	39461	38867	38945	38608	38884	39680	39041	38869	103.009
	21	38847	38605	39287	38832	38832	38729	38770	38791	38213	38280	38775	38856	102.260
	22	39240	38863	38558	38552	39269	38897	38838	38314	38789	38415	38819	38811	102.380
	23	38451	38552	38783	39044	39116	38874	39255	38427	38314	38463	39114	38770	102.336

		S.V.I.R.CO. Observatory - Pressure Corrected Data – May 2021											16 NM-64	
day	hh	00_05	05_10	10_15	15_20	20_25	25_30	30_35	35_40	40_45	45_50	50_55	55_60	h-norm
13	0	38507	39051	38980	39151	39212	38517	39373	38920	38819	39030	38970	39253	102.912
	1	38441	38596	38909	38736	38667	38898	39139	39100	38845	38795	38950	38798	102.492
	2	39140	38784	38432	38696	38662	39587	38180	38779	39368	39058	39038	38391	102.545
	3	38572	38292	38211	38879	39517	39077	38526	39362	38702	38812	38534	38677	102.336
	4	38711	38947	39049	38900	38443	38782	39101	37502	36849	38938	39431	39103	102.013
	5	38616	38870	38795	39088	39209	39000	38973	38750	38967	38866	38583	38949	102.666
	6	39139	38254	39368	38306	38585	38869	39423	38903	39322	38932	38707	39021	102.702
	7	38930	39071	38572	38547	38937	38578	39175	39122	39689	39109	38931	39350	102.962
	8	39239	39038	38791	38762	38443	39420	39270	38612	39307	38698	39018	39268	102.930
	9	39288	39068	38937	39147	38899	38380	38659	38967	38698	39028	39118	38509	102.673
	10	38708	39202	37856	38653	38587	38759	38751	39863	39047	38661	38778	39117	102.515
	11	38539	38529	38429	38559	38739	38479	38749	38769	38779	38179	38706	39057	101.973
	12	39078	38950	39060	39111	38483	39610	38967	39251	38664	38728	38568	38924	102.827
	13	38630	39076	38776	38086	39440	39042	39249	38149	39065	38633	38849	39288	102.582
	14	39024	38941	39233	38524	39405	38640	38722	38779	38479	39038	38569	39358	102.677
	15	39038	39198	38659	38899	38789	38889	38549	39318	39208	38461	38369	38526	102.498
	16	39024	38864	38854	38944	38806	39175	38976	38956	39006	38737	39118	38819	102.801
	17	38968	38829	38429	38857	39177	39197	38578	38749	38539	38370	39018	38889	102.432
	18	38836	38640	38897	39081	38537	38797	38464	38893	39583	38202	38255	38574	102.247
	19	38970	39381	38569	38980	38899	38788	39238	38829	38667	38609	39189	38972	102.760
	20	38683	39144	39124	38923	38320	39054	38461	38935	38854	38561	39166	38402	102.438
	21	38742	38551	38300	39126	38242	38924	39074	38792	38541	38561	38873	39387	102.325
	22	38522	38782	38712	39315	38754	38624	38703	38420	38261	39227	38593	38392	102.147
	23	38884	38561	39265	38843	38451	38903	39276	38914	39104	39124	39265	39286	102.933
14	0	39064	39104	38632	38402	39015	39205	38802	38541	38420	38772	39024	38983	102.512
	1	39065	39427	38772	38390	38844	38965	38593	38894	39074	38420	39136	38674	102.576
	2	38695	39015	38229	39526	39275	38853	38853	38321	38802	39030	39143	39265	102.741
	3	38469	38770	38780	38428	38658	39000	38477	38941	39414	38658	38386	39062	102.310
	4	38498	38516	39181	38775	38620	38570	38228	38683	38176	39194	39153	38129	102.019
	5	38548	38839	38791	38875	39089	38604	39182	38716	38603	39125	38910	38620	102.499
	6	38769	38254	38579	38764	39407	38716	38499	39229	38863	39026	39160	38681	102.508
	7	38586	38548	38700	38750	38895	38899	38901	38145	39078	38585	39154	39256	102.409
	8	39104	38645	38584	39358	38676	38706	38757	38778	39032	39288	39004	38779	102.677
	9	38910	38991	38859	38635	38879	38627	39166	38852	38870	39349	38258	39148	102.640
	10	39107	39270	38762	38842	38924	39303	38823	39252	39521	39022	38228	38307	102.819
	11	39302	38646	38594	38668	39167	38887	39008	38875	38749	39256	38111	39077	102.595
	12	39355	38852	39067	39130	39437	39057	39181	38948	39000	38907	39010	38859	103.136
	13	39084	38563	38644	38341	38278	38975	38790	38426	39474	38788	38228	39334	102.284
	14	38703	38735	38907	38982	38683	38643	38756	39202	38908	39213	39091	38491	102.589
	15	38291	39329	38804	38743	38595	38860	39031	38820	39620	38559	38247	38816	102.457
	16	38645	38268	38965	38188	39589	38774	38524	38799	38597	38767	38225	38151	101.969
	17	38843	38713	38634	38884	39265	38420	38059	38804	38453	38784	38561	38613	102.087
	18	39186	38532	38879	38871	38910	38858	38968	38507	38969	38528	38347	39120	102.448
	19	38658	38698	38406	38394	38456	38847	39107	38817	38517	39058	38978	39351	102.363
	20	38718	38968	38596	39070	38175	38493	38622	38531	38794	39036	38654	37599	101.916
	21	38733	38561	39184	38904	38693	38642	39085	38613	39044	38742	39275	38752	102.570
	22	38662	38744	38884	39084	38578	38828	38638	39202	39242	39404	39002	38618	102.715
	23	39025	38742	38291	38656	38986	38615	38595	38384	38999	38408	38930	38404	102.088



		S.V.I.R.CO. Observatory - Pressure Corrected Data – May 2021											16 NM-64		
		INAF/UNIromaTre													
day	hh	00_05	05_10	10_15	15_20	20_25	25_30	30_35	35_40	40_45	45_50	50_55	55_60	h-norm	
15	0	39419	38937	39007	38424	38627	38466	38525	38997	38585	38584	38722	38580	102.272	
	1	39072	38157	39201	38582	38735	38695	38976	38393	38916	39197	38653	38471	102.310	
	2	38933	39223	38910	38549	39213	38706	39098	38671	38073	38855	38695	38956	102.494	
	3	39025	38419	39188	39167	38448	38882	39024	38368	38834	39036	38619	38396	102.390	
	4	38848	38876	38675	38297	39165	39048	38901	38389	38899	38349	38827	38493	102.249	
	5	38504	38088	38875	38233	38620	38620	38652	38479	38306	39008	38641	38772	101.816	
	6	38802	38314	38726	38602	37820	38555	38585	38859	38759	38760	38166	38795	101.804	
	7	38488	38692	38263	38712	38712	38977	38679	37882	38453	38719	39129	38995	102.014	
	8	38513	38503	38473	38724	38681	39061	38806	38776	38846	39419	39011	38892	102.455	
	9	38770	38693	38536	39100	38874	38094	38607	38537	38543	38357	38459	37935	101.751	
	10	38593	38388	39024	38881	38296	38548	38442	38453	38741	38309	38681	38414	101.810	
	11	38566	38557	38264	38223	38621	38561	38541	39124	38654	38582	39063	38759	101.973	
	12	38219	39310	38147	38866	38800	38739	38850	39120	39377	39007	38708	38657	102.476	
	13	38499	38305	38995	38637	38300	38588	38863	38649	38836	38538	38517	39001	102.020	
	14	38858	39194	38580	38631	37476	38840	39385	38186	38418	38498	38638	38648	101.938	
	15	38600	39038	38791	38465	38488	38928	39006	38559	38796	38758	39340	38865	102.440	
	16	38267	38391	38207	38839	38910	38534	38439	38212	38713	39235	38993	38467	101.905	
	17	39079	38657	38596	38863	38560	38472	38486	38733	38780	38337	38725	38878	102.117	
	18	38519	37953	38678	38502	38863	38647	38863	38699	38366	38547	38710	38621	101.853	
	19	38580	38290	38848	38180	38685	38807	38825	38799	37961	38838	39221	38051	101.879	
	20	38626	38916	38451	38771	38171	38254	38874	38998	38911	38707	38559	38993	102.131	
	21	38198	39086	38789	38750	39224	38685	38533	38704	38529	38807	38786	38921	102.303	
	22	39107	39046	38904	38462	38690	38412	38691	38734	38416	39073	38991	38879	102.389	
	23	38438	38643	38623	38273	38734	38108	38533	38060	38019	38260	38188	38493	101.282	
16	0	38870	38708	38865	38487	38448	38584	38527	38050	38889	38979	38367	38676	101.952	
	1	39161	37991	38788	38663	38226	38794	38977	38559	38475	38697	38535	38598	101.962	
	2	38770	38293	38392	38809	39032	38540	39159	38600	38583	38060	38658	38485	101.945	
	3	38802	38974	38793	38581	38693	39184	39174	38470	38683	38987	38581	38817	102.462	
	4	38960	38929	38623	38235	38603	38738	38086	38492	38951	38482	39246	38606	102.069	
	5	38901	38967	38525	38343	39028	38590	38846	38979	38885	38110	38438	38858	102.183	
	6	38405	38587	38846	38698	38518	38487	38456	38188	38752	38320	38156	38629	101.650	
	7	38433	39396	38178	39540	38771	38639	38740	38380	38566	38105	38628	38711	102.099	
	8	38689	38648	38455	38156	38903	39089	38732	39121	38742	39346	38701	39029	102.434	
	9	38916	39100	39109	38596	38452	38196	38966	38351	38744	38814	39440	38168	102.268	
	10	38987	38692	38428	38585	38739	38731	38641	38643	38356	38622	38388	38818	101.999	
	11	38939	38991	38305	38305	38571	38684	38593	38827	38442	39109	38543	38912	102.129	
	12	38811	39008	38676	38751	38294	38605	38748	38616	38156	38492	38540	38392	101.879	
	13	38570	39167	38847	38688	38948	37853	39138	38135	38665	39070	38847	38198	102.108	
	14	38737	38542	38918	38766	38695	38949	39406	38654	38585	38729	38425	37818	102.129	
	15	38690	39317	38679	38681	39310	39169	38683	38571	38035	39009	38889	38565	102.431	
	16	38693	38090	38638	39061	38489	38610	38761	38317	38711	38773	38674	39039	102.049	
	17	38303	38584	39047	38281	38323	38756	38473	38654	38578	38505	38721	38782	101.861	
	18	38549	38872	38703	38325	38567	38965	38837	38730	38779	38799	38759	38924	102.258	
	19	39016	38996	38541	38455	38975	38255	38814	38289	38930	38728	39121	38809	102.284	
	20	38781	39124	38913	38863	38451	38551	38581	38399	38864	39339	38740	38792	102.388	
	21	38734	38707	38382	38982	39094	38581	38409	38501	38572	38504	38827	38711	102.081	
	22	38608	38312	38802	38943	38572	38692	38582	38702	38771	38238	38668	39038	102.064	
	23	38438	38673	38480	38846	38772	38765	38386	38840	38669	38604	38117	38521	101.884	

		S.V.I.R.CO. Observatory - Pressure Corrected Data – May 2021											16 NM-64		
		INAF/UNIRomaTre													
day	hh	00_05	05_10	10_15	15_20	20_25	25_30	30_35	35_40	40_45	45_50	50_55	55_60	h-norm	
17	0	38918	38829	38948	38920	38978	38636	37954	38913	38938	38779	38093	38461	102.151	
	1	39028	38397	38422	38746	38479	39076	38984	39011	38512	38809	38749	38831	102.309	
	2	38914	39153	38649	38602	38857	38338	39032	38373	38791	38411	38233	38392	102.024	
	3	38764	38727	38872	38863	38911	38731	38789	38562	38511	38793	38633	38702	102.269	
	4	38067	38803	38294	38992	38603	38225	38135	38643	38506	38165	38877	38656	101.633	
	5	38666	38766	39235	38266	38966	38399	38318	38684	38903	38662	38422	38202	101.968	
	6	38482	38893	38427	39458	38627	38878	39018	38988	38960	38171	38918	38938	102.467	
	7	38496	39144	38606	38796	38720	39088	38551	38511	38532	38542	38467	39370	102.261	
	8	38490	39011	38199	39001	38915	38951	38859	38463	38451	38992	39433	38688	102.399	
	9	39092	39485	38235	39282	38759	38849	39061	38769	38950	38668	38759	39232	102.771	
	10	38436	38545	38805	38432	38785	38898	38968	38836	38533	38604	39078	38997	102.282	
	11	39017	38997	38342	38624	38696	39150	38493	38886	38826	38695	38805	38465	102.299	
	12	38736	38549	38559	38529	39178	39171	38510	38619	38844	38702	38371	38862	102.219	
	13	38935	38378	39110	38650	38761	38166	38782	38953	39518	38535	38935	38746	102.403	
	14	39256	38933	38460	38536	38534	38594	38830	38485	38547	38772	38635	38235	102.040	
	15	38979	38528	38026	38248	38519	38590	38741	38418	38731	38418	39064	38812	101.876	
	16	38973	38549	38691	38822	38330	38684	39111	38387	38584	39035	37959	38422	101.981	
	17	38725	38301	38332	38392	38782	38244	38891	38923	38691	38731	38539	38499	101.871	
	18	38257	38267	38559	38628	38715	37913	38713	38480	38795	38107	38743	38683	101.609	
	19	38784	38093	38253	38780	38555	38653	38095	37956	38659	38736	38047	37479	101.220	
	20	38535	38139	37845	38712	39008	38608	38677	38483	38678	38267	38336	38253	101.539	
	21	38607	38360	38044	38730	38360	38811	38101	38098	38078	38589	38649	38669	101.441	
	22	39101	38246	38945	39132	38331	39051	38166	39471	38022	38295	38622	39249	102.219	
	23	38128	38447	38807	38189	38498	38735	37870	38766	38303	38622	38951	38889	101.685	
18	0	38755	38632	38683	38755	38694	39033	38622	38849	38427	39218	37973	38961	102.213	
	1	38519	38404	38027	38397	38525	38813	38625	38590	38725	38670	39072	38710	101.876	
	2	38037	38590	38618	39056	38735	37710	38828	38755	38569	38466	38711	38449	101.755	
	3	37827	39071	39082	38439	38812	38615	39382	38211	38446	38215	38796	39171	102.095	
	4	37981	38646	38190	38519	38762	38247	38442	38671	38295	38926	37840	38331	101.387	
	5	38476	38038	38602	38237	38175	38850	38690	38660	38339	38642	38952	38370	101.646	
	6	38307	38617	38238	38369	38212	38125	38289	38385	38961	39193	38515	38363	101.546	
	7	37969	38329	37880	38631	38304	38673	38700	37996	38742	38564	38836	38069	101.352	
	8	38393	38259	38524	38588	38319	38876	38689	38722	37958	38888	38636	38425	101.701	
	9	38268	38469	37767	39306	37704	38509	38613	38822	38719	37788	38563	38216	101.363	
	10	38414	38246	38372	39105	37797	38636	38364	38196	38823	38708	38402	38565	101.558	
	11	38594	38549	38203	38761	38667	38651	38065	38155	38256	38822	38424	38478	101.558	
	12	38804	38352	39052	38613	38832	38508	38240	38761	38701	37862	38701	38576	101.860	
	13	38975	38247	38659	38696	38602	38395	38389	38875	38262	38417	38306	38424	101.694	
	14	38506	38798	38308	38425	38429	38697	38679	38727	38645	38548	38751	38877	101.946	
	15	38809	38067	38967	37923	38673	38666	38265	38442	38334	38691	38363	37819	101.424	
	16	38705	38207	37899	38076	38250	37952	37717	38713	38900	38433	38111	38433	101.068	
	17	37686	38578	38328	37736	38028	38776	38433	38526	38443	38536	39283	38506	101.389	
	18	38807	38350	37374	38360	38184	38578	38080	38080	38163	38294	37971	38478	100.918	
	19	38259	38266	37999	37976	38083	38176	38462	38250	38641	37616	37939	38546	100.807	
	20	37940	38423	38204	38057	38457	37890	38577	38014	38317	38305	38296	38130	100.894	
	21	38233	38578	38913	38138	38223	38454	38046	38495	38380	38542	37874	38197	101.216	
	22	38240	38177	38459	38261	38262	38182	38269	38081	38383	38476	38330	38738	101.169	
	23	38696	38403	37630	38391	38333	38612	38511	38498	38242	38498	38409	39106	101.494	

		INAF/UNIromaTre S.V.I.R.CO. Observatory - Pressure Corrected Data – May 2021											16 NM-64	
day	hh	00_05	05_10	10_15	15_20	20_25	25_30	30_35	35_40	40_45	45_50	50_55	55_60	h-norm
19	0	38201	38626	38504	38300	38590	38102	38463	38970	38142	38287	38661	38652	101.530
	1	38134	37969	38593	38161	38576	38368	38411	38385	38510	38603	39102	38189	101.421
	2	37892	38420	37872	38701	38127	38261	38497	38126	38756	38002	37940	37672	100.819
	3	38714	38354	37914	37977	37671	38179	38303	38123	38218	38413	38262	38654	100.932
	4	39011	38656	38222	37809	37962	38622	38467	38261	38395	38786	37645	38366	101.244
	5	38004	38107	38086	38879	38094	38115	37957	38559	38714	38786	38405	38282	101.197
	6	38540	38745	38497	38384	38446	38508	38786	38745	38270	38539	38704	38807	101.854
	7	37971	38054	38002	38374	38663	38890	38611	38642	38621	38281	38745	38353	101.465
	8	38353	38830	38194	38329	38236	38441	38668	38516	38189	38292	38570	38241	101.389
	9	38313	38332	38400	38182	38607	38298	38245	37925	38147	38549	38250	38265	101.093
	10	38643	38643	38383	38844	38479	38552	38954	38685	38098	39285	38537	38632	102.022
	11	38633	38242	38775	38765	38426	38479	38541	38110	38060	38383	38360	39012	101.593
	12	38872	38401	38391	38780	38042	38698	38467	38561	38519	37957	38665	38336	101.572
	13	38723	38438	38286	38245	38579	38731	38688	38648	38798	38369	38575	37913	101.639
	14	39008	38628	38369	38392	37899	38278	38445	37807	38394	38568	38344	38212	101.275
	15	38576	38335	38314	38845	38600	38151	38059	38386	38773	38482	38670	37974	101.456
	16	38682	38483	38495	38133	38549	38587	38738	37836	39104	38967	38151	38029	101.586
	17	38479	38642	38622	38550	38049	38026	38373	38370	38590	38070	38141	38160	101.216
	18	37845	38352	38295	38357	38143	38483	38082	38667	38923	37868	38729	38288	101.208
	19	39005	37465	37708	38273	38580	37951	38246	38452	38154	37875	38345	38633	100.912
	20	37913	38261	38880	38538	38810	38291	38436	38263	38775	38072	38124	38479	101.386
	21	38456	38408	38398	37848	38359	38488	38488	38528	38455	38569	38249	37980	101.250
	22	37907	38393	38227	38227	38279	38137	38049	38215	38251	38470	37958	38699	100.939
	23	38254	38802	38905	38434	39056	38549	38244	38701	38267	38482	38967	38484	101.892
20	0	38740	38503	38637	38647	38432	38274	38817	38660	38275	38655	37762	38507	101.628
	1	38083	38724	38156	39098	38840	39040	38668	38501	37921	38573	38682	37825	101.665
	2	38050	38412	38215	38682	38568	38264	38708	38728	38812	38614	38500	38157	101.576
	3	38656	38822	38500	38240	38344	38905	38281	38209	38604	37918	38403	38464	101.496
	4	38648	38905	38707	38451	38389	37923	38577	38499	38172	38130	38559	38442	101.509
	5	38913	38339	38359	38588	38230	38373	38876	38383	38143	38795	38813	38829	101.781
	6	38524	38542	38266	38297	38402	37980	38065	38729	38823	39323	38458	38375	101.592
	7	38500	37952	38142	38195	38195	38655	38566	38113	38693	38631	38779	38821	101.473
	8	38588	38598	38651	39017	38411	38524	38249	38573	38647	39238	38575	38429	101.970
	9	39062	38440	38322	38457	38668	38089	38564	38701	39407	39050	38681	38238	102.009
	10	38744	38481	38195	38632	39177	38276	39107	38854	38715	38430	38822	39235	102.227
	11	39047	39281	38743	38458	38775	38681	38862	38662	38755	38734	38587	39366	102.509
	12	38787	38523	38587	38755	38987	38955	38734	39008	39092	39134	38039	38849	102.399
	13	38610	39025	38772	38814	38100	38754	39373	38520	38951	38719	38520	39121	102.361
	14	38931	38930	38698	38520	38688	39130	38351	39182	38383	38867	38707	39030	102.392
	15	38650	38892	39229	38861	38787	39562	38810	39160	38865	38411	38506	38527	102.577
	16	39171	39274	38832	38559	38464	38584	38637	38016	38914	38726	38770	38647	102.212
	17	38205	39299	39085	38295	38889	38910	38978	38707	38794	38730	38021	38918	102.263
	18	38536	39084	38953	39016	38219	39067	38478	38540	38664	38341	38919	38324	102.111
	19	38448	38677	38641	38240	38057	38550	38494	38103	38871	38857	38609	38422	101.633
	20	38494	38063	38106	38020	38770	38173	38636	38723	38625	38934	38466	38511	101.534
	21	38662	38898	38142	38423	38823	38347	38121	38412	38261	38019	38295	38286	101.352
	22	38102	38176	38867	38257	38449	39175	38817	38796	38686	37895	37853	38048	101.447
	23	38676	38308	37994	38882	39045	38308	37583	38547	38037	39099	38839	38720	101.648

		S.V.I.R.CO. Observatory - Pressure Corrected Data – May 2021											16 NM-64		
		INAF/UNIRomaTre													
day	hh	00_05	05_10	10_15	15_20	20_25	25_30	30_35	35_40	40_45	45_50	50_55	55_60	h-norm	
21	0	38406	39121	38265	38601	38102	38081	38471	38904	38525	38059	38297	38492	101.491	
	1	38880	38736	37924	39213	38614	38375	38625	38299	38482	38774	38514	38396	101.823	
	2	38495	38970	38027	38644	38938	38441	38311	38387	38570	38774	38710	38700	101.853	
	3	38308	38590	38817	37843	38774	38178	38005	38828	38471	38372	38556	38610	101.498	
	4	38184	38245	38438	38287	38601	39279	38072	38104	38342	38799	39029	38713	101.660	
	5	37765	39262	38383	38645	38744	38700	38961	38364	39037	38505	38624	38685	102.009	
	6	38757	38584	38410	38668	38371	38744	38648	38757	38383	38792	38651	38238	101.861	
	7	38325	38716	38695	39054	38727	38712	38882	39115	38774	38810	38410	38529	102.245	
	8	38072	38702	39059	38578	39226	39189	38223	38234	38884	38580	39156	38691	102.211	
	9	38691	38820	39004	39156	39004	38538	38484	38473	38993	39037	38972	38859	102.527	
	10	38747	38759	38932	38932	38778	38861	39045	38850	38740	38871	38617	38729	102.490	
	11	38590	38556	38717	38815	38815	38501	38981	38540	38594	38401	38921	39116	102.200	
	12	38606	38596	38585	39038	38476	38228	39260	38322	38069	38573	38550	38651	101.850	
	13	38966	39265	38401	38596	38563	38864	38995	38600	38710	39079	38464	38760	102.358	
	14	38558	38593	38613	39154	38632	38929	38049	38825	38386	38418	38791	38416	101.940	
	15	38770	38235	38727	38987	37869	38681	38382	38039	38368	38752	38421	38636	101.610	
	16	38921	38609	38510	38226	38752	38528	38154	38702	38592	38105	38513	38612	101.689	
	17	38092	38719	38257	38094	38645	38878	38461	38797	38762	38016	38730	38124	101.546	
	18	38550	38453	38462	38613	38158	38629	38782	38167	38285	38478	38574	38382	101.537	
	19	38565	38692	38019	38522	38766	38328	38381	38680	38764	38613	38538	38453	101.711	
	20	38965	38294	38840	38488	38892	38251	38935	38837	38924	38669	38638	38640	102.162	
	21	38484	38305	38529	38465	38678	37741	37942	38851	38278	38450	38443	38574	101.363	
	22	38555	38100	38104	38488	38945	38881	38573	38913	38620	38751	38567	38708	101.905	
	23	37995	38291	38718	38382	38540	38912	38585	38574	38166	38729	38551	38286	101.580	
22	0	38358	37782	38411	38817	38916	38570	38118	38459	38714	38717	38248	38687	101.578	
	1	38650	38956	39353	38653	38668	38357	38732	38189	38722	38586	39212	38639	102.238	
	2	38754	38346	38724	39009	38498	38050	38240	38540	38869	38263	38001	38524	101.600	
	3	38472	38795	38617	38483	38588	39068	38607	38408	38544	38920	38085	38453	101.869	
	4	38398	38581	38299	38517	38727	39203	38811	38769	38819	38179	38688	38370	101.940	
	5	39032	38560	38365	38796	38722	37821	38651	38640	38777	38679	38266	38739	101.871	
	6	39072	38803	39145	38392	38402	38959	38849	38574	38858	38561	39247	39119	102.516	
	7	38553	38692	38481	38284	39351	38711	38999	38598	38969	39062	38523	38714	102.287	
	8	38876	38850	38686	38595	38546	38221	38244	38669	38490	38369	38865	39006	101.952	
	9	38670	38722	38848	38943	38736	38718	38309	39131	38712	39111	38934	38472	102.368	
	10	39134	38699	38582	38923	39301	38597	38157	38934	38870	38826	38741	38986	102.465	
	11	39286	38865	39117	38775	38919	38941	38729	38338	38236	38842	38960	37903	102.280	
	12	39357	38832	39033	38689	38806	38275	38880	38771	38792	38525	38602	38797	102.379	
	13	39033	38409	38114	38767	38756	38206	38505	38526	38420	38484	38527	39170	101.842	
	14	38713	38709	38792	39221	38130	38777	38780	38721	38461	38358	38712	38181	101.982	
	15	39420	38879	38223	38504	38317	38900	38442	38358	38775	38973	39087	38462	102.155	
	16	38244	38796	38519	38245	38727	38842	38735	38471	38816	38419	39181	38951	102.068	
	17	38262	38554	38554	38628	38432	38757	38684	38416	39010	38435	38467	38713	101.841	
	18	38511	38344	38437	39117	38972	37842	38267	38573	38584	38500	38595	38554	101.705	
	19	38534	38189	38199	38492	38558	38983	38736	38861	38826	39251	38402	38516	101.980	
	20	37842	38268	38308	38750	37750	38370	38381	38138	38360	38326	38785	38954	101.250	
	21	38973	37846	38786	38717	38686	38664	38262	38636	37767	38249	38678	38187	101.519	
	22	39025	38531	39139	38614	38195	39284	37963	37995	38868	38695	38580	38872	102.027	
	23	38350	38036	38444	38369	38526	38768	38935	38540	38688	38846	38669	38241	101.730	

		INAF/UNIromaTre S.V.I.R.CO. Observatory - Pressure Corrected Data – May 2021											16 NM-64	
day	hh	00_05	05_10	10_15	15_20	20_25	25_30	30_35	35_40	40_45	45_50	50_55	55_60	h-norm
23	0	38513	38711	39244	38484	38050	38355	38421	38909	37930	38504	38962	38712	101.807
	1	38192	38379	38222	38546	38628	38310	38955	38194	39124	38769	38561	39145	101.865
	2	38821	38613	38331	38394	38811	38664	37892	38581	38310	38905	39092	39113	101.976
	3	38196	37948	38513	38593	38467	38581	38915	38780	38216	39043	38671	38801	101.799
	4	38576	38342	38684	38181	38505	38485	38570	38706	38454	38611	38318	38693	101.668
	5	38264	38798	38420	38062	39101	38407	38427	38726	38775	38803	38615	38326	101.799
	6	38354	38378	38252	38882	38844	38217	38745	38841	38814	38640	38800	38503	101.920
	7	38979	38316	38895	39108	38124	38465	38874	39195	38352	38575	38635	38885	102.169
	8	38550	38132	38371	38637	38760	38339	38453	38402	38475	39070	38583	38635	101.729
	9	38486	39062	39021	38850	38623	38453	38886	38896	38453	38696	38033	38467	102.064
	10	38739	38408	38360	38765	38422	39012	38875	38728	38552	38576	38724	39155	102.150
	11	38829	38787	38839	38401	38672	38958	38954	38725	38434	38727	38858	38626	102.259
	12	38865	38614	38524	38905	39148	38787	38183	38843	38782	38881	39234	39056	102.481
	13	39228	38872	38505	39146	38548	38669	38956	38642	38643	38447	38752	39084	102.408
	14	38522	38005	38299	38090	38542	38594	38772	38970	38989	38862	38925	38936	101.971
	15	38757	38653	38202	38526	38947	38254	38915	38422	39311	38927	38528	38819	102.137
	16	38408	38453	38891	38437	37970	38293	38988	38597	38408	38471	38574	39081	101.765
	17	38065	39367	38175	38358	38386	38809	38732	38801	38548	38555	38869	38774	101.957
	18	39006	38172	38754	38555	38723	38665	38743	39024	38600	38750	38835	39110	102.286
	19	38009	38970	38613	39312	38511	38183	38716	38604	38545	38386	39333	38802	102.076
	20	39015	39138	39387	38681	39032	38511	38522	38766	38373	38952	38199	39221	102.476
	21	38866	38750	38760	38707	38548	39057	38495	38972	38994	38983	38379	38580	102.320
	22	38284	38400	38347	38506	38623	38676	38506	38771	38771	38510	38429	38863	101.791
	23	38201	39082	38526	38274	39097	38559	38527	38485	38633	38517	38439	37935	101.701
24	0	38661	38598	39272	38580	38596	38345	38577	38672	38422	38626	38267	38372	101.857
	1	38608	39055	38601	38358	38488	38672	38651	39094	38313	39036	38890	38948	102.237
	2	38865	38738	38654	38880	38365	38622	38763	38303	38627	38849	37862	38958	101.967
	3	38762	38969	38255	38940	38489	38800	38606	39144	38568	38713	38429	38713	102.166
	4	38156	38538	38279	38631	38425	38623	38322	38569	38560	39223	38603	38346	101.701
	5	38398	39048	39107	38597	38905	38429	38190	38280	38350	38900	38586	38323	101.886
	6	38525	38058	38835	38715	38222	38796	38810	38091	38733	38931	38440	38555	101.796
	7	39009	39418	39109	38185	39165	38071	38957	38289	38873	38696	39238	38686	102.453
	8	38762	38693	39105	38869	38494	39297	38657	39009	39022	39232	38662	39296	102.762
	9	38895	38772	38917	38647	38347	39205	39205	39226	39164	38805	38859	39075	102.766
	10	39829	39014	38910	38829	39242	38766	38931	38934	38994	38418	38622	39013	102.850
	11	38601	38982	39117	38571	39280	39124	38647	39152	39294	39202	38535	38886	102.826
	12	39113	39054	38642	38961	38727	39111	38912	38961	38593	38932	38786	38961	102.686
	13	39023	38796	39301	38880	38829	38745	39290	38560	39002	39035	38314	38844	102.656
	14	39272	38240	38801	39161	39099	38967	38515	38945	39008	39245	38424	38652	102.592
	15	38474	38562	38462	38755	38352	38497	38732	39086	39395	38899	38965	38763	102.287
	16	39267	38524	38480	38928	39367	38046	38952	38477	39055	37909	39020	38467	102.189
	17	38890	38981	38885	38446	38512	38840	38418	38450	39084	38057	38988	38788	102.155
	18	38386	38238	38404	38842	38373	37600	38820	38362	38821	39099	38647	38819	101.730
	19	39484	38755	38326	38326	38501	37804	38198	38942	39152	38817	38912	38404	101.996
	20	38946	38538	38155	38919	38698	38846	38646	38435	38285	38355	38861	38988	102.008
	21	38452	39073	38365	38544	39009	38809	38545	38425	38612	38791	38295	38534	101.960
	22	38763	38510	38636	38720	38455	37992	38129	38698	39277	38179	38554	39117	101.867
	23	38533	38319	38717	38820	38526	38410	38936	38407	38799	38520	38315	39015	101.930

		S.V.I.R.CO. Observatory - Pressure Corrected Data – May 2021											16 NM-64		
		INAF/UNIRomaTre													
day	hh	00_05	05_10	10_15	15_20	20_25	25_30	30_35	35_40	40_45	45_50	50_55	55_60	h-norm	
25	0	38411	38388	38526	38750	38824	38559	38559	38432	38061	38399	38207	38452	101.545	
	1	38813	38803	38464	37902	38197	38356	38166	38674	38188	38962	38495	38453	101.524	
	2	38717	38851	38810	38305	39036	38621	38633	38386	38531	38361	38913	38955	102.106	
	3	38935	38497	38863	38777	38705	39437	37931	39091	38607	38752	38169	38686	102.180	
	4	38766	38597	38154	38491	38416	38818	38408	38452	38839	38337	38843	38854	101.854	
	5	38583	38917	39159	38885	38315	38721	38496	39184	38483	38402	38907	38585	102.221	
	6	38864	39068	38832	38941	38543	39553	38887	38757	38155	38957	38093	38836	102.407	
	7	39019	39459	38082	38405	38685	39093	38781	38599	38642	39158	39314	38730	102.512	
	8	38465	39349	37909	38694	38822	39066	38842	38966	38958	39232	38914	38957	102.558	
	9	38343	39193	38428	39267	38634	38850	38333	38706	38616	39156	38898	38216	102.221	
	10	38950	38758	39180	38429	39398	38654	38815	38935	38903	39010	38858	39257	102.772	
	11	38601	38935	38698	39568	39293	38503	39029	38426	38340	39201	39459	38685	102.682	
	12	38867	38502	39287	38577	38330	38850	38274	38767	38918	38692	39136	39000	102.344	
	13	39106	38955	38624	39257	38550	38815	39215	38547	38718	39168	39007	38825	102.693	
	14	39139	38588	38674	38501	38711	38063	38616	39096	39373	38837	38936	38101	102.220	
	15	38708	38605	39109	38332	39163	38725	39281	38903	39126	38809	39425	38893	102.758	
	16	38831	38694	38713	38681	38353	38587	39143	38870	38370	39112	39134	38361	102.267	
	17	38062	39185	38749	38460	38765	38574	38861	38914	38790	38776	38737	39281	102.334	
	18	38144	38927	38985	38652	38349	38801	38748	38567	38858	38703	38535	38461	102.020	
	19	38638	38744	39248	38999	39025	38715	38950	39014	38779	38786	38752	38559	102.566	
	20	38515	38397	39285	38733	38236	39164	38872	38283	38660	38428	38881	39602	102.312	
	21	38798	38250	38636	38957	38593	39440	38646	38025	39075	39450	39247	38754	102.491	
	22	38561	38786	38754	38979	38754	38914	38936	38550	39676	38914	38132	38668	102.437	
	23	38597	39361	38312	38804	38504	38783	38686	38793	39767	38997	38493	38615	102.456	
26	0	38501	38834	39456	38444	38338	38745	38546	38719	38591	39253	38848	38783	102.305	
	1	38325	38570	38944	38518	38517	38442	38794	38995	38457	39166	38793	39411	102.285	
	2	38781	38876	38630	38811	38578	39153	38226	38395	39438	38723	38817	39297	102.459	
	3	39179	38616	38382	39274	39060	38612	38559	38996	38804	38643	39102	39021	102.575	
	4	38787	38327	38784	39007	38956	38717	38802	38957	38741	38954	38708	39221	102.511	
	5	38722	39212	38593	38500	39259	38585	39096	39234	39076	39086	39501	38437	102.806	
	6	39008	38788	39012	38722	38733	38384	39205	38707	38031	39399	39165	38525	102.449	
	7	38618	38592	38485	39135	38877	38685	38956	38501	39303	39463	38801	38982	102.608	
	8	38567	38396	39196	38854	38929	38854	39164	38897	38643	39404	38730	39361	102.739	
	9	38979	39556	38756	39009	39008	38646	39233	39236	38923	39541	38634	39096	103.096	
	10	39473	38528	38848	37983	39153	38999	39445	39135	38704	38502	39213	38436	102.612	
	11	38361	38659	38531	39441	39046	38650	38687	39092	39151	39091	38462	38907	102.538	
	12	39354	38213	39021	38787	38372	38581	39457	38111	38116	38856	38784	38478	102.109	
	13	38763	38803	39038	38770	38759	39338	38958	39012	39308	39240	39384	39103	103.065	
	14	38614	38909	38628	38850	38759	38615	38585	38954	38797	39041	38970	38814	102.418	
	15	38258	38458	38551	38646	38888	38446	38130	38607	38798	38388	37917	38960	101.651	
	16	39117	38198	38969	39220	38801	38686	38832	38958	38750	38635	39021	38497	102.450	
	17	38895	38455	38560	38550	39073	39073	38897	38740	38780	38425	38551	38738	102.242	
	18	38424	38415	38238	38353	38530	38990	38331	38373	38340	38551	38469	38814	101.602	
	19	38436	38225	38575	38635	38438	38732	37981	38493	38455	38191	38495	38579	101.472	
	20	38432	38327	38946	38539	38160	38559	38647	38366	38584	38410	38652	38189	101.599	
	21	38128	38982	38320	38225	38749	38391	37994	38657	38268	38577	38034	38151	101.305	
	22	38130	38257	38225	38425	38520	38635	38416	38121	38341	38329	38789	38143	101.273	
	23	38467	38363	38784	38067	38646	38425	38667	38404	38352	38889	39032	38222	101.709	

		S.V.I.R.CO. Observatory - Pressure Corrected Data – May 2021											16 NM-64	
day	hh	00_05	05_10	10_15	15_20	20_25	25_30	30_35	35_40	40_45	45_50	50_55	55_60	h-norm
27	0	38655	38475	38526	38480	37843	38396	37894	38210	38041	38606	38796	38261	101.236
	1	39080	38390	38850	38491	38474	38582	39328	38934	38851	38705	39625	38620	102.505
	2	39091	38527	38338	38463	38893	38934	38808	38777	38840	38391	38808	38526	102.167
	3	38402	38624	38771	38603	39073	38301	39536	38430	39071	38923	38905	38629	102.359
	4	38130	39049	39194	38406	39033	38888	38479	39138	38949	38385	38961	38469	102.317
	5	39064	39724	38541	38414	38455	38267	38635	37849	38459	38356	38920	38420	101.883
	6	38697	38931	38365	39054	38957	38600	38979	38748	38799	38736	39062	38453	102.384
	7	38852	38789	39009	38640	38710	38730	39299	39057	38677	38751	39245	38982	102.684
	8	38414	39089	38973	38428	38631	38307	39221	39105	38559	38589	38820	38652	102.254
	9	39009	38370	38927	39284	38715	38350	39143	38628	38784	38910	38218	38847	102.341
	10	39151	39248	39031	39052	38571	38980	38732	38912	38232	38410	38504	38526	102.376
	11	38555	38206	38467	39408	38832	38985	38381	39143	39113	38767	39129	38886	102.492
	12	38572	38970	38750	38635	39348	38563	38551	38885	38267	38361	38550	38918	102.161
	13	38446	38632	38384	37961	38275	39047	39142	38357	38713	38949	38245	38159	101.708
	14	39035	38584	38364	38449	38766	39047	38209	38813	38849	38866	38187	38365	101.977
	15	38687	38341	38922	38437	38332	38719	38396	38584	37930	38226	38434	37987	101.419
	16	38205	38507	38372	38737	38768	38059	38622	38203	39507	39455	38422	38142	101.859
	17	38528	38184	38226	37640	38838	38612	39315	38354	38308	38527	38382	38538	101.520
	18	38443	38865	38387	38422	38744	38564	38965	38524	38102	38561	38247	38624	101.738
	19	38277	38706	38143	38570	38233	38810	38191	38233	38369	38012	38014	38307	101.170
	20	38262	38560	37931	38518	38635	38327	38306	38610	38232	38705	38138	38631	101.388
	21	38064	38370	38434	38612	38484	38190	38369	38831	38390	38568	38117	38474	101.399
	22	38411	38432	38495	37729	38062	38499	38551	38309	38278	38658	38531	38247	101.244
	23	38123	38268	38488	38025	38362	38393	38288	38383	38320	38804	37962	38151	101.105
28	0	38879	38650	37912	38453	38453	38564	38475	38462	38733	38670	38429	37884	101.539
	1	37706	38271	38775	38324	38250	38859	38073	38566	38576	38440	38756	38147	101.363
	2	38723	38638	38859	38471	38187	38386	37989	38883	38648	38421	38274	38444	101.623
	3	38388	38993	38320	38404	38772	38351	38647	38670	38921	38751	38215	39247	102.009
	4	38973	39056	38698	38288	38384	38752	38468	38405	38050	38257	38799	37987	101.667
	5	38492	38955	39145	38239	38702	38959	38081	38622	38738	38844	38316	38347	101.957
	6	38671	38319	38919	38839	38491	38478	38395	38614	38508	38309	38458	38407	101.730
	7	38259	39083	38949	38730	38678	38656	38825	38289	38289	38698	38620	38292	101.941
	8	38292	38506	39278	39179	38513	38469	39179	38186	38639	39101	38289	38706	102.154
	9	38811	38642	38619	39136	38407	38639	38576	38596	38742	38541	38668	38784	102.115
	10	38953	38753	38804	38444	38560	39003	38465	38856	38792	38616	38324	38461	102.087
	11	38672	38356	38728	38257	38637	38930	38421	38994	38484	38367	38222	39210	101.921
	12	39093	38672	38095	38989	38487	38312	38626	38745	38674	38810	38332	38524	101.939
	13	38565	37633	38754	38241	38754	38794	38294	38549	38729	38147	38444	37940	101.386
	14	38412	38177	38198	38512	38303	38849	38664	38937	38540	38561	38383	38289	101.602
	15	38331	38394	38718	38739	38613	38226	38791	38425	38658	38045	38003	38651	101.551
	16	38974	38473	38724	38807	38901	38473	38569	38631	38640	38766	38995	38581	102.198
	17	38891	38488	38937	38582	38331	38362	39209	38650	38490	38607	38817	38461	102.042
	18	38670	37944	38202	38349	39115	38978	38706	38517	38527	38989	38623	38604	101.909
	19	39106	39030	38785	39393	39193	38426	38540	38847	38935	37843	38655	38826	102.428
	20	38792	38880	38891	38923	38807	38437	38513	38377	38524	38650	38859	38576	102.130
	21	38219	38755	39134	38606	38553	38606	38037	38913	38228	38998	38588	38491	101.888
	22	38617	37816	38946	38609	38514	38871	39029	38240	38672	38609	38597	38903	101.953
	23	38609	38609	38925	38946	38261	38588	38817	38674	39165	38795	38658	38405	102.179



		S.V.I.R.CO. Observatory - Pressure Corrected Data – May 2021											16 NM-64	
	INAF/UNIRomaTre													
day	hh	00_05	05_10	10_15	15_20	20_25	25_30	30_35	35_40	40_45	45_50	50_55	55_60	h-norm
29	0	38278	38614	38812	38094	39084	38242	38926	39125	38741	38864	38338	38464	101.986
	1	38370	38117	38822	39232	38496	38864	39274	38182	38805	38587	38692	38777	102.128
	2	38504	38766	38703	38443	38478	38899	39078	38594	38897	38406	38753	38522	102.089
	3	38577	38256	38695	38842	38067	38777	38402	37890	38791	38832	37773	38423	101.492
	4	38675	38529	38361	39073	38937	38853	39136	38665	38696	38201	38900	38638	102.226
	5	39120	38858	38774	38208	38895	38900	38933	38535	38211	38308	38542	38278	101.984
	6	38882	38977	38715	38631	38348	38516	38169	38348	38946	38358	38873	38495	101.917
	7	38589	38714	38430	38432	38537	39282	39367	38432	39104	38663	39251	38400	102.344
	8	38495	38400	38936	38222	38768	38474	38787	38875	38293	38660	38554	38194	101.784
	9	38912	38918	38274	38016	38376	38948	38885	38958	38309	38455	39020	39041	102.104
	10	38686	38592	38560	38822	37942	38215	38644	39042	39115	38916	37974	38360	101.831
	11	38547	38273	38281	38784	38131	39193	39487	38608	37902	37842	38039	38573	101.565
	12	38531	38677	38374	38291	38917	38520	38613	38894	38442	38874	38224	38329	101.791
	13	38265	38796	38162	38974	38285	38755	39005	38661	38972	38575	38427	38353	101.911
	14	38847	38363	39019	38759	38812	38158	38720	38625	38915	38769	39040	38655	102.231
	15	38905	38905	38499	38785	38508	38580	38748	39298	38443	38463	38634	38586	102.158
	16	38460	38855	38543	38294	38897	38794	39093	38698	38294	38659	38097	38576	101.917
	17	38433	39417	38874	38684	38028	37936	38131	37954	38827	39045	38401	38502	101.692
	18	38863	38634	38405	38749	38363	39092	38239	38728	38447	38638	39350	38413	102.062
	19	38487	38989	38585	38159	39160	38576	38732	38295	38501	38394	38300	38759	101.846
	20	38507	38988	38507	38257	37997	38540	38244	38370	38442	38868	38147	38481	101.497
	21	38774	38700	39130	39119	38470	38408	38785	38491	38564	38187	38323	38889	102.045
	22	38293	38513	38504	38786	38942	38785	38797	38820	38990	38926	38540	39066	102.292
	23	38819	38808	38787	39339	39060	38522	38786	38955	38371	39079	38673	39370	102.645
30	0	38591	38589	38413	38080	38745	38687	38513	38908	38700	38700	38275	38734	101.842
	1	39162	38664	38675	38115	38571	39183	38633	38343	38809	38291	38996	38561	102.081
	2	38768	38383	38632	38768	38685	38476	38590	38923	38540	38706	38778	38820	102.095
	3	38737	38900	38721	38358	38711	38451	38576	38586	38752	38076	38429	38866	101.896
	4	38524	38451	38420	38866	38773	38866	37932	38295	39431	38214	38779	38177	101.800
	5	38051	38227	38923	38580	38214	38827	38592	38402	38647	38678	38227	38704	101.656
	6	39017	38766	38704	38260	38799	38802	38270	38563	38909	38843	38753	38534	102.128
	7	38357	38894	38458	38586	38525	39122	38793	38533	39027	38815	38119	39118	102.157
	8	38721	38574	38500	38884	39029	38571	38509	38838	38658	38517	37992	38516	101.928
	9	38537	38231	38165	37957	39105	38613	38738	38461	39285	38514	38410	38776	101.814
	10	39173	38661	38556	38190	38546	39309	37876	39215	38567	38748	38822	39233	102.277
	11	39402	38855	38950	38297	38297	38923	38881	38641	38592	38768	38491	38331	102.174
	12	38601	38372	39594	38726	38371	38534	38098	39292	37870	38700	38493	38731	101.944
	13	38233	38545	38119	38647	39125	38295	38690	38243	38223	38399	38067	38160	101.364
	14	38721	38399	37848	38100	39006	39109	38912	38260	38571	38716	38829	38351	101.821
	15	38704	38633	38944	38405	38758	38528	38755	38487	39036	38309	38632	38022	101.907
	16	38250	38530	38146	39038	38642	39212	38850	38247	38808	38653	37995	38502	101.832
	17	38564	38936	38657	38607	38512	38428	38251	38293	38345	38803	38897	38664	101.850
	18	38298	38641	38411	38318	38961	39036	38661	38583	38875	38265	38459	38525	101.868
	19	38370	38366	38351	37912	38883	38955	38555	38755	38627	38517	38683	38397	101.721
	20	38689	38364	38204	38881	38470	38566	38891	38366	38933	38629	38335	38597	101.843
	21	38408	38839	38618	38945	38882	37778	39500	38629	38419	38492	38524	38282	101.929
	22	38597	38923	38776	38976	38356	38701	39038	39070	38261	38796	38783	38624	102.278
	23	38487	38676	38893	38428	38104	38660	38831	38973	38491	38796	38673	38845	102.048

		S.V.I.R.CO. Observatory - Pressure Corrected Data – May 2021											16 NM-64	
day	hh	INAF/UNIRomaTre												h-norm
		00_05	05_10	10_15	15_20	20_25	25_30	30_35	35_40	40_45	45_50	50_55	55_60	
31	0	38910	38870	38820	38835	38618	38629	38745	38514	38703	38715	38925	39125	102.388
	1	38925	38631	38852	39029	38861	38915	38337	38787	38902	38524	38072	38840	102.229
	2	38945	38650	38567	38619	38618	38294	38516	38600	38516	38495	38894	38651	101.940
	3	38651	38969	39088	38174	38729	38771	38686	39113	38623	38413	38606	38454	102.141
	4	38829	38535	38680	39133	39351	38557	38598	38716	39076	38580	38895	38670	102.437
	5	38846	39437	38465	38930	39120	38211	39035	39449	38952	38086	38910	39486	102.724
	6	39081	38985	38732	38616	38944	38870	38914	38640	38915	38914	38838	39263	102.677
	7	38915	38862	38577	38894	38618	38838	38456	38728	38934	39320	38741	38836	102.459
	8	38961	38708	38687	39014	38794	37833	38425	39100	38730	38768	38858	38901	102.252
	9	38571	38452	39044	38737	38946	38948	38785	39083	38776	39187	38903	38829	102.577
	10	38554	39100	38501	38559	39520	39181	38403	38846	38846	39202	38424	38476	102.434
	11	38759	38364	38798	38850	39275	38900	38930	38341	38605	38821	38736	39035	102.391
	12	38838	38810	38801	38895	38382	38822	39082	38560	39149	38511	38836	38501	102.341
	13	38596	38513	38827	38304	38877	38837	39067	39118	38846	38877	38617	38546	102.306
	14	38513	38689	39212	38595	39097	38657	38782	38440	39318	38449	39169	38567	102.407
	15	38949	38479	38352	38309	38851	38914	38906	38514	38537	39099	38972	38812	102.233
	16	38951	38969	38365	39125	38885	39114	38248	39130	38639	39108	38440	38596	102.425
	17	38754	39024	38754	39035	38702	39079	38655	38863	39196	38436	38811	38292	102.432
	18	38668	38335	38885	38874	38158	38745	39152	38267	38611	38769	38430	38360	101.916
	19	38714	38631	38640	38928	38394	38980	38771	38581	39192	38468	38898	38647	102.266
	20	38972	38889	38965	38505	38595	38599	38911	38506	38486	38779	38225	38454	102.055
	21	38547	39050	38139	38160	38622	39135	38894	39209	38783	38827	39204	38563	102.329
	22	39029	39003	38436	38824	39453	38667	38695	38926	39088	38706	38409	39041	102.581
	23	38609	39311	39019	38664	38988	38848	38313	38091	38385	38808	38843	39327	102.345

S.V.I.R.CO. Observatory - Pressure in hectoPascal – May 2021

day	hh	00_05	05_10	10_15	15_20	20_25	25_30	30_35	35_40	40_45	45_50	50_55	55_60	average
1	0	1009.41	1009.38	1009.35	1009.35	1009.35	1009.25	1009.15	1009.15	1009.09	1008.99	1008.93	1008.94	1009.18
	1	1008.94	1008.82	1008.70	1008.70	1008.70	1008.67	1008.64	1008.64	1008.77	1008.92	1008.94	1008.94	1008.78
	2	1008.94	1008.93	1008.94	1008.94	1008.94	1008.93	1008.94	1008.94	1008.93	1008.94	1008.94	1009.05	1008.94
	3	1009.15	1009.14	1009.14	1009.14	1009.14	1009.15	1009.04	1008.93	1008.93	1008.93	1008.94	1008.94	1009.05
	4	1008.94	1009.04	1009.14	1009.25	1009.36	1009.35	1009.25	1009.14	1009.14	1009.14	1009.14	1009.14	1009.17
	5	1009.15	1009.15	1009.15	1009.15	1009.15	1009.15	1009.25	1009.46	1009.57	1009.57	1009.57	1009.57	1009.32
	6	1009.53	1009.42	1009.36	1009.36	1009.36	1009.36	1009.27	1009.17	1009.16	1009.15	1009.17	1009.17	1009.29
	7	1009.20	1009.41	1009.57	1009.57	1009.67	1009.78	1009.67	1009.57	1009.57	1009.57	1009.57	1009.57	1009.56
	8	1009.48	1009.38	1009.36	1009.35	1009.46	1009.57	1009.53	1009.43	1009.36	1009.36	1009.36	1009.35	1009.41
	9	1009.35	1009.35	1009.46	1009.57	1009.56	1009.56	1009.57	1009.62	1009.74	1009.90	1009.99	1009.99	1009.64
	10	1009.99	1009.99	1009.99	1009.96	1009.96	1009.99	1009.98	1009.78	1009.67	1009.77	1009.67	1009.65	1009.86
	11	1009.76	1009.80	1009.90	1009.99	1009.99	1009.89	1009.78	1009.76	1009.65	1009.56	1009.35	1009.15	1009.71
	12	1009.36	1009.57	1009.56	1009.58	1009.53	1009.48	1009.55	1009.64	1009.72	1009.74	1009.72	1009.66	1009.59
	13	1009.57	1009.57	1009.57	1009.46	1009.36	1009.36	1009.36	1009.36	1009.27	1009.16	1009.14	1009.15	1009.36
	14	1009.15	1009.14	1009.15	1009.15	1009.14	1009.15	1009.15	1009.14	1009.04	1008.94	1008.94	1008.93	1009.08
	15	1008.93	1008.93	1008.93	1008.93	1008.78	1008.66	1008.69	1007.15	1007.07	1008.52	1008.48	1008.48	1008.46
	16	1008.57	1008.55	1008.58	1008.71	1008.72	1008.72	1008.72	1008.51	1008.52	1008.72	1008.82	1008.92	1008.67
	17	1008.93	1008.94	1008.93	1008.93	1008.93	1008.94	1008.94	1008.93	1008.93	1009.04	1009.25	1009.35	1009.00
	18	1009.46	1009.57	1009.68	1009.80	1009.82	1009.83	1009.91	1009.99	1009.99	1009.99	1009.98	1010.09	1009.84
	19	1010.20	1010.19	1010.19	1010.19	1010.30	1010.41	1010.52	1010.62	1010.62	1010.72	1010.83	1010.93	1010.48
	20	1011.04	1011.04	1011.04	1011.04	1011.03	1011.03	1011.04	1011.13	1011.24	1011.25	1011.25	1011.24	1011.11
	21	1011.25	1011.25	1011.25	1011.25	1011.25	1011.25	1011.25	1011.25	1011.35	1011.46	1011.46	1011.67	1011.33
	22	1011.95	1012.05	1012.09	1012.09	1012.09	1012.09	1012.09	1012.09	1012.09	1012.09	1012.11	1012.16	1012.08
	23	1012.21	1012.23	1012.26	1012.25	1012.27	1012.30	1012.30	1012.30	1012.30	1012.30	1012.30	1012.31	1012.28
2	0	1012.35	1012.34	1012.31	1012.30	1012.35	1012.45	1012.62	1012.69	1012.79	1012.93	1012.93	1012.93	1012.59
	1	1013.03	1013.14	1013.14	1013.14	1013.14	1013.14	1013.14	1013.14	1013.14	1013.14	1013.13	1013.14	1013.13
	2	1013.14	1013.14	1013.25	1013.35	1013.35	1013.35	1013.35	1013.35	1013.41	1013.51	1013.55	1013.56	1013.36
	3	1013.56	1013.56	1013.56	1013.56	1013.56	1013.56	1013.56	1013.56	1013.56	1013.56	1013.56	1013.56	1013.56
	4	1013.56	1013.67	1013.77	1013.77	1013.77	1013.77	1013.77	1013.88	1013.98	1013.98	1013.98	1014.01	1013.82
	5	1014.06	1014.13	1014.18	1014.18	1014.19	1014.19	1014.19	1014.30	1014.40	1014.40	1014.40	1014.40	1014.25
	6	1014.51	1014.61	1014.61	1014.61	1014.60	1014.61	1014.72	1014.82	1014.82	1014.82	1014.81	1014.81	1014.69
	7	1014.81	1014.81	1014.92	1015.03	1015.02	1015.02	1015.11	1015.21	1015.23	1015.23	1015.23	1015.34	1015.08
	8	1015.44	1015.44	1015.44	1015.44	1015.44	1015.44	1015.44	1015.44	1015.44	1015.49	1015.53	1015.52	1015.46
	9	1015.54	1015.61	1015.65	1015.62	1015.52	1015.44	1015.49	1015.60	1015.65	1015.75	1015.85	1015.86	1015.63
	10	1015.86	1015.90	1016.00	1016.08	1016.12	1016.15	1016.22	1016.28	1016.33	1016.43	1016.49	1016.49	1016.19
	11	1016.49	1016.49	1016.49	1016.49	1016.49	1016.48	1016.58	1016.68	1016.70	1016.75	1016.79	1016.77	1016.60
	12	1016.76	1016.73	1016.73	1016.75	1016.77	1016.78	1016.76	1016.72	1016.70	1016.69	1016.69	1016.70	1016.73
	13	1016.70	1016.70	1016.70	1016.70	1016.70	1016.70	1016.70	1016.69	1016.70	1016.70	1016.69	1016.69	1016.69
	14	1016.69	1016.70	1016.70	1016.69	1016.70	1016.70	1016.70	1016.70	1016.70	1016.70	1016.69	1016.69	1016.69
	15	1016.70	1016.70	1016.75	1016.79	1016.78	1016.78	1016.79	1016.82	1016.82	1016.82	1016.83	1016.85	1016.78
	16	1016.86	1016.87	1016.88	1016.90	1016.91	1016.91	1016.80	1016.69	1016.69	1016.69	1016.70	1016.70	1016.80
	17	1016.70	1016.69	1016.70	1016.70	1016.70	1016.70	1016.70	1016.69	1016.79	1016.89	1016.89	1016.88	1016.75
	18	1016.89	1016.89	1016.89	1016.90	1016.90	1016.90	1016.91	1016.91	1016.91	1016.92	1017.03	1017.11	1016.93
	19	1017.19	1017.29	1017.32	1017.43	1017.53	1017.53	1017.54	1017.60	1017.68	1017.72	1017.74	1017.74	1017.52
	20	1017.79	1017.90	1017.95	1018.06	1018.16	1018.16	1018.16	1018.16	1018.16	1018.16	1018.16	1018.16	1018.08
	21	1018.16	1018.16	1018.16	1018.16	1018.16	1018.16	1018.18	1018.29	1018.37	1018.37	1018.40	1018.51	1018.25
	22	1018.58	1018.58	1018.60	1018.61	1018.61	1018.64	1018.66	1018.67	1018.73	1018.79	1018.79	1018.79	1018.67
	23	1018.79	1018.79	1018.79	1018.79	1018.79	1018.79	1018.79	1018.79	1018.79	1018.79	1018.79	1018.78	1018.79

S.V.I.R.CO. Observatory - Pressure in hectoPascal – May 2021

day	hh	00_05	05_10	10_15	15_20	20_25	25_30	30_35	35_40	40_45	45_50	50_55	55_60	average
3	0	1018.58	1018.58	1018.58	1018.58	1018.58	1018.58	1018.58	1018.58	1018.58	1018.58	1018.58	1018.58	1018.58
	1	1018.58	1018.55	1018.52	1018.52	1018.52	1018.47	1018.44	1018.45	1018.43	1018.44	1018.44	1018.45	1018.48
	2	1018.52	1018.65	1018.75	1018.79	1018.79	1018.79	1018.79	1018.77	1018.73	1018.71	1018.70	1018.71	1018.72
	3	1018.71	1018.70	1018.71	1018.73	1018.75	1018.75	1018.77	1018.79	1018.79	1018.79	1018.79	1018.79	1018.76
	4	1018.79	1018.90	1019.00	1019.11	1019.21	1019.21	1019.21	1019.32	1019.42	1019.42	1019.52	1019.63	1019.23
	5	1019.63	1019.63	1019.63	1019.63	1019.63	1019.63	1019.63	1019.63	1019.63	1019.63	1019.63	1019.63	1019.63
	6	1019.63	1019.63	1019.63	1019.63	1019.74	1019.84	1019.84	1019.84	1019.88	1019.92	1019.96	1019.99	1019.79
	7	1019.99	1019.99	1019.99	1020.02	1020.05	1020.05	1020.05	1020.05	1020.15	1020.26	1020.26	1020.26	1020.09
	8	1020.36	1020.46	1020.47	1020.52	1020.62	1020.67	1020.67	1020.68	1020.68	1020.76	1020.83	1020.82	1020.63
	9	1020.85	1020.88	1020.88	1020.88	1020.88	1020.88	1020.88	1020.88	1020.88	1020.88	1020.88	1020.88	1020.88
	10	1020.88	1020.88	1020.88	1020.88	1020.88	1020.88	1020.88	1020.88	1020.88	1020.78	1020.67	1020.68	1020.84
	11	1020.66	1020.64	1020.63	1020.54	1020.46	1020.46	1020.36	1020.26	1020.25	1020.25	1020.24	1020.24	1020.42
	12	1020.14	1019.94	1019.85	1019.89	1019.91	1019.89	1019.91	1019.94	1019.95	1019.90	1019.84	1019.84	1019.91
	13	1019.84	1019.83	1019.78	1019.71	1019.67	1019.63	1019.63	1019.62	1019.62	1019.62	1019.62	1019.62	1019.68
	14	1019.62	1019.62	1019.63	1019.63	1019.62	1019.62	1019.62	1019.62	1019.66	1019.70	1019.73	1019.69	1019.65
	15	1019.62	1019.62	1019.62	1019.62	1019.62	1019.62	1019.62	1019.62	1019.62	1019.63	1019.63	1019.62	1019.62
	16	1019.58	1019.54	1019.55	1019.57	1019.59	1019.58	1019.57	1019.57	1019.49	1019.41	1019.42	1019.42	1019.52
	17	1019.41	1019.41	1019.41	1019.41	1019.48	1019.55	1019.55	1019.57	1019.61	1019.62	1019.62	1019.62	1019.52
	18	1019.62	1019.62	1019.62	1019.62	1019.62	1019.62	1019.62	1019.62	1019.62	1019.62	1019.62	1019.62	1019.62
	19	1019.62	1019.62	1019.73	1019.83	1019.94	1020.04	1020.04	1020.04	1020.06	1020.16	1020.25	1020.25	1019.96
	20	1020.25	1020.25	1020.25	1020.26	1020.26	1020.25	1020.25	1020.25	1020.25	1020.26	1020.32	1020.40	1020.27
	21	1020.44	1020.46	1020.46	1020.52	1020.62	1020.67	1020.68	1020.70	1020.80	1020.88	1020.88	1020.88	1020.67
	22	1020.94	1021.02	1021.06	1021.08	1021.09	1021.09	1021.09	1021.09	1021.09	1021.09	1021.09	1020.99	1021.06
	23	1020.88	1020.88	1020.88	1020.88	1020.88	1020.81	1020.78	1020.74	1020.68	1020.65	1020.62	1020.54	1020.77
4	0	1020.46	1020.36	1020.25	1020.25	1020.25	1020.15	1020.05	1020.05	1020.04	1020.04	1020.04	1020.00	1020.15
	1	1019.90	1019.83	1019.83	1019.79	1019.73	1019.67	1019.63	1019.63	1019.63	1019.63	1019.53	1019.42	1019.68
	2	1019.42	1019.42	1019.42	1019.42	1019.40	1019.29	1019.21	1019.21	1019.21	1019.21	1019.21	1019.21	1019.30
	3	1019.21	1019.11	1019.00	1018.99	1018.88	1018.79	1018.79	1018.77	1018.66	1018.58	1018.58	1018.58	1018.83
	4	1018.58	1018.58	1018.58	1018.68	1018.89	1019.00	1019.11	1019.21	1019.21	1019.21	1019.21	1019.21	1018.96
	5	1019.21	1019.21	1019.21	1019.22	1019.11	1019.00	1019.00	1019.00	1019.00	1019.00	1019.00	1019.00	1019.08
	6	1019.00	1019.00	1019.00	1019.00	1018.90	1018.80	1018.81	1018.83	1018.92	1019.08	1019.26	1019.40	1019.00
	7	1019.47	1019.58	1019.63	1019.65	1019.69	1019.74	1019.77	1019.70	1019.53	1019.42	1019.42	1019.42	1019.58
	8	1019.42	1019.42	1019.42	1019.42	1019.42	1019.42	1019.42	1019.41	1019.41	1019.36	1019.26	1019.21	1019.38
	9	1019.21	1019.21	1019.21	1019.21	1019.11	1019.00	1019.00	1019.08	1019.19	1019.21	1019.21	1019.21	1019.15
	10	1019.21	1019.19	1019.16	1019.07	1018.99	1018.98	1018.99	1018.99	1018.99	1018.89	1018.79	1018.78	1019.00
	11	1018.76	1018.76	1018.76	1018.66	1018.47	1018.37	1018.37	1018.37	1018.37	1018.37	1018.37	1018.37	1018.50
	12	1018.37	1018.37	1018.27	1018.16	1018.16	1018.16	1018.16	1018.16	1018.16	1018.16	1018.16	1018.16	1018.20
	13	1018.23	1018.33	1018.48	1018.58	1018.58	1018.58	1018.55	1018.50	1018.44	1018.39	1018.38	1018.37	1018.45
	14	1018.37	1018.27	1018.16	1018.16	1018.15	1018.05	1017.95	1017.90	1017.79	1017.74	1017.74	1017.64	1017.99
	15	1017.53	1017.53	1017.43	1017.33	1017.22	1017.11	1017.11	1017.01	1016.82	1016.72	1016.70	1016.60	1017.09
	16	1016.49	1016.49	1016.38	1016.16	1016.07	1016.01	1015.91	1015.87	1015.86	1015.86	1015.86	1015.86	1016.07
	17	1015.86	1015.86	1015.86	1015.86	1015.86	1015.86	1015.86	1015.86	1015.76	1015.65	1015.65	1015.65	1015.80
	18	1015.65	1015.65	1015.65	1015.65	1015.65	1015.65	1015.70	1015.79	1015.82	1015.82	1015.82	1015.84	1015.72
	19	1015.86	1015.86	1015.86	1015.86	1015.86	1015.86	1015.86	1015.86	1015.86	1015.86	1015.86	1015.86	1015.86
	20	1015.86	1015.86	1015.86	1015.86	1015.86	1015.86	1015.87	1015.87	1015.86	1015.86	1015.87	1015.88	1015.86
	21	1015.88	1015.98	1016.08	1016.08	1015.97	1015.86	1015.86	1015.86	1015.86	1015.86	1015.86	1015.86	1015.92
	22	1015.86	1015.86	1015.86	1015.86	1015.86	1015.76	1015.55	1015.44	1015.44	1015.44	1015.44	1015.45	1015.65
	23	1015.45	1015.45	1015.45	1015.44	1015.35	1015.25	1015.24	1015.24	1015.23	1015.23	1015.23	1015.13	1015.31

S.V.I.R.CO. Observatory - Pressure in hectoPascal – May 2021

day	hh	00_05	05_10	10_15	15_20	20_25	25_30	30_35	35_40	40_45	45_50	50_55	55_60	average
5	0	1015.02	1015.01	1014.90	1014.70	1014.60	1014.61	1014.61	1014.61	1014.60	1014.61	1014.61	1014.61	1014.69
	1	1014.50	1014.40	1014.40	1014.40	1014.40	1014.40	1014.40	1014.40	1014.30	1014.19	1014.18	1014.08	1014.30
	2	1013.98	1013.98	1013.98	1013.98	1013.98	1013.98	1013.98	1013.98	1013.98	1013.93	1013.84	1013.78	1013.95
	3	1013.77	1013.77	1013.77	1013.77	1013.77	1013.77	1013.77	1013.67	1013.46	1013.35	1013.35	1013.35	1013.63
	4	1013.35	1013.36	1013.46	1013.56	1013.56	1013.56	1013.56	1013.67	1013.77	1013.77	1013.77	1013.77	1013.60
	5	1013.77	1013.77	1013.77	1013.77	1013.77	1013.77	1013.77	1013.77	1013.88	1013.98	1013.98	1014.09	1013.84
	6	1014.19	1014.19	1014.19	1014.19	1014.19	1014.19	1014.19	1014.19	1014.19	1014.19	1014.09	1013.98	1014.16
	7	1013.98	1013.98	1013.98	1013.98	1013.98	1013.98	1013.98	1013.97	1013.98	1013.98	1013.98	1013.98	1013.98
	8	1013.98	1013.98	1013.86	1013.76	1013.77	1013.76	1013.77	1013.77	1013.77	1013.77	1013.76	1013.77	1013.81
	9	1013.77	1013.77	1013.77	1013.77	1013.77	1013.77	1013.77	1013.87	1013.97	1013.97	1013.97	1013.98	1013.84
	10	1013.98	1013.98	1013.98	1013.98	1013.97	1013.98	1013.98	1013.87	1013.77	1013.77	1013.77	1013.77	1013.90
	11	1013.77	1013.66	1013.45	1013.37	1013.40	1013.40	1013.41	1013.41	1013.42	1013.42	1013.41	1013.42	1013.46
	12	1013.49	1013.56	1013.56	1013.56	1013.56	1013.55	1013.55	1013.55	1013.55	1013.55	1013.56	1013.56	1013.55
	13	1013.55	1013.56	1013.56	1013.55	1013.55	1013.56	1013.56	1013.55	1013.55	1013.65	1013.75	1013.76	1013.59
	14	1013.76	1013.75	1013.72	1013.71	1013.64	1013.57	1013.56	1013.56	1013.56	1013.57	1013.58	1013.57	1013.63
	15	1013.46	1013.37	1013.36	1013.35	1013.35	1013.35	1013.24	1013.13	1013.14	1013.14	1013.24	1013.35	1013.29
	16	1013.35	1013.35	1013.24	1013.14	1013.14	1013.14	1013.13	1013.13	1013.14	1013.14	1013.14	1013.13	1013.18
	17	1013.13	1013.14	1013.14	1013.14	1013.14	1013.14	1013.13	1012.76	1012.85	1013.31	1013.31	1013.31	1013.12
	18	1013.33	1013.34	1013.34	1013.35	1013.35	1013.35	1013.35	1013.34	1013.45	1013.55	1013.66	1013.77	1013.43
	19	1013.77	1013.86	1013.97	1013.97	1014.07	1014.18	1014.18	1014.18	1014.18	1014.19	1014.29	1014.40	1014.10
	20	1014.40	1014.40	1014.42	1014.51	1014.60	1014.60	1014.60	1014.60	1014.60	1014.60	1014.60	1014.71	1014.55
	21	1014.81	1014.81	1014.80	1014.79	1014.78	1014.77	1014.75	1014.74	1014.77	1014.81	1014.80	1014.80	1014.78
	22	1014.88	1014.95	1014.96	1014.96	1014.97	1014.97	1014.97	1014.97	1014.98	1014.98	1014.98	1014.97	1014.96
	23	1014.97	1014.89	1014.81	1014.81	1014.81	1014.81	1014.74	1014.64	1014.60	1014.61	1014.61	1014.50	1014.73
6	0	1014.39	1014.39	1014.40	1014.40	1014.31	1014.22	1014.20	1014.19	1014.19	1014.19	1014.19	1014.19	1014.26
	1	1014.18	1014.18	1014.18	1014.19	1014.19	1014.18	1014.19	1014.19	1014.19	1014.19	1014.19	1014.18	1014.18
	2	1014.16	1014.12	1014.13	1014.17	1014.16	1014.15	1014.07	1013.98	1013.98	1013.98	1013.87	1013.77	1014.04
	3	1013.77	1013.76	1013.77	1013.77	1013.66	1013.56	1013.56	1013.56	1013.56	1013.56	1013.56	1013.67	1013.65
	4	1013.79	1013.87	1013.96	1013.97	1013.98	1013.98	1013.98	1013.98	1014.08	1014.19	1014.19	1014.19	1014.01
	5	1014.27	1014.38	1014.40	1014.40	1014.48	1014.58	1014.61	1014.71	1014.81	1014.85	1014.91	1014.94	1014.61
	6	1014.95	1014.96	1014.99	1015.02	1015.02	1015.12	1015.23	1015.23	1015.23	1015.24	1015.24	1015.23	1015.12
	7	1015.32	1015.42	1015.44	1015.44	1015.44	1015.44	1015.44	1015.54	1015.65	1015.65	1015.65	1015.65	1015.51
	8	1015.65	1015.65	1015.65	1015.74	1015.83	1015.83	1015.83	1015.84	1015.86	1015.86	1015.86	1015.86	1015.79
	9	1015.86	1015.86	1015.86	1015.86	1015.86	1015.86	1015.86	1015.97	1016.07	1016.07	1016.07	1016.07	1015.94
	10	1016.07	1016.07	1016.06	1016.06	1016.07	1016.07	1016.07	1016.07	1016.07	1016.07	1016.06	1016.07	1016.07
	11	1016.07	1016.07	1016.07	1016.07	1016.07	1016.02	1015.91	1015.89	1016.00	1016.07	1016.07	1016.07	1016.03
	12	1016.02	1015.92	1015.86	1015.86	1015.85	1015.85	1015.81	1015.77	1015.72	1015.67	1015.68	1015.66	1015.80
	13	1015.65	1015.65	1015.65	1015.65	1015.65	1015.65	1015.65	1015.63	1015.52	1015.44	1015.44	1015.44	1015.58
	14	1015.44	1015.44	1015.44	1015.44	1015.44	1015.43	1015.33	1015.23	1015.23	1015.23	1015.23	1015.23	1015.34
	15	1015.23	1015.23	1015.23	1015.23	1015.23	1015.23	1015.23	1015.33	1015.43	1015.44	1015.44	1015.44	1015.31
	16	1015.44	1015.44	1015.33	1015.22	1015.22	1015.12	1015.02	1015.02	1015.02	1015.02	1015.02	1015.13	1015.16
	17	1015.23	1015.23	1015.23	1015.33	1015.44	1015.44	1015.43	1015.43	1015.43	1015.43	1015.43	1015.44	1015.37
	18	1015.54	1015.64	1015.64	1015.65	1015.65	1015.64	1015.65	1015.65	1015.67	1015.74	1015.82	1015.85	1015.68
	19	1015.86	1015.86	1015.92	1016.02	1016.06	1016.06	1016.15	1016.26	1016.28	1016.27	1016.38	1016.48	1016.13
	20	1016.48	1016.49	1016.55	1016.61	1016.64	1016.67	1016.67	1016.67	1016.67	1016.66	1016.66	1016.66	1016.62
	21	1016.67	1016.67	1016.66	1016.66	1016.65	1016.66	1016.67	1016.66	1016.66	1016.64	1016.55	1016.38	1016.63
	22	1016.27	1016.28	1016.28	1016.28	1016.27	1016.27	1016.17	1016.07	1016.07	1016.07	1016.06	1016.06	1016.18
	23	1015.96	1015.86	1015.76	1015.65	1015.65	1015.65	1015.65	1015.62	1015.51	1015.44	1015.44	1015.44	1015.63

S.V.I.R.CO. Observatory - Pressure in hectoPascal – May 2021

day	hh	00_05	05_10	10_15	15_20	20_25	25_30	30_35	35_40	40_45	45_50	50_55	55_60	average
7	0	1015.23	1015.23	1015.23	1015.23	1015.13	1015.02	1015.02	1015.02	1015.02	1015.02	1015.02	1015.02	1015.09
	1	1015.01	1015.01	1014.91	1014.81	1014.82	1014.82	1014.81	1014.81	1014.81	1014.81	1014.81	1014.80	1014.85
	2	1014.80	1014.80	1014.80	1014.80	1014.81	1014.81	1014.81	1014.81	1014.80	1014.81	1014.81	1014.81	1014.80
	3	1014.81	1014.81	1014.71	1014.61	1014.61	1014.60	1014.60	1014.54	1014.45	1014.43	1014.44	1014.44	1014.59
	4	1014.44	1014.43	1014.44	1014.45	1014.46	1014.49	1014.49	1014.43	1014.39	1014.40	1014.41	1014.49	1014.44
	5	1014.57	1014.56	1014.58	1014.61	1014.61	1014.61	1014.61	1014.60	1014.60	1014.60	1014.60	1014.60	1014.59
	6	1014.61	1014.61	1014.60	1014.60	1014.60	1014.62	1014.64	1014.63	1014.62	1014.62	1014.61	1014.61	1014.61
	7	1014.61	1014.60	1014.60	1014.61	1014.71	1014.81	1014.81	1014.81	1014.81	1014.81	1014.71	1014.60	1014.71
	8	1014.60	1014.68	1014.74	1014.73	1014.78	1014.82	1014.85	1014.90	1014.92	1014.97	1015.12	1015.22	1014.86
	9	1015.23	1015.23	1015.23	1015.23	1015.23	1015.23	1015.34	1015.44	1015.44	1015.44	1015.44	1015.48	1015.33
	10	1015.53	1015.54	1015.49	1015.44	1015.44	1015.43	1015.42	1015.32	1015.23	1015.23	1015.23	1015.23	1015.38
	11	1015.23	1015.23	1015.23	1015.22	1015.21	1015.20	1015.11	1015.01	1014.90	1014.81	1014.72	1014.61	1015.04
	12	1014.60	1014.60	1014.50	1014.39	1014.39	1014.33	1014.24	1014.20	1014.18	1014.18	1014.18	1014.18	1014.33
	13	1014.18	1014.08	1013.97	1013.96	1013.97	1013.97	1013.97	1013.97	1013.97	1013.97	1013.97	1013.92	1013.99
	14	1013.87	1013.82	1013.76	1013.76	1013.76	1013.76	1013.76	1013.76	1013.76	1013.66	1013.45	1013.34	1013.70
	15	1013.34	1013.34	1013.34	1013.34	1013.34	1013.34	1013.34	1013.34	1013.34	1013.34	1013.34	1013.34	1013.34
	16	1013.34	1013.35	1013.35	1013.34	1013.34	1013.34	1013.34	1013.34	1013.34	1013.34	1013.34	1013.34	1013.34
	17	1013.34	1013.34	1013.34	1013.34	1013.34	1013.34	1013.34	1013.34	1013.34	1013.34	1013.45	1013.55	1013.37
	18	1013.59	1013.70	1013.76	1013.76	1013.76	1013.76	1013.86	1013.97	1013.97	1013.97	1013.97	1014.07	1013.84
	19	1014.18	1014.18	1014.18	1014.18	1014.18	1014.18	1014.26	1014.36	1014.39	1014.39	1014.39	1014.39	1014.27
	20	1014.39	1014.39	1014.39	1014.41	1014.45	1014.46	1014.42	1014.39	1014.39	1014.39	1014.39	1014.39	1014.40
	21	1014.39	1014.39	1014.38	1014.39	1014.39	1014.39	1014.39	1014.39	1014.39	1014.39	1014.39	1014.40	1014.39
	22	1014.50	1014.60	1014.60	1014.60	1014.70	1014.81	1014.81	1014.80	1014.81	1014.81	1014.81	1014.81	1014.72
	23	1014.81	1014.81	1014.81	1014.81	1014.81	1014.81	1014.81	1014.81	1014.81	1014.81	1014.81	1014.71	1014.80
8	0	1014.60	1014.60	1014.59	1014.56	1014.47	1014.39	1014.39	1014.39	1014.39	1014.39	1014.39	1014.39	1014.46
	1	1014.39	1014.39	1014.39	1014.39	1014.39	1014.39	1014.39	1014.39	1014.39	1014.39	1014.39	1014.49	1014.40
	2	1014.60	1014.60	1014.60	1014.60	1014.62	1014.72	1014.81	1014.81	1014.81	1014.81	1014.81	1014.81	1014.71
	3	1014.75	1014.66	1014.63	1014.63	1014.63	1014.63	1014.63	1014.63	1014.63	1014.63	1014.62	1014.62	1014.64
	4	1014.61	1014.60	1014.64	1014.74	1014.81	1014.92	1015.07	1015.17	1015.23	1015.34	1015.44	1015.54	1015.01
	5	1015.64	1015.65	1015.65	1015.70	1015.80	1015.86	1015.86	1015.86	1015.86	1015.97	1016.09	1016.19	1015.84
	6	1016.28	1016.27	1016.27	1016.28	1016.28	1016.38	1016.49	1016.49	1016.52	1016.58	1016.62	1016.63	1016.42
	7	1016.63	1016.63	1016.66	1016.69	1016.70	1016.69	1016.69	1016.69	1016.69	1016.69	1016.69	1016.69	1016.68
	8	1016.80	1016.90	1016.90	1016.90	1016.90	1017.01	1017.11	1017.11	1017.11	1017.11	1017.11	1017.11	1017.00
	9	1017.11	1017.11	1017.21	1017.30	1017.29	1017.28	1017.27	1017.26	1017.28	1017.28	1017.27	1017.28	1017.24
	10	1017.28	1017.19	1017.10	1017.11	1017.11	1017.00	1016.90	1016.90	1016.90	1016.91	1016.92	1016.93	1017.02
	11	1016.93	1016.94	1016.97	1016.96	1016.95	1016.96	1016.93	1016.90	1016.90	1016.90	1016.90	1016.90	1016.93
	12	1016.89	1016.82	1016.77	1016.79	1016.79	1016.80	1016.81	1016.83	1016.85	1016.87	1016.87	1016.86	1016.83
	13	1016.86	1016.87	1016.84	1016.81	1016.75	1016.69	1016.69	1016.68	1016.66	1016.64	1016.64	1016.64	1016.73
	14	1016.64	1016.63	1016.64	1016.64	1016.63	1016.63	1016.63	1016.63	1016.63	1016.63	1016.63	1016.63	1016.63
	15	1016.63	1016.62	1016.62	1016.62	1016.63	1016.63	1016.63	1016.64	1016.66	1016.68	1016.70	1016.77	1016.65
	16	1016.86	1016.89	1016.97	1016.98	1016.94	1016.95	1016.99	1016.97	1017.00	1017.10	1017.10	1017.10	1016.99
	17	1017.10	1017.10	1017.10	1017.21	1017.31	1017.42	1017.52	1017.51	1017.51	1017.51	1017.51	1017.51	1017.36
	18	1017.57	1017.64	1017.66	1017.68	1017.71	1017.72	1017.72	1017.78	1017.89	1017.93	1017.94	1018.05	1017.77
	19	1018.15	1018.14	1018.25	1018.35	1018.35	1018.36	1018.36	1018.36	1018.35	1018.39	1018.45	1018.50	1018.33
	20	1018.52	1018.52	1018.52	1018.52	1018.52	1018.54	1018.56	1018.56	1018.56	1018.56	1018.56	1018.56	1018.54
	21	1018.56	1018.56	1018.56	1018.56	1018.56	1018.56	1018.57	1018.57	1018.56	1018.56	1018.56	1018.56	1018.56
	22	1018.56	1018.56	1018.57	1018.57	1018.57	1018.57	1018.57	1018.57	1018.57	1018.57	1018.57	1018.57	1018.57
	23	1018.56	1018.57	1018.57	1018.57	1018.57	1018.57	1018.57	1018.46	1018.36	1018.36	1018.36	1018.33	1018.49

S.V.I.R.CO. Observatory - Pressure in hectoPascal – May 2021

day	hh	00_05	05_10	10_15	15_20	20_25	25_30	30_35	35_40	40_45	45_50	50_55	55_60	average
9	0	1018.31	1018.31	1018.30	1018.30	1018.30	1018.29	1018.29	1018.29	1018.28	1018.22	1018.15	1018.16	1018.26
	1	1018.16	1018.15	1018.15	1018.15	1018.16	1018.16	1018.16	1018.15	1018.15	1018.15	1018.05	1017.94	1018.13
	2	1017.94	1017.94	1017.92	1017.88	1017.86	1017.86	1017.86	1017.86	1017.85	1017.86	1017.86	1017.85	1017.88
	3	1017.86	1017.87	1017.87	1017.87	1017.88	1017.88	1017.87	1017.87	1017.87	1017.87	1017.87	1017.90	1017.87
	4	1017.94	1017.94	1017.95	1017.95	1017.94	1017.98	1018.03	1018.05	1018.05	1018.05	1018.06	1018.11	1018.00
	5	1018.15	1018.15	1018.15	1018.22	1018.28	1018.32	1018.36	1018.36	1018.36	1018.36	1018.36	1018.36	1018.29
	6	1018.36	1018.36	1018.36	1018.37	1018.38	1018.37	1018.36	1018.39	1018.43	1018.44	1018.44	1018.45	1018.39
	7	1018.49	1018.55	1018.57	1018.56	1018.57	1018.57	1018.57	1018.57	1018.57	1018.57	1018.57	1018.57	1018.56
	8	1018.57	1018.57	1018.53	1018.48	1018.46	1018.45	1018.44	1018.45	1018.44	1018.43	1018.43	1018.44	1018.47
	9	1018.44	1018.44	1018.42	1018.41	1018.43	1018.40	1018.36	1018.33	1018.30	1018.30	1018.26	1018.19	1018.36
	10	1018.15	1018.15	1018.15	1018.15	1018.15	1018.14	1018.09	1017.99	1017.94	1017.94	1017.94	1017.94	1018.06
	11	1017.94	1017.94	1017.94	1017.94	1017.93	1017.94	1017.94	1017.94	1017.94	1017.83	1017.73	1017.73	1017.89
	12	1017.73	1017.73	1017.73	1017.72	1017.69	1017.68	1017.68	1017.68	1017.68	1017.60	1017.52	1017.52	1017.66
	13	1017.41	1017.30	1017.31	1017.31	1017.27	1017.16	1017.10	1017.10	1017.09	1017.08	1016.98	1016.89	1017.16
	14	1016.91	1016.91	1016.89	1016.89	1016.89	1016.89	1016.90	1016.90	1016.90	1016.90	1016.90	1016.90	1016.90
	15	1016.90	1016.90	1016.90	1016.90	1016.90	1016.90	1016.82	1016.72	1016.69	1016.70	1016.70	1016.70	1016.81
	16	1016.70	1016.70	1016.70	1016.70	1016.70	1016.70	1016.70	1016.70	1016.69	1016.69	1016.69	1016.68	1016.70
	17	1016.68	1016.68	1016.68	1016.68	1016.69	1016.69	1016.68	1016.69	1016.69	1016.69	1016.69	1016.68	1016.68
	18	1016.68	1016.69	1016.69	1016.68	1016.68	1016.67	1016.67	1016.68	1016.70	1016.70	1016.71	1016.73	1016.69
	19	1016.83	1016.91	1016.92	1017.02	1017.12	1017.12	1017.23	1017.33	1017.33	1017.33	1017.33	1017.33	1017.15
	20	1017.43	1017.52	1017.53	1017.54	1017.54	1017.54	1017.54	1017.54	1017.54	1017.54	1017.54	1017.55	1017.53
	21	1017.55	1017.55	1017.54	1017.54	1017.54	1017.61	1017.67	1017.67	1017.67	1017.67	1017.67	1017.67	1017.61
	22	1017.68	1017.68	1017.70	1017.74	1017.75	1017.76	1017.76	1017.75	1017.75	1017.76	1017.76	1017.75	1017.73
	23	1017.75	1017.75	1017.75	1017.75	1017.75	1017.75	1017.75	1017.76	1017.78	1017.81	1017.83	1017.82	1017.77
10	0	1017.81	1017.80	1017.82	1017.85	1017.85	1017.86	1017.86	1017.86	1017.91	1017.96	1017.97	1017.97	1017.88
	1	1017.98	1017.97	1017.97	1017.97	1017.98	1017.98	1017.98	1017.99	1018.02	1018.04	1018.03	1018.05	1017.99
	2	1018.05	1018.02	1018.01	1018.02	1018.04	1018.04	1018.03	1018.02	1018.03	1018.00	1017.97	1017.97	1018.01
	3	1017.97	1017.97	1017.96	1017.96	1017.90	1017.82	1017.78	1017.76	1017.75	1017.76	1017.76	1017.76	1017.84
	4	1017.76	1017.76	1017.76	1017.76	1017.76	1017.76	1017.76	1017.76	1017.76	1017.79	1017.82	1017.82	1017.77
	5	1017.84	1017.84	1017.84	1017.85	1017.84	1017.83	1017.82	1017.82	1017.82	1017.82	1017.82	1017.81	1017.83
	6	1017.78	1017.75	1017.64	1017.55	1017.55	1017.54	1017.54	1017.55	1017.55	1017.55	1017.55	1017.55	1017.59
	7	1017.55	1017.55	1017.55	1017.55	1017.55	1017.45	1017.34	1017.34	1017.34	1017.34	1017.34	1017.34	1017.44
	8	1017.34	1017.34	1017.34	1017.34	1017.24	1017.13	1017.13	1017.12	1017.12	1017.12	1017.13	1017.13	1017.20
	9	1017.13	1017.13	1017.13	1017.02	1016.92	1016.92	1016.92	1016.92	1016.92	1016.92	1016.92	1016.89	1016.98
	10	1016.79	1016.71	1016.71	1016.71	1016.71	1016.71	1016.71	1016.61	1016.50	1016.51	1016.51	1016.50	1016.64
	11	1016.50	1016.50	1016.50	1016.50	1016.50	1016.50	1016.50	1016.50	1016.50	1016.50	1016.50	1016.50	1016.50
	12	1016.50	1016.50	1016.50	1016.50	1016.40	1016.29	1016.28	1016.27	1016.27	1016.18	1016.08	1015.98	1016.31
	13	1015.94	1016.01	1016.00	1016.00	1015.99	1015.92	1015.87	1015.87	1015.87	1015.77	1015.67	1015.67	1015.88
	14	1015.67	1015.64	1015.53	1015.46	1015.45	1015.39	1015.29	1015.25	1015.25	1015.24	1015.24	1015.14	1015.38
	15	1015.04	1015.04	1015.04	1014.94	1014.84	1014.82	1014.77	1014.68	1014.63	1014.62	1014.62	1014.62	1014.80
	16	1014.62	1014.61	1014.61	1014.51	1014.41	1014.41	1014.41	1014.41	1014.41	1014.40	1014.41	1014.41	1014.47
	17	1014.41	1014.41	1014.41	1014.41	1014.41	1014.41	1014.49	1014.59	1014.61	1014.61	1014.62	1014.62	1014.50
	18	1014.62	1014.72	1014.82	1014.82	1014.83	1014.83	1014.83	1014.83	1014.91	1015.02	1015.04	1015.04	1014.86
	19	1015.04	1015.04	1015.04	1015.04	1015.03	1015.04	1015.04	1015.04	1015.03	1015.03	1015.04	1015.04	1015.04
	20	1015.04	1015.03	1015.04	1015.04	1015.03	1015.04	1015.04	1015.04	1015.04	1015.04	1015.04	1015.04	1015.04
	21	1015.04	1015.04	1015.04	1015.01	1014.99	1014.99	1014.99	1014.98	1014.99	1015.02	1015.03	1015.04	1015.01
	22	1015.04	1015.04	1015.04	1015.04	1015.04	1015.01	1014.98	1014.97	1014.98	1014.97	1014.89	1014.83	1014.98
	23	1014.83	1014.82	1014.82	1014.72	1014.62	1014.62	1014.51	1014.40	1014.41	1014.31	1014.20	1014.20	1014.54



S.V.I.R.CO. Observatory - Pressure in hectoPascal – May 2021

day	hh	00_05	05_10	10_15	15_20	20_25	25_30	30_35	35_40	40_45	45_50	50_55	55_60	average
11	0	1013.99	1013.99	1013.99	1013.99	1013.99	1013.99	1013.99	1013.99	1013.99	1013.99	1013.99	1013.99	1013.99
	1	1013.99	1013.99	1013.99	1013.99	1013.99	1013.99	1013.99	1013.99	1013.99	1013.99	1013.99	1013.99	1013.99
	2	1013.99	1013.89	1013.78	1013.78	1013.78	1013.78	1013.78	1013.78	1013.78	1013.78	1013.78	1013.78	1013.81
	3	1013.78	1013.68	1013.47	1013.36	1013.36	1013.36	1012.94	1012.84	1013.37	1013.57	1013.57	1013.57	1013.40
	4	1013.57	1013.58	1013.58	1013.58	1013.68	1013.78	1013.78	1013.89	1013.99	1013.99	1013.89	1013.78	1013.76
	5	1013.78	1013.78	1013.78	1013.78	1013.78	1013.78	1013.78	1013.78	1013.79	1013.78	1013.78	1013.78	1013.78
	6	1013.78	1013.78	1013.78	1013.83	1013.87	1013.87	1013.86	1013.84	1013.85	1013.86	1013.86	1013.82	1013.83
	7	1013.79	1013.79	1013.68	1013.57	1013.47	1013.36	1013.36	1013.36	1013.26	1013.16	1013.05	1012.84	1013.39
	8	1012.72	1012.67	1012.69	1012.63	1012.52	1012.53	1012.53	1012.42	1012.31	1012.31	1012.31	1012.32	1012.49
	9	1012.32	1012.31	1012.31	1012.31	1012.31	1012.32	1012.32	1012.33	1012.36	1012.39	1012.38	1012.36	1012.33
	10	1012.34	1012.33	1012.33	1012.34	1012.33	1012.34	1012.37	1012.35	1012.34	1012.38	1012.49	1012.65	1012.38
	11	1012.84	1012.94	1007.36	1007.47	1013.16	1013.16	1013.15	1013.15	1013.26	1013.37	1013.36	1013.37	1012.21
	12	1013.37	1013.36	1013.37	1013.37	1013.36	1013.37	1013.36	1013.26	1012.92	1013.23	1013.79	1013.79	1013.38
	13	1013.79	1013.78	1013.78	1013.77	1013.67	1013.37	1013.05	1012.94	1013.06	1013.48	1013.58	1013.27	1013.46
	14	1013.16	1013.36	1013.57	1013.57	1013.36	1013.15	1013.16	1013.06	1013.06	1012.85	1012.53	1012.63	1013.12
	15	1012.74	1012.84	1013.16	1013.37	1013.36	1013.26	1012.94	1012.73	1012.84	1012.95	1012.94	1012.95	1013.00
	16	1012.84	1012.73	1012.73	1012.72	1012.71	1012.72	1012.84	1012.85	1012.74	1012.65	1012.55	1012.53	1012.72
	17	1012.53	1012.53	1012.53	1012.53	1012.52	1012.52	1012.42	1012.31	1012.31	1012.31	1012.31	1012.31	1012.43
	18	1012.31	1012.31	1012.31	1012.31	1012.31	1012.31	1012.31	1012.32	1012.32	1012.32	1012.33	1012.44	1012.32
	19	1012.53	1012.53	1012.52	1012.52	1012.53	1012.64	1012.74	1012.72	1012.80	1012.90	1012.93	1012.95	1012.69
	20	1012.95	1012.94	1012.94	1012.94	1012.95	1012.95	1012.94	1012.94	1012.94	1012.94	1012.94	1012.95	1012.94
	21	1012.84	1012.74	1012.74	1012.73	1012.73	1012.73	1012.65	1012.54	1012.53	1012.53	1012.52	1012.52	1012.65
	22	1012.52	1012.44	1012.33	1012.31	1012.21	1012.10	1012.10	1012.10	1012.09	1011.98	1011.89	1011.89	1012.16
	23	1011.89	1011.89	1011.89	1011.89	1011.89	1011.89	1011.89	1011.89	1011.89	1011.89	1011.89	1011.89	1011.89
12	0	1011.89	1011.89	1011.90	1011.90	1011.89	1011.89	1011.89	1011.89	1011.89	1011.89	1011.89	1011.90	1011.89
	1	1011.90	1011.89	1011.88	1011.77	1011.68	1011.57	1011.47	1011.47	1011.47	1011.48	1011.48	1011.47	1011.63
	2	1011.47	1011.47	1011.47	1011.47	1011.47	1011.48	1011.48	1011.48	1011.48	1011.37	1011.26	1011.26	1011.43
	3	1011.26	1011.26	1011.16	1011.05	1011.05	1011.05	1011.06	1011.06	1011.05	1011.05	1011.05	1011.05	1011.09
	4	1011.06	1011.06	1011.05	1011.06	1011.06	1011.05	1011.05	1011.05	1011.06	1011.06	1011.06	1011.06	1011.05
	5	1011.08	1011.11	1011.19	1011.26	1011.26	1011.26	1011.26	1011.26	1011.26	1011.26	1011.27	1011.27	1011.23
	6	1011.27	1011.27	1011.26	1011.26	1011.26	1011.26	1011.27	1011.27	1011.33	1011.39	1011.41	1011.43	1011.30
	7	1011.43	1011.43	1011.43	1011.42	1011.40	1011.39	1011.39	1011.39	1011.39	1011.40	1011.41	1011.39	1011.40
	8	1011.38	1011.38	1011.39	1011.38	1011.38	1011.38	1011.39	1011.39	1011.36	1011.35	1011.31	1011.27	1011.36
	9	1011.26	1011.25	1011.25	1011.25	1011.25	1011.25	1011.25	1011.24	1011.24	1011.24	1011.24	1011.24	1011.25
	10	1011.24	1011.24	1011.23	1011.23	1011.25	1011.27	1011.26	1011.26	1011.26	1011.27	1011.27	1011.27	1011.25
	11	1011.26	1011.26	1011.26	1011.26	1011.26	1011.26	1011.26	1011.26	1011.26	1011.26	1011.26	1011.26	1011.26
	12	1011.26	1011.26	1011.26	1011.26	1011.27	1011.27	1011.26	1011.26	1011.26	1011.27	1011.27	1011.26	1011.26
	13	1011.25	1011.14	1011.05	1011.05	1011.06	1011.06	1011.05	1011.05	1011.05	1011.05	1011.05	1011.05	1011.07
	14	1011.05	1011.05	1011.05	1011.06	1011.06	1011.05	1011.04	1011.03	1011.03	1011.03	1011.02	1010.94	1011.03
	15	1010.85	1010.84	1010.85	1010.85	1010.85	1010.84	1010.84	1010.84	1010.84	1010.84	1010.85	1010.85	1010.84
	16	1010.84	1010.84	1010.85	1010.85	1010.84	1010.85	1010.85	1010.84	1010.84	1010.84	1010.78	1010.72	1010.83
	17	1010.72	1010.70	1010.67	1010.67	1010.68	1010.69	1010.71	1010.73	1010.80	1010.84	1010.84	1010.85	1010.74
	18	1010.85	1010.95	1011.06	1011.05	1011.16	1011.26	1011.26	1011.27	1011.27	1011.33	1011.41	1011.45	1011.19
	19	1011.47	1011.47	1011.48	1011.48	1011.47	1011.47	1011.47	1011.58	1011.68	1011.68	1011.68	1011.68	1011.55
	20	1011.68	1011.69	1011.71	1011.72	1011.71	1011.70	1011.68	1011.53	1011.42	1011.47	1011.48	1011.48	1011.60
	21	1011.47	1011.37	1011.26	1011.27	1011.27	1011.26	1011.26	1011.27	1011.27	1011.25	1011.24	1011.24	1011.28
	22	1011.24	1011.23	1011.23	1011.21	1011.12	1010.95	1010.84	1010.85	1010.85	1010.85	1010.81	1010.70	1010.99
	23	1010.64	1010.64	1010.64	1010.63	1010.64	1010.64	1010.63	1010.63	1010.62	1010.61	1010.52	1010.40	1010.60

S.V.I.R.CO. Observatory - Pressure in hectoPascal – May 2021

day	hh	00_05	05_10	10_15	15_20	20_25	25_30	30_35	35_40	40_45	45_50	50_55	55_60	average
13	0	1010.21	1010.21	1010.21	1010.21	1010.21	1010.21	1010.21	1010.21	1010.21	1010.21	1010.21	1010.11	1010.20
	1	1010.00	1009.98	1009.88	1009.79	1009.80	1009.80	1009.80	1009.80	1009.75	1009.64	1009.58	1009.54	1009.78
	2	1009.44	1009.27	1009.07	1008.98	1008.96	1008.95	1008.95	1008.95	1008.95	1008.95	1008.95	1008.96	1009.03
	3	1008.96	1008.96	1008.96	1008.95	1008.95	1008.84	1008.72	1008.61	1008.48	1008.49	1008.60	1008.69	1008.76
	4	1008.70	1008.73	1008.74	1008.74	1008.74	1008.74	1008.74	1000.37	1000.02	1008.22	1008.46	1008.53	1007.23
	5	1008.53	1008.52	1008.50	1008.48	1008.34	1008.23	1008.27	1008.29	1008.29	1008.28	1008.26	1008.26	1008.35
	6	1008.26	1008.22	1008.01	1008.08	1007.87	1007.96	1008.50	1008.49	1008.50	1008.49	1008.47	1008.38	1008.27
	7	1008.37	1008.45	1008.33	1008.35	1008.51	1008.47	1008.58	1008.71	1008.71	1008.74	1008.74	1008.74	1008.56
	8	1008.74	1008.62	1008.63	1008.74	1008.74	1008.74	1008.74	1008.74	1008.84	1008.95	1008.95	1008.95	1008.78
	9	1008.95	1008.95	1008.95	1008.95	1008.95	1008.95	1008.95	1008.95	1008.95	1008.95	1008.95	1008.95	1008.95
	10	1008.84	1008.68	1008.44	1008.38	1008.61	1008.66	1008.63	1008.69	1008.73	1008.74	1008.84	1008.95	1008.68
	11	1008.95	1008.95	1008.95	1008.95	1008.95	1008.95	1008.95	1008.95	1008.95	1008.95	1008.94	1008.95	1008.95
	12	1008.95	1008.96	1008.96	1008.96	1008.97	1008.96	1008.98	1009.00	1009.01	1009.02	1009.10	1009.16	1009.00
	13	1009.10	1009.02	1008.98	1008.97	1009.00	1009.00	1008.99	1008.99	1008.98	1008.97	1008.95	1008.95	1008.99
	14	1009.05	1009.15	1009.15	1009.16	1009.16	1009.07	1008.96	1008.95	1008.95	1008.95	1008.95	1008.95	1009.04
	15	1008.95	1008.95	1008.95	1008.95	1008.95	1008.95	1008.95	1008.95	1008.95	1008.96	1009.06	1009.16	1008.98
	16	1009.16	1009.16	1009.16	1009.16	1009.16	1009.16	1009.16	1009.16	1009.16	1009.06	1008.95	1008.95	1009.11
	17	1008.95	1008.95	1008.95	1008.95	1008.95	1008.95	1008.95	1008.95	1008.95	1008.95	1008.95	1008.95	1008.95
	18	1009.05	1009.14	1009.13	1009.15	1009.17	1009.28	1009.38	1009.37	1009.37	1009.37	1009.42	1009.53	1009.28
	19	1009.58	1009.58	1009.58	1009.58	1009.58	1009.69	1009.79	1009.84	1009.95	1009.99	1009.98	1010.00	1009.76
	20	1010.01	1010.00	1010.00	1010.00	1010.00	1010.00	1010.00	1010.01	1010.01	1010.00	1010.01	1010.01	1010.00
	21	1010.00	1010.00	1010.00	1010.01	1010.01	1010.01	1010.00	1010.00	1010.00	1010.00	1010.00	1010.01	1010.00
	22	1010.01	1010.00	1010.00	1010.00	1010.01	1010.01	1010.01	1010.00	1010.01	1010.01	1010.01	1010.01	1010.00
	23	1010.01	1010.00	1010.00	1010.00	1010.00	1010.00	1010.01	1010.01	1010.00	1010.00	1010.00	1010.01	1010.00
14	0	1010.00	1010.00	1010.00	1010.01	1010.01	1010.00	1010.00	1010.00	1010.00	1010.00	1010.00	1010.00	1010.00
	1	1010.01	1010.01	1010.00	1010.00	1010.01	1010.01	1010.01	1010.01	1010.00	1010.00	1010.01	1010.01	1010.00
	2	1010.01	1010.01	1010.00	1010.00	1010.00	1010.00	1010.00	1010.01	1010.11	1010.21	1010.22	1010.22	1010.06
	3	1010.22	1010.22	1010.22	1010.22	1010.21	1010.21	1010.21	1010.22	1010.22	1010.21	1010.21	1010.22	1010.21
	4	1010.22	1010.32	1010.43	1010.53	1010.63	1010.63	1010.64	1010.64	1010.75	1010.85	1010.85	1010.95	1010.62
	5	1011.04	1011.03	1011.04	1011.05	1011.06	1011.06	1011.06	1011.06	1011.06	1011.15	1011.26	1011.35	1011.10
	6	1011.45	1011.46	1011.46	1011.47	1011.48	1011.48	1011.58	1011.68	1011.68	1011.68	1011.69	1011.69	1011.56
	7	1011.71	1011.76	1011.76	1011.75	1011.76	1011.78	1011.78	1011.77	1011.84	1011.90	1011.89	1011.89	1011.80
	8	1011.89	1011.89	1011.89	1011.89	1011.89	1011.89	1011.89	1011.89	1011.89	1011.90	1011.90	1011.90	1011.89
	9	1011.89	1011.89	1011.89	1011.89	1011.89	1011.90	1011.97	1012.02	1012.01	1012.01	1012.01	1012.02	1011.95
	10	1012.02	1012.02	1012.02	1012.02	1012.02	1012.03	1012.02	1011.95	1011.89	1011.89	1011.89	1012.00	1011.98
	11	1012.21	1012.31	1012.35	1012.39	1012.46	1012.52	1012.55	1012.59	1012.62	1012.64	1012.64	1012.69	1012.50
	12	1012.74	1012.73	1012.73	1012.74	1012.74	1012.73	1012.74	1012.63	1012.52	1012.52	1012.52	1012.53	1012.65
	13	1012.53	1012.61	1012.72	1012.74	1012.73	1012.73	1012.73	1012.71	1012.61	1012.42	1012.28	1012.18	1012.58
	14	1012.11	1012.00	1011.81	1011.71	1011.69	1011.58	1011.47	1011.47	1011.47	1011.47	1011.47	1011.47	1011.64
	15	1011.37	1011.16	1011.05	1011.05	1010.95	1010.85	1010.84	1010.85	1010.74	1010.63	1010.60	1010.50	1010.88
	16	1010.43	1010.37	1010.27	1010.11	1010.01	1010.01	1009.98	1009.95	1009.95	1009.95	1009.95	1009.97	1010.08
	17	1010.00	1010.01	1010.01	1010.01	1010.00	1010.00	1010.00	1010.01	1010.01	1010.01	1010.00	1010.01	1010.00
	18	1010.01	1010.01	1009.99	1009.96	1009.95	1009.87	1009.80	1009.80	1009.80	1009.80	1009.80	1009.80	1009.88
	19	1009.80	1009.80	1009.80	1009.79	1009.80	1009.80	1009.79	1009.80	1009.80	1009.80	1009.80	1009.80	1009.80
	20	1009.80	1009.80	1009.80	1009.80	1009.80	1009.90	1010.00	1010.00	1010.01	1010.01	1010.01	1010.01	1009.91
	21	1010.01	1010.00	1010.00	1010.01	1010.01	1010.00	1010.01	1010.01	1010.00	1010.00	1010.00	1010.00	1010.00
	22	1010.00	1010.01	1010.01	1010.00	1010.10	1010.21	1010.21	1010.21	1010.21	1010.22	1010.22	1010.18	1010.13
	23	1010.08	1010.00	1009.97	1009.94	1009.94	1009.94	1009.94	1009.94	1009.95	1009.96	1009.95	1009.94	1009.96

S.V.I.R.CO. Observatory - Pressure in hectoPascal – May 2021

day	hh	00_05	05_10	10_15	15_20	20_25	25_30	30_35	35_40	40_45	45_50	50_55	55_60	average
15	0	1009.94	1009.94	1009.94	1009.94	1009.95	1009.95	1009.94	1009.94	1009.94	1009.94	1009.93	1009.92	1009.94
	1	1009.92	1009.92	1009.92	1009.97	1010.01	1010.01	1010.01	1010.01	1010.01	1010.01	1010.01	1010.00	1009.98
	2	1010.11	1010.22	1010.21	1010.22	1010.33	1010.43	1010.42	1010.45	1010.51	1010.57	1010.61	1010.64	1010.39
	3	1010.64	1010.64	1010.64	1010.64	1010.63	1010.63	1010.63	1010.63	1010.75	1010.86	1010.85	1010.85	1010.70
	4	1010.95	1011.06	1011.06	1011.16	1011.26	1011.35	1011.45	1011.47	1011.48	1011.47	1011.47	1011.48	1011.30
	5	1011.48	1011.48	1011.58	1011.68	1011.69	1011.69	1011.69	1011.69	1011.69	1011.69	1011.69	1011.68	1011.64
	6	1011.68	1011.68	1011.70	1011.81	1011.89	1011.90	1011.90	1011.89	1011.90	1011.90	1012.01	1012.11	1011.86
	7	1012.10	1012.10	1012.10	1012.10	1012.10	1012.10	1012.13	1012.24	1012.32	1012.32	1012.32	1012.32	1012.19
	8	1012.31	1012.31	1012.31	1012.34	1012.44	1012.52	1012.53	1012.53	1012.52	1012.52	1012.53	1012.58	1012.45
	9	1012.58	1012.64	1012.74	1012.74	1012.74	1012.73	1012.74	1012.74	1012.73	1012.68	1012.76	1012.91	1012.72
	10	1012.95	1012.95	1012.95	1012.95	1012.95	1013.05	1013.15	1013.16	1013.16	1013.16	1013.16	1013.16	1013.06
	11	1013.16	1013.05	1012.95	1012.95	1012.94	1012.95	1012.95	1012.94	1012.95	1012.95	1012.94	1012.84	1012.96
	12	1012.74	1012.65	1012.55	1012.56	1012.62	1012.69	1012.73	1012.74	1012.74	1012.74	1012.73	1012.73	1012.68
	13	1012.72	1012.72	1012.73	1012.73	1012.74	1012.74	1012.74	1012.63	1012.52	1012.52	1012.52	1012.53	1012.65
	14	1012.53	1012.52	1012.52	1012.52	1012.53	1012.54	1012.55	1012.54	1012.53	1012.52	1012.55	1012.55	1012.53
	15	1012.56	1012.59	1012.58	1012.55	1012.52	1012.52	1012.47	1012.41	1012.41	1012.42	1012.42	1012.37	1012.48
	16	1012.31	1012.31	1012.31	1012.31	1012.31	1012.31	1012.42	1012.52	1012.52	1012.52	1012.54	1012.56	1012.41
	17	1012.55	1012.54	1012.54	1012.55	1012.56	1012.58	1012.59	1012.67	1012.85	1012.95	1012.95	1012.94	1012.69
	18	1012.94	1013.05	1013.15	1013.15	1013.15	1013.15	1013.15	1013.15	1013.25	1013.35	1013.27	1013.25	1013.17
	19	1013.32	1013.35	1013.36	1013.37	1013.37	1013.36	1013.47	1013.68	1013.78	1013.78	1013.86	1013.97	1013.55
	20	1013.99	1013.99	1013.99	1013.99	1013.99	1013.99	1013.99	1013.99	1013.90	1013.79	1013.78	1013.78	1013.93
	21	1013.78	1013.78	1013.68	1013.57	1013.57	1013.52	1013.42	1013.36	1013.36	1013.36	1013.36	1013.37	1013.51
	22	1013.37	1013.26	1013.15	1013.15	1013.16	1013.16	1013.05	1012.94	1012.94	1012.94	1012.94	1012.95	1013.08
	23	1012.95	1012.95	1012.95	1012.94	1012.94	1012.94	1011.51	1010.08	1010.50	1010.91	1011.71	1012.50	1012.07
16	0	1012.72	1012.73	1012.74	1012.63	1012.53	1012.46	1012.36	1012.34	1012.34	1012.33	1012.34	1012.35	1012.48
	1	1012.33	1012.31	1012.31	1012.30	1012.19	1012.10	1012.10	1012.10	1012.21	1012.31	1012.32	1012.32	1012.24
	2	1012.32	1012.29	1012.09	1011.90	1011.89	1011.92	1012.02	1012.10	1012.12	1012.22	1012.32	1012.32	1012.12
	3	1012.32	1012.32	1012.29	1012.18	1012.11	1012.11	1012.11	1012.11	1012.11	1012.10	1012.11	1012.11	1012.16
	4	1012.11	1012.11	1012.11	1012.11	1012.00	1011.90	1011.90	1011.89	1011.89	1011.89	1011.89	1011.90	1011.97
	5	1011.90	1011.95	1012.01	1012.06	1012.10	1012.10	1012.11	1012.11	1012.10	1012.10	1012.11	1012.11	1012.06
	6	1012.21	1012.36	1012.37	1012.39	1012.44	1012.48	1012.63	1012.74	1012.74	1012.74	1012.74	1012.74	1012.55
	7	1012.74	1012.74	1012.74	1012.74	1012.74	1012.74	1012.74	1012.73	1012.74	1012.74	1012.74	1012.74	1012.74
	8	1012.74	1012.74	1012.74	1012.74	1012.73	1012.74	1012.74	1012.74	1012.74	1012.74	1012.74	1012.74	1012.74
	9	1012.74	1012.74	1012.74	1012.73	1012.73	1012.73	1012.74	1012.70	1012.64	1012.63	1012.64	1012.63	1012.70
	10	1012.63	1012.63	1012.60	1012.58	1012.58	1012.55	1012.52	1012.53	1012.53	1012.53	1012.53	1012.53	1012.56
	11	1012.53	1012.53	1012.53	1012.53	1012.53	1012.53	1012.53	1012.53	1012.54	1012.55	1012.54	1012.54	1012.53
	12	1012.54	1012.55	1012.54	1012.44	1012.33	1012.31	1012.31	1012.31	1012.31	1012.31	1012.30	1012.28	1012.38
	13	1012.26	1012.24	1012.19	1012.09	1011.96	1011.79	1011.68	1011.58	1011.48	1011.47	1011.47	1011.48	1011.80
	14	1011.48	1011.47	1011.47	1011.47	1011.47	1011.47	1011.47	1011.47	1011.37	1011.26	1011.26	1011.27	1011.41
	15	1011.27	1011.26	1011.26	1011.16	1011.05	1011.05	1011.05	1011.05	1011.05	1010.95	1010.84	1010.84	1011.07
	16	1010.83	1010.73	1010.66	1010.66	1010.63	1010.63	1010.63	1010.63	1010.63	1010.53	1010.42	1010.43	1010.62
	17	1010.43	1010.42	1010.42	1010.42	1010.43	1010.43	1010.42	1010.42	1010.44	1010.54	1010.63	1010.63	1010.47
	18	1010.63	1010.63	1010.60	1010.55	1010.47	1010.34	1010.24	1010.22	1010.21	1010.21	1010.21	1010.12	1010.37
	19	1010.01	1009.94	1009.85	1009.83	1009.86	1009.95	1010.01	1010.11	1010.21	1010.21	1010.21	1010.21	1010.03
	20	1010.11	1010.00	1010.00	1010.00	1010.00	1010.00	1009.96	1009.92	1009.86	1009.69	1009.59	1009.59	1009.89
	21	1009.53	1009.46	1009.45	1009.44	1009.41	1009.37	1009.36	1009.37	1009.37	1009.27	1009.17	1009.18	1009.36
	22	1009.28	1009.37	1009.37	1009.37	1009.37	1009.37	1009.37	1009.37	1009.40	1009.51	1009.58	1009.58	1009.41
	23	1009.58	1009.52	1009.44	1009.42	1009.41	1009.38	1009.39	1009.36	1009.25	1009.16	1009.05	1008.96	1009.32

S.V.I.R.CO. Observatory - Pressure in hectoPascal – May 2021

day	hh	00_05	05_10	10_15	15_20	20_25	25_30	30_35	35_40	40_45	45_50	50_55	55_60	average
17	0	1008.95	1008.95	1008.95	1008.85	1008.62	1008.46	1008.44	1008.49	1008.51	1008.51	1008.51	1008.51	1008.63
	1	1008.26	1008.09	1008.00	1007.91	1008.17	1008.32	1008.42	1008.52	1008.52	1008.51	1008.44	1008.45	1008.30
	2	1008.53	1008.42	1008.21	1008.11	1008.21	1008.20	1007.91	1007.85	1008.04	1008.10	1008.11	1008.03	1008.14
	3	1007.94	1007.99	1008.05	1008.05	1008.08	1008.11	1008.22	1008.00	1007.96	1008.38	1008.52	1008.52	1008.15
	4	1008.53	1008.53	1008.63	1008.75	1008.78	1008.86	1008.82	1008.78	1008.79	1008.86	1008.95	1008.94	1008.77
	5	1009.05	1009.16	1009.16	1009.16	1009.16	1009.17	1009.28	1009.38	1009.37	1009.37	1009.37	1009.37	1009.25
	6	1009.37	1009.37	1009.28	1009.17	1009.17	1009.06	1008.95	1008.95	1008.96	1008.96	1008.95	1008.95	1009.09
	7	1009.05	1009.16	1009.16	1009.16	1009.18	1009.28	1009.37	1009.37	1009.37	1009.37	1009.43	1009.47	1009.28
	8	1009.44	1009.40	1009.40	1009.40	1009.49	1009.59	1009.69	1009.90	1010.00	1010.11	1010.21	1010.21	1009.73
	9	1010.22	1010.22	1010.21	1010.21	1010.21	1010.21	1010.21	1010.21	1010.21	1010.21	1010.21	1010.21	1010.21
	10	1010.32	1010.43	1010.42	1010.42	1010.42	1010.43	1010.43	1010.42	1010.42	1010.42	1010.42	1010.42	1010.41
	11	1010.42	1010.42	1010.42	1010.42	1010.43	1010.43	1010.42	1010.42	1010.42	1010.42	1010.42	1010.43	1010.42
	12	1010.54	1010.63	1010.63	1010.63	1010.68	1010.73	1010.71	1010.70	1010.71	1010.71	1010.72	1010.74	1010.68
	13	1010.75	1010.75	1010.69	1010.63	1010.63	1010.63	1010.63	1010.63	1010.56	1010.50	1010.53	1010.54	1010.62
	14	1010.52	1010.48	1010.49	1010.51	1010.46	1010.42	1010.44	1010.54	1010.59	1010.52	1010.54	1010.55	1010.50
	15	1010.54	1010.55	1010.56	1010.60	1010.63	1010.63	1010.63	1010.63	1010.63	1010.63	1010.63	1010.63	1010.61
	16	1010.63	1010.63	1010.63	1010.52	1010.42	1010.42	1010.40	1010.37	1010.35	1010.38	1010.42	1010.42	1010.46
	17	1010.42	1010.42	1010.42	1010.42	1010.52	1010.62	1010.63	1010.63	1010.63	1010.63	1010.63	1010.63	1010.55
	18	1010.63	1010.63	1010.63	1010.74	1010.95	1011.05	1011.05	1011.05	1011.06	1011.06	1011.05	1011.05	1010.91
	19	1011.13	1011.23	1011.26	1011.26	1011.37	1011.47	1011.47	1011.48	1011.53	1011.63	1011.79	1011.91	1011.46
	20	1012.01	1012.10	1012.10	1012.10	1012.10	1012.21	1012.31	1012.31	1012.32	1012.42	1012.53	1012.64	1012.26
	21	1012.74	1012.73	1012.74	1012.74	1012.73	1012.73	1012.84	1012.94	1012.94	1013.05	1013.16	1013.16	1012.87
	22	1013.16	1013.15	1013.15	1013.16	1013.16	1013.16	1013.16	1013.16	1013.16	1013.26	1013.36	1013.36	1013.20
	23	1013.36	1013.36	1013.36	1013.36	1013.36	1013.36	1013.36	1013.36	1013.36	1013.36	1013.36	1013.36	1013.36
18	0	1013.36	1013.36	1013.36	1013.36	1013.36	1013.36	1013.36	1013.37	1013.37	1013.36	1013.36	1013.36	1013.36
	1	1013.36	1013.36	1013.14	1013.25	1013.58	1013.58	1013.68	1013.78	1013.78	1013.89	1014.00	1014.00	1013.61
	2	1013.99	1014.09	1014.19	1014.20	1014.20	1014.20	1014.20	1014.20	1014.20	1014.20	1014.31	1014.41	1014.20
	3	1014.41	1014.41	1014.41	1014.41	1014.41	1014.41	1014.41	1014.41	1014.52	1014.62	1014.62	1014.63	1014.47
	4	1014.52	1014.41	1014.41	1014.52	1014.73	1014.94	1015.04	1015.04	1015.04	1015.14	1015.25	1015.25	1014.86
	5	1015.25	1015.25	1015.25	1015.25	1015.25	1015.36	1015.46	1015.54	1015.63	1015.63	1015.54	1015.36	1015.40
	6	1015.36	1015.46	1015.57	1015.67	1015.67	1015.77	1015.88	1015.88	1015.88	1015.89	1015.90	1016.00	1015.74
	7	1016.09	1016.14	1016.19	1016.21	1016.25	1016.25	1016.24	1016.23	1016.24	1016.24	1016.23	1016.23	1016.21
	8	1016.23	1016.16	1016.09	1015.98	1015.87	1015.88	1015.88	1015.85	1015.85	1015.88	1015.88	1015.88	1015.95
	9	1015.88	1015.88	1015.88	1015.88	1015.88	1015.88	1015.87	1015.87	1015.88	1015.88	1015.88	1015.88	1015.88
	10	1015.87	1015.87	1015.87	1015.87	1015.88	1015.88	1015.88	1015.88	1015.88	1015.88	1015.87	1015.85	1015.87
	11	1015.84	1015.83	1015.83	1015.76	1015.69	1015.67	1015.66	1015.77	1015.87	1015.87	1015.87	1015.88	1015.79
	12	1015.88	1015.88	1015.87	1015.87	1015.87	1015.87	1015.89	1015.92	1016.01	1016.08	1016.08	1016.09	1015.94
	13	1016.09	1016.03	1015.93	1015.87	1015.87	1015.80	1015.70	1015.57	1015.46	1015.46	1015.35	1015.25	1015.70
	14	1015.24	1015.24	1015.24	1015.14	1015.03	1015.02	1015.00	1014.98	1014.99	1015.01	1015.11	1015.19	1015.10
	15	1015.21	1015.24	1015.25	1015.25	1015.24	1015.14	1015.04	1015.04	1015.03	1015.00	1014.98	1014.97	1015.11
	16	1014.98	1014.98	1014.96	1014.88	1014.83	1014.73	1014.62	1014.62	1014.62	1014.62	1014.62	1014.62	1014.76
	17	1014.62	1014.62	1014.62	1014.62	1014.62	1014.62	1014.62	1014.62	1014.62	1014.62	1014.62	1014.62	1014.62
	18	1014.62	1014.62	1014.62	1014.62	1014.62	1014.62	1014.62	1014.62	1014.62	1014.72	1014.88	1014.98	1014.68
	19	1015.14	1015.24	1015.34	1015.45	1015.46	1015.45	1015.51	1015.61	1015.67	1015.67	1015.66	1015.66	1015.49
	20	1015.67	1015.75	1015.83	1015.83	1015.84	1015.75	1015.66	1015.67	1015.67	1015.66	1015.67	1015.67	1015.72
	21	1015.67	1015.67	1015.67	1015.66	1015.67	1015.67	1015.67	1015.67	1015.67	1015.65	1015.61	1015.53	1015.65
	22	1015.46	1015.46	1015.46	1015.46	1015.46	1015.36	1015.25	1015.25	1015.25	1015.25	1015.25	1015.25	1015.34
	23	1015.25	1015.25	1015.24	1015.24	1015.14	1015.02	1014.91	1014.83	1014.72	1014.52	1014.30	1014.20	1014.88

S.V.I.R.CO. Observatory - Pressure in hectoPascal – May 2021

day	hh	00_05	05_10	10_15	15_20	20_25	25_30	30_35	35_40	40_45	45_50	50_55	55_60	average
19	0	1014.18	1014.18	1014.19	1014.20	1014.20	1014.20	1014.19	1014.19	1014.19	1014.19	1014.20	1014.20	1014.19
	1	1014.20	1014.20	1014.10	1013.99	1013.88	1013.76	1013.77	1013.79	1013.79	1013.79	1013.80	1013.90	1013.91
	2	1013.99	1013.99	1013.84	1013.73	1013.79	1013.79	1013.78	1013.78	1013.78	1013.78	1013.78	1013.78	1013.82
	3	1013.78	1013.79	1013.68	1013.57	1013.47	1013.36	1013.36	1013.38	1013.39	1013.47	1013.56	1013.56	1013.53
	4	1013.55	1013.45	1013.37	1013.36	1013.36	1013.36	1013.36	1013.36	1013.36	1013.36	1013.36	1013.37	1013.38
	5	1013.36	1013.36	1013.36	1013.36	1013.47	1013.66	1013.77	1013.78	1013.78	1013.78	1013.78	1013.79	1013.60
	6	1013.79	1013.78	1013.78	1013.78	1013.78	1013.78	1013.78	1013.78	1013.78	1013.78	1013.78	1013.78	1013.78
	7	1013.78	1013.78	1013.78	1013.78	1013.78	1013.78	1013.78	1013.78	1013.78	1013.78	1013.78	1013.78	1013.78
	8	1013.78	1013.68	1013.57	1013.58	1013.58	1013.57	1013.57	1013.47	1013.36	1013.36	1013.36	1013.36	1013.52
	9	1013.36	1012.90	1013.00	1013.57	1013.58	1013.58	1013.49	1013.41	1013.40	1013.40	1013.40	1013.38	1013.37
	10	1013.37	1013.37	1013.39	1013.39	1013.37	1013.37	1013.37	1013.37	1013.37	1013.19	1013.09	1013.06	1013.31
	11	1012.95	1012.94	1012.94	1012.94	1012.94	1012.95	1012.95	1012.95	1012.95	1012.86	1012.73	1012.72	1012.90
	12	1012.73	1012.73	1012.73	1012.73	1012.73	1012.73	1012.67	1012.57	1012.52	1012.53	1012.53	1012.53	1012.64
	13	1012.52	1012.53	1012.53	1012.53	1012.56	1012.59	1012.58	1012.55	1012.53	1012.54	1012.54	1012.55	1012.54
	14	1012.44	1012.32	1012.31	1012.20	1012.00	1011.85	1011.79	1011.77	1011.75	1011.76	1011.83	1011.95	1012.00
	15	1012.05	1012.10	1012.10	1012.10	1012.10	1012.10	1012.10	1012.10	1012.10	1011.89	1011.68	1011.74	1012.01
	16	1011.80	1011.74	1011.79	1012.00	1012.10	1012.17	1012.27	1012.26	1012.16	1012.10	1012.10	1012.10	1012.05
	17	1012.11	1012.11	1012.11	1012.11	1012.10	1012.21	1012.32	1012.43	1012.52	1012.53	1012.53	1012.56	1012.30
	18	1012.61	1012.63	1012.68	1012.72	1012.73	1012.73	1012.73	1012.73	1012.73	1012.73	1012.73	1012.73	1012.71
	19	1012.73	1012.84	1012.94	1012.94	1012.94	1013.05	1013.15	1013.15	1013.15	1013.26	1013.37	1013.37	1013.07
	20	1013.37	1013.36	1013.37	1013.47	1013.68	1013.78	1013.78	1013.99	1014.20	1014.20	1014.20	1014.29	1013.81
	21	1014.40	1014.41	1014.41	1014.41	1014.31	1014.21	1014.21	1014.20	1014.20	1014.20	1014.21	1014.21	1014.28
	22	1014.20	1014.20	1014.20	1014.20	1014.20	1014.10	1014.00	1014.00	1014.10	1014.18	1014.08	1013.99	1014.12
	23	1013.99	1013.99	1013.99	1013.89	1013.79	1013.78	1013.68	1013.58	1013.58	1013.57	1013.57	1013.58	1013.75
20	0	1013.57	1013.57	1013.57	1013.57	1013.65	1013.76	1013.78	1013.89	1013.99	1014.10	1014.20	1014.20	1013.83
	1	1014.20	1014.20	1014.21	1014.21	1014.21	1014.22	1014.22	1014.22	1014.30	1014.37	1014.39	1014.52	1014.27
	2	1014.63	1014.62	1014.62	1014.62	1014.62	1014.73	1014.83	1014.83	1014.83	1014.83	1014.83	1014.83	1014.73
	3	1014.83	1014.83	1014.83	1014.83	1014.83	1014.83	1014.83	1014.83	1014.83	1014.87	1014.98	1015.05	1014.86
	4	1015.15	1015.25	1015.25	1015.27	1015.35	1015.44	1015.47	1015.57	1015.67	1015.67	1015.67	1015.67	1015.45
	5	1015.67	1015.67	1015.71	1015.74	1015.81	1015.88	1015.88	1015.88	1015.88	1015.93	1016.03	1016.09	1015.84
	6	1016.09	1016.12	1016.22	1016.30	1016.30	1016.29	1016.30	1016.30	1016.30	1016.40	1016.51	1016.51	1016.30
	7	1016.51	1016.50	1016.51	1016.51	1016.59	1016.69	1016.71	1016.71	1016.72	1016.72	1016.72	1016.72	1016.63
	8	1016.72	1016.72	1016.76	1016.82	1016.84	1016.83	1016.83	1016.82	1016.82	1016.82	1016.83	1016.83	1016.80
	9	1016.83	1016.83	1016.83	1016.82	1016.82	1016.82	1016.82	1016.82	1016.82	1016.83	1016.83	1016.83	1016.82
	10	1016.83	1016.83	1016.86	1016.88	1016.87	1016.85	1016.84	1016.84	1016.84	1016.84	1016.84	1016.85	1016.85
	11	1016.86	1016.86	1016.86	1016.86	1016.86	1016.79	1016.72	1016.72	1016.71	1016.71	1016.71	1016.71	1016.78
	12	1016.71	1016.71	1016.71	1016.71	1016.71	1016.71	1016.71	1016.71	1016.71	1016.71	1016.71	1016.71	1016.71
	13	1016.60	1016.50	1016.50	1016.50	1016.51	1016.51	1016.51	1016.50	1016.50	1016.50	1016.50	1016.51	1016.51
	14	1016.51	1016.50	1016.50	1016.50	1016.50	1016.50	1016.50	1016.50	1016.50	1016.50	1016.61	1016.72	1016.53
	15	1016.71	1016.71	1016.71	1016.71	1016.75	1016.81	1016.88	1016.92	1016.92	1016.92	1016.92	1016.92	1016.82
	16	1016.92	1017.22	1017.54	1017.63	1017.71	1017.72	1017.72	1017.74	1017.81	1017.86	1017.86	1017.92	1017.64
	17	1017.97	1017.97	1017.97	1018.07	1018.18	1018.18	1018.20	1018.30	1018.38	1018.38	1018.40	1018.45	1018.20
	18	1018.53	1018.59	1018.58	1018.57	1018.59	1018.60	1018.60	1018.67	1018.77	1018.80	1018.81	1018.90	1018.66
	19	1019.00	1019.10	1019.20	1019.23	1019.22	1019.22	1019.33	1019.44	1019.54	1019.64	1019.64	1019.75	1019.36
	20	1019.85	1019.85	1019.85	1019.89	1020.00	1020.06	1020.06	1020.06	1020.06	1020.17	1020.27	1020.28	1020.03
	21	1020.28	1020.27	1020.27	1020.27	1020.27	1020.27	1020.27	1020.27	1020.31	1020.42	1020.48	1020.49	1020.32
	22	1020.49	1020.48	1020.56	1020.66	1020.69	1020.69	1020.69	1020.69	1020.69	1020.69	1020.69	1020.69	1020.64
	23	1020.69	1020.69	1020.69	1020.69	1020.69	1020.69	1020.69	1020.69	1020.69	1020.69	1020.69	1020.69	1020.69

S.V.I.R.CO. Observatory - Pressure in hectoPascal – May 2021

day	hh	00_05	05_10	10_15	15_20	20_25	25_30	30_35	35_40	40_45	45_50	50_55	55_60	average
21	0	1020.69	1020.69	1020.69	1020.69	1020.69	1020.69	1020.69	1020.69	1020.69	1020.69	1020.69	1020.69	1020.69
	1	1020.68	1020.67	1020.67	1020.67	1020.66	1020.66	1020.66	1020.66	1020.65	1020.65	1020.65	1020.66	1020.66
	2	1020.66	1020.66	1020.65	1020.65	1020.66	1020.66	1020.66	1020.66	1020.66	1020.65	1020.66	1020.66	1020.66
	3	1020.65	1020.65	1020.65	1020.65	1020.65	1020.65	1020.65	1020.65	1020.65	1020.65	1020.65	1020.65	1020.65
	4	1020.67	1020.70	1020.69	1020.69	1020.69	1020.80	1020.90	1020.90	1020.98	1021.07	1021.07	1021.07	1020.85
	5	1021.06	1021.05	1021.05	1021.06	1021.06	1021.06	1021.06	1021.06	1021.06	1021.06	1021.06	1021.09	1021.06
	6	1021.11	1021.11	1021.11	1021.18	1021.25	1021.26	1021.27	1021.27	1021.30	1021.32	1021.32	1021.32	1021.23
	7	1021.32	1021.32	1021.32	1021.32	1021.32	1021.31	1021.29	1021.27	1021.17	1021.11	1021.11	1021.11	1021.25
	8	1021.11	1021.11	1021.10	1021.09	1021.00	1020.90	1020.90	1020.90	1020.90	1020.90	1020.90	1020.91	1020.97
	9	1020.91	1020.90	1020.90	1020.90	1020.90	1020.90	1020.90	1020.90	1020.90	1020.90	1020.90	1020.89	1020.90
	10	1020.87	1020.88	1020.88	1020.88	1020.79	1020.69	1020.69	1020.69	1020.69	1020.65	1020.55	1020.49	1020.73
	11	1020.49	1020.49	1020.48	1020.48	1020.48	1020.48	1020.42	1020.39	1020.43	1020.43	1020.44	1020.44	1020.45
	12	1020.35	1020.27	1020.27	1020.27	1020.31	1020.35	1020.37	1020.34	1020.28	1020.27	1020.26	1020.32	1020.30
	13	1020.32	1020.27	1020.27	1020.27	1020.27	1020.27	1020.23	1020.21	1020.22	1020.22	1020.14	1019.96	1020.22
	14	1019.81	1019.70	1019.54	1019.43	1019.33	1019.12	1018.91	1018.81	1018.81	1018.81	1018.81	1018.80	1019.16
	15	1018.81	1018.81	1018.77	1018.66	1018.59	1018.60	1018.60	1018.59	1018.70	1019.02	1019.22	1019.22	1018.80
	16	1019.21	1019.16	1019.07	1019.01	1019.02	1019.02	1019.02	1018.91	1018.78	1018.68	1018.49	1018.38	1018.89
	17	1018.39	1018.38	1018.33	1018.28	1018.23	1018.18	1018.18	1018.28	1018.38	1018.38	1018.34	1018.31	1018.30
	18	1018.35	1018.42	1018.46	1018.46	1018.48	1018.48	1018.54	1018.59	1018.59	1018.60	1018.60	1018.60	1018.51
	19	1018.60	1018.60	1018.60	1018.60	1018.60	1018.59	1018.59	1018.59	1018.59	1018.58	1018.58	1018.58	1018.59
	20	1018.58	1018.59	1018.59	1018.59	1018.59	1018.59	1018.59	1018.58	1018.59	1018.59	1018.60	1018.60	1018.59
	21	1018.54	1018.47	1018.47	1018.47	1018.43	1018.39	1018.39	1018.36	1018.33	1018.25	1018.15	1018.04	1018.35
	22	1017.97	1017.90	1017.79	1017.76	1017.76	1017.76	1017.76	1017.76	1017.66	1017.56	1017.50	1017.40	1017.71
	23	1017.34	1017.34	1017.24	1017.13	1017.13	1017.14	1017.14	1017.14	1017.03	1016.93	1016.93	1016.93	1017.12
22	0	1016.92	1016.82	1016.61	1016.40	1016.30	1016.30	1016.30	1016.20	1016.09	1016.03	1015.92	1015.88	1016.28
	1	1015.78	1015.67	1015.67	1015.67	1015.57	1015.47	1015.46	1015.46	1015.46	1015.46	1015.46	1015.47	1015.55
	2	1015.47	1015.46	1015.36	1015.25	1015.25	1015.25	1015.34	1015.45	1015.47	1015.47	1015.46	1015.47	1015.39
	3	1015.47	1015.46	1015.46	1015.47	1015.47	1015.47	1015.46	1015.46	1015.46	1015.46	1015.46	1015.55	1015.47
	4	1015.66	1015.72	1015.72	1015.67	1015.68	1015.73	1015.83	1015.99	1016.09	1016.09	1016.19	1016.30	1015.89
	5	1016.30	1016.26	1016.16	1016.09	1016.08	1016.09	1016.09	1016.09	1016.09	1016.20	1016.30	1016.30	1016.17
	6	1016.41	1016.62	1016.75	1016.85	1016.93	1017.04	1017.14	1017.14	1017.21	1017.28	1017.28	1017.20	1016.98
	7	1017.14	1017.14	1017.14	1017.04	1016.93	1016.82	1016.72	1016.72	1016.72	1016.72	1016.71	1016.72	1016.87
	8	1016.81	1016.87	1016.85	1016.78	1016.72	1016.72	1016.69	1016.67	1016.67	1016.65	1016.57	1016.51	1016.71
	9	1016.51	1016.51	1016.51	1016.51	1016.41	1016.30	1016.23	1016.12	1016.09	1016.09	1016.09	1016.05	1016.28
	10	1016.02	1016.00	1015.99	1016.05	1016.09	1016.09	1016.09	1016.09	1016.09	1016.08	1016.00	1015.90	1016.04
	11	1015.88	1015.88	1015.88	1015.85	1015.77	1015.69	1015.68	1015.79	1015.91	1015.95	1015.92	1015.88	1015.84
	12	1015.88	1015.87	1015.88	1015.88	1015.89	1015.90	1015.89	1015.88	1015.88	1015.86	1015.83	1015.82	1015.87
	13	1015.80	1015.74	1015.65	1015.63	1015.63	1015.64	1015.67	1015.67	1015.66	1015.67	1015.67	1015.65	1015.67
	14	1015.62	1015.53	1015.45	1015.46	1015.36	1015.24	1015.14	1015.04	1015.04	1015.04	1015.04	1015.04	1015.25
	15	1015.04	1015.04	1015.04	1015.04	1015.04	1015.04	1015.04	1015.04	1015.04	1015.04	1015.04	1015.04	1015.04
	16	1015.04	1015.04	1015.14	1015.24	1015.25	1015.25	1015.36	1015.46	1015.46	1015.46	1015.46	1015.46	1015.30
	17	1015.46	1015.46	1015.46	1015.46	1015.36	1015.25	1015.25	1015.26	1015.26	1015.25	1015.25	1015.35	1015.34
	18	1015.46	1015.46	1015.45	1015.46	1015.46	1015.45	1015.44	1015.45	1015.46	1015.45	1015.46	1015.46	1015.45
	19	1015.46	1015.46	1015.46	1015.50	1015.55	1015.62	1015.67	1015.67	1015.73	1015.83	1015.87	1015.90	1015.64
	20	1016.01	1016.19	1016.30	1016.30	1016.30	1016.30	1016.30	1016.29	1016.30	1016.41	1016.51	1016.51	1016.31
	21	1016.51	1016.50	1016.40	1016.30	1016.30	1016.14	1015.93	1015.88	1015.88	1015.88	1015.88	1015.89	1016.12
	22	1015.89	1015.88	1015.88	1015.88	1015.88	1015.88	1015.87	1015.83	1015.73	1015.67	1015.67	1015.67	1015.81
	23	1015.67	1015.67	1015.67	1015.67	1015.67	1015.67	1015.67	1015.56	1015.45	1015.46	1015.46	1015.46	1015.59

S.V.I.R.CO. Observatory - Pressure in hectoPascal – May 2021

day	hh	00_05	05_10	10_15	15_20	20_25	25_30	30_35	35_40	40_45	45_50	50_55	55_60	average
23	0	1015.46	1015.46	1015.46	1015.36	1015.25	1015.15	1015.04	1015.04	1015.04	1015.04	1015.04	1015.04	1015.19
	1	1015.04	1015.04	1015.04	1015.12	1015.23	1015.25	1015.25	1015.25	1015.25	1015.25	1015.25	1015.25	1015.18
	2	1015.25	1015.25	1015.25	1015.25	1015.25	1015.25	1015.25	1015.25	1015.25	1015.25	1015.25	1015.25	1015.25
	3	1015.25	1015.30	1015.31	1015.26	1015.25	1015.25	1015.25	1015.25	1015.25	1015.15	1015.04	1015.14	1015.22
	4	1015.35	1015.57	1015.67	1015.67	1015.67	1015.67	1015.68	1015.68	1015.67	1015.67	1015.67	1015.63	1015.63
	5	1015.59	1015.59	1015.62	1015.65	1015.67	1015.69	1015.69	1015.67	1015.70	1015.80	1015.88	1015.90	1015.70
	6	1016.00	1016.09	1016.09	1016.09	1016.30	1016.51	1016.40	1016.29	1016.19	1016.09	1016.18	1016.28	1016.21
	7	1016.30	1016.29	1016.30	1016.19	1016.12	1016.14	1016.14	1016.13	1016.03	1015.93	1015.88	1015.87	1016.11
	8	1015.87	1015.88	1015.99	1016.20	1016.30	1016.30	1016.29	1016.30	1016.30	1016.40	1016.50	1016.50	1016.23
	9	1016.61	1016.72	1016.80	1016.91	1016.93	1016.92	1016.92	1016.92	1016.92	1016.92	1016.92	1016.93	1016.87
	10	1016.93	1017.03	1017.13	1017.02	1016.92	1016.92	1016.92	1016.92	1016.82	1016.71	1016.71	1016.71	1016.89
	11	1016.71	1016.71	1016.71	1016.73	1016.83	1016.92	1017.02	1017.19	1017.28	1017.31	1017.33	1017.45	1017.01
	12	1017.55	1017.44	1017.34	1017.34	1017.34	1017.34	1017.33	1017.23	1017.05	1016.94	1016.92	1016.93	1017.23
	13	1016.82	1016.72	1016.68	1016.64	1016.57	1016.39	1016.29	1016.29	1016.30	1016.19	1016.16	1016.26	1016.44
	14	1016.28	1016.27	1016.27	1016.27	1016.27	1016.27	1016.27	1016.26	1016.26	1016.25	1016.25	1016.25	1016.26
	15	1016.25	1016.26	1016.26	1016.25	1016.26	1016.26	1016.25	1016.26	1016.28	1016.30	1016.30	1016.29	1016.27
	16	1016.28	1016.29	1016.40	1016.51	1016.61	1016.72	1016.72	1016.71	1016.71	1016.71	1016.74	1016.75	1016.59
	17	1016.73	1016.83	1017.03	1017.24	1017.34	1017.34	1017.13	1016.92	1016.92	1017.03	1017.13	1017.13	1017.06
	18	1017.13	1017.13	1017.22	1017.30	1017.30	1017.32	1017.45	1017.55	1017.55	1017.55	1017.55	1017.55	1017.38
	19	1017.64	1017.74	1017.75	1017.86	1017.97	1017.97	1018.02	1018.11	1018.17	1018.17	1018.17	1018.18	1017.98
	20	1018.18	1018.12	1018.02	1017.97	1017.97	1017.97	1017.97	1017.97	1017.97	1017.87	1017.75	1017.65	1017.95
	21	1017.55	1017.55	1017.55	1017.55	1017.55	1017.55	1017.55	1017.55	1017.55	1017.55	1017.55	1017.55	1017.55
	22	1017.55	1017.55	1017.55	1017.55	1017.55	1017.55	1017.55	1017.55	1017.55	1017.45	1017.34	1017.31	1017.50
	23	1017.20	1017.06	1016.96	1016.92	1016.92	1016.92	1016.92	1016.92	1016.92	1016.92	1017.03	1017.24	1016.99
24	0	1017.34	1017.34	1017.45	1017.55	1017.53	1017.43	1017.34	1017.34	1017.24	1017.13	1017.13	1017.13	1017.33
	1	1017.03	1016.92	1016.92	1016.92	1017.09	1017.30	1017.34	1017.34	1017.31	1017.28	1017.29	1017.42	1017.18
	2	1017.55	1017.55	1017.55	1017.45	1017.34	1017.24	1017.13	1017.07	1016.86	1016.71	1016.60	1016.30	1017.11
	3	1015.88	1015.57	1015.44	1015.23	1014.83	1014.52	1014.42	1014.41	1014.51	1014.51	1014.41	1014.31	1014.83
	4	1014.21	1014.20	1014.20	1014.20	1014.21	1014.21	1014.21	1014.20	1014.21	1014.21	1014.10	1013.99	1014.18
	5	1013.99	1014.10	1014.20	1014.31	1014.41	1014.41	1014.41	1014.52	1014.62	1014.62	1014.73	1014.83	1014.43
	6	1014.85	1014.89	1014.96	1015.01	1015.04	1015.04	1015.13	1015.21	1015.20	1015.20	1015.19	1015.19	1015.07
	7	1015.21	1015.22	1015.24	1015.25	1015.25	1015.25	1015.25	1015.25	1015.25	1015.25	1015.25	1015.25	1015.24
	8	1015.15	1014.93	1014.73	1014.62	1014.62	1014.52	1014.41	1014.41	1014.31	1014.20	1014.20	1014.10	1014.51
	9	1013.99	1014.00	1014.00	1013.99	1013.99	1013.99	1013.99	1013.99	1013.99	1013.89	1013.78	1013.78	1013.95
	10	1013.78	1013.78	1013.78	1013.79	1013.79	1013.78	1013.78	1013.76	1013.67	1013.49	1013.36	1013.36	1013.68
	11	1013.36	1013.36	1013.37	1013.37	1013.36	1013.47	1013.57	1013.57	1013.68	1013.68	1013.58	1013.58	1013.49
	12	1013.47	1013.36	1013.36	1013.36	1013.26	1013.16	1013.26	1013.36	1013.37	1013.37	1013.36	1013.36	1013.34
	13	1013.36	1013.36	1013.36	1013.37	1013.37	1013.36	1013.36	1013.36	1013.36	1013.37	1013.37	1013.35	1013.36
	14	1013.33	1013.24	1013.15	1013.15	1013.15	1013.16	1013.16	1013.15	1013.16	1013.16	1013.05	1012.94	1013.15
	15	1012.74	1012.84	1013.15	1012.94	1013.05	1013.47	1013.47	1013.37	1013.37	1013.36	1013.26	1013.16	1013.18
	16	1013.16	1013.27	1013.37	1013.47	1013.57	1013.68	1013.78	1013.78	1013.78	1013.78	1014.00	1014.21	1013.65
	17	1014.20	1014.31	1014.41	1014.52	1014.72	1014.82	1014.72	1014.53	1014.42	1014.61	1014.91	1015.01	1014.60
	18	1015.11	1015.22	1015.25	1015.25	1015.25	1015.25	1015.25	1015.25	1015.25	1015.35	1015.46	1015.55	1015.28
	19	1015.65	1015.66	1015.66	1015.66	1015.77	1015.90	1016.01	1016.12	1016.16	1016.16	1016.17	1016.23	1015.93
	20	1016.29	1016.30	1016.40	1016.50	1016.50	1016.50	1016.50	1016.50	1016.61	1016.71	1016.71	1016.72	1016.52
	21	1016.72	1016.72	1016.71	1016.71	1016.72	1016.72	1016.75	1016.86	1016.92	1016.92	1016.92	1017.03	1016.81
	22	1017.13	1017.13	1017.13	1017.13	1017.13	1017.13	1017.13	1017.13	1017.04	1016.96	1016.94	1016.96	1017.08
	23	1017.06	1017.13	1017.20	1017.26	1017.27	1017.31	1017.34	1017.34	1017.34	1017.45	1017.55	1017.55	1017.32



S.V.I.R.CO. Observatory - Pressure in hectoPascal – May 2021

day	hh	00_05	05_10	10_15	15_20	20_25	25_30	30_35	35_40	40_45	45_50	50_55	55_60	average
25	0	1017.55	1017.55	1017.55	1017.55	1017.55	1017.55	1017.55	1017.55	1017.55	1017.55	1017.54	1017.55	1017.55
	1	1017.55	1017.55	1017.55	1017.55	1017.55	1017.55	1017.55	1017.55	1017.55	1017.55	1017.55	1017.55	1017.55
	2	1017.55	1017.61	1017.70	1017.71	1017.71	1017.70	1017.71	1017.74	1017.76	1017.76	1017.76	1017.76	1017.70
	3	1017.77	1017.87	1017.97	1017.97	1017.98	1018.09	1018.18	1018.18	1018.28	1018.39	1018.44	1018.54	1018.14
	4	1018.60	1018.60	1018.70	1018.80	1018.80	1018.91	1019.01	1019.02	1019.02	1019.07	1019.12	1019.12	1018.90
	5	1019.11	1019.11	1019.18	1019.23	1019.23	1019.22	1019.22	1019.23	1019.25	1019.35	1019.43	1019.43	1019.25
	6	1019.43	1019.43	1019.43	1019.44	1019.44	1019.44	1019.44	1019.43	1019.51	1019.62	1019.64	1019.65	1019.49
	7	1019.65	1019.64	1019.64	1019.64	1019.64	1019.64	1019.64	1019.64	1019.64	1019.64	1019.66	1019.69	1019.65
	8	1019.71	1019.71	1019.72	1019.72	1019.71	1019.70	1019.71	1019.73	1019.74	1019.80	1019.85	1019.85	1019.74
	9	1019.85	1019.85	1019.85	1019.85	1019.85	1019.86	1019.86	1019.88	1019.91	1019.91	1019.95	1019.98	1019.88
	10	1019.99	1019.99	1019.92	1019.85	1019.85	1019.85	1019.85	1019.85	1019.85	1019.85	1019.85	1019.85	1019.88
	11	1019.85	1019.85	1019.85	1019.84	1019.82	1019.73	1019.64	1019.64	1019.64	1019.64	1019.64	1019.64	1019.73
	12	1019.64	1019.64	1019.64	1019.64	1019.64	1019.54	1019.43	1019.43	1019.43	1019.43	1019.33	1019.22	1019.50
	13	1019.22	1019.21	1019.22	1019.22	1019.22	1019.21	1019.11	1019.01	1019.01	1019.01	1019.01	1019.01	1019.12
	14	1018.91	1018.81	1018.81	1018.80	1018.79	1018.68	1018.59	1018.59	1018.59	1018.54	1018.44	1018.38	1018.66
	15	1018.34	1018.24	1018.17	1018.17	1018.17	1018.09	1017.98	1017.96	1017.96	1017.97	1017.97	1017.96	1018.08
	16	1017.93	1017.90	1017.89	1017.89	1017.89	1017.89	1017.83	1017.76	1017.76	1017.75	1017.76	1017.76	1017.83
	17	1017.76	1017.83	1017.90	1017.93	1017.96	1017.96	1017.96	1017.96	1017.98	1018.08	1018.17	1018.18	1017.97
	18	1018.18	1018.21	1018.26	1018.29	1018.27	1018.25	1018.25	1018.25	1018.27	1018.28	1018.33	1018.41	1018.27
	19	1018.52	1018.59	1018.64	1018.75	1018.80	1018.80	1018.80	1018.80	1018.80	1018.83	1018.94	1019.02	1018.77
	20	1019.01	1019.01	1019.05	1019.11	1019.13	1019.12	1019.11	1019.11	1019.11	1019.13	1019.18	1019.23	1019.11
	21	1019.23	1019.22	1019.22	1019.22	1019.22	1019.22	1019.22	1019.22	1019.22	1019.22	1019.22	1019.22	1019.22
	22	1019.22	1019.22	1019.22	1019.22	1019.22	1019.22	1019.22	1019.22	1019.22	1019.22	1019.22	1019.22	1019.22
	23	1019.12	1019.01	1019.01	1019.01	1019.01	1019.01	1019.01	1019.01	1019.01	1019.01	1019.01	1018.91	1019.01
26	0	1018.80	1018.81	1018.78	1018.67	1018.59	1018.56	1018.45	1018.38	1018.38	1018.39	1018.39	1018.38	1018.53
	1	1018.38	1018.38	1018.39	1018.39	1018.38	1018.38	1018.38	1018.38	1018.36	1018.34	1018.34	1018.34	1018.37
	2	1018.34	1018.33	1018.33	1018.33	1018.33	1018.33	1018.33	1018.33	1018.32	1018.32	1018.31	1018.31	1018.32
	3	1018.31	1018.32	1018.32	1018.31	1018.30	1018.30	1018.30	1018.30	1018.30	1018.30	1018.30	1018.32	1018.30
	4	1018.36	1018.39	1018.39	1018.38	1018.39	1018.45	1018.49	1018.51	1018.54	1018.54	1018.54	1018.54	1018.46
	5	1018.55	1018.55	1018.55	1018.56	1018.56	1018.56	1018.55	1018.55	1018.56	1018.56	1018.55	1018.56	1018.55
	6	1018.58	1018.60	1018.60	1018.59	1018.59	1018.64	1018.72	1018.77	1018.80	1018.80	1018.81	1018.81	1018.69
	7	1018.88	1018.94	1018.94	1018.93	1018.93	1018.93	1018.86	1018.80	1018.80	1018.80	1018.80	1018.80	1018.87
	8	1018.81	1018.81	1018.80	1018.80	1018.80	1018.80	1018.80	1018.80	1018.77	1018.74	1018.74	1018.66	1018.78
	9	1018.59	1018.60	1018.60	1018.59	1018.58	1018.59	1018.55	1018.44	1018.39	1018.39	1018.38	1018.36	1018.50
	10	1018.33	1018.31	1018.23	1018.18	1018.18	1018.16	1018.12	1018.03	1017.97	1017.97	1017.97	1017.96	1018.11
	11	1017.96	1017.96	1017.96	1017.95	1017.90	1017.81	1017.75	1017.76	1017.74	1017.64	1017.55	1017.55	1017.79
	12	1017.55	1017.45	1017.34	1017.34	1017.33	1017.32	1017.31	1017.30	1017.28	1017.20	1017.13	1017.13	1017.31
	13	1017.13	1017.08	1016.98	1016.92	1016.92	1016.92	1016.92	1016.92	1016.92	1016.91	1016.89	1016.91	1016.95
	14	1016.89	1016.85	1016.83	1016.83	1016.84	1016.78	1016.71	1016.71	1016.71	1016.68	1016.57	1016.50	1016.74
	15	1016.51	1016.51	1016.50	1016.50	1016.50	1016.50	1016.50	1016.44	1016.33	1016.29	1016.29	1016.19	1016.42
	16	1016.03	1015.93	1015.87	1015.87	1015.87	1015.87	1015.87	1015.87	1015.88	1015.88	1015.87	1015.87	1015.89
	17	1015.87	1015.87	1015.87	1015.87	1015.87	1015.87	1015.88	1015.88	1015.87	1015.88	1015.88	1015.87	1015.87
	18	1015.87	1015.88	1015.88	1015.88	1015.88	1015.87	1015.88	1015.88	1015.87	1015.88	1015.88	1015.88	1015.88
	19	1015.88	1015.87	1015.93	1016.03	1016.08	1016.08	1016.14	1016.25	1016.30	1016.30	1016.29	1016.29	1016.12
	20	1016.29	1016.29	1016.29	1016.30	1016.38	1016.45	1016.47	1016.48	1016.47	1016.45	1016.45	1016.45	1016.39
	21	1016.45	1016.46	1016.46	1016.46	1016.46	1016.45	1016.46	1016.47	1016.47	1016.48	1016.50	1016.50	1016.47
	22	1016.50	1016.50	1016.50	1016.50	1016.50	1016.50	1016.51	1016.51	1016.50	1016.50	1016.49	1016.47	1016.50
	23	1016.46	1016.47	1016.47	1016.46	1016.46	1016.46	1016.46	1016.46	1016.47	1016.47	1016.41	1016.33	1016.45

S.V.I.R.CO. Observatory - Pressure in hectoPascal – May 2021

day	hh	00_05	05_10	10_15	15_20	20_25	25_30	30_35	35_40	40_45	45_50	50_55	55_60	average
27	0	1016.30	1016.30	1016.29	1016.24	1016.13	1016.08	1016.09	1016.09	1016.09	1016.08	1016.09	1016.09	1016.15
	1	1016.09	1016.02	1015.94	1015.93	1015.90	1015.88	1015.85	1015.78	1015.71	1015.67	1015.67	1015.67	1015.84
	2	1015.67	1015.67	1015.67	1015.67	1015.67	1015.67	1015.67	1015.67	1015.67	1015.67	1015.67	1015.67	1015.67
	3	1015.67	1015.64	1015.61	1015.60	1015.60	1015.61	1015.61	1015.62	1015.63	1015.63	1015.64	1015.66	1015.63
	4	1015.67	1015.67	1015.66	1015.77	1015.88	1015.88	1015.88	1015.88	1015.88	1015.88	1015.88	1015.88	1015.82
	5	1015.88	1015.88	1015.88	1015.87	1015.87	1015.87	1015.88	1015.88	1015.89	1015.89	1015.89	1015.90	1015.88
	6	1015.99	1016.08	1016.08	1016.19	1016.29	1016.29	1016.30	1016.30	1016.29	1016.29	1016.29	1016.29	1016.22
	7	1016.29	1016.29	1016.29	1016.40	1016.51	1016.50	1016.51	1016.51	1016.50	1016.50	1016.50	1016.50	1016.44
	8	1016.50	1016.51	1016.51	1016.40	1016.29	1016.30	1016.30	1016.30	1016.30	1016.29	1016.29	1016.29	1016.35
	9	1016.29	1016.30	1016.30	1016.30	1016.29	1016.26	1016.24	1016.16	1016.08	1016.08	1016.08	1016.08	1016.20
	10	1016.04	1015.94	1015.87	1015.87	1015.87	1015.88	1015.77	1015.66	1015.66	1015.66	1015.66	1015.67	1015.79
	11	1015.70	1015.80	1015.88	1015.87	1015.87	1015.78	1015.67	1015.67	1015.67	1015.75	1015.85	1015.88	1015.78
	12	1015.88	1015.88	1015.88	1015.88	1015.88	1015.88	1015.88	1015.87	1015.87	1015.87	1015.87	1015.88	1015.87
	13	1015.88	1015.87	1015.76	1015.67	1015.67	1015.66	1015.66	1015.66	1015.66	1015.65	1015.59	1015.55	1015.69
	14	1015.50	1015.46	1015.45	1015.46	1015.47	1015.47	1015.46	1015.49	1015.55	1015.57	1015.57	1015.57	1015.50
	15	1015.57	1015.56	1015.51	1015.45	1015.45	1015.45	1015.46	1015.46	1015.35	1015.25	1015.25	1015.25	1015.42
	16	1015.25	1015.25	1015.25	1015.25	1015.25	1015.25	1015.25	1015.24	1015.24	1015.24	1015.24	1015.25	1015.24
	17	1015.25	1015.25	1015.25	1015.24	1015.24	1015.13	1015.04	1015.14	1015.24	1015.24	1015.25	1015.25	1015.21
	18	1015.24	1015.30	1015.34	1015.36	1015.39	1015.38	1015.36	1015.35	1015.33	1015.33	1015.33	1015.29	1015.33
	19	1015.32	1015.37	1015.41	1015.56	1015.67	1015.67	1015.67	1015.67	1015.67	1015.66	1015.67	1015.75	1015.59
	20	1015.85	1015.99	1016.15	1016.22	1016.27	1016.29	1016.29	1016.29	1016.29	1016.29	1016.29	1016.29	1016.21
	21	1016.29	1016.30	1016.30	1016.30	1016.29	1016.29	1016.29	1016.29	1016.29	1016.29	1016.29	1016.29	1016.29
	22	1016.29	1016.29	1016.29	1016.34	1016.44	1016.50	1016.50	1016.50	1016.50	1016.51	1016.51	1016.51	1016.43
	23	1016.51	1016.51	1016.50	1016.50	1016.50	1016.50	1016.50	1016.50	1016.50	1016.50	1016.50	1016.50	1016.50
28	0	1016.39	1016.36	1016.31	1016.29	1016.29	1016.28	1016.26	1016.25	1016.16	1016.09	1016.09	1016.09	1016.23
	1	1016.09	1016.08	1016.09	1016.09	1016.08	1016.09	1016.09	1016.09	1016.09	1016.09	1016.09	1016.09	1016.09
	2	1016.09	1016.08	1016.09	1016.09	1016.08	1016.08	1016.09	1016.14	1016.24	1016.29	1016.29	1016.30	1016.15
	3	1016.40	1016.50	1016.50	1016.50	1016.50	1016.50	1016.51	1016.51	1016.51	1016.50	1016.50	1016.51	1016.49
	4	1016.51	1016.50	1016.50	1016.50	1016.51	1016.51	1016.51	1016.51	1016.60	1016.70	1016.72	1016.72	1016.56
	5	1016.71	1016.71	1016.71	1016.71	1016.71	1016.73	1016.75	1016.84	1016.92	1016.92	1016.92	1017.00	1016.80
	6	1017.10	1017.13	1017.16	1017.22	1017.18	1017.13	1017.14	1017.13	1017.13	1017.13	1017.14	1017.14	1017.14
	7	1017.14	1017.14	1017.04	1016.93	1016.93	1016.93	1016.93	1016.94	1016.94	1016.97	1017.07	1017.15	1017.01
	8	1017.15	1017.16	1017.20	1017.22	1017.22	1017.26	1017.30	1017.31	1017.30	1017.29	1017.26	1017.23	1017.24
	9	1017.19	1017.15	1017.15	1017.14	1017.14	1017.14	1017.14	1017.14	1017.13	1017.13	1017.13	1017.13	1017.14
	10	1017.13	1017.13	1017.13	1017.12	1017.12	1017.12	1017.12	1017.12	1017.12	1017.02	1016.91	1016.91	1017.08
	11	1016.91	1016.91	1016.81	1016.70	1016.70	1016.70	1016.68	1016.66	1016.64	1016.56	1016.49	1016.49	1016.69
	12	1016.48	1016.48	1016.49	1016.49	1016.38	1016.28	1016.27	1016.17	1016.06	1016.02	1015.96	1015.89	1016.25
	13	1015.85	1015.85	1015.85	1015.85	1015.85	1015.85	1015.78	1015.71	1015.72	1015.74	1015.71	1015.67	1015.78
	14	1015.67	1015.69	1015.69	1015.69	1015.69	1015.66	1015.64	1015.64	1015.64	1015.64	1015.64	1015.64	1015.66
	15	1015.64	1015.64	1015.64	1015.64	1015.64	1015.64	1015.64	1015.64	1015.54	1015.43	1015.43	1015.43	1015.58
	16	1015.43	1015.43	1015.43	1015.43	1015.43	1015.43	1015.44	1015.44	1015.43	1015.43	1015.43	1015.48	1015.44
	17	1015.59	1015.64	1015.64	1015.64	1015.64	1015.64	1015.64	1015.70	1015.81	1015.85	1015.85	1015.85	1015.71
	18	1015.85	1015.96	1016.06	1016.06	1016.06	1016.06	1016.06	1016.06	1016.06	1016.06	1016.07	1016.07	1016.04
	19	1016.07	1016.10	1016.20	1016.27	1016.27	1016.27	1016.38	1016.51	1016.52	1016.61	1016.69	1016.74	1016.38
	20	1016.85	1016.90	1016.90	1016.90	1016.90	1016.90	1016.91	1016.91	1016.91	1016.91	1016.90	1016.91	1016.90
	21	1016.91	1016.91	1016.90	1016.90	1016.90	1016.90	1016.90	1016.91	1016.91	1016.91	1016.91	1016.91	1016.90
	22	1016.90	1016.91	1016.91	1016.91	1016.91	1016.91	1016.91	1016.91	1016.91	1016.91	1016.91	1016.91	1016.91
	23	1016.91	1016.91	1016.91	1016.91	1016.91	1016.91	1016.86	1016.76	1016.71	1016.70	1016.70	1016.70	1016.82

S.V.I.R.CO. Observatory - Pressure in hectoPascal – May 2021

day	hh	00_05	05_10	10_15	15_20	20_25	25_30	30_35	35_40	40_45	45_50	50_55	55_60	average
29	0	1016.70	1016.70	1016.69	1016.68	1016.68	1016.68	1016.68	1016.68	1016.58	1016.49	1016.49	1016.49	1016.62
	1	1016.49	1016.49	1016.49	1016.49	1016.49	1016.49	1016.49	1016.49	1016.50	1016.39	1016.28	1016.28	1016.43
	2	1016.29	1016.29	1016.29	1016.18	1016.07	1016.08	1016.08	1016.08	1016.07	1016.08	1016.08	1016.00	1016.13
	3	1015.90	1015.87	1015.87	1015.87	1015.87	1015.86	1015.87	1015.87	1015.87	1015.87	1015.87	1015.87	1015.87
	4	1015.87	1015.87	1015.87	1015.87	1015.87	1015.87	1015.87	1015.87	1015.87	1015.98	1016.08	1016.08	1015.91
	5	1016.08	1016.08	1016.08	1016.08	1016.10	1016.12	1016.13	1016.17	1016.21	1016.22	1016.23	1016.27	1016.15
	6	1016.29	1016.29	1016.29	1016.29	1016.29	1016.29	1016.29	1016.29	1016.29	1016.29	1016.29	1016.29	1016.29
	7	1016.29	1016.29	1016.29	1016.29	1016.29	1016.29	1016.29	1016.29	1016.29	1016.29	1016.29	1016.29	1016.29
	8	1016.29	1016.29	1016.29	1016.29	1016.29	1016.29	1016.29	1016.18	1016.09	1016.09	1016.08	1016.03	1016.21
	9	1015.97	1015.96	1015.94	1015.91	1015.89	1015.87	1015.87	1015.87	1015.87	1015.87	1015.87	1015.87	1015.89
	10	1015.87	1015.87	1015.87	1015.87	1015.87	1015.87	1015.87	1015.87	1015.87	1015.87	1015.87	1015.87	1015.87
	11	1015.86	1015.86	1015.85	1015.77	1015.68	1015.66	1015.66	1015.66	1015.64	1015.53	1015.45	1015.45	1015.67
	12	1015.45	1015.45	1015.45	1015.45	1015.45	1015.45	1015.45	1015.44	1015.43	1015.33	1015.24	1015.24	1015.40
	13	1015.24	1015.24	1015.24	1015.24	1015.24	1015.24	1015.24	1015.24	1015.23	1015.23	1015.22	1015.22	1015.23
	14	1015.12	1015.02	1015.02	1015.02	1015.03	1015.03	1015.03	1015.03	1015.02	1015.02	1015.02	1015.02	1015.03
	15	1015.02	1015.02	1015.02	1015.00	1014.98	1014.98	1014.98	1014.98	1014.89	1014.81	1014.71	1014.61	1014.92
	16	1014.61	1014.61	1014.61	1014.61	1014.61	1014.61	1014.61	1014.60	1014.61	1014.61	1014.61	1014.61	1014.61
	17	1014.62	1014.61	1014.60	1014.63	1014.66	1014.67	1014.74	1014.81	1014.81	1014.81	1014.89	1015.00	1014.74
	18	1015.02	1015.02	1015.02	1015.02	1015.02	1015.02	1015.02	1015.02	1015.02	1015.11	1015.20	1015.21	1015.06
	19	1015.21	1015.22	1015.23	1015.23	1015.23	1015.23	1015.23	1015.23	1015.30	1015.41	1015.45	1015.45	1015.28
	20	1015.44	1015.44	1015.44	1015.44	1015.45	1015.45	1015.51	1015.59	1015.63	1015.66	1015.66	1015.66	1015.53
	21	1015.66	1015.65	1015.66	1015.66	1015.65	1015.66	1015.66	1015.65	1015.65	1015.65	1015.65	1015.66	1015.65
	22	1015.66	1015.66	1015.66	1015.66	1015.66	1015.66	1015.66	1015.63	1015.53	1015.45	1015.45	1015.35	1015.58
	23	1015.24	1015.24	1015.24	1015.24	1015.13	1015.03	1015.01	1014.98	1014.97	1014.97	1014.97	1014.97	1015.08
30	0	1014.82	1014.82	1014.82	1014.82	1014.82	1014.72	1014.61	1014.61	1014.61	1014.61	1014.61	1014.51	1014.69
	1	1014.40	1014.40	1014.40	1014.40	1014.40	1014.40	1014.40	1014.40	1014.40	1014.40	1014.40	1014.40	1014.40
	2	1014.40	1014.40	1014.40	1014.40	1014.40	1014.40	1014.40	1014.40	1014.40	1014.40	1014.40	1014.40	1014.40
	3	1014.40	1014.51	1014.61	1014.61	1014.61	1014.61	1014.61	1014.61	1014.61	1014.61	1014.61	1014.61	1014.58
	4	1014.61	1014.61	1014.61	1014.61	1014.61	1014.61	1014.61	1014.61	1014.63	1014.66	1014.67	1014.75	1014.63
	5	1014.83	1014.82	1014.82	1014.82	1014.89	1014.97	1014.98	1015.01	1015.03	1015.11	1015.21	1015.24	1014.98
	6	1015.24	1015.24	1015.24	1015.26	1015.36	1015.45	1015.45	1015.49	1015.58	1015.64	1015.66	1015.66	1015.44
	7	1015.66	1015.56	1015.45	1015.35	1015.24	1015.13	1015.03	1015.03	1015.01	1015.00	1015.00	1015.00	1015.20
	8	1015.00	1014.99	1014.99	1014.98	1014.98	1014.98	1014.98	1015.01	1015.03	1015.13	1015.23	1015.24	1015.04
	9	1015.24	1015.35	1015.45	1015.45	1015.45	1015.49	1015.52	1015.58	1015.65	1015.66	1015.66	1015.66	1015.51
	10	1015.66	1015.66	1015.66	1015.66	1015.66	1015.66	1015.66	1015.66	1015.63	1015.52	1015.45	1015.42	1015.61
	11	1015.39	1015.34	1015.27	1015.24	1015.24	1015.24	1015.24	1015.24	1015.14	1015.02	1014.99	1014.90	1015.19
	12	1014.82	1014.82	1014.73	1014.63	1014.62	1014.61	1014.61	1014.61	1014.61	1014.61	1014.61	1014.61	1014.66
	13	1014.61	1014.61	1014.61	1014.61	1014.61	1014.61	1014.61	1014.61	1014.61	1014.61	1014.61	1014.61	1014.61
	14	1014.61	1014.61	1014.61	1014.50	1014.40	1014.40	1014.40	1014.40	1014.40	1014.40	1014.40	1014.39	1014.46
	15	1014.40	1014.40	1014.40	1014.40	1014.40	1014.40	1014.39	1014.40	1014.40	1014.39	1014.40	1014.40	1014.40
	16	1014.40	1014.40	1014.40	1014.40	1014.40	1014.40	1014.40	1014.39	1014.40	1014.40	1014.50	1014.61	1014.42
	17	1014.61	1014.60	1014.61	1014.61	1014.61	1014.60	1014.60	1014.60	1014.60	1014.61	1014.65	1014.75	1014.62
	18	1014.82	1014.82	1014.81	1014.81	1014.85	1014.93	1015.01	1015.03	1015.03	1015.12	1015.22	1015.24	1014.97
	19	1015.24	1015.34	1015.44	1015.44	1015.44	1015.55	1015.66	1015.66	1015.73	1015.83	1015.86	1015.97	1015.60
	20	1016.08	1016.08	1016.11	1016.21	1016.28	1016.28	1016.28	1016.28	1016.28	1016.28	1016.28	1016.28	1016.22
	21	1016.28	1016.28	1016.28	1016.29	1016.29	1016.28	1016.28	1016.28	1016.28	1016.28	1016.28	1016.28	1016.28
	22	1016.32	1016.36	1016.36	1016.36	1016.36	1016.36	1016.36	1016.36	1016.36	1016.36	1016.35	1016.34	1016.35
	23	1016.34	1016.34	1016.33	1016.32	1016.32	1016.32	1016.33	1016.35	1016.36	1016.36	1016.37	1016.38	1016.34

**S.V.I.R.CO. Observatory - Pressure in hectoPascal – May 2021**

day	hh	00_05	05_10	10_15	15_20	20_25	25_30	30_35	35_40	40_45	45_50	50_55	55_60	average
31	0	1016.39	1016.40	1016.37	1016.35	1016.32	1016.28	1016.29	1016.29	1016.29	1016.29	1016.29	1016.29	1016.32
	1	1016.29	1016.29	1016.29	1016.29	1016.29	1016.29	1016.29	1016.29	1016.28	1016.28	1016.28	1016.29	1016.29
	2	1016.29	1016.28	1016.29	1016.29	1016.28	1016.29	1016.29	1016.29	1016.29	1016.29	1016.29	1016.29	1016.29
	3	1016.29	1016.30	1016.31	1016.31	1016.30	1016.30	1016.30	1016.40	1016.50	1016.50	1016.51	1016.53	1016.38
	4	1016.56	1016.64	1016.71	1016.71	1016.81	1016.92	1016.91	1016.92	1016.92	1016.92	1016.92	1017.02	1016.83
	5	1017.13	1017.12	1017.12	1017.12	1017.12	1017.12	1017.12	1017.13	1017.13	1017.13	1017.13	1017.15	1017.12
	6	1017.17	1017.17	1017.21	1017.29	1017.33	1017.33	1017.34	1017.34	1017.34	1017.34	1017.33	1017.34	1017.29
	7	1017.34	1017.34	1017.34	1017.34	1017.34	1017.33	1017.29	1017.24	1017.18	1017.12	1017.13	1017.13	1017.26
	8	1017.12	1017.12	1017.12	1017.12	1017.13	1017.13	1017.13	1017.13	1017.13	1017.11	1017.09	1017.02	1017.11
	9	1016.93	1016.92	1016.92	1016.92	1016.91	1016.92	1016.82	1016.72	1016.71	1016.71	1016.71	1016.71	1016.82
	10	1016.71	1016.70	1016.71	1016.69	1016.58	1016.50	1016.50	1016.50	1016.50	1016.50	1016.50	1016.50	1016.57
	11	1016.49	1016.39	1016.25	1016.21	1016.19	1016.12	1016.08	1016.07	1016.08	1016.02	1015.94	1015.92	1016.14
	12	1015.89	1015.87	1015.87	1015.87	1015.87	1015.87	1015.83	1015.72	1015.65	1015.65	1015.65	1015.65	1015.78
	13	1015.66	1015.66	1015.66	1015.66	1015.65	1015.66	1015.66	1015.65	1015.65	1015.65	1015.66	1015.66	1015.65
	14	1015.66	1015.65	1015.65	1015.65	1015.65	1015.65	1015.65	1015.66	1015.66	1015.65	1015.65	1015.63	1015.65
	15	1015.53	1015.45	1015.45	1015.44	1015.40	1015.36	1015.37	1015.31	1015.24	1015.24	1015.23	1015.22	1015.35
	16	1015.12	1015.03	1015.03	1015.03	1015.03	1015.03	1015.02	1015.01	1015.00	1015.00	1015.00	1015.00	1015.02
	17	1015.00	1015.00	1015.00	1015.00	1015.00	1015.01	1015.02	1015.02	1015.02	1015.02	1015.02	1015.03	1015.01
	18	1015.03	1015.03	1015.03	1015.02	1015.11	1015.20	1015.20	1015.21	1015.21	1015.21	1015.23	1015.24	1015.14
	19	1015.24	1015.24	1015.24	1015.34	1015.45	1015.45	1015.45	1015.52	1015.62	1015.65	1015.65	1015.65	1015.46
	20	1015.65	1015.66	1015.67	1015.67	1015.69	1015.78	1015.85	1015.87	1015.87	1015.87	1015.87	1015.87	1015.77
	21	1015.86	1015.86	1015.86	1015.86	1015.87	1015.87	1015.87	1015.87	1015.88	1015.89	1015.89	1015.92	1015.87
	22	1016.02	1016.08	1016.07	1016.07	1016.11	1016.15	1016.18	1016.22	1016.23	1016.26	1016.29	1016.29	1016.16
	23	1016.29	1016.28	1016.29	1016.26	1016.21	1016.20	1016.20	1016.20	1016.20	1016.21	1016.22	1016.26	1016.23

