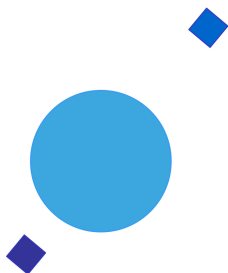


**INAF**



**ISTITUTO NAZIONALE DI ASTROFISICA**  
NATIONAL INSTITUTE FOR ASTROPHYSICS

***SVIRCO Prompt Report: June 2020***

Francesco Re and Nello Vertoli

INAF/IAPS-2020-07

October 2021

**ISTITUTO DI ASTROFISICA E PLANETOLOGIA SPAZIALI**

**AREA DI RICERCA ROMA - TOR VERGATA**

**Via del Fosso del Cavaliere, 100 - 00133 Roma (ITALIA)**



## **SVIRCO Prompt Report: June 2020**

**Francesco Re and Nello Vertoli**

*IAPS - INAF, Area di Ricerca Roma - Tor Vergata  
Via del Fosso del Cavaliere, 100 - 00133 Roma, Italy,*

### **Abstract**

*The pressure corrected intensity of the nucleonic component, produced by primary cosmic rays and recorded in June 2020 by the Neutron Monitor of SVIRCO-Rome (present geographic position: 41.86° N - 12.47° E; altitude about s.l. ), is reported in prompt form together with the barometric pressure data.*



## SVIRCO OBSERVATORY

During the 1<sup>st</sup> International Geophysics Year (1957) an international network of “ground-based detectors” for continuous cosmic ray measurements was world-wide established.

The cosmic ray station of Rome joined this network with the purpose to study the time variations of primary cosmic rays (**Studio Variazioni Intensità Raggi Cosmici: S.V.I.R.CO**) and their modulation in the heliosphere.

From July 1957 to April 1997, the SVIRCO Station (now Observatory) performed uninterrupted measurements at the Physics Department “G. Marconi” of “La Sapienza” University of Rome (41.90° N, 12.52° E, altitude about 60 m a.s.l.)

In May 1997 the neutron monitor was moved to the Physics Department “E. Amaldi” of “Roma Tre” University. Since then it has been continuously running at the new location (41.86° N, 12.47° E, altitude about 0 m a.s.l.).

The SVIRCO Observatory (INAF/IAPS-UNIRomaTre collaboration) is housed in a reserved building provided with a double air-conditioning system. The inner temperature is permanently restrained in a range of 23°-26° C, meanwhile the relative humidity is kept below 57%. Either the environmental parameters are continuously checked and recorded by digital sensors.

On January 1, 2005 three counters were added to the detector. This upgrade, from 17 to 20 NM-64, made the SVIRCO neutron monitor still consist of 5 sections but modified its geometry. Actually the new arrangement has been composed of three 3-counter, one 5-counter and one 6-counter units. The enhancement improved not only the overall counting rate of 15.6 % (January 2005) but, as a result, also the statistical quality of the recorded data.

On July 3, 2017 six counters experienced failure and were removed from the detector until 24 July. On 25 July 2017 a number of 2 counters was added to the detector up to a total of 16 counters. The new arrangement has been composed of three 3-counter, one 5-counter and one 2-counter units. The overall counting rate has decreased of about 20% (July 2017) with a lower statistical quality of the recorded data.

Each of the 16 BF<sub>3</sub> proportional counters (BP-28 type) is equipped with a smart amplifier/discriminator circuit complete with a spectrum stabilizer. This new electronic unit, developed in our laboratory, holds firmly the pulse height spectrum of the amplifier output (within a range of more than 150 volts around the operating voltage), providing the counter with a great immunity against high voltage variations.

Anyway, systematic and exhaustive tests of the counters are regularly performed. The output pulses of the amplifiers, discriminated by the threshold gates, are collected and stored into a multi-channel analyzer. The analysis of the height distribution (spectrum) of the amplifier pulses coinciding with the discriminator ones, is essential to verify the long term efficiency of each counter together with the amplifier gain and the discriminator threshold level.

As well as the amplifier/discriminator circuits, a large part of the electronic instrumentation operating in the Observatory was designed and realized in our laboratory together with the software for data acquisition and pre-elaboration.

In order to improve the reliability of the recorded data and to prevent measurement breakdowns, two independent systems perform contemporary the data acquisition. Each system is remotely controlled by a dedicated computer and is timed by a high stability quartz clock and/or a GPS receiver. One equipment runs according to a timing of 1 minute and fulfils the acquisition of the 16 counters separately. The other one records the individual 5-minute counting rate of each detector section in addition to the rates of the overall multiplicity, sorted into separated counting channels (from 1 to greater than 8).

A special care is devoted to the atmospheric pressure measurements; thus they are carried out by means of not less than three barometers at the same time. These instruments (achieving a resolution up to 0.01 hPa), are constantly checked out each other for the best measuring accuracy and reliability. Furthermore, the devices in use are equipped with different types of transducer such as vibrating cylinder, force balance and quartz, therefore, throughout their different behaviours, it is possible to point out the occurrence of any long-term drift and eventually to re-calibrate the instruments themselves.

## DATA PRESENTATION

In a preliminary step, the intensity data, of the secondary nucleonic component of cosmic rays, detected at SVIRCO Observatory, were corrected for pressure variations at a reference level of 1009.25 hPa with an attenuation coefficient of 0.70% / hPa.

The five-minutes counting rates, of the examined month, are reported in tabular form together with the hourly normalized data, which provide a continuous data set for long-term analysis.

The normalization was evaluated as percentage of the counting rate average of January-February 1997, when the Monitor operated at the previous location of "La Sapienza" University. The reference counting rate level (100%), computed for such period, is equal to 554946 counts/hour.

The atmospheric pressure data (in hectoPascal) are also collected in a monthly table which presents the five-minutes averages and the hourly ones.

The hourly averages of the normalized intensity and pressure, plotted in monthly graphs, are reported too.

## CONDITIONS FOR SVIRCO DATA USE

You are welcome to use neutron monitor data of SVIRCO, IAPS/INAF-UNIRomaTre collaboration, under the following conditions:

*-You agree to acknowledge our financial supports in any published use of the data.*

*Example: "SVIRCO NM is supported by the INAF - UNIRomaTre collaboration"*

*-You are kindly requested to send a copy of any published work derived from our data to:*

Dr. Monica Laurenza  
Head of SVIRCO Observatory & TPL  
Istituto di Astrofisica e Planetologia Spaziali - Area di Ricerca Tor Vergata  
Via del Fosso del Cavaliere, 100 00133 Roma - Italy,

[monica.laurenza@iaps.inaf.it](mailto:monica.laurenza@iaps.inaf.it)

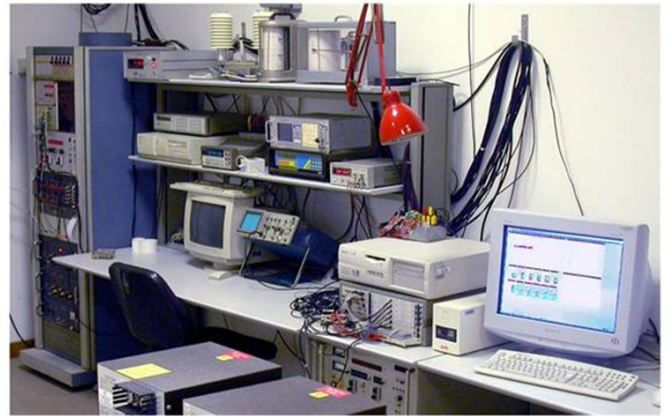




# S.V.I.R.CO. Observatory

Rome

Italy







INAF/UNIRomaTre		S.V.I.R.CO. Observatory - Pressure Corrected Data – June 2020											16 NM-64	
day	hh	00_05	05_10	10_15	15_20	20_25	25_30	30_35	35_40	40_45	45_50	50_55	55_60	h-norm
1	0	39111	39200	38402	38461	38841	38125	38468	38301	37795	38767	38817	38543	101.822
	1	38402	38708	38757	38256	39039	38910	38348	38174	38825	38528	38871	38769	101.989
	2	38744	38619	38675	38045	38067	38144	38449	38600	38654	38991	38667	38278	101.626
	3	38260	38326	39159	38746	38457	38672	38571	38533	38423	38707	38595	38711	101.895
	4	38733	38620	39149	38703	38485	38649	38165	39142	38696	38488	38726	39027	102.208
	5	38298	38481	38352	38742	38361	38333	38037	38100	38221	38365	38779	38663	101.361
	6	38955	38772	38667	38856	38404	39438	38545	38713	38452	38587	38262	38769	102.173
	7	37953	38461	38273	38209	38642	38334	38545	38316	38879	38404	38141	39049	101.465
	8	37983	38043	38760	38773	38015	38141	38462	38209	38216	37933	38367	38241	101.012
	9	39100	38911	38391	38425	38543	38791	38799	38496	38807	38703	38573	38176	102.018
	10	38321	38385	38320	38464	38865	38307	38837	39101	38502	38427	38343	37425	101.485
	11	38272	38169	38780	38536	38279	38764	38575	38522	38729	37868	38259	38931	101.570
	12	38840	38747	38425	38477	38190	38357	38691	38439	38950	38585	38674	38278	101.784
	13	38655	38183	38120	38637	38386	38024	38220	38622	38265	38183	38234	38491	101.204
	14	38498	38086	38427	38214	38680	38040	38205	38420	38435	37965	38409	38588	101.193
	15	39132	38361	38541	37752	38406	38546	37851	38667	38106	38197	38320	38602	101.306
	16	38448	38155	38616	38504	38652	38808	38063	38330	38760	38124	38511	38292	101.478
	17	37797	38132	38581	38370	38423	38241	38390	38443	38520	38793	38017	38101	101.158
	18	38869	38388	38614	38116	38349	37831	38041	38916	38332	38373	38400	37847	101.217
	19	38684	38169	38286	38570	38461	38590	38526	38443	38938	38559	38692	38107	101.646
	20	38339	38607	38499	38771	39105	38401	38453	38030	38956	38515	38751	38366	101.815
	21	38732	39076	38840	38151	38753	38317	38968	38157	38859	38880	38998	38763	102.189
	22	39237	38574	38147	38744	38420	38115	38625	38420	38758	38768	38620	38890	101.930
	23	38370	38659	38807	38566	38650	38437	38582	38399	38852	39301	39070	38669	102.159
2	0	38580	38703	38480	38644	38922	38656	38665	39213	39346	38425	38541	38596	102.241
	1	38749	38117	38734	38503	39292	38679	38480	38737	38716	38783	38700	38397	102.055
	2	38869	38720	38602	38706	38445	38739	38843	38249	38946	38711	38580	39052	102.182
	3	39097	38329	38723	38460	38676	38514	38832	38331	38393	38447	38995	38139	101.846
	4	38791	39002	38649	38525	38760	38539	38972	38859	38259	38471	38726	38853	102.170
	5	38502	38402	38611	38361	38775	38229	38396	38782	38414	38730	38344	38359	101.619
	6	38851	38970	38651	38246	38803	38098	38748	38324	39026	38773	38456	38351	101.925
	7	38641	39051	38958	38916	38702	38306	38533	38849	38260	38690	38948	38787	102.221
	8	38810	38654	38111	38830	38739	38820	38705	38408	38674	38217	38585	38729	101.922
	9	38659	38371	38575	38523	37974	39137	38598	38383	38317	38914	38541	38681	101.788
	10	38611	39124	38163	38974	38564	38377	38875	39234	38521	38915	38449	38066	102.052
	11	38624	38367	38270	38944	38330	39114	38558	38492	38306	38565	38516	38688	101.810
	12	38376	38599	38038	38126	38211	38579	38728	38436	38867	39123	37755	38735	101.547
	13	38428	38601	38174	38302	38115	39111	38529	38738	38404	38419	38989	38035	101.606
	14	38351	39458	38695	38466	38822	38651	38513	38697	39116	37978	38669	38863	102.141
	15	39187	38240	38167	38675	37912	38410	39105	38301	38512	38230	38409	38148	101.485
	16	38570	38692	38093	38008	38490	38216	38546	38909	37730	38680	38534	39083	101.541
	17	38660	38918	38207	38822	38168	38531	39124	38861	38178	38472	38605	38549	101.881
	18	38524	38119	38091	38568	38445	38547	38877	38136	38566	38882	38544	38701	101.640
	19	37929	38376	38578	38726	38677	38467	38405	38233	38582	38792	38406	38615	101.593
	20	38310	38457	38274	38727	38909	38556	38385	38187	38027	38574	38545	38500	101.519
	21	38419	38840	38875	38699	38553	38474	38988	38861	38573	38838	38646	38662	102.174
	22	38747	38136	37788	38096	38357	38478	38003	38840	38720	37885	38201	38677	101.185
	23	38907	38686	38749	38055	38526	37759	38556	38753	38613	38461	38343	38237	101.561

		S.V.I.R.CO. Observatory - Pressure Corrected Data – June 2020												16 NM-64
day	hh	00_05	05_10	10_15	15_20	20_25	25_30	30_35	35_40	40_45	45_50	50_55	55_60	h-norm
3	0	38656	38240	39022	38933	38425	38618	38471	38739	38394	37839	38396	38485	101.682
	1	38676	38723	38324	38416	38575	38535	38391	38490	39049	38576	38437	38301	101.748
	2	38694	38909	38028	38473	38780	38806	38467	38623	38570	38325	38261	38175	101.664
	3	38786	38289	38999	39112	38530	38336	38575	38084	38409	38582	38455	38284	101.737
	4	38770	38762	38820	38578	38523	38664	39096	38840	38621	38989	38772	38341	102.251
	5	38192	38640	38658	39564	38278	38687	38221	38303	38470	38840	38388	39042	101.922
	6	38107	38796	38508	38572	38309	38833	39238	38926	38394	38600	39073	39052	102.170
	7	39018	38667	38990	38624	38864	38808	38498	38792	37930	39028	38879	38711	102.258
	8	38658	38229	38831	38828	38270	38896	38691	38820	38704	38328	38931	38605	102.034
	9	38300	38820	38443	38667	38872	37987	38796	38643	39055	38345	38465	38772	101.897
	10	39006	38855	38339	38782	38789	38340	38505	38581	38384	38906	38632	39127	102.134
	11	38606	38858	38468	38915	38615	38571	38422	37976	38455	38882	38973	38497	101.912
	12	38436	39110	38304	38648	38781	38999	38480	38563	38683	39207	38476	38506	102.123
	13	38493	38682	38607	38836	38684	38580	38473	38694	38272	39229	38517	38403	101.963
	14	38850	38435	38825	38460	38522	38955	38266	38661	38773	38092	38313	38519	101.787
	15	38635	38649	38699	38242	37824	38679	38017	38632	38941	38532	38585	38573	101.642
	16	38357	38607	38210	38897	38727	38973	38455	38583	38009	38528	38553	38297	101.683
	17	38657	38300	38747	38420	38935	38475	38123	38725	38836	38791	38047	38232	101.704
	18	38420	38584	38381	38953	38727	37914	38346	38433	38787	38432	38690	37815	101.526
	19	38509	38767	38766	38800	38127	38928	38361	38741	38652	38882	38011	38230	101.810
	20	38301	38230	38673	38849	37966	38740	38749	39023	39153	38423	38529	38571	101.906
	21	38515	38206	38512	38588	38304	38248	38594	38268	38317	37916	38758	38785	101.423
	22	38508	38968	38249	38596	38694	38538	38300	38715	38381	38419	38780	38818	101.852
	23	38753	38455	38312	38748	38532	38887	38392	38702	38407	38629	38571	38781	101.898
4	0	38630	38555	38970	38201	38630	37837	38476	38897	39265	38162	38674	37708	101.640
	1	38514	39390	38327	38887	38943	38512	38305	38699	38020	38453	38305	38515	101.831
	2	38399	38685	38770	38586	38662	38963	38245	38859	38699	38521	38684	38670	102.023
	3	38479	38725	38306	38727	38332	38754	38213	38892	38223	38304	38578	38584	101.666
	4	38564	38748	38524	38317	39094	38531	38274	38981	38929	38292	38833	38388	101.965
	5	38999	38261	38219	37972	38763	38496	38688	38820	38908	39264	38848	38730	102.073
	6	38637	38525	38537	38198	38537	38043	38700	38444	38379	38768	38461	38847	101.657
	7	38777	38436	38137	38530	38583	38318	38965	38497	38171	38726	37958	38272	101.501
	8	38472	39018	38187	39059	38607	38897	38346	38177	38406	38659	38587	38863	101.921
	9	38539	38851	38481	38014	38711	38438	38410	38135	38406	38509	39161	39012	101.787
	10	38321	38451	38555	39127	38610	38451	38989	38502	38473	38351	38761	38933	101.976
	11	38220	38584	38489	38447	38453	38456	38601	38477	38800	38159	38617	38298	101.552
	12	38366	38915	38342	39140	38739	39349	39402	38498	38729	38663	38183	38262	102.209
	13	38557	38380	38582	38546	38011	38502	38338	38807	38140	38867	38591	38798	101.667
	14	38657	39175	38552	38381	38332	38886	38047	38468	38361	38760	38528	38146	101.704
	15	38669	37734	38614	38469	38612	38519	38987	38489	38641	37857	38012	38534	101.450
	16	38464	38415	38553	38908	38390	38235	38582	38620	38275	38511	38708	38393	101.652
	17	38846	38523	38853	38517	38621	38453	38337	38996	38465	38521	38070	37997	101.683
	18	37826	38905	38476	38332	37999	38582	38847	38540	38607	38056	38502	38099	101.370
	19	38255	38240	39040	38345	38282	38829	38893	38368	38613	38650	38496	38279	101.704
	20	38993	38390	38444	38864	39100	38444	38787	38527	38558	38232	38472	38773	101.988
	21	38631	39385	39015	38671	38855	38888	38811	38868	38768	38338	38239	38307	102.251
	22	38688	38327	39072	38437	38768	38065	38685	38553	39240	38068	39011	38381	101.925
	23	38571	39017	38947	39050	38498	38359	38120	37969	38748	38167	38257	38835	101.758

INAF/UNIRomaTre				S.V.I.R.CO. Observatory - Pressure Corrected Data – June 2020										16 NM-64	
day	hh	00_05	05_10	10_15	15_20	20_25	25_30	30_35	35_40	40_45	45_50	50_55	55_60	h-norm	
5	0	38972	38236	38350	38387	38729	38301	38494	38950	38352	39227	38415	38675	101.881	
	1	39158	38644	38863	38542	39136	38727	38322	38900	38606	38596	38607	38487	102.209	
	2	38503	38192	39131	38797	38483	38450	38993	39204	38949	38460	38339	38934	102.176	
	3	38349	38802	38424	38408	38244	38995	38557	38317	38865	38653	38470	38486	101.765	
	4	38649	39343	38844	38665	38420	38673	38755	38509	38767	38844	38798	38901	102.337	
	5	38913	38964	38648	38745	38819	38825	38738	38438	38650	39153	38236	39070	102.344	
	6	38910	38469	39005	38822	39059	38866	38395	38714	39347	39387	38753	38927	102.664	
	7	38752	38986	38345	39031	38313	39694	38468	38749	38864	38453	38552	39043	102.355	
	8	38408	38695	38831	38443	38576	38313	38621	38505	38431	38370	38867	38582	101.781	
	9	38715	38528	38527	38642	38619	38782	38539	38796	38715	38861	37924	38488	101.890	
	10	38846	38353	38477	38275	38988	38733	38259	38136	39032	38761	38443	38376	101.789	
	11	38621	37953	38199	38893	38634	38518	38982	38313	38610	38168	38623	38524	101.648	
	12	38610	38676	38536	38708	38731	38883	39323	38944	38622	38851	38537	38359	102.252	
	13	38247	38396	38582	38843	38403	39045	38704	38711	38207	38038	38407	38710	101.704	
	14	38866	38751	38602	38566	38911	38537	38523	38267	37882	38184	38601	37951	101.561	
	15	38298	38221	38611	39178	38789	38416	38586	38707	38715	38522	38954	38672	102.007	
	16	38621	38502	38831	38601	38967	39008	38276	38690	38366	38312	38872	38912	102.070	
	17	39163	38981	38641	38271	38642	38788	38324	38483	39085	38766	38890	38759	102.255	
	18	38820	38572	38546	38433	38480	38483	38474	38790	38516	38253	38602	39047	101.864	
	19	38237	38285	38744	38609	38749	38306	38436	38496	38602	38244	38783	38132	101.557	
	20	39006	38575	38569	38754	38781	38262	38657	38228	38290	38390	38732	38386	101.779	
	21	39156	38513	38039	38547	38793	38438	38511	39046	38665	38447	38096	38524	101.811	
	22	38905	38897	38685	38806	38110	38813	38167	38655	38750	38443	38358	38304	101.837	
	23	38330	38040	38681	37592	39245	38641	38543	38403	38969	38575	38333	38801	101.673	
6	0	38969	38902	38269	38921	38716	38039	38730	38777	38411	38902	38688	38161	101.969	
	1	38399	38590	39089	38590	38365	38576	39110	38445	38773	38725	38318	38460	101.956	
	2	38764	38350	38161	38718	38652	38539	38505	38186	38557	38808	38766	38825	101.823	
	3	38993	38211	38671	38732	38821	38977	38602	38394	38653	38552	38298	38920	102.042	
	4	38943	38641	38754	38813	38714	38673	38505	38951	37940	39158	38905	38731	102.240	
	5	39049	39026	39384	38601	38329	38532	38623	38858	38743	38608	38531	38914	102.344	
	6	37967	38743	39422	38231	38105	39007	38701	38722	38498	38324	39188	38285	101.902	
	7	38500	38305	38854	38431	38537	39316	38646	39035	38517	38350	38518	38540	101.981	
	8	38800	38119	38806	39001	38740	38643	38472	38444	39190	38351	38456	38460	101.967	
	9	38413	39130	38532	38711	38480	38984	38826	38466	38739	38705	38714	38988	102.231	
	10	37943	38379	38512	38238	38778	38479	38312	38359	38823	38100	38613	37821	101.279	
	11	38482	38769	38211	38590	38585	38787	38576	38412	38405	38395	38383	38553	101.673	
	12	38697	38743	38787	38179	38115	37992	38232	38995	38386	38584	38377	38885	101.634	
	13	38532	38346	38614	39008	38744	38324	38286	38870	38333	39016	38661	38838	101.986	
	14	37895	38829	38798	38350	38337	38237	38283	38214	38613	37995	38329	38651	101.317	
	15	38512	38907	38650	38032	38546	39240	38578	38949	38712	38792	38996	38204	102.106	
	16	37717	38117	38615	38933	38651	39062	38466	38500	38346	38383	38693	39068	101.761	
	17	38491	38926	38151	38940	38167	38197	38868	38422	38360	38028	38309	38535	101.507	
	18	38774	38227	37930	39211	38972	38625	38784	38883	38468	38363	38559	38155	101.849	
	19	37919	38422	38688	38383	37762	37801	38516	39157	38779	38497	38367	38342	101.339	
	20	37889	38364	38752	38655	38353	38552	38170	38854	38745	38357	38003	38604	101.485	
	21	38796	38547	38570	38288	38563	38528	38484	38935	38124	38943	38029	38594	101.728	
	22	38728	38135	38329	38496	38355	38541	38102	38214	38210	39030	38240	38804	101.460	
	23	38962	38457	38360	38710	38854	38291	39325	39009	38831	38537	38747	38273	102.158	

		S.V.I.R.CO. Observatory - Pressure Corrected Data – June 2020											16 NM-64	
	INAF/UNIRomaTre													
day	hh	00_05	05_10	10_15	15_20	20_25	25_30	30_35	35_40	40_45	45_50	50_55	55_60	h-norm
7	0	38468	38439	39088	38385	38194	38729	38268	38681	38640	38830	38257	38411	101.724
	1	38914	38313	38415	38669	39020	39060	38696	38443	38837	38723	38450	38792	102.153
	2	38262	38756	38430	38868	38470	39005	38958	38698	38194	38664	38725	38462	101.968
	3	38847	38719	38384	38712	38076	39353	38667	38890	39030	38453	38467	38940	102.198
	4	38800	38444	38756	38320	38843	38585	38961	38360	38481	38826	38152	39037	101.985
	5	39166	38492	38855	38267	38579	38728	38699	38432	38707	38961	38426	38938	102.135
	6	38914	38786	38327	38575	38521	38383	38140	38492	39027	38743	39251	38228	101.945
	7	39460	38817	38665	38742	38267	38423	38505	38886	38691	38450	38315	38104	101.932
	8	38548	38633	38931	38355	38387	38605	38626	38611	38533	38978	38690	38784	102.010
	9	38759	37981	38074	38840	38840	38710	38860	38795	38648	38549	38520	38079	101.784
	10	38830	38840	38394	38122	38041	38558	38680	38909	38221	38907	39311	38240	101.871
	11	38716	38780	38561	38241	38476	38390	38068	38621	38435	38195	38231	38561	101.480
	12	38554	38059	39338	38245	38239	38508	39154	38455	38819	38428	38174	38077	101.651
	13	38826	38375	38467	38466	38503	38108	38389	38446	38449	38382	38793	37606	101.378
	14	38447	38147	38499	38175	38291	38771	37826	38206	38411	38504	38270	38384	101.185
	15	38256	38514	38797	38875	38611	38937	38750	38725	38886	38487	38776	38670	102.142
	16	38995	38560	38606	38504	38209	38412	38385	38389	38724	38395	38854	38568	101.772
	17	39230	38247	38631	38716	39067	38220	38536	38689	38324	38381	39050	38957	102.091
	18	38327	38573	38412	38486	38854	38406	38849	38611	38475	38261	38813	38262	101.712
	19	38279	37989	38586	38343	38756	38663	38923	38517	39037	38407	38876	38400	101.811
	20	38667	38368	38575	38945	39203	38410	39077	38507	38940	39053	38970	38496	102.347
	21	38882	38811	38562	38925	38905	38686	38781	38485	38569	37991	38594	39327	102.194
	22	38849	39146	38664	38378	38337	38643	38242	38755	38817	38312	39100	38295	101.979
	23	37962	38859	38713	38954	38986	38469	38354	38279	38646	38250	38818	38490	101.811
8	0	38959	38356	38424	38570	37809	39082	38646	38744	38887	39004	38286	38327	101.874
	1	38345	38340	38713	39095	38302	38427	37976	38371	38795	38985	38883	38699	101.845
	2	39057	39203	38800	38871	39198	38198	38745	38764	38404	38595	38696	38919	102.399
	3	38451	38758	38738	38612	38685	38923	38776	38496	38390	39035	38448	38972	102.143
	4	38901	38135	38798	38474	38266	38777	38833	38792	38528	38934	38421	38351	101.906
	5	38952	38428	38578	38670	38915	38835	38825	39070	38117	38729	38628	38410	102.114
	6	38757	38667	38786	39116	38640	38784	38866	38624	38318	39012	39061	38923	102.422
	7	38104	39209	38824	38974	38880	38669	38446	38165	38268	38938	38224	38349	101.871
	8	38717	38215	38805	38546	38642	39105	38069	38993	38261	38731	39250	39161	102.189
	9	39080	39473	38566	38956	38458	38247	38593	39039	38591	38612	38611	38335	102.203
	10	37983	38874	38659	38534	38753	38802	38888	38990	38801	38436	39160	37970	102.047
	11	38435	38694	38925	39722	39098	39392	39008	38750	39237	39223	38521	38718	102.899
	12	38820	38878	38164	39156	38827	38745	39182	38594	38421	38189	38662	38620	102.136
	13	38432	39027	38808	38635	38917	38391	39161	38571	38511	38694	38781	38818	102.244
	14	38620	38760	39205	38714	38590	38850	38347	38638	38285	38593	39313	37851	102.029
	15	38572	38572	38822	38343	38764	38233	38792	39284	39073	38746	38854	38670	102.239
	16	38953	38910	38185	39118	38354	38772	38668	38804	38668	38854	38448	38445	102.120
	17	38314	39088	38696	39038	39021	38564	38816	38847	38994	39081	38668	38530	102.445
	18	38385	38362	38931	38426	38383	38778	38917	39014	39145	38889	38436	38784	102.179
	19	38997	38821	38505	38784	39355	39043	38363	39003	38567	38666	38732	38357	102.343
	20	38952	38478	38511	39253	38907	38596	38926	38733	38070	38645	38734	38982	102.253
	21	38090	38841	38835	39096	38928	39100	38405	38805	38511	39280	38340	38809	102.309
	22	38362	38273	38432	38009	38629	38409	38523	38572	38856	38953	38757	38589	101.720
	23	37977	38899	39151	38903	38742	38528	38316	39325	38838	38943	38359	38334	102.149

INAF/UNIRomaTre		S.V.I.R.CO. Observatory - Pressure Corrected Data – June 2020											16 NM-64	
day	hh	00_05	05_10	10_15	15_20	20_25	25_30	30_35	35_40	40_45	45_50	50_55	55_60	h-norm
9	0	38333	38799	38575	38676	38908	38092	39104	38620	38952	38638	37967	39087	102.016
	1	38755	38897	38500	39217	38947	38302	38820	38894	38535	38623	38389	38944	102.261
	2	38434	38966	38889	38361	38623	38872	39079	38510	38902	38690	38740	38294	102.159
	3	38829	38720	38925	38566	38341	38872	38371	38870	38374	38827	39248	39113	102.312
	4	38742	38152	38873	37983	38514	38910	38708	38915	38743	38049	38555	38991	101.890
	5	39297	39280	38934	39067	38532	38464	38673	38510	38362	38831	38837	39097	102.495
	6	38611	39127	38448	38719	38895	38675	39196	38352	38748	39358	38418	38566	102.325
	7	38766	39101	39061	38772	38496	38834	39020	38922	38757	38477	38656	38217	102.317
	8	38774	38921	38960	38611	38925	38742	38572	38900	38585	38895	39350	38908	102.552
	9	39253	39097	39013	39111	38604	39035	38555	38812	38211	38726	38298	38546	102.358
	10	38634	39214	38731	39009	39075	38892	38949	38870	39389	38854	38603	38512	102.681
	11	38999	38861	38809	38810	38891	39313	38677	38634	38423	39492	38802	39134	102.706
	12	39084	38633	38483	38706	38966	37853	38510	38717	38877	38016	39319	38970	102.109
	13	38649	38950	38553	38740	38689	38064	39403	38893	38567	39149	38300	38584	102.199
	14	38815	38822	39313	38944	38290	38513	38873	39609	38602	38694	39025	38971	102.624
	15	38671	39173	38265	38557	39052	39242	39118	38476	38774	39053	37937	38739	102.313
	16	38576	39049	38954	38758	38948	38873	39143	39025	38717	38494	39319	39333	102.782
	17	38903	38914	38409	38523	38898	38555	38551	38225	38363	38414	38467	38720	101.847
	18	39194	38450	38808	38838	38724	38482	38666	38981	38652	38972	39162	39223	102.553
	19	38843	38582	38924	39003	39294	39159	39159	38464	38534	39045	38676	38701	102.604
	20	39085	38812	38887	38844	39124	38303	38560	38500	39066	38704	38713	39212	102.478
	21	38745	38870	38633	38883	38698	38698	39303	39383	38985	39348	38966	39046	102.863
	22	38744	38640	38911	38267	38656	39326	39150	38657	39083	38679	38869	38877	102.489
	23	38457	39553	39431	38572	39163	39144	39005	38673	38926	39238	38812	39029	102.960
10	0	38743	38529	38579	38623	39115	38372	38555	39356	38580	39016	38613	38299	102.157
	1	38959	38844	38512	38990	38415	38888	38739	38961	38623	38971	39313	38981	102.563
	2	38868	38555	39271	38118	38965	38874	39519	39054	38678	38226	38810	38992	102.505
	3	38861	38539	38712	39050	39475	38613	38240	39276	38682	38814	39529	38796	102.649
	4	38440	38620	38811	38526	38479	38820	38947	38472	39278	39105	38843	38644	102.297
	5	38862	38630	39249	38857	39085	39439	38835	38983	39184	38245	38888	38409	102.667
	6	38667	38608	39046	39768	38893	39720	39588	38429	38927	38340	38984	38543	102.853
	7	38874	38763	38774	39065	38797	38815	39035	39531	38976	39437	39111	38451	102.879
	8	38672	38614	39135	38871	38490	38051	38979	38769	38805	38632	38777	39321	102.325
	9	39173	39258	39521	39429	38782	39005	39005	38581	38710	38216	38559	38844	102.759
	10	38813	38812	38763	38956	38662	38756	38482	39334	39188	39348	38776	38433	102.591
	11	38716	38987	38814	38900	38672	39017	38420	38830	38946	38672	39163	38754	102.496
	12	39343	38903	38675	39005	38835	39058	38550	39168	39491	38900	38559	38758	102.794
	13	38577	39000	39376	38601	38732	38704	39207	38929	39207	38472	38539	38968	102.589
	14	38823	38682	38861	39287	39213	38766	38850	39254	38918	38734	38637	38722	102.685
	15	38697	38592	39443	38374	38505	39312	38823	38888	39336	38901	39336	39120	102.812
	16	38679	38849	39400	39038	38650	38970	38503	38723	39034	39100	38353	38687	102.517
	17	38983	39377	39124	39191	38256	38540	38747	39010	38594	39283	38891	38911	102.720
	18	39200	39072	38820	38945	38413	38784	38802	38635	39043	39007	38985	39077	102.692
	19	38764	38824	38626	38938	39448	38839	38867	38829	38757	39151	39318	39026	102.825
	20	38684	38549	39221	38908	39564	38991	38543	38861	38997	38539	38841	39359	102.753
	21	38804	38817	38683	38910	38597	38599	38549	38791	38928	38791	38444	38883	102.255
	22	38654	38690	39263	38842	38820	38862	39534	38444	39164	38567	39297	38894	102.747
	23	38480	38210	39130	38982	38954	38307	39204	38936	38839	39220	38816	39169	102.575

		S.V.I.R.CO. Observatory - Pressure Corrected Data – June 2020											16 NM-64		
		INAF/UNIRomaTre													
day	hh	00_05	05_10	10_15	15_20	20_25	25_30	30_35	35_40	40_45	45_50	50_55	55_60	h-norm	
11	0	38738	38606	38901	38984	38631	38260	39080	38859	39023	38975	38486	39340	102.491	
	1	38684	39146	38604	38449	39158	39330	38812	39430	38586	39014	38566	39051	102.702	
	2	39204	38769	38839	38869	38437	38789	38863	38524	38798	38774	39085	39032	102.516	
	3	38370	39726	38402	38484	38807	39085	38947	39400	39616	39274	38710	39052	102.932	
	4	38799	39291	38492	38939	38510	39371	38841	38569	38560	39119	38705	39251	102.619	
	5	39368	38821	38278	38565	38804	39499	38850	39008	39026	38822	38388	38738	102.557	
	6	38455	39255	39113	38617	39019	38667	38647	39020	38844	38901	38434	38373	102.376	
	7	38701	39268	38492	39271	39073	39252	38961	38687	38598	39106	38744	39020	102.778	
	8	39163	38600	38755	39322	38177	39050	38887	38640	38955	38796	38656	38882	102.494	
	9	39362	38923	38691	39186	38844	38876	38827	38930	39062	39019	38574	38505	102.696	
	10	38508	39005	38615	38920	38886	38463	38097	39109	38577	39005	38838	39443	102.403	
	11	39361	38911	38510	38243	39014	38900	38303	38480	39174	39089	38888	38362	102.352	
	12	38617	38168	38589	38767	39208	38243	38427	39009	38612	38266	39130	39385	102.172	
	13	38693	38710	38651	38747	38390	38652	38641	38947	38587	38825	38198	39135	102.119	
	14	38522	38389	38760	38397	38884	38070	38718	39193	38828	38776	38827	38837	102.124	
	15	38985	39012	38202	38677	38804	38713	38850	38787	38999	38698	38771	38714	102.346	
	16	39409	38815	38269	38341	38739	38862	38669	38875	38962	39292	38413	39055	102.454	
	17	39135	39297	38984	38537	39596	38476	39285	39283	38362	38292	38996	38789	102.747	
	18	39538	39056	38752	39127	39048	38149	38380	38468	38644	38614	39062	39111	102.509	
	19	38472	39166	39022	39519	38901	38928	39174	38559	39308	38957	38606	38303	102.722	
	20	39350	38485	38812	38500	38954	38447	39425	38962	38995	38537	38538	38401	102.390	
	21	38299	38769	38701	38313	38576	38626	38726	38371	38602	38134	38495	38998	101.774	
	22	38639	38324	38663	38728	38200	38665	38496	38528	38842	38863	38718	38215	101.834	
	23	38389	38548	38513	39146	38399	38575	38615	38741	38755	38242	38664	39115	102.015	
12	0	38595	38688	38309	38552	38207	38383	38566	38510	38820	38452	38273	38124	101.521	
	1	39062	38484	38552	38480	38807	38705	38371	39019	38717	38557	38460	38909	102.107	
	2	38690	38833	38361	38515	38329	38178	39058	38398	39029	38442	39014	38692	101.979	
	3	38708	39151	38877	38439	38638	38678	38576	39132	38875	38425	39063	38902	102.402	
	4	38905	38870	38289	38515	39044	39214	39465	39169	39268	38470	38378	38404	102.518	
	5	38586	38414	38718	38519	38204	38442	38675	38814	38858	38915	38110	38335	101.770	
	6	39284	38363	38298	38837	38471	38895	38420	39119	38241	39038	38149	38793	102.059	
	7	38830	38266	38508	39236	38610	38749	38546	38365	38456	38749	38363	38630	101.928	
	8	38527	38187	38598	38838	38368	38492	38154	38705	38958	38566	38490	38750	101.779	
	9	38315	38229	38758	39026	38387	39028	38511	38383	38292	38209	38350	38952	101.737	
	10	39326	38740	39052	39382	38107	39033	38929	38733	39001	39135	38436	38875	102.684	
	11	38858	38497	38938	38866	38681	37972	39246	38783	38457	38886	38826	39120	102.329	
	12	38829	38848	38535	38851	38759	38325	38525	38637	39063	39085	37937	38865	102.137	
	13	38416	38626	38007	38421	37826	38250	38642	38431	38627	39139	39046	38346	101.591	
	14	39353	38249	38280	38616	38718	38412	39072	38400	38645	38691	38367	39216	102.084	
	15	38687	38501	38689	39244	38949	38610	38649	37789	38096	38274	38619	38602	101.796	
	16	38873	38945	38871	38439	38892	38621	38527	38885	38556	38562	38902	38687	102.247	
	17	38511	38953	38222	38696	38761	38540	38356	38754	38528	38383	38698	38537	101.847	
	18	38656	38932	38802	38681	39010	38254	38162	38998	38738	38677	39015	38437	102.160	
	19	38766	38435	38938	38358	38673	38794	38457	38767	38815	38512	38409	38670	101.991	
	20	38499	38610	38092	38595	38302	38790	39104	37868	38904	38722	38670	38535	101.792	
	21	38029	38182	38284	38469	38783	38683	38118	38853	38322	38792	38563	38791	101.611	
	22	38808	38434	38883	38492	38610	38911	38235	38731	38523	38352	38970	38815	102.028	
	23	38301	38887	38311	38789	38844	38792	38844	38383	38325	38553	38659	38616	101.927	

		S.V.I.R.CO. Observatory - Pressure Corrected Data – June 2020											16 NM-64	
	INAF/UNIromaTre													
day	hh	00_05	05_10	10_15	15_20	20_25	25_30	30_35	35_40	40_45	45_50	50_55	55_60	h-norm
13	0	38856	39050	38415	38492	38381	39355	38845	39084	38728	38821	38777	38702	102.400
	1	38826	38785	38539	38565	38685	39360	38460	38931	38913	38306	38776	38115	102.138
	2	38877	38610	38630	38166	38251	38478	38461	39072	38495	38673	38738	38524	101.855
	3	38277	38898	38317	38562	38480	38567	38145	39376	38265	39369	38992	38531	102.031
	4	39105	38363	38784	38609	38411	38753	38155	38493	38609	39119	38345	39140	102.055
	5	37972	38973	38490	38314	38352	38366	38582	38403	38554	38627	38777	39000	101.730
	6	38934	38737	38693	38663	38455	38838	38406	38888	38488	38432	38646	38931	102.105
	7	38892	38726	38392	38155	38823	38925	38603	38566	38654	39209	38673	38723	102.156
	8	38851	38614	38579	38489	38285	38691	38211	38413	38522	38674	38593	38372	101.705
	9	38202	38001	38571	39021	38291	38815	38499	38594	38974	38453	38706	38398	101.755
	10	38409	38267	38220	38218	38544	38778	38515	38411	38665	38309	38589	37752	101.349
	11	38644	38221	38497	38571	38597	39300	38875	38613	38293	37837	38875	38649	101.854
	12	38681	39426	38948	38591	38795	38290	38574	38392	38570	38124	38785	38715	102.055
	13	38722	38545	38514	38419	38135	38777	38036	38255	38744	39029	38518	38507	101.684
	14	38768	39144	38780	38034	38554	38986	38230	38962	38440	38311	38124	38721	101.872
	15	38405	38761	38592	38380	38531	38991	38480	38166	38181	38587	38487	38656	101.688
	16	38707	38505	38056	38458	38320	38319	39008	38642	38674	38628	38543	38085	101.627
	17	37903	38577	37852	38178	38371	38753	37957	38280	38856	38523	38185	38957	101.287
	18	38479	38333	38278	39226	38087	38405	37963	38418	38318	38484	38709	38239	101.406
	19	38161	38298	38073	38484	38678	38775	38428	38405	38632	38437	38777	38562	101.576
	20	38326	38474	38530	38282	38403	37961	38202	38894	38769	39286	38707	39051	101.835
	21	38419	38343	38615	38625	38181	38758	38271	38496	38923	38190	38563	38386	101.589
	22	38644	38022	38299	38280	38807	38557	38525	38920	38595	38196	38548	37581	101.414
	23	38313	38891	38348	39157	38581	38272	38391	38736	38254	38102	38090	38513	101.563
14	0	38448	38602	38241	38492	38225	38523	38649	38911	38780	38192	38579	38569	101.684
	1	38772	39294	39499	38904	38433	38904	38636	38395	38078	38539	38447	38568	102.183
	2	38639	38531	38486	38798	38879	38229	38751	38908	38847	38190	38182	37998	101.736
	3	38530	38056	38558	37954	38661	38629	38543	38415	38364	38456	38425	38339	101.405
	4	38131	38467	38463	38218	38397	38382	38288	38169	38267	38354	38747	38355	101.252
	5	37933	38673	38192	38449	38724	38602	38451	38562	38990	38286	38613	38242	101.578
	6	38498	38692	38014	38671	38221	38423	38403	38478	38879	38326	38645	38427	101.569
	7	38390	38692	38264	38210	39552	38643	38681	38961	38834	38336	38212	38394	101.897
	8	38041	38537	38710	38468	38352	38668	38363	38246	38494	37982	38214	38690	101.368
	9	38398	38732	38690	39020	38226	38938	38956	39021	38334	38694	38390	38188	101.990
	10	38203	38706	38473	38598	38440	38242	38052	38286	38578	38080	38373	38179	101.246
	11	38863	38250	38949	38802	38620	38691	38548	37916	38358	38667	38143	38972	101.812
	12	38674	38327	38381	38672	38767	38454	38706	38274	38649	38050	38378	38437	101.589
	13	38154	38567	38495	38400	38440	38162	38299	38439	37935	38633	38496	38923	101.408
	14	39061	38380	38472	38785	38038	37609	38576	38435	38463	38270	38307	38811	101.465
	15	38934	38595	38100	38833	38540	38073	38174	38549	38500	38243	38139	38909	101.550
	16	38821	38538	38774	38658	38218	38531	38816	38430	38076	38762	38325	38226	101.679
	17	37949	38815	38565	38248	38397	38928	38347	38694	38226	37770	38202	37844	101.196
	18	38112	38331	38492	38380	38456	38368	38150	38450	38368	38239	38170	38412	101.185
	19	38336	38425	38303	38516	38998	37952	38432	38278	38592	38561	37887	38122	101.288
	20	38024	38299	38060	37972	38124	38368	37851	38241	38527	38674	38508	38456	101.003
	21	38202	38136	38521	37944	38427	38824	38843	38111	38595	38130	38268	38171	101.238
	22	38484	38243	38388	38319	38503	38737	39117	38806	38560	38835	38131	38174	101.705
	23	38425	38810	38642	38183	38719	38222	38657	37823	38638	38447	38059	38620	101.474



		INAF/UNIRomaTre S.V.I.R.CO. Observatory - Pressure Corrected Data – June 2020												16 NM-64
day	hh	00_05	05_10	10_15	15_20	20_25	25_30	30_35	35_40	40_45	45_50	50_55	55_60	h-norm
15	0	38397	38260	38545	38007	38444	37803	38491	38239	38448	38359	38507	38625	101.229
	1	38166	38849	38166	37829	38898	38464	38991	38476	38562	38376	38516	38536	101.602
	2	38416	38432	38642	38171	38404	38284	38021	38299	38608	38578	38733	38599	101.461
	3	38777	38726	38601	37995	38306	38774	38401	37775	38421	38602	38310	38170	101.389
	4	37998	38652	38471	38072	38107	38583	38142	38329	38924	38726	38821	38848	101.568
	5	38326	38310	38359	37939	37850	38621	38335	38338	37657	38383	38716	38758	101.110
	6	38286	38576	38483	38570	38550	38204	38517	38274	38637	38482	38747	38470	101.595
	7	38392	38382	39248	38824	38686	38572	38547	38845	38346	38061	38570	38627	101.882
	8	38372	38246	38357	38452	38518	39043	38646	38415	38319	38081	38550	38487	101.527
	9	38457	38552	38802	38584	38169	38716	38074	38598	38339	38358	38636	38296	101.548
	10	39016	38129	38872	38451	37975	38503	38613	38634	38703	38341	38287	38515	101.649
	11	38413	38302	38456	38329	38750	37869	38775	38239	38733	38806	38807	38010	101.528
	12	38641	38608	38088	39037	38508	39284	38934	38749	38233	38684	38473	38345	101.988
	13	38622	38398	38374	38460	38390	38543	38618	38565	39077	38155	38308	38239	101.584
	14	38353	38232	38452	38931	38707	38320	38525	38629	39101	38152	38681	38413	101.749
	15	39222	38798	38124	38191	38243	38417	38722	37719	38222	38741	38645	38340	101.505
	16	38866	38374	38368	38329	38511	38405	38740	38609	38244	38838	38336	38755	101.722
	17	38565	38445	38309	38824	38764	38181	38396	38314	38784	38733	38494	37634	101.518
	18	38833	38797	38781	38365	38617	38061	38000	38317	38272	38752	38805	38501	101.663
	19	38831	39039	38376	38785	38107	38533	38453	38729	39033	38438	38637	38949	102.060
	20	38116	38528	38361	38566	38516	37958	38552	38665	38444	38717	38363	38596	101.504
	21	38755	38556	38495	38201	38549	38500	39073	38937	38512	38353	38416	38504	101.827
	22	38602	38392	38437	38612	38250	38702	39041	38526	39157	38478	37789	38349	101.714
	23	38316	38180	38651	38554	38076	38337	38696	38067	38246	39003	38143	38558	101.382
16	0	38552	38978	38646	38591	37712	38018	38344	38455	38094	38301	38580	38249	101.311
	1	38354	38387	38854	38392	38529	37995	38704	38254	38433	38785	38518	38871	101.657
	2	38387	38092	38557	38541	38754	38487	38379	38685	38603	38218	38803	38013	101.534
	3	38389	38175	38484	38498	38586	38241	38608	38573	38228	38505	38673	38481	101.517
	4	39104	38093	38932	38351	38169	38896	38065	38309	38404	38645	38456	38842	101.699
	5	38865	38739	38556	38573	38111	37990	38679	38179	38391	38620	38306	38297	101.487
	6	38156	38956	38811	38299	37957	39273	38569	38292	38896	38598	39131	38832	102.029
	7	38295	38985	38538	38789	38649	38477	39075	38652	38107	38857	38810	38657	102.056
	8	38639	38583	38048	38568	38789	38611	38478	38764	38309	38354	39291	38776	101.906
	9	38876	38385	37607	38236	38132	38008	38672	38141	38525	38397	39037	38773	101.374
	10	38526	38189	38996	38255	39065	38165	38832	38282	38309	38739	38604	38777	101.803
	11	38609	38259	38086	38600	38437	38674	38778	38352	38593	38752	38235	38546	101.622
	12	38456	38829	38377	38461	38665	38056	38315	38692	38314	38556	38254	38227	101.464
	13	38695	38224	38493	38648	39083	38604	38605	37705	38567	38218	38374	38372	101.549
	14	38540	38773	37639	38918	38203	38802	38987	37911	39033	38812	38211	38034	101.610
	15	38801	38350	38434	38557	38617	38543	38659	38497	38615	38182	38690	38765	101.796
	16	38546	38673	38410	38902	38249	38360	38355	38491	38424	38694	38690	38926	101.799
	17	38805	39085	38469	38160	38540	38491	39104	38759	38404	38830	38478	38415	101.979
	18	38898	38194	38787	38783	38825	38117	38832	38644	38614	38089	38212	38715	101.797
	19	38223	38603	38998	38351	38029	38411	38148	38943	37946	38617	38700	38762	101.581
	20	38058	38358	38614	38712	38951	38495	38530	37998	38454	38612	38668	38511	101.631
	21	38461	38241	39078	38689	38574	38240	38443	38640	38020	38939	38689	38880	101.837
	22	38432	38370	38719	38476	38900	38370	38313	38595	38271	38377	38038	38629	101.528
	23	38262	39020	38303	38325	39007	37882	38662	38696	38270	38398	38890	38611	101.712

INAF/UNIRomaTre		S.V.I.R.CO. Observatory - Pressure Corrected Data – June 2020											16 NM-64	
day	hh	00_05	05_10	10_15	15_20	20_25	25_30	30_35	35_40	40_45	45_50	50_55	55_60	h-norm
17	0	38584	38211	38721	37957	38505	38589	38143	39441	38532	39025	37735	38692	101.667
	1	38368	38487	38126	38363	38486	37995	37969	38353	38389	38390	38002	38516	101.078
	2	38371	38504	38512	38459	38426	38679	38437	38494	38511	38312	38202	38338	101.474
	3	38665	38762	38238	38657	38458	38424	38958	38414	38704	38273	38335	38286	101.679
	4	38221	38376	38516	39356	38402	38630	38118	38103	38974	38059	38641	38729	101.668
	5	38610	38986	38440	38305	38641	38574	38253	38225	38431	38289	38382	38444	101.548
	6	37987	38290	39187	38237	38782	38319	38582	38304	38312	38330	38316	38808	101.519
	7	38771	39095	38858	38534	38680	38267	38135	38656	38567	38575	38486	38695	101.930
	8	39223	38250	39259	38749	38695	38629	38712	38540	38281	38652	39018	38157	102.116
	9	38151	38791	38578	38706	38788	38860	38367	38344	38837	38714	38360	38607	101.883
	10	38491	38797	38499	38500	38495	38677	38485	38525	38597	38372	38445	38824	101.795
	11	38672	38845	38694	38551	38288	38592	38519	38045	38756	38522	38133	37986	101.552
	12	38874	38427	38838	38030	38687	38433	38206	38351	38544	38654	38488	37971	101.531
	13	38634	38491	38568	38289	38474	38637	38260	38362	38599	38544	38282	38395	101.538
	14	38287	38299	38489	38151	38125	38894	38627	38373	38378	38457	37662	38466	101.246
	15	38374	38537	38544	38373	38261	38384	38633	38515	38726	38159	38543	38685	101.581
	16	39063	39280	38447	39052	38505	38650	38590	37953	38691	38873	37950	38968	102.085
	17	38625	38743	38833	38555	38708	38798	38357	38601	38858	38793	38659	38714	102.133
	18	38303	38602	38978	38152	38876	38529	38636	38888	38538	39077	38844	38562	102.076
	19	38885	38681	38464	38316	39203	38854	38389	38513	38962	38375	38508	38909	102.093
	20	38518	38067	38691	39110	38571	38925	38436	38530	38663	38533	38929	38473	101.958
	21	38823	38649	38730	39013	38591	38934	38770	38783	38849	39356	38511	38847	102.488
	22	39150	38986	39009	39010	39216	38441	38818	38396	38646	38655	38739	38587	102.444
	23	38882	38183	38376	38626	38948	38641	38442	38394	38732	39362	38946	38609	102.111
18	0	38811	38495	39025	39013	38812	38580	39453	38290	38899	38553	38843	38664	102.387
	1	38519	38312	38648	38585	38624	38549	38973	38513	38820	38410	38716	38616	101.923
	2	38735	38976	38622	38696	38545	38594	39083	38210	38519	38682	38825	39109	102.211
	3	38693	38782	38079	38577	38264	38805	38860	38178	38530	38404	38213	38728	101.665
	4	38483	38128	38579	39243	38445	38235	38628	39601	38278	38106	38736	38649	101.884
	5	38278	38515	38449	38813	38241	37952	38776	38575	38701	38126	38343	38295	101.434
	6	38892	38483	38771	38284	38584	38844	38484	38413	38387	38558	39189	38291	101.900
	7	38994	38352	38422	38668	38707	38723	38905	39525	38223	38674	38085	38866	102.112
	8	38532	38001	38408	38474	38519	38477	38034	38766	38708	38995	38623	38844	101.724
	9	38734	38440	38543	38210	38359	38616	39284	38769	38866	37869	39039	38971	102.014
	10	39266	37866	38463	38335	38748	38501	38596	38903	38482	38712	38898	38747	101.974
	11	38493	39024	38916	38796	38970	38405	38199	38207	38689	38693	38728	38668	102.034
	12	38740	38691	38591	38499	38678	38866	38897	38115	38592	38783	38546	38464	101.962
	13	38144	38535	38433	37953	37774	38767	38216	38081	38373	38336	38708	38068	101.065
	14	38452	38553	38628	38673	38546	38302	38181	38752	39043	38565	38618	38872	101.900
	15	38579	38872	38708	38087	38654	38003	38326	37931	39042	38917	38479	38352	101.629
	16	38620	38854	38805	38639	39021	38361	39070	38202	38426	38206	38709	38536	101.959
	17	38251	38524	38548	38068	38226	38172	38457	38263	38710	38815	38465	38591	101.440
	18	38733	38668	38499	38806	38405	38354	38422	38855	38636	38767	38815	38285	101.914
	19	38138	38909	38858	38190	38993	38495	38754	38503	38696	38778	39160	38631	102.103
	20	38855	38842	38604	38789	39087	38995	38920	38380	38717	39223	38877	38380	102.447
	21	38899	38434	38875	38670	38655	39487	38677	39214	38297	38405	38166	38407	102.121
	22	38176	38724	39286	38542	38777	38703	38541	38463	38228	38759	38199	38306	101.795
	23	38348	38442	38706	38734	38655	38626	38563	38288	38776	38921	38937	38537	101.977

		S.V.I.R.CO. Observatory - Pressure Corrected Data – June 2020											16 NM-64	
		INAF/UNIRomaTre												
day	hh	00_05	05_10	10_15	15_20	20_25	25_30	30_35	35_40	40_45	45_50	50_55	55_60	h-norm
19	0	38505	38596	38750	38946	38707	38769	38143	38098	38547	38509	38395	38058	101.642
	1	37949	38579	38450	38427	38359	38353	37984	38504	38279	38527	38649	38451	101.312
	2	38680	38409	38118	38164	38686	37989	38665	38874	38170	38365	38209	38124	101.300
	3	38315	38610	38464	38409	38508	38324	38437	38416	38304	38993	38529	38194	101.531
	4	38397	38376	38280	38217	38630	38288	38848	38898	38142	38675	38637	38651	101.649
	5	38130	38765	38599	38334	38210	38498	38581	38586	38435	38147	38553	38116	101.410
	6	38668	38095	37991	38823	37747	38620	38520	38712	38524	38413	37840	38484	101.296
	7	38069	37891	38735	38190	38437	37736	38342	38118	38635	37275	38902	39007	101.054
	8	38261	38587	38499	38723	37537	38382	38315	38433	38782	38524	38214	38473	101.361
	9	38189	38258	38513	38634	39093	38717	38196	39043	37802	38576	38013	39208	101.693
	10	38091	38125	38523	38358	38327	38287	38276	38785	38499	38526	38571	38475	101.386
	11	38208	38248	37861	38705	38353	38650	38538	38422	38486	38234	38042	38752	101.309
	12	38551	38884	38406	38942	38097	38595	38173	38869	38204	38431	38589	38923	101.786
	13	38689	38674	38135	38236	38944	39459	38395	38540	37929	38776	38462	38086	101.711
	14	38741	39015	38670	38307	38501	38770	38698	38379	38539	38642	38508	37850	101.776
	15	38781	38442	38184	38904	38755	38524	38459	38385	38682	38936	38386	38293	101.801
	16	38336	38235	38307	38153	38330	39139	38231	38340	38382	38873	38086	38287	101.354
	17	38564	38545	39020	38090	38356	38349	38549	39315	38130	38580	38562	38615	101.789
	18	38521	38171	38633	38710	38922	38427	38643	38177	38616	38329	38669	38466	101.703
	19	38725	38244	38222	38866	38529	38817	39020	38482	38797	38499	38263	37956	101.733
	20	38878	38443	38355	38546	38514	38067	38175	38281	38801	38813	38255	38608	101.582
	21	38422	39023	38481	38405	38704	38363	38443	38240	38533	38355	39194	38616	101.811
	22	38689	38332	38019	38850	38257	39025	38512	38400	38646	38463	38222	37987	101.508
	23	38197	37980	38337	38567	38787	38156	38176	38610	38714	38221	38191	38622	101.323
20	0	38424	38654	38769	38877	38378	38039	38188	38704	38395	38278	38156	38749	101.552
	1	38311	38372	38428	38610	38519	38908	38786	38544	38897	38608	38716	37888	101.770
	2	38141	38804	38233	38270	38197	38388	38430	38519	38655	38457	38646	38151	101.396
	3	38275	38486	38410	38474	38206	38133	38514	38447	38317	38478	38319	38087	101.232
	4	39034	38615	38678	38380	38791	37972	39025	38615	38435	38332	38593	37733	101.684
	5	38799	38604	38821	38601	38487	38756	38417	39365	38749	38052	38554	38632	102.044
	6	38903	38695	38236	38403	38791	38730	38802	38269	38982	38129	38116	38484	101.759
	7	38781	38350	38134	38562	38167	38983	38390	38505	38956	38773	38679	38184	101.742
	8	38345	38400	38983	38338	38202	38229	38664	38543	38131	38311	38700	38467	101.489
	9	38120	38553	38915	38399	38597	38181	39048	38834	38650	38341	38346	38539	101.755
	10	38834	38040	38753	38282	38343	38201	38918	38569	38499	38700	38407	38692	101.692
	11	37977	38492	38234	38693	38896	38571	38289	38954	38241	38258	37779	38513	101.397
	12	38446	38535	38663	37803	38963	38681	38750	38329	38111	38210	38423	38666	101.547
	13	38677	38339	38334	38490	38892	38311	38240	38348	38177	38139	38593	38549	101.439
	14	38266	38499	38404	37656	38712	37639	38903	38563	38422	38700	38394	38327	101.307
	15	37628	38308	38327	38140	38633	38786	38460	38484	38463	38169	38282	38809	101.308
	16	38085	38420	38751	38689	38519	38599	38863	38450	38843	38288	38556	38590	101.784
	17	38360	38069	38418	38186	38866	38314	37761	38753	38379	39070	38903	38406	101.527
	18	38591	38501	38549	38860	38721	38328	38488	38333	38251	38608	38379	38912	101.755
	19	38823	38756	38525	38337	38986	38512	38848	38804	38489	38209	38448	37703	101.738
	20	38531	38504	38377	38847	38963	38612	37550	38894	39120	38453	38989	38244	101.879
	21	38843	38232	38609	38852	38818	38286	38521	38403	38254	38320	38341	38523	101.640
	22	38242	38568	38374	38348	39227	38219	38476	38358	38306	38030	38254	38811	101.467
	23	38384	38962	38564	38608	38414	38579	38387	38586	38515	38821	38879	38146	101.826

INAF/UNIRomaTre		S.V.I.R.CO. Observatory - Pressure Corrected Data – June 2020											16 NM-64	
day	hh	00_05	05_10	10_15	15_20	20_25	25_30	30_35	35_40	40_45	45_50	50_55	55_60	h-norm
21	0	38556	38822	38981	39395	38681	38794	38378	38483	38733	38671	38627	39097	102.341
	1	39069	38196	38791	38583	38366	38579	38509	38301	38696	38424	38859	38334	101.796
	2	38718	38840	38504	38109	38350	38526	38730	38841	38736	38417	38532	38691	101.859
	3	39040	38419	38419	38388	38453	38621	38473	38673	38486	38282	38433	38450	101.670
	4	38957	38880	38339	38709	38856	38500	38958	39031	38973	38198	38731	38261	102.166
	5	38885	38835	38957	38822	38937	38204	38723	38911	39189	38029	38881	38494	102.271
	6	38789	38807	38220	38749	38940	38994	38023	38742	39096	38736	38381	38649	102.108
	7	38864	38300	38049	38584	39197	38524	38182	38080	38542	38688	38898	38343	101.695
	8	38888	38672	39260	38728	38904	38641	38921	38307	38356	38461	39186	38821	102.332
	9	38429	37909	38797	38422	38728	38692	38655	39262	38095	38928	38124	38221	101.698
	10	38549	38684	38786	38363	38631	38929	37729	38344	38880	38818	38900	38915	101.977
	11	38035	38400	38968	38385	38732	38114	38135	38773	38260	38218	38737	38315	101.436
	12	39271	38620	38541	38599	38578	38317	38467	38576	38685	38985	38521	39123	102.143
	13	38588	38457	38651	38753	39034	38402	38739	38977	38712	38556	38269	38364	101.970
	14	38784	38884	38474	38679	38467	39075	38495	38619	38478	38448	39006	38298	102.016
	15	38876	38711	38805	38561	38825	37770	39080	38598	38799	38279	38603	38684	101.991
	16	38408	38730	38682	38709	38160	38581	38715	38163	38664	38079	38006	38299	101.463
	17	38439	38185	38624	38400	38871	38487	38592	38471	38209	38216	37918	38509	101.402
	18	38837	38556	38443	39072	38246	38782	38767	38882	38560	38364	38552	38815	102.054
	19	38872	38540	38692	38324	38800	38238	38591	38429	39496	38734	38723	38695	102.109
	20	38478	38480	38133	38590	38656	38126	38408	38718	38322	38390	39032	38631	101.632
	21	38701	38270	38941	38820	39185	38678	38019	38807	38592	39022	38116	38401	101.981
	22	39124	38464	39079	38780	39047	38356	38660	38562	38893	38810	38585	38169	102.197
	23	38830	38528	38448	38814	38161	38405	38470	39091	38602	38487	37993	38880	101.796
22	0	38378	38454	39178	38904	38745	38706	38923	38620	38254	38577	38164	38386	101.918
	1	38696	38647	38916	38614	38254	39065	38591	38476	38437	38285	38324	38883	101.901
	2	38759	38043	38641	38929	38668	38290	39044	38773	39072	38877	38076	38471	102.002
	3	38309	38434	38603	39050	38654	38942	38573	38292	39221	38628	39179	38879	102.248
	4	38433	38637	38757	39361	38994	39000	38460	38523	38743	38652	38054	38813	102.174
	5	38984	38375	38651	39443	38644	38333	38890	39457	38913	38993	38179	38528	102.386
	6	38632	38694	38540	39093	38646	38943	38953	38157	39001	39249	38911	38796	102.435
	7	38930	38510	38576	38252	38878	38884	38456	38406	38909	38887	38707	38381	102.031
	8	38864	38435	38610	38927	38652	39126	38821	38110	39215	38994	38695	39186	102.440
	9	38786	38900	38350	38376	39065	38659	39037	38292	38661	38210	38764	38230	101.932
	10	39026	38822	38700	38728	38498	38632	38635	38229	38451	38333	39295	38655	102.081
	11	38341	38803	38550	38378	38226	38349	39126	38478	38693	38610	38232	38658	101.737
	12	38705	39218	38628	38441	38392	38874	38624	38602	38935	38057	38542	38721	102.022
	13	38642	39006	38517	39091	38592	38545	38109	38990	38253	38194	38617	37909	101.742
	14	38788	38190	38583	38476	38316	38192	38747	38925	39191	38639	38211	38606	101.830
	15	38554	38429	38670	38396	38825	38636	38400	39067	38768	38285	39043	38394	101.963
	16	38488	37951	38734	38572	39068	38276	38420	38492	38607	38500	38440	38402	101.629
	17	38582	38801	38968	38685	38467	39051	38585	38908	38012	38504	38258	38334	101.895
	18	38492	38572	38502	37860	38222	38690	38802	37917	38439	38749	38644	38573	101.522
	19	38126	38509	38230	38586	38953	38175	38636	38651	38704	38421	38048	39141	101.679
	20	38599	38459	38446	38273	38771	38318	38755	39065	38431	38443	38385	38836	101.812
	21	38192	38395	38781	38740	38860	38082	38882	39177	38713	38581	38337	38642	101.943
	22	38907	38674	38395	38881	37471	38379	38227	38785	38640	38730	38806	39044	101.846
	23	38876	38110	38395	38381	38973	38883	38777	38408	38244	39139	38847	38449	101.966

		S.V.I.R.CO. Observatory - Pressure Corrected Data – June 2020											16 NM-64	
day	hh	00_05	05_10	10_15	15_20	20_25	25_30	30_35	35_40	40_45	45_50	50_55	55_60	h-norm
23	0	38939	38343	38676	38205	38539	38916	38830	38630	39108	38635	37924	38350	101.879
	1	38390	38620	38364	38282	38977	38346	38388	38190	38989	38451	38691	38259	101.629
	2	38918	38097	38558	38521	38160	38531	38499	38511	38561	38200	38729	38428	101.577
	3	38336	38386	38380	38783	39195	38971	38783	38441	38701	38983	38676	38235	102.051
	4	38308	38191	38776	38224	38373	38807	38343	39006	38005	38833	38938	38851	101.784
	5	38931	38787	38030	39460	38399	38428	38927	38572	39049	38673	38539	38694	102.188
	6	38482	38119	39051	38435	38991	39009	38719	38167	38470	38781	38506	38932	102.006
	7	38797	38555	39125	38156	38800	38827	38506	39313	38388	38619	38040	38541	102.007
	8	39164	38549	38575	38759	38691	39250	38864	39052	38132	38582	38107	38574	102.146
	9	38518	38985	38977	39002	38381	39318	38310	38569	38433	38288	38283	38928	102.078
	10	37865	38054	38404	38658	38793	38536	38587	38891	38893	38946	38762	38156	101.760
	11	38316	38647	38745	38207	38799	38658	39143	39207	38854	38243	38436	38336	101.990
	12	38470	38411	38145	38618	38905	38677	38505	38785	38561	38445	38179	38050	101.585
	13	38476	38717	38533	39454	38437	38376	38671	38611	38259	38808	38834	38236	101.950
	14	38792	38575	38840	38542	38915	38488	38575	38477	38738	38594	38792	38464	102.034
	15	37981	38613	37899	38830	38984	38175	38639	38457	38506	38105	38579	38363	101.449
	16	38398	38986	38417	38322	38212	38561	39006	38500	38305	38812	38992	38864	101.942
	17	38650	38775	38748	38822	38288	38061	39293	38821	38666	38848	38905	39310	102.341
	18	38649	38885	38589	38611	38324	38653	38842	38453	39034	39355	38796	38646	102.264
	19	38340	38526	38769	38628	38384	39216	38462	38639	38788	38985	39222	38865	102.261
	20	38549	38869	39167	38205	38927	38731	38588	38326	38656	38912	39022	38640	102.211
	21	38892	38919	38213	38258	38749	38761	39043	38727	38630	38704	38701	39003	102.212
	22	38402	38249	39341	38721	38745	38818	39011	38590	38899	39098	38727	38583	102.340
	23	38210	38813	38618	38421	38945	38705	39160	38885	38332	38456	38925	38646	102.105
24	0	38449	39013	38750	39061	38518	39216	38502	38987	38919	39004	38264	39308	102.514
	1	38420	38690	38733	38683	38601	38882	38843	38405	38700	38421	38448	38674	101.970
	2	38728	38336	38568	38832	38786	38820	38946	39097	38058	38398	38679	38557	102.037
	3	38680	38666	38882	38567	38276	38572	38557	38317	38794	38869	38210	38607	101.860
	4	38806	38869	38470	38777	38655	38994	38814	38927	38830	38383	39047	38423	102.299
	5	38712	39082	38823	38261	38835	38913	38907	38884	38808	38647	38726	38681	102.361
	6	38970	39406	38465	38038	38757	38447	38494	38648	38394	39063	39080	38512	102.140
	7	38835	38485	38635	38092	38568	38268	38742	38269	38678	38438	38517	39210	101.802
	8	38974	38621	38887	38583	38695	38447	38780	38028	38051	38270	38581	38427	101.715
	9	38975	38484	38879	38788	38687	39031	38570	38741	38264	38409	39014	39347	102.341
	10	38881	38715	38568	38318	39280	39163	37828	38298	38715	39038	38488	38633	102.064
	11	38985	38991	38826	38474	38607	38382	38584	38766	38821	38960	38100	38781	102.141
	12	38513	38310	38349	38222	38169	38482	38367	38064	38635	38684	38421	38955	101.457
	13	38622	38577	38388	38379	39048	38486	38497	38332	38375	38668	39117	38468	101.850
	14	38044	38188	37909	38854	38680	38821	38508	38942	38322	38095	39076	38410	101.606
	15	38532	38340	38336	38761	38909	38651	38521	38778	38727	38330	38548	38097	101.757
	16	38271	38438	38257	37889	38790	38785	38251	38822	38547	38451	38567	38135	101.465
	17	38483	37871	38872	38436	38582	38652	38085	38548	37582	38742	38316	38891	101.434
	18	38305	38685	39125	38450	39158	38221	38605	38040	38985	38735	38751	38787	102.046
	19	38391	38710	38616	37843	38400	38172	38489	38790	38467	38329	38261	38541	101.422
	20	39151	38740	38323	38712	39075	38771	38466	38967	38205	37979	38356	38393	101.891
	21	38580	38495	38102	38677	38852	38481	38561	38521	38717	38730	38180	38729	101.778
	22	38396	38796	38852	38509	38863	38669	39319	39082	38538	38681	38614	38394	102.237
	23	38260	38642	38563	38440	38156	38530	38527	38119	38578	38741	38233	38551	101.495

		S.V.I.R.CO. Observatory - Pressure Corrected Data – June 2020												16 NM-64
		INAF/UNIRomaTre												
day	hh	00_05	05_10	10_15	15_20	20_25	25_30	30_35	35_40	40_45	45_50	50_55	55_60	h-norm
25	0	38664	38711	38390	39025	38511	38636	38553	38780	38900	38320	38250	38168	101.838
	1	38968	38539	38620	38374	39051	38615	38737	39258	38840	39230	38560	38543	102.374
	2	38635	38640	38975	38414	38668	38231	38827	38649	38541	38561	38946	38481	101.985
	3	39448	38758	38881	38431	38436	38505	39400	38837	38524	39058	38211	38820	102.368
	4	38250	38199	38560	38634	38277	38253	38762	38209	38557	39182	39349	38669	101.838
	5	38713	38140	38470	38889	38460	39015	38642	38679	38598	38339	37705	38455	101.663
	6	38636	38634	39142	38431	37971	38728	39153	39138	38634	38802	38439	38968	102.229
	7	38763	38099	38590	38833	38934	38537	38415	38225	38329	38903	38624	38146	101.727
	8	38108	38818	39338	38732	38729	38643	38924	38292	38283	38554	38705	38104	101.911
	9	38240	39039	38746	38162	38311	38967	38689	38369	38552	38400	38510	38507	101.749
	10	38973	38827	39215	38900	38636	38588	38726	38933	38336	38115	38122	38207	101.988
	11	38322	38402	37870	38325	38555	38661	38695	38190	38867	38682	38496	38625	101.572
	12	38383	38646	38445	38579	39060	37956	38125	38931	38334	38761	38021	38614	101.608
	13	38731	39020	38206	38370	39268	38822	38255	39021	38630	38983	38581	38582	102.183
	14	38653	38251	38790	39063	38890	38424	38552	39109	38552	38775	38308	38992	102.159
	15	38555	38371	38786	38867	38838	38501	38151	38723	38607	38097	39437	38194	101.888
	16	38559	39037	38284	39312	38765	39190	38522	38725	38380	38926	39076	38211	102.297
	17	38562	38975	38328	38551	38475	38336	38717	38845	38177	38865	38374	39130	101.934
	18	38187	39027	38407	38495	38565	38506	38836	38978	38054	38448	38609	38692	101.817
	19	38548	37975	38007	38871	38695	38455	38408	38262	38272	38720	38637	38661	101.532
	20	38854	38572	38971	37984	38810	38655	38906	38053	38652	38535	38866	38758	101.996
	21	38193	38892	38782	38227	38582	38247	38358	38751	38235	38122	38385	37852	101.338
	22	38705	38374	39146	38708	38645	38242	38845	38207	38182	38110	38655	38794	101.775
	23	38855	38726	38646	38999	38009	38621	38807	37762	38987	38513	38988	38692	101.993
26	0	38250	38158	38434	38496	38169	38688	38705	38015	39124	38813	38521	38397	101.585
	1	38401	39237	38588	38989	38384	39134	38600	39269	39245	38866	38362	38886	102.511
	2	38771	38551	38670	38655	38757	38073	38666	38605	38848	38458	38397	38434	101.835
	3	38515	39221	38647	38664	39265	38828	38459	38727	38553	38702	38826	38777	102.341
	4	38746	39217	38836	38792	38457	38293	39358	39075	39180	38691	38711	39109	102.622
	5	38815	38591	38834	38569	38540	38558	39138	37775	38927	39019	38632	38621	102.085
	6	38832	38385	38420	38501	38700	38879	38298	38788	38711	38717	39003	38940	102.119
	7	38936	38718	38784	39358	38693	38738	38771	39380	38644	38532	39276	38829	102.665
	8	38913	38868	38605	38633	38956	38481	38397	38330	39089	38910	38856	38416	102.180
	9	39026	38621	39025	38757	38525	38172	39024	38813	38875	39121	38783	38593	102.374
	10	38913	38228	39607	38640	39019	38784	38396	38769	38654	38894	38561	38359	102.261
	11	38364	38375	39155	38199	39514	38267	39152	38643	38968	38809	38554	38559	102.203
	12	39364	39066	38435	38396	38544	38368	38942	39141	38751	38795	39291	39559	102.663
	13	38157	38706	39240	38571	38050	38292	39084	38274	39055	38468	39192	38113	101.905
	14	38741	38566	39144	38784	38386	38644	38900	39395	38496	38404	39007	38336	102.257
	15	38773	39033	38293	38277	38932	38271	38905	38938	38396	39167	38441	38968	102.167
	16	38181	38609	38553	38816	38237	38372	39209	38592	38745	38869	38696	38627	101.971
	17	38588	39270	38992	38379	38303	38293	38778	38980	38655	39301	38226	38827	102.210
	18	38957	38248	38919	38930	38688	38242	39024	38808	39033	38979	38416	38874	102.326
	19	38793	38138	38709	38320	38759	38531	38297	38837	38548	38559	38629	38700	101.820
	20	38541	38540	38687	38542	38547	38463	38930	38830	38431	38771	38517	38601	101.948
	21	38969	39402	38938	38428	38725	39084	38801	38139	38463	38673	38262	38311	102.123
	22	38175	38925	38974	38777	38760	38917	38781	39126	39018	38372	38753	38659	102.352
	23	38255	38787	38807	38418	38133	38233	38572	38820	38567	38659	39018	38475	101.804

		S.V.I.R.CO. Observatory - Pressure Corrected Data – June 2020											16 NM-64		
		INAF/UNIRomaTre													
day	hh	00_05	05_10	10_15	15_20	20_25	25_30	30_35	35_40	40_45	45_50	50_55	55_60	h-norm	
27	0	38938	39097	39057	38632	38633	38581	38898	38976	38453	38254	39014	38956	102.406	
	1	38883	38661	39144	38350	38196	38849	38452	38913	38635	38219	38626	39036	102.072	
	2	38809	38994	38556	38926	38574	38789	38492	39014	38621	38926	38419	39061	102.340	
	3	38692	38997	38741	38521	38414	39135	38700	38684	38979	38487	38889	39238	102.405	
	4	38348	38540	38922	38938	39273	38632	38901	38384	38483	38944	38431	38741	102.198	
	5	38973	38563	38837	38832	38620	38971	38483	39116	38311	38933	38740	38794	102.338	
	6	38889	38393	38543	38377	38118	38229	38430	39143	38119	38792	38303	38318	101.564	
	7	38533	38964	39142	38440	38971	38591	38848	38932	38251	38709	38462	38613	102.181	
	8	38361	39018	39111	38981	39157	38185	38894	38480	38823	38051	38939	39174	102.339	
	9	38658	38078	38689	38938	39021	38466	38820	38039	38693	38462	38514	38677	101.872	
	10	38870	38803	38752	38687	38826	38139	38646	38494	38385	38338	38357	38944	101.913	
	11	38830	38374	38502	38460	38232	38592	38894	38369	39189	38752	38512	38550	101.916	
	12	38274	39058	38725	38460	38143	38582	38866	38827	39058	38698	38694	38046	101.955	
	13	38727	38883	38705	38331	38717	38541	38956	37961	38798	38354	38860	38735	101.985	
	14	38801	38912	38275	38695	38875	39069	38862	38535	38273	38865	38476	38525	102.116	
	15	39054	38587	38559	38464	38638	38447	39116	38632	38915	39453	38320	38903	102.319	
	16	38686	38792	38851	39084	38394	38618	38577	38360	38413	38567	38280	38207	101.822	
	17	39076	38742	39374	38585	38853	38800	38816	38582	38522	38188	38594	39012	102.332	
	18	39351	38468	39009	38787	38413	38453	39069	38458	38383	38485	38508	38300	102.011	
	19	38548	38858	38637	38358	38808	38505	38731	38590	38765	38950	39006	38865	102.216	
	20	38683	38431	38623	38605	38123	38922	38629	38704	38541	38542	38555	38021	101.723	
	21	38740	38139	38826	38651	38828	38574	38757	38529	39114	38471	38589	38578	102.035	
	22	38756	38681	38888	38157	37883	38469	38192	38447	38623	38819	38113	38771	101.596	
	23	38870	38678	38501	38215	38510	38661	38002	39019	38369	38273	38375	38756	101.690	
28	0	39308	38635	38619	38884	38678	38658	38318	38518	38228	38419	38454	38850	101.983	
	1	38627	38616	39102	39190	38354	38578	38514	38464	38294	38490	38667	38551	101.958	
	2	38714	38661	38292	38659	39127	38075	38471	38715	38861	39322	38883	38732	102.193	
	3	38497	37713	38239	38870	38019	38265	38862	38697	38728	38583	38871	38104	101.519	
	4	38472	38733	39206	38616	38217	38512	38556	38907	38166	38626	38261	38886	101.895	
	5	38769	38875	38355	38540	38822	38350	38602	38352	38835	38776	38581	39026	102.054	
	6	38528	38865	38665	38421	38841	38411	39044	38591	39025	38602	38404	38751	102.112	
	7	38940	38340	38862	38769	37693	38911	38469	38830	39088	39062	39106	38280	102.157	
	8	38469	38416	38713	38995	38324	38789	38231	38949	38644	38636	38783	39202	102.113	
	9	38312	38530	38623	38700	38235	38330	38728	38906	38724	38947	38638	38173	101.826	
	10	39046	38769	39015	38952	38559	38329	38775	38452	38462	38782	38394	38628	102.115	
	11	38607	38376	39120	38465	38909	38542	38545	38540	38299	38608	38046	38976	101.867	
	12	38397	38690	37860	38646	38942	38258	38213	38745	38617	38646	38930	38957	101.838	
	13	38734	38774	38935	38625	38397	38281	38918	38344	38525	38594	39091	38457	102.008	
	14	38258	39085	38585	38720	38068	38577	38862	38634	38614	39327	38529	38683	102.068	
	15	38714	39210	38568	38298	38156	38544	38917	39020	38279	38513	38919	38534	102.008	
	16	38965	38718	38451	38393	38362	38704	38638	38641	38022	38737	38739	39448	102.040	
	17	38963	38930	39349	38733	38708	38718	39135	38123	38857	38302	38518	38852	102.341	
	18	38448	38502	37999	38795	38918	39003	38392	38222	38416	38989	38939	38710	101.933	
	19	38510	38632	38317	38626	39142	38435	38316	38448	38382	38748	38113	38575	101.694	
	20	38832	38395	39165	38695	38812	38779	38831	38648	37719	38940	37868	38301	101.857	
	21	38429	38028	38488	39092	38709	38530	38487	38421	39234	38404	38408	38448	101.789	
	22	38297	38933	38682	38308	38777	38415	37912	38274	38678	38606	38336	38969	101.681	
	23	38310	39027	38460	38567	38707	38424	38694	38860	38958	38497	38483	38698	102.011	



INAF/UNIRomaTre		S.V.I.R.CO. Observatory - Pressure Corrected Data – June 2020											16 NM-64	
day	hh	00_05	05_10	10_15	15_20	20_25	25_30	30_35	35_40	40_45	45_50	50_55	55_60	h-norm
29	0	38037	37921	38573	39076	38456	38884	38605	38320	38750	38313	39187	38924	101.864
	1	37908	38711	38460	39097	39400	38758	38952	37790	38541	38169	38518	38311	101.775
	2	38751	39253	39392	38697	38158	38069	38704	38948	38158	38546	38754	39061	102.188
	3	38937	38472	38531	38709	38429	38806	38488	38727	38405	38654	38512	38029	101.794
	4	38531	38535	38838	39299	38335	38817	38106	38160	38680	39090	38714	38519	101.997
	5	38571	38788	39229	39346	38955	38773	38651	38713	38705	38626	38848	38871	102.537
	6	38742	38851	39226	38555	38266	38486	39031	38782	38732	38818	39134	39040	102.446
	7	38841	38698	38797	38634	39250	38633	38497	38863	39649	38692	38603	38605	102.468
	8	38863	38252	38406	38213	38580	38551	38778	39240	37985	39398	38143	38345	101.806
	9	38072	38317	38907	38802	38340	38526	38351	38908	38557	38070	38782	38422	101.652
	10	38366	38879	38389	38443	38384	38274	38853	39112	38273	38805	38726	38274	101.811
	11	38735	38210	38480	38159	38659	38128	38254	38158	38360	39031	38138	38561	101.392
	12	38496	38657	38642	38940	38295	38339	38587	38685	38425	38419	38192	38833	101.752
	13	38560	38545	38411	38685	38634	38288	38379	38147	38342	38206	38553	38026	101.370
	14	38166	38936	38384	38603	37716	38740	37895	38331	39206	38602	37820	38558	101.411
	15	38470	38598	38470	38582	38734	38642	38654	38032	38580	38953	38555	38364	101.780
	16	38519	38686	38201	39046	38652	38911	38649	38675	38244	38489	38304	38448	101.822
	17	38012	38743	38471	38431	38727	38136	38989	38802	38871	38686	38234	38507	101.774
	18	38174	39056	38851	38837	38605	38635	38543	38595	38483	38194	38652	38417	101.870
	19	38080	38692	38827	38969	38757	38569	38485	38691	38248	38440	38801	38364	101.843
	20	38541	37896	38712	38535	37973	38956	38482	38301	38142	38917	38716	38394	101.545
	21	39030	37935	38243	38634	38540	37514	38227	38572	38317	38540	38314	38760	101.337
	22	39020	38729	38493	38617	38326	38458	38577	38284	38758	38976	39134	38366	102.022
	23	38702	38595	38665	38753	38383	38307	38703	38928	38676	37903	38237	38852	101.795
30	0	38175	38614	38207	38654	38634	38258	38151	38427	38063	38633	38648	38627	101.437
	1	38695	38781	38222	38588	38968	38607	38297	38616	38471	38451	39049	38464	101.906
	2	38538	38295	38570	38727	38721	37808	38162	38452	38286	39230	38515	38061	101.501
	3	39035	38601	38635	38916	38803	38893	38790	38028	39314	39044	38096	38276	102.175
	4	38953	39038	38811	39063	38853	38910	39313	38492	38925	38571	38744	38972	102.662
	5	38143	39246	38324	38640	39038	38777	38696	38714	38847	38391	39131	39039	102.297
	6	38572	39243	38685	38635	39117	38531	38742	39023	39117	38701	38799	38268	102.395
	7	39086	38721	38457	39090	38905	38947	38650	39268	38993	39429	38745	38570	102.710
	8	39002	39319	38968	38574	38353	38661	39258	38442	38365	38444	37870	38853	102.104
	9	38802	38662	38943	38348	38382	38139	38112	38339	38298	38754	38527	38376	101.570
	10	38390	38951	38210	38801	37986	37870	38490	38240	38686	38449	38367	38839	101.481
	11	38371	38668	38864	38837	38425	38734	38282	38584	38301	38398	38264	38492	101.688
	12	38557	38789	38622	38568	38819	38411	38572	38015	38134	39174	38087	38315	101.654
	13	38860	38910	38751	39247	38382	38618	38590	38190	38199	38535	38225	38521	101.866
	14	38329	38421	38315	38176	38309	38532	38654	38755	38467	38334	37915	37866	101.216
	15	38661	38597	39017	38952	38940	38377	38203	38192	39065	38879	39050	38811	102.244
	16	38649	38009	38612	38044	38616	38979	38781	38422	38643	38804	38208	38210	101.635
	17	38105	38511	38375	38692	38818	38452	38178	38663	38850	38632	39160	38048	101.747
	18	38598	39019	38266	38238	38593	38588	38283	38462	38683	38553	38617	38468	101.721
	19	38464	38606	38461	38346	38126	38824	38783	38661	38522	38495	38501	38468	101.697
	20	38680	38586	38623	38421	38882	38337	37731	39106	38242	38609	37919	38239	101.503
	21	38946	38368	38751	38695	38449	38724	38072	38538	37812	38516	38936	38278	101.659
	22	39093	38743	38560	38888	38650	38667	38039	38214	38548	38481	38833	38885	101.992
	23	38288	38799	38368	38508	38443	38533	38512	38338	38713	38741	38574	38422	101.692

S.V.I.R.CO. Observatory - Pressure in hectoPascal – June 2020

day	hh	00_05	05_10	10_15	15_20	20_25	25_30	30_35	35_40	40_45	45_50	50_55	55_60	average
1	0	1014.25	1014.24	1014.24	1014.26	1014.25	1014.21	1014.17	1014.17	1014.17	1014.17	1014.20	1014.30	1014.22
	1	1014.35	1014.37	1014.36	1014.35	1014.33	1014.24	1014.19	1014.20	1014.19	1014.20	1014.21	1014.18	1014.26
	2	1014.12	1014.08	1014.10	1014.14	1014.14	1014.12	1014.10	1014.09	1014.06	1014.04	1014.07	1014.08	1014.09
	3	1014.09	1014.11	1014.13	1014.17	1014.21	1014.24	1014.25	1014.26	1014.31	1014.37	1014.38	1014.38	1014.24
	4	1014.43	1014.47	1014.51	1014.51	1014.47	1014.46	1014.47	1014.48	1014.48	1014.48	1014.48	1014.48	1014.47
	5	1014.47	1014.45	1014.44	1014.42	1014.43	1014.44	1014.42	1014.42	1014.41	1014.37	1014.33	1014.32	1014.41
	6	1014.33	1014.30	1014.30	1014.31	1014.32	1014.31	1014.27	1014.24	1014.23	1014.23	1014.22	1014.18	1014.27
	7	1014.18	1014.19	1014.18	1014.17	1014.17	1014.21	1014.27	1014.26	1014.24	1014.24	1014.27	1014.29	1014.22
	8	1014.30	1014.25	1014.18	1014.15	1014.10	1014.07	1014.07	1014.06	1014.08	1014.15	1014.18	1014.18	1014.15
	9	1014.18	1014.17	1014.16	1014.17	1014.18	1014.18	1014.17	1014.16	1014.16	1014.16	1014.10	1014.05	1014.15
	10	1014.05	1014.06	1014.08	1014.08	1014.07	1014.11	1014.12	1014.10	1014.11	1014.10	1014.09	1014.10	1014.09
	11	1014.10	1014.06	1014.03	1014.04	1014.05	1014.04	1014.03	1013.99	1013.95	1013.94	1013.93	1013.97	1014.01
	12	1014.02	1014.02	1013.97	1013.94	1013.95	1013.95	1013.93	1013.91	1013.93	1013.92	1013.90	1013.93	1013.94
	13	1013.98	1014.00	1013.99	1013.99	1013.98	1013.98	1013.98	1013.94	1013.88	1013.84	1013.80	1013.80	1013.93
	14	1013.82	1013.83	1013.83	1013.84	1013.85	1013.85	1013.85	1013.88	1013.90	1013.88	1013.88	1013.89	1013.85
	15	1013.88	1013.85	1013.83	1013.77	1013.71	1013.66	1013.60	1013.57	1013.55	1013.55	1013.54	1013.52	1013.67
	16	1013.52	1013.54	1013.53	1013.54	1013.55	1013.56	1013.55	1013.54	1013.53	1013.50	1013.49	1013.48	1013.53
	17	1013.44	1013.42	1013.40	1013.38	1013.35	1013.29	1013.27	1013.31	1013.37	1013.39	1013.37	1013.38	1013.36
	18	1013.40	1013.41	1013.41	1013.40	1013.38	1013.41	1013.42	1013.39	1013.36	1013.36	1013.34	1013.31	1013.38
	19	1013.33	1013.36	1013.38	1013.36	1013.38	1013.44	1013.47	1013.50	1013.54	1013.55	1013.55	1013.56	1013.45
	20	1013.58	1013.58	1013.60	1013.65	1013.66	1013.65	1013.69	1013.73	1013.72	1013.73	1013.77	1013.79	1013.68
	21	1013.85	1013.94	1014.02	1014.07	1014.12	1014.19	1014.26	1014.33	1014.39	1014.43	1014.45	1014.50	1014.21
	22	1014.56	1014.61	1014.68	1014.74	1014.77	1014.79	1014.80	1014.81	1014.83	1014.86	1014.89	1014.89	1014.77
	23	1014.89	1014.88	1014.85	1014.85	1014.89	1014.91	1014.91	1014.92	1014.94	1014.95	1014.90	1014.84	1014.89
2	0	1014.78	1014.74	1014.64	1014.56	1014.51	1014.49	1014.44	1014.36	1014.32	1014.32	1014.29	1014.23	1014.46
	1	1014.18	1014.14	1014.12	1014.11	1014.08	1014.07	1014.06	1014.06	1014.06	1014.04	1014.00	1013.95	1014.07
	2	1013.90	1013.84	1013.79	1013.75	1013.74	1013.72	1013.69	1013.66	1013.65	1013.62	1013.55	1013.51	1013.70
	3	1013.48	1013.46	1013.47	1013.49	1013.49	1013.50	1013.53	1013.55	1013.55	1013.56	1013.56	1013.60	1013.52
	4	1013.65	1013.66	1013.69	1013.73	1013.76	1013.78	1013.78	1013.82	1013.86	1013.88	1013.90	1013.84	1013.78
	5	1013.76	1013.77	1013.82	1013.85	1013.89	1013.94	1013.94	1013.96	1013.97	1013.99	1014.02	1014.00	1013.91
	6	1013.98	1014.00	1014.01	1014.00	1014.00	1013.99	1013.98	1013.98	1014.02	1014.04	1014.01	1014.01	1014.00
	7	1014.01	1014.00	1014.00	1013.99	1013.97	1013.92	1013.88	1013.86	1013.82	1013.77	1013.73	1013.71	1013.89
	8	1013.68	1013.64	1013.57	1013.52	1013.53	1013.56	1013.56	1013.53	1013.52	1013.54	1013.53	1013.49	1013.55
	9	1013.50	1013.50	1013.46	1013.42	1013.44	1013.52	1013.58	1013.59	1013.53	1013.49	1013.48	1013.47	1013.50
	10	1013.44	1013.43	1013.46	1013.45	1013.42	1013.37	1013.35	1013.31	1013.26	1013.27	1013.26	1013.21	1013.35
	11	1013.14	1013.10	1013.09	1013.07	1013.04	1013.02	1012.97	1012.92	1012.88	1012.81	1012.78	1012.77	1012.96
	12	1012.72	1012.67	1012.64	1012.62	1012.60	1012.56	1012.50	1012.44	1012.41	1012.41	1012.38	1012.38	1012.53
	13	1012.41	1012.37	1012.30	1012.25	1012.20	1012.14	1012.14	1012.12	1012.06	1012.04	1012.00	1011.97	1012.16
	14	1011.97	1012.00	1012.08	1012.10	1012.06	1012.03	1011.97	1011.90	1011.83	1011.80	1011.79	1011.72	1011.93
	15	1011.64	1011.60	1011.59	1011.59	1011.51	1011.40	1011.34	1011.29	1011.25	1011.22	1011.20	1011.21	1011.40
	16	1011.24	1011.24	1011.20	1011.14	1011.09	1011.05	1011.07	1011.10	1011.09	1011.04	1010.99	1011.00	1011.10
	17	1011.04	1011.02	1010.98	1011.01	1011.10	1011.17	1011.22	1011.26	1011.29	1011.29	1011.29	1011.31	1011.16
	18	1011.29	1011.26	1011.23	1011.23	1011.26	1011.26	1011.25	1011.28	1011.30	1011.30	1011.33	1011.38	1011.28
	19	1011.50	1011.57	1011.57	1011.59	1011.63	1011.68	1011.72	1011.72	1011.73	1011.76	1011.80	1011.86	1011.67
	20	1011.93	1011.99	1012.07	1012.20	1012.30	1012.32	1012.25	1012.16	1012.06	1011.97	1011.94	1012.00	1012.10
	21	1012.11	1012.24	1012.33	1012.36	1012.35	1012.36	1012.37	1012.39	1012.46	1012.42	1012.31	1012.26	1012.33
	22	1012.19	1012.16	1012.12	1012.05	1012.00	1011.88	1011.74	1011.67	1011.72	1011.79	1011.72	1011.56	1011.88
	23	1011.47	1011.40	1011.30	1011.21	1011.15	1011.08	1011.07	1011.09	1011.06	1011.02	1010.99	1010.94	1011.15

S.V.I.R.CO. Observatory - Pressure in hectoPascal – June 2020

day	hh	00_05	05_10	10_15	15_20	20_25	25_30	30_35	35_40	40_45	45_50	50_55	55_60	average
3	0	1010.84	1010.80	1010.77	1010.78	1010.73	1010.66	1010.60	1010.59	1010.62	1010.58	1010.51	1010.47	1010.65
	1	1010.43	1010.42	1010.43	1010.44	1010.43	1010.43	1010.42	1010.41	1010.43	1010.43	1010.40	1010.38	1010.42
	2	1010.38	1010.36	1010.30	1010.24	1010.22	1010.20	1010.21	1010.23	1010.22	1010.25	1010.31	1010.33	1010.27
	3	1010.31	1010.34	1010.36	1010.33	1010.30	1010.29	1010.28	1010.29	1010.30	1010.30	1010.32	1010.36	1010.31
	4	1010.40	1010.45	1010.48	1010.48	1010.50	1010.53	1010.53	1010.51	1010.49	1010.47	1010.52	1010.61	1010.49
	5	1010.66	1010.67	1010.66	1010.65	1010.64	1010.62	1010.61	1010.62	1010.64	1010.66	1010.67	1010.66	1010.64
	6	1010.68	1010.69	1010.67	1010.68	1010.68	1010.67	1010.68	1010.68	1010.69	1010.71	1010.74	1010.74	1010.69
	7	1010.72	1010.73	1010.73	1010.72	1010.71	1010.69	1010.67	1010.63	1010.58	1010.54	1010.51	1010.48	1010.64
	8	1010.47	1010.49	1010.52	1010.51	1010.49	1010.50	1010.48	1010.44	1010.38	1010.33	1010.29	1010.28	1010.43
	9	1010.27	1010.25	1010.27	1010.28	1010.26	1010.23	1010.20	1010.19	1010.19	1010.17	1010.13	1010.08	1010.21
	10	1010.01	1009.97	1009.96	1009.93	1009.88	1009.85	1009.87	1009.89	1009.90	1009.90	1009.89	1009.90	1009.91
	11	1009.91	1009.91	1009.92	1009.90	1009.87	1009.85	1009.86	1009.92	1009.94	1009.89	1009.85	1009.84	1009.89
	12	1009.80	1009.77	1009.72	1009.65	1009.63	1009.62	1009.59	1009.56	1009.52	1009.50	1009.50	1009.46	1009.61
	13	1009.41	1009.33	1009.24	1009.16	1009.12	1009.07	1009.00	1008.97	1008.96	1008.99	1008.98	1008.93	1009.10
	14	1008.88	1008.82	1008.79	1008.77	1008.70	1008.68	1008.71	1008.70	1008.67	1008.66	1008.63	1008.62	1008.72
	15	1008.64	1008.66	1008.66	1008.62	1008.59	1008.58	1008.60	1008.59	1008.56	1008.52	1008.46	1008.45	1008.57
	16	1008.46	1008.46	1008.47	1008.43	1008.39	1008.38	1008.42	1008.45	1008.46	1008.50	1008.56	1008.61	1008.46
	17	1008.61	1008.62	1008.65	1008.66	1008.68	1008.71	1008.70	1008.72	1008.76	1008.81	1008.83	1008.81	1008.71
	18	1008.84	1008.86	1008.85	1008.86	1008.87	1008.85	1008.83	1008.82	1008.80	1008.78	1008.77	1008.82	1008.83
	19	1008.88	1008.91	1008.98	1009.07	1009.13	1009.17	1009.22	1009.29	1009.37	1009.41	1009.41	1009.40	1009.18
	20	1009.41	1009.40	1009.41	1009.43	1009.43	1009.44	1009.47	1009.45	1009.37	1009.34	1009.32	1009.29	1009.39
	21	1009.27	1009.31	1009.37	1009.36	1009.27	1009.21	1009.19	1009.21	1009.24	1009.24	1009.21	1009.20	1009.25
	22	1009.21	1009.21	1009.17	1009.13	1009.08	1009.02	1008.95	1008.90	1008.88	1008.88	1008.88	1008.91	1009.02
	23	1008.97	1008.97	1008.96	1008.91	1008.81	1008.73	1008.63	1008.52	1008.42	1008.36	1008.37	1008.37	1008.67
4	0	1008.40	1008.38	1008.37	1008.40	1008.40	1008.37	1008.35	1008.32	1008.29	1008.29	1008.31	1008.30	1008.34
	1	1008.23	1008.13	1008.09	1008.07	1008.05	1008.07	1008.04	1007.96	1007.90	1007.89	1007.86	1007.83	1008.01
	2	1007.84	1007.83	1007.82	1007.80	1007.75	1007.65	1007.56	1007.49	1007.41	1007.33	1007.35	1007.45	1007.60
	3	1007.51	1007.47	1007.38	1007.29	1007.18	1007.10	1007.10	1007.14	1007.14	1007.11	1007.11	1007.13	1007.22
	4	1007.16	1007.19	1007.16	1007.16	1007.19	1007.22	1007.22	1007.21	1007.24	1007.25	1007.28	1007.32	1007.22
	5	1007.31	1007.32	1007.31	1007.27	1007.32	1007.39	1007.37	1007.27	1007.20	1007.24	1007.27	1007.27	1007.29
	6	1007.36	1007.42	1007.39	1007.38	1007.36	1007.32	1007.30	1007.27	1007.25	1007.26	1007.26	1007.23	1007.31
	7	1007.19	1007.13	1007.08	1007.07	1007.05	1007.02	1006.97	1006.88	1006.76	1006.74	1006.74	1006.66	1006.94
	8	1006.60	1006.55	1006.53	1006.52	1006.48	1006.43	1006.35	1006.23	1006.25	1006.31	1006.26	1006.20	1006.39
	9	1006.16	1006.12	1006.09	1006.13	1006.18	1006.18	1006.22	1006.26	1006.25	1006.19	1006.14	1006.10	1006.17
	10	1006.11	1006.12	1006.00	1005.87	1005.77	1005.72	1005.73	1005.66	1005.66	1005.64	1005.57	1005.59	1005.78
	11	1005.62	1005.60	1005.50	1005.49	1005.55	1005.52	1005.48	1005.42	1005.32	1005.21	1005.14	1005.15	1005.41
	12	1005.11	1005.02	1004.99	1004.96	1004.91	1004.84	1004.82	1004.77	1004.62	1004.56	1004.54	1004.54	1004.80
	13	1004.49	1004.44	1004.40	1004.23	1004.11	1004.07	1004.07	1004.02	1003.98	1003.99	1003.97	1003.91	1004.14
	14	1003.93	1003.88	1003.75	1003.69	1003.61	1003.56	1003.55	1003.51	1003.43	1003.38	1003.34	1003.31	1003.58
	15	1003.26	1003.17	1003.20	1003.19	1003.12	1002.99	1002.95	1002.95	1002.87	1002.87	1002.95	1002.97	1003.04
	16	1002.89	1002.88	1002.83	1002.80	1002.79	1002.78	1002.76	1002.72	1002.72	1002.67	1002.59	1002.48	1002.74
	17	1002.43	1002.40	1002.35	1002.30	1002.30	1002.35	1002.38	1002.38	1002.36	1002.25	1002.31	1002.28	1002.34
	18	1002.18	1002.26	1002.36	1002.47	1002.43	1002.30	1002.22	1002.14	1002.04	1001.93	1001.86	1001.84	1002.17
	19	1001.82	1001.84	1001.92	1001.98	1001.96	1001.98	1002.00	1001.96	1001.92	1001.88	1001.87	1001.81	1001.91
	20	1001.74	1001.65	1001.57	1001.62	1001.65	1001.61	1001.61	1001.63	1001.57	1001.52	1001.50	1001.49	1001.60
	21	1001.42	1001.37	1001.41	1001.46	1001.51	1001.50	1001.53	1001.56	1001.54	1001.49	1001.44	1001.38	1001.47
	22	1001.32	1001.28	1001.23	1001.19	1001.09	1000.93	1000.85	1000.78	1000.67	1000.66	1000.66	1000.60	1000.94
	23	1000.53	1000.44	1000.39	1000.39	1000.33	1000.27	1000.18	1000.14	1000.14	1000.08	1000.03	1000.01	1000.24

S.V.I.R.CO. Observatory - Pressure in hectoPascal – June 2020

day	hh	00_05	05_10	10_15	15_20	20_25	25_30	30_35	35_40	40_45	45_50	50_55	55_60	average
5	0	999.86	999.88	999.85	999.85	999.93	999.98	1000.04	1000.09	1000.07	999.97	999.85	999.73	999.93
	1	999.62	999.45	999.36	999.38	999.33	999.34	999.39	999.36	999.37	999.41	999.34	999.28	999.38
	2	999.27	999.19	999.14	999.15	999.02	998.93	998.77	998.63	998.71	998.83	998.73	998.49	998.90
	3	998.49	998.55	998.32	998.15	998.27	998.47	998.74	998.68	998.51	998.51	998.63	998.89	998.51
	4	998.81	998.56	998.53	998.63	998.75	998.97	999.03	999.08	999.18	999.01	998.88	998.95	998.86
	5	999.06	999.15	999.29	999.47	999.64	999.60	999.52	999.58	999.57	999.50	999.46	999.50	999.44
	6	999.67	999.66	999.57	999.59	999.70	999.78	999.81	999.91	999.97	999.98	1000.06	1000.15	999.82
	7	1000.12	1000.16	1000.25	1000.25	1000.24	1000.24	1000.25	1000.32	1000.40	1000.44	1000.50	1000.50	1000.30
	8	1000.52	1000.64	1000.69	1000.62	1000.59	1000.66	1000.65	1000.53	1000.43	1000.41	1000.44	1000.50	1000.56
	9	1000.58	1000.62	1000.72	1000.80	1000.78	1000.79	1000.83	1000.88	1000.89	1000.87	1000.83	1000.78	1000.78
	10	1000.85	1000.91	1000.99	1001.05	1000.96	1000.85	1000.77	1000.74	1000.77	1000.85	1000.90	1000.89	1000.88
	11	1000.86	1000.86	1000.94	1000.99	1001.05	1001.07	1001.04	1001.05	1000.99	1000.96	1001.01	1001.02	1000.98
	12	1001.03	1001.03	1001.00	1000.97	1000.88	1000.82	1000.84	1000.90	1000.97	1000.98	1000.97	1000.94	1000.94
	13	1000.94	1000.93	1000.92	1000.88	1000.82	1000.75	1000.71	1000.74	1000.76	1000.79	1000.90	1000.98	1000.84
	14	1000.96	1000.97	1000.97	1000.96	1000.88	1000.85	1000.88	1000.84	1000.80	1000.85	1000.93	1000.90	1000.90
	15	1000.80	1000.74	1000.72	1000.65	1000.64	1000.73	1000.73	1000.69	1000.79	1000.84	1000.83	1000.80	1000.74
	16	1000.72	1000.66	1000.62	1000.68	1000.85	1000.96	1001.01	1001.04	1001.03	1001.01	1001.02	1001.06	1000.89
	17	1001.12	1001.18	1001.21	1001.28	1001.36	1001.44	1001.55	1001.61	1001.63	1001.71	1001.89	1002.00	1001.50
	18	1002.05	1002.08	1002.13	1002.20	1002.27	1002.32	1002.36	1002.40	1002.41	1002.42	1002.48	1002.54	1002.30
	19	1002.61	1002.68	1002.76	1002.86	1002.95	1003.05	1003.14	1003.26	1003.37	1003.46	1003.57	1003.69	1003.11
	20	1003.76	1003.80	1003.85	1003.89	1003.92	1003.93	1003.96	1004.02	1004.07	1004.08	1004.10	1004.10	1003.95
	21	1004.06	1004.07	1004.10	1004.09	1004.07	1004.08	1004.10	1004.15	1004.24	1004.29	1004.28	1004.22	1004.15
	22	1004.17	1004.21	1004.28	1004.34	1004.41	1004.47	1004.48	1004.49	1004.56	1004.60	1004.65	1004.74	1004.45
	23	1004.80	1004.84	1004.91	1004.98	1005.02	1005.05	1005.05	1005.03	1005.04	1005.06	1005.06	1005.07	1004.99
6	0	1005.04	1005.05	1005.08	1005.12	1005.11	1005.09	1005.09	1005.12	1005.17	1005.26	1005.30	1005.22	1005.14
	1	1005.16	1005.15	1005.16	1005.15	1005.11	1005.10	1005.10	1005.12	1005.11	1005.04	1005.04	1005.10	1005.11
	2	1005.15	1005.16	1005.15	1005.16	1005.20	1005.29	1005.38	1005.39	1005.35	1005.38	1005.44	1005.52	1005.29
	3	1005.60	1005.63	1005.60	1005.53	1005.50	1005.54	1005.67	1005.84	1005.96	1005.95	1005.88	1005.94	1005.72
	4	1006.10	1006.14	1006.05	1006.05	1006.12	1006.15	1006.18	1006.23	1006.26	1006.27	1006.24	1006.14	1006.16
	5	1006.16	1006.29	1006.35	1006.39	1006.43	1006.42	1006.40	1006.43	1006.59	1006.74	1006.75	1006.75	1006.47
	6	1006.81	1006.88	1006.95	1006.99	1006.99	1007.02	1007.09	1007.13	1007.10	1007.08	1007.07	1007.08	1007.01
	7	1007.07	1007.01	1006.96	1006.96	1006.95	1006.92	1006.88	1006.83	1006.77	1006.70	1006.66	1006.71	1006.87
	8	1006.76	1006.75	1006.71	1006.71	1006.72	1006.73	1006.71	1006.64	1006.57	1006.52	1006.47	1006.41	1006.64
	9	1006.38	1006.39	1006.42	1006.47	1006.45	1006.46	1006.53	1006.58	1006.57	1006.56	1006.59	1006.59	1006.50
	10	1006.53	1006.51	1006.57	1006.61	1006.57	1006.52	1006.52	1006.58	1006.63	1006.64	1006.65	1006.63	1006.58
	11	1006.60	1006.61	1006.62	1006.64	1006.69	1006.71	1006.70	1006.71	1006.72	1006.68	1006.67	1006.68	1006.67
	12	1006.67	1006.70	1006.79	1006.90	1006.92	1006.90	1006.92	1006.94	1006.94	1006.98	1007.05	1007.11	1006.90
	13	1007.19	1007.20	1007.17	1007.20	1007.25	1007.30	1007.34	1007.38	1007.41	1007.45	1007.49	1007.48	1007.32
	14	1007.50	1007.49	1007.45	1007.43	1007.42	1007.45	1007.48	1007.48	1007.46	1007.43	1007.43	1007.41	1007.45
	15	1007.45	1007.48	1007.48	1007.46	1007.46	1007.47	1007.44	1007.38	1007.38	1007.39	1007.34	1007.33	1007.42
	16	1007.32	1007.30	1007.32	1007.29	1007.27	1007.29	1007.28	1007.22	1007.16	1007.11	1007.09	1007.13	1007.23
	17	1007.15	1007.15	1007.20	1007.28	1007.34	1007.41	1007.49	1007.55	1007.62	1007.63	1007.61	1007.64	1007.42
	18	1007.69	1007.71	1007.75	1007.80	1007.87	1007.94	1007.98	1007.94	1007.95	1007.96	1007.95	1007.96	1007.87
	19	1007.97	1008.00	1008.06	1008.15	1008.20	1008.16	1008.16	1008.26	1008.33	1008.39	1008.46	1008.51	1008.22
	20	1008.57	1008.63	1008.74	1008.86	1008.93	1008.89	1008.80	1008.79	1008.79	1008.79	1008.74	1008.71	1008.77
	21	1008.76	1008.80	1008.81	1008.80	1008.82	1008.84	1008.78	1008.68	1008.59	1008.53	1008.57	1008.64	1008.72
	22	1008.65	1008.63	1008.61	1008.61	1008.56	1008.55	1008.62	1008.67	1008.69	1008.70	1008.65	1008.60	1008.63
	23	1008.60	1008.57	1008.51	1008.51	1008.57	1008.62	1008.62	1008.59	1008.59	1008.54	1008.47	1008.48	1008.55

S.V.I.R.CO. Observatory - Pressure in hectoPascal – June 2020

day	hh	00_05	05_10	10_15	15_20	20_25	25_30	30_35	35_40	40_45	45_50	50_55	55_60	average
7	0	1008.50	1008.58	1008.62	1008.56	1008.44	1008.33	1008.31	1008.33	1008.40	1008.48	1008.46	1008.44	1008.45
	1	1008.46	1008.44	1008.34	1008.29	1008.34	1008.34	1008.28	1008.30	1008.32	1008.27	1008.21	1008.19	1008.31
	2	1008.25	1008.28	1008.25	1008.25	1008.29	1008.32	1008.33	1008.36	1008.41	1008.42	1008.42	1008.44	1008.33
	3	1008.43	1008.44	1008.45	1008.45	1008.49	1008.54	1008.54	1008.55	1008.59	1008.59	1008.57	1008.59	1008.52
	4	1008.63	1008.67	1008.72	1008.77	1008.86	1008.94	1009.00	1008.99	1008.92	1008.91	1008.92	1008.95	1008.85
	5	1008.98	1008.96	1008.94	1008.98	1008.99	1008.95	1008.92	1008.89	1008.87	1008.85	1008.83	1008.80	1008.91
	6	1008.83	1008.83	1008.79	1008.86	1008.92	1008.93	1008.95	1009.04	1009.17	1009.26	1009.33	1009.36	1009.02
	7	1009.40	1009.46	1009.53	1009.59	1009.58	1009.56	1009.57	1009.50	1009.48	1009.51	1009.50	1009.46	1009.51
	8	1009.36	1009.34	1009.37	1009.38	1009.43	1009.46	1009.50	1009.55	1009.56	1009.50	1009.51	1009.56	1009.46
	9	1009.58	1009.63	1009.68	1009.73	1009.81	1009.88	1009.92	1009.86	1009.80	1009.81	1009.81	1009.74	1009.77
	10	1009.66	1009.66	1009.64	1009.60	1009.63	1009.73	1009.77	1009.69	1009.63	1009.68	1009.77	1009.74	1009.68
	11	1009.61	1009.55	1009.55	1009.52	1009.46	1009.48	1009.43	1009.29	1009.23	1009.27	1009.26	1009.18	1009.40
	12	1009.12	1009.10	1009.14	1009.16	1009.14	1009.13	1009.05	1008.94	1008.95	1009.02	1008.97	1008.83	1009.04
	13	1008.72	1008.71	1008.76	1008.75	1008.74	1008.72	1008.65	1008.57	1008.47	1008.40	1008.42	1008.44	1008.61
	14	1008.42	1008.42	1008.32	1008.19	1008.14	1008.08	1007.99	1007.89	1007.88	1007.90	1007.87	1007.82	1008.07
	15	1007.75	1007.71	1007.70	1007.69	1007.67	1007.70	1007.85	1007.98	1008.03	1008.02	1007.99	1008.03	1007.84
	16	1008.06	1008.03	1007.98	1007.93	1007.87	1007.81	1007.86	1007.91	1007.98	1008.08	1008.13	1008.10	1007.98
	17	1008.09	1008.16	1008.22	1008.24	1008.25	1008.24	1008.24	1008.25	1008.26	1008.25	1008.23	1008.18	1008.22
	18	1008.12	1008.08	1008.03	1008.05	1008.13	1008.16	1008.15	1008.15	1008.16	1008.21	1008.23	1008.18	1008.13
	19	1008.20	1008.20	1008.13	1008.07	1008.06	1008.12	1008.13	1008.09	1008.14	1008.24	1008.25	1008.17	1008.15
	20	1008.10	1008.13	1008.20	1008.13	1008.06	1008.06	1008.04	1007.94	1007.90	1007.91	1007.86	1007.87	1008.01
	21	1007.83	1007.68	1007.60	1007.62	1007.55	1007.43	1007.46	1007.53	1007.59	1007.64	1007.68	1007.68	1007.60
	22	1007.67	1007.67	1007.72	1007.76	1007.83	1007.90	1007.77	1007.62	1007.59	1007.55	1007.47	1007.41	1007.66
	23	1007.50	1007.60	1007.64	1007.66	1007.56	1007.36	1007.26	1007.28	1007.36	1007.43	1007.48	1007.48	1007.46
8	0	1007.31	1007.34	1007.27	1007.19	1007.22	1007.18	1007.10	1007.03	1006.97	1006.93	1006.86	1006.79	1007.09
	1	1006.71	1006.62	1006.62	1006.62	1006.55	1006.54	1006.58	1006.59	1006.56	1006.50	1006.49	1006.50	1006.57
	2	1006.44	1006.40	1006.40	1006.37	1006.35	1006.35	1006.34	1006.34	1006.35	1006.37	1006.38	1006.37	1006.37
	3	1006.38	1006.35	1006.28	1006.21	1006.23	1006.24	1006.24	1006.25	1006.19	1006.15	1006.15	1006.17	1006.23
	4	1006.19	1006.22	1006.28	1006.35	1006.42	1006.46	1006.41	1006.33	1006.41	1006.53	1006.52	1006.44	1006.38
	5	1006.45	1006.51	1006.52	1006.50	1006.50	1006.53	1006.53	1006.53	1006.52	1006.50	1006.49	1006.52	1006.51
	6	1006.57	1006.60	1006.60	1006.59	1006.61	1006.67	1006.68	1006.69	1006.69	1006.64	1006.64	1006.67	1006.63
	7	1006.73	1006.78	1006.78	1006.75	1006.77	1006.79	1006.80	1006.81	1006.79	1006.76	1006.78	1006.80	1006.78
	8	1006.78	1006.78	1006.82	1006.80	1006.76	1006.73	1006.71	1006.71	1006.73	1006.76	1006.75	1006.79	1006.76
	9	1006.85	1006.89	1006.88	1006.87	1006.88	1006.90	1006.94	1006.95	1006.97	1007.01	1007.01	1007.01	1006.93
	10	1007.02	1007.00	1006.97	1006.98	1006.95	1006.88	1006.87	1006.85	1006.80	1006.80	1006.86	1006.89	1006.90
	11	1006.87	1006.88	1006.90	1006.90	1006.88	1006.88	1006.88	1006.87	1006.89	1006.87	1006.89	1006.93	1006.88
	12	1006.91	1006.94	1006.96	1006.91	1006.93	1006.96	1006.97	1006.98	1007.00	1007.01	1006.98	1006.93	1006.95
	13	1006.89	1006.87	1006.83	1006.81	1006.83	1006.85	1006.90	1006.93	1006.97	1006.99	1006.95	1006.94	1006.89
	14	1006.93	1006.94	1006.95	1006.95	1006.97	1006.98	1007.02	1007.04	1007.04	1007.05	1007.06	1007.00	1006.99
	15	1006.94	1006.94	1006.95	1006.96	1006.96	1006.96	1006.99	1007.09	1007.19	1007.22	1007.29	1007.34	1007.07
	16	1007.36	1007.39	1007.44	1007.50	1007.52	1007.57	1007.62	1007.69	1007.73	1007.73	1007.69	1007.68	1007.57
	17	1007.70	1007.71	1007.73	1007.75	1007.76	1007.75	1007.73	1007.74	1007.77	1007.80	1007.81	1007.77	1007.75
	18	1007.71	1007.70	1007.72	1007.75	1007.78	1007.77	1007.81	1007.88	1007.92	1007.93	1007.94	1007.94	1007.82
	19	1007.92	1007.93	1007.94	1007.98	1008.07	1008.17	1008.22	1008.20	1008.17	1008.20	1008.26	1008.27	1008.11
	20	1008.31	1008.39	1008.48	1008.50	1008.43	1008.42	1008.47	1008.49	1008.50	1008.49	1008.42	1008.42	1008.44
	21	1008.46	1008.45	1008.46	1008.51	1008.55	1008.56	1008.56	1008.57	1008.55	1008.56	1008.62	1008.62	1008.54
	22	1008.59	1008.59	1008.63	1008.65	1008.69	1008.73	1008.71	1008.70	1008.72	1008.75	1008.80	1008.84	1008.70
	23	1008.86	1008.84	1008.82	1008.82	1008.82	1008.80	1008.79	1008.80	1008.80	1008.82	1008.84	1008.82	1008.82

S.V.I.R.CO. Observatory - Pressure in hectoPascal – June 2020

day	hh	00_05	05_10	10_15	15_20	20_25	25_30	30_35	35_40	40_45	45_50	50_55	55_60	average
9	0	1008.85	1008.84	1008.79	1008.68	1008.58	1008.51	1008.43	1008.40	1008.42	1008.39	1008.34	1008.32	1008.53
	1	1008.35	1008.37	1008.40	1008.37	1008.32	1008.33	1008.33	1008.31	1008.31	1008.34	1008.32	1008.28	1008.33
	2	1008.30	1008.32	1008.29	1008.21	1008.15	1008.12	1008.04	1007.99	1008.01	1008.07	1008.15	1008.15	1008.15
	3	1008.11	1008.11	1008.13	1008.16	1008.18	1008.19	1008.25	1008.30	1008.34	1008.36	1008.37	1008.42	1008.24
	4	1008.41	1008.40	1008.38	1008.40	1008.45	1008.48	1008.51	1008.54	1008.56	1008.57	1008.57	1008.56	1008.48
	5	1008.59	1008.63	1008.68	1008.73	1008.78	1008.82	1008.86	1008.92	1009.00	1009.07	1009.13	1009.17	1008.86
	6	1009.18	1009.17	1009.13	1009.14	1009.20	1009.23	1009.24	1009.22	1009.21	1009.21	1009.21	1009.24	1009.20
	7	1009.24	1009.18	1009.15	1009.15	1009.16	1009.19	1009.22	1009.19	1009.17	1009.17	1009.13	1009.13	1009.17
	8	1009.16	1009.15	1009.18	1009.26	1009.31	1009.30	1009.30	1009.36	1009.38	1009.42	1009.47	1009.50	1009.31
	9	1009.56	1009.61	1009.67	1009.70	1009.75	1009.82	1009.87	1009.96	1009.97	1009.94	1009.96	1009.98	1009.81
	10	1010.01	1010.04	1010.00	1009.95	1009.93	1009.89	1009.91	1009.92	1009.87	1009.90	1009.93	1009.93	1009.94
	11	1009.95	1009.92	1009.95	1009.99	1009.96	1009.96	1009.95	1009.94	1009.94	1009.95	1009.96	1009.93	1009.95
	12	1009.93	1009.90	1009.90	1009.94	1009.94	1009.95	1010.00	1010.02	1010.02	1010.03	1010.05	1010.10	1009.98
	13	1010.14	1010.14	1010.12	1010.11	1010.10	1010.10	1010.10	1010.11	1010.14	1010.17	1010.19	1010.20	1010.13
	14	1010.20	1010.19	1010.14	1010.12	1010.12	1010.12	1010.15	1010.16	1010.12	1010.12	1010.19	1010.25	1010.15
	15	1010.26	1010.22	1010.17	1010.14	1010.11	1010.07	1010.02	1010.02	1010.05	1010.04	1010.04	1010.10	1010.10
	16	1010.13	1010.10	1010.04	1010.02	1010.06	1010.08	1010.11	1010.19	1010.28	1010.35	1010.38	1010.36	1010.17
	17	1010.37	1010.41	1010.45	1010.50	1010.58	1010.65	1010.68	1010.70	1010.77	1010.81	1010.78	1010.78	1010.62
	18	1010.81	1010.83	1010.84	1010.88	1010.94	1010.98	1010.99	1011.03	1011.05	1011.07	1011.14	1011.18	1010.98
	19	1011.20	1011.24	1011.31	1011.37	1011.40	1011.39	1011.39	1011.41	1011.44	1011.49	1011.55	1011.61	1011.40
	20	1011.64	1011.64	1011.66	1011.69	1011.74	1011.83	1011.88	1011.88	1011.90	1011.92	1011.92	1011.92	1011.80
	21	1011.92	1011.93	1011.96	1011.98	1012.01	1012.01	1011.99	1011.98	1011.98	1011.97	1011.99	1012.02	1011.98
	22	1012.03	1012.06	1012.08	1012.12	1012.12	1012.07	1012.06	1012.09	1012.04	1011.94	1011.85	1011.77	1012.02
	23	1011.72	1011.71	1011.71	1011.70	1011.66	1011.59	1011.53	1011.54	1011.54	1011.45	1011.34	1011.28	1011.56
10	0	1011.16	1011.16	1011.12	1011.06	1011.00	1010.95	1010.92	1010.89	1010.86	1010.83	1010.79	1010.75	1010.95
	1	1010.73	1010.71	1010.72	1010.73	1010.73	1010.73	1010.70	1010.66	1010.64	1010.62	1010.62	1010.59	1010.68
	2	1010.54	1010.50	1010.47	1010.45	1010.42	1010.38	1010.34	1010.30	1010.25	1010.22	1010.22	1010.22	1010.36
	3	1010.22	1010.22	1010.19	1010.14	1010.11	1010.08	1010.04	1010.01	1010.00	1010.01	1010.01	1010.02	1010.08
	4	1010.04	1010.07	1010.07	1010.06	1010.03	1009.99	1009.94	1009.86	1009.79	1009.82	1009.89	1009.94	1009.96
	5	1009.96	1010.00	1010.02	1010.02	1010.04	1010.09	1010.12	1010.15	1010.22	1010.29	1010.28	1010.30	1010.12
	6	1010.36	1010.36	1010.34	1010.37	1010.37	1010.38	1010.41	1010.45	1010.46	1010.45	1010.49	1010.57	1010.42
	7	1010.64	1010.68	1010.72	1010.78	1010.80	1010.76	1010.75	1010.75	1010.75	1010.78	1010.77	1010.72	1010.74
	8	1010.71	1010.72	1010.74	1010.74	1010.71	1010.73	1010.80	1010.85	1010.79	1010.75	1010.80	1010.83	1010.76
	9	1010.85	1010.90	1010.90	1010.86	1010.86	1010.90	1010.97	1011.01	1011.00	1011.05	1011.08	1011.09	1010.95
	10	1011.12	1011.16	1011.16	1011.16	1011.20	1011.21	1011.25	1011.29	1011.27	1011.26	1011.25	1011.22	1011.21
	11	1011.18	1011.24	1011.35	1011.37	1011.31	1011.31	1011.36	1011.37	1011.39	1011.39	1011.40	1011.39	1011.34
	12	1011.36	1011.34	1011.36	1011.42	1011.50	1011.50	1011.46	1011.46	1011.49	1011.56	1011.50	1011.48	1011.45
	13	1011.49	1011.44	1011.44	1011.39	1011.35	1011.36	1011.34	1011.25	1011.19	1011.21	1011.20	1011.17	1011.32
	14	1011.20	1011.16	1011.11	1011.15	1011.18	1011.17	1011.18	1011.22	1011.21	1011.17	1011.15	1011.16	1011.17
	15	1011.18	1011.17	1011.17	1011.19	1011.18	1011.17	1011.12	1011.06	1011.07	1011.07	1011.07	1011.10	1011.13
	16	1011.08	1011.07	1011.05	1011.02	1011.01	1010.99	1010.99	1010.98	1010.97	1010.95	1010.92	1010.92	1010.99
	17	1010.89	1010.89	1010.93	1010.95	1010.97	1010.97	1010.92	1010.88	1010.87	1010.88	1010.89	1010.89	1010.91
	18	1010.87	1010.88	1010.89	1010.86	1010.88	1010.90	1010.93	1010.95	1010.96	1010.98	1010.97	1010.98	1010.92
	19	1011.02	1011.09	1011.14	1011.17	1011.22	1011.29	1011.32	1011.33	1011.33	1011.32	1011.34	1011.35	1011.24
	20	1011.36	1011.38	1011.47	1011.62	1011.64	1011.59	1011.59	1011.56	1011.50	1011.42	1011.34	1011.27	1011.48
	21	1011.31	1011.36	1011.35	1011.33	1011.34	1011.38	1011.42	1011.45	1011.47	1011.45	1011.41	1011.38	1011.39
	22	1011.40	1011.42	1011.43	1011.45	1011.45	1011.42	1011.39	1011.37	1011.37	1011.34	1011.30	1011.27	1011.38
	23	1011.24	1011.18	1011.10	1011.07	1011.08	1011.05	1011.00	1010.98	1010.96	1010.94	1010.87	1010.76	1011.02

S.V.I.R.CO. Observatory - Pressure in hectoPascal – June 2020

day	hh	00_05	05_10	10_15	15_20	20_25	25_30	30_35	35_40	40_45	45_50	50_55	55_60	average
11	0	1010.62	1010.62	1010.59	1010.52	1010.49	1010.53	1010.54	1010.47	1010.44	1010.45	1010.40	1010.31	1010.49
	1	1010.27	1010.27	1010.27	1010.26	1010.24	1010.20	1010.19	1010.24	1010.24	1010.19	1010.13	1010.10	1010.21
	2	1010.07	1010.03	1009.99	1009.99	1009.99	1009.95	1009.97	1010.01	1010.02	1010.01	1010.01	1010.00	1010.00
	3	1010.00	1010.03	1010.05	1010.05	1010.09	1010.15	1010.20	1010.24	1010.22	1010.15	1010.11	1010.11	1010.11
	4	1010.10	1010.17	1010.23	1010.21	1010.19	1010.21	1010.22	1010.18	1010.15	1010.17	1010.24	1010.25	1010.19
	5	1010.23	1010.26	1010.22	1010.17	1010.19	1010.27	1010.33	1010.35	1010.38	1010.41	1010.41	1010.40	1010.30
	6	1010.39	1010.37	1010.37	1010.40	1010.39	1010.36	1010.36	1010.40	1010.42	1010.40	1010.39	1010.39	1010.38
	7	1010.37	1010.38	1010.42	1010.43	1010.44	1010.43	1010.36	1010.28	1010.21	1010.16	1010.16	1010.21	1010.32
	8	1010.29	1010.33	1010.27	1010.21	1010.18	1010.14	1010.13	1010.18	1010.27	1010.39	1010.47	1010.56	1010.28
	9	1010.76	1010.89	1010.90	1010.89	1010.86	1010.76	1010.65	1010.66	1010.77	1010.95	1011.06	1011.11	1010.85
	10	1011.12	1011.08	1011.10	1011.18	1011.32	1011.44	1011.52	1011.61	1011.60	1011.46	1011.33	1011.28	1011.33
	11	1011.24	1011.22	1011.28	1011.38	1011.53	1011.63	1011.72	1011.81	1011.85	1011.91	1011.96	1011.98	1011.62
	12	1011.98	1012.01	1012.06	1012.04	1011.98	1011.99	1012.07	1012.07	1012.03	1012.04	1012.06	1012.10	1012.03
	13	1012.11	1012.06	1012.03	1012.04	1012.04	1011.99	1011.95	1011.92	1011.90	1011.92	1011.90	1011.90	1011.98
	14	1011.93	1011.96	1011.98	1011.99	1012.02	1012.03	1012.01	1011.96	1011.85	1011.77	1011.74	1011.74	1011.91
	15	1011.72	1011.67	1011.64	1011.63	1011.61	1011.58	1011.56	1011.55	1011.55	1011.52	1011.49	1011.47	1011.58
	16	1011.45	1011.39	1011.32	1011.25	1011.22	1011.27	1011.30	1011.31	1011.37	1011.43	1011.41	1011.42	1011.34
	17	1011.49	1011.56	1011.57	1011.57	1011.57	1011.57	1011.55	1011.54	1011.56	1011.56	1011.57	1011.60	1011.56
	18	1011.62	1011.64	1011.65	1011.64	1011.65	1011.67	1011.70	1011.73	1011.74	1011.74	1011.70	1011.70	1011.68
	19	1011.74	1011.79	1011.82	1011.85	1011.90	1011.92	1011.96	1012.03	1012.08	1012.14	1012.20	1012.25	1011.97
	20	1012.31	1012.36	1012.40	1012.45	1012.47	1012.45	1012.43	1012.42	1012.43	1012.48	1012.52	1012.54	1012.44
	21	1012.58	1012.58	1012.55	1012.56	1012.58	1012.62	1012.65	1012.66	1012.64	1012.65	1012.66	1012.67	1012.61
	22	1012.70	1012.71	1012.72	1012.77	1012.79	1012.76	1012.74	1012.67	1012.62	1012.62	1012.62	1012.61	1012.69
	23	1012.61	1012.63	1012.62	1012.57	1012.53	1012.50	1012.46	1012.44	1012.41	1012.37	1012.34	1012.35	1012.48
12	0	1012.31	1012.28	1012.24	1012.23	1012.20	1012.17	1012.17	1012.15	1012.09	1012.08	1012.10	1012.08	1012.17
	1	1012.08	1012.09	1012.08	1012.07	1012.08	1012.08	1012.09	1012.11	1012.16	1012.21	1012.23	1012.23	1012.12
	2	1012.25	1012.29	1012.32	1012.36	1012.39	1012.40	1012.40	1012.42	1012.44	1012.50	1012.58	1012.60	1012.41
	3	1012.62	1012.63	1012.60	1012.57	1012.55	1012.54	1012.58	1012.63	1012.63	1012.63	1012.64	1012.65	1012.60
	4	1012.70	1012.76	1012.81	1012.81	1012.80	1012.82	1012.84	1012.84	1012.87	1012.91	1012.95	1012.97	1012.84
	5	1013.00	1013.05	1013.07	1013.10	1013.15	1013.19	1013.22	1013.24	1013.29	1013.34	1013.37	1013.37	1013.20
	6	1013.34	1013.36	1013.38	1013.40	1013.45	1013.50	1013.49	1013.45	1013.40	1013.34	1013.29	1013.27	1013.39
	7	1013.30	1013.34	1013.36	1013.35	1013.36	1013.38	1013.39	1013.40	1013.40	1013.38	1013.36	1013.32	1013.36
	8	1013.32	1013.35	1013.35	1013.33	1013.34	1013.38	1013.42	1013.44	1013.43	1013.42	1013.45	1013.42	1013.38
	9	1013.37	1013.36	1013.33	1013.34	1013.33	1013.31	1013.30	1013.28	1013.25	1013.24	1013.23	1013.18	1013.29
	10	1013.12	1013.08	1013.05	1013.02	1012.98	1012.91	1012.83	1012.75	1012.68	1012.64	1012.63	1012.63	1012.86
	11	1012.60	1012.56	1012.52	1012.48	1012.44	1012.43	1012.41	1012.40	1012.41	1012.41	1012.41	1012.40	1012.45
	12	1012.38	1012.38	1012.32	1012.24	1012.24	1012.26	1012.24	1012.28	1012.34	1012.39	1012.41	1012.44	1012.32
	13	1012.52	1012.58	1012.60	1012.62	1012.57	1012.51	1012.45	1012.39	1012.39	1012.43	1012.47	1012.45	1012.50
	14	1012.43	1012.43	1012.43	1012.43	1012.43	1012.47	1012.49	1012.46	1012.42	1012.40	1012.38	1012.34	1012.42
	15	1012.31	1012.27	1012.24	1012.26	1012.26	1012.22	1012.17	1012.16	1012.16	1012.14	1012.14	1012.15	1012.20
	16	1012.13	1012.10	1012.09	1012.07	1012.05	1012.07	1012.10	1012.10	1012.09	1012.08	1012.09	1012.12	1012.09
	17	1012.15	1012.16	1012.14	1012.16	1012.21	1012.22	1012.22	1012.26	1012.29	1012.28	1012.28	1012.29	1012.22
	18	1012.27	1012.27	1012.28	1012.25	1012.22	1012.22	1012.26	1012.29	1012.31	1012.35	1012.39	1012.45	1012.30
	19	1012.49	1012.52	1012.60	1012.69	1012.75	1012.78	1012.79	1012.80	1012.82	1012.84	1012.84	1012.86	1012.73
	20	1012.87	1012.86	1012.88	1012.88	1012.86	1012.88	1012.94	1013.00	1013.04	1013.05	1013.05	1013.04	1012.94
	21	1013.07	1013.14	1013.22	1013.29	1013.35	1013.36	1013.40	1013.46	1013.47	1013.50	1013.53	1013.53	1013.36
	22	1013.56	1013.58	1013.57	1013.53	1013.51	1013.52	1013.53	1013.54	1013.53	1013.51	1013.47	1013.47	1013.52
	23	1013.47	1013.51	1013.55	1013.56	1013.54	1013.50	1013.46	1013.39	1013.33	1013.30	1013.23	1013.15	1013.41



S.V.I.R.CO. Observatory - Pressure in hectoPascal – June 2020

day	hh	00_05	05_10	10_15	15_20	20_25	25_30	30_35	35_40	40_45	45_50	50_55	55_60	average
13	0	1013.05	1013.01	1012.94	1012.88	1012.81	1012.74	1012.63	1012.53	1012.46	1012.39	1012.34	1012.29	1012.65
	1	1012.22	1012.15	1012.14	1012.16	1012.15	1012.16	1012.15	1012.16	1012.20	1012.34	1012.53	1012.58	1012.24
	2	1012.45	1012.37	1012.37	1012.39	1012.52	1012.56	1012.61	1012.75	1012.89	1013.06	1013.22	1013.34	1012.71
	3	1013.42	1013.51	1013.61	1013.68	1013.68	1013.70	1013.78	1013.86	1013.88	1013.87	1013.97	1014.06	1013.75
	4	1014.04	1013.97	1013.93	1013.93	1014.00	1014.12	1014.20	1014.23	1014.20	1014.09	1013.98	1013.94	1014.05
	5	1013.94	1013.94	1013.91	1013.91	1013.93	1013.95	1013.94	1013.97	1013.99	1013.96	1013.82	1013.66	1013.91
	6	1013.60	1013.56	1013.51	1013.48	1013.39	1013.29	1013.21	1013.21	1013.25	1013.23	1013.19	1013.18	1013.34
	7	1013.11	1013.06	1013.16	1013.27	1013.23	1012.85	1012.46	1012.32	1012.23	1012.17	1012.22	1012.33	1012.70
	8	1012.43	1012.50	1012.52	1012.53	1012.57	1012.59	1012.56	1012.47	1012.38	1012.38	1012.46	1012.59	1012.49
	9	1012.68	1012.65	1012.60	1012.56	1012.55	1012.56	1012.56	1012.54	1012.43	1012.32	1012.27	1012.26	1012.50
	10	1012.30	1012.35	1012.36	1012.35	1012.31	1012.31	1012.32	1012.31	1012.31	1012.31	1012.37	1012.41	1012.33
	11	1012.42	1012.40	1012.33	1012.26	1012.21	1012.16	1012.14	1012.08	1012.02	1012.03	1011.99	1011.91	1012.16
	12	1011.84	1011.73	1011.66	1011.65	1011.69	1011.67	1011.63	1011.59	1011.54	1011.50	1011.54	1011.62	1011.64
	13	1011.69	1011.75	1011.78	1011.81	1011.81	1011.85	1011.98	1012.07	1012.18	1012.29	1012.37	1012.44	1012.00
	14	1012.46	1012.53	1012.62	1012.66	1012.69	1012.74	1012.78	1012.84	1012.88	1012.89	1012.85	1012.82	1012.73
	15	1012.94	1013.04	1013.14	1013.19	1013.22	1013.28	1013.37	1013.47	1013.45	1013.39	1013.44	1013.53	1013.29
	16	1013.64	1013.77	1013.87	1013.98	1014.08	1014.16	1014.22	1014.28	1014.32	1014.31	1014.14	1013.94	1014.06
	17	1013.80	1013.66	1013.53	1013.67	1013.73	1013.66	1013.65	1013.55	1013.28	1012.96	1012.81	1012.82	1013.42
	18	1012.91	1012.86	1012.81	1012.75	1012.75	1012.82	1012.90	1012.95	1013.00	1013.00	1013.00	1013.01	1012.89
	19	1012.99	1013.04	1013.04	1013.04	1013.08	1013.13	1013.22	1013.28	1013.36	1013.40	1013.37	1013.33	1013.19
	20	1013.37	1013.39	1013.33	1013.29	1013.28	1013.24	1013.22	1013.27	1013.26	1013.23	1013.22	1013.20	1013.27
	21	1013.18	1013.21	1013.26	1013.34	1013.41	1013.37	1013.32	1013.32	1013.30	1013.29	1013.30	1013.33	1013.30
	22	1013.33	1013.31	1013.31	1013.28	1013.21	1013.16	1013.16	1013.17	1013.19	1013.16	1013.09	1013.08	1013.20
	23	1013.09	1013.07	1013.07	1013.06	1013.02	1013.02	1013.00	1012.99	1012.99	1012.96	1012.91	1012.88	1013.00
14	0	1012.79	1012.76	1012.75	1012.73	1012.69	1012.69	1012.70	1012.72	1012.73	1012.72	1012.71	1012.67	1012.72
	1	1012.63	1012.55	1012.44	1012.40	1012.39	1012.40	1012.43	1012.44	1012.44	1012.45	1012.41	1012.36	1012.44
	2	1012.36	1012.38	1012.36	1012.31	1012.27	1012.24	1012.21	1012.15	1012.07	1012.06	1012.07	1012.06	1012.21
	3	1012.03	1012.01	1012.02	1012.01	1011.99	1011.98	1011.97	1011.95	1011.95	1011.95	1011.98	1012.04	1011.99
	4	1012.07	1012.06	1012.09	1012.09	1012.07	1012.09	1012.12	1012.13	1012.12	1012.10	1012.08	1012.10	1012.09
	5	1012.13	1012.11	1012.10	1012.07	1012.00	1011.96	1011.97	1011.96	1011.96	1012.00	1012.04	1012.06	1012.03
	6	1012.03	1012.03	1012.05	1012.03	1012.02	1012.05	1012.05	1011.99	1011.97	1011.99	1012.04	1012.07	1012.02
	7	1012.04	1012.07	1012.14	1012.17	1012.15	1012.11	1012.10	1012.12	1012.06	1012.03	1012.06	1012.06	1012.09
	8	1012.03	1012.02	1012.06	1012.07	1012.09	1012.13	1012.09	1012.08	1012.09	1012.12	1012.15	1012.13	1012.09
	9	1012.11	1012.06	1012.02	1012.07	1012.12	1012.11	1012.06	1012.04	1012.06	1012.11	1012.16	1012.13	1012.09
	10	1012.11	1012.12	1012.09	1012.10	1012.19	1012.21	1012.11	1012.07	1012.10	1012.14	1012.21	1012.21	1012.14
	11	1012.13	1012.05	1012.04	1012.06	1012.03	1011.99	1011.99	1012.02	1012.04	1012.01	1012.00	1011.97	1012.02
	12	1011.92	1011.92	1011.97	1011.99	1011.97	1011.94	1011.93	1011.88	1011.87	1011.88	1011.88	1011.84	1011.91
	13	1011.77	1011.79	1011.83	1011.85	1011.81	1011.76	1011.78	1011.81	1011.75	1011.70	1011.68	1011.60	1011.76
	14	1011.59	1011.59	1011.59	1011.58	1011.56	1011.55	1011.52	1011.45	1011.40	1011.40	1011.35	1011.30	1011.49
	15	1011.31	1011.29	1011.26	1011.20	1011.16	1011.12	1011.08	1011.08	1011.05	1011.04	1011.03	1011.03	1011.14
	16	1011.00	1010.97	1010.94	1010.89	1010.87	1010.90	1010.91	1010.90	1010.90	1010.90	1010.93	1010.97	1010.92
	17	1011.00	1011.02	1011.03	1011.02	1011.01	1011.02	1011.05	1011.06	1011.05	1011.01	1010.96	1010.94	1011.01
	18	1010.96	1010.99	1011.02	1011.06	1011.11	1011.20	1011.30	1011.39	1011.47	1011.52	1011.56	1011.63	1011.27
	19	1011.73	1011.79	1011.83	1011.87	1011.92	1011.97	1012.01	1012.04	1012.07	1012.07	1012.07	1012.11	1011.95
	20	1012.16	1012.20	1012.22	1012.24	1012.19	1012.15	1012.16	1012.17	1012.17	1012.19	1012.18	1012.14	1012.18
	21	1012.14	1012.16	1012.15	1012.17	1012.22	1012.25	1012.25	1012.22	1012.20	1012.18	1012.20	1012.22	1012.19
	22	1012.20	1012.22	1012.26	1012.27	1012.24	1012.23	1012.28	1012.26	1012.18	1012.14	1012.14	1012.11	1012.21
	23	1012.06	1012.01	1011.99	1011.99	1011.98	1011.95	1011.94	1011.94	1011.90	1011.84	1011.76	1011.72	1011.92

S.V.I.R.CO. Observatory - Pressure in hectoPascal – June 2020

day	hh	00_05	05_10	10_15	15_20	20_25	25_30	30_35	35_40	40_45	45_50	50_55	55_60	average
15	0	1011.80	1011.82	1011.86	1011.87	1011.86	1011.87	1011.89	1011.90	1011.88	1011.85	1011.83	1011.82	1011.85
	1	1011.78	1011.74	1011.74	1011.73	1011.66	1011.60	1011.59	1011.60	1011.58	1011.53	1011.49	1011.45	1011.62
	2	1011.42	1011.40	1011.43	1011.45	1011.41	1011.34	1011.31	1011.32	1011.38	1011.42	1011.43	1011.46	1011.39
	3	1011.51	1011.59	1011.65	1011.67	1011.69	1011.73	1011.74	1011.80	1011.85	1011.88	1011.97	1012.06	1011.76
	4	1012.06	1012.07	1012.08	1012.11	1012.21	1012.27	1012.30	1012.31	1012.28	1012.27	1012.28	1012.30	1012.21
	5	1012.34	1012.35	1012.35	1012.30	1012.28	1012.33	1012.37	1012.38	1012.40	1012.40	1012.38	1012.35	1012.35
	6	1012.34	1012.39	1012.43	1012.41	1012.37	1012.38	1012.40	1012.45	1012.51	1012.58	1012.65	1012.65	1012.46
	7	1012.58	1012.55	1012.53	1012.52	1012.54	1012.57	1012.55	1012.52	1012.53	1012.57	1012.60	1012.58	1012.55
	8	1012.59	1012.61	1012.61	1012.62	1012.67	1012.68	1012.65	1012.63	1012.62	1012.61	1012.56	1012.52	1012.61
	9	1012.52	1012.53	1012.51	1012.50	1012.48	1012.46	1012.43	1012.36	1012.35	1012.34	1012.31	1012.26	1012.42
	10	1012.21	1012.17	1012.13	1012.12	1012.13	1012.12	1012.11	1012.08	1012.03	1012.01	1012.00	1011.98	1012.09
	11	1011.94	1011.90	1011.87	1011.85	1011.87	1011.85	1011.81	1011.78	1011.73	1011.70	1011.66	1011.65	1011.80
	12	1011.61	1011.57	1011.56	1011.50	1011.46	1011.47	1011.46	1011.41	1011.38	1011.36	1011.33	1011.27	1011.44
	13	1011.20	1011.16	1011.15	1011.13	1011.09	1011.02	1010.96	1010.95	1010.94	1010.86	1010.79	1010.72	1011.00
	14	1010.62	1010.58	1010.53	1010.48	1010.47	1010.49	1010.54	1010.59	1010.62	1010.62	1010.60	1010.58	1010.56
	15	1010.58	1010.62	1010.70	1010.77	1010.77	1010.82	1010.82	1010.74	1010.69	1010.67	1010.69	1010.76	1010.72
	16	1010.76	1010.69	1010.63	1010.60	1010.60	1010.62	1010.63	1010.63	1010.66	1010.69	1010.74	1010.80	1010.67
	17	1010.80	1010.81	1010.83	1010.86	1010.87	1010.84	1010.85	1010.92	1010.98	1010.98	1010.99	1011.03	1010.89
	18	1011.05	1011.03	1011.04	1011.11	1011.22	1011.34	1011.42	1011.43	1011.45	1011.50	1011.54	1011.62	1011.31
	19	1011.71	1011.77	1011.76	1011.73	1011.75	1011.78	1011.78	1011.79	1011.78	1011.77	1011.75	1011.74	1011.76
	20	1011.74	1011.72	1011.71	1011.71	1011.68	1011.61	1011.58	1011.63	1011.67	1011.71	1011.71	1011.67	1011.68
	21	1011.66	1011.64	1011.64	1011.68	1011.69	1011.69	1011.71	1011.69	1011.66	1011.64	1011.61	1011.56	1011.65
	22	1011.51	1011.52	1011.57	1011.62	1011.63	1011.61	1011.59	1011.60	1011.60	1011.61	1011.66	1011.66	1011.60
	23	1011.65	1011.64	1011.61	1011.59	1011.59	1011.62	1011.63	1011.63	1011.62	1011.60	1011.61	1011.61	1011.61
16	0	1011.58	1011.58	1011.56	1011.50	1011.48	1011.49	1011.45	1011.41	1011.39	1011.37	1011.35	1011.36	1011.45
	1	1011.41	1011.42	1011.39	1011.37	1011.35	1011.32	1011.32	1011.31	1011.29	1011.28	1011.27	1011.22	1011.33
	2	1011.16	1011.15	1011.19	1011.17	1011.13	1011.12	1011.13	1011.14	1011.13	1011.13	1011.12	1011.09	1011.14
	3	1011.05	1011.05	1011.07	1011.12	1011.18	1011.22	1011.23	1011.25	1011.28	1011.30	1011.32	1011.36	1011.20
	4	1011.37	1011.39	1011.41	1011.44	1011.44	1011.43	1011.47	1011.51	1011.49	1011.44	1011.42	1011.45	1011.44
	5	1011.50	1011.52	1011.52	1011.51	1011.53	1011.57	1011.60	1011.63	1011.67	1011.72	1011.77	1011.77	1011.61
	6	1011.74	1011.69	1011.68	1011.70	1011.72	1011.77	1011.80	1011.79	1011.84	1011.91	1011.92	1011.87	1011.78
	7	1011.80	1011.76	1011.76	1011.75	1011.72	1011.68	1011.64	1011.58	1011.48	1011.40	1011.37	1011.33	1011.60
	8	1011.27	1011.21	1011.14	1011.08	1011.03	1011.01	1011.01	1011.02	1011.02	1011.00	1010.98	1010.95	1011.06
	9	1010.94	1010.96	1010.93	1010.90	1010.89	1010.84	1010.79	1010.77	1010.77	1010.74	1010.68	1010.64	1010.82
	10	1010.62	1010.61	1010.57	1010.55	1010.52	1010.48	1010.45	1010.43	1010.41	1010.44	1010.46	1010.47	1010.50
	11	1010.48	1010.45	1010.45	1010.45	1010.48	1010.53	1010.51	1010.46	1010.46	1010.45	1010.44	1010.43	1010.46
	12	1010.40	1010.32	1010.25	1010.23	1010.20	1010.14	1010.06	1010.00	1009.94	1009.87	1009.83	1009.77	1010.08
	13	1009.72	1009.68	1009.67	1009.65	1009.63	1009.64	1009.64	1009.65	1009.65	1009.66	1009.68	1009.67	1009.66
	14	1009.66	1009.67	1009.67	1009.61	1009.49	1009.37	1009.35	1009.41	1009.48	1009.59	1009.63	1009.61	1009.54
	15	1009.55	1009.55	1009.53	1009.43	1009.35	1009.30	1009.32	1009.32	1009.27	1009.30	1009.33	1009.31	1009.38
	16	1009.31	1009.34	1009.40	1009.52	1009.62	1009.70	1009.76	1009.82	1009.87	1009.90	1009.92	1009.90	1009.67
	17	1009.86	1009.82	1009.81	1009.82	1009.77	1009.70	1009.67	1009.66	1009.64	1009.66	1009.69	1009.76	1009.74
	18	1009.84	1009.91	1009.98	1010.04	1010.09	1010.11	1010.11	1010.12	1010.16	1010.23	1010.28	1010.31	1010.10
	19	1010.36	1010.38	1010.39	1010.38	1010.42	1010.49	1010.53	1010.56	1010.60	1010.66	1010.74	1010.82	1010.53
	20	1010.87	1010.90	1010.95	1011.01	1011.03	1011.03	1011.09	1011.14	1011.14	1011.13	1011.11	1011.09	1011.04
	21	1011.06	1011.07	1011.09	1011.08	1011.06	1011.06	1011.03	1011.01	1011.04	1011.06	1011.08	1011.07	1011.06
	22	1011.06	1011.06	1011.04	1011.00	1010.96	1010.91	1010.88	1010.88	1010.84	1010.82	1010.84	1010.85	1010.92
	23	1010.84	1010.80	1010.77	1010.74	1010.68	1010.67	1010.68	1010.65	1010.61	1010.56	1010.51	1010.49	1010.66

S.V.I.R.CO. Observatory - Pressure in hectoPascal – June 2020

day	hh	00_05	05_10	10_15	15_20	20_25	25_30	30_35	35_40	40_45	45_50	50_55	55_60	average
17	0	1010.46	1010.46	1010.45	1010.42	1010.39	1010.37	1010.36	1010.35	1010.34	1010.30	1010.26	1010.30	1010.37
	1	1010.33	1010.29	1010.26	1010.28	1010.28	1010.26	1010.20	1010.13	1010.07	1010.00	1009.94	1009.95	1010.16
	2	1009.97	1009.98	1009.97	1009.92	1009.87	1009.84	1009.84	1009.83	1009.82	1009.82	1009.82	1009.81	1009.87
	3	1009.83	1009.85	1009.85	1009.84	1009.84	1009.87	1009.87	1009.83	1009.79	1009.83	1009.87	1009.91	1009.85
	4	1009.97	1010.02	1010.10	1010.15	1010.20	1010.26	1010.30	1010.32	1010.34	1010.38	1010.41	1010.44	1010.24
	5	1010.48	1010.49	1010.53	1010.59	1010.60	1010.61	1010.66	1010.67	1010.68	1010.72	1010.72	1010.73	1010.62
	6	1010.76	1010.80	1010.82	1010.86	1010.90	1010.90	1010.90	1010.92	1010.95	1010.98	1011.01	1011.03	1010.90
	7	1011.04	1011.04	1011.03	1011.03	1011.04	1011.01	1010.97	1010.95	1010.96	1010.95	1010.92	1010.91	1010.99
	8	1010.84	1010.80	1010.79	1010.74	1010.72	1010.74	1010.71	1010.67	1010.65	1010.64	1010.65	1010.68	1010.72
	9	1010.73	1010.74	1010.70	1010.69	1010.73	1010.77	1010.78	1010.73	1010.69	1010.72	1010.72	1010.70	1010.72
	10	1010.72	1010.76	1010.82	1010.86	1010.88	1010.92	1010.96	1010.96	1010.92	1010.91	1010.88	1010.86	1010.87
	11	1010.86	1010.87	1010.91	1010.90	1010.86	1010.83	1010.78	1010.75	1010.69	1010.61	1010.59	1010.60	1010.77
	12	1010.64	1010.67	1010.69	1010.65	1010.58	1010.61	1010.63	1010.53	1010.39	1010.35	1010.44	1010.51	1010.56
	13	1010.57	1010.60	1010.63	1010.72	1010.77	1010.82	1010.92	1011.08	1011.27	1011.37	1011.37	1011.38	1010.96
	14	1011.39	1011.32	1011.24	1011.15	1011.01	1010.97	1010.96	1010.92	1010.90	1010.85	1010.83	1010.81	1011.03
	15	1010.81	1010.81	1010.76	1010.73	1010.76	1010.81	1010.79	1010.77	1010.76	1010.76	1010.76	1010.76	1010.77
	16	1010.78	1010.79	1010.85	1010.92	1010.96	1010.97	1010.97	1010.97	1010.97	1011.01	1011.08	1011.13	1010.95
	17	1011.18	1011.24	1011.27	1011.29	1011.33	1011.37	1011.39	1011.39	1011.36	1011.35	1011.38	1011.39	1011.33
	18	1011.34	1011.32	1011.36	1011.42	1011.47	1011.50	1011.48	1011.47	1011.53	1011.57	1011.57	1011.58	1011.47
	19	1011.61	1011.65	1011.67	1011.73	1011.81	1011.91	1012.04	1012.12	1012.23	1012.37	1012.48	1012.60	1012.02
	20	1012.67	1012.75	1012.86	1012.93	1012.98	1013.00	1013.02	1013.10	1013.17	1013.19	1013.21	1013.27	1013.01
	21	1013.35	1013.43	1013.46	1013.48	1013.52	1013.53	1013.53	1013.54	1013.56	1013.56	1013.56	1013.59	1013.51
	22	1013.56	1013.49	1013.46	1013.47	1013.47	1013.46	1013.44	1013.44	1013.45	1013.45	1013.42	1013.39	1013.46
	23	1013.37	1013.38	1013.41	1013.42	1013.43	1013.47	1013.50	1013.47	1013.43	1013.36	1013.31	1013.28	1013.40
18	0	1013.26	1013.24	1013.18	1013.14	1013.08	1012.98	1012.91	1012.89	1012.87	1012.80	1012.74	1012.68	1012.97
	1	1012.64	1012.59	1012.55	1012.50	1012.46	1012.41	1012.39	1012.39	1012.35	1012.31	1012.31	1012.35	1012.43
	2	1012.38	1012.40	1012.41	1012.38	1012.39	1012.42	1012.45	1012.52	1012.56	1012.60	1012.63	1012.66	1012.48
	3	1012.68	1012.70	1012.72	1012.70	1012.72	1012.75	1012.76	1012.74	1012.72	1012.74	1012.80	1012.84	1012.74
	4	1012.85	1012.86	1012.90	1012.93	1012.97	1013.03	1013.08	1013.11	1013.12	1013.13	1013.14	1013.16	1013.02
	5	1013.19	1013.23	1013.26	1013.27	1013.29	1013.28	1013.29	1013.30	1013.31	1013.36	1013.40	1013.41	1013.30
	6	1013.45	1013.50	1013.57	1013.60	1013.57	1013.58	1013.62	1013.62	1013.60	1013.62	1013.63	1013.63	1013.58
	7	1013.67	1013.70	1013.73	1013.76	1013.72	1013.66	1013.65	1013.65	1013.72	1013.79	1013.82	1013.85	1013.73
	8	1013.83	1013.86	1013.87	1013.89	1013.90	1013.90	1013.90	1013.90	1013.91	1013.90	1013.90	1013.96	1013.89
	9	1014.01	1013.99	1013.91	1013.87	1013.84	1013.80	1013.75	1013.72	1013.66	1013.59	1013.61	1013.59	1013.78
	10	1013.54	1013.54	1013.54	1013.52	1013.53	1013.53	1013.57	1013.64	1013.65	1013.62	1013.62	1013.71	1013.58
	11	1013.80	1013.82	1013.84	1013.89	1013.96	1013.98	1013.94	1013.93	1013.96	1013.97	1013.95	1013.92	1013.91
	12	1013.92	1013.89	1013.86	1013.90	1013.92	1013.96	1014.04	1014.05	1014.06	1014.11	1014.12	1014.08	1013.99
	13	1014.08	1014.04	1014.00	1014.03	1014.05	1014.05	1014.04	1014.04	1014.01	1013.91	1013.84	1013.80	1013.99
	14	1013.77	1013.76	1013.73	1013.67	1013.62	1013.67	1013.72	1013.69	1013.66	1013.73	1013.81	1013.79	1013.72
	15	1013.82	1013.91	1013.95	1013.99	1014.02	1014.06	1014.07	1014.02	1014.00	1013.96	1013.87	1013.86	1013.96
	16	1013.93	1013.99	1014.04	1014.08	1014.08	1014.08	1014.10	1014.11	1014.13	1014.12	1014.11	1014.12	1014.07
	17	1014.10	1014.07	1014.05	1014.03	1014.04	1014.07	1014.09	1014.10	1014.07	1014.00	1013.97	1013.98	1014.05
	18	1013.97	1013.92	1013.94	1013.97	1013.94	1013.94	1013.96	1013.96	1013.95	1014.02	1014.08	1014.07	1013.97
	19	1014.06	1014.08	1014.12	1014.18	1014.20	1014.27	1014.39	1014.50	1014.60	1014.63	1014.66	1014.74	1014.37
	20	1014.84	1014.91	1014.99	1015.06	1015.12	1015.16	1015.19	1015.20	1015.21	1015.27	1015.34	1015.40	1015.14
	21	1015.42	1015.44	1015.45	1015.50	1015.56	1015.59	1015.65	1015.70	1015.71	1015.76	1015.81	1015.81	1015.61
	22	1015.81	1015.86	1015.92	1015.96	1016.02	1016.09	1016.15	1016.17	1016.16	1016.14	1016.13	1016.14	1016.04
	23	1016.18	1016.17	1016.14	1016.13	1016.11	1016.08	1016.04	1015.99	1015.97	1015.97	1015.95	1015.90	1016.05

S.V.I.R.CO. Observatory - Pressure in hectoPascal – June 2020

day	hh	00_05	05_10	10_15	15_20	20_25	25_30	30_35	35_40	40_45	45_50	50_55	55_60	average
19	0	1015.78	1015.77	1015.76	1015.71	1015.64	1015.64	1015.64	1015.63	1015.63	1015.64	1015.65	1015.64	1015.67
	1	1015.62	1015.59	1015.58	1015.57	1015.55	1015.53	1015.52	1015.47	1015.41	1015.40	1015.39	1015.39	1015.50
	2	1015.39	1015.35	1015.35	1015.37	1015.33	1015.30	1015.29	1015.33	1015.39	1015.42	1015.38	1015.34	1015.35
	3	1015.39	1015.51	1015.55	1015.54	1015.56	1015.54	1015.53	1015.57	1015.50	1015.46	1015.56	1015.64	1015.53
	4	1015.69	1015.77	1015.84	1015.88	1015.90	1015.87	1015.85	1015.84	1015.84	1015.87	1015.85	1015.78	1015.83
	5	1015.71	1015.74	1015.86	1015.97	1015.97	1015.91	1015.87	1015.81	1015.76	1015.74	1015.73	1015.70	1015.81
	6	1015.57	1015.50	1015.54	1015.57	1015.61	1015.63	1015.57	1015.54	1015.62	1015.71	1015.84	1015.90	1015.63
	7	1015.80	1015.68	1015.63	1015.62	1015.61	1015.57	1015.57	1015.59	1015.61	1015.56	1015.47	1015.40	1015.59
	8	1015.34	1015.31	1015.26	1015.24	1015.25	1015.21	1015.15	1015.13	1015.11	1015.08	1015.05	1015.04	1015.18
	9	1015.03	1015.02	1015.00	1015.02	1015.06	1015.10	1015.18	1015.22	1015.22	1015.23	1015.23	1015.22	1015.13
	10	1015.21	1015.22	1015.27	1015.35	1015.43	1015.48	1015.44	1015.39	1015.37	1015.32	1015.25	1015.17	1015.32
	11	1015.06	1015.02	1014.97	1014.94	1014.98	1015.04	1015.05	1015.05	1015.01	1014.97	1015.03	1015.11	1015.02
	12	1015.18	1015.18	1015.14	1015.08	1015.00	1014.99	1015.01	1014.97	1014.85	1014.73	1014.78	1014.90	1014.98
	13	1014.96	1015.02	1015.10	1015.17	1015.17	1015.11	1014.95	1014.79	1014.76	1014.82	1014.81	1014.72	1014.94
	14	1014.69	1014.66	1014.62	1014.58	1014.57	1014.60	1014.64	1014.65	1014.59	1014.47	1014.36	1014.26	1014.56
	15	1014.18	1014.19	1014.12	1013.91	1013.86	1013.88	1013.91	1013.98	1014.05	1014.03	1014.02	1014.18	1014.02
	16	1014.22	1014.19	1014.31	1014.27	1014.12	1014.05	1014.02	1014.24	1014.32	1014.10	1014.10	1014.19	1014.18
	17	1014.26	1014.31	1014.19	1014.04	1014.14	1014.31	1014.24	1014.09	1013.99	1014.05	1014.14	1014.10	1014.15
	18	1014.02	1013.99	1014.06	1014.07	1013.98	1013.98	1014.02	1014.09	1014.22	1014.23	1014.27	1014.40	1014.11
	19	1014.51	1014.54	1014.53	1014.57	1014.63	1014.70	1014.80	1014.92	1015.01	1015.06	1015.15	1015.21	1014.80
	20	1015.23	1015.24	1015.26	1015.28	1015.23	1015.16	1015.14	1015.14	1015.18	1015.22	1015.20	1015.20	1015.21
	21	1015.20	1015.19	1015.19	1015.18	1015.13	1015.14	1015.24	1015.30	1015.27	1015.26	1015.32	1015.34	1015.23
	22	1015.34	1015.33	1015.29	1015.24	1015.21	1015.20	1015.19	1015.16	1015.14	1015.12	1015.12	1015.13	1015.20
	23	1015.10	1015.03	1014.92	1014.81	1014.74	1014.71	1014.67	1014.59	1014.55	1014.57	1014.57	1014.55	1014.73
20	0	1014.51	1014.52	1014.52	1014.50	1014.46	1014.43	1014.40	1014.40	1014.40	1014.39	1014.36	1014.33	1014.43
	1	1014.32	1014.32	1014.29	1014.20	1014.13	1014.12	1014.09	1014.07	1014.04	1014.00	1014.02	1014.05	1014.14
	2	1014.07	1014.08	1014.11	1014.13	1014.09	1014.03	1013.99	1013.98	1013.98	1013.98	1013.99	1014.03	1014.04
	3	1014.11	1014.20	1014.27	1014.27	1014.24	1014.20	1014.15	1014.13	1014.11	1014.13	1014.16	1014.14	1014.17
	4	1014.12	1014.10	1014.07	1014.00	1013.95	1013.94	1013.94	1013.91	1013.90	1013.90	1013.91	1013.94	1013.97
	5	1013.94	1013.95	1013.99	1014.01	1014.01	1014.01	1014.02	1014.05	1014.06	1014.09	1014.15	1014.21	1014.04
	6	1014.25	1014.29	1014.31	1014.32	1014.33	1014.34	1014.30	1014.24	1014.20	1014.18	1014.17	1014.16	1014.26
	7	1014.14	1014.12	1014.12	1014.14	1014.13	1014.13	1014.11	1014.12	1014.10	1014.08	1014.07	1014.08	1014.11
	8	1014.06	1014.00	1013.97	1014.00	1013.99	1013.98	1013.98	1013.95	1013.92	1013.90	1013.88	1013.86	1013.96
	9	1013.88	1013.87	1013.88	1013.92	1013.92	1013.91	1013.91	1013.96	1014.00	1013.97	1013.91	1013.90	1013.92
	10	1013.88	1013.85	1013.81	1013.79	1013.78	1013.79	1013.77	1013.74	1013.71	1013.65	1013.60	1013.55	1013.74
	11	1013.53	1013.53	1013.49	1013.44	1013.39	1013.40	1013.39	1013.30	1013.29	1013.27	1013.21	1013.19	1013.37
	12	1013.17	1013.12	1013.10	1013.07	1013.07	1013.09	1013.04	1012.96	1012.91	1012.94	1012.97	1012.99	1013.03
	13	1013.00	1013.00	1013.02	1012.99	1012.92	1012.86	1012.78	1012.76	1012.78	1012.79	1012.80	1012.79	1012.87
	14	1012.69	1012.60	1012.63	1012.59	1012.52	1012.52	1012.54	1012.50	1012.47	1012.44	1012.44	1012.53	1012.54
	15	1012.56	1012.54	1012.53	1012.52	1012.53	1012.53	1012.53	1012.55	1012.58	1012.59	1012.56	1012.54	1012.54
	16	1012.55	1012.57	1012.59	1012.55	1012.49	1012.44	1012.43	1012.42	1012.40	1012.39	1012.36	1012.33	1012.46
	17	1012.31	1012.29	1012.26	1012.23	1012.26	1012.29	1012.33	1012.37	1012.38	1012.41	1012.43	1012.45	1012.33
	18	1012.49	1012.53	1012.56	1012.57	1012.55	1012.54	1012.56	1012.59	1012.59	1012.59	1012.61	1012.65	1012.57
	19	1012.70	1012.76	1012.81	1012.88	1012.96	1013.03	1013.06	1013.09	1013.14	1013.17	1013.18	1013.20	1013.00
	20	1013.22	1013.23	1013.26	1013.28	1013.29	1013.29	1013.28	1013.27	1013.27	1013.27	1013.28	1013.30	1013.27
	21	1013.31	1013.29	1013.28	1013.26	1013.25	1013.26	1013.26	1013.24	1013.22	1013.20	1013.20	1013.19	1013.24
	22	1013.17	1013.16	1013.17	1013.19	1013.21	1013.24	1013.24	1013.22	1013.22	1013.23	1013.22	1013.19	1013.20
	23	1013.17	1013.18	1013.19	1013.20	1013.24	1013.28	1013.29	1013.27	1013.23	1013.19	1013.14	1013.12	1013.21

S.V.I.R.CO. Observatory - Pressure in hectoPascal – June 2020

day	hh	00_05	05_10	10_15	15_20	20_25	25_30	30_35	35_40	40_45	45_50	50_55	55_60	average
21	0	1013.08	1013.04	1012.98	1012.96	1012.90	1012.82	1012.76	1012.73	1012.75	1012.78	1012.77	1012.69	1012.84
	1	1012.63	1012.62	1012.62	1012.65	1012.68	1012.67	1012.64	1012.63	1012.65	1012.63	1012.61	1012.60	1012.63
	2	1012.58	1012.58	1012.58	1012.56	1012.50	1012.47	1012.47	1012.47	1012.46	1012.45	1012.46	1012.48	1012.50
	3	1012.48	1012.49	1012.49	1012.49	1012.51	1012.52	1012.54	1012.60	1012.67	1012.67	1012.66	1012.65	1012.56
	4	1012.67	1012.72	1012.77	1012.77	1012.75	1012.76	1012.82	1012.90	1012.95	1013.01	1013.04	1013.05	1012.85
	5	1013.04	1013.01	1013.01	1013.00	1013.01	1012.99	1012.94	1012.91	1012.92	1012.95	1012.99	1013.00	1012.98
	6	1012.99	1012.98	1012.98	1012.96	1012.94	1012.95	1012.97	1012.97	1012.95	1012.91	1012.89	1012.89	1012.95
	7	1012.93	1012.97	1012.99	1012.99	1012.98	1012.96	1012.95	1012.95	1012.95	1012.92	1012.90	1012.90	1012.95
	8	1012.90	1012.90	1012.88	1012.84	1012.81	1012.79	1012.76	1012.73	1012.68	1012.65	1012.64	1012.62	1012.76
	9	1012.61	1012.62	1012.61	1012.58	1012.58	1012.60	1012.61	1012.62	1012.62	1012.60	1012.58	1012.56	1012.60
	10	1012.52	1012.49	1012.45	1012.44	1012.45	1012.45	1012.48	1012.48	1012.46	1012.42	1012.38	1012.36	1012.45
	11	1012.32	1012.27	1012.22	1012.14	1012.10	1012.08	1012.04	1011.99	1011.94	1011.93	1011.93	1011.88	1012.07
	12	1011.80	1011.76	1011.73	1011.72	1011.68	1011.66	1011.65	1011.60	1011.59	1011.61	1011.58	1011.55	1011.66
	13	1011.53	1011.46	1011.42	1011.39	1011.34	1011.25	1011.15	1011.09	1011.05	1011.00	1010.98	1010.96	1011.22
	14	1010.87	1010.82	1010.80	1010.78	1010.78	1010.75	1010.73	1010.74	1010.74	1010.78	1010.86	1010.90	1010.79
	15	1010.91	1010.93	1010.94	1010.94	1010.94	1010.97	1011.06	1011.30	1011.67	1011.93	1012.04	1012.07	1011.31
	16	1012.07	1012.06	1012.03	1012.05	1012.14	1012.22	1012.19	1012.11	1012.08	1012.02	1012.02	1012.01	1012.08
	17	1011.92	1011.85	1011.78	1011.74	1011.75	1011.76	1011.77	1011.74	1011.63	1011.54	1011.49	1011.46	1011.70
	18	1011.47	1011.49	1011.48	1011.52	1011.62	1011.68	1011.70	1011.75	1011.84	1011.95	1012.00	1012.03	1011.71
	19	1012.05	1012.11	1012.22	1012.41	1012.62	1012.70	1012.75	1012.84	1012.88	1012.90	1012.94	1012.95	1012.61
	20	1012.98	1013.03	1013.07	1013.13	1013.15	1013.16	1013.14	1013.15	1013.17	1013.15	1013.21	1013.28	1013.13
	21	1013.35	1013.43	1013.48	1013.45	1013.43	1013.46	1013.50	1013.48	1013.44	1013.47	1013.51	1013.58	1013.46
	22	1013.58	1013.58	1013.61	1013.57	1013.49	1013.41	1013.35	1013.37	1013.45	1013.53	1013.57	1013.56	1013.50
	23	1013.49	1013.40	1013.33	1013.31	1013.33	1013.32	1013.37	1013.42	1013.44	1013.44	1013.40	1013.37	1013.38
22	0	1013.41	1013.43	1013.40	1013.34	1013.32	1013.29	1013.22	1013.17	1013.14	1013.12	1013.11	1013.10	1013.25
	1	1013.07	1013.04	1013.01	1012.99	1012.99	1012.95	1012.91	1012.90	1012.94	1012.99	1012.98	1013.00	1012.98
	2	1013.07	1013.12	1013.09	1013.02	1012.96	1012.93	1012.91	1012.93	1012.94	1012.94	1012.94	1012.92	1012.98
	3	1012.89	1012.86	1012.87	1012.90	1012.91	1012.91	1012.88	1012.82	1012.77	1012.78	1012.84	1012.95	1012.86
	4	1013.04	1013.08	1013.10	1013.13	1013.14	1013.13	1013.11	1013.15	1013.20	1013.25	1013.28	1013.27	1013.15
	5	1013.26	1013.25	1013.28	1013.32	1013.29	1013.32	1013.40	1013.44	1013.49	1013.52	1013.56	1013.63	1013.39
	6	1013.71	1013.75	1013.75	1013.77	1013.80	1013.79	1013.79	1013.82	1013.89	1013.93	1013.94	1013.93	1013.82
	7	1013.89	1013.91	1013.92	1013.91	1013.89	1013.84	1013.78	1013.79	1013.82	1013.77	1013.68	1013.66	1013.82
	8	1013.69	1013.70	1013.70	1013.69	1013.74	1013.82	1013.87	1013.92	1013.95	1013.98	1013.98	1014.00	1013.83
	9	1014.05	1014.05	1014.00	1013.98	1013.93	1013.88	1013.87	1013.90	1013.97	1013.98	1013.97	1013.94	1013.96
	10	1013.94	1013.95	1013.92	1013.87	1013.82	1013.82	1013.83	1013.82	1013.80	1013.82	1013.87	1013.83	1013.86
	11	1013.78	1013.77	1013.75	1013.68	1013.69	1013.73	1013.70	1013.63	1013.59	1013.59	1013.56	1013.57	1013.67
	12	1013.63	1013.66	1013.65	1013.65	1013.66	1013.69	1013.68	1013.63	1013.61	1013.56	1013.53	1013.50	1013.62
	13	1013.48	1013.45	1013.47	1013.50	1013.44	1013.38	1013.33	1013.24	1013.18	1013.19	1013.19	1013.16	1013.33
	14	1013.10	1013.06	1013.03	1012.97	1012.91	1012.87	1012.84	1012.81	1012.77	1012.74	1012.67	1012.58	1012.86
	15	1012.58	1012.53	1012.48	1012.45	1012.41	1012.39	1012.35	1012.28	1012.20	1012.15	1012.12	1012.10	1012.33
	16	1012.07	1012.04	1012.03	1012.04	1012.10	1012.11	1012.08	1012.08	1012.09	1012.07	1012.08	1012.09	1012.07
	17	1012.11	1012.17	1012.22	1012.27	1012.29	1012.30	1012.35	1012.41	1012.46	1012.51	1012.54	1012.60	1012.35
	18	1012.65	1012.72	1012.80	1012.86	1012.87	1012.89	1012.93	1012.96	1012.99	1013.00	1013.03	1013.07	1012.89
	19	1013.09	1013.10	1013.13	1013.19	1013.26	1013.31	1013.38	1013.43	1013.48	1013.57	1013.68	1013.80	1013.37
	20	1013.89	1013.95	1014.01	1014.06	1014.11	1014.15	1014.20	1014.24	1014.23	1014.27	1014.37	1014.42	1014.16
	21	1014.46	1014.52	1014.60	1014.68	1014.74	1014.79	1014.82	1014.84	1014.81	1014.75	1014.73	1014.78	1014.71
	22	1014.84	1014.86	1014.87	1014.90	1014.95	1015.00	1015.02	1015.04	1015.08	1015.11	1015.12	1015.11	1014.99
	23	1015.11	1015.09	1015.06	1015.05	1015.04	1015.06	1015.09	1015.11	1015.12	1015.12	1015.12	1015.11	1015.09

S.V.I.R.CO. Observatory - Pressure in hectoPascal – June 2020

day	hh	00_05	05_10	10_15	15_20	20_25	25_30	30_35	35_40	40_45	45_50	50_55	55_60	average
23	0	1015.03	1015.02	1015.02	1015.01	1014.98	1014.95	1014.94	1014.97	1015.00	1015.03	1015.01	1014.97	1014.99
	1	1014.97	1014.93	1014.91	1014.91	1014.94	1015.00	1015.00	1015.00	1014.99	1014.96	1014.96	1014.94	1014.96
	2	1014.92	1014.88	1014.86	1014.87	1014.88	1014.87	1014.87	1014.87	1014.87	1014.88	1014.91	1014.95	1014.88
	3	1014.96	1014.95	1014.93	1014.92	1014.94	1014.92	1014.92	1014.92	1014.92	1014.93	1014.95	1015.01	1014.94
	4	1015.05	1015.12	1015.20	1015.20	1015.21	1015.24	1015.22	1015.24	1015.28	1015.30	1015.34	1015.36	1015.23
	5	1015.39	1015.43	1015.45	1015.45	1015.47	1015.50	1015.49	1015.49	1015.48	1015.48	1015.52	1015.55	1015.47
	6	1015.54	1015.51	1015.52	1015.52	1015.53	1015.52	1015.49	1015.50	1015.50	1015.49	1015.48	1015.47	1015.50
	7	1015.43	1015.39	1015.37	1015.38	1015.37	1015.35	1015.32	1015.26	1015.23	1015.24	1015.22	1015.22	1015.31
	8	1015.25	1015.29	1015.31	1015.29	1015.27	1015.26	1015.26	1015.26	1015.25	1015.22	1015.19	1015.19	1015.25
	9	1015.17	1015.13	1015.10	1015.11	1015.09	1015.05	1015.02	1015.01	1014.97	1014.90	1014.88	1014.88	1015.02
	10	1014.91	1014.92	1014.90	1014.84	1014.80	1014.77	1014.73	1014.70	1014.67	1014.68	1014.65	1014.60	1014.76
	11	1014.57	1014.57	1014.55	1014.55	1014.52	1014.46	1014.45	1014.38	1014.30	1014.26	1014.25	1014.22	1014.42
	12	1014.18	1014.15	1014.09	1014.04	1013.99	1013.95	1013.96	1013.97	1013.94	1013.86	1013.83	1013.85	1013.98
	13	1013.82	1013.79	1013.76	1013.73	1013.71	1013.68	1013.62	1013.63	1013.62	1013.56	1013.54	1013.50	1013.66
	14	1013.42	1013.42	1013.45	1013.41	1013.31	1013.25	1013.30	1013.36	1013.34	1013.30	1013.31	1013.35	1013.35
	15	1013.35	1013.29	1013.28	1013.33	1013.33	1013.31	1013.31	1013.29	1013.28	1013.28	1013.24	1013.24	1013.29
	16	1013.26	1013.23	1013.25	1013.28	1013.29	1013.33	1013.34	1013.33	1013.33	1013.34	1013.36	1013.35	1013.31
	17	1013.35	1013.40	1013.41	1013.42	1013.42	1013.42	1013.45	1013.49	1013.53	1013.55	1013.57	1013.58	1013.46
	18	1013.62	1013.65	1013.66	1013.67	1013.67	1013.71	1013.76	1013.81	1013.86	1013.90	1013.93	1013.99	1013.77
	19	1014.04	1014.08	1014.14	1014.23	1014.32	1014.41	1014.50	1014.58	1014.67	1014.74	1014.81	1014.88	1014.45
	20	1014.94	1015.01	1015.07	1015.13	1015.18	1015.23	1015.28	1015.31	1015.34	1015.36	1015.38	1015.39	1015.22
	21	1015.44	1015.50	1015.55	1015.60	1015.64	1015.69	1015.72	1015.75	1015.82	1015.90	1015.93	1015.92	1015.70
	22	1015.91	1015.88	1015.86	1015.85	1015.86	1015.86	1015.84	1015.83	1015.81	1015.77	1015.75	1015.72	1015.83
	23	1015.70	1015.72	1015.78	1015.82	1015.82	1015.79	1015.77	1015.76	1015.76	1015.76	1015.71	1015.69	1015.75
24	0	1015.65	1015.61	1015.57	1015.56	1015.52	1015.48	1015.46	1015.48	1015.50	1015.50	1015.51	1015.51	1015.52
	1	1015.47	1015.42	1015.39	1015.36	1015.36	1015.36	1015.37	1015.37	1015.34	1015.35	1015.38	1015.40	1015.38
	2	1015.41	1015.39	1015.40	1015.45	1015.51	1015.56	1015.60	1015.65	1015.68	1015.66	1015.65	1015.67	1015.55
	3	1015.70	1015.72	1015.75	1015.78	1015.83	1015.88	1015.94	1015.98	1016.00	1016.01	1016.01	1016.01	1015.88
	4	1016.01	1016.05	1016.08	1016.09	1016.11	1016.16	1016.19	1016.18	1016.17	1016.19	1016.20	1016.18	1016.13
	5	1016.16	1016.17	1016.19	1016.20	1016.27	1016.32	1016.34	1016.37	1016.40	1016.43	1016.45	1016.48	1016.31
	6	1016.53	1016.59	1016.65	1016.71	1016.72	1016.70	1016.68	1016.67	1016.66	1016.68	1016.71	1016.71	1016.67
	7	1016.70	1016.69	1016.70	1016.71	1016.72	1016.74	1016.74	1016.75	1016.78	1016.79	1016.77	1016.76	1016.73
	8	1016.74	1016.72	1016.73	1016.74	1016.72	1016.70	1016.69	1016.67	1016.68	1016.67	1016.65	1016.63	1016.69
	9	1016.59	1016.57	1016.55	1016.52	1016.50	1016.49	1016.49	1016.50	1016.49	1016.48	1016.50	1016.53	1016.52
	10	1016.52	1016.49	1016.45	1016.42	1016.40	1016.39	1016.39	1016.38	1016.41	1016.40	1016.35	1016.34	1016.41
	11	1016.36	1016.38	1016.35	1016.33	1016.32	1016.30	1016.35	1016.36	1016.33	1016.34	1016.35	1016.34	1016.34
	12	1016.32	1016.27	1016.26	1016.29	1016.29	1016.28	1016.29	1016.29	1016.31	1016.37	1016.41	1016.40	1016.31
	13	1016.41	1016.40	1016.44	1016.45	1016.40	1016.38	1016.38	1016.39	1016.43	1016.47	1016.46	1016.47	1016.42
	14	1016.45	1016.40	1016.42	1016.49	1016.51	1016.49	1016.46	1016.43	1016.43	1016.45	1016.42	1016.37	1016.44
	15	1016.35	1016.34	1016.33	1016.31	1016.27	1016.29	1016.35	1016.37	1016.34	1016.34	1016.33	1016.30	1016.32
	16	1016.28	1016.28	1016.27	1016.27	1016.30	1016.32	1016.32	1016.38	1016.45	1016.48	1016.52	1016.56	1016.37
	17	1016.56	1016.56	1016.56	1016.58	1016.62	1016.64	1016.65	1016.69	1016.74	1016.78	1016.80	1016.79	1016.66
	18	1016.80	1016.84	1016.87	1016.87	1016.88	1016.88	1016.86	1016.84	1016.82	1016.83	1016.85	1016.87	1016.85
	19	1016.93	1017.01	1017.06	1017.09	1017.12	1017.13	1017.17	1017.23	1017.29	1017.33	1017.35	1017.37	1017.17
	20	1017.39	1017.44	1017.46	1017.45	1017.46	1017.47	1017.48	1017.49	1017.50	1017.52	1017.55	1017.53	1017.48
	21	1017.51	1017.55	1017.59	1017.60	1017.62	1017.62	1017.60	1017.61	1017.63	1017.64	1017.64	1017.63	1017.60
	22	1017.62	1017.61	1017.58	1017.56	1017.58	1017.61	1017.66	1017.68	1017.67	1017.65	1017.64	1017.61	1017.62
	23	1017.58	1017.55	1017.49	1017.46	1017.47	1017.48	1017.47	1017.45	1017.43	1017.40	1017.40	1017.40	1017.46

S.V.I.R.CO. Observatory - Pressure in hectoPascal – June 2020

day	hh	00_05	05_10	10_15	15_20	20_25	25_30	30_35	35_40	40_45	45_50	50_55	55_60	average
25	0	1017.39	1017.41	1017.40	1017.36	1017.33	1017.33	1017.33	1017.31	1017.29	1017.29	1017.31	1017.32	1017.33
	1	1017.30	1017.28	1017.27	1017.26	1017.26	1017.25	1017.23	1017.20	1017.18	1017.18	1017.16	1017.14	1017.22
	2	1017.13	1017.15	1017.13	1017.09	1017.09	1017.12	1017.13	1017.10	1017.05	1017.01	1016.99	1016.99	1017.08
	3	1016.97	1016.96	1016.94	1016.96	1016.98	1016.96	1016.91	1016.90	1016.91	1016.90	1016.88	1016.87	1016.93
	4	1016.87	1016.88	1016.89	1016.93	1016.93	1016.92	1016.93	1016.92	1016.88	1016.85	1016.84	1016.86	1016.89
	5	1016.91	1016.97	1017.02	1017.01	1016.99	1016.97	1016.96	1016.98	1017.03	1017.05	1017.05	1017.05	1017.00
	6	1017.05	1017.08	1017.13	1017.19	1017.25	1017.28	1017.28	1017.27	1017.24	1017.24	1017.26	1017.30	1017.21
	7	1017.33	1017.34	1017.35	1017.35	1017.33	1017.31	1017.25	1017.17	1017.13	1017.10	1017.09	1017.08	1017.23
	8	1017.05	1017.02	1016.99	1016.98	1016.97	1016.96	1016.95	1016.91	1016.92	1016.94	1016.96	1016.96	1016.97
	9	1016.95	1016.98	1016.99	1017.02	1017.06	1017.07	1017.09	1017.08	1017.05	1017.08	1017.13	1017.20	1017.06
	10	1017.24	1017.25	1017.28	1017.29	1017.29	1017.31	1017.35	1017.37	1017.39	1017.44	1017.42	1017.42	1017.33
	11	1017.42	1017.36	1017.35	1017.35	1017.30	1017.26	1017.27	1017.28	1017.28	1017.26	1017.24	1017.25	1017.30
	12	1017.25	1017.25	1017.25	1017.23	1017.21	1017.20	1017.16	1017.09	1017.03	1016.97	1016.92	1016.89	1017.12
	13	1016.86	1016.83	1016.83	1016.81	1016.78	1016.73	1016.65	1016.64	1016.68	1016.70	1016.69	1016.66	1016.74
	14	1016.65	1016.64	1016.65	1016.64	1016.59	1016.58	1016.58	1016.58	1016.58	1016.55	1016.54	1016.54	1016.59
	15	1016.52	1016.50	1016.44	1016.43	1016.47	1016.47	1016.46	1016.44	1016.40	1016.38	1016.36	1016.35	1016.43
	16	1016.34	1016.32	1016.33	1016.32	1016.28	1016.22	1016.20	1016.21	1016.22	1016.22	1016.23	1016.25	1016.26
	17	1016.27	1016.28	1016.30	1016.31	1016.34	1016.37	1016.38	1016.38	1016.40	1016.42	1016.39	1016.39	1016.35
	18	1016.40	1016.40	1016.40	1016.37	1016.36	1016.37	1016.39	1016.41	1016.45	1016.47	1016.48	1016.48	1016.41
	19	1016.45	1016.47	1016.51	1016.56	1016.61	1016.65	1016.71	1016.80	1016.88	1016.93	1016.98	1017.03	1016.71
	20	1017.04	1017.01	1017.00	1017.02	1017.07	1017.12	1017.15	1017.16	1017.15	1017.15	1017.16	1017.19	1017.10
	21	1017.21	1017.22	1017.24	1017.26	1017.24	1017.22	1017.24	1017.28	1017.29	1017.26	1017.26	1017.28	1017.25
	22	1017.27	1017.26	1017.26	1017.20	1017.16	1017.16	1017.16	1017.19	1017.21	1017.22	1017.20	1017.21	1017.21
	23	1017.20	1017.15	1017.13	1017.11	1017.08	1017.04	1017.02	1017.02	1016.98	1016.95	1016.95	1016.95	1017.05
26	0	1016.91	1016.88	1016.81	1016.77	1016.77	1016.78	1016.76	1016.74	1016.71	1016.69	1016.70	1016.67	1016.76
	1	1016.65	1016.66	1016.68	1016.68	1016.66	1016.63	1016.61	1016.59	1016.58	1016.58	1016.54	1016.50	1016.61
	2	1016.50	1016.50	1016.51	1016.54	1016.56	1016.56	1016.54	1016.55	1016.59	1016.63	1016.67	1016.69	1016.57
	3	1016.68	1016.68	1016.70	1016.73	1016.73	1016.71	1016.71	1016.69	1016.67	1016.67	1016.66	1016.64	1016.69
	4	1016.60	1016.59	1016.62	1016.65	1016.66	1016.72	1016.80	1016.80	1016.80	1016.83	1016.82	1016.81	1016.72
	5	1016.82	1016.81	1016.81	1016.84	1016.85	1016.84	1016.84	1016.83	1016.80	1016.79	1016.80	1016.80	1016.82
	6	1016.80	1016.79	1016.76	1016.75	1016.74	1016.70	1016.70	1016.76	1016.78	1016.77	1016.77	1016.77	1016.76
	7	1016.76	1016.73	1016.70	1016.68	1016.64	1016.57	1016.54	1016.53	1016.50	1016.43	1016.38	1016.36	1016.57
	8	1016.36	1016.35	1016.31	1016.30	1016.33	1016.36	1016.36	1016.34	1016.35	1016.35	1016.35	1016.35	1016.34
	9	1016.35	1016.33	1016.31	1016.29	1016.29	1016.30	1016.31	1016.30	1016.26	1016.20	1016.19	1016.23	1016.28
	10	1016.21	1016.16	1016.14	1016.09	1016.06	1016.04	1016.00	1015.95	1015.87	1015.83	1015.84	1015.86	1016.00
	11	1015.84	1015.81	1015.79	1015.81	1015.84	1015.83	1015.85	1015.87	1015.83	1015.79	1015.73	1015.67	1015.80
	12	1015.67	1015.69	1015.68	1015.65	1015.66	1015.66	1015.70	1015.74	1015.73	1015.73	1015.79	1015.85	1015.71
	13	1015.89	1015.91	1015.87	1015.80	1015.73	1015.69	1015.68	1015.66	1015.65	1015.65	1015.62	1015.61	1015.73
	14	1015.61	1015.58	1015.56	1015.54	1015.50	1015.45	1015.43	1015.44	1015.44	1015.41	1015.40	1015.39	1015.48
	15	1015.38	1015.38	1015.34	1015.28	1015.24	1015.22	1015.18	1015.11	1015.07	1015.07	1015.08	1015.10	1015.20
	16	1015.12	1015.12	1015.15	1015.16	1015.13	1015.13	1015.18	1015.21	1015.20	1015.16	1015.10	1015.07	1015.14
	17	1015.08	1015.06	1015.00	1014.96	1014.95	1014.95	1014.98	1014.99	1014.98	1014.95	1014.90	1014.89	1014.97
	18	1014.91	1014.90	1014.92	1014.96	1014.95	1014.92	1014.89	1014.86	1014.84	1014.87	1014.91	1014.95	1014.90
	19	1014.99	1015.00	1014.99	1015.02	1015.06	1015.10	1015.16	1015.23	1015.28	1015.32	1015.35	1015.38	1015.16
	20	1015.41	1015.45	1015.49	1015.49	1015.47	1015.43	1015.38	1015.36	1015.35	1015.34	1015.32	1015.29	1015.40
	21	1015.26	1015.28	1015.30	1015.30	1015.32	1015.34	1015.33	1015.31	1015.28	1015.24	1015.23	1015.22	1015.28
	22	1015.21	1015.21	1015.24	1015.28	1015.30	1015.30	1015.30	1015.30	1015.29	1015.29	1015.31	1015.31	1015.27
	23	1015.32	1015.32	1015.28	1015.23	1015.21	1015.24	1015.22	1015.21	1015.28	1015.35	1015.36	1015.36	1015.28



S.V.I.R.CO. Observatory - Pressure in hectoPascal – June 2020

day	hh	00_05	05_10	10_15	15_20	20_25	25_30	30_35	35_40	40_45	45_50	50_55	55_60	average
27	0	1015.41	1015.42	1015.43	1015.40	1015.37	1015.37	1015.38	1015.36	1015.32	1015.28	1015.27	1015.29	1015.35
	1	1015.29	1015.28	1015.29	1015.32	1015.33	1015.32	1015.31	1015.32	1015.37	1015.42	1015.38	1015.31	1015.33
	2	1015.28	1015.27	1015.27	1015.29	1015.34	1015.40	1015.46	1015.50	1015.52	1015.52	1015.50	1015.48	1015.40
	3	1015.51	1015.55	1015.57	1015.57	1015.56	1015.56	1015.58	1015.59	1015.64	1015.72	1015.77	1015.82	1015.62
	4	1015.90	1015.99	1016.05	1016.07	1016.07	1016.06	1016.05	1016.00	1015.94	1015.94	1015.94	1015.88	1015.99
	5	1015.81	1015.77	1015.77	1015.79	1015.82	1015.84	1015.82	1015.80	1015.84	1015.90	1015.92	1015.92	1015.83
	6	1015.93	1015.91	1015.89	1015.89	1015.90	1015.89	1015.86	1015.82	1015.79	1015.76	1015.73	1015.67	1015.83
	7	1015.62	1015.59	1015.55	1015.46	1015.38	1015.33	1015.24	1015.16	1015.15	1015.15	1015.16	1015.14	1015.32
	8	1015.09	1015.09	1015.09	1015.07	1015.07	1015.06	1015.02	1014.99	1014.95	1014.94	1014.96	1014.94	1015.02
	9	1014.92	1014.93	1014.92	1014.88	1014.91	1014.94	1014.90	1014.90	1014.93	1014.96	1014.96	1014.91	1014.92
	10	1014.86	1014.84	1014.80	1014.76	1014.73	1014.69	1014.64	1014.62	1014.60	1014.58	1014.57	1014.59	1014.69
	11	1014.59	1014.60	1014.61	1014.57	1014.49	1014.44	1014.41	1014.38	1014.39	1014.38	1014.38	1014.36	1014.46
	12	1014.34	1014.36	1014.36	1014.34	1014.35	1014.37	1014.38	1014.39	1014.40	1014.41	1014.40	1014.34	1014.37
	13	1014.33	1014.37	1014.36	1014.36	1014.33	1014.29	1014.29	1014.25	1014.17	1014.13	1014.17	1014.20	1014.27
	14	1014.22	1014.21	1014.19	1014.17	1014.19	1014.21	1014.21	1014.19	1014.18	1014.15	1014.13	1014.15	1014.18
	15	1014.16	1014.15	1014.13	1014.08	1014.04	1013.98	1013.97	1014.01	1014.03	1013.99	1013.97	1013.95	1014.04
	16	1013.95	1013.99	1014.02	1014.00	1013.97	1013.96	1013.96	1013.96	1013.97	1013.96	1013.97	1013.97	1013.97
	17	1013.97	1014.04	1014.12	1014.15	1014.14	1014.14	1014.16	1014.21	1014.26	1014.25	1014.22	1014.23	1014.15
	18	1014.26	1014.29	1014.30	1014.28	1014.28	1014.27	1014.25	1014.25	1014.28	1014.31	1014.32	1014.32	1014.28
	19	1014.32	1014.35	1014.42	1014.50	1014.59	1014.66	1014.69	1014.70	1014.74	1014.77	1014.78	1014.80	1014.61
	20	1014.82	1014.81	1014.79	1014.80	1014.82	1014.86	1014.85	1014.82	1014.79	1014.76	1014.73	1014.71	1014.79
	21	1014.72	1014.73	1014.69	1014.66	1014.66	1014.68	1014.71	1014.71	1014.68	1014.65	1014.62	1014.62	1014.68
	22	1014.63	1014.62	1014.62	1014.64	1014.66	1014.68	1014.65	1014.60	1014.56	1014.51	1014.51	1014.57	1014.60
	23	1014.59	1014.57	1014.53	1014.51	1014.52	1014.54	1014.56	1014.60	1014.62	1014.57	1014.52	1014.51	1014.55
28	0	1014.48	1014.45	1014.39	1014.37	1014.38	1014.38	1014.39	1014.40	1014.40	1014.38	1014.39	1014.44	1014.40
	1	1014.42	1014.38	1014.37	1014.35	1014.33	1014.31	1014.31	1014.31	1014.30	1014.29	1014.30	1014.25	1014.32
	2	1014.20	1014.20	1014.21	1014.23	1014.24	1014.25	1014.26	1014.28	1014.29	1014.27	1014.25	1014.23	1014.24
	3	1014.24	1014.25	1014.25	1014.24	1014.24	1014.23	1014.21	1014.22	1014.22	1014.22	1014.25	1014.28	1014.23
	4	1014.30	1014.31	1014.34	1014.38	1014.40	1014.41	1014.42	1014.42	1014.44	1014.49	1014.56	1014.61	1014.42
	5	1014.60	1014.57	1014.56	1014.56	1014.56	1014.62	1014.67	1014.71	1014.73	1014.74	1014.75	1014.74	1014.65
	6	1014.78	1014.84	1014.87	1014.89	1014.86	1014.81	1014.81	1014.82	1014.81	1014.83	1014.86	1014.88	1014.84
	7	1014.88	1014.86	1014.83	1014.83	1014.85	1014.85	1014.83	1014.82	1014.82	1014.80	1014.77	1014.75	1014.82
	8	1014.76	1014.75	1014.70	1014.67	1014.68	1014.67	1014.64	1014.65	1014.67	1014.68	1014.69	1014.70	1014.69
	9	1014.71	1014.71	1014.71	1014.73	1014.74	1014.74	1014.75	1014.76	1014.74	1014.72	1014.73	1014.74	1014.73
	10	1014.74	1014.71	1014.66	1014.62	1014.59	1014.58	1014.58	1014.54	1014.50	1014.49	1014.48	1014.42	1014.57
	11	1014.38	1014.37	1014.36	1014.32	1014.27	1014.26	1014.23	1014.17	1014.12	1014.12	1014.10	1014.06	1014.23
	12	1014.02	1014.00	1013.99	1013.95	1013.94	1013.97	1013.99	1013.97	1013.96	1013.95	1013.93	1013.92	1013.96
	13	1013.89	1013.89	1013.91	1013.91	1013.91	1013.94	1013.96	1013.94	1013.92	1013.91	1013.88	1013.86	1013.91
	14	1013.85	1013.82	1013.80	1013.80	1013.80	1013.77	1013.72	1013.64	1013.56	1013.53	1013.52	1013.48	1013.69
	15	1013.44	1013.41	1013.39	1013.38	1013.39	1013.42	1013.43	1013.43	1013.43	1013.46	1013.47	1013.46	1013.42
	16	1013.45	1013.45	1013.46	1013.43	1013.39	1013.36	1013.35	1013.36	1013.35	1013.33	1013.30	1013.30	1013.38
	17	1013.33	1013.36	1013.39	1013.39	1013.38	1013.38	1013.40	1013.42	1013.43	1013.44	1013.44	1013.45	1013.40
	18	1013.48	1013.49	1013.50	1013.51	1013.51	1013.52	1013.54	1013.56	1013.59	1013.62	1013.62	1013.61	1013.54
	19	1013.60	1013.59	1013.61	1013.65	1013.69	1013.74	1013.80	1013.83	1013.85	1013.87	1013.89	1013.92	1013.75
	20	1013.91	1013.90	1013.92	1013.94	1013.95	1013.95	1013.95	1013.96	1013.96	1013.97	1013.98	1013.97	1013.94
	21	1013.95	1013.92	1013.86	1013.84	1013.88	1013.90	1013.90	1013.88	1013.87	1013.86	1013.83	1013.83	1013.87
	22	1013.84	1013.87	1013.89	1013.92	1013.98	1014.01	1013.99	1013.95	1013.92	1013.92	1013.91	1013.85	1013.92
	23	1013.78	1013.72	1013.68	1013.66	1013.64	1013.62	1013.59	1013.60	1013.62	1013.63	1013.61	1013.61	1013.64

S.V.I.R.CO. Observatory - Pressure in hectoPascal – June 2020

day	hh	00_05	05_10	10_15	15_20	20_25	25_30	30_35	35_40	40_45	45_50	50_55	55_60	average
29	0	1013.64	1013.63	1013.60	1013.56	1013.51	1013.46	1013.38	1013.31	1013.27	1013.25	1013.25	1013.23	1013.41
	1	1013.19	1013.12	1013.03	1012.99	1013.01	1012.99	1012.99	1013.02	1012.99	1012.94	1012.86	1012.78	1012.99
	2	1012.74	1012.78	1012.83	1012.84	1012.86	1012.87	1012.91	1012.94	1012.90	1012.85	1012.83	1012.79	1012.84
	3	1012.78	1012.77	1012.72	1012.70	1012.72	1012.75	1012.75	1012.76	1012.82	1012.91	1012.99	1013.07	1012.81
	4	1013.14	1013.19	1013.17	1013.13	1013.14	1013.17	1013.20	1013.21	1013.24	1013.27	1013.29	1013.29	1013.20
	5	1013.25	1013.22	1013.21	1013.23	1013.23	1013.24	1013.24	1013.21	1013.18	1013.19	1013.21	1013.26	1013.22
	6	1013.31	1013.37	1013.43	1013.50	1013.57	1013.59	1013.54	1013.50	1013.47	1013.44	1013.47	1013.54	1013.47
	7	1013.60	1013.61	1013.59	1013.56	1013.55	1013.56	1013.51	1013.46	1013.39	1013.36	1013.33	1013.30	1013.48
	8	1013.30	1013.29	1013.29	1013.30	1013.32	1013.37	1013.41	1013.44	1013.45	1013.42	1013.38	1013.37	1013.36
	9	1013.35	1013.30	1013.28	1013.27	1013.23	1013.20	1013.16	1013.13	1013.12	1013.11	1013.08	1013.08	1013.19
	10	1013.06	1013.02	1012.99	1013.00	1013.01	1012.99	1012.96	1012.97	1012.98	1012.98	1012.99	1012.99	1012.99
	11	1012.98	1012.98	1012.99	1012.98	1012.97	1012.98	1012.99	1013.01	1013.00	1012.98	1012.94	1012.91	1012.97
	12	1012.90	1012.85	1012.83	1012.83	1012.80	1012.77	1012.74	1012.68	1012.63	1012.61	1012.56	1012.51	1012.72
	13	1012.52	1012.51	1012.46	1012.46	1012.42	1012.39	1012.42	1012.43	1012.40	1012.31	1012.23	1012.21	1012.39
	14	1012.20	1012.18	1012.10	1012.04	1012.04	1012.02	1011.98	1011.94	1011.86	1011.81	1011.78	1011.76	1011.97
	15	1011.77	1011.79	1011.81	1011.77	1011.73	1011.77	1011.77	1011.73	1011.73	1011.71	1011.75	1011.83	1011.76
	16	1011.92	1011.97	1011.98	1012.02	1012.03	1012.05	1012.06	1012.04	1012.03	1012.03	1012.03	1012.03	1012.01
	17	1012.08	1012.14	1012.19	1012.20	1012.23	1012.28	1012.26	1012.28	1012.31	1012.31	1012.30	1012.29	1012.24
	18	1012.30	1012.32	1012.35	1012.38	1012.39	1012.42	1012.46	1012.46	1012.47	1012.53	1012.56	1012.56	1012.43
	19	1012.60	1012.63	1012.64	1012.67	1012.72	1012.79	1012.89	1012.97	1012.97	1012.99	1013.04	1013.05	1012.83
	20	1013.10	1013.15	1013.13	1013.12	1013.13	1013.12	1013.11	1013.13	1013.15	1013.12	1013.10	1013.13	1013.12
	21	1013.09	1013.02	1013.02	1013.03	1013.02	1013.02	1013.00	1012.99	1012.99	1013.02	1013.06	1013.04	1013.02
	22	1013.01	1013.04	1013.04	1013.00	1012.99	1012.98	1012.97	1012.95	1012.95	1012.96	1012.94	1012.91	1012.98
	23	1012.86	1012.81	1012.76	1012.75	1012.74	1012.73	1012.71	1012.67	1012.61	1012.55	1012.50	1012.47	1012.68
30	0	1012.46	1012.42	1012.35	1012.34	1012.34	1012.31	1012.33	1012.37	1012.35	1012.30	1012.28	1012.24	1012.34
	1	1012.19	1012.17	1012.14	1012.10	1012.07	1012.05	1012.04	1012.01	1012.00	1012.00	1011.99	1011.98	1012.06
	2	1011.95	1011.92	1011.92	1011.93	1011.95	1011.96	1011.95	1011.93	1011.96	1011.98	1011.98	1011.96	1011.95
	3	1011.98	1011.99	1011.97	1011.95	1011.95	1011.94	1011.94	1011.95	1011.95	1011.97	1011.97	1012.00	1011.96
	4	1012.05	1012.10	1012.17	1012.19	1012.21	1012.23	1012.25	1012.27	1012.29	1012.30	1012.30	1012.31	1012.22
	5	1012.34	1012.38	1012.41	1012.40	1012.40	1012.42	1012.42	1012.41	1012.41	1012.43	1012.44	1012.44	1012.41
	6	1012.42	1012.40	1012.42	1012.42	1012.43	1012.45	1012.48	1012.50	1012.50	1012.52	1012.54	1012.54	1012.47
	7	1012.58	1012.63	1012.64	1012.67	1012.70	1012.71	1012.71	1012.68	1012.65	1012.63	1012.64	1012.64	1012.65
	8	1012.61	1012.57	1012.56	1012.58	1012.55	1012.56	1012.61	1012.62	1012.60	1012.59	1012.58	1012.59	1012.58
	9	1012.59	1012.56	1012.58	1012.61	1012.62	1012.63	1012.65	1012.65	1012.65	1012.67	1012.67	1012.68	1012.63
	10	1012.65	1012.61	1012.59	1012.58	1012.60	1012.58	1012.61	1012.63	1012.61	1012.64	1012.68	1012.72	1012.62
	11	1012.70	1012.66	1012.66	1012.68	1012.67	1012.64	1012.63	1012.61	1012.59	1012.61	1012.60	1012.54	1012.63
	12	1012.51	1012.54	1012.56	1012.59	1012.61	1012.58	1012.57	1012.59	1012.58	1012.56	1012.59	1012.60	1012.57
	13	1012.57	1012.53	1012.51	1012.49	1012.51	1012.51	1012.48	1012.48	1012.44	1012.43	1012.46	1012.49	1012.49
	14	1012.50	1012.50	1012.53	1012.54	1012.54	1012.53	1012.57	1012.60	1012.60	1012.56	1012.52	1012.49	1012.54
	15	1012.48	1012.47	1012.44	1012.42	1012.42	1012.41	1012.41	1012.37	1012.31	1012.27	1012.26	1012.24	1012.37
	16	1012.17	1012.14	1012.15	1012.16	1012.16	1012.15	1012.17	1012.16	1012.19	1012.22	1012.20	1012.21	1012.17
	17	1012.24	1012.27	1012.29	1012.33	1012.34	1012.31	1012.28	1012.26	1012.27	1012.30	1012.29	1012.29	1012.29
	18	1012.32	1012.33	1012.30	1012.28	1012.27	1012.25	1012.25	1012.27	1012.30	1012.31	1012.32	1012.33	1012.29
	19	1012.36	1012.39	1012.42	1012.45	1012.47	1012.52	1012.59	1012.63	1012.69	1012.74	1012.76	1012.79	1012.57
	20	1012.82	1012.85	1012.87	1012.88	1012.88	1012.88	1012.87	1012.88	1012.87	1012.86	1012.89	1012.93	1012.87
	21	1012.97	1012.99	1013.00	1012.99	1012.99	1013.02	1013.04	1013.05	1013.10	1013.16	1013.19	1013.19	1013.06
	22	1013.17	1013.13	1013.10	1013.09	1013.09	1013.07	1013.07	1013.07	1013.05	1013.03	1013.00	1012.97	1013.07
	23	1012.92	1012.88	1012.84	1012.79	1012.74	1012.73	1012.73	1012.69	1012.67	1012.66	1012.65	1012.66	1012.74



