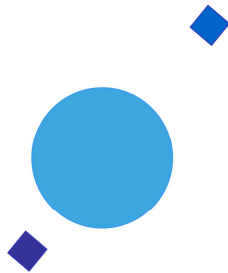


**INAF**



**ISTITUTO NAZIONALE DI ASTROFISICA**  
NATIONAL INSTITUTE FOR ASTROPHYSICS

***SVIRCO Prompt Report: August 2019***

Francesco Re and Nello Vertoli

INAF/IAPS-2019-09

November 2019

**ISTITUTO DI ASTROFISICA E PLANETOLOGIA SPAZIALI**

**AREA DI RICERCA ROMA - TOR VERGATA**

**Via del Fosso del Cavaliere, 100 - 00133 Roma (ITALIA)**



## **SVIRCO Prompt Report: August 2019**

**Francesco Re and Nello Vertolli**

*IAPS - INAF, Area di Ricerca Roma - Tor Vergata  
Via del Fosso del Cavaliere, 100 - 00133 Roma, Italy,*

### **Abstract**

*The pressure corrected intensity of the nucleonic component, produced by primary cosmic rays and recorded in August 2019 by the Neutron Monitor of SVIRCO-Rome (present geographic position:  $41.86^\circ$  N -  $12.47^\circ$  E; altitude about s.l. ), is reported in prompt form together with the barometric pressure data.*



## SVIRCO OBSERVATORY

During the 1<sup>st</sup> International Geophysics Year (1957) an international network of “ground-based detectors” for continuous cosmic ray measurements was world-wide established.

The cosmic ray station of Rome joined this network with the purpose to study the time variations of primary cosmic rays (**Studio Variazioni Intensità Raggi Cosmici: S.V.I.R.CO**) and their modulation in the heliosphere.

From July 1957 to April 1997, the SVIRCO Station (now Observatory) performed uninterrupted measurements at the Physics Department “G. Marconi” of “La Sapienza” University of Rome (41.90° N, 12.52° E, altitude about 60 m a.s.l.)

In May 1997 the neutron monitor was moved to the Physics Department “E. Amaldi” of “Roma Tre” University. Since then it has been continuously running at the new location (41.86° N, 12.47° E, altitude about 0 m a.s.l.).

The SVIRCO Observatory (INAF/IAPS-UNIRomaTre collaboration) is housed in a reserved building provided with a double air-conditioning system. The inner temperature is permanently restrained in a range of 23°-26° C, meanwhile the relative humidity is kept below 57%. Either the environmental parameters are continuously checked and recorded by digital sensors.

On January 1, 2005 three counters were added to the detector. This upgrade, from 17 to 20 NM-64, made the SVIRCO neutron monitor still consist of 5 sections but modified its geometry. Actually the new arrangement has been composed of three 3-counter, one 5-counter and one 6-counter units. The enhancement improved not only the overall counting rate of 15.6 % (January 2005) but, as a result, also the statistical quality of the recorded data.

On July 3, 2017 six counters experienced failure and were removed from the detector until 24 July. On 25 July 2017 a number of 2 counters was added to the detector up to a total of 16 counters. The new arrangement has been composed of three 3-counter, one 5-counter and one 2-counter units. The overall counting rate has decreased of about 20% (July 2017) with a lower statistical quality of the recorded data.

Each of the 16 BF<sub>3</sub> proportional counters (BP-28 type) is equipped with a smart amplifier/discriminator circuit complete with a spectrum stabilizer. This new electronic unit, developed in our laboratory, holds firmly the pulse height spectrum of the amplifier output (within a range of more than 150 volts around the operating voltage), providing the counter with a great immunity against high voltage variations.

Anyway, systematic and exhaustive tests of the counters are regularly performed. The output pulses of the amplifiers, discriminated by the threshold gates, are collected and stored into a multi-channel analyzer. The analysis of the height distribution (spectrum) of the amplifier pulses coinciding with the discriminator ones, is essential to verify the long term efficiency of each counter together with the amplifier gain and the discriminator threshold level.

As well as the amplifier/discriminator circuits, a large part of the electronic instrumentation operating in the Observatory was designed and realized in our laboratory together with the software for data acquisition and pre-elaboration.

In order to improve the reliability of the recorded data and to prevent measurement breakdowns, two independent systems perform contemporary the data acquisition. Each system is remotely controlled by a dedicated computer and is timed by a high stability quartz clock and/or a GPS receiver. One equipment runs according to a timing of 1 minute and fulfils the acquisition of the 16 counters separately. The other one records the individual 5-minute counting rate of each detector section in addition to the rates of the overall multiplicity, sorted into separated counting channels (from 1 to greater than 8).

A special care is devoted to the atmospheric pressure measurements; thus they are carried out by means of not less than three barometers at the same time. These instruments (achieving a resolution up to 0.01 hPa), are constantly checked out each other for the best measuring accuracy and reliability. Furthermore, the devices in use are equipped with different types of transducer such as vibrating cylinder, force balance and quartz, therefore, throughout their different behaviours, it is possible to point out the occurrence of any long-term drift and eventually to re-calibrate the instruments themselves.

## DATA PRESENTATION

In a preliminary step, the intensity data, of the secondary nucleonic component of cosmic rays, detected at SVIRCO Observatory, were corrected for pressure variations at a reference level of 1009.25 hPa with an attenuation coefficient of 0.70% / hPa.

The five-minutes counting rates, of the examined month, are reported in tabular form together with the hourly normalized data, which provide a continuous data set for long-term analysis.

The normalization was evaluated as percentage of the counting rate average of January-February 1997, when the Monitor operated at the previous location of "La Sapienza" University. The reference counting rate level (100%), computed for such period, is equal to 554946 counts/hour.

The atmospheric pressure data (in hectoPascal) are also collected in a monthly table which presents the five-minutes averages and the hourly ones.

The hourly averages of the normalized intensity and pressure, plotted in monthly graphs, are reported too.

## CONDITIONS FOR SVIRCO DATA USE

You are welcome to use neutron monitor data of SVIRCO, IAPS/INAF-UNIRomaTre collaboration, under the following conditions:

*-You agree to acknowledge our financial supports in any published use of the data.*

*Example: "SVIRCO NM is supported by the INAF - UNIRomaTre collaboration"*

*-You are kindly requested to send a copy of any published work derived from our data to:*

Dr. Monica Laurenza  
Head of SVIRCO Observatory & TPL  
Istituto di Astrofisica e Planetologia Spaziali - Area di Ricerca Tor Vergata  
Via del Fosso del Cavaliere, 100 00133 Roma - Italy,

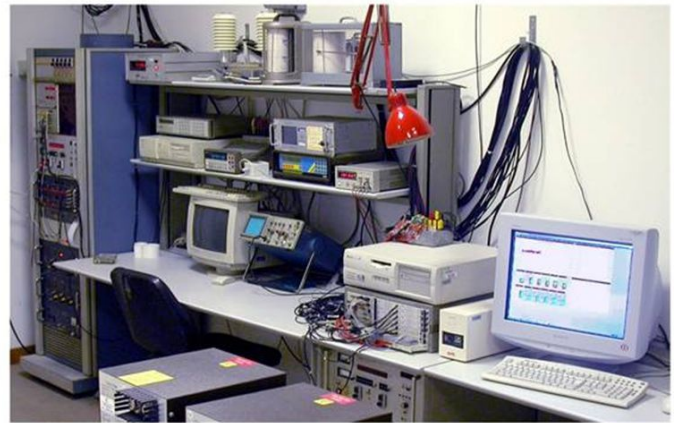
[monica.laurenza@iaps.inaf.it](mailto:monica.laurenza@iaps.inaf.it)



# S.V.I.R.CO. Observatory

Rome

Italy







INAF/UNIRomaTre		S.V.I.R.CO. Observatory - Pressure Corrected Data – August 2019											16 NM-64	
day	hh	00_05	05_10	10_15	15_20	20_25	25_30	30_35	35_40	40_45	45_50	50_55	55_60	h-norm
1	0	37930	38094	38090	38286	37512	38166	37988	37975	38176	38015	38211	37909	100.394
	1	37812	38406	38520	37365	38248	37963	38036	37738	38206	38216	38346	37892	100.485
	2	38520	38187	37607	38615	38114	38346	38406	38503	37955	38649	37937	38380	101.028
	3	38521	38417	38369	37959	38051	37867	38197	38194	38428	38636	39256	38437	101.273
	4	38117	38621	38435	38421	38570	38838	38292	38236	38112	38531	38446	38488	101.443
	5	38353	38082	38594	37994	38238	38128	38095	38132	38549	38317	38047	38426	100.970
	6	38668	38111	38487	38238	38798	38481	38320	38373	38310	38804	38517	38733	101.605
	7	38848	38037	38297	38212	38154	38197	38215	38716	38766	38209	37897	38205	101.146
	8	38216	38879	38262	38255	38892	38205	38120	37950	39089	38507	38566	38715	101.564
	9	38003	38351	37868	38519	38481	38304	38235	38353	38065	38203	38467	38488	101.054
	10	38421	38517	38005	37711	38097	38570	37975	38407	38555	38815	38032	38463	101.106
	11	38289	38096	38684	38576	38640	38563	38022	37815	37973	37764	38219	38593	101.031
	12	38209	38117	37913	38255	37717	38243	38256	38074	38161	37974	38353	37754	100.546
	13	38425	38393	38566	38459	37782	38628	38356	38160	38116	38937	38183	38510	101.313
	14	38169	38268	37864	38731	38398	38426	38029	38331	38476	38462	38264	37513	100.965
	15	38060	38253	38030	38197	37834	37733	38668	38765	38009	38470	38500	37321	100.725
	16	38389	38338	37934	38071	38156	37693	38218	37973	37672	37678	38619	38008	100.485
	17	39068	38109	38286	38486	37874	38139	38315	38374	38329	38388	38038	37940	101.057
	18	38275	37861	37986	38046	38416	38786	38205	37664	38499	38246	37951	38344	100.821
	19	37836	38598	38338	38436	38393	37760	38182	37999	37887	38116	37983	37720	100.595
	20	38282	37624	38180	38749	37808	38390	38080	38152	38409	38260	38272	38202	100.849
	21	37641	38097	37691	38012	37710	38362	38394	38839	37998	38437	38919	37909	100.762
	22	38402	38193	38222	38478	38454	38258	37975	37561	38174	38306	38622	37983	100.898
	23	37997	37872	38248	37700	37686	37831	38422	38417	38193	38199	38135	38307	100.541
2	0	38294	37810	38378	38474	38142	37576	38099	37814	38310	38227	38887	38089	100.777
	1	38263	38172	37787	38405	38049	38855	38671	38479	38275	38293	38723	38249	101.249
	2	38825	38184	37731	37817	38168	38467	38107	38730	37980	37949	38302	38943	101.025
	3	38489	38129	38346	38222	38002	38511	38888	38096	38263	37828	38137	38373	101.043
	4	38384	37987	38303	38507	38127	38112	38959	38324	38512	38314	38417	38162	101.224
	5	38096	38958	38306	37910	38358	38318	38633	39001	38730	38115	38603	37910	101.407
	6	38950	38262	38135	38250	38631	38880	38241	38689	38403	38570	38447	38930	101.730
	7	38514	38633	38331	39034	38229	38446	37950	37963	37687	38047	38527	38384	101.143
	8	38260	38639	38129	37897	38012	38714	38279	38209	38075	38156	38187	38636	101.023
	9	37940	38693	38446	38345	38254	38481	38397	38944	37962	38099	38563	38253	101.283
	10	38476	38947	38587	38266	38118	38130	38105	38016	38068	38948	37928	38471	101.213
	11	38366	38603	38286	38536	38012	38802	38308	38573	38649	38464	38052	37808	101.301
	12	37986	38061	38122	38180	38580	38627	38568	38441	38975	37658	38121	37917	101.032
	13	38335	38949	37983	38208	38759	38075	38443	38328	38136	38260	38460	38151	101.219
	14	38622	38439	38021	38080	38273	38532	38212	38254	38563	38427	38886	38222	101.317
	15	38359	38603	38445	37311	38181	37781	38174	38030	38463	38125	38170	38172	100.719
	16	38027	38497	37950	38316	38345	38019	38706	38292	38306	38427	38396	38613	101.177
	17	38494	38173	38594	38245	38101	38688	37753	38068	38401	37995	38105	38133	100.925
	18	38396	37603	37733	37981	38613	38754	37723	38087	38714	38597	38413	38349	100.972
	19	38134	38255	38463	38055	38921	38624	38101	38186	38066	38062	38396	38364	101.118
	20	38271	37896	37917	38217	38888	38289	38329	38215	38739	37776	38337	38109	100.976
	21	37959	38505	37577	37619	37523	37744	38347	38489	38183	37876	37979	38445	100.374
	22	38237	38084	38860	38412	37956	38144	38387	38379	37856	38064	37903	37746	100.766
	23	38187	38209	38207	38722	38760	38089	38414	37985	38454	38492	37857	37569	100.968

		S.V.I.R.CO. Observatory - Pressure Corrected Data – August 2019												16 NM-64	
		INAF/UNIRomaTre													
day	hh	00_05	05_10	10_15	15_20	20_25	25_30	30_35	35_40	40_45	45_50	50_55	55_60	h-norm	
3	0	37815	37823	37583	38235	38239	38704	38117	38605	37805	38551	38203	38169	100.723	
	1	38005	37803	38365	37933	38682	38065	38819	38679	37881	38299	38243	37915	100.911	
	2	38465	38178	37835	38298	38625	38801	37690	37689	37968	38697	38002	38319	100.885	
	3	38050	38027	37908	38047	38549	38446	38153	38620	38343	38353	38131	38483	101.004	
	4	38438	38610	38428	38452	38834	38137	38500	37841	38181	38401	38466	38525	101.379	
	5	38213	38868	38618	38193	38063	38040	38710	38720	38281	37979	38823	38343	101.387	
	6	38183	38490	37826	38538	38303	38664	38693	38261	38106	38064	38663	38067	101.169	
	7	38537	38358	38724	38539	37943	38212	38350	38657	38352	38154	38064	38431	101.270	
	8	38673	37747	38623	38688	38312	38948	38630	38449	38916	38740	38456	38413	101.771	
	9	38183	38502	38234	38120	38762	38392	38480	38923	38097	38813	38467	38686	101.565	
	10	38815	37725	38457	38703	37803	38493	38700	38304	38663	38306	38608	38366	101.408	
	11	38573	38742	38078	38449	38319	38623	38468	37908	38947	38929	39013	38486	101.758	
	12	38373	38432	38641	38503	38119	38689	39132	38508	38559	38724	38418	38907	101.861	
	13	38307	38668	39016	38222	38618	38785	38551	38279	38247	38625	38382	37890	101.549	
	14	38978	38414	38865	38297	38756	38668	38189	38356	37949	38518	38285	38230	101.531	
	15	38262	38055	38339	38128	37877	37974	38150	38275	38166	38348	38132	38079	100.713	
	16	38695	38360	38776	37830	38186	38463	38627	38130	37809	38726	39349	38019	101.413	
	17	38651	38483	38409	38039	38601	38759	38059	38439	37977	38571	38973	38168	101.449	
	18	38863	38093	38553	38720	38852	38506	38392	38594	38219	38440	37903	38268	101.509	
	19	38203	38553	38524	37941	38281	38827	38906	38588	38172	38967	38200	38615	101.591	
	20	38377	37969	38159	38972	38437	38361	38672	38510	38347	38019	38579	38423	101.381	
	21	37765	38738	38603	38536	38711	38215	38502	38165	38139	38623	38955	38425	101.503	
	22	38276	38344	38951	38690	37528	37666	37629	38337	38386	37990	38203	38163	100.796	
	23	38270	38158	38523	38225	37640	38329	38073	38505	38313	38329	38267	38352	100.976	
4	0	38094	38425	38684	38587	37799	37783	38524	38761	38382	38128	38724	38575	101.302	
	1	38444	38579	38158	38545	38520	38417	38090	38424	39045	38178	38367	38658	101.513	
	2	38457	38382	38607	38516	37947	38710	38163	37536	38528	38384	38088	37746	100.994	
	3	38265	38298	38428	38685	38630	38684	38409	38797	38456	38491	38478	37982	101.553	
	4	38577	38342	38372	38521	39008	38348	38237	38711	38455	37918	38629	38290	101.510	
	5	38010	38148	38225	37988	38653	37643	38365	38434	38570	38302	39010	38405	101.145	
	6	38176	38060	38414	38458	38070	38189	38108	38262	38495	38494	38329	37997	100.991	
	7	38855	38240	38665	38457	38245	38973	38067	38444	38160	38286	38692	38597	101.570	
	8	38401	38729	38468	38070	38677	37980	37987	38647	38238	38316	38429	38446	101.286	
	9	38874	37959	38041	38794	38428	38599	38620	38169	38396	38348	38848	37996	101.436	
	10	38533	38840	38446	38221	38427	38258	39008	38175	38373	38512	39091	37962	101.606	
	11	38075	38335	38715	38720	38652	38664	38711	38418	38943	38076	38220	38292	101.601	
	12	38448	38634	38387	38861	38825	38623	37867	38414	38645	38748	38162	37903	101.534	
	13	37989	38656	38756	37894	38359	38419	38511	38463	38072	38250	38294	38054	101.138	
	14	38641	38587	38441	38883	38011	38277	38505	38068	38105	38183	38149	38177	101.206	
	15	39095	38335	37997	38371	39648	38206	37946	38737	38718	38451	38312	37949	101.588	
	16	38475	38297	38400	38873	38336	38555	37939	38556	38208	38430	38008	38363	101.297	
	17	38059	38874	38606	38287	38074	38657	38539	38699	38223	37999	37940	37834	101.154	
	18	38512	38220	38377	38350	38393	38503	38225	38286	38418	38583	38567	38570	101.421	
	19	38435	37842	38241	38782	38511	38137	38214	38237	38432	38429	38105	39072	101.296	
	20	38586	38370	38024	38429	38701	38638	38222	38116	37794	38740	38182	38536	101.274	
	21	38445	38208	38101	38349	38555	38361	38532	38460	38566	38626	38618	38540	101.499	
	22	38689	37998	38588	38613	38566	38053	37782	38287	37865	38645	38215	38172	101.084	
	23	38402	38151	38255	38255	38123	38907	38258	38027	38094	38135	38248	37893	100.925	

INAF/UNIRomaTre		S.V.I.R.CO. Observatory - Pressure Corrected Data – August 2019											16 NM-64	
day	hh	00_05	05_10	10_15	15_20	20_25	25_30	30_35	35_40	40_45	45_50	50_55	55_60	h-norm
5	0	37909	38435	38307	38122	38907	38030	38386	38561	38511	38422	38768	38529	101.390
	1	38641	38142	38184	38232	38646	38305	37947	38188	38405	38252	38684	38621	101.254
	2	38400	38203	38429	38135	38537	38166	38142	38123	37630	38497	38104	38245	100.894
	3	38200	38413	38341	38061	39068	38569	38474	38600	38864	38445	38652	38289	101.635
	4	38326	38541	38379	38564	38318	38688	38212	38680	38300	38487	37893	38278	101.346
	5	38876	37750	38126	38512	38462	38888	38690	38706	38355	38515	38751	38353	101.637
	6	38724	37926	38207	38310	38714	38242	37750	38204	38498	38256	38617	38312	101.147
	7	37859	38652	38336	38434	37914	38609	38182	38152	38153	38233	38730	38349	101.112
	8	38234	38039	38342	38675	38975	38255	38677	38747	38710	39046	38728	39078	101.972
	9	38936	38146	39107	38196	38346	38190	39138	38683	38651	38530	38158	38686	101.809
	10	39987	38359	38271	39211	38745	38201	38563	37617	38534	38222	38436	38362	101.751
	11	38660	39280	38088	38978	39250	38178	39328	38667	38679	39102	38332	38442	102.296
	12	39000	38560	38489	38916	38588	38778	38503	38744	38588	39390	38099	38787	102.177
	13	38874	38625	38391	38687	38721	38486	38645	38330	38578	38962	38358	38667	101.931
	14	38566	38433	38760	38599	38597	38676	38803	38466	38664	38414	38081	38216	101.700
	15	38099	38320	38356	38007	38358	38458	38351	38800	38415	38518	37990	38516	101.241
	16	37990	38562	38595	38649	38565	38823	38686	38445	38801	38612	38294	38348	101.722
	17	38513	38433	38192	38298	38275	38248	38234	38222	38871	37965	38535	38210	101.199
	18	38651	38797	38413	38204	38180	38198	38710	38123	38145	38239	37819	38978	101.301
	19	38544	38282	39003	37981	38041	38923	38193	38771	38836	37923	38733	38436	101.566
	20	38300	38320	38548	38351	38471	37975	38350	38413	37794	38480	38609	38396	101.201
	21	38273	38282	37863	38293	38290	38292	38441	37512	37850	38573	38075	37793	100.658
	22	38221	37992	37902	38408	37922	38036	37552	38431	38269	38007	38246	38210	100.583
	23	37969	38630	38234	38027	37685	38262	38331	38279	37639	38412	38318	38505	100.824
6	0	38446	38440	38205	38399	38170	38666	38175	38495	38690	38328	38458	38277	101.363
	1	38721	38330	38020	38445	37997	38307	38600	38542	38401	38674	38293	38450	101.372
	2	38345	38195	38192	38503	38378	38714	38376	38194	37910	38414	38231	38634	101.219
	3	38613	38717	38607	38221	38155	38856	38747	38275	38811	37884	38775	38543	101.685
	4	37827	38409	38187	38218	38201	38366	38662	37723	38087	38821	38565	38882	101.188
	5	37792	38137	38400	38527	38846	38577	37980	37885	38662	38372	38080	38507	101.149
	6	38179	38356	38831	38543	38643	38773	38046	38452	38248	38186	38491	38196	101.408
	7	38245	38335	38989	38301	38428	37947	38622	37814	38101	38204	38528	38306	101.160
	8	38356	37307	38041	38508	38335	38420	38395	38291	38040	38958	37945	38395	100.977
	9	38106	38593	38545	38012	38265	38135	38582	38389	37454	38346	39064	38190	101.130
	10	37909	38251	38141	38223	38656	38026	38174	38336	38754	38280	38535	38529	101.159
	11	38624	37576	38100	38185	37881	38520	38379	38566	38658	38604	38243	39114	101.300
	12	38702	38247	38657	38383	38373	38474	38146	38420	38039	38488	38192	38704	101.381
	13	37737	38263	37875	38441	38363	38144	38435	38248	38297	38869	38024	38159	100.949
	14	38471	38166	38454	38563	38298	38343	38030	37691	38322	37676	38233	38448	100.913
	15	38630	38193	38198	38794	39011	38124	38659	38218	38356	38564	38393	39006	101.672
	16	38464	38846	38174	38166	38450	38507	38642	38187	38279	38586	38378	38357	101.428
	17	38442	38327	37851	38547	38227	38382	37964	38294	38693	38689	38328	38579	101.271
	18	38049	38958	38680	38534	38192	38434	38316	38327	38454	39042	38546	38894	101.734
	19	38749	37931	38452	38144	38141	38428	37992	38708	38837	38178	38576	39014	101.453
	20	38847	38434	38242	38502	38561	38701	38761	38167	38940	38387	38254	38497	101.705
	21	38318	38671	38920	38330	38674	38336	39108	38032	37943	38556	38718	38471	101.657
	22	38831	38464	38333	38613	38769	38726	38759	38056	38736	38505	38391	38256	101.737
	23	38693	37897	38767	38650	38322	38648	38707	38732	38167	38458	38907	38688	101.780

INAF/UNIRomaTre		S.V.I.R.CO. Observatory - Pressure Corrected Data – August 2019											16 NM-64	
day	hh	00_05	05_10	10_15	15_20	20_25	25_30	30_35	35_40	40_45	45_50	50_55	55_60	h-norm
7	0	38641	38486	38910	38819	38829	38276	38467	38158	38480	38887	38601	38362	101.840
	1	38397	37880	38264	38369	38339	38660	38105	37699	38404	38605	38661	38742	101.227
	2	38765	38730	38397	38265	39021	38639	38530	38585	38296	37971	38801	38520	101.754
	3	38506	39008	38170	38395	38628	38200	38272	37910	38211	38935	38756	38195	101.461
	4	37786	38924	38132	38459	38122	38407	38021	37750	38474	38238	38201	37993	100.871
	5	38208	38799	38467	38401	38646	38038	38489	38463	38872	38647	38178	38099	101.487
	6	38502	38061	38060	38632	38190	39050	38193	38059	37843	37913	38103	38940	101.100
	7	38269	38955	38149	38290	38777	37900	37709	38282	38535	38366	38082	38545	101.169
	8	38374	38342	38042	38369	37504	38433	38004	38131	38146	38356	38258	38263	100.809
	9	38088	38469	38509	38230	38857	38324	37896	38341	38755	38187	38032	38128	101.160
	10	38434	38614	39285	38178	38747	38623	38430	38568	38384	38728	37990	38757	101.802
	11	38369	38485	38403	38605	38517	38194	38223	38072	37983	38002	38148	38704	101.135
	12	38519	38242	38405	38720	38474	38405	38514	38629	37994	38413	38651	38364	101.493
	13	38406	38798	38661	38501	38309	39010	38150	38653	38493	38519	38518	38386	101.729
	14	38104	38499	38184	38269	38375	38413	38627	38756	38364	38493	38591	38694	101.501
	15	38234	37828	38277	38705	37979	37796	38734	38478	38531	38847	39008	38362	101.372
	16	38070	38786	38341	38627	38100	38153	38835	38592	38592	38055	38086	38769	101.421
	17	38588	38461	38079	39475	38097	38594	38506	38606	38714	38543	38195	38759	101.776
	18	37982	38161	38665	38058	38694	38493	38496	38644	37977	38829	37927	38423	101.277
	19	38426	38398	38309	38085	38133	38554	38588	37991	38528	38573	38826	38229	101.341
	20	38309	38841	38583	38548	38739	37859	38170	38618	38368	38383	38154	38262	101.384
	21	38199	38527	38250	38379	38876	38458	38361	37622	38172	38510	38713	38714	101.372
	22	37883	39155	38287	38606	38416	38528	38352	38204	38487	38755	38836	39186	101.793
	23	38832	38515	38090	38668	38869	38397	38712	38317	38570	37915	38633	38634	101.673
8	0	38137	38322	38253	38282	38573	39266	38601	38144	38177	38668	39067	38277	101.587
	1	38248	39109	37792	38249	38110	38605	38653	38767	38192	38305	38313	38271	101.335
	2	38055	38173	38617	38168	38465	38285	38388	38207	38219	38082	39007	38781	101.299
	3	38632	38609	38218	37977	38025	38027	38311	38324	38257	38502	38678	37867	101.074
	4	38055	37971	38765	37996	38445	38042	37899	38298	38103	38488	38080	38865	100.982
	5	38665	38228	38400	38887	38417	38316	38060	38114	38287	37986	37871	38028	101.037
	6	38045	38819	37949	38410	38120	38505	38095	38291	38257	38749	37814	38025	100.998
	7	37742	38891	37993	38582	38449	37843	37888	38137	38208	38249	38224	38018	100.809
	8	37831	38514	37725	38600	38111	38440	38118	37843	38335	38756	38578	38474	101.052
	9	39003	38256	37933	38373	38473	38333	38394	38616	38849	38617	38159	38446	101.519
	10	38220	38470	38296	38300	37628	38506	38538	38367	38454	37951	38843	38135	101.136
	11	38173	38702	38686	38610	37859	38499	38356	38234	37904	38150	37640	38409	101.028
	12	38689	37945	38245	37982	38809	38164	38363	38402	38201	39207	38045	38022	101.216
	13	37814	37666	38986	38734	39061	38529	38516	38771	38253	38640	38775	38938	101.790
	14	38955	38222	38752	38503	38613	38285	38585	38782	38149	38776	38050	38860	101.757
	15	38418	38772	38315	38221	38248	38033	38895	38528	38734	37900	39056	38133	101.476
	16	38761	38243	39004	38326	38625	38375	38554	38906	38311	38159	38326	38218	101.598
	17	38450	37922	38785	38051	38117	38581	37982	39163	38241	38301	38290	38337	101.248
	18	38611	38345	38528	37992	38448	38107	38083	38385	38393	37746	38122	38585	101.057
	19	38377	37926	38749	37978	38036	38489	38634	38780	38382	37659	37644	38209	100.950
	20	38511	38126	37963	38357	37760	39082	38839	38584	38503	38675	38578	38159	101.450
	21	39140	38512	38571	38225	39177	38828	38722	38546	38410	37836	38761	38476	101.905
	22	38306	38574	38591	38717	38640	38301	38103	38189	38550	38424	38427	38478	101.486
	23	38909	38587	38578	38399	38303	38884	38432	38647	38357	38434	38791	38306	101.778

INAF/UNIRomaTre		S.V.I.R.CO. Observatory - Pressure Corrected Data – August 2019											16 NM-64	
day	hh	00_05	05_10	10_15	15_20	20_25	25_30	30_35	35_40	40_45	45_50	50_55	55_60	h-norm
9	0	38009	38231	38776	38353	38707	37972	38328	38282	38417	38573	38205	38613	101.303
	1	38729	38303	37970	37967	38381	38035	38160	38370	38309	38300	38251	37575	100.837
	2	38138	38474	37816	38571	38563	38314	38326	38395	38010	38218	37800	37750	100.843
	3	38571	38077	38033	37780	38083	37950	38355	38268	38291	38431	38261	38290	100.845
	4	38233	38866	38465	38304	38011	38559	38535	37948	38140	37580	38277	38156	100.997
	5	38927	38248	37917	38028	37892	38017	38513	38007	38581	37812	38034	38127	100.783
	6	38350	37767	37849	38064	37984	38027	38180	38152	39134	38141	38407	38646	100.914
	7	38214	37851	38098	38001	38056	38725	38082	37918	37890	38390	38230	38459	100.741
	8	37982	38379	38848	38473	38265	38599	38480	38265	38548	38583	38216	37815	101.300
	9	38500	38469	38055	38541	37975	39071	38257	38225	38205	38335	37778	38002	101.071
	10	38432	38691	38126	37894	38270	38055	37837	38794	37921	37812	38321	37852	100.761
	11	38132	38332	38078	38166	37346	38543	38212	38113	37925	38659	38304	38219	100.766
	12	38316	38117	38043	37761	38175	38091	38033	38425	38503	37859	38049	38135	100.652
	13	38276	38489	38114	38278	38155	38320	38041	38960	37901	38471	38268	37790	100.994
	14	38197	38358	38292	38349	38157	37978	38424	38304	38669	37844	38473	38604	101.123
	15	38326	38283	38499	38299	38237	38306	38184	38468	38300	38984	37915	38170	101.194
	16	37705	38102	38544	38581	38521	37707	38619	38283	38153	38302	38309	38512	101.055
	17	38248	38812	37780	38177	38580	38286	38797	38022	38176	37806	38239	37892	100.940
	18	38280	38743	38770	38260	38780	38307	38030	38235	38004	38769	38758	38493	101.514
	19	38480	38451	38261	38449	38169	38209	38192	38851	37114	38407	38417	38164	101.016
	20	38471	38090	38137	38443	38357	38516	38254	38713	37937	37847	38690	37812	101.038
	21	38202	38214	38918	38101	37784	38414	38257	38087	38419	37685	38411	38049	100.879
	22	37896	38970	37556	38083	38870	38465	38484	38629	38730	38464	38333	37853	101.273
	23	38183	38528	37983	38698	38422	38483	37873	37933	37911	38022	38038	38660	100.922
10	0	37790	38259	38052	37510	38382	37527	38461	37986	38336	37864	37816	38235	100.365
	1	38115	37679	37705	38326	37942	37901	38332	38224	38127	38613	38154	38952	100.775
	2	38414	38875	37794	37807	38127	37829	38143	38628	37775	37873	38605	38051	100.743
	3	37984	38301	38307	38162	38769	38386	38435	38860	37943	38419	38357	37759	101.130
	4	38458	38289	38754	38126	38392	38356	38697	38120	38644	37956	38049	38564	101.289
	5	38117	38294	37924	37917	38620	38502	38267	37713	38615	37591	37888	38032	100.645
	6	38361	38526	37993	37997	38869	37899	38855	38064	38747	38212	38406	38167	101.221
	7	38335	38277	38464	38738	38682	38566	38060	38470	38176	38494	38417	38166	101.386
	8	38056	37918	38289	38064	38076	37697	38229	38074	37741	38017	38102	38368	100.459
	9	38244	38577	37729	38272	38212	38405	38687	38357	38485	37874	37868	38404	101.005
	10	38154	37577	38336	38224	38042	38407	38176	38728	37625	38189	37954	38330	100.703
	11	37974	37682	38883	38074	38484	37597	38575	38896	38505	38042	38186	38890	101.154
	12	38391	37813	38146	37503	37871	38478	38490	38168	38261	37953	37931	38026	100.547
	13	37915	38624	38411	38039	38330	38612	38496	38671	38752	37744	38405	37869	101.171
	14	38238	37496	38523	38380	38140	38040	37877	38192	38185	38066	38255	38715	100.783
	15	38536	38075	37774	38114	37841	37875	38227	38501	37860	38248	37967	38406	100.633
	16	37849	38558	38290	38878	38261	37623	38402	38190	38178	38045	38079	38219	100.886
	17	38451	38198	38052	38710	38150	38284	38434	37814	38097	38376	38367	38187	101.007
	18	38645	38502	38045	38542	39090	38313	38786	37548	38834	38660	39005	38241	101.686
	19	38178	38880	38249	38258	37750	38261	38288	38687	37933	37914	38052	38499	100.969
	20	38684	38741	38221	38305	38236	38548	38442	38378	38201	38179	38480	38665	101.438
	21	37897	38730	38901	38294	38515	38375	37841	38237	38072	37963	38558	38773	101.234
	22	38793	37970	38349	37843	38084	38310	38440	38212	38462	38052	37990	38347	100.947
	23	38682	38245	37904	38829	38772	38373	38609	38512	38065	37872	38319	38469	101.343

		S.V.I.R.CO. Observatory - Pressure Corrected Data – August 2019											16 NM-64	
		INAF/UNIRomaTre												
day	hh	00_05	05_10	10_15	15_20	20_25	25_30	30_35	35_40	40_45	45_50	50_55	55_60	h-norm
11	0	38433	38501	37768	38184	37957	38185	38588	37518	38246	38427	38582	38014	100.846
	1	38298	38337	38132	38299	38715	38064	38133	38102	37865	38107	38657	38166	100.953
	2	38295	38364	37964	38460	38358	38640	38319	38222	38392	37907	38110	38078	101.004
	3	37913	38857	38114	38325	37640	38299	38294	38725	38122	38548	38141	37846	100.941
	4	38214	38043	37965	37892	38176	38081	38036	38082	38367	38260	38382	38292	100.714
	5	38017	38006	38431	38249	38390	38762	38144	38718	38217	38692	37900	37965	101.088
	6	38044	37887	37980	38342	38135	38366	38093	38527	38135	38037	38211	38038	100.715
	7	38684	37969	37887	37908	38369	38120	38570	38050	38162	37693	38434	37946	100.714
	8	38276	38416	37880	38200	38053	38231	38900	38371	37729	38539	37837	38201	100.899
	9	38420	37919	38211	38425	38046	37859	38262	38141	38002	38180	38281	38177	100.743
	10	38105	38512	38156	38185	38374	38137	38107	38654	38308	38511	38165	37843	100.993
	11	38383	37894	38021	37765	38259	38457	38086	38630	38272	38444	37909	38421	100.879
	12	38147	38847	38641	38246	37913	38453	37731	38242	37985	38181	38025	37918	100.832
	13	38761	38127	38617	37837	38517	38259	38014	37802	37848	38683	37881	38691	100.988
	14	38561	37993	38145	38371	37722	38208	38281	38205	38099	37627	38569	38107	100.735
	15	37852	38610	38070	38199	38790	38342	37953	38067	37929	37994	37849	38439	100.780
	16	38346	38340	37777	38488	38388	38004	37900	38977	38572	38018	38385	38756	101.189
	17	37923	38360	38681	38679	38297	38093	38339	38440	38142	38671	38182	38862	101.347
	18	38628	38054	39134	38188	38389	38413	38439	38110	38412	38385	38411	38037	101.332
	19	38368	38347	38306	38589	38168	38490	38977	37790	38122	38687	38586	38465	101.397
	20	38141	38576	38724	38212	38703	38413	38389	38669	38796	38452	39024	38142	101.693
	21	37848	38375	38921	38548	38979	38755	38843	38146	38246	38278	38457	38619	101.643
	22	38813	38745	38066	38379	38533	38461	38203	38424	38975	38890	38582	38422	101.748
	23	38911	38814	38422	38230	38650	38378	38416	38478	38473	38704	38303	38225	101.640
12	0	38606	38512	38658	37734	38400	38519	38417	38642	38805	39066	38549	38396	101.703
	1	38267	38118	37686	38297	37949	38827	37958	39121	38560	38713	38814	38308	101.337
	2	38863	38438	38129	39137	38479	38157	38299	38532	38113	38706	38158	38433	101.517
	3	38190	38069	37596	38172	38641	38640	38775	37765	38550	38437	38089	38778	101.135
	4	38932	37842	37957	38232	37985	38494	38393	38267	38195	38586	37639	38591	101.005
	5	38349	38456	38160	37591	38756	38374	38655	38134	38688	38174	38298	38331	101.193
	6	38320	38086	38384	38101	37834	38179	37708	38065	38169	38150	38021	38115	100.569
	7	38137	38363	38306	38779	37983	38040	38624	38420	38109	38152	38392	37985	101.044
	8	38643	38359	38555	38470	38197	38198	38135	37799	38145	38436	37855	38103	100.957
	9	38070	38272	38651	38182	37711	38518	38693	38169	38205	37856	38303	37964	100.890
	10	38045	37756	38597	38224	37889	38113	38165	37854	38241	38000	38606	38304	100.715
	11	38017	38541	38141	38398	37683	38317	37843	38149	38585	37967	38865	38217	100.920
	12	38052	37887	38584	37845	38042	38050	38813	38544	38242	38109	38442	38248	100.949
	13	38281	38110	38506	38226	38196	38300	38053	38544	38338	38536	37781	38205	100.997
	14	38241	38242	39170	38749	38433	38222	38069	38545	37453	38580	38120	37427	101.035
	15	38245	37980	38778	38017	37797	38297	38698	38388	37956	38696	37935	37767	100.882
	16	37788	38549	38519	38354	38623	38605	38102	38640	38457	38216	38245	38792	101.396
	17	38386	38298	38556	39041	38406	38320	38399	38514	38210	38405	38804	38832	101.677
	18	38951	39078	38899	38445	38437	38825	38336	38905	38368	38186	38938	38272	102.002
	19	38745	38266	38660	38588	38316	38792	38421	38343	38287	38341	38545	38406	101.577
	20	37918	38341	38493	38471	38844	38222	38613	38220	39010	38350	38709	39016	101.686
	21	38727	38662	38814	38304	38694	38525	38638	38619	38254	37644	38519	38967	101.721
	22	38215	38157	38568	38716	37986	38653	38078	38215	38501	38247	38365	38118	101.160
	23	38306	38215	38380	38863	38189	38557	38400	38292	38097	37982	38399	37798	101.085

INAF/UNIRomaTre			S.V.I.R.CO. Observatory - Pressure Corrected Data – August 2019										16 NM-64	
day	hh	00_05	05_10	10_15	15_20	20_25	25_30	30_35	35_40	40_45	45_50	50_55	55_60	h-norm
13	0	38240	38370	38515	37863	38289	38479	38051	38312	38097	38526	38466	37847	100.987
	1	37777	38202	38299	38053	37712	38695	38488	38681	38744	38441	38592	38424	101.224
	2	37495	38176	38285	38250	38538	38157	38253	37674	38484	38222	38478	38135	100.793
	3	38520	38171	38820	37754	38525	38204	38103	38487	38243	39423	38449	38706	101.509
	4	38224	38060	37754	38212	38260	38371	38662	38381	38457	38444	38064	38036	100.963
	5	38059	38147	38303	37921	37997	38252	38047	38456	38500	38606	37803	38170	100.817
	6	38347	38652	38185	38306	38123	38007	37769	37955	37774	38069	38141	38359	100.691
	7	37843	37906	37971	38100	37793	38696	38728	38541	38561	37778	38218	38206	100.835
	8	38707	37638	38423	38382	37935	38375	38069	38681	38460	38468	37897	38081	101.005
	9	38087	39155	38482	38739	38216	38397	37769	38060	37744	37741	38367	38361	101.006
	10	38467	37811	38695	38137	38550	38090	38195	37978	38006	38647	38345	38318	101.032
	11	38802	38259	37689	38072	37691	38024	38232	38567	38120	38689	38149	38586	100.953
	12	38247	38359	38216	37688	38229	38318	37970	38217	37853	38505	38199	38552	100.838
	13	38373	38126	38422	38712	38024	38742	37877	38510	37836	38382	38199	38428	101.119
	14	38061	38018	38481	37754	37959	38538	38358	38113	38543	38038	38213	37825	100.738
	15	38120	37728	37906	38476	38230	37886	37872	37796	38068	38254	37996	38774	100.563
	16	38067	38849	38293	38291	38046	38667	37589	37831	38102	38332	38764	38106	100.966
	17	38317	38173	38133	38215	39123	38585	38367	38138	38395	38827	38296	38369	101.406
	18	38406	38389	38652	38853	38374	38170	38169	38672	38237	37960	38581	38333	101.375
	19	38074	38123	38029	37943	38457	38446	37821	38292	38637	38441	38441	38361	100.994
	20	38240	38490	38645	38415	38868	38064	38572	38774	38278	38363	37836	38412	101.410
	21	38254	38578	38184	38673	38373	38433	38830	38132	38662	38481	38051	38244	101.396
	22	38180	38029	38252	38327	38418	38217	38523	37881	37842	38541	38556	38699	101.082
	23	37856	38639	38654	38093	38544	38629	38202	38564	38850	38143	39024	37634	101.383
14	0	38417	38665	38292	38570	38109	38381	38794	38614	37750	38969	38545	38310	101.514
	1	38064	37847	38580	38640	37839	38413	38334	38253	38099	38684	38942	38353	101.211
	2	38821	38309	38016	38619	38684	38750	38269	38566	37924	38342	38277	38942	101.534
	3	39249	38216	38513	38242	38694	38567	37950	38474	38662	38509	38234	38367	101.569
	4	38147	38521	38351	38658	38305	37905	38583	38196	38303	38937	37906	38151	101.192
	5	38351	38409	38470	38010	38712	38157	38185	38343	38065	38226	38298	37924	101.014
	6	37595	38167	38552	38354	38478	37940	37968	38725	38322	38235	38802	38308	101.078
	7	38357	38599	37998	38414	38371	38481	37440	38674	37875	38245	38047	38508	100.982
	8	38272	37789	38243	38073	38707	38082	38589	38157	37979	38594	38403	38393	101.042
	9	38585	38392	37780	37878	38119	38636	38476	38672	38750	37687	38224	38565	101.148
	10	37919	38082	38560	38715	37817	38046	38080	38455	38237	38852	38320	38675	101.147
	11	38066	38098	38345	38306	38409	38221	37755	38023	38265	38446	38582	38157	100.908
	12	38569	38057	38546	37898	38407	38357	37969	37780	38170	38851	38634	37854	101.000
	13	38489	38232	38035	38441	38136	38526	38707	38247	38517	38416	38649	37806	101.244
	14	38665	38415	38069	38511	38872	38417	37837	38331	38475	38118	38006	38011	101.140
	15	38386	38573	38514	38320	39194	38320	38576	38685	38026	37909	38584	38728	101.600
	16	38461	38300	38311	38212	38320	39025	38562	39137	38501	38464	38515	38398	101.685
	17	38656	38768	38359	38735	38096	38539	38652	38340	38249	38728	38344	38423	101.616
	18	39251	38665	38216	38769	38748	38244	38490	38716	38769	38469	38211	38590	101.891
	19	38832	38349	38435	38569	38582	37946	38477	38577	38718	38668	38531	38390	101.656
	20	38404	38827	38667	38379	38077	38469	37381	38503	38600	38333	38293	38916	101.387
	21	38801	38570	38908	38596	37911	38578	38183	38958	38567	38626	38769	38333	101.816
	22	38076	38312	38157	38352	38604	37785	37920	38319	38676	38070	38709	38475	101.080
	23	38217	38609	38220	38166	38293	38603	38226	38548	38618	38261	38208	38593	101.323

INAF/UNIRomaTre		S.V.I.R.CO. Observatory - Pressure Corrected Data – August 2019											16 NM-64	
day	hh	00_05	05_10	10_15	15_20	20_25	25_30	30_35	35_40	40_45	45_50	50_55	55_60	h-norm
15	0	38620	38117	38178	38378	38374	37743	38385	38171	38202	38424	38242	38497	101.056
	1	38408	38531	38259	38501	38992	39430	38443	38618	38269	38519	38611	38122	101.795
	2	37935	37986	38557	39124	38170	38394	39182	38719	38434	38862	37866	38242	101.524
	3	38699	37826	38293	38371	38801	38751	38245	38225	37914	38873	38257	38697	101.409
	4	38296	38700	38849	38431	38797	38380	38367	38047	38214	37943	38115	38464	101.333
	5	38539	38668	38469	38049	38569	37936	38168	38463	38038	37951	38469	38562	101.174
	6	38345	38453	37934	38091	38608	38649	38821	38733	38049	38542	38382	38334	101.407
	7	38464	38184	38349	38181	38581	38576	38612	38550	38774	38641	38580	38008	101.529
	8	38734	37990	38560	38320	38530	38693	38351	38460	38029	38573	38438	38375	101.432
	9	38041	38270	39104	38214	37533	38484	38365	38619	38535	39043	38457	37593	101.257
	10	37948	38263	38034	38691	38652	37980	38419	38160	37992	38116	38153	38393	100.936
	11	37741	38407	38044	38292	38165	38224	38470	38244	38571	37867	38342	38492	100.949
	12	38354	38195	38194	38220	38085	38273	38240	38295	38533	38262	38613	38198	101.082
	13	38758	38391	38051	38338	38330	38367	38501	38027	38490	38035	38444	38422	101.234
	14	38127	38478	38351	38199	39031	38228	38159	38213	38649	38528	38103	38012	101.217
	15	39173	38844	38033	38123	38485	38410	38367	38038	38833	38302	38040	38463	101.444
	16	38767	38465	38536	39022	38310	38725	38336	38476	38339	38356	38786	38627	101.804
	17	38491	38585	38057	38508	38018	38466	38381	38199	38619	37820	38311	38149	101.113
	18	38226	38597	38341	38466	38559	38389	38674	38142	38183	38443	38262	37973	101.257
	19	38419	37603	38605	38683	38554	38630	38334	38011	38889	38486	38458	38694	101.500
	20	38594	38180	38401	38627	39158	38784	38270	38360	38027	38134	38254	38284	101.437
	21	38613	38747	38142	37927	38322	38282	39019	38624	38597	38339	38839	38227	101.569
	22	38833	38856	38535	38899	38281	38583	38355	38262	38296	38551	38714	38225	101.726
	23	38515	38679	38821	37803	37881	38526	38020	38389	38423	38346	38687	38658	101.365
16	0	38239	38341	38423	38643	38025	38416	38291	37911	38216	38206	37883	38802	101.065
	1	38625	38030	39261	38286	38171	38435	38134	38370	38109	38224	38536	38146	101.272
	2	38130	38039	38710	38014	38475	38633	38288	38158	38212	38153	38294	38618	101.139
	3	37544	38744	38450	38350	38867	38234	38241	38273	38561	38160	38790	38278	101.308
	4	38046	38277	38587	38354	38178	39164	38605	38375	38240	38250	38461	38600	101.450
	5	38239	38736	37875	38048	38125	38396	38257	38871	38229	38233	38343	37879	101.031
	6	38288	38636	38419	38944	37908	37852	38227	38342	38462	38302	38642	38447	101.303
	7	38061	37842	38419	38584	38663	38529	38000	38823	38213	38293	39171	38600	101.464
	8	38523	38619	38034	38083	38351	38493	38191	37556	37675	38398	38399	38150	100.864
	9	38305	38125	38673	38425	38200	38056	38222	38259	38073	37979	38529	38378	101.029
	10	38382	38190	38564	38744	38419	38267	37819	38152	38495	38480	38637	38105	101.256
	11	38359	37731	38156	37905	37717	38064	38634	38851	38007	38363	38201	38006	100.759
	12	38025	38761	38295	38230	38526	37988	38380	38421	38357	38157	38515	38395	101.211
	13	38014	38238	38823	38437	37607	38061	38625	38118	38387	38631	38604	39142	101.351
	14	38142	38430	38724	38379	38320	38291	37993	38532	37749	38484	38689	37809	101.099
	15	38443	38071	39052	38412	38519	38588	38079	38236	38053	38727	38538	38706	101.513
	16	38207	38351	38250	38873	38612	38086	38231	38805	39476	38787	38550	38862	101.880
	17	38294	38663	38195	38761	38259	38779	38772	38604	38802	38380	38723	38341	101.766
	18	38520	38661	38775	38509	38597	38506	38556	38194	38963	38694	38895	38515	101.944
	19	38459	37945	38263	38597	39036	38345	38792	38458	38869	37638	39047	38148	101.551
	20	37630	38610	38009	38195	38435	38384	38963	39150	38591	38620	38746	38349	101.570
	21	38458	38628	38251	38499	38494	38528	37906	38200	38763	38713	38387	38274	101.442
	22	38694	38670	38024	38315	38012	38124	38587	38920	38241	37728	38037	38433	101.153
	23	38382	38592	38456	38514	38387	38461	37710	38599	38864	39132	38834	38572	101.751



INAF/UNIRomaTre		S.V.I.R.CO. Observatory - Pressure Corrected Data – August 2019											16 NM-64	
day	hh	00_05	05_10	10_15	15_20	20_25	25_30	30_35	35_40	40_45	45_50	50_55	55_60	h-norm
17	0	38464	38138	38427	38423	38263	38114	38378	38557	38902	38465	38338	38652	101.442
	1	38272	38339	38589	38145	38576	38810	38449	38381	38394	38108	38523	38769	101.498
	2	38661	38585	38062	38450	38639	38617	38371	38392	38427	38909	38771	38378	101.698
	3	38132	38594	38774	38765	38538	37613	38201	37701	38866	38513	38486	38876	101.433
	4	38387	38540	38021	38701	38521	38486	38262	38755	38253	38305	38443	38596	101.479
	5	38481	38589	38902	38642	38580	38748	38557	38651	38069	38318	38743	38493	101.810
	6	38446	38007	38121	38567	38496	39048	38540	38397	38222	38342	37857	38359	101.289
	7	38330	38594	38606	38174	37714	38290	38419	38265	37953	38320	38796	38182	101.121
	8	38011	37938	37928	38742	38154	38779	38480	38425	38653	38617	39157	37741	101.337
	9	38479	37743	38150	38230	37951	38073	38495	38591	38192	38724	38547	38085	101.037
	10	38366	38804	38241	38226	38241	38653	38676	38095	38455	38977	38114	38496	101.496
	11	38413	38350	38333	38615	37366	37951	38595	38321	37572	38672	38780	38180	101.012
	12	37714	37743	38505	38378	38149	38555	38345	38349	37786	38338	38187	38682	100.921
	13	38204	38103	38304	38117	37774	38629	38474	38248	38167	38054	38085	38173	100.833
	14	38135	39178	38050	38302	38878	38417	38341	38345	38414	38636	38390	38178	101.478
	15	38264	38184	38620	38253	38331	38268	38019	38462	38150	38357	37730	37454	100.780
	16	38168	38074	38058	38337	38529	38129	38398	37508	38559	38959	38425	38188	101.053
	17	38062	38111	38983	38401	38430	38173	38951	38420	38350	38714	38582	38506	101.570
	18	38319	38148	38787	38249	37834	38155	38675	37784	38327	39269	38158	38269	101.195
	19	38061	37861	37944	38446	38138	38209	38380	37968	38778	38633	38031	38270	100.918
	20	38517	38319	38750	38958	38297	38114	38790	38263	38189	38537	38420	38749	101.619
	21	38530	38277	38704	38443	38652	38508	38085	38852	38472	38055	38874	38375	101.602
	22	39010	39057	38123	38820	38600	38610	38755	38446	38741	38427	38092	37976	101.785
	23	38417	38252	38336	38178	37755	38309	38069	38622	38135	39131	39006	38110	101.270
18	0	38427	38097	38255	38306	37755	38685	38478	38039	38554	38209	38495	38195	101.086
	1	39004	38225	37993	38319	38031	38168	38235	37890	38453	38369	38260	38343	101.043
	2	38522	38742	38236	38983	38461	38564	37998	38399	37814	38686	38203	38548	101.454
	3	38357	38475	38194	38584	38629	37604	37954	38523	38145	37968	37854	38820	101.003
	4	38627	38441	38695	38062	38110	38219	38796	38402	38454	38774	37878	38745	101.464
	5	38260	38460	38315	38487	38066	38468	38663	38587	38265	38326	38353	38035	101.263
	6	38305	37985	38275	38831	37816	38619	38254	38232	38463	38249	38575	38223	101.162
	7	38547	38092	38373	37973	38252	38102	38022	38701	38705	38195	37954	38418	101.053
	8	38159	37979	38283	38346	38174	38360	38564	38357	38103	38093	38533	38142	101.001
	9	38242	38377	38081	37996	37875	38402	38136	38260	37975	38497	38208	38670	100.918
	10	38480	37999	38179	38252	38539	38194	38344	38749	38014	37691	38196	38240	100.953
	11	38387	38428	37933	38647	38600	37952	37690	37915	38083	38042	38368	37836	100.734
	12	38019	38341	38027	38052	38225	38187	38333	38531	38577	38491	38462	37751	100.979
	13	38328	38895	38338	37689	38030	38423	38150	38785	38582	38452	38225	38064	101.192
	14	38477	38336	38378	38429	37948	38301	38671	38443	38309	38208	38195	38207	101.178
	15	38469	38677	38344	38245	38651	37864	38443	38659	38182	38369	38812	38644	101.499
	16	38443	38261	38026	38780	38446	37559	38241	38452	38921	37991	38226	38904	101.255
	17	38620	38107	38436	38656	38568	38431	38281	38293	38401	38540	38336	38462	101.449
	18	39020	38702	38275	38643	38360	38388	38297	38613	38373	38534	38355	38413	101.634
	19	38450	38725	38927	38826	37985	38057	38570	38594	38037	38531	39016	38195	101.621
	20	38641	38024	38786	38768	38839	39086	38318	38306	38963	38359	38991	38452	101.978
	21	38835	38333	38360	38241	38896	38206	38587	38499	38524	38227	38896	38574	101.679
	22	38260	38769	38014	38836	38491	38525	39118	38191	38528	38762	39133	38679	101.927
	23	38657	38346	38983	38456	38605	38783	39158	38357	38214	38354	38527	37855	101.705

		S.V.I.R.CO. Observatory - Pressure Corrected Data – August 2019											16 NM-64	
		INAF/UNIRomaTre												
day	hh	00_05	05_10	10_15	15_20	20_25	25_30	30_35	35_40	40_45	45_50	50_55	55_60	h-norm
19	0	38605	38633	38470	37917	37989	38614	37928	38102	38932	38478	38694	38530	101.391
	1	38429	37566	38074	38442	38407	38246	38461	38338	38462	38613	38319	38208	101.105
	2	38277	38423	38439	38798	38363	38245	38716	38255	38165	39032	38974	38360	101.650
	3	37884	37826	38784	38098	38757	38160	38053	39170	38666	38637	38704	38233	101.414
	4	38416	38356	38743	37877	38722	38890	38246	38038	38208	38818	38654	37841	101.378
	5	38391	38798	38721	39040	38458	38044	38393	38303	37523	37981	38259	38623	101.318
	6	38593	38556	38659	38528	38828	38211	38429	38420	38123	38588	38815	38018	101.589
	7	38758	38015	38202	37777	38386	38499	38249	38125	38765	37635	38281	39154	101.165
	8	38630	38357	38449	38315	38174	37917	38934	38341	38032	39026	38320	38254	101.365
	9	37837	38379	38176	38611	38434	38310	38332	38319	37953	38335	38015	38642	101.055
	10	38210	38420	38967	38301	38158	38167	37959	37967	38408	38273	38485	38268	101.108
	11	38118	38351	38086	38466	38539	38153	38121	38049	38238	38346	37961	38595	100.985
	12	38185	37712	38036	37723	38189	38802	38009	38231	38290	37873	38641	38501	100.802
	13	37973	38266	38596	38211	38738	38376	38184	38353	38216	38355	38643	38076	101.198
	14	37808	37795	38143	38892	38456	38452	38078	38342	38714	38740	38345	38723	101.307
	15	37281	38149	38359	38361	38321	38343	38522	38860	38221	38108	38911	38324	101.147
	16	38853	38658	38322	38775	38449	38716	38593	38528	38223	38508	38274	38171	101.656
	17	38540	38561	38518	38799	38857	38370	38962	38688	38850	38801	38384	38759	102.100
	18	39156	38451	38991	38327	38614	38460	38632	38865	38481	38692	37959	38571	101.904
	19	38682	38517	38062	38868	38505	38552	38919	38204	38913	38488	38034	38426	101.678
	20	38084	38264	38068	38270	38187	38195	38077	38900	38566	38911	38404	38484	101.290
	21	38345	38612	38571	38636	38375	38450	38723	38505	38021	38222	38131	38523	101.445
	22	38225	38826	38656	38332	38255	38398	38469	38499	38476	39066	38742	38390	101.713
	23	37876	38635	38516	38537	38732	38367	38581	38282	37965	38770	38858	38841	101.631
20	0	39293	38570	38747	38320	38617	38694	38662	38247	38167	38693	38660	38478	101.890
	1	39106	38810	38370	38453	37642	38418	38323	38225	38543	37997	38168	38369	101.293
	2	38201	38265	38829	38222	38716	38303	38344	38651	38338	38390	38908	38573	101.583
	3	38885	38166	38162	38446	38541	38536	39285	38792	38657	38434	38749	38469	101.886
	4	38829	38088	38473	38534	38493	38613	38923	38444	38758	39309	38345	38654	101.962
	5	38438	38414	38234	38232	38629	38913	39191	38547	38620	38356	38586	38740	101.838
	6	38523	38683	39007	38199	38375	38113	38356	38727	38924	38518	38564	38369	101.719
	7	38706	38524	38066	38958	38799	38595	38935	38297	38409	39036	38652	38183	101.895
	8	38626	38597	38342	38480	38744	38500	37992	38691	38612	37893	37839	38768	101.438
	9	38946	38410	38642	38195	38618	38086	38756	38427	38540	38879	38505	38559	101.764
	10	38354	38124	38385	38246	38263	38332	37790	38802	38007	37936	37968	38458	100.906
	11	38529	38432	37908	37941	38184	38567	38322	38770	37785	38245	38433	38408	101.095
	12	38810	38329	38564	38323	38069	37598	37873	38092	38246	38355	38039	38540	100.944
	13	38696	37994	37851	37891	38510	37751	39021	38808	38451	38220	38419	38701	101.269
	14	38436	38460	38569	38887	37638	38014	38513	38080	39191	38549	38146	38451	101.405
	15	38735	38387	39153	38408	38574	38340	38056	38413	37967	38411	38400	38747	101.550
	16	38388	38585	38469	38309	38489	38587	38032	38494	38642	38241	38388	38610	101.471
	17	38433	38911	38449	38248	38597	38101	38166	37972	38579	38776	37577	38311	101.227
	18	38646	38575	38242	38557	38188	38367	38335	38605	38630	38305	38122	38131	101.355
	19	38410	38210	38406	38734	38201	38152	38721	37714	38152	38257	37989	37860	100.937
	20	38529	38230	38270	38048	38916	38566	37642	38230	38140	38400	37872	38069	100.961
	21	38148	38296	38358	37985	38672	38388	38463	37905	38446	38296	37980	38066	100.980
	22	38045	38299	37856	38099	38748	38614	38550	38265	39067	38353	38175	37981	101.211
	23	38513	38397	38115	37806	37637	37860	38315	38260	38468	38999	38383	38100	100.948

INAF/UNIRomaTre		S.V.I.R.CO. Observatory - Pressure Corrected Data – August 2019											16 NM-64	
day	hh	00_05	05_10	10_15	15_20	20_25	25_30	30_35	35_40	40_45	45_50	50_55	55_60	h-norm
21	0	38238	38368	38092	38420	38460	38524	37993	38148	38316	38240	38147	38366	101.048
	1	38360	38286	39000	38789	38436	38285	38821	38569	38607	38574	38588	37638	101.630
	2	38718	38296	38150	38293	38366	38390	37891	38562	38542	38265	38756	38313	101.319
	3	38428	38959	38644	38158	38499	38181	38699	37919	38433	38486	38475	38498	101.503
	4	37886	38914	38505	38427	38805	38105	38483	38276	38208	38357	39023	38277	101.478
	5	38704	38917	38724	38113	38461	38424	38460	38774	38464	38357	38294	38370	101.654
	6	38628	39005	38805	38306	38681	38583	38508	37819	38531	38127	38801	38370	101.676
	7	38370	38135	38324	38223	38765	38357	38810	38961	38539	38409	38395	38000	101.484
	8	38788	37976	38655	38213	38108	38639	38280	37925	38012	37823	38071	38591	100.998
	9	38711	38670	38010	38275	38446	38672	38661	38301	38349	38353	38465	38188	101.442
	10	38344	38071	38164	38630	38240	38593	38265	38087	38195	39008	38556	38251	101.289
	11	38509	38533	38299	38384	38022	38421	38379	38249	38465	38220	37949	38315	101.144
	12	38622	38438	38665	38308	37723	38524	38063	38680	37515	37739	38420	37910	100.893
	13	37849	38375	38493	37650	37752	38493	37653	38397	38367	38715	37568	38668	100.755
	14	38628	38193	38206	38126	38427	38008	38052	38127	38102	37957	38230	38130	100.801
	15	38270	38161	38235	38403	38418	37784	38183	38459	38484	38324	38726	38020	101.083
	16	38023	38485	38455	38481	38773	38523	38036	38002	38311	38629	38230	37772	101.138
	17	38208	38089	37897	38601	37945	38635	37903	38134	38313	38047	38223	38642	100.900
	18	38820	38514	37685	37800	37721	38314	38433	38185	38256	38132	38257	38606	100.919
	19	38392	38400	38422	38718	38665	38052	38099	38162	38424	37932	37651	38434	101.058
	20	38483	38232	38186	37941	38944	37969	38565	38159	38510	38594	38707	37799	101.220
	21	38272	38007	38111	38429	38320	38418	38378	38217	37607	38284	37752	38484	100.821
	22	38067	37953	38416	38057	38174	38305	38424	38535	38991	38316	38079	38324	101.121
	23	38276	38379	37984	38996	38406	38848	38157	38590	38069	38215	38217	38589	101.360
22	0	38165	38184	38137	38589	38548	38449	38221	38685	38339	38270	38206	38686	101.302
	1	38589	38291	38304	38214	37990	38546	38573	38235	38301	38422	37718	38226	101.070
	2	38558	38040	38099	38872	38168	37705	38640	38797	38159	38982	37651	38168	101.164
	3	37736	38084	38109	38667	37890	38105	38682	38201	38022	38290	38569	38477	100.943
	4	38249	38028	38857	38324	38115	38125	38208	38140	38025	38688	37677	38172	100.894
	5	38122	38385	38192	37824	38306	38550	38851	38221	37822	38105	38549	38100	100.986
	6	37959	38664	38775	38117	37939	38270	38615	37807	38392	38134	38352	38413	101.076
	7	38533	38152	38462	38505	38688	38104	38427	38314	39025	37849	38315	37936	101.268
	8	37906	38837	38043	38520	38314	38157	38304	37873	38507	38176	38548	38147	101.053
	9	38730	38472	38129	38015	38054	38025	38270	37648	38144	38502	38460	37997	100.858
	10	37747	38435	38458	38067	38531	38937	38615	38361	39037	38254	38695	38583	101.578
	11	38042	38566	38067	38615	38628	38210	38350	38332	38601	38116	37714	38097	101.054
	12	38312	38378	38256	38371	38178	38671	38010	38745	38405	38330	38196	38198	101.211
	13	37957	38003	38291	38530	38121	38105	38420	37891	38837	38107	38364	38676	101.047
	14	38792	38411	38499	38276	38678	38492	38124	37672	38289	38543	38522	38189	101.307
	15	38994	38317	38472	37938	38348	38221	38629	38127	38262	38553	37914	37973	101.145
	16	38734	38338	38074	38640	39186	38477	38235	38059	38861	38368	38312	37932	101.468
	17	38370	38814	38207	38683	38091	38019	37745	38588	38331	38228	38736	38820	101.339
	18	38453	38330	38335	39061	38516	38624	38752	38321	38117	37965	38242	38175	101.396
	19	38118	39089	38312	38532	38835	37923	38189	37825	38153	38509	38973	38433	101.396
	20	39176	38644	38543	38824	38319	38157	38536	38107	38370	38649	38623	38231	101.679
	21	37930	38687	38404	38146	37984	37767	38753	38363	38682	38660	38117	38915	101.289
	22	38775	38459	38296	38024	38538	38749	38310	38072	37942	38791	38261	38140	101.278
	23	39069	38208	38528	38025	38964	38317	38522	38190	38689	37859	38283	38170	101.381

INAF/UNIRomaTre		S.V.I.R.CO. Observatory - Pressure Corrected Data – August 2019											16 NM-64	
day	hh	00_05	05_10	10_15	15_20	20_25	25_30	30_35	35_40	40_45	45_50	50_55	55_60	h-norm
23	0	38268	37914	37862	38206	38137	38745	38026	38664	38391	38588	38072	38854	101.139
	1	38408	38254	38154	38219	38184	38374	38596	38024	38785	38649	38466	37959	101.216
	2	38033	38987	38368	38812	38383	38947	37858	38498	38135	38184	38137	37832	101.239
	3	38074	38176	38284	38707	37652	38313	38235	37929	38253	38356	38498	38204	100.910
	4	39048	38666	37758	38668	38114	38443	38149	38582	38276	37814	38726	38456	101.354
	5	38424	39027	38612	38080	38685	38570	38546	38262	38429	38719	39103	38465	101.843
	6	38474	38521	38080	38703	37968	38626	38644	39125	39111	38438	38382	38556	101.778
	7	38706	38522	38280	38642	38720	38399	38765	38691	38324	38274	38942	38887	101.894
	8	38345	38237	38383	39241	39057	38475	38347	39012	38331	38410	38196	38870	101.840
	9	38669	38167	38698	38773	38567	38187	38492	38295	38403	38495	38337	38437	101.534
	10	38656	38792	38286	38245	38576	38833	38338	38643	38503	38046	38159	38184	101.477
	11	38092	38647	38332	37878	38589	37882	38782	38560	38514	38325	38581	38462	101.342
	12	38279	38430	38904	38459	38604	38425	38782	38345	38205	38252	38050	38617	101.497
	13	38566	38080	38907	38465	38293	38308	38622	37924	38762	38490	38512	38796	101.580
	14	38485	38142	38326	38729	38489	38574	38380	38330	39110	38467	38385	38215	101.559
	15	38543	38896	37950	37967	38397	38464	39095	39050	37838	38626	38321	38315	101.522
	16	38126	38345	38497	38118	38834	38073	38641	37964	37956	38304	37989	38084	100.965
	17	39011	38554	38471	38372	38189	38216	38553	38092	38368	38168	38240	38722	101.410
	18	38427	38407	38690	38056	37970	37429	38670	38158	38474	38584	38621	38772	101.256
	19	37961	38725	38389	38217	38255	38953	38771	38139	38760	38217	38095	39064	101.540
	20	38125	38333	38323	37985	37824	38422	39156	38436	38241	38355	38705	38681	101.329
	21	38423	38018	38263	38877	38053	38465	38799	37993	38421	38798	38285	38941	101.494
	22	38104	38905	37984	38684	38767	38565	38606	38231	38145	38356	38464	38489	101.486
	23	38193	38417	38655	38280	38504	38161	38260	38682	38305	38292	38680	38644	101.437
24	0	38839	38794	37999	37957	38401	38577	38923	38317	38203	38259	38371	38598	101.475
	1	38880	37753	38513	38972	38276	38354	38285	38760	38442	38415	38680	38134	101.522
	2	38650	37992	38278	38169	38083	38680	38566	38144	38335	38435	38510	38508	101.277
	3	38919	38486	38713	38463	37937	38261	38407	38651	38990	38864	38251	38369	101.708
	4	38278	38061	38811	38501	38502	38891	38372	39015	38733	38328	38453	38200	101.672
	5	38984	38573	38058	38188	38230	38291	38724	38482	38475	38802	38771	38286	101.611
	6	38290	38799	38714	38582	38879	38623	38372	38748	38550	38910	38676	38488	101.999
	7	38246	38227	38524	38657	38991	38550	38588	38499	38109	38022	38181	38565	101.455
	8	38802	38935	38743	39327	38038	38642	38360	38092	37885	38503	38518	38587	101.735
	9	38639	38541	38168	38724	38796	38347	38325	38725	38460	38588	38203	38424	101.627
	10	38208	39525	38448	38936	38869	38557	38743	38454	38605	38827	38601	38386	102.115
	11	38517	38416	38238	38128	38576	37979	38074	38309	38143	38173	38323	38333	101.026
	12	38471	38380	38379	38987	38788	38369	38355	39364	38180	38910	37836	38160	101.679
	13	38376	38326	38249	38298	38088	39142	38771	38244	38368	38450	38451	38616	101.504
	14	38331	38605	38784	37879	37951	38112	38110	38298	38316	38129	38282	38411	101.026
	15	38455	38933	38406	38785	38952	38331	38233	38434	38195	39275	38320	38479	101.816
	16	38396	38622	39220	38321	38546	38880	38619	38660	38110	38469	38630	38887	101.939
	17	37715	38293	38412	38263	38627	38190	38536	37989	38485	38759	38260	39161	101.352
	18	38596	38416	39125	38990	38355	38865	38534	38984	38067	38483	38902	38569	102.055
	19	38491	38292	38772	37694	38406	38651	38125	38379	38500	37926	38683	38656	101.327
	20	37964	38373	38413	37969	38809	38444	38374	38387	38036	38817	38436	38289	101.268
	21	38790	38535	38474	38722	38540	38372	38033	38811	38831	39018	38190	39162	101.965
	22	38516	37906	38342	38955	38534	38864	38253	38805	38822	38760	38335	38951	101.870
	23	38053	38049	39119	38924	39070	38481	38818	38600	38869	38660	38663	37908	101.907

INAF/UNIRomaTre			S.V.I.R.CO. Observatory - Pressure Corrected Data – August 2019										16 NM-64	
day	hh	00_05	05_10	10_15	15_20	20_25	25_30	30_35	35_40	40_45	45_50	50_55	55_60	h-norm
25	0	39003	38857	38799	39164	38518	38367	38861	38994	38770	38227	38552	39215	102.370
	1	38324	38270	38267	38474	38510	38060	38613	38492	38575	38699	38714	38502	101.530
	2	38734	38314	38570	38438	38591	38426	38431	38574	38414	38890	38409	38556	101.717
	3	38705	38732	38279	38785	38344	38939	38892	38562	37835	38398	39145	38597	101.907
	4	38826	38621	37987	38734	37761	38459	38227	38608	38599	38279	38220	38422	101.363
	5	38328	38901	38618	38232	38648	38378	38050	37863	37987	38957	38739	38661	101.499
	6	38712	38694	38862	38557	38546	39011	38442	38594	38896	38809	39030	38416	102.205
	7	38474	38689	38880	38663	38752	38226	38044	38691	38670	38925	38412	38711	101.890
	8	38599	38240	38985	38364	38280	38331	38233	38558	38743	38340	38334	38721	101.580
	9	38960	38844	38310	38109	38800	38231	37928	38016	38459	38806	38165	38348	101.415
	10	38681	39048	38650	38852	38687	38300	39066	38677	38378	37932	38643	38608	101.975
	11	38678	38013	38632	38617	38333	38250	38881	38254	38517	38654	38532	38200	101.543
	12	38203	38194	38585	38138	37699	38687	37959	38522	38541	38758	38337	38545	101.237
	13	38245	37942	38303	38774	38397	38781	38818	38522	38724	38345	38413	38288	101.542
	14	38166	38423	38475	38680	38514	38461	38992	38907	38834	39034	38228	38542	101.917
	15	38251	38460	38269	38592	38369	38407	38479	38072	38674	38439	38971	38988	101.633
	16	38603	37880	39059	38387	38560	38146	37571	38216	38684	38353	38272	38647	101.283
	17	38665	38059	39122	38778	38062	38884	38494	38835	38446	38893	38581	38601	101.952
	18	38475	38742	38307	38571	38873	38221	38112	38010	38455	38048	38402	38040	101.257
	19	38825	38674	38571	38268	38551	38534	38590	38667	38576	38797	38495	38748	101.926
	20	38377	38175	38658	38625	38514	38399	39245	39144	38365	39413	38458	38421	102.035
	21	38557	39089	38654	38492	38108	38739	38749	38757	38850	38537	38928	38931	102.166
	22	38560	38488	38358	38559	38536	38601	38433	38246	38343	38865	38454	38498	101.627
	23	38151	38544	38667	38648	38603	38218	38301	39091	38533	37956	38520	38468	101.574
26	0	38331	38723	38566	38933	38655	39593	38662	38322	38628	38698	38898	39006	102.301
	1	38495	38407	38427	38181	38282	38760	38247	38057	38647	38517	38426	38560	101.421
	2	38595	38935	39138	38335	38831	37895	38637	38977	38535	38340	39071	38729	102.084
	3	38282	38231	38504	38434	38460	38040	38815	38869	38748	38670	39040	38331	101.733
	4	38514	38047	37918	38701	38275	38376	38363	38403	38814	38183	38935	38458	101.416
	5	39009	38582	38940	38473	38861	38618	38483	38376	38475	37932	39097	38405	101.916
	6	38525	39108	38242	38846	38531	38283	38841	38457	37875	38179	38064	38841	101.594
	7	38384	38498	38567	38292	38876	38535	38792	38766	38835	37679	39085	38898	101.906
	8	38943	38320	38216	38602	38860	38227	38624	38420	38299	38465	38617	38281	101.612
	9	38384	38449	38171	38298	38111	38469	37863	38366	38433	38696	37924	38636	101.156
	10	38495	39161	38896	38136	38588	38620	38502	38815	37846	38761	39136	39285	102.133
	11	38123	38920	38600	38394	38482	38768	38276	38565	38741	38548	38975	38270	101.785
	12	38635	38249	38489	38615	38758	38275	38811	38294	38005	38586	38482	38690	101.616
	13	38583	38630	38713	37698	38386	38460	38382	38554	38162	38782	38619	38518	101.528
	14	38365	38836	38241	37718	38251	38236	38295	37944	38150	38616	38032	38036	100.918
	15	38405	38479	38095	38476	38562	38421	38819	38465	38365	38237	38660	38598	101.548
	16	38048	38813	38591	38722	38766	38337	37922	38451	38471	38548	38151	38250	101.435
	17	38563	38643	37990	38828	38750	38759	37807	38534	38428	38566	39104	38274	101.694
	18	38651	38437	38623	38131	38573	38306	38372	38781	38382	38028	38398	38609	101.484
	19	38473	38319	38634	38011	38306	37967	38423	38703	38954	38957	38973	37977	101.573
	20	38537	38689	38949	38372	38107	38463	38827	38418	38324	38683	38404	38860	101.779
	21	38638	38697	38204	38606	38502	38823	38569	38795	38554	38705	38781	38408	101.922
	22	38943	38882	38689	38371	38611	38588	38230	38076	38397	38505	38625	38772	101.791
	23	37715	38376	38478	38750	37935	38660	38785	38422	38354	38261	38832	38368	101.407

INAF/UNIRomaTre		S.V.I.R.CO. Observatory - Pressure Corrected Data – August 2019											16 NM-64	
day	hh	00_05	05_10	10_15	15_20	20_25	25_30	30_35	35_40	40_45	45_50	50_55	55_60	h-norm
27	0	38569	37892	38177	38331	38431	38955	38689	38753	37919	38968	38644	38569	101.615
	1	38258	38412	38171	39133	38127	38100	37967	37963	38174	38631	38572	38311	101.160
	2	38467	38750	38369	38236	38214	38351	38505	38116	38702	38344	38594	38458	101.443
	3	38556	38535	38302	37973	37879	38424	38283	38207	38512	38594	38409	38639	101.268
	4	38028	38522	38428	38572	38074	38632	38840	38519	38458	38951	38388	38708	101.666
	5	38168	38713	38410	38268	38247	38352	38096	38477	38231	38459	38537	39632	101.550
	6	38444	38712	38239	38898	38190	38561	38737	38289	38829	38558	38675	38912	101.870
	7	38489	38934	38473	38583	38667	38634	38457	38084	38454	38756	38227	38527	101.703
	8	38466	38164	38790	38414	38422	39053	38943	38584	38882	38961	38489	38616	102.033
	9	38572	38345	38616	38615	38503	38626	39099	38450	38392	38948	38418	38229	101.819
	10	38363	38486	39210	38543	38052	38194	38323	38412	38634	38584	38694	38215	101.576
	11	38933	38430	38360	38275	38997	38872	38884	38396	38653	38448	38591	39448	102.143
	12	38662	39010	38339	38842	37629	39011	38404	38407	38633	38273	38756	38783	101.805
	13	38748	38806	38475	38308	38254	38260	38617	38961	38121	38946	38046	38406	101.628
	14	37987	38564	38571	38235	38557	38136	38518	38941	38685	38282	38709	38484	101.567
	15	38420	38325	38666	38224	38742	37418	37992	38451	38694	38495	38141	38645	101.247
	16	38553	38765	38508	38356	38589	38554	37963	38033	38706	38481	38060	37689	101.256
	17	38591	38092	38173	38125	38148	38104	38366	38406	38780	37952	38398	38548	101.130
	18	38729	38367	37795	38926	38639	38220	38585	38444	38388	38476	38692	38358	101.556
	19	38761	38672	38312	38226	38328	38688	37975	38273	38566	38208	38075	38588	101.348
	20	38790	38247	38317	38689	38029	38242	38106	38341	38110	38521	38416	38149	101.191
	21	38059	38559	38656	38079	38747	37674	38236	38406	38128	38221	38126	38486	101.063
	22	38538	38255	38625	38408	38688	38684	38648	38843	38511	38253	38444	38416	101.709
	23	38496	38406	38669	38216	38711	38348	38037	38322	37717	38015	37729	38321	100.977
28	0	38524	38212	39012	38749	38152	38113	38432	38715	38729	38211	37920	38079	101.382
	1	38290	38415	37976	38295	38313	38649	38277	39063	37966	38196	38030	38193	101.126
	2	38104	38595	37724	38545	38138	38672	38066	38764	38367	38773	38078	38638	101.302
	3	38388	38492	38442	38264	38621	38615	38579	38741	38251	38044	38934	38608	101.635
	4	37894	38570	38635	38644	38291	38299	38283	38431	38561	38252	38820	38581	101.477
	5	38542	37910	38296	38063	39151	38738	38152	38332	37394	38245	38189	38371	101.064
	6	38444	38071	39040	38395	38922	38738	38549	38584	38641	38192	39016	37962	101.762
	7	38372	38101	38770	38295	38868	39036	38404	38044	39215	38724	38834	38156	101.820
	8	38348	38209	39235	38629	38580	39094	38546	38692	38523	38584	38498	38773	102.016
	9	38591	38321	39280	39413	38468	38682	38352	38396	38431	38330	38607	39220	102.100
	10	38048	38663	38551	38880	38865	38706	38297	38890	38689	38657	38997	38563	102.038
	11	38542	38382	38289	38886	38261	38534	38737	37894	38237	38663	37834	38661	101.403
	12	38361	38629	38147	38962	38187	38776	38152	38416	38343	38408	38402	38335	101.446
	13	38760	38912	38236	38093	38140	38194	38625	38148	38126	38310	38775	38101	101.292
	14	38559	38081	38298	38867	38969	38625	38437	38148	38160	38141	38565	38598	101.519
	15	38230	38535	38865	38096	37814	38232	38790	38412	38375	38885	38793	38204	101.471
	16	38827	38199	37945	38495	38290	38364	38513	38624	38727	38341	38869	38118	101.489
	17	38618	38188	38654	38317	38335	37976	38017	38777	38485	38544	38259	38588	101.367
	18	38365	38274	38159	37975	38601	38281	38482	38167	38015	38303	38248	38336	101.025
	19	38517	38352	38542	37847	38419	38506	38467	38687	38441	38736	38507	38498	101.534
	20	38187	37781	38333	38866	38458	38684	38144	38528	38323	38027	38727	38631	101.351
	21	37759	37891	38212	37977	38169	38354	38324	38165	37821	38166	38414	38492	100.704
	22	38253	37518	38764	38421	38685	37741	38017	38392	38641	38284	38983	38260	101.190
	23	38569	38598	38189	38014	38671	38794	37661	38537	37986	38714	38190	37885	101.158

INAF/UNIRomaTre			S.V.I.R.CO. Observatory - Pressure Corrected Data – August 2019											16 NM-64	
day	hh	00_05	05_10	10_15	15_20	20_25	25_30	30_35	35_40	40_45	45_50	50_55	55_60	h-norm	
29	0	39085	38489	38319	38508	38053	38223	38728	38241	38338	38296	38352	38176	101.379	
	1	38074	39034	38455	38021	38555	38367	38223	38020	37986	38652	38446	38233	101.215	
	2	37881	37995	37954	38457	38278	37994	38832	38105	38961	38644	38733	37816	101.123	
	3	38172	38376	38314	38335	37992	38179	38142	38241	38520	38059	38292	39524	101.232	
	4	38647	38024	38097	39041	38540	38605	39328	38793	39050	37889	38151	38517	101.790	
	5	37882	38595	38676	38896	38579	38514	38882	38577	38420	38723	38921	38890	101.982	
	6	38088	38395	38822	39098	38770	38862	38311	38487	38351	38041	38807	38722	101.806	
	7	38744	38334	38813	38452	38701	38742	38531	38642	38644	38188	38829	39062	102.010	
	8	38730	38951	38627	38861	38443	38745	38448	38456	38513	38720	38797	38498	102.034	
	9	38737	38966	38687	38525	38564	37942	38773	38503	38489	39050	39152	37865	101.916	
	10	38394	38861	38917	39071	39004	38425	38871	38676	38396	38235	38512	38674	102.088	
	11	38780	38864	38091	38435	38533	38795	38383	38792	38883	38196	38614	38826	101.902	
	12	38241	38699	38363	38295	38520	38361	38771	38458	38484	38329	38852	38905	101.702	
	13	38561	38830	37845	38780	38382	39105	38149	38463	38460	38341	38296	38510	101.579	
	14	38358	39151	38609	37825	38104	38192	38642	38502	38065	37793	37798	38580	101.116	
	15	38438	38447	38369	38359	38464	38294	38659	38225	38007	38514	38762	38338	101.393	
	16	38138	38103	38411	38228	38932	38346	38033	38240	39092	37891	37811	38476	101.135	
	17	38130	37951	38328	37997	38295	38963	38506	38008	38083	38044	38369	38594	101.039	
	18	37823	38063	38253	37961	38267	38383	38250	38135	38873	38550	37948	38153	100.905	
	19	38073	37796	38535	38164	38168	38208	38041	38263	38649	37846	37786	38303	100.723	
	20	38696	38536	38407	38361	37850	38186	38227	38205	38354	37315	38197	38012	100.836	
	21	37817	38488	37924	38480	38596	38938	38727	37794	38373	38496	38559	38341	101.317	
	22	38377	38431	37941	38717	38069	38427	38402	37777	38223	38650	37940	37967	100.962	
	23	38704	38545	37732	38021	38699	38024	38395	38423	37986	37960	37668	38099	100.816	
30	0	38524	37817	38169	38206	38856	37995	38361	37992	38306	38176	38790	38514	101.134	
	1	38407	38695	37906	38425	39253	38265	38651	38439	38675	38252	38707	38341	101.644	
	2	38313	38176	38218	38176	38108	38167	37873	38471	38618	38319	38294	38294	100.986	
	3	39009	38523	38319	38270	37804	38221	38604	38527	38283	38269	38257	38454	101.319	
	4	38563	38188	37971	38318	38011	38251	38248	38274	38031	38434	37974	38339	100.893	
	5	38338	38127	38520	38034	38151	38735	38200	38695	38282	38528	38368	38811	101.374	
	6	38596	38226	38610	38481	38391	38026	38483	38748	37973	38469	38964	38018	101.417	
	7	38516	38461	38404	38019	38518	38792	37732	38151	38577	38162	38950	38883	101.456	
	8	38250	38771	38268	38370	38463	38677	38171	38514	38147	38520	38288	37887	101.272	
	9	38131	38953	38353	38421	38598	38633	38374	38452	38302	38319	38940	38091	101.545	
	10	38456	38075	38317	38293	38248	38367	38301	38332	38267	38284	38350	38575	101.171	
	11	38504	38596	38371	38252	38351	38541	38784	38258	38326	38174	38296	39158	101.555	
	12	38677	37972	38389	38429	38309	38583	38285	38939	38946	38743	38046	38366	101.571	
	13	38412	38086	38252	37769	38163	38020	38196	38083	37879	38210	38562	37910	100.659	
	14	38813	38294	38588	37660	38805	37699	38749	38628	38564	38172	38269	38643	101.395	
	15	38291	37664	38311	38206	37889	38533	37817	37510	38427	38618	38408	39102	100.930	
	16	38487	38483	38102	38729	38196	37982	37971	37803	38243	38398	37860	38111	100.840	
	17	37954	38315	38784	38637	38416	38504	38478	38700	38356	38517	37989	38325	101.414	
	18	38542	38365	38624	38395	38838	38212	38232	38230	38324	38569	38996	38398	101.580	
	19	38114	37878	38203	38239	38360	38611	38835	38481	38556	38734	38289	38826	101.447	
	20	37626	38118	37874	38210	38596	37894	38279	38326	38766	38187	38449	38518	100.945	
	21	38329	38457	38566	38809	38652	38083	38761	38394	38137	38962	38080	39455	101.791	
	22	37722	38598	38664	38245	38563	38798	38673	38520	38814	39032	38460	38440	101.757	
	23	38403	38104	38542	38392	37754	38734	38775	38094	38185	38090	38857	38578	101.312	

		S.V.I.R.CO. Observatory - Pressure Corrected Data – August 2019											16 NM-64	
day	hh	00_05	05_10	10_15	15_20	20_25	25_30	30_35	35_40	40_45	45_50	50_55	55_60	h-norm
31	0	38507	38497	38567	38548	38695	37948	38278	38358	38852	38380	38620	38043	101.480
	1	38581	38573	38354	38558	38239	38662	38652	38316	38936	38061	37996	38176	101.443
	2	37826	38508	38608	37910	38672	38292	38236	37820	38091	38825	38433	38282	101.091
	3	38077	38752	39066	38812	38708	38803	38506	38379	38277	38763	38769	38223	101.890
	4	38204	38330	38092	38537	38763	38853	38504	38966	38580	38578	38709	38549	101.786
	5	38405	38714	38272	38226	38765	39026	38376	38614	38476	38588	38767	38676	101.839
	6	38668	38572	39145	38754	38972	38060	38273	38420	38952	39369	38904	39476	102.425
	7	39080	38770	38627	38202	38197	38328	38302	39153	38202	37941	38814	38953	101.765
	8	38503	38131	38102	38516	38182	38403	38953	38646	38375	39109	39021	38389	101.713
	9	38259	38513	38852	37998	38258	38741	37868	38368	38309	38528	38797	38166	101.344
	10	37922	38931	38591	39127	38284	38688	38405	38429	38750	38641	38655	38617	101.869
	11	39137	39325	38404	38765	38641	38858	37941	38341	38439	38520	38643	38793	102.037
	12	38182	38342	39006	38643	38692	38358	38530	38306	38079	37964	38532	38833	101.523
	13	38155	38242	38224	38656	38889	38337	38735	38650	38520	38653	38475	38393	101.625
	14	38248	38308	38606	38330	38105	38268	38594	38384	38756	38730	38167	39041	101.538
	15	38441	38855	38806	38641	38119	38865	37941	38850	38435	38393	38463	38318	101.668
	16	38629	38186	38121	38458	38225	38132	38327	38823	38170	38652	38376	38459	101.323
	17	38548	39033	38402	38375	38416	38272	38471	38530	37988	38596	38362	38089	101.438
	18	38151	38956	38332	38057	38114	38150	38362	38220	37976	38208	38438	38392	101.059
	19	38151	38447	37997	38283	38590	38442	38842	38782	38309	38483	38619	38719	101.566
	20	38188	37624	38607	38289	38540	38444	38323	38651	38296	38736	38394	38287	101.284
	21	37799	38135	38712	37582	38549	37946	38489	38552	38471	37771	38517	37571	100.780
	22	38396	38187	38190	38796	38347	37938	38730	38216	38522	38735	38282	38582	101.403
	23	37589	38161	38621	38713	38718	38293	38481	38143	38477	38195	38504	37975	101.171



S.V.I.R.CO. Observatory - Pressure in hectoPascal – August 2019

day	hh	00_05	05_10	10_15	15_20	20_25	25_30	30_35	35_40	40_45	45_50	50_55	55_60	average
1	0	1013.66	1013.67	1013.66	1013.61	1013.58	1013.56	1013.54	1013.51	1013.48	1013.47	1013.44	1013.42	1013.55
	1	1013.37	1013.31	1013.26	1013.26	1013.26	1013.22	1013.20	1013.15	1013.10	1013.09	1013.09	1013.10	1013.20
	2	1013.14	1013.15	1013.12	1013.11	1013.14	1013.17	1013.17	1013.19	1013.22	1013.26	1013.28	1013.29	1013.19
	3	1013.31	1013.36	1013.40	1013.42	1013.39	1013.36	1013.37	1013.38	1013.40	1013.46	1013.50	1013.55	1013.41
	4	1013.65	1013.69	1013.68	1013.67	1013.69	1013.73	1013.78	1013.80	1013.76	1013.73	1013.77	1013.81	1013.73
	5	1013.82	1013.84	1013.83	1013.80	1013.77	1013.74	1013.69	1013.64	1013.57	1013.56	1013.62	1013.65	1013.71
	6	1013.62	1013.61	1013.67	1013.74	1013.82	1013.86	1013.88	1013.93	1013.95	1013.98	1014.03	1014.06	1013.84
	7	1014.12	1014.21	1014.29	1014.32	1014.29	1014.27	1014.25	1014.17	1014.10	1014.01	1013.95	1013.94	1014.16
	8	1013.96	1014.01	1014.08	1014.18	1014.27	1014.32	1014.33	1014.30	1014.24	1014.20	1014.21	1014.23	1014.19
	9	1014.22	1014.21	1014.19	1014.15	1014.08	1014.00	1013.96	1013.94	1013.91	1013.88	1013.84	1013.83	1014.02
	10	1013.83	1013.81	1013.78	1013.73	1013.67	1013.61	1013.53	1013.44	1013.39	1013.37	1013.35	1013.33	1013.57
	11	1013.28	1013.21	1013.16	1013.16	1013.17	1013.15	1013.11	1013.06	1012.99	1012.95	1012.98	1013.01	1013.10
	12	1013.05	1013.12	1013.18	1013.20	1013.21	1013.18	1013.14	1013.09	1013.05	1013.06	1013.07	1013.08	1013.12
	13	1013.09	1013.08	1013.08	1013.12	1013.17	1013.20	1013.20	1013.23	1013.28	1013.33	1013.38	1013.43	1013.22
	14	1013.46	1013.49	1013.54	1013.53	1013.48	1013.48	1013.57	1013.64	1013.68	1013.71	1013.69	1013.66	1013.58
	15	1013.63	1013.59	1013.56	1013.56	1013.55	1013.52	1013.49	1013.45	1013.42	1013.39	1013.38	1013.35	1013.49
	16	1013.28	1013.22	1013.19	1013.17	1013.14	1013.15	1013.18	1013.16	1013.10	1013.01	1012.93	1012.92	1013.12
	17	1012.98	1013.03	1012.99	1012.94	1012.97	1013.00	1013.02	1013.10	1013.18	1013.19	1013.21	1013.21	1013.07
	18	1013.19	1013.20	1013.20	1013.17	1013.13	1013.11	1013.15	1013.17	1013.13	1013.08	1013.07	1013.05	1013.14
	19	1013.01	1012.98	1012.99	1012.99	1012.99	1012.96	1012.94	1012.93	1012.87	1012.81	1012.77	1012.77	1012.92
	20	1012.78	1012.78	1012.79	1012.83	1012.84	1012.73	1012.65	1012.75	1012.90	1012.98	1013.06	1013.10	1012.85
	21	1013.12	1013.18	1013.23	1013.25	1013.25	1013.23	1013.22	1013.27	1013.32	1013.35	1013.38	1013.39	1013.27
	22	1013.38	1013.35	1013.34	1013.36	1013.40	1013.45	1013.51	1013.52	1013.49	1013.46	1013.45	1013.44	1013.43
	23	1013.41	1013.37	1013.37	1013.37	1013.35	1013.31	1013.30	1013.33	1013.33	1013.31	1013.28	1013.20	1013.33
2	0	1013.14	1013.11	1013.04	1012.99	1013.00	1013.03	1013.02	1012.97	1012.91	1012.84	1012.77	1012.71	1012.95
	1	1012.65	1012.61	1012.59	1012.53	1012.49	1012.48	1012.51	1012.54	1012.55	1012.59	1012.64	1012.64	1012.57
	2	1012.63	1012.66	1012.68	1012.66	1012.70	1012.74	1012.70	1012.62	1012.55	1012.48	1012.44	1012.44	1012.61
	3	1012.43	1012.44	1012.43	1012.40	1012.39	1012.35	1012.26	1012.18	1012.30	1012.52	1012.61	1012.60	1012.41
	4	1012.56	1012.57	1012.69	1012.84	1012.80	1012.68	1012.62	1012.65	1012.77	1012.91	1013.25	1013.51	1012.82
	5	1013.40	1013.33	1013.31	1013.27	1013.32	1013.53	1013.59	1013.25	1012.84	1012.85	1013.35	1013.84	1013.32
	6	1014.12	1014.28	1014.29	1014.25	1013.96	1013.18	1012.52	1012.42	1012.38	1012.12	1011.74	1011.36	1013.05
	7	1011.00	1010.78	1010.63	1010.42	1010.13	1009.88	1009.75	1009.68	1009.58	1009.50	1009.48	1009.48	1010.02
	8	1009.45	1009.44	1009.62	1009.85	1009.92	1009.98	1010.12	1010.33	1010.51	1010.60	1010.63	1010.69	1010.09
	9	1010.81	1010.93	1011.09	1011.32	1011.61	1011.92	1012.13	1012.21	1012.26	1012.31	1012.35	1012.38	1011.78
	10	1012.48	1012.53	1012.50	1012.46	1012.44	1012.42	1012.31	1012.16	1012.02	1011.94	1011.88	1011.73	1012.24
	11	1011.59	1011.54	1011.51	1011.48	1011.43	1011.35	1011.28	1011.17	1010.98	1010.74	1010.52	1010.41	1011.17
	12	1010.36	1010.42	1010.52	1010.46	1010.32	1010.24	1010.21	1010.13	1010.08	1010.17	1010.33	1010.33	1010.30
	13	1010.15	1009.93	1009.76	1009.71	1009.72	1009.70	1009.64	1009.58	1009.56	1009.51	1009.45	1009.44	1009.68
	14	1009.40	1009.40	1009.46	1009.53	1009.64	1009.77	1009.94	1010.18	1010.49	1010.89	1010.84	1010.35	1009.99
	15	1010.12	1010.05	1009.91	1009.67	1009.47	1009.43	1009.41	1009.45	1009.49	1009.58	1009.70	1009.61	1009.66
	16	1009.48	1009.31	1009.15	1009.17	1009.24	1009.27	1009.23	1009.17	1009.07	1009.00	1008.98	1008.97	1009.17
	17	1009.01	1009.04	1009.04	1009.06	1009.06	1009.07	1009.08	1009.09	1009.05	1008.97	1008.97	1009.00	1009.04
	18	1008.97	1008.91	1008.87	1008.90	1008.92	1008.85	1008.85	1008.87	1008.86	1008.87	1008.80	1008.74	1008.87
	19	1008.79	1008.82	1008.81	1008.79	1008.78	1008.85	1008.94	1009.00	1009.02	1009.06	1009.12	1009.15	1008.93
	20	1009.16	1009.17	1009.21	1009.25	1009.25	1009.25	1009.24	1009.24	1009.26	1009.25	1009.24	1009.24	1009.23
	21	1009.24	1009.23	1009.24	1009.27	1009.30	1009.29	1009.23	1009.18	1009.18	1009.22	1009.23	1009.21	1009.23
	22	1009.20	1009.16	1009.08	1009.08	1009.19	1009.24	1009.18	1009.10	1009.06	1009.05	1009.04	1009.02	1009.12
	23	1009.00	1009.03	1009.06	1009.04	1009.01	1008.97	1008.94	1008.88	1008.81	1008.78	1008.80	1008.86	1008.93

S.V.I.R.CO. Observatory - Pressure in hectoPascal – August 2019

day	hh	00_05	05_10	10_15	15_20	20_25	25_30	30_35	35_40	40_45	45_50	50_55	55_60	average
3	0	1008.82	1008.79	1008.76	1008.77	1008.76	1008.71	1008.64	1008.59	1008.61	1008.62	1008.58	1008.54	1008.68
	1	1008.47	1008.42	1008.39	1008.37	1008.38	1008.39	1008.36	1008.31	1008.27	1008.24	1008.22	1008.22	1008.34
	2	1008.24	1008.28	1008.34	1008.38	1008.41	1008.44	1008.45	1008.44	1008.42	1008.43	1008.45	1008.44	1008.39
	3	1008.44	1008.47	1008.50	1008.54	1008.58	1008.60	1008.61	1008.61	1008.63	1008.65	1008.67	1008.71	1008.58
	4	1008.77	1008.81	1008.83	1008.85	1008.86	1008.87	1008.86	1008.89	1008.93	1008.96	1009.00	1009.02	1008.89
	5	1009.04	1009.04	1009.06	1009.09	1009.14	1009.18	1009.19	1009.19	1009.22	1009.22	1009.21	1009.22	1009.15
	6	1009.24	1009.26	1009.28	1009.30	1009.31	1009.31	1009.31	1009.34	1009.39	1009.40	1009.36	1009.32	1009.32
	7	1009.26	1009.23	1009.25	1009.26	1009.25	1009.24	1009.24	1009.26	1009.27	1009.29	1009.34	1009.40	1009.27
	8	1009.45	1009.48	1009.49	1009.48	1009.47	1009.47	1009.47	1009.48	1009.47	1009.48	1009.49	1009.48	1009.48
	9	1009.47	1009.46	1009.47	1009.49	1009.51	1009.49	1009.46	1009.45	1009.44	1009.42	1009.40	1009.40	1009.46
	10	1009.37	1009.34	1009.33	1009.33	1009.34	1009.33	1009.33	1009.34	1009.32	1009.28	1009.25	1009.23	1009.32
	11	1009.22	1009.20	1009.19	1009.18	1009.18	1009.19	1009.19	1009.17	1009.10	1009.06	1009.07	1009.07	1009.15
	12	1009.05	1009.03	1008.98	1008.97	1009.01	1009.03	1009.04	1009.06	1009.06	1009.05	1009.08	1009.12	1009.04
	13	1009.13	1009.07	1009.01	1008.96	1008.91	1008.88	1008.87	1008.83	1008.79	1008.76	1008.73	1008.68	1008.88
	14	1008.65	1008.63	1008.63	1008.64	1008.65	1008.68	1008.69	1008.68	1008.67	1008.68	1008.66	1008.63	1008.66
	15	1008.63	1008.67	1008.69	1008.68	1008.69	1008.71	1008.70	1008.66	1008.61	1008.60	1008.62	1008.61	1008.66
	16	1008.59	1008.60	1008.61	1008.62	1008.59	1008.57	1008.56	1008.55	1008.53	1008.51	1008.50	1008.50	1008.56
	17	1008.54	1008.60	1008.66	1008.68	1008.71	1008.73	1008.74	1008.75	1008.77	1008.76	1008.72	1008.68	1008.69
	18	1008.68	1008.68	1008.72	1008.79	1008.88	1008.98	1009.03	1009.02	1009.01	1009.06	1009.11	1009.14	1008.93
	19	1009.18	1009.23	1009.30	1009.38	1009.43	1009.47	1009.50	1009.53	1009.59	1009.63	1009.65	1009.66	1009.46
	20	1009.68	1009.72	1009.77	1009.79	1009.79	1009.82	1009.86	1009.88	1009.87	1009.84	1009.82	1009.83	1009.81
	21	1009.85	1009.87	1009.89	1009.90	1009.91	1009.95	1009.99	1009.98	1009.99	1010.04	1010.13	1010.21	1009.97
	22	1010.25	1010.26	1010.27	1010.30	1010.36	1010.39	1010.40	1010.39	1010.40	1010.40	1010.39	1010.41	1010.35
	23	1010.43	1010.45	1010.49	1010.49	1010.44	1010.44	1010.49	1010.56	1010.60	1010.64	1010.70	1010.77	1010.54
4	0	1010.82	1010.82	1010.81	1010.79	1010.78	1010.80	1010.85	1010.88	1010.84	1010.79	1010.76	1010.79	1010.81
	1	1010.81	1010.80	1010.78	1010.76	1010.77	1010.79	1010.81	1010.84	1010.87	1010.90	1010.94	1010.99	1010.84
	2	1010.99	1010.98	1010.99	1011.01	1011.02	1011.03	1011.04	1011.05	1011.06	1011.07	1011.08	1011.07	1011.03
	3	1011.04	1011.01	1011.02	1011.06	1011.09	1011.12	1011.14	1011.17	1011.19	1011.20	1011.22	1011.26	1011.13
	4	1011.30	1011.33	1011.39	1011.43	1011.45	1011.48	1011.51	1011.55	1011.63	1011.68	1011.70	1011.74	1011.52
	5	1011.81	1011.88	1011.95	1011.99	1012.03	1012.08	1012.12	1012.14	1012.17	1012.23	1012.26	1012.28	1012.08
	6	1012.31	1012.33	1012.36	1012.39	1012.44	1012.50	1012.54	1012.57	1012.58	1012.59	1012.60	1012.59	1012.48
	7	1012.58	1012.61	1012.63	1012.65	1012.67	1012.68	1012.69	1012.70	1012.71	1012.70	1012.68	1012.66	1012.66
	8	1012.67	1012.71	1012.75	1012.78	1012.79	1012.78	1012.74	1012.72	1012.72	1012.74	1012.74	1012.72	1012.74
	9	1012.69	1012.68	1012.69	1012.70	1012.69	1012.70	1012.71	1012.73	1012.72	1012.70	1012.69	1012.69	1012.70
	10	1012.68	1012.64	1012.62	1012.59	1012.56	1012.55	1012.57	1012.57	1012.56	1012.56	1012.55	1012.53	1012.58
	11	1012.51	1012.48	1012.47	1012.46	1012.44	1012.41	1012.39	1012.39	1012.39	1012.41	1012.44	1012.45	1012.44
	12	1012.44	1012.43	1012.42	1012.42	1012.43	1012.42	1012.40	1012.41	1012.43	1012.44	1012.41	1012.37	1012.42
	13	1012.36	1012.35	1012.33	1012.32	1012.32	1012.36	1012.41	1012.43	1012.43	1012.40	1012.38	1012.37	1012.37
	14	1012.36	1012.35	1012.33	1012.32	1012.30	1012.27	1012.26	1012.24	1012.23	1012.23	1012.23	1012.23	1012.28
	15	1012.24	1012.27	1012.30	1012.31	1012.30	1012.30	1012.30	1012.30	1012.31	1012.30	1012.28	1012.26	1012.29
	16	1012.24	1012.23	1012.24	1012.26	1012.26	1012.26	1012.26	1012.30	1012.36	1012.40	1012.42	1012.44	1012.30
	17	1012.45	1012.47	1012.48	1012.51	1012.54	1012.55	1012.56	1012.56	1012.58	1012.59	1012.60	1012.62	1012.54
	18	1012.63	1012.66	1012.70	1012.73	1012.77	1012.83	1012.88	1012.93	1012.96	1012.99	1013.04	1013.11	1012.85
	19	1013.19	1013.26	1013.31	1013.35	1013.42	1013.50	1013.57	1013.64	1013.71	1013.76	1013.82	1013.88	1013.53
	20	1013.90	1013.92	1013.93	1013.94	1013.95	1013.96	1013.97	1013.98	1014.00	1014.03	1014.08	1014.14	1013.98
	21	1014.17	1014.18	1014.18	1014.21	1014.24	1014.27	1014.27	1014.28	1014.30	1014.32	1014.36	1014.41	1014.26
	22	1014.45	1014.45	1014.44	1014.47	1014.52	1014.56	1014.58	1014.57	1014.54	1014.55	1014.57	1014.56	1014.52
	23	1014.54	1014.55	1014.58	1014.56	1014.53	1014.55	1014.57	1014.57	1014.58	1014.62	1014.68	1014.70	1014.59

S.V.I.R.CO. Observatory - Pressure in hectoPascal – August 2019

day	hh	00_05	05_10	10_15	15_20	20_25	25_30	30_35	35_40	40_45	45_50	50_55	55_60	average
5	0	1014.70	1014.67	1014.63	1014.59	1014.56	1014.52	1014.46	1014.43	1014.43	1014.40	1014.38	1014.40	1014.51
	1	1014.40	1014.37	1014.34	1014.32	1014.32	1014.35	1014.40	1014.44	1014.46	1014.45	1014.44	1014.44	1014.39
	2	1014.43	1014.43	1014.43	1014.43	1014.39	1014.36	1014.33	1014.30	1014.27	1014.24	1014.21	1014.16	1014.33
	3	1014.14	1014.16	1014.18	1014.18	1014.16	1014.14	1014.15	1014.19	1014.21	1014.23	1014.28	1014.35	1014.20
	4	1014.40	1014.39	1014.35	1014.35	1014.40	1014.43	1014.42	1014.42	1014.42	1014.42	1014.44	1014.47	1014.41
	5	1014.49	1014.52	1014.53	1014.56	1014.60	1014.62	1014.63	1014.60	1014.59	1014.62	1014.66	1014.71	1014.59
	6	1014.78	1014.84	1014.89	1014.94	1015.00	1015.07	1015.14	1015.18	1015.16	1015.17	1015.21	1015.23	1015.05
	7	1015.22	1015.20	1015.18	1015.18	1015.18	1015.14	1015.13	1015.16	1015.20	1015.26	1015.32	1015.34	1015.21
	8	1015.34	1015.33	1015.33	1015.32	1015.28	1015.25	1015.24	1015.22	1015.20	1015.21	1015.23	1015.22	1015.26
	9	1015.20	1015.17	1015.15	1015.12	1015.09	1015.05	1015.04	1015.02	1014.98	1014.95	1014.95	1014.96	1015.06
	10	1014.96	1014.96	1014.94	1014.89	1014.86	1014.85	1014.84	1014.81	1014.80	1014.82	1014.80	1014.77	1014.86
	11	1014.74	1014.71	1014.69	1014.68	1014.69	1014.69	1014.68	1014.67	1014.63	1014.61	1014.59	1014.57	1014.66
	12	1014.58	1014.58	1014.54	1014.52	1014.50	1014.49	1014.50	1014.50	1014.48	1014.45	1014.43	1014.42	1014.50
	13	1014.43	1014.41	1014.38	1014.39	1014.40	1014.40	1014.37	1014.36	1014.38	1014.40	1014.38	1014.34	1014.38
	14	1014.32	1014.30	1014.26	1014.22	1014.20	1014.19	1014.18	1014.17	1014.14	1014.08	1014.03	1014.01	1014.17
	15	1013.99	1013.98	1013.98	1013.97	1013.96	1013.95	1013.96	1013.97	1013.97	1013.97	1013.96	1013.93	1013.97
	16	1013.89	1013.84	1013.81	1013.82	1013.81	1013.81	1013.82	1013.84	1013.82	1013.79	1013.79	1013.82	1013.82
	17	1013.85	1013.87	1013.86	1013.82	1013.80	1013.79	1013.80	1013.81	1013.82	1013.83	1013.87	1013.93	1013.84
	18	1013.97	1014.00	1014.03	1014.09	1014.16	1014.22	1014.26	1014.30	1014.37	1014.45	1014.53	1014.59	1014.25
	19	1014.63	1014.67	1014.71	1014.75	1014.77	1014.79	1014.83	1014.85	1014.89	1014.96	1015.00	1015.03	1014.82
	20	1015.05	1015.06	1015.06	1015.04	1015.03	1015.06	1015.09	1015.12	1015.13	1015.15	1015.16	1015.16	1015.09
	21	1015.15	1015.11	1015.10	1015.13	1015.17	1015.19	1015.19	1015.22	1015.26	1015.25	1015.24	1015.25	1015.19
	22	1015.28	1015.33	1015.39	1015.41	1015.44	1015.48	1015.52	1015.55	1015.57	1015.58	1015.56	1015.51	1015.47
	23	1015.43	1015.41	1015.43	1015.43	1015.41	1015.43	1015.44	1015.42	1015.40	1015.41	1015.40	1015.37	1015.41
6	0	1015.39	1015.39	1015.36	1015.33	1015.34	1015.33	1015.27	1015.24	1015.26	1015.30	1015.30	1015.29	1015.31
	1	1015.27	1015.23	1015.21	1015.20	1015.19	1015.20	1015.22	1015.23	1015.22	1015.20	1015.18	1015.16	1015.21
	2	1015.16	1015.15	1015.12	1015.10	1015.11	1015.13	1015.14	1015.11	1015.09	1015.08	1015.07	1015.08	1015.11
	3	1015.09	1015.09	1015.11	1015.14	1015.15	1015.17	1015.18	1015.18	1015.14	1015.12	1015.11	1015.11	1015.13
	4	1015.13	1015.15	1015.18	1015.19	1015.19	1015.19	1015.18	1015.18	1015.21	1015.26	1015.30	1015.32	1015.21
	5	1015.33	1015.34	1015.33	1015.32	1015.34	1015.38	1015.44	1015.52	1015.56	1015.55	1015.53	1015.56	1015.43
	6	1015.58	1015.58	1015.61	1015.65	1015.66	1015.67	1015.70	1015.75	1015.79	1015.81	1015.81	1015.78	1015.70
	7	1015.77	1015.79	1015.82	1015.81	1015.79	1015.79	1015.80	1015.83	1015.83	1015.85	1015.86	1015.84	1015.82
	8	1015.85	1015.87	1015.89	1015.89	1015.91	1015.92	1015.96	1016.02	1016.05	1016.05	1016.05	1016.03	1015.96
	9	1016.02	1016.04	1016.05	1016.05	1016.05	1016.03	1016.01	1015.99	1015.97	1015.92	1015.85	1015.80	1015.98
	10	1015.75	1015.71	1015.69	1015.68	1015.67	1015.64	1015.57	1015.50	1015.46	1015.45	1015.45	1015.45	1015.58
	11	1015.42	1015.38	1015.35	1015.31	1015.26	1015.22	1015.17	1015.10	1015.05	1015.04	1015.04	1015.04	1015.20
	12	1015.06	1015.06	1015.05	1015.06	1015.05	1015.04	1015.03	1015.00	1014.96	1014.95	1014.95	1014.89	1015.01
	13	1014.81	1014.73	1014.68	1014.62	1014.56	1014.49	1014.43	1014.39	1014.38	1014.35	1014.32	1014.32	1014.51
	14	1014.29	1014.27	1014.29	1014.31	1014.29	1014.26	1014.25	1014.23	1014.18	1014.15	1014.14	1014.11	1014.23
	15	1014.07	1014.06	1014.05	1014.01	1013.99	1013.98	1013.97	1013.98	1013.98	1013.96	1013.94	1013.93	1013.99
	16	1013.90	1013.86	1013.84	1013.81	1013.78	1013.75	1013.70	1013.68	1013.67	1013.65	1013.64	1013.66	1013.75
	17	1013.70	1013.73	1013.74	1013.75	1013.76	1013.79	1013.83	1013.87	1013.90	1013.91	1013.90	1013.88	1013.81
	18	1013.84	1013.77	1013.73	1013.75	1013.77	1013.78	1013.80	1013.84	1013.87	1013.88	1013.89	1013.87	1013.82
	19	1013.84	1013.87	1013.90	1013.92	1013.98	1014.05	1014.09	1014.10	1014.10	1014.11	1014.12	1014.12	1014.02
	20	1014.12	1014.14	1014.14	1014.10	1014.08	1014.09	1014.11	1014.10	1014.09	1014.10	1014.12	1014.18	1014.11
	21	1014.20	1014.17	1014.15	1014.20	1014.24	1014.23	1014.20	1014.16	1014.15	1014.14	1014.12	1014.12	1014.17
	22	1014.10	1014.04	1013.97	1013.93	1013.92	1013.92	1013.92	1013.89	1013.86	1013.85	1013.84	1013.81	1013.92
	23	1013.77	1013.72	1013.66	1013.59	1013.53	1013.49	1013.46	1013.42	1013.36	1013.29	1013.21	1013.14	1013.47

S.V.I.R.CO. Observatory - Pressure in hectoPascal – August 2019

day	hh	00_05	05_10	10_15	15_20	20_25	25_30	30_35	35_40	40_45	45_50	50_55	55_60	average
7	0	1013.02	1013.03	1013.01	1012.98	1012.93	1012.90	1012.89	1012.89	1012.92	1012.96	1012.97	1012.98	1012.95
	1	1013.00	1013.03	1013.08	1013.13	1013.17	1013.18	1013.18	1013.20	1013.24	1013.27	1013.31	1013.36	1013.18
	2	1013.39	1013.40	1013.41	1013.41	1013.41	1013.42	1013.41	1013.39	1013.38	1013.36	1013.33	1013.34	1013.39
	3	1013.33	1013.28	1013.25	1013.19	1013.14	1013.11	1013.07	1013.00	1012.96	1012.95	1012.94	1012.96	1013.10
	4	1012.99	1013.01	1013.01	1012.98	1012.90	1012.81	1012.73	1012.66	1012.59	1012.56	1012.59	1012.63	1012.79
	5	1012.61	1012.57	1012.53	1012.51	1012.53	1012.55	1012.54	1012.50	1012.47	1012.47	1012.46	1012.43	1012.51
	6	1012.38	1012.38	1012.43	1012.49	1012.54	1012.55	1012.51	1012.45	1012.43	1012.42	1012.40	1012.39	1012.45
	7	1012.38	1012.37	1012.38	1012.37	1012.34	1012.34	1012.35	1012.39	1012.42	1012.43	1012.46	1012.45	1012.39
	8	1012.42	1012.41	1012.41	1012.41	1012.43	1012.47	1012.51	1012.52	1012.52	1012.51	1012.48	1012.46	1012.46
	9	1012.47	1012.46	1012.43	1012.39	1012.36	1012.34	1012.36	1012.38	1012.34	1012.28	1012.28	1012.28	1012.36
	10	1012.22	1012.12	1012.06	1012.03	1012.01	1011.96	1011.89	1011.86	1011.88	1011.89	1011.89	1011.90	1011.97
	11	1011.86	1011.80	1011.77	1011.78	1011.77	1011.77	1011.75	1011.68	1011.60	1011.57	1011.56	1011.54	1011.70
	12	1011.52	1011.51	1011.48	1011.47	1011.47	1011.48	1011.49	1011.51	1011.48	1011.48	1011.50	1011.44	1011.49
	13	1011.37	1011.32	1011.26	1011.15	1011.09	1011.04	1010.98	1010.97	1011.00	1010.96	1010.92	1010.91	1011.08
	14	1010.92	1010.92	1010.91	1010.91	1010.87	1010.77	1010.69	1010.68	1010.68	1010.65	1010.61	1010.64	1010.77
	15	1010.68	1010.65	1010.58	1010.53	1010.50	1010.52	1010.53	1010.50	1010.45	1010.38	1010.30	1010.27	1010.49
	16	1010.26	1010.23	1010.16	1010.11	1010.08	1010.06	1010.08	1010.12	1010.12	1010.09	1010.09	1010.08	1010.12
	17	1010.06	1010.05	1010.06	1010.07	1010.06	1010.02	1009.97	1009.88	1009.77	1009.73	1009.72	1009.75	1009.93
	18	1009.78	1009.83	1009.86	1009.82	1009.74	1009.68	1009.65	1009.61	1009.59	1009.62	1009.65	1009.70	1009.71
	19	1009.80	1009.93	1010.04	1010.12	1010.20	1010.25	1010.25	1010.25	1010.27	1010.27	1010.24	1010.22	1010.15
	20	1010.23	1010.27	1010.32	1010.36	1010.40	1010.37	1010.34	1010.30	1010.26	1010.22	1010.19	1010.22	1010.29
	21	1010.27	1010.34	1010.38	1010.35	1010.34	1010.35	1010.34	1010.35	1010.38	1010.44	1010.50	1010.53	1010.38
	22	1010.56	1010.59	1010.63	1010.62	1010.61	1010.63	1010.62	1010.58	1010.56	1010.55	1010.56	1010.58	1010.59
	23	1010.53	1010.47	1010.49	1010.50	1010.48	1010.41	1010.36	1010.36	1010.37	1010.41	1010.46	1010.46	1010.44
8	0	1010.49	1010.49	1010.47	1010.42	1010.37	1010.36	1010.41	1010.47	1010.49	1010.44	1010.39	1010.37	1010.43
	1	1010.32	1010.30	1010.30	1010.31	1010.30	1010.21	1010.12	1010.08	1010.07	1010.10	1010.16	1010.17	1010.20
	2	1010.06	1009.96	1009.89	1009.80	1009.74	1009.71	1009.66	1009.62	1009.60	1009.57	1009.56	1009.58	1009.73
	3	1009.59	1009.58	1009.57	1009.55	1009.50	1009.44	1009.41	1009.45	1009.50	1009.49	1009.46	1009.49	1009.50
	4	1009.57	1009.60	1009.60	1009.59	1009.60	1009.63	1009.65	1009.65	1009.62	1009.60	1009.61	1009.62	1009.61
	5	1009.61	1009.63	1009.65	1009.65	1009.63	1009.65	1009.73	1009.80	1009.81	1009.81	1009.81	1009.78	1009.71
	6	1009.77	1009.74	1009.69	1009.68	1009.70	1009.70	1009.74	1009.80	1009.84	1009.87	1009.93	1009.99	1009.79
	7	1010.02	1010.04	1010.13	1010.24	1010.26	1010.18	1010.16	1010.17	1010.19	1010.18	1010.14	1010.17	1010.16
	8	1010.19	1010.13	1010.11	1010.13	1010.12	1010.09	1010.10	1010.15	1010.19	1010.19	1010.16	1010.11	1010.14
	9	1010.08	1010.13	1010.14	1010.13	1010.13	1010.16	1010.18	1010.20	1010.18	1010.14	1010.12	1010.14	1010.14
	10	1010.17	1010.17	1010.13	1010.06	1010.02	1009.97	1009.96	1009.98	1009.96	1009.92	1009.91	1009.88	1010.01
	11	1009.83	1009.78	1009.70	1009.64	1009.55	1009.45	1009.38	1009.33	1009.30	1009.31	1009.30	1009.28	1009.49
	12	1009.24	1009.21	1009.18	1009.15	1009.15	1009.19	1009.24	1009.29	1009.33	1009.35	1009.36	1009.38	1009.26
	13	1009.38	1009.35	1009.33	1009.32	1009.36	1009.37	1009.34	1009.35	1009.38	1009.36	1009.31	1009.25	1009.34
	14	1009.18	1009.13	1009.12	1009.15	1009.20	1009.23	1009.24	1009.24	1009.26	1009.30	1009.34	1009.37	1009.23
	15	1009.40	1009.43	1009.41	1009.40	1009.46	1009.53	1009.55	1009.61	1009.79	1009.90	1009.80	1009.69	1009.58
	16	1009.66	1009.65	1009.73	1009.80	1009.76	1009.64	1009.53	1009.46	1009.42	1009.40	1009.45	1009.51	1009.59
	17	1009.51	1009.50	1009.47	1009.44	1009.42	1009.42	1009.48	1009.51	1009.50	1009.47	1009.47	1009.49	1009.47
	18	1009.51	1009.54	1009.61	1009.69	1009.76	1009.84	1009.91	1009.94	1009.99	1010.06	1010.08	1010.10	1009.84
	19	1010.17	1010.29	1010.39	1010.43	1010.48	1010.52	1010.55	1010.59	1010.61	1010.59	1010.54	1010.52	1010.47
	20	1010.53	1010.55	1010.60	1010.65	1010.67	1010.66	1010.62	1010.59	1010.65	1010.73	1010.79	1010.85	1010.66
	21	1010.92	1010.98	1011.01	1011.00	1011.01	1011.05	1011.12	1011.18	1011.23	1011.29	1011.33	1011.39	1011.12
	22	1011.44	1011.44	1011.41	1011.41	1011.41	1011.41	1011.45	1011.48	1011.48	1011.47	1011.44	1011.41	1011.44
	23	1011.39	1011.35	1011.31	1011.33	1011.37	1011.38	1011.38	1011.39	1011.39	1011.38	1011.36	1011.32	1011.36

S.V.I.R.CO. Observatory - Pressure in hectoPascal – August 2019

day	hh	00_05	05_10	10_15	15_20	20_25	25_30	30_35	35_40	40_45	45_50	50_55	55_60	average
9	0	1011.23	1011.23	1011.24	1011.25	1011.27	1011.30	1011.31	1011.26	1011.20	1011.18	1011.16	1011.12	1011.23
	1	1011.13	1011.18	1011.25	1011.33	1011.36	1011.39	1011.44	1011.44	1011.45	1011.49	1011.52	1011.52	1011.37
	2	1011.54	1011.56	1011.53	1011.47	1011.45	1011.45	1011.44	1011.41	1011.40	1011.44	1011.49	1011.51	1011.47
	3	1011.49	1011.46	1011.47	1011.53	1011.58	1011.57	1011.56	1011.56	1011.56	1011.58	1011.63	1011.65	1011.55
	4	1011.65	1011.68	1011.68	1011.67	1011.70	1011.74	1011.77	1011.80	1011.86	1011.94	1012.01	1012.05	1011.79
	5	1012.07	1012.12	1012.18	1012.21	1012.20	1012.17	1012.16	1012.20	1012.23	1012.22	1012.23	1012.26	1012.19
	6	1012.31	1012.40	1012.47	1012.50	1012.51	1012.51	1012.50	1012.50	1012.55	1012.60	1012.64	1012.67	1012.51
	7	1012.70	1012.70	1012.70	1012.68	1012.65	1012.63	1012.63	1012.63	1012.62	1012.59	1012.55	1012.52	1012.63
	8	1012.55	1012.59	1012.59	1012.59	1012.59	1012.60	1012.63	1012.66	1012.66	1012.66	1012.67	1012.70	1012.62
	9	1012.72	1012.70	1012.65	1012.59	1012.56	1012.55	1012.55	1012.57	1012.58	1012.58	1012.55	1012.50	1012.59
	10	1012.45	1012.42	1012.41	1012.38	1012.34	1012.30	1012.28	1012.28	1012.28	1012.28	1012.30	1012.32	1012.34
	11	1012.32	1012.33	1012.34	1012.33	1012.32	1012.33	1012.33	1012.31	1012.27	1012.26	1012.25	1012.24	1012.30
	12	1012.25	1012.28	1012.29	1012.29	1012.31	1012.30	1012.31	1012.34	1012.32	1012.29	1012.29	1012.29	1012.30
	13	1012.31	1012.32	1012.32	1012.33	1012.33	1012.32	1012.29	1012.26	1012.23	1012.19	1012.16	1012.18	1012.27
	14	1012.18	1012.18	1012.21	1012.23	1012.24	1012.22	1012.16	1012.09	1012.02	1011.99	1011.99	1011.98	1012.12
	15	1011.97	1011.94	1011.92	1011.88	1011.87	1011.87	1011.87	1011.89	1011.92	1011.91	1011.90	1011.90	1011.90
	16	1011.94	1011.96	1011.97	1011.97	1011.98	1011.98	1011.97	1011.95	1011.94	1011.95	1011.95	1011.95	1011.96
	17	1011.95	1011.97	1012.00	1012.01	1011.99	1011.97	1011.97	1011.99	1012.00	1012.02	1012.06	1012.11	1012.00
	18	1012.12	1012.11	1012.11	1012.15	1012.22	1012.28	1012.35	1012.42	1012.47	1012.51	1012.57	1012.62	1012.33
	19	1012.67	1012.73	1012.79	1012.85	1012.88	1012.87	1012.84	1012.84	1012.89	1012.96	1013.00	1013.01	1012.86
	20	1013.02	1013.03	1013.03	1013.03	1013.02	1013.05	1013.10	1013.12	1013.14	1013.15	1013.13	1013.11	1013.08
	21	1013.08	1013.07	1013.07	1013.09	1013.09	1013.09	1013.09	1013.07	1013.04	1013.03	1013.04	1013.06	1013.07
	22	1013.06	1013.07	1013.12	1013.19	1013.27	1013.34	1013.38	1013.41	1013.39	1013.36	1013.36	1013.35	1013.28
	23	1013.30	1013.27	1013.30	1013.30	1013.27	1013.22	1013.20	1013.20	1013.23	1013.23	1013.21	1013.17	1013.24
10	0	1013.14	1013.13	1013.10	1013.06	1013.01	1012.99	1012.99	1013.01	1013.03	1013.03	1013.03	1013.01	1013.04
	1	1013.00	1012.98	1012.94	1012.91	1012.93	1012.94	1012.93	1012.91	1012.94	1012.98	1012.98	1012.98	1012.95
	2	1013.00	1013.01	1013.02	1013.04	1013.09	1013.12	1013.14	1013.16	1013.20	1013.25	1013.31	1013.37	1013.14
	3	1013.40	1013.45	1013.52	1013.55	1013.55	1013.56	1013.59	1013.63	1013.63	1013.64	1013.66	1013.66	1013.57
	4	1013.63	1013.59	1013.61	1013.65	1013.69	1013.72	1013.72	1013.75	1013.81	1013.84	1013.86	1013.88	1013.73
	5	1013.91	1013.97	1014.03	1014.08	1014.13	1014.18	1014.19	1014.20	1014.21	1014.23	1014.27	1014.32	1014.14
	6	1014.36	1014.42	1014.47	1014.50	1014.54	1014.59	1014.64	1014.67	1014.69	1014.70	1014.68	1014.66	1014.58
	7	1014.66	1014.67	1014.68	1014.69	1014.68	1014.66	1014.65	1014.67	1014.68	1014.66	1014.66	1014.68	1014.67
	8	1014.71	1014.76	1014.80	1014.83	1014.83	1014.85	1014.86	1014.86	1014.88	1014.91	1014.94	1014.94	1014.85
	9	1014.98	1015.02	1015.02	1015.00	1014.97	1014.94	1014.92	1014.91	1014.89	1014.86	1014.81	1014.77	1014.92
	10	1014.73	1014.70	1014.65	1014.63	1014.60	1014.55	1014.50	1014.45	1014.41	1014.38	1014.36	1014.31	1014.52
	11	1014.26	1014.24	1014.19	1014.15	1014.10	1014.04	1014.01	1013.99	1013.99	1013.99	1013.98	1013.96	1014.07
	12	1013.91	1013.87	1013.87	1013.85	1013.83	1013.83	1013.86	1013.88	1013.91	1013.91	1013.91	1013.92	1013.88
	13	1013.91	1013.88	1013.86	1013.83	1013.81	1013.81	1013.80	1013.80	1013.83	1013.84	1013.81	1013.81	1013.83
	14	1013.80	1013.76	1013.75	1013.75	1013.74	1013.76	1013.79	1013.82	1013.85	1013.88	1013.92	1013.96	1013.81
	15	1013.99	1014.01	1014.02	1014.00	1013.99	1013.99	1013.98	1013.99	1014.01	1014.03	1014.03	1014.01	1014.00
	16	1013.99	1013.97	1013.94	1013.90	1013.87	1013.87	1013.87	1013.86	1013.84	1013.82	1013.79	1013.77	1013.87
	17	1013.77	1013.77	1013.78	1013.81	1013.84	1013.90	1013.94	1013.95	1013.96	1013.98	1014.02	1014.05	1013.90
	18	1014.09	1014.14	1014.16	1014.14	1014.15	1014.19	1014.24	1014.30	1014.35	1014.42	1014.49	1014.53	1014.26
	19	1014.55	1014.60	1014.66	1014.69	1014.72	1014.75	1014.77	1014.80	1014.84	1014.88	1014.93	1014.97	1014.76
	20	1014.98	1014.97	1014.95	1014.93	1014.90	1014.89	1014.91	1014.90	1014.91	1014.94	1014.97	1014.96	1014.93
	21	1014.94	1014.92	1014.93	1014.94	1014.93	1014.91	1014.91	1014.92	1014.91	1014.88	1014.85	1014.86	1014.91
	22	1014.84	1014.80	1014.78	1014.74	1014.70	1014.66	1014.63	1014.60	1014.57	1014.51	1014.46	1014.44	1014.64
	23	1014.43	1014.40	1014.39	1014.39	1014.36	1014.28	1014.23	1014.23	1014.24	1014.23	1014.20	1014.16	1014.29

S.V.I.R.CO. Observatory - Pressure in hectoPascal – August 2019

day	hh	00_05	05_10	10_15	15_20	20_25	25_30	30_35	35_40	40_45	45_50	50_55	55_60	average
11	0	1014.11	1014.09	1014.08	1014.08	1014.06	1014.04	1014.01	1014.00	1014.01	1014.01	1013.96	1013.93	1014.03
	1	1013.92	1013.90	1013.88	1013.87	1013.85	1013.83	1013.84	1013.85	1013.85	1013.83	1013.80	1013.79	1013.85
	2	1013.78	1013.77	1013.76	1013.74	1013.71	1013.68	1013.63	1013.58	1013.56	1013.57	1013.56	1013.56	1013.66
	3	1013.56	1013.56	1013.54	1013.54	1013.55	1013.57	1013.59	1013.60	1013.62	1013.65	1013.69	1013.74	1013.60
	4	1013.77	1013.78	1013.79	1013.80	1013.83	1013.87	1013.89	1013.90	1013.91	1013.93	1013.96	1013.99	1013.87
	5	1014.03	1014.05	1014.04	1014.04	1014.09	1014.13	1014.13	1014.11	1014.10	1014.10	1014.12	1014.13	1014.09
	6	1014.13	1014.14	1014.16	1014.20	1014.22	1014.19	1014.17	1014.18	1014.18	1014.20	1014.25	1014.27	1014.19
	7	1014.28	1014.30	1014.32	1014.34	1014.36	1014.38	1014.40	1014.39	1014.37	1014.34	1014.32	1014.32	1014.34
	8	1014.34	1014.37	1014.39	1014.38	1014.35	1014.32	1014.30	1014.28	1014.27	1014.27	1014.26	1014.24	1014.32
	9	1014.23	1014.25	1014.29	1014.29	1014.26	1014.22	1014.21	1014.22	1014.21	1014.18	1014.14	1014.10	1014.21
	10	1014.06	1014.03	1013.98	1013.92	1013.88	1013.86	1013.81	1013.74	1013.68	1013.61	1013.54	1013.47	1013.80
	11	1013.43	1013.37	1013.34	1013.35	1013.37	1013.36	1013.36	1013.35	1013.32	1013.26	1013.21	1013.20	1013.33
	12	1013.20	1013.18	1013.17	1013.17	1013.18	1013.21	1013.21	1013.16	1013.14	1013.14	1013.12	1013.08	1013.16
	13	1013.05	1013.03	1012.99	1012.94	1012.91	1012.87	1012.83	1012.81	1012.79	1012.75	1012.73	1012.71	1012.87
	14	1012.69	1012.67	1012.65	1012.63	1012.60	1012.57	1012.56	1012.54	1012.51	1012.48	1012.45	1012.45	1012.57
	15	1012.44	1012.44	1012.46	1012.46	1012.44	1012.44	1012.41	1012.37	1012.34	1012.34	1012.33	1012.32	1012.40
	16	1012.31	1012.28	1012.25	1012.23	1012.22	1012.21	1012.19	1012.16	1012.13	1012.12	1012.13	1012.13	1012.19
	17	1012.11	1012.10	1012.11	1012.13	1012.17	1012.23	1012.26	1012.27	1012.26	1012.26	1012.27	1012.29	1012.21
	18	1012.32	1012.36	1012.39	1012.43	1012.45	1012.48	1012.53	1012.55	1012.55	1012.57	1012.61	1012.64	1012.49
	19	1012.66	1012.68	1012.69	1012.70	1012.73	1012.77	1012.80	1012.84	1012.88	1012.90	1012.89	1012.90	1012.79
	20	1012.93	1012.94	1012.95	1012.97	1012.97	1012.94	1012.91	1012.88	1012.83	1012.79	1012.78	1012.78	1012.89
	21	1012.76	1012.71	1012.67	1012.63	1012.61	1012.63	1012.63	1012.65	1012.68	1012.70	1012.70	1012.70	1012.67
	22	1012.67	1012.63	1012.61	1012.61	1012.62	1012.64	1012.63	1012.62	1012.59	1012.55	1012.53	1012.52	1012.60
	23	1012.50	1012.49	1012.46	1012.40	1012.38	1012.38	1012.35	1012.30	1012.27	1012.25	1012.22	1012.17	1012.35
12	0	1012.09	1012.07	1012.04	1012.01	1011.99	1011.98	1011.96	1011.94	1011.93	1011.91	1011.88	1011.85	1011.96
	1	1011.83	1011.83	1011.81	1011.79	1011.77	1011.73	1011.68	1011.63	1011.62	1011.60	1011.57	1011.55	1011.70
	2	1011.53	1011.49	1011.46	1011.48	1011.49	1011.48	1011.47	1011.45	1011.44	1011.40	1011.35	1011.32	1011.45
	3	1011.30	1011.26	1011.23	1011.24	1011.26	1011.26	1011.27	1011.28	1011.31	1011.34	1011.34	1011.34	1011.28
	4	1011.34	1011.34	1011.34	1011.33	1011.34	1011.36	1011.36	1011.36	1011.35	1011.37	1011.41	1011.42	1011.36
	5	1011.41	1011.41	1011.42	1011.45	1011.46	1011.46	1011.48	1011.53	1011.55	1011.55	1011.56	1011.58	1011.49
	6	1011.61	1011.65	1011.66	1011.66	1011.64	1011.64	1011.66	1011.67	1011.67	1011.67	1011.65	1011.62	1011.65
	7	1011.62	1011.63	1011.64	1011.64	1011.64	1011.66	1011.70	1011.73	1011.76	1011.77	1011.78	1011.78	1011.70
	8	1011.75	1011.74	1011.77	1011.80	1011.82	1011.84	1011.83	1011.83	1011.86	1011.89	1011.92	1011.94	1011.83
	9	1011.94	1011.92	1011.90	1011.89	1011.85	1011.81	1011.78	1011.77	1011.75	1011.74	1011.72	1011.68	1011.81
	10	1011.62	1011.58	1011.56	1011.55	1011.54	1011.50	1011.41	1011.32	1011.24	1011.18	1011.13	1011.07	1011.39
	11	1011.00	1010.93	1010.88	1010.82	1010.75	1010.70	1010.64	1010.60	1010.55	1010.50	1010.45	1010.41	1010.68
	12	1010.36	1010.31	1010.30	1010.30	1010.28	1010.25	1010.22	1010.19	1010.17	1010.13	1010.08	1010.03	1010.22
	13	1009.96	1009.91	1009.87	1009.82	1009.78	1009.75	1009.71	1009.69	1009.68	1009.65	1009.60	1009.54	1009.75
	14	1009.49	1009.44	1009.39	1009.32	1009.25	1009.20	1009.16	1009.10	1009.05	1009.02	1009.00	1008.97	1009.20
	15	1008.92	1008.90	1008.89	1008.90	1008.90	1008.89	1008.85	1008.81	1008.79	1008.77	1008.77	1008.80	1008.85
	16	1008.86	1008.89	1008.93	1008.98	1009.02	1009.06	1009.14	1009.23	1009.30	1009.35	1009.42	1009.49	1009.14
	17	1009.54	1009.57	1009.59	1009.57	1009.54	1009.53	1009.55	1009.58	1009.60	1009.63	1009.64	1009.65	1009.58
	18	1009.66	1009.69	1009.74	1009.78	1009.85	1009.92	1009.97	1010.00	1010.05	1010.12	1010.20	1010.28	1009.94
	19	1010.35	1010.40	1010.46	1010.54	1010.59	1010.66	1010.73	1010.78	1010.83	1010.87	1010.88	1010.89	1010.67
	20	1010.92	1010.95	1010.93	1010.89	1010.93	1010.98	1010.96	1010.92	1010.86	1010.83	1010.79	1010.73	1010.89
	21	1010.71	1010.73	1010.76	1010.78	1010.77	1010.73	1010.68	1010.65	1010.64	1010.58	1010.49	1010.41	1010.66
	22	1010.33	1010.27	1010.26	1010.28	1010.25	1010.19	1010.17	1010.19	1010.21	1010.22	1010.23	1010.27	1010.24
	23	1010.26	1010.16	1010.08	1010.02	1009.96	1009.89	1009.77	1009.67	1009.62	1009.55	1009.45	1009.38	1009.82

S.V.I.R.CO. Observatory - Pressure in hectoPascal – August 2019

day	hh	00_05	05_10	10_15	15_20	20_25	25_30	30_35	35_40	40_45	45_50	50_55	55_60	average
13	0	1009.34	1009.33	1009.32	1009.29	1009.25	1009.20	1009.15	1009.09	1009.06	1009.04	1009.00	1008.97	1009.16
	1	1008.95	1008.92	1008.88	1008.86	1008.85	1008.85	1008.84	1008.79	1008.68	1008.63	1008.58	1008.42	1008.77
	2	1008.32	1008.27	1008.13	1008.06	1008.09	1008.07	1008.06	1008.15	1008.19	1008.19	1008.19	1008.18	1008.16
	3	1008.20	1008.25	1008.28	1008.39	1008.65	1008.88	1008.95	1008.98	1009.08	1009.15	1009.08	1009.01	1008.74
	4	1009.01	1009.00	1009.00	1009.05	1009.09	1009.11	1009.13	1009.23	1009.32	1009.33	1009.33	1009.38	1009.16
	5	1009.45	1009.53	1009.57	1009.57	1009.60	1009.68	1009.76	1009.80	1009.79	1009.75	1009.74	1009.74	1009.67
	6	1009.72	1009.72	1009.74	1009.76	1009.78	1009.80	1009.81	1009.75	1009.72	1009.73	1009.70	1009.67	1009.74
	7	1009.69	1009.73	1009.73	1009.72	1009.73	1009.71	1009.65	1009.59	1009.53	1009.50	1009.50	1009.47	1009.63
	8	1009.43	1009.45	1009.49	1009.49	1009.47	1009.45	1009.44	1009.41	1009.37	1009.35	1009.35	1009.37	1009.42
	9	1009.38	1009.38	1009.37	1009.32	1009.26	1009.25	1009.27	1009.30	1009.33	1009.35	1009.34	1009.29	1009.32
	10	1009.22	1009.16	1009.14	1009.13	1009.13	1009.14	1009.13	1009.15	1009.21	1009.27	1009.29	1009.30	1009.19
	11	1009.30	1009.29	1009.26	1009.25	1009.27	1009.32	1009.34	1009.34	1009.36	1009.34	1009.31	1009.24	1009.30
	12	1009.16	1009.10	1009.03	1008.95	1008.86	1008.77	1008.75	1008.80	1008.78	1008.71	1008.64	1008.60	1008.84
	13	1008.57	1008.57	1008.63	1008.71	1008.75	1008.74	1008.65	1008.56	1008.61	1008.70	1008.70	1008.61	1008.65
	14	1008.51	1008.41	1008.41	1008.47	1008.46	1008.39	1008.34	1008.32	1008.30	1008.27	1008.28	1008.31	1008.37
	15	1008.34	1008.37	1008.38	1008.39	1008.43	1008.47	1008.48	1008.46	1008.45	1008.45	1008.48	1008.50	1008.43
	16	1008.46	1008.41	1008.38	1008.34	1008.31	1008.33	1008.36	1008.37	1008.42	1008.50	1008.57	1008.63	1008.42
	17	1008.69	1008.69	1008.69	1008.70	1008.67	1008.68	1008.70	1008.67	1008.66	1008.64	1008.64	1008.67	1008.68
	18	1008.71	1008.82	1008.91	1008.92	1008.96	1009.05	1009.13	1009.17	1009.18	1009.15	1009.12	1009.11	1009.02
	19	1009.15	1009.31	1009.46	1009.42	1009.37	1009.37	1009.43	1009.50	1009.58	1009.74	1009.87	1010.00	1009.52
	20	1010.13	1010.16	1010.13	1010.15	1010.22	1010.21	1010.13	1010.01	1009.97	1009.93	1009.86	1009.89	1010.07
	21	1009.91	1009.81	1009.77	1009.91	1010.07	1010.02	1009.80	1009.69	1009.78	1009.80	1009.81	1009.83	1009.85
	22	1009.85	1009.90	1009.85	1009.75	1009.69	1009.63	1009.57	1009.54	1009.52	1009.47	1009.42	1009.46	1009.64
	23	1009.55	1009.55	1009.49	1009.44	1009.40	1009.37	1009.36	1009.35	1009.32	1009.31	1009.30	1009.30	1009.40
14	0	1009.39	1009.40	1009.43	1009.45	1009.42	1009.41	1009.45	1009.47	1009.49	1009.51	1009.49	1009.51	1009.45
	1	1009.56	1009.57	1009.52	1009.48	1009.47	1009.47	1009.50	1009.56	1009.58	1009.57	1009.55	1009.54	1009.53
	2	1009.56	1009.58	1009.56	1009.52	1009.50	1009.48	1009.42	1009.34	1009.32	1009.31	1009.30	1009.27	1009.43
	3	1009.21	1009.19	1009.21	1009.20	1009.17	1009.20	1009.23	1009.19	1009.12	1009.10	1009.09	1009.09	1009.17
	4	1009.12	1009.14	1009.15	1009.18	1009.22	1009.27	1009.27	1009.25	1009.30	1009.40	1009.46	1009.49	1009.27
	5	1009.57	1009.67	1009.72	1009.76	1009.80	1009.83	1009.89	1009.94	1010.00	1010.07	1010.14	1010.19	1009.88
	6	1010.22	1010.23	1010.29	1010.37	1010.39	1010.36	1010.35	1010.37	1010.38	1010.39	1010.41	1010.44	1010.35
	7	1010.46	1010.49	1010.53	1010.56	1010.57	1010.59	1010.61	1010.61	1010.62	1010.63	1010.63	1010.64	1010.58
	8	1010.67	1010.69	1010.68	1010.66	1010.68	1010.69	1010.69	1010.70	1010.71	1010.68	1010.69	1010.74	1010.69
	9	1010.76	1010.76	1010.77	1010.73	1010.68	1010.67	1010.69	1010.69	1010.70	1010.72	1010.71	1010.68	1010.71
	10	1010.68	1010.68	1010.65	1010.64	1010.63	1010.58	1010.52	1010.48	1010.44	1010.40	1010.38	1010.38	1010.54
	11	1010.39	1010.38	1010.33	1010.29	1010.28	1010.30	1010.32	1010.33	1010.34	1010.31	1010.27	1010.26	1010.32
	12	1010.28	1010.32	1010.35	1010.34	1010.31	1010.32	1010.33	1010.30	1010.30	1010.33	1010.32	1010.31	1010.32
	13	1010.26	1010.23	1010.22	1010.20	1010.15	1010.09	1010.05	1010.04	1010.08	1010.13	1010.14	1010.15	1010.14
	14	1010.12	1010.08	1010.08	1010.10	1010.07	1010.06	1010.06	1010.06	1010.05	1010.00	1009.94	1009.89	1010.04
	15	1009.85	1009.84	1009.78	1009.71	1009.68	1009.68	1009.68	1009.69	1009.71	1009.73	1009.72	1009.69	1009.73
	16	1009.67	1009.67	1009.68	1009.66	1009.63	1009.60	1009.59	1009.61	1009.63	1009.65	1009.65	1009.66	1009.64
	17	1009.69	1009.71	1009.75	1009.80	1009.86	1009.89	1009.91	1009.95	1010.02	1010.09	1010.20	1010.30	1009.93
	18	1010.36	1010.39	1010.42	1010.43	1010.48	1010.55	1010.58	1010.59	1010.61	1010.63	1010.68	1010.75	1010.54
	19	1010.82	1010.87	1010.91	1010.96	1011.01	1011.06	1011.14	1011.23	1011.33	1011.42	1011.46	1011.48	1011.14
	20	1011.50	1011.49	1011.46	1011.46	1011.50	1011.56	1011.62	1011.68	1011.72	1011.75	1011.76	1011.75	1011.60
	21	1011.74	1011.71	1011.68	1011.68	1011.71	1011.73	1011.73	1011.75	1011.77	1011.79	1011.80	1011.80	1011.74
	22	1011.84	1011.89	1011.91	1011.89	1011.89	1011.91	1011.90	1011.89	1011.86	1011.86	1011.88	1011.88	1011.88
	23	1011.90	1011.93	1011.96	1011.98	1011.97	1011.96	1011.96	1011.96	1011.95	1011.94	1011.95	1011.98	1011.95

S.V.I.R.CO. Observatory - Pressure in hectoPascal – August 2019

day	hh	00_05	05_10	10_15	15_20	20_25	25_30	30_35	35_40	40_45	45_50	50_55	55_60	average
15	0	1012.07	1012.08	1012.11	1012.13	1012.16	1012.19	1012.21	1012.22	1012.21	1012.23	1012.26	1012.27	1012.18
	1	1012.29	1012.31	1012.31	1012.32	1012.32	1012.31	1012.27	1012.20	1012.18	1012.19	1012.17	1012.14	1012.25
	2	1012.14	1012.13	1012.12	1012.12	1012.15	1012.19	1012.24	1012.27	1012.28	1012.26	1012.24	1012.25	1012.20
	3	1012.28	1012.32	1012.33	1012.32	1012.31	1012.29	1012.30	1012.31	1012.30	1012.31	1012.34	1012.36	1012.31
	4	1012.38	1012.42	1012.48	1012.53	1012.57	1012.61	1012.64	1012.65	1012.68	1012.74	1012.81	1012.86	1012.61
	5	1012.91	1012.97	1012.99	1013.04	1013.08	1013.10	1013.14	1013.17	1013.20	1013.22	1013.23	1013.23	1013.11
	6	1013.23	1013.24	1013.27	1013.34	1013.36	1013.31	1013.29	1013.30	1013.29	1013.31	1013.32	1013.32	1013.30
	7	1013.31	1013.29	1013.31	1013.35	1013.37	1013.36	1013.35	1013.39	1013.42	1013.40	1013.35	1013.33	1013.35
	8	1013.32	1013.30	1013.30	1013.31	1013.31	1013.28	1013.24	1013.21	1013.22	1013.23	1013.22	1013.22	1013.26
	9	1013.22	1013.22	1013.22	1013.21	1013.19	1013.21	1013.22	1013.21	1013.18	1013.17	1013.19	1013.20	1013.20
	10	1013.23	1013.18	1013.08	1013.04	1013.01	1012.97	1012.97	1012.95	1012.90	1012.85	1012.76	1012.68	1012.97
	11	1012.65	1012.60	1012.51	1012.43	1012.41	1012.40	1012.36	1012.34	1012.37	1012.34	1012.31	1012.29	1012.42
	12	1012.29	1012.27	1012.22	1012.18	1012.15	1012.11	1012.08	1012.05	1011.99	1011.92	1011.89	1011.89	1012.09
	13	1011.87	1011.85	1011.82	1011.80	1011.78	1011.75	1011.73	1011.74	1011.75	1011.75	1011.75	1011.75	1011.78
	14	1011.74	1011.74	1011.75	1011.77	1011.78	1011.77	1011.75	1011.73	1011.72	1011.73	1011.75	1011.79	1011.75
	15	1011.80	1011.80	1011.79	1011.78	1011.78	1011.80	1011.83	1011.82	1011.78	1011.78	1011.79	1011.77	1011.79
	16	1011.76	1011.76	1011.75	1011.76	1011.77	1011.76	1011.76	1011.76	1011.77	1011.78	1011.79	1011.81	1011.77
	17	1011.81	1011.82	1011.86	1011.90	1011.91	1011.92	1011.95	1011.99	1012.02	1012.04	1012.05	1012.05	1011.94
	18	1012.06	1012.07	1012.11	1012.16	1012.20	1012.26	1012.31	1012.32	1012.35	1012.41	1012.50	1012.60	1012.28
	19	1012.68	1012.73	1012.74	1012.75	1012.77	1012.82	1012.90	1012.97	1013.05	1013.11	1013.15	1013.18	1012.91
	20	1013.22	1013.22	1013.22	1013.23	1013.21	1013.19	1013.20	1013.24	1013.29	1013.33	1013.36	1013.35	1013.26
	21	1013.30	1013.31	1013.35	1013.37	1013.37	1013.38	1013.38	1013.38	1013.38	1013.36	1013.32	1013.30	1013.35
	22	1013.29	1013.28	1013.27	1013.27	1013.25	1013.25	1013.25	1013.24	1013.26	1013.30	1013.31	1013.27	1013.27
	23	1013.21	1013.15	1013.12	1013.08	1013.03	1013.00	1012.99	1013.02	1013.05	1013.03	1012.97	1012.90	1013.05
16	0	1012.84	1012.84	1012.82	1012.79	1012.77	1012.76	1012.73	1012.72	1012.74	1012.75	1012.74	1012.76	1012.77
	1	1012.77	1012.73	1012.66	1012.63	1012.64	1012.63	1012.61	1012.62	1012.65	1012.66	1012.66	1012.65	1012.66
	2	1012.63	1012.57	1012.52	1012.51	1012.50	1012.49	1012.49	1012.49	1012.49	1012.50	1012.53	1012.56	1012.52
	3	1012.55	1012.52	1012.52	1012.55	1012.58	1012.60	1012.60	1012.61	1012.61	1012.61	1012.62	1012.64	1012.59
	4	1012.66	1012.69	1012.71	1012.72	1012.73	1012.74	1012.78	1012.83	1012.87	1012.90	1012.91	1012.92	1012.79
	5	1012.94	1012.95	1012.97	1012.97	1012.96	1012.95	1012.98	1013.02	1013.05	1013.06	1013.10	1013.16	1013.01
	6	1013.20	1013.24	1013.27	1013.31	1013.35	1013.39	1013.42	1013.42	1013.40	1013.40	1013.43	1013.44	1013.36
	7	1013.44	1013.46	1013.52	1013.57	1013.61	1013.63	1013.63	1013.65	1013.70	1013.71	1013.70	1013.69	1013.61
	8	1013.70	1013.74	1013.77	1013.79	1013.79	1013.78	1013.74	1013.70	1013.68	1013.66	1013.64	1013.62	1013.72
	9	1013.58	1013.54	1013.50	1013.50	1013.50	1013.49	1013.48	1013.44	1013.37	1013.31	1013.27	1013.25	1013.44
	10	1013.21	1013.19	1013.19	1013.16	1013.11	1013.06	1013.00	1012.96	1012.93	1012.94	1012.96	1012.92	1013.05
	11	1012.91	1012.92	1012.90	1012.89	1012.93	1012.93	1012.94	1012.99	1013.01	1013.00	1012.99	1012.98	1012.95
	12	1012.97	1012.97	1012.96	1012.93	1012.92	1012.91	1012.89	1012.85	1012.81	1012.80	1012.79	1012.74	1012.88
	13	1012.69	1012.64	1012.59	1012.56	1012.56	1012.54	1012.51	1012.48	1012.46	1012.47	1012.50	1012.52	1012.54
	14	1012.53	1012.52	1012.52	1012.54	1012.58	1012.62	1012.64	1012.64	1012.65	1012.66	1012.68	1012.69	1012.61
	15	1012.70	1012.70	1012.68	1012.67	1012.63	1012.59	1012.56	1012.55	1012.52	1012.49	1012.44	1012.37	1012.57
	16	1012.31	1012.25	1012.22	1012.20	1012.21	1012.24	1012.25	1012.28	1012.29	1012.31	1012.33	1012.38	1012.27
	17	1012.43	1012.45	1012.45	1012.45	1012.46	1012.47	1012.45	1012.45	1012.45	1012.48	1012.52	1012.59	1012.47
	18	1012.69	1012.80	1012.87	1012.88	1012.87	1012.88	1012.94	1013.01	1013.05	1013.10	1013.18	1013.25	1012.96
	19	1013.32	1013.41	1013.53	1013.64	1013.74	1013.79	1013.83	1013.89	1013.98	1014.07	1014.12	1014.12	1013.79
	20	1014.12	1014.15	1014.15	1014.13	1014.10	1014.14	1014.19	1014.19	1014.15	1014.12	1014.12	1014.14	1014.14
	21	1014.20	1014.27	1014.31	1014.37	1014.43	1014.47	1014.47	1014.46	1014.45	1014.45	1014.49	1014.56	1014.41
	22	1014.61	1014.63	1014.65	1014.65	1014.67	1014.70	1014.72	1014.76	1014.78	1014.78	1014.76	1014.74	1014.70
	23	1014.72	1014.71	1014.70	1014.69	1014.68	1014.69	1014.71	1014.68	1014.63	1014.64	1014.67	1014.65	1014.68



S.V.I.R.CO. Observatory - Pressure in hectoPascal – August 2019

day	hh	00_05	05_10	10_15	15_20	20_25	25_30	30_35	35_40	40_45	45_50	50_55	55_60	average
17	0	1014.57	1014.55	1014.52	1014.48	1014.43	1014.39	1014.40	1014.39	1014.33	1014.26	1014.21	1014.19	1014.39
	1	1014.20	1014.24	1014.26	1014.27	1014.29	1014.31	1014.33	1014.33	1014.32	1014.34	1014.37	1014.37	1014.30
	2	1014.35	1014.39	1014.42	1014.41	1014.38	1014.37	1014.37	1014.39	1014.41	1014.43	1014.45	1014.45	1014.40
	3	1014.44	1014.43	1014.41	1014.41	1014.42	1014.45	1014.49	1014.50	1014.52	1014.56	1014.60	1014.63	1014.49
	4	1014.67	1014.68	1014.70	1014.72	1014.70	1014.68	1014.68	1014.71	1014.71	1014.69	1014.68	1014.70	1014.69
	5	1014.75	1014.81	1014.85	1014.88	1014.93	1014.98	1015.03	1015.08	1015.14	1015.23	1015.34	1015.45	1015.04
	6	1015.53	1015.61	1015.67	1015.69	1015.68	1015.66	1015.68	1015.70	1015.75	1015.83	1015.92	1015.94	1015.72
	7	1015.95	1015.99	1016.01	1016.02	1016.07	1016.12	1016.15	1016.15	1016.13	1016.12	1016.12	1016.10	1016.08
	8	1016.04	1016.02	1016.02	1016.04	1016.05	1016.04	1016.05	1016.09	1016.13	1016.12	1016.05	1015.96	1016.05
	9	1015.91	1015.91	1015.93	1015.97	1015.98	1015.94	1015.90	1015.86	1015.81	1015.77	1015.75	1015.74	1015.87
	10	1015.75	1015.75	1015.75	1015.73	1015.69	1015.65	1015.64	1015.64	1015.62	1015.58	1015.52	1015.47	1015.65
	11	1015.44	1015.42	1015.41	1015.38	1015.35	1015.33	1015.32	1015.32	1015.32	1015.32	1015.34	1015.37	1015.36
	12	1015.38	1015.34	1015.31	1015.31	1015.31	1015.29	1015.24	1015.19	1015.12	1015.09	1015.09	1015.08	1015.23
	13	1015.05	1015.03	1015.01	1015.00	1014.99	1014.98	1014.96	1014.92	1014.88	1014.86	1014.86	1014.84	1014.95
	14	1014.84	1014.87	1014.86	1014.84	1014.84	1014.83	1014.80	1014.79	1014.78	1014.78	1014.80	1014.80	1014.82
	15	1014.78	1014.77	1014.76	1014.76	1014.74	1014.74	1014.74	1014.74	1014.74	1014.75	1014.77	1014.77	1014.75
	16	1014.75	1014.74	1014.75	1014.73	1014.70	1014.66	1014.64	1014.63	1014.61	1014.62	1014.65	1014.66	1014.68
	17	1014.67	1014.65	1014.61	1014.62	1014.65	1014.70	1014.76	1014.77	1014.77	1014.77	1014.79	1014.81	1014.71
	18	1014.81	1014.80	1014.81	1014.85	1014.88	1014.94	1015.00	1015.02	1015.03	1015.06	1015.12	1015.18	1014.96
	19	1015.23	1015.27	1015.28	1015.30	1015.32	1015.33	1015.32	1015.28	1015.24	1015.18	1015.15	1015.20	1015.26
	20	1015.32	1015.37	1015.38	1015.40	1015.41	1015.44	1015.46	1015.44	1015.41	1015.39	1015.38	1015.34	1015.39
	21	1015.34	1015.36	1015.38	1015.38	1015.39	1015.40	1015.42	1015.42	1015.40	1015.39	1015.39	1015.41	1015.39
	22	1015.42	1015.43	1015.45	1015.45	1015.43	1015.44	1015.47	1015.51	1015.54	1015.54	1015.53	1015.51	1015.48
	23	1015.48	1015.46	1015.44	1015.43	1015.41	1015.41	1015.43	1015.44	1015.45	1015.44	1015.44	1015.46	1015.44
18	0	1015.50	1015.49	1015.49	1015.49	1015.48	1015.46	1015.41	1015.37	1015.35	1015.33	1015.30	1015.27	1015.41
	1	1015.24	1015.23	1015.20	1015.15	1015.10	1015.08	1015.09	1015.08	1015.08	1015.07	1015.05	1015.03	1015.12
	2	1015.01	1015.01	1015.00	1015.00	1014.99	1014.98	1014.97	1014.95	1014.93	1014.89	1014.86	1014.83	1014.95
	3	1014.82	1014.83	1014.84	1014.86	1014.86	1014.88	1014.91	1014.93	1014.92	1014.92	1014.95	1015.01	1014.89
	4	1015.06	1015.09	1015.11	1015.12	1015.13	1015.13	1015.14	1015.16	1015.15	1015.14	1015.15	1015.17	1015.13
	5	1015.18	1015.21	1015.24	1015.26	1015.25	1015.22	1015.22	1015.24	1015.28	1015.33	1015.38	1015.39	1015.27
	6	1015.37	1015.32	1015.30	1015.35	1015.37	1015.35	1015.33	1015.34	1015.35	1015.33	1015.32	1015.33	1015.34
	7	1015.36	1015.39	1015.41	1015.39	1015.34	1015.32	1015.33	1015.34	1015.34	1015.38	1015.43	1015.47	1015.37
	8	1015.48	1015.49	1015.49	1015.46	1015.46	1015.46	1015.45	1015.45	1015.47	1015.49	1015.52	1015.56	1015.48
	9	1015.61	1015.62	1015.59	1015.54	1015.50	1015.45	1015.40	1015.37	1015.34	1015.33	1015.35	1015.37	1015.45
	10	1015.39	1015.38	1015.36	1015.35	1015.33	1015.31	1015.28	1015.27	1015.24	1015.22	1015.22	1015.21	1015.30
	11	1015.22	1015.21	1015.20	1015.19	1015.18	1015.16	1015.14	1015.16	1015.15	1015.15	1015.16	1015.12	1015.17
	12	1015.05	1015.01	1014.99	1014.98	1014.98	1015.00	1015.01	1014.98	1014.97	1014.99	1014.99	1014.96	1014.99
	13	1014.94	1014.94	1014.95	1014.92	1014.91	1014.90	1014.86	1014.83	1014.82	1014.81	1014.79	1014.79	1014.87
	14	1014.81	1014.82	1014.83	1014.84	1014.86	1014.89	1014.88	1014.84	1014.80	1014.76	1014.73	1014.70	1014.81
	15	1014.71	1014.69	1014.65	1014.65	1014.67	1014.70	1014.70	1014.70	1014.72	1014.73	1014.70	1014.69	1014.69
	16	1014.67	1014.62	1014.58	1014.57	1014.55	1014.52	1014.50	1014.50	1014.49	1014.46	1014.44	1014.42	1014.53
	17	1014.39	1014.39	1014.41	1014.44	1014.47	1014.48	1014.47	1014.45	1014.45	1014.46	1014.44	1014.39	1014.44
	18	1014.38	1014.40	1014.42	1014.42	1014.43	1014.45	1014.49	1014.53	1014.56	1014.57	1014.59	1014.65	1014.49
	19	1014.69	1014.70	1014.72	1014.74	1014.77	1014.81	1014.85	1014.88	1014.92	1014.96	1015.02	1015.05	1014.84
	20	1015.05	1015.03	1015.04	1015.09	1015.13	1015.15	1015.18	1015.17	1015.13	1015.11	1015.14	1015.17	1015.12
	21	1015.19	1015.21	1015.24	1015.28	1015.32	1015.33	1015.31	1015.29	1015.28	1015.29	1015.28	1015.26	1015.27
	22	1015.26	1015.29	1015.29	1015.27	1015.24	1015.23	1015.22	1015.23	1015.27	1015.30	1015.32	1015.32	1015.27
	23	1015.31	1015.29	1015.26	1015.25	1015.24	1015.22	1015.23	1015.25	1015.26	1015.24	1015.21	1015.20	1015.25

S.V.I.R.CO. Observatory - Pressure in hectoPascal – August 2019

day	hh	00_05	05_10	10_15	15_20	20_25	25_30	30_35	35_40	40_45	45_50	50_55	55_60	average
19	0	1015.19	1015.17	1015.14	1015.09	1015.02	1014.97	1014.95	1014.93	1014.93	1014.94	1014.96	1015.01	1015.02
	1	1015.07	1015.09	1015.08	1015.04	1014.99	1014.98	1015.00	1014.99	1014.97	1014.95	1014.97	1015.00	1015.01
	2	1014.99	1014.99	1015.02	1015.07	1015.09	1015.07	1015.06	1015.07	1015.09	1015.09	1015.07	1015.06	1015.06
	3	1015.02	1014.98	1014.95	1014.93	1014.89	1014.84	1014.81	1014.82	1014.83	1014.82	1014.83	1014.84	1014.88
	4	1014.89	1014.95	1015.01	1015.04	1015.06	1015.10	1015.16	1015.18	1015.18	1015.19	1015.20	1015.21	1015.10
	5	1015.24	1015.27	1015.30	1015.31	1015.31	1015.34	1015.37	1015.38	1015.39	1015.41	1015.41	1015.38	1015.34
	6	1015.34	1015.31	1015.29	1015.26	1015.26	1015.28	1015.31	1015.35	1015.36	1015.35	1015.33	1015.30	1015.31
	7	1015.33	1015.37	1015.38	1015.39	1015.40	1015.44	1015.45	1015.45	1015.47	1015.48	1015.49	1015.51	1015.43
	8	1015.57	1015.61	1015.61	1015.62	1015.67	1015.72	1015.74	1015.76	1015.80	1015.85	1015.87	1015.88	1015.73
	9	1015.88	1015.87	1015.85	1015.84	1015.86	1015.86	1015.84	1015.81	1015.81	1015.82	1015.83	1015.82	1015.84
	10	1015.80	1015.75	1015.71	1015.70	1015.69	1015.69	1015.70	1015.74	1015.74	1015.73	1015.73	1015.71	1015.72
	11	1015.67	1015.66	1015.67	1015.69	1015.71	1015.72	1015.76	1015.76	1015.72	1015.69	1015.70	1015.73	1015.71
	12	1015.76	1015.81	1015.86	1015.90	1015.91	1015.91	1015.90	1015.89	1015.87	1015.83	1015.81	1015.80	1015.85
	13	1015.80	1015.80	1015.80	1015.76	1015.70	1015.62	1015.56	1015.52	1015.48	1015.45	1015.43	1015.41	1015.61
	14	1015.39	1015.37	1015.38	1015.39	1015.37	1015.35	1015.32	1015.29	1015.29	1015.31	1015.34	1015.37	1015.35
	15	1015.40	1015.41	1015.41	1015.40	1015.39	1015.40	1015.41	1015.43	1015.46	1015.46	1015.42	1015.39	1015.41
	16	1015.38	1015.37	1015.37	1015.35	1015.34	1015.34	1015.33	1015.36	1015.42	1015.43	1015.43	1015.43	1015.38
	17	1015.42	1015.42	1015.44	1015.47	1015.50	1015.51	1015.53	1015.55	1015.57	1015.60	1015.63	1015.68	1015.53
	18	1015.71	1015.71	1015.70	1015.71	1015.72	1015.76	1015.82	1015.86	1015.89	1015.95	1016.01	1016.04	1015.82
	19	1016.03	1016.02	1016.02	1016.03	1016.09	1016.18	1016.23	1016.20	1016.18	1016.21	1016.25	1016.26	1016.14
	20	1016.29	1016.31	1016.33	1016.35	1016.37	1016.38	1016.39	1016.43	1016.47	1016.48	1016.50	1016.54	1016.40
	21	1016.56	1016.56	1016.53	1016.51	1016.52	1016.52	1016.52	1016.52	1016.51	1016.49	1016.48	1016.46	1016.51
	22	1016.45	1016.42	1016.39	1016.40	1016.42	1016.41	1016.40	1016.41	1016.41	1016.41	1016.39	1016.38	1016.41
	23	1016.39	1016.40	1016.40	1016.38	1016.36	1016.34	1016.32	1016.30	1016.27	1016.26	1016.26	1016.24	1016.33
20	0	1016.19	1016.16	1016.14	1016.13	1016.12	1016.10	1016.10	1016.11	1016.10	1016.07	1016.04	1016.01	1016.10
	1	1015.98	1015.95	1015.93	1015.91	1015.87	1015.85	1015.84	1015.82	1015.82	1015.83	1015.83	1015.83	1015.87
	2	1015.83	1015.82	1015.78	1015.74	1015.69	1015.61	1015.54	1015.52	1015.55	1015.61	1015.64	1015.63	1015.66
	3	1015.61	1015.55	1015.46	1015.43	1015.48	1015.53	1015.54	1015.50	1015.47	1015.47	1015.47	1015.45	1015.50
	4	1015.46	1015.48	1015.47	1015.47	1015.48	1015.51	1015.54	1015.54	1015.54	1015.55	1015.58	1015.60	1015.52
	5	1015.63	1015.65	1015.64	1015.65	1015.64	1015.64	1015.64	1015.65	1015.68	1015.69	1015.71	1015.72	1015.66
	6	1015.74	1015.74	1015.76	1015.77	1015.78	1015.79	1015.80	1015.81	1015.82	1015.81	1015.80	1015.80	1015.78
	7	1015.79	1015.78	1015.77	1015.77	1015.78	1015.78	1015.80	1015.85	1015.90	1015.96	1016.01	1016.03	1015.85
	8	1016.05	1016.07	1016.10	1016.12	1016.14	1016.16	1016.17	1016.18	1016.19	1016.19	1016.19	1016.19	1016.14
	9	1016.18	1016.18	1016.18	1016.18	1016.19	1016.22	1016.23	1016.21	1016.15	1016.08	1016.03	1016.01	1016.15
	10	1016.02	1016.03	1016.03	1016.04	1016.04	1016.04	1016.00	1015.97	1015.97	1015.97	1015.95	1015.95	1016.00
	11	1015.94	1015.93	1015.92	1015.90	1015.87	1015.84	1015.83	1015.82	1015.82	1015.82	1015.81	1015.82	1015.86
	12	1015.82	1015.82	1015.80	1015.78	1015.79	1015.80	1015.78	1015.76	1015.73	1015.71	1015.71	1015.70	1015.77
	13	1015.71	1015.71	1015.69	1015.65	1015.62	1015.60	1015.57	1015.56	1015.54	1015.52	1015.51	1015.50	1015.60
	14	1015.47	1015.44	1015.44	1015.45	1015.43	1015.40	1015.38	1015.39	1015.41	1015.41	1015.40	1015.38	1015.42
	15	1015.36	1015.34	1015.34	1015.34	1015.33	1015.33	1015.32	1015.32	1015.31	1015.30	1015.30	1015.29	1015.32
	16	1015.26	1015.23	1015.22	1015.23	1015.26	1015.28	1015.29	1015.29	1015.30	1015.34	1015.38	1015.40	1015.29
	17	1015.43	1015.46	1015.47	1015.46	1015.48	1015.50	1015.53	1015.56	1015.61	1015.65	1015.70	1015.73	1015.55
	18	1015.76	1015.80	1015.82	1015.84	1015.90	1015.97	1016.03	1016.09	1016.14	1016.18	1016.22	1016.25	1016.00
	19	1016.29	1016.36	1016.40	1016.41	1016.42	1016.45	1016.46	1016.47	1016.48	1016.47	1016.47	1016.48	1016.43
	20	1016.46	1016.45	1016.45	1016.44	1016.44	1016.42	1016.39	1016.39	1016.42	1016.46	1016.46	1016.42	1016.43
	21	1016.39	1016.36	1016.33	1016.32	1016.32	1016.31	1016.30	1016.29	1016.27	1016.24	1016.20	1016.18	1016.29
	22	1016.20	1016.23	1016.24	1016.24	1016.24	1016.22	1016.18	1016.14	1016.12	1016.07	1016.01	1015.99	1016.16
	23	1015.99	1015.97	1015.93	1015.89	1015.85	1015.83	1015.82	1015.83	1015.82	1015.79	1015.78	1015.80	1015.86

S.V.I.R.CO. Observatory - Pressure in hectoPascal – August 2019

day	hh	00_05	05_10	10_15	15_20	20_25	25_30	30_35	35_40	40_45	45_50	50_55	55_60	average
21	0	1015.80	1015.79	1015.81	1015.82	1015.80	1015.79	1015.77	1015.76	1015.74	1015.72	1015.73	1015.75	1015.77
	1	1015.75	1015.74	1015.74	1015.74	1015.76	1015.79	1015.82	1015.86	1015.91	1015.92	1015.92	1015.92	1015.82
	2	1015.92	1015.92	1015.91	1015.87	1015.83	1015.81	1015.77	1015.74	1015.73	1015.74	1015.76	1015.76	1015.81
	3	1015.74	1015.71	1015.66	1015.62	1015.61	1015.62	1015.66	1015.73	1015.78	1015.83	1015.86	1015.87	1015.72
	4	1015.87	1015.88	1015.93	1016.00	1016.04	1016.06	1016.08	1016.12	1016.16	1016.21	1016.26	1016.31	1016.07
	5	1016.37	1016.44	1016.48	1016.49	1016.48	1016.46	1016.49	1016.56	1016.64	1016.73	1016.79	1016.81	1016.56
	6	1016.85	1016.89	1016.88	1016.87	1016.89	1016.89	1016.90	1016.92	1016.92	1016.89	1016.84	1016.82	1016.88
	7	1016.82	1016.82	1016.79	1016.74	1016.69	1016.66	1016.66	1016.64	1016.61	1016.61	1016.61	1016.58	1016.69
	8	1016.52	1016.46	1016.41	1016.39	1016.42	1016.51	1016.54	1016.51	1016.49	1016.49	1016.47	1016.45	1016.47
	9	1016.45	1016.45	1016.46	1016.47	1016.48	1016.47	1016.44	1016.42	1016.39	1016.35	1016.31	1016.28	1016.41
	10	1016.26	1016.25	1016.25	1016.27	1016.30	1016.32	1016.33	1016.35	1016.37	1016.37	1016.37	1016.38	1016.32
	11	1016.40	1016.39	1016.37	1016.35	1016.31	1016.27	1016.25	1016.23	1016.20	1016.15	1016.10	1016.07	1016.26
	12	1016.06	1016.06	1016.06	1016.04	1016.02	1016.01	1015.99	1015.93	1015.88	1015.85	1015.81	1015.77	1015.96
	13	1015.74	1015.72	1015.68	1015.64	1015.61	1015.57	1015.54	1015.55	1015.57	1015.60	1015.62	1015.61	1015.62
	14	1015.60	1015.62	1015.61	1015.59	1015.56	1015.54	1015.51	1015.47	1015.45	1015.46	1015.49	1015.51	1015.53
	15	1015.54	1015.54	1015.54	1015.54	1015.54	1015.53	1015.52	1015.52	1015.50	1015.48	1015.47	1015.48	1015.52
	16	1015.48	1015.46	1015.44	1015.40	1015.37	1015.35	1015.34	1015.34	1015.35	1015.34	1015.32	1015.32	1015.38
	17	1015.33	1015.34	1015.37	1015.38	1015.36	1015.35	1015.37	1015.40	1015.42	1015.45	1015.51	1015.56	1015.40
	18	1015.60	1015.65	1015.71	1015.75	1015.78	1015.83	1015.87	1015.92	1015.99	1016.05	1016.10	1016.17	1015.87
	19	1016.23	1016.29	1016.38	1016.45	1016.49	1016.50	1016.53	1016.55	1016.55	1016.55	1016.54	1016.52	1016.46
	20	1016.49	1016.47	1016.46	1016.47	1016.51	1016.55	1016.56	1016.58	1016.61	1016.62	1016.64	1016.66	1016.55
	21	1016.64	1016.62	1016.62	1016.62	1016.62	1016.65	1016.65	1016.64	1016.63	1016.65	1016.69	1016.71	1016.64
	22	1016.72	1016.73	1016.76	1016.78	1016.79	1016.77	1016.74	1016.70	1016.64	1016.58	1016.54	1016.50	1016.69
	23	1016.49	1016.50	1016.52	1016.53	1016.51	1016.47	1016.44	1016.42	1016.37	1016.34	1016.32	1016.31	1016.43
22	0	1016.29	1016.28	1016.25	1016.22	1016.18	1016.14	1016.12	1016.13	1016.12	1016.08	1016.06	1016.06	1016.15
	1	1016.07	1016.08	1016.05	1015.98	1015.95	1015.95	1015.95	1015.95	1015.97	1015.97	1015.97	1015.96	1015.99
	2	1015.98	1016.00	1015.99	1015.98	1015.97	1015.96	1015.96	1015.96	1015.98	1016.02	1016.06	1016.10	1016.00
	3	1016.12	1016.12	1016.11	1016.10	1016.10	1016.13	1016.18	1016.22	1016.25	1016.26	1016.26	1016.25	1016.17
	4	1016.24	1016.23	1016.23	1016.26	1016.31	1016.36	1016.42	1016.47	1016.48	1016.50	1016.54	1016.56	1016.38
	5	1016.57	1016.56	1016.54	1016.53	1016.54	1016.57	1016.60	1016.63	1016.64	1016.64	1016.65	1016.67	1016.59
	6	1016.70	1016.73	1016.73	1016.70	1016.67	1016.68	1016.69	1016.67	1016.65	1016.65	1016.66	1016.65	1016.68
	7	1016.65	1016.66	1016.70	1016.77	1016.83	1016.84	1016.82	1016.82	1016.85	1016.88	1016.89	1016.90	1016.80
	8	1016.89	1016.89	1016.89	1016.91	1016.92	1016.95	1016.96	1016.94	1016.92	1016.91	1016.92	1016.91	1016.92
	9	1016.89	1016.87	1016.89	1016.90	1016.87	1016.86	1016.85	1016.82	1016.77	1016.71	1016.67	1016.65	1016.81
	10	1016.64	1016.59	1016.55	1016.55	1016.56	1016.58	1016.62	1016.67	1016.73	1016.77	1016.79	1016.77	1016.65
	11	1016.76	1016.76	1016.74	1016.70	1016.62	1016.56	1016.55	1016.54	1016.52	1016.48	1016.46	1016.48	1016.60
	12	1016.52	1016.55	1016.56	1016.57	1016.55	1016.53	1016.52	1016.47	1016.40	1016.36	1016.33	1016.31	1016.47
	13	1016.29	1016.26	1016.25	1016.25	1016.22	1016.17	1016.12	1016.08	1016.05	1016.00	1015.95	1015.89	1016.13
	14	1015.84	1015.78	1015.71	1015.66	1015.65	1015.64	1015.63	1015.62	1015.60	1015.60	1015.62	1015.64	1015.67
	15	1015.63	1015.61	1015.62	1015.68	1015.78	1015.86	1015.92	1015.96	1016.00	1016.04	1016.08	1016.11	1015.86
	16	1016.13	1016.17	1016.17	1016.13	1016.13	1016.17	1016.18	1016.18	1016.20	1016.22	1016.25	1016.27	1016.18
	17	1016.28	1016.29	1016.31	1016.34	1016.37	1016.38	1016.39	1016.41	1016.42	1016.40	1016.43	1016.48	1016.38
	18	1016.50	1016.51	1016.55	1016.57	1016.58	1016.60	1016.61	1016.63	1016.65	1016.70	1016.74	1016.77	1016.62
	19	1016.82	1016.84	1016.82	1016.80	1016.81	1016.80	1016.74	1016.65	1016.59	1016.57	1016.58	1016.55	1016.71
	20	1016.52	1016.54	1016.60	1016.63	1016.63	1016.61	1016.61	1016.61	1016.60	1016.57	1016.52	1016.48	1016.58
	21	1016.45	1016.45	1016.51	1016.59	1016.61	1016.58	1016.58	1016.63	1016.63	1016.61	1016.60	1016.60	1016.57
	22	1016.60	1016.60	1016.64	1016.73	1016.80	1016.83	1016.82	1016.80	1016.76	1016.73	1016.77	1016.86	1016.74
	23	1016.90	1016.93	1016.95	1016.90	1016.83	1016.81	1016.82	1016.82	1016.80	1016.80	1016.81	1016.78	1016.84

S.V.I.R.CO. Observatory - Pressure in hectoPascal – August 2019

day	hh	00_05	05_10	10_15	15_20	20_25	25_30	30_35	35_40	40_45	45_50	50_55	55_60	average
23	0	1016.66	1016.64	1016.61	1016.63	1016.65	1016.62	1016.63	1016.66	1016.69	1016.70	1016.68	1016.63	1016.65
	1	1016.58	1016.58	1016.57	1016.57	1016.54	1016.51	1016.50	1016.55	1016.60	1016.57	1016.46	1016.36	1016.53
	2	1016.32	1016.30	1016.29	1016.29	1016.28	1016.28	1016.34	1016.35	1016.37	1016.43	1016.45	1016.48	1016.35
	3	1016.48	1016.46	1016.47	1016.49	1016.49	1016.54	1016.60	1016.59	1016.57	1016.60	1016.59	1016.62	1016.54
	4	1016.68	1016.70	1016.70	1016.71	1016.73	1016.71	1016.65	1016.62	1016.63	1016.64	1016.64	1016.70	1016.68
	5	1016.81	1016.87	1016.85	1016.83	1016.87	1016.90	1016.88	1016.86	1016.85	1016.87	1016.89	1016.90	1016.86
	6	1016.90	1016.87	1016.86	1016.88	1016.93	1016.91	1016.87	1016.95	1017.05	1017.08	1017.02	1017.05	1016.95
	7	1017.16	1017.12	1017.11	1017.16	1017.18	1017.17	1017.07	1016.85	1016.69	1016.65	1016.74	1016.91	1016.98
	8	1016.93	1016.88	1016.86	1016.73	1016.69	1016.79	1016.93	1017.06	1017.18	1017.24	1017.24	1017.21	1016.98
	9	1017.20	1017.22	1017.23	1017.25	1017.25	1017.22	1017.20	1017.20	1017.19	1017.20	1017.22	1017.24	1017.22
	10	1017.22	1017.17	1017.17	1017.19	1017.18	1017.13	1017.11	1017.10	1017.06	1017.02	1017.00	1016.95	1017.11
	11	1016.86	1016.78	1016.73	1016.69	1016.65	1016.65	1016.64	1016.60	1016.54	1016.47	1016.39	1016.32	1016.61
	12	1016.29	1016.30	1016.29	1016.23	1016.15	1016.08	1016.00	1015.91	1015.85	1015.80	1015.72	1015.64	1016.02
	13	1015.60	1015.57	1015.51	1015.49	1015.53	1015.56	1015.59	1015.61	1015.59	1015.57	1015.56	1015.56	1015.56
	14	1015.58	1015.61	1015.59	1015.52	1015.46	1015.42	1015.39	1015.37	1015.38	1015.42	1015.43	1015.43	1015.47
	15	1015.48	1015.55	1015.65	1015.75	1015.79	1015.82	1015.87	1015.91	1015.94	1015.97	1015.98	1015.98	1015.81
	16	1015.98	1015.97	1015.92	1015.83	1015.77	1015.76	1015.78	1015.83	1015.92	1016.02	1016.09	1016.15	1015.92
	17	1016.20	1016.23	1016.23	1016.21	1016.20	1016.21	1016.17	1016.11	1016.09	1016.07	1016.05	1016.08	1016.15
	18	1016.13	1016.17	1016.18	1016.19	1016.19	1016.12	1016.08	1016.14	1016.22	1016.33	1016.45	1016.48	1016.22
	19	1016.46	1016.47	1016.48	1016.44	1016.39	1016.38	1016.40	1016.40	1016.39	1016.37	1016.38	1016.38	1016.41
	20	1016.33	1016.25	1016.22	1016.23	1016.22	1016.17	1016.15	1016.16	1016.15	1016.10	1016.06	1016.07	1016.17
	21	1016.09	1016.10	1016.09	1016.07	1016.07	1016.05	1016.00	1015.95	1015.93	1015.95	1016.00	1016.05	1016.03
	22	1016.09	1016.11	1016.11	1016.08	1016.06	1016.06	1016.07	1016.11	1016.14	1016.14	1016.14	1016.13	1016.10
	23	1016.11	1016.13	1016.15	1016.13	1016.08	1016.04	1016.04	1016.05	1016.04	1016.03	1016.02	1016.00	1016.07
24	0	1015.98	1015.99	1016.01	1016.05	1016.07	1016.08	1016.08	1016.09	1016.12	1016.15	1016.15	1016.15	1016.08
	1	1016.13	1016.12	1016.10	1016.10	1016.10	1016.09	1016.08	1016.08	1016.11	1016.13	1016.11	1016.08	1016.10
	2	1016.06	1016.04	1016.02	1016.02	1016.05	1016.08	1016.09	1016.10	1016.10	1016.10	1016.13	1016.15	1016.08
	3	1016.17	1016.16	1016.10	1016.06	1016.06	1016.07	1016.06	1016.05	1016.02	1015.99	1015.99	1016.01	1016.06
	4	1016.02	1016.02	1016.03	1016.04	1016.04	1016.04	1016.07	1016.10	1016.12	1016.14	1016.11	1016.07	1016.07
	5	1016.06	1016.06	1016.06	1016.08	1016.11	1016.10	1016.07	1016.06	1016.09	1016.14	1016.19	1016.22	1016.10
	6	1016.24	1016.25	1016.25	1016.24	1016.24	1016.22	1016.19	1016.20	1016.22	1016.22	1016.21	1016.21	1016.22
	7	1016.23	1016.26	1016.30	1016.32	1016.35	1016.39	1016.41	1016.41	1016.46	1016.52	1016.55	1016.57	1016.40
	8	1016.58	1016.59	1016.59	1016.59	1016.60	1016.60	1016.61	1016.63	1016.65	1016.66	1016.67	1016.65	1016.62
	9	1016.61	1016.59	1016.58	1016.57	1016.53	1016.46	1016.38	1016.32	1016.31	1016.33	1016.33	1016.31	1016.44
	10	1016.26	1016.22	1016.17	1016.09	1016.02	1015.97	1015.92	1015.88	1015.84	1015.79	1015.74	1015.66	1015.96
	11	1015.59	1015.55	1015.51	1015.47	1015.43	1015.38	1015.34	1015.33	1015.32	1015.29	1015.29	1015.28	1015.40
	12	1015.27	1015.25	1015.22	1015.18	1015.11	1015.06	1015.03	1015.00	1014.98	1014.97	1014.95	1014.88	1015.08
	13	1014.84	1014.80	1014.74	1014.68	1014.63	1014.56	1014.50	1014.46	1014.44	1014.42	1014.36	1014.32	1014.56
	14	1014.28	1014.23	1014.20	1014.19	1014.18	1014.15	1014.12	1014.07	1014.04	1014.02	1014.01	1014.02	1014.13
	15	1014.02	1014.02	1014.04	1014.07	1014.08	1014.09	1014.11	1014.13	1014.16	1014.16	1014.12	1014.10	1014.09
	16	1014.12	1014.15	1014.16	1014.15	1014.14	1014.15	1014.18	1014.19	1014.21	1014.23	1014.24	1014.28	1014.18
	17	1014.35	1014.40	1014.44	1014.47	1014.50	1014.51	1014.51	1014.50	1014.51	1014.52	1014.53	1014.53	1014.48
	18	1014.51	1014.51	1014.51	1014.52	1014.54	1014.56	1014.57	1014.59	1014.62	1014.66	1014.75	1014.87	1014.60
	19	1014.99	1015.07	1015.09	1015.13	1015.22	1015.30	1015.34	1015.37	1015.43	1015.50	1015.55	1015.55	1015.30
	20	1015.51	1015.50	1015.50	1015.54	1015.57	1015.56	1015.60	1015.65	1015.61	1015.53	1015.53	1015.51	1015.55
	21	1015.46	1015.45	1015.47	1015.52	1015.56	1015.58	1015.56	1015.50	1015.47	1015.48	1015.51	1015.56	1015.51
	22	1015.60	1015.62	1015.59	1015.55	1015.51	1015.51	1015.54	1015.53	1015.47	1015.44	1015.41	1015.39	1015.51
	23	1015.37	1015.32	1015.27	1015.22	1015.17	1015.12	1015.09	1015.04	1014.99	1014.96	1014.94	1014.92	1015.12

S.V.I.R.CO. Observatory - Pressure in hectoPascal – August 2019

day	hh	00_05	05_10	10_15	15_20	20_25	25_30	30_35	35_40	40_45	45_50	50_55	55_60	average
25	0	1014.86	1014.87	1014.88	1014.86	1014.84	1014.80	1014.76	1014.73	1014.75	1014.78	1014.80	1014.81	1014.81
	1	1014.80	1014.79	1014.77	1014.77	1014.77	1014.75	1014.71	1014.67	1014.65	1014.69	1014.74	1014.75	1014.74
	2	1014.73	1014.74	1014.78	1014.80	1014.82	1014.83	1014.84	1014.86	1014.84	1014.82	1014.81	1014.85	1014.81
	3	1014.91	1014.96	1014.98	1015.02	1015.03	1015.07	1015.11	1015.12	1015.10	1015.07	1015.04	1015.05	1015.04
	4	1015.08	1015.08	1015.07	1015.08	1015.13	1015.18	1015.22	1015.28	1015.34	1015.35	1015.34	1015.31	1015.20
	5	1015.32	1015.34	1015.40	1015.46	1015.48	1015.49	1015.49	1015.49	1015.50	1015.54	1015.59	1015.59	1015.47
	6	1015.57	1015.57	1015.59	1015.63	1015.64	1015.64	1015.65	1015.67	1015.69	1015.69	1015.68	1015.69	1015.64
	7	1015.68	1015.69	1015.71	1015.72	1015.72	1015.73	1015.76	1015.80	1015.84	1015.87	1015.89	1015.92	1015.78
	8	1015.93	1015.94	1015.95	1015.97	1015.97	1015.97	1015.98	1015.97	1015.95	1015.93	1015.92	1015.90	1015.95
	9	1015.88	1015.86	1015.83	1015.81	1015.79	1015.76	1015.75	1015.72	1015.64	1015.55	1015.46	1015.38	1015.70
	10	1015.33	1015.27	1015.20	1015.13	1015.08	1015.03	1014.98	1014.94	1014.91	1014.85	1014.78	1014.74	1015.02
	11	1014.72	1014.66	1014.61	1014.60	1014.60	1014.60	1014.57	1014.50	1014.45	1014.42	1014.34	1014.27	1014.53
	12	1014.24	1014.26	1014.28	1014.27	1014.33	1014.45	1014.51	1014.47	1014.39	1014.40	1014.55	1014.67	1014.40
	13	1014.69	1014.65	1014.64	1014.63	1014.57	1014.53	1014.56	1014.65	1014.69	1014.70	1014.67	1014.61	1014.63
	14	1014.54	1014.41	1014.27	1014.20	1014.16	1014.09	1014.00	1013.91	1013.84	1013.79	1013.75	1013.73	1014.06
	15	1013.71	1013.72	1013.73	1013.75	1013.75	1013.76	1013.78	1013.83	1013.92	1014.00	1014.05	1014.08	1013.84
	16	1014.06	1014.04	1014.03	1014.05	1014.07	1014.12	1014.19	1014.27	1014.37	1014.45	1014.49	1014.50	1014.22
	17	1014.51	1014.53	1014.62	1014.72	1014.76	1014.78	1014.79	1014.78	1014.79	1014.85	1014.90	1014.91	1014.74
	18	1014.86	1014.83	1014.79	1014.79	1014.83	1014.86	1014.88	1014.89	1014.91	1014.97	1015.04	1015.09	1014.90
	19	1015.12	1015.11	1015.10	1015.11	1015.08	1015.08	1015.15	1015.24	1015.27	1015.27	1015.29	1015.36	1015.18
	20	1015.44	1015.45	1015.43	1015.41	1015.34	1015.29	1015.28	1015.27	1015.24	1015.22	1015.24	1015.31	1015.33
	21	1015.40	1015.45	1015.47	1015.48	1015.48	1015.51	1015.55	1015.54	1015.49	1015.47	1015.47	1015.50	1015.48
	22	1015.56	1015.58	1015.58	1015.54	1015.52	1015.50	1015.48	1015.45	1015.38	1015.35	1015.34	1015.33	1015.47
	23	1015.33	1015.30	1015.25	1015.24	1015.21	1015.14	1015.09	1015.07	1015.10	1015.15	1015.19	1015.19	1015.19
26	0	1015.14	1015.13	1015.11	1015.11	1015.11	1015.09	1015.09	1015.07	1015.03	1015.01	1015.00	1015.01	1015.07
	1	1015.02	1015.01	1014.99	1014.98	1014.99	1015.01	1015.02	1015.03	1015.03	1015.03	1015.02	1015.01	1015.01
	2	1015.01	1015.01	1014.99	1015.01	1015.05	1015.06	1015.05	1015.03	1014.98	1014.94	1014.94	1014.96	1015.00
	3	1014.99	1015.00	1014.99	1015.01	1015.05	1015.08	1015.11	1015.11	1015.10	1015.09	1015.09	1015.09	1015.06
	4	1015.12	1015.14	1015.17	1015.22	1015.25	1015.30	1015.34	1015.36	1015.39	1015.44	1015.49	1015.54	1015.31
	5	1015.60	1015.63	1015.64	1015.63	1015.61	1015.60	1015.60	1015.62	1015.64	1015.67	1015.68	1015.72	1015.64
	6	1015.78	1015.81	1015.82	1015.81	1015.81	1015.79	1015.80	1015.86	1015.92	1015.94	1015.94	1015.94	1015.85
	7	1015.93	1015.91	1015.88	1015.84	1015.81	1015.79	1015.80	1015.82	1015.83	1015.85	1015.88	1015.90	1015.85
	8	1015.91	1015.91	1015.90	1015.90	1015.91	1015.96	1016.00	1016.01	1015.99	1015.97	1015.96	1015.96	1015.95
	9	1015.96	1015.96	1015.94	1015.92	1015.89	1015.87	1015.83	1015.79	1015.80	1015.80	1015.77	1015.73	1015.85
	10	1015.68	1015.64	1015.59	1015.56	1015.53	1015.47	1015.41	1015.39	1015.37	1015.35	1015.34	1015.34	1015.47
	11	1015.34	1015.35	1015.37	1015.40	1015.38	1015.31	1015.29	1015.32	1015.32	1015.30	1015.34	1015.39	1015.34
	12	1015.41	1015.39	1015.36	1015.34	1015.36	1015.38	1015.43	1015.49	1015.46	1015.39	1015.32	1015.25	1015.38
	13	1015.24	1015.23	1015.19	1015.12	1015.02	1014.92	1014.85	1014.82	1014.81	1014.83	1014.85	1014.85	1014.98
	14	1014.83	1014.80	1014.76	1014.67	1014.59	1014.57	1014.58	1014.59	1014.59	1014.63	1014.69	1014.70	1014.67
	15	1014.64	1014.60	1014.63	1014.67	1014.69	1014.72	1014.75	1014.74	1014.71	1014.71	1014.75	1014.78	1014.70
	16	1014.77	1014.76	1014.74	1014.72	1014.74	1014.76	1014.76	1014.76	1014.78	1014.77	1014.74	1014.76	1014.75
	17	1014.78	1014.78	1014.78	1014.78	1014.81	1014.84	1014.85	1014.83	1014.83	1014.85	1014.82	1014.76	1014.81
	18	1014.72	1014.71	1014.73	1014.73	1014.75	1014.82	1014.90	1014.98	1015.04	1015.10	1015.14	1015.16	1014.90
	19	1015.17	1015.22	1015.30	1015.37	1015.45	1015.54	1015.56	1015.59	1015.63	1015.63	1015.65	1015.67	1015.48
	20	1015.68	1015.68	1015.70	1015.70	1015.69	1015.69	1015.72	1015.74	1015.76	1015.79	1015.82	1015.87	1015.74
	21	1015.90	1015.89	1015.93	1015.95	1015.91	1015.86	1015.84	1015.82	1015.82	1015.84	1015.86	1015.82	1015.87
	22	1015.77	1015.73	1015.68	1015.67	1015.69	1015.71	1015.73	1015.73	1015.73	1015.72	1015.67	1015.65	1015.71
	23	1015.63	1015.61	1015.57	1015.49	1015.42	1015.40	1015.37	1015.35	1015.32	1015.28	1015.22	1015.17	1015.40

S.V.I.R.CO. Observatory - Pressure in hectoPascal – August 2019

day	hh	00_05	05_10	10_15	15_20	20_25	25_30	30_35	35_40	40_45	45_50	50_55	55_60	average
27	0	1015.05	1015.05	1015.03	1015.02	1015.00	1014.94	1014.88	1014.85	1014.88	1014.95	1014.98	1015.01	1014.96
	1	1015.06	1015.09	1015.12	1015.13	1015.11	1015.09	1015.10	1015.12	1015.13	1015.13	1015.10	1015.10	1015.10
	2	1015.14	1015.18	1015.20	1015.21	1015.24	1015.29	1015.28	1015.23	1015.20	1015.18	1015.18	1015.18	1015.21
	3	1015.16	1015.16	1015.18	1015.20	1015.24	1015.29	1015.31	1015.33	1015.38	1015.45	1015.50	1015.54	1015.31
	4	1015.60	1015.65	1015.69	1015.68	1015.66	1015.67	1015.71	1015.76	1015.80	1015.81	1015.82	1015.88	1015.73
	5	1015.93	1015.97	1016.02	1016.07	1016.11	1016.11	1016.06	1016.03	1016.09	1016.16	1016.18	1016.15	1016.07
	6	1016.14	1016.16	1016.16	1016.15	1016.17	1016.19	1016.18	1016.15	1016.13	1016.14	1016.14	1016.17	1016.16
	7	1016.19	1016.21	1016.25	1016.31	1016.35	1016.34	1016.31	1016.29	1016.30	1016.33	1016.35	1016.37	1016.30
	8	1016.38	1016.39	1016.41	1016.42	1016.45	1016.49	1016.51	1016.55	1016.60	1016.62	1016.62	1016.63	1016.50
	9	1016.62	1016.64	1016.63	1016.58	1016.56	1016.55	1016.54	1016.52	1016.50	1016.49	1016.48	1016.44	1016.54
	10	1016.39	1016.34	1016.30	1016.28	1016.25	1016.19	1016.12	1016.06	1015.99	1015.96	1015.94	1015.87	1016.14
	11	1015.82	1015.78	1015.75	1015.75	1015.71	1015.63	1015.56	1015.53	1015.52	1015.49	1015.48	1015.48	1015.62
	12	1015.47	1015.49	1015.48	1015.41	1015.36	1015.30	1015.25	1015.22	1015.17	1015.15	1015.20	1015.19	1015.31
	13	1015.14	1015.16	1015.13	1015.13	1015.16	1015.14	1015.15	1015.15	1015.13	1015.10	1015.08	1015.10	1015.13
	14	1015.13	1015.15	1015.14	1015.13	1015.12	1015.11	1015.09	1015.12	1015.13	1015.11	1015.07	1015.01	1015.11
	15	1014.96	1014.92	1014.83	1014.77	1014.73	1014.67	1014.64	1014.61	1014.55	1014.47	1014.38	1014.37	1014.66
	16	1014.37	1014.39	1014.44	1014.41	1014.39	1014.38	1014.34	1014.37	1014.40	1014.45	1014.51	1014.48	1014.41
	17	1014.48	1014.51	1014.54	1014.60	1014.68	1014.75	1014.80	1014.83	1014.87	1014.92	1014.96	1014.97	1014.74
	18	1015.03	1015.11	1015.20	1015.25	1015.31	1015.42	1015.50	1015.52	1015.54	1015.60	1015.66	1015.74	1015.40
	19	1015.84	1015.94	1016.00	1016.03	1016.02	1016.00	1016.04	1016.09	1016.09	1016.08	1016.10	1016.09	1016.02
	20	1016.06	1016.03	1016.02	1016.00	1015.96	1015.94	1015.94	1015.95	1015.95	1015.92	1015.88	1015.86	1015.96
	21	1015.88	1015.91	1015.96	1015.99	1015.98	1015.93	1015.87	1015.84	1015.82	1015.82	1015.78	1015.71	1015.87
	22	1015.71	1015.75	1015.76	1015.77	1015.80	1015.87	1015.93	1015.99	1016.00	1015.94	1015.91	1015.92	1015.86
	23	1015.91	1015.88	1015.89	1015.92	1015.93	1015.90	1015.91	1015.96	1015.97	1015.99	1015.98	1015.96	1015.93
28	0	1015.97	1015.98	1015.99	1015.95	1015.91	1015.92	1015.86	1015.75	1015.72	1015.74	1015.71	1015.64	1015.84
	1	1015.57	1015.53	1015.53	1015.51	1015.50	1015.54	1015.56	1015.53	1015.53	1015.57	1015.57	1015.52	1015.53
	2	1015.50	1015.50	1015.52	1015.54	1015.51	1015.47	1015.43	1015.39	1015.35	1015.34	1015.36	1015.35	1015.44
	3	1015.31	1015.27	1015.28	1015.31	1015.32	1015.34	1015.32	1015.30	1015.34	1015.35	1015.32	1015.31	1015.31
	4	1015.33	1015.40	1015.41	1015.41	1015.49	1015.56	1015.62	1015.70	1015.76	1015.78	1015.75	1015.72	1015.58
	5	1015.73	1015.71	1015.67	1015.66	1015.70	1015.72	1015.72	1015.72	1015.74	1015.75	1015.74	1015.71	1015.71
	6	1015.71	1015.73	1015.71	1015.69	1015.66	1015.60	1015.56	1015.53	1015.51	1015.51	1015.51	1015.47	1015.60
	7	1015.44	1015.45	1015.49	1015.55	1015.58	1015.58	1015.60	1015.66	1015.70	1015.70	1015.72	1015.73	1015.60
	8	1015.71	1015.73	1015.81	1015.86	1015.87	1015.87	1015.86	1015.82	1015.77	1015.69	1015.60	1015.61	1015.76
	9	1015.64	1015.64	1015.67	1015.66	1015.57	1015.47	1015.41	1015.38	1015.35	1015.29	1015.19	1015.11	1015.45
	10	1015.09	1015.09	1015.06	1015.01	1014.95	1014.90	1014.89	1014.89	1014.88	1014.88	1014.83	1014.76	1014.93
	11	1014.80	1014.86	1014.86	1014.88	1014.87	1014.88	1014.90	1014.86	1014.82	1014.78	1014.71	1014.70	1014.83
	12	1014.74	1014.73	1014.68	1014.62	1014.63	1014.62	1014.58	1014.64	1014.67	1014.68	1014.66	1014.68	1014.66
	13	1014.76	1014.74	1014.62	1014.44	1014.30	1014.27	1014.33	1014.37	1014.37	1014.36	1014.35	1014.27	1014.43
	14	1014.20	1014.24	1014.27	1014.31	1014.38	1014.53	1014.64	1014.68	1014.77	1014.85	1014.96	1015.04	1014.57
	15	1015.11	1015.16	1015.18	1015.23	1015.31	1015.39	1015.41	1015.40	1015.38	1015.33	1015.30	1015.32	1015.29
	16	1015.35	1015.30	1015.21	1015.16	1015.14	1015.10	1015.00	1014.91	1014.94	1015.02	1015.01	1014.96	1015.09
	17	1014.96	1014.99	1015.02	1015.04	1015.07	1015.09	1015.05	1014.97	1014.97	1015.04	1015.10	1015.16	1015.04
	18	1015.22	1015.27	1015.27	1015.29	1015.36	1015.42	1015.50	1015.54	1015.48	1015.46	1015.45	1015.43	1015.39
	19	1015.40	1015.37	1015.34	1015.35	1015.39	1015.44	1015.53	1015.57	1015.55	1015.59	1015.64	1015.60	1015.48
	20	1015.57	1015.54	1015.49	1015.46	1015.41	1015.36	1015.37	1015.40	1015.38	1015.36	1015.37	1015.36	1015.42
	21	1015.34	1015.32	1015.31	1015.25	1015.15	1015.10	1015.11	1015.10	1015.06	1015.02	1015.02	1015.04	1015.15
	22	1015.04	1015.01	1015.00	1015.04	1015.13	1015.19	1015.17	1015.17	1015.20	1015.23	1015.23	1015.18	1015.13
	23	1015.17	1015.20	1015.23	1015.24	1015.24	1015.27	1015.28	1015.24	1015.25	1015.24	1015.23	1015.26	1015.23

S.V.I.R.CO. Observatory - Pressure in hectoPascal – August 2019

day	hh	00_05	05_10	10_15	15_20	20_25	25_30	30_35	35_40	40_45	45_50	50_55	55_60	average
29	0	1015.26	1015.26	1015.25	1015.25	1015.23	1015.20	1015.22	1015.27	1015.36	1015.43	1015.45	1015.45	1015.30
	1	1015.46	1015.42	1015.36	1015.34	1015.35	1015.39	1015.39	1015.34	1015.29	1015.28	1015.33	1015.39	1015.36
	2	1015.48	1015.52	1015.48	1015.49	1015.52	1015.55	1015.56	1015.62	1015.65	1015.60	1015.54	1015.51	1015.54
	3	1015.52	1015.54	1015.58	1015.58	1015.55	1015.54	1015.52	1015.50	1015.53	1015.56	1015.61	1015.68	1015.56
	4	1015.73	1015.79	1015.86	1015.87	1015.84	1015.88	1015.96	1016.00	1015.98	1015.95	1015.91	1015.87	1015.88
	5	1015.88	1015.92	1015.95	1015.95	1015.94	1015.97	1016.02	1016.01	1016.01	1016.05	1016.12	1016.20	1016.00
	6	1016.26	1016.31	1016.30	1016.27	1016.22	1016.10	1016.00	1016.03	1016.11	1016.13	1016.13	1016.12	1016.16
	7	1016.13	1016.16	1016.15	1016.09	1016.08	1016.12	1016.15	1016.18	1016.18	1016.17	1016.13	1016.06	1016.13
	8	1016.04	1016.08	1016.08	1016.02	1015.94	1015.90	1015.92	1015.99	1016.01	1016.00	1016.01	1016.03	1016.00
	9	1016.02	1016.02	1016.03	1016.05	1016.08	1016.11	1016.12	1016.09	1016.04	1016.02	1016.01	1015.98	1016.04
	10	1015.96	1015.98	1015.99	1015.98	1015.96	1015.95	1015.98	1015.99	1016.00	1015.99	1015.97	1015.98	1015.98
	11	1015.99	1015.99	1015.96	1015.91	1015.89	1015.89	1015.88	1015.88	1015.87	1015.84	1015.84	1015.85	1015.90
	12	1015.89	1015.92	1015.92	1015.90	1015.88	1015.83	1015.76	1015.73	1015.67	1015.56	1015.48	1015.45	1015.75
	13	1015.41	1015.36	1015.35	1015.33	1015.29	1015.22	1015.16	1015.12	1015.11	1015.09	1015.08	1015.10	1015.22
	14	1015.12	1015.12	1015.08	1015.03	1015.03	1015.08	1015.17	1015.23	1015.27	1015.31	1015.37	1015.44	1015.19
	15	1015.46	1015.45	1015.47	1015.47	1015.44	1015.39	1015.35	1015.32	1015.29	1015.27	1015.30	1015.36	1015.38
	16	1015.43	1015.49	1015.51	1015.45	1015.39	1015.35	1015.31	1015.34	1015.48	1015.64	1015.69	1015.68	1015.48
	17	1015.67	1015.71	1015.75	1015.76	1015.74	1015.70	1015.67	1015.69	1015.73	1015.78	1015.82	1015.84	1015.74
	18	1015.86	1015.89	1015.98	1016.10	1016.19	1016.23	1016.28	1016.36	1016.45	1016.54	1016.61	1016.59	1016.25
	19	1016.48	1016.39	1016.36	1016.31	1016.25	1016.20	1016.13	1016.13	1016.20	1016.22	1016.23	1016.28	1016.26
	20	1016.34	1016.33	1016.32	1016.34	1016.36	1016.36	1016.35	1016.39	1016.43	1016.44	1016.44	1016.41	1016.37
	21	1016.39	1016.42	1016.48	1016.51	1016.51	1016.53	1016.57	1016.58	1016.58	1016.57	1016.57	1016.58	1016.52
	22	1016.60	1016.60	1016.58	1016.57	1016.59	1016.59	1016.57	1016.56	1016.53	1016.52	1016.54	1016.56	1016.57
	23	1016.56	1016.56	1016.55	1016.53	1016.54	1016.58	1016.59	1016.57	1016.55	1016.53	1016.50	1016.46	1016.54
30	0	1016.40	1016.39	1016.37	1016.35	1016.35	1016.35	1016.34	1016.34	1016.33	1016.32	1016.30	1016.29	1016.34
	1	1016.28	1016.26	1016.25	1016.27	1016.26	1016.26	1016.25	1016.20	1016.14	1016.09	1016.07	1016.07	1016.20
	2	1016.08	1016.08	1016.08	1016.08	1016.10	1016.13	1016.13	1016.13	1016.13	1016.11	1016.09	1016.09	1016.10
	3	1016.10	1016.12	1016.15	1016.16	1016.14	1016.13	1016.15	1016.18	1016.21	1016.23	1016.27	1016.30	1016.18
	4	1016.31	1016.32	1016.34	1016.38	1016.45	1016.52	1016.59	1016.65	1016.68	1016.69	1016.71	1016.73	1016.53
	5	1016.77	1016.81	1016.82	1016.81	1016.82	1016.83	1016.84	1016.84	1016.83	1016.81	1016.80	1016.80	1016.81
	6	1016.79	1016.78	1016.80	1016.83	1016.85	1016.86	1016.88	1016.88	1016.86	1016.82	1016.78	1016.75	1016.82
	7	1016.76	1016.79	1016.82	1016.84	1016.85	1016.85	1016.83	1016.82	1016.83	1016.86	1016.89	1016.91	1016.83
	8	1016.91	1016.89	1016.86	1016.85	1016.84	1016.81	1016.77	1016.76	1016.76	1016.78	1016.78	1016.78	1016.81
	9	1016.78	1016.78	1016.78	1016.76	1016.72	1016.69	1016.67	1016.64	1016.63	1016.62	1016.58	1016.51	1016.68
	10	1016.46	1016.45	1016.45	1016.44	1016.43	1016.40	1016.35	1016.31	1016.27	1016.21	1016.14	1016.08	1016.33
	11	1016.09	1016.12	1016.07	1016.01	1015.99	1015.96	1015.93	1015.92	1015.90	1015.88	1015.86	1015.84	1015.96
	12	1015.80	1015.75	1015.70	1015.66	1015.64	1015.61	1015.55	1015.49	1015.44	1015.39	1015.32	1015.27	1015.55
	13	1015.24	1015.19	1015.15	1015.14	1015.09	1015.06	1015.06	1015.06	1015.04	1014.99	1014.99	1014.96	1015.08
	14	1014.88	1014.80	1014.77	1014.76	1014.73	1014.71	1014.72	1014.69	1014.65	1014.66	1014.71	1014.75	1014.73
	15	1014.75	1014.74	1014.75	1014.78	1014.84	1014.92	1015.00	1015.10	1015.18	1015.23	1015.23	1015.21	1014.98
	16	1015.21	1015.20	1015.21	1015.26	1015.25	1015.19	1015.15	1015.15	1015.16	1015.15	1015.17	1015.21	1015.19
	17	1015.21	1015.23	1015.31	1015.38	1015.45	1015.51	1015.49	1015.38	1015.31	1015.32	1015.38	1015.46	1015.37
	18	1015.57	1015.69	1015.80	1015.84	1015.89	1015.94	1015.98	1016.05	1016.09	1016.06	1016.09	1016.17	1015.93
	19	1016.20	1016.22	1016.26	1016.28	1016.30	1016.33	1016.31	1016.24	1016.21	1016.21	1016.19	1016.16	1016.24
	20	1016.10	1016.02	1015.97	1015.93	1015.89	1015.85	1015.84	1015.90	1015.90	1015.85	1015.85	1015.83	1015.91
	21	1015.75	1015.68	1015.66	1015.63	1015.63	1015.65	1015.65	1015.68	1015.70	1015.66	1015.64	1015.66	1015.66
	22	1015.71	1015.74	1015.75	1015.71	1015.61	1015.55	1015.55	1015.57	1015.57	1015.57	1015.54	1015.50	1015.61
	23	1015.48	1015.46	1015.42	1015.40	1015.40	1015.35	1015.31	1015.30	1015.29	1015.25	1015.19	1015.16	1015.33

**S.V.I.R.CO. Observatory - Pressure in hectoPascal – August 2019**

day	hh	00_05	05_10	10_15	15_20	20_25	25_30	30_35	35_40	40_45	45_50	50_55	55_60	average
31	0	1015.13	1015.09	1015.04	1015.01	1014.98	1014.95	1014.94	1014.96	1014.98	1014.97	1014.93	1014.91	1014.98
	1	1014.90	1014.87	1014.83	1014.78	1014.71	1014.66	1014.63	1014.61	1014.60	1014.55	1014.50	1014.48	1014.68
	2	1014.45	1014.40	1014.35	1014.33	1014.32	1014.29	1014.27	1014.27	1014.27	1014.27	1014.24	1014.21	1014.30
	3	1014.18	1014.15	1014.13	1014.11	1014.10	1014.11	1014.12	1014.11	1014.12	1014.15	1014.18	1014.19	1014.14
	4	1014.19	1014.20	1014.20	1014.20	1014.19	1014.18	1014.19	1014.22	1014.24	1014.24	1014.22	1014.24	1014.21
	5	1014.29	1014.32	1014.33	1014.35	1014.39	1014.44	1014.45	1014.45	1014.47	1014.50	1014.51	1014.52	1014.42
	6	1014.53	1014.52	1014.49	1014.47	1014.47	1014.47	1014.45	1014.42	1014.39	1014.40	1014.41	1014.41	1014.45
	7	1014.44	1014.45	1014.42	1014.42	1014.44	1014.46	1014.48	1014.48	1014.46	1014.41	1014.38	1014.36	1014.43
	8	1014.34	1014.35	1014.35	1014.35	1014.34	1014.32	1014.28	1014.26	1014.25	1014.25	1014.23	1014.19	1014.29
	9	1014.13	1014.07	1014.06	1014.08	1014.08	1014.07	1014.06	1014.03	1014.00	1013.97	1013.94	1013.89	1014.03
	10	1013.83	1013.78	1013.75	1013.71	1013.68	1013.65	1013.59	1013.53	1013.46	1013.40	1013.33	1013.23	1013.58
	11	1013.10	1013.04	1012.97	1012.90	1012.94	1012.98	1013.05	1013.12	1013.14	1013.14	1013.14	1013.08	1013.05
	12	1012.95	1012.97	1013.04	1012.91	1012.75	1012.69	1012.72	1012.72	1012.72	1012.75	1012.76	1012.74	1012.81
	13	1012.73	1012.75	1012.72	1012.65	1012.57	1012.49	1012.38	1012.29	1012.26	1012.22	1012.21	1012.17	1012.45
	14	1012.12	1012.16	1012.28	1012.35	1012.35	1012.43	1012.50	1012.40	1012.30	1012.36	1012.39	1012.41	1012.34
	15	1012.42	1012.37	1012.30	1012.22	1012.14	1012.03	1011.93	1011.90	1011.87	1011.83	1011.82	1011.81	1012.05
	16	1011.83	1011.93	1012.03	1012.07	1012.04	1011.99	1012.00	1012.02	1012.06	1012.07	1012.07	1012.07	1012.01
	17	1012.06	1012.08	1012.09	1012.06	1012.06	1012.10	1012.12	1012.11	1012.10	1012.09	1012.05	1012.02	1012.08
	18	1012.03	1012.06	1012.09	1012.13	1012.19	1012.25	1012.28	1012.32	1012.37	1012.39	1012.41	1012.39	1012.24
	19	1012.33	1012.29	1012.29	1012.29	1012.29	1012.31	1012.36	1012.40	1012.39	1012.35	1012.36	1012.39	1012.34
	20	1012.43	1012.47	1012.43	1012.35	1012.30	1012.24	1012.17	1012.14	1012.15	1012.15	1012.17	1012.19	1012.26
	21	1012.20	1012.23	1012.29	1012.31	1012.29	1012.29	1012.30	1012.30	1012.27	1012.21	1012.17	1012.15	1012.25
	22	1012.10	1012.05	1012.02	1012.04	1012.07	1012.11	1012.13	1012.12	1012.12	1012.11	1012.10	1012.11	1012.09
	23	1012.10	1012.06	1012.07	1012.07	1012.05	1012.06	1012.08	1012.07	1012.06	1012.04	1012.01	1011.98	1012.05





