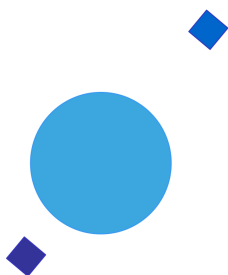


INAF



ISTITUTO NAZIONALE DI ASTROFISICA
NATIONAL INSTITUTE FOR ASTROPHYSICS

SVIRCO Prompt Report: April 2019

Francesco Re and Nello Vertoli

INAF/IAPS-2019-05

May 2019

ISTITUTO DI ASTROFISICA E PLANETOLOGIA SPAZIALI

AREA DI RICERCA ROMA - TOR VERGATA

Via del Fosso del Cavaliere, 100 - 00133 Roma (ITALIA)

SVIRCO Prompt Report: April 2019

Francesco Re and Nello Vertoli

*IAPS - INAF, Area di Ricerca Roma - Tor Vergata
Via del Fosso del Cavaliere, 100 - 00133 Roma, Italy,*

Abstract

The pressure corrected intensity of the nucleonic component, produced by primary cosmic rays and recorded in April 2019 by the Neutron Monitor of SVIRCO-Rome (present geographic position: 41.86° N - 12.47° E; altitude about s.l.), is reported in prompt form together with the barometric pressure data.

SVIRCO OBSERVATORY

During the 1st International Geophysics Year (1957) an international network of “ground-based detectors” for continuous cosmic ray measurements was world-wide established.

The cosmic ray station of Rome joined this network with the purpose to study the time variations of primary cosmic rays (**Studio Variazioni Intensità Raggi Cosmici: S.V.I.R.CO**) and their modulation in the heliosphere.

From July 1957 to April 1997, the SVIRCO Station (now Observatory) performed uninterrupted measurements at the Physics Department “G. Marconi” of “La Sapienza” University of Rome (41.90° N, 12.52° E, altitude about 60 m a.s.l.)

In May 1997 the neutron monitor was moved to the Physics Department “E. Amaldi” of “Roma Tre” University. Since then it has been continuously running at the new location (41.86° N, 12.47° E, altitude about 0 m a.s.l.).

The SVIRCO Observatory (INAF/IAPS-UNIRomaTre collaboration) is housed in a reserved building provided with a double air-conditioning system. The inner temperature is permanently restrained in a range of 23°-26° C, meanwhile the relative humidity is kept below 57%. Either the environmental parameters are continuously checked and recorded by digital sensors.

On January 1, 2005 three counters were added to the detector. This upgrade, from 17 to 20 NM-64, made the SVIRCO neutron monitor still consist of 5 sections but modified its geometry. Actually the new arrangement has been composed of three 3-counter, one 5-counter and one 6-counter units. The enhancement improved not only the overall counting rate of 15.6 % (January 2005) but, as a result, also the statistical quality of the recorded data.

On July 3, 2017 six counters experienced failure and were removed from the detector until 24 July. On 25 July 2017 a number of 2 counters was added to the detector up to a total of 16 counters. The new arrangement has been composed of three 3-counter, one 5-counter and one 2-counter units. The overall counting rate has decreased of about 20% (July 2017) with a lower statistical quality of the recorded data.

Each of the 16 BF₃ proportional counters (BP-28 type) is equipped with a smart amplifier/discriminator circuit complete with a spectrum stabilizer. This new electronic unit, developed in our laboratory, holds firmly the pulse height spectrum of the amplifier output (within a range of more than 150 volts around the operating voltage), providing the counter with a great immunity against high voltage variations.

Anyway, systematic and exhaustive tests of the counters are regularly performed. The output pulses of the amplifiers, discriminated by the threshold gates, are collected and stored into a multi-channel analyzer. The analysis of the height distribution (spectrum) of the amplifier pulses coinciding with the discriminator ones, is essential to verify the long term efficiency of each counter together with the amplifier gain and the discriminator threshold level.

As well as the amplifier/discriminator circuits, a large part of the electronic instrumentation operating in the Observatory was designed and realized in our laboratory together with the software for data acquisition and pre-elaboration.

In order to improve the reliability of the recorded data and to prevent measurement breakdowns, two independent systems perform contemporary the data acquisition. Each system is remotely controlled by a dedicated computer and is timed by a high stability quartz clock and/or a GPS receiver. One equipment runs according to a timing of 1 minute and fulfils the acquisition of the 16 counters separately. The other one records the individual 5-minute counting rate of each detector section in addition to the rates of the overall multiplicity, sorted into separated counting channels (from 1 to greater than 8).

A special care is devoted to the atmospheric pressure measurements; thus they are carried out by means of not less than three barometers at the same time. These instruments (achieving a resolution up to 0.01 hPa), are constantly checked out each other for the best measuring accuracy and reliability. Furthermore, the devices in use are equipped with different types of transducer such as vibrating cylinder, force balance and quartz, therefore, throughout their different behaviours, it is possible to point out the occurrence of any long-term drift and eventually to re-calibrate the instruments themselves.

DATA PRESENTATION

In a preliminary step, the intensity data, of the secondary nucleonic component of cosmic rays, detected at SVIRCO Observatory, were corrected for pressure variations at a reference level of 1009.25 hPa with an attenuation coefficient of 0.70% / hPa.

The five-minutes counting rates, of the examined month, are reported in tabular form together with the hourly normalized data, which provide a continuous data set for long-term analysis.

The normalization was evaluated as percentage of the counting rate average of January-February 1997, when the Monitor operated at the previous location of "La Sapienza" University. The reference counting rate level (100%), computed for such period, is equal to 554946 counts/hour.

The atmospheric pressure data (in hectoPascal) are also collected in a monthly table which presents the five-minutes averages and the hourly ones.

The hourly averages of the normalized intensity and pressure, plotted in monthly graphs, are reported too.

CONDITIONS FOR SVIRCO DATA USE

You are welcome to use neutron monitor data of SVIRCO, IAPS/INAF-UNIRomaTre collaboration, under the following conditions:

-You agree to acknowledge our financial supports in any published use of the data.

Example: "SVIRCO NM is supported by the INAF - UNIRomaTre collaboration"

-You are kindly requested to send a copy of any published work derived from our data to:

Dr. Monica Laurenza
Head of SVIRCO Observatory & TPL
Istituto di Astrofisica e Planetologia Spaziali - Area di Ricerca Tor Vergata
Via del Fosso del Cavaliere, 100 00133 Roma - Italy,

monica.laurenza@iaps.inaf.it



S.V.I.R.CO. Observatory

Rome

Italy



INAF/UNIRomaTre				S.V.I.R.CO. Observatory - Pressure Corrected Data – April 2019										16 NM-64	
day	hh	00_05	05_10	10_15	15_20	20_25	25_30	30_35	35_40	40_45	45_50	50_55	55_60	h-norm	
1	0	38811	38691	38740	38902	38906	37788	38089	38374	38578	38845	38176	38622	101.752	
	1	38748	38593	38687	38601	38498	38703	38807	38565	38922	38775	38721	38762	102.164	
	2	38787	38613	38276	38404	39121	38935	38430	38827	38783	38385	38554	38610	102.020	
	3	38587	38409	38528	38815	38405	38928	38288	38691	38772	38659	38833	38466	101.943	
	4	38409	38339	38745	38847	38583	38474	38799	38194	39022	38143	38869	38694	101.886	
	5	38845	38463	38463	38665	38506	38292	38977	38246	38625	38635	38534	38629	101.833	
	6	38304	38843	38426	38884	38713	38850	38394	38440	39097	38986	38996	38630	102.204	
	7	38190	38505	38464	38753	38853	38629	38693	38397	39004	38840	38579	38337	101.914	
	8	38995	39254	38512	38945	39030	39252	38291	38300	38521	38585	38593	38674	102.289	
	9	38925	38727	38910	38650	38965	39437	38444	38568	38467	38898	38796	38340	102.327	
	10	38855	38335	38547	38927	38166	38856	39654	38590	38741	38291	38381	38088	101.955	
	11	38770	38812	38229	38811	38245	38355	38453	38487	39093	38459	38716	38481	101.840	
	12	38261	38387	38402	38445	38200	38050	38249	38368	38451	38318	38240	38680	101.212	
	13	38029	38855	38466	38516	39219	38354	38387	38956	38363	38681	38821	38209	101.828	
	14	38791	38875	38367	38525	38406	38399	38977	37983	38476	38956	39209	38801	102.028	
	15	38882	38024	39039	38438	38233	38419	38107	37899	38071	38659	38356	38754	101.394	
	16	38667	38835	38280	38676	38574	38820	38464	38233	38968	38574	38311	38153	101.762	
	17	38723	38963	38262	38307	38649	39083	38243	38535	38730	38690	38394	38665	101.914	
	18	38761	38780	38497	38328	38566	38943	38006	38366	38759	38760	38255	39217	101.913	
	19	38399	37933	38310	38415	38345	38502	38169	38390	38516	38392	38159	38782	101.269	
	20	38369	38549	38553	38172	38367	38266	38627	38405	38294	38387	38463	38966	101.512	
	21	37598	38725	38403	38156	38658	38037	38926	38766	38687	38546	38671	37980	101.454	
	22	38252	38190	38777	38396	38326	38488	38253	38088	38746	38567	38968	38639	101.572	
	23	38151	38484	39136	38557	38363	38239	38463	38082	39004	38430	38486	38189	101.549	
2	0	38259	38704	38934	39146	38439	38822	38921	38156	38894	38986	38169	38755	102.120	
	1	39218	39101	38857	38524	38675	38947	38519	38218	38339	38093	38843	38403	102.022	
	2	38515	38853	38220	39037	38674	38940	38891	38592	38642	39051	38656	38924	102.299	
	3	38752	38729	38541	38367	38550	38872	39210	38202	38524	38893	38966	39136	102.243	
	4	38301	38035	38535	38475	38433	38671	39026	38868	38877	38438	38399	38136	101.683	
	5	38892	38575	38503	38551	39058	38303	37987	38576	38580	38426	38483	38548	101.746	
	6	38693	38672	38787	38670	38498	38919	38933	39133	38405	38679	39268	38753	102.390	
	7	39434	38903	38481	38548	38462	38615	38676	39306	38214	38806	38900	38902	102.354	
	8	39221	38863	38305	38893	38751	38676	38795	38436	38547	38909	39261	39075	102.461	
	9	39061	38488	38620	38442	38628	39083	38622	38743	38547	38844	38394	38704	102.119	
	10	38565	38050	38230	38505	38438	39508	39177	38451	39069	39032	39266	38632	102.284	
	11	38491	38848	38675	38686	38841	38586	38828	38565	38343	38921	38858	39171	102.259	
	12	38836	38408	38771	38610	38599	38502	38618	38732	38712	38626	38681	38613	102.016	
	13	38356	38734	38109	38563	38296	38694	38575	38421	39034	38477	38964	38654	101.833	
	14	38355	38943	38642	38475	38232	38548	38601	38137	38829	38591	38286	38511	101.673	
	15	38723	38547	38419	38479	38746	38378	38227	38605	38799	38495	38046	38754	101.688	
	16	38765	39036	38995	38283	38314	38874	38429	38105	38362	38333	38211	38631	101.715	
	17	39177	38765	38202	38122	38098	39127	38497	38847	37831	38254	38552	38075	101.540	
	18	38649	38219	38723	38916	38505	38689	38364	38488	38312	38620	38405	38464	101.718	
	19	39241	38516	38309	38848	38546	38573	39092	38434	38733	38749	38516	38988	102.200	
	20	38783	38030	39001	38705	38973	38164	38822	38362	38378	38632	38346	38700	101.837	
	21	38314	38441	39030	38697	38236	38601	38461	38358	38753	38472	38493	38274	101.669	
	22	38122	38670	38501	38824	38570	38423	38926	38947	38579	38373	38963	38189	101.880	
	23	38603	38209	38373	38434	38653	39084	38494	37729	38757	38199	38321	38095	101.409	

		S.V.I.R.CO. Observatory - Pressure Corrected Data – April 2019											16 NM-64	
day	hh	00_05	05_10	10_15	15_20	20_25	25_30	30_35	35_40	40_45	45_50	50_55	55_60	h-norm
3	0	37874	38572	38674	38701	38587	38155	38207	38590	38879	38616	39164	38252	101.696
	1	38843	38758	38698	38388	39458	38144	38861	38812	38412	38404	38771	38383	102.065
	2	38233	38228	39041	38762	38147	38426	39255	38786	38595	38528	38470	38700	101.898
	3	38875	39319	39241	38524	38510	39007	38680	38850	39378	38421	38349	38814	102.513
	4	38817	38981	39081	38202	38505	39073	38477	39186	38989	38382	38779	38651	102.327
	5	39164	38785	38771	39194	39036	38397	38112	38609	38742	38603	38983	38904	102.366
	6	38163	38718	38955	39059	38484	39074	39088	38849	38857	39238	38577	37931	102.298
	7	38923	38601	38930	39273	38372	38441	38684	38450	39351	38604	38280	39129	102.309
	8	38931	39110	38656	39290	38756	39084	38791	38619	38763	38573	38522	39307	102.608
	9	38678	38872	38818	39295	38879	38581	38456	38737	38619	38920	38882	38503	102.353
	10	39004	38929	38862	38841	38662	38664	38960	38903	39293	39474	38997	38569	102.775
	11	38356	39610	38879	38355	38335	39191	38629	39085	39197	38489	38682	38806	102.435
	12	38479	38351	38401	39149	38870	38796	39026	38673	39033	38560	38482	38841	102.226
	13	39128	39040	38478	38762	39181	38421	38685	38732	39258	38634	38426	38949	102.452
	14	38439	38355	38412	38266	38895	38545	38626	38389	38357	38325	38360	39039	101.642
	15	38944	38905	38308	38421	38683	38668	38426	38346	38547	38560	38668	38554	101.866
	16	38501	39048	38730	38985	38787	38470	38601	38636	38285	38423	38827	38680	102.074
	17	38726	38285	39086	38393	38433	38556	38312	38722	39093	38906	38400	38633	101.980
	18	37991	38217	38516	38232	38675	38356	38262	38914	38024	38455	38692	38600	101.405
	19	38675	38459	39224	38985	38692	38393	38962	38300	38233	38532	38122	38188	101.808
	20	38523	38160	37551	37989	38283	38198	38504	38375	38606	38332	39232	38296	101.211
	21	38213	38401	38529	38518	37948	38777	38542	38619	38587	38767	38466	38573	101.627
	22	38842	38865	38579	38396	39125	38492	39058	38902	38427	39204	38597	38283	102.249
	23	38257	38975	38742	38891	38568	38209	38534	38492	38865	38723	38669	39043	102.073
4	0	39096	38649	38217	38338	38633	38568	38346	38744	38604	38739	38531	38542	101.854
	1	39018	38407	38519	38978	38765	38601	38231	38301	38323	38383	38731	39298	101.982
	2	38845	39008	38600	38404	39168	38566	38771	38705	38477	38856	38390	38977	102.249
	3	38474	38565	38506	38396	38606	39402	38631	38924	38556	38400	38810	38494	102.028
	4	38609	39061	39253	38791	39002	38936	38309	38489	38285	38528	38239	38918	102.172
	5	39344	38813	38505	38376	38762	38575	38433	39080	38624	39731	39097	39005	102.596
	6	38567	38734	39653	38663	38652	38762	39166	38661	39162	38653	38310	39015	102.520
	7	39071	38658	39127	39464	38474	39062	38614	39170	38765	38792	38503	39286	102.737
	8	38600	38960	38613	39246	39338	38770	38168	38326	39017	38914	38702	38356	102.302
	9	38815	38836	38923	38373	38708	38631	38831	38478	39081	38795	38801	39029	102.367
	10	38564	38903	39005	39013	38565	38570	38944	38835	38950	38576	38437	38741	102.323
	11	38549	38761	39514	38980	38350	38311	38884	39291	38716	38894	39200	38773	102.570
	12	38966	38733	39166	38668	38668	38228	38828	39154	38892	38183	38610	38368	102.181
	13	39024	38774	38563	38948	38275	39157	38417	38684	39026	38703	38576	39092	102.353
	14	38881	38728	38630	38648	38387	38367	38613	39152	38671	38241	38469	38160	101.848
	15	38329	38956	38557	38597	39085	38957	38525	38915	38790	38698	38415	38495	102.150
	16	38087	38735	38840	38733	38601	38450	38909	38727	38978	38045	38700	38755	101.983
	17	39240	39332	38794	38803	38745	38436	38737	38924	38518	38328	38508	39306	102.447
	18	38409	38462	38765	38496	39303	38588	38949	38988	38465	38684	38523	38584	102.128
	19	38359	38357	38777	38737	38468	38771	38528	38467	38613	38008	37996	38734	101.600
	20	38064	38070	38429	38768	38205	38707	39114	37942	38310	38457	38100	38110	101.261
	21	38474	38762	38943	38741	38755	39111	38842	38363	38867	38079	38398	38847	102.120
	22	38652	39133	38823	38623	38266	38690	38468	38224	38134	38620	38689	38603	101.844
	23	38432	38708	38497	38410	38381	38416	38370	38367	38629	39007	38263	38384	101.610

INAF/UNIRomaTre		S.V.I.R.CO. Observatory - Pressure Corrected Data – April 2019											16 NM-64	
day	hh	00_05	05_10	10_15	15_20	20_25	25_30	30_35	35_40	40_45	45_50	50_55	55_60	h-norm
5	0	38202	38572	38616	38601	38344	38205	38532	38218	38349	38025	37965	38919	101.325
	1	38715	38063	38108	38277	38456	38576	38105	38222	38301	38600	38408	38831	101.346
	2	39220	38471	38481	38736	38286	38691	38835	38593	38337	38534	38517	38337	101.869
	3	38261	38461	38599	38465	39109	38645	38346	38379	38336	38040	38580	38829	101.651
	4	38142	38549	38866	38533	38512	38715	38703	38659	38672	38711	38685	38917	102.006
	5	38090	38577	38614	38232	38138	38881	38964	38796	38997	39167	38234	39274	102.072
	6	38429	39382	38897	38746	38282	39034	38529	39141	38604	38352	38707	39201	102.367
	7	38703	38437	39082	39077	38958	38175	39091	38484	38498	38415	38693	38978	102.210
	8	39019	38305	38742	38836	38674	37805	38890	38466	38538	38751	38368	38792	101.901
	9	37795	38475	38942	38023	39105	38454	38912	38807	38602	39028	38994	38964	102.102
	10	38518	38187	38537	38203	38621	38414	38755	38494	39096	38772	38665	38866	101.888
	11	39016	38376	38605	38767	38236	39210	38789	38960	38610	38184	38523	38422	102.014
	12	38795	38750	38219	38304	38822	38829	38773	38793	38138	39006	38493	39026	102.069
	13	38583	38592	39103	38514	39076	38437	38827	38685	39017	38752	38947	38727	102.357
	14	38587	38515	39009	38515	38994	38589	38458	37994	39052	39151	38197	38409	101.964
	15	38397	38695	38798	39034	38610	39246	38809	38848	38538	39195	38795	39141	102.543
	16	38849	39301	39197	38349	38450	38887	38544	38804	38860	38264	38428	38514	102.179
	17	38640	38707	38847	38719	38036	38597	38569	38026	38723	38670	38969	38161	101.786
	18	38733	38548	38390	38953	38784	38525	38263	38790	38489	38361	38932	38689	101.960
	19	38780	37963	38519	38697	39015	38514	38650	38276	38334	38861	38255	38797	101.785
	20	38930	38626	38491	38521	38647	38751	38471	38592	38431	38482	38560	38576	101.877
	21	38723	38643	38677	38401	38807	39110	38704	38683	38339	38949	38853	38756	102.222
	22	38627	38729	37917	38072	38027	38279	38989	38797	38506	38456	39084	38874	101.719
	23	38674	38362	39030	38418	38754	38819	38247	38549	38363	37778	38573	38910	101.745
6	0	38384	38692	38481	38560	38604	38842	38811	38619	38714	38740	38206	38754	101.951
	1	38310	38853	38576	39195	38789	38719	39244	39105	38922	38695	38616	37945	102.293
	2	38749	38823	38524	38806	38095	38794	37926	39197	38480	38679	38491	38941	101.971
	3	38437	39098	38523	38725	38820	38226	38684	38572	39353	39228	38503	38870	102.308
	4	38650	38857	38570	38409	38430	38638	38550	38519	38289	38936	38882	38858	101.989
	5	38298	38614	38531	38587	38673	38564	38715	38784	38445	38587	39190	38519	101.971
	6	38378	39357	39268	38688	38561	38920	38885	38722	39084	38694	38500	39157	102.567
	7	38241	38742	38651	38971	38624	38900	38276	39545	38663	38697	38307	39116	102.242
	8	38288	38636	39045	39222	39083	38546	38480	38863	38987	38609	38193	38898	102.267
	9	38350	38685	38650	38775	38707	38835	38489	38567	38658	38496	39175	38896	102.142
	10	39555	38555	38808	38102	38711	38674	38371	38689	38111	38588	38594	38111	101.832
	11	38571	38800	38672	38554	38945	39500	38327	38345	38338	38332	38557	38868	102.038
	12	39281	38296	38779	39143	39044	39005	38903	38513	38895	38761	38712	38826	102.555
	13	39027	39094	38790	38970	38680	39074	38701	39083	38814	38870	38501	39154	102.687
	14	38739	38637	38657	38832	38724	38898	38340	39294	39054	38729	39124	38716	102.464
	15	39328	38862	38380	38208	38381	38635	38883	39107	39318	38576	38735	38350	102.248
	16	39516	38538	38719	39081	38880	38443	39090	38789	38858	39001	38423	38610	102.508
	17	38286	38719	38434	39147	38442	38081	38601	38832	38614	38744	39791	38749	102.177
	18	38766	38689	37920	38602	39173	38200	38764	39196	38433	38466	38388	38679	101.921
	19	38656	38885	38765	38665	38126	38165	39095	38652	38528	38322	38925	38794	101.987
	20	38700	38726	38941	38921	38646	38839	39445	38903	38413	38829	38902	39012	102.581
	21	38842	39057	39009	38315	38845	38438	38963	38721	38228	38672	39039	38647	102.251
	22	38753	38905	38676	38904	38974	38332	38734	38823	38844	38748	38997	38408	102.321
	23	38719	38591	38820	38880	38966	38356	39333	38253	38832	39111	38812	38721	102.387

		S.V.I.R.CO. Observatory - Pressure Corrected Data – April 2019											16 NM-64	
		INAF/UNIRomaTre												
day	hh	00_05	05_10	10_15	15_20	20_25	25_30	30_35	35_40	40_45	45_50	50_55	55_60	h-norm
7	0	38677	39242	38571	38156	38824	38739	39260	38696	39582	39123	38686	38631	102.555
	1	39335	38480	39263	39032	38651	38209	38618	39119	38696	38524	38669	38518	102.325
	2	38225	38748	39053	38270	38948	38658	38535	38621	38680	39275	39372	39468	102.488
	3	39281	38890	39178	38431	38997	38769	38832	39423	38837	38620	38881	38087	102.570
	4	39277	38993	38739	38754	38671	38608	38985	38296	38844	38518	39070	38962	102.457
	5	38400	38287	38558	38753	38811	39067	38508	38751	39004	38882	38605	38769	102.167
	6	39064	38795	38896	38948	38985	38227	38864	38714	38419	38565	38789	39159	102.394
	7	38770	38499	38156	39428	38369	38583	39008	39501	39127	38892	39240	39120	102.672
	8	39012	39209	39007	39104	38713	38323	38536	38869	39423	38728	38542	39041	102.631
	9	39047	39363	39394	38342	39248	39224	38846	38634	38935	39005	38895	39181	102.985
	10	39000	39171	38914	38933	38945	39154	38910	39217	38235	39392	38051	39548	102.844
	11	39323	38849	38417	39104	39168	38995	38739	38538	38960	39221	39391	38984	102.892
	12	39279	39205	39047	39086	38930	39036	39163	38895	38388	39193	38397	38708	102.812
	13	38794	39132	38786	39183	38631	38703	39274	39036	38963	38258	38811	38889	102.621
	14	38760	38577	39317	39609	39159	38699	38697	39128	38964	38582	38744	38967	102.784
	15	38543	38682	38861	38490	38906	38561	38767	38634	38864	39143	38934	38615	102.300
	16	39410	38283	38817	38604	38880	38746	38428	39281	38717	39299	38794	38704	102.512
	17	38499	39047	39043	39186	38313	38606	38605	38971	37934	38940	38332	38878	102.158
	18	39310	39127	39411	38955	38626	39117	38958	39025	39523	38795	38797	38885	103.077
	19	38228	39522	38832	39136	38658	39029	38976	38350	38652	38807	38888	38684	102.468
	20	39043	38758	39056	38701	39029	37967	38837	39395	39249	39091	39050	38655	102.703
	21	38675	38696	39373	39330	39487	38552	38470	38615	38961	38704	39226	39120	102.786
	22	39019	38965	39006	39630	39030	38440	37983	38721	38974	39041	38978	38812	102.651
	23	38979	39105	38746	38636	39111	39098	38681	38596	39229	39054	39245	38838	102.810
8	0	38528	38831	38617	38944	38959	38705	39385	39206	38719	38859	39036	38868	102.662
	1	38909	38703	38658	38861	38868	39046	38804	39023	39262	39529	39047	39012	102.899
	2	38828	39331	38822	39406	38250	38540	39202	38352	38957	39350	38911	39053	102.741
	3	38543	38325	38752	39106	38975	39031	38687	38549	38847	38631	38843	38989	102.361
	4	38206	38979	39064	38474	38933	39134	38593	38765	38585	38883	38669	38734	102.304
	5	38694	39020	38904	39252	39018	38406	39153	39062	38955	38395	39199	38859	102.722
	6	38572	38927	38377	38438	39168	38796	39371	38710	38936	39189	38951	38972	102.609
	7	38702	38784	39291	39035	39269	39093	39226	38645	38757	38555	38904	38765	102.746
	8	38414	38611	38543	38958	38804	38969	38719	39408	38894	39077	38838	38227	102.402
	9	38956	39105	39068	39329	39234	38876	38701	39087	38646	38805	38976	38949	102.901
	10	38921	39153	38707	39007	38617	38742	39011	39341	39097	39445	38931	38840	102.918
	11	38346	38626	39251	38670	38749	38461	39292	39330	39022	38349	39071	39089	102.577
	12	38797	39272	38782	38619	38132	39195	39024	38329	38663	38492	38716	38581	102.212
	13	39305	39555	39449	38801	39127	39244	38290	39075	38548	38598	39204	38988	103.000
	14	38895	39069	38582	39026	38778	39080	38972	38776	39533	39035	38693	38731	102.778
	15	38519	38902	39116	38842	39019	38879	38938	38780	38598	39168	38475	38869	102.543
	16	38675	39139	39313	38843	39114	38950	39070	39130	39145	39608	38680	39029	103.113
	17	38924	39106	39251	39186	39015	39087	39049	39100	39062	38884	39224	38906	103.135
	18	38403	39264	38915	38742	38524	39248	38491	38689	38400	38961	39360	39120	102.546
	19	38933	39341	38059	38974	38958	38969	38698	39074	39166	39180	38989	39157	102.850
	20	39459	39697	39379	39148	38830	39006	39187	39264	38910	38863	39432	39095	103.459
	21	38977	39186	38034	38285	38312	39228	38913	38932	39088	39470	39163	39216	102.697
	22	38849	38758	38331	38796	38760	38645	39144	38736	38611	38843	38910	38485	102.271
	23	38438	39090	38750	39165	39063	38681	38546	39453	38716	39012	39104	38482	102.630

INAF/UNIRomaTre		S.V.I.R.CO. Observatory - Pressure Corrected Data – April 2019											16 NM-64	
day	hh	00_05	05_10	10_15	15_20	20_25	25_30	30_35	35_40	40_45	45_50	50_55	55_60	h-norm
9	0	38466	38915	38462	39394	39151	38959	38599	38995	38689	38675	38506	38902	102.455
	1	38699	38729	38705	39576	38119	38706	38506	39117	38737	38342	38680	38444	102.159
	2	38966	39263	39130	38625	39194	38561	38970	38588	38698	39041	38879	39150	102.754
	3	38805	39226	38662	38737	38879	38785	39249	38437	38802	39093	39194	39160	102.746
	4	39102	39147	39158	38623	38461	38633	38855	38944	38595	38698	38430	38801	102.399
	5	38466	38678	39345	38930	39168	38583	38639	38633	38749	38743	38988	38473	102.387
	6	39475	38959	38799	38855	39257	39033	39144	38992	39155	39270	38746	39364	103.191
	7	39241	39023	39345	38738	38958	38849	39151	38807	39074	38702	38662	38878	102.834
	8	39133	39171	39313	39481	39661	38837	39352	38499	39256	38813	39495	39020	103.406
	9	39525	39281	39281	39018	38887	39048	38700	38879	38488	38448	38508	38996	102.753
	10	39126	38990	38224	38758	39033	39118	38724	38438	38951	39302	38836	39007	102.632
	11	38671	38860	38549	39024	38457	38978	38603	38547	38737	38695	39245	38841	102.345
	12	38669	38486	38711	38301	38669	38822	38509	38992	38645	38305	38783	39070	102.072
	13	38733	38676	38714	39274	39228	37964	38171	38607	38864	38261	38872	38824	102.122
	14	38806	38169	38728	38405	38898	39039	38943	38785	38904	38326	38686	37964	102.004
	15	39012	38864	38758	39000	38404	38642	38770	38648	38439	38488	38378	38676	102.097
	16	38760	38707	38798	38882	38763	38454	38989	38745	38934	38887	38274	38655	102.267
	17	38409	37754	38635	38850	38913	38998	38220	38816	38943	38749	38878	39005	102.117
	18	38093	39067	38382	38682	38421	38756	38690	38328	38775	38755	38470	38675	101.880
	19	38577	39255	38917	39019	39152	38659	38597	38292	38376	39265	38765	39116	102.518
	20	39072	39179	38761	39173	38681	38997	38376	38220	38553	38972	39090	39200	102.580
	21	38526	38789	38597	38364	38810	38439	38815	38819	38191	38780	39129	39346	102.213
	22	38459	38684	38759	38448	39410	38570	38665	38661	38645	38938	38604	38541	102.164
	23	38807	38842	38870	38453	38453	38775	39273	38574	39542	38905	38970	38626	102.540
10	0	38541	39033	38690	38319	38931	38683	38565	38447	38699	39034	39356	38691	102.295
	1	39219	38922	38882	38762	38747	39116	38931	37978	38584	39084	39141	38451	102.480
	2	39391	38313	39047	39009	38297	38244	38829	39342	38581	39355	38368	38124	102.278
	3	39238	38981	38932	38609	39271	39372	38593	38940	39219	39217	38875	38721	102.953
	4	38790	38760	39031	38767	38625	38848	38972	39069	39140	38969	39630	38614	102.787
	5	38695	39383	39133	39323	38529	38748	38888	39087	38996	38918	38893	39150	102.904
	6	38672	38811	38964	38628	38962	38948	39134	38679	39203	38998	39131	38593	102.679
	7	38914	38929	38917	38791	38742	38912	39170	39258	39428	38696	39048	39800	103.092
	8	38502	39001	39198	38796	38782	39170	39936	39282	38807	38525	38600	38776	102.823
	9	39300	38970	38536	38696	38866	38680	38718	38646	38429	38892	38661	39506	102.498
	10	39159	39441	38935	38877	38808	38413	38670	38543	38985	39259	38903	38707	102.674
	11	38858	38657	38889	39170	38939	38466	38823	38874	39019	39422	38031	38759	102.500
	12	38679	38628	39056	38460	38881	38654	38297	38652	38245	38983	38638	38931	102.103
	13	39011	38915	38476	39122	39145	38219	39022	38868	38435	38508	38769	38870	102.379
	14	38584	39041	38846	38657	39154	39152	38610	39077	38871	38638	39062	39076	102.689
	15	39171	38892	39096	38469	39127	39422	39095	38510	38836	38668	38553	38781	102.657
	16	38936	39224	38870	38841	38732	39075	39405	38986	38265	38823	38974	39270	102.828
	17	38855	38929	38321	38895	39030	38735	38753	38993	38811	39113	38745	38566	102.464
	18	38659	38560	38672	38525	38759	38820	39083	38450	38732	39445	39057	38616	102.383
	19	39433	38945	39421	38427	39353	38772	38905	39340	38992	38629	38848	38680	102.904
	20	39284	39000	38370	38790	38398	38749	38156	38451	38795	39073	39124	38555	102.244
	21	38362	38463	38254	38619	38497	39023	38765	38948	38256	38613	38380	38779	101.851
	22	38210	38804	38088	38374	38739	38961	38489	38983	38183	39021	38842	39017	102.016
	23	38486	39266	37655	38402	38638	38604	38439	38897	39846	39299	38662	38465	102.225

		S.V.I.R.CO. Observatory - Pressure Corrected Data – April 2019											16 NM-64	
		INAF/UNIRomaTre												
day	hh	00_05	05_10	10_15	15_20	20_25	25_30	30_35	35_40	40_45	45_50	50_55	55_60	h-norm
11	0	38844	38926	39384	38786	38593	38477	39032	39123	39190	39077	38660	38675	102.684
	1	38922	38943	38882	39141	38605	38921	38233	38579	39446	38623	38618	38701	102.435
	2	39107	37898	38492	38930	38603	38690	37879	38564	38709	38404	38630	38662	101.765
	3	38197	38455	38767	38578	38548	39071	38121	38540	38496	38454	38930	38749	101.839
	4	38875	38716	38735	38960	37862	38305	39018	38565	38751	38400	38413	38404	101.861
	5	38424	38650	38335	38723	38968	38863	37947	38942	38361	38299	38862	38904	101.921
	6	38681	37933	39116	38527	38809	38452	38328	38568	38566	38143	38648	38545	101.710
	7	38833	38911	38647	38676	38193	38921	38979	38788	39181	38969	38653	38813	102.424
	8	38331	39045	38432	38246	38108	38695	38993	39261	38545	39259	38653	38771	102.155
	9	38125	38722	38295	38707	38223	38156	38989	38416	38984	38759	38618	39183	101.899
	10	38955	39161	38701	38974	38265	38526	38405	39077	38843	38729	38164	38710	102.192
	11	39387	39032	38238	38843	38960	38347	38476	39128	38380	38437	38672	38477	102.163
	12	38157	38619	38907	38865	38590	38628	38743	38631	38772	38691	38818	39195	102.216
	13	38720	38435	37908	38201	38485	38548	38618	38996	38657	38608	38982	38627	101.813
	14	38252	38908	38582	37992	38882	38648	38177	38129	38981	38576	38466	38254	101.606
	15	38818	39056	38786	38882	38450	38663	39127	38780	38943	38955	38880	39413	102.685
	16	38285	38716	39060	38843	38497	38479	39127	38639	38484	38629	38735	38658	102.113
	17	38640	38294	38125	38566	38335	38645	38644	38339	38297	38982	38847	38888	101.772
	18	38991	38703	38554	39009	38851	38686	38854	38613	38260	38681	38592	38505	102.147
	19	38223	38359	38690	38633	38185	37837	38209	38513	38385	38235	38655	38655	101.328
	20	38329	38587	38956	38394	38269	38045	38631	38051	38160	39013	38659	37820	101.402
	21	38891	38495	38239	38072	38100	38092	38546	38787	38287	38624	38691	38609	101.515
	22	39178	38517	39025	38515	38714	38852	38210	39072	38875	38533	38707	38827	102.305
	23	38920	38256	38277	38366	39170	38590	38936	39122	38764	38633	38622	38662	102.150
12	0	38232	38396	38575	38466	38591	38523	38351	38667	39247	38312	39159	37793	101.708
	1	38494	38769	38811	38958	38579	38348	38703	38691	38414	37769	38359	38768	101.786
	2	38507	38838	38458	38664	38456	38196	39113	38478	38898	39593	39395	38833	102.395
	3	39077	38473	38948	38415	38707	39353	38718	38374	38394	38609	38941	38773	102.252
	4	38882	38252	38588	38662	38275	38348	39148	38911	38677	38506	39011	39137	102.167
	5	38749	38038	38612	38446	38945	38609	38889	38623	38669	38151	38328	38770	101.822
	6	38690	38698	38898	38924	38833	38923	38719	37938	39336	38546	38999	38852	102.378
	7	39102	38662	38371	38709	39191	38589	38625	39047	38520	38708	38753	38664	102.287
	8	39049	38408	38126	38674	38621	38612	38616	38890	38563	39011	38486	38486	101.979
	9	38647	38641	38712	38775	39277	39123	38852	38508	38782	38508	38531	39228	102.429
	10	38894	38791	38546	38754	38651	38621	38899	38823	38695	38415	38167	38839	102.100
	11	38904	38242	38785	38355	39186	38582	38804	38511	38848	39062	38396	38045	102.019
	12	39099	38892	39144	38482	39168	38650	38335	39391	38541	37993	38540	38786	102.305
	13	38389	38513	38689	39341	38576	38495	39176	37961	38335	38631	39165	39361	102.220
	14	38419	38408	39224	38800	39071	38602	38502	39268	39059	38837	38895	38415	102.410
	15	39236	38583	38780	38765	38609	38439	39043	38529	38333	39289	38607	38712	102.284
	16	38624	38499	38413	38965	38772	38905	38690	39426	38872	39173	38037	39212	102.429
	17	39063	38309	38231	38214	38482	38839	38951	38524	38732	38925	38620	38596	101.967
	18	39185	38478	38087	38578	38360	38711	38695	39001	38577	38777	38233	38735	101.952
	19	39142	37992	39010	38607	38489	38118	38466	38894	38617	38647	38340	38737	101.873
	20	38742	38553	38425	39093	38500	38654	38310	38350	38731	38529	38472	38875	101.912
	21	38622	38972	38428	38477	38226	38941	38740	38631	38805	38729	38167	38654	101.946
	22	38832	38469	39386	38687	38520	38722	38203	38629	38524	38479	38880	38431	102.028
	23	38332	38106	38931	38910	38629	38420	39449	38495	39209	38279	38507	38575	102.046

INAF/UNIRomaTre		S.V.I.R.CO. Observatory - Pressure Corrected Data – April 2019											16 NM-64	
day	hh	00_05	05_10	10_15	15_20	20_25	25_30	30_35	35_40	40_45	45_50	50_55	55_60	h-norm
13	0	38653	38758	38796	38676	38641	38473	38372	38478	38464	38891	38148	38298	101.783
	1	38564	38921	38542	38616	38675	38867	39425	38585	38713	38709	39018	39132	102.469
	2	38993	38792	39033	38991	38753	38340	38850	39583	39015	38458	38714	37999	102.414
	3	38571	38882	38970	38252	39188	38803	38991	38484	38178	39005	38444	39069	102.264
	4	38390	38533	38304	38545	39167	39264	38455	38953	38377	38719	38963	38694	102.160
	5	38823	38789	38908	38590	38311	38776	38793	38407	38861	38704	39258	39029	102.355
	6	38372	39124	38478	38811	39011	38847	38239	38684	38632	38636	38837	39070	102.243
	7	38586	38914	39078	38667	38928	38913	38854	38480	39032	38669	38210	38601	102.285
	8	37791	38854	38770	38951	38887	38335	38649	38927	38608	38436	38483	38850	101.979
	9	38663	38231	38585	38961	38904	38308	38746	38605	38785	38843	38189	38670	101.968
	10	38023	38301	39039	39069	38932	38864	38268	38773	38476	38918	39024	38597	102.143
	11	38634	38688	38854	38542	38233	38634	38516	38382	38796	38715	39102	39024	102.106
	12	39108	38790	38960	38298	38930	38436	38361	38743	38793	38933	38616	38177	102.112
	13	38963	38016	38606	38224	38653	38642	38605	39085	38724	38801	38621	38501	101.957
	14	39002	39041	38393	38603	38744	38861	39087	38997	38502	38906	39059	38646	102.486
	15	38257	38614	38746	38607	38524	38069	38034	38446	38430	39025	38877	38529	101.675
	16	38653	38789	38825	38148	38462	38727	38918	38518	39303	38728	39233	38762	102.314
	17	38650	38326	38259	38812	38712	38760	38653	38836	38481	38959	38599	38459	101.971
	18	38655	38613	38636	38767	38294	38393	38702	39086	38900	37836	38662	39214	102.027
	19	38765	38517	39211	38851	38122	38754	38864	39413	38695	38920	38616	38467	102.343
	20	38765	38441	38584	38865	38881	39083	38825	38466	38499	38965	38916	38684	102.295
	21	38926	38826	38734	38316	39316	38693	39043	38427	38583	38919	38163	38540	102.187
	22	38979	38797	38639	38580	38365	38797	38294	38752	38986	39156	38751	38192	102.143
	23	38593	38364	38744	38451	37918	38451	38708	38318	38340	38645	39048	38344	101.623
14	0	39020	38272	38643	38314	38577	38664	38525	38939	38583	39037	38784	38586	102.061
	1	38655	38783	38670	38764	38367	38709	38389	39178	38715	38713	38364	38711	102.084
	2	38705	38868	38217	38808	38884	38779	38853	38358	38400	38924	39099	37965	102.049
	3	38789	38979	38894	38810	39014	38491	38086	39114	39075	38519	38787	39028	102.429
	4	38709	38621	38707	39028	38872	38698	38785	38767	38436	38464	38964	38542	102.211
	5	38402	39172	38625	39238	38984	38358	38352	38567	38841	39185	38528	39209	102.401
	6	39077	38486	38205	38749	38548	38750	38434	38518	38735	38924	38974	38460	102.049
	7	38711	38770	38759	38363	39119	38205	38798	38611	38800	38969	38628	39090	102.261
	8	39218	38785	38656	38353	38257	37774	38409	38499	38445	38704	38823	38028	101.629
	9	38215	38525	39194	38478	38990	38890	38746	38448	38869	38603	38577	38702	102.132
	10	38574	38561	38362	38493	39010	38855	38856	39035	39027	38354	38515	38571	102.128
	11	38860	38334	38460	38492	38431	38441	37798	38661	39064	38202	38352	38562	101.564
	12	38309	38529	38108	38356	38520	38668	38084	38456	38944	38182	38852	38700	101.576
	13	38421	38634	38501	38623	38903	38976	38210	38711	38941	38711	38627	38388	102.002
	14	38714	38460	38633	39151	39001	38224	38738	38223	38527	38365	38964	38867	102.051
	15	38508	38652	38331	38814	39302	38871	38688	37859	38631	38149	38503	38378	101.792
	16	38464	38474	38742	38600	38509	39024	38762	38903	38488	38601	38812	38444	102.041
	17	38600	38788	38210	39196	38909	38652	38656	38748	38561	39035	38338	38886	102.207
	18	38815	38514	38723	39044	38353	38526	38538	38793	38367	38587	38156	38912	101.932
	19	38466	38955	38625	38848	38480	38466	38796	38281	38758	38904	38802	38621	102.080
	20	37559	38924	38087	38870	38834	38565	38755	38828	38859	38574	38863	38998	102.017
	21	38824	39382	39189	38501	38519	38953	38908	38497	38808	38945	38188	38610	102.371
	22	38540	38783	38367	38609	38922	38718	38729	38961	38262	38930	38781	38808	102.170
	23	38991	38866	38952	39359	38489	38106	38408	39221	38208	38635	38409	38829	102.185

		S.V.I.R.CO. Observatory - Pressure Corrected Data – April 2019											16 NM-64		
		INAF/UNIRomaTre													
day	hh	00_05	05_10	10_15	15_20	20_25	25_30	30_35	35_40	40_45	45_50	50_55	55_60	h-norm	
15	0	38995	39133	38809	39119	38575	38209	38943	38864	38249	38671	38450	39307	102.378	
	1	38534	38927	38895	38628	38602	38711	38433	38655	39040	38827	38892	38614	102.247	
	2	38680	38654	38520	38611	38757	38518	38851	38741	38598	38645	38256	38846	102.009	
	3	38730	39133	38658	38938	38466	38708	38606	38712	39132	38192	38637	38255	102.117	
	4	39043	38624	38874	38673	38466	38363	38204	38367	38734	38704	38122	38927	101.883	
	5	38063	38775	38998	39245	38408	38166	38160	38491	38013	38855	38365	38454	101.639	
	6	38593	38287	38595	38754	38380	38685	38333	39034	38249	38609	38322	38224	101.655	
	7	38198	38871	38005	38526	38837	38716	38351	37873	37953	38365	38010	38590	101.265	
	8	38828	39347	38620	39011	37964	38356	38299	39345	38904	39538	39772	38786	102.690	
	9	38464	38628	38404	38563	38799	38910	38430	38683	38825	38718	38839	38970	102.131	
	10	38951	38655	38679	38623	38635	38535	38883	38581	39459	38435	39025	38683	102.332	
	11	38456	38569	38553	38552	38039	38806	37959	38674	38662	39129	38103	38816	101.710	
	12	39030	38233	38782	38381	38686	38537	38420	38499	38930	38657	38605	38625	101.945	
	13	38663	38967	38668	38587	38421	38369	38684	38705	38835	39235	38619	39036	102.254	
	14	38983	38438	38450	38986	37882	38458	38331	37740	38641	38736	38540	38719	101.619	
	15	38368	38643	38464	38692	38179	38362	38483	38921	37994	38678	38480	38665	101.624	
	16	38202	38899	38554	38700	38517	38631	38463	38432	38814	38681	38748	38751	101.946	
	17	38604	38144	38762	38734	38291	38543	39013	38596	39031	38530	38421	38133	101.817	
	18	38525	39085	38901	37864	38428	38585	38450	38644	37862	38384	38822	38471	101.645	
	19	38472	38114	38716	38132	38895	38055	38498	38221	38943	38971	38915	38722	101.783	
	20	38774	38658	38291	39157	38386	38499	39035	38636	39220	38581	38365	38673	102.140	
	21	38574	38418	38403	38594	38576	39260	39036	38392	38789	38091	38582	38508	101.909	
	22	38580	38252	38125	38587	38369	38562	38341	39026	38459	38276	38652	38672	101.618	
	23	39222	38685	38531	38476	38620	38737	38213	38721	38584	38617	38898	38495	102.036	
16	0	38587	38905	37784	38537	39103	38166	38211	38088	38883	38606	38258	38921	101.651	
	1	38281	38714	38055	38781	38783	38551	38232	38252	39015	38215	38090	37927	101.398	
	2	38187	38518	38485	38159	38497	38732	38881	38763	38270	38097	38919	38602	101.664	
	3	38372	38305	38913	38030	38331	38092	38412	38441	37795	38021	38579	38642	101.185	
	4	37884	38205	38668	38833	38106	38043	38349	38089	38811	38641	38083	37837	101.101	
	5	38238	39055	38364	38162	38556	38878	38842	38546	38940	38941	38504	38480	101.971	
	6	38514	38883	38456	38734	38619	38478	39050	38710	38157	38497	38627	38519	101.914	
	7	38483	38484	38100	39213	38334	37865	38399	38870	38545	38156	38836	38684	101.633	
	8	38364	38948	38942	38961	38813	38652	38432	38708	39013	38926	38888	38561	102.346	
	9	39100	38498	38391	39018	38675	38682	38208	38291	38718	38520	39082	38705	102.055	
	10	38867	38696	38181	39066	38844	39308	39036	38648	38405	38751	38694	39111	102.434	
	11	38418	39217	39107	38503	38825	38270	38818	38755	38756	38578	38758	38297	102.147	
	12	38832	38295	38325	38823	38403	38823	39131	39124	38878	38646	38601	38059	102.067	
	13	38804	38629	38390	38865	38788	39327	38908	39198	39432	38482	38836	39213	102.712	
	14	38721	38671	38596	38610	38338	39079	38877	38937	38845	38581	38364	38931	102.201	
	15	38757	39107	38933	38943	38888	39239	39220	38181	37886	38692	39109	38775	102.461	
	16	39151	38603	38268	38534	39026	38837	38809	38460	38300	38682	38646	38601	102.062	
	17	38963	38955	38775	38332	38878	38067	39047	38213	38677	38272	38234	38657	101.875	
	18	38771	38011	39187	38890	38451	38761	39458	38020	38545	38971	38404	38323	102.034	
	19	38830	38921	39452	38568	38756	38578	38304	38174	38328	38121	38739	39349	102.106	
	20	38952	38810	38601	38714	38548	38342	39163	38387	38342	38907	38679	38419	102.050	
	21	37947	38000	38777	39009	38678	38614	38927	38251	38423	38643	38320	38527	101.666	
	22	38636	38736	38698	38302	38932	38344	38761	38141	38781	38611	38402	38233	101.766	
	23	38235	38338	38664	39043	38998	39375	38784	38419	38694	38756	38139	38344	102.034	

INAF/UNIRomaTre				S.V.I.R.CO. Observatory - Pressure Corrected Data – April 2019										16 NM-64	
day	hh	00_05	05_10	10_15	15_20	20_25	25_30	30_35	35_40	40_45	45_50	50_55	55_60	h-norm	
17	0	38576	38946	38637	38332	38427	38167	38476	38722	38739	38982	38781	38755	101.975	
	1	38105	38516	38537	38726	37989	38916	39413	38717	38154	38412	38328	38530	101.715	
	2	38553	38865	38908	38263	38385	38964	38822	38281	38354	37870	38665	38856	101.813	
	3	37808	38258	38834	38493	38074	38146	38282	38606	38213	37745	39155	38742	101.278	
	4	38449	38222	38758	38532	38661	38700	38693	38587	38725	38730	37889	38577	101.755	
	5	38882	38175	38832	38594	38408	38867	39081	38700	38813	38758	38589	38306	102.081	
	6	37965	38580	38355	38330	38612	38696	38449	38437	38635	38481	38816	38969	101.712	
	7	39189	38612	39122	37945	39174	38604	38429	38493	37853	38354	38470	38592	101.824	
	8	38749	39018	38740	38624	38547	38496	38892	38916	39031	38523	38102	38326	102.072	
	9	38952	38788	38707	38727	39003	37950	38529	38686	38155	38827	38418	38727	101.963	
	10	39032	38894	38260	38359	38786	38948	38341	38585	39174	38704	38984	39188	102.356	
	11	38584	38690	38316	38842	38185	38883	38578	38971	38141	39180	38440	39054	102.050	
	12	38441	38170	38533	38641	38590	39008	39481	38809	38639	39129	38649	38741	102.263	
	13	38326	39379	38293	38450	38219	38295	38823	38159	38944	38833	38814	38591	101.888	
	14	38635	38247	39099	38800	38680	38260	39195	39081	38778	38701	38256	38163	102.057	
	15	38556	38477	38742	38695	38282	38723	38998	38352	38501	39270	38359	38952	102.059	
	16	39275	38467	39031	38505	38681	38954	38943	38679	38832	38586	38346	38499	102.255	
	17	38628	38594	38894	38761	38648	38414	39055	39133	39117	39063	38741	38681	102.460	
	18	38793	38722	38856	39006	38769	38899	38296	38989	39115	38326	38914	38483	102.337	
	19	38623	38210	38839	38722	38259	38575	38507	38769	39241	38406	38558	38626	101.934	
	20	38738	38366	38376	38889	38728	38582	38856	38380	39268	38859	38002	39262	102.148	
	21	38912	38845	38541	38396	38164	38966	38925	38876	38649	39054	38532	38695	102.202	
	22	38573	38744	38382	38074	38122	38558	38616	37821	38220	38429	38811	38103	101.300	
	23	38267	38188	38900	38713	38445	38526	38638	38851	38765	38060	38136	38617	101.664	
18	0	38625	38389	37724	38386	38612	38892	38496	38838	38395	38051	38688	38563	101.564	
	1	38343	38599	39033	38189	38576	38938	38316	38912	37980	38488	38423	38166	101.632	
	2	38260	38501	38402	38788	38932	38926	38818	39074	38952	37792	38821	38216	101.966	
	3	38569	38677	38622	38273	38148	38173	38727	38611	38916	38249	38408	38718	101.660	
	4	38739	38997	38128	38435	38476	38671	38558	37972	38294	38240	38179	38584	101.481	
	5	38921	38973	38239	38576	38547	38550	38007	38217	38702	38425	38564	38684	101.729	
	6	38388	38737	38658	38234	38263	38276	38744	38761	39028	38440	38519	38451	101.749	
	7	38334	38832	38368	38247	38884	38667	38475	37870	38578	38426	38627	38864	101.678	
	8	39015	38501	38742	37814	38345	38229	38718	38196	38344	38334	38502	39010	101.585	
	9	38381	38582	38616	38865	38599	38550	38764	38811	38483	38543	38308	38209	101.796	
	10	38397	38287	38937	38832	38065	39081	38607	38035	38475	38616	38738	38267	101.714	
	11	38992	38023	38579	38515	38718	38609	38429	38544	38298	39443	38978	38624	102.026	
	12	38752	38424	38862	38896	39099	38505	38579	38400	38883	38974	38707	38628	102.236	
	13	38377	38951	38016	38163	38707	38634	38588	39093	38482	38827	38427	38725	101.858	
	14	38549	38803	38740	38895	38983	38954	38615	38845	38548	37559	38595	38412	101.970	
	15	38880	38707	38883	38632	38510	38611	38386	39131	38924	38430	38798	38408	102.146	
	16	38361	38539	38274	38640	38069	38892	37895	38188	38952	38519	38297	38536	101.456	
	17	38243	38652	38534	38506	38358	38422	38660	39114	38735	38902	38845	38726	102.013	
	18	38675	38803	38108	38555	38470	38599	38386	38804	38645	38526	38908	38459	101.846	
	19	38782	38243	38655	38244	38508	38733	39167	37921	38528	39169	38395	38757	101.883	
	20	38339	38810	38804	38890	38683	38191	38253	38473	37762	38737	38629	38843	101.731	
	21	38387	38509	38525	39187	38939	38550	39077	39140	38911	38366	38969	38707	102.359	
	22	38649	38719	38578	38354	38169	38534	38523	38143	38507	38910	38360	38282	101.580	
	23	38093	38165	39153	38342	38575	38899	38350	38260	39148	38606	38641	39332	101.984	

		S.V.I.R.CO. Observatory - Pressure Corrected Data – April 2019											16 NM-64	
		INAF/UNIRomaTre												
day	hh	00_05	05_10	10_15	15_20	20_25	25_30	30_35	35_40	40_45	45_50	50_55	55_60	h-norm
19	0	38345	38642	38091	38369	38683	38340	38343	37737	38442	38552	38437	38722	101.353
	1	38118	38429	38602	38464	38470	38444	38893	38938	38088	38106	38924	38309	101.593
	2	38691	38013	39024	37760	38501	38412	38475	37579	38519	38654	38732	38782	101.451
	3	38847	38091	38144	39197	38505	38376	39436	38314	38771	38523	39132	38787	102.107
	4	38852	38771	38250	38965	38549	38677	38289	38469	38912	38499	38666	38025	101.844
	5	38501	38738	39154	37932	38923	38271	38174	39341	38686	38658	38781	38577	102.022
	6	38353	38478	38083	38606	38469	38656	38945	38284	38261	38865	38337	38626	101.632
	7	38724	38349	38838	39029	38623	38660	38558	39026	38956	38604	38301	38118	102.033
	8	38496	38764	38221	38448	38777	38466	38525	38604	38807	38824	38421	38552	101.839
	9	38135	38739	38651	38272	38686	38369	38579	38213	38147	38679	38272	38284	101.426
	10	38669	37839	38000	38722	38059	38973	39138	38453	38471	38600	38761	38584	101.699
	11	38510	39062	38425	38517	38374	39004	38802	38307	38352	38465	38337	38520	101.788
	12	38293	37827	38111	38418	38341	38911	38508	38503	39032	38440	38581	38505	101.523
	13	38319	38666	38615	38765	38349	38596	37921	38975	38616	37705	38070	38764	101.499
	14	38864	38528	38476	38304	38532	38052	39071	39093	39073	38238	38277	38531	101.869
	15	38738	38179	38463	38185	38220	38673	38097	38830	38879	38991	39045	38920	101.908
	16	39054	38501	38239	38797	38541	37902	38127	38539	38593	38324	39023	38796	101.736
	17	38271	38960	38439	38233	38523	38542	38515	38645	38551	38913	38199	38386	101.679
	18	38399	38384	38190	38322	39075	38473	38289	38315	38251	38401	38278	38168	101.320
	19	38019	37914	38749	38574	38556	38443	38831	38649	38264	38801	38809	37988	101.552
	20	38486	38312	38531	38400	38783	38581	38192	38289	38248	38672	38606	38513	101.555
	21	38920	38713	38761	38539	39395	38634	38045	38158	38395	38759	38064	38109	101.748
	22	38385	38308	38409	39154	39158	38900	38264	38314	38685	38555	38513	38330	101.854
	23	38858	39120	38945	38841	38302	39079	39038	39029	38664	38863	38615	38937	102.584
20	0	38500	38815	38546	38472	39164	38636	38442	38690	38720	38585	39071	38610	102.129
	1	38866	38220	38523	38826	39577	38924	38789	38628	38775	38721	39352	39399	102.652
	2	38382	38860	38640	38937	38572	38582	38347	38819	38760	38437	38704	38978	102.084
	3	38864	38770	38945	38566	38819	38472	39180	38851	38833	38858	38800	38266	102.349
	4	38269	39499	38749	38428	38567	38952	38671	39088	38782	38603	38606	38456	102.227
	5	38695	38880	38860	39292	38881	38357	38651	38016	38693	38789	38672	38691	102.185
	6	38248	38681	38253	38158	38901	39219	38877	39205	38879	38958	38913	38459	102.245
	7	38043	38370	38800	38532	38915	39212	38511	38394	38053	38736	38815	38624	101.861
	8	38488	38530	38699	38247	38698	38483	39020	38998	38603	38305	38386	39265	102.019
	9	38644	38775	38635	38600	37954	38998	38563	38563	39277	38291	38011	38812	101.887
	10	38554	38366	38851	38574	38388	38596	38761	38749	38890	38734	37973	38278	101.797
	11	38359	38496	39398	38832	38544	38766	38887	39157	38247	38042	38597	38847	102.118
	12	38631	38289	38755	38554	38121	38493	39096	38296	38903	38653	38244	38494	101.756
	13	38412	38144	38460	38079	38538	38852	38180	38419	38444	39066	38462	38252	101.488
	14	38436	38735	38799	38451	38310	38174	38749	38529	38740	38072	38752	38243	101.638
	15	38362	38175	37918	38262	38685	38352	38445	38477	38685	38461	38555	39075	101.519
	16	38241	38199	38674	38099	38808	38283	38602	38154	38609	38113	38120	38620	101.315
	17	38444	38406	38583	38858	38276	38356	39118	37983	38393	38022	38130	38933	101.531
	18	38718	38533	38422	38396	38426	38835	38293	39183	38588	38364	38642	38250	101.783
	19	38441	38387	38967	38550	38354	39150	38125	38974	38935	38798	38711	38705	102.101
	20	38867	38674	38321	38166	38962	38801	38344	39526	38881	38844	38611	38420	102.172
	21	38533	39263	38947	38413	38420	38540	38916	38571	38507	39023	38259	38446	102.044
	22	38588	38163	38618	38830	39084	38454	38713	38406	38760	38341	38728	38826	101.972
	23	38180	38195	38687	38368	39053	38390	37916	39028	38683	38568	38481	38850	101.728

INAF/UNIRomaTre		S.V.I.R.CO. Observatory - Pressure Corrected Data – April 2019											16 NM-64	
day	hh	00_05	05_10	10_15	15_20	20_25	25_30	30_35	35_40	40_45	45_50	50_55	55_60	h-norm
21	0	38381	38493	38758	38736	38535	38357	39295	38540	38631	38520	39475	38690	102.167
	1	38672	39113	39045	38828	38229	38499	38632	38658	38802	38991	38311	39021	102.256
	2	38817	38638	38653	38185	38315	38408	39124	38261	38435	38435	38268	38598	101.670
	3	38233	38825	39079	38085	39029	38539	39212	38084	38859	38551	38778	38817	102.100
	4	38767	39062	39011	38917	39721	38995	39334	38634	38813	38778	38593	38698	102.811
	5	37820	38308	38582	38909	38622	38420	38511	38720	38888	38311	39078	38151	101.710
	6	38542	38491	39019	38623	38879	38592	38480	39071	38779	38122	38514	39032	102.111
	7	38977	38571	37980	38381	38740	38600	38568	38690	38645	38463	38625	38694	101.846
	8	38868	38834	38571	38451	38810	38960	38818	38324	38391	38695	38759	38549	102.086
	9	38423	39209	38770	38710	38317	38723	39109	38817	38963	38998	39232	38827	102.543
	10	38555	38533	39424	38541	38463	38776	38651	38296	38574	39238	38512	38572	102.110
	11	38654	38775	38803	38360	38305	38819	38769	37974	38426	38900	38767	38740	101.924
	12	38329	38766	38595	38103	38592	38805	38589	39198	39275	38553	38687	39040	102.197
	13	38068	39473	38813	38808	38889	38719	38761	38922	38470	38457	38847	38217	102.177
	14	38535	38607	37835	38546	38292	38582	38303	38807	38459	38461	38390	39072	101.616
	15	38568	38743	38178	38814	39152	38657	39276	38704	38689	38808	38758	38194	102.199
	16	38687	38522	38827	38445	38502	38666	37716	38398	38479	38177	38770	38321	101.533
	17	38150	38340	38350	38896	39058	38354	38738	38481	38517	38566	38638	38531	101.776
	18	38382	38434	38890	38769	38586	38902	38120	38687	38600	38942	38575	37896	101.812
	19	38287	38525	38438	38731	38317	38449	39018	38589	38542	38316	38290	38113	101.555
	20	37723	38225	38306	38403	38557	38401	38516	38226	38599	38694	38262	38637	101.322
	21	38578	38914	38602	39040	38314	39114	38542	38606	38706	38262	38153	38865	102.014
	22	38520	38168	38392	38514	38679	38765	38515	38630	38627	39402	38076	39060	101.937
	23	38562	38481	38143	38599	38391	38288	39099	38858	38695	38837	38947	39073	102.075
22	0	38428	38649	38570	38411	38639	38466	38587	39107	39196	38893	38369	38774	102.085
	1	38665	38482	38954	38168	38564	38663	38571	38600	38404	38579	38649	38510	101.818
	2	38644	38841	38475	38613	38557	39046	38684	38888	37945	38574	38651	38397	101.929
	3	38525	38934	38928	38827	38793	38275	38085	38152	38861	38916	38682	38956	102.066
	4	38869	39027	38659	38620	38807	38160	37821	38630	38480	38245	38649	38231	101.684
	5	38324	38664	38722	38268	38485	38411	38531	38668	38940	38659	38413	39000	101.879
	6	38906	38117	38752	38606	38397	38967	38967	38093	38702	38384	38725	38773	101.945
	7	39100	38252	38578	39110	38674	38614	38444	38945	38326	39095	38434	39148	102.238
	8	38423	38710	38573	38776	38821	38446	39357	39120	38710	39233	38412	39014	102.431
	9	39188	38705	39203	38386	39038	38484	38549	38701	38819	38396	38846	38682	102.299
	10	38525	38594	38815	38814	38469	38857	38767	38227	38876	38688	38351	38124	101.883
	11	38484	38458	39430	38630	38680	37888	38767	38661	38527	38868	38683	38419	101.969
	12	38477	39096	38457	38403	38674	38444	38393	39087	38816	38543	38625	38451	101.963
	13	38573	38362	38310	38536	38495	38581	38389	37904	38146	38845	38232	38265	101.340
	14	38868	38792	38549	38629	39134	38597	38454	38347	38642	39115	38424	38150	102.015
	15	38812	38183	38529	38175	38744	38565	38780	37884	38170	38901	38339	38549	101.559
	16	38590	38804	38299	38814	38484	38626	38171	38512	37849	38237	38464	38320	101.457
	17	38231	38786	37965	38746	38540	38530	38475	38664	38623	38662	38420	38640	101.702
	18	37967	38152	38514	38130	38785	38131	38571	38161	38787	38478	38024	39057	101.366
	19	38452	38263	38269	38542	38594	38658	38440	38535	38562	38548	38388	38439	101.572
	20	38323	38479	38450	38749	38506	38292	38468	38494	38995	38951	37998	38889	101.771
	21	37749	38565	38438	38437	38320	38295	38463	38011	38127	38556	38243	38286	101.088
	22	38757	38542	38467	38616	38140	38480	38187	38368	38655	38518	38073	38600	101.509
	23	38194	38424	38476	38272	38785	37996	38389	38124	38169	38446	38628	38485	101.286

		S.V.I.R.CO. Observatory - Pressure Corrected Data – April 2019											16 NM-64	
		INAF/UNIRomaTre												
day	hh	00_05	05_10	10_15	15_20	20_25	25_30	30_35	35_40	40_45	45_50	50_55	55_60	h-norm
23	0	38829	38759	38310	38136	38820	38533	38499	39035	38274	39013	38445	38699	101.927
	1	38715	38953	38105	38558	37919	39021	38609	38624	38758	38611	38195	39003	101.875
	2	39135	38476	38709	38567	38487	38563	38683	38130	38369	38358	38553	38731	101.807
	3	38662	38496	38163	38644	38391	38116	38388	38347	37777	37958	38325	39070	101.274
	4	38733	38663	37924	39030	38225	39109	38217	38364	38690	38736	38423	38815	101.845
	5	38258	38669	38603	38218	38361	38819	38915	38735	38361	38169	38777	38945	101.822
	6	38581	38254	38262	38773	38164	38735	38534	38510	38011	38737	38418	38953	101.625
	7	38319	38598	38888	38861	38693	38645	38136	38338	38255	38570	38337	38721	101.719
	8	38710	38828	38389	38142	38011	38287	39092	38359	37945	38031	38310	38348	101.300
	9	38287	38794	39116	38871	38718	38622	38895	37585	38405	39130	38217	38875	101.973
	10	38664	38345	38397	38473	38486	38067	38491	38717	38979	38234	38622	39299	101.810
	11	38493	38455	38518	38350	38867	38715	38686	38038	38169	38557	38466	38982	101.705
	12	38573	38389	38605	38620	38425	38028	38960	39065	38432	38546	38659	38250	101.762
	13	38836	38384	38709	38591	39131	38708	39051	38677	38567	38763	38295	38909	102.217
	14	38757	38758	38280	38429	38201	38869	38898	38972	38399	38909	38320	38728	101.974
	15	38821	38286	38784	38542	38490	38638	37785	38185	38592	38325	38543	38896	101.615
	16	38564	38411	38344	38547	37997	38618	38282	38729	38275	38357	37950	39163	101.472
	17	38349	38444	38480	38834	38317	37937	38562	38757	38678	38456	38965	38501	101.701
	18	38234	38551	38675	38199	38439	38666	37782	38226	38616	38746	38807	38818	101.586
	19	38591	38492	38630	38508	38419	38459	38232	38846	38205	38215	38516	38647	101.587
	20	38556	38523	38949	38451	38103	38165	38472	38795	38329	38799	38272	38916	101.713
	21	38366	38565	38670	38472	38434	38415	38479	38585	38059	38567	38670	38861	101.671
	22	38731	38099	38793	39101	38784	38401	38874	38611	38785	38561	38372	38543	102.004
	23	38877	38412	38718	38595	38840	38201	38762	38411	38576	39240	38141	38104	101.833
24	0	38616	37891	38378	38841	38583	38642	38758	38896	38744	39284	38536	38531	102.011
	1	38575	39073	37885	38111	38102	38594	38439	38936	38670	38470	38715	38276	101.606
	2	38371	38336	38676	38278	38640	38677	38387	38244	38845	38699	38010	38498	101.565
	3	38880	38815	38790	39123	38423	38334	38724	38659	38620	38519	38758	38257	102.059
	4	38421	38310	38938	38440	38252	38379	38580	38065	37996	38277	38721	38448	101.382
	5	38341	38674	38957	38720	38255	38642	39198	38496	38603	38498	39149	38521	102.092
	6	39039	38101	38439	38277	38857	38327	38851	38457	38207	38420	38532	38442	101.629
	7	39131	38162	38467	39754	38983	38270	38310	38493	38376	38105	38596	38478	101.888
	8	38568	38069	38375	38479	38434	38961	38322	38180	38998	38096	39110	38476	101.655
	9	38290	38565	39054	38275	38219	38439	38111	38694	38681	38532	38275	38270	101.509
	10	38626	38694	38498	38684	38379	38229	38751	38175	38779	38490	38759	38778	101.825
	11	38507	38264	38406	38378	38933	38323	39188	39032	38553	37843	37787	39001	101.688
	12	39181	38451	38485	39053	38672	38485	38516	38872	38642	38805	38899	39227	102.363
	13	38527	38296	38639	38344	38699	38259	38799	38176	38697	38965	38345	38822	101.765
	14	38310	38598	38691	38104	39011	38483	38367	38923	38852	38462	38866	38782	101.958
	15	38324	38848	38446	38291	38846	38397	38562	38911	38561	38431	38314	38645	101.767
	16	38323	38490	38462	38685	38356	38731	38375	38202	38526	38381	38521	38120	101.458
	17	39180	38304	38239	38988	38907	38511	38861	38554	38691	38804	38305	38453	102.036
	18	38391	38406	38696	38337	38179	38689	38297	38347	38891	38895	38981	38872	101.856
	19	38890	38608	38494	38823	38867	38303	38693	38703	38431	38197	38145	37901	101.653
	20	38884	38797	39139	39004	39012	38459	38206	38730	38409	38443	38948	38679	102.236
	21	39002	38600	38712	38512	38063	38401	38711	38856	38948	39059	38757	38415	102.088
	22	38582	38352	38210	38454	38271	38277	38394	38678	38406	38709	38587	38225	101.452
	23	39122	38328	38455	39110	38186	38604	39209	38380	38877	38321	38549	38500	102.001

INAF/UNIRomaTre		S.V.I.R.CO. Observatory - Pressure Corrected Data – April 2019											16 NM-64	
day	hh	00_05	05_10	10_15	15_20	20_25	25_30	30_35	35_40	40_45	45_50	50_55	55_60	h-norm
25	0	38810	38252	38541	38141	38038	38698	38861	38737	38324	39183	38635	38698	101.844
	1	38790	38748	38452	38322	38131	37869	39143	38777	38369	38860	38447	38691	101.772
	2	38548	38555	38667	37878	38444	38675	38448	38257	38829	38163	38407	39115	101.637
	3	38400	38164	38344	38263	38401	38698	39178	38213	38306	38464	38596	38555	101.548
	4	38950	38864	38917	39108	38410	38777	38567	38949	38681	38333	38498	39026	102.317
	5	38350	38618	38692	38176	38694	39290	38685	39427	38531	38388	38434	37901	101.901
	6	38797	39133	38423	38771	38246	38470	38710	38927	38544	38780	38518	38388	102.015
	7	39213	38213	39253	38500	38381	38216	38694	38574	38473	38253	38245	38929	101.848
	8	38404	38158	38374	38669	38129	38527	38179	37901	38584	38666	38241	38231	101.214
	9	38013	38647	38467	38292	38254	37897	38567	38773	38383	38951	38782	38248	101.481
	10	37960	38389	39134	38575	38353	37854	38330	38149	38351	38292	38799	38338	101.315
	11	38332	38717	38267	38159	38409	38443	38504	38132	37863	38033	38139	38414	101.071
	12	38228	38616	38731	38393	38680	38288	38953	38466	38611	38281	37971	38910	101.668
	13	37960	37407	38734	38805	38755	38578	38573	38513	38571	38452	38561	38512	101.513
	14	39092	38524	38573	38336	38803	38694	38661	38442	38293	38448	38132	38445	101.737
	15	37896	38062	37967	38363	38657	38655	38085	38158	38319	38226	38473	38433	101.045
	16	38697	38798	38106	38605	38816	38201	38794	38143	38073	38399	38461	38196	101.484
	17	38372	38712	38271	39132	38581	38600	38528	38765	38775	38630	38872	38878	102.105
	18	37847	38984	38394	38423	38193	38609	38456	38240	38366	39244	38726	38672	101.674
	19	38594	38455	38463	38149	38000	38625	38356	39065	38544	38346	38331	38771	101.574
	20	38714	38467	38638	38804	38314	38163	38378	38282	38763	38324	38379	39027	101.696
	21	38445	38603	38907	38201	38263	38405	38196	38752	38947	37996	38418	38820	101.630
	22	38784	38741	38544	38638	39035	38564	39210	39221	38725	38277	38570	38444	102.246
	23	39056	38831	38539	38236	38261	38703	38565	38616	38213	38799	38024	38786	101.779
26	0	38834	38454	38870	38041	38577	38035	38702	38169	38737	38590	38250	39074	101.707
	1	38835	38650	38527	38828	38798	38967	38366	38589	38558	38755	38392	38736	102.081
	2	38604	38763	38004	38138	38266	38810	38397	38914	38334	38731	38401	38448	101.599
	3	38336	38815	38620	38298	38762	38446	38347	38432	38798	38071	38799	38478	101.685
	4	38109	38400	38194	38022	38296	38099	38431	38285	38972	38772	38021	39095	101.353
	5	38229	38505	38301	38016	38481	38639	38432	38179	38288	38214	38769	38728	101.372
	6	38316	38544	38804	38852	38387	38910	38813	38007	39078	38739	38263	38470	101.900
	7	38459	38440	38579	37885	38909	38866	39002	38327	38156	37840	38421	38860	101.583
	8	38583	37999	39224	38256	38976	38473	39102	38800	38064	38326	38489	38463	101.806
	9	38930	38466	38218	37707	38208	38792	38044	38435	38503	38855	38151	38072	101.284
	10	38783	38860	38724	38241	38482	38436	38188	38273	38548	38802	38734	39188	101.917
	11	39061	38358	38411	38145	38713	38835	38216	38308	38230	38063	38548	37690	101.328
	12	38596	38860	38500	38656	38722	39113	38762	38623	38522	38585	39124	38603	102.227
	13	38032	38419	38452	38314	38163	38483	38699	38693	38570	38261	38504	38273	101.391
	14	38614	37761	38236	38643	38416	38491	38369	38909	38917	37710	37807	39473	101.496
	15	38768	38294	38484	38414	38621	38282	38297	38503	38122	38778	38224	38189	101.414
	16	38386	38570	38555	38437	38541	37763	38449	38613	38191	38492	38241	38871	101.444
	17	38606	38476	38151	37826	37936	38416	38169	38147	38889	38697	38369	38125	101.158
	18	38406	38483	38385	38555	38837	38521	38712	38761	38410	38305	38471	38185	101.647
	19	38435	38528	38482	38210	38440	38554	38635	38612	38433	38533	38400	38733	101.639
	20	38772	37968	38860	38256	39039	38032	38288	38674	38871	38287	38608	38884	101.759
	21	38838	37971	38417	37934	38896	38405	39041	38430	38885	38678	38148	38022	101.567
	22	38715	38564	38355	38795	38013	38857	38102	38680	38842	38041	38344	37953	101.477
	23	39039	39359	38632	39074	38182	39414	38323	38924	38323	38698	38510	38427	102.279

		S.V.I.R.CO. Observatory - Pressure Corrected Data – April 2019											16 NM-64		
		INAF/UNIRomaTre													
day	hh	00_05	05_10	10_15	15_20	20_25	25_30	30_35	35_40	40_45	45_50	50_55	55_60	h-norm	
27	0	38018	38448	38425	38400	37999	38263	38768	38463	38587	39112	38615	38932	101.639	
	1	38699	38983	38594	38185	38458	38751	38434	38675	38641	38304	38441	38713	101.833	
	2	39099	37992	39147	38798	38517	38570	38505	38224	38614	38499	38485	38752	101.905	
	3	38558	39019	38338	38806	39045	39062	38382	38604	38799	39224	37753	38794	102.164	
	4	37922	38747	38467	38670	39110	38056	38722	38566	38642	38295	38292	38457	101.628	
	5	38792	38549	38530	39241	38419	37979	38129	39014	38420	38546	38318	38362	101.706	
	6	38799	38766	38774	38402	38955	38525	38464	38329	38417	38007	39109	38414	101.852	
	7	38573	38245	38671	38654	37924	38016	38464	38511	38341	38564	38868	38855	101.571	
	8	38402	38650	38567	38491	38802	39169	38731	38823	38529	39072	38610	38956	102.256	
	9	38135	39018	37936	38219	38855	38633	38984	38626	38425	38611	38617	38307	101.721	
	10	38119	38491	39045	38033	38487	38990	38306	38642	39163	38259	38960	38289	101.813	
	11	38628	38033	38521	38834	38247	38980	38249	39095	38691	38091	38896	38912	101.899	
	12	39141	38368	38202	38878	38357	38778	38156	38737	38718	37913	38383	38729	101.719	
	13	38459	38650	37769	38588	38072	38739	38735	38983	38520	38314	38425	38299	101.542	
	14	38542	38920	38490	38648	38799	38300	37906	38009	38455	39250	39011	38817	101.893	
	15	38305	38389	39010	38487	38739	38812	38146	38605	38440	38263	38207	38862	101.698	
	16	38126	38628	38665	38581	38526	38581	38389	38808	38443	37927	38544	38377	101.551	
	17	38335	38306	38874	38568	38484	38330	38608	38980	38477	38899	38813	38837	101.972	
	18	38391	38701	38446	37852	38255	38732	39334	38088	38735	37997	37963	38889	101.505	
	19	38542	38468	39173	38401	38825	38534	38239	38223	38410	38439	39067	38416	101.802	
	20	38760	38170	39174	39041	38615	38201	38263	38174	38187	38628	38515	38708	101.736	
	21	38512	38374	38395	38420	38512	38878	38692	38662	38269	38670	38513	38627	101.755	
	22	38433	38811	38300	38466	38703	38755	38677	38763	38655	38400	38044	37873	101.613	
	23	38755	38371	38310	38599	38758	39221	38702	38553	38414	38764	37917	38320	101.790	
28	0	38553	38901	38251	38516	38147	38627	39063	38400	38452	38619	37766	38328	101.550	
	1	37953	38079	38790	37978	38084	38424	38345	38560	38507	38267	38734	38410	101.229	
	2	38465	38640	37924	38443	38447	38754	38260	38295	38151	37992	38314	38190	101.172	
	3	39770	38750	38823	38356	38212	38977	38318	38360	37931	38682	38451	38839	101.963	
	4	38593	38693	38498	38302	39025	38407	38918	38550	38580	38655	38619	38487	101.932	
	5	38699	38490	38498	38278	38726	38661	38631	38306	38375	38311	39037	38577	101.770	
	6	38806	38907	38674	38725	38581	38465	38400	38362	38518	38782	38271	38573	101.874	
	7	39036	38601	38310	38120	38436	39083	38375	38978	38646	38687	38056	38497	101.821	
	8	38126	38086	38183	38336	38671	38422	38429	38465	38692	38174	38436	38915	101.407	
	9	38909	38125	38062	38249	38327	38453	38708	38827	38413	38862	38760	38772	101.742	
	10	38145	39135	38521	38691	38760	39035	38904	38719	38266	38966	39020	38602	102.249	
	11	38682	38690	38646	38570	39041	38059	38821	38181	38250	38435	38597	38824	101.815	
	12	38641	38064	38790	38545	37954	38436	39027	38433	38249	38485	38769	38524	101.622	
	13	37894	38241	38279	38186	37938	38848	38515	38467	37981	38573	38817	38743	101.307	
	14	37861	38945	38166	38753	38592	38178	38101	38640	37997	38194	38170	38259	101.168	
	15	38743	39046	38459	38699	38280	38726	38605	38131	38457	38627	38250	37957	101.636	
	16	38582	38903	37813	38887	38897	38227	38604	38624	38109	38373	38054	38564	101.560	
	17	38292	38730	38119	38599	38030	38832	38424	38352	38389	38262	38541	38428	101.419	
	18	38842	38770	38452	38166	38693	38469	38097	37980	38467	38840	38412	38536	101.580	
	19	38607	38100	38667	38668	38792	38196	38469	37811	38144	38828	38458	38442	101.460	
	20	38523	38692	38296	38901	38221	38470	38504	37928	38615	38733	38624	38035	101.539	
	21	38196	38217	39178	38786	37678	38391	38933	38811	39041	38478	38493	38629	101.823	
	22	38817	38936	38352	38339	38767	38808	38675	38610	38572	38786	38811	38119	101.990	
	23	38286	38487	38189	39355	38672	37938	38398	38641	38421	38752	38780	39437	101.939	

INAF/UNIRomaTre		S.V.I.R.CO. Observatory - Pressure Corrected Data – April 2019											16 NM-64	
day	hh	00_05	05_10	10_15	15_20	20_25	25_30	30_35	35_40	40_45	45_50	50_55	55_60	h-norm
29	0	38898	38399	38197	38942	38975	38815	38610	38567	38267	38065	38951	37830	101.746
	1	38442	38721	39006	38789	38487	38379	38919	38518	38455	38221	38904	38512	101.938
	2	38502	38595	38843	38412	38149	38749	38986	38812	38638	38686	38964	38946	102.142
	3	39016	38593	39096	39112	38656	39024	38876	38469	38295	38432	38889	38130	102.209
	4	38549	39131	38493	38404	38732	38810	39085	38810	39329	39364	39314	39079	102.762
	5	38621	38642	39414	38676	39082	38915	38536	38875	38852	38958	38465	38793	102.482
	6	38808	38680	38729	38919	38407	39162	38929	38316	38000	39023	38859	38698	102.196
	7	39246	38481	38841	39210	38696	38689	38564	38659	38704	38706	38414	38641	102.268
	8	38561	38481	38285	38481	38452	38619	38511	38843	38893	38664	38817	38223	101.823
	9	38385	38898	39034	38868	38621	38425	38401	38839	38134	38842	38343	38718	101.972
	10	38237	38222	38868	38942	38334	39046	38755	38338	38365	39073	38146	38911	101.912
	11	38642	39183	38510	38672	38696	39145	37559	38619	38457	38050	38874	38844	101.915
	12	39306	38868	38637	38613	37829	38690	38758	38497	38463	38591	38502	38832	101.990
	13	38791	38915	38404	38481	38875	38818	38877	38566	38409	38413	38308	38260	101.886
	14	39041	38103	38233	38849	38590	38441	38555	38672	38890	38359	38985	38968	102.010
	15	38625	38895	38185	38714	38621	39082	38537	38359	38595	38044	38550	39019	101.910
	16	38588	38693	38710	38347	38669	38214	38675	38553	38657	38466	38438	38476	101.747
	17	38245	38473	38215	38536	38657	38231	38194	38819	38363	38626	39115	37844	101.490
	18	38694	38628	38327	38648	38640	38426	38829	38554	39226	38728	38698	38688	102.098
	19	38170	38537	38761	38589	38432	38304	38752	38388	38176	38485	38332	38709	101.560
	20	37877	38717	38287	38689	38719	38741	37888	38525	38647	38593	38616	38457	101.586
	21	38639	38940	38323	38271	38721	38032	38184	38740	38540	38701	38365	38424	101.614
	22	39162	38152	38128	38924	38852	38815	38704	38502	39051	38590	39340	39257	102.404
	23	38548	38232	38520	38676	38039	38426	38884	38076	38444	38960	38368	38705	101.613
30	0	38921	38700	38099	38707	39083	38502	38597	38406	38803	38441	38967	38821	102.087
	1	38940	39193	38741	38817	38330	38693	38371	38214	39137	38402	38362	38797	102.079
	2	38665	38732	38939	39141	38405	38416	38018	38384	39128	38590	38468	39116	102.081
	3	38399	38461	38782	38129	38828	38652	38620	38058	39026	38526	38598	38875	101.850
	4	38738	38244	38731	38943	38522	38063	39120	38424	38837	38531	38730	38627	101.972
	5	38791	39096	38708	38891	39123	38779	38779	38490	38538	38499	38404	38512	102.215
	6	38899	38689	38855	38467	39114	38369	38417	39405	38928	38484	39016	38928	102.425
	7	38187	38493	38646	38463	39500	38448	39121	38604	38911	38701	38556	38734	102.160
	8	38587	38437	38390	39182	38507	38035	39265	38880	38727	38568	38634	38546	102.027
	9	38540	38466	38643	38760	38520	38467	38887	38883	38324	38415	38704	38349	101.850
	10	38831	38657	38996	38783	38532	38643	38217	38196	38766	39252	38684	38390	102.068
	11	38780	38771	38373	38913	38798	39156	38116	38752	38377	39040	39041	39148	102.359
	12	38500	38839	38683	38773	38876	38439	38686	38703	38519	38620	39189	38530	102.158
	13	38900	38743	38912	38586	38516	38681	38566	38697	38311	38133	39187	38294	101.976
	14	37772	38132	38627	38677	38583	39114	38788	38571	38314	38536	38142	38965	101.689
	15	38378	38630	38812	38635	38687	38366	38339	38406	38830	38973	38104	38442	101.772
	16	38533	38293	38585	39079	38788	38546	38521	38663	38644	38918	38955	38655	102.119
	17	38309	38272	38474	38300	38858	38651	38560	38269	38654	38418	38978	38900	101.781
	18	38475	38648	38408	38459	38849	38545	38631	38846	38569	38575	38625	38498	101.888
	19	38303	38545	38756	38206	38481	38558	38929	38677	38754	38681	38738	38296	101.843
	20	38685	38793	38612	38246	38513	38587	38824	38337	38570	39138	39756	38351	102.171
	21	38628	38747	38429	38265	38341	38637	38286	38290	39247	38571	38146	38649	101.692
	22	38560	38585	38725	38235	38626	38130	38376	38571	38333	38630	38675	38207	101.564
	23	38942	38957	39114	39067	38173	38403	39312	38634	38948	38265	38556	38443	102.259

S.V.I.R.CO. Observatory - Pressure in hectoPascal – April 2019

day	hh	00_05	05_10	10_15	15_20	20_25	25_30	30_35	35_40	40_45	45_50	50_55	55_60	average
1	0	1014.24	1014.23	1014.21	1014.19	1014.16	1014.14	1014.13	1014.11	1014.07	1014.05	1014.06	1014.05	1014.13
	1	1014.02	1013.98	1013.96	1013.96	1013.96	1013.92	1013.89	1013.86	1013.83	1013.81	1013.77	1013.73	1013.89
	2	1013.70	1013.69	1013.69	1013.67	1013.65	1013.63	1013.61	1013.59	1013.56	1013.55	1013.53	1013.49	1013.61
	3	1013.44	1013.41	1013.40	1013.41	1013.43	1013.45	1013.46	1013.48	1013.51	1013.49	1013.44	1013.42	1013.44
	4	1013.41	1013.41	1013.40	1013.38	1013.42	1013.48	1013.55	1013.61	1013.68	1013.71	1013.69	1013.66	1013.53
	5	1013.65	1013.64	1013.64	1013.68	1013.74	1013.78	1013.83	1013.90	1013.96	1014.00	1014.06	1014.12	1013.83
	6	1014.16	1014.17	1014.15	1014.13	1014.13	1014.16	1014.18	1014.20	1014.22	1014.23	1014.24	1014.26	1014.19
	7	1014.30	1014.37	1014.40	1014.39	1014.40	1014.42	1014.40	1014.39	1014.40	1014.40	1014.40	1014.42	1014.39
	8	1014.44	1014.44	1014.43	1014.43	1014.42	1014.42	1014.41	1014.40	1014.40	1014.41	1014.40	1014.36	1014.41
	9	1014.34	1014.32	1014.30	1014.28	1014.24	1014.22	1014.19	1014.13	1014.06	1013.98	1013.88	1013.81	1014.15
	10	1013.76	1013.73	1013.70	1013.67	1013.64	1013.59	1013.55	1013.52	1013.51	1013.51	1013.49	1013.44	1013.59
	11	1013.41	1013.37	1013.33	1013.30	1013.25	1013.20	1013.17	1013.11	1013.04	1012.99	1012.94	1012.89	1013.17
	12	1012.84	1012.79	1012.74	1012.70	1012.64	1012.59	1012.55	1012.52	1012.49	1012.44	1012.39	1012.35	1012.59
	13	1012.33	1012.30	1012.27	1012.23	1012.20	1012.17	1012.14	1012.10	1012.06	1012.03	1012.02	1012.02	1012.16
	14	1012.04	1012.04	1012.05	1012.07	1012.08	1012.09	1012.06	1012.06	1012.12	1012.14	1012.14	1012.13	1012.08
	15	1012.11	1012.10	1012.11	1012.10	1012.10	1012.11	1012.10	1012.08	1012.07	1012.11	1012.15	1012.17	1012.11
	16	1012.18	1012.21	1012.25	1012.29	1012.32	1012.35	1012.39	1012.43	1012.47	1012.50	1012.49	1012.49	1012.36
	17	1012.53	1012.58	1012.61	1012.64	1012.67	1012.70	1012.73	1012.76	1012.78	1012.81	1012.86	1012.90	1012.71
	18	1012.93	1012.96	1013.01	1013.07	1013.12	1013.16	1013.21	1013.28	1013.34	1013.38	1013.45	1013.50	1013.20
	19	1013.56	1013.65	1013.73	1013.78	1013.82	1013.86	1013.90	1013.91	1013.92	1013.92	1013.92	1013.92	1013.82
	20	1013.90	1013.87	1013.86	1013.87	1013.86	1013.85	1013.86	1013.87	1013.87	1013.85	1013.83	1013.80	1013.86
	21	1013.78	1013.78	1013.77	1013.75	1013.74	1013.73	1013.73	1013.73	1013.70	1013.68	1013.68	1013.67	1013.73
	22	1013.68	1013.68	1013.68	1013.69	1013.68	1013.68	1013.66	1013.62	1013.59	1013.59	1013.55	1013.49	1013.63
	23	1013.46	1013.46	1013.50	1013.54	1013.56	1013.57	1013.55	1013.53	1013.53	1013.54	1013.53	1013.53	1013.53
2	0	1013.49	1013.50	1013.52	1013.53	1013.53	1013.53	1013.50	1013.47	1013.47	1013.46	1013.45	1013.43	1013.49
	1	1013.41	1013.42	1013.42	1013.42	1013.40	1013.39	1013.38	1013.37	1013.37	1013.37	1013.37	1013.37	1013.39
	2	1013.37	1013.38	1013.36	1013.35	1013.34	1013.35	1013.38	1013.41	1013.44	1013.47	1013.49	1013.50	1013.40
	3	1013.50	1013.50	1013.51	1013.51	1013.53	1013.56	1013.59	1013.61	1013.62	1013.62	1013.64	1013.67	1013.57
	4	1013.71	1013.74	1013.77	1013.81	1013.86	1013.89	1013.91	1013.92	1013.95	1013.98	1014.01	1014.07	1013.88
	5	1014.13	1014.18	1014.25	1014.32	1014.37	1014.42	1014.46	1014.49	1014.51	1014.54	1014.61	1014.68	1014.41
	6	1014.72	1014.73	1014.74	1014.73	1014.70	1014.67	1014.65	1014.64	1014.63	1014.64	1014.67	1014.71	1014.69
	7	1014.75	1014.79	1014.81	1014.83	1014.84	1014.85	1014.88	1014.92	1014.95	1014.98	1015.01	1015.04	1014.89
	8	1015.07	1015.08	1015.11	1015.12	1015.11	1015.10	1015.14	1015.18	1015.20	1015.19	1015.18	1015.16	1015.13
	9	1015.17	1015.17	1015.15	1015.10	1015.08	1015.06	1015.03	1014.99	1014.94	1014.89	1014.84	1014.80	1015.02
	10	1014.79	1014.76	1014.71	1014.65	1014.63	1014.60	1014.56	1014.53	1014.51	1014.48	1014.43	1014.39	1014.59
	11	1014.36	1014.32	1014.29	1014.26	1014.23	1014.21	1014.20	1014.19	1014.17	1014.17	1014.18	1014.17	1014.23
	12	1014.14	1014.10	1014.09	1014.07	1014.05	1014.03	1014.02	1014.03	1014.03	1014.01	1013.99	1013.98	1014.04
	13	1013.98	1013.97	1013.94	1013.96	1013.99	1013.99	1013.97	1013.93	1013.91	1013.89	1013.88	1013.89	1013.94
	14	1013.90	1013.91	1013.93	1013.94	1013.92	1013.86	1013.83	1013.81	1013.79	1013.82	1013.86	1013.87	1013.87
	15	1013.91	1013.97	1013.99	1013.99	1013.98	1013.99	1014.01	1014.03	1014.06	1014.10	1014.14	1014.18	1014.03
	16	1014.21	1014.23	1014.27	1014.33	1014.38	1014.41	1014.44	1014.48	1014.50	1014.50	1014.50	1014.50	1014.40
	17	1014.48	1014.46	1014.48	1014.51	1014.55	1014.61	1014.68	1014.74	1014.78	1014.78	1014.78	1014.79	1014.64
	18	1014.80	1014.80	1014.79	1014.80	1014.82	1014.88	1014.94	1015.00	1015.06	1015.12	1015.17	1015.21	1014.95
	19	1015.24	1015.28	1015.30	1015.34	1015.36	1015.39	1015.40	1015.41	1015.41	1015.41	1015.39	1015.36	1015.36
	20	1015.34	1015.32	1015.30	1015.29	1015.31	1015.33	1015.34	1015.33	1015.30	1015.27	1015.22	1015.17	1015.29
	21	1015.13	1015.11	1015.09	1015.06	1015.05	1015.04	1015.02	1015.00	1014.97	1014.97	1014.99	1014.98	1015.03
	22	1014.95	1014.92	1014.90	1014.90	1014.88	1014.86	1014.88	1014.89	1014.89	1014.87	1014.82	1014.77	1014.88
	23	1014.72	1014.67	1014.61	1014.53	1014.44	1014.34	1014.25	1014.22	1014.20	1014.13	1014.05	1014.02	1014.35

INAF/UNIRomaTre				S.V.I.R.CO. Observatory - Pressure Corrected Data – April 2019										16 NM-64	
day	hh	00_05	05_10	10_15	15_20	20_25	25_30	30_35	35_40	40_45	45_50	50_55	55_60	h-norm	
3	0	1014.00	1014.01	1014.02	1014.03	1014.01	1013.98	1013.93	1013.83	1013.74	1013.66	1013.58	1013.52	1013.85	
	1	1013.47	1013.43	1013.40	1013.36	1013.29	1013.21	1013.15	1013.12	1013.08	1013.02	1012.96	1012.90	1013.20	
	2	1012.84	1012.79	1012.76	1012.73	1012.66	1012.58	1012.51	1012.46	1012.38	1012.31	1012.26	1012.24	1012.54	
	3	1012.22	1012.22	1012.20	1012.15	1012.08	1012.04	1012.03	1012.02	1011.99	1011.97	1011.98	1011.99	1012.07	
	4	1012.00	1012.00	1011.99	1011.97	1011.94	1011.88	1011.79	1011.71	1011.68	1011.67	1011.65	1011.61	1011.82	
	5	1011.58	1011.55	1011.53	1011.53	1011.52	1011.51	1011.50	1011.48	1011.51	1011.55	1011.56	1011.56	1011.53	
	6	1011.55	1011.55	1011.56	1011.58	1011.61	1011.61	1011.62	1011.64	1011.64	1011.63	1011.60	1011.60	1011.60	
	7	1011.62	1011.63	1011.65	1011.65	1011.66	1011.66	1011.66	1011.67	1011.68	1011.72	1011.78	1011.83	1011.68	
	8	1011.86	1011.87	1011.85	1011.86	1011.90	1011.92	1011.91	1011.90	1011.89	1011.86	1011.83	1011.83	1011.87	
	9	1011.83	1011.87	1011.91	1011.89	1011.85	1011.82	1011.80	1011.75	1011.66	1011.58	1011.50	1011.40	1011.74	
	10	1011.33	1011.29	1011.28	1011.30	1011.30	1011.30	1011.34	1011.35	1011.31	1011.26	1011.22	1011.22	1011.29	
	11	1011.22	1011.18	1011.13	1011.07	1011.01	1010.92	1010.80	1010.71	1010.67	1010.62	1010.53	1010.43	1010.86	
	12	1010.39	1010.38	1010.35	1010.31	1010.27	1010.20	1010.12	1010.05	1009.99	1009.92	1009.83	1009.77	1010.13	
	13	1009.73	1009.68	1009.61	1009.56	1009.54	1009.53	1009.55	1009.54	1009.54	1009.53	1009.50	1009.45	1009.56	
	14	1009.41	1009.36	1009.29	1009.22	1009.17	1009.14	1009.10	1009.07	1009.01	1008.95	1008.90	1008.86	1009.12	
	15	1008.79	1008.72	1008.68	1008.62	1008.57	1008.52	1008.49	1008.45	1008.40	1008.36	1008.33	1008.31	1008.52	
	16	1008.28	1008.25	1008.25	1008.26	1008.25	1008.23	1008.22	1008.19	1008.15	1008.13	1008.10	1008.04	1008.20	
	17	1007.99	1007.95	1007.91	1007.90	1007.90	1007.91	1007.93	1007.94	1007.93	1007.92	1007.96	1008.00	1007.94	
	18	1008.02	1008.05	1008.10	1008.14	1008.18	1008.22	1008.27	1008.32	1008.31	1008.30	1008.33	1008.38	1008.22	
	19	1008.42	1008.44	1008.47	1008.47	1008.45	1008.43	1008.43	1008.44	1008.44	1008.44	1008.44	1008.42	1008.44	
	20	1008.40	1008.39	1008.40	1008.39	1008.36	1008.35	1008.32	1008.28	1008.24	1008.22	1008.17	1008.10	1008.30	
	21	1008.05	1008.02	1008.02	1008.05	1008.06	1008.02	1007.96	1007.91	1007.85	1007.78	1007.73	1007.70	1007.93	
	22	1007.71	1007.73	1007.73	1007.71	1007.69	1007.66	1007.60	1007.54	1007.52	1007.52	1007.50	1007.45	1007.61	
	23	1007.40	1007.34	1007.28	1007.25	1007.22	1007.14	1007.06	1007.02	1006.97	1006.91	1006.83	1006.73	1007.10	
4	0	1006.59	1006.56	1006.52	1006.49	1006.42	1006.34	1006.29	1006.25	1006.20	1006.17	1006.18	1006.19	1006.34	
	1	1006.19	1006.16	1006.12	1006.04	1005.96	1005.90	1005.86	1005.83	1005.76	1005.66	1005.57	1005.47	1005.88	
	2	1005.35	1005.24	1005.16	1005.08	1004.97	1004.85	1004.82	1004.85	1004.87	1004.82	1004.73	1004.69	1004.95	
	3	1004.69	1004.72	1004.75	1004.72	1004.67	1004.60	1004.51	1004.43	1004.38	1004.36	1004.35	1004.38	1004.55	
	4	1004.44	1004.42	1004.34	1004.24	1004.11	1003.99	1003.94	1003.93	1003.92	1003.83	1003.71	1003.62	1004.04	
	5	1003.64	1003.67	1003.63	1003.56	1003.56	1003.56	1003.54	1003.52	1003.49	1003.42	1003.35	1003.24	1003.51	
	6	1003.20	1003.27	1003.34	1003.32	1003.27	1003.24	1003.17	1003.08	1003.03	1002.97	1002.92	1002.86	1003.14	
	7	1002.79	1002.78	1002.77	1002.77	1002.75	1002.72	1002.74	1002.75	1002.70	1002.65	1002.63	1002.61	1002.72	
	8	1002.56	1002.45	1002.37	1002.28	1002.20	1002.15	1002.12	1002.15	1002.17	1002.16	1002.15	1002.16	1002.24	
	9	1002.18	1002.25	1002.42	1002.60	1002.82	1002.99	1002.96	1002.84	1002.71	1002.59	1002.52	1002.50	1002.61	
	10	1002.49	1002.46	1002.42	1002.36	1002.28	1002.21	1002.18	1002.14	1002.10	1002.06	1002.04	1002.06	1002.23	
	11	1002.05	1002.00	1001.98	1001.96	1001.93	1001.85	1001.74	1001.65	1001.57	1001.52	1001.47	1001.41	1001.76	
	12	1001.32	1001.24	1001.16	1001.05	1000.97	1000.92	1000.85	1000.75	1000.62	1000.51	1000.43	1000.33	1000.84	
	13	1000.21	1000.09	999.97	999.86	999.74	999.67	999.65	999.61	999.56	999.49	999.38	999.28	999.71	
	14	999.26	999.23	999.17	999.15	999.13	999.04	998.99	998.96	998.93	998.92	998.87	998.81	999.04	
	15	998.76	998.71	998.71	998.76	998.78	998.72	998.62	998.55	998.48	998.41	998.37	998.37	998.60	
	16	998.36	998.35	998.30	998.25	998.17	998.04	997.94	997.85	997.72	997.63	997.58	997.50	997.97	
	17	997.39	997.32	997.31	997.35	997.38	997.35	997.33	997.29	997.27	997.27	997.24	997.23	997.31	
	18	997.22	997.19	997.12	997.02	996.92	996.87	996.89	996.93	996.94	996.92	996.92	997.19	997.01	
	19	997.63	997.91	997.91	997.82	997.86	997.80	997.74	997.81	997.84	997.86	997.92	998.04	997.84	
	20	998.19	998.39	998.53	998.59	998.51	998.52	998.78	998.98	999.00	998.93	998.87	998.93	998.68	
	21	999.06	999.18	999.37	999.57	999.71	999.90	1000.04	999.87	999.61	999.59	999.75	999.84	999.62	
	22	999.99	1000.18	1000.21	1000.25	1000.32	1000.47	1000.63	1000.60	1000.60	1000.63	1000.67	1000.73	1000.44	
	23	1000.79	1000.80	1000.77	1000.74	1000.79	1000.88	1000.90	1000.86	1000.83	1000.84	1000.90	1000.93	1000.83	

		S.V.I.R.CO. Observatory - Pressure Corrected Data – April 2019											16 NM-64		
		INAF/UNIRomaTre													
day	hh	00_05	05_10	10_15	15_20	20_25	25_30	30_35	35_40	40_45	45_50	50_55	55_60	h-norm	
5	0	1000.95	1000.97	1001.00	1001.02	1001.02	1001.04	1001.09	1001.14	1001.13	1001.13	1001.19	1001.28	1001.09	
	1	1001.37	1001.43	1001.44	1001.43	1001.42	1001.42	1001.43	1001.47	1001.54	1001.60	1001.59	1001.56	1001.47	
	2	1001.57	1001.58	1001.64	1001.67	1001.63	1001.56	1001.52	1001.53	1001.52	1001.48	1001.43	1001.40	1001.54	
	3	1001.40	1001.40	1001.38	1001.43	1001.54	1001.56	1001.52	1001.50	1001.52	1001.55	1001.60	1001.66	1001.50	
	4	1001.73	1001.77	1001.78	1001.79	1001.82	1001.85	1001.88	1001.89	1001.90	1001.92	1001.94	1002.03	1001.86	
	5	1002.12	1002.14	1002.15	1002.19	1002.25	1002.29	1002.33	1002.38	1002.43	1002.51	1002.65	1002.75	1002.35	
	6	1002.79	1002.77	1002.77	1002.81	1002.86	1002.89	1002.91	1002.94	1002.96	1002.99	1003.05	1003.11	1002.90	
	7	1003.13	1003.14	1003.17	1003.22	1003.28	1003.32	1003.34	1003.38	1003.45	1003.53	1003.55	1003.54	1003.34	
	8	1003.54	1003.53	1003.50	1003.53	1003.60	1003.64	1003.64	1003.67	1003.76	1003.81	1003.82	1003.78	1003.65	
	9	1003.72	1003.79	1003.92	1003.96	1003.96	1003.97	1004.03	1004.08	1004.10	1004.11	1004.15	1004.16	1003.99	
	10	1004.12	1004.14	1004.18	1004.19	1004.24	1004.28	1004.29	1004.29	1004.27	1004.24	1004.23	1004.25	1004.23	
	11	1004.25	1004.21	1004.17	1004.16	1004.17	1004.16	1004.14	1004.14	1004.13	1004.17	1004.21	1004.22	1004.18	
	12	1004.23	1004.24	1004.23	1004.19	1004.20	1004.21	1004.20	1004.25	1004.27	1004.24	1004.25	1004.26	1004.23	
	13	1004.24	1004.22	1004.23	1004.21	1004.15	1004.10	1004.10	1004.10	1004.12	1004.14	1004.15	1004.11	1004.15	
	14	1004.06	1004.03	1004.00	1004.00	1003.98	1003.96	1003.97	1003.94	1003.87	1003.85	1003.85	1003.85	1003.95	
	15	1003.81	1003.81	1003.81	1003.78	1003.73	1003.70	1003.71	1003.72	1003.71	1003.72	1003.73	1003.74	1003.75	
	16	1003.77	1003.78	1003.77	1003.75	1003.75	1003.77	1003.79	1003.82	1003.89	1003.93	1003.93	1003.93	1003.82	
	17	1003.94	1003.96	1003.99	1004.02	1004.04	1004.01	1003.98	1003.97	1003.97	1003.97	1004.02	1004.08	1004.00	
	18	1004.14	1004.16	1004.17	1004.17	1004.16	1004.13	1004.10	1004.11	1004.20	1004.30	1004.37	1004.40	1004.20	
	19	1004.44	1004.50	1004.55	1004.60	1004.66	1004.69	1004.73	1004.80	1004.93	1005.06	1005.11	1005.11	1004.76	
	20	1005.10	1005.13	1005.18	1005.20	1005.21	1005.23	1005.26	1005.33	1005.40	1005.39	1005.33	1005.30	1005.26	
	21	1005.34	1005.37	1005.30	1005.22	1005.21	1005.22	1005.25	1005.30	1005.33	1005.33	1005.32	1005.28	1005.29	
	22	1005.25	1005.26	1005.29	1005.31	1005.31	1005.33	1005.34	1005.31	1005.27	1005.26	1005.27	1005.28	1005.29	
	23	1005.30	1005.29	1005.31	1005.37	1005.44	1005.49	1005.53	1005.55	1005.50	1005.43	1005.36	1005.26	1005.40	
6	0	1005.19	1005.19	1005.19	1005.20	1005.26	1005.34	1005.36	1005.33	1005.31	1005.29	1005.24	1005.18	1005.26	
	1	1005.15	1005.10	1005.05	1005.02	1005.01	1005.00	1004.99	1005.00	1005.02	1005.05	1005.06	1005.05	1005.04	
	2	1005.04	1005.03	1004.99	1004.99	1005.00	1005.01	1004.99	1004.95	1004.96	1004.98	1004.96	1004.91	1004.98	
	3	1004.87	1004.88	1004.91	1004.92	1004.91	1004.88	1004.87	1004.88	1004.88	1004.89	1004.93	1004.94	1004.90	
	4	1004.90	1004.90	1004.92	1004.96	1004.98	1004.99	1004.99	1004.99	1005.06	1005.09	1005.07	1005.07	1004.99	
	5	1005.09	1005.13	1005.19	1005.24	1005.24	1005.22	1005.23	1005.28	1005.36	1005.42	1005.41	1005.39	1005.27	
	6	1005.36	1005.32	1005.32	1005.33	1005.32	1005.31	1005.30	1005.26	1005.21	1005.21	1005.20	1005.17	1005.28	
	7	1005.14	1005.09	1005.06	1004.96	1004.87	1004.81	1004.77	1004.75	1004.72	1004.73	1004.76	1004.77	1004.87	
	8	1004.78	1004.80	1004.81	1004.76	1004.68	1004.64	1004.60	1004.61	1004.67	1004.74	1004.82	1004.86	1004.73	
	9	1004.84	1004.82	1004.84	1004.88	1004.94	1004.99	1005.03	1005.08	1005.13	1005.15	1005.14	1005.07	1004.99	
	10	1005.01	1005.02	1005.05	1005.08	1005.12	1005.17	1005.22	1005.26	1005.30	1005.32	1005.32	1005.33	1005.18	
	11	1005.36	1005.38	1005.39	1005.35	1005.34	1005.39	1005.42	1005.45	1005.46	1005.43	1005.39	1005.36	1005.39	
	12	1005.35	1005.35	1005.34	1005.35	1005.39	1005.41	1005.40	1005.37	1005.34	1005.33	1005.33	1005.31	1005.36	
	13	1005.30	1005.30	1005.31	1005.31	1005.31	1005.27	1005.23	1005.22	1005.24	1005.23	1005.16	1005.08	1005.25	
	14	1005.06	1005.05	1005.00	1004.95	1004.93	1004.94	1004.94	1004.94	1004.93	1004.94	1004.94	1004.95	1004.96	
	15	1004.97	1004.98	1005.01	1005.02	1005.02	1005.05	1005.08	1005.11	1005.12	1005.09	1005.09	1005.11	1005.05	
	16	1005.09	1005.07	1005.08	1005.09	1005.09	1005.10	1005.12	1005.14	1005.18	1005.17	1005.15	1005.15	1005.12	
	17	1005.16	1005.17	1005.15	1005.13	1005.16	1005.20	1005.22	1005.23	1005.25	1005.26	1005.31	1005.36	1005.22	
	18	1005.38	1005.40	1005.40	1005.44	1005.49	1005.53	1005.56	1005.58	1005.63	1005.69	1005.78	1005.86	1005.56	
	19	1005.87	1005.89	1005.94	1005.98	1006.03	1006.09	1006.16	1006.23	1006.26	1006.30	1006.32	1006.29	1006.11	
	20	1006.25	1006.21	1006.22	1006.28	1006.35	1006.39	1006.45	1006.54	1006.60	1006.64	1006.66	1006.66	1006.44	
	21	1006.66	1006.67	1006.67	1006.69	1006.71	1006.72	1006.77	1006.82	1006.86	1006.87	1006.86	1006.85	1006.76	
	22	1006.86	1006.87	1006.87	1006.84	1006.85	1006.87	1006.85	1006.81	1006.72	1006.64	1006.61	1006.57	1006.78	
	23	1006.57	1006.58	1006.53	1006.50	1006.52	1006.52	1006.42	1006.35	1006.35	1006.32	1006.26	1006.23	1006.43	

INAF/UNIRomaTre				S.V.I.R.CO. Observatory - Pressure Corrected Data – April 2019										16 NM-64	
day	hh	00_05	05_10	10_15	15_20	20_25	25_30	30_35	35_40	40_45	45_50	50_55	55_60	h-norm	
7	0	1006.20	1006.18	1006.15	1006.11	1006.05	1006.00	1005.97	1005.93	1005.91	1005.91	1005.86	1005.77	1005.99	
	1	1005.68	1005.67	1005.68	1005.61	1005.43	1005.34	1005.41	1005.43	1005.35	1005.25	1005.20	1005.20	1005.44	
	2	1005.22	1005.25	1005.25	1005.21	1005.19	1005.22	1005.21	1005.15	1005.07	1005.00	1004.93	1004.86	1005.13	
	3	1004.80	1004.77	1004.75	1004.73	1004.72	1004.71	1004.72	1004.75	1004.73	1004.69	1004.67	1004.66	1004.72	
	4	1004.62	1004.65	1004.68	1004.67	1004.66	1004.65	1004.64	1004.65	1004.68	1004.67	1004.66	1004.68	1004.66	
	5	1004.70	1004.72	1004.75	1004.76	1004.76	1004.75	1004.80	1004.90	1004.99	1005.04	1005.09	1005.12	1004.87	
	6	1005.16	1005.20	1005.25	1005.27	1005.30	1005.38	1005.50	1005.60	1005.64	1005.67	1005.68	1005.66	1005.44	
	7	1005.69	1005.71	1005.72	1005.75	1005.79	1005.82	1005.86	1005.93	1005.99	1006.02	1006.04	1006.10	1005.87	
	8	1006.18	1006.26	1006.29	1006.30	1006.33	1006.36	1006.37	1006.40	1006.44	1006.46	1006.48	1006.52	1006.37	
	9	1006.54	1006.58	1006.62	1006.66	1006.68	1006.66	1006.64	1006.63	1006.59	1006.55	1006.55	1006.54	1006.60	
	10	1006.52	1006.50	1006.49	1006.46	1006.43	1006.43	1006.40	1006.38	1006.36	1006.37	1006.39	1006.36	1006.43	
	11	1006.33	1006.30	1006.30	1006.28	1006.27	1006.28	1006.29	1006.28	1006.27	1006.28	1006.29	1006.30	1006.29	
	12	1006.29	1006.25	1006.22	1006.23	1006.24	1006.22	1006.20	1006.16	1006.10	1006.04	1005.98	1005.94	1006.16	
	13	1005.90	1005.86	1005.84	1005.81	1005.77	1005.74	1005.72	1005.71	1005.70	1005.72	1005.74	1005.75	1005.77	
	14	1005.74	1005.73	1005.72	1005.72	1005.70	1005.65	1005.57	1005.50	1005.46	1005.46	1005.50	1005.55	1005.61	
	15	1005.56	1005.55	1005.56	1005.60	1005.63	1005.63	1005.63	1005.63	1005.63	1005.62	1005.60	1005.57	1005.60	
	16	1005.57	1005.56	1005.53	1005.50	1005.50	1005.52	1005.52	1005.54	1005.59	1005.64	1005.72	1005.81	1005.58	
	17	1005.86	1005.88	1005.88	1005.91	1005.95	1005.97	1006.00	1006.05	1006.10	1006.16	1006.25	1006.35	1006.03	
	18	1006.43	1006.45	1006.43	1006.46	1006.49	1006.54	1006.60	1006.67	1006.73	1006.79	1006.86	1006.92	1006.61	
	19	1006.96	1006.97	1007.00	1007.04	1007.10	1007.14	1007.18	1007.22	1007.27	1007.31	1007.36	1007.43	1007.16	
	20	1007.49	1007.51	1007.52	1007.53	1007.54	1007.56	1007.56	1007.54	1007.51	1007.50	1007.49	1007.48	1007.52	
	21	1007.46	1007.41	1007.36	1007.33	1007.29	1007.24	1007.20	1007.15	1007.10	1007.09	1007.12	1007.13	1007.24	
	22	1007.12	1007.12	1007.12	1007.10	1007.07	1007.05	1007.04	1007.03	1007.04	1007.03	1007.00	1006.97	1007.06	
	23	1006.95	1006.93	1006.92	1006.92	1006.94	1006.95	1006.97	1006.98	1006.97	1006.98	1007.01	1007.01	1006.96	
8	0	1006.98	1006.99	1006.99	1006.97	1006.92	1006.88	1006.87	1006.85	1006.83	1006.80	1006.80	1006.83	1006.89	
	1	1006.85	1006.86	1006.84	1006.82	1006.78	1006.74	1006.70	1006.66	1006.63	1006.61	1006.60	1006.63	1006.73	
	2	1006.66	1006.67	1006.67	1006.65	1006.63	1006.62	1006.61	1006.62	1006.64	1006.67	1006.70	1006.72	1006.66	
	3	1006.72	1006.71	1006.70	1006.69	1006.68	1006.69	1006.69	1006.73	1006.75	1006.72	1006.70	1006.73	1006.71	
	4	1006.78	1006.81	1006.82	1006.84	1006.87	1006.92	1007.01	1007.10	1007.15	1007.19	1007.26	1007.31	1007.01	
	5	1007.34	1007.36	1007.40	1007.44	1007.46	1007.46	1007.48	1007.54	1007.60	1007.63	1007.64	1007.66	1007.50	
	6	1007.69	1007.70	1007.70	1007.69	1007.70	1007.75	1007.79	1007.82	1007.84	1007.84	1007.81	1007.79	1007.76	
	7	1007.79	1007.80	1007.81	1007.78	1007.75	1007.72	1007.74	1007.79	1007.83	1007.86	1007.88	1007.89	1007.80	
	8	1007.92	1007.94	1007.95	1007.92	1007.89	1007.86	1007.83	1007.81	1007.84	1007.86	1007.83	1007.81	1007.87	
	9	1007.82	1007.83	1007.84	1007.81	1007.76	1007.73	1007.71	1007.67	1007.64	1007.61	1007.55	1007.48	1007.70	
	10	1007.43	1007.39	1007.38	1007.38	1007.40	1007.39	1007.37	1007.36	1007.35	1007.33	1007.31	1007.31	1007.37	
	11	1007.30	1007.27	1007.21	1007.17	1007.19	1007.21	1007.23	1007.22	1007.21	1007.17	1007.14	1007.16	1007.21	
	12	1007.14	1007.09	1007.12	1007.18	1007.18	1007.17	1007.16	1007.20	1007.23	1007.23	1007.21	1007.20	1007.18	
	13	1007.17	1007.09	1007.04	1007.00	1007.01	1007.03	1006.99	1006.95	1006.93	1006.89	1006.84	1006.82	1006.98	
	14	1006.77	1006.73	1006.76	1006.81	1006.79	1006.75	1006.76	1006.79	1006.81	1006.80	1006.82	1006.87	1006.79	
	15	1006.90	1006.89	1006.85	1006.82	1006.84	1006.84	1006.84	1006.84	1006.84	1006.84	1006.84	1006.88	1006.85	
	16	1006.96	1007.02	1007.01	1007.00	1007.02	1007.03	1007.05	1007.09	1007.12	1007.14	1007.16	1007.17	1007.06	
	17	1007.18	1007.19	1007.22	1007.26	1007.29	1007.31	1007.33	1007.34	1007.34	1007.37	1007.40	1007.41	1007.30	
	18	1007.45	1007.50	1007.55	1007.58	1007.60	1007.63	1007.66	1007.70	1007.76	1007.78	1007.78	1007.77	1007.65	
	19	1007.79	1007.84	1007.90	1007.95	1008.00	1008.03	1008.04	1008.05	1008.06	1008.06	1008.05	1008.03	1007.98	
	20	1008.01	1007.99	1007.97	1007.99	1008.05	1008.10	1008.12	1008.09	1008.07	1008.08	1008.10	1008.13	1008.06	
	21	1008.15	1008.16	1008.18	1008.19	1008.20	1008.21	1008.20	1008.16	1008.14	1008.11	1008.07	1008.06	1008.15	
	22	1008.11	1008.16	1008.19	1008.20	1008.19	1008.18	1008.17	1008.18	1008.21	1008.25	1008.27	1008.26	1008.20	
	23	1008.24	1008.24	1008.23	1008.20	1008.18	1008.18	1008.18	1008.19	1008.20	1008.22	1008.27	1008.29	1008.22	

		S.V.I.R.CO. Observatory - Pressure Corrected Data – April 2019												16 NM-64
		INAF/UNIRomaTre												
day	hh	00_05	05_10	10_15	15_20	20_25	25_30	30_35	35_40	40_45	45_50	50_55	55_60	h-norm
9	0	1008.28	1008.28	1008.29	1008.29	1008.29	1008.27	1008.24	1008.23	1008.21	1008.17	1008.13	1008.11	1008.23
	1	1008.11	1008.12	1008.12	1008.14	1008.14	1008.12	1008.11	1008.11	1008.11	1008.10	1008.07	1008.06	1008.11
	2	1008.02	1007.97	1007.95	1007.95	1007.96	1007.93	1007.89	1007.86	1007.84	1007.84	1007.85	1007.89	1007.91
	3	1007.93	1007.96	1007.97	1007.97	1007.96	1007.94	1007.95	1007.99	1008.03	1008.04	1008.03	1008.02	1007.98
	4	1008.02	1008.03	1008.04	1008.03	1007.99	1007.98	1008.03	1008.09	1008.15	1008.20	1008.24	1008.30	1008.09
	5	1008.35	1008.36	1008.32	1008.32	1008.34	1008.36	1008.37	1008.40	1008.44	1008.47	1008.47	1008.45	1008.39
	6	1008.42	1008.39	1008.36	1008.31	1008.32	1008.38	1008.42	1008.44	1008.41	1008.35	1008.30	1008.26	1008.36
	7	1008.22	1008.20	1008.20	1008.20	1008.18	1008.16	1008.16	1008.16	1008.15	1008.13	1008.12	1008.13	1008.17
	8	1008.16	1008.20	1008.21	1008.20	1008.20	1008.17	1008.13	1008.09	1008.04	1008.00	1007.99	1007.98	1008.11
	9	1007.96	1007.92	1007.89	1007.88	1007.83	1007.78	1007.74	1007.71	1007.68	1007.66	1007.63	1007.57	1007.77
	10	1007.49	1007.42	1007.37	1007.34	1007.34	1007.33	1007.30	1007.29	1007.27	1007.21	1007.13	1007.10	1007.30
	11	1007.07	1007.03	1007.01	1006.97	1006.89	1006.85	1006.82	1006.77	1006.74	1006.74	1006.74	1006.72	1006.86
	12	1006.72	1006.74	1006.78	1006.80	1006.82	1006.80	1006.76	1006.74	1006.72	1006.71	1006.72	1006.71	1006.75
	13	1006.69	1006.71	1006.70	1006.66	1006.61	1006.61	1006.60	1006.54	1006.48	1006.43	1006.42	1006.43	1006.57
	14	1006.43	1006.42	1006.38	1006.34	1006.36	1006.38	1006.39	1006.38	1006.39	1006.40	1006.42	1006.45	1006.39
	15	1006.45	1006.45	1006.43	1006.40	1006.37	1006.35	1006.37	1006.38	1006.38	1006.39	1006.40	1006.37	1006.39
	16	1006.32	1006.28	1006.30	1006.33	1006.38	1006.43	1006.50	1006.54	1006.57	1006.62	1006.67	1006.72	1006.47
	17	1006.76	1006.78	1006.83	1006.85	1006.85	1006.85	1006.84	1006.84	1006.88	1006.90	1006.93	1007.01	1006.86
	18	1007.07	1007.12	1007.21	1007.31	1007.41	1007.48	1007.52	1007.55	1007.57	1007.60	1007.63	1007.66	1007.43
	19	1007.71	1007.74	1007.77	1007.85	1007.93	1007.97	1008.00	1008.03	1008.05	1008.10	1008.15	1008.14	1007.95
	20	1008.12	1008.11	1008.09	1008.07	1008.05	1008.02	1008.00	1007.99	1007.97	1007.96	1007.94	1007.89	1008.02
	21	1007.83	1007.76	1007.72	1007.72	1007.75	1007.74	1007.70	1007.69	1007.72	1007.74	1007.77	1007.80	1007.74
	22	1007.81	1007.79	1007.77	1007.77	1007.79	1007.82	1007.84	1007.86	1007.87	1007.88	1007.87	1007.85	1007.83
	23	1007.84	1007.85	1007.85	1007.81	1007.77	1007.74	1007.72	1007.70	1007.67	1007.70	1007.74	1007.71	1007.76
10	0	1007.65	1007.64	1007.63	1007.61	1007.60	1007.57	1007.54	1007.52	1007.50	1007.48	1007.46	1007.41	1007.54
	1	1007.39	1007.40	1007.43	1007.47	1007.49	1007.49	1007.46	1007.42	1007.39	1007.37	1007.34	1007.33	1007.41
	2	1007.33	1007.33	1007.29	1007.23	1007.20	1007.19	1007.15	1007.11	1007.07	1007.03	1007.01	1007.00	1007.16
	3	1006.98	1006.93	1006.87	1006.81	1006.78	1006.77	1006.77	1006.75	1006.73	1006.73	1006.70	1006.68	1006.79
	4	1006.68	1006.66	1006.65	1006.66	1006.66	1006.69	1006.73	1006.76	1006.78	1006.80	1006.81	1006.83	1006.73
	5	1006.88	1006.93	1006.95	1006.95	1006.94	1006.94	1006.96	1006.97	1006.98	1006.99	1007.00	1007.03	1006.96
	6	1007.03	1007.01	1007.00	1007.00	1006.99	1006.98	1006.96	1006.96	1006.96	1006.97	1007.00	1007.02	1006.99
	7	1007.03	1007.04	1007.05	1007.08	1007.11	1007.15	1007.21	1007.26	1007.30	1007.35	1007.48	1007.62	1007.22
	8	1007.63	1007.61	1007.62	1007.64	1007.66	1007.70	1007.71	1007.71	1007.72	1007.75	1007.77	1007.77	1007.69
	9	1007.74	1007.67	1007.58	1007.50	1007.44	1007.42	1007.37	1007.32	1007.33	1007.34	1007.33	1007.28	1007.44
	10	1007.21	1007.14	1007.10	1007.06	1007.02	1006.97	1006.95	1006.95	1006.90	1006.84	1006.79	1006.74	1006.97
	11	1006.66	1006.60	1006.59	1006.57	1006.55	1006.51	1006.47	1006.41	1006.38	1006.39	1006.42	1006.40	1006.50
	12	1006.37	1006.39	1006.53	1006.63	1006.61	1006.59	1006.59	1006.57	1006.50	1006.40	1006.36	1006.37	1006.49
	13	1006.36	1006.29	1006.22	1006.18	1006.13	1006.09	1006.07	1006.03	1005.97	1005.93	1005.91	1005.86	1006.09
	14	1005.77	1005.74	1005.80	1005.84	1005.83	1005.83	1005.79	1005.76	1005.75	1005.74	1005.72	1005.72	1005.77
	15	1005.72	1005.71	1005.69	1005.68	1005.67	1005.67	1005.68	1005.69	1005.70	1005.71	1005.73	1005.76	1005.70
	16	1005.79	1005.82	1005.81	1005.77	1005.75	1005.74	1005.72	1005.69	1005.68	1005.68	1005.70	1005.72	1005.74
	17	1005.73	1005.74	1005.77	1005.78	1005.79	1005.80	1005.82	1005.86	1005.90	1005.93	1005.98	1006.04	1005.84
	18	1006.09	1006.13	1006.19	1006.24	1006.30	1006.36	1006.40	1006.44	1006.47	1006.51	1006.57	1006.62	1006.36
	19	1006.67	1006.73	1006.78	1006.81	1006.82	1006.84	1006.87	1006.88	1006.87	1006.86	1006.86	1006.90	1006.82
	20	1006.92	1006.92	1006.91	1006.88	1006.85	1006.86	1006.87	1006.86	1006.87	1006.89	1006.91	1006.90	1006.89
	21	1006.88	1006.86	1006.86	1006.83	1006.81	1006.79	1006.76	1006.72	1006.69	1006.69	1006.70	1006.72	1006.78
	22	1006.75	1006.79	1006.81	1006.84	1006.88	1006.91	1006.93	1006.96	1006.99	1007.01	1007.02	1007.02	1006.91
	23	1007.03	1007.02	1006.99	1006.97	1006.97	1006.98	1006.99	1006.99	1007.00	1006.99	1006.95	1006.90	1006.98

INAF/UNIRomaTre				S.V.I.R.CO. Observatory - Pressure Corrected Data – April 2019										16 NM-64	
day	hh	00_05	05_10	10_15	15_20	20_25	25_30	30_35	35_40	40_45	45_50	50_55	55_60	h-norm	
11	0	1006.86	1006.84	1006.81	1006.80	1006.79	1006.76	1006.72	1006.69	1006.66	1006.62	1006.57	1006.51	1006.71	
	1	1006.48	1006.44	1006.44	1006.46	1006.49	1006.52	1006.53	1006.52	1006.51	1006.53	1006.54	1006.56	1006.50	
	2	1006.57	1006.59	1006.60	1006.58	1006.53	1006.47	1006.45	1006.44	1006.41	1006.39	1006.38	1006.37	1006.48	
	3	1006.38	1006.41	1006.41	1006.40	1006.40	1006.39	1006.41	1006.43	1006.42	1006.40	1006.37	1006.35	1006.40	
	4	1006.35	1006.37	1006.36	1006.36	1006.38	1006.40	1006.41	1006.41	1006.41	1006.40	1006.43	1006.47	1006.40	
	5	1006.49	1006.52	1006.55	1006.57	1006.61	1006.63	1006.66	1006.72	1006.76	1006.74	1006.73	1006.74	1006.64	
	6	1006.76	1006.79	1006.80	1006.82	1006.83	1006.82	1006.80	1006.80	1006.83	1006.86	1006.88	1006.87	1006.82	
	7	1006.87	1006.87	1006.87	1006.88	1006.91	1006.94	1006.94	1006.96	1006.99	1007.01	1007.02	1007.02	1006.94	
	8	1007.02	1007.01	1007.01	1007.02	1007.02	1007.00	1007.01	1007.04	1007.05	1007.04	1007.05	1007.08	1007.03	
	9	1007.11	1007.13	1007.13	1007.13	1007.14	1007.16	1007.16	1007.13	1007.09	1007.05	1007.00	1006.96	1007.10	
	10	1006.91	1006.88	1006.87	1006.85	1006.83	1006.82	1006.83	1006.83	1006.84	1006.86	1006.86	1006.86	1006.85	
	11	1006.87	1006.88	1006.88	1006.86	1006.86	1006.88	1006.88	1006.86	1006.84	1006.86	1006.88	1006.88	1006.87	
	12	1006.83	1006.76	1006.71	1006.68	1006.67	1006.67	1006.68	1006.70	1006.72	1006.68	1006.61	1006.54	1006.69	
	13	1006.45	1006.39	1006.36	1006.32	1006.26	1006.20	1006.16	1006.15	1006.16	1006.15	1006.14	1006.12	1006.24	
	14	1006.11	1006.10	1006.09	1006.08	1006.05	1006.04	1006.06	1006.08	1006.09	1006.07	1006.07	1006.10	1006.08	
	15	1006.11	1006.10	1006.11	1006.13	1006.18	1006.19	1006.18	1006.19	1006.26	1006.33	1006.34	1006.34	1006.20	
	16	1006.42	1006.50	1006.52	1006.53	1006.57	1006.61	1006.63	1006.63	1006.64	1006.66	1006.70	1006.74	1006.60	
	17	1006.77	1006.81	1006.87	1006.96	1007.03	1007.08	1007.11	1007.11	1007.12	1007.15	1007.18	1007.27	1007.04	
	18	1007.40	1007.49	1007.58	1007.71	1007.85	1007.96	1008.04	1008.12	1008.22	1008.32	1008.41	1008.48	1007.96	
	19	1008.56	1008.63	1008.69	1008.74	1008.78	1008.81	1008.83	1008.82	1008.83	1008.84	1008.84	1008.81	1008.76	
	20	1008.79	1008.78	1008.78	1008.79	1008.80	1008.80	1008.82	1008.83	1008.82	1008.81	1008.79	1008.79	1008.80	
	21	1008.81	1008.82	1008.82	1008.81	1008.79	1008.78	1008.77	1008.77	1008.77	1008.77	1008.77	1008.78	1008.79	
	22	1008.78	1008.75	1008.73	1008.71	1008.71	1008.70	1008.69	1008.68	1008.66	1008.65	1008.64	1008.62	1008.69	
	23	1008.61	1008.60	1008.58	1008.54	1008.51	1008.48	1008.45	1008.42	1008.38	1008.33	1008.30	1008.31	1008.46	
12	0	1008.27	1008.26	1008.23	1008.22	1008.23	1008.24	1008.24	1008.23	1008.21	1008.21	1008.20	1008.18	1008.22	
	1	1008.17	1008.18	1008.21	1008.25	1008.29	1008.33	1008.37	1008.40	1008.42	1008.43	1008.44	1008.42	1008.32	
	2	1008.39	1008.38	1008.36	1008.33	1008.30	1008.27	1008.25	1008.21	1008.18	1008.15	1008.15	1008.14	1008.26	
	3	1008.13	1008.13	1008.13	1008.14	1008.16	1008.18	1008.20	1008.19	1008.18	1008.18	1008.17	1008.15	1008.16	
	4	1008.15	1008.16	1008.17	1008.21	1008.27	1008.31	1008.38	1008.45	1008.49	1008.51	1008.56	1008.62	1008.36	
	5	1008.64	1008.64	1008.66	1008.71	1008.77	1008.81	1008.83	1008.86	1008.88	1008.89	1008.89	1008.90	1008.79	
	6	1008.90	1008.90	1008.91	1008.92	1008.92	1008.92	1008.95	1008.96	1008.96	1008.99	1009.01	1009.02	1008.94	
	7	1009.02	1009.00	1008.97	1008.96	1008.98	1009.01	1009.06	1009.10	1009.10	1009.08	1009.07	1009.10	1009.04	
	8	1009.15	1009.17	1009.18	1009.19	1009.20	1009.22	1009.23	1009.24	1009.25	1009.24	1009.20	1009.16	1009.20	
	9	1009.15	1009.15	1009.15	1009.16	1009.17	1009.15	1009.14	1009.13	1009.12	1009.09	1009.05	1009.01	1009.12	
	10	1008.97	1008.93	1008.90	1008.86	1008.83	1008.80	1008.78	1008.76	1008.73	1008.70	1008.64	1008.57	1008.79	
	11	1008.51	1008.46	1008.44	1008.43	1008.39	1008.34	1008.30	1008.26	1008.24	1008.23	1008.22	1008.22	1008.34	
	12	1008.24	1008.28	1008.34	1008.38	1008.41	1008.45	1008.49	1008.52	1008.56	1008.60	1008.61	1008.59	1008.45	
	13	1008.58	1008.56	1008.52	1008.48	1008.43	1008.39	1008.41	1008.40	1008.36	1008.30	1008.25	1008.22	1008.41	
	14	1008.20	1008.16	1008.12	1008.08	1008.00	1007.94	1007.93	1007.95	1007.96	1007.96	1007.95	1007.96	1008.02	
	15	1008.00	1008.07	1008.14	1008.18	1008.19	1008.21	1008.25	1008.28	1008.29	1008.34	1008.41	1008.46	1008.24	
	16	1008.51	1008.56	1008.60	1008.63	1008.64	1008.63	1008.62	1008.63	1008.67	1008.70	1008.70	1008.72	1008.63	
	17	1008.75	1008.75	1008.74	1008.75	1008.76	1008.76	1008.77	1008.80	1008.85	1008.90	1008.97	1009.02	1008.82	
	18	1009.05	1009.08	1009.13	1009.21	1009.30	1009.40	1009.49	1009.56	1009.61	1009.66	1009.71	1009.77	1009.41	
	19	1009.84	1009.92	1010.00	1010.06	1010.10	1010.16	1010.21	1010.25	1010.28	1010.31	1010.33	1010.35	1010.15	
	20	1010.36	1010.37	1010.39	1010.41	1010.42	1010.42	1010.41	1010.40	1010.39	1010.38	1010.35	1010.30	1010.38	
	21	1010.25	1010.21	1010.16	1010.14	1010.15	1010.15	1010.15	1010.16	1010.17	1010.17	1010.17	1010.18	1010.17	
	22	1010.19	1010.20	1010.22	1010.24	1010.24	1010.23	1010.22	1010.22	1010.21	1010.21	1010.24	1010.25	1010.22	
	23	1010.23	1010.21	1010.21	1010.22	1010.21	1010.18	1010.14	1010.07	1010.02	1010.01	1010.00	1009.97	1010.12	

		S.V.I.R.CO. Observatory - Pressure Corrected Data – April 2019											16 NM-64	
		INAF/UNIRomaTre												
day	hh	00_05	05_10	10_15	15_20	20_25	25_30	30_35	35_40	40_45	45_50	50_55	55_60	h-norm
13	0	1009.93	1009.93	1009.93	1009.93	1009.91	1009.92	1009.93	1009.94	1009.95	1009.96	1009.96	1009.94	1009.94
	1	1009.91	1009.88	1009.89	1009.92	1009.93	1009.92	1009.88	1009.86	1009.85	1009.84	1009.84	1009.87	1009.88
	2	1009.88	1009.88	1009.86	1009.84	1009.83	1009.84	1009.82	1009.80	1009.77	1009.73	1009.67	1009.63	1009.79
	3	1009.61	1009.59	1009.60	1009.62	1009.63	1009.65	1009.67	1009.67	1009.66	1009.65	1009.63	1009.62	1009.63
	4	1009.62	1009.60	1009.58	1009.57	1009.58	1009.60	1009.62	1009.64	1009.64	1009.66	1009.69	1009.73	1009.63
	5	1009.77	1009.81	1009.85	1009.87	1009.87	1009.90	1009.94	1009.95	1009.95	1009.97	1010.02	1010.07	1009.91
	6	1010.11	1010.15	1010.17	1010.20	1010.22	1010.23	1010.22	1010.21	1010.20	1010.21	1010.23	1010.26	1010.20
	7	1010.29	1010.32	1010.34	1010.34	1010.34	1010.34	1010.34	1010.38	1010.42	1010.47	1010.51	1010.55	1010.39
	8	1010.56	1010.57	1010.56	1010.54	1010.53	1010.56	1010.59	1010.61	1010.62	1010.61	1010.60	1010.61	1010.58
	9	1010.61	1010.61	1010.61	1010.59	1010.54	1010.51	1010.48	1010.44	1010.40	1010.38	1010.35	1010.33	1010.49
	10	1010.32	1010.30	1010.30	1010.30	1010.27	1010.23	1010.19	1010.17	1010.17	1010.15	1010.12	1010.08	1010.22
	11	1010.02	1009.95	1009.91	1009.92	1009.95	1009.95	1009.93	1009.93	1009.95	1010.00	1010.04	1010.03	1009.97
	12	1010.01	1010.02	1010.07	1010.14	1010.20	1010.22	1010.20	1010.15	1010.10	1010.03	1009.94	1009.85	1010.08
	13	1009.79	1009.78	1009.76	1009.75	1009.74	1009.71	1009.68	1009.69	1009.68	1009.67	1009.69	1009.69	1009.72
	14	1009.70	1009.70	1009.72	1009.73	1009.72	1009.69	1009.67	1009.68	1009.68	1009.68	1009.69	1009.69	1009.69
	15	1009.69	1009.70	1009.73	1009.73	1009.70	1009.69	1009.66	1009.67	1009.70	1009.71	1009.75	1009.81	1009.71
	16	1009.84	1009.88	1009.90	1009.95	1010.02	1010.10	1010.15	1010.17	1010.18	1010.22	1010.30	1010.39	1010.09
	17	1010.48	1010.56	1010.61	1010.64	1010.66	1010.70	1010.75	1010.77	1010.78	1010.79	1010.81	1010.86	1010.70
	18	1010.95	1011.01	1011.02	1011.04	1011.04	1011.02	1011.03	1011.06	1011.12	1011.17	1011.20	1011.22	1011.07
	19	1011.22	1011.21	1011.24	1011.31	1011.36	1011.38	1011.41	1011.45	1011.47	1011.46	1011.45	1011.46	1011.37
	20	1011.48	1011.47	1011.45	1011.44	1011.46	1011.46	1011.44	1011.43	1011.45	1011.47	1011.48	1011.50	1011.46
	21	1011.51	1011.48	1011.46	1011.48	1011.55	1011.57	1011.56	1011.59	1011.63	1011.64	1011.65	1011.66	1011.56
	22	1011.67	1011.66	1011.63	1011.59	1011.56	1011.54	1011.52	1011.51	1011.48	1011.41	1011.35	1011.34	1011.52
	23	1011.37	1011.38	1011.39	1011.36	1011.27	1011.18	1011.14	1011.11	1011.05	1010.99	1010.95	1010.91	1011.17
14	0	1010.83	1010.81	1010.78	1010.75	1010.68	1010.60	1010.54	1010.50	1010.49	1010.48	1010.46	1010.43	1010.60
	1	1010.40	1010.36	1010.36	1010.38	1010.36	1010.33	1010.30	1010.26	1010.23	1010.25	1010.26	1010.27	1010.31
	2	1010.27	1010.25	1010.23	1010.22	1010.23	1010.25	1010.23	1010.19	1010.15	1010.11	1010.07	1010.02	1010.18
	3	1009.98	1009.95	1009.93	1009.92	1009.93	1009.93	1009.92	1009.88	1009.84	1009.83	1009.80	1009.77	1009.89
	4	1009.75	1009.76	1009.78	1009.79	1009.77	1009.78	1009.81	1009.81	1009.82	1009.86	1009.94	1010.03	1009.83
	5	1010.11	1010.16	1010.18	1010.22	1010.26	1010.28	1010.28	1010.27	1010.24	1010.21	1010.16	1010.14	1010.21
	6	1010.15	1010.16	1010.14	1010.16	1010.19	1010.19	1010.20	1010.24	1010.28	1010.31	1010.35	1010.39	1010.23
	7	1010.42	1010.44	1010.45	1010.46	1010.45	1010.44	1010.46	1010.48	1010.49	1010.50	1010.48	1010.44	1010.46
	8	1010.39	1010.38	1010.40	1010.43	1010.47	1010.49	1010.50	1010.50	1010.53	1010.57	1010.57	1010.55	1010.48
	9	1010.53	1010.50	1010.43	1010.30	1010.23	1010.22	1010.19	1010.14	1010.09	1010.06	1010.05	1010.01	1010.23
	10	1009.95	1009.88	1009.81	1009.72	1009.62	1009.55	1009.50	1009.42	1009.35	1009.32	1009.26	1009.15	1009.54
	11	1009.02	1008.92	1008.88	1008.87	1008.91	1009.02	1009.13	1009.22	1009.28	1009.26	1009.22	1009.19	1009.08
	12	1009.13	1009.09	1009.08	1009.12	1009.18	1009.19	1009.14	1009.05	1008.96	1008.89	1008.86	1008.82	1009.04
	13	1008.76	1008.67	1008.61	1008.59	1008.57	1008.55	1008.53	1008.49	1008.46	1008.45	1008.46	1008.47	1008.55
	14	1008.43	1008.37	1008.29	1008.24	1008.23	1008.21	1008.19	1008.20	1008.20	1008.20	1008.19	1008.15	1008.24
	15	1008.06	1008.00	1007.94	1007.90	1007.89	1007.89	1007.92	1008.03	1008.14	1008.16	1008.34	1008.69	1008.08
	16	1008.75	1008.69	1008.76	1008.87	1008.96	1008.95	1008.90	1008.79	1008.52	1008.30	1008.24	1008.30	1008.67
	17	1008.39	1008.33	1008.32	1008.44	1008.48	1008.56	1008.67	1008.69	1008.65	1008.59	1008.45	1008.24	1008.49
	18	1008.13	1008.14	1008.14	1008.12	1008.16	1008.19	1008.21	1008.24	1008.30	1008.36	1008.43	1008.52	1008.24
	19	1008.52	1008.47	1008.45	1008.45	1008.48	1008.53	1008.57	1008.63	1008.71	1008.78	1008.83	1008.88	1008.61
	20	1008.93	1008.95	1008.91	1008.88	1008.89	1008.89	1008.89	1008.92	1008.95	1008.95	1008.95	1008.94	1008.92
	21	1008.96	1009.05	1009.11	1009.13	1009.18	1009.20	1009.19	1009.16	1009.17	1009.23	1009.28	1009.32	1009.17
	22	1009.35	1009.29	1009.22	1009.21	1009.21	1009.20	1009.18	1009.11	1009.03	1009.05	1009.09	1009.09	1009.17
	23	1009.12	1009.18	1009.21	1009.23	1009.27	1009.32	1009.36	1009.38	1009.35	1009.32	1009.36	1009.42	1009.29

INAF/UNIRomaTre				S.V.I.R.CO. Observatory - Pressure Corrected Data – April 2019										16 NM-64	
day	hh	00_05	05_10	10_15	15_20	20_25	25_30	30_35	35_40	40_45	45_50	50_55	55_60	h-norm	
15	0	1009.39	1009.41	1009.49	1009.56	1009.58	1009.60	1009.64	1009.67	1009.71	1009.72	1009.71	1009.75	1009.61	
	1	1009.79	1009.82	1009.86	1009.89	1009.86	1009.83	1009.83	1009.84	1009.82	1009.81	1009.82	1009.80	1009.83	
	2	1009.78	1009.79	1009.80	1009.82	1009.83	1009.85	1009.85	1009.88	1009.96	1010.00	1010.00	1010.03	1009.88	
	3	1010.09	1010.14	1010.18	1010.23	1010.27	1010.31	1010.33	1010.34	1010.35	1010.42	1010.49	1010.52	1010.30	
	4	1010.55	1010.59	1010.62	1010.65	1010.74	1010.84	1010.88	1010.93	1011.01	1011.06	1011.08	1011.11	1010.84	
	5	1011.16	1011.20	1011.25	1011.31	1011.36	1011.42	1011.49	1011.57	1011.62	1011.68	1011.79	1011.89	1011.48	
	6	1011.97	1012.05	1012.11	1012.15	1012.15	1012.13	1012.15	1012.17	1012.20	1012.24	1012.28	1012.32	1012.16	
	7	1012.39	1012.47	1012.54	1012.61	1012.63	1012.63	1012.66	1012.70	1012.76	1012.83	1012.90	1012.94	1012.67	
	8	1012.96	1012.98	1013.00	1013.00	1013.01	1013.01	1013.01	1013.00	1012.97	1012.91	1012.87	1012.90	1012.97	
	9	1012.95	1012.97	1012.96	1012.93	1012.91	1012.90	1012.90	1012.91	1012.94	1012.98	1013.04	1013.07	1012.95	
	10	1013.08	1013.09	1013.08	1013.09	1013.11	1013.11	1013.12	1013.13	1013.13	1013.13	1013.13	1013.12	1013.11	
	11	1013.12	1013.15	1013.16	1013.19	1013.26	1013.29	1013.27	1013.23	1013.22	1013.23	1013.25	1013.27	1013.22	
	12	1013.29	1013.32	1013.32	1013.28	1013.25	1013.25	1013.23	1013.21	1013.19	1013.17	1013.16	1013.12	1013.23	
	13	1013.08	1013.03	1012.99	1012.96	1012.97	1012.96	1012.89	1012.81	1012.80	1012.78	1012.74	1012.75	1012.90	
	14	1012.77	1012.75	1012.71	1012.72	1012.76	1012.79	1012.81	1012.86	1012.91	1012.93	1012.94	1012.95	1012.82	
	15	1012.98	1013.02	1013.05	1013.08	1013.12	1013.16	1013.20	1013.26	1013.29	1013.29	1013.31	1013.32	1013.17	
	16	1013.33	1013.34	1013.38	1013.46	1013.51	1013.54	1013.56	1013.55	1013.55	1013.57	1013.60	1013.65	1013.50	
	17	1013.71	1013.76	1013.79	1013.83	1013.89	1013.95	1014.00	1014.08	1014.15	1014.23	1014.33	1014.45	1014.01	
	18	1014.57	1014.67	1014.76	1014.82	1014.89	1014.95	1015.00	1015.07	1015.17	1015.26	1015.34	1015.43	1014.99	
	19	1015.55	1015.66	1015.74	1015.73	1015.70	1015.69	1015.70	1015.76	1015.85	1015.90	1015.90	1015.93	1015.76	
	20	1015.99	1016.06	1016.13	1016.19	1016.24	1016.30	1016.36	1016.40	1016.46	1016.51	1016.52	1016.52	1016.31	
	21	1016.53	1016.55	1016.58	1016.60	1016.59	1016.60	1016.61	1016.61	1016.61	1016.63	1016.64	1016.68	1016.60	
	22	1016.74	1016.77	1016.79	1016.83	1016.91	1016.96	1016.97	1016.98	1016.98	1016.97	1016.97	1016.95	1016.90	
	23	1016.95	1016.96	1016.99	1016.98	1016.92	1016.88	1016.88	1016.88	1016.89	1016.89	1016.87	1016.87	1016.91	
16	0	1016.85	1016.88	1016.91	1016.92	1016.90	1016.88	1016.85	1016.83	1016.82	1016.83	1016.82	1016.80	1016.86	
	1	1016.80	1016.83	1016.86	1016.89	1016.91	1016.94	1016.97	1016.97	1016.96	1016.98	1016.99	1016.99	1016.92	
	2	1017.00	1017.02	1017.02	1017.02	1017.04	1017.04	1017.04	1017.05	1017.08	1017.11	1017.14	1017.15	1017.06	
	3	1017.13	1017.10	1017.05	1017.03	1017.03	1017.03	1017.03	1017.04	1017.03	1017.01	1016.98	1016.97	1017.03	
	4	1016.96	1016.94	1016.92	1016.93	1016.96	1017.02	1017.07	1017.12	1017.16	1017.22	1017.30	1017.39	1017.08	
	5	1017.47	1017.53	1017.56	1017.59	1017.63	1017.69	1017.75	1017.82	1017.91	1017.98	1018.03	1018.07	1017.75	
	6	1018.11	1018.14	1018.17	1018.21	1018.25	1018.27	1018.28	1018.29	1018.28	1018.27	1018.27	1018.29	1018.24	
	7	1018.31	1018.32	1018.33	1018.35	1018.38	1018.39	1018.42	1018.46	1018.47	1018.48	1018.51	1018.50	1018.41	
	8	1018.47	1018.45	1018.46	1018.47	1018.45	1018.44	1018.43	1018.43	1018.44	1018.44	1018.43	1018.42	1018.44	
	9	1018.40	1018.38	1018.37	1018.39	1018.40	1018.39	1018.36	1018.33	1018.31	1018.30	1018.29	1018.28	1018.35	
	10	1018.29	1018.31	1018.31	1018.31	1018.30	1018.31	1018.32	1018.31	1018.31	1018.35	1018.38	1018.39	1018.32	
	11	1018.40	1018.39	1018.39	1018.41	1018.42	1018.42	1018.44	1018.45	1018.46	1018.45	1018.42	1018.43	1018.42	
	12	1018.45	1018.46	1018.47	1018.49	1018.49	1018.47	1018.44	1018.44	1018.46	1018.46	1018.47	1018.50	1018.47	
	13	1018.49	1018.45	1018.40	1018.35	1018.29	1018.25	1018.20	1018.17	1018.16	1018.16	1018.15	1018.12	1018.27	
	14	1018.14	1018.18	1018.19	1018.19	1018.19	1018.20	1018.22	1018.23	1018.23	1018.23	1018.24	1018.27	1018.21	
	15	1018.31	1018.34	1018.37	1018.39	1018.39	1018.37	1018.38	1018.42	1018.46	1018.46	1018.45	1018.45	1018.40	
	16	1018.45	1018.49	1018.55	1018.58	1018.60	1018.64	1018.66	1018.67	1018.67	1018.68	1018.70	1018.73	1018.62	
	17	1018.74	1018.76	1018.79	1018.82	1018.84	1018.86	1018.88	1018.93	1018.96	1018.97	1019.00	1019.00	1018.88	
	18	1018.99	1018.99	1019.00	1019.04	1019.10	1019.16	1019.22	1019.26	1019.30	1019.34	1019.37	1019.38	1019.18	
	19	1019.39	1019.39	1019.41	1019.42	1019.42	1019.41	1019.39	1019.38	1019.38	1019.39	1019.41	1019.41	1019.40	
	20	1019.40	1019.39	1019.37	1019.38	1019.39	1019.41	1019.42	1019.41	1019.40	1019.36	1019.33	1019.31	1019.38	
	21	1019.28	1019.25	1019.23	1019.22	1019.21	1019.21	1019.21	1019.20	1019.18	1019.17	1019.19	1019.20	1019.21	
	22	1019.19	1019.17	1019.18	1019.23	1019.27	1019.28	1019.27	1019.23	1019.22	1019.22	1019.21	1019.19	1019.22	
	23	1019.17	1019.15	1019.16	1019.17	1019.18	1019.17	1019.16	1019.15	1019.13	1019.12	1019.13	1019.13	1019.15	

		INAF/UNIRomaTre S.V.I.R.CO. Observatory - Pressure Corrected Data – April 2019												16 NM-64
day	hh	00_05	05_10	10_15	15_20	20_25	25_30	30_35	35_40	40_45	45_50	50_55	55_60	h-norm
17	0	1019.09	1019.08	1019.07	1019.03	1018.97	1018.94	1018.94	1018.94	1018.93	1018.91	1018.87	1018.83	1018.96
	1	1018.81	1018.81	1018.82	1018.85	1018.86	1018.86	1018.85	1018.82	1018.79	1018.75	1018.73	1018.71	1018.81
	2	1018.70	1018.69	1018.67	1018.65	1018.63	1018.64	1018.65	1018.65	1018.65	1018.65	1018.65	1018.64	1018.66
	3	1018.62	1018.60	1018.60	1018.58	1018.58	1018.59	1018.59	1018.62	1018.65	1018.69	1018.70	1018.70	1018.63
	4	1018.68	1018.67	1018.69	1018.73	1018.76	1018.80	1018.83	1018.87	1018.90	1018.90	1018.91	1018.94	1018.81
	5	1018.97	1019.01	1019.03	1019.05	1019.11	1019.16	1019.19	1019.21	1019.20	1019.18	1019.18	1019.19	1019.12
	6	1019.19	1019.20	1019.20	1019.21	1019.21	1019.20	1019.20	1019.23	1019.26	1019.26	1019.28	1019.32	1019.23
	7	1019.34	1019.36	1019.37	1019.38	1019.39	1019.39	1019.37	1019.34	1019.29	1019.25	1019.23	1019.23	1019.33
	8	1019.25	1019.26	1019.25	1019.26	1019.27	1019.29	1019.29	1019.24	1019.20	1019.19	1019.21	1019.24	1019.24
	9	1019.25	1019.24	1019.22	1019.20	1019.21	1019.22	1019.20	1019.18	1019.17	1019.15	1019.10	1019.04	1019.18
	10	1018.98	1018.95	1018.96	1018.94	1018.90	1018.87	1018.87	1018.85	1018.82	1018.79	1018.76	1018.73	1018.87
	11	1018.69	1018.63	1018.59	1018.57	1018.53	1018.50	1018.48	1018.46	1018.41	1018.39	1018.39	1018.39	1018.50
	12	1018.38	1018.38	1018.37	1018.34	1018.33	1018.31	1018.27	1018.24	1018.21	1018.21	1018.22	1018.21	1018.29
	13	1018.17	1018.13	1018.09	1018.05	1018.03	1017.98	1017.94	1017.93	1017.93	1017.92	1017.93	1017.95	1018.01
	14	1017.98	1018.00	1017.99	1018.01	1018.02	1018.01	1018.01	1018.01	1018.03	1018.04	1018.02	1018.01	1018.01
	15	1018.00	1018.00	1017.98	1017.95	1017.94	1017.92	1017.90	1017.90	1017.90	1017.92	1017.96	1017.97	1017.94
	16	1017.97	1017.96	1017.97	1018.02	1018.09	1018.13	1018.15	1018.18	1018.19	1018.20	1018.18	1018.15	1018.10
	17	1018.12	1018.11	1018.16	1018.23	1018.27	1018.29	1018.32	1018.33	1018.36	1018.43	1018.51	1018.60	1018.31
	18	1018.67	1018.71	1018.74	1018.79	1018.88	1019.00	1019.07	1019.09	1019.12	1019.17	1019.25	1019.32	1018.98
	19	1019.38	1019.40	1019.39	1019.41	1019.47	1019.57	1019.65	1019.66	1019.64	1019.63	1019.63	1019.61	1019.53
	20	1019.57	1019.55	1019.56	1019.55	1019.53	1019.52	1019.54	1019.53	1019.53	1019.54	1019.55	1019.58	1019.54
	21	1019.61	1019.63	1019.71	1019.79	1019.82	1019.85	1019.87	1019.88	1019.91	1019.94	1019.94	1019.91	1019.82
	22	1019.89	1019.90	1019.90	1019.92	1019.95	1019.99	1020.09	1020.19	1020.24	1020.24	1020.27	1020.30	1020.07
	23	1020.32	1020.34	1020.37	1020.39	1020.36	1020.34	1020.37	1020.41	1020.41	1020.40	1020.38	1020.34	1020.37
18	0	1020.32	1020.33	1020.34	1020.33	1020.32	1020.32	1020.32	1020.30	1020.28	1020.26	1020.24	1020.23	1020.30
	1	1020.24	1020.25	1020.23	1020.15	1020.11	1020.13	1020.15	1020.13	1020.10	1020.09	1020.09	1020.07	1020.14
	2	1020.03	1019.99	1019.98	1019.97	1019.95	1019.94	1019.93	1019.93	1019.94	1019.95	1019.93	1019.91	1019.95
	3	1019.90	1019.91	1019.92	1019.89	1019.88	1019.89	1019.90	1019.90	1019.93	1019.95	1019.92	1019.89	1019.91
	4	1019.90	1019.95	1020.02	1020.07	1020.11	1020.14	1020.19	1020.24	1020.27	1020.29	1020.32	1020.36	1020.15
	5	1020.39	1020.41	1020.43	1020.44	1020.45	1020.48	1020.52	1020.58	1020.63	1020.68	1020.71	1020.73	1020.54
	6	1020.76	1020.79	1020.82	1020.85	1020.86	1020.86	1020.88	1020.91	1020.92	1020.94	1020.95	1020.97	1020.88
	7	1020.98	1020.98	1020.95	1020.93	1020.92	1020.92	1020.91	1020.90	1020.93	1020.95	1020.95	1020.94	1020.94
	8	1020.90	1020.87	1020.86	1020.86	1020.88	1020.88	1020.87	1020.87	1020.84	1020.82	1020.81	1020.79	1020.85
	9	1020.78	1020.75	1020.73	1020.75	1020.78	1020.79	1020.77	1020.74	1020.70	1020.65	1020.62	1020.61	1020.72
	10	1020.60	1020.59	1020.58	1020.57	1020.53	1020.49	1020.48	1020.44	1020.41	1020.40	1020.38	1020.36	1020.48
	11	1020.35	1020.36	1020.36	1020.40	1020.46	1020.50	1020.49	1020.47	1020.45	1020.42	1020.41	1020.39	1020.42
	12	1020.40	1020.39	1020.36	1020.36	1020.35	1020.34	1020.33	1020.30	1020.25	1020.21	1020.17	1020.14	1020.30
	13	1020.11	1020.09	1020.08	1020.07	1020.05	1020.04	1020.04	1020.03	1020.01	1020.00	1020.00	1020.01	1020.04
	14	1020.03	1020.04	1020.02	1020.01	1020.00	1020.01	1020.04	1020.07	1020.06	1020.06	1020.08	1020.12	1020.04
	15	1020.15	1020.17	1020.20	1020.22	1020.23	1020.25	1020.26	1020.27	1020.28	1020.28	1020.29	1020.30	1020.24
	16	1020.33	1020.37	1020.42	1020.49	1020.53	1020.58	1020.61	1020.64	1020.67	1020.71	1020.75	1020.77	1020.57
	17	1020.80	1020.86	1020.92	1020.95	1020.97	1020.99	1021.02	1021.03	1021.06	1021.11	1021.16	1021.21	1021.01
	18	1021.27	1021.33	1021.36	1021.37	1021.39	1021.43	1021.49	1021.56	1021.63	1021.69	1021.73	1021.77	1021.50
	19	1021.83	1021.90	1021.96	1022.01	1022.07	1022.13	1022.17	1022.19	1022.22	1022.26	1022.30	1022.34	1022.11
	20	1022.38	1022.37	1022.39	1022.43	1022.48	1022.53	1022.56	1022.57	1022.56	1022.57	1022.60	1022.64	1022.51
	21	1022.66	1022.72	1022.78	1022.81	1022.84	1022.88	1022.90	1022.94	1022.97	1023.00	1023.05	1023.10	1022.89
	22	1023.15	1023.20	1023.24	1023.27	1023.27	1023.28	1023.31	1023.37	1023.44	1023.48	1023.49	1023.51	1023.33
	23	1023.53	1023.57	1023.61	1023.63	1023.61	1023.60	1023.61	1023.61	1023.60	1023.60	1023.60	1023.57	1023.60

INAF/UNIRomaTre				S.V.I.R.CO. Observatory - Pressure Corrected Data – April 2019										16 NM-64	
day	hh	00_05	05_10	10_15	15_20	20_25	25_30	30_35	35_40	40_45	45_50	50_55	55_60	h-norm	
19	0	1023.55	1023.55	1023.55	1023.54	1023.51	1023.45	1023.41	1023.39	1023.41	1023.45	1023.49	1023.52	1023.48	
	1	1023.51	1023.51	1023.53	1023.53	1023.53	1023.51	1023.50	1023.51	1023.54	1023.57	1023.59	1023.61	1023.54	
	2	1023.62	1023.62	1023.61	1023.60	1023.62	1023.65	1023.64	1023.65	1023.68	1023.70	1023.73	1023.74	1023.66	
	3	1023.73	1023.72	1023.73	1023.77	1023.81	1023.83	1023.86	1023.88	1023.89	1023.94	1024.01	1024.06	1023.85	
	4	1024.08	1024.09	1024.13	1024.21	1024.27	1024.33	1024.38	1024.42	1024.44	1024.50	1024.57	1024.63	1024.34	
	5	1024.68	1024.72	1024.76	1024.78	1024.81	1024.85	1024.89	1024.92	1024.95	1024.98	1025.03	1025.11	1024.87	
	6	1025.22	1025.31	1025.37	1025.41	1025.46	1025.51	1025.55	1025.55	1025.54	1025.56	1025.58	1025.60	1025.47	
	7	1025.63	1025.65	1025.66	1025.67	1025.67	1025.67	1025.68	1025.69	1025.71	1025.73	1025.73	1025.74	1025.69	
	8	1025.74	1025.74	1025.76	1025.78	1025.80	1025.81	1025.82	1025.84	1025.84	1025.85	1025.86	1025.85	1025.81	
	9	1025.84	1025.83	1025.81	1025.77	1025.74	1025.69	1025.66	1025.66	1025.66	1025.63	1025.57	1025.54	1025.70	
	10	1025.51	1025.46	1025.44	1025.42	1025.41	1025.41	1025.39	1025.38	1025.36	1025.34	1025.31	1025.29	1025.39	
	11	1025.28	1025.26	1025.22	1025.19	1025.19	1025.18	1025.17	1025.16	1025.16	1025.19	1025.23	1025.23	1025.20	
	12	1025.22	1025.23	1025.25	1025.25	1025.25	1025.25	1025.25	1025.25	1025.23	1025.21	1025.20	1025.18	1025.23	
	13	1025.14	1025.12	1025.12	1025.12	1025.09	1025.06	1025.05	1025.02	1024.97	1024.97	1024.97	1024.94	1025.05	
	14	1024.90	1024.87	1024.84	1024.80	1024.77	1024.76	1024.77	1024.76	1024.78	1024.80	1024.80	1024.79	1024.80	
	15	1024.79	1024.78	1024.77	1024.81	1024.83	1024.84	1024.87	1024.88	1024.90	1024.89	1024.87	1024.87	1024.84	
	16	1024.85	1024.82	1024.80	1024.80	1024.80	1024.79	1024.79	1024.81	1024.82	1024.79	1024.76	1024.78	1024.80	
	17	1024.81	1024.80	1024.80	1024.81	1024.84	1024.90	1024.94	1024.95	1024.98	1025.02	1025.06	1025.09	1024.92	
	18	1025.13	1025.17	1025.22	1025.28	1025.31	1025.31	1025.33	1025.36	1025.39	1025.43	1025.49	1025.55	1025.33	
	19	1025.59	1025.63	1025.66	1025.69	1025.73	1025.77	1025.81	1025.84	1025.86	1025.86	1025.84	1025.82	1025.76	
	20	1025.83	1025.87	1025.91	1025.94	1025.94	1025.93	1025.93	1025.94	1025.94	1025.91	1025.89	1025.87	1025.91	
	21	1025.88	1025.88	1025.83	1025.79	1025.74	1025.69	1025.65	1025.64	1025.64	1025.63	1025.62	1025.61	1025.72	
	22	1025.60	1025.58	1025.55	1025.50	1025.45	1025.39	1025.35	1025.34	1025.30	1025.22	1025.16	1025.12	1025.38	
	23	1025.11	1025.10	1025.07	1025.02	1024.99	1024.97	1024.93	1024.91	1024.88	1024.83	1024.76	1024.71	1024.94	
20	0	1024.62	1024.59	1024.54	1024.50	1024.46	1024.42	1024.39	1024.34	1024.29	1024.25	1024.23	1024.22	1024.40	
	1	1024.21	1024.19	1024.17	1024.14	1024.08	1024.05	1024.05	1024.03	1024.01	1024.02	1024.02	1024.03	1024.08	
	2	1024.06	1024.08	1024.07	1024.04	1024.02	1024.03	1024.01	1024.00	1023.99	1023.98	1023.97	1023.97	1024.02	
	3	1023.97	1023.99	1024.02	1024.05	1024.08	1024.12	1024.12	1024.11	1024.11	1024.09	1024.09	1024.10	1024.07	
	4	1024.11	1024.11	1024.12	1024.13	1024.13	1024.12	1024.11	1024.09	1024.07	1024.07	1024.08	1024.11	1024.10	
	5	1024.15	1024.19	1024.21	1024.22	1024.24	1024.27	1024.30	1024.32	1024.33	1024.32	1024.32	1024.32	1024.26	
	6	1024.33	1024.35	1024.38	1024.40	1024.41	1024.41	1024.45	1024.48	1024.49	1024.49	1024.51	1024.52	1024.43	
	7	1024.52	1024.52	1024.50	1024.50	1024.51	1024.52	1024.55	1024.57	1024.60	1024.63	1024.65	1024.66	1024.56	
	8	1024.65	1024.64	1024.63	1024.62	1024.59	1024.53	1024.48	1024.43	1024.39	1024.34	1024.28	1024.21	1024.48	
	9	1024.18	1024.17	1024.15	1024.10	1024.06	1024.01	1023.95	1023.90	1023.85	1023.80	1023.74	1023.69	1023.97	
	10	1023.64	1023.59	1023.55	1023.52	1023.48	1023.44	1023.40	1023.32	1023.22	1023.14	1023.10	1023.05	1023.37	
	11	1022.98	1022.93	1022.88	1022.84	1022.79	1022.74	1022.71	1022.70	1022.70	1022.68	1022.67	1022.65	1022.77	
	12	1022.64	1022.62	1022.61	1022.60	1022.57	1022.53	1022.47	1022.43	1022.40	1022.33	1022.26	1022.19	1022.47	
	13	1022.14	1022.08	1022.01	1021.96	1021.90	1021.83	1021.77	1021.71	1021.66	1021.61	1021.58	1021.54	1021.82	
	14	1021.49	1021.45	1021.42	1021.38	1021.33	1021.29	1021.28	1021.28	1021.24	1021.18	1021.16	1021.15	1021.30	
	15	1021.12	1021.10	1021.09	1021.09	1021.07	1021.05	1021.05	1021.05	1021.06	1021.05	1021.03	1021.00	1021.06	
	16	1020.98	1020.96	1020.93	1020.87	1020.79	1020.72	1020.69	1020.67	1020.68	1020.69	1020.69	1020.71	1020.78	
	17	1020.71	1020.71	1020.72	1020.77	1020.82	1020.88	1020.95	1021.00	1020.97	1020.92	1020.90	1020.89	1020.85	
	18	1020.88	1020.85	1020.87	1020.94	1021.02	1021.06	1021.07	1021.07	1021.05	1021.02	1020.99	1020.94	1020.98	
	19	1020.91	1020.89	1020.84	1020.81	1020.80	1020.79	1020.77	1020.75	1020.72	1020.69	1020.69	1020.73	1020.78	
	20	1020.76	1020.75	1020.73	1020.74	1020.75	1020.76	1020.81	1020.87	1020.91	1020.91	1020.90	1020.89	1020.82	
	21	1020.88	1020.88	1020.86	1020.85	1020.83	1020.80	1020.78	1020.76	1020.76	1020.76	1020.73	1020.69	1020.80	
	22	1020.66	1020.67	1020.70	1020.70	1020.66	1020.61	1020.58	1020.57	1020.58	1020.55	1020.53	1020.53	1020.61	
	23	1020.53	1020.51	1020.51	1020.50	1020.48	1020.46	1020.43	1020.37	1020.29	1020.21	1020.14	1020.07	1020.37	

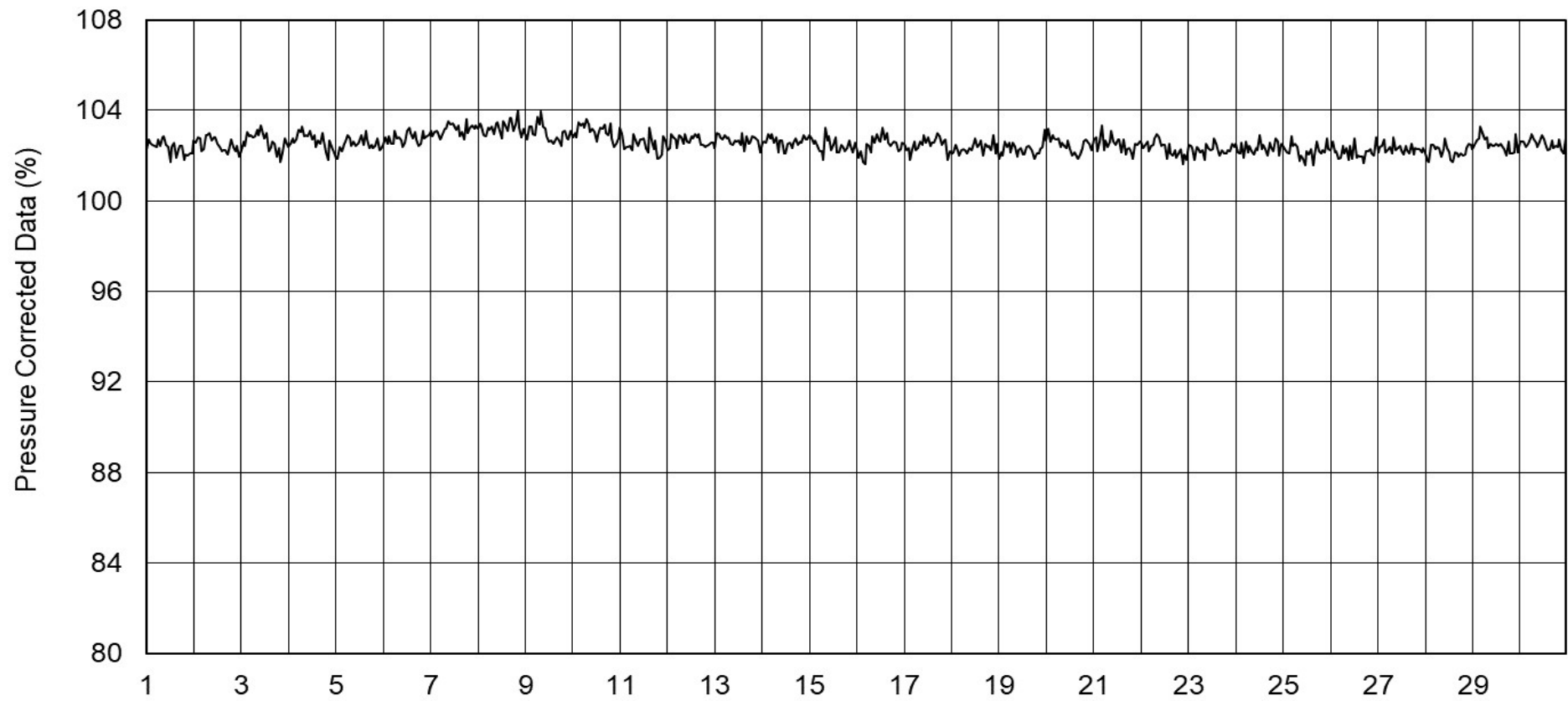
		S.V.I.R.CO. Observatory - Pressure Corrected Data – April 2019											16 NM-64		
		INAF/UNIRomaTre													
day	hh	00_05	05_10	10_15	15_20	20_25	25_30	30_35	35_40	40_45	45_50	50_55	55_60	h-norm	
21	0	1020.03	1020.02	1020.01	1019.99	1019.96	1019.91	1019.87	1019.83	1019.78	1019.78	1019.79	1019.79	1019.89	
	1	1019.79	1019.79	1019.77	1019.73	1019.73	1019.73	1019.68	1019.62	1019.61	1019.57	1019.49	1019.43	1019.66	
	2	1019.40	1019.40	1019.42	1019.40	1019.37	1019.37	1019.41	1019.45	1019.44	1019.39	1019.33	1019.28	1019.39	
	3	1019.24	1019.25	1019.28	1019.29	1019.29	1019.27	1019.26	1019.24	1019.21	1019.19	1019.15	1019.11	1019.23	
	4	1019.04	1018.98	1018.92	1018.87	1018.83	1018.78	1018.73	1018.70	1018.71	1018.72	1018.72	1018.75	1018.81	
	5	1018.78	1018.82	1018.87	1018.90	1018.88	1018.87	1018.88	1018.89	1018.90	1018.91	1018.89	1018.88	1018.87	
	6	1018.86	1018.83	1018.83	1018.83	1018.78	1018.75	1018.74	1018.73	1018.73	1018.69	1018.68	1018.73	1018.76	
	7	1018.80	1018.83	1018.85	1018.84	1018.82	1018.79	1018.80	1018.78	1018.74	1018.74	1018.78	1018.81	1018.80	
	8	1018.79	1018.73	1018.73	1018.70	1018.61	1018.56	1018.57	1018.56	1018.51	1018.44	1018.34	1018.24	1018.56	
	9	1018.16	1018.10	1018.05	1017.98	1017.91	1017.83	1017.69	1017.57	1017.45	1017.34	1017.31	1017.34	1017.73	
	10	1017.34	1017.29	1017.14	1016.91	1016.71	1016.67	1016.71	1016.70	1016.69	1016.65	1016.53	1016.48	1016.82	
	11	1016.49	1016.49	1016.44	1016.36	1016.27	1016.15	1016.09	1016.09	1016.05	1015.99	1015.92	1015.85	1016.18	
	12	1015.80	1015.80	1015.85	1015.86	1015.88	1015.90	1015.90	1015.84	1015.76	1015.69	1015.66	1015.64	1015.80	
	13	1015.58	1015.50	1015.43	1015.34	1015.22	1015.14	1015.10	1015.10	1015.07	1015.03	1015.03	1014.98	1015.21	
	14	1014.89	1014.79	1014.71	1014.63	1014.58	1014.56	1014.55	1014.52	1014.47	1014.48	1014.48	1014.45	1014.59	
	15	1014.40	1014.36	1014.33	1014.27	1014.22	1014.14	1014.03	1013.94	1013.87	1013.81	1013.78	1013.75	1014.07	
	16	1013.75	1013.75	1013.71	1013.71	1013.77	1013.84	1013.90	1013.94	1013.95	1013.94	1013.90	1013.84	1013.83	
	17	1013.78	1013.72	1013.64	1013.62	1013.62	1013.54	1013.44	1013.34	1013.25	1013.20	1013.17	1013.10	1013.45	
	18	1013.03	1013.03	1013.09	1013.16	1013.19	1013.17	1013.11	1013.08	1013.11	1013.20	1013.27	1013.36	1013.15	
	19	1013.44	1013.49	1013.56	1013.64	1013.68	1013.65	1013.61	1013.64	1013.68	1013.67	1013.66	1013.66	1013.61	
	20	1013.63	1013.55	1013.41	1013.25	1013.11	1012.98	1012.91	1012.93	1012.92	1012.92	1012.95	1012.97	1013.13	
	21	1012.97	1012.97	1012.95	1012.92	1012.97	1012.96	1012.86	1012.87	1012.93	1013.05	1013.26	1013.42	1013.01	
	22	1013.47	1013.45	1013.42	1013.41	1013.38	1013.35	1013.33	1013.31	1013.26	1013.14	1012.97	1012.82	1013.28	
	23	1012.74	1012.72	1012.76	1012.80	1012.86	1012.94	1012.91	1012.82	1012.74	1012.65	1012.56	1012.44	1012.75	
22	0	1012.29	1012.19	1011.98	1011.83	1011.79	1011.78	1011.71	1011.67	1011.71	1011.69	1011.59	1011.51	1011.79	
	1	1011.38	1011.22	1011.12	1011.09	1011.05	1011.02	1010.96	1010.86	1010.78	1010.67	1010.53	1010.40	1010.92	
	2	1010.30	1010.26	1010.27	1010.21	1010.06	1009.90	1009.74	1009.55	1009.42	1009.38	1009.30	1009.20	1009.80	
	3	1009.10	1009.02	1008.98	1008.91	1008.82	1008.80	1008.84	1008.90	1008.84	1008.70	1008.62	1008.62	1008.85	
	4	1008.55	1008.50	1008.53	1008.49	1008.35	1008.28	1008.28	1008.21	1008.12	1008.04	1008.02	1008.06	1008.29	
	5	1008.11	1008.15	1008.22	1008.22	1008.20	1008.22	1008.21	1008.16	1008.09	1008.05	1008.07	1008.05	1008.15	
	6	1007.96	1007.81	1007.67	1007.59	1007.53	1007.56	1007.63	1007.58	1007.48	1007.43	1007.38	1007.31	1007.58	
	7	1007.24	1007.21	1007.29	1007.36	1007.39	1007.43	1007.44	1007.45	1007.49	1007.49	1007.47	1007.49	1007.40	
	8	1007.44	1007.31	1007.19	1007.11	1007.06	1007.04	1007.04	1007.05	1007.09	1007.12	1007.10	1007.08	1007.14	
	9	1007.04	1006.94	1006.85	1006.83	1006.83	1006.80	1006.76	1006.76	1006.73	1006.71	1006.70	1006.70	1006.80	
	10	1006.70	1006.74	1006.81	1006.80	1006.74	1006.70	1006.72	1006.70	1006.61	1006.56	1006.51	1006.42	1006.67	
	11	1006.30	1006.22	1006.17	1006.10	1006.11	1006.32	1006.48	1006.47	1006.41	1006.27	1006.15	1006.09	1006.26	
	12	1006.08	1006.11	1006.11	1006.05	1006.00	1005.90	1005.74	1005.63	1005.58	1005.50	1005.36	1005.23	1005.77	
	13	1005.15	1005.10	1005.10	1005.09	1005.01	1004.91	1004.81	1004.72	1004.65	1004.64	1004.58	1004.46	1004.85	
	14	1004.32	1004.17	1004.04	1003.95	1003.91	1003.90	1003.91	1003.95	1004.07	1004.32	1004.65	1005.01	1004.18	
	15	1005.30	1005.50	1005.82	1006.10	1006.18	1006.18	1006.14	1006.07	1006.01	1005.97	1005.93	1005.85	1005.92	
	16	1005.75	1005.62	1005.47	1005.28	1005.11	1005.00	1004.88	1004.73	1004.54	1004.27	1004.08	1003.92	1004.89	
	17	1003.69	1003.51	1003.44	1003.54	1003.87	1004.17	1004.28	1004.32	1004.28	1004.16	1004.06	1003.99	1003.94	
	18	1003.93	1003.91	1003.88	1003.78	1003.83	1003.99	1004.05	1004.07	1004.11	1004.11	1004.07	1004.04	1003.98	
	19	1004.08	1004.15	1004.19	1004.12	1003.86	1003.55	1003.60	1003.82	1003.87	1003.96	1004.13	1004.24	1003.96	
	20	1004.22	1004.13	1004.12	1004.15	1004.10	1003.94	1003.87	1004.03	1004.25	1004.34	1004.30	1004.32	1004.15	
	21	1004.27	1004.15	1004.03	1003.88	1003.81	1003.87	1003.92	1004.00	1004.12	1004.23	1004.32	1004.38	1004.08	
	22	1004.40	1004.33	1004.17	1004.05	1004.03	1004.01	1004.01	1003.99	1003.99	1004.02	1004.00	1003.94	1004.08	
	23	1003.89	1003.86	1003.82	1003.76	1003.68	1003.61	1003.57	1003.56	1003.54	1003.50	1003.47	1003.40	1003.64	

INAF/UNIRomaTre				S.V.I.R.CO. Observatory - Pressure Corrected Data – April 2019										16 NM-64	
day	hh	00_05	05_10	10_15	15_20	20_25	25_30	30_35	35_40	40_45	45_50	50_55	55_60	h-norm	
23	0	1003.21	1003.18	1003.13	1003.10	1003.04	1002.93	1002.81	1002.69	1002.59	1002.51	1002.49	1002.42	1002.82	
	1	1002.32	1002.26	1002.22	1002.20	1002.18	1002.14	1002.13	1002.13	1002.11	1002.11	1002.14	1002.12	1002.17	
	2	1002.02	1001.92	1001.82	1001.75	1001.77	1001.80	1001.75	1001.68	1001.60	1001.52	1001.49	1001.51	1001.72	
	3	1001.56	1001.66	1001.79	1001.83	1001.81	1001.85	1001.92	1001.95	1001.96	1001.97	1002.00	1002.02	1001.86	
	4	1001.87	1001.75	1001.84	1001.96	1002.01	1001.97	1001.96	1001.95	1001.84	1001.68	1001.54	1001.51	1001.82	
	5	1001.60	1001.72	1001.80	1001.84	1001.86	1001.87	1001.85	1001.84	1001.83	1001.79	1001.77	1001.83	1001.80	
	6	1001.94	1002.02	1002.08	1002.09	1002.07	1002.10	1002.18	1002.30	1002.43	1002.51	1002.53	1002.52	1002.23	
	7	1002.56	1002.65	1002.74	1002.76	1002.77	1002.78	1002.79	1002.85	1002.92	1002.99	1003.08	1003.16	1002.84	
	8	1003.25	1003.31	1003.37	1003.41	1003.42	1003.48	1003.56	1003.62	1003.70	1003.79	1003.87	1003.92	1003.56	
	9	1003.98	1004.06	1004.12	1004.16	1004.23	1004.29	1004.32	1004.35	1004.39	1004.46	1004.52	1004.57	1004.29	
	10	1004.62	1004.66	1004.72	1004.80	1004.88	1004.96	1005.01	1005.06	1005.08	1005.12	1005.17	1005.21	1004.94	
	11	1005.23	1005.25	1005.32	1005.41	1005.50	1005.60	1005.68	1005.76	1005.82	1005.85	1005.91	1005.96	1005.61	
	12	1005.99	1006.07	1006.15	1006.19	1006.26	1006.33	1006.33	1006.28	1006.28	1006.28	1006.25	1006.23	1006.22	
	13	1006.19	1006.16	1006.18	1006.17	1006.14	1006.12	1006.10	1006.05	1006.01	1006.00	1006.01	1005.94	1006.09	
	14	1005.89	1005.92	1005.98	1006.02	1006.07	1006.15	1006.21	1006.25	1006.33	1006.37	1006.39	1006.46	1006.17	
	15	1006.49	1006.52	1006.53	1006.49	1006.48	1006.49	1006.50	1006.53	1006.60	1006.67	1006.71	1006.72	1006.56	
	16	1006.75	1006.82	1006.92	1007.01	1007.06	1007.12	1007.19	1007.23	1007.29	1007.36	1007.41	1007.45	1007.13	
	17	1007.51	1007.58	1007.63	1007.71	1007.79	1007.87	1007.94	1008.00	1008.04	1008.07	1008.11	1008.15	1007.87	
	18	1008.20	1008.29	1008.38	1008.47	1008.53	1008.58	1008.65	1008.74	1008.83	1008.91	1008.98	1009.07	1008.63	
	19	1009.18	1009.27	1009.34	1009.42	1009.48	1009.55	1009.67	1009.78	1009.84	1009.91	1010.02	1010.12	1009.63	
	20	1010.19	1010.26	1010.34	1010.43	1010.48	1010.51	1010.55	1010.61	1010.68	1010.74	1010.82	1010.96	1010.55	
	21	1011.08	1011.10	1011.11	1011.13	1011.11	1011.11	1011.14	1011.18	1011.27	1011.36	1011.40	1011.42	1011.20	
	22	1011.46	1011.49	1011.54	1011.58	1011.59	1011.59	1011.64	1011.76	1011.86	1011.91	1011.94	1011.95	1011.69	
23	1011.97	1012.01	1012.06	1012.09	1012.08	1012.06	1012.05	1012.04	1012.03	1012.02	1012.00	1011.99	1012.03		
24	0	1011.98	1011.98	1011.98	1011.96	1011.89	1011.81	1011.81	1011.85	1011.88	1011.87	1011.83	1011.81	1011.88	
	1	1011.80	1011.78	1011.79	1011.84	1011.88	1011.91	1011.96	1012.01	1012.03	1012.02	1012.06	1012.07	1011.93	
	2	1012.07	1012.11	1012.16	1012.21	1012.26	1012.28	1012.28	1012.30	1012.32	1012.34	1012.37	1012.39	1012.26	
	3	1012.39	1012.36	1012.31	1012.31	1012.37	1012.42	1012.47	1012.51	1012.55	1012.59	1012.60	1012.59	1012.46	
	4	1012.61	1012.65	1012.69	1012.73	1012.76	1012.81	1012.87	1012.93	1012.96	1012.98	1013.00	1013.03	1012.84	
	5	1013.08	1013.08	1013.09	1013.12	1013.14	1013.16	1013.18	1013.19	1013.25	1013.32	1013.36	1013.39	1013.20	
	6	1013.41	1013.38	1013.32	1013.28	1013.28	1013.30	1013.33	1013.35	1013.32	1013.29	1013.28	1013.32	1013.32	
	7	1013.37	1013.39	1013.39	1013.41	1013.45	1013.50	1013.54	1013.57	1013.60	1013.61	1013.61	1013.64	1013.51	
	8	1013.70	1013.74	1013.75	1013.75	1013.76	1013.77	1013.79	1013.81	1013.84	1013.84	1013.80	1013.74	1013.77	
	9	1013.72	1013.71	1013.70	1013.72	1013.78	1013.82	1013.80	1013.79	1013.77	1013.76	1013.75	1013.71	1013.75	
	10	1013.68	1013.67	1013.66	1013.66	1013.68	1013.70	1013.71	1013.74	1013.74	1013.69	1013.64	1013.61	1013.68	
	11	1013.58	1013.58	1013.61	1013.66	1013.65	1013.61	1013.60	1013.62	1013.67	1013.69	1013.69	1013.69	1013.64	
	12	1013.69	1013.72	1013.75	1013.80	1013.86	1013.94	1014.02	1014.06	1014.09	1014.15	1014.25	1014.34	1013.97	
	13	1014.42	1014.48	1014.55	1014.62	1014.69	1014.73	1014.76	1014.78	1014.77	1014.76	1014.78	1014.82	1014.68	
	14	1014.86	1014.92	1014.98	1015.01	1015.02	1015.05	1015.05	1015.03	1015.04	1015.08	1015.10	1015.09	1015.02	
	15	1015.10	1015.15	1015.18	1015.19	1015.21	1015.23	1015.28	1015.35	1015.40	1015.46	1015.54	1015.59	1015.31	
	16	1015.62	1015.64	1015.66	1015.70	1015.79	1015.87	1015.85	1015.85	1015.93	1015.94	1015.87	1015.78	1015.79	
	17	1015.73	1015.73	1015.71	1015.63	1015.58	1015.57	1015.59	1015.61	1015.59	1015.61	1015.68	1015.72	1015.65	
	18	1015.70	1015.66	1015.69	1015.74	1015.77	1015.82	1015.92	1016.01	1016.05	1016.08	1016.10	1016.11	1015.89	
	19	1016.11	1016.07	1016.02	1015.99	1016.05	1016.11	1016.17	1016.31	1016.40	1016.39	1016.37	1016.42	1016.20	
	20	1016.51	1016.50	1016.47	1016.50	1016.50	1016.45	1016.38	1016.34	1016.33	1016.35	1016.38	1016.45	1016.43	
	21	1016.53	1016.51	1016.45	1016.47	1016.52	1016.51	1016.47	1016.43	1016.42	1016.43	1016.47	1016.51	1016.48	
	22	1016.51	1016.50	1016.50	1016.50	1016.55	1016.60	1016.60	1016.62	1016.67	1016.73	1016.85	1016.95	1016.63	
23	1017.01	1017.05	1017.06	1017.07	1017.05	1017.02	1016.99	1016.94	1016.88	1016.83	1016.78	1016.71	1016.95		

		S.V.I.R.CO. Observatory - Pressure Corrected Data – April 2019											16 NM-64			
		INAF/UNIRomaTre														
day	hh	00_05	05_10	10_15	15_20	20_25	25_30	30_35	35_40	40_45	45_50	50_55	55_60	h-norm		
25	0	1016.68	1016.68	1016.68	1016.68	1016.69	1016.69	1016.70	1016.76	1016.86	1016.92	1016.89	1016.83	1016.76		
	1	1016.79	1016.81	1016.82	1016.79	1016.76	1016.74	1016.72	1016.69	1016.70	1016.77	1016.82	1016.79	1016.77		
	2	1016.73	1016.69	1016.67	1016.64	1016.62	1016.64	1016.67	1016.70	1016.71	1016.71	1016.70	1016.65	1016.68		
	3	1016.59	1016.56	1016.55	1016.54	1016.53	1016.53	1016.55	1016.58	1016.58	1016.59	1016.63	1016.67	1016.57		
	4	1016.69	1016.69	1016.72	1016.77	1016.80	1016.78	1016.74	1016.73	1016.77	1016.84	1016.88	1016.90	1016.78		
	5	1016.89	1016.87	1016.88	1016.95	1017.04	1017.07	1017.11	1017.20	1017.29	1017.34	1017.34	1017.33	1017.11		
	6	1017.33	1017.32	1017.30	1017.28	1017.27	1017.25	1017.21	1017.22	1017.26	1017.29	1017.32	1017.32	1017.28		
	7	1017.22	1017.12	1017.06	1016.96	1016.91	1016.95	1016.99	1016.98	1016.91	1016.82	1016.70	1016.59	1016.93		
	8	1016.56	1016.57	1016.60	1016.59	1016.55	1016.51	1016.51	1016.50	1016.49	1016.49	1016.55	1016.60	1016.54		
	9	1016.59	1016.51	1016.44	1016.43	1016.45	1016.44	1016.40	1016.38	1016.38	1016.36	1016.37	1016.41	1016.43		
	10	1016.44	1016.42	1016.34	1016.25	1016.18	1016.16	1016.20	1016.25	1016.27	1016.31	1016.36	1016.39	1016.30		
	11	1016.42	1016.46	1016.52	1016.59	1016.63	1016.64	1016.65	1016.67	1016.66	1016.65	1016.66	1016.68	1016.60		
	12	1016.71	1016.75	1016.78	1016.79	1016.76	1016.71	1016.63	1016.57	1016.53	1016.48	1016.43	1016.40	1016.63		
	13	1016.39	1016.37	1016.33	1016.27	1016.17	1016.13	1016.15	1016.18	1016.18	1016.12	1016.01	1015.91	1016.18		
	14	1015.84	1015.77	1015.71	1015.68	1015.67	1015.63	1015.55	1015.51	1015.51	1015.53	1015.52	1015.49	1015.62		
	15	1015.47	1015.46	1015.46	1015.46	1015.41	1015.37	1015.39	1015.42	1015.44	1015.45	1015.44	1015.40	1015.43		
	16	1015.39	1015.39	1015.38	1015.33	1015.28	1015.25	1015.26	1015.25	1015.22	1015.22	1015.24	1015.23	1015.29		
	17	1015.18	1015.12	1015.11	1015.14	1015.16	1015.19	1015.19	1015.17	1015.16	1015.16	1015.16	1015.14	1015.16		
	18	1015.09	1015.06	1015.04	1014.99	1014.94	1014.96	1015.01	1015.04	1015.04	1015.03	1015.04	1015.04	1015.02		
	19	1015.05	1015.08	1015.12	1015.19	1015.22	1015.24	1015.24	1015.26	1015.28	1015.31	1015.31	1015.26	1015.21		
	20	1015.22	1015.26	1015.33	1015.39	1015.40	1015.37	1015.35	1015.35	1015.38	1015.42	1015.45	1015.43	1015.36		
	21	1015.41	1015.40	1015.41	1015.42	1015.43	1015.46	1015.51	1015.53	1015.54	1015.56	1015.57	1015.58	1015.49		
	22	1015.60	1015.61	1015.64	1015.73	1015.84	1015.95	1016.05	1016.11	1016.13	1016.14	1016.14	1016.14	1015.92		
	23	1016.14	1016.16	1016.17	1016.14	1016.10	1016.03	1015.96	1015.86	1015.80	1015.75	1015.67	1015.63	1015.95		
26	0	1015.64	1015.62	1015.57	1015.54	1015.49	1015.42	1015.37	1015.34	1015.32	1015.30	1015.29	1015.31	1015.43		
	1	1015.34	1015.33	1015.31	1015.31	1015.32	1015.35	1015.39	1015.40	1015.41	1015.46	1015.50	1015.53	1015.39		
	2	1015.52	1015.53	1015.54	1015.50	1015.46	1015.47	1015.52	1015.51	1015.51	1015.57	1015.65	1015.72	1015.54		
	3	1015.73	1015.71	1015.74	1015.78	1015.80	1015.79	1015.78	1015.76	1015.71	1015.67	1015.67	1015.69	1015.74		
	4	1015.70	1015.70	1015.73	1015.81	1015.86	1015.85	1015.86	1015.91	1015.97	1015.98	1015.97	1016.00	1015.86		
	5	1016.05	1016.09	1016.12	1016.20	1016.28	1016.35	1016.42	1016.51	1016.59	1016.67	1016.71	1016.72	1016.39		
	6	1016.73	1016.76	1016.76	1016.73	1016.71	1016.65	1016.55	1016.41	1016.28	1016.15	1016.07	1016.04	1016.49		
	7	1016.04	1016.01	1015.97	1015.96	1015.96	1015.89	1015.77	1015.74	1015.85	1016.05	1016.27	1016.42	1015.99		
	8	1016.34	1016.32	1016.61	1016.84	1016.92	1016.95	1017.00	1017.06	1017.12	1017.19	1017.28	1017.36	1016.92		
	9	1017.41	1017.48	1017.56	1017.56	1017.55	1017.53	1017.49	1017.51	1017.56	1017.59	1017.58	1017.64	1017.54		
	10	1017.71	1017.72	1017.75	1017.80	1017.79	1017.73	1017.77	1017.80	1017.81	1017.88	1017.95	1017.95	1017.80		
	11	1017.87	1017.85	1017.75	1017.59	1017.50	1017.68	1017.84	1017.84	1017.82	1017.70	1017.75	1017.94	1017.76		
	12	1017.99	1017.92	1017.91	1018.06	1018.21	1018.19	1018.15	1018.05	1017.90	1017.78	1017.68	1017.60	1017.95		
	13	1017.55	1017.59	1017.64	1017.61	1017.53	1017.41	1017.28	1017.17	1017.08	1017.06	1017.09	1017.11	1017.34		
	14	1017.16	1017.19	1017.23	1017.30	1017.34	1017.34	1017.33	1017.37	1017.45	1017.58	1017.69	1017.68	1017.39		
	15	1017.70	1017.77	1017.74	1017.70	1017.67	1017.56	1017.53	1017.51	1017.43	1017.36	1017.28	1017.22	1017.54		
	16	1017.21	1017.17	1017.07	1017.01	1016.99	1016.96	1016.94	1016.90	1016.86	1016.84	1016.82	1016.82	1016.97		
	17	1016.84	1016.83	1016.81	1016.80	1016.77	1016.77	1016.82	1016.86	1016.88	1016.92	1016.99	1017.06	1016.86		
	18	1017.08	1017.11	1017.19	1017.24	1017.28	1017.33	1017.36	1017.40	1017.45	1017.51	1017.55	1017.60	1017.34		
	19	1017.65	1017.72	1017.76	1017.77	1017.79	1017.81	1017.84	1017.85	1017.82	1017.78	1017.77	1017.76	1017.78		
	20	1017.71	1017.67	1017.66	1017.64	1017.64	1017.70	1017.79	1017.88	1017.92	1017.98	1018.07	1018.13	1017.82		
	21	1018.17	1018.19	1018.17	1018.13	1018.11	1018.09	1018.10	1018.14	1018.14	1018.08	1018.01	1017.98	1018.11		
	22	1017.97	1017.98	1018.00	1018.00	1017.97	1017.89	1017.87	1017.86	1017.78	1017.68	1017.60	1017.55	1017.85		
	23	1017.49	1017.41	1017.31	1017.23	1017.22	1017.23	1017.23	1017.21	1017.16	1017.11	1017.09	1017.08	1017.23		

		S.V.I.R.CO. Observatory - Pressure Corrected Data – April 2019												16 NM-64
		INAF/UNIRomaTre												
day	hh	00_05	05_10	10_15	15_20	20_25	25_30	30_35	35_40	40_45	45_50	50_55	55_60	h-norm
27	0	1016.99	1016.93	1016.83	1016.74	1016.67	1016.64	1016.61	1016.62	1016.66	1016.68	1016.64	1016.60	1016.71
	1	1016.57	1016.48	1016.41	1016.39	1016.35	1016.27	1016.23	1016.23	1016.27	1016.38	1016.47	1016.48	1016.38
	2	1016.46	1016.49	1016.61	1016.71	1016.74	1016.75	1016.77	1016.77	1016.74	1016.75	1016.75	1016.71	1016.69
	3	1016.70	1016.73	1016.79	1016.78	1016.73	1016.69	1016.65	1016.59	1016.53	1016.48	1016.43	1016.42	1016.63
	4	1016.43	1016.44	1016.46	1016.48	1016.51	1016.53	1016.59	1016.64	1016.67	1016.76	1016.83	1016.87	1016.60
	5	1016.93	1017.03	1017.08	1017.07	1017.04	1017.03	1017.03	1017.04	1017.07	1017.07	1017.04	1017.03	1017.04
	6	1017.05	1017.07	1017.11	1017.16	1017.21	1017.21	1017.20	1017.22	1017.26	1017.31	1017.36	1017.41	1017.21
	7	1017.46	1017.50	1017.51	1017.53	1017.56	1017.61	1017.66	1017.68	1017.69	1017.71	1017.72	1017.74	1017.61
	8	1017.77	1017.79	1017.79	1017.80	1017.80	1017.79	1017.79	1017.79	1017.81	1017.82	1017.86	1017.89	1017.81
	9	1017.88	1017.91	1017.91	1017.91	1017.90	1017.87	1017.88	1017.91	1017.92	1017.93	1017.92	1017.91	1017.90
	10	1017.92	1017.93	1017.95	1017.95	1017.93	1017.91	1017.91	1017.92	1017.90	1017.87	1017.85	1017.86	1017.91
	11	1017.90	1017.91	1017.87	1017.82	1017.81	1017.81	1017.80	1017.81	1017.82	1017.80	1017.79	1017.79	1017.83
	12	1017.80	1017.79	1017.77	1017.73	1017.72	1017.71	1017.69	1017.69	1017.69	1017.70	1017.70	1017.66	1017.72
	13	1017.62	1017.57	1017.52	1017.46	1017.43	1017.40	1017.35	1017.27	1017.21	1017.18	1017.17	1017.13	1017.36
	14	1017.08	1017.03	1016.97	1016.91	1016.86	1016.83	1016.81	1016.82	1016.82	1016.80	1016.78	1016.76	1016.87
	15	1016.74	1016.69	1016.66	1016.64	1016.61	1016.59	1016.57	1016.58	1016.60	1016.65	1016.66	1016.65	1016.64
	16	1016.68	1016.72	1016.72	1016.71	1016.69	1016.65	1016.65	1016.66	1016.58	1016.52	1016.58	1016.68	1016.65
	17	1016.73	1016.77	1016.79	1016.78	1016.78	1016.78	1016.79	1016.78	1016.77	1016.79	1016.84	1016.88	1016.79
	18	1016.93	1017.01	1017.11	1017.19	1017.21	1017.21	1017.23	1017.26	1017.29	1017.33	1017.37	1017.40	1017.21
	19	1017.44	1017.47	1017.50	1017.53	1017.58	1017.63	1017.68	1017.73	1017.74	1017.73	1017.75	1017.78	1017.63
	20	1017.83	1017.87	1017.86	1017.86	1017.86	1017.85	1017.83	1017.81	1017.82	1017.81	1017.76	1017.70	1017.82
	21	1017.67	1017.67	1017.70	1017.75	1017.76	1017.72	1017.62	1017.52	1017.50	1017.52	1017.49	1017.43	1017.61
	22	1017.43	1017.44	1017.37	1017.27	1017.21	1017.18	1017.15	1017.11	1017.05	1017.00	1016.91	1016.84	1017.16
	23	1016.81	1016.78	1016.73	1016.68	1016.65	1016.61	1016.60	1016.61	1016.61	1016.62	1016.60	1016.51	1016.65
28	0	1016.35	1016.30	1016.25	1016.21	1016.15	1016.08	1016.04	1016.05	1016.02	1015.97	1015.92	1015.86	1016.09
	1	1015.81	1015.84	1015.88	1015.86	1015.83	1015.79	1015.76	1015.78	1015.86	1015.91	1015.90	1015.86	1015.84
	2	1015.83	1015.83	1015.81	1015.76	1015.66	1015.54	1015.44	1015.40	1015.39	1015.36	1015.29	1015.18	1015.54
	3	1015.08	1015.04	1015.00	1014.95	1014.96	1014.98	1014.92	1014.84	1014.81	1014.79	1014.77	1014.73	1014.90
	4	1014.71	1014.72	1014.72	1014.70	1014.66	1014.69	1014.72	1014.72	1014.74	1014.73	1014.77	1014.85	1014.73
	5	1014.91	1015.00	1015.10	1015.18	1015.19	1015.23	1015.26	1015.24	1015.19	1015.14	1015.10	1015.08	1015.13
	6	1015.09	1015.10	1015.07	1014.98	1014.87	1014.83	1014.88	1014.88	1014.80	1014.74	1014.77	1014.80	1014.90
	7	1014.80	1014.75	1014.67	1014.64	1014.67	1014.66	1014.65	1014.63	1014.57	1014.49	1014.44	1014.45	1014.62
	8	1014.46	1014.42	1014.35	1014.24	1014.21	1014.23	1014.18	1014.14	1014.17	1014.23	1014.26	1014.19	1014.26
	9	1014.08	1014.00	1013.93	1013.88	1013.83	1013.79	1013.83	1013.85	1013.89	1013.95	1013.92	1013.87	1013.90
	10	1013.84	1013.81	1013.75	1013.64	1013.53	1013.46	1013.45	1013.43	1013.39	1013.36	1013.34	1013.33	1013.53
	11	1013.29	1013.22	1013.12	1013.04	1012.99	1012.95	1012.94	1012.94	1012.93	1012.90	1012.90	1012.92	1013.01
	12	1012.92	1012.92	1012.89	1012.82	1012.77	1012.73	1012.62	1012.51	1012.46	1012.39	1012.31	1012.25	1012.63
	13	1012.27	1012.29	1012.23	1012.17	1012.17	1012.08	1011.99	1011.98	1011.96	1011.88	1011.82	1011.79	1012.05
	14	1011.74	1011.70	1011.70	1011.62	1011.50	1011.46	1011.41	1011.36	1011.33	1011.32	1011.35	1011.35	1011.49
	15	1011.32	1011.26	1011.20	1011.18	1011.19	1011.22	1011.29	1011.36	1011.39	1011.40	1011.37	1011.34	1011.29
	16	1011.31	1011.26	1011.29	1011.32	1011.28	1011.28	1011.28	1011.21	1011.12	1011.11	1011.13	1011.13	1011.23
	17	1011.19	1011.29	1011.36	1011.34	1011.26	1011.20	1011.16	1011.18	1011.26	1011.38	1011.47	1011.55	1011.30
	18	1011.64	1011.68	1011.67	1011.67	1011.69	1011.74	1011.77	1011.79	1011.82	1011.87	1011.98	1012.11	1011.79
	19	1012.22	1012.29	1012.32	1012.34	1012.39	1012.43	1012.46	1012.48	1012.50	1012.60	1012.75	1012.85	1012.47
	20	1012.86	1012.83	1012.80	1012.76	1012.68	1012.59	1012.53	1012.52	1012.52	1012.48	1012.47	1012.50	1012.63
	21	1012.50	1012.48	1012.52	1012.57	1012.61	1012.66	1012.67	1012.64	1012.60	1012.59	1012.53	1012.43	1012.57
	22	1012.35	1012.30	1012.24	1012.20	1012.18	1012.16	1012.11	1012.06	1012.06	1012.06	1012.06	1012.09	1012.16
	23	1012.11	1012.10	1012.08	1012.08	1012.12	1012.14	1012.11	1012.06	1011.99	1011.91	1011.84	1011.76	1012.02

		S.V.I.R.CO. Observatory - Pressure Corrected Data – April 2019												16 NM-64
		INAF/UNIRomaTre												
day	hh	00_05	05_10	10_15	15_20	20_25	25_30	30_35	35_40	40_45	45_50	50_55	55_60	h-norm
29	0	1011.63	1011.61	1011.54	1011.47	1011.41	1011.39	1011.38	1011.35	1011.33	1011.30	1011.24	1011.17	1011.39
	1	1011.13	1011.11	1011.09	1011.05	1011.00	1010.99	1010.99	1010.96	1010.93	1010.94	1010.97	1010.97	1011.01
	2	1010.97	1010.97	1010.98	1010.97	1010.94	1010.90	1010.85	1010.84	1010.87	1010.89	1010.88	1010.88	1010.91
	3	1010.90	1010.87	1010.77	1010.71	1010.71	1010.73	1010.74	1010.75	1010.74	1010.76	1010.78	1010.74	1010.77
	4	1010.70	1010.67	1010.65	1010.67	1010.72	1010.73	1010.72	1010.74	1010.75	1010.73	1010.71	1010.71	1010.71
	5	1010.72	1010.72	1010.72	1010.74	1010.74	1010.70	1010.64	1010.60	1010.58	1010.59	1010.60	1010.62	1010.66
	6	1010.61	1010.58	1010.57	1010.60	1010.63	1010.62	1010.60	1010.54	1010.47	1010.41	1010.37	1010.38	1010.53
	7	1010.34	1010.25	1010.17	1010.14	1010.15	1010.21	1010.24	1010.22	1010.18	1010.12	1010.04	1009.95	1010.17
	8	1009.83	1009.69	1009.56	1009.54	1009.64	1009.78	1009.89	1010.01	1010.17	1010.27	1010.32	1010.45	1009.93
	9	1010.57	1010.62	1010.64	1010.69	1010.70	1010.65	1010.62	1010.63	1010.75	1010.90	1010.97	1010.92	1010.72
	10	1010.87	1010.85	1010.79	1010.73	1010.68	1010.64	1010.60	1010.52	1010.45	1010.50	1010.72	1010.87	1010.68
	11	1010.87	1010.91	1011.01	1011.07	1011.07	1011.07	1011.04	1010.96	1010.86	1010.85	1010.97	1011.14	1010.98
	12	1011.21	1011.21	1011.22	1011.20	1011.21	1011.24	1011.21	1011.09	1010.81	1010.21	1009.55	1009.20	1010.78
	13	1009.13	1009.24	1009.57	1009.98	1010.22	1010.25	1010.17	1010.07	1009.98	1009.94	1009.93	1009.96	1009.87
	14	1009.98	1009.97	1009.96	1009.95	1009.93	1009.91	1009.92	1009.92	1009.92	1009.91	1009.89	1009.89	1009.93
	15	1009.88	1009.90	1009.94	1009.95	1009.94	1009.94	1009.94	1009.93	1009.93	1009.95	1009.96	1009.94	1009.93
	16	1009.91	1009.90	1009.88	1009.82	1009.75	1009.69	1009.66	1009.65	1009.65	1009.65	1009.67	1009.72	1009.75
	17	1009.76	1009.79	1009.80	1009.81	1009.84	1009.92	1010.07	1010.25	1010.38	1010.49	1010.62	1010.76	1010.13
	18	1010.90	1011.04	1011.18	1011.29	1011.37	1011.47	1011.62	1011.66	1011.65	1011.71	1011.83	1011.89	1011.47
	19	1011.87	1011.83	1011.80	1011.80	1011.79	1011.84	1011.96	1012.01	1011.99	1011.98	1012.01	1012.04	1011.91
	20	1012.06	1012.09	1012.13	1012.17	1012.20	1012.19	1012.16	1012.15	1012.19	1012.25	1012.27	1012.28	1012.18
	21	1012.31	1012.32	1012.32	1012.32	1012.31	1012.28	1012.28	1012.32	1012.37	1012.41	1012.42	1012.45	1012.34
	22	1012.50	1012.52	1012.55	1012.60	1012.66	1012.72	1012.75	1012.76	1012.76	1012.81	1012.87	1012.89	1012.70
	23	1012.91	1012.91	1012.97	1013.02	1013.00	1012.99	1012.99	1013.00	1012.99	1012.96	1012.92	1012.87	1012.96
30	0	1012.82	1012.81	1012.76	1012.71	1012.66	1012.66	1012.70	1012.71	1012.70	1012.67	1012.66	1012.67	1012.71
	1	1012.69	1012.74	1012.77	1012.79	1012.80	1012.79	1012.78	1012.76	1012.78	1012.79	1012.79	1012.81	1012.77
	2	1012.84	1012.85	1012.84	1012.82	1012.78	1012.73	1012.69	1012.65	1012.64	1012.65	1012.66	1012.68	1012.73
	3	1012.69	1012.65	1012.59	1012.55	1012.49	1012.44	1012.46	1012.50	1012.48	1012.44	1012.44	1012.46	1012.51
	4	1012.52	1012.57	1012.61	1012.66	1012.71	1012.73	1012.73	1012.72	1012.72	1012.75	1012.82	1012.88	1012.70
	5	1012.91	1012.92	1012.93	1012.95	1013.00	1013.07	1013.13	1013.16	1013.21	1013.29	1013.35	1013.36	1013.11
	6	1013.38	1013.43	1013.53	1013.63	1013.65	1013.63	1013.63	1013.65	1013.64	1013.64	1013.62	1013.59	1013.58
	7	1013.58	1013.58	1013.59	1013.62	1013.64	1013.66	1013.67	1013.68	1013.68	1013.68	1013.70	1013.70	1013.65
	8	1013.69	1013.69	1013.69	1013.67	1013.65	1013.69	1013.73	1013.73	1013.70	1013.69	1013.70	1013.67	1013.69
	9	1013.63	1013.61	1013.61	1013.61	1013.61	1013.61	1013.62	1013.65	1013.67	1013.67	1013.66	1013.65	1013.63
	10	1013.62	1013.59	1013.57	1013.56	1013.55	1013.53	1013.50	1013.46	1013.41	1013.36	1013.34	1013.32	1013.48
	11	1013.30	1013.27	1013.22	1013.20	1013.20	1013.18	1013.13	1013.11	1013.11	1013.08	1013.04	1013.05	1013.16
	12	1013.03	1012.97	1012.94	1012.92	1012.92	1012.96	1012.99	1013.00	1012.98	1012.95	1012.93	1012.90	1012.96
	13	1012.84	1012.80	1012.75	1012.67	1012.62	1012.59	1012.56	1012.54	1012.52	1012.48	1012.46	1012.45	1012.61
	14	1012.44	1012.45	1012.42	1012.41	1012.43	1012.45	1012.46	1012.44	1012.43	1012.42	1012.43	1012.45	1012.44
	15	1012.48	1012.49	1012.50	1012.50	1012.50	1012.54	1012.55	1012.53	1012.51	1012.49	1012.47	1012.45	1012.50
	16	1012.41	1012.37	1012.34	1012.34	1012.35	1012.34	1012.32	1012.33	1012.34	1012.33	1012.32	1012.30	1012.34
	17	1012.32	1012.35	1012.39	1012.44	1012.48	1012.54	1012.61	1012.70	1012.78	1012.83	1012.86	1012.90	1012.60
	18	1012.93	1012.97	1013.03	1013.09	1013.15	1013.21	1013.27	1013.33	1013.35	1013.39	1013.43	1013.50	1013.22
	19	1013.57	1013.62	1013.67	1013.74	1013.79	1013.82	1013.87	1013.92	1013.98	1014.02	1014.06	1014.11	1013.85
	20	1014.13	1014.13	1014.15	1014.19	1014.24	1014.26	1014.22	1014.17	1014.14	1014.11	1014.07	1014.02	1014.15
	21	1013.98	1013.98	1013.99	1013.99	1014.02	1014.03	1014.01	1013.97	1013.94	1013.92	1013.93	1013.96	1013.98
	22	1013.97	1013.93	1013.90	1013.88	1013.85	1013.83	1013.81	1013.80	1013.80	1013.84	1013.90	1013.94	1013.87
	23	1013.94	1013.93	1013.92	1013.88	1013.83	1013.80	1013.79	1013.76	1013.71	1013.65	1013.59	1013.53	1013.78



S.V.I.R.CO. Observatory - Pressure in hectoPascal

April 2019

