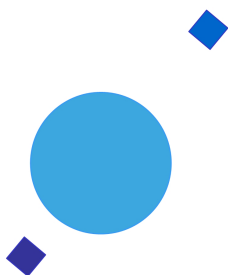


**INAF**



**ISTITUTO NAZIONALE DI ASTROFISICA**  
NATIONAL INSTITUTE FOR ASTROPHYSICS

***SVIRCO Prompt Report: July 2018***

Francesco Re

INAF/IAPS-2018-12

September 2018

**ISTITUTO DI ASTROFISICA E PLANETOLOGIA SPAZIALI**

**AREA DI RICERCA ROMA - TOR VERGATA**

**Via del Fosso del Cavaliere, 100 - 00133 Roma (ITALIA)**



## **SVIRCO Prompt Report: July 2018**

**Francesco Re**

*IAPS - INAF, Area di Ricerca Roma - Tor Vergata  
Via del Fosso del Cavaliere, 100 - 00133 Roma, Italy,*

### **Abstract**

*The pressure corrected intensity of the nucleonic component, produced by primary cosmic rays and recorded in July 2018 by the Neutron Monitor of SVIRCO-Rome (present geographic position:  $41.86^{\circ}$  N -  $12.47^{\circ}$  E; altitude about s.l. ), is reported in prompt form together with the barometric pressure data.*



## SVIRCO OBSERVATORY

During the 1<sup>st</sup> International Geophysics Year (1957) an international network of “ground-based detectors” for continuous cosmic ray measurements was world-wide established.

The cosmic ray station of Rome joined this network with the purpose to study the time variations of primary cosmic rays (**Studio Variazioni Intensità Raggi Cosmici: S.V.I.R.CO**) and their modulation in the heliosphere.

From July 1957 to April 1997, the SVIRCO Station (now Observatory) performed uninterrupted measurements at the Physics Department “G. Marconi” of “La Sapienza” University of Rome (41.90° N, 12.52° E, altitude about 60 m a.s.l.)

In May 1997 the neutron monitor was moved to the Physics Department “E. Amaldi” of “Roma Tre” University. Since then it has been continuously running at the new location (41.86° N, 12.47° E, altitude about 0 m a.s.l.).

The SVIRCO Observatory (INAF/IAPS-UNIRomaTre collaboration) is housed in a reserved building provided with a double air-conditioning system. The inner temperature is permanently restrained in a range of 23°-26° C, meanwhile the relative humidity is kept below 57%. Either the environmental parameters are continuously checked and recorded by digital sensors.

On January 1, 2005 three counters were added to the detector. This upgrade, from 17 to 20 NM-64, made the SVIRCO neutron monitor still consist of 5 sections but modified its geometry. Actually the new arrangement has been composed of three 3-counter, one 5-counter and one 6-counter units. The enhancement improved not only the overall counting rate of 15.6 % (January 2005) but, as a result, also the statistical quality of the recorded data.

On July 3, 2017 six counters experienced failure and were removed from the detector until 24 July. On 25 July 2017 a number of 2 counters was added to the detector up to a total of 16 counters. The new arrangement has been composed of three 3-counter, one 5-counter and one 2-counter units. The overall counting rate has decreased of about 20% (July 2017) with a lower statistical quality of the recorded data.

Each of the 16 BF<sub>3</sub> proportional counters (BP-28 type) is equipped with a smart amplifier/discriminator circuit complete with a spectrum stabilizer. This new electronic unit, developed in our laboratory, holds firmly the pulse height spectrum of the amplifier output (within a range of more than 150 volts around the operating voltage), providing the counter with a great immunity against high voltage variations.

Anyway, systematic and exhaustive tests of the counters are regularly performed. The output pulses of the amplifiers, discriminated by the threshold gates, are collected and stored into a multi-channel analyzer. The analysis of the height distribution (spectrum) of the amplifier pulses coinciding with the discriminator ones, is essential to verify the long term efficiency of each counter together with the amplifier gain and the discriminator threshold level.

As well as the amplifier/discriminator circuits, a large part of the electronic instrumentation operating in the Observatory was designed and realized in our laboratory together with the software for data acquisition and pre-elaboration.

In order to improve the reliability of the recorded data and to prevent measurement breakdowns, two independent systems perform contemporary the data acquisition. Each system is remotely controlled by a dedicated computer and is timed by a high stability quartz clock and/or a GPS receiver. One equipment runs according to a timing of 1 minute and fulfils the acquisition of the 16 counters separately. The other one records the individual 5-minute counting rate of each detector section in addition to the rates of the overall multiplicity, sorted into separated counting channels (from 1 to greater than 8).

A special care is devoted to the atmospheric pressure measurements; thus they are carried out by means of not less than three barometers at the same time. These instruments (achieving a resolution up to 0.01 hPa), are constantly checked out each other for the best measuring accuracy and reliability. Furthermore, the devices in use are equipped with different types of transducer such as vibrating cylinder, force balance and quartz, therefore, throughout their different behaviours, it is possible to point out the occurrence of any long-term drift and eventually to re-calibrate the instruments themselves.

## DATA PRESENTATION

In a preliminary step, the intensity data, of the secondary nucleonic component of cosmic rays, detected at SVIRCO Observatory, were corrected for pressure variations at a reference level of 1009.25 hPa with an attenuation coefficient of 0.70% / hPa.

The five-minutes counting rates, of the examined month, are reported in tabular form together with the hourly normalized data, which provide a continuous data set for long-term analysis.

The normalization was evaluated as percentage of the counting rate average of January-February 1997, when the Monitor operated at the previous location of "La Sapienza" University. The reference counting rate level (100%), computed for such period, is equal to 554946 counts/hour.

The atmospheric pressure data (in hectoPascal) are also collected in a monthly table which presents the five-minutes averages and the hourly ones.

The hourly averages of the normalized intensity and pressure, plotted in monthly graphs, are reported too.

## CONDITIONS FOR SVIRCO DATA USE

You are welcome to use neutron monitor data of SVIRCO, IAPS/INAF-UNIRomaTre collaboration, under the following conditions:

*-You agree to acknowledge our financial supports in any published use of the data.*

*Example: "SVIRCO NM is supported by the INAF - UNIRomaTre collaboration"*

*-You are kindly requested to send a copy of any published work derived from our data to:*

Dr. Monica Laurenza  
Head of SVIRCO Observatory & TPL  
Istituto di Astrofisica e Planetologia Spaziali - Area di Ricerca Tor Vergata  
Via del Fosso del Cavaliere, 100 00133 Roma - Italy,

[monica.laurenza@iaps.inaf.it](mailto:monica.laurenza@iaps.inaf.it)



# S.V.I.R.CO. Observatory

Rome

Italy







		S.V.I.R.CO. Observatory - Pressure Corrected Data – July 2018												16 NM-64	
		INAF/UNIRomaTre													
day	hh	00_05	05_10	10_15	15_20	20_25	25_30	30_35	35_40	40_45	45_50	50_55	55_60	h-norm	
1	0	37618	37785	37888	38513	37846	38282	38064	37716	38044	38490	37800	38064	100.340	
	1	37487	37963	38559	38264	38341	37727	37894	38247	38266	38357	37891	37996	100.538	
	2	38367	38199	37992	38457	38414	38102	38017	38720	37567	38013	38456	38376	100.910	
	3	38689	38258	37807	38499	38294	38182	37874	38718	38233	38137	38196	37980	100.951	
	4	37328	38420	37835	38253	38145	38075	37949	38831	37988	38416	38139	38267	100.682	
	5	38448	38528	38071	37911	38118	38549	38286	38709	38091	38387	38691	38217	101.201	
	6	37981	38336	37816	38088	38654	38256	38045	38449	38594	38299	37997	38930	101.078	
	7	38255	38698	38081	38602	38937	38690	38036	38503	38466	38448	38780	38437	101.626	
	8	38468	37997	38545	38438	38235	38378	38324	38281	38335	38592	38522	38502	101.336	
	9	38469	38804	38620	38410	38359	38300	39022	38080	38004	38362	38128	38342	101.398	
	10	38062	38261	38464	38487	38375	38487	38372	38197	38274	38686	38503	38829	101.419	
	11	38501	38575	38200	38744	38014	38869	38018	38159	38085	38389	38835	38173	101.324	
	12	38459	38485	38708	38259	38412	38279	38362	37578	38189	38318	37551	38437	100.989	
	13	38216	38626	38021	38629	38275	38390	37745	38846	38434	37847	38686	38409	101.227	
	14	37983	38063	38444	38121	38117	37824	38437	38165	38213	38598	38270	38051	100.823	
	15	38140	38727	38276	38089	38562	38041	38271	38624	38954	37709	37714	37780	100.955	
	16	38116	37984	38142	38310	38167	37932	37712	38468	38347	37796	38254	38220	100.639	
	17	38307	38888	38339	38492	38245	38126	38438	38408	38443	37740	37977	38416	101.160	
	18	37927	38146	38388	37856	37953	38166	38111	38337	38116	38283	38038	38094	100.631	
	19	38512	37838	37649	37923	38126	37897	38337	37961	38164	38349	38037	38143	100.526	
	20	38299	38226	37973	38332	38707	38205	38158	38777	38401	38521	37918	37912	101.075	
	21	38321	38149	37842	38739	38344	37805	38101	37708	38477	38053	37766	38595	100.738	
	22	38041	37720	38339	38510	37865	38222	38027	38070	38112	38265	37758	38198	100.568	
	23	38129	38376	37635	38516	38130	38061	38506	38740	38783	38737	37662	38741	101.204	
2	0	38072	38292	38199	38221	38521	38331	38258	38147	37939	37922	38168	38236	100.824	
	1	37626	38650	38275	37620	38581	37968	38620	38351	37799	37771	37951	38207	100.632	
	2	38711	38395	38515	38463	38500	37675	39124	38218	38250	38066	38627	37991	101.318	
	3	38685	38367	38239	38247	39008	38151	38445	38442	38543	39187	38253	38610	101.679	
	4	38285	38100	38544	37794	38493	38505	38548	38095	38262	38196	38288	38280	101.066	
	5	37899	38818	38529	38035	38256	38542	37841	38231	38189	38297	38277	38002	100.962	
	6	38185	38627	38292	38343	38621	38901	38636	37867	38326	38610	38853	38366	101.558	
	7	38835	37917	38097	38166	38497	38246	38773	38093	38078	37967	38398	38619	101.131	
	8	38792	38333	38616	38376	38286	38625	38455	38534	38591	38586	38184	38381	101.587	
	9	38524	38786	38820	38183	38383	38529	38311	38273	38734	38669	38323	37694	101.470	
	10	38168	38074	38397	38132	38481	38524	39043	37961	38240	38245	38146	38346	101.147	
	11	37887	37729	38822	38330	38531	38780	38597	38014	38251	38949	38538	38891	101.490	
	12	38963	38574	38042	37791	38721	38273	38074	38471	38296	38615	38302	38023	101.232	
	13	38113	38289	38514	38171	38431	38440	38207	38573	37866	38512	38183	38165	101.082	
	14	38462	38703	38764	37995	37689	37941	38342	38541	38096	38372	37831	38177	100.961	
	15	37773	38717	38234	38399	38004	38331	38360	38254	38223	38134	38091	38072	100.890	
	16	38352	38586	38115	37972	38008	38341	38446	38126	38011	38101	38584	38293	100.966	
	17	38457	37922	37926	38210	38593	37995	37861	38054	38429	38665	38295	38216	100.897	
	18	38352	38258	38065	38306	37989	38246	38379	37790	38273	38284	38578	38544	100.994	
	19	38282	38357	38377	38650	38769	38020	38175	38070	38508	38418	37940	37804	101.061	
	20	38731	38108	38288	37917	38459	38105	37933	38486	37981	38181	38394	38567	101.013	
	21	38359	38003	37787	38533	38719	38466	38276	38345	38298	38000	38202	38182	101.018	
	22	38251	38269	38586	37470	37844	38018	37827	38055	38036	37830	38494	38132	100.499	
	23	38240	38061	38184	38416	38818	38148	38789	38249	38625	38098	38009	38296	101.185	

		INAF/UNIromaTre S.V.I.R.CO. Observatory - Pressure Corrected Data – July 2018											16 NM-64	
day	hh	00_05	05_10	10_15	15_20	20_25	25_30	30_35	35_40	40_45	45_50	50_55	55_60	h-norm
3	0	38078	38375	37848	37755	38693	37666	37954	38449	37954	38521	37835	38738	100.727
	1	37925	38212	37954	38498	37923	38301	38454	38043	38492	38653	38148	38219	100.941
	2	38499	38263	38017	38497	38716	38514	38307	38015	37657	37874	38466	38390	101.027
	3	37869	38267	38672	38074	37926	37810	38122	38564	38181	38211	38772	38653	101.007
	4	38696	38445	38018	38175	38588	38547	38481	38606	38310	38282	38228	39027	101.508
	5	38136	38501	37999	38314	38210	38399	38270	37905	38786	37986	37984	38553	100.989
	6	38039	38457	38436	38696	37875	38454	38095	37893	38127	38105	38146	37812	100.789
	7	38673	37606	38300	38342	38061	38324	37732	38502	37928	38705	38533	38445	101.014
	8	38436	38385	38396	38183	38051	37955	38193	38703	38573	38096	37690	38093	100.926
	9	38376	38362	38529	37918	37882	38791	38556	38182	38175	38373	37954	37957	100.992
	10	38273	37736	38165	38162	38799	38490	38153	37915	37870	38027	38283	38041	100.741
	11	38045	38122	38433	38454	38247	38095	38287	37916	38458	38612	38396	38733	101.155
	12	38231	38618	38550	38226	38209	38330	38633	38355	37470	38853	38311	38149	101.186
	13	38226	38213	38120	38397	38004	38350	38502	38297	38735	37793	38418	38380	101.076
	14	37928	38489	38334	38380	38372	37899	38104	38054	38279	38069	37957	37743	100.674
	15	37183	38813	39039	37848	37997	37825	38392	37955	37858	38218	37596	37854	100.447
	16	38591	38467	38364	38799	38203	38533	38181	38410	37972	38411	38235	38109	101.261
	17	38264	38172	38204	38330	38491	37875	38447	38157	38212	38205	38139	37817	100.829
	18	38285	37580	38645	38365	37905	38026	38044	38181	37872	38486	38174	38050	100.675
	19	38282	38550	38349	38585	38307	37933	38125	38404	37993	38427	37941	37929	100.942
	20	38229	38196	37715	38214	38142	38245	37790	37593	37669	37901	38235	38225	100.354
	21	38290	38116	37876	37628	37967	38209	38290	38237	38102	38710	38096	38199	100.698
	22	38298	37695	38057	37888	38459	38111	38025	38335	38180	38278	37944	37809	100.557
	23	38010	37882	37609	37619	38381	37867	37926	37837	38260	38051	38353	38048	100.285
4	0	38207	38379	37691	37928	38104	37923	38653	37991	38104	37787	38569	38280	100.670
	1	38244	38688	38070	38287	38483	38016	38282	38076	38324	38192	38371	38284	101.050
	2	38323	37645	39068	38684	37935	37947	37365	38008	37994	38597	38905	38374	100.946
	3	37946	38009	38131	37963	38470	38574	38263	38055	38226	37916	37971	38567	100.780
	4	37564	37911	38635	38132	38017	37989	38578	38427	37763	38206	37864	38120	100.585
	5	38055	38728	38600	38201	38249	38486	38083	37804	38144	38366	38504	38300	101.094
	6	38193	38429	38089	38217	38153	38085	38328	38147	38351	38270	38256	38685	101.025
	7	38080	38060	37960	38719	38239	38308	38208	37976	38687	38659	38134	38707	101.142
	8	38365	38006	38295	38508	38315	38836	38415	38452	38203	38514	38248	37994	101.233
	9	38234	38032	38443	37856	38233	38592	38256	37918	38856	38325	38372	38169	101.043
	10	38345	38094	38437	37998	38407	37412	38570	38030	38055	38650	38752	38639	101.065
	11	38409	38481	37908	37800	38253	38448	38256	38328	38555	38109	38272	38192	100.982
	12	38119	38374	38480	38028	38633	38155	38405	38248	38126	37810	37767	38276	100.853
	13	38924	38143	38460	38258	38500	38356	38500	38447	38421	38361	38105	38342	101.380
	14	38366	38025	38678	38364	37856	38086	38315	37918	37889	37626	38403	37900	100.633
	15	38627	38624	37908	38259	37960	38056	38470	37780	38251	38043	38121	38079	100.799
	16	38503	38303	38116	37937	38425	38278	38839	37715	38359	38390	38290	38124	101.042
	17	38972	38706	38121	37928	38163	38388	38608	38578	38561	39006	38033	38244	101.488
	18	38099	37806	38628	37894	38220	38500	38029	38131	38147	38226	38072	38355	100.783
	19	38282	38022	38365	38406	37522	38174	37826	37598	38902	37857	37893	38414	100.598
	20	38257	38359	38367	38226	37727	37478	38236	38295	38524	37922	37851	37489	100.481
	21	38115	37667	38138	38391	37873	38062	38461	38309	38205	37949	38085	37897	100.574
	22	38030	38257	38234	38479	38619	38187	38026	38502	37816	37459	38404	38405	100.852
	23	38009	38199	38045	38778	38057	38209	38455	38165	38439	37921	38470	38098	100.946

		S.V.I.R.CO. Observatory - Pressure Corrected Data – July 2018											16 NM-64			
		INAF/UNIRomaTre														
day	hh	00_05	05_10	10_15	15_20	20_25	25_30	30_35	35_40	40_45	45_50	50_55	55_60	h-norm		
5	0	37909	38842	38279	37982	38566	38209	38110	38312	37905	37845	38277	37895	100.783		
	1	38299	38072	38012	37552	38244	38970	38169	38648	38231	38468	37986	38876	101.096		
	2	38654	38668	38379	37838	37543	38266	37832	38229	38707	38343	38590	38315	101.060		
	3	38407	38009	38368	38337	37901	38506	38332	38586	37994	38317	38113	38343	101.026		
	4	38181	38556	37987	38146	38623	38537	37927	38736	38251	38730	38261	38426	101.280		
	5	38159	38363	37741	38068	38253	38586	38218	38313	38163	38288	38150	38566	100.951		
	6	39036	38214	38274	38143	38002	38531	38174	37992	37966	38381	38438	38023	101.018		
	7	37851	38540	38467	38465	38417	38777	38166	38587	38189	37822	38239	38166	101.131		
	8	38177	38282	38592	38447	38175	38025	38796	38683	38517	38255	38383	38500	101.383		
	9	38013	38623	38188	38042	38376	38227	38636	38384	38499	38449	38807	38580	101.381		
	10	38479	38698	38465	39015	37938	38352	38681	37763	38023	37782	38205	38348	101.145		
	11	38258	38257	38468	38202	38208	37852	38383	38250	38181	37987	38090	37479	100.675		
	12	38559	38013	38656	38046	38285	38103	38457	38129	38393	38412	38765	37913	101.141		
	13	38734	37911	38071	38138	38160	38411	38361	38516	38050	38739	38181	37718	100.978		
	14	38434	38188	38031	38570	38732	37782	38162	37858	37456	37771	38888	38632	100.871		
	15	37994	38220	38514	37595	38097	38031	38357	38396	38447	38856	38072	38465	100.991		
	16	38269	38270	38016	38111	39237	38295	38511	37718	38430	37734	38483	38464	101.098		
	17	38892	38144	38285	38329	38581	38612	38077	38611	38638	38486	38347	38649	101.563		
	18	38479	38827	38712	38547	38725	38480	38143	38603	38072	38192	38875	38064	101.578		
	19	38157	38470	37865	38448	38791	38652	37908	38399	38579	38382	38333	38955	101.406		
	20	38048	38838	38968	38362	38558	38650	38311	38687	38769	38711	38206	38371	101.745		
	21	38529	37749	38373	38113	38246	38047	38495	37923	38607	38750	38174	38616	101.117		
	22	38621	38379	38400	38747	38313	37987	38326	38506	38792	37792	38848	38048	101.367		
	23	38126	37772	38277	38319	38364	38298	38834	38666	38469	38513	38317	38219	101.238		
6	0	38258	38194	38274	37877	38706	37755	38446	38237	38288	38083	38757	37889	100.925		
	1	38193	38240	38196	38163	38296	38521	38265	39077	38416	37949	38410	38601	101.272		
	2	38310	38592	38014	38630	38107	38459	37934	38808	38114	38028	38144	38256	101.067		
	3	38058	38140	38243	38417	38292	38597	38126	38249	38200	38479	38159	38562	101.094		
	4	38263	38514	38524	38348	37950	37764	38519	38510	38221	38521	38178	38258	101.105		
	5	38680	38431	38736	38114	38238	38670	37966	38125	37972	38278	38357	38340	101.180		
	6	38202	38359	38477	38339	38856	38062	38193	38370	38314	38523	38547	37803	101.210		
	7	38140	38146	38681	38688	38887	38378	37944	37952	37901	38421	38467	38785	101.286		
	8	38176	38801	38377	38180	38142	38539	38407	38181	38602	38295	38215	38164	101.217		
	9	38196	38425	37965	38073	38717	38041	38251	37948	38415	38551	38519	38207	101.048		
	10	38585	38883	38691	38314	38238	38420	38265	38342	37681	38439	37941	38038	101.164		
	11	38677	38560	38171	38532	38094	38326	38623	38262	38082	37601	38638	38333	101.178		
	12	38281	38476	37774	38049	38545	38527	38513	37852	38176	38410	38485	37649	100.922		
	13	38194	38920	38019	38472	38160	38450	38358	38519	37757	38311	37916	38098	101.018		
	14	38123	38135	38084	38127	37888	38035	37932	38975	38455	37861	38347	38021	100.756		
	15	38002	37641	39001	37508	38410	38736	37889	37964	37509	37999	38278	38220	100.575		
	16	38411	37974	38004	38460	37925	38093	38232	38241	38089	37936	38193	38107	100.686		
	17	38573	38130	38539	38221	38365	38287	37822	38075	38057	38595	38191	38833	101.131		
	18	38270	38352	38239	37955	38477	37538	38271	38085	38265	38722	38494	38122	100.934		
	19	38034	37950	38119	37927	37858	38444	38262	38146	38203	37724	37985	37954	100.454		
	20	38553	38142	37572	38154	38402	38673	38089	37743	38690	38001	38496	37859	100.843		
	21	38239	38456	38709	38067	38610	38223	38458	38538	38765	37561	38085	38255	101.193		
	22	38280	38671	38470	38247	38761	37865	38812	38204	37687	37765	38672	38725	101.235		
	23	37970	38277	38229	38698	38129	38707	38724	38747	38493	38821	37910	38338	101.430		

		INAF/UNIromaTre S.V.I.R.CO. Observatory - Pressure Corrected Data – July 2018											16 NM-64	
day	hh	00_05	05_10	10_15	15_20	20_25	25_30	30_35	35_40	40_45	45_50	50_55	55_60	h-norm
7	0	38612	38044	37981	38528	37885	38754	37737	37769	38284	38383	38093	38185	100.816
	1	38808	38372	38624	38528	38439	38242	38175	38066	38520	38478	38589	38305	101.452
	2	38720	38297	38342	38633	38467	38733	38274	38471	39014	38290	39141	38503	101.834
	3	38058	37879	38942	38715	38232	38219	38208	37693	38112	38357	38313	38631	101.059
	4	38621	38318	37955	38222	38376	37844	38471	38606	38207	38185	38445	38421	101.128
	5	38292	38144	38543	38849	38764	38507	38620	38108	38227	37977	38087	38254	101.282
	6	38492	38269	39198	38151	38889	38109	38356	38474	38713	38352	38551	38456	101.642
	7	38524	38507	38736	38007	37996	38299	38437	38182	38247	38516	38397	38253	101.222
	8	37967	38388	39033	38801	38968	38573	38156	38636	38378	38931	38212	38576	101.776
	9	38924	38645	38309	37982	38751	38557	38436	38976	38790	37969	38622	38436	101.727
	10	38251	37905	38064	38533	38419	38589	38403	38112	37976	39047	38459	38342	101.222
	11	38419	38155	38593	38381	38272	38362	38998	38323	38825	38622	38318	38310	101.547
	12	38558	38216	38534	38498	38381	37988	38167	38276	38366	37983	38522	38882	101.282
	13	38341	38519	37973	38635	38379	38527	38763	38478	38063	38573	38248	38734	101.471
	14	38858	38064	38535	38298	38382	38360	38473	38471	38164	37749	38384	38503	101.253
	15	38836	38477	37957	38072	38041	37720	38483	38356	38197	37956	38329	38091	100.873
	16	38032	38740	38360	38732	38455	38558	38739	38472	38991	38307	37855	38544	101.593
	17	38452	38517	38301	38202	38435	38362	38266	38164	38086	38546	38330	38506	101.237
	18	38328	37506	38131	38231	38445	37936	38732	38515	37707	38786	38339	38442	101.002
	19	38280	38827	38173	38094	38545	38603	38912	38589	38752	38174	38229	38596	101.590
	20	39055	38384	38221	38277	38395	38253	38483	38557	38490	38610	37811	38252	101.373
	21	38319	38817	38697	38037	38400	38410	38942	38271	37870	38560	38286	38511	101.446
	22	38383	38692	38817	38376	38027	38661	38023	38566	38967	38122	38575	38510	101.579
	23	38531	39175	38509	38332	38083	38517	38167	38268	37938	38671	38566	38276	101.427
8	0	38204	38206	38498	37957	38108	38443	38283	38440	38715	38786	38922	38237	101.376
	1	38603	38482	38471	37991	38838	38720	39019	38051	38535	38507	38244	38340	101.596
	2	38234	38425	38338	38736	38493	38087	38883	38191	38075	38432	38211	38572	101.349
	3	38003	38747	37906	38168	38476	38077	38216	38260	38764	38114	38495	38314	101.099
	4	38419	38166	38566	38736	38683	38309	38256	38405	38941	38497	37811	38302	101.440
	5	38438	38900	38895	38294	38402	38915	37769	38276	38327	38481	38179	38346	101.469
	6	38554	38648	38776	38986	38575	38925	38013	38059	38618	38309	38722	37881	101.655
	7	38503	38656	37737	38369	38525	37903	38774	38199	38202	38682	38383	38913	101.386
	8	38775	38749	38917	38498	39054	37707	38624	38713	38802	38694	38604	38783	102.063
	9	38402	38727	39398	38061	38674	38542	38198	38014	38702	38802	38617	38808	101.848
	10	38636	38540	38639	38216	38266	38552	38743	39402	39024	38573	38920	38806	102.150
	11	38543	38508	38655	38479	38663	38200	38735	38222	38423	38799	38820	38293	101.714
	12	38546	38617	37896	38537	38254	38507	38039	38516	38598	38009	38452	38524	101.309
	13	38303	38017	38123	38241	38514	38558	38651	38660	38095	38338	38605	38327	101.295
	14	38517	38763	38472	38206	38370	38431	38084	38901	38637	38240	38392	38951	101.632
	15	38651	38493	38253	38474	38442	38607	37966	38065	38669	38414	38261	38747	101.430
	16	38367	38230	38180	38288	38212	38815	38446	38296	38301	38338	38083	39093	101.343
	17	38816	38461	38372	38262	38674	38873	38716	38875	38537	38536	39046	38558	102.020
	18	38806	38356	38908	38818	38602	38394	38419	38588	38476	38536	38753	38422	101.877
	19	38966	39059	38515	38668	38253	38547	38444	38069	38941	39060	38616	38369	101.972
	20	38352	38623	38914	38537	38236	38370	38654	38349	38483	38764	38314	38575	101.678
	21	38400	38563	38189	38389	38725	38835	38568	37999	38613	38254	38130	38819	101.527
	22	38105	38476	38600	38097	37791	38285	38411	38626	38024	38174	38466	38806	101.170
	23	38304	39011	38621	38685	38303	38479	38649	38081	38545	38417	38464	38780	101.715

		S.V.I.R.CO. Observatory - Pressure Corrected Data – July 2018											16 NM-64				
		INAF/UNIRomaTre															
day	hh	00_05	05_10	10_15	15_20	20_25	25_30	30_35	35_40	40_45	45_50	50_55	55_60	h-norm			
9	0	38478	38571	38689	38648	38299	38663	38307	38638	38421	38268	38331	38477	101.592			
	1	37924	38423	38822	38759	39001	38486	38922	38614	38682	38872	38632	38905	102.089			
	2	38320	38840	38954	38490	38992	38496	38742	39192	38188	38329	38808	39079	102.174			
	3	38113	38913	38524	38914	38767	38377	38343	38725	38537	37942	38062	38406	101.557			
	4	38191	38237	38672	38467	38566	38664	38287	38290	38708	38791	38504	39033	101.730			
	5	38583	38947	38936	38567	38914	38997	38841	39564	38650	38260	38674	38683	102.436			
	6	38454	38508	38879	38656	38422	39096	38643	38048	38109	38276	39000	38551	101.781			
	7	38621	38558	38945	38856	38744	38718	38176	38770	38200	38725	38871	38761	102.068			
	8	38889	38769	39000	38850	38922	38695	38174	38755	38930	38451	38784	39044	102.358			
	9	39028	38676	38362	38480	38881	38672	38508	38790	39082	38306	38747	38374	102.059			
	10	38823	38032	38408	38870	38608	38781	38502	38141	38860	38470	39084	38555	101.890			
	11	39557	39163	38429	38586	38082	38736	38779	39027	38733	38893	38452	38598	102.307			
	12	38156	38872	38395	39053	38617	38531	38182	38306	38041	38864	38166	37961	101.452			
	13	38978	39047	39128	39085	38527	38723	38808	38732	38350	39200	38147	38685	102.390			
	14	38095	38361	38430	38388	38416	39294	38404	38125	38397	38061	38626	37966	101.324			
	15	38389	38318	39052	38348	38727	38125	38306	38707	38706	37860	38670	38936	101.672			
	16	38706	38089	38052	38524	38507	38979	38493	38739	38885	39146	38508	38310	101.846			
	17	38790	38979	38800	39144	38827	38117	38736	39019	38298	38503	38556	38422	102.122			
	18	38938	38455	38718	38575	38304	38510	38738	38783	38342	38742	38577	38954	102.000			
	19	38877	38393	38432	38272	39357	38610	38520	39039	38809	38458	39124	38553	102.178			
	20	38755	38429	38789	38273	38469	38727	38271	38739	38476	38889	38310	38507	101.779			
	21	38563	39010	38993	39032	37603	39504	39297	38692	38581	38649	38522	38870	102.369			
	22	38307	38368	38583	38834	38749	39064	38640	39389	38961	39176	38716	38210	102.300			
	23	38904	38178	38563	38493	38088	37899	38607	38941	38555	39069	38515	38472	101.703			
10	0	38341	38903	38418	39223	39012	38958	39078	38308	38991	38466	38250	38516	102.180			
	1	37862	39294	38863	38501	38728	39025	38621	38363	38515	37936	38973	38409	101.880			
	2	38241	37991	38869	38293	38748	38673	38125	39310	37768	38837	39042	38440	101.714			
	3	38976	38776	38881	38745	38345	38359	38957	38379	38524	38832	38629	38802	102.126			
	4	38219	38677	38781	38331	38646	38614	38459	38484	39327	38699	38877	38709	102.041			
	5	38253	38297	38394	37875	38613	38090	38361	38330	38739	38733	38273	38928	101.394			
	6	38742	38633	38782	38426	38909	38540	38318	38604	38497	38695	38702	37889	101.802			
	7	38734	38679	38604	38698	37953	38515	38173	38394	38843	38135	37816	38552	101.442			
	8	38439	39069	38082	38843	38516	38315	38326	38387	38061	38310	38746	37947	101.430			
	9	38335	38013	38532	38202	38651	37970	38512	38121	38566	38165	38170	37884	101.007			
	10	38460	38643	38844	38246	38549	38502	38598	38155	38705	38069	39010	38700	101.746			
	11	38096	38547	38356	38538	38759	38629	38921	38009	38477	38525	38238	38141	101.472			
	12	38356	38638	38409	38081	38615	38397	38290	38350	38458	38503	38096	39106	101.486			
	13	38451	38602	38379	37993	38310	38577	38871	38212	38126	38581	38520	38011	101.339			
	14	38234	38164	38761	38554	38135	38326	38221	38488	38302	38468	38351	39004	101.422			
	15	38659	38763	38426	38896	38600	37842	38301	38954	38323	38708	38327	39011	101.818			
	16	38444	38790	38350	38708	38233	38671	38744	37898	38377	38139	38824	38498	101.569			
	17	38108	38373	38338	38481	39224	38677	38113	38312	38215	38336	38867	38862	101.619			
	18	38657	38566	38818	37936	38560	39052	38580	38254	38825	38247	37954	38789	101.693			
	19	38728	38932	38975	39075	38654	39048	38997	38535	38604	39056	38583	38189	102.384			
	20	38760	39356	38803	38454	38937	38529	39133	38083	38725	38598	38579	39387	102.376			
	21	38663	38351	38824	38939	38572	38668	39066	38732	39019	38965	39219	38700	102.458			
	22	39261	38383	38856	38355	38735	38581	38014	38659	38653	38290	38703	38976	101.963			
	23	38601	38809	38503	37889	38739	38420	38414	38150	38793	39223	38280	38322	101.671			

		INAF/UNIromaTre S.V.I.R.CO. Observatory - Pressure Corrected Data – July 2018												16 NM-64
day	hh	00_05	05_10	10_15	15_20	20_25	25_30	30_35	35_40	40_45	45_50	50_55	55_60	h-norm
11	0	38648	38672	38043	38650	38569	38245	39002	38812	38451	38468	38494	37894	101.628
	1	38394	39034	38737	38524	38162	38786	39102	38835	38371	38616	38204	38683	101.959
	2	38287	38909	38473	38837	38620	37852	38455	38394	38980	38577	39246	38270	101.838
	3	38616	38631	38275	38633	38626	38606	38266	38570	38342	38346	38748	37822	101.526
	4	38507	37996	38635	38164	38713	38535	38657	37985	38539	38205	38247	37969	101.233
	5	38066	38757	38033	39067	38629	38279	37514	38774	38773	38592	38197	38291	101.414
	6	38593	38283	38053	38586	38345	38554	38045	38654	38482	38389	38518	38854	101.498
	7	37757	38502	38158	37864	38877	38278	38688	37749	37947	38198	37923	38656	100.891
	8	39000	38138	38169	38608	38271	38539	38059	38400	38055	37927	38132	38439	101.142
	9	37923	38269	38020	38355	37927	38306	38510	38512	38066	38643	38309	37952	100.934
	10	38397	38450	38714	38449	39057	38873	38003	38346	38007	38245	38494	38300	101.494
	11	38587	38061	38128	38406	37747	38433	37982	38224	38144	38260	37737	38239	100.749
	12	38327	38267	38451	38384	38637	38221	38327	38263	38767	38398	38504	38050	101.331
	13	38053	38179	38138	38071	37837	38346	38130	38890	38344	37796	38402	38090	100.821
	14	38004	38115	38744	38492	38325	37937	38021	38119	38029	38235	38192	38294	100.872
	15	38290	37921	37831	38623	38217	38587	38218	38172	37790	38034	38385	38478	100.880
	16	37980	38197	38223	38560	38318	38449	38440	38480	38562	38326	38565	38805	101.399
	17	37738	38489	38429	38365	38244	38568	38630	38479	38254	38266	38900	38336	101.353
	18	37892	39027	38624	39227	38713	39148	38270	38076	38227	37957	38366	38433	101.631
	19	38528	38476	38313	38184	38291	39078	38701	38334	38401	38243	37879	38434	101.389
	20	38416	38346	38222	38311	38362	38464	38877	38019	37677	38555	38214	38861	101.271
	21	37466	37681	38224	38841	38770	38355	38404	38521	38167	38514	38819	38398	101.235
	22	38506	38927	38470	39271	38439	38650	38732	39108	37866	38223	38530	38707	101.954
	23	38295	38084	38493	38486	38279	38223	38179	37908	38131	37931	38246	37977	100.811
12	0	38759	37912	38545	38311	37764	38020	38318	38375	38214	38458	38759	38418	101.165
	1	38493	38422	37783	38906	37970	38309	38172	38552	38161	38557	38441	38479	101.254
	2	38502	38550	38278	38346	38620	38039	38303	38367	38204	38790	39045	38299	101.496
	3	38360	38933	38710	38239	38435	37551	38286	37791	38509	38571	38238	38911	101.317
	4	38170	38217	38522	37837	38354	38180	38108	38495	38347	38244	38283	37685	100.857
	5	38586	38011	38399	37812	38879	38394	38084	38638	37626	38203	37662	38318	100.895
	6	38814	38669	38296	38250	38244	38234	38650	38488	38765	38177	37844	38310	101.363
	7	38450	38127	37996	37877	38166	38468	38058	38431	38010	38110	38059	38356	100.784
	8	38687	38122	38333	38195	38356	38367	38329	38306	38589	38223	38208	38457	101.238
	9	38592	38024	38602	38359	37840	38682	38121	38487	38228	38620	38421	38298	101.260
	10	38172	38326	38448	38381	38468	38652	38269	38728	37868	38321	38229	38517	101.284
	11	38535	37746	38307	37831	38243	38199	38272	38539	38464	38209	38707	38346	101.067
	12	38289	38799	38254	38292	38323	38578	38411	37755	38746	38183	38410	38174	101.247
	13	37748	38232	38163	38195	38461	38401	38370	38530	38337	38227	38547	38236	101.078
	14	38550	37789	38438	38410	38622	38605	37699	38255	38016	38232	38000	38502	101.006
	15	38314	38230	38437	38847	38349	38057	37956	38499	38728	38501	38912	38097	101.404
	16	38164	38521	38727	38391	37936	38379	38368	37908	38651	38526	38188	37955	101.137
	17	37752	37986	38559	38385	38254	38168	38965	38074	38319	38347	38256	38575	101.121
	18	38275	38056	38094	38642	38768	38507	39262	38586	38286	38186	38320	38545	101.536
	19	38371	38440	38685	38504	38060	37995	38007	38175	38088	38184	38170	38455	101.010
	20	38256	38483	38243	38551	38050	37785	38020	37900	38091	38393	37491	38402	100.687
	21	38337	38696	38511	38384	38022	37580	38326	37491	38355	38651	38085	38369	100.938
	22	37946	37938	38426	38741	38427	37642	38580	38107	38134	38402	37923	37432	100.693
	23	38633	37867	37804	38001	37803	38324	38397	38581	38346	37856	38481	38247	100.835

		S.V.I.R.CO. Observatory - Pressure Corrected Data – July 2018												16 NM-64
		INAF/UNIRomaTre												
day	hh	00_05	05_10	10_15	15_20	20_25	25_30	30_35	35_40	40_45	45_50	50_55	55_60	h-norm
13	0	38395	38068	38152	38209	38706	38776	38610	38286	38238	38426	38406	38624	101.397
	1	38450	38071	38437	38722	38331	38178	37905	38534	38541	37948	38283	38066	101.082
	2	37976	37952	38279	38468	37849	38541	38135	38719	38439	38068	38221	38717	101.060
	3	38469	37845	38463	38123	38498	38623	38538	37963	38433	38614	37865	37780	101.027
	4	38063	38699	38003	38367	38263	38272	38017	38440	38375	38354	38261	38029	101.011
	5	38523	39042	38371	38574	38732	38338	38482	37927	38062	38516	38633	37847	101.431
	6	38671	38534	38320	38160	38080	38062	38100	38460	37739	38067	38663	38641	101.089
	7	37844	38699	38735	38337	38300	38433	38450	38221	37880	37732	38347	38553	101.097
	8	38099	37905	38791	38849	38101	38218	38419	37993	38286	38551	38377	38335	101.183
	9	38349	38713	37945	38064	38727	38024	38575	38477	38792	38894	38437	37819	101.379
	10	38417	37883	38543	38417	38298	38432	38475	37996	38122	37966	38977	38113	101.121
	11	37929	38654	38160	38615	39101	38447	38340	38147	38605	38006	38397	38193	101.331
	12	38461	38240	38462	38140	38011	37909	38409	38090	38124	38520	38586	37961	100.961
	13	37798	37998	38014	38183	38172	38527	38023	38470	38365	38208	38763	38286	100.937
	14	38978	38092	38499	38027	38132	38120	38170	38472	38175	38354	38151	38176	101.056
	15	38171	38112	37956	38813	38269	38251	38130	38066	38112	38265	38246	37889	100.822
	16	38172	38180	38572	38471	38327	38308	38039	38538	38365	37684	38128	39123	101.180
	17	38723	38145	38675	38165	37500	38264	38532	38528	38274	38417	38652	38126	101.200
	18	38325	38252	38462	38589	38735	38170	38478	38890	37895	38580	39048	38233	101.564
	19	38004	38600	38042	37966	38681	38255	38154	38238	37831	37851	38016	38455	100.780
	20	38559	38629	38677	38162	38462	38020	38038	38550	37834	38394	38659	38794	101.371
	21	38512	38579	38637	37795	38287	38125	38897	38275	38690	37622	38377	37836	101.119
	22	38240	38073	38142	38677	38084	38560	38280	37774	38606	38622	38325	38412	101.155
	23	38748	38113	38306	38301	37959	38126	38477	37940	38669	38238	39534	38472	101.395
14	0	38399	37880	38150	38801	38865	37856	38245	38415	38039	38153	38830	38368	101.195
	1	38213	38351	37901	37823	38270	38354	37832	39090	38568	38969	38008	38157	101.098
	2	39221	38470	38995	37699	38022	38238	37942	38069	37968	38320	38435	38589	101.193
	3	38393	38790	37621	38655	38378	38265	38972	38303	38273	38167	38726	38142	101.351
	4	37825	38166	38436	37902	38280	38368	38998	38278	38250	38113	38096	38105	100.940
	5	38275	38599	38483	38033	37780	38010	37907	37500	38090	38709	38058	37907	100.617
	6	38261	38129	38265	38357	38203	38362	37521	38195	38024	38747	38339	38030	100.855
	7	38080	37976	37942	38299	38768	37975	38191	38497	38089	37947	37980	38172	100.741
	8	38388	37846	37953	38478	38385	38393	38386	38555	38189	37941	38257	38532	101.047
	9	38123	38295	38064	37799	38046	38557	38085	38806	38156	38281	38028	38243	100.867
	10	38041	38524	38415	37874	38077	38993	38599	37971	38400	38901	38274	37961	101.207
	11	38619	38100	38175	38345	37939	38326	38064	38119	37727	38653	38185	37925	100.799
	12	38769	38304	37953	38411	38269	38400	38248	38587	38104	38023	38205	37982	101.036
	13	38605	38619	38413	38140	38057	38558	38494	38048	38481	38001	37899	38580	101.177
	14	38077	37614	37962	38290	38589	38317	38115	38021	37893	38672	38005	38466	100.765
	15	38454	38050	38536	38523	38207	38417	38376	38296	38359	37760	38402	38384	101.148
	16	38160	38484	38213	38142	38547	38328	38489	38135	38269	38543	38096	38570	101.195
	17	38087	38237	38573	39219	38485	37702	38118	38347	38461	37896	37530	38157	100.938
	18	38258	38076	38456	38194	38465	38362	38057	38350	38412	38037	38543	38241	101.079
	19	38824	38595	38306	38898	38394	38256	38699	38365	38676	37695	38342	38264	101.490
	20	38068	38276	39246	38484	38465	38201	38051	38396	38941	38478	38264	38534	101.509
	21	38502	38356	38145	38684	38360	38594	38794	38362	38178	37858	38465	37899	101.243
	22	38507	37821	38161	38618	39104	38546	38214	38314	38806	38600	38802	38406	101.619
	23	38776	38509	37863	38726	38138	38149	38553	38639	38209	38681	38246	38529	101.424

		INAF/UNIromaTre S.V.I.R.CO. Observatory - Pressure Corrected Data – July 2018												16 NM-64
day	hh	00_05	05_10	10_15	15_20	20_25	25_30	30_35	35_40	40_45	45_50	50_55	55_60	h-norm
15	0	38253	37989	38258	38987	38313	38749	38199	38273	38533	38220	38523	38436	101.357
	1	38433	39066	38575	38321	38286	38533	38520	38529	38389	38767	38745	38352	101.754
	2	38682	38421	38645	38516	38352	38344	38853	38428	38803	38540	38600	38767	101.850
	3	38205	38096	38328	38563	38678	38339	38174	38339	38490	38368	38194	38568	101.275
	4	37933	38208	38669	38931	38642	38871	38607	38229	38322	38500	38043	38312	101.479
	5	38424	37964	38125	38884	38561	38355	38299	38449	38402	38262	38090	38553	101.281
	6	38851	38638	38437	37946	37833	38338	38339	38766	38121	38200	38549	37997	101.203
	7	39119	38331	38364	38265	38644	38362	37933	38497	38120	38136	38340	38620	101.361
	8	38295	38363	38767	38179	38689	38810	38398	38821	38393	38541	38199	38761	101.687
	9	38845	38295	38102	37886	38012	38744	38500	38879	38070	38558	38139	38591	101.336
	10	38103	38658	38546	37893	38563	38719	38078	38270	38317	38376	37969	38552	101.209
	11	37663	38106	38696	37958	38787	38383	38411	37840	38288	38346	38577	38634	101.132
	12	38257	38448	38386	38426	38050	38214	37839	38361	38354	38223	37978	38406	100.967
	13	38480	38206	38323	38412	38256	38558	38603	38070	38216	38645	38393	38282	101.298
	14	38639	38643	38865	38158	38597	38344	39146	37999	38410	37994	38283	38146	101.469
	15	38563	38177	38389	38656	38421	38491	38911	38174	38608	38358	38663	38623	101.648
	16	38387	38323	38577	38011	38654	38669	38882	38068	38656	38613	37975	38340	101.454
	17	38020	38075	38455	38416	38586	39376	38553	39223	38444	38343	38682	38527	101.794
	18	38946	38550	38120	38567	37539	38452	38359	38480	38274	38461	38628	37774	101.233
	19	38408	38146	38714	37753	38702	38984	38122	38510	39027	38115	38471	38544	101.529
	20	38585	38122	38521	39219	37999	38811	38461	38333	38294	38521	38114	38181	101.455
	21	38758	38611	38772	38513	38011	38447	38861	38726	38409	38700	38120	38773	101.794
	22	38267	38217	38449	38201	38051	38191	38097	38532	38591	38499	38602	38162	101.169
	23	38251	38565	38434	38472	38361	38418	38417	38127	38641	38982	38452	38298	101.512
16	0	38067	38735	37968	38076	38091	38292	37935	37841	38098	38397	38612	38429	100.869
	1	38274	38609	38380	38131	38449	38059	38246	38239	38416	38072	38607	38339	101.160
	2	37951	38091	38513	38086	38596	38158	38554	38657	38008	38213	38250	38535	101.115
	3	38340	38453	38185	38177	37932	38022	38185	39024	38673	38443	38332	39088	101.387
	4	38252	38154	38451	38154	37996	38755	38390	38084	38770	38187	38296	38266	101.146
	5	38416	38163	38481	38041	38833	38068	38467	38466	38615	38634	38376	38664	101.469
	6	38004	38443	38915	39041	38387	38610	38640	38460	37937	39006	38464	37992	101.618
	7	39136	38826	38211	38534	38644	38216	38242	38837	38319	38478	37994	38685	101.666
	8	38752	38596	38810	38658	38887	38655	38956	38002	38306	38158	38484	38243	101.752
	9	38430	38471	37966	38675	38347	38081	38705	38246	38619	38226	38544	38284	101.331
	10	38333	38652	38868	38188	38112	38379	38573	38387	37964	38121	39031	38190	101.376
	11	38546	38348	38295	38327	38425	38158	38446	38420	38973	38296	38238	38574	101.431
	12	38498	38821	38530	38156	38601	38407	38161	37742	39108	38400	38237	38815	101.524
	13	38543	38418	38503	38360	38564	38150	39061	38274	38467	38533	37859	38898	101.560
	14	38305	38079	38570	38073	38312	38593	38633	38506	38423	38569	38762	38450	101.482
	15	37966	38142	38041	38973	38328	37961	37967	38289	38508	38704	38284	38803	101.193
	16	38140	38178	38044	37739	38474	37957	37961	38384	38600	38109	38713	38006	100.828
	17	38281	38337	38765	37948	38317	38451	38029	37838	38277	38531	38105	38203	100.998
	18	38246	38340	38303	37750	38604	38037	38504	38541	38056	38401	38152	38022	100.972
	19	38460	38853	38289	38141	37622	38161	38325	38038	38538	38253	38547	38557	101.153
	20	38716	38113	38159	38241	38089	38168	37728	38304	37979	38324	39000	37809	100.899
	21	37873	38323	37301	38310	37819	37970	38320	38460	38494	38133	38135	38488	100.680
	22	38312	38360	38166	38468	37431	37798	38489	38179	38065	38646	38605	38184	100.915
	23	37730	38508	38623	38315	38481	38111	38634	38241	38492	37949	38264	38449	101.156



		S.V.I.R.CO. Observatory - Pressure Corrected Data – July 2018												16 NM-64	
		INAF/UNIRomaTre													
day	hh	00_05	05_10	10_15	15_20	20_25	25_30	30_35	35_40	40_45	45_50	50_55	55_60	h-norm	
17	0	37826	38177	37500	38553	38325	38579	38024	38020	37741	38261	38578	37992	100.649	
	1	37983	38248	39047	38337	37988	37858	38209	38334	38063	38372	38204	38003	100.902	
	2	38631	38251	37934	38825	37927	38548	38098	38249	38238	37873	38008	37915	100.869	
	3	37864	38208	38356	38193	38123	37876	38174	38133	38054	38035	38049	37977	100.550	
	4	37461	38217	38187	38083	38497	38167	38061	37889	38545	38013	38684	37824	100.678	
	5	38029	38064	38002	38082	37890	38093	38061	38474	38441	38292	38288	38242	100.751	
	6	37864	37771	38502	38183	38483	37876	38158	38521	37774	37879	38131	38301	100.638	
	7	38272	37861	38300	37885	37940	38280	38477	38338	38591	38264	38627	38395	101.031	
	8	37938	37630	38315	37873	38172	38653	38595	38457	38569	37988	37758	38143	100.780	
	9	37724	38451	38539	38621	37884	38705	38289	38258	38463	38301	38323	38454	101.203	
	10	38175	38225	37996	38281	38536	38687	38263	38675	38444	38498	38216	38380	101.283	
	11	38533	38365	37987	38652	37901	38438	38544	38575	38435	37565	38374	38349	101.138	
	12	38451	37943	37612	38156	38537	37909	38693	37799	37762	37968	38601	38102	100.657	
	13	38379	38163	38175	38808	38322	38334	38223	37852	38558	38355	37642	37995	100.937	
	14	38179	38397	38754	38598	38082	38151	37626	38809	38181	37991	38077	38329	101.018	
	15	38301	37928	38511	38413	38137	38710	38580	38643	38374	38213	38539	38372	101.359	
	16	38689	38486	38564	39061	38635	37801	38705	38235	38023	37834	38450	37834	101.270	
	17	38497	37951	38113	38629	38227	38239	38173	38475	38077	38360	37977	38721	101.076	
	18	37822	38222	38433	37929	38555	38303	38168	38348	38372	38448	38802	38482	101.174	
	19	38428	38090	37935	38600	38111	38464	38083	38456	38665	38052	38545	38339	101.149	
	20	38384	38560	38824	37973	38280	37972	38225	38083	38757	38389	38075	38937	101.301	
	21	38063	38476	38980	38258	38433	38317	38293	38676	37890	38858	38106	38574	101.403	
	22	37950	38266	38442	37857	38328	39051	38814	38304	38632	38020	37971	38700	101.274	
	23	38196	38261	38247	38524	38414	37830	38181	38646	38717	38601	38896	39075	101.549	
18	0	38424	38227	38082	38054	38527	38429	38623	38896	38600	38252	38917	38385	101.514	
	1	38197	37985	38094	37991	38069	38249	37740	38571	37828	38281	38538	38114	100.684	
	2	38468	38099	38444	38365	38096	37791	38591	38292	38512	38454	37994	38768	101.172	
	3	38019	38411	38070	38490	38108	37976	38368	38350	38886	38767	38313	38618	101.283	
	4	38534	38030	38848	38211	38342	38523	37997	38543	37950	38036	38809	38042	101.171	
	5	38786	38489	38150	37857	38332	37937	38799	38192	38331	38368	38158	38037	101.077	
	6	38574	38389	38182	38335	37794	37953	37846	38716	37998	38086	37929	37955	100.707	
	7	38479	37752	38071	37738	38414	38435	38297	38083	38073	38131	39096	38476	100.990	
	8	38317	38719	37751	38100	37779	38547	38481	38576	37623	38324	37912	38028	100.795	
	9	38470	38467	38996	38288	38693	38077	38644	38266	38056	38167	38406	38429	101.411	
	10	38434	37249	38539	37985	38727	38235	38412	38270	37816	37965	37611	38560	100.717	
	11	37605	38222	38654	38604	38600	38779	38146	38513	38478	37979	38948	38339	101.391	
	12	38451	38291	38677	37938	38083	38431	38260	38868	38063	38738	38013	38654	101.303	
	13	38681	39096	38225	38425	38416	38130	38568	38368	38428	38532	38730	38364	101.632	
	14	38190	39017	38303	38350	37909	38055	38072	38189	38436	38838	38403	38738	101.310	
	15	37968	38641	38549	37951	38083	38470	38408	38406	38364	37942	38472	38694	101.189	
	16	39002	38600	38528	38749	37825	39110	38871	38161	38302	38546	38491	38806	101.858	
	17	38703	38312	38658	37891	38289	38132	38359	38278	37869	38582	38846	38180	101.222	
	18	38656	38662	38424	38869	38241	38871	38203	38419	38579	38194	37812	38542	101.524	
	19	37860	38325	38774	37903	38338	38740	38594	38181	38462	37968	37841	38651	101.120	
	20	37937	38173	38436	38512	38438	38095	38518	38147	38228	39124	38287	38448	101.276	
	21	39158	38367	38468	38578	38748	38369	38478	37905	38648	38303	38410	38249	101.570	
	22	38324	38886	38489	38671	38390	38306	38712	38717	38627	38406	38319	38808	101.784	
	23	38401	39265	38318	39210	37823	38710	38630	38862	38384	38397	38160	38548	101.796	

INAF/UNIromaTre		S.V.I.R.CO. Observatory - Pressure Corrected Data – July 2018											16 NM-64	
day	hh	00_05	05_10	10_15	15_20	20_25	25_30	30_35	35_40	40_45	45_50	50_55	55_60	h-norm
19	0	38347	38880	38349	38431	38370	38665	38028	38186	38858	38360	38557	38789	101.602
	1	38422	38143	38493	38041	38698	38136	38795	38103	38342	38294	38772	38140	101.283
	2	38294	38891	38947	38508	38203	38519	38620	38028	37786	38176	38281	37920	101.238
	3	38365	37863	38311	38044	38162	38377	38658	38426	38207	38145	37799	38864	101.028
	4	38548	38505	38565	37882	38647	38914	38956	38265	38251	38081	38375	38537	101.536
	5	38605	38336	38961	37878	37639	38224	38183	38665	38762	37855	38257	38574	101.187
	6	38108	38082	38932	38358	38649	38306	38045	38154	38207	38140	38664	38222	101.171
	7	38565	38145	38415	38441	38453	38329	38906	38542	38286	38434	38497	38472	101.527
	8	38142	38918	38452	38780	38195	38502	38321	38265	38535	38482	38982	38311	101.615
	9	38186	38762	38353	38809	38565	37898	38533	38353	38431	38749	38040	38314	101.418
	10	38330	38374	38521	38896	38468	38424	38332	38725	37656	38267	38243	38491	101.360
	11	38330	38456	38651	38764	38307	37971	38323	38671	38500	38547	38996	38406	101.623
	12	39180	37943	38946	38731	38601	38481	38148	38391	38325	38645	38117	38406	101.621
	13	38084	37892	38695	37752	38778	38525	38761	38184	38702	37841	38418	38654	101.263
	14	38597	37845	38238	38487	37880	38745	38255	38168	38120	38247	38238	38350	101.017
	15	38342	37647	38814	38338	38356	37785	38571	38080	38070	38193	37847	38485	100.876
	16	38513	38682	38526	38449	38812	38285	38865	38384	37703	37947	38565	38423	101.454
	17	38238	37859	38194	38152	38648	37951	38504	38111	38478	38852	38363	38392	101.143
	18	38344	38278	38147	38832	38193	38473	38197	37903	38664	38440	38515	38290	101.261
	19	38345	38099	38653	38206	38679	38623	38290	38084	38702	38718	37771	37979	101.233
	20	38716	38324	38903	38716	38275	38695	38385	38822	38130	37939	38080	38944	101.624
	21	38786	38582	38541	38547	38290	38393	38616	38553	38394	38348	38309	38381	101.583
	22	38738	38056	38553	38577	38576	38578	37779	38449	38288	38276	38266	38575	101.356
	23	37968	38557	38288	38098	38753	38725	38670	38628	38269	38388	38425	38763	101.537
20	0	39119	38767	38342	38475	38493	38458	38634	38786	38470	38186	38219	38532	101.742
	1	39036	38467	37936	37842	38323	38453	38465	38424	38740	38192	38391	38566	101.384
	2	38496	38643	38180	38720	38504	38453	38439	38729	37920	38465	38718	37850	101.446
	3	38668	38211	38398	38689	38733	37984	38096	38465	38083	38383	38806	38802	101.490
	4	38511	38755	38094	38703	37973	38196	38323	38486	38630	38457	38581	38239	101.409
	5	37998	38203	38370	38761	38645	38286	37964	38887	38375	38563	38251	38914	101.468
	6	38234	38347	38289	37740	38188	38235	38783	37971	38550	38420	38676	38609	101.209
	7	38178	38297	38456	38239	38751	37921	38314	38576	38578	38195	38328	38497	101.272
	8	38315	38183	38832	38356	38516	38481	38226	38485	38100	38884	38380	38876	101.559
	9	38480	38026	38213	38661	38575	38582	38204	37961	38197	38040	38186	38461	101.109
	10	38562	38512	38021	38482	38546	38311	38042	38571	38201	38335	38895	38015	101.308
	11	38549	38440	38447	38493	38247	38109	38682	39085	38351	38252	38617	38215	101.527
	12	38177	38101	38427	38147	38495	38816	38329	38086	38332	38174	38468	37726	101.041
	13	37987	38261	38369	38446	39136	38368	38326	38909	38077	38303	38211	38199	101.330
	14	38242	38522	38714	38673	37861	38519	38498	38611	38703	38169	38532	38380	101.514
	15	38914	38573	38434	38387	38253	38345	38550	38230	38441	38064	37599	38305	101.220
	16	38286	38332	38275	38622	38535	37941	37882	38447	38016	38585	38303	38104	101.052
	17	38339	38723	38579	38124	38674	38740	38484	39129	38587	38964	38577	38037	101.851
	18	38493	38296	38154	38207	38987	38298	38838	38161	38154	38859	38855	38144	101.518
	19	38343	38618	38513	37763	37879	38145	39043	38193	38625	38875	38713	38839	101.540
	20	38327	38339	38586	39049	38163	38487	38567	38677	38427	38061	38711	38424	101.600
	21	38668	38707	38552	38934	37932	38655	38648	38057	39286	38174	38399	38181	101.682
	22	38764	37765	38523	38674	39059	38454	38477	38603	38709	38869	38065	38296	101.697
	23	38800	38198	38154	38294	38973	38426	38522	38375	38529	38810	38218	38959	101.698

		S.V.I.R.CO. Observatory - Pressure Corrected Data – July 2018												16 NM-64	
		INAF/UNIRomaTre													
day	hh	00_05	05_10	10_15	15_20	20_25	25_30	30_35	35_40	40_45	45_50	50_55	55_60	h-norm	
21	0	38678	38398	38867	38414	38100	38231	37987	38499	38112	38504	38040	38323	101.233	
	1	38970	38661	38119	38949	38875	38422	38376	38096	38294	38479	38783	38856	101.834	
	2	38220	38159	38595	38294	38603	38194	38360	38203	37598	38283	38690	38249	101.079	
	3	38381	38618	38732	38244	38737	38541	38041	38181	38503	38287	38307	38298	101.392	
	4	38488	39166	38401	38947	38254	38242	38455	38208	38615	38214	38151	38738	101.613	
	5	38603	38687	37834	39199	38551	38419	38736	39104	38648	38397	38799	38643	101.997	
	6	38281	38639	38037	38646	38223	38576	38263	38176	38606	38983	38270	38434	101.451	
	7	38772	38330	39024	38758	38308	37950	37843	38282	38646	38880	38381	38946	101.667	
	8	38338	38327	38544	38479	38074	38302	38752	38317	38354	38543	38353	39099	101.527	
	9	38432	38639	38011	38171	38201	38018	38079	38419	38155	38076	38131	38084	100.852	
	10	39151	37975	37756	37434	38022	38221	38587	37830	38314	38738	37921	38309	100.817	
	11	38199	38645	38084	38814	38278	37658	38377	38405	38845	38546	38227	38565	101.342	
	12	38684	38020	38530	38598	38519	38343	38779	38503	38033	38164	38281	38629	101.439	
	13	38016	38335	38424	38506	38243	38024	38579	38115	38326	38378	38134	38377	101.080	
	14	38048	38336	38065	38418	38241	38599	38578	38208	37779	37628	38967	38392	101.037	
	15	37522	38372	38084	38077	38076	38813	38597	38489	38274	38535	38202	38226	101.039	
	16	38231	38349	38268	38351	38184	37931	38641	38452	38029	37962	38003	38584	100.976	
	17	38142	37783	37986	38197	38160	38125	38134	38337	38227	37667	38422	38716	100.737	
	18	37962	37698	38597	37841	38357	37989	38554	38396	38178	38045	38267	38187	100.776	
	19	38400	37844	37999	37858	38262	38043	38206	38388	38309	37756	38197	37713	100.535	
	20	38139	38331	38441	38277	37697	38247	38426	38119	38626	38503	38197	38136	101.010	
	21	38296	38118	37927	38077	37406	37952	37991	38172	38059	37952	38086	37487	100.216	
	22	37976	38415	37760	38257	38070	38466	38135	38029	38251	38504	38631	38387	100.954	
	23	38212	37520	38079	38213	38417	38496	38447	37663	38001	38374	37830	37711	100.532	
22	0	37918	38287	38666	38458	37964	37667	38543	37588	38076	38326	38550	38214	100.818	
	1	38080	38281	37957	38312	38213	37845	38786	37787	38341	38167	38093	37899	100.707	
	2	37870	38341	38428	37564	37788	37950	37678	38003	38338	38117	37830	38265	100.358	
	3	38365	38536	37659	38528	38679	38191	38243	38156	38517	38411	38226	37934	101.078	
	4	38256	37834	38028	38201	38209	38320	38252	38419	38356	38378	38329	38438	100.984	
	5	38014	38295	38682	38226	38530	38229	38405	37688	38211	37802	38286	38440	100.938	
	6	38790	37895	38683	38153	39087	38477	38281	38299	38057	38263	37912	38701	101.332	
	7	38776	38211	38277	37888	38365	38351	38564	38711	38227	38099	38702	38278	101.298	
	8	38510	38226	38105	38489	39062	38178	38354	37863	38113	37821	38421	38070	101.027	
	9	38257	38503	38455	38191	38720	38569	38372	37835	38760	38209	38181	37964	101.203	
	10	38161	38088	38533	38433	37895	38176	38356	38108	38285	38920	38352	38137	101.078	
	11	38271	37967	38734	38569	38701	39216	38327	38120	38488	38581	38048	38615	101.560	
	12	37997	38096	38054	38730	37951	38196	38056	37965	38277	38460	38510	37606	100.737	
	13	38482	38579	38474	38831	38115	38464	38240	38085	38399	38425	38137	38807	101.429	
	14	38530	38245	38068	37918	38328	38264	38271	38363	38514	38478	38614	38254	101.167	
	15	38321	38505	38303	38294	38589	38522	38265	38501	38689	38085	38047	38400	101.315	
	16	38459	38608	38138	38206	37941	38424	38518	38501	37968	38158	38802	38016	101.143	
	17	38368	38003	38557	38223	37805	37880	37988	37945	38647	38374	38030	38476	100.825	
	18	37924	38350	38436	38883	38354	38768	38190	38429	38370	38175	38849	38320	101.431	
	19	38381	38734	37898	38656	38465	38437	37985	38409	38541	37874	38775	38452	101.334	
	20	38341	38104	37916	38966	37719	38341	38010	38208	38693	37999	38267	37750	100.829	
	21	38394	38498	38181	38154	38457	38224	38504	38125	38416	38271	38804	37856	101.175	
	22	38398	38268	38101	38286	37797	38507	38224	38026	38509	37825	38077	38215	100.811	
	23	38148	38462	37828	38127	38003	38370	38685	38000	38328	38201	38382	38696	101.031	

		INAF/UNIromaTre S.V.I.R.CO. Observatory - Pressure Corrected Data – July 2018											16 NM-64	
day	hh	00_05	05_10	10_15	15_20	20_25	25_30	30_35	35_40	40_45	45_50	50_55	55_60	h-norm
23	0	38793	38761	37820	38109	38071	38078	38422	38453	38344	38186	38251	38734	101.197
	1	37977	37672	38269	38623	38968	38641	38235	38528	38040	38154	37830	38499	101.076
	2	38156	38688	38264	38206	38270	38187	38415	38118	38231	38482	38333	37993	101.055
	3	38569	38529	38540	38375	37852	38229	38724	38412	37731	38704	38293	38145	101.222
	4	38418	38070	38559	38286	38633	38848	37940	38656	38454	38735	38741	38385	101.580
	5	38637	38524	38398	38433	38133	37686	38661	38236	38342	37774	38728	38751	101.267
	6	38103	37845	38501	38418	37942	37988	38424	38272	37737	38701	38010	38751	100.914
	7	38639	38296	38752	38137	38588	38629	38115	38230	38388	38493	38125	38766	101.455
	8	38581	37818	38218	38521	38304	38220	38328	38260	38791	38029	37947	37823	100.945
	9	37793	38540	39055	38244	38172	38505	38127	38556	37983	38179	38358	37622	101.009
	10	38617	38069	38739	38013	38767	37713	38381	38358	38322	38317	38688	38802	101.373
	11	38234	38624	37991	38672	38085	38682	38560	38637	38098	38708	38633	38492	101.511
	12	38499	38268	38342	38410	38784	37861	38269	38088	38588	38285	38424	38363	101.240
	13	38458	38274	38996	38322	38672	38377	38597	38591	38506	38599	38717	38642	101.805
	14	38456	38334	39155	38573	38457	39006	38088	38827	38517	38548	37905	38397	101.698
	15	38779	38789	38423	38463	38590	38155	38725	38740	38599	38707	38611	38387	101.853
	16	38471	38649	38738	38531	37963	38674	38740	38354	38320	38371	38386	38613	101.599
	17	37966	38321	38171	38403	38237	38748	38602	38603	38319	38725	38088	38439	101.337
	18	38583	38924	38659	38290	38606	38859	37755	38180	38547	38361	38903	38178	101.606
	19	38427	38723	38373	38640	38241	38656	38483	38530	38562	38197	38183	39020	101.648
	20	38508	38144	38068	38646	38276	38153	38487	38594	38464	38114	38365	39099	101.402
	21	39091	38201	38146	38558	38289	38135	37657	38152	38412	38575	38103	38727	101.211
	22	38713	38050	38325	38712	38181	38579	38058	38323	38337	38275	38637	38091	101.262
	23	38214	38233	38228	38590	38814	38414	38259	38493	38299	37905	38090	38648	101.241
24	0	38220	38992	39014	38362	38280	38617	38539	38375	38337	37930	38656	38254	101.539
	1	38235	37794	38260	38523	37796	38724	37967	38716	38683	38104	38221	38346	101.061
	2	38040	38741	38789	38340	38613	38249	38332	38149	38763	38273	38507	38456	101.475
	3	38885	38557	38838	38530	38520	38768	38424	38653	38933	38065	38016	38190	101.724
	4	38446	38331	38086	38007	38069	37686	38561	38375	38033	38406	38327	38232	100.883
	5	38514	38249	39098	38256	38720	38046	38066	38594	38992	38889	38316	38750	101.748
	6	37931	38397	38876	38167	38115	38398	38559	38494	38502	38476	38590	38643	101.452
	7	38579	39107	37926	38501	38618	38569	38432	38742	38508	38201	38617	38754	101.762
	8	38653	38254	38648	38605	38662	37930	38232	38422	37885	38363	38533	37822	101.202
	9	38842	37975	38031	38654	38528	38644	38365	38899	38716	38752	38758	38314	101.745
	10	38221	38323	38400	38906	38421	38453	38775	37864	38348	38363	37869	38386	101.273
	11	38762	38922	38303	38071	38823	38509	38372	38635	38306	37827	38104	38231	101.390
	12	38758	38965	38215	38651	38436	38522	38303	38098	38126	38647	38075	39014	101.598
	13	38964	38287	38884	38251	38038	38193	38996	38894	38281	38787	38354	38629	101.763
	14	38480	38310	37844	38972	38354	38189	37919	38204	38467	38607	39020	38490	101.388
	15	38298	38214	38699	38119	38458	38185	38690	38361	38931	38420	39198	39104	101.789
	16	38978	38140	38733	38556	38752	37931	38377	38466	38737	38677	38662	39078	101.879
	17	38906	38903	38587	38707	38177	37920	38396	38192	38708	39255	38284	38474	101.752
	18	37997	38491	38575	38843	38549	38094	38619	38439	38531	38532	37882	38271	101.381
	19	38301	38489	38201	38372	38005	38646	38557	38987	38121	38321	38674	38688	101.499
	20	38802	38347	38449	38673	38281	38439	38174	38210	37817	38302	38403	37996	101.176
	21	38060	38902	37952	38622	38119	38326	38516	38450	38551	37692	38475	38676	101.275
	22	38448	38455	38610	38622	38281	37964	38574	38100	38096	38642	38271	38496	101.323
	23	39306	38542	38099	38656	38065	38645	38504	38643	38542	38789	38106	38638	101.758

		S.V.I.R.CO. Observatory - Pressure Corrected Data – July 2018												16 NM-64
	INAF/UNIRomaTre													
day	hh	00_05	05_10	10_15	15_20	20_25	25_30	30_35	35_40	40_45	45_50	50_55	55_60	h-norm
25	0	38267	38370	38293	38503	38832	38640	37675	38006	38206	38612	37784	38345	101.098
	1	38465	38464	38573	38777	38232	38468	38473	39070	38857	38063	38703	38600	101.804
	2	38012	38664	37937	38012	37732	38551	39012	38214	38357	38245	38632	38328	101.133
	3	38728	38688	38494	38534	38721	38599	38045	38623	38588	38506	38423	39034	101.856
	4	38827	38435	38937	39168	38662	38641	38473	38265	38915	38608	38383	38186	101.971
	5	38645	38553	39041	38410	38688	38666	38486	38784	38730	39064	38334	38804	102.125
	6	39045	38143	38888	38898	38723	38496	39159	38759	38789	38557	38650	38592	102.234
	7	38346	38552	38460	38506	38607	38391	38908	38717	38876	38723	39185	39058	102.153
	8	38682	38216	38677	37938	38923	38461	38428	39220	39004	38193	38719	38712	101.898
	9	38988	39064	38443	39367	38865	38784	38261	38796	39008	38854	38930	38301	102.446
	10	38568	38392	38679	38691	38900	39216	38962	38135	38337	38533	38472	38691	101.987
	11	38932	38974	38381	39014	38915	38960	38680	38626	38415	38675	38549	38937	102.313
	12	38711	38646	38549	38770	38906	37943	38918	39145	38164	39425	38313	38830	102.151
	13	38640	38955	38763	38640	38318	38144	38419	38379	38441	38507	38188	38490	101.614
	14	38676	39027	39153	38130	38401	38527	38268	38959	38890	38340	38708	38566	102.002
	15	38245	38775	38481	38657	38770	38284	38967	39089	38424	38626	38915	38451	102.010
	16	39132	38936	38437	38484	38893	38461	38730	38545	38813	38450	38175	37985	101.870
	17	38713	38214	38697	38098	39087	38567	38803	38618	38369	38512	38251	38626	101.762
	18	38499	38596	38213	38674	38460	38865	38755	38062	38375	38776	38096	38688	101.653
	19	38682	38193	38868	38529	38812	38679	38511	38218	38523	38533	38600	38133	101.702
	20	38574	38549	38201	38244	39097	38401	38387	38771	38630	38709	39153	38223	101.846
	21	38700	38849	38260	38406	38735	38155	38382	38772	38517	38851	38362	38548	101.758
	22	38299	38783	38277	38166	38218	38136	38535	38409	38362	38351	38981	38256	101.370
	23	39029	38125	38643	38799	38178	38499	37682	38799	38203	38672	38431	38203	101.478
26	0	38289	37799	38193	38249	38729	38509	38688	38466	38485	38683	38518	38388	101.419
	1	38524	38439	38682	38736	38305	38806	38467	38774	38421	38367	37814	38100	101.515
	2	38551	39008	38605	38166	38762	38494	38927	38593	38360	38457	37608	37854	101.505
	3	38386	38318	39372	38390	39048	38215	38456	38443	38674	38489	38638	38589	101.864
	4	38418	38418	38504	38357	38394	38549	38479	38646	38415	38757	38421	38455	101.599
	5	38354	38767	38397	38486	38292	38394	37840	38485	38403	38364	37971	37861	101.115
	6	38292	38426	38673	39199	38659	38039	38782	38648	38410	38332	38700	38299	101.741
	7	38149	39263	38648	38791	38447	39063	38857	38728	38439	38659	38811	38378	102.131
	8	38355	38561	39303	39166	38718	38398	38955	38831	38251	38160	38714	38297	102.016
	9	38907	38776	38188	38834	38276	38201	38668	38634	38646	38678	38311	38696	101.820
	10	38853	38566	39205	38257	38416	38775	38978	39357	39066	38994	38730	38764	102.512
	11	38618	38674	38753	38691	38416	38307	38893	38873	38772	38201	38836	39258	102.144
	12	38781	38956	38474	38788	38771	38741	38306	39161	38617	38263	39071	38164	102.100
	13	38409	38418	38905	38106	38451	38772	39158	38113	38215	38864	39032	38400	101.825
	14	37798	38933	38383	38853	38722	38718	38724	38489	38467	38744	38382	38485	101.794
	15	38223	38523	38674	38746	38814	39022	38338	38654	38997	38217	38929	38323	101.961
	16	38744	38445	38543	38528	38936	38826	38375	38198	38602	38503	38584	37932	101.688
	17	38515	38599	38271	38364	38388	38429	38353	38103	39018	38662	38596	38719	101.644
	18	38691	38217	38786	38956	38175	37843	38666	38588	37923	38743	38498	38436	101.536
	19	38557	39030	37964	38271	37861	38310	38830	38408	38655	38583	38727	38680	101.613
	20	38293	38096	38436	38553	38226	38270	38495	38443	38557	38327	38532	38194	101.293
	21	38667	38294	38858	38325	38572	37961	38818	37972	38323	38500	38395	38701	101.505
	22	38701	38342	38628	38443	38605	38333	37951	38389	38296	38140	38591	38386	101.377
	23	38701	38722	38387	39009	38569	38390	38596	38152	38471	38580	38070	38386	101.648

		INAF/UNIromaTre S.V.I.R.CO. Observatory - Pressure Corrected Data – July 2018												16 NM-64
day	hh	00_05	05_10	10_15	15_20	20_25	25_30	30_35	35_40	40_45	45_50	50_55	55_60	h-norm
27	0	38192	38198	38122	38409	37934	38242	38672	38384	38089	38007	38152	38544	100.963
	1	38051	38791	38648	38397	38321	39255	38941	38274	37887	38392	38241	38200	101.507
	2	38557	38436	38344	38465	38142	38823	38195	38470	38096	38065	38646	38073	101.269
	3	38454	38156	38305	38256	38124	38179	38411	38301	38346	38064	37999	38399	100.979
	4	37960	38184	38392	38754	37988	38125	38369	37973	38858	38730	38737	37736	101.157
	5	38246	38388	38000	37789	38013	38399	38356	38347	38737	38511	38218	38267	101.040
	6	38473	38399	38061	38575	38456	38457	38192	38609	38295	38385	38200	38268	101.282
	7	37981	38635	38356	38633	38817	38463	38600	38690	39105	38656	38326	38629	101.836
	8	38354	38579	38594	38789	38522	38767	38885	38079	38488	38339	38634	38096	101.668
	9	38480	39094	38228	38748	38502	38321	38457	38937	39222	38550	38472	38745	102.027
	10	38578	38618	38810	38670	38517	38313	38769	38746	38789	38323	38113	38550	101.815
	11	38714	38773	38205	38743	38863	38590	38558	38486	38695	38664	38605	38780	102.009
	12	38511	38812	38468	38541	38411	38299	39022	38842	38611	38855	38155	38153	101.789
	13	38201	38343	38504	38261	38439	38641	38217	38248	38605	38398	38842	38388	101.439
	14	38312	38320	37982	38220	38836	38333	38150	38560	38418	38510	38692	38472	101.377
	15	38445	37954	38619	38705	38282	38325	38785	38257	38380	38231	38318	38296	101.331
	16	38231	39058	38138	38453	38127	38535	37487	38780	38334	38508	38402	38444	101.309
	17	38351	38528	38295	38116	38574	38033	37937	38342	38728	38238	38878	38780	101.376
	18	38523	38855	37774	38382	38549	38603	38362	38815	38369	38503	37675	38609	101.424
	19	38371	38571	38083	39027	38531	38502	38106	38508	38175	37873	38036	38255	101.209
	20	37970	39123	38636	38425	38581	38408	37899	38148	38460	38276	38341	37896	101.236
	21	38482	38423	38168	38661	38992	38524	38086	38919	38469	38820	37975	38080	101.552
	22	38472	38155	38236	37959	38284	38251	38132	38684	38709	37999	38106	38652	101.121
	23	38974	38412	37848	38644	37473	38269	38315	38530	37941	38473	37630	37838	100.836
28	0	38468	38137	38210	38147	38146	38015	38220	38681	37955	38805	38683	38292	101.140
	1	38438	38587	38116	38512	37714	38131	38113	37848	37902	38178	38125	37871	100.657
	2	38671	38141	38144	37590	38570	38076	38595	37639	38290	38090	38231	37963	100.760
	3	38448	38127	38473	38539	37952	37797	38266	38396	38045	38120	38351	38434	100.969
	4	38654	38542	38164	37951	38390	38252	37972	37930	38252	38203	37944	37964	100.808
	5	38056	38307	38191	38438	37919	38680	37970	37800	38085	38050	38191	38500	100.802
	6	38568	38679	38429	37992	38455	38284	38092	37730	37998	39082	38931	38388	101.338
	7	38147	37872	38668	38612	38497	38044	38378	38741	38280	38278	38353	38205	101.216
	8	38598	38222	38554	38108	38611	38758	38495	38756	38129	38637	38205	38727	101.596
	9	38313	38154	38455	38259	38362	38809	38543	38421	38456	38596	38584	38357	101.488
	10	38615	38854	38413	38392	38516	37823	37701	38093	38603	37957	38363	38878	101.246
	11	38438	38279	38573	38774	38434	38700	38132	37935	38930	38453	38959	38579	101.681
	12	38693	38374	38762	38536	38741	38122	38221	38512	38388	38765	38437	38130	101.570
	13	38335	38731	38789	38332	38353	38500	38685	38273	38260	38613	38129	38406	101.509
	14	38425	38351	38175	38282	38430	38239	38672	39468	38045	38407	37891	38123	101.312
	15	38081	38197	38727	38496	37860	38087	38504	38323	38455	38167	39068	38373	101.275
	16	38226	37906	38052	38332	38231	38041	38586	38268	37967	38747	38459	37799	100.895
	17	38105	38521	38777	38412	38524	37872	38793	38175	38750	37642	38984	38287	101.385
	18	38155	38404	38970	39018	38861	38662	38373	38453	38729	37856	38237	38489	101.686
	19	38035	37852	38337	38509	38862	38929	38354	38012	37877	37910	38357	37591	100.898
	20	38349	38796	38053	38426	38635	38084	38466	38406	37897	38802	38303	37801	101.204
	21	38535	38369	38603	37629	38119	38328	38316	38436	38046	38664	39152	38396	101.330
	22	37783	38386	38245	38294	38443	38167	38313	38238	38419	37941	38173	38254	100.904
	23	38752	38243	38295	38430	38527	37944	38033	38106	37672	38213	38178	37816	100.806

		S.V.I.R.CO. Observatory - Pressure Corrected Data – July 2018												16 NM-64		
		INAF/UNIRomaTre														
day	hh	00_05	05_10	10_15	15_20	20_25	25_30	30_35	35_40	40_45	45_50	50_55	55_60	h-norm		
29	0	37776	38649	38140	38558	38497	38455	38430	37888	38252	38538	38215	38066	101.079		
	1	37935	38240	37871	38697	37803	38241	37688	37916	38520	37721	37998	38538	100.577		
	2	38524	37587	38481	37926	37729	38350	38593	38023	37395	38444	38192	38053	100.606		
	3	38372	38308	38194	37749	38314	37669	38085	38372	38451	38444	38682	38565	101.024		
	4	38394	38469	37972	38151	38855	38723	38111	38412	38557	38524	38099	38651	101.402		
	5	38248	38800	38633	38193	38111	38651	38086	38697	38863	38890	37780	38252	101.465		
	6	38885	38514	38643	38175	38539	39055	38410	38521	38120	38592	38343	38740	101.758		
	7	38094	38417	38573	38436	38827	38393	37943	38745	38459	38326	38180	38484	101.393		
	8	38010	38823	38071	38131	38444	38036	38079	38696	38258	38143	38675	38200	101.105		
	9	38770	38430	38003	38614	38234	38257	38254	38372	38150	38614	38452	38772	101.403		
	10	38472	38731	38764	38896	38325	38601	38640	38788	38574	38497	38409	38074	101.810		
	11	38457	38322	39051	38004	38686	38561	38349	38235	39053	38369	38837	38866	101.814		
	12	38685	38828	38446	37987	38240	38583	38633	38710	38175	38323	38734	38416	101.587		
	13	38100	38420	38283	38445	38114	38365	38889	38029	38293	38190	38650	38648	101.294		
	14	38277	38772	38266	38326	38528	38334	38491	38088	38441	38150	38540	38836	101.431		
	15	38579	38568	38153	38562	38496	38281	38510	38763	38231	37734	37808	37784	101.083		
	16	38098	38185	37938	38754	38230	38118	38265	38756	38103	38097	38078	37692	100.829		
	17	38357	38025	38404	38304	38253	37858	37897	38305	38439	38146	38151	38243	100.844		
	18	38346	38561	38703	38479	38277	38693	38555	38492	38387	38304	37732	37886	101.292		
	19	38690	38625	38563	38653	38457	38208	37675	38309	38603	38222	38429	38202	101.340		
	20	38453	38318	38157	37783	38461	37693	38155	38521	38089	38344	38499	37789	100.818		
	21	38566	38465	38161	38199	38238	38854	38186	38004	38500	37442	38301	38467	101.065		
	22	37975	38218	38277	38030	38015	38585	37640	38046	38457	38414	38572	38381	100.894		
	23	38614	38395	38188	37909	38399	38520	38501	38029	38163	37503	38918	37894	100.987		
30	0	38143	38132	38135	38586	38287	37769	37951	38238	38486	38486	38202	38319	100.919		
	1	37927	38310	38344	38348	38497	37694	38438	38476	37813	37771	38645	37985	100.815		
	2	38483	38756	38316	38575	38245	38375	38057	38501	37989	38590	38276	38888	101.431		
	3	38370	38192	38239	38501	38401	38807	38668	38591	38451	38791	38639	38457	101.664		
	4	38662	38197	38795	38410	38623	39038	38635	38403	38635	38485	38461	38632	101.854		
	5	38705	38424	38594	38200	38487	38895	38831	37981	37838	38391	38305	38309	101.411		
	6	38484	37686	38139	38647	37762	37910	38341	38199	38318	38784	38434	39034	101.142		
	7	38510	37764	38254	38454	38715	38745	38252	38219	38254	38489	38596	38463	101.357		
	8	38235	38311	37896	38179	38288	38526	38441	38227	38489	38244	38921	38571	101.272		
	9	38613	38927	38347	38571	38133	37879	38842	38344	37522	38305	38444	38381	101.267		
	10	38050	38731	38521	37895	38666	38390	38676	38108	37991	38095	38691	38109	101.183		
	11	38596	38412	38485	38434	38662	38012	38727	38529	38496	37770	38061	38179	101.280		
	12	38775	37546	38536	38083	37715	38785	38280	37768	38164	37800	38057	38412	100.743		
	13	37838	37788	38289	37496	38571	37612	38395	38445	38068	37858	38704	38312	100.623		
	14	37735	38130	38173	37652	37666	38418	38412	38590	38290	37876	37581	38283	100.497		
	15	37764	38092	37929	38226	38185	38260	38760	38347	38572	37944	38542	38217	100.945		
	16	37674	38539	38221	38461	38565	37929	37892	37922	37950	37774	38277	39104	100.828		
	17	38287	37909	38129	38080	38189	38346	37657	38292	38373	38080	38208	38107	100.685		
	18	38129	38263	37762	38471	37951	38537	38135	38580	37750	38026	37911	37792	100.608		
	19	37647	37866	38302	39042	37972	38108	37776	38225	38331	37880	38416	38116	100.689		
	20	38510	37999	38153	38039	38170	38060	38319	37791	38054	38152	38011	37749	100.541		
	21	38651	38079	37623	38022	38196	38029	38055	38061	38538	38665	37936	37889	100.704		
	22	37698	37815	38349	38186	38161	37442	37640	38092	38285	38119	38364	38955	100.563		
	23	38082	38253	37929	38432	38133	38281	38115	38330	38406	38384	38375	38557	101.041		

		S.V.I.R.CO. Observatory - Pressure Corrected Data – July 2018											16 NM-64	
		INAF/UNIRomaTre												
day	hh	00_05	05_10	10_15	15_20	20_25	25_30	30_35	35_40	40_45	45_50	50_55	55_60	h-norm
31	0	37824	37867	37946	38521	37790	37654	37647	37733	37834	38010	37882	38223	100.079
	1	38455	37936	38490	38179	38115	38536	38436	37775	38907	38562	38360	38298	101.210
	2	38366	38101	37709	37980	38424	38138	38322	38295	38301	38708	38423	37835	100.893
	3	38304	38358	38133	38672	38061	38341	38225	38654	38279	38129	38659	38238	101.212
	4	38330	38409	38000	38308	38512	38846	38160	38307	38075	38572	39155	37952	101.338
	5	38771	37836	38019	38621	38654	39052	38490	38316	38275	38425	38425	38425	101.488
	6													
	7						38198	38141	38573	38215	38108	38161	38800	
	8	38216	38407	38193	38564	38038	38639	38099	38529	37599	38351	38829	38187	101.123
	9	38064	38612	38362	38535	38416	38244	38267	38463	38246	38365	38106	38350	101.207
	10	38417	38582	38474	38059	38165	38543	39115	38463	38516	38101	38576	38605	101.556
	11	38568	38288	38306	38327	38134	37972	37932	38338	37868	38154	37919	38871	100.909
	12	38075	38352	38118	38167	38059	38652	38476	37823	37964	38636	38231	38308	100.949
	13	38127	38959	38202	38877	37902	37738	38023	38288	38117	38399	38043	38601	101.041
	14	38405	38538	38164	38737	38451	38339	38270	38089	38281	38512	38297	38708	101.374
	15	38108	37951	38280	37543	38067	38442	38184	38466	38234	37899	37695	38215	100.559
	16	38520	38531	37483	38285	38130	38047	37877	37879	38252	38136	38016	37976	100.569
	17	38098	38509	38563	38445	37861	38078	38837	38498	37747	37972	38141	37847	100.892
	18	37835	38076	38649	38246	38122	37863	38367	38504	38518	38146	37994	38374	100.912
	19	38427	38122	37906	38400	38531	37717	38218	38501	38529	38176	38211	38088	100.942
	20	37917	37838	38440	37823	38382	37660	38539	38380	37542	38117	38172	37245	100.332
	21	38191	38257	37921	37762	38529	37815	37789	38124	38286	38054	38343	38489	100.663
	22	38438	38106	38266	38126	38341	38025	38114	38821	38339	38189	38318	38272	101.058
	23	38371	37972	37963	38475	38536	38255	37893	38417	38818	38366	38164	37821	100.991



S.V.I.R.CO. Observatory - Pressure in hectoPascal – July 2018

day	hh	00_05	05_10	10_15	15_20	20_25	25_30	30_35	35_40	40_45	45_50	50_55	55_60	average
1	0	1010.89	1010.87	1010.84	1010.84	1010.84	1010.80	1010.74	1010.69	1010.63	1010.64	1010.70	1010.74	1010.76
	1	1010.78	1010.82	1010.86	1010.89	1010.91	1010.92	1010.94	1010.98	1011.01	1011.05	1011.08	1011.10	1010.94
	2	1011.12	1011.14	1011.12	1011.12	1011.11	1011.08	1011.06	1011.08	1011.08	1011.09	1011.11	1011.12	1011.10
	3	1011.11	1011.13	1011.19	1011.24	1011.27	1011.30	1011.33	1011.37	1011.42	1011.44	1011.47	1011.50	1011.31
	4	1011.53	1011.55	1011.56	1011.61	1011.66	1011.70	1011.76	1011.83	1011.87	1011.91	1011.94	1011.93	1011.74
	5	1011.92	1011.95	1011.99	1012.04	1012.09	1012.10	1012.11	1012.13	1012.11	1012.11	1012.14	1012.16	1012.07
	6	1012.15	1012.15	1012.15	1012.13	1012.11	1012.11	1012.13	1012.11	1012.08	1012.08	1012.10	1012.12	1012.12
	7	1012.15	1012.16	1012.15	1012.11	1012.07	1012.02	1011.98	1011.93	1011.91	1011.92	1011.90	1011.88	1012.01
	8	1011.88	1011.91	1011.90	1011.84	1011.84	1011.85	1011.83	1011.83	1011.84	1011.85	1011.89	1011.93	1011.86
	9	1011.92	1011.88	1011.84	1011.85	1011.89	1011.90	1011.89	1011.87	1011.86	1011.86	1011.86	1011.86	1011.87
	10	1011.88	1011.90	1011.94	1011.95	1011.95	1011.95	1011.94	1011.93	1011.88	1011.82	1011.82	1011.82	1011.89
	11	1011.81	1011.82	1011.83	1011.81	1011.78	1011.74	1011.72	1011.71	1011.70	1011.70	1011.69	1011.69	1011.75
	12	1011.69	1011.75	1011.79	1011.78	1011.82	1011.82	1011.82	1011.86	1011.86	1011.89	1011.88	1011.84	1011.81
	13	1011.85	1011.86	1011.84	1011.83	1011.84	1011.85	1011.84	1011.81	1011.79	1011.76	1011.74	1011.73	1011.81
	14	1011.74	1011.73	1011.71	1011.68	1011.67	1011.68	1011.69	1011.66	1011.61	1011.60	1011.59	1011.57	1011.66
	15	1011.53	1011.52	1011.50	1011.45	1011.43	1011.42	1011.41	1011.36	1011.31	1011.28	1011.26	1011.24	1011.39
	16	1011.21	1011.21	1011.27	1011.36	1011.44	1011.47	1011.48	1011.50	1011.50	1011.53	1011.57	1011.60	1011.43
	17	1011.62	1011.62	1011.62	1011.63	1011.65	1011.70	1011.73	1011.69	1011.63	1011.59	1011.56	1011.53	1011.63
	18	1011.53	1011.55	1011.58	1011.64	1011.70	1011.74	1011.76	1011.77	1011.74	1011.72	1011.72	1011.77	1011.68
	19	1011.85	1011.92	1011.98	1012.01	1012.05	1012.07	1012.11	1012.19	1012.27	1012.31	1012.33	1012.34	1012.12
	20	1012.35	1012.35	1012.32	1012.32	1012.35	1012.34	1012.36	1012.38	1012.39	1012.42	1012.46	1012.47	1012.37
	21	1012.47	1012.48	1012.48	1012.47	1012.48	1012.53	1012.57	1012.59	1012.63	1012.66	1012.66	1012.69	1012.56
	22	1012.73	1012.75	1012.81	1012.83	1012.84	1012.87	1012.91	1012.95	1012.96	1012.91	1012.90	1012.89	1012.86
	23	1012.87	1012.87	1012.90	1012.89	1012.83	1012.80	1012.82	1012.81	1012.78	1012.76	1012.73	1012.66	1012.81
2	0	1012.61	1012.59	1012.55	1012.52	1012.49	1012.47	1012.47	1012.47	1012.46	1012.43	1012.40	1012.38	1012.48
	1	1012.36	1012.33	1012.34	1012.33	1012.34	1012.34	1012.33	1012.32	1012.28	1012.25	1012.27	1012.31	1012.31
	2	1012.29	1012.25	1012.24	1012.24	1012.26	1012.27	1012.27	1012.28	1012.28	1012.28	1012.28	1012.27	1012.27
	3	1012.27	1012.26	1012.24	1012.23	1012.18	1012.10	1012.06	1012.05	1012.12	1012.20	1012.22	1012.22	1012.18
	4	1012.22	1012.22	1012.24	1012.26	1012.24	1012.24	1012.29	1012.31	1012.33	1012.35	1012.39	1012.43	1012.29
	5	1012.46	1012.46	1012.45	1012.47	1012.50	1012.53	1012.59	1012.63	1012.63	1012.61	1012.61	1012.62	1012.54
	6	1012.65	1012.70	1012.71	1012.75	1012.83	1012.88	1012.88	1012.88	1012.87	1012.86	1012.89	1012.91	1012.81
	7	1012.90	1012.88	1012.86	1012.89	1012.94	1012.96	1012.93	1012.92	1012.94	1012.95	1012.91	1012.86	1012.91
	8	1012.85	1012.86	1012.85	1012.83	1012.84	1012.84	1012.86	1012.85	1012.87	1012.96	1013.03	1013.00	1012.88
	9	1012.96	1012.98	1012.99	1012.99	1012.93	1012.87	1012.86	1012.87	1012.83	1012.74	1012.71	1012.69	1012.87
	10	1012.63	1012.58	1012.53	1012.49	1012.50	1012.47	1012.42	1012.35	1012.32	1012.30	1012.24	1012.18	1012.41
	11	1012.15	1012.09	1012.06	1012.05	1012.07	1012.13	1012.17	1012.20	1012.17	1012.15	1012.18	1012.20	1012.13
	12	1012.16	1012.16	1012.19	1012.21	1012.25	1012.25	1012.27	1012.31	1012.30	1012.27	1012.29	1012.31	1012.25
	13	1012.27	1012.28	1012.28	1012.22	1012.16	1012.15	1012.20	1012.19	1012.18	1012.23	1012.26	1012.23	1012.22
	14	1012.20	1012.18	1012.18	1012.17	1012.17	1012.16	1012.17	1012.19	1012.16	1012.17	1012.17	1012.16	1012.17
	15	1012.18	1012.16	1012.11	1012.08	1012.05	1012.05	1012.08	1012.07	1012.07	1012.08	1012.07	1012.07	1012.09
	16	1012.05	1012.05	1012.12	1012.20	1012.22	1012.20	1012.21	1012.24	1012.27	1012.30	1012.31	1012.33	1012.21
	17	1012.33	1012.32	1012.33	1012.36	1012.34	1012.32	1012.36	1012.39	1012.42	1012.46	1012.53	1012.58	1012.39
	18	1012.59	1012.62	1012.66	1012.68	1012.69	1012.69	1012.69	1012.71	1012.71	1012.72	1012.74	1012.77	1012.69
	19	1012.79	1012.80	1012.80	1012.78	1012.77	1012.76	1012.77	1012.80	1012.83	1012.83	1012.85	1012.88	1012.80
	20	1012.89	1012.90	1012.92	1012.96	1012.99	1013.01	1013.02	1013.01	1013.00	1012.98	1013.01	1013.08	1012.98
	21	1013.15	1013.20	1013.24	1013.30	1013.34	1013.36	1013.38	1013.41	1013.46	1013.50	1013.53	1013.57	1013.37
	22	1013.59	1013.62	1013.65	1013.64	1013.61	1013.61	1013.63	1013.67	1013.72	1013.76	1013.81	1013.84	1013.68
	23	1013.86	1013.89	1013.92	1013.94	1013.94	1013.94	1013.98	1014.01	1014.03	1014.03	1014.00	1013.99	1013.96

S.V.I.R.CO. Observatory - Pressure in hectoPascal – July 2018

day	hh	00_05	05_10	10_15	15_20	20_25	25_30	30_35	35_40	40_45	45_50	50_55	55_60	average
3	0	1013.95	1013.94	1013.90	1013.86	1013.86	1013.84	1013.80	1013.76	1013.72	1013.72	1013.74	1013.76	1013.81
	1	1013.76	1013.76	1013.76	1013.75	1013.76	1013.78	1013.77	1013.74	1013.72	1013.71	1013.67	1013.63	1013.73
	2	1013.60	1013.56	1013.53	1013.51	1013.52	1013.54	1013.53	1013.48	1013.41	1013.38	1013.36	1013.34	1013.48
	3	1013.36	1013.38	1013.40	1013.39	1013.38	1013.37	1013.34	1013.30	1013.29	1013.33	1013.39	1013.44	1013.36
	4	1013.45	1013.43	1013.45	1013.46	1013.47	1013.47	1013.45	1013.46	1013.47	1013.48	1013.47	1013.45	1013.46
	5	1013.43	1013.41	1013.42	1013.44	1013.48	1013.53	1013.59	1013.61	1013.63	1013.64	1013.64	1013.64	1013.54
	6	1013.69	1013.75	1013.78	1013.79	1013.81	1013.85	1013.90	1013.92	1013.90	1013.86	1013.82	1013.77	1013.82
	7	1013.71	1013.69	1013.66	1013.63	1013.62	1013.60	1013.54	1013.49	1013.46	1013.44	1013.45	1013.47	1013.56
	8	1013.48	1013.52	1013.56	1013.57	1013.62	1013.64	1013.61	1013.59	1013.60	1013.59	1013.58	1013.58	1013.58
	9	1013.60	1013.62	1013.71	1013.78	1013.76	1013.76	1013.81	1013.80	1013.77	1013.74	1013.72	1013.73	1013.73
	10	1013.75	1013.79	1013.81	1013.80	1013.79	1013.79	1013.81	1013.84	1013.87	1013.88	1013.91	1013.93	1013.83
	11	1013.94	1013.96	1014.00	1014.04	1014.04	1014.02	1014.00	1014.00	1013.98	1013.98	1013.98	1013.93	1013.99
	12	1013.87	1013.85	1013.79	1013.73	1013.75	1013.77	1013.75	1013.71	1013.72	1013.72	1013.70	1013.71	1013.75
	13	1013.73	1013.72	1013.68	1013.68	1013.71	1013.73	1013.72	1013.69	1013.71	1013.73	1013.72	1013.73	1013.71
	14	1013.74	1013.71	1013.67	1013.65	1013.62	1013.55	1013.51	1013.51	1013.51	1013.49	1013.50	1013.54	1013.58
	15	1013.61	1013.65	1013.65	1013.63	1013.65	1013.66	1013.66	1013.64	1013.59	1013.59	1013.61	1013.61	1013.63
	16	1013.59	1013.59	1013.63	1013.68	1013.72	1013.76	1013.76	1013.73	1013.75	1013.77	1013.77	1013.80	1013.71
	17	1013.84	1013.88	1013.88	1013.85	1013.87	1013.93	1013.94	1013.94	1013.95	1013.96	1013.99	1013.98	1013.92
	18	1013.95	1013.94	1013.95	1013.98	1014.00	1014.03	1014.06	1014.07	1014.07	1014.09	1014.12	1014.16	1014.03
	19	1014.21	1014.29	1014.35	1014.38	1014.46	1014.54	1014.60	1014.71	1014.76	1014.79	1014.84	1014.88	1014.56
	20	1014.91	1014.94	1014.97	1015.01	1015.05	1015.09	1015.10	1015.10	1015.11	1015.12	1015.13	1015.13	1015.05
	21	1015.14	1015.15	1015.15	1015.12	1015.10	1015.15	1015.18	1015.17	1015.21	1015.23	1015.19	1015.15	1015.16
	22	1015.13	1015.13	1015.16	1015.19	1015.22	1015.29	1015.32	1015.31	1015.31	1015.33	1015.33	1015.33	1015.25
	23	1015.34	1015.37	1015.40	1015.44	1015.52	1015.55	1015.53	1015.51	1015.49	1015.49	1015.45	1015.40	1015.46
4	0	1015.33	1015.31	1015.28	1015.27	1015.26	1015.21	1015.13	1015.07	1015.03	1014.97	1014.90	1014.87	1015.12
	1	1014.85	1014.80	1014.74	1014.70	1014.69	1014.73	1014.76	1014.76	1014.80	1014.85	1014.86	1014.88	1014.78
	2	1014.87	1014.82	1014.78	1014.78	1014.78	1014.75	1014.75	1014.70	1014.61	1014.58	1014.56	1014.56	1014.71
	3	1014.55	1014.51	1014.54	1014.61	1014.68	1014.72	1014.76	1014.84	1014.86	1014.87	1014.88	1014.89	1014.72
	4	1014.99	1015.12	1015.22	1015.29	1015.33	1015.34	1015.36	1015.38	1015.39	1015.41	1015.42	1015.44	1015.30
	5	1015.47	1015.49	1015.48	1015.47	1015.45	1015.44	1015.42	1015.35	1015.29	1015.23	1015.20	1015.21	1015.37
	6	1015.24	1015.27	1015.32	1015.37	1015.37	1015.39	1015.40	1015.46	1015.52	1015.53	1015.56	1015.56	1015.41
	7	1015.56	1015.57	1015.54	1015.49	1015.45	1015.44	1015.42	1015.41	1015.41	1015.42	1015.37	1015.33	1015.45
	8	1015.42	1015.52	1015.51	1015.41	1015.35	1015.31	1015.25	1015.20	1015.16	1015.12	1015.10	1015.08	1015.28
	9	1015.08	1015.11	1015.09	1015.07	1015.04	1014.98	1014.93	1014.91	1014.92	1014.92	1014.90	1014.88	1014.98
	10	1014.84	1014.79	1014.79	1014.78	1014.76	1014.73	1014.71	1014.71	1014.72	1014.77	1014.80	1014.81	1014.77
	11	1014.80	1014.80	1014.80	1014.78	1014.80	1014.83	1014.85	1014.85	1014.88	1014.93	1014.91	1014.89	1014.84
	12	1014.89	1014.91	1014.91	1014.90	1014.90	1014.90	1014.87	1014.86	1014.91	1014.94	1014.93	1014.93	1014.90
	13	1014.90	1014.86	1014.84	1014.86	1014.87	1014.88	1014.87	1014.87	1014.89	1014.90	1014.91	1014.94	1014.88
	14	1014.99	1015.00	1014.95	1014.91	1014.93	1014.95	1014.96	1014.95	1014.88	1014.79	1014.70	1014.69	1014.89
	15	1014.73	1014.75	1014.76	1014.75	1014.72	1014.69	1014.68	1014.67	1014.60	1014.52	1014.46	1014.42	1014.64
	16	1014.42	1014.45	1014.52	1014.59	1014.63	1014.66	1014.63	1014.58	1014.62	1014.66	1014.63	1014.59	1014.58
	17	1014.62	1014.67	1014.70	1014.75	1014.78	1014.73	1014.69	1014.70	1014.71	1014.74	1014.76	1014.73	1014.71
	18	1014.73	1014.76	1014.81	1014.82	1014.76	1014.76	1014.82	1014.85	1014.87	1014.86	1014.79	1014.76	1014.80
	19	1014.76	1014.76	1014.76	1014.68	1014.67	1014.74	1014.76	1014.80	1014.78	1014.76	1014.78	1014.71	1014.74
	20	1014.62	1014.58	1014.53	1014.51	1014.54	1014.50	1014.43	1014.46	1014.50	1014.46	1014.42	1014.43	1014.50
	21	1014.48	1014.55	1014.57	1014.54	1014.51	1014.48	1014.42	1014.39	1014.43	1014.40	1014.33	1014.32	1014.45
	22	1014.43	1014.55	1014.58	1014.64	1014.66	1014.63	1014.69	1014.76	1014.80	1014.87	1014.90	1014.87	1014.70
	23	1014.86	1014.95	1015.08	1015.21	1015.36	1015.50	1015.60	1015.69	1015.77	1015.83	1015.89	1015.95	1015.47

S.V.I.R.CO. Observatory - Pressure in hectoPascal – July 2018

day	hh	00_05	05_10	10_15	15_20	20_25	25_30	30_35	35_40	40_45	45_50	50_55	55_60	average
5	0	1016.02	1016.02	1016.00	1015.94	1015.89	1015.85	1015.83	1015.81	1015.77	1015.74	1015.71	1015.73	1015.85
	1	1015.80	1015.85	1015.90	1015.90	1015.90	1015.92	1015.86	1015.77	1015.74	1015.72	1015.72	1015.76	1015.82
	2	1015.79	1015.81	1015.74	1015.60	1015.43	1015.28	1015.22	1015.18	1015.14	1015.14	1015.17	1015.11	1015.38
	3	1014.99	1014.86	1014.73	1014.57	1014.53	1014.62	1014.63	1014.57	1014.53	1014.50	1014.43	1014.36	1014.61
	4	1014.38	1014.42	1014.43	1014.40	1014.33	1014.24	1014.12	1014.02	1013.98	1013.99	1014.02	1014.02	1014.19
	5	1014.06	1014.13	1014.12	1014.11	1014.14	1014.19	1014.21	1014.21	1014.23	1014.20	1014.11	1014.04	1014.14
	6	1013.94	1013.88	1013.87	1013.85	1013.78	1013.64	1013.54	1013.43	1013.22	1013.16	1013.29	1013.43	1013.58
	7	1013.41	1013.33	1013.44	1013.51	1013.48	1013.52	1013.58	1013.62	1013.63	1013.69	1013.70	1013.66	1013.54
	8	1013.66	1013.67	1013.60	1013.52	1013.54	1013.56	1013.51	1013.44	1013.43	1013.45	1013.47	1013.56	1013.53
	9	1013.63	1013.67	1013.74	1013.82	1013.87	1013.97	1014.07	1014.09	1014.10	1014.14	1014.16	1014.17	1013.95
	10	1014.25	1014.30	1014.32	1014.40	1014.44	1014.40	1014.39	1014.40	1014.41	1014.44	1014.43	1014.38	1014.38
	11	1014.36	1014.35	1014.33	1014.26	1014.21	1014.19	1014.20	1014.13	1014.07	1014.04	1013.96	1013.87	1014.16
	12	1013.78	1013.71	1013.68	1013.64	1013.53	1013.50	1013.52	1013.48	1013.39	1013.27	1013.21	1013.21	1013.49
	13	1013.21	1013.17	1013.11	1013.05	1012.98	1012.96	1012.97	1012.89	1012.84	1012.81	1012.75	1012.67	1012.95
	14	1012.59	1012.55	1012.50	1012.45	1012.40	1012.37	1012.34	1012.31	1012.29	1012.25	1012.19	1012.15	1012.36
	15	1012.09	1012.02	1011.97	1011.93	1011.86	1011.77	1011.69	1011.65	1011.57	1011.51	1011.50	1011.49	1011.75
	16	1011.48	1011.44	1011.40	1011.38	1011.34	1011.31	1011.28	1011.27	1011.24	1011.22	1011.21	1011.18	1011.31
	17	1011.15	1011.12	1011.12	1011.13	1011.13	1011.13	1011.10	1011.09	1011.11	1011.11	1011.12	1011.15	1011.12
	18	1011.16	1011.17	1011.24	1011.30	1011.32	1011.35	1011.38	1011.40	1011.42	1011.45	1011.46	1011.47	1011.34
	19	1011.51	1011.54	1011.56	1011.61	1011.68	1011.73	1011.76	1011.77	1011.80	1011.86	1011.91	1011.95	1011.72
	20	1011.98	1012.00	1012.03	1012.05	1012.06	1012.06	1012.05	1012.05	1012.05	1012.06	1012.08	1012.12	1012.05
	21	1012.18	1012.20	1012.21	1012.23	1012.27	1012.33	1012.40	1012.44	1012.43	1012.43	1012.46	1012.47	1012.33
	22	1012.45	1012.42	1012.42	1012.42	1012.40	1012.41	1012.41	1012.40	1012.40	1012.37	1012.30	1012.25	1012.39
	23	1012.24	1012.25	1012.27	1012.27	1012.29	1012.31	1012.33	1012.35	1012.34	1012.31	1012.30	1012.28	1012.29
6	0	1012.27	1012.26	1012.26	1012.26	1012.23	1012.19	1012.18	1012.16	1012.08	1012.04	1012.04	1012.04	1012.16
	1	1011.99	1011.94	1011.93	1011.92	1011.88	1011.85	1011.84	1011.83	1011.80	1011.76	1011.74	1011.73	1011.85
	2	1011.71	1011.66	1011.59	1011.53	1011.52	1011.50	1011.48	1011.48	1011.47	1011.45	1011.43	1011.43	1011.52
	3	1011.41	1011.37	1011.38	1011.38	1011.37	1011.37	1011.36	1011.29	1011.22	1011.20	1011.18	1011.17	1011.31
	4	1011.19	1011.22	1011.25	1011.28	1011.31	1011.33	1011.35	1011.35	1011.37	1011.39	1011.40	1011.40	1011.32
	5	1011.38	1011.40	1011.44	1011.47	1011.47	1011.49	1011.52	1011.55	1011.58	1011.62	1011.65	1011.67	1011.52
	6	1011.68	1011.70	1011.72	1011.74	1011.73	1011.77	1011.80	1011.78	1011.76	1011.78	1011.79	1011.79	1011.75
	7	1011.79	1011.82	1011.84	1011.86	1011.88	1011.88	1011.90	1011.93	1011.97	1012.01	1012.03	1012.03	1011.91
	8	1012.04	1012.02	1011.96	1011.94	1011.95	1011.95	1011.95	1011.95	1011.96	1011.99	1012.00	1012.00	1011.97
	9	1012.00	1011.98	1011.98	1012.00	1012.01	1012.00	1012.02	1012.07	1012.10	1012.07	1011.99	1011.89	1012.01
	10	1011.86	1011.87	1011.87	1011.87	1011.89	1011.93	1011.92	1011.86	1011.83	1011.81	1011.77	1011.72	1011.85
	11	1011.67	1011.65	1011.64	1011.70	1011.77	1011.73	1011.62	1011.56	1011.54	1011.56	1011.60	1011.60	1011.64
	12	1011.56	1011.57	1011.56	1011.49	1011.48	1011.53	1011.55	1011.55	1011.51	1011.47	1011.49	1011.51	1011.52
	13	1011.46	1011.37	1011.34	1011.32	1011.33	1011.39	1011.43	1011.42	1011.38	1011.37	1011.41	1011.48	1011.39
	14	1011.58	1011.62	1011.66	1011.67	1011.65	1011.63	1011.62	1011.61	1011.60	1011.62	1011.58	1011.54	1011.61
	15	1011.54	1011.52	1011.52	1011.52	1011.47	1011.44	1011.42	1011.40	1011.37	1011.34	1011.36	1011.41	1011.44
	16	1011.44	1011.47	1011.47	1011.43	1011.44	1011.50	1011.53	1011.52	1011.56	1011.64	1011.69	1011.71	1011.53
	17	1011.74	1011.76	1011.76	1011.75	1011.72	1011.70	1011.67	1011.70	1011.75	1011.78	1011.83	1011.83	1011.75
	18	1011.86	1011.90	1011.90	1011.90	1011.95	1012.02	1012.09	1012.12	1012.11	1012.10	1012.13	1012.15	1012.02
	19	1012.16	1012.19	1012.21	1012.26	1012.31	1012.36	1012.44	1012.51	1012.57	1012.61	1012.63	1012.59	1012.40
	20	1012.54	1012.57	1012.62	1012.65	1012.70	1012.75	1012.79	1012.80	1012.82	1012.85	1012.90	1012.93	1012.74
	21	1012.93	1012.94	1013.00	1013.10	1013.17	1013.22	1013.25	1013.28	1013.28	1013.24	1013.20	1013.26	1013.15
	22	1013.32	1013.28	1013.26	1013.23	1013.19	1013.15	1013.12	1013.11	1013.10	1013.16	1013.21	1013.21	1013.19
	23	1013.23	1013.23	1013.20	1013.19	1013.14	1013.11	1013.13	1013.14	1013.15	1013.19	1013.20	1013.19	1013.17

S.V.I.R.CO. Observatory - Pressure in hectoPascal – July 2018

day	hh	00_05	05_10	10_15	15_20	20_25	25_30	30_35	35_40	40_45	45_50	50_55	55_60	average
7	0	1013.17	1013.16	1013.16	1013.17	1013.15	1013.17	1013.21	1013.21	1013.22	1013.20	1013.19	1013.19	1013.18
	1	1013.18	1013.16	1013.18	1013.21	1013.18	1013.17	1013.19	1013.21	1013.25	1013.33	1013.36	1013.33	1013.23
	2	1013.31	1013.30	1013.32	1013.33	1013.32	1013.32	1013.29	1013.26	1013.25	1013.24	1013.27	1013.30	1013.29
	3	1013.29	1013.28	1013.29	1013.33	1013.37	1013.40	1013.39	1013.39	1013.38	1013.37	1013.40	1013.47	1013.36
	4	1013.55	1013.61	1013.68	1013.72	1013.71	1013.73	1013.76	1013.76	1013.74	1013.73	1013.74	1013.77	1013.71
	5	1013.79	1013.77	1013.80	1013.82	1013.81	1013.82	1013.85	1013.91	1013.97	1014.04	1014.10	1014.15	1013.90
	6	1014.15	1014.16	1014.19	1014.19	1014.20	1014.22	1014.22	1014.23	1014.28	1014.28	1014.25	1014.24	1014.22
	7	1014.23	1014.20	1014.17	1014.11	1014.07	1014.04	1014.02	1013.99	1013.97	1013.93	1013.91	1013.91	1014.04
	8	1013.88	1013.84	1013.82	1013.80	1013.77	1013.76	1013.78	1013.80	1013.80	1013.78	1013.80	1013.84	1013.80
	9	1013.87	1013.91	1013.93	1013.90	1013.84	1013.81	1013.82	1013.83	1013.83	1013.81	1013.82	1013.82	1013.85
	10	1013.79	1013.77	1013.74	1013.72	1013.68	1013.62	1013.58	1013.54	1013.45	1013.34	1013.29	1013.28	1013.56
	11	1013.22	1013.16	1013.10	1013.04	1012.98	1012.93	1012.89	1012.86	1012.82	1012.79	1012.77	1012.74	1012.94
	12	1012.67	1012.58	1012.54	1012.52	1012.47	1012.41	1012.43	1012.46	1012.49	1012.51	1012.50	1012.47	1012.50
	13	1012.43	1012.37	1012.32	1012.31	1012.27	1012.25	1012.25	1012.26	1012.19	1012.12	1012.12	1012.11	1012.25
	14	1012.08	1012.04	1012.01	1011.97	1011.90	1011.97	1012.05	1012.00	1012.00	1012.01	1011.98	1012.01	1012.00
	15	1012.03	1011.99	1011.95	1011.96	1011.96	1011.98	1011.97	1011.92	1011.93	1011.98	1011.97	1011.95	1011.96
	16	1011.92	1011.87	1011.89	1011.99	1012.06	1012.06	1012.09	1012.16	1012.23	1012.23	1012.22	1012.31	1012.08
	17	1012.39	1012.40	1012.51	1012.68	1012.78	1012.82	1012.80	1012.77	1012.70	1012.62	1012.54	1012.40	1012.62
	18	1012.27	1012.21	1012.18	1012.17	1012.17	1012.18	1012.18	1012.17	1012.20	1012.26	1012.35	1012.43	1012.23
	19	1012.47	1012.53	1012.65	1012.77	1012.85	1012.91	1012.92	1012.90	1012.93	1013.00	1013.05	1013.08	1012.84
	20	1013.10	1013.13	1013.13	1013.15	1013.21	1013.25	1013.31	1013.35	1013.37	1013.36	1013.33	1013.37	1013.25
	21	1013.42	1013.48	1013.53	1013.56	1013.57	1013.57	1013.56	1013.55	1013.63	1013.71	1013.76	1013.83	1013.60
	22	1013.86	1013.85	1013.86	1013.87	1013.88	1013.89	1013.86	1013.81	1013.80	1013.81	1013.80	1013.75	1013.83
	23	1013.68	1013.62	1013.56	1013.47	1013.39	1013.36	1013.36	1013.35	1013.31	1013.28	1013.27	1013.30	1013.41
8	0	1013.30	1013.27	1013.25	1013.26	1013.29	1013.31	1013.33	1013.34	1013.33	1013.29	1013.26	1013.23	1013.28
	1	1013.22	1013.23	1013.26	1013.31	1013.33	1013.31	1013.27	1013.27	1013.31	1013.36	1013.41	1013.46	1013.31
	2	1013.49	1013.51	1013.53	1013.56	1013.57	1013.60	1013.61	1013.60	1013.67	1013.73	1013.75	1013.75	1013.61
	3	1013.75	1013.79	1013.85	1013.90	1013.93	1013.95	1013.97	1014.01	1014.08	1014.13	1014.16	1014.18	1013.97
	4	1014.18	1014.17	1014.15	1014.13	1014.13	1014.16	1014.19	1014.25	1014.28	1014.28	1014.27	1014.25	1014.20
	5	1014.25	1014.28	1014.30	1014.30	1014.31	1014.37	1014.39	1014.42	1014.50	1014.49	1014.49	1014.49	1014.38
	6	1014.49	1014.53	1014.55	1014.56	1014.57	1014.56	1014.53	1014.50	1014.54	1014.59	1014.62	1014.62	1014.55
	7	1014.61	1014.60	1014.58	1014.58	1014.58	1014.58	1014.58	1014.56	1014.57	1014.58	1014.59	1014.59	1014.58
	8	1014.58	1014.56	1014.53	1014.52	1014.50	1014.47	1014.41	1014.39	1014.41	1014.40	1014.37	1014.34	1014.46
	9	1014.31	1014.29	1014.28	1014.28	1014.25	1014.22	1014.21	1014.22	1014.20	1014.18	1014.19	1014.17	1014.23
	10	1014.14	1014.13	1014.12	1014.08	1014.04	1014.02	1014.00	1013.96	1013.90	1013.83	1013.82	1013.82	1013.99
	11	1013.80	1013.78	1013.75	1013.71	1013.71	1013.71	1013.71	1013.68	1013.66	1013.68	1013.68	1013.67	1013.71
	12	1013.66	1013.61	1013.58	1013.55	1013.53	1013.51	1013.49	1013.47	1013.43	1013.38	1013.38	1013.42	1013.50
	13	1013.40	1013.37	1013.38	1013.40	1013.42	1013.39	1013.36	1013.31	1013.32	1013.34	1013.30	1013.26	1013.35
	14	1013.24	1013.24	1013.23	1013.23	1013.19	1013.11	1013.08	1013.03	1012.96	1012.94	1012.93	1012.91	1013.09
	15	1012.86	1012.85	1012.83	1012.81	1012.77	1012.70	1012.64	1012.59	1012.51	1012.44	1012.36	1012.31	1012.64
	16	1012.26	1012.21	1012.17	1012.12	1012.06	1012.03	1012.02	1012.00	1011.98	1011.96	1011.96	1011.97	1012.06
	17	1011.96	1011.93	1011.86	1011.83	1011.85	1011.83	1011.78	1011.73	1011.72	1011.71	1011.72	1011.76	1011.80
	18	1011.77	1011.80	1011.85	1011.89	1011.96	1011.98	1012.00	1012.06	1012.10	1012.09	1012.10	1012.16	1011.98
	19	1012.21	1012.25	1012.32	1012.39	1012.45	1012.48	1012.51	1012.56	1012.61	1012.63	1012.69	1012.77	1012.49
	20	1012.82	1012.87	1012.92	1012.93	1012.92	1012.92	1012.91	1012.92	1012.96	1012.98	1012.98	1013.00	1012.93
	21	1013.00	1012.99	1013.01	1013.07	1013.14	1013.20	1013.28	1013.34	1013.41	1013.41	1013.37	1013.33	1013.21
	22	1013.32	1013.36	1013.40	1013.40	1013.41	1013.45	1013.50	1013.49	1013.44	1013.42	1013.40	1013.32	1013.41
	23	1013.29	1013.28	1013.28	1013.29	1013.29	1013.29	1013.31	1013.34	1013.35	1013.37	1013.43	1013.49	1013.33

S.V.I.R.CO. Observatory - Pressure in hectoPascal – July 2018

day	hh	00_05	05_10	10_15	15_20	20_25	25_30	30_35	35_40	40_45	45_50	50_55	55_60	average
9	0	1013.44	1013.44	1013.42	1013.38	1013.39	1013.40	1013.38	1013.35	1013.34	1013.35	1013.35	1013.32	1013.38
	1	1013.25	1013.24	1013.27	1013.26	1013.24	1013.24	1013.26	1013.30	1013.28	1013.22	1013.17	1013.12	1013.24
	2	1013.08	1013.07	1013.03	1013.03	1013.10	1013.16	1013.20	1013.23	1013.24	1013.27	1013.29	1013.30	1013.16
	3	1013.31	1013.34	1013.38	1013.42	1013.44	1013.49	1013.55	1013.59	1013.62	1013.67	1013.70	1013.67	1013.51
	4	1013.72	1013.77	1013.78	1013.78	1013.81	1013.86	1013.88	1013.86	1013.84	1013.84	1013.81	1013.78	1013.81
	5	1013.79	1013.80	1013.80	1013.81	1013.80	1013.80	1013.83	1013.83	1013.81	1013.82	1013.86	1013.90	1013.82
	6	1013.93	1013.94	1013.93	1013.91	1013.89	1013.90	1013.90	1013.88	1013.87	1013.88	1013.92	1013.98	1013.91
	7	1014.01	1014.01	1013.99	1013.96	1013.93	1013.91	1013.89	1013.87	1013.87	1013.90	1013.90	1013.88	1013.92
	8	1013.86	1013.83	1013.81	1013.79	1013.79	1013.79	1013.77	1013.74	1013.74	1013.76	1013.77	1013.78	1013.78
	9	1013.80	1013.79	1013.74	1013.68	1013.64	1013.59	1013.55	1013.53	1013.50	1013.49	1013.48	1013.51	1013.61
	10	1013.54	1013.51	1013.49	1013.44	1013.39	1013.34	1013.26	1013.18	1013.10	1013.03	1012.98	1012.96	1013.27
	11	1012.91	1012.82	1012.80	1012.77	1012.73	1012.68	1012.65	1012.66	1012.63	1012.58	1012.58	1012.59	1012.70
	12	1012.58	1012.54	1012.52	1012.53	1012.51	1012.45	1012.41	1012.42	1012.42	1012.36	1012.35	1012.39	1012.45
	13	1012.41	1012.40	1012.36	1012.35	1012.36	1012.33	1012.27	1012.25	1012.24	1012.21	1012.20	1012.15	1012.29
	14	1012.08	1012.05	1012.00	1011.96	1011.91	1011.88	1011.87	1011.85	1011.80	1011.76	1011.75	1011.71	1011.88
	15	1011.70	1011.70	1011.70	1011.66	1011.59	1011.58	1011.58	1011.56	1011.55	1011.50	1011.46	1011.46	1011.58
	16	1011.40	1011.33	1011.31	1011.29	1011.23	1011.14	1011.14	1011.19	1011.16	1011.12	1011.12	1011.10	1011.21
	17	1011.11	1011.17	1011.22	1011.26	1011.25	1011.25	1011.29	1011.32	1011.36	1011.40	1011.45	1011.48	1011.29
	18	1011.51	1011.53	1011.56	1011.59	1011.61	1011.62	1011.63	1011.65	1011.67	1011.72	1011.79	1011.87	1011.64
	19	1011.92	1011.98	1012.05	1012.10	1012.15	1012.22	1012.30	1012.37	1012.42	1012.49	1012.53	1012.54	1012.25
	20	1012.56	1012.61	1012.65	1012.71	1012.76	1012.76	1012.78	1012.81	1012.82	1012.83	1012.85	1012.90	1012.75
	21	1012.95	1013.01	1013.06	1013.09	1013.13	1013.17	1013.20	1013.24	1013.29	1013.27	1013.22	1013.18	1013.15
	22	1013.15	1013.15	1013.14	1013.12	1013.07	1013.02	1013.01	1013.05	1013.10	1013.13	1013.14	1013.13	1013.10
	23	1013.15	1013.20	1013.18	1013.11	1013.10	1013.12	1013.12	1013.06	1013.00	1012.97	1012.97	1012.96	1013.08
10	0	1012.89	1012.85	1012.80	1012.78	1012.76	1012.78	1012.81	1012.81	1012.79	1012.78	1012.78	1012.78	1012.79
	1	1012.75	1012.74	1012.74	1012.72	1012.69	1012.65	1012.64	1012.63	1012.62	1012.60	1012.61	1012.65	1012.67
	2	1012.63	1012.62	1012.61	1012.60	1012.61	1012.60	1012.58	1012.57	1012.55	1012.53	1012.53	1012.53	1012.58
	3	1012.55	1012.57	1012.58	1012.60	1012.68	1012.77	1012.82	1012.84	1012.85	1012.85	1012.86	1012.85	1012.73
	4	1012.86	1012.84	1012.81	1012.82	1012.84	1012.88	1012.87	1012.85	1012.86	1012.89	1012.94	1012.96	1012.87
	5	1012.95	1012.92	1012.90	1012.91	1012.95	1012.99	1013.04	1013.12	1013.19	1013.17	1013.10	1013.05	1013.02
	6	1013.05	1013.06	1013.04	1013.02	1013.02	1013.02	1013.00	1012.95	1012.94	1012.95	1012.94	1012.93	1012.99
	7	1012.94	1012.97	1012.99	1013.00	1012.98	1012.97	1012.99	1013.01	1013.04	1013.08	1013.08	1013.07	1013.01
	8	1013.07	1013.04	1013.04	1013.04	1013.01	1012.99	1012.99	1012.99	1013.00	1013.01	1012.99	1012.95	1013.01
	9	1012.95	1012.93	1012.88	1012.83	1012.82	1012.85	1012.88	1012.87	1012.85	1012.85	1012.83	1012.79	1012.86
	10	1012.76	1012.72	1012.70	1012.69	1012.67	1012.65	1012.63	1012.62	1012.61	1012.60	1012.60	1012.59	1012.65
	11	1012.55	1012.48	1012.41	1012.37	1012.31	1012.25	1012.23	1012.22	1012.18	1012.17	1012.16	1012.14	1012.29
	12	1012.11	1012.09	1012.11	1012.11	1012.08	1012.07	1012.01	1011.93	1011.92	1011.93	1011.93	1011.94	1012.02
	13	1011.97	1012.00	1011.96	1011.89	1011.93	1012.02	1012.01	1011.95	1011.89	1011.88	1011.84	1011.81	1011.93
	14	1011.80	1011.77	1011.76	1011.74	1011.70	1011.65	1011.60	1011.57	1011.56	1011.57	1011.63	1011.75	1011.67
	15	1011.87	1011.95	1011.95	1011.88	1011.84	1011.78	1011.67	1011.57	1011.49	1011.41	1011.35	1011.33	1011.67
	16	1011.33	1011.34	1011.36	1011.37	1011.34	1011.35	1011.39	1011.42	1011.39	1011.37	1011.39	1011.42	1011.37
	17	1011.44	1011.45	1011.47	1011.51	1011.55	1011.56	1011.54	1011.52	1011.50	1011.50	1011.51	1011.53	1011.50
	18	1011.56	1011.60	1011.63	1011.68	1011.73	1011.74	1011.76	1011.80	1011.84	1011.89	1011.94	1011.97	1011.76
	19	1012.01	1012.05	1012.09	1012.16	1012.23	1012.29	1012.36	1012.43	1012.50	1012.54	1012.57	1012.59	1012.32
	20	1012.58	1012.59	1012.63	1012.66	1012.67	1012.64	1012.64	1012.65	1012.64	1012.63	1012.63	1012.67	1012.63
	21	1012.72	1012.74	1012.74	1012.75	1012.72	1012.70	1012.69	1012.67	1012.67	1012.70	1012.69	1012.63	1012.70
	22	1012.58	1012.59	1012.60	1012.60	1012.60	1012.60	1012.59	1012.59	1012.60	1012.59	1012.56	1012.55	1012.58
	23	1012.52	1012.50	1012.50	1012.50	1012.47	1012.42	1012.40	1012.37	1012.33	1012.29	1012.24	1012.21	1012.39

S.V.I.R.CO. Observatory - Pressure in hectoPascal – July 2018

day	hh	00_05	05_10	10_15	15_20	20_25	25_30	30_35	35_40	40_45	45_50	50_55	55_60	average
11	0	1012.24	1012.26	1012.27	1012.29	1012.29	1012.26	1012.23	1012.21	1012.19	1012.18	1012.16	1012.13	1012.22
	1	1012.10	1012.05	1012.01	1011.97	1011.91	1011.89	1011.89	1011.88	1011.86	1011.82	1011.77	1011.73	1011.90
	2	1011.73	1011.70	1011.63	1011.59	1011.57	1011.55	1011.56	1011.56	1011.55	1011.56	1011.56	1011.56	1011.59
	3	1011.56	1011.58	1011.61	1011.62	1011.63	1011.63	1011.62	1011.61	1011.60	1011.57	1011.56	1011.55	1011.59
	4	1011.57	1011.60	1011.63	1011.62	1011.58	1011.56	1011.56	1011.55	1011.57	1011.62	1011.62	1011.65	1011.59
	5	1011.71	1011.74	1011.77	1011.80	1011.83	1011.86	1011.85	1011.84	1011.84	1011.85	1011.85	1011.86	1011.81
	6	1011.89	1011.87	1011.85	1011.86	1011.84	1011.82	1011.82	1011.81	1011.82	1011.81	1011.80	1011.80	1011.83
	7	1011.81	1011.78	1011.78	1011.83	1011.81	1011.78	1011.79	1011.78	1011.76	1011.74	1011.74	1011.78	1011.78
	8	1011.81	1011.82	1011.83	1011.79	1011.79	1011.80	1011.76	1011.74	1011.74	1011.76	1011.76	1011.73	1011.78
	9	1011.70	1011.67	1011.65	1011.68	1011.72	1011.73	1011.73	1011.74	1011.78	1011.81	1011.82	1011.81	1011.73
	10	1011.84	1011.89	1011.88	1011.88	1011.91	1011.94	1011.93	1011.92	1011.91	1011.88	1011.94	1011.97	1011.91
	11	1011.94	1011.92	1011.90	1011.87	1011.85	1011.86	1011.89	1011.88	1011.85	1011.86	1011.85	1011.78	1011.87
	12	1011.77	1011.81	1011.81	1011.75	1011.71	1011.68	1011.69	1011.80	1011.85	1011.81	1011.78	1011.76	1011.77
	13	1011.77	1011.79	1011.79	1011.80	1011.80	1011.80	1011.79	1011.82	1011.83	1011.80	1011.78	1011.80	1011.80
	14	1011.82	1011.85	1011.88	1011.89	1011.88	1011.87	1011.84	1011.75	1011.76	1011.77	1011.72	1011.72	1011.81
	15	1011.71	1011.66	1011.66	1011.66	1011.62	1011.60	1011.55	1011.53	1011.55	1011.55	1011.57	1011.57	1011.60
	16	1011.57	1011.59	1011.61	1011.65	1011.70	1011.77	1011.81	1011.85	1011.89	1011.92	1011.97	1011.99	1011.77
	17	1012.01	1012.03	1012.07	1012.10	1012.11	1012.14	1012.18	1012.22	1012.26	1012.27	1012.27	1012.30	1012.16
	18	1012.32	1012.32	1012.34	1012.38	1012.45	1012.50	1012.55	1012.59	1012.62	1012.64	1012.68	1012.74	1012.51
	19	1012.79	1012.82	1012.86	1012.92	1012.97	1013.00	1013.01	1013.02	1013.04	1013.06	1013.08	1013.12	1012.97
	20	1013.17	1013.22	1013.25	1013.32	1013.39	1013.43	1013.43	1013.46	1013.49	1013.50	1013.49	1013.49	1013.38
	21	1013.51	1013.50	1013.49	1013.53	1013.57	1013.56	1013.55	1013.56	1013.59	1013.61	1013.64	1013.64	1013.56
	22	1013.62	1013.62	1013.60	1013.59	1013.60	1013.58	1013.54	1013.52	1013.54	1013.57	1013.56	1013.53	1013.57
	23	1013.53	1013.55	1013.57	1013.59	1013.58	1013.57	1013.56	1013.58	1013.61	1013.63	1013.65	1013.65	1013.59
12	0	1013.64	1013.64	1013.61	1013.59	1013.58	1013.58	1013.54	1013.52	1013.53	1013.56	1013.57	1013.56	1013.57
	1	1013.57	1013.58	1013.58	1013.54	1013.51	1013.50	1013.49	1013.49	1013.49	1013.47	1013.42	1013.37	1013.50
	2	1013.34	1013.33	1013.35	1013.37	1013.36	1013.34	1013.33	1013.30	1013.26	1013.26	1013.29	1013.31	1013.32
	3	1013.31	1013.30	1013.27	1013.28	1013.32	1013.32	1013.34	1013.37	1013.40	1013.44	1013.47	1013.48	1013.36
	4	1013.52	1013.54	1013.53	1013.51	1013.48	1013.48	1013.52	1013.54	1013.57	1013.61	1013.64	1013.64	1013.55
	5	1013.61	1013.62	1013.65	1013.65	1013.67	1013.67	1013.66	1013.69	1013.69	1013.65	1013.63	1013.61	1013.65
	6	1013.62	1013.65	1013.72	1013.82	1013.88	1013.88	1013.89	1013.90	1013.89	1013.90	1013.89	1013.89	1013.83
	7	1013.95	1013.98	1013.99	1014.01	1014.01	1014.02	1013.99	1014.00	1014.05	1014.07	1014.11	1014.14	1014.03
	8	1014.14	1014.16	1014.17	1014.16	1014.14	1014.14	1014.12	1014.11	1014.12	1014.15	1014.17	1014.17	1014.14
	9	1014.17	1014.14	1014.09	1014.04	1014.07	1014.12	1014.11	1014.13	1014.13	1014.12	1014.11	1014.08	1014.11
	10	1014.07	1014.11	1014.14	1014.12	1014.10	1014.13	1014.16	1014.18	1014.21	1014.28	1014.29	1014.20	1014.16
	11	1014.15	1014.14	1014.15	1014.19	1014.18	1014.17	1014.21	1014.21	1014.16	1014.13	1014.14	1014.14	1014.16
	12	1014.12	1014.13	1014.15	1014.17	1014.21	1014.24	1014.23	1014.22	1014.28	1014.31	1014.27	1014.27	1014.21
	13	1014.27	1014.30	1014.35	1014.39	1014.42	1014.39	1014.39	1014.40	1014.42	1014.43	1014.43	1014.35	1014.38
	14	1014.29	1014.27	1014.25	1014.27	1014.28	1014.30	1014.28	1014.27	1014.30	1014.30	1014.28	1014.26	1014.28
	15	1014.22	1014.17	1014.21	1014.27	1014.23	1014.18	1014.19	1014.21	1014.22	1014.22	1014.21	1014.18	1014.21
	16	1014.16	1014.18	1014.17	1014.16	1014.20	1014.23	1014.26	1014.29	1014.24	1014.20	1014.25	1014.31	1014.22
	17	1014.32	1014.35	1014.36	1014.37	1014.42	1014.45	1014.44	1014.44	1014.43	1014.42	1014.43	1014.46	1014.40
	18	1014.50	1014.53	1014.56	1014.59	1014.63	1014.67	1014.69	1014.73	1014.77	1014.79	1014.78	1014.81	1014.67
	19	1014.86	1014.88	1014.90	1014.93	1014.94	1014.97	1015.01	1015.06	1015.12	1015.21	1015.27	1015.29	1015.03
	20	1015.28	1015.31	1015.35	1015.37	1015.37	1015.40	1015.42	1015.40	1015.41	1015.48	1015.55	1015.56	1015.41
	21	1015.59	1015.64	1015.61	1015.57	1015.58	1015.61	1015.66	1015.71	1015.69	1015.67	1015.66	1015.67	1015.64
	22	1015.65	1015.62	1015.65	1015.69	1015.73	1015.77	1015.75	1015.70	1015.65	1015.63	1015.64	1015.64	1015.67
	23	1015.64	1015.63	1015.59	1015.54	1015.54	1015.54	1015.54	1015.56	1015.58	1015.59	1015.58	1015.56	1015.57

S.V.I.R.CO. Observatory - Pressure in hectoPascal – July 2018

day	hh	00_05	05_10	10_15	15_20	20_25	25_30	30_35	35_40	40_45	45_50	50_55	55_60	average
13	0	1015.49	1015.52	1015.56	1015.54	1015.48	1015.43	1015.40	1015.40	1015.41	1015.41	1015.45	1015.53	1015.46
	1	1015.58	1015.61	1015.61	1015.62	1015.64	1015.66	1015.69	1015.74	1015.76	1015.74	1015.70	1015.67	1015.66
	2	1015.64	1015.63	1015.60	1015.61	1015.68	1015.72	1015.73	1015.76	1015.81	1015.83	1015.82	1015.79	1015.72
	3	1015.77	1015.78	1015.82	1015.84	1015.84	1015.83	1015.87	1015.91	1015.91	1015.92	1015.94	1015.93	1015.86
	4	1015.93	1015.92	1015.90	1015.89	1015.90	1015.89	1015.92	1015.97	1016.00	1016.00	1015.97	1015.96	1015.94
	5	1016.01	1016.03	1016.03	1016.04	1016.08	1016.14	1016.17	1016.17	1016.17	1016.14	1016.10	1016.11	1016.10
	6	1016.17	1016.24	1016.27	1016.26	1016.27	1016.32	1016.39	1016.44	1016.45	1016.42	1016.37	1016.33	1016.33
	7	1016.29	1016.23	1016.17	1016.17	1016.15	1016.10	1016.09	1016.09	1016.11	1016.15	1016.17	1016.20	1016.16
	8	1016.23	1016.25	1016.26	1016.28	1016.31	1016.32	1016.32	1016.34	1016.34	1016.31	1016.28	1016.28	1016.29
	9	1016.30	1016.32	1016.32	1016.29	1016.30	1016.34	1016.36	1016.34	1016.34	1016.33	1016.27	1016.24	1016.31
	10	1016.24	1016.24	1016.24	1016.20	1016.15	1016.10	1016.06	1016.04	1016.04	1016.00	1015.94	1015.92	1016.09
	11	1015.90	1015.87	1015.86	1015.88	1015.90	1015.92	1015.91	1015.89	1015.88	1015.84	1015.77	1015.75	1015.86
	12	1015.74	1015.69	1015.66	1015.63	1015.62	1015.59	1015.54	1015.52	1015.49	1015.45	1015.39	1015.35	1015.55
	13	1015.37	1015.37	1015.35	1015.36	1015.40	1015.40	1015.39	1015.38	1015.38	1015.42	1015.46	1015.47	1015.39
	14	1015.48	1015.45	1015.41	1015.40	1015.37	1015.32	1015.27	1015.23	1015.21	1015.22	1015.24	1015.22	1015.32
	15	1015.20	1015.21	1015.21	1015.18	1015.18	1015.19	1015.20	1015.20	1015.17	1015.16	1015.17	1015.20	1015.19
	16	1015.24	1015.31	1015.37	1015.42	1015.47	1015.48	1015.45	1015.40	1015.38	1015.37	1015.35	1015.33	1015.38
	17	1015.31	1015.34	1015.37	1015.37	1015.38	1015.39	1015.42	1015.44	1015.43	1015.42	1015.40	1015.34	1015.38
	18	1015.31	1015.31	1015.31	1015.32	1015.32	1015.35	1015.41	1015.43	1015.46	1015.52	1015.55	1015.55	1015.40
	19	1015.55	1015.55	1015.50	1015.45	1015.47	1015.51	1015.53	1015.53	1015.53	1015.57	1015.60	1015.56	1015.53
	20	1015.56	1015.62	1015.65	1015.64	1015.62	1015.69	1015.84	1015.91	1015.90	1015.84	1015.85	1016.00	1015.76
	21	1016.12	1016.18	1016.31	1016.43	1016.42	1016.32	1016.19	1016.10	1016.04	1016.01	1015.97	1015.95	1016.17
	22	1016.01	1016.09	1016.11	1016.07	1016.09	1016.26	1016.31	1016.23	1016.20	1016.22	1016.25	1016.26	1016.17
	23	1016.26	1016.28	1016.29	1016.24	1016.13	1016.05	1016.03	1015.98	1015.93	1015.92	1015.95	1016.01	1016.09
14	0	1016.01	1015.99	1015.98	1015.99	1015.95	1015.90	1015.87	1015.84	1015.80	1015.76	1015.71	1015.66	1015.86
	1	1015.63	1015.64	1015.68	1015.70	1015.65	1015.61	1015.61	1015.59	1015.55	1015.53	1015.53	1015.50	1015.60
	2	1015.42	1015.38	1015.39	1015.39	1015.38	1015.41	1015.44	1015.40	1015.34	1015.33	1015.37	1015.40	1015.38
	3	1015.48	1015.56	1015.57	1015.60	1015.66	1015.71	1015.73	1015.69	1015.62	1015.58	1015.56	1015.56	1015.61
	4	1015.59	1015.61	1015.64	1015.68	1015.69	1015.66	1015.67	1015.68	1015.65	1015.65	1015.66	1015.66	1015.65
	5	1015.63	1015.63	1015.66	1015.70	1015.77	1015.85	1015.86	1015.86	1015.92	1015.96	1015.95	1015.94	1015.81
	6	1015.97	1016.02	1016.06	1016.09	1016.14	1016.19	1016.22	1016.27	1016.34	1016.37	1016.34	1016.32	1016.19
	7	1016.31	1016.24	1016.19	1016.19	1016.18	1016.19	1016.22	1016.22	1016.23	1016.21	1016.25	1016.30	1016.22
	8	1016.25	1016.18	1016.15	1016.11	1016.08	1016.11	1016.12	1016.09	1016.05	1016.03	1016.03	1016.00	1016.10
	9	1015.92	1015.82	1015.74	1015.69	1015.67	1015.67	1015.62	1015.58	1015.57	1015.53	1015.45	1015.39	1015.64
	10	1015.38	1015.35	1015.29	1015.22	1015.16	1015.12	1015.05	1014.96	1014.89	1014.82	1014.77	1014.76	1015.06
	11	1014.77	1014.78	1014.78	1014.76	1014.68	1014.57	1014.48	1014.42	1014.31	1014.21	1014.12	1014.04	1014.49
	12	1014.02	1014.02	1013.99	1014.00	1013.89	1013.69	1013.78	1013.96	1014.01	1013.86	1013.69	1013.75	1013.89
	13	1013.84	1013.81	1013.74	1013.72	1013.68	1013.62	1013.62	1013.61	1013.57	1013.51	1013.39	1013.25	1013.61
	14	1013.13	1013.13	1013.20	1013.28	1013.24	1013.15	1013.12	1013.12	1013.10	1013.05	1013.02	1013.01	1013.13
	15	1013.08	1013.15	1013.12	1013.11	1013.16	1013.21	1013.21	1013.18	1013.19	1013.22	1013.27	1013.28	1013.18
	16	1013.25	1013.27	1013.30	1013.26	1013.24	1013.23	1013.21	1013.20	1013.20	1013.22	1013.24	1013.29	1013.24
	17	1013.33	1013.35	1013.37	1013.40	1013.43	1013.43	1013.40	1013.34	1013.26	1013.23	1013.20	1013.20	1013.33
	18	1013.23	1013.25	1013.28	1013.30	1013.28	1013.24	1013.21	1013.19	1013.16	1013.18	1013.22	1013.25	1013.23
	19	1013.27	1013.30	1013.34	1013.36	1013.40	1013.46	1013.50	1013.56	1013.64	1013.71	1013.74	1013.76	1013.50
	20	1013.80	1013.80	1013.80	1013.85	1013.85	1013.83	1013.81	1013.79	1013.78	1013.79	1013.76	1013.73	1013.80
	21	1013.76	1013.79	1013.78	1013.75	1013.73	1013.72	1013.70	1013.66	1013.63	1013.59	1013.51	1013.43	1013.67
	22	1013.36	1013.29	1013.26	1013.20	1013.13	1013.08	1013.03	1012.98	1012.94	1012.90	1012.85	1012.83	1013.07
	23	1012.79	1012.75	1012.71	1012.65	1012.59	1012.56	1012.54	1012.51	1012.51	1012.52	1012.50	1012.45	1012.59

S.V.I.R.CO. Observatory - Pressure in hectoPascal – July 2018

day	hh	00_05	05_10	10_15	15_20	20_25	25_30	30_35	35_40	40_45	45_50	50_55	55_60	average
15	0	1012.33	1012.34	1012.31	1012.25	1012.21	1012.20	1012.17	1012.10	1012.08	1012.09	1012.08	1012.06	1012.18
	1	1012.05	1012.05	1012.09	1012.13	1012.11	1012.08	1012.07	1012.03	1011.96	1011.93	1011.92	1011.94	1012.03
	2	1011.95	1011.97	1011.97	1011.94	1011.90	1011.87	1011.83	1011.77	1011.72	1011.69	1011.69	1011.70	1011.83
	3	1011.73	1011.78	1011.77	1011.78	1011.86	1011.97	1012.07	1012.16	1012.26	1012.34	1012.38	1012.40	1012.04
	4	1012.47	1012.55	1012.55	1012.50	1012.41	1012.39	1012.43	1012.47	1012.44	1012.38	1012.35	1012.36	1012.44
	5	1012.44	1012.51	1012.54	1012.55	1012.57	1012.60	1012.62	1012.61	1012.58	1012.60	1012.60	1012.57	1012.56
	6	1012.58	1012.59	1012.56	1012.52	1012.52	1012.57	1012.62	1012.64	1012.68	1012.71	1012.67	1012.64	1012.61
	7	1012.62	1012.59	1012.52	1012.45	1012.46	1012.47	1012.44	1012.44	1012.52	1012.58	1012.58	1012.56	1012.52
	8	1012.57	1012.63	1012.68	1012.71	1012.74	1012.77	1012.80	1012.81	1012.82	1012.87	1012.90	1012.85	1012.76
	9	1012.78	1012.76	1012.76	1012.72	1012.66	1012.64	1012.64	1012.64	1012.64	1012.63	1012.63	1012.64	1012.68
	10	1012.61	1012.58	1012.55	1012.52	1012.50	1012.47	1012.44	1012.43	1012.42	1012.37	1012.30	1012.23	1012.45
	11	1012.19	1012.20	1012.23	1012.22	1012.15	1012.09	1012.08	1012.08	1012.08	1012.07	1012.06	1012.08	1012.13
	12	1012.08	1012.07	1012.07	1012.06	1012.07	1012.07	1012.12	1012.16	1012.14	1012.07	1012.03	1011.99	1012.07
	13	1011.92	1011.89	1011.87	1011.86	1011.85	1011.83	1011.81	1011.80	1011.81	1011.82	1011.79	1011.79	1011.83
	14	1011.79	1011.81	1011.84	1011.86	1011.90	1011.91	1011.90	1011.88	1011.85	1011.82	1011.76	1011.74	1011.84
	15	1011.74	1011.70	1011.66	1011.63	1011.63	1011.62	1011.60	1011.58	1011.57	1011.54	1011.54	1011.55	1011.61
	16	1011.54	1011.53	1011.53	1011.54	1011.55	1011.57	1011.60	1011.64	1011.67	1011.70	1011.71	1011.67	1011.60
	17	1011.65	1011.66	1011.68	1011.68	1011.67	1011.70	1011.74	1011.81	1011.90	1011.94	1011.99	1012.06	1011.79
	18	1012.06	1012.07	1012.06	1012.02	1011.99	1012.01	1012.04	1012.07	1012.07	1012.04	1012.06	1012.10	1012.05
	19	1012.15	1012.20	1012.30	1012.41	1012.48	1012.54	1012.61	1012.68	1012.77	1012.81	1012.84	1012.88	1012.55
	20	1012.88	1012.88	1012.91	1012.95	1012.99	1013.00	1012.96	1012.98	1013.02	1013.03	1013.00	1012.98	1012.96
	21	1012.99	1013.02	1013.04	1013.07	1013.08	1013.06	1013.11	1013.18	1013.22	1013.23	1013.22	1013.24	1013.12
	22	1013.27	1013.31	1013.33	1013.37	1013.42	1013.45	1013.44	1013.37	1013.36	1013.44	1013.52	1013.57	1013.40
	23	1013.59	1013.57	1013.51	1013.42	1013.31	1013.26	1013.21	1013.13	1013.05	1013.02	1013.08	1013.08	1013.27
16	0	1012.90	1012.87	1012.76	1012.67	1012.61	1012.59	1012.60	1012.51	1012.36	1012.30	1012.34	1012.34	1012.55
	1	1012.33	1012.33	1012.27	1012.22	1012.15	1012.06	1012.08	1012.13	1012.10	1012.07	1012.09	1012.12	1012.16
	2	1012.16	1012.22	1012.27	1012.32	1012.39	1012.44	1012.43	1012.43	1012.45	1012.49	1012.55	1012.62	1012.39
	3	1012.66	1012.66	1012.65	1012.66	1012.74	1012.85	1012.92	1012.95	1012.98	1013.12	1013.20	1013.19	1012.88
	4	1013.17	1013.19	1013.19	1013.15	1013.18	1013.21	1013.15	1013.12	1013.23	1013.35	1013.34	1013.34	1013.22
	5	1013.40	1013.34	1013.30	1013.35	1013.42	1013.45	1013.48	1013.51	1013.49	1013.52	1013.68	1013.79	1013.48
	6	1013.83	1013.89	1013.88	1013.73	1013.56	1013.40	1013.43	1013.57	1013.54	1013.53	1013.50	1013.36	1013.60
	7	1013.17	1013.05	1013.06	1013.11	1013.10	1013.04	1012.94	1012.87	1012.81	1012.83	1012.86	1012.84	1012.97
	8	1012.86	1012.89	1012.88	1012.77	1012.60	1012.46	1012.51	1012.77	1012.95	1012.94	1012.85	1012.72	1012.76
	9	1012.61	1012.69	1012.91	1013.14	1013.41	1013.54	1013.48	1013.54	1013.77	1014.04	1014.15	1014.18	1013.45
	10	1014.29	1014.47	1014.54	1014.52	1014.59	1014.58	1014.60	1014.76	1014.73	1014.54	1014.53	1014.76	1014.57
	11	1014.93	1015.04	1015.27	1015.43	1015.41	1015.03	1014.83	1014.92	1014.81	1014.58	1014.13	1013.80	1014.85
	12	1013.75	1013.64	1013.44	1013.01	1012.75	1012.79	1012.79	1012.76	1012.66	1012.65	1012.69	1012.75	1012.97
	13	1012.84	1012.83	1012.73	1012.66	1012.54	1012.10	1011.40	1011.04	1011.38	1011.82	1011.85	1011.47	1012.05
	14	1011.23	1011.41	1011.65	1011.39	1010.92	1011.17	1011.24	1010.77	1010.76	1010.93	1010.75	1010.60	1011.07
	15	1010.64	1010.58	1010.39	1010.22	1010.11	1010.05	1009.92	1009.85	1010.10	1010.46	1010.51	1010.38	1010.27
	16	1010.42	1010.72	1011.01	1011.08	1010.80	1010.38	1010.13	1010.09	1010.18	1010.12	1009.97	1009.84	1010.39
	17	1009.78	1009.84	1009.83	1009.81	1009.80	1009.67	1009.51	1009.36	1009.28	1009.33	1009.42	1009.34	1009.58
	18	1009.16	1009.10	1009.04	1008.91	1008.75	1008.75	1008.93	1009.26	1009.84	1010.34	1010.54	1010.55	1009.43
	19	1010.60	1010.75	1010.94	1011.07	1011.18	1011.53	1011.53	1011.33	1011.27	1011.19	1011.30	1011.45	1011.18
	20	1011.44	1011.16	1010.80	1010.99	1011.79	1011.94	1011.66	1011.61	1011.61	1011.68	1011.70	1011.81	1011.51
	21	1011.82	1011.60	1011.35	1011.29	1011.27	1011.23	1011.10	1010.83	1010.73	1010.62	1010.40	1010.22	1011.04
	22	1009.97	1009.70	1009.54	1009.43	1009.37	1009.28	1009.14	1009.06	1009.01	1008.90	1008.83	1008.74	1009.25
	23	1008.72	1008.80	1008.86	1008.90	1008.92	1008.96	1008.97	1009.03	1008.96	1008.72	1008.56	1008.43	1008.82



S.V.I.R.CO. Observatory - Pressure in hectoPascal – July 2018

day	hh	00_05	05_10	10_15	15_20	20_25	25_30	30_35	35_40	40_45	45_50	50_55	55_60	average
17	0	1008.29	1008.19	1008.07	1008.04	1007.93	1007.73	1007.47	1007.27	1007.26	1007.32	1007.36	1007.42	1007.67
	1	1007.54	1007.57	1007.60	1007.64	1007.63	1007.63	1007.68	1007.85	1007.95	1007.92	1007.92	1007.91	1007.74
	2	1007.85	1007.80	1007.76	1007.73	1007.66	1007.62	1007.60	1007.57	1007.64	1007.76	1007.82	1007.88	1007.72
	3	1007.91	1007.90	1007.86	1007.88	1007.99	1008.03	1008.03	1008.07	1008.07	1008.03	1008.01	1007.96	1007.98
	4	1007.92	1007.90	1007.93	1008.03	1008.09	1008.12	1008.13	1008.12	1008.05	1007.99	1007.94	1007.87	1008.00
	5	1007.82	1007.81	1007.80	1007.80	1007.82	1007.84	1007.83	1007.82	1007.81	1007.81	1007.83	1007.84	1007.82
	6	1007.84	1007.86	1007.93	1008.07	1008.19	1008.18	1008.23	1008.33	1008.40	1008.46	1008.47	1008.47	1008.20
	7	1008.51	1008.54	1008.54	1008.59	1008.61	1008.62	1008.65	1008.65	1008.63	1008.63	1008.65	1008.64	1008.60
	8	1008.64	1008.68	1008.75	1008.77	1008.77	1008.82	1008.86	1008.87	1008.88	1008.91	1008.90	1008.89	1008.81
	9	1008.93	1008.96	1008.95	1008.92	1008.93	1009.01	1009.06	1009.06	1009.08	1009.11	1009.11	1009.12	1009.02
	10	1009.12	1009.12	1009.12	1009.14	1009.16	1009.17	1009.19	1009.20	1009.19	1009.21	1009.24	1009.25	1009.17
	11	1009.26	1009.27	1009.24	1009.22	1009.26	1009.28	1009.27	1009.27	1009.27	1009.23	1009.19	1009.21	1009.25
	12	1009.22	1009.19	1009.22	1009.24	1009.20	1009.17	1009.15	1009.17	1009.15	1009.13	1009.18	1009.22	1009.19
	13	1009.25	1009.23	1009.20	1009.17	1009.15	1009.12	1009.11	1009.18	1009.21	1009.20	1009.22	1009.23	1009.19
	14	1009.21	1009.20	1009.19	1009.21	1009.22	1009.22	1009.24	1009.29	1009.29	1009.26	1009.24	1009.25	1009.23
	15	1009.29	1009.28	1009.26	1009.23	1009.17	1009.14	1009.18	1009.15	1009.08	1009.04	1009.03	1009.04	1009.15
	16	1009.03	1009.05	1009.08	1009.07	1009.05	1009.07	1009.12	1009.16	1009.15	1009.15	1009.18	1009.19	1009.11
	17	1009.20	1009.22	1009.26	1009.29	1009.32	1009.36	1009.41	1009.46	1009.47	1009.51	1009.58	1009.63	1009.39
	18	1009.68	1009.75	1009.79	1009.82	1009.87	1009.94	1010.00	1010.03	1010.08	1010.14	1010.22	1010.31	1009.97
	19	1010.37	1010.42	1010.49	1010.56	1010.62	1010.69	1010.78	1010.81	1010.84	1010.89	1010.92	1010.94	1010.69
	20	1010.96	1010.97	1010.98	1010.97	1011.02	1011.08	1011.12	1011.16	1011.18	1011.20	1011.24	1011.28	1011.10
	21	1011.31	1011.34	1011.36	1011.40	1011.44	1011.50	1011.60	1011.67	1011.66	1011.63	1011.63	1011.67	1011.51
	22	1011.69	1011.73	1011.78	1011.80	1011.81	1011.81	1011.84	1011.87	1011.84	1011.80	1011.81	1011.79	1011.80
	23	1011.77	1011.79	1011.81	1011.86	1011.90	1011.89	1011.91	1011.97	1012.01	1012.03	1012.07	1012.09	1011.92
18	0	1012.13	1012.16	1012.19	1012.20	1012.21	1012.23	1012.23	1012.22	1012.22	1012.21	1012.18	1012.18	1012.20
	1	1012.20	1012.21	1012.23	1012.27	1012.29	1012.32	1012.32	1012.34	1012.39	1012.40	1012.37	1012.35	1012.30
	2	1012.37	1012.41	1012.40	1012.37	1012.36	1012.36	1012.37	1012.40	1012.42	1012.43	1012.43	1012.42	1012.39
	3	1012.41	1012.43	1012.45	1012.45	1012.48	1012.52	1012.57	1012.62	1012.63	1012.65	1012.67	1012.70	1012.55
	4	1012.73	1012.76	1012.79	1012.83	1012.86	1012.88	1012.87	1012.84	1012.85	1012.86	1012.88	1012.89	1012.83
	5	1012.91	1012.95	1012.98	1013.00	1013.01	1013.03	1013.07	1013.10	1013.12	1013.15	1013.21	1013.25	1013.06
	6	1013.26	1013.26	1013.26	1013.25	1013.27	1013.29	1013.31	1013.33	1013.38	1013.44	1013.47	1013.49	1013.33
	7	1013.52	1013.54	1013.54	1013.56	1013.59	1013.59	1013.57	1013.54	1013.51	1013.49	1013.52	1013.55	1013.54
	8	1013.57	1013.61	1013.61	1013.61	1013.60	1013.58	1013.57	1013.58	1013.60	1013.60	1013.60	1013.61	1013.59
	9	1013.60	1013.59	1013.60	1013.62	1013.63	1013.64	1013.64	1013.61	1013.60	1013.59	1013.56	1013.53	1013.60
	10	1013.51	1013.51	1013.48	1013.45	1013.45	1013.42	1013.39	1013.36	1013.31	1013.25	1013.24	1013.29	1013.38
	11	1013.29	1013.25	1013.25	1013.26	1013.21	1013.15	1013.12	1013.11	1013.10	1013.07	1013.05	1013.04	1013.16
	12	1013.03	1013.01	1013.00	1012.96	1012.92	1012.92	1012.93	1012.94	1012.93	1012.92	1012.89	1012.87	1012.94
	13	1012.86	1012.84	1012.84	1012.82	1012.79	1012.79	1012.78	1012.76	1012.72	1012.69	1012.70	1012.67	1012.77
	14	1012.63	1012.59	1012.56	1012.54	1012.54	1012.55	1012.57	1012.59	1012.56	1012.49	1012.47	1012.50	1012.55
	15	1012.53	1012.52	1012.52	1012.54	1012.58	1012.61	1012.57	1012.52	1012.52	1012.51	1012.46	1012.41	1012.52
	16	1012.38	1012.37	1012.37	1012.35	1012.34	1012.33	1012.31	1012.29	1012.29	1012.28	1012.27	1012.26	1012.32
	17	1012.26	1012.25	1012.24	1012.24	1012.24	1012.22	1012.19	1012.20	1012.23	1012.26	1012.30	1012.33	1012.24
	18	1012.35	1012.33	1012.28	1012.27	1012.29	1012.31	1012.34	1012.34	1012.37	1012.42	1012.44	1012.46	1012.35
	19	1012.47	1012.49	1012.52	1012.59	1012.69	1012.77	1012.80	1012.79	1012.77	1012.76	1012.82	1012.86	1012.69
	20	1012.88	1012.88	1012.86	1012.84	1012.83	1012.85	1012.86	1012.86	1012.85	1012.87	1012.88	1012.91	1012.86
	21	1012.95	1012.99	1013.02	1013.05	1013.07	1013.07	1013.06	1013.07	1013.12	1013.17	1013.23	1013.24	1013.08
	22	1013.21	1013.24	1013.25	1013.24	1013.23	1013.18	1013.16	1013.18	1013.15	1013.10	1013.08	1013.10	1013.18
	23	1013.12	1013.08	1013.07	1013.14	1013.22	1013.27	1013.32	1013.34	1013.32	1013.29	1013.29	1013.32	1013.23



## S.V.I.R.CO. Observatory - Pressure in hectoPascal – July 2018

day	hh	00_05	05_10	10_15	15_20	20_25	25_30	30_35	35_40	40_45	45_50	50_55	55_60	average
21	0	1012.20	1012.26	1012.37	1012.40	1012.33	1012.21	1012.14	1012.11	1012.07	1012.09	1012.07	1011.98	1012.18
	1	1011.89	1011.91	1012.10	1012.30	1012.40	1012.39	1012.37	1012.43	1012.49	1012.49	1012.59	1012.67	1012.33
	2	1012.67	1012.63	1012.50	1012.49	1012.53	1012.46	1012.39	1012.41	1012.33	1012.25	1012.44	1012.66	1012.48
	3	1012.70	1012.51	1012.21	1012.11	1012.23	1012.38	1012.46	1012.52	1012.62	1012.65	1012.57	1012.46	1012.45
	4	1012.33	1012.20	1012.12	1012.14	1012.18	1012.14	1012.06	1011.97	1011.86	1011.80	1011.80	1011.78	1012.03
	5	1011.77	1011.82	1011.91	1011.87	1011.69	1011.62	1011.59	1011.60	1011.75	1011.80	1011.75	1011.77	1011.74
	6	1011.98	1012.29	1012.29	1011.44	1010.85	1011.26	1012.22	1013.04	1012.47	1011.71	1011.86	1012.13	1011.96
	7	1010.93	1010.34	1011.30	1011.29	1010.98	1011.19	1011.59	1011.49	1011.14	1010.92	1010.95	1011.05	1011.10
	8	1011.05	1011.09	1011.06	1011.09	1011.16	1011.11	1011.12	1011.31	1011.38	1011.21	1011.11	1011.06	1011.14
	9	1011.02	1011.04	1011.19	1011.22	1011.18	1011.30	1011.26	1011.05	1010.97	1011.09	1011.26	1011.28	1011.15
	10	1011.14	1011.06	1011.03	1011.16	1011.50	1011.68	1011.41	1011.12	1011.15	1011.33	1011.43	1011.44	1011.29
	11	1011.44	1011.40	1011.35	1011.39	1011.36	1011.24	1011.16	1011.00	1010.72	1010.36	1010.11	1009.98	1010.96
	12	1009.86	1009.78	1009.74	1009.69	1009.73	1009.83	1009.92	1010.05	1010.13	1010.17	1010.16	1010.07	1009.93
	13	1010.07	1010.17	1010.28	1010.32	1010.32	1010.29	1010.22	1010.18	1010.21	1010.26	1010.25	1010.18	1010.23
	14	1010.11	1010.06	1009.95	1009.84	1009.71	1009.73	1009.84	1009.81	1009.78	1009.78	1009.76	1009.75	1009.84
	15	1009.72	1009.63	1009.49	1009.35	1009.31	1009.34	1009.32	1009.29	1009.27	1009.20	1009.07	1008.94	1009.32
	16	1008.84	1008.76	1008.68	1008.62	1008.59	1008.58	1008.52	1008.48	1008.46	1008.47	1008.51	1008.53	1008.58
	17	1008.47	1008.43	1008.45	1008.42	1008.39	1008.41	1008.44	1008.46	1008.42	1008.41	1008.44	1008.46	1008.43
	18	1008.51	1008.56	1008.61	1008.61	1008.61	1008.65	1008.67	1008.72	1008.76	1008.78	1008.79	1008.75	1008.67
	19	1008.73	1008.78	1008.80	1008.79	1008.81	1008.81	1008.86	1008.95	1008.99	1009.05	1009.13	1009.19	1008.90
	20	1009.17	1009.14	1009.11	1009.02	1008.94	1008.90	1008.83	1008.72	1008.72	1008.74	1008.75	1008.79	1008.90
	21	1008.79	1008.83	1008.90	1008.90	1008.93	1008.96	1008.99	1009.15	1009.29	1009.30	1009.31	1009.36	1009.06
	22	1009.43	1009.53	1009.63	1009.62	1009.52	1009.46	1009.42	1009.36	1009.29	1009.27	1009.26	1009.20	1009.41
	23	1009.15	1009.14	1009.14	1009.11	1009.09	1009.13	1009.20	1009.26	1009.26	1009.19	1009.10	1009.03	1009.15
22	0	1008.94	1008.94	1008.98	1009.06	1009.12	1009.13	1009.08	1009.02	1008.97	1008.90	1008.81	1008.74	1008.97
	1	1008.76	1008.81	1008.83	1008.81	1008.78	1008.74	1008.72	1008.71	1008.66	1008.60	1008.59	1008.61	1008.72
	2	1008.65	1008.66	1008.61	1008.58	1008.56	1008.54	1008.56	1008.59	1008.57	1008.53	1008.53	1008.56	1008.58
	3	1008.56	1008.53	1008.49	1008.47	1008.47	1008.51	1008.52	1008.49	1008.50	1008.55	1008.60	1008.63	1008.52
	4	1008.64	1008.66	1008.68	1008.73	1008.80	1008.88	1008.92	1008.88	1008.86	1008.91	1008.99	1009.06	1008.83
	5	1009.08	1009.08	1009.11	1009.16	1009.18	1009.21	1009.31	1009.40	1009.44	1009.49	1009.61	1009.74	1009.32
	6	1009.77	1009.80	1009.86	1009.87	1009.87	1009.91	1009.93	1009.96	1010.03	1010.05	1010.06	1010.04	1009.93
	7	1009.98	1009.93	1009.92	1009.93	1009.91	1009.89	1009.94	1010.00	1009.99	1009.93	1009.89	1009.88	1009.93
	8	1009.89	1009.91	1009.91	1009.92	1010.00	1010.07	1010.09	1010.10	1010.09	1010.09	1010.12	1010.16	1010.03
	9	1010.14	1010.12	1010.17	1010.20	1010.18	1010.14	1010.12	1010.11	1010.07	1010.08	1010.12	1010.14	1010.13
	10	1010.12	1010.04	1009.97	1009.94	1009.88	1009.80	1009.72	1009.70	1009.72	1009.73	1009.71	1009.73	1009.84
	11	1009.71	1009.62	1009.56	1009.55	1009.52	1009.46	1009.50	1009.52	1009.47	1009.48	1009.47	1009.53	1009.53
	12	1009.62	1009.61	1009.61	1009.59	1009.56	1009.54	1009.54	1009.54	1009.50	1009.48	1009.51	1009.54	1009.55
	13	1009.52	1009.55	1009.53	1009.44	1009.38	1009.34	1009.33	1009.35	1009.32	1009.20	1009.09	1009.09	1009.34
	14	1009.07	1009.01	1008.98	1009.02	1009.06	1008.93	1008.81	1008.82	1008.82	1008.76	1008.71	1008.74	1008.89
	15	1008.81	1008.79	1008.70	1008.82	1008.99	1009.04	1009.12	1009.11	1009.06	1009.12	1009.17	1009.10	1008.98
	16	1008.99	1008.87	1008.83	1008.94	1008.99	1008.97	1008.95	1009.00	1009.06	1009.06	1009.15	1009.24	1009.00
	17	1009.28	1009.30	1009.28	1009.26	1009.27	1009.37	1009.51	1009.57	1009.54	1009.49	1009.52	1009.57	1009.41
	18	1009.61	1009.59	1009.54	1009.56	1009.64	1009.73	1009.82	1009.88	1009.93	1009.99	1010.06	1010.08	1009.78
	19	1009.97	1009.86	1009.93	1010.09	1010.13	1010.06	1010.03	1010.07	1010.15	1010.22	1010.27	1010.38	1010.10
	20	1010.46	1010.44	1010.45	1010.49	1010.43	1010.31	1010.24	1010.19	1010.12	1010.04	1009.99	1009.98	1010.26
	21	1009.98	1009.99	1010.05	1010.10	1010.18	1010.32	1010.35	1010.33	1010.29	1010.27	1010.27	1010.19	1010.19
	22	1010.14	1010.07	1010.05	1010.14	1010.19	1010.14	1010.06	1010.03	1010.03	1010.03	1010.03	1010.02	1010.08
	23	1010.04	1010.01	1009.93	1009.88	1009.87	1009.85	1009.79	1009.74	1009.73	1009.71	1009.60	1009.50	1009.80

S.V.I.R.CO. Observatory - Pressure in hectoPascal – July 2018

day	hh	00_05	05_10	10_15	15_20	20_25	25_30	30_35	35_40	40_45	45_50	50_55	55_60	average
23	0	1009.41	1009.37	1009.25	1009.14	1009.11	1009.13	1009.11	1009.08	1009.04	1009.01	1009.03	1009.01	1009.13
	1	1008.90	1008.80	1008.76	1008.78	1008.77	1008.70	1008.67	1008.65	1008.65	1008.67	1008.65	1008.62	1008.72
	2	1008.56	1008.47	1008.37	1008.30	1008.28	1008.27	1008.19	1008.12	1008.10	1008.04	1008.00	1008.02	1008.22
	3	1008.03	1007.95	1007.88	1007.86	1007.83	1007.79	1007.68	1007.63	1007.63	1007.57	1007.55	1007.66	1007.75
	4	1007.72	1007.75	1007.84	1007.90	1007.90	1007.89	1007.94	1007.95	1007.93	1008.02	1008.11	1008.08	1007.92
	5	1008.02	1007.90	1007.65	1007.63	1007.92	1008.06	1008.11	1008.23	1008.40	1008.62	1008.80	1009.11	1008.20
	6	1009.60	1009.99	1009.78	1009.69	1010.25	1010.34	1010.02	1009.90	1009.62	1009.18	1008.84	1008.59	1009.65
	7	1008.58	1008.79	1008.96	1008.94	1008.84	1008.80	1008.75	1008.62	1008.46	1008.30	1008.15	1008.06	1008.60
	8	1008.00	1007.96	1007.94	1007.89	1007.89	1007.87	1007.83	1007.87	1007.93	1007.97	1007.96	1007.91	1007.92
	9	1007.87	1007.85	1007.88	1007.89	1007.91	1007.97	1007.97	1007.94	1007.91	1007.87	1007.83	1007.82	1007.89
	10	1007.80	1007.79	1007.78	1007.76	1007.73	1007.68	1007.62	1007.57	1007.55	1007.57	1007.55	1007.50	1007.66
	11	1007.48	1007.50	1007.57	1007.64	1007.66	1007.64	1007.59	1007.58	1007.60	1007.59	1007.57	1007.56	1007.58
	12	1007.55	1007.53	1007.51	1007.47	1007.43	1007.41	1007.35	1007.30	1007.33	1007.34	1007.30	1007.22	1007.39
	13	1007.14	1007.07	1007.01	1006.96	1006.91	1006.91	1006.96	1006.97	1006.95	1006.93	1006.89	1006.87	1006.96
	14	1006.87	1006.86	1006.84	1006.83	1006.80	1006.80	1006.78	1006.79	1006.84	1006.85	1006.83	1006.87	1006.83
	15	1006.90	1006.90	1006.86	1006.79	1006.75	1006.70	1006.67	1006.65	1006.64	1006.67	1006.72	1006.72	1006.74
	16	1006.78	1006.86	1006.90	1006.97	1007.02	1006.99	1006.98	1007.04	1007.10	1007.14	1007.20	1007.24	1007.01
	17	1007.29	1007.36	1007.43	1007.48	1007.56	1007.63	1007.67	1007.75	1007.80	1007.80	1007.82	1007.91	1007.62
	18	1008.01	1008.06	1008.10	1008.17	1008.24	1008.29	1008.36	1008.39	1008.39	1008.44	1008.53	1008.61	1008.30
	19	1008.68	1008.75	1008.82	1008.92	1009.03	1009.13	1009.19	1009.25	1009.30	1009.32	1009.34	1009.33	1009.08
	20	1009.36	1009.42	1009.43	1009.42	1009.39	1009.38	1009.43	1009.45	1009.45	1009.46	1009.46	1009.47	1009.42
	21	1009.48	1009.48	1009.50	1009.54	1009.59	1009.65	1009.70	1009.71	1009.71	1009.72	1009.72	1009.72	1009.62
	22	1009.75	1009.74	1009.76	1009.82	1009.86	1009.88	1009.89	1009.86	1009.84	1009.83	1009.80	1009.78	1009.82
	23	1009.79	1009.75	1009.73	1009.74	1009.75	1009.75	1009.74	1009.75	1009.77	1009.80	1009.82	1009.80	1009.76
24	0	1009.74	1009.74	1009.71	1009.63	1009.55	1009.50	1009.47	1009.46	1009.43	1009.37	1009.31	1009.27	1009.50
	1	1009.27	1009.27	1009.25	1009.26	1009.24	1009.19	1009.17	1009.16	1009.15	1009.12	1009.07	1009.05	1009.18
	2	1009.06	1009.07	1009.06	1009.03	1009.00	1008.99	1008.96	1008.95	1008.97	1009.00	1009.02	1009.05	1009.01
	3	1009.09	1009.09	1009.10	1009.10	1009.10	1009.13	1009.19	1009.23	1009.26	1009.35	1009.43	1009.48	1009.21
	4	1009.50	1009.52	1009.58	1009.62	1009.63	1009.66	1009.70	1009.76	1009.79	1009.80	1009.80	1009.82	1009.68
	5	1009.86	1009.89	1009.91	1009.91	1009.88	1009.84	1009.84	1009.86	1009.89	1009.91	1009.91	1009.96	1009.89
	6	1010.01	1010.03	1010.05	1010.11	1010.14	1010.14	1010.18	1010.20	1010.19	1010.17	1010.15	1010.16	1010.13
	7	1010.18	1010.16	1010.15	1010.15	1010.14	1010.11	1010.08	1010.08	1010.07	1010.05	1010.02	1010.01	1010.10
	8	1010.01	1010.02	1010.03	1010.05	1010.08	1010.09	1010.09	1010.08	1010.11	1010.16	1010.20	1010.21	1010.09
	9	1010.22	1010.22	1010.20	1010.20	1010.18	1010.12	1010.10	1010.10	1010.09	1010.08	1010.10	1010.09	1010.14
	10	1010.05	1010.05	1010.04	1010.01	1009.97	1009.94	1009.94	1009.91	1009.88	1009.86	1009.86	1009.84	1009.94
	11	1009.82	1009.81	1009.79	1009.75	1009.71	1009.66	1009.60	1009.53	1009.54	1009.58	1009.57	1009.52	1009.65
	12	1009.50	1009.53	1009.53	1009.52	1009.50	1009.48	1009.49	1009.51	1009.50	1009.46	1009.42	1009.38	1009.48
	13	1009.34	1009.32	1009.30	1009.26	1009.21	1009.19	1009.16	1009.16	1009.14	1009.09	1009.04	1009.03	1009.18
	14	1009.03	1009.03	1009.00	1008.97	1008.97	1008.95	1008.91	1008.89	1008.87	1008.83	1008.81	1008.77	1008.92
	15	1008.72	1008.71	1008.69	1008.69	1008.69	1008.67	1008.62	1008.55	1008.52	1008.51	1008.48	1008.46	1008.61
	16	1008.40	1008.32	1008.27	1008.24	1008.23	1008.22	1008.20	1008.20	1008.21	1008.21	1008.19	1008.15	1008.23
	17	1008.14	1008.16	1008.17	1008.17	1008.19	1008.20	1008.20	1008.21	1008.25	1008.25	1008.22	1008.23	1008.20
	18	1008.26	1008.29	1008.31	1008.31	1008.32	1008.37	1008.40	1008.39	1008.40	1008.44	1008.47	1008.47	1008.37
	19	1008.47	1008.51	1008.58	1008.66	1008.71	1008.72	1008.76	1008.80	1008.81	1008.81	1008.82	1008.84	1008.70
	20	1008.85	1008.87	1008.91	1008.97	1008.99	1008.99	1008.97	1008.95	1008.94	1008.96	1009.00	1009.01	1008.95
	21	1009.03	1009.08	1009.15	1009.22	1009.29	1009.31	1009.35	1009.44	1009.52	1009.53	1009.53	1009.57	1009.33
	22	1009.62	1009.68	1009.74	1009.74	1009.71	1009.68	1009.68	1009.67	1009.65	1009.63	1009.59	1009.57	1009.66
	23	1009.57	1009.56	1009.59	1009.61	1009.61	1009.64	1009.68	1009.67	1009.63	1009.62	1009.61	1009.62	1009.61

S.V.I.R.CO. Observatory - Pressure in hectoPascal – July 2018

day	hh	00_05	05_10	10_15	15_20	20_25	25_30	30_35	35_40	40_45	45_50	50_55	55_60	average
25	0	1009.65	1009.66	1009.68	1009.67	1009.67	1009.70	1009.73	1009.73	1009.73	1009.71	1009.69	1009.68	1009.69
	1	1009.68	1009.68	1009.67	1009.69	1009.67	1009.62	1009.56	1009.55	1009.54	1009.53	1009.52	1009.51	1009.60
	2	1009.52	1009.53	1009.51	1009.49	1009.49	1009.52	1009.55	1009.57	1009.58	1009.57	1009.56	1009.58	1009.54
	3	1009.62	1009.65	1009.68	1009.68	1009.70	1009.73	1009.76	1009.78	1009.80	1009.87	1009.94	1009.97	1009.76
	4	1010.02	1010.06	1010.05	1010.05	1010.08	1010.11	1010.16	1010.21	1010.23	1010.25	1010.28	1010.29	1010.15
	5	1010.31	1010.31	1010.29	1010.30	1010.32	1010.32	1010.32	1010.34	1010.37	1010.37	1010.39	1010.42	1010.34
	6	1010.41	1010.40	1010.39	1010.43	1010.45	1010.47	1010.50	1010.51	1010.51	1010.51	1010.52	1010.53	1010.47
	7	1010.55	1010.57	1010.56	1010.55	1010.55	1010.53	1010.50	1010.47	1010.42	1010.38	1010.34	1010.31	1010.48
	8	1010.30	1010.29	1010.28	1010.27	1010.26	1010.27	1010.26	1010.24	1010.23	1010.24	1010.25	1010.26	1010.26
	9	1010.28	1010.26	1010.24	1010.23	1010.23	1010.23	1010.20	1010.13	1010.06	1010.01	1009.99	1009.97	1010.15
	10	1009.92	1009.86	1009.81	1009.78	1009.73	1009.68	1009.63	1009.57	1009.54	1009.52	1009.48	1009.44	1009.66
	11	1009.41	1009.38	1009.33	1009.30	1009.27	1009.22	1009.14	1009.09	1009.05	1009.01	1008.99	1008.95	1009.18
	12	1008.92	1008.90	1008.88	1008.85	1008.80	1008.74	1008.69	1008.69	1008.67	1008.62	1008.59	1008.55	1008.74
	13	1008.55	1008.57	1008.53	1008.51	1008.54	1008.52	1008.47	1008.43	1008.44	1008.46	1008.42	1008.40	1008.48
	14	1008.39	1008.40	1008.42	1008.35	1008.33	1008.31	1008.24	1008.15	1008.08	1008.06	1007.99	1007.91	1008.22
	15	1007.85	1007.87	1007.92	1007.91	1007.93	1007.96	1008.00	1008.01	1008.08	1008.13	1008.10	1008.07	1007.98
	16	1008.06	1008.10	1008.13	1008.15	1008.20	1008.22	1008.26	1008.34	1008.42	1008.47	1008.52	1008.56	1008.28
	17	1008.56	1008.56	1008.58	1008.57	1008.55	1008.57	1008.56	1008.54	1008.54	1008.52	1008.51	1008.53	1008.55
	18	1008.54	1008.50	1008.44	1008.42	1008.40	1008.39	1008.50	1008.58	1008.53	1008.57	1008.64	1008.62	1008.51
	19	1008.63	1008.70	1008.80	1008.88	1008.93	1008.95	1009.00	1009.06	1009.08	1009.08	1009.10	1009.15	1008.94
	20	1009.19	1009.21	1009.22	1009.27	1009.35	1009.41	1009.43	1009.44	1009.44	1009.43	1009.45	1009.49	1009.36
	21	1009.55	1009.58	1009.63	1009.69	1009.72	1009.72	1009.71	1009.70	1009.73	1009.74	1009.71	1009.69	1009.68
	22	1009.70	1009.67	1009.65	1009.65	1009.66	1009.65	1009.64	1009.62	1009.56	1009.52	1009.55	1009.61	1009.62
	23	1009.62	1009.57	1009.56	1009.58	1009.58	1009.58	1009.60	1009.62	1009.60	1009.56	1009.52	1009.49	1009.57
26	0	1009.47	1009.48	1009.49	1009.51	1009.51	1009.47	1009.47	1009.46	1009.46	1009.45	1009.43	1009.43	1009.47
	1	1009.42	1009.40	1009.37	1009.35	1009.35	1009.35	1009.32	1009.30	1009.29	1009.28	1009.27	1009.25	1009.33
	2	1009.26	1009.28	1009.31	1009.31	1009.30	1009.27	1009.24	1009.23	1009.25	1009.32	1009.36	1009.38	1009.29
	3	1009.39	1009.36	1009.33	1009.33	1009.32	1009.31	1009.31	1009.34	1009.38	1009.40	1009.39	1009.40	1009.35
	4	1009.43	1009.47	1009.49	1009.50	1009.53	1009.58	1009.62	1009.65	1009.68	1009.72	1009.74	1009.76	1009.60
	5	1009.79	1009.83	1009.88	1009.95	1010.01	1010.05	1010.09	1010.09	1010.09	1010.09	1010.09	1010.09	1010.00
	6	1010.09	1010.10	1010.12	1010.13	1010.18	1010.23	1010.26	1010.29	1010.30	1010.31	1010.33	1010.34	1010.22
	7	1010.34	1010.36	1010.36	1010.33	1010.29	1010.26	1010.24	1010.21	1010.18	1010.18	1010.18	1010.18	1010.26
	8	1010.17	1010.15	1010.14	1010.12	1010.10	1010.14	1010.19	1010.18	1010.16	1010.16	1010.16	1010.14	1010.15
	9	1010.13	1010.13	1010.11	1010.08	1010.06	1010.05	1010.03	1010.01	1009.98	1009.95	1009.93	1009.91	1010.03
	10	1009.89	1009.87	1009.86	1009.84	1009.84	1009.83	1009.80	1009.79	1009.79	1009.78	1009.77	1009.75	1009.81
	11	1009.73	1009.71	1009.71	1009.70	1009.69	1009.69	1009.71	1009.71	1009.67	1009.63	1009.61	1009.57	1009.67
	12	1009.55	1009.53	1009.53	1009.50	1009.48	1009.48	1009.46	1009.48	1009.50	1009.49	1009.48	1009.42	1009.49
	13	1009.32	1009.28	1009.31	1009.31	1009.26	1009.22	1009.21	1009.15	1009.08	1009.05	1009.00	1008.95	1009.18
	14	1008.94	1008.93	1008.93	1008.93	1008.96	1009.02	1009.08	1009.14	1009.17	1009.16	1009.11	1009.05	1009.03
	15	1009.00	1009.00	1009.01	1009.02	1009.01	1009.00	1009.06	1009.12	1009.13	1009.13	1009.14	1009.19	1009.06
	16	1009.27	1009.35	1009.41	1009.47	1009.53	1009.61	1009.68	1009.73	1009.74	1009.79	1009.86	1009.90	1009.61
	17	1009.94	1010.03	1010.16	1010.24	1010.26	1010.22	1010.16	1010.13	1010.17	1010.23	1010.32	1010.48	1010.19
	18	1010.67	1010.90	1011.10	1011.24	1011.33	1011.29	1011.14	1011.08	1011.17	1011.20	1011.23	1011.38	1011.14
	19	1011.38	1011.10	1010.90	1010.91	1010.89	1010.83	1010.89	1011.05	1011.14	1011.17	1011.22	1011.38	1011.07
	20	1011.45	1011.44	1011.49	1011.51	1011.54	1011.52	1011.45	1011.37	1011.30	1011.31	1011.32	1011.35	1011.42
	21	1011.41	1011.42	1011.40	1011.38	1011.36	1011.35	1011.40	1011.47	1011.49	1011.47	1011.42	1011.42	1011.41
	22	1011.42	1011.37	1011.34	1011.37	1011.40	1011.41	1011.43	1011.39	1011.31	1011.30	1011.35	1011.34	1011.37
	23	1011.31	1011.31	1011.35	1011.40	1011.42	1011.40	1011.33	1011.34	1011.40	1011.42	1011.45	1011.46	1011.38

**S.V.I.R.CO. Observatory - Pressure in hectoPascal – July 2018**

day	hh	00_05	05_10	10_15	15_20	20_25	25_30	30_35	35_40	40_45	45_50	50_55	55_60	average
27	0	1011.45	1011.44	1011.38	1011.35	1011.32	1011.30	1011.31	1011.30	1011.26	1011.22	1011.23	1011.25	1011.31
	1	1011.23	1011.19	1011.19	1011.16	1011.10	1011.07	1011.07	1011.08	1011.07	1011.06	1011.03	1010.99	1011.10
	2	1010.96	1010.93	1010.92	1010.96	1010.96	1010.90	1010.86	1010.86	1010.83	1010.79	1010.80	1010.82	1010.88
	3	1010.80	1010.79	1010.78	1010.74	1010.70	1010.68	1010.68	1010.69	1010.70	1010.74	1010.73	1010.71	1010.73
	4	1010.77	1010.85	1010.91	1010.98	1011.07	1011.13	1011.13	1011.13	1011.14	1011.15	1011.18	1011.23	1011.05
	5	1011.28	1011.28	1011.27	1011.27	1011.28	1011.32	1011.38	1011.39	1011.37	1011.36	1011.36	1011.39	1011.33
	6	1011.44	1011.51	1011.53	1011.52	1011.49	1011.46	1011.42	1011.38	1011.38	1011.42	1011.45	1011.47	1011.45
	7	1011.54	1011.63	1011.69	1011.70	1011.66	1011.63	1011.61	1011.57	1011.56	1011.59	1011.61	1011.64	1011.62
	8	1011.64	1011.61	1011.59	1011.60	1011.62	1011.63	1011.61	1011.60	1011.61	1011.62	1011.59	1011.55	1011.60
	9	1011.54	1011.52	1011.51	1011.48	1011.44	1011.37	1011.31	1011.28	1011.25	1011.24	1011.25	1011.25	1011.37
	10	1011.23	1011.19	1011.15	1011.12	1011.11	1011.11	1011.07	1011.06	1011.07	1011.07	1011.04	1010.97	1011.10
	11	1010.91	1010.86	1010.82	1010.79	1010.75	1010.71	1010.70	1010.70	1010.69	1010.68	1010.65	1010.63	1010.74
	12	1010.60	1010.56	1010.52	1010.49	1010.49	1010.49	1010.48	1010.48	1010.49	1010.46	1010.40	1010.36	1010.48
	13	1010.31	1010.28	1010.24	1010.20	1010.18	1010.19	1010.18	1010.15	1010.13	1010.11	1010.07	1010.07	1010.17
	14	1010.05	1010.00	1009.98	1009.97	1009.98	1010.05	1010.16	1010.22	1010.18	1010.15	1010.23	1010.31	1010.10
	15	1010.39	1010.44	1010.44	1010.46	1010.46	1010.44	1010.38	1010.33	1010.30	1010.27	1010.22	1010.18	1010.36
	16	1010.16	1010.13	1010.11	1010.09	1010.11	1010.17	1010.16	1010.14	1010.17	1010.22	1010.23	1010.28	1010.16
	17	1010.38	1010.44	1010.44	1010.41	1010.39	1010.40	1010.42	1010.46	1010.55	1010.60	1010.62	1010.63	1010.48
	18	1010.65	1010.64	1010.64	1010.65	1010.67	1010.68	1010.69	1010.72	1010.75	1010.80	1010.80	1010.82	1010.71
	19	1010.87	1010.94	1010.97	1010.98	1011.02	1011.06	1011.09	1011.12	1011.16	1011.25	1011.29	1011.27	1011.08
	20	1011.27	1011.26	1011.22	1011.19	1011.20	1011.24	1011.23	1011.21	1011.24	1011.24	1011.21	1011.22	1011.22
	21	1011.25	1011.29	1011.33	1011.35	1011.33	1011.37	1011.44	1011.44	1011.43	1011.45	1011.48	1011.49	1011.38
	22	1011.51	1011.54	1011.54	1011.53	1011.53	1011.52	1011.53	1011.55	1011.56	1011.61	1011.63	1011.62	1011.55
	23	1011.64	1011.67	1011.65	1011.62	1011.58	1011.55	1011.57	1011.58	1011.54	1011.52	1011.52	1011.50	1011.58
28	0	1011.46	1011.44	1011.37	1011.32	1011.32	1011.28	1011.22	1011.20	1011.17	1011.09	1011.02	1010.99	1011.23
	1	1011.01	1011.00	1010.98	1010.98	1010.99	1010.96	1010.93	1010.92	1010.90	1010.83	1010.78	1010.78	1010.92
	2	1010.78	1010.77	1010.78	1010.79	1010.75	1010.75	1010.80	1010.82	1010.80	1010.77	1010.73	1010.71	1010.77
	3	1010.71	1010.68	1010.65	1010.63	1010.63	1010.65	1010.67	1010.66	1010.67	1010.69	1010.68	1010.69	1010.67
	4	1010.76	1010.83	1010.89	1010.93	1010.94	1010.96	1010.97	1010.96	1010.92	1010.89	1010.90	1010.94	1010.90
	5	1010.98	1011.01	1011.03	1011.05	1011.04	1011.04	1011.08	1011.05	1011.01	1011.03	1011.03	1011.01	1011.03
	6	1011.00	1011.04	1011.09	1011.12	1011.15	1011.15	1011.15	1011.13	1011.14	1011.22	1011.26	1011.31	1011.14
	7	1011.40	1011.43	1011.45	1011.47	1011.49	1011.51	1011.50	1011.49	1011.48	1011.47	1011.49	1011.50	1011.47
	8	1011.53	1011.57	1011.59	1011.60	1011.58	1011.56	1011.52	1011.51	1011.52	1011.52	1011.54	1011.52	1011.54
	9	1011.49	1011.50	1011.53	1011.55	1011.56	1011.56	1011.59	1011.63	1011.64	1011.60	1011.55	1011.54	1011.56
	10	1011.52	1011.54	1011.56	1011.59	1011.60	1011.56	1011.48	1011.39	1011.36	1011.33	1011.30	1011.29	1011.46
	11	1011.31	1011.36	1011.44	1011.50	1011.52	1011.49	1011.46	1011.44	1011.48	1011.52	1011.51	1011.53	1011.46
	12	1011.54	1011.53	1011.57	1011.64	1011.64	1011.61	1011.56	1011.51	1011.50	1011.51	1011.50	1011.49	1011.55
	13	1011.46	1011.42	1011.41	1011.41	1011.45	1011.50	1011.51	1011.53	1011.56	1011.58	1011.60	1011.61	1011.50
	14	1011.60	1011.59	1011.58	1011.60	1011.62	1011.59	1011.58	1011.55	1011.51	1011.50	1011.51	1011.54	1011.56
	15	1011.53	1011.51	1011.52	1011.49	1011.43	1011.40	1011.41	1011.37	1011.34	1011.32	1011.28	1011.26	1011.40
	16	1011.28	1011.29	1011.31	1011.29	1011.26	1011.27	1011.26	1011.24	1011.26	1011.29	1011.35	1011.39	1011.29
	17	1011.36	1011.32	1011.33	1011.33	1011.33	1011.36	1011.39	1011.43	1011.45	1011.45	1011.49	1011.54	1011.39
	18	1011.54	1011.56	1011.59	1011.62	1011.64	1011.65	1011.71	1011.78	1011.83	1011.87	1011.93	1011.99	1011.72
	19	1012.01	1012.01	1012.07	1012.14	1012.20	1012.26	1012.33	1012.39	1012.42	1012.43	1012.45	1012.50	1012.27
	20	1012.54	1012.60	1012.66	1012.67	1012.69	1012.70	1012.71	1012.71	1012.65	1012.59	1012.56	1012.52	1012.63
	21	1012.51	1012.50	1012.49	1012.52	1012.56	1012.54	1012.49	1012.44	1012.40	1012.42	1012.44	1012.41	1012.47
	22	1012.37	1012.37	1012.38	1012.41	1012.47	1012.51	1012.52	1012.51	1012.53	1012.54	1012.49	1012.45	1012.46
	23	1012.40	1012.33	1012.30	1012.27	1012.21	1012.17	1012.16	1012.16	1012.14	1012.14	1012.17	1012.15	1012.21

S.V.I.R.CO. Observatory - Pressure in hectoPascal – July 2018

day	hh	00_05	05_10	10_15	15_20	20_25	25_30	30_35	35_40	40_45	45_50	50_55	55_60	average
29	0	1012.11	1012.13	1012.14	1012.10	1012.06	1012.02	1011.96	1011.96	1011.98	1011.99	1012.00	1012.01	1012.03
	1	1012.02	1012.02	1012.01	1012.01	1011.98	1011.94	1011.97	1012.02	1012.03	1012.02	1011.99	1011.95	1011.99
	2	1011.90	1011.90	1011.93	1011.91	1011.86	1011.82	1011.81	1011.85	1011.90	1011.90	1011.87	1011.85	1011.87
	3	1011.82	1011.77	1011.73	1011.74	1011.76	1011.78	1011.82	1011.86	1011.93	1011.98	1012.03	1012.09	1011.86
	4	1012.13	1012.15	1012.16	1012.18	1012.18	1012.18	1012.18	1012.16	1012.13	1012.12	1012.14	1012.14	1012.15
	5	1012.12	1012.13	1012.19	1012.22	1012.22	1012.22	1012.20	1012.20	1012.21	1012.23	1012.24	1012.21	1012.20
	6	1012.21	1012.23	1012.26	1012.31	1012.32	1012.31	1012.31	1012.34	1012.41	1012.45	1012.48	1012.51	1012.34
	7	1012.54	1012.56	1012.57	1012.56	1012.53	1012.51	1012.51	1012.53	1012.53	1012.53	1012.56	1012.58	1012.54
	8	1012.57	1012.55	1012.53	1012.53	1012.55	1012.55	1012.56	1012.57	1012.54	1012.53	1012.53	1012.52	1012.54
	9	1012.51	1012.50	1012.47	1012.42	1012.38	1012.35	1012.34	1012.32	1012.29	1012.27	1012.24	1012.21	1012.35
	10	1012.20	1012.17	1012.14	1012.10	1012.07	1012.03	1011.99	1011.93	1011.89	1011.87	1011.85	1011.81	1012.00
	11	1011.76	1011.71	1011.66	1011.63	1011.59	1011.54	1011.51	1011.46	1011.41	1011.39	1011.36	1011.32	1011.53
	12	1011.29	1011.25	1011.23	1011.22	1011.18	1011.13	1011.13	1011.15	1011.16	1011.15	1011.17	1011.19	1011.19
	13	1011.15	1011.09	1011.07	1011.07	1011.05	1011.00	1010.99	1010.99	1010.96	1010.91	1010.89	1010.89	1011.00
	14	1010.86	1010.82	1010.78	1010.78	1010.78	1010.77	1010.79	1010.80	1010.79	1010.80	1010.79	1010.76	1010.79
	15	1010.74	1010.70	1010.66	1010.64	1010.62	1010.61	1010.60	1010.56	1010.54	1010.53	1010.50	1010.45	1010.59
	16	1010.38	1010.33	1010.31	1010.31	1010.31	1010.30	1010.29	1010.28	1010.28	1010.30	1010.30	1010.29	1010.30
	17	1010.29	1010.29	1010.32	1010.36	1010.39	1010.42	1010.42	1010.40	1010.37	1010.37	1010.39	1010.39	1010.37
	18	1010.40	1010.41	1010.42	1010.41	1010.41	1010.42	1010.43	1010.46	1010.48	1010.51	1010.56	1010.61	1010.46
	19	1010.67	1010.73	1010.80	1010.87	1010.93	1010.98	1011.03	1011.09	1011.13	1011.15	1011.16	1011.19	1010.97
	20	1011.22	1011.24	1011.28	1011.33	1011.36	1011.37	1011.39	1011.39	1011.37	1011.34	1011.27	1011.27	1011.32
	21	1011.33	1011.34	1011.34	1011.37	1011.40	1011.42	1011.43	1011.47	1011.54	1011.58	1011.56	1011.53	1011.44
	22	1011.52	1011.51	1011.51	1011.49	1011.48	1011.44	1011.40	1011.36	1011.34	1011.37	1011.39	1011.36	1011.43
	23	1011.32	1011.30	1011.29	1011.27	1011.24	1011.24	1011.21	1011.15	1011.12	1011.11	1011.10	1011.06	1011.20
30	0	1011.04	1011.04	1011.01	1010.99	1010.97	1010.97	1010.97	1010.94	1010.92	1010.92	1010.92	1010.90	1010.96
	1	1010.88	1010.87	1010.85	1010.82	1010.85	1010.87	1010.86	1010.85	1010.83	1010.82	1010.84	1010.83	1010.84
	2	1010.84	1010.84	1010.82	1010.80	1010.78	1010.77	1010.79	1010.79	1010.80	1010.82	1010.82	1010.80	1010.80
	3	1010.79	1010.81	1010.83	1010.83	1010.83	1010.88	1010.92	1010.94	1010.94	1010.97	1010.97	1010.97	1010.89
	4	1011.01	1011.05	1011.09	1011.13	1011.13	1011.09	1011.06	1011.07	1011.06	1011.03	1011.02	1011.05	1011.07
	5	1011.10	1011.11	1011.10	1011.10	1011.12	1011.13	1011.15	1011.19	1011.23	1011.25	1011.27	1011.28	1011.17
	6	1011.29	1011.31	1011.29	1011.26	1011.25	1011.23	1011.21	1011.25	1011.32	1011.35	1011.37	1011.41	1011.29
	7	1011.47	1011.49	1011.53	1011.60	1011.62	1011.62	1011.60	1011.59	1011.57	1011.54	1011.52	1011.52	1011.55
	8	1011.50	1011.48	1011.45	1011.44	1011.51	1011.56	1011.59	1011.62	1011.65	1011.65	1011.63	1011.62	1011.56
	9	1011.58	1011.54	1011.50	1011.47	1011.46	1011.50	1011.53	1011.53	1011.49	1011.46	1011.45	1011.44	1011.49
	10	1011.42	1011.42	1011.43	1011.41	1011.37	1011.36	1011.37	1011.37	1011.35	1011.32	1011.31	1011.26	1011.36
	11	1011.18	1011.14	1011.11	1011.11	1011.09	1011.04	1011.03	1011.05	1011.07	1011.09	1011.08	1011.06	1011.08
	12	1011.06	1011.04	1011.03	1011.01	1010.99	1011.02	1011.02	1011.00	1011.01	1011.05	1011.06	1011.06	1011.03
	13	1011.04	1011.04	1011.06	1011.01	1010.98	1010.95	1010.89	1010.88	1010.91	1010.92	1010.91	1010.88	1010.95
	14	1010.84	1010.80	1010.77	1010.71	1010.69	1010.71	1010.72	1010.78	1010.83	1010.80	1010.71	1010.66	1010.75
	15	1010.64	1010.62	1010.58	1010.56	1010.52	1010.53	1010.63	1010.67	1010.64	1010.60	1010.57	1010.52	1010.59
	16	1010.49	1010.48	1010.54	1010.64	1010.73	1010.81	1010.90	1010.93	1010.92	1010.91	1010.86	1010.85	1010.75
	17	1010.90	1010.92	1010.91	1010.96	1010.99	1010.97	1011.04	1011.11	1011.11	1011.15	1011.17	1011.17	1011.03
	18	1011.22	1011.26	1011.29	1011.36	1011.39	1011.38	1011.35	1011.31	1011.36	1011.44	1011.47	1011.48	1011.36
	19	1011.54	1011.60	1011.64	1011.70	1011.77	1011.79	1011.76	1011.77	1011.78	1011.81	1011.87	1011.93	1011.75
	20	1011.96	1011.95	1011.96	1011.99	1012.02	1012.03	1012.04	1012.05	1012.08	1012.11	1012.11	1012.16	1012.04
	21	1012.18	1012.14	1012.11	1012.12	1012.12	1012.10	1012.09	1012.07	1012.06	1012.04	1012.02	1012.00	1012.09
	22	1012.01	1012.03	1012.00	1012.00	1011.99	1011.97	1011.98	1011.99	1011.99	1011.98	1011.98	1011.98	1011.99
	23	1011.96	1011.91	1011.84	1011.82	1011.84	1011.86	1011.85	1011.82	1011.80	1011.79	1011.80	1011.79	1011.84

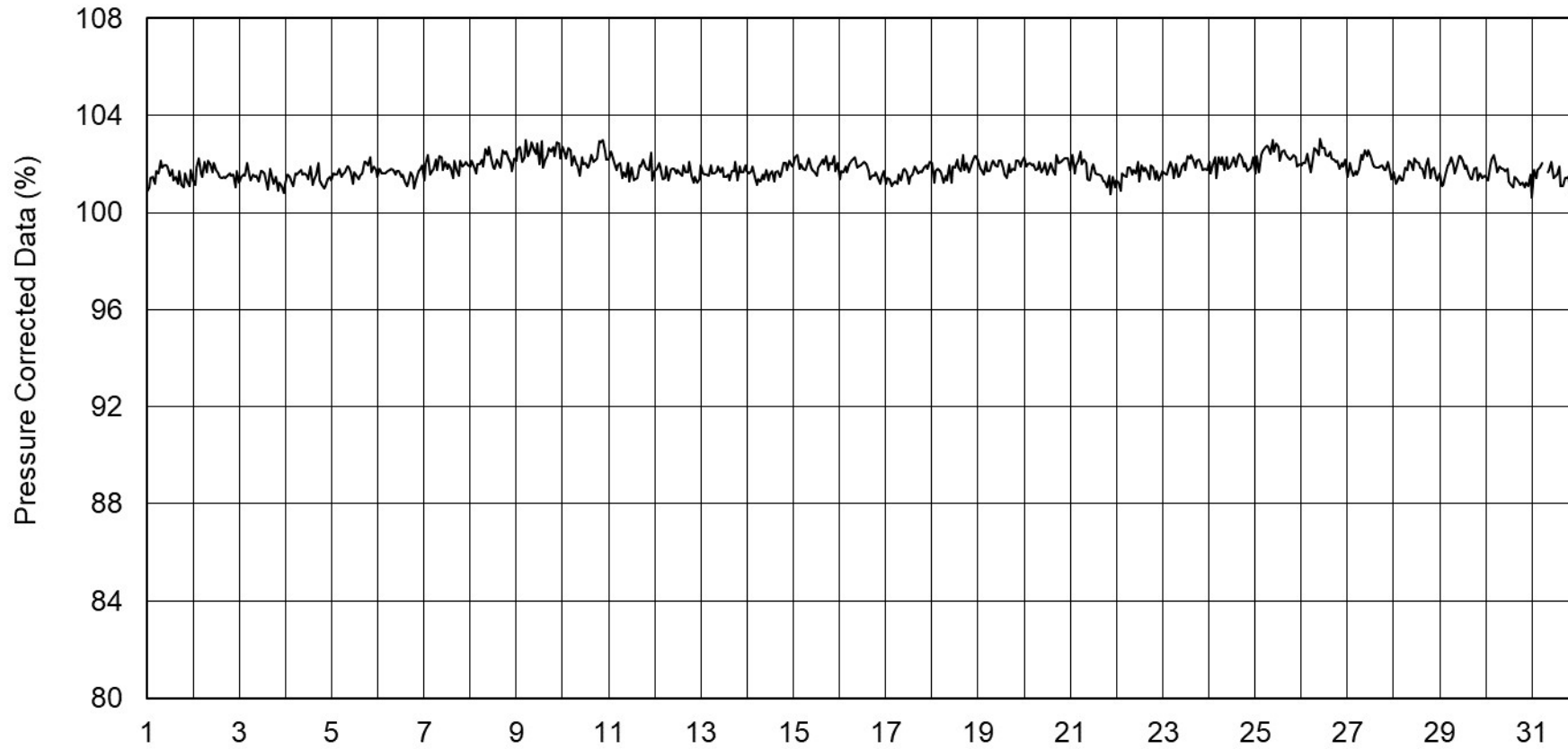
**S.V.I.R.CO. Observatory - Pressure in hectoPascal – July 2018**

day	hh	00_05	05_10	10_15	15_20	20_25	25_30	30_35	35_40	40_45	45_50	50_55	55_60	average
31	0	1011.79	1011.76	1011.71	1011.70	1011.70	1011.69	1011.62	1011.52	1011.44	1011.42	1011.43	1011.46	1011.59
	1	1011.49	1011.48	1011.47	1011.44	1011.39	1011.37	1011.38	1011.37	1011.36	1011.36	1011.40	1011.43	1011.41
	2	1011.42	1011.42	1011.43	1011.46	1011.45	1011.40	1011.41	1011.42	1011.41	1011.41	1011.41	1011.37	1011.41
	3	1011.38	1011.43	1011.46	1011.50	1011.50	1011.44	1011.39	1011.40	1011.44	1011.45	1011.45	1011.47	1011.44
	4	1011.51	1011.51	1011.50	1011.51	1011.47	1011.47	1011.49	1011.50	1011.55	1011.58	1011.60	1011.58	1011.52
	5	1011.57	1011.57	1011.57	1011.58	1011.62	1011.67	1011.66	1011.65	1011.69	1011.71	1011.71	1011.71	1011.64
	6													
	7						1011.74	1011.76	1011.78	1011.81	1011.83	1011.83	1011.86	1011.79
	8	1011.89	1011.88	1011.88	1011.89	1011.91	1011.91	1011.91	1011.88	1011.83	1011.82	1011.82	1011.78	1011.86
	9	1011.74	1011.73	1011.75	1011.75	1011.72	1011.69	1011.66	1011.63	1011.62	1011.61	1011.59	1011.55	1011.67
	10	1011.50	1011.47	1011.48	1011.49	1011.47	1011.44	1011.41	1011.37	1011.34	1011.34	1011.33	1011.29	1011.41
	11	1011.27	1011.24	1011.20	1011.16	1011.12	1011.08	1011.05	1011.01	1011.00	1011.01	1011.00	1010.96	1011.09
	12	1010.94	1010.91	1010.91	1010.90	1010.88	1010.86	1010.85	1010.83	1010.79	1010.77	1010.76	1010.71	1010.84
	13	1010.68	1010.65	1010.62	1010.61	1010.63	1010.62	1010.63	1010.64	1010.60	1010.60	1010.63	1010.64	1010.63
	14	1010.62	1010.63	1010.63	1010.62	1010.64	1010.68	1010.68	1010.65	1010.61	1010.61	1010.63	1010.66	1010.64
	15	1010.64	1010.66	1010.68	1010.68	1010.68	1010.65	1010.63	1010.62	1010.59	1010.50	1010.42	1010.40	1010.59
	16	1010.41	1010.41	1010.42	1010.44	1010.46	1010.45	1010.42	1010.43	1010.50	1010.56	1010.56	1010.60	1010.47
	17	1010.68	1010.71	1010.72	1010.77	1010.82	1010.87	1010.91	1010.97	1011.04	1011.05	1011.03	1011.03	1010.88
	18	1011.06	1011.09	1011.08	1011.05	1011.04	1011.02	1011.01	1011.03	1011.04	1011.05	1011.05	1011.07	1011.05
	19	1011.16	1011.27	1011.37	1011.47	1011.54	1011.58	1011.63	1011.70	1011.76	1011.81	1011.87	1011.94	1011.59
	20	1011.99	1012.00	1012.00	1011.98	1011.94	1011.90	1011.88	1011.85	1011.84	1011.82	1011.80	1011.80	1011.90
	21	1011.83	1011.89	1011.93	1011.94	1011.95	1011.99	1012.01	1012.00	1012.00	1011.97	1011.94	1011.92	1011.94
	22	1011.84	1011.82	1011.88	1011.93	1011.94	1011.90	1011.85	1011.83	1011.81	1011.79	1011.77	1011.75	1011.84
	23	1011.74	1011.77	1011.82	1011.87	1011.90	1011.92	1011.94	1011.95	1011.97	1011.95	1011.92	1011.90	1011.89



S.V.I.R.CO. Observatory - Pressure corrected data

July 2018





S.V.I.R.CO. Observatory - Pressure in hectoPascal

July 2018

