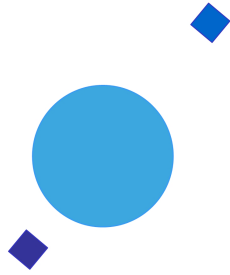


**INAF**



**ISTITUTO NAZIONALE DI ASTROFISICA**  
NATIONAL INSTITUTE FOR ASTROPHYSICS

***SVIRCO Prompt Report: May 2018***

Francesco Re

INAF/IAPS-2018-07

June 2018

**ISTITUTO DI ASTROFISICA E PLANETOLOGIA SPAZIALI**

**AREA DI RICERCA ROMA - TOR VERGATA**

**Via del Fosso del Cavaliere, 100 - 00133 Roma (ITALIA)**



## **SVIRCO Prompt Report: May 2018**

**Francesco Re**

*IAPS - INAF, Area di Ricerca Roma - Tor Vergata  
Via del Fosso del Cavaliere, 100 - 00133 Roma, Italy,*

### **Abstract**

*The pressure corrected intensity of the nucleonic component, produced by primary cosmic rays and recorded in May 2018 by the Neutron Monitor of SVIRCO-Rome (present geographic position:  $41.86^{\circ}$  N -  $12.47^{\circ}$  E; altitude about s.l. ), is reported in prompt form together with the barometric pressure data.*



## SVIRCO OBSERVATORY

During the 1<sup>st</sup> International Geophysics Year (1957) an international network of “ground-based detectors” for continuous cosmic ray measurements was world-wide established.

The cosmic ray station of Rome joined this network with the purpose to study the time variations of primary cosmic rays (**Studio Variazioni Intensità Raggi Cosmici: S.V.I.R.CO**) and their modulation in the heliosphere.

From July 1957 to April 1997, the SVIRCO Station (now Observatory) performed uninterrupted measurements at the Physics Department “G. Marconi” of “La Sapienza” University of Rome (41.90° N, 12.52° E, altitude about 60 m a.s.l.)

In May 1997 the neutron monitor was moved to the Physics Department “E. Amaldi” of “Roma Tre” University. Since then it has been continuously running at the new location (41.86° N, 12.47° E, altitude about 0 m a.s.l.).

The SVIRCO Observatory (INAF/IAPS-UNIRomaTre collaboration) is housed in a reserved building provided with a double air-conditioning system. The inner temperature is permanently restrained in a range of 23°-26° C, meanwhile the relative humidity is kept below 57%. Either the environmental parameters are continuously checked and recorded by digital sensors.

On January 1, 2005 three counters were added to the detector. This upgrade, from 17 to 20 NM-64, made the SVIRCO neutron monitor still consist of 5 sections but modified its geometry. Actually the new arrangement has been composed of three 3-counter, one 5-counter and one 6-counter units. The enhancement improved not only the overall counting rate of 15.6 % (January 2005) but, as a result, also the statistical quality of the recorded data.

On July 3, 2017 six counters experienced failure and were removed from the detector until 24 July. On 25 July 2017 a number of 2 counters was added to the detector up to a total of 16 counters. The new arrangement has been composed of three 3-counter, one 5-counter and one 2-counter units. The overall counting rate has decreased of about 20% (July 2017) with a lower statistical quality of the recorded data.

Each of the 16 BF<sub>3</sub> proportional counters (BP-28 type) is equipped with a smart amplifier/discriminator circuit complete with a spectrum stabilizer. This new electronic unit, developed in our laboratory, holds firmly the pulse height spectrum of the amplifier output (within a range of more than 150 volts around the operating voltage), providing the counter with a great immunity against high voltage variations.

Anyway, systematic and exhaustive tests of the counters are regularly performed. The output pulses of the amplifiers, discriminated by the threshold gates, are collected and stored into a multi-channel analyzer. The analysis of the height distribution (spectrum) of the amplifier pulses coinciding with the discriminator ones, is essential to verify the long term efficiency of each counter together with the amplifier gain and the discriminator threshold level.

As well as the amplifier/discriminator circuits, a large part of the electronic instrumentation operating in the Observatory was designed and realized in our laboratory together with the software for data acquisition and pre-elaboration.

In order to improve the reliability of the recorded data and to prevent measurement breakdowns, two independent systems perform contemporary the data acquisition. Each system is remotely controlled by a dedicated computer and is timed by a high stability quartz clock and/or a GPS receiver. One equipment runs according to a timing of 1 minute and fulfils the acquisition of the 16 counters separately. The other one records the individual 5-minute counting rate of each detector section in addition to the rates of the overall multiplicity, sorted into separated counting channels (from 1 to greater than 8).

A special care is devoted to the atmospheric pressure measurements; thus they are carried out by means of not less than three barometers at the same time. These instruments (achieving a resolution up to 0.01 hPa), are constantly checked out each other for the best measuring accuracy and reliability. Furthermore, the devices in use are equipped with different types of transducer such as vibrating cylinder, force balance and quartz, therefore, throughout their different behaviours, it is possible to point out the occurrence of any long-term drift and eventually to re-calibrate the instruments themselves.

## DATA PRESENTATION

In a preliminary step, the intensity data, of the secondary nucleonic component of cosmic rays, detected at SVIRCO Observatory, were corrected for pressure variations at a reference level of 1009.25 hPa with an attenuation coefficient of 0.70% / hPa.

The five-minutes counting rates, of the examined month, are reported in tabular form together with the hourly normalized data, which provide a continuous data set for long-term analysis.

The normalization was evaluated as percentage of the counting rate average of January-February 1997, when the Monitor operated at the previous location of "La Sapienza" University. The reference counting rate level (100%), computed for such period, is equal to 554946 counts/hour.

The atmospheric pressure data (in hectoPascal) are also collected in a monthly table which presents the five-minutes averages and the hourly ones.

The hourly averages of the normalized intensity and pressure, plotted in monthly graphs, are reported too.

## CONDITIONS FOR SVIRCO DATA USE

You are welcome to use neutron monitor data of SVIRCO, IAPS/INAF-UNIRomaTre collaboration, under the following conditions:

*-You agree to acknowledge our financial supports in any published use of the data.*

*Example: "SVIRCO NM is supported by the INAF - UNIRomaTre collaboration"*

*-You are kindly requested to send a copy of any published work derived from our data to:*

Dr. Monica Laurenza  
Head of SVIRCO Observatory & TPL  
Istituto di Astrofisica e Planetologia Spaziali - Area di Ricerca Tor Vergata  
Via del Fosso del Cavaliere, 100 00133 Roma - Italy,

[monica.laurenza@iaps.inaf.it](mailto:monica.laurenza@iaps.inaf.it)

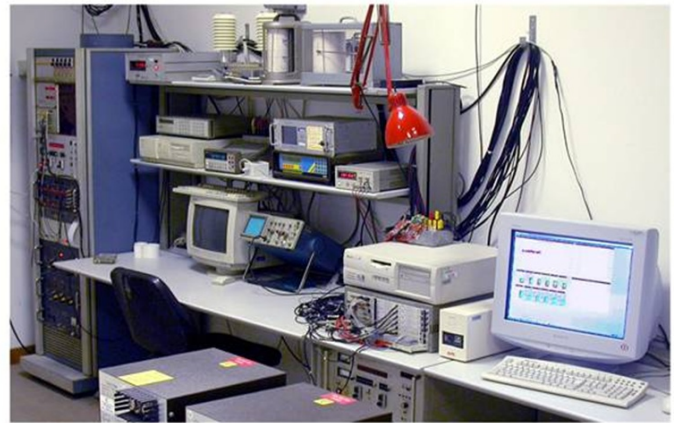




# S.V.I.R.CO. Observatory

Rome

Italy







		S.V.I.R.CO. Observatory - Pressure Corrected Data – May 2018											16 NM-64	
day	hh	00_05	05_10	10_15	15_20	20_25	25_30	30_35	35_40	40_45	45_50	50_55	55_60	h-norm
1	0	38204	38363	38104	38016	38434	38226	37871	37943	38208	38358	38294	38132	100.787
	1	38118	38790	38293	38410	38331	38558	37974	38188	38751	38572	38469	38792	101.474
	2	38387	38095	38690	38726	38519	37945	38181	38075	38757	38522	38313	38186	101.287
	3	38402	38237	38648	38422	37913	38361	38044	38266	38661	38418	38109	38221	101.135
	4	38572	38144	38779	38016	38557	38485	38687	38687	38310	38054	38230	38564	101.439
	5	37966	38572	38942	38696	39082	38448	38437	37802	37813	38294	38657	38177	101.394
	6	38428	38290	38799	38026	38638	38318	38484	38014	38613	38707	38578	37619	101.313
	7	38485	38527	38961	38304	39329	38573	38083	38367	38374	39277	37981	38056	101.709
	8	37526	38349	38541	38236	38841	38348	38669	39035	38612	38739	38318	38648	101.610
	9	38626	38290	39061	38569	38510	38274	38250	38456	38525	38673	38501	38043	101.591
	10	38061	38022	38118	37850	39113	37856	38367	38324	38544	38429	38599	38819	101.222
	11	38568	38746	38449	38505	37816	37876	38373	38149	38310	38318	38583	38289	101.196
	12	38023	37797	38028	38131	38415	38263	38505	38473	38271	38764	38598	37819	100.999
	13	38957	37966	37867	38431	38453	38094	38100	38557	38548	38271	38253	38158	101.124
	14	38666	38057	38908	38498	37920	38642	37834	38025	38559	37887	38300	38100	101.067
	15	37987	37846	38122	38017	38004	38129	38273	37770	39195	38378	38114	38329	100.797
	16	38331	37959	38281	38050	38276	38416	38479	38255	38168	38658	38789	38058	101.139
	17	37673	37793	38064	38787	38378	38390	38071	38451	38734	38267	37862	38179	100.903
	18	38444	38060	38216	37862	38432	38495	37956	38050	38367	38459	38528	38825	101.132
	19	38301	37731	38343	38393	38639	38425	37888	38336	37898	37897	37967	38088	100.740
	20	38527	38578	38075	38153	38652	38322	38034	37673	38416	38111	38218	38119	100.953
	21	38289	38041	38616	37929	38299	38466	38735	38435	37587	37883	37575	38287	100.791
	22	38628	37950	38249	37916	38041	38331	37992	38537	38507	38283	37906	38440	100.932
	23	38575	38042	38309	38181	37972	37993	38332	38455	37850	38301	38045	38518	100.886
2	0	38569	37754	38351	38781	38866	38161	38060	37734	37904	38401	38240	37909	100.917
	1	38561	37995	38009	38947	38447	38288	38010	38395	38254	38237	38668	38454	101.259
	2	38474	38411	37580	38391	38482	38299	38623	38509	38307	38460	38281	38316	101.230
	3	38075	38344	38415	38295	38593	38483	38761	38659	38059	39080	38400	38227	101.507
	4	38227	38520	38531	38678	38291	38630	38956	38337	38216	38557	38389	38482	101.599
	5	38390	38262	38453	38021	38004	38620	38370	38360	38622	38462	38624	38361	101.320
	6	38253	38578	38573	38738	39390	38404	38690	38401	38222	38537	38653	38469	101.840
	7	38998	38496	38417	38090	38313	38337	39135	38638	38330	38266	38053	38945	101.644
	8	39007	38213	38174	38600	38290	38634	38284	38620	38806	38506	38787	38477	101.727
	9	38837	39004	38890	38652	38247	38803	38383	38822	38894	38781	38577	39697	102.430
	10	38606	38841	38437	38340	38549	38941	38088	38061	38316	38432	38186	38799	101.550
	11	38291	38811	38547	38591	38448	38957	38746	38542	38340	38708	38694	38483	101.895
	12	38410	38594	38176	38425	38274	38897	38214	38597	38242	38357	38595	38545	101.492
	13	38388	38386	38904	37972	38599	38613	38472	38293	38211	38733	37974	38629	101.458
	14	38859	38441	38554	38682	38477	37963	38215	38817	38424	38365	38370	38296	101.522
	15	38109	38210	38857	38015	38600	38131	38417	38676	38372	38592	38257	37822	101.213
	16	38124	38136	37909	38322	38556	39014	38876	38402	39089	38170	38627	38448	101.568
	17	38340	38653	38227	38605	37892	38347	38309	38175	38331	38567	38983	38535	101.412
	18	38161	38284	37997	38346	38584	38239	38483	38442	38327	38465	38682	38590	101.332
	19	38857	38608	37833	38052	37777	38027	37962	38010	38075	38453	38285	38393	100.833
	20	38193	38566	38534	38779	38787	38624	38121	38424	38693	38440	38918	38419	101.749
	21	38690	38679	38571	39067	38793	38407	39148	38496	37940	38760	38559	38849	102.071
	22	38640	38351	38334	38465	38421	38095	38760	38261	38101	38041	38469	38880	101.380
	23	38924	37875	37724	38580	38622	38128	38318	38269	38548	38195	38588	38188	101.192

		S.V.I.R.CO. Observatory - Pressure Corrected Data – May 2018											16 NM-64	
		INAF/UNIRomaTre												
day	hh	00_05	05_10	10_15	15_20	20_25	25_30	30_35	35_40	40_45	45_50	50_55	55_60	h-norm
3	0	38052	38517	38683	38832	38289	38812	38433	37720	38342	38253	38002	38008	101.182
	1	38068	38489	38626	38401	38726	38752	38423	38488	38101	38506	38380	37938	101.398
	2	38069	38636	38419	38594	38905	38174	38369	38597	38613	38637	38856	38332	101.684
	3	38619	39000	38453	38357	38303	38853	38674	38196	38709	39047	38336	38621	101.897
	4	38403	38156	38502	38138	38061	38616	38382	38420	38304	38686	38520	38683	101.391
	5	38282	38344	39048	38761	38345	38888	38220	38425	38711	39052	38327	38753	101.895
	6	38116	38364	38234	38207	38356	38767	38891	38430	38213	38618	38746	39214	101.674
	7	38406	38388	38187	38312	38220	38633	38766	38420	39186	38508	38619	38675	101.711
	8	38760	38878	39094	38430	38421	38677	38370	38481	38514	38563	38360	38630	101.899
	9	38471	38855	38571	38224	38256	38343	38828	38906	38606	38261	38916	39046	101.923
	10	38265	38203	39156	38605	38477	38539	38408	38219	38476	38545	38510	38283	101.571
	11	38637	38686	38337	38396	38881	38460	38825	38820	38664	38323	38317	38493	101.825
	12	38797	38708	38475	38407	38728	38618	38334	38146	38757	37848	38220	38261	101.486
	13	38324	38522	38531	38607	38673	38379	38543	38758	38039	38656	38509	38434	101.635
	14	38595	38495	38734	38945	38651	39368	38274	38938	38994	38422	38441	38340	102.123
	15	38578	38263	38797	37966	38924	38259	38130	38683	38312	38157	38061	38635	101.368
	16	38233	38256	38611	38485	38284	38543	38359	38025	38839	37944	38311	37839	101.141
	17	38323	38323	38748	38443	38648	38092	38086	38207	38659	38063	38772	38257	101.337
	18	38120	38972	39020	38409	38728	38045	38216	38248	38586	38003	38428	38047	101.382
	19	38016	38445	38215	38752	38472	38468	37923	38421	39061	38168	38364	38543	101.387
	20	38248	38228	38765	38597	38435	38435	38440	39240	38231	38183	37563	38517	101.394
	21	37551	38976	38092	38446	38603	38380	38325	38192	37786	38661	38836	38840	101.351
	22	38359	38219	38063	38568	38473	38603	38255	38532	38616	38185	38338	38143	101.278
	23	38362	38281	38173	38135	38415	38208	38769	38561	37894	38344	38439	38611	101.242
4	0	38190	38312	38323	39553	41856	38083	37725	37853	38458	38088	38262	37923	101.787
	1	38172	38002	38020	38435	38192	38436	38023	38544	38370	38423	38497	38940	101.212
	2	38156	38104	38567	38157	38359	38750	38012	37807	38432	38497	38537	38671	101.211
	3	37794	38444	37967	38354	38361	38404	37931	38342	37984	39276	38327	37788	100.974
	4	38079	38037	38483	38754	38268	37984	38245	38584	38531	38606	37853	38375	101.156
	5	38387	38424	38393	38369	38657	38774	38212	38557	38253	38449	38299	38932	101.575
	6	38124	38269	37875	38743	38519	38424	38556	38264	38326	38397	38222	37754	101.084
	7	38400	38609	38266	38418	38188	38645	38754	38554	39303	39097	38513	39282	102.086
	8	38950	38466	38522	38468	38230	38587	38492	38477	38148	38734	38675	38107	101.609
	9	38175	38316	38847	38462	38514	38701	38618	38182	38667	38851	38338	39029	101.794
	10	38822	38949	38104	38404	38306	37952	38817	38495	38772	38546	39096	38546	101.818
	11	38408	38211	38303	38867	38125	38391	38187	38633	38533	38839	38483	37791	101.370
	12	38499	38320	38390	38899	38248	38888	38333	39163	38940	38281	38748	38535	101.913
	13	38398	38219	38745	38688	38748	38191	38062	38771	38526	38867	38578	38341	101.669
	14	41095	38896	38630	38711	38234	38618	38428	38422	38554	38695	38858	38429	102.427
	15	38052	37912	38141	38723	38340	38259	38516	37906	38646	38139	38554	37990	101.019
	16	38273	38102	38764	38073	38123	38693	38216	38127	38657	38452	38291	38414	101.240
	17	38377	38478	38816	38384	38298	38458	38064	38617	38378	38174	38276	37901	101.249
	18	38876	37894	38252	38076	38599	38419	38390	38219	38337	38514	38511	38305	101.287
	19	38703	38839	38680	38317	38399	38230	38757	38337	38423	38081	38370	38332	101.524
	20	38318	38698	38049	38222	38445	38123	38663	38748	38402	37895	38528	38252	101.276
	21	38736	38390	38780	38187	37857	38477	38357	38561	38921	38441	38695	38569	101.634
	22	38366	38323	38490	38483	38649	39019	38901	38789	37951	38523	37749	38271	101.533
	23	38242	38587	38533	38752	38465	38170	38357	38743	38346	38892	38754	38371	101.687

		S.V.I.R.CO. Observatory - Pressure Corrected Data – May 2018												16 NM-64
		INAF/UNIRomaTre												
day	hh	00_05	05_10	10_15	15_20	20_25	25_30	30_35	35_40	40_45	45_50	50_55	55_60	h-norm
5	0	38314	38211	37943	38741	38393	38352	38089	38904	38795	38317	38627	38666	101.498
	1	38542	38637	38583	38914	38056	38496	38584	38636	38566	37924	38963	38639	101.759
	2	38189	38174	38197	38075	39003	38681	38902	38910	38600	38841	38172	38717	101.742
	3	38412	38364	38582	38634	37906	38528	38258	38414	38445	38727	38558	38310	101.451
	4	38110	38076	39148	38487	38985	38864	39291	38435	38597	38563	38398	38892	102.046
	5	38886	38674	38510	38655	38119	38960	38540	37907	39139	38435	38494	38093	101.731
	6	38497	38467	38308	38235	38779	38422	38678	38324	38667	38589	38194	39036	101.683
	7	38758	38808	38878	38472	38895	38613	38917	38603	38153	38388	39091	38417	102.079
	8	38820	38997	38415	38986	38437	38814	39057	38874	38961	38510	38359	38774	102.301
	9	38701	38895	38660	38921	38811	38446	38529	37865	38981	38609	38790	38536	102.024
	10	38986	38410	38494	38695	39298	38597	38484	37957	38502	38573	38186	38848	101.866
	11	38249	38537	38237	38310	37518	38798	38586	38610	38587	37940	38760	38595	101.360
	12	38135	38280	38447	38190	38187	38015	38570	38101	38922	38460	38436	38539	101.262
	13	38941	38345	38673	38326	38866	38257	38018	37959	37853	38270	37938	38338	101.153
	14	37562	37968	38805	38222	38011	38632	38521	38079	38262	38423	38373	38654	101.093
	15	38729	38483	38336	37920	38559	38324	38761	38532	38508	38298	38190	38806	101.518
	16	38630	38349	38855	38571	38801	38215	38149	38062	38563	38664	38404	38357	101.556
	17	38353	38555	38844	38429	38374	38274	38426	39126	38331	39242	38301	38971	101.910
	18	39157	38896	38598	38404	38725	39681	38850	38480	38500	38728	38226	38642	102.276
	19	38441	38543	38883	38536	38595	37975	38716	39459	38725	38282	38595	38763	101.973
	20	38664	39129	38975	38859	39098	38412	38483	37988	38852	38531	38631	38490	102.105
	21	39308	38868	38895	38440	38354	38529	38851	38715	38360	38025	38835	38852	102.087
	22	38785	38514	38207	38611	38162	38782	38447	38680	37994	38503	38254	38376	101.489
	23	38540	38724	38158	38737	38811	38635	38503	38551	38409	38504	38343	39350	101.918
6	0	37996	38681	38363	39020	38678	38160	38221	38607	38226	38714	38131	37832	101.341
	1	38791	38779	39226	38130	38741	38304	38177	38416	38272	38027	38874	38437	101.678
	2	38084	39041	38889	38735	37981	38713	38917	39006	38678	38926	38006	39054	102.086
	3	38607	38764	38832	38646	38772	37611	38180	38910	38606	39172	38606	38939	102.002
	4	38731	38727	38764	38914	38320	38470	38532	38208	38977	39171	38372	38545	102.021
	5	38366	38752	39170	38713	38741	39387	38099	38211	38599	38539	38741	38845	102.116
	6	38622	39073	38590	38605	38493	38849	38956	38209	38988	38020	38684	38225	101.929
	7	38686	38504	38517	38357	38514	38525	38601	39083	38435	38672	38706	38328	101.844
	8	38320	38539	38018	38363	38640	38154	38489	38667	38436	38360	38297	38684	101.412
	9	38752	38525	39271	38412	38204	38216	39317	38888	38688	38684	38507	38411	102.052
	10	39208	38578	38785	38711	38272	38401	38346	38797	38627	38734	38188	38582	101.910
	11	38377	38746	38730	38454	39171	38565	38519	38500	38608	38982	38692	38642	102.077
	12	38765	38461	38596	38718	38890	38409	38466	38536	38739	38279	38710	38548	101.886
	13	38552	39180	38390	38474	38185	38755	38758	38381	38618	38357	38821	38150	101.777
	14	37907	38689	38335	38133	38833	38144	38104	38550	38220	38107	37941	38687	101.123
	15	38956	37809	38145	38143	38398	38450	38906	38709	38251	38741	38565	37903	101.415
	16	38711	38314	38533	37543	38379	38123	38010	38418	38559	38277	38828	38296	101.198
	17	38286	37882	38721	38258	38666	38459	38417	38755	38865	37685	38971	38695	101.565
	18	38418	38178	38314	38908	38492	37909	38632	38383	38233	38581	38397	38680	101.447
	19	38445	38323	38615	38608	38843	38073	38405	38461	38630	38004	38295	38479	101.460
	20	38519	38681	38819	38135	38255	38561	38154	38338	38296	38501	38267	38487	101.423
	21	38635	38576	38739	38520	39142	38034	38691	38469	38379	38182	39268	38820	101.960
	22	38122	38111	38358	38298	38340	38096	38621	38701	38244	38447	38587	38682	101.334
	23	38876	38795	37768	38789	38758	38254	38595	38805	38542	38192	38014	38440	101.602

		S.V.I.R.CO. Observatory - Pressure Corrected Data – May 2018												16 NM-64	
		INAF/UNIRomaTre													
day	hh	00_05	05_10	10_15	15_20	20_25	25_30	30_35	35_40	40_45	45_50	50_55	55_60	h-norm	
7	0	38825	38836	39114	38463	38045	38437	38948	39267	38043	38456	38525	38855	102.032	
	1	38058	38712	38524	38330	38418	38311	37795	38664	38385	38128	39120	38229	101.348	
	2	38317	38436	38109	38216	38356	38174	38313	38136	37722	38021	38287	38887	100.974	
	3	38482	38785	37504	38558	38608	38718	38445	38659	38092	38490	38818	38801	101.631	
	4	38403	38491	38633	38523	38545	38638	38486	37850	38572	37674	38434	38668	101.402	
	5	38321	38155	38626	38904	38380	38080	38160	38463	38330	38568	38645	38127	101.367	
	6	38457	38700	37944	38708	38658	37841	38450	38219	38782	38479	37924	38505	101.347	
	7	38965	38059	38570	38469	38491	38481	38376	38901	37965	38428	38518	38622	101.606	
	8	38334	38419	38954	38820	38597	38214	38842	38746	38228	38257	38840	38410	101.786	
	9	38625	38692	38541	38593	38461	38797	38570	38373	38074	38135	38499	38875	101.692	
	10	38728	38315	38227	39123	39006	38657	38023	38273	38524	38232	38775	38371	101.696	
	11	37858	38209	38844	38940	38109	38401	38833	38382	38936	38536	38471	38142	101.566	
	12	38411	38539	38858	38492	38450	38496	38022	38748	38462	38392	38567	38380	101.600	
	13	38652	38579	38579	38260	38514	38269	38967	38879	38101	38653	38542	38687	101.790	
	14	38517	38910	38791	38405	38645	38327	37805	38707	38203	38449	38495	38664	101.622	
	15	38418	38185	38774	38404	38711	38615	38324	38835	38543	38241	38553	38429	101.647	
	16	37969	38350	38931	38327	38044	39136	38373	38360	37990	38276	38478	38034	101.259	
	17	38309	38730	38332	38382	38294	38656	38677	38260	38300	38142	38459	39064	101.553	
	18	38711	38295	38563	38681	38427	38288	37921	38154	38476	38217	38071	38082	101.175	
	19	38629	38802	37841	37806	38360	38411	38558	38456	37950	38630	38105	37897	101.078	
	20	38562	38319	38487	38463	38396	38733	38263	38879	38056	38219	38556	37872	101.377	
	21	38602	38560	39033	38061	38277	38566	37940	38563	38400	39676	38503	38569	101.806	
	22	38901	38698	38588	38939	38831	39024	39157	38396	38417	38386	38306	38484	102.108	
	23	38127	37855	38245	37955	38481	38479	38022	38354	37863	38602	37405	38258	100.682	
8	0	38463	38566	37862	38403	38178	38019	38469	37909	38532	38843	38573	38167	101.193	
	1	38190	38476	37825	38275	38249	38700	38215	38289	38255	38381	38233	38844	101.186	
	2	38235	38494	38328	38234	38469	38808	38746	38109	38338	38779	38393	38688	101.557	
	3	38673	38656	37965	38938	38539	37851	38305	38431	38038	38616	38513	38285	101.378	
	4	38668	38048	38487	38692	38618	38764	38448	38257	38432	37896	38652	38774	101.582	
	5	38805	38344	38273	38382	38394	38600	38495	38066	38147	38686	38885	38192	101.479	
	6	38303	38031	38320	39513	38681	39385	38482	39120	38570	38172	38303	38792	102.008	
	7	39054	38184	38660	38142	39350	38759	38927	38335	38732	38263	38856	38688	102.069	
	8	38897	38779	39060	39236	38832	38791	39009	38561	38461	38295	38820	38639	102.383	
	9	38473	39131	38470	38970	38600	38426	38276	38958	38739	38383	39207	38284	102.062	
	10	38922	38564	38972	38411	38900	38368	39094	38512	38344	38574	38644	38391	102.013	
	11	38096	38185	38996	38683	38882	38715	38330	38965	38410	39218	38518	38795	102.035	
	12	38783	38801	38784	38653	38618	38064	38528	38596	38293	38928	38931	38114	101.880	
	13	38590	38244	38713	38749	38493	38499	38686	38136	37984	38740	38415	38449	101.573	
	14	37873	38546	38397	38328	38824	38426	38567	37973	37961	37890	38850	38099	101.141	
	15	39255	38599	38953	38971	38582	38299	38564	38242	38192	38027	39102	37894	101.790	
	16	38756	39172	38647	38525	38408	38045	38142	38710	39280	38463	38171	38144	101.742	
	17	38562	39085	38180	38509	38930	37302	38131	38012	38217	38196	38085	38632	101.165	
	18	38394	38207	38364	38279	38483	38328	38203	38535	37670	38510	39266	38498	101.362	
	19	38047	38527	38276	38021	38474	38273	38701	38219	38326	38267	38328	37760	101.028	
	20	38129	38551	38880	39052	38938	38391	38191	38410	37596	38438	37850	37814	101.251	
	21	38524	38607	38398	38226	38068	38565	38193	38262	38466	38464	38493	39178	101.518	
	22	38076	38404	38444	37860	38107	38042	37931	38205	38349	38613	38178	37027	100.592	
	23	38780	38091	38918	38339	37933	38247	38436	38632	38188	37974	38484	38626	101.343	

		S.V.I.R.CO. Observatory - Pressure Corrected Data – May 2018												16 NM-64
INAF/UNIRomaTre														
day	hh	00_05	05_10	10_15	15_20	20_25	25_30	30_35	35_40	40_45	45_50	50_55	55_60	h-norm
9	0	38283	37846	38262	38509	38405	38625	37873	38672	38519	38046	38030	39061	101.226
	1	37911	38531	38315	38189	38272	38676	38655	38788	38438	38087	38071	38403	101.274
	2	37847	38401	39115	38163	37896	38022	38170	38704	38185	37697	38114	37886	100.804
	3	38323	38174	39109	38415	38750	38191	38379	38893	38613	38425	38997	38663	101.845
	4	38097	38132	38795	38512	38760	38421	38854	38656	38438	38046	38522	38086	101.490
	5	38306	38609	38675	38118	38395	38628	38069	38497	38706	38799	38299	38887	101.637
	6	38196	38452	38275	38137	38177	38798	38353	38377	38527	38409	38342	38335	101.283
	7	38189	37707	38646	38387	37898	38072	38752	38586	38512	38290	38702	38461	101.245
	8	38704	38301	38921	38485	38363	38362	38479	38594	38918	38215	38739	38618	101.794
	9	38666	38285	38634	38564	38616	38636	38482	39397	37923	38113	38616	38216	101.673
	10	38887	38442	38307	38551	38402	38195	38517	38616	38995	37961	38055	38809	101.582
	11	38699	39039	38463	38681	38203	38714	38350	38588	38533	38252	38437	38510	101.743
	12	38448	38172	38261	38754	38739	38457	38008	38372	38387	37996	38160	37619	101.062
	13	38173	38814	38252	38163	38166	38277	38259	38320	38426	38097	38236	38078	101.037
	14	38218	38610	38417	38336	38694	38143	38221	37971	38199	38458	38469	38407	101.232
	15	38664	38402	38311	37999	38380	38776	37912	37938	38295	38696	38406	38530	101.268
	16	38645	38142	38348	38664	38364	38121	38284	38384	37866	38578	38539	38108	101.209
	17	38214	38618	38059	38659	38756	38268	37458	38409	37977	38589	38165	39151	101.271
	18	38111	38463	37943	38017	38496	38337	38369	38527	38339	37827	38377	38763	101.105
	19	38442	38208	38588	38213	38273	38570	38305	38448	38120	38576	38583	38529	101.388
	20	38305	38367	38591	38244	39043	38709	38557	38396	38164	38152	38136	38430	101.441
	21	38247	38549	37798	38571	38120	38257	38045	38643	38603	38078	37880	38015	100.937
	22	37893	38080	38550	38454	38340	37980	38983	38903	38121	38304	37772	38473	101.167
	23	37919	38549	38815	38281	38419	38942	38649	38611	38903	38795	38297	38519	101.794
10	0	38728	38078	38231	38256	37746	38601	38284	38606	38591	38150	37888	37885	100.987
	1	38064	38484	37654	38273	38442	38369	38129	38765	37856	38307	37848	38457	100.903
	2	38281	38520	38514	38552	38319	38948	37633	38336	38307	38068	38763	38023	101.258
	3	38160	38913	37976	38103	38828	38055	38357	38033	38654	38006	38738	38459	101.262
	4	38565	38442	38380	38867	38208	38007	38095	38266	38728	38556	38092	38411	101.336
	5	37908	38691	38520	38671	38021	38327	38104	39051	38274	38330	38693	39017	101.553
	6	38327	38777	38022	38625	38654	38247	38375	37794	38896	38393	38394	38537	101.429
	7	38731	39185	38058	39003	38486	38473	38489	38569	38605	38411	38195	38448	101.784
	8	38577	38780	38279	37987	38886	38319	38681	38253	38764	37571	38432	38695	101.469
	9	38507	38038	38655	38454	38656	38425	38940	38665	38765	38157	38484	38423	101.677
	10	38298	38266	38632	38681	38602	38683	38500	39367	38507	38660	37796	38099	101.660
	11	38193	38656	38438	38902	38683	38815	38741	38391	38227	38413	38399	38637	101.749
	12	38287	38609	38519	37807	38489	38424	38966	38044	38347	38807	38398	38188	101.395
	13	38534	38552	38554	38154	38401	38582	38879	38640	38216	38361	38418	38672	101.632
	14	38063	38609	38643	38010	38303	38405	38745	38013	37952	38555	38707	38493	101.309
	15	38555	38444	38361	38224	37834	38596	38225	38174	38892	38387	38490	38228	101.290
	16	38689	38427	38062	38423	38800	38392	38313	38091	39047	37940	38891	38751	101.602
	17	38135	38175	38362	38656	38969	37936	37920	38481	38699	38279	38035	38282	101.184
	18	38774	37959	38687	38361	38397	38910	38358	38679	38326	38168	38650	39014	101.703
	19	38806	38991	38592	38162	38197	38221	38383	38005	38294	38441	37731	38656	101.306
	20	38869	38574	38697	38538	38550	38616	38178	38086	38165	38330	38707	38512	101.601
	21	38160	38998	38143	38447	38638	38276	38285	38805	38138	39049	38470	38429	101.604
	22	39431	38375	38391	38438	38405	38187	38802	38218	38231	38636	38341	38661	101.666
	23	38764	38284	38530	38328	38490	38194	38746	38481	38335	38197	38845	38606	101.596

		S.V.I.R.CO. Observatory - Pressure Corrected Data – May 2018											16 NM-64		
		INAF/UNIRomaTre													
day	hh	00_05	05_10	10_15	15_20	20_25	25_30	30_35	35_40	40_45	45_50	50_55	55_60	h-norm	
11	0	38741	38396	38151	38218	38614	38137	38553	37919	38390	38676	38230	38019	101.208	
	1	38738	39015	38486	38319	38545	38242	38514	38154	38187	38013	38503	38327	101.429	
	2	38495	38690	38444	38049	38188	38423	37952	38117	38488	38829	38157	37979	101.159	
	3	38035	38061	38484	38176	38438	38424	38666	39045	38443	38649	38266	38717	101.509	
	4	38652	38431	38657	38855	38258	38014	38597	38616	38781	38349	38164	38343	101.578	
	5	38740	38380	38228	38363	38784	38487	38404	37753	38111	38538	38552	38628	101.413	
	6	38053	38394	38579	38441	38368	38403	38330	38341	38393	39346	38516	38499	101.566	
	7	38447	38094	38364	38984	37952	38511	38180	38140	38179	38074	38566	38010	101.090	
	8	38554	37976	38354	38215	38344	38307	37984	38381	38628	38439	38475	38469	101.227	
	9	38383	38196	39392	38404	37963	38172	38370	38702	38982	38144	38692	38435	101.603	
	10	38331	38737	38547	38121	37971	37736	38287	38229	39044	38177	38195	38320	101.133	
	11	38111	38216	37563	38400	38083	38755	38382	38668	38433	38573	38547	38261	101.198	
	12	38151	38691	38304	38981	38234	38390	38671	37946	38087	38402	38267	37894	101.204	
	13	38470	38271	37847	38291	38525	38035	37930	37731	37744	38195	38605	38413	100.772	
	14	38256	38300	38221	38713	38010	38485	38173	38251	37883	38298	38276	37908	100.931	
	15	38275	37963	38244	38152	38054	37830	38244	38090	38277	38089	38450	38557	100.810	
	16	38337	38317	38056	38217	38071	38298	38623	38483	38141	38357	38860	37886	101.121	
	17	38437	37801	38330	38392	38173	37709	38238	38754	38553	37511	38175	37905	100.755	
	18	38611	38096	38089	38452	38339	38402	38679	38372	38368	38548	38052	38664	101.348	
	19	38573	38291	38236	38133	37905	37872	38662	38776	37905	38074	38634	38500	101.103	
	20	38044	37990	38025	38126	38610	37856	37802	38234	38144	38163	38353	38840	100.801	
	21	38580	37989	38353	37954	38071	38341	38348	38998	38215	38156	38433	37806	101.034	
	22	37863	38506	38171	38501	38534	38293	38556	37895	38717	37779	37947	38269	100.987	
	23	38247	38074	38661	38687	37879	38086	38732	38516	38066	38066	38203	37997	101.027	
12	0	38812	37588	38027	38679	38441	38619	38594	38530	38426	38466	38113	38380	101.345	
	1	38471	39051	38237	38517	38882	38219	38825	38314	39025	37704	38079	38714	101.648	
	2	38309	38735	38440	38640	38128	38736	38349	38854	38508	37977	37827	37980	101.306	
	3	38781	38716	38382	38075	37844	38745	38634	38673	38079	38292	38828	38921	101.633	
	4	38747	38548	38359	38281	38326	38611	38879	38134	38108	38282	38620	38487	101.504	
	5	38621	38633	38504	38285	38071	38508	38282	37951	38641	39021	39022	38714	101.696	
	6	37745	38797	37622	38809	38350	38415	38613	38568	38872	38046	38991	38209	101.428	
	7	38457	38803	38179	38311	38353	38547	38460	38301	38806	38179	38387	38913	101.574	
	8	38485	38482	38262	38157	38704	38922	38884	38252	38711	38162	38352	38122	101.529	
	9	38441	38272	38044	38493	38545	38780	38327	38470	38860	38457	38889	37979	101.543	
	10	38377	38211	38670	38919	38645	37933	38511	38643	38646	38258	38374	38304	101.528	
	11	38637	38705	38620	38363	38298	38457	38663	38422	38004	38474	37877	38273	101.374	
	12	37446	38607	38227	38594	37927	38660	38797	38707	38058	38435	38095	38778	101.273	
	13	39151	38598	38693	38719	38609	37918	37803	38177	38423	38384	38265	38176	101.401	
	14	37954	38927	38477	38532	38678	38692	37829	38037	37986	38440	38060	37999	101.115	
	15	38198	38014	38686	38043	38566	38842	38044	38814	38035	38485	38413	38206	101.276	
	16	38695	37955	37730	38288	37975	38517	38588	37963	38509	38786	38266	38199	101.084	
	17	38928	37647	38285	38003	38340	38196	37938	38393	38214	38651	38315	38129	100.988	
	18	38354	38437	38409	38722	38509	38216	38550	38739	38524	38330	38095	38193	101.437	
	19	38246	38148	38149	38545	37634	37477	38715	38583	38263	37870	38863	38625	101.006	
	20	38450	38062	38112	38544	38267	38650	38359	37747	38466	38101	38518	38984	101.257	
	21	38790	38085	38273	38483	38318	38786	38507	39356	37928	38429	38486	38488	101.624	
	22	38105	38228	38224	38133	37977	38268	37964	38294	38091	38691	38725	38310	100.982	
	23	38610	38531	38164	38769	38332	38792	38971	38085	38792	38415	37976	38507	101.628	

INAF/UNIRomaTre		S.V.I.R.CO. Observatory - Pressure Corrected Data – May 2018											16 NM-64	
day	hh	00_05	05_10	10_15	15_20	20_25	25_30	30_35	35_40	40_45	45_50	50_55	55_60	h-norm
13	0	37947	38745	38533	38667	39024	38464	38223	38332	38440	38145	38406	37917	101.380
	1	38334	38754	38597	38354	38382	38599	38763	38989	38527	38429	37854	39095	101.789
	2	38209	38310	38245	38683	38530	38082	38983	38767	38429	38231	38596	38312	101.503
	3	38806	38566	39238	38869	38165	38504	38331	37847	38435	38615	38678	38623	101.789
	4	38144	38304	38604	38540	38943	38547	38214	38583	38803	38315	38643	38549	101.681
	5	38227	38783	38958	38554	38563	38227	38548	38790	38875	38853	38682	38432	101.968
	6	38201	38415	38405	38725	38319	38779	38575	38245	38791	38334	39156	38259	101.685
	7	38476	38494	38387	38433	38603	38687	38235	37736	38546	38209	38231	39540	101.547
	8	38713	38553	38836	38197	38081	38041	38260	38282	38286	38744	38102	38733	101.382
	9	38262	38456	38661	38395	37868	38030	37955	38369	37778	38225	38209	38600	100.938
	10	38885	38349	37689	38067	38198	38593	38400	38327	38651	38156	38620	38410	101.276
	11	38411	37783	37920	38473	38574	38275	38633	38448	38173	38435	38018	37750	100.956
	12	38189	38260	37918	38175	37902	38142	38243	37633	38186	37783	38158	37998	100.449
	13	38429	38517	38947	38172	38132	38348	37904	38495	38020	38346	38569	38788	101.347
	14	38238	38519	38499	38818	38701	38102	38770	38180	38797	38431	38135	38319	101.532
	15	38326	38202	38338	38654	38020	38164	38074	38413	38070	37975	37682	37843	100.707
	16	38124	38726	38057	38236	38435	38311	37858	38085	37893	38050	38358	38845	100.975
	17	38318	38327	38402	38343	37898	38060	38334	38728	38166	38529	38467	38437	101.202
	18	38847	38681	38200	37957	38853	37895	38516	37931	38700	38187	38276	37893	101.186
	19	37849	38062	38099	38061	38464	37912	38035	38744	37892	38073	38444	37688	100.611
	20	38460	38344	38049	38701	38624	38276	38083	37924	37917	38247	38057	38452	101.009
	21	38252	37872	38467	38257	38087	38048	38453	38355	38295	38685	38549	38279	101.112
	22	38061	38634	38094	38180	38479	38500	38108	38039	38398	37907	37924	37935	100.818
	23	38096	38243	38469	38036	38653	38503	38128	38589	38389	38299	38511	38452	101.281
14	0	37961	38292	38752	38171	38635	38219	37850	38829	38279	38493	38026	38511	101.205
	1	38446	38181	38958	38884	38259	38352	38921	38488	38310	38683	38244	38091	101.600
	2	38111	38313	38402	38215	38369	38112	38416	38524	38649	38833	38247	38538	101.360
	3	37753	38709	38306	38413	38402	38562	38000	38827	38253	38500	38843	38421	101.418
	4	38575	39088	37561	38306	38985	38769	38611	38145	38694	39192	38462	38477	101.830
	5	38163	38508	38454	38924	38738	38661	38105	38572	37910	38256	38320	38560	101.458
	6	38576	37874	38539	38438	38335	38163	38540	38369	38315	38885	37665	38542	101.253
	7	37916	38716	38258	38049	37968	38116	38323	37809	38621	38493	37686	38702	100.904
	8	38159	38399	38833	37838	38872	38468	38275	38670	38251	37966	38181	38446	101.279
	9	38562	38242	38293	38310	38251	38023	38212	38659	38568	38573	38609	37972	101.260
	10	37893	38267	38196	38130	38557	38678	38434	38657	38166	38453	38471	38082	101.196
	11	38549	38661	38398	38141	38513	38808	38483	37934	38195	39053	38825	38388	101.628
	12	38289	39432	38277	38466	38751	38558	38416	38782	38819	38311	38691	38197	101.858
	13	38601	38355	38768	37881	38545	38188	38382	38365	38592	38577	38887	38352	101.529
	14	38578	38600	38631	38589	38260	38321	38141	38563	38384	38978	38445	38615	101.663
	15	39360	38059	38009	38441	38329	38323	37728	38715	38288	38362	38738	38689	101.430
	16	38531	38220	38167	38282	38601	38581	38408	38175	38277	38481	38669	38614	101.422
	17	38580	38572	38318	38891	38807	37936	38514	38140	38690	38132	38477	38155	101.467
	18	38378	38674	38776	38703	38160	37953	39140	38467	38298	38416	38614	38305	101.615
	19	38125	38323	38544	38257	38385	38662	38113	38633	38533	38630	38621	37991	101.379
	20	38895	38962	38363	38437	38205	38607	38460	38726	38577	38302	38075	38426	101.648
	21	38317	38594	38865	38774	38265	38436	38024	38320	38677	38579	38546	38916	101.709
	22	38761	38655	38449	38359	38326	38581	38358	38489	38184	38509	37784	38351	101.378
	23	38652	38365	38524	38940	38564	38112	38515	38734	38510	38866	38846	38789	101.952



		S.V.I.R.CO. Observatory - Pressure Corrected Data – May 2018											16 NM-64		
		INAF/UNIRomaTre													
day	hh	00_05	05_10	10_15	15_20	20_25	25_30	30_35	35_40	40_45	45_50	50_55	55_60	h-norm	
15	0	38547	38656	38345	38608	38486	38531	38562	38219	38293	38246	38757	38490	101.579	
	1	38838	38266	38711	38484	37921	38442	38467	38637	38186	38428	37997	38573	101.409	
	2	38117	37942	37832	38638	38695	38777	37984	38572	38219	38535	38380	38693	101.285	
	3	38335	38808	38744	38370	38552	37838	39005	39067	38388	38556	37819	38333	101.600	
	4	38517	38372	38482	38116	38666	38831	38686	38462	39171	38473	38339	38490	101.773	
	5	38126	38050	38160	37649	38242	38191	38050	38084	37951	38871	38486	38119	100.755	
	6	38458	38671	38821	38964	38756	38754	38016	38415	38616	37953	38249	38567	101.693	
	7	38694	38095	38705	38574	38682	38625	38632	37806	38116	38064	38302	38337	101.339	
	8	38400	38286	38557	38430	38281	38134	38920	38425	38633	38494	38230	38597	101.505	
	9	38304	38203	38560	39022	38517	38818	38138	38740	38864	38905	38277	37949	101.705	
	10	38579	38220	38583	38508	39127	38897	38937	38194	38803	38081	38948	38588	101.963	
	11	38124	39330	38390	38992	38863	39235	38273	38489	38502	38140	38920	38419	102.009	
	12	38558	38553	38668	38324	39163	37990	38345	38145	38129	38755	38432	38522	101.549	
	13	38721	37794	38641	38844	38784	38724	38279	39119	38183	38365	38545	38413	101.731	
	14	38295	38710	38362	38131	38629	38880	38693	38055	38566	38233	38190	38734	101.525	
	15	38587	38812	38750	38811	38687	38658	38568	38482	38522	38378	38524	38594	101.942	
	16	38746	38518	38171	38837	38385	38411	38212	38706	38210	38257	37902	38788	101.452	
	17	39038	38520	38264	38044	38636	38384	38719	38760	38100	38474	38588	38756	101.702	
	18	38355	38951	39608	38395	38482	38179	38277	38523	38807	38105	38639	38709	101.867	
	19	38773	38799	37972	38004	38607	39094	38642	38327	38145	38433	38615	38545	101.630	
	20	38551	38307	38819	38093	38535	38688	38321	39172	38212	38388	38581	38127	101.595	
	21	38451	37818	38833	38032	38043	38881	38321	37974	38017	38192	38666	38572	101.156	
	22	38188	38874	38530	38822	38469	37957	38064	38341	38178	38606	38465	38468	101.412	
	23	38350	38297	38128	38019	38446	38240	38620	38826	38281	38588	38115	38418	101.273	
16	0	38392	38027	38523	38285	37978	38427	38118	37954	38632	38560	37565	38541	100.978	
	1	38094	38295	38882	38641	37965	38367	38118	38400	38786	38075	38082	38182	101.175	
	2	38294	38584	38429	38074	38821	38712	38780	39114	38327	38539	38449	38619	101.803	
	3	38281	38599	38131	39497	38453	38345	38075	38430	38534	38322	38679	39106	101.739	
	4	38473	38776	38330	38536	38693	38644	38188	38374	38226	38443	38656	37762	101.443	
	5	38577	38343	38271	38518	38092	38318	38766	38321	38358	38246	38236	38740	101.373	
	6	38108	37973	38509	38140	38392	38430	39057	37783	38557	38163	38471	38459	101.209	
	7	38290	39036	38444	39075	38563	38370	38043	38163	38275	38754	38334	38115	101.522	
	8	38512	38219	38397	38117	38033	38333	37835	38557	38474	38546	37895	38593	101.093	
	9	38226	38516	38620	38699	38926	38258	38367	38369	38762	38632	38202	38612	101.682	
	10	38083	39113	38608	38655	38724	38030	38318	38847	38719	38870	38212	38430	101.774	
	11	38038	38177	38413	37445	38554	38515	38141	38513	37872	38495	38583	38373	101.006	
	12	37711	38656	38533	38030	38343	39005	38121	38647	38265	38382	38063	38887	101.342	
	13	38097	38858	38363	38227	38154	38455	38027	38218	38651	38463	38093	38090	101.134	
	14	38775	38169	38315	38792	38441	38852	38733	39052	38902	38072	38246	38381	101.800	
	15	38541	38231	37465	38505	38243	38454	38197	38263	38425	38970	38455	38228	101.195	
	16	38562	38398	38308	38071	38766	37759	38464	38034	38296	38299	38522	38563	101.209	
	17	38520	38507	38883	38215	37954	38243	38650	38478	38980	38471	38948	38565	101.731	
	18	38393	38545	38354	38319	38437	38411	38162	38251	38371	38144	38966	38097	101.299	
	19	38564	38409	38374	38333	38466	38784	38693	39003	38548	38746	39027	38868	102.039	
	20	39178	39373	38361	38215	38480	38454	38277	38805	38422	38641	38133	38781	101.887	
	21	38676	38741	38420	38597	38578	38153	38052	38220	38860	38903	38358	38565	101.667	
	22	38325	38135	38633	38564	38524	38734	38584	38595	38691	38551	38465	39101	101.839	
	23	38390	38402	38590	39247	38137	38382	38790	38159	38530	38620	38027	38338	101.555	

INAF/UNIRomaTre		S.V.I.R.CO. Observatory - Pressure Corrected Data – May 2018											16 NM-64	
day	hh	00_05	05_10	10_15	15_20	20_25	25_30	30_35	35_40	40_45	45_50	50_55	55_60	h-norm
17	0	37690	38037	38125	38723	38469	38750	38811	38783	39017	38381	38480	38345	101.550
	1	38366	38400	38344	38417	38579	38130	38673	38091	38844	38068	38374	39001	101.483
	2	38448	38086	38908	38560	38241	38248	38670	38080	38364	38669	38580	38462	101.490
	3	38668	38628	38446	37637	38481	38430	38388	38153	38262	38564	38410	38050	101.226
	4	38484	38746	38242	38763	38331	38827	38571	38181	38827	38833	38187	37438	101.515
	5	38364	38259	38187	38420	38337	37872	38178	38205	37948	38469	38226	38260	100.920
	6	38514	38950	37833	38389	38620	38061	38112	38070	38583	37989	37851	38191	101.016
	7	38625	38280	37956	38688	39192	38853	37812	38508	37797	38293	38363	38210	101.327
	8	38768	38204	38620	38197	38310	38677	37980	38513	38147	38638	38264	38029	101.276
	9	37714	38360	38500	38416	37758	38040	38163	37474	37839	37915	38177	38726	100.558
	10	38066	38200	38407	38448	38543	38220	38616	38627	38706	38049	38317	37933	101.229
	11	38759	38954	37795	38021	38713	38028	38294	38477	37851	37671	38022	38630	101.027
	12	38560	38857	38722	38875	38110	38177	38168	38641	37932	37926	38029	38158	101.233
	13	38654	38460	38221	37966	38216	37682	38673	38738	37992	38340	38073	37999	100.983
	14	38364	37811	38081	37962	37894	38597	38136	38299	38138	38321	38145	38692	100.856
	15	38189	38502	37955	38718	37813	37874	38291	37778	38422	37992	38737	38232	100.871
	16	38147	38138	38514	37958	37483	38808	38463	38008	38806	38180	38095	38129	100.921
	17	38321	38521	37811	38164	38309	38753	38712	37817	38641	38659	38323	38061	101.220
	18	38129	38137	37838	38397	38079	38191	38650	38142	38503	38934	37942	38059	100.980
	19	38622	38862	38504	37682	38097	37995	38109	38008	38220	38071	38801	38277	101.035
	20	38341	38862	38171	38638	38600	38769	38202	38366	38661	38241	38471	38361	101.570
	21	38808	38230	37882	38155	38150	38335	38645	38412	38115	38870	38164	38254	101.204
	22	38411	37338	38324	38098	37775	38309	38296	38518	38047	38271	38097	38280	100.708
	23	38713	39107	38366	38259	38611	37722	37773	38504	37978	38367	38235	38419	101.212
18	0	38475	38434	38083	37833	38507	38840	38254	38139	38855	38215	38194	38543	101.278
	1	38266	38180	38320	38459	37670	37905	38207	38023	37995	38450	37916	38626	100.764
	2	38363	38223	38884	38265	38663	38272	38761	38181	38595	38564	38141	38337	101.475
	3	38416	38952	38021	38002	37792	38186	38562	38598	38191	38155	38034	38692	101.112
	4	38426	37917	38263	38071	38244	38379	38534	38514	38773	38654	38023	38794	101.330
	5	38417	38059	38228	38600	38160	38795	38391	38017	39082	38068	38335	38400	101.322
	6	38608	37890	38681	38247	38829	38297	37915	38213	38234	38079	37685	38129	100.938
	7	38719	38182	38134	38122	38908	38557	38783	38724	38322	38475	38193	38856	101.634
	8	37928	38458	37973	38611	38294	38502	38385	38030	38248	38462	38717	38222	101.163
	9	38175	38662	38572	38249	38468	38188	38438	38344	38376	38572	38176	38220	101.296
	10	38115	37464	38039	38586	38555	37995	37987	38702	38310	38296	38340	38179	100.885
	11	38319	38150	38218	38479	38782	38199	37583	37901	38214	38332	38721	38287	101.021
	12	38051	38504	38877	37813	37852	37901	38146	38543	37985	38519	38351	38174	100.917
	13	38766	37871	38666	38228	38745	37903	38271	38301	38690	38574	38608	38299	101.403
	14	38187	38255	37877	38404	38184	38028	38310	38652	38006	38407	38424	38216	100.969
	15	38587	38385	38528	38259	37933	38487	37699	38357	38840	38349	37996	37621	100.989
	16	38666	38535	37930	38014	38210	38208	38230	38334	38255	37991	38108	38334	100.939
	17	38333	38144	38458	37999	38435	38553	38285	37856	37650	38508	38747	37911	100.953
	18	37871	37873	38044	37927	37766	38728	38196	38492	38680	38398	37916	38039	100.745
	19	38159	38688	38397	38178	38006	38083	38051	37659	37816	38590	38055	38143	100.722
	20	38408	38631	38114	37801	38585	38759	38190	38391	38007	38082	38062	38295	101.051
	21	38311	38173	38364	38679	38367	38261	37877	38593	38283	38108	38235	38535	101.153
	22	38087	38401	38500	38428	37982	38138	38149	38190	38240	38135	37967	38195	100.851
	23	38017	37923	38439	38313	38531	38675	38381	38140	38593	38166	38413	38241	101.163

		S.V.I.R.CO. Observatory - Pressure Corrected Data – May 2018											16 NM-64	
day	hh	00_05	05_10	10_15	15_20	20_25	25_30	30_35	35_40	40_45	45_50	50_55	55_60	h-norm
19	0	37567	38389	37719	38177	38390	38819	38323	37973	37851	38237	38307	38383	100.788
	1	38202	39022	38344	38393	38124	38262	38611	38178	38343	38447	37637	38290	101.167
	2	38723	38638	38912	38576	38052	39057	38208	38186	38525	38679	37699	37551	101.377
	3	38412	39050	38601	38815	37956	38682	37681	38281	38104	38344	38287	38218	101.295
	4	38436	38521	38214	38140	38754	38358	38289	38071	37796	38403	39143	38177	101.266
	5	38356	37902	37984	38141	38028	38198	38087	38069	38094	38155	38651	38338	100.761
	6	38345	38410	38083	38952	37858	38312	38390	38247	38195	37894	38291	38179	101.014
	7	39068	38656	38294	38851	38093	38679	38668	38593	38123	38445	38735	38080	101.703
	8	38023	38288	38758	38795	38918	38176	38992	38160	38185	38643	38171	38297	101.509
	9	38248	38524	38211	38616	37800	38885	39049	38340	38554	38370	38464	38824	101.615
	10	38803	38261	38596	38376	38697	38877	38755	38224	38415	38564	38203	38005	101.591
	11	38786	37996	38122	38184	38187	38323	38274	38401	38368	38106	38488	38046	101.042
	12	38090	39096	37954	38834	38176	38378	38285	38046	38718	38143	38133	37785	101.120
	13	37836	38271	38538	38431	38307	38240	38373	38200	38360	38154	38877	37898	101.087
	14	38242	38596	38584	37979	38640	38564	38670	38559	38728	38613	38452	38626	101.695
	15	38211	38214	38757	38433	38582	38260	38746	38830	37682	38626	38538	38749	101.558
	16	38592	38157	38175	38283	37838	37950	39030	37823	38552	38506	37887	38107	100.958
	17	38338	38479	38142	38643	38915	38734	38860	38365	38674	37903	38552	38397	101.641
	18	38078	38520	38822	38180	38573	38605	38326	38411	37791	38598	38137	38093	101.229
	19	37472	38484	38345	38266	38445	38239	38333	38632	38547	38345	38437	37785	101.053
	20	38361	38337	38215	38573	38765	38323	38678	38773	38555	38305	38696	38651	101.691
	21	38466	37975	38056	38378	38225	38668	38818	38350	38458	38115	38320	38160	101.197
	22	38234	38275	38144	38752	38277	38219	38254	38209	39056	38428	38056	38587	101.308
	23	38883	38514	38430	38222	38285	38832	38957	38625	38869	37986	37959	37569	101.450
20	0	37819	38654	38445	38810	38510	38812	39182	38437	39014	38453	38567	38787	101.968
	1	38626	38475	38364	38224	37874	38625	38400	38449	38982	38127	38526	38528	101.464
	2	37951	38119	38474	38573	38826	38267	38556	38735	38391	38644	38135	39014	101.571
	3	38322	38247	38599	38942	38754	38604	38641	38145	38711	38340	38667	38199	101.678
	4	37846	38577	38692	38319	37729	38206	38306	38232	38560	37986	37789	38854	101.001
	5	38558	38596	38171	38713	38462	38741	38862	38272	38895	38350	38195	38305	101.666
	6	38010	38416	38769	38309	38378	38597	38353	38634	38246	38528	38228	38278	101.364
	7	38136	38714	38434	38486	38294	38585	38559	38675	38626	38576	38080	38758	101.623
	8	38328	38863	38390	38154	38684	38421	38917	38457	38370	38692	38472	37898	101.562
	9	38611	38608	38079	38223	38044	39099	38340	38749	38394	38503	38128	38538	101.489
	10	38534	38423	38282	38197	38543	38357	37925	38547	38517	38526	38443	38584	101.393
	11	38726	38688	38264	37804	38877	38038	38285	38871	38423	37798	38144	38161	101.217
	12	37765	38653	38351	38260	38261	38129	38144	38714	39055	38523	38269	38255	101.283
	13	38450	38565	38510	38381	38083	38395	38264	38514	38217	38457	38240	38685	101.367
	14	38119	37957	38825	38475	38286	38224	38529	37966	38313	38751	37583	38731	101.147
	15	38123	38212	38104	38073	38326	38824	37726	38024	37505	38380	38977	38062	100.834
	16	38527	38101	38438	37468	38311	37996	38271	38497	37828	38542	38009	37843	100.723
	17	38039	38658	38610	37703	38449	38068	38184	38032	38507	38680	38317	37958	101.026
	18	38251	38509	38042	38504	38315	37777	38526	38680	38226	38363	38197	38440	101.163
	19	38045	38352	38647	38654	38549	37950	38508	38582	38260	38310	38599	38221	101.349
	20	38742	38202	38322	38388	37894	37894	39105	38408	38120	37783	38488	38744	101.220
	21	38389	38146	38738	37601	38645	37942	38751	38361	38542	38463	38598	38728	101.399
	22	38213	38507	38237	38566	38662	38182	38297	38315	38222	38957	38209	38566	101.405
	23	38319	38309	38225	39211	38693	38279	38490	38811	38346	38700	38161	38711	101.696

INAF/UNIRomaTre		S.V.I.R.CO. Observatory - Pressure Corrected Data – May 2018											16 NM-64	
day	hh	00_05	05_10	10_15	15_20	20_25	25_30	30_35	35_40	40_45	45_50	50_55	55_60	h-norm
21	0	38153	39007	38355	38482	38835	38373	38233	38399	38902	38070	37797	38007	101.330
	1	38274	38451	38271	38324	38623	38642	38454	38691	38665	38468	38171	38534	101.545
	2	38581	38375	38656	38835	38223	38711	38333	38804	37926	38669	38235	38266	101.555
	3	38735	38064	38779	38350	38624	38454	38969	38443	37968	38894	38461	38092	101.603
	4	38112	37914	38925	38225	38604	39674	38712	38624	38722	38899	38671	38240	101.930
	5	38216	38456	37829	38554	38588	38807	38038	37999	37925	38186	38716	39273	101.329
	6	37877	38420	39363	38124	38370	38075	38465	39183	38210	38283	38435	38079	101.394
	7	38263	38457	38770	38119	38387	38791	38350	38728	38211	38574	38460	38989	101.662
	8	38215	38143	38548	38630	38369	39075	38254	38364	37921	38090	37787	38278	101.128
	9	38324	38528	38255	38438	38181	38334	37970	38735	38057	38537	37927	38788	101.216
	10	38154	37930	38705	38305	37866	37944	38209	38392	38812	37845	38144	38255	100.883
	11	37749	38220	38066	38114	38310	37618	38539	38008	38205	38668	38188	38630	100.830
	12	38135	38528	38110	38134	38398	38008	38014	38079	37949	37874	38314	38561	100.783
	13	38080	37853	38168	37897	38097	38550	37851	37953	38588	38584	37625	38108	100.618
	14	38297	38500	38114	38260	38183	39042	38314	38298	38106	38339	38059	38528	101.208
	15	38764	38451	37689	38433	38267	38489	37983	37646	37941	37694	38160	37963	100.646
	16	37968	38186	38247	38187	38397	38460	38083	38231	38680	37652	38557	38456	101.003
	17	38475	38121	37865	38334	38125	37964	38402	38116	38110	38533	37899	38781	100.919
	18	37715	38140	38115	38059	38178	37937	38097	37968	38060	38228	38092	38694	100.602
	19	38228	37644	38217	38332	38146	38436	37916	38060	38577	38102	39025	38157	100.945
	20	38310	38225	38231	38750	38473	38295	38144	38154	37890	38263	38491	38661	101.175
	21	38426	38240	38333	37966	38105	38390	38407	38405	38578	38645	38295	38445	101.251
	22	38474	37934	37836	38905	38401	39009	38281	39007	38165	38100	38273	38155	101.319
	23	37864	38189	38573	38652	38303	37744	37876	38276	37921	38725	38405	38166	100.913
22	0	38086	38219	37940	38470	38197	38261	37811	38100	38639	38385	38145	38287	100.875
	1	38067	37966	38694	38401	38547	38296	37991	38274	38597	38386	38234	38678	101.229
	2	38879	38189	38299	38482	38330	37850	38496	38216	38147	38566	38239	38312	101.201
	3	38101	38361	38469	37942	38176	38524	38419	38755	38612	38105	37880	38419	101.148
	4	38197	38425	38000	38112	37894	37800	39110	37784	37648	38467	38155	38154	100.704
	5	37899	37829	37762	38201	38303	38281	38217	38210	38481	38317	38071	38087	100.685
	6	38373	38027	37976	38773	38469	38273	37984	38286	38007	37907	38193	38372	100.901
	7	38281	38050	38157	37850	38020	38410	38313	38391	37948	38144	38293	38368	100.809
	8	38298	38378	37826	38676	37954	37862	38182	38306	37628	37798	38052	37986	100.528
	9	37911	38369	38731	38271	37959	38683	38236	38226	38581	38573	38268	38100	101.180
	10	37901	38407	38803	38364	38398	37535	38436	38069	38113	37684	38571	38088	100.841
	11	38247	38220	38433	37414	38197	38277	38330	38289	38429	37868	38251	38043	100.760
	12	37965	38102	38095	38006	38570	38173	38180	37488	37898	38177	38217	37977	100.507
	13	38333	37657	38174	37828	38462	38422	38365	38150	38221	38065	39105	37917	100.914
	14	38440	38143	38197	37937	38292	37583	38394	38281	38536	38113	38119	38594	100.899
	15	37761	38162	38123	38809	37846	37972	37786	37873	38746	37762	38041	38097	100.536
	16	38263	38607	37950	38574	38178	37823	38348	38049	38115	37823	37921	38255	100.740
	17	38033	38038	38638	38470	38308	38402	38643	37916	38378	37058	38648	37657	100.802
	18	37405	37970	38473	38318	37685	38420	38115	38062	38509	38218	38088	38497	100.707
	19	37920	38213	38389	37732	38548	38308	38400	37710	38021	37880	38075	38133	100.613
	20	37869	37818	37918	38057	38649	38594	38203	38205	38081	37413	38062	38172	100.549
	21	38382	37709	37793	37937	38033	38553	37512	37577	37505	37979	37567	38601	100.133
	22	38345	38694	38007	38210	38585	38113	38364	38024	38445	37816	38220	38014	100.944
	23	38361	37607	37855	38130	37902	38037	37899	37386	38143	38311	38617	37770	100.325

		S.V.I.R.CO. Observatory - Pressure Corrected Data – May 2018											16 NM-64	
day	hh	00_05	05_10	10_15	15_20	20_25	25_30	30_35	35_40	40_45	45_50	50_55	55_60	h-norm
23	0	38288	38306	37890	38135	37987	37886	37744	38611	37972	38256	38451	37920	100.636
	1	37826	38450	38227	38097	38060	37653	37973	38383	37675	37684	37985	38044	100.332
	2	37748	37733	37996	37852	37663	38116	38218	37990	38394	38461	37778	37770	100.258
	3	38042	38008	38365	38301	38075	38269	37752	38020	37836	37754	38077	38239	100.482
	4	38647	38196	38240	38290	38389	38388	38242	38089	38503	37770	38052	38022	100.942
	5	38328	38716	38504	37580	38214	37737	37855	37843	38210	37724	38849	37966	100.656
	6	38122	38288	37476	38000	37811	38011	38433	38045	37923	38747	38236	38549	100.681
	7	38219	38153	37666	38843	38163	38162	38555	38062	38221	37605	37464	38764	100.733
	8	38007	37475	38028	38613	37599	38048	38531	38168	38403	37937	37773	37958	100.439
	9	38622	37467	37944	38182	37788	37948	38362	38253	37449	38134	38721	37788	100.465
	10	38068	38022	37628	38156	38002	38015	37848	37826	37443	37802	38548	38097	100.200
	11	37763	38124	38019	37639	38424	37996	38237	38791	38132	38359	38350	37846	100.690
	12	37849	38511	38037	38209	38264	37944	38425	37556	38085	38120	38494	37699	100.582
	13	37892	37985	38397	37702	38027	38114	38574	38370	37876	38140	37717	37388	100.360
	14	38236	38196	37817	38240	37997	37950	37804	38158	38264	37693	37944	37962	100.377
	15	37849	38221	37860	38155	37911	38031	37334	38138	37961	37937	38266	38079	100.263
	16	37741	38162	38006	37705	38047	38033	37666	38279	37933	37811	38186	38235	100.277
	17	38062	37829	37600	38021	38494	37645	37966	37775	37718	37505	37619	37856	99.900
	18	37599	38282	37858	37916	38016	37696	37646	37773	37839	37889	37901	37864	99.942
	19	37875	37897	38421	37988	38114	38258	38226	37945	38531	37784	38310	37612	100.532
	20	38360	37477	38186	37316	37886	37710	38011	38075	38276	38040	37480	38364	100.139
	21	37790	37763	37859	38205	37655	38494	38546	37998	37569	37876	38414	37452	100.237
	22	38423	38115	37602	37898	38337	38294	37992	37997	38157	38182	38079	37608	100.470
	23	38189	38460	37650	38120	37821	37778	37827	38357	38342	38580	38037	38525	100.691
24	0	38082	37495	38505	37944	38075	37910	38082	37841	38273	38440	37951	38106	100.477
	1	38005	38312	38183	38263	37939	37994	38420	38067	38114	38448	38047	37797	100.669
	2	37677	38419	37249	38011	38118	38117	37913	38566	38060	37977	37991	38088	100.361
	3	38115	38147	37342	38273	37735	38466	38096	38390	38724	37989	38564	38204	100.770
	4	37811	38812	37855	38272	38232	38375	37797	37808	38141	38433	37903	38436	100.733
	5	37706	38075	38314	38315	38188	38524	37641	38048	38024	37582	37867	37534	100.280
	6	37569	38301	38244	38443	37568	37881	38035	38385	37895	37546	38405	38179	100.419
	7	38105	37723	37633	37377	38015	37688	38046	38075	37781	38160	37835	38040	99.985
	8	37837	38368	38044	37750	38309	38215	37550	38141	37755	37988	38313	37898	100.357
	9	37943	38588	38632	38179	38147	38153	38213	37676	37958	38667	37647	38399	100.805
	10	38610	38029	38597	38075	37885	37945	38096	38359	37853	38211	38343	37895	100.737
	11	37818	38378	38453	38499	38065	38635	38187	38284	37629	38412	37867	37711	100.746
	12	37966	38085	37758	37955	38316	37757	37844	38033	37979	38350	37461	38359	100.290
	13	37490	38246	38033	37558	38245	38568	38093	37895	38186	37800	38198	38248	100.443
	14	38271	38759	37467	37815	37999	38185	37937	38006	38198	37925	38311	37774	100.462
	15	38708	38330	38014	37689	37313	38177	38033	37905	37967	38354	37995	38197	100.470
	16	38426	37732	39113	38287	38217	37624	38110	38057	38062	37722	37902	37625	100.513
	17	37984	38210	38027	37762	38398	38713	38499	38231	37909	37875	37659	38523	100.714
	18	37904	38064	37719	38182	38252	37759	38315	37744	38443	38328	38297	38059	100.554
	19	37635	38336	38036	38246	38109	37854	38057	38439	38007	37304	37999	38632	100.464
	20	37606	37958	37858	38224	38168	37899	38414	38068	38393	38065	37559	38193	100.409
	21	38577	38459	38195	37996	37723	38163	38454	38488	37782	38508	38209	38472	100.986
	22	37689	38077	38151	38024	38023	38001	37834	38475	38340	38356	38165	38762	100.738
	23	37759	38602	37924	37883	38489	37539	38207	37719	38093	37986	38373	38253	100.502

INAF/UNIRomaTre		S.V.I.R.CO. Observatory - Pressure Corrected Data – May 2018											16 NM-64	
day	hh	00_05	05_10	10_15	15_20	20_25	25_30	30_35	35_40	40_45	45_50	50_55	55_60	h-norm
25	0	38689	38555	37837	38309	38317	38026	38500	38471	37892	38026	38580	38316	101.093
	1	37755	38376	38002	38129	37343	37814	38065	38829	37719	38038	38138	38632	100.505
	2	38166	38247	38596	37760	37711	38068	37892	38383	38414	38658	37990	37840	100.700
	3	37768	38602	38044	38083	38647	38148	37523	38424	38577	37776	38574	38244	100.850
	4	38476	37607	38329	38851	38222	37900	37967	38236	37837	37734	38132	38747	100.768
	5	38419	38142	38346	38433	38355	37981	37911	38256	38190	38237	37871	38206	100.836
	6	38067	38380	38428	38235	38253	38369	37757	38256	38094	38147	37791	38026	100.717
	7	38406	38307	38240	38052	38088	38849	38338	37672	38124	38624	38170	38102	100.974
	8	38148	38153	38254	38570	38213	38459	38113	38216	38673	38423	37910	38061	101.022
	9	37927	38403	38713	37773	38209	38583	38453	38066	38466	38106	38193	38171	100.994
	10	38714	37718	38714	38096	37997	38218	38488	37972	38301	37953	38761	38474	101.069
	11	37976	37711	38857	38571	38234	38269	38350	38216	38102	37754	37937	37486	100.642
	12	37955	38298	38678	38329	37943	38069	38501	38442	38102	38248	37574	37675	100.719
	13	38132	37805	37755	37579	37920	37878	38563	38018	37890	38284	37659	38145	100.238
	14	38609	38168	38025	38175	38073	37743	38043	38612	38396	37573	37994	37877	100.603
	15	38039	38297	37994	37620	38298	38486	37781	38107	37873	37833	38349	37851	100.436
	16	38207	37770	37894	37793	37891	38187	38602	37844	38143	37733	38013	37921	100.319
	17	38189	37941	38377	38179	37815	38158	38423	38219	37684	38226	38222	37677	100.564
	18	37820	37379	38574	38031	38164	37663	38068	38168	37837	38047	37994	38186	100.304
	19	38221	38266	38002	38406	37940	37978	37479	38003	38106	38425	37560	38140	100.436
	20	38400	37947	38426	38110	37886	38317	37968	38164	38520	37959	38186	38650	100.877
	21	37959	38056	37584	38684	38370	38254	38237	38729	38176	37787	38394	38430	100.905
	22	38314	37631	38703	38086	38050	38110	38061	38052	38035	37819	37894	38148	100.519
	23	38098	38181	37488	37930	38293	38369	37502	38033	38703	38056	37815	38440	100.520
26	0	37900	38374	38731	38913	37967	38035	38039	38381	37773	37901	37904	38618	100.874
	1	37259	38409	37890	37547	37921	38699	38598	37839	38190	38377	38499	37799	100.546
	2	38379	37767	38643	37529	37538	37776	38084	37877	38291	38888	38369	37952	100.560
	3	38168	38182	38165	38638	37706	38612	38144	38238	38043	38535	38151	38501	100.998
	4	37996	38248	38463	37828	38309	38208	38359	38493	38632	37879	38358	38476	101.035
	5	38076	38218	38011	38155	38613	38621	38639	38436	38236	37910	38399	38084	101.068
	6	38362	38579	38118	38477	38311	37729	38075	37919	38241	37873	38014	38179	100.734
	7	37643	38480	38228	38376	38475	37927	37865	37975	38550	38756	38243	38482	100.980
	8	37797	38134	38240	38466	37992	38546	38481	37691	38138	38293	38214	38082	100.776
	9	37973	38187	37976	38101	37494	38573	38479	38660	38309	38108	38430	37960	100.815
	10	38213	38120	38066	37847	38109	38312	37717	38192	38055	38249	37955	37777	100.454
	11	38267	38537	38577	38328	37906	38428	37988	38001	38042	38594	38089	37999	100.926
	12	37587	38095	37930	38102	38043	38267	37952	38164	37841	38335	38061	37957	100.394
	13	38191	37883	37919	38346	37861	37867	38154	38022	37834	37489	38358	38223	100.352
	14	37960	38084	37924	38208	38231	38206	37799	37892	38684	37908	37929	38429	100.596
	15	38235	38150	37192	38444	37425	37505	38286	37983	38191	38408	38050	37719	100.229
	16	37822	38786	38394	37886	38171	38526	37794	38252	37643	37415	38321	37893	100.519
	17	37818	38015	37970	37710	38294	38428	38014	38078	38251	37898	37707	38445	100.458
	18	38060	38570	37992	37344	38480	38182	38283	38237	38285	38641	37941	37393	100.630
	19	38728	37896	38170	38399	38384	38281	38191	38280	37982	38244	37877	38155	100.889
	20	38371	38176	38614	38375	37898	38142	37865	38934	37875	37939	38105	38610	100.959
	21	38718	38234	37985	38296	38281	37828	38414	37543	38294	38047	38755	38114	100.872
	22	38421	38449	37876	38258	38021	38398	37656	39085	38152	38503	38388	38008	101.027
	23	39063	37849	38425	38354	38323	37511	38554	38470	38713	38199	38085	38105	101.123

		S.V.I.R.CO. Observatory - Pressure Corrected Data – May 2018											16 NM-64	
day	hh	00_05	05_10	10_15	15_20	20_25	25_30	30_35	35_40	40_45	45_50	50_55	55_60	h-norm
27	0	38684	38649	38366	38452	37875	38286	38070	38177	38235	38139	37904	38224	100.991
	1	38581	38180	38099	37833	38191	38537	38262	38465	38433	38267	38444	37649	100.967
	2	38629	38569	38651	37898	37522	38648	37886	38037	38121	38585	37935	38037	100.874
	3	38132	38473	38275	38140	37724	38062	38319	38504	38020	38032	37586	37958	100.590
	4	38149	38133	38401	38683	38586	38397	38419	38594	38573	38497	38226	38134	101.374
	5	37999	38445	38136	37852	37978	38351	37982	38772	38271	38228	38929	38511	101.080
	6	38418	38343	38148	38223	37886	38165	38523	38067	38108	37586	37999	38488	100.750
	7	38637	38416	38189	38224	37926	38095	38189	38290	37930	38404	37927	37882	100.784
	8	37602	38183	38659	37657	38216	38343	38138	38162	38451	37815	38665	37611	100.650
	9	37843	38362	37504	37828	38891	37733	38470	38364	38297	38144	38327	38756	100.874
	10	38265	38392	38122	38023	37988	37530	38062	37637	38395	38244	38272	38004	100.525
	11	38286	38610	38285	37920	38401	38324	37736	38366	38418	38210	38103	38363	100.984
	12	38586	38432	38275	37915	38180	38836	37998	37812	37816	37973	37794	37920	100.658
	13	37994	38285	38218	38321	37971	38399	37868	38665	38137	37837	38533	37968	100.803
	14	38640	38262	38559	38305	38388	38284	38134	38427	38733	38500	38166	37678	101.216
	15	38579	38607	38353	37824	38181	38071	38809	38675	38248	38819	38381	38338	101.395
	16	37946	38587	37789	38297	38177	38640	38533	37975	38186	37778	38684	38825	101.072
	17	38285	38375	38113	38404	38296	38539	37852	38137	37670	37930	38097	38040	100.703
	18	38025	37593	37976	38010	38136	38332	38275	38561	38402	37875	38205	38834	100.809
	19	38314	38543	37823	38367	38380	38546	37953	38585	38222	37978	38190	38728	101.118
	20	37971	38074	38279	38139	38352	37891	38394	38306	37932	37817	38158	37911	100.589
	21	38216	38056	38305	38451	38725	38455	37797	38048	38120	38241	38123	38091	100.899
	22	38869	38807	37983	37457	39118	38511	37859	38321	38202	38652	37959	38054	101.154
	23	38389	37992	38297	38408	38141	38484	38148	38645	38884	37906	38665	38223	101.240
28	0	38536	38163	38190	38027	37833	37899	37906	38937	38387	38129	38306	38232	100.876
	1	37955	38883	38487	38157	38427	38166	38282	38515	37861	38097	38318	38416	101.104
	2	37870	38455	38714	38659	38524	38021	37485	38424	38062	38081	37930	38521	100.924
	3	38164	37606	38344	38915	38241	37518	38251	38527	37537	38450	37905	37891	100.617
	4	38433	38126	38331	38561	38561	38163	37985	38379	38199	38280	38087	38160	101.038
	5	38027	37827	38138	38146	38503	38119	38235	38609	37960	38499	38218	38062	100.835
	6	38403	37972	38635	38175	38518	37728	38447	38655	38686	38771	38677	38248	101.401
	7	38364	37757	38552	37948	38419	38114	37604	37865	38303	38024	37993	38124	100.555
	8	38058	38159	37508	38704	38368	38231	37444	38047	38138	38767	38014	38725	100.796
	9	38091	38364	37837	38358	38490	38349	37942	38518	38341	38089	38606	37942	100.964
	10	38093	38287	38717	37853	38073	38125	38362	38622	37971	38415	38085	37846	100.858
	11	37989	38074	37915	38096	38346	38496	38260	38567	37719	38012	38867	37819	100.796
	12	37971	38074	37654	37551	38237	38662	38512	37769	38229	37938	38289	38558	100.638
	13	38633	38903	38225	38644	38119	38637	38225	38271	38329	38502	37843	38605	101.406
	14	37619	38107	38400	38247	38532	38083	37703	37994	38128	38495	38106	38252	100.687
	15	37992	37840	38049	37858	37922	38111	38053	38242	38056	37926	37221	37714	100.096
	16	38039	37574	38485	38041	38163	38089	38009	37939	37872	38564	38270	37995	100.549
	17	37531	38093	38612	38538	38097	38423	38326	38335	38283	37911	38525	37820	100.869
	18	38420	38707	38084	38462	38929	37628	38166	38808	38181	37675	38077	38155	101.044
	19	38363	38312	38071	38266	38702	38622	38463	38375	38083	38547	38555	38126	101.307
	20	38285	38202	38472	38680	38497	38173	38646	37931	38449	37779	37967	38318	101.068
	21	38500	37632	38409	38620	37337	38089	37740	38173	38503	38575	38417	37514	100.652
	22	38208	37742	38162	37950	37609	38083	37776	38047	38112	38151	38285	38425	100.442
	23	38435	38386	38108	38108	38120	38251	38428	37875	38808	38701	38108	37820	101.012



INAF/UNIRomaTre		S.V.I.R.CO. Observatory - Pressure Corrected Data – May 2018											16 NM-64	
day	hh	00_05	05_10	10_15	15_20	20_25	25_30	30_35	35_40	40_45	45_50	50_55	55_60	h-norm
29	0	38397	38230	38111	37551	37914	37922	38459	37852	38191	38032	38818	38021	100.648
	1	38377	38016	38409	38471	38062	37857	38304	38981	38271	38298	37732	37833	100.894
	2	37903	38647	37538	38259	38287	38140	38198	39018	38399	37913	37964	38041	100.828
	3	38109	38221	38174	38012	38109	38263	38134	37832	37914	37580	38068	38366	100.492
	4	38279	38291	38121	38219	38497	38104	37893	38054	38003	37957	37797	38548	100.708
	5	38016	37834	38197	38040	38563	37616	38345	38616	38003	37897	38073	38629	100.723
	6	37368	38228	38164	38163	38342	37702	38402	38252	38439	38388	38616	38386	100.860
	7	38097	38305	38034	37658	38290	38062	38660	38055	38044	37929	38474	37931	100.659
	8	38368	38919	38304	37971	38433	37856	38074	38174	38168	38219	38707	38007	101.024
	9	38605	37912	37975	38360	38379	38539	38400	38992	37702	38289	38271	38739	101.236
	10	38715	38043	38719	38221	38377	38136	38829	38580	38012	38377	38840	38579	101.515
	11	38144	38016	38231	38489	38316	38135	38467	38701	38215	38010	38444	37779	100.968
	12	38091	38527	38748	38321	38001	37979	37928	37665	38191	37996	38404	38085	100.746
	13	38382	38310	38785	38055	38433	38580	38519	38162	38672	38429	37937	37839	101.223
	14	38467	38009	37862	38308	37439	37481	38961	38651	39005	38282	38589	37861	100.962
	15	37856	37955	37927	38271	38028	38423	38192	38470	38266	37799	38170	38024	100.624
	16	38164	38100	38425	38175	38270	38468	38060	37880	39002	37803	38357	38669	101.062
	17	38433	37939	38421	37816	38115	37915	37989	38266	38452	38267	38370	38181	100.796
	18	38255	38456	37933	37984	38195	38034	37916	37882	38184	38457	38265	37873	100.635
	19	37661	37810	38076	38367	38086	37969	38035	38226	38544	38090	38416	38139	100.631
	20	37630	38534	37973	38060	38038	38445	38315	38735	37975	38281	38061	38387	100.856
	21	37856	37958	37921	37561	38578	38196	38226	37952	38394	38187	38574	37934	100.614
	22	38081	38649	38236	38277	37994	38711	38731	37711	38311	38050	38463	38590	101.157
	23	38212	38851	38284	38581	37805	38638	38209	38436	38908	38312	38367	38276	101.393
30	0	38229	38499	38199	37819	38451	38424	38402	38943	38072	38157	38312	38676	101.237
	1	38727	37988	38262	38543	38573	38576	37743	38013	38417	37910	38664	38278	101.133
	2	38127	38389	38357	37834	38468	38053	38087	38351	37132	38000	38598	38536	100.745
	3	38153	38413	38174	38661	38322	38156	38135	37585	38176	38391	38167	37847	100.800
	4	38186	38136	37830	38420	38300	38374	37778	37726	38256	37386	38241	38307	100.527
	5	38202	37996	38387	38443	38404	38440	38332	38763	38151	37962	38676	37952	101.136
	6	38615	37725	38387	38470	38266	38470	38277	38461	38746	38150	38560	37903	101.206
	7	38578	38266	38354	38314	38593	38345	38510	38167	38461	38448	38222	38399	101.344
	8	38532	38102	38746	38801	38376	38712	38949	38631	38518	38195	38444	38132	101.670
	9	39332	38118	38280	38675	38425	37948	38461	38577	39058	38914	38589	38360	101.802
	10	38483	38766	38626	38705	38691	38734	38189	38597	39117	38297	38281	37835	101.711
	11	38537	38603	38566	38102	38371	38103	38136	38703	38581	38521	38814	38888	101.623
	12	38426	38917	37913	38610	38109	38077	37664	38510	38585	38178	38270	38392	101.124
	13	38002	38396	38615	38214	38223	37863	38185	38262	38261	37902	38172	38174	100.819
	14	38212	38929	38207	37504	38756	38546	37837	38242	38599	37264	38171	38592	100.949
	15	38426	38593	38270	38130	38293	38439	38825	38714	37981	38126	38174	38169	101.231
	16	37611	37852	38138	38388	38401	38642	38097	38267	38574	38010	37614	38457	100.771
	17	38179	38544	38059	38621	38673	37723	38251	37845	38336	38254	37998	38162	100.902
	18	38299	38135	38772	37899	38124	38652	38423	38562	38316	38639	38138	38530	101.307
	19	37418	38337	37837	38579	38455	37518	38797	38025	38072	38445	38270	38630	100.843
	20	38237	38415	38554	38528	38323	38129	38488	38329	38959	38448	38355	38518	101.482
	21	38725	38745	38037	38524	37744	38433	37942	37741	38380	38001	38401	38310	100.977
	22	38418	38595	38529	38388	37915	37691	38524	38331	38127	38996	38154	38318	101.197
	23	38381	38499	38843	38611	38219	38559	38318	38244	38838	38226	38068	38309	101.445

		S.V.I.R.CO. Observatory - Pressure Corrected Data – May 2018											16 NM-64	
day	hh	00_05	05_10	10_15	15_20	20_25	25_30	30_35	35_40	40_45	45_50	50_55	55_60	h-norm
31	0	38591	38216	38634	38737	38661	38262	38437	38314	38000	38102	38263	38612	101.382
	1	37898	38320	37557	38728	38713	37956	38127	38320	38149	38460	37621	38338	100.801
	2	38570	38368	38234	38857	38356	38191	38776	38607	38123	38412	38193	38647	101.494
	3	38581	38748	38702	38168	38238	38380	38566	38368	38484	38182	38325	38147	101.396
	4	38263	38491	38350	38947	38480	38095	38431	38182	38281	38778	38455	38542	101.485
	5	37769	38649	38052	38794	38302	38294	37991	38442	38536	38214	38970	38161	101.238
	6	38275	38816	37828	38343	38103	38426	38825	37826	38362	38711	38353	37780	101.123
	7	38626	37990	37996	38486	38306	38237	38343	38528	39101	38678	37909	38430	101.339
	8	38250	38412	38768	38771	38838	38760	37843	38677	37886	38211	38063	38598	101.437
	9	38974	38216	38195	38724	38834	38926	38910	38390	38590	38063	39153	38561	101.978
	10	38452	38952	38811	38333	38762	38614	38025	38367	38591	38731	38296	38461	101.727
	11	37925	38713	38659	38718	38081	38880	38743	39091	38654	38702	38287	38224	101.789
	12	38072	38454	38523	38068	38754	38178	38491	38171	38441	38821	38604	38225	101.377
	13	38217	38489	38891	38669	38529	38328	38239	38763	38875	38419	38410	38493	101.711
	14	38766	38058	39191	38479	38533	38241	38659	38244	38370	38153	37985	38152	101.383
	15	38363	38830	38364	38474	38558	37897	38158	38208	38804	38211	38599	38493	101.411
	16	38678	38356	38726	38122	38487	37965	38026	38278	38233	38373	38800	38224	101.259
	17	38090	38766	38035	38413	38358	38747	38861	39428	38431	38828	38466	38284	101.795
	18	38207	38638	38439	38139	39169	38407	38476	38923	38890	38778	38516	39009	101.990
	19	38576	38718	38757	39054	38457	38843	38097	37818	38506	38054	38820	37838	101.539
	20	38994	38856	38239	38649	38537	38361	38334	38447	38632	37973	38195	38329	101.540
	21	37769	38724	38599	38993	38064	38152	38632	38240	38300	38986	38053	38756	101.479
	22	38730	38236	38248	39230	38906	38182	38138	38471	38100	38744	38989	38394	101.721
	23	38496	37785	38479	38313	38538	38244	38567	38853	38148	39101	38528	38046	101.441

S.V.I.R.CO. Observatory - Pressure in hectoPascal – May 2018

day	hh	00_05	05_10	10_15	15_20	20_25	25_30	30_35	35_40	40_45	45_50	50_55	55_60	average
1	0	1012.99	1013.01	1013.00	1012.94	1012.89	1012.81	1012.70	1012.67	1012.62	1012.53	1012.49	1012.49	1012.75
	1	1012.48	1012.47	1012.48	1012.50	1012.51	1012.48	1012.40	1012.32	1012.25	1012.19	1012.15	1012.25	1012.37
	2	1012.30	1012.24	1012.32	1012.42	1012.49	1012.60	1012.64	1012.66	1012.80	1012.95	1013.02	1013.04	1012.62
	3	1013.16	1013.35	1013.38	1013.39	1013.56	1013.66	1013.67	1013.73	1013.78	1013.83	1013.91	1013.91	1013.61
	4	1013.87	1013.89	1013.95	1013.95	1014.00	1014.08	1014.10	1014.03	1013.85	1013.71	1013.59	1013.53	1013.88
	5	1013.41	1013.29	1013.25	1013.22	1013.20	1013.14	1013.06	1013.03	1013.03	1013.02	1013.00	1013.05	1013.14
	6	1013.06	1013.05	1013.14	1013.21	1013.27	1013.34	1013.35	1013.28	1013.22	1013.22	1013.24	1013.23	1013.22
	7	1013.24	1013.28	1013.32	1013.37	1013.35	1013.30	1013.27	1013.22	1013.17	1013.16	1013.16	1013.13	1013.24
	8	1013.11	1013.15	1013.18	1013.11	1013.07	1013.07	1013.08	1013.07	1012.98	1012.92	1012.84	1012.70	1013.02
	9	1012.62	1012.62	1012.60	1012.56	1012.57	1012.60	1012.63	1012.59	1012.55	1012.53	1012.53	1012.50	1012.57
	10	1012.42	1012.39	1012.44	1012.51	1012.53	1012.53	1012.57	1012.60	1012.62	1012.61	1012.52	1012.42	1012.51
	11	1012.36	1012.30	1012.30	1012.36	1012.42	1012.45	1012.40	1012.17	1011.93	1011.81	1011.74	1011.70	1012.16
	12	1011.70	1011.73	1011.79	1011.80	1011.72	1011.64	1011.56	1011.48	1011.52	1011.58	1011.53	1011.46	1011.62
	13	1011.39	1011.25	1011.15	1011.13	1011.10	1011.05	1010.99	1010.89	1010.78	1010.69	1010.54	1010.38	1010.94
	14	1010.17	1009.88	1009.65	1009.54	1009.44	1009.41	1009.38	1009.27	1009.21	1009.24	1009.25	1009.18	1009.47
	15	1008.98	1008.75	1008.70	1008.75	1008.70	1008.57	1008.52	1008.57	1008.69	1008.72	1008.59	1008.39	1008.66
	16	1008.32	1008.31	1008.21	1008.20	1008.19	1008.20	1008.25	1008.23	1008.20	1008.17	1008.22	1008.31	1008.23
	17	1008.35	1008.36	1008.37	1008.39	1008.31	1008.17	1008.09	1008.03	1008.09	1008.16	1008.20	1008.20	1008.23
	18	1008.15	1008.16	1008.15	1008.20	1008.22	1008.16	1008.15	1008.24	1008.35	1008.39	1008.43	1008.50	1008.26
	19	1008.62	1008.61	1008.52	1008.56	1008.66	1008.71	1008.75	1008.75	1008.72	1008.71	1008.83	1008.94	1008.70
	20	1009.02	1009.13	1009.12	1009.04	1008.96	1008.89	1008.85	1008.81	1008.75	1008.69	1008.61	1008.54	1008.87
	21	1008.43	1008.32	1008.28	1008.31	1008.35	1008.35	1008.42	1008.53	1008.52	1008.36	1008.17	1008.12	1008.34
	22	1008.10	1008.05	1008.09	1008.11	1007.98	1007.88	1007.80	1007.65	1007.54	1007.51	1007.47	1007.44	1007.80
	23	1007.39	1007.31	1007.28	1007.24	1007.16	1007.02	1006.92	1006.83	1006.74	1006.70	1006.66	1006.55	1006.98
2	0	1006.34	1006.30	1006.19	1006.11	1006.17	1006.28	1006.34	1006.33	1006.27	1006.19	1006.10	1005.96	1006.21
	1	1005.73	1005.55	1005.45	1005.36	1005.34	1005.40	1005.35	1005.22	1005.09	1004.99	1004.94	1004.86	1005.27
	2	1004.79	1004.74	1004.67	1004.52	1004.32	1004.17	1004.05	1003.99	1003.95	1003.91	1003.82	1003.70	1004.22
	3	1003.66	1003.59	1003.53	1003.55	1003.51	1003.46	1003.39	1003.29	1003.24	1003.11	1003.04	1003.08	1003.37
	4	1002.90	1002.60	1002.53	1002.58	1002.60	1002.62	1002.62	1002.63	1002.57	1002.52	1002.50	1002.46	1002.59
	5	1002.40	1002.35	1002.35	1002.34	1002.31	1002.30	1002.32	1002.39	1002.45	1002.45	1002.52	1002.61	1002.40
	6	1002.64	1002.60	1002.58	1002.59	1002.57	1002.56	1002.56	1002.58	1002.63	1002.66	1002.63	1002.55	1002.59
	7	1002.46	1002.40	1002.43	1002.45	1002.43	1002.38	1002.33	1002.33	1002.32	1002.29	1002.28	1002.27	1002.36
	8	1002.21	1002.13	1002.09	1002.05	1001.99	1002.00	1002.00	1001.98	1001.96	1001.94	1001.93	1001.91	1002.01
	9	1001.90	1001.89	1001.89	1001.85	1001.79	1001.74	1001.66	1001.60	1001.55	1001.49	1001.43	1001.37	1001.68
	10	1001.33	1001.32	1001.30	1001.25	1001.19	1001.13	1001.09	1001.09	1001.13	1001.10	1001.14	1001.20	1001.19
	11	1001.18	1001.11	1001.07	1001.10	1001.13	1001.16	1001.18	1001.20	1001.22	1001.22	1001.23	1001.29	1001.17
	12	1001.30	1001.25	1001.17	1001.15	1001.15	1001.08	1000.99	1000.91	1000.82	1000.72	1000.66	1000.61	1000.98
	13	1000.55	1000.47	1000.37	1000.33	1000.32	1000.30	1000.34	1000.34	1000.17	999.95	999.84	999.74	1000.23
	14	999.45	999.07	998.97	999.10	999.10	998.96	998.75	998.47	998.14	997.96	997.94	998.01	998.66
	15	998.07	998.10	998.10	998.07	997.97	997.84	997.77	997.71	997.67	997.67	997.66	997.65	997.86
	16	997.61	997.55	997.46	997.38	997.36	997.32	997.32	997.34	997.33	997.33	997.32	997.30	997.38
	17	997.31	997.35	997.34	997.31	997.32	997.34	997.37	997.42	997.38	997.30	997.34	997.39	997.34
	18	997.37	997.38	997.41	997.47	997.50	997.49	997.47	997.45	997.44	997.40	997.42	997.42	997.43
	19	997.39	997.35	997.31	997.27	997.27	997.35	997.38	997.39	997.46	997.56	997.62	997.65	997.41
	20	997.69	997.78	997.86	997.92	998.01	998.16	998.26	998.25	998.21	998.31	998.36	998.26	998.09
	21	998.20	998.20	998.17	998.09	998.04	997.94	997.85	997.83	997.82	997.81	997.75	997.66	997.94
	22	997.61	997.63	997.67	997.64	997.58	997.46	997.40	997.40	997.28	997.19	997.18	997.17	997.43
	23	997.26	997.36	997.35	997.25	997.10	996.97	996.92	996.94	996.96	996.91	996.87	996.88	997.06

S.V.I.R.CO. Observatory - Pressure in hectoPascal – May 2018

day	hh	00_05	05_10	10_15	15_20	20_25	25_30	30_35	35_40	40_45	45_50	50_55	55_60	average
3	0	996.78	996.81	996.81	996.79	996.74	996.68	996.60	996.53	996.53	996.51	996.42	996.34	996.62
	1	996.29	996.26	996.23	996.14	996.06	995.98	995.88	995.78	995.76	995.78	995.79	995.73	995.97
	2	995.68	995.69	995.69	995.67	995.61	995.49	995.30	995.21	995.20	995.19	995.19	995.20	995.42
	3	995.19	995.19	995.18	995.12	995.06	995.01	995.02	995.10	995.25	995.33	995.28	995.26	995.16
	4	995.26	995.25	995.29	995.29	995.20	995.18	995.22	995.26	995.26	995.27	995.29	995.32	995.26
	5	995.35	995.35	995.30	995.41	995.59	995.68	995.77	995.89	996.10	996.42	996.61	996.56	995.83
	6	996.54	996.61	996.64	996.71	996.79	996.75	996.67	996.69	996.77	996.84	996.84	996.81	996.72
	7	996.80	996.77	996.60	996.45	996.45	996.46	996.54	996.62	996.57	996.54	996.57	996.58	996.58
	8	996.62	996.62	996.54	996.52	996.48	996.52	996.60	996.67	996.76	996.84	996.84	996.72	996.64
	9	996.57	996.43	996.40	996.47	996.59	996.64	996.50	996.42	996.46	996.50	996.59	996.70	996.52
	10	996.79	996.83	996.83	996.90	996.93	996.86	996.78	996.76	996.76	996.74	996.71	996.65	996.79
	11	996.61	996.65	996.72	996.73	996.76	996.77	996.69	996.57	996.54	996.60	996.61	996.62	996.65
	12	996.69	996.67	996.58	996.60	996.67	996.84	997.08	997.17	997.02	996.77	996.66	996.67	996.78
	13	996.67	996.62	996.55	996.46	996.40	996.36	996.33	996.28	996.25	996.24	996.23	996.33	996.39
	14	996.45	996.52	996.66	996.90	997.03	997.04	997.07	997.04	996.94	996.86	996.83	996.87	996.85
	15	996.93	996.96	996.93	996.98	997.02	997.04	997.15	997.25	997.24	997.18	997.20	997.35	997.10
	16	997.46	997.45	997.43	997.44	997.52	997.62	997.69	997.72	997.80	997.94	997.96	997.96	997.66
	17	998.04	998.04	998.04	998.11	998.22	998.32	998.37	998.41	998.47	998.53	998.54	998.52	998.30
	18	998.50	998.46	998.43	998.50	998.69	998.84	998.89	998.91	998.95	999.04	999.16	999.27	998.80
	19	999.30	999.30	999.31	999.29	999.26	999.24	999.26	999.28	999.33	999.34	999.31	999.35	999.29
	20	999.36	999.32	999.31	999.34	999.40	999.47	999.52	999.51	999.47	999.47	999.42	999.36	999.41
	21	999.37	999.40	999.41	999.37	999.29	999.30	999.34	999.43	999.52	999.51	999.53	999.62	999.42
	22	999.71	999.81	999.90	999.93	999.96	999.99	999.98	999.97	999.97	1000.00	1000.05	1000.06	999.94
	23	1000.07	1000.08	1000.10	1000.10	1000.06	1000.02	999.98	999.94	999.97	1000.00	1000.01	1000.02	1000.03
4	0	1000.02	1000.02	1000.06	1000.14	1000.18	1000.22	1000.29	1000.38	1000.46	1000.52	1000.50	1000.50	1000.28
	1	1000.55	1000.55	1000.55	1000.55	1000.59	1000.66	1000.70	1000.75	1000.80	1000.82	1000.82	1000.82	1000.68
	2	1000.81	1000.79	1000.80	1000.82	1000.83	1000.85	1000.87	1000.88	1000.86	1000.85	1000.83	1000.80	1000.83
	3	1000.83	1000.87	1000.88	1000.92	1000.94	1000.93	1000.92	1000.94	1000.98	1001.05	1001.10	1001.13	1000.96
	4	1001.16	1001.18	1001.22	1001.28	1001.37	1001.48	1001.57	1001.63	1001.72	1001.82	1001.88	1001.92	1001.52
	5	1001.96	1001.99	1002.02	1002.11	1002.19	1002.23	1002.30	1002.38	1002.46	1002.51	1002.56	1002.60	1002.27
	6	1002.62	1002.62	1002.65	1002.68	1002.70	1002.70	1002.77	1002.86	1002.87	1002.89	1002.91	1002.95	1002.77
	7	1003.01	1003.00	1002.97	1002.97	1003.00	1003.10	1003.18	1003.22	1003.26	1003.32	1003.36	1003.40	1003.15
	8	1003.45	1003.47	1003.50	1003.55	1003.59	1003.63	1003.67	1003.72	1003.75	1003.78	1003.85	1003.92	1003.66
	9	1003.93	1003.95	1003.99	1004.03	1004.08	1004.13	1004.21	1004.24	1004.29	1004.36	1004.36	1004.34	1004.16
	10	1004.32	1004.33	1004.35	1004.39	1004.45	1004.47	1004.48	1004.51	1004.50	1004.52	1004.55	1004.59	1004.45
	11	1004.65	1004.71	1004.77	1004.85	1004.90	1004.92	1004.99	1005.06	1005.08	1005.10	1005.15	1005.22	1004.95
	12	1005.28	1005.38	1005.46	1005.54	1005.62	1005.68	1005.75	1005.79	1005.83	1005.89	1005.88	1005.85	1005.66
	13	1005.89	1005.95	1005.98	1006.02	1006.10	1006.17	1006.17	1006.15	1006.18	1006.25	1006.27	1006.30	1006.12
	14	1006.37	1006.39	1006.42	1006.47	1006.56	1006.63	1006.66	1006.71	1006.76	1006.77	1006.83	1006.92	1006.62
	15	1006.94	1007.01	1007.09	1007.17	1007.25	1007.31	1007.39	1007.43	1007.47	1007.49	1007.46	1007.45	1007.29
	16	1007.51	1007.61	1007.69	1007.73	1007.77	1007.79	1007.82	1007.86	1007.88	1007.89	1007.88	1007.89	1007.77
	17	1007.98	1008.06	1008.13	1008.19	1008.20	1008.24	1008.33	1008.43	1008.46	1008.48	1008.53	1008.58	1008.30
	18	1008.61	1008.66	1008.74	1008.79	1008.84	1008.91	1008.99	1009.06	1009.13	1009.19	1009.26	1009.35	1008.96
	19	1009.41	1009.51	1009.62	1009.73	1009.85	1009.93	1009.98	1010.03	1010.09	1010.16	1010.23	1010.24	1009.90
	20	1010.22	1010.21	1010.19	1010.20	1010.24	1010.28	1010.31	1010.32	1010.35	1010.41	1010.48	1010.50	1010.31
	21	1010.50	1010.53	1010.55	1010.56	1010.61	1010.66	1010.71	1010.75	1010.81	1010.87	1010.87	1010.89	1010.69
	22	1010.93	1010.92	1010.90	1010.91	1010.93	1010.95	1010.96	1010.96	1010.97	1010.99	1011.01	1011.03	1010.95
	23	1011.03	1011.04	1011.02	1011.01	1011.00	1010.99	1010.97	1010.94	1010.97	1011.00	1011.02	1011.06	1011.00

S.V.I.R.CO. Observatory - Pressure in hectoPascal – May 2018

day	hh	00_05	05_10	10_15	15_20	20_25	25_30	30_35	35_40	40_45	45_50	50_55	55_60	average
5	0	1011.11	1011.11	1011.09	1011.04	1011.07	1011.14	1011.18	1011.20	1011.17	1011.12	1011.11	1011.14	1011.12
	1	1011.21	1011.26	1011.25	1011.23	1011.25	1011.26	1011.29	1011.29	1011.30	1011.32	1011.34	1011.34	1011.28
	2	1011.33	1011.35	1011.40	1011.40	1011.37	1011.35	1011.34	1011.33	1011.27	1011.23	1011.23	1011.22	1011.31
	3	1011.21	1011.19	1011.17	1011.17	1011.14	1011.12	1011.13	1011.15	1011.15	1011.14	1011.12	1011.10	1011.15
	4	1011.11	1011.13	1011.16	1011.23	1011.31	1011.31	1011.31	1011.34	1011.37	1011.44	1011.50	1011.53	1011.31
	5	1011.50	1011.47	1011.47	1011.51	1011.56	1011.63	1011.73	1011.80	1011.84	1011.87	1011.90	1011.92	1011.68
	6	1011.95	1012.03	1012.12	1012.19	1012.24	1012.24	1012.24	1012.25	1012.24	1012.25	1012.34	1012.39	1012.20
	7	1012.39	1012.38	1012.41	1012.50	1012.55	1012.57	1012.63	1012.68	1012.69	1012.68	1012.71	1012.75	1012.58
	8	1012.77	1012.78	1012.82	1012.81	1012.75	1012.78	1012.81	1012.78	1012.76	1012.76	1012.77	1012.79	1012.78
	9	1012.82	1012.82	1012.82	1012.84	1012.85	1012.86	1012.87	1012.88	1012.91	1012.90	1012.88	1012.89	1012.86
	10	1012.89	1012.88	1012.89	1012.87	1012.83	1012.81	1012.81	1012.76	1012.73	1012.76	1012.77	1012.76	1012.81
	11	1012.78	1012.82	1012.81	1012.81	1012.84	1012.84	1012.81	1012.79	1012.74	1012.73	1012.77	1012.77	1012.79
	12	1012.77	1012.82	1012.87	1012.90	1012.89	1012.82	1012.83	1012.88	1012.88	1012.88	1012.90	1012.90	1012.86
	13	1012.87	1012.91	1012.94	1012.91	1012.90	1012.96	1013.07	1013.15	1013.22	1013.20	1013.19	1013.23	1013.04
	14	1013.25	1013.23	1013.13	1013.02	1013.00	1013.06	1013.14	1013.22	1013.25	1013.24	1013.24	1013.29	1013.17
	15	1013.34	1013.31	1013.26	1013.28	1013.32	1013.33	1013.27	1013.22	1013.25	1013.27	1013.29	1013.32	1013.29
	16	1013.32	1013.34	1013.39	1013.44	1013.49	1013.50	1013.48	1013.50	1013.57	1013.60	1013.55	1013.53	1013.47
	17	1013.51	1013.50	1013.54	1013.57	1013.59	1013.60	1013.59	1013.55	1013.51	1013.49	1013.51	1013.59	1013.54
	18	1013.63	1013.62	1013.62	1013.63	1013.63	1013.66	1013.71	1013.76	1013.79	1013.83	1013.85	1013.82	1013.71
	19	1013.84	1013.91	1013.95	1014.00	1014.11	1014.15	1014.13	1014.13	1014.17	1014.25	1014.30	1014.35	1014.10
	20	1014.40	1014.40	1014.40	1014.43	1014.47	1014.54	1014.54	1014.47	1014.52	1014.60	1014.66	1014.72	1014.51
	21	1014.75	1014.77	1014.76	1014.69	1014.64	1014.59	1014.56	1014.55	1014.54	1014.53	1014.50	1014.48	1014.61
	22	1014.50	1014.54	1014.59	1014.63	1014.62	1014.61	1014.60	1014.58	1014.57	1014.61	1014.65	1014.68	1014.60
	23	1014.67	1014.62	1014.64	1014.67	1014.68	1014.72	1014.73	1014.71	1014.69	1014.62	1014.56	1014.52	1014.65
6	0	1014.42	1014.43	1014.44	1014.45	1014.49	1014.53	1014.53	1014.50	1014.51	1014.55	1014.54	1014.51	1014.49
	1	1014.45	1014.37	1014.33	1014.34	1014.34	1014.33	1014.32	1014.29	1014.25	1014.23	1014.26	1014.33	1014.32
	2	1014.36	1014.38	1014.35	1014.32	1014.29	1014.24	1014.19	1014.17	1014.15	1014.07	1013.99	1013.97	1014.20
	3	1013.96	1013.93	1013.95	1014.03	1014.11	1014.18	1014.22	1014.24	1014.26	1014.29	1014.30	1014.31	1014.15
	4	1014.30	1014.29	1014.27	1014.29	1014.32	1014.30	1014.26	1014.25	1014.26	1014.28	1014.36	1014.42	1014.30
	5	1014.41	1014.38	1014.36	1014.35	1014.38	1014.39	1014.38	1014.37	1014.39	1014.40	1014.38	1014.34	1014.38
	6	1014.32	1014.34	1014.36	1014.41	1014.50	1014.55	1014.60	1014.64	1014.60	1014.55	1014.55	1014.58	1014.50
	7	1014.64	1014.69	1014.70	1014.69	1014.69	1014.73	1014.78	1014.80	1014.82	1014.89	1014.90	1014.85	1014.76
	8	1014.82	1014.82	1014.82	1014.79	1014.77	1014.78	1014.83	1014.87	1014.87	1014.85	1014.81	1014.78	1014.82
	9	1014.80	1014.85	1014.88	1014.89	1014.89	1014.90	1014.89	1014.88	1014.91	1014.94	1014.94	1014.93	1014.89
	10	1014.91	1014.85	1014.77	1014.73	1014.72	1014.70	1014.65	1014.59	1014.53	1014.51	1014.48	1014.44	1014.65
	11	1014.41	1014.40	1014.38	1014.35	1014.32	1014.30	1014.29	1014.25	1014.23	1014.24	1014.24	1014.24	1014.30
	12	1014.28	1014.30	1014.30	1014.29	1014.28	1014.26	1014.24	1014.23	1014.22	1014.16	1014.11	1014.09	1014.23
	13	1014.06	1014.05	1014.04	1014.00	1013.97	1013.93	1013.91	1013.89	1013.85	1013.80	1013.76	1013.72	1013.91
	14	1013.70	1013.73	1013.75	1013.73	1013.69	1013.66	1013.66	1013.67	1013.67	1013.67	1013.67	1013.64	1013.68
	15	1013.61	1013.60	1013.62	1013.65	1013.68	1013.68	1013.65	1013.65	1013.63	1013.61	1013.61	1013.60	1013.63
	16	1013.54	1013.48	1013.45	1013.45	1013.46	1013.46	1013.46	1013.49	1013.55	1013.61	1013.67	1013.72	1013.53
	17	1013.76	1013.80	1013.81	1013.81	1013.83	1013.83	1013.83	1013.82	1013.81	1013.79	1013.78	1013.79	1013.80
	18	1013.79	1013.78	1013.79	1013.81	1013.84	1013.90	1013.94	1013.93	1013.95	1013.98	1014.02	1014.08	1013.90
	19	1014.13	1014.21	1014.30	1014.35	1014.37	1014.40	1014.48	1014.57	1014.62	1014.65	1014.69	1014.72	1014.45
	20	1014.75	1014.77	1014.78	1014.75	1014.73	1014.75	1014.74	1014.73	1014.73	1014.72	1014.66	1014.59	1014.72
	21	1014.60	1014.61	1014.60	1014.64	1014.67	1014.68	1014.69	1014.72	1014.73	1014.73	1014.75	1014.75	1014.68
	22	1014.70	1014.66	1014.65	1014.66	1014.70	1014.76	1014.78	1014.81	1014.85	1014.87	1014.85	1014.81	1014.76
	23	1014.80	1014.77	1014.70	1014.67	1014.67	1014.65	1014.65	1014.65	1014.64	1014.61	1014.61	1014.57	1014.66

S.V.I.R.CO. Observatory - Pressure in hectoPascal – May 2018

day	hh	00_05	05_10	10_15	15_20	20_25	25_30	30_35	35_40	40_45	45_50	50_55	55_60	average
7	0	1014.42	1014.42	1014.42	1014.39	1014.33	1014.29	1014.23	1014.14	1014.05	1013.97	1013.92	1013.88	1014.19
	1	1013.88	1013.89	1013.84	1013.81	1013.79	1013.74	1013.70	1013.67	1013.67	1013.67	1013.64	1013.63	1013.74
	2	1013.65	1013.67	1013.72	1013.73	1013.68	1013.65	1013.67	1013.70	1013.70	1013.66	1013.61	1013.58	1013.67
	3	1013.53	1013.47	1013.42	1013.39	1013.43	1013.45	1013.47	1013.46	1013.42	1013.41	1013.40	1013.42	1013.44
	4	1013.47	1013.53	1013.56	1013.61	1013.65	1013.65	1013.70	1013.75	1013.75	1013.75	1013.78	1013.80	1013.66
	5	1013.78	1013.74	1013.72	1013.72	1013.73	1013.73	1013.72	1013.69	1013.66	1013.62	1013.64	1013.71	1013.70
	6	1013.71	1013.65	1013.60	1013.57	1013.50	1013.45	1013.41	1013.36	1013.35	1013.37	1013.37	1013.31	1013.47
	7	1013.26	1013.26	1013.29	1013.29	1013.22	1013.15	1013.10	1013.10	1013.14	1013.18	1013.21	1013.21	1013.20
	8	1013.21	1013.22	1013.22	1013.18	1013.12	1013.03	1012.96	1012.95	1012.97	1012.96	1012.92	1012.88	1013.05
	9	1012.84	1012.82	1012.83	1012.84	1012.84	1012.83	1012.83	1012.86	1012.85	1012.81	1012.79	1012.74	1012.82
	10	1012.69	1012.68	1012.66	1012.64	1012.62	1012.62	1012.62	1012.60	1012.54	1012.52	1012.49	1012.39	1012.59
	11	1012.31	1012.24	1012.21	1012.19	1012.14	1012.08	1012.02	1011.94	1011.84	1011.75	1011.70	1011.69	1012.01
	12	1011.70	1011.69	1011.66	1011.66	1011.70	1011.72	1011.69	1011.63	1011.55	1011.52	1011.53	1011.51	1011.63
	13	1011.50	1011.50	1011.46	1011.40	1011.37	1011.36	1011.35	1011.33	1011.30	1011.32	1011.36	1011.37	1011.38
	14	1011.34	1011.29	1011.30	1011.34	1011.36	1011.43	1011.53	1011.63	1011.72	1011.81	1011.86	1011.89	1011.54
	15	1011.88	1011.85	1011.80	1011.75	1011.72	1011.67	1011.57	1011.50	1011.44	1011.37	1011.36	1011.39	1011.61
	16	1011.42	1011.44	1011.48	1011.50	1011.51	1011.53	1011.56	1011.59	1011.57	1011.58	1011.57	1011.55	1011.52
	17	1011.51	1011.45	1011.41	1011.37	1011.30	1011.25	1011.22	1011.18	1011.14	1011.11	1011.09	1011.08	1011.26
	18	1011.08	1011.04	1011.02	1011.05	1011.08	1011.13	1011.20	1011.27	1011.30	1011.28	1011.27	1011.27	1011.16
	19	1011.27	1011.23	1011.16	1011.11	1011.06	1011.06	1011.04	1011.04	1011.04	1011.01	1011.01	1010.99	1011.08
	20	1010.94	1010.90	1010.85	1010.76	1010.78	1010.86	1010.85	1010.77	1010.71	1010.68	1010.66	1010.63	1010.78
	21	1010.60	1010.60	1010.59	1010.58	1010.56	1010.51	1010.47	1010.42	1010.38	1010.36	1010.35	1010.33	1010.48
	22	1010.33	1010.32	1010.33	1010.36	1010.37	1010.37	1010.38	1010.36	1010.33	1010.29	1010.25	1010.24	1010.32
	23	1010.18	1010.11	1010.06	1010.03	1010.00	1010.00	1009.98	1009.94	1009.95	1009.97	1009.96	1009.92	1010.01
8	0	1009.82	1009.80	1009.75	1009.71	1009.70	1009.70	1009.70	1009.70	1009.71	1009.71	1009.67	1009.62	1009.71
	1	1009.59	1009.57	1009.54	1009.50	1009.47	1009.44	1009.38	1009.32	1009.27	1009.26	1009.23	1009.16	1009.39
	2	1009.08	1009.01	1008.98	1008.97	1008.91	1008.88	1008.87	1008.87	1008.87	1008.84	1008.82	1008.80	1008.91
	3	1008.78	1008.76	1008.71	1008.66	1008.62	1008.58	1008.56	1008.55	1008.53	1008.53	1008.56	1008.60	1008.62
	4	1008.62	1008.61	1008.57	1008.56	1008.58	1008.60	1008.61	1008.64	1008.70	1008.75	1008.74	1008.68	1008.64
	5	1008.61	1008.56	1008.52	1008.48	1008.45	1008.44	1008.45	1008.49	1008.49	1008.46	1008.46	1008.47	1008.49
	6	1008.44	1008.43	1008.43	1008.43	1008.41	1008.36	1008.33	1008.34	1008.33	1008.29	1008.29	1008.34	1008.37
	7	1008.35	1008.33	1008.29	1008.25	1008.24	1008.25	1008.29	1008.30	1008.26	1008.22	1008.21	1008.21	1008.26
	8	1008.21	1008.22	1008.23	1008.22	1008.19	1008.19	1008.19	1008.18	1008.18	1008.15	1008.11	1008.07	1008.18
	9	1008.04	1008.02	1007.99	1007.97	1007.96	1007.94	1007.90	1007.85	1007.81	1007.78	1007.71	1007.63	1007.88
	10	1007.54	1007.46	1007.40	1007.33	1007.28	1007.24	1007.19	1007.12	1007.04	1006.98	1006.91	1006.81	1007.19
	11	1006.74	1006.70	1006.65	1006.58	1006.52	1006.48	1006.44	1006.43	1006.44	1006.42	1006.37	1006.31	1006.51
	12	1006.19	1006.11	1006.16	1006.18	1006.09	1006.03	1006.04	1006.08	1006.15	1006.26	1006.30	1006.22	1006.15
	13	1006.13	1006.12	1006.08	1005.99	1005.91	1005.83	1005.83	1005.97	1006.06	1006.07	1006.10	1006.11	1006.01
	14	1006.12	1006.15	1006.21	1006.28	1006.31	1006.28	1006.26	1006.24	1006.19	1006.15	1006.11	1006.09	1006.20
	15	1006.06	1006.05	1006.10	1006.16	1006.21	1006.25	1006.29	1006.33	1006.36	1006.37	1006.39	1006.42	1006.25
	16	1006.42	1006.40	1006.38	1006.36	1006.33	1006.29	1006.25	1006.21	1006.18	1006.17	1006.17	1006.18	1006.28
	17	1006.21	1006.22	1006.24	1006.30	1006.37	1006.41	1006.43	1006.46	1006.49	1006.52	1006.55	1006.58	1006.40
	18	1006.60	1006.60	1006.60	1006.61	1006.61	1006.61	1006.62	1006.62	1006.61	1006.63	1006.67	1006.70	1006.62
	19	1006.70	1006.70	1006.71	1006.75	1006.79	1006.78	1006.72	1006.68	1006.64	1006.53	1006.39	1006.32	1006.64
	20	1006.31	1006.24	1006.12	1005.99	1005.86	1005.79	1005.73	1005.64	1005.55	1005.45	1005.37	1005.30	1005.78
	21	1005.27	1005.29	1005.34	1005.43	1005.53	1005.60	1005.63	1005.63	1005.63	1005.62	1005.62	1005.63	1005.52
	22	1005.63	1005.62	1005.62	1005.66	1005.71	1005.76	1005.78	1005.79	1005.81	1005.85	1005.87	1005.87	1005.75
	23	1005.89	1005.87	1005.82	1005.78	1005.72	1005.65	1005.63	1005.63	1005.61	1005.54	1005.44	1005.36	1005.66

S.V.I.R.CO. Observatory - Pressure in hectoPascal – May 2018

day	hh	00_05	05_10	10_15	15_20	20_25	25_30	30_35	35_40	40_45	45_50	50_55	55_60	average
9	0	1005.31	1005.28	1005.23	1005.21	1005.19	1005.21	1005.23	1005.20	1005.18	1005.15	1005.13	1005.13	1005.20
	1	1005.12	1005.08	1005.07	1005.07	1005.05	1005.04	1005.03	1005.02	1005.02	1005.01	1004.95	1004.89	1005.03
	2	1004.88	1004.88	1004.87	1004.86	1004.88	1004.88	1004.85	1004.82	1004.80	1004.79	1004.79	1004.80	1004.84
	3	1004.81	1004.79	1004.77	1004.75	1004.74	1004.75	1004.76	1004.76	1004.77	1004.75	1004.72	1004.70	1004.75
	4	1004.69	1004.67	1004.69	1004.72	1004.74	1004.74	1004.73	1004.75	1004.80	1004.86	1004.90	1004.94	1004.77
	5	1004.96	1004.97	1004.96	1004.95	1004.97	1005.00	1005.02	1005.02	1005.04	1005.10	1005.15	1005.17	1005.02
	6	1005.20	1005.25	1005.28	1005.31	1005.35	1005.38	1005.39	1005.41	1005.42	1005.42	1005.42	1005.43	1005.35
	7	1005.43	1005.45	1005.47	1005.45	1005.44	1005.43	1005.43	1005.46	1005.48	1005.45	1005.46	1005.50	1005.45
	8	1005.54	1005.56	1005.58	1005.59	1005.61	1005.64	1005.64	1005.64	1005.64	1005.64	1005.63	1005.62	1005.61
	9	1005.61	1005.61	1005.60	1005.60	1005.61	1005.61	1005.58	1005.54	1005.53	1005.55	1005.57	1005.57	1005.58
	10	1005.57	1005.54	1005.51	1005.51	1005.50	1005.46	1005.42	1005.39	1005.35	1005.31	1005.26	1005.21	1005.42
	11	1005.16	1005.12	1005.11	1005.13	1005.16	1005.18	1005.20	1005.22	1005.23	1005.23	1005.23	1005.25	1005.18
	12	1005.27	1005.22	1005.16	1005.15	1005.13	1005.05	1004.97	1004.92	1004.90	1004.93	1004.92	1004.93	1005.04
	13	1004.97	1004.94	1004.83	1004.75	1004.73	1004.74	1004.75	1004.72	1004.72	1004.72	1004.70	1004.69	1004.77
	14	1004.67	1004.65	1004.69	1004.75	1004.78	1004.79	1004.75	1004.69	1004.67	1004.73	1004.81	1004.83	1004.73
	15	1004.81	1004.78	1004.76	1004.79	1004.84	1004.87	1004.90	1004.89	1004.85	1004.82	1004.83	1004.86	1004.83
	16	1004.89	1004.89	1004.86	1004.85	1004.89	1004.96	1005.02	1005.07	1005.10	1005.11	1005.11	1005.13	1004.99
	17	1005.16	1005.18	1005.20	1005.23	1005.26	1005.33	1005.43	1005.53	1005.59	1005.62	1005.64	1005.68	1005.40
	18	1005.73	1005.77	1005.79	1005.81	1005.82	1005.84	1005.85	1005.82	1005.81	1005.83	1005.88	1005.94	1005.82
	19	1005.98	1006.02	1006.05	1006.07	1006.15	1006.24	1006.27	1006.29	1006.31	1006.33	1006.36	1006.38	1006.20
	20	1006.38	1006.39	1006.42	1006.45	1006.46	1006.50	1006.52	1006.50	1006.51	1006.54	1006.56	1006.59	1006.48
	21	1006.64	1006.67	1006.69	1006.71	1006.72	1006.72	1006.73	1006.76	1006.80	1006.82	1006.81	1006.77	1006.73
	22	1006.75	1006.79	1006.82	1006.83	1006.84	1006.89	1006.93	1006.92	1006.91	1006.89	1006.89	1006.90	1006.86
	23	1006.89	1006.85	1006.82	1006.81	1006.81	1006.78	1006.75	1006.75	1006.74	1006.71	1006.68	1006.67	1006.77
10	0	1006.64	1006.63	1006.62	1006.60	1006.57	1006.53	1006.52	1006.52	1006.50	1006.50	1006.55	1006.57	1006.56
	1	1006.58	1006.65	1006.70	1006.70	1006.67	1006.66	1006.68	1006.67	1006.61	1006.57	1006.58	1006.62	1006.64
	2	1006.66	1006.71	1006.72	1006.72	1006.73	1006.73	1006.73	1006.75	1006.79	1006.82	1006.81	1006.80	1006.74
	3	1006.79	1006.82	1006.84	1006.84	1006.83	1006.81	1006.80	1006.83	1006.91	1006.99	1007.04	1007.07	1006.88
	4	1007.09	1007.11	1007.10	1007.12	1007.16	1007.18	1007.22	1007.27	1007.30	1007.32	1007.35	1007.40	1007.22
	5	1007.48	1007.56	1007.62	1007.67	1007.76	1007.86	1007.96	1008.01	1008.04	1008.06	1008.08	1008.11	1007.85
	6	1008.12	1008.14	1008.17	1008.20	1008.20	1008.20	1008.23	1008.25	1008.25	1008.26	1008.26	1008.28	1008.21
	7	1008.30	1008.29	1008.31	1008.35	1008.38	1008.45	1008.51	1008.54	1008.57	1008.59	1008.60	1008.61	1008.45
	8	1008.61	1008.59	1008.58	1008.60	1008.65	1008.69	1008.70	1008.70	1008.71	1008.72	1008.74	1008.75	1008.67
	9	1008.76	1008.76	1008.75	1008.75	1008.76	1008.79	1008.81	1008.83	1008.83	1008.83	1008.86	1008.89	1008.80
	10	1008.91	1008.90	1008.89	1008.89	1008.89	1008.86	1008.84	1008.84	1008.83	1008.88	1008.93	1008.95	1008.88
	11	1008.96	1008.98	1009.02	1009.08	1009.08	1009.01	1009.00	1009.03	1009.05	1009.08	1009.06	1009.02	1009.03
	12	1009.02	1009.03	1009.03	1009.01	1008.99	1009.01	1009.05	1009.08	1009.09	1009.09	1009.10	1009.13	1009.05
	13	1009.12	1009.07	1009.08	1009.12	1009.11	1009.04	1009.03	1009.07	1009.09	1009.11	1009.13	1009.19	1009.09
	14	1009.23	1009.25	1009.30	1009.33	1009.34	1009.38	1009.42	1009.45	1009.49	1009.57	1009.65	1009.67	1009.42
	15	1009.68	1009.68	1009.67	1009.64	1009.65	1009.65	1009.61	1009.61	1009.67	1009.73	1009.74	1009.77	1009.67
	16	1009.81	1009.80	1009.83	1009.86	1009.88	1009.90	1009.94	1010.01	1010.05	1010.09	1010.18	1010.30	1009.97
	17	1010.40	1010.48	1010.50	1010.50	1010.47	1010.34	1010.28	1010.34	1010.44	1010.53	1010.56	1010.58	1010.45
	18	1010.64	1010.69	1010.73	1010.80	1010.86	1010.88	1010.90	1010.93	1010.97	1011.02	1011.08	1011.19	1010.89
	19	1011.28	1011.29	1011.32	1011.38	1011.47	1011.60	1011.71	1011.78	1011.84	1011.89	1011.94	1012.01	1011.62
	20	1012.12	1012.23	1012.31	1012.37	1012.41	1012.43	1012.43	1012.47	1012.54	1012.58	1012.58	1012.54	1012.42
	21	1012.48	1012.44	1012.46	1012.48	1012.47	1012.46	1012.45	1012.48	1012.55	1012.63	1012.68	1012.68	1012.52
	22	1012.68	1012.71	1012.73	1012.72	1012.71	1012.74	1012.81	1012.89	1012.90	1012.88	1012.89	1012.90	1012.79
	23	1012.86	1012.83	1012.83	1012.84	1012.87	1012.88	1012.83	1012.80	1012.79	1012.81	1012.82	1012.81	1012.83



S.V.I.R.CO. Observatory - Pressure in hectoPascal – May 2018

day	hh	00_05	05_10	10_15	15_20	20_25	25_30	30_35	35_40	40_45	45_50	50_55	55_60	average
11	0	1012.85	1012.83	1012.79	1012.78	1012.80	1012.82	1012.80	1012.81	1012.81	1012.80	1012.78	1012.80	1012.80
	1	1012.84	1012.84	1012.86	1012.92	1012.96	1012.94	1012.89	1012.84	1012.85	1012.89	1012.92	1012.92	1012.89
	2	1012.89	1012.89	1012.93	1012.95	1012.93	1012.97	1013.01	1013.01	1013.02	1013.03	1013.05	1013.11	1012.98
	3	1013.17	1013.15	1013.12	1013.08	1013.06	1013.09	1013.11	1013.14	1013.20	1013.20	1013.15	1013.11	1013.13
	4	1013.13	1013.19	1013.19	1013.20	1013.27	1013.36	1013.46	1013.53	1013.57	1013.61	1013.65	1013.71	1013.40
	5	1013.76	1013.81	1013.86	1013.90	1013.93	1013.94	1013.97	1014.01	1014.04	1014.09	1014.10	1014.11	1013.96
	6	1014.17	1014.21	1014.20	1014.19	1014.19	1014.20	1014.24	1014.28	1014.32	1014.39	1014.47	1014.48	1014.28
	7	1014.48	1014.52	1014.56	1014.59	1014.61	1014.64	1014.69	1014.69	1014.68	1014.68	1014.65	1014.63	1014.62
	8	1014.61	1014.58	1014.60	1014.62	1014.64	1014.66	1014.69	1014.74	1014.77	1014.76	1014.78	1014.83	1014.69
	9	1014.86	1014.86	1014.86	1014.86	1014.85	1014.81	1014.81	1014.81	1014.81	1014.82	1014.81	1014.82	1014.83
	10	1014.82	1014.79	1014.74	1014.70	1014.68	1014.66	1014.66	1014.71	1014.73	1014.71	1014.70	1014.67	1014.71
	11	1014.62	1014.59	1014.55	1014.58	1014.63	1014.62	1014.63	1014.65	1014.62	1014.60	1014.58	1014.56	1014.60
	12	1014.58	1014.58	1014.57	1014.58	1014.62	1014.62	1014.58	1014.59	1014.53	1014.47	1014.47	1014.47	1014.55
	13	1014.41	1014.33	1014.29	1014.32	1014.31	1014.26	1014.25	1014.24	1014.21	1014.20	1014.18	1014.12	1014.26
	14	1014.08	1014.09	1014.10	1014.12	1014.16	1014.24	1014.35	1014.41	1014.43	1014.43	1014.42	1014.44	1014.27
	15	1014.46	1014.49	1014.50	1014.46	1014.45	1014.42	1014.38	1014.39	1014.39	1014.34	1014.38	1014.47	1014.42
	16	1014.50	1014.50	1014.49	1014.51	1014.55	1014.58	1014.63	1014.65	1014.66	1014.69	1014.70	1014.67	1014.59
	17	1014.64	1014.63	1014.66	1014.70	1014.70	1014.71	1014.71	1014.66	1014.68	1014.75	1014.82	1014.90	1014.71
	18	1014.94	1014.96	1015.01	1015.04	1015.05	1015.09	1015.11	1015.13	1015.16	1015.17	1015.18	1015.17	1015.08
	19	1015.18	1015.22	1015.25	1015.25	1015.26	1015.25	1015.24	1015.28	1015.34	1015.42	1015.49	1015.49	1015.30
	20	1015.51	1015.54	1015.55	1015.58	1015.55	1015.55	1015.58	1015.55	1015.53	1015.52	1015.57	1015.67	1015.56
	21	1015.75	1015.81	1015.88	1015.92	1015.92	1015.95	1015.94	1015.90	1015.91	1015.97	1015.98	1015.95	1015.91
	22	1015.93	1015.87	1015.83	1015.85	1015.89	1015.89	1015.86	1015.85	1015.87	1015.89	1015.85	1015.80	1015.86
	23	1015.76	1015.74	1015.74	1015.72	1015.71	1015.70	1015.66	1015.59	1015.51	1015.43	1015.40	1015.41	1015.61
12	0	1015.37	1015.36	1015.32	1015.27	1015.23	1015.20	1015.18	1015.18	1015.18	1015.21	1015.22	1015.20	1015.24
	1	1015.19	1015.18	1015.17	1015.17	1015.17	1015.18	1015.19	1015.19	1015.20	1015.21	1015.21	1015.20	1015.19
	2	1015.21	1015.20	1015.19	1015.20	1015.19	1015.17	1015.16	1015.18	1015.17	1015.14	1015.08	1015.03	1015.16
	3	1014.99	1014.98	1015.01	1015.03	1015.03	1015.01	1014.98	1014.97	1014.97	1014.99	1015.01	1015.04	1015.00
	4	1015.09	1015.13	1015.16	1015.18	1015.19	1015.21	1015.20	1015.18	1015.16	1015.15	1015.16	1015.21	1015.17
	5	1015.28	1015.33	1015.35	1015.35	1015.33	1015.33	1015.34	1015.35	1015.36	1015.37	1015.38	1015.36	1015.34
	6	1015.32	1015.32	1015.33	1015.32	1015.32	1015.33	1015.33	1015.32	1015.32	1015.36	1015.38	1015.38	1015.33
	7	1015.37	1015.38	1015.39	1015.37	1015.37	1015.40	1015.42	1015.45	1015.47	1015.46	1015.46	1015.44	1015.41
	8	1015.40	1015.39	1015.38	1015.38	1015.40	1015.39	1015.37	1015.35	1015.35	1015.36	1015.37	1015.33	1015.37
	9	1015.27	1015.23	1015.19	1015.16	1015.12	1015.06	1015.00	1014.95	1014.90	1014.87	1014.85	1014.83	1015.03
	10	1014.80	1014.76	1014.73	1014.69	1014.64	1014.62	1014.60	1014.55	1014.49	1014.43	1014.40	1014.37	1014.59
	11	1014.30	1014.25	1014.24	1014.21	1014.16	1014.09	1014.01	1013.96	1013.91	1013.85	1013.82	1013.75	1014.04
	12	1013.71	1013.65	1013.58	1013.53	1013.50	1013.47	1013.40	1013.37	1013.33	1013.28	1013.28	1013.26	1013.44
	13	1013.23	1013.24	1013.25	1013.23	1013.16	1013.04	1012.95	1012.97	1013.01	1013.05	1013.07	1013.04	1013.10
	14	1013.02	1013.05	1013.09	1013.11	1013.11	1013.13	1013.17	1013.25	1013.29	1013.26	1013.26	1013.23	1013.16
	15	1013.16	1013.13	1013.11	1013.12	1013.12	1013.15	1013.20	1013.20	1013.21	1013.20	1013.20	1013.23	1013.17
	16	1013.29	1013.33	1013.38	1013.42	1013.41	1013.36	1013.35	1013.36	1013.33	1013.29	1013.26	1013.32	1013.34
	17	1013.39	1013.41	1013.41	1013.40	1013.39	1013.35	1013.31	1013.32	1013.34	1013.32	1013.29	1013.25	1013.35
	18	1013.21	1013.21	1013.22	1013.24	1013.29	1013.35	1013.36	1013.30	1013.23	1013.20	1013.20	1013.22	1013.25
	19	1013.27	1013.32	1013.37	1013.42	1013.48	1013.51	1013.52	1013.56	1013.64	1013.67	1013.68	1013.68	1013.51
	20	1013.68	1013.70	1013.69	1013.69	1013.69	1013.66	1013.61	1013.60	1013.59	1013.61	1013.63	1013.64	1013.65
	21	1013.64	1013.63	1013.64	1013.65	1013.65	1013.63	1013.63	1013.64	1013.66	1013.68	1013.66	1013.63	1013.64
	22	1013.63	1013.62	1013.65	1013.69	1013.69	1013.66	1013.64	1013.64	1013.61	1013.58	1013.59	1013.58	1013.63
	23	1013.51	1013.45	1013.42	1013.41	1013.40	1013.38	1013.40	1013.40	1013.35	1013.32	1013.33	1013.32	1013.39

S.V.I.R.CO. Observatory - Pressure in hectoPascal – May 2018

day	hh	00_05	05_10	10_15	15_20	20_25	25_30	30_35	35_40	40_45	45_50	50_55	55_60	average
13	0	1013.30	1013.29	1013.26	1013.26	1013.25	1013.20	1013.10	1013.01	1012.99	1013.00	1013.02	1013.03	1013.13
	1	1013.02	1012.98	1012.97	1012.98	1012.97	1012.97	1012.97	1012.97	1012.97	1012.95	1012.91	1012.87	1012.96
	2	1012.86	1012.85	1012.84	1012.83	1012.83	1012.84	1012.84	1012.80	1012.76	1012.75	1012.77	1012.82	1012.81
	3	1012.83	1012.81	1012.83	1012.83	1012.81	1012.81	1012.82	1012.81	1012.82	1012.84	1012.85	1012.87	1012.83
	4	1012.92	1012.98	1012.99	1012.98	1012.99	1013.01	1013.03	1013.03	1012.97	1012.91	1012.91	1012.90	1012.97
	5	1012.89	1012.93	1012.97	1012.96	1012.92	1012.89	1012.90	1012.88	1012.82	1012.74	1012.67	1012.66	1012.85
	6	1012.67	1012.71	1012.75	1012.76	1012.73	1012.69	1012.69	1012.72	1012.77	1012.79	1012.76	1012.74	1012.73
	7	1012.71	1012.70	1012.72	1012.74	1012.72	1012.69	1012.69	1012.66	1012.62	1012.63	1012.63	1012.63	1012.68
	8	1012.60	1012.57	1012.56	1012.58	1012.61	1012.57	1012.51	1012.44	1012.38	1012.33	1012.34	1012.37	1012.49
	9	1012.37	1012.40	1012.44	1012.44	1012.42	1012.42	1012.40	1012.42	1012.47	1012.42	1012.36	1012.33	1012.41
	10	1012.33	1012.35	1012.36	1012.40	1012.43	1012.42	1012.42	1012.42	1012.37	1012.35	1012.33	1012.31	1012.37
	11	1012.31	1012.29	1012.31	1012.31	1012.27	1012.26	1012.23	1012.18	1012.11	1011.98	1011.91	1011.86	1012.17
	12	1011.79	1011.71	1011.65	1011.54	1011.47	1011.46	1011.42	1011.41	1011.39	1011.37	1011.33	1011.30	1011.48
	13	1011.28	1011.23	1011.17	1011.11	1011.08	1011.05	1011.02	1010.96	1010.96	1010.97	1010.93	1010.92	1011.05
	14	1010.94	1010.97	1010.97	1010.95	1010.93	1010.89	1010.81	1010.84	1010.91	1010.91	1010.90	1010.90	1010.91
	15	1010.89	1010.88	1010.86	1010.80	1010.77	1010.78	1010.71	1010.65	1010.65	1010.64	1010.60	1010.56	1010.73
	16	1010.55	1010.54	1010.53	1010.56	1010.58	1010.57	1010.54	1010.48	1010.40	1010.31	1010.26	1010.23	1010.46
	17	1010.22	1010.22	1010.23	1010.28	1010.31	1010.31	1010.32	1010.32	1010.29	1010.26	1010.25	1010.25	1010.27
	18	1010.24	1010.22	1010.19	1010.19	1010.23	1010.26	1010.25	1010.24	1010.26	1010.26	1010.25	1010.25	1010.23
	19	1010.24	1010.24	1010.27	1010.28	1010.28	1010.32	1010.41	1010.46	1010.48	1010.51	1010.54	1010.54	1010.38
	20	1010.56	1010.58	1010.57	1010.56	1010.57	1010.59	1010.59	1010.56	1010.53	1010.52	1010.53	1010.50	1010.55
	21	1010.39	1010.32	1010.29	1010.22	1010.15	1010.08	1010.05	1010.02	1010.02	1010.01	1009.96	1009.89	1010.11
	22	1009.82	1009.79	1009.95	1010.19	1010.26	1010.26	1010.30	1010.38	1010.41	1010.42	1010.48	1010.49	1010.23
	23	1010.45	1010.47	1010.48	1010.49	1010.49	1010.50	1010.53	1010.52	1010.49	1010.49	1010.53	1010.57	1010.50
14	0	1010.58	1010.58	1010.60	1010.65	1010.65	1010.64	1010.66	1010.66	1010.64	1010.61	1010.56	1010.53	1010.61
	1	1010.55	1010.58	1010.58	1010.56	1010.57	1010.57	1010.55	1010.59	1010.61	1010.57	1010.55	1010.50	1010.56
	2	1010.43	1010.39	1010.38	1010.36	1010.37	1010.39	1010.36	1010.31	1010.29	1010.26	1010.22	1010.18	1010.33
	3	1010.18	1010.18	1010.14	1010.09	1010.05	1010.04	1010.05	1010.06	1010.09	1010.07	1010.04	1010.04	1010.08
	4	1010.05	1010.09	1010.14	1010.14	1010.12	1010.14	1010.19	1010.21	1010.23	1010.29	1010.31	1010.29	1010.18
	5	1010.28	1010.29	1010.28	1010.30	1010.32	1010.30	1010.33	1010.38	1010.35	1010.33	1010.34	1010.30	1010.31
	6	1010.28	1010.29	1010.37	1010.44	1010.47	1010.55	1010.60	1010.64	1010.66	1010.64	1010.65	1010.72	1010.52
	7	1010.76	1010.76	1010.75	1010.73	1010.76	1010.83	1010.84	1010.89	1010.97	1011.06	1011.11	1011.16	1010.88
	8	1011.25	1011.32	1011.35	1011.42	1011.53	1011.57	1011.61	1011.68	1011.71	1011.75	1011.83	1011.87	1011.57
	9	1011.89	1011.95	1012.02	1012.09	1012.13	1012.16	1012.18	1012.17	1012.21	1012.34	1012.48	1012.54	1012.18
	10	1012.59	1012.65	1012.73	1012.83	1012.89	1012.89	1012.86	1012.81	1012.81	1012.93	1012.99	1013.00	1012.83
	11	1013.02	1013.01	1013.07	1013.10	1013.11	1013.14	1013.15	1013.21	1013.27	1013.28	1013.32	1013.34	1013.17
	12	1013.31	1013.35	1013.42	1013.40	1013.35	1013.32	1013.25	1013.23	1013.29	1013.36	1013.35	1013.31	1013.33
	13	1013.36	1013.44	1013.45	1013.44	1013.50	1013.55	1013.58	1013.56	1013.48	1013.43	1013.39	1013.39	1013.46
	14	1013.39	1013.40	1013.44	1013.47	1013.51	1013.55	1013.57	1013.60	1013.63	1013.61	1013.55	1013.53	1013.52
	15	1013.54	1013.61	1013.69	1013.73	1013.73	1013.79	1013.84	1013.75	1013.62	1013.55	1013.53	1013.50	1013.65
	16	1013.45	1013.36	1013.32	1013.29	1013.25	1013.21	1013.14	1013.08	1013.04	1013.03	1013.04	1013.07	1013.19
	17	1013.09	1013.10	1013.15	1013.22	1013.25	1013.26	1013.27	1013.29	1013.35	1013.42	1013.48	1013.50	1013.28
	18	1013.53	1013.56	1013.59	1013.63	1013.68	1013.71	1013.72	1013.75	1013.81	1013.86	1013.91	1013.95	1013.72
	19	1013.97	1013.98	1013.99	1014.00	1014.02	1014.05	1014.08	1014.13	1014.18	1014.20	1014.20	1014.21	1014.08
	20	1014.18	1014.20	1014.28	1014.33	1014.31	1014.27	1014.26	1014.25	1014.19	1014.13	1014.10	1014.09	1014.21
	21	1014.07	1014.03	1014.00	1014.00	1013.99	1013.94	1013.90	1013.89	1013.87	1013.82	1013.77	1013.80	1013.92
	22	1013.84	1013.87	1013.87	1013.88	1013.91	1013.90	1013.92	1013.98	1014.00	1013.98	1013.93	1013.89	1013.91
	23	1013.86	1013.79	1013.69	1013.63	1013.65	1013.65	1013.62	1013.59	1013.52	1013.47	1013.43	1013.37	1013.60

S.V.I.R.CO. Observatory - Pressure in hectoPascal – May 2018

day	hh	00_05	05_10	10_15	15_20	20_25	25_30	30_35	35_40	40_45	45_50	50_55	55_60	average
15	0	1013.39	1013.41	1013.44	1013.43	1013.36	1013.29	1013.26	1013.24	1013.17	1013.07	1013.03	1012.99	1013.25
	1	1012.95	1012.92	1012.89	1012.85	1012.82	1012.81	1012.79	1012.77	1012.77	1012.72	1012.68	1012.69	1012.80
	2	1012.67	1012.66	1012.67	1012.62	1012.53	1012.49	1012.47	1012.42	1012.36	1012.32	1012.27	1012.22	1012.47
	3	1012.22	1012.23	1012.26	1012.27	1012.27	1012.23	1012.17	1012.13	1012.11	1012.09	1012.08	1012.10	1012.18
	4	1012.14	1012.17	1012.16	1012.16	1012.16	1012.13	1012.16	1012.20	1012.25	1012.31	1012.35	1012.38	1012.21
	5	1012.39	1012.38	1012.37	1012.37	1012.37	1012.37	1012.30	1012.27	1012.35	1012.39	1012.36	1012.37	1012.35
	6	1012.45	1012.37	1012.20	1012.20	1012.30	1012.37	1012.40	1012.44	1012.47	1012.47	1012.43	1012.40	1012.37
	7	1012.38	1012.35	1012.34	1012.39	1012.48	1012.54	1012.49	1012.42	1012.39	1012.35	1012.32	1012.38	1012.40
	8	1012.46	1012.57	1012.63	1012.61	1012.63	1012.65	1012.68	1012.71	1012.68	1012.66	1012.71	1012.74	1012.64
	9	1012.75	1012.76	1012.75	1012.79	1012.82	1012.87	1012.94	1012.96	1012.97	1012.97	1012.96	1012.92	1012.87
	10	1012.90	1012.86	1012.84	1012.83	1012.80	1012.79	1012.78	1012.76	1012.74	1012.72	1012.67	1012.67	1012.78
	11	1012.65	1012.57	1012.46	1012.38	1012.40	1012.45	1012.48	1012.49	1012.50	1012.52	1012.49	1012.49	1012.49
	12	1012.71	1012.88	1012.81	1012.71	1012.63	1012.61	1012.68	1012.66	1012.56	1012.49	1012.47	1012.50	1012.64
	13	1012.51	1012.45	1012.37	1012.29	1012.29	1012.37	1012.39	1012.40	1012.38	1012.33	1012.28	1012.28	1012.36
	14	1012.30	1012.28	1012.28	1012.30	1012.29	1012.23	1012.22	1012.20	1012.17	1012.14	1012.10	1012.03	1012.21
	15	1012.02	1012.06	1012.09	1012.13	1012.12	1012.09	1012.14	1012.23	1012.27	1012.23	1012.16	1012.12	1012.14
	16	1012.08	1012.03	1011.99	1011.96	1011.95	1011.93	1011.95	1011.93	1011.90	1011.93	1011.97	1012.01	1011.97
	17	1012.03	1012.07	1012.14	1012.24	1012.31	1012.36	1012.39	1012.39	1012.37	1012.39	1012.44	1012.45	1012.30
	18	1012.45	1012.46	1012.47	1012.44	1012.42	1012.44	1012.50	1012.58	1012.64	1012.70	1012.74	1012.77	1012.55
	19	1012.78	1012.80	1012.85	1012.90	1012.93	1012.98	1013.06	1013.11	1013.16	1013.20	1013.22	1013.27	1013.02
	20	1013.29	1013.30	1013.33	1013.35	1013.35	1013.34	1013.32	1013.34	1013.41	1013.45	1013.52	1013.55	1013.38
	21	1013.57	1013.63	1013.73	1013.82	1013.86	1013.90	1013.93	1013.95	1013.96	1013.91	1013.87	1013.91	1013.83
	22	1014.02	1014.11	1014.10	1014.03	1013.98	1014.00	1014.09	1014.12	1014.06	1014.03	1014.05	1014.10	1014.05
	23	1014.16	1014.19	1014.26	1014.35	1014.44	1014.21	1013.89	1013.85	1013.86	1013.89	1013.86	1013.79	1014.06
16	0	1013.85	1013.84	1013.80	1013.80	1013.85	1013.87	1013.79	1013.72	1013.67	1013.63	1013.65	1013.68	1013.76
	1	1013.66	1013.60	1013.56	1013.55	1013.53	1013.53	1013.56	1013.57	1013.55	1013.51	1013.46	1013.45	1013.54
	2	1013.45	1013.41	1013.41	1013.43	1013.45	1013.47	1013.42	1013.36	1013.38	1013.44	1013.49	1013.51	1013.43
	3	1013.51	1013.51	1013.49	1013.48	1013.46	1013.48	1013.51	1013.49	1013.46	1013.47	1013.50	1013.52	1013.49
	4	1013.54	1013.55	1013.58	1013.62	1013.63	1013.64	1013.67	1013.71	1013.73	1013.73	1013.76	1013.81	1013.66
	5	1013.85	1013.86	1013.90	1013.94	1013.93	1013.92	1013.94	1013.97	1014.03	1014.08	1014.12	1014.15	1013.97
	6	1014.18	1014.22	1014.25	1014.30	1014.35	1014.38	1014.40	1014.40	1014.39	1014.39	1014.42	1014.45	1014.34
	7	1014.48	1014.51	1014.51	1014.46	1014.41	1014.39	1014.37	1014.35	1014.34	1014.35	1014.37	1014.36	1014.41
	8	1014.38	1014.40	1014.45	1014.49	1014.48	1014.48	1014.48	1014.47	1014.47	1014.46	1014.47	1014.52	1014.46
	9	1014.59	1014.62	1014.62	1014.61	1014.60	1014.63	1014.61	1014.58	1014.57	1014.55	1014.50	1014.48	1014.58
	10	1014.52	1014.53	1014.50	1014.52	1014.55	1014.51	1014.46	1014.43	1014.41	1014.40	1014.38	1014.38	1014.46
	11	1014.39	1014.36	1014.35	1014.38	1014.38	1014.39	1014.38	1014.34	1014.31	1014.27	1014.22	1014.17	1014.33
	12	1014.13	1014.10	1014.11	1014.08	1014.05	1014.02	1014.00	1014.03	1014.03	1014.01	1013.97	1013.96	1014.04
	13	1013.95	1013.86	1013.78	1013.74	1013.73	1013.70	1013.68	1013.70	1013.70	1013.69	1013.66	1013.65	1013.73
	14	1013.66	1013.67	1013.68	1013.69	1013.65	1013.64	1013.70	1013.70	1013.68	1013.66	1013.65	1013.62	1013.66
	15	1013.56	1013.56	1013.54	1013.50	1013.49	1013.54	1013.62	1013.64	1013.63	1013.62	1013.59	1013.55	1013.57
	16	1013.52	1013.49	1013.42	1013.38	1013.40	1013.41	1013.39	1013.40	1013.38	1013.35	1013.34	1013.34	1013.40
	17	1013.37	1013.40	1013.45	1013.50	1013.52	1013.56	1013.62	1013.67	1013.70	1013.72	1013.77	1013.80	1013.59
	18	1013.82	1013.84	1013.86	1013.89	1013.90	1013.92	1013.96	1013.98	1014.04	1014.12	1014.18	1014.22	1013.98
	19	1014.26	1014.34	1014.40	1014.44	1014.51	1014.58	1014.62	1014.66	1014.66	1014.67	1014.67	1014.66	1014.54
	20	1014.65	1014.68	1014.74	1014.78	1014.80	1014.82	1014.82	1014.81	1014.81	1014.82	1014.78	1014.76	1014.77
	21	1014.79	1014.80	1014.77	1014.77	1014.81	1014.82	1014.79	1014.80	1014.82	1014.82	1014.85	1014.88	1014.81
	22	1014.92	1014.99	1015.02	1014.99	1014.96	1014.97	1014.95	1014.92	1014.89	1014.87	1014.86	1014.83	1014.93
	23	1014.81	1014.78	1014.70	1014.64	1014.60	1014.59	1014.60	1014.61	1014.64	1014.66	1014.62	1014.58	1014.65

S.V.I.R.CO. Observatory - Pressure in hectoPascal – May 2018

day	hh	00_05	05_10	10_15	15_20	20_25	25_30	30_35	35_40	40_45	45_50	50_55	55_60	average
17	0	1014.52	1014.54	1014.56	1014.54	1014.49	1014.41	1014.33	1014.27	1014.21	1014.16	1014.10	1014.06	1014.34
	1	1014.06	1014.07	1014.10	1014.10	1014.09	1014.11	1014.13	1014.16	1014.19	1014.23	1014.25	1014.27	1014.14
	2	1014.29	1014.29	1014.27	1014.25	1014.25	1014.24	1014.23	1014.23	1014.25	1014.27	1014.24	1014.23	1014.25
	3	1014.26	1014.31	1014.32	1014.32	1014.34	1014.38	1014.42	1014.43	1014.45	1014.49	1014.54	1014.59	1014.40
	4	1014.62	1014.63	1014.65	1014.65	1014.71	1014.81	1014.83	1014.81	1014.81	1014.80	1014.83	1014.91	1014.75
	5	1014.95	1014.94	1014.95	1014.96	1014.96	1014.94	1014.91	1014.94	1014.99	1015.03	1015.05	1015.06	1014.97
	6	1015.08	1015.07	1015.06	1015.08	1015.09	1015.10	1015.13	1015.17	1015.18	1015.18	1015.17	1015.20	1015.12
	7	1015.22	1015.22	1015.21	1015.18	1015.16	1015.14	1015.10	1015.06	1015.01	1014.95	1014.90	1014.88	1015.08
	8	1014.90	1014.93	1014.93	1014.91	1014.86	1014.83	1014.83	1014.80	1014.72	1014.65	1014.61	1014.55	1014.79
	9	1014.49	1014.47	1014.45	1014.44	1014.46	1014.47	1014.47	1014.49	1014.46	1014.39	1014.36	1014.36	1014.44
	10	1014.37	1014.37	1014.41	1014.45	1014.45	1014.45	1014.45	1014.46	1014.44	1014.47	1014.50	1014.50	1014.44
	11	1014.48	1014.44	1014.37	1014.32	1014.31	1014.31	1014.26	1014.21	1014.23	1014.25	1014.25	1014.24	1014.30
	12	1014.25	1014.23	1014.19	1014.15	1014.11	1014.09	1014.06	1014.01	1013.95	1013.92	1013.88	1013.79	1014.05
	13	1013.71	1013.64	1013.60	1013.61	1013.62	1013.59	1013.55	1013.53	1013.51	1013.54	1013.58	1013.58	1013.59
	14	1013.59	1013.61	1013.61	1013.59	1013.57	1013.58	1013.59	1013.62	1013.63	1013.62	1013.62	1013.62	1013.60
	15	1013.59	1013.61	1013.64	1013.68	1013.73	1013.77	1013.78	1013.79	1013.81	1013.82	1013.87	1013.87	1013.75
	16	1013.86	1013.87	1013.88	1013.93	1013.97	1013.98	1013.96	1013.96	1014.01	1014.06	1014.13	1014.18	1013.98
	17	1014.20	1014.22	1014.19	1014.20	1014.20	1014.19	1014.23	1014.22	1014.16	1014.15	1014.17	1014.24	1014.20
	18	1014.34	1014.41	1014.45	1014.49	1014.50	1014.49	1014.50	1014.54	1014.57	1014.56	1014.53	1014.58	1014.50
	19	1014.59	1014.56	1014.58	1014.61	1014.65	1014.69	1014.69	1014.70	1014.72	1014.71	1014.72	1014.74	1014.66
	20	1014.82	1014.90	1014.89	1014.88	1014.90	1014.87	1014.85	1014.84	1014.81	1014.80	1014.76	1014.74	1014.84
	21	1014.74	1014.76	1014.74	1014.71	1014.73	1014.72	1014.68	1014.62	1014.60	1014.59	1014.59	1014.61	1014.67
	22	1014.62	1014.56	1014.49	1014.42	1014.37	1014.35	1014.34	1014.32	1014.30	1014.29	1014.26	1014.24	1014.38
	23	1014.24	1014.20	1014.18	1014.17	1014.13	1014.05	1013.97	1013.92	1013.89	1013.87	1013.84	1013.84	1014.02
18	0	1013.85	1013.85	1013.85	1013.85	1013.82	1013.75	1013.68	1013.64	1013.62	1013.61	1013.61	1013.61	1013.72
	1	1013.61	1013.64	1013.66	1013.64	1013.66	1013.69	1013.66	1013.67	1013.68	1013.64	1013.61	1013.61	1013.64
	2	1013.59	1013.57	1013.57	1013.61	1013.63	1013.63	1013.61	1013.60	1013.61	1013.61	1013.61	1013.61	1013.60
	3	1013.63	1013.63	1013.58	1013.55	1013.57	1013.62	1013.64	1013.66	1013.68	1013.66	1013.63	1013.62	1013.62
	4	1013.63	1013.66	1013.68	1013.69	1013.72	1013.76	1013.80	1013.84	1013.85	1013.83	1013.82	1013.85	1013.76
	5	1013.91	1013.96	1013.93	1013.86	1013.83	1013.85	1013.85	1013.84	1013.81	1013.80	1013.83	1013.84	1013.86
	6	1013.85	1013.87	1013.89	1013.89	1013.90	1013.92	1013.92	1013.92	1013.88	1013.84	1013.83	1013.83	1013.88
	7	1013.84	1013.84	1013.85	1013.88	1013.89	1013.89	1013.88	1013.86	1013.82	1013.81	1013.80	1013.77	1013.84
	8	1013.74	1013.67	1013.63	1013.67	1013.72	1013.72	1013.71	1013.73	1013.78	1013.80	1013.79	1013.76	1013.72
	9	1013.73	1013.70	1013.68	1013.66	1013.63	1013.63	1013.64	1013.63	1013.64	1013.64	1013.62	1013.59	1013.65
	10	1013.55	1013.50	1013.49	1013.50	1013.50	1013.48	1013.45	1013.39	1013.31	1013.26	1013.23	1013.21	1013.40
	11	1013.19	1013.18	1013.12	1013.06	1013.04	1013.01	1012.97	1012.97	1012.99	1013.01	1013.01	1012.96	1013.04
	12	1012.88	1012.85	1012.86	1012.83	1012.79	1012.78	1012.74	1012.69	1012.71	1012.71	1012.70	1012.69	1012.77
	13	1012.64	1012.63	1012.61	1012.58	1012.53	1012.48	1012.44	1012.40	1012.40	1012.42	1012.44	1012.43	1012.50
	14	1012.39	1012.38	1012.38	1012.36	1012.34	1012.29	1012.28	1012.30	1012.29	1012.26	1012.25	1012.23	1012.31
	15	1012.21	1012.25	1012.29	1012.28	1012.24	1012.21	1012.25	1012.26	1012.24	1012.23	1012.21	1012.18	1012.24
	16	1012.20	1012.20	1012.15	1012.16	1012.21	1012.20	1012.21	1012.18	1012.15	1012.19	1012.25	1012.29	1012.20
	17	1012.33	1012.38	1012.45	1012.45	1012.48	1012.54	1012.57	1012.61	1012.64	1012.67	1012.72	1012.82	1012.55
	18	1012.94	1013.02	1013.05	1012.99	1012.89	1012.84	1012.89	1012.92	1012.93	1012.95	1012.95	1012.95	1012.94
	19	1012.98	1013.04	1013.10	1013.13	1013.18	1013.27	1013.31	1013.30	1013.31	1013.32	1013.32	1013.34	1013.21
	20	1013.37	1013.40	1013.43	1013.45	1013.46	1013.45	1013.44	1013.42	1013.41	1013.42	1013.46	1013.49	1013.43
	21	1013.47	1013.46	1013.48	1013.50	1013.49	1013.48	1013.47	1013.45	1013.44	1013.44	1013.42	1013.42	1013.46
	22	1013.44	1013.42	1013.41	1013.41	1013.40	1013.36	1013.33	1013.29	1013.24	1013.24	1013.22	1013.19	1013.33
	23	1013.18	1013.17	1013.14	1013.09	1013.06	1013.03	1013.00	1012.98	1012.95	1012.93	1012.89	1012.86	1013.02

S.V.I.R.CO. Observatory - Pressure in hectoPascal – May 2018

day	hh	00_05	05_10	10_15	15_20	20_25	25_30	30_35	35_40	40_45	45_50	50_55	55_60	average
19	0	1012.83	1012.84	1012.87	1012.89	1012.88	1012.84	1012.79	1012.74	1012.71	1012.69	1012.69	1012.70	1012.79
	1	1012.72	1012.72	1012.71	1012.70	1012.69	1012.67	1012.64	1012.59	1012.55	1012.52	1012.48	1012.43	1012.62
	2	1012.41	1012.40	1012.35	1012.32	1012.31	1012.28	1012.28	1012.27	1012.24	1012.21	1012.17	1012.15	1012.28
	3	1012.16	1012.18	1012.18	1012.18	1012.21	1012.26	1012.29	1012.32	1012.35	1012.37	1012.38	1012.39	1012.27
	4	1012.44	1012.49	1012.53	1012.60	1012.64	1012.65	1012.66	1012.69	1012.73	1012.78	1012.82	1012.85	1012.65
	5	1012.87	1012.90	1012.94	1012.99	1013.03	1013.05	1013.09	1013.14	1013.16	1013.16	1013.17	1013.19	1013.05
	6	1013.21	1013.23	1013.23	1013.25	1013.28	1013.32	1013.34	1013.35	1013.38	1013.41	1013.40	1013.36	1013.31
	7	1013.38	1013.41	1013.45	1013.49	1013.50	1013.50	1013.50	1013.49	1013.46	1013.43	1013.40	1013.42	1013.45
	8	1013.47	1013.50	1013.49	1013.47	1013.47	1013.47	1013.48	1013.48	1013.46	1013.44	1013.45	1013.46	1013.47
	9	1013.47	1013.46	1013.44	1013.46	1013.49	1013.50	1013.50	1013.50	1013.49	1013.46	1013.43	1013.39	1013.46
	10	1013.35	1013.32	1013.31	1013.29	1013.26	1013.24	1013.25	1013.22	1013.17	1013.15	1013.14	1013.13	1013.23
	11	1013.13	1013.10	1013.03	1013.03	1013.08	1013.09	1013.10	1013.08	1013.03	1013.01	1012.94	1012.90	1013.04
	12	1012.91	1012.91	1012.90	1012.89	1012.89	1012.88	1012.87	1012.86	1012.84	1012.84	1012.88	1012.88	1012.88
	13	1012.84	1012.82	1012.82	1012.81	1012.76	1012.74	1012.74	1012.75	1012.77	1012.77	1012.71	1012.65	1012.76
	14	1012.60	1012.54	1012.50	1012.49	1012.48	1012.46	1012.48	1012.44	1012.39	1012.34	1012.31	1012.31	1012.44
	15	1012.33	1012.30	1012.27	1012.24	1012.19	1012.17	1012.15	1012.12	1012.10	1012.09	1012.06	1012.05	1012.17
	16	1012.07	1012.09	1012.08	1012.02	1012.00	1012.04	1012.07	1012.06	1012.04	1012.06	1012.07	1012.05	1012.05
	17	1012.08	1012.11	1012.11	1012.11	1012.14	1012.18	1012.20	1012.22	1012.26	1012.28	1012.30	1012.34	1012.19
	18	1012.37	1012.41	1012.47	1012.52	1012.53	1012.54	1012.53	1012.50	1012.48	1012.44	1012.47	1012.58	1012.48
	19	1012.63	1012.62	1012.64	1012.69	1012.71	1012.70	1012.75	1012.79	1012.82	1012.91	1012.98	1012.96	1012.76
	20	1012.97	1012.99	1013.00	1013.07	1013.13	1013.09	1013.08	1013.12	1013.15	1013.18	1013.18	1013.17	1013.09
	21	1013.13	1013.10	1013.09	1013.11	1013.15	1013.15	1013.14	1013.12	1013.10	1013.08	1013.04	1013.02	1013.10
	22	1013.03	1013.03	1013.04	1013.05	1013.04	1013.01	1012.99	1012.97	1012.96	1012.95	1012.94	1012.93	1012.99
	23	1012.96	1013.00	1012.99	1012.98	1012.95	1012.89	1012.86	1012.84	1012.87	1012.98	1013.04	1013.04	1012.95
20	0	1013.05	1013.06	1013.09	1013.11	1013.14	1013.15	1013.12	1013.06	1013.03	1013.00	1012.97	1012.95	1013.06
	1	1012.92	1012.89	1012.86	1012.84	1012.79	1012.73	1012.65	1012.61	1012.61	1012.63	1012.66	1012.67	1012.74
	2	1012.66	1012.67	1012.70	1012.69	1012.64	1012.58	1012.55	1012.53	1012.47	1012.42	1012.43	1012.46	1012.56
	3	1012.48	1012.46	1012.44	1012.42	1012.41	1012.42	1012.48	1012.54	1012.55	1012.54	1012.54	1012.55	1012.49
	4	1012.57	1012.59	1012.60	1012.62	1012.63	1012.62	1012.61	1012.64	1012.68	1012.71	1012.74	1012.78	1012.65
	5	1012.82	1012.85	1012.87	1012.90	1012.92	1012.93	1012.92	1012.90	1012.89	1012.89	1012.88	1012.87	1012.89
	6	1012.84	1012.83	1012.84	1012.85	1012.84	1012.81	1012.78	1012.80	1012.84	1012.86	1012.85	1012.81	1012.83
	7	1012.78	1012.75	1012.70	1012.67	1012.64	1012.62	1012.60	1012.57	1012.54	1012.51	1012.49	1012.46	1012.61
	8	1012.42	1012.40	1012.39	1012.38	1012.38	1012.35	1012.33	1012.33	1012.31	1012.29	1012.27	1012.23	1012.34
	9	1012.18	1012.17	1012.18	1012.18	1012.20	1012.21	1012.20	1012.16	1012.13	1012.12	1012.09	1012.06	1012.16
	10	1012.05	1012.01	1011.98	1011.93	1011.85	1011.77	1011.71	1011.68	1011.64	1011.64	1011.63	1011.63	1011.79
	11	1011.63	1011.60	1011.57	1011.56	1011.55	1011.52	1011.50	1011.45	1011.37	1011.31	1011.27	1011.26	1011.46
	12	1011.26	1011.24	1011.21	1011.18	1011.14	1011.10	1011.08	1011.09	1011.08	1011.06	1011.06	1011.04	1011.13
	13	1011.02	1010.95	1010.86	1010.83	1010.85	1010.85	1010.81	1010.80	1010.79	1010.78	1010.84	1010.87	1010.85
	14	1010.84	1010.80	1010.79	1010.81	1010.78	1010.74	1010.71	1010.64	1010.62	1010.67	1010.72	1010.78	1010.74
	15	1010.85	1011.00	1011.12	1011.12	1011.04	1010.90	1010.80	1010.78	1010.73	1010.64	1010.61	1010.62	1010.85
	16	1010.66	1010.69	1010.67	1010.67	1010.72	1010.79	1010.88	1010.93	1010.92	1010.91	1010.92	1010.98	1010.81
	17	1011.03	1011.04	1011.05	1011.10	1011.20	1011.29	1011.35	1011.39	1011.42	1011.46	1011.50	1011.57	1011.28
	18	1011.64	1011.69	1011.73	1011.75	1011.76	1011.77	1011.75	1011.76	1011.77	1011.75	1011.70	1011.70	1011.73
	19	1011.74	1011.79	1011.79	1011.74	1011.69	1011.69	1011.72	1011.73	1011.75	1011.74	1011.72	1011.75	1011.74
	20	1011.80	1011.80	1011.79	1011.81	1011.86	1011.90	1011.90	1011.88	1011.87	1011.87	1011.84	1011.81	1011.84
	21	1011.81	1011.82	1011.82	1011.83	1011.82	1011.78	1011.76	1011.74	1011.70	1011.67	1011.64	1011.63	1011.75
	22	1011.65	1011.64	1011.62	1011.60	1011.58	1011.57	1011.54	1011.50	1011.45	1011.43	1011.40	1011.37	1011.53
	23	1011.36	1011.32	1011.27	1011.24	1011.24	1011.25	1011.20	1011.15	1011.16	1011.15	1011.11	1011.08	1011.21

S.V.I.R.CO. Observatory - Pressure in hectoPascal – May 2018

day	hh	00_05	05_10	10_15	15_20	20_25	25_30	30_35	35_40	40_45	45_50	50_55	55_60	average
21	0	1011.04	1011.02	1010.96	1010.91	1010.87	1010.84	1010.85	1010.86	1010.85	1010.84	1010.84	1010.83	1010.88
	1	1010.81	1010.79	1010.76	1010.73	1010.72	1010.71	1010.69	1010.67	1010.69	1010.71	1010.73	1010.76	1010.73
	2	1010.79	1010.77	1010.73	1010.68	1010.66	1010.63	1010.62	1010.64	1010.68	1010.70	1010.70	1010.71	1010.69
	3	1010.72	1010.74	1010.77	1010.79	1010.80	1010.80	1010.80	1010.80	1010.80	1010.79	1010.79	1010.81	1010.78
	4	1010.81	1010.83	1010.86	1010.89	1010.91	1010.94	1010.97	1011.02	1011.05	1011.03	1011.01	1010.99	1010.94
	5	1010.97	1010.96	1010.96	1010.99	1011.00	1010.99	1010.99	1011.03	1011.06	1011.09	1011.10	1011.06	1011.01
	6	1011.03	1011.02	1011.06	1011.12	1011.13	1011.13	1011.15	1011.18	1011.18	1011.19	1011.22	1011.26	1011.14
	7	1011.30	1011.34	1011.38	1011.45	1011.54	1011.57	1011.55	1011.52	1011.49	1011.48	1011.47	1011.47	1011.46
	8	1011.50	1011.50	1011.49	1011.50	1011.51	1011.53	1011.53	1011.53	1011.54	1011.57	1011.57	1011.59	1011.53
	9	1011.61	1011.61	1011.61	1011.65	1011.72	1011.76	1011.77	1011.77	1011.75	1011.72	1011.72	1011.74	1011.70
	10	1011.77	1011.77	1011.74	1011.69	1011.64	1011.59	1011.56	1011.52	1011.46	1011.41	1011.39	1011.35	1011.57
	11	1011.28	1011.25	1011.25	1011.24	1011.21	1011.16	1011.12	1011.07	1011.01	1011.00	1010.98	1010.93	1011.12
	12	1010.90	1010.89	1010.88	1010.89	1010.90	1010.84	1010.78	1010.76	1010.77	1010.75	1010.73	1010.75	1010.82
	13	1010.77	1010.75	1010.72	1010.65	1010.56	1010.52	1010.51	1010.52	1010.51	1010.50	1010.50	1010.49	1010.58
	14	1010.48	1010.52	1010.55	1010.61	1010.70	1010.70	1010.66	1010.64	1010.60	1010.53	1010.46	1010.40	1010.57
	15	1010.38	1010.38	1010.43	1010.54	1010.60	1010.63	1010.67	1010.69	1010.70	1010.68	1010.69	1010.71	1010.59
	16	1010.69	1010.63	1010.60	1010.56	1010.52	1010.49	1010.47	1010.50	1010.52	1010.48	1010.44	1010.40	1010.52
	17	1010.36	1010.31	1010.30	1010.32	1010.33	1010.37	1010.42	1010.45	1010.46	1010.46	1010.43	1010.44	1010.38
	18	1010.49	1010.54	1010.59	1010.61	1010.60	1010.61	1010.60	1010.57	1010.58	1010.64	1010.70	1010.76	1010.61
	19	1010.83	1010.88	1010.90	1010.95	1010.98	1010.96	1010.99	1011.03	1011.07	1011.12	1011.19	1011.25	1011.01
	20	1011.29	1011.31	1011.33	1011.38	1011.40	1011.42	1011.43	1011.46	1011.50	1011.49	1011.51	1011.54	1011.42
	21	1011.57	1011.60	1011.60	1011.60	1011.62	1011.66	1011.69	1011.72	1011.72	1011.70	1011.69	1011.68	1011.65
	22	1011.67	1011.67	1011.68	1011.69	1011.67	1011.66	1011.67	1011.69	1011.70	1011.72	1011.76	1011.81	1011.70
	23	1011.87	1011.90	1011.89	1011.84	1011.83	1011.87	1011.91	1011.92	1011.93	1011.96	1012.02	1012.04	1011.91
22	0	1012.01	1012.01	1012.00	1011.96	1011.93	1011.90	1011.86	1011.83	1011.83	1011.83	1011.81	1011.77	1011.89
	1	1011.75	1011.71	1011.70	1011.70	1011.68	1011.65	1011.65	1011.65	1011.64	1011.65	1011.69	1011.71	1011.68
	2	1011.67	1011.63	1011.63	1011.59	1011.55	1011.54	1011.53	1011.51	1011.51	1011.52	1011.52	1011.52	1011.56
	3	1011.53	1011.52	1011.50	1011.51	1011.51	1011.56	1011.62	1011.66	1011.69	1011.74	1011.77	1011.77	1011.61
	4	1011.78	1011.79	1011.80	1011.80	1011.79	1011.78	1011.80	1011.83	1011.86	1011.87	1011.89	1011.88	1011.82
	5	1011.84	1011.89	1011.94	1011.98	1012.06	1012.13	1012.20	1012.25	1012.27	1012.27	1012.26	1012.25	1012.11
	6	1012.25	1012.29	1012.33	1012.33	1012.34	1012.37	1012.40	1012.46	1012.52	1012.53	1012.53	1012.55	1012.40
	7	1012.55	1012.57	1012.62	1012.66	1012.69	1012.73	1012.75	1012.77	1012.80	1012.81	1012.83	1012.84	1012.72
	8	1012.85	1012.88	1012.88	1012.88	1012.90	1012.94	1012.95	1012.95	1012.99	1012.97	1012.96	1012.98	1012.93
	9	1012.97	1012.96	1012.97	1013.01	1013.04	1013.02	1013.04	1013.08	1013.06	1012.99	1012.96	1012.99	1013.00
	10	1013.01	1013.02	1013.01	1012.98	1012.95	1012.95	1012.98	1012.99	1013.00	1013.01	1012.98	1012.98	1012.99
	11	1012.96	1012.94	1012.93	1012.92	1012.93	1012.92	1012.89	1012.89	1012.91	1012.93	1012.94	1012.97	1012.92
	12	1012.98	1012.92	1012.85	1012.83	1012.87	1012.99	1013.10	1013.12	1013.12	1013.12	1013.16	1013.18	1013.02
	13	1013.17	1013.18	1013.23	1013.24	1013.27	1013.27	1013.21	1013.18	1013.17	1013.17	1013.17	1013.19	1013.20
	14	1013.22	1013.23	1013.20	1013.19	1013.13	1013.05	1013.01	1013.01	1013.01	1013.00	1012.98	1012.99	1013.08
	15	1013.03	1013.03	1013.04	1013.07	1013.08	1013.09	1013.08	1013.02	1012.95	1012.91	1012.88	1012.86	1013.00
	16	1012.87	1012.85	1012.85	1012.84	1012.86	1012.91	1012.96	1012.91	1012.85	1012.87	1012.89	1012.88	1012.88
	17	1012.85	1012.83	1012.81	1012.80	1012.81	1012.85	1012.91	1012.99	1013.07	1013.09	1013.08	1013.10	1012.93
	18	1013.16	1013.23	1013.31	1013.34	1013.36	1013.38	1013.35	1013.31	1013.29	1013.28	1013.25	1013.24	1013.29
	19	1013.28	1013.30	1013.26	1013.23	1013.24	1013.27	1013.30	1013.38	1013.43	1013.44	1013.44	1013.42	1013.33
	20	1013.40	1013.40	1013.43	1013.48	1013.54	1013.57	1013.57	1013.58	1013.61	1013.66	1013.70	1013.72	1013.55
	21	1013.74	1013.73	1013.73	1013.77	1013.82	1013.87	1013.92	1013.97	1014.01	1014.05	1014.09	1014.13	1013.90
	22	1014.14	1014.13	1014.11	1014.10	1014.11	1014.12	1014.13	1014.14	1014.13	1014.13	1014.14	1014.14	1014.12
	23	1014.12	1014.09	1014.05	1013.99	1013.91	1013.84	1013.78	1013.72	1013.65	1013.59	1013.54	1013.53	1013.81

S.V.I.R.CO. Observatory - Pressure in hectoPascal – May 2018

day	hh	00_05	05_10	10_15	15_20	20_25	25_30	30_35	35_40	40_45	45_50	50_55	55_60	average
23	0	1013.50	1013.49	1013.48	1013.47	1013.45	1013.42	1013.39	1013.36	1013.36	1013.34	1013.30	1013.28	1013.40
	1	1013.23	1013.18	1013.12	1013.05	1012.99	1012.93	1012.90	1012.86	1012.78	1012.73	1012.75	1012.78	1012.94
	2	1012.82	1012.84	1012.83	1012.83	1012.85	1012.89	1012.89	1012.88	1012.90	1012.92	1012.97	1012.98	1012.88
	3	1012.92	1012.91	1012.94	1012.93	1012.93	1012.93	1012.91	1012.92	1012.92	1012.92	1012.90	1012.89	1012.92
	4	1012.92	1012.96	1012.97	1012.97	1012.99	1013.03	1013.06	1013.06	1013.04	1013.02	1013.04	1013.04	1013.01
	5	1013.07	1013.14	1013.19	1013.24	1013.26	1013.29	1013.34	1013.38	1013.40	1013.47	1013.56	1013.61	1013.33
	6	1013.65	1013.69	1013.74	1013.81	1013.84	1013.82	1013.81	1013.87	1013.91	1013.94	1013.96	1013.97	1013.83
	7	1013.98	1013.96	1013.96	1013.95	1013.92	1013.88	1013.84	1013.81	1013.79	1013.80	1013.82	1013.81	1013.88
	8	1013.80	1013.82	1013.84	1013.87	1013.90	1013.92	1013.91	1013.90	1013.93	1013.97	1013.97	1013.97	1013.90
	9	1013.98	1013.99	1013.99	1013.99	1013.99	1013.97	1013.93	1013.91	1013.92	1013.93	1013.92	1013.87	1013.95
	10	1013.84	1013.86	1013.85	1013.82	1013.78	1013.75	1013.75	1013.74	1013.74	1013.73	1013.70	1013.67	1013.77
	11	1013.66	1013.66	1013.65	1013.66	1013.66	1013.64	1013.62	1013.61	1013.61	1013.65	1013.66	1013.62	1013.64
	12	1013.59	1013.56	1013.56	1013.59	1013.60	1013.60	1013.59	1013.54	1013.47	1013.41	1013.39	1013.38	1013.52
	13	1013.37	1013.37	1013.41	1013.43	1013.37	1013.31	1013.26	1013.27	1013.27	1013.22	1013.25	1013.29	1013.31
	14	1013.23	1013.16	1013.12	1013.13	1013.14	1013.16	1013.19	1013.17	1013.14	1013.16	1013.14	1013.05	1013.15
	15	1013.01	1013.02	1012.97	1012.96	1013.01	1013.00	1012.96	1012.98	1012.97	1012.95	1012.96	1012.95	1012.98
	16	1012.91	1012.87	1012.87	1012.85	1012.83	1012.81	1012.82	1012.85	1012.86	1012.90	1012.96	1012.99	1012.88
	17	1013.04	1013.09	1013.12	1013.19	1013.31	1013.41	1013.49	1013.55	1013.57	1013.58	1013.58	1013.58	1013.37
	18	1013.58	1013.59	1013.63	1013.69	1013.76	1013.80	1013.84	1013.89	1013.95	1014.02	1014.06	1014.08	1013.82
	19	1014.12	1014.17	1014.19	1014.24	1014.28	1014.32	1014.35	1014.39	1014.45	1014.56	1014.67	1014.70	1014.37
	20	1014.74	1014.78	1014.75	1014.72	1014.75	1014.83	1014.87	1014.88	1014.93	1014.94	1014.91	1014.91	1014.83
	21	1014.90	1014.88	1014.85	1014.82	1014.82	1014.81	1014.81	1014.86	1014.89	1014.87	1014.86	1014.88	1014.85
	22	1014.93	1014.99	1015.02	1015.07	1015.12	1015.11	1015.11	1015.13	1015.15	1015.16	1015.17	1015.16	1015.09
	23	1015.15	1015.11	1015.08	1015.09	1015.10	1015.05	1015.00	1015.00	1014.98	1014.98	1015.01	1015.04	1015.05
24	0	1014.98	1014.97	1014.97	1015.01	1015.07	1015.12	1015.14	1015.13	1015.11	1015.11	1015.12	1015.11	1015.07
	1	1015.12	1015.10	1015.05	1015.04	1015.07	1015.08	1015.08	1015.08	1015.10	1015.14	1015.16	1015.16	1015.10
	2	1015.14	1015.11	1015.10	1015.11	1015.12	1015.11	1015.09	1015.08	1015.06	1015.06	1015.07	1015.08	1015.09
	3	1015.11	1015.15	1015.18	1015.19	1015.21	1015.21	1015.23	1015.28	1015.32	1015.34	1015.34	1015.36	1015.24
	4	1015.38	1015.37	1015.38	1015.38	1015.39	1015.42	1015.44	1015.48	1015.52	1015.52	1015.53	1015.53	1015.44
	5	1015.53	1015.58	1015.62	1015.62	1015.62	1015.62	1015.64	1015.68	1015.71	1015.74	1015.79	1015.83	1015.66
	6	1015.85	1015.84	1015.83	1015.83	1015.84	1015.84	1015.87	1015.92	1015.97	1016.00	1016.00	1016.01	1015.90
	7	1016.05	1016.07	1016.05	1016.03	1016.03	1016.02	1015.99	1015.94	1015.90	1015.86	1015.82	1015.77	1015.96
	8	1015.71	1015.70	1015.70	1015.70	1015.72	1015.76	1015.77	1015.75	1015.76	1015.77	1015.77	1015.78	1015.74
	9	1015.80	1015.78	1015.79	1015.82	1015.78	1015.76	1015.79	1015.78	1015.73	1015.69	1015.63	1015.58	1015.74
	10	1015.55	1015.53	1015.50	1015.47	1015.42	1015.37	1015.35	1015.32	1015.30	1015.27	1015.22	1015.14	1015.37
	11	1015.09	1015.08	1015.05	1015.02	1015.00	1014.95	1014.87	1014.84	1014.88	1014.89	1014.88	1014.84	1014.95
	12	1014.82	1014.84	1014.82	1014.78	1014.77	1014.74	1014.67	1014.64	1014.63	1014.58	1014.56	1014.58	1014.70
	13	1014.59	1014.58	1014.56	1014.53	1014.50	1014.47	1014.48	1014.51	1014.51	1014.47	1014.40	1014.36	1014.49
	14	1014.33	1014.29	1014.26	1014.25	1014.24	1014.24	1014.24	1014.23	1014.25	1014.27	1014.28	1014.33	1014.26
	15	1014.33	1014.28	1014.26	1014.24	1014.23	1014.21	1014.17	1014.16	1014.12	1014.06	1014.03	1014.01	1014.17
	16	1014.02	1014.05	1014.07	1014.08	1014.05	1013.99	1013.92	1013.83	1013.81	1013.82	1013.79	1013.80	1013.93
	17	1013.83	1013.83	1013.84	1013.85	1013.87	1013.89	1013.90	1013.91	1013.90	1013.93	1014.01	1014.03	1013.90
	18	1014.04	1014.09	1014.16	1014.23	1014.26	1014.27	1014.30	1014.29	1014.27	1014.27	1014.27	1014.31	1014.23
	19	1014.35	1014.38	1014.46	1014.54	1014.61	1014.67	1014.69	1014.72	1014.78	1014.79	1014.79	1014.78	1014.63
	20	1014.79	1014.83	1014.84	1014.81	1014.80	1014.80	1014.78	1014.81	1014.86	1014.88	1014.89	1014.89	1014.83
	21	1014.89	1014.87	1014.86	1014.85	1014.84	1014.86	1014.86	1014.83	1014.83	1014.85	1014.87	1014.92	1014.86
	22	1014.91	1014.85	1014.81	1014.84	1014.88	1014.87	1014.83	1014.82	1014.86	1014.88	1014.86	1014.84	1014.85
	23	1014.82	1014.79	1014.74	1014.70	1014.68	1014.66	1014.63	1014.59	1014.55	1014.50	1014.48	1014.49	1014.63



S.V.I.R.CO. Observatory - Pressure in hectoPascal – May 2018

day	hh	00_05	05_10	10_15	15_20	20_25	25_30	30_35	35_40	40_45	45_50	50_55	55_60	average
25	0	1014.49	1014.50	1014.49	1014.47	1014.50	1014.54	1014.52	1014.49	1014.46	1014.46	1014.47	1014.46	1014.48
	1	1014.41	1014.37	1014.37	1014.38	1014.38	1014.36	1014.33	1014.32	1014.32	1014.31	1014.29	1014.28	1014.34
	2	1014.28	1014.28	1014.26	1014.24	1014.21	1014.19	1014.19	1014.20	1014.20	1014.19	1014.17	1014.15	1014.21
	3	1014.15	1014.17	1014.21	1014.24	1014.26	1014.29	1014.32	1014.32	1014.31	1014.30	1014.30	1014.34	1014.27
	4	1014.40	1014.40	1014.39	1014.40	1014.45	1014.49	1014.51	1014.51	1014.49	1014.45	1014.47	1014.52	1014.45
	5	1014.53	1014.50	1014.45	1014.43	1014.45	1014.48	1014.49	1014.50	1014.53	1014.55	1014.58	1014.63	1014.51
	6	1014.65	1014.66	1014.68	1014.70	1014.69	1014.69	1014.70	1014.70	1014.71	1014.72	1014.71	1014.69	1014.69
	7	1014.68	1014.66	1014.64	1014.63	1014.61	1014.59	1014.58	1014.57	1014.55	1014.52	1014.49	1014.47	1014.58
	8	1014.49	1014.51	1014.50	1014.48	1014.46	1014.45	1014.43	1014.39	1014.36	1014.35	1014.33	1014.32	1014.42
	9	1014.32	1014.28	1014.24	1014.25	1014.29	1014.29	1014.27	1014.26	1014.24	1014.25	1014.27	1014.26	1014.27
	10	1014.24	1014.23	1014.24	1014.21	1014.15	1014.13	1014.13	1014.14	1014.17	1014.18	1014.15	1014.12	1014.17
	11	1014.15	1014.21	1014.23	1014.25	1014.23	1014.20	1014.20	1014.20	1014.20	1014.17	1014.16	1014.14	1014.19
	12	1014.11	1014.12	1014.07	1014.00	1013.99	1014.00	1013.99	1013.92	1013.89	1013.89	1013.88	1013.87	1013.98
	13	1013.84	1013.82	1013.82	1013.82	1013.82	1013.82	1013.83	1013.84	1013.83	1013.83	1013.85	1013.85	1013.83
	14	1013.85	1013.86	1013.87	1013.89	1013.89	1013.90	1013.90	1013.86	1013.83	1013.80	1013.79	1013.78	1013.85
	15	1013.73	1013.69	1013.67	1013.66	1013.65	1013.66	1013.69	1013.71	1013.72	1013.77	1013.81	1013.76	1013.71
	16	1013.74	1013.76	1013.76	1013.77	1013.79	1013.82	1013.86	1013.93	1013.96	1013.98	1014.02	1014.06	1013.87
	17	1014.10	1014.18	1014.26	1014.25	1014.25	1014.25	1014.24	1014.25	1014.30	1014.35	1014.34	1014.35	1014.26
	18	1014.42	1014.48	1014.53	1014.59	1014.70	1014.77	1014.77	1014.76	1014.76	1014.81	1014.89	1014.94	1014.70
	19	1014.96	1015.01	1015.11	1015.18	1015.19	1015.22	1015.30	1015.43	1015.54	1015.60	1015.69	1015.79	1015.33
	20	1015.82	1015.85	1015.84	1015.83	1015.82	1015.75	1015.73	1015.72	1015.72	1015.74	1015.73	1015.78	1015.78
	21	1015.82	1015.79	1015.82	1015.87	1015.87	1015.90	1015.92	1015.92	1015.92	1015.92	1015.92	1015.93	1015.88
	22	1015.93	1015.92	1015.90	1015.86	1015.88	1015.87	1015.89	1015.89	1015.87	1015.88	1015.89	1015.90	1015.89
	23	1015.91	1015.90	1015.86	1015.83	1015.85	1015.86	1015.87	1015.90	1015.90	1015.91	1015.91	1015.89	1015.88
26	0	1015.87	1015.84	1015.81	1015.78	1015.77	1015.75	1015.72	1015.71	1015.71	1015.72	1015.73	1015.74	1015.75
	1	1015.74	1015.74	1015.75	1015.76	1015.79	1015.84	1015.86	1015.88	1015.86	1015.81	1015.80	1015.81	1015.80
	2	1015.82	1015.84	1015.87	1015.89	1015.89	1015.88	1015.89	1015.90	1015.92	1015.96	1016.02	1016.07	1015.91
	3	1016.09	1016.10	1016.12	1016.12	1016.13	1016.14	1016.16	1016.20	1016.21	1016.21	1016.22	1016.24	1016.16
	4	1016.27	1016.31	1016.33	1016.35	1016.38	1016.44	1016.49	1016.52	1016.53	1016.51	1016.49	1016.50	1016.42
	5	1016.50	1016.48	1016.49	1016.52	1016.54	1016.57	1016.59	1016.62	1016.66	1016.70	1016.76	1016.80	1016.60
	6	1016.86	1016.92	1016.97	1017.01	1017.02	1017.02	1017.01	1017.02	1017.04	1017.04	1017.06	1017.08	1017.00
	7	1017.09	1017.10	1017.07	1016.99	1016.96	1016.97	1016.97	1016.99	1017.01	1017.03	1017.04	1017.07	1017.02
	8	1017.07	1017.07	1017.07	1017.05	1017.01	1016.99	1017.03	1017.07	1017.09	1017.11	1017.13	1017.11	1017.07
	9	1017.06	1017.03	1017.03	1017.03	1017.05	1017.05	1017.02	1017.02	1017.01	1016.97	1016.95	1016.93	1017.01
	10	1016.93	1016.94	1016.93	1016.94	1016.94	1016.91	1016.89	1016.89	1016.89	1016.87	1016.83	1016.84	1016.90
	11	1016.82	1016.80	1016.83	1016.85	1016.85	1016.83	1016.80	1016.77	1016.76	1016.78	1016.74	1016.72	1016.79
	12	1016.72	1016.73	1016.78	1016.79	1016.81	1016.82	1016.78	1016.75	1016.72	1016.68	1016.64	1016.60	1016.73
	13	1016.57	1016.52	1016.46	1016.40	1016.36	1016.34	1016.35	1016.33	1016.30	1016.30	1016.29	1016.26	1016.37
	14	1016.26	1016.29	1016.28	1016.24	1016.25	1016.23	1016.20	1016.20	1016.18	1016.18	1016.18	1016.13	1016.21
	15	1016.07	1016.06	1016.09	1016.10	1016.10	1016.08	1016.06	1016.03	1015.98	1015.97	1016.00	1016.14	1016.05
	16	1016.25	1016.28	1016.39	1016.53	1016.58	1016.49	1016.46	1016.56	1016.61	1016.62	1016.70	1016.76	1016.52
	17	1016.71	1016.62	1016.61	1016.66	1016.68	1016.63	1016.58	1016.62	1016.72	1016.78	1016.77	1016.81	1016.68
	18	1016.87	1016.89	1016.93	1017.00	1017.06	1017.13	1017.19	1017.22	1017.20	1017.23	1017.30	1017.35	1017.11
	19	1017.39	1017.45	1017.48	1017.47	1017.45	1017.46	1017.48	1017.54	1017.65	1017.76	1017.82	1017.79	1017.56
	20	1017.72	1017.67	1017.64	1017.66	1017.70	1017.74	1017.77	1017.80	1017.85	1017.89	1017.84	1017.78	1017.75
	21	1017.83	1017.88	1017.87	1017.84	1017.82	1017.79	1017.76	1017.72	1017.67	1017.62	1017.57	1017.55	1017.74
	22	1017.51	1017.50	1017.53	1017.50	1017.40	1017.31	1017.22	1017.19	1017.14	1017.11	1017.11	1017.07	1017.30
	23	1017.03	1017.03	1017.05	1017.10	1017.11	1017.07	1017.06	1017.06	1017.06	1017.00	1016.93	1016.88	1017.03

S.V.I.R.CO. Observatory - Pressure in hectoPascal – May 2018

day	hh	00_05	05_10	10_15	15_20	20_25	25_30	30_35	35_40	40_45	45_50	50_55	55_60	average
27	0	1016.68	1016.63	1016.60	1016.56	1016.53	1016.53	1016.55	1016.60	1016.62	1016.61	1016.60	1016.62	1016.59
	1	1016.57	1016.49	1016.46	1016.49	1016.49	1016.49	1016.52	1016.53	1016.53	1016.54	1016.57	1016.59	1016.52
	2	1016.60	1016.57	1016.52	1016.54	1016.59	1016.59	1016.57	1016.59	1016.59	1016.59	1016.60	1016.63	1016.58
	3	1016.67	1016.72	1016.77	1016.74	1016.68	1016.60	1016.54	1016.52	1016.52	1016.53	1016.55	1016.61	1016.62
	4	1016.61	1016.55	1016.53	1016.56	1016.59	1016.63	1016.64	1016.62	1016.66	1016.73	1016.78	1016.75	1016.64
	5	1016.72	1016.73	1016.72	1016.72	1016.72	1016.74	1016.78	1016.81	1016.87	1016.91	1016.89	1016.90	1016.79
	6	1016.95	1016.98	1017.04	1017.05	1017.05	1017.11	1017.10	1017.14	1017.25	1017.28	1017.20	1017.21	1017.11
	7	1017.33	1017.45	1017.48	1017.41	1017.40	1017.40	1017.36	1017.42	1017.54	1017.61	1017.57	1017.48	1017.45
	8	1017.46	1017.53	1017.61	1017.59	1017.54	1017.54	1017.56	1017.57	1017.58	1017.58	1017.59	1017.61	1017.56
	9	1017.57	1017.49	1017.45	1017.43	1017.41	1017.35	1017.34	1017.34	1017.29	1017.23	1017.12	1017.03	1017.33
	10	1017.01	1017.01	1016.99	1016.97	1016.96	1016.94	1016.96	1016.95	1016.90	1016.89	1016.88	1016.86	1016.94
	11	1016.85	1016.84	1016.81	1016.74	1016.65	1016.56	1016.52	1016.56	1016.59	1016.60	1016.64	1016.66	1016.67
	12	1016.63	1016.57	1016.49	1016.40	1016.37	1016.43	1016.48	1016.49	1016.47	1016.46	1016.50	1016.50	1016.48
	13	1016.50	1016.57	1016.67	1016.78	1016.85	1016.88	1016.90	1016.89	1016.84	1016.83	1016.79	1016.76	1016.77
	14	1016.79	1016.80	1016.77	1016.76	1016.76	1016.72	1016.71	1016.71	1016.71	1016.70	1016.64	1016.58	1016.72
	15	1016.53	1016.44	1016.35	1016.26	1016.18	1016.12	1016.06	1015.99	1015.96	1015.98	1015.95	1015.86	1016.14
	16	1015.81	1015.78	1015.73	1015.67	1015.61	1015.55	1015.54	1015.56	1015.57	1015.53	1015.48	1015.46	1015.60
	17	1015.43	1015.42	1015.41	1015.41	1015.43	1015.48	1015.53	1015.58	1015.63	1015.67	1015.71	1015.73	1015.53
	18	1015.71	1015.70	1015.68	1015.65	1015.62	1015.61	1015.63	1015.64	1015.63	1015.66	1015.72	1015.76	1015.67
	19	1015.81	1015.85	1015.86	1015.89	1015.94	1015.98	1015.99	1016.00	1016.06	1016.13	1016.17	1016.22	1015.99
	20	1016.26	1016.25	1016.27	1016.34	1016.39	1016.39	1016.39	1016.41	1016.43	1016.39	1016.37	1016.43	1016.36
	21	1016.55	1016.66	1016.72	1016.76	1016.80	1016.81	1016.83	1016.91	1016.98	1017.04	1017.11	1017.19	1016.86
	22	1017.29	1017.33	1017.26	1017.19	1017.19	1017.22	1017.23	1017.22	1017.17	1017.11	1017.09	1017.09	1017.20
	23	1017.12	1017.13	1017.17	1017.23	1017.26	1017.27	1017.24	1017.20	1017.23	1017.25	1017.20	1017.13	1017.20
28	0	1017.03	1017.02	1016.96	1016.91	1016.89	1016.86	1016.85	1016.84	1016.83	1016.85	1016.92	1017.04	1016.91
	1	1017.11	1017.11	1017.09	1017.08	1017.02	1016.95	1016.91	1016.84	1016.76	1016.69	1016.65	1016.63	1016.90
	2	1016.63	1016.65	1016.60	1016.55	1016.56	1016.57	1016.57	1016.54	1016.48	1016.40	1016.34	1016.31	1016.51
	3	1016.27	1016.23	1016.16	1016.14	1016.17	1016.25	1016.36	1016.41	1016.49	1016.60	1016.72	1016.83	1016.38
	4	1016.89	1016.92	1016.90	1016.89	1016.89	1016.86	1016.83	1016.80	1016.84	1016.87	1016.85	1016.85	1016.86
	5	1016.83	1016.79	1016.81	1016.84	1016.83	1016.82	1016.82	1016.91	1017.01	1017.05	1017.07	1017.00	1016.90
	6	1016.93	1016.94	1016.93	1016.91	1016.89	1016.89	1016.90	1016.93	1017.00	1017.04	1017.05	1017.02	1016.95
	7	1016.98	1016.96	1016.94	1016.93	1016.95	1016.96	1016.94	1016.93	1016.95	1017.01	1017.06	1017.03	1016.97
	8	1016.98	1016.97	1016.98	1016.95	1016.92	1016.96	1017.06	1017.10	1017.09	1017.11	1017.18	1017.30	1017.05
	9	1017.39	1017.42	1017.47	1017.51	1017.57	1017.64	1017.66	1017.68	1017.73	1017.78	1017.81	1017.82	1017.62
	10	1017.83	1017.88	1017.94	1017.97	1018.00	1018.03	1018.08	1018.14	1018.13	1018.04	1017.96	1017.94	1017.99
	11	1017.92	1017.88	1017.80	1017.72	1017.71	1017.67	1017.58	1017.54	1017.54	1017.49	1017.40	1017.36	1017.63
	12	1017.45	1017.56	1017.54	1017.51	1017.58	1017.66	1017.69	1017.69	1017.67	1017.65	1017.61	1017.59	1017.60
	13	1017.55	1017.49	1017.41	1017.32	1017.21	1017.06	1016.94	1016.83	1016.73	1016.71	1016.73	1016.66	1017.05
	14	1016.56	1016.53	1016.49	1016.43	1016.43	1016.48	1016.52	1016.50	1016.45	1016.41	1016.41	1016.41	1016.47
	15	1016.42	1016.44	1016.39	1016.35	1016.31	1016.23	1016.21	1016.17	1016.06	1015.97	1015.84	1015.80	1016.18
	16	1015.84	1015.79	1015.83	1015.97	1016.03	1016.03	1016.01	1016.02	1016.04	1016.04	1016.04	1016.03	1015.97
	17	1015.94	1015.85	1015.83	1015.87	1015.94	1015.95	1015.90	1015.89	1015.89	1015.83	1015.78	1015.81	1015.87
	18	1015.86	1015.91	1015.93	1015.90	1015.84	1015.83	1015.85	1015.82	1015.79	1015.77	1015.87	1016.04	1015.87
	19	1016.15	1016.20	1016.24	1016.26	1016.32	1016.45	1016.53	1016.55	1016.60	1016.64	1016.71	1016.88	1016.46
	20	1017.04	1017.17	1017.27	1017.29	1017.24	1017.18	1017.21	1017.30	1017.38	1017.37	1017.28	1017.17	1017.24
	21	1017.02	1016.93	1016.84	1016.76	1016.73	1016.66	1016.66	1016.66	1016.64	1016.59	1016.51	1016.40	1016.70
	22	1016.28	1016.23	1016.19	1016.14	1016.08	1015.97	1015.88	1015.79	1015.72	1015.71	1015.67	1015.64	1015.94
	23	1015.68	1015.65	1015.51	1015.39	1015.44	1015.58	1015.65	1015.62	1015.59	1015.54	1015.47	1015.49	1015.55

S.V.I.R.CO. Observatory - Pressure in hectoPascal – May 2018

day	hh	00_05	05_10	10_15	15_20	20_25	25_30	30_35	35_40	40_45	45_50	50_55	55_60	average
29	0	1015.38	1015.38	1015.37	1015.34	1015.29	1015.24	1015.22	1015.25	1015.31	1015.38	1015.43	1015.46	1015.33
	1	1015.50	1015.56	1015.62	1015.70	1015.73	1015.75	1015.74	1015.69	1015.61	1015.56	1015.55	1015.54	1015.63
	2	1015.49	1015.42	1015.37	1015.33	1015.28	1015.24	1015.22	1015.25	1015.31	1015.37	1015.40	1015.42	1015.34
	3	1015.40	1015.35	1015.33	1015.35	1015.36	1015.39	1015.41	1015.38	1015.29	1015.25	1015.24	1015.23	1015.33
	4	1015.21	1015.10	1015.01	1014.99	1014.94	1014.87	1014.82	1014.88	1014.96	1014.94	1014.89	1014.86	1014.95
	5	1014.85	1014.79	1014.71	1014.63	1014.53	1014.48	1014.49	1014.53	1014.57	1014.64	1014.75	1014.85	1014.65
	6	1014.92	1014.94	1014.90	1014.86	1014.83	1014.76	1014.66	1014.57	1014.57	1014.53	1014.49	1014.56	1014.71
	7	1014.61	1014.73	1014.92	1014.99	1014.98	1014.95	1014.89	1014.84	1014.84	1014.80	1014.74	1014.69	1014.83
	8	1014.61	1014.58	1014.61	1014.68	1014.78	1014.84	1014.87	1014.90	1014.91	1014.95	1014.98	1014.97	1014.80
	9	1014.95	1014.97	1014.93	1014.85	1014.81	1014.75	1014.65	1014.58	1014.53	1014.51	1014.52	1014.49	1014.71
	10	1014.40	1014.33	1014.30	1014.26	1014.18	1014.09	1014.02	1013.94	1013.86	1013.76	1013.64	1013.55	1014.02
	11	1013.46	1013.37	1013.29	1013.25	1013.26	1013.27	1013.25	1013.16	1013.07	1013.04	1013.01	1012.94	1013.19
	12	1012.88	1012.86	1012.88	1012.89	1012.89	1012.92	1012.96	1012.97	1012.98	1012.94	1012.86	1012.78	1012.90
	13	1012.74	1012.74	1012.75	1012.74	1012.70	1012.64	1012.56	1012.49	1012.48	1012.53	1012.57	1012.58	1012.62
	14	1012.60	1012.61	1012.59	1012.54	1012.46	1012.39	1012.27	1012.14	1012.09	1012.06	1011.99	1011.93	1012.30
	15	1011.87	1011.79	1011.72	1011.71	1011.72	1011.67	1011.61	1011.58	1011.62	1011.66	1011.68	1011.66	1011.69
	16	1011.65	1011.68	1011.68	1011.62	1011.56	1011.54	1011.57	1011.62	1011.67	1011.71	1011.73	1011.72	1011.64
	17	1011.71	1011.69	1011.70	1011.76	1011.81	1011.83	1011.76	1011.73	1011.82	1011.93	1012.04	1012.06	1011.82
	18	1011.96	1011.91	1011.82	1011.82	1011.81	1011.62	1011.60	1011.59	1011.58	1011.65	1011.73	1011.82	1011.74
	19	1011.91	1012.01	1012.09	1012.15	1012.20	1012.26	1012.32	1012.38	1012.43	1012.45	1012.48	1012.52	1012.26
	20	1012.53	1012.50	1012.47	1012.45	1012.45	1012.44	1012.41	1012.38	1012.32	1012.28	1012.26	1012.22	1012.39
	21	1012.18	1012.18	1012.20	1012.19	1012.17	1012.16	1012.12	1012.08	1012.06	1012.01	1011.97	1011.98	1012.11
	22	1011.99	1011.98	1011.96	1011.96	1011.93	1011.87	1011.83	1011.79	1011.75	1011.72	1011.71	1011.69	1011.85
	23	1011.68	1011.71	1011.72	1011.69	1011.64	1011.60	1011.59	1011.61	1011.62	1011.60	1011.54	1011.46	1011.62
30	0	1011.40	1011.39	1011.37	1011.35	1011.32	1011.30	1011.25	1011.23	1011.23	1011.21	1011.18	1011.18	1011.28
	1	1011.18	1011.18	1011.18	1011.17	1011.17	1011.18	1011.18	1011.16	1011.16	1011.16	1011.13	1011.09	1011.16
	2	1011.06	1011.05	1011.05	1011.02	1011.01	1011.01	1011.02	1011.02	1011.01	1011.00	1011.00	1011.03	1011.02
	3	1011.04	1011.03	1011.01	1010.97	1010.95	1010.94	1010.90	1010.84	1010.82	1010.87	1010.94	1010.99	1010.94
	4	1011.09	1011.24	1011.31	1011.28	1011.33	1011.45	1011.50	1011.57	1011.66	1011.67	1011.75	1011.81	1011.47
	5	1011.76	1011.75	1011.84	1011.94	1011.98	1012.00	1011.98	1011.95	1012.03	1012.12	1012.20	1012.28	1011.98
	6	1012.35	1012.38	1012.34	1012.30	1012.30	1012.30	1012.31	1012.31	1012.30	1012.29	1012.26	1012.21	1012.30
	7	1012.17	1012.15	1012.14	1012.18	1012.23	1012.22	1012.19	1012.16	1012.12	1012.07	1012.06	1012.08	1012.14
	8	1012.08	1012.07	1012.08	1012.09	1012.14	1012.18	1012.15	1012.14	1012.18	1012.19	1012.21	1012.22	1012.14
	9	1012.21	1012.21	1012.24	1012.27	1012.29	1012.34	1012.38	1012.40	1012.44	1012.47	1012.44	1012.43	1012.34
	10	1012.43	1012.42	1012.43	1012.42	1012.40	1012.37	1012.32	1012.28	1012.28	1012.27	1012.28	1012.30	1012.35
	11	1012.25	1012.27	1012.32	1012.30	1012.28	1012.31	1012.35	1012.37	1012.37	1012.38	1012.40	1012.41	1012.33
	12	1012.41	1012.41	1012.40	1012.37	1012.37	1012.36	1012.35	1012.34	1012.31	1012.28	1012.24	1012.24	1012.34
	13	1012.23	1012.22	1012.27	1012.30	1012.30	1012.29	1012.27	1012.25	1012.25	1012.24	1012.26	1012.30	1012.26
	14	1012.33	1012.34	1012.31	1012.28	1012.30	1012.36	1012.38	1012.41	1012.48	1012.58	1012.68	1012.76	1012.43
	15	1012.86	1012.95	1012.93	1012.91	1012.94	1012.95	1012.94	1012.94	1012.93	1012.89	1012.88	1012.94	1012.92
	16	1013.04	1013.14	1013.25	1013.34	1013.35	1013.36	1013.44	1013.50	1013.49	1013.50	1013.52	1013.52	1013.37
	17	1013.52	1013.53	1013.53	1013.44	1013.36	1013.39	1013.40	1013.38	1013.37	1013.41	1013.46	1013.49	1013.44
	18	1013.50	1013.47	1013.42	1013.39	1013.39	1013.40	1013.43	1013.45	1013.41	1013.39	1013.40	1013.44	1013.42
	19	1013.48	1013.49	1013.51	1013.55	1013.59	1013.63	1013.67	1013.71	1013.81	1013.93	1014.01	1014.08	1013.70
	20	1014.16	1014.21	1014.22	1014.28	1014.33	1014.34	1014.36	1014.39	1014.42	1014.45	1014.49	1014.55	1014.35
	21	1014.63	1014.66	1014.66	1014.65	1014.65	1014.62	1014.61	1014.64	1014.66	1014.68	1014.70	1014.71	1014.65
	22	1014.72	1014.72	1014.71	1014.69	1014.67	1014.64	1014.61	1014.63	1014.64	1014.63	1014.59	1014.50	1014.64
	23	1014.47	1014.48	1014.49	1014.47	1014.44	1014.40	1014.35	1014.30	1014.28	1014.24	1014.19	1014.16	1014.35

**S.V.I.R.CO. Observatory - Pressure in hectoPascal – May 2018**

day	hh	00_05	05_10	10_15	15_20	20_25	25_30	30_35	35_40	40_45	45_50	50_55	55_60	average
31	0	1014.09	1014.12	1014.14	1014.10	1014.08	1014.10	1014.06	1014.02	1014.05	1014.08	1014.10	1014.09	1014.08
	1	1014.09	1014.12	1014.17	1014.22	1014.24	1014.23	1014.21	1014.24	1014.30	1014.30	1014.26	1014.27	1014.22
	2	1014.32	1014.34	1014.34	1014.39	1014.45	1014.49	1014.51	1014.54	1014.59	1014.62	1014.66	1014.65	1014.49
	3	1014.63	1014.67	1014.70	1014.72	1014.75	1014.77	1014.81	1014.88	1014.97	1015.01	1015.07	1015.15	1014.84
	4	1015.15	1015.15	1015.17	1015.18	1015.22	1015.27	1015.31	1015.44	1015.53	1015.59	1015.68	1015.73	1015.37
	5	1015.77	1015.81	1015.81	1015.81	1015.81	1015.86	1015.94	1015.98	1015.98	1015.99	1016.03	1016.10	1015.90
	6	1016.14	1016.12	1016.11	1016.12	1016.16	1016.23	1016.27	1016.27	1016.27	1016.28	1016.23	1016.21	1016.20
	7	1016.23	1016.21	1016.19	1016.14	1016.06	1016.00	1015.92	1015.91	1015.90	1015.84	1015.83	1015.82	1016.00
	8	1015.85	1015.91	1015.94	1015.92	1015.89	1015.88	1015.81	1015.80	1015.86	1015.86	1015.85	1015.86	1015.87
	9	1015.85	1015.84	1015.80	1015.78	1015.76	1015.72	1015.66	1015.63	1015.63	1015.66	1015.67	1015.68	1015.72
	10	1015.70	1015.70	1015.72	1015.69	1015.65	1015.68	1015.71	1015.74	1015.79	1015.85	1015.86	1015.85	1015.74
	11	1015.85	1015.86	1015.85	1015.80	1015.76	1015.78	1015.77	1015.78	1015.79	1015.78	1015.75	1015.71	1015.79
	12	1015.69	1015.67	1015.66	1015.64	1015.62	1015.62	1015.58	1015.55	1015.55	1015.52	1015.49	1015.52	1015.59
	13	1015.53	1015.49	1015.43	1015.38	1015.37	1015.36	1015.34	1015.31	1015.30	1015.27	1015.20	1015.12	1015.34
	14	1015.05	1015.05	1015.04	1015.03	1015.03	1014.99	1015.00	1015.04	1015.05	1015.05	1015.09	1015.13	1015.04
	15	1015.14	1015.13	1015.14	1015.12	1015.09	1015.11	1015.11	1015.06	1015.00	1014.92	1014.85	1014.85	1015.04
	16	1014.84	1014.84	1014.86	1014.86	1014.82	1014.78	1014.77	1014.78	1014.77	1014.75	1014.75	1014.73	1014.79
	17	1014.70	1014.70	1014.73	1014.70	1014.65	1014.59	1014.59	1014.65	1014.65	1014.62	1014.63	1014.65	1014.65
	18	1014.63	1014.65	1014.72	1014.77	1014.81	1014.87	1014.94	1015.01	1015.08	1015.13	1015.20	1015.29	1014.92
	19	1015.39	1015.49	1015.59	1015.69	1015.76	1015.83	1015.90	1015.96	1015.98	1016.02	1016.10	1016.15	1015.82
	20	1016.16	1016.15	1016.16	1016.20	1016.25	1016.30	1016.36	1016.39	1016.41	1016.46	1016.51	1016.54	1016.32
	21	1016.57	1016.60	1016.60	1016.60	1016.61	1016.62	1016.65	1016.68	1016.70	1016.71	1016.69	1016.68	1016.64
	22	1016.70	1016.74	1016.79	1016.79	1016.76	1016.74	1016.73	1016.71	1016.70	1016.69	1016.68	1016.68	1016.72
	23	1016.69	1016.69	1016.70	1016.74	1016.77	1016.79	1016.80	1016.80	1016.81	1016.82	1016.85	1016.86	1016.77

S.V.I.R.CO. Observatory - Pressure corrected data

May 2018

