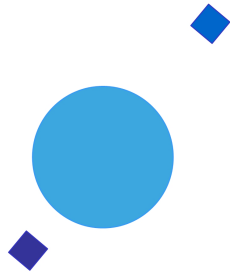


**INAF**



**ISTITUTO NAZIONALE DI ASTROFISICA**  
NATIONAL INSTITUTE FOR ASTROPHYSICS

***SVIRCO Prompt Report: September 2021***

Francesco Re and Nello Vertoli

INAF/IAPS-2021-09

March 2022

**ISTITUTO DI ASTROFISICA E PLANETOLOGIA SPAZIALI**

**AREA DI RICERCA ROMA - TOR VERGATA**

**Via del Fosso del Cavaliere, 100 - 00133 Roma (ITALIA)**



## **SVIRCO Prompt Report: September 2021**

**Francesco Re and Nello Vertoli**

*IAPS - INAF, Area di Ricerca Roma - Tor Vergata  
Via del Fosso del Cavaliere, 100 - 00133 Roma, Italy,*

### **Abstract**

*The pressure corrected intensity of the nucleonic component, produced by primary cosmic rays and recorded in September 2021 by the Neutron Monitor of SVIRCO-Rome (present geographic position:  $41.86^\circ$  N -  $12.47^\circ$  E; altitude about s.l. ), is reported in prompt form together with the barometric pressure data.*



## SVIRCO OBSERVATORY

During the 1<sup>st</sup> International Geophysics Year (1957) an international network of “ground-based detectors” for continuous cosmic ray measurements was world-wide established.

The cosmic ray station of Rome joined this network with the purpose to study the time variations of primary cosmic rays (**Studio Variazioni Intensità Raggi Cosmici: S.V.I.R.CO**) and their modulation in the heliosphere.

From July 1957 to April 1997, the SVIRCO Station (now Observatory) performed uninterrupted measurements at the Physics Department “G. Marconi” of “La Sapienza” University of Rome (41.90° N, 12.52° E, altitude about 60 m a.s.l.)

In May 1997 the neutron monitor was moved to the Physics Department “E. Amaldi” of “Roma Tre” University. Since then it has been continuously running at the new location (41.86° N, 12.47° E, altitude about 0 m a.s.l.).

The SVIRCO Observatory (INAF/IAPS-UNIRomaTre collaboration) is housed in a reserved building provided with a double air-conditioning system. The inner temperature is permanently restrained in a range of 23°-26° C, meanwhile the relative humidity is kept below 57%. Either the environmental parameters are continuously checked and recorded by digital sensors.

On January 1, 2005 three counters were added to the detector. This upgrade, from 17 to 20 NM-64, made the SVIRCO neutron monitor still consist of 5 sections but modified its geometry. Actually the new arrangement has been composed of three 3-counter, one 5-counter and one 6-counter units. The enhancement improved not only the overall counting rate of 15.6 % (January 2005) but, as a result, also the statistical quality of the recorded data.

On July 3, 2017 six counters experienced failure and were removed from the detector until 24 July. On 25 July 2017 a number of 2 counters was added to the detector up to a total of 16 counters. The new arrangement has been composed of three 3-counter, one 5-counter and one 2-counter units. The overall counting rate has decreased of about 20% (July 2017) with a lower statistical quality of the recorded data.

Each of the 16 BF<sub>3</sub> proportional counters (BP-28 type) is equipped with a smart amplifier/discriminator circuit complete with a spectrum stabilizer. This new electronic unit, developed in our laboratory, holds firmly the pulse height spectrum of the amplifier output (within a range of more than 150 volts around the operating voltage), providing the counter with a great immunity against high voltage variations.

Anyway, systematic and exhaustive tests of the counters are regularly performed. The output pulses of the amplifiers, discriminated by the threshold gates, are collected and stored into a multi-channel analyzer. The analysis of the height distribution (spectrum) of the amplifier pulses coinciding with the discriminator ones, is essential to verify the long term efficiency of each counter together with the amplifier gain and the discriminator threshold level.

As well as the amplifier/discriminator circuits, a large part of the electronic instrumentation operating in the Observatory was designed and realized in our laboratory together with the software for data acquisition and pre-elaboration.

In order to improve the reliability of the recorded data and to prevent measurement breakdowns, two independent systems perform contemporary the data acquisition. Each system is remotely controlled by a dedicated computer and is timed by a high stability quartz clock and/or a GPS receiver. One equipment runs according to a timing of 1 minute and fulfils the acquisition of the 16 counters separately. The other one records the individual 5-minute counting rate of each detector section in addition to the rates of the overall multiplicity, sorted into separated counting channels (from 1 to greater than 8).

A special care is devoted to the atmospheric pressure measurements; thus they are carried out by means of not less than three barometers at the same time. These instruments (achieving a resolution up to 0.01 hPa), are constantly checked out each other for the best measuring accuracy and reliability. Furthermore, the devices in use are equipped with different types of transducer such as vibrating cylinder, force balance and quartz, therefore, throughout their different behaviours, it is possible to point out the occurrence of any long-term drift and eventually to re-calibrate the instruments themselves.

## DATA PRESENTATION

In a preliminary step, the intensity data, of the secondary nucleonic component of cosmic rays, detected at SVIRCO Observatory, were corrected for pressure variations at a reference level of 1009.25 hPa with an attenuation coefficient of 0.70% / hPa.

The five-minutes counting rates, of the examined month, are reported in tabular form together with the hourly normalized data, which provide a continuous data set for long-term analysis.

The normalization was evaluated as percentage of the counting rate average of January-February 1997, when the Monitor operated at the previous location of "La Sapienza" University. The reference counting rate level (100%), computed for such period, is equal to 554946 counts/hour.

The atmospheric pressure data (in hectoPascal) are also collected in a monthly table which presents the five-minutes averages and the hourly ones.

The hourly averages of the normalized intensity and pressure, plotted in monthly graphs, are reported too.

## CONDITIONS FOR SVIRCO DATA USE

You are welcome to use neutron monitor data of SVIRCO, IAPS/INAF-UNIRomaTre collaboration, under the following conditions:

*-You agree to acknowledge our financial supports in any published use of the data.*

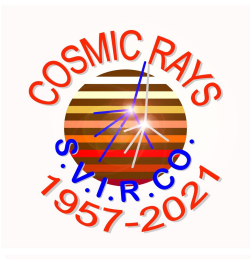
*Example: "SVIRCO NM is supported by the INAF - UNIRomaTre collaboration"*

*-You are kindly requested to send a copy of any published work derived from our data to:*

Dr. Monica Laurenza  
Head of SVIRCO Observatory & TPL  
Istituto di Astrofisica e Planetologia Spaziali - Area di Ricerca Tor Vergata  
Via del Fosso del Cavaliere, 100 00133 Roma - Italy,

[monica.laurenza@iaps.inaf.it](mailto:monica.laurenza@iaps.inaf.it)





# S.V.I.R.CO. Observatory

Rome

Italy







INAF/UNIRomaTre				S.V.I.R.CO. Observatory - Pressure Corrected Data – September 2021										16 NM-64	
day	hh	00_05	05_10	10_15	15_20	20_25	25_30	30_35	35_40	40_45	45_50	50_55	55_60	h-norm	
1	0	38719	38466	38434	38266	37992	38898	38793	38250	38553	38576	38666	38983	101.772	
	1	38235	38347	39012	38206	38430	38307	38905	38667	38953	38508	38592	38719	101.834	
	2	38170	38348	38765	38169	39072	39166	38760	38293	39171	38674	38695	38505	102.034	
	3	38737	38864	38981	38124	38611	39036	38713	38238	38559	37988	38853	38862	101.985	
	4	38119	38956	38560	38377	38112	38972	38568	38526	38832	38696	38623	38834	101.898	
	5	39237	38441	38451	38377	38830	38263	38465	38944	38125	37944	38338	38701	101.666	
	6	38350	38104	38199	38625	38455	38529	38550	38848	38923	38465	38657	38338	101.649	
	7	38370	38784	38837	38944	38529	38348	38465	38944	38577	38467	38223	38830	101.930	
	8	38223	38575	38627	39289	38358	38842	38385	38653	38406	37949	37997	38510	101.599	
	9	38979	38520	38530	38777	38878	39190	38797	38660	38578	39024	38530	38503	102.293	
	10	38037	38058	38439	38122	38723	38723	38463	38454	38404	38588	38154	38622	101.373	
	11	38715	38676	38980	38227	39353	38884	38682	38519	38918	38949	38577	38165	102.222	
	12	37920	38376	38798	38518	38772	38742	38562	38382	38806	38785	38997	38021	101.789	
	13	38848	38127	38096	38677	38105	38879	38305	38803	38400	38496	38952	39450	101.890	
	14	38599	38555	38598	38945	38718	38545	38356	37890	38282	38928	38101	38473	101.637	
	15	38113	38600	38167	38612	39014	39055	39159	39170	38758	38177	38864	38241	102.064	
	16	39309	38878	38471	38756	39117	38800	38102	38505	38915	38583	38414	38271	102.107	
	17	38657	38058	38380	38507	38919	38578	38480	37852	38880	38244	38434	38179	101.457	
	18	38573	37926	38884	38117	38629	38671	39049	38736	38109	38376	38679	38491	101.693	
	19	38269	39025	37796	38574	38233	38424	38613	38599	38640	38960	38170	38908	101.686	
	20	39026	38556	38620	39291	38189	38684	39024	38861	38322	38778	38677	38452	102.186	
	21	38431	38686	38505	38741	38801	38540	38798	39131	38017	38701	38701	38562	101.995	
	22	38819	38830	38314	38765	38820	38859	38770	38620	38779	38370	38756	39111	102.259	
	23	38405	38181	39035	39093	38826	38945	39072	39102	38874	37835	38842	39002	102.347	
2	0	38668	38423	38895	38360	38390	38593	38369	39035	38937	38862	39495	38488	102.193	
	1	37974	38574	38756	38263	37920	38510	38917	39024	38467	38558	38531	38499	101.638	
	2	38582	38524	38835	38835	38511	39107	38963	38692	39048	38428	39045	38300	102.272	
	3	38440	38816	38678	38502	38691	38907	38616	38628	38530	38356	38679	38132	101.855	
	4	39269	38908	38790	38191	38766	38783	38501	38523	39046	39311	38879	38460	102.394	
	5	38988	38804	39009	38638	38569	38428	38774	39217	38731	38569	38683	38636	102.310	
	6	38777	38452	38062	38497	38767	38744	39220	38788	38766	39069	38797	38277	102.128	
	7	39001	38716	38892	38031	38715	37824	39128	38543	38402	38456	38196	38588	101.749	
	8	38269	38774	38593	38262	38994	38950	38536	38645	38776	38460	38569	38678	101.971	
	9	38787	38673	38014	39197	38609	38424	38626	38511	38505	38998	38389	38466	101.904	
	10	38596	38285	38289	38785	38031	38609	38032	38965	38081	38349	37723	37938	101.130	
	11	38295	38353	38860	38572	38713	38595	38305	38833	38833	38648	39222	38301	101.977	
	12	38732	38086	38689	38924	38706	38441	38620	38942	37889	38867	38416	38147	101.741	
	13	38620	38813	38351	37911	38738	38474	38917	38928	38649	38842	38224	38348	101.820	
	14	38551	38689	38796	38346	38443	38914	38807	38014	38893	37918	38850	38346	101.765	
	15	38559	38398	38228	38802	38444	38864	38833	38555	38932	39063	38643	38994	102.149	
	16	38691	38765	39541	38486	38753	38689	38753	38903	38259	38838	38957	38582	102.348	
	17	38871	38068	38464	38293	39128	38828	39460	38710	38635	38635	38571	38712	102.163	
	18	38707	38660	38157	38366	38674	38115	38641	38083	38362	38717	38131	38148	101.368	
	19	38074	38740	38965	38634	38009	38945	39238	39183	38761	38573	39318	39200	102.441	
	20	38792	38674	38727	38427	39257	38628	38714	38610	38935	39160	38828	38507	102.357	
	21	38550	38401	38798	38689	38486	38626	38435	39119	38744	39065	38946	38464	102.151	
	22	38239	38646	38471	38585	38628	39132	38563	38586	38554	38842	38822	39090	102.115	
	23	38252	38865	39144	38832	38901	38540	38826	38792	38801	38281	39182	38885	102.367	

INAF/UNIRomaTre		S.V.I.R.CO. Observatory - Pressure Corrected Data – September 2021											16 NM-64	
day	hh	00_05	05_10	10_15	15_20	20_25	25_30	30_35	35_40	40_45	45_50	50_55	55_60	h-norm
3	0	38615	38402	38754	38990	38649	39330	38882	38413	39232	39047	38629	38844	102.475
	1	38730	38691	38546	38601	38619	38926	38809	38926	38895	38713	38697	39178	102.373
	2	38532	38574	39385	38981	38645	38721	38550	38825	38624	38603	38124	37860	101.953
	3	38513	38303	38505	38150	38231	38449	38304	38569	38782	38259	38715	39130	101.620
	4	38396	38440	38770	38864	38137	38999	38833	38640	38391	38503	38393	38516	101.834
	5	38016	38494	38407	39013	38521	38495	38250	38720	38605	38733	38093	38712	101.653
	6	38861	38530	38104	38902	38945	38977	38391	38255	38595	38658	38642	39266	102.108
	7	38833	38662	39226	39210	37830	38312	38878	38162	38215	37895	38408	38226	101.609
	8	38589	38482	38482	38814	39161	38931	38972	39036	38376	38237	38713	38093	102.055
	9	38874	38757	38511	38330	38686	38146	38743	37837	38285	38721	38647	38488	101.645
	10	39365	38867	38198	38571	38953	38426	38771	38936	38601	38218	38611	39070	102.209
	11	38198	38271	38360	38825	38929	38521	38546	38526	38832	38360	38649	38572	101.770
	12	39186	38837	38478	38496	38920	38392	38237	39416	38246	38830	38680	38862	102.208
	13	38759	38597	38778	39104	39254	38193	38460	38828	38460	38323	38589	39113	102.181
	14	38638	38236	38738	38783	38071	37915	38187	38480	39131	38795	38710	38878	101.764
	15	38515	38602	38622	38555	38726	38505	38577	39078	38851	38231	38734	38474	101.963
	16	38902	39216	38918	38975	38705	38506	38674	39070	38549	38788	38457	39104	102.490
	17	38870	39940	38997	38300	37861	38306	38226	38863	39080	38780	39246	38811	102.362
	18	38210	38904	38614	38312	39244	38259	38770	39536	38686	38580	38984	38819	102.282
	19	39392	38539	38631	38871	38678	39665	38738	38333	38914	38075	38942	38394	102.338
	20	38604	38646	38614	38229	38765	38515	38699	38778	39269	38960	38889	39165	102.330
	21	38913	38788	39244	37936	38281	38758	39129	38554	38545	38658	39282	38722	102.258
	22	38867	38627	39001	39242	38479	38919	38693	38773	38369	38735	38973	38584	102.358
	23	38453	38772	38417	38384	39267	38727	39184	39226	38852	38686	38748	38655	102.382
4	0	38686	38831	38502	39241	38940	38684	38976	38821	38755	38717	38444	38702	102.355
	1	38568	38692	38630	39654	39233	38275	38269	38612	39118	38745	39024	38843	102.446
	2	39203	39130	39758	39018	38762	39050	39472	38997	38956	38412	38606	38791	102.994
	3	38872	39207	38988	38706	38407	39497	38592	39178	38828	39065	37572	38056	102.288
	4	38908	38595	38955	38999	38148	38383	38938	38803	38812	38738	38971	38682	102.284
	5	38831	39003	39250	38429	38772	38948	38874	38284	38482	38255	39337	38860	102.372
	6	38848	38742	38791	38574	38876	38428	38488	38501	39082	38795	38621	38971	102.238
	7	39324	38839	39324	38673	38414	38745	38838	39188	38486	39015	38633	39002	102.626
	8	38586	38917	38668	38399	38772	38979	38895	38241	38387	38637	38637	38454	101.986
	9	39179	38670	38411	39135	38896	38845	38618	38766	38600	38579	38922	38653	102.360
	10	38838	39161	38586	38865	38958	38678	39763	38962	39107	38356	39008	38762	102.750
	11	38885	38683	38501	38643	38427	39034	38548	38479	38772	38811	38440	38452	102.009
	12	38689	38716	38649	38192	38229	38227	39078	39125	39065	38782	38672	38251	102.009
	13	39090	38435	38507	38486	38732	38762	38824	38619	38476	39212	38854	38865	102.270
	14	38957	38793	38814	39090	38913	38527	38818	38747	39094	38900	38267	38614	102.417
	15	38716	38685	38665	38644	38775	38394	38906	38958	38514	38716	38906	38761	102.221
	16	38696	38533	38103	38604	38206	38810	38543	38819	38778	39515	39065	38475	102.113
	17	38478	38640	39408	38986	38727	38457	38393	38712	38528	39040	38189	38556	102.106
	18	38399	38820	38461	38800	39038	39036	38178	38312	38898	38589	39032	38826	102.166
	19	38443	39099	38327	38790	38329	38413	39102	38144	38341	38851	38034	38479	101.717
	20	38345	38426	38723	38661	38978	38513	38471	38635	38656	38677	38637	38638	101.939
	21	39205	38862	38336	38263	38736	38113	37916	38868	38506	38711	38835	38506	101.829
	22	38495	39250	38971	38857	39240	38630	38351	38878	39240	39397	39035	38921	102.798
	23	38149	38290	38738	38842	38469	38303	38438	38531	38997	38583	39163	38531	101.867

INAF/UNIRomaTre				S.V.I.R.CO. Observatory - Pressure Corrected Data – September 2021										16 NM-64	
day	hh	00_05	05_10	10_15	15_20	20_25	25_30	30_35	35_40	40_45	45_50	50_55	55_60	h-norm	
5	0	38169	38769	38565	38495	37937	38566	38949	38392	38661	38661	39002	39199	101.935	
	1	39002	38950	39064	38466	38839	38600	39157	38860	38493	38362	38578	38737	102.324	
	2	38305	38303	38645	38842	38759	38595	38771	38552	38303	38780	39289	39249	102.166	
	3	39102	38967	38791	38852	38749	38769	38863	38709	38429	38800	39164	38564	102.467	
	4	39039	39102	38936	38800	39111	38945	39019	38750	39071	38404	38960	38518	102.664	
	5	38755	38672	38777	39004	38942	38126	38384	38523	39103	38883	38720	38368	102.136	
	6	38591	38159	38241	38772	38668	38472	37993	38888	38784	38938	38373	38738	101.776	
	7	38635	38339	38522	38762	39044	38461	38495	38431	39048	39003	38716	38571	102.086	
	8	37995	38620	38694	38453	38495	38411	38338	38726	38216	38372	38538	38715	101.546	
	9	38852	38538	39155	38381	38579	38883	39092	38694	39041	39097	38565	38522	102.388	
	10	38744	38268	39206	38955	38528	39364	38410	38836	38157	38949	38509	39153	102.317	
	11	38478	38935	38114	38426	38810	38975	38499	38389	38588	38660	39369	38450	102.013	
	12	38148	38624	38538	39164	38758	38309	38422	38039	38330	38361	39302	38754	101.805	
	13	39250	38071	38961	38630	38454	39002	37813	38806	38320	38434	38248	38413	101.728	
	14	38744	39073	38970	38392	39064	38413	38733	38475	38713	38299	38547	38175	101.991	
	15	38258	38547	38423	38692	38671	38634	38579	38749	38633	38736	38918	38679	101.974	
	16	38733	38588	38868	38754	38677	38706	39308	38630	39263	38253	38994	38481	102.356	
	17	38726	39206	39008	38276	38920	38744	38746	38537	38975	38569	38441	38992	102.330	
	18	39065	38668	38668	38814	38477	38951	38961	38933	38286	38777	39456	38547	102.433	
	19	38562	38497	38572	39021	38697	38803	38844	38953	38719	38538	38297	38659	102.116	
	20	38755	38786	38827	39015	38367	39413	38663	38773	38747	38707	39140	38974	102.557	
	21	38669	38801	38377	38231	38566	38777	38778	38589	38871	38302	38754	38733	101.958	
	22	38396	38376	38854	39188	39181	39266	38317	38317	39075	39528	38222	38675	102.387	
	23	38189	38832	38686	38918	38474	39224	38791	38811	38832	38853	38801	39056	102.403	
6	0	38883	39169	38728	38341	38817	39220	38862	38954	38477	39280	38393	38933	102.535	
	1	38869	38489	38755	38353	38921	38742	39019	38761	38710	38716	38752	38418	102.191	
	2	38862	38143	38153	38947	38463	38472	38482	38937	38608	38683	38513	39076	101.935	
	3	39082	38584	39153	38130	38987	38890	39133	38871	39061	38997	38860	38280	102.526	
	4	38776	38586	38924	38501	39114	38237	38617	38818	38605	38458	38364	39029	102.086	
	5	38776	38924	39156	38486	38312	38799	38378	38325	38547	39002	39002	38367	102.096	
	6	39336	38728	38825	38434	37990	38752	38455	38709	38758	38777	38565	39010	102.154	
	7	38416	38756	38681	38510	38500	38784	38689	38763	38186	38660	38496	38283	101.799	
	8	38772	38336	39398	38243	39030	38072	39030	38828	38945	38657	38018	38199	101.977	
	9	38515	38330	39087	38522	38629	38682	38927	38543	38223	38767	39130	38843	102.124	
	10	38545	38461	39293	38611	38613	38721	38657	39009	38721	38934	39149	38194	102.280	
	11	38556	38749	38303	38759	39067	38165	38654	38261	38346	38707	38642	38642	101.827	
	12	38877	38801	38514	37771	39003	38550	38916	38262	38437	38934	38852	39051	102.074	
	13	39253	38490	37971	39744	38661	39127	38479	38895	38629	39123	38531	38007	102.280	
	14	38777	38989	38984	38742	38487	38750	39302	38310	39046	38232	38823	38621	102.314	
	15	38451	38557	38559	39358	39012	38863	38765	38729	38877	38761	38749	38199	102.273	
	16	39480	39204	39173	39353	38834	39711	38514	39140	39384	38230	39141	39576	103.343	
	17	39100	38982	38961	38844	38438	39219	38467	39092	38955	39270	39680	38226	102.792	
	18	38799	39273	39068	38551	39104	39186	38827	38640	39196	38933	38918	38658	102.774	
	19	39106	38914	38946	39266	39074	38551	38702	38546	39157	38626	38811	38629	102.592	
	20	39238	38255	38982	38791	38514	38929	38706	38999	39266	38233	38707	38783	102.389	
	21	39350	38788	38957	38992	39324	38725	38705	39278	38499	38896	39046	38200	102.688	
	22	38771	39207	38719	38578	38792	38480	38534	39330	38911	38405	38684	39050	102.402	
	23	39082	38910	39071	38964	38846	38792	38578	38589	38792	38847	38471	38717	102.445	

INAF/UNIRomaTre		S.V.I.R.CO. Observatory - Pressure Corrected Data – September 2021											16 NM-64	
day	hh	00_05	05_10	10_15	15_20	20_25	25_30	30_35	35_40	40_45	45_50	50_55	55_60	h-norm
7	0	39136	38491	38589	38696	39329	38910	38985	38308	38598	38652	38566	38643	102.279
	1	38268	39008	38202	38922	38342	38128	38816	39330	38696	38643	39125	39269	102.245
	2	38877	39101	38940	38984	38652	38824	38994	38533	38759	38970	38877	38380	102.496
	3	39001	39035	38145	39131	38938	38842	38638	38370	38499	38306	39152	38810	102.271
	4	38702	38692	38606	38660	38822	38329	38735	39195	38681	38927	38864	38736	102.289
	5	38806	38880	38927	38703	38370	38699	38212	38589	38567	38964	38439	38762	102.062
	6	39456	38977	38666	38719	38494	38859	38429	38537	38429	38880	38558	39106	102.324
	7	38934	38150	38556	38058	38444	38679	38894	38562	39391	38916	38605	38455	102.002
	8	38529	38808	38044	38249	38476	38609	38214	38776	39027	39156	38434	38630	101.849
	9	38964	37723	38553	38628	38477	39081	38262	38768	38423	38908	38498	38706	101.858
	10	38765	38851	38311	38897	38140	38139	38687	38561	38778	39187	38299	39286	102.059
	11	38974	38738	38931	38274	38985	38680	39344	38444	39018	38820	38517	38763	102.407
	12	38528	38730	38296	39059	38664	38801	39403	38734	38670	39132	38570	39018	102.434
	13	38061	38616	39127	38983	39090	38737	39175	38984	38993	39567	38951	38455	102.683
	14	39063	38861	38777	38839	38822	38880	39165	38695	38959	39213	39352	38780	102.830
	15	38705	38698	38385	39127	38586	38617	38349	38994	38730	38434	38794	38647	102.094
	16	39250	38699	39241	38691	38848	38600	39226	38324	38908	39034	39150	38812	102.692
	17	39129	38939	38847	38613	38824	38949	38852	38980	38812	38738	38387	39099	102.557
	18	39440	39314	38560	39543	38552	38539	38962	39134	38374	39139	38210	38502	102.580
	19	38857	38940	38723	39267	38135	38903	38573	38594	38882	38807	38829	38733	102.354
	20	39001	38938	38639	38830	39362	38905	38798	39097	39033	39031	38178	38638	102.619
	21	39215	38574	38765	38745	38671	38979	38722	39309	38563	39299	38722	38809	102.602
	22	38362	38831	38981	38862	39362	39011	39493	39546	39331	38563	39312	38875	103.077
	23	39268	39598	39268	39097	38831	39672	38702	38906	39174	39039	39318	38742	103.315
8	0	38813	38526	39377	39122	38594	38725	38672	38916	38640	39288	38980	38491	102.547
	1	38289	38056	38640	38863	38789	38831	38725	39107	38746	38640	39203	39341	102.350
	2	38990	39175	39019	38679	38626	38882	38436	39272	38658	38277	38915	38606	102.417
	3	38848	38021	38806	38658	38276	39263	38703	38353	38904	38321	38775	39019	102.068
	4	38448	38892	38394	38150	38775	38362	38351	38448	38565	38288	38659	38787	101.666
	5	39242	38870	38117	39031	38672	38279	38166	38373	38386	38165	38749	38749	101.816
	6	38260	38386	38132	38791	38303	38664	38749	38802	38621	38504	38855	38451	101.754
	7	38078	38354	38749	38635	38777	38425	38251	38809	38581	38346	38655	38577	101.692
	8	38906	38399	39177	38954	38652	38488	38328	38459	38384	38403	38965	38125	101.913
	9	38784	39070	39000	38363	39066	38210	38678	37890	38635	38513	38398	39195	102.036
	10	38599	38645	38576	38511	38658	38498	38809	38696	38676	39302	38974	38762	102.236
	11	38667	38720	38795	38667	38837	39063	38350	39115	38848	38452	38662	39077	102.356
	12	38744	38985	38625	38762	39037	39102	38708	38936	38196	38544	38735	38492	102.271
	13	38664	38914	38611	38980	38617	39446	39306	38839	38817	38933	39029	39135	102.805
	14	38839	39060	38617	38954	38607	38775	38502	38323	37754	39186	38112	38702	101.955
	15	38734	38593	38935	38663	39293	38881	38912	38932	38750	38968	38986	38735	102.604
	16	38524	38933	38923	39028	38302	38817	38375	38681	39141	38696	39637	39116	102.557
	17	38910	38390	38682	39120	39640	38899	38607	38616	38362	38889	38628	38824	102.426
	18	38773	39070	38738	38441	38740	38694	38428	39217	38775	38691	38923	38836	102.372
	19	38431	39018	38425	38542	38572	38921	38902	38595	38361	38615	38805	38562	102.025
	20	38805	38669	39156	38798	38741	38247	38427	38291	38301	38566	38259	38988	101.915
	21	38925	38164	38587	38640	38957	38819	38745	38830	38481	38851	38862	38100	102.071
	22	38840	38946	38460	38291	39126	38703	38936	38883	38312	38544	38418	38830	102.143
	23	38597	39041	38587	38988	38676	38660	38268	39216	38574	38861	38196	39146	102.258

INAF/UNIRomaTre				S.V.I.R.CO. Observatory - Pressure Corrected Data – September 2021										16 NM-64	
day	hh	00_05	05_10	10_15	15_20	20_25	25_30	30_35	35_40	40_45	45_50	50_55	55_60	h-norm	
9	0	38716	39245	38867	39056	38338	38769	38843	39212	38409	38577	38714	38934	102.449	
	1	38922	38901	39691	38753	38985	38837	38827	38901	38206	38345	38534	39148	102.531	
	2	39805	38710	38820	38371	38329	38600	38652	38599	38582	38785	39207	38079	102.198	
	3	39420	38543	39040	38924	38480	38702	38733	39293	39251	38924	38512	39082	102.719	
	4	38575	39156	38501	38237	38860	39282	38425	39707	39243	38841	38723	38809	102.599	
	5	39440	39205	39068	38708	38909	38647	38868	38942	38878	38979	38747	39205	102.871	
	6	38793	38552	38404	38614	38647	38395	38693	38716	39073	39035	38616	39092	102.219	
	7	38556	39084	38262	38484	38663	37778	38823	39204	38509	39237	38572	38277	101.959	
	8	38498	38646	38541	38530	38741	39174	39079	38847	39047	38391	38802	38888	102.340	
	9	38689	38868	38416	39101	38757	38097	39056	39128	38852	38968	38431	38968	102.373	
	10	38907	38900	38883	39086	38414	38615	38939	39315	38596	38756	38718	38846	102.515	
	11	38899	38659	38583	38855	39535	38942	39603	39488	38944	39584	38711	38816	103.097	
	12	38790	39075	39073	38728	38528	38651	39006	39115	39138	39200	38680	38930	102.721	
	13	38659	38898	39140	38592	39340	39060	38904	39070	38788	38757	38748	39513	102.843	
	14	38674	38856	39002	38851	39023	39149	39303	38730	39373	39393	39214	39046	103.095	
	15	38937	39238	39084	39408	39322	38253	39079	39149	38883	38593	38579	38667	102.782	
	16	38891	38992	39083	38750	38792	38735	38682	39205	39007	38902	38444	38871	102.598	
	17	39088	38724	38890	39182	38984	38567	38481	39271	38666	38707	39219	38454	102.571	
	18	38471	38760	39552	38706	39124	38863	39015	39294	38605	39538	38518	39164	102.874	
	19	39112	38430	38818	38840	38693	38926	39362	39054	39265	38645	38719	39056	102.722	
	20	38657	38477	39181	38204	38561	38435	38834	38918	38803	39328	38719	38753	102.271	
	21	37998	38764	38616	38255	39120	38575	39206	38954	38596	38847	38804	38751	102.187	
	22	38404	39066	38718	38509	38987	38625	38911	38361	38529	38427	39323	38765	102.217	
	23	38481	38615	38886	39295	39157	38409	38979	38907	38444	38179	38588	38609	102.201	
10	0	39304	38385	38888	38930	38594	38932	39047	38910	38942	38426	38583	38690	102.434	
	1	38770	39134	38122	38938	39189	38936	38160	38727	38535	38385	39079	38648	102.217	
	2	38847	38974	38459	38416	39184	39013	38474	39040	38846	39033	38892	39072	102.575	
	3	38692	38797	38891	39090	38734	38870	39017	39152	38893	39465	38976	38753	102.812	
	4	38971	39151	38532	38544	39082	38707	38707	38905	38811	38611	39155	39062	102.572	
	5	39073	38655	39041	38803	39048	39431	38678	39001	39096	38635	38782	38553	102.695	
	6	38994	38583	38674	38412	38359	39093	39554	39093	38695	38810	38967	39208	102.617	
	7	38705	39000	39010	38506	39208	38987	39427	39806	39114	38883	39428	38495	103.085	
	8	39082	39135	38695	38733	38925	38817	39311	39238	38640	38398	39071	39292	102.814	
	9	38628	39490	38840	39206	39080	38587	38766	38386	38796	38796	38565	38661	102.476	
	10	38386	39341	38784	38667	39214	38988	38720	38919	38549	38835	38599	39029	102.527	
	11	38820	38735	38714	38546	38954	38849	38357	38376	38977	39023	38332	38344	102.086	
	12	38992	39401	38480	38667	38529	38501	38829	38715	38798	38704	38255	39070	102.287	
	13	38944	39300	38359	38923	38713	38661	39185	39206	39258	38519	38240	38919	102.570	
	14	38960	38950	38867	38700	38456	38175	38744	38953	38346	39032	38016	38142	101.935	
	15	38984	38432	38955	39305	38539	38846	39033	38627	38992	38814	39044	38376	102.508	
	16	38731	38783	39023	38741	38950	39127	38156	38750	38564	39357	38564	38345	102.320	
	17	38731	38992	38011	39357	38876	38671	38185	38306	38548	38901	38976	38081	102.000	
	18	38001	38713	39027	38959	38882	38788	39279	38547	38362	38934	38478	38676	102.222	
	19	38299	38780	38508	39263	38520	38865	38698	39022	38845	38843	39063	38886	102.431	
	20	38886	39096	38876	38926	38364	38579	38767	38579	38558	38547	38976	38694	102.266	
	21	39112	38473	38818	38683	38473	38588	38600	39195	38965	38715	38735	39186	102.419	
	22	38319	39143	38662	38746	38422	38809	38809	38600	38840	39153	38955	39070	102.416	
	23	38903	38464	38694	38485	38683	38956	39176	38579	38861	38840	39488	38903	102.526	

INAF/UNIRomaTre		S.V.I.R.CO. Observatory - Pressure Corrected Data – September 2021											16 NM-64	
day	hh	00_05	05_10	10_15	15_20	20_25	25_30	30_35	35_40	40_45	45_50	50_55	55_60	h-norm
11	0	38537	39289	38704	40188	39425	38965	39143	38829	39049	38516	39185	38896	103.120
	1	39118	38784	39191	38971	39117	38971	39440	38950	39566	38942	38758	39342	103.213
	2	38551	39283	38861	39590	39257	38753	38897	39055	39138	39347	38932	39068	103.121
	3	39264	39169	38359	39045	39231	38724	38957	38864	39309	39164	39456	38657	103.004
	4	39499	38772	39187	38891	39155	39040	38409	39314	39372	39165	38739	38726	103.019
	5	38781	39352	38884	38790	38800	39203	38631	38657	38600	38758	39020	38607	102.538
	6	38968	38689	38380	39033	38754	38536	38709	38844	39408	39013	39147	38527	102.522
	7	38871	40108	39184	38933	39288	38761	38655	38580	39058	38520	38944	38489	102.826
	8	38773	39167	39344	38785	39274	38274	38927	38867	38814	38415	38860	39079	102.647
	9	39005	38314	38630	38620	38911	38838	39108	38888	38669	38303	38725	38415	102.174
	10	38503	38722	38555	39321	38741	38192	38534	38256	38538	38829	38870	39212	102.140
	11	38673	39240	38305	38118	39211	38855	39227	39281	39169	38889	38446	38829	102.574
	12	38893	39019	38957	38360	38906	38844	38764	38776	38776	38695	39495	38796	102.582
	13	39466	38746	38416	38548	38836	39495	38724	38476	38630	38826	38549	38790	102.411
	14	38123	38943	39077	39200	39017	39243	38646	38995	38204	38461	39015	39282	102.565
	15	38625	38564	38739	39386	38502	38789	39128	38923	39044	39347	38799	38848	102.673
	16	38711	39340	38710	38742	38795	39785	38876	39485	39021	38999	38906	38755	102.988
	17	39171	38800	38947	38497	39021	39134	39062	38733	38908	39023	38650	38852	102.696
	18	38992	38628	39454	38833	38861	38696	38582	38681	38688	38835	38629	39232	102.545
	19	38637	38725	38973	38752	38948	38939	38638	38844	39041	38545	39117	38565	102.459
	20	39104	39012	38628	39375	39063	38783	38317	38699	39197	38358	38899	38214	102.442
	21	38826	38463	38619	38453	39065	38048	38390	38608	38069	38899	38743	38619	101.816
	22	38628	38151	38794	39209	39075	38940	38619	38359	39231	38681	38774	38702	102.336
	23	39137	38608	38608	39168	38494	38888	39013	38370	38193	38598	38940	38287	102.147
12	0	38525	38162	38837	38256	39085	38505	38463	38768	38263	38738	38655	38086	101.713
	1	38345	38978	38170	38521	38709	38658	38617	38358	38522	38759	38287	38890	101.819
	2	38630	38992	38414	38673	39168	38806	38755	38611	39324	38807	38973	38643	102.475
	3	38870	38074	38395	39532	38064	38611	38661	38569	38757	38612	38455	38548	101.893
	4	38550	38539	38839	38229	38560	38726	38581	38612	38777	38932	38767	39077	102.122
	5	38713	38948	38648	38358	38492	38645	38601	38487	38466	38724	38641	38891	101.995
	6	38404	38694	38487	38009	38590	38051	38082	38777	38507	38829	38072	38414	101.401
	7	39005	38466	38331	38424	38789	38726	38583	38359	38648	38993	38837	38347	101.972
	8	38617	38478	38557	38335	38429	38886	38730	38770	38758	38355	38730	38834	101.965
	9	38688	39197	38938	38449	39331	39134	38813	38905	38670	38754	38857	39379	102.766
	10	39099	38559	39161	39503	39026	38092	38736	38632	39379	38736	38518	39025	102.622
	11	39014	38635	38895	39340	38896	38277	39076	38881	39086	39189	39430	38783	102.851
	12	38823	38635	38928	38802	39194	38616	38719	38771	38988	39112	38340	39011	102.507
	13	38601	39321	38334	38807	38580	38899	38776	38981	38849	39094	39278	38292	102.479
	14	38714	38754	38034	39124	38867	38714	38632	38663	38704	38959	38414	38754	102.153
	15	38764	38456	38517	38612	39210	38913	38841	38562	38592	38091	39089	37865	101.973
	16	38245	38512	38430	38995	39200	38401	38452	38584	38317	38666	38738	38060	101.772
	17	38533	38655	38593	38872	38872	39427	38555	38923	39040	39264	39246	37952	102.504
	18	38589	39042	39101	38718	38593	38795	38938	38424	38411	38677	38562	38237	102.100
	19	38939	38485	38692	38330	38931	38855	38675	38985	37866	38601	38580	38178	101.886
	20	37961	37847	38839	39034	38970	38377	38130	38681	38193	38702	38577	38691	101.640
	21	38805	37996	38204	38598	38577	38546	38619	38961	38463	38619	38204	38857	101.739
	22	38214	38359	38100	39054	38619	38494	38121	38390	38204	38339	38608	38142	101.342
	23	38857	38608	38816	38546	39532	38390	38754	38690	38835	38473	38864	39132	102.409

INAF/UNIRomaTre				S.V.I.R.CO. Observatory - Pressure Corrected Data – September 2021										16 NM-64	
day	hh	00_05	05_10	10_15	15_20	20_25	25_30	30_35	35_40	40_45	45_50	50_55	55_60	h-norm	
13	0	38817	38468	38662	38447	38829	38897	38931	38675	38624	39399	38528	38476	102.245	
	1	38911	38653	38292	38887	38361	38508	38987	38821	39278	38623	39091	38353	102.248	
	2	38725	38953	38769	38301	38696	38810	38562	38272	38540	38509	38665	38561	101.940	
	3	38665	38810	39288	38260	38542	38709	38781	38644	39134	38626	38709	38834	102.300	
	4	38335	38386	38407	38481	38720	38294	38998	38569	38159	38206	39155	38491	101.684	
	5	39243	38838	38804	38634	38623	38885	38799	39276	38786	38901	38514	38066	102.381	
	6	38652	39046	38559	38434	38195	38696	38550	38686	39135	38066	38250	38826	101.881	
	7	39223	39024	38648	39255	38701	38858	38344	38620	38418	38567	38978	38307	102.287	
	8	38968	38595	38653	39044	38772	38907	38695	38600	38449	38986	38676	38940	102.363	
	9	38867	38739	38972	39204	38795	38457	38867	38678	38594	38616	38721	38772	102.362	
	10	38729	38496	38915	38432	38558	38222	38601	39275	38077	39276	38410	38870	102.050	
	11	38837	38861	38876	39001	39022	38635	38659	38547	39289	38432	39260	38951	102.602	
	12	39077	39169	39294	38814	38835	38136	38220	39005	38591	38319	39215	39039	102.457	
	13	38935	38414	38872	38695	38496	38871	38777	38225	38758	39091	38597	38559	102.144	
	14	38650	38731	38552	39313	38680	39086	38710	38781	38698	38498	38976	39104	102.472	
	15	39104	39062	38896	38718	39017	38600	38642	39257	39145	38969	39396	38928	102.902	
	16	38865	38908	38919	39053	38688	39490	38335	39168	38637	39355	38992	38876	102.803	
	17	38761	38762	39065	39324	38344	38844	39178	38618	39032	39125	38990	38989	102.747	
	18	38662	38339	38308	38931	38804	39312	38304	38477	38694	39030	38818	38941	102.216	
	19	38804	38888	38949	38799	39208	39271	38798	38788	39103	39020	38925	39467	102.964	
	20	38782	38876	39307	38256	38803	39044	39160	38790	38387	38661	38819	39019	102.499	
	21	38608	38975	38575	38954	38619	38871	38377	38568	39385	39171	38549	38832	102.407	
	22	38990	38749	38623	38631	38611	39101	39039	38457	38636	38448	39323	38849	102.401	
	23	39683	38430	38451	39411	38966	39366	39280	38998	38849	38918	38096	38221	102.667	
14	0	39349	38959	38632	38895	38811	38886	38666	39234	39212	38769	38927	39002	102.815	
	1	39403	38411	38654	38392	38192	38865	38716	39266	38719	39025	38845	39120	102.434	
	2	38940	39004	38624	38350	38909	39035	39689	38844	39192	38614	39014	39141	102.818	
	3	39647	38371	39257	38982	39425	39109	39362	39056	38898	38603	38814	38656	103.000	
	4	38740	39288	39341	38940	39320	38582	38708	38645	38592	39151	38793	39183	102.802	
	5	38803	38951	38624	39120	39056	38735	38478	38565	38945	38955	39068	38801	102.542	
	6	38740	38714	38602	38773	38392	38690	38308	38519	38551	38844	38957	38893	102.076	
	7	38915	38565	38872	39042	38501	38681	39243	38529	39303	39158	38370	38462	102.441	
	8	38791	39035	38823	38473	39450	39078	38929	38366	38239	38526	38409	39038	102.335	
	9	39041	38797	38487	39037	38929	39435	38707	38524	38819	38650	39159	39127	102.677	
	10	38968	38510	38044	38862	39053	38597	39699	38638	39304	38553	38883	38904	102.523	
	11	38373	38510	38650	38798	38565	38669	39071	39050	38118	38426	38945	39030	102.125	
	12	39210	38935	39260	38404	39192	38717	39046	39010	38496	38152	39059	38671	102.553	
	13	38694	38122	39284	38576	39094	38788	38828	38691	38819	39295	38575	38850	102.435	
	14	38724	38640	38439	38555	38396	39047	38627	39408	38783	38649	38436	38567	102.140	
	15	38920	38934	39082	38879	38753	38808	38947	39159	38991	39453	39019	39076	102.964	
	16	38926	38398	38642	38928	38653	39498	38778	38641	38725	38322	39166	39196	102.492	
	17	39047	38942	39314	38730	38783	39132	39365	38783	39801	38517	39033	38734	103.000	
	18	39288	38818	39015	39034	39066	39194	38811	39204	39086	39360	38516	39155	103.081	
	19	39362	38885	38366	39053	39407	38929	38903	38832	39088	39099	38661	39464	102.971	
	20	38737	38608	38672	38554	39270	38886	39622	39302	39355	39003	39195	38875	102.978	
	21	39099	38887	39026	39121	38601	38967	38871	39267	38585	39097	38852	39113	102.847	
	22	39313	38631	38920	38888	38910	38876	38831	38903	38257	38787	38554	38949	102.480	
	23	38629	38671	38309	39075	38585	38915	38862	38734	38643	38307	38552	38331	101.995	



INAF/UNIRomaTre		S.V.I.R.CO. Observatory - Pressure Corrected Data – September 2021											16 NM-64	
day	hh	00_05	05_10	10_15	15_20	20_25	25_30	30_35	35_40	40_45	45_50	50_55	55_60	h-norm
15	0	38538	38731	38703	39112	38538	38761	38707	39453	39049	39045	38907	38911	102.621
	1	39020	39248	38620	38610	38568	38908	39096	39262	38793	38775	38984	39546	102.834
	2	38906	38650	38895	39279	39141	38806	38952	38751	38491	39309	38507	39931	102.876
	3	38841	39246	39320	38485	38776	38590	39207	39027	38768	39142	38854	38518	102.690
	4	39156	38793	38525	38470	38710	38374	38978	38850	38604	37818	38483	38817	101.987
	5	39038	38525	38418	38667	39101	38837	38687	38553	38798	38683	38929	39177	102.391
	6	38565	39891	39454	38382	38736	38693	38629	38886	38886	38780	38491	38984	102.603
	7	39616	38341	39016	38791	38994	38630	38577	38373	38502	38650	39122	38677	102.363
	8	38360	38360	38652	38410	38795	38197	39200	38643	38557	38623	38559	38600	101.850
	9	38729	38215	38996	39083	38580	38999	38639	38737	38234	38705	38500	38629	102.090
	10	38597	38457	38716	38822	38093	38352	38532	38654	38873	38572	39086	39322	102.097
	11	38562	39000	38358	38699	38485	39448	38924	38239	38689	38496	38175	38696	102.030
	12	39131	38851	38384	38624	38701	38166	39159	38443	38785	38774	38774	38455	102.134
	13	38798	38692	38406	38333	39068	38768	38549	39566	38925	38649	38414	38591	102.247
	14	38840	38947	38239	38596	38528	38700	38603	38569	38603	38193	38752	38755	101.932
	15	38266	38778	38412	38705	38992	39197	38588	38726	38920	38803	38392	38783	102.204
	16	38837	38996	38622	38707	38963	38801	38631	38312	39184	38812	38631	38603	102.322
	17	38591	38631	38179	38627	38423	39148	38600	38461	39017	38889	38604	37956	101.888
	18	39049	39341	39010	39042	39287	38551	38853	38632	38746	38696	38470	38719	102.608
	19	38870	38995	39181	39176	38857	39128	39153	39495	38625	39150	39242	38792	103.106
	20	39103	38964	38397	38207	38538	38717	39308	38281	38561	39412	38601	38756	102.266
	21	38468	38796	38310	38835	38747	38472	38735	38479	38500	39067	38481	39162	102.092
	22	38453	38951	38766	38787	38840	38482	38326	38859	38785	38647	38912	39124	102.285
	23	38986	38732	39050	38445	38487	38783	39156	38880	39049	39006	38912	38957	102.617
16	0	38905	38922	38427	38456	38595	38355	38441	38808	38609	38355	38796	38455	101.895
	1	39200	38157	38657	38987	38365	38213	38607	39471	38522	38842	38394	38575	102.078
	2	38853	38895	38255	39237	38853	38703	38693	38682	38565	38213	38289	38335	101.986
	3	38274	38821	38750	37952	38314	38654	38516	38792	38207	38569	38241	38689	101.591
	4	38964	38016	38436	38908	38834	38759	38621	38365	38530	38726	38500	38691	101.937
	5	38137	38776	38579	38298	38383	39113	38596	38559	39127	38691	39011	38641	102.061
	6	38482	38779	38504	38186	39151	38817	38443	38740	38772	38740	38576	38383	101.986
	7	38488	37800	38784	38861	38959	38714	38404	39137	39084	38723	38808	38925	102.232
	8	38756	39331	38396	38970	39087	39044	38659	37832	38020	37915	38968	38689	102.007
	9	39147	39030	38602	38642	38235	38255	38449	38427	38829	38368	38565	38503	101.872
	10	38563	38553	38129	38365	38432	38790	38753	39055	39420	38892	38458	38609	102.085
	11	38404	38373	38806	38407	38539	38650	38717	38013	38824	38740	38614	39225	101.929
	12	38148	38897	38561	38343	38431	38694	38810	38083	38336	39031	37947	38610	101.616
	13	38493	38893	38997	38572	38452	38621	38820	39033	38808	38607	38470	38734	102.190
	14	38309	39570	38669	38919	38984	39047	38530	38270	39027	39157	38727	38224	102.396
	15	39683	38137	38998	38754	38501	38772	38463	38579	38527	38484	38551	38368	102.040
	16	39145	38175	38526	38750	38344	38663	38612	38278	38486	38316	38990	38746	101.867
	17	39240	38732	37988	38594	38509	38930	38349	38907	38613	38864	38979	38508	102.127
	18	38855	38583	38565	38913	38828	38293	38628	38506	39003	39054	38941	38834	102.300
	19	38921	38999	38771	38467	39092	38410	38576	39057	39200	38686	38415	38895	102.408
	20	38978	38582	38649	38265	39027	38630	39090	38330	38742	38718	38600	38819	102.174
	21	38846	38653	38564	38997	39070	38759	38771	38940	38303	38647	39232	38595	102.383
	22	39117	38314	38741	38554	38938	38894	38756	38713	39013	38544	38969	38985	102.418
	23	39002	39203	39171	38636	38711	38885	39122	38590	38771	38939	38436	38659	102.547

INAF/UNIRomaTre				S.V.I.R.CO. Observatory - Pressure Corrected Data – September 2021										16 NM-64	
day	hh	00_05	05_10	10_15	15_20	20_25	25_30	30_35	35_40	40_45	45_50	50_55	55_60	h-norm	
17	0	38871	39049	38589	38850	39448	38720	38846	38777	38863	39570	39190	39180	102.932	
	1	38935	39110	39201	38454	38940	38945	38888	38957	38943	38598	38990	38308	102.581	
	2	39099	38727	38639	38949	38673	39280	39393	38541	38418	38573	38588	38753	102.439	
	3	38979	39016	39176	39252	38481	38617	39127	38132	38731	38959	38882	38767	102.547	
	4	38775	39081	38504	38736	38654	38576	38838	39196	39453	38747	38589	38842	102.517	
	5	38611	38821	39239	39023	38794	38870	38855	39129	38512	39018	38616	39210	102.674	
	6	38705	39361	38543	39012	38476	39092	38976	38527	39318	38854	38894	39234	102.739	
	7	39053	38790	38279	38402	38638	38759	38816	38813	38410	38417	38520	38715	101.995	
	8	38692	38814	38018	38979	38287	38473	38504	38452	39113	38524	38958	38710	101.975	
	9	39039	39163	38411	39453	38409	38089	38429	38718	38873	38346	39059	38522	102.192	
	10	38305	38563	38377	38617	38870	38504	38397	38677	39186	38946	38347	38577	101.942	
	11	38751	38344	38422	38818	38513	38862	38817	38310	39308	38728	39075	38820	102.250	
	12	38107	38718	38476	38631	38896	39354	38841	38097	39063	38200	39278	39095	102.247	
	13	38920	38441	38609	38374	38529	39050	38608	38747	38483	38606	38404	38925	102.013	
	14	38415	38882	37749	38660	38980	38884	38636	38521	38567	38404	39187	38811	102.014	
	15	38953	38638	38740	39104	38929	38807	39469	38919	38888	38939	38064	39042	102.628	
	16	38808	38951	38854	38509	39035	38181	38964	38730	38406	39097	38987	38683	102.345	
	17	39095	38786	39118	38647	38803	39232	38885	38425	39059	38945	39452	39167	102.875	
	18	39106	38768	38881	38922	38806	39234	38449	38918	38546	39741	38902	39343	102.875	
	19	38679	39212	39181	38925	38853	39457	38741	39109	38976	39396	39336	39348	103.227	
	20	39111	39263	39191	39027	38853	39304	38814	39520	39161	38792	39396	39355	103.353	
	21	38915	38802	39356	39234	38734	39052	39348	39211	38600	39368	38672	38475	102.909	
	22	39240	38875	38486	38759	39155	39145	39454	38766	38858	38734	38518	39034	102.746	
	23	38935	38741	38793	38464	39241	38125	38776	39031	38742	38916	38947	38843	102.422	
18	0	38661	38200	38682	39041	39093	38490	39074	39052	38294	38233	39064	39085	102.294	
	1	39299	39051	38365	38674	38408	38763	39077	39046	38829	39198	38880	38581	102.558	
	2	38803	38495	38831	38072	38735	38557	38699	38884	38216	38750	38214	39109	101.940	
	3	38418	39114	38518	38507	38973	38395	38570	38879	38783	38832	38323	38842	102.114	
	4	38367	38900	38674	38151	38879	38399	38840	38982	38274	38603	39105	38469	102.002	
	5	38787	38622	39268	38999	38815	38732	38906	38731	38105	39173	38587	38845	102.425	
	6	38476	38762	38916	38443	38291	38806	38467	38260	38659	38834	38505	38567	101.857	
	7	38147	38681	38320	38752	38691	38650	38414	38679	38767	38335	38706	37502	101.562	
	8	38676	38892	38747	38911	39220	38500	38274	38469	38771	39039	38706	38827	102.307	
	9	38286	38223	38893	38718	39451	39071	38886	38493	38763	39210	39117	38562	102.448	
	10	39107	38490	39354	38842	38854	39049	39265	39070	38700	38895	39635	38865	102.988	
	11	39173	39316	38762	38854	39070	39019	38595	38854	38992	38756	39279	38937	102.874	
	12	38919	38945	39529	39200	38606	39323	39393	38860	38498	39043	38897	38940	102.994	
	13	38827	38663	38662	38988	38685	39036	39096	39044	38922	38657	38959	38771	102.588	
	14	38842	39063	38897	38663	38907	38885	39129	38896	38631	38720	39208	39019	102.709	
	15	38606	38810	39095	38849	38808	38901	39185	38370	38514	38269	38554	39227	102.341	
	16	38209	38965	38979	38903	38702	38505	39021	38469	38645	38229	38627	38862	102.106	
	17	38454	38535	38883	38862	38830	38983	37902	38392	38639	38332	38899	38908	101.996	
	18	38991	38821	38568	38477	38063	38157	38997	38807	38179	38531	38499	38600	101.792	
	19	38918	38456	38159	38179	38096	39253	38747	38253	38572	38891	39055	38469	101.870	
	20	38510	38685	38346	38171	38510	37996	38675	38541	38232	38850	38479	39014	101.642	
	21	38366	38078	38819	38232	38465	38206	38400	37698	38084	37992	38424	38749	101.092	
	22	38596	38596	38440	38646	37874	38602	38250	38810	38009	38337	38554	38255	101.413	
	23	38542	38546	38205	38487	38224	37866	38308	38431	38731	38409	38480	38555	101.373	

INAF/UNIRomaTre		S.V.I.R.CO. Observatory - Pressure Corrected Data – September 2021											16 NM-64	
day	hh	00_05	05_10	10_15	15_20	20_25	25_30	30_35	35_40	40_45	45_50	50_55	55_60	h-norm
19	0	38618	38556	38639	38453	38402	38122	39108	38396	38503	38338	38571	37982	101.571
	1	38877	38559	38918	39050	39027	39109	38313	38208	38304	39024	38119	38830	102.155
	2	38614	38232	38841	38553	38594	38616	38090	38171	38479	38736	38448	39127	101.750
	3	38254	38297	38740	38680	38447	38437	38331	38700	38943	38310	38265	38862	101.699
	4	37917	38767	38808	38592	38818	38531	38356	38531	39156	38326	38469	38685	101.850
	5	38500	37770	38096	38680	38957	38587	38423	38515	38392	38372	38978	38754	101.645
	6	38114	38522	38748	39144	38895	38618	39082	38649	38433	38753	38238	38556	102.025
	7	38731	38958	38464	38834	38043	39062	38422	38856	38338	38561	38221	38324	101.820
	8	38922	38499	38252	38004	38561	38881	38461	38697	38138	38468	38881	38097	101.610
	9	38644	38051	38739	38730	38173	38818	38270	38110	38112	38721	38742	38713	101.601
	10	39201	38014	38974	39096	38550	38931	39074	37755	38272	38757	38530	38272	101.954
	11	38138	38435	38566	39372	37874	38370	38194	38411	38482	38403	38583	38673	101.530
	12	38672	38769	38328	38605	38782	38556	38546	38599	38663	38520	38540	39126	102.015
	13	38181	38313	38727	37776	38895	39021	37905	38683	38454	38361	38647	38826	101.594
	14	38311	38473	38186	38852	38537	39419	38221	38550	38336	38224	38335	38314	101.587
	15	38439	38663	38776	38377	38367	38326	38028	38631	37907	38265	38602	38929	101.488
	16	38325	38979	38776	38376	39196	38209	38301	38535	38738	38339	38910	39259	102.067
	17	38617	38974	38044	38829	37787	37522	38196	38410	38391	38473	38768	38789	101.376
	18	38219	38469	38272	37898	38079	38679	38455	38373	38619	38343	38307	38704	101.291
	19	39217	38764	38415	39123	38465	38515	38289	38320	38094	37701	39343	38274	101.755
	20	38654	38664	38625	38392	38790	38860	38500	38428	38562	38438	38592	37975	101.746
	21	38520	37759	38448	38664	38438	38274	38188	38165	38577	38363	38356	38387	101.231
	22	38532	37802	38685	39148	38071	38526	38556	38485	38505	38043	38074	38074	101.310
	23	38464	38464	38279	39224	38906	38890	38523	38674	38305	38327	38739	38904	102.014
20	0	38321	38385	38868	38725	38811	38527	38314	38078	38499	38425	38735	38444	101.661
	1	38352	38576	38086	38198	38190	38700	39066	38239	38607	38484	38447	38379	101.492
	2	38634	39054	38229	38359	38684	38695	38471	38888	38966	39087	39008	38620	102.233
	3	38413	38657	38311	38750	38668	38729	38341	38495	39241	38843	38770	38607	102.042
	4	38491	38151	38582	38909	39134	38398	38868	38989	38556	38556	39371	38590	102.210
	5	38879	38399	38613	38858	38929	38805	38188	38906	39225	38220	38013	38957	102.078
	6	38875	38763	38743	38464	38978	37940	38604	38437	38366	38388	38439	38181	101.679
	7	38130	38551	38819	38304	38952	38582	38337	38995	38734	38144	38216	38393	101.675
	8	37813	38716	38747	38572	38561	38376	38468	38765	38588	38879	38638	38482	101.773
	9	38659	38284	38974	38299	38731	38638	38978	38298	38466	38828	38447	38830	101.955
	10	38726	39109	38157	38867	38284	38267	39139	38500	38742	38287	38482	38295	101.828
	11	38616	38845	38390	38163	38163	38504	38266	38514	38514	38649	38866	37977	101.523
	12	38287	38122	38349	38256	38627	38585	38771	38472	38070	38399	38152	38979	101.435
	13	38473	38327	38720	38835	38411	39393	38337	38718	38512	38532	38603	38935	102.035
	14	38469	38796	38674	38450	38461	38183	38439	38875	38266	37997	37945	38637	101.462
	15	38068	38503	38721	38711	38370	38008	38651	38101	38207	38683	38198	38343	101.324
	16	38830	37926	38958	37837	38283	37941	38359	38378	38124	38683	38204	38527	101.211
	17	38174	38170	38447	38790	38252	38466	38318	38797	38415	38651	38449	38148	101.437
	18	38667	38569	38778	38618	37767	38730	38688	38961	38411	38530	37768	38682	101.677
	19	38566	38053	38399	38755	38367	38535	38742	38675	38602	38098	38402	37993	101.461
	20	38549	38715	37924	38594	38594	37945	38239	38354	38743	37691	38329	38599	101.261
	21	38220	38538	38137	38473	38462	38736	38822	38190	38547	38073	38842	38643	101.570
	22	38559	38118	38430	38815	38797	38438	38357	37528	38487	38398	38276	37992	101.243
	23	38666	38361	38329	38606	38233	38327	38289	38616	38155	38517	38637	39063	101.596

INAF/UNIRomaTre				S.V.I.R.CO. Observatory - Pressure Corrected Data – September 2021										16 NM-64	
day	hh	00_05	05_10	10_15	15_20	20_25	25_30	30_35	35_40	40_45	45_50	50_55	55_60	h-norm	
21	0	39184	38433	38622	39159	38608	38343	38332	38132	38561	38423	38266	38698	101.807	
	1	38508	38909	38224	38276	38266	38424	38844	38674	38641	38366	38843	38898	101.832	
	2	37992	38909	38677	38614	38226	38265	38058	38818	38787	38533	38280	38945	101.663	
	3	37942	38438	38839	38417	38259	38406	38565	38281	38694	38682	38736	38839	101.662	
	4	38705	38662	38099	38731	38931	38105	38860	38347	38345	38256	39057	38473	101.766	
	5	37893	38591	38874	38377	38500	38058	37888	38921	38772	38778	38082	38295	101.427	
	6	37986	38488	38254	38444	38680	38744	39062	38764	37910	38574	38349	38610	101.611	
	7	38577	38469	38255	38378	38255	37941	38928	38429	38457	38472	38322	38372	101.388	
	8	38657	38721	37993	37972	38582	38895	38912	38778	38060	37490	38097	38738	101.397	
	9	38695	38276	38745	38494	38204	38603	38436	38624	38526	38835	38277	38322	101.648	
	10	38924	39193	38430	37440	38116	38311	38463	38662	38135	38378	38550	38269	101.391	
	11	38125	38508	38573	38325	38259	38248	38313	38282	38057	38520	38197	38747	101.234	
	12	38283	38564	38413	38034	38722	38232	38249	39077	37877	37709	38848	38698	101.356	
	13	38870	38558	38482	38125	38445	38562	38097	38050	37867	38555	38833	38011	101.300	
	14	38038	38756	38005	38850	38465	38574	38663	38999	38484	38120	38282	38560	101.596	
	15	37972	38357	38452	38709	38250	38730	38356	38849	38389	38935	38559	38484	101.649	
	16	38188	37761	38617	38166	38306	38465	38249	38293	38293	38409	38313	38623	101.130	
	17	38544	38423	39064	38397	38298	37987	37682	38159	37943	38460	38795	38740	101.308	
	18	38406	38139	38241	37989	37920	38282	38704	38380	38574	37918	38338	38828	101.138	
	19	38478	37897	38554	38196	38304	38768	38047	38662	38284	38598	38468	38035	101.264	
	20	38121	38455	38036	38824	38240	38316	39127	38512	38102	38694	38532	38975	101.626	
	21	38219	38437	38211	38412	38569	38417	39174	37920	38946	38631	38356	38796	101.659	
	22	38375	38310	38813	38832	38031	38691	38690	38289	38473	39206	38149	38520	101.724	
	23	38466	38846	38607	37846	38401	38563	38779	38255	38688	39102	38527	38233	101.709	
22	0	38831	38570	39114	38301	38596	38303	38660	38900	38989	38222	38527	38301	101.926	
	1	39408	38290	38897	38805	39272	38825	38132	38099	38349	38316	38955	38716	102.094	
	2	37990	38424	38381	38297	39036	38544	38656	38590	39023	38633	38687	38871	101.890	
	3	38610	38769	38126	38458	38987	38727	38934	38735	38545	39161	38452	38281	102.033	
	4	38851	38755	38678	38527	39465	38464	38893	38577	38751	38808	38991	38529	102.364	
	5	39023	38307	38460	38987	38730	38999	38359	38547	38420	38507	38507	38703	101.981	
	6	39008	38628	38399	38455	38504	38531	38463	38476	38203	38204	38604	38516	101.638	
	7	38269	38473	38564	38848	38695	37955	38572	37899	38172	38741	37702	38279	101.237	
	8	38379	38261	38526	38202	38353	38148	39010	38344	38453	38109	38066	37742	101.111	
	9	38344	38206	38647	37980	38390	38187	38499	38885	38948	38389	38265	38268	101.422	
	10	38533	38180	39008	38899	38512	38448	38211	38510	38883	38555	38531	38606	101.833	
	11	38606	38974	38432	37854	38431	38786	39133	38494	38564	38908	38741	38469	101.946	
	12	38522	38361	38435	38438	37791	38379	38361	38163	38179	38629	38884	38650	101.375	
	13	38554	37907	38267	38570	38869	38951	38424	39006	38223	38816	38456	38293	101.714	
	14	38497	38939	38357	38463	38530	38491	38459	38596	38607	38628	38586	38248	101.728	
	15	38670	37857	38290	38596	38322	38459	38649	38248	38670	38808	38257	38343	101.458	
	16	38080	38818	38818	39293	38153	38575	37950	38336	39023	38108	38173	38784	101.665	
	17	37959	38305	38504	38454	38594	38901	38787	39124	38608	38429	38512	38556	101.801	
	18	38482	39198	38808	38259	38826	38522	38079	38709	37900	38392	38677	38666	101.754	
	19	38286	38763	38624	38408	38332	38109	38247	38448	38151	39083	38765	38703	101.622	
	20	38968	38358	38227	38590	38675	38377	38483	38515	38292	38147	38376	38411	101.513	
	21	39050	38657	37933	38400	38314	37975	37902	38807	38418	38484	38644	38580	101.456	
	22	38259	38824	38475	38380	39160	38414	39179	38382	38872	38540	39201	38393	102.097	
	23	38030	37912	38419	38395	38390	38396	38408	38162	38579	38420	38440	38148	101.134	

INAF/UNIRomaTre		S.V.I.R.CO. Observatory - Pressure Corrected Data – September 2021											16 NM-64	
day	hh	00_05	05_10	10_15	15_20	20_25	25_30	30_35	35_40	40_45	45_50	50_55	55_60	h-norm
23	0	38664	38735	38936	38392	38230	38122	38275	38464	38171	38336	37917	38788	101.429
	1	38320	39150	39127	39085	37993	38958	38616	38788	38146	38445	38401	38604	101.999
	2	38348	38154	38305	38431	39710	37981	38768	38286	38386	38648	38960	38382	101.719
	3	39090	38356	38641	38598	38965	38235	38834	38523	38341	38406	38263	38474	101.800
	4	38237	38666	38193	38044	38529	38797	38185	38440	38617	38421	38120	38336	101.329
	5	38293	37961	38766	38824	38273	38128	38261	38876	38437	38350	38458	38793	101.512
	6	38663	37925	38752	38828	38266	38633	38396	38313	37919	38647	39275	38712	101.712
	7	38357	38927	38855	38801	38736	38400	38834	37955	38248	37955	38607	38637	101.709
	8	38147	38634	38382	38991	38884	38625	38787	38004	38370	38476	38874	37952	101.668
	9	38118	37947	38022	38222	38240	38610	38016	38721	38590	38717	38693	38060	101.190
	10	38640	38498	38694	38888	38203	38503	38390	38159	38504	38396	38796	38525	101.683
	11	38750	38475	38701	38547	38415	38598	38403	38358	38677	38305	38089	38251	101.545
	12	38531	38811	38370	38111	38747	38283	38434	38359	38337	38162	38709	38479	101.493
	13	38399	38356	38464	38712	38163	38529	38389	38464	38580	38991	38472	38163	101.570
	14	38410	39129	38601	38838	38225	38601	38178	38367	38032	38117	38203	38502	101.464
	15	38534	38578	38290	38439	38319	38653	38958	37948	38309	38327	38224	38801	101.504
	16	38523	38406	38213	37879	38181	38084	38223	38663	38482	38149	38413	38464	101.130
	17	38559	38504	38213	38588	38652	38609	38287	37945	38054	38095	38203	38558	101.259
	18	37913	38566	38814	37871	38203	38684	37933	38879	38408	38138	38082	38648	101.231
	19	38185	38001	38021	37948	38453	38398	37995	38000	38336	38519	38389	38421	100.906
	20	38356	38346	38465	37898	38446	38593	38693	38425	38485	38514	38574	38380	101.459
	21	37992	37626	38111	38359	38154	38122	38176	38510	37788	38068	38273	38477	100.684
	22	38413	38220	38349	38833	38747	38477	37928	38316	38263	38335	38586	38434	101.398
	23	38864	38238	38453	37839	37972	38269	37968	38590	38150	38386	37560	38162	100.859
24	0	38354	38934	37913	37720	38334	38499	38319	38804	37989	38696	38191	38137	101.172
	1	38346	38148	38609	37859	38147	38297	37825	38285	37836	38437	38415	38340	100.879
	2	38052	38309	38652	38500	38081	37986	38307	38156	38360	38113	38104	38341	100.971
	3	37966	37943	38488	38692	38231	38254	38469	38587	38566	38398	37555	38082	101.031
	4	38396	38321	38396	38227	38046	38976	38836	38580	38215	38374	38149	38225	101.363
	5	38525	37967	38062	38475	38859	38580	38569	38237	38194	38225	38237	38658	101.329
	6	38517	38139	37956	38375	38053	38333	38569	37775	38280	38280	38366	39065	101.136
	7	38237	38420	38711	37485	38140	38257	38226	39026	37821	38174	38549	38362	101.070
	8	38647	38518	38410	38765	38582	39131	38325	37844	38059	38854	38553	38113	101.597
	9	37942	38975	38297	38417	38634	38180	38007	38716	38730	38348	38328	39099	101.568
	10	38102	38650	38768	38842	38550	38586	38151	38439	38550	38420	37787	38839	101.570
	11	38215	38172	38258	38968	38595	38382	38780	38802	38298	38029	38156	38317	101.414
	12	38417	38591	38753	38049	39055	38291	38051	38016	38421	38432	38976	38333	101.505
	13	38354	38675	38302	37832	38760	37617	38012	38760	38183	38571	38650	38365	101.218
	14	38418	38397	38269	37991	38229	38786	38903	38030	37893	38403	38797	38042	101.235
	15	38010	37966	38265	38286	38062	37829	37937	38182	38278	38245	38762	38154	100.755
	16	38975	38531	38277	38651	38935	38963	38400	38446	38723	38050	38510	38486	101.848
	17	38169	38521	38502	37829	38306	38740	37874	38026	38246	38004	38197	38615	100.986
	18	38294	38618	38764	38574	38072	38877	38479	38254	38444	38492	38083	38620	101.546
	19	38814	37934	38030	38341	38224	38461	38537	37844	38064	38182	38537	38280	101.035
	20	37787	38871	37872	37755	38432	38044	38128	38762	37763	38537	38302	38527	100.932
	21	38333	38440	37784	38343	38217	38357	37966	38784	38687	38612	38408	38473	101.289
	22	38386	37361	38464	37499	38518	38355	38365	38388	38366	38205	38625	38056	100.890
	23	38452	38193	38226	38624	38418	37839	37839	38527	38271	38377	38193	38463	101.073

INAF/UNIRomaTre				S.V.I.R.CO. Observatory - Pressure Corrected Data – September 2021										16 NM-64	
day	hh	00_05	05_10	10_15	15_20	20_25	25_30	30_35	35_40	40_45	45_50	50_55	55_60	h-norm	
25	0	37981	38173	38182	38377	38120	37990	38054	38495	37915	38456	37995	37715	100.640	
	1	38029	38373	37953	38117	37937	37700	38498	38327	37971	37604	38561	37656	100.479	
	2	38042	37934	38861	38486	37550	38441	38209	37807	37872	37860	37827	38032	100.522	
	3	38044	38108	37947	38013	38011	38139	38440	38592	37948	38054	38053	37537	100.515	
	4	38517	38346	38429	38115	38252	38089	38261	37237	38325	38290	38101	38586	100.881	
	5	38329	38081	38651	37583	38242	38386	38431	38046	38513	38580	38299	38169	101.048	
	6	38826	38329	37812	38449	38545	37886	37723	38439	38339	38017	38062	38269	100.913	
	7	38301	37986	38800	37965	38133	38617	38225	38105	38582	38679	38561	38748	101.354	
	8	38480	38592	38857	38912	38607	38542	38683	38325	38403	38586	38931	38466	101.945	
	9	38835	38281	38291	38281	38649	38443	37718	38249	38985	38759	38590	39123	101.685	
	10	38517	38591	38179	38625	38950	38537	38798	39049	38376	38453	38702	38755	101.977	
	11	39026	38564	38138	38485	38570	38644	38061	38710	39154	38843	38879	38168	101.913	
	12	38578	38642	38491	39214	38567	38759	38817	38392	38554	38974	38898	38488	102.162	
	13	38449	38529	39110	38443	38281	38421	38755	38367	37958	38281	38475	38627	101.573	
	14	37852	38572	38024	38164	38636	38163	38755	38260	38389	38582	38270	38755	101.293	
	15	38443	38453	38647	38421	38593	38195	38195	37883	38293	38412	38410	38625	101.325	
	16	38582	38539	38476	38788	38238	37840	38412	38122	38476	38970	37915	38249	101.334	
	17	38378	38605	38315	37969	38453	38421	38346	38346	38572	38449	37550	38510	101.181	
	18	38227	38686	38113	38113	38134	38437	37368	38545	38254	38407	38110	38123	100.874	
	19	38488	38411	38269	38500	38017	37779	38450	38454	38050	37945	38518	38041	100.963	
	20	38517	38093	38580	38430	38393	38151	38291	38530	37901	37847	38443	37977	101.014	
	21	38149	38126	38312	37825	38638	37672	37987	38454	38693	38075	37705	38268	100.739	
	22	38671	38779	37760	38497	37907	38282	37794	38152	38033	37924	38380	38140	100.831	
	23	37662	38217	38205	37478	37816	37805	38304	38489	38394	37866	38269	37987	100.428	
26	0	38303	37946	37838	37913	38140	38142	37762	38556	37915	38023	37947	38534	100.545	
	1	38044	38131	38523	38202	38304	38337	38146	38129	37706	38487	37413	38096	100.654	
	2	38248	37869	37641	38384	38454	37938	38223	38125	38616	37971	38224	38585	100.822	
	3	38413	39074	38539	38206	38346	38691	38202	38224	38943	38281	38597	37798	101.489	
	4	38111	38317	37821	38037	38070	38024	38292	38693	37545	38523	38303	38083	100.720	
	5	38851	38017	38116	38376	38367	38134	38246	38495	38697	38411	38355	38323	101.285	
	6	38584	38741	38169	38745	38717	38098	38847	38748	38502	38042	38281	38237	101.576	
	7	38573	37468	38466	38048	38048	38619	37914	38424	38359	38871	38295	38578	101.126	
	8	38175	38752	38034	38234	38168	38781	38640	38411	38577	38253	38390	38260	101.349	
	9	38213	38806	38252	38540	37991	38493	38501	38518	38047	38482	38035	38232	101.225	
	10	38007	38428	37513	38063	38188	38172	38523	38297	38071	38031	38659	38275	100.810	
	11	37937	38133	38462	38353	38331	38430	38199	38233	38071	38511	37724	38312	100.913	
	12	37929	38550	38164	38307	38310	38595	37904	38143	38389	38005	39057	38402	101.147	
	13	38303	39219	38319	38345	38043	38406	38114	37792	38715	38115	38102	38435	101.179	
	14	38126	38861	38361	38116	38211	38053	38561	38620	38074	37754	37947	37805	100.868	
	15	38214	38085	38831	38287	37881	37916	38787	38456	38034	38133	38906	38413	101.189	
	16	38354	38635	38047	38093	37995	38205	38320	38381	37275	38427	38448	38332	100.873	
	17	38385	37882	38359	38106	38339	38217	37628	38653	38366	37896	38193	37559	100.670	
	18	38834	38092	38010	37720	37998	38271	37983	38336	37813	37917	38566	38243	100.711	
	19	38602	38111	38623	38171	37913	38526	37709	38199	38174	37743	38260	38410	100.857	
	20	38151	38129	38012	38210	38257	38037	38031	38727	38030	38083	38684	38052	100.849	
	21	37763	38491	38437	37643	38158	38621	37967	38330	37826	38019	37777	38040	100.556	
	22	37937	38357	37961	38314	38571	38229	38219	38017	37921	37813	38348	38028	100.697	
	23	37781	38286	37627	37971	38358	37487	37693	38130	38242	37926	37755	38499	100.266	

INAF/UNIRomaTre		S.V.I.R.CO. Observatory - Pressure Corrected Data – September 2021											16 NM-64	
day	hh	00_05	05_10	10_15	15_20	20_25	25_30	30_35	35_40	40_45	45_50	50_55	55_60	h-norm
27	0	38018	37933	37957	38215	38045	37843	38118	37866	37838	38352	38716	37420	100.387
	1	38398	37931	38073	38512	38427	38309	38617	38565	37895	38191	38281	37915	101.005
	2	38191	37894	38097	38044	38203	38545	38293	38272	37416	38410	38029	38071	100.642
	3	38366	38038	38491	38696	37954	38313	38385	37963	38104	37814	38236	38077	100.856
	4	37698	39025	38352	38467	38582	37951	38636	38498	37981	38350	38340	38046	101.184
	5	38859	38394	38731	38004	38392	38688	38118	38457	38320	39153	37961	38213	101.484
	6	38255	38489	38404	38429	38834	38529	37775	38222	38079	37843	38269	38290	101.072
	7	38570	38781	37959	38209	38019	37989	38659	38404	38562	38504	38651	38237	101.320
	8	38529	38450	38438	38213	38357	38664	38442	38600	37892	38484	39049	37847	101.412
	9	38290	38300	38219	37804	38390	38750	38591	38110	38504	38016	38531	37794	101.046
	10	38017	37761	38519	38021	38605	38155	38313	38593	38726	38302	38898	38321	101.252
	11	38489	37707	38181	38617	38253	38632	38699	38272	38681	37534	38439	38177	101.130
	12	38165	38311	38912	38661	38493	38418	37754	37559	38173	38825	38225	38033	101.096
	13	38177	37764	38422	38243	38084	37843	38393	38480	38271	38774	38362	37866	100.910
	14	38284	37966	38287	38062	38837	38425	38674	38235	38299	37900	38396	37945	101.048
	15	38690	38233	38315	38138	38248	38249	37621	38402	38244	38296	38923	38362	101.139
	16	38521	38667	38051	37852	38167	38031	38103	38302	38522	38479	37736	37560	100.758
	17	38448	38596	38367	37824	38084	38010	38586	37679	38195	37981	38277	37466	100.653
	18	38437	37862	37918	38505	38168	38367	37678	38216	37937	37843	37926	38157	100.543
	19	38251	38596	38000	38816	38217	37983	37636	37919	37995	37998	38419	38148	100.756
	20	38243	37994	38027	38436	38099	38548	37691	38142	38124	37976	37766	37819	100.511
	21	37967	37820	37946	37966	38448	38375	38302	37879	37969	38390	38476	38276	100.719
	22	38002	38318	38303	38485	37828	38850	37561	38339	38571	38550	37853	38243	100.959
	23	38571	37794	37924	38072	38239	38081	37660	38325	38054	38044	38436	37677	100.513
28	0	38129	38076	38404	38341	38141	37678	38299	38445	37865	38424	38614	38264	100.910
	1	38420	38100	38138	38799	37841	38495	38002	38204	37882	37988	38030	38406	100.827
	2	38404	38545	38163	38321	38256	38478	37595	38383	37808	38212	38298	38433	100.957
	3	38496	38548	38569	38234	37519	38299	37843	38321	37940	37939	38523	38500	100.921
	4	37788	38355	38208	38659	37967	38207	38398	38114	38401	38199	38660	38450	101.069
	5	38503	37780	37767	38215	38626	38451	38898	38306	38551	37875	38675	38741	101.285
	6	38615	38362	38267	38311	38518	38630	38103	38103	37568	37831	38262	38492	100.994
	7	37919	38326	38116	38158	39105	38717	38033	38137	38178	38712	38243	39310	101.410
	8	37603	38203	38330	38151	38835	38909	38192	38340	37824	38163	38732	37814	101.001
	9	38267	37816	38599	37832	38246	38394	38284	38450	38642	38914	38710	37855	101.202
	10	39058	38288	38805	38635	38289	38347	38053	38886	38232	38257	38766	38724	101.715
	11	38752	38147	38249	38440	38323	38227	38327	38147	38789	38984	38199	38630	101.467
	12	38622	38205	38517	38510	38577	38452	38619	38463	37909	38671	38336	37930	101.379
	13	37984	38337	38161	38078	38724	39007	38725	38202	37857	38233	37899	38202	101.070
	14	38285	38452	38076	38139	38849	38483	38452	38275	37720	38263	38390	38275	101.125
	15	38567	38087	38431	38838	38859	38451	39275	38682	38181	38536	38911	38003	101.821
	16	38149	39131	38734	37857	38607	38142	38506	38989	38352	37934	38601	38326	101.492
	17	38336	37992	38252	38607	38513	38816	38220	38260	38134	38460	38145	38393	101.228
	18	38370	38401	37982	38422	38370	37685	38226	38720	38551	38222	38388	37820	101.015
	19	38733	38134	38167	37991	37661	38316	38262	38811	38506	38148	38212	38480	101.073
	20	38750	37761	38394	38276	38139	37845	38035	38752	37804	38773	38677	39268	101.304
	21	38308	37791	38856	37413	38015	38627	38785	38363	38912	38079	38163	38353	101.126
	22	38258	38522	38142	38500	38574	37942	38647	38275	38527	38668	38516	38455	101.426
	23	38085	38547	38906	38012	38381	37316	38106	38706	38348	37949	37991	38011	100.839



INAF/UNIRomaTre				S.V.I.R.CO. Observatory - Pressure Corrected Data – September 2021										16 NM-64	
day	hh	00_05	05_10	10_15	15_20	20_25	25_30	30_35	35_40	40_45	45_50	50_55	55_60	h-norm	
29	0	37904	38495	38348	37862	38136	38505	38169	38411	38641	38473	38020	38020	100.977	
	1	38631	38389	38253	38065	38674	38137	39138	38580	38686	39051	38422	38777	101.817	
	2	38765	38465	39038	38552	38761	38573	37985	38447	38102	38364	38626	38554	101.691	
	3	38375	38132	38805	38490	38405	38510	38355	38030	38815	38531	37933	38878	101.476	
	4	38500	38498	38700	39432	38449	37893	38526	38046	38423	38736	38631	38832	101.787	
	5	38203	38029	38499	38808	38514	38314	38584	38455	38402	38602	38390	38664	101.522	
	6	38290	37980	38392	38971	38673	37859	37911	38261	38017	38450	38394	38748	101.188	
	7	38537	38759	38865	38145	38368	38579	38221	38570	39003	38537	38989	38404	101.855	
	8	38828	38118	38180	38711	38224	38575	38518	38121	38725	38554	38544	38968	101.654	
	9	37971	38363	38501	38597	39086	38645	38042	38519	38223	38487	38551	38175	101.455	
	10	38475	38473	38464	38263	38538	38327	38759	38748	38272	38716	38544	38834	101.731	
	11	38641	38244	38290	38511	38448	38258	38627	38665	37898	38980	38822	38664	101.651	
	12	39127	37811	39142	38124	38827	38418	38609	38167	38514	38169	38205	38418	101.537	
	13	37849	38193	38782	37963	38846	38836	38594	38395	38426	38626	38384	38479	101.502	
	14	38017	38248	38437	38510	38846	38258	38698	38288	38899	38762	38803	37994	101.587	
	15	38615	38300	38468	38458	38099	38089	38227	38122	38500	38362	38224	38077	101.099	
	16	38210	38606	38270	38206	38681	38125	38157	39208	38199	38756	38388	38335	101.451	
	17	38876	38220	38369	38507	38202	38976	37961	37961	38645	38336	38818	37868	101.363	
	18	38267	37881	38747	38661	38376	38777	38254	38658	38139	38614	37831	38076	101.262	
	19	38573	38286	38413	38201	38514	38233	38775	38248	38100	38469	38057	37994	101.170	
	20	38210	38409	37809	38100	38478	38685	38611	38815	38355	38870	38338	38199	101.393	
	21	38806	38987	38284	37912	38432	38475	37763	38561	38508	38242	38294	38550	101.379	
	22	38725	38972	38567	38705	38643	38356	38887	38175	38685	39269	38536	38685	102.125	
	23	38228	38483	38278	38080	37833	38629	38395	38480	38332	38363	38682	38438	101.249	
30	0	38268	38692	38363	38172	38606	38426	39021	38617	38776	39095	38446	38701	101.901	
	1	38807	38627	38798	37854	38406	38714	38236	38769	37368	38579	38366	37938	101.302	
	2	39560	38351	38617	38141	38469	38341	38118	38735	38777	38056	37886	38321	101.502	
	3	37939	38469	38703	37960	38247	38713	38533	38300	38851	38512	38094	38431	101.366	
	4	39144	38518	38784	38288	38774	37825	38271	38590	38377	38653	38283	38906	101.731	
	5	38540	39166	38485	38412	38572	38464	37932	38432	38375	38532	38554	38969	101.735	
	6	38122	38611	39007	38139	39014	38769	38543	38810	38918	38584	39178	38806	102.190	
	7	38302	38910	39120	38798	39270	38679	38198	38433	38918	38423	38157	38645	102.048	
	8	38705	38598	38416	38062	38566	38073	39049	38512	38695	38396	38451	38578	101.662	
	9	38877	38427	38137	37997	38491	38310	37945	38512	38834	38158	38060	38449	101.244	
	10	38507	38668	38559	38499	38491	37899	38743	38489	38410	38015	38250	38206	101.362	
	11	38373	38681	38294	38656	38137	38569	38696	38373	38183	38796	38554	38323	101.560	
	12	38615	38432	38347	38614	38784	38348	38082	38465	38720	38486	37976	38541	101.511	
	13	39055	39158	38361	38483	38335	38972	38048	38291	38932	38353	38172	38554	101.797	
	14	38363	38797	37991	38247	38511	38108	38841	38268	38247	38883	38267	38458	101.415	
	15	38756	38395	38438	38385	38003	38713	38724	38512	38141	38756	38469	38745	101.648	
	16	38141	37876	38310	38300	38545	37777	38749	37537	38769	38096	38995	38762	101.168	
	17	37909	38535	38254	38040	38891	38067	38392	38057	38569	38131	38154	38539	101.098	
	18	38368	38588	38112	38368	38036	38642	38104	37602	38695	38319	38404	38254	101.088	
	19	38791	38555	39201	38297	38644	38298	38829	38913	38838	38758	38266	38677	102.095	
	20	38833	39010	39136	38803	38770	38488	38294	38268	38437	38459	38600	38955	102.092	
	21	38987	38652	38334	37887	39189	38490	38194	38525	38406	38666	38482	38579	101.726	
	22	38215	38551	38639	38449	38181	38733	38571	37997	38636	38668	37932	38539	101.444	
	23	38690	38398	38463	38344	39026	38506	39145	38203	38235	39156	38840	38782	102.033	

S.V.I.R.CO. Observatory - Pressure in hectoPascal – September 2021

day	hh	00_05	05_10	10_15	15_20	20_25	25_30	30_35	35_40	40_45	45_50	50_55	55_60	average
1	0	1016.81	1016.81	1016.81	1016.81	1016.81	1016.81	1016.81	1016.83	1016.86	1016.87	1016.85	1016.93	1016.83
	1	1016.74	1016.84	1017.23	1017.26	1017.35	1017.40	1017.42	1017.44	1017.44	1017.44	1017.44	1017.44	1017.29
	2	1017.44	1017.44	1017.41	1017.40	1017.41	1017.41	1017.32	1017.23	1017.23	1017.23	1017.23	1017.23	1017.33
	3	1017.23	1017.23	1017.23	1017.23	1017.23	1017.28	1017.38	1017.42	1017.43	1017.44	1017.54	1017.65	1017.36
	4	1017.65	1017.73	1017.83	1017.86	1017.86	1017.86	1017.86	1017.86	1017.86	1017.86	1017.87	1017.86	1017.83
	5	1017.86	1017.86	1017.86	1017.86	1017.97	1018.07	1018.07	1018.07	1018.07	1018.07	1018.07	1018.08	1017.99
	6	1018.08	1018.07	1018.07	1018.07	1018.07	1018.07	1018.07	1018.07	1018.07	1018.07	1018.07	1018.07	1018.07
	7	1018.07	1018.07	1018.07	1018.07	1018.07	1018.07	1018.07	1018.07	1018.13	1018.20	1018.24	1018.28	1018.12
	8	1018.28	1018.28	1018.32	1018.36	1018.39	1018.44	1018.49	1018.49	1018.49	1018.49	1018.55	1018.60	1018.43
	9	1018.59	1018.59	1018.59	1018.60	1018.58	1018.55	1018.55	1018.56	1018.53	1018.52	1018.51	1018.49	1018.55
	10	1018.46	1018.42	1018.41	1018.34	1018.28	1018.28	1018.26	1018.23	1018.20	1018.13	1018.06	1018.06	1018.26
	11	1018.01	1017.95	1017.89	1017.86	1017.86	1017.85	1017.85	1017.84	1017.82	1017.82	1017.82	1017.82	1017.86
	12	1017.82	1017.82	1017.81	1017.79	1017.71	1017.64	1017.64	1017.64	1017.64	1017.64	1017.64	1017.64	1017.70
	13	1017.64	1017.64	1017.64	1017.64	1017.64	1017.64	1017.63	1017.63	1017.63	1017.63	1017.63	1017.63	1017.63
	14	1017.62	1017.62	1017.62	1017.61	1017.51	1017.42	1017.43	1017.43	1017.43	1017.43	1017.42	1017.43	1017.49
	15	1017.43	1017.43	1017.43	1017.43	1017.43	1017.43	1017.42	1017.42	1017.43	1017.43	1017.43	1017.39	1017.42
	16	1017.31	1017.28	1017.30	1017.30	1017.31	1017.31	1017.31	1017.31	1017.30	1017.29	1017.29	1017.31	1017.30
	17	1017.33	1017.34	1017.36	1017.40	1017.43	1017.43	1017.53	1017.64	1017.64	1017.64	1017.64	1017.64	1017.50
	18	1017.64	1017.64	1017.70	1017.80	1017.85	1017.93	1018.03	1018.05	1018.05	1018.06	1018.08	1018.13	1017.91
	19	1018.21	1018.37	1018.48	1018.52	1018.56	1018.59	1018.66	1018.69	1018.68	1018.68	1018.68	1018.69	1018.57
	20	1018.69	1018.69	1018.69	1018.68	1018.71	1018.77	1018.80	1018.83	1018.85	1018.88	1018.90	1018.90	1018.78
	21	1018.90	1018.89	1018.90	1018.90	1019.00	1019.11	1019.11	1019.11	1019.11	1019.11	1019.11	1019.11	1019.03
	22	1019.11	1019.11	1019.10	1019.11	1019.11	1019.18	1019.24	1019.24	1019.24	1019.23	1019.23	1019.24	1019.18
	23	1019.24	1019.25	1019.23	1019.21	1019.21	1019.22	1019.21	1019.16	1019.11	1019.11	1019.11	1019.11	1019.18
2	0	1019.10	1019.11	1019.11	1019.11	1019.11	1019.10	1019.11	1019.11	1019.11	1019.11	1019.11	1019.11	1019.11
	1	1019.11	1019.11	1019.11	1019.11	1019.11	1019.11	1019.11	1019.11	1019.15	1019.21	1019.23	1019.23	1019.14
	2	1019.22	1019.21	1019.21	1019.21	1019.20	1019.22	1019.24	1019.23	1019.24	1019.29	1019.43	1019.53	1019.27
	3	1019.53	1019.53	1019.54	1019.64	1019.75	1019.75	1019.75	1019.75	1019.75	1019.74	1019.74	1019.75	1019.68
	4	1019.85	1019.95	1020.03	1020.13	1020.14	1020.13	1020.12	1020.12	1020.14	1020.16	1020.16	1020.17	1020.09
	5	1020.17	1020.16	1020.16	1020.23	1020.33	1020.37	1020.37	1020.37	1020.37	1020.37	1020.48	1020.58	1020.33
	6	1020.58	1020.58	1020.58	1020.59	1020.59	1020.58	1020.58	1020.58	1020.58	1020.58	1020.66	1020.74	1020.60
	7	1020.77	1020.80	1020.81	1020.91	1021.00	1020.99	1021.00	1021.00	1021.00	1021.00	1021.00	1021.01	1020.94
	8	1021.11	1021.21	1021.23	1021.33	1021.42	1021.42	1021.42	1021.42	1021.42	1021.42	1021.42	1021.42	1021.35
	9	1021.42	1021.32	1021.22	1021.21	1021.21	1021.21	1021.11	1021.00	1020.98	1020.88	1020.79	1020.80	1021.09
	10	1020.80	1020.77	1020.66	1020.53	1020.42	1020.36	1020.26	1020.16	1020.16	1020.16	1020.16	1020.15	1020.38
	11	1020.12	1020.09	1020.09	1020.02	1019.95	1019.95	1019.95	1019.95	1019.95	1019.95	1019.84	1019.74	1019.96
	12	1019.74	1019.74	1019.74	1019.73	1019.72	1019.70	1019.60	1019.52	1019.52	1019.52	1019.52	1019.52	1019.63
	13	1019.52	1019.52	1019.52	1019.52	1019.52	1019.42	1019.31	1019.31	1019.31	1019.31	1019.21	1019.11	1019.38
	14	1019.11	1019.10	1019.10	1019.10	1019.10	1019.10	1019.10	1019.10	1019.10	1019.10	1019.10	1019.10	1019.10
	15	1019.10	1019.10	1019.10	1019.20	1019.31	1019.31	1019.32	1019.36	1019.41	1019.41	1019.37	1019.32	1019.27
	16	1019.31	1019.30	1019.20	1019.10	1019.10	1019.10	1019.10	1019.10	1019.10	1019.10	1019.10	1019.10	1019.14
	17	1019.10	1019.10	1019.10	1019.10	1019.10	1019.10	1019.10	1019.10	1019.10	1019.10	1019.10	1019.11	1019.10
	18	1019.21	1019.31	1019.32	1019.42	1019.52	1019.52	1019.52	1019.52	1019.52	1019.52	1019.62	1019.73	1019.48
	19	1019.73	1019.81	1019.88	1019.89	1019.89	1019.89	1019.90	1019.89	1019.81	1019.63	1019.52	1019.52	1019.78
	20	1019.52	1019.52	1019.52	1019.52	1019.42	1019.31	1019.31	1019.21	1019.10	1019.10	1019.10	1019.10	1019.31
	21	1019.10	1019.11	1019.11	1019.10	1019.10	1019.11	1019.11	1019.11	1019.11	1019.11	1019.10	1019.10	1019.10
	22	1019.10	1019.10	1019.21	1019.31	1019.31	1019.31	1019.31	1019.32	1019.32	1019.31	1019.32	1019.32	1019.27
	23	1019.31	1019.32	1019.32	1019.31	1019.21	1019.11	1018.94	1018.73	1018.69	1018.58	1018.48	1018.48	1018.95

S.V.I.R.CO. Observatory - Pressure in hectoPascal – September 2021

day	hh	00_05	05_10	10_15	15_20	20_25	25_30	30_35	35_40	40_45	45_50	50_55	55_60	average
3	0	1018.47	1018.47	1018.47	1018.48	1018.48	1018.47	1018.47	1018.47	1018.58	1018.69	1018.68	1018.69	1018.54
	1	1018.58	1018.48	1018.37	1018.26	1018.37	1018.48	1018.48	1018.48	1018.48	1018.48	1018.50	1018.54	1018.46
	2	1018.56	1018.52	1018.48	1018.37	1018.27	1018.27	1018.27	1018.26	1018.27	1018.27	1018.27	1018.20	1018.33
	3	1018.09	1018.06	1018.06	1018.09	1018.11	1018.09	1018.07	1018.06	1018.06	1018.06	1018.05	1018.05	1018.07
	4	1018.05	1018.06	1018.06	1018.05	1018.04	1018.00	1017.98	1017.97	1017.95	1017.94	1018.00	1018.06	1018.01
	5	1018.06	1018.06	1018.09	1018.13	1018.16	1018.18	1018.18	1018.19	1018.20	1018.20	1018.23	1018.28	1018.16
	6	1018.28	1018.27	1018.27	1018.27	1018.27	1018.27	1018.31	1018.32	1018.32	1018.39	1018.45	1018.47	1018.32
	7	1018.49	1018.49	1018.48	1018.50	1018.61	1018.69	1018.69	1018.69	1018.69	1018.69	1018.69	1018.69	1018.62
	8	1018.69	1018.69	1018.69	1018.69	1018.67	1018.65	1018.65	1018.65	1018.65	1018.65	1018.64	1018.55	1018.65
	9	1018.48	1018.48	1018.48	1018.48	1018.46	1018.35	1018.27	1018.27	1018.27	1018.27	1018.27	1018.28	1018.36
	10	1018.25	1018.22	1018.23	1018.23	1018.22	1018.20	1018.18	1018.12	1018.06	1018.06	1018.06	1018.07	1018.16
	11	1018.07	1018.06	1018.00	1017.91	1017.90	1017.92	1017.90	1017.86	1017.86	1017.84	1017.81	1017.80	1017.91
	12	1017.79	1017.80	1017.80	1017.75	1017.67	1017.64	1017.54	1017.43	1017.41	1017.30	1017.22	1017.22	1017.55
	13	1017.12	1016.99	1016.91	1016.83	1016.80	1016.70	1016.59	1016.59	1016.59	1016.59	1016.49	1016.33	1016.71
	14	1016.28	1016.23	1016.07	1015.96	1015.96	1015.97	1015.97	1015.96	1015.97	1015.97	1015.96	1015.96	1016.02
	15	1015.94	1015.83	1015.75	1015.74	1015.71	1015.63	1015.55	1015.54	1015.44	1015.23	1015.12	1015.12	1015.55
	16	1015.01	1014.90	1014.80	1014.71	1014.71	1014.70	1014.71	1014.71	1014.71	1014.71	1014.71	1014.61	1014.75
	17	1014.40	1014.29	1014.29	1014.40	1014.50	1014.50	1014.39	1014.29	1014.29	1014.29	1014.29	1014.29	1014.35
	18	1014.29	1014.29	1014.29	1014.29	1014.29	1014.40	1014.60	1014.71	1014.71	1014.71	1014.70	1014.71	1014.50
	19	1014.71	1014.71	1014.70	1014.71	1014.72	1014.72	1014.71	1014.71	1014.71	1014.72	1014.74	1014.83	1014.72
	20	1014.91	1014.91	1014.95	1014.99	1015.01	1014.97	1014.92	1014.82	1014.72	1014.73	1014.81	1014.79	1014.87
	21	1014.71	1014.71	1014.70	1014.71	1014.71	1014.71	1014.81	1014.92	1014.92	1014.92	1014.92	1014.92	1014.80
	22	1014.92	1014.92	1014.92	1014.92	1014.87	1014.81	1014.78	1014.77	1014.77	1014.74	1014.74	1014.76	1014.82
	23	1014.74	1014.72	1014.72	1014.71	1014.71	1014.71	1014.71	1014.71	1014.71	1014.71	1014.71	1014.71	1014.71
4	0	1014.71	1014.71	1014.61	1014.50	1014.50	1014.40	1014.29	1014.29	1014.20	1014.10	1014.08	1014.08	1014.36
	1	1014.08	1014.08	1014.08	1014.05	1013.94	1013.88	1013.78	1013.67	1013.67	1013.63	1013.52	1013.46	1013.82
	2	1013.46	1013.45	1013.45	1013.46	1013.46	1013.46	1013.46	1013.46	1013.46	1013.46	1013.46	1013.46	1013.46
	3	1013.41	1013.32	1013.27	1013.26	1013.25	1013.25	1013.25	1013.25	1013.25	1013.25	1007.55	1007.33	1012.30
	4	1012.71	1012.62	1012.51	1012.41	1012.40	1012.40	1012.41	1012.44	1012.55	1012.73	1012.83	1012.94	1012.58
	5	1013.15	1013.25	1013.25	1013.57	1013.88	1013.88	1013.88	1013.87	1013.88	1013.92	1014.02	1014.09	1013.72
	6	1014.09	1014.19	1014.30	1014.30	1014.30	1014.29	1014.29	1014.30	1014.26	1014.16	1014.09	1014.08	1014.22
	7	1014.09	1014.09	1014.09	1014.09	1014.09	1014.09	1014.09	1014.08	1014.09	1014.09	1014.09	1014.20	1014.10
	8	1014.30	1014.30	1014.30	1014.30	1014.30	1014.30	1014.30	1014.29	1014.30	1014.30	1014.30	1014.31	1014.30
	9	1014.31	1014.31	1014.31	1014.30	1014.30	1014.30	1014.19	1014.09	1014.09	1014.09	1014.09	1014.09	1014.20
	10	1014.09	1013.98	1013.88	1013.88	1013.88	1013.88	1013.77	1013.67	1013.67	1013.56	1013.46	1013.46	1013.76
	11	1013.46	1013.36	1013.26	1013.25	1013.25	1013.25	1013.24	1013.14	1013.04	1013.04	1013.03	1013.04	1013.20
	12	1013.04	1012.91	1012.78	1012.79	1012.82	1012.73	1012.62	1012.61	1012.61	1012.51	1012.41	1012.40	1012.68
	13	1012.40	1012.40	1012.40	1012.40	1012.40	1012.40	1012.40	1012.40	1012.40	1012.40	1012.40	1012.40	1012.40
	14	1012.40	1012.40	1012.40	1012.40	1012.32	1012.21	1012.19	1012.19	1012.19	1012.19	1012.19	1012.19	1012.27
	15	1012.19	1012.19	1012.19	1012.19	1012.30	1012.40	1012.40	1012.41	1012.43	1012.46	1012.52	1012.59	1012.35
	16	1012.61	1012.61	1012.61	1012.61	1012.62	1012.62	1012.61	1012.61	1012.61	1012.61	1012.61	1012.63	1012.61
	17	1012.64	1012.63	1012.63	1012.62	1012.61	1012.64	1012.74	1012.82	1012.82	1012.82	1012.82	1012.93	1012.73
	18	1013.03	1013.03	1013.03	1013.03	1013.12	1013.22	1013.24	1013.24	1013.24	1013.24	1013.36	1013.47	1013.19
	19	1013.46	1013.45	1013.45	1013.45	1013.46	1013.47	1013.46	1013.46	1013.47	1013.49	1013.51	1013.52	1013.47
	20	1013.52	1013.59	1013.66	1013.66	1013.77	1013.88	1013.88	1013.87	1013.87	1013.87	1013.88	1013.88	1013.78
	21	1013.88	1013.87	1013.87	1013.87	1013.98	1014.08	1014.08	1014.08	1014.08	1014.08	1014.08	1014.08	1014.00
	22	1014.08	1014.08	1014.08	1014.08	1014.08	1014.08	1014.08	1014.08	1014.08	1014.09	1014.09	1014.09	1014.08
	23	1014.10	1014.20	1014.29	1014.29	1014.29	1014.29	1014.29	1014.29	1014.29	1014.29	1014.29	1014.29	1014.27

S.V.I.R.CO. Observatory - Pressure in hectoPascal – September 2021

day	hh	00_05	05_10	10_15	15_20	20_25	25_30	30_35	35_40	40_45	45_50	50_55	55_60	average
5	0	1014.29	1014.29	1014.19	1014.08	1014.08	1014.08	1014.08	1014.08	1014.08	1014.08	1014.08	1014.08	1014.12
	1	1014.08	1014.08	1014.08	1014.09	1014.09	1014.09	1014.08	1014.09	1014.15	1014.20	1014.24	1014.29	1014.13
	2	1014.30	1014.29	1014.29	1014.29	1014.29	1014.30	1014.30	1014.29	1014.29	1014.29	1014.30	1014.30	1014.29
	3	1014.30	1014.30	1014.30	1014.29	1014.29	1014.29	1014.29	1014.30	1014.30	1014.29	1014.30	1014.30	1014.29
	4	1014.29	1014.30	1014.30	1014.29	1014.29	1014.29	1014.30	1014.30	1014.30	1014.24	1014.35	1014.51	1014.31
	5	1014.51	1014.51	1014.51	1014.51	1014.51	1014.56	1014.63	1014.69	1014.72	1014.71	1014.72	1014.73	1014.61
	6	1014.75	1014.76	1014.84	1014.92	1014.92	1014.92	1014.92	1014.92	1014.92	1014.95	1015.06	1015.14	1014.92
	7	1015.14	1015.24	1015.34	1015.34	1015.34	1015.35	1015.36	1015.39	1015.43	1015.50	1015.56	1015.56	1015.38
	8	1015.56	1015.55	1015.55	1015.55	1015.55	1015.55	1015.55	1015.56	1015.56	1015.56	1015.56	1015.55	1015.55
	9	1015.56	1015.56	1015.56	1015.56	1015.55	1015.56	1015.56	1015.55	1015.45	1015.35	1015.35	1015.34	1015.49
	10	1015.20	1015.09	1015.13	1015.13	1015.13	1015.03	1014.92	1014.92	1014.83	1014.73	1014.71	1014.71	1014.96
	11	1014.71	1014.71	1014.71	1014.71	1014.71	1014.71	1014.60	1014.50	1014.50	1014.50	1014.40	1014.30	1014.59
	12	1014.29	1014.29	1014.16	1014.03	1014.06	1014.08	1014.08	1014.08	1014.08	1014.08	1014.08	1014.08	1014.11
	13	1014.08	1014.08	1014.08	1014.08	1014.08	1014.08	1014.08	1014.08	1014.08	1014.05	1014.05	1014.08	1014.07
	14	1014.08	1014.08	1014.08	1014.08	1014.08	1014.08	1014.08	1014.08	1014.08	1014.08	1014.08	1014.08	1014.08
	15	1014.08	1014.08	1014.08	1014.08	1014.08	1014.10	1014.20	1014.29	1014.29	1014.28	1014.31	1014.42	1014.19
	16	1014.50	1014.50	1014.50	1014.50	1014.53	1014.63	1014.71	1014.81	1014.92	1014.92	1014.97	1015.07	1014.71
	17	1015.13	1015.13	1015.13	1015.12	1015.12	1015.12	1015.13	1015.13	1015.13	1015.13	1015.23	1015.34	1015.15
	18	1015.34	1015.34	1015.34	1015.34	1015.37	1015.46	1015.54	1015.55	1015.55	1015.55	1015.55	1015.55	1015.46
	19	1015.65	1015.75	1015.76	1015.76	1015.76	1015.76	1015.80	1015.85	1015.88	1015.91	1015.95	1015.97	1015.81
	20	1015.97	1015.97	1015.97	1015.97	1016.01	1016.12	1016.18	1016.23	1016.33	1016.38	1016.39	1016.39	1016.16
	21	1016.39	1016.49	1016.60	1016.60	1016.60	1016.60	1016.60	1016.60	1016.60	1016.59	1016.59	1016.59	1016.57
	22	1016.59	1016.67	1016.77	1016.79	1016.81	1016.81	1016.81	1016.81	1016.80	1016.80	1016.81	1016.81	1016.77
	23	1016.80	1016.80	1016.81	1016.81	1016.80	1016.81	1016.81	1016.80	1016.80	1016.80	1016.80	1016.81	1016.80
6	0	1016.83	1016.84	1016.85	1016.86	1016.86	1016.87	1016.95	1017.02	1017.01	1017.01	1017.01	1017.02	1016.93
	1	1017.02	1017.02	1017.02	1017.02	1017.09	1017.17	1017.06	1017.01	1017.09	1017.11	1017.17	1017.22	1017.08
	2	1017.22	1017.22	1017.22	1017.23	1017.23	1017.23	1017.23	1017.23	1017.22	1017.23	1017.22	1017.12	1017.21
	3	1017.02	1017.02	1017.01	1017.02	1017.02	1017.02	1017.02	1017.02	1017.02	1017.02	1017.02	1017.02	1017.02
	4	1017.02	1017.02	1017.02	1017.02	1017.02	1017.02	1017.02	1017.02	1017.02	1017.02	1017.02	1017.02	1017.02
	5	1017.02	1017.02	1017.02	1017.12	1017.22	1017.23	1017.23	1017.23	1017.23	1017.23	1017.23	1017.23	1017.17
	6	1017.33	1017.43	1017.44	1017.44	1017.44	1017.44	1017.44	1017.52	1017.62	1017.65	1017.65	1017.65	1017.50
	7	1017.65	1017.65	1017.65	1017.65	1017.65	1017.72	1017.80	1017.84	1017.86	1017.89	1017.99	1018.07	1017.78
	8	1018.07	1018.11	1018.22	1018.28	1018.27	1018.27	1018.27	1018.27	1018.27	1018.27	1018.27	1018.27	1018.24
	9	1018.34	1018.44	1018.48	1018.48	1018.48	1018.48	1018.48	1018.48	1018.48	1018.48	1018.48	1018.45	1018.46
	10	1018.41	1018.41	1018.42	1018.34	1018.27	1018.27	1018.27	1018.27	1018.27	1018.23	1018.20	1018.21	1018.30
	11	1018.21	1018.14	1018.06	1018.06	1018.06	1018.06	1018.06	1018.06	1018.06	1018.06	1018.06	1018.06	1018.08
	12	1018.06	1018.06	1018.06	1018.06	1018.02	1017.95	1017.93	1017.95	1017.97	1017.96	1017.89	1017.84	1017.98
	13	1017.84	1017.85	1017.85	1017.85	1017.85	1017.85	1017.85	1017.85	1017.85	1017.83	1017.80	1017.79	1017.84
	14	1017.77	1017.73	1017.67	1017.64	1017.64	1017.63	1017.63	1017.53	1017.43	1017.44	1017.43	1017.43	1017.58
	15	1017.43	1017.43	1017.43	1017.41	1017.39	1017.38	1017.37	1017.36	1017.36	1017.36	1017.35	1017.39	1017.39
	16	1017.43	1017.43	1017.43	1017.43	1017.43	1017.43	1017.42	1017.43	1017.43	1017.43	1017.43	1017.44	1017.43
	17	1017.44	1017.43	1017.43	1017.43	1017.54	1017.64	1017.64	1017.64	1017.72	1017.83	1017.85	1017.85	1017.62
	18	1017.85	1017.88	1017.90	1017.92	1018.00	1018.06	1018.07	1018.13	1018.22	1018.27	1018.29	1018.35	1018.08
	19	1018.43	1018.47	1018.47	1018.47	1018.47	1018.47	1018.48	1018.49	1018.50	1018.59	1018.68	1018.68	1018.52
	20	1018.68	1018.68	1018.68	1018.69	1018.69	1018.76	1018.85	1018.86	1018.86	1018.88	1018.89	1018.90	1018.78
	21	1018.90	1018.95	1019.06	1019.11	1019.11	1019.20	1019.28	1019.30	1019.31	1019.31	1019.31	1019.32	1019.18
	22	1019.33	1019.35	1019.37	1019.45	1019.52	1019.52	1019.52	1019.53	1019.53	1019.52	1019.52	1019.52	1019.47
	23	1019.52	1019.52	1019.52	1019.52	1019.52	1019.52	1019.53	1019.53	1019.52	1019.53	1019.53	1019.52	1019.52

S.V.I.R.CO. Observatory - Pressure in hectoPascal – September 2021

day	hh	00_05	05_10	10_15	15_20	20_25	25_30	30_35	35_40	40_45	45_50	50_55	55_60	average
7	0	1019.52	1019.52	1019.53	1019.53	1019.52	1019.52	1019.52	1019.52	1019.52	1019.52	1019.52	1019.53	1019.52
	1	1019.53	1019.53	1019.53	1019.53	1019.53	1019.53	1019.53	1019.53	1019.53	1019.53	1019.52	1019.42	1019.52
	2	1019.32	1019.32	1019.32	1019.32	1019.32	1019.32	1019.32	1019.32	1019.32	1019.31	1019.28	1019.27	1019.31
	3	1019.19	1019.11	1019.11	1019.11	1019.11	1019.11	1019.11	1019.11	1019.11	1019.11	1019.11	1019.11	1019.12
	4	1019.11	1019.11	1019.11	1019.11	1019.12	1019.12	1019.11	1019.11	1019.11	1019.11	1019.12	1019.12	1019.11
	5	1019.18	1019.25	1019.27	1019.27	1019.27	1019.30	1019.32	1019.33	1019.33	1019.33	1019.33	1019.37	1019.29
	6	1019.48	1019.53	1019.53	1019.53	1019.53	1019.53	1019.53	1019.53	1019.53	1019.53	1019.53	1019.53	1019.53
	7	1019.53	1019.53	1019.64	1019.75	1019.75	1019.74	1019.74	1019.75	1019.75	1019.74	1019.75	1019.75	1019.70
	8	1019.74	1019.74	1019.74	1019.74	1019.75	1019.76	1019.81	1019.90	1019.95	1019.95	1019.95	1019.96	1019.83
	9	1019.96	1019.95	1019.95	1019.95	1019.95	1019.95	1019.95	1019.95	1019.95	1019.91	1019.83	1019.76	1019.92
	10	1019.74	1019.74	1019.73	1019.63	1019.54	1019.53	1019.53	1019.50	1019.47	1019.40	1019.33	1019.33	1019.54
	11	1019.32	1019.32	1019.32	1019.23	1019.13	1019.11	1019.11	1019.11	1019.05	1018.95	1018.90	1018.90	1019.12
	12	1018.90	1018.90	1018.79	1018.69	1018.69	1018.69	1018.58	1018.48	1018.48	1018.41	1018.34	1018.31	1018.60
	13	1018.27	1018.24	1018.20	1018.18	1018.14	1018.09	1018.06	1018.06	1018.06	1018.06	1017.98	1017.88	1018.10
	14	1017.85	1017.85	1017.85	1017.84	1017.74	1017.68	1017.75	1017.78	1017.78	1017.77	1017.78	1017.78	1017.79
	15	1017.78	1017.75	1017.73	1017.73	1017.73	1017.69	1017.64	1017.63	1017.64	1017.64	1017.64	1017.64	1017.68
	16	1017.64	1017.64	1017.64	1017.69	1017.76	1017.78	1017.78	1017.78	1017.78	1017.78	1017.78	1017.78	1017.73
	17	1017.78	1017.78	1017.79	1017.79	1017.79	1017.78	1017.77	1017.78	1017.78	1017.78	1017.78	1017.78	1017.78
	18	1017.79	1017.79	1017.79	1017.82	1017.84	1017.87	1017.98	1018.07	1018.17	1018.28	1018.31	1018.33	1018.00
	19	1018.34	1018.41	1018.48	1018.48	1018.47	1018.47	1018.47	1018.47	1018.47	1018.47	1018.47	1018.47	1018.46
	20	1018.48	1018.48	1018.48	1018.48	1018.47	1018.48	1018.48	1018.48	1018.48	1018.47	1018.47	1018.48	1018.47
	21	1018.48	1018.48	1018.47	1018.48	1018.48	1018.48	1018.47	1018.47	1018.48	1018.48	1018.47	1018.48	1018.47
	22	1018.48	1018.48	1018.48	1018.48	1018.47	1018.48	1018.48	1018.48	1018.48	1018.48	1018.45	1018.41	1018.47
	23	1018.40	1018.40	1018.40	1018.40	1018.40	1018.40	1018.40	1018.40	1018.33	1018.27	1018.27	1018.23	1018.36
8	0	1018.06	1018.06	1018.06	1018.02	1017.92	1017.85	1017.85	1017.85	1017.85	1017.85	1017.85	1017.85	1017.92
	1	1017.85	1017.85	1017.85	1017.85	1017.85	1017.85	1017.85	1017.85	1017.85	1017.85	1017.85	1017.85	1017.85
	2	1017.85	1017.83	1017.72	1017.64	1017.64	1017.65	1017.65	1017.64	1017.64	1017.65	1017.65	1017.65	1017.68
	3	1017.64	1017.64	1017.64	1017.64	1017.64	1017.65	1017.65	1017.65	1017.65	1017.65	1017.65	1017.65	1017.64
	4	1017.65	1017.65	1017.65	1017.65	1017.65	1017.65	1017.65	1017.65	1017.65	1017.65	1017.65	1017.65	1017.65
	5	1017.65	1017.64	1017.72	1017.81	1017.81	1017.81	1017.83	1017.85	1017.86	1017.86	1017.86	1017.86	1017.79
	6	1017.86	1017.86	1017.86	1017.86	1017.86	1017.86	1017.86	1017.86	1017.86	1017.86	1017.86	1017.86	1017.86
	7	1017.86	1017.86	1017.86	1017.87	1017.89	1017.88	1017.91	1018.01	1018.07	1018.06	1018.07	1018.09	1017.95
	8	1018.13	1018.14	1018.15	1018.15	1018.13	1018.12	1018.12	1018.13	1018.13	1018.12	1018.11	1018.11	1018.13
	9	1018.11	1018.11	1018.12	1018.13	1018.09	1018.07	1018.07	1018.07	1017.99	1017.89	1017.86	1017.86	1018.03
	10	1017.86	1017.83	1017.81	1017.73	1017.64	1017.64	1017.50	1017.39	1017.44	1017.44	1017.44	1017.44	1017.60
	11	1017.44	1017.44	1017.41	1017.32	1017.25	1017.19	1017.09	1016.99	1016.94	1016.92	1016.91	1016.93	1017.15
	12	1016.98	1017.02	1017.01	1017.01	1017.01	1017.02	1017.12	1017.22	1017.22	1017.22	1017.22	1017.22	1017.11
	13	1017.12	1016.99	1016.88	1016.80	1016.79	1016.77	1016.76	1016.67	1016.59	1016.59	1016.60	1016.60	1016.76
	14	1016.59	1016.59	1016.59	1016.59	1016.59	1016.59	1016.59	1016.59	1016.59	1016.59	1016.59	1016.59	1016.59
	15	1016.48	1016.27	1016.17	1016.18	1016.18	1016.13	1016.13	1016.28	1016.38	1016.49	1016.59	1016.60	1016.32
	16	1016.60	1016.59	1016.59	1016.59	1016.59	1016.59	1016.59	1016.59	1016.70	1016.88	1016.97	1016.99	1016.69
	17	1017.01	1017.00	1016.79	1016.47	1016.26	1016.16	1016.01	1015.81	1015.64	1015.54	1015.54	1015.65	1016.15
	18	1015.92	1016.09	1016.22	1016.37	1016.38	1016.49	1016.59	1016.59	1016.59	1016.59	1016.67	1016.78	1016.44
	19	1016.88	1016.98	1017.01	1017.02	1017.01	1017.01	1017.02	1017.02	1017.01	1017.01	1017.01	1017.01	1017.00
	20	1017.01	1017.02	1017.02	1017.03	1017.13	1017.22	1017.22	1017.22	1017.22	1017.22	1017.22	1017.22	1017.14
	21	1017.22	1017.22	1017.22	1017.22	1017.22	1017.22	1017.22	1017.22	1017.22	1017.22	1017.22	1017.22	1017.22
	22	1017.22	1017.22	1017.22	1017.22	1017.22	1017.22	1017.22	1017.22	1017.22	1017.22	1017.22	1017.22	1017.22
	23	1017.22	1017.22	1017.22	1017.22	1017.12	1017.02	1017.02	1017.01	1017.02	1016.99	1016.91	1016.83	1017.07

S.V.I.R.CO. Observatory - Pressure in hectoPascal – September 2021

day	hh	00_05	05_10	10_15	15_20	20_25	25_30	30_35	35_40	40_45	45_50	50_55	55_60	average
9	0	1016.80	1016.81	1016.81	1016.81	1016.81	1016.80	1016.80	1016.80	1016.80	1016.79	1016.79	1016.79	1016.80
	1	1016.78	1016.78	1016.78	1016.78	1016.78	1016.78	1016.78	1016.78	1016.79	1016.79	1016.79	1016.80	1016.78
	2	1016.81	1016.86	1016.87	1016.85	1016.85	1016.92	1016.99	1016.99	1017.01	1017.02	1017.02	1017.02	1016.93
	3	1017.02	1017.02	1017.02	1017.02	1017.02	1017.02	1017.02	1017.02	1017.02	1017.02	1017.02	1017.02	1017.02
	4	1017.02	1017.02	1017.02	1017.02	1017.02	1017.02	1017.01	1016.99	1016.99	1016.99	1016.98	1016.91	1017.00
	5	1016.83	1016.82	1016.82	1016.81	1016.81	1016.82	1016.82	1016.82	1016.82	1016.84	1016.88	1016.89	1016.83
	6	1016.89	1016.90	1016.90	1016.89	1016.90	1016.90	1016.91	1016.92	1016.91	1016.93	1016.94	1016.94	1016.91
	7	1016.95	1016.95	1016.96	1016.96	1016.96	1016.96	1016.96	1016.97	1016.97	1016.97	1016.97	1016.97	1016.96
	8	1016.97	1016.97	1016.97	1016.97	1016.97	1016.97	1016.97	1016.97	1016.97	1016.97	1016.96	1016.89	1016.96
	9	1016.82	1016.82	1016.82	1016.82	1016.80	1016.77	1016.77	1016.77	1016.68	1016.60	1016.60	1016.60	1016.74
	10	1016.50	1016.39	1016.29	1016.19	1016.19	1016.19	1016.19	1016.18	1016.08	1015.98	1015.95	1015.92	1016.17
	11	1015.89	1015.81	1015.76	1015.76	1015.76	1015.66	1015.55	1015.55	1015.55	1015.45	1015.35	1015.35	1015.62
	12	1015.21	1015.11	1015.14	1015.14	1015.13	1015.12	1015.09	1014.99	1014.92	1014.92	1014.92	1014.92	1015.05
	13	1014.92	1014.92	1014.82	1014.71	1014.71	1014.71	1014.71	1014.71	1014.71	1014.71	1014.71	1014.70	1014.75
	14	1014.67	1014.65	1014.65	1014.67	1014.69	1014.66	1014.65	1014.68	1014.68	1014.68	1014.67	1014.66	1014.67
	15	1014.64	1014.64	1014.65	1014.62	1014.61	1014.61	1014.59	1014.58	1014.60	1014.64	1014.66	1014.68	1014.62
	16	1014.70	1014.81	1014.91	1014.91	1014.91	1014.93	1014.97	1015.02	1015.09	1015.13	1015.13	1015.13	1014.97
	17	1015.12	1015.12	1015.12	1015.12	1015.12	1015.12	1015.23	1015.33	1015.33	1015.33	1015.33	1015.44	1015.23
	18	1015.54	1015.64	1015.75	1015.75	1015.75	1015.79	1015.89	1015.95	1015.96	1015.96	1016.07	1016.17	1015.85
	19	1016.17	1016.17	1016.17	1016.17	1016.17	1016.18	1016.28	1016.38	1016.38	1016.38	1016.38	1016.39	1016.27
	20	1016.39	1016.38	1016.38	1016.38	1016.38	1016.38	1016.38	1016.38	1016.38	1016.38	1016.38	1016.43	1016.38
	21	1016.48	1016.47	1016.51	1016.54	1016.54	1016.55	1016.55	1016.55	1016.55	1016.55	1016.54	1016.54	1016.53
	22	1016.54	1016.54	1016.54	1016.54	1016.56	1016.58	1016.59	1016.58	1016.58	1016.59	1016.59	1016.59	1016.57
	23	1016.59	1016.58	1016.57	1016.57	1016.56	1016.56	1016.57	1016.57	1016.57	1016.57	1016.56	1016.56	1016.57
10	0	1016.56	1016.47	1016.39	1016.39	1016.39	1016.39	1016.39	1016.39	1016.39	1016.39	1016.39	1016.39	1016.40
	1	1016.38	1016.36	1016.27	1016.18	1016.18	1016.18	1016.18	1016.26	1016.36	1016.39	1016.39	1016.39	1016.29
	2	1016.39	1016.39	1016.39	1016.39	1016.39	1016.38	1016.37	1016.37	1016.27	1016.19	1016.09	1015.98	1016.30
	3	1015.97	1015.97	1015.97	1015.97	1015.97	1015.97	1015.97	1015.97	1015.90	1015.81	1015.78	1015.77	1015.92
	4	1015.77	1015.77	1015.77	1015.66	1015.56	1015.56	1015.56	1015.56	1015.56	1015.56	1015.56	1015.56	1015.62
	5	1015.56	1015.56	1015.56	1015.61	1015.70	1015.76	1015.77	1015.84	1015.92	1015.92	1015.92	1015.92	1015.75
	6	1015.93	1015.96	1015.98	1015.98	1015.98	1015.98	1015.98	1015.98	1015.98	1015.98	1015.98	1015.98	1015.97
	7	1015.98	1015.99	1015.99	1015.98	1015.98	1015.98	1015.98	1015.98	1015.98	1015.98	1015.98	1015.98	1015.98
	8	1015.98	1015.98	1015.98	1016.09	1016.21	1016.32	1016.40	1016.40	1016.40	1016.40	1016.40	1016.40	1016.25
	9	1016.40	1016.40	1016.40	1016.40	1016.40	1016.40	1016.40	1016.40	1016.40	1016.40	1016.40	1016.40	1016.40
	10	1016.40	1016.39	1016.39	1016.39	1016.35	1016.25	1016.19	1016.19	1016.14	1016.04	1015.98	1015.98	1016.22
	11	1015.98	1015.98	1015.98	1015.98	1015.97	1015.97	1015.97	1015.97	1015.90	1015.80	1015.76	1015.77	1015.92
	12	1015.77	1015.77	1015.77	1015.76	1015.72	1015.61	1015.55	1015.55	1015.55	1015.55	1015.55	1015.55	1015.64
	13	1015.55	1015.55	1015.55	1015.55	1015.55	1015.55	1015.55	1015.55	1015.55	1015.45	1015.34	1015.34	1015.51
	14	1015.34	1015.34	1015.34	1015.34	1015.33	1015.25	1015.24	1015.24	1015.19	1015.22	1015.24	1015.25	1015.28
	15	1015.24	1015.20	1015.17	1015.23	1015.33	1015.34	1015.34	1015.34	1015.34	1015.34	1015.34	1015.34	1015.29
	16	1015.34	1015.34	1015.34	1015.34	1015.34	1015.34	1015.34	1015.34	1015.34	1015.34	1015.34	1015.34	1015.34
	17	1015.34	1015.34	1015.34	1015.34	1015.34	1015.31	1015.29	1015.31	1015.32	1015.32	1015.32	1015.33	1015.32
	18	1015.34	1015.35	1015.43	1015.53	1015.55	1015.55	1015.55	1015.55	1015.56	1015.67	1015.76	1015.76	1015.55
	19	1015.76	1015.76	1015.76	1015.76	1015.76	1015.76	1015.76	1015.76	1015.76	1015.76	1015.76	1015.76	1015.76
	20	1015.76	1015.76	1015.76	1015.75	1015.65	1015.55	1015.55	1015.55	1015.55	1015.55	1015.55	1015.55	1015.63
	21	1015.55	1015.55	1015.55	1015.55	1015.55	1015.55	1015.55	1015.55	1015.55	1015.55	1015.55	1015.56	1015.55
	22	1015.56	1015.55	1015.55	1015.55	1015.55	1015.55	1015.55	1015.55	1015.55	1015.55	1015.55	1015.55	1015.55
	23	1015.55	1015.55	1015.55	1015.55	1015.55	1015.56	1015.56	1015.55	1015.55	1015.55	1015.55	1015.55	1015.55

S.V.I.R.CO. Observatory - Pressure in hectoPascal – September 2021

day	hh	00_05	05_10	10_15	15_20	20_25	25_30	30_35	35_40	40_45	45_50	50_55	55_60	average
11	0	1015.55	1015.55	1015.55	1015.55	1015.55	1015.55	1015.55	1015.55	1015.55	1015.55	1015.55	1015.45	1015.54
	1	1015.35	1015.35	1015.35	1015.34	1015.34	1015.34	1015.34	1015.34	1015.34	1015.24	1015.13	1015.14	1015.30
	2	1015.14	1015.11	1015.09	1015.09	1015.09	1015.08	1014.99	1014.92	1014.92	1014.93	1014.93	1014.93	1015.02
	3	1014.93	1014.92	1014.93	1014.93	1014.92	1014.82	1014.72	1014.72	1014.71	1014.71	1014.72	1014.72	1014.81
	4	1014.72	1014.72	1014.72	1014.70	1014.64	1014.60	1014.65	1014.69	1014.68	1014.64	1014.60	1014.59	1014.66
	5	1014.60	1014.60	1014.60	1014.60	1014.60	1014.59	1014.59	1014.61	1014.63	1014.63	1014.64	1014.65	1014.61
	6	1014.64	1014.65	1014.66	1014.65	1014.66	1014.66	1014.61	1014.57	1014.58	1014.62	1014.65	1014.66	1014.63
	7	1014.67	1014.67	1014.67	1014.67	1014.67	1014.68	1014.68	1014.67	1014.67	1014.64	1014.59	1014.60	1014.65
	8	1014.61	1014.61	1014.61	1014.62	1014.62	1014.65	1014.68	1014.69	1014.69	1014.67	1014.67	1014.67	1014.65
	9	1014.66	1014.64	1014.62	1014.62	1014.62	1014.62	1014.62	1014.62	1014.61	1014.56	1014.51	1014.52	1014.60
	10	1014.42	1014.31	1014.30	1014.30	1014.30	1014.30	1014.30	1014.19	1014.09	1014.09	1014.09	1014.09	1014.23
	11	1014.09	1014.08	1014.07	1014.06	1013.98	1013.88	1013.88	1013.78	1013.67	1013.67	1013.67	1013.67	1013.87
	12	1013.57	1013.46	1013.46	1013.46	1013.46	1013.46	1013.36	1013.25	1013.25	1013.25	1013.25	1013.25	1013.37
	13	1013.25	1013.25	1013.25	1013.24	1013.24	1013.25	1013.25	1013.24	1013.24	1013.24	1013.25	1013.15	1013.24
	14	1013.04	1013.03	1013.03	1013.03	1013.04	1013.04	1013.03	1013.03	1013.03	1013.03	1013.03	1013.03	1013.03
	15	1013.03	1013.03	1013.04	1013.04	1013.03	1013.03	1013.03	1013.03	1013.14	1013.27	1013.37	1013.55	1013.13
	16	1013.66	1013.66	1013.65	1013.66	1013.66	1013.66	1013.66	1013.66	1013.66	1013.65	1013.65	1013.55	1013.65
	17	1013.45	1013.45	1013.35	1013.24	1013.24	1013.24	1013.24	1013.24	1013.24	1013.29	1013.39	1013.45	1013.32
	18	1013.55	1013.65	1013.66	1013.76	1013.87	1013.87	1013.87	1013.89	1013.99	1014.08	1014.16	1014.24	1013.88
	19	1014.26	1014.28	1014.39	1014.50	1014.49	1014.50	1014.50	1014.49	1014.49	1014.50	1014.50	1014.50	1014.45
	20	1014.49	1014.50	1014.50	1014.50	1014.50	1014.50	1014.50	1014.49	1014.49	1014.50	1014.50	1014.50	1014.49
	21	1014.50	1014.50	1014.50	1014.50	1014.50	1014.50	1014.50	1014.50	1014.50	1014.50	1014.50	1014.50	1014.50
	22	1014.50	1014.50	1014.50	1014.50	1014.50	1014.50	1014.50	1014.50	1014.50	1014.50	1014.50	1014.50	1014.50
	23	1014.50	1014.50	1014.50	1014.50	1014.50	1014.50	1014.50	1014.50	1014.50	1014.50	1014.50	1014.50	1014.50
12	0	1014.50	1014.50	1014.50	1014.50	1014.50	1014.50	1014.50	1014.40	1014.30	1014.29	1014.29	1014.29	1014.42
	1	1014.29	1014.30	1014.30	1014.29	1014.30	1014.30	1014.30	1014.30	1014.30	1014.29	1014.23	1014.13	1014.28
	2	1014.08	1014.08	1014.09	1014.09	1014.08	1014.08	1014.09	1014.09	1014.09	1014.09	1014.09	1014.09	1014.08
	3	1014.09	1014.09	1014.09	1014.09	1014.09	1014.09	1014.08	1014.09	1014.09	1014.09	1014.09	1014.09	1014.09
	4	1014.09	1014.09	1014.09	1014.09	1014.09	1014.09	1014.09	1014.09	1014.09	1014.09	1014.09	1014.09	1014.09
	5	1014.20	1014.30	1014.30	1014.30	1014.30	1014.41	1014.51	1014.51	1014.51	1014.51	1014.51	1014.51	1014.40
	6	1014.51	1014.51	1014.51	1014.51	1014.51	1014.51	1014.51	1014.51	1014.51	1014.51	1014.51	1014.51	1014.51
	7	1014.51	1014.51	1014.51	1014.51	1014.52	1014.52	1014.52	1014.50	1014.50	1014.54	1014.54	1014.61	1014.52
	8	1014.69	1014.67	1014.70	1014.72	1014.72	1014.72	1014.72	1014.72	1014.71	1014.72	1014.72	1014.72	1014.71
	9	1014.72	1014.72	1014.72	1014.72	1014.72	1014.72	1014.72	1014.72	1014.65	1014.54	1014.50	1014.51	1014.66
	10	1014.51	1014.51	1014.51	1014.51	1014.51	1014.51	1014.51	1014.51	1014.51	1014.51	1014.51	1014.51	1014.51
	11	1014.51	1014.41	1014.30	1014.30	1014.30	1014.19	1014.09	1014.09	1014.09	1013.97	1013.87	1013.88	1014.16
	12	1013.88	1013.87	1013.77	1013.57	1013.46	1013.46	1013.46	1013.46	1013.46	1013.46	1013.46	1013.36	1013.55
	13	1013.25	1013.25	1013.25	1013.25	1013.25	1013.25	1013.25	1013.25	1013.25	1013.25	1013.24	1013.25	1013.25
	14	1013.25	1013.24	1013.24	1013.24	1013.24	1013.25	1013.25	1013.25	1013.25	1013.24	1013.24	1013.24	1013.24
	15	1013.24	1013.24	1013.24	1013.14	1013.03	1013.03	1013.03	1013.03	1013.02	1013.03	1013.04	1013.03	1013.09
	16	1013.03	1013.03	1013.03	1013.03	1013.03	1013.04	1013.04	1013.03	1013.03	1013.03	1013.03	1013.03	1013.03
	17	1013.03	1013.03	1013.03	1013.03	1013.03	1013.07	1013.15	1013.18	1013.20	1013.23	1013.24	1013.24	1013.12
	18	1013.24	1013.24	1013.35	1013.45	1013.45	1013.51	1013.62	1013.66	1013.77	1013.87	1013.87	1013.97	1013.58
	19	1014.08	1014.08	1014.08	1014.08	1014.09	1014.19	1014.29	1014.29	1014.28	1014.28	1014.28	1014.29	1014.19
	20	1014.29	1014.29	1014.40	1014.50	1014.50	1014.49	1014.50	1014.50	1014.50	1014.50	1014.50	1014.50	1014.45
	21	1014.50	1014.50	1014.50	1014.50	1014.50	1014.50	1014.50	1014.50	1014.50	1014.50	1014.50	1014.50	1014.50
	22	1014.50	1014.50	1014.50	1014.50	1014.50	1014.50	1014.50	1014.50	1014.50	1014.50	1014.50	1014.50	1014.50
	23	1014.50	1014.50	1014.50	1014.50	1014.50	1014.50	1014.50	1014.50	1014.50	1014.50	1014.53	1014.56	1014.51



S.V.I.R.CO. Observatory - Pressure in hectoPascal – September 2021

day	hh	00_05	05_10	10_15	15_20	20_25	25_30	30_35	35_40	40_45	45_50	50_55	55_60	average
13	0	1014.58	1014.60	1014.59	1014.56	1014.55	1014.53	1014.58	1014.63	1014.56	1014.51	1014.51	1014.51	1014.56
	1	1014.51	1014.51	1014.52	1014.61	1014.70	1014.71	1014.71	1014.71	1014.71	1014.71	1014.71	1014.71	1014.65
	2	1014.70	1014.70	1014.71	1014.71	1014.71	1014.71	1014.72	1014.72	1014.71	1014.71	1014.71	1014.71	1014.71
	3	1014.71	1014.71	1014.71	1014.71	1014.72	1014.72	1014.72	1014.71	1014.72	1014.72	1014.72	1014.72	1014.71
	4	1014.72	1014.72	1014.72	1014.72	1014.72	1014.72	1014.79	1014.90	1014.72	1014.78	1015.06	1015.07	1014.80
	5	1015.08	1015.08	1015.11	1015.14	1015.14	1015.14	1015.25	1015.35	1015.35	1015.35	1015.35	1015.35	1015.22
	6	1015.40	1015.50	1015.56	1015.56	1015.56	1015.56	1015.56	1015.56	1015.56	1015.63	1015.73	1015.77	1015.58
	7	1015.77	1015.77	1015.77	1015.77	1015.77	1015.77	1015.77	1015.82	1015.93	1015.98	1015.98	1015.98	1015.84
	8	1015.99	1016.00	1016.02	1016.11	1016.19	1016.19	1016.22	1016.25	1016.28	1016.32	1016.34	1016.35	1016.19
	9	1016.35	1016.34	1016.35	1016.35	1016.35	1016.35	1016.35	1016.35	1016.35	1016.35	1016.35	1016.35	1016.35
	10	1016.34	1016.34	1016.33	1016.33	1016.33	1016.33	1016.26	1016.19	1016.14	1016.04	1015.98	1015.97	1016.21
	11	1015.93	1015.82	1015.76	1015.76	1015.76	1015.76	1015.66	1015.55	1015.55	1015.55	1015.45	1015.35	1015.66
	12	1015.35	1015.34	1015.34	1015.34	1015.34	1015.34	1015.34	1015.24	1015.13	1015.13	1015.13	1015.13	1015.26
	13	1015.13	1015.13	1015.13	1015.13	1015.13	1015.13	1015.13	1015.13	1015.13	1015.13	1015.12	1015.09	1015.12
	14	1015.08	1015.00	1014.91	1014.92	1014.92	1014.92	1014.92	1014.91	1014.91	1014.90	1014.90	1014.91	1014.93
	15	1014.91	1014.91	1014.91	1014.91	1014.90	1014.90	1014.90	1014.90	1014.91	1014.91	1014.92	1014.92	1014.91
	16	1014.91	1014.92	1014.92	1014.92	1014.91	1014.92	1014.92	1014.92	1014.92	1014.92	1014.92	1014.92	1014.92
	17	1014.91	1014.92	1014.92	1014.92	1014.91	1014.91	1014.92	1014.92	1014.92	1014.91	1014.99	1015.10	1014.94
	18	1015.13	1015.13	1015.13	1015.23	1015.38	1015.48	1015.54	1015.64	1015.75	1015.75	1015.86	1015.96	1015.50
	19	1015.96	1015.96	1015.99	1016.10	1016.17	1016.17	1016.17	1016.17	1016.17	1016.22	1016.29	1016.35	1016.14
	20	1016.38	1016.38	1016.38	1016.38	1016.38	1016.38	1016.38	1016.49	1016.60	1016.60	1016.60	1016.60	1016.46
	21	1016.60	1016.59	1016.59	1016.59	1016.60	1016.60	1016.60	1016.68	1016.78	1016.81	1016.81	1016.80	1016.67
	22	1016.80	1016.81	1016.81	1016.84	1016.88	1016.90	1016.90	1016.90	1016.90	1016.90	1016.90	1016.90	1016.87
	23	1016.91	1016.91	1016.91	1016.91	1016.91	1016.90	1016.90	1016.91	1016.90	1016.85	1016.81	1016.80	1016.88
14	0	1016.80	1016.80	1016.80	1016.80	1016.80	1016.81	1016.81	1016.81	1016.80	1016.80	1016.80	1016.81	1016.80
	1	1016.81	1016.80	1016.81	1016.81	1016.81	1016.81	1016.80	1016.81	1016.81	1016.81	1016.81	1016.81	1016.81
	2	1016.81	1016.81	1016.81	1016.81	1016.81	1016.81	1016.81	1016.81	1016.81	1016.81	1016.81	1016.81	1016.81
	3	1016.81	1016.81	1016.81	1016.81	1016.81	1016.81	1016.81	1016.81	1016.81	1016.81	1016.81	1016.81	1016.81
	4	1016.81	1016.81	1016.81	1016.81	1016.81	1016.81	1016.81	1016.81	1016.81	1016.81	1016.81	1016.81	1016.81
	5	1016.81	1016.81	1016.81	1016.81	1016.81	1016.83	1016.94	1017.02	1017.02	1017.02	1017.13	1017.23	1016.94
	6	1017.28	1017.38	1017.44	1017.44	1017.44	1017.45	1017.45	1017.44	1017.44	1017.55	1017.65	1017.65	1017.47
	7	1017.65	1017.65	1017.65	1017.65	1017.65	1017.65	1017.65	1017.72	1017.79	1017.81	1017.84	1017.86	1017.71
	8	1017.86	1017.86	1017.86	1017.86	1017.86	1017.86	1017.86	1017.86	1017.86	1017.86	1017.86	1017.87	1017.86
	9	1017.88	1017.88	1017.88	1017.87	1017.86	1017.85	1017.83	1017.74	1017.65	1017.65	1017.65	1017.65	1017.78
	10	1017.65	1017.65	1017.65	1017.65	1017.65	1017.65	1017.65	1017.65	1017.64	1017.65	1017.65	1017.65	1017.65
	11	1017.65	1017.65	1017.65	1017.65	1017.65	1017.65	1017.64	1017.64	1017.65	1017.65	1017.65	1017.65	1017.65
	12	1017.65	1017.65	1017.64	1017.53	1017.43	1017.43	1017.43	1017.42	1017.40	1017.38	1017.29	1017.22	1017.45
	13	1017.23	1017.22	1017.22	1017.22	1017.22	1017.22	1017.22	1017.22	1017.22	1017.22	1017.22	1017.22	1017.22
	14	1017.22	1017.22	1017.22	1017.22	1017.22	1017.24	1017.29	1017.33	1017.32	1017.30	1017.29	1017.31	1017.26
	15	1017.32	1017.33	1017.33	1017.33	1017.33	1017.34	1017.34	1017.34	1017.35	1017.37	1017.41	1017.43	1017.35
	16	1017.42	1017.43	1017.43	1017.43	1017.43	1017.42	1017.42	1017.42	1017.42	1017.46	1017.56	1017.63	1017.45
	17	1017.63	1017.64	1017.64	1017.64	1017.64	1017.63	1017.63	1017.64	1017.64	1017.63	1017.74	1017.89	1017.66
	18	1017.93	1017.96	1018.02	1018.05	1018.05	1018.05	1018.05	1018.05	1018.09	1018.19	1018.26	1018.26	1018.08
	19	1018.28	1018.33	1018.38	1018.40	1018.44	1018.57	1018.67	1018.68	1018.68	1018.68	1018.68	1018.69	1018.54
	20	1018.69	1018.68	1018.68	1018.68	1018.68	1018.68	1018.68	1018.68	1018.68	1018.68	1018.68	1018.68	1018.68
	21	1018.68	1018.69	1018.69	1018.68	1018.58	1018.47	1018.47	1018.48	1018.48	1018.48	1018.52	1018.62	1018.57
	22	1018.68	1018.69	1018.69	1018.69	1018.69	1018.69	1018.68	1018.67	1018.57	1018.48	1018.48	1018.48	1018.62
	23	1018.48	1018.48	1018.48	1018.48	1018.48	1018.48	1018.48	1018.44	1018.34	1018.28	1018.28	1018.29	1018.41

S.V.I.R.CO. Observatory - Pressure in hectoPascal – September 2021

day	hh	00_05	05_10	10_15	15_20	20_25	25_30	30_35	35_40	40_45	45_50	50_55	55_60	average
15	0	1018.30	1018.31	1018.32	1018.34	1018.34	1018.34	1018.34	1018.34	1018.34	1018.33	1018.33	1018.34	1018.33
	1	1018.35	1018.37	1018.37	1018.37	1018.38	1018.37	1018.36	1018.34	1018.30	1018.27	1018.34	1018.44	1018.35
	2	1018.48	1018.48	1018.48	1018.48	1018.48	1018.59	1018.69	1018.78	1018.88	1018.90	1018.90	1018.91	1018.67
	3	1018.91	1018.91	1018.90	1018.90	1018.91	1019.01	1019.12	1019.12	1019.12	1019.11	1019.12	1019.22	1019.03
	4	1019.32	1019.33	1019.33	1019.32	1019.34	1019.37	1019.46	1019.54	1019.54	1019.54	1019.53	1019.54	1019.43
	5	1019.56	1019.65	1019.73	1019.74	1019.63	1019.53	1019.53	1019.43	1019.31	1019.20	1019.12	1019.12	1019.46
	6	1019.12	1019.11	1019.12	1019.12	1019.12	1019.12	1019.12	1019.12	1019.12	1019.12	1019.12	1019.12	1019.12
	7	1019.12	1019.12	1019.12	1019.12	1019.12	1019.12	1019.12	1019.12	1019.12	1019.12	1019.12	1019.02	1019.11
	8	1018.91	1018.91	1018.81	1018.70	1018.70	1018.70	1018.78	1018.85	1018.85	1018.86	1018.86	1018.85	1018.81
	9	1018.85	1018.85	1018.85	1018.86	1018.86	1018.86	1019.00	1019.12	1019.12	1019.12	1019.12	1019.12	1018.98
	10	1019.12	1019.12	1019.12	1019.12	1019.12	1019.12	1019.12	1019.01	1018.91	1018.91	1018.91	1018.91	1019.04
	11	1018.91	1018.91	1018.91	1018.90	1018.90	1018.90	1018.90	1018.90	1018.90	1018.90	1018.90	1019.01	1018.91
	12	1019.11	1019.07	1018.96	1018.90	1018.91	1018.91	1018.90	1018.90	1018.90	1018.90	1018.90	1018.91	1018.94
	13	1018.87	1018.84	1018.77	1018.69	1018.69	1018.64	1018.58	1018.52	1018.47	1018.48	1018.48	1018.46	1018.62
	14	1018.32	1018.12	1018.06	1018.16	1018.27	1018.27	1018.27	1018.26	1018.27	1018.29	1018.39	1018.48	1018.26
	15	1018.48	1018.56	1018.67	1018.69	1018.68	1018.69	1018.69	1018.76	1018.85	1018.85	1018.87	1018.90	1018.72
	16	1018.90	1018.89	1018.89	1018.89	1018.89	1018.88	1018.89	1018.89	1018.95	1019.04	1019.09	1019.10	1018.94
	17	1019.10	1019.09	1019.08	1019.07	1019.07	1018.98	1018.89	1018.89	1018.89	1018.89	1018.79	1018.68	1018.95
	18	1018.58	1018.47	1018.47	1018.47	1018.47	1018.47	1018.48	1018.65	1018.96	1019.21	1019.32	1019.53	1018.76
	19	1019.73	1019.52	1019.41	1019.63	1019.84	1020.05	1020.26	1020.36	1020.46	1020.56	1020.54	1020.44	1020.07
	20	1020.35	1020.36	1020.26	1020.15	1020.26	1020.36	1020.15	1019.94	1019.94	1019.94	1019.73	1019.31	1020.06
	21	1019.00	1018.79	1018.37	1018.06	1018.13	1018.18	1018.17	1018.16	1018.16	1018.17	1018.17	1018.09	1018.29
	22	1017.99	1017.90	1017.85	1017.85	1017.85	1017.78	1017.67	1017.64	1017.64	1017.64	1017.64	1017.64	1017.76
	23	1017.64	1017.64	1017.64	1017.64	1017.64	1017.64	1017.64	1017.64	1017.72	1017.79	1017.80	1017.81	1017.68
16	0	1017.85	1017.95	1018.05	1018.04	1018.04	1018.06	1018.06	1018.08	1018.13	1018.18	1018.23	1018.27	1018.09
	1	1018.27	1018.27	1018.27	1018.35	1018.45	1018.48	1018.48	1018.48	1018.48	1018.48	1018.48	1018.48	1018.41
	2	1018.48	1018.48	1018.48	1018.48	1018.48	1018.48	1018.48	1018.48	1018.48	1018.48	1018.45	1018.34	1018.47
	3	1018.27	1018.25	1018.14	1018.06	1018.06	1018.06	1018.06	1018.06	1018.06	1018.06	1018.07	1018.07	1018.10
	4	1018.07	1018.06	1017.96	1017.86	1017.86	1017.86	1017.86	1017.86	1018.00	1018.21	1018.28	1018.28	1018.01
	5	1018.28	1018.28	1018.30	1018.40	1018.48	1018.38	1018.28	1018.26	1018.24	1018.04	1017.85	1017.86	1018.22
	6	1017.86	1017.86	1017.86	1017.86	1017.86	1017.92	1018.03	1018.07	1018.11	1018.18	1018.21	1018.20	1018.00
	7	1018.20	1018.17	1018.11	1018.04	1018.01	1018.01	1018.00	1018.00	1018.00	1018.00	1018.00	1018.00	1018.04
	8	1018.01	1018.01	1018.01	1018.01	1018.01	1018.01	1018.04	1018.17	1018.28	1018.28	1018.28	1018.27	1018.11
	9	1018.27	1018.27	1018.34	1018.45	1018.49	1018.48	1018.49	1018.49	1018.59	1018.70	1018.76	1018.77	1018.51
	10	1018.71	1018.72	1018.73	1018.73	1018.74	1018.72	1018.59	1018.48	1018.45	1018.35	1018.28	1018.17	1018.55
	11	1017.96	1017.69	1017.37	1017.22	1017.12	1016.95	1016.84	1016.81	1016.81	1016.81	1016.81	1016.81	1017.10
	12	1016.81	1016.81	1016.81	1016.71	1016.60	1016.60	1016.60	1016.60	1016.60	1016.60	1016.60	1016.60	1016.66
	13	1016.60	1016.68	1016.79	1016.89	1016.96	1016.88	1016.80	1016.77	1016.75	1016.75	1016.75	1016.75	1016.78
	14	1016.78	1016.80	1016.82	1016.93	1017.01	1017.01	1017.01	1016.91	1016.82	1016.91	1017.00	1017.01	1016.92
	15	1017.10	1017.20	1017.22	1017.22	1017.06	1016.85	1016.80	1016.80	1016.80	1016.80	1016.70	1016.49	1016.92
	16	1016.37	1016.47	1016.49	1016.38	1016.28	1016.18	1016.18	1016.07	1015.95	1015.94	1015.95	1015.98	1016.18
	17	1015.98	1015.97	1015.93	1015.84	1015.80	1015.81	1015.79	1015.76	1015.76	1015.76	1015.76	1015.76	1015.82
	18	1015.76	1015.76	1015.66	1015.55	1015.55	1015.54	1015.54	1015.55	1015.61	1015.69	1015.73	1015.76	1015.64
	19	1015.66	1015.45	1015.34	1015.33	1015.44	1015.55	1015.54	1015.54	1015.65	1015.76	1015.76	1015.76	1015.56
	20	1015.75	1015.76	1015.66	1015.55	1015.55	1015.55	1015.63	1015.72	1015.73	1015.64	1015.55	1015.55	1015.63
	21	1015.54	1015.52	1015.50	1015.44	1015.36	1015.33	1015.34	1015.34	1015.34	1015.34	1015.34	1015.34	1015.39
	22	1015.34	1015.34	1015.34	1015.34	1015.34	1015.44	1015.55	1015.55	1015.65	1015.77	1015.87	1016.09	1015.55
	23	1016.30	1016.39	1016.38	1016.39	1016.39	1016.18	1015.97	1015.87	1015.76	1015.76	1015.76	1015.66	1016.07

S.V.I.R.CO. Observatory - Pressure in hectoPascal – September 2021

day	hh	00_05	05_10	10_15	15_20	20_25	25_30	30_35	35_40	40_45	45_50	50_55	55_60	average
17	0	1015.55	1015.55	1015.55	1015.55	1015.45	1015.34	1015.00	1014.47	1014.29	1014.19	1014.09	1013.98	1014.89
	1	1013.87	1013.87	1013.98	1014.08	1014.08	1014.29	1014.50	1014.60	1014.70	1014.77	1014.99	1015.24	1014.41
	2	1014.82	1013.98	1013.77	1013.77	1013.67	1013.66	1013.77	1013.98	1013.87	1013.87	1014.00	1014.00	1013.93
	3	1014.19	1013.98	1013.36	1013.15	1013.57	1013.88	1013.67	1013.46	1013.46	1013.24	1013.03	1013.25	1013.52
	4	1013.47	1013.58	1013.88	1013.98	1013.56	1013.46	1014.09	1014.60	1014.71	1014.40	1013.78	1013.15	1013.89
	5	1012.52	1012.20	1012.20	1012.31	1012.52	1012.84	1013.05	1013.15	1013.15	1013.04	1013.15	1013.26	1012.78
	6	1013.25	1013.36	1013.57	1013.78	1014.09	1014.30	1014.29	1014.39	1014.82	1015.14	1014.33	1013.53	1014.07
	7	1013.40	1013.15	1013.04	1013.04	1013.04	1013.15	1013.36	1013.46	1013.53	1013.64	1013.67	1013.67	1013.34
	8	1013.78	1013.88	1013.88	1013.88	1013.88	1013.88	1013.88	1013.88	1013.88	1013.88	1013.88	1013.88	1013.87
	9	1013.88	1013.88	1013.88	1013.88	1013.88	1013.88	1013.87	1013.87	1013.87	1013.87	1013.87	1013.87	1013.87
	10	1013.87	1013.87	1013.87	1013.77	1013.56	1013.35	1013.14	1012.88	1012.68	1012.63	1012.57	1012.47	1013.22
	11	1012.44	1012.44	1012.43	1012.42	1012.35	1012.24	1012.15	1012.05	1012.01	1012.01	1012.01	1012.01	1012.21
	12	1012.01	1012.01	1011.91	1011.80	1011.80	1011.80	1011.71	1011.63	1011.63	1011.71	1011.79	1011.79	1011.80
	13	1011.82	1011.93	1012.02	1012.02	1012.03	1012.03	1012.06	1012.08	1012.05	1012.01	1012.02	1012.02	1012.01
	14	1012.02	1011.98	1011.93	1011.87	1011.81	1011.76	1011.71	1011.66	1011.60	1011.60	1011.60	1011.60	1011.76
	15	1011.60	1011.60	1011.60	1011.71	1011.81	1011.81	1011.81	1011.81	1011.81	1011.81	1011.81	1011.82	1011.75
	16	1011.82	1011.78	1011.76	1011.69	1011.60	1011.60	1011.60	1011.60	1011.61	1011.61	1011.61	1011.69	1011.66
	17	1011.79	1011.81	1011.83	1011.94	1012.02	1012.03	1012.03	1012.02	1012.03	1012.13	1012.23	1012.24	1012.01
	18	1012.24	1012.23	1012.24	1012.24	1012.30	1012.41	1012.45	1012.45	1012.47	1012.50	1012.58	1012.66	1012.39
	19	1012.66	1012.66	1012.66	1012.66	1012.66	1012.66	1012.66	1012.66	1012.66	1012.66	1012.67	1012.67	1012.66
	20	1012.67	1012.66	1012.66	1012.66	1012.66	1012.66	1012.67	1012.67	1012.66	1012.66	1012.66	1012.66	1012.66
	21	1012.66	1012.66	1012.67	1012.67	1012.68	1012.68	1012.67	1012.77	1012.86	1012.82	1012.83	1012.44	1012.70
	22	1012.54	1013.08	1013.09	1013.19	1013.28	1013.28	1013.28	1013.29	1013.29	1013.28	1013.28	1013.18	1013.17
	23	1013.08	1013.08	1013.08	1013.08	1013.03	1012.93	1012.87	1012.86	1012.86	1012.86	1012.86	1012.85	1012.95
18	0	1012.86	1012.86	1012.86	1012.86	1012.87	1012.87	1012.87	1012.87	1012.87	1012.87	1012.87	1012.87	1012.87
	1	1012.87	1012.86	1012.87	1012.87	1012.87	1012.78	1012.73	1012.77	1012.76	1012.76	1012.76	1012.75	1012.80
	2	1012.74	1012.74	1012.73	1012.73	1012.72	1012.74	1012.81	1012.85	1012.85	1012.85	1012.84	1012.81	1012.78
	3	1012.80	1012.79	1012.79	1012.78	1012.76	1012.75	1012.75	1012.76	1012.78	1012.81	1012.82	1012.85	1012.78
	4	1012.87	1012.87	1012.87	1012.87	1012.87	1012.88	1012.88	1012.87	1012.87	1012.87	1012.87	1012.87	1012.87
	5	1012.87	1012.98	1013.09	1013.09	1013.09	1013.09	1013.08	1013.08	1013.08	1013.08	1013.08	1013.09	1013.06
	6	1013.09	1013.08	1013.08	1013.08	1013.09	1013.09	1013.09	1013.09	1013.08	1013.08	1013.08	1013.08	1013.08
	7	1013.09	1013.09	1013.08	1013.08	1013.09	1013.09	1013.09	1013.19	1013.29	1013.29	1013.29	1013.29	1013.16
	8	1013.30	1013.30	1013.29	1013.29	1013.29	1013.29	1013.29	1013.29	1013.31	1013.31	1013.29	1013.40	1013.30
	9	1013.49	1013.49	1013.49	1013.49	1013.50	1013.50	1013.50	1013.50	1013.39	1013.29	1013.29	1013.29	1013.43
	10	1013.29	1013.29	1013.29	1013.19	1013.08	1013.08	1013.08	1013.08	1013.08	1013.08	1013.08	1013.08	1013.14
	11	1013.08	1013.08	1013.08	1013.08	1013.08	1013.08	1012.81	1012.70	1012.87	1012.87	1012.87	1012.86	1012.95
	12	1012.75	1012.66	1012.66	1012.66	1012.66	1012.66	1012.65	1012.57	1012.48	1012.46	1012.45	1012.45	1012.59
	13	1012.45	1012.45	1012.45	1012.44	1012.34	1012.24	1012.24	1012.20	1012.16	1012.16	1012.15	1012.13	1012.28
	14	1012.09	1012.04	1012.03	1012.03	1012.03	1012.03	1012.02	1012.03	1012.03	1011.98	1011.90	1011.84	1012.00
	15	1011.82	1011.82	1011.82	1011.82	1011.82	1011.82	1011.82	1011.82	1011.82	1011.82	1011.82	1011.82	1011.82
	16	1011.82	1011.83	1011.85	1011.94	1012.03	1012.13	1012.15	1012.07	1012.16	1012.24	1012.24	1012.24	1012.06
	17	1012.24	1012.24	1012.24	1012.24	1012.24	1012.24	1012.24	1012.24	1012.25	1012.28	1012.34	1012.41	1012.27
	18	1012.45	1012.47	1012.48	1012.48	1012.58	1012.66	1012.66	1012.72	1012.82	1012.87	1012.87	1012.86	1012.66
	19	1012.86	1012.86	1012.98	1013.09	1013.09	1013.19	1013.29	1013.29	1013.29	1013.29	1013.29	1013.29	1013.15
	20	1013.29	1013.29	1013.29	1013.29	1013.29	1013.29	1013.29	1013.29	1013.29	1013.29	1013.29	1013.29	1013.29
	21	1013.29	1013.29	1013.29	1013.29	1013.24	1012.69	1011.85	1011.66	1012.66	1013.43	1013.43	1013.49	1012.97
	22	1013.50	1013.50	1013.49	1013.49	1013.49	1013.48	1013.47	1013.49	1013.50	1013.49	1013.49	1013.49	1013.49
	23	1013.49	1013.39	1013.34	1013.44	1013.49	1013.50	1013.50	1013.50	1013.50	1013.49	1013.49	1013.50	1013.47

S.V.I.R.CO. Observatory - Pressure in hectoPascal – September 2021

day	hh	00_05	05_10	10_15	15_20	20_25	25_30	30_35	35_40	40_45	45_50	50_55	55_60	average
19	0	1013.50	1013.50	1013.50	1013.50	1013.50	1013.50	1013.45	1013.44	1013.46	1013.46	1013.48	1013.47	1013.48
	1	1013.43	1013.40	1013.39	1013.39	1013.38	1013.38	1013.36	1013.32	1013.29	1013.29	1013.29	1013.30	1013.35
	2	1013.30	1013.29	1013.30	1013.30	1013.30	1013.30	1013.30	1013.29	1013.29	1013.29	1013.29	1013.29	1013.29
	3	1013.30	1013.30	1013.19	1013.08	1012.98	1012.87	1012.85	1012.85	1012.84	1012.85	1012.88	1012.88	1012.99
	4	1012.88	1012.87	1012.87	1012.87	1012.87	1012.87	1012.87	1012.87	1012.87	1012.87	1012.87	1012.87	1012.87
	5	1012.87	1012.98	1013.09	1013.08	1013.08	1013.08	1013.08	1013.08	1013.08	1013.08	1013.08	1013.17	1013.06
	6	1013.27	1013.30	1013.30	1013.39	1013.50	1013.50	1013.50	1013.50	1013.50	1013.51	1013.51	1013.50	1013.44
	7	1013.50	1013.50	1013.50	1013.50	1013.51	1013.51	1013.50	1013.51	1013.61	1013.71	1013.71	1013.71	1013.56
	8	1013.71	1013.71	1013.71	1013.71	1013.71	1013.71	1013.65	1013.57	1013.63	1013.71	1013.71	1013.71	1013.69
	9	1013.71	1013.77	1013.84	1013.84	1013.84	1013.86	1013.90	1013.92	1013.92	1013.92	1013.92	1013.82	1013.85
	10	1013.71	1013.71	1013.71	1013.71	1013.71	1013.71	1013.70	1013.71	1013.71	1013.71	1013.71	1013.71	1013.71
	11	1013.71	1013.82	1013.92	1013.92	1013.92	1013.92	1013.92	1013.92	1013.92	1013.89	1013.79	1013.71	1013.86
	12	1013.70	1013.60	1013.50	1013.49	1013.50	1013.50	1013.50	1013.39	1013.29	1013.29	1013.29	1013.29	1013.44
	13	1013.29	1013.29	1013.18	1013.08	1013.08	1012.98	1012.87	1012.87	1012.85	1012.81	1012.77	1012.71	1012.98
	14	1012.66	1012.66	1012.66	1012.66	1012.55	1012.45	1012.44	1012.45	1012.45	1012.45	1012.45	1012.45	1012.52
	15	1012.45	1012.45	1012.45	1012.45	1012.45	1012.45	1012.45	1012.45	1012.45	1012.45	1012.45	1012.45	1012.45
	16	1012.45	1012.45	1012.45	1012.45	1012.34	1012.24	1012.24	1012.24	1012.24	1012.23	1012.23	1012.24	1012.31
	17	1012.24	1012.24	1012.24	1012.23	1012.23	1012.23	1012.23	1012.23	1012.24	1012.24	1012.23	1012.24	1012.23
	18	1012.24	1012.34	1012.44	1012.46	1012.56	1012.66	1012.67	1012.67	1012.67	1012.67	1012.76	1012.87	1012.58
	19	1012.87	1012.86	1012.86	1012.98	1013.09	1013.08	1013.08	1013.08	1013.08	1013.19	1013.29	1013.29	1013.06
	20	1013.29	1013.02	1012.92	1013.08	1013.19	1013.29	1013.29	1013.29	1013.29	1013.29	1013.29	1013.29	1013.21
	21	1013.29	1013.29	1013.29	1013.29	1013.29	1013.29	1013.40	1013.50	1013.50	1013.40	1013.29	1013.29	1013.34
	22	1013.30	1013.30	1013.29	1013.29	1013.19	1013.08	1013.08	1013.08	1013.08	1013.08	1013.08	1013.08	1013.16
	23	1013.08	1013.08	1013.08	1013.08	1013.08	1012.99	1012.88	1012.87	1012.87	1012.84	1012.73	1012.66	1012.94
20	0	1012.66	1012.56	1012.45	1012.45	1012.39	1012.36	1012.41	1012.40	1012.37	1012.36	1012.30	1012.24	1012.40
	1	1012.24	1012.24	1012.24	1012.24	1012.25	1012.25	1012.24	1012.24	1012.24	1012.24	1012.22	1012.19	1012.23
	2	1012.19	1012.20	1012.20	1012.19	1012.19	1012.19	1012.19	1012.19	1012.17	1012.17	1012.18	1012.18	1012.18
	3	1012.17	1012.20	1012.24	1012.24	1012.24	1012.24	1012.24	1012.24	1012.25	1012.25	1012.24	1012.24	1012.23
	4	1012.34	1012.45	1012.45	1012.45	1012.45	1012.45	1012.45	1012.56	1012.66	1012.66	1012.76	1012.86	1012.54
	5	1012.87	1012.88	1012.87	1012.87	1012.90	1013.01	1013.09	1013.08	1013.09	1013.09	1013.09	1013.08	1012.99
	6	1013.08	1013.09	1013.09	1013.08	1013.08	1013.08	1013.18	1013.29	1013.29	1013.30	1013.30	1013.29	1013.18
	7	1013.29	1013.29	1013.29	1013.29	1013.29	1013.29	1013.30	1013.30	1013.40	1013.50	1013.50	1013.51	1013.35
	8	1013.61	1013.71	1013.71	1013.71	1013.71	1013.71	1013.71	1013.82	1013.93	1013.93	1013.92	1013.92	1013.78
	9	1014.00	1014.10	1014.13	1014.24	1014.34	1014.34	1014.34	1014.23	1014.13	1014.13	1014.13	1014.13	1014.18
	10	1014.13	1014.13	1014.13	1014.12	1014.10	1014.12	1014.13	1014.02	1013.92	1013.92	1013.92	1013.91	1014.04
	11	1013.92	1013.92	1013.92	1013.92	1013.92	1013.92	1013.92	1013.92	1013.92	1013.92	1013.92	1013.92	1013.92
	12	1013.92	1013.92	1013.92	1013.92	1013.92	1013.92	1013.92	1013.92	1013.92	1013.92	1013.92	1013.92	1013.92
	13	1013.92	1013.92	1013.92	1013.92	1013.92	1013.92	1013.92	1013.92	1013.91	1013.91	1013.91	1013.91	1013.91
	14	1013.91	1013.89	1013.90	1013.91	1013.92	1013.92	1013.91	1013.92	1013.92	1013.92	1013.92	1013.92	1013.91
	15	1013.91	1013.92	1013.92	1013.92	1013.92	1013.92	1013.93	1014.04	1014.13	1014.13	1014.13	1014.13	1014.00
	16	1014.13	1014.24	1014.34	1014.33	1014.33	1014.33	1014.35	1014.46	1014.55	1014.55	1014.54	1014.55	1014.39
	17	1014.55	1014.65	1014.75	1014.75	1014.76	1014.86	1015.05	1015.16	1015.18	1015.28	1015.38	1015.39	1014.98
	18	1015.49	1015.59	1015.59	1015.70	1015.80	1015.80	1015.80	1015.81	1015.86	1015.92	1015.97	1016.01	1015.78
	19	1016.01	1016.01	1016.01	1016.01	1016.01	1016.01	1016.12	1016.22	1016.22	1016.22	1016.22	1016.22	1016.11
	20	1016.22	1016.29	1016.40	1016.43	1016.43	1016.44	1016.44	1016.43	1016.43	1016.43	1016.54	1016.64	1016.42
	21	1016.64	1016.65	1016.65	1016.64	1016.64	1016.64	1016.65	1016.65	1016.64	1016.64	1016.64	1016.65	1016.64
	22	1016.65	1016.69	1016.76	1016.78	1016.79	1016.79	1016.80	1016.81	1016.81	1016.83	1016.85	1016.85	1016.78
	23	1016.85	1016.85	1016.85	1016.86	1016.89	1016.92	1016.94	1016.94	1016.95	1016.96	1016.98	1016.99	1016.91

S.V.I.R.CO. Observatory - Pressure in hectoPascal – September 2021

day	hh	00_05	05_10	10_15	15_20	20_25	25_30	30_35	35_40	40_45	45_50	50_55	55_60	average
21	0	1016.89	1016.89	1016.88	1016.92	1016.95	1016.94	1016.94	1016.94	1016.89	1016.85	1016.85	1016.85	1016.90
	1	1016.85	1016.85	1016.85	1016.85	1016.85	1016.85	1016.85	1016.84	1016.84	1016.83	1016.84	1016.85	1016.85
	2	1016.85	1016.85	1016.85	1016.85	1016.86	1016.97	1017.06	1017.06	1017.06	1017.06	1017.06	1017.06	1016.97
	3	1017.06	1017.06	1017.06	1017.06	1017.06	1017.06	1017.06	1017.07	1017.07	1017.07	1017.07	1017.18	1017.07
	4	1017.27	1017.27	1017.38	1017.48	1017.48	1017.48	1017.53	1017.63	1017.78	1017.89	1017.90	1017.90	1017.58
	5	1017.92	1017.95	1017.97	1017.98	1018.04	1018.10	1018.10	1018.11	1018.11	1018.21	1018.31	1018.31	1018.09
	6	1018.31	1018.32	1018.32	1018.31	1018.32	1018.32	1018.31	1018.31	1018.35	1018.40	1018.47	1018.53	1018.35
	7	1018.53	1018.52	1018.52	1018.54	1018.56	1018.58	1018.60	1018.61	1018.68	1018.73	1018.81	1018.92	1018.63
	8	1018.94	1018.94	1018.94	1018.94	1018.94	1018.95	1019.06	1019.15	1019.15	1019.19	1019.29	1019.36	1019.07
	9	1019.36	1019.36	1019.47	1019.57	1019.57	1019.58	1019.64	1019.70	1019.69	1019.68	1019.69	1019.69	1019.58
	10	1019.69	1019.69	1019.70	1019.69	1019.69	1019.69	1019.70	1019.72	1019.76	1019.78	1019.78	1019.78	1019.72
	11	1019.88	1019.99	1019.99	1019.99	1019.98	1019.98	1019.98	1019.99	1019.99	1019.99	1019.99	1019.99	1019.98
	12	1019.99	1019.99	1019.99	1019.99	1019.98	1019.88	1019.78	1019.78	1019.68	1019.57	1019.57	1019.57	1019.81
	13	1019.57	1019.57	1019.53	1019.44	1019.39	1019.39	1019.37	1019.36	1019.36	1019.36	1019.36	1019.25	1019.41
	14	1019.15	1019.15	1019.15	1019.14	1019.15	1019.15	1019.05	1018.94	1018.94	1018.94	1018.94	1018.94	1019.05
	15	1018.94	1018.94	1018.94	1018.94	1018.94	1018.94	1018.94	1018.94	1018.94	1018.94	1019.02	1019.10	1018.96
	16	1019.11	1019.12	1019.11	1019.11	1019.11	1019.03	1018.94	1018.94	1018.94	1018.94	1018.94	1018.98	1019.02
	17	1019.08	1019.15	1019.14	1019.25	1019.36	1019.36	1019.47	1019.57	1019.56	1019.57	1019.57	1019.57	1019.39
	18	1019.57	1019.57	1019.67	1019.78	1019.88	1019.99	1019.99	1019.99	1019.99	1020.08	1020.16	1020.17	1019.90
	19	1020.20	1020.20	1020.20	1020.19	1020.19	1020.19	1020.20	1020.20	1020.20	1020.20	1020.20	1020.19	1020.19
	20	1020.19	1020.19	1020.20	1020.20	1020.19	1020.20	1020.20	1020.20	1020.20	1020.20	1020.20	1020.20	1020.20
	21	1020.20	1020.20	1020.21	1020.31	1020.41	1020.41	1020.41	1020.41	1020.41	1020.40	1020.47	1020.53	1020.36
	22	1020.58	1020.66	1020.72	1020.79	1020.83	1020.83	1020.82	1020.82	1020.82	1020.93	1021.03	1021.04	1020.82
	23	1021.04	1021.04	1021.04	1021.03	1021.04	1021.04	1021.03	1021.06	1021.10	1021.10	1021.10	1021.10	1021.06
22	0	1021.10	1021.10	1021.07	1021.03	1021.04	1021.04	1021.03	1021.04	1021.01	1020.90	1020.82	1020.83	1020.99
	1	1020.83	1020.83	1020.83	1020.81	1020.77	1020.76	1020.76	1020.76	1020.76	1020.76	1020.76	1020.76	1020.78
	2	1020.76	1020.76	1020.76	1020.69	1020.62	1020.60	1020.50	1020.41	1020.41	1020.41	1020.41	1020.41	1020.56
	3	1020.41	1020.39	1020.29	1020.20	1020.20	1020.20	1020.09	1019.99	1019.88	1019.77	1019.78	1019.78	1020.08
	4	1019.78	1019.78	1019.78	1019.78	1019.78	1019.78	1019.78	1019.76	1019.73	1019.70	1019.70	1019.70	1019.75
	5	1019.66	1019.60	1019.57	1019.57	1019.57	1019.57	1019.63	1019.69	1019.74	1019.78	1019.78	1019.79	1019.66
	6	1019.80	1019.79	1019.78	1019.83	1019.93	1019.99	1019.98	1019.95	1019.93	1019.94	1019.94	1019.94	1019.90
	7	1019.94	1019.94	1019.91	1019.89	1019.88	1019.89	1019.90	1019.84	1019.78	1019.77	1019.71	1019.65	1019.84
	8	1019.67	1019.67	1019.65	1019.65	1019.69	1019.73	1019.73	1019.74	1019.74	1019.74	1019.74	1019.74	1019.70
	9	1019.74	1019.74	1019.74	1019.74	1019.75	1019.75	1019.75	1019.75	1019.74	1019.74	1019.64	1019.53	1019.72
	10	1019.52	1019.48	1019.41	1019.36	1019.36	1019.36	1019.36	1019.35	1019.34	1019.24	1019.15	1019.15	1019.34
	11	1019.15	1019.05	1018.94	1018.94	1018.94	1018.91	1018.81	1018.70	1018.60	1018.53	1018.50	1018.40	1018.79
	12	1018.32	1018.32	1018.32	1018.29	1018.18	1018.03	1017.92	1017.90	1017.88	1017.85	1017.77	1017.69	1018.04
	13	1017.69	1017.69	1017.69	1017.67	1017.60	1017.51	1017.48	1017.48	1017.48	1017.48	1017.48	1017.43	1017.56
	14	1017.32	1017.27	1017.27	1017.27	1017.17	1017.06	1017.06	1017.06	1017.06	1017.06	1017.06	1017.06	1017.14
	15	1017.06	1017.06	1017.06	1017.06	1017.06	1017.06	1017.06	1017.06	1017.06	1017.06	1017.06	1017.06	1017.06
	16	1017.07	1017.06	1017.06	1017.06	1017.06	1017.06	1017.05	1017.04	1017.04	1017.05	1017.06	1017.05	1017.05
	17	1017.05	1017.04	1017.03	1017.04	1017.05	1017.06	1017.06	1017.06	1017.07	1017.07	1017.06	1017.07	1017.05
	18	1017.07	1017.06	1017.06	1017.06	1017.17	1017.30	1017.34	1017.40	1017.46	1017.48	1017.48	1017.48	1017.28
	19	1017.56	1017.60	1017.56	1017.62	1017.69	1017.69	1017.69	1017.69	1017.69	1017.69	1017.69	1017.69	1017.65
	20	1017.69	1017.79	1017.90	1017.90	1017.90	1017.90	1017.90	1017.90	1017.90	1017.92	1018.02	1018.11	1017.90
	21	1018.11	1018.11	1018.11	1018.11	1018.10	1018.11	1018.11	1018.16	1018.21	1018.22	1018.22	1018.22	1018.15
	22	1018.22	1018.22	1018.23	1018.27	1018.32	1018.32	1018.31	1018.32	1018.32	1018.31	1018.31	1018.32	1018.29
	23	1018.32	1018.31	1018.42	1018.53	1018.55	1018.65	1018.73	1018.73	1018.73	1018.74	1018.81	1018.88	1018.61

S.V.I.R.CO. Observatory - Pressure in hectoPascal – September 2021

day	hh	00_05	05_10	10_15	15_20	20_25	25_30	30_35	35_40	40_45	45_50	50_55	55_60	average
23	0	1018.89	1018.92	1018.95	1018.95	1018.95	1018.94	1018.96	1018.98	1019.01	1019.02	1019.02	1018.99	1018.97
	1	1018.96	1018.95	1018.94	1018.94	1018.94	1018.95	1018.95	1018.95	1018.95	1018.95	1018.95	1018.95	1018.95
	2	1018.95	1018.94	1018.95	1018.98	1019.00	1018.98	1019.00	1019.04	1019.09	1019.15	1019.15	1019.16	1019.03
	3	1019.16	1019.26	1019.36	1019.36	1019.37	1019.37	1019.36	1019.36	1019.36	1019.37	1019.47	1019.58	1019.36
	4	1019.58	1019.57	1019.57	1019.58	1019.58	1019.58	1019.58	1019.65	1019.75	1019.78	1019.78	1019.79	1019.65
	5	1019.79	1019.83	1019.94	1020.00	1019.99	1020.06	1020.15	1020.19	1020.20	1020.20	1020.20	1020.20	1020.06
	6	1020.20	1020.31	1020.41	1020.41	1020.41	1020.41	1020.41	1020.51	1020.61	1020.62	1020.62	1020.62	1020.46
	7	1020.67	1020.78	1020.83	1020.83	1020.83	1020.83	1020.83	1020.83	1020.83	1020.83	1020.84	1020.87	1020.82
	8	1020.90	1020.90	1020.89	1020.89	1020.90	1020.90	1020.90	1020.89	1020.88	1020.87	1020.86	1020.86	1020.89
	9	1020.87	1020.88	1020.88	1020.86	1020.84	1020.85	1020.86	1020.86	1020.85	1020.84	1020.83	1020.82	1020.85
	10	1020.80	1020.79	1020.76	1020.67	1020.62	1020.61	1020.51	1020.42	1020.41	1020.41	1020.41	1020.41	1020.57
	11	1020.40	1020.39	1020.38	1020.29	1020.20	1020.20	1020.20	1020.19	1020.09	1019.99	1019.99	1019.99	1020.19
	12	1019.99	1019.99	1019.99	1019.99	1019.99	1019.99	1019.99	1019.99	1019.99	1019.99	1019.90	1019.81	1019.95
	13	1019.78	1019.78	1019.78	1019.78	1019.78	1019.78	1019.78	1019.78	1019.77	1019.74	1019.65	1019.58	1019.75
	14	1019.58	1019.58	1019.57	1019.57	1019.57	1019.57	1019.56	1019.54	1019.53	1019.45	1019.37	1019.36	1019.52
	15	1019.36	1019.37	1019.37	1019.37	1019.36	1019.37	1019.38	1019.38	1019.36	1019.39	1019.45	1019.48	1019.38
	16	1019.48	1019.49	1019.49	1019.48	1019.49	1019.49	1019.48	1019.48	1019.49	1019.49	1019.47	1019.46	1019.48
	17	1019.42	1019.37	1019.37	1019.36	1019.36	1019.36	1019.36	1019.37	1019.37	1019.37	1019.37	1019.37	1019.37
	18	1019.37	1019.36	1019.37	1019.37	1019.37	1019.36	1019.36	1019.37	1019.37	1019.37	1019.44	1019.55	1019.39
	19	1019.58	1019.58	1019.57	1019.58	1019.62	1019.66	1019.68	1019.70	1019.71	1019.75	1019.78	1019.78	1019.66
	20	1019.78	1019.78	1019.79	1019.80	1019.84	1019.86	1019.87	1019.92	1019.94	1019.97	1019.99	1019.99	1019.88
	21	1019.99	1019.99	1019.99	1019.99	1019.99	1019.99	1019.99	1019.99	1019.99	1019.99	1019.99	1019.99	1019.99
	22	1019.99	1020.00	1020.00	1019.99	1019.99	1019.99	1019.99	1019.99	1020.00	1019.90	1019.80	1019.79	1019.95
	23	1019.79	1019.78	1019.78	1019.74	1019.63	1019.58	1019.58	1019.57	1019.57	1019.57	1019.58	1019.58	1019.64
24	0	1019.57	1019.57	1019.57	1019.57	1019.58	1019.47	1019.36	1019.37	1019.37	1019.37	1019.36	1019.32	1019.45
	1	1019.22	1019.16	1019.16	1019.16	1019.16	1019.16	1019.16	1019.15	1019.16	1019.16	1019.16	1019.16	1019.16
	2	1019.16	1019.16	1019.16	1019.16	1019.15	1019.16	1019.16	1019.15	1019.15	1019.15	1019.16	1019.16	1019.16
	3	1019.16	1019.16	1019.15	1019.15	1019.15	1019.16	1019.16	1019.16	1019.16	1019.22	1019.27	1019.28	1019.18
	4	1019.29	1019.29	1019.29	1019.30	1019.30	1019.33	1019.37	1019.37	1019.37	1019.37	1019.37	1019.37	1019.33
	5	1019.37	1019.37	1019.44	1019.54	1019.57	1019.57	1019.57	1019.58	1019.58	1019.57	1019.58	1019.58	1019.52
	6	1019.58	1019.57	1019.57	1019.57	1019.57	1019.57	1019.57	1019.58	1019.58	1019.58	1019.58	1019.58	1019.57
	7	1019.58	1019.58	1019.58	1019.58	1019.58	1019.61	1019.70	1019.75	1019.75	1019.74	1019.74	1019.76	1019.66
	8	1019.78	1019.78	1019.78	1019.78	1019.78	1019.78	1019.79	1019.80	1019.80	1019.79	1019.79	1019.80	1019.79
	9	1019.80	1019.80	1019.80	1019.81	1019.81	1019.81	1019.80	1019.80	1019.85	1019.91	1019.92	1019.90	1019.83
	10	1019.84	1019.79	1019.79	1019.79	1019.78	1019.68	1019.58	1019.57	1019.54	1019.54	1019.54	1019.46	1019.66
	11	1019.37	1019.37	1019.33	1019.22	1019.15	1019.16	1019.16	1019.16	1019.16	1019.16	1019.15	1019.15	1019.21
	12	1019.13	1019.10	1019.02	1018.95	1018.95	1018.94	1018.92	1018.91	1018.90	1018.90	1018.90	1018.81	1018.95
	13	1018.73	1018.73	1018.74	1018.74	1018.73	1018.73	1018.73	1018.73	1018.73	1018.70	1018.60	1018.53	1018.70
	14	1018.53	1018.53	1018.53	1018.53	1018.50	1018.47	1018.47	1018.40	1018.32	1018.32	1018.32	1018.32	1018.44
	15	1018.32	1018.32	1018.32	1018.32	1018.32	1018.32	1018.29	1018.25	1018.25	1018.24	1018.23	1018.22	1018.28
	16	1018.23	1018.24	1018.24	1018.25	1018.24	1018.22	1018.23	1018.24	1018.28	1018.31	1018.32	1018.39	1018.26
	17	1018.48	1018.52	1018.53	1018.52	1018.63	1018.74	1018.73	1018.78	1018.85	1018.90	1018.94	1018.95	1018.71
	18	1018.95	1019.04	1019.14	1019.15	1019.16	1019.16	1019.16	1019.16	1019.19	1019.29	1019.36	1019.36	1019.17
	19	1019.37	1019.37	1019.36	1019.36	1019.37	1019.37	1019.37	1019.47	1019.57	1019.57	1019.57	1019.58	1019.44
	20	1019.58	1019.58	1019.58	1019.58	1019.58	1019.58	1019.57	1019.57	1019.57	1019.57	1019.58	1019.58	1019.57
	21	1019.57	1019.57	1019.57	1019.57	1019.62	1019.70	1019.73	1019.73	1019.73	1019.73	1019.73	1019.74	1019.67
	22	1019.73	1019.72	1019.70	1019.63	1019.58	1019.58	1019.57	1019.58	1019.58	1019.58	1019.58	1019.58	1019.62
	23	1019.58	1019.57	1019.58	1019.58	1019.57	1019.58	1019.58	1019.58	1019.58	1019.58	1019.57	1019.58	1019.57

S.V.I.R.CO. Observatory - Pressure in hectoPascal – September 2021

day	hh	00_05	05_10	10_15	15_20	20_25	25_30	30_35	35_40	40_45	45_50	50_55	55_60	average
25	0	1019.58	1019.58	1019.57	1019.58	1019.58	1019.58	1019.58	1019.58	1019.58	1019.63	1019.68	1019.68	1019.60
	1	1019.68	1019.68	1019.68	1019.69	1019.70	1019.70	1019.71	1019.71	1019.71	1019.70	1019.70	1019.70	1019.70
	2	1019.69	1019.69	1019.70	1019.70	1019.70	1019.70	1019.63	1019.58	1019.58	1019.57	1019.57	1019.57	1019.64
	3	1019.58	1019.58	1019.58	1019.58	1019.58	1019.57	1019.57	1019.58	1019.58	1019.58	1019.57	1019.57	1019.57
	4	1019.58	1019.58	1019.61	1019.68	1019.75	1019.79	1019.79	1019.78	1019.79	1019.90	1020.00	1020.00	1019.77
	5	1020.00	1020.00	1020.00	1019.99	1020.00	1020.05	1020.10	1020.15	1020.21	1020.21	1020.21	1020.21	1020.09
	6	1020.21	1020.20	1020.21	1020.21	1020.20	1020.20	1020.24	1020.29	1020.36	1020.41	1020.42	1020.42	1020.28
	7	1020.42	1020.42	1020.47	1020.54	1020.56	1020.59	1020.62	1020.62	1020.62	1020.62	1020.67	1020.72	1020.57
	8	1020.73	1020.74	1020.76	1020.80	1020.84	1020.84	1020.84	1020.84	1020.84	1020.84	1020.83	1020.84	1020.81
	9	1020.84	1020.83	1020.83	1020.83	1020.83	1020.83	1020.84	1020.84	1020.83	1020.84	1020.81	1020.78	1020.83
	10	1020.78	1020.78	1020.78	1020.78	1020.78	1020.74	1020.66	1020.63	1020.62	1020.63	1020.63	1020.62	1020.70
	11	1020.62	1020.52	1020.42	1020.42	1020.42	1020.41	1020.41	1020.42	1020.42	1020.31	1020.20	1020.21	1020.40
	12	1020.21	1020.20	1020.20	1020.20	1020.21	1020.16	1020.05	1020.00	1020.00	1020.00	1019.99	1019.95	1020.10
	13	1019.85	1019.78	1019.78	1019.78	1019.78	1019.78	1019.78	1019.78	1019.78	1019.78	1019.78	1019.79	1019.79
	14	1019.79	1019.78	1019.79	1019.79	1019.78	1019.78	1019.78	1019.78	1019.78	1019.78	1019.78	1019.78	1019.78
	15	1019.78	1019.78	1019.78	1019.78	1019.78	1019.78	1019.78	1019.78	1019.79	1019.79	1019.78	1019.78	1019.78
	16	1019.78	1019.78	1019.79	1019.79	1019.78	1019.78	1019.79	1019.79	1019.79	1019.78	1019.78	1019.78	1019.78
	17	1019.78	1019.79	1019.79	1019.78	1019.78	1019.78	1019.78	1019.78	1019.78	1019.89	1019.99	1019.99	1019.82
	18	1020.02	1020.13	1020.20	1020.20	1020.20	1020.20	1020.20	1020.20	1020.21	1020.25	1020.27	1020.24	1020.19
	19	1020.23	1020.27	1020.30	1020.36	1020.41	1020.41	1020.41	1020.43	1020.45	1020.47	1020.55	1020.62	1020.41
	20	1020.62	1020.70	1020.78	1020.78	1020.81	1020.83	1020.83	1020.83	1020.83	1020.83	1020.83	1020.83	1020.79
	21	1020.83	1020.82	1020.83	1020.83	1020.83	1020.83	1020.83	1020.83	1020.83	1020.83	1020.83	1020.83	1020.83
	22	1020.83	1020.83	1020.83	1020.83	1020.94	1021.04	1021.04	1021.04	1021.04	1021.04	1021.04	1021.04	1020.96
	23	1021.04	1021.04	1021.04	1021.04	1021.04	1021.04	1021.04	1021.04	1021.05	1021.07	1021.07	1021.16	1021.05
26	0	1021.24	1021.25	1021.25	1021.25	1021.24	1021.25	1021.25	1021.25	1021.25	1021.25	1021.25	1021.25	1021.25
	1	1021.25	1021.25	1021.25	1021.15	1021.04	1021.04	1020.94	1020.83	1020.83	1020.83	1020.83	1020.83	1021.00
	2	1020.83	1020.83	1020.83	1020.81	1020.71	1020.52	1020.41	1020.41	1020.31	1020.20	1020.09	1019.99	1020.49
	3	1019.99	1019.89	1019.78	1019.78	1019.78	1019.79	1019.81	1019.81	1019.80	1019.82	1019.92	1019.99	1019.85
	4	1019.99	1020.00	1020.00	1020.04	1020.08	1020.11	1020.15	1020.15	1020.18	1020.20	1020.31	1020.42	1020.13
	5	1020.42	1020.41	1020.50	1020.58	1020.59	1020.61	1020.62	1020.62	1020.73	1020.83	1020.83	1020.83	1020.63
	6	1020.83	1020.85	1020.94	1021.03	1021.04	1021.04	1021.04	1021.04	1021.01	1020.91	1020.83	1020.83	1020.95
	7	1020.83	1020.83	1020.88	1020.98	1021.02	1021.00	1021.13	1021.25	1021.25	1021.25	1021.25	1021.25	1021.07
	8	1021.25	1021.25	1021.25	1021.15	1020.94	1020.84	1020.84	1020.83	1020.89	1020.97	1021.00	1021.00	1021.01
	9	1021.03	1021.09	1021.13	1021.19	1021.25	1021.46	1021.78	1021.88	1021.96	1022.03	1021.95	1021.87	1021.55
	10	1021.77	1021.67	1021.67	1021.57	1021.46	1021.57	1021.78	1021.91	1021.97	1021.94	1021.88	1021.87	1021.75
	11	1021.87	1021.87	1021.88	1021.88	1021.88	1021.88	1021.87	1021.84	1021.76	1021.69	1021.56	1021.36	1021.78
	12	1021.14	1020.83	1020.52	1020.20	1019.89	1019.79	1019.78	1019.99	1020.31	1020.41	1020.30	1019.99	1020.26
	13	1019.78	1019.47	1019.16	1019.06	1018.93	1018.89	1018.87	1018.87	1018.80	1018.64	1018.43	1018.32	1018.93
	14	1018.32	1018.32	1018.32	1018.32	1018.32	1018.32	1018.43	1018.53	1018.52	1018.52	1018.53	1018.51	1018.41
	15	1018.41	1018.32	1018.32	1018.32	1018.32	1018.21	1018.00	1017.68	1017.17	1016.87	1016.96	1017.17	1017.81
	16	1017.06	1016.85	1017.06	1017.27	1017.34	1017.42	1017.45	1017.48	1017.59	1017.69	1017.69	1017.69	1017.38
	17	1017.69	1017.80	1018.07	1018.28	1018.32	1018.42	1018.73	1019.05	1019.26	1019.47	1019.57	1019.57	1018.68
	18	1019.36	1019.15	1019.05	1018.84	1018.80	1018.86	1018.90	1018.94	1018.95	1019.06	1019.16	1019.20	1019.02
	19	1019.30	1019.47	1019.57	1019.57	1019.57	1019.57	1019.57	1019.64	1019.74	1019.78	1019.78	1019.78	1019.61
	20	1019.78	1019.78	1019.78	1019.68	1019.57	1019.55	1019.45	1019.36	1019.36	1019.36	1019.36	1019.37	1019.53
	21	1019.37	1019.36	1019.36	1019.36	1019.36	1019.37	1019.37	1019.36	1019.36	1019.36	1019.26	1019.16	1019.34
	22	1019.05	1018.94	1018.94	1018.98	1018.98	1018.94	1018.95	1018.95	1018.95	1018.95	1018.95	1018.95	1018.96
	23	1018.95	1018.92	1018.89	1018.82	1018.67	1018.56	1018.53	1018.53	1018.51	1018.41	1018.32	1018.32	1018.62



S.V.I.R.CO. Observatory - Pressure in hectoPascal – September 2021

day	hh	00_05	05_10	10_15	15_20	20_25	25_30	30_35	35_40	40_45	45_50	50_55	55_60	average
27	0	1018.31	1018.31	1018.28	1018.25	1018.25	1018.25	1018.25	1018.18	1018.11	1018.05	1017.98	1017.94	1018.17
	1	1017.90	1017.90	1017.80	1017.69	1017.69	1017.69	1017.69	1017.69	1017.69	1017.68	1017.58	1017.48	1017.71
	2	1017.48	1017.48	1017.49	1017.49	1017.45	1017.34	1017.27	1017.27	1017.27	1017.27	1017.27	1017.27	1017.36
	3	1017.27	1017.27	1017.18	1017.08	1017.07	1017.07	1017.06	1017.06	1016.96	1016.86	1016.86	1016.86	1017.05
	4	1016.86	1016.85	1016.86	1016.86	1016.85	1016.86	1016.86	1016.85	1016.85	1016.85	1016.85	1016.86	1016.85
	5	1016.86	1016.86	1016.86	1016.86	1016.85	1016.85	1016.85	1016.86	1016.86	1016.86	1016.86	1016.85	1016.85
	6	1016.85	1016.86	1016.86	1016.75	1016.65	1016.73	1016.83	1016.89	1016.94	1016.93	1016.98	1016.86	1016.84
	7	1016.65	1016.96	1017.09	1016.88	1016.96	1016.96	1016.86	1016.86	1016.86	1016.76	1016.76	1016.86	1016.87
	8	1016.97	1017.07	1017.06	1017.17	1017.27	1017.27	1017.27	1017.27	1017.27	1017.27	1017.33	1017.38	1017.22
	9	1017.54	1017.69	1017.59	1017.38	1017.28	1017.28	1017.36	1017.46	1017.47	1017.46	1017.45	1017.30	1017.44
	10	1017.23	1017.38	1017.48	1017.48	1017.49	1017.39	1017.07	1016.85	1016.96	1017.07	1016.97	1016.86	1017.18
	11	1016.86	1016.85	1016.85	1016.75	1016.65	1016.65	1016.54	1016.44	1016.40	1016.35	1016.36	1016.36	1016.59
	12	1016.36	1016.35	1016.36	1016.36	1016.36	1016.36	1016.35	1016.29	1016.23	1016.19	1016.15	1016.10	1016.29
	13	1016.05	1016.03	1016.02	1016.02	1016.01	1015.97	1015.91	1015.85	1015.81	1015.81	1015.80	1015.70	1015.91
	14	1015.62	1015.65	1015.67	1015.65	1015.62	1015.60	1015.60	1015.60	1015.60	1015.59	1015.57	1015.57	1015.61
	15	1015.58	1015.59	1015.58	1015.55	1015.53	1015.53	1015.53	1015.52	1015.51	1015.51	1015.51	1015.52	1015.54
	16	1015.53	1015.53	1015.53	1015.53	1015.54	1015.54	1015.53	1015.53	1015.54	1015.53	1015.53	1015.53	1015.53
	17	1015.53	1015.54	1015.54	1015.54	1015.54	1015.54	1015.54	1015.55	1015.56	1015.58	1015.60	1015.65	1015.56
	18	1015.73	1015.77	1015.78	1015.78	1015.78	1015.78	1015.78	1015.80	1015.81	1015.81	1015.81	1015.81	1015.78
	19	1015.81	1015.81	1015.81	1015.81	1015.88	1015.99	1016.02	1016.02	1016.03	1016.08	1016.13	1016.13	1015.96
	20	1016.14	1016.15	1016.15	1016.19	1016.23	1016.26	1016.35	1016.43	1016.44	1016.44	1016.44	1016.44	1016.30
	21	1016.44	1016.44	1016.44	1016.44	1016.43	1016.43	1016.44	1016.55	1016.65	1016.65	1016.65	1016.65	1016.52
	22	1016.65	1016.73	1016.83	1016.84	1016.83	1016.83	1016.82	1016.81	1016.81	1016.81	1016.81	1016.81	1016.80
	23	1016.81	1016.82	1016.84	1016.84	1016.83	1016.83	1016.83	1016.84	1016.85	1016.85	1016.86	1016.86	1016.84
28	0	1016.85	1016.85	1016.86	1016.86	1016.86	1016.86	1016.86	1016.85	1016.85	1016.85	1016.85	1016.85	1016.85
	1	1016.84	1016.78	1016.69	1016.64	1016.64	1016.65	1016.65	1016.54	1016.44	1016.44	1016.44	1016.43	1016.60
	2	1016.42	1016.40	1016.39	1016.39	1016.38	1016.39	1016.39	1016.31	1016.20	1016.10	1016.03	1016.02	1016.28
	3	1016.02	1016.02	1016.02	1016.02	1016.02	1015.99	1015.97	1015.96	1015.94	1015.94	1015.93	1015.92	1015.98
	4	1015.92	1015.93	1015.93	1015.93	1015.93	1015.92	1015.93	1015.93	1015.90	1015.89	1015.89	1015.89	1015.91
	5	1015.89	1015.89	1015.88	1015.87	1015.88	1015.93	1016.00	1016.02	1016.03	1016.09	1016.18	1016.23	1015.99
	6	1016.23	1016.23	1016.23	1016.23	1016.26	1016.33	1016.40	1016.44	1016.44	1016.44	1016.44	1016.52	1016.35
	7	1016.62	1016.64	1016.65	1016.65	1016.64	1016.65	1016.65	1016.65	1016.72	1016.83	1016.85	1016.85	1016.70
	8	1016.86	1016.85	1016.86	1016.86	1016.85	1016.85	1016.85	1016.85	1016.86	1016.86	1016.86	1016.86	1016.85
	9	1016.86	1016.87	1016.88	1016.89	1016.90	1016.90	1016.88	1016.87	1016.88	1016.87	1016.86	1016.85	1016.87
	10	1016.86	1016.86	1016.86	1016.85	1016.74	1016.64	1016.65	1016.65	1016.65	1016.54	1016.44	1016.44	1016.68
	11	1016.43	1016.37	1016.28	1016.21	1016.16	1016.08	1016.02	1015.97	1015.87	1015.81	1015.81	1015.70	1016.06
	12	1015.60	1015.60	1015.52	1015.41	1015.39	1015.39	1015.39	1015.39	1015.39	1015.39	1015.39	1015.39	1015.44
	13	1015.40	1015.39	1015.40	1015.40	1015.39	1015.40	1015.40	1015.39	1015.39	1015.39	1015.39	1015.39	1015.39
	14	1015.39	1015.39	1015.39	1015.39	1015.39	1015.39	1015.39	1015.39	1015.39	1015.39	1015.39	1015.39	1015.39
	15	1015.39	1015.39	1015.39	1015.39	1015.39	1015.39	1015.39	1015.39	1015.39	1015.39	1015.39	1015.39	1015.39
	16	1015.39	1015.39	1015.39	1015.39	1015.39	1015.48	1015.59	1015.60	1015.60	1015.60	1015.60	1015.66	1015.51
	17	1015.74	1015.74	1015.78	1015.81	1015.81	1015.81	1015.81	1015.81	1015.81	1015.81	1015.89	1015.99	1015.82
	18	1016.02	1016.02	1016.02	1016.02	1016.02	1016.05	1016.15	1016.23	1016.31	1016.41	1016.44	1016.44	1016.18
	19	1016.44	1016.44	1016.44	1016.53	1016.64	1016.65	1016.64	1016.65	1016.65	1016.65	1016.65	1016.75	1016.59
	20	1016.85	1016.86	1016.86	1016.85	1016.85	1016.86	1016.86	1016.86	1016.86	1016.86	1016.85	1016.85	1016.85
	21	1016.85	1016.85	1016.85	1016.86	1016.86	1016.86	1016.86	1016.86	1016.86	1016.86	1016.86	1016.86	1016.86
	22	1016.86	1016.86	1016.86	1016.86	1016.86	1016.86	1016.86	1016.85	1016.84	1016.74	1016.65	1016.65	1016.81
	23	1016.65	1016.64	1016.65	1016.65	1016.65	1016.65	1016.65	1016.65	1016.65	1016.65	1016.65	1016.65	1016.65

S.V.I.R.CO. Observatory - Pressure in hectoPascal – September 2021

day	hh	00_05	05_10	10_15	15_20	20_25	25_30	30_35	35_40	40_45	45_50	50_55	55_60	average
29	0	1016.64	1016.65	1016.65	1016.64	1016.64	1016.64	1016.65	1016.65	1016.64	1016.64	1016.64	1016.64	1016.64
	1	1016.64	1016.64	1016.65	1016.65	1016.65	1016.65	1016.65	1016.65	1016.65	1016.64	1016.53	1016.44	1016.62
	2	1016.44	1016.42	1016.40	1016.39	1016.31	1016.23	1016.23	1016.23	1016.20	1016.16	1016.16	1016.16	1016.27
	3	1016.16	1016.15	1016.16	1016.16	1016.15	1016.15	1016.16	1016.20	1016.23	1016.23	1016.23	1016.23	1016.18
	4	1016.23	1016.23	1016.24	1016.26	1016.28	1016.28	1016.29	1016.30	1016.30	1016.29	1016.29	1016.30	1016.27
	5	1016.30	1016.32	1016.39	1016.44	1016.44	1016.44	1016.55	1016.65	1016.65	1016.65	1016.65	1016.65	1016.51
	6	1016.75	1016.85	1016.85	1016.96	1017.07	1017.07	1017.07	1017.07	1017.07	1017.07	1017.17	1017.27	1017.02
	7	1017.27	1017.27	1017.27	1017.27	1017.27	1017.27	1017.28	1017.28	1017.28	1017.35	1017.46	1017.49	1017.31
	8	1017.49	1017.49	1017.48	1017.49	1017.49	1017.57	1017.68	1017.70	1017.70	1017.69	1017.69	1017.69	1017.59
	9	1017.69	1017.69	1017.69	1017.69	1017.58	1017.48	1017.48	1017.48	1017.48	1017.48	1017.48	1017.42	1017.55
	10	1017.32	1017.27	1017.28	1017.28	1017.28	1017.28	1017.27	1017.27	1017.27	1017.27	1017.18	1017.08	1017.25
	11	1017.07	1016.97	1016.86	1016.86	1016.86	1016.86	1016.86	1016.85	1016.74	1016.65	1016.65	1016.65	1016.82
	12	1016.65	1016.65	1016.55	1016.44	1016.43	1016.44	1016.44	1016.44	1016.40	1016.37	1016.39	1016.40	1016.46
	13	1016.39	1016.38	1016.38	1016.31	1016.23	1016.23	1016.23	1016.23	1016.23	1016.23	1016.23	1016.23	1016.27
	14	1016.23	1016.23	1016.23	1016.23	1016.23	1016.23	1016.23	1016.23	1016.23	1016.23	1016.23	1016.23	1016.23
	15	1016.23	1016.23	1016.23	1016.23	1016.23	1016.23	1016.23	1016.23	1016.23	1016.23	1016.22	1016.22	1016.23
	16	1016.33	1016.43	1016.43	1016.43	1016.44	1016.44	1016.44	1016.44	1016.44	1016.44	1016.44	1016.44	1016.43
	17	1016.54	1016.64	1016.65	1016.65	1016.69	1016.79	1016.86	1016.86	1016.85	1016.96	1017.06	1017.06	1016.80
	18	1017.17	1017.27	1017.27	1017.34	1017.42	1017.46	1017.48	1017.49	1017.49	1017.48	1017.48	1017.49	1017.40
	19	1017.49	1017.48	1017.48	1017.48	1017.54	1017.60	1017.65	1017.70	1017.70	1017.69	1017.70	1017.70	1017.60
	20	1017.71	1017.78	1017.84	1017.86	1017.88	1017.90	1017.90	1017.91	1018.02	1018.11	1018.11	1018.11	1017.93
	21	1018.11	1018.11	1018.11	1018.11	1018.11	1018.11	1018.11	1018.11	1018.11	1018.11	1018.07	1017.99	1018.10
	22	1017.93	1017.90	1017.90	1017.90	1017.90	1017.90	1017.90	1017.90	1017.90	1017.90	1017.90	1017.90	1017.90
	23	1017.90	1017.90	1017.89	1017.86	1017.77	1017.69	1017.69	1017.69	1017.69	1017.69	1017.69	1017.69	1017.76
30	0	1017.69	1017.69	1017.69	1017.69	1017.69	1017.69	1017.69	1017.69	1017.73	1017.81	1017.84	1017.84	1017.73
	1	1017.84	1017.84	1017.85	1017.85	1017.85	1017.85	1017.85	1017.86	1017.86	1017.86	1017.86	1017.81	1017.85
	2	1017.72	1017.69	1017.69	1017.69	1017.69	1017.69	1017.69	1017.69	1017.69	1017.69	1017.69	1017.69	1017.69
	3	1017.69	1017.69	1017.69	1017.69	1017.69	1017.69	1017.69	1017.69	1017.69	1017.69	1017.76	1017.83	1017.71
	4	1017.83	1017.83	1017.84	1017.85	1017.88	1017.90	1017.90	1017.90	1017.90	1017.90	1017.91	1018.01	1017.89
	5	1018.11	1018.11	1018.11	1018.11	1018.11	1018.11	1018.11	1018.15	1018.21	1018.28	1018.32	1018.32	1018.17
	6	1018.34	1018.42	1018.50	1018.53	1018.53	1018.53	1018.52	1018.52	1018.57	1018.67	1018.74	1018.74	1018.55
	7	1018.74	1018.73	1018.80	1018.87	1018.92	1018.95	1018.95	1018.95	1019.04	1019.15	1019.16	1019.18	1018.95
	8	1019.24	1019.32	1019.36	1019.36	1019.36	1019.36	1019.36	1019.36	1019.36	1019.37	1019.37	1019.37	1019.35
	9	1019.36	1019.36	1019.36	1019.36	1019.36	1019.37	1019.37	1019.36	1019.36	1019.36	1019.36	1019.33	1019.36
	10	1019.30	1019.30	1019.30	1019.27	1019.20	1019.15	1019.14	1019.04	1018.94	1018.94	1018.94	1018.94	1019.12
	11	1018.92	1018.91	1018.83	1018.74	1018.72	1018.66	1018.57	1018.52	1018.49	1018.39	1018.32	1018.30	1018.61
	12	1018.19	1018.11	1018.11	1018.11	1018.11	1018.11	1018.11	1018.11	1018.07	1017.99	1017.95	1017.96	1018.08
	13	1017.97	1017.96	1017.92	1017.90	1017.90	1017.90	1017.90	1017.90	1017.87	1017.77	1017.69	1017.69	1017.86
	14	1017.69	1017.69	1017.69	1017.69	1017.69	1017.69	1017.69	1017.69	1017.69	1017.69	1017.69	1017.69	1017.69
	15	1017.69	1017.69	1017.69	1017.69	1017.69	1017.69	1017.69	1017.69	1017.69	1017.69	1017.69	1017.69	1017.69
	16	1017.69	1017.69	1017.69	1017.69	1017.78	1017.88	1017.90	1017.90	1017.90	1017.92	1018.03	1018.15	1017.85
	17	1018.22	1018.29	1018.32	1018.31	1018.39	1018.50	1018.59	1018.70	1018.74	1018.74	1018.74	1018.74	1018.52
	18	1018.74	1018.85	1018.95	1018.94	1018.94	1019.05	1019.16	1019.16	1019.16	1019.16	1019.16	1019.16	1019.03
	19	1019.16	1019.16	1019.17	1019.28	1019.37	1019.40	1019.50	1019.57	1019.57	1019.64	1019.73	1019.77	1019.44
	20	1019.79	1019.81	1019.92	1020.00	1020.00	1020.03	1020.11	1020.18	1020.20	1020.21	1020.21	1020.20	1020.05
	21	1020.20	1020.20	1020.26	1020.33	1020.35	1020.36	1020.39	1020.41	1020.41	1020.41	1020.41	1020.41	1020.34
	22	1020.42	1020.51	1020.59	1020.61	1020.62	1020.62	1020.62	1020.62	1020.62	1020.62	1020.62	1020.62	1020.59
	23	1020.62	1020.62	1020.62	1020.62	1020.62	1020.62	1020.62	1020.62	1020.62	1020.62	1020.70	1020.80	1020.64

