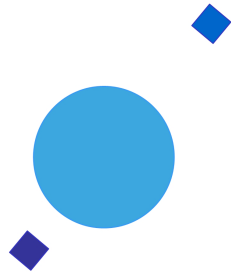


INAF



ISTITUTO NAZIONALE DI ASTROFISICA
NATIONAL INSTITUTE FOR ASTROPHYSICS

SVIRCO Prompt Report: August 2021

Francesco Re and Nello Vertoli

INAF/IAPS-2021-08

March 2022

ISTITUTO DI ASTROFISICA E PLANETOLOGIA SPAZIALI

AREA DI RICERCA ROMA - TOR VERGATA

Via del Fosso del Cavaliere, 100 - 00133 Roma (ITALIA)

SVIRCO Prompt Report: August 2021

Francesco Re and Nello Vertoli

*IAPS - INAF, Area di Ricerca Roma - Tor Vergata
Via del Fosso del Cavaliere, 100 - 00133 Roma, Italy,*

Abstract

The pressure corrected intensity of the nucleonic component, produced by primary cosmic rays and recorded in August 2021 by the Neutron Monitor of SVIRCO-Rome (present geographic position: 41.86° N - 12.47° E; altitude about s.l.), is reported in prompt form together with the barometric pressure data.

SVIRCO OBSERVATORY

During the 1st International Geophysics Year (1957) an international network of “ground-based detectors” for continuous cosmic ray measurements was world-wide established.

The cosmic ray station of Rome joined this network with the purpose to study the time variations of primary cosmic rays (**Studio Variazioni Intensità Raggi Cosmici: S.V.I.R.CO**) and their modulation in the heliosphere.

From July 1957 to April 1997, the SVIRCO Station (now Observatory) performed uninterrupted measurements at the Physics Department “G. Marconi” of “La Sapienza” University of Rome (41.90° N, 12.52° E, altitude about 60 m a.s.l.)

In May 1997 the neutron monitor was moved to the Physics Department “E. Amaldi” of “Roma Tre” University. Since then it has been continuously running at the new location (41.86° N, 12.47° E, altitude about 0 m a.s.l.).

The SVIRCO Observatory (INAF/IAPS-UNIRomaTre collaboration) is housed in a reserved building provided with a double air-conditioning system. The inner temperature is permanently restrained in a range of 23°-26° C, meanwhile the relative humidity is kept below 57%. Either the environmental parameters are continuously checked and recorded by digital sensors.

On January 1, 2005 three counters were added to the detector. This upgrade, from 17 to 20 NM-64, made the SVIRCO neutron monitor still consist of 5 sections but modified its geometry. Actually the new arrangement has been composed of three 3-counter, one 5-counter and one 6-counter units. The enhancement improved not only the overall counting rate of 15.6 % (January 2005) but, as a result, also the statistical quality of the recorded data.

On July 3, 2017 six counters experienced failure and were removed from the detector until 24 July. On 25 July 2017 a number of 2 counters was added to the detector up to a total of 16 counters. The new arrangement has been composed of three 3-counter, one 5-counter and one 2-counter units. The overall counting rate has decreased of about 20% (July 2017) with a lower statistical quality of the recorded data.

Each of the 16 BF₃ proportional counters (BP-28 type) is equipped with a smart amplifier/discriminator circuit complete with a spectrum stabilizer. This new electronic unit, developed in our laboratory, holds firmly the pulse height spectrum of the amplifier output (within a range of more than 150 volts around the operating voltage), providing the counter with a great immunity against high voltage variations.

Anyway, systematic and exhaustive tests of the counters are regularly performed. The output pulses of the amplifiers, discriminated by the threshold gates, are collected and stored into a multi-channel analyzer. The analysis of the height distribution (spectrum) of the amplifier pulses coinciding with the discriminator ones, is essential to verify the long term efficiency of each counter together with the amplifier gain and the discriminator threshold level.

As well as the amplifier/discriminator circuits, a large part of the electronic instrumentation operating in the Observatory was designed and realized in our laboratory together with the software for data acquisition and pre-elaboration.

In order to improve the reliability of the recorded data and to prevent measurement breakdowns, two independent systems perform contemporary the data acquisition. Each system is remotely controlled by a dedicated computer and is timed by a high stability quartz clock and/or a GPS receiver. One equipment runs according to a timing of 1 minute and fulfils the acquisition of the 16 counters separately. The other one records the individual 5-minute counting rate of each detector section in addition to the rates of the overall multiplicity, sorted into separated counting channels (from 1 to greater than 8).

A special care is devoted to the atmospheric pressure measurements; thus they are carried out by means of not less than three barometers at the same time. These instruments (achieving a resolution up to 0.01 hPa), are constantly checked out each other for the best measuring accuracy and reliability. Furthermore, the devices in use are equipped with different types of transducer such as vibrating cylinder, force balance and quartz, therefore, throughout their different behaviours, it is possible to point out the occurrence of any long-term drift and eventually to re-calibrate the instruments themselves.

DATA PRESENTATION

In a preliminary step, the intensity data, of the secondary nucleonic component of cosmic rays, detected at SVIRCO Observatory, were corrected for pressure variations at a reference level of 1009.25 hPa with an attenuation coefficient of 0.70% / hPa.

The five-minutes counting rates, of the examined month, are reported in tabular form together with the hourly normalized data, which provide a continuous data set for long-term analysis.

The normalization was evaluated as percentage of the counting rate average of January-February 1997, when the Monitor operated at the previous location of "La Sapienza" University. The reference counting rate level (100%), computed for such period, is equal to 554946 counts/hour.

The atmospheric pressure data (in hectoPascal) are also collected in a monthly table which presents the five-minutes averages and the hourly ones.

The hourly averages of the normalized intensity and pressure, plotted in monthly graphs, are reported too.

CONDITIONS FOR SVIRCO DATA USE

You are welcome to use neutron monitor data of SVIRCO, IAPS/INAF-UNIRomaTre collaboration, under the following conditions:

-You agree to acknowledge our financial supports in any published use of the data.

Example: "SVIRCO NM is supported by the INAF - UNIRomaTre collaboration"

-You are kindly requested to send a copy of any published work derived from our data to:

Dr. Monica Laurenza
Head of SVIRCO Observatory & TPL
Istituto di Astrofisica e Planetologia Spaziali - Area di Ricerca Tor Vergata
Via del Fosso del Cavaliere, 100 00133 Roma - Italy,

monica.laurenza@iaps.inaf.it



S.V.I.R.CO. Observatory

Rome

Italy



INAF/UNIRomaTre		S.V.I.R.CO. Observatory - Pressure Corrected Data – August 2021											16 NM-64	
day	hh	00_05	05_10	10_15	15_20	20_25	25_30	30_35	35_40	40_45	45_50	50_55	55_60	h-norm
1	0	38918	38322	38686	38467	38327	38767	38579	38424	38788	38206	38394	38630	101.763
	1	39045	38500	38440	38586	38230	38822	38953	38324	37836	38835	38393	38917	101.834
	2	38689	38941	38612	38404	38492	38406	39093	39198	38545	38564	38544	38716	102.125
	3	38700	38668	38494	38404	38674	39444	38396	39159	38556	38760	38741	38522	102.194
	4	38372	38651	38709	38617	38889	38216	39096	38426	38494	38422	38917	38429	101.912
	5	38417	38297	38582	38576	38657	38264	38226	38832	39104	38657	38790	38472	101.832
	6	38902	39239	39646	38677	38010	38710	38402	38642	38693	38467	38975	38398	102.247
	7	38738	38825	38733	38487	38073	38438	39052	38632	38254	38924	38637	38826	101.996
	8	38054	38737	39022	38458	38501	38917	38209	38488	38155	38965	38629	38549	101.791
	9	38527	38263	38743	38981	38189	38133	38369	38558	38357	38446	38048	38635	101.476
	10	38521	38411	38855	38047	37782	38984	38267	38455	39123	38932	38400	37808	101.549
	11	38330	38710	38418	38458	38067	38519	38326	38424	38272	38663	38103	38163	101.299
	12	38332	38744	38432	38118	38440	38410	38490	38991	38729	38317	38516	38635	101.674
	13	38544	38334	38511	38848	38409	38866	38343	38232	38765	38201	38446	38878	101.723
	14	38449	38600	38379	38028	38422	38679	38051	37890	38687	38495	37950	38162	101.155
	15	38788	38183	38637	38617	38193	38294	38455	38001	38689	38702	38087	38904	101.541
	16	38763	38107	39014	38731	38913	38238	38530	38793	38602	38560	38359	38550	101.895
	17	39036	38652	38608	38172	38602	38542	38645	38435	39303	38697	38364	38798	102.048
	18	38718	38696	38160	38619	38653	38352	38261	38339	38782	38467	38376	38064	101.527
	19	38962	38446	38491	37847	38890	38846	38268	38741	38587	38472	39244	38707	101.970
	20	38543	38888	38656	38323	38739	38729	38891	38485	38083	38046	38569	38409	101.719
	21	38943	38444	38597	38861	38629	38455	38412	38421	38736	39103	38908	39040	102.201
	22	38278	38858	38522	38655	38329	39213	38135	37940	38190	38241	38303	38518	101.461
	23	38905	38537	38506	38905	38538	38854	39232	38293	38497	38130	38773	38729	102.058
2	0	38487	37925	38208	38461	38505	38805	38609	38556	38566	38627	38342	38720	101.598
	1	38465	38359	38111	38183	38380	39133	38563	38472	38501	38610	38559	38135	101.524
	2	38828	38513	38622	38464	38170	39049	38488	38977	38152	39135	38958	38653	102.082
	3	38662	38854	38325	38835	38620	38058	38515	38892	38770	38870	38047	38788	101.912
	4	38225	38569	38523	38930	38458	38745	38519	39062	38940	38294	38472	37987	101.799
	5	38281	38749	38346	37785	38776	38652	38120	38593	39085	38716	38786	38012	101.618
	6	38684	38311	38788	38423	38516	38906	38644	38219	38520	38991	38732	38536	101.919
	7	38171	38939	38251	38644	39418	38344	38590	38074	38311	38838	38827	38148	101.762
	8	38591	38755	39045	38880	38951	38074	38899	38582	38782	37942	38478	37906	101.834
	9	39150	38658	38778	38518	38476	38869	38652	38456	38724	38236	38614	38615	102.024
	10	38471	38677	38367	38729	39070	38719	38461	38340	38911	38335	37781	38486	101.717
	11	38889	38641	38310	38507	38444	38030	38093	38496	38391	38012	38960	38747	101.535
	12	38839	38631	37847	38969	38481	38584	38698	38097	38480	38212	38905	37820	101.544
	13	38295	38563	38052	38671	38980	38384	38654	38303	38985	38208	38113	38540	101.584
	14	38354	38104	38229	38199	39071	38282	38284	38063	38128	38314	38270	38433	101.141
	15	38402	38050	39023	38607	37839	37792	38068	38039	38011	38488	38769	38832	101.183
	16	38024	38341	38233	38762	38182	37715	38793	38399	38467	38615	38361	38292	101.241
	17	38840	39023	38742	38520	38881	38698	38385	38992	37905	38208	38690	38679	101.985
	18	38492	38783	38291	38786	38624	38523	38275	39449	37864	38906	37925	38245	101.677
	19	38502	38345	38936	38266	38714	38193	38373	38106	38501	38655	38414	38094	101.441
	20	38512	38217	38423	38181	38417	38343	38604	38489	38103	38238	38593	38426	101.320
	21	38384	37968	38503	38608	38336	37719	38401	37881	38060	38221	38224	38400	100.915
	22	38085	38192	38146	38392	37939	38291	38103	38417	38260	38515	38120	38392	100.947
	23	37975	38667	38938	38528	38970	38070	38491	38034	38151	38307	37534	38673	101.274

INAF/UNIRomaTre		S.V.I.R.CO. Observatory - Pressure Corrected Data – August 2021											16 NM-64	
day	hh	00_05	05_10	10_15	15_20	20_25	25_30	30_35	35_40	40_45	45_50	50_55	55_60	h-norm
3	0	38503	38505	38735	38257	38398	38797	37643	37841	38612	38852	38508	39186	101.596
	1	38112	38289	38438	38275	38139	38223	38264	38244	38587	38327	38660	38164	101.139
	2	38035	38534	38749	38136	38208	38416	39352	38421	38279	37966	38251	38715	101.434
	3	38608	38467	38012	37959	38306	38241	38316	38061	38191	38611	37946	38367	100.999
	4	37863	38121	38305	38431	38262	38063	38562	39176	38917	38628	38353	37958	101.341
	5	38513	38920	38993	38930	38575	37856	38647	38141	38507	38608	38322	38430	101.737
	6	38443	38558	38181	38717	37956	37943	38370	38431	38702	38160	38493	38431	101.285
	7	37815	38353	38758	38867	38495	38316	37994	38428	38195	39166	38812	38126	101.491
	8	38566	38004	38553	38446	38043	38811	38300	38735	38856	38521	38165	38950	101.628
	9	38971	38479	38447	38608	38767	38433	38294	38987	38826	38676	38398	38458	101.936
	10	38112	38901	38024	38254	38358	38033	38560	38867	38460	39012	38835	38694	101.665
	11	37745	38383	38666	38958	38675	38697	38563	38756	38121	38297	38778	38715	101.718
	12	38503	38427	38575	39055	38471	38264	38539	38544	38773	38505	39132	38048	101.824
	13	38519	38800	38466	38607	38725	38959	38714	38786	38578	38526	38287	38028	101.859
	14	37748	38516	38110	38286	38712	38006	38152	38037	38141	38464	38041	38096	100.828
	15	38674	38068	37818	38869	37795	38230	38508	38050	38971	38226	38007	37768	100.976
	16	38414	37752	38119	38043	38207	38364	38570	37630	38357	38693	37744	38936	100.942
	17	38217	38461	38295	38458	38091	38445	38039	38123	38725	38299	38549	38424	101.228
	18	38091	38351	37998	38445	38760	38934	38063	37697	38718	38501	38251	38509	101.270
	19	38276	38266	38590	38498	38337	38416	38559	38348	38349	38266	38246	38374	101.316
	20	38450	38746	38267	38235	38748	37745	38687	38633	38267	38309	38424	38814	101.491
	21	38456	38586	38574	38282	38555	38333	38481	38439	38649	38325	38902	39039	101.777
	22	38619	38692	38315	38125	38243	37984	38476	38884	38404	38687	38132	38290	101.388
	23	39204	38517	38329	38865	38554	37949	38471	38098	38227	38863	38078	38147	101.486
4	0	38950	38539	38483	38869	38445	38863	38621	38780	38443	38744	38692	38744	102.109
	1	38587	38393	38376	38376	38470	38778	38709	38713	38331	38217	38708	38556	101.687
	2	38606	38781	38119	38429	38181	38770	38471	39051	38146	38994	38003	38851	101.729
	3	38288	38415	38742	38639	38227	38680	38498	39004	38747	37955	38593	38727	101.754
	4	38532	39377	38896	38403	38598	38403	38413	38280	38660	38588	38516	38598	101.918
	5	38464	38310	38310	38475	38196	38287	37897	37791	38797	38963	38192	39169	101.387
	6	38521	38006	38130	38290	38391	37939	37671	38472	37953	38613	38469	38551	100.981
	7	38242	38861	37873	38340	38732	38268	38649	38773	38834	38152	38401	38464	101.550
	8	38299	37896	38370	38433	38257	38358	38342	38922	38603	38202	38253	38027	101.192
	9	38068	38860	38575	38783	38372	37838	38436	38131	38284	38848	38409	38175	101.372
	10	38205	38297	38537	38030	38018	38262	38684	38166	37575	37718	38628	39017	101.010
	11	38261	38023	38716	38488	38820	37958	38245	38275	38658	38310	37787	38624	101.236
	12	38324	38478	38992	37720	38392	38725	38005	38490	38388	38824	38591	39115	101.650
	13	38717	38639	38362	38354	37951	38256	38749	38267	38220	38553	38633	38029	101.360
	14	38351	37951	38773	38390	38428	38520	38500	38117	38841	38574	38177	37875	101.309
	15	38335	38333	38597	38376	38601	38558	38060	38544	38103	38614	38095	38247	101.302
	16	39028	37965	38448	38197	38388	38066	38527	37595	38525	38156	38608	38127	101.118
	17	38438	38486	38124	38135	38402	38402	37935	38366	38064	37935	38414	38713	101.071
	18	38463	38362	38173	38604	38192	37993	38428	38227	38167	38466	38964	38101	101.231
	19	38071	38327	38621	38443	38306	38344	38335	38877	37831	38021	38801	37954	101.185
	20	38583	38361	38603	38936	38029	38291	38350	38189	38291	38563	38018	38482	101.353
	21	38472	38785	38352	38559	38546	38387	39084	38367	38569	38650	38397	38328	101.749
	22	38411	38966	38573	38736	38486	38889	38577	38607	38446	38486	38770	38703	102.003
	23	38532	38611	37968	38632	38734	38534	38124	38505	38184	37953	38436	38419	101.339

INAF/UNIRomaTre		S.V.I.R.CO. Observatory - Pressure Corrected Data – August 2021											16 NM-64	
day	hh	00_05	05_10	10_15	15_20	20_25	25_30	30_35	35_40	40_45	45_50	50_55	55_60	h-norm
5	0	38082	38202	38742	38670	38598	37967	37696	38680	38830	38398	38319	38851	101.430
	1	38379	39030	38425	38917	38297	38355	38527	38255	38153	38454	38204	38577	101.546
	2	38707	38798	38808	38597	38808	38344	38071	38392	38372	38221	38141	38573	101.604
	3	38201	38312	38161	38463	38412	38632	38542	38181	38111	38713	38049	38343	101.227
	4	38254	38135	38838	38888	38366	38527	38045	38627	38617	38246	38346	38547	101.516
	5	38115	38477	37905	38033	38542	38190	38563	37649	37980	37719	38744	38302	100.808
	6	38764	38039	38595	38306	38785	38308	38536	38616	38334	37954	39003	38706	101.628
	7	38271	38276	38722	38257	38154	38433	38241	38050	38390	38176	38048	38288	101.048
	8	38871	38911	38479	38282	38182	38264	38486	38454	38119	38583	38734	38059	101.514
	9	38553	38321	38131	38229	38138	38211	38147	38388	38005	38862	38107	38310	101.069
	10	38895	38831	38195	38302	38125	38355	38492	38578	38589	37984	38366	38540	101.475
	11	37864	37966	38500	38276	38429	38955	38642	38588	38699	38380	38906	38698	101.619
	12	38278	38586	38549	38360	38395	38165	38396	38455	38910	38534	38286	38115	101.426
	13	38205	38296	38533	38436	38483	39087	38351	38583	38754	38375	38459	39318	101.834
	14	38322	38380	39186	38443	38342	38322	38944	39093	38742	38533	38815	38184	101.927
	15	38676	38414	38905	38203	38749	38389	38961	38433	38509	38566	38517	37975	101.705
	16	38144	38447	38155	38374	38636	39254	38572	38337	39348	37823	38272	38465	101.602
	17	38648	38710	37883	38707	38061	38897	38802	38021	38051	38602	38632	39012	101.645
	18	38882	38942	38672	38341	38592	38521	37691	38267	38206	38460	38369	38309	101.475
	19	38377	38536	37863	38776	37923	38594	38694	38753	39244	38450	38270	38404	101.615
	20	37869	39002	38841	38085	38890	38197	38529	38237	38768	38494	37941	38182	101.428
	21	38434	38172	38858	38665	38281	38413	38473	38756	38191	38361	37948	37726	101.261
	22	38371	38855	38180	38383	38221	38373	38473	38604	38414	39008	38375	38720	101.635
	23	38053	38913	38185	38362	38190	38251	38675	38273	38425	38355	38505	38275	101.302
6	0	38508	38168	38239	38529	38327	38430	38696	38205	38343	38802	37901	38381	101.315
	1	38622	38201	37993	38434	38594	37934	38384	38273	38542	38453	38385	38526	101.275
	2	38568	38047	38297	38836	38565	38255	38275	38497	38678	38479	38279	38510	101.483
	3	38430	38719	38360	38519	38370	38300	38788	38688	37870	38161	38791	38481	101.525
	4	38152	38581	38122	38310	38209	38241	38761	38552	38081	38068	37823	38461	101.060
	5	37534	38327	38325	38210	38340	38389	38467	38547	38025	38085	38346	38527	101.006
	6	38788	38059	38181	38901	38457	38346	38078	38241	38463	38038	38631	38347	101.316
	7	38394	38194	38451	38622	38211	38865	38173	38718	38296	38427	38475	38001	101.382
	8	38592	38090	38007	38187	38502	38864	38633	38238	38106	38319	38490	38059	101.219
	9	38463	38382	38372	38150	38390	38522	37949	38189	38390	38349	38239	38230	101.117
	10	37999	38611	38912	38421	38272	38292	38272	38585	38152	38201	38955	37407	101.218
	11	38302	38783	38544	37985	37925	38888	38748	38397	37967	38879	38329	38661	101.509
	12	38379	38599	38517	38251	38345	37581	38291	38441	38021	37841	38011	38197	100.864
	13	38620	38031	37802	38303	38452	38478	38127	38625	37996	38145	38367	38678	101.117
	14	38259	38050	38748	38828	38201	38241	38541	38500	38545	38275	38565	38525	101.481
	15	38445	38525	38014	38334	38145	38364	37904	37704	38416	38231	38422	37976	100.866
	16	38590	39178	38133	38523	38808	38245	38112	38612	38249	38258	38245	38290	101.474
	17	38639	37920	38471	38730	38800	38622	38576	38339	38275	38169	37917	38468	101.404
	18	37857	38378	38959	38405	37921	38052	38333	38462	37887	38189	37947	38611	100.981
	19	38499	38464	38614	38667	38436	38808	38699	38578	38229	38428	38774	38409	101.773
	20	38761	39086	38452	38734	38427	38646	38191	38942	38333	38733	38237	38258	101.816
	21	38137	38289	38785	38844	39512	38834	38378	39117	38673	38906	38409	38611	102.189
	22	38439	38561	38469	38306	38541	39007	38303	38044	38163	38314	38507	38768	101.513
	23	38544	38569	39086	38396	38022	38435	38585	38100	38251	38908	38222	38355	101.524

INAF/UNIRomaTre		S.V.I.R.CO. Observatory - Pressure Corrected Data – August 2021											16 NM-64	
day	hh	00_05	05_10	10_15	15_20	20_25	25_30	30_35	35_40	40_45	45_50	50_55	55_60	h-norm
7	0	38828	38069	38939	38332	38556	38344	38605	38526	38112	38414	38303	38193	101.469
	1	38557	38334	38358	38263	38593	38448	38347	38722	38753	38602	38531	38551	101.653
	2	38252	38747	38252	38223	38757	38494	38262	38766	38664	38633	38764	38443	101.696
	3	38586	38122	38112	38384	38363	38846	38707	38181	38181	38979	38606	38354	101.512
	4	38817	38707	38616	38344	38555	39329	38465	38500	37606	38823	38511	38543	101.820
	5	38080	38255	38170	38911	38236	38272	38402	38262	38837	38329	38136	38733	101.337
	6	38289	38565	38150	38817	38663	38562	38583	38906	38692	38176	38773	38531	101.796
	7	38359	38844	39127	38491	38594	38420	38420	38855	38592	38918	38938	39424	102.296
	8	38513	38673	38450	38147	38642	38450	38278	38683	38513	38381	38513	38554	101.595
	9	38194	38817	38475	38274	38426	38820	38394	38475	38323	38132	38912	38424	101.566
	10	38333	38252	38578	38314	38689	37910	38964	38762	37981	38730	39124	38475	101.665
	11	38503	38835	38172	38400	38306	38282	39125	38312	38565	38806	38906	38555	101.809
	12	38250	38331	38558	38316	38438	39144	38609	38438	38407	38286	38195	37933	101.399
	13	38316	38791	38924	38593	38795	38351	38160	38311	39008	39114	38328	38838	101.977
	14	38537	38275	38486	38164	38557	38968	38862	38776	39173	38489	38255	38676	101.908
	15	38993	39021	38773	38577	38783	38578	38882	38422	38956	38432	38582	38780	102.251
	16	38413	38598	38445	38655	39156	38506	38354	38713	38217	38079	38519	38589	101.694
	17	38119	38699	38540	39002	38940	38539	38369	39099	38529	38670	38596	38398	101.970
	18	38354	38344	38724	38883	38374	38843	38875	38125	38465	38387	38553	38930	101.829
	19	38740	38629	38648	38618	38358	38323	38461	38745	38394	39026	38382	38701	101.865
	20	38390	38406	38877	38406	38174	38677	38365	38074	38333	38472	39127	38814	101.665
	21	38510	38490	38576	39028	38074	38589	38276	38094	37771	38926	38450	38605	101.506
	22	38585	38494	37786	38656	38777	39293	38383	38555	38211	38201	38130	38869	101.627
	23	38910	38848	38747	38080	38435	38861	38274	38417	38316	38891	38007	38337	101.667
8	0	39106	37961	37807	38514	38433	38464	38191	38546	38384	38423	38706	38425	101.410
	1	38257	38247	38146	38439	39164	38931	38910	37829	38667	38173	38615	38078	101.521
	2	38460	38388	38394	38091	38212	37906	38478	38832	39117	38594	38867	38433	101.590
	3	38937	38603	37697	39189	38856	38636	38473	37978	38570	38471	38461	38557	101.735
	4	38579	38428	38701	38540	38580	38602	38400	38641	38962	38415	38656	37808	101.709
	5	38638	37870	37809	38495	38259	38722	38378	38177	39039	38359	38581	38400	101.360
	6	38926	38558	38284	38863	38437	38731	38182	38035	38653	38148	38301	38778	101.617
	7	38309	38320	38817	38186	38148	38400	38893	38527	39000	37772	38211	38052	101.340
	8	38624	39166	38839	38027	38436	38449	38681	38405	38732	37885	38515	39268	101.866
	9	38877	38448	38420	38590	38134	38624	38498	38397	38565	38434	38699	38624	101.708
	10	38603	38983	38100	38479	38652	38838	37925	38222	38121	38561	38752	39027	101.697
	11	38719	37866	38585	38678	38071	38462	38852	38914	38287	38421	37804	38801	101.521
	12	38226	37979	38410	38799	38512	38534	38554	38174	38133	38400	37969	38606	101.265
	13	38126	38621	38395	38005	38334	38344	38529	38518	38693	38775	38467	39021	101.602
	14	38384	38381	38513	38749	38606	39241	38582	37657	38445	38585	38388	38332	101.610
	15	38285	38210	38788	38143	38470	38435	38330	37918	38611	38269	38115	38250	101.161
	16	38869	37997	38149	38372	37897	38742	38316	38058	38587	38365	38476	38424	101.256
	17	38894	38002	38469	38297	38516	38586	38232	38213	38292	38941	38545	39347	101.713
	18	38854	37979	38341	38321	38394	38298	38574	38641	38667	38537	38555	38243	101.510
	19	38520	38611	38559	38268	38462	38669	38515	38647	38522	38134	37640	38179	101.360
	20	38587	38908	38858	38545	38148	38368	38890	38483	38357	38608	38545	38514	101.818
	21	38953	38713	38087	38533	38370	38358	38044	38202	38675	38408	38321	38512	101.459
	22	38302	38354	38501	38574	38585	38176	38365	38753	38858	38416	38439	38975	101.705
	23	38849	38549	38757	38302	38396	38082	38183	38133	38718	38205	38246	37923	101.275

INAF/UNIRomaTre		S.V.I.R.CO. Observatory - Pressure Corrected Data – August 2021											16 NM-64	
day	hh	00_05	05_10	10_15	15_20	20_25	25_30	30_35	35_40	40_45	45_50	50_55	55_60	h-norm
9	0	38078	38686	38581	38078	38196	38693	38275	38222	38454	38579	38349	38118	101.264
	1	38463	38683	38399	38337	37700	38149	37952	38672	38839	37670	38463	38452	101.151
	2	38590	38307	38642	38663	38370	38421	38121	38262	38265	38466	38404	38519	101.427
	3	38758	38185	38132	37793	38177	38478	38620	38861	38224	38318	38328	38583	101.300
	4	38077	38353	38021	38730	38923	38818	38063	38500	38571	38350	38366	38300	101.436
	5	38184	38267	38742	38154	38091	38445	37670	38394	38123	39221	38410	37989	101.131
	6	38147	38421	38251	38660	38579	38554	37893	38523	38130	37765	37644	38441	100.982
	7	38170	38542	38330	38200	38416	39035	38296	38110	37784	37490	39081	38574	101.203
	8	37812	38552	37872	38527	38058	38231	38379	38134	38430	38114	38728	38040	100.953
	9	38303	38376	38750	38364	38325	38244	38383	38248	38195	38511	38884	37979	101.324
	10	37841	38214	38270	38715	38472	38621	37999	38537	38178	38476	38087	38087	101.089
	11	38467	38623	37987	38279	38186	38342	38876	38686	38699	37889	38255	37927	101.248
	12	38346	38453	38351	38786	38459	38338	38420	37562	38306	38332	38118	38554	101.206
	13	38686	37800	38194	38296	38034	38261	38808	38177	38775	38040	38369	37897	101.055
	14	38403	38374	37937	38120	38528	37848	38058	38008	38221	37987	38783	38514	100.931
	15	37794	38231	38335	37478	38299	38096	38235	37979	38748	38887	38165	38196	100.858
	16	38432	38114	38337	38348	38220	38220	38021	38306	38212	38401	38013	38214	100.945
	17	38296	38476	38087	38488	38802	38324	38301	38628	38436	37889	38539	38764	101.427
	18	38179	38320	38358	38263	38904	38186	38510	38761	38911	37918	38659	38414	101.504
	19	38416	38388	38927	38147	38299	38764	37992	38813	38681	38265	38652	38194	101.539
	20	39113	37994	38465	38454	38442	38602	38271	38305	38401	38698	38708	38825	101.701
	21	38719	38080	38495	38294	38006	38506	38410	38527	37781	38250	38285	38150	101.091
	22	38545	38993	38259	38311	38588	37896	38199	38619	37991	38287	38315	38682	101.351
	23	38447	38509	38212	38265	38064	38146	38417	37813	38517	38786	38491	38572	101.252
10	0	38730	38591	37771	38005	38465	37965	38274	38891	38294	37761	37996	38391	101.009
	1	38114	38443	38358	38466	38255	38174	38676	38441	37920	38207	38197	38429	101.130
	2	38480	38566	38270	37980	38653	38223	38353	38715	38647	38342	38435	38308	101.414
	3	38472	38318	38455	38457	37984	38316	38921	38953	38391	38070	38030	38774	101.451
	4	38372	38511	38902	38140	38594	38626	38710	38383	39228	38742	38214	38436	101.828
	5	38027	38432	38348	38211	38664	38274	38158	37789	38295	38042	38146	38062	100.858
	6	38576	38367	38247	38217	38439	38379	38785	38140	38753	38316	38300	38180	101.354
	7	38517	38167	38622	38218	38557	38787	38298	39220	38348	38682	38851	38509	101.811
	8	38586	38818	38838	38779	38425	38634	38604	38275	38334	38460	38206	38094	101.651
	9	38698	38742	38459	38525	38518	38592	38200	38802	37917	38284	39310	38670	101.798
	10	38755	38556	38881	39039	38797	38974	38614	38262	38313	38587	38094	38648	101.974
	11	38655	38650	38676	38519	38472	38132	38219	38941	38461	38576	38912	38862	101.876
	12	38014	39039	38233	38707	38956	38568	38533	38142	38341	38709	37780	38597	101.556
	13	37757	39020	38173	38178	38479	39040	38390	39453	39080	38603	38125	38874	101.899
	14	38768	38788	38488	38957	38366	38535	38032	37827	38782	38530	38596	38620	101.704
	15	38204	38900	38938	38993	38530	38639	38540	38301	38741	38408	38139	38189	101.754
	16	38903	38323	38400	38436	38850	38609	38830	38276	38914	38836	38506	38318	101.905
	17	38848	39104	38279	38600	38561	38605	38944	38381	38535	38297	38232	38082	101.743
	18	38504	38381	38488	38330	38943	38557	38808	38583	39039	38822	38531	38210	101.904
	19	38304	38170	38796	38516	38631	38329	38876	38919	37936	38428	38064	37920	101.396
	20	38582	38322	38562	38655	38329	38794	37955	38235	38713	39180	38220	38731	101.701
	21	38577	38560	38446	38550	38456	38748	38011	38687	38871	38277	38364	38411	101.631
	22	37964	37869	38294	38613	38559	38715	38305	39199	38974	38506	38696	38661	101.721
	23	38819	38106	38488	38009	38528	38108	38707	38232	38309	38417	38192	38766	101.349

INAF/UNIRomaTre		S.V.I.R.CO. Observatory - Pressure Corrected Data – August 2021											16 NM-64	
day	hh	00_05	05_10	10_15	15_20	20_25	25_30	30_35	35_40	40_45	45_50	50_55	55_60	h-norm
11	0	38875	38125	38912	38559	38602	38169	38486	38254	38018	37354	37547	38219	100.970
	1	38085	38889	38038	37930	38720	38811	37941	39192	38729	38300	38883	38478	101.641
	2	38296	38406	38477	38325	38640	38334	38570	38433	38318	37977	38762	38622	101.456
	3	38197	39109	38229	38786	38734	38931	38427	38242	38638	38206	38558	38529	101.769
	4	38143	38449	38436	38308	38474	38744	38422	38433	38536	38059	38132	38335	101.304
	5	37953	38190	38379	38743	38280	38402	38237	38164	38352	38216	38529	38175	101.116
	6	38486	38391	38708	38899	38348	38212	38462	38929	38763	37952	38962	38172	101.703
	7	38444	38398	38165	38061	37721	38438	38097	38442	39207	38402	38891	38382	101.345
	8	38139	37756	39065	39117	38208	38860	38752	38439	39268	39026	38231	38613	101.965
	9	38857	38867	38987	38660	38035	38141	38693	38419	38437	38490	38822	38565	101.854
	10	38379	38618	38132	38578	38674	38159	38440	38877	38492	38564	38658	38522	101.660
	11	38801	38733	38694	38351	38662	38672	38548	38600	38703	38902	38564	38347	101.987
	12	38347	38306	38701	38415	38394	38239	38487	38729	38263	38485	38662	38920	101.628
	13	38703	38291	38103	38532	38251	38604	38449	38748	38508	37905	38950	38402	101.518
	14	38484	38876	38205	39033	38733	38433	38669	38257	38294	38678	38107	38458	101.690
	15	38161	38166	38496	38867	38280	38516	38494	38714	39087	38283	38242	38400	101.576
	16	38762	38238	38546	38005	38440	38243	38408	38562	38274	38675	38757	38282	101.462
	17	38330	38495	38001	38371	38176	38392	38485	38505	38711	38402	38454	38177	101.310
	18	38332	38371	38299	37734	38565	38552	38745	38214	38350	38638	38317	38976	101.440
	19	38866	38949	38525	38566	37997	38260	38814	38005	37932	39022	38150	38264	101.497
	20	38783	37573	38651	38043	38335	38326	38772	38115	38467	38629	38622	38302	101.336
	21	38429	38264	38140	38129	38294	38992	38123	38324	38648	38360	38147	38397	101.255
	22	38741	37991	38917	38421	38139	37688	38557	38206	38384	39147	38629	38467	101.483
	23	38154	38264	38690	38628	38487	38346	38179	38461	38285	37951	38543	39073	101.433
12	0	38018	38425	38027	38544	38407	38687	37923	38517	37969	38225	38167	38487	101.067
	1	38257	37767	37996	38103	37668	38536	38708	38554	38199	39055	38345	38011	101.024
	2	38448	38189	38285	38609	37900	37945	38211	38046	38306	37900	37962	38337	100.791
	3	38212	38224	38945	38254	38629	38127	38650	38610	38964	38646	38362	39137	101.807
	4	38347	37966	38619	38156	38559	38788	38569	38212	38109	38706	38965	37902	101.398
	5	38594	37932	37669	38162	38488	38437	38294	38301	38735	38144	38228	38356	101.055
	6	38261	38365	38577	38419	38397	38190	38282	38453	37989	38000	38284	38232	101.079
	7	38843	38305	38147	38167	38452	37928	38766	38348	37960	38805	37897	38182	101.157
	8	38288	38499	39199	39213	39077	38347	38337	38518	38570	38170	37991	38813	101.865
	9	38434	38732	38606	38021	39155	38277	38012	38348	38095	38466	38520	38467	101.449
	10	38393	38255	38688	38870	38631	38146	38578	38241	38081	38118	38541	38021	101.324
	11	38899	38944	38249	38301	38594	38605	38701	38249	38407	38629	39187	37628	101.726
	12	38744	38281	38660	38669	38563	38289	37847	38636	38498	38497	38674	38390	101.585
	13	38528	39315	38394	38485	38496	38685	38233	38163	38408	38472	38567	38040	101.592
	14	38618	38229	38409	37979	38922	38691	38366	38166	39374	38502	38975	38450	101.790
	15	38649	38471	38438	38468	38742	38313	38364	38753	38864	38972	38759	38990	102.033
	16	38163	38749	38349	37784	38193	37994	38540	39053	38424	38057	38245	38781	101.273
	17	38238	38254	38395	37901	38269	38258	38531	38353	38822	38798	38651	38377	101.386
	18	39019	38703	38567	38137	38684	38034	38498	38822	38555	38391	38219	39080	101.796
	19	38514	38806	38663	38346	38270	38192	38565	38180	38384	38204	38892	37950	101.413
	20	38628	39295	38734	38617	37876	38339	39046	38048	38239	38028	38240	38495	101.549
	21	37987	38125	38643	38112	38503	37909	38141	38085	38021	37946	38381	38436	100.823
	22	38615	38583	38360	38189	38031	38085	37967	38762	38720	38465	38222	37900	101.178
	23	38288	38193	38290	38623	38112	38255	38416	38694	38173	38141	38320	38884	101.286

INAF/UNIRomaTre		S.V.I.R.CO. Observatory - Pressure Corrected Data – August 2021											16 NM-64	
day	hh	00_05	05_10	10_15	15_20	20_25	25_30	30_35	35_40	40_45	45_50	50_55	55_60	h-norm
13	0	38396	38054	38725	38737	38120	38382	38775	38326	38276	38311	38272	38188	101.319
	1	38517	38581	39090	38166	38512	38255	38499	39264	38446	37958	38574	38648	101.752
	2	38531	38053	38606	37745	38620	38920	37744	38008	38478	38043	38085	38414	101.034
	3	38351	38383	38393	38564	39000	38308	38914	38446	38319	38478	38797	38043	101.639
	4	38319	38955	38591	38016	38472	38418	38589	38972	38428	38759	38866	38334	101.798
	5	38398	38279	38258	38189	39090	38218	38741	38455	38347	38699	38518	38016	101.466
	6	38279	38275	38381	38271	38333	38321	38609	38332	38084	38340	38425	38706	101.278
	7	37948	38461	38873	38718	37969	38611	38354	38183	38408	38546	38769	38372	101.467
	8	38101	38185	38282	38046	38518	38771	38563	38424	37834	37843	38605	38499	101.128
	9	38746	38360	38317	38596	38714	38660	38435	38445	39165	38177	38445	38134	101.682
	10	38682	38605	38669	38466	37638	39001	38948	38553	38809	37993	38467	38241	101.656
	11	38617	38219	38893	38380	38471	38582	38056	38011	38194	38259	38184	38461	101.272
	12	38687	38416	37767	38749	38986	38631	38673	38191	38138	38138	38400	38651	101.514
	13	38671	38199	38776	38344	38433	39050	38816	39310	38183	38194	38409	38824	101.906
	14	38704	38417	38993	38514	38820	38370	38423	38222	38458	37933	38365	38788	101.641
	15	38745	38149	38542	38755	38532	38362	38839	38497	38328	38394	39182	38472	101.815
	16	38388	38654	38593	37991	38417	38378	38456	38561	38733	38798	38521	38862	101.717
	17	39007	39056	38777	38479	37893	38532	38310	38566	38682	38968	37929	39319	101.974
	18	38722	38678	38423	38955	38274	38473	38257	38619	38406	38511	39045	38812	101.898
	19	38339	38731	38385	38412	38250	38763	38592	38710	38389	38186	38485	38603	101.606
	20	38241	38270	38596	38967	38920	38651	38360	38292	38378	38588	38544	39106	101.841
	21	38787	38925	38700	38422	38401	39086	39022	38048	38806	38454	38519	38453	101.997
	22	38553	38673	38103	38266	38591	39093	38804	38721	38302	38912	38400	38623	101.869
	23	38183	38846	39068	38758	38127	37719	38766	38616	38755	39097	38727	39082	102.024
14	0	38709	38378	38549	39253	38101	38154	38668	38502	38334	38813	38093	38691	101.693
	1	38366	38707	38250	38921	38804	38570	38421	38357	38142	39196	38164	38474	101.721
	2	37888	38719	38271	38410	38719	38040	38661	38577	38705	38513	38588	38694	101.593
	3	38769	38843	38556	38300	38120	38344	38472	38279	38290	39226	38706	38749	101.784
	4	38535	38822	38375	38535	38946	37932	38732	38571	38282	38026	37781	38825	101.500
	5	38623	38679	38914	38069	38583	38490	38803	38873	38489	38520	38424	37987	101.740
	6	39182	38125	38701	38882	38733	38733	39027	38693	38496	38651	38965	38133	102.151
	7	38879	39061	38261	38378	39039	38782	38921	38962	38672	37765	38802	38255	102.031
	8	38834	38888	38545	38437	38246	38696	38663	38907	38641	38973	38523	38672	102.086
	9	38683	38790	38414	38669	38701	38680	38125	38690	38840	38826	38249	38735	101.948
	10	38728	38675	38410	38538	38857	38719	38474	38305	38540	38560	38585	38239	101.779
	11	38162	38778	38620	38416	38703	38750	38375	38598	38626	38827	39348	38562	102.028
	12	39082	38545	38686	39257	39024	38769	38562	38823	38028	38949	39445	38575	102.464
	13	38522	38628	38882	38299	39245	38941	38888	38696	39137	39343	38684	38789	102.533
	14	38029	38346	38810	38747	38831	38736	38187	39386	38354	38627	38806	38606	101.963
	15	38522	38838	38511	38543	38561	39019	38530	39086	38981	38981	39223	39124	102.503
	16	38707	38808	39387	38714	38577	38430	38598	38808	39208	38819	38735	38945	102.462
	17	39008	38672	38325	38914	38808	38903	37894	38609	38409	38651	39061	38546	102.036
	18	38893	38882	38114	38377	38745	38367	39239	38335	39082	38766	38346	39186	102.153
	19	38823	38598	38504	38546	38680	38876	38227	38577	38219	39222	38884	38432	101.989
	20	39383	38833	38842	38831	38663	39349	38958	38208	38895	38589	38895	39201	102.662
	21	38622	38940	38653	38948	38810	38092	38853	39328	38536	39011	38391	38671	102.268
	22	38639	38290	39228	38955	38576	38574	38564	38891	39040	38313	38630	38777	102.185
	23	38387	38744	39133	38609	38224	38374	38112	38037	38689	38700	38757	38435	101.684

INAF/UNIRomaTre		S.V.I.R.CO. Observatory - Pressure Corrected Data – August 2021											16 NM-64	
day	hh	00_05	05_10	10_15	15_20	20_25	25_30	30_35	35_40	40_45	45_50	50_55	55_60	h-norm
15	0	38602	38959	38034	38623	38013	38791	38674	38434	38217	38408	38504	38651	101.614
	1	38262	38305	38816	39030	38752	38624	39160	38407	39131	38702	39310	38426	102.284
	2	39225	38959	39000	39115	38885	38609	38287	39361	38483	38253	38535	38754	102.402
	3	38451	38890	38702	38688	38304	38562	38938	37998	38687	39075	38762	38844	102.058
	4	38645	38395	38384	38854	38708	39230	38249	38700	38801	38943	38963	38713	102.209
	5	38807	38692	38697	38279	38410	39558	38727	38790	39335	38591	38790	38970	102.442
	6	38693	39464	38753	38721	38438	38155	38847	38648	38606	39151	38302	39329	102.324
	7	38449	38952	38071	38995	38481	38595	39109	38774	38637	39004	38166	39268	102.190
	8	38660	38690	38249	38480	38711	38029	39046	38533	38983	38312	38848	38388	101.845
	9	38670	38879	38564	38321	38922	38570	38675	39337	38222	38327	39225	38451	102.116
	10	39047	38649	38726	39167	38613	38968	39054	39161	38797	38547	38566	38433	102.460
	11	38437	39126	38790	38628	38541	38196	38827	39512	38757	39162	38558	38849	102.384
	12	38838	38818	38547	38671	38495	38870	38681	38494	38724	38391	38324	38852	102.015
	13	38724	38853	38263	39010	38458	38178	38552	38697	38687	38583	39154	38386	101.980
	14	38635	38832	39229	38609	38703	39045	38900	38442	38909	38185	38659	38278	102.173
	15	38511	38251	38986	38625	37988	38436	38248	38961	39003	38185	38979	38474	101.783
	16	39023	38155	38508	38770	38636	38698	38450	38347	38677	38534	38153	38832	101.813
	17	38533	38523	38543	38956	38182	38005	38831	37871	38367	38378	38770	38996	101.630
	18	38573	38790	37975	38069	38203	38295	38829	38588	38815	38579	38461	38086	101.478
	19	38872	39094	38419	38562	38519	38592	38373	38622	38613	38842	38023	38624	101.895
	20	38645	38967	38759	38032	38820	39174	38457	38300	38634	38791	38261	38645	101.967
	21	38334	38023	38832	38448	38614	38624	39185	38457	38073	38178	38822	38666	101.696
	22	38925	38510	39060	38282	38272	38835	38774	38971	38630	38734	38444	39046	102.187
	23	38361	38472	38487	38687	39029	38801	38678	38576	39144	38596	39083	38535	102.179
16	0	39114	38968	38691	38835	38417	39485	38835	38649	38659	38866	38515	38546	102.413
	1	38959	39155	39124	39002	38975	38367	39242	38780	39061	38526	38495	39030	102.677
	2	38496	38188	38918	38681	38598	38896	39112	38546	38959	38621	39031	39237	102.363
	3	38570	38764	38670	38877	38435	38968	39052	38486	38373	38570	39031	38465	102.137
	4	38354	38518	39290	38561	38489	38518	38302	38548	39062	38887	38753	39135	102.172
	5	38292	39269	39115	38282	38734	38562	38565	38919	38946	38747	38322	39013	102.248
	6	38889	38580	39147	38899	38848	38711	39204	38752	38657	38349	39047	38665	102.465
	7	38323	38179	38436	38443	38503	38665	38621	38590	38734	39219	38611	38466	101.813
	8	38703	39178	38838	38415	38869	39302	38444	38484	38547	38817	39065	38435	102.321
	9	38734	38755	38528	38951	38765	38892	38833	39278	38446	38918	39061	38877	102.529
	10	38580	38521	38748	38870	38820	38626	38328	38719	38431	38615	38584	38811	102.004
	11	38883	38769	38243	38337	38821	38738	38671	38585	38595	38430	38050	38973	101.881
	12	38923	38676	38859	38408	38418	38304	39078	39020	38436	38777	38277	38582	102.027
	13	38206	39076	38839	38943	38642	38888	38870	38992	38290	38799	38167	38403	102.105
	14	38102	38874	38456	38104	38726	38310	38420	38208	38419	39148	38977	38359	101.663
	15	39487	39152	38878	38633	38581	39260	38248	38329	38866	38594	38817	38422	102.359
	16	38635	39020	38461	38612	38732	38178	38303	39073	38551	38867	38282	38890	101.993
	17	38618	39069	39530	38731	38813	38562	38621	38621	38040	38528	39092	39111	102.374
	18	38677	38960	38232	38856	38594	38605	38625	39088	38876	38817	39172	39091	102.431
	19	39232	38797	38619	38811	38904	39317	38569	39046	38421	38935	38826	38364	102.485
	20	38582	38854	39072	38702	38931	38351	38475	38894	38417	39203	38494	38644	102.216
	21	38631	38372	38957	39023	39156	38751	38914	38265	38840	38429	38997	38461	102.255
	22	39005	38398	38955	39249	38933	38934	38516	38427	38641	38610	38520	39116	102.367
	23	39146	38933	38924	38432	38674	39035	39094	38348	39699	38157	38501	38965	102.500

INAF/UNIRomaTre		S.V.I.R.CO. Observatory - Pressure Corrected Data – August 2021											16 NM-64	
day	hh	00_05	05_10	10_15	15_20	20_25	25_30	30_35	35_40	40_45	45_50	50_55	55_60	h-norm
17	0	38531	38059	38752	38965	38680	39142	38809	38518	38808	38659	38876	38274	102.089
	1	39289	38939	38313	38625	38445	38256	38877	38767	38678	38468	38818	38879	102.158
	2	38798	38600	38291	38450	38930	38872	38759	38966	38749	38881	38955	38075	102.152
	3	39038	38891	39065	38716	38398	38525	38614	38863	38943	38145	38595	39514	102.368
	4	38194	38714	38925	39053	38684	38075	38654	38554	38743	38241	39022	38051	101.840
	5	38712	38257	38480	38628	39221	38552	38612	38714	39039	38782	38610	38854	102.181
	6	39080	38802	39026	38705	38785	38655	39146	38635	39046	38855	38506	39000	102.573
	7	38698	38546	38947	39119	39077	38480	38902	39053	38118	38942	38727	38872	102.406
	8	39338	38547	38657	39110	38084	38426	39161	38375	38506	38406	38687	39075	102.162
	9	38563	38509	38553	37889	38864	38483	39236	38671	38659	38581	39081	38033	101.887
	10	38483	38751	38876	38445	38498	39225	39104	38960	39199	38463	38482	38955	102.397
	11	38686	38800	39011	38852	39425	38664	38807	38524	38754	38332	38685	38755	102.365
	12	38713	38100	39155	38986	39115	38854	38402	38913	38754	39000	38849	38335	102.338
	13	38665	38495	38685	38956	38706	38866	38625	38635	38034	38766	38996	38496	102.064
	14	38707	38595	38226	38877	38707	38750	38241	38690	38435	39007	38817	38366	101.952
	15	38718	38578	38768	38608	38937	38495	38886	38637	38999	38748	38426	38957	102.247
	16	38887	38565	38797	38556	38984	38903	38542	39053	39425	38531	38662	39023	102.504
	17	38361	39063	38761	39052	38230	39003	39023	38682	39475	38943	38940	39006	102.639
	18	38765	38354	38928	38196	38321	38570	38604	38131	38735	38546	38927	38704	101.812
	19	39439	38829	38899	38349	38933	38663	38533	38810	39076	38877	38262	38738	102.390
	20	38579	38983	39246	39035	39208	38873	38448	38782	38143	39570	38245	38305	102.392
	21	38860	38756	38490	38503	39111	38979	39375	39375	39162	38674	38977	39054	102.809
	22	38482	38856	39005	39277	38710	38893	38074	39270	38479	38458	38660	38763	102.284
	23	38600	38883	38559	38325	38792	39138	38834	38996	38773	38814	38822	39015	102.421
18	0	38811	38558	38801	39157	38346	38963	39409	38760	38791	39542	38854	39179	102.778
	1	38591	38914	38517	38801	39166	38831	38193	38496	38920	38888	38573	38665	102.202
	2	38746	38218	38695	38798	38972	38446	39156	38892	38671	38620	39045	38733	102.298
	3	39210	38693	38459	38166	39199	38653	38573	38908	38646	38949	39141	38352	102.289
	4	38615	38464	38413	38484	38354	39194	39030	38796	38838	38534	38792	38808	102.151
	5	39091	39600	38493	38383	38666	38794	38570	39016	38955	38663	38481	39159	102.491
	6	38938	39151	38560	39134	38720	38770	38931	39005	38686	38715	38461	38638	102.456
	7	38854	39365	38817	38684	38594	38452	38736	39499	39091	38501	38576	38911	102.537
	8	38822	38677	38210	38427	38469	38284	38466	38547	38856	38699	38815	38519	101.814
	9	38598	38445	38614	38228	38920	38575	39122	38897	38826	38663	39007	39335	102.351
	10	39085	38769	38994	38892	39398	39033	39074	38579	38631	39026	39269	38834	102.868
	11	39198	38540	39026	39067	38409	38702	38591	38905	38692	38844	38550	38795	102.370
	12	39171	39010	38757	39161	39181	38534	38744	38695	38296	39215	39003	39043	102.698
	13	39094	38983	38761	38872	38589	38589	39497	38417	39023	39033	38892	38700	102.619
	14	38680	38347	38811	39668	39072	39274	38768	39081	39274	39104	38991	38901	102.953
	15	39162	38643	38563	38790	38911	39263	38729	39193	39072	38828	38904	38773	102.703
	16	39035	38669	38730	39297	38538	38760	38973	39246	39104	38649	39611	38619	102.790
	17	38983	38669	38245	38731	39398	39277	39078	38451	38360	39032	38748	39054	102.526
	18	39348	38585	38827	38818	39375	38960	38695	38744	38786	38583	39440	38697	102.708
	19	39357	38565	38831	38647	39302	39434	39160	38957	38985	38545	39063	38587	102.835
	20	39095	38505	38761	38892	39185	39389	38929	38368	38531	38653	38623	39002	102.506
	21	38858	38875	38681	38487	39456	38834	39016	39434	38762	38538	38941	38582	102.622
	22	39003	39493	39258	38809	37941	39187	38870	39187	38135	39044	39657	39320	102.939
	23	39381	38635	38646	38503	38983	38431	39023	39555	39146	38186	39197	38707	102.606

INAF/UNIRomaTre		S.V.I.R.CO. Observatory - Pressure Corrected Data – August 2021											16 NM-64	
day	hh	00_05	05_10	10_15	15_20	20_25	25_30	30_35	35_40	40_45	45_50	50_55	55_60	h-norm
19	0	38748	38555	39341	39054	38727	38850	39054	39391	38870	38697	39401	38819	102.852
	1	39187	38196	38625	38993	39105	38482	39015	39107	39003	39636	38657	38759	102.688
	2	38831	38678	38870	38902	38780	38688	38300	38717	39126	39060	38483	39392	102.482
	3	39167	38902	38495	38893	38301	39155	38490	38969	38745	38887	38692	39221	102.502
	4	38803	38538	39109	38151	39272	38803	39094	38642	38423	39199	38584	39137	102.466
	5	38802	38556	38536	39035	39341	38966	39256	38728	39525	38635	38760	38897	102.748
	6	39386	39354	39129	39303	39167	38767	39669	39076	38546	38580	38568	39081	103.098
	7	38550	38845	38610	38886	38467	38970	38592	38981	38971	39073	38940	39124	102.522
	8	38806	38508	38867	38449	38838	38612	39235	38848	39073	38665	38686	39728	102.589
	9	38736	38756	38787	38847	38692	38479	39452	39042	38949	38631	39143	38775	102.583
	10	38140	38845	38794	39000	39083	38777	39371	39299	39013	38666	38697	38176	102.490
	11	38719	39364	39099	39462	39220	38543	39296	38736	39032	39144	39072	38962	103.102
	12	39015	39258	39512	38446	39086	39126	39156	39156	38992	39146	37842	38714	102.839
	13	38706	39225	39293	39263	38597	39258	38892	38446	38800	38758	38431	38613	102.582
	14	39206	38536	39481	38749	39267	39034	39034	38636	39004	39553	38484	38465	102.838
	15	38251	38606	38696	39318	38739	38828	39080	39019	38367	38633	38572	39273	102.384
	16	38896	39294	38937	38721	39325	38863	39200	38710	39226	38972	39327	39358	103.142
	17	39105	39805	38860	39541	38829	38264	38889	39168	39132	38827	39080	38918	103.052
	18	39203	38968	39061	39051	38734	38917	39396	39496	39127	39035	38678	38820	103.067
	19	39269	38713	38648	38710	39253	38802	38667	38491	39003	38952	39085	39023	102.656
	20	38804	39040	39153	39208	39431	38892	39046	39394	38871	39087	38902	39376	103.225
	21	39037	39159	39948	39063	39207	39506	39576	38939	39033	39638	39400	39391	103.818
	22	39300	39115	39547	39166	39506	39341	38561	39386	38749	38727	39272	39210	103.374
	23	39231	38962	38714	38703	39034	39034	38283	38787	38436	39033	39125	39168	102.632
20	0	39496	38827	38716	38975	39291	38665	38748	39241	39140	38873	39068	39080	102.981
	1	38834	38997	38688	38862	38914	38503	39408	39317	39173	39533	39377	39316	103.163
	2	39440	39184	39038	39214	38899	39463	39493	38775	38765	38621	39031	38682	103.093
	3	39318	38939	39657	39175	38908	39124	39452	39052	39349	38971	38568	39212	103.340
	4	39008	38967	38657	39490	38751	39182	38823	39438	39150	38904	39478	39087	103.165
	5	38890	38982	38953	39694	38602	39497	38550	38910	39013	38979	39071	38700	102.925
	6	38979	38871	38941	39057	39336	39387	39128	39004	39210	39126	39157	38992	103.222
	7	38540	39365	38920	38920	39199	38796	38899	39085	38363	38869	39106	39085	102.772
	8	39032	38454	38858	38621	38920	38516	39163	39327	38688	38729	38925	38646	102.494
	9	39060	38750	39339	38801	39204	39049	39142	38719	38760	39421	39080	39762	103.200
	10	39122	38977	38867	39045	38920	38817	39281	38838	39126	39673	38930	38745	103.035
	11	39013	38961	38930	38737	39234	39502	39296	38791	38997	38872	38933	39247	103.073
	12	38777	38570	38734	39601	39196	39274	39318	38885	39626	39090	38976	39244	103.244
	13	38903	39387	38503	39327	39397	38898	39464	39309	39031	39082	39248	39321	103.371
	14	39570	39177	39435	39022	38894	39243	39760	39186	39488	38928	39115	38836	103.543
	15	39534	39563	39419	39039	39664	39458	39359	39281	38989	39185	38999	39218	103.776
	16	39134	39463	39248	39016	39360	39213	39036	38425	39304	39243	39264	38964	103.327
	17	39051	39379	39030	39332	39135	39280	38782	38906	39454	38772	39280	39039	103.277
	18	38788	38643	38910	39167	38814	39134	39163	39235	39398	39022	39559	39092	103.163
	19	38992	38772	38980	38883	38745	38860	38822	38965	38759	39688	38447	39355	102.799
	20	39272	38969	39293	39407	39345	39230	39604	38907	38477	39078	39141	39120	103.366
	21	39110	39622	39831	39643	39278	39393	39225	39078	39047	39362	39101	38744	103.716
	22	39099	39570	39225	38566	38828	38614	38385	38696	39084	38887	39232	39609	102.915
	23	38897	39210	40100	38395	38897	39410	38437	38991	39618	39313	38371	38652	103.024

INAF/UNIRomaTre		S.V.I.R.CO. Observatory - Pressure Corrected Data – August 2021											16 NM-64	
day	hh	00_05	05_10	10_15	15_20	20_25	25_30	30_35	35_40	40_45	45_50	50_55	55_60	h-norm
21	0	39292	39240	39491	39031	38978	38915	39010	39386	39266	39366	38865	38646	103.288
	1	38718	38907	38917	38968	38822	39152	38846	38642	38833	38695	38882	38924	102.587
	2	38652	39134	38580	39072	38821	38831	39469	39326	38975	39478	38981	39481	103.136
	3	38769	39000	38928	38960	39076	39107	38761	38792	39199	38706	38425	38970	102.672
	4	38989	38854	39745	38307	39278	38816	39277	38971	38926	39000	39157	38642	102.952
	5	39132	38898	39119	39140	39559	39316	38832	38654	38480	38988	38778	39472	103.041
	6	39251	39414	38925	39425	38562	38833	39521	39146	38923	38921	38761	39186	103.151
	7	38453	38907	39149	38907	39012	39487	39107	38559	39318	38580	39613	39223	103.029
	8	39002	38685	38653	38843	38959	39190	39436	39097	39027	39249	39513	38943	103.091
	9	37927	38888	38932	38721	38467	39513	38595	39219	38837	38731	39354	38697	102.494
	10	39039	38698	38329	39456	38663	38378	38611	39065	38864	39336	38823	39313	102.647
	11	38702	38966	39387	39313	38850	39092	38944	39071	39418	39208	38565	39355	103.152
	12	39439	38923	39229	38681	38944	38671	39088	39119	38735	38589	39138	39750	103.027
	13	38561	38772	39181	39296	38688	38949	38644	38425	39129	39119	38982	39035	102.692
	14	38464	39479	39236	38823	39177	38673	39564	39510	39111	39194	38627	38712	103.086
	15	39054	39405	38923	39354	39447	39488	38888	38779	38978	39316	39264	38855	103.345
	16	39328	39116	39140	38810	39133	39605	39574	39407	39115	39209	39125	39146	103.556
	17	39272	39199	39408	39240	39293	38862	38946	38654	39230	38727	38568	39037	103.056
	18	38288	39417	38845	38973	38867	38841	39552	38576	38540	39463	38800	38871	102.747
	19	38155	39163	38659	38520	39073	39083	38958	38568	38663	39306	39506	38644	102.585
	20	38998	39184	38931	39383	38824	38665	38391	38971	39500	38857	38399	38595	102.674
	21	39229	38311	38703	38915	38268	38701	38881	38732	38797	39231	38923	38775	102.402
	22	38507	38992	39066	38800	38939	38495	38791	38293	39055	39423	38595	39578	102.637
	23	38622	38365	39317	38834	38794	38854	38628	38797	38850	38959	39101	39101	102.569
22	0	38678	38911	39059	38932	38446	38636	38974	38721	38763	38710	39175	38351	102.378
	1	38932	39048	39558	39276	37957	39107	38560	38469	39114	38733	39082	38946	102.692
	2	38503	39222	39281	38857	39048	39351	38980	38369	38590	38907	38634	38899	102.661
	3	38466	39310	38909	38742	38299	38878	38762	38319	38244	38560	39077	39098	102.226
	4	39235	38886	38929	39235	38864	39255	38748	38875	39003	39458	38834	39234	103.082
	5	38855	39363	38769	38966	39060	38828	38787	38818	39083	38259	38172	38699	102.445
	6	39069	38918	39308	38991	39024	38749	39542	39035	38685	38973	39183	38567	102.970
	7	38907	38516	38758	38947	39424	39246	38874	38598	39105	39201	39285	39010	102.931
	8	38735	38811	38335	39107	39189	38781	38939	38980	38875	39269	38856	39152	102.746
	9	38760	39036	38813	38908	38919	38707	38856	39311	39131	39173	39014	39081	102.896
	10	39043	38957	39030	38884	39141	38532	38859	38805	39333	39190	39367	39062	103.005
	11	39039	38987	38723	38883	38988	39588	38958	38840	38857	39055	39401	39168	103.067
	12	38976	39151	38940	39266	39455	38288	38951	38530	38604	38940	39278	38573	102.729
	13	39059	38621	39252	38968	39303	38757	39533	38833	39016	39236	39382	38574	103.077
	14	39109	39225	38345	38514	38816	38930	38584	38881	39199	39710	38704	38840	102.709
	15	39365	39031	39021	38570	39073	39240	39052	39136	39010	38328	38464	38874	102.776
	16	38696	39083	38748	39816	38183	39539	38715	39203	39035	39141	38796	38618	102.866
	17	39047	39183	38974	38629	38692	38681	38869	39298	39026	38618	39267	38754	102.748
	18	39225	38817	38913	38983	39271	38853	38706	38340	38690	39022	39235	38396	102.620
	19	39015	38763	38699	38605	39067	38751	39115	38473	38663	38898	39021	38982	102.531
	20	38204	39203	38761	38961	38919	38908	38796	39532	39235	38657	38732	39197	102.763
	21	38515	39286	38241	38711	38777	38747	39021	38252	38431	39305	39084	38399	102.249
	22	38938	38274	38873	38641	39052	38822	39309	39122	38439	38534	38818	38881	102.455
	23	38754	39235	38914	38668	39141	38741	38983	38805	38803	38962	39123	38737	102.711

INAF/UNIRomaTre		S.V.I.R.CO. Observatory - Pressure Corrected Data – August 2021											16 NM-64	
day	hh	00_05	05_10	10_15	15_20	20_25	25_30	30_35	35_40	40_45	45_50	50_55	55_60	h-norm
23	0	38820	38999	39259	38612	38753	38670	38567	39132	38345	38682	38851	38969	102.439
	1	38625	38552	38269	39589	38395	38540	38843	38771	39380	38774	38326	38652	102.238
	2	39395	38799	38426	38722	39859	38418	38790	39249	38788	37884	38965	38393	102.451
	3	38864	38592	39415	38674	38739	38670	38837	39389	39222	38535	38604	39137	102.669
	4	38402	38668	38584	38988	38759	39114	38688	39166	38541	38702	38234	38316	102.115
	5	38654	38975	38944	38852	38702	38661	39341	38509	39288	38513	38264	38256	102.291
	6	38877	39107	38499	38423	38409	38774	38355	37724	38790	38811	38292	38811	101.832
	7	38364	38541	38314	39332	38354	38458	38271	38229	38801	38718	38511	38844	101.802
	8	38241	38823	38177	39133	38687	39102	38863	38707	38260	38655	38583	38344	101.987
	9	38385	38915	38271	38966	38562	38423	39264	38995	39318	38586	38260	38441	102.165
	10	38799	38458	39061	38707	38052	38385	38062	38761	38744	38329	39284	38661	101.927
	11	38697	38669	38781	38791	38892	38626	39158	39107	38755	39169	38509	38934	102.540
	12	39141	38565	38679	38739	38719	38719	38646	39432	38925	39422	38671	38920	102.648
	13	39222	39165	38982	38437	39024	38346	39080	38679	37744	38761	38751	39401	102.430
	14	38807	38826	38877	38621	39206	39055	38593	39513	38603	38627	38565	39403	102.673
	15	38718	38779	38974	38718	39014	38420	38603	38663	39096	38820	38523	38861	102.342
	16	39065	39214	38747	38774	39265	39132	39091	38897	38937	38825	38590	38999	102.858
	17	38559	39183	38712	38610	39009	38845	38590	38764	38876	38977	38793	38518	102.396
	18	39122	39082	38695	38947	38790	38594	38253	38621	38867	38703	38857	39193	102.459
	19	38287	38544	38359	38129	38404	39125	39094	38426	38899	38518	38158	38827	101.809
	20	38796	38858	38971	37777	39074	38384	38880	38818	37995	39036	38493	38648	102.020
	21	38463	38493	38534	38441	38359	38462	38278	38648	38698	38330	38525	38443	101.568
	22	38535	38143	38226	38904	38708	38515	38093	38667	38575	38699	38793	38629	101.747
	23	38485	38300	39665	39131	38762	38238	38510	37854	38756	38599	39020	38943	102.138
24	0	37899	38390	38452	38504	38649	38115	38207	39008	38271	38294	38397	38509	101.351
	1	38089	38397	38319	38504	38618	38432	38125	37818	38511	38736	38564	39035	101.453
	2	38981	38281	38454	38003	38861	38731	39000	38582	38814	39305	38007	38915	102.065
	3	38881	38337	38306	38959	37978	38732	38876	38724	38775	38641	38640	39060	102.060
	4	38815	38845	38356	38700	38678	38824	38598	38517	38763	38149	38765	38643	102.004
	5	38429	38602	38233	38803	38713	39102	38703	38405	38415	38526	38851	39250	102.087
	6	38555	38166	38268	38061	38865	38908	38605	38226	38952	38904	38679	38791	101.855
	7	38904	38648	38536	38994	38627	38780	37915	37778	38155	38092	38385	38596	101.510
	8	38770	38513	38514	38923	38492	38484	38463	38474	39140	38660	38611	38978	102.085
	9	39629	38609	38395	38830	38017	39394	38356	39392	38678	38340	39194	38717	102.421
	10	38585	39103	38778	38208	39318	38781	38600	38735	38655	38705	39061	39083	102.435
	11	38270	38909	39193	38646	38709	38752	39187	38822	38833	38681	38397	38265	102.225
	12	38975	38478	39350	38601	38362	39088	38355	38680	38671	38418	38932	38161	102.096
	13	38764	39182	38945	38629	38908	38661	38524	38576	38680	39195	39003	38439	102.411
	14	38784	38802	38223	38464	38443	38518	38420	38409	38025	38913	39051	38867	101.842
	15	39090	39080	38778	38282	39434	38756	38563	38776	38409	38723	38362	38390	102.222
	16	38458	38252	38717	38693	38039	38852	38446	38120	38568	38274	38220	39043	101.570
	17	38771	38373	38851	38577	38373	37808	38176	38913	38639	38618	39250	39058	101.950
	18	38082	38315	38537	38761	38313	38680	38600	38538	38498	38947	38886	38774	101.845
	19	38336	38336	39048	38448	37939	37837	38416	38752	38092	38520	38316	37800	101.165
	20	38331	38401	38695	38504	38291	38321	39030	38452	38412	38888	38720	38584	101.778
	21	38777	38595	38450	37808	38793	39149	38528	38441	38358	38957	38274	37929	101.653
	22	38092	38336	38714	38727	38637	38460	38527	38505	38167	38554	38049	37964	101.361
	23	38458	37826	38998	38755	38561	37939	37725	38184	38327	38786	38704	38153	101.291

INAF/UNIRomaTre				S.V.I.R.CO. Observatory - Pressure Corrected Data – August 2021										16 NM-64	
day	hh	00_05	05_10	10_15	15_20	20_25	25_30	30_35	35_40	40_45	45_50	50_55	55_60	h-norm	
25	0	38579	38672	38255	38092	38643	38459	37919	37697	37598	38321	37934	39059	101.028	
	1	38817	38550	38160	37932	38583	38577	38524	38698	38169	38270	38576	38617	101.524	
	2	38617	37987	38636	38255	38298	38124	38653	38622	38257	39240	39073	38361	101.667	
	3	38306	38229	38622	38211	38638	38961	38902	38385	38433	38431	38899	39204	101.909	
	4	39017	38711	38917	38205	38785	39452	38319	39166	38617	38951	39153	39022	102.589	
	5	38861	39236	38889	38743	38834	39332	39362	38802	38424	38698	38811	39004	102.739	
	6	38801	38484	39210	39390	39053	38423	38395	38505	38719	38855	38909	38593	102.374	
	7	38451	38467	38483	38608	38732	38365	38374	39051	38712	38294	38326	38552	101.731	
	8	39062	38634	38389	38851	39109	38894	38853	38853	38762	38932	39548	38453	102.595	
	9	38921	38502	39080	38513	39335	38702	38663	39266	38972	38768	38616	38872	102.566	
	10	38943	38619	38765	38562	38794	38743	38265	38713	38922	39457	38823	39175	102.472	
	11	38383	38689	38468	38589	38772	38833	38812	39039	38971	39132	39217	38761	102.447	
	12	38634	38553	38523	38907	38624	39393	39120	38725	38513	39029	38320	38452	102.255	
	13	38858	38210	38948	38322	38542	38621	38221	38150	38544	38648	38141	39029	101.692	
	14	38330	38675	38643	39007	38676	38605	38390	38401	38758	39063	38365	38618	101.977	
	15	38507	38675	38592	38766	38387	38992	39024	38579	38650	38245	38670	38693	102.031	
	16	39049	38401	38339	38945	38879	39222	38321	38189	38394	38923	38730	39002	102.167	
	17	38472	38777	38410	38851	38583	38248	38458	38904	38762	38488	38305	39096	101.938	
	18	38812	38828	38551	38733	38458	38251	39153	38506	38606	38889	38808	38634	102.130	
	19	38238	38512	38653	38613	38096	38703	38450	38308	38582	38551	38651	38741	101.662	
	20	38841	38446	39056	38478	38093	38245	38964	38966	38776	38715	38271	38585	101.956	
	21	38371	38118	39103	38535	38631	38830	38519	38119	38440	37986	38155	38330	101.450	
	22	38542	38712	38554	38595	38070	38443	38654	38280	38088	38412	38642	38255	101.475	
	23	38398	38704	38207	38405	38874	38485	38070	38402	38508	38427	38549	38184	101.466	
26	0	38681	39086	37910	38480	38543	38918	38604	38300	38602	38620	38364	38536	101.779	
	1	38678	39103	38140	38364	39410	38860	38724	39031	38245	38694	39083	38681	102.303	
	2	38390	38430	37915	38925	38723	39057	38956	38957	38475	38495	39120	38203	102.002	
	3	38576	38414	38928	38253	38475	38678	39120	38511	38642	39007	38472	39085	102.115	
	4	38260	38918	38344	38858	38365	39069	38519	38364	38352	39002	38510	38841	101.948	
	5	38629	38530	38511	38472	38887	38331	38370	37996	38582	38844	38815	38665	101.779	
	6	38897	38704	38724	38724	38703	39532	39008	39098	38935	38674	38968	38516	102.626	
	7	38244	38889	38770	38981	38488	38810	38607	38797	39172	38548	39091	38799	102.343	
	8	38225	38901	38538	38718	39362	38486	38516	38757	39121	38860	38748	38990	102.349	
	9	39212	38737	38567	38659	39005	38502	38942	38952	38952	38579	38962	38942	102.522	
	10	39042	38502	38726	39096	38634	38835	38757	39583	38607	38898	38487	39009	102.559	
	11	38947	38907	39039	38507	38858	39308	39015	38613	38882	38778	39350	38899	102.763	
	12	38799	38600	38338	38745	38475	38401	38914	38734	38664	38853	38717	39221	102.182	
	13	38360	38941	39062	38410	38661	38911	38731	38360	39072	38420	39080	38608	102.216	
	14	38820	38569	38930	39132	38690	38588	39121	39495	38484	38876	38626	38445	102.471	
	15	38856	38992	38849	38753	38045	39407	38980	39349	38980	38890	38980	38801	102.715	
	16	38929	38610	39519	38561	38520	38977	39297	38560	39160	38691	39000	38501	102.591	
	17	38850	38441	38839	38101	38870	39120	38920	38501	38671	38781	38581	38082	102.027	
	18	38521	39040	39131	38475	39265	38907	38663	38768	38967	38686	38475	38746	102.442	
	19	38434	38504	39034	39305	38924	38681	38643	38504	38651	38601	38489	38830	102.212	
	20	38992	38801	38791	38921	38850	38617	38738	38768	39018	38706	39148	38538	102.495	
	21	38808	39006	38634	38322	38724	38817	38487	38794	38741	39324	38660	39365	102.450	
	22	39254	38459	38671	39185	38861	38881	38650	38680	39123	39002	38680	38610	102.532	
	23	38811	38308	38539	39044	38704	38654	38814	38865	38841	38331	38358	38687	102.070	

INAF/UNIRomaTre		S.V.I.R.CO. Observatory - Pressure Corrected Data – August 2021											16 NM-64	
day	hh	00_05	05_10	10_15	15_20	20_25	25_30	30_35	35_40	40_45	45_50	50_55	55_60	h-norm
27	0	38386	39073	38924	38621	38330	38981	39032	39192	39033	38995	38964	38719	102.570
	1	38645	38785	38846	38750	38584	38474	38954	38504	38234	38204	38454	38767	101.905
	2	38389	39387	38428	38490	37982	38701	38382	38072	39030	38691	38738	38499	101.813
	3	38372	38222	38342	38273	38952	38421	38949	38460	38930	38631	38332	38621	101.751
	4	38551	38661	38711	38212	38272	38701	38042	38621	38461	38751	38801	38232	101.643
	5	38182	39020	38840	38561	38062	38631	38470	38909	38399	38608	38498	38488	101.787
	6	38428	38699	38489	38887	38927	38917	38181	39081	38641	39090	39231	38712	102.363
	7	38711	38123	38672	38671	38721	38332	38650	38688	38894	38332	38945	38148	101.835
	8	38088	38897	38418	38678	38849	38081	39311	38726	38721	39296	38477	38514	102.092
	9	38468	38875	38909	38169	38994	39119	38744	38124	38384	38483	38923	38714	102.059
	10	38994	38784	38624	38614	38963	39233	39034	38864	38804	39553	38747	38549	102.689
	11	39087	38926	38496	38556	39184	38695	38935	38905	38055	39204	38515	38575	102.330
	12	38776	38636	38794	39674	38473	38654	38814	38993	38563	38744	38834	38684	102.441
	13	38563	38972	38704	38620	38870	38944	39305	38907	39029	38809	38482	39040	102.574
	14	39152	38674	38670	38654	38213	38281	38914	38517	38557	38395	39143	38663	102.043
	15	38532	38535	39287	38665	38876	38547	38793	38853	38505	39302	38902	39120	102.502
	16	38898	38822	38535	39180	38559	38858	38736	38719	39810	39152	38773	38775	102.700
	17	38596	38846	38585	38661	38868	39257	39545	39115	39415	38532	38159	39230	102.697
	18	38922	39303	39443	39432	38891	38981	38741	38921	38751	39362	39192	39252	103.223
	19	38781	39171	38828	38988	39149	39039	38296	39179	38778	38758	38740	38620	102.592
	20	39490	38216	38808	38838	38726	39138	38778	39440	38968	38818	38617	39039	102.713
	21	39118	38636	38607	38816	39368	38808	38507	38636	39248	39189	38948	38517	102.608
	22	39037	38977	38878	39027	39419	39149	38877	38837	39139	38938	38898	38687	102.930
	23	38457	38728	38798	38907	39195	39184	39343	38772	39209	39150	38569	38601	102.721
28	0	38814	39053	38890	39063	39447	38947	38847	39017	38957	38866	39399	39132	103.050
	1	38651	38791	39518	39556	39281	39231	38869	38761	39298	38772	39157	39225	103.204
	2	38859	39198	39001	38814	38279	39345	38982	39021	37988	39113	38974	39116	102.672
	3	39119	38351	38843	39126	38627	39160	39140	39525	39011	38716	38844	38612	102.756
	4	38940	38293	38273	38748	39023	39310	39224	39120	38833	39120	39404	38965	102.796
	5	38679	38866	39289	38565	38941	39101	38723	38846	39287	39010	39091	39298	102.893
	6	39171	39112	38884	38950	39475	39053	38837	38896	38580	38667	38587	39607	102.920
	7	39646	38725	39330	38994	38964	39509	38758	39232	39391	39331	39617	38766	103.458
	8	38925	39538	39358	39158	39617	38798	39062	38892	38861	39542	39167	38401	103.250
	9	39242	39223	39392	39382	39105	39136	38654	38606	38802	38970	38787	39280	103.087
	10	38535	38616	39132	38732	38454	39056	39215	39650	39096	38966	39228	39061	102.903
	11	39498	39249	39398	38706	39032	38626	38923	38980	39067	39009	39317	39398	103.225
	12	39388	39101	39329	39060	39248	39576	39014	39737	39282	39600	39581	39608	103.955
	13	39097	39092	39274	39498	39318	39636	39364	39121	38879	39216	39395	39307	103.663
	14	38754	39198	39585	39489	38815	38676	39252	39081	38722	39127	39187	39266	103.213
	15	39592	39332	39518	39086	38970	38941	39555	38804	38992	39149	39386	39287	103.535
	16	39158	39010	39317	39069	39525	38901	39396	38792	38774	39338	39417	38130	103.142
	17	39269	38973	38884	39488	38853	38812	39059	38743	38861	38544	38842	38475	102.697
	18	38832	38733	38354	38533	38914	39099	38117	39048	38591	38842	38449	38732	102.133
	19	38957	39238	38569	38737	38996	38821	39034	38694	38480	38869	38463	38465	102.372
	20	38611	38928	39208	38319	38219	38231	38440	38241	38989	38409	38789	38240	101.777
	21	39102	38635	38736	39065	38636	38468	38937	38608	38569	38371	38960	38512	102.212
	22	38435	38279	38653	38724	38544	38583	38763	38644	38764	38694	38344	39125	101.981
	23	38584	38784	38404	38924	38534	38594	38713	38283	39257	38337	38254	38757	101.954

INAF/UNIRomaTre				S.V.I.R.CO. Observatory - Pressure Corrected Data – August 2021										16 NM-64	
day	hh	00_05	05_10	10_15	15_20	20_25	25_30	30_35	35_40	40_45	45_50	50_55	55_60	h-norm	
29	0	39387	38108	38668	38897	39477	38608	38588	38448	39307	38877	38778	38808	102.509	
	1	38498	38937	37948	38628	38927	38708	38698	38778	38867	39167	38398	38769	102.151	
	2	38409	38588	38628	39387	38629	39318	38588	38949	38469	38788	38867	38638	102.357	
	3	38871	38523	38721	38821	38741	38302	38721	38986	38655	38897	38509	38770	102.193	
	4	38500	38329	38358	38649	38559	38663	38593	38247	38385	38586	38757	38792	101.732	
	5	38728	38897	38752	38640	37980	38464	38640	38653	38412	39365	38595	38775	102.058	
	6	38493	38142	38844	38613	38453	38873	38580	38549	38439	38190	38872	38540	101.769	
	7	39132	38530	38740	38248	39011	38580	38690	39122	38740	38319	38590	38459	102.115	
	8	38530	38429	38911	39132	38550	38861	39031	38821	39021	38218	38449	38359	102.148	
	9	38901	38991	38570	39041	38610	39212	38669	38056	38951	38971	38600	38861	102.395	
	10	38851	38309	38861	38468	38368	39051	38690	39001	39001	39152	39182	38851	102.472	
	11	38580	39082	38837	39030	39160	38827	38622	39183	39215	38896	39203	39171	102.918	
	12	38944	38531	38499	39319	38558	39079	38706	39338	38365	38598	38213	39525	102.449	
	13	38993	39177	38728	38738	39137	39417	39177	38798	38759	38137	39186	38561	102.697	
	14	38460	38819	38680	38989	39418	38189	38928	38500	38630	39426	38718	38829	102.429	
	15	39080	39339	39109	38918	38928	38979	39160	39299	38822	38752	38861	39079	103.032	
	16	39146	39655	38826	38665	38845	38596	39107	38788	39087	38554	38979	39120	102.821	
	17	39665	39175	39335	38763	38854	38823	38549	38549	39259	39024	39123	39248	103.041	
	18	38717	38915	38793	38845	39322	39197	38616	39382	39316	38329	38243	38727	102.609	
	19	38184	38606	38762	38690	38417	38823	38328	39094	39598	38596	38684	38433	102.127	
	20	39214	38800	38881	38658	38305	39002	38810	38960	38442	39343	38806	38715	102.506	
	21	38786	39069	38067	38189	38847	38371	38705	38543	38877	38320	38027	39029	101.822	
	22	38720	38825	38180	38843	38387	38378	37996	38561	38758	38402	38615	38717	101.724	
	23	38636	38148	38697	38833	38597	38072	38662	38438	38520	38611	38204	38801	101.688	
30	0	38562	38736	38789	38596	38831	38484	38454	38526	38404	38444	38433	38637	101.840	
	1	38598	38618	38209	38352	38465	38649	38668	38617	37690	37802	38423	38260	101.277	
	2	38588	38538	38211	38526	38467	38507	38781	38689	38582	38801	38335	38315	101.715	
	3	38008	38186	38538	38335	38529	38236	38400	38164	38212	38375	39047	38395	101.294	
	4	38456	38935	38828	38908	38095	38434	38442	38477	38210	38986	38648	38125	101.760	
	5	38288	39015	37528	38813	38895	38781	38769	38811	38329	38267	38329	38031	101.608	
	6	38768	38099	37749	38138	38179	38025	38592	38285	39075	38560	38313	38642	101.293	
	7	38981	38395	38190	38775	38066	38159	37923	38960	38745	38422	38915	38628	101.675	
	8	38688	38390	38719	38513	38626	38945	38410	38369	38678	38143	38582	38692	101.806	
	9	38024	38827	37921	38374	38920	38951	38611	38405	38137	38570	38766	38312	101.600	
	10	38621	38518	38384	38343	38982	38444	38878	38810	37906	38143	38452	38832	101.709	
	11	38544	38246	38759	38823	38796	38190	38108	38590	38703	38456	39062	37973	101.695	
	12	38393	38804	38382	38495	38218	38845	38516	38475	38495	39163	37622	38197	101.553	
	13	39030	38167	38177	38177	39266	38773	38968	38711	39101	38454	39256	38855	102.285	
	14	38783	39132	38658	38638	38855	38434	38444	38999	38495	38567	38536	39040	102.208	
	15	38341	38269	39121	38595	38484	38577	38690	38526	38680	38401	38606	38782	101.876	
	16	38187	38403	38187	38967	38473	38124	38626	38184	37919	38670	38064	38773	101.327	
	17	38577	38730	38328	38154	38400	38215	38236	38616	38431	37938	38687	38931	101.473	
	18	38446	38539	38693	38436	38505	38585	38750	38863	37943	38736	38715	38743	101.850	
	19	38278	38472	38307	38643	38205	38796	38465	38672	38745	38258	38669	38696	101.685	
	20	38344	38615	38594	38636	38573	38801	38405	38453	38837	38723	39159	38651	102.034	
	21	38149	38718	38718	38011	38489	38292	37928	38469	39028	38389	38942	38005	101.450	
	22	39109	38266	38202	38661	37941	38551	38498	38258	38885	38551	38770	38343	101.648	
	23	38571	38708	38760	37947	38280	38457	38615	38593	38115	38487	38587	38075	101.463	

INAF/UNIRomaTre		S.V.I.R.CO. Observatory - Pressure Corrected Data – August 2021											16 NM-64	
day	hh	00_05	05_10	10_15	15_20	20_25	25_30	30_35	35_40	40_45	45_50	50_55	55_60	h-norm
31	0	38262	38398	38523	38514	38159	38420	38336	38336	38599	38639	38430	38964	101.547
	1	38566	38618	38745	38390	38933	38890	38566	38294	38629	38557	38578	38880	102.002
	2	38484	38931	39268	38563	38313	38407	38532	38813	38464	38761	38921	38994	102.179
	3	38946	38431	38345	38709	38203	38883	38379	38649	39138	38568	38473	38782	101.971
	4	38438	38448	38573	38156	38855	38336	38479	38682	38880	38202	38358	38913	101.711
	5	38433	38673	38023	38239	38750	39095	38751	38648	38639	38796	38660	38201	101.840
	6	38934	38788	38600	38046	38391	38684	38158	38050	38343	38815	38271	38543	101.557
	7	39054	38509	38447	38302	38698	37996	38843	38500	38636	38362	38102	38492	101.627
	8	38672	38588	38206	38209	38742	38398	38481	38398	38169	37917	38597	38691	101.435
	9	38314	38042	38544	38817	38513	38628	38576	38504	38425	38661	38471	38331	101.602
	10	38979	38875	39011	38611	38409	38978	38816	38456	38521	38771	38500	38646	102.206
	11	38730	38520	39072	38936	38736	38863	38903	38602	38521	39282	38657	38455	102.361
	12	38462	38096	38711	38608	38796	38241	38951	38126	38826	38533	38450	38896	101.793
	13	38346	38331	38655	38344	38760	38717	38435	38737	38863	38967	37911	38534	101.772
	14	38248	38337	38504	38150	38504	38806	38722	38604	38482	39019	38531	38520	101.734
	15	38593	38853	38957	38832	38833	38639	38298	38712	39312	39106	38661	38536	102.373
	16	38857	37995	38235	38319	39118	37878	38278	38966	38728	38707	38384	38580	101.650
	17	38748	38696	39163	38437	38976	39213	38742	38433	38626	39097	38693	38924	102.464
	18	38358	39387	38605	38714	38961	38451	38577	39053	38348	38768	38403	38792	102.172
	19	38612	38618	38941	38637	38769	38481	38420	38442	38558	38547	38267	38913	101.905
	20	38527	38877	38593	39171	38772	38395	38752	38446	38887	38751	38488	38678	102.154
	21	38579	38690	38554	38381	38560	38134	38186	38311	38427	37932	38471	38484	101.356
	22	38771	38281	39150	38495	38313	38223	38630	38779	38473	39074	38621	38399	101.906
	23	38673	38536	38105	38914	38230	39095	38431	38547	38399	38589	38159	38864	101.759

S.V.I.R.CO. Observatory - Pressure in hectoPascal – August 2021

day	hh	00_05	05_10	10_15	15_20	20_25	25_30	30_35	35_40	40_45	45_50	50_55	55_60	average
1	0	1007.85	1007.99	1008.20	1008.28	1008.31	1008.36	1008.43	1008.49	1008.32	1008.15	1008.15	1008.11	1008.23
	1	1008.06	1008.07	1008.06	1007.94	1007.95	1008.05	1008.02	1008.00	1008.14	1008.28	1008.22	1008.14	1008.08
	2	1008.14	1008.23	1008.26	1008.34	1008.44	1008.42	1008.42	1008.48	1008.49	1008.38	1008.27	1008.28	1008.34
	3	1007.96	1007.81	1007.93	1007.89	1007.98	1008.04	1007.94	1007.47	1007.57	1008.07	1008.00	1007.96	1007.88
	4	1008.03	1008.07	1008.07	1008.02	1007.93	1007.86	1007.85	1007.86	1007.53	1007.70	1008.21	1007.51	1007.88
	5	1007.57	1008.57	1008.85	1008.79	1008.69	1008.71	1008.71	1008.71	1008.68	1008.65	1008.66	1008.70	1008.61
	6	1008.71	1008.70	1008.70	1008.69	1008.69	1008.70	1008.70	1008.48	1008.38	1008.42	1008.35	1008.39	1008.57
	7	1008.40	1008.42	1008.45	1008.42	1008.44	1008.35	1008.20	1008.15	1008.00	1007.95	1008.06	1008.06	1008.24
	8	1008.07	1008.06	1008.05	1008.06	1007.96	1007.96	1008.02	1008.02	1008.07	1008.06	1007.99	1008.43	1008.06
	9	1008.54	1008.29	1008.56	1008.63	1008.72	1008.85	1008.88	1008.91	1009.02	1009.13	1009.13	1009.23	1008.82
	10	1009.33	1009.33	1009.27	1009.20	1009.18	1009.19	1009.17	1009.12	1009.23	1009.33	1009.33	1009.32	1009.25
	11	1009.33	1009.44	1009.54	1009.54	1009.54	1009.58	1009.69	1009.75	1009.75	1009.75	1009.75	1009.75	1009.62
	12	1009.75	1009.75	1009.86	1009.96	1009.96	1009.96	1009.96	1009.96	1009.95	1009.95	1010.02	1010.13	1009.93
	13	1010.16	1010.17	1010.15	1010.13	1010.15	1010.16	1010.16	1010.16	1010.16	1010.20	1010.25	1010.32	1010.18
	14	1010.37	1010.37	1010.37	1010.46	1010.53	1010.55	1010.58	1010.58	1010.58	1010.58	1010.58	1010.58	1010.51
	15	1010.58	1010.58	1010.58	1010.58	1010.58	1010.58	1010.58	1010.58	1010.48	1010.41	1010.41	1010.38	1010.53
	16	1010.38	1010.37	1010.37	1010.37	1010.37	1010.37	1010.37	1010.38	1010.38	1010.37	1010.37	1010.37	1010.37
	17	1010.38	1010.49	1010.59	1010.69	1010.79	1010.79	1010.69	1010.58	1010.58	1010.58	1010.58	1010.58	1010.61
	18	1010.58	1010.58	1010.57	1010.48	1010.38	1010.35	1010.31	1010.34	1010.37	1010.48	1010.59	1010.59	1010.47
	19	1010.59	1010.59	1010.60	1010.69	1010.77	1010.80	1010.90	1011.01	1011.11	1011.21	1011.22	1011.22	1010.89
	20	1011.21	1011.21	1011.22	1011.22	1011.22	1011.22	1011.22	1011.26	1011.27	1011.36	1011.46	1011.54	1011.28
	21	1011.64	1011.64	1011.64	1011.64	1011.64	1011.68	1011.78	1011.85	1011.85	1011.85	1011.85	1011.85	1011.74
	22	1011.85	1011.85	1011.85	1011.85	1011.85	1011.85	1011.85	1011.96	1012.06	1012.06	1012.06	1012.06	1011.93
	23	1012.06	1012.06	1012.06	1012.06	1012.06	1012.06	1012.06	1012.06	1012.06	1012.06	1012.06	1012.05	1012.06
2	0	1012.06	1012.06	1012.05	1012.04	1012.05	1012.07	1012.06	1012.05	1012.05	1012.05	1012.05	1012.06	1012.05
	1	1012.06	1012.04	1012.03	1012.03	1012.04	1012.04	1012.00	1011.97	1011.96	1011.95	1011.95	1011.97	1012.00
	2	1011.97	1011.97	1011.96	1011.94	1011.94	1011.95	1011.95	1011.95	1011.95	1011.93	1011.99	1012.07	1011.96
	3	1012.07	1012.06	1012.07	1012.07	1012.06	1012.14	1012.24	1012.28	1012.28	1012.27	1012.29	1012.38	1012.18
	4	1012.46	1012.44	1012.46	1012.49	1012.49	1012.49	1012.49	1012.49	1012.49	1012.49	1012.50	1012.52	1012.48
	5	1012.51	1012.50	1012.60	1012.81	1012.91	1012.90	1012.91	1012.91	1012.91	1012.91	1012.91	1012.97	1012.81
	6	1013.02	1013.05	1013.10	1013.12	1013.12	1013.12	1013.18	1013.28	1013.33	1013.32	1013.43	1013.62	1013.22
	7	1013.72	1013.74	1013.75	1013.75	1013.75	1013.75	1013.74	1013.74	1013.74	1013.74	1013.74	1013.75	1013.74
	8	1013.75	1013.74	1013.75	1013.75	1013.74	1013.74	1013.74	1013.64	1013.54	1013.44	1013.33	1013.34	1013.62
	9	1013.45	1013.54	1013.64	1013.74	1013.74	1013.74	1013.74	1013.74	1013.74	1013.38	1013.49	1013.95	1013.66
	10	1013.95	1013.95	1013.95	1013.95	1013.95	1013.95	1013.99	1014.04	1014.05	1014.10	1014.16	1014.16	1014.02
	11	1014.16	1014.16	1014.16	1014.16	1014.16	1014.16	1014.16	1014.16	1014.16	1014.05	1013.85	1013.75	1014.09
	12	1013.75	1013.74	1013.74	1013.85	1013.95	1013.95	1013.95	1013.95	1013.95	1013.95	1013.95	1013.95	1013.89
	13	1013.95	1014.03	1014.13	1014.16	1014.27	1014.36	1014.36	1014.37	1014.36	1014.36	1014.36	1014.36	1014.25
	14	1014.37	1014.36	1014.36	1014.37	1014.37	1014.37	1014.26	1014.05	1013.95	1013.95	1014.05	1014.16	1014.22
	15	1014.16	1014.16	1014.16	1014.15	1014.22	1014.32	1014.34	1014.35	1014.36	1014.36	1014.37	1014.37	1014.27
	16	1014.37	1014.47	1014.57	1014.57	1014.58	1014.58	1014.57	1014.57	1014.36	1014.10	1014.08	1014.13	1014.41
	17	1013.94	1013.74	1013.85	1013.94	1013.94	1013.84	1013.94	1014.16	1014.16	1014.25	1014.46	1014.57	1014.06
	18	1014.57	1014.57	1014.52	1014.51	1014.56	1014.57	1014.46	1014.35	1014.47	1014.68	1014.78	1014.89	1014.58
	19	1015.00	1014.99	1015.10	1015.20	1015.20	1015.20	1015.10	1014.99	1014.99	1014.98	1014.98	1014.99	1015.06
	20	1014.99	1015.10	1015.21	1015.24	1015.34	1015.41	1015.41	1015.41	1015.41	1015.41	1015.41	1015.41	1015.31
	21	1015.41	1015.42	1015.50	1015.58	1015.58	1015.58	1015.59	1015.60	1015.61	1015.62	1015.63	1015.63	1015.56
	22	1015.62	1015.71	1015.81	1015.83	1015.94	1016.04	1016.04	1016.04	1016.04	1015.94	1015.83	1015.83	1015.89
	23	1015.84	1015.84	1015.84	1015.83	1015.84	1015.84	1015.73	1015.63	1015.63	1015.63	1015.63	1015.63	1015.74

S.V.I.R.CO. Observatory - Pressure in hectoPascal – August 2021

day	hh	00_05	05_10	10_15	15_20	20_25	25_30	30_35	35_40	40_45	45_50	50_55	55_60	average
3	0	1015.62	1015.63	1015.63	1015.52	1015.42	1015.32	1015.21	1015.21	1015.21	1015.21	1015.21	1015.21	1015.35
	1	1015.21	1015.21	1015.11	1015.00	1015.00	1015.00	1015.00	1015.00	1015.00	1015.00	1015.00	1014.90	1015.04
	2	1014.69	1014.61	1014.72	1014.79	1014.79	1014.79	1014.79	1015.00	1015.21	1015.21	1015.42	1015.63	1014.97
	3	1015.74	1015.88	1015.90	1015.90	1015.90	1015.89	1016.06	1016.24	1016.26	1016.26	1016.16	1016.01	1016.01
	4	1016.01	1016.15	1016.25	1016.25	1016.25	1016.25	1016.15	1016.02	1015.91	1015.74	1015.53	1015.62	1016.01
	5	1015.62	1015.42	1015.42	1015.42	1015.42	1015.51	1015.61	1015.71	1015.71	1015.74	1015.84	1015.74	1015.60
	6	1015.63	1015.63	1015.63	1015.52	1015.21	1015.01	1015.01	1015.00	1015.00	1015.00	1015.00	1015.00	1015.22
	7	1015.11	1015.22	1015.21	1015.11	1015.01	1015.00	1015.00	1015.11	1015.21	1015.22	1015.22	1015.11	1015.13
	8	1015.00	1015.00	1015.11	1015.21	1015.42	1015.64	1015.68	1015.78	1015.84	1015.84	1015.84	1015.84	1015.52
	9	1015.84	1015.84	1015.84	1015.74	1015.63	1015.63	1015.62	1015.52	1015.42	1015.53	1015.74	1015.84	1015.68
	10	1015.84	1015.74	1015.63	1015.63	1015.63	1015.62	1015.52	1015.42	1015.42	1015.42	1015.42	1015.63	1015.57
	11	1015.84	1015.84	1015.84	1015.83	1015.83	1015.84	1015.84	1015.82	1015.72	1015.63	1015.63	1015.63	1015.77
	12	1015.70	1015.77	1015.77	1015.77	1015.70	1015.63	1015.52	1015.42	1015.42	1015.32	1015.21	1015.21	1015.53
	13	1015.21	1015.21	1015.21	1015.00	1014.78	1014.76	1014.66	1014.58	1014.58	1014.58	1014.58	1014.58	1014.81
	14	1014.58	1014.58	1014.58	1014.58	1014.58	1014.58	1014.58	1014.58	1014.58	1014.58	1014.59	1014.60	1014.58
	15	1014.59	1014.58	1014.57	1014.47	1014.37	1014.37	1014.36	1014.35	1014.35	1014.35	1014.31	1014.27	1014.41
	16	1014.28	1014.28	1014.26	1014.25	1014.24	1014.25	1014.21	1014.17	1014.18	1014.28	1014.37	1014.37	1014.26
	17	1014.47	1014.57	1014.57	1014.68	1014.78	1014.78	1014.78	1014.78	1014.78	1014.78	1014.78	1014.78	1014.71
	18	1014.78	1014.78	1014.78	1014.78	1014.83	1014.94	1014.99	1014.98	1014.99	1014.99	1014.99	1015.10	1014.91
	19	1015.20	1015.20	1015.21	1015.25	1015.35	1015.41	1015.52	1015.63	1015.63	1015.63	1015.64	1015.65	1015.44
	20	1015.66	1015.75	1015.83	1015.83	1015.83	1015.84	1015.84	1015.83	1015.83	1015.83	1015.83	1015.84	1015.81
	21	1015.95	1016.05	1016.04	1016.05	1016.05	1016.04	1016.05	1016.05	1016.05	1016.05	1016.05	1016.05	1016.04
	22	1016.05	1016.05	1016.05	1016.05	1016.02	1015.91	1015.83	1015.83	1015.84	1015.84	1015.84	1015.84	1015.93
	23	1015.74	1015.63	1015.60	1015.49	1015.42	1015.42	1015.42	1015.32	1015.21	1015.21	1015.16	1015.11	1015.39
4	0	1015.11	1015.06	1015.00	1014.97	1014.86	1014.79	1014.78	1014.68	1014.58	1014.58	1014.58	1014.58	1014.78
	1	1014.58	1014.47	1014.37	1014.37	1014.37	1014.29	1014.18	1014.16	1014.16	1014.16	1014.10	1014.04	1014.27
	2	1013.99	1013.95	1013.95	1013.95	1013.95	1013.95	1013.95	1013.84	1013.74	1013.75	1013.75	1013.75	1013.88
	3	1013.73	1013.63	1013.54	1013.54	1013.54	1013.54	1013.44	1013.33	1013.33	1013.33	1013.33	1013.33	1013.47
	4	1013.22	1013.12	1013.12	1013.12	1013.12	1013.12	1013.12	1013.12	1013.12	1013.12	1013.12	1013.12	1013.13
	5	1013.12	1013.12	1013.12	1013.12	1013.12	1013.11	1013.11	1013.22	1013.33	1013.33	1013.33	1013.33	1013.20
	6	1013.33	1013.33	1013.33	1013.43	1013.54	1013.54	1013.54	1013.65	1013.75	1013.75	1013.75	1013.75	1013.56
	7	1013.75	1013.75	1013.65	1013.54	1013.54	1013.54	1013.54	1013.54	1013.54	1013.53	1013.54	1013.54	1013.58
	8	1013.54	1013.54	1013.54	1013.54	1013.54	1013.53	1013.43	1013.33	1013.33	1013.33	1013.33	1013.33	1013.44
	9	1013.33	1013.33	1013.23	1013.12	1013.12	1013.12	1013.02	1012.91	1012.91	1012.91	1012.80	1012.69	1013.04
	10	1012.69	1012.69	1012.59	1012.49	1012.49	1012.48	1012.38	1012.27	1012.28	1012.28	1012.17	1012.06	1012.40
	11	1012.02	1011.97	1011.97	1011.91	1011.82	1011.72	1011.65	1011.65	1011.64	1011.59	1011.50	1011.44	1011.74
	12	1011.42	1011.31	1011.22	1011.20	1011.18	1011.17	1011.09	1011.01	1011.01	1011.01	1011.01	1011.00	1011.13
	13	1010.99	1011.00	1010.91	1010.81	1010.70	1010.59	1010.51	1010.41	1010.38	1010.38	1010.38	1010.38	1010.62
	14	1010.31	1010.20	1010.15	1010.08	1009.99	1009.96	1009.96	1009.96	1009.96	1009.94	1009.92	1009.92	1010.03
	15	1009.91	1009.90	1009.91	1009.91	1009.89	1009.84	1009.78	1009.75	1009.75	1009.75	1009.65	1009.54	1009.80
	16	1009.54	1009.54	1009.54	1009.54	1009.54	1009.54	1009.54	1009.54	1009.53	1009.54	1009.54	1009.54	1009.54
	17	1009.54	1009.54	1009.46	1009.38	1009.37	1009.45	1009.54	1009.54	1009.53	1009.54	1009.64	1009.75	1009.52
	18	1009.75	1009.75	1009.75	1009.75	1009.75	1009.64	1009.54	1009.54	1009.54	1009.54	1009.65	1009.75	1009.68
	19	1009.82	1009.84	1009.89	1009.94	1009.99	1010.09	1010.17	1010.17	1010.17	1010.28	1010.37	1010.37	1010.09
	20	1010.38	1010.38	1010.38	1010.38	1010.38	1010.38	1010.38	1010.38	1010.38	1010.38	1010.38	1010.38	1010.38
	21	1010.38	1010.38	1010.39	1010.41	1010.51	1010.59	1010.59	1010.59	1010.59	1010.59	1010.59	1010.60	1010.52
	22	1010.49	1010.38	1010.38	1010.28	1010.17	1010.17	1010.17	1010.17	1010.17	1010.17	1010.07	1009.97	1010.21
	23	1009.97	1009.96	1009.96	1009.97	1009.86	1009.75	1009.76	1009.76	1009.76	1009.76	1009.65	1009.55	1009.81

S.V.I.R.CO. Observatory - Pressure in hectoPascal – August 2021

day	hh	00_05	05_10	10_15	15_20	20_25	25_30	30_35	35_40	40_45	45_50	50_55	55_60	average
5	0	1009.41	1009.37	1009.33	1009.44	1009.54	1009.54	1009.54	1009.55	1009.55	1009.54	1009.55	1009.55	1009.49
	1	1009.55	1009.55	1009.61	1009.65	1009.69	1009.76	1009.76	1009.76	1009.75	1009.75	1009.76	1009.76	1009.69
	2	1009.76	1009.76	1009.76	1009.76	1009.76	1009.87	1009.97	1009.97	1009.97	1009.97	1009.97	1009.97	1009.87
	3	1009.97	1009.97	1009.97	1009.97	1009.97	1009.97	1009.97	1009.97	1009.97	1009.97	1009.97	1009.94	1009.97
	4	1009.83	1009.76	1009.76	1009.76	1009.76	1009.76	1009.76	1009.76	1009.76	1009.76	1009.76	1009.76	1009.77
	5	1009.76	1009.76	1009.76	1009.87	1009.97	1009.97	1009.97	1009.97	1009.97	1009.97	1009.97	1009.97	1009.91
	6	1009.97	1009.97	1010.02	1010.10	1010.12	1010.11	1010.10	1010.09	1010.09	1010.10	1010.11	1010.09	1010.07
	7	1010.08	1010.10	1010.11	1010.11	1010.10	1010.09	1010.08	1010.08	1010.08	1010.07	1010.04	1010.00	1010.08
	8	1010.00	1010.03	1010.03	1010.01	1010.01	1010.09	1010.17	1010.28	1010.38	1010.38	1010.38	1010.38	1010.18
	9	1010.38	1010.38	1010.39	1010.42	1010.49	1010.54	1010.56	1010.60	1010.60	1010.59	1010.60	1010.61	1010.51
	10	1010.60	1010.63	1010.63	1010.61	1010.63	1010.66	1010.68	1010.74	1010.74	1010.67	1010.63	1010.60	1010.65
	11	1010.60	1010.60	1010.60	1010.59	1010.60	1010.60	1010.60	1010.59	1010.51	1010.45	1010.42	1010.40	1010.54
	12	1010.41	1010.43	1010.44	1010.45	1010.43	1010.40	1010.44	1010.47	1010.47	1010.54	1010.59	1010.59	1010.47
	13	1010.59	1010.59	1010.57	1010.47	1010.39	1010.38	1010.38	1010.38	1010.38	1010.28	1010.18	1010.12	1010.39
	14	1010.05	1010.00	1009.97	1009.97	1009.97	1009.97	1009.97	1009.96	1009.93	1009.82	1009.75	1009.76	1009.93
	15	1009.76	1009.75	1009.75	1009.75	1009.77	1009.77	1009.77	1009.79	1009.77	1009.76	1009.76	1009.76	1009.76
	16	1009.76	1009.76	1009.76	1009.75	1009.76	1009.74	1009.63	1009.54	1009.46	1009.38	1009.37	1009.38	1009.61
	17	1009.39	1009.40	1009.38	1009.35	1009.37	1009.35	1009.33	1009.33	1009.33	1009.33	1009.33	1009.33	1009.35
	18	1009.33	1009.33	1009.33	1009.33	1009.33	1009.33	1009.33	1009.35	1009.39	1009.48	1009.55	1009.62	1009.39
	19	1009.73	1009.76	1009.76	1009.76	1009.76	1009.75	1009.86	1009.97	1009.96	1009.96	1009.97	1010.02	1009.85
	20	1010.12	1010.18	1010.18	1010.18	1010.18	1010.18	1010.18	1010.18	1010.28	1010.39	1010.39	1010.39	1010.23
	21	1010.39	1010.39	1010.39	1010.39	1010.38	1010.39	1010.39	1010.39	1010.39	1010.38	1010.38	1010.38	1010.38
	22	1010.38	1010.38	1010.38	1010.39	1010.39	1010.39	1010.39	1010.39	1010.39	1010.39	1010.28	1010.18	1010.36
	23	1010.13	1010.08	1010.02	1009.97	1009.97	1009.86	1009.75	1009.75	1009.76	1009.76	1009.76	1009.76	1009.88
6	0	1009.54	1009.55	1009.55	1009.55	1009.54	1009.51	1009.50	1009.50	1009.49	1009.48	1009.48	1009.41	1009.50
	1	1009.33	1009.33	1009.34	1009.34	1009.34	1009.34	1009.34	1009.34	1009.33	1009.23	1009.12	1009.13	1009.29
	2	1009.13	1009.13	1009.13	1009.13	1009.12	1009.12	1009.12	1009.02	1008.91	1008.91	1008.91	1008.92	1009.04
	3	1008.92	1008.92	1008.92	1008.91	1008.92	1008.92	1008.91	1008.91	1008.91	1008.92	1008.92	1008.92	1008.91
	4	1008.92	1008.92	1008.92	1008.92	1008.91	1008.92	1008.92	1008.96	1009.07	1009.13	1009.23	1009.33	1009.01
	5	1009.34	1009.35	1009.46	1009.55	1009.55	1009.55	1009.65	1009.76	1009.76	1009.76	1009.76	1009.76	1009.60
	6	1009.76	1009.78	1009.78	1009.77	1009.80	1009.84	1009.85	1009.86	1009.86	1009.85	1009.81	1009.80	1009.81
	7	1009.83	1009.91	1009.97	1009.97	1009.97	1009.97	1009.94	1009.91	1009.91	1009.91	1009.91	1009.90	1009.92
	8	1009.89	1009.89	1009.88	1009.88	1009.89	1009.90	1009.90	1009.88	1009.92	1009.96	1009.96	1009.97	1009.91
	9	1009.97	1009.97	1009.97	1009.97	1009.96	1009.97	1009.97	1009.96	1009.96	1009.96	1009.96	1009.97	1009.96
	10	1009.97	1009.96	1009.96	1009.97	1009.97	1009.97	1009.97	1009.98	1009.98	1009.97	1009.97	1009.97	1009.97
	11	1009.97	1009.89	1009.79	1009.76	1009.76	1009.76	1009.76	1009.73	1009.62	1009.54	1009.55	1009.55	1009.72
	12	1009.55	1009.55	1009.50	1009.44	1009.38	1009.33	1009.33	1009.33	1009.33	1009.33	1009.33	1009.28	1009.39
	13	1009.18	1009.14	1009.15	1009.15	1009.15	1009.13	1009.13	1009.12	1009.12	1009.12	1009.02	1008.91	1009.11
	14	1008.91	1008.91	1008.91	1008.91	1008.92	1008.92	1009.00	1009.10	1009.12	1009.12	1009.12	1009.12	1009.00
	15	1009.12	1009.12	1009.12	1009.12	1009.12	1009.12	1009.12	1009.12	1009.13	1009.14	1009.15	1009.16	1009.13
	16	1009.18	1009.17	1009.19	1009.23	1009.28	1009.31	1009.30	1009.30	1009.29	1009.28	1009.31	1009.33	1009.26
	17	1009.32	1009.33	1009.33	1009.33	1009.33	1009.33	1009.35	1009.36	1009.42	1009.51	1009.54	1009.54	1009.39
	18	1009.54	1009.54	1009.54	1009.61	1009.71	1009.75	1009.75	1009.86	1009.96	1009.96	1009.96	1009.96	1009.76
	19	1009.96	1009.98	1010.09	1010.17	1010.17	1010.17	1010.18	1010.18	1010.19	1010.29	1010.38	1010.49	1010.18
	20	1010.59	1010.64	1010.68	1010.72	1010.78	1010.80	1010.80	1010.85	1010.96	1011.01	1011.01	1011.02	1010.82
	21	1011.02	1011.02	1011.02	1011.01	1011.01	1011.01	1011.01	1011.01	1011.02	1011.02	1011.01	1011.01	1011.01
	22	1011.01	1011.01	1011.01	1011.01	1010.98	1010.94	1010.96	1010.97	1010.96	1010.96	1010.96	1010.96	1010.98
	23	1010.95	1010.97	1010.90	1010.81	1010.81	1010.81	1010.80	1010.80	1010.80	1010.80	1010.81	1010.81	1010.84

S.V.I.R.CO. Observatory - Pressure in hectoPascal – August 2021

day	hh	00_05	05_10	10_15	15_20	20_25	25_30	30_35	35_40	40_45	45_50	50_55	55_60	average
7	0	1010.80	1010.80	1010.80	1010.80	1010.81	1010.81	1010.80	1010.81	1010.81	1010.81	1010.81	1010.81	1010.80
	1	1010.81	1010.81	1010.75	1010.66	1010.61	1010.59	1010.59	1010.60	1010.60	1010.60	1010.60	1010.60	1010.65
	2	1010.58	1010.47	1010.39	1010.39	1010.39	1010.39	1010.39	1010.39	1010.38	1010.38	1010.38	1010.39	1010.41
	3	1010.39	1010.39	1010.39	1010.39	1010.39	1010.39	1010.39	1010.39	1010.39	1010.39	1010.39	1010.39	1010.39
	4	1010.39	1010.39	1010.39	1010.39	1010.39	1010.46	1010.54	1010.56	1010.58	1010.60	1010.60	1010.61	1010.49
	5	1010.61	1010.63	1010.65	1010.66	1010.67	1010.65	1010.65	1010.65	1010.65	1010.68	1010.71	1010.75	1010.66
	6	1010.79	1010.80	1010.80	1010.84	1010.94	1011.02	1011.02	1011.02	1011.01	1011.01	1011.01	1011.02	1010.94
	7	1011.02	1011.01	1011.01	1011.02	1011.02	1011.02	1011.02	1011.02	1011.02	1011.02	1011.02	1011.02	1011.02
	8	1011.02	1011.02	1011.02	1011.02	1011.01	1011.02	1011.02	1011.02	1011.02	1011.02	1011.02	1011.03	1011.02
	9	1011.12	1011.21	1011.22	1011.23	1011.23	1011.22	1011.22	1011.22	1011.22	1011.23	1011.23	1011.22	1011.21
	10	1011.22	1011.22	1011.23	1011.23	1011.23	1011.23	1011.23	1011.23	1011.23	1011.23	1011.22	1011.22	1011.23
	11	1011.21	1011.13	1011.04	1011.02	1011.01	1010.99	1010.89	1010.80	1010.80	1010.80	1010.79	1010.80	1010.94
	12	1010.80	1010.72	1010.63	1010.59	1010.59	1010.59	1010.59	1010.59	1010.59	1010.59	1010.59	1010.59	1010.62
	13	1010.59	1010.59	1010.49	1010.38	1010.38	1010.38	1010.38	1010.38	1010.35	1010.30	1010.22	1010.17	1010.38
	14	1010.17	1010.17	1010.17	1010.17	1010.17	1010.17	1010.11	1010.05	1010.03	1010.03	1010.02	1009.98	1010.10
	15	1009.96	1009.96	1009.93	1009.91	1009.89	1009.84	1009.78	1009.75	1009.75	1009.75	1009.74	1009.73	1009.83
	16	1009.71	1009.62	1009.53	1009.53	1009.53	1009.54	1009.49	1009.41	1009.35	1009.32	1009.32	1009.32	1009.47
	17	1009.32	1009.32	1009.33	1009.33	1009.33	1009.32	1009.32	1009.32	1009.32	1009.33	1009.31	1009.21	1009.31
	18	1009.12	1009.12	1009.12	1009.12	1009.12	1009.12	1009.12	1009.12	1009.12	1009.13	1009.23	1009.33	1009.14
	19	1009.33	1009.32	1009.36	1009.47	1009.54	1009.56	1009.67	1009.75	1009.75	1009.75	1009.86	1009.96	1009.61
	20	1009.96	1009.99	1010.09	1010.17	1010.17	1010.17	1010.17	1010.17	1010.28	1010.38	1010.42	1010.45	1010.20
	21	1010.45	1010.45	1010.47	1010.54	1010.59	1010.59	1010.59	1010.59	1010.59	1010.61	1010.71	1010.80	1010.58
	22	1010.80	1010.80	1010.80	1010.80	1010.80	1010.80	1010.80	1010.80	1010.80	1010.80	1010.80	1010.81	1010.80
	23	1010.81	1010.80	1010.80	1010.80	1010.81	1010.81	1010.81	1010.82	1010.82	1010.81	1010.83	1010.86	1010.81
8	0	1010.82	1010.81	1010.80	1010.80	1010.80	1010.80	1010.80	1010.81	1010.81	1010.80	1010.80	1010.70	1010.79
	1	1010.60	1010.60	1010.60	1010.60	1010.59	1010.55	1010.55	1010.58	1010.58	1010.58	1010.58	1010.57	1010.58
	2	1010.56	1010.56	1010.54	1010.54	1010.54	1010.53	1010.52	1010.52	1010.46	1010.39	1010.39	1010.39	1010.49
	3	1010.39	1010.38	1010.39	1010.39	1010.39	1010.39	1010.39	1010.46	1010.56	1010.57	1010.57	1010.59	1010.45
	4	1010.59	1010.59	1010.60	1010.60	1010.60	1010.60	1010.60	1010.60	1010.59	1010.70	1010.80	1010.81	1010.64
	5	1010.81	1010.81	1010.81	1010.81	1010.91	1011.01	1011.01	1011.02	1011.02	1011.02	1011.01	1011.02	1010.94
	6	1011.13	1011.23	1011.23	1011.23	1011.23	1011.23	1011.23	1011.28	1011.39	1011.44	1011.44	1011.44	1011.29
	7	1011.44	1011.44	1011.44	1011.43	1011.52	1011.62	1011.64	1011.64	1011.70	1011.79	1011.79	1011.77	1011.60
	8	1011.81	1011.90	1011.93	1011.94	1011.95	1012.00	1012.06	1012.06	1012.06	1012.14	1012.24	1012.38	1012.04
	9	1012.49	1012.49	1012.50	1012.60	1012.69	1012.69	1012.67	1012.64	1012.66	1012.82	1012.93	1012.91	1012.67
	10	1012.91	1012.91	1012.91	1012.91	1012.90	1012.91	1012.91	1012.91	1012.91	1012.91	1013.01	1013.11	1012.93
	11	1013.11	1013.11	1013.11	1013.11	1013.11	1013.11	1013.11	1013.11	1013.11	1013.11	1013.11	1013.11	1013.11
	12	1013.11	1013.11	1013.11	1013.11	1013.11	1013.11	1013.11	1013.11	1013.11	1013.11	1013.11	1013.11	1013.11
	13	1013.01	1012.90	1012.90	1012.90	1012.90	1012.90	1012.90	1012.90	1012.90	1012.90	1012.90	1012.90	1012.91
	14	1012.90	1013.00	1013.11	1013.11	1013.11	1013.11	1013.10	1013.22	1013.43	1013.53	1013.53	1013.63	1013.23
	15	1013.84	1013.94	1013.94	1014.04	1014.14	1014.24	1014.35	1014.36	1014.36	1014.36	1014.36	1014.40	1014.19
	16	1014.51	1014.47	1014.26	1014.05	1014.05	1014.15	1013.84	1013.84	1014.15	1013.94	1013.63	1013.32	1014.01
	17	1012.70	1012.27	1012.26	1012.27	1012.06	1012.05	1012.37	1012.49	1012.59	1012.68	1012.58	1012.48	1012.40
	18	1012.48	1012.69	1013.01	1013.32	1013.63	1013.73	1013.84	1014.05	1014.26	1014.47	1014.57	1014.57	1013.71
	19	1014.68	1014.78	1014.78	1014.78	1014.77	1014.77	1014.89	1014.99	1014.99	1015.10	1015.20	1015.31	1014.92
	20	1015.47	1015.53	1015.58	1015.62	1015.62	1015.62	1015.62	1015.62	1015.62	1015.62	1015.62	1015.62	1015.60
	21	1015.62	1015.62	1015.67	1015.73	1015.75	1015.74	1015.74	1015.79	1015.83	1015.85	1015.96	1016.04	1015.78
	22	1016.04	1016.04	1016.04	1016.04	1016.04	1016.04	1016.04	1016.04	1016.04	1016.08	1016.12	1016.13	1016.06
	23	1016.13	1016.14	1016.14	1016.08	1016.04	1016.04	1016.03	1016.00	1015.91	1015.84	1015.83	1015.84	1016.00

S.V.I.R.CO. Observatory - Pressure in hectoPascal – August 2021

day	hh	00_05	05_10	10_15	15_20	20_25	25_30	30_35	35_40	40_45	45_50	50_55	55_60	average
9	0	1015.83	1015.83	1015.83	1015.75	1015.65	1015.63	1015.63	1015.63	1015.63	1015.63	1015.63	1015.63	1015.68
	1	1015.63	1015.63	1015.62	1015.63	1015.63	1015.63	1015.63	1015.63	1015.63	1015.63	1015.63	1015.63	1015.63
	2	1015.63	1015.63	1015.63	1015.63	1015.63	1015.63	1015.52	1015.42	1015.32	1015.21	1015.21	1015.21	1015.47
	3	1015.21	1015.21	1015.29	1015.39	1015.42	1015.49	1015.55	1015.55	1015.59	1015.63	1015.63	1015.72	1015.47
	4	1015.83	1015.84	1015.85	1015.96	1016.05	1016.05	1016.05	1016.16	1016.26	1016.26	1016.36	1016.47	1016.09
	5	1016.47	1016.46	1016.47	1016.47	1016.47	1016.50	1016.55	1016.58	1016.63	1016.68	1016.68	1016.68	1016.55
	6	1016.68	1016.68	1016.68	1016.67	1016.57	1016.55	1016.64	1016.63	1016.66	1016.75	1016.85	1016.88	1016.68
	7	1016.85	1016.82	1016.78	1016.72	1016.74	1016.77	1016.73	1016.78	1014.60	1014.71	1017.10	1017.10	1016.47
	8	1017.09	1017.09	1017.20	1017.28	1017.38	1017.51	1017.51	1017.51	1017.51	1017.51	1017.51	1017.51	1017.38
	9	1017.51	1017.50	1017.40	1017.30	1017.27	1017.17	1017.09	1017.06	1017.02	1016.94	1016.88	1016.88	1017.17
	10	1016.88	1017.09	1017.30	1017.27	1017.23	1017.23	1017.24	1017.23	1017.16	1017.09	1017.09	1017.05	1017.15
	11	1017.05	1017.08	1017.07	1016.98	1017.27	1017.65	1017.59	1017.51	1017.72	1017.86	1017.80	1017.97	1017.46
	12	1018.10	1018.07	1017.92	1017.65	1017.30	1017.08	1017.19	1017.51	1017.72	1017.77	1017.77	1017.61	1017.64
	13	1017.59	1017.57	1017.69	1017.40	1016.77	1016.87	1017.18	1017.39	1017.61	1017.71	1017.71	1017.73	1017.43
	14	1017.52	1016.98	1016.57	1016.46	1016.85	1017.27	1017.30	1017.27	1017.24	1017.47	1017.87	1018.02	1017.23
	15	1018.11	1018.11	1017.86	1017.88	1018.09	1017.92	1017.69	1017.68	1017.70	1017.71	1017.70	1017.70	1017.84
	16	1017.71	1017.71	1017.71	1017.71	1017.71	1017.71	1017.68	1017.64	1017.56	1017.40	1017.29	1017.29	1017.59
	17	1017.28	1017.28	1017.29	1017.29	1017.28	1017.27	1017.26	1017.26	1017.25	1017.26	1017.28	1017.29	1017.27
	18	1017.48	1017.69	1017.71	1017.71	1017.69	1017.66	1017.65	1017.63	1017.56	1017.57	1017.65	1017.64	1017.64
	19	1017.57	1017.51	1017.50	1017.40	1017.29	1017.29	1017.29	1017.47	1017.65	1017.68	1017.82	1018.13	1017.55
	20	1018.34	1018.34	1018.35	1018.35	1018.34	1018.34	1018.34	1018.35	1018.35	1018.34	1018.34	1018.34	1018.34
	21	1018.34	1018.34	1018.34	1018.35	1018.35	1018.34	1018.34	1018.34	1018.34	1018.34	1018.31	1018.21	1018.33
	22	1018.13	1018.14	1018.14	1018.13	1018.13	1018.13	1018.11	1018.01	1017.93	1017.92	1017.87	1017.81	1018.04
	23	1017.77	1017.72	1017.72	1017.72	1017.72	1017.75	1017.85	1017.98	1018.03	1018.08	1018.17	1018.27	1017.90
10	0	1018.34	1018.34	1018.34	1018.34	1018.35	1018.35	1018.35	1018.35	1018.35	1018.35	1018.35	1018.35	1018.34
	1	1018.35	1018.35	1018.35	1018.31	1018.20	1018.14	1018.14	1018.14	1018.14	1018.14	1018.14	1018.14	1018.21
	2	1018.13	1018.13	1018.14	1018.13	1018.06	1017.96	1017.93	1017.93	1017.92	1017.81	1017.72	1017.72	1017.96
	3	1017.70	1017.68	1017.60	1017.41	1017.30	1017.20	1017.09	1017.09	1017.16	1017.23	1017.16	1017.09	1017.31
	4	1017.09	1017.10	1017.10	1017.09	1017.09	1017.09	1017.09	1017.09	1017.09	1017.09	1017.09	1017.09	1017.09
	5	1016.99	1016.88	1016.88	1016.88	1016.88	1016.88	1016.88	1016.88	1016.88	1016.88	1016.88	1016.88	1016.89
	6	1016.99	1017.19	1017.30	1017.30	1017.30	1017.28	1017.25	1017.25	1017.25	1017.28	1017.30	1017.40	1017.26
	7	1017.51	1017.51	1017.51	1017.39	1017.27	1017.18	1017.09	1016.99	1016.88	1016.99	1016.99	1016.78	1017.17
	8	1016.67	1016.67	1016.67	1016.68	1016.74	1016.77	1016.78	1016.73	1016.67	1016.67	1016.67	1016.56	1016.69
	9	1016.46	1016.47	1016.47	1016.37	1016.26	1016.26	1016.25	1016.15	1016.05	1016.05	1016.05	1016.05	1016.24
	10	1016.05	1016.05	1016.05	1016.05	1016.05	1016.05	1016.03	1015.97	1015.93	1015.93	1015.93	1015.89	1016.00
	11	1015.84	1015.78	1015.68	1015.64	1015.74	1015.84	1015.73	1015.73	1015.85	1015.85	1015.82	1015.79	1015.77
	12	1015.71	1015.63	1015.63	1015.64	1015.67	1015.71	1015.73	1015.68	1015.52	1015.42	1015.42	1015.39	1015.59
	13	1015.37	1015.29	1015.21	1015.11	1014.99	1014.98	1014.89	1014.78	1014.79	1014.79	1014.79	1014.79	1014.98
	14	1014.79	1014.78	1014.79	1014.79	1014.68	1014.73	1014.91	1014.96	1014.99	1014.87	1014.84	1014.93	1014.84
	15	1014.93	1014.97	1014.99	1014.89	1014.67	1014.46	1014.36	1014.36	1014.26	1014.10	1014.10	1014.06	1014.51
	16	1013.95	1013.94	1014.15	1014.36	1014.36	1014.16	1014.06	1014.27	1014.37	1014.46	1014.78	1014.89	1014.31
	17	1014.58	1014.27	1014.16	1014.16	1014.06	1013.95	1014.06	1014.16	1014.15	1014.15	1014.26	1014.36	1014.19
	18	1014.35	1014.35	1014.29	1014.20	1014.17	1014.16	1014.05	1013.95	1013.95	1013.95	1013.95	1013.94	1014.11
	19	1013.95	1013.95	1014.05	1014.16	1014.16	1014.16	1014.15	1014.16	1014.16	1014.26	1014.37	1014.37	1014.15
	20	1014.37	1014.36	1014.37	1014.37	1014.43	1014.54	1014.58	1014.58	1014.58	1014.58	1014.60	1014.61	1014.50
	21	1014.62	1014.63	1014.63	1014.63	1014.71	1014.79	1014.79	1014.79	1014.90	1015.21	1015.49	1015.71	1014.91
	22	1016.15	1016.47	1016.37	1016.26	1016.26	1016.25	1016.25	1015.91	1015.39	1015.09	1014.98	1015.01	1015.86
	23	1015.01	1014.80	1014.48	1014.47	1014.47	1014.38	1014.48	1014.69	1014.86	1015.07	1015.32	1015.32	1014.78

S.V.I.R.CO. Observatory - Pressure in hectoPascal – August 2021

day	hh	00_05	05_10	10_15	15_20	20_25	25_30	30_35	35_40	40_45	45_50	50_55	55_60	average
11	0	1015.41	1015.42	1015.32	1014.90	1014.48	1014.37	1014.16	1013.95	1013.14	1013.00	1013.82	1014.17	1014.30
	1	1014.17	1013.86	1013.96	1014.06	1013.96	1014.06	1014.06	1013.64	1013.23	1013.12	1013.23	1013.33	1013.72
	2	1013.22	1013.02	1013.02	1013.33	1013.43	1013.33	1013.44	1013.54	1013.54	1013.49	1013.39	1013.33	1013.34
	3	1013.55	1013.75	1013.74	1013.74	1013.86	1013.97	1014.06	1014.14	1014.15	1014.16	1014.16	1014.17	1013.95
	4	1014.27	1014.37	1014.48	1014.58	1014.58	1014.58	1014.58	1014.58	1014.58	1014.58	1014.58	1014.68	1014.54
	5	1014.89	1015.00	1015.00	1015.00	1015.06	1015.09	1015.13	1015.21	1015.21	1015.21	1015.21	1015.21	1015.10
	6	1015.21	1015.20	1015.10	1015.00	1015.00	1015.00	1015.00	1015.00	1015.00	1015.00	1015.00	1015.01	1015.04
	7	1015.01	1015.11	1015.41	1015.77	1016.07	1016.55	1016.89	1016.68	1016.21	1015.48	1014.59	1014.16	1015.66
	8	1014.14	1014.14	1014.16	1014.16	1014.17	1014.17	1014.27	1014.68	1015.21	1015.74	1016.05	1015.72	1014.72
	9	1015.19	1014.69	1014.48	1014.77	1014.96	1014.97	1014.97	1014.96	1014.95	1014.87	1014.79	1014.69	1014.86
	10	1014.58	1014.58	1014.58	1014.58	1014.48	1014.37	1014.38	1014.38	1014.38	1014.38	1014.38	1014.37	1014.45
	11	1014.37	1014.27	1014.17	1014.16	1014.16	1014.16	1014.16	1014.16	1014.16	1014.06	1013.95	1013.95	1014.14
	12	1013.95	1013.84	1013.73	1013.74	1013.74	1013.74	1013.74	1013.61	1013.56	1013.70	1013.74	1013.74	1013.73
	13	1013.74	1013.74	1013.77	1013.87	1013.94	1013.95	1013.95	1013.95	1014.05	1014.16	1014.16	1014.16	1013.95
	14	1014.16	1014.15	1014.16	1014.16	1014.16	1014.16	1014.15	1014.16	1014.10	1013.99	1013.94	1013.94	1014.10
	15	1013.84	1013.74	1013.74	1013.74	1013.74	1013.74	1013.73	1013.63	1013.52	1013.52	1013.52	1013.42	1013.65
	16	1013.31	1013.31	1013.31	1013.21	1013.11	1013.10	1013.10	1013.10	1013.10	1013.10	1013.10	1013.21	1013.17
	17	1013.31	1013.31	1013.31	1013.31	1013.31	1013.31	1013.31	1013.31	1013.31	1013.31	1013.31	1013.32	1013.31
	18	1013.32	1013.31	1013.31	1013.31	1013.34	1013.45	1013.63	1013.73	1013.85	1013.96	1014.03	1014.14	1013.61
	19	1014.15	1014.15	1014.15	1014.15	1014.15	1014.36	1014.57	1014.57	1014.57	1014.57	1014.57	1014.57	1014.38
	20	1014.57	1014.59	1014.58	1014.56	1014.57	1014.57	1014.57	1014.60	1014.63	1014.62	1014.59	1014.60	1014.59
	21	1014.61	1014.61	1014.61	1014.61	1014.61	1014.69	1014.78	1014.80	1014.88	1014.97	1014.99	1014.99	1014.76
	22	1014.99	1014.99	1014.99	1015.00	1015.08	1015.15	1015.16	1015.17	1015.14	1015.07	1015.04	1015.06	1015.07
	23	1015.10	1015.12	1015.15	1015.19	1015.17	1015.15	1015.15	1015.15	1015.16	1015.16	1015.15	1015.14	1015.15
12	0	1015.13	1015.14	1015.13	1015.11	1015.11	1015.10	1015.13	1015.17	1015.18	1015.17	1015.18	1015.21	1015.14
	1	1015.21	1015.21	1015.21	1015.26	1015.35	1015.39	1015.41	1015.42	1015.42	1015.42	1015.42	1015.42	1015.34
	2	1015.42	1015.42	1015.43	1015.43	1015.44	1015.45	1015.47	1015.55	1015.63	1015.63	1015.63	1015.63	1015.51
	3	1015.63	1015.63	1015.63	1015.63	1015.62	1015.62	1015.62	1015.71	1015.82	1015.84	1015.84	1015.84	1015.70
	4	1015.90	1016.00	1016.05	1016.05	1016.10	1016.21	1016.26	1016.26	1016.26	1016.26	1016.36	1016.47	1016.18
	5	1016.47	1016.47	1016.47	1016.46	1016.46	1016.55	1016.64	1016.67	1016.68	1016.67	1016.67	1016.68	1016.57
	6	1016.68	1016.67	1016.68	1016.68	1016.67	1016.73	1016.83	1016.88	1016.88	1016.88	1016.88	1016.88	1016.78
	7	1016.88	1016.88	1016.88	1016.88	1016.88	1016.89	1016.95	1017.04	1017.09	1017.09	1017.09	1017.09	1016.97
	8	1017.09	1017.09	1017.10	1017.12	1017.12	1017.12	1017.12	1017.12	1017.12	1017.13	1017.13	1017.12	1017.11
	9	1017.13	1017.13	1017.14	1017.12	1017.10	1017.09	1017.09	1017.08	1017.08	1017.09	1017.09	1017.09	1017.10
	10	1017.09	1017.09	1017.09	1016.98	1016.88	1016.88	1016.88	1016.88	1016.87	1016.81	1016.78	1016.80	1016.92
	11	1016.74	1016.67	1016.67	1016.67	1016.66	1016.66	1016.67	1016.67	1016.67	1016.67	1016.67	1016.67	1016.67
	12	1016.67	1016.67	1016.67	1016.67	1016.66	1016.66	1016.66	1016.66	1016.66	1016.65	1016.65	1016.65	1016.66
	13	1016.65	1016.64	1016.54	1016.45	1016.45	1016.45	1016.45	1016.35	1016.24	1016.25	1016.25	1016.24	1016.41
	14	1016.24	1016.24	1016.25	1016.25	1016.24	1016.24	1016.24	1016.24	1016.24	1016.24	1016.24	1016.24	1016.24
	15	1016.24	1016.24	1016.24	1016.23	1016.24	1016.24	1016.24	1016.24	1016.14	1016.04	1016.03	1016.03	1016.18
	16	1016.03	1016.03	1016.02	1016.03	1016.03	1016.03	1016.03	1016.03	1016.03	1016.03	1016.03	1016.03	1016.03
	17	1016.04	1016.14	1016.23	1016.23	1016.23	1016.23	1016.23	1016.23	1016.34	1016.44	1016.44	1016.44	1016.27
	18	1016.44	1016.44	1016.44	1016.45	1016.45	1016.50	1016.58	1016.61	1016.63	1016.65	1016.76	1016.86	1016.57
	19	1016.95	1017.06	1017.07	1017.15	1017.26	1017.29	1017.38	1017.48	1017.49	1017.49	1017.49	1017.49	1017.30
	20	1017.49	1017.49	1017.49	1017.49	1017.49	1017.56	1017.67	1017.70	1017.70	1017.71	1017.71	1017.71	1017.60
	21	1017.71	1017.71	1017.71	1017.70	1017.74	1017.78	1017.81	1017.84	1017.88	1017.92	1017.92	1017.92	1017.80
	22	1017.92	1017.92	1017.92	1017.91	1017.92	1017.92	1017.92	1017.91	1017.91	1017.91	1017.92	1017.95	1017.92
	23	1017.97	1017.97	1017.97	1017.99	1018.02	1018.04	1018.09	1018.13	1018.13	1018.13	1018.13	1018.13	1018.06

S.V.I.R.CO. Observatory - Pressure in hectoPascal – August 2021

day	hh	00_05	05_10	10_15	15_20	20_25	25_30	30_35	35_40	40_45	45_50	50_55	55_60	average
13	0	1018.13	1018.13	1018.13	1018.13	1018.13	1018.12	1018.08	1017.99	1017.92	1017.85	1017.75	1017.71	1018.00
	1	1017.71	1017.71	1017.71	1017.71	1017.81	1017.92	1017.92	1017.92	1017.92	1017.92	1017.92	1017.92	1017.84
	2	1017.92	1017.92	1017.92	1017.92	1017.98	1018.02	1018.00	1017.99	1018.00	1017.96	1017.92	1017.92	1017.96
	3	1017.92	1017.92	1017.92	1017.93	1017.93	1017.92	1017.92	1017.92	1017.92	1017.92	1017.92	1017.92	1017.92
	4	1017.92	1017.96	1018.03	1018.06	1018.10	1018.13	1018.14	1018.14	1018.13	1018.14	1018.14	1018.14	1018.08
	5	1018.14	1018.13	1018.13	1018.15	1018.22	1018.26	1018.27	1018.31	1018.35	1018.35	1018.35	1018.34	1018.25
	6	1018.45	1018.56	1018.55	1018.62	1018.73	1018.77	1018.77	1018.77	1018.76	1018.80	1018.84	1018.89	1018.71
	7	1018.93	1018.93	1018.95	1018.97	1018.97	1018.97	1018.97	1018.97	1018.97	1019.01	1019.08	1019.16	1018.99
	8	1019.19	1019.18	1019.18	1019.18	1019.18	1019.29	1019.39	1019.39	1019.39	1019.39	1019.39	1019.39	1019.29
	9	1019.39	1019.39	1019.39	1019.39	1019.39	1019.39	1019.39	1019.39	1019.39	1019.39	1019.39	1019.39	1019.39
	10	1019.39	1019.39	1019.39	1019.39	1019.38	1019.38	1019.39	1019.39	1019.39	1019.39	1019.39	1019.39	1019.39
	11	1019.39	1019.39	1019.38	1019.39	1019.29	1019.18	1019.18	1019.17	1019.17	1019.18	1019.18	1019.17	1019.25
	12	1019.17	1019.16	1019.06	1018.97	1018.97	1018.97	1018.96	1018.96	1018.96	1018.96	1018.86	1018.76	1018.98
	13	1018.76	1018.75	1018.75	1018.73	1018.63	1018.54	1018.54	1018.44	1018.33	1018.33	1018.34	1018.34	1018.54
	14	1018.33	1018.33	1018.33	1018.33	1018.32	1018.31	1018.31	1018.32	1018.32	1018.31	1018.29	1018.20	1018.31
	15	1018.12	1018.12	1018.12	1018.12	1018.12	1018.12	1018.12	1018.11	1018.12	1018.12	1018.09	1017.98	1018.10
	16	1017.82	1017.75	1017.76	1017.77	1017.77	1017.91	1018.08	1018.11	1018.12	1018.12	1018.12	1018.12	1017.95
	17	1018.23	1018.33	1018.32	1018.32	1018.32	1018.32	1018.33	1018.33	1018.32	1018.28	1018.18	1018.12	1018.28
	18	1018.12	1018.11	1018.11	1018.11	1018.11	1018.18	1018.29	1018.33	1018.33	1018.32	1018.33	1018.33	1018.22
	19	1018.44	1018.62	1018.73	1018.75	1018.74	1018.74	1018.74	1018.74	1018.74	1018.74	1018.74	1018.74	1018.70
	20	1018.75	1018.78	1018.84	1018.86	1018.85	1018.84	1018.83	1018.82	1018.78	1018.77	1018.76	1018.75	1018.80
	21	1018.75	1018.75	1018.75	1018.75	1018.75	1018.75	1018.75	1018.75	1018.74	1018.75	1018.75	1018.74	1018.75
	22	1018.84	1018.92	1018.91	1018.92	1018.94	1018.93	1018.93	1018.94	1018.94	1018.94	1018.94	1018.94	1018.92
	23	1018.93	1018.93	1018.92	1018.92	1018.84	1018.75	1018.75	1018.75	1018.75	1018.75	1018.65	1018.54	1018.79
14	0	1018.54	1018.54	1018.54	1018.54	1018.54	1018.54	1018.55	1018.53	1018.50	1018.49	1018.43	1018.36	1018.51
	1	1018.34	1018.34	1018.34	1018.34	1018.34	1018.34	1018.34	1018.34	1018.34	1018.33	1018.34	1018.34	1018.34
	2	1018.34	1018.34	1018.34	1018.34	1018.34	1018.31	1018.21	1018.13	1018.13	1018.13	1018.13	1018.13	1018.24
	3	1018.13	1018.13	1018.13	1018.13	1018.13	1018.14	1018.14	1018.13	1018.13	1018.13	1018.14	1018.14	1018.13
	4	1018.13	1018.13	1018.13	1018.13	1018.20	1018.27	1018.31	1018.35	1018.34	1018.34	1018.34	1018.34	1018.25
	5	1018.34	1018.35	1018.39	1018.42	1018.43	1018.44	1018.50	1018.56	1018.56	1018.55	1018.55	1018.56	1018.47
	6	1018.56	1018.55	1018.55	1018.55	1018.55	1018.55	1018.61	1018.68	1018.70	1018.72	1018.74	1018.74	1018.62
	7	1018.74	1018.74	1018.74	1018.74	1018.74	1018.73	1018.73	1018.73	1018.72	1018.73	1018.73	1018.72	1018.73
	8	1018.73	1018.73	1018.73	1018.72	1018.73	1018.73	1018.73	1018.72	1018.73	1018.73	1018.72	1018.72	1018.72
	9	1018.72	1018.72	1018.72	1018.71	1018.63	1018.55	1018.55	1018.55	1018.55	1018.50	1018.46	1018.40	1018.59
	10	1018.34	1018.34	1018.34	1018.34	1018.34	1018.34	1018.34	1018.31	1018.27	1018.27	1018.24	1018.22	1018.31
	11	1018.17	1018.13	1018.13	1018.13	1018.13	1018.10	1018.01	1017.93	1017.92	1017.92	1017.92	1017.92	1018.03
	12	1017.88	1017.82	1017.75	1017.70	1017.70	1017.70	1017.68	1017.67	1017.67	1017.66	1017.58	1017.49	1017.69
	13	1017.49	1017.49	1017.49	1017.49	1017.39	1017.28	1017.28	1017.24	1017.19	1017.13	1017.07	1017.07	1017.30
	14	1017.07	1017.07	1017.07	1017.07	1017.07	1017.07	1017.07	1017.05	1016.95	1016.86	1016.86	1016.86	1017.01
	15	1016.86	1016.86	1016.86	1016.86	1016.85	1016.75	1016.66	1016.65	1016.65	1016.65	1016.65	1016.64	1016.74
	16	1016.53	1016.44	1016.44	1016.44	1016.44	1016.44	1016.44	1016.44	1016.44	1016.44	1016.44	1016.44	1016.45
	17	1016.44	1016.44	1016.44	1016.44	1016.44	1016.44	1016.44	1016.44	1016.44	1016.44	1016.44	1016.44	1016.44
	18	1016.44	1016.44	1016.44	1016.44	1016.44	1016.44	1016.44	1016.44	1016.44	1016.52	1016.60	1016.63	1016.48
	19	1016.65	1016.68	1016.76	1016.84	1016.86	1016.96	1017.06	1017.07	1017.07	1017.07	1017.07	1017.08	1016.93
	20	1017.08	1017.08	1017.07	1017.07	1017.07	1017.07	1017.07	1017.07	1017.07	1017.07	1017.07	1017.07	1017.07
	21	1017.08	1017.08	1017.08	1017.07	1017.07	1017.07	1017.07	1017.07	1017.07	1017.07	1016.97	1016.87	1017.05
	22	1016.87	1016.86	1016.86	1016.87	1016.87	1016.86	1016.86	1016.86	1016.87	1016.87	1016.87	1016.87	1016.86
	23	1016.87	1016.87	1016.86	1016.76	1016.66	1016.67	1016.67	1016.67	1016.66	1016.66	1016.64	1016.62	1016.72

S.V.I.R.CO. Observatory - Pressure in hectoPascal – August 2021

day	hh	00_05	05_10	10_15	15_20	20_25	25_30	30_35	35_40	40_45	45_50	50_55	55_60	average
15	0	1016.61	1016.53	1016.46	1016.46	1016.46	1016.46	1016.45	1016.46	1016.35	1016.24	1016.25	1016.25	1016.40
	1	1016.25	1016.25	1016.24	1016.21	1016.12	1016.03	1016.04	1016.04	1016.01	1015.97	1015.97	1015.96	1016.09
	2	1015.89	1015.84	1015.83	1015.83	1015.80	1015.74	1015.67	1015.62	1015.62	1015.62	1015.62	1015.62	1015.72
	3	1015.62	1015.62	1015.62	1015.61	1015.50	1015.41	1015.41	1015.41	1015.41	1015.42	1015.42	1015.41	1015.49
	4	1015.41	1015.41	1015.41	1015.41	1015.41	1015.41	1015.41	1015.50	1015.60	1015.62	1015.62	1015.62	1015.49
	5	1015.62	1015.62	1015.64	1015.72	1015.78	1015.81	1015.83	1015.83	1015.83	1015.83	1015.83	1015.88	1015.77
	6	1015.94	1016.00	1016.04	1016.04	1016.04	1016.04	1016.04	1016.04	1016.04	1016.04	1016.04	1016.04	1016.03
	7	1016.04	1016.04	1016.04	1016.05	1016.05	1016.04	1016.04	1016.04	1016.04	1016.04	1016.04	1016.05	1016.04
	8	1016.05	1016.04	1016.04	1016.04	1016.04	1016.04	1016.04	1016.04	1016.04	1016.04	1016.05	1016.05	1016.04
	9	1016.05	1016.04	1016.04	1016.00	1015.89	1015.83	1015.83	1015.80	1015.70	1015.63	1015.62	1015.62	1015.84
	10	1015.62	1015.58	1015.48	1015.41	1015.41	1015.41	1015.30	1015.20	1015.20	1015.20	1015.16	1015.05	1015.33
	11	1014.99	1014.99	1014.98	1014.96	1014.95	1014.94	1014.93	1014.85	1014.78	1014.78	1014.78	1014.78	1014.89
	12	1014.78	1014.78	1014.78	1014.77	1014.78	1014.78	1014.77	1014.77	1014.78	1014.78	1014.76	1014.75	1014.77
	13	1014.66	1014.56	1014.57	1014.57	1014.56	1014.56	1014.56	1014.56	1014.56	1014.56	1014.56	1014.56	1014.57
	14	1014.56	1014.49	1014.38	1014.35	1014.35	1014.35	1014.35	1014.35	1014.35	1014.35	1014.27	1014.20	1014.36
	15	1014.18	1014.14	1014.14	1014.14	1014.04	1013.94	1013.93	1013.93	1013.93	1013.93	1013.92	1013.93	1014.01
	16	1013.93	1013.81	1013.71	1013.72	1013.72	1013.72	1013.72	1013.72	1013.72	1013.73	1013.73	1013.72	1013.74
	17	1013.72	1013.72	1013.72	1013.72	1013.72	1013.72	1013.72	1013.72	1013.72	1013.72	1013.72	1013.72	1013.72
	18	1013.72	1013.72	1013.72	1013.72	1013.76	1013.84	1013.90	1013.93	1013.93	1013.93	1014.03	1014.14	1013.86
	19	1014.14	1014.08	1014.18	1014.45	1014.56	1014.56	1014.55	1014.55	1014.56	1014.56	1014.56	1014.56	1014.44
	20	1014.56	1014.56	1014.56	1014.56	1014.56	1014.56	1014.56	1014.55	1014.56	1014.56	1014.56	1014.56	1014.56
	21	1014.56	1014.56	1014.56	1014.56	1014.56	1014.56	1014.56	1014.56	1014.56	1014.56	1014.56	1014.56	1014.56
	22	1014.56	1014.56	1014.56	1014.56	1014.49	1014.38	1014.35	1014.35	1014.35	1014.35	1014.35	1014.36	1014.43
	23	1014.35	1014.34	1014.24	1014.14	1014.14	1014.14	1014.15	1014.15	1014.15	1014.15	1014.15	1014.15	1014.19
16	0	1014.15	1014.15	1014.04	1012.97	1012.87	1013.73	1013.73	1013.73	1013.73	1013.73	1013.73	1013.73	1013.67
	1	1013.73	1013.73	1013.73	1013.63	1013.53	1013.53	1013.52	1013.42	1013.31	1013.31	1013.31	1013.31	1013.50
	2	1013.32	1013.32	1013.32	1013.32	1013.31	1013.31	1013.31	1013.31	1013.32	1013.32	1013.32	1013.32	1013.31
	3	1013.32	1013.32	1013.31	1013.32	1013.32	1013.31	1013.32	1013.32	1013.32	1013.32	1013.32	1013.32	1013.32
	4	1013.32	1013.32	1013.32	1013.33	1013.33	1013.32	1013.32	1013.32	1013.32	1013.32	1013.32	1013.32	1013.32
	5	1013.32	1013.32	1013.32	1013.32	1013.32	1013.22	1013.11	1013.32	1013.53	1013.64	1013.74	1013.74	1013.41
	6	1013.74	1013.74	1013.74	1013.74	1013.74	1013.43	1013.01	1013.01	1013.11	1013.11	1013.11	1013.22	1013.39
	7	1013.32	1013.32	1013.32	1013.43	1013.53	1013.64	1013.74	1013.74	1013.74	1013.74	1013.74	1013.74	1013.58
	8	1013.74	1013.74	1013.74	1013.74	1013.74	1013.74	1013.74	1013.73	1013.74	1013.74	1013.74	1013.74	1013.74
	9	1013.74	1013.74	1013.74	1013.74	1013.74	1013.64	1013.42	1013.32	1013.32	1013.32	1013.31	1013.32	1013.53
	10	1013.32	1013.22	1013.11	1013.10	1013.11	1013.11	1013.11	1013.11	1013.11	1013.11	1013.11	1013.11	1013.13
	11	1013.11	1013.11	1013.10	1013.11	1013.11	1013.11	1012.82	1012.62	1012.69	1012.69	1012.68	1012.69	1012.90
	12	1012.69	1012.69	1012.68	1012.68	1012.68	1012.68	1012.55	1012.45	1012.37	1012.27	1012.27	1012.26	1012.52
	13	1012.16	1012.05	1012.01	1011.90	1011.84	1011.81	1011.71	1011.63	1011.63	1011.63	1011.59	1011.48	1011.79
	14	1011.42	1011.42	1011.42	1011.31	1011.21	1011.21	1011.21	1011.21	1011.28	1011.35	1011.35	1011.36	1011.31
	15	1011.29	1011.21	1011.21	1011.21	1011.20	1011.20	1011.21	1011.21	1011.21	1011.21	1011.21	1011.21	1011.21
	16	1011.21	1011.21	1011.21	1011.20	1011.20	1011.10	1011.00	1010.89	1010.79	1010.80	1010.80	1010.81	1011.02
	17	1010.81	1010.80	1010.78	1010.78	1010.79	1010.79	1010.79	1010.75	1010.69	1010.67	1010.62	1010.58	1010.74
	18	1010.58	1010.58	1010.58	1010.57	1010.57	1010.58	1010.58	1010.57	1010.57	1010.58	1010.58	1010.58	1010.58
	19	1010.58	1010.58	1010.67	1010.78	1010.79	1010.78	1010.78	1010.79	1010.79	1010.79	1010.80	1010.81	1010.74
	20	1010.79	1010.79	1010.81	1010.82	1010.81	1010.80	1010.81	1010.82	1010.82	1010.81	1010.80	1010.76	1010.80
	21	1010.75	1010.76	1010.76	1010.78	1010.78	1010.78	1010.79	1010.78	1010.77	1010.79	1010.79	1010.79	1010.77
	22	1010.79	1010.78	1010.79	1010.79	1010.74	1010.64	1010.58	1010.48	1010.37	1010.37	1010.37	1010.38	1010.59
	23	1010.38	1010.37	1010.38	1010.38	1010.38	1010.38	1010.37	1010.37	1010.37	1010.37	1010.38	1010.38	1010.37

S.V.I.R.CO. Observatory - Pressure in hectoPascal – August 2021

day	hh	00_05	05_10	10_15	15_20	20_25	25_30	30_35	35_40	40_45	45_50	50_55	55_60	average
17	0	1010.15	1010.12	1010.04	1009.97	1009.96	1009.96	1009.95	1009.95	1009.95	1009.84	1009.64	1009.49	1009.91
	1	1009.43	1009.40	1009.45	1009.53	1009.53	1009.54	1009.54	1009.54	1009.54	1009.54	1009.54	1009.54	1009.51
	2	1009.54	1009.44	1009.33	1009.33	1009.33	1009.33	1009.32	1009.31	1009.29	1009.26	1009.27	1009.31	1009.34
	3	1009.32	1009.29	1009.27	1009.20	1009.13	1009.12	1009.12	1009.12	1009.12	1009.12	1009.12	1009.12	1009.17
	4	1009.12	1009.12	1009.12	1009.12	1009.12	1009.12	1009.12	1009.12	1009.23	1009.33	1009.33	1009.33	1009.18
	5	1009.33	1009.35	1009.36	1009.36	1009.37	1009.37	1009.37	1009.38	1009.36	1009.33	1009.44	1009.56	1009.38
	6	1009.58	1009.67	1009.75	1009.75	1009.75	1009.75	1009.75	1009.75	1009.75	1009.75	1009.80	1009.84	1009.74
	7	1009.84	1009.83	1009.83	1009.84	1009.90	1009.96	1009.96	1009.96	1009.96	1009.96	1009.98	1010.04	1009.92
	8	1010.12	1010.17	1010.17	1010.17	1010.17	1010.17	1010.17	1010.17	1010.17	1010.17	1010.17	1010.23	1010.17
	9	1010.31	1010.33	1010.31	1010.24	1010.19	1010.20	1010.19	1010.22	1010.22	1010.19	1010.21	1010.21	1010.23
	10	1010.20	1010.18	1010.16	1010.17	1010.14	1010.11	1010.11	1010.10	1010.09	1010.05	1010.01	1010.01	1010.11
	11	1009.98	1009.96	1009.96	1009.96	1009.96	1009.94	1009.83	1009.75	1009.75	1009.75	1009.75	1009.75	1009.86
	12	1009.75	1009.74	1009.75	1009.75	1009.75	1009.75	1009.75	1009.74	1009.71	1009.69	1009.62	1009.53	1009.71
	13	1009.53	1009.53	1009.53	1009.53	1009.53	1009.53	1009.53	1009.53	1009.53	1009.53	1009.53	1009.54	1009.53
	14	1009.54	1009.53	1009.54	1009.54	1009.54	1009.55	1009.56	1009.55	1009.53	1009.54	1009.54	1009.54	1009.54
	15	1009.54	1009.54	1009.54	1009.54	1009.54	1009.53	1009.53	1009.54	1009.54	1009.54	1009.54	1009.54	1009.54
	16	1009.54	1009.53	1009.54	1009.57	1009.67	1009.74	1009.74	1009.74	1009.74	1009.74	1009.74	1009.74	1009.67
	17	1009.74	1009.74	1009.74	1009.74	1009.74	1009.74	1009.74	1009.74	1009.74	1009.74	1009.81	1009.90	1009.76
	18	1009.94	1009.94	1009.95	1009.95	1009.97	1010.07	1010.16	1010.16	1010.16	1010.21	1010.31	1010.46	1010.10
	19	1010.56	1010.58	1010.58	1010.64	1010.74	1010.79	1010.80	1010.81	1010.82	1010.84	1010.84	1010.88	1010.74
	20	1010.97	1011.00	1011.00	1011.01	1011.01	1011.01	1011.01	1011.01	1011.00	1011.00	1011.01	1011.08	1011.01
	21	1011.15	1011.17	1011.20	1011.21	1011.21	1011.21	1011.21	1011.21	1011.21	1011.21	1011.20	1011.19	1011.20
	22	1011.17	1011.17	1011.16	1011.15	1011.15	1011.16	1011.16	1011.16	1011.16	1011.16	1011.16	1011.16	1011.16
	23	1011.16	1011.16	1011.16	1011.15	1011.16	1011.16	1011.16	1011.16	1011.16	1011.16	1011.16	1011.16	1011.16
18	0	1011.15	1011.15	1011.15	1011.16	1011.16	1011.15	1011.15	1011.15	1011.15	1011.16	1011.16	1011.16	1011.15
	1	1011.16	1011.16	1011.15	1011.15	1011.15	1011.15	1011.15	1011.15	1011.14	1011.14	1011.13	1011.14	1011.15
	2	1011.14	1011.13	1011.14	1011.14	1011.15	1011.15	1011.15	1011.15	1011.08	1011.01	1011.01	1011.01	1011.10
	3	1011.02	1011.02	1011.01	1011.01	1010.90	1010.79	1010.80	1010.80	1010.80	1010.80	1010.80	1010.80	1010.88
	4	1010.80	1010.80	1010.80	1010.80	1010.81	1010.81	1010.80	1010.80	1010.80	1010.80	1010.86	1010.92	1010.82
	5	1010.95	1010.93	1010.87	1010.88	1010.88	1010.90	1010.97	1011.01	1011.01	1011.02	1011.02	1011.02	1010.95
	6	1011.02	1011.10	1011.20	1011.22	1011.23	1011.23	1011.22	1011.23	1011.25	1011.32	1011.40	1011.41	1011.23
	7	1011.42	1011.44	1011.44	1011.43	1011.44	1011.44	1011.44	1011.44	1011.44	1011.43	1011.45	1011.56	1011.44
	8	1011.64	1011.63	1011.64	1011.65	1011.65	1011.65	1011.64	1011.64	1011.62	1011.60	1011.62	1011.61	1011.63
	9	1011.57	1011.49	1011.44	1011.44	1011.44	1011.44	1011.44	1011.43	1011.43	1011.43	1011.43	1011.33	1011.44
	10	1011.23	1011.22	1011.23	1011.23	1011.22	1011.22	1011.19	1011.08	1011.01	1011.01	1011.01	1011.01	1011.14
	11	1011.01	1011.01	1011.01	1011.01	1011.01	1011.01	1011.01	1011.01	1011.01	1011.01	1011.01	1011.02	1011.01
	12	1010.91	1010.80	1010.80	1010.80	1010.80	1010.80	1010.79	1010.69	1010.59	1010.59	1010.59	1010.59	1010.73
	13	1010.59	1010.59	1010.59	1010.59	1010.59	1010.59	1010.59	1010.59	1010.59	1010.59	1010.59	1010.59	1010.59
	14	1010.59	1010.59	1010.59	1010.59	1010.59	1010.59	1010.58	1010.58	1010.59	1010.59	1010.59	1010.59	1010.59
	15	1010.58	1010.57	1010.57	1010.59	1010.59	1010.58	1010.59	1010.59	1010.59	1010.69	1010.79	1010.79	1010.62
	16	1010.86	1010.96	1011.00	1011.00	1011.00	1011.00	1011.00	1011.00	1011.00	1011.00	1011.00	1011.00	1010.98
	17	1011.00	1011.00	1011.01	1011.01	1011.00	1011.00	1011.05	1011.13	1011.17	1011.18	1011.18	1011.19	1011.08
	18	1011.19	1011.18	1011.17	1011.18	1011.18	1011.18	1011.17	1011.17	1011.17	1011.17	1011.19	1011.22	1011.18
	19	1011.22	1011.22	1011.26	1011.37	1011.43	1011.43	1011.43	1011.43	1011.53	1011.63	1011.63	1011.64	1011.43
	20	1011.64	1011.64	1011.64	1011.64	1011.63	1011.63	1011.74	1011.85	1011.85	1011.85	1011.85	1011.89	1011.73
	21	1012.00	1012.06	1012.06	1012.06	1012.06	1012.06	1012.06	1012.06	1012.06	1012.06	1012.08	1012.19	1012.07
	22	1012.27	1012.27	1012.27	1012.27	1012.27	1012.27	1012.27	1012.27	1012.27	1012.27	1012.27	1012.27	1012.27
	23	1012.27	1012.27	1012.27	1012.27	1012.27	1012.27	1012.27	1012.27	1012.27	1012.27	1012.27	1012.27	1012.27

S.V.I.R.CO. Observatory - Pressure in hectoPascal – August 2021

day	hh	00_05	05_10	10_15	15_20	20_25	25_30	30_35	35_40	40_45	45_50	50_55	55_60	average
19	0	1012.27	1012.28	1012.28	1012.27	1012.27	1012.27	1012.27	1012.27	1012.27	1012.27	1012.27	1012.27	1012.27
	1	1012.27	1012.27	1012.27	1012.27	1012.27	1012.27	1012.28	1012.28	1012.27	1012.27	1012.28	1012.28	1012.27
	2	1012.28	1012.28	1012.27	1012.28	1012.28	1012.28	1012.28	1012.27	1012.27	1012.26	1012.24	1012.24	1012.27
	3	1012.24	1012.24	1012.24	1012.24	1012.24	1012.16	1012.07	1012.07	1012.07	1012.07	1012.07	1012.06	1012.15
	4	1012.06	1012.06	1012.06	1012.06	1012.06	1012.14	1012.23	1012.22	1012.20	1012.24	1012.27	1012.28	1012.16
	5	1012.28	1012.28	1012.28	1012.28	1012.28	1012.29	1012.30	1012.31	1012.31	1012.31	1012.32	1012.33	1012.30
	6	1012.33	1012.32	1012.32	1012.32	1012.31	1012.31	1012.32	1012.35	1012.43	1012.48	1012.48	1012.48	1012.37
	7	1012.49	1012.48	1012.48	1012.48	1012.48	1012.49	1012.49	1012.49	1012.49	1012.49	1012.49	1012.49	1012.49
	8	1012.49	1012.48	1012.49	1012.49	1012.49	1012.49	1012.49	1012.49	1012.49	1012.50	1012.50	1012.49	1012.49
	9	1012.49	1012.49	1012.49	1012.49	1012.48	1012.49	1012.49	1012.49	1012.49	1012.48	1012.49	1012.49	1012.49
	10	1012.48	1012.48	1012.48	1012.49	1012.49	1012.38	1012.27	1012.27	1012.27	1012.27	1012.27	1012.27	1012.37
	11	1012.17	1012.06	1012.06	1012.01	1011.91	1011.85	1011.85	1011.85	1011.85	1011.85	1011.81	1011.71	1011.91
	12	1011.64	1011.64	1011.64	1011.64	1011.64	1011.64	1011.64	1011.64	1011.63	1011.64	1011.74	1011.85	1011.66
	13	1011.85	1011.85	1011.80	1011.69	1011.64	1011.64	1011.64	1011.64	1011.64	1011.63	1011.63	1011.62	1011.69
	14	1011.63	1011.64	1011.64	1011.64	1011.63	1011.64	1011.64	1011.63	1011.64	1011.64	1011.63	1011.64	1011.63
	15	1011.64	1011.63	1011.67	1011.71	1011.71	1011.78	1011.84	1011.84	1011.84	1011.85	1011.85	1011.84	1011.76
	16	1011.84	1011.84	1011.84	1011.83	1011.81	1011.79	1011.80	1011.79	1011.78	1011.78	1011.74	1011.71	1011.79
	17	1011.67	1011.63	1011.63	1011.63	1011.63	1011.65	1011.70	1011.79	1011.85	1011.85	1011.84	1011.85	1011.73
	18	1011.85	1011.84	1011.85	1011.85	1011.84	1011.84	1011.88	1011.99	1012.05	1012.05	1012.05	1012.16	1011.94
	19	1012.27	1012.37	1012.47	1012.47	1012.48	1012.59	1012.69	1012.69	1012.69	1012.69	1012.69	1012.80	1012.57
	20	1012.90	1012.90	1012.90	1012.95	1012.98	1013.03	1013.11	1013.10	1013.11	1013.11	1013.11	1013.11	1013.02
	21	1013.11	1013.11	1013.21	1013.32	1013.32	1013.32	1013.32	1013.32	1013.32	1013.32	1013.31	1013.32	1013.27
	22	1013.32	1013.32	1013.32	1013.32	1013.32	1013.32	1013.33	1013.34	1013.34	1013.33	1013.33	1013.33	1013.33
	23	1013.33	1013.33	1013.32	1013.32	1013.33	1013.33	1013.33	1013.33	1013.32	1013.32	1013.32	1013.33	1013.32
20	0	1013.32	1013.32	1013.22	1013.11	1013.10	1013.10	1013.11	1013.11	1013.11	1013.11	1013.11	1013.12	1013.14
	1	1013.12	1013.12	1013.11	1013.11	1013.11	1013.11	1013.12	1013.12	1013.12	1013.12	1013.12	1013.12	1013.12
	2	1013.12	1013.12	1013.12	1013.01	1012.91	1012.91	1012.90	1012.90	1012.90	1012.90	1012.90	1012.90	1012.96
	3	1012.90	1012.90	1012.90	1012.90	1012.90	1012.90	1012.90	1012.90	1012.90	1012.91	1013.01	1013.11	1012.93
	4	1013.12	1013.12	1013.11	1013.12	1013.12	1013.12	1013.12	1013.11	1013.11	1013.11	1013.22	1013.33	1013.14
	5	1013.33	1013.33	1013.33	1013.33	1013.33	1013.33	1013.33	1013.33	1013.36	1013.47	1013.54	1013.54	1013.38
	6	1013.54	1013.56	1013.59	1013.68	1013.75	1013.75	1013.75	1013.75	1013.75	1013.74	1013.74	1013.74	1013.69
	7	1013.75	1013.75	1013.74	1013.74	1013.74	1013.74	1013.74	1013.74	1013.74	1013.74	1013.74	1013.74	1013.74
	8	1013.74	1013.74	1013.74	1013.74	1013.74	1013.74	1013.84	1013.95	1013.95	1013.95	1013.95	1013.95	1013.83
	9	1013.95	1013.95	1013.95	1013.95	1013.95	1013.95	1013.95	1013.95	1013.95	1013.95	1013.95	1013.95	1013.95
	10	1013.95	1013.95	1013.93	1013.82	1013.74	1013.74	1013.74	1013.74	1013.74	1013.74	1013.74	1013.74	1013.80
	11	1013.74	1013.74	1013.74	1013.64	1013.53	1013.53	1013.53	1013.53	1013.53	1013.53	1013.52	1013.47	1013.58
	12	1013.37	1013.32	1013.32	1013.33	1013.36	1013.38	1013.39	1013.46	1013.53	1013.53	1013.53	1013.53	1013.42
	13	1013.53	1013.53	1013.53	1013.53	1013.64	1013.74	1013.73	1013.73	1013.73	1013.73	1013.73	1013.74	1013.66
	14	1013.74	1013.74	1013.74	1013.74	1013.84	1013.94	1013.94	1013.92	1013.82	1013.73	1013.74	1013.74	1013.80
	15	1013.84	1013.94	1013.94	1013.95	1014.01	1014.05	1014.03	1014.04	1014.07	1014.11	1014.15	1014.15	1014.02
	16	1014.15	1014.14	1014.07	1014.02	1014.07	1014.02	1013.94	1013.94	1013.94	1013.94	1013.94	1013.94	1014.01
	17	1014.00	1014.10	1014.15	1014.15	1014.15	1014.15	1014.15	1014.15	1014.15	1014.15	1014.15	1014.26	1014.14
	18	1014.36	1014.36	1014.47	1014.57	1014.57	1014.57	1014.67	1014.78	1014.77	1014.84	1014.94	1014.98	1014.66
	19	1015.00	1014.99	1014.99	1015.10	1015.20	1015.20	1015.22	1015.32	1015.41	1015.41	1015.41	1015.41	1015.22
	20	1015.41	1015.41	1015.41	1015.41	1015.41	1015.41	1015.48	1015.57	1015.60	1015.62	1015.62	1015.62	1015.50
	21	1015.62	1015.62	1015.62	1015.62	1015.63	1015.63	1015.62	1015.62	1015.62	1015.63	1015.63	1015.62	1015.62
	22	1015.62	1015.62	1015.62	1015.62	1015.62	1015.68	1015.77	1015.79	1015.80	1015.80	1015.80	1015.80	1015.71
	23	1015.80	1015.80	1015.80	1015.80	1015.80	1015.80	1015.80	1015.80	1015.80	1015.79	1015.79	1015.79	1015.80

S.V.I.R.CO. Observatory - Pressure in hectoPascal – August 2021

day	hh	00_05	05_10	10_15	15_20	20_25	25_30	30_35	35_40	40_45	45_50	50_55	55_60	average
21	0	1015.79	1015.79	1015.79	1015.79	1015.79	1015.79	1015.79	1015.79	1015.81	1015.83	1015.84	1015.84	1015.80
	1	1015.84	1015.84	1015.84	1015.83	1015.83	1015.85	1015.88	1015.90	1015.91	1015.91	1015.90	1015.90	1015.87
	2	1015.90	1015.90	1015.91	1015.91	1015.91	1015.91	1015.90	1015.88	1015.86	1015.86	1015.84	1015.83	1015.88
	3	1015.83	1015.83	1015.84	1015.84	1015.84	1015.84	1015.84	1015.84	1015.83	1015.83	1015.84	1015.84	1015.84
	4	1015.83	1015.84	1015.88	1015.98	1016.05	1016.04	1016.12	1016.23	1016.26	1016.26	1016.26	1016.25	1016.08
	5	1016.36	1016.46	1016.46	1016.46	1016.53	1016.61	1016.61	1016.61	1016.63	1016.64	1016.64	1016.64	1016.55
	6	1016.64	1016.66	1016.68	1016.70	1016.74	1016.77	1016.78	1016.79	1016.83	1016.86	1016.85	1016.86	1016.76
	7	1016.88	1016.88	1016.88	1016.88	1016.88	1016.88	1016.88	1016.88	1016.88	1016.88	1016.88	1016.88	1016.88
	8	1016.88	1016.88	1016.88	1016.88	1016.88	1016.88	1016.93	1017.04	1017.09	1017.09	1017.09	1017.09	1016.97
	9	1017.09	1017.09	1017.09	1017.09	1017.09	1017.09	1017.10	1017.10	1017.09	1017.09	1017.09	1017.08	1017.09
	10	1016.98	1016.89	1016.89	1016.89	1016.88	1016.88	1016.88	1016.88	1016.88	1016.87	1016.77	1016.67	1016.86
	11	1016.67	1016.67	1016.67	1016.67	1016.67	1016.67	1016.67	1016.67	1016.67	1016.67	1016.67	1016.67	1016.67
	12	1016.67	1016.67	1016.67	1016.67	1016.67	1016.67	1016.66	1016.62	1016.60	1016.60	1016.53	1016.46	1016.62
	13	1016.46	1016.46	1016.46	1016.46	1016.46	1016.46	1016.46	1016.46	1016.46	1016.46	1016.46	1016.46	1016.46
	14	1016.45	1016.40	1016.35	1016.30	1016.25	1016.25	1016.25	1016.24	1016.24	1016.24	1016.24	1016.20	1016.28
	15	1016.15	1016.13	1016.13	1016.13	1016.13	1016.12	1016.12	1016.10	1016.06	1016.03	1016.03	1016.03	1016.09
	16	1016.00	1015.95	1015.89	1015.83	1015.82	1015.83	1015.83	1015.83	1015.83	1015.83	1015.83	1015.83	1015.86
	17	1015.83	1015.83	1015.83	1015.83	1015.83	1015.83	1015.83	1015.83	1015.83	1015.83	1015.86	1015.89	1015.84
	18	1015.91	1015.94	1016.00	1016.04	1016.04	1016.14	1016.24	1016.24	1016.34	1016.45	1016.57	1016.67	1016.21
	19	1016.67	1016.70	1016.75	1016.82	1016.87	1016.87	1016.88	1016.88	1016.88	1016.88	1016.88	1016.89	1016.83
	20	1016.99	1017.09	1017.09	1017.08	1017.08	1017.08	1017.08	1017.08	1017.08	1017.13	1017.19	1017.21	1017.10
	21	1017.21	1017.22	1017.22	1017.26	1017.30	1017.29	1017.29	1017.29	1017.30	1017.30	1017.29	1017.37	1017.28
	22	1017.48	1017.51	1017.51	1017.50	1017.51	1017.51	1017.51	1017.51	1017.51	1017.50	1017.49	1017.48	1017.50
	23	1017.39	1017.30	1017.30	1017.28	1017.25	1017.23	1017.22	1017.22	1017.22	1017.15	1017.09	1017.09	1017.23
22	0	1017.09	1017.09	1017.09	1017.09	1017.09	1017.09	1017.09	1017.09	1017.09	1017.09	1017.09	1017.09	1017.09
	1	1017.09	1017.09	1016.99	1016.88	1016.88	1016.88	1016.89	1016.90	1016.91	1016.90	1016.91	1016.91	1016.93
	2	1016.91	1016.92	1016.90	1016.89	1016.90	1016.89	1016.88	1016.88	1016.88	1016.88	1016.89	1016.89	1016.89
	3	1016.89	1016.89	1016.89	1016.90	1016.90	1016.89	1016.89	1016.89	1016.89	1016.89	1016.89	1016.89	1016.89
	4	1016.89	1016.88	1016.89	1016.89	1016.88	1016.88	1016.88	1016.88	1016.89	1016.89	1016.89	1016.88	1016.88
	5	1016.89	1016.89	1016.96	1017.02	1017.06	1017.10	1017.10	1017.10	1017.10	1017.10	1017.17	1017.25	1017.06
	6	1017.25	1017.24	1017.23	1017.23	1017.24	1017.24	1017.24	1017.24	1017.23	1017.24	1017.28	1017.31	1017.24
	7	1017.31	1017.31	1017.31	1017.30	1017.31	1017.31	1017.31	1017.30	1017.30	1017.30	1017.30	1017.30	1017.30
	8	1017.30	1017.31	1017.31	1017.35	1017.45	1017.51	1017.51	1017.50	1017.51	1017.51	1017.51	1017.51	1017.44
	9	1017.51	1017.51	1017.51	1017.51	1017.51	1017.51	1017.51	1017.51	1017.51	1017.51	1017.51	1017.41	1017.50
	10	1017.31	1017.30	1017.30	1017.27	1017.16	1017.10	1017.10	1017.09	1017.09	1016.99	1016.87	1016.76	1017.11
	11	1016.67	1016.67	1016.67	1016.68	1016.68	1016.68	1016.68	1016.68	1016.66	1016.65	1016.65	1016.64	1016.67
	12	1016.63	1016.54	1016.46	1016.46	1016.46	1016.46	1016.46	1016.46	1016.46	1016.46	1016.47	1016.47	1016.48
	13	1016.36	1016.25	1016.26	1016.26	1016.25	1016.25	1016.25	1016.22	1016.20	1016.12	1016.04	1016.04	1016.21
	14	1016.04	1016.04	1016.01	1015.97	1015.97	1015.96	1015.96	1015.90	1015.83	1015.83	1015.82	1015.82	1015.93
	15	1015.83	1015.83	1015.83	1015.83	1015.83	1015.83	1015.83	1015.83	1015.83	1015.83	1015.83	1015.83	1015.83
	16	1015.83	1015.83	1015.83	1015.83	1015.83	1015.81	1015.79	1015.70	1015.62	1015.62	1015.62	1015.62	1015.74
	17	1015.62	1015.62	1015.62	1015.62	1015.62	1015.62	1015.62	1015.62	1015.62	1015.62	1015.62	1015.62	1015.62
	18	1015.62	1015.62	1015.67	1015.73	1015.79	1015.83	1015.83	1015.83	1015.89	1015.99	1016.04	1016.04	1015.82
	19	1016.04	1016.04	1016.04	1016.04	1016.04	1016.11	1016.22	1016.25	1016.25	1016.27	1016.37	1016.46	1016.18
	20	1016.46	1016.46	1016.46	1016.46	1016.46	1016.46	1016.47	1016.51	1016.54	1016.54	1016.55	1016.56	1016.49
	21	1016.56	1016.57	1016.60	1016.63	1016.64	1016.64	1016.64	1016.64	1016.64	1016.64	1016.64	1016.64	1016.62
	22	1016.65	1016.65	1016.64	1016.64	1016.64	1016.65	1016.66	1016.67	1016.67	1016.67	1016.67	1016.67	1016.65
	23	1016.67	1016.66	1016.64	1016.62	1016.62	1016.54	1016.47	1016.47	1016.46	1016.47	1016.36	1016.26	1016.52

S.V.I.R.CO. Observatory - Pressure in hectoPascal – August 2021

day	hh	00_05	05_10	10_15	15_20	20_25	25_30	30_35	35_40	40_45	45_50	50_55	55_60	average
23	0	1016.25	1016.25	1016.21	1016.10	1016.04	1016.05	1016.05	1016.05	1016.05	1016.05	1016.02	1015.91	1016.08
	1	1015.84	1015.84	1015.84	1015.84	1015.84	1015.84	1015.83	1015.84	1015.81	1015.77	1015.70	1015.63	1015.80
	2	1015.63	1015.63	1015.61	1015.50	1015.42	1015.42	1015.41	1015.37	1015.28	1015.22	1015.21	1015.21	1015.41
	3	1015.22	1015.21	1015.21	1015.21	1015.10	1015.00	1015.00	1015.00	1015.00	1015.00	1014.99	1014.96	1015.07
	4	1014.93	1014.92	1014.91	1014.91	1014.91	1014.91	1014.91	1014.91	1014.91	1014.89	1014.89	1014.92	1014.91
	5	1014.94	1014.94	1014.94	1014.94	1014.93	1014.93	1014.94	1014.94	1014.94	1014.84	1014.77	1014.78	1014.90
	6	1014.77	1014.73	1014.71	1014.70	1014.57	1014.46	1014.56	1014.73	1014.79	1014.79	1014.79	1014.79	1014.70
	7	1014.79	1014.79	1014.80	1014.80	1014.79	1014.79	1014.79	1014.79	1014.79	1014.79	1014.80	1014.80	1014.79
	8	1014.80	1014.80	1014.79	1014.79	1014.79	1014.79	1014.79	1014.79	1014.79	1014.79	1014.79	1014.79	1014.79
	9	1014.79	1014.79	1014.79	1014.79	1014.79	1014.82	1014.85	1014.86	1014.86	1014.88	1014.87	1014.85	1014.83
	10	1014.82	1014.79	1014.79	1014.79	1014.79	1014.79	1014.79	1014.68	1014.58	1014.58	1014.58	1014.58	1014.71
	11	1014.56	1014.46	1014.37	1014.37	1014.29	1014.18	1014.16	1014.16	1014.16	1014.16	1014.06	1013.95	1014.24
	12	1013.95	1013.96	1013.96	1013.95	1013.95	1013.95	1013.95	1013.95	1013.95	1013.84	1013.74	1013.74	1013.91
	13	1013.64	1013.43	1013.33	1013.33	1013.33	1013.22	1013.12	1013.12	1013.12	1013.12	1013.12	1013.02	1013.24
	14	1012.91	1012.90	1012.90	1012.90	1012.75	1012.61	1012.65	1012.68	1012.68	1012.66	1012.66	1012.69	1012.75
	15	1012.69	1012.69	1012.69	1012.69	1012.69	1012.69	1012.68	1012.68	1012.69	1012.69	1012.69	1012.69	1012.69
	16	1012.69	1012.67	1012.57	1012.48	1012.48	1012.48	1012.48	1012.48	1012.48	1012.48	1012.48	1012.48	1012.52
	17	1012.48	1012.48	1012.48	1012.48	1012.48	1012.48	1012.48	1012.48	1012.48	1012.48	1012.48	1012.48	1012.48
	18	1012.48	1012.49	1012.49	1012.59	1012.69	1012.69	1012.79	1012.90	1012.90	1012.90	1012.90	1013.01	1012.73
	19	1013.11	1013.11	1013.11	1013.21	1013.32	1013.32	1013.32	1013.32	1013.32	1013.32	1013.32	1013.32	1013.26
	20	1013.32	1013.32	1013.32	1013.32	1013.32	1013.32	1013.33	1013.33	1013.33	1013.22	1013.11	1013.12	1013.28
	21	1013.12	1013.11	1013.11	1013.11	1013.11	1013.11	1013.12	1013.12	1013.11	1013.12	1013.12	1013.12	1013.11
	22	1013.12	1013.11	1013.11	1013.11	1013.11	1013.12	1013.12	1013.11	1013.11	1013.12	1013.12	1013.12	1013.11
	23	1013.12	1013.12	1013.12	1013.12	1013.12	1013.12	1013.02	1012.91	1012.91	1012.71	1012.60	1012.69	1012.96
24	0	1012.69	1012.69	1012.69	1012.70	1012.70	1012.70	1012.70	1012.70	1012.59	1012.49	1012.49	1012.49	1012.63
	1	1012.41	1012.30	1012.27	1012.28	1012.28	1012.28	1012.27	1012.27	1012.27	1012.27	1012.27	1012.28	1012.28
	2	1012.27	1012.25	1012.24	1012.24	1012.24	1012.25	1012.26	1012.26	1012.25	1012.26	1012.25	1012.25	1012.25
	3	1012.16	1012.07	1012.07	1012.07	1012.07	1012.06	1012.07	1012.07	1012.07	1012.07	1012.06	1012.07	1012.07
	4	1012.07	1012.07	1012.07	1012.06	1012.01	1011.95	1011.94	1011.95	1011.95	1012.02	1012.07	1012.07	1012.02
	5	1012.07	1012.07	1012.07	1012.06	1012.07	1012.07	1012.07	1012.06	1012.17	1012.28	1012.28	1012.28	1012.13
	6	1012.28	1012.27	1012.27	1012.26	1012.25	1012.26	1012.27	1012.27	1012.27	1012.28	1012.28	1012.28	1012.27
	7	1012.28	1012.28	1012.28	1012.28	1012.28	1012.28	1012.25	1012.24	1012.23	1012.23	1012.25	1012.28	1012.26
	8	1012.28	1012.27	1012.28	1012.28	1012.27	1012.28	1012.28	1012.17	1012.06	1012.06	1012.07	1012.07	1012.19
	9	1012.06	1012.06	1012.06	1012.05	1011.98	1011.95	1011.95	1011.94	1011.94	1011.89	1011.85	1011.86	1011.96
	10	1011.86	1011.85	1011.86	1011.86	1011.75	1011.64	1011.54	1011.43	1011.44	1011.44	1011.44	1011.44	1011.63
	11	1011.44	1011.44	1011.44	1011.44	1011.34	1011.23	1011.19	1011.19	1011.23	1011.23	1011.23	1011.23	1011.30
	12	1011.23	1011.23	1011.23	1011.35	1011.56	1011.65	1011.65	1011.64	1011.65	1011.65	1011.64	1011.53	1011.50
	13	1011.43	1011.32	1011.12	1011.00	1010.99	1010.90	1010.80	1010.81	1010.74	1010.63	1010.59	1010.60	1010.91
	14	1010.60	1010.60	1010.70	1010.80	1010.80	1010.70	1010.60	1010.60	1010.60	1010.71	1010.81	1010.76	1010.69
	15	1010.76	1010.80	1010.81	1010.92	1011.02	1011.02	1011.02	1011.02	1011.13	1011.13	1011.10	1011.21	1010.99
	16	1011.23	1011.34	1011.44	1011.54	1011.64	1011.64	1011.64	1011.64	1011.64	1011.65	1011.71	1011.78	1011.57
	17	1011.79	1011.79	1011.79	1011.79	1011.79	1011.73	1011.66	1011.64	1011.64	1011.64	1011.65	1011.65	1011.71
	18	1011.65	1011.65	1011.64	1011.64	1011.64	1011.64	1011.65	1011.65	1011.65	1011.65	1011.65	1011.65	1011.65
	19	1011.65	1011.65	1011.65	1011.65	1011.65	1011.65	1011.65	1011.65	1011.65	1011.65	1011.61	1011.47	1011.63
	20	1011.40	1011.44	1011.44	1011.44	1011.44	1011.44	1011.44	1011.44	1011.44	1011.44	1011.42	1011.40	1011.43
	21	1011.40	1011.40	1011.39	1011.38	1011.39	1011.39	1011.38	1011.40	1011.43	1011.47	1011.53	1011.61	1011.43
	22	1011.65	1011.65	1011.66	1011.67	1011.67	1011.70	1011.79	1011.86	1011.86	1011.86	1011.87	1011.97	1011.77
	23	1012.07	1012.07	1012.07	1012.07	1012.07	1012.07	1012.07	1012.07	1012.07	1012.07	1012.07	1012.07	1012.07

S.V.I.R.CO. Observatory - Pressure in hectoPascal – August 2021

day	hh	00_05	05_10	10_15	15_20	20_25	25_30	30_35	35_40	40_45	45_50	50_55	55_60	average
25	0	1012.06	1012.07	1012.07	1012.07	1012.07	1012.07	1012.07	1011.97	1011.86	1011.86	1011.86	1011.84	1011.99
	1	1011.74	1011.65	1011.64	1011.62	1011.62	1011.53	1011.44	1011.45	1011.44	1011.44	1011.45	1011.45	1011.54
	2	1011.45	1011.45	1011.44	1011.42	1011.32	1011.24	1011.24	1011.24	1011.24	1011.24	1011.22	1011.21	1011.31
	3	1011.20	1011.17	1011.17	1011.18	1011.19	1011.18	1011.19	1011.19	1011.18	1011.10	1011.03	1011.03	1011.15
	4	1010.94	1010.86	1010.87	1010.86	1010.83	1010.83	1010.87	1010.97	1011.03	1011.03	1011.03	1011.07	1010.93
	5	1011.11	1011.11	1011.14	1011.20	1011.24	1011.24	1011.31	1011.42	1011.45	1011.45	1011.45	1011.45	1011.30
	6	1011.45	1011.48	1011.54	1011.60	1011.63	1011.63	1011.64	1011.64	1011.64	1011.65	1011.66	1011.66	1011.60
	7	1011.66	1011.68	1011.71	1011.72	1011.80	1011.87	1011.87	1011.89	1011.95	1011.99	1012.03	1012.08	1011.85
	8	1012.08	1012.12	1012.15	1012.16	1012.17	1012.17	1012.17	1012.17	1012.17	1012.20	1012.21	1012.20	1012.16
	9	1012.20	1012.19	1012.14	1012.12	1012.14	1012.10	1012.07	1012.08	1012.08	1012.08	1012.01	1011.90	1012.09
	10	1011.86	1011.76	1011.66	1011.66	1011.65	1011.65	1011.65	1011.65	1011.64	1011.62	1011.53	1011.45	1011.65
	11	1011.45	1011.34	1011.23	1011.23	1011.23	1011.23	1011.23	1011.21	1011.18	1011.18	1011.12	1011.04	1011.22
	12	1011.02	1011.02	1011.02	1011.02	1011.02	1011.02	1011.02	1011.02	1011.02	1011.02	1011.02	1011.02	1011.02
	13	1011.03	1011.03	1011.02	1011.07	1011.09	1011.09	1011.11	1011.11	1011.10	1011.11	1011.07	1011.02	1011.07
	14	1011.02	1011.02	1011.02	1010.94	1010.88	1010.95	1011.02	1010.91	1010.81	1010.81	1010.81	1010.81	1010.91
	15	1010.81	1010.87	1010.98	1011.02	1011.12	1011.22	1011.23	1011.23	1011.23	1011.23	1011.23	1011.20	1011.11
	16	1011.10	1011.02	1011.09	1011.20	1011.33	1011.43	1011.44	1011.44	1011.34	1011.23	1011.23	1011.22	1011.25
	17	1011.21	1011.21	1011.21	1011.11	1011.02	1011.09	1011.20	1011.23	1011.23	1011.23	1011.23	1011.23	1011.18
	18	1011.27	1011.33	1011.39	1011.43	1011.42	1011.41	1011.40	1011.41	1011.41	1011.40	1011.40	1011.40	1011.39
	19	1011.40	1011.40	1011.39	1011.40	1011.40	1011.39	1011.39	1011.39	1011.39	1011.39	1011.31	1011.23	1011.37
	20	1011.23	1011.23	1011.23	1011.23	1011.23	1011.23	1011.23	1011.13	1011.02	1011.02	1011.03	1011.03	1011.15
	21	1011.02	1011.02	1011.00	1010.99	1011.01	1011.00	1010.97	1010.99	1010.98	1010.95	1010.97	1010.98	1010.99
	22	1010.98	1010.97	1010.95	1010.95	1010.92	1010.95	1011.02	1011.02	1011.10	1011.18	1011.20	1011.23	1011.04
	23	1011.24	1011.24	1011.24	1011.26	1011.27	1011.26	1011.26	1011.25	1011.23	1011.23	1011.23	1011.23	1011.24
26	0	1011.23	1011.23	1011.23	1011.13	1011.02	1011.02	1011.02	1011.10	1011.20	1011.23	1011.26	1011.37	1011.17
	1	1011.45	1011.44	1011.45	1011.45	1011.45	1011.45	1011.43	1011.33	1011.23	1011.13	1010.92	1010.71	1011.28
	2	1010.60	1010.60	1010.60	1010.60	1010.60	1010.61	1010.61	1010.50	1010.39	1010.39	1010.39	1010.39	1010.52
	3	1010.39	1010.39	1010.39	1010.39	1010.39	1010.40	1010.50	1010.60	1010.60	1010.61	1010.61	1010.60	1010.49
	4	1010.49	1010.39	1010.39	1010.39	1010.40	1010.43	1010.48	1010.51	1010.54	1010.59	1010.60	1010.59	1010.48
	5	1010.59	1010.60	1010.60	1010.61	1010.61	1010.61	1010.60	1010.60	1010.60	1010.60	1010.61	1010.61	1010.60
	6	1010.61	1010.61	1010.61	1010.61	1010.60	1010.61	1010.61	1010.61	1010.60	1010.61	1010.50	1010.40	1010.58
	7	1010.40	1010.40	1010.40	1010.40	1010.40	1010.40	1010.40	1010.39	1010.40	1010.40	1010.40	1010.40	1010.40
	8	1010.40	1010.40	1010.40	1010.40	1010.39	1010.40	1010.40	1010.39	1010.40	1010.40	1010.40	1010.40	1010.40
	9	1010.40	1010.39	1010.40	1010.40	1010.38	1010.27	1010.18	1010.18	1010.18	1010.18	1010.18	1010.18	1010.28
	10	1010.18	1010.16	1010.05	1009.97	1009.97	1009.97	1009.95	1009.92	1009.91	1009.84	1009.76	1009.76	1009.95
	11	1009.76	1009.76	1009.76	1009.76	1009.76	1009.87	1009.97	1009.97	1010.04	1010.10	1010.09	1010.10	1009.91
	12	1010.10	1010.11	1010.11	1010.09	1010.02	1009.97	1009.97	1009.86	1009.71	1009.60	1009.54	1009.55	1009.88
	13	1009.55	1009.55	1009.55	1009.55	1009.55	1009.55	1009.55	1009.55	1009.55	1009.55	1009.55	1009.54	1009.55
	14	1009.55	1009.55	1009.55	1009.55	1009.55	1009.47	1009.37	1009.34	1009.34	1009.24	1009.13	1009.12	1009.39
	15	1009.13	1009.11	1009.10	1009.12	1009.12	1009.02	1008.92	1008.92	1008.92	1008.92	1008.92	1008.92	1009.01
	16	1008.92	1008.92	1008.92	1008.92	1008.92	1008.91	1008.91	1008.92	1008.92	1008.92	1008.92	1008.92	1008.92
	17	1008.92	1008.92	1008.92	1008.92	1008.92	1008.92	1008.92	1008.92	1008.92	1008.92	1008.92	1008.92	1008.92
	18	1008.92	1008.92	1008.93	1008.94	1008.94	1008.87	1008.97	1009.13	1009.13	1009.24	1009.35	1009.35	1009.06
	19	1009.34	1009.34	1009.34	1009.34	1009.34	1009.37	1009.41	1009.49	1009.55	1009.55	1009.55	1009.55	1009.43
	20	1009.55	1009.55	1009.55	1009.55	1009.66	1009.76	1009.76	1009.76	1009.80	1009.87	1009.91	1009.92	1009.72
	21	1009.91	1009.94	1009.97	1009.97	1009.97	1009.98	1010.06	1010.16	1010.18	1010.18	1010.18	1010.18	1010.06
	22	1010.18	1010.18	1010.19	1010.19	1010.18	1010.18	1010.18	1010.18	1010.18	1010.18	1010.18	1010.18	1010.18
	23	1010.18	1010.18	1010.18	1010.08	1009.97	1009.97	1009.97	1009.97	1009.96	1009.93	1009.84	1009.76	1010.00

S.V.I.R.CO. Observatory - Pressure in hectoPascal – August 2021

day	hh	00_05	05_10	10_15	15_20	20_25	25_30	30_35	35_40	40_45	45_50	50_55	55_60	average
27	0	1009.76	1009.74	1009.64	1009.55	1009.55	1009.55	1009.55	1009.55	1009.52	1009.49	1009.49	1009.47	1009.56
	1	1009.46	1009.46	1009.42	1009.36	1009.34	1009.34	1009.34	1009.34	1009.34	1009.34	1009.34	1009.24	1009.36
	2	1009.14	1009.13	1009.13	1009.03	1008.92	1008.92	1008.92	1008.92	1008.92	1008.92	1008.91	1008.91	1008.98
	3	1008.92	1008.92	1008.92	1008.93	1008.93	1008.92	1008.92	1008.92	1008.92	1008.92	1008.92	1008.92	1008.92
	4	1008.92	1008.92	1008.92	1008.92	1008.92	1008.92	1008.92	1008.92	1008.92	1008.92	1008.92	1008.92	1008.92
	5	1008.92	1008.92	1008.92	1008.92	1008.92	1008.92	1009.03	1009.14	1009.14	1009.13	1009.13	1009.13	1009.02
	6	1009.13	1009.14	1009.14	1009.13	1009.13	1009.13	1009.03	1008.93	1008.92	1008.92	1008.93	1008.93	1009.04
	7	1008.92	1008.93	1008.93	1008.92	1008.92	1008.92	1008.92	1008.91	1008.90	1008.89	1009.01	1009.13	1008.94
	8	1009.13	1009.13	1009.13	1009.13	1009.14	1009.14	1009.15	1009.16	1009.26	1009.35	1009.35	1009.38	1009.20
	9	1009.39	1009.38	1009.40	1009.40	1009.38	1009.36	1009.34	1009.34	1009.34	1009.34	1009.34	1009.34	1009.36
	10	1009.34	1009.34	1009.34	1009.34	1009.34	1009.34	1009.34	1009.34	1009.27	1009.19	1009.17	1009.14	1009.29
	11	1009.13	1009.13	1009.13	1009.13	1009.12	1009.12	1009.12	1009.12	1009.12	1009.12	1009.12	1009.12	1009.12
	12	1009.13	1009.16	1009.27	1009.34	1009.34	1009.34	1009.34	1009.34	1009.34	1009.34	1009.34	1009.34	1009.30
	13	1009.34	1009.30	1009.19	1009.14	1009.18	1009.19	1009.16	1009.13	1009.14	1009.14	1009.15	1009.18	1009.18
	14	1009.19	1009.19	1009.18	1009.16	1009.15	1009.14	1009.16	1009.17	1009.17	1009.20	1009.23	1009.23	1009.18
	15	1009.22	1009.23	1009.24	1009.23	1009.24	1009.24	1009.23	1009.23	1009.23	1009.22	1009.22	1009.22	1009.23
	16	1009.21	1009.19	1009.20	1009.22	1009.21	1009.21	1009.20	1009.21	1009.22	1009.22	1009.23	1009.23	1009.21
	17	1009.24	1009.24	1009.23	1009.22	1009.21	1009.28	1009.34	1009.34	1009.34	1009.37	1009.40	1009.40	1009.30
	18	1009.41	1009.45	1009.52	1009.55	1009.55	1009.55	1009.55	1009.55	1009.55	1009.55	1009.55	1009.55	1009.53
	19	1009.55	1009.55	1009.65	1009.76	1009.76	1009.76	1009.76	1009.76	1009.76	1009.76	1009.77	1009.77	1009.72
	20	1009.76	1009.76	1009.76	1009.76	1009.76	1009.76	1009.76	1009.76	1009.76	1009.76	1009.76	1009.76	1009.76
	21	1009.76	1009.76	1009.76	1009.76	1009.76	1009.76	1009.76	1009.76	1009.76	1009.76	1009.76	1009.76	1009.76
	22	1009.76	1009.76	1009.76	1009.76	1009.76	1009.76	1009.76	1009.76	1009.76	1009.76	1009.76	1009.76	1009.76
	23	1009.76	1009.76	1009.76	1009.76	1009.75	1009.74	1009.74	1009.74	1009.65	1009.55	1009.55	1009.55	1009.69
28	0	1009.34	1009.34	1009.25	1009.15	1009.13	1009.13	1009.13	1009.13	1009.13	1009.13	1009.10	1009.00	1009.15
	1	1008.92	1008.92	1008.92	1008.91	1008.89	1008.89	1008.92	1008.92	1008.92	1008.85	1008.77	1008.72	1008.88
	2	1008.70	1008.70	1008.71	1008.71	1008.58	1008.40	1008.42	1008.49	1008.49	1008.50	1008.50	1008.36	1008.54
	3	1008.26	1008.29	1008.12	1007.96	1007.91	1007.87	1007.87	1007.83	1007.79	1007.76	1007.76	1007.71	1007.93
	4	1007.64	1007.66	1007.66	1007.66	1007.66	1007.66	1007.67	1006.60	1006.70	1007.87	1007.96	1008.06	1007.57
	5	1007.85	1007.62	1007.80	1008.01	1008.05	1008.05	1007.53	1007.48	1007.86	1007.83	1007.87	1007.87	1007.82
	6	1007.87	1007.87	1007.87	1007.86	1007.75	1007.66	1007.66	1007.66	1007.66	1007.66	1007.65	1007.66	1007.73
	7	1007.66	1007.65	1007.66	1007.66	1007.66	1007.66	1007.66	1007.66	1007.66	1007.66	1007.66	1007.66	1007.66
	8	1007.66	1007.66	1007.65	1007.64	1007.62	1007.59	1007.58	1007.57	1007.57	1007.57	1007.57	1007.55	1007.60
	9	1007.48	1007.45	1007.45	1007.34	1007.23	1007.24	1007.24	1007.14	1007.02	1007.03	1007.04	1007.04	1007.22
	10	1007.06	1007.14	1007.22	1007.24	1007.23	1007.23	1007.24	1007.31	1007.42	1007.45	1007.47	1007.58	1007.30
	11	1007.66	1007.65	1007.65	1007.65	1007.65	1007.65	1007.65	1007.64	1007.64	1007.64	1007.65	1007.65	1007.65
	12	1007.65	1007.65	1007.65	1007.65	1007.65	1007.65	1007.66	1007.66	1007.70	1007.70	1007.67	1007.66	1007.66
	13	1007.67	1007.69	1007.71	1007.73	1007.72	1007.69	1007.67	1007.69	1007.71	1007.71	1007.71	1007.72	1007.70
	14	1007.72	1007.72	1007.72	1007.73	1007.73	1007.73	1007.73	1007.72	1007.71	1007.71	1007.71	1007.71	1007.72
	15	1007.71	1007.74	1007.80	1007.85	1007.86	1007.86	1007.86	1007.83	1007.83	1007.86	1007.86	1007.86	1007.83
	16	1007.86	1007.86	1007.86	1007.86	1007.86	1007.86	1007.86	1007.86	1007.87	1007.87	1007.87	1007.87	1007.86
	17	1007.87	1007.87	1007.87	1007.87	1007.87	1007.86	1007.86	1007.86	1007.86	1007.86	1007.86	1007.86	1007.86
	18	1007.86	1007.86	1007.85	1007.86	1007.87	1007.86	1007.86	1007.97	1008.07	1007.61	1007.69	1008.26	1007.88
	19	1008.29	1008.15	1008.21	1008.36	1008.47	1008.67	1008.68	1008.68	1008.66	1008.62	1008.67	1008.71	1008.51
	20	1008.77	1008.88	1008.92	1008.91	1008.91	1008.92	1008.92	1008.92	1008.92	1008.91	1008.92	1008.73	1008.88
	21	1008.71	1009.01	1009.13	1009.12	1009.13	1009.13	1009.13	1009.13	1009.14	1009.14	1009.14	1009.15	1009.09
	22	1009.16	1009.17	1009.26	1009.34	1009.34	1009.34	1009.34	1009.34	1009.34	1009.34	1009.34	1009.34	1009.30
	23	1009.34	1009.34	1009.34	1009.34	1009.34	1009.34	1009.34	1009.34	1009.35	1009.35	1009.34	1009.24	1009.33

S.V.I.R.CO. Observatory - Pressure in hectoPascal – August 2021

day	hh	00_05	05_10	10_15	15_20	20_25	25_30	30_35	35_40	40_45	45_50	50_55	55_60	average
29	0	1009.13	1009.13	1009.13	1009.13	1009.13	1009.13	1009.13	1009.13	1009.13	1009.13	1009.13	1009.13	1009.13
	1	1009.13	1009.13	1009.13	1009.13	1009.13	1009.13	1009.13	1009.13	1009.13	1009.13	1009.13	1009.14	1009.13
	2	1009.14	1009.13	1009.13	1009.13	1009.14	1009.14	1009.13	1009.14	1009.14	1009.13	1009.13	1009.13	1009.13
	3	1009.11	1009.00	1008.92	1008.92	1008.92	1008.92	1008.92	1009.02	1009.12	1009.13	1009.14	1009.14	1009.02
	4	1009.14	1009.14	1009.13	1009.14	1009.14	1009.15	1009.26	1009.35	1009.35	1009.35	1009.35	1009.37	1009.24
	5	1009.39	1009.39	1009.37	1009.36	1009.37	1009.38	1009.44	1009.52	1009.56	1009.56	1009.57	1009.57	1009.45
	6	1009.56	1009.56	1009.56	1009.56	1009.56	1009.56	1009.59	1009.62	1009.70	1009.78	1009.78	1009.77	1009.63
	7	1009.77	1009.77	1009.77	1009.77	1009.77	1009.77	1009.77	1009.77	1009.77	1009.77	1009.77	1009.77	1009.77
	8	1009.77	1009.77	1009.77	1009.77	1009.77	1009.77	1009.77	1009.77	1009.77	1009.77	1009.77	1009.77	1009.77
	9	1009.77	1009.77	1009.77	1009.77	1009.77	1009.77	1009.77	1009.77	1009.77	1009.77	1009.77	1009.77	1009.77
	10	1009.77	1009.77	1009.77	1009.77	1009.77	1009.77	1009.77	1009.77	1009.77	1009.77	1009.77	1009.77	1009.77
	11	1009.77	1009.77	1009.76	1009.73	1009.69	1009.61	1009.56	1009.56	1009.56	1009.53	1009.45	1009.40	1009.61
	12	1009.38	1009.26	1009.17	1009.18	1009.21	1009.21	1009.20	1009.21	1009.20	1009.17	1009.15	1009.16	1009.21
	13	1009.15	1009.13	1009.13	1009.13	1009.13	1009.13	1009.13	1009.13	1009.06	1009.05	1009.02	1008.92	1009.09
	14	1008.92	1008.92	1008.92	1008.92	1008.92	1008.91	1008.91	1008.92	1008.92	1008.91	1008.91	1008.92	1008.91
	15	1008.92	1008.92	1008.92	1008.91	1008.91	1008.92	1008.92	1008.92	1008.93	1008.93	1008.85	1008.96	1008.92
	16	1009.13	1009.13	1009.13	1009.12	1009.12	1009.13	1009.13	1009.13	1009.13	1009.16	1009.25	1009.33	1009.15
	17	1009.34	1009.34	1009.34	1009.34	1009.34	1009.45	1009.55	1009.55	1009.54	1009.60	1009.70	1009.76	1009.49
	18	1009.80	1009.90	1009.97	1009.97	1009.99	1010.01	1010.09	1010.17	1010.23	1010.34	1010.39	1010.39	1010.10
	19	1010.44	1010.54	1010.60	1010.59	1010.59	1010.60	1010.60	1010.59	1010.59	1010.66	1010.76	1010.80	1010.61
	20	1010.81	1010.81	1010.81	1010.81	1010.81	1010.81	1010.81	1010.92	1011.02	1011.02	1011.02	1011.02	1010.89
	21	1011.02	1011.02	1011.02	1011.02	1011.02	1011.02	1011.02	1011.02	1011.02	1011.02	1011.02	1011.02	1011.02
	22	1011.08	1011.17	1011.22	1011.23	1011.23	1011.31	1011.40	1011.43	1011.44	1011.44	1011.44	1011.44	1011.32
	23	1011.44	1011.44	1011.44	1011.46	1011.56	1011.65	1011.65	1011.65	1011.65	1011.65	1011.65	1011.68	1011.58
30	0	1011.77	1011.78	1011.82	1011.86	1011.86	1011.86	1011.86	1011.87	1011.87	1011.86	1011.86	1011.86	1011.85
	1	1011.87	1011.87	1011.86	1011.86	1011.87	1011.87	1011.86	1011.86	1011.86	1011.86	1011.86	1011.86	1011.86
	2	1011.87	1011.87	1011.87	1011.87	1011.87	1011.87	1011.87	1011.87	1011.85	1011.79	1011.76	1011.76	1011.84
	3	1011.76	1011.74	1011.72	1011.72	1011.73	1011.73	1011.74	1011.81	1011.87	1011.87	1011.87	1011.87	1011.78
	4	1011.87	1011.87	1011.97	1012.07	1012.08	1012.13	1012.24	1012.29	1012.29	1012.32	1012.43	1012.50	1012.17
	5	1012.50	1012.50	1012.61	1012.70	1012.70	1012.81	1012.92	1012.92	1012.92	1012.92	1012.92	1012.92	1012.78
	6	1013.03	1013.14	1013.14	1013.13	1013.13	1013.13	1013.14	1013.14	1013.14	1013.13	1013.13	1013.13	1013.12
	7	1013.13	1013.13	1013.13	1013.13	1013.13	1013.13	1013.13	1013.13	1013.13	1013.23	1013.34	1013.35	1013.17
	8	1013.34	1013.34	1013.34	1013.34	1013.34	1013.34	1013.34	1013.34	1013.34	1013.34	1013.37	1013.47	1013.35
	9	1013.55	1013.55	1013.55	1013.55	1013.55	1013.55	1013.55	1013.55	1013.55	1013.55	1013.55	1013.55	1013.55
	10	1013.55	1013.55	1013.55	1013.55	1013.55	1013.51	1013.40	1013.34	1013.34	1013.34	1013.34	1013.34	1013.45
	11	1013.34	1013.34	1013.34	1013.23	1013.13	1013.13	1013.13	1013.13	1013.13	1013.13	1013.13	1013.13	1013.19
	12	1013.12	1013.12	1013.12	1013.12	1013.12	1013.12	1013.12	1013.12	1013.12	1013.12	1013.12	1013.12	1013.12
	13	1013.12	1013.12	1013.12	1013.12	1013.12	1013.12	1013.12	1013.12	1013.12	1013.12	1013.12	1013.12	1013.12
	14	1013.12	1013.12	1013.12	1013.12	1013.12	1013.12	1013.12	1013.12	1013.12	1013.12	1013.12	1013.12	1013.12
	15	1013.12	1013.12	1013.12	1013.11	1013.12	1013.12	1013.12	1013.12	1013.12	1013.12	1013.11	1013.12	1013.12
	16	1013.12	1013.12	1013.12	1013.12	1013.12	1013.12	1013.11	1013.11	1013.12	1013.12	1013.12	1013.12	1013.12
	17	1013.12	1013.12	1013.11	1013.11	1013.11	1013.11	1013.11	1013.11	1013.11	1013.11	1013.22	1013.33	1013.14
	18	1013.32	1013.32	1013.32	1013.32	1013.43	1013.53	1013.53	1013.53	1013.64	1013.75	1013.75	1013.74	1013.51
	19	1013.73	1013.84	1013.96	1014.02	1014.12	1014.16	1014.16	1014.16	1014.16	1014.16	1014.27	1014.37	1014.09
	20	1014.37	1014.37	1014.37	1014.37	1014.37	1014.37	1014.48	1014.58	1014.58	1014.58	1014.58	1014.58	1014.47
	21	1014.69	1014.79	1014.79	1014.79	1014.79	1014.79	1014.79	1014.87	1014.98	1015.00	1015.01	1015.01	1014.86
	22	1015.01	1015.01	1015.00	1015.01	1015.04	1015.06	1015.14	1015.21	1015.22	1015.22	1015.22	1015.22	1015.11
	23	1015.21	1015.22	1015.22	1015.22	1015.22	1015.22	1015.22	1015.22	1015.22	1015.33	1015.43	1015.43	1015.26

S.V.I.R.CO. Observatory - Pressure in hectoPascal – August 2021

day	hh	00_05	05_10	10_15	15_20	20_25	25_30	30_35	35_40	40_45	45_50	50_55	55_60	average
31	0	1015.42	1015.42	1015.42	1015.43	1015.43	1015.43	1015.43	1015.43	1015.43	1015.43	1015.43	1015.43	1015.42
	1	1015.43	1015.43	1015.43	1015.43	1015.43	1015.43	1015.43	1015.43	1015.43	1015.43	1015.43	1015.43	1015.43
	2	1015.43	1015.43	1015.36	1015.26	1015.22	1015.22	1015.22	1015.22	1015.20	1015.11	1015.04	1015.04	1015.23
	3	1015.02	1015.00	1015.11	1015.22	1015.20	1015.13	1015.08	1015.12	1015.15	1015.16	1015.20	1015.22	1015.13
	4	1015.22	1015.22	1015.22	1015.22	1015.22	1015.23	1015.34	1015.43	1015.43	1015.43	1015.43	1015.44	1015.32
	5	1015.44	1015.44	1015.51	1015.57	1015.57	1015.57	1015.57	1015.58	1015.58	1015.58	1015.58	1015.59	1015.55
	6	1015.59	1015.59	1015.59	1015.59	1015.59	1015.59	1015.62	1015.65	1015.65	1015.65	1015.65	1015.65	1015.62
	7	1015.65	1015.64	1015.65	1015.65	1015.65	1015.64	1015.64	1015.65	1015.65	1015.64	1015.65	1015.70	1015.65
	8	1015.74	1015.74	1015.76	1015.81	1015.85	1015.85	1015.85	1015.85	1015.86	1015.86	1015.85	1015.85	1015.82
	9	1015.85	1015.85	1015.85	1015.85	1015.85	1015.85	1015.85	1015.86	1015.84	1015.74	1015.66	1015.64	1015.81
	10	1015.64	1015.64	1015.64	1015.63	1015.62	1015.52	1015.43	1015.33	1015.22	1015.22	1015.22	1015.22	1015.44
	11	1015.22	1015.22	1015.22	1015.21	1015.21	1015.21	1015.21	1015.21	1015.22	1015.22	1015.22	1015.29	1015.22
	12	1015.35	1015.39	1015.42	1015.43	1015.43	1015.42	1015.42	1015.42	1015.42	1015.42	1015.42	1015.41	1015.41
	13	1015.31	1015.21	1015.22	1015.22	1015.22	1015.21	1015.21	1015.21	1015.21	1015.21	1015.20	1015.19	1015.22
	14	1015.10	1015.00	1015.00	1015.00	1015.00	1015.00	1015.00	1014.99	1014.88	1014.79	1014.79	1014.79	1014.94
	15	1014.79	1014.79	1014.79	1014.79	1014.68	1014.58	1014.58	1014.58	1014.57	1014.58	1014.58	1014.58	1014.66
	16	1014.58	1014.58	1014.58	1014.58	1014.58	1014.60	1014.70	1014.79	1014.79	1014.79	1014.79	1014.78	1014.68
	17	1014.79	1014.79	1014.75	1014.75	1014.79	1014.89	1015.00	1014.97	1014.95	1015.08	1015.20	1015.21	1014.93
	18	1015.24	1015.34	1015.42	1015.51	1015.61	1015.62	1015.62	1015.68	1015.78	1015.83	1015.83	1015.84	1015.61
	19	1015.95	1016.05	1016.04	1016.04	1016.14	1016.24	1016.25	1016.25	1016.25	1016.25	1016.23	1016.32	1016.17
	20	1016.45	1016.46	1016.46	1016.46	1016.46	1016.47	1016.47	1016.46	1016.46	1016.46	1016.46	1016.47	1016.46
	21	1016.53	1016.59	1016.59	1016.61	1016.65	1016.67	1016.67	1016.71	1016.75	1016.75	1016.75	1016.76	1016.67
	22	1016.77	1016.79	1016.81	1016.80	1016.75	1016.69	1016.68	1016.68	1016.68	1016.68	1016.68	1016.68	1016.72
	23	1016.68	1016.68	1016.68	1016.68	1016.68	1016.68	1016.68	1016.68	1016.68	1016.68	1016.69	1016.69	1016.68

