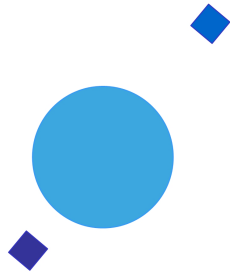


INAF



ISTITUTO NAZIONALE DI ASTROFISICA
NATIONAL INSTITUTE FOR ASTROPHYSICS

SVIRCO Prompt Report: March 2021

Francesco Re and Nello Vertoli

INAF/IAPS-2021-03

February 2022

ISTITUTO DI ASTROFISICA E PLANETOLOGIA SPAZIALI

AREA DI RICERCA ROMA - TOR VERGATA

Via del Fosso del Cavaliere, 100 - 00133 Roma (ITALIA)

SVIRCO Prompt Report: March 2021

Francesco Re and Nello Vertoli

*IAPS - INAF, Area di Ricerca Roma - Tor Vergata
Via del Fosso del Cavaliere, 100 - 00133 Roma, Italy,*

Abstract

The pressure corrected intensity of the nucleonic component, produced by primary cosmic rays and recorded in March 2021 by the Neutron Monitor of SVIRCO-Rome (present geographic position: 41.86° N - 12.47° E; altitude about s.l.), is reported in prompt form together with the barometric pressure data.

SVIRCO OBSERVATORY

During the 1st International Geophysics Year (1957) an international network of “ground-based detectors” for continuous cosmic ray measurements was world-wide established.

The cosmic ray station of Rome joined this network with the purpose to study the time variations of primary cosmic rays (**Studio Variazioni Intensità Raggi Cosmici: S.V.I.R.CO**) and their modulation in the heliosphere.

From July 1957 to April 1997, the SVIRCO Station (now Observatory) performed uninterrupted measurements at the Physics Department “G. Marconi” of “La Sapienza” University of Rome (41.90° N, 12.52° E, altitude about 60 m a.s.l.)

In May 1997 the neutron monitor was moved to the Physics Department “E. Amaldi” of “Roma Tre” University. Since then it has been continuously running at the new location (41.86° N, 12.47° E, altitude about 0 m a.s.l.).

The SVIRCO Observatory (INAF/IAPS-UNIRomaTre collaboration) is housed in a reserved building provided with a double air-conditioning system. The inner temperature is permanently restrained in a range of 23°-26° C, meanwhile the relative humidity is kept below 57%. Either the environmental parameters are continuously checked and recorded by digital sensors.

On January 1, 2005 three counters were added to the detector. This upgrade, from 17 to 20 NM-64, made the SVIRCO neutron monitor still consist of 5 sections but modified its geometry. Actually the new arrangement has been composed of three 3-counter, one 5-counter and one 6-counter units. The enhancement improved not only the overall counting rate of 15.6 % (January 2005) but, as a result, also the statistical quality of the recorded data.

On July 3, 2017 six counters experienced failure and were removed from the detector until 24 July. On 25 July 2017 a number of 2 counters was added to the detector up to a total of 16 counters. The new arrangement has been composed of three 3-counter, one 5-counter and one 2-counter units. The overall counting rate has decreased of about 20% (July 2017) with a lower statistical quality of the recorded data.

Each of the 16 BF₃ proportional counters (BP-28 type) is equipped with a smart amplifier/discriminator circuit complete with a spectrum stabilizer. This new electronic unit, developed in our laboratory, holds firmly the pulse height spectrum of the amplifier output (within a range of more than 150 volts around the operating voltage), providing the counter with a great immunity against high voltage variations.

Anyway, systematic and exhaustive tests of the counters are regularly performed. The output pulses of the amplifiers, discriminated by the threshold gates, are collected and stored into a multi-channel analyzer. The analysis of the height distribution (spectrum) of the amplifier pulses coinciding with the discriminator ones, is essential to verify the long term efficiency of each counter together with the amplifier gain and the discriminator threshold level.

As well as the amplifier/discriminator circuits, a large part of the electronic instrumentation operating in the Observatory was designed and realized in our laboratory together with the software for data acquisition and pre-elaboration.

In order to improve the reliability of the recorded data and to prevent measurement breakdowns, two independent systems perform contemporary the data acquisition. Each system is remotely controlled by a dedicated computer and is timed by a high stability quartz clock and/or a GPS receiver. One equipment runs according to a timing of 1 minute and fulfils the acquisition of the 16 counters separately. The other one records the individual 5-minute counting rate of each detector section in addition to the rates of the overall multiplicity, sorted into separated counting channels (from 1 to greater than 8).

A special care is devoted to the atmospheric pressure measurements; thus they are carried out by means of not less than three barometers at the same time. These instruments (achieving a resolution up to 0.01 hPa), are constantly checked out each other for the best measuring accuracy and reliability. Furthermore, the devices in use are equipped with different types of transducer such as vibrating cylinder, force balance and quartz, therefore, throughout their different behaviours, it is possible to point out the occurrence of any long-term drift and eventually to re-calibrate the instruments themselves.

DATA PRESENTATION

In a preliminary step, the intensity data, of the secondary nucleonic component of cosmic rays, detected at SVIRCO Observatory, were corrected for pressure variations at a reference level of 1009.25 hPa with an attenuation coefficient of 0.70% / hPa.

The five-minutes counting rates, of the examined month, are reported in tabular form together with the hourly normalized data, which provide a continuous data set for long-term analysis.

The normalization was evaluated as percentage of the counting rate average of January-February 1997, when the Monitor operated at the previous location of "La Sapienza" University. The reference counting rate level (100%), computed for such period, is equal to 554946 counts/hour.

The atmospheric pressure data (in hectoPascal) are also collected in a monthly table which presents the five-minutes averages and the hourly ones.

The hourly averages of the normalized intensity and pressure, plotted in monthly graphs, are reported too.

CONDITIONS FOR SVIRCO DATA USE

You are welcome to use neutron monitor data of SVIRCO, IAPS/INAF-UNIRomaTre collaboration, under the following conditions:

-You agree to acknowledge our financial supports in any published use of the data.

Example: "SVIRCO NM is supported by the INAF - UNIRomaTre collaboration"

-You are kindly requested to send a copy of any published work derived from our data to:

Dr. Monica Laurenza
Head of SVIRCO Observatory & TPL
Istituto di Astrofisica e Planetologia Spaziali - Area di Ricerca Tor Vergata
Via del Fosso del Cavaliere, 100 00133 Roma - Italy,

monica.laurenza@iaps.inaf.it



S.V.I.R.CO. Observatory

Rome

Italy



		S.V.I.R.CO. Observatory - Pressure Corrected Data – March 2021												16 NM-64
		INAF/UNIRomaTre												
day	hh	00_05	05_10	10_15	15_20	20_25	25_30	30_35	35_40	40_45	45_50	50_55	55_60	h-norm
1	0	38245	38652	38460	39149	38369	38574	38777	38934	38900	39060	38145	38527	102.034
	1	38550	38585	38721	39171	38053	38188	38618	38584	38224	38427	38414	38708	101.694
	2	38517	38371	38721	38472	38652	38936	38485	38180	38698	38258	38903	38621	101.819
	3	38553	38846	38427	38393	38395	39118	38553	38846	38767	38608	38890	39265	102.225
	4	38766	38913	38371	38653	38553	39263	38767	38721	39099	38643	38813	38643	102.345
	5	38960	38879	38585	38531	39218	38705	38957	38824	39022	38561	38856	38799	102.497
	6	38754	39445	38553	38971	39065	39094	39389	38572	38652	39123	38481	38629	102.680
	7	38619	38381	38559	39098	38151	38868	38470	38785	38770	39341	38164	38719	102.064
	8	38662	38503	38583	38047	38456	39002	39355	38783	39091	38692	38673	39168	102.303
	9	39207	38899	39137	38886	38896	38873	38379	38831	38776	38628	38868	38729	102.544
	10	39299	38765	38661	38980	38444	38672	38993	38920	38286	38761	38479	38720	102.296
	11	39050	38519	38989	39570	37936	38998	38765	38118	38663	39316	39106	38550	102.428
	12	38561	38840	38903	38822	39383	38891	38494	38212	38501	38730	38628	38687	102.223
	13	38732	39114	38860	38235	38990	39089	39010	38572	38822	38611	38537	39473	102.530
	14	38426	38583	39450	38662	39067	38156	38921	39202	38427	39035	39035	38573	102.418
	15	38589	38820	38523	38691	38995	38400	38255	38572	38588	38694	38493	38472	101.880
	16	38687	38889	38606	39054	38480	38721	38501	38302	38452	38597	38273	39092	102.004
	17	39419	38372	38486	38614	38991	38381	38109	38155	38064	38763	38068	38980	101.728
	18	38211	38392	38312	38901	38561	38153	38869	37978	38512	38673	38720	38863	101.672
	19	38044	38075	38887	38435	38924	38822	38730	38241	39330	37894	38978	39184	101.980
	20	38593	38387	38434	39032	38152	38568	39340	38979	38387	38717	38148	38286	101.865
	21	38401	38752	38421	38136	37681	38239	38979	38558	38600	38380	38710	38631	101.527
	22	38689	38292	38053	38509	38925	38978	38481	38572	38847	38977	38818	38448	101.990
	23	38967	38625	38252	38269	37860	38659	38356	39160	38338	38613	38773	38710	101.768
2	0	38383	38601	38292	38714	38037	38781	38451	38212	38600	38816	38416	39002	101.707
	1	38989	38564	38907	38657	38303	38979	39401	38942	39035	38658	38635	39368	102.616
	2	38635	38404	38117	38827	38094	39318	38584	38880	39441	38481	38746	39117	102.222
	3	38284	38851	39116	38432	38896	39173	38749	38520	38474	38589	38772	38338	102.123
	4	38842	38745	39058	38585	38643	38816	38812	38564	38920	38874	38840	38760	102.401
	5	38137	38768	37873	38541	38810	38445	38704	39038	39483	38517	39248	39185	102.244
	6	38284	38667	38636	38649	38467	38554	39057	38316	38965	38737	38685	39103	102.106
	7	38734	38287	39063	39074	38766	38956	38655	38355	39040	39017	39168	37855	102.294
	8	38233	38831	38539	38828	38898	38833	38546	38932	38746	38664	38584	38852	102.186
	9	38361	39118	38467	38373	38781	39190	38922	38432	38258	38467	38568	38531	101.963
	10	38055	38918	38652	38774	38696	38254	38592	39409	38349	38687	38850	37869	101.883
	11	38206	38833	38683	38810	38955	38344	37993	38551	37769	38091	38493	38782	101.532
	12	38893	38993	38577	38314	38678	38589	38694	38497	38172	39013	38859	39135	102.171
	13	38429	37817	38464	38545	38911	38315	38601	39143	38321	38945	38830	38624	101.848
	14	37923	38558	37911	38812	38362	38281	38292	38085	39078	39020	38627	38812	101.587
	15	38743	39076	38360	38893	38662	38708	38697	38535	38442	38442	38870	38258	102.011
	16	38073	38593	38096	38281	38430	38453	38004	38965	38670	38106	38048	38724	101.297
	17	38671	39076	39051	38289	38529	38506	38982	38691	38667	37942	38099	38552	101.873
	18	38424	37993	38772	38040	38422	38597	37970	38133	38111	38843	38400	38631	101.274
	19	38515	37911	38501	37803	38352	38358	39106	38164	38536	38571	38162	38737	101.358
	20	38383	38569	38313	38837	38942	37951	37967	38801	38871	37903	38848	38428	101.599
	21	38346	37914	37856	38206	38334	37984	38661	38416	38591	38964	38229	38708	101.246
	22	38684	38089	38428	38556	38743	38078	38731	38999	38323	38242	38872	38673	101.732
	23	38288	37903	38101	38474	38054	38381	38359	38721	38579	38194	38276	39081	101.291

		S.V.I.R.CO. Observatory - Pressure Corrected Data – March 2021												16 NM-64
day	hh	00_05	05_10	10_15	15_20	20_25	25_30	30_35	35_40	40_45	45_50	50_55	55_60	h-norm
3	0	38472	38823	37821	38171	38299	38416	38485	38718	38008	38673	39058	38241	101.461
	1	38544	38008	38509	38684	38638	38451	38638	38953	39139	38246	38831	38887	101.976
	2	38782	38588	38699	38641	38687	38712	38792	39206	38141	38362	38711	38094	101.951
	3	38744	38395	38490	38932	39108	38700	38747	38504	38620	38865	38410	38164	102.009
	4	38757	38013	38622	39041	38455	38620	38589	38932	38419	39140	39025	38374	102.077
	5	38595	38933	38747	38717	39257	39537	39072	38802	38463	38697	39002	39014	102.704
	6	38955	39029	38670	38950	38484	38402	38671	39221	39164	39525	38554	39736	102.820
	7	38805	38687	39098	38612	38555	38144	38624	38672	38672	38496	39163	38297	102.041
	8	38576	38552	38589	38671	38868	38823	39116	38869	38425	38296	39209	39105	102.322
	9	38871	38894	39008	38756	38250	38449	38751	38432	38394	38814	38684	38649	102.070
	10	38369	38866	39060	39340	39025	39213	38700	38882	38574	38154	38897	38107	102.341
	11	38237	39051	39030	38571	38563	38546	38473	38433	38809	38309	39457	39158	102.220
	12	39083	39189	38998	39020	38931	38902	38353	38799	38805	38678	39001	38366	102.547
	13	38503	38094	38755	39205	39081	39024	38691	39000	38390	38611	37929	39241	102.196
	14	38941	38769	38013	38334	38838	38449	38925	39137	38864	38474	38095	38150	101.857
	15	38620	38815	38575	38835	38476	38329	38489	38810	38319	38752	38657	38553	101.910
	16	38896	38667	38026	38565	38325	38439	38899	38487	38670	38428	37751	38554	101.575
	17	38268	38472	38614	38838	38221	38815	37784	39079	38591	38482	38445	38865	101.744
	18	38531	38967	38567	38716	38371	37993	38268	38210	38692	38417	38702	38571	101.641
	19	38560	38943	38908	38313	38565	38035	38899	37959	39069	38118	38907	37856	101.669
	20	38235	37970	38542	38464	38645	38930	38966	38897	37694	38497	38395	38737	101.634
	21	38619	38721	38673	38528	39066	38509	38176	38313	38886	38945	38257	38509	101.904
	22	38945	38122	38715	38290	38075	38029	38749	38945	38463	38588	38395	38464	101.591
	23	38805	38435	38879	38661	38454	38831	38618	38481	39080	38247	38363	38658	101.973
4	0	38948	38694	38726	38553	39328	38154	38438	38655	38178	38510	38261	38553	101.857
	1	38388	38193	38933	38841	38414	38480	39008	38331	38275	38792	39095	38630	101.944
	2	38845	38573	38163	38464	38212	38755	38991	38765	39247	39059	38163	39215	102.180
	3	38442	38074	38470	38460	38855	37963	39204	38550	39046	38245	38718	38611	101.781
	4	38742	38607	38866	39081	38201	37949	38475	38802	38967	38835	38415	38437	101.943
	5	38880	38695	39170	38965	39425	39030	38982	38968	38462	39329	38735	38072	102.676
	6	39098	39000	38955	38763	38403	38583	38347	38775	38167	38842	38898	39614	102.398
	7	39136	39406	39137	38440	38508	38754	39440	39205	39599	38302	38855	39026	102.918
	8	39351	38775	39147	38371	39002	38674	38629	38449	38698	39475	38551	38981	102.542
	9	39113	39287	38923	38731	38853	39232	38913	39013	38927	39144	39256	38838	103.010
	10	38312	38861	38509	39020	39221	38699	38648	39286	38726	39368	39027	39051	102.681
	11	38778	38402	38880	38172	38991	39125	38624	38753	38770	39063	38141	39146	102.266
	12	38502	38706	38836	38905	39141	38645	38803	39173	38836	38519	38596	38159	102.260
	13	38010	38507	38826	39026	39162	38802	38346	38888	38988	38540	38219	38903	102.128
	14	38472	39216	38743	38327	38722	38496	38916	39126	38635	39097	38380	38764	102.277
	15	38358	38559	38860	38816	38957	39206	38354	39210	38509	39130	38836	38683	102.406
	16	38934	38584	38779	38593	38932	38542	38335	38890	38803	38803	39259	38856	102.368
	17	38531	39009	38520	38468	38303	38400	38433	38783	39022	38826	38849	38533	102.009
	18	38468	38610	38829	38886	38845	38901	39085	38743	38403	39089	38665	38614	102.330
	19	38363	38689	38416	38766	38571	38234	38863	39014	38817	38878	39323	39073	102.301
	20	38627	38640	38542	38727	38749	38504	39194	38769	38378	38453	38627	38692	102.058
	21	38942	39362	38999	38987	39340	39110	38787	38907	39143	38778	38253	38720	102.812
	22	38557	38579	39012	38763	39088	38915	38741	38698	38416	38937	39370	39233	102.588
	23	38457	38306	38436	38858	38524	39184	39269	38621	38813	38838	38314	38271	102.056

INAF/UNIRomaTre		S.V.I.R.CO. Observatory - Pressure Corrected Data – March 2021											16 NM-64	
day	hh	00_05	05_10	10_15	15_20	20_25	25_30	30_35	35_40	40_45	45_50	50_55	55_60	h-norm
5	0	38354	38484	38681	38357	38898	38594	38973	39050	39017	38697	38687	39274	102.311
	1	38909	39381	38787	38463	39325	38295	38582	38871	38634	38795	39085	38022	102.333
	2	39074	38944	38640	38946	38865	38564	38875	38675	38841	38659	38829	38421	102.373
	3	39161	39187	38924	38956	38528	38839	38636	39075	38904	39000	38829	37682	102.458
	4	38585	38781	38879	39371	38386	38793	38087	39478	38954	39318	38784	38556	102.514
	5	39307	38489	38352	38577	38973	38170	38588	39181	38329	38637	38669	38936	102.126
	6	38979	38508	38806	38991	38724	38979	39343	38811	38318	38818	39044	39077	102.607
	7	39044	39523	38855	38860	38860	38838	39061	39243	38538	39413	38347	39305	102.935
	8	39307	38720	38571	38263	39404	39308	38881	38560	38507	38721	39393	38924	102.643
	9	38456	38554	38353	39312	38960	39056	38513	39524	38992	39044	39257	39078	102.762
	10	38971	39092	39351	39095	38595	39064	38681	39158	39095	39075	38863	38947	102.957
	11	38990	38671	39328	39171	38728	38921	39207	39142	38619	38816	38676	38400	102.667
	12	39152	38888	38941	38929	38424	38597	38364	39233	38813	38753	39009	38358	102.401
	13	39318	38590	39403	39012	39677	39276	39245	38401	39181	38706	38526	38755	102.980
	14	38681	38948	38981	38631	38841	39358	38776	39041	38675	39139	38494	38924	102.628
	15	39556	38434	38984	38827	39006	38943	38784	39006	38703	39012	38875	38854	102.736
	16	38674	38685	38801	38781	38627	38376	39476	38873	38757	38651	38097	39015	102.258
	17	38474	38888	38538	39066	38674	39161	38739	38417	38288	39006	38593	38375	102.128
	18	38086	38939	38851	38577	39106	38570	38453	39092	39060	38582	38550	38347	102.127
	19	38603	38561	39015	39011	39105	38486	38612	38703	38883	39183	38789	38480	102.395
	20	39014	38547	38516	38871	38372	38341	39241	39177	38949	38829	39020	38602	102.405
	21	38849	38676	39202	38859	38672	38700	38958	38958	38969	38682	38786	38793	102.543
	22	38545	38822	38703	39047	38521	39058	38135	39156	38488	38693	38531	39090	102.254
	23	38542	39047	38660	38467	38682	38134	38823	38737	38370	38693	38499	39101	102.026
6	0	38284	39338	38478	39416	38373	38350	38647	38211	38609	38780	38819	38573	102.058
	1	38759	38917	38386	38720	38537	38375	38977	38535	38107	39271	38623	39295	102.190
	2	38642	38665	38772	38771	38600	39214	38577	38342	38460	38975	38459	38706	102.120
	3	39017	39006	38394	38329	38954	38416	38790	39013	39088	38903	38914	38646	102.403
	4	39181	38582	38906	39163	38504	38809	38770	39328	39128	38966	38455	38758	102.641
	5	38704	38856	38540	38694	38808	38817	38767	38446	38655	38672	38622	38438	102.084
	6	39276	39294	39211	38722	39022	38812	38561	38524	38889	39303	39071	38914	102.872
	7	38533	38292	39182	39100	38861	39129	38723	38867	38853	39176	39412	39150	102.800
	8	38843	38082	39054	38802	38725	38956	38721	38604	38923	38655	39221	39142	102.460
	9	38797	38859	38667	38749	38682	39155	38837	39013	39397	39321	38893	39046	102.832
	10	38452	38771	39092	38871	38914	38849	38829	38684	39211	39530	38441	38287	102.505
	11	38761	38390	38994	39178	39156	38892	38528	38588	38979	38956	39187	39323	102.725
	12	38636	39053	38979	39191	38798	38864	38612	38404	39160	38963	38798	38693	102.553
	13	38884	38927	38752	38610	38227	38949	38796	39431	38654	38763	39015	38468	102.405
	14	38808	38777	38568	38906	38610	38993	39092	38681	39004	38852	39006	39127	102.613
	15	39160	38600	39147	39072	38305	39039	38864	38952	38732	38984	38312	38354	102.415
	16	39533	38870	38832	38559	39338	39557	38723	38400	38989	38835	38494	38435	102.645
	17	38726	39109	38985	38640	38431	39124	39025	38779	38101	38808	38574	38332	102.220
	18	38365	38231	38323	38572	38375	38642	39029	38381	38727	38988	38147	38238	101.644
	19	38696	38820	38754	38910	38999	38113	38400	38621	38599	39184	39206	38544	102.266
	20	38556	38711	38134	38311	38878	38308	38933	38667	38590	38833	38399	38699	101.864
	21	38621	38942	38888	38682	38896	38630	38509	38500	39045	38757	38977	38378	102.262
	22	38655	39033	38567	38100	38600	38711	38289	38511	39166	39045	38657	38933	102.139
	23	38145	38678	38789	38056	38922	38791	38790	38423	38925	38935	38603	38491	101.980

		S.V.I.R.CO. Observatory - Pressure Corrected Data – March 2021											16 NM-64	
day	hh	00_05	05_10	10_15	15_20	20_25	25_30	30_35	35_40	40_45	45_50	50_55	55_60	h-norm
7	0	39346	38279	38935	38646	38546	38357	39046	38546	38669	39003	38679	38301	102.157
	1	39058	38992	38523	38532	38750	38508	38506	38247	38866	38830	38603	38466	102.054
	2	38556	38202	38793	38653	38775	38124	38509	39327	39024	39115	38751	38397	102.130
	3	38534	38519	39158	38398	39119	38771	38826	38771	38771	38760	38441	38529	102.211
	4	38815	38781	38715	38617	38979	39419	38540	38606	38617	38045	38914	38453	102.190
	5	38691	38926	38474	38894	38442	38640	38762	39203	38607	38288	38828	39346	102.322
	6	38342	39036	38916	38552	39181	38718	38894	38640	38481	38643	38721	39117	102.353
	7	38918	38289	38465	38443	38300	39161	38653	39061	39011	39018	38964	39041	102.371
	8	38142	39467	38893	38640	38817	38542	39528	38091	38721	38798	38743	39196	102.427
	9	39185	38466	38699	38465	38994	38806	38934	39162	39295	39074	38643	38713	102.616
	10	38795	38398	38518	39040	39112	38882	38893	38771	39365	38628	39013	38436	102.488
	11	39067	38642	38835	38692	38383	39013	39138	38914	38650	38566	38980	38876	102.466
	12	39056	38664	38994	38283	38441	39083	38572	38924	38863	39081	39341	38918	102.569
	13	38998	38980	38850	38962	39291	38698	39196	38527	39125	38974	38970	39017	102.869
	14	38476	38454	38507	38845	38785	38741	38828	38930	38914	38795	38681	38975	102.285
	15	39222	39006	39511	39124	38393	38844	38945	38743	38318	38904	38711	38248	102.513
	16	39192	39287	39214	38920	38449	38963	38408	39114	38665	38877	38855	38877	102.701
	17	38836	38686	38761	38857	38761	38526	38777	38472	38505	38582	39343	37920	102.086
	18	38936	39037	38504	38269	38449	38567	39072	38611	38526	38697	38932	38761	102.159
	19	39272	38807	38452	38417	38219	38524	39252	38654	38643	39081	38717	38693	102.241
	20	38123	39136	38436	38575	38747	38409	38625	38273	38861	38592	38106	38187	101.655
	21	38944	38402	37644	38580	38602	38953	38686	38415	38495	38269	38513	39228	101.801
	22	38565	38765	38128	38399	38563	38522	38182	38487	38997	38731	38484	39096	101.842
	23	38635	38561	38477	38939	38535	38570	38669	39023	38695	39215	38823	38782	102.284
8	0	38546	38380	38838	38611	38541	38455	38818	38457	38344	38555	38481	39007	101.852
	1	38399	38593	38004	38677	38531	39163	38520	38975	37959	38642	38348	38463	101.700
	2	38615	38419	38515	38497	38720	38819	38705	38557	38857	38829	38168	38553	101.916
	3	37906	38575	38523	38732	38024	38194	38893	38464	38986	38403	38653	38853	101.686
	4	38425	38476	38436	38741	38378	38744	38848	38785	38817	38831	38895	38469	102.046
	5	38094	38589	38335	38945	38756	38818	39160	38911	37872	38371	38765	38765	101.944
	6	38432	38805	37904	38526	38911	38507	39037	38764	39167	38396	39477	38625	102.201
	7	38406	38531	38718	38427	38427	38858	38677	38356	38762	39034	38273	38936	101.949
	8	38474	38799	38623	38456	38081	38811	38561	38351	39538	38297	38203	38547	101.803
	9	38090	39165	38653	38518	38882	38967	38647	39053	38857	39056	38961	38971	102.481
	10	38268	38687	38965	39048	38496	38142	38695	38435	38800	39217	38997	38363	102.105
	11	38634	39122	38342	38196	38507	38092	38332	38394	38657	39181	38255	38920	101.779
	12	38598	38611	38541	38467	38675	38353	38395	38772	38859	38588	38664	38502	101.866
	13	38389	38544	38626	38637	38275	38688	38998	37761	38725	38229	38652	38745	101.699
	14	39006	38410	38173	38132	37926	38163	37812	38503	38712	38663	38117	38695	101.269
	15	38882	38442	38359	38103	39019	38834	38914	39048	39071	38736	38480	38593	102.186
	16	38469	38560	38242	39042	39075	38848	38868	38861	38583	38868	38456	38690	102.204
	17	38773	38710	38482	38635	39003	38657	38805	38339	39108	38565	38624	38827	102.196
	18	38598	38544	38061	38216	38555	38575	38976	38586	38432	38300	38785	38697	101.712
	19	38420	37816	37970	38523	38676	38574	38656	38640	38695	38900	37976	38038	101.395
	20	38460	38255	38740	38485	38299	38637	38175	38235	38511	38913	38154	38298	101.455
	21	38740	38708	38645	38192	38471	38175	38699	38431	37897	38410	38235	38627	101.470
	22	38461	38851	38791	37930	38959	38437	38836	38538	38509	38303	38632	38940	101.901
	23	38899	38301	38579	38770	38585	38646	38839	38859	38717	38339	38562	38151	101.914

INAF/UNIRomaTre		S.V.I.R.CO. Observatory - Pressure Corrected Data – March 2021											16 NM-64	
day	hh	00_05	05_10	10_15	15_20	20_25	25_30	30_35	35_40	40_45	45_50	50_55	55_60	h-norm
9	0	38258	38138	37909	38210	37907	38404	38455	38511	37796	38409	37938	38268	100.799
	1	38139	37786	38688	38377	38163	38128	38237	37975	38698	38353	38608	38494	101.123
	2	38748	38270	38280	38330	38867	37754	37829	37965	38674	38203	38661	38490	101.216
	3	38424	38027	38499	38520	39240	37865	38570	38576	38746	37792	37962	37872	101.220
	4	38528	39029	38247	38781	38253	37789	38073	38198	38911	38168	38491	38050	101.315
	5	38002	38315	38574	38343	38056	38633	38756	38315	38673	38506	38640	38825	101.561
	6	38645	38660	38271	37723	38515	38141	38411	38508	38557	38788	38250	38249	101.358
	7	38361	38361	38314	38104	38278	38318	38180	38643	38619	38616	38657	37956	101.290
	8	38212	38534	38739	38187	38798	38598	38441	38433	38567	37941	38742	38419	101.555
	9	39008	38145	38547	38592	38670	38364	38154	38772	38572	38318	38457	38297	101.617
	10	38594	38167	38611	38419	38491	38783	38021	38696	38286	39181	38240	38121	101.554
	11	38006	38469	38777	38790	38553	38450	38344	38473	38038	38238	38741	38568	101.518
	12	38558	38260	39055	38552	38682	38607	38094	38291	37961	37503	38902	38922	101.505
	13	37800	38497	38954	38729	38677	37955	38276	38122	38856	39110	39152	38465	101.770
	14	38133	38505	38330	38301	38738	38301	38522	38282	38459	37992	38329	38365	101.257
	15	38147	38955	38524	38480	38259	38037	37873	38652	38541	38349	38740	38874	101.515
	16	38836	39063	38492	37940	38479	38527	38663	38347	38074	38707	37962	38132	101.469
	17	38269	38394	38732	38401	38400	38474	38573	37891	38346	38534	38772	38450	101.472
	18	38374	38591	38432	38244	38916	38568	38850	38822	38279	39097	38561	38202	101.846
	19	38093	38382	37826	38474	38455	38878	39116	38998	38562	38251	38557	38142	101.581
	20	38662	38626	38813	38171	39070	38439	38898	39025	38322	38049	38203	38253	101.757
	21	38441	38553	39079	38589	38600	38200	38311	38370	38748	38443	38359	38537	101.691
	22	38012	38409	38514	38403	38716	38496	37523	38174	38539	38821	38518	38119	101.254
	23	38796	38450	38413	38415	38264	38394	38599	38698	38434	38342	38378	38095	101.481
10	0	39423	38621	38056	38955	38129	37875	38196	38447	38421	39337	38525	38365	101.721
	1	38374	38162	38403	38958	38218	38573	37853	38497	38467	38641	38201	38157	101.311
	2	38463	37927	37928	38202	38357	38189	37825	38976	38923	38486	38676	38581	101.317
	3	38476	37996	38067	38410	38548	38034	38455	38608	37684	38421	38142	38107	100.969
	4	38817	38565	38173	38550	38067	38562	38111	38387	38248	38012	38171	38652	101.269
	5	38533	38295	38419	38442	38651	38585	38620	37918	37859	38953	37996	38261	101.318
	6	38841	38254	38747	38227	38155	38442	38924	38461	39364	38574	38253	38129	101.721
	7	38448	38268	38759	38296	38034	38478	38688	38254	38596	38018	38498	38022	101.279
	8	38707	38143	38414	38488	38381	37667	38824	38416	37945	38469	37997	38175	101.118
	9	38289	38016	38132	38838	38270	38239	38354	38931	38622	38883	38465	38836	101.612
	10	38179	38270	38099	38646	38356	38635	38513	38377	38455	38508	38246	38501	101.373
	11	38768	37817	38281	38423	38523	38405	38278	38182	38302	38130	38198	38541	101.167
	12	38547	38287	38806	38460	38695	38790	38195	38743	37829	38604	38148	38487	101.550
	13	38655	38016	38027	37636	38794	38486	39117	38592	38409	38313	38243	38426	101.357
	14	38270	39680	38409	38514	38738	38108	38270	38250	38858	38313	38314	37944	101.568
	15	38505	37843	38595	38354	38386	38983	38472	38899	38412	38803	38621	38271	101.671
	16	38492	38438	38923	38473	38602	38507	37880	38388	38692	37873	38680	38375	101.491
	17	38414	37881	38532	38262	39024	38381	38589	38961	38487	38835	38739	38376	101.745
	18	38654	38875	38527	38520	38458	38783	38474	38446	38469	38448	38682	38357	101.793
	19	38176	38169	37905	38396	38025	37967	38537	38442	38311	38622	38086	38410	100.990
	20	38551	38244	38172	38496	38555	38392	38013	39305	38213	38675	38273	37787	101.349
	21	38626	38041	38186	37806	38211	39083	38718	38184	38436	38258	38481	37759	101.154
	22	38275	38422	38007	37947	38025	38745	38070	38874	38854	38444	38523	38103	101.263
	23	38590	38537	38996	38455	38918	38907	38560	38734	38135	38404	38458	38435	101.889

		S.V.I.R.CO. Observatory - Pressure Corrected Data – March 2021											16 NM-64	
		INAF/UNIRomaTre												
day	hh	00_05	05_10	10_15	15_20	20_25	25_30	30_35	35_40	40_45	45_50	50_55	55_60	h-norm
11	0	38449	38262	38427	38094	38159	38581	37989	38628	38361	37629	38182	38648	101.077
	1	38639	38797	38208	38737	38419	38661	38064	38971	38354	38711	38907	38804	101.920
	2	38534	38287	38913	38377	37796	38209	38438	38472	38679	38495	38472	38902	101.546
	3	38387	38534	38522	38456	38181	38433	38732	38220	38449	38426	38677	39320	101.714
	4	38892	38290	37939	38432	38709	39321	38927	38586	38921	37678	38405	38809	101.840
	5	38526	38648	38476	38552	38935	38287	38286	38717	38025	38430	38525	38514	101.623
	6	38546	38706	38459	38620	38438	38399	38448	38044	38500	38345	38719	38681	101.619
	7	38018	38302	38068	38738	38309	38824	38582	39149	38559	38474	38109	38499	101.559
	8	38599	38119	38015	38430	38779	38731	38148	38682	38891	38783	38621	38267	101.654
	9	38182	38286	38850	38760	39115	38382	37628	38668	38157	38140	37884	38123	101.238
	10	37794	38160	38125	38573	38405	38446	37985	38477	38506	38328	39012	38792	101.333
	11	38299	38590	38383	38655	38233	38179	38610	38729	38252	38202	38787	37943	101.390
	12	38693	39140	38524	38041	38533	38237	38552	37785	38677	38173	38181	38195	101.361
	13	38503	38610	38683	37971	37985	38382	38282	38409	38287	38563	38149	38169	101.198
	14	38535	38497	38334	37987	38450	38483	38652	38969	38227	38314	38684	38612	101.584
	15	38768	38566	38366	38512	38198	38400	38383	37899	38291	38278	38440	37509	101.114
	16	38976	38510	38289	38361	37644	38229	38091	38636	39350	38321	37873	38459	101.363
	17	38538	38688	37849	38141	37955	38232	38599	37865	37975	38229	38534	38303	100.960
	18	38445	37794	38886	38101	37737	38452	38857	38173	38143	38879	37966	37994	101.074
	19	38474	38130	38377	38217	37997	38529	38632	38456	38469	38194	38554	38572	101.332
	20	38293	38086	38584	37879	38038	38222	38056	38463	38127	38482	38580	38221	100.987
	21	38029	38230	37927	38836	37954	38547	37998	37596	37790	38154	38483	37995	100.659
	22	38605	38255	37491	38559	38481	38366	38698	38461	38283	38714	38501	38356	101.370
	23	38904	38417	38132	38413	39016	38417	38210	38790	37685	37943	38771	38088	101.373
12	0	37922	38479	38412	38363	38040	38030	38688	38742	38340	38444	38383	38617	101.296
	1	38057	38569	38280	38382	38786	37995	38435	38622	38112	38518	37595	38390	101.143
	2	38424	38202	38551	38267	37812	37972	38305	38321	38817	38533	38596	38457	101.257
	3	38341	38118	37964	37906	38110	38529	38810	38812	38900	38094	38439	38597	101.337
	4	38839	39034	38262	38120	38081	38217	38551	38401	38114	38377	38477	38074	101.320
	5	38644	38470	38511	38593	37740	38493	38139	38280	38308	38233	38630	38375	101.292
	6	38456	38217	38094	38049	38577	38792	38153	39050	38810	38615	38567	38762	101.671
	7	38029	38286	38493	38292	38537	38671	38883	38614	38382	38010	38512	38356	101.434
	8	38818	38509	38469	38527	38178	38526	38394	38338	38464	38878	38328	38572	101.640
	9	38973	38464	38647	38509	38236	38871	38611	38124	38141	38612	38248	38598	101.647
	10	38484	38301	38834	38398	38625	38912	38274	38090	38111	38554	38409	38500	101.528
	11	38970	37947	38259	38021	38335	38343	38351	38356	38398	39031	37875	38405	101.264
	12	37931	38595	37667	38357	38656	38709	38610	38518	38201	38783	38589	38180	101.376
	13	38442	38556	38074	38052	38237	38511	38827	38787	38114	37851	37958	38290	101.133
	14	38313	37938	38365	38294	38309	38474	38194	37880	38458	37957	38991	38677	101.167
	15	38554	37908	38435	38449	38722	37956	38843	38025	38177	38268	38215	38311	101.170
	16	37676	38404	38249	38372	38332	38314	38123	37942	38235	38543	38517	38437	101.012
	17	38370	38742	38483	38964	38544	38688	38551	38042	38011	38119	38474	38278	101.479
	18	38013	38202	38332	38472	38580	38499	38645	39441	37697	38806	38030	38639	101.498
	19	38458	38778	38412	38730	38560	38165	38144	38670	38673	38026	38237	38343	101.463
	20	38382	38352	38650	38337	38317	38291	38017	38364	38309	38438	38391	38499	101.276
	21	38868	38569	38405	38557	38700	38749	38021	38200	38843	38446	37820	38525	101.575
	22	38549	38062	38669	38917	38699	38748	38566	38571	38546	38578	38768	38556	101.911
	23	38609	38189	38580	38158	37982	37547	38255	38568	39193	39118	38683	38552	101.516

INAF/UNIRomaTre		S.V.I.R.CO. Observatory - Pressure Corrected Data – March 2021											16 NM-64	
day	hh	00_05	05_10	10_15	15_20	20_25	25_30	30_35	35_40	40_45	45_50	50_55	55_60	h-norm
13	0	39074	38832	38432	38501	38380	38861	38420	38816	38687	38309	38489	38411	101.904
	1	38626	39078	38724	38651	38452	38862	38716	38879	38693	38853	38647	38415	102.211
	2	38548	38430	38619	38457	38209	38612	38367	38267	38510	38977	38654	38866	101.754
	3	37926	38692	38411	38389	38520	38261	38702	38394	38307	38046	38732	38716	101.441
	4	38781	38652	38399	38505	38467	38550	38362	38700	38190	38543	38281	38278	101.576
	5	38519	38871	38883	38320	38705	38854	38646	38036	38802	38872	38819	38874	102.124
	6	38766	38363	38405	38149	38623	38912	38804	38060	38265	38117	38509	38442	101.511
	7	38182	38342	38043	38152	38320	38359	38259	38946	38923	38273	38254	38740	101.374
	8	38471	38069	38801	38440	38198	37825	38214	38552	38252	38497	38338	38593	101.255
	9	38815	38516	38817	38267	38003	38605	38236	38532	38668	38552	38390	38727	101.668
	10	38659	38493	37730	38532	37791	37646	38652	38495	38937	37881	37687	38418	100.962
	11	38307	38826	38152	38216	38637	38755	38314	38149	37890	38155	38143	37718	101.037
	12	37827	38286	37874	38547	38438	38347	37950	38774	38354	38006	38354	38410	101.017
	13	38292	38981	38140	38659	37887	38677	38034	38207	38045	38609	38283	38562	101.282
	14	38913	37742	38026	38515	38491	38773	38673	38430	38742	38384	38284	38485	101.520
	15	38456	38614	38554	38843	38489	38690	38203	38520	38761	37982	38875	38195	101.680
	16	38392	38338	38147	38221	38496	38381	38182	38298	38096	38246	38236	38874	101.180
	17	38211	37781	38223	38384	38213	38493	38612	38546	37792	38607	37934	37847	100.902
	18	38351	38421	37874	38183	37885	38735	38357	38093	38269	38510	38537	38261	101.084
	19	38470	38572	38157	38456	38511	38073	37757	38015	38447	38632	38152	38263	101.091
	20	38380	38259	38473	38365	38259	38091	38149	38494	37466	38334	37933	38221	100.853
	21	38401	37991	38785	38545	38095	38082	38484	38001	38325	38522	38440	38534	101.245
	22	38218	39126	38329	38513	38556	38509	38323	38596	38593	38684	38448	38310	101.685
	23	38150	38370	38648	38198	38405	38553	38309	38012	38515	38539	37823	38590	101.225
14	0	38076	38688	38635	38687	38206	38461	38424	38592	38285	37667	38618	38003	101.270
	1	38159	37762	38886	38430	38002	39208	38459	37966	38881	38580	38399	38050	101.373
	2	38229	38866	38531	38440	38602	38021	37792	38447	38750	38542	38377	38459	101.432
	3	38380	38544	38111	38104	38069	38679	38199	38386	38818	38398	38419	38404	101.312
	4	38446	38169	38437	38323	38458	38374	38080	38382	38422	38376	38477	39183	101.448
	5	38986	38771	38398	38916	38230	38232	38577	38081	37755	38430	38612	38149	101.450
	6	38028	38408	38173	38743	38434	37917	38875	38746	38369	38855	38246	38431	101.469
	7	38327	38694	38842	38998	38624	39024	38543	38126	38350	38157	38372	38466	101.755
	8	38918	38356	38429	38032	38229	38826	38660	38450	38298	38970	38803	37991	101.632
	9	38316	38696	38770	39073	39013	38347	38413	39015	38068	38222	38721	38563	101.907
	10	38556	39080	38627	38657	38647	38421	38420	38623	38554	38603	38755	38648	101.990
	11	38047	38470	38286	38537	38400	38640	38926	38194	38724	37693	38363	38032	101.269
	12	39087	38728	38359	38378	38250	38810	38523	38367	38625	38929	38874	38692	101.998
	13	38767	38947	38660	38171	38957	38373	38401	38189	38259	38307	38629	38695	101.717
	14	38121	38502	38213	38045	38479	38498	38616	38644	38216	39476	38549	38792	101.674
	15	38550	38505	38286	38253	38601	38667	38875	38306	38934	38197	39166	38932	101.920
	16	38360	38171	37996	39136	38699	38701	38547	38516	38398	38787	38725	38308	101.716
	17	38283	38781	38723	38734	38355	38437	38275	38545	38824	38615	38651	38755	101.855
	18	39216	38524	38433	38594	38151	38712	39016	38296	38749	39106	38322	38656	102.031
	19	38861	38069	38344	38402	38366	39001	38591	38328	38829	38425	38421	38751	101.726
	20	38099	38606	38526	38857	38789	38527	38929	38691	38441	38442	39386	38436	102.020
	21	38251	38608	38359	38526	39088	38741	39233	39237	38460	38562	38549	38676	102.144
	22	39145	39027	38596	38847	39141	38308	38474	38227	38380	38057	38576	38619	101.948
	23	38724	38496	38017	38690	37979	38778	38348	38596	38809	38561	38520	38370	101.615

		S.V.I.R.CO. Observatory - Pressure Corrected Data – March 2021												16 NM-64
	INAF/UNIRomaTre													
day	hh	00_05	05_10	10_15	15_20	20_25	25_30	30_35	35_40	40_45	45_50	50_55	55_60	h-norm
15	0	38790	38861	38653	38609	38098	37978	38686	38967	38781	38236	38451	38943	101.875
	1	38477	38272	38254	39095	37995	38507	38903	39118	39024	38767	38507	38666	101.988
	2	39157	38865	38393	38081	38813	38452	38485	38403	39264	38565	38485	38328	101.923
	3	38605	38337	38772	38835	38490	38579	38632	38511	38972	38557	38670	39088	102.091
	4	38779	38218	38744	38621	38253	39098	38391	38657	38481	38883	38780	38298	101.905
	5	38382	38394	38870	38855	38553	38642	38032	38225	38765	38365	38466	38407	101.630
	6	38329	38705	38905	38730	38795	38962	38672	39094	38590	38679	38654	38551	102.226
	7	38741	39306	38347	38538	38899	38706	38700	39399	38177	39037	39062	38375	102.363
	8	38622	38933	38323	38625	39158	38967	39239	38892	38729	38467	38871	38434	102.357
	9	38343	39130	39459	38372	38773	38934	38602	38162	38577	38707	38961	38881	102.278
	10	39638	39180	39136	39376	38606	39743	38388	38438	38811	39111	39005	38785	103.008
	11	38286	38629	37970	38646	39018	39009	38887	39185	38344	38402	38179	38547	101.883
	12	38449	38606	38265	38590	39034	38733	39105	38647	38840	38802	39040	38131	102.134
	13	38627	39399	38697	38413	38372	38944	38514	38872	38498	38267	38396	38718	102.018
	14	38658	39077	38381	39184	38527	38242	38414	38534	38515	38256	38150	38234	101.678
	15	38599	38660	38275	39063	38310	38288	38573	38710	38731	39130	38444	38094	101.833
	16	38363	38179	38548	38759	38954	38090	38336	38904	38601	38417	38584	38763	101.750
	17	38752	38911	38826	39138	38972	38690	38141	38397	38242	38547	38346	38724	102.011
	18	38136	38820	38210	38804	38330	38611	39146	38671	38857	38784	38179	38138	101.791
	19	38487	38480	39034	38153	38576	38595	38654	38479	38834	38105	38586	38283	101.698
	20	38326	38465	38549	39105	39044	38287	38561	38098	38937	38208	39160	38721	101.961
	21	38519	38984	39199	38687	38738	38528	38533	38748	38292	38510	38902	38611	102.135
	22	38884	38368	38634	38331	38653	38534	38181	38192	38781	38730	38430	38899	101.776
	23	38233	38489	38753	38249	39011	38382	38329	38790	38425	38535	38494	38638	101.712
16	0	38699	38517	38434	38747	38061	38178	38776	38445	38608	39015	39023	39013	101.973
	1	38577	38498	38616	38806	38639	38605	38472	38958	39058	38321	38986	38153	102.012
	2	38363	39463	38045	38217	38745	38533	38507	38663	38306	38197	38716	38400	101.674
	3	39369	38270	38540	39052	38636	38573	38449	38532	38143	38093	39125	38950	102.022
	4	38132	38164	38703	38933	38769	38606	39029	38727	37958	39584	39156	38538	102.146
	5	39070	39156	38948	38735	39051	38892	38630	38566	38422	38533	39316	38442	102.468
	6	38566	38977	38679	39610	39090	39560	38813	38641	38857	38832	38544	39004	102.778
	7	38640	39046	39030	38941	38458	39129	38808	38676	38340	38687	39167	38512	102.396
	8	38497	38789	38965	38654	39401	38616	39042	38804	38814	38534	38684	38134	102.286
	9	38374	38548	38648	39175	38185	39012	38464	37960	38862	38730	38073	39045	101.876
	10	39320	38936	39069	38618	38822	38491	37875	38897	39061	39015	38575	38863	102.420
	11	38384	37999	38446	38842	38836	38519	38756	39063	38889	37911	38695	39416	102.027
	12	38419	39127	38582	38565	38878	38638	38429	38646	38781	38259	38510	38555	101.945
	13	38736	38915	38129	38808	38415	39035	38996	38607	38801	39067	38278	38511	102.146
	14	38246	38513	38917	38813	38455	38256	38508	38385	39034	38262	38589	38466	101.738
	15	38840	38770	39174	38621	39091	38071	38225	38391	38343	38964	38702	38797	102.077
	16	38330	38395	38482	38168	39052	37990	38795	38674	38773	38140	38282	38871	101.629
	17	37823	38151	38474	38228	38273	38161	38841	38392	38757	38291	38740	38690	101.380
	18	38632	38588	39023	38581	38879	38958	38717	38921	38322	38442	38089	38732	102.055
	19	38230	38805	38470	38248	38576	38433	38247	38759	38927	38035	38464	38655	101.607
	20	38319	38593	38866	38677	39260	38820	38492	38928	39031	38372	38836	39049	102.354
	21	38429	38610	38663	39001	38833	38482	38786	37978	38613	38704	38635	38712	101.958
	22	38154	39031	37976	37920	38796	38665	39182	38563	38871	38342	38689	38552	101.803
	23	39119	38170	38568	38426	39314	38707	38486	38210	38807	38474	38481	38437	101.904

INAF/UNIromaTre		S.V.I.R.CO. Observatory - Pressure Corrected Data – March 2021											16 NM-64	
day	hh	00_05	05_10	10_15	15_20	20_25	25_30	30_35	35_40	40_45	45_50	50_55	55_60	h-norm
17	0	38246	38411	38528	38856	39289	38530	38790	38669	38374	38014	38373	38986	101.871
	1	39183	39052	38913	38629	38812	39044	38444	38642	37864	38625	38171	38772	102.113
	2	38314	38626	38619	38793	38549	38353	38951	39105	37814	38578	38284	38607	101.770
	3	38732	38647	38346	38558	38403	38564	38933	38722	38145	38933	39104	38247	101.934
	4	38702	38527	38550	38196	38705	38427	38156	38718	38300	38776	38404	39006	101.743
	5	38281	38754	38578	38752	38566	39183	38816	38795	39369	38648	38770	38662	102.338
	6	38048	39720	38842	38958	38612	38699	38626	38157	38480	39226	38526	39250	102.332
	7	38266	39002	38648	38782	38877	38540	38114	39076	38702	38823	38865	39062	102.246
	8	38156	38493	39017	38251	38807	38616	38805	38644	38816	38660	39364	39231	102.269
	9	38178	39024	38461	38270	39071	39344	38565	38868	38682	39040	39336	38581	102.392
	10	39204	38572	38565	38696	38590	38790	38265	39071	38848	39535	38611	39251	102.521
	11	38647	38432	38839	38730	39121	38414	38916	38357	38847	39060	39112	38586	102.314
	12	38931	38377	38333	38102	38533	38546	38547	38864	38720	38665	38494	38845	101.851
	13	38574	38619	38587	38615	38976	38810	38755	38096	38497	38555	38852	38318	101.917
	14	38050	38898	38236	38543	38088	38498	38745	39370	38764	38769	38166	38456	101.769
	15	39189	38280	38547	38794	38609	38572	39196	38552	38228	38874	38654	38860	102.158
	16	38783	38803	39783	38602	38401	38910	38896	38454	38781	38764	39324	38436	102.506
	17	38678	38632	38609	39185	39215	39048	38722	38415	38416	38443	39418	38602	102.384
	18	38208	38820	38244	39036	38583	39063	39476	38297	38186	38716	38620	38787	102.087
	19	38384	38541	38584	38305	38702	38871	38948	38402	38768	38799	38224	38459	101.857
	20	38457	38340	38462	39080	38787	38434	38445	38358	38517	38975	38073	38521	101.739
	21	38116	38408	38508	38634	38107	39260	38956	38337	38786	38919	38793	38454	101.921
	22	38527	38499	38968	38550	39109	38251	37779	38704	38302	38133	37996	38684	101.530
	23	38940	38132	38255	38973	38297	38252	38926	38684	38709	38244	38475	38339	101.690
18	0	38638	38512	38456	38767	38529	38972	38756	38855	38502	38746	38955	39031	102.236
	1	38926	38144	38526	38671	38580	38438	39199	38039	39283	38017	38392	38490	101.795
	2	39134	38567	38208	38424	38821	38476	38674	38976	38809	38100	38543	38694	101.954
	3	39037	38313	38627	38567	38517	38871	38758	38643	38556	38141	38381	39343	102.026
	4	38618	38523	38329	39072	39435	38271	38622	38906	38638	38272	38676	38393	102.026
	5	38469	38793	38716	38280	39116	39092	38640	38991	38770	38887	38653	38556	102.292
	6	38263	38546	38675	38012	38454	38650	38972	39146	38816	38070	38377	38345	101.712
	7	39259	38567	38733	37843	39006	39256	38658	38751	39217	38492	38723	39053	102.423
	8	38406	38741	38502	39334	38612	38171	38507	38746	39029	38238	38596	38367	101.915
	9	38295	38491	39162	39717	38832	38436	38606	38833	38699	38827	38467	38834	102.344
	10	38861	38633	38057	38169	38669	38321	38884	38480	38259	38537	38841	38718	101.734
	11	38749	39072	37979	39078	38597	38836	39581	38664	38846	38732	38696	38437	102.359
	12	38791	39079	38370	39017	38457	38860	38828	39040	38621	38741	39181	38680	102.447
	13	38861	38236	38647	38675	38881	38793	38812	38948	39237	38663	38432	38454	102.220
	14	38504	38653	39065	39147	38968	39165	39013	38721	38640	38591	39210	38511	102.561
	15	39308	39107	39303	39174	38250	38918	38386	38340	38438	38542	38210	39011	102.298
	16	39132	38147	38402	38610	38832	38757	38683	38861	39022	38739	38995	38704	102.274
	17	38412	38564	38718	38499	38669	39002	38789	38448	38519	38236	38665	38222	101.803
	18	38810	39147	38533	39426	38707	38256	38805	38567	38786	38480	38612	38687	102.260
	19	39117	38671	38702	38259	38882	39093	37830	38356	38138	38654	38251	38778	101.801
	20	38909	37818	39094	38372	38335	38663	38758	39534	38763	38549	38561	38367	102.019
	21	38548	38846	38907	38686	39030	38906	38585	38687	39169	38949	38514	38345	102.338
	22	38047	38479	38251	38849	39084	38743	38450	38010	38671	38659	38235	38567	101.650
	23	39219	38595	38682	38450	38906	38598	38446	38495	38363	38774	38360	38723	101.994

		S.V.I.R.CO. Observatory - Pressure Corrected Data – March 2021											16 NM-64	
day	hh	00_05	05_10	10_15	15_20	20_25	25_30	30_35	35_40	40_45	45_50	50_55	55_60	h-norm
19	0	38445	38201	38852	38868	38628	37985	38587	39055	38663	38950	38539	38506	101.921
	1	38852	38287	39074	39371	38755	39137	38339	39182	38319	38566	38808	38527	102.348
	2	38719	38916	38503	38573	38234	38771	39238	39074	38566	38521	39047	38578	102.243
	3	39088	38745	38653	37940	38845	38841	38059	38375	38649	38958	39056	38978	102.121
	4	38596	38255	38801	39138	39205	38750	38763	39082	38724	38772	39472	38653	102.566
	5	38824	38526	38887	39060	38668	39398	38731	39053	38984	38499	38520	38568	102.458
	6	38886	39272	38716	39316	38490	38463	38473	39062	39248	39362	38832	38879	102.740
	7	39347	38617	39025	39270	39164	38926	39301	39049	39373	38239	38792	38800	102.938
	8	38210	38964	38893	38601	39026	39406	39078	39033	38640	38400	38478	38304	102.307
	9	38721	38726	39106	38836	39094	38753	38835	39134	38914	39469	38968	38938	102.848
	10	38376	38998	39245	39212	39151	39115	39297	39145	38552	38754	38507	39108	102.841
	11	39010	38650	38713	38506	38427	39090	39012	39384	38839	38846	39203	39212	102.717
	12	39428	38577	38882	38834	38537	38741	38880	39085	39133	38623	38334	38900	102.510
	13	38595	38757	39355	39229	37912	39223	38905	38900	38767	39030	39002	39307	102.736
	14	38564	39063	39072	39080	39123	39083	38735	38924	38565	39041	38973	38566	102.694
	15	39060	39166	38991	38998	38866	39191	39393	39024	38813	38755	38943	39069	103.019
	16	38937	39156	38570	38982	38673	38576	38185	38517	39051	39201	38691	38740	102.361
	17	38772	38628	39043	38556	38410	38566	38651	38665	38746	38942	38633	38683	102.145
	18	38777	38722	38539	39255	38660	38523	38814	38803	39109	39085	38524	38777	102.429
	19	39219	39202	39048	38810	38776	38587	38938	38954	39009	39042	38381	39081	102.751
	20	38592	38669	38816	38292	38653	39156	38363	38408	38996	39522	38664	38863	102.299
	21	38412	38840	38647	39094	39017	38960	38675	38275	38548	38748	38676	39042	102.285
	22	39052	38760	39047	38686	39094	38799	38629	38780	38773	39284	38913	38744	102.643
	23	39056	39051	38231	38953	38654	38551	38777	38322	38205	39090	38477	38714	102.098
20	0	38908	38627	38934	39251	38376	38774	38697	38462	39027	39425	38742	38580	102.470
	1	39144	39375	38707	38572	38776	38779	38550	38556	38177	38352	38324	38516	102.042
	2	38689	38563	38937	38778	39252	38584	38501	38867	38772	38996	39192	38926	102.533
	3	38718	38560	39135	38934	37981	38581	38536	38521	38774	38470	38642	39060	102.061
	4	38852	38598	38558	38666	38341	38938	38461	38537	38550	38795	38959	38212	101.963
	5	38377	38565	37769	38691	39001	38414	39119	38846	38898	38374	38789	38321	101.896
	6	38874	38347	38511	38537	38565	38605	39069	38561	38461	38549	38856	38965	102.058
	7	38740	38802	39501	39658	39265	39075	39039	38231	38920	38911	38940	39015	102.981
	8	38575	38881	38221	38931	38686	38878	38842	39174	38546	39104	38604	38988	102.395
	9	38364	39014	39009	39114	38754	38721	38616	39320	38616	38659	39209	39120	102.633
	10	38738	38882	39024	39297	38479	39038	38845	38801	39362	38690	39090	39647	102.937
	11	38894	38920	39557	39061	38591	39064	38921	39300	39165	38426	39060	38751	102.896
	12	39074	38948	39052	39629	38895	39120	39056	38566	38805	39050	38652	39125	102.954
	13	38797	38533	38819	39487	38785	39128	38679	38547	38349	38563	38338	39093	102.326
	14	38894	38993	38976	38722	38732	38564	38998	38690	38688	38581	38637	38274	102.244
	15	38774	38451	37991	38195	38622	38664	38455	38751	38498	38987	39149	38923	101.961
	16	38326	38725	38709	38811	38321	38103	38911	38383	38064	38310	38046	38841	101.541
	17	38510	38786	38906	38369	38811	39082	38542	38754	38657	38740	38711	38316	102.121
	18	38637	38420	38438	38927	38689	38572	38532	38501	38608	39155	38459	38723	102.005
	19	38725	38288	38315	38800	38689	38413	38394	38875	38447	37869	38756	38165	101.583
	20	39069	38027	38669	38842	38424	38791	38717	38471	38309	38757	38645	38695	101.951
	21	38337	38324	38539	38624	38826	38532	38553	38924	38471	39017	38587	38458	101.902
	22	38404	38752	38503	38580	38800	38677	38099	38250	38858	38013	39357	38817	101.884
	23	38539	38032	38872	39127	38294	38455	38859	38230	38812	38218	38933	38550	101.843

INAF/UNIRomaTre		S.V.I.R.CO. Observatory - Pressure Corrected Data – March 2021											16 NM-64	
day	hh	00_05	05_10	10_15	15_20	20_25	25_30	30_35	35_40	40_45	45_50	50_55	55_60	h-norm
21	0	38381	38050	38924	38726	38292	38754	39446	38283	38797	38483	38758	38940	102.036
	1	38440	38678	38473	38761	38886	38160	39018	39021	39257	38786	38939	38645	102.315
	2	38445	39067	38659	38608	38611	38659	39112	38534	39460	38343	38616	38821	102.286
	3	38851	39226	39027	38528	38976	38607	38820	38888	38401	38617	38583	38050	102.206
	4	39151	38992	38660	38866	38140	38618	38789	39081	38789	38651	38993	39412	102.551
	5	38269	38637	38923	38853	38742	38560	38711	38646	38486	39089	38592	39344	102.267
	6	38735	39284	38492	38760	38862	38329	39124	38459	38700	38666	38574	38439	102.173
	7	38522	38658	38578	38738	38107	38048	38793	38719	38856	38686	38586	38261	101.761
	8	39185	38636	38733	38475	39263	38883	38379	38747	38073	38336	38974	39394	102.317
	9	38353	38687	39093	38785	38600	38707	38868	38870	38338	38993	38251	38736	102.142
	10	38860	38971	38746	38769	39305	38678	38830	38836	37743	39185	39141	38435	102.409
	11	39173	38993	38995	38934	38696	39522	38924	38533	38142	39480	39177	38749	102.810
	12	39200	39191	38847	38635	38942	38961	38628	39062	39018	38803	39215	38428	102.724
	13	38134	38600	38329	39079	39068	38798	39407	38439	38741	38265	37916	38552	101.932
	14	38079	38553	38730	38392	39310	38956	38927	38228	39056	39076	38782	38521	102.215
	15	38449	38453	38681	38737	38921	39302	38931	38893	38774	39017	38955	39133	102.574
	16	38678	38769	38579	38219	38430	38295	38571	38870	38336	38517	37966	38578	101.598
	17	38677	38944	38753	38510	38497	38261	38815	38831	39000	38370	38444	38340	101.957
	18	38389	38768	38433	38347	38522	38459	38613	38911	38117	38774	38079	39115	101.756
	19	38390	38651	38168	38612	38479	38189	38875	38439	38820	38731	38650	38929	101.845
	20	38492	38816	38820	38533	38196	39197	38567	38219	38657	38981	39008	38516	102.081
	21	38860	38337	38893	38404	38636	39100	39550	38874	38306	38810	38815	38393	102.295
	22	38636	38769	38468	38973	38579	38778	38917	39034	38723	38622	39101	38554	102.334
	23	38270	38676	38702	39448	38607	38409	38673	38357	38485	38576	38119	38664	101.857
22	0	38415	38924	38602	38903	38225	38739	38195	38599	38595	38933	38479	38688	101.920
	1	38601	38956	38585	38257	38353	37934	38905	39299	38425	38554	38830	38476	101.898
	2	38477	38221	38093	38554	38484	39062	38436	39157	38654	38577	38497	39130	101.935
	3	39298	38615	39240	38731	38700	38150	38924	38585	39081	38666	38514	38295	102.256
	4	38717	38152	38994	39446	38739	38128	39365	38936	38868	38788	38528	38876	102.418
	5	38618	37829	38616	38397	38575	38945	38724	38533	38576	38598	38410	38632	101.739
	6	38427	39057	38941	38778	38680	39011	38156	38516	38376	38217	38741	38766	102.007
	7	38399	38707	38425	38775	38605	38301	39039	38847	38165	38237	38985	38686	101.898
	8	38213	37740	38842	38942	38766	38575	38564	38317	38495	38567	38917	38974	101.841
	9	39072	38920	39105	38757	38700	38976	38880	38922	38850	38856	38859	38508	102.609
	10	38963	39139	38674	38709	38884	38895	38733	38884	38864	38781	38414	39052	102.518
	11	38806	38721	39056	38213	38922	38824	39019	38386	38521	39080	38720	38857	102.327
	12	39142	38326	39048	38174	38863	39113	38383	38940	38553	38632	38936	38609	102.238
	13	38614	38433	38498	38515	39277	38251	39229	39354	38217	38937	38755	38462	102.199
	14	38459	38220	37855	38552	38675	38407	38611	38526	37950	39080	38469	38698	101.530
	15	38228	38850	38884	39108	37923	38508	38573	38056	38878	38361	38665	38637	101.788
	16	39099	38580	38081	38796	38876	38840	38305	38984	39137	38535	38451	38307	102.078
	17	38409	38428	38596	38702	39147	39088	38697	38765	38522	38646	38490	38524	102.083
	18	37915	38435	38892	38643	39052	38811	38558	38460	38425	37899	38256	38303	101.563
	19	38804	38701	38956	38679	38564	38516	38322	39043	38401	38834	38520	38397	102.022
	20	38476	38898	38457	38614	38960	38567	38384	38861	38640	38309	38048	38829	101.870
	21	38648	37968	38513	38287	38280	37993	38249	37797	38521	37869	38382	38161	100.907
	22	38798	38665	38149	38792	38754	38147	38355	38110	38328	38281	38215	38400	101.419
	23	38375	38523	38133	38544	38260	39104	38731	38588	37944	38125	38644	38263	101.472

		S.V.I.R.CO. Observatory - Pressure Corrected Data – March 2021												16 NM-64
day	hh	00_05	05_10	10_15	15_20	20_25	25_30	30_35	35_40	40_45	45_50	50_55	55_60	h-norm
23	0	38158	38379	38661	38454	38886	39178	38633	38152	38632	38612	38058	38025	101.601
	1	37850	38729	37997	38374	38526	38078	38483	38404	38719	38260	38335	38143	101.178
	2	37811	38677	37688	38656	38164	38438	37607	38813	38766	38466	38378	38588	101.212
	3	38396	39212	38926	38878	38479	37751	38458	38962	38821	38522	38520	39308	102.131
	4	38349	38994	38454	38290	38598	38832	38655	38130	38384	39396	38373	38595	101.871
	5	38844	39523	38661	38775	38921	38698	38500	39289	38901	38699	38807	39271	102.716
	6	38857	38455	39208	38639	39578	38984	38620	38629	38836	39443	38557	38544	102.597
	7	38678	38526	39541	39161	38769	39253	39000	38689	38334	39151	39064	39135	102.807
	8	38683	38753	38992	38614	39241	39173	38711	38903	38352	39055	39068	39151	102.673
	9	39339	38650	38569	38925	38650	38859	38995	39498	38912	38684	38763	39093	102.726
	10	38368	38720	39110	38425	39407	39073	38797	39341	38462	38716	38689	39314	102.612
	11	38406	39405	39148	38875	38461	38742	39007	38792	38535	39439	39162	39241	102.787
	12	38928	38845	39025	38808	38606	38557	38390	39064	38271	38949	38525	38777	102.244
	13	38952	38440	38194	38876	39014	38413	38525	38993	38515	38985	38653	38975	102.197
	14	38525	38436	39022	38294	38566	38957	39174	39121	38808	38912	38395	38408	102.216
	15	38524	38437	38653	38505	38652	38863	38131	39116	38582	39039	38250	38499	101.915
	16	38409	38392	38600	38290	38867	38724	38413	38359	38185	38072	38457	38531	101.486
	17	38544	38174	38539	38407	38735	38187	38855	38505	38541	38840	39025	37457	101.598
	18	38869	38325	38549	38780	39289	38982	38608	38415	38627	38104	38378	38478	101.950
	19	38449	39156	39118	38256	38956	38475	38729	38855	38218	37876	38707	38747	101.980
	20	38495	38335	38098	38511	38413	38566	38085	38746	38306	38917	38350	38381	101.465
	21	38241	38820	38309	38820	38088	38574	38167	38609	38606	38681	38420	38716	101.652
	22	38132	38825	38392	39188	38721	38574	38533	38854	39141	38413	38345	38981	102.102
	23	38452	39012	38968	38501	38568	38544	38976	38935	38533	38574	38428	38676	102.117
24	0	38580	39498	38364	38366	39285	38517	38497	38243	38472	38318	38219	39188	101.981
	1	38651	38695	39012	38789	38839	38605	38435	39150	38977	38267	38608	38227	102.136
	2	38544	38673	38427	38686	38402	39098	38291	37907	38376	38340	38972	39450	101.897
	3	38789	38212	38652	38831	38560	38297	38657	38726	38295	38788	39066	38911	102.032
	4	38511	38747	38866	38353	38659	38010	38768	38348	39312	38841	37876	38898	101.901
	5	38739	38750	38620	39015	38710	38585	38697	38758	38257	38647	38613	38518	102.060
	6	38729	38904	38218	39308	38842	38502	38586	37982	38543	38594	38127	39129	101.962
	7	38907	39244	38396	38574	38487	38992	38604	39104	39198	38974	38912	38639	102.527
	8	38562	38673	38828	38548	38311	39207	38395	38670	38952	38687	38847	38590	102.139
	9	38531	38605	38729	38424	38491	38825	38977	39078	38880	38650	38296	38688	102.118
	10	39297	38894	38578	38632	39017	38913	38825	38432	38534	39379	38816	38993	102.589
	11	38834	38986	39302	38919	39291	38399	38922	38693	38473	38619	38682	38251	102.381
	12	38430	38510	38008	39141	38843	37912	38437	38725	38815	38760	38618	39148	101.937
	13	38329	38406	38765	38666	39087	38629	38947	38710	38291	38608	38888	38721	102.091
	14	38641	39168	38371	38235	37985	38295	38679	38843	39092	38678	39290	38845	102.107
	15	38680	39166	38293	38889	38301	38325	38411	38740	38510	38444	38407	38457	101.777
	16	38649	38071	38382	38993	38724	38067	38543	38682	38309	38351	37976	37968	101.357
	17	38372	38428	38547	38369	38554	38729	38979	38320	38818	37814	38703	37927	101.543
	18	38317	38341	38046	38630	38730	38425	37973	38713	38631	39300	38840	38619	101.764
	19	38387	37634	37826	38696	38469	38275	38558	38294	38329	38846	37746	38390	101.079
	20	38107	38878	38544	38099	38869	38597	38220	38465	38622	38996	38792	38026	101.687
	21	39040	38579	38064	39341	38338	38205	38373	38756	38187	38699	39074	38126	101.812
	22	38545	38358	37904	38636	38851	39242	38864	39222	38465	38519	38607	38718	102.065
	23	38508	38313	37821	38955	38710	38774	38313	38343	38284	38870	38864	38949	101.795

INAF/UNIRomaTre		S.V.I.R.CO. Observatory - Pressure Corrected Data – March 2021											16 NM-64	
day	hh	00_05	05_10	10_15	15_20	20_25	25_30	30_35	35_40	40_45	45_50	50_55	55_60	h-norm
25	0	38819	39187	38340	38987	38294	39055	38342	38980	38261	39060	38869	38613	102.254
	1	38446	38395	38235	38297	38947	38931	38592	38370	38489	38413	38584	38813	101.753
	2	38778	37439	38365	38846	38749	38800	39187	38163	38571	38413	38902	38923	101.890
	3	37962	38763	38691	38883	38820	38406	38997	39106	38833	38650	38338	39186	102.219
	4	38909	38431	39228	38869	39037	38449	38710	38727	38774	38512	38593	38422	102.226
	5	38884	38956	39032	38551	38335	38804	38896	38370	38399	38416	38621	38777	102.090
	6	38248	38999	38617	38791	39004	38680	38429	38253	38868	38474	37973	38658	101.859
	7	38895	38660	38377	38708	38977	38717	38396	38490	38945	38457	38339	38377	101.935
	8	37832	38883	38794	38313	38448	38568	38060	38657	38735	39082	38321	38496	101.681
	9	38548	38606	38366	37962	38582	38928	38201	38798	38113	38530	38716	38099	101.519
	10	38752	38324	38531	38693	38576	38025	37921	38896	38481	38652	38153	38132	101.450
	11	38281	38186	38798	38682	38708	38227	38452	38268	38759	38350	37638	38137	101.307
	12	38349	38415	38752	38029	37995	38619	38485	38603	38655	38937	38680	39012	101.757
	13	38995	38227	38142	38120	37807	38605	38461	38475	38160	38687	38442	38724	101.386
	14	38176	38524	38200	37978	38099	38717	39187	38831	38194	38248	38818	38869	101.605
	15	38271	38512	38300	38021	38460	38456	38517	39030	38232	38120	38744	38546	101.466
	16	37869	38647	38829	38553	38062	38817	38036	38466	38651	38686	38220	39109	101.628
	17	38261	38308	38763	38391	38709	38874	38583	38380	38479	38123	38049	38421	101.496
	18	38763	38416	38502	37989	38428	38614	38443	37861	38838	38268	37996	38681	101.376
	19	38194	38285	38539	38245	38483	38751	38681	38109	38329	38810	38190	38947	101.544
	20	38087	38121	38504	38150	38014	38263	38753	38474	38358	38218	38778	38631	101.277
	21	38021	38296	38716	38178	38382	38498	38181	38427	38219	38644	38335	39449	101.496
	22	38201	38336	38690	38336	38773	38740	38660	39027	38394	38533	38507	38736	101.845
	23	38299	38891	38425	38398	38186	38550	38579	38564	38470	38650	39433	38575	101.864
26	0	39089	38851	38327	38686	38658	38466	38847	38533	38677	38641	38850	38533	102.115
	1	38188	38166	39142	39016	38418	38410	38411	38658	38724	38515	38920	38585	101.894
	2	37973	38423	38101	38576	38696	38981	38758	38883	38610	38569	38331	38336	101.692
	3	38459	38494	39305	39153	38677	38822	38308	38640	39058	38643	38760	38818	102.330
	4	39183	38042	39265	38274	39318	38128	38023	39002	38912	38133	38767	38339	101.945
	5	38810	38652	38527	38611	38753	39066	38511	38428	38823	38169	38978	38240	101.985
	6	38792	38721	38520	38451	38962	38834	39070	38773	38219	39772	38589	38854	102.422
	7	37924	38560	38240	38623	38714	38295	38047	38833	38923	38835	38507	37814	101.489
	8	38927	39183	38554	38790	38337	38639	38475	38410	38313	38506	38368	38987	101.968
	9	38288	38484	38914	38768	38554	38365	38338	38189	38640	37880	38644	38029	101.440
	10	38647	38329	38420	38726	38426	38718	38157	38613	38539	38467	38502	38616	101.675
	11	38654	39051	38451	38206	38463	39093	38257	38225	38541	38256	38480	38148	101.601
	12	38571	38355	38486	37746	38613	38432	38114	38460	38455	38338	38673	38491	101.362
	13	38782	38140	39089	38336	37969	38567	38428	38481	38546	38200	38233	38938	101.576
	14	38401	38358	38860	38616	38424	38910	38731	38817	38744	37973	38861	38651	101.936
	15	38954	38486	38662	38435	38593	38840	38329	38830	38567	38436	38317	38444	101.837
	16	38380	38644	38361	38249	38297	38803	38513	38120	38163	38694	37873	39066	101.456
	17	37765	38042	38227	38540	38175	38744	38798	38527	38261	38151	38878	38520	101.338
	18	38649	38772	38149	38055	38897	38862	38350	38357	38024	38542	38513	38262	101.515
	19	38167	38701	38872	38486	37844	38593	37680	38538	38278	38394	38450	38299	101.267
	20	37907	38637	38322	38184	38667	38913	38348	38440	38036	37980	38528	38205	101.237
	21	38399	38507	38446	38509	38751	38006	38510	38839	38829	38619	38118	38964	101.749
	22	38623	38433	38391	37932	38274	38159	38484	38373	38363	38403	38672	38399	101.311
	23	38796	38281	38954	38643	38241	38087	38603	38022	38806	38348	38908	38401	101.660

		S.V.I.R.CO. Observatory - Pressure Corrected Data – March 2021												16 NM-64
day	hh	00_05	05_10	10_15	15_20	20_25	25_30	30_35	35_40	40_45	45_50	50_55	55_60	h-norm
27	0	38749	38606	38700	38240	38627	38363	38182	38628	38596	38251	38330	38655	101.626
	1	38666	38478	38445	39083	38578	38721	38492	38266	37745	38828	38351	38688	101.715
	2	39053	37852	38971	37862	38211	38040	38173	38111	38074	38567	38086	38659	101.124
	3	37885	37716	38670	38536	38307	38379	38246	38871	38303	38129	38807	38518	101.281
	4	38871	38418	38696	38579	38473	38758	38758	38837	38362	38421	38795	38744	102.016
	5	38669	38779	38640	38665	38839	38341	37974	38331	38207	38084	38459	38533	101.535
	6	39049	38402	38628	38485	38794	38886	38156	39197	38141	38724	37879	38061	101.729
	7	38162	38034	38453	38752	38551	39199	38711	38081	38419	38928	37997	38608	101.617
	8	37703	38466	39017	38597	38074	38485	38792	38698	38586	38734	38637	38382	101.678
	9	38576	38959	38404	38992	38662	38277	38516	38492	38885	38349	38542	38593	101.914
	10	38325	38856	38932	38620	38546	38332	38563	38830	38330	38936	38042	38201	101.753
	11	38608	38377	38730	38448	38133	38347	38767	39054	38487	39246	38364	38717	101.921
	12	38541	38169	38022	38647	38494	38419	38373	38107	38014	38825	37642	38457	101.136
	13	38568	38362	38444	38795	38510	38402	38524	38214	38512	38132	37667	38581	101.356
	14	38768	38468	38629	38415	38533	38268	38659	38594	38727	38354	38475	38756	101.782
	15	37938	39154	38250	38293	38690	38362	38031	38492	39182	37915	38483	38080	101.392
	16	38450	38234	38633	38424	38226	38025	38546	38394	37775	38346	39441	38486	101.416
	17	39238	38034	38735	38422	38725	38281	38332	38615	38455	38317	38294	38068	101.534
	18	38824	38118	38152	38621	38286	38581	37525	38613	38187	38762	38270	38291	101.251
	19	38158	38209	38412	38051	37997	38287	38154	39028	38227	37799	37980	38113	100.851
	20	38635	38330	37872	38508	38856	37966	38740	38691	37796	38320	38385	38203	101.267
	21	38146	38754	38233	38140	38481	38406	38555	38154	37809	38422	37969	38689	101.147
	22	38904	38536	38366	38261	38621	38479	37911	38250	38291	38322	38615	38777	101.494
	23	38311	38415	38154	38694	37954	38280	38727	38219	38201	38615	38637	38003	101.246
28	0	38504	38406	38883	38871	39119	38706	38464	38793	38867	38602	38683	39007	102.277
	1	38762	38491	38177	38398	38722	38501	38514	38847	38069	37995	38204	37987	101.347
	2	38750	37949	38086	38058	38749	38792	38752	38719	38286	38669	38296	38715	101.601
	3	38312	38151	38326	38673	38932	38374	38243	38301	39200	38604	38973	38353	101.737
	4	38414	38528	38727	38187	38257	38631	38667	38156	38596	38633	38255	38541	101.550
	5	38253	38737	38499	38540	38162	38482	38258	38745	38436	38667	38471	38502	101.585
	6	38686	38541	38778	37993	38640	38541	38339	38587	38112	38446	38641	38534	101.604
	7	38962	39013	38653	38290	38665	38596	38714	38419	38811	38380	38850	38176	101.977
	8	38703	38710	38563	38464	39053	38958	38912	38942	38628	39151	38504	38933	102.415
	9	39214	39121	38454	38638	38886	38680	38494	38671	39084	39321	38463	38839	102.490
	10	38370	38176	38969	38480	38255	38934	38880	38393	38575	38699	38303	38756	101.814
	11	38786	38590	38632	38502	38759	38302	38293	38551	38181	38566	38958	39215	101.934
	12	38690	38632	39019	38705	38553	39198	38620	38436	38779	38526	38565	38880	102.213
	13	38446	38552	38211	38324	38636	37715	38853	38321	38730	38384	38909	38589	101.567
	14	38790	38508	38408	38279	38306	37775	38677	38826	38048	38331	37920	38341	101.246
	15	38607	38672	39256	38549	38566	38324	38738	38616	38785	38470	38084	38602	101.919
	16	38727	38783	38613	38862	38281	38579	38678	38681	38297	38123	38709	38226	101.763
	17	38832	38426	38694	38209	38185	38314	38513	38511	37885	38431	38833	38779	101.555
	18	38015	38224	38459	38164	38289	38526	38409	38358	38599	38276	38599	38258	101.239
	19	38156	38764	38356	39171	38520	38644	38467	38963	38659	38838	38510	38008	101.872
	20	38725	38710	37809	38517	38948	38662	38246	39083	38563	39237	38371	38648	101.975
	21	38427	38191	38827	38320	38319	38726	38637	38579	38149	38548	38746	38327	101.595
	22	39071	38704	38885	38739	38660	38925	38368	38824	38571	38476	39285	38941	102.399
	23	38738	38847	38574	38587	38932	39060	38577	38740	38765	38605	38385	38028	102.044

INAF/UNIRomaTre		S.V.I.R.CO. Observatory - Pressure Corrected Data – March 2021											16 NM-64	
day	hh	00_05	05_10	10_15	15_20	20_25	25_30	30_35	35_40	40_45	45_50	50_55	55_60	h-norm
29	0	37895	38495	38825	38987	39148	38022	39193	38606	38551	38587	39163	38932	102.169
	1	38790	38750	38763	38615	38308	39114	38092	38487	38383	38704	39099	38003	101.884
	2	38384	38862	38758	38080	38718	38807	38098	38709	38988	39315	38271	38771	102.028
	3	38059	38976	38782	38697	39062	38409	38777	38818	38991	38945	38757	38899	102.338
	4	38363	38365	38517	38791	38568	39109	38778	38286	38606	38577	38481	38918	101.939
	5	38587	38727	38520	38616	38623	38450	39033	39152	39093	38370	39210	38785	102.337
	6	38185	39372	38973	38815	38143	38739	38407	38122	38214	38702	38651	38718	101.869
	7	38178	39492	38909	38857	38628	38756	39012	38795	38757	38592	38978	38783	102.462
	8	39088	38947	38311	38827	38376	38794	39283	38842	38738	38231	38548	38557	102.199
	9	37938	39101	38392	38994	38156	38673	38165	38784	38649	38971	38388	38971	101.901
	10	38508	38483	38497	38370	38814	38518	38346	38327	38899	38879	38871	38284	101.815
	11	38730	38635	38598	38124	39053	38241	38640	38623	38508	38863	38892	39103	102.083
	12	38439	38548	38270	39101	38345	39079	38841	38884	38327	38417	38736	38584	101.986
	13	38638	38643	37805	38515	38148	38239	38827	38756	38649	39051	38394	37920	101.549
	14	38220	38275	38361	38657	38717	39029	38680	38903	38988	39059	38030	38890	102.038
	15	39099	38153	38952	38282	38411	38753	39248	38226	38725	38394	38463	38281	101.857
	16	38548	38243	38145	38941	38088	38601	38366	38919	38582	38580	39063	38704	101.811
	17	38069	38357	38532	38884	39353	38570	38498	38365	39051	38544	38790	38807	102.040
	18	39009	38643	38639	39077	38671	38444	38411	38976	38698	38954	38401	38345	102.139
	19	39004	38327	38483	38405	38242	38355	38684	38760	38601	38275	38644	38005	101.593
	20	38319	38779	39077	38403	38713	39008	39187	39060	38806	38284	38672	39249	102.423
	21	38892	38741	38977	38158	38917	38659	38464	38796	38485	39022	38714	38760	102.209
	22	38989	38394	38872	38706	38949	38861	39335	38339	38957	38363	39492	38785	102.530
	23	39060	38999	38939	38745	39135	39119	38341	38891	38523	39409	39275	39067	102.851
30	0	39395	39081	39047	38940	39185	38818	38737	38396	38705	38984	39048	38961	102.799
	1	39172	39494	38711	38791	38954	38575	39161	38779	38800	38991	38661	39017	102.763
	2	38444	38405	38584	39150	39041	39164							
	3													
	4													
	5													
	6													
	7													
	8													
	9													
	10													
	11													
	12													
	13													
	14													
	15	38843	38884	38783	39309	38919	39718	38392	38997	38542	38700	38182	38700	102.513
	16	38792	39157	38636	38786	38185	38142	38903	38874	38945	39213	39101	38523	102.357
	17	39012	38785	38361	38441	37777	38504	38984	39000	38540	38437	38626	38212	101.789
	18	38250	38077	39126	39328	38116	38347	38850	38581	38502	38514	38609	39019	101.930
	19	38523	38548	38824	39146	38525	38554	39232	39748	38914	38716	39216	38459	102.609
	20	38713	38369	38453	38877	38298	38416	38701	38968	38755	38646	38724	39381	102.146
	21	38939	38642	38933	39212	38726	38304	38208	38685	38829	39031	38684	38891	102.318
	22	38879	38620	38542	39184	38763	39089	37977	38977	38767	38787	38427	38577	102.210
	23	38958	38856	39212	39333	39046	39163	38781	38652	38976	38953	39063	38849	102.926

		S.V.I.R.CO. Observatory - Pressure Corrected Data – March 2021											16 NM-64	
day	hh	00_05	05_10	10_15	15_20	20_25	25_30	30_35	35_40	40_45	45_50	50_55	55_60	h-norm
31	0	38287	38947	38994	39052	38846	39212	38423	38584	38855	38671	38764	38826	102.396
	1	38573	38580	38995	38556	38909	38902	38553	38543	39359	38780	38823	38768	102.376
	2	39326	39245	39609	39312	38772	39232	38911	38660	38893	39398	39046	39050	103.280
	3	39014	38459	38800	38781	38296	39120	38724	38611	38851	38812	39204	38495	102.337
	4	37827	38670	39516	38881	38963	38910	38879	38769	38592	38978	38704	39122	102.478
	5	38715	38712	38211	38358	39405	38611	39197	38911	38914	39148	38712	38824	102.458
	6	38921	39099	39122	38145	39132	38668	38507	38558	38315	39143	38818	39382	102.478
	7	39472	38393	39175	39158	38751	39421	39206	39187	38137	39002	38692	38712	102.807
	8	39217	38964	38145	39204	38810	38190	38653	38377	39031	38421	39197	39177	102.385
	9	39607	38607	38622	39179	38373	38645	38467	37883	38857	38836	38463	38551	102.099
	10	39238	38758	39020	38747	39195	38253	38556	38398	39111	38972	38827	38743	102.480
	11	39059	38651	38949	38734	38606	38368	38702	38718	39144	38962	38625	38697	102.347
	12	38911	38666	39151	38183	38688	39045	39407	38559	39103	39132	38994	38794	102.660
	13	38944	39026	38734	38578	38842	38912	39377	38385	38380	38963	38997	39169	102.588
	14	38189	38929	38436	38738	38827	38925	38420	39092	38558	38980	38644	39435	102.339
	15	39058	38427	38412	39065	39200	38756	39022	39078	38902	38456	38563	38821	102.467
	16	38553	39408	38391	38887	38485	38872	38460	38072	38802	38807	38387	39312	102.176
	17	39054	38842	39019	38182	38594	38877	38333	38692	38833	38316	38833	38583	102.115
	18	38481	38379	38351	38509	38378	38572	38611	38568	38307	38068	39170	38625	101.644
	19	38741	39014	38566	38641	38779	38062	38458	38303	38970	38911	38737	38526	102.016
	20	38418	38483	38487	38865	39468	38539	38438	39258	38230	38569	38562	38911	102.130
	21	38758	38581	38515	38480	38823	38663	39095	38334	38283	39000	38956	39070	102.203
	22	38397	39069	38693	38665	38939	38929	38412	38808	38770	38972	39021	38785	102.401
	23	39246	39072	38848	39525	38266	38276	38764	38891	39021	38505	38525	38411	102.377

S.V.I.R.CO. Observatory - Pressure in hectoPascal – March 2021

day	hh	00_05	05_10	10_15	15_20	20_25	25_30	30_35	35_40	40_45	45_50	50_55	55_60	average
1	0	1026.75	1026.75	1026.75	1026.75	1026.75	1026.76	1026.76	1026.75	1026.75	1026.76	1026.76	1026.75	1026.75
	1	1026.75	1026.76	1026.76	1026.75	1026.75	1026.75	1026.75	1026.75	1026.76	1026.76	1026.75	1026.75	1026.75
	2	1026.76	1026.76	1026.76	1026.76	1026.75	1026.76	1026.76	1026.76	1026.76	1026.76	1026.76	1026.76	1026.76
	3	1026.76	1026.76	1026.76	1026.76	1026.76	1026.76	1026.76	1026.76	1026.76	1026.76	1026.76	1026.76	1026.76
	4	1026.76	1026.76	1026.76	1026.76	1026.76	1026.76	1026.76	1026.84	1026.94	1026.97	1026.97	1026.97	1026.83
	5	1026.97	1026.97	1026.97	1027.02	1027.09	1027.12	1027.13	1027.14	1027.16	1027.17	1027.17	1027.17	1027.09
	6	1027.17	1027.17	1027.18	1027.26	1027.36	1027.38	1027.38	1027.38	1027.47	1027.57	1027.59	1027.59	1027.37
	7	1027.60	1027.60	1027.67	1027.77	1027.80	1027.80	1027.85	1027.92	1027.95	1027.95	1027.98	1028.01	1027.82
	8	1028.01	1028.01	1028.01	1028.01	1028.09	1028.17	1028.17	1028.16	1028.16	1028.12	1028.09	1028.11	1028.09
	9	1028.13	1028.13	1028.12	1028.12	1028.12	1028.12	1028.10	1028.05	1028.01	1028.01	1028.01	1028.01	1028.08
	10	1028.01	1028.01	1028.01	1028.01	1028.01	1028.01	1028.01	1028.00	1027.97	1027.87	1027.80	1027.80	1027.96
	11	1027.80	1027.78	1027.75	1027.67	1027.59	1027.57	1027.47	1027.38	1027.38	1027.36	1027.26	1027.17	1027.51
	12	1027.17	1027.16	1027.05	1026.96	1026.95	1026.93	1026.84	1026.76	1026.74	1026.71	1026.62	1026.55	1026.87
	13	1026.55	1026.54	1026.52	1026.50	1026.50	1026.49	1026.41	1026.33	1026.34	1026.31	1026.20	1026.13	1026.40
	14	1026.12	1026.12	1026.12	1026.12	1026.12	1026.12	1026.12	1026.12	1026.13	1026.13	1026.13	1026.08	1026.12
	15	1026.02	1026.00	1025.98	1025.98	1025.98	1025.98	1025.99	1026.00	1026.01	1026.07	1026.12	1026.13	1026.02
	16	1026.13	1026.13	1026.12	1026.20	1026.28	1026.30	1026.32	1026.33	1026.39	1026.47	1026.52	1026.54	1026.31
	17	1026.54	1026.59	1026.68	1026.74	1026.75	1026.75	1026.75	1026.75	1026.79	1026.87	1026.94	1026.96	1026.76
	18	1026.96	1026.96	1026.96	1026.96	1026.96	1027.04	1027.14	1027.15	1027.16	1027.17	1027.17	1027.24	1027.07
	19	1027.32	1027.35	1027.37	1027.38	1027.38	1027.38	1027.38	1027.37	1027.46	1027.56	1027.58	1027.59	1027.42
	20	1027.59	1027.58	1027.63	1027.70	1027.72	1027.75	1027.78	1027.79	1027.79	1027.79	1027.79	1027.80	1027.72
	21	1027.80	1027.80	1027.79	1027.79	1027.79	1027.79	1027.79	1027.79	1027.82	1027.85	1027.85	1027.85	1027.81
	22	1027.86	1027.86	1027.86	1027.87	1027.89	1027.92	1027.93	1027.93	1027.94	1027.95	1027.96	1027.98	1027.91
	23	1028.00	1028.00	1028.01	1028.12	1028.21	1028.21	1028.27	1028.33	1028.38	1028.42	1028.42	1028.44	1028.23
2	0	1028.63	1028.63	1028.63	1028.63	1028.62	1028.62	1028.63	1028.63	1028.63	1028.62	1028.63	1028.63	1028.63
	1	1028.63	1028.62	1028.62	1028.63	1028.63	1028.63	1028.63	1028.62	1028.63	1028.63	1028.63	1028.63	1028.63
	2	1028.63	1028.62	1028.58	1028.54	1028.53	1028.53	1028.53	1028.52	1028.52	1028.53	1028.53	1028.55	1028.55
	3	1028.60	1028.63	1028.67	1028.77	1028.83	1028.84	1028.84	1028.84	1028.84	1028.84	1028.84	1028.85	1028.78
	4	1028.85	1028.87	1028.92	1029.00	1029.04	1029.13	1029.24	1029.26	1029.26	1029.26	1029.26	1029.26	1029.11
	5	1029.26	1029.25	1029.26	1029.26	1029.28	1029.33	1029.40	1029.44	1029.47	1029.47	1029.58	1029.68	1029.39
	6	1029.68	1029.77	1029.87	1029.88	1029.89	1030.00	1030.10	1030.19	1030.28	1030.29	1030.35	1030.44	1030.06
	7	1030.49	1030.51	1030.51	1030.59	1030.70	1030.71	1030.72	1030.72	1030.72	1030.72	1030.72	1030.72	1030.65
	8	1030.79	1030.89	1030.93	1031.01	1031.10	1031.12	1031.13	1031.14	1031.14	1031.14	1031.14	1031.14	1031.05
	9	1031.14	1031.14	1031.14	1031.14	1031.14	1031.14	1031.14	1031.14	1031.14	1031.14	1031.21	1031.29	1031.16
	10	1031.30	1031.30	1031.31	1031.33	1031.34	1031.35	1031.35	1031.35	1031.35	1031.35	1031.35	1031.35	1031.33
	11	1031.34	1031.33	1031.29	1031.20	1031.14	1031.12	1031.02	1030.93	1030.92	1030.82	1030.72	1030.71	1031.04
	12	1030.61	1030.51	1030.51	1030.48	1030.37	1030.30	1030.30	1030.30	1030.30	1030.28	1030.18	1030.09	1030.35
	13	1030.09	1030.09	1030.09	1030.09	1030.08	1030.05	1030.04	1030.04	1030.04	1030.03	1030.03	1029.96	1030.05
	14	1029.88	1029.88	1029.88	1029.88	1029.88	1029.88	1029.88	1029.88	1029.88	1029.88	1029.88	1029.88	1029.88
	15	1029.88	1029.88	1029.88	1029.88	1029.88	1029.88	1029.88	1029.88	1029.88	1029.88	1029.88	1029.88	1029.88
	16	1029.88	1029.88	1029.88	1029.88	1029.88	1029.88	1029.88	1029.98	1030.08	1030.09	1030.09	1030.20	1029.97
	17	1030.30	1030.30	1030.38	1030.48	1030.51	1030.51	1030.51	1030.59	1030.67	1030.70	1030.72	1030.72	1030.53
	18	1030.72	1030.72	1030.72	1030.72	1030.71	1030.72	1030.72	1030.72	1030.72	1030.72	1030.72	1030.71	1030.72
	19	1030.71	1030.71	1030.75	1030.83	1030.89	1030.91	1030.92	1030.92	1030.92	1030.92	1031.00	1031.11	1030.88
	20	1031.13	1031.13	1031.13	1031.13	1031.13	1031.22	1031.32	1031.34	1031.34	1031.34	1031.34	1031.34	1031.24
	21	1031.34	1031.34	1031.34	1031.34	1031.34	1031.34	1031.34	1031.34	1031.34	1031.34	1031.34	1031.34	1031.34
	22	1031.34	1031.34	1031.34	1031.34	1031.34	1031.34	1031.34	1031.34	1031.34	1031.35	1031.35	1031.34	1031.34
	23	1031.34	1031.34	1031.34	1031.34	1031.34	1031.34	1031.35	1031.35	1031.34	1031.34	1031.34	1031.34	1031.34

S.V.I.R.CO. Observatory - Pressure in hectoPascal – March 2021

day	hh	00_05	05_10	10_15	15_20	20_25	25_30	30_35	35_40	40_45	45_50	50_55	55_60	average
3	0	1031.33	1031.34	1031.34	1031.34	1031.34	1031.34	1031.34	1031.34	1031.34	1031.34	1031.34	1031.34	1031.34
	1	1031.34	1031.34	1031.34	1031.34	1031.34	1031.34	1031.34	1031.34	1031.34	1031.32	1031.28	1031.27	1031.33
	2	1031.27	1031.20	1031.14	1031.14	1031.14	1031.14	1031.14	1031.12	1031.01	1030.92	1030.92	1030.92	1031.09
	3	1030.92	1030.92	1030.92	1030.92	1030.93	1030.93	1030.93	1030.93	1030.93	1030.93	1030.93	1030.92	1030.92
	4	1030.92	1030.92	1030.98	1031.07	1031.10	1031.10	1031.12	1031.14	1031.14	1031.13	1031.14	1031.14	1031.07
	5	1031.14	1031.14	1031.14	1031.20	1031.30	1031.35	1031.35	1031.35	1031.34	1031.35	1031.35	1031.35	1031.28
	6	1031.35	1031.37	1031.46	1031.55	1031.55	1031.55	1031.55	1031.56	1031.56	1031.56	1031.55	1031.60	1031.52
	7	1031.66	1031.70	1031.75	1031.77	1031.77	1031.77	1031.77	1031.77	1031.77	1031.77	1031.77	1031.86	1031.76
	8	1031.94	1031.85	1031.77	1031.77	1031.76	1031.77	1031.77	1031.77	1031.77	1031.77	1031.77	1031.77	1031.79
	9	1031.77	1031.77	1031.76	1031.65	1031.55	1031.55	1031.55	1031.53	1031.52	1031.43	1031.34	1031.34	1031.56
	10	1031.34	1031.24	1031.14	1031.14	1031.14	1031.14	1031.14	1031.04	1030.93	1030.93	1030.92	1030.93	1031.08
	11	1030.93	1030.93	1030.90	1030.79	1030.72	1030.61	1030.51	1030.41	1030.30	1030.29	1030.30	1030.30	1030.58
	12	1030.20	1030.08	1029.97	1029.88	1029.85	1029.75	1029.68	1029.66	1029.64	1029.56	1029.47	1029.47	1029.77
	13	1029.46	1029.44	1029.42	1029.34	1029.26	1029.26	1029.26	1029.26	1029.26	1029.18	1029.08	1029.05	1029.27
	14	1029.04	1029.04	1029.05	1029.05	1029.04	1029.05	1028.98	1028.88	1028.84	1028.84	1028.84	1028.83	1028.95
	15	1028.83	1028.83	1028.83	1028.78	1028.72	1028.73	1028.73	1028.73	1028.73	1028.68	1028.63	1028.62	1028.73
	16	1028.62	1028.62	1028.62	1028.63	1028.63	1028.63	1028.63	1028.63	1028.63	1028.63	1028.62	1028.63	1028.62
	17	1028.63	1028.62	1028.72	1028.83	1028.84	1028.83	1028.83	1028.83	1028.85	1028.87	1028.86	1028.85	1028.80
	18	1028.84	1028.84	1028.85	1028.85	1028.84	1028.84	1028.84	1028.84	1028.84	1028.84	1028.84	1028.82	1028.84
	19	1028.78	1028.75	1028.75	1028.75	1028.75	1028.74	1028.68	1028.63	1028.63	1028.62	1028.62	1028.63	1028.69
	20	1028.63	1028.63	1028.63	1028.63	1028.63	1028.62	1028.63	1028.63	1028.62	1028.63	1028.63	1028.63	1028.63
	21	1028.61	1028.57	1028.52	1028.49	1028.45	1028.42	1028.41	1028.41	1028.42	1028.42	1028.42	1028.42	1028.46
	22	1028.42	1028.42	1028.42	1028.41	1028.42	1028.42	1028.42	1028.42	1028.42	1028.41	1028.42	1028.42	1028.42
	23	1028.41	1028.40	1028.39	1028.39	1028.38	1028.38	1028.36	1028.27	1028.21	1028.21	1028.21	1028.21	1028.32
4	0	1028.18	1028.17	1028.16	1028.16	1028.15	1028.16	1028.11	1028.03	1027.99	1028.00	1028.00	1027.99	1028.09
	1	1027.88	1027.79	1027.79	1027.79	1027.68	1027.59	1027.48	1027.37	1027.37	1027.36	1027.34	1027.34	1027.56
	2	1027.34	1027.26	1027.17	1027.15	1027.14	1027.05	1026.96	1026.96	1026.95	1026.84	1026.74	1026.75	1027.02
	3	1026.69	1026.58	1026.54	1026.54	1026.54	1026.54	1026.54	1026.54	1026.54	1026.54	1026.54	1026.52	1026.55
	4	1026.50	1026.50	1026.50	1026.50	1026.50	1026.49	1026.47	1026.47	1026.46	1026.39	1026.33	1026.33	1026.45
	5	1026.30	1026.20	1026.13	1026.08	1026.03	1025.99	1025.93	1025.92	1025.92	1025.93	1025.93	1025.93	1026.02
	6	1025.95	1026.04	1026.12	1026.12	1026.12	1026.12	1026.12	1026.12	1026.12	1026.12	1026.12	1026.23	1026.11
	7	1026.33	1026.33	1026.34	1026.34	1026.34	1026.34	1026.33	1026.34	1026.34	1026.33	1026.34	1026.34	1026.33
	8	1026.34	1026.33	1026.33	1026.34	1026.34	1026.33	1026.33	1026.33	1026.34	1026.34	1026.34	1026.34	1026.33
	9	1026.33	1026.31	1026.21	1026.13	1026.12	1026.07	1025.97	1025.92	1025.81	1025.70	1025.70	1025.65	1025.99
	10	1025.61	1025.61	1025.55	1025.50	1025.49	1025.47	1025.36	1025.28	1025.28	1025.17	1025.03	1024.99	1025.36
	11	1024.93	1024.86	1024.86	1024.75	1024.65	1024.65	1024.61	1024.51	1024.45	1024.34	1024.22	1024.12	1024.58
	12	1024.03	1023.93	1023.79	1023.68	1023.61	1023.62	1023.51	1023.41	1023.30	1023.19	1023.19	1023.08	1023.53
	13	1022.98	1022.98	1022.98	1022.91	1022.80	1022.77	1022.67	1022.56	1022.57	1022.57	1022.56	1022.54	1022.74
	14	1022.44	1022.36	1022.35	1022.35	1022.35	1022.25	1022.14	1022.15	1022.15	1022.12	1022.02	1021.94	1022.22
	15	1021.94	1021.83	1021.73	1021.73	1021.73	1021.72	1021.68	1021.58	1021.52	1021.52	1021.52	1021.52	1021.67
	16	1021.52	1021.52	1021.51	1021.51	1021.52	1021.52	1021.52	1021.52	1021.52	1021.52	1021.52	1021.52	1021.52
	17	1021.52	1021.52	1021.52	1021.53	1021.53	1021.52	1021.52	1021.53	1021.53	1021.53	1021.53	1021.53	1021.52
	18	1021.53	1021.53	1021.54	1021.55	1021.56	1021.56	1021.56	1021.54	1021.53	1021.53	1021.54	1021.55	1021.54
	19	1021.55	1021.54	1021.54	1021.55	1021.55	1021.55	1021.54	1021.54	1021.53	1021.52	1021.51	1021.51	1021.53
	20	1021.52	1021.52	1021.52	1021.52	1021.52	1021.50	1021.44	1021.40	1021.36	1021.31	1021.31	1021.31	1021.43
	21	1021.31	1021.30	1021.28	1021.28	1021.26	1021.17	1021.10	1021.10	1021.09	1020.99	1020.89	1020.89	1021.14
	22	1020.89	1020.89	1020.89	1020.89	1020.89	1020.89	1020.89	1020.89	1020.89	1020.89	1020.89	1020.79	1020.88
	23	1020.68	1020.68	1020.68	1020.68	1020.69	1020.69	1020.68	1020.69	1020.68	1020.65	1020.63	1020.63	1020.67

S.V.I.R.CO. Observatory - Pressure in hectoPascal – March 2021

day	hh	00_05	05_10	10_15	15_20	20_25	25_30	30_35	35_40	40_45	45_50	50_55	55_60	average
5	0	1020.62	1020.62	1020.63	1020.55	1020.47	1020.47	1020.47	1020.47	1020.47	1020.45	1020.41	1020.38	1020.49
	1	1020.31	1020.26	1020.26	1020.26	1020.25	1020.24	1020.14	1020.05	1020.05	1020.05	1020.05	1019.94	1020.15
	2	1019.85	1019.85	1019.84	1019.81	1019.71	1019.63	1019.63	1019.61	1019.51	1019.43	1019.42	1019.42	1019.64
	3	1019.42	1019.32	1019.22	1019.22	1019.22	1019.22	1019.22	1019.22	1019.22	1019.22	1019.22	1019.22	1019.24
	4	1019.19	1019.09	1019.01	1019.01	1019.01	1019.01	1019.01	1019.01	1019.01	1019.01	1019.02	1019.01	1019.03
	5	1018.97	1018.88	1018.80	1018.81	1018.81	1018.80	1018.81	1018.79	1018.68	1018.59	1018.59	1018.59	1018.76
	6	1018.59	1018.59	1018.59	1018.60	1018.60	1018.59	1018.60	1018.60	1018.60	1018.59	1018.60	1018.60	1018.59
	7	1018.60	1018.59	1018.49	1018.39	1018.39	1018.39	1018.39	1018.39	1018.38	1018.39	1018.39	1018.38	1018.43
	8	1018.39	1018.39	1018.39	1018.39	1018.39	1018.35	1018.31	1018.31	1018.31	1018.31	1018.31	1018.31	1018.34
	9	1018.32	1018.32	1018.25	1018.17	1018.17	1018.17	1018.17	1018.13	1018.05	1018.01	1018.01	1018.02	1018.15
	10	1018.02	1017.99	1017.97	1017.96	1017.96	1017.97	1017.97	1017.96	1017.96	1017.97	1017.97	1017.97	1017.97
	11	1017.97	1017.97	1017.92	1017.85	1017.79	1017.75	1017.75	1017.75	1017.70	1017.60	1017.55	1017.55	1017.76
	12	1017.55	1017.55	1017.55	1017.55	1017.44	1017.34	1017.34	1017.34	1017.24	1017.13	1017.03	1016.92	1017.33
	13	1016.92	1016.92	1016.92	1016.92	1016.92	1016.92	1016.92	1016.92	1016.92	1016.92	1016.92	1016.91	1016.92
	14	1016.91	1016.92	1016.92	1016.92	1016.91	1016.91	1016.91	1016.91	1016.92	1016.92	1016.92	1016.95	1016.92
	15	1017.02	1017.09	1017.13	1017.13	1017.13	1017.13	1017.13	1017.13	1017.18	1017.23	1017.23	1017.23	1017.15
	16	1017.23	1017.23	1017.23	1017.24	1017.29	1017.34	1017.34	1017.34	1017.34	1017.34	1017.45	1017.55	1017.33
	17	1017.55	1017.55	1017.55	1017.62	1017.70	1017.74	1017.79	1017.81	1017.81	1017.79	1017.88	1017.97	1017.73
	18	1017.97	1018.02	1018.12	1018.17	1018.28	1018.38	1018.38	1018.38	1018.38	1018.39	1018.39	1018.39	1018.27
	19	1018.39	1018.39	1018.49	1018.59	1018.59	1018.67	1018.78	1018.80	1018.79	1018.79	1018.80	1018.80	1018.65
	20	1018.80	1018.85	1018.94	1018.98	1019.00	1019.00	1019.01	1019.05	1019.15	1019.22	1019.22	1019.22	1019.03
	21	1019.22	1019.21	1019.22	1019.22	1019.32	1019.42	1019.42	1019.42	1019.42	1019.47	1019.54	1019.57	1019.37
	22	1019.60	1019.63	1019.63	1019.63	1019.63	1019.63	1019.64	1019.64	1019.63	1019.63	1019.63	1019.63	1019.63
	23	1019.63	1019.63	1019.63	1019.63	1019.63	1019.63	1019.64	1019.64	1019.63	1019.63	1019.63	1019.63	1019.63
6	0	1019.63	1019.63	1019.63	1019.64	1019.72	1019.80	1019.82	1019.84	1019.84	1019.88	1019.94	1019.99	1019.79
	1	1020.00	1020.02	1020.05	1020.05	1020.05	1020.05	1020.05	1020.05	1020.06	1020.06	1020.05	1019.95	1020.03
	2	1019.84	1019.85	1019.85	1019.84	1019.85	1019.85	1019.84	1019.85	1019.85	1019.84	1019.84	1019.84	1019.84
	3	1019.84	1019.84	1019.84	1019.84	1019.84	1019.84	1019.91	1019.98	1020.02	1020.05	1020.05	1020.06	1019.92
	4	1020.16	1020.26	1020.26	1020.29	1020.33	1020.34	1020.36	1020.38	1020.40	1020.44	1020.47	1020.47	1020.35
	5	1020.47	1020.48	1020.55	1020.64	1020.66	1020.65	1020.67	1020.68	1020.73	1020.84	1020.89	1020.89	1020.68
	6	1020.98	1021.09	1021.10	1021.10	1021.17	1021.27	1021.31	1021.42	1021.52	1021.52	1021.63	1021.73	1021.32
	7	1021.73	1021.81	1021.91	1021.93	1021.94	1021.96	1021.99	1022.08	1022.23	1022.33	1022.35	1022.36	1022.05
	8	1022.40	1022.50	1022.57	1022.57	1022.57	1022.61	1022.72	1022.77	1022.77	1022.88	1022.98	1022.97	1022.69
	9	1022.96	1022.94	1022.96	1022.98	1022.98	1022.98	1022.98	1022.98	1022.98	1022.98	1022.99	1022.98	1022.97
	10	1022.98	1022.98	1022.99	1022.99	1022.98	1022.99	1022.99	1022.99	1022.98	1022.98	1022.98	1022.98	1022.98
	11	1022.99	1023.00	1022.99	1022.98	1022.98	1022.98	1022.98	1022.96	1022.86	1022.77	1022.77	1022.67	1022.91
	12	1022.56	1022.56	1022.49	1022.39	1022.35	1022.35	1022.35	1022.35	1022.35	1022.35	1022.35	1022.25	1022.39
	13	1022.14	1022.14	1022.14	1022.14	1022.14	1022.14	1022.14	1022.14	1022.14	1022.14	1022.14	1022.14	1022.14
	14	1022.15	1022.15	1022.15	1022.14	1022.14	1022.14	1022.14	1022.24	1022.34	1022.35	1022.35	1022.35	1022.22
	15	1022.35	1022.35	1022.35	1022.35	1022.35	1022.35	1022.35	1022.35	1022.35	1022.35	1022.38	1022.45	1022.36
	16	1022.51	1022.54	1022.56	1022.56	1022.56	1022.56	1022.56	1022.67	1022.77	1022.77	1022.77	1022.88	1022.64
	17	1022.98	1022.97	1023.08	1023.19	1023.19	1023.19	1023.19	1023.30	1023.40	1023.40	1023.40	1023.40	1023.22
	18	1023.40	1023.39	1023.49	1023.59	1023.60	1023.61	1023.61	1023.62	1023.68	1023.74	1023.78	1023.79	1023.61
	19	1023.81	1023.82	1023.82	1023.82	1023.82	1023.82	1023.82	1023.82	1023.82	1023.81	1023.81	1023.82	1023.81
	20	1023.82	1023.90	1023.98	1023.98	1023.99	1024.01	1024.03	1024.03	1024.03	1024.03	1024.02	1024.02	1023.99
	21	1024.02	1024.02	1024.03	1024.04	1024.10	1024.14	1024.14	1024.19	1024.24	1024.24	1024.23	1024.23	1024.13
	22	1024.23	1024.23	1024.23	1024.23	1024.23	1024.23	1024.23	1024.23	1024.23	1024.24	1024.24	1024.23	1024.23
	23	1024.23	1024.23	1024.23	1024.23	1024.23	1024.28	1024.36	1024.40	1024.41	1024.40	1024.41	1024.41	1024.32

S.V.I.R.CO. Observatory - Pressure in hectoPascal – March 2021

day	hh	00_05	05_10	10_15	15_20	20_25	25_30	30_35	35_40	40_45	45_50	50_55	55_60	average
7	0	1024.40	1024.40	1024.40	1024.40	1024.40	1024.40	1024.40	1024.40	1024.41	1024.41	1024.40	1024.40	1024.40
	1	1024.41	1024.41	1024.40	1024.39	1024.38	1024.30	1024.13	1024.03	1024.03	1023.98	1023.87	1023.82	1024.18
	2	1023.82	1023.82	1023.72	1023.61	1023.61	1023.61	1023.61	1023.53	1023.43	1023.40	1023.40	1023.35	1023.57
	3	1023.25	1023.19	1023.19	1023.19	1023.09	1022.98	1022.98	1022.98	1022.98	1022.98	1022.98	1022.98	1023.06
	4	1022.98	1022.98	1022.98	1022.98	1022.98	1022.98	1022.98	1022.98	1022.98	1022.98	1022.98	1022.99	1022.98
	5	1022.97	1023.07	1023.19	1023.19	1023.19	1023.19	1023.19	1023.19	1023.19	1023.19	1023.19	1023.19	1023.16
	6	1023.19	1023.19	1023.19	1023.19	1023.19	1023.19	1023.19	1023.19	1023.30	1023.41	1023.41	1023.40	1023.25
	7	1023.40	1023.40	1023.40	1023.40	1023.40	1023.40	1023.40	1023.40	1023.50	1023.61	1023.61	1023.61	1023.46
	8	1023.68	1023.75	1023.76	1023.76	1023.76	1023.69	1023.61	1023.61	1023.61	1023.61	1023.61	1023.61	1023.67
	9	1023.61	1023.61	1023.61	1023.61	1023.60	1023.60	1023.50	1023.41	1023.41	1023.41	1023.41	1023.30	1023.50
	10	1023.19	1023.19	1023.19	1023.08	1022.98	1022.99	1022.99	1022.98	1022.98	1022.98	1022.98	1022.88	1023.03
	11	1022.78	1022.67	1022.57	1022.57	1022.56	1022.46	1022.27	1022.17	1022.05	1021.94	1021.93	1021.83	1022.31
	12	1021.73	1021.65	1021.54	1021.49	1021.39	1021.31	1021.31	1021.29	1021.18	1021.10	1021.10	1021.10	1021.35
	13	1021.00	1020.89	1020.89	1020.79	1020.68	1020.65	1020.57	1020.50	1020.47	1020.47	1020.46	1020.35	1020.64
	14	1020.27	1020.27	1020.26	1020.24	1020.13	1020.05	1020.05	1020.03	1019.93	1019.85	1019.83	1019.72	1020.05
	15	1019.64	1019.64	1019.64	1019.64	1019.64	1019.64	1019.53	1019.42	1019.32	1019.22	1019.22	1019.22	1019.48
	16	1019.22	1019.17	1019.06	1019.01	1019.01	1019.01	1019.01	1019.01	1019.01	1019.01	1019.00	1019.01	1019.04
	17	1019.01	1019.01	1019.01	1019.01	1019.01	1019.01	1018.99	1018.97	1018.98	1018.98	1018.99	1018.99	1019.00
	18	1018.99	1019.00	1019.01	1019.01	1019.01	1019.01	1019.01	1019.01	1019.01	1019.01	1019.01	1019.01	1019.01
	19	1019.12	1019.22	1019.22	1019.21	1019.11	1019.01	1019.01	1019.01	1019.01	1019.01	1019.01	1019.00	1019.07
	20	1018.91	1018.82	1018.80	1018.80	1018.80	1018.70	1018.59	1018.59	1018.59	1018.54	1018.44	1018.39	1018.66
	21	1018.39	1018.39	1018.39	1018.38	1018.38	1018.38	1018.34	1018.28	1018.26	1018.21	1018.17	1018.18	1018.31
	22	1018.17	1018.16	1018.16	1018.06	1017.96	1017.89	1017.81	1017.80	1017.80	1017.80	1017.79	1017.77	1017.93
	23	1017.76	1017.76	1017.84	1017.94	1017.86	1017.75	1017.65	1017.54	1017.55	1017.55	1017.55	1017.55	1017.69
8	0	1017.54	1017.44	1017.33	1017.23	1017.13	1017.13	1017.02	1016.82	1016.71	1016.71	1016.71	1016.71	1017.02
	1	1016.60	1016.50	1016.50	1016.50	1016.51	1016.51	1016.50	1016.40	1016.29	1016.29	1016.29	1016.29	1016.43
	2	1016.27	1016.17	1015.98	1015.79	1015.69	1015.67	1015.67	1015.67	1015.65	1015.55	1015.46	1015.46	1015.75
	3	1015.46	1015.46	1015.46	1015.46	1015.35	1015.25	1015.25	1015.24	1015.09	1015.09	1015.25	1015.25	1015.30
	4	1015.25	1015.13	1015.02	1015.03	1015.04	1015.04	1015.04	1015.04	1015.01	1014.90	1014.83	1014.83	1015.01
	5	1014.83	1014.74	1014.68	1014.71	1014.70	1014.66	1014.62	1014.62	1014.62	1014.62	1014.62	1014.62	1014.67
	6	1014.62	1014.62	1014.62	1014.62	1014.62	1014.63	1014.63	1014.66	1014.76	1014.83	1014.83	1014.83	1014.69
	7	1014.83	1014.83	1014.83	1014.83	1014.83	1014.89	1014.99	1015.03	1015.03	1015.04	1015.11	1015.21	1014.95
	8	1015.24	1015.25	1015.25	1015.25	1015.25	1015.25	1015.25	1015.25	1015.24	1015.24	1015.24	1015.24	1015.25
	9	1015.25	1015.25	1015.25	1015.25	1015.25	1015.14	1015.03	1015.03	1015.04	1015.04	1015.04	1015.04	1015.13
	10	1015.02	1014.99	1014.98	1014.90	1014.82	1014.82	1014.82	1014.82	1014.83	1014.83	1014.83	1014.83	1014.87
	11	1014.83	1014.83	1014.83	1014.82	1014.82	1014.82	1014.83	1014.83	1014.72	1014.62	1014.62	1014.62	1014.76
	12	1014.62	1014.51	1014.41	1014.40	1014.40	1014.40	1014.33	1014.23	1014.20	1014.20	1014.09	1013.99	1014.31
	13	1013.99	1013.99	1013.99	1013.99	1013.99	1013.99	1013.99	1013.89	1013.78	1013.78	1013.78	1013.78	1013.91
	14	1013.68	1013.57	1013.57	1013.57	1013.57	1013.57	1013.57	1013.57	1013.47	1013.36	1013.36	1013.14	1013.50
	15	1013.03	1013.15	1013.15	1013.15	1013.16	1013.16	1013.15	1013.15	1013.05	1012.95	1012.95	1012.95	1013.08
	16	1012.95	1012.94	1012.94	1012.94	1012.84	1012.72	1012.72	1012.73	1012.72	1012.72	1012.71	1012.70	1012.80
	17	1012.71	1012.70	1012.69	1012.69	1012.69	1012.69	1012.71	1012.73	1012.73	1012.73	1012.84	1012.94	1012.74
	18	1013.05	1013.15	1013.15	1013.15	1013.15	1013.15	1013.15	1013.15	1012.89	1012.62	1012.64	1012.65	1012.99
	19	1012.65	1012.65	1012.65	1012.65	1012.65	1012.65	1012.65	1012.86	1013.06	1013.06	1013.06	1013.06	1012.80
	20	1013.14	1013.26	1013.31	1013.31	1013.23	1013.15	1013.15	1013.15	1013.14	1013.15	1013.15	1013.15	1013.19
	21	1013.15	1013.15	1013.14	1013.14	1013.15	1013.15	1013.15	1013.15	1013.15	1013.15	1013.15	1013.15	1013.15
	22	1013.15	1013.15	1013.15	1013.04	1012.94	1012.94	1012.94	1012.94	1012.94	1012.94	1012.94	1012.94	1013.00
	23	1012.83	1012.70	1012.71	1012.73	1012.73	1012.73	1012.72	1012.72	1012.73	1012.73	1012.72	1012.72	1012.73

S.V.I.R.CO. Observatory - Pressure in hectoPascal – March 2021

day	hh	00_05	05_10	10_15	15_20	20_25	25_30	30_35	35_40	40_45	45_50	50_55	55_60	average
9	0	1012.28	1012.29	1012.28	1012.23	1012.18	1012.13	1012.09	1012.03	1011.96	1011.90	1011.83	1011.79	1012.07
	1	1011.83	1011.85	1011.79	1011.70	1011.61	1011.53	1011.43	1011.34	1011.27	1011.16	1011.02	1010.92	1011.45
	2	1010.83	1010.72	1010.62	1010.54	1010.45	1010.36	1010.29	1010.12	1009.92	1009.87	1009.90	1009.86	1010.29
	3	1009.76	1009.72	1009.72	1009.69	1009.65	1009.63	1009.59	1009.49	1009.37	1009.26	1009.21	1009.27	1009.53
	4	1009.24	1009.10	1009.06	1009.11	1009.21	1009.28	1009.11	1008.90	1008.87	1008.88	1008.85	1008.78	1009.03
	5	1008.72	1008.64	1008.56	1008.58	1008.65	1008.66	1008.59	1008.53	1008.51	1008.53	1008.59	1008.69	1008.60
	6	1008.75	1008.76	1008.79	1008.83	1008.84	1008.83	1008.81	1008.76	1008.70	1008.68	1008.66	1008.65	1008.75
	7	1008.64	1008.65	1008.68	1008.70	1008.70	1008.68	1008.70	1008.72	1008.69	1008.65	1008.64	1008.64	1008.67
	8	1008.64	1008.67	1008.70	1008.69	1008.70	1008.72	1008.71	1008.69	1008.68	1008.67	1008.65	1008.62	1008.68
	9	1008.60	1008.58	1008.58	1008.57	1008.58	1008.60	1008.62	1008.63	1008.64	1008.62	1008.58	1008.56	1008.60
	10	1008.57	1008.55	1008.52	1008.49	1008.52	1008.55	1008.57	1008.59	1008.62	1008.61	1008.58	1008.57	1008.56
	11	1008.59	1008.62	1008.62	1008.60	1008.55	1008.50	1008.44	1008.39	1008.35	1008.32	1008.30	1008.26	1008.46
	12	1008.22	1008.18	1008.14	1008.12	1008.12	1008.07	1008.01	1007.96	1007.93	1007.94	1007.99	1007.99	1008.06
	13	1007.90	1007.80	1007.76	1007.74	1007.74	1007.74	1007.73	1007.71	1007.69	1007.66	1007.63	1007.62	1007.73
	14	1007.60	1007.58	1007.60	1007.63	1007.63	1007.59	1007.55	1007.54	1007.51	1007.48	1007.49	1007.48	1007.56
	15	1007.46	1007.46	1007.47	1007.49	1007.51	1007.52	1007.57	1007.63	1007.65	1007.68	1007.70	1007.71	1007.57
	16	1007.73	1007.75	1007.75	1007.73	1007.72	1007.74	1007.77	1007.79	1007.81	1007.83	1007.84	1007.87	1007.78
	17	1007.90	1007.91	1007.92	1007.96	1008.03	1008.05	1008.03	1008.03	1008.06	1008.12	1008.19	1008.25	1008.04
	18	1008.26	1008.28	1008.30	1008.32	1008.35	1008.40	1008.46	1008.54	1008.60	1008.61	1008.64	1008.66	1008.45
	19	1008.64	1008.61	1008.62	1008.67	1008.69	1008.70	1008.73	1008.77	1008.80	1008.84	1008.85	1008.81	1008.73
	20	1008.79	1008.80	1008.81	1008.84	1008.91	1008.96	1008.99	1009.02	1009.02	1009.01	1008.99	1009.00	1008.93
	21	1009.02	1009.03	1009.06	1009.08	1009.11	1009.12	1009.13	1009.16	1009.20	1009.23	1009.27	1009.33	1009.14
	22	1009.36	1009.37	1009.37	1009.35	1009.31	1009.26	1009.24	1009.26	1009.28	1009.27	1009.28	1009.31	1009.30
	23	1009.32	1009.33	1009.32	1009.28	1009.30	1009.36	1009.39	1009.39	1009.40	1009.44	1009.50	1009.54	1009.38
10	0	1009.57	1009.58	1009.61	1009.63	1009.65	1009.69	1009.74	1009.78	1009.78	1009.75	1009.70	1009.69	1009.69
	1	1009.71	1009.75	1009.79	1009.82	1009.83	1009.83	1009.81	1009.77	1009.73	1009.75	1009.78	1009.78	1009.78
	2	1009.75	1009.72	1009.70	1009.73	1009.77	1009.78	1009.76	1009.73	1009.71	1009.69	1009.68	1009.66	1009.72
	3	1009.64	1009.63	1009.63	1009.61	1009.63	1009.69	1009.78	1009.86	1009.91	1009.96	1010.01	1010.05	1009.78
	4	1010.08	1010.13	1010.20	1010.24	1010.24	1010.27	1010.31	1010.36	1010.39	1010.42	1010.48	1010.54	1010.30
	5	1010.57	1010.57	1010.57	1010.58	1010.60	1010.66	1010.75	1010.85	1010.94	1011.02	1011.08	1011.11	1010.77
	6	1011.14	1011.19	1011.26	1011.32	1011.39	1011.47	1011.55	1011.62	1011.66	1011.69	1011.73	1011.80	1011.48
	7	1011.87	1011.98	1012.07	1012.13	1012.18	1012.23	1012.27	1012.31	1012.35	1012.37	1012.38	1012.40	1012.21
	8	1012.45	1012.48	1012.51	1012.56	1012.58	1012.60	1012.63	1012.65	1012.68	1012.74	1012.78	1012.77	1012.62
	9	1012.79	1012.84	1012.90	1012.97	1013.01	1013.03	1013.06	1013.08	1013.09	1013.11	1013.16	1013.21	1013.02
	10	1013.25	1013.27	1013.29	1013.30	1013.29	1013.29	1013.29	1013.27	1013.25	1013.23	1013.23	1013.27	1013.27
	11	1013.31	1013.34	1013.35	1013.36	1013.36	1013.34	1013.33	1013.33	1013.32	1013.32	1013.32	1013.29	1013.33
	12	1013.23	1013.16	1013.11	1013.09	1013.07	1013.02	1012.99	1012.99	1012.98	1012.97	1012.97	1012.96	1013.05
	13	1012.97	1012.98	1012.97	1012.95	1012.93	1012.94	1012.96	1012.97	1012.97	1012.93	1012.95	1013.01	1012.96
	14	1013.02	1013.01	1013.01	1013.02	1013.07	1013.15	1013.22	1013.31	1013.43	1013.53	1013.62	1013.65	1013.25
	15	1013.66	1013.71	1013.74	1013.77	1013.83	1013.88	1013.92	1013.96	1013.98	1014.02	1014.10	1014.21	1013.90
	16	1014.29	1014.34	1014.36	1014.40	1014.48	1014.53	1014.58	1014.65	1014.74	1014.84	1014.92	1014.98	1014.59
	17	1015.04	1015.14	1015.26	1015.36	1015.44	1015.53	1015.62	1015.70	1015.78	1015.87	1015.95	1016.05	1015.56
	18	1016.17	1016.28	1016.34	1016.41	1016.53	1016.66	1016.77	1016.86	1016.94	1017.00	1017.05	1017.11	1016.68
	19	1017.18	1017.26	1017.34	1017.43	1017.53	1017.61	1017.68	1017.69	1017.70	1017.74	1017.80	1017.85	1017.57
	20	1017.91	1017.96	1017.95	1017.91	1017.90	1017.93	1017.97	1018.00	1018.06	1018.13	1018.17	1018.25	1018.01
	21	1018.34	1018.41	1018.47	1018.50	1018.54	1018.60	1018.66	1018.70	1018.73	1018.75	1018.78	1018.83	1018.61
	22	1018.89	1018.97	1019.04	1019.08	1019.10	1019.09	1019.11	1019.19	1019.26	1019.29	1019.31	1019.37	1019.14
	23	1019.43	1019.46	1019.48	1019.50	1019.52	1019.53	1019.54	1019.55	1019.55	1019.55	1019.55	1019.60	1019.52

S.V.I.R.CO. Observatory - Pressure in hectoPascal – March 2021

day	hh	00_05	05_10	10_15	15_20	20_25	25_30	30_35	35_40	40_45	45_50	50_55	55_60	average
11	0	1019.66	1019.67	1019.70	1019.71	1019.76	1019.85	1019.93	1019.97	1019.99	1020.02	1020.06	1020.11	1019.88
	1	1020.16	1020.21	1020.21	1020.20	1020.22	1020.24	1020.24	1020.20	1020.17	1020.17	1020.18	1020.20	1020.20
	2	1020.18	1020.14	1020.09	1020.06	1020.04	1020.01	1019.97	1019.96	1019.96	1019.97	1020.01	1020.03	1020.04
	3	1020.05	1020.06	1020.08	1020.14	1020.19	1020.23	1020.26	1020.30	1020.34	1020.39	1020.41	1020.42	1020.24
	4	1020.44	1020.48	1020.52	1020.56	1020.59	1020.58	1020.56	1020.59	1020.63	1020.64	1020.64	1020.69	1020.57
	5	1020.80	1020.91	1020.99	1021.06	1021.13	1021.18	1021.20	1021.19	1021.19	1021.21	1021.23	1021.26	1021.11
	6	1021.34	1021.43	1021.50	1021.51	1021.52	1021.56	1021.58	1021.60	1021.64	1021.69	1021.75	1021.81	1021.58
	7	1021.88	1021.96	1022.04	1022.12	1022.23	1022.32	1022.37	1022.41	1022.47	1022.58	1022.69	1022.73	1022.32
	8	1022.75	1022.79	1022.81	1022.84	1022.87	1022.92	1023.00	1023.07	1023.11	1023.14	1023.16	1023.16	1022.97
	9	1023.14	1023.14	1023.14	1023.12	1023.07	1023.07	1023.09	1023.12	1023.10	1023.07	1023.04	1023.00	1023.09
	10	1022.93	1022.84	1022.74	1022.72	1022.77	1022.79	1022.79	1022.80	1022.81	1022.84	1022.89	1022.93	1022.82
	11	1022.90	1022.84	1022.81	1022.80	1022.78	1022.78	1022.75	1022.70	1022.68	1022.67	1022.63	1022.61	1022.74
	12	1022.63	1022.64	1022.61	1022.60	1022.58	1022.55	1022.49	1022.42	1022.36	1022.33	1022.32	1022.30	1022.48
	13	1022.31	1022.30	1022.24	1022.19	1022.18	1022.19	1022.16	1022.11	1022.09	1022.08	1022.08	1022.04	1022.17
	14	1021.99	1022.00	1022.01	1021.99	1021.98	1021.96	1021.97	1022.00	1021.99	1021.94	1021.93	1021.94	1021.97
	15	1021.91	1021.87	1021.84	1021.82	1021.75	1021.65	1021.62	1021.59	1021.53	1021.53	1021.51	1021.49	1021.68
	16	1021.46	1021.43	1021.41	1021.40	1021.43	1021.47	1021.52	1021.53	1021.57	1021.63	1021.66	1021.67	1021.52
	17	1021.71	1021.74	1021.79	1021.82	1021.85	1021.91	1021.94	1021.94	1021.98	1022.03	1022.03	1022.02	1021.90
	18	1022.07	1022.13	1022.15	1022.16	1022.19	1022.20	1022.22	1022.24	1022.24	1022.25	1022.25	1022.24	1022.19
	19	1022.24	1022.24	1022.23	1022.23	1022.22	1022.19	1022.16	1022.15	1022.15	1022.14	1022.13	1022.15	1022.18
	20	1022.15	1022.12	1022.09	1022.05	1022.01	1021.99	1021.96	1021.98	1022.01	1022.01	1022.00	1021.99	1022.03
	21	1021.94	1021.93	1021.92	1021.85	1021.80	1021.77	1021.72	1021.70	1021.69	1021.59	1021.46	1021.41	1021.73
	22	1021.42	1021.42	1021.43	1021.41	1021.37	1021.33	1021.27	1021.23	1021.23	1021.28	1021.30	1021.28	1021.33
	23	1021.27	1021.22	1021.16	1021.11	1021.05	1020.98	1020.94	1020.89	1020.82	1020.75	1020.70	1020.64	1020.96
12	0	1020.54	1020.53	1020.53	1020.51	1020.44	1020.42	1020.38	1020.32	1020.26	1020.23	1020.20	1020.10	1020.36
	1	1019.95	1019.88	1019.83	1019.76	1019.75	1019.76	1019.72	1019.67	1019.63	1019.61	1019.58	1019.47	1019.72
	2	1019.32	1019.19	1019.10	1019.02	1018.95	1018.96	1018.96	1018.87	1018.75	1018.67	1018.65	1018.70	1018.93
	3	1018.72	1018.69	1018.67	1018.69	1018.67	1018.63	1018.59	1018.53	1018.45	1018.39	1018.37	1018.38	1018.56
	4	1018.40	1018.43	1018.48	1018.48	1018.46	1018.46	1018.44	1018.44	1018.43	1018.39	1018.33	1018.22	1018.41
	5	1018.13	1018.11	1018.11	1018.13	1018.17	1018.16	1018.15	1018.18	1018.23	1018.26	1018.26	1018.26	1018.18
	6	1018.31	1018.34	1018.33	1018.33	1018.36	1018.35	1018.29	1018.29	1018.31	1018.30	1018.29	1018.32	1018.32
	7	1018.33	1018.35	1018.39	1018.42	1018.46	1018.50	1018.56	1018.62	1018.69	1018.74	1018.76	1018.78	1018.55
	8	1018.82	1018.88	1018.89	1018.84	1018.84	1018.87	1018.90	1018.95	1018.97	1018.99	1018.99	1018.95	1018.91
	9	1018.93	1018.91	1018.85	1018.82	1018.80	1018.76	1018.73	1018.67	1018.61	1018.60	1018.63	1018.63	1018.74
	10	1018.60	1018.55	1018.56	1018.61	1018.58	1018.53	1018.50	1018.46	1018.43	1018.36	1018.27	1018.17	1018.47
	11	1018.04	1017.93	1017.84	1017.77	1017.76	1017.77	1017.71	1017.62	1017.55	1017.45	1017.37	1017.30	1017.67
	12	1017.24	1017.20	1017.14	1017.12	1017.07	1016.99	1016.90	1016.78	1016.71	1016.64	1016.58	1016.56	1016.91
	13	1016.54	1016.48	1016.38	1016.30	1016.25	1016.22	1016.16	1016.10	1016.09	1016.10	1016.09	1016.04	1016.23
	14	1015.94	1015.87	1015.85	1015.86	1015.86	1015.85	1015.81	1015.76	1015.73	1015.72	1015.72	1015.72	1015.81
	15	1015.71	1015.71	1015.70	1015.66	1015.64	1015.60	1015.57	1015.54	1015.54	1015.55	1015.47	1015.38	1015.59
	16	1015.35	1015.33	1015.30	1015.29	1015.30	1015.29	1015.29	1015.28	1015.25	1015.24	1015.26	1015.27	1015.29
	17	1015.28	1015.28	1015.24	1015.21	1015.24	1015.28	1015.31	1015.31	1015.30	1015.30	1015.28	1015.20	1015.27
	18	1015.09	1015.05	1015.10	1015.14	1015.15	1015.15	1015.16	1015.14	1015.12	1015.09	1015.07	1015.09	1015.11
	19	1015.11	1015.11	1015.15	1015.23	1015.26	1015.22	1015.22	1015.20	1015.13	1015.07	1015.05	1015.05	1015.15
	20	1015.04	1015.04	1015.02	1014.98	1014.97	1015.01	1015.08	1015.11	1015.11	1015.11	1015.10	1015.13	1015.06
	21	1015.19	1015.22	1015.19	1015.15	1015.14	1015.15	1015.16	1015.14	1015.12	1015.15	1015.22	1015.26	1015.17
	22	1015.26	1015.29	1015.31	1015.34	1015.34	1015.26	1015.19	1015.16	1015.13	1015.09	1015.04	1015.01	1015.20
	23	1014.99	1014.96	1014.93	1014.87	1014.85	1014.90	1014.90	1014.82	1014.73	1014.67	1014.64	1014.60	1014.82

S.V.I.R.CO. Observatory - Pressure in hectoPascal – March 2021

day	hh	00_05	05_10	10_15	15_20	20_25	25_30	30_35	35_40	40_45	45_50	50_55	55_60	average
13	0	1014.43	1014.40	1014.39	1014.41	1014.42	1014.38	1014.32	1014.30	1014.29	1014.30	1014.37	1014.35	1014.36
	1	1014.26	1014.22	1014.19	1014.15	1014.11	1014.07	1014.06	1014.04	1014.08	1014.14	1014.16	1014.17	1014.14
	2	1014.18	1014.16	1014.16	1014.08	1013.97	1013.92	1013.87	1013.83	1013.78	1013.74	1013.74	1013.79	1013.94
	3	1013.86	1013.91	1013.92	1013.91	1013.91	1013.92	1013.90	1013.92	1013.95	1013.94	1013.95	1013.93	1013.92
	4	1013.88	1013.92	1013.99	1014.00	1014.04	1014.09	1014.09	1014.10	1014.11	1014.15	1014.25	1014.32	1014.08
	5	1014.36	1014.40	1014.43	1014.47	1014.53	1014.62	1014.73	1014.78	1014.81	1014.88	1014.93	1014.96	1014.66
	6	1015.00	1015.03	1015.04	1015.05	1015.03	1015.04	1015.08	1015.08	1015.07	1015.08	1015.11	1015.19	1015.07
	7	1015.30	1015.36	1015.40	1015.48	1015.58	1015.66	1015.70	1015.73	1015.80	1015.88	1015.92	1015.96	1015.65
	8	1016.02	1016.08	1016.14	1016.18	1016.21	1016.24	1016.22	1016.17	1016.14	1016.17	1016.18	1016.19	1016.16
	9	1016.20	1016.19	1016.20	1016.24	1016.28	1016.33	1016.36	1016.35	1016.36	1016.39	1016.39	1016.38	1016.31
	10	1016.38	1016.38	1016.41	1016.43	1016.42	1016.42	1016.44	1016.46	1016.45	1016.45	1016.45	1016.40	1016.42
	11	1016.38	1016.41	1016.40	1016.37	1016.33	1016.28	1016.23	1016.19	1016.11	1016.03	1016.00	1015.99	1016.23
	12	1015.96	1015.87	1015.79	1015.71	1015.64	1015.65	1015.68	1015.65	1015.54	1015.47	1015.46	1015.46	1015.66
	13	1015.44	1015.42	1015.39	1015.35	1015.30	1015.24	1015.16	1015.08	1015.01	1014.98	1014.93	1014.88	1015.18
	14	1014.89	1014.89	1014.89	1014.93	1014.98	1015.02	1015.05	1015.05	1015.02	1014.98	1014.97	1014.97	1014.97
	15	1014.90	1014.83	1014.85	1014.86	1014.89	1014.95	1015.03	1015.05	1015.07	1015.13	1015.16	1015.15	1014.99
	16	1015.14	1015.14	1015.16	1015.16	1015.14	1015.18	1015.27	1015.32	1015.32	1015.30	1015.30	1015.31	1015.23
	17	1015.31	1015.27	1015.28	1015.35	1015.39	1015.38	1015.39	1015.45	1015.50	1015.52	1015.51	1015.49	1015.40
	18	1015.43	1015.36	1015.33	1015.31	1015.30	1015.37	1015.44	1015.45	1015.47	1015.51	1015.53	1015.53	1015.42
	19	1015.55	1015.59	1015.70	1015.73	1015.68	1015.62	1015.58	1015.57	1015.55	1015.58	1015.64	1015.69	1015.62
	20	1015.71	1015.70	1015.68	1015.65	1015.61	1015.58	1015.57	1015.58	1015.58	1015.52	1015.47	1015.50	1015.60
	21	1015.49	1015.44	1015.42	1015.42	1015.43	1015.48	1015.53	1015.56	1015.55	1015.53	1015.51	1015.47	1015.49
	22	1015.43	1015.33	1015.21	1015.12	1015.04	1014.95	1014.86	1014.78	1014.70	1014.61	1014.46	1014.34	1014.90
	23	1014.33	1014.36	1014.36	1014.32	1014.30	1014.26	1014.21	1014.19	1014.17	1014.13	1014.12	1014.18	1014.24
14	0	1014.27	1014.26	1014.23	1014.24	1014.28	1014.24	1014.17	1014.07	1013.97	1013.94	1013.94	1013.88	1014.12
	1	1013.79	1013.73	1013.67	1013.60	1013.54	1013.46	1013.30	1013.13	1013.04	1012.99	1012.94	1012.94	1013.34
	2	1012.94	1012.92	1012.89	1012.85	1012.78	1012.69	1012.63	1012.60	1012.55	1012.48	1012.35	1012.23	1012.66
	3	1012.17	1012.20	1012.30	1012.32	1012.26	1012.23	1012.20	1012.18	1012.16	1012.11	1012.01	1011.90	1012.17
	4	1011.81	1011.74	1011.71	1011.71	1011.74	1011.82	1011.85	1011.83	1011.73	1011.62	1011.60	1011.59	1011.73
	5	1011.53	1011.52	1011.54	1011.54	1011.55	1011.54	1011.52	1011.51	1011.50	1011.53	1011.58	1011.50	1011.53
	6	1011.43	1011.43	1011.40	1011.41	1011.41	1011.40	1011.39	1011.38	1011.32	1011.30	1011.32	1011.28	1011.37
	7	1011.23	1011.21	1011.19	1011.14	1011.11	1011.13	1011.13	1011.12	1011.08	1011.05	1011.08	1011.09	1011.13
	8	1011.07	1011.06	1011.05	1011.02	1011.00	1010.99	1010.98	1010.95	1010.92	1010.90	1010.87	1010.80	1010.97
	9	1010.77	1010.79	1010.82	1010.82	1010.78	1010.72	1010.67	1010.66	1010.66	1010.64	1010.59	1010.55	1010.71
	10	1010.52	1010.47	1010.38	1010.26	1010.16	1010.03	1009.93	1009.93	1009.93	1009.87	1009.78	1009.73	1010.08
	11	1009.77	1009.78	1009.76	1009.65	1009.46	1009.33	1009.26	1009.18	1009.11	1009.06	1008.97	1008.87	1009.35
	12	1008.79	1008.76	1008.76	1008.64	1008.50	1008.40	1008.32	1008.23	1008.12	1008.00	1007.90	1007.85	1008.36
	13	1007.78	1007.67	1007.58	1007.49	1007.41	1007.32	1007.32	1007.32	1007.27	1007.26	1007.27	1007.22	1007.41
	14	1007.20	1007.41	1007.72	1007.85	1007.78	1007.66	1007.55	1007.44	1007.33	1007.24	1007.18	1007.21	1007.46
	15	1007.25	1007.21	1007.16	1007.23	1007.35	1007.43	1007.45	1007.40	1007.37	1007.36	1007.31	1007.26	1007.31
	16	1007.25	1007.24	1007.22	1007.16	1007.14	1007.19	1007.25	1007.33	1007.41	1007.46	1007.44	1007.43	1007.29
	17	1007.49	1007.51	1007.48	1007.48	1007.47	1007.48	1007.57	1007.66	1007.72	1007.80	1007.86	1007.89	1007.62
	18	1007.91	1007.94	1007.99	1008.09	1008.32	1008.57	1008.74	1008.90	1009.11	1009.31	1009.43	1009.49	1008.65
	19	1009.52	1009.58	1009.75	1009.86	1009.57	1009.23	1009.29	1009.41	1009.34	1009.23	1009.13	1009.09	1009.42
	20	1009.09	1009.08	1009.05	1009.12	1009.22	1009.31	1009.46	1009.59	1009.66	1009.70	1009.72	1009.76	1009.40
	21	1009.82	1009.86	1009.90	1009.90	1009.89	1009.85	1009.75	1009.68	1009.61	1009.53	1009.54	1009.59	1009.74
	22	1009.67	1009.80	1009.85	1009.83	1009.86	1009.96	1010.05	1010.05	1010.04	1010.06	1010.08	1010.09	1009.94
	23	1010.03	1009.99	1010.05	1010.14	1010.19	1010.21	1010.23	1010.30	1010.41	1010.51	1010.60	1010.62	1010.27

S.V.I.R.CO. Observatory - Pressure in hectoPascal – March 2021

day	hh	00_05	05_10	10_15	15_20	20_25	25_30	30_35	35_40	40_45	45_50	50_55	55_60	average
15	0	1010.56	1010.56	1010.57	1010.59	1010.61	1010.61	1010.64	1010.69	1010.73	1010.75	1010.78	1010.80	1010.66
	1	1010.77	1010.73	1010.72	1010.73	1010.74	1010.74	1010.76	1010.77	1010.77	1010.76	1010.77	1010.76	1010.75
	2	1010.73	1010.68	1010.61	1010.57	1010.59	1010.58	1010.53	1010.48	1010.43	1010.40	1010.41	1010.41	1010.53
	3	1010.43	1010.45	1010.50	1010.56	1010.65	1010.72	1010.72	1010.74	1010.80	1010.89	1010.95	1011.00	1010.70
	4	1011.04	1011.07	1011.09	1011.12	1011.13	1011.20	1011.29	1011.32	1011.30	1011.28	1011.31	1011.35	1011.21
	5	1011.42	1011.49	1011.49	1011.48	1011.49	1011.51	1011.55	1011.55	1011.53	1011.52	1011.54	1011.59	1011.51
	6	1011.64	1011.66	1011.65	1011.65	1011.67	1011.70	1011.75	1011.83	1011.87	1011.86	1011.87	1011.92	1011.75
	7	1011.99	1012.05	1012.12	1012.18	1012.23	1012.26	1012.32	1012.37	1012.38	1012.38	1012.35	1012.28	1012.24
	8	1012.24	1012.26	1012.27	1012.28	1012.30	1012.29	1012.29	1012.27	1012.27	1012.27	1012.26	1012.24	1012.27
	9	1012.21	1012.18	1012.15	1012.13	1012.12	1012.10	1012.05	1011.97	1011.94	1011.92	1011.90	1011.87	1012.04
	10	1011.80	1011.73	1011.67	1011.61	1011.59	1011.57	1011.54	1011.51	1011.47	1011.41	1011.36	1011.33	1011.55
	11	1011.26	1011.17	1011.07	1010.98	1010.91	1010.85	1010.79	1010.68	1010.57	1010.48	1010.42	1010.38	1010.80
	12	1010.30	1010.23	1010.15	1010.06	1009.98	1009.87	1009.76	1009.70	1009.65	1009.60	1009.59	1009.56	1009.87
	13	1009.49	1009.41	1009.37	1009.39	1009.41	1009.38	1009.35	1009.34	1009.31	1009.26	1009.23	1009.21	1009.35
	14	1009.16	1009.14	1009.11	1009.04	1008.99	1009.01	1009.05	1009.06	1009.06	1009.06	1009.04	1009.02	1009.06
	15	1009.03	1009.01	1008.97	1008.95	1008.95	1009.01	1009.12	1009.19	1009.20	1009.19	1009.15	1009.12	1009.07
	16	1009.08	1009.00	1008.90	1008.80	1008.76	1008.78	1008.82	1008.85	1008.84	1008.83	1008.83	1008.87	1008.86
	17	1008.92	1008.95	1008.97	1008.97	1008.96	1008.97	1009.01	1009.03	1009.04	1009.07	1009.07	1009.08	1009.00
	18	1009.09	1009.10	1009.12	1009.13	1009.11	1009.06	1009.03	1009.02	1009.02	1009.02	1009.04	1009.04	1009.07
	19	1009.04	1009.05	1009.06	1009.04	1009.05	1009.09	1009.11	1009.10	1009.08	1009.06	1009.03	1009.02	1009.06
	20	1008.99	1008.98	1009.01	1009.05	1009.07	1009.05	1009.03	1009.01	1009.01	1009.01	1009.06	1009.11	1009.03
	21	1009.17	1009.23	1009.24	1009.20	1009.17	1009.17	1009.19	1009.20	1009.20	1009.18	1009.15	1009.13	1009.19
	22	1009.14	1009.14	1009.13	1009.09	1009.09	1009.11	1009.13	1009.13	1009.11	1009.08	1009.08	1009.09	1009.11
	23	1009.10	1009.11	1009.14	1009.15	1009.20	1009.28	1009.30	1009.30	1009.33	1009.38	1009.42	1009.45	1009.26
16	0	1009.46	1009.47	1009.50	1009.53	1009.52	1009.49	1009.47	1009.47	1009.44	1009.40	1009.37	1009.37	1009.46
	1	1009.37	1009.35	1009.31	1009.29	1009.31	1009.33	1009.35	1009.38	1009.41	1009.41	1009.38	1009.32	1009.35
	2	1009.27	1009.21	1009.18	1009.18	1009.17	1009.15	1009.15	1009.14	1009.14	1009.16	1009.17	1009.18	1009.18
	3	1009.18	1009.19	1009.25	1009.29	1009.30	1009.32	1009.35	1009.40	1009.44	1009.49	1009.50	1009.48	1009.35
	4	1009.48	1009.53	1009.54	1009.50	1009.48	1009.51	1009.52	1009.50	1009.50	1009.51	1009.56	1009.61	1009.52
	5	1009.64	1009.70	1009.79	1009.86	1009.89	1009.90	1009.90	1009.92	1009.98	1010.01	1010.02	1010.03	1009.89
	6	1010.06	1010.09	1010.13	1010.17	1010.20	1010.22	1010.28	1010.34	1010.38	1010.39	1010.44	1010.51	1010.27
	7	1010.57	1010.63	1010.67	1010.70	1010.76	1010.83	1010.86	1010.88	1010.90	1010.95	1011.02	1011.05	1010.82
	8	1011.08	1011.13	1011.16	1011.20	1011.22	1011.22	1011.25	1011.28	1011.31	1011.33	1011.32	1011.34	1011.24
	9	1011.39	1011.42	1011.47	1011.47	1011.45	1011.47	1011.48	1011.43	1011.40	1011.35	1011.30	1011.23	1011.40
	10	1011.13	1010.99	1010.93	1011.00	1011.14	1011.32	1011.44	1011.46	1011.40	1011.11	1010.91	1011.06	1011.16
	11	1011.18	1011.22	1011.23	1011.15	1011.11	1011.09	1011.08	1011.05	1010.99	1010.94	1010.90	1010.85	1011.07
	12	1010.82	1010.79	1010.73	1010.66	1010.60	1010.60	1010.59	1010.55	1010.49	1010.43	1010.38	1010.43	1010.59
	13	1010.53	1010.60	1010.69	1010.81	1010.93	1011.03	1011.02	1011.01	1011.11	1011.18	1011.17	1011.16	1010.94
	14	1011.16	1011.16	1011.18	1011.23	1011.24	1011.20	1011.24	1011.41	1011.47	1011.34	1011.27	1011.36	1011.27
	15	1011.49	1011.61	1011.68	1011.73	1011.79	1011.84	1011.90	1011.97	1012.06	1012.15	1012.24	1012.36	1011.90
	16	1012.45	1012.50	1012.63	1012.85	1013.02	1013.07	1013.12	1013.20	1013.24	1013.24	1013.28	1013.34	1012.99
	17	1013.45	1013.59	1013.71	1013.81	1013.91	1013.99	1014.07	1014.12	1014.17	1014.22	1014.27	1014.31	1013.97
	18	1014.35	1014.37	1014.38	1014.37	1014.40	1014.48	1014.57	1014.66	1014.74	1014.81	1014.85	1014.89	1014.57
	19	1014.92	1014.95	1015.01	1015.08	1015.14	1015.16	1015.14	1015.10	1015.08	1015.10	1015.13	1015.16	1015.08
	20	1015.18	1015.18	1015.18	1015.20	1015.23	1015.27	1015.35	1015.41	1015.44	1015.44	1015.42	1015.41	1015.31
	21	1015.45	1015.54	1015.65	1015.74	1015.81	1015.86	1015.88	1015.89	1015.93	1015.98	1016.00	1016.00	1015.81
	22	1016.02	1016.03	1016.00	1016.02	1016.08	1016.15	1016.21	1016.24	1016.28	1016.32	1016.30	1016.26	1016.16
	23	1016.25	1016.26	1016.25	1016.23	1016.23	1016.25	1016.28	1016.34	1016.44	1016.51	1016.57	1016.61	1016.35

S.V.I.R.CO. Observatory - Pressure in hectoPascal – March 2021

day	hh	00_05	05_10	10_15	15_20	20_25	25_30	30_35	35_40	40_45	45_50	50_55	55_60	average
17	0	1016.58	1016.57	1016.56	1016.55	1016.52	1016.48	1016.46	1016.45	1016.42	1016.37	1016.31	1016.24	1016.45
	1	1016.17	1016.14	1016.12	1016.08	1016.06	1016.05	1016.05	1016.03	1016.02	1016.00	1015.97	1015.93	1016.05
	2	1015.89	1015.87	1015.90	1015.94	1015.97	1016.01	1016.01	1015.92	1015.81	1015.72	1015.67	1015.66	1015.86
	3	1015.66	1015.65	1015.63	1015.61	1015.60	1015.56	1015.52	1015.51	1015.51	1015.51	1015.50	1015.48	1015.56
	4	1015.47	1015.46	1015.45	1015.43	1015.42	1015.41	1015.41	1015.43	1015.45	1015.44	1015.41	1015.38	1015.43
	5	1015.39	1015.39	1015.39	1015.41	1015.43	1015.44	1015.45	1015.46	1015.47	1015.48	1015.47	1015.48	1015.44
	6	1015.49	1015.49	1015.48	1015.49	1015.48	1015.47	1015.47	1015.49	1015.50	1015.49	1015.51	1015.57	1015.49
	7	1015.64	1015.70	1015.75	1015.77	1015.76	1015.76	1015.76	1015.78	1015.77	1015.75	1015.73	1015.68	1015.74
	8	1015.63	1015.59	1015.57	1015.55	1015.49	1015.44	1015.43	1015.43	1015.41	1015.40	1015.40	1015.39	1015.48
	9	1015.36	1015.31	1015.28	1015.25	1015.24	1015.24	1015.24	1015.21	1015.17	1015.16	1015.14	1015.11	1015.22
	10	1015.06	1015.02	1014.95	1014.87	1014.80	1014.73	1014.67	1014.60	1014.54	1014.49	1014.42	1014.34	1014.71
	11	1014.26	1014.22	1014.18	1014.19	1014.25	1014.28	1014.25	1014.22	1014.21	1014.20	1014.21	1014.24	1014.23
	12	1014.26	1014.29	1014.30	1014.25	1014.30	1014.36	1014.27	1014.12	1013.98	1013.90	1013.86	1013.82	1014.14
	13	1013.79	1013.79	1013.84	1013.90	1013.92	1013.98	1014.15	1014.35	1014.52	1014.69	1014.79	1014.82	1014.21
	14	1014.85	1014.88	1014.86	1014.83	1014.78	1014.68	1014.59	1014.53	1014.47	1014.38	1014.31	1014.26	1014.62
	15	1014.22	1014.20	1014.17	1014.16	1014.14	1014.10	1014.04	1013.98	1013.90	1013.81	1013.84	1013.92	1014.04
	16	1013.94	1013.96	1014.01	1014.08	1014.15	1014.18	1014.18	1014.21	1014.28	1014.34	1014.37	1014.44	1014.18
	17	1014.56	1014.65	1014.69	1014.70	1014.67	1014.61	1014.60	1014.55	1014.41	1014.26	1014.22	1014.24	1014.51
	18	1014.27	1014.30	1014.34	1014.38	1014.40	1014.42	1014.45	1014.47	1014.49	1014.50	1014.51	1014.53	1014.42
	19	1014.58	1014.64	1014.71	1014.81	1014.88	1014.91	1014.89	1014.87	1014.88	1014.94	1015.03	1015.10	1014.85
	20	1015.12	1015.12	1015.15	1015.19	1015.20	1015.24	1015.29	1015.32	1015.37	1015.43	1015.45	1015.41	1015.27
	21	1015.38	1015.38	1015.35	1015.30	1015.28	1015.26	1015.21	1015.17	1015.13	1015.11	1015.14	1015.18	1015.24
	22	1015.16	1015.14	1015.12	1015.09	1015.08	1015.06	1015.03	1015.02	1015.03	1015.07	1015.08	1015.05	1015.08
	23	1015.01	1014.99	1015.00	1015.03	1015.05	1015.03	1015.01	1015.00	1015.01	1015.05	1015.12	1015.15	1015.04
18	0	1015.13	1015.11	1015.09	1015.08	1015.10	1015.12	1015.12	1015.10	1015.05	1014.98	1014.94	1014.91	1015.06
	1	1014.90	1014.89	1014.90	1014.87	1014.82	1014.76	1014.69	1014.62	1014.58	1014.53	1014.49	1014.49	1014.71
	2	1014.48	1014.46	1014.46	1014.44	1014.41	1014.42	1014.42	1014.39	1014.35	1014.31	1014.27	1014.27	1014.39
	3	1014.30	1014.29	1014.26	1014.25	1014.26	1014.27	1014.28	1014.27	1014.27	1014.28	1014.26	1014.24	1014.27
	4	1014.24	1014.26	1014.29	1014.29	1014.25	1014.23	1014.22	1014.21	1014.16	1014.09	1014.05	1014.04	1014.19
	5	1014.02	1013.98	1013.95	1013.94	1013.92	1013.86	1013.82	1013.87	1013.93	1013.96	1013.97	1013.97	1013.93
	6	1013.99	1014.07	1014.14	1014.19	1014.23	1014.28	1014.33	1014.37	1014.40	1014.44	1014.50	1014.53	1014.29
	7	1014.54	1014.54	1014.53	1014.55	1014.56	1014.55	1014.56	1014.60	1014.63	1014.65	1014.70	1014.75	1014.60
	8	1014.79	1014.80	1014.79	1014.78	1014.79	1014.76	1014.70	1014.68	1014.70	1014.73	1014.74	1014.72	1014.75
	9	1014.68	1014.65	1014.65	1014.65	1014.60	1014.55	1014.51	1014.49	1014.47	1014.45	1014.41	1014.37	1014.54
	10	1014.34	1014.33	1014.28	1014.21	1014.19	1014.21	1014.22	1014.18	1014.12	1014.05	1014.01	1014.00	1014.18
	11	1013.99	1013.96	1013.93	1013.87	1013.80	1013.75	1013.70	1013.67	1013.62	1013.52	1013.43	1013.36	1013.72
	12	1013.30	1013.22	1013.12	1013.02	1012.92	1012.83	1012.72	1012.62	1012.54	1012.49	1012.45	1012.38	1012.80
	13	1012.25	1012.10	1012.02	1011.98	1011.95	1011.94	1011.91	1011.86	1011.82	1011.78	1011.75	1011.78	1011.93
	14	1011.82	1011.83	1011.84	1011.82	1011.79	1011.77	1011.74	1011.66	1011.57	1011.49	1011.42	1011.37	1011.68
	15	1011.32	1011.30	1011.27	1011.23	1011.21	1011.19	1011.21	1011.26	1011.34	1011.40	1011.45	1011.47	1011.30
	16	1011.49	1011.52	1011.55	1011.57	1011.58	1011.61	1011.63	1011.62	1011.64	1011.68	1011.74	1011.78	1011.62
	17	1011.78	1011.78	1011.80	1011.85	1011.93	1012.01	1012.05	1012.04	1012.04	1012.03	1012.03	1012.08	1011.95
	18	1012.15	1012.21	1012.25	1012.29	1012.30	1012.30	1012.30	1012.33	1012.37	1012.37	1012.35	1012.33	1012.29
	19	1012.34	1012.38	1012.40	1012.41	1012.45	1012.50	1012.55	1012.60	1012.63	1012.65	1012.65	1012.66	1012.52
	20	1012.64	1012.62	1012.60	1012.58	1012.59	1012.63	1012.65	1012.66	1012.67	1012.69	1012.70	1012.72	1012.65
	21	1012.74	1012.75	1012.78	1012.84	1012.89	1012.90	1012.90	1012.90	1012.92	1012.94	1012.94	1012.93	1012.87
	22	1012.92	1012.91	1012.91	1012.91	1012.88	1012.85	1012.83	1012.80	1012.78	1012.77	1012.74	1012.71	1012.83
	23	1012.69	1012.64	1012.58	1012.52	1012.47	1012.44	1012.44	1012.44	1012.41	1012.38	1012.34	1012.33	1012.47

S.V.I.R.CO. Observatory - Pressure in hectoPascal – March 2021

day	hh	00_05	05_10	10_15	15_20	20_25	25_30	30_35	35_40	40_45	45_50	50_55	55_60	average
19	0	1012.40	1012.42	1012.43	1012.42	1012.42	1012.39	1012.35	1012.34	1012.37	1012.38	1012.38	1012.36	1012.39
	1	1012.31	1012.27	1012.25	1012.23	1012.20	1012.17	1012.16	1012.13	1012.09	1012.03	1011.96	1011.90	1012.14
	2	1011.86	1011.82	1011.77	1011.74	1011.74	1011.77	1011.79	1011.78	1011.77	1011.77	1011.79	1011.76	1011.78
	3	1011.72	1011.72	1011.75	1011.77	1011.80	1011.80	1011.76	1011.74	1011.73	1011.73	1011.71	1011.70	1011.74
	4	1011.68	1011.65	1011.63	1011.64	1011.65	1011.63	1011.61	1011.61	1011.62	1011.64	1011.62	1011.58	1011.63
	5	1011.55	1011.55	1011.55	1011.57	1011.60	1011.64	1011.68	1011.70	1011.68	1011.68	1011.70	1011.72	1011.63
	6	1011.74	1011.73	1011.70	1011.69	1011.73	1011.76	1011.75	1011.77	1011.83	1011.86	1011.86	1011.90	1011.78
	7	1011.96	1011.97	1011.93	1011.91	1011.89	1011.84	1011.79	1011.76	1011.76	1011.79	1011.81	1011.79	1011.85
	8	1011.77	1011.79	1011.83	1011.84	1011.84	1011.83	1011.81	1011.76	1011.72	1011.70	1011.70	1011.70	1011.77
	9	1011.66	1011.63	1011.59	1011.56	1011.54	1011.52	1011.50	1011.48	1011.49	1011.50	1011.46	1011.42	1011.53
	10	1011.39	1011.38	1011.34	1011.28	1011.26	1011.24	1011.21	1011.18	1011.16	1011.16	1011.15	1011.12	1011.24
	11	1011.10	1011.09	1011.06	1011.04	1010.99	1010.95	1010.93	1010.91	1010.88	1010.83	1010.77	1010.71	1010.94
	12	1010.66	1010.60	1010.53	1010.49	1010.46	1010.44	1010.44	1010.40	1010.37	1010.37	1010.36	1010.37	1010.46
	13	1010.38	1010.37	1010.37	1010.36	1010.34	1010.33	1010.33	1010.32	1010.31	1010.30	1010.25	1010.18	1010.32
	14	1010.13	1010.10	1010.08	1010.06	1010.06	1010.06	1010.05	1010.04	1010.02	1010.00	1009.98	1009.96	1010.04
	15	1009.94	1009.94	1009.97	1009.99	1010.00	1010.03	1010.07	1010.11	1010.15	1010.19	1010.20	1010.20	1010.07
	16	1010.20	1010.22	1010.25	1010.28	1010.31	1010.31	1010.31	1010.34	1010.35	1010.32	1010.30	1010.34	1010.30
	17	1010.40	1010.49	1010.61	1010.66	1010.66	1010.64	1010.66	1010.71	1010.76	1010.76	1010.75	1010.75	1010.65
	18	1010.76	1010.77	1010.80	1010.85	1010.89	1010.90	1010.94	1010.98	1010.99	1010.99	1011.04	1011.11	1010.92
	19	1011.16	1011.20	1011.20	1011.21	1011.27	1011.31	1011.31	1011.31	1011.34	1011.38	1011.42	1011.44	1011.30
	20	1011.45	1011.44	1011.45	1011.51	1011.55	1011.57	1011.58	1011.60	1011.64	1011.67	1011.66	1011.70	1011.57
	21	1011.79	1011.85	1011.91	1011.99	1012.01	1011.95	1011.87	1011.86	1011.89	1011.94	1011.99	1012.01	1011.92
	22	1012.06	1012.10	1012.05	1011.96	1011.93	1011.92	1011.87	1011.80	1011.81	1011.84	1011.85	1011.79	1011.92
	23	1011.70	1011.60	1011.47	1011.37	1011.37	1011.40	1011.42	1011.41	1011.41	1011.45	1011.49	1011.50	1011.47
20	0	1011.46	1011.44	1011.39	1011.32	1011.28	1011.22	1011.16	1011.16	1011.19	1011.21	1011.20	1011.19	1011.26
	1	1011.17	1011.15	1011.16	1011.18	1011.17	1011.11	1011.06	1011.01	1010.94	1010.87	1010.80	1010.73	1011.03
	2	1010.69	1010.70	1010.71	1010.72	1010.75	1010.78	1010.79	1010.80	1010.80	1010.80	1010.77	1010.76	1010.76
	3	1010.79	1010.80	1010.81	1010.85	1010.89	1010.90	1010.89	1010.88	1010.85	1010.81	1010.81	1010.83	1010.84
	4	1010.85	1010.90	1010.94	1010.93	1010.93	1010.94	1010.96	1010.99	1011.02	1011.01	1010.98	1010.97	1010.95
	5	1010.97	1011.00	1011.02	1011.02	1011.01	1011.04	1011.13	1011.20	1011.23	1011.28	1011.33	1011.36	1011.13
	6	1011.40	1011.43	1011.42	1011.44	1011.49	1011.50	1011.49	1011.50	1011.52	1011.56	1011.60	1011.64	1011.50
	7	1011.65	1011.69	1011.72	1011.74	1011.78	1011.82	1011.84	1011.82	1011.81	1011.79	1011.78	1011.77	1011.77
	8	1011.74	1011.75	1011.80	1011.86	1011.90	1011.94	1011.98	1012.00	1012.01	1011.99	1011.94	1011.87	1011.90
	9	1011.78	1011.74	1011.76	1011.79	1011.81	1011.80	1011.80	1011.82	1011.81	1011.78	1011.76	1011.75	1011.78
	10	1011.71	1011.66	1011.62	1011.59	1011.55	1011.53	1011.56	1011.60	1011.57	1011.48	1011.37	1011.29	1011.55
	11	1011.26	1011.24	1011.21	1011.20	1011.18	1011.12	1011.04	1010.98	1010.91	1010.85	1010.80	1010.72	1011.04
	12	1010.60	1010.46	1010.35	1010.28	1010.21	1010.11	1010.04	1010.00	1009.93	1009.79	1009.66	1009.62	1010.09
	13	1009.59	1009.49	1009.39	1009.33	1009.27	1009.22	1009.20	1009.16	1009.11	1009.06	1009.01	1008.99	1009.24
	14	1008.97	1008.93	1008.86	1008.80	1008.78	1008.77	1008.77	1008.79	1008.81	1008.81	1008.81	1008.76	1008.82
	15	1008.69	1008.64	1008.63	1008.65	1008.69	1008.71	1008.70	1008.68	1008.67	1008.65	1008.62	1008.59	1008.66
	16	1008.59	1008.61	1008.61	1008.62	1008.64	1008.63	1008.62	1008.61	1008.59	1008.58	1008.55	1008.46	1008.59
	17	1008.39	1008.35	1008.33	1008.31	1008.31	1008.32	1008.34	1008.35	1008.33	1008.34	1008.39	1008.44	1008.35
	18	1008.49	1008.54	1008.59	1008.65	1008.72	1008.79	1008.91	1009.06	1009.17	1009.28	1009.37	1009.42	1008.91
	19	1009.44	1009.49	1009.55	1009.63	1009.72	1009.79	1009.89	1010.02	1010.13	1010.20	1010.25	1010.27	1009.87
	20	1010.31	1010.35	1010.40	1010.44	1010.45	1010.48	1010.49	1010.49	1010.51	1010.50	1010.48	1010.47	1010.45
	21	1010.48	1010.49	1010.51	1010.50	1010.51	1010.53	1010.56	1010.57	1010.57	1010.58	1010.56	1010.54	1010.53
	22	1010.51	1010.49	1010.48	1010.46	1010.45	1010.42	1010.35	1010.28	1010.24	1010.21	1010.17	1010.13	1010.35
	23	1010.09	1010.06	1010.04	1009.99	1009.91	1009.84	1009.81	1009.81	1009.79	1009.73	1009.65	1009.56	1009.86

S.V.I.R.CO. Observatory - Pressure in hectoPascal – March 2021

day	hh	00_05	05_10	10_15	15_20	20_25	25_30	30_35	35_40	40_45	45_50	50_55	55_60	average
21	0	1009.46	1009.43	1009.37	1009.32	1009.29	1009.22	1009.13	1009.06	1009.01	1008.99	1008.98	1008.95	1009.17
	1	1008.92	1008.88	1008.82	1008.77	1008.70	1008.63	1008.55	1008.49	1008.44	1008.39	1008.34	1008.32	1008.60
	2	1008.32	1008.27	1008.17	1008.10	1008.05	1008.00	1007.97	1007.94	1007.90	1007.85	1007.80	1007.74	1008.01
	3	1007.68	1007.60	1007.54	1007.53	1007.54	1007.53	1007.49	1007.45	1007.42	1007.41	1007.44	1007.47	1007.51
	4	1007.45	1007.42	1007.42	1007.44	1007.45	1007.44	1007.43	1007.42	1007.40	1007.36	1007.33	1007.35	1007.41
	5	1007.36	1007.38	1007.40	1007.44	1007.49	1007.57	1007.66	1007.70	1007.73	1007.75	1007.76	1007.80	1007.59
	6	1007.84	1007.84	1007.84	1007.85	1007.81	1007.78	1007.77	1007.78	1007.77	1007.74	1007.74	1007.76	1007.79
	7	1007.78	1007.79	1007.77	1007.72	1007.71	1007.71	1007.69	1007.67	1007.66	1007.67	1007.70	1007.72	1007.72
	8	1007.75	1007.77	1007.77	1007.75	1007.71	1007.70	1007.69	1007.64	1007.57	1007.50	1007.44	1007.38	1007.64
	9	1007.38	1007.41	1007.42	1007.41	1007.36	1007.29	1007.26	1007.22	1007.17	1007.12	1007.07	1007.00	1007.26
	10	1006.93	1006.86	1006.80	1006.77	1006.75	1006.73	1006.70	1006.65	1006.59	1006.51	1006.44	1006.38	1006.68
	11	1006.33	1006.29	1006.23	1006.18	1006.10	1006.03	1005.96	1005.86	1005.75	1005.65	1005.53	1005.42	1005.94
	12	1005.32	1005.22	1005.14	1005.06	1004.99	1004.93	1004.86	1004.81	1004.78	1004.67	1004.54	1004.43	1004.89
	13	1004.31	1004.18	1004.06	1003.96	1003.87	1003.78	1003.68	1003.60	1003.53	1003.46	1003.37	1003.29	1003.76
	14	1003.22	1003.20	1003.19	1003.13	1003.05	1002.95	1002.87	1002.82	1002.76	1002.70	1002.62	1002.56	1002.92
	15	1002.52	1002.50	1002.47	1002.43	1002.41	1002.43	1002.42	1002.39	1002.36	1002.38	1002.41	1002.43	1002.43
	16	1002.46	1002.48	1002.47	1002.47	1002.47	1002.48	1002.51	1002.56	1002.58	1002.59	1002.60	1002.59	1002.52
	17	1002.61	1002.63	1002.63	1002.63	1002.66	1002.69	1002.70	1002.72	1002.75	1002.79	1002.84	1002.89	1002.71
	18	1002.97	1003.04	1003.08	1003.07	1003.10	1003.16	1003.23	1003.30	1003.35	1003.38	1003.42	1003.47	1003.21
	19	1003.51	1003.52	1003.53	1003.57	1003.63	1003.68	1003.69	1003.69	1003.72	1003.75	1003.76	1003.76	1003.65
	20	1003.78	1003.78	1003.78	1003.80	1003.83	1003.84	1003.84	1003.83	1003.83	1003.87	1003.89	1003.88	1003.83
	21	1003.88	1003.89	1003.93	1003.95	1003.95	1003.95	1003.95	1003.95	1003.98	1003.99	1003.97	1003.95	1003.94
	22	1003.97	1003.99	1003.99	1004.01	1004.04	1004.02	1003.98	1003.95	1003.93	1003.92	1003.91	1003.88	1003.96
	23	1003.86	1003.85	1003.85	1003.84	1003.84	1003.84	1003.83	1003.83	1003.81	1003.79	1003.79	1003.81	1003.83
22	0	1003.83	1003.80	1003.74	1003.69	1003.66	1003.64	1003.61	1003.61	1003.60	1003.58	1003.56	1003.51	1003.64
	1	1003.48	1003.45	1003.38	1003.28	1003.19	1003.13	1003.08	1003.05	1003.06	1003.07	1003.06	1003.05	1003.19
	2	1002.99	1002.95	1002.94	1002.95	1002.95	1002.95	1002.97	1003.01	1003.08	1003.15	1003.20	1003.24	1003.03
	3	1003.24	1003.25	1003.26	1003.26	1003.27	1003.27	1003.28	1003.29	1003.30	1003.31	1003.33	1003.34	1003.28
	4	1003.36	1003.40	1003.41	1003.41	1003.44	1003.49	1003.52	1003.55	1003.60	1003.63	1003.64	1003.66	1003.51
	5	1003.70	1003.71	1003.72	1003.76	1003.81	1003.86	1003.93	1004.00	1004.07	1004.12	1004.16	1004.21	1003.92
	6	1004.24	1004.28	1004.33	1004.36	1004.40	1004.47	1004.55	1004.63	1004.66	1004.67	1004.67	1004.69	1004.50
	7	1004.74	1004.76	1004.79	1004.82	1004.82	1004.88	1004.95	1005.02	1005.08	1005.13	1005.20	1005.29	1004.96
	8	1005.33	1005.31	1005.33	1005.37	1005.39	1005.42	1005.45	1005.50	1005.58	1005.65	1005.69	1005.73	1005.48
	9	1005.76	1005.80	1005.84	1005.85	1005.86	1005.86	1005.82	1005.84	1005.86	1005.86	1005.87	1005.86	1005.84
	10	1005.85	1005.85	1005.82	1005.79	1005.77	1005.77	1005.83	1005.90	1005.91	1005.88	1005.86	1005.89	1005.84
	11	1005.94	1005.96	1005.94	1005.92	1005.92	1005.91	1005.91	1005.93	1005.96	1005.99	1005.99	1005.98	1005.95
	12	1006.01	1006.03	1006.02	1006.00	1006.01	1006.06	1006.07	1006.07	1006.07	1006.08	1006.10	1006.11	1006.05
	13	1006.11	1006.15	1006.22	1006.28	1006.33	1006.34	1006.36	1006.40	1006.46	1006.46	1006.39	1006.31	1006.32
	14	1006.34	1006.46	1006.58	1006.63	1006.65	1006.68	1006.74	1006.79	1006.86	1006.93	1007.00	1007.07	1006.73
	15	1007.12	1007.18	1007.25	1007.29	1007.31	1007.37	1007.46	1007.54	1007.64	1007.73	1007.80	1007.86	1007.46
	16	1007.95	1008.05	1008.15	1008.23	1008.26	1008.32	1008.41	1008.52	1008.65	1008.78	1008.88	1008.98	1008.43
	17	1009.08	1009.17	1009.27	1009.34	1009.39	1009.43	1009.45	1009.49	1009.58	1009.69	1009.79	1009.88	1009.46
	18	1009.98	1010.09	1010.18	1010.24	1010.31	1010.39	1010.46	1010.53	1010.57	1010.63	1010.74	1010.81	1010.41
	19	1010.89	1010.98	1011.06	1011.09	1011.16	1011.26	1011.33	1011.38	1011.43	1011.50	1011.60	1011.71	1011.28
	20	1011.78	1011.82	1011.87	1011.91	1011.94	1011.97	1012.03	1012.09	1012.12	1012.15	1012.19	1012.25	1012.01
	21	1012.28	1012.28	1012.33	1012.39	1012.45	1012.52	1012.58	1012.65	1012.76	1012.88	1012.95	1013.01	1012.59
	22	1013.08	1013.13	1013.15	1013.15	1013.18	1013.23	1013.26	1013.28	1013.32	1013.36	1013.38	1013.38	1013.24
	23	1013.41	1013.47	1013.56	1013.65	1013.70	1013.73	1013.76	1013.82	1013.92	1014.03	1014.12	1014.17	1013.78

S.V.I.R.CO. Observatory - Pressure in hectoPascal – March 2021

day	hh	00_05	05_10	10_15	15_20	20_25	25_30	30_35	35_40	40_45	45_50	50_55	55_60	average
23	0	1014.20	1014.21	1014.21	1014.19	1014.19	1014.20	1014.19	1014.14	1014.13	1014.15	1014.15	1014.14	1014.17
	1	1014.11	1014.11	1014.14	1014.16	1014.20	1014.24	1014.23	1014.23	1014.26	1014.29	1014.34	1014.42	1014.23
	2	1014.46	1014.49	1014.53	1014.51	1014.48	1014.52	1014.59	1014.61	1014.61	1014.65	1014.71	1014.75	1014.58
	3	1014.79	1014.83	1014.88	1014.91	1014.93	1014.96	1015.01	1015.06	1015.10	1015.15	1015.18	1015.19	1015.00
	4	1015.18	1015.15	1015.22	1015.32	1015.31	1015.29	1015.30	1015.32	1015.38	1015.41	1015.41	1015.43	1015.31
	5	1015.42	1015.41	1015.47	1015.55	1015.57	1015.58	1015.69	1015.80	1015.81	1015.80	1015.85	1015.91	1015.66
	6	1015.97	1016.01	1016.04	1016.16	1016.25	1016.27	1016.29	1016.33	1016.35	1016.33	1016.34	1016.38	1016.23
	7	1016.40	1016.38	1016.35	1016.36	1016.34	1016.30	1016.33	1016.43	1016.52	1016.56	1016.58	1016.61	1016.43
	8	1016.69	1016.75	1016.81	1016.85	1016.87	1016.90	1016.94	1016.97	1016.96	1016.93	1016.95	1016.95	1016.88
	9	1016.99	1017.04	1017.03	1017.01	1017.03	1017.09	1017.07	1017.03	1017.06	1017.07	1017.02	1016.97	1017.03
	10	1016.98	1017.04	1017.12	1017.16	1017.12	1017.10	1017.10	1017.05	1017.04	1017.13	1017.18	1017.13	1017.10
	11	1017.14	1017.12	1017.06	1017.04	1017.02	1017.09	1017.20	1017.27	1017.27	1017.15	1017.02	1017.00	1017.11
	12	1017.08	1017.11	1017.04	1016.99	1017.00	1016.98	1016.94	1016.92	1016.89	1016.88	1016.85	1016.82	1016.96
	13	1016.81	1016.81	1016.79	1016.78	1016.79	1016.77	1016.77	1016.75	1016.72	1016.74	1016.76	1016.76	1016.77
	14	1016.80	1016.82	1016.81	1016.78	1016.77	1016.81	1016.80	1016.73	1016.68	1016.69	1016.74	1016.78	1016.77
	15	1016.80	1016.81	1016.80	1016.82	1016.90	1016.95	1016.97	1017.01	1017.09	1017.14	1017.15	1017.19	1016.97
	16	1017.24	1017.25	1017.30	1017.40	1017.48	1017.54	1017.63	1017.70	1017.74	1017.78	1017.87	1017.99	1017.58
	17	1018.07	1018.13	1018.21	1018.29	1018.34	1018.43	1018.52	1018.57	1018.59	1018.62	1018.69	1018.76	1018.43
	18	1018.84	1018.91	1018.95	1019.00	1019.07	1019.12	1019.20	1019.27	1019.31	1019.34	1019.40	1019.48	1019.16
	19	1019.56	1019.62	1019.66	1019.69	1019.73	1019.80	1019.89	1019.96	1020.06	1020.14	1020.17	1020.20	1019.87
	20	1020.24	1020.29	1020.35	1020.37	1020.37	1020.38	1020.42	1020.47	1020.54	1020.57	1020.59	1020.62	1020.43
	21	1020.65	1020.71	1020.76	1020.81	1020.86	1020.89	1020.95	1020.99	1021.04	1021.10	1021.14	1021.19	1020.92
	22	1021.22	1021.21	1021.20	1021.21	1021.23	1021.26	1021.29	1021.32	1021.32	1021.29	1021.27	1021.29	1021.26
	23	1021.33	1021.37	1021.43	1021.50	1021.47	1021.39	1021.43	1021.49	1021.47	1021.46	1021.49	1021.50	1021.44
24	0	1021.53	1021.52	1021.52	1021.53	1021.54	1021.52	1021.51	1021.55	1021.57	1021.56	1021.54	1021.54	1021.54
	1	1021.53	1021.49	1021.48	1021.46	1021.39	1021.34	1021.34	1021.35	1021.39	1021.42	1021.41	1021.41	1021.42
	2	1021.44	1021.48	1021.57	1021.64	1021.64	1021.60	1021.54	1021.54	1021.60	1021.68	1021.71	1021.69	1021.59
	3	1021.71	1021.74	1021.75	1021.73	1021.74	1021.75	1021.77	1021.81	1021.83	1021.87	1021.91	1021.92	1021.79
	4	1021.91	1021.91	1021.89	1021.90	1021.92	1021.92	1021.95	1022.00	1022.06	1022.11	1022.14	1022.17	1021.99
	5	1022.22	1022.27	1022.30	1022.35	1022.40	1022.46	1022.49	1022.51	1022.49	1022.49	1022.55	1022.59	1022.43
	6	1022.57	1022.55	1022.56	1022.58	1022.59	1022.59	1022.58	1022.57	1022.58	1022.58	1022.58	1022.57	1022.58
	7	1022.60	1022.63	1022.67	1022.71	1022.74	1022.76	1022.78	1022.81	1022.83	1022.85	1022.85	1022.85	1022.76
	8	1022.86	1022.84	1022.79	1022.77	1022.76	1022.75	1022.76	1022.75	1022.74	1022.73	1022.68	1022.64	1022.76
	9	1022.61	1022.59	1022.60	1022.59	1022.55	1022.52	1022.48	1022.42	1022.38	1022.35	1022.33	1022.29	1022.47
	10	1022.23	1022.19	1022.13	1022.06	1022.01	1021.95	1021.88	1021.81	1021.75	1021.70	1021.65	1021.61	1021.91
	11	1021.57	1021.53	1021.46	1021.41	1021.37	1021.34	1021.28	1021.18	1021.07	1021.01	1020.94	1020.86	1021.25
	12	1020.79	1020.72	1020.64	1020.59	1020.53	1020.46	1020.37	1020.30	1020.24	1020.18	1020.14	1020.13	1020.42
	13	1020.11	1020.05	1019.99	1019.96	1019.91	1019.90	1019.89	1019.87	1019.84	1019.82	1019.82	1019.79	1019.91
	14	1019.73	1019.68	1019.63	1019.57	1019.54	1019.52	1019.48	1019.44	1019.42	1019.38	1019.35	1019.33	1019.51
	15	1019.30	1019.30	1019.29	1019.30	1019.31	1019.32	1019.35	1019.36	1019.36	1019.35	1019.35	1019.34	1019.33
	16	1019.30	1019.29	1019.29	1019.25	1019.23	1019.23	1019.22	1019.23	1019.24	1019.27	1019.31	1019.33	1019.27
	17	1019.35	1019.39	1019.42	1019.47	1019.51	1019.54	1019.55	1019.55	1019.56	1019.57	1019.58	1019.59	1019.51
	18	1019.59	1019.60	1019.64	1019.70	1019.76	1019.81	1019.83	1019.84	1019.87	1019.93	1019.97	1020.00	1019.79
	19	1020.01	1020.03	1020.05	1020.07	1020.11	1020.14	1020.16	1020.17	1020.18	1020.19	1020.20	1020.21	1020.13
	20	1020.26	1020.30	1020.32	1020.33	1020.32	1020.31	1020.32	1020.32	1020.30	1020.29	1020.29	1020.29	1020.30
	21	1020.30	1020.32	1020.32	1020.31	1020.29	1020.27	1020.27	1020.30	1020.35	1020.37	1020.39	1020.45	1020.33
	22	1020.51	1020.55	1020.57	1020.58	1020.56	1020.54	1020.53	1020.56	1020.59	1020.61	1020.61	1020.62	1020.57
	23	1020.65	1020.68	1020.69	1020.68	1020.66	1020.66	1020.69	1020.72	1020.76	1020.77	1020.77	1020.76	1020.71

S.V.I.R.CO. Observatory - Pressure in hectoPascal – March 2021

day	hh	00_05	05_10	10_15	15_20	20_25	25_30	30_35	35_40	40_45	45_50	50_55	55_60	average
25	0	1020.73	1020.72	1020.68	1020.62	1020.57	1020.56	1020.57	1020.59	1020.59	1020.59	1020.61	1020.60	1020.62
	1	1020.56	1020.53	1020.50	1020.51	1020.50	1020.46	1020.41	1020.38	1020.36	1020.36	1020.36	1020.35	1020.44
	2	1020.31	1020.28	1020.27	1020.28	1020.30	1020.35	1020.40	1020.42	1020.44	1020.47	1020.51	1020.55	1020.38
	3	1020.57	1020.60	1020.67	1020.75	1020.78	1020.77	1020.75	1020.72	1020.66	1020.61	1020.59	1020.61	1020.67
	4	1020.62	1020.63	1020.64	1020.67	1020.69	1020.73	1020.79	1020.87	1020.92	1020.96	1020.98	1021.02	1020.79
	5	1021.05	1021.10	1021.16	1021.22	1021.25	1021.28	1021.33	1021.39	1021.43	1021.47	1021.53	1021.59	1021.32
	6	1021.64	1021.67	1021.67	1021.70	1021.74	1021.76	1021.78	1021.80	1021.84	1021.86	1021.89	1021.93	1021.77
	7	1021.97	1022.01	1022.05	1022.10	1022.15	1022.20	1022.24	1022.30	1022.35	1022.34	1022.32	1022.33	1022.20
	8	1022.35	1022.38	1022.39	1022.38	1022.39	1022.45	1022.48	1022.50	1022.54	1022.53	1022.50	1022.48	1022.45
	9	1022.46	1022.44	1022.42	1022.40	1022.39	1022.35	1022.30	1022.26	1022.26	1022.27	1022.28	1022.30	1022.34
	10	1022.32	1022.36	1022.35	1022.31	1022.28	1022.28	1022.29	1022.26	1022.21	1022.16	1022.12	1022.10	1022.25
	11	1022.06	1022.02	1021.98	1021.96	1021.96	1021.94	1021.88	1021.85	1021.82	1021.77	1021.73	1021.73	1021.89
	12	1021.73	1021.71	1021.69	1021.64	1021.58	1021.54	1021.49	1021.46	1021.46	1021.41	1021.36	1021.35	1021.54
	13	1021.32	1021.27	1021.25	1021.21	1021.14	1021.07	1021.01	1020.96	1020.91	1020.87	1020.84	1020.80	1021.06
	14	1020.75	1020.74	1020.75	1020.76	1020.78	1020.77	1020.74	1020.71	1020.70	1020.69	1020.67	1020.64	1020.72
	15	1020.61	1020.60	1020.60	1020.60	1020.59	1020.60	1020.59	1020.55	1020.50	1020.47	1020.47	1020.47	1020.55
	16	1020.46	1020.44	1020.44	1020.46	1020.47	1020.49	1020.51	1020.51	1020.51	1020.50	1020.53	1020.58	1020.49
	17	1020.62	1020.63	1020.63	1020.65	1020.67	1020.69	1020.70	1020.72	1020.76	1020.81	1020.86	1020.91	1020.72
	18	1020.96	1021.01	1021.06	1021.12	1021.16	1021.20	1021.23	1021.29	1021.38	1021.48	1021.57	1021.64	1021.26
	19	1021.69	1021.72	1021.74	1021.77	1021.82	1021.87	1021.93	1022.01	1022.08	1022.13	1022.17	1022.24	1021.93
	20	1022.28	1022.31	1022.36	1022.38	1022.38	1022.38	1022.40	1022.44	1022.47	1022.46	1022.49	1022.55	1022.41
	21	1022.60	1022.64	1022.67	1022.69	1022.73	1022.78	1022.84	1022.87	1022.88	1022.87	1022.89	1022.94	1022.78
	22	1022.99	1023.04	1023.11	1023.13	1023.14	1023.17	1023.20	1023.20	1023.18	1023.19	1023.20	1023.20	1023.15
	23	1023.19	1023.18	1023.18	1023.19	1023.20	1023.21	1023.24	1023.27	1023.28	1023.27	1023.26	1023.25	1023.23
26	0	1023.24	1023.24	1023.23	1023.23	1023.22	1023.22	1023.22	1023.23	1023.26	1023.27	1023.28	1023.28	1023.24
	1	1023.28	1023.27	1023.23	1023.22	1023.20	1023.16	1023.12	1023.10	1023.08	1023.07	1023.04	1023.03	1023.15
	2	1023.02	1023.00	1023.01	1023.02	1023.03	1023.05	1023.04	1023.02	1023.03	1023.05	1023.08	1023.08	1023.03
	3	1023.03	1023.00	1023.02	1023.05	1023.08	1023.11	1023.15	1023.19	1023.20	1023.21	1023.24	1023.28	1023.13
	4	1023.33	1023.35	1023.38	1023.42	1023.46	1023.48	1023.49	1023.50	1023.53	1023.55	1023.58	1023.63	1023.47
	5	1023.67	1023.70	1023.73	1023.76	1023.82	1023.88	1023.90	1023.90	1023.89	1023.89	1023.90	1023.93	1023.83
	6	1023.98	1024.02	1024.04	1024.06	1024.09	1024.14	1024.20	1024.23	1024.23	1024.23	1024.26	1024.31	1024.15
	7	1024.37	1024.42	1024.44	1024.46	1024.50	1024.55	1024.60	1024.65	1024.70	1024.75	1024.79	1024.82	1024.59
	8	1024.85	1024.88	1024.92	1024.96	1025.01	1025.04	1025.07	1025.10	1025.10	1025.11	1025.14	1025.22	1025.03
	9	1025.28	1025.32	1025.33	1025.35	1025.40	1025.40	1025.38	1025.36	1025.37	1025.38	1025.36	1025.34	1025.36
	10	1025.31	1025.28	1025.26	1025.23	1025.21	1025.23	1025.24	1025.26	1025.26	1025.25	1025.22	1025.20	1025.25
	11	1025.20	1025.18	1025.14	1025.09	1025.06	1025.04	1025.04	1025.06	1025.06	1025.06	1025.06	1025.01	1025.08
	12	1024.97	1024.94	1024.90	1024.86	1024.82	1024.78	1024.73	1024.72	1024.68	1024.61	1024.60	1024.60	1024.77
	13	1024.55	1024.49	1024.43	1024.34	1024.28	1024.23	1024.18	1024.19	1024.22	1024.22	1024.19	1024.18	1024.29
	14	1024.19	1024.20	1024.22	1024.23	1024.20	1024.20	1024.22	1024.23	1024.23	1024.21	1024.19	1024.21	1024.21
	15	1024.22	1024.20	1024.17	1024.16	1024.17	1024.19	1024.24	1024.28	1024.29	1024.29	1024.32	1024.36	1024.24
	16	1024.40	1024.42	1024.42	1024.43	1024.44	1024.46	1024.49	1024.53	1024.56	1024.58	1024.60	1024.62	1024.50
	17	1024.65	1024.69	1024.70	1024.71	1024.73	1024.75	1024.77	1024.79	1024.81	1024.84	1024.88	1024.92	1024.77
	18	1024.97	1025.01	1025.05	1025.09	1025.12	1025.14	1025.18	1025.21	1025.23	1025.25	1025.29	1025.34	1025.16
	19	1025.39	1025.43	1025.49	1025.53	1025.55	1025.56	1025.59	1025.62	1025.65	1025.72	1025.79	1025.84	1025.59
	20	1025.89	1025.91	1025.91	1025.90	1025.90	1025.91	1025.91	1025.92	1025.94	1025.93	1025.90	1025.88	1025.91
	21	1025.85	1025.84	1025.84	1025.83	1025.83	1025.88	1025.93	1025.95	1025.94	1025.94	1025.94	1025.95	1025.89
	22	1025.98	1026.04	1026.09	1026.11	1026.12	1026.11	1026.08	1026.04	1026.01	1025.96	1025.92	1025.87	1026.03
	23	1025.83	1025.82	1025.81	1025.77	1025.75	1025.77	1025.82	1025.84	1025.83	1025.84	1025.87	1025.85	1025.82

S.V.I.R.CO. Observatory - Pressure in hectoPascal – March 2021

day	hh	00_05	05_10	10_15	15_20	20_25	25_30	30_35	35_40	40_45	45_50	50_55	55_60	average
27	0	1025.80	1025.80	1025.82	1025.81	1025.80	1025.83	1025.86	1025.89	1025.93	1025.94	1025.94	1025.94	1025.87
	1	1025.91	1025.89	1025.87	1025.87	1025.94	1025.99	1025.97	1025.91	1025.86	1025.85	1025.86	1025.86	1025.90
	2	1025.79	1025.71	1025.65	1025.57	1025.49	1025.47	1025.51	1025.54	1025.55	1025.57	1025.61	1025.64	1025.59
	3	1025.63	1025.58	1025.53	1025.50	1025.45	1025.39	1025.37	1025.36	1025.39	1025.44	1025.51	1025.55	1025.47
	4	1025.56	1025.61	1025.66	1025.65	1025.61	1025.58	1025.56	1025.54	1025.52	1025.54	1025.59	1025.64	1025.59
	5	1025.68	1025.71	1025.73	1025.76	1025.83	1025.88	1025.88	1025.90	1025.95	1026.03	1026.10	1026.13	1025.88
	6	1026.16	1026.22	1026.29	1026.34	1026.40	1026.43	1026.45	1026.47	1026.51	1026.54	1026.57	1026.58	1026.41
	7	1026.60	1026.60	1026.62	1026.65	1026.68	1026.70	1026.70	1026.72	1026.73	1026.74	1026.78	1026.82	1026.69
	8	1026.84	1026.86	1026.89	1026.92	1026.95	1026.96	1026.95	1026.92	1026.88	1026.87	1026.90	1026.94	1026.91
	9	1026.99	1027.03	1027.09	1027.12	1027.13	1027.12	1027.14	1027.16	1027.14	1027.12	1027.11	1027.09	1027.11
	10	1027.03	1026.98	1026.96	1026.94	1026.93	1026.91	1026.88	1026.84	1026.80	1026.79	1026.81	1026.81	1026.89
	11	1026.78	1026.75	1026.74	1026.74	1026.75	1026.75	1026.74	1026.72	1026.68	1026.64	1026.60	1026.59	1026.71
	12	1026.58	1026.53	1026.48	1026.44	1026.42	1026.42	1026.43	1026.43	1026.41	1026.38	1026.38	1026.39	1026.44
	13	1026.36	1026.31	1026.27	1026.24	1026.20	1026.11	1026.02	1025.99	1025.98	1025.95	1025.92	1025.94	1026.11
	14	1025.93	1025.90	1025.88	1025.86	1025.83	1025.82	1025.82	1025.77	1025.71	1025.69	1025.72	1025.75	1025.81
	15	1025.77	1025.79	1025.78	1025.78	1025.79	1025.80	1025.81	1025.82	1025.81	1025.78	1025.77	1025.78	1025.79
	16	1025.79	1025.81	1025.84	1025.86	1025.87	1025.90	1025.92	1025.94	1025.97	1026.02	1026.08	1026.13	1025.93
	17	1026.18	1026.23	1026.24	1026.23	1026.23	1026.25	1026.33	1026.39	1026.42	1026.44	1026.45	1026.48	1026.32
	18	1026.52	1026.54	1026.54	1026.55	1026.60	1026.64	1026.68	1026.71	1026.75	1026.80	1026.86	1026.92	1026.68
	19	1026.96	1027.01	1027.08	1027.15	1027.22	1027.29	1027.35	1027.37	1027.40	1027.43	1027.48	1027.53	1027.27
	20	1027.57	1027.62	1027.67	1027.70	1027.73	1027.79	1027.89	1027.98	1028.02	1028.07	1028.13	1028.15	1027.86
	21	1028.16	1028.18	1028.22	1028.25	1028.25	1028.23	1028.21	1028.22	1028.27	1028.31	1028.34	1028.36	1028.25
	22	1028.38	1028.43	1028.49	1028.54	1028.57	1028.58	1028.56	1028.53	1028.51	1028.49	1028.47	1028.44	1028.50
	23	1028.41	1028.43	1028.49	1028.51	1028.53	1028.54	1028.55	1028.58	1028.61	1028.63	1028.66	1028.68	1028.55
28	0	1028.70	1028.67	1028.63	1028.62	1028.62	1028.61	1028.62	1028.63	1028.60	1028.58	1028.59	1028.58	1028.62
	1	1028.55	1028.54	1028.54	1028.55	1028.54	1028.54	1028.56	1028.56	1028.54	1028.52	1028.53	1028.56	1028.54
	2	1028.58	1028.60	1028.62	1028.63	1028.66	1028.67	1028.68	1028.70	1028.72	1028.76	1028.77	1028.77	1028.68
	3	1028.77	1028.77	1028.74	1028.72	1028.73	1028.74	1028.75	1028.76	1028.77	1028.80	1028.83	1028.86	1028.77
	4	1028.88	1028.91	1028.95	1028.99	1029.03	1029.04	1029.04	1029.05	1029.05	1029.05	1029.05	1029.07	1029.01
	5	1029.12	1029.17	1029.20	1029.23	1029.25	1029.27	1029.29	1029.35	1029.43	1029.49	1029.53	1029.56	1029.32
	6	1029.60	1029.62	1029.61	1029.59	1029.58	1029.59	1029.61	1029.62	1029.62	1029.64	1029.68	1029.69	1029.62
	7	1029.67	1029.68	1029.72	1029.76	1029.79	1029.85	1029.90	1029.92	1029.94	1029.97	1030.00	1030.04	1029.85
	8	1030.07	1030.07	1030.07	1030.08	1030.10	1030.13	1030.15	1030.16	1030.20	1030.24	1030.28	1030.32	1030.15
	9	1030.34	1030.34	1030.35	1030.36	1030.38	1030.39	1030.40	1030.39	1030.36	1030.33	1030.29	1030.28	1030.35
	10	1030.28	1030.28	1030.32	1030.35	1030.35	1030.34	1030.34	1030.32	1030.30	1030.28	1030.27	1030.26	1030.31
	11	1030.24	1030.22	1030.20	1030.17	1030.13	1030.09	1030.08	1030.08	1030.08	1030.09	1030.09	1030.07	1030.13
	12	1030.04	1030.02	1030.00	1029.98	1029.96	1029.94	1029.91	1029.88	1029.87	1029.89	1029.89	1029.81	1029.93
	13	1029.72	1029.64	1029.58	1029.54	1029.51	1029.48	1029.47	1029.47	1029.48	1029.48	1029.45	1029.44	1029.52
	14	1029.45	1029.44	1029.42	1029.44	1029.46	1029.46	1029.45	1029.45	1029.46	1029.46	1029.44	1029.42	1029.45
	15	1029.37	1029.31	1029.28	1029.27	1029.26	1029.23	1029.21	1029.19	1029.18	1029.18	1029.20	1029.22	1029.24
	16	1029.22	1029.22	1029.27	1029.33	1029.36	1029.37	1029.37	1029.37	1029.36	1029.37	1029.40	1029.40	1029.34
	17	1029.42	1029.47	1029.51	1029.55	1029.60	1029.63	1029.65	1029.69	1029.74	1029.79	1029.84	1029.88	1029.65
	18	1029.92	1029.98	1030.03	1030.04	1030.07	1030.11	1030.15	1030.20	1030.26	1030.31	1030.32	1030.36	1030.15
	19	1030.42	1030.47	1030.50	1030.54	1030.58	1030.62	1030.65	1030.67	1030.67	1030.71	1030.75	1030.77	1030.61
	20	1030.75	1030.75	1030.78	1030.81	1030.82	1030.81	1030.82	1030.84	1030.84	1030.82	1030.86	1030.92	1030.82
	21	1030.98	1030.99	1030.97	1030.96	1030.97	1030.96	1030.97	1030.95	1030.92	1030.91	1030.92	1030.93	1030.95
	22	1030.93	1030.93	1030.95	1031.00	1031.03	1031.03	1031.03	1031.07	1031.11	1031.10	1031.09	1031.12	1031.03
	23	1031.17	1031.20	1031.22	1031.24	1031.26	1031.30	1031.31	1031.30	1031.28	1031.28	1031.28	1031.29	1031.26

S.V.I.R.CO. Observatory - Pressure in hectoPascal – March 2021

day	hh	00_05	05_10	10_15	15_20	20_25	25_30	30_35	35_40	40_45	45_50	50_55	55_60	average
29	0	1031.30	1031.29	1031.28	1031.28	1031.31	1031.30	1031.27	1031.28	1031.32	1031.33	1031.30	1031.28	1031.29
	1	1031.30	1031.36	1031.37	1031.34	1031.27	1031.21	1031.18	1031.13	1031.08	1031.07	1031.06	1031.02	1031.20
	2	1030.95	1030.88	1030.88	1030.91	1030.88	1030.83	1030.84	1030.89	1030.92	1030.92	1030.92	1030.92	1030.89
	3	1030.96	1030.99	1030.97	1030.95	1030.95	1030.97	1030.93	1030.86	1030.81	1030.79	1030.76	1030.74	1030.89
	4	1030.76	1030.72	1030.67	1030.67	1030.68	1030.70	1030.70	1030.68	1030.67	1030.70	1030.73	1030.75	1030.70
	5	1030.77	1030.78	1030.79	1030.80	1030.84	1030.86	1030.87	1030.90	1030.93	1030.95	1030.95	1030.98	1030.87
	6	1031.03	1031.06	1031.09	1031.09	1031.09	1031.12	1031.18	1031.22	1031.24	1031.26	1031.27	1031.29	1031.16
	7	1031.31	1031.32	1031.34	1031.34	1031.33	1031.32	1031.34	1031.36	1031.39	1031.42	1031.46	1031.50	1031.37
	8	1031.53	1031.56	1031.58	1031.61	1031.65	1031.67	1031.70	1031.75	1031.81	1031.85	1031.81	1031.73	1031.69
	9	1031.66	1031.64	1031.65	1031.66	1031.66	1031.64	1031.62	1031.60	1031.58	1031.58	1031.60	1031.59	1031.62
	10	1031.56	1031.53	1031.49	1031.44	1031.38	1031.33	1031.29	1031.24	1031.20	1031.16	1031.12	1031.07	1031.32
	11	1031.04	1031.03	1031.01	1030.97	1030.92	1030.87	1030.83	1030.80	1030.76	1030.70	1030.65	1030.60	1030.85
	12	1030.57	1030.54	1030.53	1030.51	1030.47	1030.42	1030.38	1030.35	1030.32	1030.28	1030.24	1030.20	1030.40
	13	1030.16	1030.14	1030.12	1030.08	1030.04	1030.01	1029.99	1029.95	1029.88	1029.81	1029.74	1029.70	1029.97
	14	1029.68	1029.65	1029.59	1029.55	1029.56	1029.54	1029.49	1029.46	1029.42	1029.37	1029.38	1029.41	1029.51
	15	1029.41	1029.41	1029.40	1029.34	1029.29	1029.26	1029.24	1029.21	1029.18	1029.19	1029.22	1029.24	1029.28
	16	1029.24	1029.24	1029.23	1029.24	1029.25	1029.27	1029.29	1029.29	1029.30	1029.33	1029.35	1029.36	1029.28
	17	1029.38	1029.42	1029.44	1029.45	1029.50	1029.55	1029.57	1029.58	1029.58	1029.61	1029.65	1029.68	1029.53
	18	1029.69	1029.69	1029.69	1029.71	1029.74	1029.80	1029.85	1029.86	1029.84	1029.86	1029.89	1029.93	1029.79
	19	1029.99	1030.05	1030.09	1030.12	1030.13	1030.14	1030.16	1030.19	1030.22	1030.22	1030.20	1030.20	1030.14
	20	1030.22	1030.23	1030.24	1030.26	1030.27	1030.27	1030.27	1030.23	1030.19	1030.17	1030.13	1030.10	1030.22
	21	1030.08	1030.08	1030.08	1030.07	1030.04	1030.00	1029.97	1029.93	1029.91	1029.91	1029.92	1029.92	1029.99
	22	1029.93	1029.93	1029.92	1029.90	1029.89	1029.87	1029.85	1029.84	1029.83	1029.84	1029.85	1029.85	1029.87
23	1029.87	1029.89	1029.92	1029.95	1029.97	1029.97	1029.97	1029.96	1029.94	1029.92	1029.91	1029.90	1029.93	
30	0	1029.82	1029.80	1029.76	1029.74	1029.72	1029.68	1029.63	1029.57	1029.51	1029.47	1029.45	1029.44	1029.62
	1	1029.44	1029.43	1029.38	1029.35	1029.35	1029.35	1029.34	1029.33	1029.32	1029.33	1029.33	1029.29	1029.35
	2	1029.23	1029.20	1029.21	1029.21	1029.18	1029.11							
	3													
	4													
	5													
	6													
	7													
	8													
	9													
	10													
	11													
	12													
	13													
14														
15	1025.59	1025.56	1025.56	1025.58	1025.60	1025.58	1025.55	1025.57	1025.59	1025.59	1025.58	1025.60	1025.58	
16	1025.61	1025.60	1025.58	1025.60	1025.64	1025.68	1025.73	1025.74	1025.73	1025.70	1025.69	1025.70	1025.67	
17	1025.72	1025.73	1025.75	1025.79	1025.87	1025.97	1025.96	1025.88	1025.83	1025.85	1025.86	1025.83	1025.84	
18	1025.83	1025.85	1025.85	1025.84	1025.87	1025.92	1025.95	1025.94	1025.95	1025.97	1026.00	1026.03	1025.92	
19	1026.04	1026.08	1026.09	1026.06	1026.02	1026.00	1026.00	1026.02	1026.00	1025.95	1025.91	1025.87	1026.00	
20	1025.85	1025.87	1025.90	1025.92	1025.95	1025.97	1025.94	1025.88	1025.86	1025.85	1025.84	1025.84	1025.89	
21	1025.80	1025.72	1025.65	1025.62	1025.62	1025.58	1025.53	1025.49	1025.47	1025.44	1025.44	1025.49	1025.57	
22	1025.57	1025.64	1025.68	1025.67	1025.66	1025.67	1025.67	1025.66	1025.63	1025.63	1025.66	1025.65	1025.65	
23	1025.62	1025.59	1025.58	1025.59	1025.61	1025.62	1025.63	1025.62	1025.61	1025.59	1025.58	1025.59	1025.60	

S.V.I.R.CO. Observatory - Pressure in hectoPascal – March 2021

day	hh	00_05	05_10	10_15	15_20	20_25	25_30	30_35	35_40	40_45	45_50	50_55	55_60	average
31	0	1025.52	1025.50	1025.46	1025.43	1025.40	1025.35	1025.32	1025.28	1025.25	1025.24	1025.24	1025.24	1025.35
	1	1025.22	1025.21	1025.20	1025.14	1025.09	1025.08	1025.05	1024.99	1024.93	1024.87	1024.83	1024.83	1025.04
	2	1024.82	1024.80	1024.77	1024.76	1024.76	1024.75	1024.76	1024.77	1024.78	1024.78	1024.76	1024.78	1024.77
	3	1024.80	1024.76	1024.71	1024.67	1024.65	1024.66	1024.67	1024.67	1024.66	1024.63	1024.61	1024.64	1024.68
	4	1024.66	1024.67	1024.70	1024.69	1024.66	1024.63	1024.63	1024.62	1024.62	1024.60	1024.60	1024.62	1024.64
	5	1024.63	1024.64	1024.63	1024.61	1024.61	1024.63	1024.64	1024.63	1024.61	1024.60	1024.61	1024.59	1024.62
	6	1024.57	1024.56	1024.54	1024.53	1024.52	1024.53	1024.52	1024.51	1024.48	1024.47	1024.46	1024.44	1024.51
	7	1024.43	1024.43	1024.42	1024.40	1024.39	1024.39	1024.40	1024.41	1024.42	1024.42	1024.42	1024.40	1024.41
	8	1024.39	1024.38	1024.36	1024.35	1024.35	1024.38	1024.40	1024.36	1024.32	1024.31	1024.30	1024.28	1024.35
	9	1024.26	1024.23	1024.18	1024.15	1024.12	1024.09	1024.06	1024.01	1023.94	1023.85	1023.77	1023.70	1024.03
	10	1023.61	1023.55	1023.51	1023.46	1023.41	1023.35	1023.29	1023.22	1023.15	1023.07	1023.00	1022.92	1023.29
	11	1022.83	1022.78	1022.75	1022.67	1022.58	1022.50	1022.44	1022.38	1022.33	1022.25	1022.20	1022.17	1022.49
	12	1022.12	1022.06	1022.03	1021.98	1021.92	1021.84	1021.77	1021.74	1021.71	1021.69	1021.66	1021.62	1021.84
	13	1021.57	1021.51	1021.45	1021.39	1021.32	1021.25	1021.21	1021.19	1021.20	1021.19	1021.15	1021.13	1021.30
	14	1021.11	1021.08	1021.05	1021.02	1020.99	1020.96	1020.96	1020.94	1020.89	1020.85	1020.80	1020.76	1020.95
	15	1020.73	1020.72	1020.71	1020.70	1020.71	1020.72	1020.71	1020.70	1020.69	1020.67	1020.66	1020.64	1020.69
	16	1020.61	1020.56	1020.53	1020.50	1020.48	1020.49	1020.50	1020.49	1020.46	1020.43	1020.41	1020.40	1020.49
	17	1020.42	1020.44	1020.43	1020.45	1020.47	1020.50	1020.57	1020.60	1020.57	1020.57	1020.62	1020.64	1020.52
	18	1020.67	1020.74	1020.77	1020.78	1020.80	1020.81	1020.77	1020.76	1020.81	1020.88	1020.93	1020.99	1020.81
	19	1021.01	1021.00	1021.02	1021.06	1021.06	1021.07	1021.09	1021.11	1021.11	1021.12	1021.12	1021.09	1021.07
	20	1021.06	1021.03	1020.98	1020.95	1020.92	1020.90	1020.90	1020.91	1020.90	1020.89	1020.88	1020.84	1020.93
	21	1020.83	1020.85	1020.86	1020.85	1020.83	1020.85	1020.88	1020.90	1020.88	1020.89	1020.92	1020.91	1020.87
	22	1020.88	1020.85	1020.83	1020.82	1020.82	1020.82	1020.82	1020.85	1020.92	1020.96	1020.97	1020.99	1020.88
	23	1020.99	1020.99	1020.99	1020.97	1020.94	1020.92	1020.89	1020.87	1020.87	1020.86	1020.85	1020.85	1020.92

