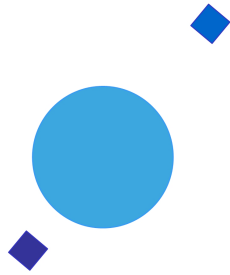


INAF



ISTITUTO NAZIONALE DI ASTROFISICA
NATIONAL INSTITUTE FOR ASTROPHYSICS

SVIRCO Prompt Report: January 2021

Francesco Re and Nello Vertoli

INAF/IAPS-2021-01

February 2022

ISTITUTO DI ASTROFISICA E PLANETOLOGIA SPAZIALI

AREA DI RICERCA ROMA - TOR VERGATA

Via del Fosso del Cavaliere, 100 - 00133 Roma (ITALIA)

SVIRCO Prompt Report: January 2021

Francesco Re and Nello Vertoli

*IAPS - INAF, Area di Ricerca Roma - Tor Vergata
Via del Fosso del Cavaliere, 100 - 00133 Roma, Italy,*

Abstract

The pressure corrected intensity of the nucleonic component, produced by primary cosmic rays and recorded in January 2021 by the Neutron Monitor of SVIRCO-Rome (present geographic position: 41.86° N - 12.47° E; altitude about s.l.), is reported in prompt form together with the barometric pressure data.

SVIRCO OBSERVATORY

During the 1st International Geophysics Year (1957) an international network of “ground-based detectors” for continuous cosmic ray measurements was world-wide established.

The cosmic ray station of Rome joined this network with the purpose to study the time variations of primary cosmic rays (**Studio Variazioni Intensità Raggi Cosmici: S.V.I.R.CO**) and their modulation in the heliosphere.

From July 1957 to April 1997, the SVIRCO Station (now Observatory) performed uninterrupted measurements at the Physics Department “G. Marconi” of “La Sapienza” University of Rome (41.90° N, 12.52° E, altitude about 60 m a.s.l.)

In May 1997 the neutron monitor was moved to the Physics Department “E. Amaldi” of “Roma Tre” University. Since then it has been continuously running at the new location (41.86° N, 12.47° E, altitude about 0 m a.s.l.).

The SVIRCO Observatory (INAF/IAPS-UNIRomaTre collaboration) is housed in a reserved building provided with a double air-conditioning system. The inner temperature is permanently restrained in a range of 23°-26° C, meanwhile the relative humidity is kept below 57%. Either the environmental parameters are continuously checked and recorded by digital sensors.

On January 1, 2005 three counters were added to the detector. This upgrade, from 17 to 20 NM-64, made the SVIRCO neutron monitor still consist of 5 sections but modified its geometry. Actually the new arrangement has been composed of three 3-counter, one 5-counter and one 6-counter units. The enhancement improved not only the overall counting rate of 15.6 % (January 2005) but, as a result, also the statistical quality of the recorded data.

On July 3, 2017 six counters experienced failure and were removed from the detector until 24 July. On 25 July 2017 a number of 2 counters was added to the detector up to a total of 16 counters. The new arrangement has been composed of three 3-counter, one 5-counter and one 2-counter units. The overall counting rate has decreased of about 20% (July 2017) with a lower statistical quality of the recorded data.

Each of the 16 BF₃ proportional counters (BP-28 type) is equipped with a smart amplifier/discriminator circuit complete with a spectrum stabilizer. This new electronic unit, developed in our laboratory, holds firmly the pulse height spectrum of the amplifier output (within a range of more than 150 volts around the operating voltage), providing the counter with a great immunity against high voltage variations.

Anyway, systematic and exhaustive tests of the counters are regularly performed. The output pulses of the amplifiers, discriminated by the threshold gates, are collected and stored into a multi-channel analyzer. The analysis of the height distribution (spectrum) of the amplifier pulses coinciding with the discriminator ones, is essential to verify the long term efficiency of each counter together with the amplifier gain and the discriminator threshold level.

As well as the amplifier/discriminator circuits, a large part of the electronic instrumentation operating in the Observatory was designed and realized in our laboratory together with the software for data acquisition and pre-elaboration.

In order to improve the reliability of the recorded data and to prevent measurement breakdowns, two independent systems perform contemporary the data acquisition. Each system is remotely controlled by a dedicated computer and is timed by a high stability quartz clock and/or a GPS receiver. One equipment runs according to a timing of 1 minute and fulfils the acquisition of the 16 counters separately. The other one records the individual 5-minute counting rate of each detector section in addition to the rates of the overall multiplicity, sorted into separated counting channels (from 1 to greater than 8).

A special care is devoted to the atmospheric pressure measurements; thus they are carried out by means of not less than three barometers at the same time. These instruments (achieving a resolution up to 0.01 hPa), are constantly checked out each other for the best measuring accuracy and reliability. Furthermore, the devices in use are equipped with different types of transducer such as vibrating cylinder, force balance and quartz, therefore, throughout their different behaviours, it is possible to point out the occurrence of any long-term drift and eventually to re-calibrate the instruments themselves.

DATA PRESENTATION

In a preliminary step, the intensity data, of the secondary nucleonic component of cosmic rays, detected at SVIRCO Observatory, were corrected for pressure variations at a reference level of 1009.25 hPa with an attenuation coefficient of 0.70% / hPa.

The five-minutes counting rates, of the examined month, are reported in tabular form together with the hourly normalized data, which provide a continuous data set for long-term analysis.

The normalization was evaluated as percentage of the counting rate average of January-February 1997, when the Monitor operated at the previous location of "La Sapienza" University. The reference counting rate level (100%), computed for such period, is equal to 554946 counts/hour.

The atmospheric pressure data (in hectoPascal) are also collected in a monthly table which presents the five-minutes averages and the hourly ones.

The hourly averages of the normalized intensity and pressure, plotted in monthly graphs, are reported too.

CONDITIONS FOR SVIRCO DATA USE

You are welcome to use neutron monitor data of SVIRCO, IAPS/INAF-UNIRomaTre collaboration, under the following conditions:

-You agree to acknowledge our financial supports in any published use of the data.

Example: "SVIRCO NM is supported by the INAF - UNIRomaTre collaboration"

-You are kindly requested to send a copy of any published work derived from our data to:

Dr. Monica Laurenza
Head of SVIRCO Observatory & TPL
Istituto di Astrofisica e Planetologia Spaziali - Area di Ricerca Tor Vergata
Via del Fosso del Cavaliere, 100 00133 Roma - Italy,

monica.laurenza@iaps.inaf.it



S.V.I.R.CO. Observatory

Rome

Italy



INAF/UNIRomaTre		S.V.I.R.CO. Observatory - Pressure Corrected Data – January 2021											16 NM-64	
day	hh	00_05	05_10	10_15	15_20	20_25	25_30	30_35	35_40	40_45	45_50	50_55	55_60	h-norm
1	0	38691	38471	38660	38742	37875	38017	37872	38292	38539	38239	38736	38246	101.284
	1	38690	38620	38676	38896	37913	38076	38225	38424	38642	38531	38208	38393	101.485
	2	38328	38187	38713	37770	38303	38459	38166	38628	38408	38348	38016	38474	101.156
	3	38418	38705	38112	38397	38706	38888	38694	38701	38630	38556	38708	38409	101.843
	4	38560	38685	38593	38375	38304	38529	38358	38676	38029	38536	38762	38908	101.709
	5	38906	38582	38573	38838	38668	37882	38267	38786	38404	38760	38530	38334	101.757
	6	38632	37983	39017	39321	38567	38181	38619	38568	38827	39111	39157	38612	102.211
	7	38559	38648	38282	38644	38825	39003	38877	38769	38671	38533	38282	38459	101.981
	8	38980	39334	38713	38621	38625	38557	38547	38932	38400	38410	38890	38834	102.266
	9	38589	38299	39005	38420	38506	39027	38971	38790	38737	38583	38591	39390	102.279
	10	39150	38322	37827	38912	38182	38784	38929	38287	38511	38776	38888	38866	101.956
	11	38420	38646	38997	38034	38688	38686	38476	37905	38606	38688	38477	38686	101.709
	12	38291	37679	38585	38642	38792	38704	38801	38837	38281	38411	38806	38638	101.743
	13	38525	38466	38709	38728	38321	38886	38696	38977	39155	38893	38655	38201	102.127
	14	38419	38671	38727	39371	38610	38368	38525	38784	38833	38287	38918	38794	102.148
	15	39226	39452	38725	38645	38814	38724	38521	38352	38755	38416	38128	38618	102.163
	16	38311	38540	38231	38296	38503	38959	38704	38790	37777	38265	38723	38739	101.605
	17	38563	38756	38041	38039	38499	38252	38048	39341	38432	38681	38712	39128	101.748
	18	38657	38592	38890	39146	39085	38499	38842	38295	38940	37963	39206	38193	102.148
	19	38745	38181	38985	37970	39131	38789	38579	38382	38203	38027	38393	38225	101.554
	20	38540	38341	38476	38803	38476	38988	38024	38500	38360	38542	38207	38485	101.583
	21	38192	38662	38849	38415	38653	38332	38890	38837	38378	38532	38585	38271	101.771
	22	37844	38707	38498	38637	38452	38365	38771	39032	38146	38226	38697	38050	101.514
	23	38461	38815	38028	38685	38430	38275	38271	38977	38561	38766	38167	38310	101.584
2	0	38876	38526	38302	38570	38891	38420	38813	38875	38641	38155	38397	37745	101.684
	1	38278	38324	38445	38348	38291	38512	38830	38594	38611	38396	38486	38327	101.518
	2	38853	38431	38253	38565	38640	38589	38984	38834	38376	38542	38612	38485	101.896
	3	38861	38515	37968	38553	38453	38394	38805	38673	38484	38965	38457	39290	101.952
	4	38324	38377	38846	38365	38809	38363	39096	38901	39039	38191	38928	38299	101.979
	5	38863	38626	38879	38737	38585	38917	38531	39135	38868	38149	38707	38501	102.190
	6	38739	38652	38973	38340	38688	38520	37936	38629	38452	38797	38787	38872	101.944
	7	38216	38354	38648	38798	38871	38545	38710	39046	38181	38956	38404	38536	101.919
	8	38919	38799	38911	38694	38770	38497	38490	38361	38328	39197	38237	38919	102.107
	9	38419	38703	38982	38826	38684	38944	38459	38333	38872	38547	38569	38759	102.101
	10	38752	38392	38659	37985	38523	38913	38077	39025	38753	39001	38344	38694	101.887
	11	38714	38163	38776	39003	38556	38735	38840	38577	38368	38734	39080	38909	102.180
	12	38923	38874	38441	38623	38534	39066	38766	38774	38546	38222	38090	38635	101.968
	13	38494	38896	38108	38560	38244	38807	38272	38231	39088	38830	38677	38741	101.848
	14	38363	37938	39343	38594	38226	37963	38709	38473	38716	38454	38912	38326	101.644
	15	38719	38988	38732	39092	38472	38704	38562	38631	38663	38504	38615	38620	102.147
	16	38113	38165	38415	38622	38146	38324	38114	38827	38500	38561	38554	38714	101.432
	17	38609	38811	39052	38578	38354	39199	38435	38628	38512	38415	38645	38047	101.923
	18	38228	38308	38984	38881	38466	38539	38619	38489	38433	38105	38518	38813	101.724
	19	38824	38911	39222	38266	38666	38633	38162	38285	38109	38403	38407	38408	101.706
	20	38704	38347	38722	38874	38765	38356	38490	39077	38654	38256	38314	38165	101.800
	21	38379	38840	39271	38499	38337	38209	37954	38421	38800	38387	38930	38423	101.739
	22	38649	38359	38020	39027	38784	38410	37869	38809	38054	38490	38427	38059	101.411
	23	38175	38561	39225	37976	38825	38264	38644	38247	38866	38572	38326	37974	101.564

INAF/UNIRomaTre		S.V.I.R.CO. Observatory - Pressure Corrected Data – January 2021											16 NM-64	
day	hh	00_05	05_10	10_15	15_20	20_25	25_30	30_35	35_40	40_45	45_50	50_55	55_60	h-norm
3	0	38858	38960	38349	38429	38653	38919	38470	38511	38805	37982	38168	38768	101.835
	1	38679	38887	38795	38531	37719	39203	38228	38581	38434	38727	38329	38561	101.788
	2	38524	38707	38382	38573	38995	38396	38839	38412	38687	38364	39019	38487	101.945
	3	38691	38879	38303	38807	38597	38692	38511	38848	38900	38507	38772	38500	102.081
	4	38693	38620	38293	38817	38827	38791	38989	38407	38619	38056	38685	38425	101.909
	5	38345	38363	38575	38229	39296	38264	38902	38138	38465	38561	38111	38372	101.557
	6	38352	38881	38686	38627	38701	38556	38086	39105	38241	38115	38531	38662	101.760
	7	38594	38516	38247	38674	38872	38568	39079	38129	38800	38396	38672	38649	101.903
	8	38797	39306	39297	38789	38466	38780	38862	38935	38355	38519	38867	38207	102.340
	9	38413	38341	38752	38399	38881	38643	38327	38870	39040	38499	38217	38113	101.749
	10	38731	38087	38846	38675	38559	38219	38968	38381	38608	38811	38888	38628	101.948
	11	38116	38413	38938	38580	39259	38728	38720	38408	38179	38383	38310	38191	101.690
	12	38664	38261	39294	38666	38749	38451	38845	38723	38506	38271	38700	38540	102.007
	13	38893	38880	38459	39062	39311	39011	38359	38768	38313	38491	39325	38646	102.415
	14	39050	38901	38912	38336	38477	38842	38185	38147	38937	38478	38415	38886	101.985
	15	38016	38530	38871	38752	39029	38346	38875	38625	38314	37750	39183	39215	101.972
	16	38070	38726	38606	37990	38697	38400	38008	38489	38194	38980	38662	38136	101.411
	17	38860	38806	38767	38085	38298	38423	38771	37799	37935	38917	37998	39064	101.580
	18	38494	38051	38204	38858	38616	38675	38957	38579	38508	38887	38637	38666	101.889
	19	38322	38335	37998	38809	38726	38627	38078	38507	38542	38685	38357	38634	101.557
	20	39052	38425	38759	38814	38728	38586	38391	38355	38227	38323	38662	38720	101.870
	21	38395	38625	38090	38664	38866	38826	38765	38423	38428	38770	38320	38930	101.882
	22	38275	38976	38217	38094	38943	38971	38368	39144	38687	38786	38881	38392	102.022
	23	38378	38225	38414	38929	38664	38163	38828	38839	38668	38529	38367	38642	101.782
4	0	38482	38538	39033	38180	38185	38646	38814	38667	37935	38361	38528	38753	101.660
	1	38213	38847	38181	38785	38301	38671	38664	38760	38807	38600	38368	38463	101.785
	2	37908	38136	38695	38147	38945	38303	38741	38470	38236	38598	38488	38259	101.404
	3	38299	38603	38402	38639	38448	38881	38406	38257	38429	38353	38570	38552	101.604
	4	38113	38639	38776	39113	38509	38600	38927	38426	38162	38789	38888	38494	101.956
	5	38834	39011	38300	38668	38427	38971	37869	38752	38709	38664	38832	38633	102.008
	6	38595	38749	38766	38954	38353	38460	37865	39271	38494	38926	39033	38442	102.059
	7	38629	38341	38429	38229	38806	38480	37989	38390	38415	38504	38873	38200	101.483
	8	39205	38817	39172	38550	38769	38111	38236	39077	38831	38613	38199	39007	102.210
	9	38968	38466	38461	38484	38627	38296	38495	38845	38915	38571	38805	38619	101.982
	10	38825	38433	38811	38354	38459	38425	38803	39204	38407	38033	38716	38400	101.831
	11	38905	38652	38468	38630	38240	38438	39003	38572	38675	39135	38028	37965	101.796
	12	38208	38890	38347	38858	38518	38108	38671	38915	38127	38947	38543	38654	101.813
	13	38803	38830	38253	38515	38745	38745	38225	38500	38700	38640	38519	38425	101.838
	14	38808	38664	38404	38905	38494	38680	38887	38523	38256	38553	38388	38767	101.932
	15	38301	37944	38543	38470	38086	38564	38006	38580	38048	39158	38239	38804	101.363
	16	38638	38193	38991	38933	37767	38253	38611	38174	38748	38821	38742	38252	101.667
	17	38490	39077	38422	38868	38284	38105	38339	38742	38674	38923	38345	38868	101.890
	18	38353	38506	38865	38701	38083	38455	38331	38199	38953	38488	38450	37962	101.496
	19	38465	38305	38385	38768	38863	38523	38516	38982	38089	37635	38585	38984	101.662
	20	38042	38078	38116	39014	38984	38776	38549	38448	38450	38541	38267	38342	101.553
	21	38559	38600	38826	38276	38204	38033	38285	38319	38275	38728	38544	38898	101.541
	22	38219	38389	38829	38509	38620	38218	38406	38277	38395	38373	38754	38042	101.426
	23	38695	38739	38576	38137	38715	38640	37991	37883	38325	38507	38486	38300	101.419

INAF/UNIRomaTre		S.V.I.R.CO. Observatory - Pressure Corrected Data – January 2021											16 NM-64	
day	hh	00_05	05_10	10_15	15_20	20_25	25_30	30_35	35_40	40_45	45_50	50_55	55_60	h-norm
5	0	38274	38457	38219	38576	38360	38886	38490	38033	38423	38221	38675	37938	101.317
	1	38161	38311	38671	38679	38729	37933	38460	38531	38682	38635	38139	38317	101.475
	2	38285	38676	38374	38914	38646	38659	38769	37884	38383	38211	38357	38483	101.561
	3	38409	38302	38311	39151	38481	38721	38159	38134	38314	38212	38639	38820	101.564
	4	38790	38451	38438	38512	38677	38010	38909	38858	38202	38198	38169	38656	101.611
	5	38984	38562	38616	38445	39040	38319	38594	38577	38139	38244	38220	37883	101.557
	6	38877	38607	38678	38004	38595	38938	38664	38069	38777	38291	38393	39046	101.847
	7	38535	38135	38978	38628	38471	37792	38483	38871	38891	38760	38695	38965	101.906
	8	38802	38167	38865	38729	38168	38359	38004	38424	38412	38640	38209	38331	101.444
	9	38198	38867	38697	37759	38303	38665	38234	38859	38590	38330	38516	38471	101.528
	10	38635	38427	39128	38402	38680	38126	38667	38405	38214	38215	38635	39085	101.777
	11	38817	38613	38587	38712	37938	38759	38424	38325	38581	38874	37979	38643	101.695
	12	37882	38402	38799	38021	38863	38491	38495	39028	38131	38364	37765	37974	101.248
	13	38263	38480	38461	38206	38366	37922	38370	38681	38213	38504	38587	38403	101.300
	14	38328	38956	38249	38412	38936	38114	38624	38198	38203	38492	38222	39320	101.652
	15	38974	38521	38906	38707	38681	38969	38160	38330	38578	38513	38936	38395	102.007
	16	38492	38702	38440	38622	38561	38749	38372	38262	38247	38459	38214	38301	101.513
	17	38516	38158	38269	38237	38701	38169	38395	37881	38920	38578	38359	38553	101.361
	18	38438	38381	38393	38423	37973	37956	38971	38387	38349	38675	38165	37976	101.219
	19	38000	38613	38174	38282	38266	38507	38304	37983	38745	37993	38016	38285	101.017
	20	38351	38424	38850	38762	38740	38441	38329	38153	38653	38385	37922	38255	101.479
	21	38149	38408	38877	38037	38149	38511	38316	38165	38547	38270	38433	38260	101.227
	22	38018	38535	38654	38579	38305	38246	37977	37899	37896	38250	38377	37970	100.915
	23	38160	37868	38601	38517	38518	37936	38149	38171	38163	37826	38094	38550	100.882
6	0	38032	38414	38488	38224	38072	38342	38310	38280	38257	38419	37899	38514	101.040
	1	38400	38286	37800	38241	37316	38565	38347	37739	38196	38183	38388	37958	100.632
	2	38261	38298	38402	37927	38501	38172	38591	38153	38048	38601	37821	38346	101.006
	3	37921	38099	38357	38059	38287	38288	38488	38457	38229	38370	38083	37495	100.789
	4	38035	38564	38235	37912	38648	38281	38810	38091	38202	38374	38916	38146	101.247
	5	38916	38683	38232	38093	38372	38517	38180	38090	38495	38601	38602	38500	101.482
	6	39001	37979	39087	38060	38274	38501	38527	38633	38331	38644	38467	38099	101.553
	7	38657	38279	38565	38397	38307	37632	38837	38484	38319	38252	38208	37944	101.175
	8	38747	38302	38613	38941	38217	38650	38399	38756	38237	38350	38283	39175	101.788
	9	38359	38715	38596	38257	38228	38212	38331	38531	38781	38929	38614	38214	101.589
	10	38585	38739	38761	38605	38451	38186	38112	38108	38329	38116	38414	38431	101.384
	11	38274	38715	38627	38614	38192	38861	38638	38056	38239	38528	38715	38427	101.615
	12	38395	38453	38333	38682	38023	38693	38133	38455	38562	38709	38361	38306	101.443
	13	38449	37804	38273	38197	37998	37988	38664	38750	38258	38757	38303	38050	101.088
	14	38014	38157	38536	38062	38363	38643	38311	38518	38345	38244	38170	38913	101.260
	15	38355	38718	37435	38586	38065	38248	38393	38289	38071	38018	38169	38582	100.964
	16	38490	38772	38117	38681	38357	38282	37971	38084	38620	38577	38223	38110	101.262
	17	38433	38795	38415	38313	38128	38006	38634	38741	38405	38447	38407	38330	101.432
	18	38428	38300	38277	37677	37901	38225	38424	38282	38974	38736	37974	38256	101.080
	19	38573	38443	39005	38030	38729	38327	38383	38686	38216	38722	38641	37874	101.559
	20	38268	38330	37974	38317	37990	37908	38312	38585	37990	38510	37787	38146	100.786
	21	38663	38370	38179	38590	38116	38630	38323	38177	38358	37937	38277	38232	101.168
	22	38393	38227	38211	38453	38047	37785	38643	37997	38192	38134	38818	38267	101.017
	23	38034	38605	38190	37755	38421	38658	38492	38462	38213	38474	38427	37650	101.064

INAF/UNIRomaTre		S.V.I.R.CO. Observatory - Pressure Corrected Data – January 2021											16 NM-64	
day	hh	00_05	05_10	10_15	15_20	20_25	25_30	30_35	35_40	40_45	45_50	50_55	55_60	h-norm
7	0	38197	37832	37867	38264	38067	37564	38602	38065	38501	38407	37992	38429	100.717
	1	38143	38201	37861	38761	38576	38168	37785	38313	38461	38103	38443	38381	101.024
	2	38722	38077	37837	38478	38104	37997	38213	37978	38095	38181	38255	38176	100.785
	3	37920	38270	38245	38157	38892	38852	38448	37798	37991	38013	38034	38358	100.975
	4	38858	38917	39113	38092	38271	38579	38452	38261	38555	37899	38540	38338	101.612
	5	38008	38286	38130	37833	38171	37660	38169	38618	38180	38305	38291	38775	100.854
	6	37870	38391	38833	38206	38397	38672	38188	38297	38677	38290	38837	38160	101.380
	7	38239	38567	38214	38150	38077	38833	38061	38555	38646	38182	38272	38023	101.160
	8	38380	38456	38081	38519	38220	38315	38324	38544	38466	38314	38809	38656	101.439
	9	38547	38452	38589	38106	38681	38229	38496	38046	38578	38536	38190	38129	101.327
	10	37871	38416	38191	38800	38506	38339	38205	38662	38376	38577	38344	38004	101.265
	11	37936	38005	38887	38080	37938	38687	38074	38007	38927	38768	38102	38335	101.144
	12	38532	38786	38006	38675	38531	38585	38736	38426	37929	38162	38629	38363	101.499
	13	38526	38187	38322	38638	38480	38412	38631	38274	38093	38391	38474	38617	101.430
	14	37954	38092	37987	38520	38426	37706	38597	38358	38955	38035	38151	38963	101.144
	15	38292	38011	38065	38174	38570	38041	38097	38673	38216	38167	38052	38325	100.910
	16	38202	37932	37892	38662	37876	37717	37540	38378	38105	38196	38317	37649	100.423
	17	37876	38646	38149	37981	38139	38085	37904	37831	38850	37915	38117	38488	100.757
	18	38069	38525	38234	38709	38601	38708	38549	38662	37935	38640	37711	38362	101.355
	19	38513	37854	38088	38612	38744	38548	38009	38332	38132	38784	38273	38504	101.287
	20	38357	38229	37644	38184	38258	37810	38386	37990	38360	38587	38121	38385	100.828
	21	38241	37915	37857	37920	38206	38314	38427	38330	38269	38203	38321	38429	100.856
	22	38029	38309	38288	38395	37970	37992	38088	37825	38401	38270	38216	37907	100.692
	23	38336	37928	37878	38466	38261	37828	38858	38487	38099	38203	38644	38328	101.050
8	0	37826	39091	38412	38071	38176	37830	38221	38473	38003	38354	38297	37526	100.820
	1	38125	38215	37985	37958	38329	37922	38437	38119	38444	38302	38214	38326	100.843
	2	37507	38138	37748	38040	38345	38243	38318	37705	37492	38661	38390	38133	100.479
	3	38123	38827	38176	38129	37993	38054	37466	38134	38765	37960	38124	37826	100.667
	4	38710	38108	38206	38754	38302	37930	37946	38042	38613	38220	38058	38321	101.026
	5	38358	38141	38318	38183	38355	38589	38444	38122	38112	37787	38155	38634	101.024
	6	38725	38386	38795	38458	38169	38637	38152	37981	38341	38168	38533	38407	101.366
	7	38336	38890	38562	38411	38439	38390	37989	38243	38805	38103	38911	38324	101.509
	8	38344	38900	38474	38213	38426	38449	38573	38971	38243	38238	38726	38609	101.677
	9	38695	38361	38671	38416	38449	38899	39451	38591	38662	38311	37987	38491	101.856
	10	38674	38607	38775	38064	38823	38398	38436	38149	38552	38487	38427	38547	101.627
	11	38566	37719	38389	38304	38250	38773	38537	38732	38391	38505	38487	38714	101.501
	12	38285	38518	38575	38947	38366	38337	38654	38759	38325	38224	38191	37886	101.435
	13	38361	38800	38237	38408	38508	38241	38389	38161	38168	38157	38307	38402	101.231
	14	38326	38232	38939	38898	38075	38342	38247	38454	38761	38221	38045	37936	101.305
	15	38215	38243	37943	38676	38248	37979	38393	38241	38350	37948	38497	38351	100.999
	16	38505	38029	38183	38166	38292	37904	37940	38126	38372	39004	37911	38455	100.955
	17	37783	38028	38375	38151	38107	38314	38040	38173	38135	37772	37980	38041	100.518
	18	38423	37959	38599	38401	37757	38231	38035	38136	37995	38140	38147	38439	100.818
	19	37801	38100	37807	38188	38047	38898	37878	38134	39108	38034	38006	37800	100.717
	20	38894	38639	38262	38055	37921	38205	37923	38034	38477	38266	38300	37799	100.931
	21	38814	38550	38530	38272	38137	38743	38013	38321	38318	38635	37980	38328	101.342
	22	37777	38069	37594	38259	38370	38112	38376	38642	38450	37930	37665	38137	100.624
	23	38342	38331	38261	37886	38419	38692	38681	37989	38470	38191	38248	38130	101.121

INAF/UNIRomaTre			S.V.I.R.CO. Observatory - Pressure Corrected Data – January 2021										16 NM-64	
day	hh	00_05	05_10	10_15	15_20	20_25	25_30	30_35	35_40	40_45	45_50	50_55	55_60	h-norm
9	0	37945	38261	37625	38819	38132	38330	37933	38036	38180	37960	38384	38379	100.757
	1	37906	38182	38582	37837	38028	37947	37898	38040	38321	38161	38327	37989	100.588
	2	38091	38723	38264	38030	38652	38463	38120	38687	38181	38561	38627	38850	101.475
	3	37447	38440	38563	38302	37766	38414	38435	38051	38829	38277	37928	38274	100.920
	4	38524	37798	38340	37646	38208	38507	38631	37937	38586	38126	37925	38604	100.943
	5	38445	38322	37988	37567	38469	38119	38220	38670	38584	38003	38213	38419	100.984
	6	38728	38522	38359	38234	38224	37929	38175	38472	38208	38485	38416	38200	101.189
	7	38419	37841	37916	38582	37955	38561	38610	37928	37987	38258	38188	37738	100.756
	8	38465	39120	38563	38158	38139	38573	38199	38784	38512	38375	37991	38487	101.501
	9	38735	38434	37599	38025	38487	38207	38039	38589	38366	38522	38420	37947	101.062
	10	38228	38094	38109	38781	38561	38394	38542	37837	38313	38467	38469	38977	101.370
	11	38468	38182	38531	39036	38086	38392	38015	38246	38315	37656	37822	38146	100.956
	12	38743	38334	38134	37862	38531	38284	38364	38457	38517	38732	38535	38140	101.340
	13	37992	38022	38240	38102	38596	38400	38132	38046	37719	37743	38221	37889	100.562
	14	38010	38092	38358	38360	38071	37880	37934	37857	38208	37726	38135	38306	100.526
	15	37810	38106	37604	38486	38700	38256	38041	38306	38489	38252	38380	38100	100.877
	16	37895	37934	38049	37665	38038	38249	38259	38067	38217	37870	38165	38130	100.438
	17	37999	37677	38092	37897	37948	37939	38006	38375	38636	38018	38159	38389	100.570
	18	37874	38471	38430	38149	38778	38312	38332	37691	38150	37832	38837	38027	100.954
	19	38426	38345	38623	38018	38107	38279	38490	38507	37895	37129	37665	38228	100.696
	20	38294	38566	38541	37763	38219	38076	38205	38081	38127	37778	38280	38728	100.905
	21	38466	38272	37666	38428	38313	38162	37770	38039	38140	38444	37921	38237	100.729
	22	38291	38087	37972	38598	38398	38117	37936	37991	38373	38251	38081	38281	100.843
	23	38364	38312	37852	38152	38444	38506	38802	37850	37504	37944	37861	38395	100.757
10	0	38267	37700	37973	38399	38377	37890	37817	37846	37849	38400	38452	38795	100.703
	1	38150	38097	38024	36986	37893	38292	38180	38723	38412	37821	38326	38108	100.543
	2	37879	38395	38353	38219	37742	38081	38264	38050	37977	38289	37846	38007	100.562
	3	37572	38280	38382	38018	38366	37793	38171	38216	38345	38471	38020	37969	100.672
	4	38320	37756	37693	37978	37891	37735	38054	38753	38235	38246	38264	38216	100.571
	5	38475	38108	37929	38574	38187	38591	37878	37680	38740	38018	37841	37870	100.736
	6	37996	37598	37962	38252	38339	38025	38059	37688	38635	38137	37806	37935	100.415
	7	38956	38127	38476	38463	38165	38573	38282	38616	38305	37735	38730	38188	101.336
	8	38587	37961	37931	38448	38957	38155	38406	37862	38093	38138	38556	37952	100.990
	9	38390	38849	38102	38665	38684	38234	38210	38369	38091	38254	38811	38476	101.450
	10	38218	37864	38451	38408	38081	37828	38362	37996	38588	38157	38198	38281	100.855
	11	38052	37901	38619	38105	38601	38307	38066	38027	37934	37879	37722	38403	100.675
	12	38280	38438	38260	37908	38480	38138	38321	38598	38098	38064	37960	37965	100.872
	13	38124	38404	38515	38873	38003	37549	38055	38571	38084	38041	37613	38051	100.734
	14	38518	38146	38345	38179	37646	38516	37968	38115	38369	38147	37960	37909	100.721
	15	38836	38154	38443	37967	38138	38070	38045	37861	37975	37692	37870	38469	100.655
	16	38102	38362	38592	38408	38073	38036	38138	37574	37787	38325	37746	37833	100.535
	17	37809	38391	38221	37778	37768	37924	38347	38792	38346	38411	37942	38234	100.752
	18	37870	38028	38606	38372	38200	37764	38007	38688	37475	38289	38558	37550	100.630
	19	38001	38473	38281	38612	38014	37734	38131	37759	38105	38396	38072	37510	100.560
	20	38281	37616	38331	37844	38064	38384	38175	37916	37741	38096	37679	38006	100.350
	21	38160	37860	38075	38612	37972	38461	38141	37987	38396	38353	38373	38179	100.885
	22	37871	38622	38491	38273	38183	38506	38647	38035	38363	38171	38431	38495	101.219
	23	38630	38087	38072	38675	38254	38375	38289	37936	38598	37801	38427	38122	101.039

INAF/UNIRomaTre		S.V.I.R.CO. Observatory - Pressure Corrected Data – January 2021											16 NM-64	
day	hh	00_05	05_10	10_15	15_20	20_25	25_30	30_35	35_40	40_45	45_50	50_55	55_60	h-norm
11	0	38340	38245	38421	38186	37813	38210	38023	38236	38180	38223	38207	38187	100.822
	1	38501	37847	38127	38048	38208	38336	38216	38586	38408	38434	38598	38647	101.190
	2	38216	38222	37793	37984	38358	38202	38384	38614	37647	38244	38492	38718	100.953
	3	38250	38318	38079	38678	38469	37891	38400	38618	38515	38735	38846	38208	101.422
	4	38559	38255	38222	38200	38176	37782	38119	37946	38333	38211	38076	38004	100.735
	5	37956	38848	38771	38338	38347	38162	38395	38903	38197	38138	38283	38535	101.392
	6	38630	38536	37497	38712	37865	38304	38076	37946	38883	38558	38329	37887	101.030
	7	38249	38791	38482	38431	38133	38227	38596	39036	38742	38329	37807	38596	101.512
	8	38106	38990	38210	38952	38332	38817	38288	38311	38282	38490	38219	38321	101.490
	9	38424	38104	38178	38397	38291	38319	38332	38998	37855	38403	38314	38393	101.202
	10	38028	38100			38338	38463	37965	38087	38434	38374	38241	38233	
	11	38282	38386	37991	38458	38550	38308	38684	38271	37890	38703	38647	38158	101.272
	12	38651	38116	38265	38504	38613	38016	38318	38205	37883	38167	38182	38772	101.132
	13	38223	38229	38070	38673	38518	38311	38353	38239	38685	38067	38065	38041	101.085
	14	37911	38376	38628	38183	37700	38216	38356	38537	39256	38451	38404	38384	101.288
	15	38501	38588	38556	38240	38541	38992	38207	38516	38749	37953	38200	38152	101.463
	16	38502	38534	38158	38696	38346	38906	38173	38368	38464	38317	38344	38649	101.520
	17	39390	38712	38433	38160	38535	38620	38503	38039	38812	38200	38659	39071	101.890
	18	38833	38277	38487	38467	38560	38943	38390	38696	38597	38811	38749	37987	101.815
	19	38488	38462	38573	37929	38048	38291	38366	38078	38079	37833	38105	37967	100.808
	20	38990	37651	38555	37890	38601	38403	38488	38606	38367	38255	38475	38199	101.306
	21	38186	38125	38435	38446	38311	38561	37957	38235	38180	38655	38772	37847	101.136
	22	38554	38551	38282	38211	38455	38401	38537	38079	38843	38178	38714	38308	101.445
	23	38416	38413	38180	38935	38445	38567	37885	38578	38641	38289	38055	38330	101.362
12	0	38320	38292	38369	38520	38012	38150	38387	38478	38209	37502	38212	38175	100.909
	1	38267	37980	38456	38459	38138	38793	38479	38623	37964	38021	38507	38033	101.138
	2	38490	37829	38748	38675	38676	38207	37860	38192	38354	38257	38262	38115	101.126
	3	38448	38813	37928	38549	37976	39046	38104	38336	37851	38430	38658	38309	101.298
	4	38373	38352	37973	37733	38403	37575	38318	38351	38448	37867	38451	38875	100.918
	5	38055	38360	38283	38165	38072	37714	38038	38284	39079	39101	38422	38074	101.122
	6	39073	38094	38924	38794	38454	38709	38158	38977	38041	38591	38490	38058	101.720
	7	38468	38727	38424	37810	38824	38451	38904	38369	38392	38500	39027	38238	101.669
	8	38940	38589	38457	38355	38268	38395	38650	37756	38270	39162	38306	37917	101.435
	9	38488	38291	37920	38395	38670	38271	38556	38161	38494	38940	38600	38357	101.451
	10	38388	37982	37768	38669	38304	38358	38248	38236	38342	38252	38401	38851	101.157
	11	37703	38090	38110	37372	38194	38043	38458	38398	38673	38474	38131	38389	100.768
	12	38087	38376	38520	38166	37645	38287	38436	37999	38232	38530	38453	38551	101.042
	13	38507	38812	38090	37997	37445	38361	38258	37760	37662	37885	38355	38656	100.713
	14	38284	37945	38526	38240	38227	38332	37938	38630	37913	38079	38351	38299	100.928
	15	38302	38155	38024	38259	38137	37801	38056	38657	37773	38939	38960	38446	101.093
	16	38394	38121	38501	38193	37773	38462	38313	38066	37973	37871	38229	38178	100.776
	17	38569	38203	38352	38154	38348	38429	37886	38456	38349	37998	38387	38596	101.140
	18	38245	37703	38067	38280	38062	37800	37871	38174	38609	37592	38320	37818	100.439
	19	37525	38311	37788	38016	38434	37824	37555	38063	37530	38260	37953	37565	100.061
	20	38038	38079	37875	38421	38212	38226	38294	38216	37911	37870	37773	38140	100.552
	21	38338	37425	37995	38355	38142	37859	37512	38012	38260	38419	38032	38695	100.549
	22	38037	37992	38487	37899	37698	38298	38774	37584	37271	38212	37865	37823	100.307
	23	37746	39470	38123	37984	38372	38223	38348	38095	38195	37894	38569	38665	101.131

INAF/UNIRomaTre		S.V.I.R.CO. Observatory - Pressure Corrected Data – January 2021											16 NM-64	
day	hh	00_05	05_10	10_15	15_20	20_25	25_30	30_35	35_40	40_45	45_50	50_55	55_60	h-norm
13	0	38136	38039	38471	38530	38395	38279	37965	38207	37990	38299	38095	38300	100.920
	1	38180	38396	38074	38348	38457	37875	38741	38507	38713	38336	38510	38092	101.251
	2	37864	38446	37987	38790	38243	38011	38021	37914	37793	37957	38524	38514	100.774
	3	38201	38193	38464	37663	38793	38188	38122	38484	38561	38090	38298	37779	100.944
	4	38176	38013	37985	37758	38162	38322	37524	38242	37957	38151	38326	37701	100.390
	5	38028	38217	37684	38148	38369	38740	38289	38297	38418	37888	38011	37769	100.729
	6	38551	38662	37900	37603	38536	38420	38115	38464	38490	38019	38263	37984	100.982
	7	38111	38851	38207	38100	38493	38128	38016	38048	37985	38737	38582	37790	100.991
	8	37917	38965	38440	38179	38946	38471	38324	37650	37930	38459	38014	38251	101.100
	9	38709	37844	38344	38227	38077	38332	38405	38542	38350	38268	38602	37848	101.100
	10	38433	37974	37918	38454	38190	38783	38337	37610	37989	38254	37973	38073	100.757
	11	38331	37830	38384	37950	39009	38296	38318	37828	37946	38469	37133	38263	100.706
	12	38088	38013	37618	38348	38057	37972	38223	37998	38255	37985	38317	38434	100.608
	13	38443	38004	37742	38499	38027	38203	38270	38163	38567	38174	38341	38545	100.975
	14	38624	38169	37832	37922	38571	38633	38040	38565	37911	38195	38300	38057	100.940
	15	38321	38606	37996	37820	38595	37609	38653	38158	38320	38214	38352	38692	101.054
	16	38493	37950	38584	37744	38386	38426	38262	38100	37958	37985	38313	37732	100.745
	17	37989	38221	38207	38333	37811	37954	37892	37823	38223	38199	38101	38220	100.534
	18	38588	38394	38070	38480	38210	37583	37830	38270	38106	37722	37972	38645	100.732
	19	38332	38135	38108	38157	38020	38349	38171	37837	38458	37614	38187	38086	100.640
	20	37819	37703	38208	38620	38315	37848	37959	38410	37785	37984	38278	38405	100.614
	21	38384	37868	38545	37959	37877	37643	37968	38224	38527	38398	37994	38191	100.667
	22	38126	38390	38523	37725	38174	38343	38160	37967	38094	37738	38339	38672	100.815
	23	37562	38033	37952	38303	38102	38150	38534	38473	38207	38225	38338	38024	100.739
14	0	38373	38367	38192	38363	37797	38191	38773	37931	37850	38207	37463	38192	100.696
	1	37590	37778	37999	38596	37581	38592	38327	38383	38305	38311	38123	38202	100.714
	2	38158	38238	38409	37860	37830	37717	37849	37835	38131	38491	38444	37832	100.494
	3	38181	38074	38403	37798	38427	38265	38015	37746	37747	38022	37855	38115	100.463
	4	38211	37735	38066	37957	38030	37698	38278	38233	37577	37985	38099	37708	100.227
	5	38419	38187	37954	38175	38018	38286	38042	38053	37841	37748	38160	37563	100.418
	6	38307	38605	37976	38006	38048	37412	37487	38627	38491	38110	37956	38386	100.631
	7	39040	38110	37962	37871	37661	37932	37958	37292	38081	38441	38560	38348	100.596
	8	38048	37899	38396	38182	37807	37688	38705	38386	37795	38422	38513	37831	100.688
	9	38166	37935	37983	37895	38208	38254	38427	38437	38027	38469	38844	38333	100.975
	10	37631	37951	38115	37690	38103	38276	38009	38116	37935	38361	38220	38402	100.499
	11	38615	38092	37441	38403	38536	38293	37928	38534	38255	38631	38170	38452	101.057
	12	38590	37970	38333	38183	37775	38874	38029	38530	38105	38388	37471	37960	100.805
	13	38329	37596	37807	37760	37845	38389	38664	38048	38188	38009	38391	38666	100.693
	14	38122	38301	38359	38282	38123	38047	37765	37889	37893	37773	38401	38158	100.565
	15	37618	38258	37966	37798	38067	38113	38208	38015	38168	38476	37778	38241	100.475
	16	37825	37578	38011	38437	38165	38109	38033	38271	38431	38058	37482	38813	100.587
	17	38094	38342	37839	38366	38069	38675	38036	38328	38177	38063	38019	38313	100.831
	18	38861	38325	38396	37934	38171	37453	37817	37806	38289	38574	38106	38108	100.725
	19	38293	38157	38299	38108	38309	38562	38449	38558	37647	38019	37464	38042	100.740
	20	38233	38052	38311	38191	38398	37924	38213	38028	38489	38526	37760	37973	100.782
	21	38269	38333	37331	37872	38406	37839	37991	38264	38186	38132	38267	38197	100.559
	22	38047	37841	38206	38053	37097	37708	38152	37816	38216	38206	38064	37518	100.083
	23	38346	38101	38251	38000	38121	38486	37967	37672	38297	38305	38097	37873	100.654

INAF/UNIRomaTre				S.V.I.R.CO. Observatory - Pressure Corrected Data – January 2021										16 NM-64	
day	hh	00_05	05_10	10_15	15_20	20_25	25_30	30_35	35_40	40_45	45_50	50_55	55_60	h-norm	
15	0	38065	37296	38052	38550	37655	38027	38074	37815	37700	38127	37729	37828	100.081	
	1	37942	38394	37793	37633	38742	38037	37673	38356	38605	37940	38038	38301	100.640	
	2	37723	37662	37985	38030	38143	37986	38238	38446	37859	38672	38031	38150	100.524	
	3	37863	38237	38456	38071	37968	37618	38572	38053	38093	38183	38048	38033	100.583	
	4	37913	38099	38488	37713	38567	38428	38344	37747	38059	37946	37620	38274	100.584	
	5	38256	38157	38751	37923	37778	37591	38066	38806	38197	38123	38224	37977	100.727	
	6	38421	38552	38110	37967	38232	37990	38683	38348	38526	37774	38242	38612	101.080	
	7	38490	38309	37843	38474	38223	37824	38310	38363	37945	38070	37746	38754	100.837	
	8	38731	38159	38690	38253	37899	38373	38218	38804	38151	38936	38580	38347	101.451	
	9	37972	38453	38547	38180	38176	38789	38320	38079	38111	38681	37894	38399	101.112	
	10	38304	38461	38395	38057	38079	38018	38727	38214	38848	38000	38167	38373	101.122	
	11	38459	38346	38052	38374	38548	38072	38411	39054	38421	37972	37988	38281	101.195	
	12	38098	38488	38454	37944	38489	38253	39270	37987	38002	38126	37856	38482	101.079	
	13	38262	38409	38421	37898	37922	38556	37840	37835	37972	38773	38538	37976	100.848	
	14	38225	38019	38469	38307	37989	37737	38011	38415	38040	38622	38135	38022	100.758	
	15	38355	37591	38480	38316	38457	38175	38561	38556	38691	38693	38207	38520	101.332	
	16	38159	38898	38378	38278	38601	38195	38235	38741	38492	37929	38627	38074	101.334	
	17	38055	38650	38504	37815	37778	38275	38013	38069	37985	38174	37876	38175	100.622	
	18	37870	38633	38386	38172	38074	38284	38123	38366	38413	38386	37964	38280	100.969	
	19	38307	38210	38145	38003	38348	38918	38117	38129	38048	38300	38312	38353	101.022	
	20	38216	38787	37797	38155	37788	38587	37932	38247	38664	37960	38329	38220	100.910	
	21	38968	38361	38226	38440	38197	37547	37742	38119	37933	38221	38613	38001	100.841	
	22	38539	38241	38278	38322	38387	38420	38797	38141	37585	38045	38126	38438	101.050	
	23	38154	38128	38489	38428	38121	38755	38193	38258	37992	38828	38101	37634	100.998	
16	0	37865	37771	38193	38120	37904	38136	38090	38031	38174	38021	38066	38720	100.563	
	1	38618	38905	38328	38079	38002	38535	38023	38202	37130	37821	38470	38393	100.871	
	2	38143	38182	38138	38862	38616	38309	38059	37874	38315	38250	38125	37953	100.942	
	3	38136	38547	38056	38424	37950	38341	37983	38523	38290	37697	38323	38495	100.928	
	4	37931	38299	38299	38570	38434	38883	38395	38154	38543	38255	38356	38426	101.320	
	5	38009	38352	38384	38503	38196	37972	37950	38486	38372	38188	38462	38029	100.959	
	6	38613	38245	38433	37764	38201	38367	38362	37901	38349	37781	38709	38201	100.964	
	7	38050	38585	38433	37934	38789	38608	38091	38306	38048	38234	38763	38510	101.277	
	8	37972	38465	38423	38029	38694	38032	38512	38221	37598	38033	38308	37607	100.737	
	9	37959	38505	38052	38164	37938	37993	38683	38335	38196	38296	38366	38323	100.938	
	10	38148	37854	38175	38717	38445	38431	38363	38048	38079	38325	38681	38207	101.084	
	11	37862	38082	38360	38608	38467	37977	38192	38108	39140	38204	37886	38933	101.161	
	12	38083	38344	38476	38142	38651	38109	38346	38876	38257	38309	37642	38432	101.127	
	13	37930	38184	38490	38179	38307	38521	38775	38291	38212	38327	37772	38399	101.065	
	14	38722	37771	38297	38472	38734	38265	37930	38127	38322	38381	38386	38518	101.183	
	15	37761	38657	37812	38060	38396	38414	38195	38380	38646	38549	38963	38084	101.181	
	16	37973	37555	38392	38194	38538	38461	38628	38570	38293	38430	38154	38117	101.047	
	17	38448	38317	37996	38031	38795	38360	38307	38439	38175	38237	38171	38156	101.075	
	18	38370	38661	38618	38583	37894	38098	38554	38253	38377	38426	38249	38634	101.358	
	19	38484	38377	38486	38466	38102	38267	37929	37722	38217	38550	38033	38668	101.046	
	20	38192	38862	38843	38380	38575	38419	38468	38686	38472	38755	38134	38062	101.607	
	21	38341	38545	38613	37810	38678	37833	38012	38604	38261	38246	38042	38316	101.047	
	22	38294	38388	38181	37796	38178	38443	38287	38388	37942	37836	38135	38333	100.804	
	23	37809	38382	37940	37999	37810	37954	38598	38149	38550	38220	38445	37864	100.699	

INAF/UNIromaTre		S.V.I.R.CO. Observatory - Pressure Corrected Data - January 2021											16 NM-64	
day	hh	00_05	05_10	10_15	15_20	20_25	25_30	30_35	35_40	40_45	45_50	50_55	55_60	h-norm
17	0	37900	38424	38814	38170	37976	38551	38028	38483	37929	38239	38544	38172	101.032
	1	37826	38016	38309	37808	37847	37511	38312	38101	38153	38693	38082	38458	100.566
	2	37712	37994	38249	38297	38010	38723	38226	37965	38094	38311	38544	38586	100.917
	3	38465	38759	38045	38468	38181	38726	38000	38028	38092	38049	38391	37947	101.013
	4	38479	38020	38198	38257	38184	38133	38830	38617	38542	38184	38587	38435	101.303
	5	38680	37824	38320	38309	39083	38232	38473	38269	38729	38807	38338	37350	101.291
	6	38558	38204	37883	38522	38605	38338	38222	38444	38444	38145	38902	38263	101.317
	7	38303	38198	38563	38414	38116	38538	38295	38297	38555	37892	38141	38438	101.146
	8	38299	38916	38544	38571	38216	38561	38627	38360	38535	37962	38418	38260	101.479
	9	37841	38474	37839	38171	38722	38481	38544	38290	37744	38118	38041	38263	100.876
	10	38228	37987	38674	38361	38287	38145	37948	38445	37789	38425	38076	38626	100.979
	11	37616	37751	38613	38339	38366	37979	38446	38003	38378	38773	37781	38257	100.827
	12	38460	37603	38820	38743	37593	39035	38386	38243	38408	38084	38070	37852	101.045
	13	38225	37741	38217	38184	38254	38209	38032	38473	38892	37784	38451	38322	100.932
	14	38104	38039	38407	38394	38503	38308	38313	37816	38714	38405	38181	37744	100.964
	15	38693	38289	37982	38399	38075	38026	38261	38000	38528	37990	38221	37992	100.860
	16	38266	38452	37957	38211	37944	38082	38370	38646	38192	38111	38415	38720	101.060
	17	38157	38672	38246	38302	38488	38097	38005	38518	38197	37993	38079	38373	101.007
	18	38099	38307	38159	38233	38756	38568	38617	38529	38080	39085	38937	38550	101.622
	19	38358	38619	38540	38144	38553	38328	38356	38353	38745	38133	37862	38323	101.269
	20	38763	38372	38066	38316	38276	38085	37965	37926	38553	38546	38029	38345	101.033
	21	38361	37889	38630	38628	38570	38416	38449	38629	38229	38198	38672	37874	101.320
	22	38892	39021	38596	38250	38017	38098	38509	38307	38384	38622	37908	38080	101.351
	23	37847	38872	37677	38410	38081	38796	38261	38223	37474	38178	38531	38247	100.891
18	0	38245	38662	38025	38835	38363	37979	38201	38395	38466	38585	38492	39025	101.488
	1	38434	38922	37997	38338	38293	38338	38029	37971	38535	37749	38412	38678	101.133
	2	38594	38054	38023	38782	37932	38284	39081	38528	38494	38232	38534	38531	101.435
	3	38973	38693	38582	38420	38101	39044	38281	38302	38397	38303	38704	38381	101.680
	4	38203	38623	38246	38092	38263	38655	37857	38227	38149	38598	38084	38150	101.013
	5	38539	38690	38461	38448	38074	38560	38728	38421	38430	38178	38616	38089	101.472
	6	37972	38186	38369	38588	38808	38227	38700	38219	38531	38490	38435	38710	101.472
	7	38366	38790	38924	38487	38014	38637	38505	38675	38106	38248	38347	38688	101.593
	8	38483	38427	38121	38405	38684	38534	38344	38118	38115	38353	38155	38433	101.238
	9	38812	38269	38764	38645	38266	38503	38134	38400	38283	38548	38663	38563	101.607
	10	38728	38439	38555	38457	39018	38365	38499	38208	38761	38246	38607	38099	101.636
	11	38250	38175	38385	37729	37864	37754	38029	38504	38627	37916	38295	38463	100.758
	12	38365	38519	38619	38522	38452	38578	38643	37987	38576	37823	38334	38032	101.299
	13	38136	38227	39261	38349	38738	38170	38509	38410	37736	38267	38419	37774	101.199
	14	38163	38050	38076	38088	38299	38413	37909	38035	38478	38467	37768	38359	100.783
	15	38596	38806	37881	38338	37966	39003	38271	38602	37945	38093	38742	38105	101.277
	16	37824	38101	38493	37591	38750	37805	38015	38196	38220	38053	38336	38787	100.798
	17	38249	38371	38210	37664	37624	37881	38766	38168	37974	38449	38141	38262	100.707
	18	37541	38380	38299	37549	38278	38011	37878	38102	37902	37944	38483	38383	100.485
	19	38110	38447	38443	38850	37743	38015	37874	38330	37933	38788	38151	38443	101.008
	20	38498	38396	37968	38461	37815	38362	38402	37692	38244	38390	38241	38580	100.991
	21	37750	37904	38704	39149	38256	38691	38461	38790	37867	37831	37984	38600	101.197
	22	38273	38637	38640	37403	38169	38265	38279	38695	38319	38844	37498	37928	100.969
	23	38286	38317	38344	38668	38637	38688	38442	38869	38358	38670	37919	38226	101.513

INAF/UNIRomaTre			S.V.I.R.CO. Observatory - Pressure Corrected Data – January 2021										16 NM-64	
day	hh	00_05	05_10	10_15	15_20	20_25	25_30	30_35	35_40	40_45	45_50	50_55	55_60	h-norm
19	0	38319	38297	37872	38420	38301	38103	38173	38626	38465	38317	38346	38100	101.059
	1	38425	38187	37913	38209	38407	38048	38527	38401	37889	38242	37907	38352	100.871
	2	37921	38322	38760	38154	38710	37961	38373	38277	38205	38867	38170	37974	101.133
	3	38013	38361	38564	38217	38274	38431	37773	38274	38318	37960	38284	38566	100.988
	4	38411	38129	38238	38716	38392	38616	38424	37933	38393	38300	38377	38206	101.230
	5	39211	38445	38383	38050	38103	37889	38345	38184	38656	38630	38505	39306	101.576
	6	38940	38754	37603	39349	38327	38798	38333	38751	38201	38216	38644	38594	101.752
	7	38094	38618	38501	38004	38055	38090	38334	38944	38199	38635	38133	38649	101.256
	8	38456	38691	38554	38108	38743	38629	38466	38646	38291	38432	38307	38260	101.549
	9	38566	38330	38451	38320	38853	38016	37944	38762	38155	38179	38360	38665	101.332
	10	38784	38362	38691	38284	38507	39003	38583	38293	38880	38359	38453	38714	101.841
	11	39196	38022	38484	39103	38291	38433	38495	39117	38590	39161	38405	38216	101.973
	12	38378	38631	38323	38656	38929	37939	37805	38686	38395	38486	38073	38038	101.274
	13	38735	38420	38218	39306	38354	38361	38240	38433	38475	38310	38466	38872	101.682
	14	38649	38196	38587	38473	38016	38674	38358	38908	38564	38244	38608	38927	101.685
	15	38437	38158	38872	38331	38567	38549	38815	38209	38321	38079	38177	38203	101.358
	16	38609	38740	38195	37723	37947	39027	37890	38557	38134	38004	38629	38470	101.183
	17	38688	37776	38455	38089	38256	37746	38393	38528	38322	38563	38188	38336	101.055
	18	38291	38111	38245	38588	38736	38051	37844	38610	39089	38169	38559	38049	101.275
	19	37871	38014	38135	38051	38055	38835	38365	38305	38263	38721	38104	38362	100.997
	20	38182	37979	38335	38263	37703	38562	37844	38520	39005	38394	37830	38161	100.931
	21	37614	38339	38320	38322	38547	38332	38346	38201	39124	38104	38414	37935	101.112
	22	37929	38150	38729	38655	38592	38594	37462	38227	38446	38695	38073	38164	101.138
	23	38110	38569	38647	38247	38714	38394	37800	38432	37764	38222	37845	38490	101.031
20	0	38474	38159	37810	38304	38018	38074	38293	38149	38059	38368	38453	38532	100.910
	1	38237	37674	38006	38631	38090	37948	38121	38840	38207	38287	38621	38508	101.017
	2	38657	38426	38138	37742	37834	38612	38156	38402	37841	38420	38235	38554	100.983
	3	38399	37936	38878	38439	37810	38303	38160	38383	38628	38914	37965	38397	101.247
	4	37717	38038	38287	38210	38661	38392	38663	38111	38348	38180	38963	37753	101.051
	5	39063	37623	38173	38169	38232	37971	38861	38448	38571	38896	38257	37866	101.229
	6	38010	38768	38541	39230	38379	38529	38839	37956	38666	38701	38413	38525	101.763
	7	39014	37947	38908	38306	38310	38736	38232	37998	39174	38977	38657	38123	101.724
	8	38621	38547	38721	38832	39239	38410	38480	38312	38232	38495	38114	38732	101.802
	9	38301	38541	38665	39344	39120	38521	37952	38362	39001	38656	38404	38936	102.037
	10	38162	38821	38151	39307	38850	38861	38850	38918	38735	38578	38654	38719	102.214
	11	38453	38133	38069	38990	38335	38244	38053	38689	38486	38777	38476	38779	101.528
	12	39152	38961	38789	38279	38679	38302	38488	37984	38627	38867	38041	38790	101.851
	13	38169	38585	38575	38920	37864	38680	38003	37860	38580	38843	38642	38481	101.465
	14	38090	38608	38540	38661	39053	38653	38204	38343	37961	38020	38271	38235	101.340
	15	38459	38093	38480	39207	38567	38176	38192	38951	38822	37994	38477	38664	101.658
	16	39301	37970	38340	38347	37906	38402	38399	38105	38007	38868	38632	38850	101.448
	17	38009	38207	38503	38442	38213	38803	38557	37981	38336	38641	38689	38289	101.348
	18	38483	38649	38010	38669	38562	38160	38064	38263	38438	38319	38228	37521	101.060
	19	38264	38713	38706	38586	38530	38578	37535	38526	38332	38569	38461	38700	101.530
	20	38712	38666	38651	39074	38391	38090	38664	38777	38079	38244	38601	38511	101.741
	21	39086	38559	38495	38548	38793	38190	38178	37937	38303	38694	38393	38543	101.578
	22	38282	38548	38680	37874	38042	38758	38144	38564	38332	38477	38756	38016	101.304
	23	38678	37998	37881	38389	38325	38204	37800	38277	38202	38434	38348	38681	101.028

INAF/UNIRomaTre				S.V.I.R.CO. Observatory - Pressure Corrected Data – January 2021										16 NM-64	
day	hh	00_05	05_10	10_15	15_20	20_25	25_30	30_35	35_40	40_45	45_50	50_55	55_60	h-norm	
21	0	38304	38393	38478	38329	37935	38343	38302	37560	38232	38400	37885	37961	100.783	
	1	38233	38418	38791	38609	37995	37905	38499	38290	38325	37810	38091	38090	100.992	
	2	38076	38346	38486	38306	38385	38460	37995	38528	37800	38090	37939	38316	100.920	
	3	38374	38529	38099	38345	38321	38577	38104	38157	37833	38742	38339	38089	101.092	
	4	38170	38388	38385	38298	38808	38226	38595	38023	37936	38263	38077	38354	101.095	
	5	38009	38490	38516	37632	37831	37934	38975	38730	38199	38209	38386	38199	101.004	
	6	38688	38187	37385	38174	38411	38838	38456	38318	38466	38355	38229	38650	101.234	
	7	38339	38810	37637	38752	38545	38008	38259	38649	38008	38162	38912	38022	101.223	
	8	38504	38576	38531	37990	38583	38278	38534	38780	38635	38982	38253	38895	101.759	
	9	38363	38761	38723	38465	38602	38010	38990	38484	38403	38417	38161	38526	101.619	
	10	38565	38376	39037	38505	39278	38790	38561	38716	38532	38567	38907	38215	102.091	
	11	38319	38608	38953	38434	37841	38242	38678	38638	38294	38302	38141	37872	101.270	
	12	38686	37816	38497	38959	39051	38245	39031	38510	38194	39364	38195	38674	101.909	
	13	38556	37996	38385	38523	38671	38744	38207	37978	38863	38663	38588	38008	101.460	
	14	38024	38291	38129	38266	38260	38486	38411	38290	38361	38326	37977	38368	101.022	
	15	38250	38146	38730	38440	38710	37797	38283	38140	38595	38308	38398	38760	101.322	
	16	38661	38757	38642	38770	38243	38259	37773	38297	38101	38451	38393	38378	101.360	
	17	38327	38487	38498	38393	38360	38232	38619	38119	38527	38267	38550	38864	101.473	
	18	38810	38354	38235	37877	39081	37895	38516	37777	38383	38213	39284	38331	101.366	
	19	38073	38891	38363	38236	38596	38414	38457	38516	38379	38719	38219	38292	101.454	
	20	38280	38449	38188	37999	38150	38549	37737	38013	38135	37941	38808	38435	100.911	
	21	38390	38329	38397	38285	38157	38225	37997	38229	38684	37708	38021	38137	100.883	
	22	38255	38276	37779	38036	37883	38135	38050	38023	38045	37633	38632	37882	100.458	
	23	38943	38423	38091	38195	38497	38070	38721	38300	37923	37982	38069	37902	101.005	
22	0	38280	38085	38589	37762	38512	38442	38224	38890	38242	38412	38136	38493	101.205	
	1	38266	37936	38540	38849	38706	38070	38530	38444	38351	38071	38134	38625	101.315	
	2	37950	38112	38538	38690	37749	38671	38252	39014	38127	38470	38392	38644	101.334	
	3	38504	37621	38056	37896	37712	38216	37922	38313	37973	38492	38209	39030	100.748	
	4	37658	38556	38445	38605	37828	38355	38755	38297	38046	38621	38218	38723	101.224	
	5	38330	38749	38075	38786	37845	38639	38685	38055	38190	38413	38267	37988	101.205	
	6	38731	38148	38419	38490	38842	38336	37809	38286	38464	38554	38505	38612	101.464	
	7	38457	38612	38455	37874	38380	38154	38574	38370	38706	37956	38552	38340	101.295	
	8	38165	38170	38496	38441	38564	38424	37873	38708	38568	38429	38679	38108	101.338	
	9	38346	38247	38322	38872	38484	38743	38459	38748	38262	38897	38529	38168	101.657	
	10	38619	38013	38902	38751	38427	38436	38061	38033	38047	37972	38860	38431	101.321	
	11	38548	38425	38647	38360	37740	38586	38752	38091	38680	38710	38240	38460	101.473	
	12	37956	38341	38702	38372	37840	38382	38855	38239	38625	38907	38386	37941	101.321	
	13	38362	38539	38625	38686	38674	38413	38696	38236	38488	38606	38348	38283	101.630	
	14	38524	38158	38414	38802	38317	38800	38103	38409	38327	39257	38499	37889	101.530	
	15	38503	38361	38398	37916	37896	38635	38763	38099	38452	38795	38665	38064	101.321	
	16	38344	38561	38593	38660	38186	38198	37899	38410	38169	38567	38375	38174	101.230	
	17	38356	38947	37988	38528	38047	38047	38469	38404	38357	38578	38123	38432	101.261	
	18	38735	38581	37855	37918	38062	37884	38435	38908	38637	38513	38405	38464	101.288	
	19	38458	38585	38485	37954	38066	38635	38393	37931	38253	38508	38602	38192	101.213	
	20	38275	38288	38115	38645	39040	38880	38550	38507	38446	37913	38469	37840	101.413	
	21	38058	38620	38168	38033	38704	37970	38578	37940	38365	38140	37689	38021	100.823	
	22	38744	38547	38287	38136	38395	38400	39198	37989	38636	38410	38204	38801	101.585	
	23	38490	38426	38046	38491	38170	38286	38276	38493	38055	38268	38115	38288	101.069	

INAF/UNIRomaTre				S.V.I.R.CO. Observatory - Pressure Corrected Data – January 2021										16 NM-64	
day	hh	00_05	05_10	10_15	15_20	20_25	25_30	30_35	35_40	40_45	45_50	50_55	55_60	h-norm	
23	0	38442	38049	38171	37456	38783	37959	38339	38502	38373	38066	37950	38484	100.876	
	1	38659	38261	38197	38320	38582	38207	38233	38293	38034	38258	38847	38603	101.309	
	2	37949	38051	38487	38779	38204	38245	37814	38210	38184	38033	38617	38399	100.974	
	3	38578	38581	38278	38749	38563	38419	38434	38005	38666	37887	38293	38919	101.502	
	4	38974	38760	38718	38706	38259	38875	39020	38247	38288	38405	38543	38418	101.907	
	5	38375	38796	38315	38239	38559	38048	39042	38170	38293	38771	38455	38415	101.525	
	6	38929	38779	38140	38176	38587	38966	38371	38673	38558	38914	38864	38249	101.906	
	7	38625	38507	38429	38400	38580	38266	38974	38695	38609	38304	38214	38922	101.756	
	8	38305	38875	38893	38402	39073	38837	38521	38521	38509	38272	37800	38150	101.675	
	9	38543	38555	38285	38169	39200	38926	38445	39236	38567	38976	38790	38777	102.183	
	10	38418	38382	38921	38871	38791	38445	38466	38583	38561	38677	38431	38558	101.883	
	11	38060	38551	38674	38341	38739	38787	38773	38302	38572	38785	38553	38777	101.842	
	12	38318	38720	39118	38733	38469	38815	38126	38931	38159	38346	38983	38895	101.995	
	13	38167	38862	39238	37954	38465	38271	37919	38253	38836	38937	38501	38350	101.586	
	14	38441	38778	39364	38819	38710	38284	38270	38293	38095	38379	38743	38963	101.891	
	15	38488	38461	38036	38300	38800	38207	38336	38669	38202	38371	38226	38784	101.394	
	16	38469	38787	38422	38410	38603	38711	37527	38960	38814	38820	38515	38892	101.844	
	17	38344	38662	38541	38350	38572	38950	38476	38419	38089	38364	38892	38394	101.652	
	18	38178	38241	38440	38254	38113	38580	38314	38525	38462	38429	38481	38560	101.327	
	19	37795	38339	38375	38098	38165	38098	38646	37709	37954	38500	38385	38130	100.803	
	20	37921	38453	38453	38605	37963	38793	38461	38724	38597	39107	38496	38502	101.656	
	21	37557	38147	38404	38092	38632	38584	38322	38208	38169	38742	38725	38307	101.176	
	22	37908	37809	38060	38035	38319	38485	38159	38500	38784	38858	38483	37875	101.041	
23	38916	39042	38380	38777	38252	38286	38209	38474	38394	38608	38554	38191	101.658		
24	0	38440	38964	38742	38399	38287	38089	38106	38782	38508	38291	38590	38498	101.576	
	1	38382	38362	38723	38056	38260	37979	37787	38584	38212	38168	38373	38001	100.955	
	2	38357	37851	38411	38709	38965	38263	38827	38339	38719	38115	38320	38864	101.583	
	3	38604	38398	38054	38301	38208	38284	38328	38366	38503	38649	38333	38317	101.277	
	4	39011	39101	38094	38877	37919	38552	38820	37668	38269	38661	38294	38757	101.645	
	5	38281	38131	38756	38157	38623	38278	38434	38742	38522	38107	38850	38890	101.591	
	6	38544	38469	38705	38673	38194	38528	39135	38562	39093	38359	38963	38517	102.024	
	7	38206	38808	38778	38660	38067	38360	39157	38268	38861	38739	38636	38511	101.871	
	8	38894	38541	38831	38978	38565	38661	39145	38167	38696	38112	38873	38981	102.178	
	9	38890	37959	38761	38537	38974	38563	39377	38655	39117	38742	39009	38591	102.341	
	10	38615	38794	38944	38494	38465	38535	38495	38072	38536	38244	38220	38358	101.589	
	11	38944	38341	38533	38360	38906	38364	38520	38552	38550	38622	38509	38589	101.815	
	12	38475	38312	38870	38651	39304	38943	38215	38600	38462	37997	38563	39067	101.962	
	13	38511	38424	38407	38625	38366	38633	39094	38617	39155	38881	38790	38357	102.048	
	14	38637	38156	38560	38872	38041	37783	38303	38841	38359	38053	38412	38236	101.256	
	15	38860	38026	38387	38451	37620	38377	38611	39156	37905	38249	38355	38845	101.385	
	16	38200	38375	38698	37867	38430	38022	38000	38587	38654	38156	38252	38906	101.232	
	17	38436	37879	38351	38316	38350	38177	38169	38521	38740	38429	39144	38443	101.409	
	18	38477	38699	37986	38186	38253	38391	38104	37798	38358	38805	38098	38793	101.189	
	19	38609	38777	38507	38588	38457	38127	38463	38374	38496	38117	38222	38323	101.434	
	20	38632	38388	37951	38375	38701	38738	38030	38501	38506	38230	39218	38709	101.635	
	21	37925	37817	38539	38392	38361	38718	38580	38262	38351	38505	38580	38681	101.356	
	22	37872	38430	39073	38580	38846	38165	38467	38505	38664	38593	38952	38854	101.860	
23	39299	38892	38795	37810	38295	38220	38471	38178	38695	38712	38513	38168	101.651		

INAF/UNIRomaTre		S.V.I.R.CO. Observatory - Pressure Corrected Data – January 2021												16 NM-64
day	hh	00_05	05_10	10_15	15_20	20_25	25_30	30_35	35_40	40_45	45_50	50_55	55_60	h-norm
25	0	38504	38333	38397	38681	38535	38090	39022	38097	38555	38516	38456	38784	101.644
	1	38345	38427	38647	38382	38506	38119	38413	38677	38105	38148	38704	38462	101.406
	2	37899	38231	37750	37768	38675	38877	38399	38347	37618	38092	38308	38879	100.945
	3	38654	38744	38395	38323	38438	38621	38530	38609	38749	38660	38288	38627	101.780
	4	38045	38606	38980	38665	38686	38631	37974	38834	38138	38164	38753	38293	101.589
	5	38557	38541	38793	38285	38095	38392	38675	38670	38199	38059	38609	38968	101.606
	6	38296	38644	37926	38275	38334	37962	38182	38474	37933	38059	38745	38406	101.032
	7	38595	38388	38521	38591	38439	39086	38316	38837	38716	38457	38915	38753	101.996
	8	39048	38520	38182	38533	39612	38636	38782	38626	38459	38601	37976	38762	102.022
	9	38751	38691	38898	39141	38978	38525	38563	39061	39027	38649	38147	38557	102.297
	10	38702	38518	38636	38944	38702	38702	39074	38834	38445	38270	38412	38703	102.067
	11	38563	38821	38695	38843	38430	38443	39135	39107	38506	38740	38586	38362	102.131
	12	39171	38783	38854	37943	38482	38981	39238	38539	38506	38332	38662	38536	102.086
	13	39048	38418	38797	38121	38542	39209	38519	38498	38805	38381	38641	38096	101.876
	14	38964	38768	38912	38667	38868	38312	38743	38244	38923	38704	37842	38833	102.032
	15	39026	38489	38363	38064	38508	39157	38389	38425	37992	38754	38997	38580	101.804
	16	37785	38565	38768	38241	38458	38543	38617	38408	38903	38375	38488	38761	101.620
	17	38620	38722	38679	38797	38870	38622	38089	38399	38420	38968	38165	38441	101.814
	18	38007	38924	38110	38537	37718	38581	38553	38495	38126	38335	38237	39210	101.383
	19	38067	38063	38042	38268	38460	38689	38250	38446	38009	38734	38711	38023	101.147
	20	37928	37902	38410	37974	38065	38710	38302	38865	38783	38183	38820	38111	101.212
	21	38944	38515	38789	38614	38964	38427	38365	38602	38319	38497	38431	38298	101.809
	22	38150	38379	38462	38361	38178	38156	38700	38517	38537	38317	38349	38701	101.377
23	37754	37843	39004	38637	38257	38113	38427	38125	38202	38535	38765	38063	101.139	
26	0	38506	38264	38864	37599	38426	38483	38443	38909	37832	38559	38496	38813	101.472
	1	38500	38254	38363	38113	38595	38181	38342	38813	38642	38526	38059	39037	101.513
	2	38847	38400	37932	38164	38378	38743	38486	38262	38632	38531	38988	38176	101.539
	3	38123	38437	38593	38874	38828	38617	38835	38272	39150	38232	38887	38960	102.037
	4	38515	38674	39228	38317	38428	38759	38475	38627	38938	38945	38856	38973	102.241
	5	38640	38911	38735	38610	38552	38721	38531	38693	38993	39165	38912	39003	102.402
	6	38671	38538	39111	38205	38525	38345	38875	38929	39015	38373	38274	39267	102.108
	7	38693	38573	38314	38346	38903	38807	38747	38379	38522	38964	38779	38567	101.990
	8	38693	38986	38559	39051	38966	39026	38236	38610	38503	39191	38581	38175	102.208
	9	38870	38309	38545	38929	38551	38920	38506	39387	38171	38306	38630	39649	102.250
	10	38827	39040	38642	38811	39017	38743	39318	38235	38380	38499	39199	38406	102.326
	11	38769	38959	39005	38514	38589	38697	38787	38778	38820	38313	38617	38449	102.145
	12	38585	38577	38658	38781	38942	38909	39212	38546	38714	39220	38429	38916	102.408
	13	38105	38590	38597	38383	38527	39325	38704	39040	38508	38864	38254	38854	102.025
	14	38371	39018	38658	38523	38558	38172	38587	38464	38082	38313	38503	38418	101.567
	15	38890	38726	38429	38155	38259	38498	38335	38349	38784	38274	38426	38584	101.576
	16	38640	38904	38398	38781	38152	38799	38509	38052	38504	38418	38656	38217	101.647
	17	38654	38550	38723	39412	38435	38445	38193	38064	38140	37964	38618	38954	101.674
	18	38471	38403	38423	38532	38745	38710	38304	37977	38467	38686	38178	38747	101.562
	19	38435	38424	38589	38455	38543	38871	38427	38716	38352	38086	38620	38605	101.667
	20	38896	38421	38458	38399	38774	38219	38542	38040	38650	38378	37650	38669	101.441
	21	38715	38455	38537	38728	38310	39043	38886	38567	37874	38486	38279	38730	101.774
	22	38363	39185	38310	39510	39059	38587	38632	38717	38717	38474	38386	38863	102.257
23	38464	38613	38325	38832	38628	38016	38600	38074	38295	39003	38851	39240	101.847	

INAF/UNIRomaTre		S.V.I.R.CO. Observatory - Pressure Corrected Data – January 2021											16 NM-64	
day	hh	00_05	05_10	10_15	15_20	20_25	25_30	30_35	35_40	40_45	45_50	50_55	55_60	h-norm
27	0	38631	38408	38882	38786	38413	39019	38986	38990	38347	38827	38726	38689	102.232
	1	37962	38325	38755	38632	38792	38324	38555	38545	38312	38460	38809	37899	101.502
	2	38952	38529	38352	38711	38111	38572	38967	38144	38485	38802	38289	38620	101.758
	3	38897	38846	38809	38341	38416	38566	39454	38615	38769	38442	38172	38524	102.047
	4	38030	38630	38573	38247	38585	38469	38538	38152	38034	38935	38328	38597	101.446
	5	38766	38611	38871	38951	38208	38859	38714	38689	38715	38285	38752	39118	102.198
	6	38490	38898	38429	38625	38726	38535	39067	38363	38543	39012	38588	38188	101.962
	7	38910	38529	38751	38720	38565	38856	38594	38734	38710	38766	38730	39432	102.366
	8	38287	38545	38811	38110	38194	38971	38431	39565	38938	38784	38659	38110	101.949
	9	38542	38553	39420	39148	38699	38636	39009	37919	38973	38945	38639	38906	102.386
	10	38704	38649	38376	38240	38559	38824	38134	38351	38674	38510	38279	38890	101.682
	11	38894	38998	38710	38397	39072	38856	38727	38323	38662	39179	38768	39016	102.433
	12	38748	38878	38642	38014	38207	38899	38741	38922	38295	38804	38898	38579	101.997
	13	38723	38374	38248	38412	39076	37943	38901	38157	38352	38700	38489	38133	101.532
	14	38285	38876	38823	38286	38102	38529	38385	38389	39056	38392	38388	39002	101.753
	15	38627	38905	38393	38622	38718	38245	38958	38625	38206	38667	38701	38822	101.968
	16	38710	38475	38564	37999	38512	38566	38461	38465	38586	38533	38721	38490	101.658
	17	38668	38725	38721	38144	38426	38431	37918	38444	39531	38595	37981	38418	101.641
	18	38658	38862	38396	38296	38423	38356	38819	39128	38262	38516	38851	38145	101.797
	19	38590	38245	38631	38065	38930	38413	37935	38373	38327	38220	38135	38076	101.186
	20	38527	38052	38029	38297	38438	37951	38192	38146	38132	38420	38798	37995	100.975
	21	38219	37929	38888	37833	37676	38564	38142	38057	38383	38191	37978	38701	100.884
	22	38478	38042	38149	38594	39310	38367	38264	38878	38586	38960	38578	38621	101.822
	23	38345	38011	38711	38350	38406	38483	38225	38430	38025	38285	37854	38325	101.079
28	0	38407	38836	38451	38893	38521	37956	38783	38844	38876	38823	38572	38802	102.031
	1	38212	38273	38945	39181	38214	38272	38032	38214	38281	38393	38257	38539	101.379
	2	38533	38025	38407	39091	39052	38239	38803	38379	39377	37952	38368	38702	101.844
	3	38901	38066	38175	38671	37861	38725	38890	39455	38298	38705	38125	38490	101.720
	4	38140	38062	38060	38089	37689	37915	38780	38795	38538	39361	38370	38496	101.264
	5	38486	38417	38555	38476	39279	38308	39197	38770	38511	38498	38829	39113	102.176
	6	38711	38892	38961	38294	38596	38636	39105	38590	38800	38999	38282	38570	102.176
	7	38797	38519	39200	38719	38762	38365	39414	38592	38592	38278	38396	38517	102.113
	8	38971	39370	38845	38542	38258	38601	39085	38982	38767	39015	39376	38538	102.597
	9	38809	38586	38566	38868	38978	38506	39130	38425	38497	38917	38703	38627	102.215
	10	38686	38381	38375	38727	39099	38204	38632	38285	39020	39229	38824	38666	102.109
	11	38970	38842	38451	38658	38775	38289	38652	38625	38413	38729	38744	38366	101.973
	12	38645	39051	38184	38335	38689	38044	38310	38358	38982	38598	38120	38452	101.589
	13	38530	38397	38420	38351	37826	38193	38568	38576	38517	37994	38841	38385	101.332
	14	38161	38844	38443	38689	38363	37963	38483	38148	38097	38314	38501	38369	101.282
	15	38623	38613	38521	38748	37968	38665	38289	38756	38275	38749	38884	38207	101.705
	16	38284	38566	37750	38204	38437	38276	38256	37937	38255	37925	38639	38999	101.096
	17	38959	38814	38294	38259	38927	39359	38498	38284	38502	38341	38615	38590	101.957
	18	38430	38785	38303	38605	38229	38168	38922	38389	38536	38841	38831	38334	101.722
	19	38619	38279	38126	38662	38511	38577	38189	38904	38293	38454	38270	38219	101.443
	20	39100	38306	38094	39136	38222	38331	38889	38156	38585	38416	38793	38058	101.659
	21	38537	37910	38157	37912	37893	38072	38377	38289	38733	38341	37853	37864	100.746
	22	38086	38891	38083	38737	38219	37783	38128	38662	38558	38643	38197	38349	101.274
	23	38192	38412	38005	38159	38094	38497	38282	38004	38505	37828	38328	38414	100.918

		S.V.I.R.CO. Observatory - Pressure Corrected Data – January 2021												16 NM-64
	INAF/UNIRomaTre													
day	hh	00_05	05_10	10_15	15_20	20_25	25_30	30_35	35_40	40_45	45_50	50_55	55_60	h-norm
29	0	38297	38599	38023	38023	37629	37970	38250	38752	38669	38137	38516	37546	100.844
	1	37665	38050	38619	37858	37363	38105	38771	38525	37915	37880	38730	38654	100.789
	2	38356	38230	38454	38059	38215	37505	38360	37656	38658	38112	38628	38032	100.819
	3	38055	38697	39178	38365	38753	39051	37609	38284	38319	38059	38543	38107	101.424
	4	38656	38354	38406	38346	38026	38654	38114	38434	38291	38660	37958	39029	101.404
	5	37877	38819	38863	38559	38267	38471	38736	38653	38727	38187	38498	38314	101.634
	6	38440	38385	38667	38317	38262	38130	38329	39116	38214	38327	39239	38559	101.637
	7	38685	38494	38821	38641	39085	39017	38854	38669	38289	39123	38640	38634	102.290
	8	38538	38745	38558	38625	38600	38927	38679	38770	38688	38349	38317	38549	101.936
	9	38630	38773	38652	38365	38696	38636	38514	38486	38809	38050	38569	38108	101.704
	10	38847	38643	39018	38692	38570	38878	38491	38674	38573	38689	38307	38151	101.977
	11	39054	38847	38562	38693	37940	39134	38047	38743	38519	38563	38454	38678	101.912
	12	38024	38002	38071	38483	38258	38364	38469	38345	38701	38017	37985	38639	101.060
	13	38757	38124	37824	38957	38536	38141	38221	38356	37956	38197	37741	38800	101.114
	14	38662	37845	38388	38415	38762	38120	38720	38541	38392	38565	38573	38723	101.576
	15	38436	38267	38096	38613	38583	38460	38278	38272	38171	38338	38668	38471	101.344
	16	38368	38342	38390	38482	38736	38459	38486	38879	38553	38503	39084	39145	101.953
	17	38676	38819	38616	38516	38625	38278	38224	38551	38477	38395	37534	38929	101.561
	18	38566	38228	38716	39114	38449	38935	38598	38693	38938	38718	38484	38787	102.129
	19	38317	38577	38434	38904	38555	38590	38439	38661	38190	38477	38636	38506	101.703
	20	38018	38245	38864	38740	38257	38221	37936	38535	38682	38837	38299	38718	101.497
	21	38625	38432	38267	38995	38495	38643	38922	39246	38435	38202	38668	38348	101.921
	22	38175	38273	38965	38664	38103	38136	38603	38542	38362	38545	38739	38632	101.583
	23	38410	38793	38230	38696	38462	38310	38332	39218	38376	38440	39130	38580	101.855
30	0	38972	38497	38675	38892	38676	38205	38635	38772	38104	38218	38669	39201	101.972
	1	38420	38688	38367	38242	38696	38479	38935	38614	38276	38850	38334	39011	101.840
	2	38532	38185	38365	38330	38527	38739	37791	38512	38255	38319	38108	38091	101.146
	3	38317	38587	38331	38364	38920	38289	38176	38427	38464	38542	38430	38280	101.448
	4	38602	39340	38772	38671	38445	38198	38544	38986	38329	38744	38327	38868	102.041
	5	38603	38476	38777	38279	38313	38560	38781	38460	38777	38416	39026	38258	101.800
	6	38963	39209	38475	38358	38519	39085	39077	38552	38377	39606	38938	38997	102.555
	7	38969	38290	38566	38895	39021	38141	38713	39203	38925	38282	38418	38760	102.121
	8	38999	38879	38938	38054	39001	38995	39028	38501	38124	38658	38253	39003	102.176
	9	38527	37996	38393	38840	38405	38354	38240	38926	38213	39413	38826	38120	101.696
	10	38159	38827	38419	38550	38462	38486	38252	39019	38478	38731	38773	38963	101.886
	11	38956	38886	38517	38442	38757	38773	38715	38487	38901	38263	38715	38192	101.992
	12	38459	38572	38571	38618	38490	38402	38345	38211	39064	38087	38773	38181	101.590
	13	38816	38330	38567	38487	38700	38364	38528	38523	39204	38399	38995	38688	101.993
	14	38565	38891	37539	38517	38771	38211	38497	38486	38652	38563	38873	38919	101.746
	15	38458	38355	38228	39221	38906	38942	38870	39029	38307	38914	38581	38832	102.221
	16	38558	38715	37827	38314	38315	38495	38390	38447	38597	39012	38502	38851	101.645
	17	38652	37985	38784	38666	38651	38084	38322	38740	38327	38780	38666	38252	101.620
	18	38708	38845	38304	38857	38603	38756	38511	38335	38570	39407	38785	38987	102.228
	19	38699	38233	38777	38752	38616	38250	39087	39007	38810	38946	38421	38440	102.089
	20	38351	38312	38831	38663	38330	38943	38802	38806	38750	38313	38438	38528	101.877
	21	38700	38867	38822	38995	38378	38833	38204	38656	38278	38349	38767	38618	101.962
	22	39275	38959	39379	38484	38487	38197	38656	39000	38506	38366	38994	38739	102.309
	23	38767	38661	38507	38884	38715	38400	38765	38854	39093	38875	38200	39021	102.244

INAF/UNIRomaTre		S.V.I.R.CO. Observatory - Pressure Corrected Data – January 2021											16 NM-64	
day	hh	00_05	05_10	10_15	15_20	20_25	25_30	30_35	35_40	40_45	45_50	50_55	55_60	h-norm
31	0	38470	38683	39463	38083	38432	38599	38405	38589	38637	38270	38506	38513	101.773
	1	38788	38385	38312	38553	38571	38085	38537	39170	38674	38296	38070	38495	101.626
	2	38675	38207	38368	38352	38622	38625	38366	38870	38924	38776	39042	38573	101.948
	3	38900	38324	37923	38962	38510	38422	38795	38330	38801	38295	39009	38002	101.700
	4	38656	38292	38851	38947	38479	38798	38471	38380	38680	39058	38664	39292	102.205
	5	38643	38617	39187	39140	38285	38176	38848	38463	38637	38684	38595	38939	102.127
	6	38836	38409	38401	38464	38819	38734	39317	38913	38482	38628	38702	39067	102.250
	7	38570	38495	38966	38976	38916	39116	38852	38864	38478	38566	39055	38346	102.344
	8	39042	38692	38705	38848	38948	38474	38806	38904	38406	38840	38798	38583	102.310
	9	38558	38294	39236	38862	38614	38906	38620	39098	39252	38977	38622	39070	102.544
	10	39886	39582	38789	38660	38545	38684	38854	38751	38597	38598	39450	39036	102.835
	11	39109	38427	38412	38764	38745	38252	39026	38844	39042	38593	38498	38287	102.080
	12	39029	38660	38822	38393	39037	39388	39493	38721	39233	38958	39235	38938	102.939
	13	38299	39049	39162	38809	38868	39076	38392	38711	38528	38942	38800	38900	102.418
	14	38532	39228	39040	38831	39168	38804	39001	38912	38797	38460	38713	38774	102.577
	15	39029	38754	38904	38505	38517	38630	39285	38202	38618	39193	38500	38738	102.273
	16	39102	39103	38806	38468	38274	38517	38510	38512	38301	38503	38464	38758	101.930
	17	38720	38452	38492	39058	38499	39514	39190	38543	38677	38859	38635	39025	102.446
	18	37903	38696	38601	38515	38553	38237	38428	38480	38527	38440	38541	38660	101.548
	19	38371	38627	38687	38858	38550	38584	38485	38596	38653	38979	38148	38942	101.966
	20	38649	38618	38595	38411	38780	38460	38777	38076	38270	38059	39113	38984	101.814
	21	38916	38707	38884	38606	38319	38880	38581	38751	38950	38713	38455	38529	102.144
	22	38298	38421	38569	38207	38421	38700	38584	38260	38265	38808	37929	38369	101.383
	23	38571	38416	38255	38280	38249	39115	38404	38927	37941	38388	38273	38627	101.518

S.V.I.R.CO. Observatory - Pressure in hectoPascal – January 2021

day	hh	00_05	05_10	10_15	15_20	20_25	25_30	30_35	35_40	40_45	45_50	50_55	55_60	average
1	0	1012.25	1012.27	1012.29	1012.33	1012.37	1012.33	1012.24	1012.25	1012.26	1012.24	1012.23	1012.19	1012.27
	1	1012.17	1012.18	1012.20	1012.18	1012.17	1012.17	1012.11	1012.09	1012.11	1012.11	1012.09	1012.02	1012.13
	2	1012.00	1012.01	1011.99	1011.97	1011.95	1011.96	1011.93	1011.87	1011.81	1011.77	1011.79	1011.75	1011.90
	3	1011.73	1011.70	1011.61	1011.54	1011.48	1011.44	1011.43	1011.46	1011.46	1011.49	1011.52	1011.47	1011.52
	4	1011.39	1011.29	1011.21	1011.15	1011.04	1010.93	1010.90	1010.88	1010.84	1010.85	1010.90	1010.91	1011.02
	5	1010.83	1010.83	1010.95	1011.03	1011.07	1011.09	1011.01	1010.95	1010.96	1010.96	1010.97	1011.00	1010.97
	6	1011.05	1011.09	1011.02	1010.91	1010.85	1010.84	1010.85	1010.85	1010.84	1010.80	1010.71	1010.68	1010.87
	7	1010.71	1010.70	1010.73	1010.72	1010.68	1010.67	1010.61	1010.51	1010.45	1010.46	1010.46	1010.48	1010.60
	8	1010.47	1010.40	1010.38	1010.41	1010.43	1010.44	1010.47	1010.52	1010.53	1010.45	1010.29	1010.12	1010.41
	9	1010.07	1010.11	1010.16	1010.23	1010.40	1010.64	1010.85	1010.96	1010.99	1011.02	1011.09	1011.08	1010.63
	10	1010.98	1010.88	1010.80	1010.74	1010.66	1010.57	1010.47	1010.37	1010.30	1010.24	1010.21	1010.16	1010.53
	11	1010.04	1009.94	1009.98	1010.14	1010.29	1010.24	1010.10	1009.99	1009.83	1009.62	1009.35	1009.13	1009.88
	12	1009.07	1009.02	1008.94	1008.85	1008.82	1008.82	1008.81	1008.84	1008.88	1008.88	1008.87	1008.84	1008.88
	13	1008.75	1008.64	1008.55	1008.43	1008.36	1008.32	1008.24	1008.18	1008.18	1008.20	1008.16	1008.10	1008.34
	14	1008.02	1008.00	1007.99	1007.95	1007.92	1007.91	1007.90	1007.94	1008.01	1008.05	1008.11	1008.16	1008.00
	15	1008.15	1008.14	1008.20	1008.20	1008.16	1008.16	1008.14	1008.14	1008.13	1008.12	1008.08	1008.14	1008.14
	16	1008.36	1008.47	1008.36	1008.27	1008.26	1008.22	1008.20	1008.22	1008.30	1008.34	1008.34	1008.36	1008.31
	17	1008.34	1008.32	1008.32	1008.27	1008.25	1008.25	1008.31	1008.35	1008.29	1008.22	1008.15	1008.11	1008.26
	18	1008.10	1008.11	1008.19	1008.22	1008.21	1008.25	1008.27	1008.26	1008.30	1008.32	1008.33	1008.29	1008.23
	19	1008.20	1008.13	1008.10	1008.09	1008.09	1008.18	1008.29	1008.33	1008.37	1008.34	1008.26	1008.19	1008.21
	20	1008.14	1008.10	1008.09	1008.12	1008.12	1008.07	1008.07	1008.07	1008.10	1008.33	1008.64	1008.64	1008.21
	21	1008.44	1008.34	1008.22	1008.08	1008.01	1007.99	1008.04	1008.10	1008.17	1008.15	1008.01	1007.91	1008.12
	22	1007.95	1008.06	1008.13	1008.13	1008.07	1008.01	1007.86	1007.65	1007.63	1007.86	1008.17	1008.31	1007.98
	23	1008.07	1007.73	1007.56	1007.58	1007.88	1007.97	1007.69	1007.49	1007.41	1007.33	1007.23	1007.21	1007.59
2	0	1007.15	1007.10	1006.96	1006.86	1006.81	1006.88	1007.14	1007.26	1007.27	1007.22	1007.13	1007.20	1007.07
	1	1007.13	1006.97	1006.83	1006.65	1006.62	1006.57	1006.40	1006.25	1006.17	1006.21	1006.18	1006.10	1006.50
	2	1006.02	1005.97	1005.97	1005.89	1005.81	1005.73	1005.71	1005.80	1005.77	1005.70	1005.56	1005.48	1005.78
	3	1005.54	1005.38	1005.11	1004.87	1004.71	1004.64	1004.62	1004.74	1004.83	1004.74	1004.55	1004.34	1004.84
	4	1004.27	1004.32	1004.38	1004.28	1004.03	1003.87	1003.91	1003.83	1003.60	1003.52	1003.51	1003.35	1003.90
	5	1003.20	1003.31	1003.43	1003.23	1003.02	1002.94	1002.89	1002.93	1002.93	1003.00	1003.33	1003.63	1003.15
	6	1004.02	1004.30	1004.06	1003.93	1004.04	1004.03	1003.93	1004.04	1004.31	1004.55	1004.62	1004.51	1004.19
	7	1004.44	1004.45	1004.43	1004.41	1004.33	1004.16	1004.12	1004.19	1004.20	1004.18	1004.21	1004.19	1004.27
	8	1004.15	1004.17	1004.19	1004.21	1004.24	1004.30	1004.35	1004.30	1004.28	1004.28	1004.23	1004.18	1004.24
	9	1004.12	1004.03	1003.92	1003.80	1003.78	1003.81	1003.73	1003.62	1003.62	1003.70	1003.78	1003.95	1003.82
	10	1004.46	1004.59	1004.29	1004.12	1003.97	1003.91	1003.85	1003.76	1003.68	1003.56	1003.44	1003.32	1003.91
	11	1003.18	1003.09	1003.12	1003.15	1003.27	1003.36	1003.25	1003.17	1003.07	1003.00	1003.08	1003.05	1003.15
	12	1002.96	1002.92	1002.84	1002.77	1002.79	1002.75	1002.66	1002.76	1002.77	1002.63	1002.45	1002.32	1002.72
	13	1002.50	1002.68	1002.63	1002.68	1002.82	1002.95	1002.99	1003.02	1003.11	1003.32	1003.54	1003.60	1002.98
	14	1003.66	1003.72	1003.79	1003.87	1003.90	1003.96	1004.05	1004.14	1004.25	1004.36	1004.44	1004.49	1004.05
	15	1004.59	1004.69	1004.74	1004.82	1004.89	1004.96	1005.01	1005.05	1005.13	1005.23	1005.32	1005.37	1004.98
	16	1005.40	1005.45	1005.48	1005.49	1005.49	1005.50	1005.52	1005.45	1005.47	1005.62	1005.74	1005.86	1005.54
	17	1005.91	1005.90	1005.89	1005.87	1005.87	1005.89	1005.95	1006.05	1006.17	1006.24	1006.30	1006.37	1006.03
	18	1006.42	1006.43	1006.39	1006.37	1006.43	1006.45	1006.38	1006.34	1006.35	1006.40	1006.44	1006.45	1006.40
	19	1006.45	1006.52	1006.62	1006.68	1006.74	1006.80	1006.88	1006.89	1006.79	1006.82	1006.80	1006.69	1006.72
	20	1006.73	1006.83	1006.95	1006.96	1006.92	1006.94	1007.00	1007.06	1007.13	1007.19	1007.26	1007.33	1007.02
	21	1007.36	1007.38	1007.41	1007.40	1007.35	1007.31	1007.32	1007.33	1007.34	1007.39	1007.42	1007.34	1007.36
	22	1007.30	1007.39	1007.45	1007.45	1007.39	1007.36	1007.37	1007.41	1007.58	1007.70	1007.68	1007.64	1007.48
	23	1007.63	1007.67	1007.67	1007.66	1007.62	1007.55	1007.53	1007.53	1007.55	1007.60	1007.64	1007.65	1007.61

S.V.I.R.CO. Observatory - Pressure in hectoPascal – January 2021

day	hh	00_05	05_10	10_15	15_20	20_25	25_30	30_35	35_40	40_45	45_50	50_55	55_60	average
3	0	1007.52	1007.50	1007.50	1007.51	1007.49	1007.53	1007.62	1007.70	1007.73	1007.72	1007.68	1007.66	1007.60
	1	1007.74	1007.85	1007.87	1007.85	1007.81	1007.77	1007.75	1007.74	1007.71	1007.73	1007.87	1007.96	1007.80
	2	1007.97	1007.95	1007.92	1007.93	1007.95	1007.97	1008.00	1008.00	1007.99	1008.00	1008.04	1008.09	1007.98
	3	1008.11	1008.07	1008.03	1008.03	1008.06	1008.12	1008.14	1008.11	1008.08	1008.09	1008.12	1008.10	1008.09
	4	1008.08	1008.03	1008.00	1007.99	1008.03	1008.08	1008.08	1008.09	1008.07	1008.04	1008.05	1008.08	1008.05
	5	1008.15	1008.33	1008.42	1008.31	1008.29	1008.41	1008.56	1008.61	1008.53	1008.59	1008.69	1008.70	1008.46
	6	1008.63	1008.63	1008.68	1008.61	1008.52	1008.46	1008.41	1008.39	1008.43	1008.52	1008.59	1008.56	1008.53
	7	1008.56	1008.64	1008.72	1008.75	1008.71	1008.73	1008.85	1008.95	1009.14	1009.46	1009.56	1009.58	1008.97
	8	1009.61	1009.35	1009.28	1009.51	1009.61	1009.55	1009.48	1009.49	1009.50	1009.58	1009.72	1009.77	1009.54
	9	1009.71	1009.59	1009.48	1009.47	1009.55	1009.56	1009.58	1009.66	1009.66	1009.70	1009.77	1009.75	1009.62
	10	1009.74	1009.81	1009.98	1010.13	1010.26	1010.38	1010.35	1010.27	1010.25	1010.29	1010.32	1010.29	1010.17
	11	1010.22	1010.01	1009.61	1009.40	1009.36	1009.17	1008.96	1008.76	1008.69	1008.78	1008.77	1008.66	1009.20
	12	1008.60	1008.58	1008.65	1008.57	1008.47	1008.51	1008.57	1008.60	1008.64	1008.73	1008.81	1008.92	1008.64
	13	1009.01	1009.03	1008.99	1008.97	1009.07	1009.26	1009.36	1009.36	1009.30	1009.26	1009.20	1009.13	1009.16
	14	1009.14	1009.11	1009.00	1008.98	1009.02	1009.11	1009.20	1009.28	1009.46	1009.62	1009.61	1009.64	1009.26
	15	1009.65	1009.48	1009.26	1009.04	1008.92	1008.86	1008.83	1008.86	1008.93	1009.06	1009.15	1009.16	1009.10
	16	1009.18	1009.16	1009.16	1009.18	1009.20	1009.33	1009.55	1009.66	1009.57	1009.44	1009.48	1009.61	1009.37
	17	1009.66	1009.68	1009.69	1009.69	1009.73	1009.79	1009.81	1009.86	1009.99	1010.09	1010.19	1010.30	1009.87
	18	1010.35	1010.47	1010.59	1010.65	1010.69	1010.69	1010.39	1010.07	1010.22	1010.46	1010.47	1010.47	1010.46
	19	1010.54	1010.59	1010.57	1010.55	1010.54	1010.47	1010.38	1010.36	1010.42	1010.39	1010.22	1010.01	1010.42
	20	1009.92	1009.91	1009.92	1009.97	1009.99	1009.98	1010.04	1010.10	1010.11	1010.09	1010.00	1010.07	1010.01
	21	1010.28	1010.46	1010.65	1010.76	1010.68	1010.57	1010.50	1010.46	1010.44	1010.40	1010.34	1010.29	1010.48
	22	1010.25	1010.20	1010.18	1010.17	1010.11	1010.07	1010.11	1010.15	1010.17	1010.20	1010.18	1010.08	1010.15
	23	1009.96	1009.87	1009.87	1009.91	1009.90	1009.87	1009.84	1009.80	1009.73	1009.62	1009.58	1009.56	1009.79
4	0	1009.48	1009.47	1009.45	1009.40	1009.31	1009.24	1009.19	1009.17	1009.16	1009.14	1009.13	1009.12	1009.26
	1	1009.15	1009.24	1009.29	1009.27	1009.26	1009.29	1009.34	1009.36	1009.35	1009.33	1009.28	1009.23	1009.28
	2	1009.21	1009.24	1009.27	1009.28	1009.27	1009.23	1009.18	1009.18	1009.16	1009.17	1009.21	1009.21	1009.22
	3	1009.21	1009.23	1009.22	1009.21	1009.21	1009.18	1009.16	1009.17	1009.25	1009.34	1009.36	1009.41	1009.24
	4	1009.41	1009.40	1009.42	1009.45	1009.47	1009.51	1009.54	1009.54	1009.52	1009.51	1009.50	1009.49	1009.48
	5	1009.49	1009.51	1009.55	1009.54	1009.50	1009.51	1009.55	1009.56	1009.51	1009.42	1009.41	1009.49	1009.50
	6	1009.57	1009.62	1009.68	1009.75	1009.79	1009.81	1009.88	1009.99	1010.01	1009.94	1009.85	1009.86	1009.81
	7	1009.92	1010.01	1010.11	1010.15	1010.16	1010.19	1010.23	1010.26	1010.28	1010.28	1010.26	1010.31	1010.18
	8	1010.37	1010.39	1010.40	1010.45	1010.51	1010.54	1010.56	1010.57	1010.59	1010.64	1010.68	1010.72	1010.53
	9	1010.76	1010.81	1010.87	1010.88	1010.85	1010.82	1010.81	1010.79	1010.75	1010.71	1010.68	1010.63	1010.78
	10	1010.53	1010.46	1010.41	1010.32	1010.22	1010.13	1010.08	1010.04	1009.95	1009.87	1009.79	1009.74	1010.13
	11	1009.71	1009.67	1009.62	1009.59	1009.55	1009.51	1009.45	1009.41	1009.38	1009.34	1009.28	1009.23	1009.48
	12	1009.21	1009.18	1009.13	1009.06	1009.02	1008.98	1008.92	1008.87	1008.83	1008.84	1008.89	1008.93	1008.99
	13	1008.93	1008.96	1009.00	1009.01	1009.05	1009.12	1009.16	1009.14	1009.14	1009.18	1009.21	1009.27	1009.10
	14	1009.36	1009.42	1009.45	1009.49	1009.53	1009.55	1009.57	1009.60	1009.61	1009.64	1009.66	1009.65	1009.54
	15	1009.63	1009.61	1009.60	1009.59	1009.58	1009.60	1009.65	1009.66	1009.62	1009.61	1009.62	1009.64	1009.62
	16	1009.65	1009.68	1009.70	1009.71	1009.70	1009.68	1009.70	1009.72	1009.73	1009.77	1009.85	1009.97	1009.74
	17	1010.07	1010.09	1010.16	1010.21	1010.13	1010.06	1010.04	1010.00	1009.94	1009.93	1009.98	1010.06	1010.05
	18	1010.09	1010.10	1010.12	1010.15	1010.13	1010.06	1010.01	1010.00	1010.04	1010.03	1009.96	1009.94	1010.05
	19	1009.94	1009.95	1009.98	1009.99	1009.93	1009.90	1009.87	1009.89	1010.00	1010.07	1010.05	1010.15	1009.97
	20	1010.28	1010.42	1010.64	1010.71	1010.75	1010.72	1010.59	1010.56	1010.53	1010.45	1010.41	1010.39	1010.53
	21	1010.37	1010.37	1010.31	1010.25	1010.32	1010.40	1010.36	1010.26	1010.17	1010.14	1010.16	1010.13	1010.27
	22	1010.04	1010.00	1009.99	1009.96	1009.92	1009.88	1009.87	1009.88	1009.83	1009.79	1009.79	1009.79	1009.89
	23	1009.75	1009.73	1009.76	1009.73	1009.68	1009.66	1009.67	1009.68	1009.68	1009.65	1009.57	1009.48	1009.67

S.V.I.R.CO. Observatory - Pressure in hectoPascal – January 2021

day	hh	00_05	05_10	10_15	15_20	20_25	25_30	30_35	35_40	40_45	45_50	50_55	55_60	average
5	0	1009.49	1009.43	1009.36	1009.39	1009.40	1009.42	1009.40	1009.34	1009.34	1009.29	1009.23	1009.21	1009.35
	1	1009.18	1009.18	1009.22	1009.25	1009.29	1009.38	1009.40	1009.37	1009.37	1009.38	1009.36	1009.28	1009.30
	2	1009.20	1009.16	1009.08	1008.97	1008.90	1008.84	1008.81	1008.81	1008.74	1008.73	1008.83	1008.89	1008.91
	3	1008.84	1008.74	1008.62	1008.49	1008.40	1008.33	1008.20	1008.03	1007.93	1007.88	1007.85	1007.78	1008.26
	4	1007.71	1007.66	1007.69	1007.63	1007.66	1007.86	1007.82	1007.70	1007.69	1007.75	1007.75	1007.69	1007.72
	5	1007.66	1007.63	1007.61	1007.60	1007.65	1007.69	1007.75	1007.76	1007.64	1007.55	1007.46	1007.38	1007.61
	6	1007.34	1007.29	1007.29	1007.36	1007.39	1007.31	1007.13	1006.90	1006.79	1006.81	1006.86	1006.91	1007.11
	7	1007.06	1007.18	1007.24	1007.29	1007.22	1007.08	1006.97	1006.95	1006.95	1006.98	1007.03	1007.01	1007.08
	8	1006.99	1006.86	1006.89	1007.23	1007.38	1007.32	1007.28	1007.30	1007.37	1007.48	1007.53	1007.55	1007.26
	9	1007.60	1007.70	1007.80	1007.85	1007.85	1007.83	1007.81	1007.78	1007.74	1007.65	1007.54	1007.44	1007.71
	10	1007.35	1007.24	1007.14	1007.04	1006.94	1006.85	1006.85	1006.90	1006.85	1006.74	1006.70	1006.73	1006.94
	11	1006.75	1006.72	1006.66	1006.62	1006.59	1006.50	1006.39	1006.35	1006.31	1006.20	1006.08	1006.00	1006.43
	12	1005.97	1005.94	1005.85	1005.72	1005.66	1005.69	1005.85	1006.01	1006.10	1006.42	1006.45	1006.17	1005.98
	13	1006.19	1006.30	1006.38	1006.41	1006.39	1006.38	1006.40	1006.47	1006.55	1006.61	1006.63	1006.60	1006.44
	14	1006.61	1006.65	1006.69	1006.74	1006.90	1007.10	1007.17	1007.16	1007.18	1007.26	1007.40	1007.55	1007.03
	15	1007.62	1007.52	1007.37	1007.33	1007.27	1007.20	1007.24	1007.28	1007.29	1007.30	1007.34	1007.34	1007.34
	16	1007.34	1007.38	1007.44	1007.49	1007.56	1007.56	1007.55	1007.62	1007.64	1007.62	1007.66	1007.69	1007.54
	17	1007.65	1007.64	1007.65	1007.64	1007.67	1007.75	1007.86	1007.94	1007.97	1008.02	1008.06	1008.08	1007.82
	18	1008.06	1008.03	1008.04	1008.04	1008.06	1008.07	1008.08	1008.09	1008.13	1008.16	1008.15	1008.15	1008.09
	19	1008.16	1008.19	1008.18	1008.18	1008.19	1008.17	1008.15	1008.17	1008.20	1008.21	1008.22	1008.26	1008.19
	20	1008.29	1008.34	1008.41	1008.45	1008.44	1008.40	1008.39	1008.40	1008.38	1008.38	1008.47	1008.56	1008.41
	21	1008.57	1008.54	1008.54	1008.60	1008.69	1008.74	1008.75	1008.78	1008.80	1008.80	1008.85	1008.92	1008.71
	22	1008.94	1008.97	1009.01	1009.03	1009.08	1009.16	1009.20	1009.21	1009.24	1009.25	1009.28	1009.33	1009.14
	23	1009.33	1009.32	1009.37	1009.43	1009.43	1009.43	1009.44	1009.44	1009.49	1009.50	1009.49	1009.51	1009.43
6	0	1009.56	1009.57	1009.58	1009.64	1009.71	1009.75	1009.78	1009.78	1009.77	1009.77	1009.82	1009.90	1009.72
	1	1009.96	1009.99	1010.01	1010.05	1010.05	1010.05	1010.10	1010.16	1010.18	1010.17	1010.18	1010.19	1010.09
	2	1010.20	1010.18	1010.16	1010.15	1010.15	1010.16	1010.19	1010.21	1010.23	1010.26	1010.28	1010.29	1010.20
	3	1010.32	1010.34	1010.33	1010.31	1010.29	1010.30	1010.33	1010.36	1010.38	1010.38	1010.40	1010.42	1010.34
	4	1010.41	1010.39	1010.40	1010.44	1010.47	1010.50	1010.51	1010.50	1010.50	1010.51	1010.53	1010.60	1010.48
	5	1010.64	1010.64	1010.69	1010.78	1010.84	1010.89	1010.91	1010.92	1010.92	1010.94	1010.98	1011.01	1010.84
	6	1011.03	1011.07	1011.09	1011.07	1011.08	1011.09	1011.15	1011.24	1011.33	1011.40	1011.42	1011.49	1011.20
	7	1011.60	1011.67	1011.75	1011.84	1011.92	1011.99	1012.04	1012.09	1012.16	1012.21	1012.28	1012.36	1011.99
	8	1012.42	1012.48	1012.57	1012.65	1012.70	1012.74	1012.80	1012.83	1012.85	1012.85	1012.83	1012.83	1012.71
	9	1012.84	1012.87	1012.89	1012.88	1012.89	1012.91	1012.89	1012.87	1012.81	1012.75	1012.76	1012.76	1012.84
	10	1012.73	1012.69	1012.66	1012.65	1012.65	1012.66	1012.65	1012.63	1012.62	1012.62	1012.63	1012.58	1012.65
	11	1012.53	1012.49	1012.47	1012.42	1012.37	1012.35	1012.28	1012.21	1012.20	1012.18	1012.11	1012.03	1012.30
	12	1011.95	1011.90	1011.87	1011.88	1011.93	1011.96	1011.96	1011.94	1011.92	1011.90	1011.90	1011.92	1011.92
	13	1011.96	1011.99	1011.95	1011.89	1011.87	1011.87	1011.85	1011.83	1011.85	1011.89	1011.91	1011.95	1011.90
	14	1012.01	1012.05	1012.09	1012.11	1012.13	1012.15	1012.17	1012.22	1012.22	1012.18	1012.17	1012.17	1012.14
	15	1012.18	1012.16	1012.13	1012.13	1012.16	1012.20	1012.17	1012.16	1012.15	1012.06	1012.02	1012.04	1012.13
	16	1012.11	1012.17	1012.24	1012.33	1012.34	1012.36	1012.35	1012.27	1012.29	1012.40	1012.49	1012.56	1012.32
	17	1012.62	1012.64	1012.63	1012.63	1012.59	1012.56	1012.61	1012.66	1012.71	1012.75	1012.83	1012.93	1012.68
	18	1012.99	1013.01	1013.00	1013.02	1013.05	1013.07	1013.09	1013.09	1013.11	1013.10	1013.09	1013.11	1013.06
	19	1013.11	1013.08	1013.11	1013.19	1013.23	1013.22	1013.20	1013.18	1013.19	1013.24	1013.36	1013.45	1013.21
	20	1013.43	1013.39	1013.40	1013.38	1013.31	1013.27	1013.24	1013.23	1013.23	1013.25	1013.28	1013.32	1013.31
	21	1013.36	1013.38	1013.40	1013.44	1013.47	1013.51	1013.52	1013.55	1013.61	1013.65	1013.69	1013.72	1013.52
	22	1013.70	1013.74	1013.79	1013.81	1013.80	1013.78	1013.79	1013.80	1013.84	1013.85	1013.86	1013.89	1013.80
	23	1013.86	1013.84	1013.87	1013.86	1013.84	1013.84	1013.84	1013.84	1013.88	1013.89	1013.87	1013.86	1013.85

S.V.I.R.CO. Observatory - Pressure in hectoPascal – January 2021

day	hh	00_05	05_10	10_15	15_20	20_25	25_30	30_35	35_40	40_45	45_50	50_55	55_60	average
7	0	1013.89	1013.88	1013.90	1013.95	1013.99	1014.00	1014.06	1014.14	1014.14	1014.14	1014.17	1014.18	1014.04
	1	1014.20	1014.18	1014.15	1014.15	1014.15	1014.21	1014.29	1014.33	1014.30	1014.24	1014.27	1014.31	1014.23
	2	1014.27	1014.22	1014.17	1014.13	1014.17	1014.19	1014.19	1014.24	1014.17	1014.07	1014.03	1013.97	1014.15
	3	1013.86	1013.74	1013.69	1013.67	1013.64	1013.57	1013.52	1013.52	1013.55	1013.51	1013.44	1013.53	1013.60
	4	1013.55	1013.50	1013.50	1013.42	1013.32	1013.32	1013.38	1013.44	1013.54	1013.63	1013.63	1013.53	1013.48
	5	1013.53	1013.61	1013.64	1013.61	1013.53	1013.54	1013.52	1013.46	1013.44	1013.45	1013.51	1013.51	1013.53
	6	1013.52	1013.58	1013.50	1013.39	1013.41	1013.47	1013.47	1013.42	1013.34	1013.35	1013.44	1013.48	1013.44
	7	1013.43	1013.35	1013.34	1013.41	1013.60	1013.69	1013.73	1013.77	1013.76	1013.80	1013.83	1013.86	1013.63
	8	1013.88	1013.86	1013.85	1013.86	1013.90	1013.91	1013.83	1013.69	1013.63	1013.60	1013.64	1013.80	1013.78
	9	1013.93	1013.96	1013.89	1013.82	1013.74	1013.63	1013.62	1013.68	1013.62	1013.50	1013.40	1013.33	1013.67
	10	1013.29	1013.29	1013.29	1013.22	1013.09	1012.96	1012.84	1012.79	1012.83	1012.85	1012.83	1012.78	1013.00
	11	1012.72	1012.67	1012.64	1012.64	1012.61	1012.50	1012.43	1012.37	1012.29	1012.23	1012.19	1012.14	1012.45
	12	1012.08	1012.00	1011.90	1011.81	1011.73	1011.67	1011.63	1011.61	1011.61	1011.65	1011.68	1011.68	1011.75
	13	1011.68	1011.70	1011.71	1011.68	1011.66	1011.67	1011.65	1011.61	1011.58	1011.55	1011.48	1011.45	1011.62
	14	1011.44	1011.42	1011.41	1011.43	1011.49	1011.54	1011.56	1011.58	1011.57	1011.51	1011.45	1011.38	1011.48
	15	1011.33	1011.27	1011.28	1011.39	1011.39	1011.34	1011.29	1011.24	1011.20	1011.21	1011.27	1011.34	1011.29
	16	1011.34	1011.32	1011.36	1011.39	1011.37	1011.35	1011.41	1011.43	1011.36	1011.28	1011.16	1011.09	1011.32
	17	1011.03	1010.92	1010.84	1010.77	1010.65	1010.48	1010.33	1010.21	1010.10	1010.07	1010.07	1010.07	1010.46
	18	1010.04	1010.02	1009.98	1009.92	1009.93	1009.99	1010.03	1010.04	1009.99	1009.92	1009.83	1009.75	1009.95
	19	1009.67	1009.53	1009.47	1009.56	1009.56	1009.47	1009.44	1009.37	1009.30	1009.27	1009.23	1009.16	1009.42
	20	1009.09	1009.10	1009.00	1008.89	1008.91	1008.99	1009.01	1008.91	1008.88	1008.91	1008.84	1008.79	1008.94
	21	1008.81	1008.82	1008.79	1008.69	1008.68	1008.71	1008.61	1008.54	1008.46	1008.37	1008.36	1008.36	1008.60
	22	1008.38	1008.39	1008.39	1008.45	1008.50	1008.51	1008.49	1008.40	1008.29	1008.21	1008.12	1008.00	1008.34
	23	1007.90	1007.89	1007.93	1007.94	1007.88	1007.89	1007.92	1007.91	1007.94	1007.96	1007.94	1007.94	1007.92
8	0	1007.99	1007.94	1007.92	1007.98	1007.89	1007.86	1007.99	1008.00	1007.91	1007.89	1007.94	1007.91	1007.93
	1	1007.81	1007.78	1007.84	1007.89	1007.91	1007.87	1007.83	1007.90	1007.93	1007.88	1007.89	1007.90	1007.87
	2	1007.87	1007.90	1007.92	1007.90	1007.93	1007.88	1007.76	1007.65	1007.59	1007.63	1007.66	1007.69	1007.78
	3	1007.69	1007.63	1007.63	1007.60	1007.54	1007.58	1007.53	1007.33	1007.29	1007.38	1007.47	1007.39	1007.50
	4	1007.30	1007.38	1007.41	1007.39	1007.33	1007.26	1007.32	1007.39	1007.42	1007.46	1007.45	1007.47	1007.38
	5	1007.46	1007.43	1007.42	1007.40	1007.38	1007.48	1007.60	1007.65	1007.73	1007.77	1007.81	1007.90	1007.58
	6	1007.94	1007.97	1008.06	1008.09	1008.16	1008.24	1008.32	1008.47	1008.47	1008.38	1008.34	1008.31	1008.23
	7	1008.34	1008.33	1008.22	1008.18	1008.17	1008.17	1008.20	1008.18	1008.17	1008.18	1008.19	1008.26	1008.21
	8	1008.34	1008.37	1008.41	1008.48	1008.57	1008.62	1008.71	1008.74	1008.70	1008.68	1008.68	1008.77	1008.59
	9	1008.83	1008.85	1008.85	1008.83	1008.84	1008.84	1008.86	1008.92	1008.93	1008.88	1008.90	1008.96	1008.87
	10	1009.01	1009.06	1009.09	1009.12	1009.15	1009.10	1009.01	1008.99	1008.96	1008.91	1008.87	1008.83	1009.01
	11	1008.79	1008.79	1008.84	1008.86	1008.80	1008.75	1008.65	1008.56	1008.51	1008.42	1008.31	1008.23	1008.62
	12	1008.15	1008.13	1008.09	1008.03	1008.08	1008.09	1008.05	1008.00	1007.93	1007.89	1007.91	1007.99	1008.03
	13	1008.03	1008.00	1007.97	1007.98	1007.95	1007.88	1007.84	1007.80	1007.79	1007.82	1007.86	1007.92	1007.90
	14	1007.97	1007.99	1008.04	1008.11	1008.18	1008.22	1008.23	1008.26	1008.30	1008.32	1008.33	1008.33	1008.19
	15	1008.26	1008.18	1008.17	1008.20	1008.27	1008.35	1008.41	1008.43	1008.43	1008.45	1008.46	1008.44	1008.34
	16	1008.42	1008.38	1008.40	1008.45	1008.44	1008.44	1008.50	1008.56	1008.59	1008.61	1008.65	1008.68	1008.51
	17	1008.73	1008.79	1008.82	1008.88	1008.90	1008.93	1008.95	1008.96	1009.05	1009.15	1009.25	1009.33	1008.98
	18	1009.38	1009.44	1009.47	1009.52	1009.58	1009.59	1009.61	1009.69	1009.76	1009.82	1009.92	1010.03	1009.65
	19	1010.13	1010.20	1010.19	1010.19	1010.19	1010.13	1010.00	1009.91	1010.02	1010.14	1010.18	1010.24	1010.12
	20	1010.27	1010.33	1010.39	1010.44	1010.55	1010.63	1010.59	1010.52	1010.48	1010.44	1010.42	1010.43	1010.45
	21	1010.45	1010.45	1010.45	1010.50	1010.60	1010.71	1010.82	1010.99	1010.98	1010.91	1010.96	1010.94	1010.73
	22	1010.96	1010.99	1010.96	1010.91	1010.87	1010.85	1010.85	1010.83	1010.75	1010.73	1010.76	1010.75	1010.85
	23	1010.73	1010.72	1010.69	1010.61	1010.60	1010.64	1010.67	1010.73	1010.75	1010.73	1010.71	1010.73	1010.69

S.V.I.R.CO. Observatory - Pressure in hectoPascal – January 2021

day	hh	00_05	05_10	10_15	15_20	20_25	25_30	30_35	35_40	40_45	45_50	50_55	55_60	average
9	0	1010.79	1010.76	1010.73	1010.73	1010.77	1010.79	1010.78	1010.79	1010.84	1010.92	1010.96	1010.90	1010.81
	1	1010.87	1010.88	1010.87	1010.84	1010.76	1010.72	1010.80	1010.84	1010.80	1010.77	1010.78	1010.77	1010.81
	2	1010.69	1010.68	1010.74	1010.81	1010.83	1010.76	1010.69	1010.62	1010.58	1010.41	1010.32	1010.40	1010.62
	3	1010.43	1010.41	1010.42	1010.39	1010.34	1010.35	1010.24	1010.20	1010.25	1010.26	1010.23	1010.21	1010.31
	4	1010.20	1010.27	1010.34	1010.27	1010.19	1010.21	1010.30	1010.38	1010.43	1010.33	1010.14	1010.20	1010.27
	5	1010.43	1010.61	1010.57	1010.43	1010.37	1010.42	1010.50	1010.52	1010.54	1010.55	1010.66	1010.64	1010.52
	6	1010.47	1010.38	1010.30	1010.13	1009.91	1009.74	1009.65	1009.71	1009.77	1009.68	1009.54	1009.48	1009.89
	7	1009.47	1009.52	1009.58	1009.63	1009.69	1009.70	1009.77	1009.89	1010.00	1009.92	1009.85	1009.89	1009.74
	8	1009.87	1009.91	1010.01	1010.04	1010.00	1009.97	1010.04	1010.16	1010.27	1010.32	1010.39	1010.48	1010.12
	9	1010.57	1010.69	1010.78	1010.83	1010.85	1010.86	1010.92	1011.04	1011.16	1011.21	1011.21	1011.18	1010.94
	10	1011.09	1011.05	1011.03	1010.97	1010.86	1010.62	1010.42	1010.31	1010.28	1010.29	1010.22	1010.24	1010.61
	11	1010.29	1010.20	1010.08	1010.01	1009.92	1009.78	1009.65	1009.54	1009.38	1009.24	1009.15	1009.01	1009.69
	12	1008.93	1008.89	1008.82	1008.77	1008.74	1008.63	1008.45	1008.39	1008.39	1008.37	1008.38	1008.43	1008.60
	13	1008.51	1008.51	1008.47	1008.47	1008.50	1008.51	1008.47	1008.45	1008.38	1008.24	1008.10	1007.97	1008.38
	14	1007.98	1008.02	1008.05	1008.10	1008.13	1008.12	1008.03	1007.92	1007.90	1007.91	1007.92	1007.97	1008.00
	15	1008.04	1008.08	1008.05	1008.05	1008.07	1008.12	1008.17	1008.19	1008.25	1008.25	1008.25	1008.28	1008.15
	16	1008.29	1008.36	1008.42	1008.44	1008.49	1008.54	1008.58	1008.60	1008.57	1008.57	1008.67	1008.73	1008.52
	17	1008.72	1008.75	1008.81	1008.86	1008.87	1008.87	1008.86	1008.79	1008.72	1008.72	1008.76	1008.80	1008.79
	18	1008.85	1008.96	1009.03	1009.02	1009.02	1008.96	1008.85	1008.80	1008.80	1008.84	1008.95	1009.05	1008.93
	19	1009.09	1009.08	1009.08	1009.09	1009.13	1009.10	1009.10	1009.17	1009.16	1009.09	1009.04	1009.06	1009.10
	20	1009.12	1009.16	1009.18	1009.26	1009.36	1009.39	1009.42	1009.48	1009.47	1009.47	1009.55	1009.58	1009.37
	21	1009.57	1009.60	1009.62	1009.66	1009.71	1009.75	1009.75	1009.70	1009.67	1009.68	1009.71	1009.77	1009.68
	22	1009.78	1009.77	1009.75	1009.69	1009.66	1009.62	1009.58	1009.60	1009.64	1009.63	1009.63	1009.63	1009.66
	23	1009.57	1009.52	1009.49	1009.45	1009.42	1009.39	1009.37	1009.37	1009.38	1009.34	1009.26	1009.27	1009.40
10	0	1009.39	1009.33	1009.26	1009.29	1009.28	1009.25	1009.24	1009.16	1009.10	1009.07	1009.07	1009.12	1009.20
	1	1009.10	1009.02	1009.00	1009.04	1009.00	1008.89	1008.88	1008.86	1008.70	1008.58	1008.53	1008.53	1008.84
	2	1008.57	1008.53	1008.37	1008.28	1008.28	1008.32	1008.33	1008.31	1008.34	1008.43	1008.48	1008.45	1008.39
	3	1008.46	1008.39	1008.33	1008.27	1008.05	1007.87	1007.87	1007.89	1007.89	1007.88	1007.75	1007.63	1008.02
	4	1007.58	1007.54	1007.49	1007.48	1007.56	1007.57	1007.58	1007.61	1007.59	1007.52	1007.41	1007.37	1007.52
	5	1007.46	1007.56	1007.56	1007.49	1007.45	1007.48	1007.48	1007.36	1007.27	1007.22	1007.19	1007.15	1007.39
	6	1007.10	1007.09	1007.12	1007.21	1007.32	1007.40	1007.45	1007.47	1007.43	1007.37	1007.39	1007.47	1007.32
	7	1007.52	1007.52	1007.53	1007.60	1007.63	1007.60	1007.55	1007.47	1007.45	1007.50	1007.60	1007.71	1007.55
	8	1007.76	1007.75	1007.75	1007.76	1007.74	1007.70	1007.68	1007.72	1007.80	1007.75	1007.61	1007.46	1007.71
	9	1007.40	1007.45	1007.43	1007.39	1007.35	1007.37	1007.39	1007.28	1007.24	1007.33	1007.42	1007.39	1007.37
	10	1007.31	1007.16	1006.96	1006.84	1006.72	1006.62	1006.67	1006.77	1006.74	1006.71	1006.68	1006.55	1006.81
	11	1006.39	1006.30	1006.24	1006.18	1006.21	1006.24	1006.22	1006.15	1006.05	1005.96	1005.92	1005.94	1006.15
	12	1005.96	1005.93	1005.88	1005.81	1005.76	1005.79	1005.82	1005.80	1005.64	1005.48	1005.45	1005.43	1005.73
	13	1005.48	1005.58	1005.74	1005.84	1005.80	1005.74	1005.66	1005.66	1005.66	1005.65	1005.61	1005.65	1005.67
	14	1005.64	1005.64	1005.73	1005.76	1005.85	1006.07	1006.11	1006.26	1006.47	1006.49	1006.34	1006.22	1006.05
	15	1006.35	1006.40	1006.35	1006.33	1006.53	1006.60	1006.47	1006.52	1006.58	1006.62	1006.55	1006.41	1006.47
	16	1006.43	1006.41	1006.39	1006.44	1006.58	1006.70	1006.71	1006.62	1006.50	1006.49	1006.49	1006.49	1006.52
	17	1006.62	1006.81	1006.91	1006.91	1006.84	1006.76	1006.76	1006.84	1006.94	1006.96	1007.01	1007.07	1006.87
	18	1007.11	1007.19	1007.25	1007.29	1007.31	1007.38	1007.44	1007.48	1007.52	1007.54	1007.62	1007.70	1007.40
	19	1007.72	1007.74	1007.73	1007.71	1007.80	1007.91	1007.98	1008.08	1008.15	1008.20	1008.25	1008.26	1007.96
	20	1008.25	1008.21	1008.21	1008.25	1008.29	1008.34	1008.37	1008.45	1008.57	1008.71	1008.79	1008.82	1008.44
	21	1008.88	1008.99	1009.08	1009.11	1009.15	1009.18	1009.18	1009.20	1009.24	1009.23	1009.19	1009.17	1009.13
	22	1009.22	1009.30	1009.26	1009.19	1009.15	1009.09	1009.06	1009.08	1009.15	1009.18	1009.18	1009.23	1009.17
	23	1009.25	1009.24	1009.30	1009.38	1009.42	1009.31	1009.21	1009.16	1009.17	1009.33	1009.50	1009.60	1009.32

S.V.I.R.CO. Observatory - Pressure in hectoPascal – January 2021

day	hh	00_05	05_10	10_15	15_20	20_25	25_30	30_35	35_40	40_45	45_50	50_55	55_60	average
11	0	1009.70	1009.68	1009.59	1009.54	1009.57	1009.55	1009.60	1009.80	1009.97	1010.05	1010.11	1010.18	1009.78
	1	1010.23	1010.19	1010.15	1010.15	1010.22	1010.29	1010.29	1010.32	1010.37	1010.39	1010.44	1010.43	1010.29
	2	1010.37	1010.31	1010.29	1010.25	1010.18	1010.13	1010.13	1010.16	1010.16	1010.06	1009.93	1009.84	1010.15
	3	1009.78	1009.81	1009.85	1009.91	1009.96	1009.94	1009.93	1009.88	1009.76	1009.64	1009.61	1009.66	1009.81
	4	1009.73	1009.80	1009.79	1009.82	1009.95	1010.10	1010.19	1010.22	1010.28	1010.27	1010.26	1010.33	1010.06
	5	1010.34	1010.36	1010.41	1010.48	1010.59	1010.62	1010.62	1010.67	1010.71	1010.72	1010.73	1010.77	1010.58
	6	1010.78	1010.85	1010.89	1010.86	1010.87	1010.89	1010.90	1010.95	1011.01	1011.12	1011.21	1011.22	1010.96
	7	1011.25	1011.30	1011.36	1011.40	1011.42	1011.47	1011.60	1011.76	1011.84	1011.89	1011.96	1012.01	1011.60
	8	1012.09	1012.19	1012.25	1012.20	1012.17	1012.23	1012.35	1012.47	1012.52	1012.57	1012.63	1012.70	1012.36
	9	1012.74	1012.77	1012.86	1012.95	1013.01	1013.00	1012.97	1012.93	1012.95	1013.05	1013.14	1013.16	1012.96
	10	1013.14	1013.14	1013.14	1013.14	1013.07	1013.00	1012.98	1012.94	1012.89	1012.82	1012.79	1012.83	1012.99
	11	1012.82	1012.75	1012.73	1012.72	1012.64	1012.54	1012.49	1012.48	1012.43	1012.37	1012.35	1012.32	1012.55
	12	1012.22	1012.16	1012.15	1012.09	1012.04	1012.02	1012.00	1011.96	1011.94	1011.93	1011.91	1011.87	1012.02
	13	1011.84	1011.82	1011.84	1011.88	1011.91	1011.94	1011.94	1011.90	1011.89	1011.90	1011.93	1012.00	1011.90
	14	1012.04	1012.03	1012.02	1012.03	1012.02	1012.00	1011.99	1011.98	1012.00	1012.04	1012.06	1012.06	1012.02
	15	1012.08	1012.10	1012.13	1012.17	1012.19	1012.19	1012.24	1012.25	1012.20	1012.20	1012.25	1012.34	1012.19
	16	1012.42	1012.43	1012.40	1012.38	1012.37	1012.37	1012.34	1012.30	1012.28	1012.30	1012.37	1012.44	1012.36
	17	1012.49	1012.52	1012.55	1012.60	1012.70	1012.82	1012.88	1012.91	1012.89	1012.79	1012.78	1012.90	1012.73
	18	1013.00	1013.04	1013.05	1013.09	1013.10	1013.11	1013.15	1013.18	1013.23	1013.26	1013.26	1013.26	1013.14
	19	1013.25	1013.27	1013.30	1013.31	1013.33	1013.32	1013.29	1013.33	1013.37	1013.38	1013.39	1013.42	1013.33
	20	1013.43	1013.43	1013.42	1013.40	1013.36	1013.39	1013.40	1013.46	1013.53	1013.49	1013.51	1013.55	1013.45
	21	1013.58	1013.62	1013.63	1013.59	1013.59	1013.60	1013.57	1013.57	1013.64	1013.68	1013.65	1013.70	1013.62
	22	1013.80	1013.83	1013.79	1013.75	1013.78	1013.77	1013.74	1013.72	1013.69	1013.67	1013.63	1013.61	1013.73
23	1013.67	1013.74	1013.75	1013.72	1013.70	1013.66	1013.61	1013.58	1013.51	1013.47	1013.40	1013.31	1013.59	
12	0	1013.04	1013.17	1013.34	1013.44	1013.51	1013.52	1013.49	1013.44	1013.44	1013.49	1013.56	1013.58	1013.43
	1	1013.58	1013.58	1013.55	1013.52	1013.52	1013.50	1013.52	1013.56	1013.56	1013.54	1013.55	1013.59	1013.55
	2	1013.56	1013.52	1013.49	1013.45	1013.37	1013.24	1013.13	1013.10	1013.13	1013.15	1013.13	1013.12	1013.28
	3	1013.10	1013.04	1013.00	1012.98	1012.95	1012.92	1012.89	1012.87	1012.94	1013.03	1013.08	1013.08	1012.99
	4	1013.09	1013.09	1013.05	1013.04	1013.01	1012.98	1013.00	1012.97	1012.91	1012.88	1012.88	1012.89	1012.98
	5	1012.90	1012.92	1012.98	1012.96	1012.92	1013.00	1013.10	1013.18	1013.23	1013.23	1013.19	1013.16	1013.06
	6	1013.21	1013.24	1013.26	1013.28	1013.24	1013.23	1013.28	1013.31	1013.31	1013.36	1013.45	1013.53	1013.30
	7	1013.60	1013.64	1013.62	1013.60	1013.62	1013.65	1013.68	1013.73	1013.77	1013.79	1013.83	1013.89	1013.70
	8	1013.97	1014.05	1014.09	1014.18	1014.28	1014.33	1014.35	1014.34	1014.36	1014.40	1014.34	1014.24	1014.24
	9	1014.21	1014.25	1014.29	1014.33	1014.35	1014.33	1014.31	1014.30	1014.31	1014.31	1014.28	1014.22	1014.29
	10	1014.22	1014.25	1014.27	1014.27	1014.22	1014.15	1014.09	1014.04	1014.01	1013.95	1013.85	1013.75	1014.09
	11	1013.67	1013.61	1013.57	1013.50	1013.42	1013.35	1013.33	1013.30	1013.25	1013.20	1013.18	1013.22	1013.38
	12	1013.25	1013.25	1013.25	1013.20	1013.13	1013.11	1013.09	1013.03	1012.98	1012.95	1012.89	1012.83	1013.08
	13	1012.78	1012.74	1012.72	1012.72	1012.72	1012.70	1012.66	1012.63	1012.61	1012.60	1012.60	1012.58	1012.67
	14	1012.56	1012.56	1012.59	1012.67	1012.73	1012.78	1012.80	1012.78	1012.79	1012.83	1012.85	1012.81	1012.73
	15	1012.78	1012.77	1012.78	1012.78	1012.74	1012.71	1012.71	1012.69	1012.64	1012.56	1012.45	1012.37	1012.66
	16	1012.36	1012.41	1012.42	1012.41	1012.45	1012.50	1012.56	1012.63	1012.70	1012.74	1012.78	1012.82	1012.56
	17	1012.86	1012.87	1012.82	1012.77	1012.76	1012.80	1012.84	1012.82	1012.81	1012.84	1012.87	1012.89	1012.83
	18	1012.88	1012.88	1012.90	1012.93	1012.96	1013.02	1013.13	1013.19	1013.20	1013.28	1013.35	1013.40	1013.09
	19	1013.46	1013.55	1013.60	1013.56	1013.58	1013.62	1013.57	1013.55	1013.52	1013.51	1013.56	1013.61	1013.55
	20	1013.65	1013.61	1013.61	1013.65	1013.60	1013.54	1013.52	1013.50	1013.52	1013.52	1013.50	1013.56	1013.56
	21	1013.61	1013.63	1013.64	1013.64	1013.69	1013.75	1013.80	1013.86	1013.90	1013.91	1013.93	1013.98	1013.78
	22	1014.03	1014.06	1014.05	1014.10	1014.12	1014.12	1014.12	1014.12	1014.07	1013.95	1013.89	1013.85	1014.04
23	1013.83	1013.79	1013.77	1013.75	1013.70	1013.64	1013.57	1013.51	1013.46	1013.41	1013.36	1013.33	1013.59	

S.V.I.R.CO. Observatory - Pressure in hectoPascal – January 2021

day	hh	00_05	05_10	10_15	15_20	20_25	25_30	30_35	35_40	40_45	45_50	50_55	55_60	average
13	0	1013.20	1013.26	1013.34	1013.33	1013.32	1013.35	1013.33	1013.35	1013.43	1013.43	1013.43	1013.47	1013.36
	1	1013.52	1013.60	1013.59	1013.53	1013.52	1013.50	1013.54	1013.59	1013.51	1013.45	1013.41	1013.38	1013.51
	2	1013.38	1013.32	1013.30	1013.34	1013.33	1013.31	1013.35	1013.37	1013.38	1013.38	1013.34	1013.31	1013.34
	3	1013.25	1013.18	1013.12	1013.08	1013.05	1013.05	1013.07	1013.12	1013.18	1013.18	1013.15	1013.09	1013.13
	4	1013.04	1013.05	1013.06	1013.05	1013.07	1013.05	1013.02	1013.06	1013.07	1013.06	1013.07	1013.07	1013.05
	5	1013.10	1013.16	1013.20	1013.17	1013.11	1013.08	1013.08	1013.11	1013.14	1013.16	1013.16	1013.25	1013.14
	6	1013.37	1013.40	1013.40	1013.36	1013.31	1013.30	1013.35	1013.43	1013.49	1013.50	1013.48	1013.48	1013.40
	7	1013.53	1013.60	1013.66	1013.76	1013.84	1013.91	1013.99	1014.07	1014.11	1014.10	1014.10	1014.15	1013.90
	8	1014.24	1014.33	1014.42	1014.49	1014.52	1014.53	1014.56	1014.61	1014.64	1014.72	1014.80	1014.87	1014.56
	9	1014.95	1014.99	1014.99	1014.98	1014.96	1014.98	1015.02	1015.03	1014.97	1015.02	1015.06	1014.96	1014.99
	10	1014.89	1014.89	1014.87	1014.82	1014.80	1014.80	1014.77	1014.69	1014.59	1014.50	1014.45	1014.40	1014.70
	11	1014.36	1014.34	1014.32	1014.33	1014.30	1014.23	1014.15	1014.06	1013.96	1013.91	1013.89	1013.83	1014.14
	12	1013.76	1013.67	1013.58	1013.53	1013.48	1013.40	1013.37	1013.38	1013.34	1013.33	1013.30	1013.28	1013.45
	13	1013.27	1013.25	1013.23	1013.21	1013.22	1013.26	1013.28	1013.30	1013.35	1013.38	1013.39	1013.42	1013.29
	14	1013.56	1013.67	1013.61	1013.52	1013.44	1013.37	1013.38	1013.46	1013.48	1013.46	1013.51	1013.52	1013.50
	15	1013.51	1013.50	1013.49	1013.52	1013.53	1013.54	1013.59	1013.63	1013.66	1013.69	1013.66	1013.62	1013.58
	16	1013.69	1013.74	1013.76	1013.82	1013.87	1013.86	1013.87	1013.92	1013.93	1013.91	1013.94	1013.97	1013.85
	17	1013.89	1013.79	1013.82	1013.86	1013.92	1013.91	1013.91	1014.00	1014.30	1014.60	1014.51	1014.45	1014.08
	18	1014.50	1014.44	1014.51	1014.60	1014.53	1014.67	1014.97	1015.10	1015.03	1014.96	1015.00	1014.99	1014.77
	19	1014.94	1014.95	1015.04	1015.15	1015.14	1015.12	1015.08	1015.08	1015.14	1015.18	1015.18	1015.23	1015.10
	20	1015.33	1015.28	1015.18	1015.16	1015.19	1015.28	1015.38	1015.39	1015.36	1015.36	1015.37	1015.41	1015.31
	21	1015.53	1015.59	1015.54	1015.46	1015.43	1015.45	1015.46	1015.44	1015.40	1015.31	1015.28	1015.35	1015.43
	22	1015.34	1015.28	1015.31	1015.37	1015.33	1015.22	1015.12	1015.06	1014.99	1014.90	1014.93	1014.89	1015.14
	23	1014.86	1014.84	1014.77	1014.76	1014.74	1014.73	1014.69	1014.58	1014.48	1014.39	1014.27	1014.14	1014.60
14	0	1013.97	1013.91	1013.91	1014.01	1014.06	1014.03	1014.04	1014.10	1014.07	1014.09	1014.13	1014.11	1014.04
	1	1014.06	1014.07	1014.04	1013.96	1013.91	1013.79	1013.76	1013.82	1013.80	1013.70	1013.62	1013.53	1013.84
	2	1013.44	1013.31	1013.11	1012.97	1012.90	1012.90	1012.89	1012.88	1012.87	1012.80	1012.70	1012.63	1012.95
	3	1012.60	1012.58	1012.51	1012.47	1012.52	1012.49	1012.36	1012.35	1012.43	1012.39	1012.26	1012.12	1012.42
	4	1012.02	1011.96	1011.90	1011.87	1011.92	1011.93	1011.85	1011.72	1011.63	1011.52	1011.45	1011.47	1011.77
	5	1011.54	1011.63	1011.63	1011.62	1011.56	1011.50	1011.50	1011.54	1011.55	1011.50	1011.45	1011.38	1011.53
	6	1011.31	1011.25	1011.21	1011.17	1011.14	1011.07	1010.97	1010.92	1010.87	1010.80	1010.72	1010.63	1011.00
	7	1010.54	1010.46	1010.40	1010.28	1010.21	1010.25	1010.31	1010.34	1010.35	1010.34	1010.30	1010.26	1010.33
	8	1010.30	1010.27	1010.14	1010.09	1010.00	1009.89	1009.90	1009.95	1009.96	1009.93	1009.90	1009.86	1010.01
	9	1009.88	1009.88	1009.87	1009.99	1010.07	1010.02	1009.99	1009.95	1009.92	1009.88	1009.82	1009.79	1009.92
	10	1009.79	1009.75	1009.57	1009.44	1009.38	1009.31	1009.29	1009.31	1009.35	1009.33	1009.25	1009.15	1009.41
	11	1009.05	1008.96	1008.87	1008.78	1008.68	1008.63	1008.64	1008.67	1008.60	1008.48	1008.43	1008.37	1008.68
	12	1008.25	1008.12	1008.00	1007.92	1007.91	1007.91	1007.90	1007.88	1007.89	1007.91	1007.85	1007.86	1007.95
	13	1007.87	1007.80	1007.73	1007.70	1007.65	1007.58	1007.57	1007.60	1007.60	1007.60	1007.62	1007.58	1007.66
	14	1007.43	1007.32	1007.28	1007.33	1007.36	1007.33	1007.39	1007.48	1007.53	1007.53	1007.62	1007.71	1007.44
	15	1007.69	1007.72	1007.85	1008.00	1008.08	1008.10	1008.12	1008.14	1008.12	1008.09	1008.11	1008.17	1008.01
	16	1008.21	1008.18	1008.17	1008.20	1008.19	1008.16	1008.14	1008.14	1008.14	1008.16	1008.27	1008.31	1008.19
	17	1008.29	1008.33	1008.34	1008.38	1008.42	1008.46	1008.49	1008.50	1008.49	1008.51	1008.57	1008.63	1008.45
	18	1008.67	1008.67	1008.68	1008.70	1008.69	1008.65	1008.60	1008.56	1008.58	1008.64	1008.71	1008.79	1008.66
	19	1008.85	1008.90	1008.91	1008.91	1008.91	1008.93	1008.99	1009.06	1009.13	1009.21	1009.27	1009.30	1009.03
	20	1009.30	1009.30	1009.29	1009.29	1009.36	1009.38	1009.34	1009.28	1009.29	1009.31	1009.33	1009.38	1009.32
	21	1009.40	1009.38	1009.37	1009.41	1009.46	1009.55	1009.67	1009.72	1009.69	1009.64	1009.62	1009.62	1009.54
	22	1009.62	1009.60	1009.54	1009.60	1009.74	1009.78	1009.79	1009.88	1009.95	1009.88	1009.80	1009.78	1009.74
	23	1009.76	1009.67	1009.63	1009.71	1009.75	1009.72	1009.73	1009.79	1009.80	1009.72	1009.69	1009.72	1009.72

S.V.I.R.CO. Observatory - Pressure in hectoPascal – January 2021

day	hh	00_05	05_10	10_15	15_20	20_25	25_30	30_35	35_40	40_45	45_50	50_55	55_60	average
15	0	1009.72	1009.74	1009.75	1009.74	1009.77	1009.81	1009.76	1009.69	1009.63	1009.62	1009.63	1009.62	1009.70
	1	1009.64	1009.64	1009.61	1009.57	1009.59	1009.66	1009.68	1009.69	1009.72	1009.78	1009.85	1009.89	1009.69
	2	1009.87	1009.83	1009.80	1009.74	1009.68	1009.65	1009.66	1009.65	1009.63	1009.59	1009.56	1009.55	1009.68
	3	1009.57	1009.50	1009.39	1009.33	1009.36	1009.40	1009.37	1009.30	1009.23	1009.11	1008.94	1008.81	1009.27
	4	1008.70	1008.57	1008.50	1008.51	1008.54	1008.54	1008.52	1008.52	1008.50	1008.45	1008.42	1008.41	1008.51
	5	1008.45	1008.49	1008.52	1008.55	1008.53	1008.50	1008.49	1008.54	1008.64	1008.70	1008.74	1008.79	1008.58
	6	1008.77	1008.70	1008.65	1008.64	1008.66	1008.69	1008.67	1008.65	1008.64	1008.62	1008.59	1008.59	1008.65
	7	1008.58	1008.58	1008.58	1008.56	1008.55	1008.51	1008.47	1008.48	1008.52	1008.58	1008.63	1008.68	1008.56
	8	1008.74	1008.80	1008.88	1008.96	1009.02	1009.08	1009.13	1009.19	1009.22	1009.24	1009.25	1009.24	1009.06
	9	1009.22	1009.23	1009.28	1009.33	1009.39	1009.43	1009.40	1009.36	1009.37	1009.37	1009.34	1009.32	1009.33
	10	1009.34	1009.37	1009.35	1009.28	1009.14	1008.98	1008.91	1008.89	1008.88	1008.84	1008.79	1008.74	1009.04
	11	1008.69	1008.64	1008.62	1008.63	1008.61	1008.58	1008.59	1008.57	1008.51	1008.47	1008.42	1008.32	1008.55
	12	1008.23	1008.17	1008.12	1008.06	1007.99	1007.92	1007.87	1007.85	1007.80	1007.74	1007.73	1007.70	1007.93
	13	1007.66	1007.62	1007.59	1007.55	1007.53	1007.57	1007.63	1007.65	1007.68	1007.72	1007.73	1007.77	1007.64
	14	1007.85	1007.90	1007.91	1007.94	1008.01	1008.11	1008.20	1008.27	1008.31	1008.37	1008.41	1008.43	1008.14
	15	1008.45	1008.50	1008.58	1008.68	1008.76	1008.78	1008.81	1008.87	1008.92	1008.97	1008.98	1008.99	1008.77
	16	1009.02	1009.06	1009.13	1009.21	1009.26	1009.27	1009.31	1009.37	1009.45	1009.51	1009.54	1009.57	1009.31
	17	1009.61	1009.66	1009.68	1009.69	1009.74	1009.80	1009.87	1009.97	1010.07	1010.13	1010.19	1010.25	1009.89
	18	1010.32	1010.38	1010.44	1010.47	1010.48	1010.51	1010.55	1010.59	1010.65	1010.74	1010.79	1010.83	1010.56
	19	1010.90	1010.95	1010.97	1010.97	1011.01	1011.06	1011.10	1011.14	1011.22	1011.33	1011.45	1011.49	1011.13
	20	1011.47	1011.48	1011.50	1011.54	1011.62	1011.64	1011.62	1011.62	1011.62	1011.65	1011.74	1011.86	1011.61
	21	1011.96	1011.97	1011.96	1011.96	1011.97	1012.02	1012.10	1012.17	1012.24	1012.29	1012.30	1012.31	1012.10
	22	1012.33	1012.36	1012.39	1012.44	1012.49	1012.50	1012.49	1012.49	1012.47	1012.47	1012.51	1012.53	1012.45
23	1012.50	1012.48	1012.49	1012.53	1012.57	1012.56	1012.53	1012.50	1012.50	1012.49	1012.49	1012.54	1012.51	
16	0	1012.60	1012.60	1012.61	1012.64	1012.67	1012.70	1012.72	1012.77	1012.80	1012.81	1012.82	1012.85	1012.72
	1	1012.89	1012.93	1012.96	1012.99	1013.01	1013.00	1013.01	1013.02	1013.05	1013.10	1013.14	1013.16	1013.02
	2	1013.19	1013.22	1013.21	1013.19	1013.19	1013.19	1013.18	1013.18	1013.18	1013.17	1013.20	1013.25	1013.19
	3	1013.32	1013.35	1013.36	1013.39	1013.39	1013.39	1013.44	1013.49	1013.55	1013.60	1013.63	1013.70	1013.47
	4	1013.79	1013.85	1013.93	1014.01	1014.05	1014.06	1014.09	1014.12	1014.18	1014.23	1014.26	1014.29	1014.07
	5	1014.32	1014.36	1014.40	1014.46	1014.51	1014.57	1014.60	1014.63	1014.67	1014.72	1014.77	1014.82	1014.57
	6	1014.87	1014.89	1014.89	1014.88	1014.92	1014.96	1014.98	1015.01	1015.05	1015.10	1015.11	1015.08	1014.98
	7	1015.10	1015.19	1015.28	1015.37	1015.44	1015.47	1015.49	1015.55	1015.56	1015.55	1015.58	1015.61	1015.43
	8	1015.63	1015.67	1015.75	1015.84	1015.94	1016.01	1016.04	1016.05	1016.08	1016.14	1016.18	1016.19	1015.96
	9	1016.21	1016.25	1016.29	1016.31	1016.33	1016.38	1016.41	1016.40	1016.43	1016.49	1016.56	1016.59	1016.39
	10	1016.61	1016.61	1016.59	1016.57	1016.54	1016.49	1016.47	1016.47	1016.47	1016.44	1016.40	1016.36	1016.50
	11	1016.32	1016.28	1016.22	1016.13	1016.07	1016.04	1016.02	1016.02	1016.00	1015.95	1015.90	1015.82	1016.06
	12	1015.77	1015.81	1015.79	1015.76	1015.74	1015.75	1015.78	1015.76	1015.76	1015.76	1015.77	1015.75	1015.76
	13	1015.71	1015.72	1015.77	1015.78	1015.75	1015.77	1015.78	1015.81	1015.86	1015.90	1015.90	1015.86	1015.80
	14	1015.85	1015.86	1015.87	1015.93	1016.01	1016.06	1016.10	1016.17	1016.24	1016.30	1016.36	1016.38	1016.09
	15	1016.38	1016.43	1016.49	1016.55	1016.59	1016.62	1016.67	1016.73	1016.78	1016.81	1016.86	1016.92	1016.65
	16	1016.98	1017.04	1017.09	1017.14	1017.20	1017.27	1017.30	1017.28	1017.27	1017.31	1017.38	1017.48	1017.23
	17	1017.57	1017.68	1017.75	1017.76	1017.80	1017.88	1017.96	1018.01	1018.06	1018.13	1018.17	1018.15	1017.91
	18	1018.19	1018.29	1018.36	1018.39	1018.41	1018.45	1018.48	1018.51	1018.54	1018.52	1018.50	1018.54	1018.43
	19	1018.54	1018.46	1018.51	1018.63	1018.71	1018.77	1018.82	1018.89	1018.98	1019.06	1019.17	1019.26	1018.81
	20	1019.29	1019.27	1019.20	1019.15	1019.16	1019.17	1019.16	1019.13	1019.13	1019.19	1019.27	1019.36	1019.20
	21	1019.44	1019.48	1019.54	1019.63	1019.70	1019.72	1019.70	1019.66	1019.63	1019.61	1019.57	1019.55	1019.60
	22	1019.55	1019.54	1019.57	1019.62	1019.64	1019.62	1019.56	1019.50	1019.48	1019.44	1019.44	1019.45	1019.53
23	1019.42	1019.36	1019.31	1019.29	1019.26	1019.24	1019.20	1019.17	1019.10	1019.03	1018.99	1018.94	1019.19	

S.V.I.R.CO. Observatory - Pressure in hectoPascal – January 2021

day	hh	00_05	05_10	10_15	15_20	20_25	25_30	30_35	35_40	40_45	45_50	50_55	55_60	average
17	0	1018.87	1018.91	1018.93	1018.92	1018.92	1018.91	1018.91	1018.89	1018.86	1018.86	1018.88	1018.93	1018.90
	1	1018.96	1018.91	1018.84	1018.81	1018.79	1018.78	1018.73	1018.70	1018.66	1018.56	1018.55	1018.52	1018.73
	2	1018.40	1018.34	1018.34	1018.28	1018.20	1018.12	1018.05	1018.11	1018.16	1018.13	1018.09	1018.05	1018.19
	3	1018.03	1017.98	1017.97	1018.08	1018.16	1018.17	1018.20	1018.19	1018.15	1018.07	1017.95	1017.88	1018.07
	4	1017.89	1017.84	1017.75	1017.73	1017.66	1017.54	1017.50	1017.45	1017.37	1017.30	1017.26	1017.33	1017.55
	5	1017.22	1017.02	1016.94	1016.78	1016.60	1016.57	1016.60	1016.55	1016.42	1016.28	1016.18	1016.13	1016.60
	6	1016.06	1015.91	1015.81	1015.65	1015.46	1015.43	1015.47	1015.52	1015.71	1015.89	1015.90	1015.78	1015.71
	7	1015.62	1015.50	1015.38	1015.37	1015.42	1015.36	1015.31	1015.28	1015.23	1015.33	1015.36	1015.22	1015.36
	8	1015.13	1015.18	1015.11	1014.98	1014.98	1014.98	1014.92	1014.78	1014.69	1014.69	1014.64	1014.60	1014.89
	9	1014.58	1014.54	1014.50	1014.50	1014.46	1014.45	1014.53	1014.55	1014.53	1014.49	1014.44	1014.34	1014.49
	10	1014.28	1014.31	1014.25	1014.12	1014.08	1014.05	1013.97	1013.86	1013.76	1013.63	1013.48	1013.34	1013.92
	11	1013.18	1013.03	1012.91	1012.81	1012.68	1012.53	1012.40	1012.35	1012.38	1012.33	1012.25	1012.16	1012.58
	12	1012.11	1012.11	1012.09	1012.07	1012.00	1011.90	1011.88	1011.87	1011.84	1011.85	1011.84	1011.67	1011.93
	13	1011.46	1011.44	1011.47	1011.46	1011.46	1011.52	1011.62	1011.71	1011.79	1011.79	1011.81	1011.83	1011.61
	14	1011.81	1011.80	1011.76	1011.75	1011.67	1011.55	1011.53	1011.57	1011.58	1011.57	1011.53	1011.45	1011.63
	15	1011.39	1011.36	1011.35	1011.39	1011.47	1011.52	1011.48	1011.42	1011.38	1011.34	1011.33	1011.39	1011.40
	16	1011.43	1011.55	1011.68	1011.72	1011.78	1011.84	1011.89	1011.93	1011.99	1012.07	1012.14	1012.21	1011.85
	17	1012.28	1012.33	1012.34	1012.32	1012.29	1012.28	1012.32	1012.44	1012.54	1012.55	1012.52	1012.51	1012.39
	18	1012.52	1012.53	1012.52	1012.49	1012.49	1012.48	1012.51	1012.56	1012.60	1012.65	1012.67	1012.68	1012.56
	19	1012.69	1012.74	1012.79	1012.81	1012.84	1012.88	1012.91	1012.94	1012.94	1012.92	1012.90	1012.94	1012.86
	20	1012.97	1012.97	1012.94	1012.95	1013.03	1013.09	1013.14	1013.18	1013.22	1013.31	1013.42	1013.48	1013.14
	21	1013.50	1013.51	1013.55	1013.62	1013.71	1013.75	1013.79	1013.85	1013.90	1013.98	1014.05	1014.12	1013.77
	22	1014.17	1014.23	1014.26	1014.25	1014.23	1014.26	1014.33	1014.38	1014.40	1014.40	1014.44	1014.54	1014.32
	23	1014.64	1014.67	1014.71	1014.81	1014.94	1015.04	1015.15	1015.28	1015.36	1015.42	1015.49	1015.52	1015.08
18	0	1015.59	1015.63	1015.71	1015.77	1015.80	1015.85	1015.86	1015.88	1015.95	1016.00	1016.05	1016.12	1015.86
	1	1016.18	1016.24	1016.32	1016.37	1016.40	1016.45	1016.52	1016.58	1016.64	1016.69	1016.73	1016.78	1016.49
	2	1016.86	1016.93	1016.97	1017.01	1017.03	1017.04	1017.06	1017.08	1017.11	1017.16	1017.26	1017.41	1017.07
	3	1017.52	1017.58	1017.64	1017.71	1017.74	1017.70	1017.66	1017.70	1017.82	1017.94	1017.97	1017.96	1017.74
	4	1017.97	1018.03	1018.17	1018.31	1018.39	1018.46	1018.51	1018.58	1018.72	1018.84	1018.84	1018.81	1018.47
	5	1018.86	1018.99	1019.13	1019.28	1019.45	1019.62	1019.72	1019.82	1019.94	1020.04	1020.15	1020.19	1019.60
	6	1020.20	1020.19	1020.19	1020.20	1020.18	1020.19	1020.26	1020.32	1020.35	1020.40	1020.48	1020.54	1020.29
	7	1020.54	1020.59	1020.65	1020.71	1020.81	1020.83	1020.86	1020.89	1020.87	1020.87	1020.92	1020.98	1020.79
	8	1021.02	1021.14	1021.29	1021.34	1021.36	1021.41	1021.48	1021.57	1021.64	1021.67	1021.71	1021.77	1021.45
	9	1021.80	1021.81	1021.82	1021.83	1021.84	1021.87	1021.92	1021.97	1022.02	1022.03	1022.01	1022.01	1021.91
	10	1021.97	1021.95	1022.02	1022.10	1022.19	1022.25	1022.22	1022.15	1022.13	1022.17	1022.17	1022.15	1022.12
	11	1022.15	1022.15	1022.12	1022.08	1022.05	1022.01	1021.97	1021.95	1021.92	1021.88	1021.86	1021.84	1022.00
	12	1021.80	1021.76	1021.73	1021.69	1021.68	1021.66	1021.66	1021.69	1021.69	1021.69	1021.68	1021.70	1021.70
	13	1021.72	1021.69	1021.68	1021.66	1021.56	1021.48	1021.44	1021.44	1021.44	1021.43	1021.43	1021.46	1021.53
	14	1021.49	1021.52	1021.53	1021.54	1021.55	1021.57	1021.60	1021.67	1021.73	1021.77	1021.81	1021.86	1021.64
	15	1021.89	1021.90	1021.91	1021.94	1021.98	1022.02	1022.06	1022.11	1022.15	1022.21	1022.31	1022.38	1022.07
	16	1022.44	1022.49	1022.56	1022.64	1022.70	1022.74	1022.79	1022.85	1022.90	1022.93	1022.96	1023.00	1022.75
	17	1023.05	1023.09	1023.15	1023.21	1023.27	1023.32	1023.37	1023.45	1023.51	1023.55	1023.59	1023.63	1023.35
	18	1023.67	1023.70	1023.77	1023.82	1023.82	1023.81	1023.81	1023.82	1023.86	1023.94	1024.00	1024.00	1023.83
	19	1024.02	1024.08	1024.10	1024.13	1024.18	1024.20	1024.22	1024.26	1024.31	1024.35	1024.38	1024.39	1024.22
	20	1024.43	1024.51	1024.57	1024.63	1024.67	1024.71	1024.74	1024.75	1024.77	1024.78	1024.76	1024.74	1024.67
	21	1024.72	1024.71	1024.70	1024.70	1024.69	1024.69	1024.71	1024.73	1024.78	1024.85	1024.93	1024.98	1024.76
	22	1025.01	1025.03	1025.04	1025.05	1025.08	1025.10	1025.11	1025.12	1025.14	1025.14	1025.12	1025.09	1025.08
	23	1025.10	1025.09	1025.06	1025.06	1025.03	1025.01	1025.01	1024.98	1024.95	1024.95	1025.02	1025.08	1025.03

S.V.I.R.CO. Observatory - Pressure in hectoPascal – January 2021

day	hh	00_05	05_10	10_15	15_20	20_25	25_30	30_35	35_40	40_45	45_50	50_55	55_60	average
19	0	1025.01	1025.01	1025.05	1025.10	1025.11	1025.12	1025.13	1025.16	1025.18	1025.21	1025.24	1025.24	1025.13
	1	1025.28	1025.35	1025.42	1025.48	1025.51	1025.55	1025.58	1025.57	1025.54	1025.52	1025.52	1025.51	1025.48
	2	1025.49	1025.48	1025.45	1025.40	1025.34	1025.30	1025.30	1025.31	1025.30	1025.26	1025.25	1025.23	1025.34
	3	1025.20	1025.17	1025.13	1025.13	1025.09	1025.05	1025.06	1025.05	1025.09	1025.13	1025.09	1025.06	1025.10
	4	1025.06	1025.09	1025.13	1025.12	1025.12	1025.12	1025.15	1025.20	1025.20	1025.19	1025.23	1025.26	1025.15
	5	1025.29	1025.40	1025.42	1025.43	1025.50	1025.54	1025.53	1025.51	1025.52	1025.50	1025.50	1025.52	1025.47
	6	1025.53	1025.55	1025.56	1025.59	1025.67	1025.75	1025.82	1025.87	1025.91	1025.97	1026.01	1026.04	1025.77
	7	1026.06	1026.08	1026.11	1026.14	1026.21	1026.21	1026.20	1026.25	1026.28	1026.31	1026.33	1026.32	1026.21
	8	1026.32	1026.31	1026.35	1026.41	1026.46	1026.50	1026.52	1026.61	1026.71	1026.73	1026.73	1026.77	1026.53
	9	1026.81	1026.86	1026.89	1026.86	1026.83	1026.83	1026.81	1026.78	1026.75	1026.72	1026.72	1026.72	1026.80
	10	1026.66	1026.60	1026.56	1026.52	1026.47	1026.38	1026.29	1026.21	1026.14	1026.08	1026.01	1025.90	1026.32
	11	1025.81	1025.79	1025.75	1025.68	1025.58	1025.48	1025.38	1025.28	1025.19	1025.11	1025.08	1025.04	1025.43
	12	1024.98	1024.93	1024.86	1024.81	1024.79	1024.76	1024.71	1024.68	1024.63	1024.55	1024.51	1024.46	1024.72
	13	1024.36	1024.31	1024.30	1024.30	1024.31	1024.29	1024.26	1024.23	1024.22	1024.19	1024.15	1024.17	1024.25
	14	1024.21	1024.22	1024.23	1024.26	1024.29	1024.30	1024.28	1024.26	1024.26	1024.27	1024.26	1024.21	1024.25
	15	1024.16	1024.16	1024.17	1024.18	1024.19	1024.21	1024.25	1024.31	1024.35	1024.36	1024.35	1024.33	1024.25
	16	1024.31	1024.30	1024.30	1024.32	1024.32	1024.33	1024.36	1024.40	1024.44	1024.46	1024.46	1024.45	1024.37
	17	1024.44	1024.43	1024.44	1024.44	1024.44	1024.49	1024.54	1024.54	1024.56	1024.59	1024.60	1024.62	1024.51
	18	1024.66	1024.69	1024.69	1024.68	1024.70	1024.72	1024.73	1024.72	1024.68	1024.66	1024.66	1024.67	1024.69
	19	1024.67	1024.70	1024.74	1024.76	1024.77	1024.77	1024.81	1024.83	1024.84	1024.85	1024.83	1024.84	1024.78
	20	1024.83	1024.82	1024.82	1024.80	1024.79	1024.79	1024.78	1024.76	1024.78	1024.79	1024.81	1024.88	1024.80
	21	1024.92	1024.92	1024.93	1024.94	1024.95	1024.98	1024.99	1024.99	1025.02	1025.04	1025.03	1025.04	1024.98
	22	1025.06	1025.05	1025.04	1025.06	1025.07	1025.08	1025.06	1025.04	1025.03	1025.00	1024.97	1024.93	1025.03
	23	1024.90	1024.90	1024.90	1024.87	1024.82	1024.79	1024.78	1024.77	1024.73	1024.65	1024.57	1024.53	1024.76
20	0	1024.70	1024.66	1024.59	1024.55	1024.56	1024.58	1024.58	1024.59	1024.62	1024.68	1024.72	1024.72	1024.63
	1	1024.70	1024.69	1024.71	1024.71	1024.69	1024.66	1024.63	1024.63	1024.61	1024.60	1024.58	1024.59	1024.65
	2	1024.64	1024.65	1024.61	1024.52	1024.41	1024.34	1024.31	1024.27	1024.23	1024.20	1024.18	1024.14	1024.38
	3	1024.10	1024.09	1024.08	1024.04	1023.99	1023.93	1023.91	1023.89	1023.85	1023.83	1023.81	1023.78	1023.94
	4	1023.75	1023.73	1023.70	1023.67	1023.66	1023.68	1023.70	1023.73	1023.76	1023.79	1023.80	1023.78	1023.73
	5	1023.74	1023.69	1023.68	1023.71	1023.70	1023.69	1023.68	1023.65	1023.60	1023.56	1023.57	1023.60	1023.66
	6	1023.61	1023.61	1023.64	1023.67	1023.72	1023.75	1023.73	1023.71	1023.73	1023.77	1023.83	1023.89	1023.72
	7	1023.92	1023.93	1023.96	1023.98	1023.99	1024.01	1024.00	1024.02	1024.06	1024.06	1024.04	1024.05	1024.00
	8	1024.05	1024.08	1024.16	1024.25	1024.31	1024.34	1024.34	1024.34	1024.36	1024.39	1024.38	1024.36	1024.28
	9	1024.35	1024.35	1024.36	1024.35	1024.33	1024.32	1024.32	1024.32	1024.33	1024.33	1024.28	1024.23	1024.32
	10	1024.21	1024.19	1024.14	1024.07	1024.00	1023.95	1023.91	1023.86	1023.80	1023.74	1023.68	1023.63	1023.93
	11	1023.57	1023.49	1023.40	1023.30	1023.20	1023.11	1023.03	1022.98	1022.94	1022.91	1022.87	1022.77	1023.13
	12	1022.65	1022.53	1022.43	1022.35	1022.27	1022.18	1022.13	1022.09	1022.01	1021.91	1021.83	1021.79	1022.18
	13	1021.77	1021.71	1021.65	1021.60	1021.53	1021.48	1021.44	1021.39	1021.37	1021.36	1021.33	1021.29	1021.49
	14	1021.26	1021.23	1021.19	1021.17	1021.16	1021.13	1021.09	1021.06	1021.03	1020.97	1020.92	1020.89	1021.09
	15	1020.90	1020.93	1020.93	1020.88	1020.81	1020.78	1020.76	1020.74	1020.75	1020.76	1020.73	1020.69	1020.81
	16	1020.62	1020.57	1020.58	1020.58	1020.57	1020.55	1020.50	1020.46	1020.45	1020.43	1020.42	1020.45	1020.51
	17	1020.45	1020.43	1020.42	1020.42	1020.39	1020.34	1020.30	1020.24	1020.19	1020.21	1020.24	1020.23	1020.32
	18	1020.19	1020.10	1020.05	1020.02	1020.01	1020.01	1019.98	1019.95	1019.91	1019.91	1019.95	1020.03	1020.01
	19	1020.06	1020.05	1020.03	1019.99	1019.94	1019.92	1019.89	1019.85	1019.83	1019.81	1019.78	1019.76	1019.91
	20	1019.75	1019.71	1019.69	1019.67	1019.64	1019.61	1019.62	1019.62	1019.49	1019.36	1019.39	1019.45	1019.58
	21	1019.44	1019.41	1019.42	1019.42	1019.41	1019.41	1019.42	1019.39	1019.31	1019.27	1019.28	1019.28	1019.37
	22	1019.26	1019.26	1019.25	1019.23	1019.22	1019.18	1019.11	1019.03	1018.95	1018.88	1018.83	1018.76	1019.08
	23	1018.67	1018.60	1018.54	1018.48	1018.43	1018.39	1018.36	1018.32	1018.25	1018.17	1018.14	1018.14	1018.37

S.V.I.R.CO. Observatory - Pressure in hectoPascal – January 2021

day	hh	00_05	05_10	10_15	15_20	20_25	25_30	30_35	35_40	40_45	45_50	50_55	55_60	average
21	0	1018.09	1018.07	1018.03	1018.01	1018.01	1017.98	1017.94	1017.93	1017.94	1017.93	1017.87	1017.85	1017.97
	1	1017.83	1017.76	1017.68	1017.60	1017.54	1017.51	1017.53	1017.56	1017.52	1017.52	1017.52	1017.50	1017.59
	2	1017.47	1017.42	1017.39	1017.31	1017.18	1017.07	1017.04	1017.06	1017.07	1017.06	1017.03	1016.98	1017.17
	3	1016.93	1016.93	1016.98	1016.97	1016.93	1016.90	1016.84	1016.78	1016.76	1016.77	1016.78	1016.77	1016.86
	4	1016.76	1016.74	1016.70	1016.67	1016.63	1016.58	1016.55	1016.52	1016.51	1016.51	1016.47	1016.40	1016.59
	5	1016.36	1016.33	1016.34	1016.39	1016.38	1016.36	1016.42	1016.48	1016.51	1016.52	1016.57	1016.64	1016.44
	6	1016.65	1016.62	1016.62	1016.71	1016.84	1016.89	1016.76	1016.60	1016.53	1016.53	1016.63	1016.73	1016.67
	7	1016.76	1016.75	1016.71	1016.68	1016.71	1016.76	1016.80	1016.88	1016.94	1016.94	1016.92	1016.90	1016.81
	8	1016.89	1016.89	1016.90	1016.93	1016.93	1016.91	1016.88	1016.85	1016.85	1016.89	1016.96	1017.03	1016.91
	9	1017.04	1017.01	1017.02	1017.02	1017.01	1016.98	1016.99	1017.04	1017.08	1017.07	1017.04	1017.04	1017.03
	10	1017.05	1017.13	1017.21	1017.24	1017.26	1017.27	1017.24	1017.19	1017.14	1017.06	1016.96	1016.85	1017.13
	11	1016.75	1016.69	1016.64	1016.60	1016.56	1016.51	1016.44	1016.34	1016.23	1016.14	1016.06	1015.96	1016.41
	12	1015.89	1015.84	1015.78	1015.70	1015.61	1015.53	1015.48	1015.44	1015.39	1015.32	1015.26	1015.23	1015.54
	13	1015.24	1015.29	1015.36	1015.43	1015.43	1015.39	1015.36	1015.34	1015.35	1015.37	1015.34	1015.33	1015.35
	14	1015.35	1015.37	1015.35	1015.25	1015.14	1015.09	1015.09	1015.08	1015.04	1015.03	1015.02	1015.01	1015.15
	15	1015.03	1015.07	1015.11	1015.18	1015.23	1015.23	1015.24	1015.25	1015.28	1015.31	1015.35	1015.43	1015.22
	16	1015.52	1015.59	1015.64	1015.72	1015.77	1015.78	1015.81	1015.86	1015.87	1015.85	1015.81	1015.79	1015.75
	17	1015.78	1015.76	1015.78	1015.82	1015.84	1015.84	1015.79	1015.74	1015.76	1015.79	1015.77	1015.74	1015.78
	18	1015.73	1015.72	1015.73	1015.72	1015.67	1015.66	1015.68	1015.73	1015.78	1015.82	1015.88	1015.96	1015.76
	19	1016.08	1016.21	1016.24	1016.25	1016.25	1016.25	1016.26	1016.23	1016.20	1016.11	1015.97	1015.82	1016.16
	20	1015.72	1015.65	1015.63	1015.62	1015.56	1015.48	1015.38	1015.30	1015.25	1015.21	1015.15	1015.13	1015.42
	21	1015.13	1015.15	1015.21	1015.27	1015.33	1015.44	1015.53	1015.52	1015.44	1015.36	1015.37	1015.40	1015.34
	22	1015.40	1015.33	1015.22	1015.14	1015.12	1015.16	1015.15	1015.14	1015.11	1015.07	1015.08	1015.08	1015.17
	23	1015.06	1015.01	1014.94	1014.91	1014.88	1014.80	1014.70	1014.63	1014.59	1014.52	1014.42	1014.32	1014.73
22	0	1014.16	1014.12	1014.03	1013.93	1013.86	1013.85	1013.82	1013.71	1013.64	1013.62	1013.61	1013.59	1013.81
	1	1013.55	1013.46	1013.33	1013.28	1013.28	1013.24	1013.17	1013.11	1013.04	1012.96	1012.90	1012.90	1013.19
	2	1012.86	1012.81	1012.83	1012.84	1012.79	1012.69	1012.65	1012.65	1012.66	1012.65	1012.60	1012.56	1012.72
	3	1012.52	1012.50	1012.47	1012.39	1012.35	1012.32	1012.25	1012.21	1012.20	1012.16	1012.12	1012.08	1012.30
	4	1012.03	1011.99	1011.95	1011.91	1011.90	1011.90	1011.90	1011.89	1011.86	1011.84	1011.81	1011.75	1011.89
	5	1011.68	1011.59	1011.50	1011.42	1011.38	1011.42	1011.51	1011.53	1011.46	1011.45	1011.51	1011.51	1011.50
	6	1011.49	1011.49	1011.52	1011.55	1011.57	1011.61	1011.64	1011.61	1011.55	1011.49	1011.43	1011.37	1011.53
	7	1011.34	1011.32	1011.25	1011.22	1011.19	1011.11	1011.04	1011.01	1010.99	1010.99	1011.00	1011.01	1011.12
	8	1011.05	1011.06	1011.04	1011.05	1011.09	1011.12	1011.15	1011.19	1011.21	1011.17	1011.15	1011.16	1011.12
	9	1011.13	1011.12	1011.12	1011.13	1011.16	1011.17	1011.17	1011.17	1011.14	1011.09	1011.02	1010.94	1011.11
	10	1010.90	1010.84	1010.79	1010.70	1010.56	1010.44	1010.35	1010.24	1010.13	1010.07	1009.96	1009.82	1010.40
	11	1009.71	1009.64	1009.63	1009.64	1009.57	1009.46	1009.37	1009.33	1009.31	1009.23	1009.13	1009.02	1009.42
	12	1008.94	1008.84	1008.69	1008.52	1008.33	1008.14	1007.99	1007.87	1007.81	1007.78	1007.74	1007.69	1008.19
	13	1007.66	1007.65	1007.62	1007.54	1007.46	1007.40	1007.32	1007.20	1007.09	1007.01	1006.96	1006.92	1007.32
	14	1006.88	1006.78	1006.66	1006.52	1006.34	1006.17	1006.03	1005.91	1005.85	1005.87	1005.89	1005.88	1006.23
	15	1005.82	1005.75	1005.66	1005.51	1005.39	1005.35	1005.33	1005.35	1005.40	1005.43	1005.47	1005.53	1005.50
	16	1005.59	1005.61	1005.57	1005.50	1005.43	1005.38	1005.32	1005.21	1005.09	1004.98	1004.89	1004.81	1005.28
	17	1004.71	1004.51	1004.41	1004.42	1004.44	1004.50	1004.46	1004.41	1004.34	1004.21	1004.17	1004.25	1004.40
	18	1004.37	1004.42	1004.37	1004.36	1004.37	1004.24	1004.14	1004.07	1003.99	1003.97	1003.82	1003.59	1004.14
	19	1003.34	1003.21	1003.15	1003.02	1002.90	1002.80	1002.72	1002.62	1002.52	1002.48	1002.47	1002.47	1002.81
	20	1002.42	1002.35	1002.30	1002.22	1002.14	1002.09	1002.09	1002.06	1001.98	1001.90	1001.84	1001.80	1002.10
	21	1001.74	1001.69	1001.62	1001.61	1001.61	1001.51	1001.39	1001.34	1001.39	1001.41	1001.27	1001.21	1001.48
	22	1001.36	1001.50	1001.48	1001.20	1000.91	1000.91	1000.99	1000.98	1000.88	1000.78	1000.87	1000.89	1001.06
	23	1000.78	1000.76	1000.73	1000.70	1000.66	1000.49	1000.30	1000.22	1000.15	1000.08	1000.05	1000.04	1000.41

S.V.I.R.CO. Observatory - Pressure in hectoPascal – January 2021

day	hh	00_05	05_10	10_15	15_20	20_25	25_30	30_35	35_40	40_45	45_50	50_55	55_60	average	
23	0	1000.04	1000.03	999.98	999.78	999.28	998.88	999.00	999.42	999.74	999.89	999.99	1000.10	999.66	
	1	1000.25	1000.41	1000.52	1000.62	1000.72	1000.81	1000.84	1000.85	1000.82	1000.82	1000.85	1000.85	1000.70	
	2	1000.82	1000.78	1000.82	1000.87	1000.73	1000.66	1000.77	1000.77	1000.69	1000.66	1000.73	1000.87	1000.76	
	3	1000.99	1001.03	1001.02	1001.00	1000.93	1000.88	1000.84	1000.75	1000.64	1000.58	1000.51	1000.39	1000.80	
	4	1000.40	1000.47	1000.47	1000.44	1000.38	1000.35	1000.40	1000.49	1000.54	1000.50	1000.48	1000.53	1000.45	
	5	1000.63	1000.72	1000.74	1000.78	1000.89	1000.93	1000.88	1000.83	1000.77	1000.77	1000.91	1001.04	1000.83	
	6	1001.05	1001.14	1001.31	1001.35	1001.37	1001.42	1001.45	1001.41	1001.31	1001.27	1001.28	1001.31	1001.30	
	7	1001.27	1001.16	1001.10	1001.08	1001.05	1001.10	1001.18	1001.15	1001.00	1000.93	1000.92	1000.82	1001.06	
	8	1000.76	1000.77	1000.71	1000.69	1000.81	1000.99	1000.99	1000.79	1000.68	1000.68	1000.71	1000.74	1000.78	
	9	1000.69	1000.64	1000.61	1000.59	1000.58	1000.58	1000.63	1000.69	1000.75	1000.81	1000.86	1000.89	1000.69	
	10	1000.91	1000.94	1000.97	1000.98	1000.98	1000.97	1000.95	1000.93	1000.90	1000.90	1000.87	1000.89	1000.92	1000.93
	11	1000.91	1000.92	1000.94	1000.94	1000.96	1000.96	1000.93	1000.90	1000.88	1000.87	1000.87	1000.85	1000.91	1000.91
	12	1000.87	1000.91	1000.91	1000.84	1000.74	1000.70	1000.74	1000.77	1000.74	1000.68	1000.65	1000.66	1000.77	1000.77
	13	1000.69	1000.72	1000.73	1000.78	1000.87	1000.94	1001.00	1001.05	1001.09	1001.09	1001.05	1001.06	1000.92	1000.92
	14	1001.12	1001.19	1001.27	1001.35	1001.38	1001.39	1001.41	1001.48	1001.58	1001.68	1001.74	1001.78	1001.45	1001.45
	15	1001.81	1001.80	1001.82	1001.90	1002.00	1002.09	1002.16	1002.21	1002.28	1002.34	1002.36	1002.37	1002.09	1002.09
	16	1002.39	1002.38	1002.40	1002.47	1002.55	1002.62	1002.67	1002.75	1002.79	1002.78	1002.83	1002.97	1002.63	1002.63
	17	1003.04	1003.06	1003.13	1003.20	1003.18	1003.20	1003.24	1003.23	1003.27	1003.31	1003.31	1003.32	1003.21	1003.21
	18	1003.36	1003.43	1003.44	1003.44	1003.47	1003.47	1003.48	1003.52	1003.55	1003.58	1003.61	1003.62	1003.50	1003.50
	19	1003.62	1003.62	1003.65	1003.65	1003.66	1003.69	1003.68	1003.69	1003.76	1003.78	1003.74	1003.73	1003.69	1003.69
	20	1003.78	1003.77	1003.72	1003.73	1003.80	1003.86	1003.89	1003.91	1003.90	1003.88	1003.86	1003.76	1003.82	1003.82
	21	1003.68	1003.66	1003.66	1003.63	1003.61	1003.59	1003.60	1003.67	1003.75	1003.76	1003.68	1003.63	1003.66	1003.66
	22	1003.68	1003.71	1003.69	1003.63	1003.48	1003.35	1003.29	1003.31	1003.41	1003.52	1003.51	1003.40	1003.50	1003.50
23	1003.32	1003.27	1003.25	1003.27	1003.30	1003.30	1003.25	1003.19	1003.14	1003.06	1002.93	1002.78	1003.17	1003.17	
24	0	1002.66	1002.67	1002.71	1002.72	1002.74	1002.80	1002.81	1002.78	1002.76	1002.74	1002.71	1002.64	1002.73	1002.73
	1	1002.56	1002.53	1002.47	1002.39	1002.32	1002.23	1002.14	1002.12	1002.19	1002.23	1002.22	1002.16	1002.30	1002.30
	2	1002.09	1002.04	1002.00	1001.95	1001.91	1001.90	1001.86	1001.76	1001.66	1001.60	1001.53	1001.44	1001.81	1001.81
	3	1001.34	1001.27	1001.28	1001.33	1001.30	1001.22	1001.11	1001.04	1001.01	1000.97	1000.93	1000.85	1001.14	1001.14
	4	1000.74	1000.64	1000.52	1000.44	1000.39	1000.30	1000.24	1000.21	1000.13	1000.07	1000.06	1000.07	1000.32	1000.32
	5	1000.04	1000.00	999.96	999.88	999.80	999.69	999.62	999.58	999.51	999.46	999.39	999.25	999.68	999.68
	6	999.12	999.06	998.99	998.89	998.81	998.73	998.71	998.77	998.83	998.83	998.76	998.67	998.85	998.85
	7	998.58	998.46	998.38	998.35	998.32	998.30	998.28	998.29	998.34	998.34	998.27	998.18	998.34	998.34
	8	998.10	997.90	997.65	997.50	997.36	997.23	997.15	997.13	997.12	997.09	996.99	996.92	997.34	997.34
	9	996.90	996.86	996.85	996.81	996.70	996.53	996.27	995.98	995.80	995.66	995.46	995.24	996.26	996.26
	10	995.05	994.93	994.83	994.69	994.55	994.48	994.41	994.21	993.83	993.53	993.50	993.48	994.29	994.29
	11	993.36	993.19	993.06	992.93	992.82	992.68	992.46	992.24	991.98	991.77	991.73	991.65	992.49	992.49
	12	991.73	991.84	991.73	991.68	991.68	991.71	991.74	991.93	992.15	992.21	992.23	992.28	991.91	991.91
	13	992.37	992.57	992.82	993.01	993.20	993.37	993.49	993.59	993.65	993.67	993.65	993.67	993.26	993.26
	14	993.71	993.69	993.66	993.70	993.77	993.86	993.96	994.04	994.09	994.20	994.31	994.41	993.95	993.95
	15	994.54	994.66	994.77	994.91	995.00	995.03	995.06	995.10	995.19	995.30	995.39	995.50	995.04	995.04
	16	995.62	995.74	995.86	995.97	996.08	996.20	996.35	996.45	996.52	996.64	996.77	996.92	996.26	996.26
	17	997.07	997.15	997.19	997.29	997.45	997.63	997.80	997.91	997.95	998.06	998.22	998.36	997.67	997.67
	18	998.49	998.62	998.75	998.90	999.03	999.11	999.21	999.31	999.42	999.56	999.72	999.87	999.16	999.16
	19	999.98	1000.07	1000.18	1000.30	1000.38	1000.48	1000.64	1000.77	1000.82	1000.88	1000.96	1001.04	1000.54	1000.54
	20	1001.12	1001.26	1001.41	1001.51	1001.59	1001.71	1001.91	1002.11	1002.31	1002.49	1002.62	1002.75	1001.90	1001.90
	21	1002.91	1003.08	1003.20	1003.30	1003.44	1003.59	1003.73	1003.84	1003.95	1004.00	1004.02	1004.09	1003.60	1003.60
	22	1004.16	1004.25	1004.29	1004.32	1004.43	1004.54	1004.62	1004.73	1004.85	1004.93	1004.97	1005.02	1004.59	1004.59
23	1005.01	1005.00	1005.04	1005.12	1005.21	1005.27	1005.31	1005.34	1005.37	1005.39	1005.35	1005.27	1005.22	1005.22	

S.V.I.R.CO. Observatory - Pressure in hectoPascal – January 2021

day	hh	00_05	05_10	10_15	15_20	20_25	25_30	30_35	35_40	40_45	45_50	50_55	55_60	average
25	0	1005.12	1005.16	1005.23	1005.32	1005.45	1005.53	1005.53	1005.56	1005.60	1005.59	1005.63	1005.69	1005.46
	1	1005.75	1005.83	1005.89	1005.87	1005.82	1005.80	1005.81	1005.76	1005.67	1005.62	1005.63	1005.62	1005.76
	2	1005.56	1005.45	1005.33	1005.20	1005.14	1005.20	1005.23	1005.17	1005.08	1005.08	1005.18	1005.26	1005.24
	3	1005.30	1005.28	1005.19	1005.16	1005.24	1005.35	1005.43	1005.41	1005.30	1005.19	1005.10	1005.06	1005.25
	4	1005.02	1004.98	1004.98	1004.99	1005.00	1004.92	1004.76	1004.59	1004.48	1004.48	1004.48	1004.46	1004.76
	5	1004.48	1004.45	1004.39	1004.38	1004.43	1004.52	1004.52	1004.43	1004.32	1004.29	1004.29	1004.36	1004.40
	6	1004.45	1004.47	1004.44	1004.39	1004.37	1004.33	1004.26	1004.24	1004.25	1004.24	1004.22	1004.21	1004.32
	7	1004.18	1004.15	1004.15	1004.09	1003.98	1003.93	1003.93	1003.90	1003.88	1003.88	1003.84	1003.82	1003.98
	8	1003.82	1003.78	1003.73	1003.71	1003.71	1003.67	1003.62	1003.54	1003.49	1003.49	1003.47	1003.42	1003.62
	9	1003.35	1003.30	1003.26	1003.25	1003.30	1003.36	1003.35	1003.31	1003.24	1003.14	1003.10	1003.08	1003.25
	10	1003.01	1002.95	1002.90	1002.88	1002.86	1002.79	1002.73	1002.74	1002.63	1002.48	1002.49	1002.48	1002.74
	11	1002.42	1002.41	1002.37	1002.29	1002.29	1002.30	1002.26	1002.19	1002.11	1002.05	1002.02	1001.99	1002.22
	12	1001.96	1001.94	1001.93	1001.92	1001.90	1001.89	1001.89	1001.86	1001.81	1001.84	1001.84	1001.79	1001.88
	13	1001.81	1001.85	1001.89	1001.86	1001.79	1001.74	1001.75	1001.79	1001.80	1001.81	1001.85	1001.86	1001.82
	14	1001.86	1001.85	1001.85	1001.84	1001.78	1001.70	1001.68	1001.71	1001.73	1001.76	1001.78	1001.77	1001.77
	15	1001.80	1001.84	1001.87	1001.88	1001.89	1001.90	1001.94	1002.16	1002.33	1002.26	1002.27	1002.28	1002.03
	16	1002.28	1002.33	1002.39	1002.45	1002.48	1002.55	1002.71	1002.82	1002.84	1002.89	1002.97	1003.04	1002.65
	17	1003.09	1003.09	1003.06	1003.00	1002.98	1003.00	1003.05	1003.06	1003.06	1003.06	1003.09	1003.15	1003.06
	18	1003.19	1003.22	1003.27	1003.32	1003.33	1003.32	1003.28	1003.26	1003.31	1003.39	1003.47	1003.55	1003.33
	19	1003.64	1003.69	1003.78	1003.94	1004.05	1004.09	1004.17	1004.30	1004.39	1004.53	1004.63	1004.59	1004.15
	20	1004.50	1004.39	1004.33	1004.30	1004.27	1004.25	1004.22	1004.19	1004.14	1004.20	1004.31	1004.29	1004.28
	21	1004.21	1004.24	1004.28	1004.33	1004.47	1004.57	1004.66	1004.72	1004.72	1004.76	1004.78	1004.67	1004.53
	22	1004.50	1004.41	1004.36	1004.31	1004.35	1004.43	1004.50	1004.56	1004.58	1004.62	1004.70	1004.75	1004.51
	23	1004.75	1004.80	1004.89	1004.96	1005.01	1005.00	1004.97	1004.97	1005.05	1005.15	1005.26	1005.29	1005.01
26	0	1005.20	1005.19	1005.22	1005.27	1005.34	1005.40	1005.50	1005.64	1005.76	1005.82	1005.86	1005.93	1005.52
	1	1006.00	1006.05	1006.11	1006.18	1006.22	1006.25	1006.28	1006.33	1006.38	1006.43	1006.49	1006.56	1006.27
	2	1006.60	1006.60	1006.60	1006.63	1006.66	1006.72	1006.82	1006.88	1006.89	1006.92	1006.95	1006.99	1006.77
	3	1007.04	1007.09	1007.15	1007.22	1007.29	1007.36	1007.41	1007.44	1007.48	1007.54	1007.61	1007.67	1007.36
	4	1007.73	1007.81	1007.90	1008.00	1008.11	1008.19	1008.24	1008.29	1008.33	1008.39	1008.42	1008.41	1008.15
	5	1008.47	1008.54	1008.61	1008.72	1008.84	1008.93	1009.01	1009.11	1009.23	1009.38	1009.53	1009.67	1009.00
	6	1009.78	1009.86	1009.93	1010.01	1010.11	1010.20	1010.29	1010.37	1010.47	1010.56	1010.65	1010.76	1010.25
	7	1010.86	1010.96	1011.07	1011.16	1011.25	1011.36	1011.50	1011.67	1011.79	1011.83	1011.83	1011.90	1011.43
	8	1012.03	1012.15	1012.24	1012.33	1012.44	1012.58	1012.69	1012.74	1012.78	1012.82	1012.90	1013.00	1012.56
	9	1013.09	1013.19	1013.27	1013.33	1013.43	1013.53	1013.59	1013.62	1013.69	1013.75	1013.77	1013.77	1013.50
	10	1013.79	1013.82	1013.81	1013.78	1013.77	1013.74	1013.72	1013.73	1013.77	1013.84	1013.86	1013.83	1013.79
	11	1013.77	1013.71	1013.68	1013.65	1013.63	1013.62	1013.62	1013.63	1013.62	1013.61	1013.59	1013.55	1013.64
	12	1013.51	1013.48	1013.48	1013.49	1013.49	1013.47	1013.44	1013.41	1013.38	1013.34	1013.34	1013.41	1013.44
	13	1013.46	1013.52	1013.60	1013.70	1013.76	1013.77	1013.82	1013.90	1013.99	1014.08	1014.15	1014.20	1013.83
	14	1014.26	1014.32	1014.38	1014.44	1014.50	1014.55	1014.60	1014.64	1014.69	1014.77	1014.85	1014.90	1014.58
	15	1014.94	1014.96	1015.00	1015.04	1015.04	1015.02	1015.05	1015.10	1015.15	1015.20	1015.20	1015.18	1015.07
	16	1015.16	1015.16	1015.19	1015.24	1015.30	1015.37	1015.40	1015.46	1015.55	1015.61	1015.62	1015.63	1015.39
	17	1015.66	1015.67	1015.66	1015.66	1015.69	1015.77	1015.85	1015.93	1016.00	1016.03	1016.06	1016.10	1015.84
	18	1016.14	1016.19	1016.25	1016.33	1016.40	1016.44	1016.46	1016.45	1016.45	1016.48	1016.51	1016.56	1016.39
	19	1016.59	1016.57	1016.56	1016.60	1016.66	1016.70	1016.76	1016.81	1016.84	1016.89	1016.95	1017.01	1016.74
	20	1017.07	1017.10	1017.15	1017.21	1017.26	1017.31	1017.38	1017.43	1017.47	1017.50	1017.52	1017.55	1017.33
	21	1017.51	1017.47	1017.50	1017.57	1017.64	1017.65	1017.66	1017.70	1017.77	1017.82	1017.86	1017.90	1017.67
	22	1017.95	1018.00	1018.07	1018.11	1018.12	1018.11	1018.12	1018.14	1018.15	1018.12	1018.08	1018.03	1018.08
	23	1017.96	1017.91	1017.89	1017.88	1017.82	1017.74	1017.67	1017.67	1017.73	1017.79	1017.81	1017.77	1017.80

S.V.I.R.CO. Observatory - Pressure in hectoPascal – January 2021

day	hh	00_05	05_10	10_15	15_20	20_25	25_30	30_35	35_40	40_45	45_50	50_55	55_60	average
27	0	1017.68	1017.65	1017.63	1017.68	1017.73	1017.68	1017.57	1017.56	1017.55	1017.51	1017.48	1017.43	1017.59
	1	1017.38	1017.34	1017.31	1017.29	1017.28	1017.27	1017.25	1017.26	1017.25	1017.21	1017.18	1017.14	1017.26
	2	1017.08	1017.04	1017.02	1017.04	1017.06	1017.07	1017.07	1017.04	1017.02	1017.04	1017.06	1017.03	1017.05
	3	1017.01	1017.01	1017.03	1017.06	1017.06	1017.04	1017.02	1016.96	1016.90	1016.85	1016.87	1016.94	1016.98
	4	1016.99	1017.01	1017.00	1016.99	1017.02	1017.08	1017.11	1017.07	1017.01	1016.94	1016.89	1016.89	1017.00
	5	1016.90	1016.91	1016.93	1016.96	1017.05	1017.13	1017.14	1017.11	1017.09	1017.06	1017.01	1016.98	1017.02
	6	1017.05	1017.14	1017.15	1017.13	1017.16	1017.21	1017.23	1017.25	1017.28	1017.26	1017.16	1017.10	1017.18
	7	1017.10	1017.09	1017.04	1017.03	1017.07	1017.13	1017.21	1017.24	1017.21	1017.24	1017.30	1017.29	1017.16
	8	1017.24	1017.22	1017.19	1017.21	1017.24	1017.26	1017.32	1017.35	1017.33	1017.34	1017.38	1017.40	1017.29
	9	1017.41	1017.41	1017.37	1017.34	1017.38	1017.38	1017.33	1017.28	1017.23	1017.18	1017.15	1017.15	1017.30
	10	1017.20	1017.19	1017.14	1017.09	1017.06	1017.05	1017.01	1016.96	1016.90	1016.86	1016.83	1016.79	1017.01
	11	1016.76	1016.78	1016.79	1016.77	1016.71	1016.62	1016.55	1016.45	1016.33	1016.19	1016.05	1015.96	1016.49
	12	1015.82	1015.68	1015.56	1015.46	1015.39	1015.34	1015.28	1015.20	1015.16	1015.14	1015.12	1015.07	1015.35
	13	1014.96	1014.84	1014.75	1014.72	1014.74	1014.74	1014.75	1014.81	1014.87	1014.85	1014.83	1014.88	1014.81
	14	1014.97	1015.04	1015.02	1015.01	1015.03	1015.00	1014.97	1014.94	1014.91	1014.90	1014.93	1014.99	1014.98
	15	1014.97	1014.83	1014.71	1014.65	1014.62	1014.59	1014.54	1014.48	1014.43	1014.51	1014.60	1014.52	1014.62
	16	1014.41	1014.39	1014.36	1014.35	1014.33	1014.26	1014.20	1014.23	1014.26	1014.25	1014.26	1014.29	1014.30
	17	1014.31	1014.31	1014.37	1014.53	1014.64	1014.59	1014.49	1014.44	1014.43	1014.45	1014.50	1014.53	1014.47
	18	1014.55	1014.65	1014.75	1014.83	1014.94	1015.02	1015.05	1015.04	1014.99	1014.90	1014.83	1014.78	1014.86
	19	1014.73	1014.70	1014.68	1014.70	1014.71	1014.76	1014.84	1014.86	1014.79	1014.68	1014.65	1014.63	1014.73
	20	1014.67	1014.79	1014.89	1014.90	1014.92	1014.98	1015.04	1015.05	1015.05	1015.11	1015.18	1015.22	1014.98
	21	1015.34	1015.46	1015.43	1015.33	1015.30	1015.29	1015.34	1015.40	1015.36	1015.27	1015.22	1015.28	1015.34
	22	1015.33	1015.39	1015.45	1015.42	1015.39	1015.41	1015.43	1015.40	1015.37	1015.34	1015.32	1015.30	1015.38
	23	1015.30	1015.35	1015.44	1015.54	1015.57	1015.57	1015.55	1015.47	1015.44	1015.47	1015.48	1015.48	1015.47
28	0	1015.52	1015.52	1015.58	1015.65	1015.67	1015.70	1015.72	1015.70	1015.67	1015.61	1015.54	1015.51	1015.62
	1	1015.52	1015.54	1015.54	1015.52	1015.47	1015.42	1015.40	1015.39	1015.37	1015.35	1015.35	1015.34	1015.43
	2	1015.29	1015.22	1015.15	1015.10	1015.08	1015.08	1015.11	1015.19	1015.27	1015.33	1015.39	1015.40	1015.22
	3	1015.40	1015.40	1015.37	1015.31	1015.25	1015.21	1015.19	1015.17	1015.13	1015.11	1015.10	1015.12	1015.23
	4	1015.15	1015.21	1015.28	1015.34	1015.41	1015.48	1015.52	1015.54	1015.59	1015.67	1015.74	1015.78	1015.48
	5	1015.79	1015.85	1015.94	1016.03	1016.10	1016.04	1016.01	1016.05	1016.06	1016.09	1016.17	1016.26	1016.03
	6	1016.27	1016.25	1016.29	1016.28	1016.22	1016.23	1016.31	1016.36	1016.42	1016.51	1016.57	1016.62	1016.36
	7	1016.68	1016.69	1016.65	1016.65	1016.68	1016.74	1016.79	1016.77	1016.74	1016.74	1016.80	1016.90	1016.73
	8	1017.00	1017.09	1017.11	1017.12	1017.20	1017.22	1017.20	1017.23	1017.28	1017.30	1017.31	1017.27	1017.19
	9	1017.26	1017.35	1017.42	1017.44	1017.46	1017.46	1017.47	1017.51	1017.55	1017.60	1017.64	1017.62	1017.48
	10	1017.55	1017.43	1017.31	1017.24	1017.15	1016.99	1016.88	1016.90	1016.95	1016.98	1016.91	1016.81	1017.09
	11	1016.76	1016.71	1016.70	1016.70	1016.64	1016.59	1016.55	1016.44	1016.35	1016.26	1016.16	1016.08	1016.50
	12	1015.98	1015.90	1015.79	1015.63	1015.54	1015.52	1015.49	1015.43	1015.39	1015.37	1015.33	1015.24	1015.55
	13	1015.14	1015.11	1015.13	1015.13	1015.02	1014.81	1014.64	1014.51	1014.35	1014.19	1014.12	1014.16	1014.69
	14	1014.33	1014.55	1014.62	1014.52	1014.49	1014.50	1014.43	1014.40	1014.49	1014.61	1014.58	1014.51	1014.50
	15	1014.47	1014.43	1014.36	1014.26	1014.24	1014.16	1014.07	1014.04	1014.01	1013.99	1013.96	1014.02	1014.17
	16	1014.14	1014.16	1014.10	1013.99	1013.87	1013.80	1013.82	1013.87	1013.91	1013.92	1013.94	1014.03	1013.96
	17	1014.16	1014.16	1014.05	1014.00	1013.98	1013.96	1014.00	1014.07	1014.08	1014.03	1013.97	1013.91	1014.03
	18	1013.88	1013.92	1013.86	1013.76	1013.74	1013.65	1013.56	1013.49	1013.40	1013.47	1013.57	1013.54	1013.65
	19	1013.40	1013.22	1013.12	1013.13	1013.12	1013.20	1013.25	1013.18	1013.10	1013.06	1013.07	1013.09	1013.16
	20	1013.06	1013.07	1013.07	1013.03	1012.99	1013.00	1012.96	1012.86	1012.80	1012.79	1012.74	1012.71	1012.92
	21	1012.75	1012.85	1012.92	1012.91	1012.87	1012.73	1012.57	1012.49	1012.49	1012.53	1012.49	1012.44	1012.67
	22	1012.51	1012.59	1012.58	1012.55	1012.58	1012.68	1012.75	1012.79	1012.85	1012.90	1012.89	1012.80	1012.71
	23	1012.73	1012.72	1012.68	1012.66	1012.71	1012.78	1012.82	1012.81	1012.75	1012.69	1012.77	1012.85	1012.75

S.V.I.R.CO. Observatory - Pressure in hectoPascal – January 2021

day	hh	00_05	05_10	10_15	15_20	20_25	25_30	30_35	35_40	40_45	45_50	50_55	55_60	average
29	0	1012.83	1012.83	1012.82	1012.78	1012.69	1012.63	1012.58	1012.57	1012.57	1012.48	1012.39	1012.31	1012.61
	1	1012.26	1012.31	1012.42	1012.51	1012.54	1012.58	1012.68	1012.73	1012.72	1012.69	1012.62	1012.54	1012.55
	2	1012.48	1012.44	1012.46	1012.44	1012.31	1012.17	1012.07	1011.95	1011.85	1011.75	1011.68	1011.69	1012.11
	3	1011.73	1011.72	1011.71	1011.69	1011.62	1011.55	1011.51	1011.49	1011.53	1011.59	1011.59	1011.54	1011.61
	4	1011.51	1011.48	1011.45	1011.46	1011.46	1011.44	1011.42	1011.38	1011.34	1011.33	1011.34	1011.31	1011.41
	5	1011.27	1011.23	1011.20	1011.21	1011.19	1011.14	1011.12	1011.06	1010.91	1010.81	1010.78	1010.74	1011.05
	6	1010.73	1010.76	1010.79	1010.80	1010.82	1010.81	1010.83	1010.91	1010.96	1010.98	1010.95	1010.91	1010.85
	7	1010.90	1010.86	1010.84	1010.79	1010.68	1010.60	1010.56	1010.63	1010.65	1010.64	1010.70	1010.65	1010.71
	8	1010.54	1010.47	1010.45	1010.40	1010.27	1010.24	1010.24	1010.18	1010.11	1009.97	1009.79	1009.65	1010.19
	9	1009.51	1009.40	1009.39	1009.37	1009.26	1009.22	1009.25	1009.27	1009.23	1009.21	1009.32	1009.39	1009.32
	10	1009.29	1009.19	1009.19	1009.14	1009.05	1008.92	1008.68	1008.50	1008.46	1008.52	1008.64	1008.81	1008.86
	11	1008.95	1008.94	1008.81	1008.73	1008.78	1008.70	1008.41	1008.18	1008.06	1007.94	1007.75	1007.61	1008.41
	12	1007.47	1007.32	1007.23	1007.14	1007.08	1007.03	1006.86	1006.66	1006.67	1006.72	1006.63	1006.50	1006.94
	13	1006.39	1006.30	1006.26	1006.19	1006.14	1006.17	1006.07	1005.94	1005.84	1005.64	1005.46	1005.40	1005.98
	14	1005.39	1005.45	1005.52	1005.46	1005.30	1005.17	1005.14	1005.15	1005.13	1005.08	1005.05	1004.99	1005.24
	15	1004.90	1004.80	1004.63	1004.53	1004.51	1004.51	1004.49	1004.50	1004.54	1004.45	1004.33	1004.28	1004.54
	16	1004.26	1004.28	1004.30	1004.35	1004.42	1004.51	1004.54	1004.54	1004.52	1004.51	1004.53	1004.56	1004.44
	17	1004.57	1004.50	1004.41	1004.35	1004.32	1004.31	1004.32	1004.33	1004.36	1004.38	1004.36	1004.35	1004.38
	18	1004.38	1004.41	1004.43	1004.41	1004.44	1004.50	1004.57	1004.63	1004.69	1004.72	1004.72	1004.73	1004.55
	19	1004.73	1004.70	1004.68	1004.76	1004.78	1004.71	1004.69	1004.72	1004.75	1004.77	1004.76	1004.73	1004.73
	20	1004.72	1004.72	1004.72	1004.76	1004.79	1004.80	1004.80	1004.80	1004.81	1004.82	1004.81	1004.83	1004.78
	21	1004.85	1004.87	1004.90	1004.94	1004.91	1004.85	1004.81	1004.78	1004.75	1004.76	1004.82	1004.85	1004.84
	22	1004.86	1004.91	1004.96	1004.99	1005.01	1005.05	1005.07	1005.05	1005.02	1005.04	1005.15	1005.22	1005.03
	23	1005.21	1005.19	1005.18	1005.20	1005.25	1005.30	1005.34	1005.32	1005.28	1005.28	1005.30	1005.35	1005.27
30	0	1005.32	1005.29	1005.26	1005.25	1005.23	1005.25	1005.26	1005.26	1005.28	1005.32	1005.36	1005.41	1005.29
	1	1005.42	1005.43	1005.43	1005.44	1005.46	1005.45	1005.46	1005.48	1005.46	1005.41	1005.38	1005.36	1005.43
	2	1005.37	1005.42	1005.48	1005.50	1005.52	1005.57	1005.61	1005.59	1005.57	1005.60	1005.62	1005.59	1005.54
	3	1005.56	1005.54	1005.51	1005.49	1005.49	1005.49	1005.48	1005.48	1005.48	1005.43	1005.35	1005.31	1005.47
	4	1005.32	1005.27	1005.15	1005.09	1005.06	1005.01	1005.04	1005.17	1005.26	1005.23	1005.18	1005.18	1005.16
	5	1005.22	1005.26	1005.34	1005.46	1005.52	1005.45	1005.33	1005.25	1005.25	1005.38	1005.68	1005.91	1005.42
	6	1005.81	1005.57	1005.57	1005.79	1005.93	1005.86	1005.82	1006.02	1006.02	1005.74	1005.64	1005.77	1005.79
	7	1005.83	1005.84	1005.91	1005.88	1005.78	1005.79	1005.79	1005.71	1005.72	1005.85	1005.98	1005.86	1005.83
	8	1005.65	1005.69	1005.68	1005.56	1005.61	1005.64	1005.74	1005.89	1005.89	1005.99	1006.05	1006.10	1005.79
	9	1006.12	1006.12	1006.23	1006.34	1006.47	1006.55	1006.56	1006.60	1006.57	1006.54	1006.66	1006.67	1006.45
	10	1006.63	1006.61	1006.55	1006.46	1006.46	1006.50	1006.47	1006.45	1006.46	1006.45	1006.38	1006.33	1006.48
	11	1006.30	1006.24	1006.21	1006.19	1006.16	1006.07	1005.94	1005.84	1005.71	1005.63	1005.56	1005.47	1005.94
	12	1005.39	1005.32	1005.22	1005.10	1004.95	1004.76	1004.69	1004.74	1004.74	1004.65	1004.58	1004.58	1004.89
	13	1004.56	1004.51	1004.44	1004.40	1004.37	1004.30	1004.15	1004.02	1003.99	1004.07	1004.08	1004.01	1004.24
	14	1004.00	1004.00	1003.96	1003.94	1003.88	1003.76	1003.72	1003.68	1003.59	1003.56	1003.59	1003.55	1003.77
	15	1003.47	1003.41	1003.33	1003.27	1003.32	1003.41	1003.40	1003.36	1003.36	1003.40	1003.29	1003.10	1003.34
	16	1003.07	1003.12	1003.07	1003.03	1003.05	1003.07	1003.10	1003.05	1002.96	1002.94	1002.96	1002.96	1003.03
	17	1002.89	1002.80	1002.77	1002.66	1002.50	1002.48	1002.42	1002.32	1002.28	1002.20	1002.12	1002.06	1002.46
	18	1001.95	1001.88	1001.87	1001.86	1001.74	1001.65	1001.70	1001.73	1001.66	1001.53	1001.42	1001.33	1001.69
	19	1001.28	1001.31	1001.38	1001.41	1001.35	1001.20	1000.97	1000.82	1000.62	1000.27	1000.24	1000.44	1000.94
	20	1000.62	1000.75	1000.72	1000.65	1000.31	999.39	998.86	999.11	999.19	999.03	998.96	998.86	999.70
	21	998.68	998.43	998.25	998.14	998.05	998.00	997.93	997.79	997.62	997.49	997.39	997.19	997.91
	22	997.09	997.14	997.11	997.03	996.90	996.81	996.88	996.97	997.04	997.23	997.49	997.67	997.11
	23	997.71	997.62	997.45	997.29	997.14	996.96	996.76	996.63	996.56	996.45	996.26	995.96	996.90

S.V.I.R.CO. Observatory - Pressure in hectoPascal – January 2021

day	hh	00_05	05_10	10_15	15_20	20_25	25_30	30_35	35_40	40_45	45_50	50_55	55_60	average
31	0	995.55	995.52	995.52	995.61	995.54	995.32	995.13	995.03	994.95	994.87	994.89	994.95	995.23
	1	994.89	994.65	994.50	994.44	994.43	994.55	994.63	994.71	994.81	994.86	994.90	994.85	994.68
	2	994.79	994.76	994.72	994.73	994.80	994.87	994.96	994.98	994.97	995.03	995.02	995.02	994.89
	3	995.03	994.91	994.81	994.71	994.57	994.53	994.55	994.59	994.64	994.67	994.61	994.52	994.68
	4	994.47	994.39	994.31	994.29	994.29	994.26	994.20	994.17	994.13	994.05	993.98	993.92	994.20
	5	993.85	993.80	993.79	993.77	993.73	993.68	993.63	993.59	993.58	993.59	993.57	993.55	993.68
	6	993.55	993.58	993.61	993.63	993.66	993.69	993.69	993.67	993.67	993.64	993.63	993.65	993.64
	7	993.66	993.64	993.59	993.57	993.57	993.55	993.53	993.50	993.48	993.49	993.50	993.50	993.55
	8	993.49	993.48	993.46	993.43	993.35	993.30	993.29	993.27	993.25	993.28	993.37	993.46	993.37
	9	993.50	993.52	993.53	993.56	993.57	993.59	993.61	993.62	993.63	993.65	993.65	993.64	993.59
	10	993.64	993.64	993.66	993.73	993.78	993.73	993.64	993.56	993.52	993.52	993.53	993.50	993.62
	11	993.43	993.40	993.38	993.30	993.26	993.26	993.25	993.28	993.38	993.50	993.64	993.77	993.41
	12	993.81	993.82	993.83	993.85	993.85	993.85	993.86	993.86	993.86	993.85	993.83	993.80	993.84
	13	993.77	993.78	993.83	993.86	993.86	993.87	993.90	993.94	993.97	994.00	994.02	994.06	993.90
	14	994.11	994.15	994.19	994.25	994.32	994.37	994.38	994.39	994.41	994.40	994.35	994.31	994.30
	15	994.36	994.43	994.46	994.47	994.45	994.45	994.50	994.60	994.68	994.72	994.75	994.76	994.55
	16	994.77	994.79	994.83	994.86	994.90	994.95	995.01	995.06	995.12	995.19	995.26	995.30	995.00
	17	995.34	995.38	995.43	995.44	995.40	995.31	995.24	995.24	995.29	995.37	995.48	995.59	995.38
	18	995.67	995.71	995.77	995.82	995.87	995.92	995.93	995.94	995.96	995.98	996.01	996.08	995.89
	19	996.18	996.25	996.31	996.37	996.43	996.50	996.57	996.60	996.61	996.64	996.68	996.69	996.49
	20	996.70	996.70	996.71	996.71	996.71	996.72	996.76	996.79	996.79	996.78	996.77	996.80	996.74
	21	996.82	996.82	996.82	996.81	996.79	996.79	996.84	996.91	996.96	996.99	997.04	997.09	996.89
	22	997.13	997.18	997.24	997.27	997.28	997.30	997.31	997.31	997.31	997.31	997.29	997.30	997.27
	23	997.33	997.33	997.30	997.26	997.26	997.27	997.28	997.29	997.25	997.20	997.19	997.22	997.26

