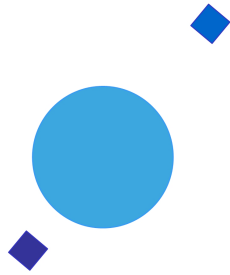


**INAF**



**ISTITUTO NAZIONALE DI ASTROFISICA**  
NATIONAL INSTITUTE FOR ASTROPHYSICS

***SVIRCO Prompt Report: July 2020***

Francesco Re and Nello Vertoli

INAF/IAPS-2020-08

October 2021

**ISTITUTO DI ASTROFISICA E PLANETOLOGIA SPAZIALI**

**AREA DI RICERCA ROMA - TOR VERGATA**

**Via del Fosso del Cavaliere, 100 - 00133 Roma (ITALIA)**



## **SVIRCO Prompt Report: July 2020**

**Francesco Re and Nello Vertoli**

*IAPS - INAF, Area di Ricerca Roma - Tor Vergata  
Via del Fosso del Cavaliere, 100 - 00133 Roma, Italy,*

### **Abstract**

*The pressure corrected intensity of the nucleonic component, produced by primary cosmic rays and recorded in July 2020 by the Neutron Monitor of SVIRCO-Rome (present geographic position: 41.86° N - 12.47° E; altitude about s.l. ), is reported in prompt form together with the barometric pressure data.*



## SVIRCO OBSERVATORY

During the 1<sup>st</sup> International Geophysics Year (1957) an international network of “ground-based detectors” for continuous cosmic ray measurements was world-wide established.

The cosmic ray station of Rome joined this network with the purpose to study the time variations of primary cosmic rays (**Studio Variazioni Intensità Raggi Cosmici: S.V.I.R.CO**) and their modulation in the heliosphere.

From July 1957 to April 1997, the SVIRCO Station (now Observatory) performed uninterrupted measurements at the Physics Department “G. Marconi” of “La Sapienza” University of Rome (41.90° N, 12.52° E, altitude about 60 m a.s.l.)

In May 1997 the neutron monitor was moved to the Physics Department “E. Amaldi” of “Roma Tre” University. Since then it has been continuously running at the new location (41.86° N, 12.47° E, altitude about 0 m a.s.l.).

The SVIRCO Observatory (INAF/IAPS-UNIRomaTre collaboration) is housed in a reserved building provided with a double air-conditioning system. The inner temperature is permanently restrained in a range of 23°-26° C, meanwhile the relative humidity is kept below 57%. Either the environmental parameters are continuously checked and recorded by digital sensors.

On January 1, 2005 three counters were added to the detector. This upgrade, from 17 to 20 NM-64, made the SVIRCO neutron monitor still consist of 5 sections but modified its geometry. Actually the new arrangement has been composed of three 3-counter, one 5-counter and one 6-counter units. The enhancement improved not only the overall counting rate of 15.6 % (January 2005) but, as a result, also the statistical quality of the recorded data.

On July 3, 2017 six counters experienced failure and were removed from the detector until 24 July. On 25 July 2017 a number of 2 counters was added to the detector up to a total of 16 counters. The new arrangement has been composed of three 3-counter, one 5-counter and one 2-counter units. The overall counting rate has decreased of about 20% (July 2017) with a lower statistical quality of the recorded data.

Each of the 16 BF<sub>3</sub> proportional counters (BP-28 type) is equipped with a smart amplifier/discriminator circuit complete with a spectrum stabilizer. This new electronic unit, developed in our laboratory, holds firmly the pulse height spectrum of the amplifier output (within a range of more than 150 volts around the operating voltage), providing the counter with a great immunity against high voltage variations.

Anyway, systematic and exhaustive tests of the counters are regularly performed. The output pulses of the amplifiers, discriminated by the threshold gates, are collected and stored into a multi-channel analyzer. The analysis of the height distribution (spectrum) of the amplifier pulses coinciding with the discriminator ones, is essential to verify the long term efficiency of each counter together with the amplifier gain and the discriminator threshold level.

As well as the amplifier/discriminator circuits, a large part of the electronic instrumentation operating in the Observatory was designed and realized in our laboratory together with the software for data acquisition and pre-elaboration.

In order to improve the reliability of the recorded data and to prevent measurement breakdowns, two independent systems perform contemporary the data acquisition. Each system is remotely controlled by a dedicated computer and is timed by a high stability quartz clock and/or a GPS receiver. One equipment runs according to a timing of 1 minute and fulfils the acquisition of the 16 counters separately. The other one records the individual 5-minute counting rate of each detector section in addition to the rates of the overall multiplicity, sorted into separated counting channels (from 1 to greater than 8).

A special care is devoted to the atmospheric pressure measurements; thus they are carried out by means of not less than three barometers at the same time. These instruments (achieving a resolution up to 0.01 hPa), are constantly checked out each other for the best measuring accuracy and reliability. Furthermore, the devices in use are equipped with different types of transducer such as vibrating cylinder, force balance and quartz, therefore, throughout their different behaviours, it is possible to point out the occurrence of any long-term drift and eventually to re-calibrate the instruments themselves.

## DATA PRESENTATION

In a preliminary step, the intensity data, of the secondary nucleonic component of cosmic rays, detected at SVIRCO Observatory, were corrected for pressure variations at a reference level of 1009.25 hPa with an attenuation coefficient of 0.70% / hPa.

The five-minutes counting rates, of the examined month, are reported in tabular form together with the hourly normalized data, which provide a continuous data set for long-term analysis.

The normalization was evaluated as percentage of the counting rate average of January-February 1997, when the Monitor operated at the previous location of "La Sapienza" University. The reference counting rate level (100%), computed for such period, is equal to 554946 counts/hour.

The atmospheric pressure data (in hectoPascal) are also collected in a monthly table which presents the five-minutes averages and the hourly ones.

The hourly averages of the normalized intensity and pressure, plotted in monthly graphs, are reported too.

## CONDITIONS FOR SVIRCO DATA USE

You are welcome to use neutron monitor data of SVIRCO, IAPS/INAF-UNIRomaTre collaboration, under the following conditions:

*-You agree to acknowledge our financial supports in any published use of the data.*

*Example: "SVIRCO NM is supported by the INAF - UNIRomaTre collaboration"*

*-You are kindly requested to send a copy of any published work derived from our data to:*

Dr. Monica Laurenza  
Head of SVIRCO Observatory & TPL  
Istituto di Astrofisica e Planetologia Spaziali - Area di Ricerca Tor Vergata  
Via del Fosso del Cavaliere, 100 00133 Roma - Italy,

[monica.laurenza@iaps.inaf.it](mailto:monica.laurenza@iaps.inaf.it)

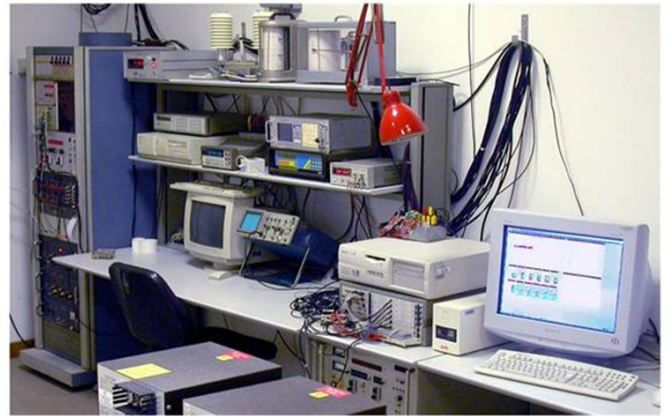




# S.V.I.R.CO. Observatory

Rome

Italy







		S.V.I.R.CO. Observatory - Pressure Corrected Data – July 2020											16 NM-64		
		INAF/UNIRomaTre													
day	hh	00_05	05_10	10_15	15_20	20_25	25_30	30_35	35_40	40_45	45_50	50_55	55_60	h-norm	
1	0	38573	38291	38731	38383	38643	38387	38928	38342	38822	38607	38622	38507	101.820	
	1	38158	38624	38900	38718	38223	38474	38490	38816	38718	38331	38357	38744	101.762	
	2	38745	38212	38704	38612	39332	38655	38553	39099	38806	37588	38987	38888	102.120	
	3	38466	39075	38722	38663	37946	38829	38632	38789	39002	38535	38321	39001	102.075	
	4	38851	38726	38590	38791	38746	38351	38343	38686	38832	38869	38374	39378	102.198	
	5	38293	38686	38735	38925	38555	38393	38325	38729	39045	38578	38526	38754	101.979	
	6	38736	38658	38590	38705	38636	38384	38495	38711	38752	38884	38160	38671	101.944	
	7	38505	38319	38374	38496	38825	38105	38242	38337	38627	38816	38280	38271	101.463	
	8	38452	38939	38035	38819	38471	38578	38913	38521	38367	38850	38884	38395	101.909	
	9	38559	38764	38568	38489	38742	38309	38731	38639	38534	38339	38479	39083	101.912	
	10	38139	38560	38032	38633	38273	39179	38738	38919	38373	38692	38809	38047	101.727	
	11	38553	38498	38891	38762	38269	38169	38631	38300	38343	38355	38972	38513	101.696	
	12	39137	38354	38553	38956	38745	38494	38749	38110	38871	39025	38068	38476	101.979	
	13	38410	38215	38851	38460	38465	38302	38859	38560	38470	38723	37748	38222	101.483	
	14	38376	38492	38280	38750	38719	38381	38568	38785	38389	38541	38658	38362	101.707	
	15	37839	38660	38637	38257	38503	38384	38318	38508	38758	38882	38609	38525	101.614	
	16	38328	38710	38469	38410	38060	38373	38927	37904	38496	38120	38180	38119	101.221	
	17	38769	38401	38820	38080	38369	38569	38754	37883	38829	38127	38832	39088	101.755	
	18	37896	38637	38261	38098	38691	38714	38184	38837	38330	38506	38325	38493	101.414	
	19	37926	38483	38087	38278	38707	38180	38681	38234	38279	39199	38742	38433	101.470	
	20	38458	38838	38097	38768	37813	37788	38445	38470	38579	38798	38714	38774	101.539	
	21	38585	38296	38446	38485	38617	38404	38607	39559	38728	38533	38360	38426	101.870	
	22	38396	38554	38196	38812	38551	38630	38007	38638	37849	38263	38049	38109	101.212	
	23	38305	38636	38305	38047	38858	38014	38420	38350	38070	38725	38406	38175	101.269	
2	0	38392	38747	39110	38122	38422	38444	38411	38673	38714	38002	38157	38150	101.495	
	1	37999	38183	38446	38547	38110	38765	38256	38344	38256	38608	38600	38659	101.371	
	2	38476	38652	38474	38574	38321	38369	38271	38875	38718	38149	38219	38554	101.563	
	3	38365	38503	38486	38318	38194	38524	38622	38469	38802	38711	38421	38045	101.521	
	4	38219	37988	38420	38965	38994	38301	38615	38702	38294	38507	38534	38598	101.671	
	5	38181	38038	38400	38600	38432	38794	38570	37753	38523	38621	38622	38373	101.399	
	6	38718	38769	38464	38317	38839	38157	38106	38297	38779	38406	38155	38201	101.465	
	7	38333	38289	38008	38120	38291	38015	38419	39043	38418	38589	38637	38559	101.359	
	8	38396	38596	38207	38312	38044	38750	38302	38704	38412	37899	38336	38590	101.320	
	9	38213	38354	38461	38430	38877	37953	38606	38651	38745	38172	38918	39093	101.744	
	10	38316	38335	38400	38594	38259	38201	38749	38980	38456	38843	38671	38030	101.603	
	11	38121	38610	38003	38562	38286	38216	38509	38863	38894	38545	38318	38475	101.508	
	12	38850	39178	38154	38745	38522	38571	38424	38423	38584	38928	38227	38574	101.900	
	13	38527	38826	38585	38491	39618	38606	38032	38544	38549	38490	38921	38335	101.976	
	14	38913	38523	38065	38243	38766	38343	38647	39132	38226	38307	38696	38432	101.705	
	15	38300	38729	38494	38203	38437	38133	38149	38052	38492	38342	38185	38113	101.119	
	16	38587	38437	38053	38263	38798	38625	38846	38678	38313	38557	38589	38504	101.695	
	17	38359	38169	38077	38860	38456	38089	38536	38657	38222	38637	38672	38171	101.399	
	18	38592	38215	38280	38427	38271	38345	38428	38259	38747	38930	39145	38371	101.642	
	19	38107	38026	38085	38456	38639	38833	38127	38660	38917	38418	38221	38397	101.395	
	20	38290	38455	38754	38542	38297	38324	38300	37954	38370	38260	38199	38384	101.229	
	21	37923	38617	38313	38532	38414	38520	38240	38191	37960	38517	37667	37874	100.929	
	22	38478	37842	38517	38178	38915	38448	38406	38491	38679	38333	38599	38913	101.596	
	23	38564	39117	38556	38521	38418	38132	38494	38153	38336	38420	38216	38492	101.512	

		INAF/UNIromaTre S.V.I.R.CO. Observatory - Pressure Corrected Data – July 2020												16 NM-64
day	hh	00_05	05_10	10_15	15_20	20_25	25_30	30_35	35_40	40_45	45_50	50_55	55_60	h-norm
3	0	38341	38660	38903	38284	38140	38823	38294	38541	38425	38299	38439	38892	101.650
	1	38607	38154	38796	38689	38662	38215	38142	38512	37969	38937	37736	38547	101.413
	2	38607	38271	38333	38872	38761	38759	38369	37878	38167	37966	38046	38464	101.308
	3	38665	38704	38043	38836	38563	38780	38335	38590	38805	38370	38344	38641	101.789
	4	38534	38475	38050	37977	38266	38408	37741	38655	38052	38420	38233	37985	100.935
	5	38646	38739	38409	39148	38442	38053	39001	38202	38441	38184	38571	38214	101.651
	6	38370	38079	38561	38627	38251	38674	38264	38579	38692	38755	37981	38653	101.527
	7	37623	38808	38743	38952	38489	38215	38313	38410	38048	38410	38096	38652	101.367
	8	38554	38130	38595	38546	38734	37977	38317	37975	38275	38199	38261	38327	101.175
	9	38561	38287	38725	38117	38661	38665	38918	38347	38873	38491	38259	38258	101.676
	10	37977	38940	38556	38790	38749	38554	38561	38219	38823	38916	38498	37855	101.736
	11	38677	38295	38429	38241	38627	38575	38410	38324	38479	38533	38212	38759	101.544
	12	38454	38319	38198	38104	38309	38365	38741	38699	38539	38168	38501	38827	101.469
	13	38418	38704	38694	38128	38243	38680	38289	38503	38756	38372	38002	38590	101.504
	14	37638	37840	38996	39152	39365	38426	38297	37866	38405	38647	38566	37830	101.426
	15	38422	38371	38025	38480	38959	38499	38735	38908	38776	38527	38228	38897	101.822
	16	37960	38517	38282	38785	38119	38797	38326	38596	38725	38189	38486	38335	101.446
	17	38317	38415	38582	38543	38444	38576	39005	38408	38802	38181	38623	38407	101.706
	18	38388	38549	38686	38257	38752	38569	38523	38537	38250	38864	38773	38732	101.833
	19	38450	39060	37887	38207	38376	38598	38533	38446	38493	38344	38186	38139	101.359
	20	38327	38497	38503	38357	38746	38470	37933	38539	38299	39207	38726	37874	101.525
	21	38383	38324	38378	38674	38640	38107	39036	38687	38767	38749	38759	38682	101.901
	22	38682	38346	38504	38967	38752	38209	38323	38154	38602	38624	38471	38317	101.629
	23	38324	38736	38927	38185	38640	39000	38321	38426	38432	38555	38936	38625	101.884
4	0	38833	38578	38430	38430	38164	38787	38803	38665	38403	38277	38715	38179	101.700
	1	38395	38533	38477	38662	38745	38632	38375	38430	38630	38040	38145	38802	101.611
	2	38470	38760	38508	38495	39093	38475	38793	38706	38296	38369	38851	37918	101.802
	3	38814	38504	38099	38489	38460	38490	38480	38060	38700	38502	38206	38481	101.483
	4	38610	38443	37938	38537	38481	38624	38327	38433	37853	38331	38249	38481	101.268
	5	38485	38092	38973	38523	39108	38691	38229	37819	38755	38430	38510	38296	101.620
	6	38679	38558	38479	38086	38383	38552	38036	38612	38926	38471	38282	38766	101.603
	7	38734	38107	38419	38607	38343	38965	38917	38330	38286	38275	38906	38706	101.771
	8	38946	38836	37954	38619	38501	38348	38335	38376	38806	37883	38332	38305	101.473
	9	38219	38501	37999	37813	38767	38518	38133	38381	38430	38872	38027	38426	101.219
	10	38443	38934	38180	39094	38682	38561	38172	38603	38790	37929	38729	38507	101.777
	11	38609	38452	38456	38869	38703	38434	38427	38559	38279	38609	38675	37932	101.641
	12	38775	38608	37982	38148	38701	38531	38232	38264	38530	38460	38450	37787	101.304
	13	38681	38310	39181	38035	38405	38473	38290	37595	38672	38550	38179	38602	101.416
	14	38646	38467	38550	39245	38236	38032	38580	38269	38007	37942	38799	38175	101.408
	15	38565	38821	38350	38034	38693	38615	38029	38642	38497	38354	38801	38123	101.535
	16	38094	38486	38670	38252	38391	38542	39080	38340	38532	38370	38286	38615	101.565
	17	38442	37686	38875	38308	38609	37878	38423	38560	38272	38491	38473	39104	101.447
	18	38970	38295	38526	38400	38245	38079	38327	38796	38248	38532	38737	38665	101.600
	19	37866	38860	38590	38698	38837	38450	38302	38565	38344	38230	38105	38447	101.485
	20	38394	37947	38463	38770	38499	39010	38978	38279	38449	38794	38960	38611	101.894
	21	38618	39060	38537	38562	38583	38880	38539	38752	39076	38893	38697	38312	102.192
	22	38673	38994	38490	38938	38568	38557	38851	38317	38650	38406	38521	38435	101.948
	23	38155	39291	38281	38355	38335	38913	38463	38727	38452	38974	38529	38749	101.909

		S.V.I.R.CO. Observatory - Pressure Corrected Data – July 2020											16 NM-64			
		INAF/UNIRomaTre														
day	hh	00_05	05_10	10_15	15_20	20_25	25_30	30_35	35_40	40_45	45_50	50_55	55_60	h-norm		
5	0	38486	38669	38680	39064	39479	37665	38670	38521	38637	38589	38720	38611	102.036		
	1	38536	38939	38778	38311	39312	38203	38588	38539	38393	38889	38592	38218	101.925		
	2	38933	38420	39184	38500	38915	38880	38531	38244	38748	38688	38630	37875	101.980		
	3	38226	38616	38562	38431	38426	38738	38247	38575	39049	38473	38310	38696	101.717		
	4	38185	38709	38149	38132	38343	38286	38622	38459	37949	38603	38632	38843	101.401		
	5	38615	38712	38250	38925	38263	38402	38974	39007	39001	39149	38368	38916	102.208		
	6	38438	38276	38305	38983	38447	38402	38768	38941	38454	38500	38851	38821	101.901		
	7	38572	37760	38723	38671	38905	38706	39376	38366	38757	38549	38736	38354	101.964		
	8	38634	38368	38950	37934	38140	39152	38615	38316	37955	38597	38973	38869	101.751		
	9	38812	39164	38369	38029	38506	38682	38939	38652	38942	38406	38342	38635	101.966		
	10	39251	38032	38814	38725	38587	38963	38855	38726	38813	38928	38368	38470	102.197		
	11	38488	38956	38135	38476	38569	38916	38310	38778	38487	39038	38532	38512	101.904		
	12	38937	38480	38768	38851	38425	38753	39160	38513	38617	38429	38127	38760	102.040		
	13	38720	38638	39329	38316	38169	38523	38236	38177	38028	38418	38310	38491	101.498		
	14	38656	38436	38589	39494	38883	38304	38885	38508	38959	38347	38929	38139	102.108		
	15	38538	38676	38961	39009	39077	38203	38620	39185	38949	38557	38661	38406	102.265		
	16	38579	38209	38730	39353	38252	38734	38653	38101	38332	38696	38684	38388	101.797		
	17	38938	38445	38169	38018	38565	38394	38620	38029	38270	38644	38901	38231	101.469		
	18	39211	38442	39097	38644	38574	38114	38203	38525	38170	38683	38333	38339	101.714		
	19	38559	38262	38776	39320	38468	38650	38639	38941	38556	38672	38653	38334	102.042		
	20	38554	38418	38341	38807	38641	38496	38873	38150	38455	38726	38453	38577	101.748		
	21	38366	38140	38827	38655	39183	38890	38522	38646	38413	38003	38752	38590	101.857		
	22	38754	38711	38777	38628	38053	38530	39095	38900	38677	38510	38416	37870	101.843		
	23	38512	38754	38570	38210	38508	38435	38467	38727	38941	38193	38637	38728	101.790		
6	0	37969	38534	38360	38015	38280	38670	37942	38228	38656	38791	38790	37714	101.183		
	1	38594	38798	38470	38652	38235	38369	38736	38575	38283	38219	37844	38336	101.444		
	2	38883	38612	38814	38722	38477	38643	38779	38243	38334	38451	38339	38561	101.828		
	3	38899	38849	38906	38282	38841	38239	38163	38617	38507	38619	37873	38872	101.786		
	4	39137	38509	38727	38374	38674	38088	38861	38878	38679	38831	38286	39112	102.114		
	5	38023	38562	39030	37997	38875	39552	38712	38860	38526	39120	38544	39038	102.264		
	6	38728	38796	38699	39125	38605	38474	38341	39294	38840	38802	38151	38881	102.242		
	7	38744	38400	38637	39020	39511	38935	38702	38292	38843	39163	38033	39308	102.430		
	8	38339	38453	38338	38755	38263	38147	39415	38978	39304	38486	38933	39164	102.207		
	9	38470	38851	38664	38578	38719	38499	38765	38437	38911	38339	38737	38542	101.973		
	10	38450	38665	39123	38598	38641	38455	39037	38519	38752	38352	38717	38449	102.027		
	11	38552	38493	38828	38766	38775	38705	38796	38290	38433	38584	38793	38608	101.997		
	12	38595	38889	38651	38967	38856	38496	38541	38384	38836	38725	38376	38353	102.007		
	13	38190	38292	39243	38370	38561	38891	38768	38832	38544	38841	38169	38769	101.964		
	14	39011	38412	37806	38382	38237	38458	38537	38460	38168	38589	38542	38366	101.413		
	15	38888	38511	38252	38393	38848	38334	38551	38580	38582	38457	38098	38422	101.621		
	16	38582	37853	38339	38543	38355	38145	38624	38569	38359	38981	38505	38173	101.427		
	17	39206	38049	38212	38489	38717	38294	38334	38223	38442	38498	38502	38435	101.508		
	18	38543	38273	39183	39266	38440	38433	38185	38772	38398	38832	38086	38809	101.909		
	19	38391	38433	38438	38611	38684	38357	38366	38601	38475	38332	38539	38692	101.622		
	20	38702	38695	38326	38796	38285	38443	38943	37932	37913	39017	38631	38395	101.657		
	21	38850	38294	38384	38322	38937	38229	38644	38027	38498	38127	38511	38657	101.525		
	22	38616	38451	38253	38491	38898	38581	37859	38991	38000	37886	38625	38603	101.476		
	23	38054	38394	38214	38408	38549	38350	39129	38589	38268	38635	38450	38719	101.587		

		S.V.I.R.CO. Observatory - Pressure Corrected Data – July 2020											16 NM-64	
	INAF/UNIRomaTre													
day	hh	00_05	05_10	10_15	15_20	20_25	25_30	30_35	35_40	40_45	45_50	50_55	55_60	h-norm
7	0	38747	38514	38468	38369	38476	38410	38543	38649	38386	38509	38414	38620	101.660
	1	38358	38837	38474	38974	38227	38314	38699	38357	38924	39150	38276	38475	101.874
	2	38825	38299	38402	38543	38140	38663	38403	38842	39305	38362	38362	38955	101.882
	3	38793	38278	38391	38550	38180	39077	38233	38587	38536	39297	38602	38294	101.820
	4	38679	38499	38312	38541	38697	38289	38385	39449	38353	38489	39087	39144	102.063
	5	38450	38317	37939	38856	38739	38226	39300	39231	38772	38727	38358	38546	101.961
	6	38358	38287	38673	38582	37871	38610	38601	38414	38575	38665	38655	38426	101.577
	7	38252	38662	38192	39292	38434	38208	39067	38306	38789	38909	38796	38580	101.967
	8	38546	38761	38839	38323	38447	38868	38312	38392	38548	38677	38640	38539	101.836
	9	38582	38335	38745	38471	38994	39172	38700	38975	38604	38879	38641	38621	102.238
	10	38442	38986	38430	38585	38808	38189	38832	38032	39001	38215	38609	38074	101.685
	11	38198	38914	38446	38217	38556	39063	38290	37887	38327	38686	38905	38507	101.639
	12	38434	38427	38194	38217	38578	39309	38498	37778	38419	38546	38364	38076	101.385
	13	37922	38497	38704	38729	38275	38330	38252	38780	38347	38470	38590	38852	101.584
	14	38121	38113	38358	39226	38550	38672	38789	37878	38735	38442	38574	38323	101.592
	15	39014	38979	39120	38231	38934	37965	38416	38920	38233	38352	38319	37995	101.746
	16	38632	38825	38825	37991	38162	38469	38324	38489	38252	38627	38356	38404	101.498
	17	38364	38709	39020	38524	38564	38550	38206	38447	38238	38431	38590	38083	101.580
	18	38813	38662	38495	38577	38253	38427	38050	38215	38363	38683	38626	38379	101.539
	19	38357	38981	38397	38329	38670	38261	38385	38080	38554	38618	38813	39161	101.773
	20	38484	38364	38502	38295	39313	38323	38624	38476	38671	39092	38321	38198	101.786
	21	38351	38219	38380	38440	38199	38678	38233	38055	38295	38498	38583	38289	101.249
	22	38314	38510	38732	39158	38954	38742	37719	39140	38761	38431	38764	38822	102.090
	23	38584	38111	37864	38505	38790	38984	38714	38338	38122	38398	38469	38201	101.437
8	0	38134	38589	37971	38879	38670	38679	38724	38760	38657	38111	38035	38470	101.572
	1	38203	38784	38824	38291	38114	38594	38369	38816	38807	38888	38319	38390	101.728
	2	38542	39082	37857	38953	38562	38937	38564	38565	38278	38599	38504	38769	101.907
	3	39056	38519	38748	38266	38439	38722	38094	38222	38838	38461	38562	38783	101.796
	4	38131	39062	38457	38930	38959	38068	38712	38648	38693	38354	38470	38843	101.932
	5	38651	38305	38569	38379	38565	37998	38198	38180	38222	38745	38639	38576	101.426
	6	39042	38867	38576	38708	38905	38076	38774	38384	38634	37849	38244	38265	101.712
	7	38594	39051	38526	38647	38076	38627	38478	38599	38819	38377	38665	38707	101.896
	8	38335	38565	38552	38960	38795	38595	38808	38215	38486	38765	38271	38587	101.846
	9	38907	37840	38221	38243	38367	38005	38710	37775	38584	38682	38169	38209	101.137
	10	38619	38631	38415	38771	38650	38777	37992	38360	38804	38303	39078	38568	101.853
	11	38694	38840	38414	38174	38246	38513	38274	38835	38953	38100	38599	38506	101.673
	12	38866	38695	38064	38488	38618	38446	39021	38760	38974	38496	38570	38750	102.024
	13	38728	38554	37943	38379	38928	38759	38440	38303	38931	38675	38401	38342	101.725
	14	38457	38519	38350	38557	39236	39247	38502	38429	38419	38722	39345	38769	102.201
	15	38638	38802	38510	38858	38693	38895	38248	38529	38505	38740	38351	38793	101.984
	16	38786	38783	38388	38565	38632	38446	38664	38481	38434	38613	38449	38917	101.895
	17	38650	38803	38779	38491	38426	38687	38813	38458	37941	38650	38624	38690	101.862
	18	38305	38830	38616	38303	38247	38726	39071	38418	38515	38980	38940	38180	101.889
	19	39058	38441	39334	38580	38332	38182	38674	38917	38681	38403	38526	38294	101.953
	20	38687	38607	38649	38384	38742	38067	38394	39168	38814	39045	38692	38481	102.020
	21	38301	39590	38634	38732	38685	38987	38348	38126	38437	38615	38475	38665	101.991
	22	38499	38285	38264	37953	38711	38617	38877	37964	38339	38790	38360	38028	101.351
	23	38296	38283	38586	38106	38504	38812	38858	38667	38443	39010	38394	38664	101.777

		S.V.I.R.CO. Observatory - Pressure Corrected Data – July 2020											16 NM-64		
		INAF/UNIRomaTre													
day	hh	00_05	05_10	10_15	15_20	20_25	25_30	30_35	35_40	40_45	45_50	50_55	55_60	h-norm	
9	0	38486	38672	38399	38652	38490	38343	38439	38246	38360	38911	39109	38509	101.774	
	1	39158	38216	38542	38285	38726	38494	38179	38973	38113	38281	38646	38252	101.610	
	2	38732	38040	38362	38755	38179	39232	38733	38483	38137	38726	38497	38166	101.649	
	3	38390	38581	38231	38652	38212	38961	38400	38291	38607	38508	38399	38747	101.636	
	4	38636	38524	38367	38801	39313	38784	39200	38900	38411	38181	38209	38522	102.046	
	5	38622	38103	38512	38975	38054	38479	38502	38763	38619	38663	38352	38599	101.693	
	6	38360	38875	38162	38200	38089	38301	38578	39256	38570	37994	38297	38492	101.458	
	7	39515	38426	38100	38616	38777	38285	38491	38218	38385	38249	38118	38541	101.579	
	8	38524	38303	39290	38770	38718	37984	38787	38279	38678	38093	38407	38476	101.708	
	9	38266	38760	38467	38418	38811	38754	38297	38714	38161	38471	38409	38709	101.692	
	10	38600	38321	38597	38426	38458	38333	38862	38256	38379	38075	38959	38633	101.618	
	11	38469	38439	38440	38424	38338	38131	37819	38342	38560	38475	38789	38541	101.369	
	12	38487	38593	38843	37982	38392	38550	38232	38879	38186	38353	39023	39003	101.755	
	13	38542	38997	38983	38614	38849	38722	38252	38064	38507	38944	38773	38344	101.990	
	14	38465	38533	38626	38259	38207	38190	38804	38825	38273	38443	38841	38353	101.600	
	15	38715	38322	38387	38623	38957	39084	39034	38451	38553	38335	38630	38663	102.026	
	16	38832	38848	38464	38593	38847	38203	39097	38445	38347	39325	38674	38674	102.157	
	17	38567	38589	38585	39240	38853	38559	39354	38724	38060	38694	38465	38512	102.125	
	18	39094	38435	38703	38266	38462	39115	38382	38198	38460	38189	38586	39075	101.852	
	19	38589	38974	38514	38540	38612	38594	39020	38660	38593	38968	38526	38777	102.161	
	20	38717	38876	38337	38686	39009	38626	38089	38556	38215	38573	39461	38230	101.943	
	21	39045	38740	38573	38851	38159	38526	39057	38795	39175	38688	38447	38874	102.285	
	22	38501	38763	38956	38822	39142	39039	39116	38015	37856	39013	39006	38735	102.292	
	23	38547	38462	38686	38847	38449	38714	38378	38718	38989	38280	38870	38682	101.997	
10	0	38790	38845	38479	38594	38701	39069	38859	38386	38780	39196	38707	39086	102.404	
	1	38002	38920	38728	38464	38683	38495	38777	38559	38884	38421	38897	38948	102.032	
	2	38211	38843	38488	38618	38402	38129	38319	39365	38484	39018	38008	38216	101.662	
	3	38434	38492	37918	38441	38013	38847	39358	38820	38484	38085	38411	38900	101.684	
	4	38259	38544	38207	38393	38602	38665	39040	38651	38838	38174	38924	38699	101.859	
	5	38496	38354	38250	38912	38720	38889	38103	38835	38589	38364	39064	38877	101.960	
	6	38659	38449	38522	37895	38187	38885	38312	38351	38859	38413	38197	38921	101.563	
	7	38851	39099	38060	38602	37754	38522	37837	38626	38704	38547	38558	38680	101.605	
	8	39078	38558	38431	38682	38673	38704	38719	38151	38655	38334	38017	38387	101.726	
	9	38702	38680	38874	38236	38540	38510	38675	38885	38251	38564	38687	38734	101.935	
	10	38254	39210	38541	38720	38550	38663	38596	38607	38831	38800	38891	39006	102.227	
	11	38796	39067	38686	38232	39215	38593	38482	38624	38299	38619	38236	38607	101.960	
	12	38362	38701	38606	38906	39032	38424	38642	38341	38408	37880	38604	38288	101.682	
	13	38901	38564	38964	38966	38758	39206	38774	39082	39726	38257	38519	38799	102.633	
	14	38478	39122	38260	39422	38509	38847	38998	39096	38363	39057	39182	39126	102.621	
	15	38951	38717	38898	38696	38386	39127	39066	38709	39286	38485	38216	38902	102.396	
	16	38897	38776	38521	39155	38913	38748	39225	38149	39219	38396	38434	38965	102.388	
	17	38558	38636	38777	38120	39089	39033	38663	39259	38532	39002	39049	38493	102.346	
	18	39059	38644	38567	38928	39078	38671	38998	38941	38579	38941	38544	38587	102.418	
	19	38970	39079	38712	38481	38961	38997	38650	38860	38585	38718	39218	38279	102.413	
	20	38458	38852	38383	39191	38667	38425	38256	38583	38689	38521	38929	38762	102.018	
	21	38938	38589	38551	38633	38715	38546	39036	38980	38384	39051	38615	38596	102.220	
	22	38694	38518	38903	37881	38564	39193	38781	38589	39293	38465	38687	38827	102.167	
	23	38072	39187	38573	39252	38306	38941	38296	38539	38521	38739	38339	38483	101.914	

		INAF/UNIromaTre S.V.I.R.CO. Observatory - Pressure Corrected Data – July 2020											16 NM-64	
day	hh	00_05	05_10	10_15	15_20	20_25	25_30	30_35	35_40	40_45	45_50	50_55	55_60	h-norm
11	0	38504	38460	38254	38877	38594	38037	39253	38225	38475	38581	38742	38523	101.753
	1	38690	39333	38636	38749	38861	38847	38528	38441	38714	38452	38784	38884	102.282
	2	38851	38711	38373	38705	38308	38722	38725	38512	39042	39018	38937	38272	102.119
	3	38515	38329	38416	38816	38597	39211	39479	38195	38303	38405	38443	38132	101.825
	4	38813	38496	38658	38981	38443	38409	39127	37900	39023	38393	39058	38779	102.098
	5	38212	38451	38552	39288	38524	38856	38068	38934	38682	39034	38516	38461	101.987
	6	38906	39036	38310	38956	38350	38978	38607	38611	38309	38710	38934	38548	102.136
	7	38903	38558	38737	38414	38762	38603	38773	38484	38323	38528	38465	38522	101.876
	8	38259	38770	38569	38692	38094	38666	38770	37936	38992	38840	38636	38784	101.862
	9	37964	38590	38511	38436	38446	38446	37852	38670	39101	38546	38266	38647	101.524
	10	38557	38437	38491	38250	38720	38446	38762	38771	38589	38564	38672	38693	101.850
	11	39137	39387	38088	38432	38175	38766	39081	38737	38749	38706	38393	38826	102.185
	12	38980	38502	38058	38744	38712	39105	38766	38520	38293	38553	38456	38968	102.005
	13	38597	38978	38984	38878	38884	39061	39007	38779	37956	38878	38869	38695	102.424
	14	38639	38857	38722	38306	38521	38807	38896	37944	38757	38822	38728	38370	101.941
	15	38818	38904	38211	38894	38399	38528	39236	38483	38354	38725	38143	38553	101.914
	16	39053	38628	38919	38459	38447	38093	38217	38662	38532	38516	39046	38595	101.897
	17	38785	38465	38748	38652	38797	38501	38528	38899	38548	38641	38763	38303	101.999
	18	39010	38162	38815	38371	38516	38719	38736	38781	38427	38142	38222	38464	101.721
	19	39198	38708	38493	38875	38783	38715	38830	38059	38249	38358	38507	38751	101.977
	20	39221	38992	39119	38803	38713	38299	38621	37781	38961	39146	38627	38531	102.259
	21	38761	39387	38811	38703	38897	39090	38189	38659	38753	38439	38715	38736	102.330
	22	38255	39017	38434	39078	38853	38879	38305	38723	38900	38153	38634	38716	102.068
	23	38742	38601	39140	38879	38073	39336	38511	39031	38526	38581	38538	38382	102.154
12	0	38652	38429	38187	39139	38230	38762	38181	38533	38837	38695	38138	38414	101.678
	1	38731	38214	38460	38779	38946	38819	39203	38193	38544	38567	38874	38405	102.022
	2	38168	39025	39436	38746	38890	38569	38401	38652	38571	38729	38810	38809	102.257
	3	37927	38547	38718	38315	38203	38947	38371	38646	38966	39581	38647	38731	101.992
	4	38292	38648	39174	39040	38718	38364	38309	38073	38840	37988	38145	38789	101.724
	5	38550	38425	38167	38418	38730	38996	38598	38171	38205	39412	39062	38558	101.924
	6	38915	38651	38331	38453	38931	38392	38585	38120	38816	38209	38222	38324	101.629
	7	38520	39028	38844	38227	38875	38085	38332	38541	38447	38560	38938	38909	101.927
	8	38804	38251	38264	38463	38482	38534	38590	38761	38323	38229	38856	38544	101.662
	9	38818	39221	38917	38965	38275	38433	37947	38971	38139	38781	38514	38670	102.003
	10	37712	38756	38703	38601	38563	38315	38828	38209	38198	38964	38375	38216	101.517
	11	38600	38316	38599	38353	38515	37843	38685	38582	38818	38473	38416	38355	101.542
	12	38389	37968	38397	38531	38356	38383	38257	38394	38272	38930	38627	38258	101.368
	13	38218	38956	38426	38410	38747	38688	37871	38790	38435	38406	38725	38152	101.601
	14	38865	38612	38162	38675	37903	38471	38137	38541	37588	38601	38251	38335	101.231
	15	38283	38572	38376	37965	38170	38166	38914	39216	38665	38445	38860	38256	101.615
	16	38313	38668	38616	38859	38318	38244	38582	38091	38731	38677	38566	38500	101.677
	17	38498	38853	38715	38181	38459	38305	38783	38336	38993	38726	38145	38799	101.814
	18	38743	38804	38584	39519	38732	38236	38760	38512	38945	38667	38954	38998	102.400
	19	38542	38474	38566	38523	38737	38396	38547	38550	39083	38136	38401	38820	101.811
	20	38210	38754	38650	38912	38085	38581	39033	38842	38443	38179	38460	38626	101.810
	21	38680	37894	38778	38329	38606	38383	38534	38967	39144	38984	38159	38529	101.857
	22	38406	38788	38962	38717	37747	38791	38778	38448	38300	38702	38971	38929	101.979
	23	38159	38196	39376	38640	38822	38670	39047	38742	38475	38281	38122	38380	101.840

		S.V.I.R.CO. Observatory - Pressure Corrected Data – July 2020												16 NM-64	
		INAF/UNIRomaTre													
day	hh	00_05	05_10	10_15	15_20	20_25	25_30	30_35	35_40	40_45	45_50	50_55	55_60	h-norm	
13	0	38952	38239	38891	38426	38184	37901	38539	38229	38450	38209	38721	38613	101.498	
	1	38939	38135	38057	38457	38614	38369	38529	38851	38178	38442	38826	38195	101.550	
	2	38526	38842	38872	38344	37887	38530	38463	38709	38615	38014	38478	38780	101.653	
	3	38361	38571	38308	39034	38119	38451	38164	38500	38349	38749	39011	38979	101.771	
	4	38703	39039	38636	38310	39246	38759	38420	38436	38576	38961	38815	39185	102.319	
	5	38275	39089	38688	38810	38546	38573	38922	38466	39335	38141	38530	38563	102.066	
	6	38771	38591	38268	38559	38579	38952	38853	38766	39025	38531	38731	37737	101.940	
	7	38805	38561	38714	38475	38616	39133	38567	38915	38565	39047	38956	38491	102.266	
	8	38729	38956	38760	38916	39045	38496	38709	38823	38931	38998	38969	38806	102.550	
	9	38619	39050	38517	38015	38065	38409	39186	38582	38324	38296	38790	38245	101.662	
	10	38374	38777	38750	38874	38522	38293	38410	38598	38485	38634	38281	38893	101.836	
	11	38482	38796	38729	38457	38805	38440	38814	38524	38854	38709	38375	37920	101.839	
	12	38742	38499	38763	39002	38523	37680	38546	38402	38813	38073	38626	38639	101.707	
	13	38726	38692	37720	38713	38270	38356	38485	37803	38973	38730	38676	38627	101.589	
	14	38447	38110	38103	38719	38334	38182	38460	38405	37883	38712	38145	38769	101.260	
	15	38754	39109	38506	38445	38439	38375	39053	38476	38265	38668	38310	38976	101.943	
	16	38585	37783	38928	38593	38334	38388	38447	37767	38760	38370	38527	38697	101.459	
	17	38625	38603	38764	39028	38224	38251	38511	39132	39124	38927	37990	38895	102.096	
	18	38728	38736	38549	38022	38321	38495	38593	38270	38744	38460	38545	39001	101.742	
	19	38462	38690	38449	38446	39170	38727	38476	39146	38279	38523	38391	38580	101.935	
	20	38583	38847	38583	39128	38913	38797	39370	38676	38675	38653	38666	39013	102.499	
	21	39201	39192	38900	38749	38510	38648	38981	38757	39411	38069	38273	39123	102.479	
	22	38395	39256	38672	38918	38584	38732	39276	39107	38491	38989	38860	38287	102.425	
	23	38708	38829	38761	38484	39058	38768	39470	38543	38891	38824	39129	38811	102.581	
14	0	39128	38820	38832	38868	39312	38602	38712	38536	38232	38896	39497	38748	102.557	
	1	39302	38774	38905	38782	38630	38924	38913	38663	38933	38963	38902	39338	102.747	
	2	39281	38655	38274	38485	38047	38371	38618	38296	38367	39311	39221	39021	102.069	
	3	39216	38649	39228	38780	38903	38618	38805	38842	38667	38795	39013	38553	102.535	
	4	38815	38583	38957	38386	38336	38956	38424	38978	38558	38995	39006	38426	102.172	
	5	39026	38729	38703	38621	38439	38616	38072	38957	38846	38783	38825	38644	102.137	
	6	38591	38999	38932	38622	39118	38588	39064	39028	38718	38229	38773	38896	102.423	
	7	38741	38286	38596	38447	38482	38685	38933	38551	38181	38588	38450	38074	101.643	
	8	38919	37992	38876	38312	37977	38756	39223	38501	38166	38656	38778	38887	101.870	
	9	38066	38640	38449	38223	38613	38569	38455	38317	38141	39010	38291	38225	101.420	
	10	38216	38299	38462	38549	38473	38380	38085	38538	38808	39312	38634	38002	101.587	
	11	38177	39312	38414	38644	38232	38711	38982	38204	37980	39088	38196	38335	101.700	
	12	38831	38642	39002	38094	38418	37899	38904	38569	38081	38848	37929	38703	101.622	
	13	38545	38657	38546	38464	38064	37824	38656	38388	38281	38840	39043	38726	101.647	
	14	38701	38293	38269	38314	38300	37964	38429	38541	38752	38165	38262	38487	101.305	
	15	38761	38592	38633	38106	38715	38563	38318	38773	38307	38586	38941	38817	101.885	
	16	38100	38469	38952	38206	38570	38503	38813	38008	38003	38586	38036	38250	101.309	
	17	38967	38405	38372	38177	38392	37863	38048	38868	38913	38571	38382	38133	101.440	
	18	38541	38774	38392	37795	38412	38564	38292	38406	38532	38374	38460	38457	101.420	
	19	38165	38673	38478	38156	38052	38802	38705	38370	38607	38182	38692	38234	101.446	
	20	38402	38418	38277	38658	38968	38816	38684	38550	38560	38520	39023	38524	101.948	
	21	38493	38416	38267	38872	37980	38990	38284	38429	38411	38477	37998	38531	101.453	
	22	38446	38688	37985	38194	38261	38409	38647	38735	38695	38654	38481	38125	101.491	
	23	38199	38653	38525	38243	38413	38075	38717	38819	38625	39040	38323	38342	101.634	



		INAF/UNIromaTre S.V.I.R.CO. Observatory - Pressure Corrected Data – July 2020											16 NM-64	
day	hh	00_05	05_10	10_15	15_20	20_25	25_30	30_35	35_40	40_45	45_50	50_55	55_60	h-norm
15	0	38524	38518	39100	38599	38705	38284	38658	38365	38912	39010	37802	38689	101.892
	1	38761	38795	38492	38783	38746	38049	37986	38798	38463	38624	38285	38207	101.637
	2	38390	38456	38657	38697	38372	38692	38361	38238	38329	37946	37917	38500	101.322
	3	38536	38815	38973	38822	38645	38647	38518	38670	38672	38783	38223	38842	102.112
	4	38606	38220	38164	38666	38873	39040	38727	37859	38470	38799	39327	38150	101.838
	5	38127	38676	38855	38783	38120	38689	37923	38435	39037	38527	38867	38775	101.819
	6	38778	38907	37966	38125	38608	39318	38658	38692	39128	39302	37840	38982	102.147
	7	38557	38711	38654	38611	38785	38940	38077	38040	38756	37992	38961	38483	101.765
	8	38585	38574	37822	38708	38312	38106	38540	38195	38381	38778	38789	38586	101.503
	9	38615	39031	38766	38540	38512	38758	38056	39085	37775	38832	38834	38841	102.002
	10	38590	38473	38669	38114	38541	37969	38921	38216	38847	38655	38659	38723	101.723
	11	38432	38305	38405	38913	38653	38477	38914	38676	38189	38360	38401	39382	101.884
	12	38387	38771	38599	38214	39059	38842	38364	38711	38415	38382	38810	38600	101.894
	13	38579	38781	38869	38778	38603	38431	38524	38149	38293	38819	38828	38347	101.860
	14	38322	38000	38494	38458	38651	38289	38707	38360	38465	38214	38501	38331	101.374
	15	39064	38687	38314	38673	38559	38227	38349	38642	39132	38169	38960	38927	102.014
	16	38357	38617	38693	38825	38913	38262	38506	38911	38570	38733	38206	38654	101.914
	17	38557	38068	39343	38491	38565	38474	38825	38641	38920	38328	38378	38378	101.853
	18	38150	38220	38893	39102	38459	38736	38718	38628	38673	38490	39051	38409	101.976
	19	38556	38353	38550	39151	37927	38476	38925	38103	38474	38719	38599	38322	101.675
	20	38804	38186	38210	38760	38488	38160	38382	38026	38776	39204	38835	38494	101.711
	21	38747	38115	38791	38309	38454	38584	38174	38582	38368	38708	38515	38540	101.615
	22	38481	38398	38240	38605	38931	38412	38749	38606	37756	38996	38422	38068	101.566
	23	38985	38465	38607	38425	38538	38517	38442	38112	38064	38395	38695	38285	101.536
16	0	38764	38305	38535	38646	38355	38216	38698	38835	38581	38920	39292	38680	102.036
	1	38881	38447	38772	38818	39051	39439	38783	38363	38385	38464	38112	38721	102.132
	2	39146	38722	38345	38569	38336	38937	38467	38348	38483	38538	39159	38776	102.042
	3	38759	39158	38786	38235	38993	38046	38573	38423	38492	37791	38102	38964	101.711
	4	38589	38218	38160	38722	38278	38137	38397	38142	38429	38286	38581	39041	101.416
	5	38786	38734	38420	37994	38413	38268	38571	38731	38214	38735	38631	38442	101.626
	6	38682	38250	38681	38095	38456	38404	38363	38602	38710	38517	38676	38874	101.708
	7	38537	38638	38849	38205	38135	38093	38350	38995	38176	39113	38380	37900	101.502
	8	38545	38722	38103	37982	38350	38559	38020	38027	38450	38834	39306	38619	101.534
	9	38152	38696	38202	38452	38547	38103	37839	38249	38234	39053	38380	38703	101.335
	10	38239	38845	38595	38753	38465	39010	38182	39042	38046	38415	38199	38710	101.750
	11	38752	38310	38376	38936	38313	38696	38521	38017	38286	38416	38864	38658	101.672
	12	38666	38759	38449	38523	38565	38316	38450	38704	38737	38171	38845	38593	101.811
	13	38682	38504	38636	38313	38655	38483	38073	38758	38786	38594	38434	38754	101.788
	14	37995	38287	39056	38189	38468	38597	38792	39153	37862	38726	39058	38493	101.789
	15	38748	37959	38638	38693	38847	38525	38773	38432	37896	38805	38424	38333	101.656
	16	38415	38368	38793	38668	38665	38543	38521	38287	38691	38508	38516	38550	101.755
	17	38507	38323	38252	38639	38646	39115	38576	38404	38665	38191	38707	39302	101.931
	18	38907	38277	38921	38583	38388	39251	38910	38443	38987	38196	38578	38338	102.032
	19	38457	38151	38485	38797	38047	38591	39001	38338	38558	38359	38473	38793	101.651
	20	38458	38905	39118	38869	38974	38573	38794	38345	38167	38700	38495	38626	102.085
	21	38636	38679	38266	38616	38832	39017	39102	38123	38509	38382	39143	38183	101.967
	22	38446	38315	38295	38924	38222	37941	37771	38022	38620	38676	38607	38653	101.309
	23	38702	38747	38089	38175	38656	38902	38720	38543	38712	38478	38442	38472	101.780

		S.V.I.R.CO. Observatory - Pressure Corrected Data – July 2020											16 NM-64			
		INAF/UNIRomaTre														
day	hh	00_05	05_10	10_15	15_20	20_25	25_30	30_35	35_40	40_45	45_50	50_55	55_60	h-norm		
17	0	37911	38497	39140	38569	38965	38378	38288	38578	38156	38681	38601	38541	101.702		
	1	38947	37753	38572	38301	38988	39236	38867	39030	38112	38200	38597	38530	101.889		
	2	38429	38357	38576	38424	38053	38921	38278	39174	38424	38360	38784	38731	101.752		
	3	38283	38718	38423	38531	38765	38476	39194	39003	38336	38757	38706	38622	102.039		
	4	38391	38099	38942	38579	38070	38879	38842	38153	38635	38038	37734	38652	101.424		
	5	37865	38530	38474	38279	38327	38397	38399	38473	38459	38598	38879	38481	101.455		
	6	38867	38692	38729	38921	38196	38406	38659	38860	38771	37995	38288	38844	101.910		
	7	38458	38302	38375	38776	38452	38489	38648	38851	38480	38536	38813	38633	101.819		
	8	38737	38615	38638	38553	38472	38527	38204	38728	38810	38181	38734	38448	101.782		
	9	38716	38260	38598	37569	38530	38354	38185	38891	38264	38735	38587	38455	101.452		
	10	38957	38197	38843	38469	38918	38890	38467	37960	39680	38440	38266	38079	101.896		
	11	38425	38374	38596	38160	38365	38060	38305	38421	38586	38699	38163	38567	101.359		
	12	38567	38629	38766	38584	39068	38360	38397	38788	38349	38490	38601	38556	101.894		
	13	38860	38368	39167	38725	38399	38695	38215	38707	38499	38707	38363	38907	101.995		
	14	38753	38810	38734	38548	38177	39368	38213	38720	38329	38635	38485	38286	101.874		
	15	38052	38618	38898	38701	38610	38779	38304	39117	39094	39092	38862	38366	102.189		
	16	38617	38469	38680	38804	39116	38845	38892	39382	38320	38784	37879	38833	102.216		
	17	38114	38583	38684	38395	38760	38840	38312	38574	38573	38570	38132	38653	101.682		
	18	38563	38664	38673	38204	38459	38341	38439	38690	38467	38368	38277	38548	101.573		
	19	38088	38261	38449	38722	38463	38845	38615	38370	38478	38416	38295	38768	101.589		
	20	38471	38655	38038	38626	38995	38360	38664	38410	38303	38248	38438	38824	101.647		
	21	39079	38514	38883	38285	38465	38744	38243	39470	38390	38829	38432	38492	102.042		
	22	38464	38075	38665	38424	38495	38617	38588	38887	38297	38569	38914	38844	101.825		
	23	38426	39115	38251	38855	38838	39144	38651	38897	38377	37604	38174	38466	101.816		
18	0	38326	38629	38772	38664	38803	38872	38404	39128	38446	38828	38434	39128	102.176		
	1	38653	38140	38165	38542	38867	38816	38414	38683	38176	38405	38573	38586	101.644		
	2	38803	38704	38468	38542	38490	38551	37981	38974	38210	38784	37992	38663	101.676		
	3	38791	38273	39112	38809	38932	38787	38714	38363	38375	39118	39014	39007	102.365		
	4	38788	38154	38487	38380	38533	38859	38737	38500	39039	38520	38554	39301	102.047		
	5	38946	38449	38663	38159	38335	38946	38929	38581	38918	38668	38770	38134	101.970		
	6	38366	38791	38642	38527	38526	38028	39211	38677	38895	38503	39003	38970	102.111		
	7	38564	38741	38853	38534	38251	38704	38480	38802	38758	38055	38721	38713	101.898		
	8	38594	39339	38806	38248	38117	38842	38539	38583	37974	38858	38690	38271	101.829		
	9	38860	38931	38561	38107	38636	38133	39006	38130	38589	38362	38631	38526	101.744		
	10	38500	38434	38995	38814	39106	38303	38049	38482	38137	38697	38700	38019	101.691		
	11	38218	38353	38517	39042	38459	37907	38625	37945	38718	38023	38679	38994	101.525		
	12	38605	37990	38889	38473	37934	38571	38744	37897	38751	38371	37733	38350	101.267		
	13	38535	38562	38279	38249	38698	38501	38916	38761	38437	38182	38387	38438	101.627		
	14	38347	38883	38579	38524	38609	38715	38456	38616	38932	38752	37904	38194	101.752		
	15	37925	38606	38917	38674	38080	38363	38438	38910	38391	38756	38394	37855	101.488		
	16	38196	38615	38940	38555	38821	38265	38396	39009	38514	38912	39247	38921	102.166		
	17	39130	38743	38561	39005	39100	38043	37956	38653	38764	38706	38449	38123	101.912		
	18	38795	38406	39001	38976	38671	38786	39435	38999	38649	38751	38378	38878	102.460		
	19	38757	39178	39254	38045	38823	39170	38797	38610	38562	38536	39001	38845	102.428		
	20	39245	38422	38997	38758	38695	38275	38651	37907	38545	39037	38676	38108	101.930		
	21	38644	38577	39055	38974	38188	38937	38483	38709	39388	38289	38661	38930	102.264		
	22	39248	38286	38448	38680	38546	38999	38735	38960	38653	38630	38497	39041	102.239		
	23	38285	38408	38589	38357	38685	38342	38724	39127	38690	38519	38946	39114	102.032		

		INAF/UNIromaTre S.V.I.R.CO. Observatory - Pressure Corrected Data – July 2020											16 NM-64	
day	hh	00_05	05_10	10_15	15_20	20_25	25_30	30_35	35_40	40_45	45_50	50_55	55_60	h-norm
19	0	38103	38843	38626	38465	37974	39109	38689	38946	38507	38541	38246	37978	101.643
	1	38796	38244	38502	38579	39314	38174	38318	38777	38715	38639	38194	38458	101.797
	2	39076	38522	38834	39112	38478	39193	38855	38266	39249	38679	38477	38571	102.369
	3	38498	38514	38606	38882	38605	38479	38158	38560	38735	39031	38887	38425	101.944
	4	38519	38968	38792	38490	38458	38855	39109	38596	39035	38485	38341	38622	102.140
	5	38581	38376	38603	38581	38673	38885	39177	38183	38390	39280	38414	38446	101.989
	6	38817	38792	38291	38912	38696	38801	38225	38439	38507	38467	38679	38969	101.991
	7	39373	38937	39059	38523	38735	38987	38464	38551	37995	38717	38504	38822	102.227
	8	38195	38928	38637	39021	39060	38835	38719	38648	38425	38471	38378	38593	102.060
	9	38847	38963	38247	38959	38460	38587	38227	38254	39165	38420	38602	38403	101.889
	10	38218	38557	38361	38723	37881	38572	38684	38371	38752	38440	38101	38999	101.565
	11	38559	39148	38391	38680	38748	38612	37871	37961	39235	38120	38495	38606	101.734
	12	38484	38501	38331	38606	38647	38552	38742	38659	39064	38647	38873	38226	101.933
	13	38213	38769	38611	38242	38233	38582	38056	38987	39005	38333	38889	38451	101.722
	14	38663	38382	38556	38610	38771	38641	38261	38891	38701	38063	38447	38117	101.662
	15	38718	38401	38492	38309	38569	38991	38593	38451	38651	39070	38938	39060	102.134
	16	38317	38929	38872	38538	39118	39190	38821	38349	39026	38576	38565	38433	102.241
	17	38153	38993	38884	38438	38329	37996	39012	38809	38605	38470	38126	38557	101.722
	18	38674	38645	38854	38587	38592	38234	38583	38986	38818	38850	38507	38791	102.107
	19	38625	38557	38949	38686	38716	38881	38922	38599	38403	38900	38377	39457	102.316
	20	38759	39313	38767	38831	39186	38217	38685	38840	38564	38688	38835	38343	102.307
	21	38120	38718	38472	38479	38813	38319	38871	38992	38282	38975	39279	38359	102.009
	22	39083	38427	38463	38945	38899	38672	38302	38471	38927	39285	38738	38385	102.211
	23	38241	38285	38999	38277	39248	39138	38569	38646	39140	39104	38582	38868	102.321
20	0	38966	38966	38728	38781	38792	39188	38374	39167	38823	38802	38781	38645	102.523
	1	38666	39199	39178	38458	39063	38426	38416	39179	39003	38720	38938	39106	102.597
	2	38354	38938	38614	38812	38489	38812	38718	38969	38856	38553	38699	39012	102.262
	3	38292	38920	39097	38711	38836	38951	39233	38845	38814	38387	39118	38857	102.533
	4	38773	38643	38755	38318	38767	38632	38611	38182	38579	38715	38728	38598	101.927
	5	39410	38807	39017	38922	38784	38085	38914	39067	38530	38123	37913	38845	102.172
	6	38604	38771	39009	38703	38651	38724	38934	38630	38895	38502	38674	38959	102.312
	7	38938	38728	38697	38959	38832	38916	38781	38676	38340	38371	39579	39012	102.482
	8	38760	38800	38797	38953	38627	38764	38153	37953	38917	38558	38605	38728	101.996
	9	38577	38819	38714	39208	38818	38872	38535	38376	38607	39092	38365	38671	102.224
	10	38797	38492	38976	38713	39250	38597	38134	38134	38966	38692	38586	38576	102.060
	11	39081	39018	38944	38871	38532	38532	38555	38681	38586	38966	38165	38681	102.215
	12	38711	38848	38427	39068	38606	39166	38397	38406	38857	38299	38575	38671	102.087
	13	38669	38900	38668	39617	38954	38815	38626	38771	39030	38986	38815	38422	102.580
	14	38611	39053	39525	38989	39231	38915	38429	38186	38670	39081	39240	38769	102.674
	15	38644	38360	38844	39064	38883	38252	38324	39276	38879	39106	39316	39211	102.555
	16	38611	38632	38580	38768	38946	38674	38822	38684	39010	38874	38832	39284	102.458
	17	39393	38780	39089	38689	38331	38489	38970	38703	39103	38690	38922	38550	102.456
	18	38557	38905	38589	38884	38479	39385	38391	38867	38520	37934	38352	38935	102.036
	19	39200	38575	38550	38430	38642	38617	38497	38465	38409	38746	38713	38723	101.985
	20	39074	38872	38213	38171	38949	39444	38503	38620	39164	38407	39462	38663	102.419
	21	38386	38848	39143	38752	39264	38773	38700	38723	38792	38424	38787	39033	102.437
	22	39514	38381	39193	38648	38573	39086	39076	39236	38766	38937	38744	38434	102.649
	23	38808	38541	38905	39054	38776	38584	38274	38830	39503	38840	38613	39359	102.539

		S.V.I.R.CO. Observatory - Pressure Corrected Data – July 2020											16 NM-64		
		INAF/UNIRomaTre													
day	hh	00_05	05_10	10_15	15_20	20_25	25_30	30_35	35_40	40_45	45_50	50_55	55_60	h-norm	
21	0	38515	38557	38783	39190	39262	39032	39040	38165	38558	39227	39487	39261	102.753	
	1	38963	38664	38856	38366	38804	38217	38460	38590	38536	39240	38666	38495	102.048	
	2	38377	39208	38600	38984	38548	38442	38175	38166	38595	38684	38715	38596	101.880	
	3	38790	39109	38706	38620	38779	38373	39195	38482	39281	38524	38995	38506	102.379	
	4	38175	38165	38536	38361	38985	38315	38722	38586	39111	39036	39356	39474	102.261	
	5	38736	38816	38996	38911	38484	38495	38580	38751	38687	39326	38855	38457	102.321	
	6	38701	38306	38829	38648	38552	38712	38466	38103	38038	38689	38926	38766	101.802	
	7	37793	39182	38370	38691	38498	38584	38832	39005	38695	39188	38803	38684	102.152	
	8	38779	38524	39017	38075	37668	39644	38800	38928	38437	38607	38820	38778	102.097	
	9	39141	38629	38576	38641	38802	38329	38553	38521	37836	38468	39194	39033	102.019	
	10	39010	39008	38732	38646	39082	38415	39379	38932	37877	39154	39164	39046	102.618	
	11	39322	38916	38531	39519	38836	38547	38896	39308	38343	38312	38723	39042	102.585	
	12	38840	38831	38203	38532	39074	38138	38561	38554	38465	38826	39251	38614	102.056	
	13	38667	38592	38929	38487	38652	38207	38098	38614	38398	38003	38142	38671	101.521	
	14	38395	38808	38384	38342	38734	38977	38861	38321	39168	38980	38761	38962	102.232	
	15	38349	38740	38666	38412	39142	38995	38399	38496	38578	38240	38687	38964	102.008	
	16	38437	38427	38711	38732	38948	38668	38961	38686	39044	38960	38170	38803	102.201	
	17	39331	38593	39581	39318	38865	38697	38939	38602	38760	38813	38194	38354	102.530	
	18	38833	38959	38508	38764	38412	39017	38258	38722	38627	38880	39249	38581	102.258	
	19	39275	38863	38892	39099	39170	38935	38892	38882	38797	38977	38700	39454	102.946	
	20	39415	39271	39223	38248	38916	38693	38586	38861	38990	38281	38037	38599	102.327	
	21	39055	38875	38843	38453	38336	38789	39001	39244	38428	38992	38186	38759	102.291	
	22	38041	38708	38731	38475	38976	38868	38762	38922	38688	38922	38943	39272	102.368	
	23	38794	38815	39272	38890	38699	38592	38964	38996	38274	38444	38495	38647	102.274	
22	0	39062	38988	38796	38543	38544	38852	38470	38863	38725	38937	38946	38734	102.402	
	1	38332	38842	38795	38776	39036	38716	39056	38769	38933	38427	38423	38570	102.228	
	2	38734	38812	38323	39053	38869	38773	38776	38828	39009	38587	38703	38938	102.389	
	3	38979	39156	38732	39114	39135	38787	39210	38658	38572	38731	39217	38933	102.789	
	4	39000	38523	38736	39096	38652	38916	38376	38989	39210	39200	38585	38935	102.568	
	5	38968	38281	38757	38629	38691	38458	39274	38490	38274	38629	38587	38608	102.002	
	6	39580	38077	38374	38524	39222	39031	38640	39367	38442	38421	38580	38718	102.295	
	7	38420	38238	38599	39171	38452	39108	38863	39107	38949	39257	38281	39245	102.452	
	8	39130	38792	38190	39185	38225	38984	38782	38889	38689	38945	38330	38805	102.288	
	9	38583	38670	38842	38853	38683	38810	38749	38890	38120	38575	38799	38909	102.187	
	10	38677	38718	39415	37492	37118	38401	38838	39175	38846	38438	38727	38748	101.760	
	11	38580	38601	39021	38436	38051	37987	38182	38995	38404	38949	39411	39044	102.005	
	12	38624	38530	39148	38494	38662	38684	38781	38483	39310	38536	38822	38553	102.218	
	13	39264	39074	38801	39125	38865	38574	38522	38388	38588	38943	38849	38151	102.331	
	14	38944	38714	38444	38956	39111	38943	38744	38925	38189	38784	38449	38646	102.267	
	15	38404	38622	38693	38165	38340	38195	38154	38371	38565	38186	38590	38816	101.442	
	16	38190	38215	39612	38708	38674	38549	38601	38829	38515	38476	38959	38797	102.107	
	17	38748	38654	39113	38386	38393	38768	38439	38340	38901	38643	38716	38681	102.032	
	18	38731	38749	39129	38399	38431	38710	38914	38278	38458	38826	38838	38882	102.156	
	19	38827	38845	38457	38253	38147	38592	38799	39547	38711	39043	38504	38494	102.128	
	20	38875	38413	38467	38419	38623	38855	38365	38241	38126	38544	38722	38316	101.633	
	21	38380	38483	38356	38638	38690	38857	37771	39339	38756	38510	38327	39306	101.951	
	22	38474	38228	38240	38723	38954	38403	38695	38145	38270	38643	39078	39223	101.877	
	23	38569	38933	38405	38560	38778	38758	38177	38800	39131	38872	39017	39142	102.331	

		S.V.I.R.CO. Observatory - Pressure Corrected Data – July 2020											16 NM-64		
		INAF/UNIRomaTre													
day	hh	00_05	05_10	10_15	15_20	20_25	25_30	30_35	35_40	40_45	45_50	50_55	55_60	h-norm	
23	0	38585	38339	38600	38292	38484	38156	38780	38017	39485	38578	39193	38535	101.864	
	1	39125	38711	38592	38599	38918	38651	39158	38886	39065	38550	38481	39026	102.468	
	2	38746	38420	38787	38062	38798	38609	38633	39104	38698	38738	39058	38942	102.211	
	3	38573	37840	39090	39072	38765	38498	39046	38906	38773	38280	38029	38555	101.954	
	4	38221	38350	38042	38743	38323	38179	39212	39119	38451	38852	38740	39000	101.911	
	5	38432	38909	39044	38701	38209	38081	38596	38285	39487	38700	38856	38700	102.080	
	6	38718	38954	38280	38566	38978	39396	38428	39088	38064	38685	38684	39243	102.318	
	7	39014	38268	38260	38276	39002	38432	38542	37854	38843	38424	38049	38787	101.585	
	8	38524	37709	39009	38353	38689	38263	38090	38687	38334	39026	38787	39317	101.814	
	9	38676	38301	38582	38816	38445	38543	38915	38701	38873	38307	38539	38503	101.904	
	10	38234	38857	37934	38903	38563	38536	38214	37947	38468	39453	38967	38348	101.733	
	11	38565	38441	38771	38737	38718	38684	38680	38578	39039	38393	38178	38279	101.874	
	12	38660	38254	38582	38315	38517	38467	39112	38354	38556	39185	38487	38435	101.843	
	13	38310	38786	38503	38219	38634	38457	38368	39163	38500	38334	39182	38664	101.887	
	14	38472	38607	38541	38572	38613	38444	38168	38773	38447	38337	38277	38370	101.556	
	15	38226	38366	38690	39335	38981	39026	38533	38750	37926	38644	38951	37846	101.920	
	16	38428	39038	38667	38824	38607	38456	38604	38629	38696	38762	38403	38266	101.944	
	17	38454	37804	38684	38375	38023	38626	38652	38867	38956	38988	38414	38407	101.695	
	18	38274	38480	38764	38701	38704	38399	39191	38380	38902	38418	38445	39053	102.016	
	19	38731	39459	38621	38690	38839	38039	38770	38548	38279	38233	37938	38915	101.875	
	20	38334	38101	38620	39130	38635	38271	39017	38541	38351	38756	38630	38990	101.943	
	21	38561	38801	38831	38421	38784	38719	38436	39254	38911	38513	38533	38276	102.089	
	22	38362	38871	38732	39034	39011	38751	38655	38736	38858	38913	38168	39013	102.323	
	23	38789	38651	38567	38335	39011	38345	38317	38069	38505	39270	38810	38824	101.969	
24	0	38839	38671	38957	39017	39438	38820	38173	39317	38980	38730	38442	38820	102.559	
	1	38787	38557	38160	38354	38449	38505	39075	38911	38205	39055	38178	38720	101.850	
	2	38360	38081	38383	38533	38227	38664	38035	38957	38278	38352	38399	38631	101.398	
	3	38191	38359	38600	38365	38517	37793	38400	39099	38132	38865	39018	38826	101.676	
	4	38936	38539	38666	38387	38665	38848	38938	38436	38519	38392	38245	38501	101.876	
	5	38399	38429	38618	38751	38492	38539	38933	38578	38293	38501	38172	38432	101.670	
	6	39145	38468	38706	38579	38804	38778	38675	38674	39021	38696	38325	38376	102.135	
	7	38615	39168	38877	38674	38319	38900	39328	39537	39059	38709	38389	38656	102.571	
	8	38800	38691	38140	38200	38717	38171	38944	38032	38424	38774	39089	38199	101.680	
	9	38513	38819	38301	38744	39041	38611	38124	38511	38461	38744	38597	38325	101.814	
	10	39041	38613	38180	38270	38496	38625	37793	38360	38170	38182	39039	38385	101.454	
	11	38601	38476	38112	38853	38728	38182	38494	38301	38271	38290	38713	37856	101.393	
	12	38775	38620	38073	38364	38311	38406	38840	38926	38503	38074	38285	38591	101.589	
	13	38314	38283	38691	38839	38581	38545	39127	38403	38505	38526	38516	37903	101.691	
	14	38447	38690	38091	38783	38618	38045	38340	38497	38692	39092	38432	38745	101.744	
	15	38148	38456	39384	38459	39065	37990	38420	38716	38879	38400	38318	38715	101.849	
	16	39137	38677	39173	38066	39252	38651	38584	38830	38357	38864	38175	38445	102.127	
	17	38700	38282	38315	38992	39243	38893	38822	38458	38577	38733	38542	38410	102.073	
	18	38725	38561	38132	39090	38752	38752	38648	38129	38157	38662	38120	38255	101.636	
	19	38007	39180	38542	38389	38517	38677	38713	38315	39323	38829	38705	38965	102.115	
	20	38491	39043	38465	39102	39569	38211	38835	38753	38738	38679	38519	38509	102.281	
	21	39124	38524	38731	38595	38906	39285	38502	38369	38652	38772	38430	38615	102.191	
	22	38561	38937	38507	38046	38613	37908	38948	38949	38279	39231	39155	38544	102.009	
	23	38283	38853	38382	38714	39090	39136	39474	38493	39087	38395	39156	39020	102.539	

		S.V.I.R.CO. Observatory - Pressure Corrected Data – July 2020												16 NM-64
		INAF/UNIRomaTre												
day	hh	00_05	05_10	10_15	15_20	20_25	25_30	30_35	35_40	40_45	45_50	50_55	55_60	h-norm
25	0	39040	38801	38727	38323	38152	39024	39008	38416	38915	38560	38553	38666	102.125
	1	38931	38375	38804	38682	38457	38489	38949	38054	38206	39031	38513	39064	101.982
	2	38750	38624	38715	38560	38393	38590	38625	38822	38708	38881	38692	38344	102.015
	3	38801	38715	39160	38287	38657	38951	38856	39293	38674	38499	38743	38135	102.250
	4	38624	38893	38757	38489	39035	39015	38283	39596	38727	38863	39324	39330	102.725
	5	38797	39076	39237	38684	38794	38701	39145	38873	38883	39438	39245	38845	102.897
	6	38643	39120	38394	38821	38658	38640	38625	39165	38541	38736	38716	38879	102.286
	7	38600	38798	39007	38727	38291	38527	38405	38610	39036	39035	39083	39156	102.361
	8	38630	39408	38856	38670	39285	38347	38517	38503	39240	38315	39549	38770	102.540
	9	38998	38794	39083	38868	39054	38716	38698	38953	38970	38786	39001	38845	102.689
	10	38547	38439	38419	39240	38999	38863	39158	38439	39086	38667	38885	38733	102.405
	11	38873	38325	38523	38581	38682	38682	39271	38372	39416	38986	38966	38797	102.405
	12	38754	38614	38777	38586	38846	38638	38648	38772	38947	38755	38647	39324	102.368
	13	38298	38915	38678	38896	38541	38472	38641	38539	39258	38615	38747	38251	102.047
	14	38151	38304	38953	38908	38949	38792	38262	38867	38671	38718	38948	38698	102.129
	15	38356	38978	38936	38357	38374	38700	38244	38471	38076	38444	38615	38641	101.682
	16	38346	38213	38805	38554	38293	38513	38690	38573	38532	38749	38038	38782	101.659
	17	38305	38431	38183	38286	38568	37894	38115	38402	38618	39199	38258	38468	101.360
	18	38553	38979	38577	38601	38492	38599	38892	38448	38607	39319	38531	38799	102.167
	19	39100	38018	37868	38652	38467	38547	38470	38089	38524	38723	38519	39163	101.670
	20	38279	38455	38578	38353	38760	38359	38625	38673	38923	38254	38737	38639	101.780
	21	38632	38886	38773	38780	38885	38505	38780	38362	38600	38739	38183	39255	102.164
	22	38979	38573	38849	38489	38441	39133	38726	39046	38902	38538	38949	38134	102.247
	23	38070	38972	38224	38463	38528	38279	38657	38928	38740	38468	38196	38542	101.655
26	0	38342	38601	39020	38568	38355	38708	38755	38990	38429	38429	38923	38543	102.009
	1	38790	37958	38306	38680	38088	39017	38739	38537	39237	38834	38246	37950	101.724
	2	38198	38755	38362	38913	38427	38743	38318	38735	38420	38365	38152	38607	101.639
	3	38550	38359	38856	38232	38364	38494	38185	38418	38359	38503	39004	38959	101.701
	4	38547	38831	38885	38597	38766	38811	39131	38910	38488	38789	38851	38864	102.403
	5	38461	38471	38786	39169	38604	38457	38204	39194	38633	38905	38494	39036	102.171
	6	38848	38451	38374	39157	38544	38441	38402	38665	37931	38404	38992	38826	101.868
	7	38658	39072	38688	39159	39163	38530	38848	39036	38525	38741	38724	38302	102.398
	8	38831	38845	38506	38626	38873	37962	38427	38672	38421	38688	38464	38582	101.837
	9	38266	38815	38490	38297	38500	38215	38785	39336	38401	38612	38429	38454	101.772
	10	38412	38277	38400	38654	38719	38318	38114	38844	38587	38994	39272	39068	102.005
	11	38341	38443	38716	38647	39076	38116	38013	39105	38957	38805	38474	38506	101.904
	12	38753	38079	39007	38727	38169	38555	38577	38304	37939	38839	37934	38040	101.403
	13	38799	38668	38559	37971	38362	38510	38759	38430	38606	38772	38402	38366	101.685
	14	38565	38397	38322	38880	38231	37442	38280	38880	38174	38393	38795	38167	101.316
	15	38565	38288	38191	38012	38311	38767	37999	38607	38631	39595	38435	38598	101.640
	16	37845	38538	38707	38558	38242	38514	38817	38575	38798	38396	38882	38335	101.686
	17	38352	38643	38678	37770	38567	38538	38751	38562	38114	38832	38960	38648	101.731
	18	38725	38864	39020	38198	39019	38424	38633	38952	38787	38681	38536	39161	102.300
	19	38902	38645	38767	38227	38299	38866	38354	38989	38435	38657	38537	38783	101.962
	20	38408	38862	38675	38815	38294	38653	38972	38538	38782	38348	38933	38696	102.075
	21	38691	38845	38787	38261	38437	38983	38621	38831	38716	38508	39102	38268	102.091
	22	38377	38296	38592	37984	39044	38929	38530	38572	38939	38122	38070	38680	101.670
	23	38576	38549	38749	38652	38760	38704	38880	38688	39266	38790	38513	38936	102.313

		INAF/UNIromaTre S.V.I.R.CO. Observatory - Pressure Corrected Data – July 2020												16 NM-64
day	hh	00_05	05_10	10_15	15_20	20_25	25_30	30_35	35_40	40_45	45_50	50_55	55_60	h-norm
27	0	38462	38732	38352	38212	38860	38765	38269	38821	38494	38916	38681	38409	101.853
	1	39692	38334	38550	38548	39090	38650	39222	38745	38837	38158	39085	38395	102.367
	2	38681	38301	38220	38758	39154	38712	39213	38552	38309	39056	38543	38845	102.156
	3	38906	38976	38067	38836	39066	38338	39282	38429	39059	38660	38454	38887	102.291
	4	38392	39112	38725	38730	39114	39029	38924	38925	38624	37965	38405	38255	102.124
	5	38917	39237	39209	38323	38639	38680	39054	39412	38566	39196	38953	38792	102.735
	6	38440	38627	38880	38656	38577	38700	38617	38612	38683	38362	38516	38862	101.977
	7	38302	38599	38745	39570	38809	38865	38202	38089	38350	38322	38490	39150	101.968
	8	38726	38283	38590	38814	38683	38621	38729	38442	38402	38916	38857	38510	101.986
	9	38476	38973	38553	38581	38866	38647	38589	38943	38575	39110	38433	38443	102.122
	10	39204	38666	38647	38935	38571	38849	38738	38625	38602	38484	37879	38531	102.021
	11	38374	38363	39104	38767	39414	38805	38326	38586	38313	38319	38502	38145	101.864
	12	38443	38269	38146	38521	38056	38545	39319	38681	38341	38783	38504	38563	101.678
	13	38252	38654	38888	38711	38647	38327	38341	38590	38741	38703	38320	38719	101.836
	14	38654	38378	38297	38526	38995	38479	38835	38426	38650	38312	38602	38245	101.728
	15	38742	38696	38463	38529	38813	38499	38408	38103	38153	38389	38593	38131	101.534
	16	38709	38448	38604	38659	38069	38493	38395	38558	38631	39282	38716	38632	101.903
	17	38605	38441	38634	38355	38783	38442	38682	38405	39087	38687	39126	38410	102.004
	18	39024	38302	38773	38445	38650	38772	38849	39104	38444	38550	38420	38506	102.045
	19	38275	38843	38782	38218	38574	37828	38724	38262	38423	38067	38311	38480	101.373
	20	38566	38530	37988	38516	38593	38775	38134	38339	37957	38584	37677	38598	101.257
	21	38256	38252	38039	38558	38441	38214	38431	38665	38497	38778	38584	38394	101.444
	22	38397	38085	38163	38864	37968	38462	38095	37793	38642	38398	37845	38009	100.919
	23	38580	39197	38422	38953	38480	38368	38589	38458	38446	38101	38425	38212	101.691
28	0	39022	38652	38628	38293	38695	38565	38369	38128	38579	38350	38361	38347	101.633
	1	38634	38845	38436	38370	38770	38897	38842	38470	38614	38841	38248	38431	101.948
	2	38859	38567	38472	38557	38417	39011	38719	38289	38607	37809	38139	38248	101.573
	3	38180	38523	37937	38269	39009	38667	38290	38219	38698	38181	38792	38303	101.435
	4	38589	39150	38434	38421	38417	38624	38497	38610	38658	38604	38181	38600	101.813
	5	38718	38418	38141	38522	38317	38660	38159	38915	38785	37834	38227	38754	101.519
	6	38632	38902	38322	38255	38527	38927	38641	38527	38139	38773	39213	38161	101.864
	7	38355	38815	38661	38372	38200	38605	38912	38451	38619	38504	38397	38196	101.659
	8	38431	38803	39189	38332	39000	38310	38409	37893	38509	39173	38416	38950	101.951
	9	38566	38319	38091	39227	38536	38669	38537	38640	38885	38570	38461	37836	101.714
	10	38649	37806	38605	38024	38464	38969	38966	38652	38531	38253	38443	38467	101.602
	11	38457	38608	39148	39068	38434	38290	38338	38739	38641	38187	38128	38807	101.825
	12	38497	38362	38764	38035	38899	38521	38344	38897	39153	38667	38553	38764	101.961
	13	38712	38001	38161	38154	38459	38805	38175	38591	38388	38455	37857	38301	101.213
	14	38298	38541	38058	38590	38497	38636	38188	38523	38033	38503	38933	38704	101.531
	15	37955	38226	38017	38857	38648	37835	38494	38501	38416	38792	37973	38615	101.272
	16	38206	38507	38557	38762	38526	38252	38719	37922	38267	38190	38673	38920	101.530
	17	38318	37865	38413	38559	38144	38612	38974	37870	38488	38291	38113	38157	101.157
	18	38101	38224	39052	38624	38471	38946	38329	38085	38378	38697	38737	38765	101.730
	19	38617	38295	38276	38729	38192	38356	38351	38020	38641	37903	38479	38594	101.300
	20	38149	38281	38558	38105	38030	38232	38228	38113	38362	38047	38143	38430	100.909
	21	38342	37807	37944	38071	38246	37985	38375	38341	38559	38789	38461	38603	101.096
	22	38020	38751	38768	38380	38602	38662	38439	38392	38491	38132	38332	37870	101.385
	23	38443	38493	39013	38107	38742	38567	38622	38379	38709	38057	38506	38334	101.634



		S.V.I.R.CO. Observatory - Pressure Corrected Data – July 2020											16 NM-64		
		INAF/UNIRomaTre													
day	hh	00_05	05_10	10_15	15_20	20_25	25_30	30_35	35_40	40_45	45_50	50_55	55_60	h-norm	
29	0	38253	38622	38162	37841	38859	39322	38358	38285	38227	38776	38156	38205	101.427	
	1	38182	37952	38656	38429	37961	38161	38161	38455	37767	38441	37929	38516	100.894	
	2	38269	39025	38309	38168	38413	38779	38155	37776	38528	38090	38725	38622	101.389	
	3	38646	38652	38553	38265	38559	38728	38526	38069	38156	38553	38121	38284	101.445	
	4	38279	38278	38560	38601	38484	37985	38101	38425	38313	38246	38154	38599	101.205	
	5	38334	38083	38358	38230	38068	37923	38714	38274	38040	38493	38400	38945	101.170	
	6	38796	38066	38404	38804	38251	37946	38268	38455	38377	38475	38570	38241	101.344	
	7	39041	38551	37939	38508	38335	38437	38554	38024	38449	38513	38548	38436	101.494	
	8	38732	38416	38073	37617	38317	38901	38214	37889	38167	38221	38907	37768	101.029	
	9	39203	38309	38471	38362	38684	38555	38436	38375	38338	38446	38844	38652	101.789	
	10	38787	38381	38417	38678	39137	38257	38426	38586	38257	38683	38574	38530	101.797	
	11	38013	38874	38416	38854	38749	38227	38100	38026	38585	38130	38303	38564	101.385	
	12	38523	38283	39003	38178	38134	38563	38450	38234	39201	38569	38210	38527	101.613	
	13	38345	38787	38261	38439	38945	38920	38729	38492	38288	38157	38650	38546	101.763	
	14	38454	38356	38919	38717	38613	38539	38541	37466	38283	38336	38886	39162	101.700	
	15	38083	38396	38557	38249	38769	38737	38614	38540	38527	38322	38155	38905	101.608	
	16	38641	38369	38603	38777	38581	38522	38019	38238	38527	38028	38006	38373	101.351	
	17	38475	38780	38047	37995	38366	38283	38410	37939	38768	38610	37671	38613	101.191	
	18	38957	38454	37783	38693	37888	38261	37886	38462	38383	38102	38746	37798	101.071	
	19	38203	38419	38390	37998	38120	38608	38140	38293	38596	39395	38432	37911	101.311	
	20	37908	38880	38249	38624	37973	38244	38163	38199	38820	38837	38077	38526	101.310	
	21	38584	38027	38190	38291	38143	38363	38394	38683	38480	38484	38044	38089	101.150	
	22	38653	38159	37975	38583	38294	38841	38709	38172	38093	37873	38305	37909	101.104	
	23	38863	38560	38450	37778	38488	38639	38720	37890	38545	38232	38393	38186	101.363	
30	0	38231	38640	38248	38844	38920	38831	38344	38457	38151	38745	38591	38464	101.742	
	1	38329	38028	38580	38377	38565	38396	38323	38713	38558	38250	38258	38413	101.374	
	2	38437	38368	38159	38362	38265	38637	38680	38309	38087	38178	39063	38730	101.481	
	3	38255	38358	38135	38419	38918	38740	38780	38438	38774	38168	38246	38450	101.570	
	4	38314	37981	38396	38215	38731	38530	38006	38551	38784	38197	38270	37861	101.164	
	5	38503	38299	38644	38620	38880	37905	38268	38689	38345	38322	38271	39116	101.610	
	6	38061	38603	38407	38522	38898	38520	38267	38513	38162	38716	37956	38138	101.368	
	7	38063	38356	38953	38465	38409	38374	38311	38714	38706	38531	38459	38896	101.692	
	8	38340	38470	38291	38583	38212	38259	38045	38618	38506	38526	38511	38714	101.436	
	9	39245	38098	37987	38908	38378	38516	38287	38762	38367	38403	38942	38844	101.802	
	10	38306	38487	38339	38501	38072	38496	38955	38500	38197	38380	38047	38952	101.471	
	11	38046	38648	38269	38726	38788	38300	38470	37878	38224	38430	38907	38852	101.538	
	12	38039	38748	38478	39109	38635	38622	38274	38432	38129	38785	38704	38769	101.800	
	13	38462	38250	38238	38092	38891	38924	38767	38396	38710	38410	38057	38341	101.538	
	14	38381	37983	38376	38013	38342	38593	38329	38366	38496	38392	39069	38553	101.397	
	15	38622	37832	38683	39116	38257	38713	38341	38161	38613	38272	39306	38424	101.715	
	16	38639	38872	38829	38232	38413	37798	39027	38821	38320	38829	37857	38146	101.592	
	17	38460	38082	38312	39186	38143	38819	38609	38543	38541	38201	38540	38333	101.589	
	18	37847	38567	38183	38180	38397	38451	38869	38504	38592	38931	39053	37452	101.425	
	19	37764	38220	38508	38186	38509	38672	38085	38781	38629	39042	38607	38584	101.548	
	20	37753	38521	38772	38876	38458	38570	38877	38348	38281	38198	38543	38251	101.518	
	21	38542	38442	38400	38430	37989	38462	38379	38675	38385	38396	38062	38420	101.328	
	22	38878	38253	38185	38326	37658	38220	38457	38092	38784	38593	38821	38805	101.436	
	23	38285	38479	38388	38718	38009	38746	38472	38317	38349	38199	38638	38016	101.336	

		S.V.I.R.CO. Observatory - Pressure Corrected Data – July 2020											16 NM-64	
day	hh	00_05	05_10	10_15	15_20	20_25	25_30	30_35	35_40	40_45	45_50	50_55	55_60	h-norm
31	0	38405	38288	38162	37821	38409	38217	38161	38703	38284	38308	38051	38235	100.987
	1	38010	38020	38735	38477	38575	38244	38360	38630	39106	38101	38673	38495	101.514
	2	37884	38315	38280	38851	38267	38709	38468	38749	38016	37903	38047	38744	101.251
	3	38448	38575	37835	39166	38825	38405	38621	38252	38617	38281	37993	38681	101.574
	4	38169	38268	38999	38253	38389	38020	38096	38944	39037	39038	38578	38759	101.761
	5	38799	38987	37925	38212	38694	38497	38763	38875	38643	39094	38732	39010	102.131
	6	38334	38590	38540	38844	38281	38272	38751	38775	38846	39298	38608	38551	102.011
	7	38868	38216	38436	38628	38774	38556	38730	38590	38535	38881	38401	38977	101.990
	8	38751	38331	38984	38598	38371	38134	38700	38771	39004	38922	38229	38097	101.836
	9	38761	38850	38329	38159	38305	38322	38235	38228	38557	38435	38768	38364	101.489
	10	38486	39173	38541	39054	38287	38348	37768	38577	38026	38243	39098	38951	101.761
	11	38362	38739	37963	38814	38919	38519	39175	38638	38765	38467	38781	38480	101.997
	12	38343	38435	38714	38321	38501	38193	38477	38194	38759	38243	38053	38575	101.378
	13	38643	38716	38860	37989	38355	38784	38371	38299	37928	38572	38425	39209	101.673
	14	39102	38666	39038	38985	38737	38703	38604	38449	38579	38541	38692	37970	102.095
	15	38709	39147	38350	38498	38750	38469	38770	38278	39163	38376	38202	38636	101.936
	16	38542	38477	39032	38236	38022	38358	38600	38617	38155	38524	38262	38273	101.441
	17	38027	38167	38551	38496	38494	38725	38788	38825	38743	38597	39070	38993	101.965
	18	38718	38743	38109	38454	38582	38530	38230	38678	38639	38464	38409	38606	101.675
	19	38443	38294	38831	38543	38911	38749	38739	37913	38260	39148	38748	38633	101.907
	20	38519	38206	38378	38568	38161	38723	39073	38459	39208	38175	38411	38650	101.757
	21	38477	38490	38667	38158	38629	38649	38825	38204	38465	38511	38624	38763	101.742
	22	38223	38382	38486	38761	38722	38282	38916	39108	38461	38695	38508	38289	101.823
	23	38602	38519	38737	38765	38570	38924	38286	38465	38734	38610	39335	38526	102.096

S.V.I.R.CO. Observatory - Pressure in hectoPascal – July 2020

day	hh	00_05	05_10	10_15	15_20	20_25	25_30	30_35	35_40	40_45	45_50	50_55	55_60	average
1	0	1012.57	1012.55	1012.51	1012.47	1012.45	1012.45	1012.45	1012.44	1012.40	1012.36	1012.34	1012.33	1012.44
	1	1012.36	1012.38	1012.38	1012.39	1012.37	1012.36	1012.38	1012.37	1012.35	1012.36	1012.34	1012.30	1012.36
	2	1012.26	1012.22	1012.19	1012.19	1012.17	1012.16	1012.16	1012.14	1012.15	1012.17	1012.21	1012.26	1012.19
	3	1012.29	1012.31	1012.33	1012.34	1012.37	1012.38	1012.41	1012.46	1012.49	1012.51	1012.55	1012.60	1012.42
	4	1012.62	1012.61	1012.60	1012.58	1012.57	1012.58	1012.59	1012.61	1012.70	1012.76	1012.75	1012.71	1012.64
	5	1012.67	1012.69	1012.72	1012.74	1012.73	1012.74	1012.79	1012.81	1012.80	1012.78	1012.78	1012.79	1012.75
	6	1012.80	1012.81	1012.83	1012.83	1012.84	1012.90	1012.97	1013.01	1013.01	1013.00	1012.98	1012.94	1012.91
	7	1012.93	1012.96	1012.98	1012.97	1012.97	1012.97	1012.94	1012.88	1012.81	1012.75	1012.70	1012.71	1012.88
	8	1012.69	1012.64	1012.59	1012.57	1012.57	1012.55	1012.54	1012.57	1012.57	1012.54	1012.51	1012.48	1012.57
	9	1012.44	1012.41	1012.36	1012.34	1012.33	1012.31	1012.29	1012.25	1012.24	1012.23	1012.22	1012.23	1012.30
	10	1012.21	1012.18	1012.19	1012.23	1012.22	1012.17	1012.12	1012.08	1012.09	1012.07	1012.01	1012.02	1012.13
	11	1012.04	1012.03	1011.97	1011.95	1011.93	1011.90	1011.88	1011.86	1011.79	1011.72	1011.71	1011.70	1011.87
	12	1011.72	1011.72	1011.70	1011.69	1011.70	1011.71	1011.71	1011.72	1011.71	1011.75	1011.75	1011.76	1011.72
	13	1011.81	1011.81	1011.79	1011.77	1011.75	1011.75	1011.74	1011.73	1011.73	1011.73	1011.70	1011.64	1011.74
	14	1011.57	1011.51	1011.44	1011.38	1011.34	1011.29	1011.23	1011.21	1011.17	1011.13	1011.15	1011.14	1011.29
	15	1011.08	1011.01	1010.96	1010.94	1010.95	1010.96	1010.98	1010.97	1010.92	1010.93	1010.97	1010.96	1010.96
	16	1010.94	1010.93	1010.90	1010.87	1010.84	1010.80	1010.80	1010.83	1010.85	1010.88	1010.95	1011.03	1010.88
	17	1011.07	1011.10	1011.11	1011.11	1011.17	1011.23	1011.20	1011.21	1011.26	1011.29	1011.27	1011.20	1011.18
	18	1011.14	1011.11	1011.10	1011.10	1011.08	1011.06	1011.04	1011.02	1010.98	1010.92	1010.85	1010.80	1011.02
	19	1010.76	1010.76	1010.79	1010.81	1010.84	1010.88	1010.93	1011.00	1011.06	1011.09	1011.12	1011.18	1010.93
	20	1011.20	1011.18	1011.21	1011.26	1011.29	1011.31	1011.30	1011.28	1011.23	1011.22	1011.24	1011.28	1011.25
	21	1011.29	1011.27	1011.30	1011.37	1011.41	1011.41	1011.41	1011.48	1011.52	1011.51	1011.51	1011.53	1011.42
	22	1011.57	1011.59	1011.58	1011.57	1011.54	1011.53	1011.52	1011.49	1011.46	1011.45	1011.45	1011.45	1011.52
	23	1011.42	1011.41	1011.42	1011.44	1011.44	1011.43	1011.43	1011.36	1011.26	1011.21	1011.19	1011.16	1011.35
2	0	1011.06	1011.10	1011.17	1011.19	1011.18	1011.14	1011.10	1011.05	1011.02	1010.97	1010.87	1010.80	1011.05
	1	1010.77	1010.70	1010.66	1010.66	1010.61	1010.57	1010.52	1010.43	1010.40	1010.40	1010.41	1010.40	1010.54
	2	1010.40	1010.38	1010.35	1010.35	1010.31	1010.22	1010.16	1010.16	1010.17	1010.15	1010.15	1010.16	1010.24
	3	1010.17	1010.20	1010.21	1010.22	1010.21	1010.20	1010.27	1010.33	1010.37	1010.41	1010.42	1010.41	1010.28
	4	1010.42	1010.46	1010.45	1010.42	1010.41	1010.42	1010.43	1010.41	1010.43	1010.44	1010.39	1010.40	1010.42
	5	1010.46	1010.46	1010.45	1010.48	1010.53	1010.57	1010.52	1010.48	1010.50	1010.52	1010.53	1010.50	1010.50
	6	1010.47	1010.47	1010.50	1010.52	1010.51	1010.49	1010.45	1010.41	1010.36	1010.32	1010.33	1010.35	1010.43
	7	1010.35	1010.38	1010.42	1010.42	1010.38	1010.33	1010.30	1010.26	1010.22	1010.22	1010.25	1010.26	1010.31
	8	1010.25	1010.24	1010.26	1010.27	1010.29	1010.29	1010.27	1010.27	1010.27	1010.27	1010.29	1010.30	1010.27
	9	1010.32	1010.32	1010.27	1010.23	1010.20	1010.17	1010.17	1010.19	1010.20	1010.16	1010.13	1010.15	1010.21
	10	1010.18	1010.21	1010.23	1010.24	1010.26	1010.27	1010.29	1010.29	1010.25	1010.23	1010.22	1010.20	1010.24
	11	1010.16	1010.15	1010.13	1010.12	1010.14	1010.18	1010.18	1010.15	1010.12	1010.09	1010.11	1010.09	1010.13
	12	1010.07	1010.05	1010.02	1009.98	1009.93	1009.93	1009.90	1009.86	1009.83	1009.80	1009.77	1009.71	1009.90
	13	1009.69	1009.68	1009.64	1009.59	1009.57	1009.57	1009.52	1009.49	1009.47	1009.40	1009.37	1009.35	1009.53
	14	1009.34	1009.30	1009.31	1009.30	1009.24	1009.23	1009.20	1009.19	1009.16	1009.17	1009.16	1009.11	1009.22
	15	1009.10	1009.10	1009.12	1009.11	1009.09	1009.08	1009.06	1009.07	1009.07	1009.04	1009.01	1009.00	1009.07
	16	1009.02	1009.02	1009.04	1009.11	1009.17	1009.20	1009.20	1009.21	1009.23	1009.24	1009.25	1009.27	1009.16
	17	1009.29	1009.29	1009.28	1009.25	1009.24	1009.21	1009.16	1009.17	1009.22	1009.24	1009.22	1009.26	1009.23
	18	1009.33	1009.35	1009.33	1009.32	1009.29	1009.27	1009.28	1009.25	1009.24	1009.29	1009.27	1009.26	1009.29
	19	1009.28	1009.31	1009.35	1009.39	1009.40	1009.45	1009.54	1009.59	1009.65	1009.66	1009.59	1009.58	1009.48
	20	1009.63	1009.68	1009.71	1009.78	1009.92	1010.02	1010.00	1009.95	1009.93	1009.93	1009.96	1009.98	1009.87
	21	1009.95	1009.91	1009.90	1009.89	1009.87	1009.89	1009.93	1009.93	1009.90	1009.84	1009.81	1009.80	1009.88
	22	1009.77	1009.75	1009.73	1009.73	1009.79	1009.84	1009.84	1009.82	1009.81	1009.79	1009.81	1009.82	1009.79
	23	1009.79	1009.79	1009.80	1009.70	1009.58	1009.56	1009.57	1009.60	1009.69	1009.74	1009.73	1009.71	1009.69

S.V.I.R.CO. Observatory - Pressure in hectoPascal – July 2020

day	hh	00_05	05_10	10_15	15_20	20_25	25_30	30_35	35_40	40_45	45_50	50_55	55_60	average
3	0	1009.63	1009.62	1009.63	1009.64	1009.63	1009.63	1009.64	1009.67	1009.68	1009.70	1009.70	1009.59	1009.65
	1	1009.50	1009.53	1009.61	1009.66	1009.63	1009.57	1009.60	1009.63	1009.59	1009.54	1009.54	1009.54	1009.58
	2	1009.50	1009.52	1009.56	1009.59	1009.55	1009.51	1009.47	1009.47	1009.50	1009.46	1009.39	1009.42	1009.49
	3	1009.49	1009.56	1009.64	1009.68	1009.67	1009.62	1009.61	1009.59	1009.60	1009.63	1009.57	1009.52	1009.60
	4	1009.53	1009.53	1009.55	1009.58	1009.61	1009.62	1009.60	1009.57	1009.52	1009.51	1009.53	1009.57	1009.56
	5	1009.61	1009.62	1009.62	1009.65	1009.67	1009.68	1009.70	1009.71	1009.74	1009.79	1009.85	1009.91	1009.71
	6	1009.96	1010.00	1010.04	1010.10	1010.12	1010.12	1010.13	1010.11	1010.08	1010.09	1010.09	1010.08	1010.07
	7	1010.07	1010.02	1010.04	1010.15	1010.18	1010.14	1010.13	1010.11	1010.08	1010.04	1009.99	1009.97	1010.07
	8	1009.94	1009.89	1009.87	1009.83	1009.79	1009.73	1009.69	1009.69	1009.68	1009.66	1009.67	1009.73	1009.76
	9	1009.78	1009.80	1009.83	1009.84	1009.85	1009.83	1009.80	1009.80	1009.78	1009.78	1009.81	1009.85	1009.81
	10	1009.85	1009.84	1009.87	1009.88	1009.88	1009.90	1009.96	1010.00	1010.00	1010.01	1010.03	1010.03	1009.94
	11	1010.02	1010.02	1010.03	1010.05	1010.02	1009.98	1009.93	1009.87	1009.85	1009.82	1009.82	1009.84	1009.94
	12	1009.83	1009.81	1009.81	1009.76	1009.74	1009.76	1009.74	1009.69	1009.66	1009.66	1009.63	1009.57	1009.72
	13	1009.54	1009.53	1009.53	1009.51	1009.45	1009.40	1009.36	1009.34	1009.31	1009.30	1009.30	1009.25	1009.40
	14	1009.17	1009.10	1009.05	1009.00	1009.02	1009.05	1009.05	1009.05	1009.05	1009.09	1009.13	1009.14	1009.07
	15	1009.15	1009.18	1009.20	1009.18	1009.14	1009.06	1009.05	1009.06	1009.02	1008.98	1008.98	1008.95	1009.08
	16	1008.95	1008.98	1009.00	1009.01	1009.02	1009.06	1009.05	1009.05	1009.09	1009.10	1009.13	1009.16	1009.05
	17	1009.20	1009.27	1009.33	1009.41	1009.45	1009.50	1009.60	1009.69	1009.78	1009.86	1009.93	1010.03	1009.59
	18	1010.11	1010.14	1010.17	1010.22	1010.26	1010.29	1010.35	1010.40	1010.42	1010.45	1010.49	1010.49	1010.31
	19	1010.49	1010.51	1010.53	1010.60	1010.70	1010.78	1010.80	1010.81	1010.91	1011.04	1011.09	1011.10	1010.78
	20	1011.12	1011.19	1011.25	1011.27	1011.29	1011.28	1011.28	1011.27	1011.28	1011.38	1011.44	1011.40	1011.29
	21	1011.37	1011.38	1011.35	1011.32	1011.31	1011.29	1011.31	1011.37	1011.40	1011.41	1011.45	1011.46	1011.37
	22	1011.46	1011.50	1011.52	1011.50	1011.50	1011.52	1011.53	1011.50	1011.47	1011.44	1011.43	1011.43	1011.48
	23	1011.38	1011.36	1011.36	1011.35	1011.38	1011.36	1011.29	1011.27	1011.29	1011.29	1011.28	1011.25	1011.32
4	0	1011.23	1011.23	1011.24	1011.28	1011.31	1011.33	1011.35	1011.36	1011.33	1011.28	1011.25	1011.25	1011.29
	1	1011.30	1011.36	1011.38	1011.35	1011.32	1011.35	1011.38	1011.36	1011.31	1011.23	1011.16	1011.12	1011.30
	2	1011.05	1010.96	1010.89	1010.88	1010.89	1010.88	1010.90	1010.88	1010.86	1010.90	1010.93	1010.92	1010.91
	3	1010.90	1010.88	1010.88	1010.90	1010.90	1010.94	1010.98	1011.03	1011.08	1011.10	1011.13	1011.17	1010.99
	4	1011.23	1011.29	1011.34	1011.38	1011.43	1011.51	1011.58	1011.63	1011.71	1011.75	1011.78	1011.81	1011.53
	5	1011.83	1011.84	1011.86	1011.89	1011.91	1011.95	1012.01	1012.04	1012.07	1012.12	1012.15	1012.15	1011.98
	6	1012.13	1012.14	1012.15	1012.13	1012.09	1012.08	1012.05	1012.03	1012.06	1012.08	1012.06	1012.08	1012.09
	7	1012.15	1012.17	1012.11	1012.13	1012.17	1012.13	1012.07	1012.05	1012.07	1012.11	1012.14	1012.19	1012.12
	8	1012.21	1012.22	1012.28	1012.36	1012.42	1012.46	1012.52	1012.56	1012.56	1012.56	1012.55	1012.53	1012.43
	9	1012.47	1012.42	1012.34	1012.29	1012.27	1012.25	1012.30	1012.35	1012.38	1012.35	1012.29	1012.25	1012.33
	10	1012.28	1012.39	1012.52	1012.57	1012.56	1012.57	1012.68	1012.68	1012.66	1012.81	1013.00	1013.20	1012.66
	11	1013.47	1013.73	1013.86	1013.97	1014.12	1014.20	1014.14	1014.13	1014.20	1014.16	1014.10	1014.06	1014.01
	12	1014.01	1013.96	1013.86	1013.67	1013.24	1012.68	1012.29	1012.03	1011.88	1011.96	1012.38	1012.85	1012.90
	13	1013.09	1013.35	1013.68	1013.87	1014.09	1014.31	1014.40	1014.40	1014.35	1014.29	1014.14	1013.90	1013.99
	14	1013.68	1013.55	1013.40	1013.20	1012.96	1012.69	1012.45	1012.28	1012.29	1012.39	1012.61	1013.12	1012.88
	15	1013.61	1013.83	1013.85	1013.79	1013.70	1013.64	1013.61	1013.55	1013.51	1013.48	1013.34	1013.15	1013.59
	16	1013.00	1012.97	1013.01	1012.94	1012.89	1012.91	1013.01	1013.12	1013.11	1013.08	1012.99	1012.84	1012.99
	17	1012.73	1012.70	1012.74	1012.77	1012.78	1012.85	1012.89	1012.87	1012.86	1012.84	1012.77	1012.72	1012.79
	18	1012.68	1012.64	1012.63	1012.65	1012.72	1012.79	1012.80	1012.79	1012.81	1012.88	1012.95	1013.03	1012.78
	19	1013.07	1013.10	1013.17	1013.23	1013.28	1013.34	1013.40	1013.46	1013.52	1013.55	1013.55	1013.56	1013.35
	20	1013.59	1013.61	1013.65	1013.72	1013.79	1013.81	1013.80	1013.78	1013.76	1013.77	1013.81	1013.82	1013.74
	21	1013.81	1013.80	1013.74	1013.68	1013.68	1013.71	1013.71	1013.69	1013.71	1013.72	1013.72	1013.71	1013.72
	22	1013.71	1013.71	1013.72	1013.73	1013.74	1013.77	1013.79	1013.76	1013.74	1013.67	1013.60	1013.59	1013.71
	23	1013.58	1013.55	1013.51	1013.44	1013.41	1013.41	1013.42	1013.49	1013.54	1013.56	1013.59	1013.61	1013.51

S.V.I.R.CO. Observatory - Pressure in hectoPascal – July 2020

day	hh	00_05	05_10	10_15	15_20	20_25	25_30	30_35	35_40	40_45	45_50	50_55	55_60	average
5	0	1013.66	1013.65	1013.66	1013.70	1013.75	1013.76	1013.77	1013.79	1013.76	1013.74	1013.73	1013.67	1013.72
	1	1013.62	1013.62	1013.60	1013.55	1013.52	1013.45	1013.35	1013.25	1013.16	1013.10	1013.06	1013.05	1013.36
	2	1013.03	1013.03	1013.05	1013.10	1013.12	1013.06	1013.03	1013.03	1012.99	1012.96	1012.97	1012.95	1013.03
	3	1012.92	1012.92	1012.91	1012.92	1012.98	1013.03	1013.08	1013.11	1013.16	1013.19	1013.20	1013.18	1013.05
	4	1013.19	1013.19	1013.17	1013.15	1013.13	1013.15	1013.17	1013.22	1013.23	1013.18	1013.13	1013.12	1013.17
	5	1013.11	1013.09	1013.09	1013.12	1013.14	1013.16	1013.18	1013.19	1013.21	1013.22	1013.22	1013.23	1013.16
	6	1013.25	1013.26	1013.26	1013.25	1013.25	1013.27	1013.33	1013.36	1013.35	1013.33	1013.34	1013.34	1013.30
	7	1013.33	1013.33	1013.32	1013.32	1013.31	1013.29	1013.30	1013.29	1013.29	1013.28	1013.25	1013.25	1013.29
	8	1013.26	1013.26	1013.25	1013.21	1013.18	1013.16	1013.15	1013.14	1013.14	1013.12	1013.10	1013.10	1013.17
	9	1013.12	1013.13	1013.11	1013.11	1013.09	1013.05	1013.02	1013.02	1013.03	1013.06	1013.09	1013.07	1013.07
	10	1013.03	1013.00	1012.97	1012.95	1012.93	1012.92	1012.90	1012.84	1012.78	1012.75	1012.72	1012.68	1012.87
	11	1012.64	1012.59	1012.54	1012.52	1012.48	1012.40	1012.32	1012.27	1012.25	1012.21	1012.15	1012.12	1012.37
	12	1012.07	1012.00	1011.93	1011.86	1011.83	1011.80	1011.76	1011.74	1011.71	1011.66	1011.59	1011.53	1011.79
	13	1011.49	1011.49	1011.45	1011.42	1011.41	1011.36	1011.31	1011.28	1011.26	1011.24	1011.21	1011.21	1011.34
	14	1011.22	1011.23	1011.23	1011.17	1011.12	1011.11	1011.09	1011.04	1010.99	1010.97	1010.95	1010.91	1011.08
	15	1010.85	1010.80	1010.77	1010.73	1010.68	1010.62	1010.56	1010.48	1010.43	1010.36	1010.26	1010.17	1010.56
	16	1010.11	1010.04	1009.96	1009.88	1009.79	1009.71	1009.67	1009.63	1009.60	1009.57	1009.53	1009.43	1009.74
	17	1009.39	1009.38	1009.32	1009.28	1009.27	1009.27	1009.25	1009.25	1009.25	1009.27	1009.29	1009.33	1009.29
	18	1009.37	1009.37	1009.39	1009.42	1009.45	1009.49	1009.53	1009.57	1009.59	1009.60	1009.64	1009.70	1009.51
	19	1009.73	1009.75	1009.76	1009.76	1009.77	1009.77	1009.77	1009.77	1009.80	1009.85	1009.93	1010.02	1009.80
	20	1010.09	1010.14	1010.19	1010.24	1010.30	1010.32	1010.34	1010.38	1010.43	1010.50	1010.54	1010.55	1010.33
	21	1010.59	1010.61	1010.61	1010.61	1010.62	1010.62	1010.61	1010.58	1010.54	1010.51	1010.52	1010.52	1010.58
	22	1010.49	1010.48	1010.47	1010.44	1010.44	1010.45	1010.45	1010.44	1010.43	1010.41	1010.36	1010.32	1010.43
	23	1010.31	1010.31	1010.30	1010.27	1010.22	1010.17	1010.14	1010.13	1010.14	1010.17	1010.17	1010.14	1010.20
6	0	1010.04	1010.01	1009.96	1009.95	1009.97	1009.92	1009.83	1009.77	1009.76	1009.74	1009.70	1009.65	1009.85
	1	1009.60	1009.58	1009.59	1009.59	1009.61	1009.62	1009.57	1009.49	1009.45	1009.44	1009.38	1009.31	1009.52
	2	1009.26	1009.22	1009.19	1009.15	1009.09	1009.08	1009.06	1009.04	1009.04	1009.03	1008.99	1008.96	1009.09
	3	1008.95	1008.95	1008.94	1008.92	1008.89	1008.87	1008.89	1008.91	1008.91	1008.88	1008.85	1008.82	1008.90
	4	1008.80	1008.80	1008.80	1008.78	1008.79	1008.79	1008.78	1008.80	1008.84	1008.85	1008.86	1008.86	1008.81
	5	1008.81	1008.78	1008.78	1008.79	1008.79	1008.79	1008.78	1008.77	1008.79	1008.81	1008.82	1008.84	1008.79
	6	1008.84	1008.83	1008.84	1008.83	1008.83	1008.82	1008.81	1008.79	1008.77	1008.74	1008.69	1008.63	1008.78
	7	1008.60	1008.62	1008.61	1008.56	1008.53	1008.54	1008.56	1008.59	1008.60	1008.61	1008.59	1008.55	1008.58
	8	1008.50	1008.48	1008.50	1008.50	1008.48	1008.45	1008.44	1008.40	1008.36	1008.35	1008.35	1008.32	1008.42
	9	1008.29	1008.26	1008.23	1008.21	1008.18	1008.14	1008.09	1008.05	1008.01	1007.95	1007.88	1007.82	1008.09
	10	1007.77	1007.72	1007.70	1007.66	1007.60	1007.57	1007.53	1007.47	1007.42	1007.37	1007.33	1007.29	1007.53
	11	1007.23	1007.16	1007.08	1007.04	1007.03	1007.03	1007.00	1006.99	1007.01	1006.98	1006.92	1006.85	1007.02
	12	1006.77	1006.73	1006.68	1006.62	1006.61	1006.62	1006.60	1006.57	1006.57	1006.56	1006.54	1006.52	1006.61
	13	1006.54	1006.55	1006.48	1006.37	1006.31	1006.30	1006.28	1006.26	1006.25	1006.26	1006.24	1006.21	1006.34
	14	1006.20	1006.16	1006.20	1006.27	1006.27	1006.26	1006.22	1006.19	1006.20	1006.20	1006.17	1006.10	1006.20
	15	1006.04	1005.98	1005.93	1005.87	1005.85	1005.87	1005.84	1005.80	1005.77	1005.74	1005.71	1005.72	1005.84
	16	1005.74	1005.75	1005.78	1005.77	1005.76	1005.78	1005.78	1005.80	1005.85	1005.88	1005.89	1005.89	1005.80
	17	1005.88	1005.90	1005.89	1005.83	1005.77	1005.75	1005.72	1005.63	1005.58	1005.57	1005.55	1005.52	1005.71
	18	1005.48	1005.46	1005.44	1005.38	1005.32	1005.33	1005.42	1005.50	1005.49	1005.47	1005.49	1005.49	1005.44
	19	1005.50	1005.47	1005.45	1005.52	1005.64	1005.70	1005.77	1005.84	1005.88	1005.93	1005.98	1006.04	1005.72
	20	1006.07	1006.08	1006.06	1006.06	1006.09	1006.09	1006.13	1006.19	1006.23	1006.22	1006.21	1006.24	1006.14
	21	1006.29	1006.30	1006.27	1006.26	1006.25	1006.24	1006.26	1006.29	1006.33	1006.34	1006.31	1006.23	1006.28
	22	1006.15	1006.12	1006.11	1006.09	1006.07	1006.06	1006.07	1006.09	1006.12	1006.13	1006.11	1006.07	1006.10
	23	1006.03	1006.02	1006.00	1006.00	1005.98	1005.96	1005.95	1005.91	1005.88	1005.86	1005.86	1005.85	1005.94

S.V.I.R.CO. Observatory - Pressure in hectoPascal – July 2020

day	hh	00_05	05_10	10_15	15_20	20_25	25_30	30_35	35_40	40_45	45_50	50_55	55_60	average
7	0	1005.84	1005.85	1005.82	1005.78	1005.78	1005.79	1005.77	1005.73	1005.70	1005.65	1005.58	1005.55	1005.73
	1	1005.56	1005.56	1005.55	1005.60	1005.65	1005.65	1005.66	1005.70	1005.70	1005.71	1005.72	1005.74	1005.65
	2	1005.73	1005.66	1005.61	1005.63	1005.65	1005.64	1005.58	1005.54	1005.56	1005.61	1005.64	1005.67	1005.63
	3	1005.72	1005.77	1005.79	1005.80	1005.80	1005.80	1005.82	1005.86	1005.89	1005.92	1005.96	1005.97	1005.84
	4	1005.95	1005.97	1006.04	1006.09	1006.13	1006.14	1006.13	1006.12	1006.12	1006.15	1006.19	1006.22	1006.10
	5	1006.23	1006.21	1006.18	1006.21	1006.28	1006.34	1006.36	1006.36	1006.37	1006.38	1006.40	1006.44	1006.31
	6	1006.51	1006.57	1006.62	1006.65	1006.67	1006.71	1006.79	1006.86	1006.95	1007.03	1007.10	1007.16	1006.80
	7	1007.18	1007.20	1007.28	1007.34	1007.34	1007.31	1007.27	1007.27	1007.27	1007.31	1007.33	1007.33	1007.28
	8	1007.35	1007.38	1007.45	1007.52	1007.57	1007.63	1007.70	1007.77	1007.84	1007.88	1007.89	1007.88	1007.65
	9	1007.89	1007.97	1008.02	1008.03	1008.06	1008.06	1008.07	1008.10	1008.08	1008.07	1008.07	1008.07	1008.04
	10	1008.07	1008.07	1008.06	1008.09	1008.14	1008.16	1008.16	1008.17	1008.19	1008.19	1008.18	1008.22	1008.14
	11	1008.27	1008.28	1008.31	1008.38	1008.42	1008.46	1008.47	1008.45	1008.46	1008.46	1008.46	1008.46	1008.40
	12	1008.45	1008.42	1008.44	1008.49	1008.50	1008.52	1008.58	1008.60	1008.62	1008.64	1008.67	1008.71	1008.55
	13	1008.73	1008.76	1008.79	1008.77	1008.75	1008.77	1008.81	1008.85	1008.87	1008.92	1008.99	1009.04	1008.83
	14	1009.07	1009.11	1009.13	1009.13	1009.14	1009.15	1009.14	1009.17	1009.20	1009.22	1009.27	1009.30	1009.17
	15	1009.30	1009.32	1009.36	1009.37	1009.38	1009.42	1009.46	1009.44	1009.45	1009.52	1009.59	1009.65	1009.44
	16	1009.67	1009.68	1009.68	1009.67	1009.67	1009.66	1009.64	1009.66	1009.67	1009.69	1009.72	1009.75	1009.68
	17	1009.75	1009.73	1009.73	1009.75	1009.75	1009.74	1009.76	1009.80	1009.81	1009.82	1009.85	1009.87	1009.78
	18	1009.89	1009.93	1009.94	1009.95	1009.98	1010.03	1010.05	1010.06	1010.13	1010.19	1010.24	1010.30	1010.05
	19	1010.37	1010.44	1010.48	1010.53	1010.59	1010.61	1010.62	1010.65	1010.69	1010.74	1010.79	1010.84	1010.61
	20	1010.88	1010.92	1010.98	1011.04	1011.10	1011.15	1011.21	1011.26	1011.27	1011.29	1011.33	1011.36	1011.15
	21	1011.40	1011.44	1011.47	1011.51	1011.56	1011.60	1011.65	1011.70	1011.73	1011.76	1011.81	1011.86	1011.62
	22	1011.91	1011.96	1011.99	1012.02	1012.02	1011.99	1011.97	1011.95	1011.94	1011.97	1011.99	1012.02	1011.97
	23	1012.04	1012.07	1012.10	1012.13	1012.13	1012.13	1012.15	1012.15	1012.15	1012.15	1012.15	1012.14	1012.12
8	0	1012.19	1012.21	1012.23	1012.23	1012.21	1012.21	1012.22	1012.24	1012.28	1012.34	1012.36	1012.34	1012.26
	1	1012.34	1012.33	1012.33	1012.32	1012.35	1012.38	1012.42	1012.45	1012.45	1012.45	1012.43	1012.42	1012.39
	2	1012.46	1012.49	1012.50	1012.50	1012.49	1012.48	1012.50	1012.54	1012.58	1012.59	1012.58	1012.58	1012.52
	3	1012.62	1012.68	1012.73	1012.76	1012.80	1012.86	1012.93	1012.98	1013.02	1013.03	1013.03	1013.05	1012.87
	4	1013.07	1013.09	1013.13	1013.17	1013.20	1013.22	1013.20	1013.19	1013.21	1013.25	1013.30	1013.31	1013.19
	5	1013.32	1013.33	1013.36	1013.42	1013.46	1013.46	1013.47	1013.52	1013.56	1013.59	1013.62	1013.65	1013.48
	6	1013.70	1013.74	1013.77	1013.80	1013.84	1013.87	1013.89	1013.90	1013.91	1013.91	1013.92	1013.96	1013.85
	7	1013.99	1014.00	1014.00	1013.99	1013.98	1013.96	1013.94	1013.97	1013.98	1013.99	1014.02	1014.02	1013.98
	8	1014.02	1014.07	1014.10	1014.12	1014.16	1014.18	1014.17	1014.16	1014.16	1014.16	1014.17	1014.19	1014.14
	9	1014.19	1014.19	1014.22	1014.22	1014.22	1014.22	1014.23	1014.25	1014.26	1014.24	1014.22	1014.21	1014.22
	10	1014.20	1014.20	1014.21	1014.18	1014.20	1014.24	1014.25	1014.23	1014.23	1014.25	1014.25	1014.24	1014.22
	11	1014.24	1014.25	1014.28	1014.27	1014.27	1014.26	1014.22	1014.19	1014.17	1014.15	1014.12	1014.12	1014.21
	12	1014.11	1014.09	1014.09	1014.09	1014.08	1014.05	1014.04	1014.03	1014.02	1014.01	1014.01	1013.99	1014.05
	13	1013.99	1014.03	1014.07	1014.07	1014.08	1014.10	1014.11	1014.10	1014.09	1014.06	1014.04	1014.01	1014.06
	14	1013.98	1013.98	1014.00	1014.04	1014.07	1014.03	1013.99	1013.99	1013.95	1013.93	1013.94	1013.95	1013.98
	15	1013.92	1013.88	1013.87	1013.86	1013.82	1013.80	1013.78	1013.71	1013.66	1013.65	1013.62	1013.58	1013.76
	16	1013.55	1013.54	1013.57	1013.57	1013.55	1013.55	1013.56	1013.57	1013.58	1013.60	1013.60	1013.62	1013.57
	17	1013.66	1013.69	1013.68	1013.64	1013.63	1013.64	1013.65	1013.67	1013.71	1013.74	1013.75	1013.77	1013.68
	18	1013.80	1013.83	1013.88	1013.94	1013.97	1013.98	1013.99	1013.99	1014.00	1014.04	1014.08	1014.14	1013.97
	19	1014.17	1014.19	1014.20	1014.24	1014.32	1014.38	1014.44	1014.49	1014.54	1014.59	1014.62	1014.65	1014.40
	20	1014.68	1014.73	1014.81	1014.87	1014.88	1014.89	1014.90	1014.92	1014.92	1014.93	1014.93	1014.92	1014.86
	21	1014.91	1014.90	1014.91	1014.92	1014.94	1014.94	1014.93	1014.91	1014.91	1014.91	1014.93	1014.94	1014.92
	22	1014.95	1014.96	1014.96	1014.93	1014.88	1014.88	1014.88	1014.85	1014.85	1014.87	1014.85	1014.82	1014.89
	23	1014.81	1014.84	1014.88	1014.88	1014.85	1014.83	1014.81	1014.80	1014.78	1014.76	1014.75	1014.75	1014.81

S.V.I.R.CO. Observatory - Pressure in hectoPascal – July 2020

day	hh	00_05	05_10	10_15	15_20	20_25	25_30	30_35	35_40	40_45	45_50	50_55	55_60	average
9	0	1014.78	1014.78	1014.77	1014.74	1014.72	1014.71	1014.72	1014.74	1014.74	1014.74	1014.78	1014.83	1014.75
	1	1014.84	1014.82	1014.80	1014.81	1014.82	1014.81	1014.80	1014.78	1014.75	1014.71	1014.68	1014.68	1014.77
	2	1014.69	1014.67	1014.63	1014.62	1014.64	1014.66	1014.66	1014.65	1014.64	1014.63	1014.63	1014.63	1014.64
	3	1014.66	1014.67	1014.68	1014.70	1014.73	1014.73	1014.73	1014.75	1014.77	1014.79	1014.81	1014.82	1014.73
	4	1014.84	1014.88	1014.96	1015.02	1015.07	1015.08	1015.07	1015.08	1015.12	1015.20	1015.26	1015.26	1015.07
	5	1015.25	1015.26	1015.27	1015.28	1015.31	1015.34	1015.38	1015.42	1015.43	1015.44	1015.45	1015.47	1015.36
	6	1015.52	1015.57	1015.60	1015.58	1015.56	1015.57	1015.59	1015.58	1015.56	1015.55	1015.55	1015.54	1015.56
	7	1015.54	1015.53	1015.52	1015.54	1015.55	1015.55	1015.54	1015.53	1015.53	1015.49	1015.43	1015.41	1015.51
	8	1015.43	1015.46	1015.48	1015.49	1015.49	1015.48	1015.47	1015.45	1015.42	1015.42	1015.42	1015.40	1015.45
	9	1015.40	1015.37	1015.33	1015.30	1015.25	1015.20	1015.16	1015.16	1015.16	1015.15	1015.15	1015.15	1015.23
	10	1015.13	1015.10	1015.08	1015.06	1015.03	1014.99	1014.94	1014.89	1014.85	1014.80	1014.76	1014.75	1014.95
	11	1014.76	1014.76	1014.73	1014.67	1014.62	1014.62	1014.62	1014.59	1014.59	1014.62	1014.67	1014.68	1014.66
	12	1014.67	1014.68	1014.64	1014.64	1014.66	1014.63	1014.61	1014.58	1014.55	1014.52	1014.50	1014.50	1014.60
	13	1014.49	1014.48	1014.47	1014.41	1014.36	1014.35	1014.33	1014.33	1014.32	1014.29	1014.27	1014.25	1014.36
	14	1014.24	1014.22	1014.22	1014.24	1014.24	1014.22	1014.19	1014.19	1014.18	1014.16	1014.14	1014.09	1014.19
	15	1014.09	1014.09	1014.06	1014.06	1014.07	1014.08	1014.05	1013.99	1013.95	1013.91	1013.85	1013.82	1014.00
	16	1013.80	1013.74	1013.70	1013.68	1013.66	1013.65	1013.67	1013.70	1013.68	1013.68	1013.67	1013.67	1013.69
	17	1013.70	1013.70	1013.69	1013.67	1013.65	1013.63	1013.63	1013.63	1013.61	1013.63	1013.66	1013.68	1013.65
	18	1013.70	1013.70	1013.70	1013.73	1013.77	1013.81	1013.85	1013.90	1013.95	1013.98	1014.00	1014.01	1013.84
	19	1014.01	1014.02	1014.04	1014.06	1014.09	1014.14	1014.19	1014.23	1014.29	1014.34	1014.39	1014.44	1014.18
	20	1014.48	1014.53	1014.57	1014.60	1014.60	1014.61	1014.62	1014.62	1014.62	1014.64	1014.66	1014.68	1014.60
	21	1014.70	1014.72	1014.76	1014.79	1014.80	1014.81	1014.82	1014.81	1014.79	1014.80	1014.79	1014.79	1014.78
	22	1014.80	1014.81	1014.83	1014.83	1014.82	1014.79	1014.77	1014.77	1014.76	1014.73	1014.71	1014.70	1014.77
	23	1014.70	1014.69	1014.71	1014.73	1014.72	1014.70	1014.69	1014.68	1014.68	1014.67	1014.63	1014.58	1014.68
10	0	1014.52	1014.53	1014.52	1014.49	1014.46	1014.44	1014.39	1014.33	1014.29	1014.26	1014.25	1014.24	1014.39
	1	1014.21	1014.20	1014.18	1014.16	1014.13	1014.08	1014.05	1014.01	1013.95	1013.92	1013.92	1013.92	1014.06
	2	1013.91	1013.88	1013.86	1013.85	1013.81	1013.79	1013.77	1013.75	1013.73	1013.72	1013.73	1013.73	1013.79
	3	1013.74	1013.76	1013.78	1013.76	1013.75	1013.74	1013.76	1013.79	1013.81	1013.82	1013.81	1013.78	1013.77
	4	1013.78	1013.76	1013.74	1013.70	1013.71	1013.75	1013.77	1013.78	1013.78	1013.77	1013.76	1013.76	1013.75
	5	1013.78	1013.79	1013.78	1013.79	1013.80	1013.82	1013.81	1013.81	1013.82	1013.82	1013.82	1013.81	1013.80
	6	1013.81	1013.79	1013.80	1013.81	1013.82	1013.84	1013.86	1013.89	1013.94	1013.97	1013.97	1013.97	1013.87
	7	1013.98	1013.98	1013.96	1013.94	1013.94	1013.95	1013.98	1013.99	1014.01	1014.04	1014.05	1014.04	1013.99
	8	1014.06	1014.12	1014.15	1014.16	1014.20	1014.20	1014.18	1014.19	1014.18	1014.14	1014.11	1014.10	1014.15
	9	1014.08	1014.08	1014.07	1014.04	1014.02	1013.98	1013.94	1013.92	1013.90	1013.88	1013.87	1013.86	1013.97
	10	1013.84	1013.82	1013.79	1013.77	1013.75	1013.71	1013.69	1013.73	1013.72	1013.64	1013.60	1013.60	1013.72
	11	1013.59	1013.56	1013.56	1013.56	1013.54	1013.49	1013.46	1013.45	1013.43	1013.39	1013.38	1013.42	1013.48
	12	1013.43	1013.43	1013.46	1013.46	1013.43	1013.39	1013.36	1013.31	1013.26	1013.24	1013.22	1013.19	1013.35
	13	1013.18	1013.15	1013.11	1013.08	1013.07	1013.05	1013.01	1013.01	1013.00	1012.96	1012.94	1012.88	1013.03
	14	1012.83	1012.82	1012.82	1012.79	1012.75	1012.75	1012.74	1012.73	1012.74	1012.73	1012.67	1012.61	1012.75
	15	1012.61	1012.61	1012.64	1012.65	1012.64	1012.65	1012.65	1012.62	1012.60	1012.59	1012.58	1012.58	1012.62
	16	1012.60	1012.60	1012.61	1012.64	1012.66	1012.65	1012.67	1012.67	1012.65	1012.64	1012.59	1012.55	1012.63
	17	1012.52	1012.50	1012.53	1012.56	1012.59	1012.61	1012.60	1012.61	1012.65	1012.68	1012.74	1012.81	1012.61
	18	1012.85	1012.91	1012.97	1012.98	1012.96	1012.97	1013.01	1013.02	1013.05	1013.10	1013.15	1013.20	1013.01
	19	1013.21	1013.23	1013.28	1013.34	1013.36	1013.38	1013.39	1013.41	1013.46	1013.49	1013.51	1013.54	1013.38
	20	1013.60	1013.64	1013.66	1013.68	1013.68	1013.67	1013.65	1013.68	1013.73	1013.79	1013.85	1013.92	1013.71
	21	1014.00	1014.05	1014.10	1014.13	1014.17	1014.19	1014.21	1014.23	1014.25	1014.26	1014.26	1014.23	1014.17
	22	1014.17	1014.17	1014.21	1014.22	1014.22	1014.21	1014.18	1014.16	1014.16	1014.12	1014.10	1014.12	1014.17
	23	1014.12	1014.15	1014.18	1014.16	1014.15	1014.12	1014.07	1014.05	1014.06	1014.03	1013.96	1013.92	1014.08



S.V.I.R.CO. Observatory - Pressure in hectoPascal – July 2020

day	hh	00_05	05_10	10_15	15_20	20_25	25_30	30_35	35_40	40_45	45_50	50_55	55_60	average
11	0	1013.88	1013.87	1013.88	1013.89	1013.83	1013.80	1013.83	1013.81	1013.74	1013.71	1013.66	1013.61	1013.78
	1	1013.62	1013.59	1013.53	1013.49	1013.45	1013.40	1013.36	1013.30	1013.25	1013.23	1013.20	1013.15	1013.38
	2	1013.11	1013.08	1013.09	1013.06	1013.04	1013.05	1013.02	1012.99	1013.02	1013.04	1013.05	1013.06	1013.05
	3	1013.04	1013.04	1013.06	1013.09	1013.12	1013.15	1013.19	1013.23	1013.29	1013.32	1013.31	1013.30	1013.18
	4	1013.35	1013.39	1013.38	1013.40	1013.43	1013.45	1013.44	1013.44	1013.48	1013.51	1013.53	1013.53	1013.44
	5	1013.56	1013.61	1013.60	1013.58	1013.57	1013.58	1013.60	1013.64	1013.70	1013.74	1013.74	1013.72	1013.64
	6	1013.73	1013.71	1013.70	1013.72	1013.73	1013.73	1013.73	1013.74	1013.77	1013.77	1013.76	1013.78	1013.74
	7	1013.79	1013.78	1013.75	1013.78	1013.81	1013.79	1013.77	1013.77	1013.79	1013.78	1013.78	1013.80	1013.78
	8	1013.82	1013.84	1013.86	1013.85	1013.86	1013.87	1013.87	1013.88	1013.89	1013.90	1013.91	1013.93	1013.87
	9	1013.95	1013.97	1013.99	1013.98	1013.94	1013.90	1013.88	1013.85	1013.84	1013.85	1013.84	1013.88	1013.90
	10	1013.89	1013.83	1013.80	1013.78	1013.77	1013.78	1013.81	1013.80	1013.78	1013.76	1013.74	1013.70	1013.78
	11	1013.67	1013.64	1013.60	1013.58	1013.58	1013.59	1013.61	1013.64	1013.61	1013.60	1013.62	1013.62	1013.61
	12	1013.62	1013.65	1013.68	1013.70	1013.70	1013.70	1013.71	1013.67	1013.67	1013.68	1013.67	1013.65	1013.67
	13	1013.65	1013.65	1013.64	1013.66	1013.65	1013.62	1013.61	1013.56	1013.53	1013.51	1013.48	1013.44	1013.58
	14	1013.43	1013.40	1013.35	1013.30	1013.26	1013.25	1013.24	1013.21	1013.18	1013.15	1013.11	1013.08	1013.24
	15	1013.06	1013.04	1012.98	1012.93	1012.88	1012.82	1012.83	1012.81	1012.79	1012.79	1012.76	1012.73	1012.87
	16	1012.72	1012.74	1012.72	1012.68	1012.71	1012.77	1012.77	1012.79	1012.80	1012.74	1012.73	1012.77	1012.74
	17	1012.79	1012.82	1012.84	1012.90	1012.95	1012.99	1013.05	1013.06	1013.05	1013.05	1013.05	1013.02	1012.96
	18	1013.05	1013.14	1013.20	1013.23	1013.28	1013.34	1013.37	1013.38	1013.44	1013.53	1013.56	1013.58	1013.34
	19	1013.63	1013.68	1013.77	1013.84	1013.88	1013.94	1013.98	1014.00	1014.05	1014.15	1014.24	1014.30	1013.95
	20	1014.35	1014.39	1014.40	1014.42	1014.43	1014.39	1014.32	1014.28	1014.27	1014.31	1014.34	1014.33	1014.35
	21	1014.34	1014.32	1014.29	1014.28	1014.27	1014.25	1014.21	1014.15	1014.12	1014.14	1014.17	1014.17	1014.22
	22	1014.15	1014.14	1014.16	1014.17	1014.14	1014.12	1014.07	1014.01	1013.97	1013.92	1013.87	1013.83	1014.04
	23	1013.81	1013.78	1013.75	1013.74	1013.74	1013.72	1013.68	1013.66	1013.66	1013.63	1013.59	1013.54	1013.69
12	0	1013.51	1013.49	1013.43	1013.37	1013.32	1013.27	1013.25	1013.26	1013.25	1013.25	1013.29	1013.32	1013.32
	1	1013.35	1013.38	1013.37	1013.34	1013.31	1013.29	1013.31	1013.34	1013.34	1013.31	1013.27	1013.25	1013.32
	2	1013.24	1013.22	1013.22	1013.21	1013.21	1013.24	1013.23	1013.21	1013.21	1013.23	1013.22	1013.18	1013.22
	3	1013.15	1013.16	1013.19	1013.22	1013.26	1013.27	1013.27	1013.26	1013.27	1013.30	1013.34	1013.39	1013.25
	4	1013.44	1013.50	1013.54	1013.58	1013.64	1013.71	1013.73	1013.74	1013.75	1013.77	1013.78	1013.79	1013.66
	5	1013.82	1013.86	1013.90	1013.95	1013.99	1014.02	1014.04	1014.07	1014.12	1014.18	1014.23	1014.28	1014.04
	6	1014.33	1014.35	1014.36	1014.35	1014.35	1014.39	1014.42	1014.42	1014.43	1014.44	1014.45	1014.45	1014.39
	7	1014.44	1014.44	1014.45	1014.47	1014.49	1014.52	1014.52	1014.48	1014.48	1014.48	1014.46	1014.46	1014.47
	8	1014.46	1014.45	1014.46	1014.46	1014.46	1014.46	1014.47	1014.49	1014.52	1014.56	1014.57	1014.57	1014.49
	9	1014.59	1014.58	1014.53	1014.48	1014.46	1014.47	1014.47	1014.46	1014.45	1014.49	1014.54	1014.54	1014.50
	10	1014.53	1014.59	1014.66	1014.71	1014.76	1014.76	1014.74	1014.76	1014.75	1014.74	1014.79	1014.78	1014.71
	11	1014.74	1014.73	1014.70	1014.67	1014.66	1014.67	1014.63	1014.56	1014.55	1014.54	1014.48	1014.49	1014.62
	12	1014.50	1014.47	1014.45	1014.41	1014.41	1014.40	1014.35	1014.36	1014.33	1014.31	1014.34	1014.36	1014.39
	13	1014.32	1014.29	1014.29	1014.27	1014.25	1014.18	1014.15	1014.18	1014.17	1014.10	1014.01	1013.96	1014.18
	14	1014.00	1014.02	1014.00	1013.98	1013.99	1014.07	1014.10	1014.10	1014.09	1014.05	1013.98	1013.91	1014.02
	15	1013.87	1013.83	1013.75	1013.64	1013.60	1013.62	1013.64	1013.69	1013.75	1013.78	1013.79	1013.81	1013.73
	16	1013.79	1013.73	1013.69	1013.71	1013.77	1013.88	1013.94	1013.92	1013.92	1013.91	1013.92	1013.95	1013.84
	17	1013.94	1013.95	1013.98	1013.95	1013.95	1013.99	1014.00	1014.03	1014.09	1014.09	1014.09	1014.10	1014.01
	18	1014.12	1014.15	1014.18	1014.23	1014.31	1014.35	1014.41	1014.49	1014.56	1014.57	1014.48	1014.45	1014.36
	19	1014.49	1014.47	1014.46	1014.49	1014.52	1014.56	1014.62	1014.67	1014.72	1014.72	1014.66	1014.63	1014.58
	20	1014.64	1014.70	1014.77	1014.78	1014.76	1014.75	1014.73	1014.71	1014.70	1014.68	1014.68	1014.68	1014.71
	21	1014.69	1014.74	1014.82	1014.89	1014.96	1015.02	1015.04	1015.02	1015.02	1015.01	1014.96	1014.94	1014.92
	22	1014.95	1014.94	1014.89	1014.83	1014.78	1014.76	1014.75	1014.72	1014.71	1014.70	1014.69	1014.73	1014.78
	23	1014.76	1014.75	1014.77	1014.81	1014.83	1014.85	1014.86	1014.84	1014.82	1014.83	1014.86	1014.85	1014.82

S.V.I.R.CO. Observatory - Pressure in hectoPascal – July 2020

day	hh	00_05	05_10	10_15	15_20	20_25	25_30	30_35	35_40	40_45	45_50	50_55	55_60	average
13	0	1014.81	1014.83	1014.86	1014.87	1014.86	1014.85	1014.82	1014.79	1014.76	1014.76	1014.77	1014.75	1014.81
	1	1014.73	1014.71	1014.69	1014.67	1014.68	1014.69	1014.71	1014.71	1014.68	1014.62	1014.58	1014.55	1014.67
	2	1014.54	1014.60	1014.63	1014.64	1014.64	1014.64	1014.66	1014.72	1014.80	1014.84	1014.83	1014.75	1014.69
	3	1014.74	1014.83	1014.85	1014.85	1014.89	1014.92	1014.94	1014.91	1014.89	1014.91	1014.95	1014.99	1014.89
	4	1014.97	1014.94	1014.95	1014.98	1015.01	1015.02	1015.04	1015.02	1014.96	1014.92	1014.88	1014.87	1014.96
	5	1014.89	1014.90	1014.91	1014.94	1014.97	1014.99	1015.01	1015.02	1015.00	1014.97	1014.98	1015.03	1014.96
	6	1015.03	1015.02	1015.02	1015.01	1015.01	1015.04	1015.06	1015.05	1015.04	1015.03	1015.00	1014.98	1015.02
	7	1014.96	1014.94	1014.93	1014.93	1014.92	1014.87	1014.81	1014.79	1014.77	1014.74	1014.75	1014.76	1014.85
	8	1014.72	1014.64	1014.60	1014.60	1014.58	1014.55	1014.57	1014.61	1014.62	1014.64	1014.65	1014.66	1014.62
	9	1014.66	1014.64	1014.63	1014.61	1014.57	1014.53	1014.49	1014.44	1014.41	1014.38	1014.37	1014.35	1014.50
	10	1014.29	1014.24	1014.22	1014.18	1014.14	1014.10	1014.03	1013.96	1013.93	1013.87	1013.78	1013.72	1014.04
	11	1013.65	1013.59	1013.53	1013.48	1013.43	1013.38	1013.35	1013.31	1013.23	1013.15	1013.06	1013.01	1013.34
	12	1012.93	1012.87	1012.90	1012.91	1012.88	1012.87	1012.85	1012.85	1012.85	1012.81	1012.77	1012.74	1012.85
	13	1012.72	1012.67	1012.64	1012.67	1012.66	1012.64	1012.66	1012.72	1012.73	1012.70	1012.69	1012.66	1012.68
	14	1012.64	1012.60	1012.54	1012.51	1012.48	1012.41	1012.34	1012.29	1012.25	1012.18	1012.12	1012.09	1012.37
	15	1012.03	1011.99	1011.94	1011.87	1011.81	1011.80	1011.78	1011.76	1011.73	1011.71	1011.67	1011.61	1011.81
	16	1011.59	1011.56	1011.55	1011.55	1011.53	1011.50	1011.50	1011.50	1011.49	1011.47	1011.45	1011.44	1011.51
	17	1011.48	1011.55	1011.58	1011.58	1011.57	1011.56	1011.58	1011.59	1011.56	1011.54	1011.57	1011.61	1011.56
	18	1011.63	1011.66	1011.69	1011.69	1011.71	1011.71	1011.70	1011.71	1011.73	1011.77	1011.82	1011.85	1011.72
	19	1011.89	1011.91	1011.88	1011.87	1011.91	1011.97	1011.98	1012.01	1012.05	1012.08	1012.12	1012.14	1011.98
	20	1012.15	1012.15	1012.15	1012.17	1012.20	1012.23	1012.23	1012.27	1012.31	1012.34	1012.39	1012.42	1012.25
	21	1012.44	1012.44	1012.46	1012.50	1012.53	1012.51	1012.49	1012.50	1012.49	1012.49	1012.48	1012.49	1012.48
	22	1012.52	1012.49	1012.45	1012.45	1012.42	1012.40	1012.41	1012.39	1012.34	1012.30	1012.27	1012.27	1012.39
	23	1012.28	1012.31	1012.32	1012.32	1012.29	1012.23	1012.19	1012.16	1012.12	1012.10	1012.10	1012.09	1012.21
14	0	1012.09	1012.09	1012.06	1012.04	1012.02	1012.00	1011.99	1011.98	1011.95	1011.92	1011.88	1011.82	1011.98
	1	1011.76	1011.69	1011.65	1011.61	1011.57	1011.53	1011.49	1011.47	1011.45	1011.45	1011.45	1011.45	1011.55
	2	1011.43	1011.40	1011.38	1011.37	1011.37	1011.36	1011.38	1011.39	1011.39	1011.39	1011.39	1011.40	1011.39
	3	1011.41	1011.42	1011.42	1011.41	1011.42	1011.45	1011.47	1011.45	1011.41	1011.36	1011.37	1011.44	1011.42
	4	1011.47	1011.47	1011.47	1011.46	1011.46	1011.46	1011.49	1011.54	1011.57	1011.53	1011.50	1011.49	1011.49
	5	1011.50	1011.49	1011.47	1011.46	1011.47	1011.48	1011.50	1011.50	1011.51	1011.50	1011.47	1011.47	1011.48
	6	1011.50	1011.51	1011.49	1011.47	1011.46	1011.45	1011.45	1011.43	1011.41	1011.40	1011.39	1011.39	1011.44
	7	1011.42	1011.43	1011.41	1011.38	1011.36	1011.36	1011.38	1011.39	1011.41	1011.38	1011.32	1011.28	1011.37
	8	1011.25	1011.24	1011.24	1011.26	1011.26	1011.25	1011.21	1011.21	1011.20	1011.18	1011.14	1011.10	1011.21
	9	1011.06	1011.01	1010.97	1010.96	1010.94	1010.89	1010.85	1010.82	1010.81	1010.77	1010.76	1010.82	1010.89
	10	1010.82	1010.79	1010.76	1010.74	1010.76	1010.72	1010.63	1010.63	1010.62	1010.54	1010.50	1010.55	1010.67
	11	1010.60	1010.65	1010.69	1010.68	1010.69	1010.71	1010.70	1010.66	1010.62	1010.57	1010.56	1010.51	1010.64
	12	1010.44	1010.45	1010.48	1010.44	1010.37	1010.31	1010.27	1010.26	1010.24	1010.21	1010.20	1010.19	1010.32
	13	1010.17	1010.13	1010.13	1010.13	1010.14	1010.14	1010.09	1010.07	1010.08	1010.10	1010.07	1010.02	1010.10
	14	1010.00	1009.98	1009.96	1009.94	1009.93	1009.91	1009.92	1009.93	1009.93	1009.91	1009.86	1009.84	1009.92
	15	1009.81	1009.82	1009.78	1009.73	1009.72	1009.67	1009.66	1009.67	1009.69	1009.65	1009.59	1009.61	1009.70
	16	1009.63	1009.66	1009.70	1009.73	1009.77	1009.79	1009.78	1009.81	1009.87	1009.91	1009.92	1009.93	1009.79
	17	1009.94	1009.98	1010.01	1009.99	1009.97	1009.95	1009.96	1010.02	1010.08	1010.11	1010.16	1010.21	1010.03
	18	1010.23	1010.23	1010.23	1010.26	1010.31	1010.31	1010.31	1010.32	1010.34	1010.39	1010.41	1010.40	1010.31
	19	1010.40	1010.42	1010.44	1010.48	1010.55	1010.60	1010.65	1010.72	1010.77	1010.81	1010.86	1010.93	1010.63
	20	1010.99	1011.05	1011.09	1011.15	1011.21	1011.21	1011.21	1011.24	1011.27	1011.28	1011.26	1011.25	1011.18
	21	1011.25	1011.27	1011.32	1011.38	1011.38	1011.40	1011.46	1011.47	1011.44	1011.42	1011.41	1011.39	1011.38
	22	1011.38	1011.37	1011.36	1011.35	1011.33	1011.32	1011.30	1011.32	1011.36	1011.40	1011.43	1011.43	1011.36
	23	1011.44	1011.47	1011.48	1011.49	1011.48	1011.47	1011.44	1011.44	1011.52	1011.55	1011.53	1011.52	1011.48

S.V.I.R.CO. Observatory - Pressure in hectoPascal – July 2020

day	hh	00_05	05_10	10_15	15_20	20_25	25_30	30_35	35_40	40_45	45_50	50_55	55_60	average
15	0	1011.59	1011.57	1011.54	1011.53	1011.51	1011.46	1011.41	1011.42	1011.41	1011.36	1011.32	1011.30	1011.44
	1	1011.27	1011.24	1011.25	1011.27	1011.29	1011.30	1011.33	1011.33	1011.33	1011.36	1011.38	1011.36	1011.31
	2	1011.36	1011.38	1011.37	1011.37	1011.37	1011.39	1011.40	1011.40	1011.40	1011.41	1011.41	1011.39	1011.38
	3	1011.37	1011.32	1011.26	1011.27	1011.29	1011.33	1011.38	1011.46	1011.54	1011.57	1011.61	1011.64	1011.42
	4	1011.67	1011.71	1011.77	1011.82	1011.83	1011.85	1011.89	1011.92	1011.96	1012.05	1012.11	1012.14	1011.89
	5	1012.17	1012.20	1012.22	1012.21	1012.22	1012.28	1012.36	1012.40	1012.40	1012.36	1012.37	1012.45	1012.30
	6	1012.50	1012.52	1012.52	1012.50	1012.51	1012.53	1012.55	1012.60	1012.62	1012.58	1012.59	1012.61	1012.55
	7	1012.63	1012.67	1012.68	1012.71	1012.71	1012.72	1012.75	1012.72	1012.68	1012.66	1012.64	1012.62	1012.68
	8	1012.62	1012.65	1012.67	1012.69	1012.71	1012.70	1012.68	1012.65	1012.66	1012.65	1012.65	1012.70	1012.67
	9	1012.73	1012.71	1012.72	1012.75	1012.80	1012.88	1012.94	1012.99	1013.00	1013.04	1013.08	1013.11	1012.89
	10	1013.17	1013.23	1013.27	1013.31	1013.33	1013.35	1013.37	1013.35	1013.32	1013.33	1013.35	1013.36	1013.31
	11	1013.35	1013.33	1013.32	1013.26	1013.21	1013.17	1013.11	1013.07	1013.01	1012.96	1012.92	1012.87	1013.13
	12	1012.83	1012.81	1012.78	1012.72	1012.70	1012.73	1012.75	1012.74	1012.75	1012.74	1012.69	1012.67	1012.74
	13	1012.67	1012.62	1012.61	1012.65	1012.65	1012.65	1012.66	1012.63	1012.60	1012.54	1012.49	1012.49	1012.60
	14	1012.51	1012.53	1012.51	1012.45	1012.41	1012.43	1012.42	1012.39	1012.40	1012.38	1012.34	1012.32	1012.42
	15	1012.31	1012.31	1012.29	1012.30	1012.29	1012.27	1012.27	1012.26	1012.22	1012.21	1012.19	1012.14	1012.25
	16	1012.15	1012.17	1012.18	1012.22	1012.24	1012.29	1012.32	1012.35	1012.37	1012.37	1012.39	1012.42	1012.29
	17	1012.44	1012.48	1012.54	1012.57	1012.62	1012.66	1012.71	1012.79	1012.83	1012.88	1012.95	1012.99	1012.70
	18	1013.02	1013.05	1013.07	1013.09	1013.10	1013.14	1013.19	1013.23	1013.29	1013.33	1013.35	1013.38	1013.18
	19	1013.39	1013.40	1013.44	1013.49	1013.54	1013.59	1013.65	1013.70	1013.73	1013.76	1013.78	1013.78	1013.60
	20	1013.81	1013.81	1013.79	1013.80	1013.82	1013.83	1013.85	1013.87	1013.86	1013.84	1013.85	1013.85	1013.83
	21	1013.83	1013.82	1013.84	1013.89	1013.93	1013.95	1013.96	1013.98	1013.99	1013.99	1014.00	1014.02	1013.93
	22	1014.03	1014.03	1014.02	1014.03	1014.05	1014.04	1014.03	1014.03	1014.06	1014.10	1014.12	1014.15	1014.05
	23	1014.17	1014.16	1014.15	1014.13	1014.09	1014.05	1014.00	1013.96	1013.94	1013.90	1013.86	1013.84	1014.02
16	0	1013.81	1013.80	1013.77	1013.72	1013.67	1013.62	1013.53	1013.47	1013.44	1013.44	1013.44	1013.43	1013.58
	1	1013.41	1013.40	1013.39	1013.37	1013.35	1013.30	1013.24	1013.20	1013.17	1013.16	1013.15	1013.12	1013.27
	2	1013.10	1013.09	1013.10	1013.09	1013.10	1013.12	1013.13	1013.15	1013.15	1013.17	1013.18	1013.17	1013.13
	3	1013.15	1013.14	1013.17	1013.19	1013.18	1013.17	1013.14	1013.12	1013.19	1013.26	1013.27	1013.30	1013.19
	4	1013.36	1013.39	1013.41	1013.39	1013.39	1013.40	1013.41	1013.42	1013.41	1013.42	1013.40	1013.39	1013.40
	5	1013.44	1013.47	1013.49	1013.52	1013.51	1013.50	1013.52	1013.54	1013.57	1013.59	1013.59	1013.61	1013.53
	6	1013.66	1013.71	1013.74	1013.74	1013.74	1013.74	1013.74	1013.75	1013.73	1013.70	1013.68	1013.65	1013.71
	7	1013.66	1013.69	1013.71	1013.69	1013.66	1013.66	1013.66	1013.64	1013.62	1013.62	1013.61	1013.59	1013.65
	8	1013.54	1013.51	1013.50	1013.47	1013.46	1013.47	1013.46	1013.45	1013.45	1013.46	1013.46	1013.47	1013.47
	9	1013.49	1013.49	1013.45	1013.42	1013.39	1013.35	1013.32	1013.32	1013.30	1013.25	1013.23	1013.21	1013.35
	10	1013.16	1013.12	1013.07	1013.01	1012.97	1012.94	1012.87	1012.79	1012.75	1012.71	1012.67	1012.66	1012.89
	11	1012.59	1012.51	1012.45	1012.40	1012.40	1012.38	1012.34	1012.33	1012.30	1012.25	1012.25	1012.24	1012.37
	12	1012.20	1012.16	1012.11	1012.08	1012.09	1012.07	1012.04	1012.00	1011.97	1011.95	1011.95	1011.93	1012.04
	13	1011.95	1011.94	1011.86	1011.87	1011.85	1011.78	1011.77	1011.78	1011.77	1011.82	1011.90	1011.96	1011.85
	14	1011.98	1012.00	1012.02	1012.05	1012.07	1012.05	1012.10	1012.11	1012.05	1012.00	1011.99	1011.97	1012.03
	15	1011.93	1011.92	1011.90	1011.88	1011.92	1011.94	1011.91	1011.93	1011.95	1011.92	1011.90	1011.91	1011.92
	16	1011.91	1011.92	1011.91	1011.90	1011.93	1011.93	1011.92	1011.96	1011.99	1011.99	1012.02	1012.07	1011.95
	17	1012.10	1012.06	1012.02	1012.02	1012.01	1012.01	1012.01	1012.02	1012.04	1012.06	1012.08	1012.13	1012.04
	18	1012.18	1012.23	1012.31	1012.34	1012.30	1012.28	1012.31	1012.32	1012.29	1012.27	1012.29	1012.31	1012.28
	19	1012.33	1012.33	1012.32	1012.30	1012.29	1012.30	1012.30	1012.31	1012.33	1012.35	1012.35	1012.33	1012.32
	20	1012.30	1012.29	1012.28	1012.27	1012.28	1012.31	1012.29	1012.29	1012.32	1012.32	1012.36	1012.39	1012.31
	21	1012.39	1012.40	1012.42	1012.43	1012.43	1012.44	1012.45	1012.46	1012.45	1012.43	1012.41	1012.38	1012.42
	22	1012.37	1012.37	1012.34	1012.28	1012.22	1012.16	1012.13	1012.12	1012.10	1012.08	1012.05	1012.07	1012.19
	23	1012.10	1012.08	1012.06	1012.08	1012.08	1012.05	1012.02	1011.97	1011.91	1011.88	1011.82	1011.74	1011.98

S.V.I.R.CO. Observatory - Pressure in hectoPascal – July 2020

day	hh	00_05	05_10	10_15	15_20	20_25	25_30	30_35	35_40	40_45	45_50	50_55	55_60	average
17	0	1011.64	1011.63	1011.62	1011.57	1011.53	1011.50	1011.43	1011.38	1011.36	1011.35	1011.31	1011.28	1011.46
	1	1011.24	1011.21	1011.21	1011.18	1011.13	1011.08	1011.02	1010.99	1010.96	1010.95	1010.92	1010.86	1011.06
	2	1010.79	1010.71	1010.62	1010.54	1010.51	1010.51	1010.52	1010.55	1010.62	1010.64	1010.60	1010.56	1010.60
	3	1010.54	1010.55	1010.58	1010.60	1010.61	1010.62	1010.66	1010.70	1010.70	1010.69	1010.69	1010.68	1010.63
	4	1010.68	1010.69	1010.67	1010.67	1010.69	1010.73	1010.78	1010.81	1010.80	1010.80	1010.83	1010.86	1010.75
	5	1010.91	1010.94	1010.92	1010.91	1010.93	1010.97	1010.98	1010.99	1011.01	1011.00	1010.99	1011.02	1010.96
	6	1011.02	1011.01	1011.00	1011.00	1011.01	1011.00	1011.00	1011.00	1010.97	1010.90	1010.83	1010.79	1010.96
	7	1010.78	1010.80	1010.81	1010.80	1010.76	1010.71	1010.66	1010.63	1010.64	1010.66	1010.67	1010.72	1010.72
	8	1010.73	1010.73	1010.74	1010.72	1010.68	1010.66	1010.66	1010.66	1010.66	1010.65	1010.64	1010.63	1010.68
	9	1010.61	1010.61	1010.59	1010.55	1010.52	1010.47	1010.40	1010.37	1010.36	1010.31	1010.25	1010.21	1010.43
	10	1010.16	1010.11	1010.08	1010.07	1010.06	1010.03	1009.99	1009.90	1009.83	1009.81	1009.76	1009.70	1009.96
	11	1009.68	1009.68	1009.68	1009.67	1009.61	1009.55	1009.53	1009.52	1009.50	1009.47	1009.45	1009.43	1009.56
	12	1009.43	1009.47	1009.50	1009.53	1009.54	1009.51	1009.50	1009.54	1009.55	1009.51	1009.52	1009.50	1009.51
	13	1009.44	1009.36	1009.28	1009.23	1009.21	1009.23	1009.23	1009.24	1009.29	1009.28	1009.26	1009.24	1009.27
	14	1009.23	1009.25	1009.34	1009.43	1009.39	1009.39	1009.45	1009.55	1009.70	1009.79	1009.79	1009.76	1009.50
	15	1009.75	1009.73	1009.65	1009.55	1009.51	1009.47	1009.42	1009.35	1009.27	1009.22	1009.22	1009.24	1009.45
	16	1009.28	1009.32	1009.33	1009.30	1009.31	1009.38	1009.44	1009.48	1009.48	1009.49	1009.51	1009.52	1009.40
	17	1009.53	1009.56	1009.60	1009.61	1009.62	1009.66	1009.67	1009.71	1009.75	1009.74	1009.71	1009.67	1009.65
	18	1009.67	1009.68	1009.67	1009.68	1009.70	1009.71	1009.70	1009.70	1009.69	1009.69	1009.73	1009.77	1009.70
	19	1009.85	1009.93	1010.00	1010.08	1010.16	1010.23	1010.28	1010.30	1010.37	1010.47	1010.51	1010.51	1010.22
	20	1010.53	1010.54	1010.53	1010.54	1010.56	1010.57	1010.61	1010.68	1010.69	1010.68	1010.67	1010.68	1010.60
	21	1010.69	1010.69	1010.67	1010.66	1010.66	1010.64	1010.66	1010.68	1010.68	1010.66	1010.65	1010.68	1010.67
	22	1010.73	1010.75	1010.76	1010.77	1010.77	1010.77	1010.78	1010.80	1010.82	1010.86	1010.90	1010.94	1010.80
	23	1010.96	1010.97	1010.95	1010.94	1010.95	1010.96	1010.97	1010.98	1011.01	1011.03	1011.04	1011.04	1010.98
18	0	1011.04	1011.04	1011.05	1011.06	1011.05	1011.04	1011.07	1011.09	1011.08	1011.07	1011.07	1011.05	1011.06
	1	1011.02	1010.99	1010.97	1010.94	1010.91	1010.91	1010.92	1010.90	1010.86	1010.85	1010.87	1010.88	1010.92
	2	1010.86	1010.83	1010.82	1010.83	1010.86	1010.86	1010.81	1010.78	1010.80	1010.79	1010.78	1010.79	1010.82
	3	1010.82	1010.85	1010.88	1010.92	1010.96	1010.99	1011.02	1011.07	1011.11	1011.13	1011.12	1011.09	1010.99
	4	1011.07	1011.08	1011.12	1011.13	1011.14	1011.14	1011.14	1011.16	1011.21	1011.24	1011.25	1011.28	1011.16
	5	1011.28	1011.28	1011.32	1011.37	1011.42	1011.46	1011.51	1011.54	1011.55	1011.56	1011.60	1011.66	1011.46
	6	1011.69	1011.68	1011.65	1011.64	1011.64	1011.60	1011.58	1011.56	1011.54	1011.55	1011.56	1011.55	1011.60
	7	1011.55	1011.57	1011.61	1011.63	1011.60	1011.58	1011.62	1011.64	1011.63	1011.59	1011.53	1011.50	1011.59
	8	1011.48	1011.49	1011.51	1011.51	1011.55	1011.60	1011.61	1011.55	1011.47	1011.44	1011.42	1011.41	1011.50
	9	1011.37	1011.33	1011.35	1011.40	1011.44	1011.46	1011.50	1011.53	1011.53	1011.56	1011.58	1011.56	1011.47
	10	1011.50	1011.45	1011.38	1011.31	1011.27	1011.22	1011.18	1011.17	1011.17	1011.14	1011.08	1011.03	1011.24
	11	1011.02	1010.99	1010.96	1010.96	1010.94	1010.88	1010.80	1010.75	1010.73	1010.70	1010.66	1010.63	1010.83
	12	1010.61	1010.58	1010.51	1010.42	1010.41	1010.41	1010.38	1010.34	1010.33	1010.34	1010.33	1010.30	1010.41
	13	1010.28	1010.27	1010.26	1010.26	1010.25	1010.23	1010.20	1010.15	1010.14	1010.13	1010.10	1010.07	1010.19
	14	1010.03	1010.00	1009.96	1009.90	1009.88	1009.90	1009.87	1009.83	1009.81	1009.78	1009.72	1009.64	1009.86
	15	1009.57	1009.57	1009.57	1009.53	1009.48	1009.45	1009.43	1009.36	1009.29	1009.24	1009.19	1009.20	1009.41
	16	1009.24	1009.27	1009.29	1009.27	1009.26	1009.27	1009.31	1009.40	1009.45	1009.48	1009.53	1009.55	1009.36
	17	1009.58	1009.60	1009.59	1009.60	1009.66	1009.72	1009.73	1009.75	1009.79	1009.83	1009.88	1009.94	1009.72
	18	1010.01	1010.10	1010.18	1010.23	1010.26	1010.28	1010.33	1010.39	1010.48	1010.56	1010.60	1010.65	1010.34
	19	1010.73	1010.83	1010.88	1010.90	1010.97	1011.06	1011.14	1011.23	1011.36	1011.49	1011.59	1011.65	1011.15
	20	1011.70	1011.74	1011.76	1011.78	1011.81	1011.84	1011.88	1011.91	1011.94	1011.95	1011.97	1012.02	1011.86
	21	1012.08	1012.09	1012.13	1012.20	1012.24	1012.29	1012.35	1012.39	1012.45	1012.54	1012.63	1012.68	1012.34
	22	1012.68	1012.69	1012.72	1012.74	1012.78	1012.82	1012.83	1012.83	1012.87	1012.94	1012.98	1012.98	1012.82
	23	1012.99	1013.03	1013.09	1013.14	1013.18	1013.20	1013.21	1013.18	1013.16	1013.17	1013.19	1013.21	1013.14

S.V.I.R.CO. Observatory - Pressure in hectoPascal – July 2020

day	hh	00_05	05_10	10_15	15_20	20_25	25_30	30_35	35_40	40_45	45_50	50_55	55_60	average
19	0	1013.19	1013.19	1013.19	1013.16	1013.13	1013.11	1013.08	1013.04	1013.01	1012.99	1013.00	1012.99	1013.08
	1	1012.94	1012.91	1012.92	1012.94	1012.96	1013.00	1013.04	1013.06	1013.06	1013.05	1013.03	1013.02	1012.99
	2	1013.03	1013.03	1013.01	1012.97	1012.94	1012.93	1012.93	1012.96	1012.99	1013.00	1013.05	1013.10	1012.99
	3	1013.09	1013.08	1013.08	1013.07	1013.07	1013.06	1013.05	1013.06	1013.06	1013.05	1013.05	1013.05	1013.06
	4	1013.06	1013.05	1013.04	1013.03	1013.02	1013.01	1012.96	1012.96	1012.99	1013.01	1013.01	1013.02	1013.01
	5	1013.06	1013.10	1013.10	1013.10	1013.13	1013.16	1013.17	1013.22	1013.27	1013.29	1013.28	1013.28	1013.18
	6	1013.32	1013.35	1013.36	1013.37	1013.37	1013.34	1013.30	1013.30	1013.32	1013.32	1013.31	1013.28	1013.33
	7	1013.25	1013.27	1013.31	1013.30	1013.29	1013.27	1013.27	1013.29	1013.29	1013.30	1013.35	1013.38	1013.30
	8	1013.38	1013.39	1013.38	1013.39	1013.42	1013.43	1013.46	1013.50	1013.51	1013.49	1013.49	1013.52	1013.45
	9	1013.51	1013.52	1013.50	1013.47	1013.49	1013.46	1013.43	1013.41	1013.39	1013.38	1013.37	1013.35	1013.44
	10	1013.35	1013.35	1013.31	1013.28	1013.29	1013.29	1013.25	1013.23	1013.24	1013.22	1013.22	1013.20	1013.27
	11	1013.17	1013.14	1013.12	1013.12	1013.11	1013.10	1013.09	1013.08	1013.05	1012.99	1012.97	1012.96	1013.07
	12	1012.97	1012.95	1012.89	1012.81	1012.73	1012.76	1012.78	1012.70	1012.65	1012.62	1012.58	1012.58	1012.75
	13	1012.60	1012.58	1012.52	1012.48	1012.45	1012.42	1012.44	1012.44	1012.39	1012.40	1012.42	1012.42	1012.46
	14	1012.41	1012.39	1012.32	1012.29	1012.36	1012.33	1012.32	1012.31	1012.29	1012.31	1012.33	1012.36	1012.33
	15	1012.35	1012.35	1012.31	1012.27	1012.29	1012.30	1012.27	1012.19	1012.18	1012.18	1012.22	1012.26	1012.26
	16	1012.23	1012.19	1012.20	1012.21	1012.21	1012.25	1012.24	1012.23	1012.24	1012.24	1012.24	1012.24	1012.22
	17	1012.26	1012.27	1012.32	1012.41	1012.46	1012.52	1012.61	1012.69	1012.77	1012.84	1012.89	1012.93	1012.58
	18	1012.95	1012.99	1013.04	1013.04	1013.06	1013.11	1013.14	1013.19	1013.25	1013.33	1013.40	1013.46	1013.16
	19	1013.53	1013.58	1013.62	1013.68	1013.75	1013.83	1013.90	1013.97	1014.01	1014.05	1014.10	1014.16	1013.85
	20	1014.22	1014.27	1014.32	1014.37	1014.38	1014.40	1014.44	1014.48	1014.49	1014.53	1014.57	1014.60	1014.42
	21	1014.62	1014.60	1014.57	1014.56	1014.57	1014.62	1014.71	1014.73	1014.76	1014.82	1014.87	1014.89	1014.69
	22	1014.87	1014.83	1014.81	1014.83	1014.85	1014.85	1014.83	1014.80	1014.80	1014.78	1014.75	1014.75	1014.81
	23	1014.76	1014.81	1014.87	1014.89	1014.87	1014.85	1014.86	1014.87	1014.89	1014.91	1014.91	1014.89	1014.86
20	0	1015.40	1015.40	1015.41	1015.41	1015.41	1015.41	1015.41	1015.41	1015.41	1015.41	1015.41	1015.41	1015.41
	1	1015.41	1015.41	1015.41	1015.41	1015.41	1015.41	1015.41	1015.42	1015.42	1015.42	1015.41	1015.42	1015.41
	2	1015.42	1015.41	1015.41	1015.41	1015.41	1015.41	1015.41	1015.41	1015.42	1015.42	1015.42	1015.42	1015.41
	3	1015.42	1015.42	1015.42	1015.42	1015.42	1015.42	1015.42	1015.42	1015.42	1015.42	1015.42	1015.42	1015.42
	4	1015.42	1015.48	1015.59	1015.63	1015.63	1015.63	1015.63	1015.63	1015.63	1015.63	1015.64	1015.70	1015.60
	5	1015.76	1015.78	1015.78	1015.78	1015.77	1015.78	1015.79	1015.81	1015.84	1015.84	1015.84	1015.84	1015.80
	6	1015.84	1015.88	1015.98	1016.05	1016.05	1016.05	1016.05	1016.05	1016.10	1016.16	1016.22	1016.26	1016.06
	7	1016.26	1016.26	1016.26	1016.26	1016.26	1016.26	1016.26	1016.26	1016.26	1016.26	1016.26	1016.26	1016.26
	8	1016.26	1016.26	1016.36	1016.47	1016.47	1016.47	1016.47	1016.47	1016.53	1016.61	1016.62	1016.65	1016.47
	9	1016.68	1016.68	1016.68	1016.67	1016.67	1016.68	1016.68	1016.67	1016.67	1016.67	1016.67	1016.67	1016.67
	10	1016.67	1016.67	1016.67	1016.67	1016.67	1016.67	1016.67	1016.67	1016.67	1016.67	1016.67	1016.67	1016.67
	11	1016.67	1016.67	1016.67	1016.67	1016.67	1016.67	1016.67	1016.67	1016.67	1016.67	1016.67	1016.67	1016.67
	12	1016.67	1016.67	1016.67	1016.66	1016.67	1016.67	1016.67	1016.67	1016.66	1016.66	1016.67	1016.67	1016.67
	13	1016.67	1016.66	1016.66	1016.67	1016.67	1016.66	1016.66	1016.65	1016.64	1016.63	1016.62	1016.61	1016.65
	14	1016.61	1016.61	1016.60	1016.60	1016.60	1016.60	1016.60	1016.59	1016.59	1016.59	1016.60	1016.61	1016.60
	15	1016.61	1016.61	1016.61	1016.61	1016.60	1016.60	1016.60	1016.58	1016.51	1016.45	1016.45	1016.45	1016.56
	16	1016.45	1016.45	1016.45	1016.45	1016.45	1016.45	1016.45	1016.45	1016.45	1016.45	1016.45	1016.45	1016.45
	17	1016.54	1016.65	1016.66	1016.66	1016.66	1016.66	1016.73	1016.83	1016.87	1016.86	1016.86	1016.97	1016.74
	18	1017.07	1017.07	1017.07	1017.07	1017.18	1017.28	1017.28	1017.28	1017.37	1017.47	1017.49	1017.49	1017.26
	19	1017.49	1017.53	1017.64	1017.70	1017.70	1017.81	1017.91	1017.91	1017.98	1018.09	1018.12	1018.12	1017.83
	20	1018.12	1018.12	1018.12	1018.17	1018.25	1018.31	1018.33	1018.33	1018.33	1018.33	1018.33	1018.33	1018.25
	21	1018.33	1018.35	1018.45	1018.54	1018.54	1018.54	1018.63	1018.71	1018.73	1018.75	1018.75	1018.75	1018.59
	22	1018.75	1018.75	1018.75	1018.75	1018.75	1018.75	1018.75	1018.75	1018.75	1018.75	1018.75	1018.75	1018.75
	23	1018.75	1018.75	1018.75	1018.75	1018.75	1018.75	1018.75	1018.75	1018.75	1018.75	1018.74	1018.73	1018.75

S.V.I.R.CO. Observatory - Pressure in hectoPascal – July 2020

day	hh	00_05	05_10	10_15	15_20	20_25	25_30	30_35	35_40	40_45	45_50	50_55	55_60	average
21	0	1018.73	1018.73	1018.74	1018.74	1018.73	1018.63	1018.54	1018.54	1018.50	1018.41	1018.35	1018.34	1018.57
	1	1018.34	1018.34	1018.34	1018.34	1018.34	1018.34	1018.33	1018.34	1018.34	1018.34	1018.34	1018.34	1018.34
	2	1018.34	1018.34	1018.34	1018.34	1018.34	1018.34	1018.34	1018.35	1018.36	1018.37	1018.37	1018.36	1018.35
	3	1018.37	1018.37	1018.37	1018.37	1018.37	1018.36	1018.37	1018.37	1018.37	1018.37	1018.38	1018.38	1018.37
	4	1018.38	1018.38	1018.38	1018.36	1018.34	1018.35	1018.35	1018.36	1018.37	1018.37	1018.37	1018.38	1018.36
	5	1018.37	1018.35	1018.34	1018.34	1018.34	1018.34	1018.34	1018.34	1018.34	1018.34	1018.37	1018.48	1018.36
	6	1018.55	1018.55	1018.55	1018.55	1018.55	1018.55	1018.55	1018.55	1018.63	1018.71	1018.71	1018.71	1018.60
	7	1018.71	1018.71	1018.71	1018.71	1018.71	1018.71	1018.72	1018.73	1018.73	1018.73	1018.73	1018.73	1018.72
	8	1018.72	1018.73	1018.73	1018.73	1018.72	1018.72	1018.72	1018.72	1018.72	1018.72	1018.72	1018.72	1018.72
	9	1018.72	1018.72	1018.72	1018.73	1018.73	1018.72	1018.72	1018.72	1018.71	1018.72	1018.72	1018.71	1018.72
	10	1018.71	1018.62	1018.55	1018.55	1018.50	1018.40	1018.34	1018.34	1018.34	1018.34	1018.33	1018.33	1018.44
	11	1018.33	1018.32	1018.32	1018.31	1018.30	1018.30	1018.29	1018.28	1018.25	1018.18	1018.12	1018.12	1018.26
	12	1018.12	1018.13	1018.13	1018.12	1018.12	1018.12	1018.11	1018.01	1017.91	1017.91	1017.91	1017.91	1018.04
	13	1017.91	1017.91	1017.86	1017.76	1017.70	1017.70	1017.69	1017.68	1017.66	1017.65	1017.58	1017.50	1017.72
	14	1017.49	1017.49	1017.49	1017.49	1017.49	1017.49	1017.49	1017.49	1017.49	1017.39	1017.28	1017.28	1017.45
	15	1017.28	1017.28	1017.28	1017.28	1017.28	1017.25	1017.15	1017.08	1017.07	1017.07	1016.97	1016.86	1017.15
	16	1016.86	1016.86	1016.86	1016.86	1016.76	1016.66	1016.66	1016.65	1016.65	1016.65	1016.65	1016.66	1016.73
	17	1016.66	1016.66	1016.65	1016.65	1016.65	1016.65	1016.65	1016.65	1016.65	1016.65	1016.66	1016.71	1016.66
	18	1016.77	1016.80	1016.81	1016.82	1016.85	1016.86	1016.86	1016.86	1016.86	1016.86	1016.86	1016.97	1016.85
	19	1017.07	1017.07	1017.18	1017.28	1017.38	1017.49	1017.49	1017.49	1017.49	1017.49	1017.49	1017.53	1017.37
	20	1017.58	1017.60	1017.62	1017.62	1017.62	1017.62	1017.61	1017.61	1017.62	1017.62	1017.62	1017.62	1017.61
	21	1017.62	1017.62	1017.62	1017.63	1017.67	1017.70	1017.70	1017.69	1017.70	1017.70	1017.70	1017.70	1017.67
	22	1017.72	1017.75	1017.80	1017.83	1017.88	1017.91	1017.91	1017.91	1017.91	1017.91	1017.91	1017.91	1017.86
	23	1017.91	1017.91	1017.91	1017.91	1017.91	1017.91	1017.91	1017.91	1017.91	1017.91	1017.91	1017.88	1017.91
22	0	1017.84	1017.84	1017.84	1017.85	1017.85	1017.85	1017.85	1017.85	1017.85	1017.85	1017.85	1017.85	1017.85
	1	1017.85	1017.85	1017.84	1017.77	1017.71	1017.70	1017.70	1017.70	1017.68	1017.65	1017.64	1017.63	1017.73
	2	1017.61	1017.55	1017.50	1017.50	1017.48	1017.48	1017.49	1017.49	1017.49	1017.50	1017.50	1017.50	1017.51
	3	1017.50	1017.49	1017.49	1017.49	1017.49	1017.49	1017.49	1017.49	1017.48	1017.48	1017.48	1017.49	1017.49
	4	1017.50	1017.50	1017.50	1017.50	1017.50	1017.50	1017.50	1017.50	1017.49	1017.49	1017.49	1017.49	1017.50
	5	1017.50	1017.50	1017.50	1017.50	1017.49	1017.49	1017.49	1017.49	1017.40	1017.30	1017.30	1017.30	1017.44
	6	1017.30	1017.29	1017.30	1017.30	1017.30	1017.30	1017.30	1017.41	1017.51	1017.51	1017.51	1017.51	1017.38
	7	1017.51	1017.50	1017.50	1017.50	1017.51	1017.51	1017.50	1017.50	1017.51	1017.51	1017.50	1017.50	1017.50
	8	1017.55	1017.59	1017.60	1017.59	1017.57	1017.56	1017.55	1017.56	1017.56	1017.57	1017.57	1017.56	1017.57
	9	1017.56	1017.53	1017.50	1017.50	1017.50	1017.50	1017.39	1017.29	1017.30	1017.30	1017.19	1017.09	1017.39
	10	1017.09	1017.08	1017.08	1011.96	1011.86	1016.77	1016.67	1016.67	1016.66	1016.55	1016.45	1016.45	1015.94
	11	1016.45	1016.45	1016.45	1016.35	1016.24	1016.24	1016.22	1016.12	1016.03	1016.03	1016.03	1016.03	1016.22
	12	1016.03	1016.03	1016.03	1016.02	1015.98	1015.94	1015.88	1015.82	1015.82	1015.82	1015.72	1015.61	1015.89
	13	1015.61	1015.61	1015.60	1015.60	1015.61	1015.61	1015.61	1015.50	1015.39	1015.39	1015.39	1015.40	1015.53
	14	1015.40	1015.40	1015.40	1015.40	1015.40	1015.39	1015.39	1015.29	1015.19	1015.19	1015.19	1015.18	1015.32
	15	1015.17	1015.17	1015.16	1015.06	1014.97	1014.98	1014.98	1014.97	1014.96	1014.94	1014.94	1014.85	1015.01
	16	1014.76	1014.74	1014.64	1014.56	1014.55	1014.55	1014.55	1014.55	1014.54	1014.47	1014.42	1014.43	1014.56
	17	1014.44	1014.44	1014.45	1014.49	1014.51	1014.52	1014.53	1014.51	1014.47	1014.48	1014.48	1014.50	1014.48
	18	1014.53	1014.52	1014.55	1014.57	1014.58	1014.57	1014.56	1014.55	1014.52	1014.50	1014.51	1014.52	1014.54
	19	1014.54	1014.57	1014.60	1014.61	1014.68	1014.79	1014.82	1014.82	1014.92	1015.03	1015.04	1015.04	1014.79
	20	1015.14	1015.25	1015.25	1015.31	1015.41	1015.45	1015.46	1015.46	1015.46	1015.46	1015.46	1015.47	1015.38
	21	1015.47	1015.47	1015.46	1015.46	1015.46	1015.46	1015.46	1015.47	1015.47	1015.26	1015.04	1015.04	1015.38
	22	1015.05	1014.94	1014.79	1014.77	1014.78	1014.70	1014.63	1014.63	1014.63	1014.63	1014.63	1014.63	1014.73
	23	1014.63	1014.63	1014.63	1014.63	1014.63	1014.63	1014.64	1014.64	1014.63	1014.63	1014.63	1014.63	1014.63

S.V.I.R.CO. Observatory - Pressure in hectoPascal – July 2020

day	hh	00_05	05_10	10_15	15_20	20_25	25_30	30_35	35_40	40_45	45_50	50_55	55_60	average
23	0	1014.06	1014.05	1013.98	1013.87	1013.84	1013.89	1013.90	1013.87	1013.85	1013.82	1013.77	1013.70	1013.87
	1	1013.59	1013.47	1013.40	1013.30	1013.24	1013.21	1013.19	1013.27	1013.36	1013.36	1013.29	1013.24	1013.33
	2	1013.20	1013.15	1013.13	1013.13	1013.16	1013.15	1013.10	1013.07	1013.06	1013.06	1013.06	1013.04	1013.11
	3	1012.99	1012.98	1013.04	1013.07	1013.04	1013.03	1013.01	1012.96	1012.92	1012.89	1012.90	1012.96	1012.98
	4	1013.02	1013.03	1012.99	1012.95	1012.88	1012.79	1012.76	1012.74	1012.69	1012.69	1012.75	1012.78	1012.84
	5	1012.77	1012.74	1012.69	1012.71	1012.76	1012.76	1012.74	1012.73	1012.77	1012.83	1012.84	1012.83	1012.76
	6	1012.83	1012.83	1012.85	1012.87	1012.89	1012.89	1012.86	1012.84	1012.81	1012.79	1012.81	1012.86	1012.84
	7	1012.94	1013.00	1013.03	1013.04	1013.04	1013.02	1013.00	1012.99	1012.97	1012.93	1012.90	1012.89	1012.98
	8	1012.86	1012.83	1012.82	1012.81	1012.80	1012.79	1012.80	1012.79	1012.77	1012.75	1012.75	1012.75	1012.79
	9	1012.71	1012.67	1012.61	1012.55	1012.52	1012.50	1012.46	1012.42	1012.39	1012.36	1012.32	1012.28	1012.48
	10	1012.24	1012.18	1012.14	1012.13	1012.14	1012.14	1012.11	1012.06	1012.00	1011.96	1011.93	1011.92	1012.08
	11	1011.91	1011.89	1011.89	1011.87	1011.86	1011.85	1011.84	1011.81	1011.76	1011.69	1011.64	1011.61	1011.80
	12	1011.57	1011.54	1011.49	1011.44	1011.41	1011.40	1011.39	1011.39	1011.38	1011.36	1011.37	1011.39	1011.43
	13	1011.38	1011.33	1011.27	1011.20	1011.15	1011.08	1011.02	1010.99	1010.96	1010.92	1010.86	1010.80	1011.08
	14	1010.77	1010.71	1010.68	1010.71	1010.70	1010.67	1010.67	1010.67	1010.64	1010.63	1010.61	1010.60	1010.67
	15	1010.59	1010.57	1010.53	1010.47	1010.43	1010.44	1010.46	1010.49	1010.52	1010.52	1010.49	1010.44	1010.49
	16	1010.38	1010.32	1010.33	1010.37	1010.39	1010.41	1010.42	1010.41	1010.43	1010.46	1010.43	1010.40	1010.40
	17	1010.39	1010.40	1010.42	1010.44	1010.44	1010.46	1010.47	1010.45	1010.45	1010.48	1010.51	1010.56	1010.45
	18	1010.60	1010.61	1010.63	1010.62	1010.60	1010.63	1010.66	1010.69	1010.72	1010.74	1010.70	1010.66	1010.65
	19	1010.68	1010.73	1010.79	1010.85	1010.90	1010.95	1011.02	1011.10	1011.18	1011.22	1011.22	1011.21	1010.99
	20	1011.20	1011.18	1011.16	1011.14	1011.10	1011.08	1011.10	1011.13	1011.14	1011.11	1011.08	1011.04	1011.12
	21	1011.02	1011.04	1011.05	1011.08	1011.13	1011.18	1011.22	1011.29	1011.37	1011.41	1011.38	1011.34	1011.21
	22	1011.35	1011.37	1011.40	1011.41	1011.41	1011.42	1011.44	1011.42	1011.33	1011.27	1011.26	1011.23	1011.36
	23	1011.18	1011.18	1011.20	1011.20	1011.19	1011.18	1011.18	1011.16	1011.15	1011.14	1011.12	1011.07	1011.16
24	0	1011.07	1011.05	1011.02	1011.04	1011.05	1010.99	1010.92	1010.85	1010.77	1010.68	1010.59	1010.52	1010.87
	1	1010.46	1010.44	1010.43	1010.39	1010.37	1010.39	1010.39	1010.34	1010.29	1010.25	1010.23	1010.21	1010.35
	2	1010.20	1010.19	1010.16	1010.17	1010.17	1010.14	1010.13	1010.13	1010.11	1010.12	1010.15	1010.13	1010.15
	3	1010.11	1010.11	1010.09	1010.06	1010.05	1010.04	1010.03	1010.01	1010.01	1010.01	1010.01	1010.01	1010.04
	4	1010.02	1010.04	1010.07	1010.09	1010.08	1010.09	1010.11	1010.14	1010.19	1010.23	1010.27	1010.25	1010.13
	5	1010.21	1010.16	1010.13	1010.11	1010.11	1010.15	1010.18	1010.15	1010.12	1010.14	1010.14	1010.11	1010.14
	6	1010.11	1010.15	1010.21	1010.26	1010.26	1010.20	1010.14	1010.14	1010.15	1010.18	1010.21	1010.21	1010.18
	7	1010.22	1010.25	1010.25	1010.22	1010.21	1010.20	1010.19	1010.19	1010.22	1010.24	1010.23	1010.22	1010.22
	8	1010.29	1010.37	1010.43	1010.47	1010.48	1010.50	1010.54	1010.54	1010.48	1010.41	1010.34	1010.30	1010.43
	9	1010.30	1010.31	1010.29	1010.26	1010.23	1010.18	1010.15	1010.11	1010.07	1010.10	1010.16	1010.18	1010.20
	10	1010.19	1010.18	1010.16	1010.13	1010.13	1010.14	1010.15	1010.11	1010.07	1010.10	1010.11	1010.07	1010.13
	11	1009.99	1009.88	1009.84	1009.86	1009.81	1009.73	1009.66	1009.60	1009.54	1009.51	1009.50	1009.48	1009.70
	12	1009.48	1009.50	1009.54	1009.56	1009.54	1009.55	1009.54	1009.53	1009.52	1009.48	1009.41	1009.38	1009.50
	13	1009.39	1009.39	1009.43	1009.46	1009.42	1009.40	1009.36	1009.29	1009.26	1009.27	1009.27	1009.28	1009.35
	14	1009.31	1009.31	1009.28	1009.25	1009.22	1009.23	1009.21	1009.19	1009.18	1009.18	1009.17	1009.15	1009.22
	15	1009.15	1009.14	1009.11	1009.10	1009.13	1009.17	1009.14	1009.07	1009.04	1008.98	1008.86	1008.76	1009.06
	16	1008.73	1008.72	1008.71	1008.72	1008.72	1008.68	1008.69	1008.74	1008.80	1008.81	1008.79	1008.77	1008.74
	17	1008.71	1008.66	1008.65	1008.66	1008.68	1008.72	1008.79	1008.82	1008.77	1008.69	1008.68	1008.69	1008.71
	18	1008.67	1008.65	1008.64	1008.64	1008.63	1008.66	1008.73	1008.80	1008.83	1008.84	1008.90	1008.97	1008.75
	19	1009.03	1009.10	1009.16	1009.16	1009.12	1009.10	1009.09	1009.12	1009.18	1009.23	1009.26	1009.27	1009.15
	20	1009.26	1009.29	1009.31	1009.32	1009.33	1009.34	1009.34	1009.35	1009.39	1009.41	1009.43	1009.45	1009.35
	21	1009.53	1009.63	1009.71	1009.76	1009.75	1009.66	1009.53	1009.49	1009.50	1009.50	1009.47	1009.45	1009.58
	22	1009.43	1009.43	1009.46	1009.47	1009.47	1009.46	1009.44	1009.43	1009.41	1009.39	1009.41	1009.43	1009.44
	23	1009.44	1009.46	1009.46	1009.45	1009.45	1009.45	1009.45	1009.46	1009.50	1009.55	1009.55	1009.55	1009.48



S.V.I.R.CO. Observatory - Pressure in hectoPascal – July 2020

day	hh	00_05	05_10	10_15	15_20	20_25	25_30	30_35	35_40	40_45	45_50	50_55	55_60	average
25	0	1009.57	1009.59	1009.65	1009.69	1009.70	1009.73	1009.78	1009.80	1009.80	1009.80	1009.81	1009.80	1009.73
	1	1009.81	1009.81	1009.79	1009.78	1009.79	1009.82	1009.86	1009.85	1009.84	1009.85	1009.87	1009.86	1009.83
	2	1009.82	1009.79	1009.79	1009.79	1009.78	1009.79	1009.82	1009.84	1009.89	1009.91	1009.88	1009.84	1009.83
	3	1009.79	1009.77	1009.78	1009.80	1009.77	1009.73	1009.69	1009.68	1009.69	1009.70	1009.69	1009.69	1009.73
	4	1009.72	1009.75	1009.79	1009.87	1009.96	1009.98	1009.96	1009.97	1009.99	1010.01	1010.01	1010.01	1009.92
	5	1010.01	1010.00	1010.00	1010.02	1010.03	1010.04	1010.08	1010.12	1010.16	1010.22	1010.32	1010.41	1010.12
	6	1010.45	1010.47	1010.53	1010.56	1010.58	1010.62	1010.67	1010.68	1010.66	1010.67	1010.69	1010.71	1010.61
	7	1010.72	1010.72	1010.72	1010.75	1010.77	1010.79	1010.77	1010.75	1010.74	1010.74	1010.73	1010.73	1010.74
	8	1010.74	1010.75	1010.74	1010.71	1010.70	1010.72	1010.74	1010.78	1010.80	1010.80	1010.79	1010.81	1010.76
	9	1010.84	1010.86	1010.88	1010.84	1010.81	1010.80	1010.79	1010.79	1010.80	1010.79	1010.76	1010.75	1010.81
	10	1010.74	1010.73	1010.71	1010.69	1010.69	1010.69	1010.69	1010.70	1010.69	1010.67	1010.68	1010.71	1010.70
	11	1010.70	1010.68	1010.67	1010.66	1010.63	1010.62	1010.66	1010.68	1010.64	1010.62	1010.62	1010.61	1010.65
	12	1010.56	1010.47	1010.43	1010.44	1010.44	1010.45	1010.44	1010.39	1010.35	1010.35	1010.35	1010.33	1010.42
	13	1010.30	1010.29	1010.30	1010.31	1010.29	1010.27	1010.29	1010.33	1010.34	1010.32	1010.33	1010.36	1010.31
	14	1010.36	1010.36	1010.35	1010.30	1010.26	1010.28	1010.33	1010.35	1010.33	1010.31	1010.30	1010.32	1010.32
	15	1010.31	1010.27	1010.23	1010.22	1010.25	1010.24	1010.20	1010.14	1010.07	1010.00	1009.97	1009.96	1010.15
	16	1009.92	1009.90	1009.91	1009.91	1009.90	1009.90	1009.87	1009.83	1009.82	1009.82	1009.87	1009.91	1009.88
	17	1009.91	1009.89	1009.89	1009.92	1009.95	1009.97	1010.00	1010.02	1010.06	1010.11	1010.17	1010.22	1010.01
	18	1010.25	1010.27	1010.30	1010.32	1010.33	1010.35	1010.38	1010.38	1010.40	1010.45	1010.52	1010.59	1010.38
	19	1010.66	1010.71	1010.77	1010.83	1010.89	1010.93	1010.98	1011.05	1011.13	1011.20	1011.27	1011.34	1010.98
	20	1011.40	1011.47	1011.55	1011.64	1011.69	1011.72	1011.75	1011.76	1011.78	1011.83	1011.88	1011.90	1011.70
	21	1011.88	1011.84	1011.84	1011.84	1011.83	1011.84	1011.85	1011.87	1011.87	1011.87	1011.92	1011.99	1011.87
	22	1012.05	1012.04	1012.02	1012.01	1012.04	1012.08	1012.10	1012.10	1012.06	1012.04	1012.07	1012.12	1012.06
	23	1012.16	1012.17	1012.18	1012.19	1012.22	1012.24	1012.24	1012.23	1012.25	1012.27	1012.30	1012.32	1012.23
26	0	1012.32	1012.32	1012.34	1012.37	1012.40	1012.44	1012.46	1012.46	1012.47	1012.50	1012.52	1012.54	1012.43
	1	1012.56	1012.58	1012.60	1012.58	1012.56	1012.51	1012.47	1012.45	1012.43	1012.42	1012.42	1012.48	1012.50
	2	1012.52	1012.51	1012.48	1012.47	1012.46	1012.42	1012.35	1012.28	1012.24	1012.23	1012.21	1012.20	1012.36
	3	1012.21	1012.25	1012.30	1012.34	1012.33	1012.29	1012.30	1012.38	1012.47	1012.54	1012.57	1012.60	1012.38
	4	1012.63	1012.62	1012.60	1012.61	1012.67	1012.74	1012.76	1012.76	1012.82	1012.90	1012.98	1013.04	1012.76
	5	1013.06	1013.07	1013.08	1013.10	1013.09	1013.08	1013.12	1013.19	1013.25	1013.30	1013.37	1013.42	1013.18
	6	1013.44	1013.46	1013.49	1013.51	1013.52	1013.52	1013.54	1013.57	1013.59	1013.59	1013.60	1013.63	1013.54
	7	1013.63	1013.64	1013.67	1013.69	1013.69	1013.71	1013.74	1013.78	1013.83	1013.86	1013.88	1013.90	1013.75
	8	1013.92	1013.92	1013.90	1013.87	1013.83	1013.80	1013.78	1013.77	1013.79	1013.83	1013.86	1013.88	1013.85
	9	1013.89	1013.89	1013.89	1013.91	1013.94	1013.94	1013.91	1013.90	1013.91	1013.89	1013.84	1013.80	1013.89
	10	1013.78	1013.76	1013.74	1013.70	1013.67	1013.65	1013.64	1013.68	1013.71	1013.67	1013.59	1013.54	1013.68
	11	1013.51	1013.52	1013.54	1013.56	1013.57	1013.57	1013.60	1013.65	1013.68	1013.67	1013.64	1013.59	1013.59
	12	1013.56	1013.57	1013.59	1013.60	1013.58	1013.53	1013.46	1013.42	1013.44	1013.47	1013.48	1013.46	1013.51
	13	1013.46	1013.46	1013.48	1013.52	1013.56	1013.60	1013.59	1013.57	1013.59	1013.62	1013.65	1013.66	1013.56
	14	1013.64	1013.63	1013.65	1013.67	1013.68	1013.69	1013.67	1013.62	1013.60	1013.59	1013.60	1013.62	1013.64
	15	1013.62	1013.60	1013.57	1013.54	1013.49	1013.45	1013.44	1013.44	1013.44	1013.42	1013.40	1013.39	1013.48
	16	1013.40	1013.43	1013.43	1013.41	1013.40	1013.38	1013.37	1013.39	1013.41	1013.40	1013.39	1013.39	1013.40
	17	1013.40	1013.43	1013.44	1013.44	1013.45	1013.46	1013.46	1013.47	1013.49	1013.49	1013.47	1013.47	1013.46
	18	1013.48	1013.49	1013.50	1013.55	1013.61	1013.66	1013.72	1013.78	1013.83	1013.90	1013.97	1014.03	1013.71
	19	1014.09	1014.16	1014.25	1014.36	1014.46	1014.54	1014.62	1014.68	1014.73	1014.75	1014.76	1014.77	1014.51
	20	1014.79	1014.80	1014.83	1014.88	1014.90	1014.93	1014.98	1015.03	1015.04	1015.06	1015.08	1015.10	1014.95
	21	1015.13	1015.15	1015.14	1015.13	1015.13	1015.14	1015.18	1015.23	1015.26	1015.28	1015.32	1015.36	1015.20
	22	1015.38	1015.37	1015.36	1015.35	1015.32	1015.30	1015.29	1015.27	1015.30	1015.35	1015.38	1015.43	1015.34
	23	1015.47	1015.49	1015.51	1015.51	1015.48	1015.45	1015.44	1015.43	1015.44	1015.46	1015.47	1015.45	1015.47

S.V.I.R.CO. Observatory - Pressure in hectoPascal – July 2020

day	hh	00_05	05_10	10_15	15_20	20_25	25_30	30_35	35_40	40_45	45_50	50_55	55_60	average
27	0	1015.39	1015.39	1015.39	1015.39	1015.38	1015.37	1015.37	1015.37	1015.33	1015.28	1015.26	1015.28	1015.35
	1	1015.28	1015.28	1015.26	1015.22	1015.23	1015.26	1015.30	1015.34	1015.39	1015.43	1015.46	1015.48	1015.33
	2	1015.51	1015.54	1015.54	1015.52	1015.51	1015.53	1015.53	1015.53	1015.56	1015.56	1015.55	1015.58	1015.54
	3	1015.61	1015.64	1015.68	1015.71	1015.74	1015.76	1015.75	1015.75	1015.77	1015.79	1015.81	1015.84	1015.74
	4	1015.88	1015.92	1015.97	1016.00	1016.01	1016.02	1015.99	1015.96	1015.95	1015.96	1015.96	1015.96	1015.96
	5	1015.96	1015.98	1016.01	1016.02	1016.01	1016.03	1016.08	1016.12	1016.15	1016.18	1016.19	1016.20	1016.08
	6	1016.21	1016.24	1016.26	1016.29	1016.33	1016.35	1016.35	1016.36	1016.39	1016.41	1016.42	1016.41	1016.34
	7	1016.41	1016.44	1016.48	1016.50	1016.51	1016.51	1016.49	1016.46	1016.42	1016.39	1016.37	1016.37	1016.44
	8	1016.35	1016.31	1016.29	1016.29	1016.28	1016.27	1016.27	1016.28	1016.26	1016.22	1016.22	1016.24	1016.27
	9	1016.26	1016.28	1016.28	1016.26	1016.24	1016.26	1016.28	1016.28	1016.27	1016.28	1016.29	1016.29	1016.27
	10	1016.28	1016.24	1016.19	1016.15	1016.10	1016.06	1016.03	1015.96	1015.91	1015.90	1015.91	1015.89	1016.05
	11	1015.86	1015.85	1015.84	1015.83	1015.82	1015.81	1015.80	1015.77	1015.74	1015.73	1015.72	1015.70	1015.79
	12	1015.66	1015.64	1015.62	1015.57	1015.52	1015.47	1015.45	1015.44	1015.41	1015.37	1015.37	1015.37	1015.49
	13	1015.36	1015.35	1015.33	1015.32	1015.30	1015.27	1015.26	1015.26	1015.26	1015.23	1015.20	1015.19	1015.28
	14	1015.19	1015.20	1015.22	1015.22	1015.25	1015.27	1015.27	1015.23	1015.18	1015.14	1015.12	1015.11	1015.20
	15	1015.09	1015.06	1015.04	1015.04	1015.05	1015.04	1015.00	1014.98	1014.97	1014.97	1014.96	1014.94	1015.01
	16	1014.93	1014.92	1014.90	1014.89	1014.88	1014.88	1014.85	1014.83	1014.85	1014.90	1014.94	1014.92	1014.89
	17	1014.87	1014.85	1014.88	1014.93	1014.97	1015.01	1015.02	1015.02	1015.02	1015.05	1015.09	1015.13	1014.99
	18	1015.16	1015.18	1015.20	1015.20	1015.20	1015.21	1015.21	1015.21	1015.21	1015.23	1015.29	1015.34	1015.22
	19	1015.36	1015.38	1015.38	1015.39	1015.40	1015.41	1015.42	1015.44	1015.47	1015.51	1015.55	1015.58	1015.44
	20	1015.61	1015.63	1015.66	1015.68	1015.70	1015.71	1015.69	1015.68	1015.67	1015.66	1015.66	1015.66	1015.67
	21	1015.64	1015.62	1015.64	1015.68	1015.68	1015.64	1015.61	1015.59	1015.59	1015.60	1015.61	1015.64	1015.63
	22	1015.68	1015.71	1015.73	1015.72	1015.70	1015.70	1015.69	1015.69	1015.68	1015.65	1015.64	1015.64	1015.69
	23	1015.61	1015.59	1015.57	1015.56	1015.54	1015.52	1015.50	1015.45	1015.41	1015.38	1015.34	1015.30	1015.48
28	0	1015.22	1015.20	1015.16	1015.13	1015.10	1015.06	1015.04	1015.06	1015.06	1015.03	1015.00	1014.99	1015.08
	1	1014.99	1014.97	1014.94	1014.90	1014.88	1014.88	1014.87	1014.87	1014.89	1014.90	1014.90	1014.89	1014.91
	2	1014.88	1014.90	1014.92	1014.94	1014.96	1014.95	1014.94	1014.93	1014.92	1014.93	1014.95	1014.95	1014.93
	3	1014.94	1014.95	1014.97	1014.99	1015.00	1014.98	1014.98	1015.00	1015.02	1015.02	1014.99	1014.95	1014.98
	4	1014.93	1014.91	1014.90	1014.94	1014.98	1015.00	1015.03	1015.06	1015.07	1015.08	1015.11	1015.14	1015.01
	5	1015.18	1015.21	1015.20	1015.16	1015.14	1015.15	1015.18	1015.21	1015.22	1015.22	1015.22	1015.22	1015.19
	6	1015.22	1015.22	1015.21	1015.23	1015.27	1015.29	1015.29	1015.25	1015.16	1015.10	1015.07	1015.05	1015.20
	7	1015.05	1015.05	1015.04	1015.02	1015.01	1014.99	1014.98	1014.99	1014.98	1014.98	1014.98	1014.96	1015.00
	8	1014.96	1014.98	1014.98	1014.95	1014.90	1014.87	1014.87	1014.86	1014.86	1014.84	1014.83	1014.80	1014.89
	9	1014.74	1014.72	1014.74	1014.75	1014.74	1014.74	1014.74	1014.73	1014.72	1014.70	1014.67	1014.63	1014.72
	10	1014.59	1014.54	1014.48	1014.45	1014.43	1014.41	1014.40	1014.37	1014.34	1014.34	1014.35	1014.33	1014.42
	11	1014.34	1014.35	1014.35	1014.32	1014.28	1014.24	1014.19	1014.17	1014.16	1014.16	1014.16	1014.15	1014.24
	12	1014.14	1014.15	1014.16	1014.15	1014.14	1014.12	1014.08	1014.05	1014.05	1014.06	1014.07	1014.08	1014.11
	13	1014.08	1014.08	1014.08	1014.08	1014.08	1014.06	1014.04	1014.04	1014.03	1014.02	1014.00	1013.97	1014.05
	14	1013.94	1013.90	1013.88	1013.87	1013.87	1013.87	1013.86	1013.83	1013.79	1013.75	1013.73	1013.71	1013.83
	15	1013.68	1013.65	1013.62	1013.61	1013.61	1013.59	1013.56	1013.52	1013.49	1013.48	1013.44	1013.42	1013.56
	16	1013.41	1013.42	1013.44	1013.43	1013.38	1013.32	1013.31	1013.32	1013.33	1013.34	1013.35	1013.36	1013.37
	17	1013.38	1013.40	1013.38	1013.34	1013.30	1013.28	1013.28	1013.29	1013.29	1013.30	1013.32	1013.31	1013.32
	18	1013.31	1013.34	1013.34	1013.32	1013.30	1013.29	1013.31	1013.35	1013.41	1013.47	1013.53	1013.58	1013.38
	19	1013.62	1013.66	1013.70	1013.72	1013.76	1013.82	1013.85	1013.87	1013.92	1013.95	1013.98	1014.01	1013.82
	20	1014.05	1014.08	1014.10	1014.14	1014.18	1014.23	1014.27	1014.30	1014.30	1014.30	1014.31	1014.30	1014.21
	21	1014.32	1014.37	1014.39	1014.38	1014.39	1014.39	1014.38	1014.34	1014.30	1014.26	1014.22	1014.20	1014.33
	22	1014.18	1014.18	1014.18	1014.20	1014.24	1014.28	1014.30	1014.30	1014.30	1014.29	1014.27	1014.24	1014.25
	23	1014.21	1014.20	1014.18	1014.16	1014.18	1014.21	1014.20	1014.17	1014.13	1014.08	1014.04	1014.01	1014.15

S.V.I.R.CO. Observatory - Pressure in hectoPascal – July 2020

day	hh	00_05	05_10	10_15	15_20	20_25	25_30	30_35	35_40	40_45	45_50	50_55	55_60	average
29	0	1013.94	1013.90	1013.83	1013.76	1013.71	1013.67	1013.63	1013.59	1013.57	1013.56	1013.54	1013.52	1013.67
	1	1013.50	1013.49	1013.49	1013.49	1013.46	1013.45	1013.42	1013.38	1013.37	1013.36	1013.35	1013.34	1013.42
	2	1013.32	1013.33	1013.35	1013.37	1013.39	1013.38	1013.38	1013.37	1013.32	1013.32	1013.37	1013.44	1013.36
	3	1013.47	1013.44	1013.40	1013.40	1013.46	1013.52	1013.55	1013.56	1013.58	1013.58	1013.58	1013.61	1013.51
	4	1013.62	1013.62	1013.63	1013.63	1013.64	1013.65	1013.66	1013.70	1013.74	1013.75	1013.77	1013.80	1013.68
	5	1013.87	1013.93	1013.92	1013.94	1013.97	1013.99	1014.00	1014.03	1014.10	1014.18	1014.23	1014.26	1014.04
	6	1014.29	1014.33	1014.36	1014.39	1014.43	1014.44	1014.46	1014.48	1014.51	1014.52	1014.54	1014.57	1014.44
	7	1014.59	1014.62	1014.67	1014.71	1014.72	1014.70	1014.70	1014.72	1014.73	1014.74	1014.76	1014.79	1014.70
	8	1014.81	1014.79	1014.79	1014.81	1014.80	1014.82	1014.85	1014.86	1014.89	1014.91	1014.91	1014.93	1014.85
	9	1014.94	1014.92	1014.91	1014.88	1014.87	1014.90	1014.92	1014.93	1014.94	1014.92	1014.88	1014.84	1014.90
	10	1014.82	1014.78	1014.76	1014.74	1014.72	1014.72	1014.71	1014.69	1014.66	1014.65	1014.64	1014.64	1014.71
	11	1014.63	1014.62	1014.59	1014.56	1014.54	1014.53	1014.52	1014.50	1014.48	1014.44	1014.39	1014.36	1014.51
	12	1014.33	1014.34	1014.34	1014.32	1014.30	1014.33	1014.36	1014.36	1014.37	1014.35	1014.33	1014.30	1014.34
	13	1014.30	1014.28	1014.24	1014.24	1014.25	1014.24	1014.24	1014.25	1014.26	1014.25	1014.25	1014.27	1014.26
	14	1014.28	1014.28	1014.27	1014.28	1014.30	1014.32	1014.33	1014.33	1014.33	1014.31	1014.27	1014.23	1014.29
	15	1014.20	1014.18	1014.17	1014.14	1014.08	1014.03	1014.00	1013.96	1013.92	1013.90	1013.89	1013.87	1014.03
	16	1013.85	1013.86	1013.87	1013.87	1013.87	1013.87	1013.88	1013.90	1013.92	1013.94	1013.96	1013.99	1013.90
	17	1014.01	1014.03	1014.03	1014.05	1014.08	1014.11	1014.13	1014.14	1014.16	1014.18	1014.20	1014.23	1014.11
	18	1014.24	1014.27	1014.29	1014.32	1014.36	1014.39	1014.43	1014.47	1014.49	1014.50	1014.54	1014.60	1014.41
	19	1014.63	1014.65	1014.68	1014.74	1014.80	1014.86	1014.89	1014.88	1014.87	1014.88	1014.91	1014.99	1014.81
	20	1015.04	1015.04	1015.06	1015.08	1015.09	1015.10	1015.11	1015.12	1015.11	1015.12	1015.13	1015.14	1015.09
	21	1015.13	1015.11	1015.09	1015.10	1015.12	1015.12	1015.13	1015.18	1015.22	1015.24	1015.23	1015.21	1015.16
	22	1015.19	1015.16	1015.15	1015.13	1015.10	1015.08	1015.06	1015.09	1015.13	1015.15	1015.15	1015.13	1015.13
	23	1015.08	1015.04	1015.02	1015.01	1014.99	1014.98	1014.97	1014.97	1014.98	1014.98	1014.99	1015.01	1015.00
30	0	1015.01	1015.00	1014.98	1015.00	1014.99	1014.96	1014.95	1014.97	1014.98	1014.99	1014.98	1014.97	1014.98
	1	1014.96	1014.96	1014.96	1014.97	1014.98	1014.96	1014.93	1014.91	1014.88	1014.88	1014.90	1014.92	1014.93
	2	1014.94	1014.96	1014.98	1014.98	1014.97	1014.97	1014.97	1014.99	1015.02	1015.04	1015.07	1015.10	1015.00
	3	1015.14	1015.14	1015.14	1015.15	1015.15	1015.17	1015.20	1015.25	1015.30	1015.32	1015.32	1015.35	1015.22
	4	1015.38	1015.41	1015.49	1015.58	1015.62	1015.64	1015.66	1015.69	1015.70	1015.71	1015.75	1015.77	1015.62
	5	1015.76	1015.77	1015.79	1015.79	1015.80	1015.84	1015.87	1015.90	1015.92	1015.95	1015.98	1016.00	1015.86
	6	1016.02	1016.03	1016.05	1016.05	1016.05	1016.04	1016.02	1016.01	1016.03	1016.04	1016.07	1016.11	1016.04
	7	1016.14	1016.17	1016.20	1016.22	1016.21	1016.21	1016.22	1016.21	1016.20	1016.19	1016.19	1016.22	1016.20
	8	1016.25	1016.27	1016.27	1016.28	1016.29	1016.30	1016.30	1016.28	1016.25	1016.21	1016.20	1016.20	1016.26
	9	1016.20	1016.22	1016.23	1016.21	1016.19	1016.19	1016.17	1016.13	1016.11	1016.09	1016.07	1016.06	1016.16
	10	1016.02	1015.98	1015.92	1015.88	1015.87	1015.86	1015.81	1015.77	1015.74	1015.72	1015.69	1015.68	1015.83
	11	1015.68	1015.68	1015.67	1015.65	1015.63	1015.64	1015.64	1015.59	1015.51	1015.45	1015.42	1015.40	1015.58
	12	1015.37	1015.34	1015.34	1015.33	1015.32	1015.32	1015.33	1015.33	1015.31	1015.29	1015.26	1015.23	1015.31
	13	1015.18	1015.15	1015.14	1015.15	1015.14	1015.13	1015.12	1015.13	1015.15	1015.16	1015.15	1015.15	1015.15
	14	1015.16	1015.17	1015.16	1015.14	1015.13	1015.12	1015.13	1015.14	1015.10	1015.06	1015.04	1015.02	1015.11
	15	1015.00	1014.97	1014.96	1014.93	1014.90	1014.86	1014.84	1014.80	1014.78	1014.75	1014.74	1014.74	1014.86
	16	1014.75	1014.73	1014.70	1014.68	1014.66	1014.64	1014.66	1014.68	1014.69	1014.70	1014.72	1014.75	1014.70
	17	1014.78	1014.83	1014.88	1014.89	1014.89	1014.91	1014.92	1014.91	1014.92	1014.93	1014.92	1014.90	1014.89
	18	1014.90	1014.90	1014.88	1014.88	1014.89	1014.90	1014.89	1014.89	1014.92	1014.95	1014.98	1015.03	1014.92
	19	1015.08	1015.11	1015.13	1015.18	1015.25	1015.32	1015.37	1015.40	1015.42	1015.49	1015.53	1015.52	1015.32
	20	1015.51	1015.50	1015.53	1015.56	1015.58	1015.59	1015.59	1015.58	1015.56	1015.54	1015.53	1015.51	1015.55
	21	1015.47	1015.43	1015.40	1015.41	1015.43	1015.44	1015.47	1015.51	1015.53	1015.52	1015.47	1015.44	1015.46
	22	1015.40	1015.36	1015.36	1015.39	1015.43	1015.48	1015.51	1015.52	1015.54	1015.55	1015.57	1015.57	1015.47
	23	1015.55	1015.54	1015.53	1015.54	1015.57	1015.58	1015.55	1015.53	1015.52	1015.50	1015.49	1015.46	1015.53

**S.V.I.R.CO. Observatory - Pressure in hectoPascal – July 2020**

day	hh	00_05	05_10	10_15	15_20	20_25	25_30	30_35	35_40	40_45	45_50	50_55	55_60	average
31	0	1015.37	1015.36	1015.36	1015.37	1015.39	1015.37	1015.32	1015.28	1015.27	1015.24	1015.18	1015.13	1015.30
	1	1015.10	1015.10	1015.09	1015.06	1015.00	1014.93	1014.89	1014.89	1014.88	1014.86	1014.86	1014.89	1014.96
	2	1014.94	1014.96	1014.94	1014.94	1014.93	1014.91	1014.91	1014.91	1014.93	1014.97	1015.01	1015.04	1014.95
	3	1015.07	1015.07	1015.07	1015.10	1015.15	1015.18	1015.17	1015.15	1015.15	1015.14	1015.16	1015.20	1015.13
	4	1015.19	1015.17	1015.18	1015.19	1015.20	1015.22	1015.23	1015.24	1015.28	1015.28	1015.28	1015.29	1015.23
	5	1015.32	1015.36	1015.37	1015.39	1015.44	1015.44	1015.42	1015.41	1015.40	1015.37	1015.35	1015.33	1015.38
	6	1015.30	1015.28	1015.29	1015.30	1015.30	1015.30	1015.30	1015.31	1015.34	1015.39	1015.43	1015.41	1015.33
	7	1015.39	1015.37	1015.33	1015.31	1015.31	1015.31	1015.34	1015.36	1015.35	1015.36	1015.36	1015.33	1015.34
	8	1015.30	1015.25	1015.20	1015.16	1015.13	1015.10	1015.07	1015.07	1015.04	1015.01	1014.99	1015.00	1015.11
	9	1014.99	1014.97	1014.97	1014.96	1014.92	1014.91	1014.89	1014.87	1014.85	1014.82	1014.79	1014.75	1014.89
	10	1014.70	1014.67	1014.64	1014.58	1014.50	1014.42	1014.38	1014.35	1014.30	1014.26	1014.24	1014.24	1014.44
	11	1014.24	1014.22	1014.14	1014.11	1014.08	1014.02	1013.96	1013.88	1013.82	1013.78	1013.76	1013.72	1013.98
	12	1013.67	1013.63	1013.59	1013.55	1013.49	1013.45	1013.44	1013.42	1013.38	1013.37	1013.39	1013.38	1013.48
	13	1013.37	1013.37	1013.37	1013.34	1013.33	1013.32	1013.31	1013.31	1013.31	1013.33	1013.36	1013.37	1013.34
	14	1013.35	1013.34	1013.34	1013.34	1013.33	1013.32	1013.30	1013.26	1013.24	1013.25	1013.24	1013.23	1013.29
	15	1013.23	1013.21	1013.19	1013.17	1013.15	1013.14	1013.11	1013.08	1013.05	1013.02	1012.99	1012.96	1013.11
	16	1012.91	1012.86	1012.87	1012.88	1012.85	1012.80	1012.79	1012.77	1012.77	1012.81	1012.83	1012.83	1012.83
	17	1012.87	1012.93	1012.95	1012.93	1012.93	1012.95	1012.99	1013.01	1013.01	1013.00	1013.01	1013.03	1012.96
	18	1013.03	1013.01	1013.02	1013.08	1013.10	1013.10	1013.13	1013.15	1013.20	1013.27	1013.34	1013.38	1013.15
	19	1013.43	1013.45	1013.45	1013.49	1013.56	1013.64	1013.72	1013.76	1013.78	1013.82	1013.83	1013.83	1013.64
	20	1013.82	1013.81	1013.80	1013.74	1013.68	1013.66	1013.62	1013.60	1013.63	1013.62	1013.61	1013.62	1013.68
	21	1013.59	1013.56	1013.53	1013.48	1013.43	1013.43	1013.47	1013.46	1013.39	1013.33	1013.33	1013.39	1013.45
	22	1013.41	1013.35	1013.28	1013.27	1013.28	1013.25	1013.16	1013.07	1013.03	1012.99	1012.90	1012.81	1013.15
	23	1012.76	1012.71	1012.69	1012.64	1012.60	1012.62	1012.65	1012.67	1012.68	1012.67	1012.70	1012.70	1012.67

