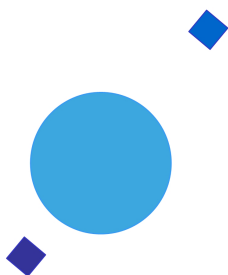


INAF



ISTITUTO NAZIONALE DI ASTROFISICA
NATIONAL INSTITUTE FOR ASTROPHYSICS

SVIRCO Prompt Report: June 2019

Francesco Re and Nello Vertoli

INAF/IAPS-2019-07

October 2019

ISTITUTO DI ASTROFISICA E PLANETOLOGIA SPAZIALI

AREA DI RICERCA ROMA - TOR VERGATA

Via del Fosso del Cavaliere, 100 - 00133 Roma (ITALIA)

SVIRCO Prompt Report: June 2019

Francesco Re and Nello Vertoli

*IAPS - INAF, Area di Ricerca Roma - Tor Vergata
Via del Fosso del Cavaliere, 100 - 00133 Roma, Italy,*

Abstract

The pressure corrected intensity of the nucleonic component, produced by primary cosmic rays and recorded in June 2019 by the Neutron Monitor of SVIRCO-Rome (present geographic position: 41.86° N - 12.47° E; altitude about s.l.), is reported in prompt form together with the barometric pressure data.

SVIRCO OBSERVATORY

During the 1st International Geophysics Year (1957) an international network of “ground-based detectors” for continuous cosmic ray measurements was world-wide established.

The cosmic ray station of Rome joined this network with the purpose to study the time variations of primary cosmic rays (**Studio Variazioni Intensità Raggi Cosmici: S.V.I.R.CO**) and their modulation in the heliosphere.

From July 1957 to April 1997, the SVIRCO Station (now Observatory) performed uninterrupted measurements at the Physics Department “G. Marconi” of “La Sapienza” University of Rome (41.90° N, 12.52° E, altitude about 60 m a.s.l.)

In May 1997 the neutron monitor was moved to the Physics Department “E. Amaldi” of “Roma Tre” University. Since then it has been continuously running at the new location (41.86° N, 12.47° E, altitude about 0 m a.s.l.).

The SVIRCO Observatory (INAF/IAPS-UNIRomaTre collaboration) is housed in a reserved building provided with a double air-conditioning system. The inner temperature is permanently restrained in a range of 23°-26° C, meanwhile the relative humidity is kept below 57%. Either the environmental parameters are continuously checked and recorded by digital sensors.

On January 1, 2005 three counters were added to the detector. This upgrade, from 17 to 20 NM-64, made the SVIRCO neutron monitor still consist of 5 sections but modified its geometry. Actually the new arrangement has been composed of three 3-counter, one 5-counter and one 6-counter units. The enhancement improved not only the overall counting rate of 15.6 % (January 2005) but, as a result, also the statistical quality of the recorded data.

On July 3, 2017 six counters experienced failure and were removed from the detector until 24 July. On 25 July 2017 a number of 2 counters was added to the detector up to a total of 16 counters. The new arrangement has been composed of three 3-counter, one 5-counter and one 2-counter units. The overall counting rate has decreased of about 20% (July 2017) with a lower statistical quality of the recorded data.

Each of the 16 BF₃ proportional counters (BP-28 type) is equipped with a smart amplifier/discriminator circuit complete with a spectrum stabilizer. This new electronic unit, developed in our laboratory, holds firmly the pulse height spectrum of the amplifier output (within a range of more than 150 volts around the operating voltage), providing the counter with a great immunity against high voltage variations.

Anyway, systematic and exhaustive tests of the counters are regularly performed. The output pulses of the amplifiers, discriminated by the threshold gates, are collected and stored into a multi-channel analyzer. The analysis of the height distribution (spectrum) of the amplifier pulses coinciding with the discriminator ones, is essential to verify the long term efficiency of each counter together with the amplifier gain and the discriminator threshold level.

As well as the amplifier/discriminator circuits, a large part of the electronic instrumentation operating in the Observatory was designed and realized in our laboratory together with the software for data acquisition and pre-elaboration.

In order to improve the reliability of the recorded data and to prevent measurement breakdowns, two independent systems perform contemporary the data acquisition. Each system is remotely controlled by a dedicated computer and is timed by a high stability quartz clock and/or a GPS receiver. One equipment runs according to a timing of 1 minute and fulfils the acquisition of the 16 counters separately. The other one records the individual 5-minute counting rate of each detector section in addition to the rates of the overall multiplicity, sorted into separated counting channels (from 1 to greater than 8).

A special care is devoted to the atmospheric pressure measurements; thus they are carried out by means of not less than three barometers at the same time. These instruments (achieving a resolution up to 0.01 hPa), are constantly checked out each other for the best measuring accuracy and reliability. Furthermore, the devices in use are equipped with different types of transducer such as vibrating cylinder, force balance and quartz, therefore, throughout their different behaviours, it is possible to point out the occurrence of any long-term drift and eventually to re-calibrate the instruments themselves.

DATA PRESENTATION

In a preliminary step, the intensity data, of the secondary nucleonic component of cosmic rays, detected at SVIRCO Observatory, were corrected for pressure variations at a reference level of 1009.25 hPa with an attenuation coefficient of 0.70% / hPa.

The five-minutes counting rates, of the examined month, are reported in tabular form together with the hourly normalized data, which provide a continuous data set for long-term analysis.

The normalization was evaluated as percentage of the counting rate average of January-February 1997, when the Monitor operated at the previous location of "La Sapienza" University. The reference counting rate level (100%), computed for such period, is equal to 554946 counts/hour.

The atmospheric pressure data (in hectoPascal) are also collected in a monthly table which presents the five-minutes averages and the hourly ones.

The hourly averages of the normalized intensity and pressure, plotted in monthly graphs, are reported too.

CONDITIONS FOR SVIRCO DATA USE

You are welcome to use neutron monitor data of SVIRCO, IAPS/INAF-UNIRomaTre collaboration, under the following conditions:

-You agree to acknowledge our financial supports in any published use of the data.

Example: "SVIRCO NM is supported by the INAF - UNIRomaTre collaboration"

-You are kindly requested to send a copy of any published work derived from our data to:

Dr. Monica Laurenza
Head of SVIRCO Observatory & TPL
Istituto di Astrofisica e Planetologia Spaziali - Area di Ricerca Tor Vergata
Via del Fosso del Cavaliere, 100 00133 Roma - Italy,

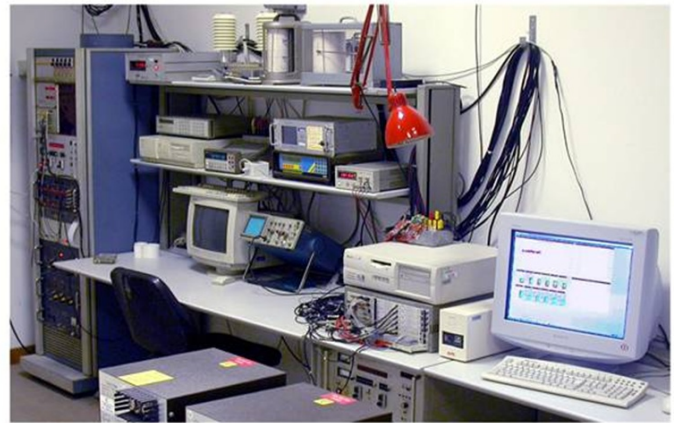
monica.laurenza@iaps.inaf.it



S.V.I.R.CO. Observatory

Rome

Italy



INAF/UNIRomaTre		S.V.I.R.CO. Observatory - Pressure Corrected Data – June 2019											16 NM-64	
day	hh	00_05	05_10	10_15	15_20	20_25	25_30	30_35	35_40	40_45	45_50	50_55	55_60	h-norm
1	0	39269	38143	37844	38766	38612	38004	37693	38431	38330	38677	37788	38849	101.285
	1	38600	38231	38627	38254	38821	38163	38360	38320	38726	38399	38387	38667	101.542
	2	38531	38130	38331	39195	38411	38346	38929	38669	38354	38458	38360	38653	101.721
	3	38800	38251	38158	38548	38083	37684	38298	39176	38271	38447	38343	38545	101.333
	4	38634	38686	38117	38220	38523	38835	38536	38249	38476	38895	38798	37849	101.600
	5	38578	38622	38842	38480	38492	38442	38436	38500	38751	38322	38140	37757	101.500
	6	39202	38844	37759	38404	38687	38498	38246	38100	38186	38340	38365	38782	101.511
	7	38660	38435	38402	38296	38551	38231	38475	37990	39130	38794	38239	38866	101.655
	8	38589	38509	38402	38367	37735	38806	38590	38755	38350	38550	38799	38302	101.586
	9	39422	38278	37727	37956	37867	37942	38278	38224	38714	38469	38364	38950	101.242
	10	38195	38979	38018	38698	38620	38527	38912	38821	38941	38094	38442	38012	101.697
	11	38200	37871	38197	38192	38178	38583	39122	38862	38526	39179	38093	38505	101.533
	12	38267	38655	38369	38298	38081	38190	38248	38284	38931	38415	38474	38965	101.459
	13	38469	38264	38066	38748	38237	38057	38166	38005	37995	38143	38364	38527	100.989
	14	38710	37931	38524	38108	37729	38245	38052	38890	37942	38197	38562	38009	100.958
	15	38048	38171	38475	38207	38073	38299	38669	38585	38003	38302	38149	38411	101.067
	16	38043	38449	37992	38423	39003	38242	38387	38746	38510	38603	37672	38092	101.236
	17	39250	38370	38458	38594	38257	38494	38487	38472	38305	37890	38563	38123	101.478
	18	38153	37927	37857	38917	37889	38424	38442	38398	38336	38063	38338	38723	101.083
	19	38095	38303	38037	38589	38280	38454	38212	38589	38330	38226	38090	38254	101.081
	20	38532	38229	37851	38963	37989	37979	38070	38477	38341	38207	38831	38122	101.110
	21	38736	38310	38534	38418	38830	38332	38977	38035	38329	37943	38468	38102	101.423
	22	38497	38286	38604	38471	38524	38474	38320	38219	38375	38547	38207	38348	101.391
	23	37927	38381	37534	38569	37927	38677	38050	38515	38301	38445	38716	38803	101.166
2	0	38595	37833	38196	38568	38547	38103	38273	38572	38238	38054	38180	38175	101.052
	1	38546	38183	38758	38368	38700	38390	38009	38599	38654	38320	38711	38636	101.612
	2	38364	38038	38025	38383	38498	38575	38239	37976	38613	38558	38484	38829	101.329
	3	38479	38544	38286	38606	37973	38250	38666	38174	38938	38696	38422	38477	101.532
	4	38513	38715	38117	38627	38399	38884	38126	38262	38138	38446	38341	37965	101.317
	5	38314	38180	38473	38404	38835	38431	38474	38092	37785	38265	38799	38283	101.273
	6	38672	38512	38641	38725	38429	38419	38363	38867	38722	38443	38563	38437	101.814
	7	37782	38538	38465	38956	38299	38221	38111	38062	38226	38130	38442	38644	101.173
	8	38534	38361	38164	38472	37800	38517	38556	38555	38328	38155	38445	38229	101.226
	9	38089	38908	38601	38193	38109	38104	38548	37969	37948	38566	38717	37691	101.077
	10	38362	38704	37850	38054	38618	38339	38387	38527	38276	38296	38611	37957	101.196
	11	38291	38940	38002	38625	38147	38016	38385	38477	38262	38250	38223	38552	101.237
	12	38719	39104	38642	38397	38589	38591	37791	38211	38615	38276	38796	38548	101.702
	13	38938	38125	38165	38323	38098	38451	37874	38781	38351	38616	39031	38565	101.490
	14	38199	38248	37795	38369	38313	38069	38424	38571	38748	37931	38387	38162	101.027
	15	38407	37904	38375	38445	38614	38662	38068	37914	38399	38335	38315	38183	101.117
	16	38369	38413	38712	38465	38588	38110	38282	38407	38125	38465	37816	38622	101.282
	17	38337	38104	38688	38144	38120	38755	38096	38286	38666	37980	38556	38326	101.213
	18	38622	38611	38305	38639	38353	37818	37715	37922	38219	38710	38673	38403	101.198
	19	38235	38587	38411	38666	37509	38424	37877	38542	37938	37953	38132	38752	100.986
	20	38251	38331	38351	38363	38508	38744	37924	38096	37903	38440	38272	38813	101.200
	21	38290	38165	38014	38454	39110	38159	37995	38519	38527	38094	38186	38109	101.117
	22	38365	37797	38438	37828	38160	38494	38189	38334	38524	38540	37578	38202	100.859
	23	38814	38487	38224	38355	38298	38336	38225	38623	38312	38402	37928	38748	101.366

		INAF/UNIRomaTre S.V.I.R.CO. Observatory - Pressure Corrected Data – June 2019											16 NM-64	
day	hh	00_05	05_10	10_15	15_20	20_25	25_30	30_35	35_40	40_45	45_50	50_55	55_60	h-norm
3	0	37818	38339	38466	38217	38758	38500	38184	39221	38386	37804	38447	38288	101.296
	1	37868	38427	38546	37753	38597	37830	38076	38322	38037	38375	38505	38176	100.873
	2	37950	38546	38184	38523	38124	38469	38051	38439	38364	38484	38679	38162	101.195
	3	38110	38876	38870	38805	38175	38108	39379	38598	38357	38766	38213	38454	101.796
	4	38392	38599	38809	38549	39072	38778	38665	38577	38911	38298	38538	38546	102.021
	5	39029	39037	38239	38423	37775	38239	38718	38226	37937	39031	38128	38228	101.422
	6	38287	38187	38199	38088	38547	38742	38240	37991	38066	38521	38541	38567	101.195
	7	38520	38148	38202	38263	38505	37942	38324	38059	37621	38125	38019	38127	100.728
	8	38503	38666	38306	38624	39086	38482	38360	38689	38573	38015	38491	38179	101.634
	9	38416	38075	38590	38276	38169	38618	38098	38265	38362	37974	37490	38918	101.035
	10	37895	37570	38626	37891	38279	38245	38150	37973	38450	38142	38725	37996	100.747
	11	38682	38334	38180	38514	38489	38613	38243	38609	37648	37985	38516	38333	101.232
	12	38428	38246	38431	38398	38420	38426	38769	38745	38276	38316	38206	38621	101.482
	13	38243	38063	37942	38509	38445	38125	38087	38273	38116	38762	37923	38973	101.082
	14	38643	38589	38675	38234	38446	38232	38101	37921	38577	38970	38625	38293	101.488
	15	38333	38114	38060	37992	38083	39031	38409	38673	38569	38332	38235	38324	101.234
	16	38654	38374	38615	38688	37680	38321	38034	37939	37614	38907	38526	38838	101.242
	17	38205	37858	37840	40244	38408	38382	38476	38255	38669	38050	37695	38562	101.342
	18	38174	38118	38279	38400	38554	38098	38469	38861	38080	37852	38662	38281	101.163
	19	38229	38545	38272	38332	38101	38057	38341	38088	37917	38062	38365	38680	100.978
	20	38006	38094	37846	38333	38075	38442	38536	38583	37620	37965	37721	38224	100.638
	21	38771	38352	38647	38729	37947	38078	38202	38651	38255	37967	39060	39514	101.678
	22	38274	38690	38767	37776	38292	38968	38690	38036	38277	38606	37629	38057	101.214
	23	38284	38066	38539	37933	38653	38110	38523	38449	38403	38336	38064	38286	101.122
4	0	38261	38840	38139	38545	38450	38258	38065	38608	37735	38616	38350	38652	101.309
	1	38532	38805	38607	38186	37601	38398	38270	38739	38221	38691	38574	38696	101.491
	2	38020	38863	38845	38714	38407	38136	38438	38052	38216	38234	38365	38206	101.309
	3	38223	38581	38175	38686	38604	38445	38138	37995	37979	38563	38622	38245	101.256
	4	38490	37815	38482	38169	38820	38165	38473	38418	38456	38462	38280	38605	101.339
	5	38124	38524	38014	37966	38744	37862	38724	38709	38479	38248	38562	38047	101.201
	6	39324	38745	38575	37915	38548	38701	38463	38742	38286	38487	39097	38409	101.924
	7	38501	38794	38313	38346	38351	38423	38407	38737	38481	38791	38092	38227	101.522
	8	38840	37496	38616	38724	38360	38382	38535	38316	38470	38636	38584	38543	101.530
	9	38593	38444	38812	38391	38608	38394	38191	38240	38120	38815	38115	38353	101.437
	10	38533	38570	38640	38697	38998	37952	38943	38176	38352	38790	38738	38644	101.867
	11	38308	38614	37993	38638	37829	38123	38254	38073	38713	38658	38285	38445	101.186
	12	38415	38139	38113	38488	38260	38188	38053	38091	37543	38794	38149	38492	100.920
	13	38155	38867	38538	38351	38216	38589	37956	38248	37943	38590	38522	37931	101.179
	14	37796	38313	39137	38551	38402	37779	38368	37924	38734	38434	38298	38278	101.203
	15	38231	38314	37736	38645	38325	38202	38268	38457	38513	38343	38641	38707	101.285
	16	38582	38065	43474	38437	38523	38830	38657	38500	38298	38208	38427	38441	102.617
	17	38293	38658	38020	38776	38931	38144	38213	38937	38711	38139	37998	38148	101.413
	18	38683	38302	38542	37569	38763	38856	38786	38584	38561	38716	37886	38685	101.625
	19	38304	38459	38991	38735	38290	38809	38165	38089	39023	38667	38600	38371	101.751
	20	38213	38524	38616	38848	38213	38276	38090	38587	38595	38560	38362	38712	101.551
	21	38217	38164	38966	39035	38215	38662	38987	38390	38454	39197	38801	38379	101.962
	22	38727	38784	38017	38350	38760	38439	38877	38599	38120	38541	38404	38746	101.720
	23	38357	38787	38592	38271	38278	38374	38807	38769	38620	38381	38907	38631	101.811

INAF/UNIRomaTre		S.V.I.R.CO. Observatory - Pressure Corrected Data – June 2019											16 NM-64	
day	hh	00_05	05_10	10_15	15_20	20_25	25_30	30_35	35_40	40_45	45_50	50_55	55_60	h-norm
5	0	38429	38634	38736	38190	38621	38429	38381	37950	38823	38415	38831	38588	101.644
	1	38613	38254	38333	38853	38238	38340	38918	38997	39246	38556	38409	39031	102.034
	2	38452	38583	39078	38451	38281	38571	38472	38591	38516	38530	38435	38080	101.649
	3	38365	38422	37849	38291	38361	38762	38262	39250	38686	38486	37906	38612	101.476
	4	39298	37993	38909	38973	38210	38971	38793	38087	38800	38689	38074	38917	102.017
	5	38670	38837	38310	38879	37966	38460	38849	38349	38665	39449	38172	38492	101.882
	6	38618	38317	38042	38819	38008	38886	38379	39126	38493	38333	38255	39001	101.701
	7	38117	38735	38272	38532	38593	38002	38972	38845	38594	39611	38016	37943	101.691
	8	38381	38347	38261	38269	38319	38568	38188	38739	37841	38617	38595	38305	101.294
	9	38533	37929	38140	38156	38365	38682	37929	38598	37639	38850	38545	38025	101.066
	10	37986	38024	38628	38191	38087	38635	39102	38871	38260	38356	38378	37625	101.231
	11	38024	38298	38476	37775	38289	38505	38411	38630	38383	38545	38562	38300	101.243
	12	38566	38683	38343	38499	38462	38582	38601	38022	38304	38174	38903	38462	101.552
	13	38034	38416	38603	38523	37984	38190	38629	38885	38266	37706	37727	38058	100.984
	14	38453	38391	38522	38630	38887	38266	38242	37884	38533	38521	38313	38372	101.423
	15	38912	38502	38632	38589	38298	38735	38613	38586	38454	38363	38262	39036	101.856
	16	38445	38666	38890	38758	38771	38163	38577	38177	38165	38444	38831	38004	101.616
	17	38464	38325	38304	38427	38441	38537	39118	39003	38394	38449	38416	38020	101.618
	18	38464	38074	38445	38470	38535	38202	38520	38311	38227	38224	38173	38341	101.197
	19	38319	37809	37543	38376	38362	38734	38127	38227	37840	39095	38749	38190	101.061
	20	38447	38231	37917	38195	38433	38781	38561	38501	38004	38125	38294	38677	101.236
	21	37983	38339	38572	38691	38087	38413	39019	38650	37833	39055	38637	38230	101.532
	22	38694	38010	38009	38429	38188	38227	38280	38354	37760	38571	38300	38194	100.984
	23	38331	38471	38479	38567	38080	38375	38521	38148	38999	38347	38622	38112	101.431
6	0	38245	38662	38498	38524	37893	38433	38406	38724	38491	38303	38739	38436	101.499
	1	38299	38103	38444	38035	38388	38906	38428	38081	37540	38929	37996	38231	101.064
	2	38721	38658	39141	38434	37941	38557	38360	38037	38357	38682	38366	37784	101.429
	3	38154	38098	38271	38482	39030	39003	38547	39675	38455	38124	37942	38806	101.769
	4	38511	38455	38519	38408	38070	38771	38764	38639	38124	38200	38336	38569	101.500
	5	38595	38526	38271	38495	38993	38183	37685	38115	38288	39103	38172	37877	101.267
	6	38506	38401	38339	38169	38742	38446	38590	38031	38506	38098	38334	38434	101.332
	7	38116	38450	38554	38781	38408	38476	38125	39178	38564	37607	38754	38612	101.558
	8	38116	38230	38581	38398	38467	38582	38429	38360	37899	38160	38120	38593	101.186
	9	38758	38511	38500	38191	38478	38487	38541	38471	38755	38099	38201	38272	101.479
	10	38081	38494	38445	38537	38242	38267	38373	38866	38445	38548	38320	38322	101.407
	11	37850	38186	38616	38616	38342	38585	38190	38528	38577	38183	38198	38681	101.321
	12	38509	38071	38560	38409	38441	38735	38251	38421	38443	38519	38150	38237	101.364
	13	38027	38341	37857	38091	38625	39003	38571	38034	38402	38347	38373	38069	101.142
	14	38145	38268	38090	38230	38444	38535	38370	38404	38710	38595	38366	38749	101.399
	15	38028	38214	38156	38145	38419	37493	38259	38499	38985	37908	38975	38325	101.069
	16	38067	38247	37861	37734	38183	37921	38152	38603	37994	38484	38104	37955	100.607
	17	38722	38235	38183	38208	37888	38073	37724	38547	38898	37420	37877	38178	100.750
	18	38229	37857	37911	37634	37821	38355	38633	37957	38246	38450	38482	38227	100.716
	19	38564	38238	38184	38159	38433	37766	38497	38687	38275	37719	38489	38280	101.044
	20	38552	38419	38398	38002	38353	38481	38274	38271	38082	38205	37941	37915	100.957
	21	38186	37648	38302	38541	38511	38380	38477	38490	37938	38093	38209	38075	100.947
	22	38696	39396	37918	37874	38437	38752	38295	38677	38307	38108	37999	38521	101.415
	23	38955	38486	38796	38338	38816	38409	38956	38017	38150	38271	38351	38316	101.609

		S.V.I.R.CO. Observatory - Pressure Corrected Data – June 2019											16 NM-64	
		INAF/UNIRomaTre												
day	hh	00_05	05_10	10_15	15_20	20_25	25_30	30_35	35_40	40_45	45_50	50_55	55_60	h-norm
7	0	38723	37959	38445	37750	38935	38302	37789	38484	38104	38623	38535	38059	101.134
	1	38401	38524	37488	38323	38641	38566	38354	38535	38784	38292	38261	38520	101.352
	2	38719	37764	37965	38326	38067	38486	37991	38394	38782	37773	38526	38548	101.055
	3	38189	38403	38402	38195	38107	38348	38688	38338	38465	38488	39097	38769	101.527
	4	38682	38316	38329	37894	38255	38625	38362	38749	38958	38306	38544	38589	101.554
	5	38774	38835	38423	38663	38705	38938	38302	37940	38648	38328	37887	38702	101.672
	6	38373	38257	38230	38416	38181	38611	38464	38357	37764	38113	38362	38188	101.049
	7	38486	37825	38185	38394	39107	38563	38621	37930	37570	38766	38379	37997	101.161
	8	38589	38256	38138	39029	38991	38256	38291	38076	38032	38540	38267	38357	101.380
	9	38456	37842	38540	38285	37912	38463	38096	38731	38260	38351	38540	38565	101.209
	10	38021	38312	38975	37832	38354	38360	37680	38069	38158	38355	37671	38588	100.843
	11	38345	38280	38294	38467	38190	38243	38134	37926	38286	38765	37423	38347	100.914
	12	38105	37811	38752	37859	38428	38054	38346	38166	38459	38443	38634	38503	101.103
	13	38047	38801	37950	38280	38813	38049	37653	37953	37637	38221	38423	38220	100.770
	14	38548	38030	38175	37974	37958	37936	39166	38121	37368	38601	38001	38210	100.779
	15	38175	37983	38041	38113	37984	38112	38613	37927	38162	38454	37881	38128	100.666
	16	38344	38631	38427	38213	38151	38111	38244	37842	37974	38517	38633	38592	101.130
	17	38731	38194	38219	38174	38169	38697	37589	38382	37964	38371	38248	37985	100.919
	18	38909	38141	37574	38578	38460	38422	38083	38335	38501	38076	38906	38741	101.360
	19	38792	38701	38420	37986	37974	38419	38163	38054	38143	38151	38285	38770	101.168
	20	38664	38920	38548	38783	38127	37979	38429	37941	38312	37863	38370	38073	101.202
	21	38387	38175	38326	38788	38340	38449	38419	38444	38589	39038	38909	38159	101.645
	22	38845	38842	38394	37634	38223	38322	38705	38175	38146	38932	38748	38441	101.510
	23	38668	38447	38537	37833	38484	38648	38430	37963	38980	38274	38451	38304	101.424
8	0	38199	38588	38296	38367	38150	38492	38648	38613	38389	38839	38611	38728	101.620
	1	39221	38373	38815	38680	38536	38663	38465	38511	37696	38482	38649	38379	101.743
	2	38543	38941	38272	38412	37843	38293	38431	38067	38375	38343	38969	38815	101.486
	3	38303	38224	38627	38013	38331	38827	38024	38247	38884	37730	38851	38070	101.229
	4	38348	39388	38479	38085	38448	38200	38040	38269	38611	38840	38626	38210	101.540
	5	39223	38562	38426	38581	38278	38211	38348	38440	38307	37950	38745	38075	101.452
	6	38181	38763	38682	38206	38505	38664	38766	38972	37866	38227	38352	38437	101.556
	7	38116	38042	38270	38276	38364	39034	38173	38768	38766	38605	38632	38541	101.549
	8	38879	38521	38393	37923	38185	38511	38676	38102	37918	38906	38167	38542	101.360
	9	38627	38650	38548	38293	38741	38699	38795	38714	38286	38308	38585	38580	101.821
	10	38278	38425	37918	38440	37639	38360	38114	38609	38104	38646	38071	38873	101.085
	11	37953	38529	38954	38870	38039	37823	38335	38194	38560	38813	38144	38406	101.337
	12	38420	37815	38370	38114	38173	38589	38617	38303	38031	38195	38606	38760	101.198
	13	38244	38503	38477	38313	38443	38818	38209	38518	38241	37918	38067	38132	101.175
	14	37865	38708	38332	37921	38354	38369	38307	38629	38563	38587	38443	38392	101.303
	15	38131	38749	37665	38002	38139	37918	38707	38467	38090	38518	38721	38023	101.008
	16	38333	38385	38352	37503	38269	38088	38049	37742	37811	38245	38236	38178	100.582
	17	38375	38257	37797	38479	38260	38573	38462	38307	38294	38221	38285	39035	101.276
	18	38789	38566	38335	38115	38728	38751	38065	37989	38189	38735	38254	39088	101.553
	19	38466	38140	38585	38342	37839	38009	38317	37867	38455	37499	38137	38043	100.694
	20	37906	38353	38536	38261	38420	37696	38035	38665	38119	38704	38350	38364	101.070
	21	39187	38339	38279	38522	38912	38582	38587	38502	38957	38189	37649	37869	101.546
	22	38507	38710	38718	38135	37810	38799	38895	38399	37905	38669	38181	38256	101.416
	23	38838	38184	38209	38356	38541	38346	38328	38556	38075	38630	38182	38660	101.399

		S.V.I.R.CO. Observatory - Pressure Corrected Data – June 2019												16 NM-64
		INAF/UNIRomaTre												
day	hh	00_05	05_10	10_15	15_20	20_25	25_30	30_35	35_40	40_45	45_50	50_55	55_60	h-norm
9	0	38218	38810	38603	38389	37872	38648	38653	38539	38465	38315	38011	38147	101.346
	1	38461	38315	38383	38362	38612	38787	38132	38226	38160	38210	38011	38635	101.265
	2	38485	38116	38343	38266	38611	38330	39163	38631	38577	37962	38052	38618	101.454
	3	38294	38177	38440	38561	38756	38271	38645	37579	38709	38578	38552	38269	101.383
	4	38224	38729	38372	38731	38662	38620	38486	38393	38243	38528	38417	38469	101.612
	5	38255	39105	38738	38583	38886	38332	38369	37804	38010	39002	38391	37751	101.471
	6	38288	38367	38098	38203	38640	38720	38651	38607	38543	38165	38106	37681	101.216
	7	37996	38371	38466	38361	38622	37768	38324	38499	38877	38242	38687	38171	101.285
	8	37933	38890	38813	38588	38642	38379	38179	38312	39167	39334	38550	38905	102.012
	9	38880	38287	38995	38446	37899	38483	38593	38328	38825	38158	38887	38674	101.740
	10	38228	38738	38466	38494	38808	38778	38478	38126	38337	38374	38220	38638	101.571
	11	38774	37795	38550	38442	38455	38597	37797	38239	38274	38387	38707	38369	101.285
	12	37353	38505	38406	38645	38768	38616	38257	38655	39000	38370	38571	37969	101.445
	13	38557	38529	38773	38082	38498	38734	38506	38228	38772	37955	38574	38282	101.527
	14	38177	38512	38581	38804	38596	38667	37921	38213	38424	39109	38382	38248	101.559
	15	38785	38592	37907	38594	38398	38231	38233	38628	38027	38290	38102	38732	101.314
	16	38424	38574	38586	37727	39138	38418	38086	38498	38153	38503	37954	39082	101.451
	17	38639	38343	38958	38322	38329	38540	38360	39080	38818	38358	38051	38868	101.786
	18	37863	38847	38615	38189	38546	38559	38514	38290	38327	38065	38846	37960	101.336
	19	38058	38610	38176	38511	37740	38900	37988	38369	38128	38072	37963	38330	100.946
	20	38346	38606	38236	38126	38515	38228	38126	38015	38262	38255	37901	38192	100.938
	21	38392	38517	38477	38734	38489	38653	38348	37865	38295	38850	38293	38313	101.469
	22	38782	38670	38064	37739	38272	38201	38487	38805	38797	38871	38215	38425	101.492
	23	38409	37882	38233	38124	38523	38645	39037	38784	38511	38588	37983	38425	101.452
10	0	38340	38866	38474	38160	38226	38446	38479	38500	38179	38030	38619	38637	101.407
	1	38325	37868	38857	38527	38962	39150	38072	38322	38651	38113	38404	38639	101.616
	2	37979	38191	37863	38958	38361	39043	38602	38550	37832	38537	38824	38578	101.490
	3	38367	38582	38377	38076	37940	38383	38035	38181	38419	38116	38162	38467	101.003
	4	38319	38784	38691	38547	38708	38635	38473	38558	38646	38860	39249	38559	102.086
	5	38322	38436	38563	38953	38914	38963	39086	38132	38279	38598	38313	38814	101.942
	6	38441	38755	38658	38376	38732	38652	38682	38650	37889	38552	38965	39121	101.964
	7	38931	38559	38614	39118	39071	38965	38520	37939	38868	38682	38309	38184	102.027
	8	38543	39367	38721	38744	38934	38778	38673	38397	38905	39138	38580	38568	102.377
	9	38333	38732	38766	38651	38697	38196	38452	38481	38630	38422	38862	38591	101.819
	10	38740	38464	38114	38842	38274	39200	38600	38425	39299	38592	38508	38946	102.082
	11	38940	38594	37955	38713	38117	38933	38150	38095	38567	38840	39012	38630	101.760
	12	37950	38691	38935	38535	38776	38606	38385	38349	38154	38766	38422	38548	101.666
	13	37756	38492	38824	39052	38610	38293	38905	38407	38833	38057	38903	38605	101.802
	14	37892	38367	38984	38738	38415	39088	38038	38354	38672	38282	38770	38413	101.643
	15	38868	38095	38237	37891	38548	38247	38056	38045	38326	38638	38748	38582	101.263
	16	38828	37979	38291	38926	38201	39315	38021	38533	38259	38538	38347	38329	101.545
	17	38289	38051	38258	38566	38796	38830	38676	38459	38128	37818	38702	38343	101.401
	18	38002	38460	38222	38000	37991	38377	38564	38115	38635	38594	38449	38078	101.087
	19	38081	38552	38135	38130	37741	38378	37999	38142	38908	38274	38697	38123	101.016
	20	38625	38270	38424	38210	38595	38373	38626	38325	38181	38364	38399	38023	101.292
	21	38434	38599	38155	38604	38717	38236	38339	38580	38451	38189	38094	38355	101.366
	22	38230	38640	38241	38660	38604	37938	38563	38599	38407	38827	38584	38154	101.518
	23	38392	38719	38009	38588	38703	38414	38390	38751	38592	38809	38698	38196	101.697

		S.V.I.R.CO. Observatory - Pressure Corrected Data – June 2019											16 NM-64	
		INAF/UNIRomaTre												
day	hh	00_05	05_10	10_15	15_20	20_25	25_30	30_35	35_40	40_45	45_50	50_55	55_60	h-norm
11	0	38824	38565	38324	38462	38622	38226	38017	38171	38538	37833	38889	38452	101.399
	1	38491	38376	38408	38750	38363	38715	38841	38516	38625	38248	38722	38206	101.697
	2	38820	38493	38836	38696	38104	38484	38698	38828	38708	38769	39237	38608	102.142
	3	38285	38836	38925	38246	38546	38440	38743	38424	39014	38002	38643	38410	101.753
	4	39056	38977	38459	38373	38343	38468	37927	38351	38134	38576	39161	38463	101.703
	5	38096	38103	38792	38736	38835	37995	38337	39327	38487	38724	38574	38738	101.804
	6	38363	38361	38927	38773	38520	38215	38023	38773	38830	38355	39148	38556	101.826
	7	37900	38719	38398	38406	38589	38445	37985	38079	38579	39092	38828	38606	101.558
	8	38276	38212	38436	38167	38511	39022	38278	38890	38699	38556	38620	38757	101.733
	9	38732	38744	38695	38068	38573	38171	38917	38645	37906	37630	38693	38802	101.546
	10	38498	38880	38065	38667	38618	38550	38105	38710	38416	38536	38538	37888	101.524
	11	38331	38367	38083	38485	38655	38478	39261	38517	38968	38924	38554	38873	101.968
	12	38424	38947	38704	38677	38345	38524	38768	38791	38867	38779	38640	38108	101.987
	13	38393	38667	38736	38129	38730	38539	38015	38454	38251	38392	38219	38849	101.502
	14	38111	38747	38583	38327	38634	38775	38724	38685	38243	38758	38634	38289	101.752
	15	38216	38124	38321	38671	39178	38316	38201	38482	38869	38712	38832	37822	101.585
	16	38539	38520	38268	38274	38032	38276	38988	38393	38649	38207	38334	38851	101.493
	17	37738	38405	38366	38395	38027	38053	38359	38649	38581	39275	37837	38328	101.202
	18	38301	38731	38683	38564	38655	38002	37789	38163	38798	37926	38481	38271	101.281
	19	38826	38035	38072	38509	38722	38249	38110	38134	38890	38388	38432	38068	101.296
	20	38331	37754	39394	38338	37968	38401	38156	38777	38524	38524	38295	38219	101.350
	21	38250	38368	38348	38226	38328	38793	37556	38228	38488	38204	38277	38742	101.158
	22	38305	39111	38939	38530	38229	37791	38113	38215	38726	38535	38091	38304	101.395
	23	38267	38579	38174	38255	38703	38453	38354	37851	38727	38376	38554	38837	101.449
12	0	38903	38667	38436	38116	38442	38282	38697	38253	38274	38454	38655	38435	101.551
	1	38875	38183	38108	38489	38675	38704	38078	38408	37711	38124	38358	38587	101.266
	2	38977	38396	38615	38479	38281	38219	38747	38610	38822	38090	38599	38614	101.739
	3	37970	38943	38559	37994	38811	38300	38827	38905	38688	38346	38381	38748	101.744
	4	38409	38522	38730	38546	38340	38459	37943	38722	37947	38174	38634	38237	101.346
	5	38285	38502	38412	38500	38701	38528	39029	37710	38667	38605	38262	38315	101.534
	6	38304	38618	38345	38343	38079	38312	38555	38626	38689	38614	37836	38576	101.397
	7	38358	38465	38742	38637	38153	38368	37979	38095	38763	38258	38777	38274	101.391
	8	38439	38861	38012	37991	38582	38449	38530	38438	38371	38428	38796	38794	101.572
	9	38750	38273	39211	38244	38307	38309	39043	38390	38376	38453	38443	38751	101.761
	10	38733	38370	38989	38636	38359	38530	38741	38157	38528	38488	37968	38396	101.617
	11	38455	38426	38878	38505	38577	38741	38552	38460	38279	38510	38819	38830	101.867
	12	38862	38300	37713	38476	38684	38161	38586	38272	38600	38454	38773	38901	101.592
	13	38443	38499	38698	38282	38142	38858	38902	38383	38548	38502	38324	38321	101.618
	14	38826	38615	38511	38126	38570	38555	38244	39088	38632	38248	38624	38521	101.763
	15	38751	38339	37780	38429	38659	38528	38292	38447	38724	38553	38360	38278	101.450
	16	37941	38166	38461	38302	37799	38262	38204	38471	38302	38123	38191	38313	100.878
	17	38723	38064	38345	38500	38312	38337	38433	38412	38632	38118	39053	38467	101.507
	18	38525	38153	38766	38500	38360	38640	38283	37825	38738	38581	37969	38166	101.312
	19	38102	38154	38149	38766	38624	38492	38679	38369	37966	38254	38543	38128	101.250
	20	37602	38568	38404	37948	37992	38547	38688	38703	38557	38717	38340	38221	101.263
	21	38674	38460	38132	37677	38049	38774	38672	38456	38263	38426	38899	38510	101.418
	22	38324	38212	37669	38219	37803	38049	38193	38164	38101	38475	38311	38188	100.696
	23	38289	38067	38193	38349	38282	38070	37716	38601	38395	38102	38669	38053	100.933

INAF/UNIRomaTre		S.V.I.R.CO. Observatory - Pressure Corrected Data – June 2019											16 NM-64	
day	hh	00_05	05_10	10_15	15_20	20_25	25_30	30_35	35_40	40_45	45_50	50_55	55_60	h-norm
13	0	38280	37839	37947	38054	38066	38202	38300	38318	38139	38163	38562	38153	100.764
	1	38667	38263	37923	38743	38610	38482	38387	38689	38862	38105	38346	38403	101.526
	2	38832	38392	38340	38259	38052	38680	37877	38119	38141	38186	38504	38624	101.201
	3	38275	38426	38231	38396	37512	38474	38106	38330	38558	38258	38445	38165	101.018
	4	38639	38702	38595	38630	38538	38512	38560	38351	38005	37622	38946	37871	101.414
	5	38083	38239	38548	38697	38519	37977	38354	38076	38413	38106	38484	38587	101.218
	6	38584	38354	38501	38647	38766	37870	38229	39075	38277	38579	38491	38079	101.519
	7	38090	38599	38200	38542	38340	38309	38397	38376	38287	38649	38818	38700	101.488
	8	38408	38470	38443	38523	38448	38634	38043	38274	38631	38624	39028	38469	101.639
	9	37941	38993	37916	38396	38786	38336	38467	38667	38380	38652	38797	38410	101.583
	10	38627	39117	38311	38655	38478	38335	38276	37861	38318	38309	38210	38457	101.410
	11	38458	38749	38556	38489	38407	38132	38831	38642	37811	38329	38414	38620	101.516
	12	38613	38142	38865	38488	38378	38192	38569	38178	38265	38328	38294	38486	101.375
	13	38030	38580	38422	38573	38652	38427	38098	38015	38509	38517	38050	38006	101.174
	14	38479	38617	38229	38856	38435	38333	38601	38058	38456	38664	38111	38494	101.493
	15	38882	38665	38073	38367	38342	37997	38432	38695	38452	38654	38059	38609	101.470
	16	38558	38582	38564	38460	38239	37917	38055	38417	38436	37982	38259	38134	101.113
	17	38701	38280	38321	38053	37937	38119	38681	38395	38138	38186	38333	39251	101.287
	18	37656	38186	38512	38594	38478	37804	37887	38585	37854	38373	37943	38290	100.796
	19	38275	38309	38276	37990	38234	37961	37514	38133	37785	37643	37917	38236	100.381
	20	38104	38173	38094	37758	38358	38221	38179	38099	38181	37454	38039	37655	100.389
	21	37898	38492	37895	37753	38427	37778	37918	37711	38097	37454	38002	38249	100.248
	22	37730	38296	38193	37895	37890	37676	37543	37605	37958	38014	38065	38404	100.159
	23	38025	38061	37745	38253	37881	37757	38293	38516	38616	38008	38338	37769	100.598
14	0	38040	38198	38199	37932	38254	37970	38399	38272	38369	38240	38039	38330	100.810
	1	38040	38255	38401	38474	37272	38144	37960	37522	38304	38199	38045	38151	100.489
	2	38427	38526	38318	38133	38396	38190	38716	38645	38023	38489	38689	38344	101.397
	3	37958	37920	38760	38141	38214	38370	37629	37618	38223	38096	37641	38421	100.538
	4	38477	38433	37496	38076	38593	37943	38230	38261	38297	38279	38263	37739	100.779
	5	38277	38132	37753	37807	38216	38289	38135	38040	37899	38354	37904	38722	100.656
	6	38125	38368	37844	37889	38155	38143	37953	38039	38235	38333	38108	37928	100.566
	7	38271	37958	38078	38018	38357	38216	38261	38777	37790	38245	38027	38227	100.810
	8	38639	38659	38256	38249	37975	37967	37811	38623	38319	38481	37760	38277	100.983
	9	38318	38122	38661	38300	38287	38022	38233	38075	38387	38084	38029	38557	100.997
	10	38458	38083	38511	38239	38392	38202	38281	38201	38024	38265	38124	38678	101.081
	11	37869	38602	37955	38666	38740	38442	38232	38552	38255	38283	38251	37908	101.146
	12	37946	37821	37747	39062	38013	38025	38131	38284	38482	38723	38137	38229	100.892
	13	37910	38160	38148	37976	38577	38705	38448	38460	38071	38593	38173	38172	101.066
	14	38573	38096	38312	38216	37846	38715	38346	37759	37779	37805	38507	38525	100.866
	15	38803	37482	37919	37745	38167	38324	38214	38305	38155	38175	38574	38316	100.799
	16	38203	38226	38160	38110	38371	37342	37975	38068	37984	37939	38047	38060	100.427
	17	37402	38635	37983	37814	37981	38448	38113	37782	38495	37935	38482	38103	100.579
	18	37981	38393	38681	38338	37529	37966	38276	37859	38242	37980	37936	38028	100.587
	19	38826	38366	38350	38305	37844	38088	38487	37697	38138	37529	37838	38409	100.732
	20	37805	38116	37895	37903	38345	38044	38300	38064	38273	38162	38246	38035	100.583
	21	38056	37859	38054	38020	38424	37863	38314	38471	37602	38169	38596	38245	100.688
	22	38734	37873	37776	37934	38107	37582	38216	38361	38323	37925	38149	38313	100.605
	23	38159	38104	37905	38091	38377	38237	38367	38267	38173	38238	38177	37907	100.761

		S.V.I.R.CO. Observatory - Pressure Corrected Data – June 2019											16 NM-64	
		INAF/UNIRomaTre												
day	hh	00_05	05_10	10_15	15_20	20_25	25_30	30_35	35_40	40_45	45_50	50_55	55_60	h-norm
15	0	38271	37921	38317	38150	38128	38894	38075	38061	38375	38294	38645	38115	101.033
	1	38224	38461	38464	38376	38152	37983	37578	38277	38943	38334	37845	38081	100.918
	2	37845	38311	37838	38086	38660	38399	37801	38166	38264	38564	38248	38258	100.857
	3	37578	38379	37687	38437	37983	37833	38288	38020	38268	38355	37666	38470	100.532
	4	38079	38383	38687	37929	37954	38218	37776	38301	38676	38064	38369	37477	100.741
	5	38293	38668	38146	38381	37849	38033	38386	37373	38071	37967	37892	38587	100.683
	6	38355	37792	38663	38692	38581	38011	38528	38123	38223	38136	38176	38021	101.046
	7	38175	38529	38487	38264	38355	37579	38420	38696	38508	38824	38802	38077	101.358
	8	38357	38033	38193	38355	38441	38714	38025	38363	37472	37791	37974	38440	100.795
	9	38338	38580	38295	38480	38324	38122	37902	37982	38741	38278	38539	37725	101.047
	10	38124	37717	38323	38504	38206	38681	37949	38353	38223	38140	38322	37328	100.732
	11	37830	37898	38265	38101	38028	38210	39097	38188	38336	37699	38575	38113	100.835
	12	37978	38191	38312	38363	38554	38364	38225	38067	38236	38033	38352	38564	101.032
	13	37738	38746	38271	38142	38448	38417	38097	38258	38710	37691	38563	38365	101.078
	14	37849	37553	38143	38169	37875	38229	38143	38049	38279	38085	38910	38289	100.667
	15	38465	38090	38502	38124	38199	38054	37784	38430	38224	38435	38727	38315	101.057
	16	37907	37933	38490	37875	38011	38037	38169	38243	38272	38448	38433	38122	100.747
	17	38339	38220	38677	37960	38337	38004	38143	38481	37974	38071	38303	38739	101.035
	18	38437	38734	38416	37854	37960	37991	38171	38226	38271	38337	38032	38300	100.920
	19	39014	38232	38777	38218	38214	38178	38496	37910	38515	38280	38130	38197	101.236
	20	38620	38590	37893	38366	38333	38289	39010	38588	38037	38131	38303	38470	101.338
	21	37872	38203	38183	37782	37877	38063	38367	38610	37988	38386	37905	38997	100.811
	22	38248	39064	38871	38296	38288	38429	37901	38908	38573	38470	37697	38610	101.498
	23	38361	38443	38321	38673	38267	38507	38679	38505	37838	38129	37932	38577	101.251
16	0	38434	37855	38282	38550	38206	38448	38075	38672	38381	37986	38206	38690	101.150
	1	38864	38602	38796	39252	38297	38016	38179	38061	38342	38408	38266	38564	101.562
	2	37715	38585	38282	38227	38929	38347	38270	38524	38681	38448	37952	38487	101.299
	3	38235	37938	38243	38427	38188	38578	38327	37978	38053	38906	38629	38018	101.095
	4	38225	38060	38322	38458	38575	38197	38478	38548	38065	38380	38207	38465	101.195
	5	38007	38747	38797	38486	38569	38231	38920	38430	38898	38459	38332	38003	101.614
	6	37670	38317	38174	38763	38504	38580	38569	38411	38365	38666	38484	38440	101.407
	7	38724	38033	38348	38207	38272	38623	38894	38299	38507	38269	38373	38226	101.371
	8	38260	38318	38591	38633	38100	38501	38318	38273	38451	38491	38425	38161	101.315
	9	38490	38293	38309	38176	38416	38149	38279	38239	38276	37944	38243	38946	101.147
	10	38229	38860	38519	38511	38385	38342	38254	38465	38515	38067	38145	38689	101.416
	11	38892	38198	38966	38442	38624	37913	38061	38170	38220	38555	38327	38130	101.309
	12	38347	38368	37849	37985	38542	38333	38175	38860	38577	38385	38373	37950	101.144
	13	38251	38317	38472	38288	38787	39089	38604	38459	38799	38059	38389	38331	101.606
	14	38219	38095	38210	38301	38754	38335	38260	38190	38108	38682	37888	38802	101.165
	15	38467	38879	38392	38777	38867	38642	38062	38241	38529	38099	38606	38078	101.560
	16	38464	38647	38474	38536	38568	38260	38035	38889	38240	37797	38541	37867	101.270
	17	38247	38744	37856	38274	38082	38245	38478	37437	38258	38363	38551	38360	100.957
	18	38596	38568	38791	38650	38437	38711	38265	37885	38564	38935	38514	38757	101.788
	19	38281	38803	38431	38802	38372	38733	38933	38801	38582	38355	38306	38213	101.775
	20	38241	38780	38651	38343	38307	38443	38796	39193	38359	38278	38977	38785	101.894
	21	38327	38416	38433	38299	38259	38221	38320	38655	38917	38876	39061	38465	101.694
	22	38670	38707	38216	38198	38168	38455	38342	38473	39080	38601	38382	39047	101.714
	23	38955	38768	38164	38926	38014	38776	38493	38662	38809	37956	38529	38247	101.706

INAF/UNIRomaTre		S.V.I.R.CO. Observatory - Pressure Corrected Data – June 2019											16 NM-64	
day	hh	00_05	05_10	10_15	15_20	20_25	25_30	30_35	35_40	40_45	45_50	50_55	55_60	h-norm
17	0	38537	38714	38431	38972	39078	38966	37973	38818	38373	38121	37919	38370	101.699
	1	38664	38839	38902	38355	38797	38524	38619	38409	38495	38233	38190	38561	101.769
	2	38107	38587	38179	38752	39175	38261	38882	38600	38976	38460	38522	38866	101.941
	3	38837	38440	38331	38208	38281	38412	38610	38759	38471	38498	38527	38492	101.611
	4	38388	38076	38595	38543	38546	38836	38051	38049	38457	38892	38449	38622	101.531
	5	38073	38373	37966	37930	38818	38445	38333	38287	38372	38165	38515	38059	101.054
	6	38454	37913	38359	38308	38358	38013	38549	38853	38515	38616	38729	38324	101.418
	7	38119	37732	38676	38889	38250	38659	38549	38155	38230	39094	38545	38591	101.528
	8	38288	38583	38437	38710	38033	38469	38660	38385	38507	37739	38432	38651	101.396
	9	38530	38240	38495	38493	38329	38870	38220	38605	38331	38240	38469	38263	101.438
	10	38944	38594	38703	38364	38046	38084	38269	38394	38400	38681	38222	38635	101.494
	11	38287	38401	38348	38099	38286	38504	38151	38913	38568	39057	38330	38628	101.546
	12	38755	38689	38852	37592	38276	38630	38449	38372	38720	38212	37551	38805	101.399
	13	38409	38035	38597	38565	38422	38152	38265	39052	38325	38760	38473	38320	101.503
	14	38597	38225	38564	38235	38286	38286	37887	38591	37997	38313	38134	38352	101.083
	15	38151	38229	38173	38155	38401	38291	37672	38799	38557	38113	38394	38368	101.047
	16	37806	38293	38191	38740	38639	38463	38001	38674	38582	38165	38692	38381	101.338
	17	38153	38385	38572	38519	38399	38237	38619	38898	38720	38110	38181	38786	101.547
	18	38694	38328	38407	38177	38548	38819	38670	38536	38345	38354	38973	38371	101.689
	19	38429	38791	38333	38336	38573	38359	38394	38701	38830	38284	38697	38231	101.631
	20	38854	37935	38348	38561	38635	38758	38113	38761	38195	38342	38357	38828	101.571
	21	38393	38042	37940	38531	38518	38748	39029	38901	38721	38393	38915	38586	101.797
	22	38245	38448	38379	38843	38575	38864	38396	38242	38422	38195	38596	38521	101.580
	23	38139	38911	38594	38479	38704	38529	38603	39244	38661	38258	38212	38009	101.716
18	0	39073	38382	38453	38650	38454	38814	39104	38330	38600	38698	38476	38260	101.921
	1	38109	38607	38588	38646	38575	38849	39265	37901	38926	38726	38641	38341	101.899
	2	38600	38344	39063	38084	37800	38569	37728	38091	38467	38678	38802	38009	101.252
	3	37952	38474	37996	39027	37972	38515	38454	38416	38312	38640	38415	39031	101.465
	4	38278	38682	38533	38624	38344	38143	38693	38528	38781	38091	38040	38497	101.471
	5	38536	38686	38289	38486	39415	38603	38694	38637	38274	38661	38338	37890	101.752
	6	38346	39240	38381	39227	38730	38495	38438	38843	39091	38157	38628	38374	102.069
	7	38262	38312	38880	38782	38968	38751	38224	38527	38936	38680	38030	39114	101.962
	8	38301	38550	38630	38880	38534	38176	38460	38146	38167	38316	38867	38533	101.543
	9	38876	38608	38447	38363	38495	37671	38501	38494	38528	38281	38531	38271	101.435
	10	38760	38502	37790	37991	38353	38577	38938	37908	38640	37881	38397	38136	101.172
	11	37862	38151	38335	38650	38007	38458	38294	38310	38235	38606	38319	38045	101.040
	12	38298	38662	38471	38105	38125	38291	38300	38240	38420	38135	38226	38919	101.242
	13	38534	38961	37800	38140	38149	38780	38370	38811	37604	39208	38432	38791	101.548
	14	37918	38440	38568	38750	38077	38950	38639	38423	38647	38725	38402	38191	101.581
	15	38480	38325	37810	37970	38331	38685	38637	38827	38452	38720	38442	38257	101.406
	16	38326	38447	38240	38296	38009	38566	38717	38533	37729	38326	38336	38444	101.193
	17	38474	38429	38343	38527	38622	38583	38027	38609	38780	38286	37812	38223	101.358
	18	38598	38868	38088	38379	38460	38583	39133	38496	38885	38219	38720	38049	101.745
	19	39009	39006	38435	38922	38153	38573	38223	38218	38487	38445	38312	38728	101.753
	20	37884	38201	37876	37924	38589	38230	38648	38203	38817	38567	38173	38472	101.108
	21	38556	38504	38298	38506	38198	38040	38837	38546	38628	38654	38492	38926	101.681
	22	38518	38739	38641	38750	38765	38229	38323	37978	38463	38466	38650	38123	101.562
	23	38718	38574	38947	38843	38626	39026	38081	38488	38183	38990	38620	38700	102.035

		S.V.I.R.CO. Observatory - Pressure Corrected Data – June 2019											16 NM-64	
		INAF/UNIRomaTre												
day	hh	00_05	05_10	10_15	15_20	20_25	25_30	30_35	35_40	40_45	45_50	50_55	55_60	h-norm
19	0	38235	38495	38735	38265	38482	38053	38799	38201	38513	38392	39341	39195	101.796
	1	38045	38629	38600	38656	38193	38869	38463	39192	38668	38407	38480	38176	101.723
	2	38565	38116	37903	38457	38916	38450	38672	38552	38603	38686	38216	39043	101.680
	3	38796	38547	38746	38710	38652	38444	38582	38742	38792	38161	37944	38276	101.726
	4	38381	38475	38567	38429	38520	38555	38653	38619	37943	38744	38846	38324	101.653
	5	38574	38053	38402	38648	37999	39293	38779	38444	38236	38024	38778	38580	101.598
	6	38534	38918	38648	38076	38130	38255	38282	37991	38250	38435	38522	38615	101.345
	7	38786	38181	38684	38272	38312	38583	38796	38116	38370	38249	37911	38655	101.401
	8	38581	38376	38437	38098	38677	38799	38741	38565	38900	38684	38126	38655	101.781
	9	37694	38782	39194	38797	38200	38149	38546	38336	38346	38055	38504	38418	101.425
	10	38381	38967	38550	38362	38311	38272	38350	38622	38177	37960	38438	38262	101.343
	11	38488	38448	38850	37593	38888	38682	39037	38688	38344	38849	38459	38628	101.850
	12	38396	38180	38460	37768	38478	38789	38238	38304	38671	37914	38566	38391	101.235
	13	38386	38532	37908	38350	38030	38458	38195	38114	37980	38516	38428	38651	101.100
	14	38179	38514	38621	38644	38522	38565	38220	38574	38473	38270	38778	37929	101.483
	15	38269	38379	38868	38212	38028	38022	38731	37990	38158	37685	38870	38331	101.100
	16	38410	38086	38618	38098	38103	38124	38516	38387	38468	38307	38829	38538	101.306
	17	38249	38806	38793	38346	38411	38291	38533	38796	38064	38271	38458	38311	101.493
	18	38067	38238	38657	38265	38660	37937	38239	38488	38801	38448	38389	38011	101.244
	19	38485	38918	38618	38332	39553	38396	38956	38952	37932	38486	38362	38548	101.978
	20	38393	38595	38616	38225	38014	38446	38478	38581	38924	38084	38751	38190	101.485
	21	38469	38677	38346	37989	38039	39044	38176	38272	38538	38788	38485	38522	101.496
	22	38711	38795	38299	38537	38263	38132	38276	38865	38383	38230	38180	38577	101.475
	23	39018	38181	38463	38523	38779	38574	38207	38951	38389	38262	37963	38506	101.599
20	0	38948	38517	38698	38790	38540	39033	38697	38254	38081	37989	38745	39104	101.946
	1	38494	38508	38716	38346	38473	38875	38442	38781	38286	38341	38231	39115	101.774
	2	38792	38283	39033	38244	38378	38334	38515	38480	38439	38597	38797	38061	101.629
	3	38494	38355	38774	38750	38036	38736	38419	38457	39102	37968	37935	38679	101.576
	4	38701	38134	38917	38035	38798	38549	38747	38027	38897	38283	38756	38221	101.654
	5	38773	38573	38558	38170	38219	38880	38122	38879	38849	38316	38613	38785	101.802
	6	38346	38629	38084	38762	38836	38433	38428	38996	38759	38381	38857	37727	101.692
	7	38073	38277	38759	38141	38506	38429	38394	38454	38667	38475	38164	38582	101.403
	8	38584	38985	38329	38957	38610	38229	38458	38382	38572	38376	38338	37885	101.575
	9	38496	38667	38018	38441	38569	38714	38417	38612	38601	38863	38043	38338	101.591
	10	38888	38302	38277	37902	38402	38795	38211	38390	38124	37830	38307	38241	101.127
	11	38093	38170	38457	38373	38353	38141	38531	38524	38979	37844	39128	38405	101.420
	12	38381	38495	37873	38099	38274	38356	37407	38249	38492	38073	38324	38526	100.881
	13	38057	38158	38559	38458	38315	38863	38840	38193	38036	38190	38096	38647	101.290
	14	38295	38360	38310	38494	38210	38880	38803	38598	37923	38067	38077	37742	101.147
	15	38063	38504	38586	38421	38316	38315	38546	38680	38410	38290	38036	38163	101.272
	16	37837	37941	38374	38523	37994	38145	38469	38307	38168	38591	38581	37833	100.928
	17	38032	38341	37697	38373	38291	38814	38077	38719	37914	38398	38846	38331	101.164
	18	38080	38262	38095	38381	38390	38638	38420	38410	37936	38228	38313	38268	101.072
	19	38037	38464	38714	38004	37903	38102	38151	37784	38636	38430	38177	38580	100.976
	20	38415	37790	38279	38809	38559	38498	37846	38631	38506	38255	38722	38717	101.426
	21	38480	38058	38131	38494	38443	38385	38277	38711	38557	38255	38969	38201	101.412
	22	38581	38197	38366	38562	38427	38167	38108	38403	38486	37820	38310	38584	101.203
	23	38161	38511	38936	38320	38360	38175	38427	38700	38724	38245	38180	37934	101.348

		S.V.I.R.CO. Observatory - Pressure Corrected Data – June 2019												16 NM-64	
		INAF/UNIRomaTre													
day	hh	00_05	05_10	10_15	15_20	20_25	25_30	30_35	35_40	40_45	45_50	50_55	55_60	h-norm	
21	0	38642	38495	38333	38178	38184	38833	38773	37933	38091	38333	38173	38251	101.243	
	1	37994	38402	38701	38558	38399	38526	38828	38921	38378	38368	38193	38162	101.515	
	2	38373	38858	38847	38855	37949	38417	38445	38896	38605	38253	38822	38350	101.611	
	3	38322	38331	39093	38162	38487	38294	38356	37973	38291	38450	38297	38298	101.278	
	4	38267	39134	38861	38533	37864	38708	38400	38890	38144	38739	38143	38132	101.599	
	5	38657	38591	38702	38513	38427	38168	38503	38925	38699	38585	38557	37734	101.654	
	6	38872	38902	38676	38436	37972	37887	38732	38106	38304	38552	38413	37822	101.348	
	7	38538	38717	38301	38308	38988	37936	38902	37971	38289	38155	38201	38668	101.414	
	8	38615	38203	38911	38426	38206	38584	38379	38245	37734	38652	38597	38347	101.398	
	9	38775	38693	38136	38446	38508	38274	38241	38761	38026	37485	38355	38763	101.302	
	10	38168	38342	38433	38675	38461	38357	38124	38254	37884	38835	38731	38439	101.355	
	11	38339	38350	38172	37628	38705	38918	38095	38942	38214	38770	38213	38013	101.278	
	12	38316	38550	38311	38272	38440	38057	37986	38426	38501	38284	38504	38065	101.137	
	13	38011	38165	38815	38335	37951	38098	37820	38332	38023	38204	38208	37834	100.715	
	14	38292	38054	38278	38120	38933	37554	38539	37676	37767	38404	38141	38397	100.795	
	15	38743	37890	38646	38392	37858	37468	38051	38730	38779	37728	38239	38362	100.955	
	16	37948	38258	38634	38332	37505	38254	37764	37963	38256	38591	38487	38467	100.861	
	17	38123	38629	37944	38115	39133	38388	38102	38482	38316	38248	38487	38393	101.279	
	18	37681	38060	37743	38813	37968	38542	38022	37844	38172	38017	37918	38015	100.495	
	19	38388	38106	38105	38868	38290	38219	38506	38160	38962	38564	38495	38355	101.424	
	20	38889	38758	38736	38331	38275	38246	38160	37840	38024	38242	38200	38234	101.187	
	21	38400	38493	38206	38293	38434	37862	37741	38396	38162	38198	38192	37900	100.821	
	22	38059	38834	38293	37980	38354	38077	38190	38189	38388	38386	38512	38180	101.077	
	23	38258	38273	38279	38342	38368	38743	38458	38497	38335	37762	38413	37878	101.113	
22	0	38798	38046	38820	38495	37764	38476	38425	38643	38630	38304	38242	38387	101.422	
	1	38711	38631	38350	38311	38529	38376	38947	39033	38823	38412	38308	38431	101.834	
	2	38524	38421	38654	38475	38756	38434	38488	38773	38250	38111	38094	38127	101.445	
	3	38869	38498	38048	38956	38202	38334	38229	38434	38496	38659	38679	38042	101.518	
	4	38200	38221	38385	38140	38490	38489	37865	38900	38969	38795	38343	38089	101.397	
	5	37648	38419	38198	38355	38760	38048	37991	37753	38477	39159	38815	38636	101.264	
	6	38320	38688	38085	38867	38645	39176	38624	38431	38294	38590	37851	38598	101.677	
	7	38140	38035	38544	38533	38277	37983	38895	38513	38818	37898	38762	38535	101.406	
	8	38439	38740	38769	38040	38238	38448	37874	38792	38380	38296	38582	37974	101.325	
	9	38295	38608	37977	38159	38378	37984	38589	38139	38582	38752	38358	38330	101.233	
	10	38508	38637	38187	38318	38588	38487	38275	38792	38509	38133	38256	38559	101.478	
	11	38323	38539	38147	38431	37935	38367	38128	38238	38394	38846	37676	38827	101.167	
	12	38179	38948	38409	38760	38077	38246	38554	38280	38319	38309	38051	38421	101.321	
	13	38069	37962	37799	38395	38849	38369	38172	38064	38369	38746	38418	38118	101.054	
	14	38386	38174	38026	38665	37996	38402	38576	38422	38060	37877	38493	38218	101.045	
	15	38431	38527	38131	38495	38053	37795	38557	38168	38744	39220	37742	38929	101.375	
	16	38036	38387	38458	38379	38205	38241	37971	38718	38416	38436	38199	38159	101.113	
	17	38425	37991	38082	38636	38559	37603	38354	38516	38325	38307	38474	38181	101.080	
	18	38782	38621	38107	37907	37749	38831	38056	38523	38304	38594	38505	38600	101.328	
	19	38497	37952	38268	38657	38366	38173	38441	38311	38587	38951	39124	38270	101.551	
	20	38459	38417	38067	38482	37620	38362	38286	38773	37985	38432	38563	38353	101.156	
	21	38328	38668	38486	38493	38393	38924	37973	39113	38758	38080	38846	38582	101.782	
	22	38079	38675	38344	38702	38367	38035	38357	38627	38294	38250	38117	38326	101.238	
	23	38296	38393	38283	38413	38592	37813	38332	38345	38234	38567	39120	38280	101.347	

		S.V.I.R.CO. Observatory - Pressure Corrected Data – June 2019											16 NM-64		
		INAF/UNIRomaTre													
day	hh	00_05	05_10	10_15	15_20	20_25	25_30	30_35	35_40	40_45	45_50	50_55	55_60	h-norm	
23	0	38375	38493	38433	37897	38095	38541	38475	38388	38792	38447	38682	38019	101.338	
	1	38540	38351	38757	38647	38462	38564	37912	37906	38737	38703	38646	38612	101.604	
	2	38562	38870	37538	38670	38541	38678	38652	38660	38579	38106	38173	38788	101.600	
	3	39068	39025	38016	38257	38971	38059	38568	38442	38417	38456	38264	38648	101.682	
	4	38745	38948	38819	38147	38356	38311	38060	38035	38132	38718	38223	38743	101.473	
	5	38319	39102	38576	38509	38068	38855	38807	38371	38343	38102	38168	38636	101.608	
	6	37854	38735	38040	38159	38257	39054	38424	38058	38532	38142	39187	38363	101.377	
	7	38450	38093	38083	38320	38935	38330	38988	38777	38125	38208	38139	38430	101.393	
	8	38450	38878	38128	38392	38014	38411	38634	38040	38471	38190	38703	38269	101.327	
	9	38724	38614	37958	38475	38190	38356	38606	38416	38069	38477	38499	38750	101.449	
	10	37895	38966	38253	38027	38612	38315	38191	38558	38683	38231	38833	38204	101.369	
	11	38908	38321	38162	38510	38352	38605	37895	38087	38659	38208	38385	38159	101.256	
	12	38233	38243	38816	38204	38546	38725	38470	38748	38238	38101	38580	38417	101.490	
	13	38171	38257	38257	38235	38507	37887	38372	38132	38470	38399	38040	38877	101.113	
	14	38404	38506	38003	38449	38145	38713	38427	38557	38894	38361	37929	38989	101.503	
	15	38450	38240	38833	38386	38815	37630	38216	38370	39051	38696	38178	38341	101.465	
	16	38444	38397	38983	38323	37969	38490	37704	38976	38546	38255	38472	38126	101.351	
	17	38398	38802	38684	38329	38225	38545	38639	38246	38811	38385	38503	38369	101.626	
	18	38564	38283	37585	37997	38819	38560	38944	38423	38545	38586	38470	38405	101.460	
	19	38020	38271	37972	38336	38895	38473	38262	38620	38380	38473	38129	38740	101.325	
	20	39073	37931	38815	38428	38270	38774	38628	38252	38836	38444	38445	38750	101.782	
	21	38872	38138	38336	38504	38305	39017	38728	38427	38191	38078	38499	39052	101.672	
	22	38884	38244	38348	38383	38577	38614	38126	38910	38500	38292	38499	38701	101.657	
	23	38393	38516	38571	38122	38435	38056	38915	38984	38639	38762	38704	37826	101.623	
24	0	38623	38504	38031	38625	38758	38920	38957	39130	39121	38139	38403	38529	102.028	
	1	38085	38321	38493	37821	38112	38741	38216	37979	38379	38399	38250	38600	101.067	
	2	38115	38179	38636	38239	38506	38726	38442	38324	38418	38391	37900	38343	101.248	
	3	38371	38456	38458	38658	38600	38803	38505	38366	38383	38817	38467	38654	101.758	
	4	38687	38732	38323	38442	38194	38701	38819	38182	38306	38790	38355	38763	101.705	
	5	38612	38229	38509	38686	37823	38395	38714	37911	38604	38357	38348	38666	101.388	
	6	38398	38163	38287	38075	38470	38182	38164	38673	38391	38077	37866	38479	101.029	
	7	38354	38264	38708	38626	38114	38342	38154	38741	38450	38371	38082	38541	101.364	
	8	38427	38624	38391	38254	38607	38558	38656	38487	37948	39001	38316	38817	101.659	
	9	38284	38587	38937	38370	38744	38683	38175	37871	37579	38114	38558	38828	101.360	
	10	38566	38441	39009	38675	38500	38290	38404	37900	38165	38294	38352	38034	101.338	
	11	38488	38011	39169	37966	38154	38566	38833	38481	38291	38753	38355	38838	101.619	
	12	38874	38256	38737	38537	38501	38373	38099	38429	38094	38139	38690	38533	101.477	
	13	38731	38598	38057	38285	38565	38712	38588	38626	38578	38566	38327	38062	101.573	
	14	38243	38779	38667	38324	38361	38533	38199	38035	37844	38557	38270	38148	101.191	
	15	38088	38092	37926	38967	39019	38457	38726	38305	38385	38509	38608	38653	101.582	
	16	38786	38445	38027	38696	38098	38210	38083	38036	38598	38259	38607	37766	101.114	
	17	39066	38524	38528	38360	38361	38547	38630	38745	38449	37418	38434	39121	101.680	
	18	38407	38784	38755	38271	38835	38481	37874	38375	38636	38617	38424	38695	101.674	
	19	38207	38543	38938	38216	38244	38053	38081	38379	38205	38328	38712	38511	101.291	
	20	38530	38846	38003	38535	38789	38749	38285	38754	38780	38395	38977	38587	101.910	
	21	38408	38264	38660	38370	38371	38610	37867	38904	38293	38189	38035	38467	101.296	
	22	38110	38779	38420	38374	38645	38459	39024	38289	38454	38275	38236	38027	101.440	
	23	38309	38447	38788	38805	38996	38192	38524	38429	38496	38921	38441	38300	101.783	

		S.V.I.R.CO. Observatory - Pressure Corrected Data – June 2019												16 NM-64
		INAF/UNIRomaTre												
day	hh	00_05	05_10	10_15	15_20	20_25	25_30	30_35	35_40	40_45	45_50	50_55	55_60	h-norm
25	0	38352	38459	38499	38270	38448	37619	38739	37857	38490	38425	38220	38457	101.164
	1	38333	38233	38764	38214	38371	39154	38704	38407	38683	38394	38192	38094	101.539
	2	38344	38694	38542	39051	38330	38634	38466	38053	38442	38385	38330	38629	101.618
	3	38018	38602	37931	38272	38327	38577	38180	38902	38905	38863	38655	38096	101.492
	4	38547	38522	37875	38777	38637	38867	38309	38679	38860	38716	38527	38297	101.775
	5	39053	38821	38965	38018	38394	38296	38383	38235	38256	38305	38359	38401	101.527
	6	38241	38246	38417	38276	37714	38930	38143	38242	38803	38405	38551	38107	101.216
	7	38548	38400	38604	37863	38381	38770	38577	38185	38122	38708	38381	39143	101.570
	8	38291	38135	38287	38291	38432	38495	38030	38091	38139	38439	37879	38246	100.926
	9	38818	38907	38614	38316	38505	38637	38366	38871	38778	39214	38315	39258	102.212
	10	38791	38786	38325	38817	38992	38979	38910	38340	38680	38463	38316	38624	102.085
	11	37834	38710	38400	38576	38461	38775	38137	37929	38409	38728	38607	38393	101.411
	12	38265	38781	38388	38813	38559	38794	38535	38884	38126	38549	38466	38475	101.780
	13	38945	38829	38505	38572	37768	39347	38406	38313	38963	38671	38073	38500	101.836
	14	38511	38627	38511	38284	38399	38289	38306	38342	39179	38196	38443	38938	101.645
	15	38627	38437	38094	38226	38598	38467	38768	38296	38669	38356	38481	38431	101.519
	16	38303	38053	38412	39083	38784	39269	38583	38272	37900	37992	38685	38746	101.658
	17	38640	38159	38372	38368	39083	38596	38511	38052	39006	38388	38698	38466	101.715
	18	38566	37897	38551	38556	37951	38527	38431	38408	38300	39013	37927	38753	101.394
	19	38599	38117	38733	37804	37779	38076	38095	37781	38281	38353	38472	38574	100.905
	20	38411	38734	38261	38070	38231	38318	38282	38630	37822	38165	38616	38435	101.195
	21	38112	39425	37858	38437	38579	38647	38147	38623	38504	38582	38554	38841	101.708
	22	37900	38360	38520	38048	38698	38655	38128	38459	38546	38663	38906	38119	101.421
	23	38343	37903	37440	39036	38117	38472	38455	38604	38241	38753	38987	38686	101.429
26	0	38781	38541	38381	38128	38827	39035	38668	38401	37889	37996	38531	38950	101.669
	1	38326	38123	37932	38797	38521	37958	38212	38452	38418	38647	38478	38586	101.299
	2	38533	38556	38786	38286	38244	38976	38627	38333	38254	38676	38396	38197	101.610
	3	37914	38163	38393	38091	39062	38286	38865	37919	38406	38504	38816	38284	101.355
	4	37956	38435	38821	38684	38574	38769	38769	39080	39135	38541	38590	37939	101.924
	5	38451	38656	38374	38589	38950	38372	38612	38303	38617	38892	38501	38139	101.740
	6	38682	38197	38748	38786	38812	38345	38253	38715	38406	38910	38715	38320	101.836
	7	38392	38641	37970	38543	37668	38387	38758	38717	38996	38476	38617	38273	101.516
	8	38938	38594	38404	38430	38642	38520	38751	37962	38591	38609	38638	38702	101.812
	9	38223	38371	38352	38233	38425	38229	37764	38368	38389	38505	38226	38208	101.044
	10	38395	38215	37963	38540	38565	38616	38713	38756	38763	38373	38314	38804	101.644
	11	39174	39188	38899	39115	38736	38551	38363	39007	38138	38313	38183	38352	102.084
	12	37954	38769	38203	38143	38464	38511	38321	38318	38164	38557	37986	38068	101.081
	13	38591	38012	39023	39370	38556	38696	39149	38408	38207	38378	38138	38146	101.788
	14	38463	38346	38678	38701	38514	37973	37933	38292	38430	38459	38155	38022	101.193
	15	38707	38147	38902	38603	38367	38676	38164	38444	38396	38348	38705	38786	101.694
	16	38354	38359	39269	38487	38494	38282	38170	38869	38218	38177	38052	38285	101.424
	17	38676	38750	38985	38752	38510	38154	38095	38718	38117	38335	38295	38055	101.517
	18	38675	37936	38016	37645	39355	38819	38183	38679	38870	38410	38457	38225	101.479
	19	38707	38746	38148	38229	37997	38316	38082	38186	38100	38280	38757	38463	101.203
	20	37793	39076	38161	38212	38470	38336	38295	38060	37946	38697	38465	38755	101.258
	21	38408	38512	38210	38099	38697	38673	38252	38764	38794	38668	38209	38714	101.640
	22	38319	37923	38181	38434	38510	38643	38784	39141	38724	38297	38520	38219	101.573
	23	39086	38556	38260	38690	38770	38640	38321	38890	37918	38318	38600	38499	101.760

		S.V.I.R.CO. Observatory - Pressure Corrected Data – June 2019											16 NM-64		
		INAF/UNIRomaTre													
day	hh	00_05	05_10	10_15	15_20	20_25	25_30	30_35	35_40	40_45	45_50	50_55	55_60	h-norm	
27	0	38340	38349	38519	38146	38578	38541	38469	38398	38685	38912	38771	38718	101.733	
	1	38242	39286	38633	38887	38901	38676	39041	38143	38325	38357	38593	38788	102.052	
	2	38483	38942	38224	38467	38467	38820	38451	38617	38673	38083	38346	38183	101.586	
	3	38035	38095	38408	38994	38580	38376	38636	38428	38412	37775	38194	38717	101.343	
	4	38549	38608	38393	38626	38365	38648	38306	38503	38464	38542	38467	38657	101.668	
	5	38947	38700	38686	38745	38298	38629	38422	38520	38111	37952	38752	38587	101.717	
	6	38560	38461	37972	38776	38302	38427	38767	38871	38953	38710	38658	38406	101.830	
	7	38712	38213	38736	38142	38695	38852	38708	38230	38433	38436	38882	38661	101.794	
	8	37942	38428	38580	38678	38552	38130	38335	38739	38902	38603	38569	38335	101.595	
	9	38246	38705	39031	38157	38806	38557	37994	38271	38559	38799	38559	38160	101.606	
	10	38515	38651	38165	38048	38380	38446	38969	38606	38811	37979	38142	38569	101.482	
	11	38356	38753	38983	38470	37572	38161	38394	38476	38155	38091	38402	38625	101.296	
	12	38627	38609	38396	38120	38259	38645	38410	38631	38785	38908	38534	38410	101.713	
	13	38067	38568	38508	37822	38587	38352	38450	38922	38613	38059	38113	37715	101.150	
	14	38206	38407	38451	38360	37980	37768	38282	38731	37889	38558	38466	38301	101.068	
	15	38083	38085	38279	38852	38761	38080	38033	38127	38030	38577	38344	38511	101.148	
	16	38140	38539	38709	38195	38698	38354	38721	37901	38747	38599	38092	37545	101.253	
	17	38353	38160	38415	38620	39103	38907	38349	38049	38371	38215	38305	38415	101.478	
	18	38362	37987	38014	38121	38568	38482	37610	38426	37961	38203	37762	38403	100.738	
	19	38152	38479	38566	37557	38717	38608	38375	38404	38477	38663	38543	38105	101.342	
	20	38240	38493	38128	38407	39156	38495	38559	38237	37948	38488	38093	38598	101.385	
	21	37667	37970	38649	37824	38534	37322	37851	38332	38680	38689	38414	38524	100.860	
	22	38599	38482	38291	38561	39287	37854	38198	38397	38581	38028	37736	38820	101.384	
	23	38902	38112	37653	38775	38459	38967	39039	38237	37688	38735	39052	38920	101.759	
28	0	38302	37559	38255	38537	37899	37965	38948	38188	38488	37887	38613	38498	101.010	
	1	38581	38702	38143	38501	38205	38748	38613	38234	38152	37950	38733	37770	101.273	
	2	37993	38367	38506	38723	38210	38244	38954	39063	38291	38688	37982	38240	101.478	
	3	38811	38497	38398	38297	38142	38172	37949	38491	38181	38355	39344	38342	101.415	
	4	37608	38354	38590	38587	38327	38343	39105	38654	38294	38315	38626	38634	101.516	
	5	38084	38841	38726	38418	38483	38567	38480	38888	39417	37996	38005	38825	101.801	
	6	38645	38542	38665	38220	38133	38508	38780	38195	38510	38558	38999	38331	101.659	
	7	38543	38405	38443	38464	38282	38267	38130	38846	38388	38788	38341	38584	101.526	
	8	38903	37799	38310	38898	38246	38451	38560	38509	38212	38457	37869	38225	101.297	
	9	38207	38304	38435	38848	38196	38262	38254	38087	38326	38336	38709	38214	101.239	
	10	38720	38439	37973	38431	38314	38545	38830	38685	38855	38652	38281	38922	101.783	
	11	38529	38327	38073	38792	38652	38310	38980	37837	38266	37944	38263	38356	101.272	
	12	37580	37949	38515	38422	37786	38227	38186	38314	38904	38587	38380	38204	100.992	
	13	38159	37878	38545	38451	38501	38333	38394	38801	38187	38548	38287	38118	101.245	
	14	38093	38376	38253	38231	37912	38786	38644	38232	38196	38678	37934	38757	101.221	
	15	38358	38168	38081	38233	38117	38881	38613	38314	38554	38126	38004	37854	101.046	
	16	38667	37860	38512	38144	38475	38396	38375	38325	38555	37869	38363	38259	101.156	
	17	38948	38194	38427	38641	38383	38324	38259	38387	38414	38299	37727	38193	101.243	
	18	37781	38168	38369	38565	37918	38359	37595	38211	38227	38709	38151	38588	100.901	
	19	38630	38761	38621	38215	38143	38028	38100	38297	37890	38074	38745	37701	101.026	
	20	38405	38271	38008	38459	38201	37722	38616	37913	38475	38410	37898	38428	100.937	
	21	38388	38154	38080	38397	38416	38225	38671	38054	38141	38341	38818	38518	101.244	
	22	37906	38540	38063	37977	38058	38420	38451	38816	38862	38737	38349	38255	101.295	
	23	38469	37756	38336	38531	38145	38285	38146	38197	38238	38515	38224	38520	101.060	

INAF/UNIRomaTre		S.V.I.R.CO. Observatory - Pressure Corrected Data – June 2019											16 NM-64	
day	hh	00_05	05_10	10_15	15_20	20_25	25_30	30_35	35_40	40_45	45_50	50_55	55_60	h-norm
29	0	38586	38133	38132	38407	38462	38498	38301	38481	38345	38607	38086	38161	101.242
	1	38431	38164	39104	38464	38221	38343	39008	38024	38662	38787	38008	38573	101.594
	2	37695	38811	38851	38793	37928	38413	38262	38500	38367	38300	37912	38255	101.219
	3	38958	38195	38356	38492	38036	38973	38426	38306	39327	38138	38266	38614	101.659
	4	38857	39014	38337	38454	38008	38542	38482	38083	38513	38348	38262	38498	101.507
	5	38463	38328	38496	38770	38177	38483	38179	38759	38550	38640	38522	38524	101.616
	6	38239	38329	38418	38962	38197	38761	38809	38740	38651	38361	39242	38817	101.976
	7	38628	38771	38368	38231	38241	38810	38522	38445	38729	38713	38368	38141	101.633
	8	38776	38674	38688	38024	38662	38274	38554	38726	38911	38584	38364	38096	101.713
	9	38389	38814	38449	38396	38624	38841	38696	38503	38682	38462	38799	38879	101.978
	10	37775	38041	38627	38551	38588	38602	38195	38683	38225	38079	39016	38368	101.365
	11	38510	38680	37901	38408	38850	38413	38035	38501	38205	38453	38371	38901	101.470
	12	38602	38886	38221	38631	38658	38162	37795	38609	38605	39093	38271	38189	101.579
	13	38675	38405	38911	37919	38577	37683	38149	38321	38587	37906	38536	38703	101.282
	14	38437	38284	38041	37747	38112	38636	38636	38525	38422	38884	38440	38280	101.298
	15	37897	38453	37958	38114	38384	38289	39031	38369	38630	38902	38592	38494	101.444
	16	38995	38350	38476	38915	38394	38161	38536	38964	38025	37895	38529	38098	101.495
	17	38223	37989	38047	38449	38735	38314	38117	38052	38296	37963	38291	38669	101.012
	18	38554	38662	38630	38736	38151	38138	37995	38019	38382	38132	38893	38489	101.372
	19	38604	38565	38284	38186	38495	38700	38384	38404	38274	38357	38927	38018	101.464
	20	38412	38522	37925	37976	38213	38066	38100	38480	38500	38434	38327	38014	100.973
	21	38737	38187	38026	38388	38104	38239	38107	38621	37773	38458	37541	38463	100.902
	22	38241	38366	38430	38381	39043	38612	38406	37986	38501	38335	38274	38023	101.332
	23	38062	38224	38134	38093	38331	38414	38518	38476	38335	38562	38287	37990	101.074
30	0	37805	38097	38079	38017	38459	37933	38187	38334	38713	38820	38893	38480	101.160
	1	38493	38149	38563	38503	38570	37708	38300	38087	38231	38498	38386	38035	101.095
	2	38403	38603	38477	38174	38059	38601	38554	38424	38582	38486	38652	38629	101.562
	3	38743	38611	37864	38469	37926	38293	38150	38369	38875	38294	38294	38197	101.219
	4	37947	38318	38674	38155	39047	38988	38346	38535	38228	38127	38313	38497	101.458
	5	38507	37966	38608	38399	38767	38268	38283	38798	39182	38726	38628	39030	101.896
	6	38915	38876	38496	38714	38468	38832	38747	39114	38342	38824	38903	38724	102.290
	7	38781	38903	38834	38476	38584	38770	38890	38154	38332	38589	38244	38135	101.792
	8	38200	38385	37785	38717	38187	38384	38867	38641	38652	38582	38534	38997	101.624
	9	38507	38077	38374	38423	38512	38667	38601	38502	38112	38310	38636	38364	101.439
	10	38322	38075	37830	38390	38354	38493	38309	38266	38128	38746	37889	38195	100.979
	11	38215	38403	37755	38058	38541	38635	38986	38402	38669	38293	37960	38419	101.274
	12	38273	38438	38315	38337	38249	37854	38172	38582	38531	38418	38548	38311	101.206
	13	37744	37665	38661	38387	38257	38657	38701	38636	38234	38217	38362	38710	101.251
	14	38340	37765	38299	37962	38517	38149	38196	38379	38077	38702	38283	38617	101.043
	15	37931	38131	38125	39010	38143	38274	38405	38438	38183	38795	37718	38350	101.091
	16	37811	38046	37815	38676	38029	38539	38288	37938	38243	38364	38212	37998	100.751
	17	38536	38396	37961	38866	38257	38159	38585	38734	38557	38276	38354	38244	101.403
	18	37812	38434	38359	38269	38490	37946	38421	38591	38795	38832	38184	38314	101.298
	19	37990	38127	38514	38167	38773	38302	38328	38389	38687	38621	38542	37901	101.275
	20	38006	38278	38425	38692	38047	38325	38025	38634	38841	38532	38363	38179	101.276
	21	38006	38466	38672	38883	38964	38757	37874	38845	38698	38027	38546	38275	101.642
	22	38580	38184	37754	37668	38008	37861	38410	38602	38207	38593	38460	38434	100.928
	23	38592	38174	38500	38091	37913	38148	38738	38084	37945	38269	38835	38341	101.118

S.V.I.R.CO. Observatory - Pressure in hectoPascal – June 2019

day	hh	00_05	05_10	10_15	15_20	20_25	25_30	30_35	35_40	40_45	45_50	50_55	55_60	average
1	0	1019.65	1019.65	1019.67	1019.68	1019.62	1019.53	1019.49	1019.46	1019.40	1019.36	1019.36	1019.35	1019.51
	1	1019.32	1019.29	1019.32	1019.38	1019.42	1019.46	1019.46	1019.39	1019.31	1019.21	1019.12	1019.09	1019.31
	2	1019.10	1019.14	1019.16	1019.16	1019.10	1019.02	1019.02	1019.08	1019.13	1019.17	1019.23	1019.22	1019.13
	3	1019.11	1019.04	1019.05	1019.11	1019.21	1019.29	1019.37	1019.41	1019.37	1019.36	1019.38	1019.36	1019.25
	4	1019.28	1019.24	1019.26	1019.29	1019.30	1019.31	1019.32	1019.31	1019.30	1019.31	1019.33	1019.37	1019.30
	5	1019.43	1019.49	1019.53	1019.53	1019.50	1019.50	1019.49	1019.48	1019.46	1019.41	1019.37	1019.38	1019.46
	6	1019.38	1019.36	1019.34	1019.29	1019.27	1019.31	1019.36	1019.34	1019.34	1019.34	1019.33	1019.32	1019.33
	7	1019.31	1019.30	1019.30	1019.30	1019.29	1019.25	1019.23	1019.21	1019.19	1019.17	1019.16	1019.16	1019.24
	8	1019.11	1019.05	1019.03	1019.01	1019.01	1018.99	1018.94	1018.94	1018.95	1018.93	1018.90	1018.91	1018.98
	9	1018.93	1018.96	1018.94	1018.87	1018.79	1018.77	1018.76	1018.72	1018.68	1018.68	1018.72	1018.71	1018.79
	10	1018.70	1018.71	1018.74	1018.76	1018.72	1018.66	1018.60	1018.53	1018.46	1018.41	1018.40	1018.38	1018.59
	11	1018.36	1018.31	1018.26	1018.21	1018.13	1018.07	1018.02	1017.97	1017.92	1017.89	1017.84	1017.76	1018.06
	12	1017.70	1017.67	1017.61	1017.53	1017.50	1017.46	1017.39	1017.34	1017.32	1017.27	1017.17	1017.07	1017.42
	13	1016.99	1016.94	1016.90	1016.87	1016.84	1016.79	1016.75	1016.71	1016.67	1016.63	1016.57	1016.49	1016.76
	14	1016.39	1016.36	1016.34	1016.27	1016.20	1016.15	1016.10	1016.05	1016.02	1016.03	1016.05	1016.03	1016.17
	15	1015.99	1015.95	1015.93	1015.90	1015.87	1015.84	1015.86	1015.89	1015.87	1015.83	1015.84	1015.85	1015.88
	16	1015.82	1015.78	1015.77	1015.77	1015.72	1015.69	1015.69	1015.67	1015.59	1015.49	1015.45	1015.45	1015.66
	17	1015.43	1015.38	1015.36	1015.30	1015.25	1015.27	1015.28	1015.28	1015.31	1015.33	1015.35	1015.39	1015.33
	18	1015.43	1015.46	1015.47	1015.46	1015.44	1015.45	1015.47	1015.49	1015.53	1015.54	1015.52	1015.50	1015.48
	19	1015.55	1015.63	1015.69	1015.73	1015.79	1015.88	1015.98	1016.07	1016.15	1016.25	1016.34	1016.43	1015.96
	20	1016.46	1016.47	1016.49	1016.55	1016.64	1016.70	1016.74	1016.76	1016.75	1016.72	1016.73	1016.77	1016.65
	21	1016.78	1016.77	1016.77	1016.75	1016.76	1016.76	1016.76	1016.76	1016.77	1016.78	1016.78	1016.79	1016.77
	22	1016.81	1016.83	1016.85	1016.85	1016.85	1016.83	1016.82	1016.80	1016.79	1016.83	1016.89	1016.92	1016.84
	23	1016.87	1016.79	1016.72	1016.70	1016.71	1016.70	1016.69	1016.68	1016.64	1016.58	1016.52	1016.48	1016.67
2	0	1016.41	1016.42	1016.44	1016.45	1016.41	1016.39	1016.38	1016.34	1016.31	1016.30	1016.27	1016.22	1016.36
	1	1016.19	1016.17	1016.14	1016.11	1016.11	1016.12	1016.11	1016.07	1016.03	1016.00	1015.96	1015.95	1016.08
	2	1015.98	1016.00	1015.98	1015.92	1015.87	1015.82	1015.77	1015.70	1015.61	1015.56	1015.54	1015.61	1015.78
	3	1015.69	1015.72	1015.75	1015.75	1015.71	1015.69	1015.70	1015.73	1015.72	1015.68	1015.67	1015.66	1015.71
	4	1015.64	1015.67	1015.71	1015.73	1015.73	1015.83	1015.92	1015.90	1015.87	1015.89	1015.98	1016.03	1015.83
	5	1016.02	1016.06	1016.11	1016.11	1016.12	1016.15	1016.15	1016.12	1016.10	1016.15	1016.18	1016.16	1016.12
	6	1016.16	1016.15	1016.16	1016.19	1016.19	1016.16	1016.16	1016.17	1016.20	1016.23	1016.23	1016.25	1016.19
	7	1016.25	1016.23	1016.21	1016.15	1016.09	1016.06	1016.04	1016.08	1016.10	1016.08	1016.07	1016.06	1016.12
	8	1016.06	1016.07	1016.05	1015.99	1015.96	1015.96	1015.95	1015.93	1015.92	1015.94	1015.93	1015.90	1015.97
	9	1015.85	1015.82	1015.84	1015.87	1015.88	1015.87	1015.84	1015.80	1015.78	1015.76	1015.73	1015.70	1015.81
	10	1015.66	1015.62	1015.60	1015.60	1015.61	1015.63	1015.65	1015.70	1015.73	1015.72	1015.68	1015.65	1015.65
	11	1015.68	1015.69	1015.65	1015.62	1015.61	1015.59	1015.60	1015.63	1015.61	1015.56	1015.51	1015.46	1015.60
	12	1015.44	1015.42	1015.40	1015.40	1015.37	1015.31	1015.30	1015.30	1015.31	1015.31	1015.28	1015.22	1015.34
	13	1015.19	1015.19	1015.17	1015.15	1015.11	1015.06	1015.01	1014.99	1014.98	1014.95	1014.90	1014.86	1015.05
	14	1014.84	1014.81	1014.77	1014.71	1014.66	1014.66	1014.67	1014.65	1014.57	1014.48	1014.47	1014.53	1014.65
	15	1014.58	1014.55	1014.47	1014.48	1014.54	1014.56	1014.52	1014.52	1014.52	1014.47	1014.47	1014.51	1014.52
	16	1014.53	1014.52	1014.50	1014.47	1014.41	1014.37	1014.34	1014.33	1014.35	1014.39	1014.39	1014.35	1014.41
	17	1014.32	1014.32	1014.32	1014.33	1014.37	1014.41	1014.43	1014.45	1014.48	1014.48	1014.50	1014.55	1014.41
	18	1014.60	1014.61	1014.59	1014.58	1014.61	1014.66	1014.69	1014.74	1014.81	1014.85	1014.89	1014.96	1014.72
	19	1015.01	1015.04	1015.08	1015.14	1015.19	1015.23	1015.30	1015.41	1015.51	1015.52	1015.49	1015.49	1015.28
	20	1015.55	1015.64	1015.72	1015.79	1015.88	1015.96	1016.01	1016.03	1016.05	1016.09	1016.10	1016.11	1015.91
	21	1016.14	1016.16	1016.20	1016.27	1016.35	1016.39	1016.38	1016.35	1016.28	1016.26	1016.30	1016.31	1016.28
	22	1016.30	1016.29	1016.32	1016.35	1016.35	1016.38	1016.48	1016.54	1016.51	1016.50	1016.51	1016.52	1016.42
	23	1016.49	1016.46	1016.45	1016.44	1016.42	1016.41	1016.37	1016.29	1016.24	1016.24	1016.24	1016.23	1016.36

S.V.I.R.CO. Observatory - Pressure in hectoPascal – June 2019

day	hh	00_05	05_10	10_15	15_20	20_25	25_30	30_35	35_40	40_45	45_50	50_55	55_60	average
3	0	1016.21	1016.20	1016.23	1016.28	1016.27	1016.26	1016.27	1016.26	1016.26	1016.27	1016.30	1016.32	1016.26
	1	1016.28	1016.24	1016.23	1016.23	1016.22	1016.21	1016.21	1016.19	1016.16	1016.14	1016.13	1016.16	1016.20
	2	1016.18	1016.17	1016.17	1016.20	1016.21	1016.23	1016.27	1016.31	1016.32	1016.26	1016.20	1016.17	1016.22
	3	1016.18	1016.23	1016.28	1016.37	1016.42	1016.39	1016.33	1016.33	1016.37	1016.38	1016.38	1016.37	1016.33
	4	1016.34	1016.31	1016.32	1016.37	1016.39	1016.32	1016.26	1016.24	1016.25	1016.25	1016.25	1016.24	1016.29
	5	1016.26	1016.31	1016.31	1016.32	1016.39	1016.43	1016.42	1016.41	1016.41	1016.41	1016.36	1016.29	1016.36
	6	1016.25	1016.21	1016.21	1016.23	1016.24	1016.24	1016.25	1016.28	1016.33	1016.34	1016.34	1016.36	1016.27
	7	1016.39	1016.40	1016.43	1016.44	1016.42	1016.40	1016.39	1016.36	1016.30	1016.26	1016.27	1016.27	1016.36
	8	1016.26	1016.23	1016.18	1016.12	1016.10	1016.11	1016.11	1016.10	1016.08	1016.06	1016.07	1016.09	1016.13
	9	1016.07	1016.05	1016.04	1016.01	1015.99	1015.99	1015.97	1015.96	1015.97	1015.96	1015.93	1015.91	1015.99
	10	1015.90	1015.88	1015.86	1015.84	1015.81	1015.79	1015.79	1015.81	1015.78	1015.74	1015.70	1015.65	1015.79
	11	1015.62	1015.60	1015.56	1015.52	1015.56	1015.64	1015.69	1015.66	1015.59	1015.53	1015.52	1015.52	1015.59
	12	1015.52	1015.50	1015.47	1015.47	1015.47	1015.48	1015.49	1015.49	1015.44	1015.37	1015.29	1015.24	1015.44
	13	1015.21	1015.14	1015.07	1014.98	1014.87	1014.80	1014.74	1014.70	1014.69	1014.66	1014.57	1014.45	1014.82
	14	1014.37	1014.34	1014.32	1014.28	1014.21	1014.14	1014.13	1014.10	1014.01	1013.93	1013.93	1014.00	1014.15
	15	1014.00	1013.92	1013.89	1013.92	1013.91	1013.89	1013.89	1013.90	1013.88	1013.93	1014.07	1014.15	1013.95
	16	1014.11	1014.02	1013.96	1013.95	1014.01	1014.09	1014.21	1014.49	1014.85	1014.98	1014.87	1014.81	1014.36
	17	1014.79	1014.72	1014.76	1014.87	1014.90	1014.94	1015.00	1015.06	1015.12	1015.13	1015.09	1015.04	1014.95
	18	1014.99	1014.91	1014.81	1014.72	1014.65	1014.59	1014.52	1014.45	1014.38	1014.37	1014.41	1014.44	1014.60
	19	1014.43	1014.40	1014.43	1014.53	1014.61	1014.70	1014.80	1014.89	1015.01	1015.14	1015.21	1015.24	1014.78
	20	1015.28	1015.31	1015.33	1015.34	1015.30	1015.29	1015.29	1015.28	1015.32	1015.37	1015.36	1015.30	1015.31
	21	1015.25	1015.28	1015.30	1015.28	1015.27	1015.27	1015.27	1015.27	1015.26	1015.23	1015.21	1015.20	1015.26
	22	1015.21	1015.21	1015.18	1015.15	1015.12	1015.08	1015.06	1015.05	1015.03	1014.98	1014.97	1014.96	1015.08
	23	1014.92	1014.88	1014.87	1014.86	1014.85	1014.81	1014.74	1014.69	1014.66	1014.63	1014.63	1014.65	1014.77
4	0	1014.65	1014.62	1014.54	1014.47	1014.46	1014.47	1014.48	1014.49	1014.47	1014.42	1014.37	1014.31	1014.47
	1	1014.27	1014.24	1014.19	1014.17	1014.18	1014.18	1014.15	1014.10	1014.05	1014.00	1013.98	1013.98	1014.12
	2	1013.97	1013.99	1013.94	1013.86	1013.84	1013.86	1013.90	1013.95	1014.01	1014.08	1014.11	1014.15	1013.97
	3	1014.21	1014.22	1014.22	1014.22	1014.23	1014.21	1014.18	1014.19	1014.23	1014.24	1014.27	1014.32	1014.23
	4	1014.33	1014.35	1014.40	1014.42	1014.41	1014.42	1014.44	1014.45	1014.49	1014.54	1014.54	1014.51	1014.44
	5	1014.48	1014.50	1014.51	1014.52	1014.56	1014.58	1014.57	1014.58	1014.59	1014.57	1014.54	1014.55	1014.55
	6	1014.61	1014.65	1014.69	1014.72	1014.73	1014.71	1014.72	1014.72	1014.72	1014.75	1014.78	1014.80	1014.72
	7	1014.80	1014.80	1014.78	1014.76	1014.75	1014.74	1014.72	1014.68	1014.62	1014.57	1014.52	1014.49	1014.68
	8	1014.50	1014.49	1014.49	1014.51	1014.51	1014.51	1014.49	1014.50	1014.52	1014.53	1014.52	1014.53	1014.51
	9	1014.56	1014.57	1014.57	1014.54	1014.53	1014.53	1014.53	1014.51	1014.48	1014.46	1014.44	1014.43	1014.51
	10	1014.42	1014.41	1014.38	1014.34	1014.31	1014.30	1014.26	1014.22	1014.21	1014.21	1014.20	1014.17	1014.29
	11	1014.14	1014.13	1014.12	1014.11	1014.10	1014.06	1014.01	1013.94	1013.89	1013.87	1013.85	1013.79	1014.00
	12	1013.72	1013.69	1013.65	1013.59	1013.56	1013.55	1013.54	1013.52	1013.49	1013.47	1013.45	1013.43	1013.55
	13	1013.42	1013.42	1013.38	1013.33	1013.30	1013.29	1013.27	1013.28	1013.31	1013.34	1013.34	1013.32	1013.33
	14	1013.29	1013.28	1013.28	1013.28	1013.27	1013.25	1013.25	1013.25	1013.20	1013.12	1013.06	1013.05	1013.21
	15	1013.04	1012.98	1012.90	1012.88	1012.87	1012.84	1012.82	1012.82	1012.83	1012.82	1012.77	1012.73	1012.86
	16	1012.71	1012.72	1012.76	1012.77	1012.76	1012.72	1012.67	1012.64	1012.63	1012.63	1012.66	1012.68	1012.70
	17	1012.69	1012.71	1012.75	1012.75	1012.75	1012.78	1012.82	1012.86	1012.91	1012.94	1012.96	1012.99	1012.83
	18	1013.03	1013.04	1013.03	1013.00	1012.96	1012.93	1012.94	1012.94	1012.92	1012.91	1012.92	1012.90	1012.96
	19	1012.88	1012.86	1012.83	1012.81	1012.80	1012.82	1012.87	1012.91	1012.98	1013.07	1013.09	1013.05	1012.91
	20	1013.04	1013.03	1013.03	1013.05	1013.05	1013.04	1013.07	1013.07	1013.10	1013.12	1013.12	1013.09	1013.07
	21	1013.04	1013.02	1013.02	1013.01	1013.01	1013.02	1013.07	1013.13	1013.14	1013.16	1013.19	1013.17	1013.08
	22	1013.11	1013.07	1013.06	1013.05	1013.05	1013.04	1012.98	1012.91	1012.87	1012.84	1012.86	1012.90	1012.98
	23	1012.92	1012.94	1012.95	1012.94	1012.91	1012.89	1012.91	1012.94	1012.91	1012.87	1012.83	1012.76	1012.90

S.V.I.R.CO. Observatory - Pressure in hectoPascal – June 2019

day	hh	00_05	05_10	10_15	15_20	20_25	25_30	30_35	35_40	40_45	45_50	50_55	55_60	average
5	0	1012.60	1012.59	1012.55	1012.54	1012.56	1012.56	1012.53	1012.51	1012.47	1012.44	1012.45	1012.48	1012.52
	1	1012.49	1012.48	1012.48	1012.51	1012.52	1012.49	1012.47	1012.46	1012.40	1012.30	1012.23	1012.21	1012.42
	2	1012.20	1012.20	1012.20	1012.19	1012.18	1012.18	1012.17	1012.17	1012.15	1012.13	1012.14	1012.13	1012.17
	3	1012.13	1012.17	1012.22	1012.22	1012.22	1012.25	1012.26	1012.23	1012.22	1012.25	1012.30	1012.32	1012.23
	4	1012.34	1012.36	1012.35	1012.35	1012.37	1012.39	1012.37	1012.33	1012.32	1012.32	1012.31	1012.33	1012.35
	5	1012.36	1012.37	1012.36	1012.37	1012.39	1012.43	1012.48	1012.45	1012.44	1012.47	1012.47	1012.44	1012.42
	6	1012.41	1012.42	1012.44	1012.47	1012.47	1012.46	1012.47	1012.50	1012.53	1012.53	1012.54	1012.56	1012.48
	7	1012.56	1012.56	1012.56	1012.57	1012.60	1012.62	1012.63	1012.60	1012.57	1012.54	1012.52	1012.50	1012.57
	8	1012.47	1012.46	1012.48	1012.49	1012.50	1012.47	1012.44	1012.42	1012.40	1012.39	1012.39	1012.37	1012.44
	9	1012.36	1012.37	1012.38	1012.35	1012.32	1012.32	1012.35	1012.36	1012.31	1012.26	1012.24	1012.18	1012.32
	10	1012.09	1012.06	1012.04	1012.02	1011.99	1011.96	1011.94	1011.94	1011.91	1011.86	1011.81	1011.77	1011.95
	11	1011.72	1011.67	1011.65	1011.65	1011.66	1011.66	1011.67	1011.68	1011.69	1011.70	1011.68	1011.67	1011.67
	12	1011.66	1011.66	1011.68	1011.68	1011.66	1011.64	1011.60	1011.59	1011.57	1011.51	1011.43	1011.34	1011.59
	13	1011.29	1011.31	1011.32	1011.29	1011.25	1011.21	1011.18	1011.16	1011.17	1011.18	1011.18	1011.15	1011.22
	14	1011.10	1011.06	1010.98	1010.91	1010.89	1010.88	1010.89	1010.89	1010.90	1010.90	1010.87	1010.84	1010.93
	15	1010.80	1010.74	1010.70	1010.66	1010.63	1010.64	1010.69	1010.66	1010.62	1010.64	1010.66	1010.66	1010.67
	16	1010.61	1010.60	1010.62	1010.62	1010.67	1010.73	1010.78	1010.84	1010.86	1010.87	1010.88	1010.91	1010.75
	17	1010.95	1010.99	1011.06	1011.09	1011.06	1011.04	1011.03	1011.02	1011.07	1011.11	1011.14	1011.18	1011.06
	18	1011.24	1011.28	1011.30	1011.27	1011.24	1011.22	1011.17	1011.19	1011.19	1011.14	1011.16	1011.22	1011.22
	19	1011.28	1011.36	1011.40	1011.42	1011.45	1011.49	1011.55	1011.61	1011.70	1011.76	1011.77	1011.72	1011.54
	20	1011.67	1011.73	1011.83	1011.86	1011.89	1011.94	1011.95	1011.94	1011.90	1011.88	1011.93	1012.02	1011.88
	21	1012.11	1012.22	1012.32	1012.34	1012.34	1012.36	1012.40	1012.43	1012.48	1012.62	1012.74	1012.81	1012.43
	22	1012.86	1012.91	1012.94	1012.99	1013.05	1013.09	1013.12	1013.14	1013.13	1013.05	1012.98	1012.97	1013.02
	23	1012.97	1012.94	1012.89	1012.86	1012.87	1012.89	1012.84	1012.73	1012.67	1012.65	1012.59	1012.54	1012.79
6	0	1012.46	1012.44	1012.40	1012.43	1012.54	1012.59	1012.57	1012.54	1012.50	1012.50	1012.56	1012.57	1012.51
	1	1012.60	1012.65	1012.69	1012.68	1012.64	1012.57	1012.52	1012.57	1012.65	1012.71	1012.71	1012.68	1012.64
	2	1012.71	1012.75	1012.71	1012.64	1012.62	1012.59	1012.53	1012.51	1012.54	1012.59	1012.60	1012.60	1012.62
	3	1012.60	1012.56	1012.51	1012.45	1012.37	1012.35	1012.40	1012.46	1012.53	1012.60	1012.65	1012.69	1012.51
	4	1012.70	1012.74	1012.81	1012.83	1012.83	1012.79	1012.72	1012.72	1012.74	1012.71	1012.69	1012.69	1012.75
	5	1012.70	1012.76	1012.87	1012.95	1012.99	1013.00	1013.05	1013.14	1013.22	1013.29	1013.36	1013.43	1013.06
	6	1013.50	1013.55	1013.57	1013.59	1013.64	1013.71	1013.79	1013.88	1014.01	1014.14	1014.20	1014.21	1013.82
	7	1014.24	1014.27	1014.27	1014.26	1014.23	1014.18	1014.13	1014.10	1014.12	1014.10	1014.06	1014.04	1014.17
	8	1013.98	1013.95	1013.94	1013.91	1013.87	1013.86	1013.88	1013.92	1013.99	1014.06	1014.12	1014.14	1013.97
	9	1014.17	1014.17	1014.16	1014.17	1014.17	1014.20	1014.25	1014.29	1014.33	1014.39	1014.45	1014.54	1014.27
	10	1014.56	1014.55	1014.53	1014.52	1014.55	1014.55	1014.51	1014.52	1014.62	1014.68	1014.67	1014.66	1014.58
	11	1014.64	1014.62	1014.63	1014.67	1014.75	1014.84	1014.87	1014.85	1014.84	1014.84	1014.86	1014.90	1014.77
	12	1014.89	1014.91	1014.95	1014.99	1015.05	1015.08	1015.09	1015.12	1015.13	1015.17	1015.23	1015.25	1015.07
	13	1015.23	1015.17	1015.11	1015.06	1015.01	1014.97	1014.94	1014.88	1014.85	1014.91	1014.95	1014.88	1015.00
	14	1014.85	1014.91	1014.97	1014.94	1014.92	1014.98	1015.01	1015.01	1015.01	1015.00	1015.05	1015.10	1014.98
	15	1015.10	1015.08	1015.05	1015.04	1015.04	1015.08	1015.10	1015.08	1015.04	1015.02	1015.03	1015.05	1015.06
	16	1015.06	1015.04	1015.02	1015.00	1014.99	1015.00	1015.00	1015.01	1014.99	1014.97	1014.98	1015.00	1015.01
	17	1015.01	1015.02	1015.04	1015.07	1015.08	1015.07	1015.06	1015.10	1015.15	1015.19	1015.24	1015.31	1015.11
	18	1015.35	1015.37	1015.41	1015.45	1015.46	1015.45	1015.46	1015.47	1015.49	1015.52	1015.52	1015.52	1015.46
	19	1015.56	1015.63	1015.67	1015.70	1015.74	1015.80	1015.85	1015.88	1015.89	1015.87	1015.86	1015.92	1015.78
	20	1015.97	1016.02	1016.09	1016.15	1016.17	1016.16	1016.17	1016.18	1016.23	1016.31	1016.35	1016.35	1016.18
	21	1016.32	1016.31	1016.33	1016.33	1016.32	1016.35	1016.40	1016.43	1016.42	1016.42	1016.44	1016.44	1016.38
	22	1016.41	1016.40	1016.40	1016.40	1016.42	1016.43	1016.41	1016.39	1016.39	1016.35	1016.30	1016.28	1016.38
	23	1016.28	1016.28	1016.29	1016.28	1016.26	1016.23	1016.26	1016.29	1016.26	1016.20	1016.13	1016.09	1016.24

S.V.I.R.CO. Observatory - Pressure in hectoPascal – June 2019

day	hh	00_05	05_10	10_15	15_20	20_25	25_30	30_35	35_40	40_45	45_50	50_55	55_60	average
7	0	1016.05	1016.04	1016.03	1016.03	1016.04	1016.04	1016.03	1016.00	1015.96	1015.92	1015.92	1015.91	1015.99
	1	1015.90	1015.89	1015.87	1015.83	1015.80	1015.78	1015.77	1015.79	1015.82	1015.84	1015.85	1015.85	1015.83
	2	1015.86	1015.88	1015.88	1015.87	1015.88	1015.87	1015.87	1015.89	1015.93	1015.96	1015.99	1016.00	1015.91
	3	1016.04	1016.07	1016.07	1016.09	1016.14	1016.20	1016.26	1016.30	1016.35	1016.40	1016.43	1016.46	1016.23
	4	1016.49	1016.54	1016.58	1016.61	1016.63	1016.64	1016.67	1016.69	1016.70	1016.71	1016.72	1016.70	1016.64
	5	1016.70	1016.73	1016.73	1016.69	1016.72	1016.78	1016.82	1016.81	1016.80	1016.81	1016.81	1016.83	1016.77
	6	1016.87	1016.87	1016.84	1016.82	1016.81	1016.78	1016.74	1016.70	1016.69	1016.73	1016.79	1016.82	1016.79
	7	1016.79	1016.74	1016.74	1016.76	1016.78	1016.76	1016.73	1016.70	1016.68	1016.66	1016.67	1016.67	1016.72
	8	1016.68	1016.72	1016.78	1016.86	1016.92	1016.92	1016.90	1016.89	1016.92	1016.94	1016.95	1016.99	1016.87
	9	1017.04	1017.07	1017.10	1017.14	1017.16	1017.15	1017.14	1017.14	1017.13	1017.10	1017.10	1017.13	1017.11
	10	1017.14	1017.14	1017.14	1017.10	1017.11	1017.11	1017.06	1017.00	1016.98	1016.96	1016.90	1016.90	1017.04
	11	1016.97	1016.99	1016.92	1016.82	1016.71	1016.62	1016.60	1016.69	1016.79	1016.79	1016.75	1016.73	1016.78
	12	1016.71	1016.70	1016.67	1016.64	1016.63	1016.62	1016.61	1016.56	1016.56	1016.56	1016.57	1016.59	1016.62
	13	1016.57	1016.58	1016.56	1016.50	1016.44	1016.43	1016.46	1016.55	1016.65	1016.70	1016.68	1016.64	1016.56
	14	1016.61	1016.58	1016.58	1016.56	1016.53	1016.51	1016.48	1016.41	1016.34	1016.31	1016.24	1016.24	1016.45
	15	1016.41	1016.58	1016.70	1016.92	1017.15	1017.23	1017.25	1017.28	1017.35	1017.42	1017.32	1017.13	1017.06
	16	1017.11	1017.09	1017.01	1017.07	1017.12	1017.15	1017.20	1017.18	1017.12	1017.06	1016.98	1016.94	1017.08
	17	1016.98	1017.03	1017.06	1017.07	1017.07	1017.04	1017.06	1017.28	1017.46	1017.31	1017.17	1017.20	1017.14
	18	1017.19	1017.20	1017.36	1017.55	1017.57	1017.56	1017.49	1017.40	1017.42	1017.53	1017.66	1017.76	1017.47
	19	1017.88	1017.94	1017.82	1017.51	1017.11	1016.77	1016.63	1016.61	1016.81	1017.43	1018.03	1018.22	1017.40
	20	1018.20	1018.25	1018.33	1018.39	1018.30	1018.10	1018.11	1018.30	1018.49	1018.54	1018.59	1018.67	1018.35
	21	1018.72	1018.75	1018.72	1018.73	1018.77	1018.77	1018.80	1018.81	1018.81	1018.83	1018.83	1018.85	1018.78
	22	1018.87	1018.85	1018.84	1018.87	1018.92	1018.97	1018.97	1018.95	1018.96	1018.94	1018.88	1018.78	1018.90
	23	1018.68	1018.65	1018.69	1018.72	1018.77	1018.81	1018.84	1018.84	1018.80	1018.76	1018.67	1018.53	1018.73
8	0	1018.35	1018.32	1018.30	1018.29	1018.30	1018.29	1018.23	1018.19	1018.22	1018.25	1018.28	1018.29	1018.27
	1	1018.26	1018.20	1018.15	1018.12	1018.11	1018.16	1018.19	1018.15	1018.16	1018.19	1018.11	1018.02	1018.15
	2	1018.01	1017.93	1017.84	1017.85	1017.90	1017.94	1017.97	1017.95	1017.92	1017.88	1017.89	1017.94	1017.92
	3	1017.97	1018.00	1018.03	1018.05	1018.07	1018.05	1018.07	1018.15	1018.24	1018.29	1018.30	1018.26	1018.12
	4	1018.24	1018.22	1018.18	1018.17	1018.21	1018.24	1018.28	1018.30	1018.32	1018.32	1018.35	1018.50	1018.28
	5	1018.65	1018.70	1018.68	1018.70	1018.71	1018.70	1018.74	1018.79	1018.84	1018.85	1018.76	1018.70	1018.73
	6	1018.71	1018.69	1018.63	1018.59	1018.60	1018.58	1018.48	1018.43	1018.46	1018.40	1018.27	1018.18	1018.50
	7	1018.18	1018.17	1018.10	1018.11	1018.19	1018.29	1018.34	1018.34	1018.37	1018.83	1019.64	1019.89	1018.54
	8	1019.91	1020.04	1020.10	1020.24	1020.36	1020.49	1020.62	1020.76	1020.93	1021.05	1021.12	1021.10	1020.56
	9	1020.93	1020.78	1020.80	1020.95	1021.08	1021.11	1021.08	1020.94	1020.75	1020.61	1020.52	1020.46	1020.83
	10	1020.25	1019.93	1019.67	1019.57	1019.52	1019.37	1019.15	1019.01	1019.03	1019.14	1019.26	1019.64	1019.46
	11	1020.02	1019.94	1019.55	1019.34	1019.56	1019.73	1019.67	1019.51	1019.32	1019.08	1019.02	1019.03	1019.48
	12	1018.69	1018.35	1018.34	1018.60	1019.04	1019.35	1019.28	1019.18	1019.21	1019.15	1019.00	1018.89	1018.92
	13	1018.83	1018.78	1018.76	1018.74	1018.76	1018.80	1018.79	1018.79	1019.00	1019.30	1019.39	1019.32	1018.94
	14	1019.35	1019.43	1019.47	1019.47	1019.43	1019.44	1019.53	1019.57	1019.53	1019.42	1019.37	1019.33	1019.44
	15	1019.25	1019.27	1019.37	1019.51	1019.59	1019.60	1019.65	1019.69	1019.65	1019.58	1019.49	1019.42	1019.51
	16	1019.40	1019.43	1019.48	1019.56	1019.58	1019.55	1019.52	1019.50	1019.51	1019.57	1019.62	1019.62	1019.53
	17	1019.60	1019.59	1019.61	1019.59	1019.47	1019.40	1019.42	1019.45	1019.46	1019.51	1019.61	1019.72	1019.54
	18	1019.77	1019.81	1019.88	1019.91	1019.91	1019.92	1019.95	1019.98	1020.00	1020.04	1020.08	1020.13	1019.95
	19	1020.19	1020.22	1020.27	1020.31	1020.34	1020.39	1020.45	1020.51	1020.57	1020.63	1020.64	1020.62	1020.43
	20	1020.61	1020.60	1020.57	1020.55	1020.56	1020.58	1020.58	1020.58	1020.58	1020.62	1020.66	1020.66	1020.59
	21	1020.60	1020.52	1020.46	1020.44	1020.42	1020.37	1020.35	1020.36	1020.36	1020.37	1020.43	1020.45	1020.43
	22	1020.42	1020.39	1020.38	1020.39	1020.39	1020.37	1020.36	1020.35	1020.34	1020.29	1020.23	1020.21	1020.34
	23	1020.24	1020.25	1020.21	1020.17	1020.17	1020.21	1020.26	1020.28	1020.24	1020.19	1020.16	1020.14	1020.21

S.V.I.R.CO. Observatory - Pressure in hectoPascal – June 2019

day	hh	00_05	05_10	10_15	15_20	20_25	25_30	30_35	35_40	40_45	45_50	50_55	55_60	average
9	0	1020.07	1020.08	1020.09	1020.08	1020.07	1020.05	1020.03	1020.03	1020.05	1020.04	1019.96	1019.88	1020.04
	1	1019.88	1019.87	1019.82	1019.75	1019.66	1019.60	1019.58	1019.57	1019.55	1019.53	1019.60	1019.75	1019.68
	2	1019.82	1019.80	1019.82	1019.87	1019.90	1019.96	1020.00	1020.01	1020.04	1020.05	1020.03	1020.03	1019.94
	3	1020.05	1020.07	1020.06	1020.07	1020.05	1019.97	1019.89	1019.81	1019.72	1019.71	1019.72	1019.70	1019.90
	4	1019.66	1019.61	1019.51	1019.44	1019.39	1019.33	1019.28	1019.23	1019.20	1019.19	1019.16	1019.13	1019.34
	5	1019.13	1019.15	1019.17	1019.21	1019.27	1019.30	1019.31	1019.35	1019.41	1019.50	1019.61	1019.68	1019.34
	6	1019.77	1019.83	1019.86	1019.87	1019.84	1019.83	1019.90	1019.95	1019.92	1019.92	1019.91	1019.85	1019.87
	7	1019.81	1019.79	1019.76	1019.75	1019.72	1019.65	1019.57	1019.46	1019.32	1019.22	1019.16	1019.10	1019.52
	8	1018.96	1018.79	1018.65	1018.57	1018.51	1018.45	1018.43	1018.48	1018.58	1018.65	1018.70	1018.69	1018.62
	9	1018.63	1018.61	1018.56	1018.49	1018.48	1018.50	1018.49	1018.42	1018.35	1018.28	1018.19	1018.10	1018.42
	10	1018.06	1018.05	1018.04	1018.02	1017.97	1017.89	1017.84	1017.84	1017.85	1017.81	1017.74	1017.69	1017.90
	11	1017.65	1017.62	1017.60	1017.61	1017.67	1017.73	1017.76	1017.77	1017.77	1017.76	1017.72	1017.64	1017.69
	12	1017.63	1017.69	1017.76	1017.80	1017.83	1017.83	1017.73	1017.67	1017.69	1017.61	1017.51	1017.45	1017.68
	13	1017.37	1017.28	1017.21	1017.19	1017.16	1017.11	1017.06	1017.02	1017.00	1016.99	1016.95	1016.90	1017.10
	14	1016.81	1016.67	1016.50	1016.36	1016.28	1016.27	1016.28	1016.24	1016.17	1016.13	1016.11	1016.05	1016.32
	15	1016.00	1015.97	1015.96	1015.95	1015.90	1015.85	1015.80	1015.73	1015.66	1015.60	1015.55	1015.50	1015.79
	16	1015.46	1015.43	1015.40	1015.36	1015.32	1015.27	1015.25	1015.23	1015.21	1015.22	1015.27	1015.25	1015.31
	17	1015.19	1015.15	1015.12	1015.08	1015.07	1015.07	1015.10	1015.12	1015.11	1015.06	1015.03	1014.99	1015.09
	18	1014.95	1014.97	1015.03	1015.06	1015.09	1015.12	1015.14	1015.12	1015.09	1015.08	1015.10	1015.10	1015.07
	19	1015.08	1015.06	1015.09	1015.13	1015.15	1015.16	1015.20	1015.25	1015.29	1015.32	1015.36	1015.41	1015.21
	20	1015.45	1015.48	1015.50	1015.48	1015.44	1015.43	1015.45	1015.47	1015.48	1015.45	1015.39	1015.30	1015.44
	21	1015.23	1015.20	1015.20	1015.18	1015.13	1015.09	1015.07	1015.05	1015.02	1014.98	1014.96	1014.93	1015.09
	22	1014.90	1014.86	1014.83	1014.82	1014.77	1014.70	1014.65	1014.63	1014.61	1014.56	1014.50	1014.48	1014.69
	23	1014.47	1014.45	1014.39	1014.31	1014.25	1014.20	1014.18	1014.19	1014.20	1014.17	1014.13	1014.09	1014.25
10	0	1014.05	1014.03	1014.00	1013.95	1013.94	1013.94	1013.94	1013.93	1013.91	1013.89	1013.87	1013.84	1013.94
	1	1013.80	1013.79	1013.85	1013.91	1013.90	1013.82	1013.75	1013.68	1013.68	1013.71	1013.73	1013.73	1013.78
	2	1013.74	1013.75	1013.77	1013.77	1013.74	1013.70	1013.67	1013.67	1013.70	1013.73	1013.76	1013.79	1013.73
	3	1013.81	1013.82	1013.83	1013.84	1013.86	1013.89	1013.91	1013.89	1013.85	1013.80	1013.76	1013.72	1013.83
	4	1013.73	1013.80	1013.89	1013.93	1013.93	1013.95	1013.97	1013.98	1013.96	1013.93	1013.89	1013.85	1013.90
	5	1013.79	1013.75	1013.71	1013.66	1013.61	1013.59	1013.56	1013.50	1013.45	1013.44	1013.50	1013.53	1013.59
	6	1013.52	1013.51	1013.47	1013.37	1013.25	1013.16	1013.09	1013.06	1013.06	1013.06	1013.05	1013.01	1013.22
	7	1012.97	1012.93	1012.90	1012.85	1012.82	1012.80	1012.79	1012.79	1012.86	1013.03	1013.16	1013.19	1012.92
	8	1013.17	1013.15	1013.14	1013.17	1013.21	1013.20	1013.21	1013.21	1013.12	1013.04	1013.02	1012.97	1013.13
	9	1012.88	1012.78	1012.68	1012.62	1012.55	1012.46	1012.37	1012.27	1012.18	1012.08	1011.96	1011.78	1012.38
	10	1011.62	1011.48	1011.35	1011.12	1010.79	1010.68	1010.87	1011.01	1011.00	1010.89	1010.69	1010.49	1011.00
	11	1010.39	1010.23	1009.94	1009.77	1009.80	1009.91	1010.03	1010.06	1009.98	1009.88	1009.84	1009.83	1009.97
	12	1009.76	1009.67	1009.53	1009.37	1009.27	1009.31	1009.35	1009.27	1009.12	1009.04	1009.08	1009.13	1009.32
	13	1009.30	1009.50	1009.56	1009.60	1009.64	1009.66	1009.71	1009.79	1009.79	1009.79	1009.80	1009.79	1009.66
	14	1009.79	1009.76	1009.70	1009.64	1009.65	1009.71	1009.77	1009.80	1009.80	1009.85	1009.91	1009.92	1009.77
	15	1009.90	1009.86	1009.83	1009.81	1009.76	1009.73	1009.71	1009.68	1009.64	1009.55	1009.39	1009.25	1009.68
	16	1009.24	1009.26	1009.24	1009.12	1009.01	1008.99	1009.01	1009.05	1009.09	1009.06	1008.98	1008.94	1009.08
	17	1009.00	1009.13	1009.18	1009.17	1009.21	1009.23	1009.24	1009.18	1009.09	1009.09	1009.13	1009.17	1009.15
	18	1009.18	1009.11	1009.04	1008.96	1008.89	1008.91	1009.06	1009.26	1009.29	1009.16	1008.98	1008.88	1009.06
	19	1008.88	1008.94	1008.98	1008.98	1008.88	1008.70	1008.76	1008.85	1008.88	1009.00	1009.03	1009.03	1008.91
	20	1009.01	1009.04	1009.04	1009.02	1009.25	1009.48	1009.68	1009.79	1009.88	1009.98	1010.00	1009.91	1009.51
	21	1009.80	1009.74	1009.68	1009.69	1009.70	1009.67	1009.65	1009.68	1009.78	1009.82	1009.83	1009.89	1009.74
	22	1009.88	1009.82	1009.74	1009.68	1009.70	1009.69	1009.60	1009.57	1009.60	1009.68	1009.74	1009.69	1009.70
	23	1009.56	1009.42	1009.36	1009.33	1009.29	1009.20	1009.14	1009.16	1009.17	1009.11	1008.98	1008.88	1009.22

S.V.I.R.CO. Observatory - Pressure in hectoPascal – June 2019

day	hh	00_05	05_10	10_15	15_20	20_25	25_30	30_35	35_40	40_45	45_50	50_55	55_60	average
11	0	1008.88	1008.91	1008.93	1008.91	1008.86	1008.81	1008.76	1008.73	1008.69	1008.63	1008.59	1008.56	1008.77
	1	1008.55	1008.56	1008.53	1008.48	1008.44	1008.39	1008.36	1008.31	1008.23	1008.18	1008.17	1008.22	1008.37
	2	1008.31	1008.30	1008.32	1008.39	1008.40	1008.43	1008.49	1008.54	1008.57	1008.60	1008.64	1008.66	1008.47
	3	1008.67	1008.63	1008.60	1008.64	1008.67	1008.68	1008.70	1008.69	1008.67	1008.68	1008.73	1008.75	1008.68
	4	1008.75	1008.77	1008.79	1008.76	1008.69	1008.67	1008.64	1008.61	1008.64	1008.63	1008.60	1008.64	1008.68
	5	1008.69	1008.70	1008.66	1008.66	1008.67	1008.66	1008.66	1008.67	1008.69	1008.74	1008.85	1008.96	1008.72
	6	1009.07	1009.14	1009.17	1009.17	1009.13	1009.06	1009.02	1009.02	1009.00	1008.95	1008.90	1008.86	1009.04
	7	1008.79	1008.69	1008.65	1008.63	1008.56	1008.51	1008.45	1008.39	1008.42	1008.44	1008.45	1008.58	1008.55
	8	1008.62	1008.55	1008.61	1008.69	1008.67	1008.73	1008.79	1008.76	1008.76	1008.75	1008.74	1008.80	1008.70
	9	1008.86	1008.86	1008.83	1008.80	1008.80	1008.84	1008.84	1008.84	1008.93	1009.07	1009.08	1008.98	1008.89
	10	1008.90	1008.84	1008.73	1008.60	1008.59	1008.61	1008.63	1008.66	1008.69	1008.69	1008.72	1008.76	1008.70
	11	1008.82	1008.89	1009.00	1009.09	1009.13	1009.21	1009.26	1009.29	1009.33	1009.33	1009.33	1009.33	1009.17
	12	1009.32	1009.30	1009.31	1009.46	1009.53	1009.56	1009.61	1009.59	1009.58	1009.64	1009.65	1009.56	1009.51
	13	1009.51	1009.50	1009.47	1009.43	1009.35	1009.30	1009.28	1009.18	1009.07	1009.01	1008.97	1008.90	1009.25
	14	1008.79	1008.66	1008.50	1008.37	1008.28	1008.20	1008.12	1008.08	1008.06	1008.05	1008.04	1007.98	1008.26
	15	1007.85	1007.72	1007.62	1007.52	1007.42	1007.33	1007.24	1007.14	1007.06	1007.01	1007.01	1007.05	1007.33
	16	1007.12	1007.20	1007.31	1007.41	1007.40	1007.36	1007.33	1007.31	1007.29	1007.26	1007.17	1007.07	1007.27
	17	1007.02	1006.95	1006.90	1007.00	1007.19	1007.36	1007.47	1007.60	1007.65	1007.58	1007.56	1007.50	1007.31
	18	1007.34	1007.11	1007.02	1007.33	1007.70	1007.60	1007.61	1007.88	1008.11	1008.30	1008.42	1008.50	1007.74
	19	1008.60	1008.67	1008.70	1008.76	1008.86	1008.99	1009.13	1009.23	1009.27	1009.28	1009.28	1009.27	1009.00
	20	1009.33	1009.39	1009.38	1009.37	1009.36	1009.35	1009.32	1009.28	1009.25	1009.32	1009.44	1009.53	1009.36
	21	1009.56	1009.56	1009.60	1009.68	1009.70	1009.68	1009.63	1009.62	1009.67	1009.71	1009.75	1009.75	1009.66
	22	1009.75	1009.77	1009.78	1009.78	1009.72	1009.68	1009.68	1009.67	1009.64	1009.57	1009.48	1009.44	1009.66
	23	1009.45	1009.48	1009.50	1009.50	1009.47	1009.42	1009.38	1009.36	1009.31	1009.20	1009.08	1009.00	1009.35
12	0	1008.92	1008.91	1008.88	1008.82	1008.78	1008.77	1008.77	1008.80	1008.78	1008.70	1008.64	1008.61	1008.78
	1	1008.59	1008.53	1008.43	1008.34	1008.27	1008.19	1008.09	1008.00	1007.92	1007.87	1007.87	1007.89	1008.17
	2	1007.87	1007.81	1007.79	1007.79	1007.79	1007.78	1007.74	1007.72	1007.71	1007.68	1007.68	1007.68	1007.75
	3	1007.64	1007.62	1007.63	1007.63	1007.65	1007.69	1007.77	1007.84	1007.86	1007.82	1007.82	1007.83	1007.73
	4	1007.84	1007.90	1007.97	1008.03	1008.07	1008.05	1008.03	1008.04	1008.02	1007.96	1007.99	1008.12	1008.00
	5	1008.19	1008.19	1008.16	1008.12	1008.11	1008.11	1008.11	1008.16	1008.23	1008.29	1008.33	1008.40	1008.20
	6	1008.47	1008.51	1008.50	1008.50	1008.51	1008.53	1008.53	1008.50	1008.46	1008.46	1008.48	1008.51	1008.50
	7	1008.51	1008.47	1008.42	1008.43	1008.46	1008.48	1008.53	1008.55	1008.52	1008.54	1008.60	1008.63	1008.51
	8	1008.66	1008.68	1008.70	1008.76	1008.82	1008.84	1008.84	1008.89	1008.98	1009.06	1009.13	1009.20	1008.88
	9	1009.26	1009.33	1009.37	1009.39	1009.42	1009.46	1009.50	1009.48	1009.47	1009.47	1009.49	1009.51	1009.43
	10	1009.52	1009.52	1009.50	1009.49	1009.51	1009.53	1009.53	1009.53	1009.53	1009.51	1009.50	1009.47	1009.51
	11	1009.46	1009.47	1009.46	1009.44	1009.46	1009.52	1009.55	1009.54	1009.52	1009.52	1009.54	1009.61	1009.51
	12	1009.62	1009.58	1009.56	1009.53	1009.49	1009.46	1009.43	1009.42	1009.41	1009.43	1009.47	1009.49	1009.49
	13	1009.55	1009.63	1009.65	1009.62	1009.59	1009.58	1009.61	1009.69	1009.74	1009.73	1009.73	1009.76	1009.66
	14	1009.82	1009.91	1010.00	1010.05	1010.08	1010.11	1010.16	1010.17	1010.18	1010.19	1010.22	1010.28	1010.10
	15	1010.33	1010.35	1010.35	1010.34	1010.34	1010.32	1010.31	1010.29	1010.24	1010.19	1010.18	1010.17	1010.28
	16	1010.21	1010.27	1010.28	1010.27	1010.24	1010.20	1010.16	1010.13	1010.14	1010.15	1010.15	1010.17	1010.20
	17	1010.20	1010.24	1010.28	1010.30	1010.30	1010.30	1010.31	1010.33	1010.35	1010.37	1010.41	1010.48	1010.32
	18	1010.59	1010.67	1010.71	1010.78	1010.85	1010.90	1010.94	1010.94	1010.95	1010.98	1011.01	1011.05	1010.86
	19	1011.09	1011.13	1011.18	1011.25	1011.36	1011.45	1011.53	1011.59	1011.64	1011.69	1011.74	1011.78	1011.45
	20	1011.78	1011.83	1011.90	1011.94	1011.98	1012.02	1012.03	1012.02	1012.01	1011.99	1011.99	1012.01	1011.96
	21	1012.02	1012.04	1012.05	1012.05	1012.07	1012.12	1012.19	1012.26	1012.30	1012.32	1012.31	1012.32	1012.17
	22	1012.35	1012.38	1012.40	1012.39	1012.39	1012.39	1012.39	1012.39	1012.40	1012.40	1012.42	1012.43	1012.39
	23	1012.41	1012.38	1012.35	1012.33	1012.31	1012.30	1012.30	1012.26	1012.23	1012.25	1012.25	1012.24	1012.30

S.V.I.R.CO. Observatory - Pressure in hectoPascal – June 2019

day	hh	00_05	05_10	10_15	15_20	20_25	25_30	30_35	35_40	40_45	45_50	50_55	55_60	average
13	0	1012.21	1012.20	1012.19	1012.21	1012.21	1012.20	1012.19	1012.16	1012.11	1012.08	1012.09	1012.07	1012.16
	1	1012.02	1011.99	1011.97	1011.97	1011.99	1012.00	1011.98	1011.96	1011.94	1011.95	1011.98	1012.02	1011.98
	2	1012.03	1012.04	1012.05	1012.07	1012.13	1012.15	1012.14	1012.15	1012.17	1012.20	1012.26	1012.31	1012.14
	3	1012.35	1012.39	1012.41	1012.43	1012.47	1012.51	1012.56	1012.64	1012.70	1012.71	1012.73	1012.77	1012.55
	4	1012.81	1012.85	1012.89	1012.95	1013.02	1013.08	1013.12	1013.17	1013.25	1013.34	1013.42	1013.50	1013.12
	5	1013.57	1013.61	1013.62	1013.62	1013.63	1013.64	1013.67	1013.69	1013.72	1013.76	1013.79	1013.83	1013.68
	6	1013.86	1013.91	1013.96	1013.98	1013.97	1013.94	1013.90	1013.90	1013.95	1013.99	1013.98	1013.97	1013.94
	7	1013.99	1013.98	1013.93	1013.89	1013.91	1013.94	1013.96	1014.00	1014.05	1014.08	1014.11	1014.14	1014.00
	8	1014.16	1014.18	1014.20	1014.24	1014.29	1014.32	1014.33	1014.33	1014.34	1014.34	1014.35	1014.37	1014.29
	9	1014.40	1014.44	1014.47	1014.50	1014.51	1014.51	1014.50	1014.50	1014.50	1014.49	1014.46	1014.44	1014.48
	10	1014.42	1014.37	1014.33	1014.35	1014.38	1014.37	1014.35	1014.36	1014.39	1014.39	1014.36	1014.32	1014.37
	11	1014.26	1014.21	1014.16	1014.11	1014.07	1014.02	1013.97	1013.96	1013.97	1013.97	1013.95	1013.91	1014.05
	12	1013.86	1013.80	1013.75	1013.72	1013.74	1013.77	1013.80	1013.82	1013.85	1013.87	1013.86	1013.84	1013.81
	13	1013.85	1013.88	1013.91	1013.93	1013.98	1014.03	1014.08	1014.12	1014.14	1014.17	1014.23	1014.28	1014.05
	14	1014.29	1014.32	1014.32	1014.26	1014.19	1014.14	1014.12	1014.14	1014.18	1014.21	1014.21	1014.20	1014.22
	15	1014.16	1014.10	1014.06	1014.04	1014.03	1014.04	1014.07	1014.09	1014.12	1014.15	1014.17	1014.16	1014.10
	16	1014.14	1014.14	1014.18	1014.19	1014.17	1014.17	1014.18	1014.21	1014.21	1014.21	1014.25	1014.29	1014.19
	17	1014.32	1014.33	1014.30	1014.26	1014.27	1014.29	1014.28	1014.28	1014.34	1014.42	1014.44	1014.43	1014.33
	18	1014.44	1014.47	1014.51	1014.53	1014.54	1014.60	1014.67	1014.69	1014.69	1014.74	1014.80	1014.81	1014.62
	19	1014.82	1014.86	1014.85	1014.80	1014.82	1014.93	1015.05	1015.14	1015.19	1015.19	1015.18	1015.24	1015.00
	20	1015.33	1015.39	1015.46	1015.55	1015.62	1015.65	1015.66	1015.67	1015.68	1015.68	1015.68	1015.71	1015.59
	21	1015.75	1015.76	1015.79	1015.82	1015.83	1015.83	1015.83	1015.84	1015.87	1015.90	1015.90	1015.88	1015.83
	22	1015.89	1015.91	1015.90	1015.89	1015.89	1015.88	1015.87	1015.86	1015.83	1015.74	1015.67	1015.62	1015.83
	23	1015.57	1015.48	1015.42	1015.41	1015.42	1015.36	1015.28	1015.20	1015.12	1015.06	1015.06	1015.04	1015.29
14	0	1015.00	1014.98	1014.96	1014.94	1014.92	1014.90	1014.86	1014.82	1014.82	1014.84	1014.84	1014.84	1014.89
	1	1014.83	1014.81	1014.77	1014.74	1014.72	1014.68	1014.65	1014.61	1014.57	1014.55	1014.54	1014.55	1014.67
	2	1014.56	1014.55	1014.54	1014.55	1014.57	1014.60	1014.62	1014.65	1014.66	1014.64	1014.62	1014.60	1014.60
	3	1014.57	1014.60	1014.63	1014.66	1014.69	1014.71	1014.74	1014.77	1014.81	1014.84	1014.86	1014.86	1014.73
	4	1014.87	1014.89	1014.89	1014.86	1014.86	1014.90	1015.00	1015.12	1015.18	1015.19	1015.21	1015.25	1015.02
	5	1015.26	1015.27	1015.28	1015.32	1015.38	1015.39	1015.38	1015.39	1015.42	1015.45	1015.49	1015.53	1015.38
	6	1015.55	1015.57	1015.61	1015.67	1015.70	1015.69	1015.70	1015.72	1015.75	1015.77	1015.78	1015.80	1015.69
	7	1015.80	1015.79	1015.78	1015.77	1015.79	1015.81	1015.80	1015.79	1015.78	1015.78	1015.74	1015.68	1015.78
	8	1015.63	1015.58	1015.50	1015.48	1015.51	1015.54	1015.56	1015.54	1015.51	1015.47	1015.44	1015.42	1015.51
	9	1015.40	1015.38	1015.34	1015.29	1015.24	1015.21	1015.19	1015.17	1015.13	1015.09	1015.05	1015.00	1015.21
	10	1014.95	1014.88	1014.82	1014.81	1014.87	1014.94	1014.98	1014.97	1014.92	1014.88	1014.83	1014.77	1014.88
	11	1014.72	1014.70	1014.69	1014.61	1014.48	1014.38	1014.33	1014.29	1014.24	1014.18	1014.12	1014.06	1014.40
	12	1013.98	1013.93	1013.93	1013.93	1013.89	1013.87	1013.85	1013.84	1013.85	1013.84	1013.81	1013.77	1013.88
	13	1013.72	1013.74	1013.79	1013.84	1013.87	1013.87	1013.87	1013.89	1013.88	1013.90	1013.95	1013.93	1013.85
	14	1013.88	1013.92	1014.02	1014.14	1014.28	1014.43	1014.58	1014.74	1014.90	1015.02	1015.07	1015.09	1014.51
	15	1015.11	1015.13	1015.13	1015.14	1015.17	1015.21	1015.20	1015.21	1015.24	1015.19	1015.14	1015.11	1015.16
	16	1015.11	1015.12	1015.11	1015.06	1015.01	1015.03	1015.09	1015.14	1015.14	1015.10	1015.07	1015.08	1015.09
	17	1015.00	1014.86	1014.78	1014.76	1014.70	1014.59	1014.44	1014.29	1014.21	1014.15	1014.06	1014.01	1014.49
	18	1014.11	1014.62	1015.26	1015.26	1015.21	1015.69	1015.99	1015.92	1015.94	1015.94	1015.82	1015.82	1015.46
	19	1015.76	1015.68	1015.63	1015.62	1015.60	1015.57	1015.54	1015.43	1015.27	1015.11	1015.04	1015.01	1015.44
	20	1014.89	1014.74	1014.48	1014.25	1014.09	1013.92	1013.86	1013.81	1013.75	1013.75	1013.77	1013.67	1014.08
	21	1013.50	1013.40	1013.33	1013.29	1013.30	1013.31	1013.33	1013.35	1013.35	1013.35	1013.37	1013.34	1013.35
	22	1013.30	1013.27	1013.20	1013.16	1013.24	1013.56	1013.89	1014.19	1014.56	1014.71	1014.66	1014.60	1013.86
	23	1014.56	1014.47	1014.38	1014.35	1014.40	1014.45	1014.36	1014.26	1014.20	1014.13	1014.03	1014.05	1014.30

S.V.I.R.CO. Observatory - Pressure in hectoPascal – June 2019

day	hh	00_05	05_10	10_15	15_20	20_25	25_30	30_35	35_40	40_45	45_50	50_55	55_60	average
15	0	1013.98	1014.03	1014.11	1014.14	1014.13	1014.04	1013.90	1013.80	1013.79	1013.80	1013.77	1013.80	1013.94
	1	1013.83	1013.88	1013.93	1013.93	1013.89	1013.90	1013.96	1013.91	1013.75	1013.62	1013.61	1013.68	1013.82
	2	1013.75	1013.70	1013.67	1013.68	1013.74	1013.76	1013.64	1013.49	1013.43	1013.44	1013.42	1013.42	1013.60
	3	1013.49	1013.54	1013.53	1013.58	1013.65	1013.72	1013.74	1013.51	1013.23	1013.41	1013.71	1013.79	1013.57
	4	1013.84	1013.84	1013.81	1013.79	1013.81	1013.83	1013.82	1013.81	1013.82	1013.84	1013.87	1013.92	1013.83
	5	1013.95	1013.95	1013.98	1014.00	1014.02	1014.05	1014.08	1014.12	1014.14	1014.12	1014.11	1014.09	1014.05
	6	1014.11	1014.14	1014.16	1014.19	1014.23	1014.27	1014.34	1014.36	1014.31	1014.25	1014.18	1014.14	1014.22
	7	1014.11	1014.09	1014.08	1014.09	1014.12	1014.14	1014.19	1014.24	1014.22	1014.19	1014.20	1014.17	1014.15
	8	1014.08	1014.01	1013.94	1013.86	1013.81	1013.83	1013.86	1013.85	1013.81	1013.78	1013.77	1013.76	1013.86
	9	1013.75	1013.76	1013.75	1013.71	1013.62	1013.55	1013.51	1013.50	1013.52	1013.52	1013.52	1013.52	1013.60
	10	1013.51	1013.50	1013.50	1013.49	1013.47	1013.47	1013.49	1013.50	1013.51	1013.56	1013.60	1013.61	1013.52
	11	1013.59	1013.59	1013.60	1013.61	1013.61	1013.61	1013.59	1013.56	1013.52	1013.53	1013.53	1013.53	1013.57
	12	1013.55	1013.58	1013.59	1013.60	1013.59	1013.57	1013.56	1013.53	1013.49	1013.45	1013.39	1013.35	1013.52
	13	1013.32	1013.31	1013.33	1013.34	1013.30	1013.26	1013.22	1013.19	1013.19	1013.19	1013.18	1013.16	1013.25
	14	1013.15	1013.15	1013.15	1013.14	1013.14	1013.13	1013.10	1013.03	1012.99	1012.94	1012.89	1012.87	1013.06
	15	1012.86	1012.82	1012.75	1012.71	1012.72	1012.70	1012.63	1012.58	1012.58	1012.60	1012.60	1012.55	1012.67
	16	1012.52	1012.55	1012.58	1012.57	1012.56	1012.60	1012.64	1012.68	1012.71	1012.73	1012.70	1012.66	1012.62
	17	1012.67	1012.68	1012.67	1012.69	1012.70	1012.67	1012.62	1012.59	1012.59	1012.61	1012.64	1012.62	1012.65
	18	1012.61	1012.60	1012.56	1012.52	1012.54	1012.55	1012.54	1012.54	1012.52	1012.50	1012.52	1012.55	1012.55
	19	1012.56	1012.54	1012.53	1012.58	1012.68	1012.79	1012.89	1012.97	1013.04	1013.11	1013.14	1013.17	1012.83
	20	1013.19	1013.20	1013.23	1013.30	1013.34	1013.31	1013.28	1013.33	1013.39	1013.41	1013.43	1013.47	1013.32
	21	1013.50	1013.53	1013.52	1013.50	1013.51	1013.52	1013.54	1013.56	1013.59	1013.63	1013.64	1013.63	1013.56
	22	1013.67	1013.70	1013.73	1013.72	1013.69	1013.67	1013.66	1013.65	1013.65	1013.66	1013.67	1013.69	1013.68
	23	1013.68	1013.68	1013.71	1013.73	1013.73	1013.72	1013.71	1013.70	1013.72	1013.74	1013.72	1013.65	1013.71
16	0	1013.58	1013.58	1013.59	1013.59	1013.58	1013.55	1013.52	1013.47	1013.43	1013.39	1013.36	1013.37	1013.50
	1	1013.38	1013.37	1013.37	1013.36	1013.36	1013.33	1013.26	1013.21	1013.21	1013.22	1013.22	1013.19	1013.29
	2	1013.15	1013.12	1013.11	1013.08	1013.08	1013.10	1013.10	1013.08	1013.09	1013.11	1013.14	1013.16	1013.11
	3	1013.14	1013.13	1013.17	1013.21	1013.26	1013.30	1013.32	1013.32	1013.30	1013.28	1013.30	1013.32	1013.25
	4	1013.32	1013.31	1013.30	1013.28	1013.26	1013.27	1013.27	1013.26	1013.27	1013.28	1013.28	1013.29	1013.28
	5	1013.32	1013.35	1013.39	1013.42	1013.42	1013.42	1013.43	1013.47	1013.52	1013.56	1013.58	1013.60	1013.46
	6	1013.62	1013.66	1013.66	1013.67	1013.67	1013.69	1013.70	1013.68	1013.70	1013.74	1013.76	1013.78	1013.69
	7	1013.78	1013.80	1013.83	1013.84	1013.85	1013.88	1013.90	1013.88	1013.87	1013.87	1013.89	1013.92	1013.86
	8	1013.94	1013.94	1013.91	1013.90	1013.89	1013.89	1013.88	1013.86	1013.86	1013.87	1013.87	1013.89	1013.89
	9	1013.89	1013.88	1013.89	1013.90	1013.92	1013.96	1013.97	1013.98	1014.00	1014.01	1014.01	1014.02	1013.95
	10	1014.02	1014.02	1014.03	1014.03	1014.02	1014.02	1014.01	1013.97	1013.95	1013.93	1013.90	1013.86	1013.98
	11	1013.82	1013.77	1013.74	1013.70	1013.63	1013.55	1013.52	1013.49	1013.44	1013.40	1013.37	1013.36	1013.57
	12	1013.34	1013.31	1013.28	1013.24	1013.22	1013.21	1013.19	1013.18	1013.18	1013.20	1013.21	1013.18	1013.23
	13	1013.15	1013.13	1013.12	1013.10	1013.06	1013.02	1012.98	1012.96	1012.94	1012.92	1012.91	1012.91	1013.02
	14	1012.94	1012.95	1012.93	1012.92	1012.92	1012.92	1012.93	1012.91	1012.91	1012.94	1012.96	1012.96	1012.93
	15	1012.93	1012.86	1012.82	1012.80	1012.75	1012.70	1012.65	1012.63	1012.63	1012.65	1012.69	1012.68	1012.73
	16	1012.66	1012.64	1012.60	1012.59	1012.60	1012.58	1012.59	1012.61	1012.63	1012.66	1012.70	1012.74	1012.63
	17	1012.73	1012.72	1012.74	1012.77	1012.77	1012.78	1012.80	1012.81	1012.79	1012.76	1012.77	1012.80	1012.77
	18	1012.81	1012.81	1012.79	1012.75	1012.72	1012.72	1012.67	1012.66	1012.71	1012.72	1012.67	1012.63	1012.72
	19	1012.62	1012.63	1012.69	1012.77	1012.83	1012.88	1012.89	1012.89	1012.92	1012.95	1012.97	1013.00	1012.84
	20	1012.99	1012.96	1012.91	1012.90	1012.92	1012.93	1012.92	1012.90	1012.88	1012.90	1012.98	1013.09	1012.94
	21	1013.14	1013.11	1013.08	1013.08	1013.08	1013.08	1013.13	1013.19	1013.20	1013.20	1013.21	1013.21	1013.14
	22	1013.18	1013.14	1013.08	1013.06	1013.06	1013.08	1013.13	1013.18	1013.17	1013.14	1013.15	1013.16	1013.13
	23	1013.16	1013.15	1013.16	1013.16	1013.15	1013.13	1013.11	1013.06	1012.99	1012.96	1012.95	1012.93	1013.07

S.V.I.R.CO. Observatory - Pressure in hectoPascal – June 2019

day	hh	00_05	05_10	10_15	15_20	20_25	25_30	30_35	35_40	40_45	45_50	50_55	55_60	average
17	0	1012.86	1012.87	1012.88	1012.84	1012.78	1012.77	1012.79	1012.79	1012.80	1012.82	1012.86	1012.88	1012.83
	1	1012.88	1012.86	1012.83	1012.76	1012.73	1012.73	1012.64	1012.54	1012.49	1012.45	1012.45	1012.51	1012.66
	2	1012.52	1012.50	1012.50	1012.49	1012.45	1012.43	1012.47	1012.48	1012.48	1012.50	1012.49	1012.52	1012.49
	3	1012.56	1012.54	1012.50	1012.53	1012.55	1012.55	1012.55	1012.58	1012.63	1012.64	1012.62	1012.62	1012.57
	4	1012.62	1012.62	1012.65	1012.72	1012.75	1012.80	1012.85	1012.87	1012.91	1012.91	1012.91	1012.97	1012.80
	5	1013.05	1013.09	1013.10	1013.12	1013.15	1013.18	1013.18	1013.19	1013.21	1013.23	1013.23	1013.23	1013.16
	6	1013.27	1013.32	1013.36	1013.43	1013.51	1013.54	1013.56	1013.58	1013.58	1013.57	1013.56	1013.59	1013.49
	7	1013.63	1013.63	1013.60	1013.55	1013.47	1013.41	1013.39	1013.36	1013.32	1013.29	1013.25	1013.22	1013.43
	8	1013.16	1013.10	1013.05	1013.04	1013.05	1013.05	1013.03	1013.03	1013.04	1013.04	1013.05	1013.06	1013.06
	9	1013.06	1013.04	1013.00	1012.93	1012.88	1012.85	1012.83	1012.80	1012.77	1012.75	1012.72	1012.71	1012.86
	10	1012.69	1012.63	1012.60	1012.60	1012.57	1012.55	1012.54	1012.50	1012.46	1012.45	1012.46	1012.44	1012.54
	11	1012.43	1012.42	1012.41	1012.43	1012.42	1012.39	1012.34	1012.29	1012.26	1012.27	1012.25	1012.22	1012.34
	12	1012.21	1012.25	1012.30	1012.31	1012.29	1012.28	1012.26	1012.26	1012.26	1012.27	1012.27	1012.24	1012.27
	13	1012.21	1012.16	1012.12	1012.11	1012.09	1012.04	1011.99	1011.94	1011.90	1011.86	1011.85	1011.87	1012.01
	14	1011.88	1011.87	1011.86	1011.84	1011.80	1011.79	1011.80	1011.80	1011.82	1011.87	1011.90	1011.88	1011.84
	15	1011.88	1011.89	1011.91	1011.92	1011.89	1011.84	1011.80	1011.78	1011.78	1011.79	1011.77	1011.75	1011.83
	16	1011.75	1011.74	1011.71	1011.65	1011.66	1011.73	1011.80	1011.85	1011.86	1011.91	1011.96	1011.96	1011.80
	17	1012.01	1012.08	1012.13	1012.16	1012.17	1012.13	1012.04	1011.96	1011.88	1011.79	1011.68	1011.58	1011.97
	18	1011.54	1011.53	1011.51	1011.57	1011.66	1011.78	1011.89	1011.90	1011.87	1011.90	1011.99	1012.01	1011.76
	19	1012.02	1012.04	1012.04	1012.12	1012.22	1012.29	1012.32	1012.33	1012.37	1012.36	1012.38	1012.44	1012.24
	20	1012.44	1012.42	1012.42	1012.49	1012.53	1012.50	1012.55	1012.65	1012.74	1012.78	1012.73	1012.68	1012.58
	21	1012.70	1012.73	1012.76	1012.77	1012.76	1012.76	1012.83	1012.92	1012.97	1012.99	1013.02	1012.99	1012.85
	22	1012.96	1012.94	1012.90	1012.87	1012.85	1012.86	1012.90	1012.93	1012.97	1013.06	1013.11	1013.08	1012.95
	23	1013.06	1013.11	1013.17	1013.22	1013.24	1013.24	1013.26	1013.28	1013.28	1013.29	1013.28	1013.26	1013.22
18	0	1013.26	1013.27	1013.25	1013.21	1013.20	1013.20	1013.15	1013.10	1013.06	1013.01	1012.97	1012.95	1013.13
	1	1012.93	1012.89	1012.81	1012.77	1012.73	1012.66	1012.62	1012.62	1012.64	1012.65	1012.63	1012.58	1012.71
	2	1012.54	1012.47	1012.40	1012.36	1012.36	1012.37	1012.37	1012.36	1012.35	1012.33	1012.35	1012.40	1012.39
	3	1012.45	1012.49	1012.53	1012.57	1012.62	1012.68	1012.73	1012.76	1012.79	1012.83	1012.88	1012.92	1012.69
	4	1012.92	1012.93	1012.97	1012.98	1012.97	1012.97	1012.99	1013.04	1013.06	1013.07	1013.11	1013.14	1013.01
	5	1013.18	1013.20	1013.23	1013.26	1013.28	1013.30	1013.34	1013.36	1013.39	1013.43	1013.47	1013.50	1013.33
	6	1013.50	1013.47	1013.47	1013.48	1013.48	1013.49	1013.49	1013.49	1013.52	1013.57	1013.55	1013.53	1013.50
	7	1013.54	1013.53	1013.52	1013.49	1013.43	1013.40	1013.36	1013.31	1013.24	1013.19	1013.17	1013.15	1013.36
	8	1013.14	1013.15	1013.17	1013.19	1013.19	1013.17	1013.14	1013.10	1013.06	1013.02	1012.99	1013.00	1013.11
	9	1013.01	1013.01	1013.00	1012.99	1012.99	1012.98	1012.95	1012.94	1012.97	1013.00	1013.01	1013.01	1012.99
	10	1013.00	1012.98	1012.96	1012.95	1012.94	1012.95	1012.96	1012.95	1012.92	1012.92	1012.90	1012.89	1012.94
	11	1012.89	1012.90	1012.93	1012.96	1012.98	1013.01	1013.03	1013.05	1013.08	1013.12	1013.17	1013.21	1013.03
	12	1013.21	1013.21	1013.22	1013.22	1013.19	1013.16	1013.16	1013.19	1013.21	1013.24	1013.25	1013.22	1013.21
	13	1013.20	1013.18	1013.17	1013.17	1013.13	1013.07	1013.03	1013.02	1013.04	1013.01	1012.96	1012.90	1013.07
	14	1012.88	1012.88	1012.85	1012.80	1012.75	1012.73	1012.70	1012.67	1012.67	1012.69	1012.74	1012.80	1012.76
	15	1012.82	1012.82	1012.83	1012.83	1012.77	1012.70	1012.64	1012.60	1012.59	1012.57	1012.53	1012.47	1012.68
	16	1012.44	1012.46	1012.51	1012.53	1012.51	1012.50	1012.51	1012.50	1012.48	1012.48	1012.47	1012.49	1012.49
	17	1012.52	1012.53	1012.56	1012.62	1012.67	1012.71	1012.73	1012.74	1012.74	1012.78	1012.86	1012.90	1012.70
	18	1012.93	1012.98	1013.00	1013.02	1013.02	1013.02	1013.04	1013.06	1013.05	1013.01	1012.99	1013.01	1013.01
	19	1013.01	1012.99	1013.02	1013.11	1013.18	1013.18	1013.16	1013.19	1013.25	1013.28	1013.28	1013.32	1013.16
	20	1013.38	1013.45	1013.48	1013.51	1013.53	1013.51	1013.52	1013.57	1013.60	1013.58	1013.59	1013.60	1013.53
	21	1013.59	1013.62	1013.65	1013.65	1013.63	1013.62	1013.62	1013.60	1013.58	1013.56	1013.51	1013.47	1013.59
	22	1013.43	1013.39	1013.38	1013.39	1013.37	1013.35	1013.33	1013.31	1013.26	1013.23	1013.20	1013.17	1013.32
	23	1013.15	1013.16	1013.17	1013.15	1013.12	1013.13	1013.13	1013.13	1013.14	1013.13	1013.09	1013.06	1013.13

S.V.I.R.CO. Observatory - Pressure in hectoPascal – June 2019

day	hh	00_05	05_10	10_15	15_20	20_25	25_30	30_35	35_40	40_45	45_50	50_55	55_60	average
19	0	1013.05	1013.05	1013.05	1013.07	1013.09	1013.11	1013.12	1013.11	1013.09	1013.07	1013.04	1013.01	1013.07
	1	1013.00	1013.02	1013.03	1013.00	1012.96	1012.92	1012.88	1012.85	1012.83	1012.81	1012.81	1012.81	1012.91
	2	1012.81	1012.81	1012.82	1012.86	1012.89	1012.91	1012.93	1012.94	1012.92	1012.90	1012.92	1012.91	1012.88
	3	1012.89	1012.88	1012.90	1012.89	1012.87	1012.84	1012.83	1012.85	1012.88	1012.90	1012.90	1012.90	1012.88
	4	1012.90	1012.93	1012.96	1012.96	1012.96	1012.97	1013.01	1013.04	1013.07	1013.10	1013.12	1013.11	1013.01
	5	1013.11	1013.13	1013.16	1013.17	1013.19	1013.19	1013.20	1013.24	1013.29	1013.33	1013.37	1013.38	1013.23
	6	1013.38	1013.39	1013.39	1013.38	1013.39	1013.43	1013.46	1013.47	1013.45	1013.46	1013.49	1013.50	1013.43
	7	1013.48	1013.43	1013.41	1013.41	1013.41	1013.37	1013.32	1013.31	1013.30	1013.31	1013.34	1013.38	1013.37
	8	1013.39	1013.39	1013.37	1013.36	1013.35	1013.34	1013.30	1013.27	1013.26	1013.25	1013.22	1013.21	1013.31
	9	1013.21	1013.20	1013.20	1013.20	1013.20	1013.20	1013.19	1013.18	1013.17	1013.15	1013.16	1013.19	1013.19
	10	1013.20	1013.24	1013.27	1013.30	1013.31	1013.31	1013.31	1013.29	1013.30	1013.34	1013.38	1013.39	1013.30
	11	1013.38	1013.35	1013.33	1013.31	1013.29	1013.30	1013.30	1013.32	1013.33	1013.30	1013.26	1013.23	1013.31
	12	1013.22	1013.19	1013.17	1013.15	1013.10	1013.05	1013.01	1012.98	1012.94	1012.87	1012.83	1012.81	1013.03
	13	1012.78	1012.74	1012.68	1012.63	1012.60	1012.57	1012.55	1012.55	1012.55	1012.57	1012.59	1012.62	1012.62
	14	1012.65	1012.63	1012.61	1012.59	1012.57	1012.54	1012.50	1012.47	1012.45	1012.42	1012.39	1012.37	1012.52
	15	1012.36	1012.33	1012.27	1012.21	1012.15	1012.08	1012.04	1012.02	1012.00	1011.99	1011.98	1011.94	1012.12
	16	1011.90	1011.86	1011.83	1011.82	1011.83	1011.82	1011.81	1011.80	1011.81	1011.87	1011.93	1011.97	1011.85
	17	1011.97	1011.94	1011.97	1012.02	1012.07	1012.11	1012.14	1012.14	1012.14	1012.15	1012.17	1012.19	1012.08
	18	1012.22	1012.23	1012.25	1012.28	1012.30	1012.31	1012.34	1012.38	1012.43	1012.46	1012.49	1012.53	1012.35
	19	1012.58	1012.60	1012.63	1012.68	1012.73	1012.77	1012.78	1012.79	1012.82	1012.84	1012.88	1012.95	1012.75
	20	1013.00	1013.03	1013.07	1013.11	1013.14	1013.14	1013.15	1013.18	1013.18	1013.20	1013.20	1013.20	1013.13
	21	1013.23	1013.25	1013.25	1013.26	1013.29	1013.31	1013.32	1013.33	1013.35	1013.38	1013.43	1013.42	1013.32
	22	1013.37	1013.33	1013.33	1013.32	1013.30	1013.26	1013.25	1013.27	1013.27	1013.24	1013.23	1013.23	1013.28
	23	1013.19	1013.16	1013.13	1013.13	1013.19	1013.25	1013.27	1013.24	1013.18	1013.13	1013.10	1013.09	1013.17
20	0	1013.12	1013.14	1013.18	1013.21	1013.19	1013.11	1013.05	1013.05	1013.06	1013.07	1013.07	1013.06	1013.11
	1	1013.05	1013.04	1013.03	1013.01	1013.00	1012.98	1012.94	1012.91	1012.88	1012.86	1012.86	1012.87	1012.95
	2	1012.88	1012.84	1012.82	1012.83	1012.84	1012.87	1012.91	1012.93	1012.93	1012.91	1012.91	1012.93	1012.88
	3	1012.94	1012.96	1012.97	1012.94	1012.93	1012.94	1012.94	1012.95	1012.98	1013.01	1013.02	1013.01	1012.97
	4	1013.02	1013.05	1013.08	1013.08	1013.06	1013.04	1013.04	1013.07	1013.08	1013.07	1013.05	1013.03	1013.06
	5	1013.05	1013.11	1013.20	1013.25	1013.27	1013.28	1013.32	1013.37	1013.38	1013.40	1013.43	1013.46	1013.29
	6	1013.48	1013.50	1013.51	1013.52	1013.54	1013.53	1013.50	1013.51	1013.56	1013.62	1013.65	1013.63	1013.54
	7	1013.58	1013.57	1013.58	1013.59	1013.56	1013.51	1013.46	1013.43	1013.43	1013.45	1013.48	1013.50	1013.51
	8	1013.51	1013.52	1013.54	1013.54	1013.55	1013.55	1013.54	1013.53	1013.55	1013.58	1013.57	1013.55	1013.54
	9	1013.53	1013.54	1013.55	1013.50	1013.46	1013.45	1013.42	1013.39	1013.38	1013.38	1013.39	1013.41	1013.45
	10	1013.43	1013.41	1013.37	1013.35	1013.37	1013.38	1013.37	1013.35	1013.30	1013.25	1013.21	1013.17	1013.33
	11	1013.14	1013.10	1013.09	1013.08	1013.02	1012.96	1012.92	1012.87	1012.82	1012.79	1012.77	1012.73	1012.94
	12	1012.69	1012.63	1012.54	1012.48	1012.45	1012.43	1012.42	1012.42	1012.41	1012.40	1012.38	1012.36	1012.47
	13	1012.36	1012.35	1012.37	1012.39	1012.39	1012.38	1012.35	1012.29	1012.25	1012.24	1012.23	1012.23	1012.32
	14	1012.24	1012.23	1012.23	1012.21	1012.23	1012.29	1012.32	1012.33	1012.36	1012.38	1012.39	1012.39	1012.30
	15	1012.40	1012.39	1012.39	1012.40	1012.40	1012.38	1012.34	1012.31	1012.30	1012.29	1012.27	1012.26	1012.34
	16	1012.30	1012.37	1012.41	1012.43	1012.47	1012.52	1012.53	1012.53	1012.54	1012.54	1012.53	1012.54	1012.47
	17	1012.55	1012.56	1012.60	1012.62	1012.63	1012.63	1012.65	1012.68	1012.72	1012.75	1012.77	1012.81	1012.66
	18	1012.83	1012.85	1012.89	1012.93	1012.96	1013.00	1013.05	1013.07	1013.10	1013.16	1013.25	1013.32	1013.03
	19	1013.37	1013.44	1013.51	1013.59	1013.68	1013.77	1013.83	1013.88	1013.93	1014.00	1014.05	1014.08	1013.76
	20	1014.12	1014.15	1014.17	1014.18	1014.17	1014.18	1014.19	1014.18	1014.19	1014.24	1014.28	1014.28	1014.19
	21	1014.25	1014.23	1014.25	1014.29	1014.30	1014.27	1014.23	1014.20	1014.21	1014.22	1014.22	1014.23	1014.24
	22	1014.23	1014.21	1014.19	1014.19	1014.23	1014.31	1014.38	1014.41	1014.42	1014.41	1014.39	1014.36	1014.31
	23	1014.35	1014.33	1014.30	1014.26	1014.21	1014.17	1014.15	1014.12	1014.09	1014.06	1014.04	1014.00	1014.17

S.V.I.R.CO. Observatory - Pressure in hectoPascal – June 2019

day	hh	00_05	05_10	10_15	15_20	20_25	25_30	30_35	35_40	40_45	45_50	50_55	55_60	average
21	0	1013.96	1013.95	1013.92	1013.89	1013.87	1013.83	1013.77	1013.71	1013.66	1013.64	1013.63	1013.63	1013.78
	1	1013.67	1013.70	1013.69	1013.67	1013.67	1013.70	1013.73	1013.76	1013.76	1013.70	1013.69	1013.75	1013.71
	2	1013.82	1013.89	1013.95	1013.96	1013.97	1014.01	1014.05	1014.13	1014.23	1014.31	1014.43	1014.55	1014.11
	3	1014.58	1014.59	1014.56	1014.55	1014.65	1014.72	1014.72	1014.71	1014.69	1014.63	1014.61	1014.56	1014.63
	4	1014.51	1014.56	1014.60	1014.55	1014.51	1014.47	1014.48	1014.50	1014.47	1014.42	1014.38	1014.35	1014.48
	5	1014.34	1014.38	1014.43	1014.47	1014.43	1014.36	1014.18	1014.07	1014.20	1014.19	1014.20	1014.36	1014.30
	6	1014.40	1014.37	1014.31	1014.25	1014.23	1014.23	1014.25	1014.27	1014.25	1014.19	1014.12	1014.03	1014.24
	7	1014.00	1014.03	1014.04	1013.98	1013.89	1013.84	1013.85	1013.92	1013.98	1013.95	1013.91	1013.99	1013.95
	8	1014.08	1014.11	1014.18	1014.27	1014.30	1014.28	1014.31	1014.35	1014.32	1014.30	1014.35	1014.43	1014.27
	9	1014.53	1014.58	1014.57	1014.56	1014.63	1014.71	1014.76	1014.77	1014.72	1014.58	1014.48	1014.49	1014.62
	10	1014.53	1014.52	1014.45	1014.34	1014.23	1014.12	1014.04	1014.07	1014.13	1014.15	1014.19	1014.21	1014.25
	11	1014.21	1014.27	1014.37	1014.46	1014.52	1014.57	1014.63	1014.67	1014.69	1014.70	1014.71	1014.71	1014.54
	12	1014.69	1014.66	1014.67	1014.65	1014.58	1014.46	1014.22	1013.88	1013.65	1013.63	1013.67	1013.78	1014.21
	13	1013.87	1013.85	1013.82	1013.74	1013.60	1013.54	1013.52	1013.50	1013.47	1013.48	1013.51	1013.47	1013.61
	14	1013.40	1013.34	1013.33	1013.37	1013.42	1013.50	1013.61	1013.72	1013.80	1013.88	1013.97	1014.08	1013.62
	15	1014.17	1014.21	1014.22	1014.20	1014.17	1014.11	1013.94	1013.77	1013.68	1013.63	1013.59	1013.60	1013.94
	16	1013.67	1013.70	1013.66	1013.57	1013.46	1013.41	1013.35	1013.30	1013.27	1013.17	1013.08	1013.01	1013.39
	17	1012.94	1012.95	1013.04	1013.11	1013.10	1012.99	1012.82	1012.68	1012.62	1012.56	1012.50	1012.48	1012.82
	18	1012.45	1012.40	1012.35	1012.37	1012.44	1012.49	1012.50	1012.51	1012.54	1012.59	1012.67	1012.73	1012.50
	19	1012.74	1012.82	1012.95	1013.09	1013.17	1013.14	1013.08	1013.07	1013.08	1013.08	1013.08	1013.12	1013.04
	20	1013.23	1013.30	1013.32	1013.34	1013.36	1013.42	1013.54	1013.73	1013.84	1013.82	1013.75	1013.74	1013.53
	21	1013.78	1013.82	1013.82	1013.77	1013.68	1013.72	1013.90	1014.05	1014.14	1014.24	1014.39	1014.48	1013.98
	22	1014.51	1014.50	1014.43	1014.36	1014.35	1014.42	1014.55	1014.63	1014.62	1014.67	1014.74	1014.84	1014.55
	23	1014.97	1015.03	1014.96	1014.82	1014.67	1014.49	1014.37	1014.30	1014.21	1014.14	1014.12	1014.23	1014.53
22	0	1014.42	1014.39	1014.38	1014.32	1014.22	1014.21	1014.21	1014.20	1014.19	1014.17	1014.20	1014.31	1014.26
	1	1014.51	1014.70	1014.83	1014.90	1014.78	1014.42	1013.80	1012.92	1012.17	1012.06	1012.26	1012.28	1013.64
	2	1012.18	1012.09	1012.06	1012.12	1012.27	1012.36	1012.38	1012.35	1012.48	1012.83	1013.02	1013.22	1012.45
	3	1013.54	1013.81	1014.05	1014.17	1014.29	1014.36	1014.23	1014.14	1014.27	1014.46	1014.55	1014.48	1014.20
	4	1014.33	1014.34	1014.53	1014.76	1014.83	1014.86	1014.97	1014.93	1014.32	1013.10	1012.78	1013.56	1014.28
	5	1014.04	1014.23	1014.44	1014.89	1015.41	1015.53	1015.34	1015.15	1014.90	1013.78	1012.29	1011.83	1014.32
	6	1012.19	1012.67	1013.07	1013.14	1012.97	1012.63	1012.20	1012.16	1012.28	1011.95	1011.68	1011.75	1012.39
	7	1011.71	1011.61	1011.41	1011.13	1011.00	1010.96	1011.01	1011.32	1011.66	1011.97	1011.93	1011.51	1011.43
	8	1011.31	1011.28	1010.88	1010.52	1010.51	1010.47	1010.51	1010.67	1010.73	1010.72	1010.77	1010.79	1010.76
	9	1010.78	1010.78	1010.85	1010.99	1011.13	1011.19	1011.19	1011.24	1011.28	1011.35	1011.42	1011.49	1011.14
	10	1011.59	1011.63	1011.60	1011.55	1011.64	1012.21	1012.98	1013.38	1013.60	1013.78	1013.91	1014.01	1012.66
	11	1014.09	1014.19	1014.29	1014.40	1014.47	1014.50	1014.55	1014.57	1014.56	1014.55	1014.57	1014.60	1014.45
	12	1014.61	1014.60	1014.61	1014.55	1014.42	1014.37	1014.31	1014.18	1014.04	1013.90	1013.79	1013.70	1014.26
	13	1013.62	1013.51	1013.41	1013.34	1013.24	1013.09	1012.96	1012.81	1012.60	1012.41	1012.29	1012.19	1012.95
	14	1012.14	1012.19	1012.26	1012.28	1012.26	1012.21	1012.20	1012.20	1012.14	1012.07	1012.01	1012.00	1012.16
	15	1012.00	1011.99	1011.94	1011.85	1011.75	1011.67	1011.54	1011.39	1011.30	1011.25	1011.23	1011.20	1011.59
	16	1011.14	1011.11	1011.13	1011.12	1011.05	1010.96	1010.91	1010.89	1010.83	1010.77	1010.77	1010.81	1010.96
	17	1010.86	1010.89	1010.88	1010.89	1010.90	1010.90	1010.90	1010.89	1010.88	1010.87	1010.86	1010.87	1010.88
	18	1010.90	1010.91	1010.93	1010.96	1011.01	1011.07	1011.12	1011.18	1011.24	1011.28	1011.28	1011.28	1011.10
	19	1011.33	1011.39	1011.39	1011.36	1011.37	1011.39	1011.40	1011.44	1011.51	1011.57	1011.65	1011.73	1011.46
	20	1011.76	1011.78	1011.81	1011.85	1011.92	1011.99	1012.01	1012.00	1012.00	1012.00	1011.97	1011.93	1011.92
	21	1011.90	1011.91	1011.90	1011.83	1011.77	1011.72	1011.68	1011.70	1011.73	1011.73	1011.75	1011.81	1011.78
	22	1011.84	1011.85	1011.90	1011.90	1011.89	1011.89	1011.91	1011.89	1011.83	1011.83	1011.89	1011.94	1011.88
	23	1011.98	1011.99	1011.97	1011.91	1011.84	1011.81	1011.80	1011.81	1011.82	1011.79	1011.76	1011.73	1011.85

S.V.I.R.CO. Observatory - Pressure in hectoPascal – June 2019

day	hh	00_05	05_10	10_15	15_20	20_25	25_30	30_35	35_40	40_45	45_50	50_55	55_60	average
23	0	1011.70	1011.67	1011.60	1011.56	1011.56	1011.59	1011.62	1011.65	1011.66	1011.67	1011.66	1011.63	1011.63
	1	1011.58	1011.52	1011.52	1011.54	1011.54	1011.50	1011.45	1011.40	1011.35	1011.33	1011.34	1011.34	1011.45
	2	1011.34	1011.37	1011.41	1011.42	1011.40	1011.42	1011.45	1011.45	1011.49	1011.55	1011.57	1011.58	1011.45
	3	1011.61	1011.67	1011.71	1011.75	1011.79	1011.84	1011.84	1011.82	1011.85	1011.94	1012.02	1012.02	1011.82
	4	1011.99	1011.98	1012.02	1012.09	1012.15	1012.17	1012.19	1012.20	1012.21	1012.24	1012.28	1012.28	1012.15
	5	1012.29	1012.29	1012.32	1012.39	1012.42	1012.44	1012.47	1012.51	1012.56	1012.60	1012.62	1012.62	1012.46
	6	1012.63	1012.61	1012.60	1012.64	1012.70	1012.74	1012.77	1012.82	1012.84	1012.85	1012.85	1012.87	1012.74
	7	1012.86	1012.86	1012.85	1012.84	1012.83	1012.81	1012.79	1012.80	1012.83	1012.85	1012.87	1012.89	1012.84
	8	1012.91	1012.92	1012.91	1012.87	1012.79	1012.74	1012.75	1012.76	1012.78	1012.80	1012.81	1012.81	1012.82
	9	1012.80	1012.76	1012.77	1012.80	1012.82	1012.85	1012.89	1012.91	1012.95	1012.99	1013.00	1013.01	1012.88
	10	1013.03	1013.05	1013.04	1013.02	1013.00	1012.98	1012.98	1013.01	1013.04	1013.08	1013.11	1013.13	1013.04
	11	1013.15	1013.15	1013.15	1013.15	1013.17	1013.20	1013.22	1013.23	1013.24	1013.23	1013.17	1013.11	1013.18
	12	1013.03	1012.97	1012.93	1012.90	1012.87	1012.86	1012.85	1012.83	1012.81	1012.81	1012.83	1012.84	1012.88
	13	1012.87	1012.92	1012.95	1012.95	1012.94	1012.92	1012.90	1012.85	1012.78	1012.76	1012.78	1012.80	1012.87
	14	1012.77	1012.74	1012.71	1012.70	1012.67	1012.62	1012.61	1012.63	1012.66	1012.67	1012.68	1012.67	1012.68
	15	1012.67	1012.67	1012.69	1012.70	1012.69	1012.69	1012.69	1012.69	1012.68	1012.67	1012.68	1012.70	1012.68
	16	1012.71	1012.70	1012.70	1012.68	1012.66	1012.65	1012.63	1012.61	1012.59	1012.58	1012.59	1012.58	1012.64
	17	1012.58	1012.58	1012.59	1012.60	1012.64	1012.69	1012.73	1012.74	1012.77	1012.80	1012.83	1012.88	1012.70
	18	1012.91	1012.94	1012.96	1012.96	1012.95	1012.94	1012.96	1013.00	1013.01	1013.00	1013.00	1012.99	1012.97
	19	1013.01	1013.04	1013.09	1013.15	1013.22	1013.29	1013.34	1013.40	1013.48	1013.51	1013.52	1013.56	1013.30
	20	1013.60	1013.61	1013.59	1013.56	1013.56	1013.61	1013.69	1013.70	1013.69	1013.74	1013.83	1013.89	1013.67
	21	1013.92	1013.95	1014.00	1014.04	1014.10	1014.16	1014.14	1014.11	1014.11	1014.12	1014.13	1014.14	1014.08
	22	1014.17	1014.23	1014.28	1014.30	1014.28	1014.28	1014.30	1014.29	1014.30	1014.32	1014.34	1014.38	1014.29
	23	1014.43	1014.45	1014.45	1014.47	1014.51	1014.54	1014.54	1014.53	1014.50	1014.44	1014.38	1014.32	1014.46
24	0	1014.25	1014.28	1014.32	1014.36	1014.41	1014.45	1014.46	1014.46	1014.49	1014.51	1014.51	1014.51	1014.42
	1	1014.49	1014.48	1014.48	1014.48	1014.48	1014.51	1014.55	1014.55	1014.55	1014.55	1014.54	1014.53	1014.51
	2	1014.53	1014.53	1014.54	1014.56	1014.52	1014.47	1014.45	1014.47	1014.48	1014.47	1014.45	1014.43	1014.49
	3	1014.42	1014.41	1014.44	1014.47	1014.49	1014.53	1014.59	1014.64	1014.68	1014.73	1014.78	1014.83	1014.59
	4	1014.88	1014.92	1014.94	1014.95	1014.95	1014.96	1014.97	1014.97	1014.98	1015.01	1015.06	1015.10	1014.97
	5	1015.12	1015.14	1015.14	1015.14	1015.15	1015.15	1015.13	1015.15	1015.19	1015.23	1015.28	1015.33	1015.18
	6	1015.36	1015.38	1015.37	1015.37	1015.37	1015.39	1015.38	1015.36	1015.38	1015.40	1015.40	1015.41	1015.38
	7	1015.42	1015.41	1015.41	1015.40	1015.37	1015.35	1015.32	1015.28	1015.24	1015.22	1015.23	1015.21	1015.32
	8	1015.19	1015.18	1015.19	1015.18	1015.15	1015.14	1015.16	1015.16	1015.16	1015.15	1015.12	1015.08	1015.15
	9	1015.07	1015.07	1015.08	1015.09	1015.08	1015.08	1015.07	1015.04	1015.02	1015.00	1015.00	1015.00	1015.05
	10	1015.00	1015.00	1015.00	1014.97	1014.93	1014.89	1014.84	1014.79	1014.76	1014.73	1014.69	1014.68	1014.86
	11	1014.67	1014.63	1014.58	1014.55	1014.51	1014.48	1014.45	1014.45	1014.46	1014.44	1014.41	1014.38	1014.50
	12	1014.37	1014.36	1014.35	1014.35	1014.35	1014.38	1014.42	1014.44	1014.43	1014.43	1014.41	1014.41	1014.39
	13	1014.42	1014.42	1014.40	1014.41	1014.43	1014.43	1014.40	1014.37	1014.32	1014.29	1014.25	1014.22	1014.36
	14	1014.23	1014.23	1014.23	1014.23	1014.21	1014.20	1014.22	1014.21	1014.21	1014.23	1014.25	1014.24	1014.23
	15	1014.24	1014.23	1014.21	1014.18	1014.15	1014.14	1014.16	1014.16	1014.14	1014.15	1014.16	1014.15	1014.17
	16	1014.14	1014.14	1014.13	1014.13	1014.14	1014.15	1014.17	1014.19	1014.21	1014.22	1014.19	1014.17	1014.17
	17	1014.17	1014.18	1014.18	1014.17	1014.18	1014.21	1014.24	1014.26	1014.29	1014.34	1014.37	1014.38	1014.25
	18	1014.40	1014.41	1014.41	1014.44	1014.49	1014.54	1014.57	1014.59	1014.60	1014.63	1014.66	1014.65	1014.53
	19	1014.67	1014.74	1014.81	1014.85	1014.89	1014.95	1015.03	1015.10	1015.17	1015.24	1015.30	1015.34	1015.01
	20	1015.37	1015.38	1015.39	1015.40	1015.42	1015.43	1015.44	1015.46	1015.49	1015.54	1015.60	1015.67	1015.46
	21	1015.73	1015.78	1015.83	1015.86	1015.87	1015.86	1015.88	1015.91	1015.94	1015.97	1016.01	1016.04	1015.89
	22	1016.09	1016.14	1016.19	1016.21	1016.22	1016.22	1016.20	1016.18	1016.20	1016.24	1016.25	1016.26	1016.20
	23	1016.29	1016.35	1016.40	1016.41	1016.41	1016.41	1016.40	1016.41	1016.43	1016.45	1016.46	1016.49	1016.41

S.V.I.R.CO. Observatory - Pressure in hectoPascal – June 2019

day	hh	00_05	05_10	10_15	15_20	20_25	25_30	30_35	35_40	40_45	45_50	50_55	55_60	average
25	0	1016.55	1016.55	1016.56	1016.53	1016.52	1016.55	1016.57	1016.58	1016.58	1016.59	1016.63	1016.65	1016.57
	1	1016.63	1016.60	1016.58	1016.54	1016.51	1016.48	1016.44	1016.43	1016.41	1016.33	1016.25	1016.20	1016.45
	2	1016.20	1016.22	1016.24	1016.26	1016.25	1016.22	1016.24	1016.28	1016.30	1016.28	1016.28	1016.29	1016.25
	3	1016.30	1016.31	1016.32	1016.34	1016.38	1016.42	1016.45	1016.49	1016.52	1016.57	1016.62	1016.64	1016.45
	4	1016.62	1016.63	1016.66	1016.68	1016.70	1016.74	1016.80	1016.89	1016.99	1017.05	1017.10	1017.16	1016.84
	5	1017.19	1017.21	1017.26	1017.31	1017.32	1017.32	1017.34	1017.35	1017.38	1017.41	1017.43	1017.50	1017.33
	6	1017.57	1017.60	1017.63	1017.69	1017.72	1017.72	1017.68	1017.67	1017.70	1017.77	1017.81	1017.80	1017.70
	7	1017.81	1017.82	1017.83	1017.83	1017.84	1017.85	1017.86	1017.85	1017.82	1017.81	1017.81	1017.82	1017.83
	8	1017.83	1017.84	1017.86	1017.87	1017.85	1017.84	1017.84	1017.85	1017.88	1017.90	1017.92	1017.90	1017.86
	9	1017.89	1017.90	1017.89	1017.88	1017.88	1017.88	1017.88	1017.88	1017.84	1017.80	1017.77	1017.73	1017.85
	10	1017.70	1017.68	1017.68	1017.66	1017.64	1017.63	1017.60	1017.56	1017.53	1017.52	1017.50	1017.46	1017.60
	11	1017.44	1017.44	1017.42	1017.40	1017.42	1017.47	1017.49	1017.49	1017.51	1017.51	1017.49	1017.45	1017.46
	12	1017.41	1017.36	1017.27	1017.21	1017.19	1017.17	1017.12	1017.10	1017.12	1017.14	1017.16	1017.18	1017.20
	13	1017.21	1017.25	1017.28	1017.27	1017.26	1017.25	1017.23	1017.22	1017.22	1017.22	1017.21	1017.20	1017.23
	14	1017.19	1017.16	1017.15	1017.16	1017.17	1017.17	1017.18	1017.19	1017.18	1017.15	1017.15	1017.17	1017.17
	15	1017.21	1017.23	1017.23	1017.23	1017.21	1017.19	1017.19	1017.19	1017.18	1017.17	1017.18	1017.19	1017.20
	16	1017.20	1017.18	1017.14	1017.13	1017.14	1017.14	1017.14	1017.14	1017.15	1017.18	1017.19	1017.18	1017.16
	17	1017.19	1017.21	1017.22	1017.24	1017.22	1017.18	1017.16	1017.18	1017.21	1017.24	1017.26	1017.27	1017.21
	18	1017.30	1017.35	1017.40	1017.45	1017.50	1017.54	1017.54	1017.55	1017.57	1017.59	1017.60	1017.61	1017.50
	19	1017.63	1017.64	1017.68	1017.76	1017.82	1017.89	1017.96	1018.00	1018.07	1018.16	1018.24	1018.34	1017.93
	20	1018.41	1018.46	1018.49	1018.54	1018.60	1018.62	1018.64	1018.65	1018.64	1018.65	1018.70	1018.76	1018.60
	21	1018.79	1018.79	1018.79	1018.81	1018.85	1018.88	1018.88	1018.91	1018.94	1018.94	1018.98	1019.05	1018.88
	22	1019.10	1019.13	1019.14	1019.11	1019.08	1019.07	1019.09	1019.12	1019.13	1019.09	1019.05	1019.05	1019.10
	23	1019.05	1019.01	1018.95	1018.92	1018.88	1018.84	1018.81	1018.78	1018.76	1018.75	1018.76	1018.79	1018.86
26	0	1018.80	1018.81	1018.83	1018.85	1018.86	1018.87	1018.87	1018.87	1018.88	1018.86	1018.81	1018.77	1018.84
	1	1018.77	1018.79	1018.78	1018.79	1018.77	1018.73	1018.73	1018.71	1018.65	1018.62	1018.59	1018.55	1018.71
	2	1018.51	1018.50	1018.49	1018.50	1018.52	1018.52	1018.49	1018.44	1018.40	1018.38	1018.39	1018.42	1018.46
	3	1018.46	1018.51	1018.53	1018.54	1018.56	1018.58	1018.59	1018.59	1018.57	1018.56	1018.58	1018.62	1018.56
	4	1018.65	1018.70	1018.76	1018.80	1018.84	1018.85	1018.84	1018.82	1018.81	1018.81	1018.80	1018.79	1018.79
	5	1018.83	1018.87	1018.87	1018.88	1018.88	1018.88	1018.89	1018.90	1018.90	1018.89	1018.89	1018.94	1018.88
	6	1019.00	1019.05	1019.07	1019.10	1019.14	1019.17	1019.17	1019.17	1019.21	1019.25	1019.27	1019.26	1019.15
	7	1019.23	1019.22	1019.24	1019.24	1019.20	1019.13	1019.09	1019.09	1019.11	1019.11	1019.11	1019.09	1019.15
	8	1019.05	1019.03	1019.01	1018.98	1018.98	1019.02	1019.05	1019.07	1019.11	1019.14	1019.16	1019.16	1019.06
	9	1019.14	1019.11	1019.07	1019.03	1019.01	1019.00	1019.00	1018.96	1018.94	1018.92	1018.89	1018.87	1019.00
	10	1018.82	1018.80	1018.81	1018.80	1018.79	1018.77	1018.72	1018.62	1018.52	1018.43	1018.37	1018.33	1018.65
	11	1018.31	1018.29	1018.28	1018.30	1018.30	1018.27	1018.25	1018.23	1018.23	1018.22	1018.20	1018.18	1018.25
	12	1018.16	1018.12	1018.11	1018.14	1018.15	1018.13	1018.11	1018.08	1018.05	1018.03	1017.98	1017.92	1018.08
	13	1017.90	1017.88	1017.81	1017.76	1017.79	1017.84	1017.82	1017.76	1017.73	1017.71	1017.69	1017.68	1017.78
	14	1017.69	1017.69	1017.67	1017.62	1017.59	1017.62	1017.62	1017.56	1017.50	1017.41	1017.33	1017.28	1017.55
	15	1017.27	1017.30	1017.35	1017.38	1017.32	1017.26	1017.30	1017.33	1017.28	1017.23	1017.22	1017.18	1017.28
	16	1017.11	1017.05	1017.01	1017.02	1017.08	1017.10	1017.09	1017.11	1017.14	1017.17	1017.20	1017.21	1017.11
	17	1017.25	1017.29	1017.29	1017.28	1017.26	1017.25	1017.24	1017.23	1017.24	1017.27	1017.29	1017.27	1017.26
	18	1017.25	1017.25	1017.26	1017.26	1017.26	1017.30	1017.38	1017.46	1017.52	1017.56	1017.59	1017.59	1017.39
	19	1017.57	1017.56	1017.56	1017.58	1017.65	1017.72	1017.76	1017.80	1017.84	1017.85	1017.87	1017.88	1017.72
	20	1017.87	1017.86	1017.87	1017.89	1017.92	1017.93	1017.93	1017.91	1017.91	1017.94	1017.99	1018.05	1017.92
	21	1018.09	1018.12	1018.16	1018.19	1018.19	1018.17	1018.14	1018.13	1018.14	1018.15	1018.18	1018.25	1018.16
	22	1018.30	1018.26	1018.20	1018.20	1018.21	1018.19	1018.16	1018.12	1018.09	1018.12	1018.14	1018.14	1018.18
	23	1018.10	1018.03	1018.01	1018.03	1018.02	1018.02	1018.04	1018.01	1017.98	1017.98	1017.98	1017.95	1018.01

S.V.I.R.CO. Observatory - Pressure in hectoPascal – June 2019

day	hh	00_05	05_10	10_15	15_20	20_25	25_30	30_35	35_40	40_45	45_50	50_55	55_60	average
27	0	1017.83	1017.81	1017.81	1017.85	1017.87	1017.86	1017.83	1017.81	1017.76	1017.71	1017.66	1017.63	1017.79
	1	1017.63	1017.61	1017.57	1017.56	1017.58	1017.59	1017.60	1017.61	1017.61	1017.61	1017.62	1017.65	1017.60
	2	1017.65	1017.65	1017.67	1017.65	1017.62	1017.63	1017.64	1017.64	1017.64	1017.68	1017.70	1017.69	1017.65
	3	1017.69	1017.68	1017.69	1017.74	1017.74	1017.72	1017.76	1017.80	1017.80	1017.78	1017.75	1017.74	1017.74
	4	1017.78	1017.81	1017.83	1017.87	1017.90	1017.91	1017.92	1017.93	1017.93	1017.92	1017.91	1017.88	1017.88
	5	1017.87	1017.87	1017.88	1017.91	1017.93	1017.96	1017.98	1018.00	1018.01	1018.01	1018.01	1018.01	1017.95
	6	1018.02	1018.03	1018.05	1018.08	1018.10	1018.09	1018.09	1018.08	1018.09	1018.10	1018.09	1018.08	1018.08
	7	1018.07	1018.05	1018.03	1018.01	1017.98	1017.91	1017.86	1017.82	1017.78	1017.74	1017.71	1017.69	1017.89
	8	1017.66	1017.61	1017.55	1017.49	1017.42	1017.36	1017.33	1017.31	1017.29	1017.26	1017.21	1017.16	1017.39
	9	1017.13	1017.09	1017.04	1017.02	1016.98	1016.95	1016.94	1016.92	1016.92	1016.91	1016.89	1016.87	1016.97
	10	1016.84	1016.82	1016.77	1016.74	1016.71	1016.69	1016.64	1016.57	1016.51	1016.45	1016.40	1016.32	1016.62
	11	1016.22	1016.12	1016.04	1015.96	1015.91	1015.85	1015.76	1015.67	1015.61	1015.58	1015.54	1015.49	1015.81
	12	1015.47	1015.46	1015.43	1015.42	1015.45	1015.44	1015.40	1015.40	1015.41	1015.42	1015.39	1015.37	1015.42
	13	1015.34	1015.30	1015.27	1015.22	1015.19	1015.18	1015.13	1015.07	1015.00	1014.92	1014.84	1014.79	1015.11
	14	1014.75	1014.72	1014.69	1014.66	1014.61	1014.56	1014.51	1014.46	1014.42	1014.36	1014.30	1014.25	1014.52
	15	1014.17	1014.10	1014.05	1014.00	1013.95	1013.89	1013.81	1013.75	1013.69	1013.64	1013.60	1013.56	1013.85
	16	1013.54	1013.50	1013.45	1013.40	1013.38	1013.37	1013.34	1013.31	1013.29	1013.27	1013.27	1013.29	1013.37
	17	1013.30	1013.28	1013.26	1013.25	1013.25	1013.24	1013.22	1013.18	1013.16	1013.14	1013.10	1013.06	1013.20
	18	1013.05	1013.08	1013.11	1013.09	1013.07	1013.07	1013.04	1013.01	1013.00	1013.03	1013.09	1013.14	1013.07
	19	1013.21	1013.27	1013.27	1013.29	1013.37	1013.41	1013.44	1013.50	1013.54	1013.57	1013.60	1013.62	1013.42
	20	1013.61	1013.58	1013.53	1013.51	1013.51	1013.50	1013.48	1013.48	1013.47	1013.46	1013.46	1013.45	1013.50
	21	1013.46	1013.46	1013.45	1013.47	1013.51	1013.52	1013.50	1013.49	1013.49	1013.47	1013.46	1013.43	1013.47
	22	1013.38	1013.33	1013.26	1013.19	1013.14	1013.07	1013.01	1012.97	1012.91	1012.86	1012.80	1012.73	1013.06
	23	1012.70	1012.72	1012.74	1012.74	1012.75	1012.74	1012.69	1012.64	1012.57	1012.51	1012.53	1012.59	1012.66
28	0	1012.50	1012.53	1012.56	1012.55	1012.55	1012.54	1012.53	1012.51	1012.46	1012.41	1012.38	1012.35	1012.49
	1	1012.36	1012.41	1012.49	1012.56	1012.57	1012.54	1012.50	1012.49	1012.48	1012.45	1012.46	1012.48	1012.48
	2	1012.47	1012.47	1012.48	1012.49	1012.53	1012.53	1012.48	1012.46	1012.46	1012.46	1012.45	1012.44	1012.47
	3	1012.43	1012.44	1012.47	1012.49	1012.53	1012.58	1012.61	1012.63	1012.64	1012.63	1012.59	1012.58	1012.55
	4	1012.59	1012.60	1012.60	1012.58	1012.58	1012.59	1012.58	1012.56	1012.57	1012.59	1012.62	1012.61	1012.59
	5	1012.62	1012.61	1012.57	1012.57	1012.60	1012.61	1012.63	1012.63	1012.62	1012.62	1012.61	1012.60	1012.61
	6	1012.61	1012.61	1012.62	1012.60	1012.57	1012.54	1012.52	1012.51	1012.50	1012.49	1012.51	1012.57	1012.55
	7	1012.59	1012.58	1012.59	1012.60	1012.59	1012.59	1012.60	1012.58	1012.53	1012.46	1012.42	1012.39	1012.54
	8	1012.34	1012.33	1012.35	1012.36	1012.35	1012.37	1012.38	1012.38	1012.38	1012.38	1012.39	1012.37	1012.36
	9	1012.33	1012.31	1012.28	1012.25	1012.18	1012.12	1012.09	1012.09	1012.09	1012.08	1012.08	1012.08	1012.17
	10	1012.07	1012.07	1012.09	1012.08	1012.05	1012.05	1012.06	1012.07	1012.10	1012.11	1012.11	1012.11	1012.08
	11	1012.13	1012.13	1012.12	1012.12	1012.12	1012.15	1012.18	1012.19	1012.19	1012.20	1012.23	1012.25	1012.17
	12	1012.23	1012.20	1012.16	1012.13	1012.13	1012.12	1012.11	1012.06	1012.00	1011.98	1012.00	1012.00	1012.09
	13	1011.97	1011.95	1011.94	1011.92	1011.90	1011.93	1011.97	1011.97	1011.97	1011.95	1011.94	1011.93	1011.95
	14	1011.90	1011.89	1011.87	1011.81	1011.72	1011.65	1011.63	1011.58	1011.51	1011.46	1011.45	1011.43	1011.66
	15	1011.43	1011.46	1011.50	1011.52	1011.52	1011.52	1011.50	1011.48	1011.44	1011.39	1011.37	1011.36	1011.46
	16	1011.34	1011.29	1011.23	1011.20	1011.18	1011.17	1011.17	1011.19	1011.22	1011.26	1011.31	1011.33	1011.24
	17	1011.31	1011.29	1011.29	1011.30	1011.32	1011.37	1011.41	1011.44	1011.48	1011.53	1011.55	1011.51	1011.40
	18	1011.44	1011.42	1011.49	1011.58	1011.64	1011.72	1011.82	1011.92	1011.94	1011.86	1011.78	1011.75	1011.70
	19	1011.75	1011.76	1011.77	1011.81	1011.92	1012.06	1012.13	1012.16	1012.20	1012.25	1012.29	1012.32	1012.04
	20	1012.36	1012.39	1012.41	1012.43	1012.46	1012.52	1012.57	1012.59	1012.59	1012.59	1012.63	1012.70	1012.52
	21	1012.75	1012.75	1012.72	1012.73	1012.76	1012.80	1012.84	1012.89	1012.91	1012.91	1012.94	1012.97	1012.83
	22	1012.98	1012.99	1013.02	1013.02	1013.00	1012.98	1012.97	1012.95	1012.93	1012.90	1012.90	1012.92	1012.96
	23	1012.94	1012.93	1012.91	1012.88	1012.87	1012.89	1012.89	1012.86	1012.82	1012.76	1012.74	1012.70	1012.85

S.V.I.R.CO. Observatory - Pressure in hectoPascal – June 2019

day	hh	00_05	05_10	10_15	15_20	20_25	25_30	30_35	35_40	40_45	45_50	50_55	55_60	average
29	0	1012.66	1012.66	1012.65	1012.65	1012.63	1012.59	1012.56	1012.56	1012.56	1012.56	1012.57	1012.59	1012.60
	1	1012.59	1012.61	1012.62	1012.61	1012.62	1012.62	1012.64	1012.70	1012.77	1012.80	1012.80	1012.79	1012.69
	2	1012.74	1012.76	1012.82	1012.83	1012.81	1012.82	1012.85	1012.88	1012.91	1012.98	1013.01	1013.05	1012.87
	3	1013.11	1013.15	1013.19	1013.22	1013.22	1013.24	1013.25	1013.26	1013.26	1013.26	1013.25	1013.25	1013.22
	4	1013.24	1013.24	1013.26	1013.26	1013.27	1013.29	1013.31	1013.33	1013.34	1013.34	1013.33	1013.34	1013.29
	5	1013.34	1013.35	1013.41	1013.46	1013.47	1013.46	1013.47	1013.48	1013.50	1013.56	1013.60	1013.62	1013.48
	6	1013.63	1013.63	1013.64	1013.64	1013.63	1013.63	1013.60	1013.57	1013.57	1013.60	1013.66	1013.72	1013.63
	7	1013.74	1013.75	1013.76	1013.77	1013.81	1013.82	1013.82	1013.84	1013.85	1013.84	1013.84	1013.82	1013.80
	8	1013.80	1013.81	1013.82	1013.85	1013.85	1013.85	1013.87	1013.90	1013.90	1013.92	1013.94	1013.95	1013.87
	9	1013.97	1013.98	1013.98	1014.01	1014.05	1014.07	1014.07	1014.07	1014.08	1014.07	1014.05	1014.04	1014.04
	10	1014.06	1014.06	1014.03	1014.00	1013.94	1013.91	1013.92	1013.89	1013.82	1013.75	1013.70	1013.69	1013.90
	11	1013.65	1013.57	1013.56	1013.56	1013.54	1013.53	1013.47	1013.38	1013.35	1013.30	1013.23	1013.17	1013.44
	12	1013.11	1013.09	1013.12	1013.10	1013.07	1013.06	1013.04	1013.01	1012.98	1012.98	1012.96	1012.95	1013.04
	13	1012.94	1012.89	1012.90	1012.92	1012.92	1012.88	1012.84	1012.79	1012.75	1012.71	1012.69	1012.66	1012.82
	14	1012.62	1012.63	1012.66	1012.63	1012.59	1012.57	1012.53	1012.52	1012.55	1012.60	1012.67	1012.73	1012.61
	15	1012.81	1012.89	1012.94	1012.97	1012.97	1012.98	1013.02	1013.04	1013.05	1013.06	1013.02	1013.00	1012.98
	16	1013.05	1013.11	1013.15	1013.19	1013.22	1013.25	1013.29	1013.29	1013.29	1013.29	1013.30	1013.33	1013.23
	17	1013.36	1013.40	1013.45	1013.50	1013.53	1013.56	1013.57	1013.59	1013.63	1013.69	1013.73	1013.77	1013.56
	18	1013.80	1013.79	1013.78	1013.81	1013.84	1013.85	1013.86	1013.85	1013.84	1013.85	1013.87	1013.89	1013.83
	19	1013.89	1013.88	1013.88	1013.92	1013.95	1013.99	1014.03	1014.08	1014.16	1014.24	1014.32	1014.39	1014.06
	20	1014.44	1014.46	1014.49	1014.52	1014.53	1014.53	1014.54	1014.56	1014.59	1014.61	1014.61	1014.61	1014.54
	21	1014.61	1014.63	1014.62	1014.62	1014.65	1014.69	1014.74	1014.79	1014.84	1014.90	1014.93	1014.93	1014.75
	22	1014.93	1014.93	1014.91	1014.89	1014.87	1014.85	1014.83	1014.82	1014.82	1014.81	1014.80	1014.81	1014.85
	23	1014.83	1014.86	1014.88	1014.89	1014.91	1014.94	1014.96	1014.98	1015.03	1015.07	1015.09	1015.13	1014.96
30	0	1015.21	1015.20	1015.18	1015.18	1015.22	1015.25	1015.27	1015.27	1015.26	1015.26	1015.29	1015.33	1015.24
	1	1015.35	1015.34	1015.30	1015.29	1015.31	1015.33	1015.34	1015.36	1015.39	1015.41	1015.44	1015.45	1015.36
	2	1015.49	1015.51	1015.52	1015.52	1015.54	1015.56	1015.58	1015.62	1015.65	1015.67	1015.71	1015.74	1015.59
	3	1015.74	1015.76	1015.81	1015.89	1015.96	1015.96	1015.99	1016.06	1016.09	1016.12	1016.15	1016.20	1015.98
	4	1016.25	1016.30	1016.34	1016.38	1016.41	1016.44	1016.48	1016.51	1016.55	1016.61	1016.67	1016.75	1016.47
	5	1016.82	1016.86	1016.90	1016.90	1016.88	1016.88	1016.89	1016.89	1016.89	1016.89	1016.89	1016.92	1016.88
	6	1016.97	1017.02	1017.07	1017.11	1017.15	1017.20	1017.23	1017.24	1017.25	1017.27	1017.31	1017.33	1017.18
	7	1017.34	1017.35	1017.36	1017.39	1017.41	1017.42	1017.42	1017.41	1017.37	1017.34	1017.34	1017.34	1017.37
	8	1017.31	1017.31	1017.33	1017.35	1017.37	1017.38	1017.37	1017.38	1017.40	1017.41	1017.43	1017.46	1017.37
	9	1017.48	1017.49	1017.47	1017.45	1017.46	1017.48	1017.49	1017.50	1017.50	1017.48	1017.43	1017.40	1017.47
	10	1017.40	1017.43	1017.43	1017.41	1017.40	1017.39	1017.36	1017.31	1017.27	1017.26	1017.24	1017.21	1017.34
	11	1017.18	1017.17	1017.16	1017.15	1017.15	1017.14	1017.14	1017.16	1017.15	1017.14	1017.13	1017.11	1017.15
	12	1017.10	1017.08	1017.08	1017.09	1017.10	1017.12	1017.17	1017.19	1017.22	1017.25	1017.27	1017.29	1017.16
	13	1017.28	1017.28	1017.29	1017.29	1017.28	1017.28	1017.27	1017.25	1017.22	1017.22	1017.21	1017.18	1017.25
	14	1017.16	1017.16	1017.16	1017.17	1017.17	1017.19	1017.18	1017.16	1017.13	1017.11	1017.13	1017.15	1017.16
	15	1017.14	1017.11	1017.07	1017.04	1017.01	1016.96	1016.94	1016.95	1016.95	1016.94	1016.91	1016.86	1016.99
	16	1016.82	1016.80	1016.80	1016.80	1016.80	1016.79	1016.79	1016.79	1016.78	1016.77	1016.80	1016.81	1016.80
	17	1016.78	1016.79	1016.82	1016.84	1016.84	1016.85	1016.90	1016.92	1016.94	1016.96	1016.97	1016.95	1016.88
	18	1016.95	1016.96	1016.98	1017.01	1017.02	1017.00	1016.95	1016.91	1016.90	1016.93	1016.98	1017.02	1016.97
	19	1017.04	1017.07	1017.11	1017.15	1017.22	1017.27	1017.29	1017.33	1017.40	1017.48	1017.55	1017.60	1017.29
	20	1017.65	1017.71	1017.77	1017.82	1017.83	1017.86	1017.90	1017.94	1017.94	1017.95	1017.98	1018.00	1017.86
	21	1018.02	1018.03	1018.06	1018.12	1018.17	1018.18	1018.16	1018.14	1018.15	1018.16	1018.17	1018.17	1018.13
	22	1018.17	1018.15	1018.14	1018.12	1018.10	1018.07	1018.06	1018.04	1018.00	1017.98	1017.97	1017.94	1018.06
	23	1017.88	1017.87	1017.87	1017.84	1017.82	1017.77	1017.71	1017.68	1017.66	1017.62	1017.59	1017.58	1017.74

