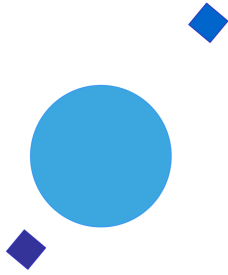


**INAF**



**ISTITUTO NAZIONALE DI ASTROFISICA**  
NATIONAL INSTITUTE FOR ASTROPHYSICS

***SVIRCO Prompt Report: August 2018***

Francesco Re

INAF/IAPS-2018-13

September 2018

**ISTITUTO DI ASTROFISICA E PLANETOLOGIA SPAZIALI**

**AREA DI RICERCA ROMA - TOR VERGATA**

**Via del Fosso del Cavaliere, 100 - 00133 Roma (ITALIA)**



## **SVIRCO Prompt Report: August 2018**

**Francesco Re**

*IAPS - INAF, Area di Ricerca Roma - Tor Vergata  
Via del Fosso del Cavaliere, 100 - 00133 Roma, Italy,*

### **Abstract**

*The pressure corrected intensity of the nucleonic component, produced by primary cosmic rays and recorded in August 2018 by the Neutron Monitor of SVIRCO-Rome (present geographic position:  $41.86^{\circ}$  N -  $12.47^{\circ}$  E; altitude about s.l. ), is reported in prompt form together with the barometric pressure data.*



## SVIRCO OBSERVATORY

During the 1<sup>st</sup> International Geophysics Year (1957) an international network of “ground-based detectors” for continuous cosmic ray measurements was world-wide established.

The cosmic ray station of Rome joined this network with the purpose to study the time variations of primary cosmic rays (**Studio Variazioni Intensità Raggi Cosmici: S.V.I.R.CO**) and their modulation in the heliosphere.

From July 1957 to April 1997, the SVIRCO Station (now Observatory) performed uninterrupted measurements at the Physics Department “G. Marconi” of “La Sapienza” University of Rome (41.90° N, 12.52° E, altitude about 60 m a.s.l.)

In May 1997 the neutron monitor was moved to the Physics Department “E. Amaldi” of “Roma Tre” University. Since then it has been continuously running at the new location (41.86° N, 12.47° E, altitude about 0 m a.s.l.).

The SVIRCO Observatory (INAF/IAPS-UNIRomaTre collaboration) is housed in a reserved building provided with a double air-conditioning system. The inner temperature is permanently restrained in a range of 23°-26° C, meanwhile the relative humidity is kept below 57%. Either the environmental parameters are continuously checked and recorded by digital sensors.

On January 1, 2005 three counters were added to the detector. This upgrade, from 17 to 20 NM-64, made the SVIRCO neutron monitor still consist of 5 sections but modified its geometry. Actually the new arrangement has been composed of three 3-counter, one 5-counter and one 6-counter units. The enhancement improved not only the overall counting rate of 15.6 % (January 2005) but, as a result, also the statistical quality of the recorded data.

On July 3, 2017 six counters experienced failure and were removed from the detector until 24 July. On 25 July 2017 a number of 2 counters was added to the detector up to a total of 16 counters. The new arrangement has been composed of three 3-counter, one 5-counter and one 2-counter units. The overall counting rate has decreased of about 20% (July 2017) with a lower statistical quality of the recorded data.

Each of the 16 BF<sub>3</sub> proportional counters (BP-28 type) is equipped with a smart amplifier/discriminator circuit complete with a spectrum stabilizer. This new electronic unit, developed in our laboratory, holds firmly the pulse height spectrum of the amplifier output (within a range of more than 150 volts around the operating voltage), providing the counter with a great immunity against high voltage variations.

Anyway, systematic and exhaustive tests of the counters are regularly performed. The output pulses of the amplifiers, discriminated by the threshold gates, are collected and stored into a multi-channel analyzer. The analysis of the height distribution (spectrum) of the amplifier pulses coinciding with the discriminator ones, is essential to verify the long term efficiency of each counter together with the amplifier gain and the discriminator threshold level.

As well as the amplifier/discriminator circuits, a large part of the electronic instrumentation operating in the Observatory was designed and realized in our laboratory together with the software for data acquisition and pre-elaboration.

In order to improve the reliability of the recorded data and to prevent measurement breakdowns, two independent systems perform contemporary the data acquisition. Each system is remotely controlled by a dedicated computer and is timed by a high stability quartz clock and/or a GPS receiver. One equipment runs according to a timing of 1 minute and fulfils the acquisition of the 16 counters separately. The other one records the individual 5-minute counting rate of each detector section in addition to the rates of the overall multiplicity, sorted into separated counting channels (from 1 to greater than 8).

A special care is devoted to the atmospheric pressure measurements; thus they are carried out by means of not less than three barometers at the same time. These instruments (achieving a resolution up to 0.01 hPa), are constantly checked out each other for the best measuring accuracy and reliability. Furthermore, the devices in use are equipped with different types of transducer such as vibrating cylinder, force balance and quartz, therefore, throughout their different behaviours, it is possible to point out the occurrence of any long-term drift and eventually to re-calibrate the instruments themselves.

## DATA PRESENTATION

In a preliminary step, the intensity data, of the secondary nucleonic component of cosmic rays, detected at SVIRCO Observatory, were corrected for pressure variations at a reference level of 1009.25 hPa with an attenuation coefficient of 0.70% / hPa.

The five-minutes counting rates, of the examined month, are reported in tabular form together with the hourly normalized data, which provide a continuous data set for long-term analysis.

The normalization was evaluated as percentage of the counting rate average of January-February 1997, when the Monitor operated at the previous location of "La Sapienza" University. The reference counting rate level (100%), computed for such period, is equal to 554946 counts/hour.

The atmospheric pressure data (in hectoPascal) are also collected in a monthly table which presents the five-minutes averages and the hourly ones.

The hourly averages of the normalized intensity and pressure, plotted in monthly graphs, are reported too.

## CONDITIONS FOR SVIRCO DATA USE

You are welcome to use neutron monitor data of SVIRCO, IAPS/INAF-UNIRomaTre collaboration, under the following conditions:

*-You agree to acknowledge our financial supports in any published use of the data.*

*Example: "SVIRCO NM is supported by the INAF - UNIRomaTre collaboration"*

*-You are kindly requested to send a copy of any published work derived from our data to:*

Dr. Monica Laurenza  
Head of SVIRCO Observatory & TPL  
Istituto di Astrofisica e Planetologia Spaziali - Area di Ricerca Tor Vergata  
Via del Fosso del Cavaliere, 100 00133 Roma - Italy,

[monica.laurenza@iaps.inaf.it](mailto:monica.laurenza@iaps.inaf.it)



# S.V.I.R.CO. Observatory

Rome

Italy







INAF/UNIRomaTre		S.V.I.R.CO. Observatory - Pressure Corrected Data – August 2018											16 NM-64	
day	hh	00_05	05_10	10_15	15_20	20_25	25_30	30_35	35_40	40_45	45_50	50_55	55_60	h-norm
1	0	37944	37565	38294	38435	38481	38407	38824	37624	38475	38304	38711	38257	101.049
	1	38671	38417	37953	38560	38325	38189	38398	37714	37913	38407	37932	37797	100.821
	2	38706	38619	37738	38295	38434	38063	37917	38309	38568	38375	37827	38323	101.018
	3	38331	38407	38438	38846	38011	38212	37912	38677	38296	39292	37943	38508	101.392
	4	38196	38515	38363	38201	38907	38370	38278	38446	38487	38524	38156	37842	101.263
	5	38086	38331	38464	38708	38607	38453	38399	38076	38794	38397	37953	38021	101.264
	6	38210	38423	38391	38188	38334	38937	38270	38736	37670	38125	38962	38333	101.327
	7	38445	38547	38376	38451	37610	38070	38342	38677	38501	38824	38463	38733	101.428
	8	38615	38293	38772	38222	38016	38058	38075	38536	38906	38695	38166	38543	101.397
	9	38714	37887	38220	37956	38078	38132	38759	38099	38492	38576	38470	38474	101.169
	10	38652	38182	38500	38062	38105	37905	38491	38723	38426	38218	38402	38128	101.155
	11	38404	38131	38700	38512	37875	38460	38323	37987	38929	38251	38486	38467	101.316
	12	38153	37965	38608	38171	38164	37937	38005	37996	37948	38087	38544	38562	100.791
	13	37937	38678	37960	38432	38661	38130	38406	37840	38034	38483	38434	38383	101.063
	14	38242	37835	38299	38119	37774	38196	38537	38224	37928	38043	38062	38079	100.614
	15	38358	38226	38235	38433	38269	38202	38438	38634	38187	38615	38032	38353	101.196
	16	38450	38334	38144	38107	38120	38293	38096	38061	38076	38307	38611	38140	100.923
	17	37987	38110	38314	38268	38167	38429	38022	37967	38097	38220	38459	37907	100.748
	18	38609	38198	37917	37953	38067	38484	38358	38118	38203	38284	38387	37812	100.846
	19	37650	38212	37481	38349	37511	38647	37610	37647	38161	37961	37879	38267	100.183
	20	37817	38610	38106	38414	38332	37980	38719	38224	38552	38057	38529	38218	101.103
	21	38752	38143	38014	38241	38097	38319	37595	38513	38039	38365	38094	37868	100.769
	22	38413	38806	38189	38507	38136	38019	38107	37591	38080	38153	38379	38264	100.902
	23	38708	38300	38335	38980	38533	38127	38007	38723	38515	37994	38260	37735	101.247
2	0	37799	38306	38059	38466	38362	37991	38794	38444	38802	38008	38311	38161	101.096
	1	37976	38491	37906	38124	38307	38547	38034	38602	38144	39069	38355	38194	101.146
	2	37976	37918	38736	38284	38209	38422	38417	38358	38443	38059	38061	38415	101.046
	3	37443	38233	38316	38086	38272	37947	38173	38823	37935	37853	38427	38322	100.723
	4	37919	37897	38362	38952	38259	38071	38273	38015	38883	38089	38356	38733	101.158
	5	38149	38348	38073	38681	37946	38730	38191	38648	38533	38657	38461	38509	101.404
	6	38530	38711	38187	38296	37918	38608	38447	37999	38470	38325	38386	38185	101.213
	7	38256	38353	38333	38319	38475	38714	38959	38189	38711	38911	37614	38963	101.596
	8	38873	38392	38570	38673	38379	38516	38255	38232	38774	38190	38314	37971	101.450
	9	38317	38613	38431	38171	38820	38529	38502	38292	37934	38525	38596	38546	101.481
	10	37836	38306	38495	38447	38495	38078	38021	38367	38870	38001	38484	38755	101.234
	11	38139	38610	38429	38441	38551	38743	39100	38596	38303	38466	38770	38750	101.838
	12	38380	38872	38212	38620	38187	38722	38573	38066	38334	38274	38357	38445	101.429
	13	38701	38435	38423	38524	38225	38018	38071	38101	38243	38655	37903	38162	101.081
	14	38155	38484	38783	38175	38121	38273	38380	38104	37720	38331	38124	38314	100.973
	15	38009	38805	38590	38453	38636	38240	38117	38457	38255	38028	38212	37837	101.121
	16	38140	38258	37866	38384	38107	38190	38150	37922	38247	38277	38622	38187	100.837
	17	38708	38567	38084	38272	38170	37914	38192	37599	38440	38531	38307	38084	100.951
	18	38895	38683	37888	38337	38400	38119	38542	38356	37750	38126	38282	38002	101.064
	19	37883	38507	38328	38369	38425	38384	38252	37977	38369	38146	37826	38210	100.909
	20	37671	38286	37835	38254	37852	38628	38076	38853	38941	38227	38726	37878	101.030
	21	37951	38547	38959	38419	37941	37664	38283	37809	38264	37559	38078	38687	100.795
	22	38254	37875	38188	38384	38323	38474	38321	37735	38122	37579	38129	38006	100.626
	23	38030	38661	37921	37790	38832	37823	38487	38416	38457	38324	38379	38169	101.044

		S.V.I.R.CO. Observatory - Pressure Corrected Data – August 2018												16 NM-64
		INAF/UNIRomaTre												
day	hh	00_05	05_10	10_15	15_20	20_25	25_30	30_35	35_40	40_45	45_50	50_55	55_60	h-norm
3	0	38083	38326	38410	38316	38032	38393	38400	38114	38858	38116	38387	38115	101.098
	1	38047	38060	37742	38279	38389	37819	38821	38051	38380	38250	38599	37979	100.852
	2	37965	38555	38561	38750	38528	38355	38288	37662	38542	38457	38696	38072	101.295
	3	37924	38414	38053	37872	37969	38154	38214	38062	38578	38355	38522	38649	100.928
	4	38100	38300	37568	38238	38538	38692	38109	37788	37971	38307	37767	37906	100.602
	5	38557	38691	38561	38022	38722	38165	38728	38245	38126	38218	38209	38402	101.343
	6	38103	38766	38330	38118	38988	38419	38253	38670	38039	38356	37908	38812	101.368
	7	38166	38361	38384	37959	38296	38833	38079	38668	38320	38110	38210	38531	101.182
	8	37932	38071	38856	38595	38238	38403	38439	38300	38544	37766	38828	38261	101.251
	9	38705	38290	38648	38257	38341	38528	38316	38059	37930	38612	38178	38718	101.328
	10	38351	38581	38241	38110	38463	38070	38321	38589	38494	38253	38154	38262	101.175
	11	38958	38689	38329	37781	38301	38223	38747	38604	38438	37726	38680	37405	101.174
	12	38400	38083	38417	38351	38177	38689	38333	38841	38358	38506	37772	38965	101.397
	13	38276	38255	38611	38321	38719	38866	38338	38146	37875	38085	37994	38344	101.163
	14	38186	38564	38274	38464	38074	38433	38425	38273	38128	38117	38363	38415	101.137
	15	38230	38117	37900	38532	38457	38212	38230	38280	38224	38485	37998	37767	100.855
	16	38413	38070	38421	38381	38037	37973	37920	38344	37991	38209	38321	38285	100.840
	17	38332	38414	38077	38124	38423	38107	38713	37865	38735	38703	38160	38106	101.147
	18	37824	37715	38799	38568	38490	38540	38385	38786	38189	38326	38127	38417	101.237
	19	38024	38581	37978	38140	37976	37869	39197	38321	38080	38819	38518	38475	101.195
	20	38860	38356	38123	38130	38844	38170	39219	38257	38126	38950	38021	38501	101.542
	21	37990	37896	38111	38222	37751	37769	38228	38538	38161	38316	37740	37978	100.474
	22	38347	38686	38368	37889	38145	38775	38297	38443	37962	38508	38708	38221	101.276
	23	37831	38127	37746	38565	38655	38088	38966	37914	38191	38074	38775	38537	101.084
4	0	38279	38224	38671	38526	38336	38595	37732	38437	38089	38023	38818	38200	101.180
	1	37817	38717	38114	38632	38399	38489	38298	38643	38636	38406	38824	38382	101.499
	2	38684	38435	37880	38258	38414	38805	38707	38251	38472	38109	38389	38972	101.502
	3	39035	38336	37722	38646	38346	38059	37886	38265	38393	38410	38485	38700	101.262
	4	38294	37700	38416	38598	38782	38658	38731	37976	38457	38124	38968	38453	101.455
	5	38533	38109	38199	38273	38043	37869	38625	38471	38269	38423	38476	38332	101.117
	6	37738	38191	38215	39150	38467	38380	38527	37673	38399	37888	39106	38323	101.212
	7	38830	38795	38193	38080	38172	38140	38357	38514	38488	38317	38386	37885	101.234
	8	38380	38064	38392	38396	38093	37998	38746	38255	39039	38196	38855	38337	101.365
	9	38009	38442	38035	38095	38146	38387	38363	38175	37747	38524	37735	38334	100.758
	10	38736	38705	38311	37965	38852	38375	38331	38249	38338	38021	38622	38495	101.420
	11	38363	38291	38237	38201	38508	38260	38725	38507	38755	38282	38032	38408	101.325
	12	38190	38665	38200	38293	38509	38239	38521	38331	38651	38157	38415	38413	101.329
	13	38656	37750	38719	38317	37807	38391	38317	38567	37894	38176	38395	38155	101.012
	14	38498	37881	38395	38460	38287	38115	38453	38637	37944	38082	38855	38302	101.180
	15	38178	38246	38619	38289	38272	38630	38130	38900	37842	38451	38253	38097	101.179
	16	38469	38058	38229	38116	38299	38168	38428	37451	38139	38584	37933	38546	100.853
	17	38171	37945	38146	38202	38257	38161	38282	38917	37939	38288	38078	38469	100.948
	18	38424	38687	38861	38756	38416	37942	38766	38742	38429	38697	38468	38107	101.705
	19	38444	38637	38285	38449	37588	37923	38093	38178	38475	38408	38378	38590	101.079
	20	38182	37826	38550	38283	37888	37886	38233	37901	38610	37989	38227	38259	100.724
	21	38629	38478	38345	38709	38217	39060	38772	38574	38193	37808	39190	38102	101.657
	22	38212	38628	38375	38060	38519	38593	38489	38102	38622	38543	38280	38762	101.461
	23	38132	39163	38471	38824	38084	38500	37934	38524	37839	38483	38610	37669	101.251

INAF/UNIRomaTre		S.V.I.R.CO. Observatory - Pressure Corrected Data – August 2018											16 NM-64	
day	hh	00_05	05_10	10_15	15_20	20_25	25_30	30_35	35_40	40_45	45_50	50_55	55_60	h-norm
5	0	38576	38427	38771	38471	38103	38270	38804	38295	38126	38828	38863	38712	101.689
	1	38566	38852	37847	38923	38381	38469	38140	38487	38246	38234	38174	38108	101.294
	2	39249	38247	38213	38565	38412	38924	38390	38289	37919	38262	38742	38038	101.475
	3	38810	38421	38464	38321	38332	38538	38582	37753	38342	38315	38575	38704	101.454
	4	38145	37898	38412	38426	38490	37885	38836	38390	38067	38166	38066	38601	101.064
	5	38209	38531	38257	38266	38570	38598	38314	37647	38581	38302	38308	38302	101.175
	6	37687	38252	38271	38344	37963	37815	38563	37557	38583	38086	38644	37985	100.705
	7	38629	37964	38365	38314	38920	38271	38762	38621	38567	38121	38209	38576	101.490
	8	38211	38112	38197	38408	38106	38063	38623	38372	38172	38796	38327	38186	101.106
	9	38430	38443	38691	38074	38002	38768	38070	37948	38490	38165	38768	37943	101.154
	10	38285	38612	38691	38183	38224	38628	38684	38824	39114	37979	38705	38484	101.731
	11	38410	37643	38389	38474	38538	38441	38310	38446	38544	38715	38501	38623	101.428
	12	37972	38176	38274	38604	38436	39139	38285	37835	38056	38762	38804	38101	101.298
	13	38501	38670	37817	38290	38165	38027	38324	38276	38202	37980	38637	38430	101.050
	14	38121	38337	38119	38875	38253	38546	38103	38164	38488	38815	38462	38416	101.354
	15	38262	38970	37987	38577	37829	39039	38218	38208	38602	38641	39505	39062	101.838
	16	38560	39033	38571	38230	38086	38521	39200	38151	38092	38469	37840	38275	101.427
	17	38214	38523	38596	38425	38190	38535	38884	38523	38549	38100	38115	38459	101.445
	18	38352	38269	38494	38376	38117	38207	38775	38364	38501	38328	38851	38770	101.509
	19	38712	38749	38568	38785	38743	38705	38557	38164	38570	38046	38489	38746	101.824
	20	38231	37993	38171	38078	38342	38746	37958	38110	38143	38661	38569	38160	101.015
	21	37897	38138	38070	38765	38747	38128	38071	38293	38659	38401	38616	37488	101.040
	22	38205	37964	38689	38732	38339	38684	37832	38742	38012	38371	38683	38191	101.298
	23	38512	38778	38411	37734	38084	38045	38594	38555	38193	38057	38232	38539	101.141
6	0	38326	38507	38062	38137	37958	38056	38328	38742	38288	38022	38286	38065	100.927
	1	37901	38668	38689	38530	38245	37932	38029	38190	38312	37989	38775	38106	101.061
	2	38379	38559	37818	38136	38023	38467	37837	38980	38521	38282	38792	38650	101.298
	3	38252	38015	38609	38827	38550	38723	38560	38797	38113	38763	38207	37968	101.505
	4	38182	38616	38566	38207	38717	38027	37977	39475	38303	38432	38564	38736	101.596
	5	38206	38275	38880	37988	37768	38418	38877	38696	38360	38756	38502	38851	101.547
	6	39224	38372	38329	39103	38040	38786	38283	37980	37870	38249	38031	38625	101.396
	7	38170	38463	38560	38748	38212	37929	38171	38341	38341	38409	38728	38104	101.238
	8	38270	38813	38514	38159	38347	37893	38624	38155	38317	38087	38417	38461	101.212
	9	38495	38246	38508	37874	38399	38164	38275	38477	38306	38115	37434	38406	100.914
	10	38589	38260	38510	38275	38800	38324	38051	38196	38471	38541	38206	38703	101.404
	11	38561	38440	38704	37716	38956	38391	38101	38425	38239	37839	38134	38683	101.242
	12	38560	38852	37652	38349	38091	38381	38367	39059	38049	38265	38550	37816	101.198
	13	37743	38501	37928	38099	38572	38715	38196	38587	38189	39091	38469	38079	101.238
	14	38797	38173	37804	38308	38502	37895	38123	38239	38738	38407	37779	38200	100.972
	15	38245	38442	38564	38866	38516	37996	38002	38395	37954	38700	38307	38234	101.249
	16	38813	38283	38282	38733	37596	38133	38363	37954	38233	38758	38371	38618	101.230
	17	37864	37980	38623	37861	37931	38238	37877	38370	38769	38426	38310	38569	100.940
	18	38946	38094	38143	37774	38209	38125	38563	38470	38621	38189	38520	38437	101.220
	19	38124	37875	38435	38487	38072	38106	38772	38713	38241	37843	37826	37881	100.843
	20	38238	38728	38433	38126	38178	37637	38019	38233	38677	38273	38053	37963	100.883
	21	38110	37883	38500	38286	37903	37865	38304	38147	37885	38473	38336	38501	100.802
	22	38193	38575	38116	38573	38344	38243	38053	38450	38207	37783	38457	38108	101.003
	23	38316	38092	38193	37887	37407	38258	38352	37953	38817	38147	38341	38726	100.868

INAF/UNIRomaTre		S.V.I.R.CO. Observatory - Pressure Corrected Data – August 2018											16 NM-64	
day	hh	00_05	05_10	10_15	15_20	20_25	25_30	30_35	35_40	40_45	45_50	50_55	55_60	h-norm
7	0	38384	38252	38055	37944	38842	38231	38099	37741	38395	38450	38627	37851	100.948
	1	38581	38479	38438	37806	38034	38338	38283	37976	38275	38240	38531	38093	100.996
	2	37890	38202	38320	38888	37835	38726	38408	38186	38249	38198	38414	38216	101.096
	3	37884	38366	38327	38833	38446	38173	38312	38793	38440	38275	37947	38406	101.245
	4	38369	38218	38339	38315	38619	38330	38208	37851	38093	38370	38452	38470	101.120
	5	38320	38633	37966	38429	38579	38254	37941	38370	38132	38448	38170	38152	101.067
	6	37885	38264	38667	38692	38050	38355	38812	38695	38628	38203	38136	38420	101.377
	7	38002	38246	38629	38516	37824	38359	38179	38641	38607	37920	38671	37871	101.082
	8	38481	38020	38092	38379	38289	37638	38886	38557	38558	38646	38658	38275	101.305
	9	38317	38351	38460	38003	38522	38482	38374	38525	37889	38197	38153	38590	101.170
	10	38220	38297	38376	38246	38179	38596	37980	38143	38570	38295	38153	38376	101.075
	11	38494	37856	38230	37764	38420	38316	38260	38140	38513	38678	37849	38321	100.945
	12	38281	38050	38320	38517	38244	38674	38159	38319	37991	38491	38730	37677	101.079
	13	38213	38438	38360	38449	37691	38963	38111	38036	37788	38322	38296	38191	100.949
	14	37792	37930	38552	38406	38650	39048	38241	38625	38297	38606	38073	38269	101.307
	15	37858	38758	38081	38332	38357	38444	37992	37945	38587	38537	38126	38640	101.125
	16	38198	38705	38060	38531	38097	38359	38421	38552	37937	38578	38115	38438	101.198
	17	38259	38409	38645	38337	37968	38375	38418	37928	38291	38321	38103	38354	101.070
	18	38431	38271	37843	38335	38913	38256	38172	38447	38247	38335	38711	38330	101.264
	19	38521	38199	38357	38064	37689	38299	37833	38108	38353	38937	38237	38640	101.032
	20	38435	38421	38468	37944	38695	37953	38139	38264	38552	38156	38739	38304	101.215
	21	38115	38524	38476	38511	38814	38440	38527	38038	38277	38367	38051	38191	101.273
	22	38406	38263	38893	38138	38403	38798	38063	38825	38506	38581	38572	38219	101.567
	23	38304	38377	38409	38699	37940	38444	38273	38477	38194	38614	38390	38088	101.246
8	0	38089	38294	38332	37952	38249	37557	38143	38959	38614	38175	37935	38782	100.995
	1	38099	38022	37987	38593	38238	38254	37786	37845	38748	38375	38302	38011	100.818
	2	37826	38128	38553	38468	37849	38198	37827	38042	38368	39037	38292	38612	101.024
	3	38847	38312	38364	38677	38063	38563	38340	38033	38510	38166	38537	38207	101.337
	4	38048	37933	38123	38575	38608	37943	38352	38556	38444	38546	38501	38673	101.267
	5	38487	38328	38119	37780	38861	37947	38270	38533	38462	38898	38202	38287	101.238
	6	38019	38311	38258	38655	38557	38733	38309	38137	38117	38948	38448	38242	101.361
	7	37667	38100	38263	38210	38342	38613	38709	38276	38765	38157	38901	38372	101.282
	8	37774	38627	38092	38214	38110	38216	38503	38135	37576	38355	38038	38462	100.782
	9	38199	38451	38481	38585	38930	37696	38365	37990	38321	38118	38490	38308	101.186
	10	38545	38373	37511	38567	38012	38194	38826	38236	38526	38459	39010	39422	101.570
	11	38573	38223	38189	38761	38646	38219	38363	38470	38353	38441	39005	38579	101.600
	12	38450	38112	38405	38202	38356	38252	37924	38232	38569	38390	38649	37777	101.050
	13	38409	39062	38895	38124	37966	38541	38340	38111	38059	37944	38314	38545	101.269
	14	37870	38532	38898	38388	38056	38565	38568	38899	38742	38222	37930	38370	101.429
	15	38745	38218	38672	38588	37965	38073	37901	38234	38296	38422	38379	38893	101.285
	16	37720	38880	38202	38543	38414	38249	37915	38406	37964	37795	38837	38162	100.999
	17	38575	38394	38372	38785	38534	38822	38522	38575	38426	38353	38799	38171	101.712
	18	38772	37929	38447	38131	38212	38327	38680	38436	38514	38838	38255	37899	101.297
	19	38686	38678	38482	38419	38445	38151	38444	38603	38436	37842	38282	38214	101.351
	20	38441	38432	38602	38244	38319	37903	38659	37921	38422	38276	38811	38197	101.250
	21	38521	38327	38669	38385	38501	38714	38434	38406	38223	38605	38545	38098	101.514
	22	38660	38526	38469	39170	38537	38235	38506	38638	38487	38516	38153	38707	101.773
	23	39021	38470	38320	38087	38606	38706	38323	38696	38689	38571	38470	38688	101.782

INAF/UNIRomaTre		S.V.I.R.CO. Observatory - Pressure Corrected Data – August 2018											16 NM-64	
day	hh	00_05	05_10	10_15	15_20	20_25	25_30	30_35	35_40	40_45	45_50	50_55	55_60	h-norm
9	0	38487	38499	38491	37558	38617	38201	38722	38561	38320	38403	38114	38337	101.268
	1	38325	38666	38769	38600	38784	38453	38335	37938	38773	38312	38038	38056	101.431
	2	39090	38655	38491	38550	38588	38257	38506	38623	38821	38409	38316	38476	101.812
	3	38508	38602	38272	38041	38395	38356	38221	38117	38461	39104	38915	38434	101.514
	4	38410	39341	39190	38882	38120	38722	38506	38251	37887	38120	38480	38619	101.757
	5	38038	38180	38564	38675	38906	38591	38229	38039	38368	38343	38385	38479	101.375
	6	38860	38500	38065	37933	37722	37646	38701	38195	38299	38218	37896	38180	100.807
	7	38461	38552	38286	38274	38222	37688	38172	38113	38243	38126	37964	38331	100.855
	8	38591	38353	38689	37801	38395	37690	38204	38651	38260	37685	38450	37954	100.919
	9	38586	37814	38023	38810	38727	38438	38099	37980	38027	38646	38577	37775	101.091
	10	38246	38110	38402	38189	38750	38315	38346	38151	38312	38461	38994	38409	101.351
	11	38753	38167	38320	38211	38302	38390	38244	37914	38452	38366	38345	38132	101.111
	12	38702	38223	38421	37856	38249	38570	38134	38345	38635	38426	37991	38843	101.287
	13	38308	37856	37975	38083	38020	38674	38023	38146	38167	38745	38444	38051	100.868
	14	38459	38310	37867	38398	38324	38659	38351	38174	38234	38257	38529	38149	101.137
	15	38096	38316	38547	38221	38366	38954	38328	38294	38448	38197	38060	38502	101.273
	16	38169	38987	37780	38347	38004	38693	38331	38212	37753	38398	38611	38017	101.046
	17	38396	38059	38444	38629	38564	38705	38047	38176	38458	37765	38339	38167	101.145
	18	38876	38676	38705	37781	38921	38087	38703	38000	38223	39028	38731	38495	101.690
	19	38816	38176	37852	38694	37998	38324	38180	38133	37964	37883	39170	38957	101.233
	20	38591	38081	38531	38237	39103	38138	38753	38642	38251	38961	38534	38800	101.777
	21	38488	38283	38866	38998	38553	38369	38503	38177	38244	38446	38328	38347	101.553
	22	38416	38516	38554	37827	38468	38510	38276	38172	37690	38059	38269	38344	101.002
	23	38640	38719	38459	38497	38448	37907	38266	38131	38246	38110	38863	38033	101.270
10	0	39094	37808	38230	37958	38460	38377	38144	37782	38341	38885	38335	38260	101.126
	1	38506	38680	38079	38821	38480	38387	38470	37964	38570	38373	39314	37819	101.522
	2	38765	38377	38800	38644	38014	38433	38108	38491	38220	37917	38426	38803	101.420
	3	38503	38088	38082	38254	38258	38129	37984	38205	38724	37865	37891	38181	100.796
	4	38487	37482	38278	38513	38364	38096	38509	37844	38534	38578	38924	38101	101.136
	5	38219	38457	38479	38685	38730	38026	38325	38321	38350	38427	38351	38727	101.442
	6	38434	38233	38647	38285	38357	37802	38653	37569	37983	38130	37857	38024	100.755
	7	37984	38072	38378	37642	38213	38395	37536	38223	37975	37504	38152	38394	100.423
	8	38371	38282	38513	38611	37778	39101	38267	37924	38438	38347	38379	38024	101.208
	9	38157	38073	38283	38289	38664	38053	38533	38467	38900	39022	38206	38352	101.420
	10	37818	38266	38319	38220	39046	38494	38214	38458	37662	38468	38195	37810	100.973
	11	38041	38754	38644	37979	38151	38332	38566	37968	38501	38367	38404	38072	101.151
	12	38576	37868	38504	37717	38244	38228	37794	38798	38036	38337	38115	38030	100.814
	13	38675	37855	38152	38400	38211	38146	38387	38507	38531	38115	37737	38487	101.025
	14	37861	38298	38055	38618	37987	38328	38300	38240	37540	38252	38118	38075	100.688
	15	38391	37997	38603	38600	38019	38098	37915	38185	38284	38324	39243	37698	101.058
	16	38295	39107	37648	38141	38179	38603	38090	37577	37919	38579	38116	38572	100.942
	17	38012	38370	38623	37844	38827	38614	38551	38837	38268	38566	38268	38135	101.402
	18	38267	38531	38246	38662	38619	37965	38781	38690	38534	38431	38026	38234	101.418
	19	38070	38463	38643	38373	38780	38559	39027	38126	38247	38330	38058	38454	101.449
	20	38923	38227	38192	38846	38275	37984	38417	38874	37929	38242	38379	38428	101.358
	21	38242	38320	37680	38579	38384	38374	38959	38327	38203	38227	38316	37539	101.013
	22	38751	37730	38357	38225	38589	38459	37757	38250	38552	38302	38397	38546	101.181
	23	38084	38291	38500	38551	38073	38080	38029	38066	38296	38829	38047	37913	100.927

INAF/UNIRomaTre		S.V.I.R.CO. Observatory - Pressure Corrected Data – August 2018											16 NM-64	
day	hh	00_05	05_10	10_15	15_20	20_25	25_30	30_35	35_40	40_45	45_50	50_55	55_60	h-norm
11	0	37594	38574	39352	37744	37840	37958	38255	38568	38664	38676	38090	37743	100.992
	1	38565	38065	38208	37850	38171	39012	38741	38623	38011	38611	38024	38860	101.363
	2	38299	38246	38473	38184	38663	38167	38335	38537	38856	38517	38223	38159	101.345
	3	38670	37922	38091	38149	38251	38425	38596	38269	39037	38089	38359	38288	101.232
	4	38529	38391	38271	38520	38418	38233	38517	37868	38696	37821	37778	38280	101.051
	5	38322	38253	37770	38317	38533	38025	38503	37910	38171	38437	38514	38437	101.022
	6	38405	38151	38364	38637	37947	38417	38233	38533	37979	38234	37910	38070	100.954
	7	38278	38185	38535	38134	38286	38364	38646	38510	38389	38047	38410	38499	101.262
	8	37570	38289	37584	37833	38219	37846	37824	38802	38267	38076	37971	38044	100.392
	9	38434	38070	38145	38627	38518	38412	38199	38514	38201	38833	38056	38042	101.211
	10	37726	37755	38298	38046	38504	38227	37946	38507	37952	38646	38273	38555	100.856
	11	38016	38034	38515	38189	39068	38051	38110	38161	38521	38361	38425	38271	101.139
	12	38428	38235	38454	38905	38276	37992	39378	38487	38357	38338	38476	38780	101.663
	13	38462	38986	38807	38200	38597	38616	38242	38288	38455	38384	38673	38050	101.587
	14	38617	37968	38715	38004	38302	38971	38209	38500	38398	38295	38881	38166	101.426
	15	38539	38871	38547	38001	38230	38093	38159	38082	37567	38201	38377	38163	100.943
	16	38017	38888	38759	38352	38824	38340	38523	38449	38325	38654	38344	38489	101.632
	17	38345	38471	37950	38968	38500	38315	38014	38332	38376	38215	38417	38595	101.309
	18	38074	37939	38808	38489	38789	38408	38687	37847	38421	38080	38631	38640	101.379
	19	38287	38297	38484	38380	38714	38362	38584	38718	38225	37938	38106	37865	101.192
	20	38833	38158	38657	37657	38255	37948	38162	38840	38727	38550	38032	38336	101.234
	21	38600	38709	38000	38478	38185	38076	38758	38343	38135	38773	39033	38463	101.541
	22	38431	38022	38444	38092	38265	38184	38738	38368	38038	38107	38192	38623	101.091
	23	38456	38383	37951	38270	37839	37992	37997	38703	38428	38216	38543	38929	101.135
12	0	37730	38327	38317	38915	38037	38892	38645	38869	37908	37997	38019	39053	101.352
	1	37933	37834	38045	37716	38209	38444	38147	38433	38782	38222	38237	38078	100.778
	2	38005	38240	38013	38565	38327	39187	38045	38281	38260	38408	38281	37764	101.063
	3	38370	38535	38883	38613	38693	38228	38832	38664	38156	38585	38545	38917	101.865
	4	38471	38509	38138	38123	38276	38419	38756	38589	38173	38413	38532	38177	101.327
	5	38577	38214	38463	38379	38636	38611	38410	38525	38090	38708	38499	38413	101.536
	6	38444	38255	38953	38618	37930	37871	38629	38425	38918	38581	38170	38126	101.402
	7	38703	38204	38293	38656	37733	38400	38328	38509	38709	38579	38016	38662	101.374
	8	38197	37993	38523	38438	38088	38202	38709	38349	38245	38042	38202	38793	101.152
	9	38325	38470	38654	38278	38209	38235	38578	38176	38436	38456	38757	38386	101.412
	10	38409	38363	38398	38434	38467	38531	37864	38465	38619	38276	39235	38406	101.523
	11	37691	38121	38070	38359	37991	38590	39368	38374	38647	38164	38790	38574	101.363
	12	38466	38366	38511	38543	38350	38256	38630	38296	38875	38578	38685	38355	101.620
	13	38538	38521	38026	38053	38635	38014	38421	38692	38576	38139	38423	38843	101.394
	14	38226	37777	38289	38615	37665	37915	38634	38452	38189	37810	38749	38648	100.974
	15	38341	38303	38709	38316	38185	37888	38082	38213	38286	38071	38320	38372	100.998
	16	38279	38514	38057	38679	38193	38377	38509	38037	38309	38582	37772	38394	101.134
	17	38344	39281	37853	37897	38246	38052	38091	37879	38240	38284	38239	38697	101.002
	18	37864	38351	38649	37976	38263	38411	38177	38521	37480	38439	38276	38458	100.950
	19	38180	38341	38231	39663	38636	38235	38085	37884	38112	38210	38344	37932	101.168
	20	38366	38363	38057	38195	38225	37908	38245	38813	38903	38518	38067	38523	101.240
	21	38532	38779	37708	37809	37853	38647	38096	38286	38884	38057	39152	38838	101.342
	22	38540	38930	38488	38248	38298	38343	39121	38057	38454	38613	38354	38222	101.567
	23	38214	37914	37808	38394	38019	38001	38520	38225	38234	38563	37711	38512	100.786

INAF/UNIRomaTre		S.V.I.R.CO. Observatory - Pressure Corrected Data – August 2018											16 NM-64	
day	hh	00_05	05_10	10_15	15_20	20_25	25_30	30_35	35_40	40_45	45_50	50_55	55_60	h-norm
13	0	38320	37995	38158	37904	38430	37946	37850	38570	38264	38264	38057	38233	100.756
	1	38431	38250	37966	38267	38396	37813	38967	38515	38189	38174	38198	38342	101.092
	2	38104	38100	38153	38009	38309	38605	38863	38225	38704	39015	37796	37917	101.156
	3	38895	38256	38720	37981	38004	37602	37866	38185	38170	38304	38498	38230	100.916
	4	37940	39406	37478	38470	37945	39012	38287	38182	38435	38870	38278	38396	101.354
	5	38673	38706	38538	38418	37694	38525	37930	38133	38362	38308	38060	38351	101.134
	6	38474	38762	38617	38460	38228	38389	37972	38450	38470	38581	37767	38179	101.277
	7	38810	37981	38412	38195	38773	38469	38547	38342	38414	38466	38108	38073	101.330
	8	38611	38649	38182	38773	38325	38364	38668	38255	38148	38496	38417	38785	101.568
	9	38276	38547	38264	38477	38893	38908	38217	38115	38192	38929	38495	38905	101.688
	10	38216	38828	38198	38108	38624	37942	39021	38415	38953	37958	38302	38858	101.513
	11	38504	38392	38044	38675	38487	38284	38394	38003	38564	38490	38555	38542	101.406
	12	38614	38489	38518	37871	38682	38109	38408	38612	37731	38910	38877	38752	101.547
	13	38580	38495	39211	38213	38129	37794	38825	38406	38119	38011	38548	38889	101.469
	14	38689	38653	38075	38605	38223	38289	38727	38037	39252	38456	38576	38481	101.654
	15	38091	38647	38617	38852	38702	38835	37920	38318	38644	38666	38034	38697	101.645
	16	38166	38576	38556	38325	38538	38572	37796	38317	38756	38598	38368	38342	101.400
	17	38249	38484	38998	38323	38591	38358	38661	38178	38361	38003	38419	38579	101.465
	18	38360	38719	38853	38691	38137	38764	38991	38533	38456	39122	38568	38366	101.983
	19	38401	38488	38262	38549	38744	38185	38524	37901	38788	38110	38807	37948	101.356
	20	37841	39064	38069	38926	38018	38513	38206	38459	38561	38269	38412	38351	101.352
	21	38281	38466	38796	38424	38308	38513	38312	38377	39032	38303	38029	38349	101.462
	22	38802	38364	38658	38641	38207	38797	38386	38686	38711	38473	38572	37861	101.675
	23	38623	38717	38330	38421	38874	38496	37942	38015	38394	38172	38493	38406	101.394
14	0	38480	38306	38886	38500	38475	38231	38206	38198	38851	38049	38417	38358	101.406
	1	38494	38637	38876	38177	39021	38277	38499	38833	38084	38056	38533	38582	101.655
	2	38395	38533	38189	38250	37967	38906	39261	37952	38800	39114	38361	38447	101.678
	3	38333	38617	38060	38426	38473	38387	38352	38259	37935	38353	38882	38104	101.240
	4	38772	38493	38268	38823	38625	37778	38679	38201	38238	38534	38766	38962	101.671
	5	38411	38258	38549	39232	38701	38514	38529	38673	38543	38168	38561	38415	101.762
	6	38233	38081	38281	38447	38710	38812	38692	38505	38113	38348	38687	38711	101.556
	7	38897	38498	38532	38536	38369	38311	38545	38462	38525	38405	37860	38224	101.456
	8	38522	38460	38335	38646	38320	38575	38117	38708	38496	38271	38761	38480	101.572
	9	37790	38262	38267	38383	38465	38404	38286	38412	38660	38478	38518	38823	101.365
	10	38679	38594	38421	38881	38916	38361	38407	38881	38615	38211	38349	38835	101.893
	11	38654	38686	38329	39023	38591	38410	38593	39174	38478	38454	38521	38466	101.943
	12	38001	38546	38425	38938	38277	38079	38577	38304	38310	39032	38205	38432	101.447
	13	38649	38061	37830	38425	38607	38431	38483	38248	38647	38354	38227	38687	101.343
	14	38869	38523	38145	38606	38688	37849	38202	38494	38821	38708	38396	38349	101.563
	15	38554	38514	38582	37680	38326	38469	37971	38230	38112	38884	38414	37847	101.108
	16	38990	38684	37940	38401	38056	38202	38513	38649	38086	38540	38857	38118	101.428
	17	38059	38208	39127	38660	38603	37836	38514	38317	38316	38321	38352	38597	101.400
	18	38483	38693	38441	38432	38305	38374	38980	38565	39024	38413	38458	38137	101.708
	19	38212	38454	38357	38640	38189	38377	38104	37930	38556	38687	38546	38710	101.368
	20	38872	38219	38300	38561	38175	38635	38414	38687	38313	39041	39221	38749	101.901
	21	38446	38839	37571	38284	38399	38393	38205	38521	38640	38854	38762	38184	101.442
	22	38674	38245	39077	39002	38470	38669	38361	38537	38222	38857	39004	38331	101.959
	23	38507	38014	38465	38167	38795	38701	38639	38461	39011	38848	38799	38345	101.807

INAF/UNIRomaTre		S.V.I.R.CO. Observatory - Pressure Corrected Data – August 2018											16 NM-64	
day	hh	00_05	05_10	10_15	15_20	20_25	25_30	30_35	35_40	40_45	45_50	50_55	55_60	h-norm
15	0	38242	38425	38382	38712	38030	37864	39255	38709	38524	38290	38413	38464	101.479
	1	37781	38391	38083	38134	38098	37818	38361	38063	38363	38600	38247	38501	100.857
	2	37780	38561	38201	37644	38282	38301	38097	37883	38154	38036	38565	38115	100.676
	3	37926	38184	38483	38528	38314	37952	38481	38606	37629	37889	37995	38250	100.812
	4	38336	37893	38568	38630	38130	38449	38171	38380	38162	37761	38783	38021	101.042
	5	38656	38561	38544	38326	38252	37707	37727	38251	37968	38380	37990	38137	100.870
	6	38029	38188	37936	37966	38381	38581	38527	38494	38553	38012	38522	37989	101.019
	7	38523	37780	38133	38606	39013	38542	38648	38734	38160	38114	38294	38437	101.417
	8	38374	38574	38720	38082	38039	38819	38650	38844	39142	38319	38976	37897	101.736
	9	38902	38087	38487	38151	38699	39161	38818	38822	37920	38672	38359	38567	101.781
	10	39069	38669	38627	38629	38672	38639	38567	38508	38952	38694	38597	38092	102.017
	11	38278	38684	38219	38619	38326	38208	38467	38662	38261	38098	38615	38245	101.350
	12	38780	38588	37969	38778	38723	38482	38371	38607	38501	38563	38479	38394	101.692
	13	38513	38361	39009	38592	39495	38559	39343	38784	38238	37939	38684	39006	102.195
	14	38373	38249	38308	38325	39071	38503	38813	38278	38983	38744	38320	38135	101.662
	15	39005	38485	38864	38542	38328	38347	38682	39054	38418	38581	38071	38030	101.729
	16	38291	38219	38666	38844	38269	38011	38310	38212	38340	38493	38694	37994	101.276
	17	38281	38873	38679	38374	38063	38246	38631	38420	38740	38447	39101	38541	101.727
	18	38531	37589	38343	38419	37962	38109	38034	38540	38504	38478	39121	38396	101.206
	19	38651	38654	38921	39242	38525	38873	38630	38474	38337	37892	38772	38374	101.936
	20	38956	38941	38657	38799	38235	39053	38851	38241	38667	38738	38293	38778	102.126
	21	38423	38185	38796	38179	38214	38597	38620	38618	38247	39074	38343	38518	101.599
	22	38026	37837	39414	39193	38718	39076	38170	38489	38857	38286	38586	38262	101.841
	23	38629	38565	37860	38481	38125	38553	38355	38243	37975	38280	38617	38237	101.182
16	0	38004	38238	38228	38867	38595	38356	37891	38379	38591	38068	38402	38532	101.232
	1	38298	38213	38580	38163	38431	38410	38357	38835	38527	38120	38782	37973	101.352
	2	37910	38201	38772	38316	38548	38182	38693	38106	38663	38217	38107	38171	101.175
	3	38459	38401	38479	38131	38328	38356	38360	38472	38724	38362	38657	37845	101.327
	4	38815	37699	38119	38384	38155	38478	38217	38395	38029	38484	38831	38415	101.204
	5	38093	38562	38670	38393	38398	38405	38814	38239	38409	38509	38484	38182	101.455
	6	38370	38051	38517	37913	38570	38312	38446	37969	38224	38403	38489	38047	101.049
	7	38352	38297	38591	37977	38292	38894	38370	38299	38438	38133	37847	38537	101.206
	8	38308	38519	38424	38767	38708	38008	38482	38597	38129	38207	37920	38481	101.321
	9	38677	38535	38242	38022	38794	38951	37905	38387	37622	38131	38466	37950	101.130
	10	38082	38731	38312	38327	38079	38702	38331	38518	38078	37959	38288	37643	100.991
	11	38114	37297	38342	38849	38099	37795	38363	38410	38441	37889	38336	38611	100.881
	12	38874	38506	38327	38615	37684	38389	38095	37565	38479	38271	38136	38559	101.090
	13	38319	38687	37879	38377	38531	37772	38366	38314	38813	38435	38078	38290	101.170
	14	37953	38206	38278	38519	37913	38766	38426	38349	38483	38803	39001	38278	101.414
	15	37863	38356	38438	38810	38362	38209	39130	38364	38170	38223	38389	37969	101.262
	16	38298	38397	38290	38252	38547	38406	37940	38515	38446	38438	38309	38307	101.232
	17	38201	38540	38284	38496	38137	38707	38402	38170	38324	38698	37971	37922	101.167
	18	38932	38465	38440	38359	38358	38195	38072	38599	38804	38339	38349	38318	101.471
	19	38220	38507	38248	38487	38019	38389	38410	38063	38396	38492	38552	38275	101.213
	20	38198	38870	38546	38425	38321	38457	38729	38535	38019	38332	38454	38081	101.413
	21	38447	38352	38216	38985	38611	38505	38522	38465	38262	38117	38175	38656	101.489
	22	38258	38388	38050	38482	37916	38392	37799	38195	38941	38114	38511	38483	101.096
	23	38251	38999	38693	38485	38384	38960	38415	38090	38127	38600	38096	38339	101.516



INAF/UNIRomaTre		S.V.I.R.CO. Observatory - Pressure Corrected Data – August 2018											16 NM-64	
day	hh	00_05	05_10	10_15	15_20	20_25	25_30	30_35	35_40	40_45	45_50	50_55	55_60	h-norm
17	0	38649	38339	38464	37653	38299	38088	38072	37947	38342	38534	38171	37904	100.863
	1	38237	38246	38339	38443	37936	38661	38653	38181	38297	38436	38029	37825	101.042
	2	38403	37904	38671	38876	38270	38202	38111	38190	38636	38861	38415	37863	101.288
	3	38735	38191	38616	37940	38230	38625	38201	37793	38291	38244	37847	38521	101.032
	4	38237	38520	38431	38088	38179	38310	38470	37853	38671	38046	38262	38156	101.029
	5	38197	38081	38275	38206	38462	38330	38150	38280	37710	38291	38369	37834	100.801
	6	38020	37950	38133	38560	38213	38079	38336	37758	38005	38769	37956	38985	100.928
	7	38296	38051	38184	38650	38532	38671	38421	38300	37944	38310	38154	37947	101.081
	8	38361	38158	37802	38730	38086	38681	38411	38306	38539	37681	38408	38127	101.043
	9	38576	38127	38901	37975	38372	38270	37817	38251	37959	38038	37978	38048	100.829
	10	38952	38089	38146	38568	38349	38437	38306	37730	38079	38360	38213	38538	101.148
	11	38456	38148	38301	38569	38534	38051	38389	38602	37699	38114	38687	38448	101.199
	12	37909	37875	38126	38849	38123	38171	38085	38031	38585	38283	38263	38405	100.915
	13	37966	38281	38407	38012	37750	38719	37801	38376	38245	38082	37968	38084	100.692
	14	38216	38284	38664	38363	38706	37714	38082	37936	37917	37857	37762	38209	100.696
	15	38739	38248	38378	38188	37842	38191	37872	38488	38158	38142	38100	37823	100.796
	16	37983	38094	38139	38176	38099	38076	38136	38391	38295	38044	37750	37885	100.556
	17	38530	38441	38556	38222	38123	38079	37702	38401	38283	38521	38172	38097	101.009
	18	38486	38038	37747	38383	38281	37926	38040	37978	37993	38282	38695	38456	100.827
	19	38175	38282	38033	38022	38310	37986	38284	38496	38544	37693	38916	38355	101.001
	20	38196	38312	38028	37823	38253	38165	38240	37972	38175	38140	38054	38762	100.786
	21	38005	37911	38583	38659	38023	38180	38333	38385	39060	39134	38102	38303	101.349
	22	38476	37902	38632	38435	38637	38105	38179	38194	38144	38376	38099	38729	101.179
	23	38392	38418	38632	37921	37938	38696	38429	38233	38050	38867	37795	37634	100.981
18	0	37854	38329	38561	38636	38012	38527	38141	37929	38107	38163	38276	37634	100.794
	1	38599	38269	38314	38134	38380	38096	38385	38341	38082	38274	38512	38113	101.090
	2	38387	38596	38338	38088	38307	38493	37694	38308	38505	38038	38898	38166	101.160
	3	38184	37840	38410	37887	38452	38289	38346	38290	38332	38309	38192	38683	101.027
	4	38192	38341	38442	38331	38287	38171	38136	37919	37807	38302	38226	37926	100.778
	5	37896	38660	37768	38281	38297	38032	38032	37789	38353	38361	38392	38483	100.836
	6	37903	38166	37793	38371	38103	38703	38351	38633	37943	39015	38575	37860	101.072
	7	38155	38424	38022	37632	38146	38758	38495	38058	37877	38099	37998	38491	100.794
	8	38587	38369	38144	38383	38131	37963	38805	37938	38218	38760	38466	38823	101.329
	9	38168	38219	37983	38841	38767	38039	38076	38102	38555	38335	38072	38470	101.118
	10	38692	38246	38743	37759	38551	38313	38288	38368	38052	38287	38629	38236	101.236
	11	38305	38128	38234	37617	38039	38182	37491	37984	38122	38433	38161	38237	100.525
	12	38682	38198	38502	38242	37789	37585	38489	37707	37976	38359	38408	38324	100.817
	13	37846	38410	38377	38684	38744	38083	38468	37730	37941	37942	37816	37991	100.767
	14	38630	38588	38000	38458	38283	38065	38541	38388	38383	38310	39072	38780	101.529
	15	38146	38154	38462	38378	37772	38736	38278	38368	37915	37975	38598	38149	100.965
	16	38326	38326	38329	38641	38548	38745	38247	38343	38213	38610	38446	38436	101.466
	17	38304	38539	38493	38225	38381	38730	38702	38770	38593	38569	38124	38615	101.650
	18	38426	38586	38573	38243	38336	38362	38356	38811	38561	37986	38137	38007	101.285
	19	38565	38553	38728	38657	37930	38638	38665	38009	38487	38225	38169	37991	101.336
	20	38160	38393	38284	38645	38466	38352	38209	38116	38763	38461	38402	38432	101.350
	21	38458	37994	38244	38363	38367	38782	38244	38381	38135	38340	37931	38400	101.120
	22	38564	38572	38371	38785	38076	38364	38136	38253	38391	38510	38525	38405	101.409
	23	37989	38491	38510	38231	38307	38614	38202	38458	38451	38310	38417	38712	101.352

INAF/UNIRomaTre		S.V.I.R.CO. Observatory - Pressure Corrected Data – August 2018											16 NM-64	
day	hh	00_05	05_10	10_15	15_20	20_25	25_30	30_35	35_40	40_45	45_50	50_55	55_60	h-norm
19	0	38060	38043	39107	38477	38277	38268	39321	38159	38052	38612	37667	38360	101.285
	1	38536	38300	38709	38023	38671	38884	38837	38456	38273	38606	38627	38083	101.641
	2	38144	38698	38157	38379	38336	38221	38368	38886	38251	38281	38130	38302	101.234
	3	38574	38393	38333	38574	38208	38354	38151	38142	38284	37874	38316	38284	101.087
	4	38882	37938	38015	38497	37479	38137	38169	38701	38083	38601	38364	38268	101.009
	5	38528	38041	38481	38102	38180	38064	38594	38793	38146	37837	38371	38200	101.054
	6	38541	38670	38893	38175	38082	37882	38465	39072	38768	38851	38516	38009	101.623
	7	38257	38041	38434	38349	38333	38591	38344	38416	37589	38841	38154	39091	101.296
	8	37856	38200	38396	38274	38074	38443	38558	38599	38415	38698	38186	37986	101.131
	9	38163	37645	38286	38292	38134	38846	38241	38758	38317	37800	37907	38054	100.857
	10	38178	38713	38613	38295	38331	38252	38525	38508	38763	38685	38336	38301	101.530
	11	38422	38210	38193	38645	38284	37766	38496	38564	37560	38499	38786	38426	101.167
	12	38316	38566	39093	37742	38624	37949	37908	38343	38656	38265	37357	37736	100.882
	13	38765	38436	39065	38525	38113	38483	38299	38198	38045	38157	37953	37989	101.206
	14	38139	38151	38409	37820	38582	38452	38346	38480	38773	38384	38206	38091	101.163
	15	38262	38127	38401	38369	38658	38185	37996	38094	38026	38251	37701	38071	100.792
	16	38215	38565	38446	38116	38010	38465	38151	38176	37685	38382	37750	38424	100.845
	17	38757	38099	38989	37913	38242	38228	38276	38412	38439	37979	38850	37932	101.226
	18	38058	38138	38275	38343	38568	38796	38738	38491	38727	38319	38429	38706	101.549
	19	38491	38704	38611	37990	38232	38519	38875	38222	38284	37772	38228	38921	101.387
	20	38106	38301	38890	38134	38227	38956	38065	38311	37886	38184	38033	39249	101.275
	21	38019	38461	38375	38235	37990	38407	38590	38232	38257	39718	38656	38024	101.412
	22	38206	38526	38344	38419	38662	38460	38800	38605	38197	38724	38850	38765	101.763
	23	38103	38101	38799	38893	37894	38612	38540	38172	38724	38480	38247	38636	101.465
20	0	38482	38338	38322	39150	38544	38438	38547	38687	38848	38188	38415	38704	101.778
	1	38373	38435	38380	38452	38484	38607	38802	38131	38409	38802	38425	38267	101.545
	2	39132	38401	38638	37880	38092	38749	38228	38890	37951	38441	38941	38575	101.622
	3	38484	38808	38009	37797	38636	37906	38389	38696	38702	37599	38456	38040	101.095
	4	38060	39087	38672	38974	38200	38837	38122	38275	38527	39152	38308	38482	101.793
	5	37929	38153	38453	38455	38511	38613	38241	38480	38210	38102	38440	38524	101.224
	6	38799	38098	38809	38160	37901	38653	38120	39115	38111	38706	38738	38444	101.564
	7	37820	38577	38523	38814	38165	38604	38720	38771	38391	37698	38325	38301	101.356
	8	38113	38423	38375	38318	38100	38341	38420	38293	38092	38926	38276	37957	101.120
	9	38100	38283	38550	38234	38683	38757	38393	38363	38291	38478	38288	38205	101.338
	10	38460	38070	38316	38783	38462	38495	38544	38217	37423	38604	38277	37988	101.120
	11	38576	37478	38803	38516	38512	38095	38343	38164	37894	38149	37977	38488	100.979
	12	38506	37781	38246	37722	38120	38250	38372	38270	38189	37811	37952	38587	100.717
	13	37913	38037	39233	37945	38354	38094	38368	38271	38063	38271	38588	38386	101.095
	14	38318	38700	38297	38385	38446	37724	38716	38579	38132	38424	38269	38128	101.226
	15	38198	38071	38234	38899	38585	38645	38760	38840	37879	38620	38659	38216	101.553
	16	38514	38030	38475	38299	38633	37537	38806	39060	39189	38313	38346	38872	101.656
	17	38487	38710	38365	38153	38492	38326	38438	38262	38688	38347	38471	38175	101.402
	18	38527	38375	37920	37634	38422	38613	38599	38471	38795	38945	38999	38512	101.599
	19	38258	37989	37967	38562	38576	37807	38212	38264	38117	38405	37953	38710	100.941
	20	38390	38485	38325	38094	38121	38002	38183	38936	37857	38146	38344	38569	101.079
	21	38054	38975	38318	38742	38318	38241	38305	38331	38247	37802	38570	37868	101.149
	22	38166	38144	37899	38546	38596	37884	38777	38905	37771	38364	37955	38278	101.043
	23	38029	38574	38496	38205	38817	38964	38315	38383	38091	37904	38415	37791	101.197

INAF/UNIRomaTre		S.V.I.R.CO. Observatory - Pressure Corrected Data – August 2018											16 NM-64	
day	hh	00_05	05_10	10_15	15_20	20_25	25_30	30_35	35_40	40_45	45_50	50_55	55_60	h-norm
21	0	38397	38459	38172	38268	38554	38315	38408	38677	38499	38688	38513	38257	101.460
	1	38315	38250	38345	38212	38046	38151	38872	38415	38309	38449	37957	38088	101.070
	2	37902	38819	38529	38359	38679	38417	38496	38214	38244	38155	38364	38671	101.386
	3	38253	38141	38504	38407	38532	38310	38485	37878	38366	38005	38111	38260	101.036
	4	38292	38251	38601	38258	38084	38549	37677	38544	38728	37693	38089	38584	101.057
	5	38302	39198	38515	38302	38991	38806	37943	38971	38294	38547	38145	38135	101.673
	6	38474	38451	38174	37618	37730	38164	38001	37806	38551	38950	38227	38475	100.897
	7	38429	37588	38642	38585	38422	38525	38471	38477	39348	38219	38593	38410	101.576
	8	38231	38958	38702	38664	38038	37929	38314	38529	38394	38624	37918	38401	101.354
	9	38952	38582	38843	38395	38609	38828	37959	38364	37866	37942	38329	38639	101.487
	10	38372	38785	37952	38351	38791	38067	38512	38071	38683	37724	38283	37831	101.073
	11	38537	38254	37826	38883	38110	38438	38255	38847	38720	37751	38100	38155	101.173
	12	38113	38432	38314	38355	38708	38333	38577	38479	38513	38627	38272	38687	101.511
	13	37728	38442	38823	38626	39137	38320	38400	38653	38142	37759	38452	37910	101.286
	14	37636	38735	38689	39347	38615	38565	38306	38241	38367	38467	38350	38435	101.587
	15	39059	38770	38228	38374	38526	38696	38841	38378	38643	38326	38837	38437	101.885
	16	38554	38763	38486	38451	37877	38184	38524	38769	38394	38166	38514	38199	101.394
	17	38552	38467	38675	38053	38563	38212	38311	38445	38232	38574	38628	38210	101.403
	18	38404	37855	38187	38591	38435	38375	38346	38846	38129	38356	38455	37912	101.176
	19	38440	38761	38770	38384	38101	38352	38255	38683	38481	38218	38505	37953	101.399
	20	37864	38588	38323	38123	38413	38148	37905	38733	37982	37915	38207	37837	100.769
	21	38077	38943	37973	38268	38056	38653	37797	37930	38160	38214	38204	38334	100.894
	22	38445	37994	38381	38630	38209	38371	38500	38331	38428	38580	38601	37765	101.252
	23	38130	38040	38501	38758	38221	38050	37976	38217	38389	37991	37933	38203	100.850
22	0	38045	38243	38628	37770	38217	38431	38374	38394	37753	38318	38337	37806	100.829
	1	37377	38424	38523	38669	37837	38388	38195	38131	38709	38839	38273	38386	101.146
	2	38557	38753	38405	38503	38307	38526	38594	38296	38364	38313	38593	38976	101.681
	3	38606	38187	38348	38354	38441	38142	38773	38658	38471	38489	38511	38650	101.559
	4	38509	37959	38369	38308	38567	38153	38575	39172	38311	38876	37873	38782	101.520
	5	38374	39072	38668	37967	38322	38457	38225	38398	38528	38551	38611	37813	101.417
	6	38780	38512	38336	38470	38862	38176	38286	38225	39008	38225	38749	38802	101.735
	7	38409	38754	38577	38445	38212	39290	38878	38130	38712	38483	38162	38409	101.742
	8	38617	38343	38625	38819	38119	38491	38549	38802	38343	38084	38180	38264	101.472
	9	38154	38364	38115	38256	38273	37655	38794	38818	38883	38138	37858	37833	101.011
	10	38346	38024	38329	38326	38813	38467	38271	38810	37993	38461	38165	38450	101.300
	11	38254	38127	38294	38701	37953	38638	38619	38263	37809	38258	38199	38163	101.041
	12	38786	38546	38384	38361	38410	38389	38141	38713	38871	38748	38810	38279	101.736
	13	38438	38280	38563	38065	38412	38365	38510	38541	38343	38238	38362	38074	101.242
	14	38588	38645	38339	38977	38291	38315	38166	38301	38410	38180	38062	38604	101.393
	15	38144	38443	38845	38091	38398	37901	38678	38362	38318	38133	38429	38570	101.269
	16	38670	38641	38720	38406	38760	38833	38126	38082	38397	38170	38188	38299	101.484
	17	38339	38079	38172	38309	38332	38571	38372	38788	38256	38315	38341	38128	101.202
	18	38239	37820	38088	37920	38284	37594	37966	37695	38397	38164	37875	38388	100.414
	19	38548	38488	38006	38008	38007	38188	38217	38026	38076	37873	37292	37457	100.360
	20	38582	38260	37874	38319	38099	38039	38385	38392	38531	38076	38023	38379	100.971
	21	38230	38078	37720	38258	37888	37729	38700	37452	38036	37811	38678	38280	100.509
	22	38581	38038	38536	38437	38238	38380	38110	38280	38192	38148	38578	38292	101.158
	23	38183	38234	38383	38776	38744	38601	38104	37558	37918	37876	38085	38409	100.951

INAF/UNIRomaTre		S.V.I.R.CO. Observatory - Pressure Corrected Data – August 2018											16 NM-64	
day	hh	00_05	05_10	10_15	15_20	20_25	25_30	30_35	35_40	40_45	45_50	50_55	55_60	h-norm
23	0	38041	37795	37886	37718	38280	38518	38231	38377	38478	38192	38092	38071	100.686
	1	38294	38148	38851	38430	38417	38134	38704	38471	38338	38468	38203	38461	101.402
	2	38400	38072	38825	38787	38697	38593	38326	38801	37880	37766	38755	38157	101.433
	3	38593	38211	38145	37993	37848	38277	38702	38428	38562	38208	38490	38338	101.155
	4	38702	37797	38520	38109	38639	38183	38495	38427	38826	38301	38428	38681	101.444
	5	38489	38120	38572	38355	38798	38579	38767	38345	37881	38627	38380	38430	101.495
	6	38143	38733	38255	38482	38429	38499	38453	38767	38119	38798	38738	39205	101.776
	7	38588	38296	38461	38522	38125	38706	38606	38484	38189	38346	38951	38994	101.699
	8	38447	37983	38667	38009	38674	38561	38908	38712	38599	38208	38792	38352	101.621
	9	38500	37932	38028	38451	38964	37966	38195	38552	38781	38635	38456	38084	101.320
	10	38031	38773	39196	38363	38541	38351	38705	38753	38207	38359	38882	38085	101.694
	11	38519	38712	38048	37941	38512	38581	38363	38297	38160	38552	38423	37853	101.191
	12	38210	38513	38581	39235	38643	38217	38567	38653	38764	38134	38738	38102	101.718
	13	37917	38713	38245	38782	38971	38356	38653	38572	38434	37766	38494	38200	101.442
	14	38663	38135	38302	38768	38552	37872	38197	37971	38266	38644	38694	38317	101.284
	15	38435	37743	38527	38424	38317	37886	38035	38542	38105	38191	38512	37995	100.917
	16	39069	38066	38651	37990	38387	38430	37907	39000	37936	38477	37959	38812	101.350
	17	37971	38314	37862	38385	38318	38141	38332	37488	38596	38170	38512	38032	100.786
	18	38563	38573	38365	38483	38451	38155	38006	37977	38361	37736	38142	38006	100.940
	19	38067	38495	38459	38575	38274	37973	38265	37463	37417	37920	38227	38716	100.729
	20	38162	38183	38086	38488	38042	38122	38418	38336	38322	38509	38349	37824	100.945
	21	37705	37982	38282	37986	38336	37866	37964	37947	38094	38648	38236	38494	100.658
	22	37948	38074	37964	37872	37976	38554	38078	37968	38034	38036	37945	37731	100.359
	23	38198	38061	38405	38581	38583	38175	37875	38389	38196	38329	38181	38226	101.024
24	0	38157	38039	38327	38528	38771	38766	38077	38462	37995	37985	38098	38207	101.063
	1	37949	38280	38270	38379	38374	37386	38586	38317	37839	38390	37870	38534	100.799
	2	38863	37755	37954	38132	37993	38435	38591	38287	38210	37959	38428	38251	100.949
	3	38278	38061	38312	37708	38146	38546	38197	38413	38020	37952	38632	38403	100.907
	4	38314	38349	38695	38283	37934	38119	38130	38149	38568	38209	37924	38495	101.017
	5	38269	38273	38756	38533	37995	38414	38117	38353	38192	38127	38795	38790	101.335
	6	38589	38553	38707	38000	38620	38755	38665	38477	38815	38339	38437	38294	101.695
	7	38076	39024	39034	38639	38798	38657	38485	38543	38208	37892	38720	37745	101.602
	8	38726	37849	38615	38460	37958	38907	38339	38451	39172	37880	38169	38033	101.323
	9	38437	38609	38315	38275	38245	38031	38464	38459	37903	38120	37960	38429	101.034
	10	38163	38476	38305	38977	38519	38053	38227	38263	38756	38119	38205	38169	101.251
	11	38735	37891	38587	37971	38309	38226	38109	38549	38459	38272	38045	38217	101.062
	12	38757	37788	38328	38769	37325	38250	38514	38379	37879	37905	38006	38369	100.819
	13	38212	38443	37800	38406	38689	37990	38544	37758	38475	38099	38133	38088	100.900
	14	38274	38487	38130	38279	38428	38234	38574	37981	38477	38571	37745	38851	101.207
	15	38417	38419	38603	38880	38426	37910	38115	37281	38234	38088	38408	38446	101.030
	16	38258	38134	38602	38114	38225	38050	38070	38741	38392	38431	38325	38761	101.223
	17	38012	38038	38164	38271	38277	38396	38626	38534	38345	38579	38178	38625	101.210
	18	38327	38107	38144	37887	37850	37975	38880	37723	38148	37653	38219	38353	100.599
	19	38143	38274	38000	38455	38488	38185	38254	38218	38369	38346	37878	38144	100.926
	20	38387	38645	38006	38079	38627	37877	38402	38295	38914	38763	38008	38211	101.247
	21	38286	37698	38830	38028	37933	38229	38286	37927	37948	38560	38203	38486	100.852
	22	38470	38982	38512	38943	37709	38526	38442	38268	37939	38636	37906	38218	101.321
	23	38375	38223	38414	38204	37983	38292	38044	38403	38477	38036	38651	38292	101.067

INAF/UNIRomaTre			S.V.I.R.CO. Observatory - Pressure Corrected Data – August 2018											16 NM-64
day	hh	00_05	05_10	10_15	15_20	20_25	25_30	30_35	35_40	40_45	45_50	50_55	55_60	h-norm
25	0	37938	38286	37755	38051	38132	37617	38599	38088	38066	38177	37927	38013	100.463
	1	38991	38619	38325	38138	38504	38029	38152	37520	38301	38354	38360	38047	101.055
	2	37975	37903	38340	37954	38123	38326	38688	38020	38640	38071	38341	38472	100.947
	3	37688	37896	38036	38408	37997	38011	38303	38627	38530	37982	37913	38104	100.649
	4	38283	38223	37897	37930	38051	37570	38434	38224	38213	37868	38745	38485	100.743
	5	37668	38367	38153	38121	38701	38479	38715	38110	38098	38164	37907	38435	100.962
	6	38379	37824	38386	38565	38353	38188	38281	37843	38429	38293	38493	38454	101.088
	7	37818	38843	38242	38059	38172	38344	38506	38381	38250	38050	38545	37706	100.961
	8	38124	38454	37994	39128	37901	38143	37979	38244	38169	38422	37722	38494	100.930
	9	38443	38653	38067	38674	38143	38270	38362	38578	38255	38330	38564	38459	101.376
	10	38352	38531	38780	38365	38696	37965	37823	38716	37621	38022	38201	38283	101.058
	11	38043	38424	37923	37768	37518	38297	38080	38506	38360	38471	38407	38371	100.797
	12	37999	38293	37903	38270	38292	38187	38497	38452	38223	37691	38007	38920	100.921
	13	37960	38208	38082	38002	38009	38384	37999	38260	37647	37856	38625	38631	100.686
	14	38276	38289	37698	38187	37518	37792	38206	38275	38003	38141	37809	38367	100.443
	15	38464	38020	37695	38118	38111	37931	37721	37760	37303	38282	38214	38320	100.307
	16	38206	37932	38719	38120	37912	38055	38004	37756	38405	38072	37756	38212	100.573
	17	38040	38032	37954	37514	38135	37860	37831	38084	38236	37970	37876	38195	100.260
	18	37246	38249	37306	38211	37943	38467	37716	37879	38616	38044	37844	38216	100.262
	19	38397	37996	37681	38502	37995	37822	38633	37929	37997	38305	38661	38155	100.776
	20	38591	38240	37955	38448	38351	37903	38130	38586	38825	38148	38028	38393	101.112
	21	38263	38053	37953	38141	37883	38031	38088	38547	38274	38614	38422	38250	100.875
	22	37952	37993	38248	37990	37533	38282	38593	37899	37727	38306	37940	39118	100.668
	23	38678	38593	38718	38426	38366	38604	38684	37918	38453	39007	38195	38511	101.673
26	0	38322	38260	38766	38543	38548	37885	38109	38400	38490	38943	38430	38189	101.385
	1	38424	38458	38032	38335	38673	38098	38603	38182	38457	38231	38649	38613	101.366
	2	38976	38468	38254	38564	38680	38218	38421	38835	38062	38442	38764	38467	101.673
	3	38210	39140	38529	38561	38386	38269	38456	38735	38412	39062	38917	38564	101.913
	4	38897	39287	38706	38651	38820	38916	38841	39063	37891	39383	38489	39034	102.515
	5	38604	39201	39229	38656	39427	39247	39405	38593	39036	38748	39209	38865	103.008
	6	38592	39355	39101	39030	39118	39113	39545	38946	38937	39042	38490	38709	102.955
	7	38950	39073	39610	39004	39175	38471	39000	38769	38655	38880	38652	38911	102.773
	8	38976	39706	39178	38809	38922	38936	39177	39135	38497	39088	38225	39173	102.921
	9	38887	38809	38272	39192	39415	38533	38165	38624	39065	38443	38741	38567	102.237
	10	38298	38414	38387	38614	38749	38595	38305	38597	38678	38835	38910	38555	101.846
	11	39052	38516	38891	38543	38763	38620	38575	39045	38478	38397	39202	38419	102.190
	12	38994	38955	38474	38459	38802	38189	38821	38802	38707	38846	38402	38505	102.070
	13	39252	38666	38342	38251	38986	38469	38512	38563	38896	38904	38870	38712	102.173
	14	38901	38057	38644	38434	38211	38114	38204	38283	38790	39035	38657	38702	101.647
	15	38599	38870	38896	38313	38140	38503	38247	38846	38691	39378	39539	38869	102.276
	16	38498	38571	38892	38759	39099	39017	38978	38856	38808	38903	38603	38458	102.397
	17	39041	38395	38825	38412	37790	38365	39069	38704	38958	38123	38445	37918	101.651
	18	38613	38381	37527	38603	38425	38514	38621	38354	38469	38403	38624	38477	101.422
	19	38074	38468	38304	38100	38560	38605	38407	38513	38642	38209	38239	38726	101.386
	20	38282	38273	38133	38394	38739	38179	38193	38313	38528	38257	38445	38320	101.212
	21	38054	38210	38153	38221	38475	38505	38121	38308	38091	38113	38736	38246	101.031
	22	38347	38402	38621	39060	38931	38145	38842	38644	38906	38307	39382	38474	102.093
	23	38230	38727	38500	38263	38463	38911	38569	38767	37905	38967	38433	38183	101.622

INAF/UNIRomaTre		S.V.I.R.CO. Observatory - Pressure Corrected Data – August 2018											16 NM-64	
day	hh	00_05	05_10	10_15	15_20	20_25	25_30	30_35	35_40	40_45	45_50	50_55	55_60	h-norm
27	0	38235	38122	38768	38260	38305	38032	38922	38118	37860	38974	38243	39011	101.392
	1	38272	38888	38750	38495	38352	38157	38372	38240	38048	38400	38603	39191	101.589
	2	39053	38438	38359	38841	38652	38266	38452	38934	38491	38248	38371	38664	101.809
	3	37972	38302	38626	38216	38686	38406	38672	38698	38644	38794	38468	38423	101.619
	4	38126	38824	38745	38705	37990	38578	38962	38690	38189	38388	38589	37845	101.559
	5	38624	38545	38435	38028	38381	38855	38629	38661	38520	38456	38622	38576	101.713
	6	38742	38031	38831	38182	38911	38249	38101	38650	38222	38087	38748	38975	101.580
	7	38208	38660	38767	38238	39088	38831	38935	38450	38853	38156	38739	38659	101.989
	8	38470	38827	38783	38977	38627	38574	38513	38373	38203	38569	38816	39444	102.119
	9	38628	38576	38064	38292	38057	38692	38432	38628	38156	38586	38015	38354	101.306
	10	38222	38292	38480	39165	39059	38509	38190	38725	38775	38156	38370	38795	101.802
	11	38389	38753	38370	37838	38305	38232	38581	38447	38803	38465	38226	38353	101.368
	12	38864	38781	38209	38049	38370	38276	38495	37888	38135	37817	37884	37659	100.854
	13	38451	38928	38569	38781	38658	38503	38681	38342	38888	38423	38350	38728	101.926
	14	38883	38431	38156	38408	38505	38859	38412	38642	38125	39149	38522	39074	101.896
	15	38261	38413	38872	38226	38779	38434	38975	39214	38323	38361	38205	38639	101.794
	16	38969	38077	38380	38046	38325	38200	38882	38165	38648	38176	38529	38294	101.352
	17	38158	38332	38533	38095	38359	38589	38236	38476	38073	38986	38613	37732	101.240
	18	38549	37866	38570	37860	38372	38549	38153	38476	39046	38400	38897	38233	101.413
	19	38571	38565	37928	38963	38647	38796	38547	38278	38726	37988	38710	38241	101.631
	20	38425	37915	38303	38480	38275	38412	37725	38451	38303	38616	38465	37922	101.044
	21	38862	38217	38125	37976	38040	37922	37965	37840	38438	38291	37842	37580	100.562
	22	37760	37398	38245	37981	38057	38276	38030	38689	38425	38753	37949	38137	100.693
	23	38178	38300	37948	38269	38633	38332	38811	38372	38129	37981	38383	38340	101.129
28	0	38694	37960	38374	38210	38297	38095	37913	38487	38681	38117	38247	38363	101.078
	1	38557	38206	38370	38120	38287	38131	38072	38179	38153	38176	38365	38423	100.989
	2	38280	38300	38253	38290	38111	38428	37690	38726	38116	38421	38243	37850	100.916
	3	38437	38401	38368	37730	38481	38756	38485	38819	37766	38020	38270	38059	101.110
	4	38362	38262	38046	38235	38236	38469	38729	38137	38605	38611	38702	38571	101.412
	5	38427	38340	38245	38323	38101	38748	38534	38419	38072	38447	38702	38748	101.443
	6	38637	38132	38270	38458	38466	38240	38369	38699	38883	38497	38656	38770	101.657
	7	38837	38592	38274	38390	38397	38600	38500	38918	38506	38133	38743	38637	101.756
	8	38472	38410	37925	38667	38361	38280	38219	38396	38936	38223	38899	37953	101.363
	9	38882	38702	38386	38677	38487	38408	38712	38166	38481	38305	38641	38135	101.636
	10	38084	38187	39036	38483	38533	38509	38274	38998	38712	38441	38523	38261	101.649
	11	38022	38208	38267	38367	38054	39091	38411	38288	38208	38487	38634	38183	101.249
	12	38632	37687	38719	38320	38221	38298	37795	38373	38244	38376	37994	38480	101.011
	13	38695	38139	38459	38030	38316	38424	38870	38387	38932	38246	38819	38578	101.617
	14	38758	38139	38543	38003	38090	38632	38225	38676	38118	38314	38317	38627	101.297
	15	38072	38487	38303	38410	38246	37884	38141	38548	39156	38298	38055	38691	101.264
	16	38114	38346	38729	38227	38058	37630	38537	38207	38309	38428	38216	38156	100.971
	17	38848	38502	38745	38807	38299	38179	38824	38445	38153	38567	38420	38418	101.686
	18	38970	38441	38497	38423	38649	38559	38031	38445	38221	38543	38177	38512	101.523
	19	38750	38092	38062	38344	38459	38381	38476	38746	38217	38292	38119	38027	101.192
	20	38361	38650	38452	38704	38074	38764	38109	38422	38151	38561	38542	38310	101.442
	21	38245	38514	38664	38216	38178	38289	37979	37912	38287	38224	38809	37937	101.036
	22	38111	38460	38351	38229	38111	38478	38127	38466	38109	38683	38556	38429	101.224
	23	38242	37974	37921	37983	37777	38109	38371	38590	37691	38201	37735	38427	100.545

INAF/UNIRomaTre		S.V.I.R.CO. Observatory - Pressure Corrected Data – August 2018											16 NM-64	
day	hh	00_05	05_10	10_15	15_20	20_25	25_30	30_35	35_40	40_45	45_50	50_55	55_60	h-norm
29	0	38063	38488	38380	38822	38042	38859	38284	38415	38335	38385	38375	38507	101.408
	1	38277	38018	38312	38977	37864	37826	38425	38304	38075	38563	38658	38353	101.123
	2	37965	38352	38253	38553	38723	38063	38434	38817	38245	38697	38484	38323	101.400
	3	38385	38135	38637	38195	38360	38549	38781	38160	38688	38680	38825	39505	101.838
	4	38932	38271	38290	38758	38684	38596	38648	38569	38758	38448	38482	37988	101.734
	5	38673	38099	38574	38911	37859	39001	38350	38966	38489	38054	38392	38304	101.567
	6	38177	38837	38759	39100	38569	38911	38665	38118	38089	38360	38496	38553	101.779
	7	38652	38505	38259	38936	38473	37896	37932	38261	38264	38407	38429	39173	101.461
	8	37975	38889	38181	38205	38268	38850	38407	39182	38708	38114	38310	38260	101.497
	9	37751	38013	38334	38773	38887	38892	37991						
	10									38330	38345	38259	38179	
	11	38338	38571	38823	38650	38124	38191	38231	38812	38115	38353	38009	38143	101.279
	12	38641	38046	38851	38174	38506	37896	38231	38231	38561	38557	38176	38208	101.217
	13	38055	38152	38197	38796	38342	38497	38381	38521	38250	38594	38174	37599	101.102
	14	38308	38545	38299	38445	38180	38511	38512	37761	38640	38359	38451	38645	101.344
	15	37886	38650	38680	38632	38153	38037	38261	38807	38336	38418	38405	38234	101.310
	16	38112	38291	37969	38665	38497	38311	38411	38441	38547	38315	38127	37996	101.130
	17	38235	38577	38521	38665	38355	38467	38376	38306	38548	38528	38134	38683	101.507
	18	38526	38302	38275	38040	38509	38189	38821	38311	38716	38397	38907	38204	101.463
	19	38366	37995	38965	37677	38333	38878	37993	38218	38622	38177	38415	38657	101.265
	20	38378	38802	38762	38233	38168	39185	38346	38156	38798	38646	38426	38352	101.696
	21	38247	38113	38738	38459	38624	38710	39038	38149	38420	38989	38851	38096	101.736
	22	38083	38352	37898	38352	38479	38432	38120	38825	38250	38622	38572	38578	101.324
	23	38257	38492	38451	38959	39182	38191	38096	38278	38350	38725	38365	38390	101.582
30	0	38463	38359	38387	38593	38329	38465	38346	37854	38727	38571	38561	38407	101.437
	1	38539	38386	38309	38005	37825	38319	38442	38528	38757	38510	38047	38855	101.314
	2	38224	38037	38716	38222	38558	38436	38075	38526	38438	38417	38782	38381	101.379
	3	38307	38970	38098	38549	37995	38306	38748	38194	38530	38134	38664	38301	101.375
	4	38341	38588	38351	38833	37969	38029	38042	38263	38257	38267	38495	38839	101.260
	5	38305	38447	38709	38137	38857	37663	39048	38717	39056	38379	38465	38192	101.635
	6	38375	38696	38458	38219	38439	38695	38686	38522	38790	38463	38229	38245	101.600
	7	38339	38390	38633	38212	38508	37727	38686	38439	38512	38445	38322	38059	101.260
	8	38704	38591	38451	38646	38482	38467	38406	38194	38791	39433	38374	38106	101.782
	9	38172	38262	38203	38712	38028	39132	38541	38104	39217	38153	38421	38143	101.439
	10	38784	38702	38897	38339	38025	38718	38094	38694	38380	38135	38339	38077	101.460
	11	38569	38285	38289	38779	38465	38377	38490	37937	37937	38683	39153	38908	101.611
	12	38781	38260	38372	38854	38351	38794	37996	38276	37874	37886	38743	38644	101.383
	13	38590	38337	38694	38458	38571	37946	38145	38301	38823	38249	38104	38603	101.381
	14	39365	38506	38036	38110	39014	38184	38026	38552	38391	38804	38126	37832	101.408
	15	38483	38238	38422	38293	37527	38201	38062	38078	38146	37929	38059	38594	100.767
	16	38048	38386	38058	38441	38551	38561	38387	38586	38375	37967	38362	38272	101.199
	17	37895	38013	38757	38912	38628	38243	38273	38517	38281	38480	38420	38655	101.436
	18	37590	38173	37818	37916	37942	38021	38281	38188	38109	38242	38594	38441	100.609
	19	38274	38156	38026	38260	38787	38410	38224	38759	38126	39022	38319	39166	101.536
	20	38052	38424	39113	38283	38807	38006	38234	38774	38023	38172	38188	38045	101.227
	21	38211	38210	38028	38540	38412	38293	38792	38676	38548	38663	38204	38481	101.433
	22	38501	38530	38079	38779	38435	38328	38108	38003	38889	38348	38778	38327	101.443
	23	38202	38590	38574	38826	38224	38677	38225	38567	38090	38567	38613	39224	101.724

INAF/UNIRomaTre		S.V.I.R.CO. Observatory - Pressure Corrected Data – August 2018										16 NM-64		
day	hh	00_05	05_10	10_15	15_20	20_25	25_30	30_35	35_40	40_45	45_50	50_55	55_60	h-norm
31	0	38275	38127	38632	38528	38019	37463	38353	38682	38489	38099	38450	38155	101.036
	1	38525	38385	37881	38547	38073	38254	38339	38370	38149	38449	38578	38659	101.246
	2	38691	38546	38974	38338	38296	38696	38261	38205	38598	38605	38259	38525	101.639
	3	38285	37682	38296	38250	38404	38626	38126	38740	38533	38150	38662	38622	101.283
	4	38227	38067	38287	38041	38694	38082	38029	38575	38478	37926	38483	38674	101.104
	5	38332	38716	38472	38551	38427	38177	38700	38332	38115	38233	38306	38290	101.343
	6	38498	38590	37930	38071	38732	38404	38335	38185	38414	38422	38187	39185	101.410
	7	38382	37956	38528	38218	38130	38530	38269	38400	38219	38306	38355	38182	101.085
	8	38289	38358	38194	37988	38759	38502	38486	38583	38291	38312	38338	38495	101.331
	9	38329	38614	38635	38413	38129	38828	38366	38350	38350	37498	38109	38631	101.255
	10	38175	37643	38306	38057	38127	38438	38381	38225	38463	38465	38234	38052	100.884
	11	38965	38260	38353	38428	38572	38502	38307	37693	37959	38298	38503	39129	101.413
	12	37949	38481	38934	38632	38129	38496	38261	38189	38064	38577	38163	38480	101.278
	13	38143	38456	37645	38529	38302	38446	38309	38684	37868	38195	38375	38484	101.076
	14	38951	38558	38558	37776	38426	37898	38354	38294	38039	38540	38520	38751	101.346
	15	38103	38464	38338	38221	38405	38544	38042	38575	38284	38556	38033	38310	101.173
	16	38078	37673	37983	38451	37844	38022	38334	38410	38313	38327	38945	38898	101.041
	17	38774	38207	38828	38535	38781	38168	37900	38461	38650	38569	38197	38995	101.654
	18	38423	38238	38411	38019	38445	38667	38424	38353	38330	38305	38743	38357	101.357
	19	38609	37997	38240	38159	38149	37836	38220	38764	38759	38368	37937	38667	101.135
	20	39250	38472	38651	38451	38099	38721	38372	38631	38443	38438	38272	38032	101.603
	21	38030	38105	38229	38067	38087	38656	38730	38409	38107	38385	38346	38315	101.083
	22	37813	38367	38612	38222	37967	39098	38459	38117	38171	38122	38392	39051	101.286
	23	39113	37858	38617	38081	37318	38115	38411	37896	37820	38314	38481	38211	100.812



S.V.I.R.CO. Observatory - Pressure in hectoPascal – August 2018

day	hh	00_05	05_10	10_15	15_20	20_25	25_30	30_35	35_40	40_45	45_50	50_55	55_60	average
1	0	1011.82	1011.81	1011.80	1011.79	1011.81	1011.80	1011.76	1011.73	1011.71	1011.72	1011.72	1011.70	1011.76
	1	1011.69	1011.69	1011.66	1011.65	1011.65	1011.63	1011.62	1011.61	1011.59	1011.57	1011.55	1011.50	1011.61
	2	1011.48	1011.49	1011.50	1011.50	1011.52	1011.54	1011.53	1011.51	1011.49	1011.49	1011.53	1011.56	1011.51
	3	1011.56	1011.57	1011.61	1011.66	1011.73	1011.83	1011.93	1011.97	1011.96	1011.95	1011.97	1011.99	1011.81
	4	1012.00	1012.05	1012.09	1012.10	1012.11	1012.16	1012.20	1012.21	1012.25	1012.31	1012.35	1012.36	1012.18
	5	1012.40	1012.43	1012.43	1012.47	1012.51	1012.51	1012.50	1012.51	1012.56	1012.60	1012.63	1012.61	1012.51
	6	1012.59	1012.62	1012.66	1012.66	1012.67	1012.71	1012.74	1012.76	1012.76	1012.77	1012.80	1012.82	1012.71
	7	1012.86	1012.86	1012.83	1012.84	1012.88	1012.91	1012.93	1012.96	1012.99	1013.01	1013.00	1013.01	1012.92
	8	1013.03	1013.06	1013.08	1013.10	1013.10	1013.10	1013.13	1013.12	1013.08	1013.06	1013.08	1013.11	1013.09
	9	1013.13	1013.15	1013.17	1013.18	1013.18	1013.19	1013.19	1013.18	1013.19	1013.19	1013.18	1013.16	1013.17
	10	1013.13	1013.10	1013.06	1013.04	1013.01	1012.99	1012.99	1012.98	1012.94	1012.89	1012.85	1012.82	1012.98
	11	1012.78	1012.76	1012.70	1012.61	1012.53	1012.46	1012.40	1012.37	1012.34	1012.29	1012.25	1012.22	1012.47
	12	1012.19	1012.17	1012.17	1012.22	1012.27	1012.30	1012.28	1012.25	1012.26	1012.25	1012.24	1012.23	1012.23
	13	1012.22	1012.20	1012.15	1012.16	1012.18	1012.18	1012.18	1012.16	1012.16	1012.16	1012.13	1012.13	1012.17
	14	1012.14	1012.10	1012.08	1012.07	1012.03	1012.00	1012.02	1012.03	1012.03	1012.00	1012.00	1012.02	1012.04
	15	1012.04	1012.08	1012.07	1012.05	1012.09	1012.10	1012.11	1012.12	1012.12	1012.12	1012.15	1012.17	1012.10
	16	1012.15	1012.18	1012.19	1012.17	1012.18	1012.21	1012.24	1012.26	1012.24	1012.23	1012.26	1012.29	1012.21
	17	1012.29	1012.29	1012.37	1012.43	1012.43	1012.42	1012.42	1012.49	1012.55	1012.59	1012.64	1012.72	1012.47
	18	1012.78	1012.82	1012.88	1012.90	1012.90	1012.93	1012.92	1012.90	1012.91	1012.95	1012.95	1012.91	1012.89
	19	1012.92	1012.95	1012.98	1013.04	1013.09	1013.15	1013.19	1013.22	1013.26	1013.28	1013.28	1013.27	1013.13
	20	1013.28	1013.28	1013.28	1013.28	1013.24	1013.23	1013.30	1013.38	1013.37	1013.37	1013.36	1013.35	1013.31
	21	1013.39	1013.38	1013.36	1013.40	1013.44	1013.46	1013.45	1013.42	1013.38	1013.33	1013.31	1013.35	1013.39
	22	1013.39	1013.44	1013.48	1013.47	1013.47	1013.50	1013.52	1013.51	1013.49	1013.46	1013.42	1013.41	1013.46
	23	1013.42	1013.39	1013.37	1013.32	1013.26	1013.24	1013.22	1013.17	1013.12	1013.09	1013.09	1013.08	1013.23
2	0	1013.13	1013.18	1013.26	1013.28	1013.28	1013.31	1013.35	1013.39	1013.42	1013.38	1013.36	1013.33	1013.31
	1	1013.26	1013.22	1013.19	1013.16	1013.19	1013.16	1013.09	1013.06	1013.04	1013.00	1012.98	1012.96	1013.11
	2	1012.95	1012.92	1012.91	1012.91	1012.86	1012.85	1012.87	1012.88	1012.85	1012.83	1012.84	1012.82	1012.87
	3	1012.79	1012.76	1012.72	1012.74	1012.79	1012.84	1012.88	1012.89	1012.91	1012.95	1013.02	1013.09	1012.86
	4	1013.12	1013.15	1013.16	1013.18	1013.24	1013.27	1013.33	1013.40	1013.42	1013.41	1013.45	1013.51	1013.30
	5	1013.56	1013.57	1013.58	1013.58	1013.57	1013.57	1013.60	1013.65	1013.61	1013.53	1013.53	1013.56	1013.57
	6	1013.60	1013.69	1013.78	1013.80	1013.82	1013.85	1013.86	1013.85	1013.83	1013.83	1013.83	1013.85	1013.80
	7	1013.88	1013.90	1013.90	1013.93	1013.97	1013.97	1013.96	1013.94	1013.92	1013.94	1013.96	1013.98	1013.94
	8	1014.03	1014.08	1014.13	1014.13	1014.07	1014.04	1014.03	1014.03	1014.04	1014.10	1014.14	1014.09	1014.07
	9	1014.07	1014.10	1014.11	1014.11	1014.10	1014.09	1014.11	1014.13	1014.11	1014.08	1014.03	1013.96	1014.08
	10	1013.90	1013.84	1013.81	1013.79	1013.77	1013.76	1013.70	1013.64	1013.63	1013.62	1013.58	1013.51	1013.71
	11	1013.44	1013.40	1013.37	1013.34	1013.29	1013.20	1013.12	1013.08	1013.06	1013.01	1012.92	1012.81	1013.17
	12	1012.73	1012.66	1012.56	1012.52	1012.47	1012.44	1012.46	1012.44	1012.44	1012.45	1012.38	1012.32	1012.49
	13	1012.33	1012.29	1012.20	1012.09	1012.00	1011.95	1011.88	1011.84	1011.84	1011.85	1011.86	1011.76	1011.99
	14	1011.66	1011.67	1011.69	1011.73	1011.84	1011.95	1012.04	1012.12	1012.13	1012.13	1012.23	1012.37	1011.96
	15	1012.41	1012.37	1012.33	1012.32	1012.39	1012.51	1012.51	1012.41	1012.42	1012.52	1012.64	1012.69	1012.46
	16	1012.68	1012.66	1012.61	1012.59	1012.63	1012.67	1012.75	1012.90	1013.04	1013.04	1012.98	1012.89	1012.78
	17	1012.88	1013.08	1013.20	1013.17	1013.17	1013.18	1013.06	1013.11	1013.22	1013.03	1012.84	1012.81	1013.06
	18	1012.78	1012.75	1012.81	1012.88	1012.88	1012.83	1012.76	1012.68	1012.71	1012.78	1012.75	1012.77	1012.78
	19	1012.83	1012.90	1012.96	1013.00	1013.05	1013.13	1013.17	1013.18	1013.23	1013.32	1013.43	1013.52	1013.14
	20	1013.58	1013.65	1013.66	1013.64	1013.64	1013.62	1013.63	1013.65	1013.59	1013.54	1013.56	1013.59	1013.61
	21	1013.55	1013.47	1013.39	1013.41	1013.47	1013.44	1013.37	1013.36	1013.37	1013.39	1013.41	1013.38	1013.42
	22	1013.41	1013.42	1013.36	1013.32	1013.25	1013.20	1013.24	1013.32	1013.34	1013.27	1013.25	1013.25	1013.30
	23	1013.23	1013.20	1013.13	1013.10	1013.08	1013.07	1013.09	1013.06	1013.02	1012.98	1012.96	1012.98	1013.07

S.V.I.R.CO. Observatory - Pressure in hectoPascal – August 2018

day	hh	00_05	05_10	10_15	15_20	20_25	25_30	30_35	35_40	40_45	45_50	50_55	55_60	average
3	0	1013.00	1012.99	1012.96	1012.91	1012.89	1012.89	1012.88	1012.89	1012.91	1012.89	1012.87	1012.85	1012.90
	1	1012.83	1012.80	1012.76	1012.74	1012.73	1012.70	1012.66	1012.65	1012.65	1012.63	1012.59	1012.57	1012.69
	2	1012.56	1012.54	1012.53	1012.51	1012.52	1012.52	1012.50	1012.49	1012.46	1012.41	1012.42	1012.46	1012.49
	3	1012.48	1012.51	1012.50	1012.44	1012.42	1012.46	1012.49	1012.54	1012.59	1012.64	1012.69	1012.70	1012.54
	4	1012.72	1012.74	1012.72	1012.70	1012.71	1012.75	1012.75	1012.74	1012.73	1012.73	1012.74	1012.76	1012.73
	5	1012.78	1012.78	1012.76	1012.77	1012.82	1012.85	1012.88	1012.92	1012.93	1012.97	1013.01	1013.04	1012.87
	6	1013.08	1013.10	1013.08	1013.06	1013.01	1012.95	1012.95	1012.93	1012.87	1012.83	1012.77	1012.70	1012.94
	7	1012.70	1012.74	1012.75	1012.73	1012.72	1012.70	1012.68	1012.70	1012.74	1012.76	1012.75	1012.72	1012.72
	8	1012.70	1012.69	1012.67	1012.65	1012.70	1012.78	1012.80	1012.78	1012.77	1012.77	1012.76	1012.71	1012.73
	9	1012.64	1012.62	1012.62	1012.58	1012.51	1012.48	1012.49	1012.49	1012.46	1012.41	1012.36	1012.31	1012.50
	10	1012.28	1012.22	1012.13	1012.06	1012.01	1011.95	1011.94	1011.95	1011.94	1011.87	1011.77	1011.68	1011.98
	11	1011.58	1011.53	1011.55	1011.55	1011.48	1011.42	1011.44	1011.59	1011.73	1011.73	1011.76	1012.02	1011.61
	12	1012.27	1012.35	1012.33	1012.32	1012.28	1012.17	1012.06	1011.90	1011.66	1011.45	1011.36	1011.38	1011.96
	13	1011.62	1011.92	1011.92	1011.82	1011.86	1011.99	1012.19	1012.24	1012.14	1012.05	1012.01	1012.02	1011.98
	14	1012.00	1011.93	1011.91	1011.94	1011.93	1011.90	1011.91	1011.95	1011.98	1012.01	1012.09	1012.21	1011.98
	15	1012.25	1012.28	1012.39	1012.46	1012.48	1012.52	1012.59	1012.59	1012.49	1012.40	1012.41	1012.50	1012.44
	16	1012.55	1012.57	1012.58	1012.58	1012.56	1012.47	1012.39	1012.33	1012.27	1012.24	1012.24	1012.26	1012.42
	17	1012.32	1012.36	1012.44	1012.54	1012.55	1012.51	1012.52	1012.53	1012.53	1012.52	1012.48	1012.47	1012.48
	18	1012.49	1012.42	1012.35	1012.33	1012.30	1012.30	1012.33	1012.34	1012.32	1012.34	1012.40	1012.49	1012.36
	19	1012.55	1012.60	1012.68	1012.75	1012.79	1012.81	1012.83	1012.89	1012.91	1012.88	1012.90	1012.93	1012.79
	20	1012.91	1012.91	1012.96	1012.95	1012.93	1012.98	1013.03	1013.04	1013.01	1013.02	1013.04	1013.03	1012.98
	21	1013.00	1012.95	1012.95	1012.98	1012.99	1012.98	1013.01	1013.05	1013.06	1013.07	1013.06	1013.03	1013.01
	22	1013.03	1013.07	1013.11	1013.08	1013.04	1013.09	1013.15	1013.12	1013.09	1013.09	1013.07	1013.02	1013.08
	23	1012.94	1012.90	1012.89	1012.92	1012.95	1012.94	1012.93	1012.91	1012.87	1012.81	1012.75	1012.67	1012.87
4	0	1012.58	1012.61	1012.63	1012.59	1012.53	1012.50	1012.49	1012.45	1012.37	1012.27	1012.19	1012.13	1012.44
	1	1012.11	1012.12	1012.12	1012.15	1012.19	1012.18	1012.16	1012.15	1012.12	1012.10	1012.10	1012.09	1012.13
	2	1012.07	1012.06	1012.00	1011.97	1012.02	1012.07	1012.05	1012.02	1011.97	1011.91	1011.89	1011.90	1011.99
	3	1011.90	1011.88	1011.83	1011.78	1011.76	1011.76	1011.76	1011.73	1011.71	1011.74	1011.75	1011.79	1011.78
	4	1011.84	1011.82	1011.80	1011.79	1011.80	1011.83	1011.83	1011.79	1011.80	1011.89	1011.96	1012.01	1011.84
	5	1012.08	1012.14	1012.17	1012.22	1012.27	1012.27	1012.27	1012.31	1012.35	1012.36	1012.36	1012.40	1012.26
	6	1012.39	1012.41	1012.46	1012.47	1012.48	1012.50	1012.48	1012.46	1012.50	1012.54	1012.54	1012.52	1012.48
	7	1012.54	1012.56	1012.53	1012.49	1012.49	1012.48	1012.45	1012.43	1012.41	1012.42	1012.45	1012.45	1012.47
	8	1012.46	1012.47	1012.43	1012.41	1012.38	1012.33	1012.30	1012.30	1012.29	1012.27	1012.25	1012.23	1012.34
	9	1012.22	1012.24	1012.24	1012.24	1012.24	1012.22	1012.21	1012.23	1012.23	1012.24	1012.27	1012.25	1012.23
	10	1012.23	1012.23	1012.24	1012.25	1012.24	1012.25	1012.24	1012.20	1012.15	1012.11	1012.11	1012.09	1012.19
	11	1012.09	1012.09	1012.04	1011.98	1011.95	1011.94	1011.92	1011.91	1011.81	1011.68	1011.62	1011.58	1011.88
	12	1011.52	1011.48	1011.45	1011.38	1011.27	1011.17	1011.05	1010.91	1010.82	1010.75	1010.66	1010.61	1011.09
	13	1010.69	1010.82	1010.89	1010.86	1010.80	1010.83	1010.90	1011.04	1011.13	1011.09	1011.04	1010.97	1010.92
	14	1010.97	1011.01	1011.00	1010.98	1010.94	1011.01	1011.29	1011.60	1011.78	1011.96	1012.22	1012.36	1011.42
	15	1012.32	1012.27	1012.29	1012.31	1012.33	1012.37	1012.41	1012.38	1012.32	1012.31	1012.33	1012.40	1012.33
	16	1012.45	1012.44	1012.43	1012.43	1012.43	1012.47	1012.57	1012.63	1012.63	1012.65	1012.71	1012.66	1012.54
	17	1012.52	1012.44	1012.43	1012.45	1012.42	1012.41	1012.44	1012.48	1012.54	1012.58	1012.60	1012.60	1012.49
	18	1012.63	1012.65	1012.65	1012.64	1012.64	1012.62	1012.57	1012.52	1012.49	1012.46	1012.45	1012.44	1012.56
	19	1012.40	1012.39	1012.45	1012.45	1012.41	1012.40	1012.38	1012.40	1012.44	1012.45	1012.46	1012.48	1012.42
	20	1012.49	1012.46	1012.45	1012.48	1012.54	1012.57	1012.56	1012.51	1012.48	1012.53	1012.54	1012.51	1012.51
	21	1012.48	1012.45	1012.41	1012.39	1012.43	1012.48	1012.55	1012.61	1012.64	1012.58	1012.51	1012.53	1012.50
	22	1012.56	1012.59	1012.60	1012.61	1012.64	1012.65	1012.64	1012.65	1012.68	1012.69	1012.70	1012.74	1012.64
	23	1012.76	1012.75	1012.73	1012.74	1012.77	1012.80	1012.83	1012.81	1012.78	1012.81	1012.82	1012.79	1012.78

S.V.I.R.CO. Observatory - Pressure in hectoPascal – August 2018

day	hh	00_05	05_10	10_15	15_20	20_25	25_30	30_35	35_40	40_45	45_50	50_55	55_60	average
5	0	1012.81	1012.79	1012.74	1012.69	1012.65	1012.63	1012.59	1012.53	1012.51	1012.53	1012.55	1012.56	1012.62
	1	1012.55	1012.51	1012.46	1012.43	1012.43	1012.45	1012.48	1012.48	1012.46	1012.45	1012.46	1012.48	1012.47
	2	1012.54	1012.58	1012.60	1012.62	1012.58	1012.55	1012.54	1012.54	1012.54	1012.52	1012.52	1012.52	1012.55
	3	1012.50	1012.46	1012.43	1012.43	1012.44	1012.44	1012.45	1012.45	1012.44	1012.41	1012.43	1012.49	1012.45
	4	1012.54	1012.57	1012.58	1012.56	1012.57	1012.64	1012.71	1012.77	1012.79	1012.77	1012.78	1012.83	1012.67
	5	1012.86	1012.87	1012.85	1012.80	1012.83	1012.89	1012.94	1012.98	1013.02	1013.05	1013.04	1012.98	1012.92
	6	1012.98	1013.06	1013.13	1013.17	1013.21	1013.23	1013.22	1013.19	1013.18	1013.21	1013.22	1013.21	1013.16
	7	1013.24	1013.29	1013.29	1013.25	1013.25	1013.28	1013.31	1013.32	1013.35	1013.38	1013.40	1013.42	1013.31
	8	1013.44	1013.46	1013.47	1013.49	1013.51	1013.51	1013.48	1013.47	1013.45	1013.44	1013.45	1013.47	1013.47
	9	1013.45	1013.46	1013.47	1013.43	1013.39	1013.37	1013.38	1013.38	1013.37	1013.35	1013.33	1013.33	1013.39
	10	1013.30	1013.25	1013.24	1013.22	1013.18	1013.16	1013.14	1013.12	1013.13	1013.11	1013.06	1013.04	1013.16
	11	1013.03	1013.01	1012.96	1012.93	1012.94	1012.96	1012.97	1012.94	1012.92	1012.91	1012.88	1012.87	1012.94
	12	1012.89	1012.93	1012.95	1012.92	1012.86	1012.81	1012.80	1012.80	1012.78	1012.74	1012.71	1012.68	1012.82
	13	1012.65	1012.63	1012.58	1012.51	1012.46	1012.44	1012.41	1012.34	1012.29	1012.30	1012.32	1012.31	1012.43
	14	1012.30	1012.30	1012.29	1012.25	1012.22	1012.17	1012.15	1012.15	1012.14	1012.14	1012.16	1012.22	1012.21
	15	1012.25	1012.23	1012.18	1012.13	1012.12	1012.07	1012.05	1012.09	1012.07	1012.03	1012.02	1012.04	1012.10
	16	1012.07	1012.08	1012.03	1011.98	1012.01	1012.04	1012.06	1012.22	1012.46	1012.57	1012.59	1012.57	1012.22
	17	1012.53	1012.58	1012.66	1012.75	1012.86	1012.93	1012.93	1012.96	1012.98	1013.03	1013.12	1013.22	1012.88
	18	1013.32	1013.39	1013.35	1013.25	1013.17	1013.08	1013.09	1013.13	1013.14	1013.19	1013.22	1013.19	1013.21
	19	1013.20	1013.26	1013.32	1013.36	1013.39	1013.48	1013.58	1013.65	1013.71	1013.75	1013.79	1013.82	1013.52
	20	1013.87	1013.90	1013.91	1013.95	1014.01	1014.05	1014.08	1014.11	1014.16	1014.20	1014.24	1014.30	1014.06
	21	1014.36	1014.41	1014.43	1014.39	1014.29	1014.22	1014.20	1014.18	1014.19	1014.19	1014.11	1014.07	1014.25
	22	1014.12	1014.15	1014.15	1014.12	1014.08	1014.05	1014.04	1014.04	1014.05	1014.08	1014.13	1014.14	1014.09
	23	1014.14	1014.17	1014.19	1014.18	1014.17	1014.18	1014.22	1014.27	1014.27	1014.26	1014.30	1014.32	1014.22
6	0	1014.26	1014.24	1014.24	1014.25	1014.20	1014.14	1014.11	1014.08	1014.04	1014.05	1014.03	1013.98	1014.13
	1	1013.99	1013.99	1013.96	1013.94	1013.96	1013.95	1013.92	1013.91	1013.86	1013.81	1013.78	1013.75	1013.90
	2	1013.76	1013.78	1013.79	1013.78	1013.78	1013.78	1013.74	1013.70	1013.68	1013.67	1013.69	1013.74	1013.74
	3	1013.79	1013.83	1013.85	1013.86	1013.86	1013.85	1013.82	1013.78	1013.77	1013.77	1013.74	1013.73	1013.80
	4	1013.80	1013.88	1013.92	1013.93	1013.95	1013.99	1014.04	1014.07	1014.10	1014.08	1014.07	1014.09	1013.99
	5	1014.12	1014.15	1014.17	1014.20	1014.23	1014.26	1014.31	1014.37	1014.43	1014.47	1014.49	1014.52	1014.31
	6	1014.55	1014.59	1014.62	1014.64	1014.67	1014.70	1014.72	1014.75	1014.77	1014.79	1014.83	1014.87	1014.71
	7	1014.88	1014.89	1014.86	1014.83	1014.81	1014.80	1014.81	1014.81	1014.81	1014.84	1014.87	1014.87	1014.84
	8	1014.91	1014.95	1014.96	1014.96	1014.92	1014.90	1014.91	1014.90	1014.89	1014.88	1014.87	1014.88	1014.91
	9	1014.89	1014.88	1014.86	1014.79	1014.73	1014.70	1014.65	1014.63	1014.65	1014.64	1014.61	1014.60	1014.72
	10	1014.55	1014.52	1014.48	1014.46	1014.48	1014.49	1014.47	1014.47	1014.42	1014.33	1014.28	1014.28	1014.43
	11	1014.29	1014.26	1014.24	1014.23	1014.22	1014.16	1014.08	1014.05	1014.01	1013.95	1013.93	1013.90	1014.11
	12	1013.82	1013.76	1013.71	1013.65	1013.61	1013.58	1013.53	1013.57	1013.65	1013.61	1013.56	1013.59	1013.63
	13	1013.66	1013.76	1013.78	1013.68	1013.64	1013.63	1013.54	1013.46	1013.44	1013.46	1013.52	1013.45	1013.58
	14	1013.29	1013.22	1013.23	1013.23	1013.26	1013.26	1013.23	1013.20	1013.18	1013.18	1013.09	1013.02	1013.20
	15	1012.99	1012.96	1013.03	1013.20	1013.35	1013.37	1013.32	1013.25	1013.21	1013.20	1013.15	1013.14	1013.18
	16	1013.08	1012.94	1012.86	1012.86	1012.91	1013.00	1013.13	1013.21	1013.26	1013.26	1013.23	1013.20	1013.08
	17	1013.18	1013.23	1013.29	1013.33	1013.36	1013.39	1013.35	1013.27	1013.30	1013.40	1013.47	1013.51	1013.34
	18	1013.57	1013.62	1013.61	1013.54	1013.51	1013.51	1013.53	1013.60	1013.67	1013.75	1013.83	1013.83	1013.63
	19	1013.81	1013.85	1013.90	1013.97	1014.05	1014.10	1014.11	1014.12	1014.14	1014.16	1014.21	1014.26	1014.05
	20	1014.28	1014.29	1014.31	1014.37	1014.41	1014.40	1014.39	1014.42	1014.49	1014.57	1014.60	1014.57	1014.42
	21	1014.50	1014.43	1014.41	1014.42	1014.42	1014.40	1014.37	1014.41	1014.47	1014.46	1014.45	1014.49	1014.43
	22	1014.46	1014.42	1014.41	1014.37	1014.33	1014.34	1014.36	1014.38	1014.40	1014.40	1014.40	1014.38	1014.38
	23	1014.30	1014.24	1014.23	1014.25	1014.23	1014.16	1014.09	1014.03	1013.97	1013.94	1013.89	1013.83	1014.09

S.V.I.R.CO. Observatory - Pressure in hectoPascal – August 2018

day	hh	00_05	05_10	10_15	15_20	20_25	25_30	30_35	35_40	40_45	45_50	50_55	55_60	average
7	0	1013.74	1013.71	1013.67	1013.64	1013.61	1013.56	1013.53	1013.54	1013.55	1013.57	1013.57	1013.60	1013.60
	1	1013.63	1013.64	1013.64	1013.59	1013.55	1013.57	1013.56	1013.53	1013.53	1013.51	1013.45	1013.39	1013.55
	2	1013.36	1013.33	1013.31	1013.28	1013.27	1013.25	1013.22	1013.23	1013.28	1013.28	1013.28	1013.31	1013.28
	3	1013.34	1013.37	1013.38	1013.38	1013.40	1013.42	1013.44	1013.43	1013.45	1013.49	1013.50	1013.52	1013.42
	4	1013.53	1013.55	1013.58	1013.60	1013.62	1013.66	1013.70	1013.76	1013.81	1013.85	1013.88	1013.87	1013.70
	5	1013.85	1013.90	1013.96	1013.99	1014.05	1014.11	1014.10	1014.08	1014.08	1014.10	1014.14	1014.19	1014.04
	6	1014.24	1014.26	1014.26	1014.24	1014.24	1014.25	1014.26	1014.25	1014.23	1014.23	1014.25	1014.23	1014.24
	7	1014.21	1014.23	1014.23	1014.24	1014.24	1014.19	1014.14	1014.12	1014.11	1014.10	1014.08	1014.07	1014.16
	8	1014.07	1014.08	1014.08	1014.07	1014.08	1014.09	1014.07	1014.04	1014.05	1014.10	1014.15	1014.15	1014.08
	9	1014.11	1014.08	1014.07	1014.06	1014.03	1013.99	1013.98	1013.96	1013.90	1013.82	1013.77	1013.74	1013.96
	10	1013.75	1013.73	1013.68	1013.61	1013.52	1013.46	1013.43	1013.38	1013.32	1013.26	1013.19	1013.14	1013.45
	11	1013.12	1013.11	1013.09	1013.08	1013.07	1013.07	1013.05	1013.02	1013.00	1012.96	1012.93	1012.89	1013.03
	12	1012.86	1012.84	1012.81	1012.78	1012.80	1012.83	1012.86	1012.85	1012.81	1012.76	1012.70	1012.67	1012.79
	13	1012.64	1012.60	1012.54	1012.49	1012.45	1012.39	1012.34	1012.36	1012.47	1012.48	1012.42	1012.37	1012.46
	14	1012.29	1012.15	1012.08	1012.10	1012.14	1012.21	1012.29	1012.27	1012.23	1012.24	1012.31	1012.47	1012.23
	15	1012.62	1012.65	1012.65	1012.67	1012.72	1012.82	1012.93	1012.98	1012.97	1012.93	1012.93	1012.97	1012.82
	16	1013.01	1013.02	1012.99	1012.91	1012.78	1012.65	1012.58	1012.49	1012.45	1012.55	1012.70	1012.83	1012.75
	17	1013.01	1013.22	1013.41	1013.49	1013.46	1013.40	1013.37	1013.35	1013.36	1013.43	1013.50	1013.52	1013.37
	18	1013.50	1013.51	1013.49	1013.48	1013.49	1013.50	1013.57	1013.56	1013.46	1013.41	1013.43	1013.43	1013.48
	19	1013.45	1013.48	1013.45	1013.43	1013.42	1013.39	1013.42	1013.48	1013.51	1013.54	1013.54	1013.51	1013.47
	20	1013.47	1013.46	1013.44	1013.45	1013.44	1013.40	1013.33	1013.26	1013.22	1013.20	1013.23	1013.29	1013.35
	21	1013.35	1013.38	1013.43	1013.45	1013.43	1013.49	1013.62	1013.72	1013.77	1013.80	1013.81	1013.83	1013.59
	22	1013.90	1013.99	1014.02	1014.02	1014.01	1014.02	1014.05	1014.04	1014.01	1014.02	1014.02	1013.98	1014.00
	23	1013.91	1013.87	1013.84	1013.80	1013.82	1013.85	1013.83	1013.82	1013.84	1013.79	1013.73	1013.68	1013.81
8	0	1013.64	1013.64	1013.63	1013.59	1013.55	1013.50	1013.50	1013.54	1013.56	1013.58	1013.53	1013.46	1013.55
	1	1013.49	1013.51	1013.53	1013.60	1013.62	1013.64	1013.67	1013.62	1013.53	1013.44	1013.44	1013.47	1013.54
	2	1013.47	1013.44	1013.41	1013.44	1013.48	1013.47	1013.47	1013.47	1013.45	1013.45	1013.44	1013.40	1013.45
	3	1013.40	1013.44	1013.48	1013.49	1013.51	1013.53	1013.54	1013.55	1013.60	1013.66	1013.66	1013.66	1013.54
	4	1013.68	1013.64	1013.62	1013.65	1013.66	1013.68	1013.66	1013.58	1013.51	1013.46	1013.41	1013.36	1013.57
	5	1013.32	1013.30	1013.29	1013.29	1013.30	1013.34	1013.43	1013.49	1013.50	1013.47	1013.45	1013.46	1013.39
	6	1013.50	1013.55	1013.58	1013.56	1013.54	1013.55	1013.54	1013.55	1013.59	1013.62	1013.60	1013.60	1013.56
	7	1013.61	1013.61	1013.64	1013.67	1013.70	1013.75	1013.76	1013.73	1013.74	1013.78	1013.79	1013.78	1013.71
	8	1013.78	1013.80	1013.85	1013.88	1013.88	1013.89	1013.92	1013.93	1013.97	1013.98	1013.96	1013.96	1013.90
	9	1013.94	1013.92	1013.95	1013.99	1014.01	1013.99	1013.98	1013.97	1013.97	1013.99	1013.95	1013.92	1013.96
	10	1013.88	1013.82	1013.80	1013.73	1013.66	1013.65	1013.62	1013.58	1013.58	1013.56	1013.50	1013.47	1013.65
	11	1013.41	1013.37	1013.36	1013.31	1013.22	1013.20	1013.24	1013.26	1013.24	1013.30	1013.45	1013.55	1013.32
	12	1013.57	1013.54	1013.55	1013.60	1013.52	1013.33	1013.29	1013.41	1013.40	1013.34	1013.43	1013.63	1013.47
	13	1013.84	1013.85	1013.80	1014.01	1014.19	1014.25	1014.51	1014.54	1014.35	1014.19	1013.87	1013.61	1014.08
	14	1013.56	1013.72	1013.93	1014.11	1014.30	1014.46	1014.47	1014.31	1014.19	1014.18	1014.29	1014.35	1014.15
	15	1014.36	1014.36	1014.32	1014.27	1014.27	1014.28	1014.22	1014.11	1014.07	1014.08	1014.11	1014.14	1014.21
	16	1014.08	1014.01	1013.95	1013.95	1013.97	1013.97	1013.96	1013.90	1013.87	1013.90	1013.93	1014.00	1013.96
	17	1014.07	1014.13	1014.12	1014.12	1014.11	1014.07	1014.03	1013.99	1013.98	1013.90	1013.79	1013.80	1014.01
	18	1013.77	1013.70	1013.67	1013.65	1013.64	1013.65	1013.69	1013.75	1013.77	1013.78	1013.80	1013.82	1013.72
	19	1013.91	1013.99	1014.07	1014.22	1014.32	1014.34	1014.39	1014.41	1014.40	1014.43	1014.45	1014.46	1014.28
	20	1014.50	1014.54	1014.56	1014.54	1014.51	1014.50	1014.54	1014.57	1014.58	1014.58	1014.52	1014.48	1014.53
	21	1014.49	1014.46	1014.38	1014.37	1014.41	1014.43	1014.43	1014.44	1014.46	1014.45	1014.42	1014.42	1014.43
	22	1014.46	1014.47	1014.45	1014.43	1014.39	1014.39	1014.39	1014.38	1014.40	1014.43	1014.47	1014.48	1014.43
	23	1014.46	1014.45	1014.43	1014.41	1014.42	1014.40	1014.44	1014.48	1014.49	1014.52	1014.53	1014.57	1014.46

S.V.I.R.CO. Observatory - Pressure in hectoPascal – August 2018

day	hh	00_05	05_10	10_15	15_20	20_25	25_30	30_35	35_40	40_45	45_50	50_55	55_60	average
9	0	1014.59	1014.60	1014.61	1014.61	1014.61	1014.61	1014.58	1014.56	1014.55	1014.55	1014.59	1014.61	1014.59
	1	1014.61	1014.60	1014.60	1014.66	1014.69	1014.66	1014.64	1014.60	1014.54	1014.52	1014.54	1014.57	1014.60
	2	1014.56	1014.52	1014.57	1014.59	1014.54	1014.55	1014.55	1014.52	1014.52	1014.57	1014.65	1014.67	1014.57
	3	1014.63	1014.63	1014.64	1014.67	1014.71	1014.72	1014.72	1014.72	1014.73	1014.76	1014.79	1014.78	1014.71
	4	1014.81	1014.83	1014.85	1014.94	1015.01	1015.00	1014.97	1014.99	1015.03	1015.05	1015.07	1015.12	1014.97
	5	1015.17	1015.19	1015.23	1015.25	1015.30	1015.33	1015.34	1015.41	1015.47	1015.45	1015.45	1015.49	1015.34
	6	1015.51	1015.53	1015.55	1015.52	1015.51	1015.50	1015.50	1015.52	1015.52	1015.53	1015.54	1015.55	1015.52
	7	1015.54	1015.49	1015.47	1015.47	1015.47	1015.50	1015.52	1015.49	1015.47	1015.46	1015.44	1015.41	1015.48
	8	1015.40	1015.37	1015.34	1015.38	1015.41	1015.47	1015.52	1015.51	1015.53	1015.57	1015.58	1015.56	1015.47
	9	1015.54	1015.51	1015.47	1015.44	1015.44	1015.42	1015.40	1015.38	1015.36	1015.38	1015.39	1015.40	1015.43
	10	1015.36	1015.32	1015.32	1015.31	1015.34	1015.35	1015.31	1015.28	1015.26	1015.23	1015.20	1015.19	1015.29
	11	1015.19	1015.18	1015.17	1015.15	1015.14	1015.12	1015.08	1015.02	1014.93	1014.88	1014.84	1014.82	1015.04
	12	1014.81	1014.77	1014.73	1014.72	1014.71	1014.71	1014.75	1014.76	1014.68	1014.67	1014.76	1014.87	1014.74
	13	1014.85	1014.72	1014.66	1014.67	1014.63	1014.55	1014.56	1014.60	1014.60	1014.55	1014.51	1014.51	1014.62
	14	1014.49	1014.43	1014.37	1014.30	1014.29	1014.31	1014.32	1014.31	1014.27	1014.24	1014.25	1014.26	1014.32
	15	1014.25	1014.26	1014.24	1014.22	1014.26	1014.29	1014.31	1014.30	1014.29	1014.32	1014.35	1014.34	1014.28
	16	1014.33	1014.41	1014.47	1014.46	1014.41	1014.43	1014.51	1014.57	1014.60	1014.61	1014.63	1014.70	1014.51
	17	1014.76	1014.82	1014.86	1014.89	1014.92	1014.94	1014.97	1014.98	1014.99	1015.00	1015.01	1015.03	1014.93
	18	1015.11	1015.14	1015.18	1015.30	1015.43	1015.51	1015.59	1015.66	1015.67	1015.67	1015.69	1015.75	1015.47
	19	1015.77	1015.81	1015.89	1015.94	1016.00	1016.09	1016.14	1016.20	1016.27	1016.32	1016.34	1016.33	1016.09
	20	1016.34	1016.36	1016.43	1016.47	1016.48	1016.49	1016.43	1016.37	1016.36	1016.42	1016.52	1016.57	1016.43
	21	1016.54	1016.52	1016.58	1016.64	1016.67	1016.69	1016.75	1016.80	1016.77	1016.74	1016.69	1016.72	1016.67
	22	1016.78	1016.80	1016.83	1016.87	1016.90	1016.90	1016.89	1016.90	1016.95	1016.99	1016.98	1016.99	1016.90
	23	1016.99	1016.97	1016.94	1016.93	1016.90	1016.85	1016.81	1016.82	1016.86	1016.90	1016.92	1016.85	1016.89
10	0	1016.64	1016.64	1016.64	1016.65	1016.63	1016.60	1016.55	1016.50	1016.46	1016.45	1016.44	1016.44	1016.55
	1	1016.45	1016.47	1016.51	1016.49	1016.39	1016.32	1016.28	1016.27	1016.30	1016.31	1016.33	1016.40	1016.37
	2	1016.44	1016.44	1016.41	1016.38	1016.38	1016.38	1016.38	1016.40	1016.44	1016.45	1016.43	1016.42	1016.41
	3	1016.40	1016.34	1016.24	1016.18	1016.23	1016.34	1016.39	1016.39	1016.40	1016.45	1016.51	1016.61	1016.37
	4	1016.73	1016.84	1016.94	1017.03	1017.10	1017.05	1016.93	1016.93	1016.99	1017.03	1017.06	1017.07	1016.97
	5	1017.07	1017.09	1017.14	1017.16	1017.17	1017.18	1017.19	1017.22	1017.25	1017.34	1017.45	1017.51	1017.23
	6	1017.52	1017.52	1017.56	1017.68	1017.83	1017.90	1017.90	1017.90	1017.90	1017.89	1017.86	1017.89	1017.78
	7	1017.98	1018.07	1018.14	1018.18	1018.16	1018.13	1018.10	1018.08	1018.11	1018.14	1018.13	1018.12	1018.11
	8	1018.12	1018.14	1018.17	1018.22	1018.25	1018.26	1018.33	1018.40	1018.41	1018.35	1018.31	1018.29	1018.27
	9	1018.27	1018.28	1018.27	1018.25	1018.22	1018.16	1018.13	1018.12	1018.11	1018.09	1018.02	1017.93	1018.15
	10	1017.88	1017.84	1017.84	1017.87	1017.90	1017.90	1017.85	1017.81	1017.77	1017.73	1017.74	1017.77	1017.82
	11	1017.80	1017.80	1017.79	1017.80	1017.77	1017.73	1017.74	1017.68	1017.61	1017.63	1017.65	1017.55	1017.71
	12	1017.50	1017.50	1017.47	1017.45	1017.48	1017.50	1017.46	1017.42	1017.38	1017.32	1017.28	1017.24	1017.41
	13	1017.20	1017.21	1017.22	1017.20	1017.16	1017.12	1017.11	1017.12	1017.13	1017.12	1017.09	1017.09	1017.14
	14	1017.08	1017.01	1016.97	1016.99	1016.95	1016.89	1016.86	1016.87	1016.86	1016.80	1016.77	1016.77	1016.90
	15	1016.77	1016.75	1016.73	1016.72	1016.76	1016.82	1016.84	1016.83	1016.80	1016.79	1016.76	1016.70	1016.77
	16	1016.65	1016.61	1016.59	1016.58	1016.61	1016.66	1016.67	1016.64	1016.62	1016.61	1016.61	1016.62	1016.62
	17	1016.61	1016.61	1016.61	1016.61	1016.63	1016.66	1016.70	1016.74	1016.78	1016.79	1016.82	1016.88	1016.70
	18	1016.94	1016.98	1016.98	1016.99	1017.03	1017.03	1017.04	1017.10	1017.18	1017.23	1017.26	1017.33	1017.09
	19	1017.39	1017.43	1017.47	1017.49	1017.55	1017.63	1017.64	1017.64	1017.69	1017.73	1017.74	1017.75	1017.59
	20	1017.76	1017.78	1017.77	1017.75	1017.76	1017.74	1017.73	1017.74	1017.73	1017.75	1017.75	1017.74	1017.75
	21	1017.75	1017.81	1017.88	1017.90	1017.89	1017.89	1017.93	1017.95	1017.97	1017.98	1017.99	1018.03	1017.91
	22	1018.07	1018.07	1018.03	1018.01	1018.02	1018.05	1018.09	1018.10	1018.08	1018.06	1018.06	1018.06	1018.05
	23	1018.04	1018.02	1018.00	1018.00	1018.00	1017.98	1017.95	1017.89	1017.84	1017.81	1017.78	1017.75	1017.92

S.V.I.R.CO. Observatory - Pressure in hectoPascal – August 2018

day	hh	00_05	05_10	10_15	15_20	20_25	25_30	30_35	35_40	40_45	45_50	50_55	55_60	average
11	0	1017.75	1017.77	1017.78	1017.76	1017.72	1017.68	1017.68	1017.70	1017.71	1017.71	1017.74	1017.75	1017.73
	1	1017.73	1017.73	1017.75	1017.76	1017.73	1017.70	1017.72	1017.71	1017.64	1017.59	1017.57	1017.57	1017.68
	2	1017.53	1017.49	1017.47	1017.42	1017.39	1017.39	1017.39	1017.39	1017.40	1017.36	1017.29	1017.24	1017.39
	3	1017.22	1017.19	1017.19	1017.21	1017.19	1017.17	1017.18	1017.18	1017.21	1017.22	1017.20	1017.21	1017.19
	4	1017.24	1017.28	1017.31	1017.33	1017.34	1017.36	1017.40	1017.42	1017.43	1017.45	1017.48	1017.54	1017.38
	5	1017.58	1017.60	1017.61	1017.64	1017.69	1017.74	1017.78	1017.82	1017.85	1017.85	1017.86	1017.89	1017.74
	6	1017.93	1017.97	1018.01	1018.04	1018.04	1018.05	1018.04	1018.01	1018.00	1018.00	1018.02	1018.03	1018.01
	7	1018.01	1017.98	1017.94	1017.91	1017.88	1017.85	1017.84	1017.84	1017.83	1017.78	1017.75	1017.76	1017.86
	8	1017.78	1017.77	1017.75	1017.73	1017.71	1017.70	1017.70	1017.71	1017.73	1017.73	1017.73	1017.73	1017.73
	9	1017.72	1017.71	1017.67	1017.65	1017.64	1017.60	1017.55	1017.50	1017.48	1017.47	1017.45	1017.44	1017.57
	10	1017.41	1017.36	1017.33	1017.30	1017.27	1017.22	1017.20	1017.20	1017.18	1017.13	1017.08	1017.03	1017.22
	11	1016.94	1016.89	1016.88	1016.84	1016.78	1016.72	1016.66	1016.62	1016.59	1016.54	1016.46	1016.44	1016.69
	12	1016.40	1016.34	1016.34	1016.33	1016.34	1016.34	1016.30	1016.26	1016.25	1016.22	1016.18	1016.14	1016.28
	13	1016.09	1016.01	1015.93	1015.90	1015.89	1015.85	1015.82	1015.83	1015.79	1015.72	1015.71	1015.73	1015.85
	14	1015.73	1015.73	1015.71	1015.63	1015.57	1015.57	1015.58	1015.57	1015.54	1015.51	1015.51	1015.49	1015.59
	15	1015.44	1015.40	1015.36	1015.34	1015.34	1015.34	1015.31	1015.30	1015.28	1015.27	1015.27	1015.25	1015.32
	16	1015.21	1015.15	1015.14	1015.10	1015.03	1015.01	1015.00	1014.95	1014.92	1014.90	1014.91	1014.95	1015.02
	17	1014.95	1014.92	1014.88	1014.87	1014.87	1014.84	1014.80	1014.79	1014.80	1014.82	1014.83	1014.88	1014.85
	18	1014.95	1014.99	1015.01	1015.06	1015.13	1015.19	1015.26	1015.31	1015.35	1015.41	1015.44	1015.43	1015.21
	19	1015.44	1015.48	1015.51	1015.55	1015.63	1015.72	1015.77	1015.80	1015.83	1015.86	1015.90	1015.98	1015.70
	20	1016.07	1016.09	1016.08	1016.10	1016.18	1016.25	1016.27	1016.25	1016.26	1016.26	1016.25	1016.29	1016.19
	21	1016.33	1016.35	1016.33	1016.31	1016.31	1016.34	1016.33	1016.31	1016.32	1016.31	1016.26	1016.21	1016.31
	22	1016.17	1016.13	1016.10	1016.08	1016.06	1016.03	1015.99	1015.94	1015.88	1015.86	1015.87	1015.83	1015.99
	23	1015.80	1015.76	1015.71	1015.69	1015.72	1015.74	1015.72	1015.70	1015.69	1015.68	1015.69	1015.69	1015.71
12	0	1015.66	1015.67	1015.67	1015.64	1015.60	1015.55	1015.49	1015.43	1015.39	1015.37	1015.37	1015.38	1015.51
	1	1015.36	1015.34	1015.35	1015.37	1015.34	1015.28	1015.27	1015.28	1015.26	1015.23	1015.21	1015.20	1015.29
	2	1015.20	1015.18	1015.15	1015.15	1015.16	1015.14	1015.12	1015.10	1015.10	1015.11	1015.14	1015.16	1015.14
	3	1015.16	1015.16	1015.13	1015.14	1015.16	1015.18	1015.18	1015.17	1015.14	1015.11	1015.12	1015.11	1015.14
	4	1015.11	1015.18	1015.27	1015.33	1015.32	1015.31	1015.36	1015.40	1015.40	1015.40	1015.42	1015.46	1015.33
	5	1015.47	1015.44	1015.47	1015.55	1015.57	1015.56	1015.55	1015.55	1015.56	1015.61	1015.68	1015.79	1015.56
	6	1015.87	1015.87	1015.85	1015.85	1015.83	1015.80	1015.82	1015.84	1015.88	1015.91	1015.90	1015.89	1015.86
	7	1015.90	1015.91	1015.93	1015.96	1015.99	1016.02	1016.06	1016.11	1016.11	1016.10	1016.11	1016.13	1016.03
	8	1016.12	1016.06	1016.01	1016.00	1015.99	1015.98	1016.00	1016.02	1016.03	1016.01	1016.02	1016.04	1016.02
	9	1016.01	1015.97	1015.99	1016.03	1016.05	1016.07	1016.06	1016.00	1015.96	1015.95	1015.94	1015.93	1015.99
	10	1015.93	1015.92	1015.89	1015.87	1015.88	1015.88	1015.89	1015.91	1015.90	1015.91	1015.89	1015.84	1015.89
	11	1015.79	1015.76	1015.76	1015.75	1015.70	1015.67	1015.65	1015.61	1015.57	1015.53	1015.48	1015.46	1015.64
	12	1015.44	1015.42	1015.42	1015.38	1015.36	1015.32	1015.28	1015.28	1015.26	1015.28	1015.29	1015.26	1015.33
	13	1015.25	1015.22	1015.20	1015.23	1015.22	1015.16	1015.12	1015.08	1015.04	1015.00	1014.97	1014.95	1015.12
	14	1014.94	1014.89	1014.82	1014.76	1014.70	1014.67	1014.64	1014.62	1014.60	1014.62	1014.64	1014.61	1014.71
	15	1014.59	1014.56	1014.57	1014.57	1014.55	1014.52	1014.47	1014.46	1014.46	1014.43	1014.39	1014.36	1014.49
	16	1014.32	1014.27	1014.22	1014.19	1014.15	1014.10	1014.06	1014.03	1014.00	1013.98	1013.97	1013.97	1014.10
	17	1014.02	1014.04	1014.04	1014.05	1014.08	1014.09	1014.08	1014.06	1014.02	1013.99	1014.01	1014.06	1014.04
	18	1014.08	1014.08	1014.08	1014.07	1014.10	1014.15	1014.17	1014.18	1014.23	1014.30	1014.35	1014.41	1014.18
	19	1014.45	1014.47	1014.53	1014.60	1014.64	1014.70	1014.76	1014.78	1014.82	1014.88	1014.91	1014.89	1014.70
	20	1014.88	1014.90	1014.89	1014.90	1014.97	1015.03	1015.01	1014.99	1015.05	1015.13	1015.16	1015.15	1015.00
	21	1015.11	1015.06	1015.06	1015.05	1015.02	1014.99	1014.96	1014.93	1014.91	1014.89	1014.82	1014.74	1014.96
	22	1014.71	1014.73	1014.71	1014.67	1014.66	1014.67	1014.67	1014.69	1014.70	1014.67	1014.64	1014.57	1014.67
	23	1014.50	1014.47	1014.46	1014.44	1014.39	1014.36	1014.37	1014.35	1014.27	1014.22	1014.21	1014.18	1014.35

S.V.I.R.CO. Observatory - Pressure in hectoPascal – August 2018

day	hh	00_05	05_10	10_15	15_20	20_25	25_30	30_35	35_40	40_45	45_50	50_55	55_60	average
13	0	1014.16	1014.15	1014.14	1014.15	1014.15	1014.12	1014.11	1014.09	1014.03	1013.95	1013.95	1013.99	1014.08
	1	1014.00	1014.02	1014.04	1014.00	1013.94	1013.89	1013.88	1013.89	1013.90	1013.92	1013.90	1013.86	1013.93
	2	1013.82	1013.76	1013.73	1013.73	1013.73	1013.68	1013.65	1013.65	1013.67	1013.67	1013.67	1013.66	1013.70
	3	1013.61	1013.57	1013.54	1013.51	1013.48	1013.44	1013.42	1013.42	1013.41	1013.41	1013.44	1013.44	1013.47
	4	1013.43	1013.45	1013.48	1013.53	1013.61	1013.70	1013.77	1013.80	1013.82	1013.82	1013.81	1013.83	1013.67
	5	1013.86	1013.87	1013.86	1013.83	1013.83	1013.85	1013.86	1013.85	1013.82	1013.85	1013.88	1013.89	1013.85
	6	1013.93	1013.96	1013.96	1013.91	1013.86	1013.88	1013.90	1013.91	1013.91	1013.90	1013.95	1013.98	1013.92
	7	1013.98	1013.94	1013.89	1013.89	1013.92	1013.95	1013.97	1014.01	1014.05	1014.09	1014.14	1014.17	1014.00
	8	1014.17	1014.19	1014.23	1014.27	1014.30	1014.29	1014.26	1014.27	1014.29	1014.28	1014.25	1014.27	1014.25
	9	1014.31	1014.31	1014.30	1014.28	1014.25	1014.23	1014.20	1014.21	1014.19	1014.16	1014.16	1014.14	1014.23
	10	1014.12	1014.09	1014.05	1013.99	1013.91	1013.83	1013.77	1013.74	1013.67	1013.62	1013.55	1013.51	1013.82
	11	1013.54	1013.54	1013.55	1013.52	1013.44	1013.33	1013.28	1013.24	1013.19	1013.14	1013.08	1013.03	1013.32
	12	1012.99	1012.95	1012.86	1012.82	1012.79	1012.71	1012.64	1012.60	1012.56	1012.53	1012.56	1012.59	1012.72
	13	1012.60	1012.59	1012.55	1012.49	1012.44	1012.41	1012.37	1012.33	1012.33	1012.31	1012.25	1012.19	1012.40
	14	1012.17	1012.15	1012.16	1012.12	1012.03	1012.01	1012.01	1012.02	1012.06	1012.06	1012.01	1012.00	1012.06
	15	1011.99	1011.94	1011.86	1011.79	1011.76	1011.73	1011.62	1011.51	1011.47	1011.44	1011.39	1011.41	1011.66
	16	1011.43	1011.45	1011.45	1011.38	1011.34	1011.32	1011.22	1011.16	1011.14	1011.08	1011.09	1011.10	1011.26
	17	1011.06	1011.03	1011.06	1011.11	1011.13	1011.13	1011.12	1011.17	1011.25	1011.28	1011.28	1011.31	1011.16
	18	1011.36	1011.41	1011.46	1011.50	1011.55	1011.62	1011.63	1011.59	1011.57	1011.59	1011.64	1011.69	1011.55
	19	1011.67	1011.69	1011.79	1011.84	1011.84	1011.85	1011.82	1011.85	1011.93	1011.99	1012.00	1011.99	1011.85
	20	1011.97	1011.97	1011.99	1011.99	1011.99	1012.01	1012.04	1012.07	1012.07	1012.05	1012.01	1012.01	1012.01
	21	1012.02	1012.02	1012.07	1012.09	1012.08	1012.08	1012.06	1012.03	1012.08	1012.14	1012.14	1012.12	1012.08
	22	1012.13	1012.14	1012.09	1012.07	1012.08	1012.08	1012.07	1012.08	1012.10	1012.09	1012.04	1012.01	1012.08
	23	1012.04	1012.08	1012.12	1012.16	1012.17	1012.17	1012.16	1012.13	1012.10	1012.07	1011.97	1011.87	1012.08
14	0	1011.88	1011.88	1011.84	1011.77	1011.71	1011.68	1011.66	1011.67	1011.71	1011.72	1011.69	1011.66	1011.73
	1	1011.63	1011.64	1011.62	1011.59	1011.63	1011.66	1011.61	1011.57	1011.54	1011.48	1011.36	1011.24	1011.55
	2	1011.19	1011.17	1011.14	1011.10	1011.10	1011.09	1011.09	1011.12	1011.11	1011.04	1010.95	1010.89	1011.08
	3	1010.88	1010.88	1010.84	1010.81	1010.84	1010.89	1010.95	1010.98	1010.98	1010.99	1011.00	1011.01	1010.92
	4	1011.01	1010.99	1010.98	1010.97	1010.99	1011.00	1011.00	1011.03	1011.09	1011.18	1011.21	1011.19	1011.05
	5	1011.17	1011.21	1011.27	1011.32	1011.38	1011.44	1011.50	1011.58	1011.66	1011.71	1011.73	1011.72	1011.47
	6	1011.72	1011.76	1011.79	1011.84	1011.87	1011.83	1011.80	1011.86	1011.92	1011.92	1011.90	1011.87	1011.84
	7	1011.88	1011.91	1011.96	1011.98	1012.00	1011.98	1011.86	1011.82	1011.79	1011.72	1011.66	1011.54	1011.84
	8	1011.36	1011.17	1010.96	1010.88	1010.95	1011.07	1011.17	1011.33	1011.64	1011.90	1011.98	1012.00	1011.37
	9	1011.97	1011.98	1012.00	1012.02	1012.02	1011.98	1011.96	1011.90	1011.87	1011.80	1011.65	1011.42	1011.88
	10	1011.19	1011.10	1011.10	1011.11	1011.09	1010.95	1010.82	1011.04	1011.33	1011.37	1011.55	1011.84	1011.20
	11	1011.89	1011.55	1011.55	1012.38	1013.17	1013.15	1012.80	1012.56	1012.14	1011.71	1011.51	1011.49	1012.16
	12	1011.65	1012.02	1012.21	1012.11	1012.00	1011.83	1011.68	1011.68	1011.78	1011.85	1011.69	1011.48	1011.83
	13	1011.57	1011.76	1011.81	1011.68	1011.49	1011.44	1011.52	1011.59	1011.67	1011.72	1011.74	1011.71	1011.64
	14	1011.59	1011.55	1011.58	1011.60	1011.60	1011.58	1011.57	1011.56	1011.49	1011.37	1011.27	1011.24	1011.50
	15	1011.21	1011.18	1011.17	1011.21	1011.20	1011.12	1011.16	1011.22	1011.15	1010.97	1010.81	1010.73	1011.09
	16	1010.66	1010.53	1010.43	1010.34	1010.26	1010.20	1010.12	1009.99	1009.88	1009.92	1010.09	1010.30	1010.23
	17	1010.42	1010.45	1010.57	1010.59	1010.53	1010.53	1010.61	1010.63	1010.55	1010.50	1010.35	1010.02	1010.48
	18	1009.94	1010.12	1010.27	1010.46	1010.66	1010.73	1010.58	1010.47	1010.52	1010.65	1010.63	1010.49	1010.46
	19	1010.47	1010.54	1010.59	1010.67	1010.87	1010.93	1010.82	1010.85	1010.81	1010.62	1010.51	1010.52	1010.68
	20	1010.59	1010.72	1010.87	1010.98	1010.97	1010.91	1010.96	1011.11	1011.22	1011.33	1011.43	1011.49	1011.05
	21	1011.57	1011.63	1011.68	1011.72	1011.77	1011.86	1011.92	1011.96	1011.99	1011.99	1012.06	1012.11	1011.85
	22	1012.04	1012.00	1012.09	1012.19	1012.15	1012.06	1012.05	1012.10	1012.18	1012.26	1012.31	1012.32	1012.14
	23	1012.29	1012.28	1012.25	1012.16	1012.03	1011.87	1011.72	1011.55	1011.37	1011.21	1011.07	1010.96	1011.73

S.V.I.R.CO. Observatory - Pressure in hectoPascal – August 2018

day	hh	00_05	05_10	10_15	15_20	20_25	25_30	30_35	35_40	40_45	45_50	50_55	55_60	average
15	0	1010.84	1010.77	1010.61	1010.49	1010.39	1010.33	1010.37	1010.40	1010.43	1010.49	1010.54	1010.50	1010.50
	1	1010.44	1010.34	1010.25	1010.25	1010.30	1010.35	1010.38	1010.40	1010.35	1010.30	1010.26	1010.23	1010.32
	2	1010.24	1010.30	1010.35	1010.34	1010.31	1010.31	1010.34	1010.40	1010.44	1010.45	1010.43	1010.37	1010.35
	3	1010.38	1010.44	1010.46	1010.40	1010.28	1010.21	1010.15	1010.09	1010.09	1010.12	1010.22	1010.31	1010.26
	4	1010.29	1010.29	1010.33	1010.33	1010.35	1010.37	1010.39	1010.38	1010.35	1010.36	1010.41	1010.47	1010.36
	5	1010.50	1010.49	1010.46	1010.48	1010.50	1010.50	1010.54	1010.61	1010.65	1010.68	1010.69	1010.68	1010.56
	6	1010.69	1010.72	1010.76	1010.83	1010.91	1010.94	1010.96	1010.99	1011.02	1011.04	1011.06	1011.07	1010.91
	7	1011.06	1011.05	1011.04	1011.07	1011.11	1011.13	1011.15	1011.17	1011.18	1011.16	1011.15	1011.19	1011.12
	8	1011.22	1011.21	1011.19	1011.19	1011.18	1011.18	1011.19	1011.24	1011.33	1011.40	1011.42	1011.41	1011.26
	9	1011.41	1011.44	1011.49	1011.53	1011.53	1011.54	1011.55	1011.49	1011.42	1011.39	1011.36	1011.34	1011.46
	10	1011.32	1011.30	1011.30	1011.27	1011.20	1011.19	1011.26	1011.31	1011.30	1011.28	1011.30	1011.27	1011.27
	11	1011.21	1011.21	1011.21	1011.19	1011.16	1011.17	1011.19	1011.16	1011.14	1011.10	1011.03	1010.97	1011.14
	12	1010.93	1010.89	1010.88	1010.88	1010.83	1010.76	1010.76	1010.73	1010.68	1010.61	1010.52	1010.54	1010.75
	13	1010.57	1010.61	1010.65	1010.64	1010.66	1010.71	1010.69	1010.64	1010.60	1010.54	1010.46	1010.42	1010.60
	14	1010.43	1010.38	1010.33	1010.55	1010.99	1011.29	1011.50	1011.78	1011.90	1011.92	1011.97	1012.00	1011.25
	15	1011.87	1011.56	1011.35	1011.36	1011.47	1011.58	1011.65	1011.67	1011.69	1011.69	1011.65	1011.61	1011.59
	16	1011.56	1011.52	1011.44	1011.35	1011.36	1011.50	1011.55	1011.49	1011.48	1011.52	1011.51	1011.47	1011.48
	17	1011.48	1011.53	1011.60	1011.64	1011.66	1011.66	1011.69	1011.74	1011.79	1011.84	1011.81	1011.73	1011.68
	18	1011.66	1011.63	1011.68	1011.73	1011.81	1011.91	1011.93	1011.96	1012.01	1012.03	1012.11	1012.26	1011.89
	19	1012.29	1012.30	1012.38	1012.44	1012.51	1012.58	1012.63	1012.70	1012.76	1012.78	1012.78	1012.75	1012.57
	20	1012.70	1012.72	1012.73	1012.69	1012.65	1012.64	1012.65	1012.63	1012.62	1012.65	1012.67	1012.69	1012.67
	21	1012.74	1012.77	1012.75	1012.71	1012.72	1012.74	1012.75	1012.78	1012.73	1012.72	1012.78	1012.79	1012.75
	22	1012.79	1012.81	1012.80	1012.78	1012.77	1012.80	1012.83	1012.83	1012.83	1012.80	1012.77	1012.75	1012.79
	23	1012.70	1012.66	1012.62	1012.57	1012.54	1012.54	1012.56	1012.56	1012.56	1012.55	1012.51	1012.46	1012.57
16	0	1012.43	1012.47	1012.47	1012.41	1012.39	1012.37	1012.35	1012.38	1012.45	1012.44	1012.39	1012.34	1012.40
	1	1012.31	1012.30	1012.26	1012.19	1012.16	1012.12	1012.03	1011.99	1011.98	1011.95	1011.91	1011.89	1012.09
	2	1011.85	1011.79	1011.80	1011.80	1011.80	1011.84	1011.88	1011.86	1011.81	1011.78	1011.75	1011.72	1011.80
	3	1011.69	1011.67	1011.69	1011.72	1011.70	1011.69	1011.70	1011.70	1011.66	1011.63	1011.67	1011.72	1011.68
	4	1011.77	1011.78	1011.75	1011.75	1011.77	1011.80	1011.85	1011.91	1011.91	1011.90	1011.90	1011.91	1011.83
	5	1011.92	1011.92	1011.95	1011.98	1011.96	1011.95	1011.95	1011.97	1011.96	1011.92	1011.90	1011.91	1011.94
	6	1011.97	1012.03	1012.10	1012.17	1012.18	1012.17	1012.18	1012.15	1012.11	1012.09	1012.11	1012.13	1012.11
	7	1012.17	1012.23	1012.26	1012.22	1012.17	1012.17	1012.20	1012.20	1012.18	1012.19	1012.19	1012.17	1012.19
	8	1012.16	1012.14	1012.13	1012.12	1012.09	1012.06	1012.04	1012.05	1012.10	1012.12	1012.12	1012.12	1012.10
	9	1012.12	1012.13	1012.14	1012.12	1012.07	1012.04	1012.02	1011.99	1011.95	1011.91	1011.91	1011.88	1012.02
	10	1011.84	1011.83	1011.83	1011.81	1011.79	1011.76	1011.71	1011.65	1011.60	1011.57	1011.55	1011.53	1011.70
	11	1011.54	1011.57	1011.56	1011.52	1011.49	1011.49	1011.49	1011.47	1011.44	1011.42	1011.42	1011.39	1011.48
	12	1011.35	1011.26	1011.16	1011.10	1011.03	1010.98	1011.01	1011.08	1011.12	1011.10	1011.05	1011.01	1011.10
	13	1010.94	1010.84	1010.73	1010.67	1010.60	1010.56	1010.59	1010.62	1010.64	1010.70	1010.80	1010.87	1010.71
	14	1010.86	1010.78	1010.75	1010.78	1010.82	1010.80	1010.66	1010.64	1010.76	1010.94	1011.14	1011.47	1010.87
	15	1011.98	1012.30	1012.41	1012.50	1012.47	1012.40	1012.36	1012.33	1012.29	1012.18	1012.00	1011.88	1012.26
	16	1011.85	1011.84	1011.78	1011.72	1011.72	1011.72	1011.69	1011.71	1011.76	1011.84	1011.97	1012.04	1011.80
	17	1012.10	1012.15	1012.14	1012.10	1012.09	1012.12	1012.16	1012.17	1012.14	1012.09	1012.04	1012.01	1012.11
	18	1012.01	1012.09	1012.15	1012.19	1012.23	1012.19	1012.15	1012.14	1012.18	1012.23	1012.27	1012.31	1012.18
	19	1012.32	1012.33	1012.35	1012.37	1012.34	1012.31	1012.31	1012.35	1012.41	1012.42	1012.42	1012.45	1012.36
	20	1012.47	1012.50	1012.55	1012.52	1012.47	1012.48	1012.47	1012.43	1012.41	1012.40	1012.43	1012.49	1012.47
	21	1012.52	1012.51	1012.49	1012.51	1012.52	1012.47	1012.42	1012.44	1012.48	1012.51	1012.54	1012.58	1012.50
	22	1012.62	1012.65	1012.68	1012.73	1012.76	1012.74	1012.70	1012.73	1012.76	1012.73	1012.72	1012.73	1012.71
	23	1012.71	1012.67	1012.68	1012.70	1012.71	1012.72	1012.71	1012.64	1012.59	1012.56	1012.55	1012.54	1012.64



S.V.I.R.CO. Observatory - Pressure in hectoPascal – August 2018

day	hh	00_05	05_10	10_15	15_20	20_25	25_30	30_35	35_40	40_45	45_50	50_55	55_60	average
17	0	1012.51	1012.54	1012.55	1012.54	1012.54	1012.56	1012.57	1012.57	1012.59	1012.62	1012.64	1012.67	1012.57
	1	1012.69	1012.69	1012.69	1012.70	1012.68	1012.67	1012.68	1012.68	1012.69	1012.67	1012.64	1012.61	1012.67
	2	1012.55	1012.48	1012.44	1012.41	1012.36	1012.33	1012.34	1012.36	1012.39	1012.39	1012.40	1012.44	1012.41
	3	1012.45	1012.48	1012.54	1012.58	1012.59	1012.61	1012.67	1012.72	1012.74	1012.80	1012.85	1012.87	1012.66
	4	1012.89	1012.91	1012.92	1012.94	1012.98	1013.01	1013.03	1013.06	1013.09	1013.09	1013.13	1013.20	1013.02
	5	1013.24	1013.23	1013.22	1013.23	1013.23	1013.23	1013.25	1013.28	1013.30	1013.32	1013.34	1013.38	1013.27
	6	1013.42	1013.47	1013.50	1013.52	1013.53	1013.53	1013.53	1013.52	1013.52	1013.53	1013.53	1013.53	1013.51
	7	1013.53	1013.54	1013.50	1013.47	1013.49	1013.51	1013.54	1013.58	1013.60	1013.58	1013.58	1013.61	1013.54
	8	1013.66	1013.71	1013.73	1013.73	1013.75	1013.77	1013.77	1013.72	1013.67	1013.62	1013.60	1013.59	1013.69
	9	1013.58	1013.59	1013.60	1013.56	1013.51	1013.47	1013.47	1013.48	1013.50	1013.53	1013.54	1013.53	1013.53
	10	1013.52	1013.49	1013.43	1013.39	1013.34	1013.29	1013.22	1013.14	1013.06	1013.00	1012.99	1013.01	1013.24
	11	1013.01	1012.98	1012.93	1012.86	1012.81	1012.80	1012.80	1012.79	1012.75	1012.69	1012.65	1012.60	1012.81
	12	1012.54	1012.49	1012.47	1012.46	1012.46	1012.52	1012.55	1012.65	1012.77	1012.75	1012.79	1012.86	1012.61
	13	1012.95	1012.97	1012.83	1012.73	1012.98	1013.23	1013.26	1013.29	1013.38	1013.46	1013.46	1013.39	1013.16
	14	1013.35	1013.41	1013.56	1013.63	1013.60	1013.67	1013.73	1013.61	1013.46	1013.35	1013.26	1013.24	1013.49
	15	1013.26	1013.20	1013.07	1012.97	1012.94	1012.91	1012.86	1012.87	1012.86	1012.80	1012.72	1012.64	1012.92
	16	1012.59	1012.54	1012.44	1012.39	1012.41	1012.40	1012.39	1012.47	1012.53	1012.55	1012.56	1012.56	1012.48
	17	1012.60	1012.65	1012.66	1012.68	1012.77	1012.83	1012.84	1012.85	1012.83	1012.84	1012.91	1012.98	1012.78
	18	1013.01	1013.06	1013.13	1013.20	1013.24	1013.26	1013.30	1013.34	1013.40	1013.48	1013.56	1013.63	1013.30
	19	1013.66	1013.67	1013.74	1013.82	1013.89	1013.96	1013.99	1014.01	1013.99	1013.98	1013.99	1013.98	1013.89
	20	1013.97	1013.98	1014.00	1014.00	1013.99	1013.97	1013.98	1013.98	1013.97	1013.95	1013.94	1013.96	1013.97
	21	1014.03	1014.10	1014.14	1014.15	1014.21	1014.30	1014.33	1014.33	1014.33	1014.34	1014.35	1014.37	1014.25
	22	1014.36	1014.30	1014.24	1014.24	1014.26	1014.25	1014.25	1014.27	1014.28	1014.29	1014.30	1014.30	1014.28
	23	1014.28	1014.26	1014.24	1014.22	1014.20	1014.21	1014.22	1014.22	1014.20	1014.16	1014.13	1014.11	1014.20
18	0	1014.12	1014.12	1014.10	1014.07	1014.05	1014.05	1014.03	1014.01	1013.98	1013.96	1013.96	1013.95	1014.03
	1	1013.97	1014.01	1014.02	1014.01	1014.00	1013.98	1013.94	1013.89	1013.89	1013.91	1013.95	1014.01	1013.96
	2	1013.99	1013.92	1013.88	1013.87	1013.84	1013.80	1013.79	1013.77	1013.73	1013.72	1013.74	1013.74	1013.81
	3	1013.73	1013.72	1013.73	1013.74	1013.73	1013.74	1013.76	1013.78	1013.78	1013.77	1013.80	1013.86	1013.76
	4	1013.91	1013.93	1013.92	1013.93	1013.96	1013.99	1014.05	1014.13	1014.18	1014.17	1014.16	1014.16	1014.04
	5	1014.16	1014.16	1014.19	1014.25	1014.27	1014.25	1014.21	1014.19	1014.21	1014.24	1014.28	1014.31	1014.22
	6	1014.31	1014.32	1014.36	1014.39	1014.40	1014.39	1014.39	1014.40	1014.42	1014.43	1014.46	1014.50	1014.40
	7	1014.55	1014.59	1014.60	1014.62	1014.64	1014.67	1014.70	1014.70	1014.72	1014.73	1014.74	1014.76	1014.67
	8	1014.81	1014.85	1014.86	1014.87	1014.93	1015.00	1015.04	1015.07	1015.06	1015.03	1014.98	1014.95	1014.95
	9	1014.95	1014.95	1014.92	1014.90	1014.90	1014.90	1014.88	1014.82	1014.77	1014.76	1014.79	1014.80	1014.86
	10	1014.77	1014.74	1014.73	1014.74	1014.71	1014.68	1014.66	1014.65	1014.63	1014.58	1014.54	1014.51	1014.66
	11	1014.45	1014.41	1014.38	1014.32	1014.27	1014.23	1014.16	1014.10	1014.08	1014.08	1014.11	1014.12	1014.22
	12	1014.08	1013.98	1013.88	1013.79	1013.72	1013.69	1013.67	1013.68	1013.76	1013.88	1013.87	1013.75	1013.81
	13	1013.74	1013.92	1014.18	1014.28	1014.35	1014.40	1014.29	1014.28	1014.33	1014.30	1014.25	1014.40	1014.22
	14	1014.62	1014.66	1014.63	1014.64	1014.68	1014.76	1014.83	1014.88	1014.90	1014.98	1015.06	1015.14	1014.81
	15	1015.22	1015.21	1015.16	1015.19	1015.35	1015.48	1015.56	1015.62	1015.57	1015.48	1015.35	1015.16	1015.36
	16	1015.00	1014.88	1014.78	1014.66	1014.59	1014.55	1014.51	1014.52	1014.58	1014.62	1014.63	1014.63	1014.66
	17	1014.68	1014.75	1014.77	1014.78	1014.82	1014.88	1014.89	1014.83	1014.75	1014.70	1014.75	1014.80	1014.78
	18	1014.75	1014.73	1014.76	1014.77	1014.80	1014.86	1014.92	1014.98	1015.02	1015.05	1015.07	1015.09	1014.90
	19	1015.15	1015.22	1015.29	1015.30	1015.27	1015.31	1015.37	1015.41	1015.41	1015.36	1015.35	1015.35	1015.31
	20	1015.35	1015.37	1015.39	1015.41	1015.44	1015.45	1015.46	1015.50	1015.54	1015.58	1015.63	1015.63	1015.48
	21	1015.61	1015.63	1015.67	1015.68	1015.70	1015.69	1015.67	1015.75	1015.85	1015.87	1015.91	1015.94	1015.74
	22	1015.93	1015.92	1015.91	1015.85	1015.82	1015.84	1015.81	1015.78	1015.79	1015.76	1015.74	1015.72	1015.82
	23	1015.69	1015.65	1015.57	1015.46	1015.36	1015.26	1015.20	1015.18	1015.19	1015.21	1015.22	1015.23	1015.35

S.V.I.R.CO. Observatory - Pressure in hectoPascal – August 2018

day	hh	00_05	05_10	10_15	15_20	20_25	25_30	30_35	35_40	40_45	45_50	50_55	55_60	average
19	0	1015.29	1015.31	1015.31	1015.25	1015.21	1015.17	1015.10	1015.04	1014.99	1014.98	1015.03	1015.09	1015.14
	1	1015.12	1015.10	1015.07	1015.07	1015.08	1015.06	1015.00	1014.94	1014.92	1014.92	1014.92	1014.91	1015.01
	2	1014.90	1014.91	1014.91	1014.89	1014.88	1014.92	1014.96	1014.95	1014.87	1014.79	1014.69	1014.60	1014.85
	3	1014.57	1014.59	1014.64	1014.68	1014.71	1014.68	1014.62	1014.62	1014.65	1014.63	1014.57	1014.53	1014.62
	4	1014.52	1014.52	1014.53	1014.55	1014.59	1014.64	1014.68	1014.69	1014.67	1014.67	1014.71	1014.74	1014.62
	5	1014.74	1014.75	1014.76	1014.78	1014.80	1014.80	1014.76	1014.69	1014.64	1014.65	1014.62	1014.57	1014.71
	6	1014.56	1014.58	1014.60	1014.59	1014.55	1014.54	1014.55	1014.57	1014.59	1014.63	1014.66	1014.67	1014.59
	7	1014.70	1014.75	1014.78	1014.81	1014.83	1014.82	1014.79	1014.79	1014.77	1014.75	1014.78	1014.79	1014.78
	8	1014.76	1014.72	1014.72	1014.73	1014.72	1014.70	1014.66	1014.62	1014.59	1014.57	1014.55	1014.54	1014.65
	9	1014.54	1014.55	1014.54	1014.52	1014.51	1014.50	1014.45	1014.40	1014.38	1014.35	1014.32	1014.33	1014.45
	10	1014.33	1014.31	1014.29	1014.26	1014.24	1014.22	1014.19	1014.17	1014.12	1014.06	1013.99	1013.94	1014.17
	11	1013.96	1013.98	1013.96	1013.95	1013.91	1013.87	1013.85	1013.84	1013.83	1013.79	1013.74	1013.71	1013.86
	12	1013.64	1013.58	1013.58	1013.62	1013.64	1013.62	1013.58	1013.55	1013.45	1013.34	1013.29	1013.28	1013.51
	13	1013.28	1013.25	1013.18	1013.12	1013.11	1013.08	1013.00	1013.01	1013.05	1013.05	1013.05	1013.07	1013.10
	14	1013.02	1012.95	1012.95	1013.02	1013.06	1013.08	1013.10	1013.03	1012.86	1012.75	1012.69	1012.68	1012.93
	15	1012.75	1012.78	1012.77	1012.77	1012.74	1012.65	1012.60	1012.66	1012.79	1012.94	1013.03	1013.03	1012.79
	16	1012.96	1012.96	1013.09	1013.16	1013.19	1013.24	1013.26	1013.31	1013.40	1013.43	1013.41	1013.43	1013.24
	17	1013.48	1013.53	1013.50	1013.45	1013.48	1013.55	1013.57	1013.54	1013.53	1013.58	1013.60	1013.56	1013.53
	18	1013.49	1013.48	1013.53	1013.55	1013.55	1013.59	1013.64	1013.64	1013.60	1013.58	1013.57	1013.52	1013.56
	19	1013.53	1013.59	1013.67	1013.70	1013.68	1013.63	1013.58	1013.56	1013.56	1013.54	1013.47	1013.44	1013.58
	20	1013.44	1013.43	1013.44	1013.46	1013.50	1013.53	1013.55	1013.55	1013.54	1013.50	1013.43	1013.36	1013.48
	21	1013.30	1013.30	1013.33	1013.34	1013.35	1013.37	1013.40	1013.41	1013.42	1013.46	1013.45	1013.40	1013.37
	22	1013.39	1013.43	1013.40	1013.34	1013.28	1013.22	1013.15	1013.07	1013.08	1013.13	1013.14	1013.13	1013.23
	23	1013.15	1013.15	1013.11	1013.11	1013.10	1013.02	1012.98	1012.99	1012.94	1012.87	1012.85	1012.81	1013.00
20	0	1012.65	1012.61	1012.51	1012.44	1012.43	1012.41	1012.36	1012.31	1012.30	1012.32	1012.29	1012.26	1012.40
	1	1012.28	1012.29	1012.27	1012.27	1012.28	1012.28	1012.25	1012.18	1012.15	1012.17	1012.17	1012.12	1012.22
	2	1012.11	1012.12	1012.13	1012.16	1012.15	1012.09	1012.05	1012.04	1012.00	1011.93	1011.89	1011.90	1012.04
	3	1011.94	1011.97	1011.95	1011.92	1011.90	1011.91	1011.85	1011.74	1011.73	1011.75	1011.76	1011.72	1011.84
	4	1011.68	1011.68	1011.65	1011.64	1011.71	1011.74	1011.69	1011.69	1011.76	1011.85	1011.89	1011.89	1011.74
	5	1011.92	1011.96	1012.01	1012.06	1012.11	1012.15	1012.17	1012.19	1012.17	1012.15	1012.19	1012.31	1012.11
	6	1012.39	1012.36	1012.35	1012.37	1012.35	1012.34	1012.29	1012.23	1012.18	1012.16	1012.16	1012.17	1012.28
	7	1012.16	1012.13	1012.08	1012.03	1011.96	1011.89	1011.87	1011.87	1011.86	1011.89	1011.95	1011.94	1011.97
	8	1011.92	1011.98	1012.06	1012.12	1012.10	1012.09	1012.12	1012.14	1012.15	1012.18	1012.23	1012.26	1012.11
	9	1012.26	1012.25	1012.22	1012.18	1012.15	1012.12	1012.09	1012.09	1012.09	1012.07	1012.04	1012.04	1012.13
	10	1012.04	1012.03	1012.03	1012.06	1012.08	1012.05	1012.01	1011.97	1011.93	1011.93	1011.89	1011.83	1011.99
	11	1011.79	1011.71	1011.65	1011.60	1011.55	1011.51	1011.49	1011.46	1011.40	1011.29	1011.18	1011.08	1011.47
	12	1011.00	1010.90	1010.78	1010.71	1010.69	1010.65	1010.57	1010.49	1010.42	1010.32	1010.21	1010.10	1010.57
	13	1010.02	1009.96	1009.89	1009.84	1009.83	1009.83	1009.88	1010.01	1010.17	1010.61	1010.93	1010.74	1010.14
	14	1010.60	1010.67	1010.63	1010.62	1010.89	1011.18	1011.36	1011.46	1011.46	1011.37	1011.32	1011.33	1011.07
	15	1011.25	1011.11	1011.04	1011.03	1011.03	1011.14	1011.34	1011.52	1011.58	1011.57	1011.60	1011.58	1011.31
	16	1011.56	1011.53	1011.56	1011.63	1011.66	1011.67	1011.66	1011.66	1011.65	1011.60	1011.61	1011.68	1011.62
	17	1011.72	1011.79	1011.87	1011.92	1011.97	1012.03	1012.15	1012.33	1012.47	1012.57	1012.69	1012.81	1012.19
	18	1012.90	1012.94	1012.97	1012.93	1012.81	1012.76	1012.82	1012.80	1012.71	1012.70	1012.75	1012.80	1012.82
	19	1012.81	1012.80	1012.80	1012.84	1012.93	1013.01	1013.06	1013.10	1013.13	1013.17	1013.21	1013.27	1013.01
	20	1013.34	1013.35	1013.33	1013.31	1013.30	1013.28	1013.26	1013.23	1013.16	1013.12	1013.13	1013.13	1013.24
	21	1013.12	1013.11	1013.11	1013.12	1013.11	1013.09	1013.06	1013.05	1013.04	1012.99	1012.94	1012.93	1013.05
	22	1012.93	1012.92	1012.89	1012.85	1012.85	1012.83	1012.80	1012.78	1012.79	1012.82	1012.83	1012.77	1012.84
	23	1012.68	1012.61	1012.55	1012.50	1012.45	1012.47	1012.49	1012.44	1012.38	1012.33	1012.33	1012.36	1012.46

S.V.I.R.CO. Observatory - Pressure in hectoPascal – August 2018

day	hh	00_05	05_10	10_15	15_20	20_25	25_30	30_35	35_40	40_45	45_50	50_55	55_60	average
21	0	1012.37	1012.34	1012.30	1012.31	1012.31	1012.26	1012.19	1012.12	1012.07	1012.05	1012.08	1012.08	1012.20
	1	1012.07	1012.09	1012.10	1012.10	1012.09	1012.10	1012.17	1012.21	1012.20	1012.19	1012.18	1012.17	1012.14
	2	1012.20	1012.23	1012.22	1012.19	1012.17	1012.14	1012.13	1012.11	1012.11	1012.12	1012.10	1012.06	1012.15
	3	1012.03	1011.99	1011.94	1011.92	1011.93	1011.93	1011.94	1011.96	1011.99	1012.01	1012.03	1012.05	1011.97
	4	1012.06	1012.06	1012.07	1012.08	1012.08	1012.10	1012.12	1012.12	1012.16	1012.22	1012.25	1012.27	1012.13
	5	1012.29	1012.31	1012.36	1012.40	1012.45	1012.49	1012.51	1012.57	1012.64	1012.70	1012.73	1012.77	1012.52
	6	1012.85	1012.88	1012.88	1012.91	1012.95	1012.96	1012.96	1012.96	1012.95	1012.94	1012.96	1013.01	1012.93
	7	1013.03	1013.03	1013.06	1013.11	1013.16	1013.16	1013.15	1013.13	1013.12	1013.13	1013.14	1013.15	1013.11
	8	1013.13	1013.12	1013.13	1013.14	1013.14	1013.16	1013.21	1013.25	1013.24	1013.22	1013.19	1013.19	1013.17
	9	1013.18	1013.14	1013.12	1013.09	1013.05	1013.02	1013.00	1012.98	1012.96	1012.93	1012.92	1012.93	1013.02
	10	1012.93	1012.90	1012.86	1012.81	1012.77	1012.75	1012.73	1012.69	1012.64	1012.61	1012.60	1012.55	1012.73
	11	1012.48	1012.41	1012.38	1012.36	1012.33	1012.30	1012.26	1012.22	1012.21	1012.17	1012.10	1012.04	1012.27
	12	1012.00	1011.97	1011.91	1011.84	1011.79	1011.75	1011.75	1011.73	1011.67	1011.60	1011.56	1011.56	1011.76
	13	1011.54	1011.55	1011.53	1011.48	1011.46	1011.44	1011.36	1011.24	1011.15	1011.12	1011.17	1011.23	1011.35
	14	1011.23	1011.17	1011.11	1011.11	1011.25	1011.52	1011.92	1012.25	1012.26	1012.10	1012.01	1012.06	1011.66
	15	1012.18	1012.20	1012.12	1012.06	1011.94	1011.82	1011.75	1011.73	1011.73	1011.80	1011.96	1012.10	1011.95
	16	1012.20	1012.29	1012.40	1012.61	1012.73	1012.65	1012.62	1012.65	1012.67	1012.58	1012.47	1012.44	1012.52
	17	1012.46	1012.48	1012.46	1012.39	1012.38	1012.45	1012.51	1012.55	1012.60	1012.65	1012.66	1012.63	1012.52
	18	1012.55	1012.49	1012.51	1012.56	1012.59	1012.60	1012.64	1012.71	1012.79	1012.87	1012.97	1013.05	1012.69
	19	1013.11	1013.19	1013.23	1013.21	1013.22	1013.28	1013.34	1013.44	1013.61	1013.74	1013.89	1013.95	1013.43
	20	1013.92	1013.93	1013.94	1013.97	1013.97	1013.98	1014.00	1014.04	1014.06	1014.04	1014.05	1014.06	1013.99
	21	1014.03	1013.98	1013.91	1013.81	1013.75	1013.75	1013.75	1013.74	1013.72	1013.65	1013.57	1013.56	1013.77
	22	1013.59	1013.60	1013.58	1013.55	1013.51	1013.50	1013.52	1013.55	1013.56	1013.55	1013.55	1013.59	1013.55
	23	1013.64	1013.65	1013.60	1013.56	1013.56	1013.57	1013.57	1013.54	1013.53	1013.55	1013.56	1013.57	1013.57
22	0	1013.59	1013.60	1013.62	1013.61	1013.58	1013.57	1013.55	1013.51	1013.50	1013.54	1013.57	1013.55	1013.56
	1	1013.48	1013.43	1013.42	1013.42	1013.39	1013.30	1013.23	1013.22	1013.23	1013.18	1013.14	1013.14	1013.30
	2	1013.12	1013.09	1013.05	1013.04	1013.07	1013.12	1013.15	1013.18	1013.17	1013.13	1013.14	1013.15	1013.12
	3	1013.15	1013.16	1013.19	1013.21	1013.23	1013.22	1013.16	1013.12	1013.15	1013.21	1013.26	1013.28	1013.19
	4	1013.29	1013.31	1013.34	1013.38	1013.43	1013.46	1013.46	1013.46	1013.47	1013.50	1013.53	1013.54	1013.43
	5	1013.59	1013.66	1013.69	1013.73	1013.74	1013.75	1013.77	1013.80	1013.82	1013.83	1013.86	1013.89	1013.76
	6	1013.91	1013.91	1013.91	1013.91	1013.91	1013.93	1013.96	1013.96	1013.95	1013.96	1013.99	1013.99	1013.94
	7	1013.99	1014.01	1014.00	1013.97	1013.95	1013.96	1014.04	1014.11	1014.12	1014.11	1014.11	1014.15	1014.04
	8	1014.19	1014.21	1014.22	1014.25	1014.26	1014.26	1014.28	1014.30	1014.29	1014.29	1014.30	1014.30	1014.26
	9	1014.28	1014.25	1014.25	1014.23	1014.18	1014.15	1014.15	1014.13	1014.10	1014.06	1014.02	1014.00	1014.15
	10	1013.99	1013.94	1013.89	1013.84	1013.77	1013.71	1013.67	1013.60	1013.55	1013.53	1013.50	1013.45	1013.70
	11	1013.41	1013.40	1013.37	1013.31	1013.29	1013.27	1013.24	1013.22	1013.21	1013.16	1013.13	1013.11	1013.26
	12	1013.06	1013.04	1013.01	1012.97	1012.92	1012.88	1012.87	1012.86	1012.84	1012.80	1012.77	1012.74	1012.89
	13	1012.72	1012.70	1012.69	1012.66	1012.62	1012.64	1012.64	1012.57	1012.52	1012.47	1012.43	1012.39	1012.58
	14	1012.32	1012.35	1012.39	1012.40	1012.40	1012.37	1012.35	1012.36	1012.38	1012.40	1012.42	1012.42	1012.38
	15	1012.42	1012.43	1012.44	1012.45	1012.45	1012.43	1012.39	1012.36	1012.38	1012.46	1012.53	1012.60	1012.44
	16	1012.67	1012.75	1012.81	1012.87	1012.89	1012.85	1012.78	1012.69	1012.60	1012.56	1012.59	1012.70	1012.73
	17	1012.81	1012.91	1013.14	1013.35	1013.40	1013.52	1013.78	1014.09	1014.39	1014.69	1014.98	1015.08	1013.84
	18	1015.14	1015.25	1015.32	1015.35	1015.23	1015.03	1014.94	1015.09	1015.34	1015.49	1015.54	1015.58	1015.27
	19	1015.83	1016.19	1016.31	1016.36	1016.51	1016.56	1016.51	1016.35	1015.94	1015.49	1015.11	1014.78	1015.99
	20	1014.64	1014.56	1014.51	1014.47	1014.38	1014.23	1013.98	1013.97	1014.14	1014.18	1014.21	1014.27	1014.29
	21	1014.21	1014.15	1014.08	1014.01	1013.98	1013.96	1013.96	1013.97	1013.99	1013.96	1013.92	1013.86	1014.00
	22	1013.79	1013.76	1013.77	1013.79	1013.78	1013.77	1013.76	1013.74	1013.68	1013.63	1013.62	1013.59	1013.72
	23	1013.53	1013.49	1013.47	1013.44	1013.36	1013.25	1013.20	1013.19	1013.19	1013.19	1013.16	1013.18	1013.30

S.V.I.R.CO. Observatory - Pressure in hectoPascal – August 2018

day	hh	00_05	05_10	10_15	15_20	20_25	25_30	30_35	35_40	40_45	45_50	50_55	55_60	average
23	0	1013.19	1013.19	1013.19	1013.14	1013.09	1013.09	1013.06	1012.99	1012.98	1012.99	1012.96	1012.96	1013.06
	1	1012.95	1012.90	1012.84	1012.80	1012.79	1012.77	1012.72	1012.69	1012.69	1012.68	1012.64	1012.61	1012.75
	2	1012.61	1012.61	1012.60	1012.57	1012.54	1012.53	1012.53	1012.51	1012.47	1012.42	1012.41	1012.43	1012.52
	3	1012.46	1012.48	1012.50	1012.51	1012.50	1012.50	1012.48	1012.45	1012.42	1012.39	1012.38	1012.34	1012.45
	4	1012.29	1012.27	1012.26	1012.25	1012.25	1012.26	1012.28	1012.33	1012.37	1012.36	1012.34	1012.37	1012.30
	5	1012.41	1012.41	1012.38	1012.33	1012.31	1012.33	1012.38	1012.45	1012.47	1012.47	1012.46	1012.46	1012.40
	6	1012.42	1012.37	1012.38	1012.39	1012.38	1012.37	1012.35	1012.34	1012.33	1012.31	1012.31	1012.30	1012.35
	7	1012.29	1012.30	1012.31	1012.30	1012.31	1012.31	1012.28	1012.28	1012.28	1012.30	1012.34	1012.35	1012.30
	8	1012.33	1012.35	1012.35	1012.30	1012.30	1012.34	1012.34	1012.33	1012.29	1012.20	1012.17	1012.21	1012.29
	9	1012.26	1012.32	1012.33	1012.35	1012.35	1012.33	1012.31	1012.27	1012.21	1012.16	1012.10	1012.04	1012.25
	10	1012.00	1011.95	1011.93	1011.90	1011.85	1011.82	1011.81	1011.80	1011.78	1011.70	1011.60	1011.55	1011.81
	11	1011.50	1011.46	1011.45	1011.43	1011.40	1011.35	1011.33	1011.35	1011.37	1011.36	1011.33	1011.32	1011.39
	12	1011.29	1011.21	1011.16	1011.15	1011.13	1011.13	1011.07	1011.02	1010.98	1010.93	1010.88	1010.81	1011.06
	13	1010.76	1010.75	1010.74	1010.67	1010.62	1010.59	1010.49	1010.38	1010.28	1010.19	1010.13	1010.12	1010.47
	14	1010.12	1010.10	1010.09	1010.06	1010.04	1010.02	1009.96	1009.86	1009.76	1009.71	1009.71	1009.73	1009.93
	15	1009.76	1009.80	1009.84	1009.87	1009.88	1009.88	1009.88	1009.89	1009.91	1009.90	1009.89	1009.91	1009.86
	16	1009.91	1009.92	1009.96	1010.01	1010.03	1010.04	1010.04	1010.06	1010.11	1010.14	1010.16	1010.19	1010.04
	17	1010.24	1010.28	1010.32	1010.36	1010.37	1010.39	1010.42	1010.47	1010.54	1010.65	1010.72	1010.74	1010.46
	18	1010.76	1010.80	1010.77	1010.72	1010.79	1010.90	1010.98	1011.10	1011.14	1011.15	1011.15	1011.17	1010.95
	19	1011.25	1011.30	1011.28	1011.29	1011.46	1011.70	1011.92	1012.12	1012.26	1012.31	1012.31	1012.27	1011.79
	20	1012.26	1012.26	1012.20	1012.07	1011.96	1011.88	1011.77	1011.65	1011.52	1011.39	1011.24	1011.10	1011.77
	21	1010.99	1010.97	1010.99	1010.98	1010.97	1010.99	1011.05	1011.10	1011.12	1011.11	1011.09	1011.07	1011.03
	22	1011.03	1011.09	1011.17	1011.20	1011.21	1011.21	1011.22	1011.18	1011.13	1011.10	1011.06	1010.98	1011.13
	23	1010.91	1010.85	1010.77	1010.71	1010.68	1010.67	1010.64	1010.64	1010.63	1010.64	1010.65	1010.63	1010.70
24	0	1010.56	1010.54	1010.48	1010.44	1010.41	1010.35	1010.30	1010.23	1010.14	1010.07	1010.04	1010.03	1010.29
	1	1010.01	1009.97	1009.97	1010.00	1010.02	1010.01	1009.98	1009.95	1009.93	1009.93	1009.90	1009.86	1009.96
	2	1009.82	1009.73	1009.65	1009.64	1009.64	1009.61	1009.55	1009.50	1009.48	1009.44	1009.39	1009.41	1009.57
	3	1009.43	1009.41	1009.37	1009.36	1009.39	1009.42	1009.39	1009.38	1009.37	1009.34	1009.33	1009.34	1009.37
	4	1009.34	1009.36	1009.38	1009.38	1009.38	1009.40	1009.40	1009.40	1009.39	1009.40	1009.38	1009.38	1009.38
	5	1009.40	1009.38	1009.39	1009.41	1009.42	1009.45	1009.47	1009.45	1009.45	1009.47	1009.46	1009.44	1009.43
	6	1009.47	1009.49	1009.46	1009.48	1009.51	1009.57	1009.64	1009.65	1009.60	1009.59	1009.58	1009.57	1009.55
	7	1009.58	1009.56	1009.56	1009.55	1009.54	1009.61	1009.66	1009.71	1009.77	1009.79	1009.81	1009.80	1009.66
	8	1009.79	1009.82	1009.87	1009.89	1009.89	1009.91	1009.92	1009.89	1009.88	1009.90	1009.89	1009.87	1009.87
	9	1009.84	1009.81	1009.80	1009.83	1009.87	1009.86	1009.83	1009.81	1009.79	1009.74	1009.67	1009.62	1009.79
	10	1009.60	1009.57	1009.53	1009.50	1009.47	1009.45	1009.43	1009.41	1009.42	1009.40	1009.35	1009.32	1009.45
	11	1009.27	1009.22	1009.20	1009.18	1009.17	1009.16	1009.14	1009.14	1009.14	1009.13	1009.12	1009.09	1009.16
	12	1009.06	1009.02	1008.98	1008.92	1008.89	1008.88	1008.82	1008.80	1008.76	1008.67	1008.60	1008.54	1008.83
	13	1008.47	1008.41	1008.38	1008.38	1008.36	1008.31	1008.27	1008.22	1008.16	1008.09	1007.99	1007.90	1008.24
	14	1007.85	1007.83	1007.83	1007.91	1008.02	1008.07	1008.08	1008.09	1008.09	1008.07	1008.02	1007.93	1007.98
	15	1007.87	1007.80	1007.75	1007.75	1007.75	1007.75	1007.74	1007.73	1007.74	1007.75	1007.72	1007.72	1007.75
	16	1007.75	1007.77	1007.78	1007.81	1007.82	1007.83	1007.83	1007.78	1007.74	1007.77	1007.86	1007.89	1007.80
	17	1007.91	1007.93	1007.96	1007.99	1008.01	1008.05	1008.09	1008.12	1008.15	1008.21	1008.27	1008.35	1008.08
	18	1008.42	1008.45	1008.44	1008.49	1008.57	1008.63	1008.66	1008.66	1008.68	1008.73	1008.76	1008.78	1008.60
	19	1008.81	1008.86	1008.88	1008.90	1008.95	1009.01	1009.04	1009.06	1009.06	1009.05	1009.02	1008.97	1008.96
	20	1008.94	1008.94	1008.90	1008.87	1008.91	1008.94	1008.92	1008.90	1008.90	1008.89	1008.87	1008.81	1008.90
	21	1008.75	1008.75	1008.74	1008.72	1008.74	1008.76	1008.79	1008.83	1008.87	1008.88	1008.85	1008.79	1008.79
	22	1008.77	1008.78	1008.81	1008.86	1008.87	1008.87	1008.89	1008.87	1008.83	1008.79	1008.75	1008.72	1008.82
	23	1008.71	1008.70	1008.71	1008.71	1008.70	1008.66	1008.59	1008.52	1008.46	1008.41	1008.33	1008.25	1008.56

S.V.I.R.CO. Observatory - Pressure in hectoPascal – August 2018

day	hh	00_05	05_10	10_15	15_20	20_25	25_30	30_35	35_40	40_45	45_50	50_55	55_60	average
25	0	1008.19	1008.16	1008.14	1008.17	1008.17	1008.18	1008.21	1008.23	1008.22	1008.19	1008.19	1008.21	1008.19
	1	1008.16	1008.07	1008.04	1008.05	1008.01	1007.97	1007.99	1008.00	1007.99	1007.93	1007.88	1007.85	1007.99
	2	1007.81	1007.80	1007.80	1007.84	1007.88	1007.90	1007.95	1007.94	1007.89	1007.91	1007.95	1008.00	1007.89
	3	1008.03	1008.03	1008.07	1008.09	1008.04	1008.02	1008.00	1007.95	1007.96	1007.98	1007.95	1007.92	1008.00
	4	1007.92	1007.99	1008.04	1008.01	1007.98	1007.96	1007.97	1007.92	1007.88	1007.89	1007.87	1007.86	1007.94
	5	1007.84	1007.83	1007.84	1007.87	1007.93	1007.95	1007.98	1008.02	1008.01	1008.00	1008.00	1008.01	1007.94
	6	1008.02	1008.02	1008.05	1008.09	1008.07	1008.05	1008.03	1008.02	1008.02	1008.00	1007.97	1007.93	1008.02
	7	1007.92	1007.98	1008.03	1008.05	1008.06	1008.08	1008.09	1008.10	1008.13	1008.13	1008.12	1008.18	1008.07
	8	1008.22	1008.23	1008.25	1008.30	1008.28	1008.25	1008.27	1008.26	1008.24	1008.22	1008.16	1008.12	1008.23
	9	1008.11	1008.12	1008.12	1008.09	1008.07	1008.06	1008.03	1008.02	1008.00	1007.99	1008.01	1008.02	1008.05
	10	1008.03	1008.03	1008.04	1008.01	1007.98	1007.99	1008.02	1008.02	1007.97	1007.95	1007.95	1007.96	1007.99
	11	1007.91	1007.89	1007.91	1007.92	1007.91	1007.83	1007.83	1007.87	1007.88	1007.92	1007.94	1007.92	1007.89
	12	1007.93	1007.92	1007.87	1007.84	1007.84	1007.82	1007.80	1007.81	1007.81	1007.74	1007.70	1007.71	1007.81
	13	1007.71	1007.68	1007.61	1007.57	1007.52	1007.49	1007.45	1007.39	1007.39	1007.36	1007.32	1007.27	1007.48
	14	1007.19	1007.20	1007.21	1007.19	1007.20	1007.23	1007.23	1007.19	1007.20	1007.20	1007.18	1007.16	1007.20
	15	1007.12	1007.08	1007.08	1007.04	1007.02	1007.04	1007.03	1006.99	1006.94	1006.88	1006.85	1006.84	1006.99
	16	1006.82	1006.79	1006.83	1006.83	1006.79	1006.81	1006.80	1006.75	1006.72	1006.72	1006.72	1006.69	1006.77
	17	1006.71	1006.72	1006.72	1006.77	1006.81	1006.85	1006.85	1006.88	1006.93	1006.97	1007.02	1007.07	1006.86
	18	1007.10	1007.13	1007.14	1007.13	1007.13	1007.10	1007.09	1007.11	1007.10	1007.10	1007.09	1007.08	1007.10
	19	1007.09	1007.10	1007.10	1007.12	1007.14	1007.15	1007.16	1007.15	1007.11	1007.12	1007.16	1007.18	1007.13
	20	1007.19	1007.17	1007.13	1007.10	1007.07	1007.05	1007.05	1007.06	1007.07	1007.08	1007.11	1007.15	1007.10
	21	1007.18	1007.21	1007.24	1007.24	1007.20	1007.16	1007.15	1007.14	1007.11	1007.09	1007.11	1007.17	1007.16
	22	1007.20	1007.20	1007.16	1007.12	1007.10	1007.07	1007.05	1007.07	1007.09	1007.08	1007.00	1006.92	1007.09
	23	1006.89	1006.87	1006.79	1006.72	1006.72	1006.73	1006.77	1006.81	1006.79	1006.69	1006.59	1006.56	1006.74
26	0	1006.48	1006.40	1006.27	1006.21	1006.19	1006.16	1006.09	1006.04	1006.01	1005.99	1006.01	1006.06	1006.14
	1	1006.09	1006.11	1006.09	1006.05	1006.04	1005.97	1005.89	1005.85	1005.82	1005.81	1005.80	1005.78	1005.94
	2	1005.71	1005.64	1005.60	1005.56	1005.52	1005.47	1005.46	1005.48	1005.47	1005.47	1005.47	1005.45	1005.52
	3	1005.44	1005.42	1005.36	1005.30	1005.30	1005.33	1005.41	1005.51	1005.54	1005.53	1005.53	1005.60	1005.44
	4	1005.64	1005.60	1005.62	1005.67	1005.68	1005.67	1005.68	1005.75	1005.82	1005.85	1005.90	1005.93	1005.73
	5	1005.93	1005.97	1006.00	1006.01	1006.04	1006.06	1006.07	1006.07	1006.08	1006.10	1006.14	1006.17	1006.05
	6	1006.17	1006.17	1006.17	1006.16	1006.16	1006.18	1006.19	1006.18	1006.15	1006.14	1006.16	1006.17	1006.16
	7	1006.16	1006.14	1006.17	1006.18	1006.19	1006.23	1006.23	1006.25	1006.30	1006.33	1006.32	1006.34	1006.23
	8	1006.36	1006.34	1006.35	1006.43	1006.52	1006.61	1006.70	1006.69	1006.66	1006.63	1006.60	1006.62	1006.54
	9	1006.65	1006.61	1006.55	1006.54	1006.53	1006.46	1006.48	1006.58	1006.54	1006.49	1006.51	1006.52	1006.54
	10	1006.54	1006.53	1006.47	1006.44	1006.43	1006.37	1006.34	1006.34	1006.35	1006.38	1006.37	1006.33	1006.40
	11	1006.32	1006.36	1006.37	1006.32	1006.26	1006.28	1006.29	1006.18	1006.15	1006.18	1006.15	1006.15	1006.25
	12	1006.21	1006.25	1006.21	1006.19	1006.12	1006.06	1006.04	1006.01	1006.02	1006.03	1006.01	1006.07	1006.10
	13	1006.19	1006.19	1006.15	1006.36	1006.58	1006.55	1006.42	1006.28	1006.25	1006.35	1006.40	1006.33	1006.34
	14	1006.27	1006.26	1006.26	1006.24	1006.25	1006.29	1006.30	1006.26	1006.25	1006.25	1006.23	1006.22	1006.25
	15	1006.20	1006.19	1006.21	1006.23	1006.28	1006.35	1006.35	1006.32	1006.36	1006.40	1006.45	1006.51	1006.32
	16	1006.52	1006.57	1006.59	1006.57	1006.63	1006.73	1006.77	1006.79	1006.86	1006.92	1006.94	1006.99	1006.74
	17	1006.96	1006.90	1006.93	1007.04	1007.18	1007.27	1007.28	1007.32	1007.38	1007.43	1007.49	1007.55	1007.23
	18	1007.64	1007.73	1007.80	1007.86	1007.93	1008.04	1008.15	1008.26	1008.36	1008.41	1008.45	1008.50	1008.09
	19	1008.55	1008.61	1008.71	1008.80	1008.84	1008.86	1008.87	1008.89	1008.93	1008.95	1008.99	1009.02	1008.83
	20	1009.00	1009.00	1009.08	1009.12	1009.14	1009.17	1009.15	1009.11	1009.10	1009.13	1009.20	1009.25	1009.12
	21	1009.27	1009.25	1009.23	1009.22	1009.23	1009.23	1009.22	1009.21	1009.18	1009.15	1009.13	1009.09	1009.20
	22	1009.09	1009.11	1009.11	1009.14	1009.18	1009.20	1009.22	1009.27	1009.31	1009.35	1009.37	1009.38	1009.23
	23	1009.40	1009.43	1009.48	1009.53	1009.56	1009.59	1009.58	1009.54	1009.50	1009.46	1009.41	1009.41	1009.49

S.V.I.R.CO. Observatory - Pressure in hectoPascal – August 2018

day	hh	00_05	05_10	10_15	15_20	20_25	25_30	30_35	35_40	40_45	45_50	50_55	55_60	average
27	0	1009.42	1009.45	1009.50	1009.55	1009.57	1009.56	1009.59	1009.66	1009.71	1009.71	1009.68	1009.70	1009.60
	1	1009.75	1009.80	1009.85	1009.87	1009.86	1009.84	1009.82	1009.82	1009.77	1009.70	1009.67	1009.70	1009.78
	2	1009.74	1009.73	1009.70	1009.66	1009.63	1009.61	1009.63	1009.67	1009.67	1009.66	1009.67	1009.68	1009.67
	3	1009.64	1009.60	1009.61	1009.61	1009.61	1009.61	1009.63	1009.65	1009.71	1009.75	1009.69	1009.64	1009.64
	4	1009.61	1009.64	1009.68	1009.64	1009.67	1009.77	1009.81	1009.85	1009.89	1009.92	1009.99	1010.07	1009.79
	5	1010.09	1010.13	1010.21	1010.27	1010.27	1010.27	1010.29	1010.30	1010.30	1010.32	1010.38	1010.39	1010.27
	6	1010.41	1010.47	1010.55	1010.62	1010.66	1010.72	1010.73	1010.74	1010.77	1010.79	1010.81	1010.79	1010.67
	7	1010.75	1010.78	1010.88	1010.94	1010.98	1011.00	1011.01	1011.02	1011.01	1011.05	1011.11	1011.15	1010.97
	8	1011.20	1011.25	1011.31	1011.35	1011.37	1011.40	1011.40	1011.41	1011.42	1011.38	1011.36	1011.39	1011.35
	9	1011.41	1011.41	1011.39	1011.37	1011.37	1011.39	1011.40	1011.38	1011.36	1011.33	1011.32	1011.34	1011.37
	10	1011.34	1011.33	1011.32	1011.30	1011.28	1011.27	1011.26	1011.25	1011.24	1011.24	1011.25	1011.24	1011.27
	11	1011.24	1011.24	1011.21	1011.15	1011.12	1011.11	1011.13	1011.12	1011.05	1011.00	1010.97	1010.96	1011.10
	12	1010.94	1010.89	1010.87	1010.88	1010.87	1010.86	1010.84	1010.84	1010.86	1010.84	1010.83	1010.86	1010.86
	13	1010.87	1010.84	1010.82	1010.82	1010.81	1010.80	1010.78	1010.80	1010.80	1010.76	1010.72	1010.70	1010.79
	14	1010.71	1010.72	1010.75	1010.78	1010.81	1010.84	1010.87	1010.90	1010.94	1010.94	1010.98	1011.04	1010.85
	15	1011.03	1011.03	1011.04	1011.05	1011.03	1010.99	1010.97	1010.96	1010.96	1010.95	1010.93	1010.93	1010.99
	16	1010.91	1010.91	1010.94	1010.98	1011.00	1011.03	1011.04	1011.05	1011.07	1011.09	1011.08	1011.08	1011.01
	17	1011.10	1011.14	1011.17	1011.20	1011.28	1011.38	1011.43	1011.45	1011.50	1011.54	1011.55	1011.56	1011.36
	18	1011.57	1011.60	1011.65	1011.70	1011.75	1011.84	1011.96	1012.06	1012.09	1012.12	1012.18	1012.26	1011.90
	19	1012.34	1012.43	1012.49	1012.54	1012.58	1012.60	1012.63	1012.66	1012.68	1012.72	1012.74	1012.75	1012.59
	20	1012.78	1012.79	1012.79	1012.80	1012.84	1012.89	1012.89	1012.88	1012.90	1012.92	1012.97	1013.01	1012.87
	21	1013.00	1013.00	1013.04	1013.06	1013.07	1013.09	1013.10	1013.13	1013.18	1013.20	1013.22	1013.24	1013.11
	22	1013.26	1013.25	1013.26	1013.31	1013.37	1013.42	1013.42	1013.42	1013.47	1013.51	1013.50	1013.51	1013.39
	23	1013.55	1013.58	1013.62	1013.62	1013.56	1013.51	1013.49	1013.47	1013.48	1013.51	1013.55	1013.62	1013.54
28	0	1013.63	1013.66	1013.71	1013.71	1013.69	1013.67	1013.64	1013.63	1013.62	1013.63	1013.66	1013.67	1013.66
	1	1013.70	1013.70	1013.65	1013.64	1013.65	1013.65	1013.66	1013.67	1013.65	1013.62	1013.60	1013.58	1013.65
	2	1013.59	1013.58	1013.56	1013.55	1013.53	1013.52	1013.54	1013.56	1013.55	1013.57	1013.64	1013.68	1013.57
	3	1013.67	1013.69	1013.72	1013.73	1013.72	1013.71	1013.70	1013.71	1013.75	1013.77	1013.78	1013.80	1013.73
	4	1013.82	1013.87	1013.95	1014.04	1014.12	1014.14	1014.18	1014.25	1014.30	1014.36	1014.43	1014.52	1014.16
	5	1014.56	1014.55	1014.58	1014.64	1014.70	1014.75	1014.77	1014.76	1014.75	1014.75	1014.77	1014.79	1014.70
	6	1014.80	1014.82	1014.83	1014.83	1014.82	1014.83	1014.85	1014.84	1014.83	1014.82	1014.83	1014.83	1014.83
	7	1014.81	1014.79	1014.77	1014.77	1014.80	1014.82	1014.83	1014.84	1014.82	1014.78	1014.77	1014.76	1014.79
	8	1014.73	1014.69	1014.70	1014.76	1014.82	1014.83	1014.83	1014.83	1014.79	1014.77	1014.77	1014.81	1014.78
	9	1014.82	1014.81	1014.80	1014.80	1014.82	1014.84	1014.85	1014.83	1014.80	1014.80	1014.82	1014.83	1014.82
	10	1014.83	1014.87	1014.89	1014.89	1014.88	1014.87	1014.88	1014.91	1014.89	1014.85	1014.84	1014.87	1014.87
	11	1014.91	1014.91	1014.86	1014.84	1014.84	1014.83	1014.81	1014.78	1014.75	1014.75	1014.75	1014.74	1014.81
	12	1014.67	1014.59	1014.57	1014.55	1014.53	1014.51	1014.45	1014.40	1014.38	1014.37	1014.38	1014.37	1014.48
	13	1014.32	1014.30	1014.29	1014.28	1014.26	1014.24	1014.24	1014.26	1014.24	1014.23	1014.25	1014.27	1014.26
	14	1014.29	1014.26	1014.22	1014.18	1014.15	1014.13	1014.08	1014.06	1014.06	1014.06	1014.07	1014.07	1014.13
	15	1014.05	1014.01	1013.98	1013.96	1013.92	1013.88	1013.84	1013.82	1013.81	1013.81	1013.79	1013.77	1013.88
	16	1013.78	1013.76	1013.72	1013.70	1013.68	1013.66	1013.66	1013.66	1013.66	1013.64	1013.62	1013.62	1013.68
	17	1013.63	1013.65	1013.67	1013.67	1013.66	1013.67	1013.69	1013.70	1013.73	1013.77	1013.80	1013.83	1013.70
	18	1013.89	1013.96	1014.01	1014.04	1014.08	1014.13	1014.20	1014.24	1014.26	1014.30	1014.36	1014.45	1014.16
	19	1014.53	1014.59	1014.63	1014.64	1014.64	1014.66	1014.67	1014.67	1014.67	1014.68	1014.69	1014.70	1014.64
	20	1014.70	1014.70	1014.69	1014.70	1014.72	1014.73	1014.73	1014.70	1014.69	1014.71	1014.72	1014.71	1014.71
	21	1014.70	1014.69	1014.71	1014.74	1014.76	1014.74	1014.71	1014.69	1014.66	1014.62	1014.59	1014.59	1014.68
	22	1014.58	1014.57	1014.59	1014.60	1014.58	1014.56	1014.53	1014.51	1014.50	1014.47	1014.46	1014.45	1014.53
	23	1014.45	1014.46	1014.45	1014.45	1014.46	1014.46	1014.47	1014.47	1014.45	1014.41	1014.38	1014.37	1014.44

S.V.I.R.CO. Observatory - Pressure in hectoPascal – August 2018

day	hh	00_05	05_10	10_15	15_20	20_25	25_30	30_35	35_40	40_45	45_50	50_55	55_60	average
29	0	1014.36	1014.36	1014.35	1014.33	1014.32	1014.32	1014.30	1014.25	1014.22	1014.21	1014.21	1014.20	1014.28
	1	1014.19	1014.19	1014.21	1014.22	1014.20	1014.17	1014.17	1014.18	1014.21	1014.26	1014.26	1014.25	1014.21
	2	1014.23	1014.20	1014.18	1014.18	1014.20	1014.21	1014.20	1014.16	1014.11	1014.10	1014.12	1014.13	1014.17
	3	1014.13	1014.13	1014.15	1014.16	1014.16	1014.17	1014.18	1014.18	1014.18	1014.19	1014.19	1014.22	1014.17
	4	1014.28	1014.33	1014.36	1014.40	1014.44	1014.46	1014.46	1014.47	1014.52	1014.56	1014.61	1014.67	1014.46
	5	1014.70	1014.73	1014.76	1014.78	1014.77	1014.76	1014.78	1014.79	1014.75	1014.68	1014.66	1014.68	1014.74
	6	1014.71	1014.73	1014.75	1014.78	1014.78	1014.74	1014.71	1014.73	1014.73	1014.74	1014.74	1014.74	1014.74
	7	1014.74	1014.74	1014.75	1014.79	1014.85	1014.87	1014.89	1014.91	1014.92	1014.91	1014.88	1014.90	1014.84
	8	1014.93	1014.93	1014.92	1014.94	1014.94	1014.90	1014.87	1014.86	1014.83	1014.83	1014.82	1014.79	1014.88
	9	1014.75	1014.72	1014.72	1014.73	1014.73	1014.71	1014.68						1014.71
	10									1014.35	1014.33	1014.32	1014.29	1014.33
	11	1014.27	1014.25	1014.26	1014.27	1014.24	1014.22	1014.18	1014.11	1014.05	1014.01	1014.00	1014.00	1014.15
	12	1014.01	1014.03	1014.02	1013.96	1013.89	1013.89	1013.91	1013.91	1013.90	1013.89	1013.89	1013.90	1013.93
	13	1013.90	1013.92	1013.93	1013.93	1013.90	1013.86	1013.85	1013.83	1013.82	1013.83	1013.85	1013.86	1013.87
	14	1013.85	1013.84	1013.85	1013.86	1013.87	1013.87	1013.84	1013.81	1013.81	1013.84	1013.88	1013.91	1013.85
	15	1013.93	1013.93	1013.92	1013.94	1013.96	1013.99	1014.02	1014.01	1014.03	1014.06	1014.09	1014.11	1014.00
	16	1014.12	1014.09	1014.09	1014.10	1014.09	1014.09	1014.08	1014.07	1014.08	1014.10	1014.10	1014.07	1014.09
	17	1014.08	1014.12	1014.14	1014.14	1014.14	1014.13	1014.14	1014.15	1014.20	1014.28	1014.32	1014.32	1014.18
	18	1014.31	1014.33	1014.38	1014.43	1014.44	1014.45	1014.48	1014.55	1014.63	1014.68	1014.69	1014.70	1014.50
	19	1014.72	1014.77	1014.82	1014.87	1014.91	1014.92	1014.92	1014.91	1014.86	1014.79	1014.75	1014.72	1014.83
	20	1014.69	1014.68	1014.73	1014.77	1014.80	1014.87	1014.92	1014.91	1014.90	1014.87	1014.87	1014.90	1014.82
	21	1014.94	1014.94	1014.91	1014.87	1014.87	1014.92	1014.98	1015.00	1014.96	1014.91	1014.90	1014.88	1014.92
	22	1014.83	1014.82	1014.84	1014.82	1014.83	1014.85	1014.85	1014.84	1014.79	1014.75	1014.75	1014.74	1014.81
	23	1014.70	1014.73	1014.77	1014.76	1014.74	1014.73	1014.72	1014.70	1014.66	1014.63	1014.60	1014.58	1014.69
30	0	1014.50	1014.50	1014.53	1014.56	1014.58	1014.59	1014.61	1014.67	1014.71	1014.71	1014.71	1014.72	1014.62
	1	1014.67	1014.56	1014.51	1014.50	1014.48	1014.47	1014.46	1014.47	1014.48	1014.48	1014.50	1014.49	1014.50
	2	1014.46	1014.42	1014.40	1014.38	1014.35	1014.32	1014.25	1014.20	1014.18	1014.18	1014.19	1014.16	1014.29
	3	1014.11	1014.12	1014.14	1014.17	1014.15	1014.11	1014.10	1014.08	1014.06	1014.05	1014.02	1014.01	1014.09
	4	1014.05	1014.08	1014.08	1014.07	1014.09	1014.12	1014.13	1014.14	1014.16	1014.16	1014.20	1014.28	1014.13
	5	1014.38	1014.44	1014.45	1014.45	1014.46	1014.46	1014.44	1014.44	1014.43	1014.42	1014.43	1014.46	1014.44
	6	1014.48	1014.48	1014.48	1014.52	1014.57	1014.59	1014.64	1014.68	1014.71	1014.77	1014.79	1014.77	1014.62
	7	1014.78	1014.77	1014.79	1014.88	1014.98	1015.02	1015.02	1015.03	1015.07	1015.13	1015.18	1015.21	1014.99
	8	1015.24	1015.25	1015.23	1015.22	1015.23	1015.25	1015.26	1015.25	1015.26	1015.28	1015.26	1015.23	1015.24
	9	1015.20	1015.19	1015.16	1015.12	1015.09	1015.09	1015.10	1015.10	1015.10	1015.05	1015.00	1014.98	1015.10
	10	1014.96	1014.93	1014.88	1014.85	1014.85	1014.83	1014.79	1014.78	1014.77	1014.75	1014.74	1014.73	1014.82
	11	1014.74	1014.73	1014.74	1014.79	1014.82	1014.80	1014.76	1014.75	1014.79	1014.82	1014.83	1014.88	1014.78
	12	1014.91	1014.91	1014.90	1014.91	1014.94	1014.92	1014.93	1014.97	1014.98	1014.99	1014.96	1014.94	1014.94
	13	1014.94	1014.92	1014.94	1014.95	1014.90	1014.86	1014.83	1014.79	1014.72	1014.71	1014.75	1014.71	1014.83
	14	1014.65	1014.62	1014.57	1014.50	1014.47	1014.47	1014.46	1014.45	1014.43	1014.38	1014.37	1014.39	1014.48
	15	1014.42	1014.44	1014.43	1014.41	1014.41	1014.41	1014.44	1014.50	1014.52	1014.52	1014.54	1014.53	1014.46
	16	1014.50	1014.49	1014.46	1014.46	1014.44	1014.44	1014.45	1014.46	1014.48	1014.51	1014.55	1014.60	1014.49
	17	1014.63	1014.64	1014.67	1014.70	1014.77	1014.84	1014.88	1014.90	1014.91	1014.91	1014.92	1014.91	1014.80
	18	1014.89	1014.93	1015.01	1015.06	1015.12	1015.18	1015.22	1015.26	1015.32	1015.39	1015.45	1015.51	1015.19
	19	1015.55	1015.57	1015.60	1015.61	1015.63	1015.66	1015.71	1015.76	1015.78	1015.76	1015.75	1015.75	1015.68
	20	1015.73	1015.72	1015.71	1015.74	1015.78	1015.80	1015.79	1015.77	1015.78	1015.79	1015.77	1015.75	1015.76
	21	1015.74	1015.70	1015.64	1015.64	1015.63	1015.62	1015.65	1015.68	1015.67	1015.63	1015.60	1015.58	1015.65
	22	1015.61	1015.68	1015.72	1015.71	1015.72	1015.75	1015.75	1015.75	1015.77	1015.78	1015.79	1015.78	1015.73
	23	1015.79	1015.83	1015.85	1015.85	1015.83	1015.80	1015.79	1015.78	1015.76	1015.70	1015.64	1015.58	1015.76

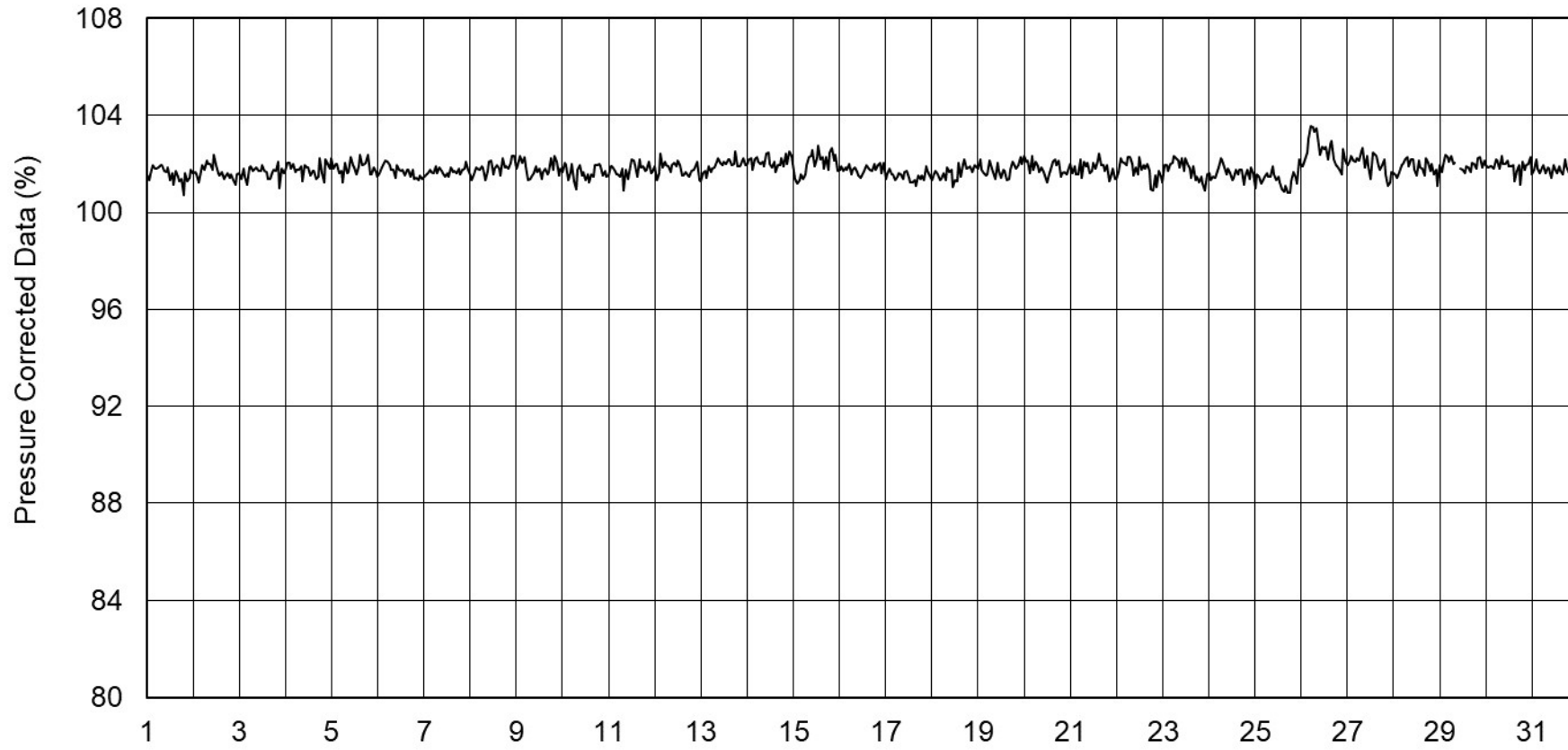
**S.V.I.R.CO. Observatory - Pressure in hectoPascal – August 2018**

day	hh	00_05	05_10	10_15	15_20	20_25	25_30	30_35	35_40	40_45	45_50	50_55	55_60	average
31	0	1015.51	1015.50	1015.48	1015.44	1015.41	1015.40	1015.37	1015.32	1015.30	1015.28	1015.27	1015.26	1015.37
	1	1015.20	1015.14	1015.13	1015.09	1015.03	1015.00	1015.01	1015.01	1015.00	1014.95	1014.89	1014.88	1015.02
	2	1014.89	1014.89	1014.89	1014.89	1014.89	1014.87	1014.83	1014.82	1014.81	1014.80	1014.79	1014.77	1014.84
	3	1014.73	1014.69	1014.65	1014.60	1014.59	1014.61	1014.56	1014.53	1014.53	1014.57	1014.66	1014.75	1014.62
	4	1014.78	1014.81	1014.85	1014.91	1014.94	1014.94	1014.94	1014.96	1014.98	1014.98	1015.00	1015.02	1014.92
	5	1015.02	1015.06	1015.08	1015.06	1015.03	1014.99	1015.00	1015.02	1015.07	1015.12	1015.12	1015.10	1015.05
	6	1015.10	1015.09	1015.08	1015.06	1015.04	1015.06	1015.07	1015.06	1015.02	1014.97	1014.95	1014.94	1015.03
	7	1014.94	1014.94	1014.98	1015.02	1015.01	1014.98	1014.98	1015.00	1015.03	1015.04	1015.07	1015.12	1015.01
	8	1015.13	1015.12	1015.17	1015.26	1015.29	1015.27	1015.25	1015.26	1015.30	1015.34	1015.36	1015.36	1015.26
	9	1015.36	1015.37	1015.37	1015.40	1015.43	1015.39	1015.34	1015.28	1015.28	1015.34	1015.36	1015.36	1015.36
	10	1015.33	1015.33	1015.35	1015.36	1015.39	1015.38	1015.36	1015.36	1015.32	1015.32	1015.36	1015.38	1015.35
	11	1015.36	1015.34	1015.33	1015.34	1015.37	1015.38	1015.36	1015.36	1015.38	1015.36	1015.35	1015.39	1015.36
	12	1015.42	1015.42	1015.44	1015.48	1015.51	1015.48	1015.46	1015.46	1015.46	1015.47	1015.48	1015.50	1015.46
	13	1015.49	1015.45	1015.42	1015.41	1015.42	1015.45	1015.44	1015.40	1015.35	1015.33	1015.34	1015.32	1015.40
	14	1015.23	1015.20	1015.20	1015.20	1015.18	1015.15	1015.14	1015.15	1015.17	1015.18	1015.22	1015.22	1015.19
	15	1015.22	1015.20	1015.16	1015.11	1015.06	1015.00	1014.95	1014.92	1014.84	1014.77	1014.72	1014.67	1014.97
	16	1014.65	1014.65	1014.65	1014.65	1014.67	1014.68	1014.68	1014.69	1014.72	1014.73	1014.71	1014.69	1014.68
	17	1014.69	1014.71	1014.70	1014.69	1014.72	1014.72	1014.69	1014.69	1014.66	1014.63	1014.63	1014.63	1014.68
	18	1014.62	1014.63	1014.66	1014.67	1014.67	1014.68	1014.74	1014.83	1014.90	1014.92	1014.96	1015.04	1014.77
	19	1015.08	1015.09	1015.07	1015.04	1015.04	1015.04	1015.03	1015.04	1015.06	1015.08	1015.06	1015.03	1015.05
	20	1015.03	1015.04	1015.05	1015.08	1015.12	1015.15	1015.13	1015.13	1015.16	1015.18	1015.19	1015.19	1015.12
	21	1015.18	1015.19	1015.22	1015.24	1015.24	1015.26	1015.26	1015.19	1015.08	1014.99	1014.96	1014.92	1015.14
	22	1014.75	1014.69	1014.79	1014.88	1015.02	1015.08	1014.91	1014.76	1014.85	1014.90	1014.82	1014.83	1014.85
	23	1014.83	1014.80	1014.73	1014.59	1014.45	1014.40	1014.77	1015.03	1014.94	1015.07	1015.11	1014.76	1014.79



S.V.I.R.CO. Observatory - Pressure corrected data

August 2018





S.V.I.R.CO. Observatory - Pressure in hectoPascal

August 2018

