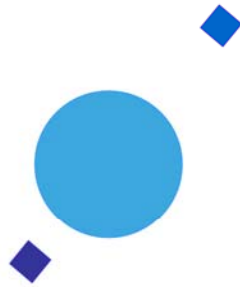


**INAF**



**ISTITUTO NAZIONALE DI ASTROFISICA**  
NATIONAL INSTITUTE FOR ASTROPHYSICS

**COSMIC RAY DIURNAL WAVE**  
**SVIRCO DATA: 2004-2005**

F. Re, F. Signoretti  
G. D'Aromando, M. Parisi

IFSI-2007-05

February 2007



**ISTITUTO DI FISICA DELLO SPAZIO INTERPLANETARIO**  
**AREA DI RICERCA ROMA - TOR VERGATA**

**Via del Fosso del Cavaliere, 100 - 00133 Roma (ITALIA)**



**COSMIC RAY DIURNAL WAVE**  
**SVIRCO DATA: 2004-2005**

F. Re, F. Signoretti,

*IFSI - INAF, Area di Ricerca Roma - Tor Vergata  
Via del Fosso del Cavaliere, 100 - 00133 Roma, Italy,*

G. D'Aromando, M. Parisi

*Dipartimento di Fisica - Università RomaTre  
Via della Vasca Navale, 84 - 00146 Roma, Italy,*

**Abstract**

The amplitudes and phases of the first three harmonics of the diurnal wave, computed from the neutron monitor data of SVIRCO Observatory, are reported in tabular form for the period from January 2004 to December 2005.

## Introduction

Galactic cosmic ray intensity exhibits changes over various time scales, up to at least 22-year. Superposed on the long-term variations there is a cosmic ray diurnal wave related to solar time and which amplitude and phase has been observed to change day by day, even in periods of quasi-stationary interplanetary conditions.

This report provides the amplitudes and phases of the first three harmonics of the diurnal wave computed from the neutron monitor data of SVIRCO Observatory for the period from January 2004 to December 2005.

The Rome/SVIRCO Station was admitted in the worldwide Neutron Monitor Network since 1957. From July 1957 to April 1997, the SVIRCO Observatory performed uninterrupted measurements at the Physics Department "G. Marconi" of "La Sapienza" University of Rome (41.90° N, 12.52° E, altitude about 60 m a.s.l.). In May 1997 the detector was moved to the Physics Department "E. Amaldi" of the Roma Tre University

Since then it has been continuously running at the new location (41.86° N, 12.47° E, altitude about s.l.). The Observatory has been housed in a reserved building fitted with a double air conditioning system. The inner temperature has been restrained in a range of 23°-28° C, meanwhile the relative humidity has been kept down 57%. Either the environmental parameters have been continuously checked by digital sensors.

From July 1957 to May 1966 the detector was an IGY Neutron Monitor, then replaced with a standard NM64 Super Monitor, whose overall dimension varied during the years according with the number of BP-28 counters available:

- 9-NM64 from 01/05/1966 to 14/07/1966 and from 08/05/1969 to 31/12/1980
- 12-NM64 from 15/07/1966 to 07/05/1969 and from 01/01/1981 to 31/05/1984
- 17-NM64 from 01/06/1984 to 31/12/2004
- 20-NM64 from 01/01/2005 to date

(see Data Reports: <http://www.fis.uniroma3.it/svirco/>).

## Method and data presentation

The intensity data of the secondary nucleonic component of cosmic rays detected in Rome were corrected for pressure variations at a reference level of 1009.25 hPa and then normalized to the counting rate average in the period from January to February 1997 [100% = 554946].

The corrected rates were then processed to obtaining 24-hour running averages and 5-hour running averages. Finally, for each day, the difference between the two time series (5-hour running minus 24-hour running average) was analysed through the Fourier Technique, in order to determine the amplitude (in percent) and the time of the maximum (in UT) of the three harmonics of the diurnal variation.

### a) Tables

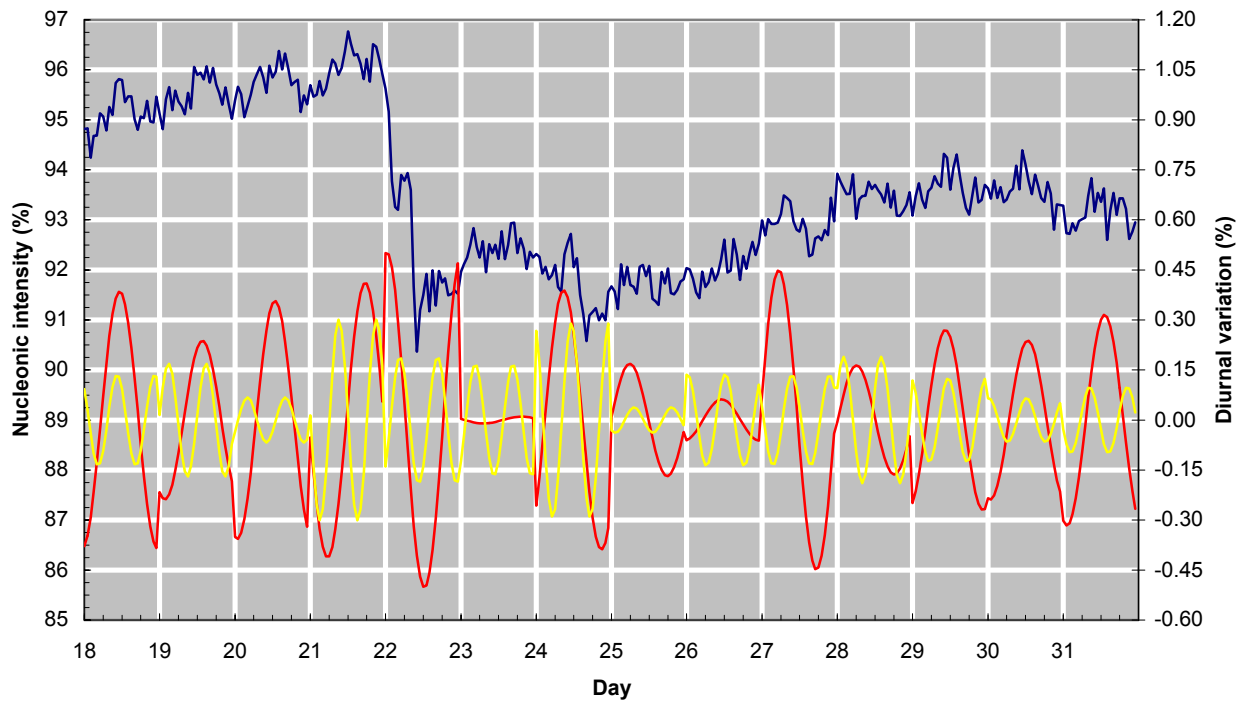
The daily amplitudes [ $A_k$  (%),  $k=1,2,3$ ] and phases  $\Phi_{ik}$  (UT) of the diurnal harmonics are reported in tabular form for each month together with the  $a_0$  (%) term of Fourier reference level.

When the whole counting rate of the Neutron Monitor was lost for less than 3 hours the hourly data were recovered. When more than three hours per day were lost the amplitudes and phases of the same day and the days before and/or after were omitted (blank cell).

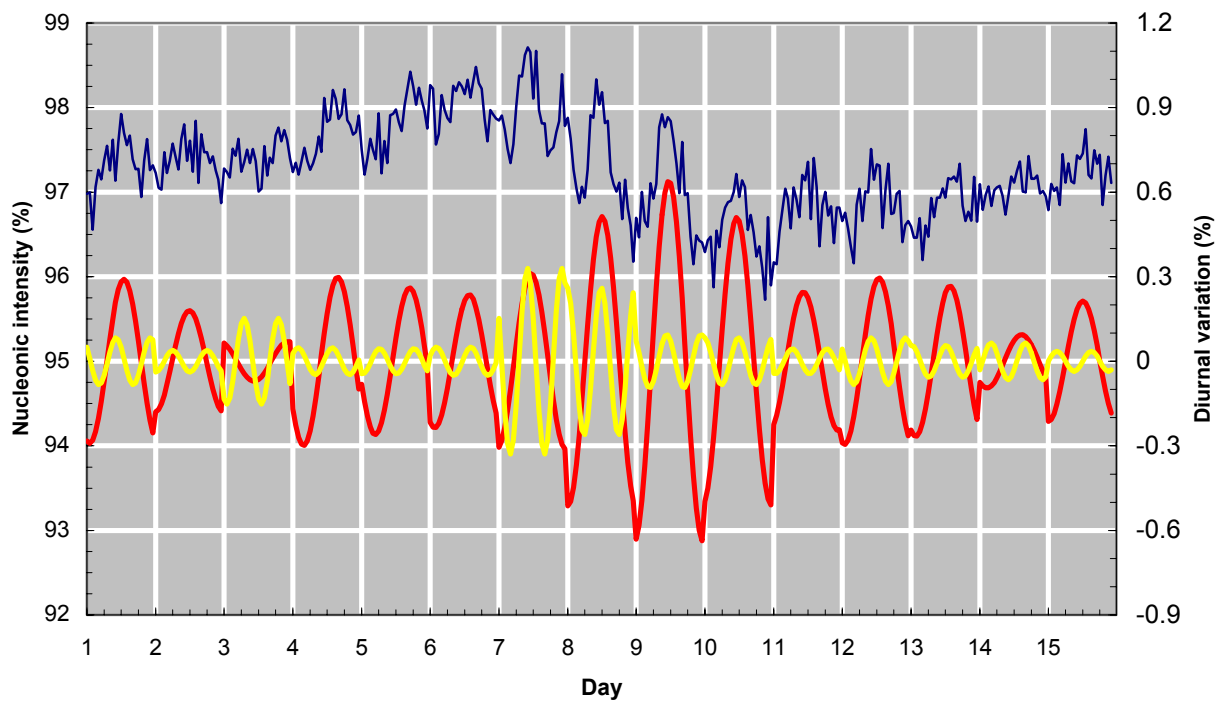
### b) Graph

The time behaviour of the first and second harmonics is reported in Figures 1 and 2 together with the nucleonic intensity recorded by neutron monitor at the SVIRCO observatory for particular events related to a transient interplanetary perturbation flowing over the Earth.

Rome NM64 hourly data - January 2004



Rome NM64 hourly data - October 2005



Figures 1-2 Cosmic ray nucleonic intensity (blue line) recorded by neutron monitor at the SVIRCO observatory and time behaviour of first (red) and second (yellow) harmonics of the diurnal variation.



S.V.I.R.CO. Observatory – Cosmic Ray Diurnal Wave										
YY	MM	DD	Bartels	a0 (%)	A1 (%)	Phi 1 (UT)	A2 (%)	Phi 2 (UT)	A3 (%)	Phi 3 (UT)
2004	1	1	2326	-0.06	0.12	11.78	0.03	0.17	0.01	3.25
2004	1	2	2326	0.21	0.21	17.54	0.15	7.05	0.02	3.85
2004	1	3	2326	-0.07	0.22	16.67	0.12	10.78	0.06	2.70
2004	1	4	2326	-0.14	0.16	14.88	0.06	6.12	0.07	6.65
2004	1	5	2326	-0.01	0.19	12.41	0.06	3.67	0.06	4.76
2004	1	6	2326	0.38	0.22	18.63	0.17	7.39	0.18	4.68
2004	1	7	2326	-0.25	0.33	15.85	0.10	11.97	0.17	6.85
2004	1	8	2326	-0.13	0.30	12.40	0.14	1.75	0.10	6.77
2004	1	9	2326	-0.08	0.48	10.21	0.24	3.35	0.07	0.88
2004	1	10	2326	-0.03	0.39	8.96	0.29	8.83	0.05	6.69
2004	1	11	2326	0.09	0.28	14.96	0.11	1.98	0.10	1.06
2004	1	12	2326	-0.16	0.22	5.77	0.08	10.06	0.03	0.01
2004	1	13	2326	-0.01	0.36	4.93	0.10	4.98	0.05	2.81
2004	1	14	2326	0.03	0.51	6.20	0.05	5.41	0.08	2.31
2004	1	15	2326	0.15	0.31	12.28	0.14	3.38	0.11	7.02
2004	1	16	2326	0.01	0.55	12.54	0.17	1.87	0.03	4.05
2004	1	17	2326	-0.02	0.48	11.33	0.05	0.36	0.04	2.03
2004	1	18	2326	-0.04	0.39	11.28	0.14	10.43	0.08	4.61
2004	1	19	2327	0.07	0.24	13.64	0.17	2.83	0.04	3.03
2004	1	20	2327	-0.02	0.36	12.75	0.07	4.02	0.07	7.80
2004	1	21	2327	0.55	0.41	17.51	0.30	9.09	0.23	5.54
2004	1	22	2327	-0.71	0.50	0.39	0.19	4.58	0.23	7.33
2004	1	23	2327	0.25	0.01	19.29	0.17	4.56	0.06	2.98
2004	1	24	2327	-0.22	0.39	8.75	0.29	11.21	0.08	2.96
2004	1	25	2327	0.10	0.17	5.81	0.04	7.20	0.07	2.48
2004	1	26	2327	-0.14	0.06	11.18	0.14	0.31	0.04	7.90
2004	1	27	2327	-0.01	0.45	5.34	0.14	9.55	0.05	6.88
2004	1	28	2327	0.12	0.16	6.15	0.19	1.99	0.10	1.74
2004	1	29	2327	0.05	0.27	10.47	0.13	11.35	0.04	5.73
2004	1	30	2327	0.10	0.24	12.72	0.07	0.32	0.07	2.38
2004	1	31	2327	-0.06	0.32	13.18	0.10	8.45	0.07	1.57
2004	2	1	2327	-0.06	0.09	12.97	0.12	6.05	0.06	5.21
2004	2	2	2327	0.06	0.41	12.79	0.10	0.03	0.07	1.11
2004	2	3	2327	-0.01	0.32	12.53	0.15	10.65	0.08	4.90
2004	2	4	2327	0.05	0.30	16.07	0.15	2.10	0.04	4.61
2004	2	5	2327	-0.07	0.26	13.06	0.06	6.93	0.06	4.48
2004	2	6	2327	-0.07	0.20	10.92	0.10	8.02	0.02	6.78
2004	2	7	2327	0.05	0.17	11.94	0.09	7.61	0.03	6.70
2004	2	8	2327	-0.07	0.19	11.48	0.01	4.17	0.07	6.75
2004	2	9	2327	0.05	0.10	12.04	0.10	7.31	0.02	4.16
2004	2	10	2327	0.01	0.30	11.21	0.12	0.10	0.07	2.09
2004	2	11	2327	0.26	0.51	16.09	0.30	4.83	0.09	0.87
2004	2	12	2327	-0.25	0.42	12.43	0.19	10.27	0.04	6.80
2004	2	13	2327	0.04	0.24	11.93	0.07	3.24	0.05	0.74
2004	2	14	2327	-0.05	0.38	11.91	0.09	2.87	0.07	2.00
2004	2	15	2328	-0.02	0.42	10.11	0.11	7.33	0.04	6.56
2004	2	16	2328	-0.04	0.23	9.91	0.03	4.49	0.04	0.03
2004	2	17	2328	0.06	0.21	9.33	0.11	0.90	0.02	3.56
2004	2	18	2328	0.06	0.22	10.44	0.15	8.49	0.06	6.49
2004	2	19	2328	0.01	0.19	16.40	0.10	1.86	0.06	3.25
2004	2	20	2328	-0.02	0.26	15.96	0.09	5.40	0.06	0.60
2004	2	21	2328	0.01	0.23	12.61	0.03	5.90	0.06	4.63
2004	2	22	2328	-0.04	0.10	11.28	0.04	4.89	0.04	7.21
2004	2	23	2328	0.01	0.25	13.00	0.08	2.40	0.03	1.56
2004	2	24	2328	0.11	0.26	13.83	0.09	9.93	0.11	4.28
2004	2	25	2328	-0.02	0.62	13.34	0.22	2.04	0.04	0.77
2004	2	26	2328	-0.11	0.50	12.78	0.10	10.72	0.07	5.44
2004	2	27	2328	0.07	0.15	9.42	0.12	9.72	0.08	5.37
2004	2	28	2328	0.05	0.54	13.67	0.21	11.95	0.03	7.90
2004	2	29	2328	-0.08	0.38	12.96	0.18	1.08	0.06	2.89

**S.V.I.R.CO. Observatory – Cosmic Ray Diurnal Wave**

YY	MM	DD	Bartels	a0 (%)	A1 (%)	Phi 1 (UT)	A2 (%)	Phi 2 (UT)	A3 (%)	Phi 3 (UT)
2004	3	1	2328	-0.02	0.22	13.03	0.06	3.18	0.01	2.69
2004	3	2	2328	-0.05	0.35	11.64	0.09	3.22	0.03	3.69
2004	3	3	2328	0.03	0.25	8.41	0.19	7.88	0.07	4.48
2004	3	4	2328	-0.16	0.28	7.55	0.18	11.85	0.03	6.07
2004	3	5	2328	0.08	0.33	5.50	0.07	2.60	0.06	0.34
2004	3	6	2328	0.04	0.25	6.91	0.09	9.03	0.08	6.18
2004	3	7	2328	-0.05	0.21	10.27	0.15	0.05	0.03	7.86
2004	3	8	2328	0.11	0.07	5.40	0.05	7.40	0.05	3.06
2004	3	9	2328	0.24	0.50	16.41	0.12	5.19	0.04	0.61
2004	3	10	2328	-0.27	0.32	13.13	0.04	8.14	0.08	7.90
2004	3	11	2328	0.15	0.02	0.02	0.14	7.36	0.08	4.35
2004	3	12	2328	-0.10	0.22	14.27	0.05	7.88	0.03	7.32
2004	3	13	2329	0.02	0.20	12.68	0.07	11.35	0.03	6.25
2004	3	14	2329	-0.04	0.29	14.00	0.11	11.59	0.09	5.64
2004	3	15	2329	0.04	0.20	15.47	0.09	2.72	0.02	0.65
2004	3	16	2329	-0.12	0.15	9.55	0.11	11.82	0.02	5.75
2004	3	17	2329	0.04	0.09	7.19	0.08	2.22	0.02	3.43
2004	3	18	2329	0.07	0.20	13.15	0.06	10.35	0.08	2.97
2004	3	19	2329	-0.02	0.15	15.68	0.14	3.75	0.05	2.07
2004	3	20	2329	0.04	0.15	13.41	0.01	6.98	0.07	6.07
2004	3	21	2329	-0.03	0.20	17.98	0.13	1.89	0.03	6.58
2004	3	22	2329	0.07	0.33	20.15	0.09	6.84	0.08	3.76
2004	3	23	2329	0.04	0.41	16.94	0.12	7.26	0.07	2.24
2004	3	24	2329	-0.06	0.49	13.05	0.16	11.63	0.05	7.27
2004	3	25	2329	-0.07	0.30	12.64	0.13	11.02	0.03	5.45
2004	3	26	2329	0.02	0.32	13.86	0.17	2.27	0.06	1.27
2004	3	27	2329	-0.06	0.41	10.94	0.11	10.91	0.02	2.31
2004	3	28	2329	0.09	0.34	11.41	0.18	10.83	0.03	7.29
2004	3	29	2329	-0.07	0.27	13.08	0.12	1.22	0.07	7.18
2004	3	30	2329	0.06	0.31	11.26	0.08	0.09	0.07	7.06
2004	3	31	2329	0.01	0.25	11.55	0.14	7.55	0.03	6.39
2004	4	1	2329	-0.05	0.08	15.88	0.07	6.60	0.07	5.86
2004	4	2	2329	0.05	0.21	18.00	0.11	4.14	0.06	1.47
2004	4	3	2329	0.13	0.25	20.05	0.34	8.55	0.08	6.47
2004	4	4	2329	-0.29	0.18	1.69	0.27	1.18	0.08	1.37
2004	4	5	2329	0.07	0.14	12.99	0.24	4.64	0.05	3.57
2004	4	6	2329	0.07	0.48	11.01	0.17	10.59	0.06	4.22
2004	4	7	2329	-0.15	0.40	11.40	0.10	10.84	0.02	1.99
2004	4	8	2329	0.12	0.32	11.34	0.04	1.59	0.04	1.25
2004	4	9	2330	0.00	0.54	10.05	0.05	2.05	0.04	2.88
2004	4	10	2330	0.08	0.36	12.08	0.12	5.83	0.06	1.78
2004	4	11	2330	-0.14	0.51	11.79	0.05	11.07	0.02	5.82
2004	4	12	2330	0.08	0.61	10.57	0.11	2.97	0.11	0.41
2004	4	13	2330	-0.10	0.41	12.91	0.08	5.81	0.07	5.63
2004	4	14	2330	0.12	0.38	11.80	0.07	7.52	0.02	3.68
2004	4	15	2330	-0.10	0.36	12.21	0.11	3.45	0.03	3.38
2004	4	16	2330	0.08	0.25	10.33	0.19	8.06	0.08	7.02
2004	4	17	2330	0.06	0.18	15.33	0.09	5.85	0.03	4.49
2004	4	18	2330	0.04	0.47	14.68	0.10	6.80	0.06	5.32
2004	4	19	2330	0.02	0.47	15.54	0.06	2.54	0.02	7.16
2004	4	20	2330	-0.03	0.43	14.55	0.05	11.36	0.05	6.68
2004	4	21	2330	-0.05	0.47	13.05	0.12	1.72	0.03	7.56
2004	4	22	2330	-0.10	0.50	10.91	0.12	10.06	0.08	4.83
2004	4	23	2330	0.08	0.33	12.49	0.11	3.82	0.07	6.89
2004	4	24	2330	-0.09	0.56	11.25	0.16	2.32	0.09	7.27
2004	4	25	2330	0.01	0.78	10.49	0.17	11.23	0.05	3.65
2004	4	26	2330	0.02	0.48	8.94	0.14	10.71	0.11	4.81
2004	4	27	2330	0.00	0.05	2.84	0.15	3.84	0.02	2.01
2004	4	28	2330	0.02	0.20	9.06	0.13	6.54	0.09	2.43
2004	4	29	2330	0.04	0.40	11.07	0.10	7.72	0.07	5.64
2004	4	30	2330	-0.05	0.26	12.25	0.10	10.48	0.05	4.49



S.V.I.R.CO. Observatory – Cosmic Ray Diurnal Wave										
YY	MM	DD	Bartels	a0 (%)	A1 (%)	Phi 1 (UT)	A2 (%)	Phi 2 (UT)	A3 (%)	Phi 3 (UT)
2004	5	1	2330	-0.04	0.19	7.08	0.09	4.20	0.06	7.63
2004	5	2	2330	0.00	0.29	8.24	0.04	6.79	0.03	6.32
2004	5	3	2330	0.11	0.38	12.72	0.12	2.66	0.05	1.69
2004	5	4	2330	0.06	0.29	14.51	0.02	6.55	0.02	7.29
2004	5	5	2330	0.03	0.50	14.13	0.11	2.58	0.11	1.54
2004	5	6	2331	-0.01	0.36	13.95	0.12	8.28	0.03	6.57
2004	5	7	2331	-0.04	0.28	15.11	0.06	9.87	0.03	3.27
2004	5	8	2331	-0.04	0.34	14.46	0.07	2.59	0.04	2.66
2004	5	9	2331	-0.02	0.29	11.97	0.06	4.24	0.05	3.99
2004	5	10	2331	0.01	0.26	11.64	0.10	8.64	0.05	2.34
2004	5	11	2331	-0.08	0.15	6.50	0.10	8.14	0.03	3.38
2004	5	12	2331	0.06	0.06	7.13	0.09	3.37	0.03	5.21
2004	5	13	2331	-0.01	0.06	17.06	0.05	10.70	0.05	3.22
2004	5	14	2331	-0.01	0.26	10.92	0.21	0.84	0.05	5.82
2004	5	15	2331	0.10	0.28	15.75	0.14	4.07	0.04	5.24
2004	5	16	2331	-0.07	0.31	13.05	0.09	7.19	0.03	0.78
2004	5	17	2331	0.02	0.38	12.79	0.21	0.47	0.02	4.01
2004	5	18	2331	0.08	0.39	12.20	0.15	3.60	0.02	4.90
2004	5	19	2331	0.15	0.56	13.93	0.05	2.84	0.06	0.05
2004	5	20	2331	-0.01	0.23	13.26	0.08	0.37	0.05	3.82
2004	5	21	2331	-0.02	0.41	12.31	0.06	11.91	0.04	2.75
2004	5	22	2331	-0.02	0.43	11.29	0.02	1.46	0.01	2.72
2004	5	23	2331	0.02	0.45	11.40	0.08	3.54	0.01	7.21
2004	5	24	2331	0.01	0.57	11.89	0.04	8.20	0.05	2.38
2004	5	25	2331	-0.04	0.61	11.22	0.13	9.25	0.06	7.04
2004	5	26	2331	0.04	0.24	10.95	0.09	11.00	0.02	2.23
2004	5	27	2331	0.09	0.28	15.10	0.06	6.03	0.02	0.34
2004	5	28	2331	-0.01	0.40	19.03	0.15	6.53	0.04	5.68
2004	5	29	2331							
2004	5	30	2331	-0.06	0.27	12.71	0.12	10.82	0.07	3.53
2004	5	31	2331	-0.03	0.35	12.68	0.08	3.79	0.06	4.04
2004	6	1	2331	0.07	0.26	12.17	0.05	8.10	0.11	5.12
2004	6	2	2332	-0.04	0.22	15.20	0.14	10.01	0.08	3.41
2004	6	3	2332	-0.06	0.18	12.07	0.15	11.97	0.02	7.42
2004	6	4	2332	0.01	0.17	11.82	0.12	1.79	0.02	5.41
2004	6	5	2332	0.09	0.20	12.33	0.04	3.15	0.05	4.32
2004	6	6	2332	0.04	0.39	13.37	0.01	2.30	0.01	4.83
2004	6	7	2332	-0.07	0.35	13.01	0.05	10.28	0.15	5.45
2004	6	8	2332	0.14	0.63	15.04	0.17	3.32	0.08	2.59
2004	6	9	2332	-0.16	0.68	12.88	0.19	9.06	0.08	0.87
2004	6	10	2332	-0.03	0.35	8.88	0.18	9.02	0.05	7.52
2004	6	11	2332	0.02	0.29	13.08	0.11	1.57	0.01	0.77
2004	6	12	2332	-0.04	0.20	12.32	0.12	1.44	0.12	5.54
2004	6	13	2332	-0.08	0.23	8.12	0.13	2.78	0.01	4.07
2004	6	14	2332	0.19	0.46	12.98	0.07	3.11	0.04	2.55
2004	6	15	2332	-0.08	0.57	11.88	0.11	9.90	0.02	1.01
2004	6	16	2332	0.05	0.41	12.48	0.05	6.10	0.05	3.47
2004	6	17	2332	-0.01	0.29	14.45	0.03	0.06	0.05	2.45
2004	6	18	2332	0.05	0.25	14.17	0.05	10.36	0.01	4.04
2004	6	19	2332	-0.05	0.36	11.19	0.10	10.44	0.05	6.17
2004	6	20	2332	-0.07	0.07	5.35	0.01	4.67	0.04	4.29
2004	6	21	2332	0.06	0.09	0.51	0.02	8.48	0.04	1.21
2004	6	22	2332	0.02	0.12	14.13	0.05	7.83	0.01	7.53
2004	6	23	2332	-0.06	0.32	11.32	0.05	2.32	0.07	5.37
2004	6	24	2332	0.04	0.35	11.25	0.06	11.41	0.05	3.32
2004	6	25	2332	0.06	0.30	13.55	0.08	3.71	0.04	1.42
2004	6	26	2332	0.02	0.20	17.15	0.19	8.40	0.08	5.39
2004	6	27	2332	-0.04	0.32	15.55	0.14	11.53	0.08	1.84
2004	6	28	2332	0.03	0.51	13.67	0.12	0.87	0.06	3.10
2004	6	29	2333	-0.01	0.42	13.67	0.05	8.22	0.05	5.76
2004	6	30	2333	-0.08	0.28	12.48	0.09	11.75	0.11	5.04

**S.V.I.R.CO. Observatory – Cosmic Ray Diurnal Wave**

YY	MM	DD	Bartels	a0 (%)	A1 (%)	Phi 1 (UT)	A2 (%)	Phi 2 (UT)	A3 (%)	Phi 3 (UT)
2004	7	1	2333	0.04	0.23	12.29	0.05	6.09	0.04	6.00
2004	7	2	2333	-0.01	0.25	13.13	0.11	9.23	0.03	4.70
2004	7	3	2333	-0.01	0.29	14.98	0.04	5.39	0.05	2.91
2004	7	4	2333	0.05	0.30	13.89	0.12	6.28	0.04	3.08
2004	7	5	2333	-0.06	0.40	13.60	0.06	2.10	0.03	3.32
2004	7	6	2333	-0.05	0.32	12.24	0.05	4.52	0.05	1.80
2004	7	7	2333	0.05	0.26	11.33	0.07	7.79	0.05	1.86
2004	7	8	2333	-0.04	0.39	11.85	0.12	10.53	0.06	7.38
2004	7	9	2333	-0.02	0.13	12.57	0.07	0.66	0.03	1.55
2004	7	10	2333	0.05	0.11	8.63	0.04	8.66	0.07	0.85
2004	7	11	2333	0.04	0.12	13.66	0.07	11.14	0.01	5.68
2004	7	12	2333	-0.09	0.23	13.06	0.19	1.77	0.03	5.43
2004	7	13	2333	0.06	0.39	11.51	0.04	3.55	0.08	5.59
2004	7	14	2333	0.06	0.15	14.78	0.17	7.40	0.04	3.22
2004	7	15	2333	0.04	0.25	16.86	0.13	9.19	0.03	5.85
2004	7	16	2333	-0.16	0.04	16.45	0.22	9.40	0.05	7.18
2004	7	17	2333	0.06	0.07	17.29	0.10	2.91	0.09	1.71
2004	7	18	2333	-0.04	0.12	16.05	0.15	7.19	0.01	3.52
2004	7	19	2333	0.03	0.28	12.29	0.02	1.91	0.01	2.61
2004	7	20	2333	-0.01	0.08	14.58	0.02	3.98	0.05	2.97
2004	7	21	2333	-0.03	0.12	13.58	0.12	9.70	0.04	3.17
2004	7	22	2333	0.14	0.12	7.50	0.30	10.46	0.16	6.67
2004	7	23	2333	-0.12	0.70	23.18	0.33	1.58	0.14	1.22
2004	7	24	2333	-0.46	0.72	5.28	0.79	0.02	0.10	2.18
2004	7	25	2333	0.44	0.56	9.02	0.27	0.80	0.15	2.67
2004	7	26	2334	0.95	0.56	20.41	0.69	8.47	0.29	5.33
2004	7	27	2334	-1.15	2.09	18.12	1.60	0.44	0.37	0.95
2004	7	28	2334	0.14	0.07	1.11	0.38	2.18	0.21	1.78
2004	7	29	2334	-0.05	0.24	9.48	0.10	2.32	0.04	6.30
2004	7	30	2334	0.02	0.25	2.34	0.12	5.14	0.05	4.94
2004	7	31	2334	0.11	0.12	16.87	0.20	2.29	0.16	2.54
2004	8	1	2334	0.00	0.43	11.58	0.22	6.09	0.08	2.27
2004	8	2	2334	0.00	0.88	11.37	0.20	10.29	0.05	4.83
2004	8	3	2334	-0.04	0.45	10.00	0.05	11.81	0.09	5.09
2004	8	4	2334	-0.03	0.17	9.66	0.10	7.62	0.09	5.60
2004	8	5	2334	-0.01	0.15	13.61	0.03	3.11	0.11	0.86
2004	8	6	2334	-0.10	0.37	7.38	0.07	11.27	0.04	5.81
2004	8	7	2334	0.16	0.20	10.95	0.12	2.03	0.01	7.53
2004	8	8	2334	0.06	0.32	15.55	0.06	6.29	0.04	3.30
2004	8	9	2334	-0.07	0.17	13.37	0.31	9.14	0.08	6.74
2004	8	10	2334	0.00	0.08	22.06	0.01	9.97	0.05	1.11
2004	8	11	2334	0.01	0.21	14.25	0.08	2.13	0.13	1.38
2004	8	12	2334	-0.02	0.37	12.72	0.04	8.62	0.08	0.11
2004	8	13	2334	0.09	0.29	14.09	0.02	5.74	0.04	1.28
2004	8	14	2334	0.01	0.51	13.20	0.08	2.23	0.05	0.29
2004	8	15	2334	-0.14	0.32	12.03	0.11	9.38	0.05	4.43
2004	8	16	2334	0.17	0.29	12.00	0.04	3.33	0.16	6.58
2004	8	17	2334	-0.14	0.09	14.05	0.11	10.25	0.07	3.87
2004	8	18	2334	0.03	0.37	10.75	0.11	9.40	0.08	1.98
2004	8	19	2334	-0.12	0.37	12.00	0.09	9.60	0.09	7.79
2004	8	20	2334	0.25	0.35	12.24	0.08	2.94	0.04	7.97
2004	8	21	2334	-0.09	0.47	13.55	0.14	1.47	0.07	6.91
2004	8	22	2335	0.02	0.28	15.90	0.08	2.93	0.08	3.32
2004	8	23	2335	0.01	0.56	13.96	0.06	2.80	0.02	1.00
2004	8	24	2335	0.00	0.66	14.71	0.12	2.94	0.06	1.66
2004	8	25	2335	-0.01	0.51	14.65	0.03	7.49	0.10	6.50
2004	8	26	2335	-0.07	0.46	13.04	0.10	0.16	0.09	6.23
2004	8	27	2335	0.00	0.35	12.90	0.10	4.18	0.08	3.08
2004	8	28	2335	-0.18	0.53	10.22	0.07	11.63	0.04	6.38
2004	8	29	2335	0.14	0.45	6.34	0.19	8.01	0.04	4.51
2004	8	30	2335	0.19	0.53	18.71	0.07	5.02	0.07	5.70
2004	8	31	2335	-0.06	0.26	14.44	0.20	0.65	0.06	0.45

S.V.I.R.CO. Observatory – Cosmic Ray Diurnal Wave										
YY	MM	DD	Bartels	a0 (%)	A1 (%)	Phi 1 (UT)	A2 (%)	Phi 2 (UT)	A3 (%)	Phi 3 (UT)
2004	9	1	2335	-0.12	0.46	12.24	0.10	10.77	0.06	7.38
2004	9	2	2335	0.04	0.32	11.30	0.00	9.99	0.06	4.82
2004	9	3	2335	-0.02	0.37	11.87	0.05	11.42	0.03	5.10
2004	9	4	2335	-0.07	0.40	11.77	0.03	2.31	0.09	0.62
2004	9	5	2335	0.10	0.36	13.20	0.10	6.80	0.02	2.20
2004	9	6	2335	0.02	0.47	13.22	0.09	4.80	0.04	1.52
2004	9	7	2335	-0.10	0.52	11.15	0.10	0.81	0.10	5.85
2004	9	8	2335	0.10	0.45	11.85	0.04	11.77	0.04	3.52
2004	9	9	2335	-0.05	0.52	11.09	0.07	8.96	0.06	4.27
2004	9	10	2335	0.01	0.27	10.31	0.09	0.42	0.03	4.49
2004	9	11	2335	0.02	0.10	16.79	0.06	8.30	0.09	5.38
2004	9	12	2335	-0.01	0.50	12.30	0.19	11.89	0.06	2.23
2004	9	13	2335	0.35	0.73	13.10	0.04	5.73	0.08	2.26
2004	9	14	2335	-0.31	0.48	14.18	0.32	10.31	0.12	5.26
2004	9	15	2335	-0.12	0.44	0.05	0.03	6.05	0.08	3.83
2004	9	16	2335	0.08	0.07	21.96	0.15	1.54	0.05	4.07
2004	9	17	2335	-0.06	0.06	20.12	0.14	0.41	0.05	1.65
2004	9	18	2336	-0.06	0.39	7.53	0.20	1.16	0.05	4.30
2004	9	19	2336	0.01	0.16	6.85	0.03	8.48	0.03	3.10
2004	9	20	2336	0.04	0.23	10.25	0.11	0.57	0.00	1.66
2004	9	21	2336	0.17	0.39	11.47	0.20	1.80	0.03	1.42
2004	9	22	2336	-0.09	0.56	13.37	0.13	4.17	0.06	6.24
2004	9	23	2336	-0.10	0.51	11.70	0.12	7.81	0.04	7.15
2004	9	24	2336	0.04	0.23	9.70	0.09	8.82	0.02	5.43
2004	9	25	2336	0.07	0.19	16.84	0.06	1.48	0.04	3.29
2004	9	26	2336	-0.04	0.19	12.12	0.06	8.69	0.05	1.25
2004	9	27	2336	0.02	0.21	13.29	0.07	2.89	0.06	1.72
2004	9	28	2336	0.04	0.17	12.17	0.12	8.30	0.02	4.66
2004	9	29	2336	0.01	0.21	17.39	0.09	11.72	0.04	1.46
2004	9	30	2336	-0.04	0.15	14.61	0.05	1.03	0.07	3.34
2004	10	1	2336	-0.01	0.24	13.27	0.13	6.87	0.03	3.77
2004	10	2	2336	-0.04	0.12	9.35	0.19	8.54	0.13	5.92
2004	10	3	2336	-0.02	0.15	9.10	0.18	2.48	0.08	1.32
2004	10	4	2336	0.01	0.32	11.46	0.04	10.01	0.04	2.85
2004	10	5	2336	0.03	0.34	11.18	0.05	3.43	0.04	2.53
2004	10	6	2336	0.03	0.37	12.39	0.05	2.87	0.08	5.12
2004	10	7	2336	-0.01	0.43	12.15	0.06	2.95	0.05	5.09
2004	10	8	2336	0.00	0.37	12.21	0.03	5.91	0.02	4.54
2004	10	9	2336	-0.03	0.41	11.44	0.03	2.84	0.04	2.01
2004	10	10	2336	0.00	0.29	10.95	0.07	8.27	0.11	5.63
2004	10	11	2336	-0.03	0.05	9.77	0.02	6.93	0.04	6.27
2004	10	12	2336	0.05	0.12	23.41	0.11	5.30	0.05	7.46
2004	10	13	2336	0.01	0.26	12.10	0.13	1.18	0.09	0.72
2004	10	14	2336	0.03	0.36	13.24	0.04	4.76	0.05	2.33
2004	10	15	2337	-0.03	0.31	14.04	0.06	0.71	0.04	5.31
2004	10	16	2337	0.07	0.29	14.11	0.10	4.62	0.10	0.03
2004	10	17	2337	-0.06	0.40	13.13	0.08	7.37	0.11	6.44
2004	10	18	2337	0.05	0.22	14.37	0.04	7.72	0.07	2.75
2004	10	19	2337	0.00	0.20	13.99	0.06	7.09	0.07	6.29
2004	10	20	2337	-0.07	0.36	13.57	0.10	2.90	0.15	6.77
2004	10	21	2337	-0.01	0.23	12.19	0.05	2.91	0.04	6.77
2004	10	22	2337	0.01	0.17	13.51	0.13	3.65	0.03	3.95
2004	10	23	2337	0.02	0.20	13.49	0.10	2.66	0.06	6.31
2004	10	24	2337	0.08	0.17	17.16	0.04	9.06	0.07	2.77
2004	10	25	2337	-0.06	0.24	15.86	0.05	0.16	0.03	1.19
2004	10	26	2337	-0.07	0.10	12.17	0.07	10.02	0.07	3.93
2004	10	27	2337	0.12	0.15	13.84	0.13	6.07	0.07	2.37
2004	10	28	2337	-0.06	0.44	12.68	0.17	10.86	0.02	4.87
2004	10	29	2337	0.07	0.35	15.94	0.14	5.03	0.14	2.74
2004	10	30	2337	-0.05	0.33	14.02	0.13	9.59	0.09	4.59
2004	10	31	2337	-0.07	0.24	14.78	0.12	1.28	0.03	2.50

**S.V.I.R.CO. Observatory – Cosmic Ray Diurnal Wave**

YY	MM	DD	Bartels	a0 (%)	A1 (%)	Phi 1 (UT)	A2 (%)	Phi 2 (UT)	A3 (%)	Phi 3 (UT)
2004	11	1	2337	0.02	0.18	14.87	0.12	4.49	0.04	1.60
2004	11	2	2337	0.06	0.43	13.61	0.06	5.83	0.06	3.12
2004	11	3	2337	0.00	0.18	14.18	0.12	7.10	0.09	4.26
2004	11	4	2337	-0.06	0.29	14.85	0.12	3.92	0.12	1.21
2004	11	5	2337	0.00	0.50	11.51	0.09	9.58	0.05	7.00
2004	11	6	2337	0.01	0.23	13.48	0.08	10.15	0.09	4.97
2004	11	7	2337	-0.18	0.66	11.29	0.59	3.29	0.31	0.97
2004	11	8	2337	-0.02	1.19	6.52	0.74	7.61	0.45	5.39
2004	11	9	2337	0.82	0.72	14.63	0.50	3.39	0.30	1.89
2004	11	10	2337	-0.76	1.02	13.56	0.52	10.24	0.18	7.58
2004	11	11	2338	0.00	0.69	10.71	0.18	0.78	0.14	0.66
2004	11	12	2338	0.06	0.25	9.91	0.12	6.38	0.04	3.49
2004	11	13	2338	-0.09	0.26	12.27	0.10	9.27	0.04	2.72
2004	11	14	2338	0.15	0.42	12.09	0.07	3.98	0.03	6.42
2004	11	15	2338	0.00	0.57	13.05	0.12	9.58	0.09	6.64
2004	11	16	2338	-0.03	0.57	12.59	0.07	9.27	0.04	1.00
2004	11	17	2338	-0.03	0.54	11.24	0.09	11.71	0.01	2.02
2004	11	18	2338	0.07	0.38	11.71	0.02	0.30	0.05	3.27
2004	11	19	2338	-0.04	0.33	13.03	0.16	3.99	0.04	0.33
2004	11	20	2338	0.10	0.51	13.77	0.01	1.23	0.04	2.98
2004	11	21	2338	0.00	0.50	14.65	0.18	3.84	0.07	0.55
2004	11	22	2338	-0.10	0.48	12.87	0.14	3.23	0.03	0.33
2004	11	23	2338	0.00	0.37	11.10	0.14	5.01	0.04	4.65
2004	11	24	2338	-0.04	0.41	11.96	0.09	1.00	0.09	2.52
2004	11	25	2338	0.09	0.22	11.45	0.09	4.69	0.06	4.26
2004	11	26	2338	0.14	0.33	15.32	0.16	6.62	0.02	4.53
2004	11	27	2338	-0.06	0.36	17.83	0.26	7.96	0.08	6.39
2004	11	28	2338	-0.05	0.42	14.14	0.17	0.27	0.11	7.69
2004	11	29	2338	-0.10	0.37	11.00	0.09	2.07	0.08	0.26
2004	11	30	2338	0.05	0.37	10.99	0.04	2.90	0.04	6.70
2004	12	1	2338	0.00	0.25	12.46	0.14	7.45	0.06	6.93
2004	12	2	2338	0.02	0.25	13.40	0.12	9.14	0.04	6.84
2004	12	3	2338	0.08	0.28	16.76	0.06	7.95	0.03	3.73
2004	12	4	2338	-0.11	0.42	14.72	0.22	11.34	0.10	1.55
2004	12	5	2338	0.13	0.60	6.11	0.32	7.22	0.04	2.04
2004	12	6	2338	-0.16	0.77	14.67	0.22	1.43	0.09	2.05
2004	12	7	2338	0.08	0.48	11.92	0.24	8.76	0.05	6.14
2004	12	8	2339	-0.07	0.16	12.38	0.13	10.11	0.06	6.24
2004	12	9	2339	-0.02	0.23	12.95	0.16	0.72	0.10	2.01
2004	12	10	2339	0.12	0.27	14.53	0.12	4.26	0.08	3.14
2004	12	11	2339	-0.13	0.49	11.19	0.35	9.95	0.12	6.05
2004	12	12	2339	0.01	0.13	8.16	0.14	1.38	0.09	0.42
2004	12	13	2339	0.03	0.13	4.45	0.27	3.21	0.01	0.78
2004	12	14	2339	-0.05	0.23	11.89	0.03	10.56	0.04	3.36
2004	12	15	2339	0.07	0.14	14.26	0.11	2.09	0.05	1.47
2004	12	16	2339	0.05	0.25	14.00	0.08	6.35	0.02	2.58
2004	12	17	2339	-0.04	0.43	13.09	0.04	0.71	0.03	3.42
2004	12	18	2339	0.02	0.48	13.37	0.11	11.57	0.03	4.91
2004	12	19	2339	-0.05	0.41	12.56	0.08	1.43	0.05	1.15
2004	12	20	2339	0.03	0.32	12.54	0.06	5.01	0.02	5.64
2004	12	21	2339	0.04	0.22	15.73	0.07	2.00	0.08	4.12
2004	12	22	2339	-0.07	0.32	13.98	0.16	0.02	0.12	1.43
2004	12	23	2339	0.09	0.14	14.42	0.12	9.32	0.05	5.71
2004	12	24	2339	0.01	0.22	17.51	0.06	5.00	0.06	1.11
2004	12	25	2339	-0.11	0.34	12.30	0.08	8.18	0.04	0.59
2004	12	26	2339	0.01	0.36	12.16	0.06	8.95	0.05	4.07
2004	12	27	2339	-0.01	0.60	9.64	0.09	0.48	0.11	7.61
2004	12	28	2339	0.25	0.50	18.07	0.18	7.21	0.12	4.53
2004	12	29	2339	-0.38	0.12	21.47	0.12	9.83	0.06	1.33
2004	12	30	2339	0.09	0.12	7.61	0.08	3.59	0.11	2.19
2004	12	31	2339	0.01	0.27	6.86	0.06	9.45	0.03	7.44

S.V.I.R.CO. Observatory – Cosmic Ray Diurnal Wave										
YY	MM	DD	Bartels	a0 (%)	A1 (%)	Phi 1 (UT)	A2 (%)	Phi 2 (UT)	A3 (%)	Phi 3 (UT)
2005	1	1	2339	0.10	0.21	12.80	0.12	7.22	0.10	1.59
2005	1	2	2339	0.27	0.34	15.07	0.12	7.57	0.07	7.41
2005	1	3	2339	-0.28	0.40	17.01	0.20	3.40	0.06	0.97
2005	1	4	2340	-0.08	0.44	12.53	0.08	11.36	0.05	0.96
2005	1	5	2340	-0.17	0.42	10.10	0.12	10.68	0.03	5.36
2005	1	6	2340	0.04	0.35	2.91	0.09	6.33	0.06	4.85
2005	1	7	2340	-0.04	0.39	7.89	0.18	2.08	0.13	1.17
2005	1	8	2340	0.24	0.45	8.48	0.06	7.97	0.09	4.45
2005	1	9	2340	-0.12	0.16	10.54	0.12	11.14	0.10	4.09
2005	1	10	2340	-0.08	0.22	7.85	0.01	4.45	0.03	2.73
2005	1	11	2340	0.13	0.21	10.31	0.07	6.36	0.01	0.33
2005	1	12	2340	-0.04	0.46	11.62	0.07	9.12	0.09	7.49
2005	1	13	2340	0.02	0.22	11.73	0.10	3.66	0.05	7.86
2005	1	14	2340	-0.01	0.24	10.68	0.18	9.84	0.09	6.75
2005	1	15	2340	0.03	0.34	12.40	0.13	0.83	0.06	1.65
2005	1	16	2340	-0.13	0.31	8.16	0.17	8.53	0.10	7.24
2005	1	17	2340	0.65	0.56	5.60	0.54	9.90	0.07	4.73
2005	1	18	2340	0.07	0.62	16.21	0.86	2.07	0.22	2.60
2005	1	19	2340	-1.08	1.46	12.43	0.13	10.02	0.23	6.45
2005	1	20	2340	0.28	0.64	6.27	0.25	6.99	0.09	6.50
2005	1	21	2340	0.84	1.10	13.40	0.36	2.81	0.31	1.14
2005	1	22	2340	-0.83	1.87	15.55	0.25	11.89	0.30	5.62
2005	1	23	2340	0.13	0.73	12.49	0.09	5.10	0.11	0.82
2005	1	24	2340	0.05	0.50	12.93	0.19	6.98	0.05	2.01
2005	1	25	2340	0.05	0.40	14.29	0.08	5.72	0.04	5.47
2005	1	26	2340	0.12	0.30	14.72	0.14	8.24	0.03	6.50
2005	1	27	2340	-0.16	0.42	13.15	0.21	0.82	0.04	5.36
2005	1	28	2340	-0.02	0.24	11.22	0.11	11.08	0.09	3.09
2005	1	29	2340	-0.06	0.19	11.96	0.03	9.38	0.02	4.06
2005	1	30	2340	0.21	0.22	11.93	0.03	7.82	0.05	0.16
2005	1	31	2341	-0.12	0.44	13.24	0.18	1.94	0.01	0.10
2005	2	1	2341	-0.05	0.43	11.88	0.09	3.06	0.04	7.96
2005	2	2	2341	-0.04	0.42	10.24	0.05	4.98	0.04	7.65
2005	2	3	2341	0.06	0.33	9.62	0.15	7.36	0.09	5.73
2005	2	4	2341	0.04	0.24	14.18	0.12	2.35	0.07	2.58
2005	2	5	2341	-0.03	0.30	10.40	0.16	8.32	0.03	6.99
2005	2	6	2341	0.03	0.23	10.38	0.12	8.22	0.02	0.10
2005	2	7	2341	0.02	0.01	20.14	0.12	6.62	0.05	5.84
2005	2	8	2341	-0.05	0.39	12.51	0.15	1.49	0.02	4.20
2005	2	9	2341	-0.01	0.36	10.73	0.11	10.70	0.03	1.09
2005	2	10	2341	0.06	0.32	12.39	0.04	11.78	0.05	1.55
2005	2	11	2341	0.01	0.22	12.16	0.10	8.18	0.08	4.62
2005	2	12	2341	-0.04	0.25	14.18	0.07	6.29	0.02	3.80
2005	2	13	2341	-0.03	0.19	12.65	0.10	7.17	0.02	2.96
2005	2	14	2341	0.07	0.33	13.46	0.05	2.72	0.02	5.15
2005	2	15	2341	-0.09	0.18	10.85	0.05	9.51	0.06	7.17
2005	2	16	2341	0.08	0.06	15.79	0.07	5.71	0.04	2.06
2005	2	17	2341	-0.09	0.13	4.60	0.14	9.01	0.10	5.75
2005	2	18	2341	0.10	0.21	3.25	0.14	0.82	0.10	1.07
2005	2	19	2341	-0.04	0.20	19.72	0.12	2.96	0.02	1.86
2005	2	20	2341	-0.04	0.14	9.72	0.08	9.60	0.05	0.07
2005	2	21	2341	0.03	0.03	22.46	0.07	1.46	0.05	2.37
2005	2	22	2341	0.00	0.11	15.96	0.10	0.35	0.08	5.82
2005	2	23	2341	0.03	0.27	12.38	0.22	2.40	0.05	0.11
2005	2	24	2341	-0.04	0.43	11.56	0.06	10.10	0.04	5.85
2005	2	25	2341	0.03	0.23	14.19	0.01	7.95	0.01	4.09
2005	2	26	2341	-0.07	0.19	11.09	0.03	3.60	0.03	1.65
2005	2	27	2342	0.02	0.46	10.54	0.09	8.50	0.07	1.26
2005	2	28	2342	-0.14	0.63	10.40	0.14	11.82	0.06	7.27

**S.V.I.R.CO. Observatory – Cosmic Ray Diurnal Wave**

YY	MM	DD	Bartels	a0 (%)	A1 (%)	Phi 1 (UT)	A2 (%)	Phi 2 (UT)	A3 (%)	Phi 3 (UT)
2005	3	1	2342	0.13	0.30	7.59	0.04	7.18	0.05	4.69
2005	3	2	2342	0.01	0.21	8.60	0.08	9.08	0.06	5.08
2005	3	3	2342	0.05	0.11	6.88	0.04	10.13	0.03	4.09
2005	3	4	2342	0.01	0.30	13.24	0.13	11.52	0.07	1.88
2005	3	5	2342	0.13	0.30	15.75	0.20	8.41	0.03	5.81
2005	3	6	2342	-0.15	0.35	16.10	0.17	2.49	0.13	0.67
2005	3	7	2342	0.01	0.37	14.72	0.10	2.01	0.04	0.28
2005	3	8	2342	0.02	0.43	11.98	0.08	8.47	0.02	4.47
2005	3	9	2342	-0.05	0.24	12.56	0.08	7.91	0.07	3.84
2005	3	10	2342	0.09	0.27	13.50	0.05	4.83	0.00	6.73
2005	3	11	2342	0.02	0.51	13.41	0.03	4.43	0.07	6.10
2005	3	12	2342	-0.07	0.59	12.56	0.07	2.24	0.06	5.22
2005	3	13	2342	-0.06	0.46	11.11	0.10	7.97	0.13	6.20
2005	3	14	2342	0.10	0.42	13.14	0.11	1.83	0.02	3.78
2005	3	15	2342	-0.08	0.28	11.96	0.12	8.65	0.08	5.91
2005	3	16	2342	0.01	0.31	10.58	0.06	7.15	0.02	0.22
2005	3	17	2342	0.03	0.33	11.66	0.07	9.34	0.03	2.11
2005	3	18	2342	0.01	0.33	12.09	0.14	10.59	0.06	3.19
2005	3	19	2342	0.02	0.17	16.20	0.14	5.03	0.05	1.70
2005	3	20	2342	0.06	0.19	17.79	0.14	7.16	0.08	4.53
2005	3	21	2342	-0.26	0.30	12.39	0.26	1.34	0.11	1.79
2005	3	22	2342	0.13	0.37	6.77	0.16	6.97	0.08	4.96
2005	3	23	2342	0.01	0.11	13.02	0.08	3.70	0.06	1.97
2005	3	24	2342	0.14	0.38	13.35	0.05	9.55	0.01	2.44
2005	3	25	2342	-0.19	0.59	11.33	0.13	10.22	0.08	7.55
2005	3	26	2343	0.05	0.31	10.37	0.03	1.01	0.03	4.75
2005	3	27	2343	0.07	0.32	13.24	0.02	10.78	0.04	5.44
2005	3	28	2343	-0.13	0.25	10.96	0.12	11.38	0.03	1.51
2005	3	29	2343	-0.13	0.49	8.18	0.13	1.60	0.04	0.50
2005	3	30	2343	0.09	0.42	7.33	0.13	8.30	0.07	4.96
2005	3	31	2343	0.08	0.18	7.29	0.14	10.61	0.09	5.59
2005	4	1	2343	-0.05	0.10	5.94	0.09	10.43	0.01	7.60
2005	4	2	2343	0.04	0.06	4.74	0.05	2.11	0.01	1.36
2005	4	3	2343	0.08	0.07	10.64	0.09	8.53	0.10	4.84
2005	4	4	2343	0.00	0.22	15.94	0.02	5.78	0.07	1.65
2005	4	5	2343	-0.05	0.36	12.52	0.10	2.74	0.08	0.28
2005	4	6	2343	0.01	0.29	11.45	0.04	6.22	0.02	5.37
2005	4	7	2343	-0.02	0.45	12.12	0.05	11.92	0.02	0.40
2005	4	8	2343	0.01	0.31	11.53	0.08	0.77	0.10	3.72
2005	4	9	2343	0.01	0.42	11.16	0.08	10.45	0.02	7.34
2005	4	10	2343	0.01	0.42	12.33	0.10	2.33	0.04	0.99
2005	4	11	2343	0.02	0.27	13.92	0.15	7.84	0.11	4.96
2005	4	12	2343	0.04	0.36	13.01	0.07	9.66	0.02	0.94
2005	4	13	2343	-0.02	0.28	14.65	0.10	9.51	0.08	3.25
2005	4	14	2343	-0.08	0.22	13.62	0.10	1.31	0.02	2.91
2005	4	15	2343	0.03	0.32	13.03	0.12	1.57	0.04	0.80
2005	4	16	2343	-0.04	0.12	12.20	0.09	5.28	0.08	3.15
2005	4	17	2343	0.06	0.20	11.04	0.07	8.44	0.04	4.33
2005	4	18	2343	-0.05	0.23	12.76	0.11	2.63	0.03	1.56
2005	4	19	2343	0.01	0.22	11.26	0.06	3.85	0.03	0.55
2005	4	20	2343	0.03	0.27	12.78	0.12	11.65	0.01	0.44
2005	4	21	2343	-0.03	0.38	10.93	0.08	1.80	0.04	1.32
2005	4	22	2344	0.05	0.35	10.26	0.13	1.16	0.04	5.70
2005	4	23	2344	-0.03	0.17	10.93	0.01	0.96	0.07	4.67
2005	4	24	2344	0.04	0.20	12.82	0.04	0.05	0.05	0.89
2005	4	25	2344	-0.07	0.26	11.20	0.15	9.70	0.03	1.37
2005	4	26	2344	0.06	0.16	11.54	0.04	7.18	0.03	4.74
2005	4	27	2344	-0.02	0.24	13.79	0.04	8.49	0.04	2.45
2005	4	28	2344	0.02	0.20	13.96	0.04	11.84	0.01	5.90
2005	4	29	2344	0.03	0.27	14.16	0.15	10.30	0.07	4.38
2005	4	30	2344	-0.05	0.17	11.37	0.06	10.79	0.08	3.36

S.V.I.R.CO. Observatory – Cosmic Ray Diurnal Wave										
YY	MM	DD	Bartels	a0 (%)	A1 (%)	Phi 1 (UT)	A2 (%)	Phi 2 (UT)	A3 (%)	Phi 3 (UT)
2005	5	1	2344	0.03	0.19	9.26	0.05	4.20	0.01	0.61
2005	5	2	2344	-0.03	0.07	14.83	0.06	0.61	0.04	5.48
2005	5	3	2344	-0.03	0.21	13.34	0.08	2.09	0.09	0.67
2005	5	4	2344	-0.02	0.17	10.11	0.11	9.17	0.05	5.89
2005	5	5	2344	0.03	0.16	12.21	0.20	2.19	0.11	1.95
2005	5	6	2344	0.07	0.34	9.88	0.10	11.55	0.07	5.83
2005	5	7	2344	-0.14	0.16	20.88	0.11	10.23	0.04	4.25
2005	5	8	2344	0.70	0.57	15.58	0.38	3.38	0.08	1.27
2005	5	9	2344	-0.51	0.82	18.09	0.39	8.87	0.15	5.71
2005	5	10	2344	-0.02	0.39	19.05	0.17	2.03	0.09	0.70
2005	5	11	2344	-0.05	0.25	20.09	0.16	7.92	0.03	2.51
2005	5	12	2344	-0.09	0.19	22.51	0.16	8.77	0.07	3.09
2005	5	13	2344	0.00	0.34	2.76	0.06	7.22	0.05	3.33
2005	5	14	2344	0.52	0.59	21.93	0.41	9.43	0.17	5.49
2005	5	15	2344	-0.65	0.69	22.14	0.85	1.78	0.40	1.79
2005	5	16	2344	-0.02	0.62	1.31	0.38	4.93	0.27	5.06
2005	5	17	2344	0.00	0.00	0.00	0.00	0.00	0.00	0.00
2005	5	18	2344	0.00	0.00	0.00	0.00	0.00	0.00	0.00
2005	5	19	2345	-0.03	0.45	10.06	0.12	9.26	0.04	5.88
2005	5	20	2345	-0.04	0.55	6.92	0.25	8.38	0.14	7.36
2005	5	21	2345	0.15	0.19	5.63	0.04	7.23	0.08	2.82
2005	5	22	2345	-0.02	0.15	9.30	0.11	10.29	0.06	2.98
2005	5	23	2345	0.08	0.16	19.22	0.04	10.01	0.08	4.12
2005	5	24	2345	0.04	0.31	17.78	0.16	1.91	0.08	1.23
2005	5	25	2345	-0.06	0.33	16.76	0.08	1.58	0.02	4.34
2005	5	26	2345	0.02	0.28	14.20	0.05	3.44	0.03	5.97
2005	5	27	2345	-0.04	0.31	12.06	0.09	1.03	0.03	0.22
2005	5	28	2345	0.03	0.11	12.97	0.07	3.21	0.07	3.30
2005	5	29	2345	-0.01	0.77	8.19	0.15	7.80	0.13	0.65
2005	5	30	2345	-0.13	0.42	12.03	0.11	9.54	0.10	4.93
2005	5	31	2345	-0.06	0.46	7.46	0.05	0.57	0.07	6.89
2005	6	1	2345	0.16	0.21	8.26	0.01	4.88	0.07	2.72
2005	6	2	2345	-0.01	0.03	2.58	0.10	1.70	0.05	1.79
2005	6	3	2345	0.02	0.29	12.03	0.10	1.24	0.03	0.27
2005	6	4	2345	0.02	0.21	14.98	0.08	6.49	0.10	2.45
2005	6	5	2345	0.03	0.33	11.67	0.11	7.93	0.03	5.71
2005	6	6	2345	-0.05	0.39	11.52	0.11	10.74	0.10	5.72
2005	6	7	2345	-0.01	0.22	8.87	0.12	5.18	0.09	5.77
2005	6	8	2345	-0.02	0.33	10.07	0.11	8.52	0.09	5.50
2005	6	9	2345	0.01	0.02	22.77	0.16	5.00	0.03	7.22
2005	6	10	2345	0.05	0.16	12.34	0.06	4.10	0.02	4.20
2005	6	11	2345	0.05	0.11	14.80	0.10	4.95	0.03	2.02
2005	6	12	2345	-0.20	0.57	5.06	0.43	9.01	0.07	5.31
2005	6	13	2345	0.14	0.31	2.21	0.12	3.81	0.06	3.49
2005	6	14	2345	0.09	0.15	23.54	0.12	8.51	0.09	4.25
2005	6	15	2346	-0.12	0.22	9.96	0.07	0.47	0.04	5.94
2005	6	16	2346	0.06	0.44	9.62	0.20	0.47	0.02	6.17
2005	6	17	2346	0.04	0.38	16.01	0.27	2.13	0.09	2.75
2005	6	18	2346	0.00	0.66	13.00	0.17	8.31	0.02	6.93
2005	6	19	2346	-0.03	0.78	12.79	0.04	11.45	0.06	6.86
2005	6	20	2346	-0.02	0.68	12.84	0.08	4.13	0.01	7.32
2005	6	21	2346	0.02	0.66	10.54	0.19	9.36	0.13	5.51
2005	6	22	2346	-0.12	0.30	12.44	0.03	3.28	0.08	4.56
2005	6	23	2346	0.31	0.68	13.71	0.06	0.30	0.12	2.95
2005	6	24	2346	-0.16	0.44	15.67	0.05	4.03	0.02	7.32
2005	6	25	2346	-0.04	0.17	12.37	0.09	8.63	0.02	0.31
2005	6	26	2346	-0.02	0.24	13.86	0.05	10.32	0.07	6.46
2005	6	27	2346	-0.03	0.05	23.48	0.17	10.01	0.06	5.23
2005	6	28	2346	0.00	0.05	11.79	0.12	11.85	0.03	4.48
2005	6	29	2346	0.05	0.17	14.97	0.11	1.56	0.04	3.43
2005	6	30	2346	0.02	0.25	14.60	0.08	9.57	0.08	3.37

**S.V.I.R.CO. Observatory – Cosmic Ray Diurnal Wave**

YY	MM	DD	Bartels	a0 (%)	A1 (%)	Phi 1 (UT)	A2 (%)	Phi 2 (UT)	A3 (%)	Phi 3 (UT)
2005	7	1	2346	0.04	0.34	15.88	0.08	9.28	0.03	1.84
2005	7	2	2346	-0.08	0.41	13.83	0.07	11.65	0.01	4.77
2005	7	3	2346	-0.02	0.23	13.49	0.01	6.20	0.06	3.46
2005	7	4	2346	0.00	0.24	13.08	0.09	3.75	0.02	1.11
2005	7	5	2346	-0.04	0.25	11.90	0.10	9.00	0.04	4.99
2005	7	6	2346	0.04	0.23	11.37	0.04	5.42	0.01	3.16
2005	7	7	2346	0.11	0.35	15.99	0.16	5.68	0.04	1.75
2005	7	8	2346	-0.03	0.24	16.69	0.10	8.66	0.03	5.12
2005	7	9	2346	-0.09	0.36	14.70	0.21	11.14	0.13	7.33
2005	7	10	2346	0.05	0.22	6.20	0.16	1.28	0.07	7.03
2005	7	11	2346	-0.25	0.35	1.65	0.11	5.41	0.05	6.66
2005	7	12	2347	0.25	0.49	7.98	0.14	2.07	0.03	0.81
2005	7	13	2347	0.00	0.20	16.34	0.05	11.15	0.08	3.45
2005	7	14	2347	-0.03	0.37	12.80	0.09	6.90	0.08	7.25
2005	7	15	2347	0.10	0.26	18.64	0.13	3.89	0.08	4.32
2005	7	16	2347	0.31	1.04	13.11	0.53	3.23	0.32	1.36
2005	7	17	2347	-0.50	2.82	11.74	0.87	11.18	0.26	6.34
2005	7	18	2347	0.16	0.51	14.22	0.13	7.76	0.17	4.88
2005	7	19	2347	-0.13	0.59	16.41	0.20	1.01	0.13	4.97
2005	7	20	2347	-0.06	0.42	16.72	0.23	3.02	0.06	0.22
2005	7	21	2347	0.14	0.28	13.86	0.18	3.86	0.05	0.16
2005	7	22	2347	0.09	0.39	15.42	0.19	4.12	0.02	5.62
2005	7	23	2347	-0.09	0.52	14.29	0.11	4.73	0.10	0.59
2005	7	24	2347	-0.05	0.55	11.78	0.06	1.84	0.03	2.26
2005	7	25	2347	0.03	0.52	12.66	0.12	3.92	0.04	6.61
2005	7	26	2347	-0.02	0.57	12.05	0.11	6.99	0.07	6.04
2005	7	27	2347	0.06	0.26	13.25	0.12	7.79	0.08	5.03
2005	7	28	2347	0.03	0.41	13.98	0.04	1.94	0.07	6.20
2005	7	29	2347	-0.06	0.20	12.50	0.08	11.15	0.05	7.21
2005	7	30	2347	-0.07	0.08	13.71	0.07	9.13	0.02	7.95
2005	7	31	2347	0.07	0.16	20.35	0.05	4.12	0.04	3.03
2005	8	1	2347	0.05	0.29	15.70	0.15	2.08	0.06	1.08
2005	8	2	2347	-0.09	0.19	11.90	0.18	0.06	0.04	6.24
2005	8	3	2347	-0.09	0.30	12.32	0.19	0.40	0.01	2.95
2005	8	4	2347	0.12	0.15	14.93	0.09	4.24	0.06	4.00
2005	8	5	2347	-0.07	0.09	8.35	0.11	7.47	0.04	0.32
2005	8	6	2347	0.05	0.34	6.02	0.06	6.10	0.09	1.63
2005	8	7	2347	-0.14	0.20	7.32	0.10	8.74	0.06	6.70
2005	8	8	2348	0.06	0.23	23.77	0.10	7.46	0.04	7.23
2005	8	9	2348	0.02	0.27	23.53	0.03	7.60	0.08	1.62
2005	8	10	2348	0.02	0.30	3.88	0.02	2.89	0.03	3.30
2005	8	11	2348	0.01	0.33	12.20	0.10	0.03	0.07	0.78
2005	8	12	2348	-0.03	0.31	11.48	0.10	11.18	0.03	0.93
2005	8	13	2348	-0.01	0.32	7.07	0.08	8.53	0.05	6.02
2005	8	14	2348	0.03	0.05	12.03	0.08	1.41	0.05	2.75
2005	8	15	2348	0.11	0.13	15.10	0.05	7.65	0.06	4.98
2005	8	16	2348	-0.06	0.59	14.07	0.26	1.39	0.08	1.42
2005	8	17	2348	-0.01	0.51	12.37	0.06	3.87	0.06	4.69
2005	8	18	2348	-0.03	0.35	11.70	0.10	5.48	0.03	5.55
2005	8	19	2348	0.00	0.32	10.73	0.02	11.67	0.08	4.43
2005	8	20	2348	0.05	0.20	12.41	0.06	0.94	0.04	4.32
2005	8	21	2348	0.04	0.21	14.84	0.05	7.16	0.03	3.00
2005	8	22	2348	-0.08	0.31	14.37	0.11	2.10	0.03	0.32
2005	8	23	2348	0.07	0.34	12.91	0.10	10.80	0.04	7.11
2005	8	24	2348	0.03	0.66	9.49	0.30	2.72	0.17	2.93
2005	8	25	2348	-0.09	1.16	12.78	0.10	0.45	0.03	3.34
2005	8	26	2348	-0.10	0.62	10.20	0.09	9.54	0.14	6.22
2005	8	27	2348	0.12	0.16	11.45	0.12	6.09	0.07	5.34
2005	8	28	2348	-0.06	0.31	12.57	0.09	2.05	0.01	1.90
2005	8	29	2348	0.07	0.44	12.69	0.08	3.78	0.07	2.62
2005	8	30	2348	0.10	0.34	11.87	0.16	6.97	0.06	5.80
2005	8	31	2348	-0.02	0.53	16.73	0.17	5.50	0.10	1.36



S.V.I.R.CO. Observatory – Cosmic Ray Diurnal Wave										
YY	MM	DD	Bartels	a0 (%)	A1 (%)	Phi 1 (UT)	A2 (%)	Phi 2 (UT)	A3 (%)	Phi 3 (UT)
2005	9	1	2348	-0.04	0.16	16.94	0.10	8.20	0.03	4.99
2005	9	2	2348	-0.02	0.54	11.70	0.15	1.31	0.08	7.69
2005	9	3	2348	-0.08	0.49	11.24	0.06	3.06	0.10	4.99
2005	9	4	2349	0.03	0.41	10.30	0.12	6.84	0.09	6.91
2005	9	5	2349	0.11	0.36	14.74	0.14	3.53	0.10	2.87
2005	9	6	2349	0.06	0.47	17.31	0.06	5.44	0.05	3.99
2005	9	7	2349	-0.08	0.62	14.27	0.09	2.09	0.12	0.81
2005	9	8	2349	0.11	0.65	14.42	0.20	6.10	0.04	5.55
2005	9	9	2349	0.16	0.78	15.48	0.08	5.82	0.07	4.30
2005	9	10	2349	0.93	1.40	18.35	0.69	8.40	0.34	5.55
2005	9	11	2349	-1.43	1.39	19.54	0.73	1.36	0.32	1.09
2005	9	12	2349	0.15	0.76	10.09	0.31	2.83	0.05	3.73
2005	9	13	2349	-0.12	0.55	13.13	0.22	2.88	0.11	4.00
2005	9	14	2349	0.30	0.44	17.72	0.02	7.50	0.09	4.05
2005	9	15	2349	-0.41	0.16	3.55	0.28	3.41	0.25	1.54
2005	9	16	2349	0.14	0.92	11.32	0.04	4.36	0.02	1.60
2005	9	17	2349	0.03	0.69	13.11	0.09	3.66	0.08	4.71
2005	9	18	2349	0.01	0.54	12.18	0.09	11.05	0.10	6.69
2005	9	19	2349	0.04	0.26	13.32	0.12	3.68	0.08	0.11
2005	9	20	2349	0.06	0.50	13.57	0.11	6.54	0.01	3.61
2005	9	21	2349	0.01	0.47	13.59	0.01	4.50	0.02	7.09
2005	9	22	2349	0.04	0.51	13.56	0.04	4.79	0.04	2.52
2005	9	23	2349	-0.17	0.46	12.96	0.05	3.12	0.04	0.94
2005	9	24	2349	0.03	0.35	10.45	0.17	4.07	0.07	1.66
2005	9	25	2349	0.02	0.52	10.92	0.12	11.78	0.04	4.86
2005	9	26	2349	0.02	0.18	12.90	0.11	2.67	0.09	4.16
2005	9	27	2349	0.01	0.24	13.63	0.12	2.37	0.03	6.21
2005	9	28	2349	0.07	0.24	16.38	0.16	2.67	0.08	4.53
2005	9	29	2349	-0.10	0.37	14.36	0.17	2.14	0.05	1.69
2005	9	30	2349	0.13	0.24	14.65	0.02	7.63	0.08	5.36
2005	10	1	2350	-0.10	0.29	12.95	0.08	10.22	0.11	5.75
2005	10	2	2350	-0.01	0.18	11.80	0.04	5.99	0.02	2.70
2005	10	3	2350	0.04	0.07	22.44	0.15	6.95	0.05	3.85
2005	10	4	2350	0.04	0.30	15.71	0.05	1.81	0.02	3.67
2005	10	5	2350	-0.05	0.26	16.79	0.04	6.33	0.02	3.21
2005	10	6	2350	0.00	0.24	13.58	0.05	2.20	0.07	0.77
2005	10	7	2350	0.06	0.31	11.26	0.33	9.92	0.08	6.49
2005	10	8	2350	-0.10	0.51	12.03	0.26	11.73	0.12	1.58
2005	10	9	2350	0.05	0.64	11.37	0.10	10.62	0.05	1.23
2005	10	10	2350	-0.13	0.51	11.13	0.08	11.76	0.03	7.23
2005	10	11	2350	0.10	0.25	10.43	0.04	6.53	0.09	4.39
2005	10	12	2350	0.03	0.30	12.77	0.08	10.05	0.03	1.36
2005	10	13	2350	-0.06	0.27	13.62	0.06	0.22	0.06	7.51
2005	10	14	2350	0.01	0.09	14.54	0.07	3.92	0.03	3.99
2005	10	15	2350	-0.03	0.21	12.03	0.04	3.00	0.02	3.61
2005	10	16	2350	-0.02	0.27	10.77	0.03	8.56	0.05	5.23
2005	10	17	2350	0.00	0.15	9.79	0.09	5.14	0.01	5.72
2005	10	18	2350	0.04	0.19	10.53	0.06	8.24	0.03	1.70
2005	10	19	2350	0.06	0.26	12.10	0.13	7.48	0.04	1.41
2005	10	20	2350	-0.01	0.30	13.48	0.04	3.00	0.07	4.07
2005	10	21	2350	0.00	0.35	11.84	0.08	9.23	0.01	6.51
2005	10	22	2350	0.04	0.25	15.95	0.08	3.30	0.08	5.61
2005	10	23	2350	-0.06	0.39	13.67	0.03	10.68	0.05	2.52
2005	10	24	2350	0.04	0.31	14.31	0.03	10.55	0.03	3.36
2005	10	25	2350	0.07	0.45	15.20	0.10	9.01	0.05	0.49
2005	10	26	2350	-0.05	0.34	16.29	0.11	7.57	0.04	4.00
2005	10	27	2350	0.00	0.34	15.98	0.05	2.22	0.06	1.51
2005	10	28	2351	0.00	0.50	15.03	0.11	1.37	0.01	7.88
2005	10	29	2351	0.02	0.48	14.73	0.11	5.59	0.03	6.49
2005	10	30	2351	-0.06	0.44	14.37	0.11	0.02	0.03	6.47
2005	10	31	2351	0.02	0.44	19.42	0.18	4.69	0.06	3.61

**S.V.I.R.CO. Observatory – Cosmic Ray Diurnal Wave**

YY	MM	DD	Bartels	a0 (%)	A1 (%)	Phi 1 (UT)	A2 (%)	Phi 2 (UT)	A3 (%)	Phi 3 (UT)
2005	11	1	2351	-0.05	0.29	14.31	0.10	2.14	0.09	1.14
2005	11	2	2351	-0.02	0.26	10.70	0.12	9.92	0.11	4.61
2005	11	3	2351	0.03	0.27	13.70	0.08	1.69	0.05	5.33
2005	11	4	2351	0.03	0.34	12.30	0.05	4.19	0.04	5.14
2005	11	5	2351	-0.01	0.56	11.85	0.11	0.25	0.03	0.21
2005	11	6	2351	-0.04	0.49	11.76	0.06	4.64	0.01	0.91
2005	11	7	2351	-0.04	0.48	11.84	0.03	8.39	0.04	2.68
2005	11	8	2351	0.02	0.27	11.24	0.05	11.74	0.04	2.56
2005	11	9	2351	-0.02	0.13	10.90	0.05	1.53	0.02	6.04
2005	11	10	2351	0.05	0.10	9.74	0.11	8.29	0.01	1.57
2005	11	11	2351	0.01	0.14	11.98	0.04	2.00	0.04	1.44
2005	11	12	2351	0.00	0.45	13.85	0.11	1.56	0.01	4.79
2005	11	13	2351	0.00	0.45	13.27	0.11	2.59	0.04	6.91
2005	11	14	2351	-0.05	0.34	11.06	0.04	4.66	0.01	5.95
2005	11	15	2351	0.02	0.27	11.57	0.08	7.22	0.03	2.89
2005	11	16	2351	0.04	0.27	13.37	0.06	5.33	0.03	5.67
2005	11	17	2351	-0.04	0.35	11.83	0.05	10.05	0.02	0.01
2005	11	18	2351	-0.09	0.33	11.51	0.08	11.29	0.03	2.95
2005	11	19	2351	0.18	0.13	8.92	0.22	5.97	0.05	1.24
2005	11	20	2351	-0.08	0.42	13.00	0.14	10.26	0.05	0.77
2005	11	21	2351	-0.04	0.30	10.40	0.06	3.76	0.08	6.32
2005	11	22	2351	0.00	0.10	13.01	0.15	6.39	0.06	5.60
2005	11	23	2351	-0.02	0.43	8.73	0.18	9.57	0.05	7.24
2005	11	24	2352	0.04	0.26	11.13	0.09	1.76	0.01	6.00
2005	11	25	2352	0.03	0.26	9.39	0.07	11.76	0.03	5.67
2005	11	26	2352							
2005	11	27	2352							
2005	11	28	2352							
2005	11	29	2352							
2005	11	30	2352	-0.10	0.41	11.71	0.13	10.06	0.04	3.89
2005	12	1	2352	0.01	0.44	11.03	0.12	10.88	0.05	2.30
2005	12	2	2352	0.07	0.25	10.73	0.06	11.23	0.04	4.68
2005	12	3	2352	-0.02	0.22	13.17	0.04	11.50	0.09	4.73
2005	12	4	2352	-0.03	0.24	12.19	0.04	10.92	0.05	5.56
2005	12	5	2352	0.00	0.33	11.98	0.15	11.69	0.04	2.65
2005	12	6	2352	0.01	0.32	13.11	0.09	2.21	0.02	3.09
2005	12	7	2352	-0.06	0.34	11.51	0.02	10.57	0.04	4.66
2005	12	8	2352	0.00	0.27	8.57	0.02	1.66	0.07	4.25
2005	12	9	2352	-0.02	0.11	7.57	0.08	0.84	0.07	5.54
2005	12	10	2352	-0.01	0.33	6.98	0.07	3.27	0.11	5.13
2005	12	11	2352	0.21	0.32	12.20	0.16	6.43	0.10	2.75
2005	12	12	2352	-0.11	0.46	13.62	0.06	6.52	0.03	0.72
2005	12	13	2352	0.00	0.28	10.95	0.15	8.31	0.04	5.62
2005	12	14	2352	0.12	0.37	14.69	0.06	9.17	0.02	2.51
2005	12	15	2352	-0.08	0.59	14.28	0.08	1.19	0.12	1.62
2005	12	16	2352	-0.04	0.57	12.68	0.03	3.74	0.05	2.31
2005	12	17	2352	-0.06	0.49	11.91	0.04	11.01	0.03	7.33
2005	12	18	2352	0.01	0.24	8.44	0.12	7.72	0.09	5.84
2005	12	19	2352	0.00	0.18	12.21	0.07	2.08	0.05	2.51
2005	12	20	2352	0.09	0.17	11.66	0.11	7.92	0.04	4.80
2005	12	21	2353	-0.03	0.29	12.84	0.13	9.99	0.03	7.84
2005	12	22	2353	-0.05	0.12	14.58	0.06	2.19	0.01	0.82
2005	12	23	2353	0.05	0.22	12.65	0.04	2.36	0.07	7.98
2005	12	24	2353	-0.01	0.14	16.55	0.08	6.69	0.07	5.61
2005	12	25	2353	-0.03	0.22	12.07	0.08	1.17	0.05	6.93
2005	12	26	2353	0.03	0.23	13.83	0.02	3.91	0.05	6.26
2005	12	27	2353	-0.02	0.25	13.26	0.19	4.42	0.14	1.53
2005	12	28	2353	0.01	0.49	11.74	0.09	9.19	0.02	7.98
2005	12	29	2353	0.00	0.39	10.87	0.07	11.19	0.07	6.01
2005	12	30	2353	-0.02	0.40	10.12	0.03	10.93	0.03	2.29
2005	12	31	2353	0.03	0.33	7.42	0.27	8.20	0.05	3.80

### **Conditions for SVIRCO data use**

You are welcome to use SVIRCO neutron monitor data of IFSI/INAF-UNIRomaTre collaboration under the following conditions:

You agree to acknowledge our financial supports in any published use of the data, example:  
**"SVIRCO NM is supported by the INAF - UNIRomaTre collaboration"**

You are kindly requested to send a copy of any published work derived from our data to:

Dr. Marisa STORINI  
Head of SVIRCO Observatory & TPL  
Istituto di Fisica dello Spazio Interplanetario  
Area di Ricerca Tor Vergata  
Via del Fosso del Cavaliere, 100  
00133 Roma - Italy  
storini@fis.uniroma3.it or storini@ifsi-roma.inaf.it